

Elbphilharmonie

Ensemble Resonanz

Hamburger Camerata

NDR Elbphilharmonie Orchester

Philharmonisches  
Staatsorchester Hamburg

Symphoniker Hamburg

# Hört, hört!

Musik für junge Ohren in Hamburg

**2016/2017**

# Inhalt

<b>0 bis 3 Jahre</b>	
<b>3 bis 6 Jahre</b>	Seite 6 – 11
<b>5 bis 10 Jahre</b>	Seite 12 – 21
<b>8 bis 12 Jahre</b>	Seite 22 – 35
<b>10 bis 15 Jahre</b>	Seite 36 – 43
<b>13 bis 99 Jahre</b>	Seite 44 – 49
<b>Kita und Schule</b>	Seite 50 – 61
<b>Weitere Angebote</b>	Seite 62 – 81
<b>Weitere Anbieter</b>	Seite 82 – 86
<b>Service</b>	Seite 87 – 92
	Seite 93 – 114

# Wegweiser für diese Broschüre

Alle Termine auf einen Blick? Wo gibt es Ticketinfos? Kann ich jüngere oder ältere Kinder mitnehmen? Oder mit der ganzen Familie kommen? Diese Fragen und viele andere werden in der Broschüre durch die nachfolgenden Zeichen beantwortet:



Termine  
und Tickets



für die ganze  
Familie



auch für  
ältere Kinder  
geeignet



auch für  
jüngere Kinder  
geeignet

## Vorwort

Hamburg ist bekannt für seine führende Rolle in der Musikvermittlung. Das zeigt nicht zuletzt die nun im achten Jahr erscheinende Broschüre „Hört, hört!“. Die aktuelle Ausgabe versammelt erneut alle Angebote, die die unterschiedlichen Konzertveranstalter zu Hamburgs musikalischem Gesamtprogramm beisteuern. Darin enthalten sind auch, aber längst nicht nur, Konzerte für Kinder. Die Palette deckt ein Altersspektrum von Babys über kleine und große Kinder und neugierige Jugendliche bis hin zu interessierten Erwachsenen und Senioren ab. Denn Musik kann und soll jeder entdecken!

In dieser Saison wird nun auch endlich die Elbphilharmonie eröffnet und bietet als „Haus für alle“ ab Januar 2017 ein umfangreiches Vermittlungsprogramm an. Unter anderem entsteht mit der „Instrumentenwelt“ eine neue Plattform für interaktive Workshops in der Nachfolge des „Klingenden Museums“.

Um stets aktuell informiert zu sein, empfiehlt sich der Besuch auf [www.hoerthoert.net](http://www.hoerthoert.net). Dort finden Sie alle Angebote im Überblick.

# 0 bis 3 Jahre

Seite 6 – 11

Elbphilharmonie

# Elfi Babykonzerte

0 – 1 Jahre



Für Schwangere  
und Eltern mit Babys  
bis 1 Jahr

Elfi im Dezember  
mit Musik von Corelli, Dittersdorf, L. Mozart  
und Schnittke  
Di, 20.12.2016 Bürgerhaus Wilhelmsburg  
Mi, 21.12.2016 Kulturpunkt im Barmbek Basch  
Do, 22.12.2016 Bürgerhaus Bornheide  
Fr, 23.12.2016 Sasel-Haus

Elfi im Mai/Juni  
mit Musik von Ligeti, Brahms und Haydn  
Di, 30.05.2017 Bürgerhaus Wilhelmsburg  
Mi, 31.05.2017 Kulturpunkt im Barmbek Basch  
Do, 01.06.2017 Bürgerhaus Bornheide  
Fr, 02.06.2017 Sasel-Haus  
Sa, 03.06.2017 Elbphilharmonie, Kaistudio 1

Es spielt das Ensemble Resonanz.

Beginn: 15.30 Uhr (03.06.2017: 11.00 Uhr)  
Dauer: ca. 45 min

Tickets: € 5,- pro Person

Aufgrund der großen Nachfrage empfehlen  
wir, die Tickets im Vorverkauf zu erwerben.

Tel. 040 - 35766666

E-Mail: [tickets@elbphilharmonie.de](mailto:tickets@elbphilharmonie.de)  
[www.elbphilharmonie.de](http://www.elbphilharmonie.de)



**G**erade in den ersten Monaten bleibt jungen Eltern nur wenig Raum zum Durchatmen. Eine schöne Auszeit schaffen da die beliebten Elfi-Babykonzerte. Sie laden junge Familien und werdende Mütter ein, bei Streicher-

klängen zu entspannen. Gestaltet werden die Konzerte vom Hamburger Ensemble Resonanz, das zu den führenden Streichorchestern weltweit zählt. Seine klangvolle Musik lädt dazu ein, auf Kissen und Decken zu lauschen, zu entdecken

und zu kuscheln. Ausreichend Kinderwagenstellplätze und Wickelkommoden sind an allen Spielorten vorhanden.

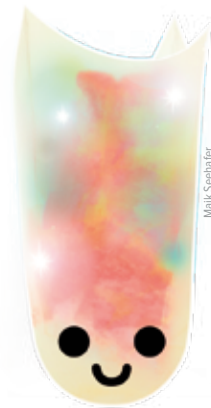
Elbphilharmonie

# Funkelkonzerte S

1 - 3 Jahre



Pascal Peitl



Malik Seehafer

0 - 3 Jahre

**F**unkelkonzerte heißt die neue Reihe der Elbphilharmonie, die nach Altersgruppen gestaffelt eigens für Kinder und Jugendliche entwickelt wurde. Neben szenisch-musikalischen Konzerten, die von Hamburger Orchestern gestaltet werden, holt die Elbphilharmonie die international erfolgreichsten Musiktheaterproduktionen an die Elbe.

### Hui!

Pusten kann jeder. Aber was passiert, wenn man in eine Tuba bläst? Gemeinsam mit seinem Publikum entdeckt das niederländische Ensemble „Alle Hoeken van de Kamermuziek“ die Welt der Töne.

### Die Kiesel tun, was sie können

Im Garten der Fantasie ist alles möglich: Mit der „Compagnie Tafftas“ wird sogar ein Steinhaufen lebendig und liefert eine virtuose Percussion-Show ab.

### Hui!

Fr, 07.04.2017 Elbphilharmonie, Kaistudio 1

Sa, 08.04.2017 Elbphilharmonie, Kaistudio 1

Beginn: 10.00 und 12.00 Uhr

So, 09.04.2017 Kulturpunkt im Barmbek Basch

Beginn: 11.00 und 15.00 Uhr

### Die Kiesel tun, was sie können

Fr, 09.06.2017 Elbphilharmonie, Kaistudio 1

Sa, 10.06.2017 Elbphilharmonie, Kaistudio 1

Beginn: 10.00 und 12.00 Uhr

So, 11.06.2017 Eidelstedter Bürgerhaus

Beginn: 11.00 und 15.00 Uhr

Dauer: ca. 45 min

Tickets: € 5,-

Tel. 040 - 357 666 66

E-Mail: [tickets@elbphilharmonie.de](mailto:tickets@elbphilharmonie.de)

[www.elbphilharmonie.de](http://www.elbphilharmonie.de)



# 3 bis 6 Jahre

**Seite 12 – 21**



NDR Elbphilharmonie Orchester

# Das kleine Familienkonzert

ab 3 Jahre



für Zuhörer ab 3 Jahre  
und ihre spielfreudigen Eltern  
und Geschwister

20.11.2016

## Dvořáks Bagatellen

Er könne „Melodien aus dem Ärmel zaubern“, schrieb man über den Komponisten Antonín Dvořák. Ob das wohl stimmt? Am besten überzeugt ihr euch selbst!

Antonín Dvořák: Bagatellen op. 47  
für zwei Violinen, Violoncello und Harmonium  
Absolventen der Orchesterakademie des  
NDR Elbphilharmonie Orchesters

12.02.2017

## Tach, liebe Familie Bach!

Erobert euch singend und tanzend eure Lieblingsstücke von Johann Sebastian Bach. Tatkräftig unterstützt werdet ihr dabei von fünf Blechbläsern des NDR Elbphilharmonie Orchesters.

Werke von Johann Sebastian Bach  
NDR Brass

02.04.2017

## Beethoven und der Gassenhauer

Beethoven stibitzte sich einen Wiener Schläger – und komponierte darüber eine geniale Variation nach der anderen. Lasst euch von seiner Spielfreude anstecken!

Ludwig van Beethoven:  
Trio B-Dur op. 11 „Gassenhauer“  
Gaspere Buonomano, Klarinette  
Vytas Sondeckis, Violoncello  
Ulrike Payer, Klavier

So, 20.11.2016

Dvořáks Bagatellen

So, 12.02.2017

Tach, liebe Familie Bach!

So, 02.04.2017

Beethoven und der Gassenhauer

So, 14.05.2017

Gretas Traum

Beginn: 14.30 und 16.00 Uhr

Ort: NDR, Rolf-Liebermann-Studio

Kinder (bis 18 Jahre): € 5,- / Erwachsene: € 10,-

Familienkarte (3 – 4 Personen): € 20,-

(zzgl. 10% VVK-Gebühr)

NDR Ticketshop im Levantehaus

Mönckebergstraße 7, 20095 Hamburg

Tel. 040 - 44 192 192

E-Mail: [ticketshop@ndr.de](mailto:ticketshop@ndr.de)[www.ndrticketshop.de](http://www.ndrticketshop.de)[www.ndr.de/discovermusic](http://www.ndr.de/discovermusic)

14.05.2017

## Gretas Traum

Vier Kontrabassisten des NDR Elbphilharmonie Orchesters erzählen das Märchen von Greta, die so gerne fliegen möchte. Einziges Problem: Sie ist ein Hippopotamus!

Michael Rieber, Jens Bomhardt, Volker Donandt  
und Benedikt Kany, Kontrabass

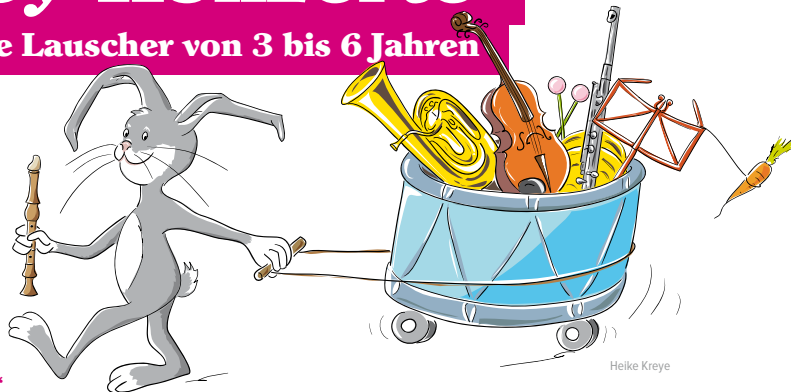
Inszenierung der kleinen Familienkonzerte:  
Christina Dean



Symphoniker Hamburg

# HaSy-Konzerte

für kleine Lauscher von 3 bis 6 Jahren



Heike Kreye

„Hören zu (pst, pst), klatschen mit, tanzen auch, Schritt für Schritt...“

**H**aSy ist schon lange allseits bekannt und beliebt. Er bringt die Augen unserer kleinsten Zuhörer zum Leuchten – und die Ohren zum Lauschen! In dieser sehr beliebten Konzertreihe für Vorschulkinder ist das Mitmachen, Lachen und Staunen ebenso wichtig wie das aufmerksame Zuhören. Damit sich die gewonnenen Eindrücke nicht wieder verflüchtigen, werden unsere HaSy-Konzerte nur im Abonnement angeboten. Jedes HaSy-Kind erhält vor jedem Konzert einen persönlichen HaSy-Brief, der erinnern, einstimmen und Lust machen soll.

Konzept und Moderation: Susanne Grüning  
Heidi Vollprecht als „Frau Muse“  
Mitglieder der Symphoniker Hamburg

Sa, 14.01.2017 / So, 15.01.2017

Reise übers Meer

Sa, 11.02.2017 / So, 12.02.2017

Reise in den Schnee

Sa, 29.04.2017 / So, 30.04.2017

Reise zu den Sternen

Sa, 10.06.2017 / So, 11.06.2017

Reise in die Berge

Beginn: samstags 14.30 und 16.00 Uhr  
sonntags 11.00, 14.30 und 16.00 Uhr

Ort: Laeiszhalle, Studio E

Abonnement (4 Konzerte)

Kinder: € 30,- / Erwachsene: € 60,-

Konzertkasse im Brahms Kontor  
Johannes-Brahms-Platz 1, 20355 Hamburg  
Tel. 040-357 666 333

[www.hamburgersymphoniker.de](http://www.hamburgersymphoniker.de) (Education)



Elbphilharmonie

# Funkelkonzerte M

3 – 5 Jahre



Patrick Huerimann

**F**unkelkonzerte heißt die neue Reihe der Elbphilharmonie, die nach Altersgruppen gestaffelt eigens für Kinder und Jugendliche entwickelt wurde. Neben szenisch-musikalischen Konzerten, die von Hamburger Orchestern gestaltet werden, holt die Elbphilharmonie die international erfolgreichsten Musiktheaterproduktionen an die Elbe.

## Maestro Charivari

Auf der Suche nach ihren Instrumenten stellen Masha und ihr Freund das gesamte Kaistudio 1 auf den Kopf und machen Musik mit allem, was sie in die Finger bekommen.

## Antonioni Antonini

Manege frei für Antonioni! Das österreichische „Ensemble Tetete“ bringt den größten Zirkushelden aller Zeiten nach Hamburg – in einer live improvisierten Zeichentrick-Show.

## Maestro Charivari

Sa, 25.03.2017 11.00 und 14.00 Uhr  
So, 26.03.2017 11.00 Uhr

## Antonioni Antonini

Sa, 20.05.2017 11.00 und 14.00 Uhr  
So, 21.05.2017 11.00 Uhr

Dauer: ca. 45 min

Ort: Elbphilharmonie, Kaistudio 1

Tickets: € 5,-

Tel. 040-357 666 66

E-Mail: [tickets@elbphilharmonie.de](mailto:tickets@elbphilharmonie.de)  
[www.elbphilharmonie.de](http://www.elbphilharmonie.de)



Mark Seethaler

Elbphilharmonie

# Instrumentenwelt

4 – 6 Jahre



Stefan Simrock

**A**nfassen streng erlaubt! In der Instrumentenwelt der Elbphilharmonie kann man in verschiedenen Workshops in die Welt der Musik eintauchen, Instrumente ausprobieren und mit Klängen experimentieren. Im Fokus steht dabei immer das Erlebnis, gemeinsam mit anderen zu musizieren – und das auch ohne Vorkenntnisse! Damit tritt die Instrumentenwelt die Nachfolge des Klingenden Museums Hamburg an, das aus dem Souterrain der Laeishalle nun in die Kaistudios in der Elbphilharmonie zieht.

## Klassiko Orchesterinstrumente

Eine klingende Reise durch die Welt des klassischen Sinfonieorchesters, von der Geige bis zur Tuba.

Die Workshops finden ab Januar 2017 statt.  
Die genauen Termine finden Sie auf  
[www.elbphilharmonie.de/instrumentenwelt](http://www.elbphilharmonie.de/instrumentenwelt)  
Ort: Elbphilharmonie, Kaistudios

Tickets: € 5,- (buchbar ab 01.12.2016)  
Tel. 040-357 666 66  
E-Mail: [tickets@elbphilharmonie.de](mailto:tickets@elbphilharmonie.de)  
[www.elbphilharmonie.de](http://www.elbphilharmonie.de)

Gefördert durch die Hubertus Wald Stiftung

Philharmonisches Staatsorchester Hamburg

# Spielplatz Orchester

Kinderprogramm bei  
Philharmonischen  
Konzerten  
4 – 8 Jahre



Michael Haydn

**W**enn Eltern oder Großeltern am Sonntagvormittag ins Konzert gehen, können sie ihre Kinder und Enkelkinder gern mitbringen! Bei ausgewählten Philharmonischen Konzerten bieten wir ein musikalisches Kinderprogramm an.

Kinder im Alter von 4 bis 8 Jahren erwartet ein spannender Vormittag mit abwechslungsreichem Programm: Philharmoniker stellen ihre Instrumente vor, die Kinder können Instrumente basteln, lernen Komponisten und musikalische Motive kennen und erleben einen kurzen Ausschnitt des Konzerts live im Saal. Dabei werden sie von Konzertpädagogen spielerisch an das Orchesterinstrumentarium und Konzertprogramm herangeführt.



So, 18.09.2016  
1. Philharmonisches Konzert  
So, 09.10.2016  
2. Philharmonisches Konzert  
So, 20.11.2016  
3. Philharmonisches Konzert  
So, 11.12.2016  
4. Philharmonisches Konzert  
So, 26.03.2017  
8. Philharmonisches Konzert  
Beginn: 11.00 Uhr  
Ort: Laeishalle (26.03.2017: Elbphilharmonie)

Kinder: € 5,- (inkl. Brezel)  
Nur buchbar in Kombination mit einem Erwachsenen-Ticket, Anmeldung erforderlich  
Kartenservice:  
Große Theaterstraße 25, 20354 Hamburg  
Mo – Sa 10.00 – 18.30 Uhr, Tel. 040-35 68 68  
E-Mail: [ticket@staatsorchester-hamburg.de](mailto:ticket@staatsorchester-hamburg.de)  
[www.staatsorchester-hamburg.de](http://www.staatsorchester-hamburg.de) (jung)

3 – 6 Jahre



# Elbwichtel-Familienkonzerte

3 – 6 Jahre



**D**ie ganze Familie ist herzlich dazu eingeladen, die Elbwichtel-Konzerte im New Living Home und Altonaer Museum zu besuchen. Kommt und geht mit uns auf musikalische Entdeckungsreise!

Konzeption: Andrea Hummel, Andreas Peer Kähler, Iris Matthes, Wolfhagen Sobirey

08.10.2016

## Lustiges Trompetenständchen

Die Elbwichtel feiern 30 Jahre Hamburger Camerata  
Moderation: Wolfhagen Sobirey

26.11.2016

## Vom Himmel hoch

Weihnachten mit Huhn Elke  
Moderation: Wolfhagen Sobirey

18.02.2017

## Auf zum Kinder-Karneval der Tiere!

Auch Tiere und Klaviere wollen ihren Spaß am Fasching haben...! Feiert ihr mit?  
Moderation: Andreas Peer Kähler

13.05. und 14.05.2017

## Telemann, Telefrau und viele Telekinderchen

Ein Überraschungsbesuch bei Familie Telemann im Hamburg von 1730  
Moderation: Andreas Peer Kähler

Gefördert durch die Thomas J.C. und Angelika Matzen Stiftung



Sa, 08.10.2016

Lustiges Trompetenständchen

Sa, 26.11.2016

Vom Himmel hoch

Sa, 18.02.2017

Auf zum Kinder-Karneval der Tiere!

Sa, 13.05.2017 und

So, 14.05.2017 (nur 11.00 Uhr, Altonaer Museum)

Telemann, Telefrau und viele Telekinderchen

Beginn: 11.00, 15.00 und 16.30 Uhr

Dauer: ca. 60 min

Ort: New Living Home

Tickets: Kinder € 10,- / Erwachsene € 15,-

Abo (4 Konzerte): Kinder € 30,- / Erw. € 50,-

Konzertkasse Gerdes

Tel.: 040-455 802

E-Mail: [info@konzertkassegerdes.de](mailto:info@konzertkassegerdes.de)

[www.hamburgercamerata.com](http://www.hamburgercamerata.com)



3 – 6 Jahre

# 5 bis 10 Jahre

Seite 22 – 35



NDR Elbphilharmonie Orchester

# Sonntagsmusiken

für Zuhörer ab 5 Jahren – mit oder ohne Eltern



Marcus Klüger

25.09.2016

## Vivaldis „Vier Jahreszeiten“

Um Vögel, schlafende Ziegenhirten, sich streitende Winde oder auch um einen bellenden Hund geht es in Vivaldis „Vier Jahreszeiten“. Kommt mit auf Entdeckungsreise – und testet euer Wissen beim schwungvollen „Vivaldi Quiz“.

Absolventen der Orchesterakademie des NDR Elbphilharmonie Orchesters

09.04.2017

## Vier Cellisten und ihre Kisten

Eigentlich machen diese vier Mitglieder des NDR Jugendsinfonieorchesters ja gerade Abitur. Aber weil Sonntag ist, kommen die vier Cellisten mit ihren Kisten in die Elbphilharmonie. Erstaunlich, was sich darin außer reichlich Musik noch so alles angesammelt hat! Helft ihr den Cellisten beim Ausmisten der Kisten?

So, 25.09.2016

Vivaldis „Vier Jahreszeiten“

Beginn: 11.00 Uhr

Ort: Laeiszhalle, Studio E

So, 09.04.2017

Vier Cellisten und ihre Kisten

Beginn: 11.00 Uhr

Ort: Elbphilharmonie, Kleiner Saal

Tickets: € 5,- pro Person

Für Kinder, deren erwachsene Begleitpersonen Karten für das Sinfoniekonzert im Großen Saal haben, ist der Eintritt frei.

NDR Ticketshop, Tel. 040-44 192 192

E-Mail: [ticketshop@ndr.de](mailto:ticketshop@ndr.de)[www.ndr.de/discovermusic](http://www.ndr.de/discovermusic)

Die Sonntagsmusiken finden parallel zum NDR Sinfoniekonzert im Großen Saal statt.

Szenerie rund um die „Sonntagsmusiken“:  
Christina Dean

Hamburger Camerata



# Familienkonzerte in der Laeishalle



Matthias Mramor

04.12.2016  
**Pinocchio**

Oper für Kinder von 6–99 Jahren

Der alte Geppetto wünscht sich nichts sehnlicher, als dass eine neue Holzpuppe ein lebendiger Junge wäre. Und siehe da: Pinocchio wird lebendig. Doch das Leben ist für einen neugierigen kleinen Jungen voller Gefahren. Ein Glück, dass ihm eine Grille zur Seite steht. Die Komponistin Gloria Bruni

möchte auf möglichst natürliche Weise Kinder in die faszinierende Welt der Oper einführen. Ein musikalisches Erlebnis für große und kleine Kinder.

Musik: Gloria Bruni

Regie: Eva-Maria Schattauer

Text: Ursel Scheffler

Mädchenchor Hamburg, Leitung: Gesa Werhahn

Leitung: Frank Lohr

26.02.2017

**Karneval der Tiere**

für und mit Kindern ab 6 Jahren

Ein fröhlicher Nachmittag mit Tieren und Klavieren – die schließlich auch ihren Spaß am Fasching haben wollen! Also lässt die Hamburger Camerata bei einem unterhaltsamen Faschings-Familienkonzert mit der berühmten Musik von Camille Saint-Saëns die Puppen ordentlich tanzen.

Musik: Camille Saint-Saëns

Kinderorchester „Saitenspiel“, Leitung: M. Petersen  
Klaviersolisten und Tanzgruppen der Staatlichen Jugendmusikschule Hamburg

Moderation und Leitung: Andreas Peer Kähler

Zu diesem Konzert finden Schülerkonzerte sowie ein vorbereitender Lehrer-Workshop statt. Infos bei [andrea.hummel@hamburgercamerata.com](mailto:andrea.hummel@hamburgercamerata.com)

Gefördert durch die Hubertus Wald Stiftung

14.05.2017

**Telemann im Teleskop!**

für und mit Kindern ab 6 Jahren

Eine Zeit- und Entdeckungsreise zurück ins Hamburg von 1723: Unter seiner Perücke schwitzt Komponist Georg Philipp Telemann über seinem neuen Werk „Klingende Geographie“. Vielleicht kommen ihm auf einem kleinen Spaziergang zu Elbe und Alster die nötigen Ideen? Oder die Kinder im Publikum können helfen? In einem unterhaltsamen Familienkonzert lernen wir „spielerisch“ Persönlichkeit und Werk eines tollen Hamburger Komponisten kennen und gehen mit ihm auf musikalische Weltreise – mit einigen tüchtigen jungen Solisten!

Moderation und Leitung: Andreas Peer Kähler

Zu diesem Konzert finden für Schüler ab der 5. Klasse Schülerkonzerte im KomponistenQuartier (Lichtwerksaal, Neanderstraße) statt. Infos bei [andrea.hummel@hamburgercamerata.com](mailto:andrea.hummel@hamburgercamerata.com)

Gefördert durch die Brougier-Seisser-Cleve-Werhahn-Stiftung

So, 04.12.2016 Pinocchio

So, 26.02.2017 Karneval der Tiere

So, 14.05.2017 Telemann im Teleskop!

Beginn: 15.00 Uhr

Ort: Laeishalle, Großer Saal

Tickets: € 17,- / € 15,- / € 12,- / € 9,-

Abo (3 Konzerte): € 40,- / € 36,- / € 29,-

Konzertkasse Gerdes

Tel. 040 - 455 802

E-Mail: [info@konzertkassegerdes.de](mailto:info@konzertkassegerdes.de)

[www.konzertkassegerdes.de](http://www.konzertkassegerdes.de)

[www.hamburgercamerata.com](http://www.hamburgercamerata.com)



Slefan Smock

Symphoniker Hamburg



# Kinderkonzerte

ab 5 Jahren

Blanka Leonhardt



06.11.2016

## Die kleine Meerjungfrau

Die Symphoniker Hamburg und die von der „Sendung mit der Maus“ bekannte Moderatorin Malin Büttner begeben sich in die geheimnisvolle Unterwasserwelt! Weit draußen im Meer lebt das Meer-volk – unter ihnen die kleine Meerjungfrau. Sie ist die jüngste und schönste der sechs Töchter des Meerkönigs. Doch die kleine Meerjungfrau plagt die Sehnsucht nach der Menschenwelt... Mit der wundervollen Musik von Akos Hoffmann wollen wir in die Tiefe des Meeres schwimmen und die Geschichte der kleinen Meerjungfrau in die Laeisz-halle bringen.

Moderation: Malin Büttner  
Dirigent: Jason Weaver

18.12.2016

## Mit dem Nussknacker in Juris Zuckerland

Weihnächtliches Musikmärchen mit wilden Überraschungen und Tschaikowskys Nussknacker-Suite op. 71a

Ein langweiliges Geschenk verwandelt sich zur Geisterstunde in eine phänomenale Weihnachtsüberraschung, und eine phantastische Reise beginnt. Ein Weihnachtstraum zum Mitfiebern und Mitmachen! Mit tollen Instrumenten, umwerfender Musik und einer abenteuerlichen Geschichte. Entdecke das weihnachtliche Zuckerland in der Laeiszhalle!

Konzept/Moderation: Juri Tetzlaff  
Dirigent: Jason Weaver

05.02.2017

## Maltes tierisches Zookonzert Ein musikalisches Rätselkonzert

Ist eine aufgebogene Posaune länger als ein Elefantenrüssel? Wie klingt es, wenn Küken in ihren Eierschalen tanzen? Kommt euch der singende „Affe“ irgendwie bekannt vor? Löst dieses und weitere tierische Rätsel mit KiKA-Moderator Malte Arkona („Die beste Klasse Deutschlands“/„Tigerenten Club“). Die Laeiszhalle verwandelt sich in



C. Bensch



C. Staeble



Blanka Leonhardt

einen klingenden Dschungel, und zu gewinnen gibt es sogar auch etwas. Kommt zum tierischsten Konzert eures Lebens!

Konzept/Moderation: Malte Arkona  
Chor: The Young ClassX  
Dirigent: Jason Weaver

09.04.2017

## Juri entdeckt Paris

Musikalischer Stadtrundgang mit vielen Überraschungen zu Gerschwins „Ein Amerikaner in Paris“

Die Symphoniker Hamburg und der KiKA-Moderator Juri Tetzlaff entdecken gemeinsam mit ihrem Publikum eine der schönsten Städte der Welt. Auf den Spuren des weltberühmten Komponisten George Gershwin und seinem Stück „Ein Amerikaner in Paris“ machen sie einen abenteuerlichen Stadtrundgang durch die Millionenstadt, präsentieren Musikinstrumente und mitreißende Melodien. Natürlich kommt auch das Mitmachen nicht zu kurz, so dass auch junge Zuhörer mit Spaß einen Hit der Klassik für sich entdecken können.

Konzept/Moderation: Juri Tetzlaff  
Dirigent: Jason Weaver



So, 06.11.2016

Die kleine Meerjungfrau

So, 18.12.2016

Mit dem Nussknacker in Juris Zuckerland

So, 05.02.2017

Maltes tierisches Zookonzert

So, 09.04.2017

Juri entdeckt Paris

Beginn: 11.00 und 14.30 Uhr

Ort: Laeiszhalle, Großer Saal

Immer jeweils 14 Tage vor den Konzerten findet ihr etwas Spannendes und Musikalisches zum Programm als Download unter: [www.kinderkonzert.hamburgersymphoniker.de](http://www.kinderkonzert.hamburgersymphoniker.de)

Nach dem 11.00-Uhr-Konzert und vor dem 14.30-Uhr-Konzert ist das Klingende Mobil der Elbphilharmonie vor Ort und stellt unterschiedliche Instrumente zum Anschauen, Anfassen und Ausprobieren zur Verfügung!

Tickets: € 7,- / 10,- / 15,-  
(zzgl. VVK-Gebühr)

Abo (4 Konzerte): € 20,- / 30,- / 40,-  
[www.hamburgersymphoniker.de](http://www.hamburgersymphoniker.de)  
(Konzerte & Karten)

Im 23. Jahr der Förderung durch die Hubertus Wald Stiftung



NDR

# Familienkonzerte

ab 6 Jahren



08.10.2016

## Singen! Singen! Singen!

Singen zaubert ein Lächeln aufs Gesicht! Und damit euch der Singstoff nicht ausgeht, nimmt der NDR Chor euch mit auf eine Reise durch die Welt des Kanons: Lachkanons, Krebskanons, Spiegelkanons, Kanons von Mozart, Beethoven und anderen weltberühmten Komponisten. Mitsingen unbedingt erwünscht!

NDR Chor

Dirigent: Daniel Zimmermann

12.03.2017

## Hände hoch... und her mit der Musik!

Eine spitzbübisch-heitere Kriminalgeschichte, in deren Verlauf dem Orchester doch tatsächlich die Instrumente abhanden kommen. Was nun?

Werke von Bernstein, A. Meredith und Tschaiowsky  
NDR Jugendsinfonieorchester mit Gästen aus Hamburgs Partnerstädten

Dirigent: Garrett Keast

In Kooperation mit Elbphilharmonie Funkelkonzerte

25.03.2017

## Kinderleicht

Eine erste „kinderleichte“ Begegnung mit dem Jazz zeigt, wie viel Groove in „Frère Jacques“ oder anderen bekannten und unbekanntem Kinderliedern aus allen Ecken der Erde steckt. Mitsingen, Klatschen und Tanzen erwünscht!

NDR Bigband

Leitung: Niels Klein

08.04.2017

## Shakespeare in Song

Die Harry-Potter-Fans unter euch kennen „Double, Double, toil and trouble“. Dieser fast 400 Jahre alte Text stammt von William Shakespeare. Was es noch alles bei diesem Dichter zu entdecken gibt, verrät euch der NDR Chor – mal jazzig, mal bittersüß, mal mysteriös – auf jeden Fall Ohrwurm-verdächtig!

NDR Chor

Dirigent: Christian Meister

(Finalist Deutscher Chordirigentenpreis 2016)



Sa, 08.10.2016, 14.30 und 16.30 Uhr

Singen! Singen! Singen!

NDR, Rolf-Liebermann-Studio

So, 12.03.2017, 15.30 Uhr

Hände hoch ... und her mit der Musik!

Elbphilharmonie, Großer Saal

Sa, 25.03.2017, 14.30 und 16.30 Uhr

Kinderleicht

NDR, Rolf-Liebermann-Studio

Sa, 08.04.2016, 14.30 und 16.30 Uhr

Shakespeare in Song

NDR, Rolf-Liebermann-Studio

Tickets:

Kinder (bis 18 Jahre): € 7,- / Erwachsene: € 14,-

Familienkarte (3-4 Personen): € 28,-

Abos (3 Konzerte):

Kinder (bis 18 Jahre): € 19,- / Erw.: € 38,-

Familie (3-4 Personen, max. 2 Erw.): € 84,-

(zzgl. 10% VVK-Gebühr)



# Instrumentenwelt

ab 6 Jahren

5 – 10 Jahre



Malik Seehäfer

**A**nfassen streng erlaubt! In der Instrumentenwelt der Elbphilharmonie kann man in verschiedenen Workshops in die Welt der Musik eintauchen, Instrumente ausprobieren und mit Klängen experimentieren. Im Fokus steht dabei immer das Erlebnis, gemeinsam mit anderen zu musizieren – und das auch ohne Vorkenntnisse! Damit tritt die Instrumentenwelt die Nachfolge des

Klingenden Museums Hamburg an, das aus dem Souterrain der Laeishalle nun in die Kaistudios in der Elbphilharmonie zieht.

## Klassiko Orchesterinstrumente

Eine klingende Reise durch die Welt des klassischen Sinfonieorchesters, von der Geige bis zur Tuba.

Gefördert durch die Hubertus Wald Stiftung

## Kosmos außereuropäische Percussion

Überall auf der Welt wird Musik gemacht – zum Teil auf ganz anderen Instrumenten als bei uns. Eine Entdeckungstour auf Trommeln und Xylofonen von der Karibik bis nach Asien.

Die Workshops finden ab Januar 2017 statt.  
Die genauen Termine finden Sie auf  
[www.elbphilharmonie.de/instrumentenwelt](http://www.elbphilharmonie.de/instrumentenwelt)  
Ort: Elbphilharmonie, Kaistudios

Tickets: € 5,- (buchbar ab 01.12.2016)

Tel. 040 - 357 666 66

E-Mail: [tickets@elbphilharmonie.de](mailto:tickets@elbphilharmonie.de)

[www.elbphilharmonie.de](http://www.elbphilharmonie.de)



5 – 10 Jahre

Elbphilharmonie

# Klassiko Bläserstage

ab 6 Jahren

**W**ie viel Luft braucht ein Trompeter? Warum hat die Flöte Löcher? Und wie lang ist das Rohr der Tuba? Bei den Bläsertagen erfahren Kinder an einem Tag alles über die luftigen Instrumente des Orchesters. Dazu treffen sie auf die Holz- und Blechbläser der Symphoniker Hamburg, die ihre Instrumente vorstellen. Im Anschluss werden die Kinder selbst aktiv: Unter professioneller Anleitung bauen sie ein eigenes Blasinstrument, das vor Ort ausprobiert und am Ende mit nach Hause genommen werden kann.

Gefördert durch die Hubertus Wald Stiftung

Fr, 10.03. – Mo, 13.03.2017  
jeweils von 10.00 – 15.00 Uhr  
eintägige Workshops in den Kaistudios

Teilnahme kostenlos  
Information und Anmeldung:  
mitmachen@elbphilharmonie.de  
oder 040 - 357 666 336



Malik Seehafer

# Funkelkonzerte L

5 – 7 Jahre

**F**unkelkonzerte heißt die neue Reihe der Elbphilharmonie, die nach Altersgruppen gestaffelt eigens für Kinder und Jugendliche entwickelt wurde. Neben szenisch-musikalischen Konzerten, die von Hamburger Orchestern gestaltet werden, holt die Elbphilharmonie die international erfolgreichsten Musiktheaterproduktionen an die Elbe.



Malik Seehafer



Anja Köhler

## Nachts

Zwei Schattentheater-Schauspieler auf einer fantastischen Reise durch die Welt der Träume.

## La balle rouge et quatuor

Wenn sich Mama und Papa trennen, steht die Welt mit einem Mal Kopf. Ein musikalisches Marionettentheater um ein sensibles Thema.

## Tanz und Tapir

Im Urwald von Argentinien wächst eine Blume, die nicht von Sonne und Wasser lebt, sondern von Tanz und Musik.

## Unterwegs nach Umbidu

Vier melancholische Gestalten, die sich auf die Suche nach dem Glück begeben.

Mit Unterstützung der KRAVAG-Versicherungen

## Nachts

So, 23.10.2016 11.00 Uhr, Laeiszhalle, Kleiner Saal

## La balle rouge et quatuor

So, 13.11.2016 11.00 Uhr, Laeiszhalle, Kleiner Saal

## Tanz und Tapir

Sa, 15.04.2017 11.00 und 14.00 Uhr  
Elbphilharmonie, Kaistudio 1

So, 16.04.2017 15.00 Uhr, Jenfeld-Haus

## Unterwegs nach Umbidu

Sa, 20.05.2017 11.00 und 14.00 Uhr  
Elbphilharmonie, Kleiner Saal

Dauer: ca. 60 min

Tickets: € 5,-

Tel. 040 - 357 666 66

E-Mail: tickets@elbphilharmonie.de  
www.elbphilharmonie.de



# 8 bis 12 Jahre

**Seite 36 – 43**



Philharmonisches Staatsorchester Hamburg



# Konzertbesuch für Kinder



ab 9 Jahren



Konzertbesuch mit Einführung oder Künstlergespräch bei Philharmonischen Konzerten

Michael Haydn

**W**enn Eltern oder Großeltern am Sonntagvormittag ins Konzert gehen, können sie ihre Kinder und Enkelkinder gern mitbringen! Bei ausgewählten Philharmonischen Konzerten bieten wir ein musikalisches Kinderprogramm an. Kinder im Alter von 9 bis 12 Jahren erleben mit ihren Eltern oder Großeltern eine Konzerthälfte live im Großen Saal. Während der anderen entdecken sie das Werk mit Konzertpädagogen oder löchern Solisten wie Gautier Capuçon, Heinz Holliger oder Julian Steckel mit brennenden Fragen.

## Termine mit Konzerteinführung

So, 20.11.2016, Laeiszhalle  
Philharmonisches Konzert mit Kent Nagano  
Einführung zu Beethovens „Eroica“  
So, 11.12.2016, Laeiszhalle  
Philharmonisches Konzert mit Gustavo Gimeno  
Einführung zu Rimski-Korsakows „Scheherazade“

## Termine mit Künstlergespräch

So, 18.09.2016, Laeiszhalle  
Philharmonisches Konzert mit Werken von Brahms und Strauss  
Künstlergespräch mit Cellist Gautier Capuçon  
So, 09.10.2016, Laeiszhalle  
Philharmonisches Konzert mit Werken von Beethoven, Carter und Haydn  
Künstlergespräch mit Oboist Heinz Holliger  
So, 26.03.2017, Elbphilharmonie  
Philharmonisches Konzert mit Werken von Mendelssohn, Schumann und Brahms  
Künstlergespräch mit Cellist Julian Steckel  
Beginn: 11.00 Uhr



Kinder: € 5,- (inkl. Brezel)  
Nur buchbar in Kombination mit einem Erwachsenen-Ticket, Anmeldung erforderlich  
Kartenservice:  
Große Theaterstraße 25, 20354 Hamburg  
Mo – Sa, 10.00 – 18.30 Uhr, Tel. 040 - 35 68 68  
E-Mail: [info@staatsorchester-hamburg.de](mailto:info@staatsorchester-hamburg.de)  
[www.staatsorchester-hamburg.de](http://www.staatsorchester-hamburg.de) (jung)

NDR Elbphilharmonie Orchester

# Alles klar!


Marcus Krüger

Konzerteinführungen für, von und mit Kindern und Jugendlichen

Fr, 25.11.2016, 20.00 Uhr, Laeiszhalle, Studio E  
„Das soll eine Sinfonie sein?“  
César Franck: Sinfonie d-Moll  
So, 07.05.2017, 11.00 Uhr, Elbphilharmonie, Kaistudio  
Elfen, Rüpel ... und der Hochzeitsmarsch!  
Felix Mendelssohn Bartholdy:  
Ein Sommernachtstraum  
Fr, 16.06.2017, 20.00 Uhr, Elbphilharmonie, Kaistudio  
Eine fantastisch, fixe Idee!  
Hector Berlioz: Symphonie fantastique  
Einführungsveranstaltung parallel zur ersten Konzerthälfte, anschließend Besuch der zweiten Konzerthälfte



NDR Ticketshop im Levantehaus  
Mönckebergstraße 7, 20095 Hamburg  
Tel. 040 - 44 192 192, Fax 040 - 44 192 193  
E-Mail: [ticketshop@nldr.de](mailto:ticketshop@nldr.de)  
[www.ndrticketshop.de](http://www.ndrticketshop.de)

**U**ms Englischhorn, den Hochzeitsmarsch und eine fantastische, fixe Idee geht es in den Einführungsveranstaltungen. Habt ihr Lust, selbst ein bisschen zu forschen und eure Ergebnisse einem Publikum vorzustellen? Dann bittet euren Lehrer, euch als Klasse zu bewerben. Aber natürlich kann man auch einfach so bei „Alles klar!“ vorbeikommen – um dann im anschließenden Konzert dem Orchester „mit der Lupe zuzuhören“.

**Hinweis für Schulen:** Schulklassen und Profilkurse, die Interesse haben, eine Konzerteinführung zu gestalten, bewerben sich bitte per E-Mail: [discovermusic.hh@nldr.de](mailto:discovermusic.hh@nldr.de)

Gemeinsam mit euch entwickeln wir im Vorfeld Ideen, und am Konzerttag gestaltet ihr die Konzerteinführung (Zeitaufwand während der Schulzeit: ca. 3–4 Doppelstunden).

Elbphilharmonie

# Funkelkonzerte XL

ab 7 Jahren



Peter Fischli

**F**unkelkonzerte heißt die neue Reihe der Elbphilharmonie, die nach Altersgruppen gestaffelt eigens für Kinder und Jugendliche entwickelt wurde. Neben szenisch-musikalischen Konzerten, die von Hamburger Orchestern gestaltet werden, holt die Elbphilharmonie die international erfolgreichsten Musiktheaterproduktionen an die Elbe.

## Reise in eine neue Welt

Auf nach Amerika! Das Ensemble Resonanz reist dem tschechischen Komponisten Antonín Dvořák hinterher.

## Heroica

Sieben Vollblutmusiker, Entdecker und Akrobaten in einer virtuellen Musikperformance.

## Hände hoch ... und her mit der Musik

Eine spitzbübisch-heitere Kriminalgeschichte mit dem NDR Jugendsinfonieorchester

Mit Unterstützung der KRAVAG-Versicherungen

### Reise in eine neue Welt

Sa, 11.02.2017 14.00 Uhr

So, 12.02.2017 11.00 Uhr

### Heroica

Sa, 25.02.2017 11.00 und 14.00 Uhr

### Hände hoch ... und her mit der Musik

So, 12.03.2017 15.30 Uhr

Dauer: ca. 45 min

Ort: Elbphilharmonie, Kleiner Saal  
(12.03.2017: Großer Saal)

Tickets: € 5,-

Tickets 12.03.: € 17,60 / erm. € 9,90 /  
Familienticket € 33,-

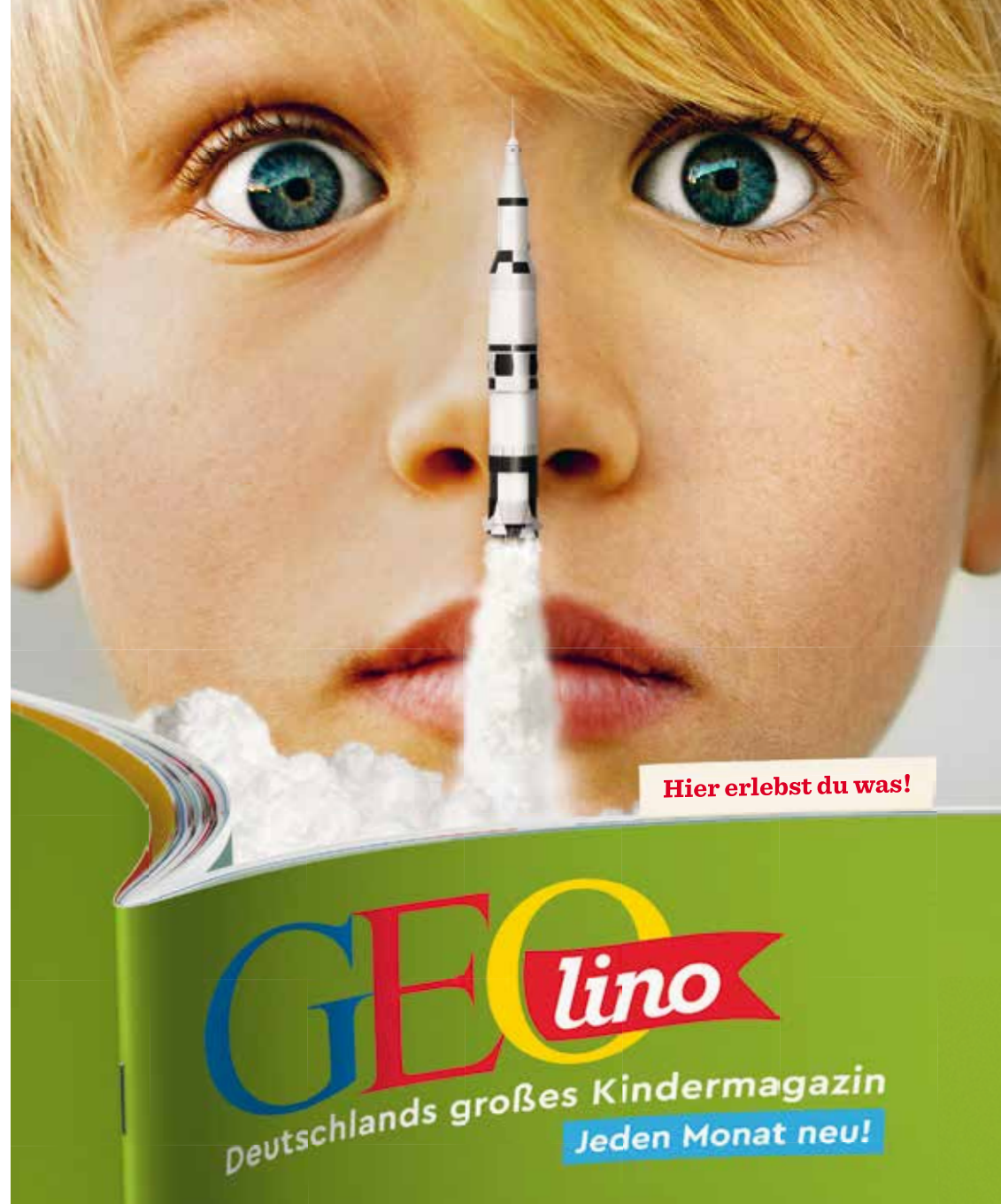
Tel. 040 - 357 666 66

E-Mail: tickets@elbphilharmonie.de

www.elbphilharmonie.de



Maik Seehafer



Hier erlebst du was!

# GEOlino

Deutschlands großes Kindermagazin  
Jeden Monat neu!



Philharmonisches Staatsorchester Hamburg

# Tonangeber

9 – 13 Jahre

Eine neue  
Konzertreihe für  
Schülerinnen und  
Schüler



Michael Haydn

**H**öher, schneller, weiter – junge Menschen erleben, wie Musiker des Philharmonischen Staatsorchesters um die höchsten, schnellsten oder weitesten Tonsprünge wetteifern, sich musikalisch duellieren und am Ende doch gemeinsam ins Ziel laufen. Im Eingangsfoyer der Staatsoper präsentieren Philharmoniker kurze kammermusikalische Werke und entschlüsseln zusammen mit den jungen Hörern musikalische Begriffe und Extreme in der Musik.

Gefördert durch den Freundeskreis des Philharmonischen Staatsorchesters Hamburg und die Luserke Stiftung

Fr, 02.12.2016

1. Konzert „ruhig und rasend“

Do, 09.02.2017

2. Konzert „schrill und schräg“

Mi, 05.04.2017

3. Konzert „tuten und tirlieren“

Fr, 02.06.2017

4. Konzert „gezapft und gestrichen“

Beginn: 09.30 und 11.30 Uhr

Ort: Hamburgische Staatsoper, Foyer

Kinder: € 5,- (inkl. HVV-Ticket)

Kartenservice: Große Theaterstraße 25,  
20354 Hamburg, Tel. 040-356868

E-Mail: [ticket@staatsoper-hamburg.de](mailto:ticket@staatsoper-hamburg.de)  
[www.staatsorchester-hamburg.de](http://www.staatsorchester-hamburg.de) (jung)

Karten für Schulklassen: 040-3568222  
oder [schulen@staatsoper-hamburg.de](mailto:schulen@staatsoper-hamburg.de)



8 – 12 Jahre



# 10 bis 15 Jahre

Seite 44 – 49



# BeatObsession

ab 10 Jahren

10 – 15 Jahre



© Claudia Hehne

10 – 15 Jahre

**G**ib deinem Leben den richtigen Beat! Im beliebten Ferienworkshop „Kreativ BeatObsession“ haben Kinder und Jugendliche die Chance, sich mit coolen Rhythmen auszudrücken und dabei ihr eigenes Talent zu entdecken. Angeleitet von professionellen Schlagzeugern entwickeln sie eine Woche lang eigene Beats. Neben Percussionsinstrumenten lernen die Workshop-Teilnehmer dabei auch den rhythmischen Umgang mit Alltagsgegenständen und ihrem eigenen Körper kennen. Am Ende präsentieren sie in einem Abschlusskonzert selbstbewusst die Beats ihres Lebens.

In Kooperation mit Begegnungsstätte Bergstedt, Eidelstedter Bürgerhaus, Freie Kulturinitiative Jenfeld, Honigfabrik Wilhelmsburg, KiKu Lohbrügge, KI!ck Kindermuseum, SME Jugendhilfzentrum  
Mit Unterstützung der Hamburger Volksbank

#### Kreativ BeatObsession I

Mo, 17. – Do, 20.10.2016: Workshops in den Stadtteilen

Fr, 21.10.2016: Abschlusskonzert

Beginn: 19.00 Uhr

Ort: Laeiszhalle, Kleiner Saal

#### Kreativ BeatObsession II

Mo, 06. – Do, 09.03.2017: Workshops in den Stadtteilen und in den Kaistudios

Fr, 10.03.2017: Abschlusskonzert

Beginn: 19.00 Uhr

Ort: Elbphilharmonie, Kleiner Saal

Teilnahme kostenlos. Für die Konzerte sind kostenlose Einlasstickets erforderlich. Information und Anmeldung unter [mitmachen@elbphilharmonie.de](mailto:mitmachen@elbphilharmonie.de) oder 040 - 357 666 336





# Funkelkonzert XXL

Leinen los!  
ab 10 Jahren



Matth. Seehäfer

Marcus Klüger

**F**unkelkonzerte heißt die neue Reihe der Elbphilharmonie, die nach Altersgruppen gestaffelt eigens für Kinder und Jugendliche entwickelt wurde. Neben szenisch-musikalischen Konzerten, die von Hamburger Orchestern gestaltet werden, holt die Elbphilharmonie die international erfolgreichsten Musiktheaterproduktionen an die Elbe.

## Leinen los!

Auf der Bühne sitzen rund 100 junge Musiker aus ganz Hamburg und zeigen: Musik macht Spaß und verbindet. Das Felix Mendelssohn Jugendsinfonieorchester gehört zu den größten und erfolgreichsten Ensembles seiner Art in Deutschland. Neben einer eigens für dieses Konzert komponierten Uraufführung von Cathy Milliken spielt es u. a. ein Werk von Ludwig van Beethoven, das sich Takt für Takt in einen beliebten Popklassiker auflöst. Begleitet wird es vom ebenso talentierten Solistenensemble The Young ClassX. Die Moderation übernimmt der aus dem Hamburger Bunker Slam bekannte Michel Abdollahi. Mit viel Wortwitz sorgt der Deutsch-Iraner für die richtige Stimmung.

Mit Unterstützung der KRAVAG-Versicherungen

Mo, 30.01.2017

Leinen los!

Beginn: 19.30 Uhr

Ort: Elbphilharmonie, Großer Saal

Tickets: € 14,- / Familienticket: € 28,-

Tel. 040 - 357 666 66

E-Mail: [tickets@elbphilharmonie.de](mailto:tickets@elbphilharmonie.de)

[www.elbphilharmonie.de](http://www.elbphilharmonie.de)



# 13 bis 99 Jahre

Seite 50 – 61



Ensemble Resonanz

# Die Ankerangebote

von jung bis alt



Jarm Wilken

## bunkersalon

**M**it resOpublica hat das Ensemble Resonanz ein kreatives Vermittlungsangebot geschaffen, das auf Erleben, die Öffnung des Konzertes und kreative Formen der Präsentation der Musik setzt.

Teil von resOpublica sind die Ankerangebote, die in unterschiedlichen Formaten zu neuen Erfahrungs- und Erlebnisräumen rund um jedes Resonanzkonzert laden. Hierfür gehen die Musiker des Ensemble Resonanz an neue Orte oder öffnen ihre Türen des resonanzraums St. Pauli im Bunker an der Feldstraße – für Probenbesuche, Konzerteinführungen, Gespräche und besondere Hör-Experimente.

Mehr unter [www.ensembleresonanz.com/anker](http://www.ensembleresonanz.com/anker)

**Gespräche über das Hören und das Fremde – zwischen Wissenschaft, Philosophie und Musik.**

Mi, 21.09. / Sa, 26.11.2016  
Fr, 13.01. / Sa, 08.04. / Fr, 12.05. / Fr, 09.06.2017

**Beginn:** 19.00 Uhr

**Ort:** resonanzraum St. Pauli

**Tickets:** € 5,-



Anna Gundelach

## werkstatt

In der Werkstatt öffnet das Ensemble die Türen des resonanzraums für eine ungeschminkte Probe und einen Blick hinter die Kulissen der Entstehung eines Konzertes.

Mi, 21.09.2016 16.30 Uhr  
Mo, 28.11.2016 18.00 Uhr  
Di, 10.01.2017 16.30 Uhr  
So, 09.04.2017 16.00 Uhr  
So, 14.05.2017 16.00 Uhr  
So, 11.06.2017 16.00 Uhr

**Ort:** resonanzraum St. Pauli

**Der Eintritt ist frei.**



Ensemble Resonanz

# Die Ankerangebote



Jann Wilken

**offbeat**

Hör-Experimente, die die Ohren öffnen, unsere Idee in den Händen von befreundeten Künstlern. Ob Yoga zwischen neuer Musik, eine Lesung in der Bar Golem oder eine musikalische Sternstunde im Planetarium.

Projektkuratorin: Lisa Stepf

Alle Termine sind auf  
[www.ensembleresonanz.com](http://www.ensembleresonanz.com) zu finden.



Jörg Medrow

**hörstunde**

Vor jedem Resonanzen-Konzert laden die Musiker zu einer Konzerteinführung mit dem ganzen Ensemble. Moderiert von Solisten, Komponisten, Dirigenten und unseren Konzertmeisterinnen.

Do, 22.09.2016 Laeishalle, Studio E  
 Di, 29.11.2016 Miralles Saal der Staatlichen  
 Jugendmusikschule Hamburg  
 Di, 10.01. / Mi, 12.04. / Di, 16.05. / Di, 13.06.2017  
 resonanzraum St. Pauli

Beginn: 18.00 Uhr

Der Eintritt ist frei.





Ensemble Resonanz

# Die Ankerangebote



Jann Wilken

ausflug

Mit dem Musikvermittlungsprojekt „ausflug“ verlassen die Resonanz des Ensembles den Konzertsaal, um ihre Musik in ganz neuen Räumen erklingen zu lassen. Nach einer intensiven Zusammenarbeit mit der Berufsschule Gsechs und der Station für Menschen mit Demenz im Rauhen Haus richtet sich der Ausflug in der Saison 2016/2017 gemeinsam mit dem transnationalen Kunstprojekt HAJUSOM an jugendliche Geflüchtete.

Alle Termine sind auf  
[www.ensembleresonanz.com/anker](http://www.ensembleresonanz.com/anker) zu finden.



# Das NDR Jugendsinfonieorchester



Marcus Krüger

In Kooperation mit  
 Elbphilharmonie  
 Funkelkonzerte  
 (s. S. 40)  
 Öffentliche Probe  
 zu diesen  
 Programmen  
 am 09.03.2017  
 (s. S. 79)

Im Januar 2017 eröffnet die Elbphilharmonie, und bereits zwei Monate später wird sich das NDR Jugendsinfonieorchester unter der Leitung von Garrett Keast erstmals das neue Konzertpodium erobern. Neben Werken von Bernstein, Britten und Tschaikowsky steht auch „Handsfree“ auf dem Programm, eine Body Percussion Komposition der innovativen Britin Anna Meredith. Bei dieser zehntägigen Arbeitsphase werden auch junge Musiker aus Hamburgs Partnerstädten dabei sein, darunter – im Rahmen der „International Academy“ des NDR Elbphilharmonie Orchesters – Instrumentalisten aus Shanghai.

Sa, 11.03.2017, 20.00 Uhr  
**Young Talents Unlimited**  
 Leonard Bernstein: Overtüre zu „Candide“  
 Benjamin Britten: Four Sea Interludes op. 33a  
 Anna Meredith: Handsfree  
 Peter Tschaikowsky: Sinfonie Nr. 4 f-Moll op. 36

So, 12.03.2017, 15.30 Uhr  
**Hände hoch ... und her mit der Musik!**  
 Werke von Leonard Bernstein, Anna Meredith  
 und Peter Tschaikowsky  
 NDR Jugendsinfonieorchester  
 mit Gästen aus Hamburgs Partnerstädten  
 Dirigent: Garrett Keast

Ort: Elbphilharmonie, Großer Saal





Elbphilharmonie

# Kreativ Camp

ab 15 Jahren



Maik Seehäfer

**G**leichgesinnte treffen, sich ausprobieren, Eindrücke austauschen, eine Woche lang gemeinsam mit Musikern, Choreografen und anderen Künstlern ein eigenes Projekt auf die Beine stellen – und das Ganze am Ende präsentieren wie die Profis: Darum geht es im Kreativ Camp. Parallel zum Elbphilharmonie Festival „Salām Syria“ beschäftigen sich die Teilnehmer auf kreative Weise mit Musik, Tanz und Live-Painting, inspiriert von der Kultur Syriens.

In Kooperation mit K3 –  
Zentrum für Choreographie | Tanzplan Hamburg

### Workshops

Mo, 13. – Fr, 17.03.2017, 11.00 – 17.00 Uhr

Ort: Elbphilharmonie

### Abschlusskonzert

Sa, 18.03.2017, 19.30 Uhr

Ort: Elbphilharmonie, Kaistudio 1

Teilnahme und Konzert kostenlos. Information  
und Anmeldung: [mitmachen@elbphilharmonie.de](mailto:mitmachen@elbphilharmonie.de)  
oder 040 - 357 666 336



Elbphilharmonie

# Spiel mit!



Maik Seehäfer

### Lange Nacht des Singens

Singen macht glücklich! Chöre aus Hamburg und Umgebung können sich am 1. Juli 2017 in der Elbphilharmonie präsentieren.

### Maximal Hamburg / Terry Rileys „In C“

Einmal im Großen Saal der Elbphilharmonie auftreten! Terry Rileys Musikstück „In C“ lädt alle Hamburger zum Mitmachen ein, die Noten lesen können!

### Kreativorchester

Hip-Hop-Combo? Percussion-Ensemble? Im Kreativorchester sind der Fantasie keine Grenzen gesetzt. Einfach mitspielen – auch ohne instrumentale Kenntnisse.

### Gamelan-Ensemble

Für Liebhaber exotischer Klänge: Mit dem Gamelan-Ensemble in die Musikkultur Südostasiens eintauchen.

In Kooperation mit dem Generalkonsulat der Republik Indonesien

### Familienorchester und Publikumsorchester im Konzert erleben

Am 25. Juni 2017 präsentiert sich das Familienorchester erstmals im Kleinen Saal der Elbphilharmonie. Das Publikumsorchester gibt am 2. Juli 2017 sein Abschlusskonzert im Großen Saal der Elbphilharmonie.

In Kooperation mit der Staatlichen Jugendmusikschule Hamburg und dem Hamburger Konservatorium

Das Familienorchester wird unterstützt durch die Nordakademie. Das Publikumsorchester wird unterstützt von Aurubis.

Information und Anmeldung:  
040 - 357 666 336  
[mitmachen@elbphilharmonie.de](mailto:mitmachen@elbphilharmonie.de)  
[www.elbphilharmonie.de/spielmit](http://www.elbphilharmonie.de/spielmit)



Symphoniker Hamburg

# Festival des Hörens

ein MusikImpuls-Projekt für wache Ohren



## Festival des Hörens

Wir öffnen die Laeiszhalle für ein ganzes Wochenende, geben Einblick in die Arbeit unserer Orchestermitglieder, laden zu einem Klangparcours durch unseren Residenzort und bieten Workshops, Installationen und Diskussionen zu allen Facetten des Musiklebens an. Hier könnt ihr den Kosmos der Töne, die Welt der Musik und Musiker, die Physik des Gehörsinns und vieles mehr erforschen. Krönender Abschluss ist das Konzert mit Bruckners

Symphonie Nr. 8 unter der Leitung unseres Chefdirigenten Maestro Jeffrey Tate am Sonntagabend.

Sa/So, 03./04.12.2016 10.00 – 22.00 Uhr  
**Festival des Hörens**  
 Ort: Laeiszhalle  
 Eintritt frei



Das Festival des Hörens ist Teil von MusikImpuls. Mit dem Projekt machen die Symphoniker Hamburg den öffentlichen Raum zur Bühne: Bis Sommer 2017 tragen sie ihre Musik einmal pro Monat auf die Straßen der Stadt. Häuserfassaden werden zu Projektionsflächen von Konzerten aus der Laeiszhalle, Musiker spielen spontan an ungewöhnlichen Orten mitten in der Stadt.

„Was ihr schon immer über Musik wissen wolltet, aber bisher noch nicht zu hören wagtet“. Bei MusikImpuls-Veranstaltungen wie dem Festival des Hörens lernt man auf ebenso unterhaltsame wie anschauliche Weise etwas vermeintlich Selbstverständliches: das Hören. Lauscht Vorträgen und Gesprächen von und mit Musikern, Dirigenten, Wissenschaftlern, Künstlern und Literaten über ihre Hörerlebnisse. Folgt unseren Streifzügen durch die Musikgeschichte, erfahrt mehr über das Leben und Wirken der großen Komponisten, wie wir ihre Werke zum Erklingen bringen, sie wahrnehmen und verstehen.

Unterstützt von der Bundesbeauftragten der Bundesregierung für Kultur und Medien

Do, 12.01.2017, 18.00 Uhr  
**Die Erfindung der Musik: Von der Ein- zur Mehrstimmigkeit**  
 So, 02.04.2017, 16.30 Uhr  
**Wie wird ein Konzert zum Hörerlebnis? Kleiner Konzert-Knigge**  
 So, 14.05.2017, 16.30 Uhr  
**„O Freunde, nicht diese Töne!“ – Einführung in die Musikästhetik**  
 Do, 01.06.2017, 18.00 Uhr  
**Die Symphonie: Königin der Orchestermusik**  
 So, 18.06.2017, 16.30 Uhr  
**Vom Holz zum Blech – Instrumentenkunde**  
 Ort: Laeiszhalle, Kleiner Saal

Eintritt: € 5,-  
 Weitere Informationen unter [www.musikimpuls.hsym.de](http://www.musikimpuls.hsym.de)



# Kita & Schule

Seite 62 – 81

Elbphilharmonie

# Kita-Konzerte



**W**enn die Helden der Kita-Konzerte ihre fantastischen Geschichten über das Leben erzählen, kribbelt es von Kopf bis Fuß. Die Elbphilharmonie holt die international erfolgreichsten Musiktheaterproduktionen an die Elbe.

## Maestro Charivari

Auf der Suche nach ihren Instrumenten stellen Masha und ihr Freund das gesamte Kaistudio 1 auf den Kopf und machen Musik mit allem, was sie in die Finger bekommen.

## Antonioni Antonini

Manege frei für Antonioni! Das österreichische „Ensemble Tetete“ bringt den größten Zirkushelden aller Zeiten nach Hamburg – in einer live improvisierten Zeichentrick-Show.

**Maestro Charivari**  
Mo, 27.03.2017

**Antonioni Antonini**  
Fr, 19.05.2017

**Beginn:** 09.30 und 11.15 Uhr

**Dauer:** ca. 45 min

**Ort:** Elbphilharmonie, Kaistudio 1

**Tickets:** € 5,- (buchbar ab 01.11.2016)  
Erzieher frei

**Tel.** 040-357 666 66

**E-Mail:** tickets@elbphilharmonie.de

[www.elbphilharmonie.de/schule-und-kita](http://www.elbphilharmonie.de/schule-und-kita)



Elbphilharmonie

# Klingendes Mobil



**D**as Klingende Mobil macht sich auf den Weg zu Stadtteilkulturzentren, Kindertagesstätten und Vorschulen. Mit jeder Menge Musikinstrumenten an Bord bietet es vor Ort ein Programm, das speziell auf die Bedürfnisse und musikalischen Voraussetzungen der Kinder der jeweiligen Einrichtung abgestimmt ist. Die Mädchen und Jungen erkunden die Instrumente des Klingenden Mobils. Im Anschluss werden die mitgebrachten Instrumente ausprobiert.

**Preis:** € 20,- pro Veranstaltung  
(buchbar ab 01.11.2016)

Alle Termine unter  
[www.elbphilharmonie.de/schule-und-kita](http://www.elbphilharmonie.de/schule-und-kita)  
Information und Buchung unter 040-357 666 336  
oder [mitmachen@elbphilharmonie.de](mailto:mitmachen@elbphilharmonie.de)





Symphoniker Hamburg

# Zeitreisenkoffer- konzerte

für Kitas und  
Grundschulen

1 Million Jahre Musikgeschichte  
in 45 Minuten



**D**ie Orchesterpädagoginnen der Symphoniker Hamburg Johanna Franz und Claudia Chabowski packen ihren Zeitreisekoffer und machen sich auf den Weg in die Kita oder in die Grundschule, um sich gemeinsam mit euch auf eine magische Zeitreise zu begeben. Ihre Lieblingsinstrumente, die Violine und das Klavier, sind auch mit dabei.

Auf der Reise von der Steinzeit bis in die Zukunft entdeckt ihr gemeinsam die verschiedenen Epochen der Musik sowie deren Besonderheiten und lernt die Komponisten der Weltmusik kennen. Was darf neben der Musik nicht fehlen? Richtig! Fantasie und Magie. Hokus pokus fidibus!

Violine, Konzept und Moderation: Johanna Franz  
Klavier, Konzept und Moderation: Claudia Chabowski

Mo, 10.10. – Fr, 14.10.2016

Mo, 27.02. – Fr, 03.03.2017

Beginn: nach Absprache.

Ort: Kitas und Grundschulen  
Ein Klavier wird vorausgesetzt.

Kinder: € 3,-

Anmeldung erforderlich:  
education@hamburgersymphoniker.de



Hamburger Camerata

# Elbwichtel-Kita- Konzerte



R. v. Falkenburg

**Lustiges Trompetenständchen**

Di, 04.10.2016 New Living Home

Mi, 05.10.2016 Kulturpalast Hamburg

Fr, 07.10.2016 New Living Home

**Vom Himmel hoch**

Di, 22.11.2016 New Living Home

Mi, 23.11.2016 Kulturpalast Hamburg

Fr, 25.11.2016 New Living Home

**Auf zum Kinder-Karneval der Tiere!**

Mi, 15.02.2017 Kulturpalast Hamburg

Do, 16.02.2017 New Living Home

Fr, 17.02.2017 New Living Home

**Telemann, Telefrau und viele Telekinderchen**

Di, 09.05.2017 Speicher am Kaufhauskanal

Mi, 10.05.2017 Kulturpalast Hamburg

Do, 11.05.2017 New Living Home

Fr, 12.05.2017 New Living Home

Beginn: 09.30 und 11.00 Uhr

Dauer: ca. 55 min

Tickets: € 5,- (Begleitpersonen frei)

Tel. 040-420 64 64

E-Mail: elbwichtel@hamburgercamerata.com

www.hamburgercamerata.com

**D**ie Hamburger Camerata bietet in der Jubiläumssaison mit ihren beliebten Elbwichtel-Kita-Konzerten im New Living Home, im Kultur Palast Hamburg und im Speicher am Kaufhauskanal wieder ein breites Angebot für

Kinder ab drei Jahren. Die Elbwichtel-Musiker gehen wieder in die Kitas in der ganzen Stadt.

**Lustiges Trompetenständchen**

Die Elbwichtel feiern 30 Jahre Hamburger Camerata  
Moderation: Wolfhagen Sobirey

**Vom Himmel hoch**

Weihnachten mit Huhn Elke  
Moderation: Wolfhagen Sobirey

**Auf zum Kinder-Karneval der Tiere!**

Auch Tiere und Klaviere wollen ihren Spaß am Fasching haben...! Feiert ihr mit?  
Moderation: Andreas Peer Kähler

**Telemann, Telefrau und viele Telekinderchen**

Ein Überraschungsbesuch bei Familie Telemann im Hamburg von 1730  
Moderation: Andreas Peer Kähler

Gefördert durch die Thomas J.C. und Angelika Matzen Stiftung

NDR Elbphilharmonie Orchester

# Mit·Mach·Musik

für Kindergartenkinder  
und Klasse 1 – 4



Marcus Krüger

### Tach, liebe Familie Bach!

Erobert euch singend und tanzend eure Lieblingsstücke von Johann Sebastian Bach. Tatkräftig unterstützt werdet ihr dabei von fünf Blechbläsern des NDR Elbphilharmonie Orchesters

Für Kindergartenkinder

### Gretas Traum

Vier Kontrabassisten des NDR Elbphilharmonie Orchesters erzählen das Märchen von Greta, die so gerne fliegen möchte. Einziges Problem: Sie ist ein Hippopotamus!

Für Vorschulkinder und Klasse 1

### Beethoven und der Gassenhauer

Beethoven stibitzte sich einen Wiener Schlager – und komponierte darüber eine geniale Variation nach der anderen. Lasst euch von seiner Spielfreude anstecken!

Ludwig van Beethoven:

Trio B-Dur op. 11 „Gassenhauer“

Gaspare Buonomano, Klarinette

Vytas Sondeckis, Violoncello

Ulrike Payer, Klavier

Für Klasse 1 – 3

### Dvořáks Bagatellen

Er könne „Melodien aus dem Ärmel zaubern“, schrieb man über den Komponisten Antonín Dvořák. Ob das wohl stimmt? Am besten überzeugt ihr euch selbst!

Antonín Dvořák: Bagatellen op. 47

für zwei Violinen, Violoncello und Harmonium

Absolventen der Orchesterakademie des

NDR Elbphilharmonie Orchesters

Für Klasse 1 – 3

### Beethovens „Harte Nüsse“

Beethoven, selber Hornist, komponierte gelegentlich für seinen ehemaligen Hornlehrer, den Bonner Hofmusiker Simrock. Und ab und zu gab er ihm richtig „harte Nüsse“ zu knacken, wie er selbst zugab; z.B. auch in diesem „Mini-Konzert“ für zwei Hörner und Streichquartett.

Ludwig van Beethoven: Sextett E-Dur op. 81b

Dave Claessen und Adrian Diaz Martinez, Horn

Streichquartett des NDR Elbphilharmonie Orchesters

Für Klasse 3 und 4

Inszenierung der Mit-Mach-Musiken: Christina Dean

Tach, liebe Familie Bach!

Di, 06.12. / Mi, 07.12.2016 /

Mo, 27.03. / Di, 28.03. / Mi, 29.03.2017

Gretas Traum

Fr, 12.05.2017

Beethoven und der Gassenhauer

Di, 31.01. / Di, 28.02. / Do, 02.03. /

Mo, 26.06. / Mo, 03.07.2017

Dvořáks Bagatellen

Mo, 28.11.2016 / Di, 10.01. / Mo, 10.04. /

Di, 11.04.2017

Beethovens „Harte Nüsse“

Fr, 11.11. / Fr, 16.12.2016 (Laeiszhalle, Studio E) /

Mi, 12.04. / Mo, 08.05.2017

Beginn: 09.30 und 11.00 Uhr

Ort: NDR, Rolf-Liebermann-Studio

Eintritt frei, Einlasskarten erforderlich

Anmeldung unter [www.ndr.de/discovermusic](http://www.ndr.de/discovermusic)

Gern vermitteln wir auch Besuche in anderen Arbeitsproben des NDR Elbphilharmonie Orchesters (für Oberstufenschüler, [discovermusic.hh@ndr.de](mailto:discovermusic.hh@ndr.de)), des NDR Chores ([chor@ndr.de](mailto:chor@ndr.de)) oder der NDR Bigband ([bigband@ndr.de](mailto:bigband@ndr.de)).



Philharmonisches Staatsorchester Hamburg

# Spielplatz Musik

4 – 11 Jahre



Bei „Spielplatz Musik“ erklingen Geschichten in Musik und Erzählung, während Kinder auf Sitzkissen Orchesterinstrumente in Kammerbesetzung ganz aus der Nähe erleben. Um das Programm herum gibt es die Möglichkeit, den Besuch spielerisch zu vertiefen.

## Die kleine Hexe

für Holzbläserquintett und Schauspielerin  
Musik: Peter Marino, Text: Otfried Preussler

## Brass Olympics

mit einem Blechbläserquintett des Philharmonischen Staatsorchesters

## Teufelsküche – Ein musikalisches Rezept

Musik: Moritz Eggert, Konzept: Heiko Hentschel

Musik-Geschichten in der Staatsoper für Vorschulklassen, Grundschüler und Familien

### Die kleine Hexe

Mo, 12. – Fr, 16.12.2016, 09.30 und 11.30 Uhr  
So, 18.12.2016, 14.00 und 16.00 Uhr

### Brass Olympics

Mi, 22. – Fr, 24.02.2017, 09.30 und 11.30 Uhr  
So, 26.02.2017, 14.00 und 16.00 Uhr

### Teufelsküche

So, 23.04.2017, 14.30 und 17.00 Uhr /  
Mo, 24.04., 11.30 Uhr / Di, 25.04., 09.00 Uhr /  
Mi, 26.04., 11.30 Uhr / Do, 27.04., 09.00 u. 11.30 Uhr /  
Fr, 28.04.2017, 11.30 Uhr

Ort: Hamburgische Staatsoper, opera stabile

Eintritt: € 5,- / € 10,- (inkl. HVV-Ticket)

Kartenservice: Große Theaterstraße 25,  
20354 Hamburg, Tel. 040-35 68 68

E-Mail: [ticket@staatsoper-hamburg.de](mailto:ticket@staatsoper-hamburg.de)  
[www.staatsorchester-hamburg.de](http://www.staatsorchester-hamburg.de) (jung)

Karten für Schulklassen: 040-35 68 222 oder  
[schulen@staatsoper-hamburg.de](mailto:schulen@staatsoper-hamburg.de)



Symphoniker Hamburg

# Symphonisches Kreativlabor!



Für Schulklassen, Jugendgruppen und Gruppen aus Sozial- und Therapieeinrichtungen

## „Wir entdecken unsere Kreativität“!

Mit unserem Projekt „Symphonisches Kreativlabor!“ möchten wir mit euch auf Forschungsreise gehen und ein musikalisches Stück auf möglichst vielseitige und kreative Weise entdecken – eben multidimensional. Mehrere Wochen lang kommen wir in die Schulen und Einrichtungen und arbeiten an einem Thema – passend zu einem Werk, das die Symphoniker Hamburg dann in naher Zukunft aufführen werden.

In diesem spannenden kreativen Prozess entstehen Eigenkompositionen, Bilderreihen, Kurzfilme, Fotopräsentationen, kleine szenische Darstellungen und vieles mehr. Der eigenen Kreativität sind keine Grenzen gesetzt!

April – Juni 2017

Debussy: Drei symphonische Skizzen für Orchester „La mer“

Die Abschlussveranstaltung findet Mitte Juni 2017 statt.

Das Projekt ist kostenfrei.

Bewerbungen bitte an:  
[education@hamburgersymphoniker.de](mailto:education@hamburgersymphoniker.de)





Symphoniker Hamburg &amp; Hamburger Weg

# Eine Hymne für den HSV!

Klasse 1 – 4



**W**as haben ein Fußballverein und ein Orchester gemeinsam? Zusammen mit dem Hamburger Weg begeben wir uns auf die Suche: Im Klassenzimmer der Hamburger Weg Lounge wollen wir mit euch in einem 5-stündigen Workshop die Welt des Fußballs mit der Welt der Musik verbinden, Unterschiede und Gemeinsamkeiten entdecken und bereits vorhandene Hymnen und Tor-Songs kennenlernen. An unserem einzigartigen Projekttag lernt ihr nicht nur die Lebenswelten der Orchester- und der Fußballprofis kennen – ihr macht sogar eine Stadionführung und werdet selbst aktiv: Ihr entwerft eure eigene HSV-Hymne!

Kooperationsprojekt mit dem Hamburger Weg, der HSV-Stiftung für Hamburgs Nachwuchs

Termine auf Anfrage  
Bewerbungen für die Workshops bitte an:  
[klassenzimmer@hsv.de](mailto:klassenzimmer@hsv.de)  
Das Projekt ist kostenfrei.



Symphoniker Hamburg &amp; Hamburger Kunsthalle

# Zeitreise „Klassik“ – Kunst vernetzt!

Klasse 2 – 6



**M**it dem Projekt „Zeitreise ‚Klassik‘ – Kunst vernetzt!“ möchten wir mit euch in eine Epoche der klassischen Musik und der bildenden Kunst reisen. In dieser Saison geht es in die Klassik. Das sparten- und fächerübergreifende Projekt ermöglicht den konzentrierten Blick auf ein Werk, eine Epoche und einen Komponisten aus verschiedenen Perspektiven. Wir tauchen auf künstlerisch-kreative Weise in das Thema ein und erkennen Parallelen zwischen Musik und bildender Kunst.

Zum Angebot gehören: umfangreiches Unterrichtsmaterial • eine kunstpädagogische Führung in der Kunsthalle • der Besuch von Orchestermusikern in der Schule • ein Probenbesuch bei den Symphonikern Hamburg

Oktober – Anfang Dezember 2016  
Projekt für die Klassen 2 – 4 in Verbindung mit dem 2. VielHarmonie-Konzert:  
Do, 08.12.2016  
Mozart: Ouvertüre zu „Die Entführung aus dem Serail“  
Dezember 2016 – Mitte Februar 2017  
Projekt für die Klassen 5 – 6 in Verbindung mit dem 3. VielHarmonie-Konzert:  
Do, 16.02.2017  
Beethoven: Symphonie Nr. 6 F-Dur op. 68 „Pastorale“

Das Projekt ist kostenfrei, lediglich für den Besuch der Kunsthalle wird ein kleiner Beitrag erhoben.  
Bewerbungen bitte an:  
[education@hamburgersymphoniker.de](mailto:education@hamburgersymphoniker.de)



Symphonikern Hamburg

# Erlebnis. Schulkonzert.

Klasse 1 – 4

**Achtung!  
Fertig!  
Musik!**

Jetzt wird's sportlich. Höher, weiter, schneller! Die Musiker der Symphonikern Hamburg treten in einen Wettkampf um den schönsten Klang. Gemeinsam mit unserem Musiksportmoderator Juri Tetzlaff wird das Konzert zum musikalischen Sportevent. Was haben Sport und Musik gemeinsam? Wie klingt es, wenn sich Musikinstrumente die Bälle zuspieren? Welche Musikinstrumente strahlenden Siegern und welche zu enttäuschten Verlierern? Kann man Sportarten auf einem Instrument darstellen? In diesem spannigen Musik- und Sportevent werden nicht nur Muskeln aufgebaut, sondern auch Ohren trainiert.

Konzept/Moderation: Juri Tetzlaff  
Dirigent: Bruno Merse



Blanka Leonhardt

Mi, 02.11.2016  
**Achtung! Fertig! Musik!**  
Beginn: 11.00 Uhr  
Ort: Laeiszhalle, Kleiner Saal

Kinder/Erwachsene: € 6,50 (inkl. HVV-Ticket)  
Online-Tickets unter:  
[www.hamburgersymphoniker.de](http://www.hamburgersymphoniker.de)  
(Konzerte & Karten)



NDR Elbphilharmonie Orchester

# Das Vivaldi-Experiment

Ein ARD-Konzert macht Schule

**„Vivaldi Investigation“ –  
Musiker auf Schultour**

Ein NDR-Streichquintett besucht Schulen und gibt einen Crash-Kurs rund um Vivaldis „Vier Jahreszeiten“. Zunächst wird mit Live-Musik gelernt, dann ein temporeiches Quiz abgehalten, und anschließend wird Vivaldis Musik einfach nur noch genossen.

**„Der Vivaldi-Song“ –  
Schüler als Songwriter**

Versucht euch als Songwriter und erfindet einen Text oder eine Melodie zu Vivaldis „Winter“! Ausgewählte Ergebnisse werden beim Finale des Vivaldi-Experiments am 30.09.2016 im Rolf-Liebermann-Studio präsentiert.

Einsendeschluss: 16.09.2016  
Weitere Infos unter [www.ndr.de/discovermusic](http://www.ndr.de/discovermusic)

**„Unvergesslicher Vivaldi“ –  
Das Vivaldi-Vokabeltraining**

Auf memrise.com könnt ihr euch mit zahlreichen musikalischen Motiven aus den „Jahreszeiten“ vertraut machen, ein bisschen Biographisches über Vivaldi erfahren oder auch ein paar Brocken italienisch lernen. Pures, kurzweiliges Vergnügen – im Bus, in der Schulpause, in der Vertretungsstunde, zu Hause ... so, wie es gerade passt.



Marlene Kügel

Fr, 30.09.2016  
**Vivaldi Experiment – Das Finale in Hamburg**  
Der NDR Chor singt Ausschnitte aus Vivaldis „Winter“ und präsentiert anschließend eure gelungensten Songwriter-Experimente. Um 11.00 Uhr schalten wir dann live nach Köln, um das vom WDR gestaltete Abschlusskonzert per Live-Stream zu verfolgen. Mit dem WDR Funkhausorchester, dem Rapper Mo Trip u.a.

Beginn: 10.15 Uhr  
Ort: NDR, Rolf-Liebermann-Studio



Elbphilharmonie

# Schulkonzerte



Tobias Schult

**N**eugier wecken. Ohren öffnen. Entdeckergelust herauskitzeln. In Kooperation mit Hamburger Ensembles möchte die Elbphilharmonie Schüler der 1. bis 8. Klasse für Musik begeistern – ganz individuell abgestimmt.

## Reise in eine neue Welt Klasse 1 – 4

Auf nach Amerika! Das Ensemble Resonanz reist dem tschechischen Komponisten Antonín Dvořák hinterher.

## Juri entdeckt Paris Klasse 5 – 6

Paris entdecken: Auf den Spuren des amerikanischen Komponisten George Gershwin.

## Leinen los! Klasse 7 – 8

Talentierte Kinder und Jugendliche sorgen mit neuen und bekannten Klängen für ordentlich Stimmung in der Elbphilharmonie.

Gefördert durch die Haspa Musik Stiftung

**Reise in eine neue Welt**  
Mo, 13.02. / Di, 14.02. / Mi, 15.02. /  
Do, 16.02. / Fr, 17.02.2017

**Beginn:** 09.30 und 11.00 Uhr  
**Ort:** Elbphilharmonie, Kleiner Saal

**Juri entdeckt Paris**  
Di, 11.04.2017

**Leinen los!**  
Di, 31.01.2017

**Beginn:** 09.15 und 12.00 Uhr  
**Dauer:** ca. 45 min  
**Ort:** Elbphilharmonie, Großer Saal

**Tickets:** € 5,- / Lehrer frei  
**Tel.** 040-35766666  
**E-Mail:** [tickets@elbphilharmonie.de](mailto:tickets@elbphilharmonie.de)  
[www.elbphilharmonie.de/schule-und-kita](http://www.elbphilharmonie.de/schule-und-kita)

Elbphilharmonie

# Instrumentenwelt



Malik Seebaler

**A**nfassen streng erlaubt! In der neu gebauten Instrumentenwelt der Elbphilharmonie warten Musikinstrumente aus der ganzen Welt darauf, von Hamburger Schülern in die Hand genommen und ausprobiert zu werden. In eigens dafür konzipierten Workshops haben Kinder und Jugendliche die Chance, außergewöhnliche Klangwelten zu erkunden und dabei selbst kreativ zu werden.

## Klassiko Orchesterinstrumente ab Klasse 1

Eine klingende Reise durch die Welt des klassischen Sinfonieorchesters, von der Geige bis zur Tuba.

## Kosmos außereuropäische Percussion ab Klasse 1

Eine Entdeckungstour auf Trommeln und Xylofonen von der Karibik bis nach Asien.

## Kosmos Gamelan ab Klasse 6

Schwebende Klänge: Eintauchen in die exotische Musikkultur Indonesiens.

## Kreativ Klangsafar ab Klasse 1

Mit dem iPad durch die Elbphilharmonie: Klänge sammeln und produzieren mit neuesten Techniken.

## Kreativ Komposition ab Klasse 3

Von Klangexperimenten über Improvisationsübungen zur eigenen kleinen Komposition.

**Tickets:** € 5,-

Alle Termine und Buchungsinformationen unter  
[www.elbphilharmonie.de/schule-und-kita](http://www.elbphilharmonie.de/schule-und-kita)



## NDR Elbphilharmonie Orchester

## Konzert statt Schule

30.09.2016

**Das Vivaldi Experiment – Ein ARD-Konzert macht Schule**

Das Hamburger Finale des Vivaldi Experiments eröffnet der NDR Chor unter der Leitung von Peter Kopp mit Ausschnitten aus Vivaldis „Winter“. Anschließend präsentiert der NDR Chor eure gelungensten Songwriter-Experimente. Und ab 11 Uhr verfolgen wir dann gemeinsam den Livestream des WDR-Abschlusskonzerts.

Klasse 5 – 12

07.10.2016

**Singen! Singen! Singen!**

Singen zaubert ein Lächeln aufs Gesicht. Und damit euch der Singstoff nicht ausgeht, nimmt der NDR Chor euch mit auf eine Reise durch die Welt des Kanons: Lachkanons, Krebskanons, Spiegelkanons, Kanons von Mozart, Beethoven und anderen Komponisten. Mitsingen unbedingt erwünscht! NDR Chor, Dirigent: Daniel Zimmermann

Klasse 2 – 6

02.02.2017

**Nicolas Altstaedt, Violoncello**

Mit seinem Cello reist er um die Welt. Anfang Februar macht er beim NDR Elbphilharmonie Orchester Station. Mit einem Solo-Programm nimmt er euch mit in die faszinierende Welt des Violoncellos und seiner Musik.

Klasse 8 – 12

23.03. und 24.03.2017

**Kinderleicht**

Ein Mitsing-Konzert

Eine erste „kinderleichte“ Begegnung mit dem Jazz zeigt, wie viel Groove in „Frère Jacques“ oder anderen bekannten und unbekanntenen Kinderliedern aus allen Ecken der Erde steckt. Mitsingen, Klatschen und Tanzen erwünscht!

NDR Bigband, Leitung: Niels Klein

Für Klasse 1 – 4

07.04.2017

**Shakespeare in Song**

Die Harry-Potter-Fans unter euch kennen „Double, Double, toil and trouble“. Dieser fast 400 Jahre alte Text stammt von William Shakespeare. Was es noch alles bei diesem Dichter zu entdecken gibt, verrät euch der NDR Chor – mal jazzig, mal bitter-süß, mal mysteriös.

NDR Chor, Dirigent: Christian Meister

Klasse 5 – 12 / Schulchöre

02.06.2017

**Tschaikowskys „Rokoko-Variationen“**

„Zum klingenden Ausdruck seiner Sehnsucht nach einer anderen Welt“ wurden die Rokoko-Variationen für Tschaikowsky, in denen das Cello mit all seinen spiel- und klangtechnischen Möglichkeiten im Mittelpunkt steht.

Vytautas Sondeckis, Violoncello

Andis Paegle, Klavier

Klasse 5 – 12



Axel Herzig

**Öffentliche Proben:**

09.03.2017

**Mittendrin**

Das NDR Jugendsinfonieorchester probt für sein Elbphilharmonie-Debüt. Mit ein bisschen Glück habt auch ihr als Zuhörer die Möglichkeit, mittendrin im Orchester zu sitzen.

Klasse 5 – 12 (für Schulklassen aus Schleswig-Holstein, Niedersachsen und Mecklenburg-Vorpommern)

03.05.2017

**Philippe Jaroussky, Countertenor!**

Philippe Jaroussky ist in dieser Konzertsaison „Artist in Residence“ beim NDR Elbphilharmonie Orchester.

Nach der Probe zu „Berlioz: Les Nuits d'été“ steht er euch für Fragen zur Verfügung.

Dirigent: Thomas Hengelbrock

Klasse 8 – 12

**Konzert statt Schule:**

Das Vivaldi Experiment

Fr, 30.09.2016, 10.15 Uhr

Singen! Singen! Singen!

Fr, 07.10.2016, 09.30 und 11.00 Uhr

Nicolas Altstaedt, Violoncello

Do, 02.02.2017, 11.00 Uhr, Laeishalle, Studio E

Kinderleicht

Do, 23.03. / Fr, 24.03.2017, 09.30 und 11.00 Uhr

Shakespeare in Song

Fr, 07.04.2017, 09.30 und 11.00 Uhr

Tschaikowskys „Rokoko Variationen“

Fr, 02.06.2017, 09.30 und 11.00 Uhr

Ort: NDR, Rolf-Liebermann-Studio

**Öffentliche Proben:**

Mittendrin

Do, 09.03.2017

Beginn: 10.00 Uhr

Ort: NDR, Rolf-Liebermann-Studio

Philippe Jaroussky, Countertenor!

Mi, 03.05.2017

Beginn: 11.00 Uhr

Ort: Elbphilharmonie

Eintritt frei. Einlasskarten erforderlich.

Anmeldung unter [www.ndr.de/discovermusic](http://www.ndr.de/discovermusic)



Elbphilharmonie

# Zukunftsmusik



Claudia Hörm

**S**chüler auf Augenhöhe mit den Stars der internationalen Musikszene – dies ermöglicht seit mittlerweile zehn Jahren das Konzept „Zukunftsmusik“.

Egal ob Hilary Hahn, Thomas Quasthoff oder Musiker der Berliner Philharmoniker – sie alle haben sich schon von den neugierigen Fragen ihrer jungen Zuhörer löchern lassen. „Zukunftsmusik“ funktioniert als mehrteiliges Paket: Die Schüler erarbeiten sich im Unterricht die jeweiligen Musikstücke; dabei wird die Lehrkraft von einer Musikvermittlerin der Elbphilharmonie unterstützt.

Meist können die Schüler danach exklusiv eine Probe besuchen. In jedem Fall lernen sie die Künstler des Abends im Gespräch kennen. Den Abschluss bildet der gemeinsame Konzertbesuch,

der dank der persönlichen Beziehung und des neuen Hintergrundwissens zu einem ganz besonderen Erlebnis wird.

Gefördert durch die Stiftung Elbphilharmonie aus Mitteln des Körber Fonds Zukunftsmusik

Alle Termine und Buchungsinformationen unter [www.elbphilharmonie.de/schule-und-kita](http://www.elbphilharmonie.de/schule-und-kita)

**Lehrerfortbildung Zukunftsmusik:**

Do, 22.09.2016, 16.00 – 19.00 Uhr

Ort: Lehrerbildungsinstitut, Hartsprung 23, 22529 Hamburg

Anmeldung unter [www.tis.li-hamburg.de](http://www.tis.li-hamburg.de)  
(Veranstaltungsnr.: 1611M3701)



Mark Schejafer

Philharmonisches Staatsorchester Hamburg

# Orchester und Schule



Hautnah dabei sein,  
wenn ein Orchester  
arbeitet

Hannes Rathjen

**I**m Dezember und im Juni gibt es für Schulklassen die Möglichkeit, eine Konzertprobe des Philharmonischen Staatsorchesters zu besuchen. Generalmusikdirektor Kent Nagano entführt mit Schönbergs klanggewaltigen „Gurre-Liedern“ samt Gesangssolisten und großer Orchester- und Chorbesetzung in den mittelalterlichen Ort Gurre im dänischen Nord-Seeland. Und Dirigent Gustavo Gimeno erweckt die voll musikalischer Orientalismen steckenden Geschichten in Nikolai Rimski-Korsakows „Scheherazade“ zum Leben. Außerdem besuchen Philharmoniker-Ensembles regelmäßig Schulen im Hamburger Stadtgebiet, stellen musikalisches Repertoire vor und geben den Schülerinnen und Schülern die Möglichkeit, Instrumente auszuprobieren.

Do, 08.12.2016, 10.00 Uhr, Laeiszhalle  
Probenbesuch „Scheherazade“  
Klasse 5 – 10

Fr, 16.06.2017, 11.00 Uhr, Elbphilharmonie  
Probenbesuch „Gurre-Lieder“  
Klasse 9 – 13

Information und Anmeldung:  
E-Mail: [jung@staatsoper-hamburg.de](mailto:jung@staatsoper-hamburg.de)

Termine für „Philharmoniker in der Schule“  
auf Anfrage bei  
[phisch@staatsorchester-hamburg.de](mailto:phisch@staatsorchester-hamburg.de) oder  
unter [www.staatsorchester-hamburg.de/jung](http://www.staatsorchester-hamburg.de/jung)

# Weitere Angebote

Seite 82 – 86

Symphoniker Hamburg & Thalia Theater

## Jalla – Let's Do it!

Das musikalische Theater-Projekt für geflüchtete Kinder



Peter Bruns

### Geflohen und gerade angekommen in Deutschland – was nun?

Kinder, die ihr krisengeschütteltes Heimatland verlassen mussten, haben viel Schreckliches hinter sich und stehen nun hohen Anforderungen gegenüber. Neue Schule, neue Kultur, neue Sprache.

### Musik und Theater verbindet

In Workshops entwickeln die Orchester- und Theaterpädagogen und die Musiker gemeinsam mit Kindern einer ZEA-Klasse (Zentrale Erstaufnahme) und einer Regelschulklasse szenische Ideen zu den „Vier Jahreszeiten“.

In einer Art „work in progress“ entsteht bis Frühjahr 2017 ein musikalisches Theaterstück, das im Thalia in der Gaußstraße und in der Schule aufgeführt wird.

Fortsetzung des von der Beauftragten der Bundesregierung für Kultur und Medien nominierten „Do it!“-Projekts

Beginn: Herbst 2016

Weitere Informationen unter

[www.hamburgersymphoniker.de](http://www.hamburgersymphoniker.de) (Education)



# Patenschaften und Probenbesuche



Marcus Krüger

## Hamburger Camerata

Die Hamburger Camerata bietet für Schulklassen (1 – 6) und Kitas Patenschaften an.

E-Mail: [andrea.hummel@hamburgercamerata.com](mailto:andrea.hummel@hamburgercamerata.com)

## Symphoniker Hamburg

Pro Saison übernehmen die Symphoniker Hamburg die Patenschaft für eine ausgewählte Grundschulklasse, eine Internationale Vorbereitungsklasse (IVK) und eine Kita-Gruppe. Ein ganzes Jahr hindurch bekommen die Kinder Besuch von den Orchesterpädagogen und den Orchestermusikern. Dort lernen sie alle Instrumente kennen, können sie selber in die Hand nehmen und ausprobieren sowie Instrumente basteln u.v.m. Außerdem erhalten sie eine Einladung zu einem unserer Kinderkonzerte und dürfen uns zu einer ganz besonderen Probe in der Laeiszhalle besuchen.

## Bewerbungen für die Patenschaften

bitte bis 15.05.2017 an:

[education@hamburgersymphoniker.de](mailto:education@hamburgersymphoniker.de)

## NDR Elbphilharmonie Orchester

Im Januar 2007 schlossen das Landesjugendorchester Hamburg (HJO) und das NDR Elbphilharmonie Orchester eine Orchesterpatenschaft. Ziel dieser von der Deutschen Orchestervereinigung (DOV) und den Jeunesses Musicales Deutschland e.V. initiierten Patenschaft ist es, den Kontakt zwischen den Mitgliedern eines etablierten Berufsorchesters und eines Jugendorchesters zu intensivieren.

## Philharmonisches Staatsorchester Hamburg

2010 wurde der Musikkindergarten Hamburg ins Leben gerufen. Seitdem sind Musikerinnen und Musiker des Philharmonischen Staatsorchesters sowie Mitglieder des Chores der Hamburgischen Staatsoper regelmäßig zu Gast in den Schanzenhöfen. Durch die Besuche kommen die Kinder früh mit professionellen Musikern in Kontakt und lernen, Musik als Bestandteil ihres Alltags wahrzunehmen. Generalmusikdirektor Kent Nagano ist Schirmherr des Musikkindergartens.

## Probenbesuch beim Ensemble Resonanz Klasse 5 – 12

Bei einem Werkstattbesuch kann die Klasse hautnah erleben, wie das Ensemble Resonanz ein Werk erarbeitet und darüber diskutiert, hört einzelne Passagen aus dem Konzertprogramm und kann im Anschluss mit den Künstlern ins Gespräch kommen. Eine Probe jeder Resonanzen-Woche ist für Schülergruppen zur Anmeldung geblockt, eine weitere Probe steht allen Interessierten von jung bis alt offen.

Die Probenbesuche sind kostenlos.

Termine: s. „Werkstatt“ auf S. 53 oder auf Anfrage  
Anmeldung:

Tel. 040 - 357 041760

E-Mail: [mail@ensembleresonanz.com](mailto:mail@ensembleresonanz.com)



Symphoniker Hamburg &amp; The Young ClassX

## Grenzenlos Musik!



**G**emeinsam mit The Young ClassX möchten die Symphoniker Hamburg soziale Verantwortung übernehmen und Flüchtlingsfamilien und Flüchtlingschulklassen zu ihren Kinderkonzerten einladen. Mit dem MusikMobil von The Young ClassX werden die Flüchtlinge von ihrer Unterkunft oder Schule abgeholt, zum Konzert gebracht und danach wieder zurückgefahren. So können sie gemeinsam mit vielen anderen Familien in unseren Kinderkonzerten mitmachen, mitsingen, viel lachen und sich ein wenig zu Hause fühlen. Denn wir wissen: Musik ist grenzenlos!

**NEU!** Grenzenlos Musik! erweitert das Angebot und lädt nun auch geflüchtete Jugendliche ein, die Symphoniekonzerte der Symphoniker Hamburg zu besuchen.

So, 06.11.2016  
Die kleine Meerjungfrau

So, 18.12.2016  
Mit dem Nussknacker in Juris Zuckerland

So, 05.02.2017  
Maltes tierisches Zookonzert

So, 09.04.2017  
Juri entdeckt Paris

Beginn: 11.00 Uhr  
Ort: Laeiszhalle, Großer Saal



Termine der Symphoniekonzerte unter:  
[www.hamburgersymphoniker.de](http://www.hamburgersymphoniker.de)  
(Konzerte & Karten)

Eintritt frei  
Anmeldungen erforderlich:  
[musikmobil@theyoungclassx.de](mailto:musikmobil@theyoungclassx.de)

# Weitere Anbieter

Seite 87 – 92





# tonali

Mit Instrumentalwettbewerb, Musikvermittlung und Jugendarbeit begeistert das mit namhaften Preisen ausgezeichnete Kulturprojekt TONALi jährlich rund 30.000 Kinder und Jugendliche für klassische Musik (in Hamburg, Deutschland, Schweiz, Italien, Griechenland, Russland, China und USA). Unter Ehrenpräsident Christoph Eschenbach vergibt TONALi den höchstdotierten Klassik-Preis für Jung-Solisten aus Deutschland. Die Disziplin wechselt zwischen Klavier, Geige und Cello. Eine prominente Fachjury nominiert die zwölf besten Teilnehmer, die sich primär für die 2015 gegründete TONALi Akademie qualifizieren. (Der Wettbewerb ist eine Station der Akademie). Die Teilnehmer werden jeweils mit einer Hamburger Patenschule verbunden, in der Schülermanager Konzerte für die Musiker und ihre Schulumfelder organisieren – im schulischen, wie außerschulischen

Kontext. Höhepunkt des TONALi-Jahres ist das große Wettbewerbsfinale in der Elbphilharmonie (8. Juli 2017). Diesem schließt sich das Jugend-Festival „zwölf.orte/Klassik in deinem Kiez“ an, das eigenverantwortlich von 60 Schülermanagern in Kooperation mit zwölf Hamburger Kulturhäusern, Clubs und Theatern organisiert wird. Weitere Projekte wie die TONALi-Akademie, das TONALi-Fest, das internationale Schulprojekt, die Künstleragentur TONALiSTEN, eine Konzertreihe am Mariinsky Theater in Sankt Petersburg, drei Kino-Filme etc. veranschaulichen den vielbeachteten Kulturimpuls TONALi.

**Kontakt:**  
**TONALi gGmbH, Kleiner Kielort 8, 20144 Hamburg**  
**Tel. 040 - 532 662 71, Fax 040 - 405 069 18 88**  
**E-Mail: [info@tonali.de](mailto:info@tonali.de), [www.tonali.de](http://www.tonali.de)**

**LANDESMUSIKRAT**  
 IN DER FREIEN UND HANSESTADT HAMBURG E.V.



Der Landesmusikrat in der Freien und Hansestadt Hamburg ist die Dachorganisation von 105 aktiven und mit Musik befassten Verbänden, Organisationen und Institutionen. Er setzt sich dafür ein, dass die Musikkultur in Hamburg in all ihren Erscheinungsformen die für ihren Erhalt und ihre Weiterentwicklung nötige Beachtung und Unterstützung erfährt. Dabei fördert er das musikalische Erbe, das aktuelle Musikschaffen aller Sparten sowie den Dialog der Kulturen im Sinne der UNESCO Konvention „Kulturelle Vielfalt“. Im Landesmusikrat findet die Musik in Hamburg ihr sparten- und fachübergreifendes Forum, in dem Ideen entwickelt, Kontakte geknüpft, Situationen bewertet und aktuelle Problemstellungen erörtert werden. Er organisiert den Informations- und Erfahrungsaustausch zwischen den Mitgliedern, unterstützt Anliegen einzelner Mitglieder von

grundsätzlicher Bedeutung, koordiniert übergreifende Aufgaben der Mitgliedsverbände und pflegt nationale und internationale Beziehungen auf dem Gebiet der Musikkultur.

**Kontakt:**  
**Landesmusikrat in der Freien und Hansestadt Hamburg e.V.**  
**Dammtorstraße 14, 20354 Hamburg**  
**Tel. 040 - 645 20 69, Fax 040 - 645 26 58**  
**E-Mail: [info@landesmusikrat-hamburg.de](mailto:info@landesmusikrat-hamburg.de)**

**Weitere Informationen:**  
**[www.landemusikrat-hamburg.de](http://www.landemusikrat-hamburg.de)**



Marcus Krüger

# The Young ClassX

Das Musikprojekt für Kinder  
und Jugendliche in Hamburg

The Young ClassX ist ein einzigartiges Musikprojekt, das mittlerweile über 9.000 Kinder und Jugendliche an über 80 Schulen in Hamburg für Musik begeistert. In unterschiedlichen Modulen bekommen Schüler die Chance, Musik zu erleben und selbst aktiv zu musizieren. Ob Singen im Chor, Erlernen eines Instruments, Spielen im Felix Mendelssohn Jugendsinfonieorchester, Erleben von Education-Angeboten unserer Kooperationspartner mit dem MusikMobil – jeder kann bei diesen kostenlosen Angeboten mitmachen.

The Young ClassX ist eine gemeinsame Initiative der Otto Group und des Ensembles Salut Salon unter der Schirmherrschaft von Dr. Michael Otto, dem Aufsichtsratsvorsitzenden der Otto Group, und Olaf Scholz, dem Ersten Bürgermeister Hamburgs.

Weitere Informationen zum Projekt und alle Konzerttermine – von Werkstatt- und Stadtteilkonzerten bis hin zum Sinfoniekonzert (31.03.2017) oder dem großen The Young ClassX Jahreskonzert (30.06.2017) in der Laeiszhalle – gibt es unter [www.theyoungclassx.de](http://www.theyoungclassx.de) oder [www.facebook.com/theyoungclassx](https://www.facebook.com/theyoungclassx)

In Kooperation mit:



Kontakt:

The Young ClassX e.V., Milchstr. 4, 20148 Hamburg  
Tel. 040-414 334 270, Fax 040-414 334 290  
E-Mail: [info@theyoungclassx.de](mailto:info@theyoungclassx.de)



Hanna Krüger

## Staatliche Jugendmusikschule Hamburg



### Ein Haus voller Musik!

Die Staatliche Jugendmusikschule Hamburg ist ein Ort des musikalischen und persönlichen Lernens und des Miteinander-Musizierens und erreicht mehr als 16.000 Schüler im Alter von 6 Monaten bis 25 Jahren mit den unterschiedlichsten Angeboten: Die Schüler lernen verschiedenste Instrumente, nehmen Teil an Kinderkursen und singen, tanzen und musizieren in den Pop- und Jazzklassen, den Chören, der studienvorbereitenden Ausbildung, den Orchestern oder den Bigbands. Darüber hinaus ist die Jugendmusikschule in zahlreichen Kooperationen mit Schulen vertreten.

### Familienorchester

Ein Konzerthaus für alle, dieses Motto nimmt die Elbphilharmonie wörtlich: In Kooperation mit der Staatlichen Jugendmusikschule wird das „Familien-

orchester der Elbphilharmonie“ ins Leben gerufen: Hier wird Musik zusammen mit Kindern, Eltern und Freunden aktiv gestaltet. Und auch wer alleine kommt, fühlt sich hier sofort wie in einer großen Familie. Im Zentrum des Familienorchesters stehen der Spaß an der Sache und die Idee der Gemeinschaft. Das erste Konzert des Familienorchesters findet am 25.06.2017 um 11.00 Uhr im Kleinen Saal der Elbphilharmonie statt. Weitere Informationen unter: [www.elbphilharmonie.de/spielmit](http://www.elbphilharmonie.de/spielmit)

Informationen über die Angebote und Veranstaltungen der Jugendmusikschule finden Sie unter: [www.jugendmusikschule.hamburg.de](http://www.jugendmusikschule.hamburg.de)  
Kontakt: Tel. 040-428 014 141  
E-Mail: [info-jms@bsb.hamburg.de](mailto:info-jms@bsb.hamburg.de)



Suchbilder:  
Finde die Unterschiede!



Swanbild-Krudeilmann

## Hamburger Konservatorium

Musikunterricht mit Leidenschaft. Klassik, Rock, Pop, Jazz, Chor, Band, Orchester, Frühförderung, Begabtenförderung. Für Kinder, Jugendliche und Erwachsene. Studienvorbereitung, Gesangs- und Instrumentalstudium.

Schauen Sie auf die Details: Seit über 100 Jahren ist das Hamburger Konservatorium Anlaufpunkt für Musikinteressierte. In 250 Konzerten jährlich können alle Schülerinnen und Schüler die Bühne für

sich entdecken. Durch unsere Kooperationen mit Kitas und Schulen ist der Weg zum Musizieren in Hamburg nicht weit.

**Unterrichtsorte:**

Kitas, Grund- und Stadtteilschulen, Gymnasien

Haus Sülldorf: Sülldorfer Landstr. 196

Haus Flachsland: Bramfelder Str. 9

Medienbunker: Feldstr. 66



[www.hamburger-konservatorium.de](http://www.hamburger-konservatorium.de), [musikschule@hamburger-konservatorium.de](mailto:musikschule@hamburger-konservatorium.de)

Tel. 040 - 870 877 - 0 Zentrale, - 11 Schulen u. Gruppen (Frau Rosenthal), - 22 Einzelunterricht (Frau Butenschön), - 31 Studium (Frau Grub)



# Service

Seite 93 – 114



**ELBPILHARMONIE  
& LAEISZHALLE  
HAMBURG**

### Elbphilharmonie & Laeishalle Hamburg

Platz der Deutschen Einheit, 20457 Hamburg

Tel. 040 - 357 666 0

mail@elbphilharmonie.de

www.elbphilharmonie.de

Kinderkonzerte, Workshops, Mitmach-Orchester – das Angebot der Elbphilharmonie ist vielseitig und macht einfach Spaß. Eigens für Kinder und Jugendliche gibt es eine neue hauseigene Konzertreihe, die „Funkelkonzerte“. Sie sind nach Altersgruppen gestaffelt und inhaltlich abgestimmt. Gestaltet werden sie von Hamburger Orchestern oder durch handverlesene Produktionen aus ganz Europa, die meist mit Preisen als besonders wertvoll und gelungen ausgezeichnet wurden.

Zusätzlich bietet die Elbphilharmonie eine Vielzahl von Workshops und Formaten, um die ganze Welt der Musik zu entdecken. Für jeden ist etwas dabei, vom Baby bis zum Senioren. Im Vordergrund steht die aktive Teilnahme – nach dem Motto: Mitmachen bringt mehr Spaß als Danebensitzen. Das trifft insbesondere auf die vielen interaktiven Kurse der Instrumentenwelt zu, die in den Kaistudios der Elbphilharmonie untergebracht ist. Hier kann man klassische und exotische Instrumente selbst ausprobieren oder mit iPads komponieren. Damit führt die Instrumentenwelt in stark erweiterter Form das Angebot des Klingenden Museums fort, das bislang im Souterrain der Laeishalle untergebracht war.

Ganz neu und deutschlandweit einzigartig sind die Laien-Ensembles der Elbphilharmonie, in denen engagierte Amateure vom Schüler bis zum Rentner auf unterschiedlichen Spielniveaus gemeinsam musizieren. Ferien-Workshops, groß angelegte Mitmach-Sonderkonzerte und zahlreiche Begegnungsmöglichkeiten rund ums Konzert runden das Programm ab.

### Konzertkarten

Konzertkasse in der Elbphilharmonie / Elbphilharmonie Kulturcafé am Mönckebergbrunnen / Konzertkasse im Brahms Kontor  
Tel. 040 - 357 666 66

tickets@elbphilharmonie.de

www.elbphilharmonie.de

### Immer: 50% Ermäßigung

Von wegen „Klassik ist zu teuer“! Für Menschen unter 28 halten wir in allen unseren Konzerten beste Plätze zu Preisen bereit, die im Bereich eines Kinobesuchs liegen. Überall und jederzeit kommt ihr bei uns für die Hälfte des normalen Eintrittspreises ins Konzert. Einzige Bedingung: Bitte habt den entsprechenden Ermäßigungsberechtigungs nachweis dabei.

### Maximaler Rabatt: Jugendabo

Ihr wollt sicher sein, kein Konzert einer bestimmten Reihe zu verpassen, und gleichzeitig den absolut günstigsten Preis überhaupt abgreifen? Dann ist das Jugendabo euer Ding. Wir halten in den meisten Aboreihen ein Kontingent an guten Plätzen bereit, bei dem jede Einzelkarte umgerechnet nur € 9,- kostet.

### Weitere Angebote

Alle anderen Angebote wie zum Beispiel Elbphilharmonie Card, REDTicket, Abonnements etc. sind zu finden unter [www.elbphilharmonie.de](http://www.elbphilharmonie.de).

## ensemble resonanz

### Ensemble Resonanz

resonanzraum St. Pauli

Feldstraße 66, 20359 Hamburg

Tel. 040 - 357 041760, Fax 040 - 357 041789

mail@ensembleresonanz.com

www.ensembleresonanz.com

Mit seiner einzigartigen Spielfreude und künstlerischen Qualität zählt das Ensemble Resonanz zu den führenden Kammerorchestern weltweit. In innovativen Programmen spannen die Musiker den Bogen von der Tradition zur Gegenwart. Die lebendige Interpretation alter Meisterwerke im Dialog mit zeitgenössischen Kompositionen führt dabei zu oft überraschenden Bezügen. Das Streichorchester ist demokratisch organisiert und arbeitet ohne festen Dirigenten, holt sich aber immer wieder künstlerische Partner wie die Bratschistin Tabbea Zimmermann oder den Cellisten Jean-Guihen Queyras an Bord. Zur Saison 2016/2017 wird der argentinische Dirigent und Komponist Emilio Pomàrico das Ensemble als Artist in Residence begleiten. Konzerte und Produktionen führen die Musiker weltweit an die führenden Konzerthäuser und Festivals und lassen ein begeistertes Publikum zurück.

In der Laeishalle hat das Musikerkollektiv als Ensemble in Residence mit großem Erfolg die Konzertreihe „Resonanzen“ etabliert, die als Katalysator des Musiklebens nun in der 15. Saison Furore macht.

Ab Januar 2017 wird die Residency im Kammermusiksaal der Elbphilharmonie fortgeführt. In der ersten Resonanzen-Saison im neuen Haus laden die Musiker unter dem Thema „Into the Unknown“ zu neuen und überraschenden Hörerlebnissen. Darüber hinaus wird das Ensemble im Rahmen der Residency mit gemeinsam entwickelten Produktionen in diversen Festivals und Education-Projekten im neuen Konzerthaus zu erleben sein.

Heimat des Ensemble Resonanz bleibt der 2014 eröffnete resonanzraum im Bunker an der Feldstraße. Hier haben die Musiker die monatliche Konzertreihe „urban string“ etabliert, die Klassik und Klub miteinander verbindet und auch die Ankerangebote finden hier statt.

### Konzertkarten

„offbeat“ und „urban string“

[www.ensembleresonanz.tickets.de](http://www.ensembleresonanz.tickets.de)

oder an der Abendkasse

### Resonanzen-Konzerte

Tel. 040 - 357 666 666

tickets@elbphilharmonie.de

www.elbphilharmonie.de

### Jugendabo

Für alle bis 27 Jahre gibt es sechs Resonanzen-Konzerte im Abo für 60,- € auf [www.ensembleresonanz.com/abo](http://www.ensembleresonanz.com/abo)





### Hamburger Camerata

Domstraße 15, 20095 Hamburg  
Tel. 040 - 420 64 64  
info@hamburgercamerata.com  
www.hamburgercamerata.com

Die Hamburger Camerata hält im Bereich der Musikvermittlung ein umfassendes Angebot für alle Altersklassen vom Vorschulkind bis zum Jugendlichen bereit.

Familien-, Schüler- und Elbwichelkonzerte, Workshops für Musikerzieher, Kita-Besuche und Patenschaften bietet die Camerata an, um Kinder und Jugendliche nachhaltig an die Musik heranzuführen. Insgesamt erreicht das Orchester mit seinen vielfältigen Konzerten jährlich etwa 20.000 Kinder – auch in sozial benachteiligten Stadtteilen.

Die Hamburger Camerata fördert auf allen Ebenen den musikalischen Nachwuchs: In den Familienkonzerten machen Profis und Kinder gemeinsam Musik für Kinder. Dieses einzigartige Modell ist möglich dank der gewachsenen Zusammenarbeit zwischen der Camerata, der Staatlichen Jugendmusikschule Hamburg und dem Kinderorchester „Saitenspiel“.

Bereits zum dritten Mal findet das Vorkonzert – im Rahmen der Abokonzerte in der Laeishalle – mit dem Schulorchester der Sophie-Barat-Schule statt.

Zum 30-jährigen Jubiläum hat sich die Hamburger Camerata zusätzlich zu den drei altbewährten

Konzertsäulen (Abonnementreihe in der Laeishalle, Kinder- und Jugendprogramm sowie zahlreiche Kirchenkonzerte) eine neue Programmschiene – die Hamburger Stadtmusik – zugelegt. Mit dieser Reihe bringt die Hamburger Camerata Musik direkt in die Hansestadt an besondere Orte, die man bislang nicht mit klassischer Musik in Verbindung gebracht hätte.

Als kreatives und vielseitiges Spitzenensemble ist die Hamburger Camerata somit fest in der Stadt verwurzelt. Wir tragen Hamburg im Herzen.

### Wenn Sie sich für die Education-Projekte interessieren, wenden Sie sich bitte an:

Andrea Hummel, Leitung Kinder- und Jugendkonzerte  
andrea.hummel@hamburgercamerata.com

### Konzertkarten

Konzertkasse Gerdes  
Rothenbaumchaussee 77, 20148 Hamburg  
Tel. 040 - 440 298 / 453 326  
und bei allen Vorverkaufsstellen



### Symphoniker Hamburg

Dammtorwall 46, 20355 Hamburg  
Tel. 040 - 226 343 80  
info@hamburgersymphoniker.de  
www.hamburgersymphoniker.de

Seit über fünf Jahrzehnten sind die Symphoniker Hamburg das originäre Symphonieorchester der Freien und Hansestadt Hamburg, ein Klangkörper von nationaler und internationaler Strahlkraft.

1957 gegründet, ist das Residenzorchester der Laeishalle inzwischen ein essentieller Bestandteil des Musiklebens in Hamburg und besetzt eine international anerkannte Vorreiterrolle als Impulsgeber für die Entwicklung der noch jungen Idee einer Musikmetropole Hamburg.

Intendant Daniel Kühnel und der renommierte Orchesterchef, Stardirigent Jeffrey Tate, haben sich seit Beginn ihrer Zusammenarbeit im Jahre 2009 mit der profilierten Programmgestaltung für ihr Orchester in der Stadt an der Elbe einen herausragenden Namen gemacht – nicht zuletzt durch ihre anspruchsvollen und unverwechselbaren Programme, die zum Synonym für die Konzerte der Symphoniker Hamburg, des „denkenden Orchesters“, geworden sind. Knapp sechs Jahrzehnte nach ihrer Gründung gelten die Symphoniker Hamburg nicht zuletzt aufgrund ihrer Präsenz an vielen Orten als wesentlicher Vertreter klassischer Musikkultur in Hamburg.

Ihr Wirkungskreis reicht weit über den Johannes-Brahms-Platz hinaus: Die Musiker sorgen in der Hochschule für Musik und Theater Hamburg bei Diplomkonzerten und Opernpremierren für den richtigen Ton. Außerdem gastieren sie in der Staatsoper Hamburg bei Ballett- und Opernaufführungen sowie in Konzertsälen des Umlandes. Die Symphoniker Hamburg verstehen sich als sozial verantwortlich handelnder, also seiner Zeit und seinem Umfeld verpflichteter Klangkörper. Aus dieser Verpflichtung erwächst eine enge Verflechtung mit verschiedenen Gruppen und Institutionen der Stadt.

### Projektinformation

Johanna Franz, Claudia Chabowski  
education@hamburgersymphoniker.de

### Konzertkarten

Konzertkasse in der Elbphilharmonie / Elbphilharmonie Kulturcafé am Mönckebergbrunnen / Konzertkasse im Brahms Kontor  
Tel. 040 - 357 666 66  
tickets@elbphilharmonie.de  
www.hamburgersymphoniker.de

## Elbphilharmonie Orchester

### NDR Elbphilharmonie Orchester

#### Discover Music!

#### Konzerte für Kinder und Jugendliche

Rothenbaumchaussee 132, 20149 Hamburg

discovermusic.hh@ndr.de

www.ndr.de/discovermusic

Mit großer Sinfonik, unkonventionellen Programmen, herausragenden Dirigenten und Solisten und seinem Begeisterung versprühenden Chefdirigenten Thomas Hengelbrock ist das NDR Elbphilharmonie Orchester auch in der Saison 2016/2017 wieder weltweit unterwegs.

Doch auch um die „Nachwuchszuhörer“ in Hamburg und Umgebung kümmern sich die NDR Musiker. Unter dem Titel „Discover Music!“ laden das NDR Elbphilharmonie Orchester, der NDR Chor und die NDR Bigband junge Leute von 3 – 19 Jahren in den NDR ein. Pro Saison folgen 20.000 Kinder und Jugendliche dieser Einladung.

Große und kleine Familienkonzerte, Sonntagsmusiken, Mit-Mach-Musiken und Konzert statt Schule bieten maßgeschneiderte Angebote. Musikalische Besuche in Schulen, Einführungsveranstaltungen und Probenbesuche runden das Angebot ab.

Um die Begabtenförderung kümmert sich die 2012 gegründete Akademie des NDR Elbphilharmonie Orchesters. Ein wesentlicher Bestandteil dieser Nachwuchsarbeit ist das NDR Jugendsinfonieorchester, das sich zweimal pro Saison zu Arbeitsphasen und Konzerten unter der Leitung des Chefdirigenten oder eines Gastdirigenten des NDR Elbphilharmonie Orchesters trifft.

### Für alle unter 30 Jahre („U30“)

50 % Ermäßigung bei allen Sinfoniekonzerten des NDR Elbphilharmonie Orchesters, im Vorverkauf (NDR Ticketshop) und an der Abendkasse

Last-Minute-Tickets 75 Minuten vor Konzertbeginn für € 10,- an der Abendkasse

### Konzertkarten

Karten für

- NDR Das große Familienkonzert
- NDR Das kleine Familienkonzert
- NDR Sonntagsmusiken

· NDR „Alles Klar!“

erhalten Sie im

NDR Ticketshop im Levantehaus

Mönckebergstraße 7, 20095 Hamburg

Tel. 040 - 44192192

ticketshop@ndr.de

www.ndrticketshop.de

### Einlasskarten für

- NDR Mit-Mach-Musik
- NDR Konzert statt Schule
- NDR Öffentliche Proben

### sowie Anmeldungen zu

- NDR Musikalische Besuche
- unter [www.ndr.de/discovermusic](http://www.ndr.de/discovermusic)

## Philharmonisches Staatsorchester Hamburg

### Philharmonisches Staatsorchester Hamburg

Große Theaterstraße 25, 20354 Hamburg

Tel. 040 - 356 80, Fax 040 - 356 85 31

info@staatsorchester-hamburg.de

www.staatsorchester-hamburg.de

Das Philharmonische Staatsorchester prägt seit über 185 Jahren den Klang der Hansestadt. Persönlichkeiten wie Gustav Mahler, Sergej Prokofjew oder Igor Strawinsky standen bereits am Pult der Philharmoniker.

Seit 2015 ist der US-amerikanische Dirigent Kent Nagano Generalmusikdirektor des Orchesters und der Staatsoper. Neben den Philharmonischen Konzerten in der Laeishalle und Elbphilharmonie spielen die Philharmoniker bei Opern- und Ballettvorstellungen in der Hamburgischen Staatsoper, so dass die stilistische Bandbreite der 125 Musikerinnen und Musiker in Deutschland ihresgleichen sucht. Für das Publikum der Hansestadt ist das Philharmonische Staatsorchester darüber hinaus bei zahlreichen offiziellen Auftritten und Festakten präsent.

Außerdem legen die Philharmoniker einen besonderen Schwerpunkt auf die Jugendarbeit. Orchesterprobenbesuche durch Schulklassen sowie Musikerbesuche in Hamburger Schulen sind seit rund 30 Jahren ein Markenzeichen des Klangkörpers. Zum Education-Angebot dazu gekommen sind in den letzten Jahren weitere Nachwuchsförderprogramme wie Kindereinführungen, Patenschaften für den Musikkindergarten Hamburg und das

Albert-Schweitzer-Jugendorchester, die Konzertreihen „Spielplatz Musik“ und „Tonangeber“ sowie die eigene Orchesterakademie.

**Wenn Sie sich für die Education-Projekte interessieren, wenden Sie sich bitte an:**

jung@staatsoper-hamburg.de

### Konzertkarten

Tel. 040 - 356 868, Fax 040 - 356 861 0

Mo – Sa, 10.00 – 18.30 Uhr

### Schüler und Studenten

Schüler und Studenten (bis 30 Jahre) zahlen für Philharmonische Konzerte einheitlich nur € 10,- (ausgenommen Sonderkonzerte).

### Jugendabo

Für alle unter 30: Große Musik für kleines Geld. Sechs Philharmonische Konzerte am Montagabend für nur € 40,-. Weitere Infos unter [www.staatsorchester-hamburg.de](http://www.staatsorchester-hamburg.de)

### Familienangebot

Kinderprogramm „Spielplatz Orchester“ und Kindereinführungen bei Philharmonischen Konzerten: Kinder € 5,- (nur buchbar in Kombination mit einem Erwachsenen-Ticket). Eine Anmeldung ist erforderlich.

### Karten für Schulklassen

Tel. 040-356 82 22

schulen@staatsoper-hamburg.de

# Spielstätten

## Altonaer Museum

Museumstraße 23, 22765 Hamburg  
 Tel. 040 - 428 135 0  
 info@altonaermuseum.de  
 www.altonaermuseum.de

## Bürgerhaus Bornheide

Bornheide 76, 22549 Hamburg  
 Tel. 040 - 308 542 660  
 Fax 040 - 308 542 669  
 info@buengerhaus-bornheide.de  
 www.buengerhaus-bornheide.de

## Bürgerhaus Wilhelmsburg

Mengestraße 20, 21107 Hamburg  
 Tel. 040 - 752 0170  
 Fax 040 - 752 01710  
 info@buewi.de  
 www.buewi.de

## Eidelstedter Bürgerhaus

Alte Elbgaustraße 12, 22523 Hamburg  
 Tel. 040 - 570 95 99  
 Fax 040 - 570 83 63  
 info@ekulturell.de  
 www.ekulturell.de

## Elbphilharmonie

Platz der Deutschen Einheit, 20457 Hamburg  
 Tel. 040 - 357 666 0  
 mail@elbphilharmonie.de  
 www.elbphilharmonie.de

## Hamburgische Staatsoper / opera stabile

Große Theaterstraße 25, 20354 Hamburg  
 Tel. 040 - 356 80  
 Fax 040 - 356 84 56  
 www.staatsoper-hamburg.de

## Jenfeld-Haus

Charlottenburger Straße 1, 22045 Hamburg  
 Tel. 040 - 654 406 0  
 Fax 040 - 654 406 24  
 jenfeld-haus@t-online.de  
 www.jenfeld-haus.de

## Kultur Palast Hamburg

Öjendorfer Weg 30a, 22119 Hamburg  
 Tel. 040 - 822 456 80  
 Fax 040 - 822 456 822  
 info@kph-hamburg.de  
 www.kph-hamburg.de

## Kulturpunkt im Barmbek Basch

Wohldorfer Straße 30, 22081 Hamburg  
 Tel. 040 - 299 5010  
 info@kulturpunkt-basch.de  
 www.barmbek-basch.de

## Laeiszhalle Hamburg

Johannes-Brahms-Platz, 20355 Hamburg  
 Eingang Studio E: Dammtorwall 46  
 Tel. 040 - 357 666 0  
 mail@elbphilharmonie.de  
 www.elbphilharmonie.de

## Miralles Saal der

### Staatlichen Jugendmusikschule Hamburg

Mittelweg 42, 20148 Hamburg  
 Tel. 040 - 428 014 141  
 Fax 040 - 428 014 133  
 info-jms@bsb.hamburg.de  
 www.jugendmusikschule.hamburg.de

## NDR Rolf-Liebermann-Studio

Oberstraße 120, 20149 Hamburg  
 Tel. 040 - 415 60  
 Fax 040 - 415 614 24 01  
 discovermusic.hh@ndr.de  
 www.ndr.de/discovermusic

## New Living Home Hamburg

Julius-Vosseler-Straße 40, 22527 Hamburg  
 Tel. 040 - 401 331 00  
 Fax 040 - 401 332 00  
 info@new-living-home.de  
 www.new-living-home.de

## resonanzraum St. Pauli

Feldstraße 66, 20359 Hamburg  
 Tel. 040 - 357 041 760  
 Fax 040 - 357 041 789  
 mail@ensembleresonanz.com  
 www.ensembleresonanz.com

## Sasel-Haus

Saseler Parkweg 3, 22393 Hamburg  
 Tel. 040 - 601 716 0  
 Fax 040 - 601 716 17  
 info@saselhaus.de  
 www.saselhaus.de

## Speicher am Kaufhauskanal

Blohmstraße 22, 21079 Hamburg  
 Tel. 01511 - 217 09 38  
 Fax 03212 - 265 19 62  
 hcb@speicher-am-kaufhauskanal.de  
 www.speicher-am-kaufhauskanal.de

Datum	Zeit	Titel	Veranstalter	Ort	Alter	Seite
<b>September 2016</b>						
So 18.09.	11.00	Konzertbesuch mit Künstlergespräch: Cellist Gautier Capuçon	Philharmonisches Staats- orchester Hamburg	Laeiszhalle, Großer Saal	ab 9	38
So 18.09.	11.00	Spielplatz Orchester: 1. Philharmonisches Konzert	Philharmonisches Staats- orchester Hamburg	Laeiszhalle, Studio E	4–8	19
Mi 21.09.	16.30	werkstatt	Ensemble Resonanz	resonanzraum St. Pauli		53
Mi 21.09.	19.00	bunkersalon	Ensemble Resonanz	resonanzraum St. Pauli		52
Do 22.09.	18.00	hörstunde	Ensemble Resonanz	Laeiszhalle, Studio E		55
So 25.09.	11.00	Sonntagsmusik: Vivaldis „Vier Jahreszeiten“	NDR Elbphilharmonie Orchester	Laeiszhalle, Studio E	ab 5	24+25
Fr 30.09.	10.15	Vivaldi-Experiment – Das Finale in HH	NDR Elbphilh. Orchester	NDR, Rolf-Liebermann-Studio		75
<b>Oktober 2016</b>						
Di 04.10.	09.30	Elbwichel-Kita-Konzert: Lustiges Trompetenständchen	Hamburger Camerata	New Living Home	Kita	67
Di 04.10.	11.00	Elbwichel-Kita-Konzert: Lustiges Trompetenständchen	Hamburger Camerata	New Living Home	Kita	67
Mi 05.10.	09.30	Elbwichel-Kita-Konzert: Lustiges Trompetenständchen	Hamburger Camerata	Kulturpalast Hamburg	Kita	67
Mi 05.10.	11.00	Elbwichel-Kita-Konzert: Lustiges Trompetenständchen	Hamburger Camerata	Kulturpalast Hamburg	Kita	67
Fr 07.10.	09.30	Elbwichel-Kita-Konzert: Lustiges Trompetenständchen	Hamburger Camerata	New Living Home	Kita	67
Fr 07.10.	09.30	Konzert statt Schule: Singen! Singen! Singen!	NDR Chor	NDR, Rolf-Liebermann-Studio	Kl. 2–6	78
Fr 07.10.	11.00	Konzert statt Schule: Singen! Singen! Singen!	NDR Chor	NDR, Rolf-Liebermann-Studio	Kl. 2–6	78
Fr 07.10.	11.00	Elbwichel-Kita-Konzert: Lustiges Trompetenständchen	Hamburger Camerata	New Living Home	Kita	67
Sa 08.10.	11.00	Elbwichel-Konzert: Lustiges Trompetenständchen	Hamburger Camerata	New Living Home	3–6	20+21
Sa 08.10.	14.30	Das große Familienkonzert: Singen! Singen! Singen!	NDR Chor	NDR, Rolf-Liebermann-Studio	ab 6	30+31
Sa 08.10.	15.00	Elbwichel-Konzert: Lustiges Trompetenständchen	Hamburger Camerata	New Living Home	3–6	20+21
Sa 08.10.	16.30	Elbwichel-Konzert: Lustiges Trompetenständchen	Hamburger Camerata	New Living Home	3–6	20+21
Sa 08.10.	16.30	Das große Familienkonzert: Singen! Singen! Singen!	NDR Chor	NDR, Rolf-Liebermann-Studio	ab 6	30+31

Datum	Zeit	Titel	Veranstalter	Ort	Alter	Seite
So 09.10.	11.00	Konzertbesuch mit Künstlergespräch: Oboist Heinz Holliger	Philharmonisches Staats- orchester Hamburg	Laeiszhalle, Großer Saal	ab 9	38
So 09.10.	11.00	Spielplatz Orchester: 2. Philharmonisches Konzert	Philharmonisches Staats- orchester Hamburg	Laeiszhalle, Studio E	4–8	19
Mo–Fr 10.–14.10.		Zeitreisenkofferkonzerte	Symphoniker Hamburg	Kitas und Grundschulen		66
Mo–Do 17.–20.10.		Kreativ BeatObsession I: Workshops	Elbphilharmonie	Stadtteil-Kulturzentren	ab 10	46+47
Fr 21.10.	19.00	Kreativ BeatObsession I: Abschlusskonzert	Elbphilharmonie	Laeiszhalle, Kleiner Saal	ab 10	46+47
So 23.10.	11.00	Funkelkonzert L: Nachts	Elbphilharmonie	Laeiszhalle, Kleiner Saal	5–7	35
<b>November 2016</b>						
Mi 02.11.	11.00	Erlebnis.Schulkonzert: Achtung! Fertig! Musik!	Symphoniker Hamburg	Laeiszhalle, Kleiner Saal	Kl. 1–4	74
So 06.11.	11.00	Kinderkonzert: Die kleine Meerjungfrau	Symphoniker Hamburg	Laeiszhalle, Großer Saal	ab 5	28+29
So 06.11.	14.30	Kinderkonzert: Die kleine Meerjungfrau	Symphoniker Hamburg	Laeiszhalle, Großer Saal	ab 5	28+29
Fr 11.11.	09.30	Mit-Mach-Musik: Beethovens „Harte Nüsse“	NDR Elbphilharmonie Orchester	NDR, Rolf-Liebermann-Studio	Kl. 3+4	68+69
Fr 11.11.	11.00	Mit-Mach-Musik: Beethovens „Harte Nüsse“	NDR Elbphilharmonie Orchester	NDR, Rolf-Liebermann-Studio	Kl. 3+4	68+69
So 13.11.	11.00	Funkelkonzert L: La balle rouge	Elbphilharmonie	Laeiszhalle, Kleiner Saal	5–7	35
So 20.11.	11.00	Konzertbesuch mit Konzerteinführung: Beethovens „Eroica“	Philharmonisches Staats- orchester Hamburg	Laeiszhalle, Großer Saal	ab 9	38
So 20.11.	11.00	Spielplatz Orchester: 3. Philharmonisches Konzert	Philharmonisches Staats- orchester Hamburg	Laeiszhalle, Studio E	4–8	19
So 20.11.	14.00	Das kleine Familienkonzert: Dvořáks Bagatellen	NDR Elbphilharmonie Orchester	NDR, Rolf-Liebermann-Studio	ab 3	14+15
So 20.11.	16.00	Das kleine Familienkonzert: Dvořáks Bagatellen	NDR Elbphilharmonie Orchester	NDR, Rolf-Liebermann-Studio	ab 3	14+15
Di 22.11.	09.30	Elbwichel-Kita-Konzert: Vom Himmel hoch	Hamburger Camerata	New Living Home	Kita	67
Di 22.11.	11.00	Elbwichel-Kita-Konzert: Vom Himmel hoch	Hamburger Camerata	New Living Home	Kita	67
Mi 23.11.	09.30	Elbwichel-Kita-Konzert: Vom Himmel hoch	Hamburger Camerata	Kulturpalast Hamburg	Kita	67
Mi 23.11.	11.00	Elbwichel-Kita-Konzert: Vom Himmel hoch	Hamburger Camerata	Kulturpalast Hamburg	Kita	67
Fr 25.11.	09.30	Elbwichel-Kita-Konzert: Vom Himmel hoch	Hamburger Camerata	New Living Home	Kita	67
Fr 25.11.	11.00	Elbwichel-Kita-Konzert: Vom Himmel hoch	Hamburger Camerata	New Living Home	Kita	67



Datum	Zeit	Titel	Veranstalter	Ort	Alter	Seite
Fr 25.11.	20.00	Alles klar! – „Das soll eine Sinfonie sein?“	NDR Elbphilh. Orchester	Laeiszhalle, Studio E	ab 8	39
Sa 26.11.	11.00	Elbwichtel-Konzert: Vom Himmel hoch	Hamburger Camerata	New Living Home	3 – 6	20+21
Sa 26.11.	15.00	Elbwichtel-Konzert: Vom Himmel hoch	Hamburger Camerata	New Living Home	3 – 6	20+21
Sa 26.11.	16.30	Elbwichtel-Konzert: Vom Himmel hoch	Hamburger Camerata	New Living Home	3 – 6	20+21
Sa 26.11.	19.00	bunkersalon	Ensemble Resonanz	resonanzraum St. Pauli		52
Mo 28.11.	09.30	Mit-Mach-Musik: Dvořáks Bagatellen	NDR Elbphilh. Orchester	NDR, Rolf-Liebermann-Studio	Kl. 1–3	68–69
Mo 28.11.	11.00	Mit-Mach-Musik: Dvořáks Bagatellen	NDR Elbphilh. Orchester	NDR, Rolf-Liebermann-Studio	Kl. 1–3	68–69
Mo 28.11.	18.00	werkstatt	Ensemble Resonanz	resonanzraum St. Pauli		53
Di 29.11.	18.00	hörstunde	Ensemble Resonanz	Miralles-Saal		55
<b>Dezember 2016</b>						
Fr 02.12.	09.30	Tonangeber: ruhig und rasend	Philh. Staatsorchester HH	Hamburgische Staatsoper, Foyer	9–13	42+43
Fr 02.12.	11.30	Tonangeber: ruhig und rasend	Philh. Staatsorchester HH	Hamburgische Staatsoper, Foyer	9–13	42+43
Sa/So 03./04.12.		MusikImpuls: Festival des Hörens	Symphoniker Hamburg	Laeiszhalle		60+61
So 04.12.	15.00	Familienkonzert: Pinocchio	Hamburger Camerata	Laeiszhalle, Großer Saal	ab 6	26+27
Di 06.12.	09.30	Mit-Mach-Musik: Tach, liebe Familie Bach!	NDR Elbphilharmonie Orchester	NDR, Rolf-Liebermann-Studio	Kita	68–69
Di 06.12.	11.00	Mit-Mach-Musik: Tach, liebe Familie Bach!	NDR Elbphilharmonie Orchester	NDR, Rolf-Liebermann-Studio	Kita	68–69
Mi 07.12.	09.30	Mit-Mach-Musik: Tach, liebe Familie Bach!	NDR Elbphilharmonie Orchester	NDR, Rolf-Liebermann-Studio	Kita	68–69
Mi 07.12.	11.00	Mit-Mach-Musik: Tach, liebe Familie Bach!	NDR Elbphilharmonie Orchester	NDR, Rolf-Liebermann-Studio	Kita	68–69
Do 08.12.	10.00	Probenbesuch: Scheherazade	Philh. Staatsorchester HH	Laeiszhalle, Großer Saal	Kl. 5–10	81
So 11.12.	11.00	Spielplatz Orchester: 4. Philharmonisches Konzert	Philharmonisches Staatsorchester Hamburg	Laeiszhalle, Studio E	4–8	19
So 11.12.	11.00	Konzertbesuch mit Konzerteinführung: Scheherazade	Philharmonisches Staatsorchester Hamburg	Laeiszhalle, Großer Saal	ab 9	38
Mo 12.12.	09.30	Spielplatz Musik: Die kleine Hexe	Philh. Staatsorchester HH	opera stabile	4–11	70
Mo 12.12.	11.30	Spielplatz Musik: Die kleine Hexe	Philh. Staatsorchester HH	opera stabile	4–11	70
Di 13.12.	09.30	Spielplatz Musik: Die kleine Hexe	Philh. Staatsorchester HH	opera stabile	4–11	70
Di 13.12.	11.30	Spielplatz Musik: Die kleine Hexe	Philh. Staatsorchester HH	opera stabile	4–11	70
Mi 14.12.	09.30	Spielplatz Musik: Die kleine Hexe	Philh. Staatsorchester HH	opera stabile	4–11	70
Mi 14.12.	11.30	Spielplatz Musik: Die kleine Hexe	Philh. Staatsorchester HH	opera stabile	4–11	70

Datum	Zeit	Titel	Veranstalter	Ort	Alter	Seite
Do 15.12.	09.30	Spielplatz Musik: Die kleine Hexe	Philh. Staatsorchester HH	opera stabile	4–11	70
Do 15.12.	11.30	Spielplatz Musik: Die kleine Hexe	Philh. Staatsorchester HH	opera stabile	4–11	70
Fr 16.12.	09.30	Mit-Mach-Musik: Beethovens „Harte Nüsse“	NDR Elbphilharmonie Orchester	Laeiszhalle, Studio E	Kl. 3+4	68+69
Fr 16.12.	09.30	Spielplatz Musik: Die kleine Hexe	Philh. Staatsorchester HH	opera stabile	4–11	70
Fr 16.12.	11.00	Mit-Mach-Musik: Beethovens „Harte Nüsse“	NDR Elbphilharmonie Orchester	Laeiszhalle, Studio E	Kl. 3+4	68+69
Fr 16.12.	11.30	Spielplatz Musik: Die kleine Hexe	Philh. Staatsorchester HH	opera stabile	4–11	70
So 18.12.	11.00	Kinderkonzert: Mit dem Nussknacker in Juris Zuckerland	Symphoniker Hamburg	Laeiszhalle, Großer Saal	ab 5	28+29
So 18.12.	14.00	Spielplatz Musik: Die kleine Hexe	Philh. Staatsorchester HH	opera stabile	4–11	70
So 18.12.	14.30	Kinderkonzert: Mit dem Nussknacker in Juris Zuckerland	Symphoniker Hamburg	Laeiszhalle, Großer Saal	ab 5	28+29
So 18.12.	16.00	Spielplatz Musik: Die kleine Hexe	Philh. Staatsorchester HH	opera stabile	4–11	70
Di 20.12.	15.30	Babykonzert: Elfi im Dezember	Elbphilharmonie	Bürgerhaus Wilhelmsburg	0–1	8+9
Mi 21.12.	15.30	Babykonzert: Elfi im Dezember	Elbphilharmonie	Kulturpunkt im Barmbek Basch	0–1	8+9
Do 22.12.	15.30	Babykonzert: Elfi im Dezember	Elbphilharmonie	Bürgerhaus Bornheide	0–1	8+9
Fr 23.12.	15.30	Babykonzert: Elfi im Dezember	Elbphilharmonie	Sasel-Haus	0–1	8+9
<b>Januar 2017</b>						
* 21./22./27./28.01.		Instrumentenwelt: Klassiko Orchesterinstrumente	Elbphilharmonie	Elbphilharmonie, Kaistudios	*	18+32
Fr 13.01.	19.00	bunkersalon	Ensemble Resonanz	resonanzraum St. Pauli		52
Di 10.01.	09.30	Mit-Mach-Musik: Dvořáks Bagatellen	NDR Elbphilh. Orchester	NDR, Rolf-Liebermann-Studio	Kl. 1–3	68+69
Di 10.01.	11.00	Mit-Mach-Musik: Dvořáks Bagatellen	NDR Elbphilh. Orchester	NDR, Rolf-Liebermann-Studio	Kl. 1–3	68+69
Di 10.01.	16.30	werkstatt	Ensemble Resonanz	resonanzraum St. Pauli		53
Di 10.01.	18.00	hörstunde	Ensemble Resonanz	resonanzraum St. Pauli		55
Do 12.01.	18.00	MusikImpuls: Die Erfindung der Musik	Symphoniker Hamburg	Laeiszhalle, Kleiner Saal		60+61
Sa 14.01.	14.30	HaSy-Konzert: Reise übers Meer	Symphoniker Hamburg	Laeiszhalle, Studio E	3–6	16
Sa 14.01.	16.00	HaSy-Konzert: Reise übers Meer	Symphoniker Hamburg	Laeiszhalle, Studio E	3–6	16
So 15.01.	11.00	HaSy-Konzert: Reise übers Meer	Symphoniker Hamburg	Laeiszhalle, Studio E	3–6	16
So 15.01.	14.30	HaSy-Konzert: Reise übers Meer	Symphoniker Hamburg	Laeiszhalle, Studio E	3–6	16
So 15.01.	16.00	HaSy-Konzert: Reise übers Meer	Symphoniker Hamburg	Laeiszhalle, Studio E	3–6	16

\* Uhrzeiten und Altersangaben auf [www.elbphilharmonie.de/instrumentenwelt](http://www.elbphilharmonie.de/instrumentenwelt)

Datum	Zeit	Titel	Veranstalter	Ort	Alter	Seite
Mo 30.01.	19.30	Funkelkonzert XXL mit The Young ClassX: Leinen los	Elbphilharmonie	Elbphilharmonie, Großer Saal	ab 10	48+49
Di 31.01.	09.30	Mit-Mach-Musik: Beethoven und der Gassenhauer	NDR Elbphilh. Orchester	NDR, Rolf-Liebermann-Studio	Kl. 1–3	68–69
Di 31.01.	09.15	Schulkonzert mit The Young ClassX	Elbphilharmonie	Elbphilharmonie, Großer Saal	Kl. 7–8	76
Di 31.01.	11.00	Mit-Mach-Musik: Beethoven und der Gassenhauer	NDR Elbphilharmonie Orchester	NDR, Rolf-Liebermann-Studio	Kl. 1–3	68–69
Di 31.01.	12.00	Schulkonzert mit The Young ClassX	Elbphilharmonie	Elbphilharmonie, Großer Saal	Kl. 7–8	76
<b>Februar 2017</b>						
* 04./18./19./24.–26.02.		Instrumentenwelt: Klassiko Orchesterinstrumente	Elbphilharmonie	Elbphilharmonie, Kaistudios	*	18+32
* 10.02.		Instrumentenwelt: Außereuropäische Percussion	Elbphilharmonie	Elbphilharmonie, Kaistudios	*	32+33
Do 02.02.	11.00	Konzert statt Schule: Nicolas Altstaedt, Violoncello	NDR Elbphilharmonie Orchester	Laeiszhalle, Studio E	Kl. 2–6	78
So 05.02.	11.00	Kinderkonzert: Maltes tierisches Zookonzert	Symphoniker Hamburg	Laeiszhalle, Großer Saal	ab 5	28+29
So 05.02.	14.30	Kinderkonzert: Maltes tierisches Zookonzert	Symphoniker Hamburg	Laeiszhalle, Großer Saal	ab 5	28+29
Do 09.02.	09.30	Tonangeber: schrill und schräg	Philh. Staatsorchester HH	Hamburgische Staatsoper, Foyer	9–13	42+43
Do 09.02.	11.30	Tonangeber: schrill und schräg	Philh. Staatsorchester HH	Hamburgische Staatsoper, Foyer	9–13	42+43
Sa 11.02.	14.00	Funkelkonzert XL: Reise in eine neue Welt	Elbphilharmonie	Elbphilharmonie, Kleiner Saal	8–12	40
Sa 11.02.	14.30	HaSy-Konzert: Reise in den Schnee	Symphoniker Hamburg	Laeiszhalle, Studio E	3–6	16
Sa 11.02.	16.00	HaSy-Konzert: Reise in den Schnee	Symphoniker Hamburg	Laeiszhalle, Studio E	3–6	16
So 12.02.	11.00	Funkelkonzert XL: Reise in eine neue Welt	Elbphilharmonie	Elbphilharmonie, Kleiner Saal	8–12	40
So 12.02.	11.00	HaSy-Konzert: Reise in den Schnee	Symphoniker Hamburg	Laeiszhalle, Studio E	3–6	16
So 12.02.	14.30	HaSy-Konzert: Reise in den Schnee	Symphoniker Hamburg	Laeiszhalle, Studio E	3–6	16
So 12.02.	14.30	Das kleine Familienkonzert: Tach, liebe Familie Bach!	NDR Elbphilharmonie Orchester	NDR, Rolf-Liebermann-Studio	ab 3	14+15
So 12.02.	16.00	HaSy-Konzert: Reise in den Schnee	Symphoniker Hamburg	Laeiszhalle, Studio E	3–6	16
So 12.02.	16.00	Das kleine Familienkonzert: Tach, liebe Familie Bach!	NDR Elbphilharmonie Orchester	NDR, Rolf-Liebermann-Studio	ab 3	14+15
Mo 13.02.	09.30	Schulkonzert: Reise in eine neue Welt	Elbphilharmonie	Elbphilharmonie, Kleiner Saal	Kl. 1–4	76
Mo 13.02.	11.00	Schulkonzert: Reise in eine neue Welt	Elbphilharmonie	Elbphilharmonie, Kleiner Saal	Kl. 1–4	76

\* Uhrzeiten und Altersangaben auf [www.elbphilharmonie.de/instrumentenwelt](http://www.elbphilharmonie.de/instrumentenwelt)

Datum	Zeit	Titel	Veranstalter	Ort	Alter	Seite
Di 14.02.	09.30	Schulkonzert: Reise in eine neue Welt	Elbphilharmonie	Elbphilharmonie, Kleiner Saal	Kl. 1–4	76
Di 14.02.	11.00	Schulkonzert: Reise in eine neue Welt	Elbphilharmonie	Elbphilharmonie, Kleiner Saal	Kl. 1–4	76
Mi 15.02.	09.30	Elbwichel-Kita-Konzert: Auf zum Kinder-Karneval der Tiere!	Hamburger Camerata	Kulturpalast Hamburg	Kita	67
Mi 15.02.	09.30	Schulkonzert: Reise in eine neue Welt	Elbphilharmonie	Elbphilharmonie, Kleiner Saal	Kl. 1–4	76
Mi 15.02.	11.00	Schulkonzert: Reise in eine neue Welt	Elbphilharmonie	Elbphilharmonie, Kleiner Saal	Kl. 1–4	76
Mi 15.02.	11.00	Elbwichel-Kita-Konzert: Auf zum Kinder-Karneval der Tiere!	Hamburger Camerata	Kulturpalast Hamburg	Kita	67
Do 16.02.	09.30	Elbwichel-Kita-Konzert: Auf zum Kinder-Karneval der Tiere!	Hamburger Camerata	New Living Home	Kita	67
Do 16.02.	09.30	Schulkonzert: Reise in eine neue Welt	Elbphilharmonie	Elbphilharmonie, Kleiner Saal	Kl. 1–4	76
Do 16.02.	11.00	Schulkonzert: Reise in eine neue Welt	Elbphilharmonie	Elbphilharmonie, Kleiner Saal	Kl. 1–4	76
Do 16.02.	11.00	Elbwichel-Kita-Konzert: Auf zum Kinder-Karneval der Tiere!	Hamburger Camerata	New Living Home	Kita	67
Fr 17.02.	09.30	Elbwichel-Kita-Konzert: Auf zum Kinder-Karneval der Tiere!	Hamburger Camerata	New Living Home	Kita	67
Fr 17.02.	09.30	Schulkonzert: Reise in eine neue Welt	Elbphilharmonie	Elbphilharmonie, Kleiner Saal	Kl. 1–4	76
Fr 17.02.	11.00	Schulkonzert: Reise in eine neue Welt	Elbphilharmonie	Elbphilharmonie, Kleiner Saal	Kl. 1–4	76
Fr 17.02.	11.00	Elbwichel-Kita-Konzert: Auf zum Kinder-Karneval der Tiere!	Hamburger Camerata	New Living Home	Kita	67
Sa 18.02.	11.00	Elbwichel-Konzert: Auf zum Kinder-Karneval der Tiere!	Hamburger Camerata	New Living Home	3–6	20+21
Sa 18.02.	15.00	Elbwichel-Konzert: Auf zum Kinder-Karneval der Tiere!	Hamburger Camerata	New Living Home	3–6	20+21
Sa 18.02.	16.30	Elbwichel-Konzert: Auf zum Kinder-Karneval der Tiere!	Hamburger Camerata	New Living Home	3–6	20+21
Mi 22.02.	09.30	Spielplatz Musik: Brass Olympics	Philh. Staatsorchester HH	opera stabile	4–11	70
Mi 22.02.	11.30	Spielplatz Musik: Brass Olympics	Philh. Staatsorchester HH	opera stabile	4–11	70
Do 23.02.	09.30	Spielplatz Musik: Brass Olympics	Philh. Staatsorchester HH	opera stabile	4–11	70
Do 23.02.	11.30	Spielplatz Musik: Brass Olympics	Philh. Staatsorchester HH	opera stabile	4–11	70
Fr 24.02.	09.30	Spielplatz Musik: Brass Olympics	Philh. Staatsorchester HH	opera stabile	4–11	70
Fr 24.02.	11.30	Spielplatz Musik: Brass Olympics	Philh. Staatsorchester HH	opera stabile	4–11	70
Sa 25.02.	11.00	Funkelkonzert XL: Heroica	Elbphilharmonie	Elbphilharmonie, Kleiner Saal	8–12	40
Sa 25.02.	14.00	Funkelkonzert XL: Heroica	Elbphilharmonie	Elbphilharmonie, Kleiner Saal	8–12	40

Datum	Zeit	Titel	Veranstalter	Ort	Alter	Seite
So 26.02.	14.00	Spielplatz Musik: Brass Olympics	Philh. Staatsorchester HH	opera stabile	4–11	70
So 26.02.	15.00	Familienkonzert: Karneval der Tiere	Hamburger Camerata	Laeiszhalle, Großer Saal	ab 6	26+27
So 26.02.	16.00	Spielplatz Musik: Brass Olympics	Philh. Staatsorchester HH	opera stabile	4–11	70
Mo–Fr 27.02.–03.03.		Zeitreisenkofferkonzerte	Symphoniker Hamburg	Kitas und Grundschulen		66
Di 28.02.	09.30	Mit-Mach-Musik: Beethoven und der Gassenhauer	NDR Elbphilharmonie Orchester	NDR, Rolf-Liebermann-Studio	Kl. 1–3	68+69
Di 28.02.	11.00	Mit-Mach-Musik: Beethoven und der Gassenhauer	NDR Elbphilharmonie Orchester	NDR, Rolf-Liebermann-Studio	Kl. 1–3	68+69
<b>März 2017</b>						
* 04./05./18./19./25./26./31.03.		Instrumentenwelt: Klassiko Orchesterinstrumente	Elbphilharmonie	Elbphilharmonie, Kaistudios	*	18+32
* 24.03.		Instrumentenwelt: Außereuropäische Percussion	Elbphilharmonie	Elbphilharmonie, Kaistudios	*	32+33
Do 02.03.	09.30	Mit-Mach-Musik: Beethoven und der Gassenhauer	NDR Elbphilharmonie Orchester	NDR, Rolf-Liebermann-Studio	Kl. 1–3	68+69
Do 02.03.	11.00	Mit-Mach-Musik: Beethoven und der Gassenhauer	NDR Elbphilharmonie Orchester	NDR, Rolf-Liebermann-Studio	Kl. 1–3	68+69
Mo–Do 06.–09.03.		Kreativ BeatObsession II: Workshops	Elbphilharmonie	Stadtteil-Kulturzentren und Kaistudios	ab 10	46+47
Do 09.03.	10.00	Öffentliche Probe: Mittendrin	NDR Elbphilh. Orchester	NDR, Rolf-Liebermann-Studio	ab Kl. 5	79
Fr 10.03.	10.00	Klassiko Bläserstage	Elbphilharmonie	Elbphilharmonie, Kaistudio	ab 6	34
Fr 10.03.	19.00	Kreativ BeatObsession II: Abschlusskonzert	Elbphilharmonie	Elbphilharmonie, Kleiner Saal	ab 10	46+47
Sa 11.03.	10.00	Klassiko Bläserstage	Elbphilharmonie	Elbphilharmonie, Kaistudio	ab 6	34
Sa 11.03.	20.00	NDR Jugendsinfonieorchester: Young Talents Unlimited	NDR Jugendsinfonieorchester	Elbphilharmonie, Großer Saal		57
So 12.03.	10.00	Klassiko Bläserstage	Elbphilharmonie	Elbphilharmonie, Kaistudio	ab 6	34
So 12.03.	15.30	Das große Familienkonzert: Hände hoch... und her mit der Musik!	NDR Jugendsinfonieorchester	Elbphilharmonie, Großer Saal	ab 6	30+31
Mo 13.03.	10.00	Klassiko Bläserstage	Elbphilharmonie	Elbphilharmonie, Kaistudio	ab 6	34
Mo–Fr 13.–17.03.		Kreativ Camp	Elbphilharmonie	Elbphilharmonie	ab 15	58
Sa 18.03.	19.30	Abschluss-Performance Kreativ Camp	Elbphilharmonie	Elbphilharmonie, Kaistudio 1		58
Do 23.03.	09.30	Konzert statt Schule: Kinderleicht	NDR Bigband	NDR, Rolf-Liebermann-Studio	Kl. 1–4	78
Do 23.03.	11.00	Konzert statt Schule: Kinderleicht	NDR Bigband	NDR, Rolf-Liebermann-Studio	Kl. 1–4	78
Fr 24.03.	09.30	Konzert statt Schule: Kinderleicht	NDR Bigband	NDR, Rolf-Liebermann-Studio	Kl. 1–4	78
Fr 24.03.	11.00	Konzert statt Schule: Kinderleicht	NDR Bigband	NDR, Rolf-Liebermann-Studio	Kl. 1–4	78

\* Uhrzeiten und Altersangaben auf [www.elbphilharmonie.de/instrumentenwelt](http://www.elbphilharmonie.de/instrumentenwelt)

Datum	Zeit	Titel	Veranstalter	Ort	Alter	Seite
Sa 25.03.	11.00	Funkelkonzert M: Maestro Charivari	Elbphilharmonie	Elbphilharmonie, Kaistudio 1	3–5	17
Sa 25.03.	14.00	Funkelkonzert M: Maestro Charivari	Elbphilharmonie	Elbphilharmonie, Kaistudio 1	3–5	17
Sa 25.03.	14.30	Das große Familienkonzert: Kinderleicht	NDR Bigband	NDR, Rolf-Liebermann-Studio	ab 6	30+31
Sa 25.03.	16.30	Das große Familienkonzert: Kinderleicht	NDR Bigband	NDR, Rolf-Liebermann-Studio	ab 6	30+31
Sa 26.03.	11.00	Funkelkonzert M: Maestro Charivari	Elbphilharmonie	Elbphilharmonie, Kaistudio 1	3–5	17
So 26.03.	11.00	Spielplatz Orchester: 8. Philharmonisches Konzert	Philharmonisches Staats- orchester Hamburg	Elbphilharmonie, Kaistudio	4–8	19
So 26.03.	11.00	Konzertbesuch mit Künstlergespräch: Cellist Julian Steckel	Philharmonisches Staats- orchester Hamburg	Elbphilharmonie, Großer Saal	ab 9	38
Mo 27.03.	09.30	Mit-Mach-Musik: Tach, liebe Familie Bach!	NDR Elbphilh. Orchester	NDR, Rolf-Liebermann-Studio	Kita	68+69
Mo 27.03.	09.30	Kita-Konzert: Maestro Charivari	Elbphilharmonie	Elbphilharmonie, Kaistudio 1	Kita	64
Mo 27.03.	11.00	Mit-Mach-Musik: Tach, liebe Familie Bach!	NDR Elbphilh. Orchester	NDR, Rolf-Liebermann-Studio	Kita	68+69
Mo 27.03.	11.15	Kita-Konzert: Maestro Charivari	Elbphilharmonie	Elbphilharmonie, Kaistudio 1	Kita	64
Di 28.03.	09.30	Mit-Mach-Musik: Tach, liebe Familie Bach!	NDR Elbphilh. Orchester	NDR, Rolf-Liebermann-Studio	Kita	68+69
Di 28.03.	11.00	Mit-Mach-Musik: Tach, liebe Familie Bach!	NDR Elbphilh. Orchester	NDR, Rolf-Liebermann-Studio	Kita	68+69
Mi 29.03.	09.30	Mit-Mach-Musik: Tach, liebe Familie Bach!	NDR Elbphilh. Orchester	NDR, Rolf-Liebermann-Studio	Kita	68+69
Mi 29.03.	11.00	Mit-Mach-Musik: Tach, liebe Familie Bach!	NDR Elbphilh. Orchester	NDR, Rolf-Liebermann-Studio	Kita	68+69
<b>April 2017</b>						
* 01.–03./15./16./21.–23./29/30.04.		Instrumentenwelt: Klassiko Orchesterinstrumente	Elbphilharmonie	Elbphilharmonie, Kaistudios	*	18+32
* 07./28.04.		Instrumentenwelt: Außereuropäische Percussion	Elbphilharmonie	Elbphilharmonie, Kaistudios	*	32+33
So 02.04.	14.30	Das kleine Familienkonzert: Beethoven und der Gassenhauer	NDR Elbphilharmonie Orchester	NDR, Rolf-Liebermann-Studio	ab 3	14+15
So 02.04.	16.00	Das kleine Familienkonzert: Beethoven und der Gassenhauer	NDR Elbphilharmonie Orchester	NDR, Rolf-Liebermann-Studio	ab 3	14+15
So 02.04.	16.30	MusikImpuls: Wie wird ein Konzert zum Hörerlebnis?	Symphoniker Hamburg	Laeiszhalle, Kleiner Saal		60+61
Mi 05.04.	09.30	Tonangeber: tuten und tirilieren	Philh. Staatsorchester HH	Hamburgische Staatsoper, Foyer	9–13	42+43
Mi 05.04.	11.30	Tonangeber: tuten und tirilieren	Philh. Staatsorchester HH	Hamburgische Staatsoper, Foyer	9–13	42+43
Fr 07.04.	09.30	Konzert statt Schule: Shakespeare in Song	NDR Chor	NDR, Rolf-Liebermann-Studio	Kl. 8–12	78
Fr 07.04.	10.00	Funkelkonzert S: Hui!	Elbphilharmonie	Elbphilharmonie, Kaistudio 1	1–3	10+11

\* Uhrzeiten und Altersangaben auf [www.elbphilharmonie.de/instrumentenwelt](http://www.elbphilharmonie.de/instrumentenwelt)

Datum	Zeit	Titel	Veranstalter	Ort	Alter	Seite
Fr 07.04.	11.00	Konzert statt Schule: Shakespeare in Song	NDR Chor	NDR, Rolf-Liebermann-Studio	Kl. 8 – 12	78
Fr 07.04.	12.00	Funkelkonzert S: Hui!	Elbphilharmonie	Elbphilharmonie, Kaistudio 1	1–3	10+11
Sa 08.04.	10.00	Funkelkonzert S: Hui!	Elbphilharmonie	Elbphilharmonie, Kaistudio 1	1–3	10+11
Sa 08.04.	12.00	Funkelkonzert S: Hui!	Elbphilharmonie	Elbphilharmonie, Kaistudio 1	1–3	10+11
Sa 08.04.	14.30	Das große Familienkonzert: Shakespeare in Song	NDR Chor	NDR, Rolf-Liebermann-Studio	ab 6	30+31
Sa 08.04.	16.30	Das große Familienkonzert: Shakespeare in Song	NDR Chor	NDR, Rolf-Liebermann-Studio	ab 6	30+31
Sa 08.04.	19.00	bunkersalon	Ensemble Resonanz	resonanzraum St. Pauli		52
So 09.04.	11.00	Funkelkonzert S: Hui!	Elbphilharmonie	Kulturpunkt im Barmbek Basch	1–3	10+11
So 09.04.	15.00	Funkelkonzert S: Hui!	Elbphilharmonie	Kulturpunkt im Barmbek Basch	1–3	10+11
So 09.04.	11.00	Sonntagsmusik: Vier Cellisten und ihre Kisten	NDR Elbphilharmonie Orchester	Elbphilharmonie, Kleiner Saal	ab 5	24+25
So 09.04.	11.00	Kinderkonzert: Juri entdeckt Paris	Symphoniker Hamburg	Laeiszhalle, Großer Saal	ab 5	28+29
So 09.04.	14.30	Kinderkonzert: Juri entdeckt Paris	Symphoniker Hamburg	Laeiszhalle, Großer Saal	ab 5	28+29
So 09.04.	16.00	werkstatt	Ensemble Resonanz	resonanzraum St. Pauli		53
Mo 10.04.	09.30	Mit-Mach-Musik: Dvořáks Bagatellen	NDR Elbphilh. Orchester	NDR, Rolf-Liebermann-Studio	Kl. 1–3	68+69
Mo 10.04.	11.00	Mit-Mach-Musik: Dvořáks Bagatellen	NDR Elbphilh. Orchester	NDR, Rolf-Liebermann-Studio	Kl. 1–3	68+69
Di 11.04.	09.15	Schulkonzert: Juri entdeckt Paris	Elbphilharmonie	Elbphilharmonie, Großer Saal	Kl. 5–6	76
Di 11.04.	09.30	Mit-Mach-Musik: Dvořáks Bagatellen	NDR Elbphilh. Orchester	NDR, Rolf-Liebermann-Studio	Kl. 1–3	68+69
Di 11.04.	11.00	Mit-Mach-Musik: Dvořáks Bagatellen	NDR Elbphilh. Orchester	NDR, Rolf-Liebermann-Studio	Kl. 1–3	68+69
Di 11.04.	12.00	Schulkonzert: Juri entdeckt Paris	Elbphilharmonie	Elbphilharmonie, Großer Saal	Kl. 5–6	76
Mi 12.04.	09.30	Mit-Mach-Musik: Beethovens „Harte Nüsse“	NDR Elbphilharmonie Orchester	NDR, Rolf-Liebermann-Studio	Kl. 3+4	68+69
Mi 12.04.	11.00	Mit-Mach-Musik: Beethovens „Harte Nüsse“	NDR Elbphilharmonie Orchester	NDR, Rolf-Liebermann-Studio	Kl. 3+4	68+69
Mi 12.04.	18.00	hörstunde	Ensemble Resonanz	resonanzraum St. Pauli		55
Sa 15.04.	11.00	Funkelkonzert L: Tanz und Tapir	Elbphilharmonie	Elbphilharmonie, Kaistudio 1	5–7	35
Sa 15.04.	14.00	Funkelkonzert L: Tanz und Tapir	Elbphilharmonie	Elbphilharmonie, Kaistudio 1	5–7	35
So 16.04.	15.00	Funkelkonzert L: Tanz und Tapir	Elbphilharmonie	Jenfeld-Haus	5–7	35

Datum	Zeit	Titel	Veranstalter	Ort	Alter	Seite
So 23.04.	14.30	Spielplatz Musik: Teufelsküche	Philh. Staatsorchester HH	opera stabile	4–11	70
So 23.04.	17.00	Spielplatz Musik: Teufelsküche	Philh. Staatsorchester HH	opera stabile	4–11	70
Mo 24.04.	11.30	Spielplatz Musik: Teufelsküche	Philh. Staatsorchester HH	opera stabile	4–11	70
Di 25.04.	09.00	Spielplatz Musik: Teufelsküche	Philh. Staatsorchester HH	opera stabile	4–11	70
Mi 26.04.	11.30	Spielplatz Musik: Teufelsküche	Philh. Staatsorchester HH	opera stabile	4–11	70
Do 27.04.	09.00	Spielplatz Musik: Teufelsküche	Philh. Staatsorchester HH	opera stabile	4–11	70
Do 27.04.	11.30	Spielplatz Musik: Teufelsküche	Philh. Staatsorchester HH	opera stabile	4–11	70
Fr 28.04.	11.30	Spielplatz Musik: Teufelsküche	Philh. Staatsorchester HH	opera stabile	4–11	70
Sa 29.04.	14.30	HaSy-Konzert: Reise zu den Sternen	Symphoniker Hamburg	Laeiszhalle, Studio E	3–6	16
Sa 29.04.	16.00	HaSy-Konzert: Reise zu den Sternen	Symphoniker Hamburg	Laeiszhalle, Studio E	3–6	16
So 30.04.	11.00	HaSy-Konzert: Reise zu den Sternen	Symphoniker Hamburg	Laeiszhalle, Studio E	3–6	16
So 30.04.	14.30	HaSy-Konzert: Reise zu den Sternen	Symphoniker Hamburg	Laeiszhalle, Studio E	3–6	16
So 30.04.	16.00	HaSy-Konzert: Reise zu den Sternen	Symphoniker Hamburg	Laeiszhalle, Studio E	3–6	16
<b>Mai 2017</b>						
* 05.–07./12.–14./27.–29.05.		Instrumentenwelt: Klassiko Orchesterinstrumente	Elbphilharmonie	Elbphilharmonie, Kaistudios	*	18+32
* 19.05.		Instrumentenwelt: Außereuropäische Percussion	Elbphilharmonie	Elbphilharmonie, Kaistudios	*	32+33
Mi 03.05.	11.00	Öffentliche Probe: Philippe Jaroussky, Countertenor!	NDR Elbphilharmonie Orchester	Elbphilharmonie, Großer Saal	Kl. 8–12	79
So 07.05.	11.00	Alles klar! – Elfen, Rüpel... und der Hochzeitsmarsch!	NDR Elbphilharmonie Orchester	Elbphilharmonie, Kaistudio	ab 8	39
Mo 08.05.	09.30	Mit-Mach-Musik: Beethovens „Harte Nüsse“	NDR Elbphilharmonie Orchester	NDR, Rolf-Liebermann-Studio	Kl. 3+4	68+69
Mo 08.05.	11.00	Mit-Mach-Musik: Beethovens „Harte Nüsse“	NDR Elbphilharmonie Orchester	NDR, Rolf-Liebermann-Studio	Kl. 3+4	68+69
Di 09.05.	09.30	Elbwichtel-Kita-Konzert: Telemann, Telefrau und viele ...	Hamburger Camerata	Speicher am Kaufhauskanal	Kita	67
Di 09.05.	11.00	Elbwichtel-Kita-Konzert: Telemann, Telefrau und viele ...	Hamburger Camerata	Speicher am Kaufhauskanal	Kita	67
Mi 10.05.	09.30	Elbwichtel-Kita-Konzert: Telemann, Telefrau und viele ...	Hamburger Camerata	Kulturpalast Hamburg	Kita	67

\* Uhrzeiten und Altersangaben auf [www.elbphilharmonie.de/instrumentenwelt](http://www.elbphilharmonie.de/instrumentenwelt)



Datum	Zeit	Titel	Veranstalter	Ort	Alter	Seite
Mi 10.05.	11.00	Elbwichtel-Kita-Konzert: Telemann, Telefrau und viele ...	Hamburger Camerata	Kulturpalast Hamburg	Kita	67
Do 11.05.	09.30	Elbwichtel-Kita-Konzert: Telemann, Telefrau und viele ...	Hamburger Camerata	New Living Home	Kita	67
Do 11.05.	11.00	Elbwichtel-Kita-Konzert: Telemann, Telefrau und viele ...	Hamburger Camerata	New Living Home	Kita	67
Fr 12.05.	09.30	Mit-Mach-Musik: Gretas Traum	NDR Elbphilh. Orchester	NDR, Rolf-Liebermann-Studio	Kita + Kl. 1	68 + 69
Fr 12.05.	11.00	Mit-Mach-Musik: Gretas Traum	NDR Elbphilh. Orchester	NDR, Rolf-Liebermann-Studio	Kita + Kl. 1	68 + 69
Fr 12.05.	19.00	bunkersalon	Ensemble Resonanz	resonanzraum St. Pauli		52
Sa 13.05.	11.00	Elbwichtel-Konzert: Telemann, Telefrau und viele ...	Hamburger Camerata	New Living Home	3 – 6	20 + 21
Sa 13.05.	15.00	Elbwichtel-Konzert: Telemann, Telefrau und viele ...	Hamburger Camerata	New Living Home	3 – 6	20 + 21
Sa 13.05.	16.30	Elbwichtel-Konzert: Telemann, Telefrau und viele ...	Hamburger Camerata	New Living Home	3 – 6	20 + 21
So 14.05.	11.00	Elbwichtel-Konzert: Telemann, Telefrau und viele ...	Hamburger Camerata	Altonaer Museum	3 – 6	20 + 21
So 14.05.	14.30	Das kleine Familienkonzert: Gretas Traum	NDR Elbphilh. Orchester	NDR, Rolf-Liebermann-Studio	ab 3	14 + 15
So 14.05.	15.00	Familienkonzert: Telemann im Teleskop!	Hamburger Camerata	Laeszhalle, Großer Saal	ab 6	26 + 27
So 14.05.	16.00	Das kleine Familienkonzert: Gretas Traum	NDR Elbphilh. Orchester	NDR, Rolf-Liebermann-Studio	ab 3	14 + 15
So 14.05.	16.00	werkstatt	Ensemble Resonanz	resonanzraum St. Pauli		53
So 14.05.	16.30	MusikImpuls: „O Freunde, nicht diese Töne!“	Symphoniker Hamburg	Laeszhalle, Kleiner Saal		60 + 61
Di 16.05.	18.00	hörstunde	Ensemble Resonanz	resonanzraum St. Pauli		55
Fr 19.05.	09.30	Kita-Konzert: Antonioni Antonini	Elbphilharmonie	Elbphilharmonie, Kaistudio 1	Kita	64
Fr 19.05.	11.15	Kita-Konzert: Antonioni Antonini	Elbphilharmonie	Elbphilharmonie, Kaistudio 1	Kita	64
Sa 20.05.	11.00	Funkelkonzert L: Unterwegs nach Umbidu	Elbphilharmonie	Elbphilharmonie, Kleiner Saal	5 – 7	35
Sa 20.05.	11.00	Funkelkonzert M: Antonioni Antonini	Elbphilharmonie	Elbphilharmonie, Kaistudio 1	3 – 6	17
Sa 20.05.	14.00	Funkelkonzert L: Unterwegs nach Umbidu	Elbphilharmonie	Elbphilharmonie, Kleiner Saal	5 – 7	35
Sa 20.05.	14.00	Funkelkonzert M: Antonioni Antonini	Elbphilharmonie	Elbphilharmonie, Kaistudio 1	3 – 6	17
So 21.05.	11.00	Funkelkonzert M: Antonioni Antonini	Elbphilharmonie	Elbphilharmonie, Kaistudio 1	3 – 6	17
Di 30.05.	15.30	Babykonzert: Elfi im Mai	Elbphilharmonie	Bürgerhaus Wilhelmsburg	0 – 1	8 + 9
Mi 31.05.	15.30	Babykonzert: Elfi im Mai	Elbphilharmonie	Kulturpunkt im Barmbek Basch	0 – 1	8 + 9

Datum	Zeit	Titel	Veranstalter	Ort	Alter	Seite
<b>Juni 2017</b>						
* 04./09./11./17./23./26.06.		Instrumentenwelt: Klassiko Orchesterinstrumente	Elbphilharmonie	Elbphilharmonie, Kaistudios	*	18 + 32
* 02./16./30.06.		Instrumentenwelt: Außereuropäische Percussion	Elbphilharmonie	Elbphilharmonie, Kaistudios	*	32 + 33
Do 01.06.	15.30	Babykonzert: Elfi im Juni	Elbphilharmonie	Bürgerhaus Bornheide	0 – 1	8 + 9
Do 01.06.	18.00	MusikImpuls: Die Symphonie: Königin der Orchestermusik	Symphoniker Hamburg	Laeszhalle, Kleiner Saal		60 + 61
Fr 02.06.	09.30	Konzert statt Schule: Tschaikowskys „Rokoko Variationen“	NDR Elbphilharmonie Orchester	NDR, Rolf-Liebermann-Studio	Kl. 5 – 12	78
Fr 02.06.	09.30	Tonangeber: gezupft und gestrichen	Philh. Staatsorchester HH	Hamburgische Staatsoper, Foyer	9 – 13	42 + 43
Fr 02.06.	11.00	Konzert statt Schule: Tschaikowskys „Rokoko Variationen“	NDR Elbphilharmonie Orchester	NDR, Rolf-Liebermann-Studio	Kl. 5 – 12	78
Fr 02.06.	11.30	Tonangeber: gezupft und gestrichen	Philh. Staatsorchester HH	Hamburgische Staatsoper, Foyer	9 – 13	42 + 43
Fr 02.06.	15.30	Babykonzert: Elfi im Juni	Elbphilharmonie	Sasel-Haus	0 – 1	8 + 9
Sa 03.06.	11.00	Babykonzert: Elfi im Juni	Elbphilharmonie	Elbphilharmonie, Kaistudio 1	0 – 1	8 + 9
Fr 09.06.	10.00	Funkelkonzert S: Die Kiesel tun, was sie können	Elbphilharmonie	Elbphilharmonie, Kaistudio 1	1 – 3	10 + 11
Fr 09.06.	12.00	Funkelkonzert S: Die Kiesel tun, was sie können	Elbphilharmonie	Elbphilharmonie, Kaistudio 1	1 – 3	10 + 11
Fr 09.06.	19.00	bunkersalon	Ensemble Resonanz	resonanzraum St. Pauli		52
Sa 10.06.	10.00	Funkelkonzert S: Die Kiesel tun, was sie können	Elbphilharmonie	Elbphilharmonie, Kaistudio 1	1 – 3	10 + 11
Sa 10.06.	12.00	Funkelkonzert S: Die Kiesel tun, was sie können	Elbphilharmonie	Elbphilharmonie, Kaistudio 1	1 – 3	10 + 11
Sa 10.06.	14.30	HaSy-Konzert: Reise in die Berge	Symphoniker Hamburg	Laeszhalle, Studio E	3 – 6	16
Sa 10.06.	16.00	HaSy-Konzert: Reise in die Berge	Symphoniker Hamburg	Laeszhalle, Studio E	3 – 6	16
So 11.06.	11.00	Funkelkonzert S: Die Kiesel tun, was sie können	Elbphilharmonie	Eidelstedter Bürgerhaus	1 – 3	10 + 11
So 11.06.	11.00	HaSy-Konzert: Reise in die Berge	Symphoniker Hamburg	Laeszhalle, Studio E	3 – 6	16
So 11.06.	14.30	HaSy-Konzert: Reise in die Berge	Symphoniker Hamburg	Laeszhalle, Studio E	3 – 6	16
So 11.06.	15.00	Funkelkonzert S: Die Kiesel tun, was sie können	Elbphilharmonie	Eidelstedter Bürgerhaus	1 – 3	10 + 11
So 11.06.	16.00	werkstatt	Ensemble Resonanz	resonanzraum St. Pauli		53

\* Uhrzeiten und Altersangaben auf [www.elbphilharmonie.de/instrumentenwelt](http://www.elbphilharmonie.de/instrumentenwelt)

Datum	Zeit	Titel	Veranstalter	Ort	Alter	Seite
So 11.06.	16.00	HaSy-Konzert: Reise in die Berge	Symphoniker Hamburg	Laeiszhalle, Studio E	3 – 6	16
Di 13.06.	18.00	hörstunde	Ensemble Resonanz	resonanzraum St. Pauli		55
Fr 16.06.	10.00	Probenbesuch: Gurre-Lieder	Philh. Staatsorchester HH	Elbphilharmonie, Großer Saal	Kl. 9 – 13	81
Fr 16.06.	11.00	Alles klar! – Eine fantastisch, fixe Idee!	NDR Elbphilh. Orchester	Elbphilharmonie, Kaistudio	ab 8	39
So 18.06.	16.30	MusikImpuls: Vom Holz zum Blech	Symphoniker Hamburg	Laeiszhalle, Kleiner Saal		60+61
Do 26.06.	09.30	Mit-Mach-Musik: Beethoven und der Gassenhauer	NDR Elbphilharmonie Orchester	NDR, Rolf-Liebermann-Studio	Kl. 1 – 3	68+69
Do 26.06.	11.00	Mit-Mach-Musik: Beethoven und der Gassenhauer	NDR Elbphilharmonie Orchester	NDR, Rolf-Liebermann-Studio	Kl. 1 – 3	68+69
<b>Juli 2017</b>						
* 01. – 03. / 08. / 09. / 14.07.		Instrumentenwelt: Klassiko Orchesterinstrumente	Elbphilharmonie	Elbphilharmonie, Kaistudios	*	18+32
* 07.07.		Instrumentenwelt: Außereuropäische Percussion	Elbphilharmonie	Elbphilharmonie, Kaistudios	*	32+33
Sa 01.07.	18.00	Lange Nacht des Singens	Elbphilharmonie	Elbphilharmonie		59
Mo 03.07.	09.30	Mit-Mach-Musik: Beethoven und der Gassenhauer	NDR Elbphilharmonie Orchester	NDR, Rolf-Liebermann-Studio	Kl. 1 – 3	68+69
Mo 03.07.	11.00	Mit-Mach-Musik: Beethoven und der Gassenhauer	NDR Elbphilharmonie Orchester	NDR, Rolf-Liebermann-Studio	Kl. 1 – 3	68+69

\* Uhrzeiten und Altersangaben auf [www.elbphilharmonie.de/instrumentenwelt](http://www.elbphilharmonie.de/instrumentenwelt)

## Impressum

### Herausgeber

Ensemble Resonanz  
Hamburger Camerata

HamburgMusik gGmbH –  
Elbphilharmonie und Laeiszhalle  
Betriebsgesellschaft

NDR Elbphilharmonie Orchester  
Philharmonisches Staatsorchester Hamburg  
Symphoniker Hamburg

### Redaktion

Jonna Behrends · Christina Dean  
Johanna Franz · Anna Gundelach  
Andrea Hummel · Hannes Rathjen

### Redaktionsleitung

Friederike Weinzierl  
[www.kulturmanagement-hamburg.com](http://www.kulturmanagement-hamburg.com)

### Gestaltung

Sibylle Horacek · sibdesign · Hamburg  
[www.sibdesign.de](http://www.sibdesign.de)

### Druck

optimal media GmbH  
Glienzholzweg 7 · 17207 Röbel / Müritz

### Anzeigenvertretung

Antje Sievert  
[www.kultur-anzeigen.com](http://www.kultur-anzeigen.com)

### Redaktionsschluss

29. Juli 2016  
Änderungen vorbehalten

[www.hoerthoert.net](http://www.hoerthoert.net)

