

STATISTISCHE BERICHTE

Kennziffer: E II 2/E III 2 - j 16 HH

Das Baugewerbe in Hamburg

– Ergebnisse der Jahrerhebungen vom 30.06.2016 –

Herausgegeben am: 20. Januar 2017



Impressum

Statistische Berichte

Herausgeber:

Statistisches Amt für Hamburg und Schleswig-Holstein

– Anstalt des öffentlichen Rechts –

Steckelhörn 12
20457 Hamburg

Auskunft zu dieser Veröffentlichung:

Sabine Burmeister-Köhn

Telefon: 0431 6895-9294

E-Mail: bau@statistik-nord.de

Auskunftsdienst:

E-Mail: info@statistik-nord.de

Auskünfte: 040 42831-1766

0431 6895-9393

Internet: www.statistik-nord.de

© Statistisches Amt für Hamburg und Schleswig-Holstein, Hamburg 2017

Auszugsweise Vervielfältigung und Verbreitung mit Quellenangabe gestattet.

Sofern in den Produkten auf das Vorhandensein von Copyrightrechten Dritter hingewiesen wird, sind die in deren Produkten ausgewiesenen Copyrightbestimmungen zu wahren. Alle übrigen Rechte bleiben vorbehalten.

Zeichenerklärung:

0	weniger als die Hälfte von 1 in der letzten besetzten Stelle, jedoch mehr als nichts
–	nichts vorhanden (genau Null)
...	Angabe fällt später an
·	Zahlenwert unbekannt oder geheim zu halten
x	Tabellenfach gesperrt, weil Aussage nicht sinnvoll
p	vorläufiges Ergebnis
r	berichtigtes Ergebnis
s	geschätztes Ergebnis
a. n. g.	anderweitig nicht genannt
u. dgl.	und dergleichen
()	Zahlenwert mit eingeschränkter Aussagefähigkeit
/	Zahlenwert nicht sicher genug

Abweichungen in den Summen sind auf Runden der Zahlen zurückzuführen.

Rechtsgrundlagen	4
Berichtskreise	4
Merkmalsdefinitionen	4

Tabellen

1.1	Ergebnisse der Ergänzungserhebungen im Bauhauptgewerbe in Hamburg 2012-2016	5
1.2	Betriebe im Bauhauptgewerbe nach Wirtschaftszweigen und Beschäftigtengrößenklassen Ende Juni 2016 in Hamburg	7
1.3	Tätige Personen im Bauhauptgewerbe nach Wirtschaftszweigen und Beschäftigtengrößenklassen Ende Juni 2016, Bruttoentgelte im Juni 2016 nach Beschäftigtengrößenklassen in Hamburg	8
1.4	Tätige Personen im Bauhauptgewerbe nach der Stellung im Betrieb und nach Wirtschaftszweigen Ende Juni 2016 in Hamburg	9
1.5	Tätige Personen im Bauhauptgewerbe nach der Stellung im Betrieb und Beschäftigtengrößenklassen Ende Juni 2016 in Hamburg	10
1.6	Geleistete Arbeitsstunden im Bauhauptgewerbe nach Wirtschaftszweigen, Bauarten und Beschäftigtengrößenklassen im Juni 2016 in Hamburg	11
1.7	Baugewerblicher Umsatz im Bauhauptgewerbe nach Wirtschaftszweigen, Bauarten und Beschäftigtengrößenklassen sowie Gesamtumsatz nach Beschäftigtengrößenklassen im Juni 2016 in Hamburg	12
1.8	Baugewerblicher Umsatz im Bauhauptgewerbe nach Wirtschaftszweigen, sonstiger Umsatz und Gesamtumsatz nach Beschäftigtengrößenklassen 2015 in Hamburg	13
2.1	Ergebnisse der Zusatzerhebungen im Ausbaugewerbe in Hamburg 2012-2016	14
2.2	Betriebe, tätige Personen, Umsatz im Ausbaugewerbe nach Wirtschaftszweigen Ende Juni 2016 in Hamburg	16
2.3	Geleistete Arbeitsstunden, Entgelte im Ausbaugewerbe nach Wirtschaftszweigen im 2. Quartal 2016 in Hamburg	17

Grafiken

Betriebe im Bauhauptgewerbe nach Beschäftigtengrößenklassen in Hamburg 2012-2016	6
Tätige Personen im Bauhauptgewerbe nach Beschäftigtengrößenklassen in Hamburg 2012-2016	6
Baugewerblicher Umsatz im Bauhauptgewerbe nach Beschäftigtengrößenklassen in Hamburg 2012-2015	6
Betriebe im Ausbaugewerbe nach Beschäftigtengrößenklassen in Hamburg 2012-2016	15
Tätige Personen im Ausbaugewerbe nach Beschäftigtengrößenklassen in Hamburg 2012-2016	15
Baugewerblicher Umsatz im Ausbaugewerbe nach Beschäftigtengrößenklassen in Hamburg 2012-2015	15

Rechtsgrundlagen

Gesetz über die Statistik im Produzierenden Gewerbe (ProdGewStatG) in der Fassung der Bekanntmachung vom 21. März 2002 (BGBl. I, S.1181) geändert durch Artikel 1 des Gesetzes vom 5. Dezember 2012 (BGBl. I S. 2466), in Verbindung mit dem Bundesstatistikgesetz (BStatG) vom 22. Januar 1987 (BGBl. I S. 462, 565), zuletzt geändert durch Artikel 13 des Gesetzes vom 21. Juli 2016 (BGBl. I S. 1768).

Berichtskreise

Die Abgrenzung und Gliederung erfolgt nach der Klassifikation der Wirtschaftszweige, Ausgabe 2008 (WZ 2008). Erfasst und nachgewiesen werden örtliche Einheiten (in der Regel nicht Baustellen) mit wirtschaftlichem Schwerpunkt im Baugewerbe.

Die jährliche **Ergänzungserhebung im Bauhauptgewerbe** wird durchgeführt bei allen Baubetrieben von Unternehmen des Produzierenden Gewerbes und anderer Wirtschaftsbereiche sowie Arbeitsgemeinschaften, soweit sich deren Tätigkeit auf inländische Baustellen bezieht. Diese Erhebung umfasst Betriebe der Bereiche "Vorbereitende Baustellenarbeiten, Hoch- und Tiefbau" (WZ 41.2, 42.1, 42.2, 42.9, 43.1, 43.9).

Die jährliche **Zusatzerhebung im Ausbaugewerbe** wird durchgeführt bei Baubetrieben von Unternehmen mit im Allgemeinen 10 und mehr Beschäftigten sowie Arbeitsgemeinschaften mit inländischen Baustellen. Diese Erhebung umfasst Betriebe der Bereiche "Bauinstallation und sonstiger Ausbau" (WZ 43.2, 43.3).

Die Regionalisierung in beiden Erhebungen erfolgt nach dem Sitz der Betriebe.

Merkmalsdefinitionen

Tätige Personen

Tätige Inhaber und tätige Mitinhaber (eingeschlossen unbezahlt mithelfende Familienangehörige) sowie alle in einem arbeitsrechtlichen Verhältnis zum Betrieb stehenden Personen soweit sie nicht überwiegend in anderen Bereichen des Betriebes wie Handel oder Dienstleistung beschäftigt sind.

Zu den Angestellten rechnen auch Gesellschafter, Vorstandsmitglieder, Geschäftsführer und andere leitende Kräfte eines Unternehmens (GmbH und sonstige Rechtsformen), nicht jedoch die

angestelltenversicherungspflichtigen Poliere, Schachtmeister und Meister.

Bruttoentgelte

Summe der Bruttobezüge (Bar- und Sachbezüge) einschl. der Arbeitnehmeranteile, jedoch ohne die Arbeitgeberanteile zur Sozialversicherung (Kranken-, Renten- und Arbeitslosenversicherung). Nicht eingeschlossen sind auch Beiträge zu den Sozialkassen des Baugewerbes, Winterbau-Umlage, Aufwendungen für die betriebliche Alters-, Invaliditäts- und Hinterbliebenenversorgung sowie gezahltes Vorruhestandsgeld.

Geleistete Arbeitsstunden

Alle auf Baustellen, Bauhöfen und in Werkstätten im Bundesgebiet tatsächlich geleisteten Arbeitsstunden, gleichgültig ob sie von Lohnempfängern, Polierern, Schachtmeistern und Meistern, von Inhabern, Familienangehörigen, Angestellten oder Auszubildenden erbracht wurden.

Nicht einbezogen sind die für Bürotätigkeit geleisteten Arbeitsstunden.

Umsatz (ohne Umsatzsteuer)

Die dem Finanzamt für die Umsatzsteuer zu meldenden steuerbaren (steuerpflichtigen und steuerfreien) Beträge für die im Bundesgebiet getätigten Leistungen, einschließlich Umsatz von Nachunternehmerleistung und der Vergabe von Teilleistungen an Nachunternehmer. Hierzu zählen auch Anzahlungen für Teilleistungen oder Vorauszahlungen vor Ausführung der entsprechenden Lieferungen oder Leistungen, die gem. § 13 Umsatzsteuergesetz zu versteuern sind.

Neben dem baugewerblichen Umsatz (Umsatz aus Bauleistungen) enthält der Gesamtumsatz sonstige Umsätze, die in der eigenen Bauleistung nicht abgerechnet wurden. Hierbei handelt es sich vorwiegend um Umsätze aus Handelsware, Umsätze aus sonstigen eigenen Erzeugnissen (Baustoffen, Betonwaren u. Ä.), Umsätze aus Lohnarbeiten für Dritte, Dienstleistungen, Vermietung und Verpachtung.

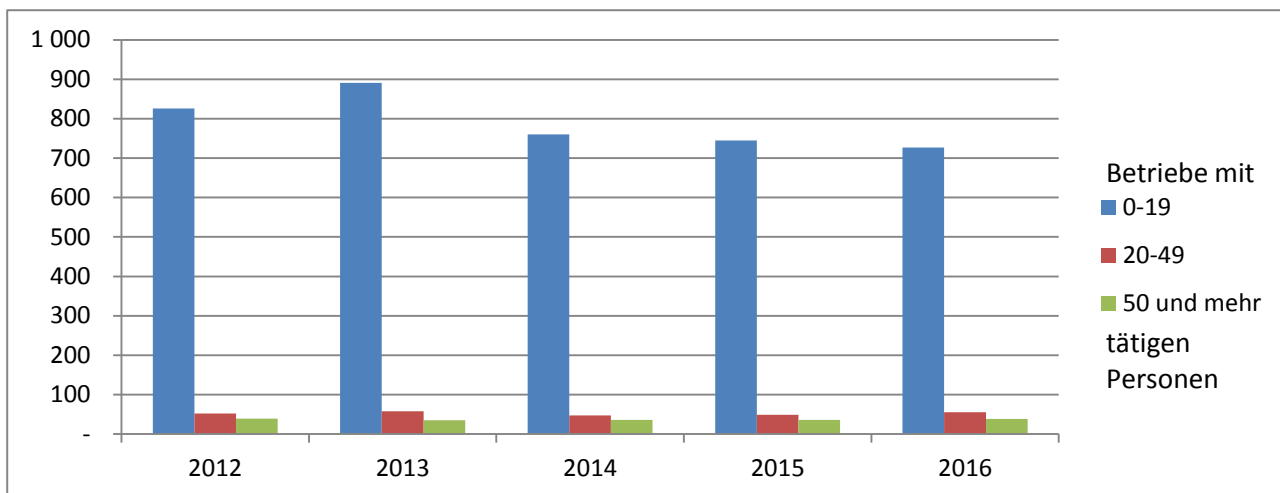
Der Vorjahresumsatz bezieht sich auf die im Erhebungsjahr auskunftspflichtigen Berichtskreise und ist wegen der zwischenzeitlichen Fluktuation nur bedingt als Vorjahresumsatz des gesamten Baugewerbes anzusehen.

1.1 Ergebnisse der Ergänzungserhebungen im Bauhauptgewerbe in Hamburg 2012-2016

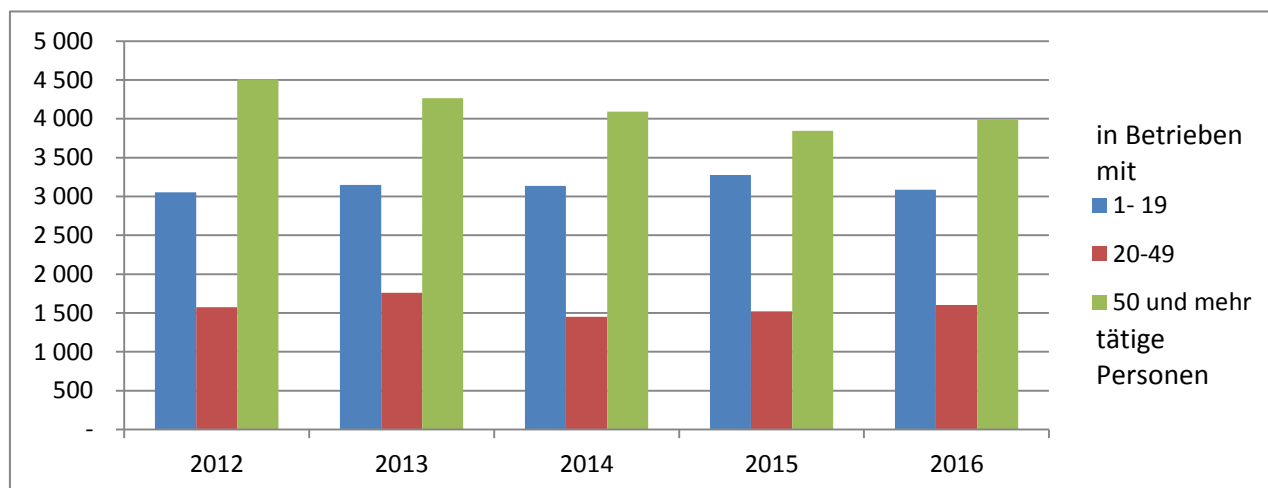
Merkmal Einheit	2012	2013	2014	2015	2016
Betriebe Ende Juni					
mit ... tätigen Personen ¹					
1 - 19	826	891	760	745	727
20 - 49	52	58	47	49	55
50 und mehr	39	35	36	36	38
Insgesamt	917	984	843	830	820
Veränderung gegenüber Vorjahr (Anzahl)	- 48	67	- 141	- 13	- 10
Tätige Personen ¹ Ende Juni					
in Betrieben mit ... tätigen Personen ¹					
1 - 19	3 052	3 148	3 136	3 275	3 086
20 - 49	1 576	1 760	1 450	1 522	1 603
50 und mehr	4 508	4 264	4 090	3 844	3 988
Insgesamt	9 136	9 172	8 676	8 641	8 677
Veränderung gegenüber Vorjahr (%)	-1,7	0,4	-5,4	-0,4	0,4
Tätige Personen ¹ Ende Juni nach Stellung im Betrieb					
Tätige Inhaber, mithelfende Familienangehörige	622	637	565	503	481
Kaufmännische- u. technische Arbeitnehmer einschl. Auszubildende	2 830	2 910	2 708	2 653	2 647
Poliere, Schachtmeister, Werkpoliere	873	875	819	848	845
Maurer, Betonbauer, Zimmerer u. übrige Facharbeiter	2 823	2 960	2 862	2 816	2 756
Baumaschinenführer, Berufskraftfahrer	388	356	330	389	377
Fachwerker, Maschinisten	1 205	1 062	1 062	1 153	1 245
Gewerblich Auszubildende	395	372	330	279	326
Geleistete Arbeitsstunden im Juni in 1 000	953	856	855	890	892
Veränderung gegenüber Vorjahr (%)	11,4	-10,2	-0,0	4,1	0,2
Bruttoentgelte im Juni in 1 000 Euro	26 785	26 478	26 789	28 099	27 966
Baugewerblicher Umsatz im Vorjahr in 1 000 Euro					
in Betrieben mit ... tätigen Personen ¹					
1 - 19	313 484	329 108	334 848	297 117	...
20 - 49	434 367	344 041	346 160	448 999	...
50 und mehr	1 307 520	1 167 298	1 192 631	1 078 893	...
Insgesamt	2 055 370	1 840 447	1 873 640	1 825 008	...
Veränderung gegenüber Vorvorjahr (%)	13,5	-10,5	1,8	-2,6	...
Sonstiger Umsatz im Vorjahr in 1 000 Euro	12 252	16 366	16 144	15 876	...
Veränderung gegenüber Vorvorjahr (%)	-55,2	33,6	-1,4	-1,7	...
Gesamtumsatz im Vorjahr in 1 000 Euro	2 067 623	1 856 813	1 889 784	1 840 884	...
Veränderung gegenüber Vorvorjahr (%)	12,5	-10,2	1,8	-2,6	...

¹ überwiegend bauhauptgewerblich tätig

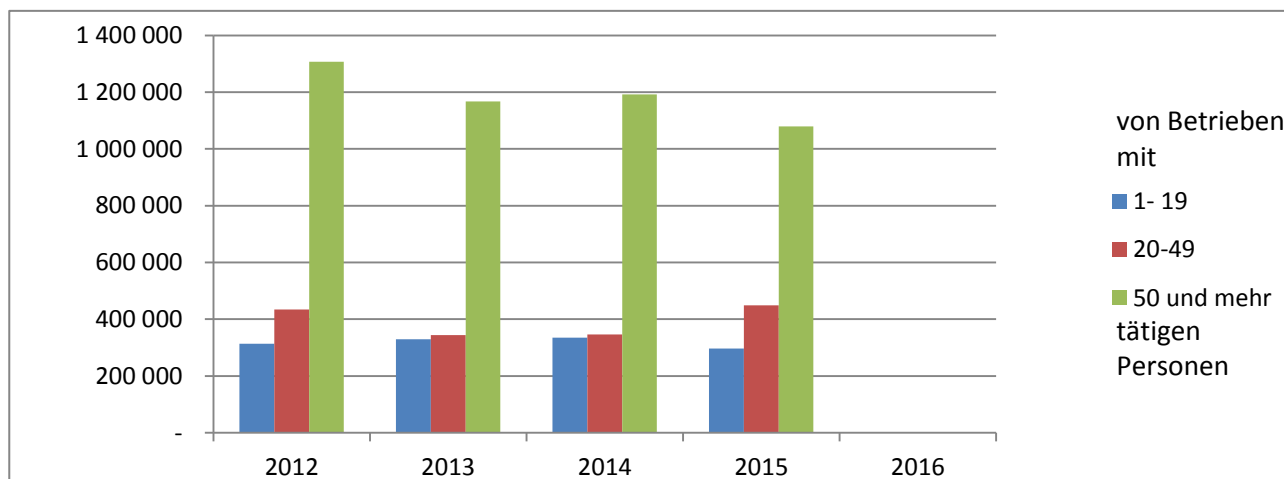
Betriebe im Bauhauptgewerbe nach Beschäftigtengrößenklassen in Hamburg 2012-2016



Tätige Personen im Bauhauptgewerbe nach Beschäftigtengrößenklassen in Hamburg 2012-2016



Baugewerblicher Umsatz im Bauhauptgewerbe nach Beschäftigtengrößenklassen in Hamburg 2012-2015



1.2 Betriebe im Bauhauptgewerbe nach Wirtschaftszweigen und Beschäftigtenrößenklassen Ende Juni 2016 in Hamburg

Wirtschaftszweig		Betriebe mit ... tätigen Personen ¹			
		1 - 19	20 - 49	50 und mehr	insgesamt
Bauhauptgewerbe insgesamt		727	55	38	820
41.2	Bau von Gebäuden	192	17	15	224
41.20.1	Bau von Gebäuden (ohne Fertigteilbau)	184	17	15	216
41.20.2	Errichtung von Fertigteilbauten	8	-	-	8
42	Tiefbau	47	12	15	74
42.1	Bau von Straßen und Bahnverkehrsstrecken	27	6	10	43
42.11	Bau von Straßen	25	6	6	37
42.12	Bau von Bahnverkehrsstrecken	-	-	2	2
42.13	Brücken- und Tunnelbau	2	-	2	4
42.2	Leitungstiefbau und Kläranlagenbau	11	3	1	15
42.21	Rohrleitungstiefbau, Brunnenbau und Kläranlagenbau	10	3	-	13
42.22	Kabelnetzleitungstiefbau	1	-	1	2
42.9	Sonstiger Tiefbau	9	3	4	16
42.91	Wasserbau	2	-	-	2
42.99	Sonstiger Tiefbau a. n. g.	7	3	4	14
43.1	Abbrucharbeiten und Vorbereitende Baustellenarbeiten	92	4	3	99
43.11	Abbrucharbeiten	81	2	2	85
43.12	Vorbereitende Baustellenarbeiten	10	2	1	13
43.13	Test- und Suchbohrungen	1	-	-	1
43.9	Sonstige spezialisierte Bautätigkeiten	396	22	5	423
43.91	Dachdeckerei und Zimmerei	118	6	-	124
43.91.1	Dachdeckerei und Bauspenglerei	52	3	-	55
43.91.2	Zimmerei und Ingenieurholzbau	66	3	-	69
43.99	Sonstige spezialisierte Bautätigkeiten a. n. g.	278	16	5	299
43.99.1	Gerüstbau	46	3	1	50
43.99.2	Schornstein-, Feuerungs- und Industrieofenbau	4	2	-	6
43.99.9	Baugewerbe, a. n. g.	228	11	4	243

¹ überwiegend bauhauptgewerblich tätig

1.3 Tätige Personen¹ im Bauhauptgewerbe nach Wirtschaftszweigen und Beschäftigtengrößenklassen Ende Juni 2015, Bruttoentgelte im Juni 2016 nach Beschäftigtengrößenklassen in Hamburg

Wirtschaftszweig Entgelte		In Betrieben mit ... tätigen Personen ¹			
		1 - 19	20 - 49	50 und mehr	insgesamt
Bauhauptgewerbe insgesamt		3 086	1 603	3 988	8 677
41.2	Bau von Gebäuden	938	520	2 141	3 599
41.20.1	Bau von Gebäuden (ohne Fertigteilbau)	902	520	2 141	3 563
41.20.2	Errichtung von Fertigteilbauten	36	-	-	36
42	Tiefbau	318	344	1 224	1 886
42.1	Bau von Straßen und Bahnverkehrsstrecken	243	155	789	1 187
42.11	Bau von Straßen	241	155	463	859
42.12	Bau von Bahnverkehrsstrecken	.	-	.	.
42.13	Brücken- und Tunnelbau	.	-	.	.
42.2	Leitungstiefbau und Kläranlagenbau	.	114	.	239
42.21	Rohrleitungstiefbau, Brunnenbau und Kläranlagenbau	.	.	-	.
42.22	Kabelnetzleitungstiefbau
42.9	Sonstiger Tiefbau	39	75	346	460
42.91	Wasserbau
42.99	Sonstiger Tiefbau a. n. g.
43.1	Abbrucharbeiten und Vorbereitende Baustellenarbeiten	278	124	234	636
43.11	Abbrucharbeiten	234	54	183	471
43.12	Vorbereitende Baustellenarbeiten
43.13	Test- und Suchbohrungen
43.9	Sonstige spezialisierte Bautätigkeiten	1 552	615	389	2 556
43.91	Dachdeckerei und Zimmerei	623	183	-	806
43.91.1	Dachdeckerei und Bauspenglerei	355	106	-	461
43.91.2	Zimmerei und Ingenieurholzbau	268	77	-	345
43.99	Sonstige spezialisierte Bautätigkeiten a. n. g.	929	432	389	1 750
43.99.1	Gerüstbau	.	.	.	413
43.99.2	Schornstein-, Feuerungs- und Industrieofenbau	.	.	.	67
43.99.9	Baugewerbe, a. n. g.	676	314	280	1 270
Bruttoentgelte in 1000 Euro		6 910	5 114	15 942	27 966

¹ überwiegend bauhauptgewerblich tätig

1.4 Tätige Personen¹ im Bauhauptgewerbe nach der Stellung im Betrieb und nach Wirtschaftszweigen Ende Juni 2016 in Hamburg

Wirtschaftszweig		Tätige Inhaber, mit-helfende Familien-ange-hörige	Kauf-männi-sche und tech-nische Arbeit-nehmer einschl. Auszu-bildende	Poliere, Schacht-meister, Werk-poliere	Maurer, Beton-bauer, Zimmerer	Bauma-schinen-führer, Berufs-kraft-fahrer	Fach-werker, Maschi-nisten	Gewerb-lich Auszu-bildende	Tätige Per-sonen im Bau-haupt-gewerbe ins-gesamt
Bauhauptgewerbe insgesamt		481	2 647	845	2 756	377	1 245	326	8 677
41.2	Bau von Gebäuden	111	1 299	430	1 334	50	216	159	3 599
41.20.1	Bau von Gebäuden (ohne Fertigteilbau)	104	1 285	430	1 321	50	214	159	3 563
41.20.2	Errichtung von Fertigteilbauten	7	14	-	13	-	2	-	36
42	Tiefbau	24	533	183	493	150	441	62	1 886
42.1	Bau von Straßen und Bahnverkehrsstrecken	14	305	128	300	71	320	49	1 187
42.11	Bau von Straßen	13	201	90	210	55	242	48	859
42.12	Bau von Bahnverkehrsstrecken
42.13	Brücken- und Tunnelbau
42.2	Leitungstiefbau und Kläranlagenbau	7	38	35	73	33	50	3	239
42.21	Rohrleitungstiefbau, Brunnenbau und Kläranlagenbau
42.22	Kabelnetzleitungstiefbau
42.9	Sonstiger Tiefbau	3	190	20	120	46	71	10	460
42.91	Wasserbau
42.99	Sonstiger Tiefbau a. n. g.
43.1	Abbrucharbeiten und Vor-bereitende Baustellenarbeiten	67	161	68	53	86	195	6	636
43.11	Abbrucharbeiten	63	112	54	26	63	151	2	471
43.12	Vorbereitende Baustellenarbeiten	4	47	13	26	23	40	4	157
43.13	Test- und Suchbohrungen	-	2	1	1	-	4	-	8
43.9	Sonstige spezialisierte Bautätigkeiten	279	654	164	876	91	393	99	2 556
43.91	Dachdeckerei und Zimmerei	77	160	47	386	-	65	71	806
43.91.1	Dachdeckerei und Bauspenglerei	23	107	32	230	-	46	23	461
43.91.2	Zimmerei und Ingenieurholzbau	54	53	15	156	-	19	48	345
43.99	Sonstige spezialisierte Bautätigkeiten a. n. g.	202	494	117	490	91	328	28	1 750
43.99.1	Gerüstbau	-	.	.	.
43.99.2	Schornstein-, Feuerungs- und Industrieofenbau	-	.	.	.
43.99.9	Baugewerbe, a. n. g.	178	340	78	403	91	164	16	1 270

¹ überwiegend bauhauptgewerblich tätig

1.5 Tatige Personen¹ im Bauhauptgewerbe nach der Stellung im Betrieb und Beschaftigtengroenklassen Ende Juni 2016 in Hamburg

Stellung im Betrieb	In Betrieben mit ... tatigen Personen ¹			
	1 - 19	20 - 49	50 und mehr	insgesamt
Tatige Personen insgesamt	3 086	1 603	3 988	8 677
Tatige Inhaber und mithelfende Familienangehorige	479	2	-	481
Kaufmannische und technische Arbeitnehmer und Azubis	765	460	1 422	2 647
Poliere, Schachtmeister und Werkpoliere	168	164	513	845
Maurer, Betonbauer, Zimmerer und ubrige Facharbeiter	1 050	603	1 103	2 756
Baumaschinenfuhrer, Berufskraftfahrer	67	98	212	377
Fachwerker, Maschinisten	449	212	584	1 245
Gewerblich Auszubildende	108	64	154	326

¹ uberwiegend bauhauptgewerblich tatig

1.6 Geleistete Arbeitsstunden im Bauhauptgewerbe nach Wirtschaftszweigen, Bauarten und Beschäftigtengrößenklassen im Juni 2016 in Hamburg

Wirtschaftszweig Bauart		In Betrieben mit ... tätigen Personen ¹			
		1 - 19	20 - 49	50 und mehr	insgesamt
		1 000 Stunden			
Bauhauptgewerbe insgesamt		309	170	413	892
41.2	Bau von Gebäuden	94	40	190	324
41.20.1	Bau von Gebäuden (ohne Fertigteilbau)	90	40	190	320
41.20.2	Errichtung von Fertigteilbauten	3	-	-	3
42	Tiefbau	37	43	150	230
42.1	Bau von Straßen und Bahnverkehrsstrecken	31	18	112	161
42.11	Bau von Straßen	31	18	67	116
42.12	Bau von Bahnverkehrsstrecken
42.13	Brücken- und Tunnelbau
42.2	Leitungstiefbau und Kläranlagenbau	4	14	11	29
42.21	Rohrleitungstiefbau, Brunnenbau und Kläranlagenbau
42.22	Kabelnetzleitungstiefbau
42.9	Sonstiger Tiefbau	2	11	27	40
42.91	Wasserbau
42.99	Sonstiger Tiefbau a. n. g.
43.1	Abbrucharbeiten und Vorbereitende Baustellenarbeiten	26	18	23	68
43.11	Abbrucharbeiten	21	8	17	46
43.12	Vorbereitende Baustellenarbeiten
43.13	Test- und Suchbohrungen
43.9	Sonstige spezialisierte Bautätigkeiten	153	68	50	270
43.91	Dachdeckerei und Zimmerei	71	19	-	90
43.91.1	Dachdeckerei und Bauspenglerei	41	11	-	53
43.91.2	Zimmerei und Ingenieurholzbau	30	8	-	38
43.99	Sonstige spezialisierte Bautätigkeiten a. n. g.	81	49	50	180
43.99.1	Gerüstbau	21	5	16	41
43.99.2	Schornstein-, Feuerungs- und Industrieofenbau	1	8	-	9
43.99.9	Baugewerbe, a. n. g.	59	36	34	130
Hochbau		260	106	195	562
Tiefbau		49	64	218	331
Wohnungsbau		196	68	57	320
Gewerblicher- und -industrieller Bau ²		63	54	172	289
Hochbau		55	32	114	201
Tiefbau		8	22	58	88
Öffentlicher und Verkehrsbau		51	48	184	283
Hochbau		10	7	24	41
Tiefbau		41	42	160	243
davon					
Straßenbau		28	17	113	157
Sonstiger Tiefbau ³		13	25	47	86

¹ überwiegend bauhauptgewerblich tätig

² einschließlich landwirtschaftlicher Bau sowie Unternehmen der Bahn und Post

³ einschließlich spezialisierter Hoch- und Tiefbau

1.7 Baugewerblicher Umsatz im Bauhauptgewerbe nach Wirtschaftszweigen, Bauarten und Beschäftigtengrößenklassen sowie Gesamtumsatz nach Beschäftigtengrößenklassen im Juni 2016 in Hamburg

Wirtschaftszweig Bauart Gesamtumsatz	In Betrieben mit ... tätigen Personen ¹			
	1 - 19	20 - 49	50 und mehr	insgesamt
	1 000 Euro			
Baugewerblicher Umsatz im Bauhauptgewerbe insgesamt	28 597	39 953	104 227	172 776
41.2 Bau von Gebäuden	8 899	23 218	70 353	102 470
41.20.1 Bau von Gebäuden (ohne Fertigteilbau)	8 631	23 218	70 353	102 202
41.20.2 Errichtung von Fertigteilbauten	268	-	-	268
42 Tiefbau	2 955	5 526	20 511	28 992
42.1 Bau von Straßen und Bahnverkehrsstrecken	2 179	1 931	13 789	17 899
42.11 Bau von Straßen	2 179	1 931	10 129	14 239
42.12 Bau von Bahnverkehrsstrecken	-	-	-	-
42.13 Brücken- und Tunnelbau	-	-	-	-
42.2 Leitungstiefbau und Kläranlagenbau	437	1 540	738	2 716
42.21 Rohrleitungstiefbau, Brunnenbau und Kläranlagenbau	-	1 540	-	1 977
42.22 Kabelnetzleitungstiefbau	-	-	738	738
42.9 Sonstiger Tiefbau	339	2 054	5 984	8 377
42.91 Wasserbau	-	-	-	-
42.99 Sonstiger Tiefbau a. n. g.	-	-	-	-
43.1 Abbrucharbeiten und Vorbereitende Baustellenarbeiten	2 001	1 831	4 258	8 090
43.11 Abbrucharbeiten	1 736	-	-	5 664
43.12 Vorbereitende Baustellenarbeiten	-	-	-	-
43.13 Test- und Suchbohrungen	-	-	-	-
43.9 Sonstige spezialisierte Bautätigkeiten	14 741	9 378	9 105	33 224
43.91 Dachdeckerei und Zimmerei	7 420	2 321	-	9 741
43.91.1 Dachdeckerei und Bauspenglerei	4 552	1 193	-	5 745
43.91.2 Zimmerei und Ingenieurholzbau	2 868	1 128	-	3 996
43.99 Sonstige spezialisierte Bautätigkeiten a. n. g.	7 320	7 057	9 105	23 482
43.99.1 Gerüstbau	-	-	-	-
43.99.2 Schornstein-, Feuerungs- und Industrieofenbau	-	-	-	-
43.99.9 Baugewerbe, a. n. g.	5 376	4 464	7 427	17 267
Hochbau	24 642	28 719	70 142	123 503
Tiefbau	3 955	11 234	34 084	49 272
Wohnungsbau	18 377	13 735	15 714	47 827
Gewerblicher- und -industrieller Bau ²	6 152	19 749	53 603	79 504
Hochbau	5 492	14 180	43 661	63 334
Tiefbau	660	5 569	9 942	16 171
Öffentlicher und Verkehrsbau	4 068	6 468	34 909	45 445
Hochbau	773	803	10 767	12 343
Tiefbau	3 295	5 665	24 142	33 102
davon				
Straßenbau	1 920	1 972	16 258	20 150
Sonstiger Tiefbau ³	1 375	3 693	7 884	12 951
Gesamtumsatz	29 779	39 990	104 491	174 260

¹ überwiegend bauhauptgewerblich tätig

² einschließlich landwirtschaftlicher Bau sowie Unternehmen der Bahn und Post

³ einschließlich spezialisierter Hoch- und Tiefbau

1.8 Baugewerblicher Umsatz im Bauhauptgewerbe nach Wirtschaftszweigen und Beschäftigtengrößenklassen, sonstiger Umsatz und Gesamtumsatz nach Beschäftigtengrößenklassen 2015 in Hamburg

Wirtschaftszweig sonstiger Umsatz Gesamtumsatz		In Betrieben mit ... tätigen Personen ¹			
		1 - 19	20 - 49	50 und mehr	insgesamt
		1 000 Euro			
Baugewerblicher Umsatz im Bauhauptgewerbe insgesamt		297 117	448 999	1 078 893	1 825 008
41.2	Bau von Gebäuden	98 074	238 477	682 787	1 019 338
41.20.1	Bau von Gebäuden (ohne Fertigteilbau)	94 876	238 477	682 787	1 016 140
41.20.2	Errichtung von Fertigteilbauten	3 198	-	-	3 198
42	Tiefbau	28 091	84 857	235 829	348 777
42.1	Bau von Straßen u. Bahnverkehrsstrecken	23 810	20 642	185 123	229 576
42.11	Bau von Straßen	23 809	20 642	103 790	148 242
42.12	Bau von Bahnverkehrsstrecken	.	-	.	.
42.13	Brücken- und Tunnelbau	.	-	.	.
42.2	Leitungstiefbau und Kläranlagenbau	3 262	.	.	34 642
42.21	Rohrleitungstiefbau, Brunnenbau und Kläranlagenbau
42.22	Kabelnetzleitungstiefbau	.	-	.	.
42.9	Sonstiger Tiefbau	1 019	42 100	41 440	84 559
42.91	Wasserbau
42.99	Sonstiger Tiefbau a. n. g.
43.1	Abbrucharbeiten und Vorbereitende Baustellenarbeiten	21 104	19 988	53 526	94 618
43.11	Abbrucharbeiten	17 983	.	.	66 748
43.12	Vorbereitende Baustellenarbeiten
43.13	Test- und Suchbohrungen
43.9	Sonstige spezialisierte Bautätigkeiten	149 847	105 676	106 751	362 274
43.91	Dachdeckerei und Zimmerei	64 094	21 530	-	85 624
43.91.1	Dachdeckerei und Bauspenglerei	44 034	10 597	-	54 631
43.91.2	Zimmerei und Ingenieurholzbau	20 060	10 933	-	30 993
43.99	Sonstige spezialisierte Bautätigkeiten a. n. g.	85 753	84 146	106 751	276 650
43.99.1	Gerüstbau
43.99.2	Schornstein-, Feuerungs- und Industrieofenbau
43.99.9	Baugewerbe, a. n. g.	69 572	49 966	87 225	206 763
Sonstiger Umsatz		11 279	696	3 902	15 876
Gesamtumsatz		308 395	449 694	1 082 795	1 840 884

¹ überwiegend bauhauptgewerblich tätig

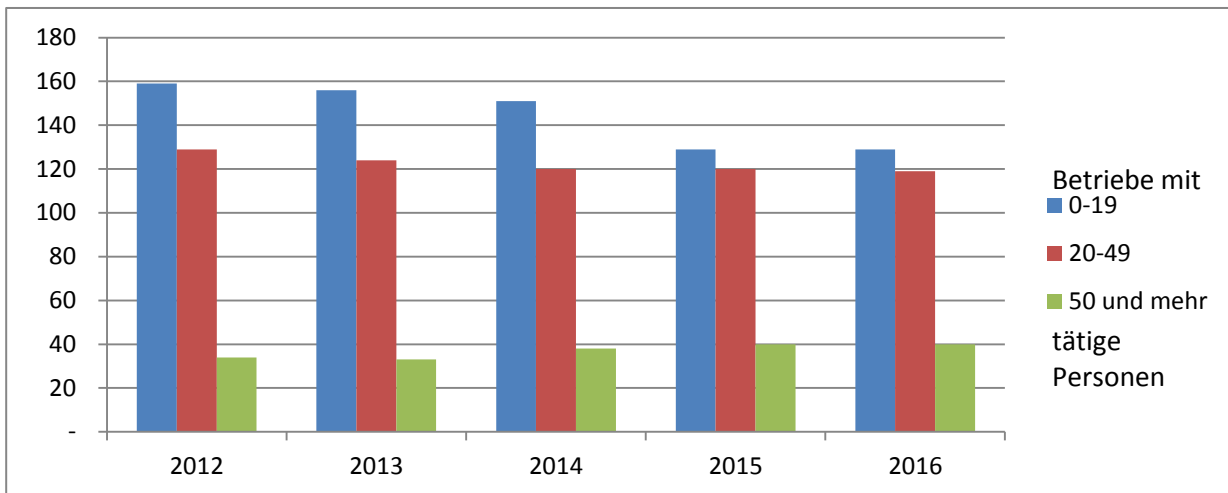
2.1 Ergebnisse der Zusatzerhebungen im Ausbaugewerbe in Hamburg 2012-2016

Merkmal Einheit	2012	2013	2014	2015	2016
Betriebe¹ Ende Juni					
mit ... tätigen Personen ²					
1 - 19	159	156	151	129	129
20 - 49	129	124	120	120	119
50 und mehr	34	33	38	40	40
Insgesamt	322	313	309	289	288
Veränderung gegenüber Vorjahr (Anzahl)	- 29	- 9	- 4	- 20	- 1
Tätige Personen² Ende Juni					
in Betrieben ¹ mit ... tätigen Personen ²					
1 - 19	2 161	2 185	2 117	1 848	1 863
20 - 49	3 794	3 829	3 601	3 603	3 623
50 und mehr	3 211	3 363	3 658	3 869	3 801
Insgesamt	9 166	9 377	9 376	9 320	9 287
Veränderung gegenüber Vorjahr (%)	-3,1	2,3	-0,0	-0,6	-0,4
Geleistete Arbeitsstunden im Juni in 1 000	2 841	2 906	3 032	2 836	2 919
Veränderung gegenüber Vorjahr (%)	-8,0	2,3	4,3	-6,5	2,9
Bruttoentgelte im Juni in 1 000 Euro	75 387	77 145	82 924	81 444	84 410
Ausbaugewerblicher Umsatz im Vorjahr in 1 000 Euro					
in Betrieben ¹ mit ... tätigen Personen ²					
1 - 19	205 870	198 521	180 326	206 882	...
20 - 49	419 213	411 221	418 921	432 378	...
50 und mehr	539 878	565 167	560 768	578 873	...
Insgesamt	1 164 961	1 174 909	1 160 016	1 218 133	...
Veränderung gegenüber Vorvorjahr (%)	2,7	0,9	-1,3	5,0	...
Sonstiger Umsatz im Jahr in 1 000 Euro	46 136	8 879	9 776	8 954	...
Veränderung gegenüber Vorvorjahr (%)	257,7	-80,8	10,1	-8,4	...
Gesamtumsatz im Jahr in 1 000 Euro	1 211 097	1 183 787	1 169 792	1 227 087	...
Veränderung gegenüber Vorvorjahr (%)	5,6	-2,3	-1,2	4,9	...

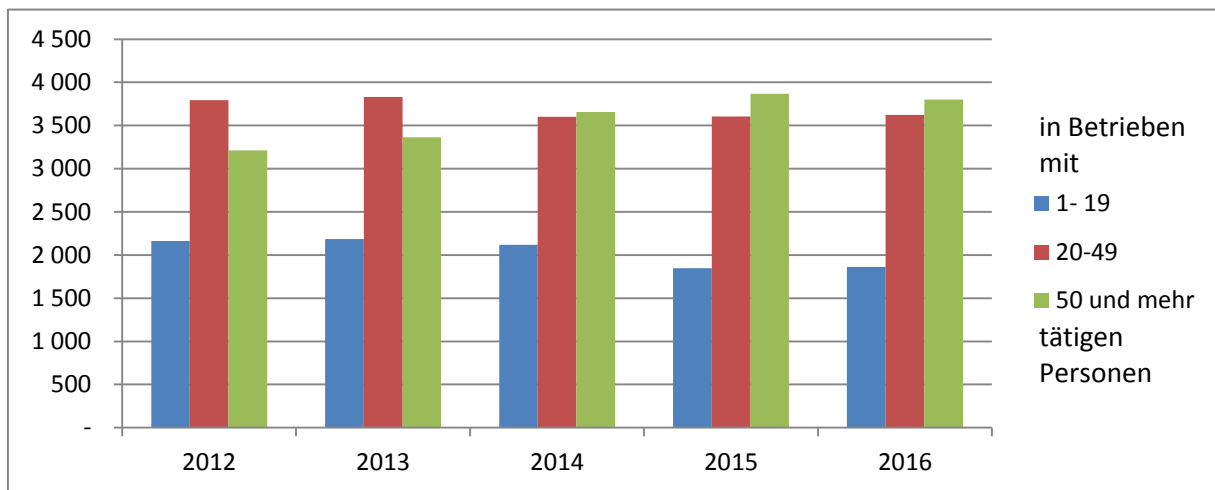
¹ Betriebe mit im Allgemeinen 10 und mehr tätigen Personen

² überwiegend ausbaugewerblich tätig

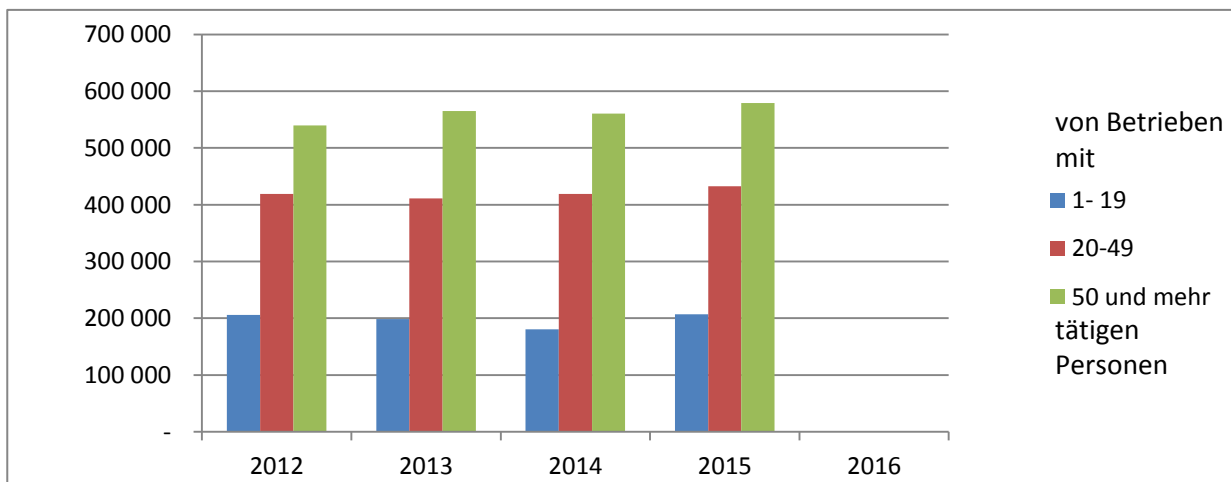
Betriebe im Ausbaugewerbe nach Beschäftigtengrößenklassen in Hamburg 2012-2016



Tätige Personen im Ausbaugewerbe nach Beschäftigtengrößenklassen in Hamburg 2012-2016



Baugewerblicher Umsatz im Ausbaugewerbe nach Beschäftigtengrößenklassen in Hamburg 2012-2016



**2.2 Betriebe¹, tätige Personen², Umsatz im Ausbaugewerbe nach Wirtschaftszweigen
Ende Juni 2016 in Hamburg**

Wirtschaftszweig	Betriebe ¹	Tätige Personen ²		Gesamtumsatz	Davon	
		insgesamt	darunter gewerblich tätige Personen ³		baugewerblicher Umsatz	sonstiger Umsatz ⁴
	Ende Juni 2016			2015		
	Anzahl			1 000 Euro		
Ausbaugewerbe insgesamt	288	9 287	6 886	1 227 087	1 218 133	8 954
43.2 Bauinstallation	202	7 019	5 075	939 717	932 873	6 844
43.21 Elektroinstallation	68	2 430	1 781	291 954	285 804	6 150
43.22 Gas-, Wasser-, Heizungs-, Lüftungs- und Klimaanlageinstallation	115	3 667	2 660	460 038	459 546	492
43.29 Sonstige Bauinstallation	19	922	634	187 725	187 524	201
43.29.1 Dämmung gegen Kälte, Wärme, Schall und Erschütterung	9	436	312	98 241	98 058	183
43.29.9 Sonstige Bauinstallation, a. n. g.	10	486	322	89 484	89 466	19
43.3 Sonstiger Ausbau	86	2 268	1 811	287 370	285 260	2 110
43.31 Anbringen von Stuckaturen, Gipserei und Verputzerei	2
43.32 Bautischlerei und -schlosserei	25
43.33 Fußboden-, Fliesen- und Plattenlegerei,	7	110	75	12 767	12 707	60
43.34 Malerei und Glaserei	45	1 170	973	131 116	130 483	634
43.34.1 Maler- und Lackierergewerbe	40	1 065	886	120 966	120 525	441
43.34.2 Glasergewerbe	5	105	87	10 150	9 957	193
43.39 Sonstiger Ausbau, a. n. g.	7	461	332	87 870	86 542	1 328

¹ Betriebe mit im Allgemeinen 10 und mehr tätigen Personen

² überwiegend ausbaugewerblich tätig

³ Facharbeiter und Arbeiter, einschließlich Poliere und Meister sowie gewerblich Auszubildende

⁴ Umsatz aus sonstigen eigenen Erzeugnissen und Tätigkeiten sowie Umsatz aus Handelsware

2.3 Geleistete Arbeitsstunden, Entgelte im Ausbaugewerbe nach Wirtschaftszweigen im 2. Quartal 2016 in Hamburg

Wirtschaftszweig	Geleistete Arbeitsstunden	Entgelte
	1 000	1 000 Euro
	im 2. Quartal 2016	
Ausbaugewerbe insgesamt	2 919	84 410
43.2 Bauinstallation	2 180	65 373
43.21 Elektroinstallation	802	22 524
43.22 Gas-, Wasser-, Heizungs-, Lüftungs-, und Klimaanlageinstallation	1 082	32 080
43.29 Sonstige Bauinstallation	296	10 769
43.29.1 Dämmung gegen Kälte, Wärme, Schall und Erschütterung	131	4 187
43.29.9 Sonstige Bauinstallation , a. n. g.	165	6 582
43.3 Sonstiger Ausbau	739	19 037
43.31 Anbringen von Stuckaturen, Gipserei und Verputzerei	.	.
43.32 Bautischlerei und -schlosserei	.	.
43.33 Fußboden-, Fliesen- und Plattenlegerei, Tapeziererei	33	719
43.34 Malerei und Glaserei	398	9 261
43.34.1 Maler- und Lackierergewerbe	364	8 431
43.34.2 Glasergewerbe	35	829
43.39 Sonstiger Ausbau, a. n. g.	113	4 773