

STATISTISCHE BERICHTE

Kennziffer: E II 3/E III 3 - j 15 HH

# Unternehmen und Investitionen des Baugewerbes in Hamburg 2015

Herausgegeben am: 20. Januar 2017



# Impressum

## Statistische Berichte

### Herausgeber:

**Statistisches Amt für Hamburg und Schleswig-Holstein**

– Anstalt des öffentlichen Rechts –

Steckelhörn 12  
20457 Hamburg

### Auskunft zu dieser Veröffentlichung:

Sabine Burmeister-Köhn

Telefon: 0431 6895-9126

E-Mail: [bau@statistik-nord.de](mailto:bau@statistik-nord.de)

### Auskunftsdienst:

E-Mail: [info@statistik-nord.de](mailto:info@statistik-nord.de)

Auskünfte: 040 42831-1766

0431 6895-9393

Internet: [www.statistik-nord.de](http://www.statistik-nord.de)

© Statistisches Amt für Hamburg und Schleswig-Holstein, Hamburg 2017  
Auszugsweise Vervielfältigung und Verbreitung mit Quellenangabe gestattet.

Sofern in den Produkten auf das Vorhandensein von Copyrightrechten Dritter hingewiesen wird, sind die in deren Produkten ausgewiesenen Copyrightbestimmungen zu wahren. Alle übrigen Rechte bleiben vorbehalten.

### Zeichenerklärung:

0	weniger als die Hälfte von 1 in der letzten besetzten Stelle, jedoch mehr als nichts
–	nichts vorhanden (genau Null)
...	Angabe fällt später an
·	Zahlenwert unbekannt oder geheim zu halten
×	Tabellenfach gesperrt, weil Aussage nicht sinnvoll
a. n. g.	anderweitig nicht genannt
u. dgl.	und dergleichen
( )	Zahlenwert mit eingeschränkter Aussagefähigkeit
/	Zahlenwert nicht sicher genug

# Inhaltsverzeichnis

Seite

Hinweise	4
----------	---

## Tabellenteil

1.	Bauhauptgewerbe	5
1.1	Unternehmen, tätige Personen, Entgelte, Gesamtleistung und Investitionen im Bauhauptgewerbe in Hamburg 1995 bis 2015	5
1.2	Unternehmen, tätige Personen, Entgelte, Gesamtleistung im Bauhauptgewerbe in Hamburg im Geschäftsjahr 2015 nach Wirtschaftszweigen und Unternehmensgrößenklassen	7
1.3	Unternehmen mit Investitionen, Investitionen nach Arten im Bauhauptgewerbe in Hamburg im Geschäftsjahr 2015 nach Wirtschaftszweigen und Unternehmensgrößenklassen	8
2.	Ausbaugewerbe	9
2.1	Unternehmen, tätige Personen, Entgelte, Umsatz und Investitionen im Ausbaugewerbe in Hamburg 1995 bis 2015	9
2.2	Unternehmen, tätige Personen, Entgelte, Umsatz im Ausbaugewerbe in Hamburg im Geschäftsjahr 2015 nach Wirtschaftszweigen und Unternehmensgrößenklassen	11
2.3	Unternehmen mit Investitionen, Investitionen nach Arten im Ausbaugewerbe in Hamburg im Geschäftsjahr 2015 nach Wirtschaftszweigen und Unternehmensgrößenklassen	12

## Grafiken

1.	Bruttoanlageinvestitionen der Unternehmen des Bauhauptgewerbes in Hamburg 1997 bis 2015	6
2.	Bruttoanlageinvestitionen der Unternehmen des Bauhauptgewerbes je tätiger Person und im Verhältnis zur Gesamtleistung in Hamburg 1997 bis 2015	6
3.	Bruttoanlageinvestitionen der Unternehmen des Ausbaugewerbes in Hamburg 1997 bis 2015	10
4.	Bruttoanlageinvestitionen der Unternehmen des Ausbaugewerbes je tätiger Person und im Verhältnis zur Gesamtleistung in Hamburg 1997 bis 2015	10

## Hinweise

**Rechtsgrundlagen:** Gesetz über die Statistik im Produzierenden Gewerbe (ProdGewStatG) in der Fassung der Bekanntmachung vom 21. März 2002 (BGBl. I S. 1181) geändert durch Artikel 1 des Gesetzes vom 5. Dezember 2012 (BGBl. I S. 2466), in Verbindung mit dem Bundesstatistikgesetz (BStatG) vom 22. Januar 1987 (BGBl. I S. 462,565), zuletzt geändert durch Artikel 1 des Gesetzes vom 21. Juli 2016 (BGBl. I S. 1768).

**Erhebungsbereich:** Die Abgrenzung und Gliederung des Baugewerbes erfolgt aktuell nach der Klassifikation der Wirtschaftszweige, Ausgabe 2008 (WZ2008). Die Erhebungen werden getrennt durchgeführt für Unternehmen in den Bereichen "Vorbereitende Baustellenarbeiten, Hoch- und Tiefbau" (Bauhauptgewerbe) sowie für Unternehmen in den Bereichen "Bauinstallation und sonstiges Ausbaugewerbe" (Ausbaugewerbe).

**Erhebungseinheit:** Unternehmen des Baugewerbes einschl. der nichtbaugewerblichen Unternehmensteile, aber ohne die rechtlich selbständigen Tochtergesellschaften und Zweigniederlassungen im Ausland. Als Unternehmen gilt die kleinste rechtliche Einheit, die aus handels- und/oder steuerrechtlichen Gründen Bücher führt und einen Jahresabschluss erstellen muss. Erfasst werden Unternehmen mit 20 und mehr tätigen Personen. Als Stichtag zur Berichtkreisfestlegung gelten sowohl der 30. Juni als auch der 30. September im Erhebungsjahr. Unternehmen ohne volles Geschäftsjahr sind nicht in diese Veröffentlichung einbezogen. An Arbeitsgemeinschaften (Argen) beteiligte Unternehmen rechnen den unternehmens-eigenen Daten alle in Frage kommenden Merkmale der auf Arbeitsgemeinschaften entfallenden Anteile hinzu. Arbeitsgemeinschaften selbst sind in dieser Veröffentlichung nicht dargestellt. Für die Zugehörigkeit zum Handwerk ist das rechtliche Kriterium der Eintragung in die Handwerksrolle maßgebend.

**Tätige Personen:** Tätige Inhaber/-innen und tätige Mitinhaber/-innen, unbezahlt mithelfende Familienangehörige und alle in einem arbeitsrechtlichen Verhältnis zum Unternehmen stehenden Personen.

**Entgelte:** Summe der **lohnsteuerpflichtigen Bruttobezüge** (Bar- und Sachbezüge) **ohne** Arbeitgeberanteile zur Kranken-, Pflege-, Renten- und Arbeitslosen-versicherung, **ohne** Beiträge zu den Sozialkassen des Baugewerbes, **ohne** Winterbau-Umlage und **ohne** Aufwendungen für die betriebliche Alters-, Invaliditäts- und Hinterbliebenenversorgung sowie **ohne** gezahltes Vorruhestandsgeld.

**Gesamtleistung (ohne Umsatzsteuer):** Summe aus Jahresbauleistung und sonstigem Umsatz.

**Jahresbauleistung (ohne Umsatzsteuer):** Wert aller im Geschäftsjahr geleisteten Bauarbeiten. Dieser Wert errechnet sich aus:

Summe der im Geschäftsjahr abgerechneten Bauleistungen  
+ Bestandsveränderung vom Anfang bis zum Ende des Geschäftsjahres an angefangenen und noch nicht abgerechneten Bauleistungen  
+ aktivierte Bauleistungen an selbsterstellten Anlagen

**Sonstiger Umsatz (ohne Umsatzsteuer):** Zum sonstigen Umsatz zählen alle Erlöse aus sonstigen, nichtbaugewerblichen Produktions- und Nebentätigkeiten des Unternehmens sowie Umsatz aus Handelsware

**Umsatz (ohne Umsatzsteuer):** Als Umsatz gilt der Gesamtbetrag der im Geschäftsjahr abgerechneten Lieferungen und Leistungen.

**Bruttoanlageinvestitionen (ohne Umsatzsteuer):**

**Erworbene und selbsterstellte Sachanlagen:** Im Geschäftsjahr aktivierte Bruttozugänge an Sachanlagen für Unternehmenszwecke einschl. der beim Leasing-Nehmer aktivierten Leasing-Güter. Einbezogen sind auch die aktivierten Herstellungskosten an selbsterstellten Anlagen. Nicht dazu zählen der Erwerb von Beteiligungen, Wertpapieren, Konzessionen, Patenten, Lizenzen usw. sowie der Erwerb von ganzen Unternehmen oder Betrieben, außerdem Investitionen für Zweigniederlassungen im Ausland und die bei Investitionen entstandenen Finanzierungskosten.

**Neu gemietete und gepachtete Sachanlagen (Mietinvestitionen):** Im Geschäftsjahr z. B. von Leasingfirmen, vom Hersteller direkt oder von anderen Unternehmen (z. B. Besitzgesellschaften) über mittel- oder langfristige Miet- bzw. Pachtverträge neu gemietete und gepachtete neue Sachanlagen (einschl. Ersatzbeschaffungen), soweit sie nicht beim Leasing-Nehmer aktiviert sind. Dazu zählen Gebäude, EDV- und Telefon-Anlagen, Büromaschinen, Kraftfahrzeuge, Baugeräte sowie Maschinen und maschinelle Anlagen. Nicht einbezogen sind die Anmietung von Sachanlagen für die Mietdauer bis zu einem Jahr, die Anmietung von gebrauchten Investitionsgütern sowie von unbebauten Grundstücken.

## 1.1 Unternehmen, tätige Personen, Entgelte, Gesamtleistung und Investitionen im Bauhauptgewerbe<sup>1</sup> in Hamburg 1995 bis 2015

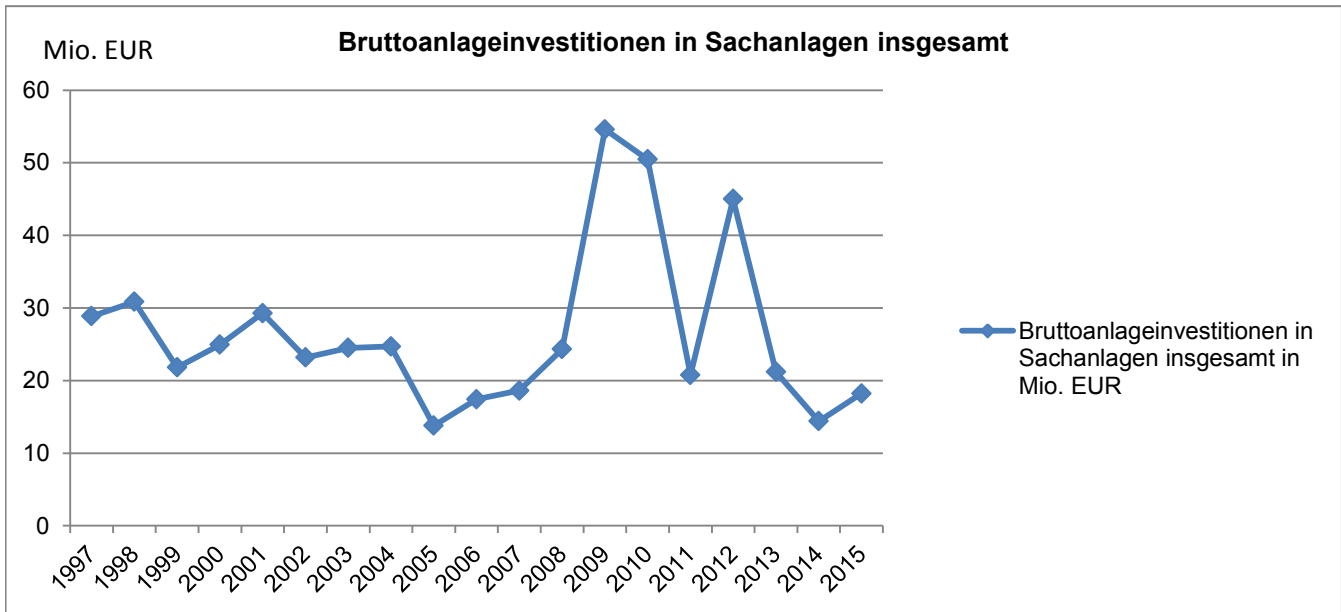
Jahr	Unternehmen <sup>3</sup>	Tätige Personen	Entgelte	Gesamtleistung <sup>2</sup>		Bruttoanlageinvestitionen <sup>2</sup>			Mietinvestitionen <sup>2</sup>
				insgesamt	darunter Jahresbauleistung	insgesamt	darunter		
							Grundstücke und Bauten	Maschinen, maschinelle Anlagen, Betriebsausstattung	
Anzahl Ende September		1 000 Euro							
nach WZ 1993									
1995	147	11 556		1 407 229	1 399 201	48 656	7 046	41 559	
1996									
1997	124	10 123	317 517	1 281 300	1 256 203	28 865	6 393	22 472	
1998	123	10 069	319 815	1 276 052	1 252 115	30 842	2 080	28 761	
1999	110	9 192	294 072	1 222 410	1 203 578	21 802	508	21 294	
2000	116	7 950	264 677	1 070 460	1 048 584	24 946	1 156	23 790	8 639
2001	103	6 703	226 173	1 065 851	1 046 642	29 275	914	28 360	10 017
nach WZ 2003									
2002	90	6 074	205 284	1 076 842	1 053 113	23 169	38	23 131	8 954
2003	94	6 001	205 175	959 382	919 019	24 503	743	23 760	14 730
2004	71	4 925	171 406	796 686	774 171	24 700	604	24 096	5 693
2005	58	4 192	152 828	820 574	801 119	13 785	29	13 756	82 971
2006	57	4 185	152 141	921 506	903 228	17 429	536	16 893	8 996
2007	59	4 405	151 272	872 625	847 854	18 620	4 391	14 228	3 041
nach WZ 2008									
2008	56	4 489	162 689	1 197 320	1 169 799	24 327	9 834	14 493	1 356
2009	66	4 696	167 164	1 063 805	1 025 731	54 596	4 796	49 800	6 492
2010	66	4 634	183 163	984 306	955 723	50 471	4 143	46 328	981
2011	62	4 695	186 803	1 126 925	1 091 060	20 783	1 496	19 287	13 079
2012	61	4 664	194 882	1 077 668	1 052 710	45 000	4 358	40 642	5 014
2013	65	4 556	202 473	1 098 141	1 077 074	21 190	2 175	19 015	4 852
2014	59	4 180	179 077	1 040 405	1 026 615	14 408	217	14 192	682
2015	58	3 972	172 735	1 068 085	1 053 935	18 216	3 360	14 856	1 827

<sup>1</sup> Vorbereitende Baustellenarbeiten, Hoch- und Tiefbau

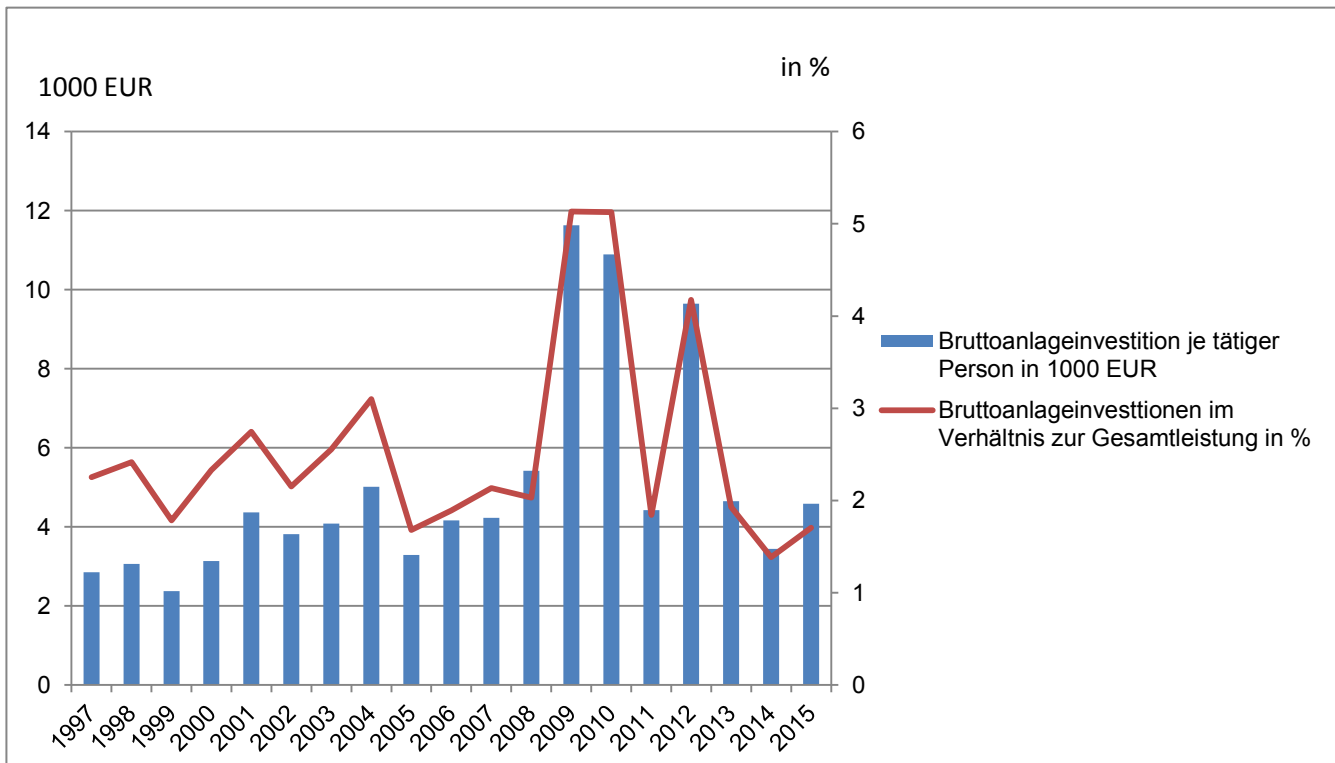
<sup>2</sup> ohne Umsatzsteuer

<sup>3</sup> mit 20 und mehr tätigen Personen

## 1. Bruttoanlageinvestitionen der Unternehmen des Bauhauptgewerbes in Hamburg 1997 bis 2015



## 2. Bruttoanlageinvestitionen der Unternehmen des Bauhauptgewerbes je tätiger Person und im Verhältnis zur Gesamtleistung in Hamburg 1997 bis 2015



**1.2 Unternehmen, tätige Personen, Entgelte, Gesamtleistung im Bauhauptgewerbe<sup>1</sup> in Hamburg  
im Geschäftsjahr 2015 nach ausgewählten Wirtschaftszweigen und Unternehmensgrößenklassen**

WZ-Nr.	Wirtschaftszweig ----- Größenklasse	Unter- nehmen <sup>3</sup>	Tätige Personen	Entgelte	Gesamtleistung <sup>2</sup>		
					insgesamt	Jahresbau- leistung	sonstige Umsätze
		Anzahl Ende September		1 000 Euro			
41.2	Bau von Gebäuden	21	2 056	93 348	685 421	673 386	12 034
42.1	Bau von Straßen und Bahnverkehrsstrecken	7	407	15 796	73 268	73 005	262
42.2	Leitungstiefbau und Kläranlagenbau	6	285	11 197	51 513	51 432	81
42.9	Sonstiger Tiefbau	3	128	4 982	18 921	18 856	65
43.1	Abrucharbeiten und vorbereitende Baustellenarbeiten	4	265	9 308	50 043	48 721	1 323
43.9	Sonstige spezialisierte Bautätigkeiten	17	831	38 104	188 919	188 534	384
43.91.1	Dachdeckerei und Bauspenglerei	3	101	3 293	10 728	10 719	9
43.91.2	Zimmerei und Ingenieurholzbau	1	.	.	.	.	.
43.99.1	Gerüstbau	1	.	.	.	.	.
43.99.2	Schornstein-, Feuerungs- und Industrieofenbau	1	.	.	.	.	.
43.99.9	Baugewerbe anderweitig nicht genannt	11	548	26 785	141 617	141 243	375
<b>Vorbereitende Baustellenarbeiten, Hoch- und Tiefbau zusammen</b>		<b>58</b>	<b>3 972</b>	<b>172 735</b>	<b>1 068 085</b>	<b>1 053 935</b>	<b>14 150</b>
darunter im Handwerk		43	2 512	98 051	506 315	502 933	3 382
In Unternehmen mit ... tätigen Personen							
20 bis 49		32	1 003	37 484	198 448	197 983	465
50 bis 99		19	1 302	52 630	245 268	243 576	1 692
100 und mehr		7	1 667	82 621	624 369	612 376	11 993

<sup>1</sup> Vorbereitende Baustellenarbeiten, Hoch- und Tiefbau

<sup>2</sup> ohne Umsatzsteuer

<sup>3</sup> mit 20 und mehr tätigen Personen

### 1.3 Unternehmen mit Investitionen, Investitionen nach Arten im Bauhauptgewerbe<sup>1</sup> in Hamburg im Geschäftsjahr 2015 nach ausgewählten Wirtschaftszweigen und Unternehmensgrößenklassen

WZ-Nr.	Wirtschaftszweig ---- Größenklasse	Unter- nehmen <sup>3</sup> mit Investitionen	Bruttoanlageinvestitionen <sup>2</sup>						Miet- investitionen <sup>2</sup>
			insgesamt	bebaute Grundstücke und Bauten	Grundstücke ohne Bauten	Maschinen, maschinelle Anlagen, Betriebs- ausstattung	selbst- erstellte Anlagen (einschl. Gebäude)	gebraucht erworbene Bauten und zugehörige Grundstücke	
		Anzahl Ende September							
41.2	Bau von Gebäuden	18	8 124	2 257	1 013	4 854	2 089	-	92
42.1	Bau von Straßen und Bahnverkehrsstrecken	7	500	9	-	491	-	-	685
42.2	Leitungstiefbau und Kläranlagenbau	6	2 514	75	-	2 439	75	-	231
42.9	Sonstiger Tiefbau	3	712	-	-	712	-	-	-
43.1	Abrucharbeiten und vorbereitende Baustellenarbeiten	4	1 540	-	-	1 540	-	-	818
43.9	Sonstige spezialisierte Bautätigkeiten	12	4 826	6	-	4 821	-	-	-
43.91.1	Dachdeckerei und Bauspenglerei	3	98	-	-	98	-	-	-
43.91.2	Zimmerei und Ingenieurholzbau	1	.	.	.	.	.	.	.
43.99.1	Gerüstbau	1	.	.	.	.	.	.	.
43.99.2	Schornstein-, Feuerungs- und Industrieofenbau	1	.	.	.	.	.	.	.
43.99.9	Baugewerbe anderweitig nicht genannt	6	3 252	6	-	3 246	-	-	-
<b>Vorbereitende Baustellenarbeiten, Hoch- und Tiefbau zusammen</b>		<b>50</b>	<b>18 216</b>	<b>2 347</b>	<b>1 013</b>	<b>14 856</b>	<b>2 164</b>	<b>-</b>	<b>1 827</b>
darunter im Handwerk		36	7 380	312	-	7 068	138	-	863
In Unternehmen mit ... tätigen									
20 bis 49		26	4 287	81	1 013	3 193	75	-	262
50 bis 99		17	5 930	177	-	5 753	-	-	1 218
100 und mehr		7	7 999	2 089	-	5 910	2 089	-	347

<sup>1</sup> Vorbereitende Baustellenarbeiten, Hoch- und Tiefbau

<sup>2</sup> ohne Umsatzsteuer

<sup>3</sup> mit 20 und mehr tätigen Personen



## 2.1 Unternehmen, tätige Personen, Entgelte, Umsatz und Investitionen im Ausbaugewerbe<sup>1</sup> in Hamburg 1995 bis 2015

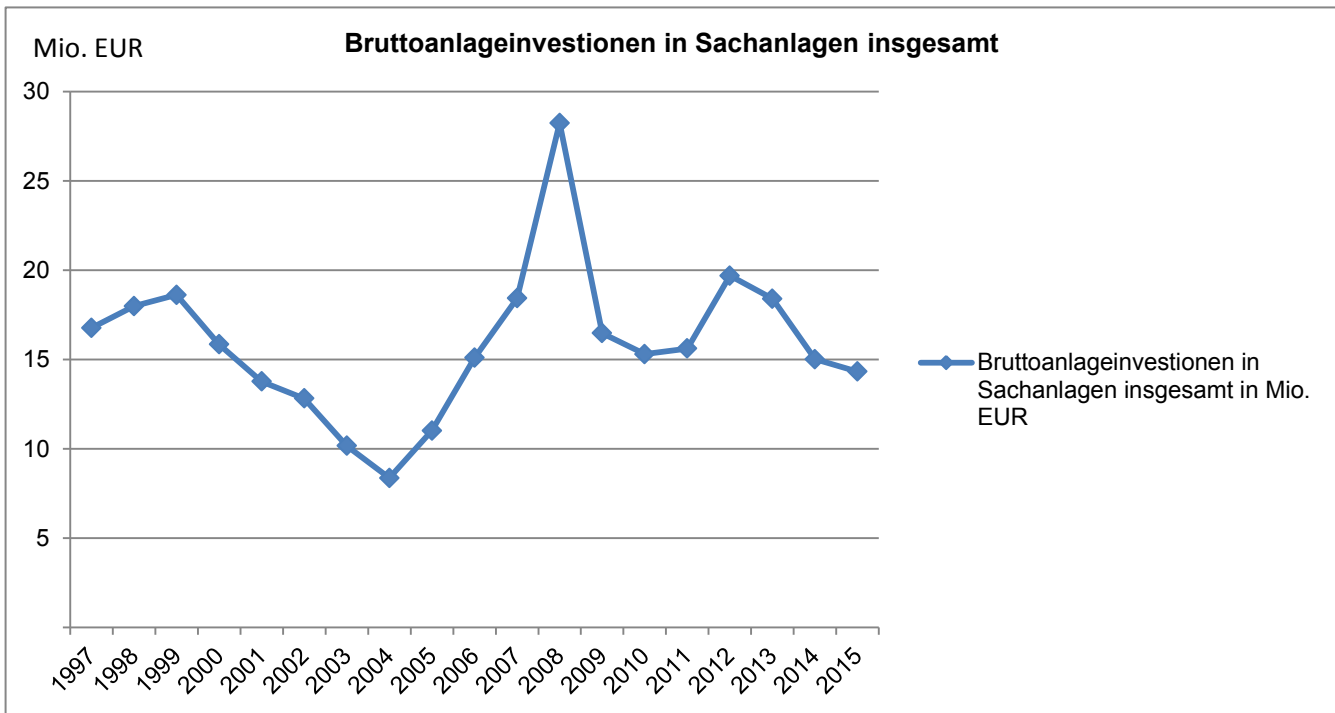
Jahr	Unter- nehmen <sup>3</sup>	Tätige Personen	Entgelte	Umsatz <sup>2</sup>	Bruttoanlageinvestitionen <sup>2</sup>			Miet- investitionen <sup>2</sup>
					insgesamt	darunter		
						Grundstücke und Bauten	Maschinen, maschinelle Anlagen, Betriebsaus- stattung	
Anzahl Ende September		1 000 Euro						
nach WZ 1993								
1995	259	13 226		1 240 343	38 750	11 350	27 400	.
1996								.
1997	335	14 708	426 234	1 469 395	16 771	1 076	15 695	.
1998	262	12 848	372 799	1 270 159	17 982	1 232	16 750	.
1999	250	12 795	389 579	1 402 288	18 612	184	18 428	.
2000	237	12 043	380 351	1 415 470	15 842	1 162	14 680	9 195
2001	236	11 858	384 250	1 613 155	13 772	808	12 963	5 873
nach WZ 2003								
2002	196	11 810	398 063	1 603 024	12 821	316	12 505	4 879
2003	190	11 238	385 921	1 528 988	10 169	1 280	8 889	5 345
2004	178	7 016	206 092	651 739	8 366	261	8 104	2 699
2005	157	9 806	335 939	1 349 688	11 018	122	10 895	2 472
2006	159	9 715	335 582	1 440 020	15 093	4 528	10 565	3 252
2007	160	9 777	343 867	1 320 693	18 424	6 527	11 897	5 855
nach WZ 2008								
2008	145	9 359	346 582	1 536 082	28 234	1 337	26 897	2 041
2009	153	10 093	375 558	1 486 466	16 475	829	15 646	12 540
2010	143	10 059	388 787	1 628 542	15 298	37	15 261	1 169
2011	151	10 557	411 482	1 851 872	15 615	884	14 732	5 871
2012	146	10 567	436 145	1 576 613	19 688	566	19 122	1 498
2013	141	10 862	468 407	1 716 360	18 402	3 453	14 949	4 133
2014	145	10 371	431 558	1 805 029	15 014	343	14 672	1 548
2015	136	8 462	258 786	1 100 228	14 325	209	14 115	1 064

<sup>1</sup> Bauinstallation und sonstiger Ausbau

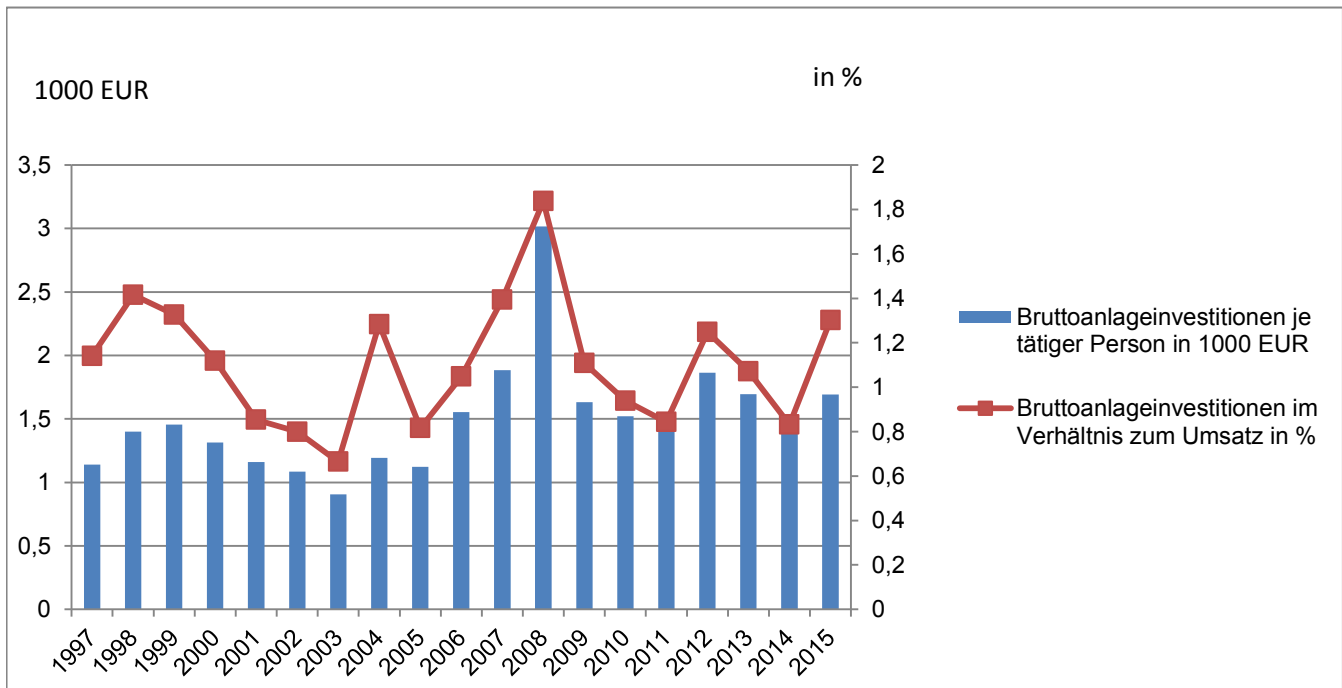
<sup>2</sup> ohne Umsatzsteuer

<sup>3</sup> mit 20 und mehr tätigen Personen

### 3. Bruttoanlageinvestitionen der Unternehmen des Ausbaugewerbes in Hamburg 1997 bis 2015



### 4. Bruttoanlageinvestitionen der Unternehmen des Ausbaugewerbes je tätiger Person und im Verhältnis zum Umsatz in Hamburg 1997 bis 2015



**2.2 Unternehmen, tätige Personen, Entgelte, Umsatz im Ausbaugewerbe<sup>1</sup> in Hamburg  
im Geschäftsjahr 2015 nach ausgewählten Wirtschaftszweigen und Unternehmensgrößenklassen**

WZ-Nr.	Wirtschaftszweig ----- Größenklasse	Unternehmen <sup>2</sup>	Tätige Personen	Entgelte	Umsatz <sup>3</sup>
		Anzahl Ende September		1 000 Euro	
43.2	Bauinstallation	97	6 918	209 483	906 546
43.21	Elektroinstallation	37	2 473	88 272	302 031
43.22	Gas-, Wasser-, Heizungs- sowie Lüftungs- und Klimainstallation	56	3 025	110 996	388 139
43.29.1	Dämmung gegen Kälte, Wärme, Schall und Erschütterung	1	.	.	.
43.29.9	Sonstige Bauinstallation, anderweitig nicht genannt	3	.	.	.
43.3	Sonstiger Ausbau	39	1 544	49 303	193 682
43.31	Anbringen von Stukkaturen, Gipserei und Verputzerei	2	.	.	.
43.32	Bautischlerei und -schlosserei	9	241	7 971	26 630
43.33	Fußboden-, Fliesen- und Plattenlegerei, Tapeziererei	3	.	.	.
43.34.1	Maler- und Lackierergewerbe	19	751	21 688	77 927
43.34.2	Glasergerberbe	3	81	1 952	6 236
43.39	Sonstiger Ausbau, anderweitig nicht genannt	3	334	14 361	69 827
<b>Bauinstallation und sonstiges Ausbaugewerbe zusammen</b>		<b>136</b>	<b>8 462</b>	<b>258 786</b>	<b>1 100 228</b>
darunter im Handwerk		123	6 516	226 389	824 081
In Unternehmen mit ... tätigen Personen					
20 bis 49		97	2 984	91 219	329 827
50 bis 99		28	1 782	55 444	222 619
100 und mehr		11	3 696	112 122	547 782

<sup>1</sup> Bauinstallation und sonstiger Ausbau

<sup>2</sup> mit 20 und mehr tätigen Personen

<sup>3</sup> ohne Umsatzsteuer

### 2.3 Unternehmen mit Investitionen, Investitionen nach Arten im Ausbaugewerbe<sup>1</sup> in Hamburg im Geschäftsjahr 2015 nach ausgewählten Wirtschaftszweigen und Unternehmensgrößenklassen

WZ-Nr.	Wirtschaftszweig ----- Größenklasse	Unter- nehmen <sup>3</sup> mit Investitionen	Bruttoanlageinvestitionen <sup>2</sup>						Miet- investi- tionen <sup>2</sup>
			insgesamt	bebaute Grundstücke und Bauten	Grundstücke ohne Bauten	Maschinen, maschinelle Anlagen, Betriebs- ausstattung	selbst- erstellte Anlagen (einschl. Gebäude)	gebraucht erworbene Bauten und zugehörige Grundstücke	
			1 000 Euro						
		Anzahl Ende September							
43.2	Bauinstallation	81	11 211	18	24	11 169	-	-	925
43.21	Elektroinstallation	28	1 683	18	-	1 665	-	-	597
43.22	Gas-, Wasser-, Heizungs- sowie Lüftungs- und Klimainstallation	49	6 369	-	24	6 345	-	-	164
43.29.1	Dämmung gegen Kälte, Wärme, Schall und Erschütterung	1	.	.	.	.	.	.	.
43.29.9	Sonstige Bauinstallaton, anderweitig nicht genannt	3	.	.	.	.	.	.	.
43.3	Sonstiger Ausbau	33	3 114	168	-	2 946	-	110	139
43.31	Anbringen von Stukkaturen, Gipserei und Verputzerei	2	.	.	.	.	.	.	.
43.32	Bautischlerei und -schlosserei	7	807	-	-	807	-	-	-
43.33	Fußboden-, Fliesen- und Plattenlegerei, Tapeziererei	3	.	.	.	.	.	.	.
43.34.1	Maler- und Lackierergewerbe	15	1 207	156	-	1 051	-	110	-
43.34.2	Glasergerberbe	3	115	-	-	115	-	-	16
43.39	Sonstiger Ausbau, anderweitig nicht genannt	3	833	12	-	821	-	-	123
<b>Bauinstallation und sonstiges Ausbaugewerbe zusammen</b>		<b>114</b>	<b>14 325</b>	<b>185</b>	<b>24</b>	<b>14 115</b>	<b>-</b>	<b>110</b>	<b>1 064</b>
darunter im Handwerk		103	10 840	185	24	10 631	-	110	1 064
In Unternehmen mit ... tätigen Personen									
20 bis 49		78	4 719	122	24	4 573	-	110	625
50 bis 99		26	3 083	51	-	3 031	-	-	275
100 und mehr		10	6 523	12	-	6 511	-	-	164

<sup>1</sup> Bauinstallation und sonstiger Ausbau

<sup>2</sup> ohne Umsatzsteuer

<sup>3</sup> mit 20 und mehr tätigen Personen