

STATISTISCHE BERICHTE

Kennziffer: F II 1 - m 9/16 SH

Baugenehmigungen in Schleswig-Holstein im September 2016

Herausgegeben am: 4. Januar 2017



Impressum

Statistische Berichte

Herausgeber:

Statistisches Amt für Hamburg und Schleswig-Holstein

– Anstalt des öffentlichen Rechts –

Steckelhörn 12
20457 Hamburg

Auskunft zu dieser Veröffentlichung:

Marion Schierholz

Telefon: 040 42831-1716

E-Mail: bautaetigkeit@statistik-nord.de

Auskunftsdienst:

E-Mail: info@statistik-nord.de

Auskünfte: 040 42831-1766

0431 6895-9393

Internet: www.statistik-nord.de

© Statistisches Amt für Hamburg und Schleswig-Holstein, Hamburg 2017
Auszugsweise Vervielfältigung und Verbreitung mit Quellenangabe gestattet.

Sofern in den Produkten auf das Vorhandensein von Copyrightrechten Dritter hingewiesen wird, sind die in deren Produkten ausgewiesenen Copyrightbestimmungen zu wahren. Alle übrigen Rechte bleiben vorbehalten.

Zeichenerklärung:

0	weniger als die Hälfte von 1 in der letzten besetzten Stelle, jedoch mehr als nichts
–	nichts vorhanden (genau Null)
...	Angabe fällt später an
·	Zahlenwert unbekannt oder geheim zu halten
×	Tabellenfach gesperrt, weil Aussage nicht sinnvoll
a. n. g.	anderweitig nicht genannt
u. dgl.	und dergleichen
()	Zahlenwert mit eingeschränkter Aussagefähigkeit
/	Zahlenwert nicht sicher genug

1. Baugenehmigungen¹ im Wohn- und Nichtwohnbau in Schleswig-Holstein im September 2016

KREISFREIE STADT Kreis	Wohn- gebäude	Nichtwohn- gebäude	Wohnungen		
			insgesamt (einschl. durch Baumaß- nahmen entstanden)	darunter Neubau in	
				Wohnge- bäuden mit 1 und 2 Wohnungen	Wohnge- bäuden mit 3 und mehr Wohnungen
Anzahl	Anzahl	Anzahl	Anzahl	Anzahl	
FLENSBURG	15	6	17	11	–
KIEL	26	11	117	4	82
LÜBECK	1	–	1	1	–
NEUMÜNSTER	2	2	1	1	–
Dithmarschen	27	15	25	18	3
Herzogtum Lauenburg	35	8	86	26	57
Nordfriesland	18	7	55	9	37
Ostholstein	73	11	169	48	114
Pinneberg	68	10	148	45	101
Plön	38	7	31	22	10
Rendsburg-Eckernförde	88	21	145	52	91
Schleswig-Flensburg	67	16	78	66	7
Segeberg	68	17	80	52	27
Steinburg	66	18	59	31	21
Stormarn	72	14	102	57	42
Schleswig-Holstein insgesamt	664	163	1 114	443	592
Januar bis September 2016 dagegen	7 007	1 425	11 964	4 848	5 858
Januar bis September 2015	6 975	1 389	9 351	5 064	3 455
Differenz	32	36	2 613	- 216	2 403
Veränderung in %	0,5	2,6	27,9	- 4,3	69,6

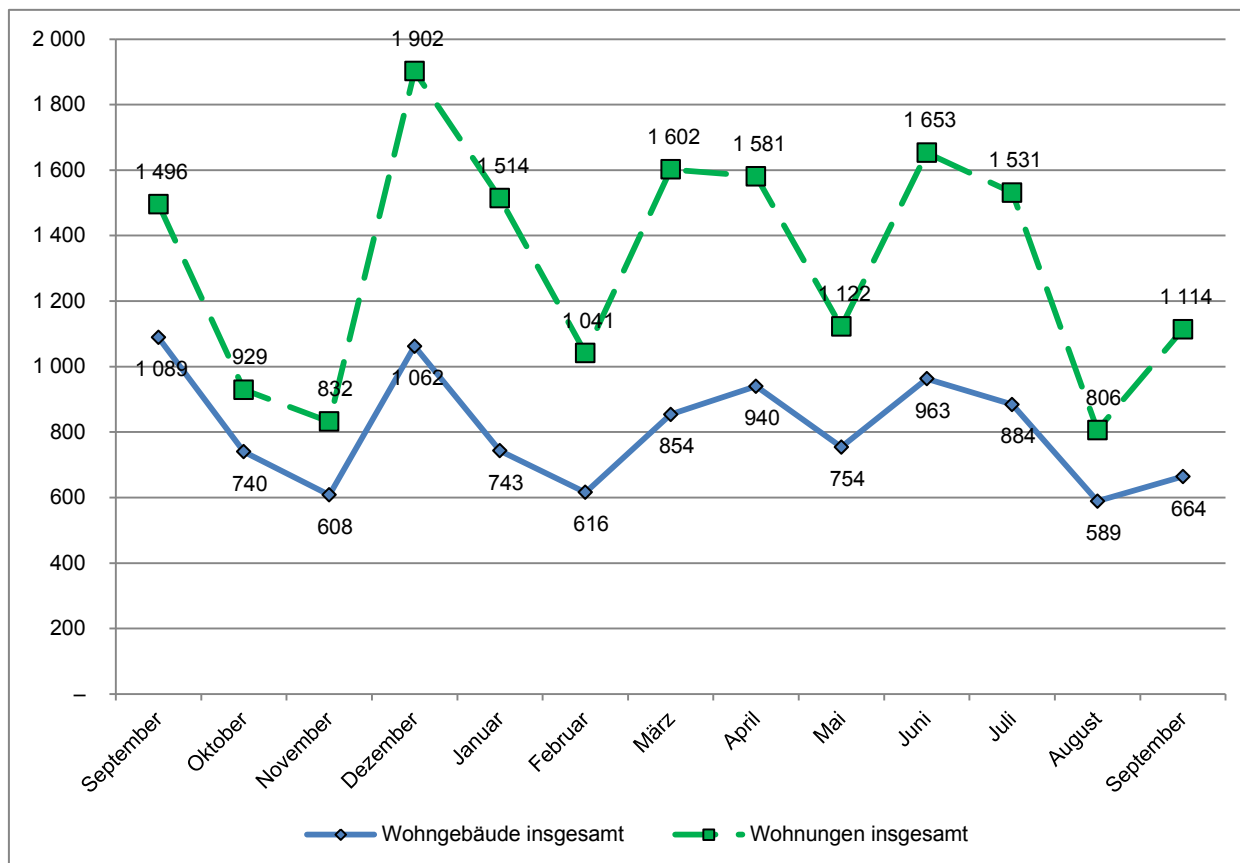
¹ einschließlich Wohnheime

2. Baugenehmigungen¹ im Wohnbau (Neubau) in Schleswig-Holstein im September 2016

Art der Angabe	Baugenehmigungen ¹					
	September 2016	September 2015	Veränderung in %	Januar bis September		
				2016	2015	Veränderung in %
Wohngebäude (Anzahl)	472	800	- 41,0	5 035	5 080	- 0,9
und zwar						
mit 1 und 2 Wohnungen	408	745	- 45,2	4 367	4 687	- 6,8
mit 3 und mehr Wohnungen	64	55	16,4	668	393	70,0
Gebäude mit Eigentumswohnungen	24	27	- 11,1	328	227	44,5
Rauminhalt (1000 m³)	543	638	- 15,0	5 415	4 433	22,2
in Gebäuden mit 1 und 2 Wohnungen	289	464	- 37,6	3 155	3 190	- 1,1
in Gebäuden mit 3 u. m. Wohnungen	253	175	45,1	2 260	1 243	81,9
Veranschlagte Baukosten (Mio. EUR)	161	189	- 14,9	1 568	1 217	28,9
und zwar für Gebäude mit						
mit 1 und 2 Wohnungen	83	135	- 38,9	881	857	2,8
mit 3 und mehr Wohnungen	78	53	45,8	687	359	91,2
Wohnungen	1 035	1 361	- 24,0	10 706	8 519	25,7
und zwar in Gebäuden mit						
1 und 2 Wohnungen	443	796	- 44,3	4 848	5 064	- 4,3
3 und mehr Wohnungen	592	565	4,8	5 858	3 455	69,6
Eigentumswohnungen	216	164	31,7	2 276	1 418	60,5
Wohnfläche (1000 m²)	99	127	- 22,0	1 014	851	19,1
und zwar in Gebäuden mit						
1 und 2 Wohnungen	56	93	- 39,9	589	613	- 4,0
3 und mehr Wohnungen	43	34	26,6	425	238	78,5
Eigentumswohnungen	17	13	32,4	184	115	59,8
Wohnräume	3 936	5 445	- 27,7	42 119	36 049	16,8
und zwar in Gebäuden mit						
1 und 2 Wohnungen	2 221	3 882	- 42,8	24 406	25 620	- 4,7
3 und mehr Wohnungen	1 715	1 563	9,7	17 713	10 429	69,8
Eigentumswohnungen	612	520	17,7	7 542	4 653	62,1

¹ einschließlich Wohnheime

Genehmigte Wohngebäude und Wohnungen¹ in Schleswig-Holstein in den letzten 12 Monaten Stand: September 2016



¹ insgesamt (einschließlich Nichtwohnbau)