

STATISTISCHE BERICHTE

Kennziffer: E II 2/E III 2 - j 15 SH

Das Baugewerbe in Schleswig-Holstein

– Ergebnisse der Jahresherhebungen vom 30.06.2015 –

Herausgegeben am: 24. März 2016



Impressum

Statistische Berichte

Herausgeber:

Statistisches Amt für Hamburg und Schleswig-Holstein

– Anstalt des öffentlichen Rechts –

Steckelhörn 12
20457 Hamburg

Auskunft zu dieser Veröffentlichung:

Bernd Reuter

Telefon: 0431 6895-9294

E-Mail: bernd.reuter@statistik-nord.de

Auskunftsdienst:

E-Mail: info@statistik-nord.de

Auskünfte: 040 42831-1766

0431 6895-9393

Internet: www.statistik-nord.de

© Statistisches Amt für Hamburg und Schleswig-Holstein, Hamburg 2016

Auszugsweise Vervielfältigung und Verbreitung mit Quellenangabe gestattet.

Sofern in den Produkten auf das Vorhandensein von Copyrightrechten Dritter hingewiesen wird, sind die in deren Produkten ausgewiesenen Copyrightbestimmungen zu wahren. Alle übrigen Rechte bleiben vorbehalten.

Zeichenerklärung:

0	weniger als die Hälfte von 1 in der letzten besetzten Stelle, jedoch mehr als nichts
–	nichts vorhanden (genau Null)
...	Angabe fällt später an
·	Zahlenwert unbekannt oder geheim zu halten
×	Tabellenfach gesperrt, weil Aussage nicht sinnvoll
p	vorläufiges Ergebnis
r	berichtigtes Ergebnis
s	geschätztes Ergebnis
a. n. g.	anderweitig nicht genannt
u. dgl.	und dergleichen
()	Zahlenwert mit eingeschränkter Aussagefähigkeit
/	Zahlenwert nicht sicher genug

Abweichungen in den Summen sind auf Runden der Zahlen zurückzuführen.

Inhaltsverzeichnis

Seite

Rechtsgrundlagen	4
Berichtskreise	4
Merkmalsdefinitionen	4

Tabellen

1.1	Ergebnisse der Ergänzungserhebungen im Bauhauptgewerbe in Schleswig-Holstein 2011-2015	5
1.2	Betriebe im Bauhauptgewerbe nach Wirtschaftszweigen und Beschäftigtengrößenklassen Ende Juni 2015 in Schleswig-Holstein	7
1.3	Tätige Personen im Bauhauptgewerbe nach Wirtschaftszweigen und Beschäftigtengrößenklassen Ende Juni 2015, Bruttoentgelte im Juni 2015 nach Beschäftigtengrößenklassen in Schleswig-Holstein	8
1.4	Tätige Personen im Bauhauptgewerbe nach der Stellung im Betrieb und nach Wirtschaftszweigen Ende Juni 2015 in Schleswig-Holstein	9
1.5	Tätige Personen im Bauhauptgewerbe nach der Stellung im Betrieb und Beschäftigtengrößenklassen Ende Juni 2015 in Schleswig-Holstein	10
1.6	Geleistete Arbeitsstunden im Bauhauptgewerbe nach Wirtschaftszweigen, Bauarten und Beschäftigtengrößenklassen im Juni 2015 in Schleswig-Holstein	11
1.7	Baugewerblicher Umsatz im Bauhauptgewerbe nach Wirtschaftszweigen, Bauarten und Beschäftigtengrößenklassen sowie Gesamtumsatz nach Beschäftigtengrößenklassen im Juni 2015 in Schleswig-Holstein	12
1.8	Baugewerblicher Umsatz im Bauhauptgewerbe nach Wirtschaftszweigen, sonstiger Umsatz und Gesamtumsatz nach Beschäftigtengrößenklassen 2014 in Schleswig-Holstein	13
1.9	Ergebnisse der Ergänzungserhebung im Bauhauptgewerbe in Schleswig-Holstein nach Kreisen 2015	14
2.1	Ergebnisse der Zusatzerhebungen im Ausbaugewerbe in Schleswig-Holstein 2011-2015	18
2.2	Betriebe, tätige Personen, Umsatz im Ausbaugewerbe nach Wirtschaftszweigen Ende Juni 2015 in Schleswig-Holstein	20
2.3	Geleistete Arbeitsstunden, Entgelte im Ausbaugewerbe nach Wirtschaftszweigen im 2. Quartal 2015 in Schleswig-Holstein	21
2.4	Ergebnisse der Zusatzerhebung im Ausbaugewerbe in Schleswig-Holstein nach Kreisen 2015	22

Grafiken

Betriebe im Bauhauptgewerbe nach Beschäftigtengrößenklassen in Schleswig-Holstein 2011-2015	6
Tätige Personen im Bauhauptgewerbe nach Beschäftigtengrößenklassen in Schleswig-Holstein 2011-2015	6
Baugewerblicher Umsatz im Bauhauptgewerbe nach Beschäftigtengrößenklassen in Schleswig-Holstein 2011-2014	6
Betriebe im Ausbaugewerbe nach Beschäftigtengrößenklassen in Schleswig-Holstein 2011-2015	19
Tätige Personen im Ausbaugewerbe nach Beschäftigtengrößenklassen in Schleswig-Holstein 2011-2015	19
Baugewerblicher Umsatz im Ausbaugewerbe nach Beschäftigtengrößenklassen in Schleswig-Holstein 2011-2014	19

Rechtsgrundlagen

Gesetz über die Statistik im Produzierenden Gewerbe (ProdGewStatG) in der Fassung der Bekanntmachung vom 21. März 2002 (BGBl. I, S. 1181) geändert durch Artikel 1 des Gesetzes vom 5. Dezember 2012 (BGBl. I S. 2466), in Verbindung mit dem Bundesstatistikgesetz (BStatG) vom 22. Januar 1987 (BGBl. I S. 462, 565), zuletzt geändert durch Artikel 13 des Gesetzes vom 25. Juli 2013 (BGBl. I S. 2749)

Berichtskreise

Die Abgrenzung und Gliederung erfolgt nach der Klassifikation der Wirtschaftszweige, Ausgabe 2008 (WZ 2008). Erfasst und nachgewiesen werden örtliche Einheiten (in der Regel nicht Baustellen) mit wirtschaftlichem Schwerpunkt im Baugewerbe.

Die jährliche **Ergänzungserhebung im Bauhauptgewerbe** wird durchgeführt bei allen Baubetrieben von Unternehmen des Produzierenden Gewerbes und anderer Wirtschaftsbereiche sowie Arbeitsgemeinschaften, soweit sich deren Tätigkeit auf inländische Baustellen bezieht. Diese Erhebung umfasst Betriebe der Bereiche "Vorbereitende Baustellenarbeiten, Hoch- und Tiefbau" (WZ 41.2, 42.1, 42.2, 42.9, 43.1, 43.9).

Die jährliche **Zusatzerhebung im Ausbaugewerbe** wird durchgeführt bei Baubetrieben von Unternehmen mit im Allgemeinen 10 und mehr Beschäftigten sowie Arbeitsgemeinschaften mit inländischen Baustellen. Diese Erhebung umfasst Betriebe der Bereiche "Bauinstallation und sonstiger Ausbau" (WZ 43.2, 43.3).

Die Regionalisierung in beiden Erhebungen erfolgt nach dem Sitz der Betriebe.

Merkmalsdefinitionen

Tätige Personen

Tätige Inhaber und tätige Mitinhaber (eingeschlossen unbezahlt mithelfende Familienangehörige) sowie alle in einem arbeitsrechtlichen Verhältnis zum Betrieb stehenden Personen soweit sie nicht überwiegend in anderen Bereichen des Betriebes wie Handel oder Dienstleistung beschäftigt sind.

Zu den Angestellten rechnen auch Gesellschafter, Vorstandsmitglieder, Geschäftsführer und andere leitende Kräfte eines Unternehmens (GmbH und sonstige Rechtsformen), nicht jedoch die angestelltenversicherungspflichtigen Poliere, Schachtmeister und Meister.

Bruttoentgelte

Summe der Bruttobezüge (Bar- und Sachbezüge) einschl. der Arbeitnehmeranteile, jedoch ohne die Arbeitgeberanteile zur Sozialversicherung (Kranken-, Renten- und Arbeitslosenversicherung). Nicht eingeschlossen sind auch Beiträge zu den Sozialkassen des Baugewerbes, Winterbau-Umlage, Aufwendungen für die betriebliche Alters-, Invaliditäts- und Hinterbliebenenversorgung sowie gezahltes Vorruhestandsgeld.

Geleistete Arbeitsstunden

Alle auf Baustellen, Bauhöfen und in Werkstätten im Bundesgebiet tatsächlich geleisteten Arbeitsstunden, gleichgültig ob sie von Lohnempfängern, Polierern, Schachtmeistern und Meistern, von Inhabern, Familienangehörigen, Angestellten oder Auszubildenden erbracht wurden.

Nicht einbezogen sind die für Bürotätigkeit geleisteten Arbeitsstunden.

Umsatz (ohne Umsatzsteuer)

Die dem Finanzamt für die Umsatzsteuer zu meldenden steuerbaren (steuerpflichtigen und steuerfreien) Beträge für die im Bundesgebiet getätigten Leistungen, einschließlich Umsatz aus Nachunternehmertätigkeit und der Vergabe von Teilleistungen an Nachunternehmer. Hierzu zählen auch Anzahlungen für Teilleistungen oder Vorauszahlungen vor Ausführung der entsprechenden Lieferungen oder Leistungen, die gem. § 13 Umsatzsteuergesetz zu versteuern sind.

Neben dem baugewerblichen Umsatz (Umsatz aus Bauleistungen) enthält der Gesamtumsatz sonstige Umsätze, die in der eigenen Bauleistung nicht abgerechnet wurden. Hierbei handelt es sich vorwiegend um Umsätze aus Handelsware, Umsätze aus sonstigen eigenen Erzeugnissen (Baustoffen, Betonwaren u. Ä.), Umsätze aus Lohnarbeiten für Dritte, Dienstleistungen, Vermietung und Verpachtung.

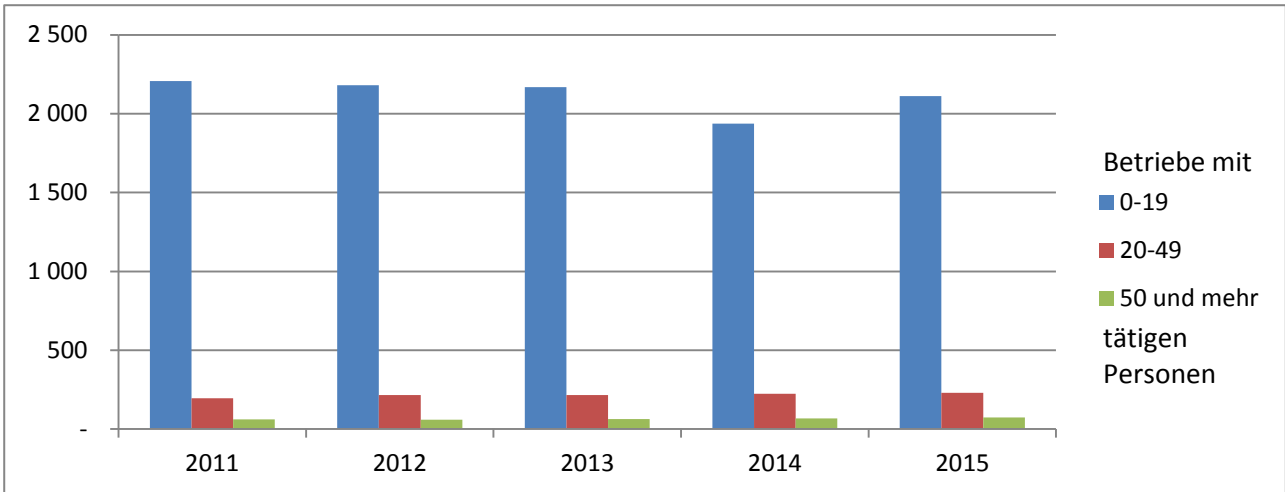
Der Vorjahresumsatz bezieht sich auf die im Erhebungsjahr auskunftspflichtigen Berichtskreise und ist wegen der zwischenzeitlichen Fluktuation nur bedingt als Vorjahresumsatz des gesamten Baugewerbes anzusehen.

1.1 Ergebnisse der Ergänzungserhebungen im Bauhauptgewerbe in Schleswig-Holstein 2011-2015

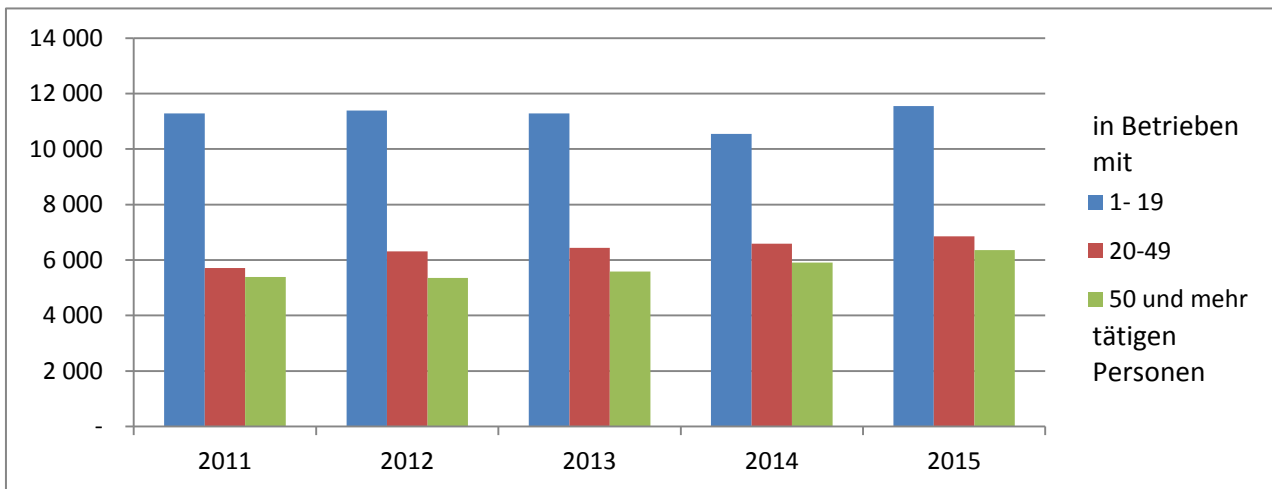
Merkmal Einheit	2011	2012	2013	2014	2015
Betriebe Ende Juni					
mit ... tätigen Personen ¹					
1 - 19	2 206	2 181	2 169	1 936	2 111
20 - 49	196	215	216	223	230
50 und mehr	61	59	63	68	74
Insgesamt	2 463	2 455	2 448	2 227	2 415
Veränderung gegenüber Vorjahr (Anzahl)	30	- 8	- 7	- 221	188
Tätige Personen ¹ Ende Juni					
in Betrieben mit ... tätigen Personen ¹					
1 - 19	11 279	11 384	11 284	10 551	11 550
20 - 49	5 713	6 312	6 435	6 588	6 857
50 und mehr	5 395	5 358	5 582	5 913	6 353
Insgesamt	22 387	23 054	23 301	23 052	24 760
Veränderung gegenüber Vorjahr (%)	5,1	3,0	1,1	-1,1	7,4
Tätige Personen ¹ Ende Juni nach Stellung im Betrieb					
Tätige Inhaber, mithelfende Familienangehörige	1 990	2 009	1 933	1 754	1 906
Kaufmännische- u. technische Arbeitnehmer einschl. Auszubildende	3 737	3 921	3 900	3 674	4 006
Poliere, Schachtmeister, Werkpoliere	1 587	1 737	1 856	1 833	1 951
Maurer, Betonbauer, Zimmerer u. übrige Facharbeiter	9 130	9 238	9 309	9 210	10 023
Baumaschinenführer, Berufskraftfahrer	1 067	1 098	1 183	1 182	1 210
Fachwerker, Maschinisten	3 209	3 242	3 363	3 668	3 888
Gewerblich Auszubildende	1 667	1 809	1 757	1 731	1 776
Geleistete Arbeitsstunden im Juni in 1 000	2 416	2 537	2 540	2 548	2 895
Veränderung gegenüber Vorjahr (%)	-7,9	5,0	0,1	0,3	13,6
Bruttoentgelte im Juni in 1 000 Euro	51 530	52 729	54 601	56 735	64 001
Baugewerblicher Umsatz im Vorjahr in 1 000 Euro					
in Betrieben mit ... tätigen Personen ¹					
1 - 19	968 885	1 004 482	1 018 644	1 067 720	...
20 - 49	701 104	720 974	765 878	796 123	...
50 und mehr	868 846	889 639	997 408	1 160 479	...
Insgesamt	2 538 836	2 615 095	2 781 930	3 024 321	...
Veränderung gegenüber Vorvorjahr (%)	14,3	3,0	6,4	8,7	...
Sonstiger Umsatz im Vorjahr in 1 000 Euro	37 403	35 002	32 193	41 674	...
Veränderung gegenüber Vorvorjahr (%)	6,8	-6,4	-8,0	29,5	...
Gesamtumsatz im Vorjahr in 1 000 Euro	2 576 239	2 650 097	2 814 123	3 065 995	...
Veränderung gegenüber Vorvorjahr (%)	14,2	2,9	6,2	9,0	...

¹ überwiegend bauhauptgewerblich tätig

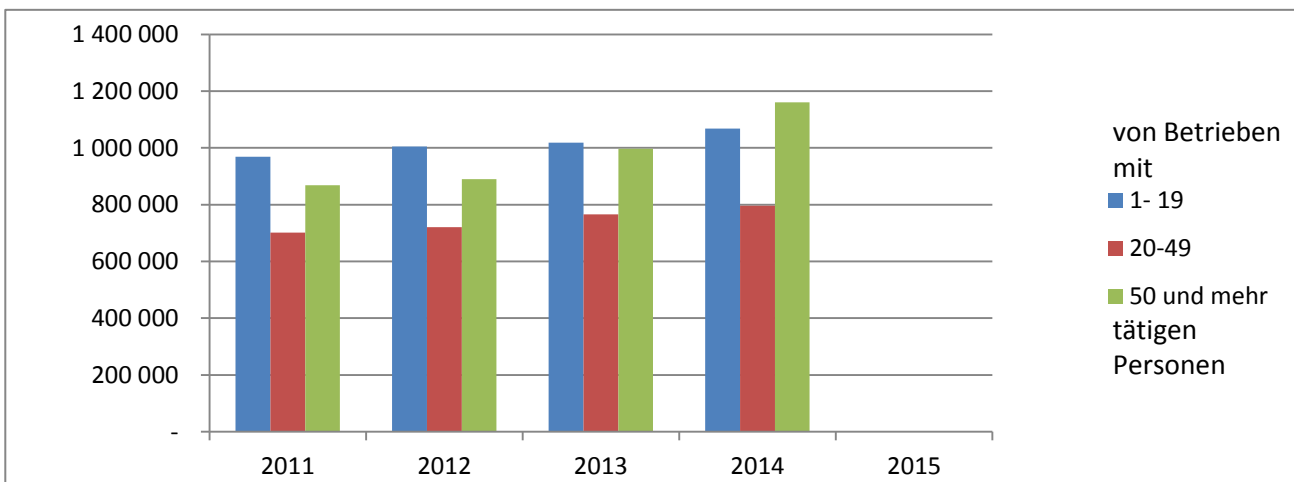
**Betriebe im Bauhauptgewerbe nach Beschäftigtengrößenklassen
in Schleswig-Holstein 2011-2015**



**Tätige Personen im Bauhauptgewerbe nach Beschäftigtengrößenklassen
in Schleswig-Holstein 2011-2015**



**Baugewerblicher Umsatz im Bauhauptgewerbe nach Beschäftigtengrößenklassen
in Schleswig-Holstein 2011-2014**



1.2 Betriebe im Bauhauptgewerbe nach Wirtschaftszweigen und Beschäftigtenrößenklassen Ende Juni 2015 in Schleswig-Holstein

Wirtschaftszweig		Betriebe mit ... tätigen Personen ¹			
		1 - 19	20 - 49	50 und mehr	insgesamt
Bauhauptgewerbe insgesamt		2 111	230	74	2 415
41.2	Bau von Gebäuden	621	96	24	741
41.20.1	Bau von Gebäuden ohne (Fertigteilbau)	613	95	23	731
41.20.2	Errichtung von Fertigteilbauten	8	1	1	10
42	Tiefbau	221	37	25	283
42.1	Bau von Straßen und Bahnverkehrsstrecken	53	15	13	81
42.11	Bau von Straßen	49	13	11	73
42.12	Bau von Bahnverkehrsstrecken	3	2	1	6
42.13	Brücken- und Tunnelbau	1	-	1	2
42.2	Leitungstiefbau und Kläranlagenbau	34	13	7	54
42.21	Rohrleitungstiefbau, Brunnenbau und Kläranlagenbau	25	7	5	37
42.22	Kabelnetzleitungstiefbau	9	6	2	17
42.9	Sonstiger Tiefbau	134	9	5	148
42.91	Wasserbau	1	1	-	2
42.99	Sonstiger Tiefbau a. n. g.	133	8	5	146
43.1	Abbrucharbeiten und Vorbereitende Baustellenarbeiten	64	11	1	76
43.11	Abbrucharbeiten	36	4	-	40
43.12	Vorbereitende Baustellenarbeiten	27	7	1	35
43.13	Test- und Suchbohrungen	1	-	-	1
43.9	Sonstige spezialisierte Bautätigkeiten	1 205	86	24	1 315
43.91	Dachdeckerei und Zimmerei	897	50	5	952
43.91.1	Dachdeckerei und Bauspenglerei	357	28	1	386
43.91.2	Zimmerei und Ingenieurholzbau	540	22	4	566
43.99	Sonstige spezialisierte Bautätigkeiten a. n. g.	308	36	19	363
43.99.1	Gerüstbau	43	13	5	61
43.99.2	Schornstein-, Feuerungs- und Industrieofenbau	16	-	-	16
43.99.9	Baugewerbe, a. n. g.	249	23	14	286

¹ überwiegend bauhauptgewerblich tätig

1.3 Tätige Personen¹ im Bauhauptgewerbe nach Wirtschaftszweigen und Beschäftigtenrößenklassen Ende Juni 2015, Bruttoentgelte im Juni 2015 nach Beschäftigtenrößenklassen in Schleswig-Holstein

Wirtschaftszweig Entgelte		In Betrieben mit ... tätigen Personen ¹			
		1 - 19	20 - 49	50 und mehr	insgesamt
Bauhauptgewerbe insgesamt		11 550	6 857	6 353	24 760
41.2	Bau von Gebäuden	3 473	2 837	2 030	8 340
41.20.1	Bau von Gebäuden ohne (Fertigteilbau)	3 446	.	.	8 140
41.20.2	Errichtung von Fertigteilbauten	27	.	.	200
42	Tiefbau	1 534	1 208	2 380	5 122
42.1	Bau von Straßen und Bahnverkehrsstrecken	423	513	1 346	2 282
42.11	Bau von Straßen	396	422	1 158	1 976
42.12	Bau von Bahnverkehrsstrecken
42.13	Brücken- und Tunnelbau	.	-	.	.
42.2	Leitungstiefbau und Kläranlagenbau	303	452	524	1 279
42.21	Rohrleitungstiefbau, Brunnenbau und Kläranlagenbau	201	.	.	827
42.22	Kabelnetzleitungstiefbau	102	.	.	452
42.9	Sonstiger Tiefbau	808	243	510	1 561
42.91	Wasserbau	.	.	-	.
42.99	Sonstiger Tiefbau a. n. g.
43.1	Abbrucharbeiten und Vorbereitende Baustellenarbeiten	319	.	.	690
43.11	Abbrucharbeiten	229	.	-	351
43.12	Vorbereitende Baustellenarbeiten
43.13	Test- und Suchbohrungen	.	-	-	.
43.9	Sonstige spezialisierte Bautätigkeiten	6 224	2 503	1 881	10 608
43.91	Dachdeckerei und Zimmerei	4 861	1 395	466	6 722
43.91.1	Dachdeckerei und Bauspenglerei	2 230	.	.	3 086
43.91.2	Zimmerei und Ingenieurholzbau	2 631	.	.	3 636
43.99	Sonstige spezialisierte Bautätigkeiten a. n. g.	1 363	1 108	1 415	3 886
43.99.1	Gerüstbau	337	397	321	1 055
43.99.2	Schornstein-, Feuerungs- und Industrieofenbau	71	-	-	71
43.99.9	Baugewerbe, a. n. g.	955	711	1 094	2 760
Bruttoentgelte in 1000 Euro		24 543	18 607	20 851	64 001

¹ überwiegend bauhauptgewerblich tätig

1.4 Tätige Personen¹ im Bauhauptgewerbe nach der Stellung im Betrieb und nach Wirtschaftszweigen Ende Juni 2015 in Schleswig-Holstein

Wirtschaftszweig		Tätige Inhaber, mit-helfende Familien-angehörige	Kauf-männi-sche und tech-nische Arbeit-nehmer einschl. Auszu-bildende Familien-angehörige	Poliere, Schacht-meister, Werk-poliere	Maurer, Beton-bauer, Zimmerer	Bauma-schinen-führer, Berufs-kraft-fahrer	Fach-werker, Maschi-nisten	Gewerb-lich Auszu-bildende	Tätige Per-sonen im Bau-haupt-gewerbe ins-gesamt
Bauhauptgewerbe insgesamt		1 906	4 006	1 951	10 023	1 210	3 888	1 776	24 760
41.2	Bau von Gebäuden	540	1 420	642	4 289	181	648	620	8 340
41.20.1	Bau von Gebäuden ohne (Fertigteilbau)	532	1 342	625	4 230	169	626	616	8 140
41.20.2	Errichtung von Fertigteilbauten	8	78	17	59	12	22	4	200
42	Tiefbau	192	920	603	949	643	1 600	215	5 122
42.1	Bau von Straßen und Bahnverkehrsstrecken	42	412	311	448	287	680	102	2 282
42.11	Bau von Straßen	39	367	283	382	253	563	89	1 976
42.12	Bau von Bahnverkehrsstrecken
42.13	Brücken- und Tunnelbau
42.2	Leitungstiefbau und Kläranlagenbau	33	253	159	218	142	439	35	1 279
42.21	Rohrleitungstiefbau, Brunnenbau und Kläranlagenbau	27	150	92	148	76	304	30	827
42.22	Kabelnetzleitungstiefbau	6	103	67	70	66	135	5	452
42.9	Sonstiger Tiefbau	117	255	133	283	214	481	78	1 561
42.91	Wasserbau	.	.	.	-	-	.	-	.
42.99	Sonstiger Tiefbau a. n. g.
43.1	Abbrucharbeiten und Vorbereitende Baustellenarbeiten	64	113	67	43	128	265	10	690
43.11	Abbrucharbeiten
43.12	Vorbereitende Baustellenarbeiten	39	50	49	19	62	113	5	337
43.13	Test- und Suchbohrungen	-	-	-	.	-	-	-	.
43.9	Sonstige spezialisierte Bautätigkeiten	1 110	1 553	639	4 742	258	1 375	931	10 608
43.91	Dachdeckerei und Zimmerei	815	871	338	3 603	9	288	798	6 722
43.91.1	Dachdeckerei und Bauspenglerei	293	429	169	1 733	2	147	313	3 086
43.91.2	Zimmerei und Ingenieurholzbau	522	442	169	1 870	7	141	485	3 636
43.99	Sonstige spezialisierte Bautätigkeiten a. n. g.	295	682	301	1 139	249	1 087	133	3 886
43.99.1	Gerüstbau	32	154	56	325	2	471	15	1 055
43.99.2	Schornstein-, Feuerungs- und Industrieofenbau	9	19	5	30	-	7	1	71
43.99.9	Baugewerbe, a. n. g.	254	509	240	784	247	609	117	2 760

¹ überwiegend bauhauptgewerblich tätig

1.5 Tätige Personen¹ im Bauhauptgewerbe nach der Stellung im Betrieb und Beschäftigtengrößenklassen Ende Juni 2015 in Schleswig-Holstein

Stellung im Betrieb	In Betrieben mit ... tätigen Personen ¹			
	1 - 19	20 - 49	50 und mehr	insgesamt
Tätige Personen insgesamt	11 550	6 857	6 353	24 760
Tätige Inhaber und mithelfende Familienangehörige	1 767	95	44	1 906
Kaufmännische und technische Arbeitnehmer und Azubis	1 639	1 035	1 332	4 006
Poliere, Schachtmeister und Werkpoliere	652	581	718	1 951
Maurer, Betonbauer, Zimmerer und übrige Facharbeiter	5 051	3 006	1 966	10 023
Baumaschinenführer, Berufskraftfahrer	301	374	535	1 210
Fachwerker, Maschinisten	1 278	1 237	1 373	3 888
Gewerblich Auszubildende	862	529	385	1 776

¹ überwiegend bauhauptgewerblich tätig

1.6 Geleistete Arbeitsstunden im Bauhauptgewerbe nach Wirtschaftszweigen, Bauarten und Beschäftigtengrößenklassen im Juni 2015 in Schleswig-Holstein

Wirtschaftszweig Bauart		In Betrieben mit ... tätigen Personen ¹			
		1 - 19	20 - 49	50 und mehr	insgesamt
		1 000 Stunden			
Bauhauptgewerbe insgesamt		1 331	827	738	2 895
41.2	Bau von Gebäuden	393	329	189	910
41.20.1	Bau von Gebäuden ohne (Fertigteilbau)	390	.	.	891
41.20.2	Errichtung von Fertigteilbauten	3	.	.	20
42	Tiefbau	192	161	322	675
42.1	Bau von Straßen und Bahnverkehrsstrecken	52	67	190	309
42.11	Bau von Straßen	48	51	166	265
42.12	Bau von Bahnverkehrsstrecken
42.13	Brücken- und Tunnelbau	.	-	.	.
42.2	Leitungstiefbau und Kläranlagenbau	38	62	76	176
42.21	Rohrleitungstiefbau, Brunnenbau und Kläranlagenbau	26	.	.	110
42.22	Kabelnetzleitungstiefbau	13	.	.	66
42.9	Sonstiger Tiefbau	102	32	57	190
42.91	Wasserbau	.	.	-	.
42.99	Sonstiger Tiefbau a. n. g.
43.1	Abbrucharbeiten und Vorbereitende Baustellenarbeiten	38	.	.	93
43.11	Abbrucharbeiten	27	.	-	45
43.12	Vorbereitende Baustellenarbeiten
43.13	Test- und Suchbohrungen	.	-	-	.
43.9	Sonstige spezialisierte Bautätigkeiten	708	294	215	1 216
43.91	Dachdeckerei und Zimmerei	564	168	52	784
43.91.1	Dachdeckerei und Bauspenglerei	270	.	.	374
43.91.2	Zimmerei und Ingenieurholzbau	294	.	.	411
43.99	Sonstige spezialisierte Bautätigkeiten a. n. g.	144	126	163	432
43.99.1	Gerüstbau	37	49	33	119
43.99.2	Schornstein-, Feuerungs- und Industrieofenbau	7	-	-	7
43.99.9	Baugewerbe, a. n. g.	100	77	130	307
Hochbau		1 106	584	273	1 962
Tiefbau		225	243	465	933
Wohnungsbau		918	402	162	1 482
Gewerblicher- und -industrieller Bau ²		248	244	247	739
Hochbau		153	133	100	386
Tiefbau		95	112	147	354
Öffentlicher und Verkehrsbau		164	181	329	674
Hochbau		34	49	11	95
Tiefbau		130	131	318	580
davon					
Straßenbau		58	54	146	259
Sonstiger Tiefbau ³		72	77	172	321

¹ überwiegend bauhauptgewerblich tätig

² einschließlich landwirtschaftlicher Bau sowie Unternehmen der Bahn und Post

³ einschließlich spezialisierter Hoch- und Tiefbau

**1.7 Baugewerblicher Umsatz im Bauhauptgewerbe nach Wirtschaftszweigen, Bauarten und Beschäftigten-
größenklassen sowie Gesamtumsatz nach Beschäftigtengrößenklassen
im Juni 2015 in Schleswig-Holstein**

Wirtschaftszweig Bauart Gesamtumsatz	In Betrieben mit ... tätigen Personen ¹			
	1 - 19	20 - 49	50 und mehr	insgesamt
	1 000 Euro			
Baugewerblicher Umsatz im Bauhauptgewerbe insgesamt	109 741	75 052	111 353	296 147
41.2 Bau von Gebäuden	34 220	33 639	41 655	109 513
41.20.1 Bau von Gebäuden ohne (Fertigteilbau)	33 832	.	.	100 799
41.20.2 Errichtung von Fertigteilbauten	388	.	.	8 714
42 Tiefbau	19 670	11 867	43 810	75 347
42.1 Bau von Straßen und Bahnverkehrsstrecken	3 732	4 763	27 677	36 173
42.11 Bau von Straßen	3 454	3 738	25 466	32 658
42.12 Bau von Bahnverkehrsstrecken
42.13 Brücken- und Tunnelbau	.	-	.	.
42.2 Leitungstiefbau und Kläranlagenbau	6 556	4 708	7 622	18 887
42.21 Rohrleitungstiefbau, Brunnenbau und Kläranlagenbau	5 544	.	.	14 960
42.22 Kabelnetzleitungstiefbau	1 012	.	.	3 927
42.9 Sonstiger Tiefbau	9 381	2 396	8 511	20 288
42.91 Wasserbau	.	.	-	.
42.99 Sonstiger Tiefbau a. n. g.
43.1 Abbrucharbeiten und Vorbereitende Baustellenarbeiten	3 306	.	.	7 823
43.11 Abbrucharbeiten	2 551	.	-	3 495
43.12 Vorbereitende Baustellenarbeiten
43.13 Test- und Suchbohrungen	.	-	-	.
43.9 Sonstige spezialisierte Bautätigkeiten	52 546	26 648	24 269	103 463
43.91 Dachdeckerei und Zimmerei	41 817	15 132	6 457	63 406
43.91.1 Dachdeckerei und Bauspenglerei	20 730	.	.	29 609
43.91.2 Zimmerei und Ingenieurholzbau	21 087	.	.	33 797
43.99 Sonstige spezialisierte Bautätigkeiten a. n. g.	10 729	11 515	17 812	40 057
43.99.1 Gerüstbau	2 053	3 299	2 787	8 138
43.99.2 Schornstein-, Feuerungs- und Industrieofenbau	375	-	-	375
43.99.9 Baugewerbe, a. n. g.	8 302	8 216	15 026	31 544
Hochbau	87 314	55 016	50 097	192 427
Tiefbau	22 427	20 036	61 256	103 719
Wohnungsbau	71 483	34 783	29 049	135 315
Gewerblicher- und -industrieller Bau ²	25 285	24 832	37 093	87 210
Hochbau	13 276	15 357	19 497	48 130
Tiefbau	12 009	9 475	17 596	39 080
Öffentlicher und Verkehrsbau	12 973	15 437	45 211	73 621
Hochbau	2 556	4 877	1 550	8 982
Tiefbau	10 418	10 561	43 660	64 639
davon				
Straßenbau	4 457	3 824	19 409	27 690
Sonstiger Tiefbau ³	5 961	6 736	24 252	36 949
Gesamtumsatz	111 450	75 936	112 373	299 759

¹ überwiegend bauhauptgewerblich tätig

² einschließlich landwirtschaftlicher Bau sowie Unternehmen der Bahn und Post

³ einschließlich spezialisierter Hoch- und Tiefbau

1.8 Baugewerblicher Umsatz im Bauhauptgewerbe nach Wirtschaftszweigen und Beschäftigtengrößenklassen, sonstiger Umsatz und Gesamtumsatz nach Beschäftigtengrößenklassen 2014 in Schleswig-Holstein

Wirtschaftszweig sonstiger Umsatz Gesamtumsatz		In Betrieben mit ... tätigen Personen ¹			
		1 - 19	20 - 49	50 und mehr	insgesamt
		1 000 Euro			
Baugewerblicher Umsatz im Bauhauptgewerbe insgesamt		1 067 720	796 123	1 160 479	3 024 321
41.2	Bau von Gebäuden	347 655	373 983	483 646	1 205 284
41.20.1	Bau von Gebäuden ohne (Fertigteilbau)	343 339	.	.	1 136 933
41.20.2	Errichtung von Fertigteilbauten	4 316	.	.	68 352
42	Tiefbau	151 620	123 656	373 677	648 954
42.1	Bau von Straßen u. Bahnverkehrsstrecken	36 119	49 728	228 834	314 681
42.11	Bau von Straßen	30 773	41 441	200 924	273 137
42.12	Bau von Bahnverkehrsstrecken
42.13	Brücken- und Tunnelbau	.	-	.	.
42.2	Leitungstiefbau und Kläranlagenbau	34 232	48 785	70 436	153 453
42.21	Rohrleitungstiefbau, Brunnenbau und Kläranlagenbau	23 918	.	.	115 661
42.22	Kabelnetzleitungstiefbau	10 314	.	.	37 792
42.9	Sonstiger Tiefbau	81 269	25 143	74 407	180 819
42.91	Wasserbau	.	.	-	.
42.99	Sonstiger Tiefbau a. n. g.
43.1	Abbrucharbeiten und Vorbereitende Baustellenarbeiten	34 475	.	.	80 451
43.11	Abbrucharbeiten	27 857	.	-	36 877
43.12	Vorbereitende Baustellenarbeiten
43.13	Test- und Suchbohrungen	.	-	-	.
43.9	Sonstige spezialisierte Bautätigkeiten	533 969	267 247	288 417	1 089 632
43.91	Dachdeckerei und Zimmerei	413 504	149 167	72 008	634 680
43.91.1	Dachdeckerei und Bauspenglerei	191 972	.	.	287 689
43.91.2	Zimmerei und Ingenieurholzbau	221 532	.	.	346 991
43.99	Sonstige spezialisierte Bautätigkeiten a. n. g.	120 464	118 080	216 408	454 952
43.99.1	Gerüstbau	20 167	37 430	39 398	96 995
43.99.2	Schornstein-, Feuerungs- und Industrieofenbau	8 349	-	-	8 349
43.99.9	Baugewerbe, a. n. g.	91 949	80 650	177 010	349 609
Sonstiger Umsatz		14 640	8 893	18 141	41 674
Gesamtumsatz		1 082 359	805 015	1 178 620	3 065 995

¹ überwiegend bauhauptgewerblich tätig

**1.9 Ergebnisse der Ergänzungserhebung im Bauhauptgewerbe
in Schleswig-Holstein nach Kreisen 2015 (Vorjahr = 2014, Vorvorjahr = 2013)**

Merkmal Einheit	KREISFREIE STADT			
	FLENSBURG	KIEL	LÜBECK	NEUMÜNSTER
Betriebe Ende Juni				
mit ... tätigen Personen ¹				
1 - 19	24	47	72	41
20 - 49	2	10	12	14
50 und mehr	1	2	6	4
Insgesamt	27	59	90	59
Veränderung gegenüber Vorjahr (Anzahl)	-	6	1	4
Tätige Personen ¹ Ende Juni				
in Betrieben mit ... tätigen Personen ¹				
1 - 19	125	297	504	227
20 - 49	.	.	381	451
50 und mehr	.	.	578	359
Insgesamt	247	841	1 463	1 037
Veränderung gegenüber Vorjahr (%)	-1,2	5,9	2,7	9,3
Geleistete Arbeitsstunden im Juni in 1 000	27	93	173	119
Veränderung gegenüber Vorjahr (%)	19,1	13,7	12,6	15,4
Bruttoentgelte im Juni in 1 000 Euro	666	2 264	3 969	2 786
Baugewerblicher Umsatz im Vorjahr in 1 000 Euro				
in Betrieben mit ... tätigen Personen ¹				
1 - 19	8 572	20 930	52 295	35 490
20 - 49	.	.	37 618	47 872
50 und mehr	.	.	128 060	60 898
Insgesamt	26 455	83 697	217 973	144 259
Veränderung gegenüber Vorvorjahr (%)	-13,2	31,0	7,9	6,1
Sonstiger Umsatz im Vorjahr in 1 000 Euro	252	336	2 871	556
Veränderung gegenüber Vorvorjahr (%)	-9,0	644,1	-13,0	-20,8
Gesamtumsatz im Vorjahr in 1 000 Euro	26 707	84 033	220 843	144 815
Veränderung gegenüber Vorvorjahr (%)	-13,2	31,4	7,6	5,9

¹ überwiegend bauhauptgewerblich tätig

**1.9 Ergebnisse der Ergänzungserhebung im Bauhauptgewerbe
in Schleswig-Holstein nach Kreisen 2015 (Vorjahr = 2014, Vorvorjahr = 2013)**

Merkmal Einheit	Kreis			
	Dithmarschen	Herzogtum Lauenburg	Nordfriesland	Ostholstein
Betriebe Ende Juni				
mit ... tätigen Personen ¹				
1 - 19	124	145	234	164
20 - 49	17	13	21	11
50 und mehr	5	2	9	2
Insgesamt	146	160	264	177
Veränderung gegenüber Vorjahr (Anzahl)	18	10	22	19
Tätige Personen ¹ Ende Juni				
in Betrieben mit ... tätigen Personen ¹				
1 - 19	757	825	1 379	780
20 - 49	509	.	615	.
50 und mehr	374	.	594	.
Insgesamt	1 640	1 300	2 588	1 250
Veränderung gegenüber Vorjahr (%)	8,2	11,0	4,3	10,9
Geleistete Arbeitsstunden im Juni in 1 000	200	147	315	143
Veränderung gegenüber Vorjahr (%)	18,9	15,7	9,9	21,7
Bruttoentgelte im Juni in 1 000 Euro	4 278	3 048	6 503	2 715
Baugewerblicher Umsatz im Vorjahr in 1 000 Euro				
in Betrieben mit ... tätigen Personen ¹				
1 - 19	77 033	81 382	129 208	63 124
20 - 49	64 391	.	90 856	.
50 und mehr	47 753	.	110 798	.
Insgesamt	189 177	144 340	330 862	130 738
Veränderung gegenüber Vorvorjahr (%)	13,9	10,2	0,0	17,2
Sonstiger Umsatz im Vorjahr in 1 000 Euro	5 636	453	1 751	2 364
Veränderung gegenüber Vorvorjahr (%)	136,6	-32,2	-37,8	56,8
Gesamtumsatz im Vorjahr in 1 000 Euro	194 813	144 793	332 613	133 102
Veränderung gegenüber Vorvorjahr (%)	15,6	10,0	-0,3	17,7

¹ überwiegend bauhauptgewerblich tätig

**1.9 Ergebnisse der Ergänzungserhebung im Bauhauptgewerbe
in Schleswig-Holstein nach Kreisen 2015 (Vorjahr = 2014, Vorvorjahr = 2013)**

Merkmal Einheit	Kreis			
	Pinneberg	Plön	Rendsburg- Eckernförde	Schleswig- Flensburg
Betriebe Ende Juni				
mit ... tätigen Personen ¹				
1 - 19	225	102	203	257
20 - 49	14	8	34	29
50 und mehr	7	2	11	7
Insgesamt	246	112	248	293
Veränderung gegenüber Vorjahr (Anzahl)	12	7	20	32
Tätige Personen ¹ Ende Juni				
in Betrieben mit ... tätigen Personen ¹				
1 - 19	1 078	576	1 231	1 303
20 - 49	416	.	1 043	824
50 und mehr	599	.	933	715
Insgesamt	2 093	968	3 207	2 842
Veränderung gegenüber Vorjahr (%)	12,3	-1,1	8,3	6,5
Geleistete Arbeitsstunden im Juni in 1 000	250	107	375	332
Veränderung gegenüber Vorjahr (%)	24,0	5,7	17,7	15,2
Bruttoentgelte im Juni in 1 000 Euro	5 337	2 622	8 718	7 125
Baugewerblicher Umsatz im Vorjahr in 1 000 Euro				
in Betrieben mit ... tätigen Personen ¹				
1 - 19	92 829	55 692	107 987	113 042
20 - 49	51 143	.	114 461	86 425
50 und mehr	105 640	.	243 117	104 998
Insgesamt	249 613	121 499	465 565	304 465
Veränderung gegenüber Vorvorjahr (%)	25,7	4,3	13,1	10,3
Sonstiger Umsatz im Vorjahr in 1 000 Euro	3 547	319	10 391	7 591
Veränderung gegenüber Vorvorjahr (%)	-4,4	-42,9	131,1	-4,7
Gesamtumsatz im Vorjahr in 1 000 Euro	253 160	121 818	475 956	312 055
Veränderung gegenüber Vorvorjahr (%)	25,2	4,1	14,4	9,9

¹ überwiegend bauhauptgewerblich tätig

**1.9 Ergebnisse der Ergänzungserhebung im Bauhauptgewerbe
in Schleswig-Holstein nach Kreisen 2015 (Vorjahr = 2014, Vorvorjahr = 2013)**

Merkmal Einheit	Kreis			
	Segeberg	Steinburg	Stormarn	Insgesamt
Betriebe Ende Juni				
mit ... tätigen Personen ¹				
1 - 19	221	119	133	2 111
20 - 49	18	10	17	230
50 und mehr	6	6	4	74
Insgesamt	245	135	154	2 415
Veränderung gegenüber Vorjahr (Anzahl)	14	11	12	188
Tätige Personen ¹ Ende Juni				
in Betrieben mit ... tätigen Personen ¹				
1 - 19	1 211	581	676	11 550
20 - 49	532	271	543	6 857
50 und mehr	612	493	365	6 353
Insgesamt	2 355	1 345	1 584	24 760
Veränderung gegenüber Vorjahr (%)	7,8	-1,0	19,5	7,4
Geleistete Arbeitsstunden im Juni in 1 000	285	145	183	2 895
Veränderung gegenüber Vorjahr (%)	16,5	-19,2	19,7	13,6
Bruttoentgelte im Juni in 1 000 Euro	6 467	3 439	4 066	64 001
Baugewerblicher Umsatz im Vorjahr in 1 000 Euro				
in Betrieben mit ... tätigen Personen ¹				
1 - 19	129 281	50 379	50 475	1 067 720
20 - 49	53 588	24 899	54 703	796 123
50 und mehr	99 436	82 289	70 630	1 160 479
Insgesamt	282 305	157 566	175 809	3 024 321
Veränderung gegenüber Vorvorjahr (%)	0,4	-5,6	10,3	8,7
Sonstiger Umsatz im Vorjahr in 1 000 Euro	2 280	226	3 103	41 674
Veränderung gegenüber Vorvorjahr (%)	16,6	-20,4	102,7	29,5
Gesamtumsatz im Vorjahr in 1 000 Euro	284 585	157 792	178 911	3 065 995
Veränderung gegenüber Vorvorjahr (%)	0,6	-5,6	11,1	9,0

¹ überwiegend bauhauptgewerblich tätig

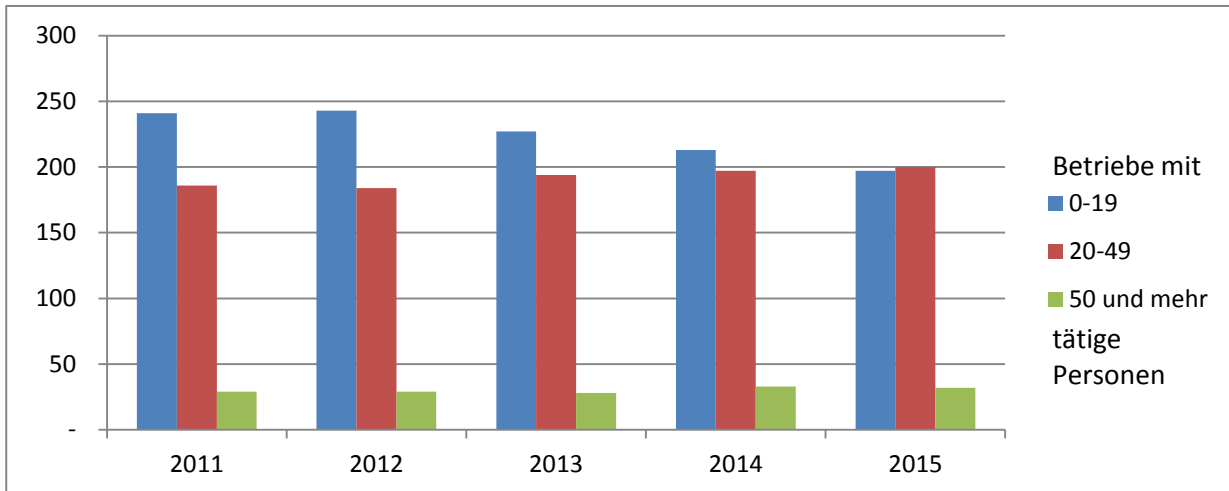
2.1 Ergebnisse der Zusatzerhebungen im Ausbaugewerbe in Schleswig-Holstein 2011-2015

Merkmal Einheit	2011	2012	2013	2014	2015
Betriebe¹ Ende Juni					
mit ... tätigen Personen ²					
1 - 19	241	243	227	213	197
20 - 49	186	184	194	197	200
50 und mehr	29	29	28	33	32
Insgesamt	456	456	449	443	429
Veränderung gegenüber Vorjahr (Anzahl)	456	-	- 7	- 6	- 14
Tätige Personen² Ende Juni					
in Betrieben ¹ mit ... tätigen Personen ²					
1 - 19	3 386	3 388	3 184	2 973	2 771
20 - 49	5 267	5 244	5 551	5 631	5 678
50 und mehr	2 536	2 616	2 562	2 973	2 913
Insgesamt	11 189	11 248	11 297	11 577	11 362
Veränderung gegenüber Vorjahr (%)	-	0,5	0,4	2,5	-1,9
Geleistete Arbeitsstunden im Juni in 1 000	3 596	3 585	3 605	3 675	3 569
Veränderung gegenüber Vorjahr (%)	-	-0,3	0,6	1,9	-2,9
Bruttoentgelte im Juni in 1 000 Euro	73 022	75 986	78 878	80 989	81 889
Ausbaugewerblicher Umsatz im Vorjahr in 1 000 Euro					
in Betrieben ¹ mit ... tätigen Personen ²					
1 - 19	282 970	259 911	247 934	227 133	...
20 - 49	494 392	514 144	518 337	584 878	...
50 und mehr	350 640	327 083	390 033	332 910	...
Insgesamt	1 128 002	1 101 137	1 156 305	1 144 920	...
Veränderung gegenüber Vorvorjahr (%)	8,2	-2,4	5,0	-1,0	...
Sonstiger Umsatz im Jahr in 1 000 Euro	33 924	37 190	32 608	38 310	...
Veränderung gegenüber Vorvorjahr (%)	-37,8	9,6	-12,3	17,5	...
Gesamtumsatz im Jahr in 1 000 Euro	1 161 926	1 138 327	1 188 913	1 183 229	...
Veränderung gegenüber Vorvorjahr (%)	5,9	-2,0	4,4	-0,5	...

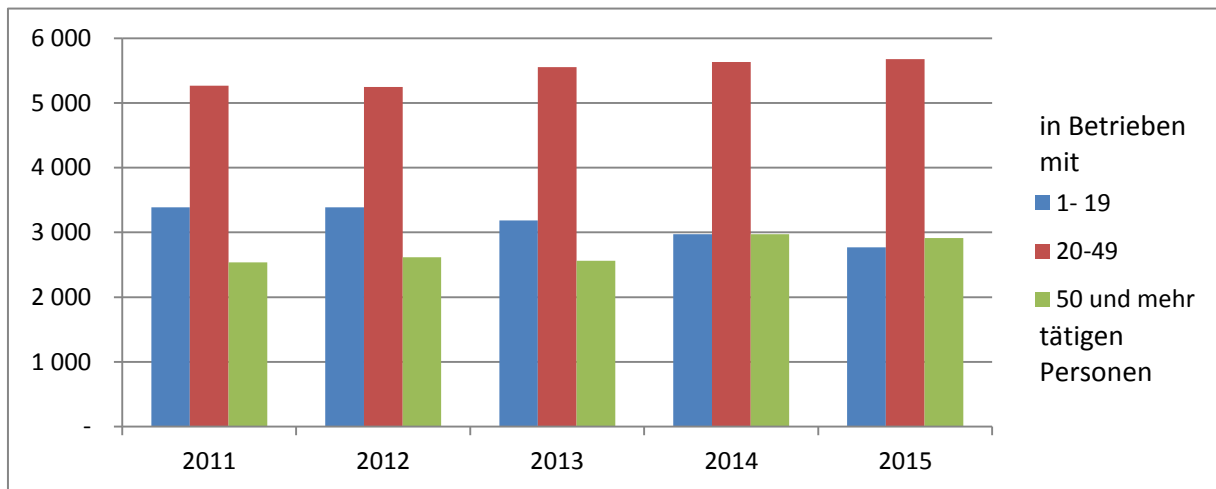
¹ Betriebe mit im Allgemeinen 10 und mehr tätigen Personen

² überwiegend ausbaugewerblich tätig

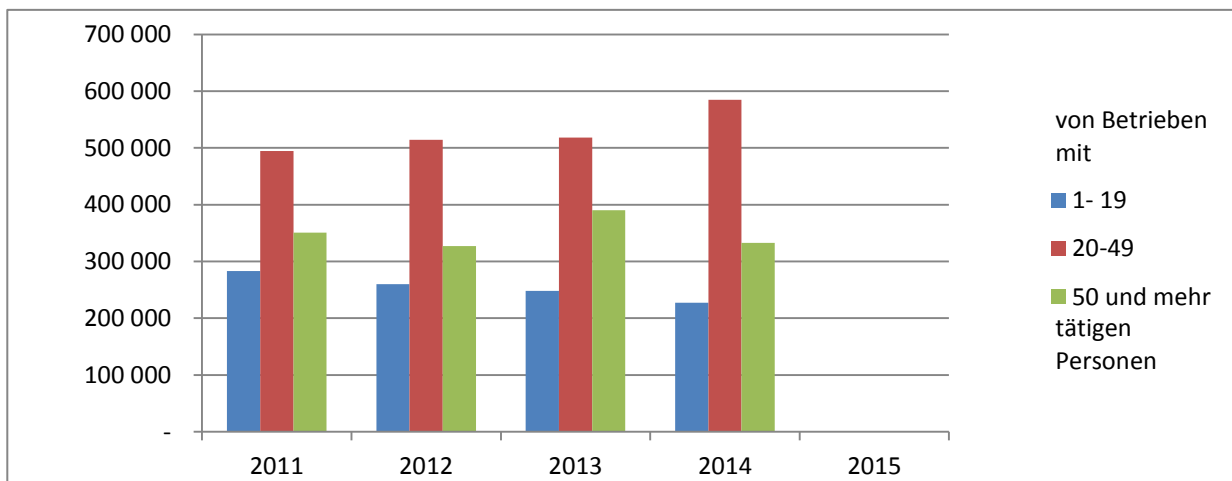
**Betriebe im Ausbaugewerbe nach Beschäftigtengrößenklassen
in Schleswig-Holstein 2011-2015**



**Tätige Personen im Ausbaugewerbe nach Beschäftigtengrößenklassen
in Schleswig-Holstein 2011-2015**



**Baugewerblicher Umsatz im Ausbaugewerbe nach Beschäftigtengrößenklassen
in Schleswig-Holstein 2011-2014**



2.2 Betriebe¹, tätige Personen², Umsatz im Ausbaugewerbe nach Wirtschaftszweigen Ende Juni 2015 in Schleswig-Holstein

Wirtschaftszweig	Betriebe ¹	Tätige Personen ²		Gesamt- umsatz	Davon	
		ins- gesamt	darunter gewerblich tätige Personen ³		bau- gewerb- licher Umsatz	sonstiger Umsatz ⁴
	Ende Juni 2015			2014		
	Anzahl			1 000 Euro		
Ausbaugewerbe insgesamt	429	11 362	8 778	1 183 229	1 144 920	38 310
43.2 Bauinstallation	297	8 519	6 491	943 953	920 207	23 746
43.21 Elektroinstallation	122	4 007	3 274	387 851	371 279	16 572
43.22 Gas-, Wasser-, Heizungs-, Lüftungs- und Klimaanlageinstallation	164	4 248	3 004	486 222	479 069	7 154
43.29 Sonstige Bauinstallation	11	264	213	69 879	69 859	20
43.29.1 Dämmung gegen Kälte, Wärme, Schall und Erschütterung	5	136	109	51 792	51 771	20
43.29.9 Sonstige Bauinstallation , a. n. g.	6	128	104	18 088	18 088	-
43.3 Sonstiger Ausbau	132	2 843	2 287	239 277	224 713	14 564
43.31 Anbringen von Stuckaturen, Gipserei und Verputzerei	2	-
43.32 Bautischlerei und -schlosserei	20
43.33 Fußboden-, Fliesen- und Plattenlegerei,	25	482	340	58 768	49 737	9 031
43.34 Malerei und Glaserei	85	1 896	1 586	137 493	132 754	4 739
43.34.1 Maler- und Lackierergewerbe	78	1 767	1 495	126 236	121 579	4 657
43.34.2 Glasergewerbe	7	129	91	11 257	11 175	83
43.39 Sonstiger Ausbau, a. n. g.	-	-	-	-	-	-

¹ Betriebe mit im Allgemeinen 10 und mehr tätigen Personen

² überwiegend ausbaugewerblich tätig

³ Facharbeiter und Arbeiter, einschließlich Poliere und Meister sowie gewerblich Auszubildende

⁴ Umsatz aus sonstigen eigenen Erzeugnissen und Tätigkeiten sowie Umsatz aus Handelsware

2.3 Geleistete Arbeitsstunden, Entgelte im Ausbaugewerbe nach Wirtschaftszweigen im 2. Quartal 2015 in Schleswig-Holstein

Wirtschaftszweig	Geleistete Arbeitsstunden	Entgelte
	1 000	1 000 Euro
	im 2. Quartal 2015	
Ausbaugewerbe insgesamt	3 569	81 889
43.2 Bauinstallation	2 614	62 152
43.21 Elektroinstallation	1 295	28 634
43.22 Gas-, Wasser-, Heizungs-, Lüftungs-, und Klimaanlageinstallation	1 229	30 289
43.29 Sonstige Bauinstallation	90	3 230
43.29.1 Dämmung gegen Kälte, Wärme, Schall und Erschütterung	46	1 543
43.29.9 Sonstige Bauinstallation , a. n. g.	44	1 687
43.3 Sonstiger Ausbau	955	19 737
43.31 Anbringen von Stuckaturen, Gipserei und Verputzerei	.	.
43.32 Bautischlerei und -schlosserei	.	.
43.33 Fußboden-, Fliesen- und Plattenlegerei, Tapeziererei	145	3 599
43.34 Malerei und Glaserei	671	12 721
43.34.1 Maler- und Lackierergewerbe	637	11 820
43.34.2 Glasergewerbe	34	900
43.39 Sonstiger Ausbau, a. n. g.	-	-

**2.4 Ergebnisse der Zusatzerhebung im Ausbaugewerbe
in Schleswig-Holstein nach Kreisen 2015**

Merkmal Einheit	KREISFREIE STADT			
	FLENSBURG	KIEL	LÜBECK	NEUMÜNSTER
Betriebe ¹ Ende Juni				
mit ... tätigen Personen ²				
10 - 19	2	18	12	9
20 - 49	10	19	11	6
50 und mehr	1	3	4	2
Insgesamt	13	40	27	17
Veränderung gegenüber Vorjahr (Anzahl)	- 2	- 1	- 3	- 2
Tätige Personen ² Ende Juni				
in Betrieben ¹ mit ... tätigen Personen ²				
10 - 19	.	249	163	136
20 - 49	278	546	295	.
50 und mehr	.	353	676	.
Insgesamt	362	1 148	1 134	424
Veränderung gegenüber Vorjahr (%)	-5,2	7,4	-12,2	-11,3
Geleistete Arbeitsstunden im Juni in 1 000	119	370	292	135
Veränderung gegenüber Vorjahr (%)	-4,9	16,9	-22,0	-3,7
Bruttoentgelte im Juni in 1 000 Euro	2 422	8 847	9 537	2 523
Ausbaugewerblicher Umsatz im Vorjahr in 1 000 Euro				
in Betrieben ¹ mit ... tätigen Personen ²				
1 - 19	.	19 619	11 679	10 248
20 - 49	26 902	59 009	24 970	.
50 und mehr	.	33 585	102 501	.
Insgesamt	35 601	112 213	139 151	36 796
Veränderung gegenüber Vorvorjahr (%)	3,8	15,3	-28,6	-11,6
Sonstiger Umsatz im Jahr in 1 000 Euro	139	771	2 184	275
Veränderung gegenüber Vorvorjahr (%)	-24,5	34,8	115,3	-75,3
Gesamtumsatz im Jahr in 1 000 Euro	35 739	112 984	141 335	37 070
Veränderung gegenüber Vorvorjahr (%)	3,60	15,40	-27,81	-13,29

¹ Betriebe mit im Allgemeinen 10 und mehr tätigen Personen

² überwiegend ausbaugewerblich tätig

2.4 Ergebnisse der Zusatzerhebung im Ausbaugewerbe in Schleswig-Holstein nach Kreisen 2015

Merkmal Einheit	Kreis			
	Dithmarschen	Herzogtum Lauenburg	Nordfriesland	Ostholstein
Betriebe ¹ Ende Juni				
mit ... tätigen Personen ²				
10 - 19	5	6	25	13
20 - 49	8	8	16	17
50 und mehr	4	-	2	3
Insgesamt	17	14	43	33
Veränderung gegenüber Vorjahr (Anzahl)	- 1	-	- 1	-
Tätige Personen ² Ende Juni				
in Betrieben ¹ mit ... tätigen Personen ²				
10 - 19	81	86	341	188
20 - 49	221	224	.	477
50 und mehr	303	-	.	231
Insgesamt	605	310	909	896
Veränderung gegenüber Vorjahr (%)	-5,0	-2,8	0,6	5,0
Geleistete Arbeitsstunden im Juni in 1 000	174	95	316	295
Veränderung gegenüber Vorjahr (%)	-4,4	-4,8	6,0	5,5
Bruttoentgelte im Juni in 1 000 Euro	4 115	1 761	5 801	5 275
Ausbaugewerblicher Umsatz im Vorjahr in 1 000 Euro				
in Betrieben ¹ mit ... tätigen Personen ²				
1 - 19	6 854	7 779	25 848	16 823
20 - 49	33 328	15 656	.	33 762
50 und mehr	38 780	-	.	12 952
Insgesamt	78 963	23 435	73 133	63 538
Veränderung gegenüber Vorvorjahr (%)	-1,5	-1,5	-2,8	0,4
Sonstiger Umsatz im Jahr in 1 000 Euro	62	270	2 979	1 527
Veränderung gegenüber Vorvorjahr (%)	40,4	-0,5	-30,3	40,1
Gesamtumsatz im Jahr in 1 000 Euro	79 024	23 705	76 113	65 065
Veränderung gegenüber Vorvorjahr (%)	-1,5	-1,5	-4,2	1,1

¹ Betriebe mit im Allgemeinen 10 und mehr tätigen Personen

² überwiegend ausbaugewerblich tätig

**2.4 Ergebnisse der Zusatzerhebung im Ausbaugewerbe
in Schleswig-Holstein nach Kreisen 2015**

Merkmal Einheit	Kreis			
	Pinneberg	Plön	Rendsburg- Eckernförde	Schleswig- Flensburg
Betriebe ¹ Ende Juni				
mit ... tätigen Personen ²				
10 - 19	20	10	26	9
20 - 49	21	5	19	11
50 und mehr	2	2	3	1
Insgesamt	43	17	48	21
Veränderung gegenüber Vorjahr (Anzahl)	- 1	-	-	- 1
Tätige Personen ² Ende Juni				
in Betrieben ¹ mit ... tätigen Personen ²				
10 - 19	264	141	368	127
20 - 49	.	.	583	.
50 und mehr	.	.	352	.
Insgesamt	963	526	1 303	475
Veränderung gegenüber Vorjahr (%)	1,5	-2,4	-4,5	-9,4
Geleistete Arbeitsstunden im Juni in 1 000	292	177	425	155
Veränderung gegenüber Vorjahr (%)	-1,6	-4,6	-7,9	-12,9
Bruttoentgelte im Juni in 1 000 Euro	6 888	4 755	9 660	3 113
Ausbaugewerblicher Umsatz im Vorjahr in 1 000 Euro				
in Betrieben ¹ mit ... tätigen Personen ²				
1 - 19	22 569	10 627	30 602	10 419
20 - 49	.	.	61 233	.
50 und mehr	.	.	53 018	.
Insgesamt	87 718	46 688	144 853	40 333
Veränderung gegenüber Vorvorjahr (%)	-1,3	6,8	0,2	-13,5
Sonstiger Umsatz im Jahr in 1 000 Euro	9 493	1 554	3 784	4 640
Veränderung gegenüber Vorvorjahr (%)	90,3	36,3	-8,5	15,2
Gesamtumsatz im Jahr in 1 000 Euro	97 212	48 241	148 637	44 972
Veränderung gegenüber Vorvorjahr (%)	3,5	7,6	-0,0	-11,3

¹ Betriebe mit im Allgemeinen 10 und mehr tätigen Personen

² überwiegend ausbaugewerblich tätig

2.4 Ergebnisse der Zusatzerhebung im Ausbaugewerbe in Schleswig-Holstein nach Kreisen 2015

Merkmal Einheit	Kreis			
	Segeberg	Steinburg	Stormarn	Insgesamt
Betriebe ¹ Ende Juni				
mit ... tätigen Personen ²				
10 - 19	15	10	17	197
20 - 49	22	5	22	200
50 und mehr	-	2	3	32
Insgesamt	37	17	42	429
Veränderung gegenüber Vorjahr (Anzahl)	- 1	-	- 1	- 14
Tätige Personen ² Ende Juni				
in Betrieben ¹ mit ... tätigen Personen ²				
10 - 19	231	140	230	2 771
20 - 49	604	.	655	5 678
50 und mehr	-	.	188	2 913
Insgesamt	835	399	1 073	11 362
Veränderung gegenüber Vorjahr (%)	5,2	-1,0	0,3	-1,9
Geleistete Arbeitsstunden im Juni in 1 000	246	129	348	3 569
Veränderung gegenüber Vorjahr (%)	-2,8	-2,2	-1,2	-2,9
Bruttoentgelte im Juni in 1 000 Euro	5 300	2 467	9 426	81 889
Ausbaugewerblicher Umsatz im Vorjahr in 1 000 Euro				
in Betrieben ¹ mit ... tätigen Personen ²				
1 - 19	17 895	11 496	22 821	227 133
20 - 49	47 607	.	114 068	584 878
50 und mehr	-	.	18 924	332 910
Insgesamt	65 501	41 185	155 814	1 144 920
Veränderung gegenüber Vorvorjahr (%)	-3,3	27,1	27,9	-1,0
Sonstiger Umsatz im Jahr in 1 000 Euro	3 614	300	6 718	38 310
Veränderung gegenüber Vorvorjahr (%)	-21,5	7,0	38,0	17,5
Gesamtumsatz im Jahr in 1 000 Euro	69 116	41 485	162 532	1 183 229
Veränderung gegenüber Vorvorjahr (%)	-4,4	26,9	28,3	-0,5

¹ Betriebe mit im Allgemeinen 10 und mehr tätigen Personen

² überwiegend ausbaugewerblich tätig