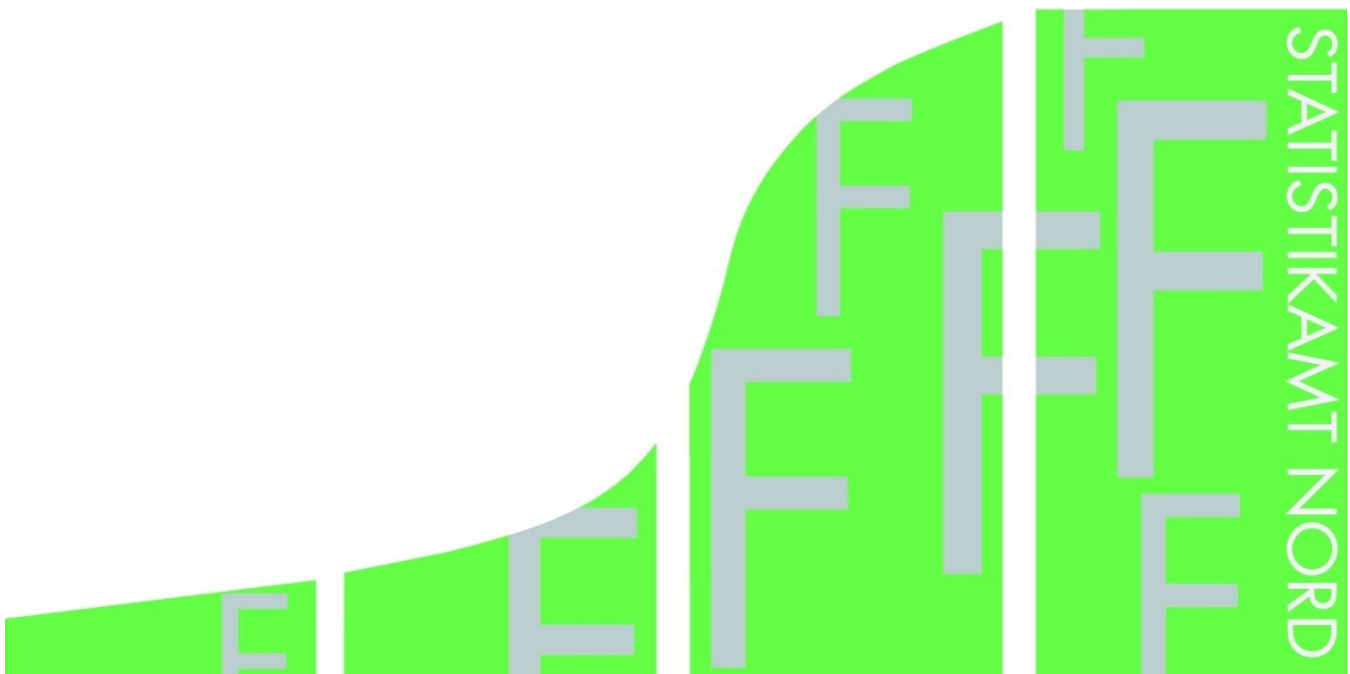


STATISTISCHE BERICHTE

Kennziffer: F II 1 - m 7/16 SH

Baugenehmigungen in Schleswig-Holstein im Juli 2016

Herausgegeben am: 23. September 2016



Impressum

Statistische Berichte

Herausgeber:

Statistisches Amt für Hamburg und Schleswig-Holstein
– Anstalt des öffentlichen Rechts –

Steckelhörn 12
20457 Hamburg

Auskunft zu dieser Veröffentlichung:

Marion Schierholz
Telefon: 040 42831-1716
E-Mail: bautaetigkeit@statistik-nord.de

Auskunftsdienst:

E-Mail: info@statistik-nord.de
Auskünfte: 040 42831-1766
0431 6895-9393

Internet: www.statistik-nord.de

© Statistisches Amt für Hamburg und Schleswig-Holstein, Hamburg 2016
Auszugsweise Vervielfältigung und Verbreitung mit Quellenangabe gestattet.

Sofern in den Produkten auf das Vorhandensein von Copyrightrechten Dritter hingewiesen wird, sind die in deren Produkten ausgewiesenen Copyrightbestimmungen zu wahren. Alle übrigen Rechte bleiben vorbehalten.

Zeichenerklärung:

0	weniger als die Hälfte von 1 in der letzten besetzten Stelle, jedoch mehr als nichts
–	nichts vorhanden (genau Null)
...	Angabe fällt später an
·	Zahlenwert unbekannt oder geheim zu halten
×	Tabellenfach gesperrt, weil Aussage nicht sinnvoll
a. n. g.	anderweitig nicht genannt
u. dgl.	und dergleichen
()	Zahlenwert mit eingeschränkter Aussagefähigkeit
/	Zahlenwert nicht sicher genug

1. Baugenehmigungen¹ im Wohn- und Nichtwohnbau in Schleswig-Holstein im Juli 2016

KREISFREIE STADT Kreis	Wohn- gebäude	Nichtwohn- gebäude	Wohnungen		
			insgesamt (einschl. durch Baumaß- nahmen entstanden)	darunter Neubau in	
				Wohnge- bäuden mit 1 und 2 Wohnungen	Wohnge- bäuden mit 3 und mehr Wohnungen
Anzahl	Anzahl	Anzahl	Anzahl	Anzahl	
FLENSBURG	44	5	35	26	8
KIEL	25	12	116	12	98
LÜBECK	1	1	–	–	–
NEUMÜNSTER	11	2	7	7	–
Dithmarschen	43	15	86	24	52
Herzogtum Lauenburg	69	6	112	42	61
Nordfriesland	116	32	221	112	92
Ostholstein	86	18	121	64	32
Pinneberg	98	19	169	61	96
Plön	57	4	118	33	79
Rendsburg-Eckernförde	63	20	53	48	–
Schleswig-Flensburg	79	18	133	57	71
Segeberg	114	17	263	79	160
Steinburg	18	7	29	8	16
Stormarn	60	10	68	44	19
Schleswig-Holstein insgesamt	884	186	1 531	617	784
Januar bis Juli 2016	5 754	1 126	10 044	4 020	4 943
dagegen					
Januar bis Juli 2015	5 013	1 022	6 798	3 581	2 586
Differenz	741	104	3 246	439	2 357
Veränderung in %	14,8	10,2	47,7	12,3	91,1

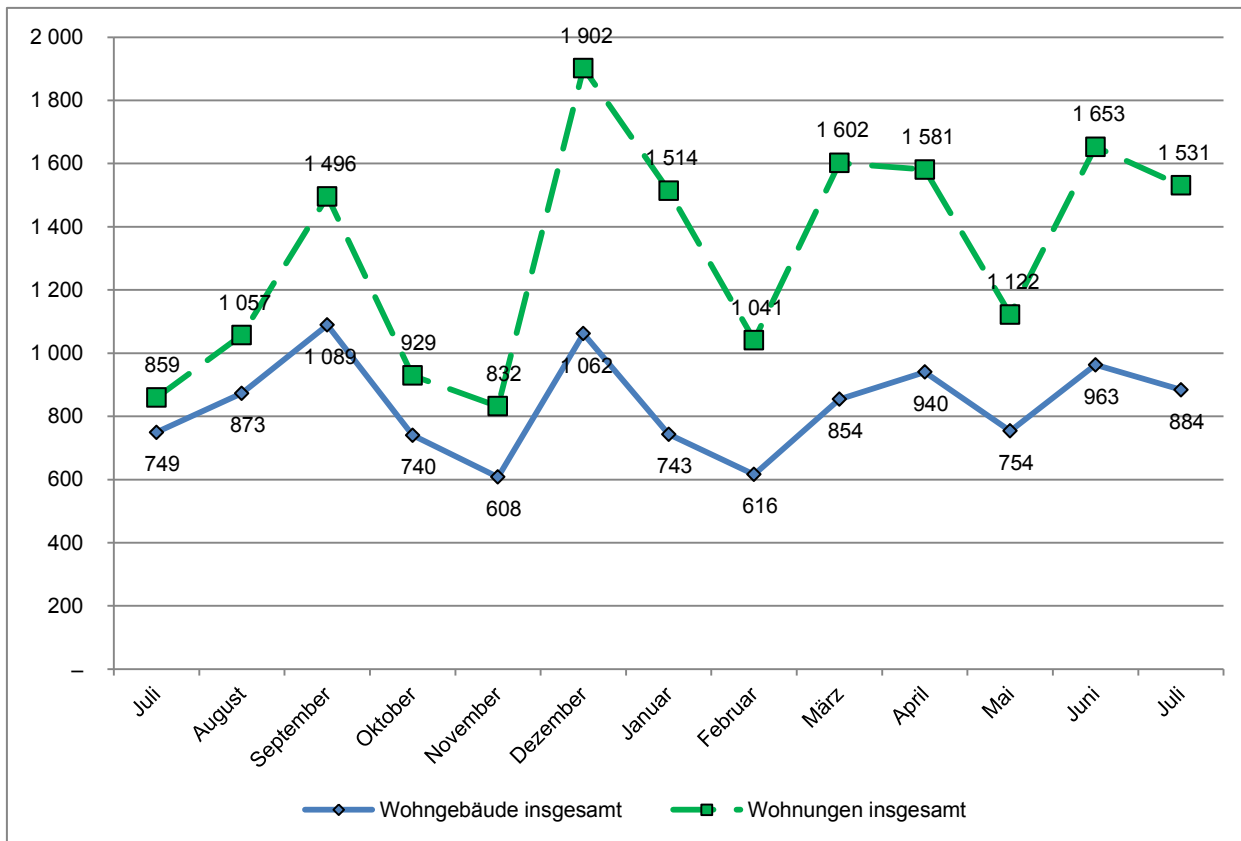
¹ einschließlich Wohnheime

2. Baugenehmigungen¹ im Wohnbau (Neubau) in Schleswig-Holstein im Juli 2016

Art der Angabe	Baugenehmigungen ¹					
	Juli 2016	Juli 2015	Veränderung in %	Januar bis Juli		
				2016	2015	Veränderung in %
Wohngebäude (Anzahl)	635	550	15,5	4 179	3 588	16,5
und zwar						
mit 1 und 2 Wohnungen	540	512	5,5	3 614	3 292	9,8
mit 3 und mehr Wohnungen	95	38	150,0	565	296	90,9
Gebäude mit Eigentumswohnungen	67	21	219,0	282	185	52,4
Rauminhalt (1000 m³)	662	468	41,6	4 480	3 268	37,1
in Gebäuden mit 1 und 2 Wohnungen	401	364	10,1	2 613	2 313	13,0
in Gebäuden mit 3 u. m. Wohnungen	262	104	151,3	1 867	955	95,4
Veranschlagte Baukosten (Mio. EUR)	188	129	45,3	1 296	884	46,6
und zwar für Gebäude mit						
mit 1 und 2 Wohnungen	110	98	12,0	728	612	18,9
mit 3 und mehr Wohnungen	78	31	150,7	568	272	109,0
Wohnungen	1 401	822	70,4	8 963	6 167	45,3
und zwar in Gebäuden mit						
1 und 2 Wohnungen	617	555	11,2	4 020	3 581	12,3
3 und mehr Wohnungen	784	267	193,6	4 943	2 586	91,1
Eigentumswohnungen	314	133	136,1	1 960	1 116	75,6
Wohnfläche (1000 m²)	125	91	37,5	842	618	36,2
und zwar in Gebäuden mit						
1 und 2 Wohnungen	73	69	5,3	486	435	11,5
3 und mehr Wohnungen	52	22	140,3	356	183	95,1
Eigentumswohnungen	26	11	126,5	157	92	70,2
Wohnräume	5 343	3 816	40,0	35 267	26 161	34,8
und zwar in Gebäuden mit						
1 und 2 Wohnungen	3 088	2 882	7,1	20 250	18 232	11,1
3 und mehr Wohnungen	2 255	934	141,4	15 017	7 929	89,4
Eigentumswohnungen	1 063	501	112,2	6 548	3 692	77,4

¹ einschließlich Wohnheime

Genehmigte Wohngebäude und Wohnungen¹ in Schleswig-Holstein in den letzten 12 Monaten Stand: Juli 2016



¹ insgesamt (einschließlich Nichtwohnbau)