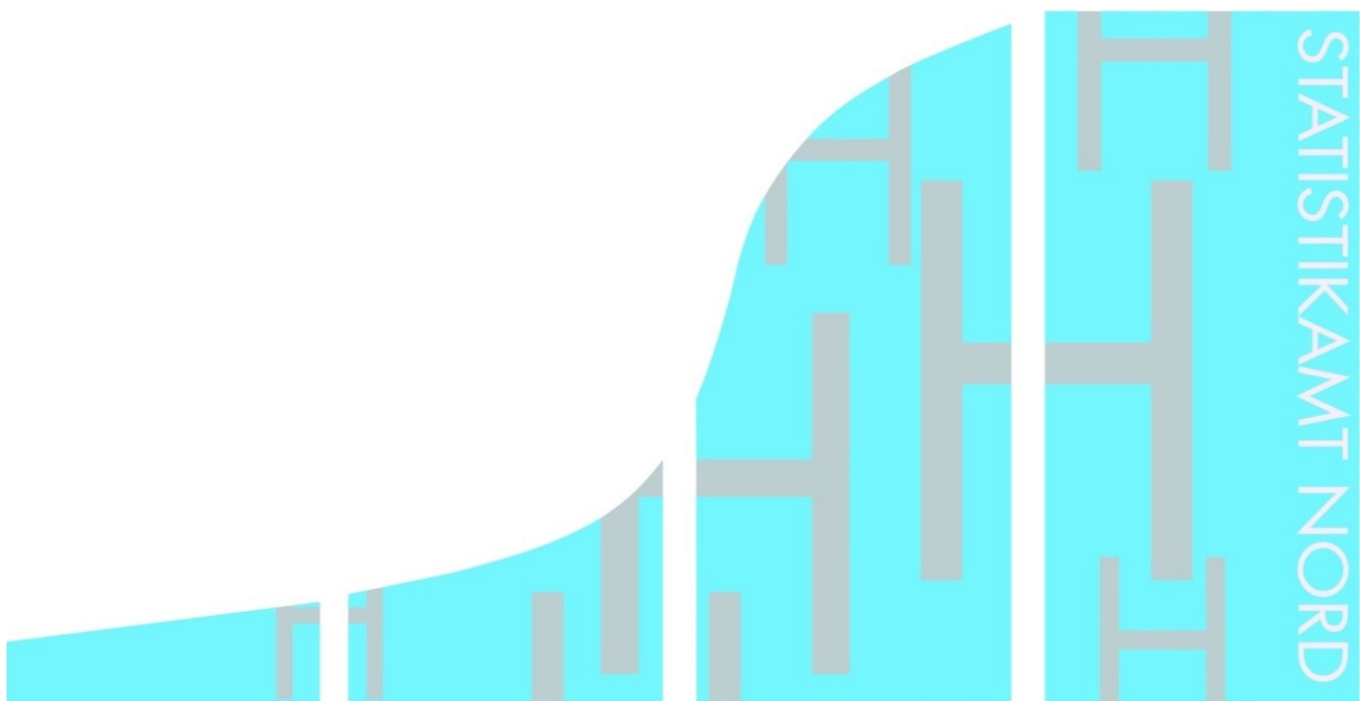


STATISTISCHE BERICHTE

Kennziffer: H II 2 - j 15 SH

# Die Seeschifffahrt in Schleswig-Holstein 2015

Herausgegeben am: 16. März 2016



## Impressum

### Statistische Berichte

#### Herausgeber:

#### Statistisches Amt für Hamburg und Schleswig-Holstein

– Anstalt des öffentlichen Rechts –

Steckelhörn 12  
20457 Hamburg

#### Auskunft zu dieser Veröffentlichung:

Sven Ohlsen

Telefon: 040 42831-1820

E-Mail: [hafen@statistik-nord.de](mailto:hafen@statistik-nord.de)

#### Auskunftsdienst:

E-Mail: [info@statistik-nord.de](mailto:info@statistik-nord.de)

Auskünfte: 040 42831-1766

0431 6895-9393

Internet: [www.statistik-nord.de](http://www.statistik-nord.de)

© Statistisches Amt für Hamburg und Schleswig-Holstein, Hamburg 2016  
Auszugsweise Vervielfältigung und Verbreitung mit Quellenangabe gestattet.

Sofern in den Produkten auf das Vorhandensein von Copyrightrechten Dritter hingewiesen wird, sind die in deren Produkten ausgewiesenen Copyrightbestimmungen zu wahren. Alle übrigen Rechte bleiben vorbehalten.

#### Zeichenerklärung:

0	weniger als die Hälfte von 1 in der letzten besetzten Stelle, jedoch mehr als nichts
–	nichts vorhanden (genau Null)
...	Angabe fällt später an
·	Zahlenwert unbekannt oder geheim zu halten
x	Tabellenfach gesperrt, weil Aussage nicht sinnvoll
p	vorläufiges Ergebnis
r	berichtigtes Ergebnis
s	geschätztes Ergebnis
a. n. g.	anderweitig nicht genannt
u. dgl.	und dergleichen

# 1. Gesamtübersicht des Seeverkehrs in Schleswig Holstein – von Januar bis Dezember 2015

Art des Verkehrs	Maßeinheit	Januar - Dezember		
		2015	2014	Veränderung in %
<b>– Schiffsverkehr –</b>				
<b>Angekommene Schiffe</b>	<b>Anzahl</b>	<b>51 224</b>	<b>52 729</b>	<b>- 2,9</b>
darunter				
Puttgarden, Fehmarn	"	16 454	16 885	- 2,6
List, Sylt	"	5 993	6 082	- 1,5
Dagebüll	"	5 244	5 144	1,9
Föhr, Fährhafen	"	5 010	5 273	- 5,0
Lübeck	"	4 299	4 517	- 4,8
Amrum, Insel	"	2 404	2 169	10,8
Pellworm , Insel	"	1 773	1 808	- 1,9
Nordstrand, Insel	"	1 769	1 793	- 1,3
Hörnum	"	1 395	1 542	- 9,5
Kiel	"	1 375	1 416	- 2,9
	BRZ gesamt	463 201 756	487 664 054	- 5,0
<b>– Güterverkehr –</b>				
Güterempfang	Tonnen	21 019 075	21 585 615	- 2,6
Güterversand	"	13 943 793	14 807 407	- 5,8
<b>Güterumschlag insgesamt</b>	<b>"</b>	<b>34 962 868</b>	<b>36 393 022</b>	<b>- 3,9</b>
darunter				
Lübeck	"	16 303 901	17 236 578	- 5,4
Brunsbüttel	"	8 272 706	8 641 886	- 4,3
Puttgarden, Fehmarn	"	4 732 774	4 542 289	4,2
Kiel	"	3 847 873	4 037 906	- 4,7
Husum	"	374 291	421 942	- 11,3
Flensburg	"	355 895	369 852	- 3,8
Rendsburg	"	249 971	316 849	- 21,1
Dagebüll	"	142 949	138 316	3,3
Glückstadt	"	117 009	131 801	- 11,2
Föhr, Fährhafen	"	107 700	106 032	1,6
Außerdem: Eigengewichte der Ladungsträger	"	19 255 204	19 334 750	- 0,4
<b>– Personenverkehr –</b>				
Ein- und ausgestiegene Fahrgäste	Anzahl	14 021 231	14 153 586	- 0,9
darunter				
Puttgarden, Fehmarn	"	6 140 668	6 002 071	2,3
Kiel	"	1 955 535	2 002 379	- 2,3
Dagebüll	"	1 728 717	1 712 920	0,9
Föhr, Fährhafen	"	1 272 948	1 344 586	- 5,3
Amrum, Insel	"	684 577	597 434	14,6
List, Sylt	"	426 021	419 019	1,7
Lübeck	"	419 389	411 403	1,9
Helgoland, Insel	"	400 832	403 177	- 0,6
Büsum	"	232 776	245 600	- 5,2
Pellworm , Insel	"	174 125	274 140	- 36,5

## 2. Seeverkehr der Häfen Schleswig-Holsteins nach Gütergruppen

Nr. der Systematik	Gütergruppe	Januar bis Dezember					
		Empfang			Versand		
		2015	2014	Veränderung in %	2015	2014	Veränderung in %
		1 000 t			1 000 t		
011	Getreide	257,8	326,2	- 21,0	453,8	451,2	0,6
012	Kartoffeln	-	-	x	-	-	x
013	Zuckerrüben	-	0,0	x	-	-	x
014	Anderes frisches Obst und Gemüse	0,0	-	x	0,0	0,0	- 76,9
015	Forstwirtschaftliche Erzeugnisse	259,0	168,0	54,1	20,4	29,3	- 30,4
016	Lebende Pflanzen und Blumen	-	-	x	-	-	x
017	Andere Erzeugnisse pflanzlichen Ursprungs	15,9	4,7	241,7	37,6	33,3	13,0
018	Lebende Tiere	3,0	2,6	16,4	2,9	2,8	3,0
019	Kuh-, Schaf- und Ziegenmilch, roh	-	-	x	-	-	x
01A	Andere Erzeugnisse tierischen Ursprungs	-	-	x	-	-	x
01B	Fische und Fischereierzeugnisse	-	-	x	-	-	x
<b>01</b>	<b>Erzeugnisse der Landwirtschaft und Forstwirtschaft</b>	<b>535,6</b>	<b>501,4</b>	<b>6,8</b>	<b>514,7</b>	<b>516,6</b>	<b>- 0,4</b>
021	Kohle	955,5	1 052,8	- 9,2	14,6	43,8	- 66,6
022	Erdöl	3 426,5	3 314,2	3,4	102,0	88,9	14,7
023	Erdgas	-	-	x	-	-	x
<b>02</b>	<b>Kohle; rohes Erdöl und Erdgas</b>	<b>4 382,0</b>	<b>4 366,9</b>	<b>0,3</b>	<b>116,6</b>	<b>132,7</b>	<b>- 12,1</b>
031	Eisenerze	-	2,9	x	-	-	x
032	NE-Metallerze (ohne Uran- und Thoriumerze)	-	-	x	-	-	x
033	Chemische und (natürliche) Düngemittelminerale	157,3	172,3	- 8,7	5,4	2,4	128,1
034	Salz und Natriumchlorid; Meerwasser	-	-	x	1,2	3,6	- 66,6
035	Natursteine, Sand, Kies, Ton, Torf, Steine und Erden	725,1	800,9	- 9,5	39,6	82,1	- 51,7
036	Uran- und Thoriumerze	-	-	x	-	-	x
<b>03</b>	<b>Erze, Steine und Erden, sonstige Bergbauerzeugnisse</b>	<b>882,4</b>	<b>976,1</b>	<b>- 9,6</b>	<b>46,2</b>	<b>88,0</b>	<b>- 47,5</b>
041	Fleisch, Fleischerzeugnisse	0,1	-	x	0,1	-	x
042	Fisch und Fischerzeugnisse, verarbeitet und haltbar gemacht	-	-	x	-	-	x
043	Obst und Gemüse, verarbeitet und haltbar gemacht	-	2,8	x	1,1	2,1	- 48,5
044	Tierische und pflanzliche Öle und Fette	213,5	254,2	- 16,0	19,0	37,0	- 48,7
045	Milch, Milcherzeugnisse und Speiseeis	32,7	30,2	8,2	32,7	30,3	7,7
046	Mahl- und Schälmlünerzeugnisse; Stärke und Stärkeerzeugnisse	248,3	302,5	- 17,9	46,3	41,6	11,2
047	Getränke	13,5	6,7	101,9	5,2	5,0	3,7
048	Sonstige Nahrungsmittel a.n.g. und Tabakerzeugnisse	23,3	22,4	4,3	23,1	22,2	4,2
049	Sonstige Nahrungsmittel a.n.g. und Tabakerzeug. im Paketdienst	-	-	x	-	-	x
<b>04</b>	<b>Nahrungs- und Genussmittel</b>	<b>531,4</b>	<b>618,7</b>	<b>- 14,1</b>	<b>127,5</b>	<b>138,2</b>	<b>- 7,8</b>
051	Textilien	0,1	0,1	8,3	0,1	0,1	6,0
052	Bekleidung und Pelzwaren	-	-	x	-	-	x
053	Leder und Lederwaren	-	-	x	-	-	x
<b>05</b>	<b>Textilien und Bekleidung; Leder und Lederwaren</b>	<b>0,1</b>	<b>0,1</b>	<b>8,3</b>	<b>0,1</b>	<b>0,1</b>	<b>6,0</b>
061	Holz-, Kork- und Flechtwaren (ohne Möbel)	-	2,8	x	2,2	-	x

## 2. Seeverkehr der Häfen Schleswig-Holsteins nach Gütergruppen

Nr. der Systematik	Gütergruppe	Januar bis Dezember					
		Empfang			Versand		
		2015	2014	Veränderung in %	2015	2014	Veränderung in %
		1 000 t			1 000 t		
062	Papier, Pappe und Waren daraus	2 941,1	3 279,7	- 10,3	161,9	92,0	76,0
063	Verlags- und Druckerzeugnisse, bespielte Ton-, Bild- und Datenträger	-	8,2	x	-	-	x
<b>06</b>	<b>Holzwaren, Papier, Pappe, Druckerzeugnisse</b>	<b>2 941,1</b>	<b>3 290,8</b>	<b>- 10,6</b>	<b>164,1</b>	<b>92,0</b>	<b>78,4</b>
071	Kokereierzeugnisse; Briketts und ähnliche feste Brennstoffe	-	-	x	-	-	x
072	Flüssige Mineralölerzeugnisse	190,1	213,5	- 11,0	800,7	916,2	- 12,6
073	Gasförmige, verflüssigte oder verdichtete Mineralölerzeugnisse	144,7	142,3	1,7	-	-	x
074	Feste oder wachsartige Mineralölerzeugnisse	-	-	x	-	-	x
<b>07</b>	<b>Kokerei- und Mineralölerzeugnisse</b>	<b>334,8</b>	<b>355,8</b>	<b>- 5,9</b>	<b>800,7</b>	<b>916,2</b>	<b>- 12,6</b>
081	Chemische Grundstoffe, mineralisch	128,2	154,8	- 17,2	526,9	641,2	- 17,8
082	Chemische Grundstoffe, organisch	-	-	x	127,5	137,2	- 7,0
083	Stickstoffverbindungen und Düngemittel	399,2	407,5	- 2,0	142,1	216,6	- 34,4
084	Basiskunststoffe und synthetischer Kautschuk in Primärformen	9,1	6,6	37,6	3,0	8,3	- 63,4
085	Pharmazeutische und parachemische Erzeugnisse	-	1,7	x	0,6	-	x
086	Gummi- oder Kunststoffwaren	0,2	0,1	5,6	0,4	0,2	150,0
087	Spalt- und Brutstoffe	-	-	x	-	-	x
<b>08</b>	<b>Chemische Erzeugnisse etc.</b>	<b>536,7</b>	<b>570,8</b>	<b>- 6,0</b>	<b>800,5</b>	<b>1 003,5</b>	<b>- 20,2</b>
091	Glas und Glaswaren, Porzellan und keramische Erzeugnisse	40,4	30,0	34,6	31,7	29,7	6,8
092	Zement, Kalk, gebrannter Gips	82,7	73,7	12,2	577,9	658,6	- 12,3
093	Sonstige Baumaterialien und -erzeugnisse	14,5	4,7	207,8	8,5	1,7	403,7
<b>09</b>	<b>Sonstige Mineralerzeugnisse</b>	<b>137,5</b>	<b>108,4</b>	<b>26,9</b>	<b>618,1</b>	<b>690,0</b>	<b>- 10,4</b>
101	Roheisen und Stahl; Ferrolegierungen und Erzeugnisse (ohne Rohre)	12,2	21,1	- 42,3	33,5	52,5	- 36,2
102	NE-Metalle und Halbzeug daraus	9,7	11,5	- 15,6	-	5,5	x
103	Rohre und Hohlprofile; Rohrform-, Rohrverschluss	-	-	x	-	-	x
104	Stahl- und Leichtmetallbauerzeugnisse	-	-	x	-	-	x
105	Heizkessel, Waffen und sonstige Metallerzeugnisse	0,2	1,9	- 87,7	0,3	0,6	- 57,0
<b>10</b>	<b>Metalle und Metallerzeugnisse</b>	<b>22,1</b>	<b>34,5</b>	<b>- 35,9</b>	<b>33,7</b>	<b>58,6</b>	<b>- 42,4</b>
111	Land- und forstwirtschaftliche Maschinen	-	-	x	-	-	x
112	Haushaltsgeräte a.n.g. (Weiße Ware)	-	-	x	-	-	x
113	Büromaschinen, Datenverarbeitungsgeräte und -einrichtungen	-	-	x	-	-	x
114	Geräte der Elektrizitätserzeugung und -verteilung u.Ä.	11,1	2,1	434,3	0,3	0,2	48,8

## 2. Seeverkehr der Häfen Schleswig-Holsteins nach Gütergruppen

Nr. der Systematik	Gütergruppe	Januar bis Dezember					
		Empfang			Versand		
		2015	2014	Veränderung in %	2015	2014	Veränderung in %
		1 000 t			1 000 t		
116	Rundfunk- und Fernsehgeräte; Geräte zur Bild- und Tonaufzeichnung	-	-	x	-	-	x
117	Medizin-, Mess-, steuerungs- und regelungstechnische Erzeugnisse	-	-	x	-	-	x
118	Sonstige Maschinen, Werkzeugmaschinen und Teile dafür	5,2	13,8	- 62,8	30,3	37,7	- 19,6
<b>11</b>	<b>Maschinen und Ausrüstungen, Haushaltsgeräte etc.</b>	<b>16,3</b>	<b>15,9</b>	<b>2,2</b>	<b>30,5</b>	<b>37,8</b>	<b>- 19,3</b>
121	Erzeugnisse der Automobilindustrie	81,3	65,8	23,6	244,6	268,9	- 9,1
122	Sonstige Fahrzeuge	-	-	x	-	-	x
<b>12</b>	<b>Fahrzeuge</b>	<b>81,3</b>	<b>65,8</b>	<b>23,6</b>	<b>244,6</b>	<b>268,9</b>	<b>- 9,1</b>
131	Möbel	0,3	0,6	- 43,9	0,3	0,3	1,2
132	Sonstige Erzeugnisse	-	-	x	-	-	x
<b>13</b>	<b>Möbel, Schmuck, Musikinstrumente</b>	<b>0,3</b>	<b>0,6</b>	<b>- 43,9</b>	<b>0,3</b>	<b>0,3</b>	<b>1,2</b>
141	Hausmüll und kommunale Abfälle	-	-	x	-	-	x
142	Sonstige Abfälle und Sekundärrohstoffe	1 689,8	1 641,0	3,0	159,4	131,3	21,4
<b>14</b>	<b>Sekundärrohstoffe, Abfälle</b>	<b>1 689,8</b>	<b>1 641,0</b>	<b>3,0</b>	<b>159,4</b>	<b>131,3</b>	<b>21,4</b>
151	Post	-	-	x	-	-	x
152	Pakete, Päckchen	-	-	x	-	-	x
<b>15</b>	<b>Post, Pakete</b>	<b>-</b>	<b>-</b>	<b>x</b>	<b>-</b>	<b>-</b>	<b>x</b>
<b>16</b>	<b>Paletten und anderes Verpackungsmaterial im Einsatz, leer</b>	<b>-</b>	<b>-</b>	<b>x</b>	<b>-</b>	<b>-</b>	<b>x</b>
171	Privates Umzugsgut	0,0	0,0	- 55,0	0,0	0,1	- 88,3
172	Von den Fahrgästen getrennt befördertes Gepäck	-	-	x	-	-	x
174	Ausrüstungen, Gerüste	-	-	x	-	-	x
175	sonstige nichtmarktbestimmte Güter	-	-	x	-	-	x
<b>17</b>	<b>Umzugsgut und sonstige nichtmarktbestimmte Güter</b>	<b>0,0</b>	<b>0,0</b>	<b>- 55,0</b>	<b>0,0</b>	<b>0,1</b>	<b>- 88,3</b>
<b>18</b>	<b>Sammelgut</b>	<b>-</b>	<b>-</b>	<b>x</b>	<b>-</b>	<b>-</b>	<b>x</b>
191	Nicht identifizierbare Güter in Containern oder Wechselbehältern	355,6	862,6	- 58,8	827,9	1 339,4	- 38,2
192	Sonstige nicht identifizierbare Güter	8 571,9	8 176,0	4,8	9 458,9	9 393,6	0,7
<b>19</b>	<b>Gutart unbekannt</b>	<b>8 927,5</b>	<b>9 038,6</b>	<b>- 1,2</b>	<b>10 286,8</b>	<b>10 733,0</b>	<b>- 4,2</b>
	<b>Insgesamt</b>	<b>21 019,1</b>	<b>21 585,6</b>	<b>- 2,6</b>	<b>13 943,8</b>	<b>14 807,4</b>	<b>- 5,8</b>

x = Nachweis nicht sinnvoll

### 3. Seeverkehr der Häfen Schleswig-Holsteins nach Verkehrsbereichen von Januar bis Dezember

Verkehrsbereich	Januar bis Dezember					
	Empfang			Versand		
	2015	2014	Veränderung in %	2015	2014	Veränderung in %
	1 000 t			1 000 t		
Bundesrepublik Deutschland	725,1	606,5	19,6	526,8	807,7	- 34,8
Übriges Europa	19 454,3	20 155,2	- 3,5	13 020,2	13 649,2	- 4,6
davon						
Ostseegebiete (einschließlich Kattegat)	14 323,5	14 304,5	0,1	10 821,4	10 948,2	- 1,2
Nordeuropa (Nordsee, Eismeer), Grönland	2 281,5	2 221,7	2,7	295,0	809,3	- 63,5
Großbritannien und Irland	1 635,9	2 094,8	- 21,9	641,1	810,3	- 20,9
Westeuropa am Kanal	862,1	1 043,2	- 17,4	1 031,8	800,3	28,9
Süd- und Westeuropa am Atlantik	273,7	302,8	- 9,6	212,2	248,8	- 14,7
Südeuropa am Mittelmeer	77,6	133,0	- 41,6	16,1	26,2	- 38,4
Südosteuropa am Mittelmeer und am Schwarzen Meer	-	55,3	x	2,6	6,2	- 58,3
Europäisches Binnenland	-	-	x	-	-	x
Europa zusammen	20 179,4	20 761,7	- 2,8	13 547,0	14 456,9	- 6,3
Nordafrika am Mittelmeer	63,1	6,8	831,4	91,3	109,1	- 16,4
Nordafrika am Atlantik	58,5	5,1	1 050,2	99,0	91,9	7,7
Westafrika	5,5	-	x	41,0	7,5	449,2
Südliches Afrika	79,4	72,4	9,7	0,0	-	x
Ostafrika	-	-	x	-	-	x
Afrika am Golf v. Aden und am Roten Meer	-	-	x	-	-	x
Afrika zusammen	206,4	84,2	145,1	231,3	208,5	10,9
Nordamerika am Atlantik	64,0	86,3	- 25,8	108,5	107,9	0,5
Golf von Mexiko und Karibisches Meer	57,5	137,7	- 58,2	-	-	x
Südamerika am Atlantik	231,6	308,8	- 25,0	6,0	-	x
Nordamerika am Pazifik	-	-	x	-	-	x
Mittelamerika am Pazifik	-	-	x	-	-	x
Südamerika am Pazifik	280,2	186,0	50,6	-	-	x
Amerikanisches Binnenland	-	-	x	-	-	x
Amerika zusammen	633,2	718,8	- 11,9	114,5	107,9	6,1
Nahost am Mittelmeer	-	-	x	-	-	x
Arabien und Persischer Golf	-	-	x	51,0	13,5	278,0
Mittelost	-	-	x	-	-	x
Fernost	-	-	x	-	-	x
Asien zusammen	-	-	x	51,0	13,5	278,0
Australien und Ozeanien	-	20,8	x	-	-	x
Nicht ermittelte Länder, Polargebiete	-	0,1	x	-	20,6	x
<b>Insgesamt</b>	<b>21 019,1</b>	<b>21 585,6</b>	<b>- 2,6</b>	<b>13 943,8</b>	<b>14 807,4</b>	<b>- 5,8</b>

x = Nachweis nicht sinnvoll

#### 4. Seegüterumschlag in den Häfen Schleswig-Holsteins von Januar bis Dezember

Hafen	Januar bis Dezember					
	Empfang			Versand		
	2015	2014	Veränderung in %	2015	2014	Veränderung in %
	1 000 t			1 000 t		
Flensburg	353,4	369,9	- 4,4	2,4	-	x
Amrum, Insel	20,4	17,9	13,9	4,6	3,9	19,0
Dagebüll	41,5	38,8	7,1	101,4	99,5	1,9
Föhr, Fährhafen	71,0	69,3	2,5	36,7	36,7	- 0,2
Husum	319,0	376,2	- 15,2	55,3	45,8	20,7
List, Sylt	65,4	51,8	26,3	27,5	25,4	8,5
Nordstrand, Insel	0,1	0,1	- 13,5	0,1	0,1	13,9
Pellworm , Insel	1,0	10,6	- 90,6	0,4	0,5	- 28,8
Wyk, Föhr	40,7	18,3	121,9	-	1,7	x
Wittdün, Amrum	-	-	x	0,1	0,2	- 60,0
Gröde, Halligen	1,4	1,9	- 27,2	1,8	2,5	- 25,4
Schlüttsiel	0,2	0,2	8,5	1,9	1,5	23,7
Brunsbüttel	6 046,1	6 008,1	0,6	2 226,6	2 633,7	- 15,5
Büsum	84,0	119,8	- 29,9	-	4,2	x
Glückstadt	86,6	91,2	- 5,0	30,4	40,6	- 25,2
Helgoland, Insel	31,8	31,6	0,6	4,0	5,2	- 21,9
Itzehoe	-	-	x	1,4	-	x
Kiel	2 198,1	2 321,0	- 5,3	1 649,8	1 717,0	- 3,9
Eckernförde	0,3	-	x	-	-	x
Rendsburg	240,2	283,7	- 15,3	9,8	33,2	- 70,6
Osterrönfeld	-	1,5	x	-	7,2	x
Burgstaaken, Fehmarn	5,6	3,9	44,9	60,0	52,0	15,3
Heiligenhafen	9,6	4,5	113,8	66,5	51,2	29,8
Neustadt, Holstein	6,1	24,2	- 74,6	23,0	7,8	194,7
Puttgarden, Fehmarn	1 847,3	1 823,6	1,3	2 885,5	2 718,7	6,1
Lübeck	9 549,2	9 917,8	- 3,7	6 754,7	7 318,8	- 7,7
<b>Insgesamt</b>	<b>21 019,1</b>	<b>21 585,6</b>	<b>- 2,6</b>	<b>13 943,8</b>	<b>14 807,4</b>	<b>- 5,8</b>

x = Nachweis nicht sinnvoll



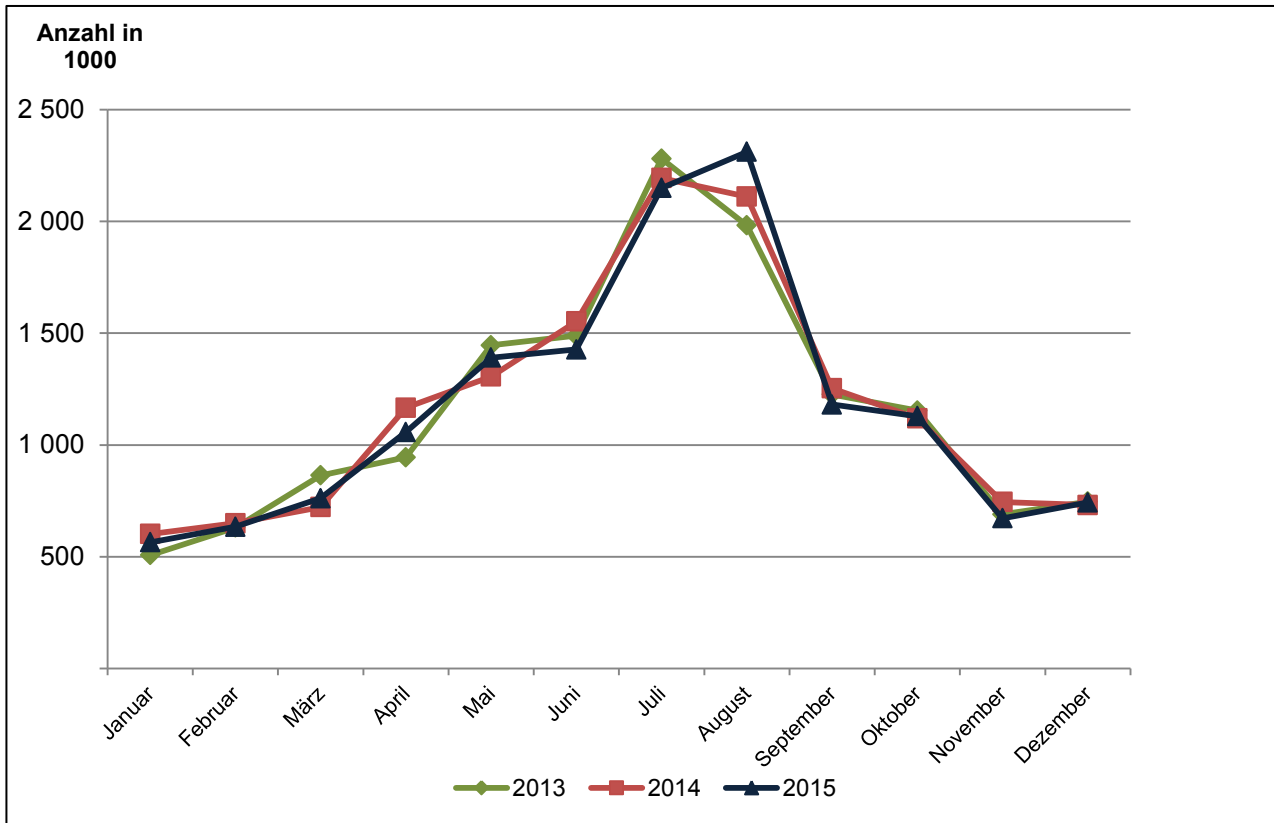
## 5. Fahrgäste in den Häfen Schleswig-Holsteins von Januar bis Dezember

Hafen	Januar bis Dezember					
	Ausgestiegene Fahrgäste			Eingestiegene Fahrgäste		
	2015	2014	Veränderung in %	2015	2014	Veränderung in %
	Anzahl in 1 000			Anzahl in 1 000		
Flensburg	0,8	1,3	- 33,1	0,8	1,3	- 33,0
Amrum, Insel	341,7	296,0	15,4	342,9	301,4	13,7
Dagebüll	875,5	811,5	7,9	853,2	901,4	- 5,4
Föhr, Fährhafen	624,6	655,9	- 4,8	648,3	688,7	- 5,9
Hörnum	77,2	94,4	- 18,3	79,8	96,0	- 16,9
List, Sylt	210,4	217,5	- 3,3	215,6	201,5	7,0
Nordstrand, Insel	87,0	136,6	- 36,3	87,2	138,3	- 37,0
Pellworm , Insel	87,2	137,9	- 36,8	87,0	136,2	- 36,2
Keitum, Sylt	0,9	-	x	0,9	-	x
Wyk, Föhr	9,6	21,1	- 54,7	9,8	21,0	- 53,6
Steenodde, Amrum	2,0	-	x	1,9	-	x
Wittdün, Amrum	1,9	0,5	293,1	2,0	0,5	x
Gröde, Halligen	44,0	47,6	- 7,6	42,8	48,7	- 12,1
Schlüttsiel	48,4	36,7	31,9	52,5	35,8	46,8
Büsum	116,4	122,7	- 5,2	116,4	122,9	- 5,3
Helgoland, Insel	200,6	201,8	- 0,6	200,2	201,4	- 0,6
Wedel	18,0	30,7	- 41,3	18,4	30,4	- 39,6
Kiel	1 001,9	1 023,1	- 2,1	953,6	979,3	- 2,6
Neustadt, Holstein	-	0,1	x	-	0,1	x
Puttgarden, Fehmarn	2 992,1	2 941,6	1,7	3 148,5	3 060,4	2,9
Lübeck	198,8	201,0	- 1,1	220,6	210,4	4,9
<b>Insgesamt</b>	<b>6 938,9</b>	<b>6 978,1</b>	<b>- 0,6</b>	<b>7 082,3</b>	<b>7 175,5</b>	<b>- 1,3</b>

**6. Entwicklung des Seegüterverkehrs in den Häfen Schleswig-Holsteins seit 1980**  
**Beförderte Gütermenge in 1000 Tonnen**

Jahr	Beförderte Gütermenge insgesamt			d a v o n					
				Verkehr mit anderen deutschen Häfen			Verkehr mit dem Ausland		
	insgesamt	Empfang	Versand	insgesamt	Empfang	Versand	insgesamt	Empfang	Versand
1980	20 173	14 324	5 849	1 443	869	574	18 730	13 455	5 275
1981	20 685	13 979	6 706	1 535	1 083	452	19 150	12 896	6 254
1982	20 049	13 606	6 443	1 800	1 082	718	18 249	12 524	5 725
1983	21 138	13 980	7 158	1 518	835	683	19 620	13 145	6 475
1984	22 216	14 329	7 887	1 507	895	612	20 709	13 434	7 275
1985	23 795	15 024	8 771	1 348	808	540	22 447	14 216	8 231
1986	24 575	15 761	8 814	1 557	918	639	23 018	14 843	8 175
1987	25 589	15 847	9 742	1 359	881	478	24 230	14 966	9 264
1988	27 703	17 282	10 421	1 825	1 272	553	25 878	16 010	9 868
1989	28 722	17 782	10 940	1 400	1 026	374	27 322	16 756	10 566
1990	30 558	19 659	10 899	1 715	936	779	28 843	18 723	10 120
1991	30 385	20 115	10 270	1 839	1 037	802	28 546	19 078	9 468
1992	30 980	20 050	10 930	1 802	1 066	736	29 178	18 984	10 194
1993	32 368	21 158	11 210	1 616	857	759	30 752	20 301	10 451
1994	34 109	22 195	11 914	1 338	812	526	32 771	21 383	11 388
1995	35 626	22 719	12 907	1 709	1 033	676	33 917	21 686	12 231
1996	38 297	23 759	14 538	1 679	1 066	613	36 618	22 693	13 925
1997	36 501	22 803	13 698	1 726	1 019	707	34 775	21 784	12 991
1998	34 783	21 722	13 061	2 202	1 388	814	32 581	20 334	12 247
1999	34 170	21 811	12 359	2 109	1 350	759	32 061	20 461	11 600
2000	35 474	22 257	13 217	2 327	1 349	978	33 147	20 908	12 239
2001	34 823	21 640	13 183	2 515	1 537	978	32 308	20 103	12 205
2002	34 465	21 278	13 187	2 638	1 578	1 060	31 827	19 700	12 127
2003	34 391	21 114	13 277	2 876	1 969	907	31 515	19 145	12 370
2004	35 580	21 995	13 585	2 610	1 785	825	32 970	20 210	12 760
2005	35 021	20 478	14 543	2 296	1 375	921	32 725	19 103	13 622
2006	37 197	21 535	15 661	1 446	692	754	35 751	20 844	14 907
2007	41 718	25 022	16 695	1 460	697	763	40 257	24 325	15 932
2008	40 064	24 252	15 812	1 455	778	676	38 609	23 473	15 136
2009	33 928	20 674	13 254	1 245	693	551	32 684	19 981	12 703
2010	35 786	21 667	14 120	1 360	728	632	34 427	20 939	13 488
2011	36 614	21 784	14 830	1 400	592	808	35 214	21 192	14 022
2012	36 563	21 505	15 059	2 083	992	1 092	34 480	20 513	13 967
2013	35 856	20 994	14 862	1 505	686	819	34 351	20 308	14 042
2014	36 393	21 586	14 807	1 414	606	808	34 979	20 979	14 000
2015	34 963	21 019	13 944	1 252	725	527	33 711	20 294	13 417

**Grafik: Personenverkehr in den Häfen Schleswig-Holsteins - Insgesamt**



**Grafik: Güterumschlag in den Häfen Schleswig-Holsteins - Insgesamt**

