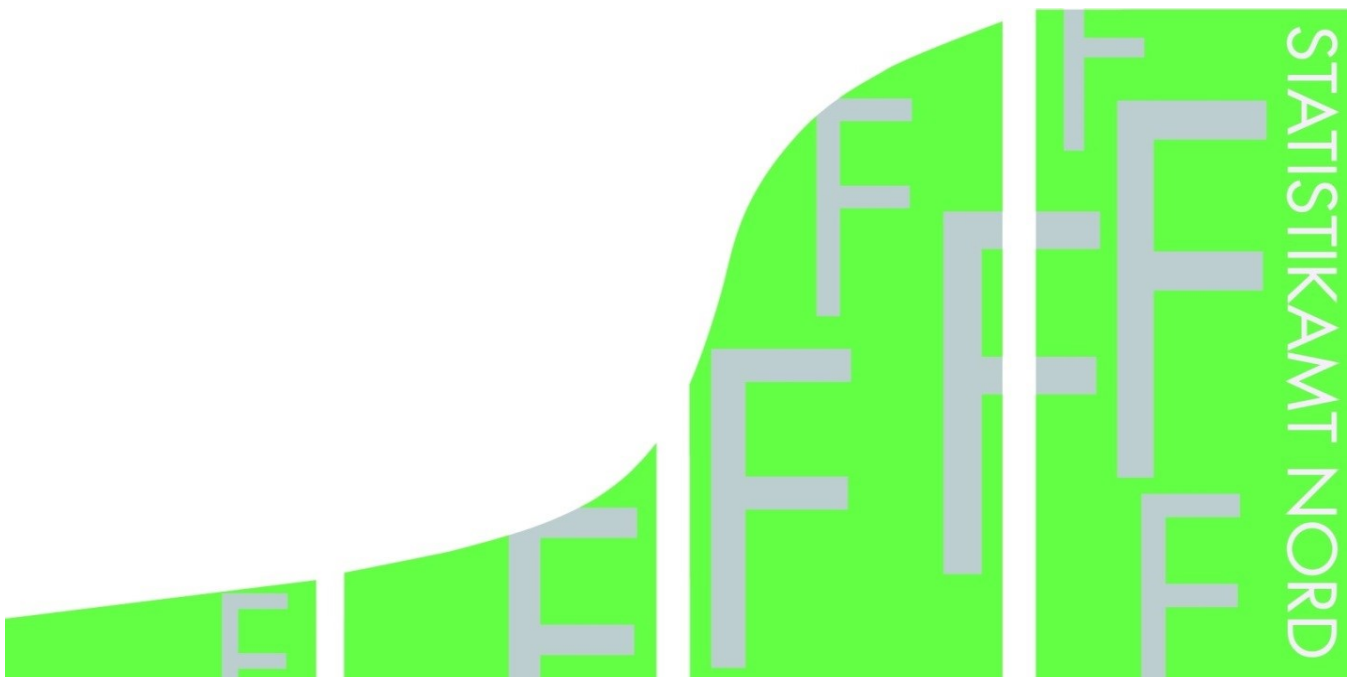


STATISTISCHE BERICHTE

Kennziffer: F II 1 - m 5/16 HH

Baugenehmigungen in Hamburg im Mai 2016

Herausgegeben am: 27. Juli 2016



Impressum

Statistische Berichte

Herausgeber:

Statistisches Amt für Hamburg und Schleswig-Holstein
– Anstalt des öffentlichen Rechts –

Steckelhörn 12
20457 Hamburg

Auskunft zu dieser Veröffentlichung:

Marion Schierholz
Telefon: 040 42831-1716
E-Mail: bautaetigkeit@statistik-nord.de

Auskunftsdienst:

E-Mail: info@statistik-nord.de
Auskünfte: 040 42831-1766
0431 6895-9393

Internet: www.statistik-nord.de

© Statistisches Amt für Hamburg und Schleswig-Holstein, Hamburg 2016
Auszugsweise Vervielfältigung und Verbreitung mit Quellenangabe gestattet.

Sofern in den Produkten auf das Vorhandensein von Copyrightrechten Dritter hingewiesen wird, sind die in deren Produkten ausgewiesenen Copyrightbestimmungen zu wahren. Alle übrigen Rechte bleiben vorbehalten.

Zeichenerklärung:

0	weniger als die Hälfte von 1 in der letzten besetzten Stelle, jedoch mehr als nichts
–	nichts vorhanden (genau Null)
...	Angabe fällt später an
·	Zahlenwert unbekannt oder geheim zu halten
×	Tabellenfach gesperrt, weil Aussage nicht sinnvoll
a. n. g.	anderweitig nicht genannt
u. dgl.	und dergleichen
()	Zahlenwert mit eingeschränkter Aussagefähigkeit
/	Zahlenwert nicht sicher genug

1. Baugenehmigungen¹ im Wohn- und Nichtwohnbau in Hamburg im Mai 2016

Bezirke Stadt	Wohn- gebäude	Nichtwohn- gebäude	Wohnungen		
			insgesamt (einschl. durch Baumaß- nahmen entstanden)	darunter Neubau in	
				Wohnge- bäuden mit 1 und 2 Wohnungen	Wohnge- bäuden mit 3 und mehr Wohnungen
Anzahl	Anzahl	Anzahl	Anzahl	Anzahl	
Hamburg-Mitte	20	4	158	7	148
Altona	35	5	87	11	74
Eimsbüttel	19	–	119	1	107
Hamburg Nord	11	5	53	–	56
Wandsbek	51	4	164	23	142
Bergedorf	10	1	17	7	7
Harburg	71	3	157	52	100
Hamburg insgesamt	217	22	755	101	634
Januar bis Mai 2016	877	82	2 918	467	2 119
dagegen					
Januar bis Mai 2015	841	93	3 048	422	2 227
Differenz	36	- 11	- 130	45	- 108
Veränderung in %	4,3	- 11,8	- 4,3	10,7	- 4,8

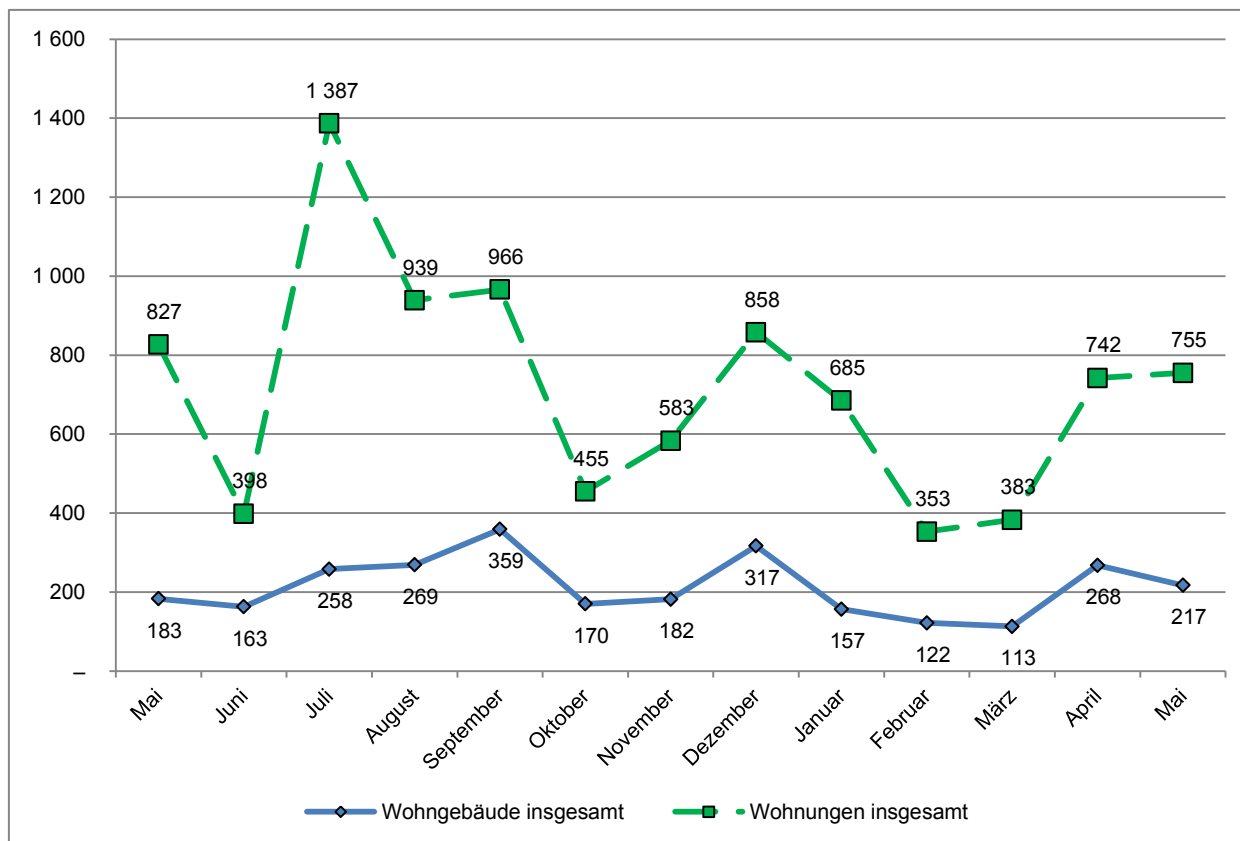
¹ einschließlich Wohnheime

2. Baugenehmigungen¹ im Wohnbau (Neubau) in Hamburg im Mai 2016

Art der Angabe	Baugenehmigungen ¹					
	Mai 2016	Mai 2015	Veränderung in %	Januar bis Mai		
				2016	2015	Veränderung in %
Wohngebäude (Anzahl)	161	107	50,5	634	545	16,3
und zwar						
mit 1 und 2 Wohnungen	96	71	35,2	434	381	13,9
mit 3 und mehr Wohnungen	65	36	80,6	200	164	22,0
Gebäude mit Eigentumswohnungen	9	9	–	62	67	- 7,5
Rauminhalt (1000 m³)	324	282	14,9	1 154	1 185	- 2,6
in Gebäuden mit 1 und 2 Wohnungen	72	60	19,5	319	315	1,5
in Gebäuden mit 3 u. m. Wohnungen	252	222	13,6	835	870	- 4,1
Veranschlagte Baukosten (Mio. EUR)	107	76	40,3	375	342	9,8
und zwar für Gebäude mit						
mit 1 und 2 Wohnungen	21	21	2,9	101	102	- 0,9
mit 3 und mehr Wohnungen	86	56	54,1	274	240	14,4
Wohnungen	735	739	- 0,5	2 586	2 649	- 2,4
und zwar in Gebäuden mit						
1 und 2 Wohnungen	101	81	24,7	467	422	10,7
3 und mehr Wohnungen	634	658	- 3,6	2 119	2 227	- 4,8
Eigentumswohnungen	95	109	- 12,8	629	717	- 12,3
Wohnfläche (1000 m²)	60	48	23,4	220	213	3,1
und zwar in Gebäuden mit						
1 und 2 Wohnungen	14	12	17,2	64	61	4,7
3 und mehr Wohnungen	46	36	25,4	156	152	2,4
Eigentumswohnungen	8	9	- 10,8	55	61	- 9,8
Wohnräume	2 486	2 024	22,8	8 761	8 424	4,0
und zwar in Gebäuden mit						
1 und 2 Wohnungen	559	457	22,3	2 591	2 403	7,8
3 und mehr Wohnungen	1 927	1 567	23,0	6 170	6 021	2,5
Eigentumswohnungen	291	330	- 11,8	1 881	2 100	- 10,4

¹ einschließlich Wohnheime

Genehmigte Wohngebäude und Wohnungen¹ in Hamburg in den letzten 12 Monaten Stand: Mai 2016



¹ insgesamt (einschließlich Nichtwohnbau)