

Mein *Lokstedt*

Menschen
und Geschichten

Fein, Fein!

Knigge Expertin
gibt Tipps für
gutes Benehmen

Ab ins Beet!

Stadtnatur in
Reihenkultur

Lecker Schmecker!

Der Mietkoch
der Stars

Gratis und
unbezahlbar!

Nina Bott

Eine glückliche
Mama aus Lokstedt

NIENDORFER
Wochenblatt

SCHNITZEN · LOKSTEDT · STADTRAND

Impressum

Mein Lokstedt 2016,
3. Ausgabe
Verlag: Niendorfer
Wochenblatt GmbH & Co. KG,
Tibarg 30,
22459 Hamburg,
Tel. 040 / 55 50 530-0,
www.nie-wo.de

Geschäftsführung: Angelika Zander
Anzeigen: Björn Beutler,
Isgard Golisch, Claudia Jacobs,
Nicola Krause, Simone Loge,
Grafik: Susann Behnken,
Kristin Hesse, Maria Ljungdahl
Konzeption und Redaktionsleitung:
Silke Jahn
Redaktion: Miriam Flüß,
Bernhard Koch, Claudia Möller,
Christina Sluga, Kirska Kleist
Verteilung: an prominenten
Auslagestellen in Lokstedt
und Umgebung
Auflage: 10 000, Druck:
Lehmann Offsetdruck GmbH,
22848 Norderstedt.
Stand: Sommer 2016

Anzeigenentwürfe des Niendorfer
Wochenblatt Verlags sind mit
„© NW“ gekennzeichnet und
urheberrechtlich geschützt.
Der Verlag hat die alleinigen
Nutzungsrechte für die von ihm
erstellten Anzeigen. Weiterver-
wendung nur nach vorheriger
schriftlicher Genehmigung oder
kostenpflichtigem Erwerb.



Inhalt

- 4** Schauspielerin Nina Bott –
«Ich bin nicht der Typ, der nichts tut»
- 6** Bon Appétit! – Ein Privatkoch,
der die Stars verwöhnt
- 8** Hinkucker – Erkennen
Sie Lokstedt im Detail
- 10** Die Wiege der Sternchen –
die Kinderagentur Hoepffel
- 11** Aus der Theater-AG vor die
Kamera – Schauspieler Wanja Mues
- 12** Sie sorgt für glanzvolle Auftritte –
NDR Maskenbildnerin Silke
Reichert-Wasner
- 13** Liegt sogar an der Met –
Das Fachmagazin «Das Opernglas»
- 14** «The Voice of Germany» sind auch
zwei Stimmen aus Lokstedt

Hilfe in unserer Stadt...



Seit 1864 helfen wir in
Hamburg und weltweit.

**Pflegedienste,
Kindertagesstätten,
Erste-Hilfe-Kurse
und weitere Angebote:
Mehr Informationen dazu
finden Sie unter
www.drk-hamburg.de**



**Deutsches
Rotes
Kreuz**

**Deutsches Rotes Kreuz
Landesverband Hamburg e.V.
Behrmanplatz 3
22529 Hamburg
Tel.: 554 20-0
Mail: info@lv-hamburg.drk.de**

16 Souverän aufs gesellschaftliche Parkett mit der Knigge Trainerin

17 Richtig gekuckt? Die Auflösung von Lokstedt im Detail

18 Lokstedts dicker Knoten – 10 Fakten über den Siemersplatz

20 Modellballonfahrer – Von der Freiheit in die Luft zu gehen

21 Made in Lokstedt – Produkte aus dem Stadtteil

24 Homestory: Das Zuhause der freiwilligen Feuerwehr

26 Lokstedt ging früh ein Licht auf – das erste Dorf mit elektrischer Straßenbeleuchtung

26 Ein Stück Korea in Lokstedt hat seine Heimat in der Petrus-Kirche

27 Ski und Rodel gut! Wintersport in Lokstedt



28

Alles auf einen Blick

In der aktualisierten Datenliste finden Sie alle für Lokstedt wichtigen Adressen

Titelfoto Nina Bott: Nadja Klier/ photoselection. Fotos dieser Doppelseite: Christina Sluga (2), Kirska Kleist, Miriam Fließ, Claudia Möller, ALDO Fine Arts & Design.

Kinderhaus Schatzkiste in Lokstedt für Ihr Kind

KIJU

Deutsches Rotes Kreuz

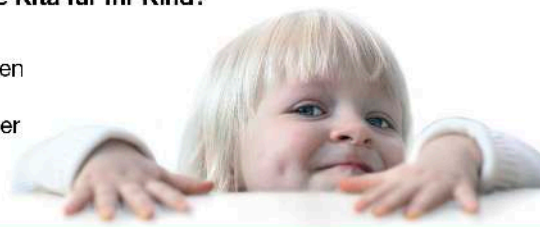
- Eine familiäre Kita für Ihr Kind
- mit den Schwerpunkten: **Natur, Projektarbeit und Musik**
- **Bilingual (Italienisch/Deutsch)**

Informieren Sie sich gern unter
Tel: 58 979 522

www.drk-kiju.de

Sie suchen in nächster Zeit eine Kita für Ihr Kind?

In unserem Hause werden Ihre Kinder in Stammgruppen mit festen Gruppenpädagoginnen betreut. In projektorientierter Arbeit liegt unser Fokus vor allem darauf, „die Stärken der Kinder zu stärken“.



Starke Kinder – starkes Hamburg.

„Nicht der Typ, der nichts tut“

Schauspielerin Nina Bott über ihre Lieblingsrolle und Lokstedts „wilde“ Seiten

Die Theaterklasse am Lokstedter Corvey-Gymnasium gilt als Talentschmiede. Nina Bott startete von hier aus 1997 ihre Schauspielkarriere. Bis 2005 war sie als Cora Hinze in „Gute Zeiten, schlechte Zeiten“ zu sehen, unzählige Engagements für Fernsehfilme und -serien, Theater und Werbung folgten.

Ende 2015 wurde Nina Bott zum zweiten Mal Mutter. Über das Leben mit ihrer Tochter Luna, deren Papa Benni und Sohn Lennox (12) aus einer früheren Beziehung schreibt die gebürtige Lokstedterin jetzt in ihrem Blog „Mutterrolle“.

he, da die Versicherungen ein Problem mit dem erhöhten Risiko haben, dass eine schwangere Schauspielerin ausfallen könnte. Und ich bin nicht der Typ, der nichts tut. Also habe ich mich voll in den Blog reingekniet und es hat total Spaß gemacht – ich war ja ohnehin drin im Thema. Inzwischen drehe ich auch schon wieder und versuche, alles unter einen Hut zu bekommen. Ich mache also auch viel abends, wenn Luna schläft. An Tagen, an denen ich drehe, komme ich manchmal sogar besser dazu, weil dann der Papa oder die Oma oder ein Babysitter dabei sind. Und sonst eben nachts.

Niendorfer Wochenblatt: Wie ist Ihr aktuelles Projekt entstanden?

Nina Bott: Schon in der Schwangerschaft habe ich viele Fragen über Facebook bekommen – zum Beispiel was ich mache, wenn mir schlecht ist oder welchen Kinderwagen ich empfehlen kann. Bald war klar, dass ich nicht mehr dre-



Gern in Lokstedt
Nina Botts Oma und Bruder leben heute noch in Lokstedt, sie selbst nur einen Stadtteil entfernt Foto: kk



Töpfert

Stresemannallee 12-16 · 22529 HH
Lokstedt · Tel. 040 523 89 250



- Lieferservice
- Präsentkörbe
- Einkaufsgutscheine
- DHL-Packstation
- Kreditkarten-Zahlung
- Briefmarkenservice
- Kostenloser Taxiruf

Öffnungszeiten
**Mo-Sa
7-20 Uhr**



Kostenlose
Parkplätze (90 Min.)



Unsere aktuellen
Angebote
finden Sie unter
www.edeka.de

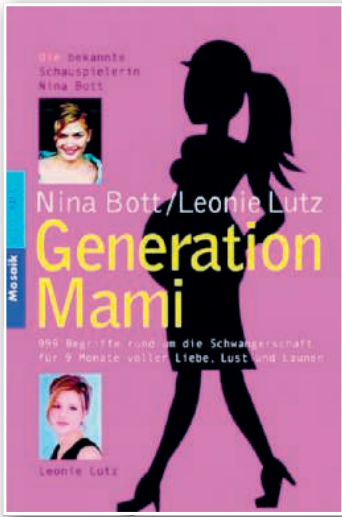
Ihre neue
Schlemmerwelt





Für ein halbes Jahr nach Mallorca zog Nina Bott – alias Julia Mendes, adoptierte Gräfin von Anstetten, geborene Kaufmann – 2011 für die ARD Dailysoap „Verbotene Liebe“. Nach 4664 Folgen wurde die beliebte Serie vor einem Jahr eingestellt

Foto: ARD/Anja Glitsch



Die Mutterrolle ist Nina Botts Lieblingsrolle. In ihrem Blog www.ninabott.de schreibt sie über ihre Erfahrungen und Erlebnisse. 2004 erschien ihr Ratgeberbuch „Generation Mami“

Foto:privat

NW: Schreiben Sie ganz spontan oder nach Redaktionsplan?

Bott: Ich orientiere mich an den Themen, die gerade für mich aktuell sind. Wie ist das Leben mit einem kleinen und einem Teenie-Kind? Jede berufstätige Mutter weiß, was für ein Spagat das ist, wie man sich organisieren muss und dass man abends immer froh ist, wenn dieses Puzzle aufgeht und das Kind mit einem Tennisschläger zum Tennis fährt, und nicht mit einem Hockeyschläger.

NW: Gibt es in der Babyzeit mit Ihrer Tochter etwas, das anders ist als damals mit Ihrem Sohn?

Bott: Damals habe ich schnell wieder gedreht. Ich dachte, dieses Mal lasse ich mir mehr Zeit. Aber man nimmt dann doch die Projekte so, wie sie kommen. Was sich innerhalb der letzten zwölf Jahre entwickelt hat, sind die Untersuchungen in der Schwangerschaft. Man muss ja nicht alles machen lassen, aber die Möglichkeiten sind schon ganz andere als damals. Und die tollste Neuerung ist dieser Muff für den Kinderwagen, den gab's damals nicht. Da fragt man sich: Warum hatte ich diese Idee nicht? So einfach und so gut.

NW: Auch Lokstedt hat sich in den letzten Jahren verändert. Was fällt Ihnen – im Vergleich zu Ihrer Kindheit hier – am meisten auf?

Bott: Die Gegend um Feldhoopstücken herum war für uns damals noch „wild“. Wir waren da

immer an einem Fluss, da war Natur pur. Das ist jetzt alles weg. Der Siemersplatz war für uns immer der Mittelpunkt, es gab immer Eis Ehmke, da waren wir jeden Nachmittag. Behrmann, dieser Feinkostladen, war auch etwas Besonderes. Aber es gibt ja Versuche, Lokstedt wieder zu beleben.

NW: Sie sind bekannt für ihre positive Ausstrahlung – auch wenn Sie schon schwere Schicksalsschläge verkraften mussten (an ihrem 27. Geburtstag starb Nina Botts Mutter, vor fünf Jahren auch ihr Vater, Anm. d. Red.).

Bott: Aber vielleicht ist gerade so eine Erfahrung dafür da, einen noch stärker zu machen. Und wenn man dann Familie und Freunde hat, sein Kind oder seine Kinder, dann kann man das auch in positive Energie umwandeln. Denn ich glaube, dass es einen auch noch enger zusammenschweißt, wenn man zum Beispiel die Eltern so früh verliert. Ich denke, dadurch musste ich recht früh erwachsen werden, aber ich weiß auch, wie wichtig es ist, sein Leben zu genießen. Deswegen versuche ich auch gar nicht erst, es mir schwer oder kompliziert zu machen. *kk*



©NW

PAUL SCHNEIDER
HAARSTYLING & TYPBERATUNG

**...jung, edel,
typgerecht
und trendy!**

**Mit coolen
Haarschnitten
& Colorationen
durch
den Sommer!**

Unser Team
freut sich
auf Sie!

SEIT 38 JAHREN IM TREND

Öffnungszeiten:
Mo. - Fr.: 8.00 bis 19.30 Uhr
Sa.: 7.30 bis 14.00 Uhr
Osterfeldstr. 84 · 22529 HH-Lokstedt
Fon 553 16 90 / 85 · Mobil: 0159 03602360
www.paul-schneider-friseur.de

Lokstedter bekochte sogar schon die DFB-Nationalelf

Bon Appétit!

Schon früh erkannte Thomas Scheinemann aus Lokstedt seine Leidenschaft fürs Kochen, machte mit 13 Jahren ein erstes Praktikum in einem Restaurant und betreute später in seinem Berufsleben sogar die DFB-Fußballmannschaft, Otto Waalkes und Friedensnobelpreisträger Shimon Peres kulinarisch.

Ein Meisterkochlehrgang in Wiesbaden, 5-Sterne-Luxus-Hotellerie in Frankfurt und Schleswig-Holstein, das Privat-Boutiquehotel Confiserie Wessinger in Neu Isenburg sowie kulinarische Stationen auf den Malediven und in Singapur umfasst die Vita des gebürtigen Nordrainers. Zudem wirkte Thomas Scheinemann als stellvertretender Küchenchef bei „Pomp Duck and Circumstance“ sowie im Fischereihafen Restaurant Kowalke Hamburg, war auch

Küchenchef im Restaurant Fischmarkt Hamburg. 1991 verköstigte er im Rahmen seiner Tätigkeit die deutsche DFB-Fußball-Mannschaft, der es so gut mundete, dass es 2000 im Waldhaus Reinbek zu einer Wiederholung kam. Bei „Pomp Duck and Circumstance“ kochte er außerdem zum 50. Geburtstag von Otto Waalkes und zum 75. Geburtstag des früheren israelischen Staatspräsidenten Shimon Peres.

Doch so viele großartige und einzigartige Momente sein Lebenslauf aufweist, geht Thomas Scheinemann jetzt einen anderen – und neuen – Weg: „Ich habe dem Trubel den Rücken gekehrt, will mich wieder mehr auf den Kern der Sache konzentrieren und bin seit sieben Jahren Privat- und damit Mietkoch.“ Das heißt: Der

Lokstedter ist mit seinem Talent am Herd buchbar – vom romantischen Menü für Zwei über Privat-Kochkurse bis zum Dinner-Event bis rund 30 Personen. „Ich komme mit einem leeren Blatt Papier zu den Kunden und dann erarbeiten wir gemeinsam das Menü und den Ablauf“, erklärt der Gourmet. Besonders wichtig ist ihm dabei die Auswahl bester Zutaten. „Ob sich der Kunde nun ein asiatisches Menü oder Hausmannskost wünscht – regionale und saisonale Produkte spielen eine wesentliche

Seit sieben Jahren arbeitet Thomas Scheinemann als Privatkoch unter dem Firmennamen „dapino“



Augenweide und Gaumenfreude Bei seinen Gerichten legt der Lokstedter viel Wert auf regionale und saisonale Zutaten
Fotos: ALDO FineArts & Design

Wenn Sie uns nicht auf dem Kopf stehend sehen wollen, kommen Sie zu uns!

Helmut Sadler



Siemersplatz 1 · 22529 HH

optik sadler

...sehen wie ein Adler...

Unser Angebot: Über eine Sehanalyse erhalten Sie bei uns Brillen, Kinderbrillen, Sonnenbrillen, Sportbrillen, Schwimmbrillen, Individuelle Kontaktlinsen-Anpassung, Kontaktlinsen-Pflegemittel, vergrößernde Sehhilfen, Lupen, Ferngläser, Wettergeräte, Fertiglensehilfen usw.

Hausbesuche
Hol- und Bringservice

Tel. 553 11 55 · www.optiksadler.de

**Heizung
Solar
Sanitär-
technik
Klempnerei
Dachtechnik
Siel-TV-Ortung**

**LUDWIG
KOCK**

Lokstedt
Rüttersburg 7

Tel. 58 40 40

Fax 58 50 00

www.ludwigkock.de

Kulinarisches Erlebnis
Bei einem Kochkurs oder einer heimischen Küchenparty gibt der Profi gern sein Wissen weiter

Rolle“, so Scheinemann. Das Zubereiten von Schalen- und Krustentieren ist übrigens sein Steckenpferd. „Und auch da sind für mich natürlich eine vernünftige Aufzucht beziehungsweise frische Angelware unverzichtbar.“ Es freut ihn sehr, dass sich das Kochen in den letzten Jahren so gewandelt hat und die moderne Küche auf Nachhaltigkeit setzt. Auch zuhause steht Thomas Scheinemann übrigens selbst in der Küche. „Meine Frau hat da keine Ambitionen“, sagt er lachend. Zu verdanken hat er der Heilpraktikerin aber seinen Firmennamen „dapino“. „Das stammt aus dem Lateinischen, heißt sinngemäß übersetzt ‚der gedeckte Tisch‘. moe



HORN

*Confiserie
Konditorei & Bäckerei*

**20
Jahre
HORN**

**Wöchentlich wechselnde
Jubiläums-Angebote!**

**Nur in der
Papenreye**

Unser Angebot:

HANDWERKER-FRÜHSTÜCK

1 belegtes Brötchen nach Wahl
oder Rührei auf Schwarzbrot
mit Kaffee satt **€ 3,95** (nur Kaffee satt € 2,-)

Ab 5.30 Uhr für Sie geöffnet. Parkplätze vorhanden

Grelckstraße 10 a
22529 Hamburg Lokstedt,
Tel. 040/58 32 32

Papenreye 6
22453 Hamburg Niendorf,
Tel. 040/53 05 58 77
www.konditorei-horn.de



Lokstedt im Detail

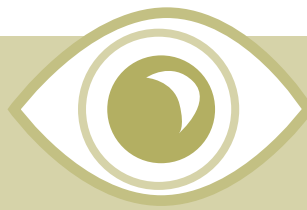
Erkennen Sie es?

Diese Sehenswürdigkeiten kennen Sie bestimmt alle. Aber erkennen Sie diese auch, wenn wir Ihnen nur einen kleinen Ausschnitt zeigen? Wir haben auf unserem Streifzug durch den Stadtteil allerdhand interessante Details entdeckt. Probieren Sie es aus! Die Lösung finden Sie im Heft auf der Seite 17.



1

Unübersehbar und doch nicht allen Lokstedtern geläufig ist dieses Denkmal. Wo ist es zu finden?



Hinkucker

Treppauf, treppab Wo wird der Park- zum Kultur-Spaziergang?



2



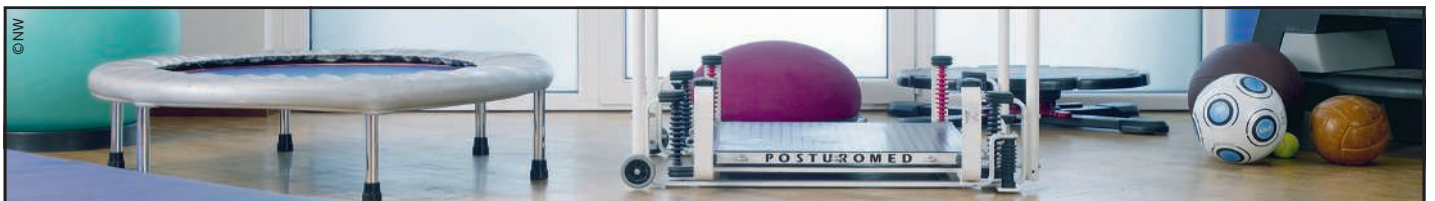
3

Nackte Schöne Richtung Innenstadt kommen viele an dieser Figur vorbei. Wo steht die Frauenskulptur genau?



4

Die Ruhe selbst ist diese Wildkatze. Aber wo ruht sie? Und warum?



NEU bei uns

das preisgekrönte five-Konzept aus Süddeutschland.

Was ist Five

- Lindert und heilt leichte bis starke Schmerzen im Bewegungsapparat
- Lindert Arthrose und Gelenksbeschwerden
- Entspannt die Muskeln-Meridiane und aktiviert den Energiefluss
- Bildet die dritte Säule zu Ausdauer und Kraft
- Kräftigt die Muskeln
- Ist vorbeugend
- Ist für alle Altersklassen

Sprechen Sie uns an und prüfen Sie Ihr individuelles Angebot und Ihre Vorteile



WIR STÄRKEN IHNEN DEN RÜCKEN

Sie sind an einem betreuten medizinischen Gerätetraining – nicht an herkömmlichen Fitnessstraining interessiert?

WEITERE LEISTUNGEN

Erkundigen sie sich nach unseren zahlreichen Präventions- und Therapieangeboten, wie z.B. Laserbehandlungen bei Fersensporn oder Achillessehnen-schmerzen, Tiefenwärme bei Arthrose, Personaltraining oder Gerätetraining in Kleingruppen.

Epi-Zentrum für Physiotherapie Ihr Ansprechpartner für Gesundheit und Sport

Besuchen Sie eine der modernsten und innovativsten sportmedizinischen Einrichtungen Norddeutschlands



Sorthmannweg 11-13 · 22529 Hamburg
Tel. 040-409960
praevention@epi-zentrum.de
www.epi-zentrum.de



5

Immer an der Wand lang erstreckt sich dieses farbenfrohe Kunstwerk. Es sei verraten: Die Eiger Nordwand ist es nicht.



8

Gut versteckt ist dieser Obelisk und selbst mit knallrotem Graffiti ist er schwer zu finden. Aber wo und vor allem wofür steht er?



7

Baumlanger Kerl diese Hamburger Symbolfigur ist noch recht neu in Lokstedt. Ein Holzmichel ist es nicht, wer sonst? Und wo steht der hölzerne Geselle?



9

Wer ist niedlicher, das Mädchen oder die Gänse? Und wo verstecken sie sich?

Dickes Ding! 4,68 Meter Stammumfang, das ist stattlich. Doch wo macht sich die 200 Jahre alte Eiche breit?

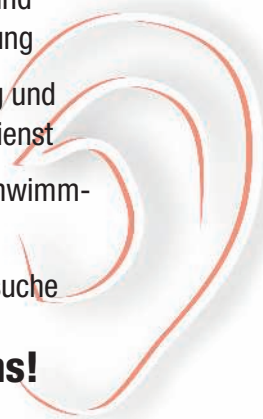
6



Hören, so gut wie schon lange nicht mehr...

Entdecken Sie unseren individuellen Service! Leistungen, die überzeugen:

- ✓ Kostenloser Hörtest mit professioneller Höranalyse
- ✓ Unverbindliches Probetragen von Hörsystemen der neuesten Generation
- ✓ Markenhörsysteme in allen Preisklassen
- ✓ Spezialist für kleinste Im-Ohr-Geräte
- ✓ Tinnitus-Beratung und apparative Versorgung
- ✓ Inspektion, Wartung und Reparatur-Schnelldienst
- ✓ Anfertigung von Schwimm- und Gehörschutz
- ✓ Haus- und Heimbesuche



Frau Schäfer, Frau Rix, Frau Dinse, Frau Asmussen.

Das Team Rix-Hörgeräte freut sich auf Ihren Besuch

Der Meisterbetrieb am Siemersplatz
Kollastr. 1, 22529 Hamburg,
Tel. 040-58 55 56
www.rix-hoergeraete.de



Hoepfel bleibt Hoepfel

Lokstedter Kinderagentur hat als erste in Deutschland junge Talente für Film und Werbung vermittelt

Vor 32 Jahren hat Susanne Herber ihre Kindermodellagentur gegründet und nach ihrem Mädchennamen benannt: Hoepfel. Das hört sich kinderfreundlich und bodenständig an – und genau diesen Eindruck macht auch die Agentur, die sich in einem gemütlichen, weißen Flachdachgebäude in einem Lokstedter Hinterhof befindet.

Mittlerweile hat sich Susanne Herber zurückgezogen und ihrer langjährigen Mitarbeiterin Anke von Johnn die Leitung übergeben. „Wir sind hier ganz familiär, wir sitzen nicht in der Hafencity, alles verglast und Schickimicki. Wir machen das hier mit ganz viel Herz und haben auch immer ein offenes Ohr für die Eltern“, beschreibt sie den besonderen Charme der Agentur.

In ihren 24 Hoepfel-Jahren hat die zweifache Mutter mehrmals erlebt, wie aus kleinen Träumen große Karrieren wurden. Nina Bott, Janina Uhse, Carolyn Genzow, David Kross und Mats Köhlert sind Hoepfel-Kinder. Am schönsten sei es, wenn Ehemalige

später mit ihren eigenen Kindern wiederkämen. „Das zeigt doch, dass sie sich bei uns wohl fühlen und wir einen guten Job machen“, freut sich Anke von Johnn. Zu ihrem seit Jahrzehnten eingespielten Team gehören noch zwei feste Kolleginnen, eine davon im Büro, die andere ist Fotografin. „Ich arbeite aber auch gern mit studentischen Mitarbeitern zusammen“, erzählt

„Unfotogenisch“ findet sich die Agenturleiterin selbst

Foto: kk



sie. „Das bringt nochmal einen frischen Blick.“

Fünf bis zehn Bewerbungen erhält die Kinderagentur Hoepfel durchschnittlich pro Tag. „Es ist doch schön, dass so viele Eltern ihr Kind für niedlich und talentiert halten“, findet Anke von Johnn.

Natürlich sei es dann traurig, Familien absagen zu müssen.

Manchmal gebe es aber einfach zu viele Kinder in einer Größe. „Dann sagen wir: Probieren Sie es einfach in einem halben Jahr nochmal!“ Aus

Babys werden schließlich Kleinkinder, aus Grundschulern Teenager – bei so viel Fluktuation nimmt die

Kinderagentur Hoepfel aktuell gern wieder Bewerbungen entgegen.

kk

► Kinderagentur Hoepfel, Lokstedter Steindamm 31, Tel. 56 60 61, www.kinderagentur.de



Ihre Hausarztpraxis am Siemersplatz

Dr. med. Katharina Strecker

Fachärztin für Allgemeinmedizin

► **Hausärztliche Versorgung**



Siemersplatz 3 · im Haus der Haspa im 1. St. · 22529 Hamburg
Tel. 56 62 56 · www.hausarzt-siemersplatz.de
Sprechzeiten: Mo, Di, Do 9-12 + 15-18 Uhr, Mi 9-11 u. Fr 9-13 Uhr

Wir sind
Eimsbüttel

**Die ganze Welt des Sports in
Niendorf und Lokstedt:**

Kindersport * Pilates * Floorball * Baseball * Basketball
Volleyball * Rückengymnastik * Kung Fu * Handball
Capoeira * Vinyasa Yoga * Tennis
Badminton * Fußball

www.etv-hamburg.de | Tel. 040 401769-0



Vom Corvey gab es öfters drehfrei

„Schulleiter Volker Bärwald und seine Theater AG haben meine Sicht auf den Schauspieler-Beruf mit beeinflusst“, erinnert sich Wanja Mues, Star aus den TV-Serien „Stralsund“ und „SOKO Köln“.

Wanja Mues, geboren 1973 in Hamburg, wuchs in einer Schauspieler-Familie in Eimsbüttel und Eppendorf auf. 1992 hat er sein Abitur am Corvey Gymnasium gemacht: „Ich bin aus künstlerischen Gründen dorthin gegangen. Volker Bärwald hat mit seiner Theater AG faszinierende Aufführungen auf die Bühne der Markthalle gebracht.“ Das fand auch die Wochenzeitung „Die Zeit“, die „Play Molière“ als „umwerfenden Spaß“ beurteilte.

Schon als Sechsjähriger stand Wanja Mues auf der Bühne des Schauspielhauses, mit elf Jahren für den Dreiteiler „Jokehnen“ vor der Kamera: „Die Dreharbeiten wurden von der Schulleitung immer mit Wohlwollen ermöglicht.

Während der Drehzeiten bin ich in der Schule sogar besser geworden, weil ich viel zielgerichteter gelernt habe.“ Auch die künstlerische Gestaltung der Abitur-Klassen auf dem Schulhof schätzt er: „Mein Jahrgang hat ein großes Wandbild gemacht. Allerdings habe ich da schon parallel gedreht.“ Nach dem Abitur 1992 ging es nach New York, wo Mues Kontakte für internationale Filmproduktionen wie „Gloomy Sunday“, „Der Pianist“ oder die „Bourne Verschwörung“ knüpfte. Seit 1999 lebt der Schauspieler in Berlin. „Aber Hamburg ist noch immer meine Herzensstadt“, schwärmt er und freut sich auf ein Wiedersehen bei den Dreharbeiten für die neue „Stralsund“-Folge. *mf*



Kommt aus einer Künstlerfamilie:
Schauspieler
Wanja Mues
Foto: Stefan Klüter

Das Frauen-Fitnessstudio mit familiärer Atmosphäre

Den ersten Monat für 0,- Euro trainieren*

*Nur gültig bei Abschluss einer Mitgliedschaft bis zum 31.8.2016

Modernste Geräte mit Chipkartenfunktion (keine lästigen Einstellungen mehr)

- Ausdauertraining
- e-boxing
- Kurse
- Ernährungsberatung
- EMS-Training
- Vitalmessung

Erreichen Sie Ihre persönliche Ziele unter professioneller und individueller Anleitung!

- Gewicht reduzieren und halten
- Rückenbeschwerden lindern
- Mehr Schwung und Flexibilität durch mehr Beweglichkeit

NEU!

Jetzt auch Reha-Training bei uns – Gruppentraining vom Arzt verordnet und von der Kasse bezahlt!



moves woman · Sorthmannweg 20 · 22529 HH-Lokstedt
Tel. 040 - 22 62 58 33 · www.moves-woman.de

Open-Air-Konzert
5. Sommernachts-Jazz
am 13. August 2016

NEW LIVING HOME
HAMBURG

Die anspruchsvolle Appartement-Residenz

Für jeden Anlass den passenden Raum...

Ein kleines Zusammentreffen in unserem gemütlichen Kaminzimmer, eine große Familienfeier in unseren Salons mit angeschlossener Dachterrasse oder ein Privatkonzert in unserem **ATRIUM** mit fast 200 Plätzen...

Das NewLivingHome hat die optimalen Veranstaltungsräume!

Bitte sprechen Sie uns an, wir erstellen Ihnen gerne ein individuelles Angebot oder senden Ihnen unsere Prospekte zu!



Julius-Vosseler-Str. 40 • 22527 Hamburg • Tel.: 040 / 40133 - 100 • Fax: 040 / 40133 - 200
www.new-living-home.de • info@new-living-home.de

Hier sind Stars in besten Händen

**NDR-Maskenbildnerin
Silke Reichert-Wasner sorgt für
Glanz vor der Kamera**

Helmut Schmidt, Udo Lindenberg, Jan Delay, Karel Gott, Jürgen Prochnow, Iris Berben, Andrea Berg und viele mehr hatte Silke Reichert-Wasner schon in ihren professionellen Händen.

Seit mehr als 16 Jahren schminkt die NDR-Maskenbildnerin Moderatoren, Schauspieler, Sänger, Politiker und Künstler für die Kameras. Heute gehören für die NDR-Talkshow neben Barbara Schöneberger unter anderen Rea Garvey, ESC-Teilnehmerin Jamie-Lee und Angelo Kelly zu ihren Gästen, wie sie ihre Klienten liebevoll nennt: „Es werden so spannende Menschen eingeladen, das sind tolle Begegnungen.“

In der Maske gehe es darum, die Menschen „bestens aussehen und glücklich und zufrieden ins Studio gehen zu lassen.“ Wer im warmen Studio zum Schwitzen oder bei hitzigen Debatten zum Rotwerden neigt, wird mit grüner Kontrastfarbe behandelt. Stars wie Schauspielerin Marianne Sägbrecht danken ihr das mit kleinen Geschenken wie einem Schutzengel aus Holz.

Silke Reichert-Wasner hat nach einer Friseur-Lehre sowie der dreijährigen Maskenbildnerausbildung in ihren über 20 Berufs-

jahren auch im Theater, bei Film und Fernsehen gearbeitet und liebt die Kreativität ihres Berufes: „Special-Effects liegen mir am Herzen! Es geht ja nicht immer nur ums Schönmachen. Auch schaurig, älter und hässlich machen gehört dazu.“ Prominente Begegnungen gehören für Silke Reichert-Wasner zum Alltag. Eine hat sie dennoch besonders beeindruckt: „In Hamburg habe ich Komparsen für einen Film von Stings Ehefrau Trudi Styler geschminkt. Plötzlich saß mitten unter ihnen Sting. Ganz in sich ruhend, freundlich und den Moment genießend – wie ich ihn mir vorgestellt habe!“ *mf*



Kunst am Menschen „Ich arbeite wie ein Maler mit Licht und Schatten“, sagt Silke Reichert-Wasner

Fotos: mf



Ast Rein Werner van Noordwyk



Baumpflege ■ Fällung mit Seilklettertechnik
■ Gartenpflege ■ Neu & Umgestaltung ■
Pflastern ■ Terrassen ■ Car Port ■ usw.

**FRÜHJAHRSKUR
und SOMMERCARTEN**

Wir helfen gerne und günstig.
Termine rechtzeitig sichern
Rufen Sie einfach mal an.

**Büro 040 2857 6561
Mobil 0179 136 326**

www.ast-rein-hamburg.de

Für Sie in Lokstedt!

- Krankengymnastik, KG am Gerät
- MT/PNF/ Lokale Stabilität
- Massagen/ Triggerpunkt
- Lymphdrainage
- CMD-Behandlung

Kollastraße 11
HH-Lokstedt
Tel. 79 69 70 55
physioteam-huepeden
@outlook.com

www.physioteam-huepeden.de

Physioteam
Hüpeden

Wir freuen uns auf Ihren Besuch!
Patrik & Heike Hüpeden



Opernglas mit Leidenschaft

Interviews mit Opern-Stars wie Anna Netrebko oder Jonas Kaufmann, Rezensionen von internationalen Premieren und Entdeckungen junger Talente – das Lokstedter Fachmagazin „Opernglas“ begleitet seit mehr als 30 Jahren Musikliebhaber in der ganzen Welt.

Seit 20 Jahren hat die Opernglas Verlagsgesellschaft ihren Sitz in der Grelckstraße 36. Herausgeber Michael Lehnert (auf dem Foto links) gründete das Magazin mit einem engagierten Kreis von Studenten: „Wir waren Opernfreunde, die sich kritisch zu Inszenierungen äußern und dem Publikum eine Stimme geben wollten.“ Eine Auflage von 19 500 Exemplaren hat das Magazin, das auch an internationalen Opernhäusern wie der Met in New York erhältlich ist.

Ebenso wie Michael Lehnert ist Chefredakteur Ralf Tiedemann (auf dem Foto rechts) viel auf Reisen zu den Auftrittsorten hochkarätiger Künstler in London, New York, Paris oder Madrid: „Je

professioneller und je besser, desto spannender sind die Sänger“, beobachtet er in seinen Interviews. „Die angenehmsten Gespräche führt man mit denen, die sich selbst gewiss sind.“ Das gälte auch für Opern-Diva Anna Netrebko, die er vor wenigen Monaten in Paris getroffen hat.



Oder Plácido Domingo, der erst einmal mit dem Portier freundschaftliche Worte wechselte.

Die Opernglas-Macher freuen sich auf die Eröffnung der Elbphilharmonie, die entgegen der negativen Berichterstattung in der Hansestadt international sehr positiv wahrgenommen würde: „Sie ist jetzt schon ein Wahrzeichen wie die Oper von Sidney“, freut sich Michael Lehnert.

Und was geben die beiden Fachmänner Opern-Neuinsteigern mit auf den Weg? „Das Glück in der Oper kann man nur live erleben“, rät Ralf Tiedemann und Michael Lehnert ergänzt: „Beim Erstbesuch sollte man nicht zu weit hinten oder oben sitzen und den Orchestergraben sehen können.“ *mf*

► Hinter dem monatlich erscheinenden Magazin „Das Opernglas“ steckt ein Team von neun festen Mitarbeitern und zahlreichen freien Redakteuren weltweit. Weitere Infos und einen Newsletter gibt es auf www.opernglas.de



**Zahnärztliche
Gemeinschaftspraxis
Dr. Carsten Schulze &
Niels Hermann**
Grelckstraße 2, 22529 HH
Tel.: 58 88 58
www.schulzeundhermann.de

Mo. - Do.
7.30 - 19 Uhr,
Fr. 7.30 - 13 Uhr



Leistungsspektrum:

- Implantologie
- Endodontie
- Ästhetik
- Füllungstherapie
- Professionelle Zahnreinigung
- Parodontitis-Behandlungen
- Schientherapie
- Kinderbehandlungen
- eigenes Dentallabor
- Recall

Dr. Carsten Schulze, Dr. Patricia Pein und Niels Hermann





elektro Schmelzer

Altbausanierung • Kundendienst • E-Mobilität
Datentechnik • 24 Stunden Notdienst

Herlingsburg 16 • 22529 Hamburg
Tel. 412 65 630 • www.elektro-schmelzer.com

Wir sind da wo Musik ist

Die sympathischen Zwillinge Anny und Lissy sangen schon bei The Voice

Bei ihrem Auftritt kamen sogar Smudo und Silbermond-Sängerin Stefanie Kloß die Tränen. Im vergangenen Jahr begeisterten die Lokstedter Schwestern Lissy (li.) und Anny Klein ein Millionen-Publikum in der Musik-Show „The Voice of Germany“.

„Wir haben schon immer gesungen. Und mit sechs Jahren hat unsere Oma uns in einen Kinder-Chor geschickt“, erzählt Lissy. Das zweistimmige Singen haben sich die Schwestern, die gerade ihr Abitur machen, selbst angeeignet. Auch Songs schreiben sie „über das, was in unse-

rem Leben gerade so läuft.“ Der Auftritt bei The Voice of Germany hat sie darin bestärkt, weiterzumachen: „Wir zweifeln sehr an uns, aber dort haben wir Selbstbewusstsein bekommen. Wir haben gemerkt, dass wir die Leute berühren können.“ Auch Sängerin Stefanie Kloß motivierte die beiden: „Sie hat uns geraten, uns nicht zu verstecken und aus uns heraus zu kommen“, erzählt Anny. Nun treten sie auf Stadtteilveranstaltungen oder in kleinen Clubs auf. Ihre Leidenschaft für Musik geben die beiden auch weiter: „Wir machen Musikprojekte mit kleinen Kindern in der

Lenzsiedlung.“ Hier sind die beiden Schwestern auch aufgewachsen, haben an Musikangeboten und Zirkusprojekten des Vereins Lenzsiedlung teilgenommen: „Es war eine schöne aber auch schwierige Zeit. Wir wurden wegen unserer Hautfarbe gemobbt. Aber zu zweit waren wir stark“, resümieren die beiden. Nach dem Abitur werden Anny und Lissy ein Freiwilliges Soziales Jahr in ihrem ehemaligen Kindergarten Am Weiher absolvieren. Die berufliche Zukunft lassen sie erst einmal auf sich zukommen. „Aber Musik wird immer dabei sein“, ist sich Lissy sicher. *mf*

Gemeinsam unterwegs

Bei Gott zu Hause

Miteinander für Lokstedt

*Kommen Sie vorbei.
Wir freuen uns auf Ihren Besuch.*

Bibelgespräch
Café Why not?
Frauengesprächskreis
Jugendkreis Living Fish
Beratung, Mediation, Seelsorge
Kindergottesdienst
Seniorentreff
Gottesdienst

Freie evangelische Gemeinde Hamburg-Lokstedt
22529 Hamburg · Emil-Andresen-Str. 34 · Tel.: 56 55 77
Kontakt@hamburg-lokstedt.feg.de · www.hamburg-lokstedt.feg.de

 www.facebook.com/feg.lokstedt

©NW



Kirche in Lokstedt

EVANGELISCH – LUTHERISCH

CHRIST-KÖNIG-KIRCHE | PETRUS-KIRCHE
Bei der Lutherbuche 36 Winfridweg 22

Seit über 100 Jahren sind wir für Sie da!

Die Kirchengemeinde wird dieses Jahr 100 Jahre alt. Und die Lutherbuche ist unser altes sichtbares Zeichen: Für die Verwurzelung vor Ort und die evangelische Freiheit in der Welt. Rund um die Christ-König-Kirche und die Petrus-Kirche finden Sie uns.



Unsere Angebote und Einrichtungen

Kindergarten Lutherbuche, Kinderhaus Janusz Korczak, Jugendkeller, Kinderkirche, Konfirmanden, Chöre, Seniorenangebote, Ausflüge, Ausstellungen, Vorträge, Hilfe für Flüchtlinge und auch Bedürftige (Anstoß e.V.), Seelsorge, Gottesdienste u.a.m.

Rufen Sie uns an, wir helfen Ihnen gern weiter.

Kirchenbüro, Bei der Lutherbuche 36 · 22529 Hamburg · Tel. 56 41 61
Fax 560 23 30 · info@kirche-lokstedt.de · www.kirche-lokstedt.de

IHR HOCHZEITSSÄNGER
IM NORDEN

GESANG UND MODERATION
FÜR JEDEN ANLASS

- ♫ Freie Trauung
- ♫ Kirchliche Trauung
- ♫ Standesamtliche Trauung
- ♫ Hochzeitsfeier
- ♫ Sektempfang
- ♫ Geburtstag
- ♫ Jubiläum
- u. v. m.



Björn Tegeler · 0177- 331 33 07
Grelckstraße 23 · 22529 HH Lokstedt
Ihr-Hochzeitssaenger-im-Norden.de
hochzeit@bjoerntegeler.de

Umgangsformen ganz souverän

Um gut mit Kunden umzugehen, brauche ich gute Umgangsformen“, weiß Knigge-Trainerin Susanne Pflaumbaum.



Die Lokstedterin berät Berufstätige und private Kunden rund um Etikette, Stil und Image. Perfektes Benehmen war für Susanne Pflaumbaum schon in ihrer langjährigen Tätigkeit in der Hotellerie ein Muss. Aha-Erlebnisse in ihrer Ausbildung zur Knigge-Trainerin vor sechs Jahren hatte sie trotzdem: „Mir war damals neu, dass man Suppe von vorne nach hinten löffelt. Und das ist auch sinnvoll, da die Klecker-Gefahr so geringer ist.“ Für die 46jährige ist „der Knigge“, der auf mehr als 200 Jahre alten Schrift „Über den Umgang mit Menschen“ von Freiherr Adolph von Knigge basiert, kein Regelwerk das dogmatisch einzuhalten wäre: „Es geht darum, Feingefühl

für Situationen zu entwickeln. Was kann ich tun, damit mein Gegenüber sich in meiner Gegenwart wohlfühlt?“ Ganz entscheidend sei dafür angemessene Kleidung: „Bevor das erste Wort gesprochen wird, entsteht der erste Eindruck über die Optik.“ Für den anschließenden Small-Talk rät Pflaumbaum neben den Tabu-Themen Religion, Politik und Krankheiten besonders vom Tratschen und Jammern ab. Das Wetter hingegen geht immer: „Das ist ein schönes Thema und darf es auch bleiben, denn es betrifft jeden.“ Als Vorstandsmitglied der Deutschen Knigge-Gesellschaft hinterfragt Pflaumbaum auch Regeln und beobachtet neue Entwicklungen: „Es ist seit mehr als 200 Jahren sinnvoll, ein Stielglas

am Stiel anzufassen, damit der Weißwein nicht warm wird. Handys gibt es erst seit gut 20 Jahren, da gibt es noch keine klaren Regeln. Regeln entstehen über Regelmäßigkeit.“ Ebenso verschwinden Regeln bei Veränderungen. So dürfen Kartoffeln heute mit dem Messer zerteilt werden: „Das hat man damals nicht gemacht, da Silber und die Stärke in der Kartoffel eine chemische Reaktion eingegangen sind. Heute sind Messer aus Edelstahl, da ist das kein Problem mehr.“ Regeln ohne Sinn brauche man nämlich nicht, so Pflaumbaum. *mf*

► Susanne Pflaumbaum, Stapelstraße 10, Tel. 58 97 22 99, www.pflaumbaum-training.de

Handwerkerhof MEISTERMEILE

Nach dem Vorbild der Münchner Gewerbehöfe soll am Offakamp ein neuer städtischer Handwerkerhof – innenstadtnah, modern ausgestattet und zu günstigen Mietkonditionen entstehen. Das Besondere: Große Lastenaufzüge, Schalldämmung und verstärkte Geschossdecken ermöglichen Produktion auf mehreren Etagen. Die knappe innerstädtische Gewerbefläche wird optimal genutzt – und Kunden, Mitarbeiter und Zulieferer profitieren von kurzen Wegen. Auf vier Etagen werden bis zu 70 Mieteinheiten zwischen ca. 50 und ca. 500 m² an kleine und mittlere Handwerks- und Produktionsbetriebe vermietet – vom Apparatebauer bis zum Zimmermann. Vorteil für die Kunden: Der Mieter-Mix bietet ein breites Spektrum an Dienstleistungen unter einem Dach. Sie interessieren sich für die Anmietung einer Gewerbefläche? Dann können Sie sich bereits jetzt für Gewerbeflächen in der MEISTERMEILE vormerken lassen.

Weitere Informationen finden Sie unter: www.meistermeile.de





1 In der kreisförmigen Grünanlage an der Ecke Bei der Lutherbuche und Grandweg steht dieses Denkmal das an die Gefallenen des Ersten Weltkriegs erinnert. Architekt Rudolf Reusse lieferte die Entwürfe.



2 „SCALA“ (auf Deutsch: „Die Treppe“) steht neben sieben weiteren Werken im Amsinckpark am Weg zur U-Bahnstation Hagen-deel. Auch auf den 1991 aufgestellten farbigen Metallskulpturen von Arthur Boltze haben sich noch weitere „Künstler“ verewigt.



3 Auf dem Lokstedter Steindamm steht diese Dame an der Ecke Veilchenweg. 1958, als sie errichtet wurde, fuhr hier noch die Straßenbahnlinie 2. „Die Stehende“ ist eine Statue von Vera Mohr-Möller, die als Schriftstellerin durch ihre Figur „Klein Erna“ bekannt wurde.



4 Stolz 60 Jahre hat das Kunstobjekt „Liegender Luchs“ schon auf dem Pelz – 1957 hat Kurt Bauer es geschaffen. Gut 70 seiner Werke sind in Hamburg verteilt, an Schulen, auf Spielplätzen und in Parks. Der Luchs liegt an der Schule Hinter der Lieth auf der Lauer.



Hinkucker

Lokstedt im Detail

Auflösung von Seite 8 / 9



6 Die Alte Eiche in der Kollaustraße (kurz vor dem Siemensplatz) hat in ihrer über 200-jährigen Geschichte schon viel überlebt: Kämpfe zwischen Franzosen und Kosaken, Luftangriffe und in jüngster Vergangenheit vor allem reichlich Autoabgase.



7 Im Mutzenbecherweg musste ein Ahornbaum weichen – seine Wurzeln ließen sich jedoch nicht entfernen. Also durfte Kettensägen-Künstler Michael Knüdel ran an den Stumpf und ihn verschönern. Das Ergebnis: Wasserträger „Hans Hummel“ – der jüngste Hinkucker Lokstedts.



8 Im Waldstück des Heckenrosenwegs steht seit 1800 ein Obelisk. Senator Jacob Axen hatte ihn in Gedenken an seine verstorbene Tochter Catharina Margaretha an deren Lieblingsplatz errichten lassen. Mittlerweile haben allerdings auch andere darauf ihre „Gefühle“ zum Ausdruck gebracht.



5 An der Grundschule Hinter der Lieth sieht man das Mosaik „Drachensteigen“ (Flying Kites“ von 1957. Weitere Werke der Hamburger Keramik-Künstlerin Nanette Lehmann finden sich an Kirchen, Banken und Schulen.

Im grünen Innenhof der 1929 erbauten „Wohnburg“ Heimat steht eine bunte Gänseliesel. Sie geht auf den Bildhauer Richard Kuühl zurück, der seinem Lehrmeister Fritz Schumacher von der Dresdner Kunstgewerbeschule nach Hamburg gefolgt war. Angefertigt wurde sie von der Kieler Kunst-Keramik.



Frau Naumann (l.) und Frau Krümer (r.)

Seit über 100 Jahren

Ihr Fachgeschäft
in Lokstedt für

- **Tabak**
- **Zeitschriften**
- **Lotto**
- **Grußkarten**

M. Moghadam
Grelckstr. 20-26
HH-Lokstedt
Tel. 58 22 21

©NW



bmt Franziskus-Tierheim
Lokstedter Grenzstraße 7, 22527 HH
(U2 Hagenbecks Tierpark)

Geöffnet: Di. - Sa. 15 - 17.30 Uhr
www.franziskustierheim.de
info@franziskustierheim.de

Franzerls Pfötchencafé

Das Pfötchencafé ist Treffpunkt für alle Tierfreunde und lädt in gemütlicher Atmosphäre zum Klönen und Entspannen ein. Genießen Sie dabei den leckeren, selbstgebackenen Kuchen bei einer Tasse Kaffee oder Tee. Das Café ist jeden Samstag von 15-17 Uhr geöffnet.

Wir freuen uns auf Ihren Besuch!

©NW



Der Siemersplatz gehört zu den Lokstedter Wahrzeichen

Fotos: cs

Lokstedts dicker Knotenpunkt

Die einen lieben ihn, die anderen hassen ihn: Ortskern, Knotenpunkt, Verkehrschaos – der Siemersplatz polarisiert wie kein zweiter Ort im Stadtteil. Das Niendorfer Wochenblatt hat zehn wichtige Fakten über das Lokstedter Wahrzeichen zusammengefasst.

1 Der Siemersplatz gehört zu den wichtigsten Verkehrsknotenpunkten Hamburgs. Täglich passieren ihn knapp 90 000 Fahrzeuge auf ihrer Fahrt Richtung Eppendorf, Eimsbüttel, Niendorf und Stellingen. Außerdem verkehrt hier die meistfrequentierte Buslinie Europas, die M5, mit täglich 60 000 Fahrgästen.

2 Im Zuge des Busbeschleunigungsprogramms des Hamburger Senats wurde der Siemersplatz vor drei Jahren für rund vier Millionen Euro aufwändig umgebaut und eine neue Verkehrsführung eingerichtet. Dabei wurde er auf der Nord-Süd-Linie unter anderem von Linksabbiegern „befreit“. Auch die Nebenfahrbahn und Verkehrsinseln wurden neu gestaltet und können nun mit einer platzähnlichen Optik aufwarten.

3 Seit Jahrzehnten wartet man in Lokstedt darauf, dass der Siemersplatz eine U-Bahn-Haltestelle bekommt. Nun soll dieser Wunsch endlich in Erfüllung gehen. Im Streckenverlauf der geplanten Linie U5, die von Bramfeld bis zum Osdorfer Born führen soll, ist eine Station am Lokstedter Verkehrsknotenpunkt gesetzt. Bis die U-Bahnen unter dem Siemersplatz hindurchrattern, können allerdings noch Jahre vergehen, frühestens Mitte der 2030er Jahre soll es soweit sein.

Der Gedenkstein und die Doppeleiche erinnern an die Untrennbarkeit von Schleswig und Holstein



Verkehrsknotenpunkt Den Siemersplatz passieren täglich etwa 90 000 Fahrzeuge

4 Bis 1919 hieß der heutige Siemersplatz „Bei der Doppeleiche“, ein Hinweis auf die Doppeleiche, die einst dort gepflanzt worden war, um an die Untrennbarkeit von Schleswig und Holstein zu erinnern. Neben der Eiche wurde ein Findling mit der Inschrift

„Up ewig ungedeelt 1848-1898“ platziert. Die Doppeleiche musste allerdings 80 Jahre später, im April 1978, gefällt werden. Den Findling gibt es noch, er wurde im Zuge der Baumaßnahmen für die Busbeschleunigung vor das Matratzengeschäft an der Ecke Osterfeldstraße versetzt und 2014 im Auftrag des Geschichtsvereins Forum Kollau fachgerecht restauriert. Außerdem wurde dort eine neue Doppeleiche (Foto) gepflanzt.



5 Lokstedter Kuriosum: Am Siemersplatz befindet sich einer von wenigen „echten“ Drive-by-Briefkästen Hamburgs. Das Tolle: Autofahrer können dort bequem ihre Post einwerfen, ohne dafür den Pkw verlassen zu müssen. Im Zuge der Baumaßnahmen für die Busbeschleunigung war der beliebte Briefkasten abmontiert worden. Nach Bürgerprotesten und einer Initiative der Lokstedter CDU wurde er jedoch schnell wieder aufgebaut.



Lokstedter Kuriosum Der Autofahrerbriefkasten ist sehr beliebt



Schneller am Ziel Im Rahmen der Busbeschleunigung wurde der Siemersplatz für knapp vier Millionen Euro ausgebaut



Das Gebäude am Siemersplatz 5 gehört zu Hamburgs Kulturdenkmälern. Bis vor drei Jahren befand sich dort das Traditions-geschäft Behrmann, heute ist hier ein Fachgeschäft für Kaminöfen zu Hause



6 Das rote Backsteingebäude am Siemersplatz 5, ein Siedlungsbau der 1930er Jahre, wurde 1996 in die Liste der Hamburger Kulturdenkmäler aufgenommen. Dort befand sich bis 2013 auch das Geschäft Feinkost Behrmann, mittlerweile hat es ein Geschäft für Kaminöfen bezogen.

7 Vor dem Haus am Siemersplatz 4 befinden sich zwei sogenannte Stolpersteine, welche an das Schicksal der Menschen erinnern sollen, die in der Zeit des Nationalsozialismus verfolgt, ermordet, deportiert, vertrieben oder in den Suizid getrieben wurden. Der Rechtsanwalt Dr. Walter Schüler, nach dem heute auch eine Straße in Niendorf benannt ist, war jüdischer Abstammung und hatte dort in seinem Wohnhaus auch eine seiner Kanzleien. Er, seine Mutter Jane Schüler und sein Bruder kamen in NS-Konzentrationslagern um.

8 Im ersten Viertel des 20. Jahrhunderts entwickelte sich Lokstedt zu einem regelrechten Vergnügungszentrum mit einer besonders hohen Dichte an Gaststätten. Besonders beliebt bei Gästen von nah und fern waren zwei Lokalitäten am Siemersplatz: der baumbestandene Kaffeegarten „Münsters Gasthof“ (heute Seniorenwohnanlage mit Bücherhalle) sowie die Gaststätte Lindenspark (heute Verkehrsfläche und ein Geschäftshaus mit Matratzen-geschäft).

9 Der Siemersplatz wurde 1919 nach dem stellvertretenden Lokstedter Gemeindevorsteher und Kreistagsabgeordneten Heinrich Siemers (1865–1949) benannt. Damals gehörte Lokstedt noch zu Preußen. 1927 wurde es mit Niendorf und Schnelsen zur vergrößerten Gemeinde Lokstedt im preußischen Landkreis Pinneberg zusammengeschlossen.

10 Zu den traditionsreichsten Geschäften der „Shoppingmeile“ Siemersplatz gehörte lange Zeit das Lebensmittelgeschäft Behrmann, das 102 Jahre lang als Institution im Stadtteil galt. 2013 musste das Geschäft jedoch schließen – ein Opfer der langwierigen Bauarbeiten für die Busbeschleunigung.



Nichts mehr zu sehen Dort wo sich heute die Bücherhalle befindet, stand einst der beliebte Gasthof Münster



Der neue Space Star ist da

Space Star Intro Edition 1.0 MIVEC 5-Gang
nur 8.989,-

Abb. zeigt Space Star Intro Edition+ 1.2 MIVEC ClearTec 5-Gang.

Bringt Farbe ins Leben. Mit neuem Look und viel Komfort

Der neue Space Star Intro Edition:

- ▶ Klimaanlage
- ▶ Zentralverriegelung mit Fernbedienung
- ▶ Berganfahrhilfe
- ▶ Sehr sparsam und wendig u. v. m.



* 5 Jahre Herstellergarantie bis 100.000 km, Details unter www.mitsubishi-motors.de/garantie.

Messverfahren VO (EG) 715/2007
Space Star Intro Edition 1.0 MIVEC 5-Gang Kraftstoffverbrauch (l/100 km) innerorts 5,0; außerorts 3,6; kombiniert 4,2. CO₂-Emission kombiniert 96 g/km. Effizienzklasse B. Space Star Intro Edition+ 1.2 MIVEC ClearTec 5-Gang Kraftstoffverbrauch (l/100 km) innerorts 4,8; außerorts 3,7; kombiniert 4,1. CO₂-Emission kombiniert 96 g/km. Effizienzklasse B.



Offakamp 31, 22529 Hamburg
Telefon 040/5535016, Fax 040/5535018
mitsubishi@offakamp.de

Von der Freiheit in der Luft

„Ballonfahren ist Freiheit in der Luft“, schwärmt Erich Clef-Prahm. Der Vorsitzende des Lokstedter Vereins „Freunde des Lüttge-Gartens“ schickt große und kleine Heißluftballone in den Himmel.

Als Marketing-Direktor der Papier Union ließ er zu Werbezwecken seinen ersten Heißluftballon fahren und war fasziniert von dem Gefühl, lautlos und direkt an der Luft in den Himmel zu steigen. Sogar die Alpen überquerte Clef-Prahm im Ballon: „Das ist in maximal vier bis fünf Wettersituationen im Jahr möglich. Wir mussten bei minus 30 Grad Sauerstoffmasken tragen.“

Vor einem Jahr ist der 69-jährige auf Modell-Heißluftballons (großes Foto) umgestiegen, denn „ab 65 Jahren darf man nicht mehr professionell Ballon fahren.“ Die Szene der Modell-Ballonfahrer in Deutschland ist überschaubar, etwa 70 bis 80 Ballone vorwiegend in Süd- und Südwestdeutschland gäbe es.

Sein Modell, das Friedenstauben auf der Hülle trägt, könnte das einzige in Hamburg sein, schätzt Clef-Prahm. Auf internationalen Festivals wie in Thailand oder

Israel kämen dafür bis zu 1200 Ballone und 15 000 Zuschauer zusammen. Fünf- bis sechsmal pro Jahr reist Clef-Prahm mit seinem Ballon durch die Welt.

Im Lokstedter Lüttge-Garten möchte er sein außergewöhnliches Hobby demnächst vorstellen und präsentieren, wie der Ballon mit heißer Luft fliegt. „Man kann nur die Höhe bestimmen. Der Brenner wird wie beim Modellflugzeug ferngesteuert.“ Wer nicht hinter seinem Ballon her laufen oder mit dem Fahrrad fahren will lässt ihn deshalb am Band. *mf*



Lokstedt hat eine reiche
Historie in den Bereichen
Handel und Wirtschaft. Große
Firmennamen und authentische
Familienbetriebe sind hier ansässig.
Einige von ihnen haben mit ihren
Produkten sogar weltweit Erfolg.



Nachrichtenzentrale 1952 wird die Tagesschau der ARD mit zunächst drei Sendungen pro Woche noch aus dem Bunker auf dem Hamburger Heiligengeistfeld aus gesendet. 1955 zieht das Team von Deutschlands wichtigster Nachrichtensendung in die neu errichteten NDR-Fernsehstudios am Hugh-Greene-Weg ein. Seitdem werden die Meldungen des Tages in Lokstedt produziert, erreichen von hier aus über fünf Millionen Haushalte in Deutschland.

Made in Lokstedt

Produkte aus
unserem Stadtteil



Feinstes Teegebäck

Wer den Hamburger Keksbäcker sucht, wird in Lokstedt fündig. Der ganze Sorthmannweg duftet nach der süßen Produktion. Tonnenweise werden von hier aus verschiedene Firmen deutschlandweit mit handgemachten Spezialitäten beliefert. Das Sortiment umfasst rund 80 Sorten. Seit Anfang des 20. Jahrhunderts gibt es an dem Standort eine Bäckerei, die von Jürgen Sander gekauft und in eine Keksfabrik umgewandelt wurde. Schwiegersohn Jürgen Tandetzki übernahm 2002 die Geschäfte.

Wohnen mit Pflege in der
Seniorenwohnanlage Lokstedt



Eine gute Entscheidung

Wir pflegen

- im Einzel-/Doppelzimmer oder Appartement
- ganzheitlich, aktivierend und bedürfnisorientiert

Bei uns wird Lebensqualität groß geschrieben! Therapieangebote, Hobbygruppen, jahreszeitliche Feste, Ausflüge u.v.m. gehören bei uns zum festen Programm.

Vereinbaren Sie noch heute Ihren persönlichen Besichtigungstermin!

☎ 040 560 84-2000

Seniorenwohnanlage Lokstedt
Julius-Vosseler-Str. 10, 22527 Hamburg
www.vhw-hamburg.de

Baujahr: 1984
Art des Energieausweises: Bedarfsausweis
Endenergiebedarf in kWh/(m²a): 69,1
wesentlicher Energieträger: Erdgas E, KWK regenerativ

vhw wohnen
im alter

WERNER EISELE

Haus- und Grundstücksmakler seit 1969

VERKAUF · VERMIETUNG · VERWALTUNG · BEWERTUNG



Wir übernehmen Ihre Hausaufgaben

...Sie wollen auch verkaufen?

Setzen Sie auf über 45 Jahre Immobilienkompetenz in Niendorf, Schnelsen und Lokstedt. Zuverlässig, seriös, fair, diskret und sympathisch.

Garstedter Weg 29
22453 Hamburg
Tel. 555 35 35

Frohmestraße 18 b
22457 Hamburg
Tel. 555 46 46

www.werner-eisele-immobilien.de



Stadtteil-Visionen

Nach einem Vierteljahrhundert in Eidelstedt, kehrte Joerg Kilian 2013 nach Lokstedt zurück und bezog das Haus seiner Eltern – eines der ältesten im Stadtteil. Hier hat der Kommunikationsdesigner sein Büro „kild communications“. Besonders beliebt sind seine Kalender, Panorama-Drucke und Postkarten mit wunderbaren (teils historischen) Stadtteil-Motiven.



Made in Lokstedt

Produkte aus unserem Stadtteil



Feinarbeit für Mund, Kiefer und Gesicht

Als Hartmut Stemmann mit seiner späteren Frau Hadwig sein Dental-Labor gründete, stieg er in die Fußstapfen seines Vaters und Großvaters, die als „Zahnkünstler“ und Dentisten tätig waren. Heute leitet Sohn Hjalmar Stemmann mit Stefan Leisner die Stemmann & Leisner Mund-, Kiefer- und Gesichtstechnik GmbH, fertigt an der Kollaustraße wichtige medizintechnische Produkte für Mund, Kiefer und Gesicht: Gesichtsprothesen, Beatmungsmasken, implantatgetragene Zahnprothesen oder –brücken oder Kunstaugen. Ebenfalls in Lokstedt ansässig ist Stemmann mit der Firma ste-co-system-technik, die Mini-mag-nete für Implantate fertigt.

Beste Leckereien

Die „Confiserie, Konditorei und Bäckerei Horn“ ist eine Institution des guten Geschmacks im Stadtteil. Seit zwei Jahrzehnten verwöhnen Thomas und Anja Horn mit ihrem Team die Kunden mit herzhaften und süßen Leckereien. „Angefangen haben wir mit der traditionsreichen Konditorei Rohde am Rüttersberg, 1998 haben wir die Bäckerei Heckscher in der Grelckstraße übernommen und den Betrieb am Rüttersberg eingestellt“, so Thomas Horn.



Weltweiter Verkaufsschlager

Zwar liegt die offizielle Geschäftsadresse der Beiersdorf AG an der Unnastraße und damit in Hoheluft-West. Doch Bereiche des Betriebsgeländes liegen an der Troplowitzstraße und damit auf Lokstedter Boden. Und damit hat auch der Stadtteil seinen Anteil an Forschung, Entwicklung und daraus erfolgenden Produktion so erfolgreicher Marken wie Eucerin, La Prairie, Labello und natürlich NIVEA.

Beerdigungsinstitut ERWIN JÜRS

seit 1803 in Niendorf

Zuverlässige Erledigung aller Formalitäten
Persönliche Beratung • Eigene Traueransprachen
Ausführung aller Bestattungsarten

Hamburg-Niendorf
Niendorfer Marktplatz 8 (gegenüber der Kirche)
und Kollastraße 189 (ehemals Blumen Jürs)

Tag- und Nachtruf 040 - 58 65 65

Dorothee
danke
Praxis für Ergotherapie

Wir erarbeiten
Lösungen für
Ihren Alltag und
unterstützen Sie
dabei, schwierige
Situationen zu
verbessern.



Stapelstraße 26 (Ecke Kollastraße) 040 – 87 50 30 47
www.danke-ergotherapie.de

Spezialisten für Wärme Seit über 120 Jahren produziert das Familienunternehmen Wibow-Werk energieeffiziente Heizlösungen. 1962 brachte Firmenchef Wilhelm Bottermann den ersten Elektrokachelofen auf den Markt. Die Produktpalette des Betriebes am Jägerlauf umfasst heute Flachheizungen, Fußleistenheizungen, Bad- sowie Küchenheizkörper, Kamine und Öfen auf Elektro-Basis und wird stetig optimiert.



Handgefertigte Glaskunst In der gemütlichen Werkstatt von Glasbläser Dieter Brunswieg entstehen Sonderanfertigungen für Labore und ausgefallene Kunst. Der Lokstedter ist Glasinstrumentemachermeister aus Leidenschaft. Und mittlerweile einer der letzten Hamburgs. Seit mehr als 30 Jahren produziert der leidenschaftliche Harley-Fahrer Geräte für die großen Labore von UKE, Reemtsma, der Technischen Universität Harburg und vielen weiteren.



Hightech-Produkte für die ganze Welt Seit 1953 besteht die Waferfabrik, die bis 2006 zum Philips-Konzern gehörte und heute wichtiger Teil des internationalen Hightech-Unternehmens NXP (NXP Semiconductors Germany) ist. Als eine der weltweit größten Produktionsstätten werden hier jährlich über 70 Milliarden Halbleiter gefertigt. Mit diesen Produkten arbeitet NXP an sicheren Verbindungen in den Bereichen vernetztes Automobil, intelligente Infrastruktur, Internet, mobiles Bezahlen und sichere Identifikation.



Die neue Generation Apotheke!

Wussten Sie schon? Sie können Ihre Rezepte natürlich auch bei uns einlösen!

© NXP

Viel Auswahl:

Erleben Sie eine moderne Einkaufswelt und wählen Sie aus unserem breiten Sortiment an Marken- und Gesundheitsprodukten, sowie Kosmetik. Unsere Kunden erwartet ein großes Selbstbedienungsangebot mit viel Zeit zum Auswählen. Bei uns können Sie entspannt einkaufen und es ist für jeden etwas dabei.

Viel Innovation:

Profitieren Sie von unserem Selbstbedienungskonzept im Freiwahlbereich. Ein klar strukturierter innovativer Ladenbau mit übersichtlichen Sortimentsgruppen und schneller Checkout-Kasse machen Ihnen das Einkaufen einfach! Unsere Kunden finden sich im großen Verkaufsraum schnell zurecht und dürfen sich auf ein modernes Einkaufserlebnis freuen.

Viel Kundenberatung:

Wir haben viel Zeit, Sie ausführlich pharmazeutisch zu beraten. Denn durch die Trennung von Beratungs- und Kassensbereich, sowie den Einsatz eines Kommissionierautomaten können wir uns voll und ganz auf Sie konzentrieren! Einzelne Beratungsplätze bieten ausreichend Platz für eine diskrete Beratung. Darauf können Sie sich verlassen.

Viel Ersparnis:

Wir reduzieren das gesamte rezeptfreie Sortiment dauerhaft für Sie. Neben unseren Dauerniedrigpreisen bieten wir Ihnen zusätzlich zeitlich begrenzte Preisaktionen. Daher sparen unsere Kunden an jedem rezeptfreien Produkt (ausgenommen Bücher). Darauf können Sie vertrauen.



Maika Bierbrauer und Team freuen sich über Ihren Besuch im Nedderfeld Center

 **easy Apotheke**
einfach viel drin

easy Apotheke im Nedderfeld Center
Nedderfeld 70 · 22529 HH · Tel. 040/414066-40
nedderfeld@easyapotheken.de
Mo-Fr 9-20, Sa 8.30-20 Uhr

Homestory:

Zuhause bei der Freiwilligen Feuerwehr

Das denkmalgeschützte Feuerwehrgerätehaus der Freiwilligen Feuerwehr gehört zu Lokstedt wie der Wasserturm und die Amsinck-Villa. Sie wollen wissen wie es hinter den beiden allseits bekannten, blauen Rolltoren aussieht? Wir verraten es Ihnen! Für die neue Ausgabe von „Mein Lokstedt“ gewährt Wehrführer Jörg Riisgaard den Lesern des Niendorfer Wochenblatts exklusive Einblicke in sein Allerheiligstes.



Der Gerätewagen zur Dekontamination von Personal, kurz Dekon-P, ist eine echte Hamburger Rarität. Nach Angaben von Wehrführer Jörg Riisgaard gibt es in der gesamten Hansestadt nur sieben Stück davon. Entsprechend selten ist das Lokstedter Fahrzeug im Einsatz: Seit der Anschaffung 1999 nur ganze fünf Mal. Zuletzt vor einem Jahr als in der Flüchtlingsunterbringung in den Messehallen die Krätze, eine hoch ansteckende, durch Parasiten verursachte Hauterkrankung, ausgebrochen war.

Die Freiwillige Feuerwehr Lokstedt wurde 1885 gegründet, 1926 bezogen die Kameraden das Gerätehaus an der Vogt-Wells-Straße. Hinter den beiden blauen großen Rolltoren befinden sich das Löschgruppenfahrzeug 16/12 von 1995, welches stets als erstes besetzt wird („Lokstedt1“) und in diesem Jahr durch ein neues hoch modernes Fahrzeug ausgetauscht werden soll, sowie das Löschgruppenfahrzeug 16 KatS („Lokstedt 2“). Über der Feuerwache befinden sich Wohnungen, von denen einige an die Mitglieder der Freiwilligen Feuerwehr vermietet sind. Einer von ihnen ist Oberfeuerwehrmann Björn Gustavsson: „Auf diese Weise können wir im Ernstfall besonders schnell ausrücken. Unser Reckord liegt bei zweieinhalb Minuten.“

cs

**GUTE BERATUNG
IST DIE
BESTE MEDIZIN**



Gazellen-Apotheke Tel. 040 - 58 65 73
Momme Steffen Fax 040 - 58 74 76
Grelckstr. 20-26 info@gazellen-apotheke.de
22529 Hamburg www.gazellen-apotheke.de

TDS.com Bild ©Rainer Claus / Fotolia.com



DS AUTOMOBILES

ENDLICH AUCH IN LOKSTEDT



Besuchen Sie uns in unserem DS-Store.



CITROËN NIEDERLASSUNG
HAMBURG
(V) NEDDERFELD 55
22529 Hamburg
Tel: 040/416220



DS AUTOMOBILES



Auf dem Einsatz- und Übungsplan, der an der Eingangstür zum Versammlungsraum angebracht ist, kann Wehrführer Jörg Riisgaard die verschiedenen personellen Szenarien durchspielen. Zu 215 Einsätzen wurde die Freiwillige Feuerwehr Lokstedt im vergangenen Jahr gerufen. „Ausrücken dürfen wir nur, wenn wir mindestens sechs Mann und alle Funktionen der sogenannten Löschgruppe besetzt sind“, erläutert der Wehrführer.



Die ehemalige Spitze des Hamburger Fernsehturms, des „Tele-Michels“, steht heute hinter dem Gerätehaus der Freiwilligen Feuerwehr Lokstedt. Zu verdanken ist dies dem ehemaligen Wehrführer und NDR-Fernsehjournalist Peter Kleffmann, der damals einen Bericht für das Hamburg Journal über den Abtransport per Hubschrauber drehte und sich den „Turm“ für seine Wehr „sicherte“.



Nachwuchssorgen kennt die Freiwillige Feuerwehr Lokstedt nicht. Die Jugendfeuerwehr feierte kürzlich ihr 20-jähriges Bestehen – selbstverständlich mit einem neuen, zum Anlass passenden Logo. Zu den Feierlichkeiten am Gerätehaus kam sogar Melanie Leonhard, Hamburger Senatorin für Arbeit, Soziales, Familie und Integration.



Die Schutzausrüstung liegt stets bereit, damit die Mitglieder der Freiwilligen Feuerwehr im Ernstfall direkt hineinspringen können. „Das Anziehen schaffen wir in weniger als einer Minute“, berichtet Oberfeuerwehrmann Björn Gustavsson. Und das ist auch gut so. Denn sobald die Alarmierung auf ihren Piepern eingeht, haben die Feuerwehrleute lediglich fünf Minuten Zeit, um von dort, wo sie sich gerade aufhalten, zum Feuerwehrgerätehaus zu gelangen, sich umzuziehen und auszusrücken.

Für den Laien wirkt es auf den ersten Blick verwirrend, aber alle Mitglieder der Freiwilligen Feuerwehr Lokstedt wissen, wo im Löschfahrzeug welche Gerätschaften untergebracht sind. Dies wird auch während der Dienstabende immer wieder geübt. „Im Ernstfall haben wir keine Zeit nachzudenken. Da muss jeder Handgriff sofort sitzen“, so Wehrführer Jörg Riisgaard.

Im Versammlungsraum treffen sich die 32 Männer und vier Frauen der Freiwilligen Feuerwehr Lokstedt alle zwei Wochen zum Dienstabend. Diese stehen ganz im Zeichen der Aus- und Weiterbildung der Feuerwehrleute – schließlich muss die Zusammenarbeit im Ernstfall reibungslos klappen. Vor offiziellen Ansagen läutet Wehrführer Jörg Riisgaard die Glocke, die von einem alten Schiff stammt.



Der Fußspezialist

KRIWAT

Gemeinsam gesund.

Ganz im Zeichen Ihrer Gesundheit!

Orthopädische Einlagen
Spitzenqualität für Beruf, Alltag und Sport - dünn und langlebig!

Bewegungsanalysen
Erkennen und Beseitigen von muskulären Dysbalancen, Leistungsverbesserung durch gezielte Bewegungsanalysen.

Beinvermessung
computergesteuerte, millimetergenaue Vermessung der Beine für perfekt passende Kompressionstrümpfe.

Bandagen und Sportbandagen
von namhaften Herstellern - Maßversorgung in Premiumqualität.






Siemersplatz 4
22529 Hamburg
Tel.: 040 / 41 34 60-0
www.kriwat.de

Bilder © Kriwat GmbH, Bauerfeind AG

Vorreiter beim Thema Strom

Lokstedt war das erste Dorf Deutschlands mit einer elektrischer Straßenbeleuchtung

Lokstedt ist in vielerlei Hinsicht ein sehr moderner und nach vorn strebender Stadtteil. Das war auch schon in der Vergangenheit so.

Denn Lokstedt war 1891 das erste Dorf – damals noch Gemeinde im Kreis Pinneberg – in Deutschland mit einer elektrischen Straßenbeleuchtung. Zurückführend auf einen Beschluss der Vertreterversammlung, wurde dafür ein Vertrag mit der ortsansässigen Pappenfabrik geschlossen. Diese hatte ein eigenes Elektrizität-Werk, das aufgestautes Kollau-Wasser nutzte, um die Turbinen anzutreiben – und damit auch Strom ins Dorf bringen sollte. Mit 3300 Mark mussten sich die Anlieger daran beteiligen. Anfangs wurden 65 Glühlampen unter anderem in der Kollaustraße, der Wilhelmstraße (heute Vogt-Wells-Straße), der Königstraße (heute Grelckstraße) und Rüttersberg aufgestellt. Die Firma wurde auch mit der Installation von Hausbeleuchtungen

beauftragt und sollte bis 1927 die öffentliche Beleuchtung mit 195 Glühlampen sichern. 1905 kaufte die Gemeinde das Elektrizitätswerk samt Pappenfabrik, baute ein Wasserwerk (1908) und eine Gasanstalt (1911) dazu – die Betriebswerke Lokstedt entstanden.



Dieses Postkartenmotiv zeigt A. Hintze's Conditorei und Café in der damaligen Königstraße 15 mit einer (vermutlich elektrischen) Straßenlaterne um 1910

Bild: Sammlung Karsten Bornhold

Beim Thema Strom blieb Lokstedt Vorreiter und belieferte auch andere Gegenden mit Elektrizität. Das am Wehmerweg stehende und Hamburger Stromnetz gehörende Hauptverteilwerk Lokstedt versorgt die Umspannwerke Eimsbüttel, Niendorf, Sie-

mersplatz, Hoheluft, Eppendorf und Fuhlsbüttel sowie über 162 000 Niederspannungskunden. Auch ein Teil der Hamburger Straßenbeleuchtung wird von der Freiluftanlage – einer der größten ihrer Art in Deutschland – gesteuert. moe



Wir bieten Ihnen folgende Leistungen an:

- Häusliche Kranken- und Altenpflege (bei Bedarf auch nachts)
- Verhinderungspflege
- Hilfe bei der Haushaltsführung
- Vermittlung von anderen häuslichen Serviceleistungen (z.B. Fußpflege, Friseur, Physiotherapie)
- **kostenlose Pflegeberatung** (auch daheim)

... und vieles mehr

Wir sind für Sie da!

*Kommen Sie gerne vorbei
oder rufen Sie uns einfach an.*

Lokstedter Steindamm 27 · 22529 Hamburg
Tel. 040 - 730 87 188 · Fax 040 - 730 87 335

www.stadtperlehamburg.de · info@stadtperlehamburg.de

Ein Stück Korea in Lokstedt

Zum Kirchgang kommen Besucher von weit her

Seit nun schon 15 Jahren hat die „Koreanische Evangelische Gemeinde in Hamburg“ ihr Zuhause in der Petrus-Kirche im Winfridweg 22.

Und die Sonntage in Lokstedt bedeuten für viele der in Hamburg und im Umland verstreut lebenden Koreaner viel mehr als nur Kirchgang, denn sie verbringen dann fast den ganzen Tag in Lokstedt. Es wird koreanisch gekocht, gegessen und gefeiert.

Pastor Kwang-Eun Chung lebt mit seiner Frau Sang-Hye Cheon in

Norderstedt, aber die 80 bis 150 Kirchenbesucher plus Kinder kommen von viel weiter her, weiß er zu berichten: „Einige reisen aus Kiel oder Lübeck an und manch einer auch aus Bremen oder Schwerin.“ Rund 300 Personen umfasst die Gemeinde. Unter der Woche werden auch Andachten angeboten sowie einmal pro Monat eine koreanische Seniorengruppe. Freitags um 18 Uhr gehört die Petrus-Kirche immer den deutschsprachigen Gottesdiensten der evangelischen Kirchengemeinde Lokstedt.

Aber es gibt auch einiges an Miteinander. „Dieses Jahr im Mai wurde ein interkulturelles Pfingstfest gefeiert“, erzählt Pastor Claus Hoppe, „und davor am Gründonnerstag ein Tisch-Abendmahl.“ bk

Der Pastor der Koreanischen Gemeinde, Kwang-Eun Chung (Mitte), mit seiner Frau Sang-Hye Cheon und Pastor Claus Hoppe Foto: bk





Wintersport in Lokstedt

Wenn die Schneeflocken dicht fallen, ziehen die Lokstedter seit Generationen mit ihren Schlitten in die Parks. Von den 20er bis 30er Jahren gab es sogar ein Ski-Paradies. „Bahn frei!“ schallt es in schneereichen Wintern durch den Amsinckpark.

Das war nicht immer so: Bevor der Park öffentlich zugänglich und die Villa unter Denkmalschutz gestellt wurde, war das Wintervergnügen auf dem An-

wesen tabu. Bei den Willinks und Witts, ebenfalls Besitzer herrschaftlicher Parks, wurde das Rodeln geduldet: „In den Jahren um 1920 hatten die meisten Familien einen Schlitten der Marke Eigenbau. Diese waren sehr groß und waren zum Einkauf und Befördern von Feuerung, Kartoffeln und so weiter gedacht“, erinnert sich Helen Koden in ihrem Buch „Unvergessenes Dorf Lokstedt“. Bis in die 1940er Jahre wurde außerdem am Liethberg und in Witts Park ausgiebig Ski

gefahren. Sogar eine kleine Sprungschanze schütteten Lokstedter Schüler auf. „Das bei so viel wintersportlicher Aktivität den schulischen Hausaufgaben nicht die gebührende Aufmerksamkeit gewidmet wurde, brauche ich wohl nicht zu erwähnen“, erinnert sich Herbert-G. Rantzow in Kodens Buch. Geworden ist aus dem Lokstedter trotzdem - oder gerade deshalb - etwas: Bei seinem Sportstudium legte er auch die Skilehrerprüfung erfolgreich ab. *mf*



masterdress®
...Erfolg erreichen! Berufskleidung

Jetzt neu! Express Stick-service.

Berufskleidungs-Center Hamburg

die neue workwear generation. ab jetzt exklusiv bei masterdress!

Unser Geschäft am Siemersplatz!
Osterfeldstraße 81
22529 Hamburg
Telefon: +49 (0) 40 55 100 31
Mail: info@masterdress.de
Web: www.masterdress-berufskleidung.de
Öffnungszeiten: Mo.-Do. 8:30 - 19:00, Fr. 8:30 - 18:00, Sa. 9:00 - 14:00 Uhr

Alles aus einer Hand nur bei masterdress
Beratung
Emblemservice
Waschservice
Kompetenz

...für den starken Auftritt!

Rohde
fussbodentechnik gmbh

Bodenbeläge

Parkett

Teppich

Parkett

Linoleum

Designbelag

Schleifen

Dielen

Sauberlauf

Laminat

uvm.

Objekt & Wohnraumdekor
www.rohde-hamburg.de Fon: 040 560 60 522

Wer, Was, Wo in Lokstedt

Ärzte

Ambulanzzentrum des UKE div. Fachrichtungen, Lottestr. 59, Tel. 7410-DW, www.uke.de/kliniken/ambulanzzentrum

Allgemeinmedizin

Dr. med. Sabine Grüneberger, Stapelstr. 20, Tel. 55 44 75 98, www.naturheilverfahren-dr.-grueneberger.de

Henrik Heinrichs, Grelckstr. 2, Tel. 58 22 22, www.hausarzt-lokstedt.de

Dr. med. Arian Karim, Grelckstr. 36, Tel. 58 12 31, www.praxis-karim.de

Praxis Dr. med. Georg Kotter, Uta Meyer, Vizelinstr. 8c, Tel. 56 44 72

Dr. med. Sybille Schlorf, Erlenstraße 16, Tel. 56 06 96 25

Dr. med. Katharina Strecker, Siemersplatz 3, Tel. 56 62 56, www.hausarzt-siemersplatz.de

Anästhesie

Praxis Dr. med. Matthias Andrae, Hugh-Greene-Weg 2, Tel. 40 19 59 32, www.narkopraxis.de

Augenärzte

Augenärztliche Praxisklinik am Tierpark, Dr. Ulrike Cramer, Hans Werner Görge, Dr. Peter P. Kaupke, Dr. Dorthe Miebach, Hugh-Greene-Weg 2, Tel. 822 991 044, www.forum-vitalis.de

Dr. med. Frank Thies, Vogt-Wells-Str. 20, Tel. 58 00 15

Gynäkologie

Frauenarztpraxis Anneli Eva Blätter/Andrea Karjalainen, Eidelstedter Weg 24, Tel. 560 25 26, www.frauengesundheit-lokstedt.de

Dres. med. Anja Heeren, Peter Röhlke, Siemersplatz 1a, Tel. 560 61 20, www.frauenaerzte-hamburg-lokstedt.de

Svetlana Herdt, Hugh-Greene-Weg 2, Tel. 822 99 10 00, www.forum-vitalis.de

Haut-/Geschlechtskrankheiten

Anna Steinhagen und Babette Paßlack, Vogt-Wells-Str. 14, Tel. 58 31 81

Innere Medizin

Diabetes Zentrum Hamburg Nord-West Dr. med. Kirsten Hellner, Dr. Julia Auf dem Hövel, Dr. med. Gyde Wegmann, Vogt-Wells-Str. 14, Tel. 58 70 90, www.diabeteszentrum-hhnw.de

Dr. med. Ulrike Dietz, Katrin Grüner, Dr. med. Roy Yasin Tustas, Vogt-Wells-Str. 20, Tel. 553 16 45, www.hausarztpraxis-lokstedt.de

Dr. med. Jödis Hendricks, Brunsberg 2, Tel. 460 920 92

Praxis Dr. med. Hans-Jürgen Kaase, Jürgen Lepinat, Dr. med. Ines Choe und Partner, Hugh-Greene-Weg 2 Tel. 822 99 10 60, www.forum-vitalis.de

Chrisitan Schnoor, Troplowitzstr. 7, Tel. 56 43 43, www.praxis-schnoor.de

Dr. Christian Tränkmann, Vize-Innstraße 8c, Tel. 56 44 72

Praxis Klaus Wißmeyer und Dr. med. Annette Schwabe, Eidelstedter Weg 64, Tel. 40 35 36

Kinder-/Jugendmedizin

Kinder- und Jugendarzt-Praxis Dr. Patricia Bieling-Weber, Dr. Jörn Michael Klein, Vogt-Wells-Str. 20, Tel. 58 18 70, <http://www.kinderaerzte-im-netz.de/aerzte/bieling-klein-lokstedt/hauptseite.html>

Kieferorthopädie

Priv.-Doz. Dr. med. dent. Hanna Scheuer, Lottestraße 55, Tel. 866 30 70

Orthopädie/Rheumatologie

Dr. med. Matthias Dittberner, Alte Kollaustraße 54, Tel. 63 64 91 21

Orthopädie Zentrum Lokstedt, Hans Olaf Baack, Dr. med. Justus Lindschau, Vogt-Wells-Str. 20, Tel. 58 97 93 225, www.ozl.de

Pathologie

Dres. med. Wolfgang Krause, Lutz Riethdorf, Magdalena Krause-Pawilczus, Katja Spermhake, Grandweg 64, Tel. 413 4756-0, www.pathologie-grandweg.de

Urologie

Dr. med. Dieter Laska, Vogt-Wells-Str. 14, Tel. 58 10 54, www.drlaska.de

Zahnärzte

Dr. med. Christoph Becker, Eidelstedter Weg 24, Tel. 560 26 26, www.zahnarztpraxis-eimsbuettel.com

Dr. med. dent. Angela-Bettina Brockmüller, Lokstedter Stein-damm 59, Tel. 56 77 56

5 ENGEL FÜR „SIE & IHN“



BEAUTY ZONE



Seit 2007 Ihr Nr. 1 Beauty Team für Haare, Haut & Nägel.



IRISEUR · GESICHTSKOSMETIK · MANIKÜRE · PEDIKÜRE

No. 1 BEAUTY ZONE · Reichenstr. 1 (Ecke Vogt-Wells-Str.) · Tel. 040 53 00 97 81
www.no1beautyzone.de · Mo-Fr 9⁰⁰ - 18⁰⁰ Uhr · Sa 9⁰⁰ - 14⁰⁰ Uhr



DR. HEIDE KETTLER-NÖLKE
PRAXIS FÜR ZAHNGESUNDHEIT
Wir behandeln Kinder gern!



Dr. Heide Kettler-Nölke, Spezialistin für Endodontologie

- Endodontologie
- Zahnerhalt
- Prophylaxe
- Ästhetik
- Minimal-invasive Zahnbehandlung
- Zahnersatz Cerec/in Lab

22459 HH-Niendorf · An der Lohe 34 · Tel. 040 - 552 53 12
www.zahnarztpraxis-hamburg-niendorf.de

Dr. med. dent. Jörn Dolg,
Grandweg 55, Tel. 56 56 54,
www.zahnarzt-dr-dolg.de

Dr. med. dent. Cornelia Garte,
Siemersplatz 1a, Tel. 560 41 20

Dres. med. dent. Horst Kirchhoff
und Carsten Mannes, Grelckstr. 36,
Tel. 58 61 58

Pantea Komarshelah, Osterfeld-
str. 88, Tel. 553 17 50, www.
zahnarztpraxis-komarshelah.de

Dr. med. dent. Christopher Leib,
Osterfeldstr. 81, Tel. 557 90 60,
www.praxisdrleib.de

Dr. Jörg-Sebastian Metz, Vogt-
Wells-Straße 18, Tel. 54 48 12,
www.zahnarztpraxis-am-
tierpark.de

Dr. med. dent. Martin Schlorf,
Lokstedter Steindamm 3,
Tel. 553 16 18

Dres. med. dent. Carsten Schulze,
Niels Hermann, Grelckstr. 2,
Tel. 58 88 58, www.schulzeund-
hermann.de

Dr. med. dent. Kathrin
Walther-Tafuro, Vogt-Wells-
Str. 20, Tel. 58 44 33,
www.zahnaerztin-walther-
tafuro.de

ZahnVitalis, Julius-Vosseler-
Straße 42, Tel. 41 91 33 90,
www.zahnvitalis.de

Hinweis: Diese Liste erhebt
keinen Anspruch auf Vollstän-
digkeit, Irrtümer sind möglich.
Quellen: Kassenärztliche Verei-
nigung Hamburg www.kvhh.net
und Internetrecherche

Jugend

Jugendhaus Lenzsiedlung,
Julius-Vosseler-Straße 193,
Tel.: 43 09 67 60,
www.lenzsiedlung.de

Naturschutzjugend Kindergrup-
pe Eimsbüttel, Julius-Vosseler-
Str. 193, Lokstedt, Tel. 69 70 89 20,
www.naju-hamburg.de

Plakatwerkstatt, Veilchenstieg
29, Tel. 56 46 68,
www.plakatwerkstatt.de

Kitas

Agilo-Bewegungskita Eimsbü-
ttel, Julius-Vosseler-Straße 195a,
Tel. 53 00 30 90,
www.agilo-kitas.de

Ev.-Luth. KiGa Lutherbuche,
Bei der Lutherbuche 36,
Tel. 56 40 59, www.eva-kita.de

KiGa des Lycée Français de
Hambourg, Hartsprung 23,
Tel. 79 01 470, www.lfh.de

KiGa Kinderspielkreis Lokstedt,
Sottorfallee 9, Tel. 56 52 12,
www.buergerhaus-lokstedt.de

Kinderstube Lokstedt, Niendor-
fer Straße 41, Tel. 58 02 04,
www.kinderstube-lokstedt-ev.
de – bis September

KiTa Krümelkiste, Hinter der
Lieth 2a, Tel. 58 22 94,
www.kruemelkiste-hh.de

KiTa Antje, Hugh-Greene-Weg
6, Tel. 54 88 07 40, www.
kindergaerten-finkenau.de

KiTa Antje 2.0, Hugh-Greene-
Weg 2, Tel. 54 88 07 40, www.
kindergaerten-finkenau.de

KiTa Die Kindergemeinschaft,
Rütersberg 24-26, Tel.
60 55 02 12, www.die-kinderge-
meinschaft-hamburg.de

KiTa elbpiraten, Wibben-Peter-
Straße 11, Tel. 54 88 08 46,
www.elbpiraten-kita.de

KiTa Kinderhaus Lokstedt,
Emil-Andresen-Straße 32,
Tel. 44 48 06, www.
kinderinitiativeeimsbuettel.de

KiTa Kinderladen Papelucho,
Rütersberg 22, Tel. 58 31 65,
www.papelucho.de

KiTa Kleine Entdecker, Kollastr.
6-8, Tel. 729 686 69,
www.kita-kleine-entdecker.de

Krippe Krabbelkoje, Butenfeld 19,
Tel. 570 18 265,
www.krabbelkoje.de

KiTa le petit monde,
Grelckstraße 30, Tel. 36 93 53 01,
www.le-petit-monde.de

KiTa Mobi, Grandweg 95a-d,
Tel. 32 03 82 38, www.
kindergaerten-finkenau.de

KiTa Mucklas, Kollastraße
67-69, Tel. 38 64 23 93, www.
kindergaerten-finkenau.de

KiTa Schatzkiste, Behrmannplatz
3, Tel. 58 97 95 22,
www.drk-kiju.de

Troplo-Kids, Kindertagesstätte
der Beiersdorf AG, Streseman-
nallee 103, Tel. 49 09 24 76, www.
beiersdorf.de

Kita Vizelinstraße, Vizelinstraße
48, Tel. 560 04 60 11,
www.elbkinder-kitas.de

Kirche

Ev.-Luth. Kirchengemeinde
Lokstedt, Christ-König-Kirche,
Bei der Lutherbuche 36 und
Petrus-Kirche, Winfridweg 22,
Kirchenbüro: Bei der Lutherbu-
che 36, Tel. 56 41 61, www.
kirche-lokstedt.de

Freie evangelische Gemeinde
Lokstedt, Emil-Andresen-
Straße 34, Tel. 56 55 77, www.
hamburg-lokstedt.feg.de

Langzeitpflege · Kurzzeitpflege



*Ich will mein
Leben leben*

Leben Sie *Ihr* Leben in einer
Residenz von Pro Seniore!

pro seniore

Pro Seniore Residenz Hamburg
Gazellenkamp 38 · 22529 Hamburg-Lokstedt
Telefon 040 41925-09 · www.pro-seniore.de

Kultur

Bücherhalle Lokstedt, Kollaustraße 1, Tel. 58 42 89, www.buecherhallen.de

Bürgerhaus Lokstedt, Sottorfallee 9, Tel. 56 52 12, www.buergerhaus-lokstedt.de

Chor „Die Jungs“, Probe dienstags 16.30 – 18.30 Uhr, NewLivingHome, Julius-Vosseler-Straße 40, Tel. Chorleiter Jens Pape 04185 – 797372, www.chor-die-jungs.de

Corvey Cantat, Gymnasium Corveystraße, Corveystraße 6, Tel. 556 201 51, www.corveycantat.de

Die Tüdelboys, Konrad Lorenz, Tel. 56 55 23, www.konrad-p-lorenz.de

Ev.-Luth. Kirchengemeinde Lokstedt, Chor- und Kirchenmusik, Christian Hanschke, Bei der Lutherbuche 36, Tel. 229 83 91, www.kirche-lokstedt.de/kantorei-chor-und-kirchenmusik

Musikkunstschule, Bürgerhaus Lokstedt, Sottorfallee 9, Tel. 547 524 72, www.musikkunstschule.de

New Generation, Verein für Menschen ab 50, Julius-Vosseler-Straße 42, Tel. 27 81 67 67, www.new-generation-hh.de

Schulen

Corvey Gymnasium, Corveystraße 6, Tel.: 42 88 67 90, www.corvey.hamburg.de

Lycée Français de Hambourg Antoine de Saint Exupéry, Hartsprung 23, Tel.: 79 01 470, www.lfh.de

Grundschule Döhrnstraße, Döhrnstraße 42, Tel. 54 75 34-6, www.schule-doehrnstrasse.hamburg.de

Grundschule Hinter der Lieth, Hinter der Lieth 61, Tel. 428 84 52 22, www.schule-hinter-der-lieth.hamburg.de

Grundschule Vizelinstraße, Vizelinstraße 50, Tel. 56 00 79-0, www.schule-vizelinstrasse.hamburg.de

Senioren

LAB-Treffpunkt Lokstedt („Länger aktiv bleiben“), Vogt-Wells-Straße 22, Tel. 58 43 22, www.labhamburg.de

Sport

Alster Dojo, Veilchenweg 34, Tel. 56 00 85 95, www.alster-dojo.de

DAV Kletterzentrum Hamburg Deutscher Alpenverein, Sektion Hamburg und Niederelbe Döhrnstraße 4, Tel. 600 888 66, www.kletterzentrum-hamburg.de

Eimsbütteler Turnverband e.V. Bundesstr. 96, Tel. 401 76 90, www.etv-hamburg.de

Wer, Was, Wo in Lokstedt

Sonstiges

Lokstedter Fußball-Club „Eintracht“ von 1908, Döhrntwiete 2, Tel. 41 09 90 95, www.eintracht-lokstedt.de

SC Victoria Hamburg, Lokstedter Steindamm 87, Tel.: 422 51 60, www.sc-victoria.de
Tennis- und Hockeyabteilung: Lokstedter Steindamm 72, Tel. 54 70 99 30

Sportverein Grün-Weiß Eimsbüttel von 1901., Julius-Vosseler-Str. 195, Tel. 41 42 47 00, www.gweimsbuettel.de

Sportverein Weiß-Blau Allianz Hamburg, Lokstedter Steindamm 52, Tel.: 34 92 96 60, www.sv-wb-allianz.de

Turnverein Lokstedt von 1892, Döhrntwiete 20, Tel.: 56 48 70, www.tv-lokstedt.de

Bundesanstalt Technisches Hilfswerk (THW) Ortsverband Hamburg-Eimsbüttel, Spritzenweg 14, Tel. 586990, www.ov-hamburg-eimsbuettel.ov-cms.thw.de

Bündnis für Familie in Lokstedt im Bürgerhaus Lokstedt, Sottorfallee 9, Tel. 56 52 12, www.buergerhaus-lokstedt.de

DRK Landesverband Hamburg Behrmannplatz 3, Lokstedt, Tel. 55420-0, www.drk-hamburg.de

Franziskus-Tierheim, Lokstedter Grenzstr. 7, Tel. 554 928 37, Tel. Geschäftsstelle 55 49 28 34, www.franziskus-tierheim.de

Wildtierstation, Lokstedter Grenzstr. 7, Tel. 01575 – 25 85 624, Wildtier-Notruf 0176 – 52 59 73 51



Dr. med. Frank Thies Augenarzt im Ärztehaus Lokstedt

- Kindersprechstunde
- Moderne Diagnostik & Vorsorge
Grauer / Grüner Star
- Diabetikervorsorge
- Führerscheingutachten aller Art

Sprechzeiten:
Mo-Do 8-12 und 15-18 Uhr,
Fr 8-13 Uhr
Tel. 58 00 15
Vogt-Wells-Straße 20
22529 HH-Lokstedt

©NW

PETRIKOWSKI

Heizungs- & Sanitärtechnik

Öl- und Gasheizungen aller Art

- Dach • Wasser • Siel
- Komplett-Bäder
- Bauklempnerei
- Service vom Keller bis zum Dach

Ausstellung
im Haus!

Über
50
Jahre

Niendorf • Tel. 589 00 99 • www.petrikowski-kg.de

Freiwillige Feuerwehr Lokstedt,
Vogt-Wells-Str. 13,
Tel. 54752422, Notruf 112

Polizeikommissariat 23
Tropowitzstr. 3, Hoheluft- West,
Tel. 42865-2310,
Notruf 110

Politik

Bündnis 90 / Die Grünen Kreis-
verband Eimsbüttel, Methfessel-
str. 38, Tel. 401 42 45,
www.gruene-eimsbuettel.de

CDU Kreisverband Eimsbüttel
Lappenbergsallee 34, 20257
Hamburg, Tel. 67 38 56 67,
www.cdu-kreis-eimsbuettel.de

Die Linke Bezirksverband Eims-
büttel, Kieler Str. 689, 22527
Hamburg, Tel. 0176 - 88 05 25 74,
www.die-linke-eimsbuettel.de

FDP Bezirksverband Eimsbüttel
Feldbrunnenstr. 8, 20148 Ham-
burg, Tel. 30 99 88 0,
www.fdp-eimsbuettel.de

SPD Hamburg Lokstedt c/o SPD
Kreis Eimsbüttel, Helene-Lan-
ge-Str. 1, Harvestehude,
Tel. 0176 - 20 76 71 24,
www.spdeimsbuettel.de

Bürgerinitiative „Ein Zentrum für
Lokstedt“, c/o Freigang Müller,
Jägerlauf 10, Lokstedt,
Tel. 55 76 08 88,
www.zentrum-lokstedt.de

Bürgerinitiative „Eppendorf /
Lokstedt: Integration statt
Großsiedlung“, c/o Rolf Steller-
mann, Tel. 20 30 34,
www.eppendorf-lokstedt.de

Vereine

Anstoß., Vizelinstraße 8b, Tel.
226 276 78,

Bürgerverein Hoheluft-Groß-
lokstedt von 1896,
www.buergerv.de

Förderverein Freiwillige Feu-
erwehr Lokstedt, Vogt-Wells-
Straße 13, Tel. 54 75 24 22,
www.fflokstedt.de

Forum Kollau, Verein für die
Geschichte von Lokstedt, Nien-
dorf und Schnelsen,
www.forum-kollau.de

Freiwilligen Forum Nien-
dorf-Lokstedt-Schnelsen, Büro
Lippertsche Villa, Garstedter
Weg 9, Tel. 23 89 81 58, www.
ff-niendorf.freiwilligenforum.de

Freunde des Lüttge-Gartens
Hamburg-Lokstedt,
Liethwisch 1,
www.luetgge-garten-hh.de

Gartenbauverein Döhrnkamp,
Döhrnstraße und Döhrntwiete,
kgv314@kleingarten-hh.de

Gartenbauverein Maiglöckchen,
Emil-Andresen Str. und Vize-
linstraße, Tel.: 560 34 24 (Ver-
einshaus), www.kgv320.de

Gartenbauverein „Zum alten
Lande“, Vizelinstr. und Strese-
mannallee, Tel.: 0176/48 16 58 76
(Norbert Erb)

Gartenfreunde Stubbenkamp,
Veilchenweg, E-Mail: kgv322@
kleingarten-hh.de

Grundeigentümergeverein
Lokstedt-Niendorf-Schnelsen
c/o Richard E. Maier, Tibarg 32b,
Niendorf, Tel. 58 97 000

Herzliches Lokstedt, Unterstüt-
zung für Geflüchtete, c/o Lenzi-
siedlung, Julius-Vosseler-
Straße 193, Tel. 57 00 87 10, www.
herzlicheslokstedt.hamburg

Jägergruppe Lokstedt,
Tel. 44 77 12,
www.jaegergruppe-lokstedt.de

Kaufleute und Co. Lokstedt,
Gewerbeverein, Tel.: 56 07 437,
www.kaufleuteundco.de

Keme, Verein zur Förderung der
Klinischen und Experimentellen
Molekularen Endokrinologie,
Grandweg 64, www.keme-ev.de

Kleingarten Hammonia, Julius-
Vosseler Str., Gazellenkamp,
Deelwisch, Lokstedter Grenzstr.,
Vereinsbüro: Parzelle 126,
www.kgv-hammonia.de

Kleingartenkolonie Klever-
kamp, Stresemannallee, E-Mail:
kgv319@kleingarten-hh.de

Kleingartenverein Eimsbüttel,
Stresemannallee und Veilchen-
stieg, E-Mail: kgv315@
kleingarten-hh.de

Kleingartenverein Hellenkamp,
Veilchenstieg, E-Mail: kgv345@
kleingarten-hh.de

Kleingartenverein Waldwinkel,
Deelwisch, Hagendeel, Hinter
der Lieth, E-Mail: kgv313@
kleingarten-hh.de

Kleingartenverein Wildwux,
Veilchenstieg, E-Mail: kgv347@
kleingarten-hh.de

Kleingartenverein Tarpenbek,
Julius-Vosseler-Straße, E-Mail:
kgv323@kleingarten-hh.de

Lange Aktiv Bleiben (LAB),
Landesverband Hamburg,
Kollastr. 6, Tel.: 55 77 93 80,
www.lab-hamburg.de

Lohnsteuerberatungsunion,
Gazellenkamp 70,
Tel. 45 02 56 05,
www.haupt-beratung.com

Ökumenischer Trägerverein
Altenheim-Seelsorge Lokstedt,
Postanschrift Wählingsallee 79,
Tel.: 559 65 70,
www.seelsorge-altenheim.de

Rassegeflügelzucht-Verein
Schnelsen-Niendorf, Lokstedt,
c/o Udo Kirchner,
Tel.: 04855 - 80 46

Verband binationaler Familien
und Partnerschaften, Regio-
nalstelle Hamburg, Eidelstedter
Weg 64, Tel.: 44 69 38,
www.verband-binationaler.de

Verein Lenzsiedlung (Jugend-,
Sozial- und Kulturarbeit),
Julius-Vosseler-Str. 193,
Tel.: 43 09 67 30,
www.lenzsiedlung.de

Wohnunterkünfte im Grandweg
/ An der Lohbek, Unterstützung
für Geflüchtete, Ansprechpart-
nerinnen Susanne Kostorz, sus-
annekostorz@web.de und Anna
Franze, anna.franze@gmx.net

Praxis für
Physiotherapie

Kerstin Leßmann



- Krankengymnastik
(auch nach neurophysiologischer Grundlage)
- verschiedene Massagen, zum Beispiel auch Nuna Vut
(kanadische Polarbärmassage) • CMD-Behandlung
- manuelle Therapie • manuelle Lymphdrainage
- Craniosacrale Behandlung
- Nordic Walking • Hausbesuche

Behrmanplatz 1, 22529 HH-Lokstedt, Tel./Fax: 58 97 99 92

Gül's FRISEURSALON

**Gül und ihr Team
sind weiterhin für Sie
da und freuen sich
auf Ihren Besuch.**



► Julius-Vosseler-Straße 40
Lokstedt - Tel. 520 14 556



Willkommen Nachbarschaft!

Ihre bunte Vielfalt in Niendorf

Über 50 Shops unter einem Dach.

Viele große Marken, lecker Essen und Trinken.

Alles für den täglichen Bedarf und mehr...

Mehr Infos unter www.tibargcenter.de

