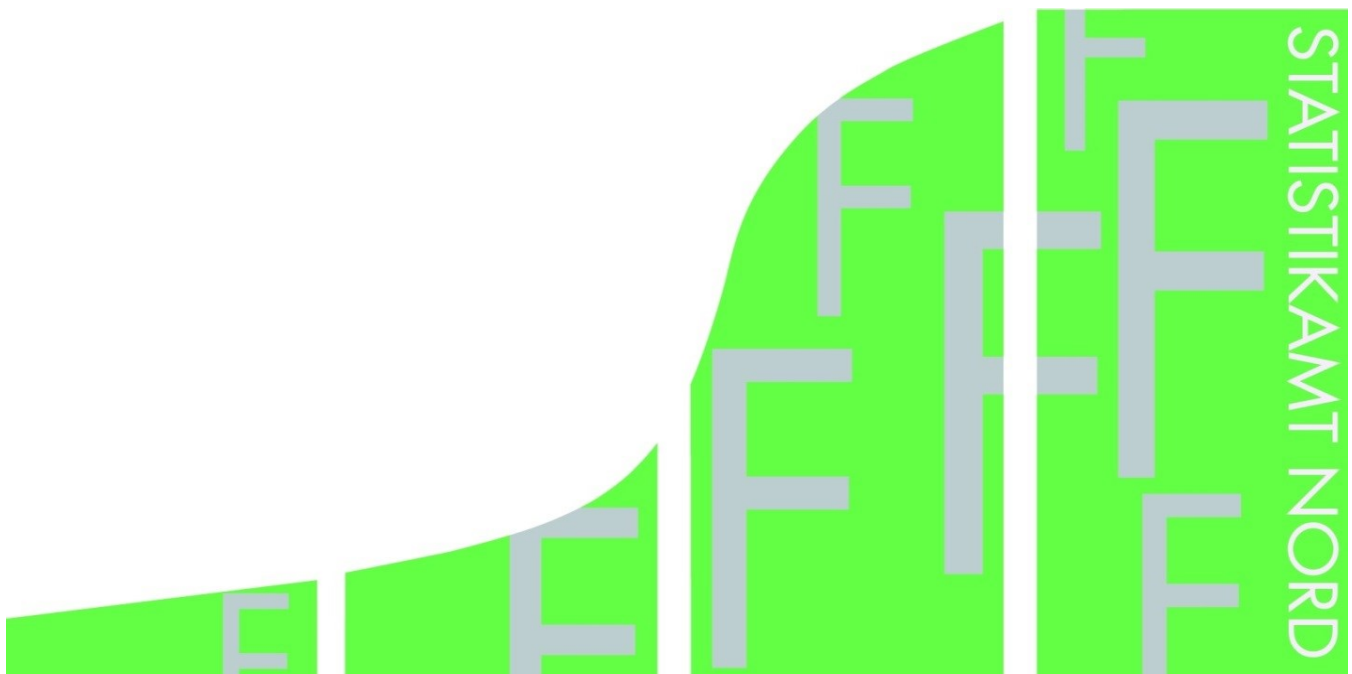


STATISTISCHE BERICHTE

Kennziffer: F II 1 - m 3/16 SH

Baugenehmigungen in Schleswig-Holstein im März 2016

Herausgegeben am: 11. Mai 2016



Impressum

Statistische Berichte

Herausgeber:

Statistisches Amt für Hamburg und Schleswig-Holstein
– Anstalt des öffentlichen Rechts –

Steckelhörn 12
20457 Hamburg

Auskunft zu dieser Veröffentlichung:

Marion Schierholz
Telefon: 040 42831-1716
E-Mail: bautaetigkeit@statistik-nord.de

Auskunftsdienst:

E-Mail: info@statistik-nord.de
Auskünfte: 040 42831-1766
0431 6895-9393

Internet: www.statistik-nord.de

© Statistisches Amt für Hamburg und Schleswig-Holstein, Hamburg 2016
Auszugsweise Vervielfältigung und Verbreitung mit Quellenangabe gestattet.

Sofern in den Produkten auf das Vorhandensein von Copyrightrechten Dritter hingewiesen wird, sind die in deren Produkten ausgewiesenen Copyrightbestimmungen zu wahren. Alle übrigen Rechte bleiben vorbehalten.

Zeichenerklärung:

0	weniger als die Hälfte von 1 in der letzten besetzten Stelle, jedoch mehr als nichts
–	nichts vorhanden (genau Null)
...	Angabe fällt später an
·	Zahlenwert unbekannt oder geheim zu halten
×	Tabellenfach gesperrt, weil Aussage nicht sinnvoll
a. n. g. u. dgl.	anderweitig nicht genannt und dergleichen
()	Zahlenwert mit eingeschränkter Aussagefähigkeit
/	Zahlenwert nicht sicher genug

1. Baugenehmigungen¹ im Wohn- und Nichtwohnbau in Schleswig-Holstein im März 2016

KREISFREIE STADT Kreis	Wohn- gebäude	Nichtwohn- gebäude	Wohnungen		
			insgesamt (einschl. durch Baumaß- nahmen entstanden)	darunter Neubau in	
				Wohnge- bäuden mit 1 und 2 Wohnungen	Wohnge- bäuden mit 3 und mehr Wohnungen
Anzahl	Anzahl	Anzahl	Anzahl	Anzahl	
FLENSBURG	14	3	142	4	137
KIEL	39	6	21	14	–
LÜBECK	55	6	176	17	158
NEUMÜNSTER	7	3	25	–	21
Dithmarschen	26	16	13	14	–
Herzogtum Lauenburg	78	5	149	61	65
Nordfriesland	73	26	121	53	46
Ostholstein	55	7	82	38	38
Pinneberg	115	18	220	90	106
Plön	19	3	28	14	12
Rendsburg-Eckernförde	70	21	116	52	57
Schleswig-Flensburg	122	19	158	99	35
Segeberg	97	10	186	76	113
Steinburg	5	1	39	2	36
Stormarn	79	12	126	80	43
Schleswig-Holstein insgesamt	854	156	1 602	614	867
Januar bis März 2016 dagegen	2 213	407	4 157	1 615	2 096
Januar bis März 2015	1 814	371	2 601	1 288	1 117
Differenz	399	36	1 556	327	979
Veränderung in %	22,0	9,7	59,8	25,4	87,6

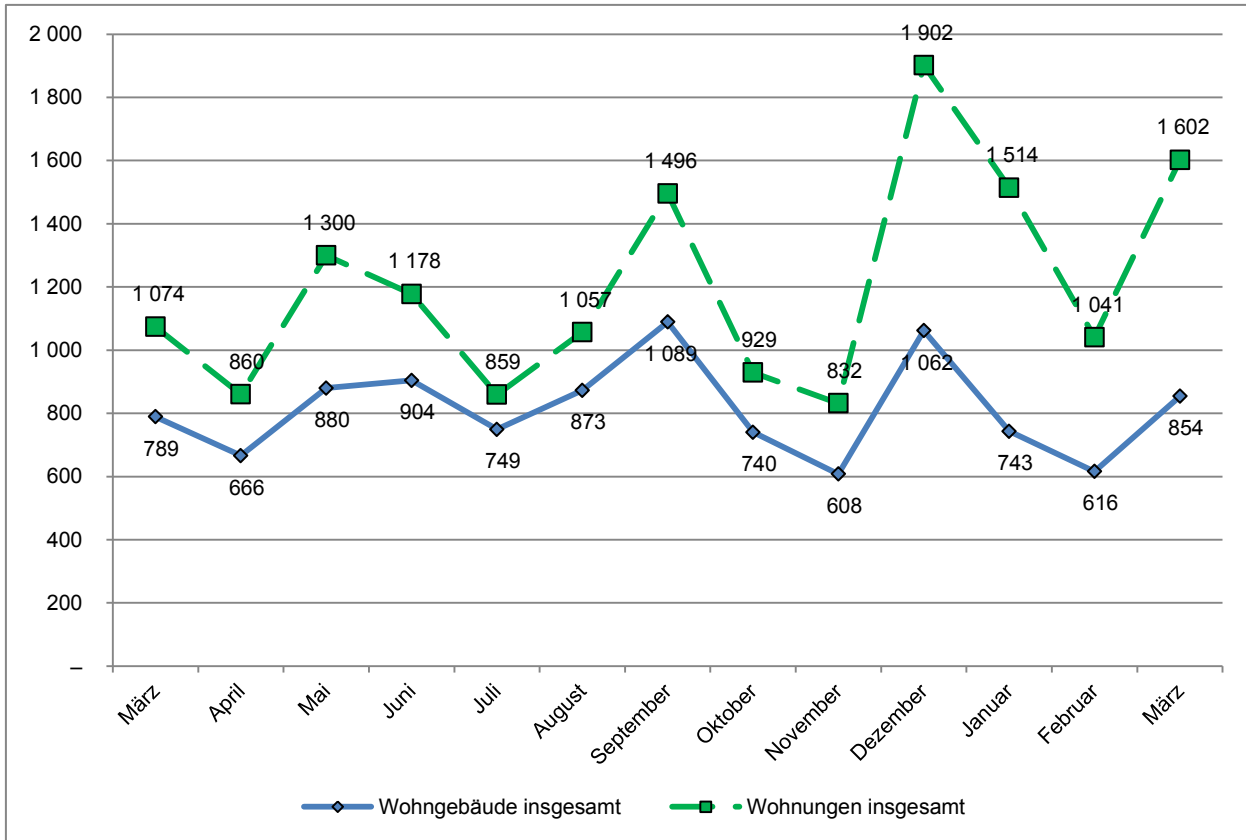
¹ einschließlich Wohnheime

2. Baugenehmigungen¹ im Wohnbau (Neubau) in Schleswig-Holstein im März 2016

Art der Angabe	Baugenehmigungen ¹					
	März 2016	März 2015	Veränderung in %	Januar bis März		
				2016	2015	Veränderung in %
Wohngebäude (Anzahl)	653	549	18,9	1 706	1 305	30,7
und zwar						
mit 1 und 2 Wohnungen	554	498	11,2	1 458	1 192	22,3
mit 3 und mehr Wohnungen	99	51	94,1	248	113	119,5
Gebäude mit Eigentumswohnungen	35	27	29,6	104	64	62,5
Rauminhalt (1000 m³)	751	541	38,6	1 879	1 261	49,0
in Gebäuden mit 1 und 2 Wohnungen	397	350	13,5	1 049	832	26,1
in Gebäuden mit 3 u. m. Wohnungen	354	192	84,4	830	429	93,6
Veranschlagte Baukosten (Mio. EUR)	217	146	48,6	534	329	62,1
und zwar für Gebäude mit						
mit 1 und 2 Wohnungen	112	93	20,5	291	221	31,8
mit 3 und mehr Wohnungen	105	53	98,2	243	108	124,0
Wohnungen	1 481	997	48,5	3 711	2 405	54,3
und zwar in Gebäuden mit						
1 und 2 Wohnungen	614	538	14,1	1 615	1 288	25,4
3 und mehr Wohnungen	867	459	88,9	2 096	1 117	87,6
Eigentumswohnungen	313	177	76,8	775	390	98,7
Wohnfläche (1000 m²)	142	99	43,4	353	235	50,7
und zwar in Gebäuden mit						
1 und 2 Wohnungen	76	66	15,2	197	156	26,5
3 und mehr Wohnungen	66	33	99,3	156	79	98,6
Eigentumswohnungen	30	15	96,7	65	32	100,9
Wohnräume	6 051	4 184	44,6	14 641	10 003	46,4
und zwar in Gebäuden mit						
1 und 2 Wohnungen	3 165	2 764	14,5	8 119	6 612	22,8
3 und mehr Wohnungen	2 886	1 420	103,2	6 522	3 391	92,3
Eigentumswohnungen	1 268	539	135,3	2 707	1 256	115,5

¹ einschließlich Wohnheime

**Genehmigte Wohngebäude und Wohnungen¹ in Schleswig-Holstein in den letzten 12 Monaten
Stand: März 2016**



¹ insgesamt (einschließlich Nichtwohnbau)