



BANGERANG

... VERANSTALTUNGEN ... KULTUR ... FAMILIE

Im Heft:



Familienreisen

S. 4



Geschenketipps

S. 15



Winterliches für Erwachsene

S. 26



MIT DER
STIMME VON
ELYAS
M'BAREK

VOM PRODUZENTEN VON HARRY POTTER

PADDINGTON

Ab 4. Dezember im Kino

f /PADDINGTON.FILM

www.Paddington-DerFilm.de

HEYDAY FILMS

STUDIOCANAL



ANDERE LÄNDER, ANDERE SCHLITTEN. IM ZEITHAUS.

Man erinnert sich an den ersten Kuss, an Geburtstage und Hochzeiten. Und jetzt auch an die Meilensteine und Design IKONEN der internationalen Automobilgeschichte – im ZeitHaus in der Autostadt in Wolfsburg. Mehr Informationen unter www.autostadt.de/zeithaus





MOiN

Allüberall weihnachtet es sehr: Auch bei **BANGERANG**, das durch die komplette Überarbeitung seines Internet-Auftritts Ihnen, liebe LeserInnen, eine ganz besondere Überraschung zum Jahresende beschere kann: einen **Online-Adventskalender!** Jeden Tag öffnet sich ein Türchen zu einem schönen Gewinnspiel mit attraktiven Preisen, die es abzuräumen gilt: DVDs, CDs, Bücher, Spiele und Eintrittskarten – mitmachen lohnt sich!

Unsere neue Homepage **www.bangerang.de** bietet aber noch mehr: Wer immer auf dem Laufenden und über alles informiert sein möchte, was die Metropolregion Hamburg an neuen Veranstaltungen für Familien zu bieten hat, der sollte unbedingt unseren **Newsletter** abonnieren. Einfach anmelden – und nichts mehr verpassen! Auch die neuesten Gewinnspiele bekommt man so auf jeden Fall mit!

Last but not least: Für kreative Kinder und Eltern, die lieber etwas selber machen, haben wir jetzt neuerdings auch einen **Blog**. Dort finden sich Tipps zum Dekorieren, für kreatives Kinder-Essen oder zum Geschenke Selbermachen.

So – und nun die Printausgabe von **BANGERANG** aufschlagen und sich von Tipps für den Wunschzettel, Weihnachts-Theater, -Märchen, -Märkte, Ausflüge und Reisen inspirieren lassen.

*Frohe Weihnachten und ein Glückliches Neues Jahr
wünscht Ihnen das BANGERANG-Team!*

IMPRESSUM

Herausgeber
elbluft-verlag e. Kfr., Inh. Yvonne Schüttke
Postfach: 560 170, 22551 Hamburg
Tel.: 040-70 38 47-0, Fax: 70 38 47-20
www.bangerang.de, info@bangerang.de
Redaktion- & DTP-Leitung
G. Friebel Tel.: 040-70 38 47 - 28
T. Schüttke Tel.: 040-70 38 47 - 26
info@bangerang.de
termine@bangerang.de
Layout: W. Petersen, A. Seifert
Titel: Anzeige, Fotos: © Andernach;
Trappenkamp; Kenzo / Deyan Georgiev /
Fotowork - Fotolia.com (auch S. 3)
Fotos: Veranstalter, fotolia.com

Druck: Druckhaus Hamburg
Auflage: 53.500
Anzeigenverkauf
G. Friebel Tel.: 040-70 38 47 - 28
T. Schüttke Tel.: 040-70 38 47 - 26
Anzeigenannahmeschluss
Februar 2015-Ausgabe ist der 15.1.15
Redaktionschluss
Februar-Ausgabe ist der 05.1.15

Regio der
**FAMILIEN
BAN.DE**

BANGERANG ist Mitglied der
Familienbande, des Medienverbunds
der regionalen Familienmagazine in
Deutschland mit einer Gesamtauflage
von 781.000 (Stand 1.9.14).
www.familienban.de

Haftungsausschluss:

Alle Angaben, die in dieser Zeitschrift publiziert werden, sind nach bestem Wissen erstellt und mit größtmöglicher Sorgfalt überprüft. Dennoch sind inhaltliche Fehler nicht vollständig auszuschließen. Daher übernimmt die Firma keinerlei Verantwortung und Haftung für etwa vorhandene inhaltliche Unrichtigkeiten.

INHALT

Familienreisen

Die Berge im Norden + Süden entdecken Seite 04

Termine Dezember

Viel los in der Vorweihnachtszeit Seite 12

Wunschzettel

Ganz besondere Geschenkkideen Seite 15

Theater & Shows

So viel zu erleben ... Seite 18

Ausflugstipps

Es wird nie langweilig Seite 20

Stöberecke

Buch- und CD-Tipps Seite 22

Termine Januar 2015

Noch mehr unter www.bangerang.de Seite 23

Kino-News

Spannung pur Seite 25

op'n zwutsch

Weihnachtsmärkte und Kultur Seite 26

Adressen von A-Z

Alles auf einen Blick Seite 30

**Verlosung
S. 23**

ÖSTERREICH

Grandiose Natur des Brandner Tals

Freizeitaktivitäten in der Natur werden mit Kindern zu einem einmaligen Erlebnis

Für uns Nordlichter ist ein Aufenthalt in der Bergen geradezu exotisch. Der Anblick der fast 3000 Meter hohen Berge ist ungewöhnlich und so besonders schön, dass wir uns kaum satt sehen können. Mit unseren zwei Kindern (7 und 5 Jahre) haben wir uns im fam Hotel Lagant in unserem einwöchigen Herbsturlaub hervorragend erholen können.

Diese kleine Ortschaft im Brandner Tal liegt sehr abgeschieden und ruhig und bietet unzählige Möglichkeiten für Freizeitaktivitäten in der Natur. Und sollte das Wetter einmal nicht mitspielen, so gibt es im fam Hotel für Kinder jeglichen Alters die verschiedensten Angebote. Zum einen gibt es Angebote, die nur für Kinder gedacht sind, so dass auch die Eltern mal einen Moment eigene Freizeit genießen können, zum anderen gibt es die sogenannten Eltern-Kind-Angebote, die man gemeinsam mit seinen Kindern nutzen kann. Unser schönstes Erlebnis war die von der Hoteldirektorin geführte Wanderung zu einem nahe gelegenen Wasserfall. Mit einer großen Gruppe von Eltern, Großeltern und vielen Kindern sind wir im Hotel aufgebrochen und einen kleinen Bergbach stromaufwärts entlangspaziert. Die Strecke war nicht besonders steil und auch noch für Kinderwagen geeignet. Erst das letzte Stückchen Weg in den Wald zum Wasserfall mussten





dann dafür auf unserem Rückweg mit einem herrlichen Blick über das Tal belohnt. Nach fünfstündiger Wanderung kamen wir alle völlig erschöpft, aber zufrieden wieder im Hotel an. Unsere Kinder waren stolz auf ihre erste absolvierte große Bergwanderung.

Am nächsten Tag wollten unsere Kinder gerne beim Laternebasteln mitmachen. Es ist möglich, spontan nach Lust und Laune zu entscheiden, ob und an welchen Angeboten die Kinder teilnehmen wollen. Nach dem gemeinsamen Abendessen haben wir dann mit Fackeln und Laternen im nahen Wald nach Zauberfeen gesucht und waren ihnen so nah, dass wir immer wieder ihre Glitzerspuren auf dem Weg entdeckten. Wir haben aber auch Tage nur für uns als Familie genutzt und zum Beispiel das Kürbisschnitzen ausgelassen. Stattdessen sind wir mit der Gondel, die direkt neben dem Hotel ihre Station hat, bis auf 1600 Meter gefahren, haben dort bei einer heißen Schokolade und einer Brotzeit den Ausblick genossen, bevor wir den Abstieg auf dem Naturlehrpfad begonnen haben. Auf dieser Wanderstrecke, die fast ausschließlich bergab geht, wird in 10 Stationen den Kindern Wissenswertes über Natur und Umwelt vermittelt. Durch die interaktiven Beispiele wird anschaulich gezeigt, wie Lawinen wüten, wie unterschiedlich Steine sein können, wie aus einer kleinen Quelle ein großer Fluß wird oder wie wir Menschen das Leben der Tiere beeinflussen.

Im Hotel Lagant beeindruckte uns insbesondere der Sinn für Details: vom Lätzchen am Buffett, über die täglich neue Gutenachtgeschichte, die auf dem Kopfkissen wartet, die Tobehalle mit der Ritterburg, die Schwimmhalle und die Freizeitangebote für Teenager. Der größte Luxus schien uns jedoch der Ausschlafservice zu sein. Zweimal in der Woche kann man seine Kinder zu einer selbst gewählten Uhrzeit im Zimmer abholen lassen. Während unsere beiden mit den neu gewonnenen Freunden spielten, bastelten oder tobten, durften wir uns noch einmal umdrehen, um im Anschluss in Ruhe zu frühstücken.

Gerne würden wir noch einmal im Winter wiederkommen und die Berge schneebedeckt erleben. Die Gondel bringt einen von der Haustür direkt ins Skigebiet.

Hoffentlich auf bald!

Lynn Andernach

die Kinderwagen und Karren kurzfristig geparkt werden, damit alle den kleinen steilen Pfad passieren konnten. Auf einer kleinen Holzbrücke bestaunten wir dann das in die Tiefe herabfallende Wasser. Nach einem kleinen Rundgang im Wald kamen wir an eine kleine Kapelle, zu der uns eine stärkende Vesper aus dem Hotel gebracht wurde und kleine wie große Wanderer eine Pause machen konnten. Nach diesen zwei Stunden konnte man sich entscheiden, ob man den leicht begehbaren Hinweg auch als Rückweg wählen wollte oder lieber den Panoramaweg. Anders als der größere Teil der Gruppe entschieden wir uns für den beschwerlicheren Weg. Wir mussten erst wieder einige Höhenmeter überwinden, wurden



Prall gefüllt!

Unser Adventskalender auf
www.bangerang.de

Vom **1. - 24. Dezember** verbergen sich jeden Tag tolle Preise hinter den Türrchen. Einfach unter **www.bangerang.de** reinschauen oder unseren Newsletter abonnieren, um informiert zu sein.





ÖSTERREICH

Kinder, Kinder, da ist was los!

Familienurlaub der fam Hotels mit ihren Sport- und Kreativwochen

Tanzen, kochen, forschen – das alles und noch viel mehr steht in den fam Hotels Lagant, Scesaplana, Mateera und Gorfion auf dem Programm.

Die spannenden Themenwochen bereichern das Angebot ganz im Sinne des Mottos „fam – mehr familie, mehr urlaub“. Tanzen, Philosophieren, Reiten, Golfen, Canyoning ... Ein sehr abwechslungsreiches Programm von Baby-Pekip-Kursen bis hin zu Jugendkletter-Kursen bieten die fam Hotels. Vom 28.2. bis 7.3. dreht sich alles um die Welt von *herrH*. Der lustige Entertainer bietet ein buntes Rahmenprogramm mit Mitmachkonzerten. Beim *BAOBAB Experiment* Anfang Sommer bringen vier Musiker Kinder (ab 3 J.) in den Urlaubs-Groove. Die Instrumente dazu werden selber gebastelt



und bestehen aus Fichtenzapfen, Stöcken und anderen Naturmaterialien. „Mmh ... Mahlzeit“ heißt es im Hotel Gorfion bei den *Vital Kinder-Kochwochen*. In speziell auf die Bedürfnisse der Kleinsten abgestimmten Themenblöcken wird mit selbst geerntetem Gemüse vom Bio-Bauernhof, Kräutern aus der Umgebung und Obst der Saison Köstliches und Gesundes zubereitet. In den *Brotbackkursen* von Franz



Wilke verrät der Profikoch und leidenschaftliche Bäcker in der Gorfion Backstube die Geheimnisse rund um das professionelle Brotbacken.

Zu Ostern besucht die bekannte *Kinderphilosophin Kristina Calvert* das Hotel Scesaplana in Brand. Sie hilft Kindern, die Welt zu verstehen und regt in den drei Workshops zum selbständigen Weiterdenken an. Reitanfänger wie auch fortgeschrittene Reiter finden im *Hotel Mateera in Gargellen* das passende Angebot. Longen-Unterricht, Platzstunden und speziell der Ausritt auf die Alpe Vergalden sind bei Eltern wie Kindern sehr beliebt. Im Brandnertal begeistern die Kinder- und Jugendangebote der *European Tennis Academy* und des *Golf Club Brand*. Ob Platzreife-Prüfung, Handicap-Verbesserung oder Game-Set-Match – Spaß an der Bewegung und in der Gruppe stehen im Vordergrund.

Auch Familien mit Kindern über 13 Jahren kommen nicht zu kurz. „fam Plus Teenager“ lockt im Sommer 2015 mit dem Cocktailkurs „Null Promille“, Klettern oder Canyoning, Golfschnuppern, Tennis-Jux-Turnier und einer Moonlight-Party im Heustadel. Ein eigener Jugendbetreuer macht das Angebot perfekt. Neben vielen sportlichen Highlights steht das gemeinsame Erleben in der Gruppe im Mittelpunkt. In dieser Zeit kommt garantiert keine Langeweile auf. Besonders spannend wird die *Abenteuer-Sportwoche* Ende August mit dem sportlichen Allrounder Wolfgang Schallert. Er zeigt Youngstern und Teens auf spannende und spielerische Weise, wo ihre Fähigkeiten und Grenzen liegen.

Wer mehr über die Angebote der fam-Hotels wissen möchte, wird hier fündig:
www.fam-hotels.com

DAS TIROLER WINTERPARADIES SERFAUS-FISS-LADIS



Drei Dörfer auf dem Hochplateau, rundherum verschneite Bergwelt, klare Winterluft und täglich vorbildlich präparierte Pisten sind die Grundzutaten für den Urlaubsgenuss in der Tiroler Wintersportregion Serfaus-Fiss-Ladis. Paradiesisch wird dieser durch feine Beigaben. Für die Schneestars von morgen sind das die Kinderparadiese Kinderschneefeld und Murlipark in Serfaus sowie Bertas Kinderland in Fiss-Ladis. Hier werden die kleinen Anfänger liebevoll von den Profis der Skischulen Serfaus und Fiss-Ladis ans Skifahren und Snowboarden herangeführt. In Fiss unterstützt seit diesem Winter sogar die hier entwickelte Weltneuheit „Snow-V“ den Lernfortschritt. Sind die Kinder bes-

tens versorgt, können die Eltern umso entspannter die Urlaubstage im Skigebiet von Serfaus-Fiss-Ladis genießen (450 ha, 160 km gemessene und 212 km gefahrene Pisten). Zwischen 1.200 und 2.820 m eröffnet sich ein weitläufiges Areal mit Pisten und Routen für alle Könnensklassen. Gamert wird das Pistenvergnügen durch die zahlreichen Bergrestaurants und Almen, die mit kulinarischen Genüssen verwöhnen und zum Teil auch für Winterurlauber ohne Sportgerät an den Füßen erreichbar sind. In diesem Winter heißt das neue Bergrestaurant Seealm Hög in Serfaus seine Gäste herzlich willkommen. An den schönsten Aussichtsplätzen der Region laden 19 Wohlfühlstationen zudem zum

Verweilen ein. Und auch der Start in den Urlaubstag ist sehr bequem: zu Fuß spaziert es sich bis an die Talstationen durch die zum Teil verkehrsberuhigten Orte, wo modernste Depots, wie zum Beispiel neu in Fiss, für die Ausrüstung zur Verfügung stehen. Wer mehr Action sucht, ist in den Fun Areas und bei den drei Flugattraktionen bestens aufgehoben. Die Urlaubstage klingen für die ganze Familie mit drei abendlichen Unterhaltungsshows aus, die zum Staunen und Träumen einladen. Ein weiteres Highlight für alle Eltern ist der Verleih von E-Kinderwagen und E-Buggys. Hiermit können die kleinsten Gäste mühelos durch die Winterlandschaft spazieren gefahren werden.



Serfaus-Fiss-Ladis Information
A-6534 Serfaus-Fiss-Ladis
Tel. +43/5476/6239 · Fax +43/5476/6813
info@serfaus-fiss-ladis.at

SERFAUS-FISS-LADIS.AT





NORWEGEN

Skiurlaub in der Region Lillehammer

Skiabenteuer und Familienurlaub auf höchstem Niveau

Sie möchten viel Schnee, klare Luft und Skispaß? Dann sollten Sie nach Norwegen oder Schweden reisen! Die Skisaison im Land der Trolle beginnt früh im Dezember und endet erst Ende April. Unser Tipp für Familien heißt: Reisen Sie doch einmal in die Region

Lillehammer. Das familienfreundliche Skigebiet Skeikampen, nur 220 Kilometer von Oslo und 38 Kilometer von Lillehammer entfernt, bietet für jedes Urlauberherz etwas – es locken 21 Pisten- und 150 Loipen-Kilometer, unter anderem eine liebevolle



Kinderschule, in der mit viel Spiel und Spaß das Skifahren gelernt werden kann. Die Anreise kann ganz entspannt mit den Fährschiffen der Color Line angegangen werden, besonders die Fährpassage Kiel – Oslo mit den beiden Schwesterschiffen M/S Color Fantasy oder Magic lassen mit Einkaufspromenade, Aqua Land u.v.m. echtes Kreuzfahrt-Feeling aufkommen. Mehr Informationen über das Land mit den unbegrenzten Möglichkeiten bekommen Sie bei *Ski und Mehr* unter Tel.: 0431-259 70 30 Holtenauer Str. 318, 24106 Kiel

www.ski-und-mehr.de

Traumhafter Pistenspaß in Hemsedal ...

mit wunderbarem Ausblick in die herrliche norwegische Bergwelt

Dreieinhalb Autostunden von Oslo entfernt liegt Hemsedal, eines der schönsten Skigebiete Skandinaviens. In einer Höhenlage von 640 bis 1.450 Meter erstreckt sich ein traumhaft schönes Wintersportgebiet mit vielfältigen Möglichkeiten: Leichte bis schwere Abfahrten, Buckelpisten, Off-Piste und vier Funparks bieten für Anfänger und Fortgeschrittene auf 44 Pistenkilometern mannigfache Abwechslung. Durch die nördliche Lage gewährt Hemsedal Schneesicherheit bis Anfang Mai. Vom Totten, dem höchsten Punkt im Skigebiet (1.497 m), genießt man auch während der Abfahrt einen wunderbaren Ausblick in die herrliche Bergwelt. Auch nicht zu verachten sind die 210 Loipenkilometer, die Hemsedal für Langläufer bietet. Die ab Februar gespurten Hochgebirgslöipen bieten ein grandioses Panorama und unterschiedliche Schwierigkeitsgrade. Wer am Abend noch Kraft in den Beinen hat, kann eine nächtliche Flutlichtabfahrt beim Abendskilauf am Montag, Mittwoch, Donnerstag und Freitag jeweils von 18-20.30 Uhr genießen.



Skikurse für Kinder, Jugendliche und Erwachsene bietet die örtliche Skischule an. Bei rechtzeitiger Anmeldung sind die Chancen gut, dass sogar ein deutschsprachiger Skilehrer vorhanden ist. Aber auch mit der englischen Sprache haben die Kinder meistens kein Problem und ihren Spaß im Skikurs. Norwegen zeichnet sich durch seine Gemütlichkeit aus. Schon während der Anreise entschleunigt man ganz ungemein. Pisten-Saufelage und große Après-Skipartys fehlen hier. Das Skifahren steht eindeutig im Vordergrund. Zum Einkehren laden am Anfang und Ende des 8er-Liftes die Bergrestaurants ein. Unbedingt genießen sollte man auch mal

eine heiße Waffel im Liegestuhl in der einzigen Berghütte, dort, wo sich die Pisten von Tinden und Røggjen treffen. Da die Norweger gerne grillen, gibt es mehrere Grillhütten an den Pisten, in denen man gemütlich sein mitgebrachtes Würstchen braten und eine Pause einlegen kann.

Die Anreise von Hamburg nach Norwegen gestaltet sich wesentlich erholsamer als die in die Alpen. Die kurze Anfahrt zum Kieler Hafen ist überschaubar. Und nach dem Einschiffen auf der Color Line Magic oder Fantasy bietet das Schiff viele Möglichkeiten, sich zu beschäftigen. Das Aqualand, kleine Spielmöglichkeiten und die abendlichen Shows bieten Abwechslung. Wer an Bord abends essen möchte, kann dies in verschiedenen kleinen Restaurants oder auch einen ausgiebigen Festschmaus am Grand Buffet (bitte unbedingt reservieren) genießen. Die Observation Lounge lädt bei klassischer Musik ein, verträumt aufs Meer zu schauen und abzuschalten.

Am nächsten Morgen legt die Fähre gegen 10 Uhr in Oslo an und man fährt mit ca. 80 km/h entspannt nach Hemsedal. Heizen lohnt nicht, da die Straße mit Blitzern ausgestattet ist ... ys

www.ski-und-mehr.de

Willkommen im KinderFerienLand Niedersachsen!

Übernachten im Heu, Mittagessen am See oder ein Ausflug in einen der zahlreichen Freizeit- und Tierparks – Niedersachsen ist ein Urlaubsland mit einer Vielzahl an Angeboten für kleine und große Gäste. Um die Attraktivität als Reiseziel für Familien noch weiter zu steigern, hat die *Tourismus Marketing Niedersachsen GmbH* gemeinsam mit dem Land Niedersachsen das Qualitätssiegel „KinderFerienLand“ entwickelt. Diese zertifizierten Betriebe machen Niedersachsen zu dem perfekten Reiseland für Familien, denn sie bieten ihnen ein hohes Maß an Individualität und gutem Service. Anhand von landesweit einheitlichen Kriterien, in deren Fokus kinderfreundliche Ausstattungsmerkmale, Serviceleistungen und Sicherheitsaspekte stehen, haben geschulte Prüfer bereits über 180 Betriebe aus den Kategorien Beherbergung, Gastro-



nomie sowie Freizeit und Erlebnis beurteilt. Damit Sie diese nicht lange suchen müssen, wurde die „entdeckerkarte“ extra für Sie zusammengestellt. Wann immer Sie einen Betrieb mit dem KinderFerienLand-Logo sehen, können Sie



sicher sein, dass Sie mit Ihrer Familie hier herzlich willkommen sind und sich die Gastgeber auch auf ihre kleinen Gäste einzustellen wissen. Die Zertifizierung bietet Ihnen somit eine wertvolle Orientierung für Ihre Urlaubsplanung. Weitere Informationen und Tipps für Ihren Besuch in Niedersachsen finden Sie auch unter:

www.kinderferienland-niedersachsen.de

Anzeige



für kleine & große abenteurer familienurlaub in niedersachsen

Ob im Tiefschnee oder auf festen Eisflächen – im KinderFerienLand Niedersachsen gibt es auch im Winter eine Menge zu entdecken!

Die besten Reisetipps für jedes Wetter haben wir für Sie in einer tollen Karte zusammengestellt. Einfach online gehen www.kinderferienland-niedersachsen.de oder telefonisch unter 0511/270488-40 bestellen!

Kostenlose
Ausflugskarte
bestellen
und mit
etwas Glück
gewinnen!*

KinderFerienLand
Niedersachsen

www.kinderferienland-niedersachsen.de

* Eine Familien-Eintrittskarte für einen Zoo in Niedersachsen. Barauszahlung nicht möglich.



BALEAREN

Familien-Finca-Ferien

Mallorcas ländlicher Charme

Familien, die Mallorca abseits von Hotel-Hochburgen, Ballermann und überfüllten Stränden kennen lernen möchten, ist die ländliche Seite der Balearn-Insel zu empfehlen: Urlaub in einer idyllischen Finca. In diesen „Landhäusern“ kann man noch das ursprüngliche Mallorca erleben und Abstand zum Alltag gewinnen.

Das wunderbare Klima, die abwechslungsreiche Landschaft und die gute Erreichbarkeit machen Mallorca zu einem wirklich schönen Familien-Urlaubsziel. Mit einem Mietwagen lassen sich kleine, türkisfarbene Buchten und

Strände anfahren und erkunden. Sonnenschirm, Wassermelone und Wasserflasche immer mit im Gepäck. In den Häfen kann man oft kleine, 5-PS-starke Boote mieten, mit denen sich auch ohne Bootsführerschein die Insel vom Wasser entdecken lässt. So gelangt man unkompliziert zu kleinen, sonst unzugänglichen Buchten, in denen direkt vom Boot aus gebadet und geschnorchelt werden kann. Klassische Ausflugsziele wie Palma de Mallorca dürfen auch bei einem Finca-Urlaub natürlich nicht fehlen. Neben Besichtigungen laden in der Hauptstadt viele Geschäfte zum Shoppen ein. Weniger zu empfehlen sind hier allerdings die Kutschfahrten, die Familien für eine kurze Strecke übertrieben viel Geld abnehmen. Interessant hingegen sind ein Besuch der Altstadt und ein Spaziergang am Hafen entlang. Ein weiteres empfehlenswertes Ausflugs- oder Wanderziel ist die Bergkette Sierra de Tramuntana, die im Nordwesten parallel zum Meer verläuft und noch über weite Strecken mit einer ursprünglichen Vegetation und intakten Natur beeindruckt. Bei allen Wanderungen, gerade mit Kindern, sollten Sie aber darauf achten, dass die Strecken von Anspruch und Dauer dem

Alter und den Fähigkeiten der Kinder entsprechen. Besonders in den Sommermonaten sind die hohen Temperaturen nicht zu unterschätzen. Verschiedene Internetseiten bieten Tourenvorschläge mit Beschreibung oder auch Wanderführer an.

Viele Wochenmärkte laden überall auf der Insel zum Bummeln und Entdecken ein. Neben Kunsthandwerk und Kleidung kann man hier wunderbar regionale Spezialitäten sowie Obst, Gemüse, Fleisch und Fisch erstehen und am Abend auf der Finca gemeinschaftlich zubereiten und genießen. Und muss nicht die Unruhe und den Lärm beim überfüllten Hotelbuffet ertragen.

Wer sich darauf einlässt, Mallorca außerhalb von Hotelburg und Strandliegen in Reihe 11, Platz 39 zu entdecken, den erwarten Sonnenuntergänge mit traumhaften Weitblick, zufriedene Kinder, die beim Schnorcheln immer Neues entdecken und auf dem eigenen Grundstück der Finca einfach mal Kind sein dürfen.

Yvonne Schüttke

Wandern mit Kindern auf Mallorca:

www.mallorca-erleben.info / aktuelle Tipps zu

Veranstaltungen: mallorcamagazin.com

Anzeige

SEIT 1994



Raphael-Schule

Heilpädagogische Waldorfschule

Quellental 25 · 22609 Hamburg · 040/81992640
sekretariat@raphael-schule-hamburg.de

FÜR alle Kinder, die für ihre Entwicklung eine besondere Hilfestellung benötigen.

DIE AUFNAHME HAT BEGONNEN.
 BITTE MELDEN SIE IHR KIND MIT FÖRDERBEDARF JETZT AN.












Niedersachsen

Zauberhafte Wintermärchen in Wolfsburg

Spiel, Sport und Spaß – winterliche Unterhaltung für die ganze Familie

Warum in die Ferne schweifen? Auch in Wolfsburg kann man den Winter – unabhängig von der tatsächlichen Witterung – von seiner schönsten Seite erleben. Die Autostadt bietet für die ganze Familie Unterhaltung, Spiel, Sport und Spaß. Absolutes Highlight für Kleine und Große sind die **vier märchenhaften Eis-Shows**, die sich dieses Jahr um das liebenswerte Urwelttier Urmel drehen.

Urmel aus dem Eis: Täglich vom 29. November bis 6. Dezember. Dann folgt *Urmel fliegt ins All* (7.-13. Dezember), *Urmel spielt im Schloss* (14.-20.12.) und *Urmels großer Flug* (21.-28. Dezember, außer am 24.12.). Die Aufführungen sind jeweils um 17 + 18:15 Uhr, der Eintritt ist frei.

Nach oder vor den Shows kann auf einem Spaziergang der liebevoll dekorierte

Wintermarkt erkundet werden. Ein echter Höhepunkt der winterlichen Attraktionen in der Autostadt ist die große *Eislaufbahn*, die wie eine riesige, schwimmende Eisscholle anmutet und erstmals um einen zusätzlichen eingefrorenen Teil der Lagunenlandschaft erweitert wurde. Das Kaminhaus „*Alpenglück*“ am Rande der großen Eisfläche ist ein guter Treffpunkt für alle vom Bummeln oder Eislaufen Erschöpften. Hier kann man dem



bunten Treiben auf der Eisfläche zusehen und ein herzhaftes Mittagessen genießen, Süßspeisen während der Tee- und Kaffeezeit oder etwas von der zünftigen Abendkarte. Einkehren kann man auch beim „Hüttenzauber“ zu Laugenbrezel, Landjäger oder einem Schmalzbrot und sich wie in einem original alpenländischen Wirtshaus fühlen. Ein beliebter Winterspaß für Groß und Klein bietet sich auch in der *Schneewelt*: Hier können Kinder im Schnee spielen, herumtollen und auf der eigens dafür aufgebauten Rodelbahn rodeln. Auch wer mit Schnee bauen mag, ist hier genau richtig.

Eintritt: mit Tages- oder Jahreskarte, Familien (2 Erw., alle Familienkinder bis 17 J.): 38 € (sonntags nur 30 €), Abendticket (ab 16 Uhr) pro Person: 7 € (der Eintrittspreis ist sogar als Gastro-Guthaben in den Autostadt Restaurants einsetzbar). Ab 18:30 Uhr ist der Eintritt gratis!

www.autostadt.de

Anzeige

SICHERHEIT FÜR MEINE FAMILIE LIEGT MIR AM HERZEN. ABER KAUM AUF DER TASCHE.

**Risiko-Lebensversicherung
monatlich schon ab**

€ **2³³***

* 100.000 € Versicherungssumme, 30 Jahre, Nichtraucher, Laufzeit 10 Jahre, mtl. Beitrag bei jährl. Zahlweise, inkl. Überschussbeteiligung. Sie ist für 2014 garantiert, nicht aber für die gesamte Laufzeit.



0221 57 37-700 ODER WWW.EUROPA.DE

EUROPA
VERSICHERUNG PUR.

Dezember

01 Montag

09:30 **Erste Hilfe am Baby und Kleinkind** Evangelische Familienbildung Eppendorf

02 Dienstag

14:30 **Wenn Sonne und Mond sich küssen** Fundus Theater, +5 J.
15:00 **Nikolaus** Bücherhalle Dehnhaide, 1-10 J.
16:00 **Weihnachtliche Waldlichter** Erlebniswald Trappenkamp

— Anzeige —



03 Mittwoch

10:30 **Gedichte für Wichte** Bücherhalle Altona, bis 3 J.
14:30 **Führung durch den Wildpark** Naturparkzentrum Uhlenkolk
14:30 **Wenn Sonne und Mond sich küssen** Fundus Theater, +5 J.
15:00 **Elefantenschleudern** Museum der Arbeit, 6-12 J.
15:00 **Reise durchs Geschichtenmeer für kleine Ohren** Bücherhalle Wilhelmsburg, 4-9 J.
16:00 **Weihnachtliche Waldlichter** Erlebniswald Trappenkamp

04 Donnerstag

15:00 **Perlensterne** Freilichtmuseum Kiekeberg, +4 J.
16:30 **Pippi Langstrumpf** Theaterdeck
19:00 **Malala - Mädchen mit Buch** Junges Schauspielhaus, +12 J.

05 Freitag

14:30 **Mit dem Nikolaus auf Futtertour** anmelden Wildpark Schwarze Berge

15:00 **Michel aus Lönneberga** Harburger Theater
15:30 **Das geheime Buch vom Weihnachtsmann** Bücherhalle Hohenhorst, +3 J.
15:30 **Eine Weihnachtsgeschichte: Dem geizigen Scrooge geschieht das Weihnachtswunder** Komödie Winterhuder Fährhaus, +4 J.
16:00 **Das Märchen vom Schwanensee** Theater für Kinder
16:00 **Ein Schutzengel für den Weihnachtsmann** Eidelstedter Bürgerhaus, +4 J.
16:00 **Weihnachtliche Waldlichter** Erlebniswald Trappenkamp
17:00 **Musikalischer Lesezauber mit Simon Dehmelt** Kinderbibliothek Hamburg, 4-6 J.
19:00 **Malala - Mädchen mit Buch** Junges Schauspielhaus, +12 J.

06 Samstag

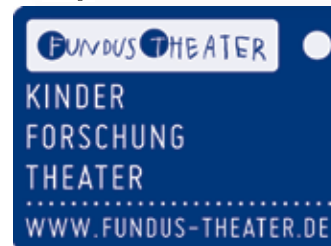
10:00 **Im Schatten der Fleete** Deichtorhallen Hamburg, 9-14 J.
10:00 **Der Apfel. Kultur mit Stiel** Freilichtmuseum Kiekeberg, +4 J.
10:00 **Comic-Workshop** Deichtorhallen Hamburg, anmel.
10:00 **Die kleinen Klavierbauer** C. Bechstein Centrum, Pumpen 8, Chilehaus, Anmeldung: 0 40-320 299 80, hamburg@bechstein.de
11:00 **Große Waldweihnacht** Erlebniswald Trappenkamp
11:00 **Zwergotter-Fütterung** Wildpark Schwarze Berge
11:00 **Der kleine Störtebeker** Schmidt Theater & Schmidts TIVOLI, +6 J.
12:00 **Manga-Workshop** Jugendbibliothek Hoeb4U, +13 J.
12:30 **Mit dem Nikolaus auf Futtertour** Wildpark Schwarze Berge, anmelden
13:00 **Das Fahrrad** Museum der Arbeit, Fahrräder zum Ausprobieren, für Kinder von 6-12 J.
13:30 **Dem geizigen Scrooge geschieht das Weihnachtswunder** Komödie Winterhuder Fährhaus, +4 J.
14:00 **Die kleine Hexe** Stadtteilschule Bahrenfeld, +4 J.
14:00 **Spuren im Schnee und auf der Leinwand** HH Kunsthalle, 5-12 J.
14:00 **Michel aus Lönneberga** Harburger Theater
14:30 **Mit dem Nikolaus auf Futtertour** Wildpark Schwarze Berge, anmelden
15:00 **Weihnachtsbacken für Kinder** Sturmflutenwelten BLANKER HANS
15:00 **Sternbilder und Legenden der Winternacht** Planetarium HH
15:00 **Die Weihnachtsgans Auguste** Freizeitzentrum Schnelsen, +4 J.
15:00 **Hänsel und Gretel** Kellertheater Hamburg, +5 J.
15:00 **Kalif Storch** Jenisch Haus, Marionettentheater
15:00 **König Artus** Deutsches Schauspielhaus
15:00 **Der kleine Muck** Altonaer Theater, +5 J.
15:00 **Dornröschen oder: Pieksen gilt nicht** goldbekHaus, 4-8 J.
15:00 **Das Märchen vom Schwanensee** Theater für Kinder
15:00 **Der kleine Störtebeker** Schmidt Theater & Schmidts TIVOLI, +6 J.
15:30 **Eiskalte Lesung für coole Kids** Museumsschiff Cap San Diego, Lesung, +8 J.

15:30 **Offenes Advents Haus mit Lesung im Advent** Evangelische Familienbildung Eppendorf
16:00 **Weihnachtsabenteuer** Theater Zeppelin, +5 J.
16:00 **Die Abenteuer von Pettersson und Findus** Theaterschiff Batavia
16:00 **Weihnachtsabenteuer** Theater Zeppelin
16:00 **Die Weihnachtsgeschichte** Galli Theater Hamburg
16:00 **Alle Macht den Hexen** Kulturzentrum Bürgerhaus in Meiendorf
16:00 **Dem geizigen Scrooge geschieht das Weihnachtswunder** Komödie Winterhuder Fährhaus, +4 J.
16:00 **Weihnachtliche Waldlichter** Erlebniswald Trappenkamp
16:30 **Pippi Langstrumpf** Theaterdeck
17:30 **Der kleine Muck** Altonaer Theater, +5 J.

07 Sonntag

11:00 **Flechtherzen für den Weihnachtsbaum** Hamburg Museum, +5 J., 2 € Mat.
11:00 **Weihnachten mit Häschen Philip** Theater Zeppelin, +3 J.
11:00 **Wenn Sonne und Mond sich küssen** Fundus Theater, +5 J.

— Anzeige —



12:00 **Faszinierende Reise durch die Zeiten** Archäologisches Museum
12:00 **Nicht von der Stange** Museum der Arbeit
12:30 **Mit dem Nikolaus auf Futtertour** Wildpark Schwarze Berge, anmelden
13:00 **Weihnachtsmarkt** Archäologisches Museum HH
13:00 **Wer bist Du? Was isst Du?** Altonaer Museum,
13:00 **Kleiner Stern im großen All** Planetarium HH
14:00 **Stanzen, Prägen, Emailieren in der Metallwerkstatt** Museum der Arbeit, 6-12 J.
14:00 **Auf der Hammaburg** Archäolo-

— Anzeige —



gisches Museum HH, 8-14 J.
14:00 **Alba Brunnenstein - das Geheimnis der tausend Tore** Wasserkunst Museum Elbinsel Kaltehofe, Vorlesen
14:00 **Gestalten von Geschenktüten für alle Fälle** Altonaer Museum
14:00 **Pippi Langstrumpf** Theaterdeck
14:00 **Michel aus Lönneberga** Harburger Theater
14:30 **Total normal? Chinesische und deutsche Alltagsgegenstände** Museum für Völkerkunde, 8-12 J.
14:30 **Dem geizigen Scrooge geschieht das Weihnachtswunder** Komödie Winterhuder Fährhaus, +4 J.
14:30 **Mit dem Nikolaus auf Futtertour** Wildpark Schwarze Berge, anmelden
15:00 **Bernstein schleifen** Schwedenspeicher
15:00 **Das tapfere Schneiderlein** Brakula e.V., +4 J., 3 €
15:00 **PIANOON :Till Eulenspiegel** Museum für Kunst u. Gewerbe HH
15:00 **Stilles Leben** HH Kunsthalle
15:00 **Mythos Hammaburg** Archäologisches Museum HH
15:00 **Hänsel und Gretel** Kellertheater Hamburg, +5 J.
15:30 **Eiskalte Lesung für coole Kids** Museumsschiff Cap San Diego, Lesung, +8 J.
16:00 **Rumpelstilzchen** Stadtteilhaus Lurup - Stadtteilkulturzentrum
16:00 **Die Abenteuer von Pettersson und Findus** Theaterschiff Batavia
16:00 **Die Weihnachtsgeschichte** Galli Theater Hamburg
16:30 **PIANOON Musikwerkstatt** Museum für Kunst u. Gewerbe HH
16:30 **Die kleine Hexe** Stadtteilschule Bahrenfeld, +4 J.
16:30 **Pippi Langstrumpf** Theaterdeck
17:30 **Der kleine Muck** Altonaer Theater, +5 J.

09 Dienstag

15:00 **Die kleine Hexe feiert Weihnachten** Bücherhalle Mümmelmannsberg, +4 J.
15:00 **Pippi Langstrumpf feiert Weihnachten** Bücherhalle Volksdorf, +4 J.
16:00 **Die verlorene Weihnachtspost** Bücherhalle Altona, +4 J.
16:00 **Ein Schutzengel für den Weihnachtsmann** Eidelstedter Bürgerhaus, +4 J.

10 Mittwoch

10:00 **Meine Heimat - Unser Blauer Planet** Planetarium HH, +4 J.
14:00 **Nägel mit Köpfen in der Metallwerkstatt** Museum der Arbeit, 6-12 J.
14:30 **Führung durch den Wildpark** Naturparkzentrum Uhlenkolk
15:00 **Zeitreise zur Hammaburg** Helms Museum, Großeltern & Enkel
15:00 **Der kleine Hase im Weihnachtswald** Bücherhalle Neugraben, +3 J.
15:00 **Elefantenschleudern in der Metallwerkstatt** Museum der Arbeit, 6-12 J.
15:30 **Gedichte für Wichte** Kinderbibliothek Hamburg, 1-3 J.
15:30 **Dem geizigen Scrooge geschieht das Weihnachts-**

wunder Komödie Winterhuder
Fährhaus, +4 J.

16:00 **Holzletternmanufaktur in der Druckwerkstatt** Museum der Arbeit, 6-12 J.

11 Donnerstag

15:30 **Ein kleines Stück vom Glück**

Bücherhalle Rahlstedt, +4 J.

16:00 **Kindergeschichten lauschen**

goldbekHaus, 3 bis 5 J.

16:00 **Pippi Langstrumpf feiert Weihnachten**

Bücherhalle Volksdorf, +4 J.

19:00 **Krieg. Stell dir vor, er wäre hier**

Junges Schauspielhaus, +12 J.

12 Freitag

15:30 **Rotkäppchen** Eidelstedter

Bürgerhaus, 5-10 J.

16:30 **Kleine Weihnachtsgeschichte**

Kulturpunkt im Barmbek Basch, Kinderkino

17:00 **Musikalischer Lesezauber**

Kinderbibliothek Hamburg, 4-6 J.

18:00 **Teenie-Disco** Freizeitzentrum

Schnelsen e.V., 8-12 J.

13 Samstag

10:00 **Der kleine Muck**

Altonaer Theater, +5 J.

10:30 **Dem geizigen Scrooge geschieht das**

Weihnachtswunder Komödie Winterhuder Fährhaus, +4 J.

11:00 **Kleiner Dodo, was spielst du?**

Theater für Kinder

11:00 **Als der Weihnachtsmann vom**

Himmel fiel DIE BURG - Theater am Biedermannplatz

11:00 **Zwergotter-Fütterung**

13 Uhr Dachs-Fütterung

15 Uhr Waschbär-Fütterung

Wildpark Schwarze Berge

11:00 **Der kleine Störtebeker** Schmidt

Theater & Schmidts TIVOLI, +6 J.

11:15 **Werkspione** Bucerius Kunst

Forum, +6 J.

12:00 **Let's Play und Streaming für**

Einsteiger Jugendbibliothek

Hoeb4U, +13 J.

12:00 **Harburger Weihnachtsmarkt**

Archäologisches Museum HH

— Anzeige —



13:00 **Das Fahrrad** Museum der Arbeit,

Fahrräder zum Ausprobieren, für Kinder von 6-12 J.

13:00 **Kleiner Stern im großen All**

Planetarium HH

13:30 **Eine Weihnachtsgeschichte:**

Dem geizigen Scrooge

geschieht das

Weihnachtswunder Komödie

Winterhuder Fährhaus, +4 J.

14:00 **Spuren im Schnee und auf der**

Leinwand HH Kunsthalle, 5-12 J.

14:00 **Pippi Langstrumpf** Theaterdeck

15:00 **Dornröschen oder: Piekens gilt**

nicht Kulturhof Dulsberg, +4 J.

15:00 **Spuren im Stein** Bucerius Kunst

Forum, Atelierkurs, 8-10 J.

15:00 **Hänsel und Gretel** Kellertheater

Hamburg, +5 J.

15:00 **Kalif Storch** Jenisch Haus,

Marionettentheater

15:00 **Das Märchen vom**

Schwanensee Theater für Kinder

15:30 **Eiskalte Lesung für coole Kids**

Museumsschiff Cap San Diego,

Lesung, +8 J.

16:00 **Der Weg zum Kind im Stall**

Fundus Theater, +4 J.

16:00 **Hilfe die Herdmanns kommen**

Theater Zeppelin, +8 J.

16:00 **Die Abenteuer von Pettersson**

und Findus Theaterschiff Batavia

16:00 **Die Weihnachtsgeschichte** Galli

Theater Hamburg

16:00 **Eine Weihnachtsgeschichte:**

Dem geizigen Scrooge

geschieht das

Weihnachtswunder Komödie

Winterhuder Fährhaus, +4 J.

17:30 **Der kleine Muck**

Altonaer Theater, +5 J.

14 Sonntag

10:00 **Der kleine Muck** Altonaer

Theater, +5 J.

11:00 **Advent auf der Bunthäuser**

Spitze Elbe-Tideauenzentrum

Bunthaus

11:00 **Der Froschkönig oder der**

eiserne Heinrich

Theater für Kinder

11:00 **Ein Schutzengel für den**

Weihnachtsmann Theater

Zeppelin, +4 J.

11:00 **Weihnachten in**

Norddeutschland -

traditioneller

Weihnachtsschmuck Hamburg

Museum, +5 J., 2 € Mat.

11:00 **Der Weg zum Kind im Stall**

Fundus Theater, +4 J.

11:15 **Weihnachtskugeln**

Freilichtmuseum Kiekeberg, +4 J.

12:00 **Faszinierende Reise durch die**

Zeiten Archäologisches Museum

13:00 **Wahr oder Unsinn?**

Hamburg Museum, +5 J.

13:00 **Wer bist Du? Was isst Du?**

Altonaer Museum,

Familienführung

14:00 **Speckstein-Werkstatt** Helms

Museum, Familien-Workshop,

Anmeldung: 040-428712497

14:00 **Maskenwerkstatt**

Archäologisches Museum HH,

8-14 J.

14:00 **Fünf Bonbons und keine Tüte.**

Alles, was man aus fünf

Bonbons machen kann

Altonaer Museum

14:00 **Michel aus Lönneberga**

Harburger Theater

14:00 **Pippi Langstrumpf** Theaterdeck

14:16 **Die Vergangenheit erleben**

Archäologisches Museum HH,

Familien-Workshop

14:30 **Eine Weihnachtsgeschichte:**

Dem geizigen Scrooge

geschieht das

Weihnachtswunder Komödie

Winterhuder Fährhaus, +4 J.

15:00 **Ringe und Anhänger aus**

Kupferdraht Schwedenspeicher

15:00 **Mythos Hammaburg**

Archäologisches Museum HH

15:00 **König Artus**

Deutsches Schauspielhaus

15:00 **Hänsel und Gretel**

Kellertheater Hamburg, +5 J.

STOLZ. WIE ZELLERS.



Mehr Raum für Ihr Familienglück.
Mit unserem niedrigsten
Darlehenszins aller Zeiten.

Machen Sie es wie Zellers: Machen Sie den Wohnraum Ihrer Familie wahr. Also, nichts wie raus aus der Miete und rein ins eigene Zuhause. Sichern Sie sich jetzt unseren niedrigsten Darlehenszins aller Zeiten ab 1,35 %.

Unsere Fachleute vor Ort beraten Sie gerne.
Mehr unter www.wuestenrot.de

Ideal Bausparen Tarifvariante

Finanzierer (C/F 1,35 %), Beispiel:

Bausparsumme	43.000 €
Nettodarlehensbetrag	30.000 €
Sollzinssatz gebunden (fest)	1,35 % p.a.
Abschlussgebühr	430 €
Kontogebühr	9,20 € p.a.
Effektiver Jahreszins	1,74 % ab Zuteilung



wüstenrot

Wünsche werden Wirklichkeit.

- 15:00 **Kalif Storch** Jenisch Haus, Marionettentheater
- 15:00 **Das Märchen vom Schwanensee** Theater für Kinder
- 15:30 **Eiskalte Lesung für coole Kids** Museumsschiff Cap San Diego, Lesung, +8 J.
- 16:00 **Weihnachtsbäckerei** Theater Zeppelin, +3 J.
- 16:00 **Die Abenteuer von Pettersson und Findus** Theaterschiff Batavia
- 16:00 **Der Weg zum Kind im Stall** Fundus Theater, +4 J.
- 17:30 **Der kleine Muck** Altonaer Theater, +5 J.

16 Dienstag

- 15:00 **Weihnachten wie noch nie!** Bücherhalle Volksdorf, +4 J.
- 15:00 **Die kleine Hexe feiert Weihnachten** Bücherhalle Mümmelmannsberg, +4 J.
- 16:00 **Der kleine Hase im Weihnachtswald** Bücherhalle Altona, +4 J.

17 Mittwoch

- 15:00 **Elefantenschleudern in der Metallwerkstatt** Museum der Arbeit, 6-12 J.
- 15:30 **Elfi Babykonzert** Kulturpunkt im Barmbek Basch
- 15:30 **Gedichte für Wichte** Kinderbibliothek Hamburg, 1-3 J.
- 16:00 **Das geheime Buch vom Weihnachtsmann** Bücherhalle Alstertal, +4 J.
- 16:00 **Holzletternmanufaktur in der Druckwerkstatt** Museum der Arbeit, 6-12 J.
- 16:30 **Als der Weihnachtsmann vom Himmel fiel** DIE BURG - Theater am Biedermannplatz

18 Donnerstag

- 10:00 **Tri Tra Trullala - Kasperl ...** Fundus Theater
- 16:00 **Es klopft bei Wanja in der Nacht** Bücherhalle Volksdorf, +4 J.
- 16:00 **Weihnachten wie noch nie!** Bücherhalle Volksdorf, +4 J.

- 16:30 **Pippi Langstrumpf** Theaterdeck
- 18:00 **Tri Tra Trullala - Kasperl ...** Fundus Theater

19 Freitag

- 10:30 **Pippi Langstrumpf feiert Weihnachten** Bücherhalle Wilhelmsburg, 4-7 J.
- 16:00 **Weihnachtsbasteln** Kulturpunkt im Barmbek Basch
- 16:00 **Lieselotte im Schnee** Bücherhalle Kirchdorf, +4 J.
- 16:00 **Das Märchen vom Schwanensee** Theater für Kinder

— Anzeige —



20 Samstag

- 10:00 **Geschenke in letzter Minute** Freilichtmuseum Kiekeberg, +4 J.
- 11:00 **Zwergotter-Fütterung** Wildpark Schwarze Berge
- 11:00 **Als der Weihnachtsmann vom Himmel fiel** DIE BURG
- 11:00 **Der kleine Störtebeker** Schmidt Theater & Schmidts TIVOLI, +6 J.
- 13:00 **Das Fahrrad** Museum der Arbeit Kinder von 6-12 J.
- 13:30 **Die Himmelskinder-Weihnacht** Planetarium HH, +6 J.
- 13:30 **Dem geizigen Scrooge geschieht das Weihnachtswunder** Komödie Winterhuder Fährhaus, +4 J.
- 14:00 **Elefantenschleudern** Museum der Arbeit
- 14:00 **Spuren im Schnee und auf der Leinwand** HH Kunsthalle, 5-12 J.
- 14:00 **Pippi Langstrumpf** Theaterdeck
- 15:00 **Hänsel und Gretel** Kellertheater Hamburg, +5 J.
- 15:00 **Kalif Storch** Jenisch Haus, Marionettentheater

- 15:30 **Eiskalte Lesung für coole Kids** Museumsschiff Cap San Diego, Lesung, +8 J.
- 15:30 **Die Himmelskinder-Weihnacht** Planetarium HH, +6 J.
- 16:00 **Die Abenteuer von Pettersson und Findus** Theaterschiff Batavia
- 16:00 **Dem geizigen Scrooge geschieht das Weihnachtswunder** Komödie Winterhuder Fährhaus, +4 J.
- 16:30 **Pippi Langstrumpf** Theaterdeck
- 17:30 **Die Himmelskinder-Weihnacht** Planetarium HH, +6 J.

21 Sonntag

- 10:00 **Der kleine Muck** Altonaer Theater, +5 J.
- 11:00 **Weihnachtsbäckerei** Theater Zeppelin, +3 J.
- 11:00 **Als der Weihnachtsmann vom Himmel fiel** DIE BURG - Theater am Biedermannplatz
- 11:00 **Der kleine Störtebeker** Schmidt Theater & Schmidts TIVOLI, +6 J.
- 11:30 **Chanukka** Hamburg Museum
- 12:00 **Faszinierende Reise durch die Zeiten** Archäologisches Museum
- 12:30 **Der kleine Muck** Altonaer Theater, +5 J.
- 13:00 **Hamburg fix erforscht: eine Rallye für die ganze Familie** Hamburg Museum, +5 J.
- 13:00 **Wer bist Du? Was isst Du?** Altonaer Museum
- 14:00 **Elefantenschleudern** Museum der Arbeit
- 14:00 **Bei den alten Römern** Archäologisches Museum, 8-14 J.
- 14:00 **Weihnachtsplätzchen und bunte Teller** Altonaer Museum
- 14:00 **Pippi Langstrumpf** Theaterdeck
- 14:00 **Als der Weihnachtsmann vom Himmel fiel** DIE BURG
- 14:30 **Dem geizigen Scrooge geschieht das Weihnachtswunder** Komödie Winterhuder Fährhaus, +4 J.
- 14:30 **Die Himmelskinder-Weihnacht** Planetarium HH, +6 J.
- 14:30 **Der kleine Störtebeker** Schmidt Theater & Schmidts TIVOLI, +6 J.
- 15:00 **Bunte Perlen** Schwedenpeicher
- 15:00 **Eine Reise in die Welt der Farbe** HH Kunsthalle, Familienführung
- 15:00 **Mythos Hammaburg** Archäologisches Museum HH
- 15:00 **Kalif Storch** Jenisch Haus, Marionettentheater
- 15:00 **Der kleine Muck** Altonaer Theater, +5 J.
- 15:30 **Eiskalte Lesung für coole Kids** Museumsschiff Cap San Diego, Lesung, +8 J.
- 16:00 **Die Weihnachtsgeschichte** Galli Theater Hamburg
- 16:00 **Die Abenteuer von Pettersson und Findus** Theaterschiff Batavia
- 16:30 **Pippi Langstrumpf** Theaterdeck
- 16:30 **Die Himmelskinder-Weihnacht** Planetarium HH, +6 J.
- 17:30 **Der kleine Muck** Altonaer Theater, +5 J.

22 Montag

- 11:00 **Sonne, Mond und Stella** Planetarium HH, +6 J.
- 11:00 **Zwergotter-Fütterung** Wildpark Schwarze Berge
- 15:00 **Der kleine Störtebeker** Schmidt Theater & Schmidts TIVOLI, +6 J.

- 15:30 **Dem geizigen Scrooge geschieht das Weihnachtswunder** Komödie Winterhuder Fährhaus, +4 J.
- 16:00 **Die Weihnachtsgeschichte** Galli Theater Hamburg
- 16:30 **Zirkuskünste** Eidelstedter Bürgerhaus
- 16:30 **Als der Weihnachtsmann vom Himmel fiel** DIE BURG

23 Dienstag

- 12:00 **Kleiner Stern im großen All** Planetarium HH
- 16:00 **Wie weihnachtet man?** Bücherhalle Altona, +4 J.
- 16:00 **Weihnachtssengel gesucht** Bücherhalle Kirchdorf, +3 J.
- 16:00 **Die Weihnachtsgeschichte** Galli Theater Hamburg

24 Mittwoch

- 11:00 **Heiligabend kommt der Weihnachtsmann** Wildpark Lüneburger Heide
- 12:00 **Mit dem Weihnachtsmann auf Futtertour** Wildpark Schwarze Berge, anmelden
- 14:00 **Die Weihnachtsgeschichte** Galli Theater Hamburg
- 16:00 **Weihnachtsgottesdienst im Stall** Arche Warder

26 Freitag

- 11:00 **Der kleine Störtebeker** Schmidt Theater & Schmidts TIVOLI, +6 J.
- 15:00 **Harburger Weihnachtsmarkt** Archäologisches Museum HH
- 15:00 **Kalif Storch** Jenisch Haus, Marionettentheater
- 15:00 **Der kleine Störtebeker** Schmidt Theater & Schmidts TIVOLI, +6 J.
- 16:00 **Das Märchen vom Schwanensee** Theater für Kinder

27 Samstag

- 11:00 **Zwergotter Fütterung** Wildpark Schwarze Berge,
- 11:00 **Der kleine Störtebeker** Schmidt Theater & Schmidts TIVOLI, +6 J.
- 13:00 **Das Fahrrad** Museum der Arbeit, Fahrräder zum Ausprobieren, für Kinder von 6-12 J.
- 13:30 **Dem geizigen Scrooge geschieht das Weihnachtswunder** Komödie Winterhuder Fährhaus, +4 J.
- 14:00 **Spuren im Schnee und auf der Leinwand** HH Kunsthalle, 5-12 J.
- 15:00 **Archäologisches Museum HH auf dem Harburger Weihnachtsmarkt** Archäologisches Museum HH
- 15:00 **Kalif Storch** Jenisch Haus, Marionettentheater

28 Sonntag

- 10:30 **Speicherstadt - Entdeckungstour** Speicherstadtmuseum, 6-12 J. Anmeldung: 040-321191
- 11:00 **Schornsteinfeger und Glücksfeen** Hamburg Museum, +5 J., 2 €
- 12:00 **Faszinierende Reise durch die Zeiten** Archäologisches Museum
- 13:00 **Wer bist Du? Was isst Du?** Altonaer Museum
- 14:00 **Mit Pfeil und Bogen ...** Archäologisches Museum HH, 8-14 J.

HAUS STEGERWALD

Sylt

Willkommen auf Sylt!

In Rantum, an der schmalsten Stelle der Insel, finden Sie die Familienferienstätte der gemeinnützigen Stegerwald-Stiftung. Das Selbstversorgerhaus hat 35 großzügige Ferienwohnungen, 5 davon behindertenfreundlich ausgestattet. Ob Familien, Schulklassen, Gruppen, Senioren oder Menschen mit Behinderungen. Machen Sie doch mal wieder Ferien! Wir freuen uns auf Sie!

Mehr Infos auf www.haus-stegerwald.de oder Tel. 04651-23025

Wunschzettel

Nicht nur für die Weihnachtszeit



Gutscheine: Tiere selbst füttern, Tier-Präsentationen erleben, den Spielplatz erobern oder Luchse und Wölfe beobachten - mit dem Gutschein vom Wildpark Schwarze Berge Erlebnisse verschenken!

www.wildpark-schwarze-berge.de



Feiern die auch mit?

Eine große Familie ist nicht immer ein Segen. Wie soll man zum Beispiel Weihnachtsgeschenke für alle Geschwister, Mamas, Papas und Omas und Opas besorgen? Eine sehr süße Geschichte über das Weihnachtsfest in Patchworkfamilien aus Kinderperspektive. Ute Krause, ab 4 J., 32 S., 13,99 €, ISBN 978-3-8458-0313-5 www.arsedition.de



Endlich Winter! Laterne laufen, Kekse backen, Schneeballschlagen, Vorfreude auf die Geschenke, Silvester ... all diese tollen Dinge können Kinder in der vielleicht aufregendsten Jahreszeit mit dem zweiten Album „Endlich Winter!“ von herrH, alias Simon Horn, nacherleben: 14 neue moderne Songs – da ist gute Laune vorprogrammiert! Von 3-9 J., UVP 12 € www.familymusic.de

Singen ohne Grenzen

Die Musikwissenschaftlerin Mirjam James hat für die neue Folge des LIEDERPROJEKTS neben deutschen Kinderliedklassikern auch englische und andere europäische Lieder ausgesucht. Das Buch lädt Kinder und Eltern zum „Singen ohne Grenzen“ ein, eine instrumentale Mitsing-CD liegt der Ausgabe bei.

Mirjam James / Jan von Holleben: Kinderlieder aus Deutschland und Europa, 128 S., Hardcover, ISBN 978-3-522-30382-8, 19,99 € www.gabriel-verlag.de



Hamburgs coolste Location - die Eissporthalle im Volkspark: Öffentliches Eislaufen, Eisdisco, Eisstockschießen oder Ihre ganz exklusive Eiszeit für sich, Ihre Kinder oder die Firma. Wintersport mitten im Volkspark und das zur besten Jahreszeit. Besucht uns in der Volksbank Arena. Am Rande: Fußballspielen lässt sich bei uns in der Ballsporthalle natürlich auch. Tel. 040 - 88 163 161, www.volksbank-arena.net



Jump House: Hamburgs neueste Freizeitattraktion

Am 12.12. eröffnet Deutschlands erster Trampolinpark „Jump House“. Auf über 2.200 m² erwartet die Besucher Springen, Akrobatik, Basketball, 3D-Völkerball und jede Menge Spaß mit über 70 miteinander verbundenen Trampolinen. Verschenke Springspaß: Gutscheine für „Jump House“ erhältlich an der Kasse, Kieler Str. 572, 22525 Hamburg www.jumphouse.de



Next Generation von Roco ist ein neues Spielkonzept, das virtuelles und reales Spielgeschehen verbindet. Die beiden Basis-Sets („Fun Park“ und „Detektiv Tom“) beinhalten neben einer interaktiven Lok im klassischen H0-Maßstab zwei Waggons. Kleine Modelleisenbahner werden so zu mutigen Rettern im Vergnügungspark oder sind im spannenden Eisenbahn-Krimi als Detektiv Antiquitätendieben auf der

Spur. Roco, 99 €, ab 6 J., www.nextgeneration.eu

HolstenTherme:

Das Erlebnisbad, die SaunaWelt und der Wellnessbereich laden zum Träumen und Genießen auf 60.000 qm bei 32°C ein! Jetzt beim Kauf eines

Gutscheins zum Selbstausdrucken 3 € sparen:

www.holstentherme.de/gutscheine (Rabattcode: BA14 Mindestbestellwert 30 €, gültig bis 31.1.2015) www.holstentherme.de



3 € sparen!

Anzeige

Gutmarkiert Winterpaket!

Dieses **Kombi-Angebot** enthält diverse **wasserfeste Etiketten**, mit denen Sie alle **Wintersachen** wie z.B. **Skihelm, Skibrille, Schlittschuhe, Mütze, Schal oder Handschuhe** gut markieren können. Sie finden bei uns auch **schöne Geschenkideen!**

www.gutmarkiert.de

ERLEBNISWALD TRAPPENKAMP

1.-5. DEZEMBER AB 16 UHR WALDLICHTER

6.-7. DEZEMBER AB 11 UHR GROSSE WALDWEIHNACHT

DIE SCHÖNSTE UND GRÖSSTE IM NORDEN

MEHR INFOS IM INTERNET: WWW.FORST-SH.DE



Ein starkes Duo von Logo-2-Go: Personalisierbare Trinkflaschen aus Edelstahl mit klappbarem Mundstück und integriertem Trinkhalm. Kratz- und bruchfeste Brotdosen mit einem sicheren, leicht zu bedienenden Doppelschloss. Weitere Ideen von farbenfrohen Kakaobechern über Lesezeichen bis hin zu kinderfreundlichen Briefpapieren ... Hier finden Sie tolle Geschenke für jeden Anlass:

www.logo-2-go.de

Ab in den Wald – ein besonderes Würfelspiel: Ideal für lange Winterabende: das ErlebnisWald-Würfelspiel mit gleich 3 verschiedenen Spielfeldern für Familien mit Kindern von 4-10 Jahren. Gehen Sie auf eine kleine Reise durch den ErlebnisWald und lernen dabei eine Menge über Tiere und Bäume. Für 5 € im Waldladen des **ErlebnisWaldes** zu haben. Und wer das ganze Jahr Waldfreude genießen will, ist mit einer Jahreskarte für 53 € gut versorgt. Das macht schon Lust auf das neue Frühjahr ... www.forst-sh.de



Eltern-Tipp: Komödie Winterhuder Fährhaus

Es geht um einen Lottogewinn, private Geheimnisse und Freundschaften, die auf die Probe gestellt werden. Es kommt manches ans Licht, was bisher verborgen war. Hier ist niemand das, was er zu sein vorgibt ...

Mit Katja Weitzenböck, Peter Prager, Nina Bott und Matthias Herrmann. 23. Januar bis 15. März 2015, Karten: 13-37,50 € unter **Tel. 040-480 680 80** oder www.komoedie-hamburg.de (oder VVK)



Gutscheine für den Wildpark Lüneburger Heide und das Schäferdorf: Verschenken Sie doch in diesem Jahr einmal einen Gutschein für den Wildpark oder eine besondere Übernachtung im Schäferdorf (Abenteuer-Wohnen direkt am Wildpark) im Schäferwagen oder Appartement. Gutscheine unter www.wild-park.de

Geschenkpatschaft:

Schenken Sie etwas Außergewöhnliches und helfen Sie gleichzeitig, seltene und vom Aussterben bedrohte Nutztierassen zu erhalten. Bereits ab 20 Euro können Sie Patschaften für eine Rasse erwerben.

www.arche-warner.de



Cinderella – Das märchenhafte Popmusical mit Lucy (No Angels) als Fee. Das Musicalerlebnis für die ganze Familie. Glitzernd, poppig, unvergleichlich schön! Traumhafte Kostüme, ein zauberhaftes Bühnenbild und mitreißende Songs. 4. Jan. 11.00+15.30 Uhr, CCH2, Hamburg
Tickets: www.eventim.de



Auf zur LEGO Friends Dschungelexpedition!

Im tiefen Dschungel gilt es, die exotische Natur zu entdecken und in Gefahr geratene Tiere zu retten. Die Große Dschungelrettungsbasis hilft bei der Koordination der Tierrettungsmissionen. Gerät ein Panda in Not, sind Andrea und Stephanie mit dem Rettungsboot zur Stelle und versorgen das Tier vom mobilen Medizinwagen aus. Das Bauset erzählt spannende Geschichten und enthält viele realitätsnahe Details, die abenteuerlustigen Kindern im Alter von 7-12 Jahren unbekannte



Welten eröffnen. www.LEGO.com/friends



Toller Rucksack mit fröhlichem Maulwurf-Motiv:

Der Rucksack (Größe: ca. 38 x 50 cm) ist nicht nur eine schöne Geschenkidee für den nächsten Kindergeburtstag. Er ist mit den beiden praktischen Tragehenkeln und dem großen Stauraum auch vielseitig einsetzbar in Schule und Freizeit, z.B. als Sportbeutel, als Picknicktasche oder einfach als besonderer „Hingucker“. Auch über Jacke und Pullover passt der Rucksack problemlos und ziert nicht nur Kinderrücken.

www.bad-bramstedt.de/Tourismus/Service-Informationen/Online-Shop

Paula und Lou ... im Weihnachtschaos

Paula und Lou hatten sich das so schön vorgestellt: eine entspannte Weihnachtszeit, mit Plätzchen und basteln. Aber irgendwie sind alle immer nur gestresst. Ronja, die Mutter von Lou, ist gar nicht mehr wiederzuerkennen, sie macht die merkwürdigsten Dinge. Nicht zum Aushalten! Und dann auch noch der Neue in der Klasse, den Lou überhaupt nicht ausstehen kann ... Judith Allert, Joëlle Tournalon, ab 8 J., 208 S., 9,99 €, ISBN 978-3-8458-0236-7 www.arsedition.de



LEGO Batman 3: Jenseits von Gotham
Der Dunkle Ritter muss sich mit den größten Superhelden und verschlagensten Schurken zusammenschließen, um den fiesen Brainiac daran zu hindern, die Erde zu vernichten. Ab 6 Jahren, Warner Bros. Interactive Entertainment, 29,99 € (PC), 39,99 € (3DS / PS Vita), 49,99 € (PS3, Xbox360, WiiU), 59,99 € (PS4 / Xbox One)

www.facebook.com/LEGOBatmanDE



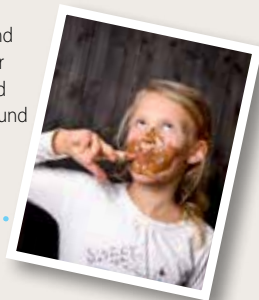
Der allerschönste Platz ist eine moderne Tierfabel aus dem aufregenden London. Das Buch enthält zwei Sprachfassungen (engl. u. dt.) sowie eine Hörversion in Englisch: Bei einem Fest im Hyde Park kommt eine Diskussion zwischen wilden Tieren auf: Gibt es ihn, den einen, den allerschönsten und besten Platz? Ab 5 Jahren, 48 Seiten, Hardcover, 978-3-943079-37-1, 14,90 €. Im Buchhandel o. direkt: www.amiguitos.de

Beutolomäus Sack, der einzig wahre Geschenkessack des Weihnachtsmanns, erwärmt und verzaubert alle großen und kleinen Herzen jedes Jahr aufs Neue. Jetzt gibt es gleich drei fantasievolle Weihnachtsabenteuer mit dem KiKA-Liebling auf DVD: *Beutolomäus und der falsche Verdacht* / *Beutolomäus und der geheime Weihnachtswunsch* / *Beutolomäus und die Wunderflöte*, ca. 9,99 € www.karussell.de



Jahreskarte: 365 Tage Wildpark-Erlebnisse verschenken! Flugschauen, Schaufütterungen, Hängebauschweine streicheln oder Bären beim Sommerbad beobachten – täglich Tierischem begegnen! www.wildpark-schwarze-berge.de

Chocolade pur! Im Chocoversum lüften Kinder und Erwachsene das Geheimnis leckerer Chocolate. In der Erlebniswelt ist Probieren ausdrücklich erwünscht und jeder kreiert sogar eine eigene Tafel Chocolate. Infos und Gutscheine unter www.chocoversum.de und **Tel. 040-41 91 23 00**, Meßberg 1, 20095 Hamburg, Mo.-So. 10-18 Uhr



Schenken Sie Ihrem Kind die Möglichkeit, in den Bereichen Gesang, Schauspiel und Tanz mit viel Spaß seine Fähigkeiten und Fertigkeiten zu verbessern - z.B. Geschenk-Gutschein für 2 Probetage (72 €) oder für den Early-Kurs für Kleine Darsteller von 4-6 J. (213 € / 1 Trim.) www.stagecoach-hh.de

Die wilden Schwäne
Die Königstochter Elisa ist verzweifelt: Die neue Frau ihres Vaters ist eine böse Hexe. Sie verwandelt ihre Brüder in elf Schwäne und nimmt dem König die Erinnerung an seine Söhne. Als sie erfährt, dass nur sie allein die Brüder erlösen kann, macht sie sich an die schwierige Aufgabe. *Wolfgang u. Heike Hohlbein*, ab 10 J., 224 S., 12,99 €, ISBN 978-3-8458-0794-2 www.bloomoon-verlag.de



Conni und das Klassencamp
Conni fährt mit der Klasse ein paar Tage in ein Camp. Dort müssen sie sich mit einer Vertretungslehrerin herumschlagen, die ihre ganz eigenen Regeln aufstellt. Conni lernt, dass man Mut haben und offen miteinander reden muss! Dann klären sich viele Dinge ... **HÖRSPIEL** (ca. 66 Min.) für kleine und große Leute ab ca. 5 Jahren www.karussell.de

Rolf Zuckowski bringt die kalte Jahreszeit zum Klingen... Mit allen Liedtexten im Booklet

Rolf Zuckowski und seine Freunde
Es schneit, es schneit...

Unsere schönsten Winterlieder
mit 2 Hörgeschichten von Otfried Preußler – gelesen von Rolf Zuckowski

Vom ersten Frost bis zu den Frühlingsboten des neuen Jahres verbreiten diese 12 ausgewählten Winterlieder und 2 Hörgeschichten im Kindergarten, in der Schule und zu Hause frohe Winterstimmung!

Jetzt überall auf CD im Handel oder über www.musik-fuer-dich.de. Auch als Download erhältlich.

UNIVERSAL
MUSIK

APASSIONATA Europa-Tour

Die goldene Spur

ZUSATZSHOW ERÖFFNET

09.-11.01.15 Hamburg
o2 World Hamburg
www.apassionata.com

Tickethotline:
01806 - 73 33 33
20 Cent/Min. Mobilfunkpreise inkl. All Card/74h

BUNTE freundin Pferd & Co Pferd tiert Wochenblät NH HOTEL GROUP



CCH

Der kleine Prinz

„Der kleine Prinz“ ist ein philosophisches Märchen, voller Rätsel und Geheimnisse, ein beständig moderner Spiegel der Welt, wie sie war, ist und wie sie sein könnte. Es erzählt von der Liebe, ihren Spielen und Masken, der Macht und der Eitelkeit, von der Wüste, ihren Geheimnissen und der Einsamkeit, vom sich Zurechtfinden zwischen Wesen und Verstellung auf der Suche nach Verantwortung und Sinn. Die Hauptrolle spielt Anna Thalbach. Wohl jeder Erwachsene kennt dieses Stück Weltliteratur, dessen Fazit ist: „Man sieht nur mit dem Herzen gut. Das Wesentliche ist für die Augen unsichtbar.“
Am 14.01.2015 um 19 Uhr im CCH (Saal 2).
Karten unter 040-450 118 676.

Das **Russische Nationalballett Moskau** präsentiert den Klassiker „Schwanensee“. Berührende Musik von Tschaikowski, mitreißende Tänze und eine märchenhafte Handlung: Die Schwanenprinzessin ist mit einem bösen Zauber belegt. Sie kann nur nachts für wenige Stunden menschliche Gestalt annehmen, und nur wahre Liebe kann sie erlösen. Prinz Siegfried verliebt sich in die schöne Odette und schwört ewige Treue. Der hinterhältige Magier Rotbart wittert seine Chance und lässt seine Tochter Odile in Gestalt von Odette auf dem Schloss erscheinen. Der Prinz wird getäuscht und bricht sein Treueversprechen ...

Am 4. Januar 2015 um 19 Uhr im CCH
www.highlight-concerts.com

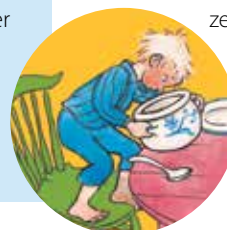
Harburger Theater

Michel aus Lönneberga

Mit seinen runden blauen Augen und dem hellen wolligen Haar könnte man Michel durchaus für einen Engel halten, aber nur wenn er schläft, denn sonst hat er nur Unsinn im Kopf. Einmal möchte Michel eigentlich nur den Rest einer köstlichen Fleischsuppe aus der Schüssel lecken, und prompt bleibt er mit seinem Kopf in der teuren Suppenschüssel stecken. Welch ein Missgeschick! Ob er jetzt wohl wieder zum Holzmännchenschnitzen in den Schuppen muss, wird noch nicht verraten – seht selbst!

Für Kinder ab 5 Jahren,
Vorstellungen bis 20.12.,

www.harburger-theater.de



Altonaer Theater

Der kleine Muck



Auf seiner Reise quer durch die Welt stößt der kleine Muck auf Neider und Missgunst. Doch er weiß sich zu helfen: Mit magischen Pantoffeln, und einem Stock, der

ihm anzeigt, wo sich ein Schatz befindet, nimmt er es mit seinen Widersachern auf. Mit Klugheit, Optimismus und Fantasie geht er seinen Weg und erkennt, dass das Glück manchmal genau dort wartet, wo man es nie vermutet hätte. Ein wunderbares Märchen vom Sieg des Guten über die Gier der Menschen. www.altonaer-theater.de

O2 World

Yakari, das Indianermusical

Wenn Yakari die Bühne betritt, gibt es im Publikum kein Halten mehr. Die spannenden Abenteuer des Sioux-Helden und seiner Freunde Kleiner Donner, Kleiner Dachs und Regenbogen begeistern mit wunderbaren Stimmen, einzigartigen Kostümen, lustigen Schauspielszenen und energiegeladenen Tänzen. Farbenprächtige Bühnenbilder und tolle Songs machen die Show zu einem fantastischen Erlebnis. Yakari nimmt die Zuschauer mit auf eine spannende musikalische Reise zu Mut, Respekt und Freundschaft – zum Staunen, Lachen und Mitmachen. Am 3. 5. 2015, 14 Uhr, O2 World in Hamburg.

www.yakari-musical.de

Komödie Winterhude

Scrooges Weihnachten

Mit Charles Dickens' „Eine Weihnachtsgeschichte“ erfüllt sich Schauspieler Christian Berg einen großen Traum. Seit vielen Jahren möchte er „die für mich schönste Weihnachtsgeschichte der Welt“ auf die Bühne bringen: Dem geizigen alten Ebenezer Scrooge erscheinen in der Nacht vor Weihnachten drei Geister, die ihn mitnehmen auf eine Reise in die Vergangenheit, zum diesjährigen Weihnachtsfest bei seinem armen Angestellten und in die Zukunft, die alles andere als rosig sein wird, wenn sich sein hartes Herz nicht endlich erweichen lässt ... Die Musik zum Stück schrieb Michael Schanze.

www.komoedie-hamburg.de

O2 World

Apassionata – Die goldene Spur

Abenteuerlich und geheimnisvoll wird es bei Apassionata, Europas erfolgreichster Familien-Unterhaltungsshow mit Pferden. „Die goldene Spur“ bietet Spannung, Schönheit, Sehnsucht und Humor in einem. Das Publikum erfährt vom Geheimnis einer seit Jahrhunderten verschwundenen Frau, die in einem Gemälde im wahrsten Sinne des Wortes eingefangen wurde. Der Held der Geschichte begibt sich auf die Suche nach ihr und gelangt so in ein Museum, dessen Ausstellungsstücke plötzlich auf magische Weise erwachen ... Langjährige Fans kommen bei der Show genauso auf ihre Kosten wie Zuschauer, die zum ersten Mal dabei sind. Neben der stimmungsvollen Musik, spektakulären Lichteffekten sowie brillanter Reit- und Tanzkunst gibt es auch einige Neuerungen. So wird erstmals überhaupt ein Mini-Esel Arena und Herzen erstürmen. Weitere Details und Termine unter www.apassionata.com

Schmidts Tivoli

Der kleine Störtebeker

Der Pirat Klaus Störtebeker, der die Reichen bestahl, den Armen half und am Ende mit dem Leben zahlte, ist in Norddeutschland eine Legende. Aber wie wird man dazu? Was muss das für ein Junge gewesen sein, der alles daran setzt, Pirat zu werden? Und das im finsternen Mittelalter? Sieben Darsteller in zahlreichen Rollen erzählen die fantastische Vorgeschichte des Jungen, der einmal Störtebeker sein wird – ein Junge auf der Suche nach einem Zuhause, nach einem Namen und nach sich selbst. Das neue Kindermusical im Schmidt ist spannend, anrührend und natürlich sehr, sehr komisch. Ein Theaterspektakel mit vollem Körpereinsatz, mit mutigen Mädchen, sprechenden Ratten und gar nicht so bösen Piraten, mit albernem Wortspielen, einer Krankheit, deren Name nicht genannt werden darf, und natürlich mit einem



mysteriösen Schatz, der sich als echtes Piratenglück erweist! Dieses Abenteuer wird alle mitreißen, die Kinder sind oder haben oder selbst einmal welche waren. Denn die Macher der Schmidt-Kinderhits „Der Räuber Hotzenplotz“ und „Es war einmal – 7 Märchen auf einen Streich“ schaffen hier eine wahre Liebeserklärung an die Fantasie, mit toller Musik, die sofort ins Ohr und zu Herzen geht. Also alle Mann an Bord und auf zur großen Kaperfahrt! Ab 6 Jahren, noch bis zum 4.1.2015 www.tivoli.de

Anzeige

Antoine de Saint-Exupéry
Der kleine Prinz

Man sieht nur
mit dem Herzen gut.

mit Anna Thalbach
Ein Schauspiel nach dem Originalbuch
mit Musik, Tanz und Starbesetzung

14. Januar 2015
19 Uhr im CCH (Saal 2)

Tickethotline
040 - 450 118 676
www.funke-ticket.de

FUNKEL
KORTZ

Eltern-Kind-Reisen
Familienfreundliche Reisen und Unterkünfte

Schweden:
Familien-Kanutouren
Familiencamps
Ferienhaus-Urlaub
Jugend-Kanutouren

Münsterland:
Trapper-Wochenenden

Frankreich:
Kanutouren
Familiencamps

RUCKSACK REISEN

www.rucksack-reisen.de Tel. 0251-87188-0

AB IN DEN SCHNEE

Austlid Hütte
7 Ü in der Austlid Hütte
2 Ü Fähre Kiel-Oslo-Kiel
bei einer 4 Pers. Belegung
ab 895.- €

Ski und Mehr
Holtenauer Str. 318
Tel. 0431-259 70 30

www.ski-und-mehr.de

Die UCI-Kiddy-Box zu Weihnachten!

MICH GIBT'S AUCH EINZELN

Direkt an der Kinokasse
oder online unter
www.UCI-KINOWELT.de

UCI KINOWELT

Anzeigenschluss für die
Februar-Ausgabe BANGERANG
ist der 15. Januar 2014!
Buchen Sie jetzt auch unsere
Sonderveröffentlichung
Kindergeburtstag 2015!



Hamburger Kunsthalle

Magische Muster

Wiederholungen, Variationen, Rhythmen, Mandalas und Ornamente mochten schon die großen Künstler der vergangenen 600 Jahre. Ob geometrische Fliesenmuster auf altmeisterlichen Gemälden, verschlungene Blätterränke auf Porzellan, verzogene Strickmuster oder knallbunte Puzzle-Skulpturen – alle möglichen und unmöglichen Muster finden sich nicht nur in der Natur und zu Hause, sondern vor allem in der Kunst. Im Hamburger Kinderzimmer dreht sich in der neuen kindgerechten Thementausstellung alles um magische Muster. In dem von Olafur Eliasson entworfenen Spielraum erleben die Kinder muster-hafte Gemälde, Skulpturen, Grafiken, Videos, Rätsel und Spiele sowie bunte Stäbchen, mit denen sie eigene magische Muster entwerfen können.

www.hamburger-kunsthalle.de



Fun-Arena

Sieben Wunder für Schwarzlichtfans

In magisch leuchtenden Schwarzlichtfarben mit spektakulären Licht- und Soundeffekten erleben die Besucher 12 spannende Minigolfbahnen, die zu den „Neuen sieben Weltwundern“ unserer Zeit führen: Die Mayastadt *Chichen Itza*, die *Chinesische Mauer*, die *Erlöserstatue Christo Redentor*, das *Kolosseum*, die Inkastadt *Machu Picchu*, die Felsenstadt *Petra* und das *Taj Mahal*. Schloss *Neuschwanstein* wurde ebenfalls eine Minigolfbahn gewidmet. Die Schwarzlicht-Bowlingbahn ist ein großer Spaß für die ganze Familie, beim „Time Freak“ ist Schnelligkeit gefragt und für die ganz mutigen Besucher gibt es das Balladium (Softball Arena). Ein leuchtender Spaß für alle! www.funarena.info

Eisland

Winter-Saison

Um in Hamburg Schlittschuh zu fahren, braucht es draußen nicht erst Minusgrade: Das Eisland in Farmsen bietet auf 1.800 Quadratmetern frischpolierter Eisfläche Wintersport und Spaß an fast jedem Tag. Schon die Kleinsten können auf der Kinder-

Eislauffläche gefahrlos ihre ersten Schritte auf dem Eiswagen. Kindergeburtstag feiern kann man im Eisland ebenfalls wunderbar. Die

passenden Räumlichkeiten

zum Feiern gibt es gleich dazu.

Am Wochenende von 14-17 Uhr ist die Fläche Kindern und Familien vorbehalten. Jeden Samstag findet für die Großen von 20-22 Uhr die Polarlicht-Disco statt. Noch bis einschließlich 29. März 2015 hat die Eissporthalle dienstags bis sonntags von 11-17.30 Uhr geöffnet.

www.baederland.de



Jump House

Schöner hüpfen!

Am 12. Dezember eröffnet mit „Jump House“ Deutschlands erster Indoor-Trampolinpark an der Kieler Straße. Springen, Turnen, Basketball, 3D-Völkerball oder Akrobatik – über 70 miteinander verbundene Trampoline, die sogar die Wände mit einbeziehen, ermöglichen riesigen Springspaß. www.jumphouse.de

Nikolaustag in der Zentralbibliothek

Tierisches Vergnügen mit Känguru und Grüffelo

Die Stiftung Lesen startet mit „Lesestart II“ ins zweite Jahr und schickt das Känguru-Maskottchen in die Zentralbibliothek, wo alle dreijährigen Kinder wieder kostenlos ein Lesestart-Set erhalten. Zum Nikolaus kommt auch der Grüffelo vorbei und feiert sein 15-Jähriges. Beim Fest werden Adventslieder gesungen, es wird gebastelt, geschminkt und vorgelesen. Der Eintritt ist frei!

Termin: 6. 12. von 12-17 Uhr, Zentralbibliothek

www.buecherhallen.de

Erlebniswald Trappenkamp

Feiern im Wald

Winterwald und Weihnachtszeit – abseits von Konsum, Hektik und Kommerz bietet der ErlebnisWald ein stimmungsvolles Weihnachtserlebnis. Vom 1. bis 5. Dezember (tägl. ab 16 Uhr) locken die Weihnachtslichter in den Wald. Bei festlicher Beleuchtung gibt es wärmende Feuer, Punsch und Überraschungen. Höhepunkt ist die große Waldweihnacht am 6. und 7. Dezember – Märchenpfad, Weihnachtserzählungen, Kinderschminken, Kaspertheater und vieles, vieles mehr sind für viele Familien schon fester Teil der Weihnachtszeit. Besondere Attraktion in diesem Jahr ist der fliegende Weihnachtsmann!

www.erlebniswald-trappenkamp.de



Lernwerk Ergotherapie und Logopädie

Viel mehr als Spielen, Singen, Basteln

Wie schnell wird heute ein Kind in eine Schublade gesteckt – mit LRS, Dyskalkulie oder ADHS! Kann ein Kind nicht so schnell lesen, schreiben, rechnen lernen oder verhält es sich auffällig, können vielerlei Ursachen dahinter stecken. Diese gilt es systematisch, mit wissenschaftlich fundierten Verfahren und Messmethoden zu erfassen und zu analysieren.

Diese interdisziplinäre Untersuchung nennt sich *Lernwerk Methode*. Ausführliche Beratungen, Tests und ein klares Therapiekonzept sorgen für effektivste und nachhaltige Therapieerfolge.

Tinnitus, Migräne, Schlaganfallpatienten und neurologische Reha-Patienten vertrauen ebenso der Lernwerk Ergotherapie und Logopädie.

Die Lernwerk Therapiezentren (Bergedorf, Niendorf, Winsen/Luhe und Lübeck) können mit allen Kassen abrechnen. Die umfangreichen Beratungen und Screenings werden kostenfrei angeboten. Termine können über die Zentrale (Tel. 040-79 68 56 66) vereinbart werden.

www.lernwerk-therapien.de oder facebook.com/lernwerk.ag

Stagecoach

Schauspiel lernen

Bei *Stagecoach Hamburg* tauchen spielfreudige Kinder und Jugendliche in die Welt von Schauspiel, Tanz und Gesang ein. Das macht nicht nur Spaß, sondern fördert die Persönlichkeit, das Gefühl für sich selbst und so das Selbstbewusstsein. Mitmachen kann jeder – ohne Aufnahmeprüfung. Viele entdecken ihre Vorlieben und Talente erst hier und jeder nimmt jede Menge Spaß und ein größeres Selbstvertrauen mit.

www.stagecoach-hh.de

Film Characters

Gutscheine schenken

Bei *Film Characters* können Kids & Teens lernen, überzeugend in eine Rolle zu schlüpfen und sich vor der Kamera zu präsentieren. Der Schnupperkurs Filmschauspiel „Und: Action!“ ist für Anfänger (10-16 J.) ohne Vorkenntnisse perfekt als Weihnachtsgeschenk geeignet: Termine: 14.+15.3. / 16.+17.5. / 18.+19.7.2015, jeweils um 12 - 17 Uhr (Kursgebühr 140 €). Infos zu Gutscheinen und mehr: Tel. 040 - 38 01 17 50 oder www.filmcharacters.de

Sicher durch die Dunkelheit

Gesehen werden

Gute Sichtbarkeit ist in der Dunkelheit lebenswichtig. Für Kinder sind Reflektoren und helle Kleidung im Herbst und Winter unentbehrlich. Darauf weist die *Unfallkasse (UK) Nord* hin. Die Unfallkasse empfiehlt, nur reflektierendes Material zu kaufen, das der DIN EN 13 356 entspricht.

Für die Farbe gilt: Silberne oder weiße Reflektoren leuchten heller als rote oder grüne. Reflektorstreifen zum Aufbügeln sollten mindestens zwei Zentimeter breit sein. Idealerweise sind sie so auf der Kleidung angebracht, dass sie den Körperumriss nachzeichnen. Sicher ist sicher! www.uk-nord.de



ARCHAOLOGISCHES MUSEUM
HAMBURG



Mit großem
Familien-Mitmachprogramm!

**MYTHOS
HAMMA
BURG**

Archäologische
Entdeckungen
zu den Anfängen
Hamburgs

Bis 26. 4. 2015

www.amh.de

**NEU: Liederbuch inkl. Mitsing-CD
und Audio-CD**



aus Deutschland und Europa

mit den „Vokalhelden“ der Berliner Philharmoniker & Peter Schindler
Fotografien: Jan von Holleben
ISBN 978-3-522-30382-8 (Liederbuch) · EAN 4 009350 83017 2 (CD)

www.liederprojekt.org

Carus GABRIEL note 1 music

Stöberecke



ab 3 Jahren



Es schneit, es schneit ...

Rolf Zuckowski und seine Freunde

Vom ersten Frost an verbreiten die ausgewählten Winterlieder in der Kita, in der Schule und zu Hause frohe Winterstimmung. Für die neue Zusammenstellung hat Rolf Zuckowski eine besondere Wahl aus seinem umfangreichen Repertoire getroffen. Dazu gehören „Es schneit“, „Winter“ und „Winterkinder“. Außerdem liest er zwei winterliche Hörgeschichten von Otfried Preußler vor. **Universal Family Entertainment, 13,95 €**

ab 4 Jahren



Ben der Schneemann

... Können wir nicht teilen?

Eines Tages taucht ein Schneemann mit kahlem Kopf im Eisland auf. Er ist traurig, weil er auf seiner Reise seinen Hut verloren hat. Ben leiht ihm deshalb seine Mütze für ein paar Tage, bekommt sie aber nicht zurück. In einer großen Versammlung der Schneemänner wird das Problem gelöst, jeder verleiht reihum seine Kopfbedeckung ... Ein schönes Bilderbuch zum Thema Teilen. **aracari verlag, 13,90 €**

ab 4 Jahren



Schandmälchen Abenteuer

Schandmälchen, der kleine Narr, muss in die weite Welt hinaus: Er erlebt spannende Abenteuer, trifft lustige Zauberer, lachende Kröten, kreischende Hexen und erfährt, was echte Freundschaft bedeutet. Die turbulente und lehrreiche Märchengeschichte ist amüsant zum Anhören, musikalisch wunderbar mittelalterlich anmutend durch Schalmei, Drehleier und Dudelsack!

Universal Music, als Doppel-CD (ca. 18 €) o. in einer Deluxe-Version inkl. Buch (ca. 22 €) erhältlich

ab 4 Jahren



Weihnachtslieder für Kinder

Plätzchen werden gebacken, Kerzen angezündet, Wunschzettel geschrieben. Überall erklingt Musik. Neben alten werden in den Schulen und Kindergärten heute viele neue Lieder gesungen. Diese neuen Hits zum Singen und Bewegen sind eine bunte Vielfalt an deutschen und internationalen Klassikern zur Weihnachts- und Winterzeit. Für Kinder bis 10 J.

Carus Verlag, 24,90 € (inkl. Mitsing-CD)

ab 4 Jahren



Hermelin - Der Mäusedetektiv

Bücher liebt Hermelin über alles - und seine Schreibmaschine. Außerdem will der clevere weiße Mäuserich den Menschen in seiner Nachbarschaft bei der Aufklärung rätselhafter Vorkommnisse helfen. Doch als die dankbaren Bewohner erfahren, wer Hermelin ist, ist das Entsetzen und die Angst vor der Maus groß ... ein wunderbar illustriertes Bilderbuch mit viel Charme und Witz! **Knesebeck Verlag, 12,95 €**

ab 8 Jahren



Pinocchio

Von Tischlermeister Geppetto aus einem Stück Holz geschnitzt, entwickelt die kleine Holzpuppe Pinocchio, der liebend gern ein richtiger Junge werden will, ein dickköpfiges Eigenleben, das ihn von einem Abenteuer ins andere stürzen lässt. Erst als er am Ende erkennt, dass nicht nur die eigenen Wünsche zählen, geht sein Wunsch in Erfüllung ... Schöne neue Hörspiel-Version des Kinderbuch-Klassikers!

Titania Medien, 8,99 €

Anzeige

HEYMANN

Lieblingsbuchhandlung seit 1928.



Ich zeige euch
Lieblingsbücher zum Groß-
werden und Spaßhaben.

1928 erfüllte sich für Kurt Heymann ein Traum: Er eröffnete seine erste Buchhandlung. Und er sammelte voller Neugier Lieblingsbücher, um sie weiterzugeben. So wie der kleine Kurt, unser Maskottchen für alle Mädchen und Jungen, die gerne lesen.

www.heyman-buecher.de

www.facebook.com/heymanbuecher

Januar

02 Freitag

- 11:00 **Kleiner Stern im großen All** Planetarium HH
13:30 **Der kleine Tag - Das Sternenmusical** Planetarium HH
14:00 **Gitarre** Eidelstedter Bürgerhaus
15:00 **Kalif Storch** Jenisch Haus, Marionettentheater
15:00 **Der kleine Störtebeker** Schmidt Theater & Schmidts TIVOLI, +6 J.

Anzeige



03 Samstag

- 11:00 **Zwergotter, Dachs, Waschbär-Fütterung** Wildpark Schwarze Berge, 13 Uhr Dachs-Fütterung 15 Uhr Waschbär-Fütterung
11:00 **Der kleine Störtebeker** Schmidt Theater & Schmidts TIVOLI, +6 J.
13:00 **Das Geheimnis der Papierrakete** Planetarium HH, +5 J.
13:00 **Das Fahrrad** Museum der Arbeit, Fahrräder zum Ausprobieren, für Kinder von 6-12 J.
14:00 **Kleiner Stern im großen All** Planetarium HH
15:00 **Das Märchen vom Schwanensee** Theater für Kinder, 5-12 J.
15:00 **Kalif Storch** Jenisch Haus, Marionettentheater
15:00 **Der kleine Störtebeker** Schmidt Theater & Schmidts TIVOLI, +6 J.

04 Sonntag

- 10:30 **Speicherstadt-Entdeckertour** Speicherstadtmuseum, 6-12 J. Anmeldung: 040-321191
11:00 **Der kleine Tag - Das Sternenmusical** Planetarium HH
11:00 **Der kleine Störtebeker** Schmidt Theater & Schmidts TIVOLI, +6 J.
13:00 **Kaluoka`Hina - Das Zauberriff** Planetarium HH, +6 J.
14:00 **Auf der Hammaburg** Archäologisches Museum HH, +8 J. Anmeldung: 040-428712497
14:00 **Kleiner Stern im großen All** Planetarium HH
14:30 **Der kleine Störtebeker** Schmidt Theater & Schmidts TIVOLI, +6 J.
15:00 **Mythos Hammaburg** Archäologisches Museum HH
15:00 **Das Märchen vom Schwanensee** Theater für Kinder, 5-12 J.
15:00 **Kalif Storch** Jenisch Haus, Marionettentheater
18:00 **PETRUSCHKA, Premiere** Ernst Deutsch Theater

05 Montag

- 11:00 **Zwergotter, Dachs, Waschbär-Fütterung** Wildpark Schwarze Berge, 13 Uhr Dachs-Fütterung 15 Uhr Waschbär-Fütterung
16:30 **Zirkuskünste** Eidelstedter Bürgerhaus

07 Mittwoch

- 11:00 **Zwergotter-Fütterung** Wildpark Schwarze Berge
14:30 **Führung durch den Wildpark** Naturparkzentrum Uhlenkolk
17:00 **Filmreife für Kids I** Film Characters // Tanzschule LA BELLE im Wandsbeker Kulturschloss, 9-12 J.
19:00 **Mutter und erfolgreich im Beruf - so gelingt es!** Evangelische Familienbildung Eppendorf

09 Freitag

- 10:00 **Kirchenmäuse - Offener Eltern-Kind-Treff** Evangelische Familienbildung Eppendorf, 0-3 J., St. Martinus-Eppendorf, Martinistr. 33

10 Samstag

- 10:00 **Filmreife für Kids II** Film Characters // Tanzschule LA BELLE im

- Wandsbeker Kulturschloss, 7-12 J.
11:00 **Zwergotter-Fütterung** Wildpark Schwarze Berge,
11:15 **Werkspione** Bucerius Kunst Forum, +6 J.

Anzeige



- 13:00 **Das Geheimnis der Papierrakete** Planetarium HH, +5 J.
13:00 **Das Fahrrad** Museum der Arbeit, Fahrräder zum Ausprobieren, für Kinder von 6-12 J.
14:00 **Kleiner Stern im großen All** Planetarium HH
15:00 **Sprayen mit Airbrush** Bucerius Kunst Forum, Atelierkurs, 10-14 J.
15:00 **Das Märchen vom Schwanensee** Theater für Kinder, 5-12 J.
15:00 **Kalif Storch** Jenisch Haus, Marionettentheater

11 Sonntag

- 11:00 **Kleiner Dodo, was spielst du?** Theater für Kinder
12:30 **Der kleine Muck** Altonaer Theater, +5 J.

- 13:00 **Das Geheimnis der Bäume** Planetarium HH
14:00 **Höhlenkunst** Archäologisches Museum HH, +8 J., Anmeldung: 040-428712497
14:00 **Meine Heimat - Unser Blauer Planet** Planetarium HH, +4 J.
15:00 **Sonne, Mond und Stella** Planetarium HH, +6 J.
15:00 **Mythos Hammaburg** Archäologisches Museum HH
15:00 **Das Märchen vom Schwanensee** Theater für Kinder, 5-12 J.
15:00 **Kalif Storch** Jenisch Haus, Marionettentheater
15:00 **Der kleine Muck** Altonaer Theater, +5 J.

12 Montag

- 16:30 **Der musikalische Jahreskreis** Evangelische Familienbildung Eppendorf, 3 bis 5 J.
16:30 **Zirkuskünste** Eidelstedter Bürgerhaus

13 Dienstag

- 10:00 **Kleiner Stern im großen All** Planetarium HH
15:15 **Mit Körper und Stimme die Welt bewegen** Evangelische Familienbildung Eppendorf, 1-1,5 J.
16:00 **Musik - Rhythmus - Tanz** Evangelische Familienbildung Eppendorf, 3-4 J.

Weihnachts-Gewinnspiel

Wie heißt der kleine Mann aus dem Orient, der noch bis zum 12. Januar das Altonaer Theater unsicher macht? Tipps findet Ihr im Heft. Schicke Deine Lösung an: **Bangerang, Postfach 560 170, 22551 Hamburg** oder nutze unser Gewinnspielformular unter **www.bangerang.de** (rechte Spalte). Unter den ersten Einsendern verlosen wir die Karten für die ersten Vorführungen. Einsendeschluss: 5. Januar 2015, der Rechtsweg ist ausgeschlossen.

Zu gewinnen gibt es:

- 3 x 2 Karten für **Apassionata** am 9. Januar um 20 Uhr in der O₂ World
1 x 3 Karten für **Yakari**, am 3. Mai 2015 um 14 Uhr in der O₂ World
2 x 4 Karten für **Der kleine Muck**, am 14. Dezember, um 17.30 Uhr im Altonaer Theater

Noch mehr tolle Preise erwarten Euch täglich, vom 1. - 24. Dezember, in unserem prall gefüllten Adventskalender unter **www.bangerang.de**

Spielen und lernen – aber sicher!

Ob Kita, Kindergarten oder Tagesmutter: Die Unfallkasse Nord schützt Ihre Kinder vor Unfällen. Und wenn doch etwas passiert, sind wir für Sie und Ihre Liebsten da – beitragsfrei.

UK Nord
Unfallkasse Nord

14 Mittwoch

- 10:00 **Kaluoka'Hina - Das Zauberriff**
Planetarium HH, +6 J.
- 11:00 **Sonne, Mond und Stella**
Planetarium HH, +6 J.
- 11:00 **Zwergotter-, Dachs-, Waschbär-Fütterung**
Wildpark Schwarze Berge,
Anzeige



- 13 Uhr Dachs-Fütterung
- 14:30 **Führung durch den Wildpark**
Naturparkzentrum Uhlenkolk

15 Donnerstag

- 10:00 **Meine Heimat - Unser Blauer Planet** Planetarium HH, +4 J.
- 11:00 **Sternbilder und Legenden der**

Winternacht Planetarium HH, +6 J.

- 16:00 **Im Rausch der Farben**
Evangelische Familienbildung
Eppendorf, +2 J.

16 Freitag

- 11:00 **Sternbilder und Legenden der Winternacht** Planetarium, +6 J.
- 14:00 **Gitarre** Eidelstedter Bürgerhaus

17 Samstag

- 10:00 **Filmreihe für Teens II** Film Characters // Tanzschule LA BELLE im Wandsbeker Kulturschloss, 12-14 J.
- 11:00 **Zwergotter-Fütterung**
Wildpark Schwarze Berge,
- 13:00 **Das Fahrrad** Museum der Arbeit, Fahrräder zum Ausprobieren, für Kinder von 6-12 J.
- 13:15 **Filmreihe für Teens I** Film Characters // Tanzschule LA BELLE im Wandsbeker Kulturschloss, 14-18 J.
- 13:30 **Der kleine Tag - Das Sternenmusical** Planetarium HH
- 15:00 **Der gestiefelte Kater** Jenisch Haus, Marionettentheater
- 15:00 **Das Märchen vom Schwanensee** Theater für Kinder, 5-12 J.

18 Sonntag

- 13:00 **Kleiner Stern im großen All** Planetarium
- 14:00 **Zurück in die Altsteinzeit** Archäologisches Museum, +8 J., Anmeldung: 040-428712497
- 14:00 **Die Vergangenheit erleben** Archäologisches Museum HH, Familien-Workshop
- 14:00 **Elefantenschleudern** Museum der Arbeit
- 14:00 **Meine Heimat - Unser Blauer Planet** Planetarium HH, +4 J.
- 15:00 **Mythos Hammaburg** Archäologisches Museum HH
- 15:00 **Der gestiefelte Kater** Jenisch Haus, Marionettentheater
- 15:00 **Das Märchen vom Schwanensee** Theater für Kinder, 5-12 J.
- 16:00 **Was macht der Mond?** Kulturhaus Eppendorf, +3 J., 5 €

24 Samstag

- 10:00 **Erste Hilfe am Baby und Kleinkind** Evangelische Familienbildung Eppendorf
- 10:00 **Die kleinen Klavierbauer** C. Bechstein Centrum, Pumpen 8, Chilehaus, Anmeldung: 0 40-320 299 80, hamburg@bechstein.de
- 11:00 **Zwergotter-Fütterung**
Wildpark Schwarze Berge
- 13:00 **Kaluoka'Hina - Das Zauberriff** Planetarium HH, +6 J.
- 13:00 **Das Fahrrad** Museum der Arbeit,

Anzeige

KAMI, der Schmuckkalmar, und Fritz, der Ferkelkalmar, haben nach der Begegnung mit einem Tiefseevampir so manches Tiefsee-Abenteuer zu bestehen.



Ab 6 Jahre.
Im Buchhandel
und bei Amazon
unter ISBN
978-3-9816324-
5-3 erhältlich.

Unter www.kamikalmar.com gibt es außerdem Stofftiere und Kindershirts von Kami + Fritz.

- Fahrräder zum Ausprobieren, für Kinder von 6-12 J.
- 14:00 **Kleiner Stern im großen All** Planetarium HH
- 15:00 **Der Gestiefelte Kater** Jenisch Haus, Marionettentheater

25 Sonntag

- 13:30 **Der kleine Tag** Planetarium
- 14:00 **Feuer und Licht** Archäologisches Museum HH, +8 J., Anmeldung: 040-428712497
- 15:00 **Mythos Hammaburg** Archäologisches Museum HH
- 15:00 **Der Gestiefelte Kater** Jenisch

- Haus, Marionettentheater
- 15:00 **Das Märchen vom Schwanensee** Theater für Kinder, 5-12 J.

26 Montag

- 11:00 **Zwergotter-Fütterung**
Wildpark Schwarze Berge
- 16:30 **Zirkuskünste**
Eidelstedter Bürgerhaus

27 Dienstag

- 10:00 **Das Geheimnis der Bäume**
Planetarium HH

28 Mittwoch

- 11:00 **Zwergotter-, Dachs-, Waschbär-Fütterung** Wildpark Schwarze Berge, 13 Uhr Dachs-Fütterung 15 Uhr Waschbär-Fütterung
- 14:30 **Führung durch den Wildpark** Naturparkzentrum Uhlenkolk
- 16:45 **Bilderbuchspaß mit Musik für Kinder** Kinderbibliothek Hamburg

29 Donnerstag

- 10:00 **Sonne, Mond und Stella** Planetarium HH, +6 J.
- 11:00 **Meine Heimat - Unser Blauer Planet** Planetarium HH, +4 J.

30 Freitag

- 10:00 **Kaluoka'Hina - Das Zauberriff** Planetarium HH, +6 J.
- 14:00 **Gitarre** Eidelstedter Bürgerhaus
- 18:00 **Märchenhafte Nachtwanderung für Erwachsene** Wildpark Schwarze Berge

31 Samstag

- 10:30 **Holzwerkstatt** Evangelische Familienbildung Eppendorf, +6 J.
- 11:00 **Zwergotter-, Dachs-, Waschbär-Fütterung** Wildpark Schwarze Berge, 13 Uhr Dachs-Fütterung 15 Uhr Waschbär-Fütterung
- 13:00 **Das Fahrrad** Museum der Arbeit, Fahrräder zum Ausprobieren, für Kinder von 6-12 J.

DAS INDIANERSTARKE
FAMILIENMUSICAL

YAKARI LIVE

03.05.15 | HAMBURG • O₂-World Theater Variante
Tickets: WWW.YAKARI-MUSICAL.DE • EVENTIM: 01806-570070

JETZT TICKETS SICHERN!

Paddington

Da er eine Schwäche für alles Britische hat, nimmt der ebenso tollpatschige wie liebenswerte Bär Paddington (mit Elyas M'Barek als deutsche Stimme) die Reise aus dem „finstersten

Peru“ bis nach London auf sich. Als er sich aber mutterseelenallein an der U-Bahn-Station Paddington wiederfindet, wird ihm bewusst, dass das Stadtleben doch nicht so ist, wie er es sich vorgestellt hat. Doch zum Glück findet ihn die Familie Brown und bietet ihm ein neues Zuhause an. Es scheint, als hätte sich sein Schicksal zum Guten gewendet – wäre da nicht eine zwielichtige Tierpräparatorin, die es auf den seltenen Bären abgesehen hat ...

Kinostart: 4. Dezember



Fünf Freunde 4

Bernhard, der Vater von Julian, Dick und Anne, organisiert eine Ausstellung zum alten Ägypten. Während einer Führung ertappen George, Julian, Dick, Anne und Timmy, der Hund,

einen Einbrecher, der sich an einer über 5000 Jahre alten Mumie zu schaffen macht. Der Eindringling kann fliehen. In der Mumie finden die Fünf ein Goldamulett, das einst „Tutalun I.“ gehörte – dem legendären, allerersten Pharaon, dessen unbezahlbare Schätze verschollen sind. Liefert das Amulett einen Hinweis? Gemeinsam mit Bernhard und seiner Kollegin Elena fliegen die Fünf Freunde nach Kairo. Plötzlich verschwindet das Amulett und Bernhard wird verhaftet und des Diebstahls bezichtigt. Die Fünf müssen den wahren Täter finden, um Bernhards Unschuld zu beweisen ...

Kinostart: 29. Januar 2015

Der kleine Drache Kokosnuss



Aufregung im Dorf der Feuerdrachen:

Das wertvolle Feuergras ist gestohlen worden! Obwohl Kokosnuss noch

nicht richtig fliegen kann, will er das Feuergras finden und nach Hause bringen. Der Fressdrache Oskar, der zu Hause ausgelacht wird, weil er Vegetarier ist, und Matilda, die als Stachelschwein von den Drachen ohnehin nicht ernst genommen wird, helfen ihm dabei. Gemeinsam erleben sie neue Abenteuer ...

Kinostart: 18. Dezember

Bibi & Tina - voll verhext



Schlechte Stimmung auf Schloss Falkenstein:

Mitten in den Vorbereitungen zum Kostümfest wird plötzlich eingebro-

chen. Die wertvollen Gemälde sind weg und es fehlt auch Graf Falkos Monokelsammlung. Auch auf dem Martinshof ist die Laune im Keller. Kein einziger Feriengast ist bisher in Sicht. Während sie die Werbetrommel rühren, verknallt sich Bibi in Tarik, der mit seinen vier chaotischen Geschwistern den Reiterhof unsicher macht ... **Kinostart: 25. Dezember**

Nachts im Museum



Nachtwächter Larry und seine historischen Freunde aus dem Museum müssen eine abenteuerliche Reise nach London

ins Britische Museum unternehmen, um ihr Überleben zu sichern. Denn die Tafel von Akmenrah beginnt ihre Magie zu verlieren und nur die ursprünglichen Besitzer – die Eltern des Akmenrah – wissen, wie diese erhalten werden kann. Larry und seine Freunde stolpern von einem Abenteuer ins nächste ... **Kinostart: 18. Dezember**

Anzeige

Bibi und Tina - der Film.de

f /BibiundTina.DerFilm





Bibi & Tina

VOLL VERHEXT!

AB 25. DEZEMBER NUR IM KINO

MIT NEUEN SONGS

VON PETER PLATE, ULF LEO SOMMER, DANIEL FAUST

Eppendorf

Quirliger Charme

Einer der kleinsten und gleichzeitig charman- testen Weihnachtsmärkte Hamburgs im quirligen Eppendorfer Zentrum, auf dem Marie-Jonas-Platz, bietet ein umfangreiches Kinder- und Familienprogramm. An allen Sonntagen lädt die „Hexe Knickebein“ zu Kinder-Mitmachliedern ein. Darüber hinaus gibt es viele weitere musikalische Darbietungen von Kindern, die für weihnachtlich- heimelige Atmosphäre sorgen.

Altonaer Museum

Kunsth Handwerk

Auf der Weihnachtsmesse im Altonaer Museum zeigen an den Adventswochenen- den Kunsthandwerker und Designer eine reiche Auswahl an Geschenkideen. Von Schmuck und Gold- und Silberschmiedear- beiten über Textil-, Holz- und Papierartikeln bis hin zu Geschenkeschachteln reicht das Angebot. Natürlich werden auch kulinarische Besonderheiten angeboten. Jeweils 10-18 Uhr, Eintritt: 4 €

Jungfernstieg

Weißer Hokuspokus

Der *Weißer Zauber* auf dem Jungfernstieg bietet einen einmaligen Blick auf das weihnachtliche Hamburg. Klassiker wie Glühwein und Zimtgebäck gehören ebenso dazu wie Kunsthand- werk. Ein Highlight ist das Riesenrad aus dem Jahre 1926: Die einmalige Chance, das weihnachtliche Hamburg aus der Vogelperspektive betrachten zu können.

Stade leuchtet –

mit Lichterbögen und Kulturschätzen

Stade präsentiert sich im Dezember als leuchtendes Schmuckkästchen: Entlang der Fußgänger- zone in der Altstadt überspannen glitzernde Lichterbögen die Straßen: „Walk of Lights – Stade leuchtet“. An besonderen Punkten entlang dieses Weges werden Plätze und Gebäude glanzvoll in Szene gesetzt. Sehr zu empfehlen sind die öffentlichen „Abendlichen Stadtführungen“, die an jedem Freitag und Samstag im Advent um 17.30 Uhr stattfinden. Karten zum Preis von 5 € p. P. bitte im Vorfeld buchen: Tel.: 04141-409170 oder unter www.stade-tourismus.de. Für Gruppen können auch Termine für diese Führung vereinbart werden, auf Wunsch mit Umtrunk oder Abendessen in einem der Restaurants oder Bistros in der Stader Altstadt.

Kulturinteressierte können Schätze des Mittelalters im Schwedenspeicher bewundern. Eine Sonderausstellung zeigt wertvolle Schmuckstücke der Slawen aus dem frühen 11. Jahrhundert. Jeden Sonntag ab 15 Uhr gibt es unter dem Titel „Sonntagsschmuck“ Rundgänge durch die Ausstellung. Ein schönes Angebot für Familien, noch bis 1. März 2015.

Noch bis zum 4. Januar läuft im Kunsthaus die Ausstellung *Bittersüße Zeiten*. Meister des Barock stehen hier in einem spannenden Dialog mit bekannten Künstlern und den größten Talenten der Gegenwart. Neben George Condo, Tracey Emin, David Hockney und David Lynch sind Jonathan Meese, Neo Rauch, Daniel Richter und Oda Jaune dabei. www.museen-stade.de

Gut Karlshöhe

Öko-Weihnachten

Bio-Schlemmereien, Nikolaus- Aktion, Krefts Puppenbühne, Hamburgs wohl größter Adventskalender, kostenlose Kutschfahrten: Am Nikolaus-Wochenende wird es weihnachtlich auf Gut Karlshöhe! Am 6. und 7.

Dezember verwandelt sich das Hofgelände in einen stimmungsvol- len Markt für ganz besondere Produkte. Wer nachhaltig und sinnvoll schenken möchte, ist hier richtig. www.gut-karlshoehe.de

Hamburg Museum

Etwas Besonderes

In der Adventszeit hat das Hamburg Museum fast vergessene Lichtergestelle des norddeut- schen Weihnachtsbrauchtums dekoriert. Lassen Sie und Ihre Familie sich von Nach- bauten des Hiddenseer Bügelbaums, des Friesenbaums oder Föhler Bogens, von der Hamburger Weihnachtspyramide und dem 1839 in Hamburg erfundenen Wichern- Adventskranz für Ihren eigenen Weihnachts- schmuck anregen. Die Ausstellung ist bis zum 6. Januar 2015 zu sehen. Genießen Sie auch die Chorkonzerte an drei Adventssonntagen. www.hamburgmuseum.de

deacademicu, Stade Tourismus, AMH



Anzeige

Jetzt brauchen Kinder erhöhten Immunschutz!

Vor allem im Winter sind viele Kinder ständig erkältet. Grund ist das noch nicht voll ausgebildete kindliche Immunsystem, das gerade in der kalten Jah- reszeit besonders unter Druck steht. Durch den häufigen Kontakt mit ande- ren Kindern in Schule und Kindergarten wird die Ansteckungsgefahr noch begünstigt. Umso wichtiger ist es, die Abwehrkräfte der Kinder zu stärken. Bewährt hat sich hier das Präparat Kinderimmun von Dr. Wolz, das ganz speziell auf die Anforderungen des kindlichen Immunsystems zielt. Das von vielen Kinderärzten empfohlene Präparat enthält neben Vitaminen (B, C und D) und Zink auch hochwertige Milchsäurebakterien, den Ballaststoff Inulin sowie ein Colostrum- Konzentrat und Beta-D-Glucane. Erhältlich in Apotheken und Reformhäusern. Wer direkt unter www.wolz.de oder Tel. 06722/56100 bestellt, erhält bei Angabe des Stichworts „Bär“ einen Bärchenreflektor gratis dazu.



Wie begingen die ehrwürdigen Räte der Hansestadt das Fest? Wie sah es zu Weihnachten in der Stube des Senatoren- hauses aus? Welche Gewürze waren in der Adventszeit besonders begehrt?

Termine: in der Adventszeit jeden Do. und Sa. 14 Uhr ab Tourist-Info.

Für Gruppen nach Absprache in der gesamten Adventszeit buchbar. 100 € pro Gruppe (max. 25 Personen)

www.stade-tourismus.de

SÜNNA KLAAS TOUR



TOURIST-INFORMATION AM HAFEN HANSESTRASSE 16 21682 STADE TEL.: 04141- 40 91 70





Gänsemarkt

Feliz Hamburgo

„Feliz navidad“ statt „Oh Du Fröhliche“. Der Alle-Jahre-wieder-Weihnachtsmarkt auf dem Gänsemarkt setzt in diesem Jahr auf Folklore aus Paraguay: Die Band *Los Paraguayos* verbreitet an jedem zweiten Abend ab 18 Uhr südamerikanisches Flair auf dem Gänsemarkt. Stände mit Biowaren, Naturkosmetik, besonderen Ölen und handgefertigtem Spielzeug laden zum Bummeln ein. Es gibt Flammkuchen, Maroni und Crêpes. An jedem Adventssonntag von 15 bis 17 Uhr stattet der Weihnachtsmann den jüngsten Gästen einen Besuch ab und verteilt kleine Geschenke.

Blankenese

Klönen und Schnacken

Die Adventszeit ist da und mit ihr die Lust auf Glühwein und Schmalzgebäck. Die schönste Alternative zu den größeren Märkten ist der kleine, feine „Klönsschnack Weihnachtsmarkt“ in Blankenese. Diesjähriges Markt-Highlight: die „Kampen Glühwein-Lounge“, in der die Besucher gemütlich ihren Glühwein genießen können. Kinder können sich am Nikolaustag auf einen Besuch des Weihnachtsmanns freuen. Besonders beliebt bei den kleinen Gästen und daher natürlich auch in diesem Jahr wieder mit dabei: die Mini-Eisenbahn.

Museum Tuch & Technik

Flaschen zu Pullovern!

Ohne Chemie ist unser modernes Leben undenkbar. Die interaktive Ausstellung *T-Shirts, Tüten und Tenside* lädt ein, die Zusammenhänge zwischen alltäglichen Produkten und chemischen Verfahren zu erforschen. Die Besucher entdecken, welche Stoffe in Zahnpasta, Textmarkern, Handys oder Medikamenten stecken und wie sie gewonnen werden – oder wie aus gebrauchten PET-Flaschen kuschelige Fleece-Pullis hergestellt werden. Ein Blick durchs Mikroskop verrät, wie Wasserfilter aufgebaut sind, mit denen verschmutztes Wasser gereinigt werden kann.

Noch bis 1. Februar, www.tuch-und-technik.de

Archäologisches Museum Hamburg

Historische Hammaburg

Die Hammaburg - Keimzelle und Namensgeberin der Stadt – wird seit



Jahrhunderten auf dem Domplatz im Herzen Hamburgs vermutet. Die spannende Suche nach der historischen Hammaburg ist dabei fast zum Mythos geworden. Die Ausstellung „Mythos Hammaburg – Archäologische Entdeckungen zu den Anfängen Hamburg“ verknüpft erstmals historische Überlieferungen mit aktuellen Grabungsergebnissen. Die Schau ist bis 26. April 2015 zu sehen und bietet ein Veranstaltungsangebot für die ganze Familie. www.amh.de

Anzeige

 AUF DIE BERGE, FERTIG, LOS!



Die fam Familienhotels in Österreich & Liechtenstein

Professionelle Kinderbetreuung.
Eltern-Kind-Erlebnisse.
Ausschlafservice für die Eltern.
An den schönsten Zielen der Alpen.

mehr familie mehr urlaub
fam
www.fam-hotels.com

Kultur zum Verschenken



Schauspielhaus

Silvester im Parkett

Am 31. Dezember wird um 18 und 21 Uhr Yasmina Rezas *Der Gott des Gemetzels* in der gefeierten Inszenierung von Karin Beier gespielt. Nach der zweiten Vorstellung, gegen 22.30 Uhr, geht der Abend im großen Haus mit einer Party weiter. Das Parkett wird zur Tanzfläche mit den musikalischen Highlights der vergangenen 100 Jahre. Das gastronomische Team vom Restaurant Theaterkeller bietet kaltes und warmes Büffet. *Die Karten für die Vorstellung um 21 Uhr inkl. Büffet und Party kosten zwischen 61 und 115 €.*
www.schauspielhaus.de

Anzeige

FRÄULEIN SMILLAS GESPÜR FÜR SCHNEE

24.1.-6.3.2015 Altonaer Theater

Tickets: 040-399 05 870

Thalia Theater

Made in Germany

Mit diesem Vierer-Abo kann man herausragende neue deutsche Klassiker in vier großartigen Inszenierungen erleben:

- Borcherts *Draußen vor der Tür*
- Falladas *Jeder stirbt für sich allein*
- Grass' *Die Blechtrommel* und
- Lenz' *Deutschstunde*.

Im Preis (von 58 bis 153 €) enthalten sind die Programmhefte inklusive einer Zeitzeugen-Matinee am 10. Mai.



Ein perfektes Weihnachtsgeschenk für alle, die sich mit der deutschen Nachkriegsgeschichte literarisch und theatralisch auf höchstem Niveau auseinandersetzen möchten. Die wissen möchten, wie wir wurden, was wir sind.

www.thalia-theater.de



St. Pauli Theater

Constellations

Angenommen, es gäbe eine unüberschaubare Anzahl von Paralleluniversen, die sich bei jeder gefällten Entscheidung weiter verzweigen, dann würde auch unser Leben in unendlich vielen Varianten existieren.

Marianne ist Quantenphysikerin, Roland ist Imker. Ihre Liebesgeschichte könnte ein übliches Beziehungs-drama sein, würde nicht Mariannes Forschungsgebiet auf überraschende Weise die Handlungsentwicklung bestimmen: Nick Payne entwickelt eine originelle Dramaturgie, indem er dasselbe Geschehen immer wieder anders erzählt. Eine ganz und gar andere Liebesgeschichte - darstellerisch großartig besetzt!

Vorstellungen: 23. Februar- 28. Februar, 1. März 2015

www.st-pauli-theater.de

Biografie I

Die Entdeckung der Unendlichkeit

Er ist einer der berühmtesten Physiker unserer Zeit, seine Theorien über das Universum veränderten die Welt: Stephen Hawking. Der Film erzählt von den frühen Forschungen über die Dimensionen von Zeit und Raum im Universum in Cambridge, den Anfängen seiner Krankheit, aber auch und vor allem von der Liebe zu seiner Frau Jane, die ihn in seinem Kampf gegen die unheilbare Nervenkrankheit ALS und der Suche nach den Anfängen der Zeit unterstützte ... Beeindruckend und berührend!

Kino-Start: 25. Dezember



Biografie II

Die Sprache des Herzens Das Leben der Marie Heurin

Dieser Film erzählt die Geschichte von Marie, einem Mädchen, das taubblind zur Welt kam und von einer jungen Nonne unter ungeheurer Kraftanstrengung aus ihrem inneren Gefängnis von Einsamkeit und Verzweiflung befreit wird. Die ihr aufzeigt, dass es auch für sie möglich ist, mit anderen Menschen in Kontakt zu treten, zu lieben und geliebt zu werden.

Die Sprache des Herzens ist großes Gefühlskino mit einzigartigen Darstellern: Ariana Rivoire spielt die Rolle der Marie mit unglaublicher Intensität und auch Isabelle Carré gibt der jungen Nonne Marguerite, die trotz aller Rückschläge immer daran glaubt, Marie helfen zu können, ein wunderbares Gesicht. Ein sehr zu Herzen gehender Film von großer Intensität!

Kinostart: 1. Januar 2015





Kulturführer Hamburg 2015

Inspiration und Motivation

Das gesamte Hamburger Kulturangebot wird in zwölf Übersichtsartikeln und Rubriken präsentiert:

Bühne, Clubkultur, Festival, Kino, Klassik, Kunst, Literatur, Museum, Musical, Stadtteilkultur, Attraktionen. Neu dabei ist die Sparte Wissenschaft. Der Kulturführer stellt alle wichtigen Hamburger Veranstalter vor und lädt mit vier Gutscheinen pro Anbieter ein, das vielfältige Angebot auszuprobieren. Gültig sind die 850 Gutscheine ab sofort bis Ende 2015. Damit kann man seine guten Kultur-Vorsätze fürs neue Jahr hervorragend umsetzen! Junius Verlag, 19,99 €

Queen Esther Marrow

Grande Dame des Gospel



Queen Esther Marrow ist eine Legende des Gospel. Seit mehr als 50 Jahren fasziniert sie zusammen mit ihren Harlem Gospel Singers Fans auf der ganzen Welt - mit ihrer kraftvollen Stimme und ihrer beseelten Live-Performance. Die CD versammelt Mitschnitte von 15 ihrer mitreißenden Songs ihrer 2013-Tour mit dem passenden Titel: *The Power Of Love* Edel: Content / EAN-Code 4029759099338

TIPP: Live wird Queen Esther Marrow in Hamburg übrigens mit ihrer Tour „Bring it on!“ am 17. Januar im CCH2 zu sehen sein



Ralph Ruthe

Meister des Absonderlichen

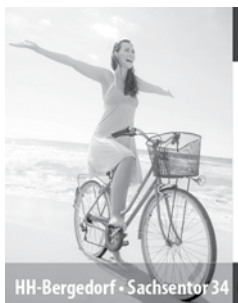
Ralph Ruthe, „der Meister des Absurden“ (SPIEGEL Online) ist Autor, Musiker, Filmemacher und Cartoonist. Bereits im Alter von 14 Jahren textete er für „Käptn Blaubär“-Comics, dann war er zehn Jahre lang

Autor und Zeichner für das MAD-Magazin, wo seine Beiträge zu den beliebtesten gehörten. Seine Cartoon-Reihe SHIT HAPPENS ist längst kein Geheimtipp mehr, nun liegt die zweite Folge vor. Für Fans des Skurillen, Schrägen und Absurden!

TIPP: Live ist Ruthe in Hamburg mit seiner „SHIT HAPPENS TOUR“ am Montag, 8.12. um 20 Uhr im Schmidt Theater zu erleben.

Universal, 9,99 €, DVD

Anzeige



Ergotherapie • Logopädie • Lerntherapie

Schwerpunktpraxis für:

ADHS - Wahrnehmungsstörungen • Sprach-, Sprech- und Hörtherapie • Neurologische Rehabilitation • Motorik Bobarth - Neurofeedback • Tinnitus • Migräne chron. Schmerzen • Training für Schlaganfallpatienten

Ursachengerechte Therapien
ganzheitliche Befundungen

Lernwerk

HH-Bergedorf • Sachsentor 34 (Hintern Graben) • Tel. (040) 79 68 56 66 • www.lernwerk-ag.de

Die multithek lädt zum Fernsehabend ein: Familienfreundliches Programm und Spielespaß für Groß und Klein

Kinder sollten gemeinsam mit ihren Eltern den richtigen Umgang mit dem Fernsehen erlernen. Das TV-Portal multithek, das Fernsehen und Internet miteinander verknüpft, unterstützt dies mit einer vielfältigen Programmauswahl für die ganze Familie.

Neben vielen zusätzlichen TV-Sendern bietet die multithek auch zeitunabhängigen Zugriff auf Online-Inhalte, wie Videotheken und Spieleportale, und sorgt so für einen abwechslungsreichen Fernsehabend. Speziell an Kinder richtet sich die Online-Videothek Kymba mit einer großen Auswahl an Kinderfilmen und Kinderserien – werbefrei und in unterschiedlichen Sprachen. Außerdem können die Kleinen in der Mediathek von KiKA, dem Kinderkanal von ARD und ZDF, stöbern.



Spielfreunde finden über die multithek Zugang zu den kostenlosen Games des itsmy.TV Spielecenters. Ob Poker, Sudoku oder das „Knifflige Wörter Quiz“ – das Angebot der multithek richtet sich an jeder Altersgruppe und bringt den beliebten Spielabend vom Wohnzimmer auf den großen Bildschirm.

Mit einem HbbTV-fähigen Fernseher und einem mindestens 2 MBit/s schnellen Internet-Anschluss ist die multithek über DVB-T und Satellit kostenlos verfügbar.

Mehr Informationen unter www.multithek.de

ELB LICHT
IMMOBILIEN

So individuell wie jede Haustür,
sind auch die Menschen, die dahinter leben.
Ihre Wohnräume liegen uns am Herzen,
denn sie sind der Mittelpunkt Ihres Lebens.



Als Makler im Hamburger Westen legen wir Wert auf eine seriöse und vertrauensvolle Beratung und Vermarktung.

Wir suchen für unsere Kunden:

Baugrundstück mit ca. 700 m² in HH-Rissen für eine junge Familie
Eigentumswohnung / **Häuschen** mit 3-4 Zimmern
in den Elbvororten als Anlageobjekt.



ELBLICHT IMMOBILIEN

WENTORP UND SCHÜTTKE GBR

TINSDALER KIRCHENWEG 279

22559 HAMBURG

TEL. 040 - 688 77 909

KONTAKT@ELBLICHT-IMMOBILIEN.DE



FAMILIENBLICK

Die wichtigsten Adressen für Familien
in der Metropolregion Hamburg!

Auch online unter www.bangerang.de



Ultimativer Indoor-Freizeit-Park

Kletterboxen, Hochseilgarten, Air-Trail, Soccerfelder, Adventure-Mini-Golf, Laser-Game-Arena, Europas größter Kinderspiel-turm, Riesen-Rutschlandschaft, 500 m² große **Schwarzlicht Welt** ... dies sind nur einige der Attraktionen der 12.000 m² FunArena. Ein Fitness- und Wellnessclub runden das Angebot ab.

FunArena

Heidekoppel 3-5, Henstedt-Ulzburg
Tel.: 04193-88 20 50, funarena.info
Do. + Fr. 14-20 Uhr, Sa. + So. 10-20 Uhr
In den Ferien täglich von 10-20 Uhr

A * B * C

Adressen

ABATON-Kino
Allende Platz 3,
040-41 32 03 20

**Alma Hoppes
Lustspielhaus**
Ludolfstr. 53,
040-55 56 55 56

**alpincenter HH-
Wittenburg**
0180 5 802121,
alpincenter.com

Altonaer Museum
Museumstraße 23,
040-428 13 50, Di-So
10-18 Uhr, Do 10-22
Uhr, Erw. 6 €, Fam. 10 €,
altonaermuseum.de

Altonaer Theater
Museumstr. 17,
040-41 30 62 25,
altonaer-theater.de

Arche Warder
Langwedeler Weg 11,
24646 Warder,
archewarder.de

artefact Power Park
Glücksburg, artefact.de

**Archäologisches
Museum**
Harburger Rathauspl. 5
040-42871-2497,
amh.de

**Automuseum
Prototyp**
Shanghaiallee 7 / Loh-
seplatz (HafenCity),
040-39 99 69 68,
prototyp-hamburg.de

Badebucht (Wedel)
Am Freibad 12,
04103-91 47-0

BallinStadt Auswan-
dererwelt Hamburg
Veddeler Bogen 2,
040-31 97 91 6-0
ballinstadt.de

**Begegnungststätte
Bergstedt e.V.**
Bergstedter Chaussee
203, 040-6040249

Biosphäre Potsdam
biosphaere.net

**Biosphaerium
Elbtalau**
Schlossstraße 10,
21354 Bleckede
058 52-95 14 14,
biosphaerium.de

Bossard - Kunststätte
Bossardweg 95, 21266
Jesteburg/Lüllau,
04183-51 12

botanika, Deliusweg
40, 28359 Bremen,
0421-36189777, Fam.
20 €, Mi-So 9-18 Uhr

**Botanischer Garten
Hamburg**
Ohnhorststrasse,
040-42816-47

Brakula
Bramf. Chaussee 265,
040- 642 170-0

Bücherhallen:
Bergedorf, Kupferhof 1
040-721 17 72

Billstedt
Möllner Landstr. 31,
040-732 52 20

BüBa Bahnenfeld
Mendelssohnstr. 86,
89070548

Elbvororte
Sülldorfer Kirchenweg
1a, 040-38 64 07 83
Bramfeld, Herthastr.
18, 040-641 59 33

Dehnhaiide
Vogelweide 20 B,
040-732 52 20

Eidelstedt
Alte Elbgastr. 8 b,
040-570 94 20

Eimsbüttel
Doormannsweg 12,
040-40 99 04

Farmsen, Rahlstedter
Weg 10, 040-643 20 83
Harburg, Harburg
Carreé, 040-77 29 23

Horn, Rhiemsweg 65,
040-651 51 33
Jenfeld, Rodigallee
293, 040-654 79 41

**Jugendbibliothek
HOB4U**
Friedensallee 9,
040-390 39 99

Kinderbibliothek Kibi
Hühnerposten 1,
040-42 606 206

Kirchdorf, Wilhelm-
Strauß-W. 2,
040-754 23 58

Neuallermöhe
Fleetplatz 2-4,
040-739 94 70

Osorfer Born,
Bornheide 47 a,
040-832 01 71
Schnelsen, Wählings-
allee 19, 040-550 92 93

Steilshoop
Schreyerring 26,
040-631 84 64
Volksdorf, Weiße Rose 1,
040-609 122 90
Winterhude-Eppendorf
Winterh. Marktpl. 6,
040-279 26 25

Bühne im Bürgertreff
Gefionstr. 3,
040-42102710

Bunkermuseum
Wichernsw. 16,
040-56 52 12

Bürgerhäuser:
Barmbek
Lorichsstr. 28a,
040-630 40 00

Lokstedt
Sottorfallee 9,
040-56 52 12

Meisdorf
Saseler Str. 21,
040-678 91 22

Niendorf
Niendorfer Kirchen. 17,
040-678 91 22

Wandsbek
Wandsbeker Al. 53,
040-68 75 59

Wilhelmsburg
Mengestraße 20,
040-752 01 70

**Bürgertreff
Altona-Nord**
Gefionstr. 3,
040-42 10 26 81

**Cap San Diego
Museumsschiff**
Überseebrücke,
040-36 42 09

CCH, Marceller Straße,
040-35 69-0

CinemaxX Kinos
01805-24636299
cinemaxx.de

Circus Mignon
Osorfer Landstr. 380,
040-320 82 802

**Circusschule Die
Rotznasen e.V.**
Thadenstr. 147 (Altona),

040-43 25 12 55
circus-rotznasen.de

**Das kleine Hof-
theater**
Bei der Martinskirche 2,
040-68 15 72

**Das klingende
Museum**
Dammthorwall 46,
040-3575 23 43/-44

Deichtorhallen HH
Deichtorstr. 1-2,
040-321030,
Di-So 11-18 Uhr,
deichtorhallen.de

**Deutscher Arbeits-
kreis für Familienhilfe**
Mutter-/Vater-/Kind-
Kuren, HH-West:
040-38 61 46 37
HH-Ost: 040-59 57 77

**Deutsches
Schauspielhaus**
Kirchenallee 39,
040-24871-3

**Deutsches Zollmuse-
um Speicherstadt**
Alter Wandrahm 16,
040-300876-11

**Dialogicum Energie
Park** (Geesthacht)
Elbueferstr. 49,
040-63 96 62 26

Die Burg - Theater
am Biedermannpl.,
Volkmannstr. 6,
040-875 068 24

Die Stadtteilbühne
Eckhoffplatz 16,
040-298 928 25

Die Werkkiste
Schornburgstraße 87,
040-60 94 40 78

**Eine Welt Netzwerk
Hamburg e.V.**
Große Bergstr. 255,
040-358 93 86,
ewww-hamburg.de

**Elbe-Tideauzenzent-
rum Buntthaus**
Moorwerder Haupt-
deich 33,
040-75062-831

**ella Kulturhaus
Langenhorn**
Käkenflur 30,
040-533 271 50

**Elternschulen
Am Grindel u.
Sternschanze**,
040-428 01-3311

Billstedt
040-428 54-72 93

Eidelstedt
040-570 95 66

Eimsbüttel
040-42801-37775

Farmsen-Berne
040-647 63 88

Horner Geest
040-653 13 82

**Hohenhorst-
Rahlstedt**,
040-672 07 27

Jenfeld
040-428 873 401

Langenhorn
040-527 02 40

Lohbrügge
040-739 84 54

Mümmelmannsberg
040-428 979 130

Niendorf
040-428 08 283
Osdorf
040-84 00 23 83
**Rothenburgsort /
Veddel**
040-428 54 64 65
Steilshoop
040-428 980 600
Wilhelmsburg
040-753 46 14

Engelsaal,
Valentinskamp 40-42,
040-300 51 444,
engelsaal.de

Erlebnispark
Kirchwerder Marsch-
bahndamm 289
040-226 244 04
erlebnispark-hamburg.de

**ErlebnisWald Trap-
penkamp**,
24635 Daldorf
04328-17048-0,
[erlebniswald-trappen-
kamp.de](http://erlebniswald-trappen-
kamp.de)

Ernst-Barlach-Haus
Baron-Voght-Str. 50a,
040-82 60 85

**Ernst Deutsch
Theater**
Schütter-Platz 1, 040-22
70 14 20

**Ev. Familienbildung
Blankenese**
Sülldorfer Kirchenweg
1b, 040-970 794 610
fbs-blankenese.de

Eppendorf
Loogeplatz 14-16,
20249 Hamburg
040-460 793 19,
fbs-eppendorf.de

Hamm-Horn
Bei der Hammer-Kirche
16, 20535 Hamburg,
040-651 22 21,
fbs-hamm.de

Harburg
Höhlertwiete 5, 21073
Hamburg,
040-519000-962,
fbs-harburg.de

Niendorf / Lokstedt
Garstedter Weg 9,
040-2262297-70

Norderstedt
Kirchplatz 1,
040-52 56 51 1

Pinneberg
Pinneb. Bahnhofstr. 20,
040-533 271 50

Poppenbüttel
Poppenbütteler Weg 97,
040-602 21 10

Wedel
Rathauspl. 4, 22880
Wedel, 04103-146 76

FABRIK, Barnerstr. 36,
040-39 10 70

Feuerschiff City
Sporthafen
040-36 25 53

**Feuerwehrmuseum
Marxen**
Hauptstr. 20, 21439
Marxen, 04185-44 50

**Feuerwehrmuseum
Schleswig-Holstein**
Friedrichsgaber W. 290,
Norderstedt
040-525 67 42

**Film Characters
Workshops & Training**

Löfflerstraße 5,
040-38 01 17 51

Filmpark Babelsberg,
August-Bebel-Str. 26-53
14482 Potsdam, 0331-
72 12750, 10-18 Uhr

Fliegende Bauten
Glacischaussee 4,
040-39 90 72 66

**Flughafen-
modellschau**
Flughafen,
040-50 75-26 44

**Freilichtbühne
Lübeck** Wallstraße,
Tickethotline:
04194-7569
buehneluebeck.de

**Freilichtmuseum
Kiekeberg**
21224 Rosengarten-
Ehstorf, 040-790176 -0,
kiekeberg-museum.de

**Freizeithaus
Kirchdorf-Süd**
Stuebenhofer Weg 11,
040-750 73 53

Fundus Theater
Hasselbrookstraße 25,
Karten: 040-250 72 70,
5 € / 6 €

**Galli Theater
Company Hamburg**
0173-410 3833,
hamburg@galli.de

**Garten der Schmet-
terlinge**,
Am Schlosssteich 8,
21521 Friedrichsruh,
März-Okt., 04104-60 37

Geburtshaus, Am
Felde 2, 040-390 11 28

Goldbekhaus
Moorfuhrweg 9,
040-27 87 02 10

Golf Lounge
Billwerder Neuer
Deich 40
040-819 78 790,
www.golflounge.de

Gut Karlshöhe
Karlshöhe 60 d,
040-637 02 49 -0,
gut-karlshoehe.de

GWA St. Pauli-Süd
Hein-Köllisch-Platz 12,
040-319 3623

**Hafenmuseum
im Aufbau**
Kopfbau Schuppen
50A, Australiast. 50 B
040-73 09 11 84

Hagenbecks Tierpark
Lokstedter Grenzstr. 2,
040-54 00 01-0

**Hamburg Airport-
Modellschau**
040-50 75 26 44,
Vorführungen:
10, 12, 14 u. 16 Uhr,
3,40 € / 1,50 €

Hamburg Dungeon
Kehrwieder 2, 040-
36005500

Hamburg Museum
Stiftung Historische
Museen Hamburg,
Holstenwall 24,
040-428 132 100,
Di-Sa 10-17,
So 10-18 Uhr

Modelleisenbahn

Hamburg e.V.
Vorführung: Di-Sa. 11,
12, 14, 15, 16 Uhr,
So. 12, 14, 15, 16, 17 Uhr,
hamburgmuseum.de

**Hamburger Inline-
Skating-Schule**
Mollerstr. 2,
40-42 838-36 05

**Hamburg.
Das Stadtmuseum**
Weststraße 7,
040-428 40 2194

**Hamburger
Kunstthalle**
Glockengießerwall,
040-428 131 200
hamburger-kunstthalle.de

**Hamburger
Puppentheater**
Haus Flachsland,
Bramfelder Str. 9,
040-23 93 45 44

HH Schlittschuh-Club,
Lofotenstr. 27
040-678 59 03

**Hamburger
Schulmuseum**
Seilerstraße 42,
040-35 29 46

**Hamburger
Sport-Bund e.V**
Schäferkampsl. 1,
040-419 08-0

**Hamburger
Staatsoper**
Dammthorstr. 28,
040-35 68 0

HH Verkehrswacht
Grossmann Str. 210,
040-78 51 57

Harburger Theater
(im Helmsmuseum)
Museumsplatz 2,
040-428 71-3604

**Hamburger
Sprechwerk**
Klaus-Groth-Str. 23,
040-24 42 39 30

**Haus der BUNDten
Natur** Loehrsweg 13,
040-460 34 32

**Haus der Wilden
Weiden**
Naturschutzgebiet
Höltigbaum
Eichberg 63, Rahlstedt,
040-780711-88

Haus DREI, Hospitalstr.
107, 040-38 89

Helms Museum Mu-
seumsp. 2, (Nebenst.:
Hastedstr. 30-32),
040-428 71-24 97, 6 €,
Ki. <18 J. frei

Di-Sa. von 10-17 Uhr,
helmsmuseum.de

**Hochbegabten-
förderung e.V.**
Brahmfelder Str. 102 A,
040-69 45 64 81,
hbff-ev.de

Hoheluftschiff
Kaiser-Friedrich-Ufer 27,
040-422 30 62,
Erw. 8 €/ Kinder 5 €

**Honigfabrik
Wilhelmsburg**
Industriestr. 125-131,
040-4210 39-0

**HSV Museum und
Stadionführung**
Sylvesterallee 7,

040-41 55 15 50

Hummelbahn
040-792 89 79

IKE - Institut für
Kindesentwicklung
gGmbH
Mexikoring 33,
040-63 25 05 5

**Infozentrum Umwelt
+ Entsorgung**
Hermannstr. 14,
040-69 70 89

Indoo Eisarena
Holstenwall 30, 040-
319 35 46,
10-22 Uhr, K. <13 J. 2,50
€, Erw.: 4 €, Fam.: 9,80 €
eisarena-hamburg.de

Jenfeld-Haus
Charlottenburger Str. 1,
040-65 44 060

Jenisch Haus
Baron-Vogt-Str. 50,
040-428 111 482

JIZ, Dammthorwall 1,
040-428 23 48 01

Jolos-Fun-World,
Harksheider Weg 226,
25451 Quickborn,
04106 - 26 31,
Mo.-Fr.: 14-19 Uhr, Sa.-
So., Ferien: 11-19 Uhr

JUCA Altona Nord,
Kieler Str. 58,
040-85 61 73

JUKS Schenefeld
Osterbrooksweg 25,
040-830 70 73

**Junges Schauspiel-
haus** im Deutschen
Schauspielhaus,
Kirchenallee 39,
040-24871-460

Kampnagel, Jarrestr.
20, 040-270 949-0

Kanal-Fahrten
Anleger Jungfernstieg,
040-54 74 24-0

KiFaZ Burgwedel
Jungliebstr. 10,
040-55 00 91 35

Kinderbibliothek Kibi
Hühnerposten 1,
040-42 606 206

Kinderbuchhaus
im Altonaer Museum
040-428 135 15 43,
kinderbuchhaus@
gmx.de

**Kinder-Leseclub
Ida Ehre**
Ida-Ehre-Gesamtschule
Schlankreye 24,
040-67 95 65 06

Kinderstube Altona
Bartelsstr. 65,
040-436855

**Kindertheater
Wackelzahn**
Hoftheater Ottensen,
Abbeistr. 33,
040-29 81 21 39

**Kindervereinigung
HH e.V.**
Kinder- + Jugendreisen,
Altonaer Str. 60,
040-439 17 86

Klick Kindermuseum
Achter Born 127,
040-41 099 7 77,

Fam. 12 €, Mo-Fr 9-18
Uhr, So 11-18 Uhr, Sa.
nur Kindergeburtstage

**Klimahaus
Bremerhaven**
Am Längengrad 8,
0471-90 20 30-0

Klingendes Museum
Dammthorwall 46,
040-335 75 23-43

KÖLIBRI
Hein-Köllisch-Platz 12,
040-319 36 23

**Komödie
Winterhuder
Fährhaus**
Hudtwalckerstr. 13,
040-480 680 80
komoedie-hamburg.de

Kräuterpark Stolpe
Am Pfeifenkopf, Stolpe
04326-28 93 90,
www.kraeuterpark.de

KulturA - Stadteilkul-
turzentrum Allermöhe
Otto-Grot-Str. 90,
040-73 59 70 25

Kulturhaus 73
Schulterblatt 73,
040-18 05 78 09

**Kulturhaus
Dehnhaide**
Vogelweide 20 B,
040-29 95 01-0

Kulturhof Dulsberg
Alter Teichweg 200,
040-652 80 16



**Kulturhaus
Eppendorf**
Julius-Reincke-Stieg 13
a, 040-48 15 48

Kulturhaus Süderelbe
Ehstorfer Heuweg 20,
040-796 72 22

Kulturkirche Altona
Max-Brauer-Allee 199,
040-439 33 91

Kulturladen Hamm
Carl-Petersen-Str. 76,
040-251 38 35

**Kulturladen St. Georg
HH e.V.**
Alexanderstraße 16,
040-280 54 862

Kulturpalast Billstedt
(im Wasserwerk)
Öjendorfer Weg 30a,
040-733 77 60

**Kulturpunkt /
Barmbek**
Wohldorfer Str. 30,
040-299 50 10

Kultwerk West, Grosse
Bergstraße 162 (Altona)

Kunsthalle Bremen
Am Wall 207, 28195
Bremen,
0421-329 08-0
www.kunsthalle-
bremen.de

Lichthof Theater
Mendelssohn-Str. 15,
040-85 50 08 40

**Literaturhaus
Hamburg**
Schwanenwik 38,
040-22 70 20 11

**LOLA Kulturzentrum
e. V.**
Lohbrügger Landstr. 8,
040-726 974 56

Maritim Tour, Sa, So
10, 12.30 und 15 Uhr
040-300 51 800

Maritime Circle Line,
ab St. Pauli Landungs-
brücken, Brücke 10,
maritime-circle-line.de

**Meereszentrum
Fehmarn**
Gertrudenthaler Str. 12,
04371-4416

Miniatur-Wunderland
Kehrwieder 2,

**Museum für Völker-
kunde**
Rothenbaumchaussee
64, 040-428 879-0

Museumsdienst,
Mo-Fr. 9-16.30 Uhr,
040-428 131-0, muse-
umsdienst.hamburg.de

**Museumsdorf
Volksdorf**
Im alten Dorfe 46-48,
040-603 90 98

NABU Informati-
onshaus
Duvenstedter-Triftweg
140, 040-697 08 90

**Nationalpark
Zentrum im Rathaus
Wyk /
Föhr** Hafenstr. 23,
25938 Wyk auf Föhr

**Naturparkzentrum
Uhlenkolk**
Waldhallenweg 11,
Mölln, 04542-8224599

Natureum Niederelbe
21730 Balje / Neuhaus
04753-842110, Di-So.
natureum-niederelbe.de

**NaturschutzHaus
Boberger Niederung**
Boberger Furt 50,
040-73 93 12 66

New Talent - Schau-
spielschule, 040-73
67 42 43

Noctalis
Welt der Fledermäuse
Oberbergstraße 27,
23795 Bad Segeberg
04551-80 82-0,
noctalis.de

**Norddeutsches
Spielzeugmuseum**
Poststr. 12, 29614 Sol-
tau, 05191-97 83 16

Sa+So 10-18 Uhr
museen-stade.de

Museum der Arbeit
Wiesendamm 3,
040-428 133-0,
museum-der-arbeit.de

**Museum für
Bergedorf und die
Vierlande**
Bergedorfer Schloss,
040-428 91-25 09

Multimar Wattforum
Am Robbenberg,
25832 Tönning,
04861-96 20-0

**Museum f. Kunst u.
Gewerbe** Steinortplatz
Tel. 040-428 134-27 32,
mkg-hamburg.de

**Museum f. Kunst u.
Gewerbe: Forum K**
Tel. 040-428 134 - 31 29
Eintr.: Erw. 8,20 €;
Familien 12,30 €; Kin.
(+6 J.) 2 €, Di-So. 10-18
Uhr, Do 10-21 Uhr

**Museum Langes
Tannen**
Heidgrabener Straße,
25436 Uetersen
04122-979-106,
langes-tannen.de

**Museumsbauernhof
Wennerstorf**
04165-211349,
Lindenstr. 4, 21279
Wennerstorf

**Museum für Völker-
kunde**
Rothenbaumchaussee
64, 040-428 879-0

Museumsdienst,
Mo-Fr. 9-16.30 Uhr,
040-428 131-0, muse-
umsdienst.hamburg.de

**Museumsdorf
Volksdorf**
Im alten Dorfe 46-48,
040-603 90 98

NABU Informati-
onshaus
Duvenstedter-Triftweg
140, 040-697 08 90

**Nationalpark
Zentrum im Rathaus
Wyk /
Föhr** Hafenstr. 23,
25938 Wyk auf Föhr

**Naturparkzentrum
Uhlenkolk**
Waldhallenweg 11,
Mölln, 04542-8224599

Natureum Niederelbe
21730 Balje / Neuhaus
04753-842110, Di-So.
natureum-niederelbe.de

**NaturschutzHaus
Boberger Niederung**
Boberger Furt 50,
040-73 93 12 66

New Talent - Schau-
spielschule, 040-73
67 42 43

Noctalis
Welt der Fledermäuse
Oberbergstraße 27,
23795 Bad Segeberg
04551-80 82-0,
noctalis.de

**Norddeutsches
Spielzeugmuseum**
Poststr. 12, 29614 Sol-
tau, 05191-97 83 16

**Oldenburger
Wallmuseum**
Prof.-Struve-Weg 1,
Oldenburg in Holstein
04361-623 142,
oldenburger-
wallmuseum.de

Operettenhaus
Spielbudenplatz 1,
040-3118 60

Ostsee Therapie (Schar-
beutz) An der Kammer,
04503-35 26 11

Opernloft
Junges Musiktheater
opernloft.de

Panoptikum
Spielbudenplatz 3,
040-31 03 17

phaeno (Wolfsburg)
Willy-Brandt-Pl.1,
0180-10 60 600

**Phänomena Science-
Center** (SH/Flensburg)
Norderstraße 157-163,
0461-14 44 90,
phaenomena-flens-
burg.de

Planetarium HH
Hindenburgstraße 1 B,
040-4288652-0

Planten un Blumen
040-428 54-47 23
plantenunblomen.
hamburg.de

**Puppenmuseum
Falkenstein**
Grotiusweg 79,
040-81 05 82,
elke-droesch.de

Rabatz!
Kieler Str. 571 /
Stellingen
040-54 70 96 9-0
rabatz.de

Rathaus, Rathausmarkt
1, 040-428 31-2470,
Führungen: Fr-So 10-13
Uhr, Mo-Do 10-15 Uhr

**Rollschuh- und Eis-
bahn Gr. Wallanlagen**,
Haupteingang Holsten-
wall, 040-319 35 46

SaselHaus
Saseler Parkweg 3,
040-601 71611

Schloss Ahrensburg,
Lübecker Str. 1,
04102-425 10

Schloss Reinbek
040-727 34 60

Schmidts Tivoli
Spielbudenpl. 27,
040-31 77 88 99

Schule für Schauspiel
Oelkersallee 29A
040-4302050,
schauspielschule-
hamburg.com

**Schutzgemeinschaft
Deutscher Wald e.V.**
Lokstedter Holt 46,
040-530 55 60

Schwarzlichtviertel
Kieler Str. 571 /
Stellingen
040-219 019 150
schwarzlichtviertel.de

Schwimmschule

Ballon
0800-5889824,
schwimmschule-
ballon.de

Sea Life - Tim-
mendorfer Strand,
Kurpromenade 5,
04503-35 88 88

**Seehundstation
Friedrichskoog**
An der Seeschleuse 4,
04854-1372

Snow Dome
(Bispingen)
05194-4311 0

Soccer, Kieler Str. 565,
040-5404244

**Speicherstadt-
museum**
St. Annenufer 2,
040-32 11 91

St. Pauli Museum,
Davidstr. 17,
040-439 20 80

St. Pauli Theater
Spielbudenpl. 29,
040-47 11 06 66

Stadtmuseum Wedel
Küsterstraße 5

**Stadtteilarchiv
Eppendorf**
im Kulturhaus
Eppenhau

**Stagecoach
Hamburg-West**,
Tanzfabrik Hamburg,
Boschstr. 15, Haus F,
0800-588 84 50

**Steinzeitpark
Dithmarschen**,
Süderstr. 47, Albersdorf,
Tel. 04835-971097,
steinzeitpark-
dithmarschen.de

Sternwarte Hamburg
Auf dem Gojenberge,
Bergedorf
040-47 19 31 30
sternwarte-hh.de

**Sturmflutenwelt
Blanker Hans**
Kur und Tourismus
Service Büsum
Dr.-Martin-Bahr-Straße
7, blanker-hans.de

**Taranga
Hochseilgarten**
Zum Glockenturm 14-
20, 27356 Rotenburg /
Waffensen,
04268-93 05-0

**TASK Schauspiel-
schule** für Kinder /
Jugendliche,
040-38 61 54 66
kinderschauspiel-
schule.de

**Thalia in der Gauß-
straße**
Gaußstr. 190,
040-32 81 44 44

Thalia Theater
Alstertor, 040-32 81
44 44

Theater für Kinder
Max-Brauer-Allee 76,
040-38 25 38

Theaterschiff Batavia
Brooksdamm, 22880

Wedel, 04103-85 836

Theater Zeppelin,
Kaiser-Friedrich-Ufer 27,
040-422 30 62

**Theaterschule
„Junge Mimen“**
Rappstr. 1, 040-44 29 72

**Tierpark
Ueckermünde**
Chausseestr. 76,
039771-54940

Tourismuszentrale
040-300 51 300

**Tree Trek
Hochseilgarten**
Bad Bevensen
Alter Mühlenweg 16,
05821-977 01-0

Am Wildpark 1
21224 Rosengarten
Tel: 040/819 77 47 0

**Wildpark
Schwarze Berge**
Das Ausflugsziel im Süden Hamburgs!

- ganzjährig geöffnet
- 1.000 Tiere in 100 Arten
- riesiger Spielplatz
- Streichel- und Freigehege
- täglich Flugschau
- Elbblickturm
- und vieles mehr!

Tuch und Technik
Kleinflecken 1
24534 Neumünster
04321-559 58-0
tuchundtechnik.de

Übersee Museum
Bahnhofplatz 13,
28195 Bremen,
0421-1603899, Fam.
12,50 €

UCI KINOWELT
Othmarschen Park
Baurstraße 2,
Karten: 040-88 182 182
Mundsburg,
Hamburger Str. 1-15,
Karten: 040-227 0450
Wandsbek,
Friedrich-Ebert-Damm
134, Karten: 040-69
442 442

**Universum Science
Center Bremen**
Wiener Str. 2, 0421-33
46-0

Untereibe Tourismus
Elbmarschenhaus,
Hauptstr. 26, Haseldorf,
04129-955 49 16,
untereibe-tourismus.de

VAF, Bertrand-Russell-
Str. 4, Tel. 040-890 60 10

Väterzentrum,
Rothestr. 36, 040-39
90 85 39

**Väterabruch f.
Kinder**
Fischotterstr. 12,
040-24 00 67, vafk-
hh.de

**Verband f. Turnen
u. Freizeit**, 040-419
08-202

Villa Dulsberg
Alter Teichweg 139,
040-696 27 49

**Vogelpark
Timmendorf**
An der Aalbeek,
04503-47 40

Vogelpark Walsrode
vogelpark-walsrode.de

Volksbank Arena
Hellgrundweg 50,
040-88 16 31 61,
volksbank-arena.net

**Westküstenpark
St. Peter-Ording**
Wohldweg 6, 048
63-30 44

Wildpark Eekholt
24623 Großenaspe,
04327-99 23-0

**Wildpark Lüneburger
Heide**
Wildpark 1, 21271
Nindorf-Hanstedt,
04327-99 23-0
wild-park.de

**Wildpark Schwarze
Berge**
Am Wildpark 1,
21224 Rosengarten,
040-819 77 47 0
wildpark-schwarze-
berge.de

**Windjammer
Rickmer Rickmers**
Fiete-Schmidt-Anleger
Brücke 1,
040-319 59 59

Zeise Kino
Friedensallee 7-9,
040-390 87 70, zeise.de

Zentralbibliothek
Hühnerposten 1,
040-42 60 60

ZSU, Zentrum für
Schulbio-
logie und Umwel-
terziehung, Hemmingst.
Weg 142
040-82 31 42-11

Zinnschmelze
Maurienstr. 19,
040-299 20 21

Zoo in der Wingst
Am Olymp 1
04778-255

**Zoologisches
Museum**
Martin-Luther-King-Pl.
3, 040-428 38 38

Im Heft:



Familienreisen 5.4



Geschenketipps 5.15



Theater & Shows 5.18



Ausflusstipps 5.20



Tipps für Erwachsene 5.26

