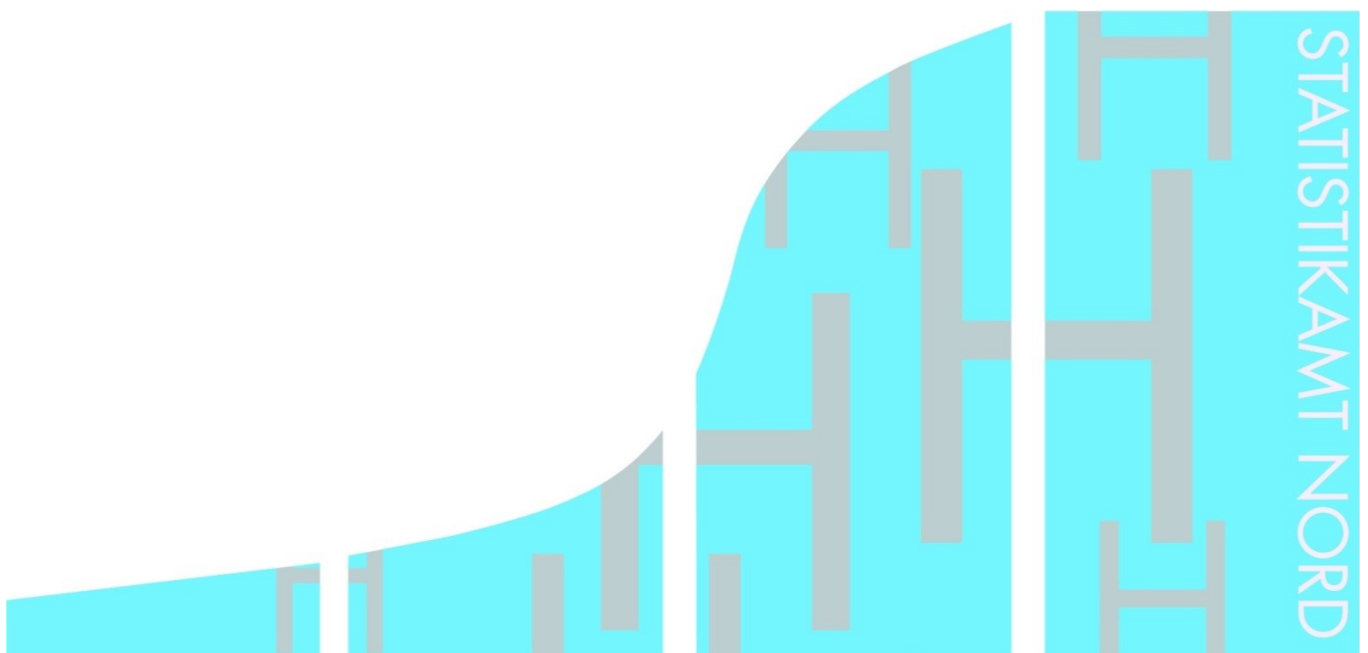


STATISTISCHE BERICHTE

Kennziffer: H I 2 - j 15 Teil 1 SH

Kraftfahrzeuge in Schleswig-Holstein 2014/2015

Herausgegeben am: 25. April 2016



Impressum

Statistische Berichte

Herausgeber:

Statistisches Amt für Hamburg und Schleswig-Holstein

– Anstalt des öffentlichen Rechts –

Steckelhörn 12
20457 Hamburg

Auskunft zu dieser Veröffentlichung:

Volker Brandt

Telefon: 040 42831 1771

E-Mail: Volker.Brandt@statistik-nord.de

Auskunftsdienst:

E-Mail: info@statistik-nord.de

Auskünfte: 040 42831-1766

0431 6895-9393

Internet: www.statistik-nord.de

© Statistisches Amt für Hamburg und Schleswig-Holstein, Hamburg 2016

Auszugsweise Vervielfältigung und Verbreitung mit Quellenangabe gestattet.

Sofern in den Produkten auf das Vorhandensein von Copyrightrechten Dritter hingewiesen wird, sind die in deren Produkten ausgewiesenen Copyrightbestimmungen zu wahren. Alle übrigen Rechte bleiben vorbehalten.

Zeichenerklärung:

0	weniger als die Hälfte von 1 in der letzten besetzten Stelle, jedoch mehr als nichts
–	nichts vorhanden (genau Null)
...	Angabe fällt später an
·	Zahlenwert unbekannt oder geheim zu halten
×	Tabellenfach gesperrt, weil Aussage nicht sinnvoll
a. n. g.	anderweitig nicht genannt
u. dgl.	und dergleichen
()	Zahlenwert mit eingeschränkter Aussagefähigkeit
/	Zahlenwert nicht sicher genug

3. Pkw-Bestand und Pkw-Neuzulassungen in Schleswig-Holstein nach Antriebsart ab 1985

Jahr	PKW-Bestand ^{1,2}			PKW-Neuzulassungen		
	Insgesamt	darunter mit Dieselmotor		Insgesamt	darunter mit Dieselmotor	
		Anzahl	in %		Anzahl	in %
1985	1 067 077	130 796	12,3	92 784	23 250	25,1
1986	1 106 535	158 804	14,4	111 788	32 367	29,0
1987	1 139 727	181 892	16,0	114 417	23 000	20,1
1988	1 177 499	191 932	16,3	108 522	14 978	13,8
1989	1 217 923	204 157	16,8	107 635	11 785	10,9
1990	1 261 902	209 787	16,6	120 720	14 486	12,0
1991	1 279 065	213 105	16,7	134 028	18 824	14,0
1992	1 307 371	223 628	17,1	125 324	24 085	19,2
1993	1 340 669	235 246	17,5	100 254	18 116	18,1
1994	1 368 415	246 144	18,0	102 892	21 648	21,0
1995	1 393 285	254 371	18,3	105 401	18 270	17,3
1996	1 415 729	256 703	18,1	111 472	18 392	16,5
1997	1 432 722	252 454	17,6	112 197	17 812	15,9
1998	1 441 343	244 372	17,0	111 069	21 083	19,0
1999	1 456 801	243 580	16,7	111 955	27 181	24,3
2000	1 476 501	250 162	16,9	97 622	28 980	29,7
2001	1 507 812	261 637	17,4	100 506	31 925	31,8
2002	1 531 853	277 454	18,1	93 722	33 467	35,7
2003	1 538 893	293 461	19,1	90 636	33 740	37,2
2004	1 552 152	312 263	20,1	95 096	39 672	41,7
2005	1 568 781	337 418	21,5	103 426	40 346	39,0
2006	1 606 540	381 330	23,7	103 215	43 707	42,3
2007	1 620 182	403 917	24,9	80 155	36 671	45,8
2008	1 427 095	371 087	26,0	79 943	33 262	41,6
2009	1 432 290	378 330	26,4	105 125	29 824	28,4
2010	1 756 915	398 999	22,7	76 682	30 460	39,7
2011	1 786 603	416 176	23,3	83 673	36 941	44,1
2012	1 816 170	435 756	24,0	80 426	36 884	45,9
2013	1 839 039	460 459	25,0	77 579	34 386	44,3
2014	1 860 410	483 679	26,0	74 406	34 444	46,3
2015	1 887 417	508 778	27,0

1 Pkw-Bestand 1985 bis 2000 jeweils Stichtag 1. Juli; ab 2001 jeweils Stichtag 1. Januar

2 ab 2008 nur noch angemeldete Fahrzeuge **ohne** vorübergehende Stilllegungen/Außerbetriebsetzungen