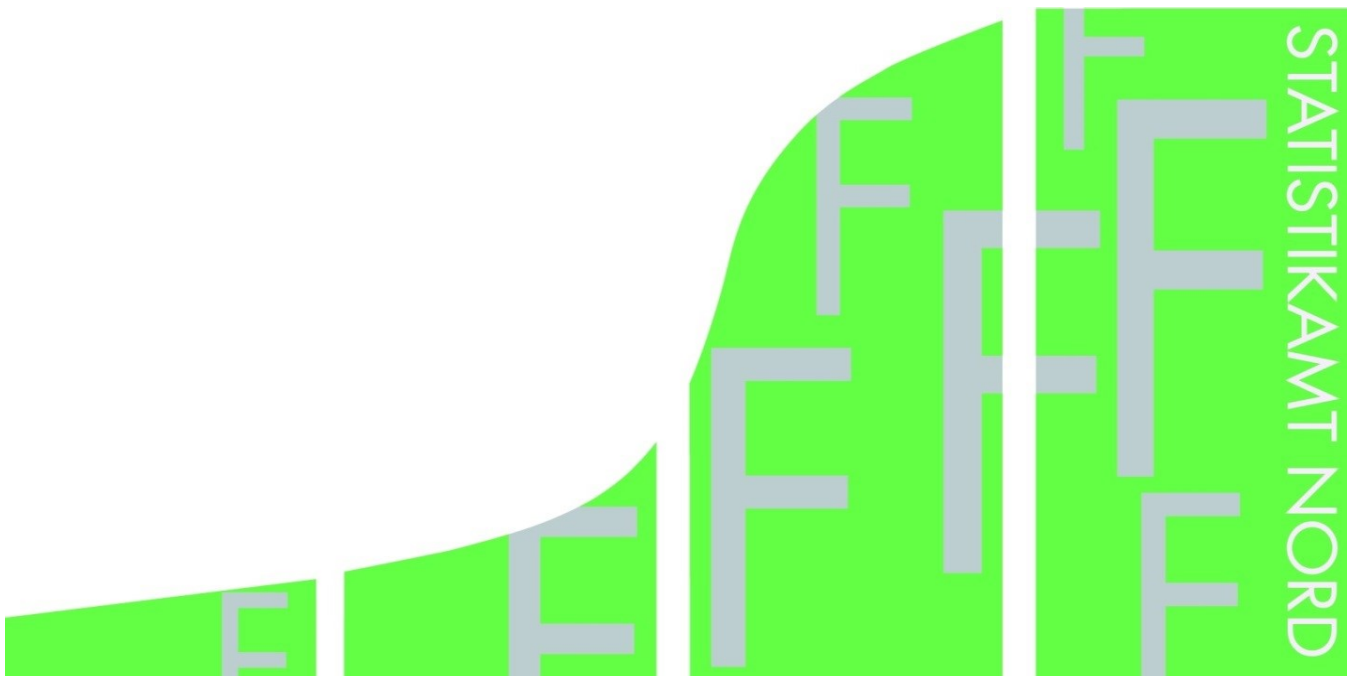


STATISTISCHE BERICHTE

Kennziffer: F II 1 - m 12/14 HH

# Baugenehmigungen in Hamburg im Dezember 2014

Herausgegeben am: 30. März 2015



## Impressum

### Statistische Berichte

#### Herausgeber:

**Statistisches Amt für Hamburg und Schleswig-Holstein**  
– Anstalt des öffentlichen Rechts –

Steckelhörn 12  
20457 Hamburg

#### Auskunft zu dieser Veröffentlichung:

Marion Schierholz  
Telefon: 040 42831-1716  
E-Mail: [bautaetigkeit@statistik-nord.de](mailto:bautaetigkeit@statistik-nord.de)

#### Auskunftsdienst:

E-Mail: [info@statistik-nord.de](mailto:info@statistik-nord.de)  
Auskünfte: 040 42831-1766  
0431 6895-9393

Internet: [www.statistik-nord.de](http://www.statistik-nord.de)

© Statistisches Amt für Hamburg und Schleswig-Holstein, Hamburg 2015  
Auszugsweise Vervielfältigung und Verbreitung mit Quellenangabe gestattet.

Sofern in den Produkten auf das Vorhandensein von Copyrightrechten Dritter hingewiesen wird, sind die in deren Produkten ausgewiesenen Copyrightbestimmungen zu wahren. Alle übrigen Rechte bleiben vorbehalten.

#### Zeichenerklärung:

0	weniger als die Hälfte von 1 in der letzten besetzten Stelle, jedoch mehr als nichts
–	nichts vorhanden (genau Null)
...	Angabe fällt später an
·	Zahlenwert unbekannt oder geheim zu halten
×	Tabellenfach gesperrt, weil Aussage nicht sinnvoll
a. n. g.	anderweitig nicht genannt
u. dgl.	und dergleichen
( )	Zahlenwert mit eingeschränkter Aussagefähigkeit
/	Zahlenwert nicht sicher genug

## 1. Baugenehmigungen<sup>1</sup> im Wohn- und Nichtwohnbau in Hamburg im Dezember 2014

Bezirke Stadt	Wohn- gebäude	Nichtwohn- gebäude	Wohnungen		
			insgesamt (einschl. durch Baumaß- nahmen entstanden)	darunter Neubau in	
				Wohnge- bäuden mit 1 und 2 Wohnungen	Wohnge- bäuden mit 3 und mehr Wohnungen
Anzahl	Anzahl	Anzahl	Anzahl	Anzahl	
Hamburg-Mitte	51	9	288	16	229
Altona	35	5	202	10	91
Eimsbüttel	58	3	138	29	89
Hamburg Nord	78	2	523	23	405
Wandsbek	84	5	245	52	180
Bergedorf	11	5	70	5	57
Harburg	28	5	32	17	–
<b>Hamburg insgesamt</b>	<b>345</b>	<b>34</b>	<b>1 498</b>	<b>152</b>	<b>1 051</b>
Januar bis Dezember 2014	2 593	242	10 923	1 310	8 421
dagegen					
Januar bis Dezember 2013	2 762	265	10 012	1 583	7 065
Differenz	- 169	- 23	911	- 273	1 356
Veränderung in %	- 6,1	- 8,7	9,1	- 17,2	19,2

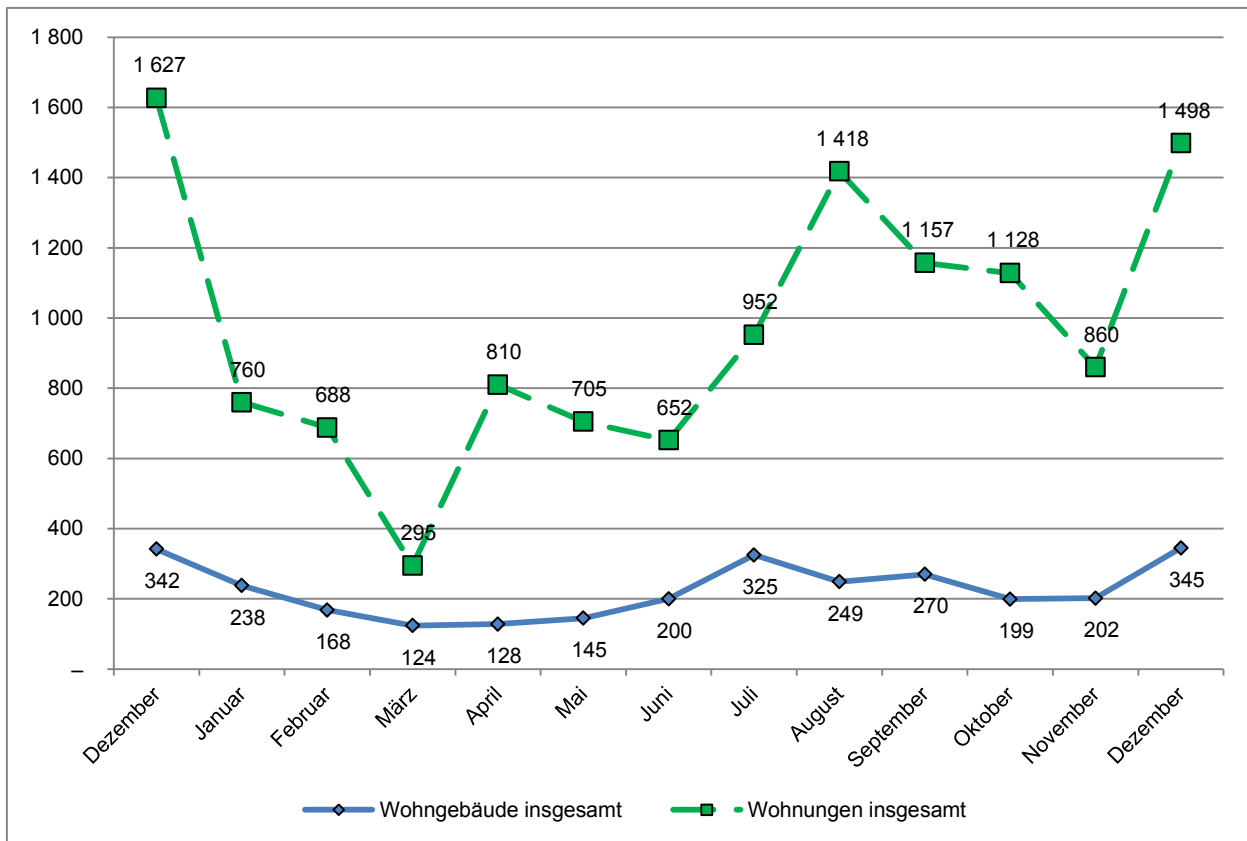
<sup>1</sup> einschließlich Wohnheime

## 2. Baugenehmigungen<sup>1</sup> im Wohnbau (Neubau) in Hamburg im Dezember 2014

Art der Angabe	Baugenehmigungen <sup>1</sup>					
	Dezember 2014	Dezember 2013	Veränderung in %	Januar bis Dezember		
				2014	2013	Veränderung in %
<b>Wohngebäude (Anzahl)</b>	217	271	- 19,9	1 831	2 013	- 9,0
und zwar						
mit 1 und 2 Wohnungen	137	193	- 29,0	1 192	1 429	- 16,6
mit 3 und mehr Wohnungen	80	78	2,6	639	584	9,4
Gebäude mit Eigentumswohnungen	38	30	26,7	283	216	31,0
<b>Rauminhalt (1000 m³)</b>	587	546	7,7	4 271	4 028	6,0
in Gebäuden mit 1 und 2 Wohnungen	101	140	- 27,6	880	1 068	- 17,7
in Gebäuden mit 3 u. m. Wohnungen	486	406	19,9	3 391	2 960	14,6
<b>Veranschlagte Baukosten (Mio. EUR)</b>	203	171	19,0	1 324	1 184	11,8
und zwar für Gebäude mit						
mit 1 und 2 Wohnungen	32	36	- 13,1	262	294	- 10,9
mit 3 und mehr Wohnungen	171	134	27,7	1 062	890	19,2
<b>Wohnungen</b>	1 203	1 294	- 7,0	9 731	8 648	12,5
und zwar in Gebäuden mit						
1 und 2 Wohnungen	152	223	- 31,8	1 310	1 583	- 17,2
3 und mehr Wohnungen	1 051	1 071	- 1,9	8 421	7 065	19,2
Eigentumswohnungen	540	439	23,0	3 139	2 415	30,0
<b>Wohnfläche (1000 m²)</b>	104	110	- 5,6	782	758	3,1
und zwar in Gebäuden mit						
1 und 2 Wohnungen	21	27	- 23,8	176	209	- 16,2
3 und mehr Wohnungen	83	83	0,4	607	549	10,5
Eigentumswohnungen	48	39	24,8	279	223	24,8
<b>Wohnräume</b>	3 856	4 240	- 9,1	31 194	30 331	2,8
und zwar in Gebäuden mit						
1 und 2 Wohnungen	799	1 105	- 27,7	7 027	8 395	- 16,3
3 und mehr Wohnungen	3 057	3 135	- 2,5	24 167	21 936	10,2
Eigentumswohnungen	1 610	1 396	15,3	10 248	7 913	29,5

<sup>1</sup> einschließlich Wohnheime

**Genehmigte Wohngebäude und Wohnungen<sup>1</sup> in Hamburg in den letzten 12 Monaten  
Stand: Dezember 2014**



<sup>1</sup> insgesamt (einschließlich Nichtwohnbau)