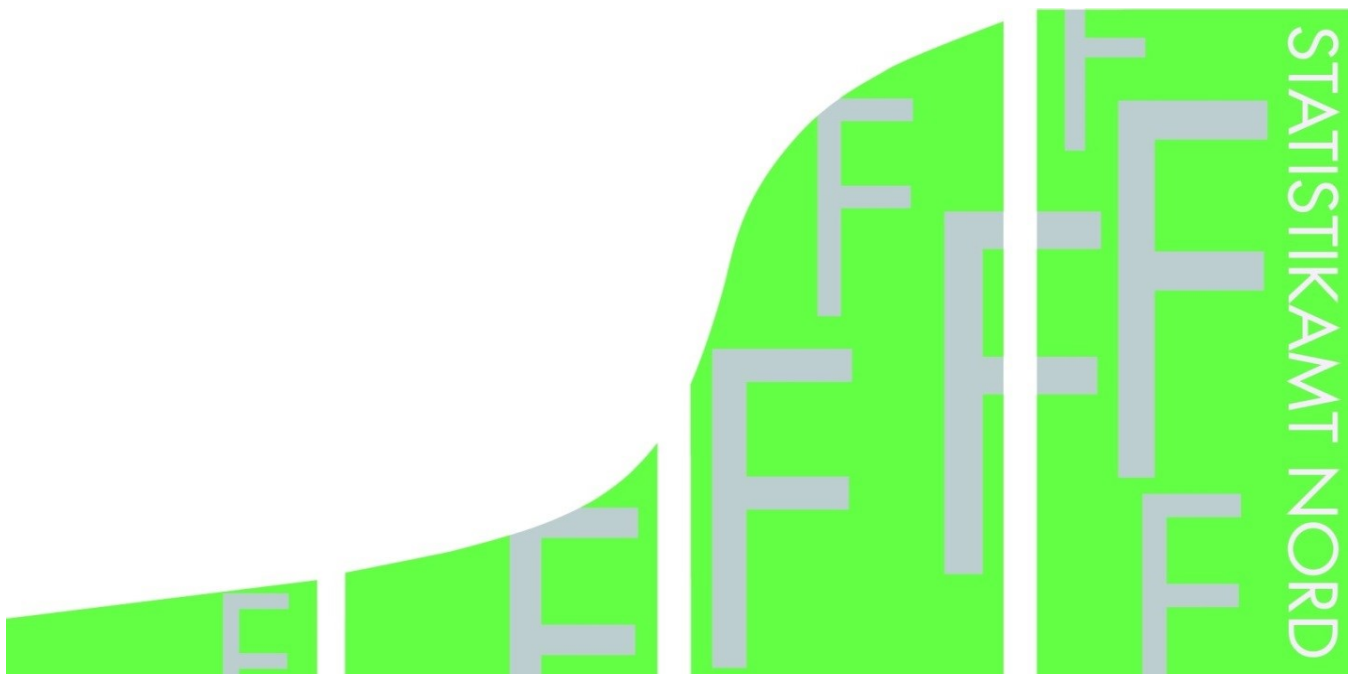


STATISTISCHE BERICHTE

Kennziffer: F II 1 - m 10/14 HH

Baugenehmigungen in Hamburg im Oktober 2014

Herausgegeben am: 28. Januar 2015



Impressum

Statistische Berichte

Herausgeber:

Statistisches Amt für Hamburg und Schleswig-Holstein
– Anstalt des öffentlichen Rechts –

Steckelhörn 12
20457 Hamburg

Auskunft zu dieser Veröffentlichung:

Marion Schierholz
Telefon: 040 42831-1716
E-Mail: bautaetigkeit@statistik-nord.de

Auskunftsdienst:

E-Mail: info@statistik-nord.de
Auskünfte: 040 42831-1766
0431 6895-9393

Internet: www.statistik-nord.de

© Statistisches Amt für Hamburg und Schleswig-Holstein, Hamburg 2015
Auszugsweise Vervielfältigung und Verbreitung mit Quellenangabe gestattet.

Sofern in den Produkten auf das Vorhandensein von Copyrightrechten Dritter hingewiesen wird, sind die in deren Produkten ausgewiesenen Copyrightbestimmungen zu wahren. Alle übrigen Rechte bleiben vorbehalten.

Zeichenerklärung:

0	weniger als die Hälfte von 1 in der letzten besetzten Stelle, jedoch mehr als nichts
–	nichts vorhanden (genau Null)
...	Angabe fällt später an
·	Zahlenwert unbekannt oder geheim zu halten
×	Tabellenfach gesperrt, weil Aussage nicht sinnvoll
a. n. g.	anderweitig nicht genannt
u. dgl.	und dergleichen
()	Zahlenwert mit eingeschränkter Aussagefähigkeit
/	Zahlenwert nicht sicher genug

1. Baugenehmigungen¹ im Wohn- und Nichtwohnbau in Hamburg im Oktober 2014

Bezirke Stadt	Wohn- gebäude	Nichtwohn- gebäude	Wohnungen		
			insgesamt (einschl. durch Baumaß- nahmen entstanden)	darunter Neubau in	
				Wohnge- bäuden mit 1 und 2 Wohnungen	Wohnge- bäuden mit 3 und mehr Wohnungen
Anzahl	Anzahl	Anzahl	Anzahl	Anzahl	
Hamburg-Mitte	36	8	519	19	442
Altona	30	7	68	13	42
Eimsbüttel	28	2	87	14	72
Hamburg Nord	39	8	312	2	297
Wandsbek	38	2	106	20	51
Bergedorf	14	4	24	8	10
Harburg	14	1	12	11	–
Hamburg insgesamt	199	32	1 128	87	914
Januar bis Oktober 2014 dagegen	2 046	197	8 565	1 067	6 641
Januar bis Oktober 2013	2 226	198	7 535	1 259	5 378
Differenz	- 180	- 1	1 030	- 192	1 263
Veränderung in %	- 8,1	- 0,5	13,7	- 15,3	23,5

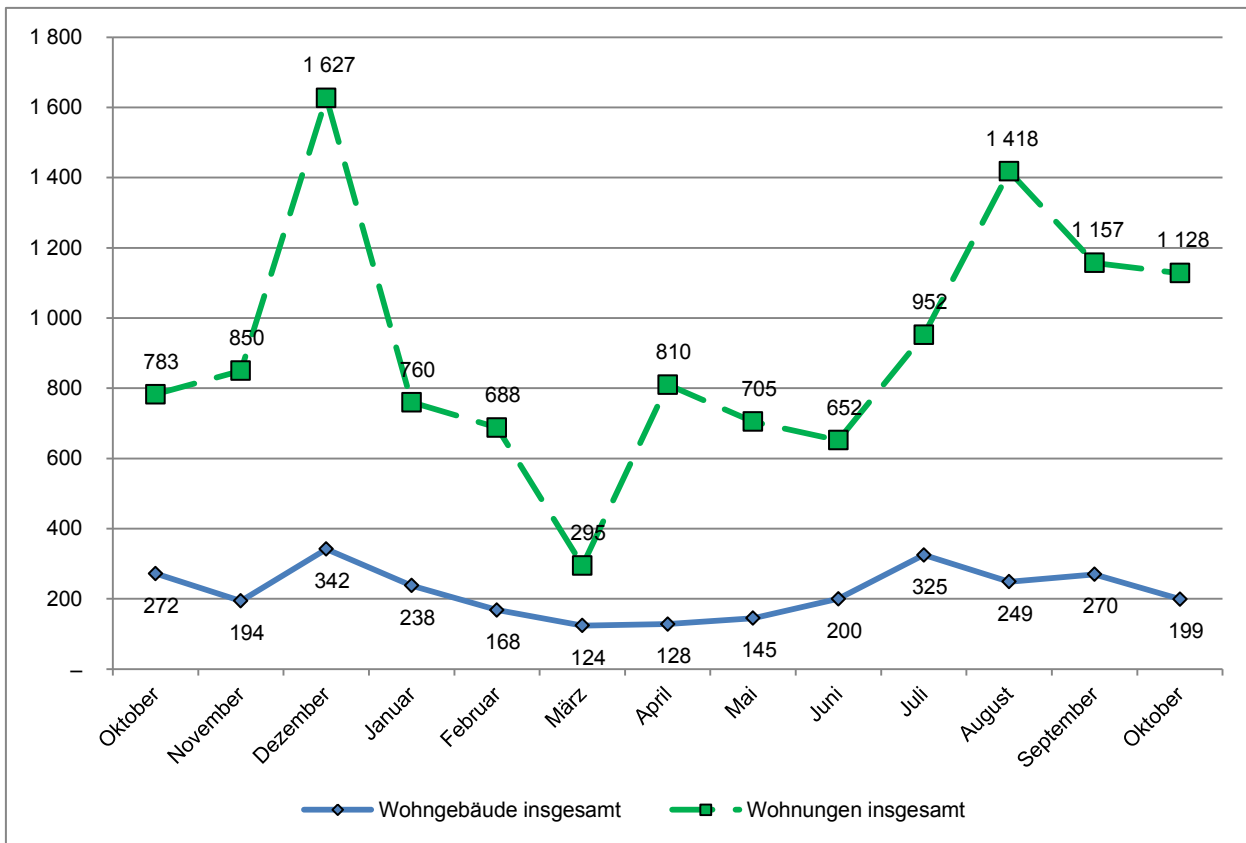
¹ einschließlich Wohnheime

2. Baugenehmigungen¹ im Wohnbau (Neubau) in Hamburg im Oktober 2014

Art der Angabe	Baugenehmigungen ¹					
	Oktober 2014	Oktober 2013	Veränderun g in %	Januar bis Oktober		
				2014	2013	Veränderun g in %
Wohngebäude (Anzahl)	140	205	- 31,7	1 476	1 595	- 7,5
und zwar						
mit 1 und 2 Wohnungen	77	144	- 46,5	974	1 144	- 14,9
mit 3 und mehr Wohnungen	63	61	3,3	502	451	11,3
Gebäude mit Eigentumswohnungen	23	28	- 17,9	229	162	41,4
Rauminhalt (1000 m³)	319	302	5,4	3 340	3 201	4,4
in Gebäuden mit 1 und 2 Wohnungen	59	107	- 44,8	711	861	- 17,4
in Gebäuden mit 3 u. m. Wohnungen	260	195	32,9	2 629	2 339	12,4
Veranschlagte Baukosten (Mio. EUR)	119	94	25,7	1 018	913	11,5
und zwar für Gebäude mit						
mit 1 und 2 Wohnungen	18	30	- 42,1	210	239	- 12,2
mit 3 und mehr Wohnungen	101	64	57,7	808	673	20,0
Wohnungen	1 001	690	45,1	7 708	6 637	16,1
und zwar in Gebäuden mit						
1 und 2 Wohnungen	87	177	- 50,8	1 067	1 259	- 15,3
3 und mehr Wohnungen	914	513	78,2	6 641	5 378	23,5
Eigentumswohnungen	222	264	- 15,9	2 452	1 743	40,7
Wohnfläche (1000 m²)	62	60	2,8	615	587	4,8
und zwar in Gebäuden mit						
1 und 2 Wohnungen	12	21	- 43,4	143	169	- 15,7
3 und mehr Wohnungen	50	40	26,9	472	418	13,1
Eigentumswohnungen	19	26	- 24,3	217	164	31,9
Wohnräume	2 521	2 457	2,6	24 765	23 613	4,9
und zwar in Gebäuden mit						
1 und 2 Wohnungen	499	803	- 37,9	5 742	6 746	- 14,9
3 und mehr Wohnungen	2 022	1 654	22,2	19 023	16 867	12,8
Eigentumswohnungen	785	1 008	- 22,1	8 128	5 839	39,2

¹ einschließlich Wohnheime

**Genehmigte Wohngebäude und Wohnungen¹ in Hamburg in den letzten 12 Monaten
Stand: Oktober 2014**



¹ insgesamt (einschließlich Nichtwohnbau)