

STATISTISCHE BERICHTE

Kennziffer: E II 2/E III 2 - j 15 HH

Das Baugewerbe in Hamburg

– Ergebnisse der Jahrerhebungen vom 30.06.2015 –

Herausgegeben am: 24. März 2016



Impressum

Statistische Berichte

Herausgeber:

Statistisches Amt für Hamburg und Schleswig-Holstein

– Anstalt des öffentlichen Rechts –

Steckelhörn 12
20457 Hamburg

Auskunft zu dieser Veröffentlichung:

Bernd Reuter

Telefon: 0431 6895-9294

E-Mail: bernd.reuter@statistik-nord.de

Auskunftsdienst:

E-Mail: info@statistik-nord.de

Auskünfte: 040 42831-1766

0431 6895-9393

Internet: www.statistik-nord.de

© Statistisches Amt für Hamburg und Schleswig-Holstein, Hamburg 2016

Auszugsweise Vervielfältigung und Verbreitung mit Quellenangabe gestattet.

Sofern in den Produkten auf das Vorhandensein von Copyrightrechten Dritter hingewiesen wird, sind die in deren Produkten ausgewiesenen Copyrightbestimmungen zu wahren. Alle übrigen Rechte bleiben vorbehalten.

Zeichenerklärung:

0	weniger als die Hälfte von 1 in der letzten besetzten Stelle, jedoch mehr als nichts
–	nichts vorhanden (genau Null)
...	Angabe fällt später an
·	Zahlenwert unbekannt oder geheim zu halten
×	Tabellenfach gesperrt, weil Aussage nicht sinnvoll
p	vorläufiges Ergebnis
r	berichtigtes Ergebnis
s	geschätztes Ergebnis
a. n. g.	anderweitig nicht genannt
u. dgl.	und dergleichen
()	Zahlenwert mit eingeschränkter Aussagefähigkeit
/	Zahlenwert nicht sicher genug

Abweichungen in den Summen sind auf Runden der Zahlen zurückzuführen.

Inhaltsverzeichnis

Seite

Rechtsgrundlagen	4
Berichtskreise	4
Merkmalsdefinitionen	4

Tabellen

1.1	Ergebnisse der Ergänzungserhebungen im Bauhauptgewerbe in Hamburg 2011-2015	5
1.2	Betriebe im Bauhauptgewerbe nach Wirtschaftszweigen und Beschäftigtengrößenklassen Ende Juni 2015 in Hamburg	7
1.3	Tätige Personen im Bauhauptgewerbe nach Wirtschaftszweigen und Beschäftigtengrößenklassen Ende Juni 2015, Bruttoentgelte im Juni 2015 nach Beschäftigtengrößenklassen in Hamburg	8
1.4	Tätige Personen im Bauhauptgewerbe nach der Stellung im Betrieb und nach Wirtschaftszweigen Ende Juni 2015 in Hamburg	9
1.5	Tätige Personen im Bauhauptgewerbe nach der Stellung im Betrieb und Beschäftigtengrößenklassen Ende Juni 2015 in Hamburg	10
1.6	Geleistete Arbeitsstunden im Bauhauptgewerbe nach Wirtschaftszweigen, Bauarten und Beschäftigtengrößenklassen im Juni 2015 in Hamburg	11
1.7	Baugewerblicher Umsatz im Bauhauptgewerbe nach Wirtschaftszweigen, Bauarten und Beschäftigtengrößenklassen sowie sowie Gesamtumsatz nach Beschäftigtengrößenklassen im Juni 2015 in Hamburg	12
1.8	Baugewerblicher Umsatz im Bauhauptgewerbe nach Wirtschaftszweigen, sonstiger Umsatz und Gesamtumsatz nach Beschäftigtengrößenklassen 2014 in Hamburg	13
2.1	Ergebnisse der Zusatzerhebungen im Ausbaugewerbe in Hamburg 2011-2015	14
2.2	Betriebe, tätige Personen, Umsatz im Ausbaugewerbe nach Wirtschaftszweigen Ende Juni 2015 in Hamburg	16
2.3	Geleistete Arbeitsstunden, Entgelte im Ausbaugewerbe nach Wirtschaftszweigen im 2. Quartal 2015 in Hamburg	17

Grafiken

Betriebe im Bauhauptgewerbe nach Beschäftigtengrößenklassen in Hamburg 2011-2015	6
Tätige Personen im Bauhauptgewerbe nach Beschäftigtengrößenklassen in Hamburg 2011-2015	6
Baugewerblicher Umsatz im Bauhauptgewerbe nach Beschäftigtengrößenklassen in Hamburg 2011-2014	6
Betriebe im Ausbaugewerbe nach Beschäftigtengrößenklassen in Hamburg 2011-2015	15
Tätige Personen im Ausbaugewerbe nach Beschäftigtengrößenklassen in Hamburg 2011-2015	15
Baugewerblicher Umsatz im Ausbaugewerbe nach Beschäftigtengrößenklassen in Hamburg 2011-2014	15

Rechtsgrundlagen

Gesetz über die Statistik im Produzierenden Gewerbe (ProdGewStatG) in der Fassung der Bekanntmachung vom 21. März 2002 (BGBl. I, S. 1181) geändert durch Artikel 1 des Gesetzes vom 5. Dezember 2012 (BGBl. I S. 2466), in Verbindung mit dem Bundesstatistikgesetz (BStatG) vom 22. Januar 1987 (BGBl. I S. 462, 565), zuletzt geändert durch Artikel 13 des Gesetzes vom 25. Juli 2013 (BGBl. I S. 2749)

Berichtskreise

Die Abgrenzung und Gliederung erfolgt nach der Klassifikation der Wirtschaftszweige, Ausgabe 2008 (WZ 2008). Erfasst und nachgewiesen werden örtliche Einheiten (in der Regel nicht Baustellen) mit wirtschaftlichem Schwerpunkt im Baugewerbe.

Die jährliche **Ergänzungserhebung im Bauhauptgewerbe** wird durchgeführt bei allen Baubetrieben von Unternehmen des Produzierenden Gewerbes und anderer Wirtschaftsbereiche sowie Arbeitsgemeinschaften, soweit sich deren Tätigkeit auf inländische Baustellen bezieht. Diese Erhebung umfasst Betriebe der Bereiche "Vorbereitende Baustellenarbeiten, Hoch- und Tiefbau" (WZ 41.2, 42.1, 42.2, 42.9, 43.1, 43.9).

Die jährliche **Zusatzerhebung im Ausbaugewerbe** wird durchgeführt bei Baubetrieben von Unternehmen mit im Allgemeinen 10 und mehr Beschäftigten sowie Arbeitsgemeinschaften mit inländischen Baustellen. Diese Erhebung umfasst Betriebe der Bereiche "Bauinstallation und sonstiger Ausbau" (WZ 43.2, 43.3).

Die Regionalisierung in beiden Erhebungen erfolgt nach dem Sitz der Betriebe.

Merkmalsdefinitionen

Tätige Personen

Tätige Inhaber und tätige Mitinhaber (eingeschlossen unbezahlt mithelfende Familienangehörige) sowie alle in einem arbeitsrechtlichen Verhältnis zum Betrieb stehenden Personen soweit sie nicht überwiegend in anderen Bereichen des Betriebes wie Handel oder Dienstleistung beschäftigt sind.

Zu den Angestellten rechnen auch Gesellschafter, Vorstandsmitglieder, Geschäftsführer und andere leitende Kräfte eines Unternehmens (GmbH und sonstige Rechtsformen), nicht jedoch die angestelltenversicherungspflichtigen Poliere, Schachtmeister und Meister.

Bruttoentgelte

Summe der Bruttobezüge (Bar- und Sachbezüge) einschl. der Arbeitnehmeranteile, jedoch ohne die Arbeitgeberanteile zur Sozialversicherung (Kranken-, Renten- und Arbeitslosenversicherung). Nicht eingeschlossen sind auch Beiträge zu den Sozialkassen des Baugewerbes, Winterbau-Umlage, Aufwendungen für die betriebliche Alters-, Invaliditäts- und Hinterbliebenenversorgung sowie gezahltes Vorruhestandsgeld.

Geleistete Arbeitsstunden

Alle auf Baustellen, Bauhöfen und in Werkstätten im Bundesgebiet tatsächlich geleisteten Arbeitsstunden, gleichgültig ob sie von Lohnempfängern, Polierern, Schachtmeistern und Meistern, von Inhabern, Familienangehörigen, Angestellten oder Auszubildenden erbracht wurden.

Nicht einbezogen sind die für Bürotätigkeit geleisteten Arbeitsstunden.

Umsatz (ohne Umsatzsteuer)

Die dem Finanzamt für die Umsatzsteuer zu meldenden steuerbaren (steuerpflichtigen und steuerfreien) Beträge für die im Bundesgebiet getätigten Leistungen, einschließlich Umsatz aus Nachunternehmertätigkeit und der Vergabe von Teilleistungen an Nachunternehmer. Hierzu zählen auch Anzahlungen für Teilleistungen oder Vorauszahlungen vor Ausführung der entsprechenden Lieferungen oder Leistungen, die gem. § 13 Umsatzsteuergesetz zu versteuern sind.

Neben dem baugewerblichen Umsatz (Umsatz aus Bauleistungen) enthält der Gesamtumsatz sonstige Umsätze, die in der eigenen Bauleistung nicht abgerechnet wurden. Hierbei handelt es sich vorwiegend um Umsätze aus Handelsware, Umsätze aus sonstigen eigenen Erzeugnissen (Baustoffen, Betonwaren u. Ä.), Umsätze aus Lohnarbeiten für Dritte, Dienstleistungen, Vermietung und Verpachtung.

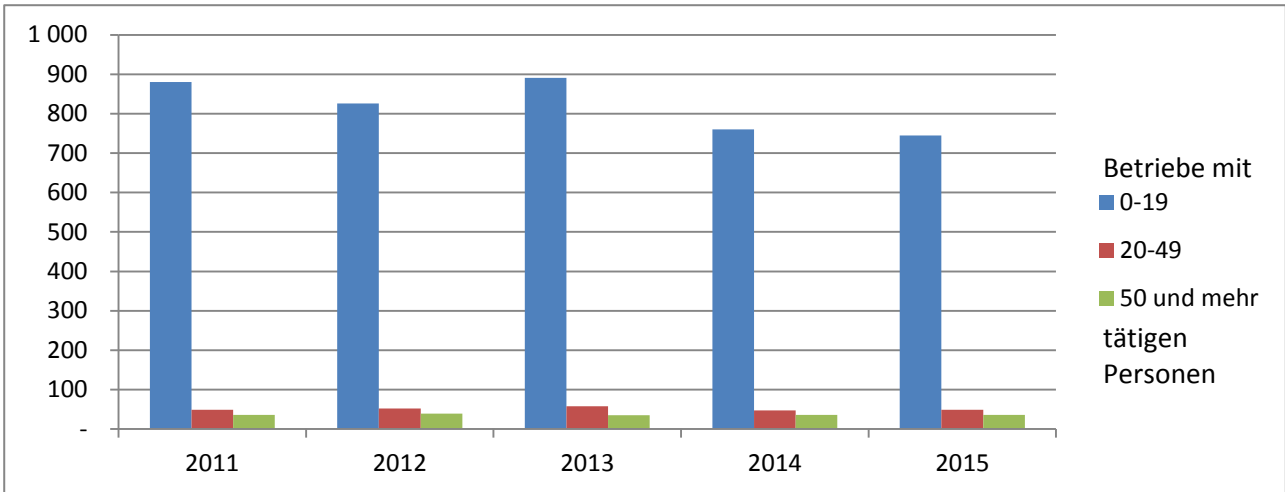
Der Vorjahresumsatz bezieht sich auf die im Erhebungsjahr auskunftspflichtigen Berichtskreise und ist wegen der zwischenzeitlichen Fluktuation nur bedingt als Vorjahresumsatz des gesamten Baugewerbes anzusehen.

1.1 Ergebnisse der Ergänzungserhebungen im Bauhauptgewerbe in Hamburg 2011-2015

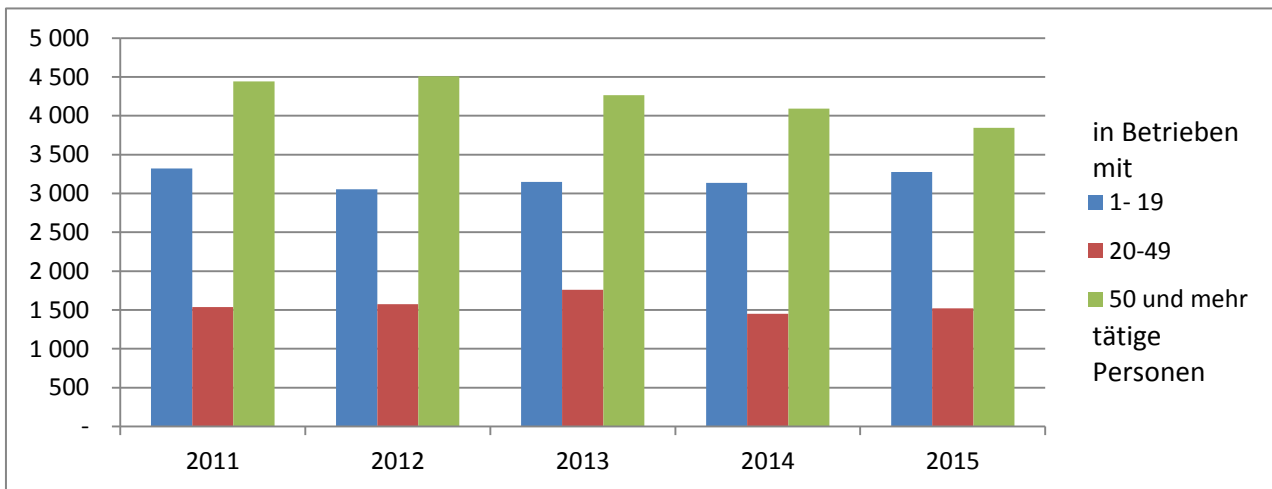
Merkmal Einheit	2011	2012	2013	2014	2015
Betriebe Ende Juni					
mit ... tätigen Personen ¹					
1 - 19	880	826	891	760	745
20 - 49	49	52	58	47	49
50 und mehr	36	39	35	36	36
Insgesamt	965	917	984	843	830
Veränderung gegenüber Vorjahr (Anzahl)	- 4	- 48	67	- 141	- 13
Tätige Personen ¹ Ende Juni					
in Betrieben mit ... tätigen Personen ¹					
1 - 19	3 320	3 052	3 148	3 136	3 275
20 - 49	1 536	1 576	1 760	1 450	1 522
50 und mehr	4 441	4 508	4 264	4 090	3 844
Insgesamt	9 297	9 136	9 172	8 676	8 641
Veränderung gegenüber Vorjahr (%)	2,0	-1,7	0,4	-5,4	-0,4
Tätige Personen ¹ Ende Juni nach Stellung im Betrieb					
Tätige Inhaber, mithelfende Familienangehörige	660	622	637	565	503
Kaufmännische- u. technische Arbeitnehmer einschl. Auszubildende	2 883	2 830	2 910	2 708	2 653
Poliere, Schachtmeister, Werkpoliere	935	873	875	819	848
Maurer, Betonbauer, Zimmerer u. übrige Facharbeiter	2 921	2 823	2 960	2 862	2 816
Baumaschinenführer, Berufskraftfahrer	422	388	356	330	389
Fachwerker, Maschinisten	1 111	1 205	1 062	1 062	1 153
Gewerblich Auszubildende	365	395	372	330	279
Geleistete Arbeitsstunden im Juni in 1 000	855	953	856	855	890
Veränderung gegenüber Vorjahr (%)	-2,2	11,4	-10,2	-0,0	4,1
Bruttoentgelte im Juni in 1 000 Euro	29 326	26 785	26 478	26 789	28 099
Baugewerblicher Umsatz im Vorjahr in 1 000 Euro					
in Betrieben mit ... tätigen Personen ¹					
1 - 19	297 099	313 484	329 108	334 848	...
20 - 49	497 318	434 367	344 041	346 160	...
50 und mehr	1 015 908	1 307 520	1 167 298	1 192 631	...
Insgesamt	1 810 324	2 055 370	1 840 447	1 873 640	...
Veränderung gegenüber Vorvorjahr (%)	1,5	13,5	-10,5	1,8	...
Sonstiger Umsatz im Vorjahr in 1 000 Euro	27 360	12 252	16 366	16 144	...
Veränderung gegenüber Vorvorjahr (%)	101,0	-55,2	33,6	-1,4	...
Gesamtumsatz im Vorjahr in 1 000 Euro	1 837 685	2 067 623	1 856 813	1 889 784	...
Veränderung gegenüber Vorvorjahr (%)	2,2	12,5	-10,2	1,8	...

¹ überwiegend bauhauptgewerblich tätig

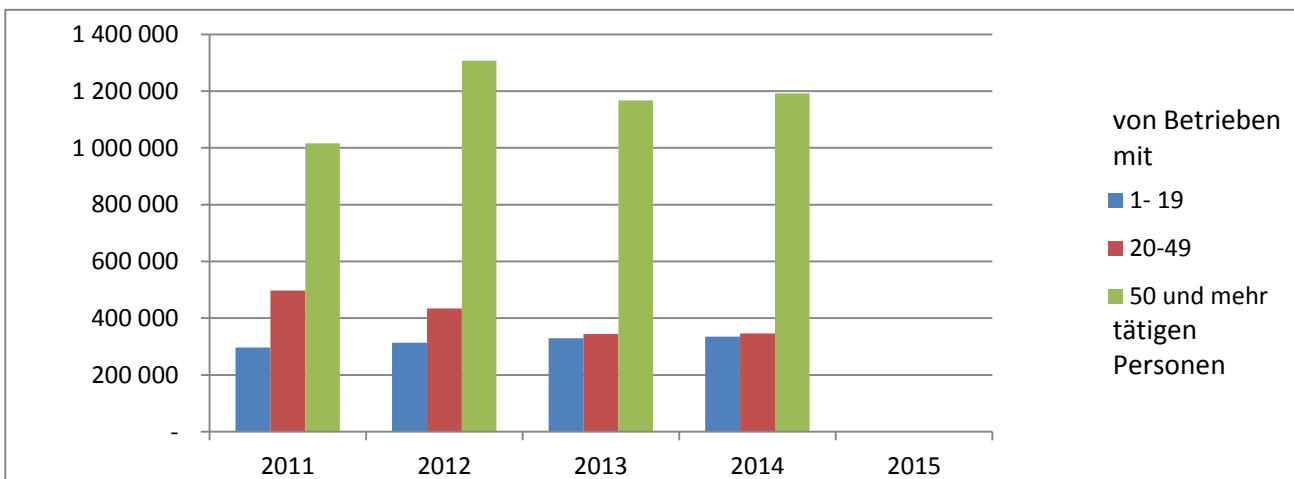
**Betriebe im Bauhauptgewerbe nach Beschäftigtengrößenklassen
in Hamburg 2011-2015**



**Tätige Personen im Bauhauptgewerbe nach Beschäftigtengrößenklassen
in Hamburg 2011-2015**



**Baugewerblicher Umsatz im Bauhauptgewerbe nach Beschäftigtengrößenklassen
in Hamburg 2011-2014**



1.2 Betriebe im Bauhauptgewerbe nach Wirtschaftszweigen und Beschäftigtenrößenklassen Ende Juni 2015 in Hamburg

Wirtschaftszweig		Betriebe mit ... tätigen Personen ¹			
		1 - 19	20 - 49	50 und mehr	insgesamt
Bauhauptgewerbe insgesamt		745	49	36	830
41.2	Bau von Gebäuden	198	14	16	228
41.20.1	Bau von Gebäuden ohne (Fertigteilbau)	190	14	16	220
41.20.2	Errichtung von Fertigteilbauten	8	-	-	8
42	Tiefbau	51	12	13	76
42.1	Bau von Straßen und Bahnverkehrsstrecken	31	6	9	46
42.11	Bau von Straßen	30	5	5	40
42.12	Bau von Bahnverkehrsstrecken	-	1	1	2
42.13	Brücken- und Tunnelbau	1	-	3	4
42.2	Leitungstiefbau und Kläranlagenbau	13	4	3	20
42.21	Rohrleitungstiefbau, Brunnenbau und Kläranlagenbau	12	4	2	18
42.22	Kabelnetzleitungstiefbau	1	-	1	2
42.9	Sonstiger Tiefbau	7	2	1	10
42.91	Wasserbau	1	1	-	2
42.99	Sonstiger Tiefbau a. n. g.	6	1	1	8
43.1	Abbrucharbeiten und Vorbereitende Baustellenarbeiten	94	3	3	100
43.11	Abbrucharbeiten	81	1	2	84
43.12	Vorbereitende Baustellenarbeiten	12	2	1	15
43.13	Test- und Suchbohrungen	1	-	-	1
43.9	Sonstige spezialisierte Bautätigkeiten	402	20	4	426
43.91	Dachdeckerei und Zimmerei	121	6	-	127
43.91.1	Dachdeckerei und Bauspenglerei	53	4	-	57
43.91.2	Zimmerei und Ingenieurholzbau	68	2	-	70
43.99	Sonstige spezialisierte Bautätigkeiten a. n. g.	281	14	4	299
43.99.1	Gerüstbau	40	3	1	44
43.99.2	Schornstein-, Feuerungs- und Industrieofenbau	5	1	-	6
43.99.9	Baugewerbe, a. n. g.	236	10	3	249

¹ überwiegend bauhauptgewerblich tätig

1.3 Tätige Personen¹ im Bauhauptgewerbe nach Wirtschaftszweigen und Beschäftigtengrößenklassen Ende Juni 2015, Bruttoentgelte im Juni 2015 nach Beschäftigtengrößenklassen in Hamburg

Wirtschaftszweig Entgelte		In Betrieben mit ... tätigen Personen ¹			
		1 - 19	20 - 49	50 und mehr	insgesamt
Bauhauptgewerbe insgesamt		3 275	1 522	3 844	8 641
41.2	Bau von Gebäuden	1 001	412	2 145	3 558
41.20.1	Bau von Gebäuden ohne (Fertigteilbau)	966	412	2 145	3 523
41.20.2	Errichtung von Fertigteilbauten	35	-	-	35
42	Tiefbau	393	407	1 104	1 904
42.1	Bau von Straßen und Bahnverkehrsstrecken	274	196	837	1 307
42.11	Bau von Straßen	273	161	394	828
42.12	Bau von Bahnverkehrsstrecken	-	.	.	.
42.13	Brücken- und Tunnelbau	.	-	.	.
42.2	Leitungstiefbau und Kläranlagenbau	43	157	201	401
42.21	Rohrleitungstiefbau, Brunnenbau und Kläranlagenbau
42.22	Kabelnetzleitungstiefbau	.	-	.	.
42.9	Sonstiger Tiefbau	76	.	.	196
42.91	Wasserbau	.	.	-	.
42.99	Sonstiger Tiefbau a. n. g.
43.1	Abbrucharbeiten und Vorbereitende Baustellenarbeiten	266	95	235	596
43.11	Abbrucharbeiten	219	.	.	423
43.12	Vorbereitende Baustellenarbeiten
43.13	Test- und Suchbohrungen	.	-	-	.
43.9	Sonstige spezialisierte Bautätigkeiten	1 615	608	360	2 583
43.91	Dachdeckerei und Zimmerei	622	179	-	801
43.91.1	Dachdeckerei und Bauspenglerei	.	.	-	466
43.91.2	Zimmerei und Ingenieurholzbau	.	.	-	335
43.99	Sonstige spezialisierte Bautätigkeiten a. n. g.	993	429	360	1 782
43.99.1	Gerüstbau	216	.	.	372
43.99.2	Schornstein-, Feuerungs- und Industrieofenbau	.	.	-	76
43.99.9	Baugewerbe, a. n. g.	748	312	274	1 334
Bruttoentgelte in 1000 Euro		7 380	4 744	15 975	28 099

¹ überwiegend bauhauptgewerblich tätig

1.4 Tätige Personen¹ im Bauhauptgewerbe nach der Stellung im Betrieb und nach Wirtschaftszweigen Ende Juni 2015 in Hamburg

Wirtschaftszweig		Tätige Inhaber, mit-helfende Familien-angehörige	Kauf-männi-sche und tech-nische Arbeit-nemer einschl. Auszu-bildende Familien-angehörige	Poliere, Schacht-meister, Werk-poliere	Maurer, Beton-bauer, Zimmere-r	Bauma-schinen-führer, Berufs-kraft-fahrer	Fach-werker, Maschi-nisten	Gewerb-lich Auszu-bildende	Tätige Per-sonen im Bau-haupt-gewerbe ins-gesamt
Bauhauptgewerbe insgesamt		503	2 653	848	2 816	389	1 153	279	8 641
41.2	Bau von Gebäuden	113	1 283	406	1 301	105	232	118	3 558
41.20.1	Bau von Gebäuden ohne (Fertigteilbau)	107	1 271	406	1 293	105	223	118	3 523
41.20.2	Errichtung von Fertigteilbauten	6	12	-	8	-	9	-	35
42	Tiefbau	26	566	197	516	128	407	64	1 904
42.1	Bau von Straßen und Bahnverkehrsstrecken	16	427	122	349	66	271	56	1 307
42.11	Bau von Straßen	15	181	85	226	51	221	49	828
42.12	Bau von Bahnverkehrsstrecken	-	-	.
42.13	Brücken- und Tunnelbau
42.2	Leitungstiefbau und Kläranlagenbau	8	91	55	117	46	76	8	401
42.21	Rohrleitungstiefbau, Brunnenbau und Kläranlagenbau
42.22	Kabelnetzleitungstiefbau	-	.
42.9	Sonstiger Tiefbau	2	48	20	50	16	60	-	196
42.91	Wasserbau	-	.	.	-	.	.	-	.
42.99	Sonstiger Tiefbau a. n. g.	-	.
43.1	Abbrucharbeiten und Vor-bereitende Baustellenarbeiten	68	143	60	53	103	166	3	596
43.11	Abbrucharbeiten	63	97	43	23	62	133	2	423
43.12	Vorbereitende Baustellenarbeiten
43.13	Test- und Suchbohrungen	-	.	.	.	-	-	-	.
43.9	Sonstige spezialisierte Bautätigkeiten	296	661	185	946	53	348	94	2 583
43.91	Dachdeckerei und Zimmerei	80	173	48	371	6	55	68	801
43.91.1	Dachdeckerei und Bauspenglerei	25	119	35	213	5	44	25	466
43.91.2	Zimmerei und Ingenieurholzbau	55	54	13	158	1	11	43	335
43.99	Sonstige spezialisierte Bautätigkeiten a. n. g.	216	488	137	575	47	293	26	1 782
43.99.1	Gerüstbau	24	100	43	79	3	115	8	372
43.99.2	Schornstein-, Feuerungs- und Industrieofenbau	4	38	2	10	1	21	-	76
43.99.9	Baugewerbe, a. n. g.	188	350	92	486	43	157	18	1 334

¹ überwiegend bauhauptgewerblich tätig

1.5 Tätige Personen¹ im Bauhauptgewerbe nach der Stellung im Betrieb und Beschäftigtengrößenklassen Ende Juni 2015 in Hamburg

Stellung im Betrieb	In Betrieben mit ... tätigen Personen ¹			
	1 - 19	20 - 49	50 und mehr	insgesamt
Tätige Personen insgesamt	3 275	1 522	3 844	8 641
Tätige Inhaber und mithelfende Familienangehörige	499	4	-	503
Kaufmännische und technische Arbeitnehmer und Azubis	820	414	1 419	2 653
Poliere, Schachtmeister und Werkpoliere	167	200	481	848
Maurer, Betonbauer, Zimmerer und übrige Facharbeiter	1 101	518	1 197	2 816
Baumaschinenführer, Berufskraftfahrer	66	76	247	389
Fachwerker, Maschinisten	502	252	399	1 153
Gewerblich Auszubildende	120	58	101	279

¹ überwiegend bauhauptgewerblich tätig

1.6 Geleistete Arbeitsstunden im Bauhauptgewerbe nach Wirtschaftszweigen, Bauarten und Beschäftigtengrößenklassen im Juni 2015 in Hamburg

Wirtschaftszweig Bauart		In Betrieben mit ... tätigen Personen ¹			
		1 - 19	20 - 49	50 und mehr	insgesamt
		1 000 Stunden			
Bauhauptgewerbe insgesamt		332	159	399	890
41.2	Bau von Gebäuden	98	27	200	325
41.20.1	Bau von Gebäuden ohne (Fertigteilbau)	94	27	200	321
41.20.2	Errichtung von Fertigteilbauten	3	-	-	3
42	Tiefbau	49	46	132	227
42.1	Bau von Straßen und Bahnverkehrsstrecken	35	27	101	163
42.11	Bau von Straßen	35	23	59	118
42.12	Bau von Bahnverkehrsstrecken	-	.	.	.
42.13	Brücken- und Tunnelbau	.	-	.	.
42.2	Leitungstiefbau und Kläranlagenbau	4	13	24	41
42.21	Rohrleitungstiefbau, Brunnenbau und Kläranlagenbau
42.22	Kabelnetzleitungstiefbau	.	-	.	.
42.9	Sonstiger Tiefbau	10	.	.	23
42.91	Wasserbau	.	.	-	.
42.99	Sonstiger Tiefbau a. n. g.
43.1	Abbrucharbeiten und Vorbereitende Baustellenarbeiten	25	13	24	62
43.11	Abbrucharbeiten	20	4	17	41
43.12	Vorbereitende Baustellenarbeiten
43.13	Test- und Suchbohrungen	.	-	-	.
43.9	Sonstige spezialisierte Bautätigkeiten	160	73	43	277
43.91	Dachdeckerei und Zimmerei	72	19	-	91
43.91.1	Dachdeckerei und Bauspenglerei	.	.	-	54
43.91.2	Zimmerei und Ingenieurholzbau	.	.	-	37
43.99	Sonstige spezialisierte Bautätigkeiten a. n. g.	88	54	43	186
43.99.1	Gerüstbau	17	.	.	37
43.99.2	Schornstein-, Feuerungs- und Industrieofenbau	.	.	-	16
43.99.9	Baugewerbe, a. n. g.	63	38	31	133
Hochbau		272	82	204	558
Tiefbau		61	77	194	332
Wohnungsbau		203	40	75	318
Gewerblicher- und -industrieller Bau ²		72	56	158	286
Hochbau		57	34	109	200
Tiefbau		14	22	49	85
Öffentlicher und Verkehrsbau		57	64	166	286
Hochbau		11	9	20	39
Tiefbau		46	55	146	247
davon					
Straßenbau		31	24	99	154
Sonstiger Tiefbau ³		15	31	47	93

¹ überwiegend bauhauptgewerblich tätig

² einschließlich landwirtschaftlicher Bau sowie Unternehmen der Bahn und Post

³ einschließlich spezialisierter Hoch- und Tiefbau

**1.7 Baugewerblicher Umsatz im Bauhauptgewerbe nach Wirtschaftszweigen, Bauarten und Beschäftigten-
größenklassen sowie Gesamtumsatz nach Beschäftigtengrößenklassen
im Juni 2015 in Hamburg**

Wirtschaftszweig Bauart Gesamtumsatz	In Betrieben mit ... tätigen Personen ¹			
	1 - 19	20 - 49	50 und mehr	insgesamt
	1 000 Euro			
Baugewerblicher Umsatz im Bauhauptgewerbe insgesamt	30 180	44 079	95 109	169 368
41.2 Bau von Gebäuden	10 906	15 857	64 595	91 357
41.20.1 Bau von Gebäuden ohne (Fertigteilbau)	10 233	15 857	64 595	90 684
41.20.2 Errichtung von Fertigteilbauten	673	-	-	673
42 Tiefbau	3 795	7 913	18 685	30 392
42.1 Bau von Straßen und Bahnverkehrsstrecken	2 340	2 679	14 776	19 795
42.11 Bau von Straßen	2 340	2 244	7 223	11 808
42.12 Bau von Bahnverkehrsstrecken	-	-	-	-
42.13 Brücken- und Tunnelbau	-	-	-	-
42.2 Leitungstiefbau und Kläranlagenbau	258	1 658	3 056	4 972
42.21 Rohrleitungstiefbau, Brunnenbau und Kläranlagenbau	-	-	-	-
42.22 Kabelnetzleitungstiefbau	-	-	-	-
42.9 Sonstiger Tiefbau	1 196	-	-	5 625
42.91 Wasserbau	-	-	-	-
42.99 Sonstiger Tiefbau a. n. g.	-	-	-	-
43.1 Abbrucharbeiten und Vorbereitende Baustellenarbeiten	1 668	10 258	4 742	16 668
43.11 Abbrucharbeiten	1 463	-	-	13 230
43.12 Vorbereitende Baustellenarbeiten	-	-	-	-
43.13 Test- und Suchbohrungen	-	-	-	-
43.9 Sonstige spezialisierte Bautätigkeiten	13 812	10 051	7 087	30 950
43.91 Dachdeckerei und Zimmerei	5 738	2 522	-	8 260
43.91.1 Dachdeckerei und Bauspenglerei	-	-	-	5 141
43.91.2 Zimmerei und Ingenieurholzbau	-	-	-	3 119
43.99 Sonstige spezialisierte Bautätigkeiten a. n. g.	8 074	7 529	7 087	22 691
43.99.1 Gerüstbau	1 854	-	-	4 447
43.99.2 Schornstein-, Feuerungs- und Industrieofenbau	-	-	-	2 168
43.99.9 Baugewerbe, a. n. g.	4 840	5 769	5 467	16 076
Hochbau	25 640	27 476	66 594	119 710
Tiefbau	4 540	16 603	28 514	49 658
Wohnungsbau	19 099	16 276	21 696	57 072
Gewerblicher- und -industrieller Bau ²	6 566	15 635	42 232	64 433
Hochbau	5 351	10 099	34 637	50 087
Tiefbau	1 215	5 536	7 595	14 346
Öffentlicher und Verkehrsbau	4 515	12 168	31 180	47 862
Hochbau	1 190	1 100	10 261	12 551
Tiefbau	3 325	11 067	20 919	35 311
davon				
Straßenbau	2 542	2 278	13 859	18 680
Sonstiger Tiefbau ³	783	8 789	7 060	16 632
Gesamtumsatz	31 095	44 109	95 328	170 533

¹ überwiegend bauhauptgewerblich tätig

² einschließlich landwirtschaftlicher Bau sowie Unternehmen der Bahn und Post

³ einschließlich spezialisierter Hoch- und Tiefbau

1.8 Baugewerblicher Umsatz im Bauhauptgewerbe nach Wirtschaftszweigen und Beschäftigtengrößenklassen, sonstiger Umsatz und Gesamtumsatz nach Beschäftigtengrößenklassen 2014 in Hamburg

Wirtschaftszweig sonstiger Umsatz Gesamtumsatz		In Betrieben mit ... tätigen Personen ¹			
		1 - 19	20 - 49	50 und mehr	insgesamt
		1 000 Euro			
Baugewerblicher Umsatz im Bauhauptgewerbe insgesamt		334 848	346 160	1 192 631	1 873 640
41.2	Bau von Gebäuden	122 918	164 204	794 621	1 081 743
41.20.1	Bau von Gebäuden ohne (Fertigteilbau)	119 569	164 204	794 621	1 078 394
41.20.2	Errichtung von Fertigteilbauten	3 349	-	-	3 349
42	Tiefbau	44 267	62 106	232 276	338 649
42.1	Bau von Straßen u. Bahnverkehrsstrecken	29 397	26 150	182 891	238 438
42.11	Bau von Straßen	29 396	26 150	81 663	137 209
42.12	Bau von Bahnverkehrsstrecken	-	-	-	-
42.13	Brücken- und Tunnelbau	-	-	-	-
42.2	Leitungstiefbau und Kläranlagenbau	3 638	20 241	39 890	63 768
42.21	Rohrleitungstiefbau, Brunnenbau und Kläranlagenbau	-	-	-	-
42.22	Kabelnetzleitungstiefbau	-	-	-	-
42.9	Sonstiger Tiefbau	11 232	-	-	36 443
42.91	Wasserbau	-	-	-	-
42.99	Sonstiger Tiefbau a. n. g.	-	-	-	-
43.1	Abbrucharbeiten und Vorbereitende Baustellenarbeiten	23 214	15 859	60 812	99 885
43.11	Abbrucharbeiten	19 275	-	-	75 850
43.12	Vorbereitende Baustellenarbeiten	-	-	-	-
43.13	Test- und Suchbohrungen	-	-	-	-
43.9	Sonstige spezialisierte Bautätigkeiten	144 449	103 991	104 922	353 362
43.91	Dachdeckerei und Zimmerei	66 922	17 670	-	84 592
43.91.1	Dachdeckerei und Bauspenglerei	-	-	-	52 295
43.91.2	Zimmerei und Ingenieurholzbau	-	-	-	32 297
43.99	Sonstige spezialisierte Bautätigkeiten a. n. g.	77 527	86 322	104 922	268 771
43.99.1	Gerüstbau	15 766	-	-	50 422
43.99.2	Schornstein-, Feuerungs- und Industrieofenbau	-	-	-	20 035
43.99.9	Baugewerbe, a. n. g.	51 809	61 092	85 413	198 314
Sonstiger Umsatz		7 527	546	8 071	16 144
Gesamtumsatz		342 375	346 706	1 200 702	1 889 784

¹ überwiegend bauhauptgewerblich tätig

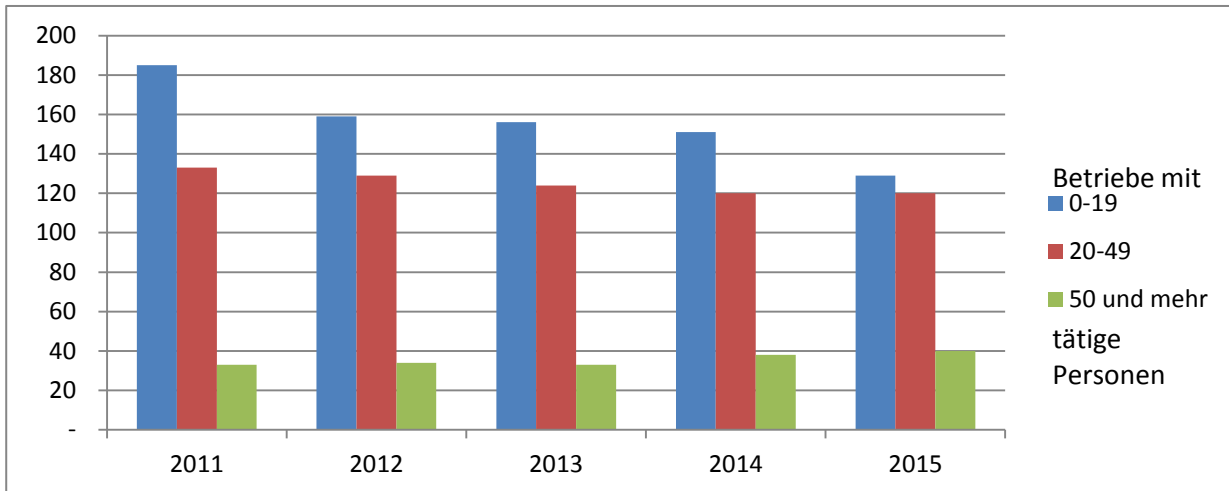
2.1 Ergebnisse der Zusatzerhebungen im Ausbaugewerbe in Hamburg 2011-2015

Merkmal	2011	2012	2013	2014	2015
Einheit					
Betriebe¹ Ende Juni					
mit ... tätigen Personen ²					
1 - 19	185	159	156	151	129
20 - 49	133	129	124	120	120
50 und mehr	33	34	33	38	40
Insgesamt	351	322	313	309	289
Veränderung gegenüber Vorjahr (Anzahl)	351	- 29	- 9	- 4	- 20
Tätige Personen² Ende Juni					
in Betrieben ¹ mit ... tätigen Personen ²					
1 - 19	2 474	2 161	2 185	2 117	1 848
20 - 49	3 933	3 794	3 829	3 601	3 603
50 und mehr	3 055	3 211	3 363	3 658	3 869
Insgesamt	9 462	9 166	9 377	9 376	9 320
Veränderung gegenüber Vorjahr (%)	-	-3,1	2,3	-0,0	-0,6
Geleistete Arbeitsstunden im Juni in 1 000	3 090	2 841	2 906	3 032	2 836
Veränderung gegenüber Vorjahr (%)	-	-8,0	2,3	4,3	-6,5
Bruttoentgelte im Juni in 1 000 Euro	76 535	75 387	77 145	82 924	81 444
Ausbaugewerblicher Umsatz im Vorjahr in 1 000 Euro					
in Betrieben ¹ mit ... tätigen Personen ²					
1 - 19	209 304	205 870	198 521	180 326	...
20 - 49	412 784	419 213	411 221	418 921	...
50 und mehr	512 321	539 878	565 167	560 768	...
Insgesamt	1 134 409	1 164 961	1 174 909	1 160 016	...
Veränderung gegenüber Vorvorjahr (%)	5,0	2,7	0,9	-1,3	...
Sonstiger Umsatz im Jahr in 1 000 Euro	12 899	46 136	8 879	9 776	...
Veränderung gegenüber Vorvorjahr (%)	-13,8	257,7	-80,8	10,1	...
Gesamtumsatz im Jahr in 1 000 Euro	1 147 308	1 211 097	1 183 787	1 169 792	...
Veränderung gegenüber Vorvorjahr (%)	4,7	5,6	-2,3	-1,2	...

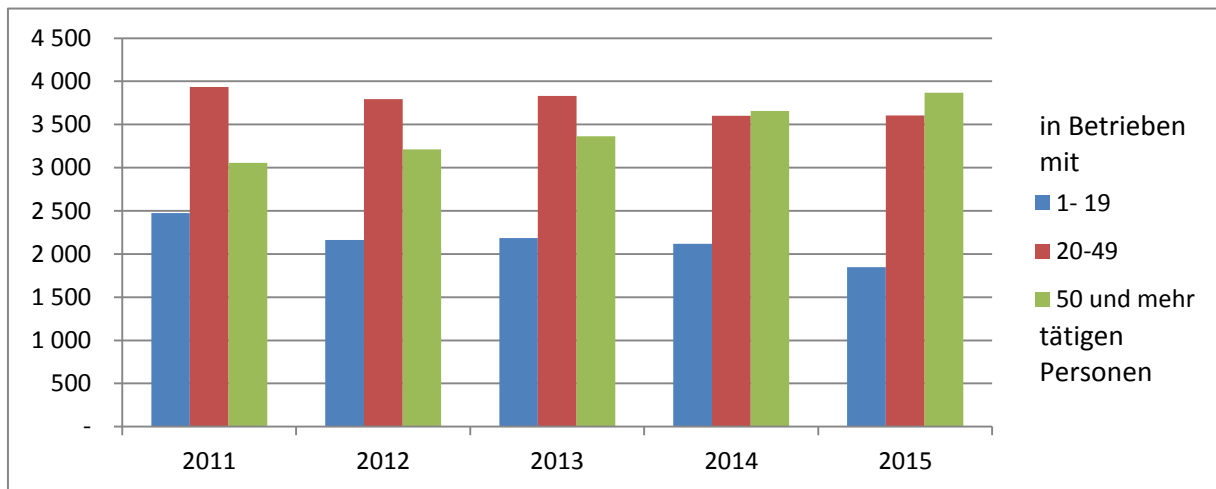
¹ Betriebe mit im Allgemeinen 10 und mehr tätigen Personen

² überwiegend ausbaugewerblich tätig

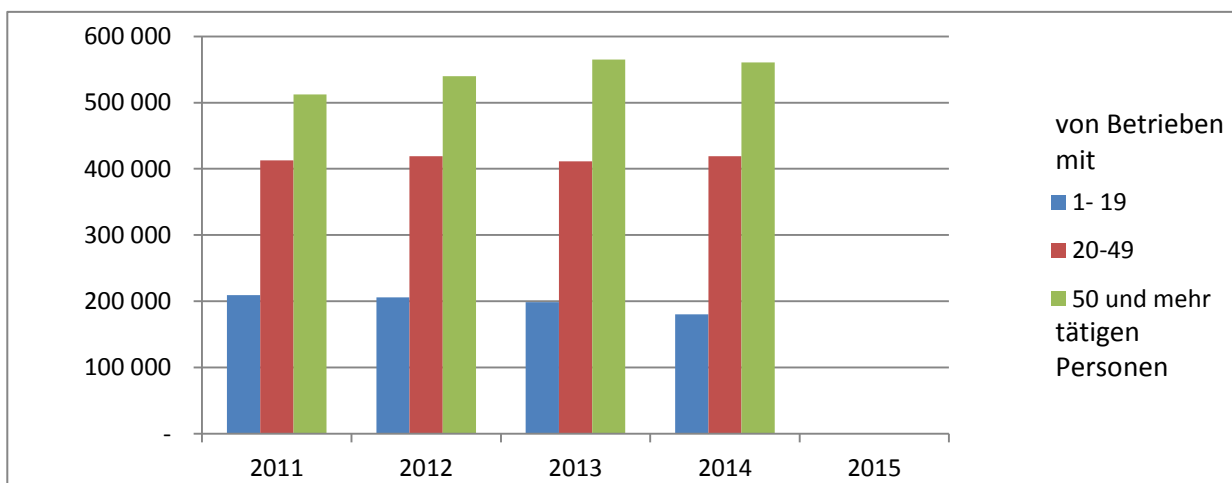
**Betriebe im Ausbaugewerbe nach Beschäftigtengrößenklassen
in Hamburg 2011-2015**



**Tätige Personen im Ausbaugewerbe nach Beschäftigtengrößenklassen
in Hamburg 2011-2015**



**Baugewerblicher Umsatz im Ausbaugewerbe nach Beschäftigtengrößenklassen
in Hamburg 2011-2015**



2.2 Betriebe¹, tätige Personen², Umsatz im Ausbaugewerbe nach Wirtschaftszweigen Ende Juni 2015 in Hamburg

Wirtschaftszweig	Betriebe ¹	Tätige Personen ²		Gesamt- umsatz	Davon	
		ins- gesamt	darunter gewerblich tätige Personen ³		bau- gewerb- licher Umsatz	sonstiger Umsatz ⁴
	Ende Juni 2015			2014		
	Anzahl			1 000 Euro		
Ausbaugewerbe insgesamt	289	9 320	7 034	1 169 792	1 160 016	9 776
43.2 Bauinstallation	204	7 316	5 428	966 338	959 528	6 811
43.21 Elektroinstallation	69	2 406	1 824	285 038	281 771	3 267
43.22 Gas-, Wasser-, Heizungs-, Lüftungs- und Klimaanlageinstallation	116	3 785	2 817	478 730	475 253	3 477
43.29 Sonstige Bauinstallation	19	1 125	787	202 571	202 504	66
43.29.1 Dämmung gegen Kälte, Wärme, Schall und Erschütterung	7	356	266	52 419	52 399	21
43.29.9 Sonstige Bauinstallation , a. n. g.	12	769	521	150 151	150 106	46
43.3 Sonstiger Ausbau	85	2 004	1 606	203 453	200 488	2 965
43.31 Anbringen von Stuckaturen, Gipserei und Verputzerei	2	-
43.32 Bautischlerei und -schlosserei	26
43.33 Fußboden-, Fliesen- und Plattenlegerei,	7	119	89	11 501	11 085	416
43.34 Malerei und Glaserei	46	1 213	988	120 549	119 812	737
43.34.1 Maler- und Lackierergewerbe	41	1 109	908	110 527	109 943	584
43.34.2 Glasergewerbe	5	104	80	10 023	9 869	153
43.39 Sonstiger Ausbau, a. n. g.	4	117	85	17 078	16 130	948

¹ Betriebe mit im Allgemeinen 10 und mehr tätigen Personen

² überwiegend ausbaugewerblich tätig

³ Facharbeiter und Arbeiter, einschließlich Poliere und Meister sowie gewerblich Auszubildende

⁴ Umsatz aus sonstigen eigenen Erzeugnissen und Tätigkeiten sowie Umsatz aus Handelsware

2.3 Geleistete Arbeitsstunden, Entgelte im Ausbaugewerbe nach Wirtschaftszweigen im 2. Quartal 2015 in Hamburg

Wirtschaftszweig	Geleistete Arbeitsstunden	Entgelte
	1 000	1 000 Euro
	im 2. Quartal 2015	
Ausbaugewerbe insgesamt	2 836	81 444
43.2 Bauinstallation	2 207	66 721
43.21 Elektroinstallation	787	22 892
43.22 Gas-, Wasser-, Heizungs-, Lüftungs-, und Klimaanlageinstallation	1 051	30 127
43.29 Sonstige Bauinstallation	369	13 703
43.29.1 Dämmung gegen Kälte, Wärme, Schall und Erschütterung	102	3 313
43.29.9 Sonstige Bauinstallation , a. n. g.	267	10 390
43.3 Sonstiger Ausbau	629	14 722
43.31 Anbringen von Stuckaturen, Gipserei und Verputzerei	.	.
43.32 Bautischlerei und -schlosserei	.	.
43.33 Fußboden-, Fliesen- und Plattenlegerei, Tapeziererei	32	591
43.34 Malerei und Glaserei	374	9 257
43.34.1 Maler- und Lackierergewerbe	349	8 504
43.34.2 Glasergewerbe	25	754
43.39 Sonstiger Ausbau, a. n. g.	17	831