

STATISTISCHE BERICHTE

Kennziffer: G IV 1 - m 1/16 HH

# Beherbergung im Reiseverkehr in Hamburg Januar 2016

- Vorläufige Ergebnisse -

Herausgegeben am: 18. März 2016



## Impressum

### Statistische Berichte

#### Herausgeber:

**Statistisches Amt für Hamburg und Schleswig-Holstein**

– Anstalt des öffentlichen Rechts –

Steckelhörn 12  
20457 Hamburg

#### Auskunft zu dieser Veröffentlichung:

Michael Schäfer

Telefon: 0431 6895-9231

E-Mail: [tourismussh@statistik-nord.de](mailto:tourismussh@statistik-nord.de)

#### Auskunftsdienst:

E-Mail: [info@statistik-nord.de](mailto:info@statistik-nord.de)

Auskünfte: 040 42831-1766

0431 6895-9393

Internet: [www.statistik-nord.de](http://www.statistik-nord.de)

© Statistisches Amt für Hamburg und Schleswig-Holstein, Hamburg 2016  
Auszugsweise Vervielfältigung und Verbreitung mit Quellenangabe gestattet.

Sofern in den Produkten auf das Vorhandensein von Copyrightrechten Dritter hingewiesen wird, sind die in deren Produkten ausgewiesenen Copyrightbestimmungen zu wahren. Alle übrigen Rechte bleiben vorbehalten.

#### Zeichenerklärung:

0	weniger als die Hälfte von 1 in der letzten besetzten Stelle, jedoch mehr als nichts
–	nichts vorhanden (genau Null)
...	Angabe fällt später an
·	Zahlenwert unbekannt oder geheim zu halten
x	Tabellenfach gesperrt, weil Aussage nicht sinnvoll
p	vorläufiges Ergebnis
r	berichtigtes Ergebnis
s	geschätztes Ergebnis
a. n. g.	anderweitig nicht genannt
u. dgl.	und dergleichen

**Tabelle 1: Ankünfte, Übernachtungen und Aufenthaltsdauer der Gäste in Beherbergungsstätten mit 10 und mehr Betten (einschl. Camping) in Hamburg**

Herkunftsland (Ständiger Wohnsitz)	Januar 2016					Januar bis Januar 2016				
	Ankünfte		Übernachtungen		durchschnittliche Aufenthaltsdauer <sup>1</sup>	Ankünfte		Übernachtungen		durchschnittliche Aufenthaltsdauer <sup>1</sup>
	insgesamt	Veränderung zum Vorjahresmonat	insgesamt	Veränderung zum Vorjahresmonat		insgesamt	Veränderung zum Vorjahreszeitraum	insgesamt	Veränderung zum Vorjahreszeitraum	
	Anzahl	%	Anzahl	%	Tage	Anzahl	%	Anzahl	%	Tage
<b>Hamburg</b>	<b>382 293</b>	<b>3,1</b>	<b>752 795</b>	<b>5,4</b>	<b>2,0</b>	<b>382 293</b>	<b>3,1</b>	<b>752 795</b>	<b>5,4</b>	<b>2,0</b>
<b>Deutschland</b>	<b>309 591</b>	<b>4,4</b>	<b>590 401</b>	<b>6,9</b>	<b>1,9</b>	<b>309 591</b>	<b>4,4</b>	<b>590 401</b>	<b>6,9</b>	<b>1,9</b>
<b>Ausland</b>	<b>72 702</b>	<b>-2,1</b>	<b>162 394</b>	<b>0,4</b>	<b>2,2</b>	<b>72 702</b>	<b>-2,1</b>	<b>162 394</b>	<b>0,4</b>	<b>2,2</b>
<b>Europa</b>	<b>58 287</b>	<b>5,7</b>	<b>124 080</b>	<b>6,6</b>	<b>2,1</b>	<b>58 287</b>	<b>5,7</b>	<b>124 080</b>	<b>6,6</b>	<b>2,1</b>
Belgien	1 392	12,4	2 374	10,2	1,7	1 392	12,4	2 374	10,2	1,7
Bulgarien	251	0,8	915	15,5	3,6	251	0,8	915	15,5	3,6
Dänemark	9 391	6,3	16 601	3,9	1,8	9 391	6,3	16 601	3,9	1,8
Estland	125	4,2	299	-17,2	2,4	125	4,2	299	-17,2	2,4
Finnland	697	5,8	1 242	1,6	1,8	697	5,8	1 242	1,6	1,8
Frankreich	3 828	-2,7	7 069	-1,9	1,8	3 828	-2,7	7 069	-1,9	1,8
Griechenland	415	28,5	1 036	-1,2	2,5	415	28,5	1 036	-1,2	2,5
Irland	812	23,2	1 531	0,8	1,9	812	23,2	1 531	0,8	1,9
Island	49	-7,5	96	-10,3	2,0	49	-7,5	96	-10,3	2,0
Italien	2 598	-3,2	6 396	-5,5	2,5	2 598	-3,2	6 396	-5,5	2,5
Kroatien	111	15,6	432	12,8	3,9	111	15,6	432	12,8	3,9
Lettland	160	21,2	319	20,8	2,0	160	21,2	319	20,8	2,0
Litauen	187	-4,6	451	-16,9	2,4	187	-4,6	451	-16,9	2,4
Luxemburg	285	-9,5	815	7,5	2,9	285	-9,5	815	7,5	2,9
Malta	48	37,1	99	52,3	2,1	48	37,1	99	52,3	2,1
Niederlande	4 821	-1,7	8 984	0,4	1,9	4 821	-1,7	8 984	0,4	1,9
Norwegen	1 118	-5,3	2 162	-1,5	1,9	1 118	-5,3	2 162	-1,5	1,9
Österreich	4 108	-5,5	9 722	-2,8	2,4	4 108	-5,5	9 722	-2,8	2,4
Polen	2 242	16,1	5 542	14,6	2,5	2 242	16,1	5 542	14,6	2,5
Portugal	825	15,7	1 621	-0,8	2,0	825	15,7	1 621	-0,8	2,0
Rumänien	400	6,7	2 653	199,4	6,6	400	6,7	2 653	199,4	6,6
Russische Föderation	1 653	-29,1	4 514	-33,1	2,7	1 653	-29,1	4 514	-33,1	2,7
Schweden	2 308	-2,0	4 148	-5,4	1,8	2 308	-2,0	4 148	-5,4	1,8
Schweiz	5 165	11,6	11 580	7,0	2,2	5 165	11,6	11 580	7,0	2,2
Slowakei	132	9,1	329	55,2	2,5	132	9,1	329	55,2	2,5
Slowenien	99	39,4	203	-1,0	2,1	99	39,4	203	-1,0	2,1
Spanien	4 519	111,8	11 115	132,2	2,5	4 519	111,8	11 115	132,2	2,5
Tschechische Republik	581	33,0	1 202	-4,5	2,1	581	33,0	1 202	-4,5	2,1
Türkei	1 118	7,8	2 455	21,4	2,2	1 118	7,8	2 455	21,4	2,2
Ukraine	382	16,5	889	20,1	2,3	382	16,5	889	20,1	2,3
Ungarn	288	0,3	849	29,4	2,9	288	0,3	849	29,4	2,9
Vereinigtes Königreich	7 409	-2,6	14 801	-1,0	2,0	7 409	-2,6	14 801	-1,0	2,0
Zypern	60	-3,2	168	-8,2	2,8	60	-3,2	168	-8,2	2,8
sonst. europ. Länder	710	-10,5	1 468	-18,3	2,1	710	-10,5	1 468	-18,3	2,1
<b>Afrika</b>	<b>887</b>	<b>14,9</b>	<b>2 521</b>	<b>-4,3</b>	<b>2,8</b>	<b>887</b>	<b>14,9</b>	<b>2 521</b>	<b>-4,3</b>	<b>2,8</b>
Südafrika	127	0,8	387	8,1	3,0	127	0,8	387	8,1	3,0
sonst. afrik. Länder	760	17,6	2 134	-6,3	2,8	760	17,6	2 134	-6,3	2,8
<b>Asien</b>	<b>6 175</b>	<b>-0,7</b>	<b>16 251</b>	<b>4,5</b>	<b>2,6</b>	<b>6 175</b>	<b>-0,7</b>	<b>16 251</b>	<b>4,5</b>	<b>2,6</b>
Arabische Golfstaaten	1 949	7,9	3 942	-10,9	2,0	1 949	7,9	3 942	-10,9	2,0
China (einschl. Hongkong)	1 378	-3,7	4 012	11,4	2,9	1 378	-3,7	4 012	11,4	2,9
Indien	416	8,3	1 465	32,3	3,5	416	8,3	1 465	32,3	3,5
Israel	261	35,9	775	73,8	3,0	261	35,9	775	73,8	3,0
Japan	571	-10,9	1 637	-2,7	2,9	571	-10,9	1 637	-2,7	2,9
Süd-Korea	333	-18,2	723	-3,9	2,2	333	-18,2	723	-3,9	2,2
Taiwan	131	17,0	323	52,4	2,5	131	17,0	323	52,4	2,5
sonst. asiat. Länder	1 136	-8,6	3 374	1,6	3,0	1 136	-8,6	3 374	1,6	3,0

<sup>1</sup> rechnerischer Wert: Übernachtungen/Ankünfte

**Tabelle 1: Ankünfte, Übernachtungen und Aufenthaltsdauer der Gäste in Beherbergungsstätten mit 10 und mehr Betten (einschl. Camping) in Hamburg**

Herkunftsland (Ständiger Wohnsitz)	Januar 2016					Januar bis Januar 2016				
	Ankünfte		Übernachtungen		durchschnittliche Aufenthaltsdauer <sup>1</sup>	Ankünfte		Übernachtungen		durchschnittliche Aufenthaltsdauer <sup>1</sup>
	insgesamt	Veränderung zum Vorjahresmonat	insgesamt	Veränderung zum Vorjahresmonat		insgesamt	Veränderung zum Vorjahreszeitraum	insgesamt	Veränderung zum Vorjahreszeitraum	
	Anzahl	%	Anzahl	%	Tage	Anzahl	%	Anzahl	%	Tage
<b>Amerika</b>	<b>5 886</b>	<b>7,8</b>	<b>15 994</b>	<b>11,1</b>	<b>2,7</b>	<b>5 886</b>	<b>7,8</b>	<b>15 994</b>	<b>11,1</b>	<b>2,7</b>
Kanada	414	- 2,1	951	- 4,4	2,3	414	- 2,1	951	- 4,4	2,3
Vereinigte Staaten	4 323	16,4	12 068	39,9	2,8	4 323	16,4	12 068	39,9	2,8
Mittelamerika/Karibik	280	19,7	677	2,1	2,4	280	19,7	677	2,1	2,4
Brasilien	425	- 28,9	1 024	- 64,8	2,4	425	- 28,9	1 024	- 64,8	2,4
sonst. südäm. Länder	383	- 12,4	1 066	- 3,2	2,8	383	- 12,4	1 066	- 3,2	2,8
sonst. nordam. Länder	61	7,0	208	87,4	3,4	61	7,0	208	87,4	3,4
<b>Australien, Ozeanien</b>	<b>781</b>	<b>- 1,0</b>	<b>1 894</b>	<b>8,1</b>	<b>2,4</b>	<b>781</b>	<b>- 1,0</b>	<b>1 894</b>	<b>8,1</b>	<b>2,4</b>
Australien	669	9,7	1 631	21,7	2,4	669	9,7	1 631	21,7	2,4
Neuseeland/Ozeanien	112	- 37,4	263	- 36,2	2,3	112	- 37,4	263	- 36,2	2,3
Ohne Angaben	686	- 88,2	1 654	- 84,9	2,4	686	- 88,2	1 654	- 84,9	2,4

<sup>1</sup> rechnerischer Wert: Übernachtungen/Ankünfte

**Tabelle 2: Entwicklung der Anzahl der Betriebe, Betten, Ankünfte und Übernachtungen sowie der Auslastung der Bettenkapazität in Hamburg**

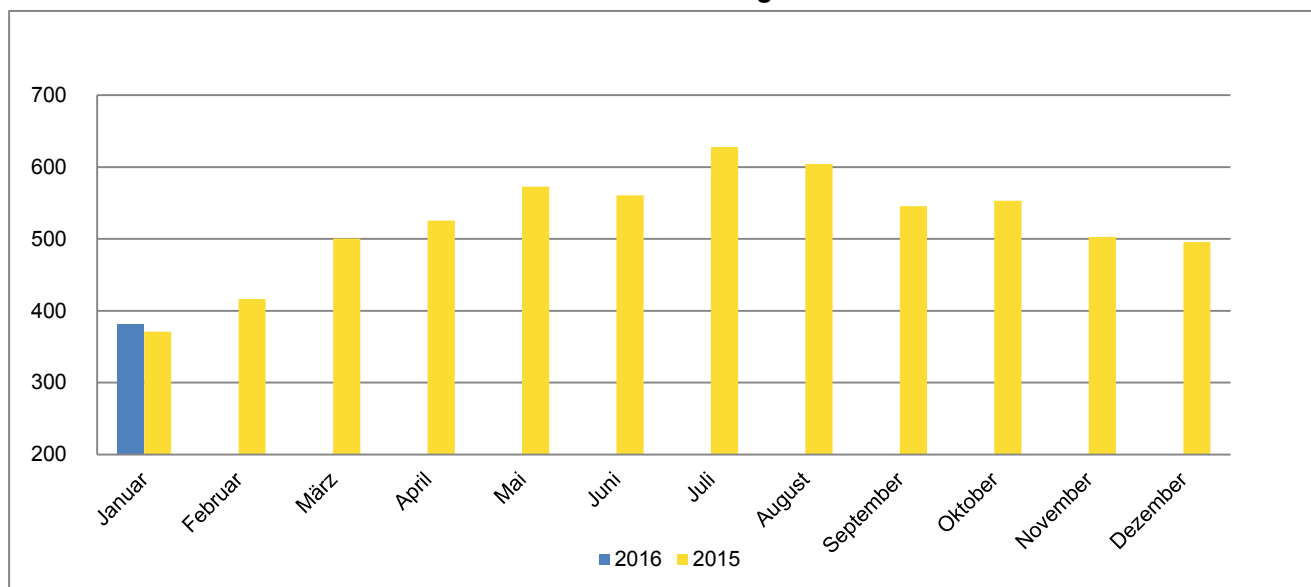
Jahr  Monat	ge- öffnete Betriebe	angebo- tene Betten	Ankünfte			Übernachtungen			Auslast- ung der Betten- kapazi- tät <sup>3</sup>	
			insgesamt	Veränder- ung zum Vor- jahres- zeitraum	Ausland	insgesamt	Veränder- ung zum Vor- jahres- zeitraum	Ausland		
			Anzahl <sup>1 2</sup>	%	Anzahl	Anzahl	%	Anzahl		
2004	279	33 439	3 263 114	9,7	624 347	5 945 507	9,2	1 231 251	50,2	
2005	281	33 848	3 450 864	5,8	635 526	6 435 106	8,2	1 311 136	51,7	
2006	286	35 364	3 843 850	11,4	738 752	7 177 327	11,5	1 561 569	55,8	
2007	285	36 701	3 985 106	3,7	746 383	7 402 423	3,1	1 536 324	55,9	
2008	292	39 528	4 116 335	3,3	764 629	7 727 621	4,4	1 612 097	53,7	
2009	303	42 845	4 367 721	6,1	806 275	8 190 145	6,0	1 655 138	54,1	
2010	312	45 807	4 732 566	8,4	913 139	8 946 635	9,2	1 852 309	54,2	
2011	315	47 690	5 083 172	7,4	1 001 006	9 530 300	6,5	2 042 103	55,2	
2012	326	52 590	5 603 644	10,2	1 175 279	10 634 012	11,6	2 390 809	56,2	
2013	334	52 771	5 880 314	4,9	1 229 063	11 603 135	9,1	2 662 154	59,6	
2014	342	55 887	6 051 766	2,9	1 355 412	12 008 154	3,5	2 935 960	59,7	
2015	344	57 919	6 276 613	3,7	1 397 063	12 639 295	5,3	3 108 279	60,0	
2014	Januar	331	53 230	351 815	6,0	67 423	660 302	8,4	142 923	39,9
	Februar	331	53 177	394 071	5,1	79 505	717 273	4,7	162 428	48,1
	März	334	53 221	469 220	-0,2	89 501	902 957	-1,6	187 165	54,6
	April	344	54 589	504 241	0,4	120 437	1 040 794	9,3	276 231	62,9
	Mai	344	54 628	559 134	2,2	118 231	1 128 166	-0,5	257 809	65,8
	Juni	343	54 169	537 031	0,9	124 227	1 075 592	3,1	260 963	65,1
	Juli	342	54 654	566 418	2,2	154 745	1 140 641	-2,5	322 590	65,7
	August	342	54 468	611 329	-1,0	138 235	1 298 802	0,3	317 644	75,4
	September	345	55 188	524 482	1,5	130 972	1 063 395	3,4	290 441	63,6
	Oktober	347	55 566	560 625	7,4	118 515	1 118 560	6,0	252 706	64,3
	November	341	55 618	493 328	5,5	106 360	929 110	7,8	227 667	55,5
	Dezember	342	55 887	480 072	8,2	107 261	932 562	9,7	237 393	53,6
2015	Januar	339	56 353	370 818	5,4	74 246	714 168	8,2	161 742	40,8
	Februar	339	56 146	416 230	5,6	81 867	787 797	9,8	172 326	50,0
	März	343	56 319	500 713	6,7	98 259	969 588	7,4	208 477	55,3
	April	351	56 871	525 728	4,3	125 021	1 066 263	2,4	278 838	61,9
	Mai	351	56 852	572 532	2,4	119 825	1 194 498	5,9	272 669	66,8
	Juni	351	56 887	560 695	4,4	122 829	1 117 078	3,9	267 196	64,4
	Juli	352	57 353	627 891	10,9	175 201	1 264 939	10,9	367 808	69,7
	August	351	57 411	604 592	-1,1	136 597	1 308 161	0,7	322 936	72,0
	September	352	57 411	545 704	4,0	120 144	1 126 323	5,9	275 886	64,8
	Oktober	352	57 874	553 225	-1,3	120 266	1 145 915	2,4	282 865	63,2
	November	345	57 762	502 757	1,9	112 289	967 393	4,1	244 716	55,6
	Dezember	344	57 919	495 728	3,3	110 519	977 172	4,8	252 820	54,3
2016	Januar	346	57 980	382 293	3,1	72 702	752 795	5,4	162 394	41,8

1 Bis 12/2011 Betriebe mit 9 und mehr Betten, ab 01/2012 Betriebe mit 10 und mehr Betten

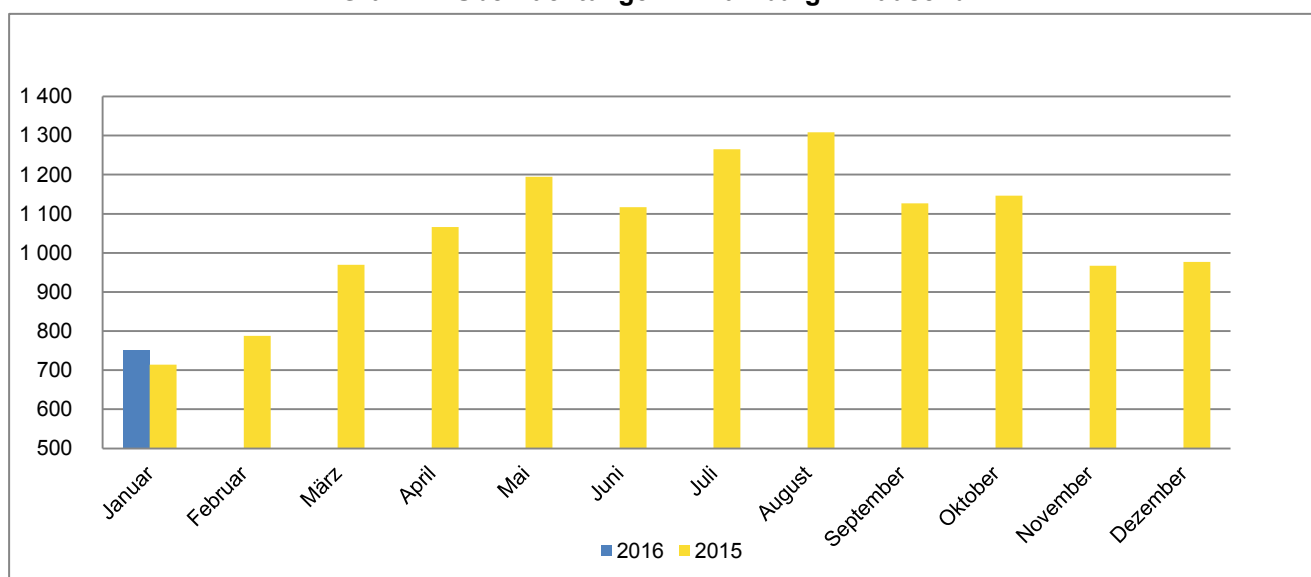
2 Monat = am Ende des Monats; Jahr = Ende Dezember

3 Übernachtungen / (Betten X Kalendertage im Berichtszeitraum)  
jeweils für alle Betriebe ohne Campingplätze

**Grafik 1: Ankünfte in Hamburg in Tausend**



**Grafik 2: Übernachtungen in Hamburg in Tausend**



**Grafik 3: Auslastung der Bettenkapazität in Hamburg in Prozent**

