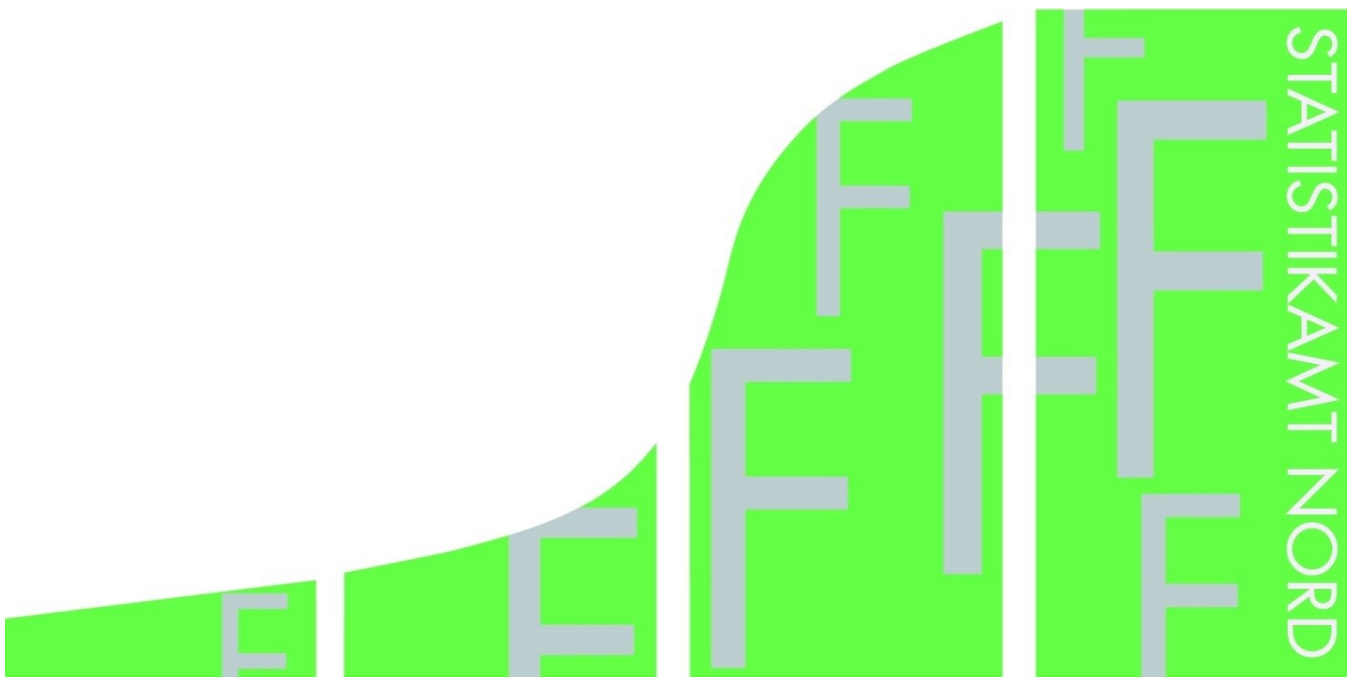


STATISTISCHE BERICHTE

Kennziffer: F II 1 - m 12/15 HH

# Baugenehmigungen in Hamburg im Dezember 2015

Herausgegeben am: 9. März 2016



## Impressum

### Statistische Berichte

#### Herausgeber:

**Statistisches Amt für Hamburg und Schleswig-Holstein**  
– Anstalt des öffentlichen Rechts –

Steckelhörn 12  
20457 Hamburg

#### Auskunft zu dieser Veröffentlichung:

Marion Schierholz  
Telefon: 040 42831-1716  
E-Mail: [bautaetigkeit@statistik-nord.de](mailto:bautaetigkeit@statistik-nord.de)

#### Auskunftsdienst:

E-Mail: [info@statistik-nord.de](mailto:info@statistik-nord.de)  
Auskünfte: 040 42831-1766  
0431 6895-9393

Internet: [www.statistik-nord.de](http://www.statistik-nord.de)

© Statistisches Amt für Hamburg und Schleswig-Holstein, Hamburg 2016  
Auszugsweise Vervielfältigung und Verbreitung mit Quellenangabe gestattet.

Sofern in den Produkten auf das Vorhandensein von Copyrightrechten Dritter hingewiesen wird, sind die in deren Produkten ausgewiesenen Copyrightbestimmungen zu wahren. Alle übrigen Rechte bleiben vorbehalten.

#### Zeichenerklärung:

0	weniger als die Hälfte von 1 in der letzten besetzten Stelle, jedoch mehr als nichts
–	nichts vorhanden (genau Null)
...	Angabe fällt später an
·	Zahlenwert unbekannt oder geheim zu halten
×	Tabellenfach gesperrt, weil Aussage nicht sinnvoll
a. n. g. u. dgl.	anderweitig nicht genannt und dergleichen
( )	Zahlenwert mit eingeschränkter Aussagefähigkeit
/	Zahlenwert nicht sicher genug

## 1. Baugenehmigungen<sup>1</sup> im Wohn- und Nichtwohnbau in Hamburg im Dezember 2015

Bezirke Stadt	Wohn- gebäude	Nichtwohn- gebäude	Wohnungen		
			insgesamt (einschl. durch Baumaß- nahmen entstanden)	darunter Neubau in	
				Wohnge- bäuden mit 1 und 2 Wohnungen	Wohnge- bäuden mit 3 und mehr Wohnungen
Anzahl	Anzahl	Anzahl	Anzahl	Anzahl	
Hamburg-Mitte	10	7	10	5	–
Altona	84	3	110	80	25
Eimsbüttel	28	–	127	13	107
Hamburg Nord	29	1	183	4	169
Wandsbek	101	3	217	75	134
Bergedorf	26	5	126	19	104
Harburg	39	1	85	29	41
<b>Hamburg insgesamt</b>	<b>317</b>	<b>20</b>	<b>858</b>	<b>225</b>	<b>580</b>
Januar bis Dezember 2015	2 559	266	8 634	1 391	6 296
dagegen					
Januar bis Dezember 2014	2 593	242	10 923	1 310	8 421
Differenz	- 34	24	- 2 289	81	- 2 125
Veränderung in %	- 1,3	9,9	- 21,0	6,2	- 25,2

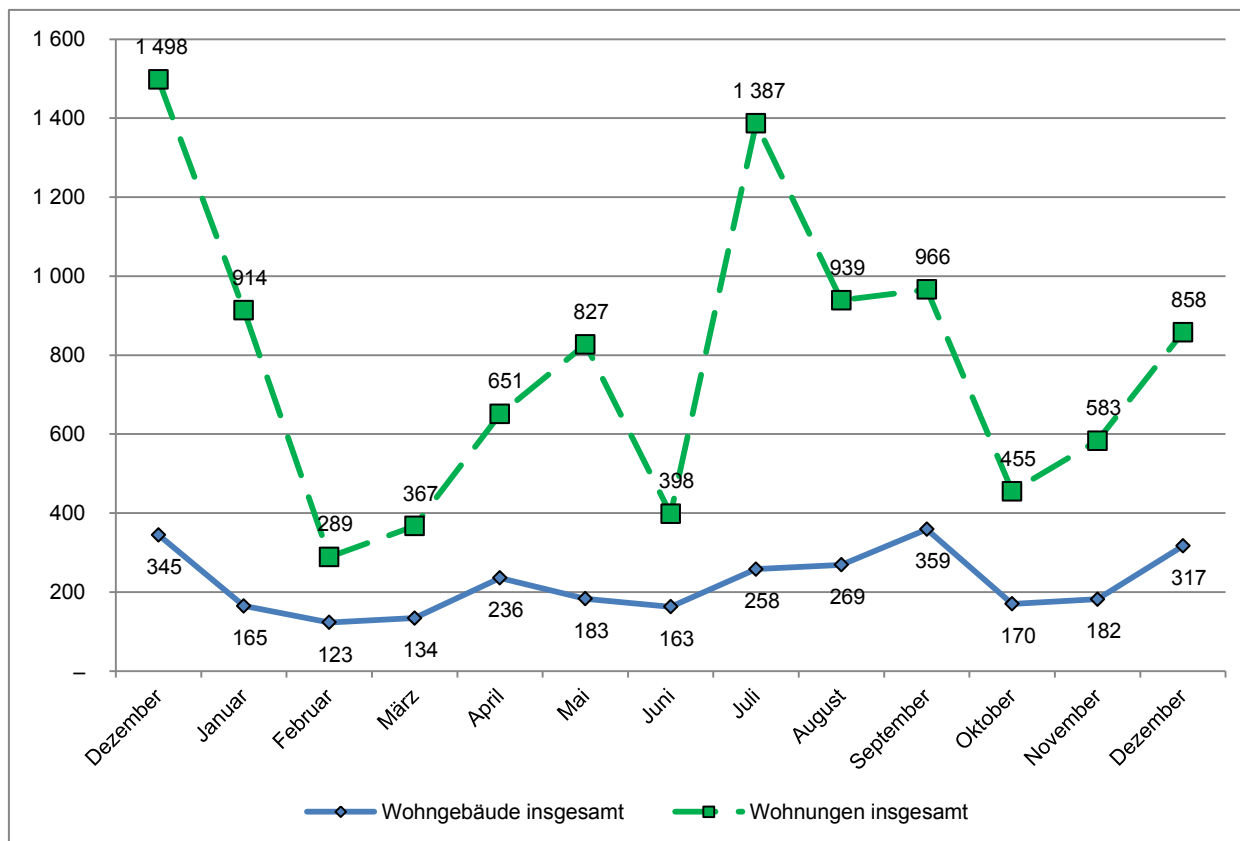
<sup>1</sup> einschließlich Wohnheime

## 2. Baugenehmigungen<sup>1</sup> im Wohnbau (Neubau) in Hamburg im Dezember 2015

Art der Angabe	Baugenehmigungen <sup>1</sup>					
	Dezember 2015	Dezember 2014	Veränderung in %	Januar bis Dezember		
				2015	2014	Veränderung in %
<b>Wohngebäude (Anzahl)</b>	253	217	16,6	1 747	1 831	- 4,6
und zwar						
mit 1 und 2 Wohnungen	212	137	54,7	1 271	1 192	6,6
mit 3 und mehr Wohnungen	41	80	- 48,8	476	639	- 25,5
Gebäude mit Eigentumswohnungen	15	38	- 60,5	195	283	- 31,1
<b>Rauminhalt (1000 m³)</b>	409	587	- 30,4	3 516	4 271	- 17,7
in Gebäuden mit 1 und 2 Wohnungen	166	101	64,2	1 004	880	14,1
in Gebäuden mit 3 u. m. Wohnungen	243	486	- 50,1	2 512	3 391	- 25,9
<b>Veranschlagte Baukosten (Mio. EUR)</b>	111	203	- 45,3	1 058	1 324	- 20,1
und zwar für Gebäude mit						
mit 1 und 2 Wohnungen	48	32	51,8	319	262	21,7
mit 3 und mehr Wohnungen	63	171	- 63,2	739	1 062	- 30,4
<b>Wohnungen</b>	805	1 203	- 33,1	7 687	9 731	- 21,0
und zwar in Gebäuden mit						
1 und 2 Wohnungen	225	152	48,0	1 391	1 310	6,2
3 und mehr Wohnungen	580	1 051	- 44,8	6 296	8 421	- 25,2
Eigentumswohnungen	234	540	- 56,7	2 312	3 139	- 26,3
<b>Wohnfläche (1000 m²)</b>	75	104	- 27,6	651	782	- 16,7
und zwar in Gebäuden mit						
1 und 2 Wohnungen	32	21	53,8	193	176	10,1
3 und mehr Wohnungen	43	83	- 47,8	458	607	- 24,5
Eigentumswohnungen	20	48	- 59,0	201	279	- 27,8
<b>Wohnräume</b>	2 885	3 856	- 25,2	25 618	31 194	- 17,9
und zwar in Gebäuden mit						
1 und 2 Wohnungen	1 224	799	53,2	7 658	7 027	9,0
3 und mehr Wohnungen	1 661	3 057	- 45,7	17 960	24 167	- 25,7
Eigentumswohnungen	786	1 610	- 51,2	7 153	10 248	- 30,2

<sup>1</sup> einschließlich Wohnheime

## Genehmigte Wohngebäude und Wohnungen<sup>1</sup> in Hamburg in den letzten 12 Monaten Stand: Dezember 2015



<sup>1</sup> insgesamt (einschließlich Nichtwohnbau)