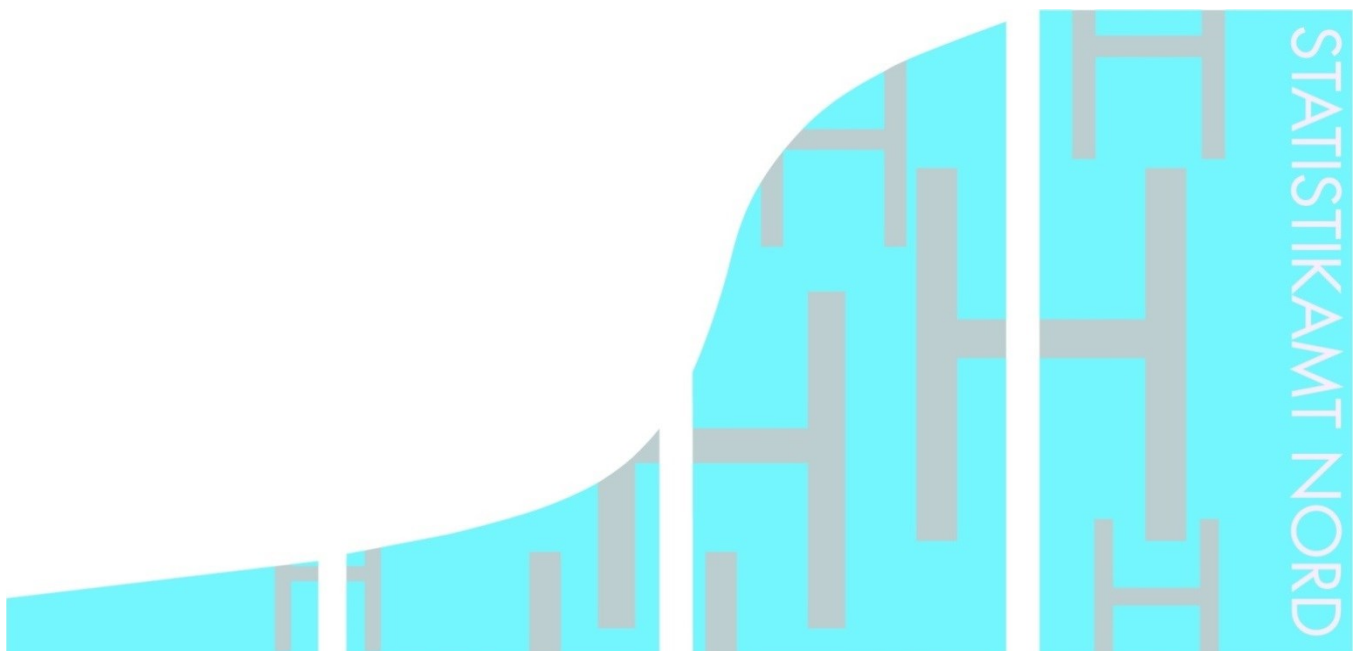


STATISTISCHE BERICHTE  
Kennziffer: H I 1 - j 14 SH

# Straßenverkehrsunfälle in Schleswig-Holstein 2014

– Endgültige Ergebnisse –

Herausgegeben am: 29. Mai 2015



## Impressum

### Statistische Berichte

#### Herausgeber

#### Statistisches Amt für Hamburg und Schleswig-Holstein

– Anstalt des öffentlichen Rechts –

Steckelhörn 12  
20457 Hamburg

#### Auskunft zu dieser Veröffentlichung:

Verena Hein

Telefon: 0431 6895-9143

E-Mail: [verkehr@statistik-nord.de](mailto:verkehr@statistik-nord.de)

#### Auskunftsdienst:

E-Mail: [info@statistik-nord.de](mailto:info@statistik-nord.de)

Auskünfte: 040 42831-1766  
0431 6895-9393

Internet: [www.statistik-nord.de/](http://www.statistik-nord.de/)

© Statistisches Amt für Hamburg und Schleswig-Holstein, Hamburg 2015  
Auszugsweise Vervielfältigung und Verbreitung mit Quellenangabe gestattet.

Sofern in den Produkten auf das Vorhandensein von Copyrightrechten Dritter hingewiesen wird, sind die in deren Produkten ausgewiesenen Copyrightbestimmungen zu wahren. Alle übrigen Rechte bleiben vorbehalten.

#### Zeichenerklärung

0	weniger als die Hälfte von 1 in der letzten besetzten Stelle, jedoch mehr als nichts
–	nichts vorhanden (genau Null)
...	Angabe fällt später an
·	Zahlenwert unbekannt oder geheim zu halten
×	Tabellenfach gesperrt, weil Aussage nicht sinnvoll
p	vorläufiges Ergebnis
r	berichtigtes Ergebnis
s	geschätztes Ergebnis
a.n.g.	anderweitig nicht genannt
u.dgl.	und dergleichen
( )	Zahlenwert mit eingeschränkter Aussagekraft
/	Zahlenwert nicht sicher genug

# Inhaltsverzeichnis

	Seite
Rechtsgrundlagen	4
Methodische Hinweise	4
Erläuterungen zu den einzelnen Merkmalen	4
<b>Tabellen</b>	
1. Straßenverkehrsunfälle und Verunglückte in Schleswig-Holstein 2009 - 2014	5
2. An Straßenverkehrsunfällen mit Personenschaden beteiligte Verkehrsteilnehmer in Schleswig-Holstein 2009 - 2014	6
3. Straßenverkehrsunfälle und Verunglückte in Schleswig-Holstein 2014 nach Kreisen und Ortslage	7
4. Straßenverkehrsunfälle und Verunglückte in Schleswig-Holstein 2014 nach Straßenkategorie und Ortslage	9
5. Straßenverkehrsunfälle und Unfallfolgen in Schleswig-Holstein 2014 nach Unfallart, Straßenkategorie und Ortslage	10
6. Straßenverkehrsunfälle mit Personenschaden in Schleswig-Holstein 2014 nach Uhrzeit und Wochentagen	16
7. An Straßenverkehrsunfällen mit Personenschaden Beteiligte in Schleswig-Holstein 2014 nach Alter und Geschlecht	
7.1 Alle Beteiligten	17
7.2 Hauptverursacher	18
8. An Straßenverkehrsunfällen mit Personenschaden Beteiligte und Verunglückte in Schleswig-Holstein 2014 nach Wohnsitz und ihrer Nationalität	19
9. An Straßenverkehrsunfällen mit Personenschaden alkoholisierte Beteiligte in Schleswig-Holstein 2014 nach Altersgruppen und Ortslage	20
10. Verunglückte bei Straßenverkehrsunfällen in Schleswig-Holstein 2014 nach Alter, Geschlecht und Art der Verkehrsbeteiligung	22
11. Verunglückte Kinder, Jugendliche und Heranwachsende bis 20 Jahre in Schleswig-Holstein 2014 nach Alter, Geschlecht und Art der Verkehrsbeteiligung	24
12. Straßenverkehrsunfälle und Verunglückte in Schleswig-Holstein 2014 nach Unfallursachen und Ortslage	26
<b>Grafiken</b>	
1. Straßenverkehrsunfälle in Schleswig-Holstein 1995 - 2014	32
2. Verunglückte bei Straßenverkehrsunfällen in Schleswig-Holstein 1995 - 2014	32

## Rechtsgrundlage

Die Rechtsgrundlage für die Durchführung der Straßenverkehrsunfallstatistik bildet das Gesetz über die Statistik der Straßenverkehrsunfälle (Straßenverkehrsunfallstatistikgesetz - StVUnfStatG) vom 15. Juni 1990, zuletzt geändert durch Artikel 298 der Verordnung vom 31. Oktober 2006 (BGBl. I S.2407) sowie die Verordnung zur näheren Bestimmung des schwerwiegenden Unfalls mit Sachschaden vom 21. Dezember 1994, zuletzt geändert durch Artikel 3 der Verordnung zur Änderung der Anlage zu § 24 a des Straßenverkehrsgesetzes und anderer Vorschriften vom 6. Juni 2007 (BGBl. I S. 1045).

## Methodische Hinweise

Von Unfällen, bei denen wenigstens eine Person getötet oder verletzt worden ist, bei schwerwiegenden Unfällen mit Sachschaden oder bei sonstigen Unfällen unter dem Einfluss berauschender Mittel, werden folgende Tatbestände in der Verkehrsunfallanzeige erfasst:

- a) Unfallstelle, Datum und Uhrzeit des Unfalles
- b) die am Unfall beteiligten Verkehrsteilnehmer und Verkehrsmittel
- c) die polizeilich festgestellten unmittelbaren Unfallursachen sowie Unfallart und Unfalltyp
- d) die Unfallfolgen

Alle übrigen Straßenverkehrsunfälle werden nur zahlenmäßig erfasst, soweit sie der Polizei bekannt werden.

Die bis Dezember 2007 ausgewiesene Unfallkategorie „Sonstige Alkoholunfälle“ wurde ab Januar 2008 umbenannt in „Sonstige Unfälle unter dem Einfluss berauschender Mittel“. Diese Kategorie umfasst nun zusätzlich auch sonstige Unfälle unter dem Einfluss anderer berauschender Mittel (z. B. Drogen, Rauschgift), die bislang der Unfallkategorie „Übrige Unfälle mit Sachschaden“ zugeordnet wurden. Ein Vergleich mit zurückliegenden Berichtszeiträumen vor 2008 ist deshalb nur eingeschränkt möglich.

Ab Januar 2014 ist eine neue Aufteilung bei der Art der Verkehrsbeteiligungen gültig.

## Erläuterungen zu einzelnen Merkmalen

### Unfälle

Erfasst sind Straßenverkehrsunfälle, die infolge des Fahrverkehrs auf öffentlichen Wegen und Plätzen entstanden sind und die von der Polizei aufgenommen wurden. Die Unfälle werden wie folgt nach Kategorien unterschieden, wobei das Kriterium für die Zuordnung eines Unfalles jeweils die schwerste Folge ist.

### Unfälle mit Personenschaden

*Unfälle mit Getöteten (Kategorie 1):*

mindestens ein getöteter Verkehrsteilnehmer

*Unfälle mit Schwerverletzten (Kategorie 2):*

mind. ein Schwerverletzter, aber keine Getöteten

*Unfälle mit Leichtverletzten (Kategorie 3):*

mind. ein Leichtverletzter, aber keine Getöteten oder Schwerverletzten

### Schwerwiegende Unfälle mit Sachschaden im engeren Sinne (Kategorie 4)

Unfälle, bei denen ein Straftatbestand oder eine Ordnungswidrigkeit (Bußgeld) vorlag und bei denen gleichzeitig mindestens ein Kfz aufgrund eines Unfallschadens von der Unfallstelle abgeschleppt werden musste. Hierzu zählen auch Fälle unter dem Einfluss berauschender Mittel.

### Sonstige Sachschadenunfälle unter dem Einfluss berauschender Mittel (Kategorie 6)

Unfälle, bei denen mindestens ein Unfallbeteiligter unter dem Einfluss von Alkohol oder anderen berauschenden Mitteln (z. B. Drogen, Rauschgift) stand und gleichzeitig alle beteiligten Kfz noch fahrbereit waren.

### Übrige Unfälle mit nur Sachschaden (Kategorie 5)

Unfälle, bei denen alle beteiligten Kfz noch fahrbereit waren und kein Unfallbeteiligter unter dem Einfluss von Alkohol oder anderen berauschenden Mitteln stand.

**Beteiligte** an einem Straßenverkehrsunfall im statistischen Sinne sind alle Fahrzeugführer, Fußgänger und sonstige Personen (z. B. Reiter, verkehrsregelnde Personen), die selbst oder deren Fahrzeug Schaden erlitten oder hervorgerufen haben. Mitfahrer sind keine Beteiligten im statistischen Sinne.

Als **Verunglückte** zählen Personen (auch Mitfahrer), die verletzt oder getötet wurden.

**Getötete:** Personen, die auf der Stelle getötet wurden oder innerhalb von 30 Tagen an den Unfallfolgen starben

**Schwerverletzte:** Personen, die zur stationären Behandlung (mind. 24 h) in einem Krankenhaus aufgenommen wurden

**Leichtverletzte:** Personen, deren Verletzungen keinen Krankenhausaufenthalt erforderten

Als **Unfallursachen** werden die von der Polizei bei der Unfallaufnahme festgestellten unmittelbaren Ursachen angegeben. Dazu zählen außer mangelnder Verkehrstüchtigkeit und Verstößen gegen Verkehrsregeln auch Fahrzeugmängel, Straßenmängel und Faktoren der Umwelt. Je Unfall können bis zu zwei allgemeine Ursachen angegeben werden. Beim ersten Beteiligten (Hauptverursacher) und einem weiteren Beteiligten sind jeweils bis zu drei Angaben möglich, so dass je Unfall bis zu acht Unfallursachen eingetragen sein können.

Die **Unfallart** beschreibt vom gesamten Unfallablauf die Bewegungsrichtung der beteiligten Fahrzeuge zueinander beim ersten Zusammenstoß auf der Fahrbahn oder, wenn es nicht zum Zusammenstoß gekommen ist, die erste mechanische Einwirkung auf einen Verkehrsteilnehmer.

Der **Unfalltyp** bezeichnet den Verkehrsvorgang (bzw. die Konfliktsituation, z. B. das Zusammentreffen eines Fahrzeugs mit einem die Fahrbahn überschreitenden Fußgänger), aus dem der Unfall entstanden ist. Für die Bestimmung des Unfalltyps ist allein die Konfliktsituation entscheidend, die zu dem Unfall führte.

Die **Ortslage** eines Unfalles wird durch die gelben Ortstafeln (StVO § 42, Zeichen 310, 311) bestimmt. Unfälle innerhalb einer geschlossenen Ortschaft werden zu den Innerortsunfällen gezählt.

# 1. Straßenverkehrsunfälle und Verunglückte in Schleswig-Holstein 2009 - 2014

Jahr	Straßenverkehrsunfälle					Verunglückte		
	insgesamt	mit Personen- schaden	mit Sachschaden			insgesamt	Getötete	Verletzte
			schwer- wiegende i.e.S.	sonst. unter dem Einfluss berausch. M.	übrige			
<b>Innerhalb von Ortschaften</b>								
2009	41 440	8 636	1 437	407	30 960	10 517	46	10 471
2010	45 984	7 718	1 509	362	36 395	9 548	32	9 516
2011	45 980	7 824	1 268	351	36 537	9 552	30	9 522
2012	46 333	7 883	1 270	337	36 843	9 569	38	9 531
2013	50 104	7 897	1 240	336	40 631	9 679	23	9 656
2014	54 585	8 515	1 065	364	44 641	10 264	35	10 229
Januar	3 852	522	82	23	3 225	635	4	631
Februar	3 873	476	103	28	3 266	603	1	602
März	4 164	613	83	29	3 439	744	1	743
April	4 393	674	81	29	3 609	826	4	822
Mai	4 599	775	82	26	3 716	911	3	908
Juni	4 957	858	86	34	3 979	1 025	1	1 024
Juli	5 030	882	87	28	4 033	1 072	3	1 069
August	4 854	798	97	41	3 918	976	7	969
September	4 675	854	84	35	3 702	1 019	7	1 012
Oktober	4 670	733	73	41	3 823	861	1	860
November	4 578	679	87	19	3 793	811	2	809
Dezember	4 940	651	120	31	4 138	781	1	780
<b>Außerhalb von Ortschaften</b>								
2009	19 627	3 425	1 091	95	15 016	5 075	94	4 981
2010	20 715	3 256	1 294	79	16 086	4 774	76	4 698
2011	20 337	3 969	1 151	92	15 125	5 853	90	5 763
2012	20 963	3 799	1 083	85	15 996	5 472	72	5 400
2013	24 930	3 860	1 117	78	19 875	5 691	80	5 611
2014	24 748	3 889	991	84	19 784	5 843	86	5 757
Januar	2 181	287	79	8	1 807	429	3	426
Februar	1 592	264	76	5	1 247	416	8	408
März	1 578	269	79	5	1 225	425	5	420
April	2 149	279	72	9	1 789	397	6	391
Mai	2 250	353	62	6	1 829	515	8	507
Juni	1 904	370	77	4	1 453	530	8	522
Juli	1 918	394	82	6	1 436	605	7	598
August	2 221	390	93	14	1 724	601	7	594
September	2 021	354	79	4	1 584	533	2	531
Oktober	2 383	307	82	6	1 988	456	9	447
November	2 289	283	89	11	1 906	437	14	423
Dezember	2 262	339	121	6	1 796	499	9	490
<b>Innerhalb und außerhalb von Ortschaften</b>								
2009	61 067	12 061	2 528	502	45 976	15 592	140	15 452
2010	66 699	10 974	2 803	441	52 481	14 322	108	14 214
2011	66 317	11 793	2 419	443	51 662	15 405	120	15 285
2012	67 296	11 682	2 353	422	52 839	15 041	110	14 931
2013	75 034	11 757	2 357	414	60 506	15 370	103	15 267
2014	79 333	12 404	2 056	448	64 425	16 107	121	15 986
Januar	6 033	809	161	31	5 032	1 064	7	1 057
Februar	5 465	740	179	33	4 513	1 019	9	1 010
März	5 742	882	162	34	4 664	1 169	6	1 163
April	6 542	953	153	38	5 398	1 223	10	1 213
Mai	6 849	1 128	144	32	5 545	1 426	11	1 415
Juni	6 861	1 228	163	38	5 432	1 555	9	1 546
Juli	6 948	1 276	169	34	5 469	1 677	10	1 667
August	7 075	1 188	190	55	5 642	1 577	14	1 563
September	6 696	1 208	163	39	5 286	1 552	9	1 543
Oktober	7 053	1 040	155	47	5 811	1 317	10	1 307
November	6 867	962	176	30	5 699	1 248	16	1 232
Dezember	7 202	990	241	37	5 934	1 280	10	1 270

## 2. An Straßenverkehrsunfällen mit Personenschaden beteiligte Verkehrsteilnehmer in Schleswig-Holstein 2009 - 2014

Art der Verkehrsbeteiligung	2009	2010	2011	2012	2013	2014
<b>Unfallbeteiligte insgesamt</b>	<b>22 445</b>	<b>20 351</b>	<b>21 873</b>	<b>21 860</b>	<b>21 944</b>	<b>23 122</b>
Fahrer von						
Personenkraftwagen	13 942	12 566	13 574	13 542	13 709	14 177
Bussen	213	191	174	189	203	185
Wohnmobilen	.	.	.	.	.	25
Güterkraftfahrzeuge	1 200	1 382	1 318	1 319	1 215	1 203
darunter						
Liefer- u. Lastkraftwagen <sup>1</sup> ohne Anhänger	803	942	906	938	842	874
Liefer- u. Lastkraftwagen <sup>1</sup> mit Anhänger	145	145	121	116	96	92
Sattelzugmaschinen	189	226	228	205	235	190
Landwirtschaftliche Zugmaschinen	89	107	101	118	95	98
Übrige Kraftfahrzeuge <sup>2</sup>	115	159	143	128	117	75
Krafträdern mit Versicherungskennzeichen	806	622	711	616	603	664
davon						
Mofas, Kleinkrafträdern	.	.	.	.	.	640
E-Bikes	.	.	.	.	.	13
drei- und leichten vierrädrigen Kfz	.	.	.	.	.	11
Krafträdern mit amtl. Kennzeichen	959	881	953	895	924	1 020
davon						
zweirädrigen Kraftfahrzeugen	.	.	.	.	.	1 004
drei- und leichten vierrädrigen Kfz	.	.	.	.	.	16
Eisenbahnen, Straßenbahnen	4	5	6	9	5	9
Fahrräder	3 963	3 333	3 717	3 822	3 840	4 415
darunter Pedelecs	.	.	.	.	.	140
Sonstige und unbekannte Fahrzeuge <sup>3</sup>	44	45	56	74	37	49
Fußgänger	1 039	1 006	1 066	1 109	1 124	1 128
Andere Personen <sup>4</sup>	71	54	54	39	72	74

<sup>1</sup> mit Normalaufbau

<sup>2</sup> einschl. Wohnmobilen bis 2013

<sup>3</sup> einschl. bespannten Fuhrwerken

<sup>4</sup> einschl. Handwagen, Handkarren, Tierführer/Treiber

### 3. Straßenverkehrsunfälle und Verunglückte in Schleswig-Holstein 2014 nach Kreisen und Ortslage

Bezirk Ortslage	Straßenverkehrsunfälle				Verunglückte			
	zu- sammen	mit Personen- schaden	mit schwer- wiegendem Sach- schaden <sup>1</sup>	sonstige Unfälle <sup>2</sup>	ins- gesamt	Getötete	Schwer- verletzte	Leicht- verletzte
Flensburg, Stadt	412	330	64	18	397	2	36	359
innerorts	369	297	55	17	348	2	31	315
außerorts ohne Autobahn	43	33	9	1	49	–	5	44
auf Autobahnen	–	–	–	–	–	–	–	–
Kiel, Landeshauptstadt	1 393	1 212	128	53	1 501	7	149	1 345
innerorts	1 306	1 144	112	50	1 400	6	134	1 260
außerorts ohne Autobahn	65	53	9	3	82	1	8	73
auf Autobahnen	22	15	7	–	19	–	7	12
Lübeck, Hansestadt	1 345	1 173	132	40	1 417	4	115	1 298
innerorts	1 263	1 115	109	39	1 331	2	104	1 225
außerorts ohne Autobahn	48	39	8	1	66	2	7	57
auf Autobahnen	34	19	15	–	20	–	4	16
Neumünster, Stadt	455	392	51	12	475	–	59	416
innerorts	421	373	37	11	443	–	53	390
außerorts ohne Autobahn	17	10	6	1	19	–	4	15
auf Autobahnen	17	9	8	–	13	–	2	11
Dithmarschen	628	518	94	16	687	12	120	555
innerorts	352	283	59	10	332	2	51	279
außerorts ohne Autobahn	257	222	29	6	332	10	63	259
auf Autobahnen	19	13	6	–	23	–	6	17
Herzogtum Lauenburg	838	675	132	31	884	3	141	740
innerorts	539	443	69	27	536	1	75	460
außerorts ohne Autobahn	232	188	41	3	279	2	62	215
auf Autobahnen	67	44	22	1	69	–	4	65
Nordfriesland	959	808	131	20	1 098	12	176	910
innerorts	578	489	76	13	608	5	74	529
außerorts ohne Autobahn	381	319	55	7	490	7	102	381
auf Autobahnen	–	–	–	–	–	–	–	–
Ostholstein	1 179	951	194	34	1 255	11	186	1 058
innerorts	675	583	67	25	730	1	82	647
außerorts ohne Autobahn	410	331	71	8	471	9	96	366
auf Autobahnen	94	37	56	1	54	1	8	45
Pinneberg	1 477	1 212	211	54	1 490	4	147	1 339
innerorts	1 118	933	137	48	1 082	2	90	990
außerorts ohne Autobahn	279	221	52	6	319	2	46	271
auf Autobahnen	80	58	22	–	89	–	11	78
Plön	582	501	68	13	673	6	132	535
innerorts	274	230	33	11	273	–	41	232
außerorts ohne Autobahn	306	270	34	2	398	6	91	301
auf Autobahnen	2	1	1	–	2	–	–	2
Rendsburg-Eckernförde	1 284	1 055	200	29	1 434	15	272	1 147
innerorts	670	590	58	22	725	4	98	623
außerorts ohne Autobahn	445	372	70	3	545	10	145	390
auf Autobahnen	169	93	72	4	164	1	29	134
Schleswig-Flensburg	924	767	135	22	1 078	15	161	902
innerorts	349	301	34	14	359	4	44	311
außerorts ohne Autobahn	512	429	77	6	656	11	107	538
auf Autobahnen	63	37	24	2	63	–	10	53

### 3. Straßenverkehrsunfälle und Verunglückte in Schleswig-Holstein 2014 nach Kreisen und Ortslage

Bezirk Ortslage	Straßenverkehrsunfälle				Verunglückte			
	zu- sammen	mit Personen- schaden	mit schwer- wiegendem Sach- schaden <sup>1</sup>	sonstige Unfälle <sup>2</sup>	ins- gesamt	Getötete	Schwer- verletzte	Leicht- verletzte
Segeberg	1 532	1 285	204	43	1 689	13	172	1 504
innerorts	945	823	92	30	999	1	70	928
außerorts ohne Autobahn	449	372	67	10	535	12	85	438
auf Autobahnen	138	90	45	3	155	–	17	138
Steinburg	591	474	100	17	580	10	96	474
innerorts	367	309	45	13	364	2	49	313
außerorts ohne Autobahn	180	138	39	3	174	7	45	122
auf Autobahnen	44	27	16	1	42	1	2	39
Stormarn	1 309	1 051	212	46	1 449	7	166	1 276
innerorts	718	602	82	34	734	3	69	662
außerorts ohne Autobahn	363	301	54	8	428	2	63	363
auf Autobahnen	228	148	76	4	287	2	34	251
<b>Schleswig-Holstein</b>	<b>14 908</b>	<b>12 404</b>	<b>2 056</b>	<b>448</b>	<b>16 107</b>	<b>121</b>	<b>2 128</b>	<b>13 858</b>
innerorts	9 944	8 515	1 065	364	10 264	35	1 065	9 164
außerorts ohne Autobahn	3 987	3 298	621	68	4 843	81	929	3 833
auf Autobahnen	977	591	370	16	1 000	5	134	861
Kreisfreie Städte	3 605	3 107	375	123	3 790	13	359	3 418
Landkreise	11 303	9 297	1 681	325	12 317	108	1 769	10 440

<sup>1</sup> schwerwiegender Unfall mit Sachschaden (im engeren Sinne)

<sup>2</sup> sonstige Unfälle unter dem Einfluss berauschender Mittel



#### 4. Straßenverkehrsunfälle und Verunglückte in Schleswig-Holstein 2014 nach Straßenkategorie und Ortslage

Straßenart Ortslage	Januar - Dezember 2014				Januar - Dezember 2013				Zu- bzw. Abnahme (-)			
	Unfälle mit Per- sonen- schaden	Verunglückte			Unfälle mit Per- sonen- schaden	Verunglückte			Unfälle mit Per- sonen- schaden	Verunglückte		
		Ge- tötete	Schwer- verletzte	Leicht- verletzte		Ge- tötete	Schwer- verletzte	Leicht- verletzte		Ge- tötete	Schwer- verletzte	Leicht- verletzte
	Anzahl								%			
Autobahnen	591	5	134	861	579	9	146	754	2,1	×	- 8,2	14,2
Bundesstraßen	2 353	47	462	2 884	2 241	35	455	2 789	5,0	34,3	1,5	3,4
innerorts	1 302	7	146	1 537	1 217	9	144	1 456	7,0	×	1,4	5,6
außerorts	1 051	40	316	1 347	1 024	26	311	1 333	2,6	53,8	1,6	1,1
Landesstraßen	2 938	33	541	3 339	2 797	37	541	3 137	5,0	- 10,8	–	6,4
innerorts	1 809	8	229	2 029	1 632	3	202	1 857	10,8	×	13,4	9,3
außerorts	1 129	25	312	1 310	1 165	34	339	1 280	- 3,1	- 26,5	- 8,0	2,3
Kreisstraßen	2 497	20	421	2 723	2 358	15	366	2 615	5,9	33,3	15,0	4,1
innerorts	1 781	7	213	1 950	1 650	7	195	1 836	7,9	–	9,2	6,2
außerorts	716	13	208	773	708	8	171	779	1,1	×	21,6	- 0,8
Andere Straßen	4 025	16	571	4 055	3 782	7	479	3 985	6,4	×	19,2	1,8
innerorts	3 624	14	478	3 652	3 398	4	398	3 568	6,7	×	20,1	2,4
außerorts	401	2	93	403	384	3	81	417	4,4	×	14,8	- 3,4
<b>Insgesamt</b>	<b>12 404</b>	<b>121</b>	<b>2 129</b>	<b>13 862</b>	<b>11 757</b>	<b>103</b>	<b>1 987</b>	<b>13 280</b>	<b>5,5</b>	<b>17,5</b>	<b>7,1</b>	<b>4,4</b>
<b>  innerorts</b>	<b>8 516</b>	<b>36</b>	<b>1 066</b>	<b>9 168</b>	<b>7 897</b>	<b>23</b>	<b>939</b>	<b>8 717</b>	<b>7,8</b>	<b>56,5</b>	<b>13,5</b>	<b>5,2</b>
<b>  außerorts</b>	<b>3 888</b>	<b>85</b>	<b>1 063</b>	<b>4 694</b>	<b>3 860</b>	<b>80</b>	<b>1 048</b>	<b>4 563</b>	<b>0,7</b>	<b>6,3</b>	<b>1,4</b>	<b>2,9</b>

## 5. Straßenverkehrsunfälle und Unfallfolgen in Schleswig-Holstein 2014 nach Unfallart, Straßenkategorie und Ortslage

Unfallart	Unfälle mit Personenschaden				Verunglückte				Schwerw. Unfälle m. Sachschaden (i.e.S.)
	insgesamt	mit Getöteten	mit Schwer- verletzten	mit Leicht- verletzten	insgesamt	Getötete	Schwer- verletzte	Leicht- verletzte	
<b>Auf Bundesstraßen</b>									
innerhalb von Ortschaften									
Zusammenstoß mit einem anderen Fahrzeug, das anfährt, anhält oder im ruhenden Verkehr steht	50	–	4	46	66	–	4	62	4
vorausfährt oder wartet	364	–	15	349	538	–	17	521	7
seitlich in gleicher Richtung fährt	56	–	4	52	67	–	4	63	3
entgegenkommt	43	2	7	34	71	2	9	60	9
einbiegt oder kreuzt	499	–	47	452	629	–	52	577	105
Zusammenstoß zw. Fahrzeug und Fußgänger	93	2	18	73	101	2	18	81	–
Aufprall auf Hindernis auf der Fahrbahn	6	–	–	6	6	–	–	6	–
Abkommen von der Fahrbahn nach									
rechts	34	–	10	24	38	–	12	26	25
links	32	1	5	26	41	1	7	33	20
Unfall anderer Art	124	1	22	101	127	1	22	104	3
<b>Zusammen</b>	<b>1 301</b>	<b>6</b>	<b>132</b>	<b>1 163</b>	<b>1 684</b>	<b>6</b>	<b>145</b>	<b>1 533</b>	<b>176</b>
darunter									
auf schienengleichen Wegübergängen	1	–	–	1	1	–	–	1	1
außerhalb von Ortschaften									
Zusammenstoß mit einem anderen Fahrzeug, das anfährt, anhält oder im ruhenden Verkehr steht	18	–	2	16	30	–	4	26	2
vorausfährt oder wartet	281	1	29	251	531	1	38	492	11
seitlich in gleicher Richtung fährt	44	–	9	35	69	–	11	58	11
entgegenkommt	105	20	37	48	240	24	83	133	22
einbiegt oder kreuzt	223	6	57	160	376	6	76	294	80
Zusammenstoß zw. Fahrzeug und Fußgänger	18	3	8	7	24	3	8	13	–
Aufprall auf Hindernis auf der Fahrbahn	18	–	3	15	20	–	3	17	6
Abkommen von der Fahrbahn nach									
rechts	184	4	44	136	225	4	48	173	34
links	101	2	25	74	120	2	30	88	38
Unfall anderer Art	59	–	15	44	68	–	15	53	9
<b>Zusammen</b>	<b>1 051</b>	<b>36</b>	<b>229</b>	<b>786</b>	<b>1 703</b>	<b>40</b>	<b>316</b>	<b>1 347</b>	<b>213</b>
darunter									
auf schienengleichen Wegübergängen	–	–	–	–	–	–	–	–	–
innerhalb und außerhalb von Ortschaften									
Zusammenstoß mit einem anderen Fahrzeug, das anfährt, anhält oder im ruhenden Verkehr steht	68	–	6	62	96	–	8	88	6
vorausfährt oder wartet	645	1	44	600	1 069	1	55	1 013	18
seitlich in gleicher Richtung fährt	100	–	13	87	136	–	15	121	14
entgegenkommt	148	22	44	82	311	26	92	193	31
einbiegt oder kreuzt	722	6	104	612	1 005	6	128	871	185
Zusammenstoß zw. Fahrzeug und Fußgänger	111	5	26	80	125	5	26	94	–
Aufprall auf Hindernis auf der Fahrbahn	24	–	3	21	26	–	3	23	6
Abkommen von der Fahrbahn nach									
rechts	218	4	54	160	263	4	60	199	59
links	133	3	30	100	161	3	37	121	58
Unfall anderer Art	183	1	37	145	195	1	37	157	12
<b>Zusammen</b>	<b>2 352</b>	<b>42</b>	<b>361</b>	<b>1 949</b>	<b>3 387</b>	<b>46</b>	<b>461</b>	<b>2 880</b>	<b>389</b>
darunter									
auf schienengleichen Wegübergängen	1	–	–	1	1	–	–	1	1

## 5. Straßenverkehrsunfälle und Unfallfolgen in Schleswig-Holstein 2014 nach Unfallart, Straßenkategorie und Ortslage

Unfallart	Unfälle mit Personenschaden				Verunglückte				Schwerw. Unfälle m. Sachschaden (i.e.S.)
	insgesamt	mit Getöteten	mit Schwer- verletzten	mit Leicht- verletzten	insgesamt	Getötete	Schwer- verletzte	Leicht- verletzte	
<b>auf Landesstraßen</b>									
innerhalb von Ortschaften									
Zusammenstoß mit einem anderen Fahrzeug, das anfährt, anhält oder im ruhenden Verkehr steht	84	–	8	76	95	–	9	86	11
vorausfährt oder wartet	344	–	13	331	489	–	13	476	5
seitlich in gleicher Richtung fährt	64	–	5	59	73	–	6	67	3
entgegenkommt	80	–	12	68	127	–	14	113	24
einbiegt oder kreuzt	744	–	80	664	921	–	82	839	155
Zusammenstoß zw. Fahrzeug und Fußgänger	166	4	42	120	192	5	43	144	–
Aufprall auf Hindernis auf der Fahrbahn	6	–	2	4	6	–	2	4	2
Abkommen von der Fahrbahn nach									
rechts	52	3	16	33	65	3	18	44	28
links	44	–	6	38	52	–	7	45	18
Unfall anderer Art	225	–	34	191	246	–	35	211	9
<b>Zusammen</b>	<b>1 809</b>	<b>7</b>	<b>218</b>	<b>1 584</b>	<b>2 266</b>	<b>8</b>	<b>229</b>	<b>2 029</b>	<b>255</b>
darunter									
auf schienengleichen Wegübergängen	7	–	4	3	8	–	4	4	–
außerhalb von Ortschaften									
Zusammenstoß mit einem anderen Fahrzeug, das anfährt, anhält oder im ruhenden Verkehr steht	10	–	–	10	17	–	–	17	–
vorausfährt oder wartet	188	–	17	171	300	–	19	281	13
seitlich in gleicher Richtung fährt	27	–	6	21	38	–	6	32	7
entgegenkommt	86	5	29	52	168	6	38	124	32
einbiegt oder kreuzt	285	5	65	215	475	5	86	384	105
Zusammenstoß zw. Fahrzeug und Fußgänger	13	1	2	10	18	1	2	15	–
Aufprall auf Hindernis auf der Fahrbahn	19	–	6	13	29	–	9	20	2
Abkommen von der Fahrbahn nach									
rechts	253	7	62	184	306	8	75	223	40
links	162	6	45	111	204	6	57	141	19
Unfall anderer Art	87	–	19	68	93	–	20	73	14
<b>Zusammen</b>	<b>1 130</b>	<b>24</b>	<b>251</b>	<b>855</b>	<b>1 648</b>	<b>26</b>	<b>312</b>	<b>1 310</b>	<b>232</b>
darunter									
auf schienengleichen Wegübergängen	6	–	–	6	7	–	–	7	2
innerhalb und außerhalb von Ortschaften									
Zusammenstoß mit einem anderen Fahrzeug, das anfährt, anhält oder im ruhenden Verkehr steht	94	–	8	86	112	–	9	103	11
vorausfährt oder wartet	532	–	30	502	789	–	32	757	18
seitlich in gleicher Richtung fährt	91	–	11	80	111	–	12	99	10
entgegenkommt	166	5	41	120	295	6	52	237	56
einbiegt oder kreuzt	1 029	5	145	879	1 396	5	168	1 223	260
Zusammenstoß zw. Fahrzeug und Fußgänger	179	5	44	130	210	6	45	159	–
Aufprall auf Hindernis auf der Fahrbahn	25	–	8	17	35	–	11	24	4
Abkommen von der Fahrbahn nach									
rechts	305	10	78	217	371	11	93	267	68
links	206	6	51	149	256	6	64	186	37
Unfall anderer Art	312	–	53	259	339	–	55	284	23
<b>Zusammen</b>	<b>2 939</b>	<b>31</b>	<b>469</b>	<b>2 439</b>	<b>3 914</b>	<b>34</b>	<b>541</b>	<b>3 339</b>	<b>487</b>
darunter									
auf schienengleichen Wegübergängen	13	–	4	9	15	–	4	11	2

## 5. Straßenverkehrsunfälle und Unfallfolgen in Schleswig-Holstein 2014 nach Unfallart, Straßenkategorie und Ortslage

Unfallart	Unfälle mit Personenschaden				Verunglückte				Schwerw. Unfälle m. Sachschaden (i.e.S.)
	insgesamt	mit Getöteten	mit Schwer- verletzten	mit Leicht- verletzten	insgesamt	Getötete	Schwer- verletzte	Leicht- verletzte	
<b>auf Kreisstraßen</b>									
innerhalb von Ortschaften									
Zusammenstoß mit einem anderen Fahrzeug, das anfährt, anhält oder im ruhenden Verkehr steht	100	–	10	90	118	–	11	107	8
vorausfährt oder wartet	298	–	11	287	427	–	11	416	6
seitlich in gleicher Richtung fährt	64	–	8	56	80	–	8	72	3
entgegenkommt	72	–	13	59	103	–	16	87	20
einbiegt oder kreuzt	708	3	65	640	859	3	68	788	133
Zusammenstoß zw. Fahrzeug und Fußgänger	149	1	34	114	165	1	34	130	–
Aufprall auf Hindernis auf der Fahrbahn	7	–	1	6	7	–	1	6	2
Abkommen von der Fahrbahn nach									
rechts	56	1	18	37	62	1	18	43	23
links	36	2	6	28	38	2	6	30	21
Unfall anderer Art	291	–	40	251	311	–	40	271	8
<b>Zusammen</b>	<b>1 781</b>	<b>7</b>	<b>206</b>	<b>1 568</b>	<b>2 170</b>	<b>7</b>	<b>213</b>	<b>1 950</b>	<b>224</b>
darunter									
auf schienengleichen Wegübergängen	7	1	1	5	8	1	1	6	–
außerhalb von Ortschaften									
Zusammenstoß mit einem anderen Fahrzeug, das anfährt, anhält oder im ruhenden Verkehr steht	11	–	2	9	13	–	2	11	–
vorausfährt oder wartet	85	–	4	81	136	–	5	131	7
seitlich in gleicher Richtung fährt	13	1	3	9	21	1	3	17	1
entgegenkommt	69	2	25	42	121	2	37	82	11
einbiegt oder kreuzt	155	4	32	119	260	4	43	213	44
Zusammenstoß zw. Fahrzeug und Fußgänger	7	–	1	6	8	–	1	7	–
Aufprall auf Hindernis auf der Fahrbahn	19	–	2	17	19	–	2	17	4
Abkommen von der Fahrbahn nach									
rechts	210	6	64	140	250	6	68	176	25
links	89	–	25	64	101	–	28	73	8
Unfall anderer Art	58	–	18	40	65	–	19	46	5
<b>Zusammen</b>	<b>716</b>	<b>13</b>	<b>176</b>	<b>527</b>	<b>994</b>	<b>13</b>	<b>208</b>	<b>773</b>	<b>105</b>
darunter									
auf schienengleichen Wegübergängen	5	1	1	3	7	1	1	5	1
innerhalb und außerhalb von Ortschaften									
Zusammenstoß mit einem anderen Fahrzeug, das anfährt, anhält oder im ruhenden Verkehr steht	111	–	12	99	131	–	13	118	8
vorausfährt oder wartet	383	–	15	368	563	–	16	547	13
seitlich in gleicher Richtung fährt	77	1	11	65	101	1	11	89	4
entgegenkommt	141	2	38	101	224	2	53	169	31
einbiegt oder kreuzt	863	7	97	759	1 119	7	111	1 001	177
Zusammenstoß zw. Fahrzeug und Fußgänger	156	1	35	120	173	1	35	137	–
Aufprall auf Hindernis auf der Fahrbahn	26	–	3	23	26	–	3	23	6
Abkommen von der Fahrbahn nach									
rechts	266	7	82	177	312	7	86	219	48
links	125	2	31	92	139	2	34	103	29
Unfall anderer Art	349	–	58	291	376	–	59	317	13
<b>Zusammen</b>	<b>2 497</b>	<b>20</b>	<b>382</b>	<b>2 095</b>	<b>3 164</b>	<b>20</b>	<b>421</b>	<b>2 723</b>	<b>329</b>
darunter									
auf schienengleichen Wegübergängen	12	2	2	8	15	2	2	11	1

## 5. Straßenverkehrsunfälle und Unfallfolgen in Schleswig-Holstein 2014 nach Unfallart, Straßenkategorie und Ortslage

Unfallart	Unfälle mit Personenschaden				Verunglückte				Schwerw. Unfälle m. Sachschaden (i.e.S.)
	insgesamt	mit Getöteten	mit Schwer- verletzten	mit Leicht- verletzten	insgesamt	Getötete	Schwer- verletzte	Leicht- verletzte	
<b>Auf anderen Straßen</b>									
innerhalb von Ortschaften									
Zusammenstoß mit einem anderen Fahrzeug, das anfährt, anhält oder im ruhenden Verkehr steht	246	–	26	220	267	–	27	240	45
vorausfährt oder wartet	297	–	10	287	400	–	10	390	5
seitlich in gleicher Richtung fährt	113	–	10	103	130	–	10	120	1
entgegenkommt	161	–	19	142	214	–	21	193	24
einbiegt oder kreuzt	1 210	5	117	1 088	1 432	5	127	1 300	235
Zusammenstoß zw. Fahrzeug und Fußgänger	524	4	80	440	569	4	81	484	–
Aufprall auf Hindernis auf der Fahrbahn	26	–	5	21	27	–	5	22	6
Abkommen von der Fahrbahn nach									
rechts	118	1	22	95	128	1	22	105	37
links	68	2	20	46	74	2	21	51	31
Unfall anderer Art	861	2	152	707	903	2	154	747	26
<b>Zusammen</b>	<b>3 624</b>	<b>14</b>	<b>461</b>	<b>3 149</b>	<b>4 144</b>	<b>14</b>	<b>478</b>	<b>3 652</b>	<b>410</b>
darunter									
auf schienengleichen Wegübergängen	4	2	1	1	11	2	2	7	1
außerhalb von Ortschaften									
Zusammenstoß mit einem anderen Fahrzeug, das anfährt, anhält oder im ruhenden Verkehr steht	8	–	1	7	9	–	1	8	–
vorausfährt oder wartet	23	–	4	19	32	–	4	28	–
seitlich in gleicher Richtung fährt	13	–	2	11	15	–	2	13	–
entgegenkommt	47	1	7	39	71	1	9	61	12
einbiegt oder kreuzt	60	–	11	49	91	–	15	76	27
Zusammenstoß zw. Fahrzeug und Fußgänger	17	1	2	14	19	1	2	16	–
Aufprall auf Hindernis auf der Fahrbahn	8	–	2	6	8	–	2	6	1
Abkommen von der Fahrbahn nach									
rechts	78	–	19	59	89	–	22	67	19
links	68	–	17	51	82	–	18	64	11
Unfall anderer Art	79	–	18	61	82	–	18	64	1
<b>Zusammen</b>	<b>401</b>	<b>2</b>	<b>83</b>	<b>316</b>	<b>498</b>	<b>2</b>	<b>93</b>	<b>403</b>	<b>71</b>
darunter									
auf schienengleichen Wegübergängen	1	–	–	1	1	–	–	1	–
innerhalb und außerhalb von Ortschaften									
Zusammenstoß mit einem anderen Fahrzeug, das anfährt, anhält oder im ruhenden Verkehr steht	254	–	27	227	276	–	28	248	45
vorausfährt oder wartet	320	–	14	306	432	–	14	418	5
seitlich in gleicher Richtung fährt	126	–	12	114	145	–	12	133	1
entgegenkommt	208	1	26	181	285	1	30	254	36
einbiegt oder kreuzt	1 270	5	128	1 137	1 523	5	142	1 376	262
Zusammenstoß zw. Fahrzeug und Fußgänger	541	5	82	454	588	5	83	500	–
Aufprall auf Hindernis auf der Fahrbahn	34	–	7	27	35	–	7	28	7
Abkommen von der Fahrbahn nach									
rechts	196	1	41	154	217	1	44	172	56
links	136	2	37	97	156	2	39	115	42
Unfall anderer Art	940	2	170	768	985	2	172	811	27
<b>Zusammen</b>	<b>4 025</b>	<b>16</b>	<b>544</b>	<b>3 465</b>	<b>4 642</b>	<b>16</b>	<b>571</b>	<b>4 055</b>	<b>481</b>
darunter									
auf schienengleichen Wegübergängen	5	2	1	2	12	2	2	8	1

## 5. Straßenverkehrsunfälle und Unfallfolgen in Schleswig-Holstein 2014 nach Unfallart, Straßenkategorie und Ortslage

Unfallart	Unfälle mit Personenschaden				Verunglückte				Schwerw. Unfälle m. Sachschaden (i.e.S.)
	insgesamt	mit Getöteten	mit Schwer- verletzten	mit Leicht- verletzten	insgesamt	Getötete	Schwer- verletzte	Leicht- verletzte	
<b>Auf Straßen aller Art zusammen</b>									
innerhalb von Ortschaften									
Zusammenstoß mit einem anderen Fahrzeug, das anfährt, anhält oder im ruhenden Verkehr steht	480	–	48	432	546	–	51	495	68
vorausfährt oder wartet	1 303	–	49	1 254	1 854	–	51	1 803	23
seitlich in gleicher Richtung fährt	297	–	27	270	350	–	28	322	10
entgegenkommt	356	2	51	303	515	2	60	453	77
einbiegt oder kreuzt	3 161	8	309	2 844	3 841	8	329	3 504	628
Zusammenstoß zw. Fahrzeug und Fußgänger	932	11	174	747	1 027	12	176	839	–
Aufprall auf Hindernis auf der Fahrbahn	45	–	8	37	46	–	8	38	10
Abkommen von der Fahrbahn nach									
rechts	260	5	66	189	293	5	70	218	113
links	180	5	37	138	205	5	41	159	90
Unfall anderer Art	1 501	3	248	1 250	1 587	3	251	1 333	46
<b>Zusammen</b>	<b>8 515</b>	<b>34</b>	<b>1 017</b>	<b>7 464</b>	<b>10 264</b>	<b>35</b>	<b>1 065</b>	<b>9 164</b>	<b>1 065</b>
darunter									
auf schienengleichen Wegübergängen	19	3	6	10	28	3	7	18	2
außerhalb von Ortschaften									
Zusammenstoß mit einem anderen Fahrzeug, das anfährt, anhält oder im ruhenden Verkehr steht	54	–	6	48	79	–	9	70	2
vorausfährt oder wartet	823	3	84	736	1 479	3	113	1 363	94
seitlich in gleicher Richtung fährt	183	2	34	147	287	2	40	245	57
entgegenkommt	311	29	99	183	609	34	169	406	78
einbiegt oder kreuzt	732	15	166	551	1 223	15	221	987	259
Zusammenstoß zw. Fahrzeug und Fußgänger	56	6	13	37	71	6	14	51	–
Aufprall auf Hindernis auf der Fahrbahn	72	–	14	58	91	–	19	72	64
Abkommen von der Fahrbahn nach									
rechts	859	17	216	626	1 062	18	249	795	233
links	500	8	131	361	613	8	154	451	163
Unfall anderer Art	299	–	73	226	329	–	75	254	41
<b>Zusammen</b>	<b>3 889</b>	<b>80</b>	<b>836</b>	<b>2 973</b>	<b>5 843</b>	<b>86</b>	<b>1 063</b>	<b>4 694</b>	<b>991</b>
darunter									
auf schienengleichen Wegübergängen	12	1	1	10	15	1	1	13	3
innerhalb und außerhalb von Ortschaften									
Zusammenstoß mit einem anderen Fahrzeug, das anfährt, anhält oder im ruhenden Verkehr steht	534	–	54	480	625	–	60	565	70
vorausfährt oder wartet	2 126	3	133	1 990	3 333	3	164	3 166	117
seitlich in gleicher Richtung fährt	480	2	61	417	637	2	68	567	67
entgegenkommt	667	31	150	486	1 124	36	229	859	155
einbiegt oder kreuzt	3 893	23	475	3 395	5 064	23	550	4 491	887
Zusammenstoß zw. Fahrzeug und Fußgänger	988	17	187	784	1 098	18	190	890	–
Aufprall auf Hindernis auf der Fahrbahn	117	–	22	95	137	–	27	110	74
Abkommen von der Fahrbahn nach									
rechts	1 119	22	282	815	1 355	23	319	1 013	346
links	680	13	168	499	818	13	195	610	253
Unfall anderer Art	1 800	3	321	1 476	1 916	3	326	1 587	87
<b>Zusammen</b>	<b>12 404</b>	<b>114</b>	<b>1 853</b>	<b>10 437</b>	<b>16 107</b>	<b>121</b>	<b>2 128</b>	<b>13 858</b>	<b>2 056</b>
darunter									
auf schienengleichen Wegübergängen	31	4	7	20	43	4	8	31	5

## 5. Straßenverkehrsunfälle und Unfallfolgen in Schleswig-Holstein 2014 nach Unfallart, Straßenkategorie und Ortslage

Unfallart	Unfälle mit Personenschaden				Verunglückte				Schwerw. Unfälle m. Sachschaden (i.e.S.)
	insgesamt	mit Getöteten	mit Schwer- verletzten	mit Leicht- verletzten	insgesamt	Getötete	Schwer- verletzte	Leicht- verletzte	
<b>Auf Autobahnen</b>									
Zusammenstoß mit einem anderen Fahrzeug, das anfährt, anhält oder im ruhenden Verkehr steht	7	–	1	6	10	–	2	8	–
vorausfährt oder wartet	246	2	30	214	480	2	47	431	63
seitlich in gleicher Richtung fährt	86	1	14	71	144	1	18	125	38
entgegenkommt	4	1	1	2	9	1	2	6	1
einbiegt oder kreuzt	9	–	1	8	21	–	1	20	3
Zusammenstoß zw. Fahrzeug und Fußgänger	1	1	–	–	2	1	1	–	–
Aufprall auf Hindernis auf der Fahrbahn	8	–	1	7	15	–	3	12	51
Abkommen von der Fahrbahn nach									
rechts	134	–	27	107	192	–	36	156	115
links	80	–	19	61	106	–	21	85	87
Unfall anderer Art	16	–	3	13	21	–	3	18	12
<b>Zusammen</b>	<b>591</b>	<b>5</b>	<b>97</b>	<b>489</b>	<b>1 000</b>	<b>5</b>	<b>134</b>	<b>861</b>	<b>370</b>
darunter									
auf schienengleichen Wegübergängen	–	–	–	–	–	–	–	–	–

**6. Straßenverkehrsunfälle mit Personenschaden in Schleswig-Holstein 2014  
nach Uhrzeit und Wochentagen**

Wochentag Uhrzeit	Montag	Dienstag	Mittwoch	Donnerstag	Freitag	Samstag	Sonntag	Insgesamt
	<b>Innerhalb und außerhalb von Ortschaften</b>							
0 - 0.59	13	9	12	13	10	26	40	123
1 - 1.59	4	4	8	7	6	18	20	67
2 - 2.59	6	5	6	7	8	18	22	72
3 - 3.59	4	6	3	7	12	8	30	70
4 - 4.59	12	8	12	5	9	19	25	90
5 - 5.59	31	28	30	24	27	26	24	190
6 - 6.59	86	64	64	55	47	20	25	361
7 - 7.59	156	167	168	150	134	33	21	829
8 - 8.59	110	92	80	98	88	31	24	523
9 - 9.59	102	90	91	87	86	80	39	575
10 - 10.59	104	99	77	97	104	94	48	623
11 - 11.59	115	112	116	112	114	131	65	765
12 - 12.59	115	121	116	128	147	121	87	835
13 - 13.59	117	125	117	111	181	133	108	892
14 - 14.59	130	144	142	146	161	123	108	954
15 - 15.59	139	154	139	155	170	118	104	979
16 - 16.59	177	188	176	196	151	106	87	1 081
17 - 17.59	194	185	174	188	164	101	95	1 101
18 - 18.59	125	136	119	142	118	84	63	787
19 - 19.59	72	75	80	84	82	74	67	534
20 - 20.59	50	49	44	66	79	63	40	391
21 - 21.59	23	34	32	48	32	48	22	239
22 - 22.59	27	22	29	23	32	51	17	201
23 - 23.59	14	16	22	6	19	29	16	122
Ohne Angabe	–	–	–	–	–	–	–	–
<b>Insgesamt</b>	<b>1 926</b>	<b>1 933</b>	<b>1 857</b>	<b>1 955</b>	<b>1 981</b>	<b>1 555</b>	<b>1 197</b>	<b>12 404</b>



## 7.1 An Unfällen mit Personenschaden Beteiligte in Schleswig-Holstein 2014 nach Alter und Geschlecht Alle Beteiligten

Alter von ... bis unter ... Jahren Geschlecht	Beteiligte insgesamt	Fahrzeugführer von									Fußgänger <sup>4</sup>	Sonstige
		Krafträder mit Vers.-kennz. <sup>1</sup>	Krafträder mit amtl. Kennz. <sup>2</sup>	Personenkraftwagen	Bussen	Güterkraftfahrzeugen	Landwirt. Zugmaschinen	übrigen Kraftfahrzeugen	Kraftfahrzeugen zusammen	Fahrrädern <sup>3</sup>		
unter 15	850	1	–	3	–	–	–	–	4	608	233	5
männlich	502	1	–	2	–	–	–	–	3	373	121	5
weiblich	348	–	–	1	–	–	–	–	1	235	112	–
15 - 18	767	158	111	14	–	–	3	2	288	421	52	6
männlich	492	116	101	8	–	–	2	2	229	237	26	–
weiblich	275	42	10	6	–	–	1	–	59	184	26	6
18 - 21	1 660	78	58	1 204	–	36	12	1	1 389	207	62	2
männlich	996	48	50	705	–	33	10	1	847	119	29	1
weiblich	664	30	8	499	–	3	2	–	542	88	33	1
21 - 25	1 869	54	94	1 277	3	93	16	2	1 539	259	68	3
männlich	1 148	34	88	743	3	79	14	1	962	144	40	2
weiblich	721	20	6	534	–	14	2	1	577	115	28	1
25 - 30	1 878	37	81	1 285	2	118	8	11	1 542	266	59	11
männlich	1 173	29	73	743	1	110	8	8	972	163	32	6
weiblich	705	8	8	542	1	8	–	3	570	103	27	5
30 - 35	1 612	29	65	1 126	11	107	8	14	1 360	202	42	8
männlich	965	24	58	608	11	101	8	11	821	120	19	5
weiblich	647	5	7	518	–	6	–	3	539	82	23	3
35 - 40	1 491	28	55	1 027	12	131	3	6	1 262	189	31	9
männlich	864	22	49	517	12	127	2	6	735	105	17	7
weiblich	627	6	6	510	–	4	1	–	527	84	14	2
40 - 45	1 808	36	73	1 201	18	153	9	8	1 498	235	70	5
männlich	1 082	29	59	647	14	148	9	6	912	131	36	3
weiblich	726	7	14	554	4	5	–	2	586	104	34	2
45 - 50	2 243	50	111	1 479	30	165	14	11	1 860	308	62	13
männlich	1 395	39	100	832	27	152	14	9	1 173	187	25	10
weiblich	848	11	11	647	3	13	–	2	687	121	37	3
50 - 55	2 059	60	131	1 249	45	135	14	10	1 644	327	76	12
männlich	1 307	46	115	722	39	131	14	8	1 075	190	31	11
weiblich	752	14	16	527	6	4	–	2	569	137	45	1
55 - 60	1 568	37	98	938	33	113	1	5	1 225	260	73	10
männlich	1 010	30	87	575	32	108	1	5	838	136	29	7
weiblich	558	7	11	363	1	5	–	–	387	124	44	3
60 - 65	1 149	20	53	722	19	51	2	6	873	228	42	6
männlich	699	16	47	430	14	49	2	4	562	116	17	4
weiblich	450	4	6	292	5	2	–	2	311	112	25	2
65 - 70	904	21	37	563	5	21	2	4	653	197	51	3
männlich	592	19	36	385	5	20	2	4	471	99	19	3
weiblich	312	2	1	178	–	1	–	–	182	98	32	–
70 - 75	992	13	36	604	1	17	–	1	672	266	51	3
männlich	623	12	36	406	1	17	–	1	473	129	18	3
weiblich	369	1	–	198	–	–	–	–	199	137	33	–
75 und mehr	1 380	28	10	880	–	5	1	16	940	308	129	3
männlich	880	25	9	607	–	5	1	14	661	172	44	3
weiblich	500	3	1	273	–	–	–	2	279	136	85	–
Ohne Angabe	892	14	7	605	6	58	5	3	698	134	27	33
männlich	5	–	–	2	–	–	–	–	2	3	–	–
weiblich	6	–	–	3	–	–	–	–	3	2	1	–
<b>Insgesamt</b>	<b>23 122</b>	<b>664</b>	<b>1 020</b>	<b>14 177</b>	<b>185</b>	<b>1 203</b>	<b>98</b>	<b>100</b>	<b>17 447</b>	<b>4 415</b>	<b>1 128</b>	<b>132</b>
<b>männlich</b>	<b>13 733</b>	<b>490</b>	<b>908</b>	<b>7 932</b>	<b>159</b>	<b>1 080</b>	<b>87</b>	<b>80</b>	<b>10 736</b>	<b>2 424</b>	<b>503</b>	<b>70</b>
<b>weiblich</b>	<b>8 508</b>	<b>160</b>	<b>105</b>	<b>5 645</b>	<b>20</b>	<b>65</b>	<b>6</b>	<b>17</b>	<b>6 018</b>	<b>1 862</b>	<b>599</b>	<b>29</b>

Summenzeilen einschl. ohne Angabe des Geschlechts.

<sup>1</sup> Einschl. E-Bikes und drei- und leichten vierrädrigen Kfz.

<sup>2</sup> Einschl. drei- und leichten vierrädrigen Kfz.

<sup>3</sup> Einschl. Pedelecs.

<sup>4</sup> Einschl. Fußgänger mit Sport- und Spielgeräten.

## 7.2 An Unfällen mit Personenschaden Beteiligte in Schleswig-Holstein 2014 nach Alter und Geschlecht Hauptversacher

Alter von ... bis unter ... Jahren Geschlecht	Beteiligte insgesamt	Fahrzeugführer von									Fuß- gänger <sup>4</sup>	Sonstige
		Krafträder mit Vers.- kennz. <sup>1</sup>	Krafträder mit aml. Kennz. <sup>2</sup>	Personen- kraftwagen	Bussen	Güterkraft- fahrzeugen	Landwirt. Zugma- schinen	übrigen Kraftfahr- zeugen	Kraftfahr- zeugen zusammen	Fahr- rädern <sup>3</sup>		
unter 15	345	1	-	1	-	-	-	-	2	266	75	2
männlich	231	1	-	1	-	-	-	-	2	178	49	2
weiblich	114	-	-	-	-	-	-	-	-	88	26	-
15 - 18	393	95	72	8	-	-	2	2	179	190	19	5
männlich	262	67	64	7	-	-	2	2	142	111	9	-
weiblich	131	28	8	1	-	-	-	-	37	79	10	5
18 - 21	1 084	49	34	864	-	26	8	1	982	79	21	2
männlich	676	29	30	522	-	24	6	1	612	52	11	1
weiblich	408	20	4	342	-	2	2	-	370	27	10	1
21 - 25	1 117	33	56	822	-	65	12	2	990	106	20	1
männlich	716	20	50	500	-	58	10	1	639	66	11	-
weiblich	401	13	6	322	-	7	2	1	351	40	9	1
25 - 30	1 013	22	48	735	-	82	4	7	898	95	15	5
männlich	670	17	43	447	-	78	4	6	595	63	10	2
weiblich	343	5	5	288	-	4	-	1	303	32	5	3
30 - 35	812	11	38	581	6	75	4	9	724	73	13	2
männlich	505	9	33	323	6	71	4	7	453	48	4	-
weiblich	307	2	5	258	-	4	-	2	271	25	9	2
35 - 40	723	16	34	503	1	75	2	2	633	80	7	3
männlich	431	12	29	261	1	72	2	2	379	45	5	2
weiblich	292	4	5	242	-	3	-	-	254	35	2	1
40 - 45	848	15	30	588	6	86	5	1	731	100	16	1
männlich	509	12	23	314	4	84	5	1	443	56	10	-
weiblich	339	3	7	274	2	2	-	-	288	44	6	1
45 - 50	1 072	22	57	721	15	96	5	8	924	133	11	4
männlich	688	14	51	416	13	90	5	7	596	85	5	2
weiblich	384	8	6	305	2	6	-	1	328	48	6	2
50 - 55	987	23	65	613	17	82	9	8	817	144	17	9
männlich	640	16	58	349	15	79	9	6	532	92	8	8
weiblich	347	7	7	264	2	3	-	2	285	52	9	1
55 - 60	739	23	36	469	13	73	1	4	619	99	15	6
männlich	480	17	26	292	13	70	1	4	423	48	5	4
weiblich	259	6	10	177	-	3	-	-	196	51	10	2
60 - 65	593	11	29	386	9	29	2	4	470	110	9	4
männlich	371	9	26	229	6	27	2	3	302	60	6	3
weiblich	222	2	3	157	3	2	-	1	168	50	3	1
65 - 70	469	8	16	326	3	12	1	3	369	95	4	1
männlich	321	7	16	223	3	11	1	3	264	54	2	1
weiblich	148	1	-	103	-	1	-	-	105	41	2	-
70 - 75	546	7	20	371	1	7	-	1	407	122	14	3
männlich	336	6	20	238	1	7	-	1	273	56	4	3
weiblich	210	1	-	133	-	-	-	-	134	66	10	-
75 und mehr	880	17	7	666	-	4	1	8	703	153	22	2
männlich	584	17	7	454	-	4	1	6	489	85	8	2
weiblich	296	-	-	212	-	-	-	2	214	68	14	-
Ohne Angabe	783	14	6	542	5	42	5	3	617	116	25	25
männlich	5	-	-	2	-	-	-	-	2	3	-	-
weiblich	5	-	-	3	-	-	-	-	3	1	1	-
<b>Insgesamt</b>	<b>12 404</b>	<b>367</b>	<b>548</b>	<b>8 196</b>	<b>76</b>	<b>754</b>	<b>61</b>	<b>63</b>	<b>10 065</b>	<b>1 961</b>	<b>303</b>	<b>75</b>
<b>männlich</b>	<b>7 425</b>	<b>253</b>	<b>476</b>	<b>4 578</b>	<b>62</b>	<b>675</b>	<b>52</b>	<b>50</b>	<b>6 146</b>	<b>1 102</b>	<b>147</b>	<b>30</b>
<b>weiblich</b>	<b>4 206</b>	<b>100</b>	<b>66</b>	<b>3 081</b>	<b>9</b>	<b>37</b>	<b>4</b>	<b>10</b>	<b>3 307</b>	<b>747</b>	<b>132</b>	<b>20</b>

Summenzeilen einschl. ohne Angabe des Geschlechts.

<sup>1</sup> Einschl. E-Bikes und drei- und leichten vierrädrigen Kfz.

<sup>2</sup> Einschl. drei- und leichten vierrädrigen Kfz.

<sup>3</sup> Einschl. Pedelecs.

<sup>4</sup> Einschl. Fußgänger mit Sport- und Spielgeräten.

## 8. An Straßenverkehrsunfällen mit Personenschaden Beteiligte und Verunglückte in Schleswig-Holstein 2014 nach Wohnsitz und ihrer Nationalität

Nationalität	An Unfällen mit Personenschaden Beteiligte								Verunglückte Beteiligte <sup>4</sup>			
	insgesamt	Kraftzeugführer	darunter von				Radfahrer <sup>2</sup>	Fußgänger <sup>3</sup>	insgesamt	davon		
			Krafträder mit amtl. Kennzeich. <sup>1</sup>	Personenkraftwagen	Bussen	Güterkraftfahrzeugen				Getötete	Schwer verletzte	Leicht verletzte
<b>Beteiligte zusammen</b>	<b>23 122</b>	<b>17 447</b>	<b>1 020</b>	<b>14 177</b>	<b>185</b>	<b>1 203</b>	<b>4 415</b>	<b>1 128</b>	<b>13 215</b>	<b>110</b>	<b>1 815</b>	<b>11 290</b>
darunter												
Ausländer mit Wohnsitz im Inland	931	623	19	519	6	64	227	77	551	4	82	465
davon mit Staatsangehörigkeit:												
Bosnien-Herzegowina	14	11	1	8	–	2	1	2	9	–	–	9
Frankreich	7	5	–	5	–	–	2	–	3	–	–	3
Griechenland	23	19	–	17	–	2	1	3	13	–	1	12
Irak	20	12	–	11	1	–	6	2	14	–	4	10
Italien	22	17	1	12	1	2	2	1	14	1	1	12
Kasachstan	6	5	–	5	–	–	1	–	3	1	1	1
Kosovo	–	–	–	–	–	–	–	–	–	–	–	–
Kroatien	5	4	–	3	–	1	1	–	3	–	–	3
Niederlande	13	11	–	7	–	3	2	–	5	–	–	5
Österreich	12	9	1	8	–	–	3	–	8	–	–	8
Polen	139	103	4	82	–	14	28	7	75	–	17	58
Portugal	12	10	1	9	–	–	2	–	5	–	–	5
Rumänien	26	16	–	10	–	4	5	5	15	–	4	11
Russland	34	19	2	14	–	3	12	3	24	–	3	21
Serbien/Montenegro	12	7	–	6	–	1	4	1	6	–	1	5
Spanien	15	8	1	7	–	–	7	–	10	–	1	9
Türkei	230	183	4	153	2	18	29	18	121	–	18	103
Ukraine	11	4	–	1	–	1	3	3	8	–	–	8
Vereinigte Staaten	8	4	–	4	–	–	4	–	5	–	–	5
Vereinigtes Königreich	15	8	1	7	–	–	5	2	11	–	2	9
Ausländer mit Wohnsitz im Ausland	281	247	7	159	3	72	20	14	114	1	18	95
davon mit Staatsangehörigkeit:												
Belgien	–	–	–	–	–	–	–	–	–	–	–	–
Bulgarien	7	7	–	2	–	5	–	–	1	–	1	–
Dänemark	84	76	3	66	1	5	3	5	39	–	6	33
Frankreich	3	1	–	1	–	–	2	–	1	–	–	1
Italien	2	1	–	1	–	–	1	–	2	–	–	2
Litauen	6	6	–	1	–	5	–	–	–	–	–	–
Niederlande	15	14	–	9	–	5	1	–	4	–	1	3
Österreich	7	5	–	3	–	1	2	–	3	–	–	3
Polen	67	63	–	36	–	25	4	–	27	1	6	20
Rumänien	19	17	–	3	1	13	1	1	4	–	–	4
Russland	–	–	–	–	–	–	–	–	–	–	–	–
Schweiz	9	7	–	6	–	–	1	1	3	–	–	3
Serbien/Montenegro	1	1	–	1	–	–	–	–	–	–	–	–
Slowakische Republik	4	4	–	2	–	2	–	–	–	–	–	–
Spanien	2	–	–	–	–	–	2	–	2	–	–	2
Tschechische Republik	6	6	–	1	–	5	–	–	2	–	–	2
Türkei	–	–	–	–	–	–	–	–	–	–	–	–
Ungarn	1	1	–	–	–	1	–	–	1	–	–	1
Vereinigte Staaten	2	–	–	–	–	–	1	1	2	–	–	2
Vereinigtes Königreich	2	1	–	–	1	–	–	1	1	–	–	1

<sup>1</sup> Einschl. drei- und leichten vierradrigen Kfz

<sup>2</sup> Einschl. Pedelecs

<sup>3</sup> Einschl. Fußgänger mit Sport- und Spielgeräten

<sup>4</sup> Ohne Mitfahrer

**9. An Straßenverkehrsunfällen mit Personenschaden alkoholisierte Beteiligte  
in Schleswig-Holstein 2014 nach Altersgruppen und Ortslage**

Art der Verkehrsbeteiligung	Ins- gesamt <sup>1</sup>	Darunter im Alter von ... bis unter ... Jahren								
		15 - 18	18 - 21	21 - 25	25 - 35	35 - 45	45 - 55	55 - 65	65 - 75	75 u. mehr
<b>Innerhalb und außerhalb von Ortschaften</b>										
<b>Beteiligte insgesamt</b>										
Fahrer von										
Krafträder mit Vers.-kennz. <sup>2</sup>	664	158	78	54	66	64	110	57	34	28
Krafträder mit amtl. Kennz. <sup>3</sup>	1 020	111	58	94	146	128	242	151	73	10
Personenkraftwagen	14 177	14	1 204	1 277	2 411	2 228	2 728	1 660	1 167	880
Wohnmobilen	25	–	–	–	5	6	4	2	3	5
Bussen	185	–	–	3	13	30	75	52	6	–
Güterkraftfahrzeugen	1 203	–	36	93	225	284	300	164	38	5
Landwirtschaftl. Zugmasch.	98	3	12	16	16	12	28	3	2	1
übrigen Kraftfahrzeugen	75	2	1	2	20	8	17	9	2	11
Fahrrädern <sup>4</sup>	4 415	421	207	259	468	424	635	488	463	308
Fußgänger <sup>5</sup>	1 128	52	62	68	101	101	138	115	102	129
<b>Insgesamt<sup>6</sup></b>	<b>23 122</b>	<b>767</b>	<b>1 660</b>	<b>1 869</b>	<b>3 490</b>	<b>3 299</b>	<b>4 302</b>	<b>2 717</b>	<b>1 896</b>	<b>1 380</b>
darunter weiblich	8 508	275	664	721	1 352	1 353	1 600	1 008	681	500
<b>alkoholisierte Beteiligte</b>										
Fahrer von										
Krafträder mit Vers.-kennz. <sup>2</sup>	50	5	3	4	2	6	16	10	2	2
Krafträder mit amtl. Kennz. <sup>3</sup>	13	2	–	–	2	4	3	–	2	–
Personenkraftwagen	312	1	36	45	87	50	41	32	12	6
Wohnmobilen	–	–	–	–	–	–	–	–	–	–
Bussen	–	–	–	–	–	–	–	–	–	–
Güterkraftfahrzeugen	26	–	1	3	5	7	8	2	–	–
Landwirtschaftl. Zugmasch.	3	–	–	1	1	1	–	–	–	–
übrigen Kraftfahrzeugen	3	–	–	–	1	1	–	–	–	1
Fahrrädern <sup>4</sup>	181	7	17	18	26	32	41	24	13	2
Fußgänger <sup>5</sup>	22	–	7	1	4	5	4	–	–	1
<b>Insgesamt<sup>6</sup></b>	<b>611</b>	<b>15</b>	<b>64</b>	<b>72</b>	<b>128</b>	<b>106</b>	<b>113</b>	<b>69</b>	<b>29</b>	<b>12</b>
darunter weiblich	82	1	9	7	16	18	18	8	2	1
<b>von je 1 000 Beteiligten insgesamt waren alkoholisiert</b>										
Fahrer von										
Krafträder mit Vers.-kennz. <sup>2</sup>	75	32	38	74	30	94	145	175	59	71
Krafträder mit amtl. Kennz. <sup>3</sup>	13	18	–	–	14	31	12	–	27	–
Personenkraftwagen	22	71	30	35	36	22	15	19	10	7
Wohnmobilen	–	–	–	–	–	–	–	–	–	–
Bussen	–	–	–	–	–	–	–	–	–	–
Güterkraftfahrzeugen	22	–	28	32	22	25	27	12	–	–
Landwirtschaftl. Zugmasch.	31	–	–	63	63	83	–	–	–	–
übrigen Kraftfahrzeugen	40	–	–	–	50	125	–	–	–	91
Fahrrädern <sup>4</sup>	41	17	82	69	56	75	65	49	28	6
Fußgänger <sup>5</sup>	20	–	113	15	40	50	29	–	–	8
<b>Insgesamt<sup>6</sup></b>	<b>26</b>	<b>20</b>	<b>39</b>	<b>39</b>	<b>37</b>	<b>32</b>	<b>26</b>	<b>25</b>	<b>15</b>	<b>9</b>
darunter weiblich	10	4	14	10	12	13	11	8	3	2

## 9. An Straßenverkehrsunfällen mit Personenschaden alkoholisierte Beteiligte in Schleswig-Holstein 2014 nach Altersgruppen und Ortslage

Art der Verkehrsbeteiligung	Ins- gesamt <sup>1</sup>	Darunter im Alter von ... bis unter ... Jahren								
		15 - 18	18 - 21	21 - 25	25 - 35	35 - 45	45 - 55	55 - 65	65 - 75	75 u. mehr
darunter: Innerhalb von Ortschaften										
<b>Beteiligte insgesamt</b>										
Fahrer von										
Krafträder mit Vers.-kennz. <sup>2</sup>	542	113	61	47	60	56	99	43	30	21
Krafträder mit amtl. Kennz. <sup>3</sup>	560	66	34	40	61	75	140	89	45	7
Personenkraftwagen	9 216	11	647	731	1 513	1 483	1 802	1 098	832	610
Wohnmobilen	10	–	–	–	2	1	2	–	2	3
Bussen	164	–	–	3	12	24	66	49	5	–
Güterkraftfahrzeugen	633	–	21	50	108	152	155	87	19	4
Landwirtschaftl. Zugmasch.	41	2	3	8	6	4	12	1	1	1
übrigen Kraftfahrzeugen	54	1	–	2	15	3	12	6	2	11
Fahrrädern <sup>4</sup>	3 948	381	186	243	430	380	548	424	389	272
Fußgänger <sup>5</sup>	1 066	49	55	64	93	97	128	106	95	125
<b>Insgesamt<sup>6</sup></b>	<b>16 321</b>	<b>623</b>	<b>1 009</b>	<b>1 191</b>	<b>2 317</b>	<b>2 286</b>	<b>2 978</b>	<b>1 915</b>	<b>1 422</b>	<b>1 055</b>
darunter weiblich	6 299	235	424	482	934	990	1 194	746	542	415
alkoholisierte Beteiligte										
Fahrer von										
Krafträder mit Vers.-kennz. <sup>2</sup>	41	3	3	4	2	4	15	6	2	2
Krafträder mit amtl. Kennz. <sup>3</sup>	8	2	–	–	1	1	3	–	1	–
Personenkraftwagen	161	1	19	19	41	29	19	19	7	5
Wohnmobilen	–	–	–	–	–	–	–	–	–	–
Bussen	–	–	–	–	–	–	–	–	–	–
Güterkraftfahrzeugen	11	–	1	2	3	2	2	1	–	–
Landwirtschaftl. Zugmasch.	2	–	–	1	1	–	–	–	–	–
übrigen Kraftfahrzeugen	2	–	–	–	1	–	–	–	–	1
Fahrrädern <sup>4</sup>	159	5	11	16	22	32	35	23	12	2
Fußgänger <sup>5</sup>	17	–	4	1	4	4	3	–	–	1
<b>Insgesamt<sup>6</sup></b>	<b>402</b>	<b>11</b>	<b>38</b>	<b>43</b>	<b>75</b>	<b>72</b>	<b>77</b>	<b>50</b>	<b>22</b>	<b>11</b>
darunter weiblich	51	1	5	4	9	12	10	5	2	1
von je 1 000 Beteiligten insgesamt waren alkoholisiert										
Fahrer von										
Krafträder mit Vers.-kennz. <sup>2</sup>	76	27	49	85	33	71	152	140	67	95
Krafträder mit amtl. Kennz. <sup>3</sup>	14	30	–	–	16	13	21	–	22	–
Personenkraftwagen	17	91	29	26	27	20	11	17	8	8
Wohnmobilen	–	–	–	–	–	–	–	–	–	–
Bussen	–	–	–	–	–	–	–	–	–	–
Güterkraftfahrzeugen	17	–	48	40	28	13	13	11	–	–
Landwirtschaftl. Zugmasch.	49	–	–	125	167	–	–	–	–	–
übrigen Kraftfahrzeugen	37	–	–	–	67	–	–	–	–	91
Fahrrädern <sup>4</sup>	40	13	59	66	51	84	64	54	31	7
Fußgänger <sup>5</sup>	16	–	73	16	43	41	23	–	–	8
<b>Insgesamt<sup>6</sup></b>	<b>25</b>	<b>18</b>	<b>38</b>	<b>36</b>	<b>32</b>	<b>31</b>	<b>26</b>	<b>26</b>	<b>15</b>	<b>10</b>
darunter weiblich	8	4	12	8	10	12	8	7	4	2

<sup>1</sup> einschl. ohne Angabe des Alters    <sup>2</sup> einschl. E-Bikes und drei- und leichten vierrädrigen Kfz    <sup>3</sup> einschl. drei- und leichten vierrädrigen Kfz

<sup>4</sup> einschl. Pedelecs    <sup>5</sup> einschl. Fußgänger mit Sport- und Spielgeräten    <sup>6</sup> einschl. sonstige Beteiligte

**10. Verunglückte bei Straßenverkehrsunfällen in Schleswig-Holstein 2014  
nach Alter, Geschlecht und Art der Verkehrsbeteiligung**

Im Alter von ... bis ... Jahren	Ins- gesamt <sup>1</sup>	Männlich					Weiblich				
		zu- sammen	darunter				zu- sammen	darunter			
			Fahrer und Mitfahrer von			Fuß- gänger <sup>4</sup>		Fahrer und Mitfahrer von			Fuß- gänger <sup>4</sup>
			Personen- kraftwagen	Krafträder mit amtl. Kennz. <sup>2</sup>	Fahr- rädern <sup>3</sup>			Personen- kraftwagen	Krafträder mit amtl. Kennz. <sup>2</sup>	Fahr- rädern <sup>3</sup>	
<b>Innerhalb und außerhalb von Ortschaften</b>											
<b>Getötete</b>	<b>121</b>	<b>90</b>	<b>49</b>	<b>16</b>	<b>7</b>	<b>12</b>	<b>31</b>	<b>19</b>	<b>–</b>	<b>4</b>	<b>7</b>
unter 6	–	–	–	–	–	–	–	–	–	–	–
6 - 10	–	–	–	–	–	–	–	–	–	–	–
10 - 15	2	–	–	–	–	–	2	1	–	–	1
15 - 18	1	–	–	–	–	–	1	–	–	–	1
18 - 21	12	11	7	–	1	3	1	1	–	–	–
21 - 25	8	7	4	3	–	–	1	1	–	–	–
25 - 30	10	8	7	1	–	–	2	2	–	–	–
30 - 35	4	4	3	1	–	–	–	–	–	–	–
35 - 40	4	3	2	1	–	–	1	1	–	–	–
40 - 45	7	6	3	–	–	2	1	1	–	–	–
45 - 50	6	5	2	1	–	1	1	1	–	–	–
50 - 55	11	10	5	3	–	1	1	1	–	–	–
55 - 60	15	11	7	2	–	–	4	4	–	–	–
60 - 65	4	2	1	1	–	–	2	1	–	–	1
65 - 70	9	7	2	1	3	1	2	1	–	–	1
70 - 75	7	5	3	2	–	–	2	–	–	2	–
75 und mehr	21	11	3	–	3	4	10	4	–	2	3
Ohne Angabe	–	–	–	–	–	–	–	–	–	–	–
<b>Schwerverletzte</b>	<b>2 128</b>	<b>1 240</b>	<b>489</b>	<b>237</b>	<b>289</b>	<b>72</b>	<b>888</b>	<b>467</b>	<b>35</b>	<b>225</b>	<b>118</b>
unter 6	18	7	2	–	4	1	11	3	–	4	4
6 - 10	41	15	4	–	6	5	26	7	–	7	11
10 - 15	60	32	3	–	22	6	28	8	–	9	10
15 - 18	104	61	9	18	23	1	43	17	3	14	2
18 - 21	177	98	64	14	9	3	79	56	4	7	5
21 - 25	171	114	57	24	12	7	57	41	2	6	2
25 - 30	170	115	66	20	17	5	55	37	3	9	5
30 - 35	113	74	30	17	10	6	39	30	3	3	3
35 - 40	125	77	28	18	6	3	48	31	2	13	1
40 - 45	149	83	29	12	19	3	66	38	6	15	6
45 - 50	170	100	31	31	24	2	70	45	3	10	6
50 - 55	155	101	26	32	28	3	54	30	3	15	5
55 - 60	143	88	34	19	22	3	55	25	5	17	7
60 - 65	117	71	23	13	24	4	46	21	1	16	4
65 - 70	89	43	16	7	11	4	46	17	–	20	8
70 - 75	123	62	21	8	27	4	61	25	–	28	8
75 und mehr	203	99	46	4	25	12	104	36	–	32	31
Ohne Angabe	–	–	–	–	–	–	–	–	–	–	–

**10. Verunglückte bei Straßenverkehrsunfällen in Schleswig-Holstein 2014  
nach Alter, Geschlecht und Art der Verkehrsbeteiligung**

Im Alter von ... bis ... Jahren	Ins- gesamt <sup>1</sup>	Männlich					Weiblich				
		zu- sammen	darunter				zu- sammen	darunter			
			Fahrer und Mitfahrer von			Fuß- gänger <sup>4</sup>		Fahrer und Mitfahrer von			Fuß- gänger <sup>4</sup>
			Personen- kraftwagen	Krafträder mit amtl. Kennz. <sup>2</sup>	Fahr- rädern <sup>3</sup>			Personen- kraftwagen	Krafträder mit amtl. Kennz. <sup>2</sup>	Fahr- rädern <sup>3</sup>	
<b>Innerhalb und außerhalb von Ortschaften</b>											
<b>Leichtverletzte</b>	<b>13 858</b>	<b>7 197</b>	<b>3 447</b>	<b>614</b>	<b>1 911</b>	<b>372</b>	<b>6 633</b>	<b>4 183</b>	<b>101</b>	<b>1 551</b>	<b>432</b>
unter 6	223	103	70	–	11	17	120	88	–	9	18
6 - 10	279	151	56	–	53	38	128	73	–	27	26
10 - 15	681	368	63	2	248	43	313	99	1	168	34
15 - 18	821	467	69	80	193	19	354	108	13	157	19
18 - 21	1 196	618	404	35	97	20	578	434	4	80	26
21 - 25	1 252	680	413	61	110	30	572	415	6	101	18
25 - 30	1 177	645	356	49	134	25	532	392	8	89	18
30 - 35	921	468	260	36	92	13	453	335	6	75	16
35 - 40	827	410	230	30	86	13	417	308	5	66	11
40 - 45	979	508	268	41	101	28	471	336	14	78	25
45 - 50	1 156	608	305	60	142	18	548	375	8	105	29
50 - 55	1 125	581	250	74	144	22	544	335	19	118	38
55 - 60	822	415	172	59	102	24	407	238	10	103	36
60 - 65	602	289	129	31	90	13	313	188	4	93	19
65 - 70	497	259	112	27	81	13	238	130	2	75	23
70 - 75	512	256	118	24	88	10	256	118	–	103	25
75 und mehr	748	368	171	5	138	26	380	205	1	102	50
Ohne Angabe	40	3	1	–	1	–	9	6	–	2	1
<b>Getötete u. Verletzte insgesamt</b>	<b>16 107</b>	<b>8 527</b>	<b>3 985</b>	<b>867</b>	<b>2 207</b>	<b>456</b>	<b>7 552</b>	<b>4 669</b>	<b>136</b>	<b>1 780</b>	<b>557</b>
unter 6	241	110	72	–	15	18	131	91	–	13	22
6 - 10	320	166	60	–	59	43	154	80	–	34	37
10 - 15	743	400	66	2	270	49	343	108	1	177	45
15 - 18	926	528	78	98	216	20	398	125	16	171	22
18 - 21	1 385	727	475	49	107	26	658	491	8	87	31
21 - 25	1 431	801	474	88	122	37	630	457	8	107	20
25 - 30	1 357	768	429	70	151	30	589	431	11	98	23
30 - 35	1 038	546	293	54	102	19	492	365	9	78	19
35 - 40	956	490	260	49	92	16	466	340	7	79	12
40 - 45	1 135	597	300	53	120	33	538	375	20	93	31
45 - 50	1 332	713	338	92	166	21	619	421	11	115	35
50 - 55	1 291	692	281	109	172	26	599	366	22	133	43
55 - 60	980	514	213	80	124	27	466	267	15	120	43
60 - 65	723	362	153	45	114	17	361	210	5	109	24
65 - 70	595	309	130	35	95	18	286	148	2	95	32
70 - 75	642	323	142	34	115	14	319	143	–	133	33
75 und mehr	972	478	220	9	166	42	494	245	1	136	84
Ohne Angabe	40	3	1	–	1	–	9	6	–	2	1

<sup>1</sup> Einschl. ohne Angabe des Geschlechts

<sup>2</sup> Einschl. drei- und leichten vierradrigen Kfz

<sup>3</sup> Einschl. Pedelecs

<sup>4</sup> Einschl. Fußgänger mit Sport- und Spielgeräten

## 11. Verunglückte Kinder, Jugendliche und Heranwachsende bis 20 Jahre in Schleswig-Holstein 2014 nach Alter, Geschlecht und Art der Verkehrsbeteiligung

Alter vollendetes Lebensjahr	Ins-gesamt <sup>1</sup>	Darunter				zu-sammen	Männlich				zu-sammen	Weiblich			
		Fuß-gänger <sup>2</sup>	Rad-fahrer <sup>3</sup>	Fahrer	Mitfahrer		Fuß-gänger <sup>2</sup>	Rad-fahrer <sup>3</sup>	Fahrer	Mitfahrer		Fuß-gänger <sup>2</sup>	Rad-fahrer <sup>3</sup>	Fahrer	Mitfahrer
				v. Kraftfahrzeugen	v. Kraftfahrzeugen				v. Kraftfahrzeugen	v. Kraftfahrzeugen					
<b>Innerhalb von Ortschaften</b>															
0	13	2	–	–	11	7	–	–	–	7	6	2	–	–	4
1	24	3	3	1	17	12	2	2	–	8	12	1	1	1	9
2	26	8	2	–	15	11	2	–	–	8	15	6	2	–	7
3	24	6	5	–	13	11	4	2	–	5	13	2	3	–	8
4	39	12	5	–	22	17	6	4	–	7	22	6	1	–	15
5	36	8	10	–	18	18	3	6	–	9	18	5	4	–	9
<b>0 - 5</b>	<b>162</b>	<b>39</b>	<b>25</b>	<b>1</b>	<b>96</b>	<b>76</b>	<b>17</b>	<b>14</b>	<b>–</b>	<b>44</b>	<b>86</b>	<b>22</b>	<b>11</b>	<b>1</b>	<b>52</b>
6	53	25	8	–	20	32	18	4	–	10	21	7	4	–	10
7	47	12	18	–	16	31	8	14	–	8	16	4	4	–	8
8	71	22	26	–	23	35	12	15	–	8	36	10	11	–	15
9	78	20	36	–	22	37	5	21	–	11	41	15	15	–	11
10	96	22	53	–	21	55	13	31	–	11	41	9	22	–	10
11	131	22	87	–	22	87	14	60	–	13	44	8	27	–	9
12	115	20	82	–	12	63	9	50	–	3	52	11	32	–	9
13	127	14	85	–	28	62	5	49	–	8	65	9	36	–	20
14	144	13	110	1	19	77	7	63	1	5	67	6	47	–	14
<b>6 - 14</b>	<b>862</b>	<b>170</b>	<b>505</b>	<b>1</b>	<b>183</b>	<b>479</b>	<b>91</b>	<b>307</b>	<b>1</b>	<b>77</b>	<b>383</b>	<b>79</b>	<b>198</b>	<b>–</b>	<b>106</b>
<b>0 - 14</b>	<b>1 024</b>	<b>209</b>	<b>530</b>	<b>2</b>	<b>279</b>	<b>555</b>	<b>108</b>	<b>321</b>	<b>1</b>	<b>121</b>	<b>469</b>	<b>101</b>	<b>209</b>	<b>1</b>	<b>158</b>
15	191	16	115	24	36	98	6	67	19	6	93	10	48	5	30
16	219	15	107	59	38	123	4	62	47	10	96	11	45	12	28
17	273	9	129	88	47	162	9	65	71	17	111	–	64	17	30
18	231	16	61	124	30	110	6	30	63	11	121	10	31	61	19
19	241	11	61	124	45	118	2	35	66	15	123	9	26	58	30
20	235	23	54	123	35	121	11	29	65	16	114	12	25	58	19
<b>Außerhalb von Ortschaften</b>															
0	19	–	–	–	19	5	–	–	–	5	14	–	–	–	14
1	10	–	–	–	10	6	–	–	–	6	4	–	–	–	4
2	10	–	–	–	10	5	–	–	–	5	5	–	–	–	5
3	14	–	1	–	13	7	–	–	–	7	7	–	1	–	6
4	17	–	1	–	16	7	–	–	–	7	10	–	1	–	9
5	9	1	1	–	7	4	1	1	–	2	5	–	–	–	5
<b>0 - 5</b>	<b>79</b>	<b>1</b>	<b>3</b>	<b>–</b>	<b>75</b>	<b>34</b>	<b>1</b>	<b>1</b>	<b>–</b>	<b>32</b>	<b>45</b>	<b>–</b>	<b>2</b>	<b>–</b>	<b>43</b>
6	12	–	–	–	12	5	–	–	–	5	7	–	–	–	7
7	15	–	–	–	15	7	–	–	–	7	8	–	–	–	8
8	20	1	2	–	17	9	–	2	–	7	11	1	–	–	10
9	24	–	3	–	21	10	–	3	–	7	14	–	–	–	14
10	27	1	2	–	24	6	–	–	–	6	21	1	2	–	18
11	20	–	1	–	19	8	–	1	–	7	12	–	–	–	12
12	25	–	6	–	19	13	–	2	–	11	12	–	4	–	8
13	21	1	6	–	14	8	1	3	–	4	13	–	3	–	10
14	37	1	15	1	20	21	–	11	1	9	16	1	4	–	11
<b>6 - 14</b>	<b>201</b>	<b>4</b>	<b>35</b>	<b>1</b>	<b>161</b>	<b>87</b>	<b>1</b>	<b>22</b>	<b>1</b>	<b>63</b>	<b>114</b>	<b>3</b>	<b>13</b>	<b>–</b>	<b>98</b>
<b>0 - 14</b>	<b>280</b>	<b>5</b>	<b>38</b>	<b>1</b>	<b>236</b>	<b>121</b>	<b>2</b>	<b>23</b>	<b>1</b>	<b>95</b>	<b>159</b>	<b>3</b>	<b>15</b>	<b>–</b>	<b>141</b>
15	65	–	16	13	35	37	–	10	9	18	28	–	6	4	17
16	87	2	11	39	32	55	1	7	33	14	32	1	4	6	18
17	91	–	9	32	48	53	–	5	24	24	38	–	4	8	24
18	257	1	9	180	67	140	1	7	102	30	117	–	2	78	37
19	219	2	6	154	57	132	2	3	101	26	87	–	3	53	31
20	202	4	3	142	53	106	4	3	76	23	96	–	–	66	30



## 11. Verunglückte Kinder, Jugendliche und Heranwachsende bis 20 Jahre in Schleswig-Holstein 2014 nach Alter, Geschlecht und Art der Verkehrsbeteiligung

Alter vollendetes Lebensjahr	Ins-gesamt <sup>1</sup>	Darunter				zu-sammen	Männlich				zu-sammen	Weiblich			
		Fuß-gänger <sup>2</sup>	Rad-fahrer <sup>3</sup>	Fahrer	Mitfahrer		Fuß-gänger <sup>2</sup>	Rad-fahrer <sup>3</sup>	darunter			Fuß-gänger <sup>2</sup>	Rad-fahrer <sup>3</sup>	darunter	
				v. Kraftfahrzeugen	v. Kraftfahrzeugen				Fahrer	Mitfahrer				v. Kraftfahrzeugen	v. Kraftfahrzeugen
									Fahrer	Mitfahrer					
<b>Innerhalb und außerhalb von Ortschaften</b>															
0	32	2	–	–	30	12	–	–	–	12	20	2	–	–	18
1	34	3	3	1	27	18	2	2	–	14	16	1	1	1	13
2	36	8	2	–	25	16	2	–	–	13	20	6	2	–	12
3	38	6	6	–	26	18	4	2	–	12	20	2	4	–	14
4	56	12	6	–	38	24	6	4	–	14	32	6	2	–	24
5	45	9	11	–	25	22	4	7	–	11	23	5	4	–	14
<b>0 - 5</b>	<b>241</b>	<b>40</b>	<b>28</b>	<b>1</b>	<b>171</b>	<b>110</b>	<b>18</b>	<b>15</b>	<b>–</b>	<b>76</b>	<b>131</b>	<b>22</b>	<b>13</b>	<b>1</b>	<b>95</b>
6	65	25	8	–	32	37	18	4	–	15	28	7	4	–	17
7	62	12	18	–	31	38	8	14	–	15	24	4	4	–	16
8	91	23	28	–	40	44	12	17	–	15	47	11	11	–	25
9	102	20	39	–	43	47	5	24	–	18	55	15	15	–	25
10	123	23	55	–	45	61	13	31	–	17	62	10	24	–	28
11	151	22	88	–	41	95	14	61	–	20	56	8	27	–	21
12	140	20	88	–	31	76	9	52	–	14	64	11	36	–	17
13	148	15	91	–	42	70	6	52	–	12	78	9	39	–	30
14	181	14	125	2	39	98	7	74	2	14	83	7	51	–	25
<b>6 - 14</b>	<b>1 063</b>	<b>174</b>	<b>540</b>	<b>2</b>	<b>344</b>	<b>566</b>	<b>92</b>	<b>329</b>	<b>2</b>	<b>140</b>	<b>497</b>	<b>82</b>	<b>211</b>	<b>–</b>	<b>204</b>
<b>0 - 14</b>	<b>1 304</b>	<b>214</b>	<b>568</b>	<b>3</b>	<b>515</b>	<b>676</b>	<b>110</b>	<b>344</b>	<b>2</b>	<b>216</b>	<b>628</b>	<b>104</b>	<b>224</b>	<b>1</b>	<b>299</b>
15	256	16	131	37	71	135	6	77	28	24	121	10	54	9	47
16	306	17	118	98	70	178	5	69	80	24	128	12	49	18	46
17	364	9	138	120	95	215	9	70	95	41	149	–	68	25	54
18	488	17	70	304	97	250	7	37	165	41	238	10	33	139	56
19	460	13	67	278	102	250	4	38	167	41	210	9	29	111	61
20	437	27	57	265	88	227	15	32	141	39	210	12	25	124	49

<sup>1</sup> Einschl. ohne Angabe des Geschlechts

<sup>2</sup> Einschl. Fußgänger mit Sport- und Spielgeräten

<sup>3</sup> Einschl. Pedelecs

## 12. Straßenverkehrsunfälle und Verunglückte in Schleswig-Holstein 2014 nach Unfallursachen<sup>1</sup> und Ortslage

Ursache  Ortslage	Unfälle mit Personen- schaden	Verunglückte			Schwerw. Unfälle mit Sach- schaden <sup>2</sup>	
		ins- gesamt	Getötete	Schwer- verletzte		Leicht- verletzte
<b>Fehlverhalten der Fahrzeugführer</b>						
Alkoholeinfluss	580	711	8	177	526	253
innerorts	377	439	4	92	343	154
außerorts	203	272	4	85	183	99
Einfluss anderer berauschender Mittel (z. B. Drogen, Rauschgift)	70	100	2	24	74	36
innerorts	52	73	2	16	55	17
außerorts	18	27	–	8	19	19
Übermüdung	80	135	1	28	106	66
innerorts	16	24	–	5	19	7
außerorts	64	111	1	23	87	59
Sonstige körperliche oder geistige Mängel	152	212	4	61	147	40
innerorts	104	135	1	33	101	25
außerorts	48	77	3	28	46	15
Benutzung der falschen Fahrbahn (auch Richtungsfahrbahn) oder verbotswidrige Benutzung anderer Straßenteile	698	774	5	97	672	14
innerorts	656	706	1	71	634	5
außerorts	42	68	4	26	38	9
Verstoß gegen das Rechtsfahrgebot	474	691	10	110	571	128
innerorts	246	330	1	38	291	62
außerorts	228	361	9	72	280	66
Nicht angepasste Geschwindigkeit mit gleichzeitigem Überschreiten der zulässigen Höchstgeschwindigkeit	134	221	17	51	153	42
innerorts	69	106	5	29	72	19
außerorts	65	115	12	22	81	23
Nicht angepasste Geschwindigkeit in anderen Fällen	2 205	2 916	33	560	2 323	554
innerorts	960	1 138	5	172	961	199
außerorts	1 245	1 778	28	388	1 362	355
Ungenügender Sicherheitsabstand	1 874	2 878	1	147	2 730	71
innerorts	1 206	1 693	–	47	1 646	11
außerorts	668	1 185	1	100	1 084	60
Starkes Bremsen des Vorfahrenden ohne zwingenden Grund	46	74	–	2	72	5
innerorts	25	37	–	–	37	4
außerorts	21	37	–	2	35	1
Unzulässiges Rechtsüberholen	31	43	–	4	39	9
innerorts	17	19	–	2	17	3
außerorts	14	24	–	2	22	6
Überholen trotz Gegenverkehrs	65	117	4	27	86	14
innerorts	16	18	–	2	16	1
außerorts	49	99	4	25	70	13
Überholen trotz unklarer Verkehrslage	161	224	5	33	186	65
innerorts	81	97	2	12	83	23
außerorts	80	127	3	21	103	42
Überholen trotz unzureichender Sichtverhältnisse	3	6	–	–	6	–
innerorts	1	1	–	–	1	–
außerorts	2	5	–	–	5	–

## 12. Straßenverkehrsunfälle und Verunglückte in Schleswig-Holstein 2014 nach Unfallursachen<sup>1</sup> und Ortslage

Ursache  Ortslage	Unfälle mit Personen- schaden	Verunglückte				Schwerw. Unfälle mit Sach- schaden <sup>2</sup>
		ins- gesamt	Getötete	Schwer- verletzte	Leicht- verletzte	
Überholen ohne Beachtung des nachfolgenden Verkehrs und/oder ohne rechtzeitige und deutliche Ankündigung des Ausscherens	70	96	–	19	77	42
innerorts	6	6	–	–	6	1
außerorts	64	90	–	19	71	41
Fehler beim Wiedereinordnen nach rechts	43	55	–	6	49	10
innerorts	22	31	–	1	30	3
außerorts	21	24	–	5	19	7
Sonstiger Fehler beim Überholen (z. B. ohne genügenden Seitenabstand)	143	181	2	25	154	12
innerorts	103	119	–	11	108	2
außerorts	40	62	2	14	46	10
Fehler beim Überholtwerden	25	34	–	3	31	10
innerorts	13	17	–	2	15	1
außerorts	12	17	–	1	16	9
Nichtbeachten des Vorranges entgegenkommender Fahrzeuge beim Vorbeifahren an haltenden Fahrzeugen, Absperrungen oder Hindernissen	46	57	–	3	54	1
innerorts	44	54	–	1	53	1
außerorts	2	3	–	2	1	–
Nichtbeachten des nachfolgenden Verkehrs beim Vorbeifahren an haltenden Fahrzeugen, Absperrungen oder Hindernissen und/oder ohne rechtzeitige und deutliche Ankündigung des Ausscherens	10	11	–	–	11	1
innerorts	8	8	–	–	8	1
außerorts	2	3	–	–	3	–
Nebeneinanderfahren, fehlerhaftes Wechseln des Fahrstreifens beim Nebeneinanderfahren oder Nichtbeachten des Reißverschlussverfahrens	144	203	1	17	185	10
innerorts	97	125	–	6	119	3
außerorts	47	78	1	11	66	7
Nichtbeachten der Regel "rechts vor links"	178	220	2	19	199	78
innerorts	165	195	2	15	178	69
außerorts	13	25	–	4	21	9
Nichtbeachten der die Vorfahrt regelnden Verkehrszeichen	1 595	2 125	9	260	1 856	484
innerorts	1 176	1 443	1	131	1 311	331
außerorts	419	682	8	129	545	153
Nichtbeachten der Vorfahrt des durchgehenden Verkehrs auf Autobahnen oder Krafftahrtstraßen	18	34	–	1	33	9
innerorts	4	7	–	–	7	–
außerorts	14	27	–	1	26	9
Nichtbeachten der Vorfahrt durch Fahrzeuge, die aus Feld- und Waldwegen kommen	12	13	–	1	12	1
innerorts	7	8	–	–	8	–
außerorts	5	5	–	1	4	1
Nichtbeachten der Verkehrsregelung durch Polizeibeamte oder Lichtzeichen	208	289	1	31	257	59
innerorts	186	257	1	27	229	53
außerorts	22	32	–	4	28	6
Nichtbeachten des Vorranges entgegenkommender Fahrzeuge	36	64	1	10	53	7
innerorts	23	29	–	3	26	5
außerorts	13	35	1	7	27	2
Nichtbeachten des Vorranges von Schienenfahrzeugen an Bahnübergängen	7	14	2	3	9	2
innerorts	4	11	2	3	6	2
außerorts	3	3	–	–	3	–

## 12. Straßenverkehrsunfälle und Verunglückte in Schleswig-Holstein 2014 nach Unfallursachen<sup>1</sup> und Ortslage

Ursache  Ortslage	Unfälle mit Personen- schaden	Verunglückte			Schwerw. Unfälle mit Sach- schaden <sup>2</sup>	
		ins- gesamt	Getötete	Schwer- verletzte		Leicht- verletzte
Fehler beim Abbiegen	1 378	1 783	9	200	1 574	286
innerorts	1 129	1 354	2	132	1 220	179
außerorts	249	429	7	68	354	107
Fehler beim Wenden oder Rückwärtsfahren	376	448	3	51	394	76
innerorts	337	379	1	38	340	61
außerorts	39	69	2	13	54	15
Fehler beim Einfahren in den fließenden Verkehr (z. B. aus einem Grundstück, von einem anderen Straßenteil oder beim Anfahren vom Fahrbahnrand)	894	1 046	2	82	962	29
innerorts	827	955	2	66	887	21
außerorts	67	91	–	16	75	8
Falsches Verhalten gegenüber Fußgängern						
an Fußgängerüberwegen	34	36	–	8	28	–
innerorts	34	36	–	8	28	–
außerorts	–	–	–	–	–	–
an Fußgängerfurten	43	46	1	15	30	–
innerorts	41	44	1	15	28	–
außerorts	2	2	–	–	2	–
beim Abbiegen	119	128	1	18	109	–
innerorts	115	123	1	17	105	–
außerorts	4	5	–	1	4	–
an Haltestellen (auch haltenden Schulbussen mit eingeschaltetem Warnblinklicht)	21	22	–	4	18	–
innerorts	21	22	–	4	18	–
außerorts	–	–	–	–	–	–
an anderen Stellen	283	305	2	40	263	–
innerorts	259	278	1	36	241	–
außerorts	24	27	1	4	22	–
Unzulässiges Halten oder Parken	15	16	–	1	15	1
innerorts	10	10	–	–	10	–
außerorts	5	6	–	1	5	1
Mangelnde Sicherung haltender oder liegengeliebener Fahrzeuge und von Unfallstellen sowie Schulbussen, bei denen Kinder ein- oder aussteigen	13	24	–	10	14	3
innerorts	4	4	–	–	4	–
außerorts	9	20	–	10	10	3
Verkehrswidriges Verhalten beim Ein- oder Aussteigen, Be- oder Entladen	84	86	–	9	77	–
innerorts	83	84	–	9	75	–
außerorts	1	2	–	–	2	–
Nichtbeachten der Beleuchtungsvorschriften	15	18	–	4	14	2
innerorts	11	12	–	2	10	2
außerorts	4	6	–	2	4	–
Überladung, Überbesetzung	10	18	–	3	15	2
innerorts	8	13	–	2	11	1
außerorts	2	5	–	1	4	1
Unzureichend gesicherte Ladung oder Fahrzeugzubehörteile	24	38	–	3	35	67
innerorts	15	16	–	1	15	5
außerorts	9	22	–	2	20	62
Andere Fehler beim Fahrzeugführer	2 906	3 688	32	558	3 098	289
innerorts	1 845	2 185	8	275	1 902	96
außerorts	1 061	1 503	24	283	1 196	193

## 12. Straßenverkehrsunfälle und Verunglückte in Schleswig-Holstein 2014 nach Unfallursachen<sup>1</sup> und Ortslage

Ursache  Ortslage	Unfälle mit Personen- schaden	Verunglückte			Schwerw. Unfälle mit Sach- schaden <sup>2</sup>	
		ins- gesamt	Getötete	Schwer- verletzte		Leicht- verletzte
<b>Technische Mängel, Wartungsmängel</b>						
Beleuchtung	66	76	1	7	68	2
innerorts	56	60	–	2	58	–
außerorts	10	16	1	5	10	2
Bereifung	34	52	–	9	43	8
innerorts	5	5	–	–	5	4
außerorts	29	47	–	9	38	4
Bremsen	30	36	–	9	27	3
innerorts	28	32	–	7	25	1
außerorts	2	4	–	2	2	2
Lenkung	5	9	–	1	8	1
innerorts	2	2	–	1	1	–
außerorts	3	7	–	–	7	1
Zugvorrichtung	4	6	–	1	5	2
innerorts	1	1	–	1	–	1
außerorts	3	5	–	–	5	1
Andere Mängel	65	82	1	15	66	6
innerorts	41	43	–	9	34	3
außerorts	24	39	1	6	32	3
<b>Fehlverhalten der Fußgänger</b>						
Alkoholeinfluss	22	26	4	8	14	–
innerorts	17	18	1	6	11	–
außerorts	5	8	3	2	3	–
Einfluss anderer berauschender Mittel (z. B. Drogen, Rauschgift)	1	2	1	1	–	–
innerorts	–	–	–	–	–	–
außerorts	1	2	1	1	–	–
Übermüdung	–	–	–	–	–	–
innerorts	–	–	–	–	–	–
außerorts	–	–	–	–	–	–
Sonstige körperliche oder geistige Mängel	2	2	–	1	1	–
innerorts	2	2	–	1	1	–
außerorts	–	–	–	–	–	–
<b>Falsches Verhalten beim Überschreiten der Fahrbahn</b>						
an Stellen, an denen der Fußgängerverkehr durch Polizeibeamte oder Lichtzeichen geregelt war	33	41	–	9	32	–
innerorts	32	39	–	8	31	–
außerorts	1	2	–	1	1	–
auf Fußgängerüberwegen ohne Verkehrsregelung durch Polizeibeamte oder Lichtzeichen	1	1	–	–	1	–
innerorts	1	1	–	–	1	–
außerorts	–	–	–	–	–	–
in der Nähe von Kreuzungen oder Einmündungen, Lichtzeichen- anlagen oder Fußgängerüberwegen bei dichtem Verkehr	55	64	2	19	43	–
innerorts	51	59	1	16	42	–
außerorts	4	5	1	3	1	–
an anderen Stellen durch plotzliches Hervortreten hinter Sichthindernissen	60	69	–	20	49	–
innerorts	56	62	–	17	45	–
außerorts	4	7	–	3	4	–

## 12. Straßenverkehrsunfälle und Verunglückte in Schleswig-Holstein 2014 nach Unfallursachen<sup>1</sup> und Ortslage

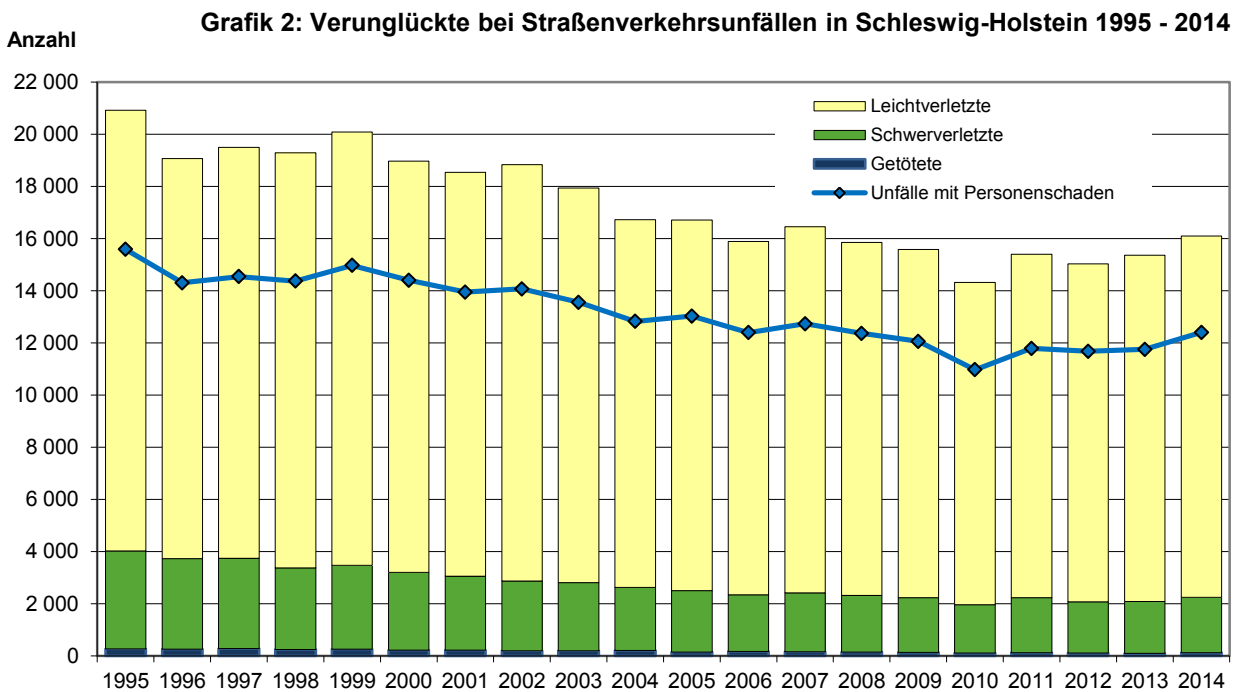
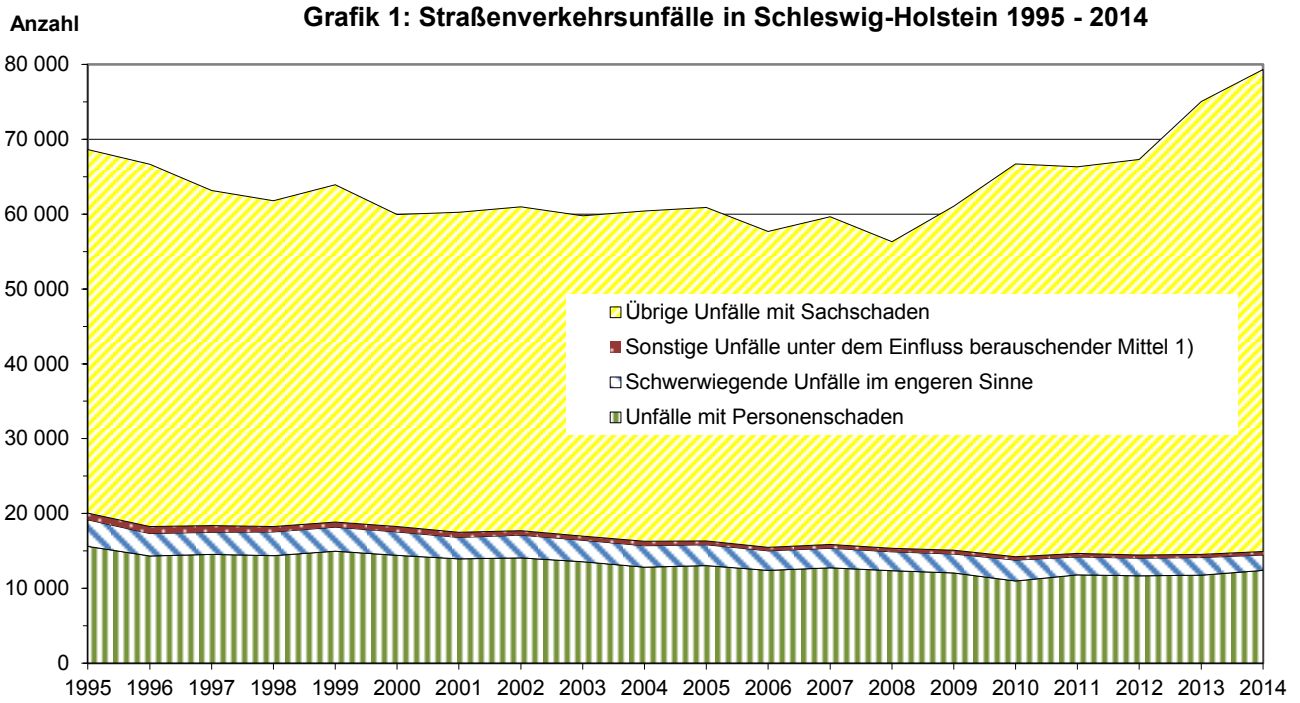
Ursache  Ortslage	Unfälle mit Personen- schaden	Verunglückte			Schwerw. Unfälle mit Sach- schaden <sup>2</sup>	
		ins- gesamt	Getötete	Schwer- verletzte		Leicht- verletzte
ohne auf den Fahrzeugverkehr zu achten	206	235	6	39	190	1
innerorts	199	226	3	38	185	1
außerorts	7	9	3	1	5	–
durch sonstiges falsches Verhalten	51	61	2	8	51	1
innerorts	46	54	1	6	47	1
außerorts	5	7	1	2	4	–
Nichtbenutzen des Gehweges	14	16	–	3	13	–
innerorts	13	14	–	2	12	–
außerorts	1	2	–	1	1	–
Nichtbenutzen der vorgeschriebenen Straßenseite	1	1	–	–	1	–
innerorts	–	–	–	–	–	–
außerorts	1	1	–	–	1	–
Spielen auf oder neben der Fahrbahn	7	7	–	3	4	–
innerorts	6	6	–	2	4	–
außerorts	1	1	–	1	–	–
Andere Fehler der Fußgänger	60	66	4	11	51	–
innerorts	52	56	2	8	46	–
außerorts	8	10	2	3	5	–
<b>Straßenverhältnisse</b>						
Verunreinigung durch ausgeflossenes Öl	15	16	–	1	15	–
innerorts	12	13	–	1	12	–
außerorts	3	3	–	–	3	–
Andere Verunreinigung durch Straßenbenutzer	12	14	–	4	10	4
innerorts	7	9	–	3	6	2
außerorts	5	5	–	1	4	2
Schnee, Eis	266	338	5	56	277	82
innerorts	78	82	–	16	66	24
außerorts	188	256	5	40	211	58
Regen	331	422	2	66	354	116
innerorts	194	226	1	18	207	36
außerorts	137	196	1	48	147	80
Andere Einflüsse	50	58	1	14	43	4
innerorts	28	28	–	9	19	2
außerorts	22	30	1	5	24	2
Spurrillen im Zusammenhang mit Regen, Schnee oder Eis	3	4	–	2	2	2
innerorts	–	–	–	–	–	–
außerorts	3	4	–	2	2	2
Anderer Zustand der Straße	69	75	–	17	58	7
innerorts	32	34	–	8	26	4
außerorts	37	41	–	9	32	3
Nicht ordnungsgemäßer Zustand der Verkehrszeichen oder -einrichtungen	6	8	–	3	5	–
innerorts	4	5	–	2	3	–
außerorts	2	3	–	1	2	–
Mangelhafte Beleuchtung der Straße	2	2	–	2	–	–
innerorts	1	1	–	1	–	–
außerorts	1	1	–	1	–	–
Mangelhafte Sicherung von Bahnübergängen	–	–	–	–	–	–
innerorts	–	–	–	–	–	–
außerorts	–	–	–	–	–	–

## 12. Straßenverkehrsunfälle und Verunglückte in Schleswig-Holstein 2014 nach Unfallursachen<sup>1</sup> und Ortslage

Ursache  Ortslage	Unfälle mit Personen- schaden	Verunglückte			Schwerw. Unfälle mit Sach- schaden <sup>2</sup>	
		ins- gesamt	Getötete	Schwer- verletzte		Leicht- verletzte
<b>Witterungseinflüsse</b>						
Sichtbehinderung durch:						
Nebel	45	69	–	8	61	24
innerorts	10	13	–	2	11	5
außerorts	35	56	–	6	50	19
starker Regen, Hagel, Schneegestöber usw	49	55	–	10	45	13
innerorts	33	37	–	6	31	2
außerorts	16	18	–	4	14	11
blendende Sonne	161	238	1	35	202	24
innerorts	114	158	–	27	131	16
außerorts	47	80	1	8	71	8
Seitenwind	23	24	–	4	20	4
innerorts	6	6	–	1	5	–
außerorts	17	18	–	3	15	4
Unwetter oder sonstige Witterungseinflüsse	28	33	–	3	30	3
innerorts	16	19	–	3	16	1
außerorts	12	14	–	–	14	2
<b>Hindernisse</b>						
Nicht oder unzureichend gesicherte Arbeitsstelle auf der Fahrbahn	11	11	–	3	8	2
innerorts	8	8	–	2	6	1
außerorts	3	3	–	1	2	1
Wild auf der Fahrbahn	149	179	1	31	147	6
innerorts	8	8	–	–	8	3
außerorts	141	171	1	31	139	3
Anderes Tier auf der Fahrbahn	69	77	–	15	62	3
innerorts	35	35	–	7	28	3
außerorts	34	42	–	8	34	–
Sonstiges Hindernis auf der Fahrbahn	51	67	1	12	54	27
innerorts	38	42	–	7	35	5
außerorts	13	25	1	5	19	22
<b>Sonstige Ursachen</b>						
innerorts	638	751	6	95	650	86
außerorts	270	384	7	87	290	66

<sup>1</sup> die Tabelle enthält Mehrfachzählungen, weil bei einem Unfall bis zu acht Ursachen eingetragen werden

<sup>2</sup> schwerwiegende Unfälle mit Sachschaden (im engeren Sinne)



<sup>1</sup> bis Dezember 2007 nur sonstige Verkehrsunfälle unter dem Einfluss von Alkohol (sonstige Alkoholunfälle)