

STATISTISCHE BERICHTE
Kennziffer: G IV 1 - m 11/15 HH

Beherbergung im Reiseverkehr in Hamburg November 2015

- Vorläufige Ergebnisse -

Herausgegeben am: 27. Januar 2016



Impressum

Statistische Berichte

Herausgeber:

Statistisches Amt für Hamburg und Schleswig-Holstein

– Anstalt des öffentlichen Rechts –

Steckelhörn 12
20457 Hamburg

Auskunft zu dieser Veröffentlichung:

Michael Schäfer

Telefon: 0431 6895-9231

E-Mail: tourismussh@statistik-nord.de

Auskunftsdienst:

E-Mail: info@statistik-nord.de

Auskünfte: 040 42831-1766

0431 6895-9393

Internet: www.statistik-nord.de

© Statistisches Amt für Hamburg und Schleswig-Holstein, Hamburg 2016
Auszugsweise Vervielfältigung und Verbreitung mit Quellenangabe gestattet.

Sofern in den Produkten auf das Vorhandensein von Copyrightrechten Dritter hingewiesen wird, sind die in deren Produkten ausgewiesenen Copyrightbestimmungen zu wahren. Alle übrigen Rechte bleiben vorbehalten.

Zeichenerklärung:

0	weniger als die Hälfte von 1 in der letzten besetzten Stelle, jedoch mehr als nichts
–	nichts vorhanden (genau Null)
...	Angabe fällt später an
.	Zahlenwert unbekannt oder geheim zu halten
x	Tabellenfach gesperrt, weil Aussage nicht sinnvoll
p	vorläufiges Ergebnis
r	berichtigtes Ergebnis
s	geschätztes Ergebnis
a. n. g.	anderweitig nicht genannt
u. dgl.	und dergleichen

Tabelle 1: Ankünfte, Übernachtungen und Aufenthaltsdauer der Gäste in Beherbergungsstätten mit 10 und mehr Betten (einschl. Camping) in Hamburg

Herkunftsland (Ständiger Wohnsitz)	November 2015					Januar bis November 2015				
	Ankünfte		Übernachtungen		durchschnittliche Aufenthaltsdauer ¹	Ankünfte		Übernachtungen		durchschnittliche Aufenthaltsdauer ¹
	insgesamt	Veränderung zum Vorjahresmonat	insgesamt	Veränderung zum Vorjahresmonat		insgesamt	Veränderung zum Vorjahreszeitraum	insgesamt	Veränderung zum Vorjahreszeitraum	
	Anzahl	%	Anzahl	%	Tage	Anzahl	%	Anzahl	%	Tage
Hamburg	502 568	1,9	961 156	3,4	1,9	5 780 829	3,8	11 656 458	5,2	2,0
Deutschland	390 554	0,9	718 466	2,4	1,8	4 494 368	4,0	8 802 859	5,1	2,0
Ausland	112 014	5,3	242 690	6,6	2,2	1 286 461	3,1	2 853 599	5,7	2,2
Europa	88 925	4,4	187 016	6,1	2,1	992 854	4,0	2 136 450	7,2	2,2
Belgien	2 106	9,6	3 829	12,2	1,8	21 269	3,6	38 182	4,5	1,8
Bulgarien	475	- 50,5	1 292	- 37,2	2,7	3 359	- 7,6	10 646	21,1	3,2
Dänemark	16 259	1,4	29 825	- 0,9	1,8	173 936	13,2	322 958	12,4	1,9
Estland	232	7,9	525	27,7	2,3	2 300	3,1	5 350	3,3	2,3
Finnland	1 337	19,4	2 558	22,8	1,9	14 185	- 1,1	26 642	- 0,6	1,9
Frankreich	5 085	- 1,1	9 393	- 3,6	1,8	58 915	- 0,8	112 923	1,5	1,9
Griechenland	677	9,2	1 779	4,6	2,6	5 032	2,5	13 717	4,3	2,7
Irland	1 045	- 1,4	2 127	- 1,6	2,0	11 397	13,5	22 498	13,0	2,0
Island	111	76,2	276	107,5	2,5	1 405	10,8	3 211	22,5	2,3
Italien	4 097	20,2	8 870	20,8	2,2	42 545	0,5	94 531	- 0,0	2,2
Kroatien	187	15,4	510	9,2	2,7	1 381	- 5,1	4 610	19,8	3,3
Lettland	295	- 5,4	696	30,1	2,4	2 229	- 0,7	4 574	- 1,3	2,1
Litauen	275	3,4	471	- 21,1	1,7	2 711	15,1	5 449	20,9	2,0
Luxemburg	580	31,8	1 312	35,8	2,3	8 207	9,9	19 755	13,6	2,4
Malta	167	247,9	470	374,7	2,8	689	16,6	1 613	15,0	2,3
Niederlande	7 638	5,1	14 511	5,8	1,9	77 675	2,7	146 008	6,4	1,9
Norwegen	2 230	6,3	4 688	9,8	2,1	27 534	- 0,4	50 290	- 4,5	1,8
Österreich	5 921	- 11,4	13 630	- 10,2	2,3	96 702	0,9	241 900	4,2	2,5
Polen	2 445	2,9	6 429	12,7	2,6	22 482	1,8	58 151	18,4	2,6
Portugal	960	31,0	2 189	29,7	2,3	9 071	32,0	22 894	45,1	2,5
Rumänien	713	43,2	3 169	132,7	4,4	5 145	- 2,4	20 160	35,3	3,9
Russische Föderation	1 913	- 29,5	5 021	- 29,8	2,6	21 588	- 28,4	53 685	- 26,7	2,5
Schweden	4 255	11,9	7 842	1,2	1,8	51 133	9,0	89 045	8,4	1,7
Schweiz	7 640	6,2	16 916	5,8	2,2	118 386	6,3	288 460	9,1	2,4
Slowakei	199	1,5	407	1,2	2,0	2 593	43,0	7 216	83,5	2,8
Slowenien	163	59,8	368	76,9	2,3	1 278	- 11,2	3 021	- 8,6	2,4
Spanien	5 830	66,4	13 607	96,9	2,3	47 682	22,1	117 953	43,2	2,5
Tschechische Republik	907	33,0	1 973	24,5	2,2	7 876	0,8	18 383	4,7	2,3
Türkei	1 489	13,1	3 255	6,8	2,2	13 106	12,9	29 507	14,0	2,3
Ukraine	515	- 10,3	1 293	- 2,7	2,5	4 485	- 7,8	10 684	- 6,3	2,4
Ungarn	394	- 19,9	1 019	- 13,4	2,6	4 534	5,2	12 499	18,7	2,8
Vereinigtes Königreich	11 708	- 2,7	24 227	- 0,3	2,1	120 485	- 2,6	252 771	0,2	2,1
Zypern	115	- 1,7	338	- 9,9	2,9	851	- 8,5	2 348	- 13,2	2,8
sonst. europ. Länder	962	- 9,1	2 201	- 4,7	2,3	10 688	0,2	24 816	8,5	2,3
Afrika	1 091	26,6	3 032	21,7	2,8	12 782	9,5	37 658	8,6	2,9
Südafrika	168	27,3	454	46,9	2,7	2 376	- 2,0	6 924	0,1	2,9
sonst. afrik. Länder	923	26,4	2 578	18,1	2,8	10 406	12,5	30 734	10,7	3,0
Asien	8 374	0,8	22 071	5,6	2,6	108 269	6,7	284 149	5,6	2,6
Arabische Golfstaaten	2 028	128,1	4 877	65,9	2,4	29 469	24,2	88 571	22,4	3,0
China (einschl. Hongkong)	2 019	- 10,3	6 486	13,5	3,2	28 607	11,0	65 839	5,5	2,3
Indien	526	0,4	1 579	- 23,3	3,0	5 334	- 7,5	16 774	- 8,0	3,1
Israel	398	48,0	940	56,1	2,4	4 988	24,2	12 613	39,9	2,5
Japan	1 081	- 2,3	2 401	1,7	2,2	13 213	- 5,8	31 498	- 2,7	2,4
Süd-Korea	339	- 1,5	732	4,4	2,2	4 367	1,5	9 116	- 11,6	2,1
Taiwan	235	86,5	571	81,3	2,4	3 033	30,3	7 638	22,8	2,5
sonst. asiat. Länder	1 748	- 37,5	4 485	- 27,9	2,6	19 258	- 10,5	52 100	- 10,3	2,7

¹ rechnerischer Wert: Übernachtungen/Ankünfte

Tabelle 1: Ankünfte, Übernachtungen und Aufenthaltsdauer der Gäste in Beherbergungsstätten mit 10 und mehr Betten (einschl. Camping) in Hamburg

Herkunftsland (Ständiger Wohnsitz)	November 2015					Januar bis November 2015				
	Ankünfte		Übernachtungen		durchschnittliche Aufenthaltsdauer ¹	Ankünfte		Übernachtungen		durchschnittliche Aufenthaltsdauer ¹
	insgesamt	Veränderung zum Vorjahresmonat	insgesamt	Veränderung zum Vorjahresmonat		insgesamt	Veränderung zum Vorjahreszeitraum	insgesamt	Veränderung zum Vorjahreszeitraum	
	Anzahl	%	Anzahl	%	Tage	Anzahl	%	Anzahl	%	Tage
Amerika	7 480	- 6,7	18 890	- 5,6	2,5	105 613	- 3,1	258 579	- 0,9	2,4
Kanada	625	- 13,4	1 597	4,9	2,6	8 674	- 6,3	20 035	- 5,0	2,3
Vereinigte Staaten	5 519	3,6	13 329	7,4	2,4	75 738	- 4,4	180 658	2,1	2,4
Mittelamerika/Karibik	397	55,7	1 032	56,1	2,6	4 446	27,6	11 188	36,8	2,5
Brasilien	417	- 21,2	1 074	- 61,0	2,6	7 643	- 7,0	21 812	- 33,7	2,9
sonst. südäm. Länder	427	- 62,6	1 606	- 37,1	3,8	7 889	3,5	21 526	13,7	2,7
sonst. nordam. Länder	95	115,9	252	119,1	2,7	1 223	2,6	3 360	11,4	2,7
Australien, Ozeanien	701	- 5,1	1 753	- 3,5	2,5	13 273	4,3	31 026	5,8	2,3
Australien	568	- 3,4	1 367	- 4,3	2,4	10 768	6,4	25 100	7,6	2,3
Neuseeland/Ozeanien	133	- 11,9	386	- 0,3	2,9	2 505	- 3,9	5 926	- 1,2	2,4
Ohne Angaben	5 443	68,8	9 928	60,9	1,8	53 670	- 8,8	105 737	- 5,8	2,0

¹ rechnerischer Wert: Übernachtungen/Ankünfte

Tabelle 2: Entwicklung der Anzahl der Betriebe, Betten, Ankünfte und Übernachtungen sowie der Auslastung der Bettenkapazität in Hamburg

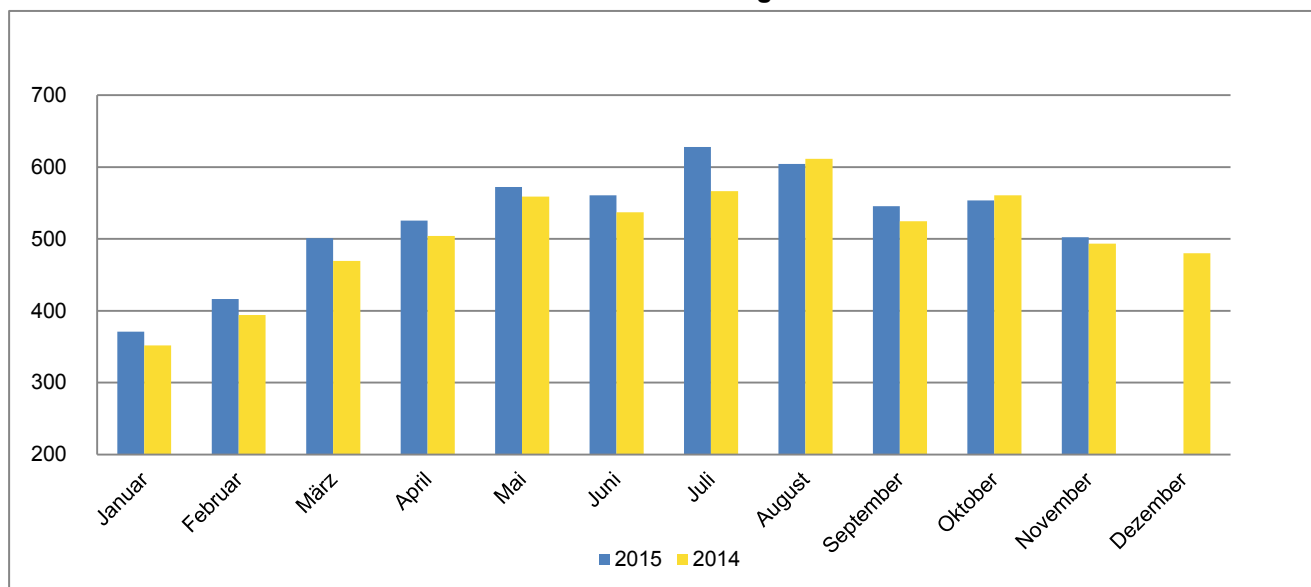
Jahr Monat	ge- öffnete Betriebe	angebo- tene Betten	Ankünfte			Übernachtungen			Auslast- ung der Betten- kapazi- tät ³	
			insgesamt	Veränder- ung zum Vor- jahres- zeitraum	Ausland	insgesamt	Veränder- ung zum Vor- jahres- zeitraum	Ausland		
			Anzahl ^{1 2}	%	Anzahl	Anzahl	%	Anzahl		
2004	279	33 439	3 263 114	9,7	624 347	5 945 507	9,2	1 231 251	50,2	
2005	281	33 848	3 450 864	5,8	635 526	6 435 106	8,2	1 311 136	51,7	
2006	286	35 364	3 843 850	11,4	738 752	7 177 327	11,5	1 561 569	55,8	
2007	285	36 701	3 985 106	3,7	746 383	7 402 423	3,1	1 536 324	55,9	
2008	292	39 528	4 116 335	3,3	764 629	7 727 621	4,4	1 612 097	53,7	
2009	303	42 845	4 367 721	6,1	806 275	8 190 145	6,0	1 655 138	54,1	
2010	312	45 807	4 732 566	8,4	913 139	8 946 635	9,2	1 852 309	54,2	
2011	315	47 690	5 083 172	7,4	1 001 006	9 530 300	6,5	2 042 103	55,2	
2012	326	52 590	5 603 644	10,2	1 175 279	10 634 012	11,6	2 390 809	56,2	
2013	334	52 771	5 880 314	4,9	1 229 063	11 603 135	9,1	2 662 154	59,6	
2014	342	55 887	6 051 766	2,9	1 355 412	12 008 154	3,5	2 935 960	59,7	
2013	Januar	325	52 568	331 867	1,4	61 061	609 221	6,0	126 232	37,3
	Februar	330	52 504	375 091	1,6	72 452	684 879	5,2	147 674	46,5
	März	335	52 639	470 298	4,8	86 658	917 650	11,3	183 978	56,0
	April	339	52 775	502 181	8,9	107 528	951 942	5,0	222 505	59,7
	Mai	340	52 704	546 849	7,8	107 556	1 133 919	14,9	234 357	68,2
	Juni	339	52 738	532 095	8,0	108 773	1 043 110	10,1	230 098	65,0
	Juli	339	53 119	554 141	4,0	145 072	1 170 467	13,6	329 030	69,6
	August	341	53 128	617 449	8,8	127 067	1 295 224	14,5	292 081	77,1
	September	342	53 313	516 764	3,5	112 091	1 028 739	5,7	242 735	63,8
	Oktober	339	52 902	522 055	5,4	106 804	1 055 314	10,0	235 521	63,9
	November	334	52 771	467 791	- 1,8	99 773	862 235	1,6	210 734	54,3
	Dezember	334	52 771	443 733	4,1	94 228	850 435	6,2	207 209	51,8
2014	Januar	331	53 230	351 815	6,0	67 423	660 302	8,4	142 923	39,9
	Februar	331	53 177	394 071	5,1	79 505	717 273	4,7	162 428	48,1
	März	334	53 221	469 220	- 0,2	89 501	902 957	- 1,6	187 165	54,6
	April	344	54 589	504 241	0,4	120 437	1 040 794	9,3	276 231	62,9
	Mai	344	54 628	559 134	2,2	118 231	1 128 166	- 0,5	257 809	65,8
	Juni	343	54 169	537 031	0,9	124 227	1 075 592	3,1	260 963	65,1
	Juli	342	54 654	566 418	2,2	154 745	1 140 641	- 2,5	322 590	65,7
	August	342	54 468	611 329	- 1,0	138 235	1 298 802	0,3	317 644	75,4
	September	345	55 188	524 482	1,5	130 972	1 063 395	3,4	290 441	63,6
	Oktober	347	55 566	560 625	7,4	118 515	1 118 560	6,0	252 706	64,3
	November	341	55 618	493 328	5,5	106 360	929 110	7,8	227 667	55,5
	Dezember	342	55 887	480 072	8,2	107 261	932 562	9,7	237 393	53,6
2015	Januar	339	56 353	370 818	5,4	74 246	714 168	8,2	161 742	40,8
	Februar	339	56 146	416 230	5,6	81 867	787 797	9,8	172 326	50,0
	März	344	56 341	500 821	6,7	98 259	969 891	7,4	208 477	55,3
	April	351	56 871	525 726	4,3	125 021	1 066 324	2,5	278 838	61,9
	Mai	351	56 852	572 500	2,4	119 825	1 194 571	5,9	272 669	66,8
	Juni	351	56 887	560 628	4,4	122 829	1 117 074	3,9	267 196	64,4
	Juli	352	57 353	627 834	10,8	175 201	1 264 893	10,9	367 808	69,7
	August	351	57 411	604 521	- 1,1	136 597	1 308 185	0,7	322 936	72,0
	September	352	57 392	545 644	4,0	120 144	1 126 405	5,9	275 886	64,8
	Oktober	352	57 855	553 539	- 1,3	120 458	1 145 994	2,5	283 031	63,2
	November	345	57 733	502 568	1,9	112 014	961 156	3,4	242 690	55,3

1 Bis 12/2011 Betriebe mit 9 und mehr Betten, ab 01/2012 Betriebe mit 10 und mehr Betten

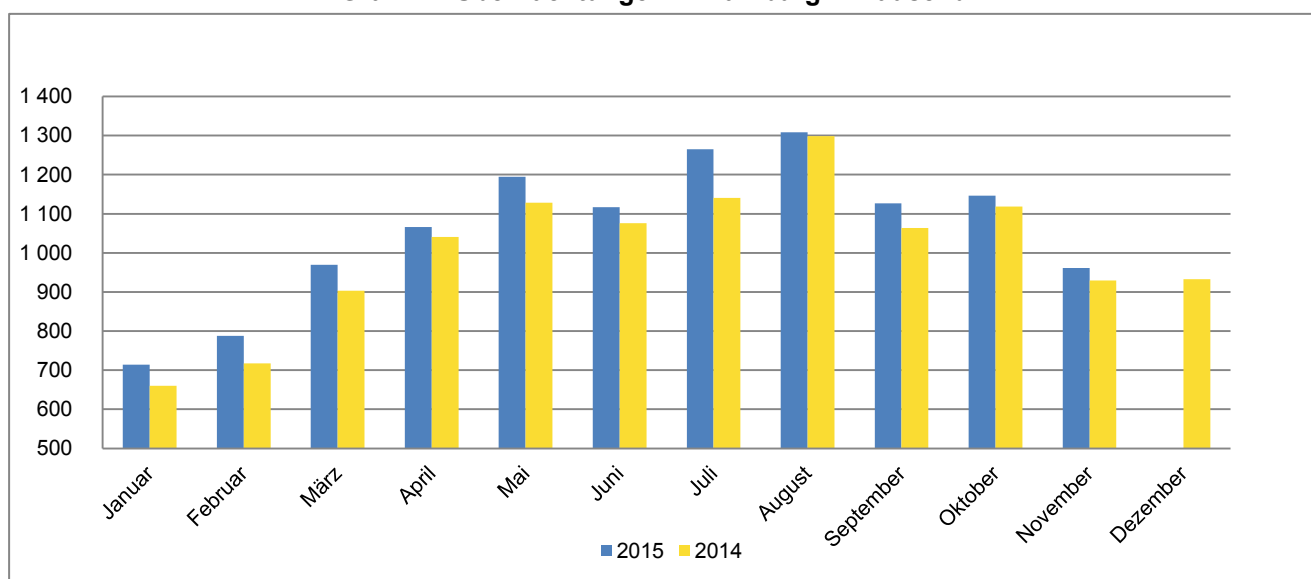
2 Monat = am Ende des Monats; Jahr = Ende Dezember

3 Übernachtungen / (Betten X Kalendertage im Berichtszeitraum)
jeweils für alle Betriebe ohne Campingplätze

Grafik 1: Ankünfte in Hamburg in Tausend



Grafik 2: Übernachtungen in Hamburg in Tausend



Grafik 3: Auslastung der Bettenkapazität in Hamburg in Prozent

