

STATISTISCHE BERICHTE

Kennziffer: G IV 1 - m 8/15 SH

Beherbergung im Reiseverkehr in Schleswig-Holstein August 2015

- Vorläufige Ergebnisse -

Herausgegeben am: 23. Oktober 2015



Impressum

Statistische Berichte

Herausgeber:

Statistisches Amt für Hamburg und Schleswig-Holstein

– Anstalt des öffentlichen Rechts –

Steckelhörn 12
20457 Hamburg

Auskunft zu dieser Veröffentlichung:

Michael Schäfer

Telefon: 0431 6895-9231

E-Mail: tourismussh@statistik-nord.de

Auskunftsdienst:

E-Mail: info@statistik-nord.de

Auskünfte: 040 42831-1766
0431 6895-9393

Internet: www.statistik-nord.de

© Statistisches Amt für Hamburg und Schleswig-Holstein, Hamburg 2015
Auszugsweise Vervielfältigung und Verbreitung mit Quellenangabe gestattet.

Sofern in den Produkten auf das Vorhandensein von Copyrightrechten Dritter hingewiesen wird, sind die in deren Produkten ausgewiesenen Copyrightbestimmungen zu wahren. Alle übrigen Rechte bleiben vorbehalten.

Zeichenerklärung:

0	weniger als die Hälfte von 1 in der letzten besetzten Stelle, jedoch mehr als nichts
–	nichts vorhanden (genau Null)
...	Angabe fällt später an
·	Zahlenwert unbekannt oder geheim zu halten
x	Tabellenfach gesperrt, weil Aussage nicht sinnvoll
p	vorläufiges Ergebnis
r	berichtigtes Ergebnis
s	geschätztes Ergebnis
a. n. g.	anderweitig nicht genannt
u. dgl.	und dergleichen

Tabelle 1: Ankünfte, Übernachtungen und Aufenthaltsdauer der Gäste in Beherbergungsstätten mit 10 und mehr Betten in ausgewählten Gemeinden in Schleswig-Holstein (ohne Camping)

Kreis Gemeinde	August 2015					Januar bis August 2015				
	Ankünfte		Übernachtungen		durchschnittliche Aufenthaltsdauer ¹	Ankünfte		Übernachtungen		durchschnittliche Aufenthaltsdauer ¹
	insgesamt	Veränderung zum Vorjahresmonat	insgesamt	Veränderung zum Vorjahresmonat		insgesamt	Veränderung zum Vorjahreszeitraum	insgesamt	Veränderung zum Vorjahreszeitraum	
	Anzahl	%	Anzahl	%	Tage	Anzahl	%	Anzahl	%	Tage
01 Flensburg	18 221	11,8	30 371	2,8	1,7	106 063	13,4	185 102	9,2	1,7
02 Kiel	38 934	1,4	76 009	-0,6	2,0	230 668	3,3	462 127	2,6	2,0
03 Lübeck	84 494	11,2	214 728	5,6	2,5	448 201	11,2	1 075 634	9,4	2,4
03001 Lübeck ohne Travemünde	66 953	15,9	131 692	16,6	2,0	341 193	11,6	677 710	12,7	2,0
03002 Travemünde	17 541	-3,8	83 036	-8,2	4,7	107 008	10,1	397 924	4,3	3,7
04 Neumünster	8 404	10,0	16 597	5,6	2,0	56 146	12,2	108 475	7,2	1,9
Dithmarschen										
51011 Brunsbüttel, Stadt	1 816	-3,0	3 970	-0,8	2,2	9 434	-7,5	22 053	3,4	2,3
51013 Büsum	22 963	6,3	158 005	3,6	6,9	106 531	10,2	639 750	11,0	6,0
51014 Büsumer Deichhausen	1 029	5,0	5 979	-7,8	5,8	3 856	8,6	21 717	-5,1	5,6
51034 Friedrichskoog	3 079	-3,2	27 854	-2,4	9,0	15 906	7,0	131 493	4,1	8,3
51043 Hedwigenkoog	272	-1,8	3 121	-0,6	11,5	1 205	-1,5	11 576	6,2	9,6
51044 Heide, Stadt	2 206	20,7	5 120	-3,0	2,3	12 323	8,6	29 560	3,2	2,4
51057 Kaiser-Wilhelm-Koog	213	10,9	2 058	63,7	9,7	822	26,1	5 770	60,3	7,0
51074 Meldorf, Stadt	661	4,1	1 201	-8,7	1,8	3 569	1,4	6 451	1,2	1,8
51113 Wöhrden	376	0,3	1 259	0,7	3,3	1 719	-2,1	4 481	-0,5	2,6
51132 Westerdeichstrich	1 357	39,6	7 147	-10,1	5,3	4 633	20,8	21 940	-3,5	4,7
51137 Nordermeldorf	165	-4,6	1 073	-11,5	6,5	415	-8,6	3 035	-12,4	7,3
51 Dithmarschen zus.	41 240	0,7	244 029	-1,2	5,9	196 269	5,4	1 008 921	6,8	5,1
Herzogtum Lauenburg										
53004 Bäk	419	-29,9	1 278	-22,5	3,1	4 147	-8,9	8 351	-6,6	2,0
53009 Berkenthin	199	-35,4	1 046	1,0	5,3	1 392	3,7	4 694	4,3	3,4
53032 Geesthacht, Stadt	2 636	-1,1	5 271	2,6	2,0	15 878	-2,6	29 721	-1,5	1,9
53046 Gudow	887	6,0	1 426	12,5	1,6	4 613	20,4	6 760	17,1	1,5
53083 Lauenburg/Elbe, Stadt	3 436	4,4	5 798	5,9	1,7	17 347	5,0	33 346	3,5	1,9
53090 Mölln, Stadt	4 487	-5,1	21 943	2,7	4,9	29 222	3,3	148 950	3,3	5,1
53100 Ratzeburg, Stadt	4 100	-23,8	16 468	-2,4	4,0	25 339	2,8	96 233	3,9	3,8
53107 Salem	646	-13,1	3 028	-32,9	4,7	3 306	17,5	11 081	-2,9	3,4
53116 Schwarzenbek, Stadt	731	13,9	2 152	28,7	2,9	5 276	-0,0	14 527	8,3	2,8
53117 Seedorf	535	3,3	1 789	5,6	3,3	2 776	-5,0	7 122	-9,5	2,6
53 Hzgt. Lauenburg zus.	25 164	-1,2	81 166	7,7	3,2	142 369	2,7	445 925	3,7	3,1
Nordfriesland										
54005 Alkersum	177	-36,3	1 866	-27,2	10,5	652	-41,1	5 741	-20,5	8,8
54014 Bordelum	1 097	30,0	14 433	-0,0	13,2	5 735	12,5	85 221	6,1	14,9
54019 Bredstedt, Stadt	588	-3,0	2 201	15,2	3,7	3 587	-6,0	10 688	1,2	3,0
54022 Dagebüll	2 713	-15,9	10 682	-13,8	3,9	14 168	7,7	43 100	-1,9	3,0
54033 Friedrichstadt, Stadt	2 604	2,2	6 292	0,9	2,4	13 433	-2,6	31 713	-3,2	2,4
54035 Garding, Kirchspiel	145	6,6	1 930	-1,9	13,3	620	8,6	5 876	-3,3	9,5
54036 Garding, Stadt	320	-32,6	2 285	-6,4	7,1	1 208	-19,3	5 971	-6,4	4,9
54046 Hörnum (Sylt)	6 120	-3,0	49 655	-3,9	8,1	33 596	-1,8	213 838	-1,1	6,4
54050 Hallig Hooge	699	2,6	4 638	5,0	6,6	4 745	-1,2	23 369	-4,6	4,9
54056 Husum, Stadt	9 475	-2,0	25 512	-3,2	2,7	53 132	3,3	127 297	1,7	2,4
54061 Kampen (Sylt)	2 983	-14,9	26 211	-14,8	8,8	17 072	-3,1	112 914	-5,2	6,6
54074 Langeneß	713	-9,4	3 255	-7,3	4,6	3 585	-13,2	13 818	-10,0	3,9
54078 List	6 012	-2,2	38 775	-8,1	6,4	36 260	-1,9	178 185	-2,2	4,9
54083 Midlum	90	-43,4	947	-21,1	10,5	412	-3,1	2 802	-6,0	6,8
54085 Nebel	4 057	0,7	45 663	-6,1	11,3	19 066	-2,4	195 924	-1,5	10,3

¹ rechnerischer Wert: Übernachtungen/Ankünfte

Tabelle 1: Ankünfte, Übernachtungen und Aufenthaltsdauer der Gäste in Beherbergungsstätten mit 10 und mehr Betten in ausgewählten Gemeinden in Schleswig-Holstein (ohne Camping)

Kreis Gemeinde	August 2015					Januar bis August 2015				
	Ankünfte		Übernachtungen		durchschnittliche Aufenthaltsdauer ¹	Ankünfte		Übernachtungen		durchschnittliche Aufenthaltsdauer ¹
	insgesamt	Veränderung zum Vorjahresmonat	insgesamt	Veränderung zum Vorjahresmonat		insgesamt	Veränderung zum Vorjahreszeitraum	insgesamt	Veränderung zum Vorjahreszeitraum	
	Anzahl	%	Anzahl	%	Tage	Anzahl	%	Anzahl	%	Tage
54087 Nieblum	2 410	39,7	19 637	8,6	8,1	8 379	58,2	58 573	27,1	7,0
54088 Niebüll, Stadt	4 222	11,8	12 776	1,1	3,0	17 476	- 3,0	48 519	- 2,2	2,8
54089 Norddorf auf Amrum	5 992	7,1	55 912	3,0	9,3	28 737	7,9	242 319	5,1	8,4
54091 Nordstrand	1 719	5,6	12 817	6,8	7,5	6 944	- 1,2	40 629	- 0,3	5,9
54094 Oevernum	461	0,9	2 774	22,9	6,0	2 449	21,5	11 490	23,2	4,7
54098 Oldsum	159	14,4	1 659	13,0	10,4	464	4,0	4 736	10,8	10,2
54100 Osterhever	270	1,1	2 406	11,1	8,9	951	- 8,6	7 344	10,2	7,7
54103 Pellworm	1 448	- 9,8	13 679	- 9,7	9,4	7 204	- 1,5	56 614	- 5,7	7,9
54113 Sankt Peter-Ording	26 900	- 6,5	184 815	- 4,7	6,9	162 006	1,3	897 083	1,7	5,5
54129 Süderende	275	3,4	2 416	9,9	8,8	1 263	- 0,2	8 281	0,4	6,6
54131 Süderlügum	815	- 20,0	2 028	- 23,3	2,5	5 065	- 2,9	10 363	- 2,1	2,0
54134 Tating	731	- 10,6	5 038	- 23,6	6,9	2 189	- 15,4	14 669	- 16,9	6,7
54135 Tetenbüll	274	37,0	2 056	4,5	7,5	1 308	154,5	7 258	65,0	5,5
54138 Tönning, Stadt	3 854	- 4,7	13 407	2,5	3,5	20 083	1,1	61 611	1,1	3,1
54140 Tümlauer Koog	498	- 8,3	6 064	- 5,4	12,2	2 084	- 0,7	18 791	- 3,3	9,0
54143 Utersum	1 343	2,1	16 980	- 1,2	12,6	6 712	1,8	83 537	- 1,7	12,4
54145 Vollerwiek	484	- 1,8	5 040	- 0,9	10,4	2 281	- 0,3	17 673	- 1,8	7,7
54148 Welt	257	- 20,2	1 498	- 16,9	5,8	898	- 13,7	4 047	- 21,0	4,5
54149 Wenningstedt-Braderup (Sylt)	7 814	- 16,5	54 007	- 2,1	6,9	45 769	- 2,6	266 982	3,1	5,8
54150 Westerhever	443	1,8	4 573	5,1	10,3	2 476	- 9,7	16 469	2,8	6,7
54160 Wittdün auf Amrum	3 410	3,4	31 808	- 1,2	9,3	15 999	- 0,3	130 486	3,9	8,2
54163 Wrixum	244	2,5	2 064	- 3,6	8,5	1 104	- 2,3	7 544	0,3	6,8
54164 Wyk auf Föhr, Stadt	7 968	- 7,8	77 692	- 8,0	9,8	40 493	- 2,9	359 218	- 1,6	8,9
54168 Sylt	44 966	- 1,3	312 052	0,6	6,9	245 835	2,2	1 479 373	1,7	6,0
54 Nordfriesland zus.	162 834	- 3,2	1 112 639	- 2,5	6,8	875 048	1,2	5 039 573	1,1	5,8
Ostholstein										
55004 Bad Schwartau, Stadt	1 803	17,4	12 085	9,3	6,7	9 897	4,0	78 845	1,2	8,0
55007 Bosau	1 794	- 3,5	9 310	- 19,5	5,2	8 866	- 1,9	33 638	1,3	3,8
55010 Dahme	7 172	6,5	54 578	0,4	7,6	26 142	5,6	195 320	7,0	7,5
55012 Eutin, Stadt	2 390	- 0,8	5 916	- 8,7	2,5	9 887	- 0,4	23 911	0,1	2,4
55015 Gremersdorf	2 531	70,7	5 299	52,3	2,1	9 173	- 0,1	17 799	10,3	1,9
55016 Grömitz	24 196	19,6	167 122	7,3	6,9	114 871	20,5	668 454	13,4	5,8
55017 Großenbrode	3 046	- 0,8	26 174	- 0,6	8,6	13 603	2,6	119 919	1,6	8,8
55018 Grube	214	- 16,7	1 365	21,4	6,4	815	0,4	4 244	25,6	5,2
55021 Heiligenhafen, Stadt	6 784	26,6	29 332	19,0	4,3	28 388	33,2	97 875	22,4	3,4
55022 Heringsdorf	1 086	20,4	10 216	78,2	9,4	3 604	10,7	30 941	57,8	8,6
55025 Kellenhusen (Ostsee)	6 702	- 0,9	54 941	- 10,3	8,2	24 112	- 0,9	183 352	- 7,3	7,6
55028 Malente	8 361	10,2	46 117	- 2,8	5,5	45 804	5,0	256 297	- 0,7	5,6
55031 Neukirchen	448	- 13,5	4 380	- 10,6	9,8	1 524	6,4	11 712	- 0,2	7,7
55032 Neustadt in Holstein	4 713	10,5	29 436	5,8	6,2	25 676	12,2	133 025	12,9	5,2
55033 Oldenburg / Holstein	1 165	- 1,1	1 869	2,3	1,6	6 114	0,5	8 936	- 1,7	1,5
55035 Ratekau	2 856	- 18,5	16 548	- 10,4	5,8	13 659	- 6,9	51 683	- 10,3	3,8
55037 Schashagen	1 202	4,4	10 123	7,4	8,4	5 217	3,1	37 952	7,1	7,3
55038 Schönwalde / Bungsberg	769	- 3,1	4 812	- 1,9	6,3	2 722	16,6	15 694	19,2	5,8
55039 Sierksdorf	4 361	11,4	29 006	11,9	6,7	16 484	9,3	87 929	14,7	5,3
55041 Süsel	561	1,6	2 785	- 14,6	5,0	2 867	10,0	10 931	5,7	3,8
55042 Timmendorfer Strand	27 292	- 2,5	137 795	- 5,2	5,0	160 361	6,4	681 011	3,8	4,2
55043 Wangels

¹ rechnerischer Wert: Übernachtungen/Ankünfte

Tabelle 1: Ankünfte, Übernachtungen und Aufenthaltsdauer der Gäste in Beherbergungsstätten mit 10 und mehr Betten in ausgewählten Gemeinden in Schleswig-Holstein (ohne Camping)

Kreis Gemeinde	August 2015					Januar bis August 2015				
	Ankünfte		Übernachtungen		durchschnittliche Aufenthaltsdauer ¹	Ankünfte		Übernachtungen		durchschnittliche Aufenthaltsdauer ¹
	insgesamt	Veränderung zum Vorjahresmonat	insgesamt	Veränderung zum Vorjahresmonat		insgesamt	Veränderung zum Vorjahreszeitraum	insgesamt	Veränderung zum Vorjahreszeitraum	
	Anzahl	%	Anzahl	%	Tage	Anzahl	%	Anzahl	%	Tage
55044 Scharbeutz	13 206	1,2	74 186	- 3,0	5,6	77 316	11,8	319 073	13,2	4,1
55046 Fehmarn, Stadt	31 382	1,3	210 675	- 6,5	6,7	142 298	0,5	800 085	0,6	5,6
55 Ostholstein zus.	176 670	5,8	1 070 004	- 1,1	6,1	905 468	5,9	4 500 131	4,2	5,0
Pinneberg										
56002 Barmstedt, Stadt	1 424	- 16,5	4 340	17,7	3,0	9 550	0,3	22 635	- 1,0	2,4
56015 Elmshorn, Stadt	2 490	10,3	4 451	3,8	1,8	16 320	1,4	30 144	- 8,4	1,8
56025 Helgoland	9 261	10,4	30 870	- 11,4	3,3	49 036	7,4	156 385	- 7,8	3,2
56039 Pinneberg, Stadt	1 421	- 7,1	2 877	6,7	2,0	10 581	- 12,8	20 374	- 4,9	1,9
56041 Quickborn, Stadt	6 430	15,3	10 682	18,6	1,7	36 972	19,6	61 028	19,0	1,7
56043 Rellingen	1 253	- 14,8	2 483	- 12,5	2,0	10 813	- 0,1	20 307	- 1,7	1,9
56049 Uetersen, Stadt	1 042	3,9	1 668	- 10,5	1,6	6 638	- 4,9	11 663	- 6,1	1,8
56050 Wedel, Stadt	2 868	- 5,2	6 051	- 8,7	2,1	17 867	- 4,1	36 085	- 5,4	2,0
56 Pinneberg zus.	29 899	4,0	71 458	- 2,6	2,4	182 814	3,7	410 449	- 2,2	2,2
Plön										
57001 Ascheberg (Holstein)	973	- 24,6	3 091	- 18,2	3,2	6 962	- 19,4	17 033	- 14,8	2,4
57004 Behrendorf (Ostsee)	846	16,7	10 315	- 2,9	12,2	2 710	- 1,4	23 709	- 9,5	8,7
57007 Blekendorf	1 108	14,7	8 689	5,7	7,8	3 659	14,2	23 929	13,4	6,5
57009 Bösdorf	528	- 26,9	6 510	- 4,2	12,3	2 297	- 18,4	36 448	- 3,9	15,9
57015 Dersau	690	- 39,6	1 973	- 44,3	2,9	3 454	- 35,9	9 841	- 31,3	2,8
57025 Heikendorf
57029 Hohenfelde	402	- 5,9	4 317	- 9,6	10,7	1 879	5,5	13 113	7,4	7,0
57030 Hohwacht (Ostsee)	5 551	- 2,3	26 571	- 6,8	4,8	26 899	2,6	102 207	- 0,9	3,8
57043 Laboe	3 932	- 6,8	22 895	- 4,0	5,8	18 420	2,2	92 359	5,3	5,0
57055 Panker	469	- 18,4	1 690	- 13,7	3,6	2 903	- 6,7	7 660	- 0,3	2,6
57057 Plön, Stadt	5 054	- 2,9	23 245	- 6,9	4,6	28 002	- 4,9	109 596	- 5,4	3,9
57069 Ruhwinkel
57070 Schellhorn	710	- 5,1	2 870	10,7	4,0	3 531	22,6	11 436	43,3	3,2
57073 Schönberg (Holstein)	6 963	- 1,0	44 021	- 5,9	6,3	30 947	0,7	184 424	- 1,5	6,0
57087 Wendtorf	270	1,1	2 290	1,8	8,5	1 447	0,1	8 861	3,1	6,1
57088 Wisch	537	11,0	3 638	3,6	6,8	1 523	1,2	8 657	- 10,5	5,7
57 Plön zus.	35 044	- 2,6	187 719	- 2,1	5,4	168 414	- 0,7	745 150	0,8	4,4
Rendsburg-Eckernförde										
58009 Aukrug	373	6,0	7 585	- 0,1	20,3	2 849	4,3	57 810	1,9	20,3
58032 Brodersby	3 255	2,0	29 589	3,8	9,1	18 229	3,3	141 517	0,3	7,8
58040 Damp
58042 Dörphof	612	47,5	5 580	40,1	9,1	1 992	65,0	13 405	49,0	6,7
58043 Eckernförde, Stadt	6 303	0,9	17 802	- 1,7	2,8	32 677	- 5,2	77 311	- 0,7	2,4
58054 Fockbek	664	- 15,8	1 119	- 24,6	1,7	3 608	- 24,1	6 026	- 26,3	1,7
58066 Groß Wittensee	1 074	3,0	4 241	- 31,0	3,9	4 151	- 10,2	16 073	- 25,0	3,9
58072 Hanerau-Hademarschen
58077 Hohenwestedt	295	- 17,6	1 237	- 16,4	4,2	1 655	- 13,4	5 614	- 5,0	3,4
58086 Jevenstedt	385	- 9,2	1 161	3,9	3,0	1 946	- 5,3	5 543	2,9	2,8
58090 Kosel	484	- 18,7	4 801	- 8,7	9,9	2 098	- 9,4	13 900	- 12,0	6,6
58135 Rendsburg, Stadt	4 251	12,9	10 786	27,6	2,5	24 929	12,5	53 686	11,9	2,2
58150 Schwedeneck	524	32,7	7 920	5,8	15,1	2 699	22,0	47 506	5,9	17,6
58157 Strande	1 707	17,0	4 350	3,4	2,5	9 001	10,6	19 838	2,5	2,2
58166 Waabs	1 536	32,6	9 937	117,5	6,5	5 434	53,2	27 470	100,6	5,1

¹ rechnerischer Wert: Übernachtungen/Ankünfte

Tabelle 1: Ankünfte, Übernachtungen und Aufenthaltsdauer der Gäste in Beherbergungsstätten mit 10 und mehr Betten in ausgewählten Gemeinden in Schleswig-Holstein (ohne Camping)

Kreis Gemeinde	August 2015					Januar bis August 2015				
	Ankünfte		Übernachtungen		durchschnittliche Aufenthaltsdauer ¹	Ankünfte		Übernachtungen		durchschnittliche Aufenthaltsdauer ¹
	insgesamt	Veränderung zum Vorjahresmonat	insgesamt	Veränderung zum Vorjahresmonat		insgesamt	Veränderung zum Vorjahreszeitraum	insgesamt	Veränderung zum Vorjahreszeitraum	
	Anzahl	%	Anzahl	%	Tage	Anzahl	%	Anzahl	%	Tage
58175 Ahlefeld-Bistensee	221	10,0	880	4,1	4,0	913	12,0	2 610	- 2,6	2,9
58 Rendsb.-Eckernförde zus.	52 990	4,7	236 748	2,3	4,5	292 510	5,9	1 141 198	5,3	3,9
Schleswig-Flensburg										
59045 Kappeln, Stadt	4 411	4,0	14 955	- 4,8	3,4	21 863	5,1	65 619	3,1	3,0
59075 Schleswig, Stadt	7 722	1,8	16 281	- 1,3	2,1	40 266	6,2	79 618	0,6	2,0
59085 Süderstapel	119	- 29,2	865	- 37,1	7,3	525	- 16,0	3 541	- 19,6	6,7
59112 Gelting	1 012	- 7,3	7 681	- 13,9	7,6	4 746	- 0,4	29 224	- 2,2	6,2
59113 Glücksburg/Ostsee, Stadt	4 241	- 9,4	18 344	- 7,4	4,3	26 375	- 1,8	75 557	- 1,7	2,9
59120 Harrislee	5 440	- 4,5	11 463	- 7,6	2,1	39 048	- 1,7	75 678	- 5,0	1,9
59121 Hasselberg	1 104	2,9	8 618	- 14,1	7,8	4 569	6,6	26 977	- 2,6	5,9
59136 Kronsgaard	1 712	- 6,0	15 590	- 10,8	9,1	5 995	- 17,7	46 828	- 8,4	7,8
59137 Langballig	156	- 32,8	468	- 48,1	3,0	705	- 24,8	1 877	- 36,8	2,7
59142 Maasholm	558	0,5	4 433	- 2,9	7,9	2 082	0,7	14 533	4,9	7,0
59147 Nieby	161	75,0	1 349	31,7	8,4	508	70,5	3 808	39,0	7,5
59152 Pommerby	450	40,2	3 843	- 5,2	8,5	1 619	2,9	12 018	5,1	7,4
59161 Sörup	332	11,8	1 101	1,2	3,3	1 672	20,4	5 075	24,8	3,0
59164 Steinberg	880	- 12,8	6 202	- 13,5	7,0	5 063	- 1,1	26 649	6,7	5,3
59178 Westerholz	408	316,3	1 764	67,8	4,3	1 821	410,1	5 738	69,2	3,2
59183 Handewitt	3 656	25,2	6 914	2,7	1,9	20 132	9,8	38 627	- 8,6	1,9
59184 Oeversee	1 513	3,8	3 184	- 9,1	2,1	9 279	- 3,2	19 864	- 6,6	2,1
59186 Steinbergkirche	560	- 5,7	6 334	15,1	11,3	4 926	5,6	21 262	1,7	4,3
59187 Boren	173	- 39,7	1 416	- 64,0	8,2	680	- 51,0	6 166	- 59,9	9,1
59 Schleswig-Flensburg zus.	47 606	0,3	179 565	- 2,6	3,8	261 357	3,9	760 652	- 0,1	2,9
Segeberg										
60004 Bad Bramstedt, Stadt	3 715	- 1,2	15 110	0,4	4,1	24 598	- 6,3	100 739	3,6	4,1
60005 Bad Segeberg, Stadt	5 565	10,9	23 778	5,8	4,3	32 368	9,7	150 853	1,5	4,7
60039 Henstedt-Ulzburg	1 796	- 11,7	3 139	- 16,6	1,7	10 306	- 15,1	20 389	- 17,4	2,0
60044 Kaltenkirchen, Stadt	1 330	17,7	2 047	4,9	1,5	9 934	18,0	14 868	8,4	1,5
60063 Norderstedt, Stadt	8 750	- 3,8	18 858	- 4,1	2,2	62 105	5,2	132 069	3,7	2,1
60 Segeberg zus.	26 962	0,5	79 827	- 0,2	3,0	173 924	2,9	495 391	1,2	2,8
Steinburg										
61029 Glückstadt, Stadt	2 071	- 3,6	4 578	1,3	2,2	10 668	- 0,9	24 420	10,2	2,3
61046 Itzehoe, Stadt	1 663	- 12,7	3 894	0,9	2,3	11 935	3,4	25 480	5,2	2,1
61095 Sankt Margarethen	236	20,4	497	19,8	2,1	1 132	- 3,1	2 999	- 6,2	2,6
61113 Wilster, Stadt	249	- 21,7	480	- 41,1	1,9	1 821	- 24,4	4 029	- 22,1	2,2
61 Steinburg zus.	5 776	- 6,5	13 472	- 3,2	2,3	35 027	- 2,3	78 754	3,2	2,2
Stormarn										
62001 Ahrensburg, Stadt	4 116	15,6	7 775	6,3	1,9	26 523	16,7	46 797	5,9	1,8
62004 Bad Oldesloe, Stadt	4 979	- 6,1	8 869	- 6,0	1,8	28 739	8,2	47 793	- 0,1	1,7
62045 Lütjensee	1 673	2,3	4 234	- 9,1	2,5	10 119	3,1	19 970	- 5,3	2,0
62060 Reinbek, Stadt	1 419	- 10,5	2 485	- 6,2	1,8	11 644	- 0,5	20 484	6,7	1,8
62061 Reinfeld (Holstein), Stadt	911	- 8,5	1 622	- 12,3	1,8	6 742	- 6,6	13 929	- 5,8	2,1
62 Stormarn zus.	20 153	- 2,5	40 464	- 1,3	2,0	135 728	3,5	254 492	0,2	1,9
Schleswig-Holstein zus. (ohne Camping)	774 391	2,4	3 654 796	- 0,8	4,7	4 210 006	4,6	16 711 974	3,1	4,0

¹ rechnerischer Wert: Übernachtungen/Ankünfte

Tabelle 2: Ankünfte, Übernachtungen und Aufenthaltsdauer der Gäste in Beherbergungsstätten mit 10 und mehr Betten nach Betriebsartengruppe und Reisegebiet in Schleswig-Holstein

Reisegebiet Betriebsartengruppe	August 2015					Januar bis August 2015				
	Ankünfte		Übernachtungen		durchschnittliche Aufenthaltsdauer ¹	Ankünfte		Übernachtungen		durchschnittliche Aufenthaltsdauer ¹
	insgesamt	Veränderung zum Vorjahresmonat	insgesamt	Veränderung zum Vorjahresmonat		insgesamt	Veränderung zum Vorjahreszeitraum	insgesamt	Veränderung zum Vorjahreszeitraum	
	Anzahl	%	Anzahl	%	Tage	Anzahl	%	Anzahl	%	Tage
Schleswig-Holstein zus. (ohne Camping)	774 391	2,4	3 654 796	- 0,8	4,7	4 210 006	4,6	16 711 974	3,1	4,0
Durchgangsgäste auf Campingplätzen	249 604	8,3	1 117 059	0,6	4,5	794 005	1,5	3 038 321	0,1	3,8
Schleswig-Holstein insgesamt (mit Durchgangscamping)	1 023 995	3,8	4 771 855	- 0,5	4,7	5 004 011	4,1	19 750 295	2,6	3,9
davon	Schleswig-Holstein insgesamt nach der Betriebsartengruppe									
Hotellerie	471 053	3,7	1 290 912	2,5	2,7	2 682 550	5,8	6 537 897	5,2	2,4
Sonstiges Beherbergungsgewerbe	538 502	3,9	3 155 610	- 1,7	5,9	2 213 006	2,3	10 908 321	1,5	4,9
Vorsorge- und Reha-Kliniken	14 440	1,3	325 333	- 0,5	22,5	108 455	1,0	2 304 077	1,1	21,2
davon	Schleswig-Holstein insgesamt nach Reisegebiet und Betriebsartengruppe									
Nordsee										
Hotellerie	86 407	- 1,1	383 196	1,1	4,4	516 782	3,3	1 903 499	4,2	3,7
Sonstiges Beherbergungsgewerbe	150 773	3,8	1 032 382	- 2,2	6,8	602 143	1,8	3 702 463	- 0,0	6,1
Vorsorge- und Reha-Kliniken	4 873	- 5,0	119 990	- 0,5	24,6	38 661	2,2	831 802	1,2	21,5
Nordsee zusammen	242 053	1,8	1 535 568	- 1,3	6,3	1 157 586	2,5	6 437 764	1,4	5,6
Ostsee										
Hotellerie	217 924	8,8	568 546	6,5	2,6	1 209 685	9,3	2 799 561	9,6	2,3
Sonstiges Beherbergungsgewerbe	291 789	3,6	1 750 288	- 2,7	6,0	1 156 454	2,0	5 733 207	1,9	5,0
Vorsorge- und Reha-Kliniken	5 809	3,3	117 687	0,5	20,3	40 962	- 0,8	816 713	0,4	19,9
Ostsee zusammen	515 522	5,7	2 436 521	- 0,5	4,7	2 407 101	5,5	9 349 481	3,9	3,9
Holsteinische Schweiz										
Hotellerie	12 427	- 6,7	34 421	- 8,1	2,8	59 704	- 5,8	149 690	- 7,5	2,5
Sonstiges Beherbergungsgewerbe	23 619	19,7	112 467	7,6	4,8	97 043	12,3	381 318	8,8	3,9
Vorsorge- und Reha-Kliniken	796	14,5	19 370	- 9,1	24,3	6 230	2,5	164 901	- 0,3	26,5
Holsteinische Schweiz zusammen	36 842	9,2	166 258	1,8	4,5	162 977	4,6	695 909	2,7	4,3
Übriges Binnenland										
Hotellerie	154 295	0,6	304 749	- 1,5	2,0	896 379	3,6	1 685 147	0,7	1,9
Sonstiges Beherbergungsgewerbe	72 321	1,2	260 473	3,9	3,6	357 366	1,7	1 091 333	2,5	3,1
Vorsorge- und Reha-Kliniken	2 962	5,6	68 286	0,6	23,1	22 602	1,7	490 661	2,4	21,7
Übriges Binnenland zusammen	229 578	0,8	633 508	0,9	2,8	1 276 347	3,0	3 267 141	1,6	2,6

Hotellerie = Hotels, Gasthöfe, Pensionen, Hotels garni

Sonstiges Beherbergungsgewerbe = Feriencentren, Ferienwohnungen und -häuser, Jugendherbergen, Erholungs-, Ferien- und Schulungsheime, Campingplätze

¹ rechnerischer Wert: Übernachtungen/Ankünfte

Tabelle 3: Ankünfte und Übernachtungen in Beherbergungsstätten mit 10 und mehr Betten und auf Campingplätzen in Schleswig-Holstein

Gemeindegruppe ¹	August 2015				Januar bis August 2015	
	Ankünfte	Über- nachtungen	Ankünfte	Über- nachtungen	Ankünfte	Über- nachtungen
	Anzahl		Veränderung gegenüber dem Vergleichszeitraum 2014 in %			
Heilbäder	21 995	108 114	6,5	1,7	3,5	2,3
Nordseebäder	196 805	1 337 464	1,8	- 1,6	2,3	1,4
Ostseebäder	298 933	1722 529	3,9	- 2,4	4,4	2,8
Luftkurorte	54 552	200 423	0,5	- 1,0	2,5	0,5
Erholungsorte	119 944	572 223	- 0,5	0,3	1,1	2,9
Übrige Gemeinden	331 766	831 102	6,9	4,9	6,2	4,8
darunter						
Großstädte ²	105 887	207 701	10,1	9,7	8,1	8,4
Schleswig-Holstein	1 023 995	4 771 855	3,8	- 0,5	4,1	2,6
darunter						
aus dem Ausland	104 991	227 888	12,5	9,2	9,9	4,9
Durchgangsgäste auf Campingplätzen ³	249 604	1 117 059	8,3	0,6	1,5	0,1

¹ Die Gliederung der Ergebnisse nach Gemeindegruppen bezieht sich auf den Stand zum Jahresanfang

² Die Gliederung Großstädte entspricht Kiel und Lübeck ohne Travemünde je ohne Campingplätze

³ Durchgangscamping ohne Dauercamping

Tabelle 4: Entwicklung der Anzahl der Betriebe, Betten, Ankünfte und Übernachtungen sowie der Auslastung der Bettenkapazität in Schleswig-Holstein

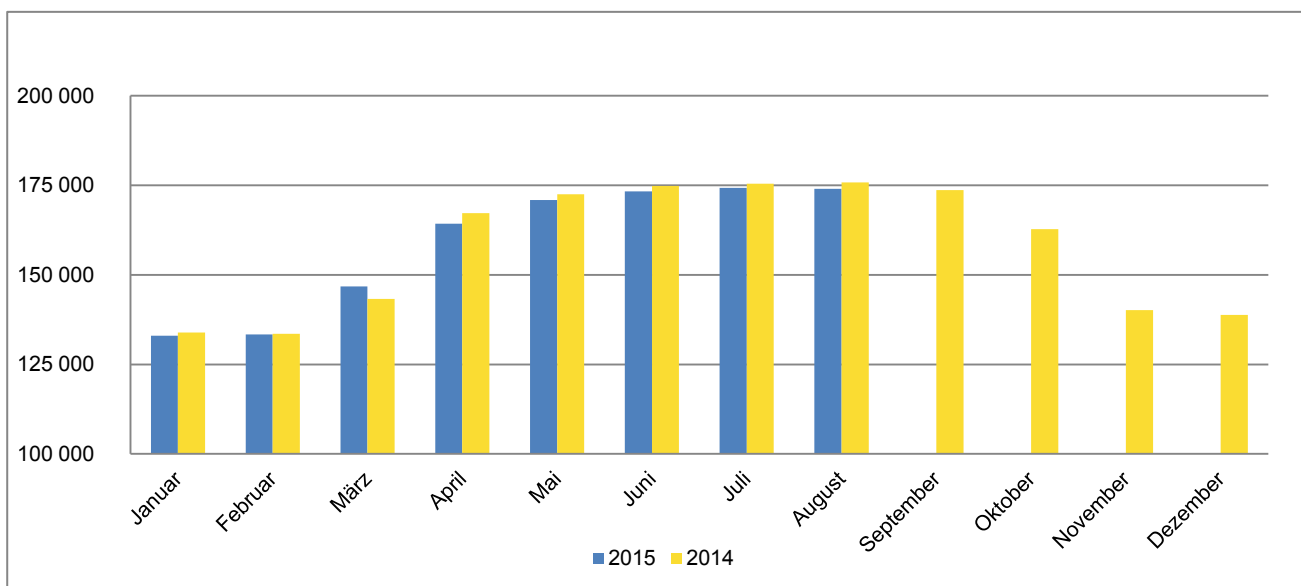
Jahr Monat	geöffnete Betriebe	angebotene Betten	Ankünfte		Übernachtungen		Auslastung der Betten- kapazität ³	
			insgesamt	Veränderung zum Vorjahres- zeitraum	insgesamt	Veränderung zum Vorjahres- zeitraum		
			Anzahl ^{1,2}	%	Anzahl	%		%
2004	4 807	174 492	4 877 155	- 2,8	22 132 760	- 4,9	35,6	
2005	4 927	177 749	5 057 687	3,7	22 361 555	1,0	34,9	
2006	4 791	177 744	5 304 234	4,9	23 044 017	3,1	35,7	
2007	4 679	177 968	5 457 810	2,9	23 595 061	2,4	36,6	
2008	4 580	176 138	5 697 678	4,4	23 855 050	1,1	36,4	
2009	4 547	177 162	5 849 644	2,7	24 319 268	1,9	36,9	
2010	4 570	179 447	5 975 564	2,2	24 470 322	0,6	36,6	
2011	4 440	177 816	6 117 430	2,2	24 514 220	- 0,1	37,1	
2012	4 274	175 230	6 140 549	0,4	24 484 412	- 0,1	37,4	
2013	4 224	175 765	6 327 623	3,0	24 806 220	1,3	37,6	
2014	4 256	175 426	6 758 071	6,8	26 347 370	6,2	39,7	
2013	Januar	2 775	131 991	197 391	- 1,4	686 519	- 0,7	16,6
	Februar	2 735	131 825	246 371	2,7	810 663	6,0	21,8
	März	3 444	153 347	373 292	5,0	1 359 752	17,1	27,9
	April	3 922	163 785	425 566	- 14,8	1 480 218	- 22,9	28,4
	Mai	4 162	172 791	698 532	3,2	2 556 394	2,6	41,8
	Juni	4 204	175 081	703 230	2,3	2 727 144	- 0,9	45,0
	Juli	4 224	175 765	963 277	11,4	4 421 298	6,8	62,1
	August	4 236	176 223	917 897	4,2	4 211 282	1,5	62,0
	September	4 163	172 821	634 217	- 1,0	2 494 002	0,1	43,7
	Oktober	3 875	165 302	534 147	7,4	2 063 935	3,8	37,7
	November	2 960	141 630	335 629	4,5	1 058 604	2,8	24,7
	Dezember	2 968	140 040	298 074	7,3	936 409	3,9	21,3
2014	Januar	2 842	133 898	217 950	10,4	737 949	7,5	17,6
	Februar	2 804	133 529	268 924	9,2	871 166	7,5	23,1
	März	3 048	143 294	352 130	- 5,7	1 189 766	- 12,5	26,3
	April	4 035	167 208	554 438	30,3	2 064 644	39,5	36,8
	Mai	4 178	172 494	675 751	- 3,3	2 391 127	- 6,5	39,8
	Juni	4 232	174 799	793 958	12,9	2 991 121	9,7	48,4
	Juli	4 256	175 426	956 327	- 0,7	4 198 952	- 5,0	59,7
	August	4 246	175 825	986 838	7,5	4 795 961	13,9	67,6
	September	4 188	173 684	682 377	7,6	2 717 745	9,0	46,6
	Oktober	3 842	162 798	583 771	9,3	2 205 424	6,9	40,7
	November	2 990	140 172	359 782	7,2	1 157 366	9,3	27,2
	Dezember	2 976	138 827	325 825	9,3	1 026 149	9,6	23,5
2015	Januar	2 763	133 004	228 240	4,7	780 017	5,7	18,7
	Februar	2 745	133 328	282 778	5,2	928 060	6,5	24,7
	März	3 138	146 767	409 935	16,4	1 365 583	14,8	29,4
	April	3 905	164 332	529 969	- 4,4	1 928 638	- 6,6	35,4
	Mai	4 051	170 929	763 577	13,0	2 722 599	13,9	44,2
	Juni	4 062	173 292	756 091	- 4,8	2 865 698	- 4,2	47,9
	Juli	4 073	174 296	1 009 426	5,6	4 387 845	4,5	63,9
	August	4 067	173 991	1 023 995	3,8	4 771 855	- 0,5	67,8

1 Bis 12/2011 Betriebe mit 9 und mehr Betten, ab 01/2012 Betriebe mit 10 und mehr Betten

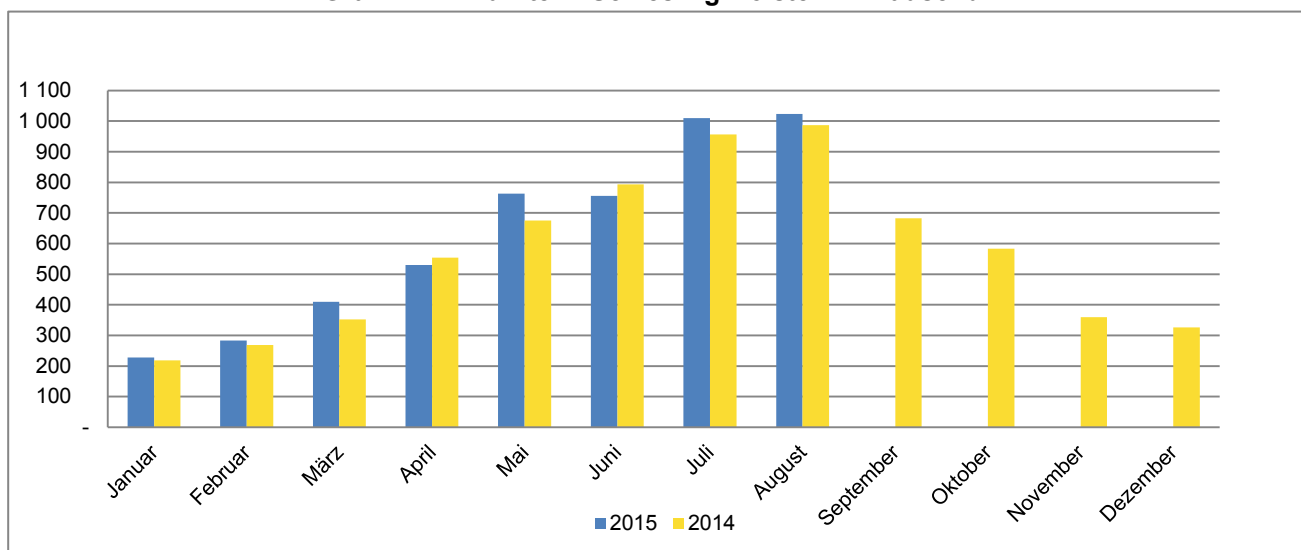
2 Monat = am Ende des Monats; Jahr = Ende Juli

3 Übernachtungen / (Betten X Kalendertage im Berichtszeitraum) jeweils für alle Betriebe ohne Campingplätze

Grafik 1: Anzahl der angebotenen Betten in Schleswig-Holstein



Grafik 2: Ankünfte in Schleswig-Holstein in Tausend



Grafik 3: Übernachtungen in Schleswig-Holstein in Tausend

