

STATISTISCHE BERICHTE

Kennziffer: G IV 1 - m 7/15 SH

Beherbergung im Reiseverkehr in Schleswig-Holstein Juli 2015

- Vorläufige Ergebnisse -

Herausgegeben am: 21. September 2015



Impressum

Statistische Berichte

Herausgeber:

Statistisches Amt für Hamburg und Schleswig-Holstein

– Anstalt des öffentlichen Rechts –

Steckelhörn 12
20457 Hamburg

Auskunft zu dieser Veröffentlichung:

Michael Schäfer

Telefon: 0431 6895-9231

E-Mail: tourismussh@statistik-nord.de

Auskunftsdienst:

E-Mail: info@statistik-nord.de

Auskünfte: 040 42831-1766
0431 6895-9393

Internet: www.statistik-nord.de

© Statistisches Amt für Hamburg und Schleswig-Holstein, Hamburg 2015
Auszugsweise Vervielfältigung und Verbreitung mit Quellenangabe gestattet.

Sofern in den Produkten auf das Vorhandensein von Copyrightrechten Dritter hingewiesen wird, sind die in deren Produkten ausgewiesenen Copyrightbestimmungen zu wahren. Alle übrigen Rechte bleiben vorbehalten.

Zeichenerklärung:

0	weniger als die Hälfte von 1 in der letzten besetzten Stelle, jedoch mehr als nichts
–	nichts vorhanden (genau Null)
...	Angabe fällt später an
·	Zahlenwert unbekannt oder geheim zu halten
x	Tabellenfach gesperrt, weil Aussage nicht sinnvoll
p	vorläufiges Ergebnis
r	berichtigtes Ergebnis
s	geschätztes Ergebnis
a. n. g.	anderweitig nicht genannt
u. dgl.	und dergleichen

Tabelle 1: Ankünfte, Übernachtungen und Aufenthaltsdauer der Gäste in Beherbergungsstätten mit 10 und mehr Betten in ausgewählten Gemeinden in Schleswig-Holstein (ohne Camping)

Kreis Gemeinde	Juli 2015					Januar bis Juli 2015				
	Ankünfte		Übernachtungen		durchschnittliche Aufenthaltsdauer ¹	Ankünfte		Übernachtungen		durchschnittliche Aufenthaltsdauer ¹
	insgesamt	Veränderung zum Vorjahresmonat	insgesamt	Veränderung zum Vorjahresmonat		insgesamt	Veränderung zum Vorjahreszeitraum	insgesamt	Veränderung zum Vorjahreszeitraum	
	Anzahl	%	Anzahl	%	Tage	Anzahl	%	Anzahl	%	Tage
01 Flensburg	22 372	23,5	36 071	14,6	1,6	87 842	13,7	154 731	10,5	1,8
02 Kiel	41 030	12,2	78 622	9,1	1,9	192 027	3,8	387 462	3,6	2,0
03 Lübeck	89 156	16,3	211 548	13,4	2,4	364 549	11,5	862 685	10,7	2,4
03001 Lübeck ohne Travemünde	71 371	18,5	129 968	16,4	1,8	275 116	11,0	547 468	12,1	2,0
03002 Travemünde	17 785	8,5	81 580	9,0	4,6	89 433	13,2	315 217	8,3	3,5
04 Neumünster	9 296	17,6	17 316	19,3	1,9	47 742	12,6	91 878	7,5	1,9
Dithmarschen										
51011 Brunsbüttel, Stadt	1 878	- 8,4	3 864	- 3,1	2,1	7 618	- 8,5	18 083	4,4	2,4
51013 Büsum	21 124	9,8	141 813	14,6	6,7	83 582	11,3	483 190	14,0	5,8
51014 Büsumer Deichhausen	885	19,0	5 181	7,0	5,9	2 827	10,0	15 738	- 4,0	5,6
51034 Friedrichskoog	3 041	3,6	26 333	7,6	8,7	12 821	9,8	104 021	6,4	8,1
51043 Hedwigenkoog	259	14,6	2 678	7,6	10,3	919	- 2,9	8 410	8,4	9,2
51044 Heide, Stadt	2 135	17,2	5 300	8,9	2,5	10 162	6,8	24 606	5,3	2,4
51057 Kaiser-Wilhelm-Koog	164	12,3	1 745	90,3	10,6	598	30,0	3 707	58,3	6,2
51074 Meldorf, Stadt	633	- 4,8	1 034	0,3	1,6	2 908	0,8	5 250	3,8	1,8
51113 Wöhrden	342	4,9	1 043	16,9	3,0	1 343	- 2,7	3 222	- 1,0	2,4
51132 Westerdeichstrich	1 000	13,1	4 944	- 15,1	4,9	3 284	14,7	14 438	- 2,4	4,4
51137 Nordermeldorf	104	11,8	661	1,4	6,4	250	- 11,0	1 962	- 12,8	7,8
51 Dithmarschen zus.	38 490	6,8	221 505	11,1	5,8	155 046	6,8	766 419	9,9	4,9
Herzogtum Lauenburg										
53004 Bäk	474	- 38,1	1 587	- 27,1	3,3	3 728	- 5,7	7 073	- 3,0	1,9
53009 Berkenthin	239	- 11,8	780	- 13,1	3,3	1 193	15,4	3 648	5,3	3,1
53032 Geesthacht, Stadt	2 669	1,9	5 093	6,5	1,9	13 226	- 3,0	24 418	- 2,5	1,8
53046 Gudow	884	27,7	1 206	17,4	1,4	3 726	24,4	5 334	18,5	1,4
53083 Lauenburg/Elbe, Stadt	3 514	3,1	5 788	7,3	1,6	13 911	5,1	27 548	2,9	2,0
53090 Mölln, Stadt	4 623	- 0,4	21 063	0,6	4,6	24 370	3,4	126 406	3,0	5,2
53100 Ratzeburg, Stadt	4 708	16,1	16 308	- 1,7	3,5	21 239	10,2	79 765	5,3	3,8
53107 Salem	672	25,6	2 270	- 3,7	3,4	2 660	28,4	8 053	16,7	3,0
53116 Schwarzenbek, Stadt	720	3,3	1 851	- 2,5	2,6	4 545	- 2,0	12 375	5,4	2,7
53117 Seedorf	536	- 10,8	1 582	- 14,9	3,0	2 241	- 6,8	5 333	- 13,6	2,4
53 Hzgt. Lauenburg zus.	26 791	10,7	76 197	2,5	2,8	116 835	3,3	364 142	2,7	3,1
Nordfriesland										
54005 Alkersum	179	- 36,7	1 931	- 3,9	10,8	475	- 42,7	3 875	- 16,9	8,2
54014 Bordelum	1 054	76,0	14 257	3,0	13,5	4 638	9,1	70 788	7,4	15,3
54019 Bredstedt, Stadt	619	- 6,2	2 163	14,0	3,5	2 999	- 6,5	8 487	- 1,9	2,8
54022 Dagebüll	2 704	- 2,9	9 813	- 8,4	3,6	11 413	14,9	32 282	2,4	2,8
54033 Friedrichstadt, Stadt	2 426	- 15,8	5 860	- 10,8	2,4	10 829	- 3,7	25 421	- 4,2	2,3
54035 Garding, Kirchspiel	138	1,5	1 771	4,7	12,8	475	9,2	3 946	- 4,0	8,3
54036 Garding, Stadt	238	- 24,2	1 565	28,1	6,6	889	- 12,9	3 688	- 6,3	4,1
54046 Hörnum (Sylt)	6 809	1,4	47 161	- 5,3	6,9	27 476	- 1,6	164 183	- 0,2	6,0
54050 Hallig Hooge	806	- 32,2	4 766	- 27,8	5,9	4 074	- 1,2	19 056	- 5,0	4,7
54056 Husum, Stadt	10 138	6,1	25 928	4,1	2,6	43 562	4,2	103 090	4,3	2,4
54061 Kampen (Sylt)	3 239	- 4,5	24 026	- 6,5	7,4	14 094	- 0,2	86 700	- 1,8	6,2
54074 Langeneß	645	- 15,9	2 507	- 26,4	3,9	2 872	- 14,1	10 563	- 10,8	3,7
54078 List	5 860	- 4,6	36 138	- 1,6	6,2	30 219	- 2,0	139 140	- 0,7	4,6
54083 Midlum	80	- 35,0	657	- 27,4	8,2	322	21,1	1 855	4,2	5,8
54085 Nebel	3 903	- 1,6	41 179	- 5,9	10,6	14 809	- 4,5	148 780	- 1,1	10,0

¹ rechnerischer Wert: Übernachtungen/Ankünfte

Tabelle 1: Ankünfte, Übernachtungen und Aufenthaltsdauer der Gäste in Beherbergungsstätten mit 10 und mehr Betten in ausgewählten Gemeinden in Schleswig-Holstein (ohne Camping)

Kreis Gemeinde	Juli 2015					Januar bis Juli 2015				
	Ankünfte		Übernachtungen		durchschnittliche Aufenthaltsdauer ¹	Ankünfte		Übernachtungen		durchschnittliche Aufenthaltsdauer ¹
	insgesamt	Veränderung zum Vorjahresmonat	insgesamt	Veränderung zum Vorjahresmonat		insgesamt	Veränderung zum Vorjahreszeitraum	insgesamt	Veränderung zum Vorjahreszeitraum	
	Anzahl	%	Anzahl	%	Tage	Anzahl	%	Anzahl	%	Tage
54087 Nieblum	2 495	34,0	18 608	15,4	7,5	5 967	67,0	38 990	39,2	6,5
54088 Niebüll, Stadt	4 052	3,3	12 717	15,6	3,1	13 861	-2,6	37 179	0,5	2,7
54089 Norddorf auf Amrum	4 982	-5,4	48 428	0,8	9,7	22 314	6,1	190 938	8,2	8,6
54091 Nordstrand	1 468	-1,9	10 177	10,0	6,9	5 225	-3,3	27 812	-3,2	5,3
54094 Oevernum	486	42,5	2 533	26,8	5,2	1 988	27,6	8 716	23,4	4,4
54098 Oldsum	124	-6,8	1 327	5,9	10,7	305	-0,7	3 077	9,6	10,1
54100 Osterhever	242	2,5	2 137	19,5	8,8	696	-10,0	5 023	11,6	7,2
54103 Pellworm	1 609	17,3	12 375	1,8	7,7	5 918	3,6	43 451	-3,2	7,3
54113 Sankt Peter-Ording	25 794	-2,7	168 054	2,0	6,5	135 008	2,9	713 112	3,6	5,3
54129 Süderende	213	-7,4	1 769	-11,9	8,3	988	-1,2	5 865	-3,1	5,9
54131 Süderlügum	880	3,0	2 092	4,5	2,4	4 235	0,9	8 659	9,0	2,0
54134 Tating	480	-22,3	3 677	-19,9	7,7	1 458	-17,6	9 631	-12,8	6,6
54135 Tetenbüll	297	121,6	1 845	61,6	6,2	1 034	229,3	5 202	113,8	5,0
54138 Tönning, Stadt	4 185	6,4	14 278	2,6	3,4	16 237	2,6	48 285	0,9	3,0
54140 Tümlauer Koog	444	-15,1	5 103	-10,1	11,5	1 586	2,0	12 727	-2,3	8,0
54143 Utersum	1 228	-0,6	15 527	3,3	12,6	5 369	1,7	66 557	-1,9	12,4
54145 Vollerwiek	476	3,3	4 223	5,0	8,9	1 797	0,1	12 633	-2,2	7,0
54148 Welt	248	7,4	1 100	-10,0	4,4	641	-10,7	2 549	-23,2	4,0
54149 Wenningstedt-Braderup (Sylt)	6 547	-13,8	47 429	2,7	7,2	39 147	4,0	206 751	1,4	5,3
54150 Westerhever	612	36,0	4 487	25,1	7,3	2 033	-11,9	11 896	2,0	5,9
54160 Wittdün auf Amrum	3 343	2,9	30 618	8,9	9,2	12 582	-1,4	98 451	5,4	7,8
54163 Wrixum	184	-8,0	1 794	-5,8	9,8	860	-3,6	5 480	1,9	6,4
54164 Wyk auf Föhr, Stadt	7 567	-2,6	73 916	1,2	9,8	32 509	-1,7	281 913	0,5	8,7
54168 Sylt	41 125	3,2	284 494	6,5	6,9	200 888	3,0	1 168 388	2,1	5,8
54 Nordfriesland zus.	156 071	0,6	1 018 625	2,6	6,5	713 374	2,4	3 930 405	2,3	5,5
Ostholstein										
55004 Bad Schwartau, Stadt	1 870	24,3	11 764	4,6	6,3	8 094	1,4	66 760	-0,1	8,2
55007 Bosau	2 132	-8,8	9 994	16,8	4,7	7 090	-1,2	24 296	12,4	3,4
55010 Dahme	6 348	1,8	52 255	8,2	8,2	18 964	5,2	140 778	9,8	7,4
55012 Eutin, Stadt	1 881	-1,7	5 390	2,2	2,9	7 173	-4,5	17 437	0,2	2,4
55015 Gremersdorf	3 075	32,2	4 907	27,5	1,6	6 792	-11,8	12 585	-0,6	1,9
55016 Grömitz	21 905	5,4	154 911	10,6	7,1	94 392	25,6	502 917	16,0	5,3
55017 Großenbrode	3 000	1,8	25 235	1,9	8,4	10 557	3,7	93 745	2,3	8,9
55018 Grube	199	-6,1	1 059	24,0	5,3	601	8,3	2 879	27,6	4,8
55021 Heiligenhafen, Stadt	6 657	44,2	24 586	41,8	3,7	21 524	34,9	68 171	23,3	3,2
55022 Heringsdorf	914	8,3	8 989	83,1	9,8	2 518	7,0	20 725	49,4	8,2
55025 Kellenhusen (Ostsee)	6 019	0,6	53 756	1,2	8,9	17 318	-1,4	127 827	-6,4	7,4
55028 Malente	8 422	10,1	46 109	3,7	5,5	37 443	3,9	210 180	-0,2	5,6
55031 Neukirchen	402	-8,4	3 391	-21,2	8,4	1 010	10,5	6 626	-3,1	6,6
55032 Neustadt in Holstein	4 766	15,4	28 991	17,7	6,1	20 963	12,6	103 589	15,1	4,9
55033 Oldenburg / Holstein	1 384	9,5	1 942	7,2	1,4	4 949	0,9	7 067	-2,7	1,4
55035 Ratekau	3 206	-4,7	11 918	19,2	3,7	10 789	-3,4	35 367	-9,6	3,3
55037 Schashagen	1 150	8,3	9 584	2,5	8,3	4 015	2,7	27 829	7,0	6,9
55038 Schönwalde / Bungsberg	754	34,2	4 827	42,3	6,4	1 949	26,6	10 689	29,5	5,5
55039 Sierksdorf	3 636	6,2	23 020	8,7	6,3	12 109	8,5	58 822	16,0	4,9
55041 Süsel	505	-32,5	3 100	7,4	6,1	2 306	12,2	8 146	15,0	3,5
55042 Timmendorfer Strand	27 077	5,2	132 726	4,0	4,9	133 081	8,5	543 485	6,4	4,1
55043 Wangels

¹ rechnerischer Wert: Übernachtungen/Ankünfte

Tabelle 1: Ankünfte, Übernachtungen und Aufenthaltsdauer der Gäste in Beherbergungsstätten mit 10 und mehr Betten in ausgewählten Gemeinden in Schleswig-Holstein (ohne Camping)

Kreis Gemeinde	Juli 2015					Januar bis Juli 2015				
	Ankünfte		Übernachtungen		durchschnittliche Aufenthaltsdauer ¹	Ankünfte		Übernachtungen		durchschnittliche Aufenthaltsdauer ¹
	insgesamt	Veränderung zum Vorjahresmonat	insgesamt	Veränderung zum Vorjahresmonat		insgesamt	Veränderung zum Vorjahreszeitraum	insgesamt	Veränderung zum Vorjahreszeitraum	
	Anzahl	%	Anzahl	%	Tage	Anzahl	%	Anzahl	%	Tage
55044 Scharbeutz	13 388	3,2	71 452	12,0	5,3	64 111	14,3	245 193	19,4	3,8
55046 Fehmarn, Stadt	29 650	3,3	194 521	5,4	6,6	111 436	0,7	590 771	3,6	5,3
55 Ostholstein zus.	171 016	6,9	1 007 657	7,8	5,9	732 795	6,5	3 431 826	6,0	4,7
Pinneberg										
56002 Barmstedt, Stadt	1 598	6,1	4 285	18,3	2,7	8 126	4,0	18 295	- 4,6	2,3
56015 Elmshorn, Stadt	2 464	- 1,6	4 740	- 13,7	1,9	13 830	- 0,0	25 693	- 10,2	1,9
56025 Helgoland	8 587	4,4	30 175	- 11,1	3,5	39 815	6,9	125 660	- 6,8	3,2
56039 Pinneberg, Stadt	1 532	- 16,4	3 089	- 2,6	2,0	9 160	- 13,7	17 497	- 6,5	1,9
56041 Quickborn, Stadt	6 890	46,3	11 608	44,7	1,7	30 830	21,7	50 857	20,3	1,6
56043 Rellingen	1 427	- 4,1	2 464	- 18,0	1,7	9 560	2,2	17 824	0,1	1,9
56049 Uetersen, Stadt	1 018	- 8,5	1 953	- 7,0	1,9	5 596	- 6,4	9 995	- 5,3	1,8
56050 Wedel, Stadt	2 763	5,2	5 553	- 1,1	2,0	14 999	- 3,9	30 034	- 4,7	2,0
56 Pinneberg zus.	30 055	9,0	71 932	- 0,3	2,4	153 243	3,9	339 647	- 1,9	2,2
Plön										
57001 Ascheberg (Holstein)	1 135	- 7,6	2 844	- 9,0	2,5	5 989	- 18,5	13 942	- 14,0	2,3
57004 Behrendorf (Ostsee)	943	- 15,3	8 233	- 20,4	8,7	1 864	- 7,9	13 394	- 14,0	7,2
57007 Blekendorf	942	- 4,3	6 674	- 1,8	7,1	2 432	8,7	13 915	8,0	5,7
57009 Bösdorf	596	- 3,4	6 618	3,1	11,1	1 769	- 15,5	29 938	- 3,8	16,9
57015 Dersau	718	- 34,5	2 317	- 25,5	3,2	2 764	- 34,9	7 868	- 27,0	2,8
57025 Heikendorf
57029 Hohenfelde	357	- 13,1	3 404	24,1	9,5	1 477	9,1	8 796	18,4	6,0
57030 Hohwacht (Ostsee)	4 912	0,7	24 278	8,1	4,9	21 316	3,8	75 389	1,0	3,5
57043 Laboe	3 301	1,0	20 350	12,2	6,2	14 488	5,0	69 464	8,8	4,8
57055 Panker	535	0,4	1 541	1,9	2,9	2 434	- 4,0	5 970	4,3	2,5
57057 Plön, Stadt	5 861	0,3	21 221	- 9,2	3,6	22 948	- 5,3	86 351	- 5,0	3,8
57069 Ruhwinkel
57070 Schellhorn	598	4,4	2 288	14,9	3,8	2 821	32,4	8 566	59,0	3,0
57073 Schönberg (Holstein)	6 748	- 1,6	41 123	1,5	6,1	23 882	0,7	140 725	0,2	5,9
57087 Wendtorf	200	- 12,3	2 234	1,0	11,2	1 177	- 0,1	6 571	3,5	5,6
57088 Wisch	322	- 13,2	1 835	- 45,6	5,7	951	- 6,9	4 645	- 24,6	4,9
57 Plön zus.	34 293	0,2	167 961	2,5	4,9	133 165	- 0,3	556 265	1,6	4,2
Rendsburg-Eckernförde										
58009 Aukrug	384	- 6,6	7 470	- 2,2	19,5	2 403	1,0	49 241	0,2	20,5
58032 Brodersby	3 236	10,3	27 242	1,5	8,4	14 974	3,6	111 928	- 0,6	7,5
58040 Damp
58042 Dörphof	884	157,0	5 483	105,5	6,2	1 380	74,2	7 825	56,0	5,7
58043 Eckernförde, Stadt	6 189	- 9,8	16 237	5,4	2,6	26 383	- 6,5	59 533	- 0,3	2,3
58054 Fockbek	645	- 16,7	1 082	- 18,6	1,7	2 944	- 25,7	4 907	- 26,7	1,7
58066 Groß Wittensee	1 017	4,4	3 766	- 19,7	3,7	3 077	- 14,1	11 832	- 22,7	3,8
58072 Hanerau-Hademarschen
58077 Hohenwestedt	274	- 7,4	1 164	- 5,4	4,2	1 360	- 12,4	4 377	- 1,1	3,2
58086 Jevenstedt	435	- 10,1	1 155	1,1	2,7	1 561	- 4,3	4 382	2,6	2,8
58090 Kosel	635	- 4,4	4 396	- 24,9	6,9	1 614	- 6,2	9 099	- 13,7	5,6
58135 Rendsburg, Stadt	4 542	32,9	10 809	17,3	2,4	20 678	12,4	42 900	8,5	2,1
58150 Schwedeneck	634	27,8	8 082	9,2	12,7	2 175	19,7	39 586	6,0	18,2
58157 Strande	1 661	12,9	4 170	22,3	2,5	7 294	9,2	15 488	2,3	2,1
58166 Waabs	1 468	68,3	8 562	140,3	5,8	3 834	60,6	17 074	87,1	4,5

¹ rechnerischer Wert: Übernachtungen/Ankünfte

Tabelle 1: Ankünfte, Übernachtungen und Aufenthaltsdauer der Gäste in Beherbergungsstätten mit 10 und mehr Betten in ausgewählten Gemeinden in Schleswig-Holstein (ohne Camping)

Kreis Gemeinde	Juli 2015					Januar bis Juli 2015				
	Ankünfte		Übernachtungen		durchschnittliche Aufenthaltsdauer ¹	Ankünfte		Übernachtungen		durchschnittliche Aufenthaltsdauer ¹
	insgesamt	Veränderung zum Vorjahresmonat	insgesamt	Veränderung zum Vorjahresmonat		insgesamt	Veränderung zum Vorjahreszeitraum	insgesamt	Veränderung zum Vorjahreszeitraum	
	Anzahl	%	Anzahl	%	Tage	Anzahl	%	Anzahl	%	Tage
58175 Ahlefeld-Bistensee	191	9,1	726	11,3	3,8	692	12,7	1 730	- 5,7	2,5
58 Rendsb.-Eckernförde zus.	55 005	12,1	230 416	13,4	4,2	238 937	5,9	902 664	5,9	3,8
Schleswig-Flensburg										
59045 Kappeln, Stadt	4 532	2,9	15 285	- 1,4	3,4	17 452	5,4	50 664	5,8	2,9
59075 Schleswig, Stadt	8 405	21,5	16 607	11,2	2,0	32 471	7,1	63 527	1,4	2,0
59085 Süderstapel	116	- 18,9	814	- 37,6	7,0	406	- 11,2	2 676	- 11,7	6,6
59112 Gelting	975	- 5,0	8 351	7,7	8,6	3 781	2,9	21 787	3,9	5,8
59113 Glücksburg/Ostsee, Stadt	4 488	- 7,5	16 723	2,5	3,7	21 571	- 2,7	56 144	- 1,6	2,6
59120 Harrislee	6 042	- 4,3	12 481	- 6,3	2,1	33 613	- 1,3	64 177	- 4,6	1,9
59121 Hasselberg	1 019	1,9	7 801	- 4,4	7,7	3 389	5,4	18 202	3,1	5,4
59136 Kronsgaard	1 390	- 16,6	14 589	2,8	10,5	4 283	- 21,6	31 238	- 7,1	7,3
59137 Langballig	176	- 18,9	579	- 19,0	3,3	549	- 22,1	1 409	- 31,9	2,6
59142 Maasholm	387	- 9,2	3 359	- 1,8	8,7	1 524	0,7	10 100	8,7	6,6
59147 Nieby	145	81,3	1 063	40,1	7,3	354	71,8	2 374	38,3	6,7
59152 Pommerby	389	- 14,3	3 547	9,4	9,1	1 169	- 6,6	8 175	10,8	7,0
59161 Sörup	429	26,5	1 130	21,4	2,6	1 340	22,7	3 974	33,4	3,0
59164 Steinberg	1 048	13,9	8 522	50,5	8,1	4 234	3,0	20 499	15,1	4,8
59178 Westerholz	402	290,3	1 443	28,8	3,6	1 393	437,8	3 691	57,7	2,6
59183 Handewitt	3 868	15,3	6 980	2,0	1,8	16 445	6,7	31 763	- 10,6	1,9
59184 Oeversee	1 933	27,2	3 707	7,8	1,9	7 766	- 4,5	16 680	- 6,1	2,1
59186 Steinbergkirche	855	7,5	4 985	- 15,3	5,8	4 366	7,3	14 928	- 3,1	3,4
59187 Boren	143	- 53,6	1 922	- 48,4	13,4	507	- 54,0	4 750	- 58,5	9,4
59 Schleswig-Flensburg zus.	50 636	9,6	176 452	4,7	3,5	213 094	4,4	579 737	0,4	2,7
Segeberg										
60004 Bad Bramstedt, Stadt	3 803	- 6,2	15 121	1,6	4,0	20 883	- 7,2	85 629	4,2	4,1
60005 Bad Segeberg, Stadt	5 984	13,7	24 486	6,3	4,1	26 803	9,4	127 075	0,7	4,7
60039 Henstedt-Ulzburg	1 802	- 10,2	3 357	- 22,0	1,9	8 510	- 15,8	17 250	- 17,6	2,0
60044 Kaltenkirchen, Stadt	1 676	46,0	2 545	26,9	1,5	8 604	18,0	12 821	9,0	1,5
60063 Norderstedt, Stadt	9 593	16,5	18 783	6,3	2,0	53 372	6,9	113 542	5,4	2,1
60 Segeberg zus.	29 533	9,9	77 972	0,3	2,6	146 939	3,4	415 614	1,5	2,8
Steinburg										
61029 Glückstadt, Stadt	2 193	- 6,6	4 427	- 6,4	2,0	8 647	0,4	19 957	13,1	2,3
61046 Itzehoe, Stadt	1 864	- 1,2	4 015	0,2	2,2	10 272	6,6	21 586	6,0	2,1
61095 Sankt Margarethen	249	24,5	660	21,1	2,7	903	- 7,1	2 600	- 6,6	2,9
61113 Wilster, Stadt	341	- 20,0	664	- 34,3	1,9	1 576	- 24,7	3 597	- 17,4	2,3
61 Steinburg zus.	6 230	- 3,6	13 625	- 4,4	2,2	29 256	- 1,4	65 504	5,0	2,2
Stormarn										
62001 Ahrensburg, Stadt	4 464	45,3	7 543	19,3	1,7	22 407	16,9	39 022	5,8	1,7
62004 Bad Oldesloe, Stadt	5 626	11,6	10 522	8,1	1,9	23 760	11,7	38 924	1,4	1,6
62045 Lütjensee	1 601	- 9,4	3 151	- 20,7	2,0	8 446	3,3	15 736	- 4,2	1,9
62060 Reinbek, Stadt	1 574	11,6	2 590	3,2	1,6	10 225	1,1	17 999	8,8	1,8
62061 Reinfeld (Holstein), Stadt	1 110	10,8	1 911	- 8,0	1,7	5 831	- 6,2	12 307	- 4,8	2,1
62 Stormarn zus.	22 642	16,5	42 884	4,3	1,9	115 995	5,0	214 707	0,8	1,9
Schleswig-Holstein zus. (ohne Camping)	782 616	8,0	3 448 783	6,2	4,4	3 440 839	5,3	13 063 686	4,3	3,8

¹ rechnerischer Wert: Übernachtungen/Ankünfte

Tabelle 2: Ankünfte, Übernachtungen und Aufenthaltsdauer der Gäste in Beherbergungsstätten mit 10 und mehr Betten nach Betriebsartengruppe und Reisegebiet in Schleswig-Holstein

Reisegebiet Betriebsartengruppe	Juli 2015					Januar bis Juli 2015				
	Ankünfte		Übernachtungen		durchschnittliche Aufenthaltsdauer ¹	Ankünfte		Übernachtungen		durchschnittliche Aufenthaltsdauer ¹
	insgesamt	Veränderung zum Vorjahresmonat	insgesamt	Veränderung zum Vorjahresmonat		insgesamt	Veränderung zum Vorjahreszeitraum	insgesamt	Veränderung zum Vorjahreszeitraum	
	Anzahl	%	Anzahl	%	Tage	Anzahl	%	Anzahl	%	Tage
Schleswig-Holstein zus. (ohne Camping)	782 616	8,0	3 448 783	6,2	4,4	3 440 839	5,3	13 063 686	4,3	3,8
Durchgangsgäste auf Campingplätzen	225 406	- 2,8	933 536	- 1,9	4,1	544 052	- 1,4	1 917 408	- 0,3	3,5
Schleswig-Holstein insgesamt (mit Durchgangscamping)	1 008 022	5,4	4 382 319	4,4	4,3	3 984 891	4,3	14 981 094	3,7	3,8
davon	Schleswig-Holstein insgesamt nach der Betriebsartengruppe									
Hotellerie	483 879	9,9	1 227 719	8,6	2,5	2 216 873	6,5	5 248 906	5,9	2,4
Sonstiges Beherbergungsgewerbe	508 853	1,6	2 831 538	3,3	5,6	1 674 076	1,8	7 754 428	2,9	4,6
Vorsorge- und Reha-Kliniken	15 290	- 0,4	323 062	- 1,1	21,1	93 942	0,8	1 977 760	1,3	21,1
davon	Schleswig-Holstein insgesamt nach Reisegebiet und Betriebsartengruppe									
Nordsee										
Hotellerie	82 084	1,3	346 791	5,6	4,2	431 061	4,4	1 518 287	4,8	3,5
Sonstiges Beherbergungsgewerbe	131 899	- 1,2	898 227	- 0,5	6,8	451 333	1,2	2 675 165	1,1	5,9
Vorsorge- und Reha-Kliniken	5 775	5,1	119 885	- 0,4	20,8	33 788	3,3	711 812	1,5	21,1
Nordsee zusammen	219 758	- 0,1	1 364 903	1,0	6,2	916 182	2,7	4 905 264	2,3	5,4
Ostsee										
Hotellerie	227 804	12,6	545 401	12,2	2,4	995 873	9,9	2 232 704	10,5	2,2
Sonstiges Beherbergungsgewerbe	273 227	0,8	1 570 167	5,1	5,7	864 678	1,4	3 979 420	3,9	4,6
Vorsorge- und Reha-Kliniken	5 580	- 6,1	115 267	- 1,3	20,7	35 153	- 1,4	699 026	0,3	19,9
Ostsee zusammen	506 611	5,7	2 230 835	6,4	4,4	1 895 704	5,6	6 911 150	5,6	3,6
Holsteinische Schweiz										
Hotellerie	12 353	- 1,5	31 994	- 3,0	2,6	46 953	- 6,2	114 711	- 7,8	2,4
Sonstiges Beherbergungsgewerbe	22 628	13,2	101 601	11,4	4,5	73 490	10,3	268 978	9,4	3,7
Vorsorge- und Reha-Kliniken	780	- 13,2	21 812	1,7	28,0	5 434	1,0	145 531	1,0	26,8
Holsteinische Schweiz zusammen	35 761	7,0	155 407	6,7	4,3	125 877	3,1	529 220	2,9	4,2
Übriges Binnenland										
Hotellerie	161 638	11,8	303 533	7,3	1,9	742 986	4,4	1 383 204	1,4	1,9
Sonstiges Beherbergungsgewerbe	81 099	6,6	261 543	2,7	3,2	284 575	1,7	830 865	2,1	2,9
Vorsorge- und Reha-Kliniken	3 155	4,6	66 098	- 3,0	21,0	19 567	0,8	421 391	2,5	21,5
Übriges Binnenland zusammen	245 892	9,9	631 174	4,2	2,6	1 047 128	3,6	2 635 460	1,8	2,5

Hotellerie = Hotels, Gasthöfe, Pensionen, Hotels garni

Sonstiges Beherbergungsgewerbe = Feriencentren, Ferienwohnungen und -häuser, Jugendherbergen, Erholungs-, Ferien- und Schulungsheime, Campingplätze

¹ rechnerischer Wert: Übernachtungen/Ankünfte

Tabelle 3: Ankünfte und Übernachtungen in Beherbergungsstätten mit 10 und mehr Betten und auf Campingplätzen in Schleswig-Holstein

Gemeindegruppe ¹	Juli 2015				Januar bis Juli 2015	
	Ankünfte	Über- nachtungen	Ankünfte	Über- nachtungen	Ankünfte	Über- nachtungen
	Anzahl		Veränderung gegenüber dem Vergleichszeitraum 2014 in %			
Heilbäder	22 036	106 949	3,1	4,2	2,5	2,3
Nordseebäder	177 866	1 200 213	- 0,9	1,0	2,5	2,3
Ostseebäder	283 448	1 576 665	2,5	5,0	4,8	4,7
Luftkurorte	56 262	192 272	5,0	2,4	3,2	1,3
Erholungsorte	116 258	495 059	0,7	5,0	1,4	3,5
Übrige Gemeinden	352 152	811 161	13,6	8,5	6,2	5,0
darunter						
Großstädte ²	112 401	208 590	16,1	13,6	7,9	8,4
Schleswig-Holstein	1 008 022	4 382 319	5,4	4,4	4,3	3,7
darunter						
aus dem Ausland	174 801	393 645	15,0	7,7	9,4	4,1
Durchgangsgäste auf Campingplätzen ³	225 406	933 536	- 2,8	- 1,9	- 1,4	- 0,3

¹ Die Gliederung der Ergebnisse nach Gemeindegruppen bezieht sich auf den Stand zum Jahresanfang

² Die Gliederung Großstädte entspricht Kiel und Lübeck ohne Travemünde je ohne Campingplätze

³ Durchgangscamping ohne Dauercamping

Tabelle 4: Entwicklung der Anzahl der Betriebe, Betten, Ankünfte und Übernachtungen sowie der Auslastung der Bettenkapazität in Schleswig-Holstein

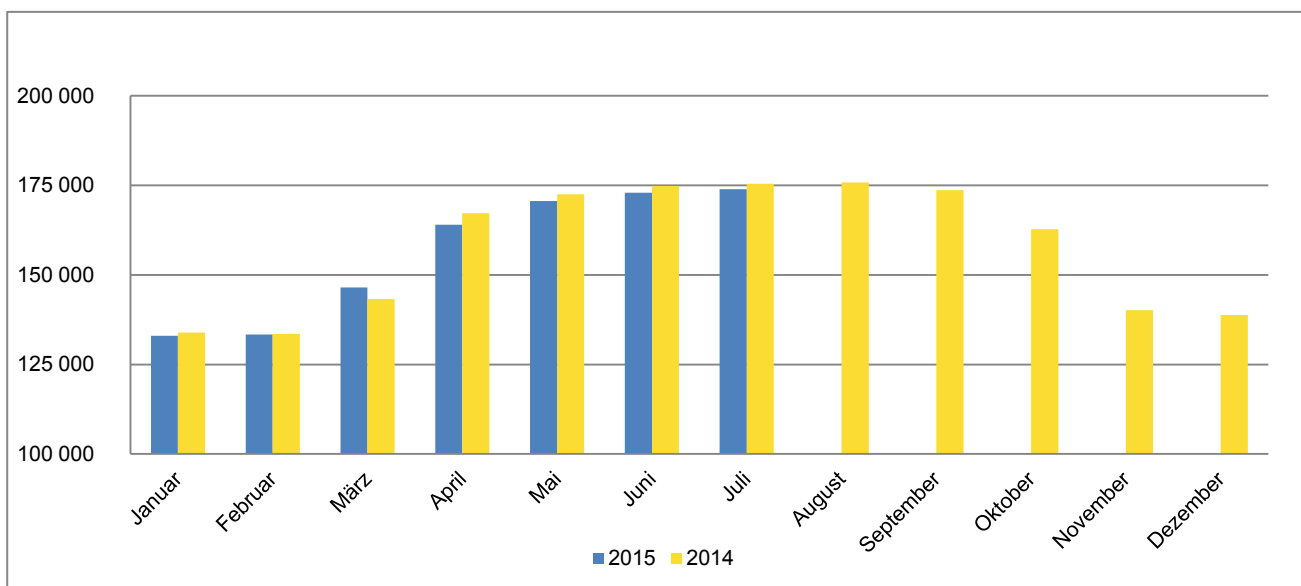
Jahr Monat	geöffnete Betriebe	angebotene Betten	Ankünfte		Übernachtungen		Auslastung der Betten- kapazität ³	
			insgesamt	Veränderung zum Vorjahres- zeitraum	insgesamt	Veränderung zum Vorjahres- zeitraum		
	Anzahl ^{1,2}		Anzahl	%	Anzahl	%	%	
2004	4 807	174 492	4 877 155	- 2,8	22 132 760	- 4,9	35,6	
2005	4 927	177 749	5 057 687	3,7	22 361 555	1,0	34,9	
2006	4 791	177 744	5 304 234	4,9	23 044 017	3,1	35,7	
2007	4 679	177 968	5 457 810	2,9	23 595 061	2,4	36,6	
2008	4 580	176 138	5 697 678	4,4	23 855 050	1,1	36,4	
2009	4 547	177 162	5 849 644	2,7	24 319 268	1,9	36,9	
2010	4 570	179 447	5 975 564	2,2	24 470 322	0,6	36,6	
2011	4 440	177 816	6 117 430	2,2	24 514 220	- 0,1	37,1	
2012	4 274	175 230	6 140 549	0,4	24 484 412	- 0,1	37,4	
2013	4 224	175 765	6 327 623	3,0	24 806 220	1,3	37,6	
2014	4 256	175 426	6 758 071	6,8	26 347 370	6,2	39,7	
2013	Januar	2 775	131 991	197 391	- 1,4	686 519	- 0,7	16,6
	Februar	2 735	131 825	246 371	2,7	810 663	6,0	21,8
	März	3 444	153 347	373 292	5,0	1 359 752	17,1	27,9
	April	3 922	163 785	425 566	- 14,8	1 480 218	- 22,9	28,4
	Mai	4 162	172 791	698 532	3,2	2 556 394	2,6	41,8
	Juni	4 204	175 081	703 230	2,3	2 727 144	- 0,9	45,0
	Juli	4 224	175 765	963 277	11,4	4 421 298	6,8	62,1
	August	4 236	176 223	917 897	4,2	4 211 282	1,5	62,0
	September	4 163	172 821	634 217	- 1,0	2 494 002	0,1	43,7
	Oktober	3 875	165 302	534 147	7,4	2 063 935	3,8	37,7
	November	2 960	141 630	335 629	4,5	1 058 604	2,8	24,7
	Dezember	2 968	140 040	298 074	7,3	936 409	3,9	21,3
2014	Januar	2 842	133 898	217 950	10,4	737 949	7,5	17,6
	Februar	2 804	133 529	268 924	9,2	871 166	7,5	23,1
	März	3 048	143 294	352 130	- 5,7	1 189 766	- 12,5	26,3
	April	4 035	167 208	554 438	30,3	2 064 644	39,5	36,8
	Mai	4 178	172 494	675 751	- 3,3	2 391 127	- 6,5	39,8
	Juni	4 232	174 799	793 958	12,9	2 991 121	9,7	48,4
	Juli	4 256	175 426	956 327	- 0,7	4 198 952	- 5,0	59,7
	August	4 246	175 825	986 838	7,5	4 795 961	13,9	67,6
	September	4 188	173 684	682 377	7,6	2 717 745	9,0	46,6
	Oktober	3 842	162 798	583 771	9,3	2 205 424	6,9	40,7
	November	2 990	140 172	359 782	7,2	1 157 366	9,3	27,2
	Dezember	2 976	138 827	325 825	9,3	1 026 149	9,6	23,5
2015	Januar	2 765	133 017	228 245	4,7	780 597	5,8	18,7
	Februar	2 746	133 330	283 571	5,4	928 866	6,6	24,7
	März	3 141	146 485	410 199	16,5	1 364 981	14,7	29,4
	April	3 907	164 042	529 074	- 4,6	1 922 613	- 6,9	35,4
	Mai	4 053	170 655	767 198	13,5	2 727 496	14,1	44,3
	Juni	4 063	172 987	758 582	- 4,5	2 874 222	- 3,9	48,1
	Juli	4 077	173 976	1 008 022	5,4	4 382 319	4,4	63,9

1 Bis 12/2011 Betriebe mit 9 und mehr Betten, ab 01/2012 Betriebe mit 10 und mehr Betten

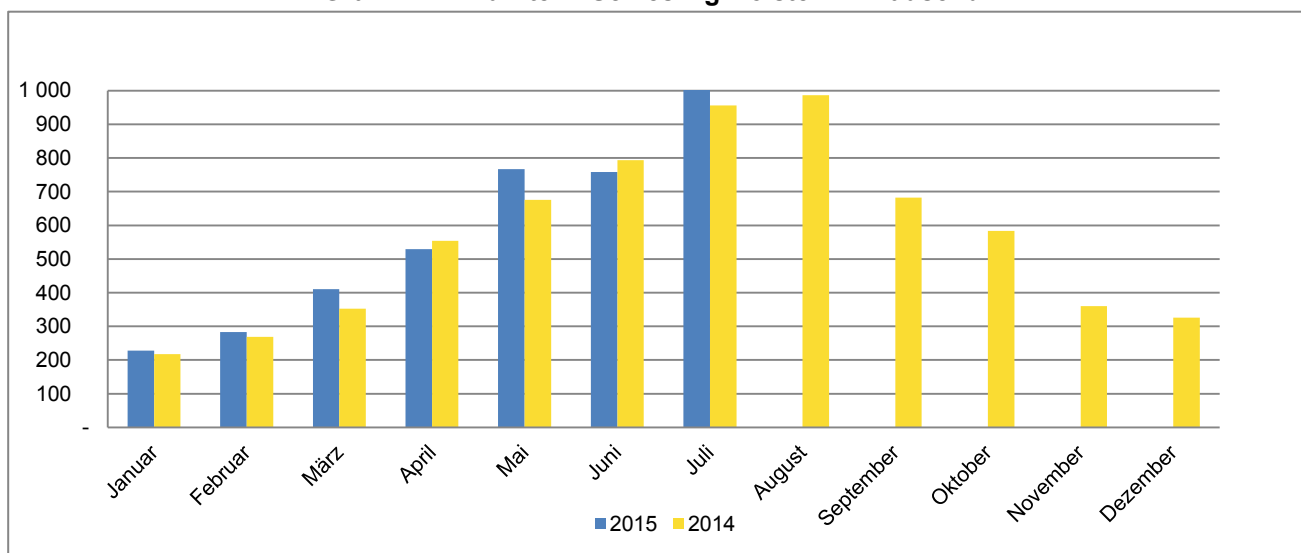
2 Monat = am Ende des Monats; Jahr = Ende Juli

3 Übernachtungen / (Betten X Kalendertage im Berichtszeitraum) jeweils für alle Betriebe ohne Campingplätze

Grafik 1: Anzahl der angebotenen Betten in Schleswig-Holstein



Grafik 2: Ankünfte in Schleswig-Holstein in Tausend



Grafik 3: Übernachtungen in Schleswig-Holstein in Tausend

