

STATISTISCHE BERICHTE

Kennziffer: G IV 1 - m 4/15 SH

Beherbergung im Reiseverkehr in Schleswig-Holstein April 2015

- Vorläufige Ergebnisse -

Herausgegeben am: 18. Juni 2015



Impressum

Statistische Berichte

Herausgeber:

Statistisches Amt für Hamburg und Schleswig-Holstein

– Anstalt des öffentlichen Rechts –

Steckelhörn 12
20457 Hamburg

Auskunft zu dieser Veröffentlichung:

Michael Schäfer

Telefon: 0431 6895-9231

E-Mail: tourismussh@statistik-nord.de

Auskunftsdienst:

E-Mail: info@statistik-nord.de

Auskünfte: 040 42831-1766

0431 6895-9393

Internet: www.statistik-nord.de

© Statistisches Amt für Hamburg und Schleswig-Holstein, Hamburg 2015
Auszugsweise Vervielfältigung und Verbreitung mit Quellenangabe gestattet.

Sofern in den Produkten auf das Vorhandensein von Copyrightrechten Dritter hingewiesen wird, sind die in deren Produkten ausgewiesenen Copyrightbestimmungen zu wahren. Alle übrigen Rechte bleiben vorbehalten.

Zeichenerklärung:

0	weniger als die Hälfte von 1 in der letzten besetzten Stelle, jedoch mehr als nichts
–	nichts vorhanden (genau Null)
...	Angabe fällt später an
·	Zahlenwert unbekannt oder geheim zu halten
x	Tabellenfach gesperrt, weil Aussage nicht sinnvoll
p	vorläufiges Ergebnis
r	berichtigtes Ergebnis
s	geschätztes Ergebnis
a. n. g.	anderweitig nicht genannt
u. dgl.	und dergleichen

Tabelle 1: Ankünfte, Übernachtungen und Aufenthaltsdauer der Gäste in Beherbergungsstätten mit 10 und mehr Betten in ausgewählten Gemeinden in Schleswig-Holstein (ohne Camping)

Kreis Gemeinde	April 2015					Januar bis April 2015				
	Ankünfte		Übernachtungen		durchschnittliche Aufenthaltsdauer ¹	Ankünfte		Übernachtungen		durchschnittliche Aufenthaltsdauer ¹
	insgesamt	Veränderung zum Vorjahresmonat	insgesamt	Veränderung zum Vorjahresmonat		insgesamt	Veränderung zum Vorjahreszeitraum	insgesamt	Veränderung zum Vorjahreszeitraum	
	Anzahl	%	Anzahl	%	Tage	Anzahl	%	Anzahl	%	Tage
01 Flensburg	11 492	13,2	21 710	8,1	1,9	35 696	10,6	67 408	12,1	1,9
02 Kiel	23 735	0,7	48 844	-0,4	2,1	82 934	1,4	173 901	2,2	2,1
03 Lübeck	47 422	5,3	114 121	1,7	2,4	147 095	11,5	351 119	12,8	2,4
03001 Lübeck ohne Travemünde	35 705	9,7	73 432	9,9	2,1	104 615	5,5	224 159	11,2	2,1
03002 Travemünde	11 717	-6,2	40 689	-10,5	3,5	42 480	29,7	126 960	15,8	3,0
04 Neumünster	5 859	12,8	11 765	3,5	2,0	23 327	12,4	45 917	2,7	2,0
Dithmarschen										
51011 Brunsbüttel, Stadt	924	-5,6	2 377	16,5	2,6	2 950	-1,7	7 765	11,1	2,6
51013 Büsum	13 459	-3,5	71 605	0,1	5,3	27 885	6,6	139 767	9,9	5,0
51014 Büsumer Deichhausen	423	-13,3	2 089	-19,9	4,9	689	-1,7	3 511	-9,5	5,1
51034 Friedrichskoog	1 947	-12,8	15 687	-10,4	8,1	4 823	13,3	41 528	4,0	8,6
51043 Hedwigenkoog	147	-46,4	820	-57,4	5,6	258	-12,2	1 748	-19,0	6,8
51044 Heide, Stadt	1 200	7,9	3 008	7,7	2,5	4 539	6,7	11 030	8,0	2,4
51057 Kaiser-Wilhelm-Koog	74	-	333	-10,2	4,5	229	50,7	980	45,6	4,3
51074 Meldorf, Stadt	409	-8,7	739	-9,5	1,8	1 221	4,0	2 197	2,5	1,8
51113 Wöhrden	194	16,9	407	6,0	2,1	514	2,6	1 029	4,5	2,0
51132 Westerdeichstrich	506	3,5	2 079	-4,9	4,1	1 222	49,6	3 792	23,3	3,1
51137 Nordermeldorf	31	-50,8	180	-64,9	5,8	33	-61,2	190	-70,0	5,8
51 Dithmarschen zus.	23 440	-5,0	110 695	-4,0	4,7	54 735	6,7	240 094	8,3	4,4
Herzogtum Lauenburg										
53004 Bäk										
53009 Berkenthin	162	20,0	483	-1,2	3,0	509	51,9	1 626	35,6	3,2
53032 Geesthacht, Stadt	1 768	-9,7	3 075	-20,0	1,7	5 436	0,2	9 792	-1,8	1,8
53046 Gudow	521	44,3	834	38,1	1,6	1 527	31,6	2 418	40,5	1,6
53083 Lauenburg/Elbe, Stadt	1 329	-29,6	3 584	-27,8	2,7	3 999	-0,7	10 238	-2,7	2,6
53090 Mölln, Stadt	3 800	10,9	19 286	8,9	5,1	11 320	13,3	66 238	7,2	5,9
53100 Ratzeburg, Stadt	2 909	6,9	11 291	2,9	3,9	8 153	7,5	34 839	12,1	4,3
53107 Salem	414	38,5	1 161	60,8	2,8	753	61,6	2 120	-10,8	2,8
53116 Schwarzenbek, Stadt	713	5,5	2 102	30,1	2,9	2 332	2,1	6 843	16,5	2,9
53117 Seedorf	280	-11,4	539	-31,9	1,9	738	-14,6	1 530	-31,8	2,1
53 Hzgt. Lauenburg zus.	15 193	1,1	50 608	2,3	3,3	44 852	6,9	161 970	7,4	3,6
Nordfriesland										
54005 Alkersum	81	-53,2	487	-30,2	6,0	116	-41,4	629	-19,2	5,4
54014 Bordelum	778	-5,5	13 204	10,7	17,0	2 004	-1,5	32 343	20,0	16,1
54019 Bredstedt, Stadt	454	-13,5	1 142	-19,2	2,5	1 459	8,3	3 279	-10,0	2,2
54022 Dagebüll	1 585	-6,5	4 164	-5,4	2,6	4 385	60,2	9 640	41,9	2,2
54033 Friedrichstadt, Stadt	1 738	-3,8	3 755	-4,8	2,2	4 239	5,3	9 836	6,2	2,3
54035 Garding, Kirchspiel	70	-42,1	526	-33,0	7,5	106	-12,4	657	-16,9	6,2
54036 Garding, Stadt	151	-20,5	526	-15,6	3,5	288	-5,3	950	-10,2	3,3
54046 Hörnum (Sylt)	3 339	-18,4	20 250	-9,5	6,1	8 948	-2,7	53 247	6,1	6,0
54050 Hallig Hooge	737	13,2	3 277	5,3	4,4	1 266	35,0	5 463	13,1	4,3
54056 Husum, Stadt	6 155	3,1	13 272	2,9	2,2	17 421	6,3	36 463	9,9	2,1
54061 Kampen (Sylt)	2 034	-20,6	12 786	-11,5	6,3	5 111	-3,4	27 919	1,2	5,5
54074 Langeneß	474	-20,9	1 768	-10,1	3,7	1 107	-7,7	3 938	5,4	3,6
54078 List	3 624	-21,1	17 742	-18,9	4,9	13 481	-1,9	51 945	-3,1	3,9
54083 Midlum	27	-59,1	178	-42,8	6,6	77	10,0	450	12,2	5,8
54085 Nebel	1 957	-28,2	20 268	-18,5	10,4	4 867	0,1	53 214	11,2	10,9

¹ rechnerischer Wert: Übernachtungen/Ankünfte

Tabelle 1: Ankünfte, Übernachtungen und Aufenthaltsdauer der Gäste in Beherbergungsstätten mit 10 und mehr Betten in ausgewählten Gemeinden in Schleswig-Holstein (ohne Camping)

Kreis Gemeinde	April 2015					Januar bis April 2015				
	Ankünfte		Übernachtungen		durchschnittliche Aufenthaltsdauer ¹	Ankünfte		Übernachtungen		durchschnittliche Aufenthaltsdauer ¹
	insgesamt	Veränderung zum Vorjahresmonat	insgesamt	Veränderung zum Vorjahresmonat		insgesamt	Veränderung zum Vorjahreszeitraum	insgesamt	Veränderung zum Vorjahreszeitraum	
	Anzahl	%	Anzahl	%	Tage	Anzahl	%	Anzahl	%	Tage
54087 Nieblum	447	15,8	2 440	- 4,6	5,5	784	52,5	3 875	19,3	4,9
54088 Niebüll, Stadt	1 829	- 15,2	3 935	- 19,0	2,2	3 672	0,7	7 104	- 9,6	1,9
54089 Norddorf auf Amrum	3 590	0,5	27 047	1,4	7,5	8 610	15,9	70 711	16,1	8,2
54091 Nordstrand	737	- 19,7	3 537	- 23,1	4,8	1 557	- 3,2	6 321	- 11,0	4,1
54094 Oevernum	275	10,0	1 099	- 4,5	4,0	668	12,3	2 296	1,9	3,4
54098 Oldsum	42	- 22,2	380	- 5,5	9,0	57	- 13,6	518	- 4,8	9,1
54100 Osterhever	93	- 51,1	565	- 47,2	6,1	168	- 11,6	757	- 29,3	4,5
54103 Pellworm	895	- 19,4	7 070	- 19,9	7,9	1 894	0,7	14 217	- 2,6	7,5
54113 Sankt Peter-Ording	20 598	- 0,2	100 849	- 2,9	4,9	60 722	6,7	281 432	5,3	4,6
54129 Süderende	105	- 36,4	846	- 14,4	8,1	345	- 1,4	1 704	4,5	4,9
54131 Süderlügum	677	- 2,0	1 474	25,7	2,2	2 088	7,5	3 841	36,9	1,8
54134 Tating	289	- 7,7	1 560	- 9,7	5,4	446	8,3	2 355	10,6	5,3
54135 Tetenbüll	133	202,3	594	49,2	4,5	261	443,8	1 021	139,7	3,9
54138 Tönning, Stadt	2 023	- 14,4	6 084	1,2	3,0	5 508	0,9	13 966	1,5	2,5
54140 Tümlauer Koog	279	- 17,0	2 155	- 7,2	7,7	435	21,2	2 798	13,2	6,4
54143 Utersum	815	- 13,5	9 377	- 8,5	11,5	2 220	1,0	28 360	- 4,8	12,8
54145 Vollerwiek	310	- 30,2	1 885	- 31,5	6,1	487	- 11,1	2 784	- 19,2	5,7
54148 Welt	88	- 19,3	320	- 23,4	3,6	130	- 21,2	389	- 43,0	3,0
54149 Wenningstedt-Braderup (Sylt)	5 354	- 14,1	28 644	- 6,6	5,4	16 832	0,3	80 811	- 2,5	4,8
54150 Westerhever	305	- 27,7	1 382	- 19,7	4,5	601	- 12,0	2 476	- 6,0	4,1
54160 Wittdün auf Amrum	1 850	- 18,0	13 412	- 6,5	7,2	3 442	- 1,9	25 774	4,6	7,5
54163 Wrixum	154	- 9,9	897	- 6,8	5,8	311	- 2,8	1 414	3,5	4,5
54164 Wyk auf Föhr, Stadt	4 855	- 18,9	39 939	- 13,1	8,2	11 792	- 1,4	93 424	- 2,1	7,9
54168 Sylt	29 715	- 5,1	160 144	- 7,3	5,4	84 813	3,9	444 611	0,4	5,2
54 Nordfriesland zus.	102 605	- 8,6	540 318	- 7,8	5,3	283 897	4,0	1 411 177	2,7	5,0
Ostholstein										
55004 Bad Schwartau, Stadt	1 050	- 6,6	9 427	- 4,1	9,0	3 359	- 13,4	33 639	- 4,9	10,0
55007 Bosau	888	3,7	2 462	11,4	2,8	1 543	12,8	4 147	28,7	2,7
55010 Dahme	2 675	- 10,3	16 227	- 4,2	6,1	4 205	7,8	30 923	9,9	7,4
55012 Eutin, Stadt	911	- 13,8	2 016	- 4,3	2,2	2 476	- 5,0	5 453	4,2	2,2
55015 Gremersdorf	883	- 12,7	1 734	- 13,1	2,0	1 578	- 22,4	2 683	- 18,0	1,7
55016 Grömitz	14 458	23,0	65 206	7,3	4,5	28 753	21,8	141 816	13,8	4,9
55017 Großenbrode	1 460	- 12,2	12 409	- 8,7	8,5	3 207	- 1,3	32 925	6,6	10,3
55018 Grube	76	- 33,9	429	19,8	5,6	129	1,6	594	53,5	4,6
55021 Heiligenhafen, Stadt	3 273	25,0	9 217	1,9	2,8	5 294	16,1	13 898	- 0,5	2,6
55022 Heringsdorf	274	- 31,3	2 138	- 10,7	7,8	557	- 14,4	4 076	2,7	7,3
55025 Kellenhusen (Ostsee)	2 336	- 27,4	13 290	- 25,2	5,7	3 311	- 15,0	18 235	- 27,8	5,5
55028 Malente	4 865	- 6,1	27 887	- 5,7	5,7	14 364	2,6	91 161	- 0,4	6,3
55031 Neukirchen	108	- 13,6	619	4,2	5,7	132	5,6	683	15,0	5,2
55032 Neustadt in Holstein	2 872	0,4	14 442	4,0	5,0	8 918	14,3	37 145	9,9	4,2
55033 Oldenburg / Holstein	598	- 23,5	928	- 4,8	1,6	1 730	- 18,2	2 571	- 6,2	1,5
55035 Ratekau	1 083	- 16,6	3 703	- 33,4	3,4	3 653	- 6,7	11 562	- 32,7	3,2
55037 Schashagen	684	3,3	4 636	12,6	6,8	1 248	10,7	8 071	39,4	6,5
55038 Schönwalde / Bungsberg	274	5,0	1 033	- 28,3	3,8	314	1,3	1 209	- 33,7	3,9
55039 Sierksdorf	1 781	- 9,7	7 617	0,2	4,3	3 466	- 5,3	13 251	3,0	3,8
55041 Süsel	202	22,4	759	- 12,9	3,8	570	24,5	1 599	9,3	2,8
55042 Timmendorfer Strand	20 130	6,3	76 267	1,8	3,8	59 222	13,7	212 122	9,5	3,6
55043 Wangels

¹ rechnerischer Wert: Übernachtungen/Ankünfte

Tabelle 1: Ankünfte, Übernachtungen und Aufenthaltsdauer der Gäste in Beherbergungsstätten mit 10 und mehr Betten in ausgewählten Gemeinden in Schleswig-Holstein (ohne Camping)

Kreis Gemeinde	April 2015					Januar bis April 2015				
	Ankünfte		Übernachtungen		durchschnittliche Aufenthaltsdauer ¹	Ankünfte		Übernachtungen		durchschnittliche Aufenthaltsdauer ¹
	insgesamt	Veränderung zum Vorjahresmonat	insgesamt	Veränderung zum Vorjahresmonat		insgesamt	Veränderung zum Vorjahreszeitraum	insgesamt	Veränderung zum Vorjahreszeitraum	
	Anzahl	%	Anzahl	%	Tage	Anzahl	%	Anzahl	%	Tage
55044 Scharbeutz	8 704	4,6	31 156	9,3	3,6	27 672	31,4	86 150	40,9	3,1
55046 Fehmarn, Stadt	16 766	- 19,7	83 575	- 12,6	5,0	36 220	- 3,9	170 745	3,1	4,7
55 Ostholstein zus.	106 258	- 3,0	458 181	- 4,6	4,3	280 854	5,3	1 149 131	4,0	4,1
Pinneberg										
56002 Barmstedt, Stadt	1 092	1,3	2 338	- 18,8	2,1	3 627	0,2	7 584	- 18,3	2,1
56015 Elmshorn, Stadt	1 698	- 0,3	3 216	- 6,6	1,9	6 945	4,2	12 308	- 10,5	1,8
56025 Helgoland	6 792	2,3	18 944	- 13,4	2,8	14 071	12,9	42 838	- 6,4	3,0
56039 Pinneberg, Stadt	1 335	- 4,4	2 372	- 14,8	1,8	4 515	- 6,6	8 110	- 9,2	1,8
56041 Quickborn, Stadt	3 632	5,8	6 131	- 2,5	1,7	12 023	6,6	19 539	2,8	1,6
56043 Rellingen	1 313	3,7	2 435	1,1	1,9	5 067	10,4	9 295	6,9	1,8
56049 Uetersen, Stadt	841	30,4	1 340	15,2	1,6	2 639	0,6	4 713	0,3	1,8
56050 Wedel, Stadt	2 241	- 2,5	4 326	- 6,0	1,9	6 595	- 7,9	13 446	- 5,6	2,0
56 Pinneberg zus.	22 208	2,5	47 736	- 7,8	2,1	65 751	3,5	138 387	- 4,5	2,1
Plön										
57001 Ascheberg (Holstein)
57004 Behrendorf (Ostsee)	68	- 65,5	408	- 63,8	6,0	121	- 46,5	614	- 52,0	5,1
57007 Blekendorf	198	- 42,3	938	- 51,4	4,7	372	- 11,6	1 703	- 24,4	4,6
57009 Bösdorf	215	- 18,3	3 899	- 13,0	18,1	466	- 14,8	14 342	- 5,8	30,8
57015 Dersau	303	- 52,2	747	- 50,0	2,5	871	- 37,3	1 885	- 33,0	2,2
57025 Heikendorf
57029 Hohenfelde	246	- 17,4	1 210	- 21,0	4,9	409	9,7	1 942	9,8	4,7
57030 Hohwacht (Ostsee)	3 298	16,2	9 651	- 4,1	2,9	8 672	12,3	22 554	- 2,9	2,6
57043 Laboe	2 434	14,2	8 821	1,5	3,6	5 174	8,9	20 574	12,4	4,0
57055 Panker	380	13,1	910	1,8	2,4	949	- 22,5	2 025	- 6,3	2,1
57057 Plön, Stadt	2 337	- 26,9	9 958	- 23,1	4,3	7 779	- 13,0	32 497	- 7,6	4,2
57069 Ruhwinkel
57070 Schellhorn	383	49,6	1 288	74,5	3,4	954	42,4	2 827	91,9	3,0
57073 Schönberg (Holstein)	2 208	- 19,0	14 722	- 8,1	6,7	5 846	- 12,0	45 890	- 2,7	7,8
57087 Wendtorf	187	12,7	644	- 12,3	3,4	323	56,8	1 123	19,9	3,5
57088 Wisch	72	- 45,0	210	- 63,4	2,9	137	- 40,7	435	- 41,1	3,2
57 Plön zus.	16 069	- 10,4	63 630	- 12,2	4,0	44 024	- 4,0	175 903	- 1,9	4,0
Rendsburg-Eckernförde										
58009 Aukrug	363	- 9,0	7 273	- 0,5	20,0	1 268	4,3	27 380	1,5	21,6
58032 Brodersby	2 459	- 0,7	16 202	- 11,4	6,6	5 649	4,6	43 676	- 0,1	7,7
58040 Damp
58042 Dörphof	70	- 2,8	371	8,5	5,3	98	14,0	493	18,2	5,0
58043 Eckernförde, Stadt	3 379	- 16,8	7 541	- 14,2	2,2	9 316	- 10,2	18 311	- 8,4	2,0
58054 Fockbek	384	- 22,4	657	- 29,4	1,7	1 228	- 28,8	1 934	- 32,1	1,6
58066 Groß Wittensee	341	- 14,8	1 326	- 28,8	3,9	805	3,5	2 971	- 6,2	3,7
58072 Hanerau-Hademarschen	146	- 25,5	540	25,9	3,7	258	- 45,8	766	- 24,4	3,0
58077 Hohenwestedt	230	20,4	746	30,9	3,2	588	- 4,4	1 721	6,4	2,9
58086 Jevenstedt	138	- 19,3	474	- 9,9	3,4	508	8,5	1 785	39,0	3,5
58090 Kosel	109	- 38,4	623	- 38,4	5,7	302	- 4,1	1 532	0,4	5,1
58135 Rendsburg, Stadt	2 151	- 2,4	4 340	- 8,0	2,0	7 900	- 0,8	16 679	- 4,7	2,1
58150 Schwedeneck	218	0,9	5 981	2,7	27,4	584	7,0	18 036	4,4	30,9
58157 Strande	941	- 2,4	1 783	- 13,9	1,9	2 647	- 1,9	5 330	- 10,6	2,0
58166 Waabs	389	19,3	2 096	26,5	5,4	551	36,0	2 594	32,0	4,7

¹ rechnerischer Wert: Übernachtungen/Ankünfte

Tabelle 1: Ankünfte, Übernachtungen und Aufenthaltsdauer der Gäste in Beherbergungsstätten mit 10 und mehr Betten in ausgewählten Gemeinden in Schleswig-Holstein (ohne Camping)

Kreis Gemeinde	April 2015					Januar bis April 2015				
	Ankünfte		Übernachtungen		durchschnittliche Aufenthaltsdauer ¹	Ankünfte		Übernachtungen		durchschnittliche Aufenthaltsdauer ¹
	insgesamt	Veränderung zum Vorjahresmonat	insgesamt	Veränderung zum Vorjahresmonat		insgesamt	Veränderung zum Vorjahreszeitraum	insgesamt	Veränderung zum Vorjahreszeitraum	
	Anzahl	%	Anzahl	%	Tage	Anzahl	%	Anzahl	%	Tage
58175 Ahlefeld-Bistensee	87	1,2	190	- 32,4	2,2	203	- 14,3	452	- 32,3	2,2
58 Rendsb.-Eckernförde zus.	29 325	- 5,2	115 964	- 5,0	4,0	91 756	3,7	357 380	3,4	3,9
Schleswig-Flensburg										
59045 Kappeln, Stadt	2 608	- 2,2	6 714	- 3,9	2,6	5 788	11,9	13 832	10,6	2,4
59075 Schleswig, Stadt	4 182	4,1	7 691	1,7	1,8	11 576	5,0	20 226	6,2	1,7
59085 Süderstapel	38	- 66,7	229	- 66,8	6,0	132	- 0,8	1 017	33,5	7,7
59112 Gelting	560	- 22,2	2 665	- 22,6	4,8	1 174	- 7,0	5 654	- 7,9	4,8
59113 Glücksburg/Ostsee, Stadt	2 755	- 6,8	6 856	- 8,1	2,5	10 085	- 4,5	21 428	- 3,2	2,1
59120 Harrislee	4 540	- 4,7	8 465	- 10,1	1,9	17 118	- 0,3	32 166	- 4,0	1,9
59121 Hasselberg	843	42,4	2 391	9,7	2,8	1 271	63,2	3 271	23,9	2,6
59136 Kronsgaard	668	- 35,0	3 846	- 33,8	5,8	1 054	- 25,5	5 262	- 25,9	5,0
59137 Langballig	118	- 4,1	253	- 10,3	2,1	338	119,5	580	15,5	1,7
59142 Maasholm	261	12,5	1 381	- 0,4	5,3	432	57,1	2 097	32,1	4,9
59147 Nieby	40	- 7,0	135	- 50,7	3,4	74	72,1	293	3,9	4,0
59152 Pommerby	168	- 30,6	945	- 24,6	5,6	222	- 21,3	1 146	- 16,0	5,2
59161 Sörup	148	138,7	637	124,3	4,3	446	37,2	1 555	74,9	3,5
59164 Steinberg	636	- 15,4	2 632	- 18,8	4,1	1 520	0,9	5 348	-	3,5
59178 Westerholz	145	137,7	296	- 34,1	2,0	201	229,5	399	- 11,1	2,0
59183 Handewitt	2 113	- 9,4	4 011	- 25,9	1,9	6 596	- 3,6	14 364	- 16,4	2,2
59184 Oeversee	1 012	- 15,1	2 156	- 14,4	2,1	3 266	- 13,7	7 437	- 5,6	2,3
59186 Steinbergkirche	818	38,6	2 200	15,9	2,7	1 496	17,1	3 651	5,1	2,4
59187 Boren	113	- 55,3	867	- 60,7	7,7	170	- 57,9	1 145	- 71,4	6,7
59 Schleswig-Flensburg zus.	29 000	- 4,3	73 736	- 11,3	2,5	81 750	1,4	185 684	- 3,3	2,3
Segeberg										
60004 Bad Bramstedt, Stadt	2 934	- 10,4	13 606	11,0	4,6	10 499	- 10,2	43 585	6,9	4,2
60005 Bad Segeberg, Stadt	4 323	42,9	18 254	- 0,2	4,2	13 545	22,1	65 093	1,9	4,8
60039 Henstedt-Ulzburg	1 109	- 14,5	2 450	- 11,2	2,2	3 785	- 6,3	8 261	- 8,6	2,2
60044 Kaltenkirchen, Stadt	922	- 9,1	1 284	- 18,6	1,4	3 061	- 17,6	4 213	- 30,9	1,4
60063 Norderstedt, Stadt	7 328	5,2	15 692	6,0	2,1	25 610	9,0	56 311	8,8	2,2
60 Segeberg zus.	20 106	4,2	58 928	1,5	2,9	67 600	5,5	200 043	4,2	3,0
Steinburg										
61029 Glückstadt, Stadt	1 006	- 4,6	3 098	50,3	3,1	2 898	2,9	8 177	32,4	2,8
61046 Itzehoe, Stadt	1 427	20,1	2 599	17,7	1,8	5 125	14,9	10 220	9,5	2,0
61095 Sankt Margarethen	109	- 6,0	291	5,1	2,7	308	- 25,6	902	- 32,9	2,9
61113 Wilster, Stadt	160	- 33,3	450	- 8,4	2,8	612	- 29,7	1 455	- 27,0	2,4
61 Steinburg zus.	3 677	- 3,1	8 972	17,1	2,4	12 120	1,5	28 009	8,1	2,3
Stormarn										
62001 Ahrensburg, Stadt	2 975	11,5	5 236	6,6	1,8	10 179	11,9	18 316	9,3	1,8
62004 Bad Oldesloe, Stadt	3 266	25,6	5 829	21,5	1,8	10 048	41,0	15 190	16,4	1,5
62045 Lütjensee	962	0,8	1 869	- 21,1	1,9	3 406	9,8	6 464	- 1,8	1,9
62060 Reinbek, Stadt	1 142	- 19,2	1 982	- 9,5	1,7	4 821	- 6,0	9 278	13,8	1,9
62061 Reinfeld (Holstein), Stadt	819	14,2	1 822	30,7	2,2	2 680	- 4,7	6 213	3,4	2,3
62 Stormarn zus.	15 841	5,4	30 340	4,7	1,9	53 202	8,6	100 092	6,9	1,9
Schleswig-Holstein zus. (ohne Camping)	472 230	- 2,5	1 755 548	- 5,0	3,7	1 369 593	5,1	4 786 215	3,8	3,5

¹ rechnerischer Wert: Übernachtungen/Ankünfte

Tabelle 2: Ankünfte, Übernachtungen und Aufenthaltsdauer der Gäste in Beherbergungsstätten mit 10 und mehr Betten nach Betriebsartengruppe und Reisegebiet in Schleswig-Holstein

Reisegebiet Betriebsartengruppe	April 2015					Januar bis April 2015				
	Ankünfte		Übernachtungen		durchschnittliche Aufenthaltsdauer ¹	Ankünfte		Übernachtungen		durchschnittliche Aufenthaltsdauer ¹
	insgesamt	Veränderung zum Vorjahresmonat	insgesamt	Veränderung zum Vorjahresmonat		insgesamt	Veränderung zum Vorjahreszeitraum	insgesamt	Veränderung zum Vorjahreszeitraum	
	Anzahl	%	Anzahl	%	Tage	Anzahl	%	Anzahl	%	Tage
Schleswig-Holstein zus. (ohne Camping)	472 230	- 2,5	1 755 548	- 5,0	3,7	1 369 593	5,1	4 786 215	3,8	3,5
Durchgangsgäste auf Campingplätzen	62 646	- 10,5	187 514	- 13,5	3,0	85 499	- 5,4	233 451	- 7,9	2,7
Schleswig-Holstein insgesamt (mit Durchgangscamping)	534 876	- 3,5	1 943 062	- 5,9	3,6	1 455 092	4,4	5 019 666	3,2	3,4
davon	Schleswig-Holstein insgesamt nach der Betriebsartengruppe									
Hotellerie	305 051	3,5	707 602	- 0,2	2,3	932 894	6,6	2 060 324	5,5	2,2
Sonstiges Beherbergungsgewerbe	214 911	- 11,9	930 640	- 11,7	4,3	471 126	0,7	1 915 167	0,8	4,1
Vorsorge- und Reha-Kliniken	14 914	- 5,5	304 820	1,2	20,4	51 072	1,2	1 044 175	3,3	20,4
davon	Schleswig-Holstein insgesamt nach Reisegebiet und Betriebsartengruppe									
Nordsee										
Hotellerie	65 180	1,1	213 984	- 2,8	3,3	193 222	6,5	595 421	5,0	3,1
Sonstiges Beherbergungsgewerbe	61 188	- 19,2	341 135	- 15,2	5,6	123 335	- 2,2	673 982	- 1,1	5,5
Vorsorge- und Reha-Kliniken	5 479	0,7	111 172	2,2	20,3	17 995	4,5	366 285	3,3	20,4
Nordsee zusammen	131 847	- 9,5	666 291	- 8,9	5,1	334 552	3,0	1 635 688	2,0	4,9
Ostsee										
Hotellerie	135 660	7,2	296 891	4,0	2,2	409 777	9,1	857 329	10,3	2,1
Sonstiges Beherbergungsgewerbe	110 917	- 9,5	454 959	- 10,1	4,1	242 809	1,3	919 560	1,0	3,8
Vorsorge- und Reha-Kliniken	5 528	- 12,1	107 993	- 1,0	19,5	19 065	- 1,8	366 989	1,9	19,2
Ostsee zusammen	252 105	- 1,3	859 843	- 4,6	3,4	671 651	5,8	2 143 878	4,7	3,2
Holsteinische Schweiz										
Hotellerie	6 017	- 14,0	13 945	- 16,8	2,3	15 584	- 7,9	34 172	- 8,9	2,2
Sonstiges Beherbergungsgewerbe	8 185	2,6	29 755	- 5,8	3,6	18 502	3,2	60 874	2,2	3,3
Vorsorge- und Reha-Kliniken	857	- 2,3	20 658	- 0,2	24,1	3 122	1,7	81 220	0,8	26,0
Holsteinische Schweiz zusammen	15 059	- 5,0	64 358	- 6,8	4,3	37 208	- 1,9	176 266	- 0,7	4,7
Übriges Binnenland										
Hotellerie	98 194	1,5	182 782	- 1,9	1,9	314 311	4,4	573 402	0,5	1,8
Sonstiges Beherbergungsgewerbe	34 621	- 8,1	104 791	- 8,5	3,0	86 480	2,6	260 751	4,9	3,0
Vorsorge- und Reha-Kliniken	3 050	- 4,0	64 997	3,6	21,3	10 890	1,1	229 681	6,6	21,1
Übriges Binnenland zusammen	135 865	- 1,2	352 570	- 3,0	2,6	411 681	3,9	1 063 834	2,8	2,6

Hotellerie = Hotels, Gasthöfe, Pensionen, Hotels garni

Sonstiges Beherbergungsgewerbe = Ferienzentren, Ferienwohnungen und -häuser, Jugendherbergen, Erholungs-, Ferien- und Schulungsheime, Campingplätze

¹ rechnerischer Wert: Übernachtungen/Ankünfte

Tabelle 3: Ankünfte und Übernachtungen in Beherbergungsstätten mit 10 und mehr Betten und auf Campingplätzen in Schleswig-Holstein

Gemeindegruppe ¹	April 2015				Januar bis April 2015	
	Ankünfte	Über- nachtungen	Ankünfte	Über- nachtungen	Ankünfte	Über- nachtungen
	Anzahl		Veränderung gegenüber dem Vergleichszeitraum 2014 in %			
Heilbäder	14 268	74 354	0,5	1,4	1,3	2,4
Nordseebäder	110 925	601 637	- 9,8	- 8,7	2,2	1,8
Ostseebäder	152 356	619 479	- 4,5	- 6,3	7,0	4,4
Luftkurorte	28 199	86 387	- 0,4	- 4,5	5,1	2,7
Erholungsorte	51 248	171 007	- 5,6	- 8,2	3,0	0,7
Übrige Gemeinden	177 880	390 198	1,6	- 1,0	4,3	4,7
darunter						
Großstädte ²	59 440	122 276	5,9	5,6	3,6	7,1
Schleswig-Holstein	534 876	1 943 062	- 3,5	- 5,9	4,4	3,2
darunter						
aus dem Ausland	67 252	142 845	- 3,2	- 6,3	3,4	- 0,8
Durchgangsgäste auf Campingplätzen ³	62 646	187 514	- 10,5	- 13,5	- 5,4	- 7,9

¹ Die Gliederung der Ergebnisse nach Gemeindegruppen bezieht sich auf den Stand zum Jahresanfang

² Die Gliederung Großstädte entspricht Kiel und Lübeck ohne Travemünde je ohne Campingplätze

³ Durchgangscamping ohne Dauercamping

Tabelle 4: Entwicklung der Anzahl der Betriebe, Betten, Ankünfte und Übernachtungen sowie der Auslastung der Bettenkapazität in Schleswig-Holstein

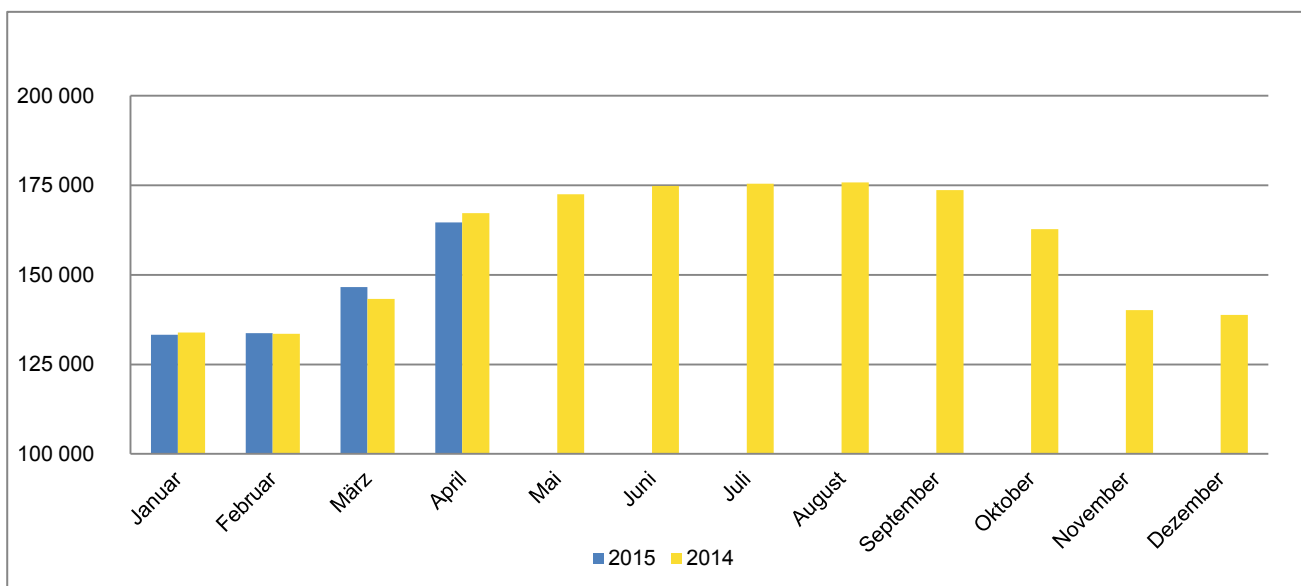
Jahr Monat	geöffnete Betriebe	angebotene Betten	Ankünfte		Übernachtungen		Auslastung der Betten- kapazität ³	
			insgesamt	Veränderung zum Vorjahres- zeitraum	insgesamt	Veränderung zum Vorjahres- zeitraum		
			Anzahl ^{1,2}	%	Anzahl	%		%
2004	4 807	174 492	4 877 155	- 2,8	22 132 760	- 4,9	35,6	
2005	4 927	177 749	5 057 687	3,7	22 361 555	1,0	34,9	
2006	4 791	177 744	5 304 234	4,9	23 044 017	3,1	35,7	
2007	4 679	177 968	5 457 810	2,9	23 595 061	2,4	36,6	
2008	4 580	176 138	5 697 678	4,4	23 855 050	1,1	36,4	
2009	4 547	177 162	5 849 644	2,7	24 319 268	1,9	36,9	
2010	4 570	179 447	5 975 564	2,2	24 470 322	0,6	36,6	
2011	4 440	177 816	6 117 430	2,2	24 514 220	- 0,1	37,1	
2012	4 274	175 230	6 140 549	0,4	24 484 412	- 0,1	37,4	
2013	4 224	175 765	6 327 623	3,0	24 806 220	1,3	37,6	
2014	4 256	175 426	6 758 071	6,8	26 347 370	6,2	39,7	
2013	Januar	2 775	131 991	197 391	- 1,4	686 519	- 0,7	16,6
	Februar	2 735	131 825	246 371	2,7	810 663	6,0	21,8
	März	3 444	153 347	373 292	5,0	1 359 752	17,1	27,9
	April	3 922	163 785	425 566	- 14,8	1 480 218	- 22,9	28,4
	Mai	4 162	172 791	698 532	3,2	2 556 394	2,6	41,8
	Juni	4 204	175 081	703 230	2,3	2 727 144	- 0,9	45,0
	Juli	4 224	175 765	963 277	11,4	4 421 298	6,8	62,1
	August	4 236	176 223	917 897	4,2	4 211 282	1,5	62,0
	September	4 163	172 821	634 217	- 1,0	2 494 002	0,1	43,7
	Oktober	3 875	165 302	534 147	7,4	2 063 935	3,8	37,7
	November	2 960	141 630	335 629	4,5	1 058 604	2,8	24,7
	Dezember	2 968	140 040	298 074	7,3	936 409	3,9	21,3
2014	Januar	2 842	133 898	217 950	10,4	737 949	7,5	17,6
	Februar	2 804	133 529	268 924	9,2	871 166	7,5	23,1
	März	3 048	143 294	352 130	- 5,7	1 189 766	- 12,5	26,3
	April	4 035	167 208	554 438	30,3	2 064 644	39,5	36,8
	Mai	4 178	172 494	675 751	- 3,3	2 391 127	- 6,5	39,8
	Juni	4 232	174 799	793 958	12,9	2 991 121	9,7	48,4
	Juli	4 256	175 426	956 327	- 0,7	4 198 952	- 5,0	59,7
	August	4 246	175 825	986 838	7,5	4 795 961	13,9	67,6
	September	4 188	173 684	682 377	7,6	2 717 745	9,0	46,6
	Oktober	3 842	162 798	583 771	9,3	2 205 424	6,9	40,7
	November	2 990	140 172	359 782	7,2	1 157 366	9,3	27,2
	Dezember	2 976	138 827	325 825	9,3	1 026 149	9,6	23,5
2015	Januar	2 779	133 311	228 185	4,7	781 559	5,9	18,7
	Februar	2 762	133 757	283 235	5,3	929 621	6,7	24,6
	März	3 152	146 583	408 796	16,1	1 365 424	14,8	29,4
	April	3 932	164 606	534 876	- 3,5	1 943 062	- 5,9	35,6

1 Bis 12/2011 Betriebe mit 9 und mehr Betten, ab 01/2012 Betriebe mit 10 und mehr Betten

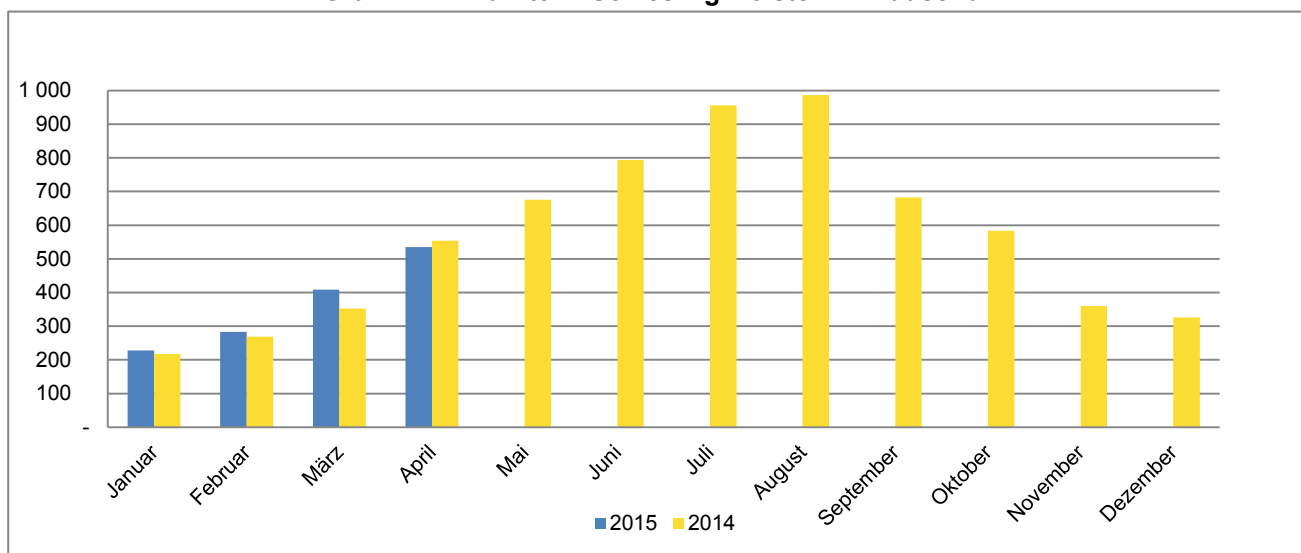
2 Monat = am Ende des Monats; Jahr = Ende Juli

3 Übernachtungen / (Betten X Kalendertage im Berichtszeitraum) jeweils für alle Betriebe ohne Campingplätze

Grafik 1: Anzahl der angebotenen Betten in Schleswig-Holstein



Grafik 2: Ankünfte in Schleswig-Holstein in Tausend



Grafik 3: Übernachtungen in Schleswig-Holstein in Tausend

