

STATISTISCHE BERICHTE

Kennziffer: C VI 1 - Aquakulturstatistik SH

Aquakulturen in Schleswig-Holstein

Endgültige Ergebnisse der Aquakulturstatistik 2012

Herausgegeben am: 16. Oktober 2014



Impressum

Statistische Berichte

Herausgeber:

Statistisches Amt für Hamburg und Schleswig-Holstein

– Anstalt des öffentlichen Rechts –

Steckelhörn 12
20457 Hamburg

Auskunft zu dieser

Charlotte Hartmann

Telefon: 0431 6895-9309

E-Mail: vieh@statistik-nord.de

Auskunftsdiens

E-Mail: info@statistik-nord.de

Auskünfte: 040 42831-1766

0431 6895-9393

Internet: www.statistik-nord.de

© Statistisches Amt für Hamburg und Schleswig-Holstein, Hamburg 2014
Auszugsweise Vervielfältigung und Verbreitung mit Quellenangabe gestattet.

Sofern in den Produkten auf das Vorhandensein von Copyrightrechten Dritter hingewiesen wird, sind die in deren Produkten ausgewiesenen Copyrightbestimmungen zu wahren. Alle übrigen Rechte bleiben vorbehalten.

Zeichenerklärung:

0	weniger als die Hälfte von 1 in der letzten besetzten Stelle, jedoch mehr als nichts
–	nichts vorhanden (genau Null)
...	Angabe fällt später an
·	Zahlenwert unbekannt oder geheim zu halten
×	Tabellenfach gesperrt, weil Aussage nicht sinnvoll
p	vorläufiges Ergebnis
r	berichtigtes Ergebnis
s	geschätztes Ergebnis
a. n. g.	anderweitig nicht genannt
u. dgl.	und dergleichen
()	Zahlenwert mit eingeschränkter Aussagefähigkeit
/	Zahlenwert nicht sicher genug

Abkürzungen:

AgrStatG	=	Agrarstatistikgesetz
BGBI	=	Bundesgesetzblatt
BStatG	=	Bundesstatistikgesetz
EWG	=	Europäische Wirtschaftsgemeinschaft
kg	=	Kilogramm
t	=	Tonnen
m	=	Meter
m ²	=	Quadratmeter
m ³	=	Kubikmeter
ha	=	Hektar

Inhaltsverzeichnis	Seite
>> Info Impressum, Zeichenerklärung und Abkürzungen	
 Methode, Rechtsgrundlagen, Erläuterungen und Qualitätsbericht	
>> Info Anmerkungen zur Methode und Rechtsgrundlagen	4
>> Info Erläuterungen	5
>> Info Vorbemerkung und Ergebnisse	7
 Tabellen	
>> Tab. 1.1 1.1. Entwicklung der Erzeugung in Aquakulturbetrieben in 2011 und 2012	8
>> Tab. 1.2 1.2 Betriebe mit Brut- und Aufzuchtanlagen für die Aquakultur im Jahr 2012 nach Arten	9
>> Tab. 1.3 1.3 Übersicht über die Erzeugung in Aquakulturbetrieben im Jahr 2012	10
>> Tab. 1.4 1.4 Betriebe mit Erzeugung in Aquakultur sowie erzeugte Menge im Jahr 2012 nach Art der Bewirtschaftung	11
>> Tab. 1.5 1.5 Betriebe mit Erzeugung von Fischen in Aquakultur sowie erzeugte Menge im Jahr 2012 nach Größenklassen der erzeugten Menge	12
>> Tab. 1.6 1.6 Betriebe mit Erzeugung von Aquakulturen einschließlich Betriebe mit Brut- und Aufzuchtanlagen im Jahr 2012 nach Kreisen	13
>> Tab. 1.7 1.7 Betriebe mit Erzeugung von Aquakulturen im Jahr 2012 nach Bundesländern ¹	14
 Grafiken	
>> Abb. 1 Erzeugung von Aquakulturen ohne Weichtiere nach Bundesländern 2012	16
>> Abb. 2 Erzeugung von Weichtieren in Schleswig-Holstein und Niedersachsen 2011 und 2012	17
>> Abb. 3 Betriebe mit Erzeugung von Weichtieren in Schleswig-Holstein und Niedersachsen 2012	18
>> Abb. 4 Erzeugung von Fischen in Aquakultur in Schleswig-Holstein 2011 und 2012	19
>> Abb. 5 Erzeugung von Speisefischen in Schleswig-Holstein nach Kreisen 2012	20
>> Abb. 6 Betriebe mit Erzeugung von Fischen nach Fischarten in Schleswig-Holstein 2012	21

Methode, Rechtsgrundlagen, Erläuterungen und Qualitätsbericht

Anmerkungen zur Methode

Als Grundgesamtheit dient das Fischseuchenregister. In der Erhebung wurden alle Betriebe angeschrieben, die gemäß den Bestimmungen der Fischseuchenverordnung bereits eine Genehmigung oder Registrierung besaßen oder einen Antrag hierauf gestellt hatten. Darüber hinaus wurden keine weiteren Betriebe befragt, so dass die Daten als Untergrenze aufzufassen sind.

Den Auskunftspflichtigen wurde der Erhebungsbogen postalisch zugestellt. Die erhobenen Daten wurden in das gemeinsame Aufbereitungs- und Plausibilisierungsprogramm des Bundes und der Länder übertragen.

Rechtsgrundlagen

Agrarstatistikgesetz (AgrStatG) in der Fassung der Bekanntmachung vom 17. Dezember 2009 (BGBl. I S. 3886), das zuletzt durch das Gesetz vom 4. Dezember 2011 (BGBl. I S. 2441) geändert worden ist.

Erhoben werden die Angaben zu § 68 b Absatz 2 Nummer 1 Buchstabe a bis c sowie Nummer 2 AgrStatG.

Verordnung (EG) Nr. 762/2008 des Europäischen Parlaments und des Rates vom 9. Juli 2008 über die Vorlage von Aquakulturstatistiken durch die Mitgliedstaaten und zur Aufhebung der Verordnung (EG) Nr. 788/96 des Rates (ABl. L 218 vom 13.8.2008, S. 1), Bundesstatistikgesetz (BStatG) vom 22. Januar 1987 (BGBl. I S. 462, 565), das zuletzt durch Artikel 3 des Gesetzes vom 7. September 2007 (BGBl. I S. 2246) geändert worden ist.

Fischseuchenverordnung (FischSeuchV) vom 24. November 2008 (BGBl. I S. 2315), zuletzt geändert durch Artikel 1 der Verordnung vom 14. Dezember 2012 (BGBl. I S. 2697).

Erläuterungen

Aquakultur

Kontrollierte Aufzucht von Fischen, Muscheln, Krebsen, Algen und anderen aquatischen Organismen in Süß- oder Salzwasser.

Erzeugungsmenge

Gesamtmenge der im Jahr 2012 in der Aquakultur erzeugten, marktreifen Organismen der vorgenannten Arten. Dabei ist für die erzeugte Menge das Endgewicht, nicht jedoch der Zuwachs ausschlaggebend. Für Fische, Weichtiere, Krebstiere und andere aquatische Organismen ist dabei das Lebendgewichtäquivalent des Produkts (inkl. Schalen bei Schalentieren) anzugeben, für Wasserpflanzen das Nassgewicht.

Haltungsformen

Becken und Fließkanäle einschließlich Forellenteiche

Hierzu gehören:

- Anlagen ohne Kreislaufführung, die vom Wasser kontinuierlich durchflossen werden (Durchflussanlagen) und
- Anlagen mit einer Frischwasserzufuhr von mehr als zwanzig Prozent des für die Tierhaltung verwendeten Anlagenvolumens (Teilkreislaufanlagen)

Gehege

Gehege sind Ein- oder Umzäunungen größerer Areale in freien Gewässern durch Netze oder andere wasserdurchlässige Barrieren, die von der Wasseroberfläche bis zum Gewässerboden reichen. Abgegrenzt sind im Allgemeinen große Wassermengen, wie beispielsweise bei Absperrung eines Teils eines Sees oder von Meeresbuchten zur Nutzung für die Aquakultur.

Kreislaufanlagen

Aquakulturanlagen mit Kreislaufführung und einer täglichen Frischwasserzufuhr von weniger als zwanzig Prozent des für die Tierhaltung verwendeten Anlagenvolumens.

Netzgehege (Netzkäfige)

Netzgehege bestehen aus Netzen oder ähnlichen durchlässigen Materialien. Sie sind in freien Gewässern an einem an der Wasseroberfläche schwimmenden Trägersystem aufgehängt oder am Gewässerboden verankert, lassen aber in allen Fällen einen Wasseraustausch von unten zu.

Teiche (ohne Forellenteiche)

Teiche sind verhältnismäßig seichte, stehende Gewässer, die zumeist künstlich angelegt sind. Die Bezeichnung kann sich aber auch auf natürliche Teiche oder Weiher beziehen. Ein möglicher Wasseraustausch beschränkt sich im Wesentlichen auf die Zeiträume zur Anlagenfüllung und auf den Abfischvorgang.

Noch: **Erläuterungen**

Krebstiere

Garnelen und Edelkrebse

Ökologische Erzeugung

Erzeugung in Betrieben, die nach den Vorschriften der Verordnung (EG) Nr. 834/2007 des Rates vom 28. Juni 2007 über die ökologische / biologische Produktion und die Kennzeichnung von ökologischen / biologischen Erzeugnissen (ABl. L 189 vom 20. Juli 2007, S. 1) wirtschaften.

Salzwasser

Wasser mit merklichem Salzgehalt. Dabei kann es sich um Wasser handeln, dessen Salzgehalt konstant hoch ist (z.B. Meerwasser) oder dessen Salzgehalt zwar merklich, aber nicht konstant hoch ist (z.B. Brackwasser). Der Salzgehalt kann aufgrund des Zuflusses von Süß- oder Meerwasser periodischen Schwankungen unterliegen.

Süßwasser

Wasser, dessen Salzgehalt ständig unerheblich ist.

Weichtiere

Austern und Miesmuscheln

Vorbemerkung und Ergebnisse

Der vorliegende statistische Bericht enthält die endgültigen Ergebnisse der Aquakulturstatistik für den Erhebungsbereich Aquakultur erzeugender Betriebe. Die Erhebung über die Aquakulturerzeugung wird bundesweit jährlich, beginnend mit dem Jahr 2012 für das Berichtsjahr 2011, als Totalerhebung bei allen Betrieben, die im Fischseuchenregister gemeldet sind und die Aquakultur im Sinne von Artikel 2 Absatz 1 Buchstabe b der Verordnung (EG) Nr. 762/2008 der EU-Verordnung betreiben, durchgeführt. Zusätzlich werden dreijährlich, ebenfalls beginnend mit dem Jahr 2012 für das Berichtsjahr 2011, Angaben zur Struktur der Aquakulturbetriebe erfragt. Ziel der Erhebung ist die Gewinnung umfassender, aktueller, wirklichkeitsgetreuer und zuverlässiger statistischer Informationen über die Erzeugung in Aquakulturbetrieben sowie über deren Struktur.

Aquakultur befasst sich mit kontrollierter Aufzucht von im Wasser lebenden Organismen, insbesondere Fischen, Muscheln, Krebsen und Algen. Sie gewinnt besonders wegen der Überfischung von Gewässern zunehmend an Bedeutung.

Im Jahr 2012 sind in Schleswig-Holstein rund 5 000 Tonnen (t) Fisch, Krebstiere, Weichtiere, Algen bzw. sonstige aquatische Organismen und Rogen bzw. Kaviar in 44 Betrieben in Aquakulturen produziert worden. Dieser Rückgang um 54 % (2011: 10 760 t) resultiert nahezu ausschließlich aus der kleineren Erntemenge bei Weichtieren, in Schleswig-Holstein im wesentlichen Miesmuscheln. Produzierten 2011 noch 7 Betriebe 10 580 t Weichtiere in Aquakultur, so waren es 2012 nur noch 4 850 t in sechs Betrieben. Ungünstige, kühle Witterungsbedingungen, wie sie 2012 vorherrschten, wirkten sich negativ auf das Wachstum der Muscheln aus. Hinzu kam, dass das auf dem Boden des Wattenmeeres Überangebot an natürlichen Feinden die Entwicklung der von den Muschelfischern ausgebrachten Saatmuscheln nachhaltig negativ beeinflusste. Mit 178 t in 36 Betrieben ist die Produktion bei Fischen 2012 verglichen mit dem vorangegangenen Jahr stabil. Wie im Vorjahr führt der Gemeine Karpfen die Liste der Fischarten mit einer Produktion von 70 t an, gefolgt von der Regenbogenforelle mit rund 60 t.

1. Erzeugung in Aquakulturbetrieben in Schleswig-Holstein

1.1. Entwicklung der Erzeugung in Aquakulturbetrieben in 2011 und 2012

Art	2011		2012		Veränderung zum Vorjahr in %
	Betriebe	Menge	Betriebe	Menge	
	Anzahl	kg	Anzahl	kg	
Insgesamt	42	10 760 152	44	5 002 467	- 54
davon					
Fische zusammen	33	178 552	36	177 740	0
darunter					
Regenbogenforelle (ohne Lachsforelle)	9	76 500	9	59 545	- 22
Gemeiner Karpfen	28	82 022	28	70 345	-14
Schleie	15	4 860	12	2 355	- 52
Hecht	10	1 605	5	800	-50
Krebstieren	2	.	3	.	
Weichtieren	7	10 580 200	6	4 819 540	- 54
Rogen/Kaviar	1	.	2	.	.
Algen und sonstigen aquatischen Organismen	2	.	1	.	.

1. Erzeugung in Aquakulturbetrieben in Schleswig-Holstein

1.2 Betriebe mit Brut- und Aufzuchtanlagen für die Aquakultur im Jahr 2012 nach Arten

Art	Laich		Jungtiere	
	Betriebe	Menge	Betriebe	Menge
	Anzahl	Tsd. Eier	Anzahl	Tsd. Stück
Bachforelle	–	–	2	·
Regenbogenforelle	–	–	2	·
Bachsaibling	–	–	–	–
Gemeiner Karpfen	1	·	7	·
Schleie	–	–	5	·
Zander	–	–	3	33
Hecht	1	·	1	·
Europäischer Aal	–	–	–	–
Europäischer Wels	–	–	–	–
Afrikanischer Raubwels	–	–	–	–
Sonstige Arten	2	·	6	·

Noch: 1. Erzeugung in Aquakulturbetrieben in Schleswig-Holstein
 1.3 Übersicht über die Erzeugung¹ in Aquakulturbetrieben im Jahr 2012

Erzeugungsverfahren	Betriebe insgesamt	Erzeugte Menge	Und zwar: Erzeugung in			
			Süßwasser		Salzwasser	
			Betriebe	erzeugte Menge	Betriebe	erzeugte Menge
			Anzahl	kg	Anzahl	kg
Insgesamt						
Betriebe mit Erzeugung in Aquakultur insgesamt	44	5 002 467	36	157 912	8	4 844 555
davon mit Erzeugung von:						
Fischen zusammen	36	177 740	34	·	2	·
Teiche	30	95 365	30	95 365	–	–
Becken/Fließkanäle/Forellenteiche	8	48 310	8	48 310	–	–
Kreislaufanlagen	2	·	2	·	–	–
Netzgehege	4	·	2	·	2	·
sonstige Verfahren	–	–	–	–	–	–
Krebstieren zusammen	3	·	3	·	–	–
Teiche	2	·	2	·	–	–
Becken/Fließkanäle/Forellenteiche	–	–	–	–	–	–
Kreislaufanlagen	1	·	1	·	–	–
Netzgehege	–	–	–	–	–	–
sonstige Verfahren	–	–	–	–	–	–
Weichtieren	6	4 819 540	–	–	6	4 819 540
Rogen/Kaviar	2	·	1	·	1	·
Algen und sonstigen aquatischen Organismen	1	·	–	–	1	·

¹ ohne Aquarium- und Zierarten, ohne Brut- und Aufzuchtanlagen

Noch: 1. Erzeugung in Aquakulturbetrieben in Schleswig-Holstein

1.4 Betriebe mit Erzeugung in Aquakultur¹ sowie erzeugte Menge im Jahr 2012
nach Art der Bewirtschaftung

Erzeugung von ...	Betriebe insgesamt	Darunter		Erzeugte Menge insgesamt	Darunter
		Betriebe mit ökolo-gischer Bewirt- schaftung ²	darunter Betriebe mit vollständig ökolo-gischer Wirtschafts- weise ²		ökologisch erzeugte Menge ²
	Anzahl			kg	
Insgesamt	44	4	4	5 002 467	49 100
und zwar					
Fische zusammen	36	3	3	177 740	x
darunter					
Bachforelle	2	–	–	.	x
Regenbogenforelle (ohne Lachsforelle)	9	2	2	59 545	x
Lachsforelle	2	–	–	.	x
Bachsaibling	–	–	–	–	x
Elsässer Saibling	1	–	–	.	x
Gemeiner Karpfen	28	3	3	70 345	x
Schleie	12	1	1	2 355	x
Zander	2	–	–	.	x
Hecht	5	–	–	800	x
Europäischer Aal	2	–	–	.	x
Sibirischer Stör	2	–	–	.	x
Krebstieren	3	–	–	.	x
Weichtieren	6	1	1	4 819 540	x
Rogen/Kaviar	2	–	–	.	x
Algen und sonstigen aquatischen Organismen	1	1	1	.	x

¹ ohne Aquarium- und Zierarten, ohne Brut- und Aufzuchtanlagen

² Zertifizierung gemäß der Verordnung (EG) Nr. 834/2007

Noch: 1. Erzeugung in Aquakulturbetrieben in Schleswig-Holstein

1.5 Betriebe mit Erzeugung von Fischen in Aquakultur¹ sowie erzeugter Menge im Jahr 2012
nach Größenklassen der erzeugten Menge

Erzeugung von ...	Einheit	Insgesamt	Davon mit jährlich erzeugter Menge von ... bis unter ... kg			
			unter 1 000	1 000 - 3 000	3 000 - 5 000	5 000 und mehr
Fischen Insgesamt	Betriebe	36	11	7	9	9
	erzeugte Menge in kg	177 740	4 215	13 675	34 395	125 455
und zwar						
Bachforelle	Betriebe	2	–	2	–	–
	erzeugte Menge in kg	.	.	.	–	–
Regenbogenforelle (ohne Lachsforelle)	Betriebe	9	2	2	2	3
	erzeugte Menge in kg	59 545	.	.	.	50 065
Lachsforelle	Betriebe	2	–	–	1	1
	erzeugte Menge in kg	.	–	–	.	.
Elsässer Saibling	Betriebe	1	1	–	–	–
	erzeugte Menge in kg	.	.	–	–	–
Gemeiner Karpfen	Betriebe	28	14	4	5	5
	erzeugte Menge in kg	70 345	4 985	7 560	18 000	39 800
Schleie	Betriebe	12	11	1	–	–
	erzeugte Menge in kg	2 355	.	.	–	–
Zander	Betriebe	2	1	–	1	–
	erzeugte Menge in kg	.	.	–	.	–
Hecht	Betriebe	5	5	–	–	–
	erzeugte Menge in kg	800	800	–	–	–
Europäischer Aal	Betriebe	2	2	–	–	–
	erzeugte Menge in kg	.	.	–	–	–
Sibirischer Stör	Betriebe	2	1	–	–	1
	erzeugte Menge in kg	.	.	–	–	.
Sonstige Fische	Betriebe	5	3	1	–	1
	erzeugte Menge in kg	8 598	.	.	–	.

¹ ohne Aquarium- und Zierarten, ohne Brut- und Aufzuchtanlagen

Noch: 1. Erzeugung in Aquakulturbetrieben in Schleswig-Holstein

1.6 Betriebe mit Erzeugung in Aquakulturen einschließlich Betrieben mit Brut- und Aufzuchtanlagen im Jahr 2012 nach Kreisen

Regionale Einheit	Betriebe insgesamt	Darunter	Menge erzeugten Speisefisches ¹ insgesamt	Darunter	
		Betriebe mit Speisefischerzeugung		Gemeiner Karpfen	Regenbogenforelle
	Anzahl		kg		
Schleswig-Holstein	44	36	177 740	70 345	59 545
Kiel, Landeshauptstadt	2	1	.	–	–
Dithmarschen	2	2	.	.	–
Herzogtum Lauenburg	3	3	6 070	.	.
Nordfriesland	6	1	.	–	–
Ostholstein	4	4	4 165	3 580	–
Pinneberg	1	1	.	–	.
Plön	3	3	9 850	9 300	–
Rendsburg-Eckernförde	10	9	48 190	10 600	.
Schleswig-Flensburg	1	–	–	–	–
Segeberg	1	1	.	–	.
Steinburg	4	4	47 865	15 320	.
Stormarn	7	7	25 355	24 395	–

¹ Speisefische, ohne sonstige Satzfishproduktion.

Noch: 1. Erzeugung in Aquakulturbetrieben in Schleswig-Holstein

1.7 Betriebe mit Erzeugung von Aquakulturen im Jahr 2012 nach Bundesländern¹

Regionale Einheit	Einheit	Erzeugung in Aqua-kulturen insgesamt	Und zwar			
			Fische	darunter		
				Regenbogen- forelle (ohne Lachsforelle)	Gemeiner Karpfen	Schleie
Deutschland	Betriebe	5 376	5 349	2 353	3 355	743
	Menge in kg	26 591 483	19 594 571	8 116 340	5 521 441	160 770
Schleswig-Holstein	Betriebe	44	36	9	28	12
	Menge in kg	5 002 467	177 740	59 545	70 345	2 355
Niedersachsen	Betriebe	187	181	127	41	22
	Menge in kg	4 403 381	2 248 058	553 645	117 866	16 064
Nordrhein-Westfalen	Betriebe	294	293	261	17	4
	Menge in kg	1 347 444	1 347 399	1 071 859	20 122	621
Hessen	Betriebe	73	73	62	17	3
	Menge in kg	715 961	708 783	507 985	18 485	835
Rheinland-Pfalz	Betriebe	34	34	31	4	.
	Menge in kg	306 922	306 867	202 836	5 600	.
Baden-Württemberg	Betriebe	201	201	175	31	12
	Menge in kg	3 187 056	3 186 750	2 550 324	40 141	5 713
Bayern	Betriebe	3 971	3 961	1 484	2 811	565
	Menge in kg	6 014 312	6 012 113	1 828 082	2 187 399	76 758
Saarland	Betriebe	2	2	2	-	-
	Menge in kg	4 000	4 000	3 000	-	-
Brandenburg	Betriebe	43	43	13	33	16
	Menge in kg	1 145 567	1 145 367	274 315	702 599	11 995
Mecklenburg-Vorpommern	Betriebe	22	21	7	8	.
	Menge in kg	730 244	727 417	75 042	191 479	.
Sachsen	Betriebe	311	311	89	250	80
	Menge in kg	2 418 825	2 418 810	155 574	1 873 346	38 589
Sachsen-Anhalt	Betriebe	15	15	10	9	3
	Menge in kg	420 916	420 816	339 950	41 242	2 220
Thüringen	Betriebe	179	178	83	106	22
	Menge in kg	894 388	890 451	494 183	252 817	4 405

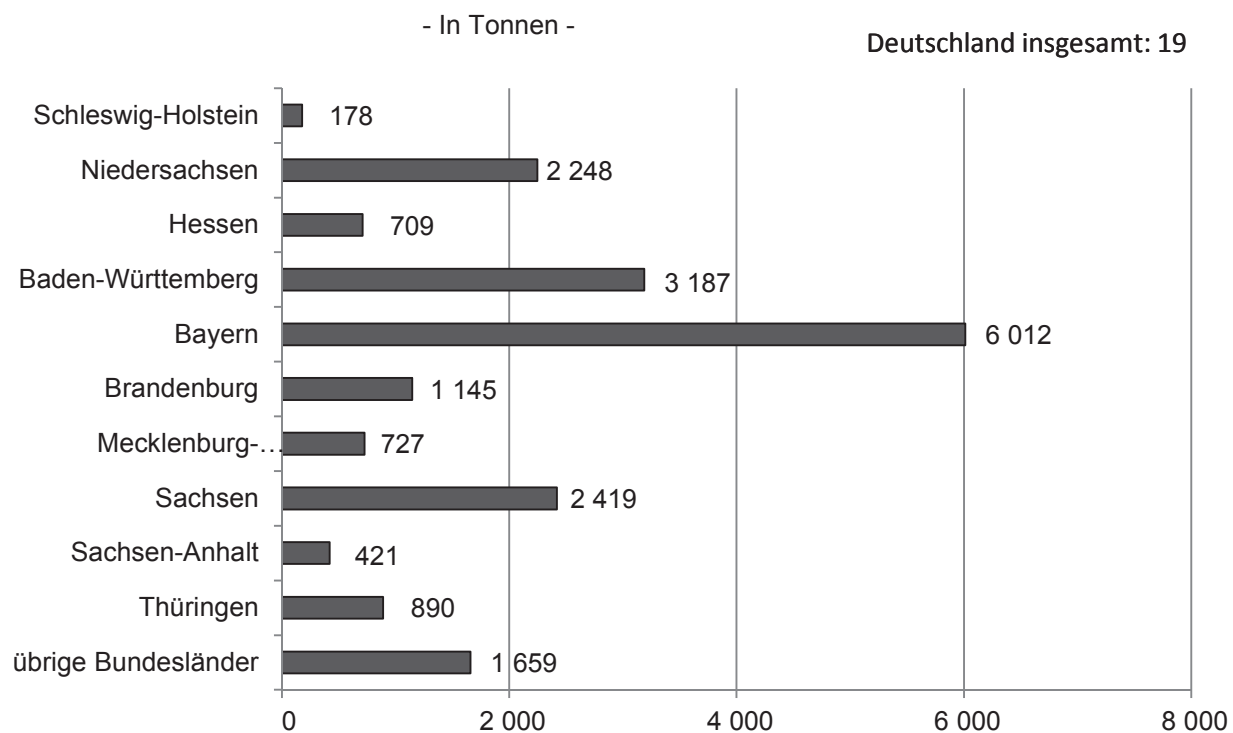
¹ Stadtstaaten ohne Erzeugung

Noch: 1. Erzeugung in Aquakulturbetrieben in Schleswig-Holstein
noch 1.7 Betriebe mit Erzeugung von Aquakulturen im Jahr 2012 nach Bundesländern¹

Regionale Einheit	Einheit	Noch: und zwar				
		noch:darunter	Krebstiere	Weichtiere	Rogen/ Kaviar	Algen und sonstige aquatische Organismen
		Hecht				
Deutschland	Betriebe	349	57	10	35	2
	Menge in kg	48 996	·	6 933 355	50 786	·
Schleswig-Holstein	Betriebe	5	3	6	2	1
	Menge in kg	800	·	4 819 540	·	·
Niedersachsen	Betriebe	12	5	4	7	–
	Menge in kg	1 940	·	2 113 815	·	–
Nordrhein-Westfalen	Betriebe	3	–	–	–	–
	Menge in kg	307	–	–	–	–
Hessen	Betriebe	3	–	–	3	–
	Menge in kg	·	–	–	7 178	–
Rheinland-Pfalz	Betriebe	·	–	·	·	–
	Menge in kg	·	–	·	·	–
Baden-Württemberg	Betriebe	8	–	–	5	–
	Menge in kg	881	–	–	306	–
Bayern	Betriebe	229	41	–	10	–
	Menge in kg	20 189	1 404	–	795	–
Saarland	Betriebe	–	–	–	–	–
	Menge in kg	–	–	–	–	–
Brandenburg	Betriebe	15	–	–	2	–
	Menge in kg	3 936	–	–	200	–
Mecklenburg-Vorpommern	Betriebe	·	3	–	2	–
	Menge in kg	·	·	–	·	–
Sachsen	Betriebe	60	1	–	–	–
	Menge in kg	16 221	15	–	–	–
Sachsen-Anhalt	Betriebe	·	–	–	2	–
	Menge in kg	·	–	–	100	–
Thüringen	Betriebe	10	·	–	·	1
	Menge in kg	1 813	·	–	·	·

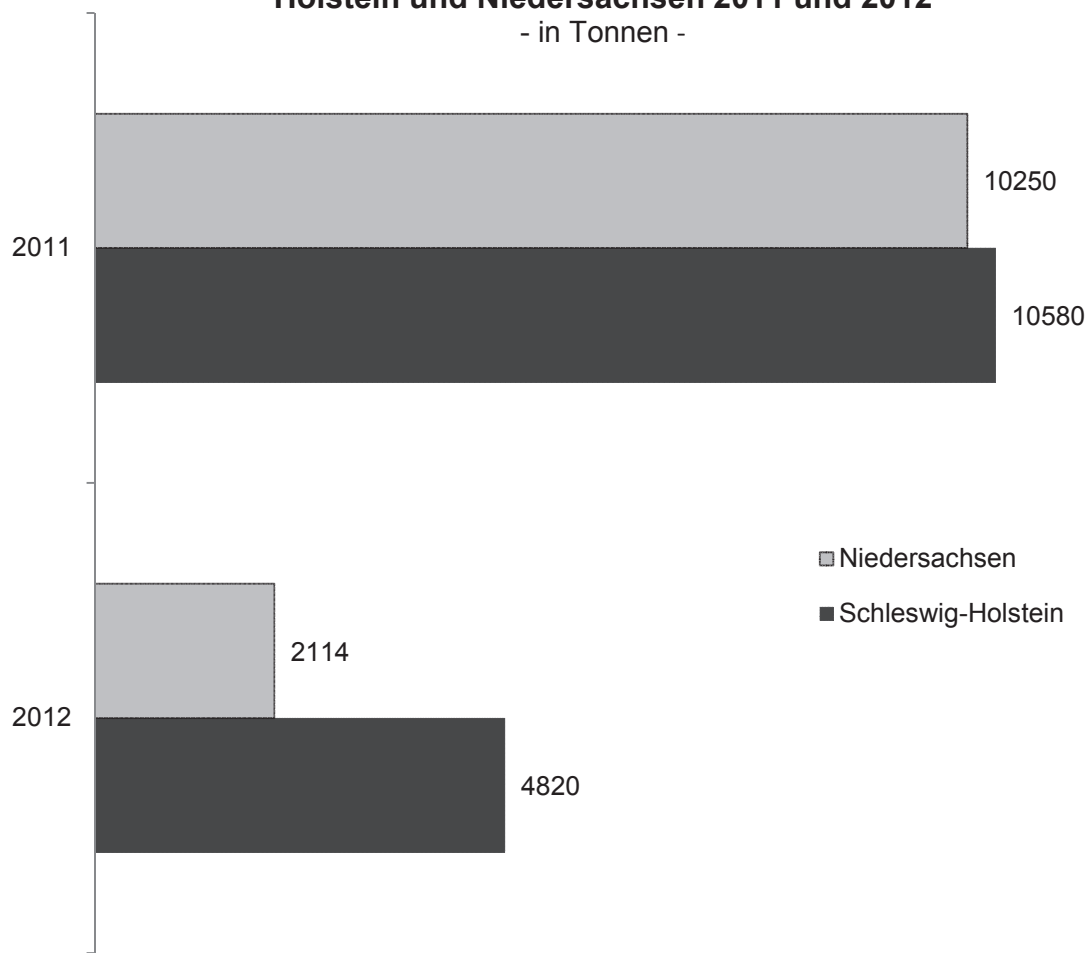
¹ Stadtstaaten ohne Erzeugung

Abb. 1 Erzeugung von Aquakulturprodukten ohne Weichtiere nach Bundesländern 2012



Statistikamt Nord, Aquakulturstatistik 2012

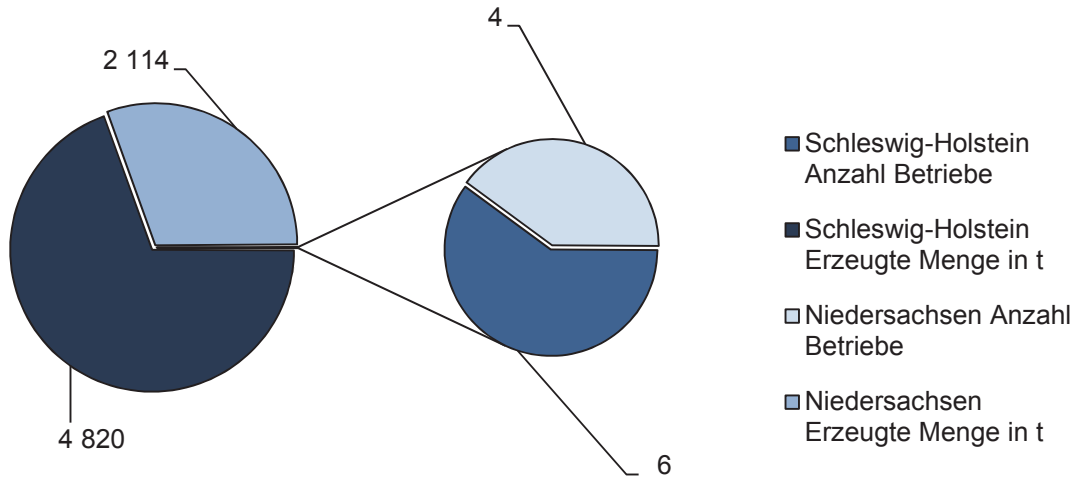
Abb.2 Erzeugung von Weichtieren in Schleswig-Holstein und Niedersachsen 2011 und 2012
- in Tonnen -



Statistikamt Nord, Aquakulturstatistik

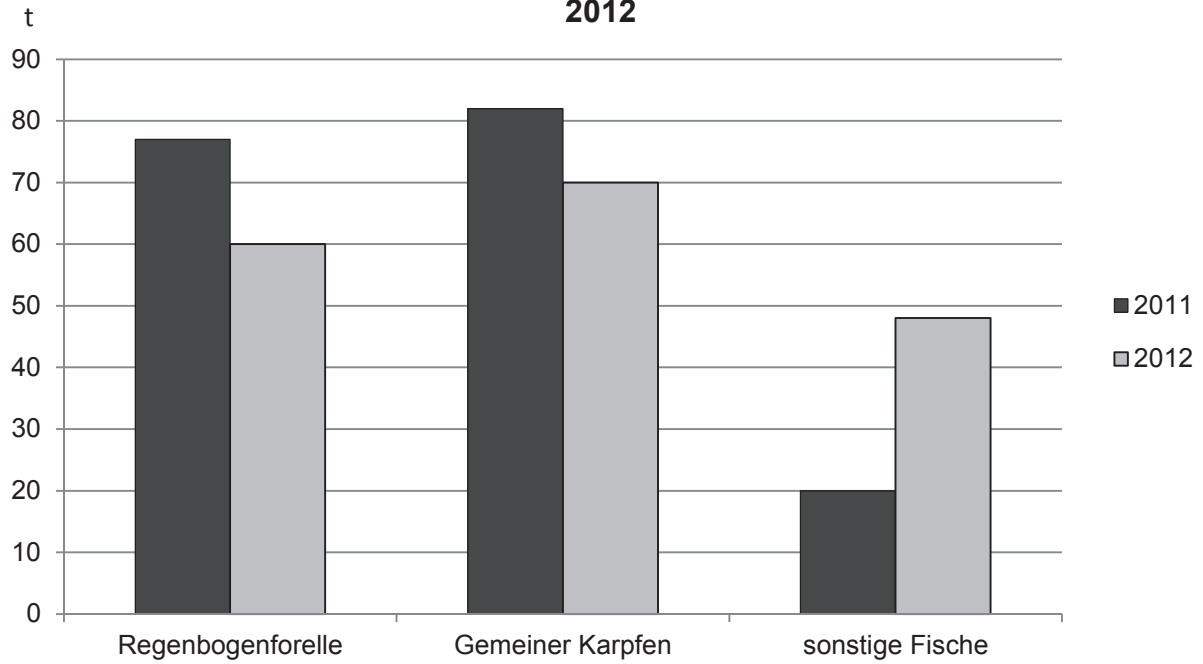
Abb. 3 Betriebe mit Erzeugung von Weichtieren in Schleswig-Holstein und Niedersachsen 2012

- In Tonnen bzw. Anzahl -



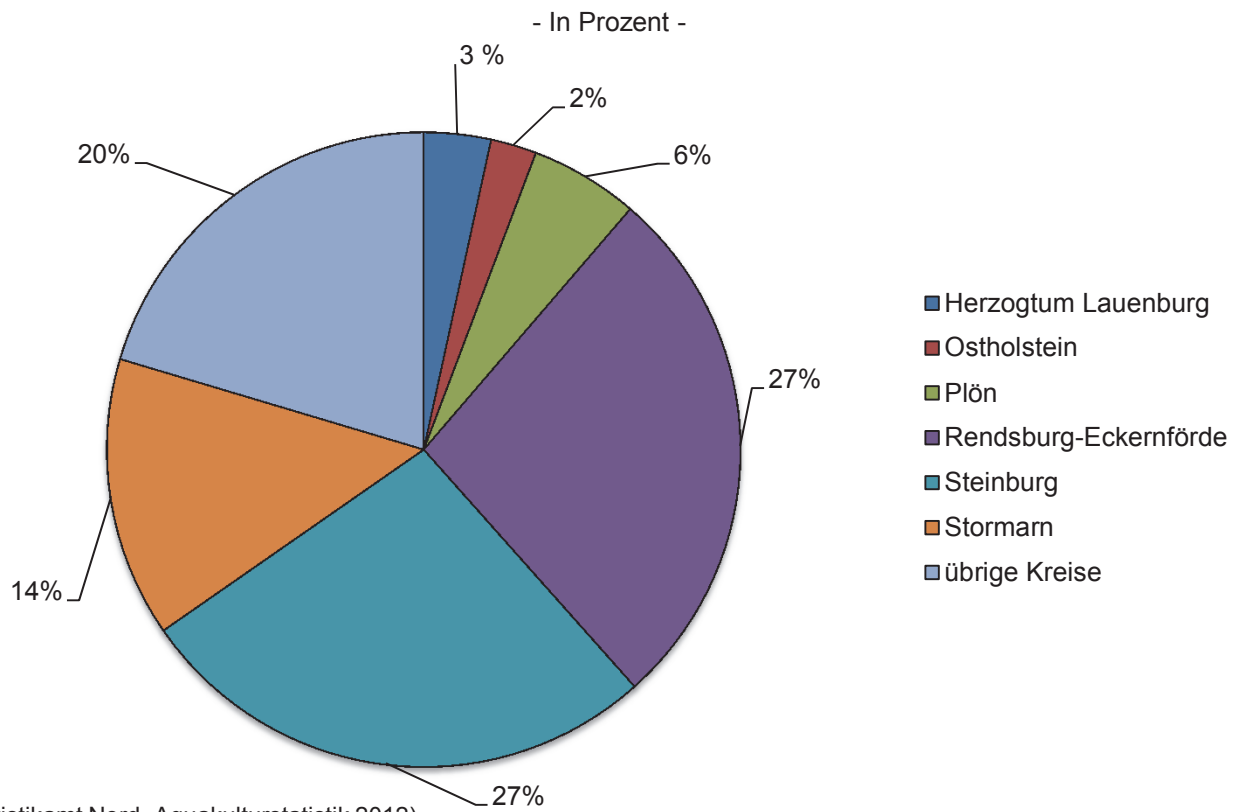
(Statistikamt Nord, Aquakulturstatistik 2012)

Abb. 4 Erzeugung von Fischen in Aquakultur in Schleswig-Holstein 2011 und 2012



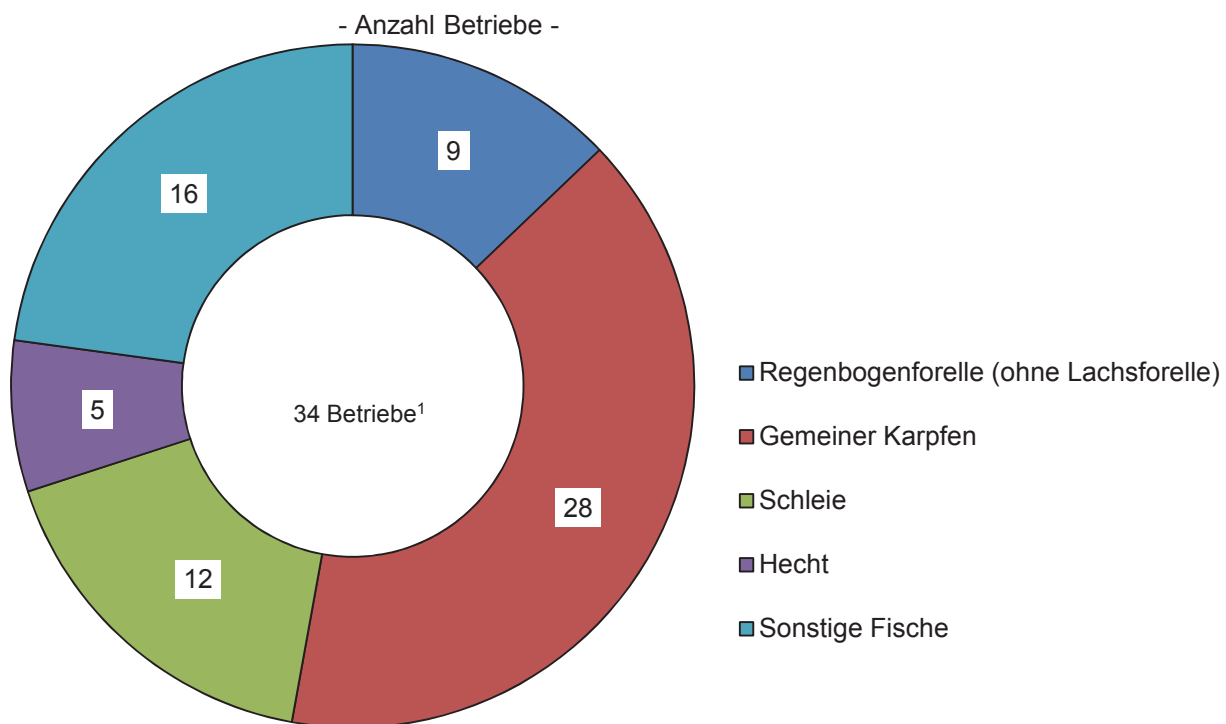
Statistikamt Nord, Aquakulturstatistik 2012

Abb. 5 Erzeugung von Speisefischen in Schleswig-Holstein nach Kreisen 2012



(Statistikamt Nord, Aquakulturstatistik 2012)

Abb. 6 Betriebe mit Erzeugung von Fischen nach Fischarten in Schleswig-Holstein 2012



¹ ein Betrieb kann mehrere Fischarten erzeugen
Statistikamt Nord, Aquakulturstatistik 2012