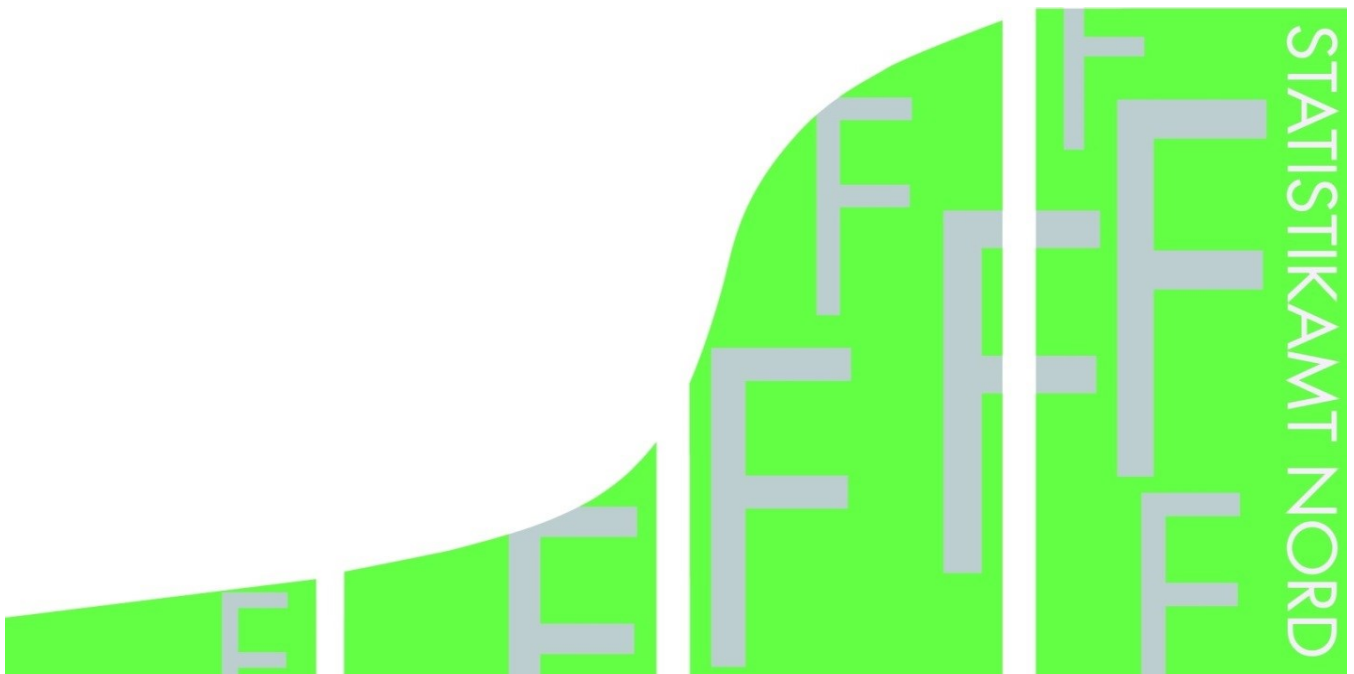


STATISTISCHE BERICHTE

Kennziffer: F II 1 - m 9/15 HH

Baugenehmigungen in Hamburg im September 2015

Herausgegeben am: 11. Dezember 2015



Impressum

Statistische Berichte

Herausgeber:

Statistisches Amt für Hamburg und Schleswig-Holstein
– Anstalt des öffentlichen Rechts –

Steckelhörn 12
20457 Hamburg

Auskunft zu dieser Veröffentlichung:

Marion Schierholz
Telefon: 040 42831-1716
E-Mail: bautaetigkeit@statistik-nord.de

Auskunftsdienst:

E-Mail: info@statistik-nord.de
Auskünfte: 040 42831-1766
0431 6895-9393

Internet: www.statistik-nord.de

© Statistisches Amt für Hamburg und Schleswig-Holstein, Hamburg 2015
Auszugsweise Vervielfältigung und Verbreitung mit Quellenangabe gestattet.

Sofern in den Produkten auf das Vorhandensein von Copyrightrechten Dritter hingewiesen wird, sind die in deren Produkten ausgewiesenen Copyrightbestimmungen zu wahren. Alle übrigen Rechte bleiben vorbehalten.

Zeichenerklärung:

0	weniger als die Hälfte von 1 in der letzten besetzten Stelle, jedoch mehr als nichts
–	nichts vorhanden (genau Null)
...	Angabe fällt später an
·	Zahlenwert unbekannt oder geheim zu halten
×	Tabellenfach gesperrt, weil Aussage nicht sinnvoll
a. n. g.	anderweitig nicht genannt
u. dgl.	und dergleichen
()	Zahlenwert mit eingeschränkter Aussagefähigkeit
/	Zahlenwert nicht sicher genug

1. Baugenehmigungen¹ im Wohn- und Nichtwohnbau in Hamburg im September 2015

Bezirke Stadt	Wohn- gebäude	Nichtwohn- gebäude	Wohnungen		
			insgesamt (einschl. durch Baumaß- nahmen entstanden)	darunter Neubau in	
				Wohnge- bäuden mit 1 und 2 Wohnungen	Wohnge- bäuden mit 3 und mehr Wohnungen
Anzahl	Anzahl	Anzahl	Anzahl	Anzahl	
Hamburg-Mitte	29	10	233	7	219
Altona	33	–	88	16	62
Eimsbüttel	53	1	85	43	39
Hamburg Nord	29	8	120	2	99
Wandsbek	107	8	289	79	194
Bergedorf	46	7	60	41	4
Harburg	62	3	91	56	32
Hamburg insgesamt	359	37	966	244	649
Januar bis September 2015	1 890	205	6 738	986	4 981
dagegen					
Januar bis September 2014	1 847	165	7 437	980	5 727
Differenz	43	40	- 699	6	- 746
Veränderung in %	2,3	24,2	- 9,4	0,6	- 13,0

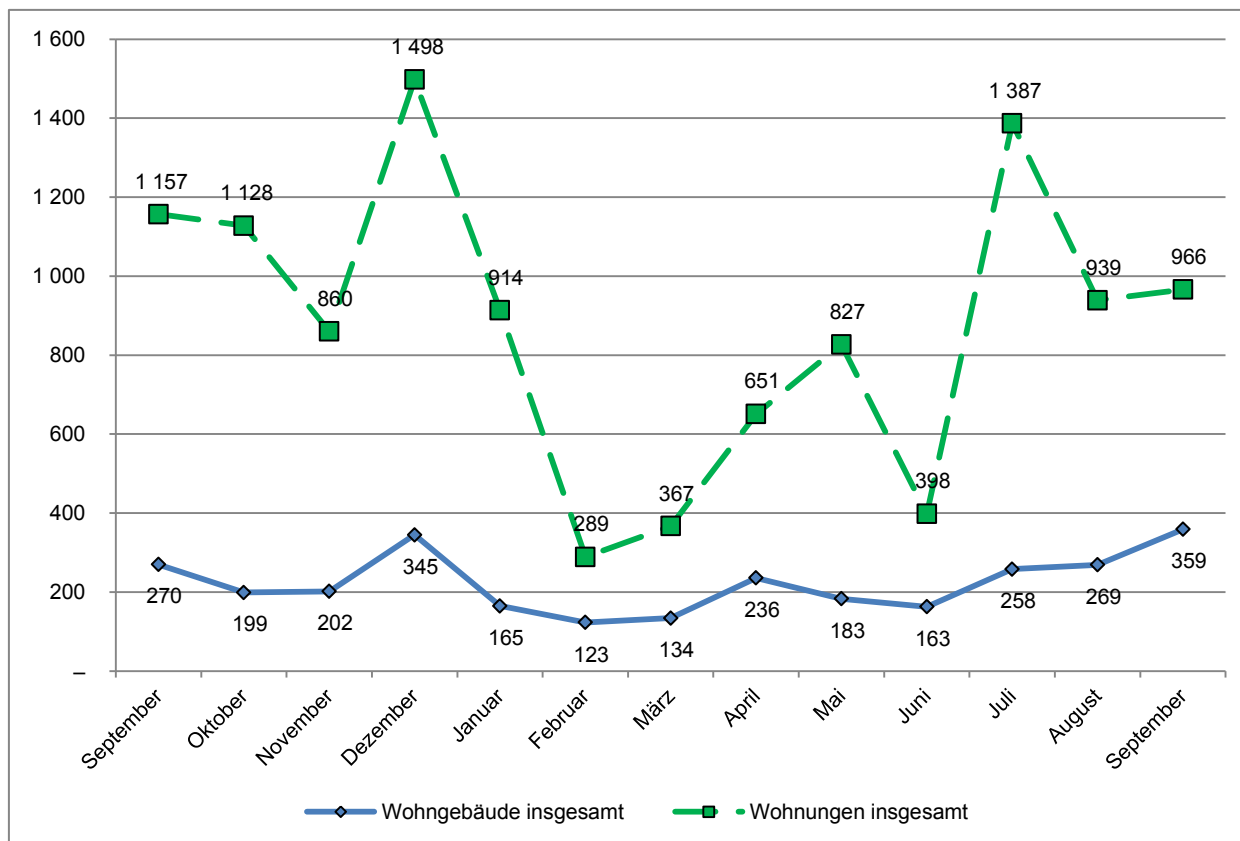
¹ einschließlich Wohnheime

2. Baugenehmigungen¹ im Wohnbau (Neubau) in Hamburg im September 2015

Art der Angabe	Baugenehmigungen ¹					
	September 2015	September 2014	Veränderung in %	Januar bis September		
				2015	2014	Veränderung in %
Wohngebäude (Anzahl)	270	187	44,4	1 268	1 336	- 5,1
und zwar						
mit 1 und 2 Wohnungen	222	138	60,9	892	897	- 0,6
mit 3 und mehr Wohnungen	48	49	- 2,0	376	439	- 14,4
Gebäude mit Eigentumswohnungen	29	29	-	155	206	- 24,8
Rauminhalt (1000 m³)	404	428	- 5,7	2 658	3 021	- 12,0
in Gebäuden mit 1 und 2 Wohnungen	148	104	43,3	695	652	6,5
in Gebäuden mit 3 u. m. Wohnungen	256	325	- 21,3	1 963	2 369	- 17,1
Veranschlagte Baukosten (Mio. EUR)	129	136	- 4,8	798	899	- 11,2
und zwar für Gebäude mit						
mit 1 und 2 Wohnungen	48	33	44,6	225	193	16,7
mit 3 und mehr Wohnungen	82	103	- 20,5	574	707	- 18,8
Wohnungen	893	892	0,1	5 967	6 707	- 11,0
und zwar in Gebäuden mit						
1 und 2 Wohnungen	244	156	56,4	986	980	0,6
3 und mehr Wohnungen	649	736	- 11,8	4 981	5 727	- 13,0
Eigentumswohnungen	339	296	14,5	1 797	2 230	- 19,4
Wohnfläche (1000 m²)	79	75	4,5	491	553	- 11,2
und zwar in Gebäuden mit						
1 und 2 Wohnungen	31	21	46,3	135	131	3,5
3 und mehr Wohnungen	48	54	- 11,6	355	422	- 15,8
Eigentumswohnungen	29	28	6,5	154	197	- 21,9
Wohnräume	3 220	3 182	1,2	19 380	22 244	- 12,9
und zwar in Gebäuden mit						
1 und 2 Wohnungen	1 255	795	57,9	5 367	5 243	2,4
3 und mehr Wohnungen	1 965	2 387	- 17,7	14 013	17 001	- 17,6
Eigentumswohnungen	1 089	1 198	- 9,1	5 442	7 343	- 25,9

¹ einschließlich Wohnheime

Genehmigte Wohngebäude und Wohnungen¹ in Hamburg in den letzten 12 Monaten Stand: September 2015



¹ insgesamt (einschließlich Nichtwohnbau)