

Statistische Berichte



Statistisches Amt
für Hamburg und Schleswig-Holstein

STATISTIKAMT NORD

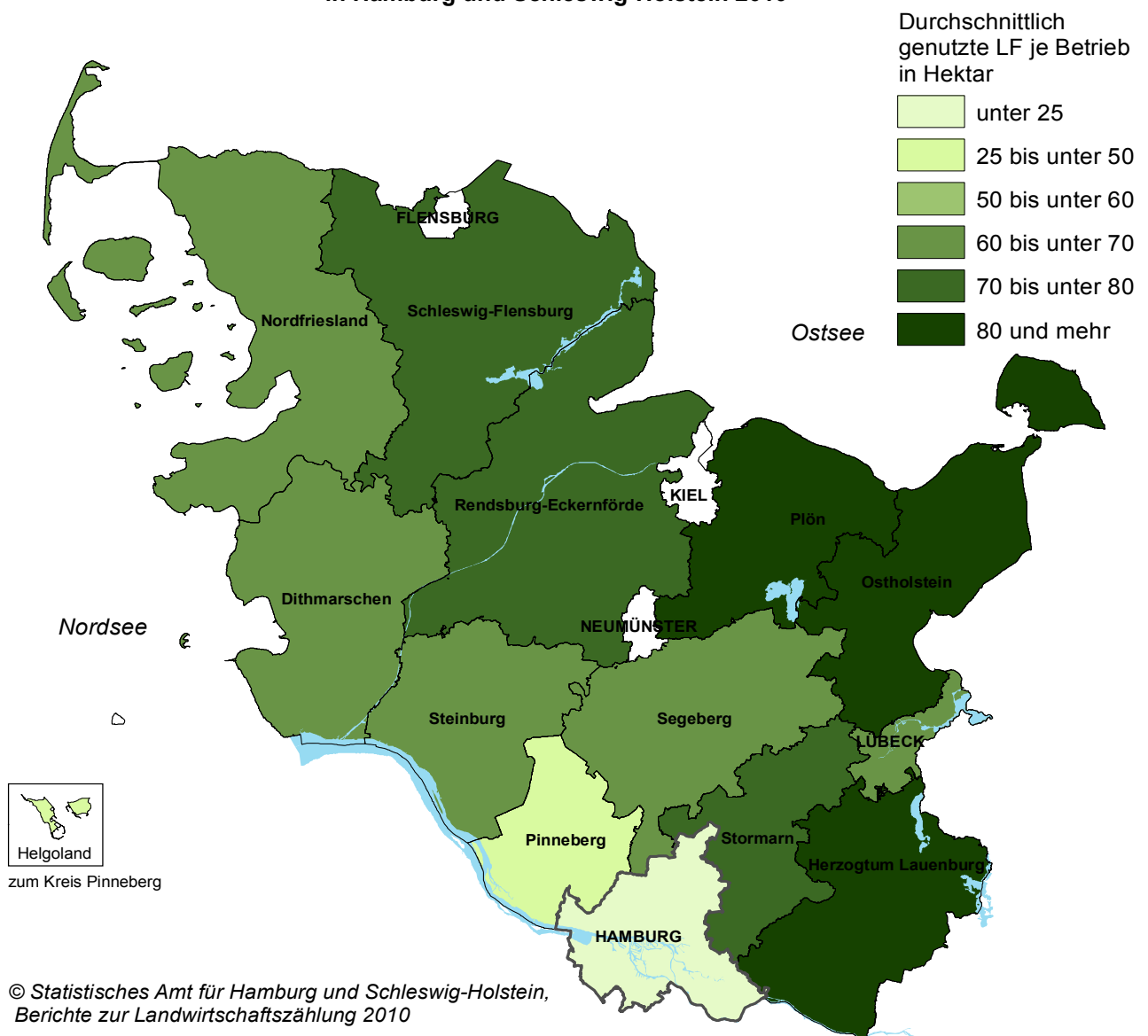
C IV - LZ 2010, Teil 1 Bodennutzung

27. September 2012

Bodennutzung in Hamburg und Schleswig-Holstein 2010

Endgültige Ergebnisse der Landwirtschaftszählung 2010

Durchschnittlich genutzte landwirtschaftliche Fläche pro Betrieb in Hamburg und Schleswig-Holstein 2010



Erläuterungen und allgemeine Hinweise des Statistischen Bundesamtes zur LZ 2010

- >> [Info](#) Vorbemerkungen, Erläuterungen und allgemeine Hinweise des Statistischen Bundesamtes
 - > Allgemeines zur Landwirtschaftszählung (LZ) und zur Erhebung über landwirtschaftliche Produktionsmethoden (ELPM)
 - > Rechtsgrundlagen
 - > Aufbau der Erhebung
 - > Qualitätsbericht "Landwirtschaftszählung 2010" des Statistischen Bundesamtes

Weitere Informationen des Statistischen Amtes für Hamburg und Schleswig-Holstein zur LZ 2010

Materialien zur LZ 2010

- >> [Info](#) > Presseinformationen
- >> [Info](#) > Fragebögen
- >> [Info](#) Kartenmaterial zur LZ 2010

Inhalt zu dieser Veröffentlichung

- >> [Info](#) Erfassungsgrenzen, Vergleichbarkeit der Erhebung, Anmerkung zur Methode
- >> [Info](#) Regionale Einheiten
- >> [Info](#) Begriffsdefinitionen
- >> [Info](#) Erläuterungen und Abkürzungen
- >> [Info](#) Veröffentlichungen zur LZ 2010

Tabellen

- >> [Tab. 1](#) Landwirtschaftliche Betriebe und landwirtschaftlich genutzte Fläche in Hamburg 1999, 2003, 2007 und 2010
- >> [Tab. 2](#) Landwirtschaftliche Betriebe und landwirtschaftlich genutzte Fläche in Schleswig-Holstein 1999, 2003, 2007 und 2010
- >> [Tab. 3](#) 0101 T Kultur- und Anbauflächen in Hamburg 1999, 2003, 2007 und 2010
- >> [Tab. 4](#) 0101 T Kultur- und Anbauflächen in Schleswig-Holstein 1999, 2003, 2007 und 2010
- >> [Tab. 5](#) 0102 T Landwirtschaftliche Betriebe insgesamt in Hamburg und Schleswig-Holstein nach Kreisen 2010 nach jeweiligen Flächen und Anbaukulturen
- >> [Tab. 6](#) 0103 T Landwirtschaftliche Betriebe in Hamburg und Schleswig-Holstein nach Kreisen 2010 nach Betriebsfläche und ausgewählten Hauptnutzungsarten sowie Größenklassen der landwirtschaftlich genutzten Fläche

- >> [Tab. 7](#) 0103 T um ausgewählte Kulturarten erweitert: Landwirtschaftliche Betriebe in Hamburg und Schleswig-Holstein nach Kreisen 2010 nach Betriebsfläche sowie ausgewählten Hauptnutzungs- und Kulturarten
- >> [Tab. 8](#) 0104 T Landwirtschaftliche Betriebe mit Ackerland und Anbau von Getreide zur Körnergewinnung in Hamburg und Schleswig-Holstein nach Kreisen 2010 nach Getreidearten und Größenklassen der landwirtschaftlich genutzten Fläche
- >> [Tab. 9](#) 0106 T Landwirtschaftliche Betriebe mit Anbau von Pflanzen zur Grünernte in Hamburg und Schleswig-Holstein nach Kreisen 2010 nach Pflanzenarten und Größenklassen der landwirtschaftlich genutzten Fläche
- >> [Tab. 10](#) 0107 T Landwirtschaftliche Betriebe mit Anbau von ausgewählten Ackerkulturen in Hamburg und Schleswig-Holstein nach Kreisen 2010 nach Größenklassen der landwirtschaftlich genutzten Fläche
- >> [Tab. 11](#) 0105 T Landwirtschaftliche Betriebe mit Ackerland und mit Anbau von ausgewählten Getreidearten sowie Winterraps zu Körnergewinnung und Silomais/Grünmais in Hamburg und Schleswig-Holstein 2010 nach Größenklassen des Ackerlandes
- >> [Tab. 12](#) 0108 T Landwirtschaftliche Betriebe mit Anbau von Dauerkulturen insgesamt und Obstanlagen in Hamburg und Schleswig-Holstein 2010 nach Größenklassen der Dauerkulturen
- >> [Tab. 13](#) 0108 T Landwirtschaftliche Betriebe mit Anbau von Dauerkulturen insgesamt und Obstanlagen in Hamburg und Schleswig-Holstein nach Kreisen 2010
- >> [Tab. 14](#) 0111 T Landwirtschaftliche Betriebe mit Anbau von ausgewählten Ackerkulturen in Hamburg und Schleswig-Holstein 2010 nach Größenklassen der jeweiligen Kulturart
- >> [Tab. 15](#) 0111 T Landwirtschaftliche Betriebe mit Anbau von ausgewählten Ackerkulturen in Schleswig-Holstein nach Kreisen 2010
- >> [Tab. 16](#) 1101 T Landwirtschaftliche Betriebe mit Zwischenfruchtanbau in Hamburg und Schleswig-Holstein 2010 nach Arten des Zwischenfruchtanbaus
- >> [Tab. 17](#) 1102 T Landwirtschaftliche Betriebe mit Waldfläche und Kurzumtriebsplantagen in Hamburg und Schleswig-Holstein 2010 nach Größenklassen der Wald- und Kurzumtriebsplantagenfläche
- >> [Tab. 18](#) 1103 T Forstbetriebe in Hamburg und Schleswig-Holstein 2010 nach Waldbesitzarten und nach Größenklassen der Waldfläche

Abbildungen

- >> [Titelseite](#) Durchschnittlich genutzte landwirtschaftliche Fläche pro Betrieb in Hamburg und Schleswig-Holstein 2010
- >> [Abb. 1](#) Regionale Einheiten: Hamburg und Kreise Schleswig-Holsteins
- >> [Abb. 2](#) Bodennutzung in Hamburg und Schleswig-Holstein im Vergleich zu Deutschland 2010
- >> [Abb. 3](#) Bodennutzung und Hauptkulturarten des Ackerlandes in Hamburg 2010
- >> [Abb. 4](#) Bodennutzung und Hauptkulturarten des Ackerlandes in Schleswig-Holstein 2010
- >> [Abb. 5](#) Anzahl landwirtschaftlicher Betriebe in Hamburg 1999, 2003, 2007 und 2010 nach Größenklassen der landwirtschaftlich genutzten Fläche
- >> [Abb. 6](#) Landwirtschaftlich genutzte Fläche der Hamburger Betriebe 1999, 2003, 2007 und 2010 nach Betriebsgrößenklassen
- >> [Abb. 7](#) Anzahl landwirtschaftlicher Betriebe in Schleswig-Holstein 1999, 2003, 2007 und 2010 nach Größenklassen der landwirtschaftlich genutzten Fläche
- >> [Abb. 8](#) Landwirtschaftlich genutzte Fläche der Betriebe in Schleswig-Holstein 1999, 2003, 2007 und 2010 nach Betriebsgrößenklassen
- >> [Abb. 9](#) Durchschnittliche Betriebsgröße in Hamburg und Schleswig-Holstein 1999, 2003, 2007 und 2010
- >> [Abb. 10](#) Entwicklung des Ackerlandes, des Dauergrünlandes und der Dauerkulturen in Hamburg 1999, 2003, 2007 und 2010
- >> [Abb. 11](#) Entwicklung des Ackerlandes, des Dauergrünlandes und der Dauerkulturen in Schleswig-Holstein 1999, 2003, 2007 und 2010
- >> [Abb. 12](#) Entwicklung des Ackerlandes, des Anbaus von Getreide zur Körnergewinnung und von Winterweizen in Schleswig-Holstein 1999, 2003, 2007 und 2010
- >> [Abb. 13](#) Entwicklung des Ackerlandes, des Anbaus von Pflanzen zur Grünernte und des Silomais in Schleswig-Holstein 1999, 2003, 2007 und 2010
- >> [Abb. 14](#) Entwicklung des Ackerlandes, des Anbaus von Ölfrüchten insgesamt und von Winterraps in Schleswig-Holstein 1999, 2003, 2007 und 2010
- >> [Abb. 15](#) Entwicklung der Betriebe mit Anbau von Winterweizen, Silomais und/oder Winterraps in Schleswig-Holstein 1999, 2003, 2007 und 2010
- >> [Abb. 16](#) Entwicklung der Anbaufläche von Winterweizen, Silomais und Winterraps in Schleswig-Holstein 1999, 2003, 2007 und 2010
- >> [Abb. 17](#) Anteil der Anbaufläche von Obstanlagen an Dauerkulturen in Hamburg und Schleswig-Holstein 2010 nach Größenklassen der Dauerkulturen

Karten

- >> [Info](#) Kartenmaterial zur LZ 2010

Vergleichbarkeit der Erhebung und Erfassungsgrenzen, Anmerkung zur Methode

Gemäß des gesetzlich festgelegten Turnus wurde die Nutzung des Ackerlandes nach Pflanzenarten und Pflanzengruppen 2001, 2003, 2007 und 2010 total sowie in den Zwischenjahren repräsentativ erfasst. 2010 fand die Bodennutzungshaupterhebung gemeinsam mit der Landwirtschaftszählung statt. Eine Landwirtschaftszählung als umfassender Agrarsensus wird in Deutschland etwa alle zehn Jahre durchgeführt. Die rechtliche Grundlage dieser Erhebung ordnet die Befragung aller landwirtschaftlichen Betriebe an, sofern diese mindestens fünf Hektar landwirtschaftlich genutzter Fläche bewirtschaften oder bestimmte Mindestbestände an Vieh halten, beziehungsweise bestimmte Mindestflächen mit Sonderkulturen (wie beispielsweise Gartenbau- oder Dauerkulturen) bebauen. Die Merkmale Ziegen und Speisepilze sind 2009 erstmals neu in den Erfassungsbereich aufgenommen worden.

Die folgende Übersicht gibt Auskunft über die gemeinsamen Erfassungsgrenzen der Landwirtschaftszählung 2010 und der Bodennutzungshaupterhebung für den Erhebungsbereich der landwirtschaftlichen Betriebe sowie einen Vergleich der deutlich geänderten Erfassungsgrenzen seit 1999.

Erfassungsgrenzen der landwirtschaftlichen Betriebe zur Agrarstatistik

	Betriebe mit mindestens	
	1999 bis einschl. 2009	2010
	in ha	
Landwirtschaftlich genutzte Fläche	2,0	5,0
Hopfen	0,3	0,5
Tabak	0,3	0,5
Dauerkulturen im Freiland	-	1
bestockte Rebfläche	0,3	0,5
Obstanlagen	0,3	0,5
Baumschulen	0,3	0,5
Gemüse oder Erdbeeren im Freiland	0,3	0,5
Blumen und Zierpflanzen im Freiland	0,3	0,3
Heil- und Gewürzpflanzen	0,3	-
Gartenbausämereien	0,3	-
Kulturen unter Glas und anderen begehbaren Schutzabdeckungen	0,03 ^a	0,1
Speisepilze	0,1 ^b	0,1
Forstbetriebe	10	10
	Anzahl	
Rindern	8	10
Schweinen	8	50
Zuchtsauen	-	10
Schafen	20	20
Ziegen	20 ^b	20
Geflügel	200 ^c	1000

a Gemüse oder Blumen und Zierpflanzen

b gilt nur für 2009

c bis 2009 pro Kategorie

Abb. 1 Regionale Einheiten: Hamburg und Kreise Schleswig-Holsteins



© Statistisches Amt für Hamburg und Schleswig-Holstein, Kartenatlas zur Landwirtschaftszählung 2010

Begriffsdefinitionen

Berichtszeiträume

Bodennutzung und pflanzliche Erzeugung:

- Für den Anbau auf dem Ackerland, Dauerkulturen, Dauergrünland und sonstige Flächen wird das Jahr 2010 zugrunde gelegt.
- Für die Erzeugung von Speisepilzen und Zwischenfruchtanbau zählt das Wirtschaftsjahr 2009 / 2010.

Betrieb

Technische und wirtschaftliche Einheit mit einer einheitlichen Betriebsführung, welche eine Mindestgröße von 5 ha LF aufweist bzw. über die unter Erfassungsgrenzen vorgegebenen Mindesttierbestände oder Mindestanbauflächen für Spezialkulturen verfügt.

Betriebssitz

Der Betriebssitz ist das Grundstück, auf dem sich die Wirtschaftsgebäude des Betriebes befinden.

Betriebssitzprinzip

Die Erhebung aller Angaben erfolgt nach dem Ort des Betriebssitzes (Betriebssitzprinzip), nicht nach der Belegenheit der vom Betrieb selbst bewirtschafteten Flächen. Die Flächen werden in der Gemeinde nachgewiesen, in der sich der Betriebssitz des Bewirtschafters befindet, ohne Rücksicht darauf, in welchen Gemarkungen die Flächen liegen.

Dauergrünland

Grünlandflächen, die fünf Jahre oder länger zur Futter- oder Streugewinnung oder zum Abweiden sowie zur Erzeugung erneuerbarer Energien bestimmt sind.

Dauerkulturen

Landwirtschaftliche Kulturen außerhalb der Fruchtfolge, die den Boden während eines längeren Zeitraums beanspruchen (fünf Jahre oder länger) wie Obstanlagen, Rebland, Baumschulen sowie Weihnachtsbaumkulturen außerhalb des Waldes und andere Dauerkulturen (z.B. Korbweidenanlagen).

Gebietsstand

Die in diesem Bericht nachgewiesenen Verwaltungsbezirke beziehen sich auf den Gebietsstand vom 31.12.2009.

Getreide zur Körnergewinnung einschließlich Saatguterzeugung

Weizen, Roggen, Triticale, Gerste, Hafer, Menggetreide, Körnermais einschl. Corn-Cob-Mix sowie anderes Getreide, wie z.B. Hirse, Sorghum, Kanariensaat.

Hackfrüchte

- frühe, mittelfrühe und späte Speisekartoffeln,
- andere Kartoffeln (Industrie-, Futter- und Pflanzkartoffeln),
- Zuckerrüben (auch zur Ethanolerzeugung) ohne Saatguterzeugung,
- andere Hackfrüchte ohne Saatguterzeugung wie Futter-, Runkel-, Kohlrüben, Futterkohl und -möhren.

Handelsgewächse

- Hopfen,
- Tabak,
- Heil-, Duft- und Gewürzpflanzen (dazu gehören auch Speisekräuter im Feldanbau oder als Topfware),
- Hanf,
- andere Pflanzen zur Fasergewinnung (z.B. Flachs, Kenaf),
- ausschließlich zur Energieerzeugung genutzte Pflanzen, soweit sie nicht schon anderen Kulturen, wie z.B. Raps oder Getreide, zugeordnet wurden,
- alle anderen Handelsgewächse (z.B. Zichorie, Rollrasen).

Hülsenfrüchte zur Körnergewinnung einschließlich Saatguterzeugung

Erbsen ohne Frischerbsen, Ackerbohnen, Süßlupinen, andere Hülsenfrüchte und Mischkulturen.

Kurzumtriebsplantagen

Hierbei handelt es sich um bewirtschaftete Forstflächen, auf denen Holzpflanzen angebaut werden, deren Umtriebszeit bis zu etwa 20 Jahren beträgt.

Landwirtschaftlich genutzte Fläche (LF)

Die LF umfasst alle landwirtschaftlich oder gärtnerisch genutzten Flächen einschließlich der im Rahmen eines Stilllegungsprogramms stillgelegten Flächen.

Ölfrüchte zur Körnergewinnung einschließlich Saatguterzeugung

- Winterraps,
- Sommerraps, Winter- und Sommerrüben,
- Sonnenblumen,
- Öllein (Leinsamen),
- andere Ölfrüchte zur Körnergewinnung (z.B. Senf, Mohn, Sojabohnen).

Pflanzen zur Grünernte

Hier sind alle Kulturarten anzugeben, die voraussichtlich in grünem Zustand geerntet werden sollen.

Dazu gehören

- Getreide zur Ganzpflanzenernte bis einschließlich Teigreife, z.B. zur Verwendung als Futter oder zur Biogaserzeugung,
- Silomais/Grünmais einschließlich Lieschkolbenschrot (LKS),
- Leguminosen zur Ganzpflanzenernte, wie z.B. Klee, Luzerne, Mischungen ab 80% Leguminosen,
- Feldgras/Grasanbau auf dem Ackerland einschließlich Mischungen mit überwiegendem Grasanteil zum Abmähen oder Abweiden mit einer Anbauzeit von unter 5 Jahren (kein Dauergrünland),
- andere Pflanzen zur Ganzpflanzenernte, wie z.B. Phacelia, Sonnenblumen, Raps und alle weiteren Pflanzen sowie Mischkulturen (z.B. Klee gras mit 60 bis 80% Kleeanteil), die anderweitig nicht aufgeführt sind.

Regionale Einheit

Die Schlüsselnummer ist eine Ziffernfolge zur Identifizierung politisch selbständiger Regionen.

- Die ersten beiden Ziffern bezeichnen das Bundesland.
- Der Block von der dritten bis zur fünften Ziffer identifiziert den Landkreis bzw. die kreisfreie Stadt. Die ersten fünf Stellen werden daher auch als Kreisschlüssel bezeichnet.

Teigreife

Als Teigreife bezeichnet man bei Getreide einen Reifezustand des Korns, bei dem dieses bereits die Größe des späteren, ausgereiften Korns angenommen hat, aber noch teigig weich ist.

Waldflächen

Dazu gehören auch Wege unter 5 m Breite, Blößen (Kahlflächen, die wieder aufgeforstet werden), gering bestockte (Nichtwirtschaftswald) und unbestockte Flächen (z.B. Holzlagerplätze), Aufforstungsflächen im Rahmen mehrjähriger Flächenstilllegungen. Ebenfalls dazu gehören forstliche Pflanzgärten für den Eigenbedarf, Windschutz- und bewaldete Grenzstreifen, Bäume und Büsche mit einer Umtriebszeit von mehr als 20 Jahren zur Energieerzeugung.

Erläuterungen und Abkürzungen

0	weniger als die Hälfte von 1 in der letzten Stelle, jedoch mehr als nichts
–	nichts vorhanden (genau Null)
·	Zahlenwert unbekannt oder geheim zu halten

Abweichungen in den Summen ergeben sich aus dem Runden der Einzelwerte.

AgrStatG	Agrarstatistikgesetz
ASE	Agrarstrukturerhebung
BGBI.	Bundesgesetzblatt
BStatG	Bundesstatistikgesetz
ELPM	Erhebung über landwirtschaftliche Produktionsmethoden
EU	Europäische Union
EWG	Europäische Wirtschaftsgemeinschaft
FdG	Feststellung der Grundgesamtheit
ha	1 Hektar = 100 a = 10 000 m ²
kg	Kilogramm
LF	Landwirtschaftlich genutzte Fläche
LKS	Lieschkolbenschrot (ganze Maiskolben mitsamt Hüllblättern)
LZ	Landwirtschaftszählung
Mill.	Millionen
NUTS	Europäische Klassifikation der Gebietseinheiten für die Statistik
Schl.-Nr.	Schlüsselnummer
T	Totalerhebung

Veröffentlichungen zur LZ 2010

Weitere Veröffentlichungen zu folgenden Themen der Landwirtschaftszählung 2010 und der Erhebung über landwirtschaftliche Produktionsmethoden (ELPM) sind geplant:

- Viehbestände (Block 02)
- Ökologischer Landbau (Block 03)
- Eigentums- und Pachtverhältnisse (Block 04)
- Sozialökonomische Betriebstypen, Gewinnermittlung/Umsatzbesteuerung, Rechtsformen (Block 05)
- Personal- und Arbeitsverhältnisse, Hofnachfolge, Berufsbildung (Block 06)
- Einkommenskombinationen (Block 07)
- Betriebswirtschaftliche Ausrichtung (Block 08)
- Förderprogramme, Landschaftselemente (Block 09)
- Bewässerung (Block 12)
- Bodenbearbeitung, Bodenbedeckung und Erosionsschutz (Block 13)
- Viehhaltungsverfahren (Block 14)
- Wirtschaftsdünger (Block 15)
- Erneuerbare Energien (Block 16)
- Naturräume
- Gemeindeergebnisse

Tab. 1 Landwirtschaftliche Betriebe und landwirtschaftlich genutzte Fläche in Hamburg 1999, 2003, 2007 und 2010

Landwirtschaftliche Betriebe	1999*	2003*	2007*	2010
	Anzahl der Betriebe			
Unter 5 ha	701	602	521	419
5 bis unter 20 ha	195	201	181	181
20 bis unter 100 ha	171	156	147	149
100 bis unter 200 ha	17	23	18	17
200 ha und mehr	3	3	8	10
Insgesamt	1 087	985	875	776
	ha LF			
Durchschnittliche Betriebsgröße	12	14	16	18
Unter 5 ha	874	779	686	606
5 bis unter 20 ha	2 214	2 275	2 056	2 038
20 bis unter 100 ha	7 436	6 656	6 395	6 411
100 bis unter 200 ha	2 238	3 152	2 579	2 355
200 ha und mehr	690	655	2 128	2 924
LF insgesamt	13 453	13 517	13 843	14 334
darunter				
Ackerland zusammen	5 869	5 339	5 648	5 614
Getreide zur Körnergewinnung	2 322	2 657	2 666	2 365
Pflanzen zur Grünernte	1 027	809	923	1 145
Silomais	387	402	434	694
Ölfrüchte	845	243	662	705
Winterraps	410	185	655	704
Dauerkulturen zusammen	1 637	1 666	1 910	1 975
Dauergrünland zusammen	5 933	6 506	6 280	6 726

* Zu Vergleichszwecken sind die Werte von 1999, 2003 und 2007 an die Erfassungsgrenzen der LZ 2010 angepasst.
 Statistisches Amt für Hamburg und Schleswig-Holstein, Berichte zur Landwirtschaftszählung 2010

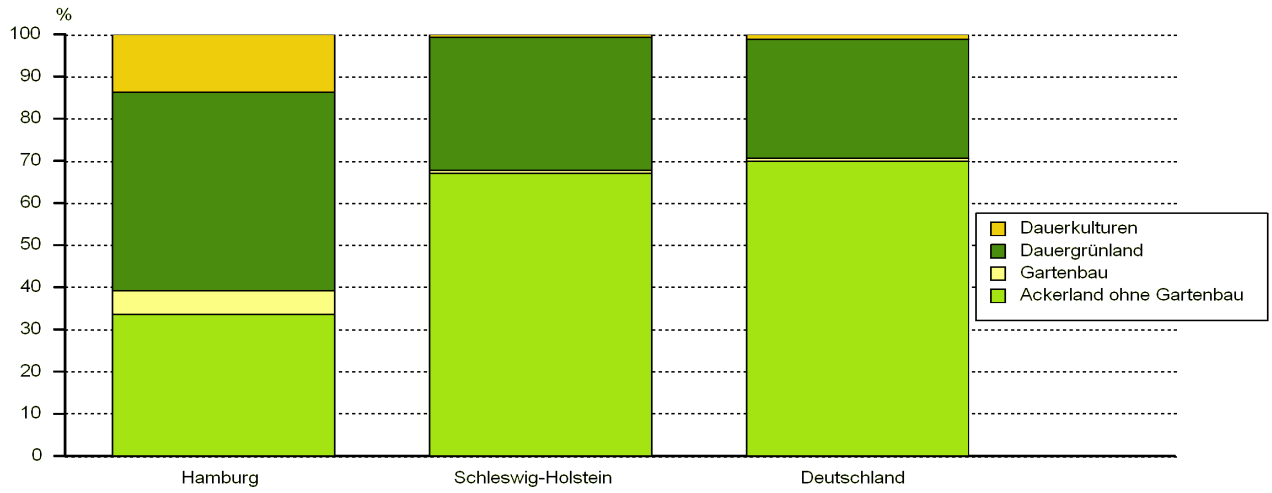
Tab. 2 Landwirtschaftliche Betriebe und landwirtschaftlich genutzte Fläche in Schleswig-Holstein 1999, 2003, 2007 und 2010

Landwirtschaftliche Betriebe	1999*	2003*	2007*	2010
	Anzahl der Betriebe			
Unter 5 ha	1 392	1 282	1 044	827
5 bis unter 20 ha	4 370	4 143	3 867	3 613
20 bis unter 100 ha	9 685	8 209	7 174	6 474
100 bis unter 200 ha	2 160	2 347	2 457	2 476
200 ha und mehr	451	552	637	733
Insgesamt	18 058	16 533	15 179	14 123
	ha LF			
Durchschnittliche Betriebsgröße	57	61	66	70
Unter 5 ha	3 382	3 181	2 666	2 195
5 bis unter 20 ha	45 935	43 461	40 921	38 379
20 bis unter 100 ha	541 374	468 569	411 791	370 441
100 bis unter 200 ha	283 851	312 239	327 419	334 608
200 ha und mehr	149 910	182 135	218 157	250 014
LF insgesamt	1 024 452	1 009 584	1 000 954	995 637
darunter				
Ackerland zusammen	604 857	626 574	650 945	674 283
Getreide zur Körnergewinnung	294 060	327 563	303 809	292 192
Winterweizen	163 375	213 535	190 490	205 876
Pflanzen zur Grünernte	126 814	120 779	170 649	239 668
Silomais	78 992	86 339	124 420	175 669
Ölfrüchte	103 299	102 967	121 196	112 158
Winterraps	96 357	102 451	120 333	111 890
Dauerkulturen zusammen	8 181	7 671	6 810	6 670
Dauergrünland zusammen	410 045	374 315	342 427	313 892

* Zu Vergleichszwecken sind die Werte von 1999, 2003 und 2007 an die Erfassungsgrenzen der LZ 2010 angepasst.
 Statistisches Amt für Hamburg und Schleswig-Holstein, Berichte zur Landwirtschaftszählung 2010

Abb. 2 Bodennutzung in Hamburg und Schleswig-Holstein
im Vergleich zu Deutschland 2010

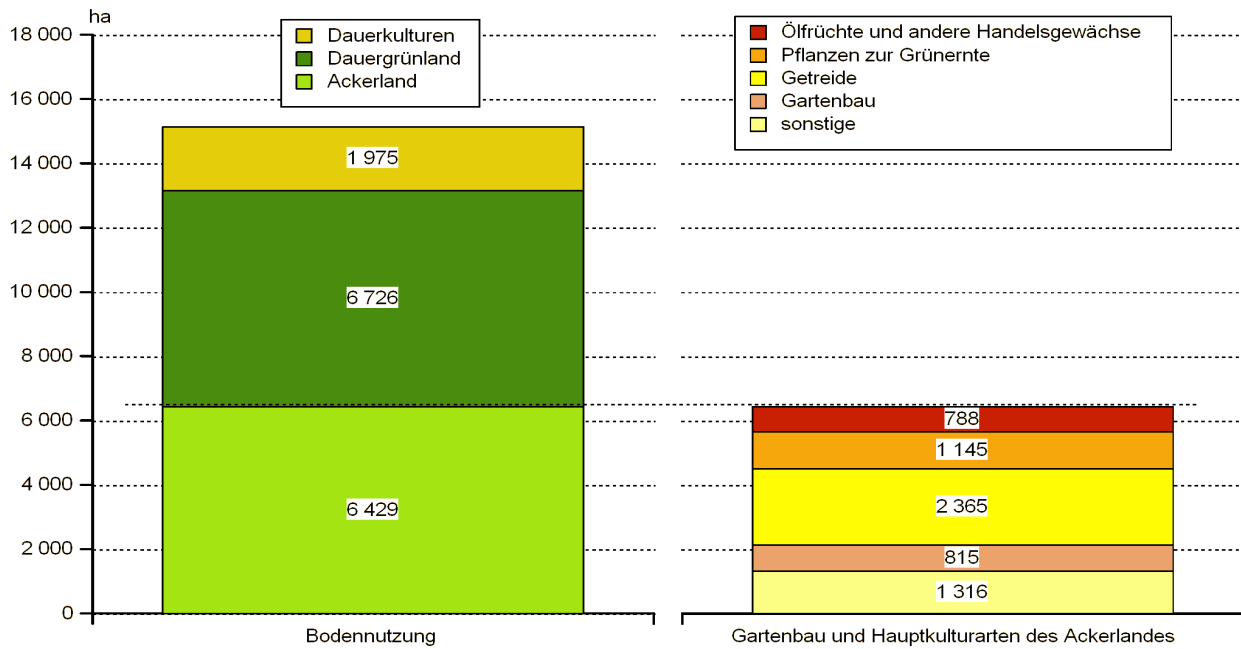
- in Prozent -



Statistisches Amt für Hamburg und Schleswig-Holstein, Berichte zur Landwirtschaftszählung 2010

Abb. 3 Bodennutzung und Hauptkulturararten des Ackerlandes in Hamburg 2010

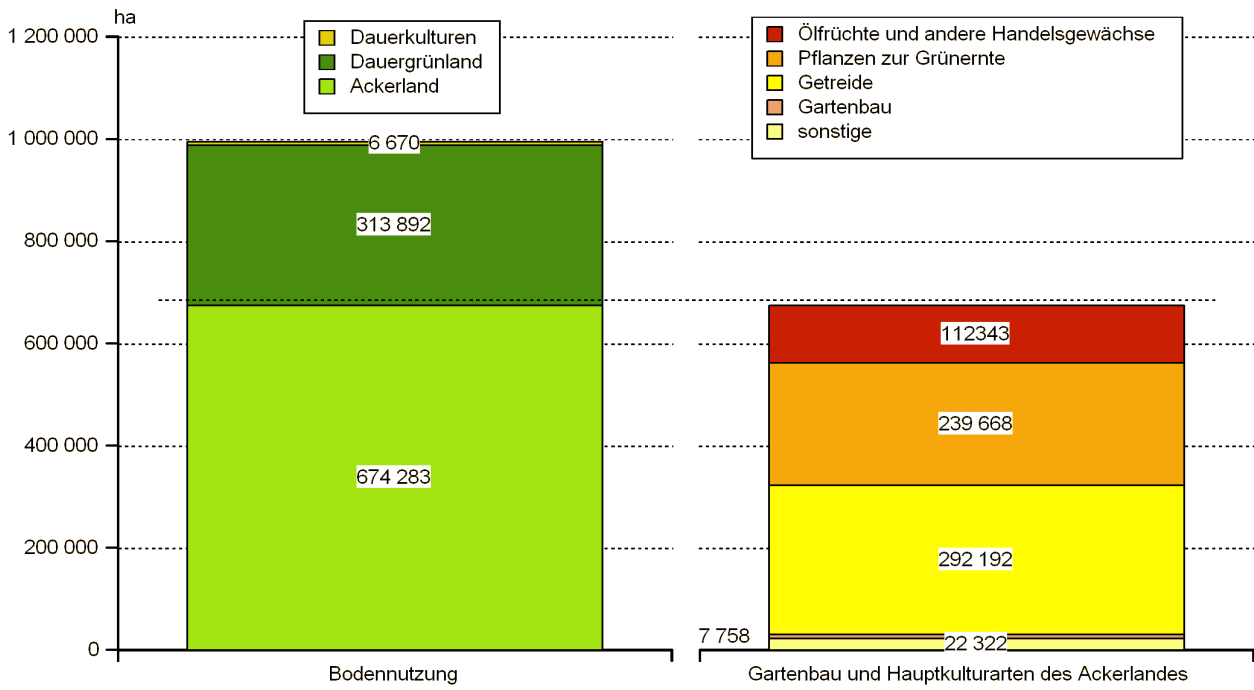
- landwirtschaftlich genutzte Fläche in Hektar -



Statistisches Amt für Hamburg und Schleswig-Holstein, Berichte zur Landwirtschaftszählung 2010

Abb. 4 Bodennutzung und Hauptkulturarten des Ackerlandes in Schleswig-Holstein 2010

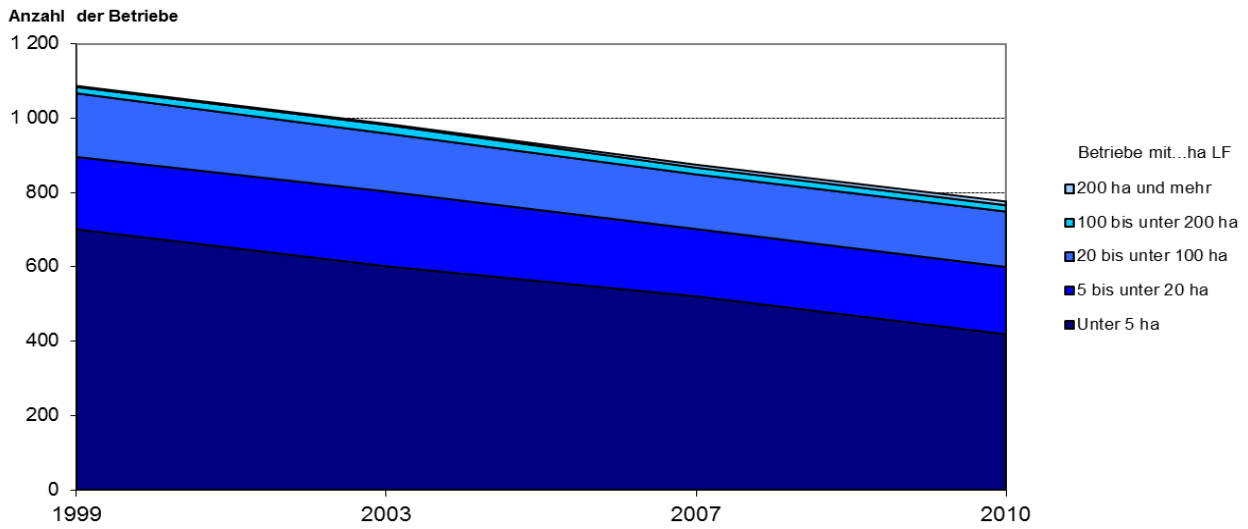
- landwirtschaftlich genutzte Fläche in Hektar -



Statistisches Amt für Hamburg und Schleswig-Holstein, Berichte zur Landwirtschaftszählung 2010

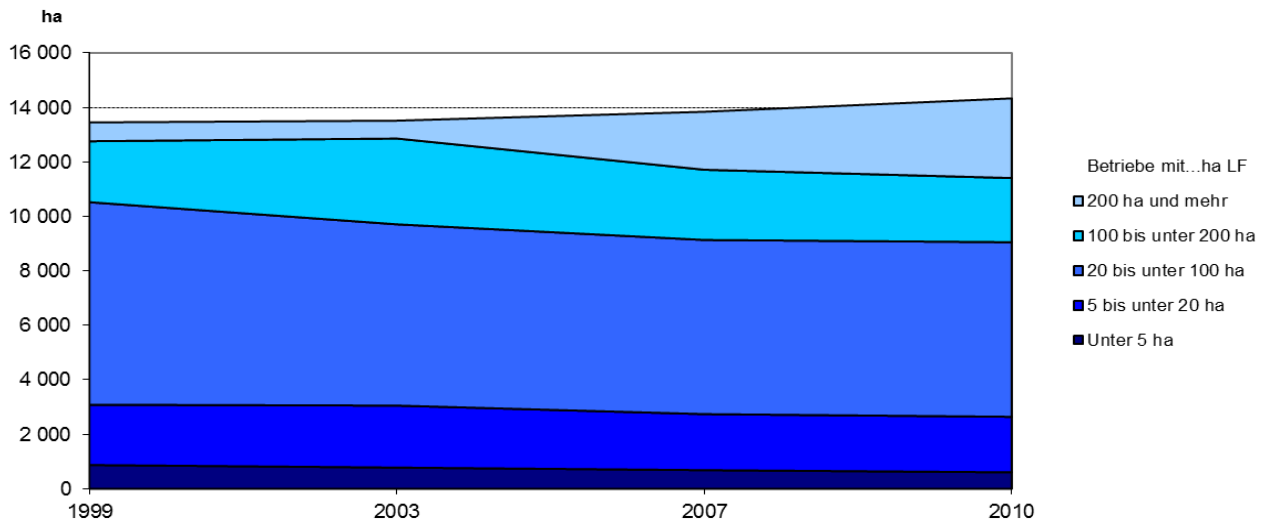
Abb. 5 Anzahl landwirtschaftlicher Betriebe in Hamburg 1999, 2003, 2007 und 2010 nach Größenklassen der landwirtschaftlich genutzten Fläche

- Anzahl der Betriebe -



*Zu Vergleichszwecken sind die Werte aus 1999, 2003 und 2007 an die Erfassungsgrenzen der LZ 2010 angepasst.
Statistisches Amt für Hamburg und Schleswig-Holstein, Berichte zur Landwirtschaftszählung 2010*

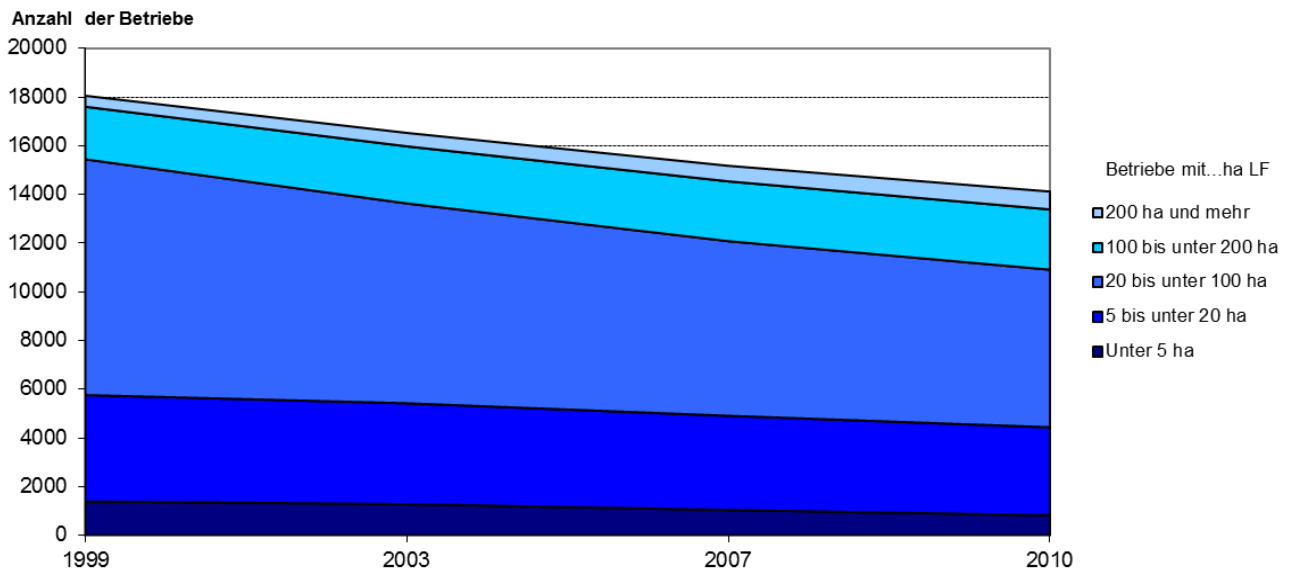
**Abb. 6 Landwirtschaftlich genutzte Fläche der Hamburger Betriebe
1999, 2003, 2007 und 2010 nach Betriebsgrößenklassen**
- Landwirtschaftlich genutzte Fläche in ha -



*Zu Vergleichszwecken sind die Werte aus 1999, 2003 und 2007 an die Erfassungsgrenzen der LZ 2010 angepasst.
Statistisches Amt für Hamburg und Schleswig-Holstein, Berichte zur Landwirtschaftszählung 2010*

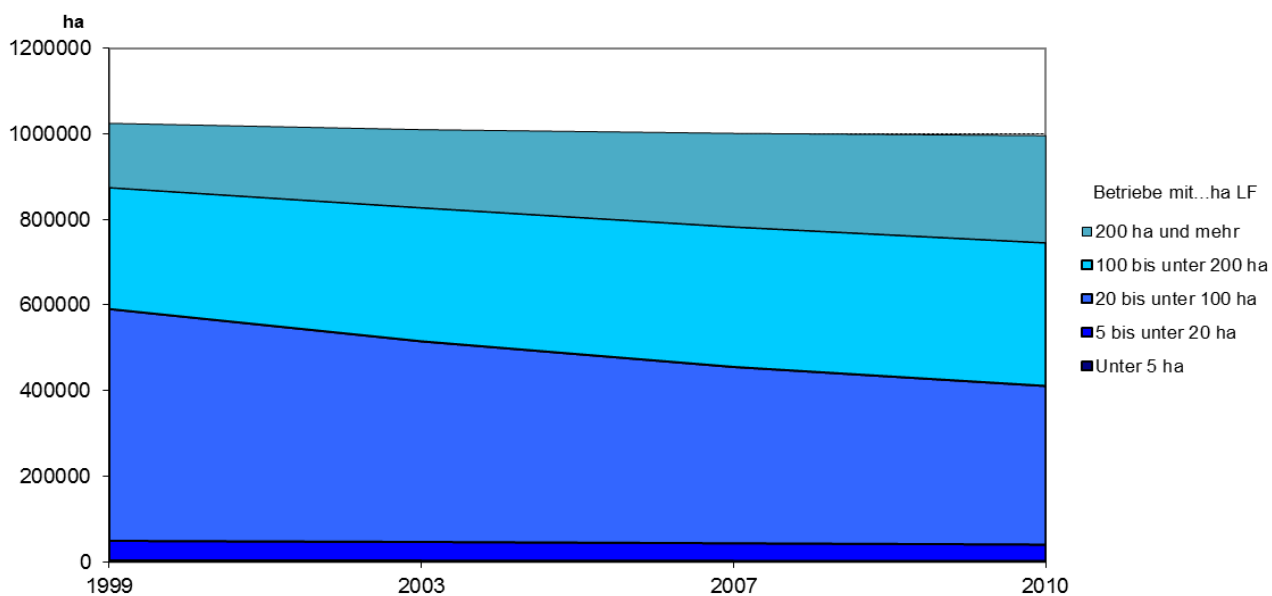
Abb. 7 Anzahl landwirtschaftlicher Betriebe in Schleswig-Holstein 1999, 2003, 2007 und 2010 nach Größenklassen der landwirtschaftlich genutzten Fläche

- Anzahl der Betriebe -



*Zu Vergleichszwecken sind die Werte aus 1999, 2003 und 2007 an die Erfassungsgrenzen der LZ 2010 angepasst.
 Statistisches Amt für Hamburg und Schleswig-Holstein, Berichte zur Landwirtschaftszählung 2010*

**Abb. 8 Landwirtschaftlich genutzte Fläche der Betriebe in Schleswig-Holstein
1999, 2003, 2007 und 2010 nach Betriebsgrößenklassen**
- Landwirtschaftlich genutzte Fläche in ha -



Zu Vergleichszwecken sind die Werte aus 1999, 2003 und 2007 an die Erfassungsgrenzen der LZ 2010 angepasst.
Statistisches Amt für Hamburg und Schleswig-Holstein, Berichte zur Landwirtschaftszählung 2010

Tab. 3 0101 T erweitert: Kultur- und Anbauflächen in Hamburg 1999, 2003, 2007 und 2010

Lfd. Nr.	Fläche und Anbaukultur (Hauptnutzungsart / Kulturart / Fruchtart)	Betriebe Anzahl				Anbaufläche in ha			
		1999*	2003*	2007*	2010	1999*	2003*	2007*	2010
		1	2	3	4	5	6	7	8
1	Betriebsfläche insgesamt	1 087	985	875	776	15 324	15 391	15 816	15 528
2	Landwirtschaftlich genutzte Fläche zus.	1 087	984	874	776	13 453	13 517	13 843	14 334
3	Ackerland zusammen	822	712	634	535	5 869	5 339	5 648	5 614
	darunter:								
4	Getreide zur Körnergewinnung ¹ zus.	127	109	90	82	2 322	2 657	.	2 365
5	Pflanzen zur Grünernte zusammen	83	58	57	68	.	.	841	1 145
6	Hackfrüchte zusammen	35	37	17	32	43	38	.	81
7	Hülsenfrüchte zur Körnergewinnung ¹ zus.	3	6	5	2	26	67	25	.
8	Handelsgewächse zusammen	51	26	36	40	846	245	755	788
9	Gemüse, Erdbeeren u.a. Gartengewächse zus.	688	594	521	441	1 000	892	844	815
10	Stillgelegte Flächen mit Beihilfe- / Prämienanspruch ²	113	117	103	51	605	631	399	326
11	Brache ohne Beihilfe- / Prämienanspruch ³				61				77
12	Dauerkulturen zusammen	215	199	174	153	1 637	1 666	1 910	1 975
13	Dauergrünland zusammen	335	311	290	276	5 933	6 506	6 280	6 726

* Zu Vergleichszwecken sind die Werte von 1999, 2003, 2007 an die Erfassungsgrenzen der LZ 2010 angepasst.

1 Einschließlich Saatguterzeugung.

2 Bis 2007 gemeinsam erhoben mit Brache ohne Beihilfe- / Prämienanspruch.

3 Bis 2007 gemeinsam erhoben mit Stillgelegte Flächen mit Beihilfe- / Prämienanspruch.

Statistisches Amt für Hamburg und Schleswig-Holstein, Berichte zur Landwirtschaftszählung 2010

Tab. 4 0101 T erweitert: Kultur- und Anbauflächen in Schleswig-Holstein 1999, 2003, 2007 und 2010

Lfd. Nr.	Fläche und Anbaukultur (Hauptnutzungsart / Kulturart / Fruchtart)	Betriebe Anzahl				Anbaufläche in ha			
		1999*	2003*	2007*	2010	1999*	2003*	2007*	2010
		1	2	3	4	5	6	7	8
1	Betriebsfläche insgesamt	18 058	16 533	15 179	14 123	1 117 295	1 099 736	1 094 988	1 078 845
2	Landwirtschaftlich genutzte Fläche zusammen	17 998	16 482	15 139	14 087	1 024 452	1 009 584	1 000 954	995 637
3	Ackerland zusammen	12 704	11 644	10 783	10 410	604 857	626 574	650 945	674 283
	darunter:								
4	Getreide zur Körnergewinnung ¹ zusammen	9 414	8 860	7 718	6 897	294 060	327 563	303 809	292 192
5	Weizen zusammen	6 261	6 630	5 594	5 380	169 391	216 528	191 930	207 956
	darunter:								
6	Winterweizen einschl. Dinkel und Einkorn	6 085	6 537	5 540	5 321	163 375	213 535	190 490	205 876
7	Sommerweizen	611	323	179	220	6 016	.	1 440	2 045
8	Roggen und Wintermenggetreide	2 881	1 723	1 975	1 771	27 959	16 109	22 514	20 442
9	Triticale	665	1 436	803	512	6 153	.	8 886	6 370
10	Gerste zusammen	5 876	4 907	4 375	3 140	79 703	68 793	71 201	51 674
11	Wintergerste	4 113	3 676	3 482	2 671	63 228	55 948	60 821	47 579
12	Sommergerste	2 376	1 606	1 248	603	16 475	12 845	10 380	4 095
13	Hafer	2 004	1 497	1 140	646	9 790	8 773	7 888	3 864
14	Sommermenggetreide	103	74	65	91	.	853	602	737
15	Körnermais / Mais zum Ausreifen (einschl. CCM)	26	45	62	70	219	452	.	1 087
16	Pflanzen zur Grünernte zusammen	7 508	6 821	7 101	8 294	124 502	119 092	164 660	239 668
	darunter:								
17	Silomais / Grünmais	6 251	5 856	6 007	6 391	78 992	86 339	124 420	175 669
18	Leguminosen zur Ganzpflanzenernte	208	158	453	1 640	.	1 687	5 989	13 942
19	Feldgras / Grasanbau auf dem Ackerland	3 788	2 886	3 412	5 517	44 100	31 985	39 190	48 562
20	Hackfrüchte zusammen	1 979	1 644	1 403	1 079	21 405	18 928	17 341	13 222
21	Kartoffeln zusammen	702	585	519	511	5 975	5 791	5 941	5 458
22	Speisekartoffeln	525	469	415	397	3 335	3 456	3 355	3 167
23	andere Kartoffeln (Industrie-, Futter- und Pflanzkartoffeln)	155	110	109	136	.	2 031	.	2 291
24	Zuckerrüben ohne Saatguterzeugung	1 156	1 007	847	536	14 526	.	.	7 491
25	andere Hackfrüchte ohne Saatguterzeugung	386	233	152	133	904	581	423	274
26	Hülsenfrüchte zur Körnergewinnung ¹ zus.	467	305	189	178	4 119	2 480	.	1 616
27	Erbsen	333	177	69	54	2 480	1 299	.	451
28	Ackerbohnen	123	87	87	92	1 386	668	.	874
29	Süßlupinen	.	74	36	26	.	432	188	115
30	Handelsgewächse zusammen	5 170	5 113	5 027	4 104	103 566	103 215	121 521	112 343
31	Ölfrüchte zur Körnergewinnung ¹ zusammen	5 151	5 098	4 995	4 074	103 299	102 967	121 196	112 158
32	Winterraps	4 839	5 060	4 943	4 040	96 357	102 451	120 333	111 890
33	Sommerraps, Winter- und Sommerrüben	120	42	54	25	1 298	249	.	168
34	Sonnenblumen	6	4	4	11	30	3	7	.
35	Öllein (Leinsamen)	635	34	6	1	.	264	142	.
36	andere Ölfrüchte zur Körnergewinnung ¹	14	0	7	22	64	.	23	79
37	weitere Handelsgewächse zusammen	44	30	41	38	267	.	.	185
38	Gemüse, Erdbeeren u.a. Gartengewächse zus.	1 019	950	867	820	7 904	8 294	8 442	7 758
39	Gemüse und Erdbeeren zusammen	770	694	672	638	7 551	7 873	8 110	7 501
40	Blumen und Zierpflanzen zusammen	292	299	242	232	315	371	273	250
41	Stillgelegte Flächen mit Beihilfe- / Prämienanspruch ²	6 507	6 085	4 548	1 433	46 684	45 009	27 038	6 639
42	Brache ohne Beihilfe- / Prämienanspruch ³				104				306
43	Dauerkulturen zusammen	1 025	1 014	879	780	8 181	7 671	6 810	6 670
	darunter:								
45	Baum- und Beerenobst einschl. Nüsse		266	224	209	1 113	1 152	1 021	1 017
46	Baumschulen	563	527	451	363	5 347	4 671	4 172	4 064
47	Dauergrünland zusammen	15 784	14 254	13 176	12 387	410 045	374 315	342 427	313 892
48	Wiesen	7 707	6 473	5 498	3 604	89 637	81 640	72 004	33 036
49	Weiden (einschl. Mähweiden und Almen)	14 467	12 926	11 810	11 529	309 864	283 156	260 470	278 586

* Zu Vergleichszwecken sind die Werte von 1999, 2003, 2007 an die Erfassungsgrenzen der LZ 2010 angepasst.

1 Einschließlich Saatguterzeugung.

2 Bis 2007 gemeinsam erhoben mit Brache ohne Beihilfe- / Prämienanspruch.

3 Bis 2007 gemeinsam erhoben mit Stillgelegten Flächen mit Beihilfe- / Prämienanspruch.

Statistisches Amt für Hamburg und Schleswig-Holstein, Berichte zur Landwirtschaftszählung 2010

Tab. 5 0102 T Landwirtschaftliche Betriebe insgesamt in Hamburg und Schleswig-Holstein nach Kreisen 2010 nach jeweiligen Flächen und Anbaukulturen

Lfd. Nr.	Fläche und Anbaukultur (Hauptnutzungsart / Kulturart / Fruchtart)	Hamburg		Schleswig-Holstein		Flensburg	Kiel	Lübeck	Neumünster	Dithmarschen	Herzogtum-Lauenburg
		Anzahl Betriebe	jeweilige Fläche in ha	Anzahl Betriebe	jeweilige Fläche in ha						
					1	2	3	4	5	6	7
1	Betriebsfläche insgesamt	776	15 528	14 123	1078 845	348	3 501	6 425	2 506	102 911	82 163
2	Landwirtschaftlich genutzte Fläche zusammen	776	14 334	14 087	995 637	333	2 213	5 290	1 853	100 083	67 397
3	Ackerland zusammen	535	5 614	10 410	674 283	135	1 338	3 931	1 339	58 662	56 848
4	Getreide zur Körnergewinnung ¹ zusammen	82	2 365	6 897	292 192	.	642	1 952	.	27 335	28 935
5	Weizen zusammen	60	.	5 380	207 956	.	484	.	.	23 977	18 133
6	Winterweizen einschl. Dinkel und Einkorn	59	.	5 321	205 876	.	484	1 335	.	23 308	17 872
7	Sommerweizen	3	.	220	2 045	670	261
8	Hartweizen (Durum)	.	.	5	35
9	Roggen und Wintermenggetreide	23	274	1 771	20 442	.	.	.	183	1 296	1 484
10	Triticale	8	.	512	6 370	585
11	Gerste zusammen	38	424	3 140	51 674	10	.	483	.	1 478	7 371
12	Wintergerste	31	371	2 671	47 579	.	147	466	.	901	7 116
13	Sommergerste	14	53	603	4 095	.	.	17	.	577	256
14	Hafer	24	140	646	3 864	.	.	23	.	490	474
15	Sommermenggetreide	1	.	91	737	63
16	Körnermais / Mais zum Ausreifen (einschl. CCM)	.	.	70	1 087	818
17	anderes Getreide zur Körnergewinnung	.	.	12	62	7
18	Pflanzen zur Grünernernte zusammen	68	1 145	8 294	239 668	.	.	724	695	17 528	10 851
19	Getreide zur Ganzpflanzenernte ²	3	.	45	138	6	.
20	Silomais / Grünmais	36	694	6 391	175 669	49	200	452	491	12 319	8 216
21	Leguminosen zur Ganzpflanzenernte	13	126	1 640	13 942	.	.	132	.	883	786
22	Feldgras / Grasland auf dem Ackerland	44	.	5 517	48 562	.	130	.	170	4 253	1 700
23	andere Pflanzen zur Ganzpflanzenernte	1	.	116	1 356	68	.
24	Hackfrüchte zusammen	32	81	1 079	13 222	.	.	157	25	4 198	1 595
25	Kartoffeln zusammen	29	63	511	5 458	.	.	.	17	2 197	418
26	Speisekartoffeln	26	.	397	3 167	.	.	42	17	655	.
27	andere Kartoffeln (Industrie-, Futter- und Pflanzkartoffeln)	3	.	136	2 291	1 542	.
28	Zuckerrüben ohne Saatguterzeugung	2	17	536	7 491	.	.	108	.	1 986	1 153
29	andere Hackfrüchte ohne Saatguterzeugung	2	.	133	274	15	24
30	Hülsenfrüchte zur Körnergewinnung ¹ zusammen	2	.	178	1 616	256	281
31	Erbsen	.	.	54	451	175	65
32	Ackerbohnen	1	.	92	874	117
33	Süßlupinen	.	.	26	115	31
34	andere Hülsenfrüchte zur Körnergewinnung	1	.	30	176	67
35	Handelsgewächse zusammen	40	788	4 104	112 343	.	248	969	.	4 423	13 601
36	Ölfrüchte zur Körnergewinnung ¹ zusammen	33	.	4 074	112 158	.	248
37	Winterraps	32	704	4 040	111 890	.	248	.	.	4 388	13 529
38	Sommerraps, Winter- und Sommerrüben	1	.	25	168
39	Sonnenblumen	1	.	11
40	Öllein (Leinsamen)	.	.	1
41	andere Ölfrüchte zur Körnergewinnung	.	.	22	79
42	weitere Handelsgewächse zusammen	7	.	38	185
43	Hopfen
44	Tabak	.	.	8	87
45	Heil-, Duft- und Gewürzpflanzen	5	3	15	6
46	Hanf
47	andere Pflanzen zur Fasergewinnung
48	Handelsgewächse nur zur Energieerzeugung	.	.	6	37
49	alle anderen Handelsgewächse zusammen	2	.	10	55
50	Gemüse, Erdbeeren u.a. Gartengewächse zusammen	441	815	820	7 758	.	10	86	.	4 710	535
51	Gemüse und Erdbeeren zusammen	178	502	638	7 501	.	.	70	.	4 690	518
52	im Freiland	156	466	623	7 471	.	.	.	3	4 677	518
53	unter Glas o. anderen begehbaren Schutzabdeckungen	118	36	83	30	12	1
54	Blumen und Zierpflanzen zusammen	327	310	232	250	17
55	im Freiland	257	199	175	193	.	.	10	.	17	14
56	unter Glas o. anderen begehbaren Schutzabdeckungen	313	111	148	57	3
57	Gartenbausämereien, Jungpflanzenverz. zum Verkauf	9	3	14	7
58	Saat- und Pflanzguterzeugung für Gräser, Hackfrüchte und weitere Handelsgewächse ³	1	.	41	539	70	22
59	Sonstige Kulturen auf dem Ackerland
60	Stillgelegte Flächen mit Beihilfe- / Prämienanspruch	51	326	1 433	6 639	.	.	32	.	116	1 013
61	Brache ohne Beihilfe- / Prämienanspruch	61	77	104	306	.	.	6	.	26	14
62	Dauerkulturen zusammen	153	1 975	780	6 670	.	.	56	9	54	154
63	Dauerkulturen im Freiland zusammen	153	1 975	779	6 664	.	.	.	9	54	154
64	Baum- und Beerenobst einschl. Nüsse	134	1 495	209	1 017	11	70
65	Baumobstanlagen	133	1 486	155	822	45
66	Beerenobstanlagen (ohne Erdbeeren)	15	.	87	195	24
67	Nüsse	2
68	Rebflächen	1	.	3
69	Baumschulen	13	426	363	4 064	20	.
70	Weihnachtsbaumkulturen	9	43	261	1 501	23	71
71	andere Dauerkulturen im Freiland	5	.	20
72	Dauerk. unter Glas oder anderen begehb. Schutzabdeckungen	.	.	22	6
73	Dauergrünland zusammen	276	6 726	12 387	313 892	.	.	1 295	504	41 329	10 329
74	Wiesen	76	607	3 604	33 036	.	.	357	92	1 857	3 363
75	Weiden (einschl. Mähweiden und Almen)	234	6 025	11 529	278 586	.	.	907	412	39 165	6 780
76	ertragsarmes Dauergrünland	12	53	126	1 709	226	23
77	aus d. Erz. gen. Dauergrünl. mit Beihilfe- / Prämienanspruch	13	42	153	560	82	163
78	Haus- und Nutzgärten	78	19	2 839	792	0	3	8	1	37	66
79	Sonstige Flächen zusammen	695	1 194	12 295	83 209	15	1 288	1 135	653	2 829	14 766
80	dauerhaft nicht mehr gen. LF ohne Prämienanspruch	63	80	526	2 579	.	.	27	.	115	61
81	Waldflächen und Kurzumtriebsplantagen zusammen	32	355	3 998	49 713	.	.	887	401	953	12 953
82	Waldflächen	32	355	3 971	49 639	.	.	887	401	947	12 953
83	Kurzumtriebsplantagen	.	.	39	74	6	.
84	Gebäude- und Hofflächen sowie andere Flächen	693	759	12 040	30 917	.	215	220	.	1 760	1 752
85	Produktionsfläche für Speisepilze	.	.	2
86	Champignons	.	.	2
87	andere Speisepilze

1 Einschließlich Saatguterzeugung.

2 Einschließlich Teigreife.

3 Ohne Ölfrüchte.

Statistisches Amt für Hamburg und Schleswig-Holstein, Berichte zur Landwirtschaftszählung 2010

Noch Tab. 5 0102 T Landwirtschaftliche Betriebe insgesamt in Hamburg und Schleswig-Holstein nach Kreisen 2010 nach jeweiligen Flächen und Anbaukulturen

Lfd. Nr.	Fläche und Anbaukultur (Hauptnutzungsart / Kulturart / Fruchtart)	Nordfriesland	Ostholstein	Pinneberg	Plön	Rendsburg-Eckernförde	Schleswig-Flensburg	Segeberg	Steinburg	Stormarn
		jeweilige Fläche in ha								
		11	12	13	14	15	16	17	18	19
1	Betriebsfläche insgesamt	145 458	98 630	37 030	76 349	163 351	151 686	83 388	73 233	51 866
2	Landwirtschaftlich genutzte Fläche zusammen	141 925	90 791	34 751	67 998	143 358	146 406	76 812	68 606	47 822
3	Ackerland zusammen	76 394	78 965	14 964	55 611	93 984	103 660	55 971	34 057	38 424
4	Getreide zur Körnergewinnung ¹ zusammen	29 237	48 113	5 201	29 188	34 415	31 283	22 386	12 832	20 201
5	Weizen zusammen	25 219	39 243	3 048	21 275	22 059	20 237	11 704	7 873	13 193
6	Winterweizen einschl. Dinkel und Einkorn	24 956	39 065	3 019	21 109	21 852	20 139	11 615	7 827	13 122
7	Sommerweizen	-	-	29	166	207	-	89	-	71
8	Hartweizen (Durum)	-	-	-	-	-	-	-	-	-
9	Roggen und Wintermenggetreide	1 699	526	1 055	735	3 370	3 352	3 830	1 994	814
10	Triticale	372	491	212	239	729	645	1 649	528	826
11	Gerste zusammen	1 495	7 543	698	6 508	7 541	6 551	4 575	2 291	4 908
12	Wintergerste	876	7 520	374	6 479	6 812	6 193	4 136	1 667	4 834
13	Sommergerste	619	23	324	28	730	358	439	625	74
14	Hafer	313	243	167	337	621	311	504	90	273
15	Sommernenggetreide	-	54	18	50	53	144	62	36	145
16	Körnermais / Mais zum Ausreifen (einschl. CCM)	-	13	-	-	-	-	-	20	-
17	anderes Getreide zur Körnergewinnung	-	-	-	-	-	-	-	-	-
18	Pflanzen zur Grünenernte zusammen	37 667	6 288	7 995	11 349	42 182	58 863	21 556	16 151	7 357
19	Getreide zur Ganzpflanzenernte ²	19	11	15	5	7	19	35	-	-
20	Silomais / Grünmais	28 546	3 838	5 573	7 382	31 536	44 807	15 757	11 997	4 506
21	Leguminosen zur Ganzpflanzenernte	2 398	694	226	1 134	2 249	2 818	1 200	457	882
22	Feldgras / Grasanbau auf dem Ackerland	6 647	1 630	2 118	2 637	8 065	11 127	4 420	3 574	1 928
23	andere Pflanzen zur Ganzpflanzenernte	56	115	64	190	326	92	143	123	-
24	Hackfrüchte zusammen	704	355	58	101	1 995	1 299	1 538	866	299
25	Kartoffeln zusammen	529	108	51	19	541	335	818	225	150
26	Speisekartoffeln	181	49	-	-	372	-	719	202	-
27	andere Kartoffeln (Industrie-, Futter- und Pflanzkartoffeln)	348	59	-	-	169	-	99	23	-
28	Zuckerrüben ohne Saatguterzeugung	124	235	-	74	1 415	929	680	623	130
29	andere Hackfrüchte ohne Saatguterzeugung	51	13	7	8	39	36	39	18	20
30	Hülsenfrüchte zur Körnergewinnung ³ zusammen	136	87	-	130	198	258	107	25	93
31	Erbsen	64	-	-	-	56	37	19	-	-
32	Ackerbohnen	61	32	-	105	130	184	65	-	55
33	Süßlupinen	-	-	-	-	-	15	-	-	-
34	andere Hülsenfrüchte zur Körnergewinnung	-	31	-	-	-	23	-	-	-
35	Handelsgewächse zusammen	7 998	22 434	1 350	14 058	13 958	11 257	8 772	3 479	9 713
36	Ölfrüchte zur Körnergewinnung ³ zusammen	7 998	-	-	-	13 922	11 250	8 738	-	9 713
37	Winterraps	7 971	22 385	1 347	14 051	13 869	11 155	8 729	3 469	9 699
38	Sommerraps, Winter- und Sommerrüben	-	-	-	-	24	89	-	-	-
39	Sonnenblumen	-	-	-	-	-	-	-	-	-
40	Öllein (Leinsamen)	-	-	-	-	-	-	-	-	-
41	andere Ölfrüchte zur Körnergewinnung	-	-	-	-	-	9	-	-	-
42	weitere Handelsgewächse zusammen	-	-	-	-	36	7	34	-	-
43	Hopfen	-	-	-	-	-	-	-	-	-
44	Tabak	-	-	-	-	33	-	-	-	-
45	Heil-, Duft- und Gewürzpflanzen	-	-	-	-	-	4	-	-	-
46	Hanf	-	-	-	-	-	-	-	-	-
47	andere Pflanzen zur Fasergewinnung	-	-	-	-	-	-	-	-	-
48	Handelsgewächse nur zur Energieerzeugung	-	-	-	-	-	-	-	-	-
49	alle anderen Handelsgewächse zusammen	-	-	-	-	-	-	-	-	-
50	Gemüse, Erdbeeren u.a. Gartengewächse zusammen	194	544	158	156	230	192	296	362	279
51	Gemüse und Erdbeeren zusammen	187	532	95	124	218	186	256	351	261
52	im Freiland	186	531	94	123	216	184	254	347	258
53	unter Glas o. anderen begehbaren Schutzabdeckungen	0,9	0,6	1,2	0,9	2,3	2,1	1,8	3,3	2,8
54	Blumen und Zierpflanzen zusammen	-	12	-	-	-	-	-	-	-
55	im Freiland	6	8	53	27	10	3	27	4	14
56	unter Glas o. anderen begehbaren Schutzabdeckungen	-	4,4	-	-	-	-	-	-	-
57	Gartenbausämereien, Jungpflanzenerz. zum Verkauf	-	-	-	-	-	-	-	-	-
58	Saat- und Pflanzguterzeugung für Gräser, Hackfrüchte und weitere Handelsgewächse ³	-	-	-	-	123	146	46	-	-
59	Sonstige Kulturen auf dem Ackerland	-	-	-	-	-	-	-	-	-
60	Stillgelegte Flächen mit Beihilfe- / Prämienanspruch	365	1 119	116	578	837	331	1 232	312	477
61	Brache ohne Beihilfe- / Prämienanspruch	-	25	74	-	46	31	38	-	6
62	Dauerkulturen zusammen	64	345	4 051	332	426	89	388	584	112
63	Dauerkulturen im Freiland zusammen	64	-	4 048	-	426	89	-	583	112
64	Baum- und Beerenobst einschl. Nüsse	18	151	361	62	73	18	66	-	35
65	Baumobstanlagen	6	143	352	40	38	12	46	94	16
66	Beerenobstanlagen (ohne Erdbeeren)	12	9	9	22	36	6	19	-	19
67	Nüsse	-	-	-	-	-	-	-	-	-
68	Rebflächen	-	-	-	-	-	-	-	-	-
69	Baumschulen	30	-	3 485	-	124	-	79	201	19
70	Weihnachtsbaumkulturen	-	139	131	267	227	40	239	258	59
71	andere Dauerkulturen im Freiland	-	-	70	-	1	-	-	-	-
72	Dauerk. unter Glas oder anderen begehb. Schutzabdeckungen	-	-	3,9	-	-	-	-	1,0	-
73	Dauergrünland zusammen	65 409	11 413	15 666	12 000	48 814	42 569	20 391	33 882	9 229
74	Wiesen	1 530	2 257	1 091	2 037	9 166	3 772	3 095	2 152	2 188
75	Weiden (einschl. Mähweiden und Almen)	63 701	9 093	14 495	9 938	39 398	38 253	17 083	31 705	7 001
76	ertragsarmes Dauergrünland	81	49	-	20	160	533	158	24	14
77	aus d. Erz. gen. Dauergrünl. mit Beihilfe- / Prämienanspruch	97	14	-	5	90	11	55	1	26
78	Haus- und Nutzgärten	59	68	69	56	134	88	63	82	57
79	Sonstige Flächen zusammen	3 533	7 840	2 279	8 351	19 992	5 280	6 576	4 628	4 044
80	dauerhaft nicht mehr gen. LF ohne Prämienanspruch	150	68	63	62	1 393	94	96	214	65
81	Waldflächen und Kurzumtriebsplantagen zusammen	734	5 402	682	5 734	9 204	2 264	4 000	2 880	2 637
82	Waldflächen	710	-	678	5 721	9 190	2 260	3 996	-	2 637
83	Kurzumtriebsplantagen	24	-	4	13	14	4	4	-	-
84	Gebäude- und Hofflächen sowie andere Flächen	2 649	2 369	1 534	2 555	9 395	2 921	2 480	1 533	1 342
85	Produktionsfläche für Speisepilze	-	-	-	-	-	-	-	-	-
86	Champignons	-	-	-	-	-	-	-	-	-
87	andere Speisepilze	-	-	-	-	-	-	-	-	-

1 Einschließlich Saatguterzeugung.

2 Einschließlich Teigreife.

3 Ohne Ölfrüchte.

Statistisches Amt für Hamburg und Schleswig-Holstein, Berichte zur Landwirtschaftszählung 2010

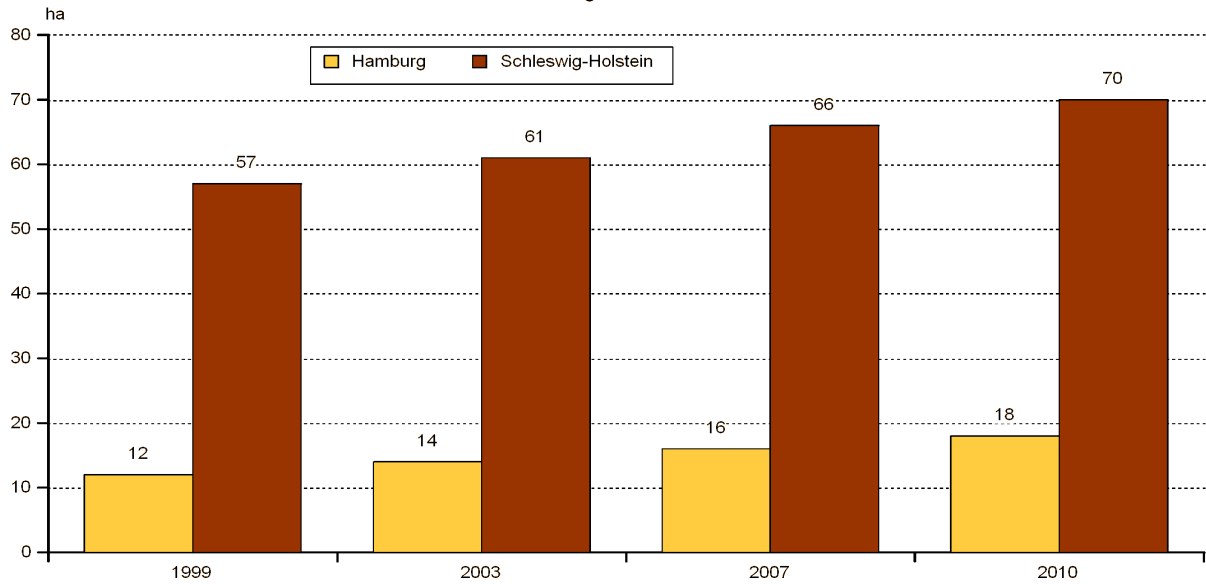
Tab. 6 0103 T Landwirtschaftliche Betriebe in Hamburg und Schleswig-Holstein nach Kreisen 2010 nach Betriebsfläche und ausgewählten Hauptnutzungsarten sowie Größenklassen der landwirtschaftlich genutzten Fläche

Schl.-Nr.	Regionale Einheit	Anzahl Betriebe Landwirtschaftlich genutzte Fläche von ... bis unter ... ha	Betriebsfläche insgesamt ¹	und zwar				
				Landwirtschaftlich genutzte Fläche	Ackerland	Dauerkulturen	Dauergrünland	Waldfläche und Kurzumtriebs- plantagen
02	Hamburg	Anzahl Betriebe Fläche in ha	776 15 528	776 14 334	535 5 614	153 1 975	276 6 726	32 355
01	Schleswig-Holstein				Anzahl Betriebe			
		unter 5	827	791	236	215	479	71
		5 – 10	1 889	1 889	511	131	1 668	325
		10 – 20	1 724	1 724	822	104	1 517	349
		20 – 50	2 672	2 672	2 108	140	2 330	675
		50 – 100	3 802	3 802	3 591	77	3 501	1 246
		100 – 200	2 476	2 476	2 424	63	2 257	972
		200 – 500	640	640	626	34	555	299
		500 – 1 000	81	81	81	14	70	55
		1 000 und mehr	12	12	11	2	10	6
		Insgesamt	14 123	14 087	10 410	780	12 387	3 998
					Fläche in ha			
		unter 5	7 048	2 195	322	394	1 449	.
		5 – 10	17 660	13 205	2 338	689	10 097	2 621
		10 – 20	30 869	25 174	7 340	995	16 754	3 679
		20 – 50	101 117	91 660	46 696	2 106	42 722	5 846
		50 – 100	291 191	278 781	166 384	1 269	110 894	6 263
		100 – 200	345 175	334 608	237 484	528	96 434	4 299
		200 – 500	193 861	179 659	150 569	460	28 576	10 122
		500 – 1 000	66 266	53 641	51 045	.	.	10 084
		1 000 und mehr	25 658	16 714	12 106	.	.	.
		Insgesamt	1 078 845	995 637	674 283	6 670	313 892	49 713
01001	Flensburg, Stadt	Anzahl Betriebe Fläche in ha	15 348	15 333	6 135	3 .	12 .	5 .
01002	Kiel, Landeshauptstadt	Anzahl Betriebe Fläche in ha	32 3 501	32 2 213	19 1 338	2 .	30 .	6 .
01003	Lübeck, Hansestadt	Anzahl Betriebe Fläche in ha	87 6 425	87 5 290	73 3 931	5 56	64 1 295	28 887
01004	Neumünster, Stadt	Anzahl Betriebe Fläche in ha	32 2 506	32 1 853	23 1 339	3 9	28 504	15 401
01051	Dithmarschen	Anzahl Betriebe Fläche in ha	1 441 102 911	1 439 100 083	1 043 58 662	19 54	1 293 41 329	221 953
01053	Herzogtum Lauenburg	Anzahl Betriebe Fläche in ha	799 82 163	797 67 397	662 56 848	47 154	666 10 329	393 12 953
01054	Nordfriesland	Anzahl Betriebe Fläche in ha	2 153 145 458	2 151 141 925	1 483 76 394	27 64	2 002 65 409	332 734
01055	Ostholstein	Anzahl Betriebe Fläche in ha	942 98 630	940 90 791	747 78 965	53 345	748 11 413	238 5 402
01056	Pinneberg	Anzahl Betriebe Fläche in ha	962 37 030	962 34 751	510 14 964	333 4 051	664 15 666	209 682
01057	Plön	Anzahl Betriebe Fläche in ha	776 76 349	769 67 998	596 55 611	34 332	688 12 000	189 5 734
01058	Rendsburg-Eckernförde	Anzahl Betriebe Fläche in ha	1 944 163 351	1 942 143 358	1 487 93 984	81 426	1 789 48 814	789 9 204
01059	Schleswig-Flensburg	Anzahl Betriebe Fläche in ha	1 989 151 686	1 984 146 406	1 634 103 660	38 89	1 765 42 569	699 2 264
01060	Segeberg	Anzahl Betriebe Fläche in ha	1 176 83 388	1 167 76 812	870 55 971	49 388	1 039 20 391	388 4 000
01061	Steinburg	Anzahl Betriebe Fläche in ha	1 135 73 233	1 130 68 606	787 34 057	56 584	1 034 33 882	247 2 880
01062	Stormarn	Anzahl Betriebe Fläche in ha	640 51 866	640 47 822	470 38 424	30 112	565 9 229	239 2 637

¹ Einschließlich Betriebe ohne landwirtschaftlich genutzte Fläche.
Statistisches Amt für Hamburg und Schleswig-Holstein, Berichte zur Landwirtschaftszählung 2010

Abb. 9 Durchschnittliche Betriebsgröße in Hamburg und Schleswig-Holstein
1999, 2003, 2007 und 2010

- landwirtschaftlich genutzte Fläche in Hektar -

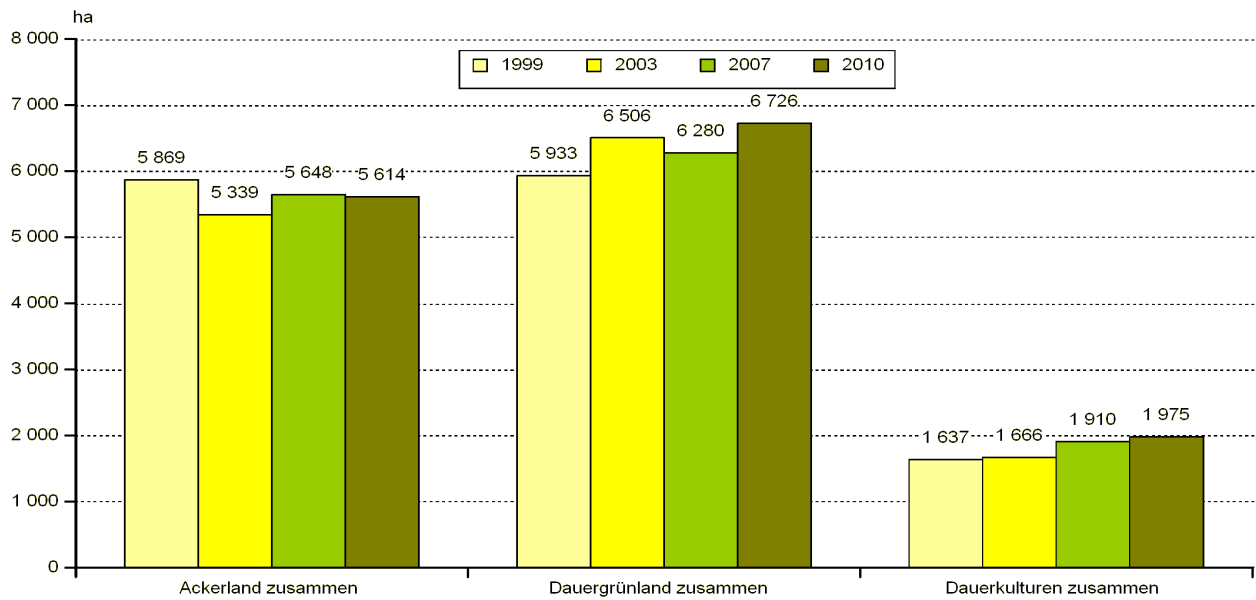


Zu Vergleichszwecken sind die Werte von 1999, 2003 und 2007 an die Erfassungsgrenzen der LZ 2010 angepasst.

Statistisches Amt für Hamburg und Schleswig-Holstein, Berichte zur Landwirtschaftszählung 2010

Abb. 10 Entwicklung des Ackerlandes, des Dauergrünlandes und der Dauerkulturen
in Hamburg 1999, 2003, 2007 und 2010

- in Hektar -

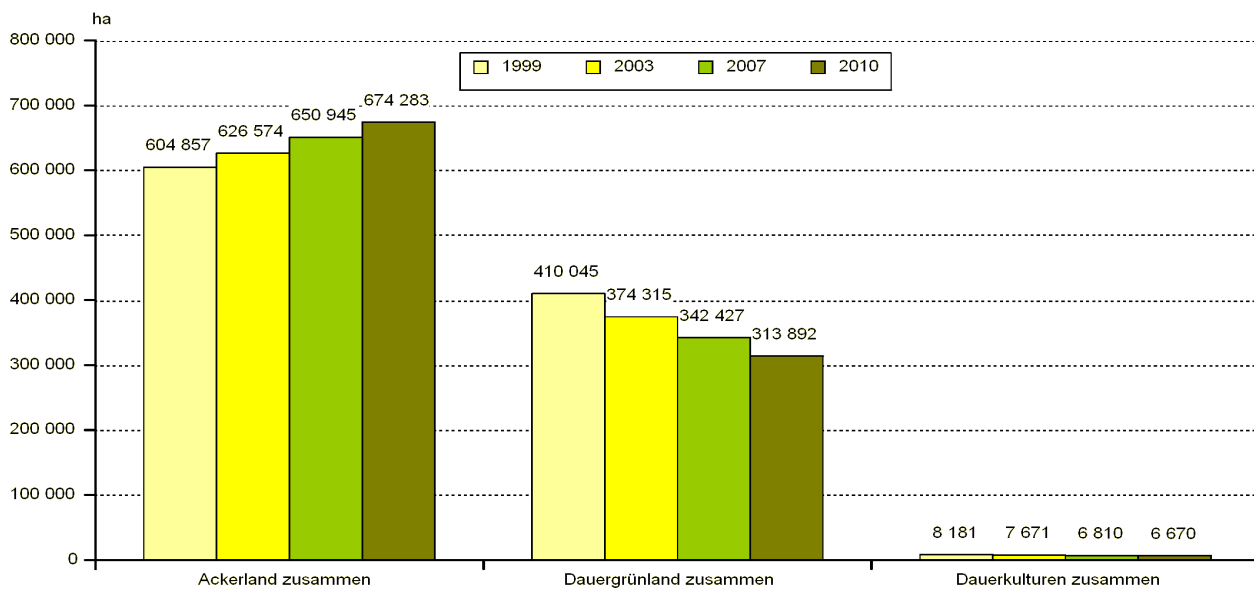


Zu Vergleichszwecken sind die Werte von 1999, 2003 und 2007 an die Erfassungsgrenzen der LZ 2010 angepasst.

Statistisches Amt für Hamburg und Schleswig-Holstein, Berichte zur Landwirtschaftszählung 2010

Abb. 11 Entwicklung des Ackerlandes, des Dauergrünlandes und der Dauerkulturen in Schleswig-Holstein 1999, 2003, 2007 und 2010

- in Hektar -



Zu Vergleichszwecken sind die Werte von 1999, 2003 und 2007 an die Erfassungsgrenzen der LZ 2010 angepasst.

Statistisches Amt für Hamburg und Schleswig-Holstein, Berichte zur Landwirtschaftszählung 2010

Tab. 7 0103 T um ausgewählte Kulturarten erweitert: Landwirtschaftliche Betriebe in Hamburg und Schleswig-Holstein nach Kreisen 2010 nach Betriebsfläche sowie ausgewählten Hauptnutzungs- und Kulturarten

Schl.-Nr.	Regionale Einheit	Anzahl Betriebe Landwirtschaftlich genutzte Fläche	Betriebsfläche insgesamt ¹	darunter					
				Landwirtschaftliche Fläche	Ackerland	darunter			
						Getreide zur Körner- gewinnung ²⁾	Pflanzen zur Grünernte	Ölfrüchte zur Körner- gewinnung ²⁾	Gemüse, Erdbeeren u.a. Garten- gewächse
1	2	3	4	5	6	7			
02	Hamburg	Anzahl Betriebe	776	776	535	82	68	33	441
		Fläche in ha	15 528	14 334	5 614	2 365	1 145	.	815
01	Schleswig-Holstein	Anzahl Betriebe	14 123	14 087	10 410	6 897	8 294	4 074	820
		Fläche in ha	1 078 845	995 637	674 283	292 192	239 668	112 158	7 758
01001	Flensburg, Stadt	Anzahl Betriebe	15	15	6	3	4	1	2
		Fläche in ha	348	333	135
01002	Kiel, Landeshauptstadt	Anzahl Betriebe	32	32	19	14	12	11	4
		Fläche in ha	3 501	2 213	1 338	642	.	248	10
01003	Lübeck, Hansestadt	Anzahl Betriebe	87	87	73	45	41	33	30
		Fläche in ha	6 425	5 290	3 931	1 952	724	.	86
01004	Neumünster, Stadt	Anzahl Betriebe	32	32	23	19	20	7	4
		Fläche in ha	2 506	1 853	1 339	.	695	.	.
01051	Dithmarschen	Anzahl Betriebe	1 441	1 439	1 043	682	767	286	285
		Fläche in ha	102 911	100 083	58 662	27 335	17 528	.	4 710
01053	Herzogtum Lauenburg	Anzahl Betriebe	799	797	662	544	453	434	48
		Fläche in ha	82 163	67 397	56 848	28 935	10 851	.	535
01054	Nordfriesland	Anzahl Betriebe	2 153	2 151	1 483	815	1 304	426	38
		Fläche in ha	145 458	141 925	76 394	29 237	37 667	7 998	194
01055	Ostholstein	Anzahl Betriebe	942	940	747	639	413	540	61
		Fläche in ha	98 630	90 791	78 965	48 113	6 288	.	544
01056	Pinneberg	Anzahl Betriebe	962	962	510	283	361	94	62
		Fläche in ha	37 030	34 751	14 964	5 201	7 995	.	158
01057	Plön	Anzahl Betriebe	776	769	596	482	448	360	42
		Fläche in ha	76 349	67 998	55 611	29 188	11 349	.	156
01058	Rendsburg-Eckernförde	Anzahl Betriebe	1 944	1 942	1 487	904	1 313	487	70
		Fläche in ha	163 351	143 358	93 984	34 415	42 182	13 922	230
01059	Schleswig-Flensburg	Anzahl Betriebe	1 989	1 984	1 634	1 000	1 454	551	50
		Fläche in ha	151 686	146 406	103 660	31 283	58 863	11 250	192
01060	Segeberg	Anzahl Betriebe	1 176	1 167	870	617	705	338	43
		Fläche in ha	83 388	76 812	55 971	22 386	21 556	8 738	296
01061	Steinburg	Anzahl Betriebe	1 135	1 130	787	480	667	220	44
		Fläche in ha	73 233	68 606	34 057	12 832	16 151	.	362
01062	Stormarn	Anzahl Betriebe	640	640	470	370	332	286	37
		Fläche in ha	51 866	47 822	38 424	20 201	7 357	9 713	279

1. Einschließlich Betriebe ohne landwirtschaftlich genutzte Fläche.

2. Einschließlich Saatguterzeugung.

Statistisches Amt für Hamburg und Schleswig-Holstein, Berichte zur Landwirtschaftszählung 2010

Noch Tab. 7 0103 T um ausgewählte Kulturarten erweitert: Landwirtschaftliche Betriebe in Hamburg und Schleswig-Holstein nach Kreisen 2010 nach Betriebsfläche sowie ausgewählten Hauptnutzungs- und Kulturarten

Schl.-Nr.	Regionale Einheit	Anzahl Betriebe Landwirtschaftlich genutzte Fläche	noch: darunter von Betriebsfläche insgesamt ¹							
			Dauerkulturen	darunter			Dauergrünland	darunter		Wald
				Baum- und Beerenobst einschl. Nüsse	Baumschulen	Weihnachts- baumkulturen		Wiesen	Weiden	
8	9	10	11	12	13	14	15			
02	Hamburg	Anzahl Betriebe	153	134	13	9	276	76	234	32
		Fläche in ha	1 975	1 495	426	43	6 726	607	6 025	355
01	Schleswig-Holstein	Anzahl Betriebe	780	209	363	261	12 387	3 604	11 529	3 971
		Fläche in ha	6 670	1 017	4 064	1 501	313 892	33 036	278 586	49 639
01001	Flensburg, Stadt	Anzahl Betriebe	3	-	1	2	12	1	12	5
		Fläche in ha	195	.	.	.
01002	Kiel, Landeshauptstadt	Anzahl Betriebe	2	1	1	-	30	10	23	6
		Fläche in ha	869	.	.	.
01003	Lübeck, Hansestadt	Anzahl Betriebe	5	2	1	3	64	32	49	28
		Fläche in ha	56	.	.	.	1 295	357	907	887
01004	Neumünster, Stadt	Anzahl Betriebe	3	2	1	-	28	12	27	15
		Fläche in ha	9	.	.	.	504	92	412	401
01051	Dithmarschen	Anzahl Betriebe	19	6	4	12	1 293	200	1 268	218
		Fläche in ha	54	11	20	23	41 329	1 857	39 165	947
01053	Herzogtum Lauenburg	Anzahl Betriebe	47	18	5	27	666	381	532	393
		Fläche in ha	154	70	.	71	10 329	3 363	6 780	12 953
01054	Nordfriesland	Anzahl Betriebe	27	11	5	11	2 002	160	1 959	328
		Fläche in ha	64	18	30	.	65 409	1 530	63 701	710
01055	Ostholstein	Anzahl Betriebe	53	21	9	23	748	271	655	236
		Fläche in ha	345	151	.	139	11 413	2 257	9 093	.
01056	Pinneberg	Anzahl Betriebe	333	52	272	43	664	157	624	206
		Fläche in ha	4 051	361	3 485	131	15 666	1 091	14 495	678
01057	Plön	Anzahl Betriebe	34	15	-	18	688	310	609	185
		Fläche in ha	332	62	-	267	12 000	2 037	9 938	5 721
01058	Rendsburg-Eckernförde	Anzahl Betriebe	81	22	15	46	1 789	742	1 660	786
		Fläche in ha	426	73	124	227	48 814	9 166	39 398	9 190
01059	Schleswig-Flensburg	Anzahl Betriebe	38	14	7	17	1 765	457	1 667	696
		Fläche in ha	89	18	.	40	42 569	3 772	38 253	2 260
01060	Segeberg	Anzahl Betriebe	49	12	16	25	1 039	376	964	385
		Fläche in ha	388	66	79	239	20 391	3 095	17 083	3 996
01061	Steinburg	Anzahl Betriebe	56	22	18	20	1 034	218	1 008	245
		Fläche in ha	584	.	201	258	33 882	2 152	31 705	.
01062	Stormarn	Anzahl Betriebe	30	11	8	14	565	277	472	239
		Fläche in ha	112	35	19	59	9 229	2 188	7 001	2 637

1 Einschließlich Betriebe ohne landwirtschaftlich genutzte Fläche.

2 Einschließlich Saatguterzeugung.

Statistisches Amt für Hamburg und Schleswig-Holstein, Berichte zur Landwirtschaftszählung 2010

Tab. 8 0104 T Landwirtschaftliche Betriebe mit Ackerland und Anbau von Getreide zur Körnergewinnung* in Hamburg und Schleswig-Holstein nach Kreisen 2010 nach Getreidearten und Größenklassen der landwirtschaftlich genutzten Fläche

Schl.-Nr.	Regionale Einheit	Anzahl Betriebe Landwirtschaftlich genutzte Fläche von ... bis unter ... ha	Ackerland insgesamt	Anbau von Getreide zur Körnergewinnung*				
				zusammen	und zwar			
					Weizen zusammen	und zwar		Roggen und Wintermengen- getreide
						Winterweizen ¹	Sommerweizen und Hartweizen	
1	2	3	4	5	6			
02	Hamburg	Anzahl Betriebe Fläche in ha	535 5 614	82 2 365	60 .	59 .	3 .	23 274
01	Schleswig-Holstein				Anzahl Betriebe			
		unter 5	236	6	4	4	-	-
		5 - 10	511	160	91	87	4	25
		10 - 20	822	362	221	215	7	85
		20 - 50	2 108	1 298	912	896	36	326
		50 - 100	3 591	2 495	1 923	1 907	75	645
		100 - 200	2 424	1 918	1 611	1 595	72	563
		200 - 500	626	570	533	532	26	114
		500 - 1 000	81	78	75	75	4	11
		1 000 und mehr	11	10	10	10	-	2
		Insgesamt	10 410	6 897	5 380	5 321	224	1 771
					Fläche in ha			
		unter 5	322	14	9	9	-	-
		5 - 10	2 338	698	381	374	7	87
		10 - 20	7 340	2 601	1 389	1 357	32	373
		20 - 50	46 696	18 734	11 219	11 047	172	.
		50 - 100	166 384	61 506	40 901	40 409	492	5 512
		100 - 200	237 484	98 108	68 663	67 921	742	8 291
		200 - 500	150 569	75 378	57 065	56 675	390	3 107
		500 - 1 000	51 045	27 832	22 604	22 359	245	735
		1 000 und mehr	12 106	7 321	5 726	5 726	-	.
		Insgesamt	674 283	292 192	207 956	205 876	2 080	20 442
01001	Flensburg, Stadt	Anzahl Betriebe Fläche in ha	6 135	3 .	2 .	2 .	- .	- .
01002	Kiel, Landeshauptstadt	Anzahl Betriebe Fläche in ha	19 1 338	14 642	12 484	12 484	- .	2 .
01003	Lübeck, Hansestadt	Anzahl Betriebe Fläche in ha	73 3 931	45 1 952	40 .	40 1 335	1 .	10 .
01004	Neumünster, Stadt	Anzahl Betriebe Fläche in ha	23 1 339	19 .	9 .	9 .	- .	17 183
01051	Dithmarschen	Anzahl Betriebe Fläche in ha	1 043 58 662	682 27 335	569 23 977	555 23 308	75 670	136 1 296
01053	Herzogtum Lauenburg	Anzahl Betriebe Fläche in ha	662 56 848	544 28 935	466 18 133	464 17 872	15 261	89 1 484
01054	Nordfriesland	Anzahl Betriebe Fläche in ha	1 483 76 394	815 29 237	674 .	669 24 956	35 .	152 1 699
01055	Ostholstein	Anzahl Betriebe Fläche in ha	747 78 965	639 48 113	619 .	616 39 065	17 .	42 526
01056	Pinneberg	Anzahl Betriebe Fläche in ha	510 14 964	283 5 201	150 3 048	147 3 019	8 29	125 1 055
01057	Plön	Anzahl Betriebe Fläche in ha	596 55 611	482 29 188	456 21 275	452 21 109	13 166	58 735
01058	Rendsburg-Eckernförde	Anzahl Betriebe Fläche in ha	1 487 93 984	904 34 415	630 22 059	622 21 852	20 207	290 3 370
01059	Schleswig-Flensburg	Anzahl Betriebe Fläche in ha	1 634 103 660	1 000 31 283	717 .	707 20 139	14 .	311 3 352
01060	Segeberg	Anzahl Betriebe Fläche in ha	870 55 971	617 22 386	407 11 704	405 11 615	9 89	290 3 830
01061	Steinburg	Anzahl Betriebe Fläche in ha	787 34 057	480 12 832	311 .	307 7 827	8 .	176 1 994
01062	Stormarn	Anzahl Betriebe Fläche in ha	470 38 424	370 20 201	318 13 193	314 13 122	9 71	73 814

* Einschließlich Saatguterzeugung.

1 Einschließlich Dinkel und Einkorn.

2 z.B. Hirse, Sorghum sowie Nichtgetreidearten wie Buchweizen oder Amaranth.

Statistisches Amt für Hamburg und Schleswig-Holstein, Berichte zur Landwirtschaftszählung 2010

Noch Tab. 8 0104 T Landwirtschaftliche Betriebe mit Ackerland und Anbau von Getreide zur Körnergewinnung* in Hamburg und Schleswig-Holstein nach Kreisen 2010 nach Getreidearten und Größenklassen der landwirtschaftlich genutzten Fläche

Schl.-Nr.	Regionale Einheit	Anzahl Betriebe Landwirtschaftlich genutzte Fläche von ... bis unter ... ha	Noch: Anbau von Getreide zur Körnergewinnung* von Ackerland insgesamt						
			noch: und zwar von zusammen						
			Triticale	Gerste zusammen	und zwar		Hafer	Körnermais/ Corn-Cob-Mix	anderes Getreide ²
					Wintergerste	Sommergerste			
7	8	9	10	11	12	13			
02	Hamburg	Anzahl Betriebe	8	38	31	14	24	-	-
		Fläche in ha	.	424	371	53	140	-	-
		unter 5	-	1	1	-	1	-	-
		5 - 10	12	43	32	11	23	3	-
		10 - 20	30	125	93	34	53	4	-
		20 - 50	88	557	458	130	185	11	1
		50 - 100	181	1 107	911	243	184	20	3
		100 - 200	147	916	807	143	151	18	4
		200 - 500	51	330	309	37	43	10	3
		500 - 1 000	3	52	51	5	5	2	1
		1 000 und mehr	-	9	9	-	1	2	-
		Insgesamt	512	3 140	2 671	603	646	70	12
		Fläche in ha							
		unter 5	-
		5 - 10	40	.	.	40	40	3	-
		10 - 20	131	531	417	115	136	31	-
		20 - 50	481	3 958	3 362	596	679	81	.
		50 - 100	1 749	11 955	10 378	1 577	874	.	.
		100 - 200	2 245	17 085	15 811	1 273	1 303	290	21
		200 - 500	1 573	12 541	12 143	398	454	404	30
		500 - 1 000	151	4 019	3 922	97	316	.	.
		1 000 und mehr	-	1 434	1 434	-	.	.	.
		Insgesamt	6 370	51 674	47 579	4 095	3 864	1 087	62
01001	Flensburg, Stadt	Anzahl Betriebe	-	3	1	2	1	-	-
		Fläche in ha	-	10	.	.	.	-	-
01002	Kiel, Landeshauptstadt	Anzahl Betriebe	1	11	11	1	-	-	-
		Fläche in ha	.	.	147	.	-	-	-
01003	Lübeck, Hansestadt	Anzahl Betriebe	-	27	25	3	8	-	-
		Fläche in ha	-	483	466	17	23	-	-
01004	Neumünster, Stadt	Anzahl Betriebe	1	9	9	2	5	-	-
		Fläche in ha	-	-
01051	Dithmarschen	Anzahl Betriebe	13	142	76	74	90	1	-
		Fläche in ha	.	1 478	901	577	490	.	-
01053	Herzogtum Lauenburg	Anzahl Betriebe	40	383	364	27	53	31	4
		Fläche in ha	585	7 371	7 116	256	474	818	7
01054	Nordfriesland	Anzahl Betriebe	50	164	74	98	52	3	-
		Fläche in ha	372	1 495	876	619	313	.	-
01055	Ostholstein	Anzahl Betriebe	35	322	320	4	48	8	-
		Fläche in ha	491	7 543	7 520	23	243	13	-
01056	Pinneberg	Anzahl Betriebe	26	104	47	67	45	2	1
		Fläche in ha	212	698	374	324	167	.	.
01057	Plön	Anzahl Betriebe	15	307	302	7	50	4	1
		Fläche in ha	239	6 508	6 479	28	337	.	.
01058	Rendsburg-Eckernförde	Anzahl Betriebe	85	442	369	96	75	3	2
		Fläche in ha	729	7 541	6 812	730	621	.	.
01059	Schleswig-Flensburg	Anzahl Betriebe	52	458	411	57	58	3	2
		Fläche in ha	645	6 551	6 193	358	311	.	.
01060	Segeberg	Anzahl Betriebe	102	322	280	61	80	6	1
		Fläche in ha	1 649	4 575	4 136	439	504	.	.
01061	Steinburg	Anzahl Betriebe	35	206	146	91	28	3	-
		Fläche in ha	528	2 291	1 667	625	90	20	-
01062	Stormarn	Anzahl Betriebe	57	240	236	13	53	6	1
		Fläche in ha	826	4 908	4 834	74	273	.	.

* Einschließlich Saatguterzeugung.

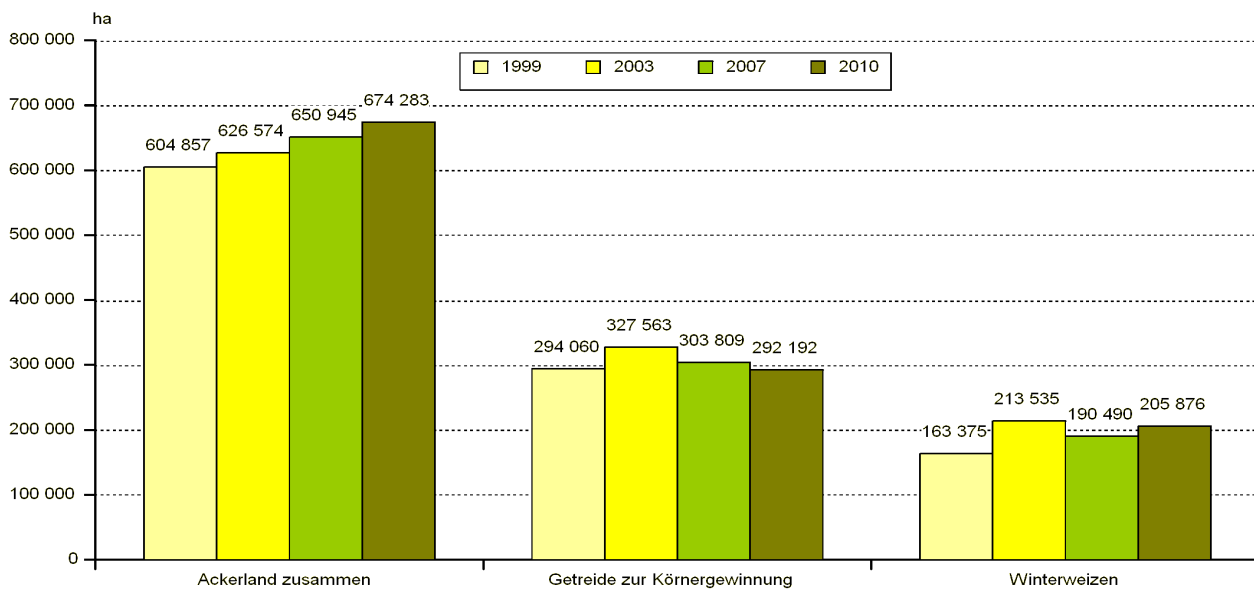
1 Einschließlich Dinkel und Einkorn.

2 z.B. Hirse, Sorghum sowie Nichtgetreidearten wie Buchweizen oder Amaranth.

Statistisches Amt für Hamburg und Schleswig-Holstein, Berichte zur Landwirtschaftszählung 2010

Abb. 12 Entwicklung des Ackerlandes, insbesondere des Anbaus von Getreide zur Körnergewinnung und darunter von Winterweizen in Schleswig-Holstein 1999, 2003, 2007 und 2010

- in Hektar -



Zu Vergleichszwecken sind die Werte von 1999, 2003 und 2007 an die Erfassungsgrenzen der LZ 2010 angepasst.

Statistisches Amt für Hamburg und Schleswig-Holstein, Berichte zur Landwirtschaftszählung 2010

Tab. 9 0106 T Landwirtschaftliche Betriebe mit Anbau von Pflanzen zur Grünenernte in Hamburg und Schleswig-Holstein nach Kreisen 2010 nach Pflanzenarten und Größenklassen der landwirtschaftlich genutzten Fläche

Schl.-Nr.	Regionale Einheit	Anzahl Betriebe Landwirtschaftlich genutzte Fläche von ... bis unter ... ha	Anbau von Pflanzen zur Grünenernte					
			insgesamt	und zwar				
				Getreide zur Ganzpflanzen-ernte ¹	Silomais/Grünmais	Feldgras/Grasanbau auf dem Ackerland	Leguminosen	andere Pflanzen ²
1	2	3	4	5	6			
02	Hamburg	Anzahl Betriebe Fläche in ha	68 1 145	3 .	36 694	44 .	13 126	1 .
01	Schleswig-Holstein				Anzahl Betriebe			
		unter 5	35	3	10	18	8	-
		5 - 10	302	4	125	160	44	4
		10 - 20	560	8	287	312	82	9
		20 - 50	1 597	9	1 076	947	260	26
		50 - 100	3 084	7	2 677	2 072	599	42
		100 - 200	2 126	10	1 783	1 581	498	25
		200 - 500	515	4	383	379	134	9
		500 - 1 000	68	-	46	43	14	1
		1 000 und mehr	7	-	4	5	1	-
		Insgesamt	8 294	45	6 391	5 517	1 640	116
					Fläche in ha			
		unter 5	68	4	18	31	14	-
		5 - 10	1 084	4	493	462	.	.
		10 - 20	3 282	14	1 751	1 172	309	37
		20 - 50	19 149	18	12 024	5 418	1 432	257
		50 - 100	79 184	24	55 453	18 430	4 775	502
		100 - 200	93 759	54	71 266	17 282	4 805	351
		200 - 500	35 418	19	28 387	4 949	1 870	194
		500 - 1 000	7 498	-	6 112	.	627	.
		1 000 und mehr	224	-	165	.	.	.
		Insgesamt	239 668	138	175 669	48 562	13 942	1 356
01001	Flensburg, Stadt	Anzahl Betriebe Fläche in ha	4 .	- -	3 49	3 .	- -	- -
01002	Kiel, Landeshauptstadt	Anzahl Betriebe Fläche in ha	12 .	- -	8 200	8 130	6 .	- -
01003	Lübeck, Hansestadt	Anzahl Betriebe Fläche in ha	41 724	- -	27 452	26 .	10 132	2 .
01004	Neumünster, Stadt	Anzahl Betriebe Fläche in ha	20 695	1 .	17 491	14 170	5 .	- -
01051	Dithmarschen	Anzahl Betriebe Fläche in ha	767 17 528	3 6	587 12 319	499 4 253	104 883	3 68
01053	Herzogtum Lauenburg	Anzahl Betriebe Fläche in ha	453 10 851	3 .	311 8 216	272 1 700	72 786	12 .
01054	Nordfriesland	Anzahl Betriebe Fläche in ha	1 304 37 667	4 19	1 074 28 546	758 6 647	285 2 398	9 56
01055	Ostholstein	Anzahl Betriebe Fläche in ha	413 6 288	6 11	221 3 838	279 1 630	86 694	8 115
01056	Pinneberg	Anzahl Betriebe Fläche in ha	361 7 995	7 15	265 5 573	253 2 118	35 226	8 64
01057	Plön	Anzahl Betriebe Fläche in ha	448 11 349	3 5	295 7 382	302 2 637	108 1 134	14 190
01058	Rendsburg-Eckernförde	Anzahl Betriebe Fläche in ha	1 313 42 182	8 7	1 031 31 536	889 8 065	319 2 249	20 326
01059	Schleswig-Flensburg	Anzahl Betriebe Fläche in ha	1 454 58 863	4 19	1 242 44 807	1 043 11 127	366 2 818	10 92
01060	Segeberg	Anzahl Betriebe Fläche in ha	705 21 556	4 35	552 15 757	486 4 420	108 1 200	13 143
01061	Steinburg	Anzahl Betriebe Fläche in ha	667 16 151	- -	558 11 997	426 3 574	63 457	14 123
01062	Stormarn	Anzahl Betriebe Fläche in ha	332 7 357	2 .	200 4 506	259 1 928	73 882	3 .

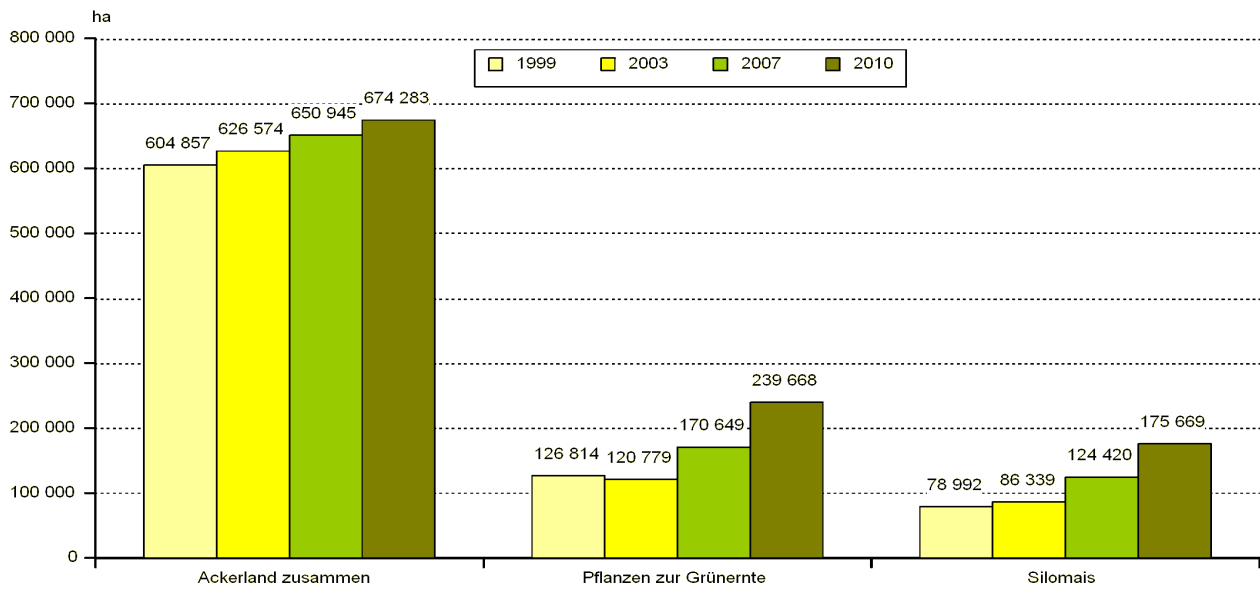
1 Einschließlich Teigreife.

2 Hierzu zählen u.a. Phacelia, Sonnenblumen und Mischkulturen.

Statistisches Amt für Hamburg und Schleswig-Holstein, Berichte zur Landwirtschaftszählung 2010

Abb. 13 Entwicklung des Ackerlandes, insbesondere des Anbaus von Pflanzen zur Grünernte und darunter des Silomais in Schleswig-Holstein 1999, 2003, 2007 und 2010

- in Hektar -



Zu Vergleichszwecken sind die Werte von 1999, 2003 und 2007 an die Erfassungsgrenzen der LZ 2010 angepasst.

Statistisches Amt für Hamburg und Schleswig-Holstein, Berichte zur Landwirtschaftszählung 2010

Tab. 10 0107 T Landwirtschaftliche Betriebe mit Anbau von ausgewählten Ackerkulturen in Hamburg und Schleswig-Holstein nach Kreisen 2010 nach Größenklassen der landwirtschaftlich genutzten Fläche

Schl.-Nr.	Regionale Einheit	Anzahl Betriebe Landwirtschaftlich genutzte Fläche von ... bis unter ... ha	Anbau von ausgewählten Ackerkulturen					
			Zuckerrüben ¹	Kartoffeln	Winterraps ²	Hülsenfrüchte ²	Gartenbau- erzeugnisse	Stilllegungs- flächen/ Brache
			1	2	3	4	5	6
02	Hamburg	Anzahl Betriebe	2	29	32	2	441	111
		Fläche in ha	17	63	704	.	815	403
01	Schleswig-Holstein							
		unter 5	1	20	1	2	189	48
		5 - 10	1	29	41	6	52	47
		10 - 20	6	39	131	7	64	65
		20 - 50	56	92	619	29	143	206
		50 - 100	155	152	1 366	52	171	373
		100 - 200	204	116	1 322	57	138	446
		200 - 500	95	57	477	19	57	274
		500 - 1 000	17	6	73	6	6	58
		1 000 und mehr	1	-	10	-	-	11
		Insgesamt	536	511	4 040	178	820	1 528
		unter 5	.	8	.	.	183	45
		5 - 10	.	55	.	19	131	146
		10 - 20	39	112	758	.	369	142
		20 - 50	326	377	6 014	119	1 115	743
		50 - 100	1 039	1 240	19 856	323	1 670	1 246
		100 - 200	2 573	1 577	35 842	662	2 669	1 850
		200 - 500	2 216	1 728	32 071	316	1 354	1 806
		500 - 1 000	1 039	362	13 134	159	267	687
		1 000 und mehr	.	-	4 033	-	-	280
		Insgesamt	7 491	5 458	111 890	1 616	7 758	6 945
01001	Flensburg, Stadt	Anzahl Betriebe	-	-	1	-	2	1
		Fläche in ha	-	-	.	-	.	.
01002	Kiel, Landeshauptstadt	Anzahl Betriebe	1	1	11	1	4	2
		Fläche in ha	.	.	248	.	10	.
01003	Lübeck, Hansestadt	Anzahl Betriebe	10	9	33	1	30	18
		Fläche in ha	108	.	.	.	86	38
01004	Neumünster, Stadt	Anzahl Betriebe	2	7	7	-	4	2
		Fläche in ha	.	17	.	-	.	.
01051	Dithmarschen	Anzahl Betriebe	197	121	284	17	285	62
		Fläche in ha	1 986	2 197	4 388	256	4 710	142
01053	Herzogtum Lauenburg	Anzahl Betriebe	78	46	431	29	48	202
		Fläche in ha	1 153	418	13 529	281	535	1 028
01054	Nordfriesland	Anzahl Betriebe	12	53	424	18	38	97
		Fläche in ha	124	529	7 971	136	194	.
01055	Ostholstein	Anzahl Betriebe	16	28	540	12	61	239
		Fläche in ha	235	108	22 385	87	544	1 144
01056	Pinneberg	Anzahl Betriebe	-	19	91	5	62	75
		Fläche in ha	-	51	1 347	.	158	189
01057	Plön	Anzahl Betriebe	11	19	358	10	42	115
		Fläche in ha	74	19	14 051	130	156	.
01058	Rendsburg-Eckernförde	Anzahl Betriebe	46	65	481	28	70	193
		Fläche in ha	1 415	541	13 869	198	230	882
01059	Schleswig-Flensburg	Anzahl Betriebe	56	42	540	29	50	148
		Fläche in ha	929	335	11 155	258	192	362
01060	Segeberg	Anzahl Betriebe	47	39	335	15	43	206
		Fläche in ha	680	818	8 729	107	296	1 270
01061	Steinburg	Anzahl Betriebe	51	37	220	5	44	62
		Fläche in ha	623	225	3 469	25	362	.
01062	Stormarn	Anzahl Betriebe	9	25	284	8	37	106
		Fläche in ha	130	150	9 699	93	279	482

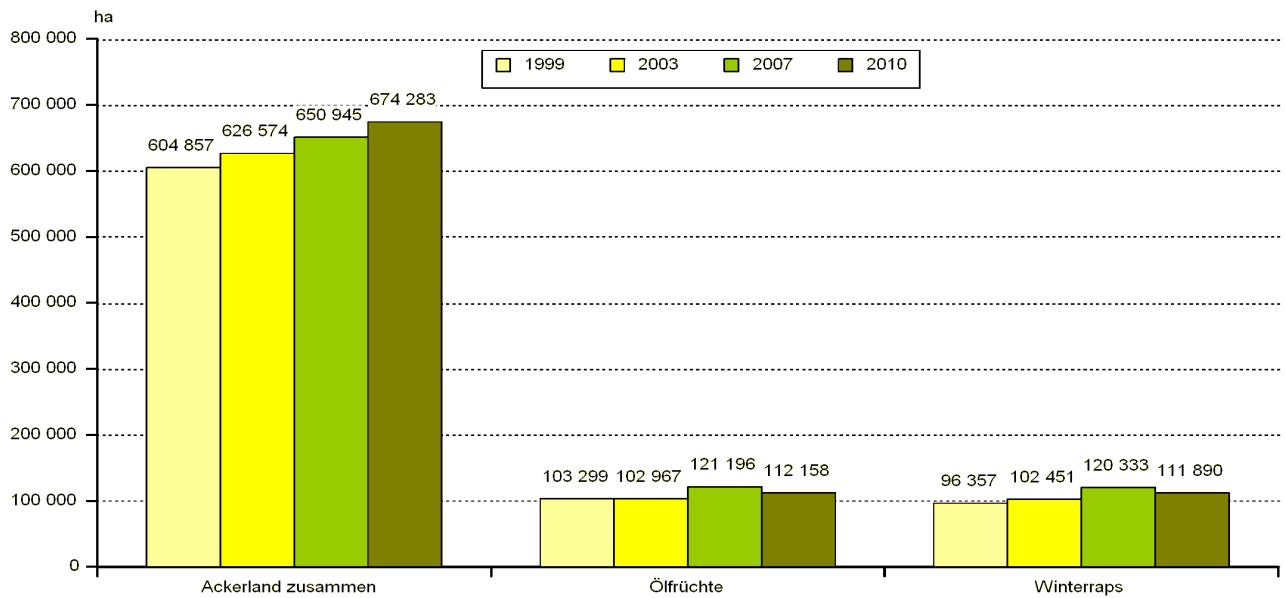
1 Ohne Saatguterzeugung.

2 Einschließlich Saatguterzeugung.

Statistisches Amt für Hamburg und Schleswig-Holstein, Berichte zur Landwirtschaftszählung 2010

Abb. 14 Entwicklung des Ackerlandes, insbesondere des Anbaus von Ölfrüchten insgesamt und darunter von Winterraps in Schleswig-Holstein 1999, 2003, 2007 und 2010

- in Hektar -



Zu Vergleichszwecken sind die Werte von 1999, 2003 und 2007 an die Erfassungsgrenzen der LZ 2010 angepasst.

Statistisches Amt für Hamburg und Schleswig-Holstein, Berichte zur Landwirtschaftszählung 2010

Tab. 11 0105 T Landwirtschaftliche Betriebe mit Ackerland und mit Anbau von ausgewählten Getreidearten sowie Winterraps zur Körnergewinnung* und Silomais/Grünmais in Hamburg und Schleswig-Holstein 2010 nach Größenklassen des Ackerlands

Schl.-Nr.	Regionale Einheit	Anzahl Betriebe Ackerland von ... bis unter ... ha	Ackerland insgesamt	Anbau von ausgewählten Ackerkulturen					
				Winterweizen ¹	Roggen und Wintermengen- getreide	Wintergerste	Sommergerste	Winterraps	Silomais/ Grünmais
				1	2	3	4	5	6
02	Hamburg	Anzahl Betriebe	535	59	23	31	14	32	36
		Fläche in ha	5 614	.	274	371	53	704	694
01	Schleswig-Holstein	Anzahl Betriebe							
		unter 5	993	55	28	23	17	20	234
		5 – 10	786	138	71	49	36	64	353
		10 – 20	1 301	375	181	147	81	201	796
		20 – 30	1 089	450	194	192	72	270	755
		30 – 50	1 848	980	379	463	135	663	1 335
		50 – 100	2 541	1 747	539	869	167	1 400	1 822
		100 – 200	1 313	1 078	293	611	64	956	807
		200 – 500	459	422	76	263	26	393	248
		500 und mehr	80	76	10	54	5	73	41
		Insgesamt	10 410	5 321	1 771	2 671	603	4 040	6 391
		Fläche in ha							
		unter 5	2 444	142	68	58	34	58	639
		5 – 10	5 696	623	285	167	112	295	2 039
		10 – 20	19 166	2 605	960	690	336	1 170	8 081
		20 – 30	27 055	4 310	1 268	1 228	354	2 067	11 720
		30 – 50	73 113	13 974	3 104	3 878	828	6 872	28 624
		50 – 100	179 988	45 763	6 036	11 232	1 379	23 281	58 724
		100 – 200	178 485	59 755	5 590	14 012	635	31 875	41 556
		200 – 500	130 080	52 497	2 432	11 155	321	29 925	19 199
		500 und mehr	58 255	26 207	698	5 158	97	16 348	5 086
		Insgesamt	674 283	205 876	20 442	47 579	4 095	111 890	175 669

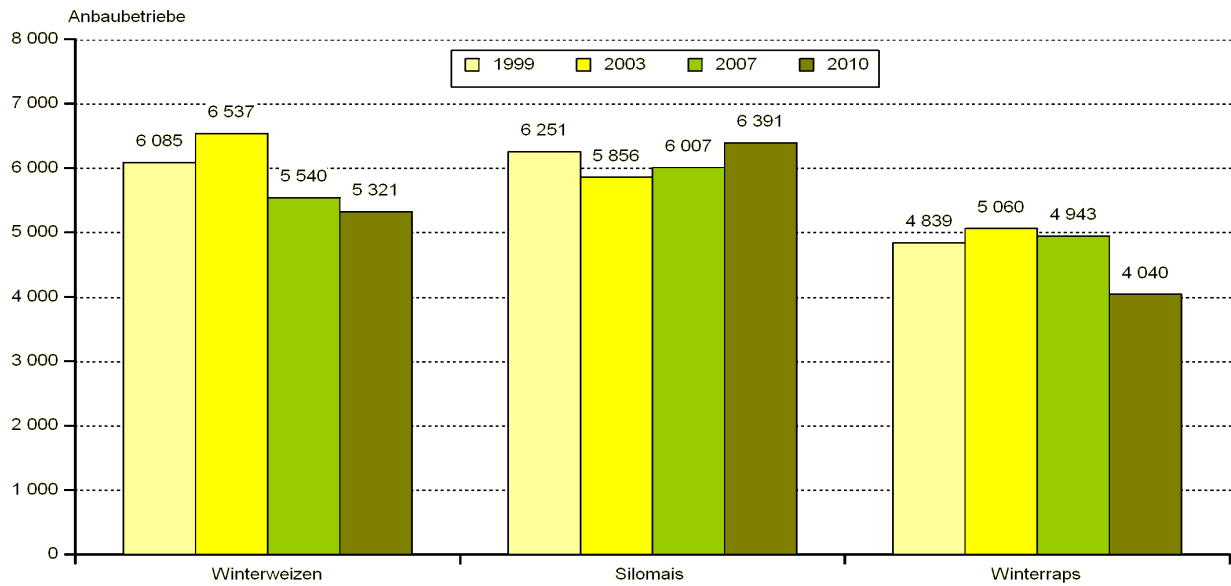
* Einschließlich Saatguterzeugung.

¹ Einschließlich Dinkel und Einkorn.

Statistisches Amt für Hamburg und Schleswig-Holstein, Berichte zur Landwirtschaftszählung 2010

Abb. 15 Entwicklung der Betriebe mit Anbau von Winterweizen, Silomais und/oder Winterraps in Schleswig-Holstein 1999, 2003, 2007 und 2010

- Anzahl der Betriebe -

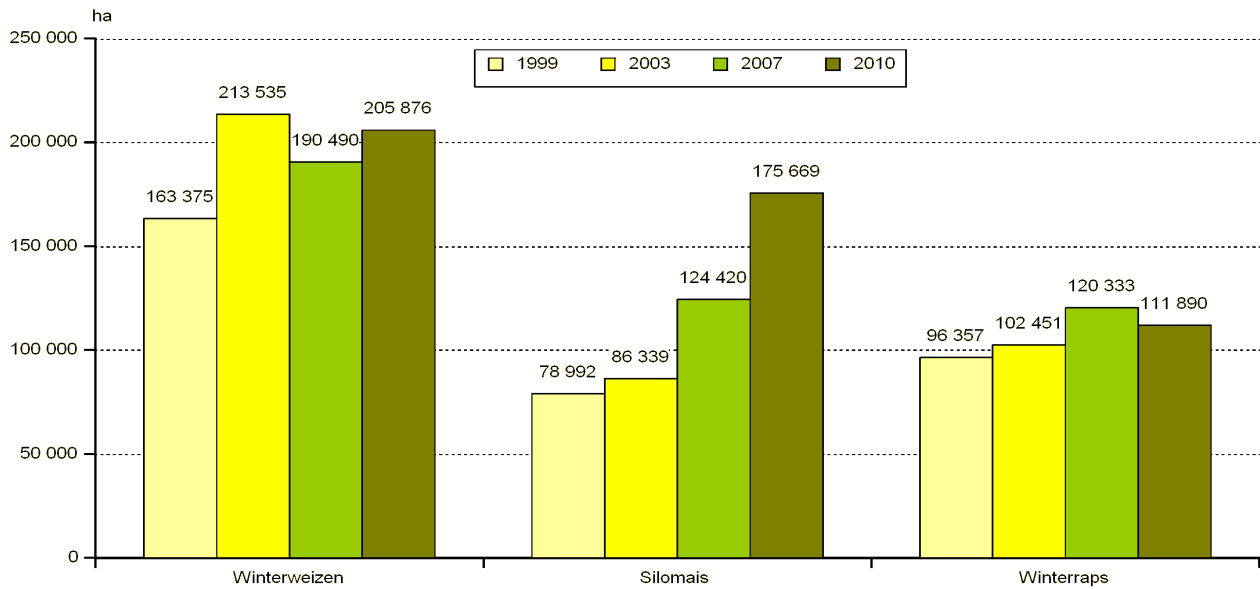


Zu Vergleichszwecken sind die Werte von 1999, 2003 und 2007 an die Erfassungsgrenzen der LZ 2010 angepasst.

Statistisches Amt für Hamburg und Schleswig-Holstein, Berichte zur Landwirtschaftszählung 2010

Abb. 16 Entwicklung der Anbaufläche von Winterweizen, Silomais und Winterraps in Schleswig-Holstein 1999, 2003, 2007 und 2010

- in Hektar -



Zu Vergleichszwecken sind die Werte von 1999, 2003 und 2007 an die Erfassungsgrenzen der LZ 2010 angepasst.

Statistisches Amt für Hamburg und Schleswig-Holstein, Berichte zur Landwirtschaftszählung 2010

Tab. 12 0108 T Landwirtschaftliche Betriebe mit Anbau von Dauerkulturen* insgesamt und Obstanlagen in Hamburg und Schleswig-Holstein 2010 nach Größenklassen der Dauerkulturen

Schl.-Nr.	Regionale Einheit	Dauerkulturen von ... bis unter ... ha	Anbau von Dauerkulturen			
			insgesamt		darunter	
					Obstanlagen ¹	
			Betriebe	ha	Betriebe	ha
1	2	3	4			
02	Hamburg	unter 2	31	30	25	27
		2 – 5	26	81	20	63
		5 – 10	20	156	18	142
		10 – 15	29	350	27	325
		15 – 20	22	388	22	381
		20 – 30	17	382	16	361
		30 – 50
		50 und mehr
	Insgesamt	153	1 975	134	1 495	
01	Schleswig-Holstein	unter 2	322	269	106	78
		2 – 5	158	510	48	149
		5 – 10	123	888	26	167
		10 – 15	53	636	10	119
		15 – 20	32	541	4	.
		20 – 30	39	937	7	139
		30 – 50	31	1 205	5	184
		50 und mehr	22	1 685	3	.
	Insgesamt	780	6 670	209	1 017	

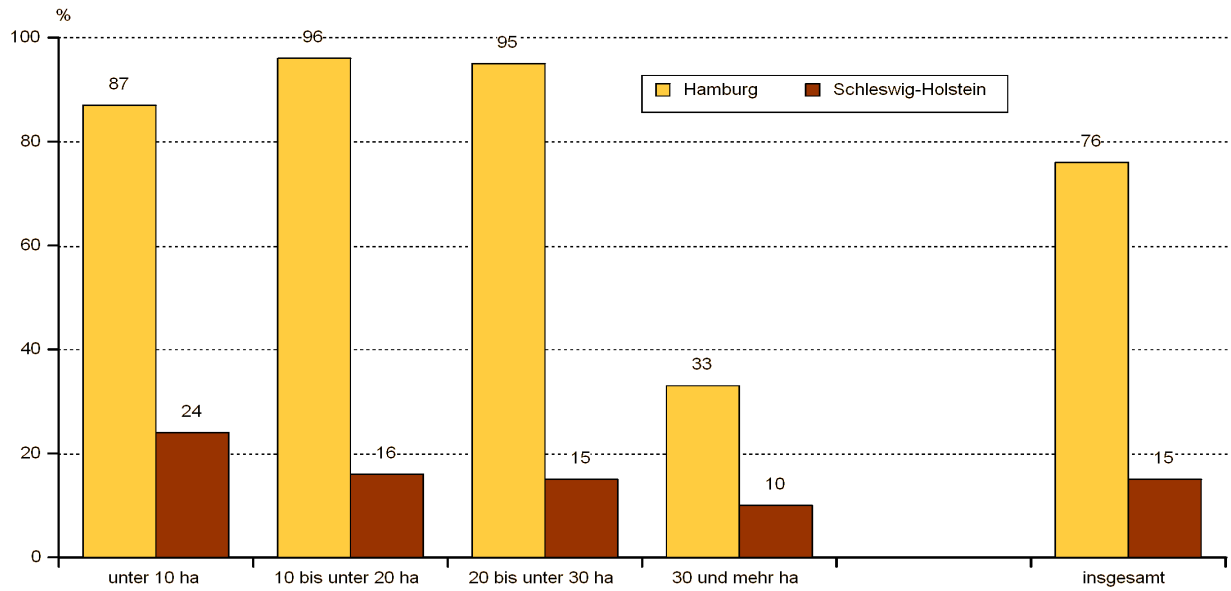
* Zu den Dauerkulturen zählen Baum- und Beerenobstanlagen sowie Nüsse, Rebflächen, Baumschulen, Weihnachtsbaumkulturen usw.

1 Einschließlich Nüsse, ohne Erdbeeren.

Statistisches Amt für Hamburg und Schleswig-Holstein, Berichte zur Landwirtschaftszählung 2010

Abb. 17 Anteil der Anbaufläche von Obstanlagen an Dauerkulturen in Hamburg und Schleswig-Holstein 2010 nach Größenklassen der Dauerkulturen

- in Prozent -



Statistisches Amt für Hamburg und Schleswig-Holstein, Berichte zur Landwirtschaftszählung 2010

Tab. 13 0108 T Landwirtschaftliche Betriebe mit Anbau von Dauerkulturen* insgesamt und Obstanlagen in Hamburg und Schleswig-Holstein nach Kreisen 2010

Schl.-Nr.	Regionale Einheit	Anbau von Dauerkulturen			
		insgesamt		darunter	
				Obstanlagen ¹	
		Betriebe	ha	Betriebe	ha
1	2	3	4		
02	Hamburg	153	1 975	134	1 495
01	Schleswig-Holstein	780	6 670	209	1 017
01001	Flensburg, Stadt	3	.	-	-
01002	Kiel, Landeshauptstadt	2	.	1	.
01003	Lübeck, Hansestadt	5	56	2	.
01004	Neumünster, Stadt	3	9	2	.
01051	Dithmarschen	19	54	6	11
01053	Herzogtum Lauenburg	47	154	18	70
01054	Nordfriesland	27	64	11	18
01055	Ostholstein	53	345	21	151
01056	Pinneberg	333	4 051	52	361
01057	Plön	34	332	15	62
01058	Rendsburg-Eckernförde	81	426	22	73
01059	Schleswig-Flensburg	38	89	14	18
01060	Segeberg	49	388	12	66
01061	Steinburg	56	584	22	.
01062	Stormarn	30	112	11	35

* Zu den Dauerkulturen zählen Baum- und Beerenobstanlagen sowie Nüsse, Rebflächen, Baumschulen, Weihnachtsbaumkulturen usw.

¹ Einschließlich Nüsse, ohne Erdbeeren.

Statistisches Amt für Hamburg und Schleswig-Holstein, Berichte zur Landwirtschaftszählung 2010

Tab. 14 0111 T Landwirtschaftliche Betriebe mit Anbau von ausgewählten Ackerkulturen in Hamburg und Schleswig-Holstein 2010 nach Größenklassen der jeweiligen Kulturart

Schl.-Nr.	Regionale Einheit	Jeweilige Kulturart von ... bis unter ... ha	Ackerland insgesamt	Anbau von ausgewählten Ackerkulturen				
				Getreide zur Körner- gewinnung ¹ zusammen	und zwar			
					Winter- weizen ¹	Roggen und Wintermeng- getreide ¹	Winter- gerste ¹	Sommer- gerste ¹
			1	2	3	4	5	6
02	Hamburg				Anzahl Betriebe			
		Insgesamt	535	82	59	23	31	14
					Landwirtschaftlich genutzte Fläche in ha			
		Insgesamt	9 687	7 142	5 593	2 094	3 498	898
					Fläche in ha			
		Insgesamt	5 614	2 365	.	274	371	53
01	Schleswig-Holstein				Anzahl Betriebe			
		unter 5	993	736	539	518	452	324
		5 - 10	786	1 022	837	583	693	162
		10 - 20	1 301	1 406	1 197	425	801	90
		20 - 30	1 089	937	763	135	336	14
		30 - 50	1 848	1 079	825	74	253	12
		50 - 100	2 541	1 074	732	30	106	1
		100 - 500	1 772	623	416	6	30	-
		500 und mehr	80	20	12	-	-	-
		Insgesamt	10 410	6 897	5 321	1 771	2 671	603
					Landwirtschaftlich genutzte Fläche in ha			
		unter 5	17 105	36 203	28 655	35 924	25 246	23 831
		5 - 10	21 630	57 512	51 637	48 814	53 492	17 186
		10 - 20	52 641	98 492	89 923	48 129	85 198	10 329
		20 - 30	60 162	74 259	71 954	19 630	52 759	2 903
		30 - 50	124 335	105 345	95 068	15 443	52 126	.
		50 - 100	244 718	149 430	118 178	8 587	39 813	.
		100 - 500	346 905	182 379	142 298	4 565	23 355	-
		500 und mehr	60 152	20 639	13 005	-	-	-
		Insgesamt	927 648	724 260	610 717	181 092	331 990	57 123
					Fläche in ha			
		unter 5	2 444	2 342	1 766	1 680	1 537	928
		5 - 10	5 696	7 568	6 230	4 226	5 192	1 141
		10 - 20	19 166	20 437	17 361	5 879	11 375	1 195
		20 - 30	27 055	23 110	18 714	3 250	8 259	.
		30 - 50	73 113	42 165	32 124	2 834	9 762	437
		50 - 100	179 988	75 078	50 770	1 900	7 117	.
		100 - 500	308 566	108 273	71 422	673	4 336	-
		500 und mehr	58 255	13 221	7 488	-	-	-
		Insgesamt	674 283	292 192	205 876	20 442	47 579	4 095

1 Einschließlich Saatguterzeugung.

2 Ohne Saatguterzeugung.

Statistisches Amt für Hamburg und Schleswig-Holstein, Berichte zur Landwirtschaftszählung 2010

Noch Tab. 14 0111 T Landwirtschaftliche Betriebe mit Anbau von ausgewählten Ackerkulturen in Hamburg und Schleswig-Holstein 2010 nach Größenklassen der jeweiligen Kulturart

Schl.-Nr.	Regionale Einheit	Jeweilige Kulturart von ... bis unter ... ha	Noch: Anbau von ausgewählten Ackerkulturen von Ackerland insgesamt						
			noch: und zwar von Getreide zur Körnergewinnung ¹ zusammen		Silomais/ Grünmais	Zuckerrüben ²	Kartoffeln	Winterraps ¹	Hülsenfrüchte ¹
			Triticale ¹	Körnermais/Corn-Crobb Mix ¹					
7	8	9	10	11	12	13			
02	Hamburg		Anzahl Betriebe						
		Insgesamt	8	-	36	2	29	32	2
			Landwirtschaftlich genutzte Fläche in ha						
		Insgesamt	845	-	.	.	391	3 889	.
			Fläche in ha						
		Insgesamt	.	-	694	17	63	704	.
01	Schleswig-Holstein		Anzahl Betriebe						
		unter 5	163	29	758	131	276	418	72
		5 - 10	148	18	977	171	95	822	46
		10 - 20	123	12	1 674	137	72	1 156	41
		20 - 30	46	4	1 117	45	18	554	14
		30 - 50	17	1	1 041	34	29	577	3
		50 - 100	12	4	623	15	17	356	2
		100 - 500	3	2	198	3	4	155	-
		500 und mehr	-	-	3	-	-	2	-
		Insgesamt	512	70	6 391	536	511	4 040	178
			Landwirtschaftlich genutzte Fläche in ha						
		unter 5	11 040	6 317	44 995	10 288	17 837	.	5 548
		5 - 10	12 633	1 809	64 928	19 243	10 096	56 692	4 374
		10 - 20	14 349	1 254	135 108	21 843	9 851	102 947	7 472
		20 - 30	6 877	264	108 735	10 196	2 898	62 971	2 683
		30 - 50	4 599	.	120 132	10 029	5 642	89 482	.
		50 - 100	3 855	712	95 851	7 813	3 972	83 324	.
		100 - 500	678	.	53 845	2 946	1 539	81 514	-
		500 und mehr	-	-	2 416	-	-	.	-
		Insgesamt	54 032	11 034	626 011	82 358	51 834	504 918	22 240
			Fläche in ha						
		unter 5	492	60	2 326	455	450	.	166
		5 - 10	1 071	137	7 313	1 238	699	6 069	329
		10 - 20	1 798	176	24 537	1 919	997	16 753	562
		20 - 30	1 115	98	27 405	1 084	450	13 587	341
		30 - 50	677	.	39 421	1 265	1 115	22 044	.
		50 - 100	823	255	42 545	1 026	1 116	24 142	.
		100 - 500	395	.	30 152	504	631	26 807	-
		500 und mehr	-	-	1 971	-	-	.	-
		Insgesamt	6 370	1 087	175 669	7 491	5 458	111 890	1 616

1 Einschließlich Saatguterzeugung.

2 Ohne Saatguterzeugung.

Statistisches Amt für Hamburg und Schleswig-Holstein, Berichte zur Landwirtschaftszählung 2010

Tab. 15 0111 T Landwirtschaftliche Betriebe mit Anbau von ausgewählten Ackerkulturen in Schleswig-Holstein nach Kreisen 2010

Schl.-Nr.	Regionale Einheit	Anzahl Betriebe Landwirtschaftlich genutzte Fläche in ha Jeweilige Kulturart in ha	Ackerland insgesamt	Anbau von ausgewählten Ackerkulturen				
				Getreide zur Körner- gewinnung ¹ zusammen	und zwar			
					Winter- weizen ¹	Roggen und Wintermeng- getreide ¹	Winter- gerste ¹	Sommer- gerste ¹
1	2	3	4	5	6			
01	Schleswig-Holstein	Anzahl Betriebe	10 410	6 897	5 321	1 771	2 671	603
		Fläche (LF) in ha	927 648	724 260	610 717	181 092	331 990	57 123
		Fläche (Kultur) in ha	674 283	292 192	205 876	20 442	47 579	4 095
01001	Flensburg, Stadt	Anzahl Betriebe	6	3	2	-	1	2
		Fläche (LF) in ha	201	114
		Fläche (Kultur) in ha	135
01002	Kiel, Landeshauptstadt	Anzahl Betriebe	19	14	12	2	11	1
		Fläche (LF) in ha	1 777	1 690	1 569	.	1 522	.
		Fläche (Kultur) in ha	1 338	642	484	.	147	.
01003	Lübeck, Hansestadt	Anzahl Betriebe	73	45	40	10	25	3
		Fläche (LF) in ha	5 041	4 454	4 111	.	2 737	353
		Fläche (Kultur) in ha	3 931	1 952	1 335	.	466	17
01004	Neumünster, Stadt	Anzahl Betriebe	23	19	9	17	9	2
		Fläche (LF) in ha	1 737	.	.	1 331	.	.
		Fläche (Kultur) in ha	1 339	.	.	183	.	.
01051	Dithmarschen	Anzahl Betriebe	1 043	682	555	136	76	74
		Fläche (LF) in ha	91 335	66 466	57 867	12 198	11 625	6 621
		Fläche (Kultur) in ha	58 662	27 335	23 308	1 296	901	577
01053	Herzogtum Lauenburg	Anzahl Betriebe	662	544	464	89	364	27
		Fläche (LF) in ha	65 669	61 171	55 903	11 169	42 902	3 950
		Fläche (Kultur) in ha	56 848	28 935	17 872	1 484	7 116	256
01054	Nordfriesland	Anzahl Betriebe	1 483	815	669	152	74	98
		Fläche (LF) in ha	126 181	84 361	72 989	16 257	9 327	10 415
		Fläche (Kultur) in ha	76 394	29 237	24 956	1 699	876	619
01055	Ostholstein	Anzahl Betriebe	747	639	616	42	320	4
		Fläche (LF) in ha	87 522	83 816	82 948	5 803	49 820	940
		Fläche (Kultur) in ha	78 965	48 113	39 065	526	7 520	23
01056	Pinneberg	Anzahl Betriebe	510	283	147	125	47	67
		Fläche (LF) in ha	27 859	19 811	12 528	8 617	3 379	3 411
		Fläche (Kultur) in ha	14 964	5 201	3 019	1 055	374	324
01057	Plön	Anzahl Betriebe	596	482	452	58	302	7
		Fläche (LF) in ha	65 652	61 277	59 609	9 202	43 382	1 449
		Fläche (Kultur) in ha	55 611	29 188	21 109	735	6 479	28
01058	Rendsburg-Eckernförde	Anzahl Betriebe	1 487	904	622	290	369	96
		Fläche (LF) in ha	136 339	98 908	79 078	29 751	52 004	10 914
		Fläche (Kultur) in ha	93 984	34 415	21 852	3 370	6 812	730
01059	Schleswig-Flensburg	Anzahl Betriebe	1 634	1 000	707	311	411	57
		Fläche (LF) in ha	140 108	95 634	68 350	34 071	41 682	4 777
		Fläche (Kultur) in ha	103 660	31 283	20 139	3 352	6 193	358
01060	Segeberg	Anzahl Betriebe	870	617	405	290	280	61
		Fläche (LF) in ha	72 977	60 761	46 419	27 325	31 099	5 027
		Fläche (Kultur) in ha	55 971	22 386	11 615	3 830	4 136	439
01061	Steinburg	Anzahl Betriebe	787	480	307	176	146	91
		Fläche (LF) in ha	59 289	41 427	28 773	15 119	13 710	7 204
		Fläche (Kultur) in ha	34 057	12 832	7 827	1 994	1 667	625
01062	Stormarn	Anzahl Betriebe	470	370	314	73	236	13
		Fläche (LF) in ha	45 962	42 797	39 550	9 219	27 996	1 545
		Fläche (Kultur) in ha	38 424	20 201	13 122	814	4 834	74

1 Einschließlich Saatguterzeugung.

2 Ohne Saatguterzeugung.

Statistisches Amt für Hamburg und Schleswig-Holstein, Berichte zur Landwirtschaftszählung 2010

Noch Tab. 15 0111 T Landwirtschaftliche Betriebe mit Anbau von ausgewählten Ackerkulturen in Schleswig-Holstein nach Kreisen 2010

Schl.-Nr.	Regionale Einheit	Anzahl Betriebe Landwirtschaftlich genutzte Fläche in ha Jeweilige Kulturart in ha	Noch: Anbau von ausgewählten Ackerkulturen von Ackerland insgesamt						
			noch: und zwar von Getreide zur Körnergewinnung ¹ zusammen		Silomais/ Grünmais	Zuckerrüben ²	Kartoffeln	Winterraps ¹	Hülsenfrüchte ¹
			Triticale ¹	Körnermais/ Corn-Crob-Mix ¹					
7	8	9	10	11	12	13			
01	Schleswig-Holstein	Anzahl Betriebe	512	70	6 391	536	511	4 040	178
		Fläche (LF) in ha	54 032	11 034	626 011	82 358	51 834	504 918	22 240
		Fläche (Kultur) in ha	6 370	1 087	175 669	7 491	5 458	111 890	1 616
01001	Flensburg, Stadt	Anzahl Betriebe	-	-	3	-	-	1	-
		Fläche (LF) in ha	-	-	157	-	-	.	-
		Fläche (Kultur) in ha	-	-	49	-	-	.	-
01002	Kiel, Landeshauptstadt	Anzahl Betriebe	1	-	8	1	1	11	1
		Fläche (LF) in ha	.	-	1 361	.	.	1 498	.
		Fläche (Kultur) in ha	.	-	200	.	.	248	.
01003	Lübeck, Hansestadt	Anzahl Betriebe	-	-	27	10	9	33	1
		Fläche (LF) in ha	-	-	2 845	1 335	.	.	.
		Fläche (Kultur) in ha	-	-	452	108	.	.	.
01004	Neumünster, Stadt	Anzahl Betriebe	1	-	17	2	7	7	-
		Fläche (LF) in ha	.	-	1 610	.	530	.	-
		Fläche (Kultur) in ha	.	-	491	.	17	.	-
01051	Dithmarschen	Anzahl Betriebe	13	1	587	197	121	284	17
		Fläche (LF) in ha	1 403	.	56 923	22 136	15 125	35 309	3 628
		Fläche (Kultur) in ha	82	.	12 319	1 986	2 197	4 388	256
01053	Herzogtum Lauenburg	Anzahl Betriebe	40	31	311	78	46	431	29
		Fläche (LF) in ha	3 820	3 346	34 899	15 380	4 963	51 092	4 222
		Fläche (Kultur) in ha	585	818	8 216	1 153	418	13 529	281
01054	Nordfriesland	Anzahl Betriebe	50	3	1 074	12	53	424	18
		Fläche (LF) in ha	3 736	209	97 625	1 595	7 012	50 612	1 846
		Fläche (Kultur) in ha	372	.	28 546	124	529	7 971	136
01055	Ostholstein	Anzahl Betriebe	35	8	221	16	28	540	12
		Fläche (LF) in ha	3 738	2 538	29 680	3 885	3 514	78 807	1 163
		Fläche (Kultur) in ha	491	13	3 838	235	108	22 385	87
01056	Pinneberg	Anzahl Betriebe	26	2	265	-	19	91	5
		Fläche (LF) in ha	2 224	.	20 134	-	613	8 376	184
		Fläche (Kultur) in ha	212	.	5 573	-	51	1 347	12
01057	Plön	Anzahl Betriebe	15	4	295	11	19	358	10
		Fläche (LF) in ha	1 805	.	37 798	1 335	1 058	53 583	1 642
		Fläche (Kultur) in ha	239	.	7 382	74	19	14 051	130
01058	Rendsburg-Eckernförde	Anzahl Betriebe	85	3	1 031	46	65	481	28
		Fläche (LF) in ha	7 316	.	100 894	11 827	5 164	66 008	2 401
		Fläche (Kultur) in ha	729	.	31 536	1 415	541	13 869	198
01059	Schleswig-Flensburg	Anzahl Betriebe	52	3	1 242	56	42	540	29
		Fläche (LF) in ha	5 103	.	117 841	8 319	2 427	55 654	2 350
		Fläche (Kultur) in ha	645	.	44 807	929	335	11 155	258
01060	Segeberg	Anzahl Betriebe	102	6	552	47	39	335	15
		Fläche (LF) in ha	12 284	.	52 262	7 673	5 575	38 696	2 267
		Fläche (Kultur) in ha	1 649	.	15 757	680	818	8 729	107
01061	Steinburg	Anzahl Betriebe	35	3	558	51	37	220	5
		Fläche (LF) in ha	4 310	380	46 147	5 968	2 568	22 861	588
		Fläche (Kultur) in ha	528	20	11 997	623	225	3 469	25
01062	Stormarn	Anzahl Betriebe	57	6	200	9	25	284	8
		Fläche (LF) in ha	8 127	.	25 836	2 425	2 422	37 844	1 543
		Fläche (Kultur) in ha	826	.	4 506	130	150	9 699	93

1 Einschließlich Saatguterzeugung.

2 Ohne Saatguterzeugung.

Statistisches Amt für Hamburg und Schleswig-Holstein, Berichte zur Landwirtschaftszählung 2010

Tab. 16 1101 T Landwirtschaftliche Betriebe mit Zwischenfruchtanbau in Hamburg und Schleswig-Holstein 2010 nach Arten des Zwischenfruchtanbaus

Schl.-Nr.	Regionale Einheit	Betriebe Anzahl Fläche in ha	Anbau von Zwischenfrüchten											
			Ackerland insgesamt	zusammen	Sommerzwischenfruchtanbau						Winterzwischenfruchtanbau			
					zusammen	und zwar zur			zusammen	und zwar zur				
						Grün- düngung	Futter- gewinnung	Energie- gewinnung		Grün- düngung	Futter- gewinnung	Energie- gewinnung		
1	2	3	4	5	6	7	8	9	10					
02	Hamburg	Betriebe Anzahl	19	19	9	8	2	-	11	11	-	-		
		Fläche in ha	558	103	28	.	.	-	75	75	-	-		
01	Schleswig-Holstein	Betriebe Anzahl	1 081	1 081	210	148	49	30	934	789	123	56		
		Fläche in ha	94 318	23 646	3 408	2 120	500	787	20 238	17 316	1 552	1 370		

 Statistisches Amt für Hamburg und Schleswig-Holstein, Berichte zur Landwirtschaftszählung 2010

Tab. 17 1102 T Landwirtschaftliche Betriebe mit Waldfläche und Kurzumtriebsplantagen in Hamburg und Schleswig-Holstein 2010 nach Größenklassen der Wald- und Kurzumtriebsplantagenfläche

Schl.-Nr.	Regionale Einheit	Waldfläche und Kurzumtriebsplantagen von ... bis unter ... ha	Wald und Kurzumtriebsplantagen insgesamt		Und zwar			
					Wald		Kurzumtriebsplantagen	
			Betriebe	Fläche	Betriebe	Fläche	Betriebe	Fläche
			Anzahl	ha	Anzahl	ha	Anzahl	ha
		1	2	3	4	5	6	
02	Hamburg	unter 2	15	.	15	.	-	-
		2 - 5	6	17	6	17	-	-
		5 - 10	1	.	1	.	-	-
		10 - 20	3	.	3	.	-	-
		20 - 30	3	.	3	.	-	-
		30 - 50	3	.	3	.	-	-
		50 - 100	-	-	-	-	-	-
		100 und mehr	1	.	1	.	-	-
		Insgesamt	32	355	32	355	-	-
01	Schleswig-Holstein	unter 2	2 042	1 889	2 018	1 868	28	20
		2 - 5	1 136	3 479	1 135	3 471	5	8
		5 - 10	425	2 857	423	.	3	.
		10 - 20	190	2 543	190	.	2	.
		20 - 30	50	1 217	50	1 217	-	-
		30 - 50	45	1 683	45	1 683	-	-
		50 - 100	45	3 087	45	3 087	-	-
		100 und mehr	65	32 959	65	.	1	.
		Insgesamt	3 998	49 713	3 971	49 639	39	74

Statistisches Amt für Hamburg und Schleswig-Holstein, Berichte zur Landwirtschaftszählung 2010

Tab. 18 1103 T Forstbetriebe in Hamburg und Schleswig-Holstein 2010 nach Waldbesitzarten und nach Größenklassen der Waldfläche

Schl.-Nr.	Regionale Einheit	Waldfläche von ... bis unter ... ha	Wald und Kurzumtriebsplantagen insgesamt		Und zwar					
					Wald		Kurzumtriebsplantagen			
			Betriebe	Fläche	Betriebe	Fläche	Betriebe	Fläche		
			Anzahl	ha	Anzahl	ha	Anzahl	ha		
		1	2	3	4	5	6			
02	Hamburg	Insgesamt	6	.	Insgesamt		6	.	-	-
		Zusammen	1	.	davon:					
		Zusammen	-	-	Staatsforsten		1	.	-	-
		Zusammen	5	98	Körperschaftsforsten ¹		-	-	-	-
01	Schleswig-Holstein	Insgesamt			Insgesamt					
		unter 10	-	-	Staatsforsten					
		10 - 20	120	1 631	120	1 631	-	-	-	-
		20 - 30	47	1 139	47	.	1	.	-	-
30 - 50	32	1 210	32	1 210	-	-	-	-		
50 - 100	40	2 993	40	2 993	-	-	-	-		
100 - 200	25	3 364	25	3 364	-	-	-	-		
200 - 500	19	5 870	19	5 870	-	-	-	-		
500 - 1 000	11	.	11	.	1	.	-	-		
1 000 - 2 000	5	.	5	.	-	-	-	-		
2 000 - 3 000	-	-	-	-	-	-	-	-		
3 000 - 5 000	1	.	1	.	-	-	-	-		
5 000 und mehr	2	.	2	.	-	-	-	-		
Insgesamt	302	85 885	302	.	2	.	-	-		
					davon:					
					Staatsforsten					
	unter 10	-	-	-	-	-	-	-	-	
	10 - 20	1	.	1	.	-	-	-	-	
	20 - 30	1	.	1	.	-	-	-	-	
	30 - 50	-	-	-	-	-	-	-	-	
	50 - 100	-	-	-	-	-	-	-	-	
	100 - 200	-	-	-	-	-	-	-	-	
	200 - 500	1	.	1	.	-	-	-	-	
	500 - 1 000	4	3 238	4	3 238	-	-	-	-	
	1 000 - 2 000	2	.	2	.	-	-	-	-	
	2 000 - 3 000	-	-	-	-	-	-	-	-	
	3 000 - 5 000	-	-	-	-	-	-	-	-	
	5 000 und mehr	-	-	-	-	-	-	-	-	
	Zusammen	9	6 081	9	6 081	-	-	-	-	
						Körperschaftsforsten ¹				
	unter 10	-	-	-	-	-	-	-	-	
	10 - 20	26	.	26	.	-	-	-	-	
	20 - 30	11	261	11	261	-	-	-	-	
	30 - 50	9	357	9	357	-	-	-	-	
	50 - 100	11	858	11	858	-	-	-	-	
	100 - 200	5	636	5	636	-	-	-	-	
	200 - 500	6	.	6	.	-	-	-	-	
	500 - 1 000	3	.	3	.	-	-	-	-	
	1 000 - 2 000	1	.	1	.	-	-	-	-	
	2 000 - 3 000	-	-	-	-	-	-	-	-	
	3 000 - 5 000	1	.	1	.	-	-	-	-	
	5 000 und mehr	2	.	2	.	-	-	-	-	
	Zusammen	75	62 622	75	62 622	-	-	-	-	
						Privatforsten				
	unter 10	-	-	-	-	-	-	-	-	
	10 - 20	93	1 254	93	1 254	-	-	-	-	
	20 - 30	35	.	35	851	1	.	-	-	
	30 - 50	23	853	23	853	-	-	-	-	
	50 - 100	29	2 135	29	2 135	-	-	-	-	
	100 - 200	20	2 728	20	2 728	-	-	-	-	
	200 - 500	12	3 703	12	3 703	-	-	-	-	
	500 - 1 000	4	3 211	4	.	1	.	-	-	
	1 000 - 2 000	2	.	2	.	-	-	-	-	
	2 000 - 3 000	-	-	-	-	-	-	-	-	
	3 000 - 5 000	-	-	-	-	-	-	-	-	
	5 000 und mehr	-	-	-	-	-	-	-	-	
	Zusammen	218	17 183	218	.	2	.	-	-	

1 Die Waldfläche von Religionsgemeinschaften wird unabhängig von landesrechtlichen Regelungen dem Körperschaftswald zugeordnet.
Statistisches Amt für Hamburg und Schleswig-Holstein, Berichte zur Landwirtschaftszählung 2010