



Mitte Info

INFOBLATT DER SPD HAMBURG-MITTE AUSGABE 223 SEPTEMBER 2015 C44056

Bild: Frank P. Wartenberg



JETZT ANMELDEN UND MITFAHREN

Liebe Genossinnen und Genossen,

im Moment haben wir zum ersten Mal seit Jahren eine wahlkampffreie Zeit. Doch die Bundestagswahl 2017 nähert sich mit großen Schritten. Nutzen wir die Zeit um fit zu werden für die Wahlkämpfe der Zukunft. Am 5. September findet im Berliner Gasometer das Campaign Camp der SPD statt. Eine tolle Veranstaltung, die sich vor allem an die künftig Wahlkämpfenden unter euch richtet. Daran nehmen neben Obamas Wahlkampfmanager von 2012, Jim Messina, und unserer Generalsekretärin Yasmin Fahimi viele weitere Prominente und Interessante Gäste teil, die auf verschiedenen Podien sprechen werden.

Nähere Infos findet ihr im Internet unter: <http://campaigncamp.spd.de/>

Wir haben als Kreis einen Bus gechartert und bieten 50 Genossinnen und Genossen die Chance mitzufahren und gemeinsam den Tag in Berlin zu verbringen.

Pro Person wird ein Beitrag von 20 Euro erhoben. Habt diesen bitte passend im Bus dabei.

Meldet euch bitte bis zum 1. September

unter hh-mitte@spd.de oder telefonisch unter **040 24 69 89** an. Und das Programm sieht folgendermaßen aus:

07:00 Uhr | Abfahrt Hauptbahnhof
11:30 Uhr | Ankunft und Akkreditierung
13:00 Uhr | Beginn der Veranstaltung
18:00 Uhr | Ende der Veranstaltung
19:00 Uhr | Abfahrt zurück nach Hamburg

CAMPAIGN CAMP der SPD, #CC15
u. a. mit Jim Messina, Frank Stauss, Jeannette Gusko, Erdtrud Mühlens
5. September, 13:00 Uhr
Gasometer Berlin

Euer Johannes

LPT

LANDESPARTEITAG DER SPD HAMBURG

Sonnabend, den 19. September 2015
Bürgerhaus Wilhelmsburg
Mengestraße 20, 21107 Hamburg

Alle Landesdelegierten der SPD Hamburg-Mitte erhalten eine postalische Einladung.

BILLSTEDT LÄDT EIN - DABEI SEIN IST ALLES

**6. BILLEVUE VOM FREITAG
11. BIS SONNTAG 13. SEPTEMBER**

TEXT Hildegard Jürgens, MdHB

Seit dem Jahre 2002 feiert Billstedt alle 2 Jahre die BilleVue. Zum Auftakt der BilleVue findet am Freitag ab 19.00 im Schlemer Park die LichterKunst statt. Der Bach und der Park werden durch tausende selbstgebastelte Lichtobjekte zum Leuchten gebracht. Wer sich durch das Lichtermeer verzaubern lassen möchte, bringt einfach Picknickkorb und Decke mit oder nimmt die Angebote vor Ort wahr.

Ab Sonnabend 13.00 Uhr informieren dann zahlreiche Gruppe, Institutionen und Initiativen im Zentrum von Billstedt an ihren Ständen über ihre Ziele und Angebote. Auch das leibliche Wohl kommt nicht zu kurz.



Mit rund 200 Programmpunkten auf und um die 4 Bühnen zieht das größte Kultur- und Stadtteilstfest in Hamburgs Osten tausende Besucher an.

Auch die SPD Hamburg-Mitte und die SPD Billstedt sind natürlich am Start! Seid dabei und kommt zu unserem Bäckerbus. Wir freuen uns auf Euch!!

Das gesamte Programm findet Ihr unter www.billevue.de



DAS ERSTE HALBE JAHR IN DER BÜRGERSCHAFT

TEXT Markus Schreiber, MdHB

Vor ziemlich genau einem halben Jahr ist die Hamburgische Bürgerschaft gewählt worden. Der Kreis Hamburg-Mitte ist mit acht Abgeordneten vertreten, darunter der Präsidentin Carola Veit und dem Parlamentarischen Fraktionsgeschäftsführer Dirk Kienscherf, also deutlich herausragenden, wichtigen Funktionsträgern.

Als neuer Abgeordneter muss man zunächst die Spielregeln lernen. Es werden möglichst keine Schriftlichen Kleinen Anfragen gestellt, weil man die Informationen intern erhalten kann. Es wird möglichst keine eigene Öffentlichkeitsarbeit gemacht, weil diese zentral über die Fraktion erfolgt. Alle inhaltlichen Themen werden zunächst mit den zuständigen Sprechern und Fraktionsmitarbeitern und in den entsprechenden Arbeitskreisen abgeklärt, zusätzlich noch mit dem Koalitionspartner, bevor sie angeschoben werden.

Das macht Sinn, weil die Fraktion und die Regierung ein einheitliches Bild abgeben müssen, damit die Bürgerinnen und Bürger von unserer Arbeit überzeugt werden. Aber es zeigt dem anfänglichen Elan des neuen Abgeordneten auch ein bisschen die Grenzen auf.

Wobei gleichzeitig in der Fraktion eine sehr offene und gute Gesprächsatmosphäre

herrscht. Hier kann wirklich jeder sein Anliegen vortragen und dieses wird ernst genommen.

Unser Fraktionsvorsitzender Andreas Dressel hat mit jedem der 57 anderen Fraktionsmitglieder ein Gespräch geführt, in dem die Wünsche hinsichtlich der Ausschüsse besprochen wurden. Natürlich können bei 58 Abgeordneten nicht alle Wünsche erfüllt werden, aber in den meisten Fällen ist dies gelungen.

Ich bin Fachsprecher für Öffentliche Unternehmen und Mitglied des Haushaltsausschusses geworden. In dieser Funktion leite ich den entsprechenden Arbeitskreis Öffentliche Unternehmen, koordiniere die Arbeit mit meinem Partner bei den Grünen Dr. Anjes Tjarks und den zuständigen Senatorinnen und Senatoren. Ob SAGA, Hochbahn, HamburgWasser oder HHLA – es gibt insgesamt über 400 Unternehmensbeteiligungen Hamburgs, also genug Arbeit. Derzeit versuche ich die Vorstände aller wichtigen Öffentlichen Unternehmen aufzusuchen, um mich vorzustellen und ihre Lage besser kennen zu lernen.

Hamburg ist gemeinsam mit Schleswig-Holstein und anderen auch an der HSH Nordbank beteiligt. Hier liegt mit Abstand das größte Haushaltsrisiko für Hamburg und es gilt, dafür zu sorgen, dass die Bank in der äußerst komplexen Gemengelage

zwischen EU-Kommission, EZB-Stresstest und Einstufungen durch Ratingagenturen wieder in ruhigere Gewässer gesteuert wird. Dazu trägt sicher bei, dass unter unfassbare kriminelle Machenschaften der Vergangenheit ein Schlussstrich gezogen wird und für Beihilfe zur Steuerhinterziehung von der HSH-Nordbank ein Bußgeld gezahlt wird. Das tut sie als erste, aber sicher nicht als letzte Bank. Und dass sie es als erste Bank tut, zeigt, dass sie es ernst meint mit einem Neuanfang.

Zum Thema HSH-Nordbank durfte ich im Rahmen einer aktuellen Stunde auch meine erste Rede halten. In diesem prächtigen Plenarsaal ist das schon ein besonderes Gefühl.

Nach der ersten Rede und der ersten Pressemitteilung zur HSH Nordbank, der ersten Schriftlichen Kleinen Anfrage (zu einem Finkenwerder Schwarzbau), dem ersten erfolgreichen Vorstoß in der Fraktion (zum Rahmenprogramm integrierte Stadtteilentwicklung – RISE), den ersten internen Fragestellungen (auf die ordentliche Antworten kamen), läuft die Arbeit. Das Abgeordnetenbüro in Finkenwerder funktioniert, das Büro-Team arbeitet gut zusammen. So kann es weiter gehen und Früchte tragen. 90 % der Legislaturperiode liegen noch vor uns.

Gestalten wir sie!

DEINE TERMINE IM SEPTEMBER 2015

Di 01. Sept	Innenstadt St. Georg	Mitgliederversammlung Distriktsmitgliederversammlung	Teehaus Wallanlagen Geschichtswerkstatt Hansaplatz	19.30 Uhr 19.30 Uhr
Fr 04. Sept	Veddel	Veddeler Feierabend mit Klaus Lübke in der Pizzeria Piccola, Wilhelmsburger Platz		19.00 Uhr
Sa 05. Sept	SPD Hamburg-Mitte Fahrt zum Campaign Camp der SPD im Gasometer, Berlin (siehe Seite 1) Anmeldungen unter hh-mitte@spd.de oder 040 24 69 89			
	Johannes Kahrs, MdB Hamm-Borgfelde	Bundespolitische Tagesfahrt nach Berlin, Anmeldung: 040 280 55 555 oder johannes@kahrs.de Planungswerkstatt zur Parteiarbeit mit kleinem Imbiss, Dimpfelweg 13		11.00 Uhr
So 06. Sept	Johannes Kahrs, MdB Bundespolitischer Frühschoppen mit Niels Annen, MdB Rheinische Republik, Auf der Fleetinsel, Stadthausbrücke 1-3 11.00 Uhr			
	Finkenwerder	Sommerfest im Rüschnpark mit Hüpfburg und Ponyreiten	Rüschnpark, Zugang zum Rüschnweg	14-18 Uhr
Mo 07. Sept	Horn	Distriktsversammlung zum Thema Olympia, Gast: Juliane Timmermann, MdHB	Bürgerhaus Dannerallee	19.00 Uhr
Di 08. Sept	AGS Hamburg & -Mitte Billstedter Gewerbegespräche: Billstedts Zentrum neu gestalten Restaurant Meram, Billstedter Hauptstraße 47 20.30-22.30 Uhr 20 EURO für das Abend-Büffet incl. Softgetränke, Anmeldung unter info@ags-hamburg-mitte.de oder per Fax: 040 219 872 62			
	Billstedt AG 60plus	Besuch des Dahliengartens in Bahrenfeld Treffpunkt U-Bahnhof Billstedt		09.30 Uhr
Mi 09. Sept	Rothenburgsort	Distriktsvorstand	Vierländer Damm 4	19.00 Uhr
Sa 12. Sept	Hamburg-Mitte Billstedt	Samstag und Sonntag: Bäckerbaus auf dem Billstedter Stadt- und Kulturfestival BilleVue!	Billstedter Zentrum	12-18 Uhr
	Rothenburgsort	Fahrradtour	Treffpunkt Rothenburgsorter Marktplatz	13.00 Uhr
	Hamm-Borgfelde	Infostand auf dem Straßenfest	Klaus-Groth-Straße	13.30-18 Uhr
Di 15. Sept	AGS Hamburg & -Mitte Billstedt	Vorstandssitzung im Hamam Hafen Hamburg, Seewartenstraße 10 Mitgliederversammlung	Möllner Landstraße 142	12.30 Uhr 19.00 Uhr
	St. Pauli-Süd	Mitgliederversammlung zum Bunker Feldstraße, mit Projektleiter Dr. Robin Houcken	Altentagesstätte Silbersackstraße	19.30 Uhr
	St. Georg	Vorstandssitzung	Geschichtswerkstatt Hansaplatz	19.30 Uhr
Mi 16. Sept	Horn AG 60plus	Mitgliederversammlung	Horner Weg 235	10-11.30 Uhr
Do 17. Sept	Hamburg-Mitte AG 60plus	Mitgliederversammlung	Kurt-Schumacher-Haus, 3. Stock	17.00 Uhr
Fr 18. Sept	Billstedt	Sommerfest „Spät, aber nie zu spät“	AWO Gelände, Steinbeker Marktstr. 87	17.30 Uhr
Sa 26. Sept	Wilhelmsburg-West	Infostand mit Kesbana Klein, Anja Keuchen und Michael Weinreich	Stübenplatz	10-12 Uhr
So 27. Sept	Veddel	Sommerabschlussgrillen, anschließend Distriktsversammlung mit	Nachbarschaftstreff, Katenweide 8 Organisationswahlen	17.00 Uhr
Mo 28. Sept	Wilhelmsburg-West Wilhelmsburg-Ost Wilhelmsburg-West Wilhelmsburg-West & -Ost	Vorstandssitzung Mitgliederversammlung Mitgliederversammlung Gemeinsame Mitgliederversammlung	Bürgerhaus Wilhelmsburg, Mengestr. 20 Bürgerhaus Wilhelmsburg, Mengestr. 20 Bürgerhaus Wilhelmsburg, Mengestr. 20 Bürgerhaus Wilhelmsburg, Mengestr. 20	18.00 Uhr 18.30 Uhr 18.45 Uhr 19.30 Uhr
Di 29. Sept	Finkenwerder St. Pauli-Nord Hamm-Borgfelde	Mitgliederöffentlicher Distriktsvorstand Distriktsversammlung Distriktsversammlung	Ostfrieslandstraße 26 Teehaus Wallanlagen Seniorentreff Dimpfelweg 13	19.00 Uhr 19.00 Uhr 19.30 Uhr



Mitte Info

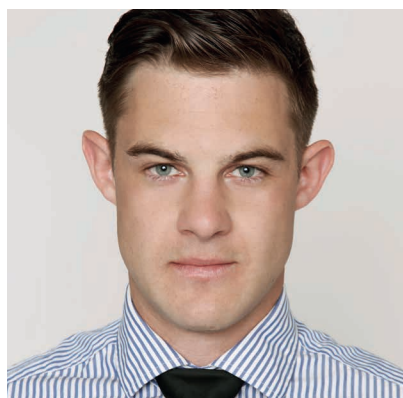
Ausgabe 223 | September 2015

KONTAKT

Kreisbüro SPD Hamburg-Mitte
Kurt-Schumacher-Allee 10 | 20097 Hamburg
Tel.: (040) 24 69 89
E-Mail: hh-mitte@spd.de

www.spd-hh-mitte.de

C 44056, SPD Hamburg-Mitte, 20097 Hamburg
PVSt, Deutsche Post AG, „Entgelt bezahlt“



WECHSEL IN DER GESCHÄFTS- FÜHRUNG DER BEZIRKSFRAKTION

FÜR JETTE...

Schön war's - 4,5 Jahre in Mitte im 3. Stock. Nun kommt etwas Neues. Ich danke Euch allen für das tolle Teamwork. SPD funktioniert dann gut, wenn die Stimmung gut ist, man sich aufeinander verlassen kann. Im 3. Stock bei uns in Mitte läuft das.

Die Bezirksfraktion leistet für den Bezirk richtig wichtige Arbeit - dicht dran an den Menschen in den Quartieren mit Sachverstand und dem Willen etwas Gutes zu bewirken. Mitte macht eine nachhaltige und konsequente Kommunalpolitik. Solider und bezahlbarer Wohnungsbau, soziale Quartiersentwicklung und umsichtige und angemessene Beteiligung der Anwohnerinnen und Anwohner sind die Säulen unserer Politik vor Ort.

Ich durfte als Eure Geschäftsführerin viele Projekte mit steuern und auf die Schiene setzen. Gelernt habe ich viel. Das Wichtigste: Kommunikation ist alles! Miteinander reden das A und O! Zusammen geht immer mehr als gegeneinander. Wohlüberlebte Kompromisse sind unvermeidbar.

Ich wünsche Euch allen in der Fraktion und im 3. Stock weiterhin viel Freude bei Eurer Arbeit für den Bezirk, den Kreis und den Wahlkreis. Jeder von Euch ist so, wie er ist einmalig und wichtig für Hamburg-Mitte, Hamburgs Herz.

...KOMMT TOBIAS

Vor etwas mehr als einem Jahr durfte ich mich als neuer Mitarbeiter im Wahlkreisbüro von Johannes vorstellen. Zurückblickend war es eine sehr schöne Zeit im dritten Stock. Ich habe ein oder zwei Listen sehr erfolgreich bearbeitet, viele „Hi-i's“ gehört, mit noch mehr Bürgern am Telefon und auf Straßenfesten über ihre Anregungen und Probleme gesprochen und mit noch viel mehr Plakaten die Stadt verschönert. Das hat alles sehr viel Freude gemacht und deswegen bleibe ich dem dritten Stock erhalten: Ab Oktober bin ich im Fraktionsbüro der SPD-Bezirksfraktion Hamburg Mitte zu finden und werde Jette als Parlamentarischer Geschäftsführer nachfolgen. Ich freue mich auf die neuen Aufgaben und Herausforderungen mit der Bezirksfraktion.

SIE INTERESSIEREN SICH FÜR DIE SPD UND FÜR MITMACHMÖGLICHKEITEN? SIE WOLLEN SELBST POLITISCH AKTIV WERDEN UND WISSEN NICHT, WIE?

Bei uns Sozialdemokratinnen und -demokraten können Sie mitmachen - auf ganz unterschiedlichen Ebenen und Wegen: Im Internet genauso wie „live“ vor Ort. Mit viel oder auch mit wenig Zeit. Mit Interesse an der Diskussion über politische Zusammenhänge genauso wie mit Lust am praktischen Tun.

Voraussetzung für die Mitarbeit bei uns ist nicht politische Tiefenkenntnis, sondern echtes politisches Interesse.

Wir Sozialdemokratinnen und -demokraten freuen uns auf Ihr Engagement für Freiheit, Gerechtigkeit und Solidarität. Auf unserer Internetseite informieren wir Sie über Möglichkeiten, wie Sie bei uns mitmachen können. Suchen Sie sich einfach das Passende aus.

spd-hh-mitte.de