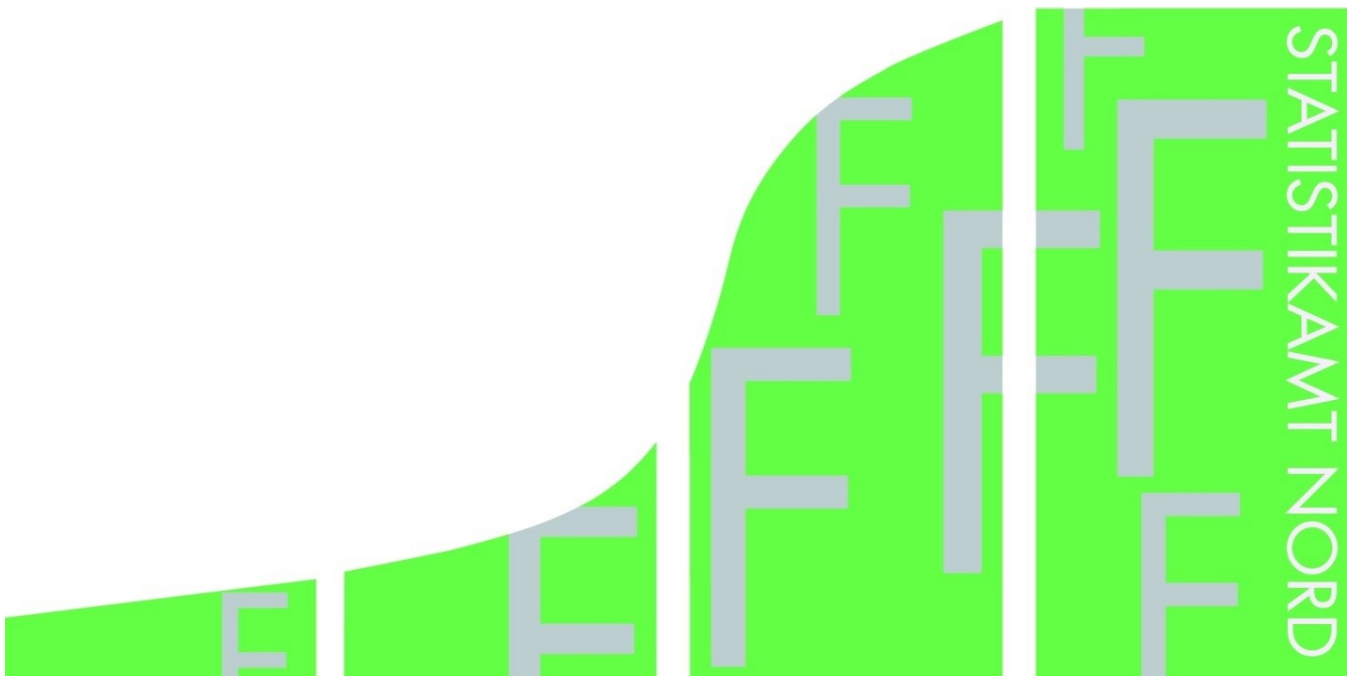


STATISTISCHE BERICHTE

Kennziffer: F II 1 - m 5/15 HH

Baugenehmigungen in Hamburg im Mai 2015

Herausgegeben am: 7. Juli 2015



Impressum

Statistische Berichte

Herausgeber:

Statistisches Amt für Hamburg und Schleswig-Holstein
– Anstalt des öffentlichen Rechts –

Steckelhörn 12
20457 Hamburg

Auskunft zu dieser Veröffentlichung:

Marion Schierholz
Telefon: 040 42831-1716
E-Mail: bautaetigkeit@statistik-nord.de

Auskunftsdienst:

E-Mail: info@statistik-nord.de
Auskünfte: 040 42831-1766
0431 6895-9393

Internet: www.statistik-nord.de

© Statistisches Amt für Hamburg und Schleswig-Holstein, Hamburg 2015
Auszugsweise Vervielfältigung und Verbreitung mit Quellenangabe gestattet.

Sofern in den Produkten auf das Vorhandensein von Copyrightrechten Dritter hingewiesen wird, sind die in deren Produkten ausgewiesenen Copyrightbestimmungen zu wahren. Alle übrigen Rechte bleiben vorbehalten.

Zeichenerklärung:

0	weniger als die Hälfte von 1 in der letzten besetzten Stelle, jedoch mehr als nichts
–	nichts vorhanden (genau Null)
...	Angabe fällt später an
·	Zahlenwert unbekannt oder geheim zu halten
×	Tabellenfach gesperrt, weil Aussage nicht sinnvoll
a. n. g. u. dgl.	anderweitig nicht genannt und dergleichen
()	Zahlenwert mit eingeschränkter Aussagefähigkeit
/	Zahlenwert nicht sicher genug

1. Baugenehmigungen¹ im Wohn- und Nichtwohnbau in Hamburg im Mai 2015

Bezirke Stadt	Wohn- gebäude	Nichtwohn- gebäude	Wohnungen		
			insgesamt (einschl. durch Baumaß- nahmen entstanden)	darunter Neubau in	
				Wohnge- bäuden mit 1 und 2 Wohnungen	Wohnge- bäuden mit 3 und mehr Wohnungen
Anzahl	Anzahl	Anzahl	Anzahl	Anzahl	
Hamburg-Mitte	14	6	236	1	221
Altona	29	3	124	16	94
Eimsbüttel	9	1	25	4	16
Hamburg Nord	22	3	244	1	213
Wandsbek	80	2	126	45	67
Bergedorf	5	1	15	1	12
Harburg	24	4	57	13	35
Hamburg insgesamt	183	20	827	81	658
Januar bis Mai 2015	841	93	3 048	422	2 227
dagegen					
Januar bis Mai 2014	803	82	3 258	442	2 583
Differenz	38	11	- 210	- 20	- 356
Veränderung in %	4,7	13,4	- 6,4	- 4,5	- 13,8

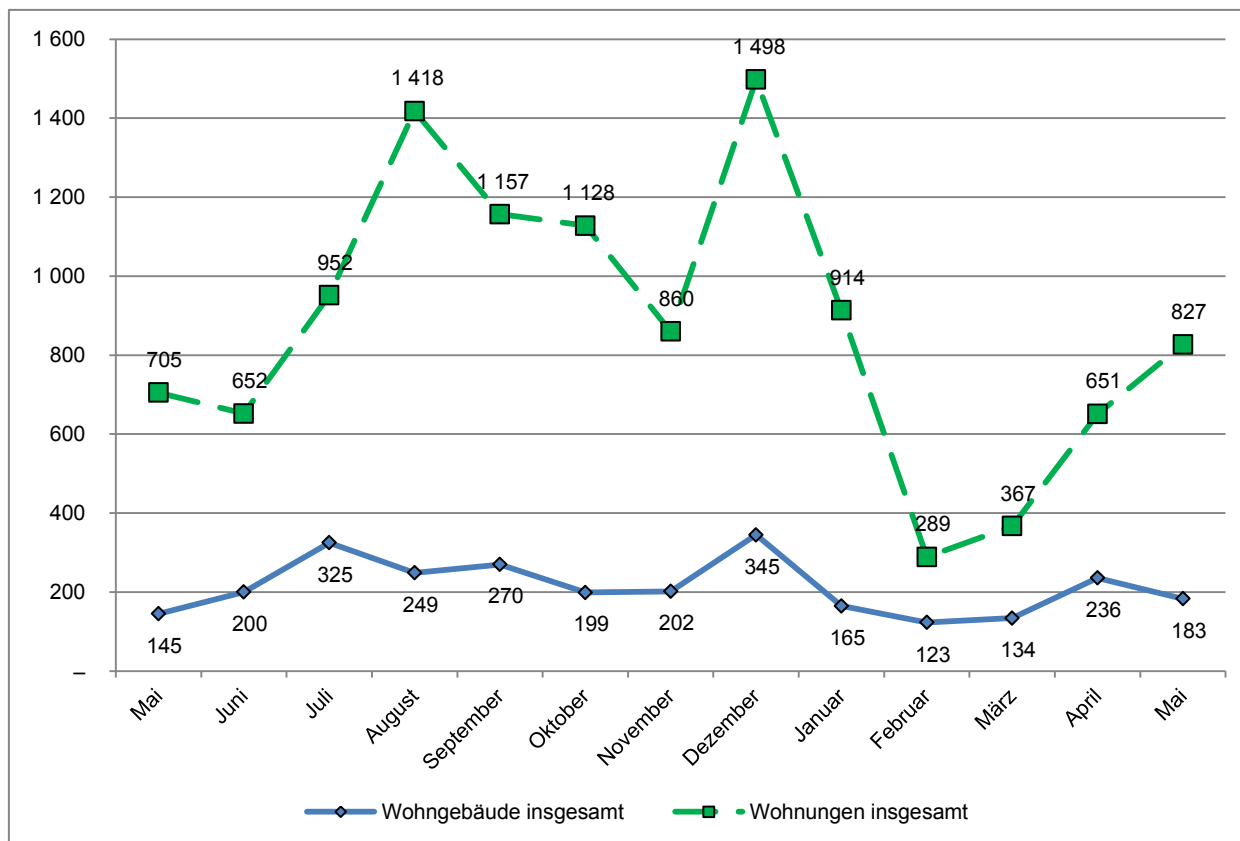
¹ einschließlich Wohnheime

2. Baugenehmigungen¹ im Wohnbau (Neubau) in Hamburg im Mai 2015

Art der Angabe	Baugenehmigungen ¹					
	Mai 2015	Mai 2014	Veränderung in %	Januar bis Mai		
				2015	2014	Veränderung in %
Wohngebäude (Anzahl)	107	96	11,5	545	582	- 6,4
und zwar						
mit 1 und 2 Wohnungen	71	50	42,0	381	406	- 6,2
mit 3 und mehr Wohnungen	36	46	- 21,7	164	176	- 6,8
Gebäude mit Eigentumswohnungen	9	21	- 57,1	67	92	- 27,2
Rauminhalt (1000 m³)	282	305	- 7,5	1 185	1 288	- 8,0
in Gebäuden mit 1 und 2 Wohnungen	60	41	47,8	315	301	4,5
in Gebäuden mit 3 u. m. Wohnungen	222	264	- 16,0	870	987	- 11,8
Veranschlagte Baukosten (Mio. EUR)	76	91	- 15,9	342	339	0,9
und zwar für Gebäude mit						
mit 1 und 2 Wohnungen	21	15	37,9	102	87	17,9
mit 3 und mehr Wohnungen	56	76	- 26,5	240	252	- 4,9
Wohnungen	739	638	15,8	2 649	3 025	- 12,4
und zwar in Gebäuden mit						
1 und 2 Wohnungen	81	53	52,8	422	442	- 4,5
3 und mehr Wohnungen	658	585	12,5	2 227	2 583	- 13,8
Eigentumswohnungen	109	268	- 59,3	717	1 042	- 31,2
Wohnfläche (1000 m²)	48	53	- 8,5	213	232	- 8,2
und zwar in Gebäuden mit						
1 und 2 Wohnungen	12	7	61,9	61	60	2,5
3 und mehr Wohnungen	36	46	- 20,0	152	173	- 11,8
Eigentumswohnungen	9	25	- 64,1	61	89	- 31,7
Wohnräume	2 024	1 971	2,7	8 424	9 536	- 11,7
und zwar in Gebäuden mit						
1 und 2 Wohnungen	457	271	68,6	2 403	2 373	1,3
3 und mehr Wohnungen	1 567	1 700	- 7,8	6 021	7 163	- 15,9
Eigentumswohnungen	330	859	- 61,6	2 100	3 247	- 35,3

¹ einschließlich Wohnheime

Genehmigte Wohngebäude und Wohnungen¹ in Hamburg in den letzten 12 Monaten Stand: Mai 2015



¹ insgesamt (einschließlich Nichtwohnbau)