

BESCHAFFUNGSDIENST GALABAU

SPECIAL
MOTORSÄGEN

FACHMAGAZIN FÜR DAS GRÜNFLÄCHEN-
& LANDSCHAFTSBAU-MANAGEMENT

Wohlfühlnischen im Garten



- Seite 3** - 6. IVG Forum Gartenmarkt in Berlin
- Seite 4** - Golfanlagen trotz schwieriger Marktlage optimistisch
- Seite 6** - Toro Lynx – Die innovativste zentrale Steuerungsanlage
- Seite 7** - Neuer RWA Fertigrasen (Leitfaden)
- Seite 7** - Hohes Gras, steiler Hang
- Seite 8** - Regenwassermanagement, Grün und Nutzung auf dem Dach
- Seite 9** - Kooperation von COMPO EXPERT und ELIET
- Seite 10/11** - Hin zu einem lebendigen Friedhof
- Seite 12** - Baumschulprojekte überzeugen Jury
- Seite 13** - Citymaster 600 – Einsatz Heckenschere
- Seite 14** - Leistungsstärkstes handgetragenes Akku-Blasgerät
- Seite 15** - Starke Technik von MICHAELIS
- Seite 16** - ECHO Kreiselschere
- Seite 17** - UBA: Pflanzenschutz aus der Luft
- Seite 17** - „Smartpel“ wird auf der demopark vorgestellt
- Seite 18** - Takeuchi TB 260 Kompaktbagger
- Seite 19** - Heißluftkanonen im Einsatz
- Seite 19** - Das neue Akku-Rückensprühgerät REB 15
- Seite 20** - Schellheimer GaLa-Bau verkleinert ökologischen Fußabdruck
- Seite 21** - Neu: XL-Wildkrautbürste für PS-starke Schlepper
- Seite 22** - Die neue 500er Serie von AVANT TECNO
- Seite 23** - Die Profilader-Reihe
- Seite 24** - Neues Begrünungssystem macht Gartenträume wahr
- Seite 25** - Das ist Ihr gutes Recht
- Seite 26** - Holz-Polymer-Werkstoffe - für den heimischen Garten nur das Beste
- Seite 27** - Terrassenüberdachungen
- Seite 28** - Wohlfühlnischen im Garten
- Seite 29** - Die Kurvengabionen mit dem Gelenkprinzip
- Seite 29** - ARENA® S 10
- Seite 30** - Terrassendielen der neuen Art
- Seite 31** - 1K-Fugenfestiger für Quarz- und Sandfugen ab 1 mm
- Seite 32-35** - SPECIAL „MOTORSÄGEN“
- Seite 36** - Siesta von Kronimus - entspannt in die Terrassensaison
- Seite 37** - BESCHAFFUNGSVERZEICHNIS von A-Z



Lieber Leser!

Das Messeereignis für den "Grünbereich" ist in diesem Jahr die "demopark+demogolf". Auch in dieser Ausgabe werden wir Sie bereits entsprechende Meldungen finden. Rechtzeitig vor Messebeginn erhalten Sie unsere Hauptausgabe mit weiteren ausführlichen Informationen zur Messe.

Und täglich können Sie über unser Online-Portal Informationen abrufen. In unserem Archiv befinden sich inzwischen über 6.000 Meldungen. Neu gestartet sind wir im Mai mit einem Portal für den Großraum Hamburg. Hiermit wenden wir uns an die Privatkunden des "grünen Segmentes" --- klicken Sie sich ein:

www.soll-galabau.de

www.hamburger-gartenimpressionen.de

Bis zur Messe-Hauptausgabe im nächsten Monat verbleiben wir mit freundlichen Grüßen

Ihr Redaktions-Team



6. IVG Forum Gartenmarkt in Berlin

Am 5. November 2015 findet im Steigenberger Hotel in Berlin bereits zum sechsten Mal das IVG Forum Gartenmarkt statt. Der Industrieverband Garten (IVG) e.V. lädt jedes Jahr Vertreter aus Industrie, Handel und Medien zu einem der wichtigsten Treffen der Gartenbranche ein.

Die Teilnehmer erwartet ein spannendes und abwechslungsreiches Programm, das unter dem Motto „Neue Perspektiven für die Zukunft unserer Branche“ steht und mit interessanten Vorträgen zu aktuellen Trend-Themen lockt.

Einer der Referenten ist Stephan Grünewald, Diplom-Psychologe, Mitbegründer des rheingold instituts und Autor des Bestsellers „Der Psychologe der Nation“. Grünewald wird in seinem Vortrag „Laube, Liebe, Hoffnung – die Sehnsucht nach Verlässlichkeit“ einen Einblick in die Psyche der Deutschen geben. Mit seinem Team am rheingold institut führt er jährlich mehr als 7.000 Tiefeninterviews zu aktuellen Fragen aus Markt, Medien und Gesellschaft durch, was ihn zu einem der angesehensten Experten auf dem Gebiet der qualitativen Markt- und Medienanalyse

macht. Darüber hinaus liegt ein Schwerpunkt der Veranstaltung auf aktuellen Trends und Entwicklungen in den digitalen Medien. Mit Boris Hedde, Geschäftsführer beim IFH Institut für Handelsforschung, und Nikolaus Marler, Head of Brand Relations bei eBay

gibt und spannende Erkenntnisse zu Konsumverhalten, Mediennutzung, Kundenwünschen und -bedürfnissen liefert.

Für einen Blick auf die emotionale Verbindung der Verbraucher zu ihrem Garten und

dessen Stellenwert in der Gesellschaft sorgen Anja Maubach, Gartengestalterin und Autorin des Bestsellers „Garten ist Leidenschaft“, und Ulrich Toholt, Objekt-leiter der Erfolgs-Zeitschrift „Landlust“.

Die Veranstaltung findet in Kooperation mit dem Verband der deutschen Gartencenter (VDG) und dem Bundesverband Einzelhandelsgärtner (BVE) im Zentralverband Gartenbau statt.

Am Vorabend, dem 4. November, gibt es im Steigenberger Hotel ein Get-Together im Rahmen des Branchentreffs Handel & Industrie. Am Veranstaltungstag haben die Teilnehmer die Möglichkeit, sich bei den Sponsoren und Partnern des IVG über deren Angebote und Leistungen zu informieren. Wer sich bis zum 30. Juni 2015 anmeldet, erhält einen Frühbucherrabatt von 20 Prozent.



**NEUE PERSPEKTIVEN FÜR DIE
ZUKUNFT UNSERER BRANCHE**

6. IVG FORUM GARTENMARKT
5. November 2015 in Berlin

Deutschland, konnte der IVG gleich zwei Online-Experten für das Forum gewinnen.

Mareike Pezzei, Senior Research Manager bei Tomorrow Focus Media, wird sich in ihrem Vortrag mit dem Thema „Social Trends – Wohnen & Garten“ befassen. Sie stellt eine empirische Studie vor, die monatlich Einblick in ein gesellschaftliches Trendthema

Golfanlagen trotz schwieriger Marktlage optimistisch

Die positive Stimmung auf deutschen Golfanlagen setzt sich fort. Laut des vom Deutschen Golf Verband (DGV) gemeinsam mit dem Institut für Handelsforschung (IFH) erhobenen DGV-Golfbarometer schätzen die deutschen Golfclubs und -anlagen die wirtschaftliche Lage zum Saisonstart 2015 nochmals positiver ein als im Vorjahr.

Anlagen schätzen auch ihre Geschäftserwartungen weitestgehend positiv ein. Wenngleich der Indexwert von +17,4 geringer ist als im Vorjahr. Auch im Bereich Mitgliederentwicklung wird ein Wachstum erwartet. Die Mehrzahl der deutschen Golfclubs und -anlagen rechnet im Jahr 2015 mit einer wachsenden Mitgliederzahl. Der Index liegt mit einem Saldowert von +35,3 nochmals höher als im Frühjahr des Vorjahres.

In Zusammenarbeit mit dem IFH Institut für Handelsforschung angeboten, mit dem der DGV bereits seit 2010 gemeinsam den DGV-Betriebsvergleich durchführt. Ziel des zweimal jährlich angebotenen Golfbarometers ist es, die Entwicklungen im Golfmarkt besser und aktueller einschätzen zu können, da schnell ändernde Marktbedingungen die Golfanlagen zwingen, flexibel und effizient zu reagieren.



Die Geschäftserwartungen sind allerdings weniger optimistisch als 2014.

„Trotz einer schwierigen Marktlage schauen die Golfanlagen durchaus positiv in die Saison 2015. Den Schwung, den das Golfbarometer ausdrückt, wollen wir mitnehmen und sind überzeugt mit der gerade gestarteten Werbekampagne ‚Golf. Mitten ins Glück‘ neue Interessenten für den Golfsport zu gewinnen“, schätzt Klaus Dallmeyer, Kaufmännischer Vorstand des DGV, die aktuelle Situation ein.

Der durch einen Index (siehe Erklärung im Anhang) ausgedrückte Saldowert des Golfbarometers liegt in den zentralen Kategorien wirtschaftliche Lage, Geschäftserwartungen und Mitgliederentwicklung im positiven Bereich. Mit einem Saldo von +28,4 wird die aktuelle wirtschaftliche Lage sowohl im Vergleich zum Frühjahrs- als auch zum Herbstwert des Vorjahres auf einem höheren Niveau bewertet.

Die 217 am Golfbarometer teilnehmenden

Neben einem Ausblick auf die wirtschaftliche Entwicklung der Golfanlagen werden im Golfbarometer auch die aktuelle Situation in den Bereichen Mitgliedschaften, Beitragsformen und Greenfeekosten analysiert. Die Ergebnisse zeigen, dass die Vollmitgliedschaft weiterhin die am meisten angebotene Mitgliedschaftsform ist. 92,2 Prozent der Anlagen bieten die klassische Mitgliedschaftsform an.

Es folgen Jahresmitgliedschaften (75%) und Schnuppermitgliedschaften (52,9%). Greenfee- und Werktagsmitgliedschaften werden nur von weniger als jedem fünften Club angeboten.

Bei Greenfee und Mitgliedsbeiträgen gehen die Clubs vermehrt von steigenden Preisen aus. Daraus folgt, dass auch auf Einnahmenseite in diesen Bereichen größere Gewinne erwartet werden. Demgegenüber steht eine in allen Bereichen prognostizierte ansteigende Kostenentwicklung. Seit 2005 veröffentlicht der DGV das Golfbarometer. Seit diesem Jahr wird dieser Service

Weitere Informationen zum DGV-Golfbarometer erhalten Sie unter:

www.golf.de/dgv/betriebswirtschaft

Der Index des DGV-Golfbarometer:

Zur leichteren Interpretation wird beim DGV-Golfbarometer ein Index errechnet, indem ein Saldo aus den Antwortwerten für „sind gestiegen“ und „haben abgenommen“ gebildet wird.

Beispiel: Die Befragten antworten in den Kategorien

- sind angestiegen (40%)
- waren gleichbleibend (40%)
- haben abgenommen (20%)

Im obigen Beispiel ergibt sich ein Index von +20 (Punkten). Dieser Wert besagt, dass der Anteil der Golfanlagen, in denen die Einnahmen gestiegen sind, größer ist als der Anteil der Golfanlagen, in denen die Einnahmen abgenommen haben.



demopark
21.–23. Juni 2015
Flugplatz Eisenach-Kindel
Besuchen Sie uns
Stand-Nr. B-251

Gas geben mit Fingerspitzengefühl.

Das Leichtgewicht unter den STIHL Motorsensen: Die Motorsense FS 94 C-E wiegt nur 4,9 kg, bietet dabei aber volle Kraft, Funktionalität und hohen Bedienkomfort – also alles, was Profis im täglichen Einsatz zu schätzen wissen. Und sogar noch mehr: Dank der ECOSPEED-Funktion

können Sie erstmals die Arbeitsdrehzahl an Ihre Tätigkeit anpassen – komfortabel und stufenlos über den Multifunktionsgriff. Die Vorteile: Eine größere Reichweite pro Tankfüllung und ein deutlich leiserer Betrieb. Mit dem, zum Patent angemeldeten, schleuderarmen Grasschneide-

blatt GSB 250-44 sinkt außerdem das Risiko, dass Gegenstände aufgewirbelt und weggeschleudert werden.

Für sicheres und effizientes Arbeiten in jeder Umgebung.

Weitere Informationen erhalten Sie bei Ihrem STIHL Fachhändler oder unter stihl.de

Toro Lynx – Die innovativste zentrale Steuerungsanlage für Golfplätze

Golfplätze sind weitläufig, das liegt in der Natur der Sache. Entsprechend schwierig ist es für Greenkeeper und Course Manager, die Beregnung auf der Anlage im Blick zu behalten. Es sei denn Sie setzen auf Toro Lynx, die leistungsfähigste zentrale Steuerungsanlage auf dem Markt.

Mit neuesten Technologien, der Kombination von verschiedenen Informationsquellen und detaillierten Lageplanfunktionen bietet das intelligente System stets eine fundierte Grundlage für schnelle und sichere Entscheidungen bezüglich des Grünflächenmanagements. „So lassen sich Ressourcen einsparen bei gleichzeitiger Erhöhung von Beispielbarkeit und Ästhetik der Plätze“, fasst Markus Blind, Vertriebsleiter für Toro Deutschland und die Schweiz zusammen.

Ein Blick auf den Monitor gibt einen Überblick über das gesamte Gelände – und geht dabei noch weit ins Detail. Denn die intuitive Oberfläche von Lynx zeigt alle wichtigen Beregnungsinformationen übersichtlich aufbereitet an. Mit der einfachen Bereichs- und Lochausrichtung kann der zuständige Mitarbeiter die Beregnungsanlage dann genau so steuern, wie er den Platz sieht, denn das System bietet ihm interaktive digitale Lagepläne für alle Spielbahnen.

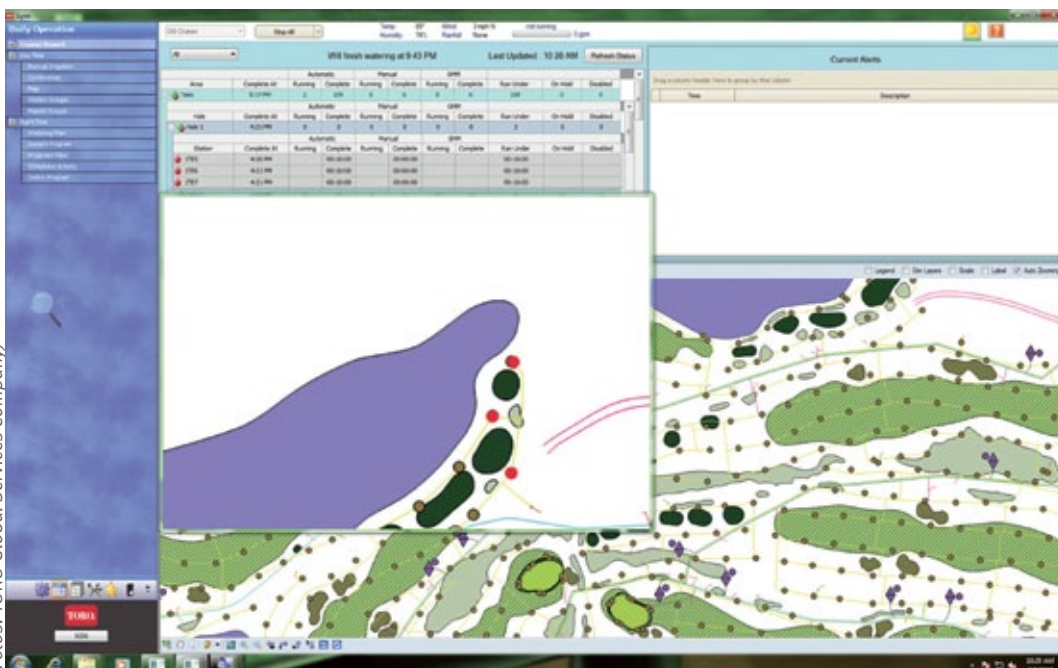
Mit intuitiven Wahlmöglichkeiten von Kont-

rollkästchen und einer dynamischen Detailierung lassen sich Beregnungsprogramme schnell erstellen und anpassen. Die Beregnung kann dann ganz einfach über die Einstellung der Laufzeiten nach Menge oder Zeit gesteuert werden, die Berechnung der anderen Werte übernimmt das System. „Das Greenkeeping weiß dabei jederzeit, wie viel Wasser auf welchen Bereich in welcher Zeit aufgebracht wurde“, betont Blind. Dabei werden die Laufzeiten stets auf die Sekunde genau ausgeführt und nicht auf ganze Minu-

ten aufgerundet. Für eine Optimierung des Wasserverbrauchs kann zudem die Funktion der Pumpensteuerung eingesetzt werden, mit der die bestmögliche Auslastung der Pumpe berechnet wird. Mit den detaillierten Berichten von Lynx können die Beregnungselemente sofort angesprochen und somit potenzielle Beschädigungen des Platzes von vornherein vermieden werden.

Lynx wurde für eine schnelle Inbetriebnahme konzipiert. Die verschiedenen Regenmodelle von Toro sind mit den jeweiligen Daten, wie etwa Wurfweite oder Durchfluss bereits im System hinterlegt. Damit errechnet Lynx automatisch die jeweilige Niederschlagsmenge in mm/h.

„Die Greenkeeper können auf Managementinformationen für den Golfplatz und mehrere Beregnungskomponenten zugreifen, wie Wetterstationen, Pumpenstationen, Elektroanlagen sowie weitere intelligente Steuergeräte und natürlich der drahtlosen Toro TurfGuard® Bodensensoren“, so Blind zu weiterführenden Optimierungsmöglichkeiten.



Fotos: TORO Global Services Company

Neuer RWA Fertigrasen zur Erstellung von neuen „Technischen Lieferbedingungen Fertigrasen“ konstituiert

Am 9. März wurde der RWA Fertigrasen in der FLL-Geschäftsstelle konstituiert. Unter Leitung von Prof. Martin Thieme-Hack, Hochschule Osnabrück, soll er neue „Technischen Lieferbedingungen Fertigrasen“ (TL Fertigrasen) formulieren.

Damit reagiert die FLL auf zwei Handlungserfordernisse:

- Das Lenkungsgremium NA-Bau 001 Grund- und Planungsnormen hat beschlossen, dass Lieferbedingungen nicht mehr in die Normen der Reihe DIN 18915 bis DIN 18920 aufzunehmen sind. Dadurch fehlen einheitliche Regelungen für die Lieferung von Fertigrasen.
- Außerdem haben sich Vielfalt und Anwendungsbereiche für Fertigrasen deutlich gesteigert. So hat sich auf Seite der Produzenten der Deutsche Rollrasen Verband e.V. (DRV) gegründet.

Neben dem DRV arbeiten im RWA die Verbände Bundesverband Garten-, Landschafts- und Sportplatzbau e. V. (BGL), Bund Deutscher Landschaftsarchitekten e. V. (BDLA), Deutsche Rasengesellschaft e. V. (DRG) sowie die European Turfgrass Society (ETS) mit.

WWW.FLL.DE

Hohes Gras, steiler Hang

Mit Aufsitz-Allmähern lässt sich hohes Gras bequem mähen, – auch in Hanglagen. Oft gibt es jedoch Bereiche, in denen das Mähen für den Fahrzeugführer unangenehm ist:

sehr steiles Gelände, loser Untergrund, unter Bäumen und Büschen, an Hecken oder Brennesseln entlang oder in der Nähe von Wespennestern. Darum hat AS-Motor den Sherpa Aufsitzmäher um eine neue Funktion erweitert:

Der AS 940 Sherpa RC ist der erste Aufsitzmäher mit Fernsteuerung. Die bis zu 300 Meter reichende Profi-Fernbedienung ermöglicht effizientes Mähen in sicherer Entfernung, unabhängig vom Gerät und ohne unmittelbare Lärm- und Abgasbelastung. Weitere Informationen erhalten Sie über das Kennwort...

KENNWORT: SHERPA-AUFSITZMÄHER

KENNWORT: VITANICA RZ →



Umfangreiche Versuche bestätigen den positiven Effekt von Biostimulanzien auf die Revitalisierung von Stadtbäumen.

Ulrike Niemann, COMPO EXPERT Beraterin

Vitanica® RZ



Organisch-mineralischer NK-Flüssigdünger mit Meeresalgen-Extrakt und Mikroorganismen (Rhizosphärenbakterium *Bacillus amyloliquefaciens*, Selektion R6-CDX®) für die Pflanzenvitalisierung und Förderung eines gesunden Wurzelwachstums.

Vitanica® RZ eignet sich besonders zur raschen und sicheren Etablierung bei Neupflanzungen und bei belasteten Baumstandorten mit geringer biologischer Bodenaktivität.

Weitere Informationen zu unseren Produkten finden Sie unter: www.compo-expert.de



Partner der Verbände Garten-, Landschafts- und Sportplatzbau NRW e.V. und BW e.V.

® = registrierte Marke



Regenwassermanagement, Grün und Nutzung auf dem Dach

Durch Versiegelung verschwinden in Deutschland täglich etwa 74 Hektar Natur langfristig aus dem natürlichen Wasserkreislauf. Die Kanalisation ist in fast allen Städten veraltet und unterdimensioniert, Investitionen und Erweiterungen in bestehenden Systemen sind sehr kostenintensiv und werden vermieden.

Auch der Überflutungsnachweis nach DIN 1986-100 hat in den letzten Jahren an Bedeutung gewonnen und die geforderte Wassermenge für eine schadlose Überflutung soll nachweislich auf dem eigenen Grundstück zurückgehalten werden. Aus diesen Gründen geht man in der Siedlungswasserwirtschaft neuerdings einen anderen Weg und begrenzt die zulässige Einleitung in die überlasteten Kanalnetze. Der teils hochverdichtete städtische Innenraum mit Mangel an Rückhalteräumen erfordert dringend eine Nutzung aller vorhandenen Potenziale, insbesondere auf Dachflächen.

Die Optigrün international AG hat diesen Entwicklungen und Forderungen Rechnung getragen und die Systemlösung „Retentionsdach“ Typ „Drossel“ entwickelt, mit der bisher ungenutzter Retentionsraum auf Dächern in das Regenwassermanagement integriert werden kann. Mit der Optigrün-Systemlösung „Retentionsdach“ Typ „Drossel“ in den Varianten „Gründach“ und „Verkehrsdach“ gibt es innovative Lösungen, um einen vorgegebenen Maximalabfluss einzustellen. Das Grundprinzip des Retentionsdach Typ „Drossel“ sieht wie folgt aus: auf dem Dach wird ein Wasserspeicher (Stauraum) geschaffen, über dem entweder



- 1 Belag: Gründach-Substrat
- 2 Belag: Sand- und Kapillarsäulen für RMS 500
- 3 Belag: Wasserretentionsbox WRB 75
- 4 Kapillarsäulen für Wassertransport nach unten in das Sand- und Kapillarsäulen
- 5 Belag: Schutz- und Speicherschicht für RMS 500
- 6 Filtervlies
- 7 Belag: Kapillarsäulen und Wasserretentionsbox
- 8 Belag: Schutz- und Speicherschicht für RMS 500
- 9 Belag: Schutz- und Speicherschicht für RMS 500
- 10 Belag: Schutz- und Speicherschicht für RMS 500



(Fotos: Optigrün)

Die Informationsbroschüre „Retentionsdach Drossel“ kann kostenlos angefordert werden: info@optigruen.de

eine Dachbegrünung (extensiv bzw. intensiv) oder eine Verkehrsfläche (begeh- bzw. befahrbar) eingebaut wird. Basis des Systems ist die Wasserretentionsbox WRB 75 (für begrünte Aufbauten) bzw. WRB 85 (mit Lastverteilungsplatte für Verkehrsflächen).

Die WRB aus druckstabilen und verrottungsbeständigen Kunststoff in der Bauhöhe von 75 bzw. 85 Millimeter schafft in Verbindung mit einer Anstaudrossel ein mögliches Wasseranstauvolumen von bis zu 62 Liter pro Quadratmeter. Über die Wasserretentionsbox wird je nach Anwendung (Dachbegrünung bzw. Verkehrsfläche) wahlweise das Filtervlies Typ 105, Kapillarsvlies Typ RMS 500 K oder das stabile Filtervlies Typ 300 (GRK 5) und dann der entsprechende Substrat- oder Verkehrsflächenaufbau verlegt.

Beim Retentionsdach Typ „Drossel Gründach“ wird die Wasserretentionsbox mit Kapillarsäulen bestückt, um hier einen kapillaren Wasseraufstieg in das Dachbegrünungssubstrat bewusst zu fördern, um das rückgestaute Wasser zur Bewässerung und Verdunstung zu nutzen. Durch die Verdunstung wird das Mikroklima verbessert und die Entwässerung entlastet. Hierzu wird eine Restmenge des Niederschlagswassers dauerhaft auf dem Dach angestaut. Dagegen ist bei unbegrüntem Verkehrsaufbauten das System so konzipiert, dass das angestaute Überschusswasser von den darüber liegen-

den Schichten getrennt wird und nicht in die Tragschichten gelangt.

Am effektivsten funktioniert das Retentionsdach „Drossel“ auf einem 0-Grad-Dach, da dabei am meisten Wasser gleichmäßig über die ganze Dachfläche angestaut und gespeichert werden kann. Entscheidender Baustein des Systems ist die Drossel am Dachablauf, deren Eigenschaften (Anstauhöhe, Anzahl und Größe der Ablauföffnungen) mit dem EDV-Simulations- und Rechenprogramm „RWS“ exakt berechnet werden kann. Dabei spielen neben Dachgröße und Abflussbeiwert des Schichtaufbaus vor allem die regionalen Niederschläge und das gewünschte Abfluss-Ergebnis eine Rolle. Mit dem Retentionsdach Typ „Drossel“ lässt sich die maximale Abflusspende einstellen und bis auf 1-10 l/s x ha „runter drosseln“ und das Anstauvolumen des überschüssigen Niederschlagswassers und dessen Verweildauer steuern. Bei der Berechnung mit dem RWS-Simulationsprogramm können verschiedene Wiederkehrhäufigkeiten von 5, 10, 20 bis 100 Jahre verwendet werden.

Weitere Informationen: www.optigruen.de mit dem Webcode „web244“

BEILAGENHINWEIS

Wildkrautbeseitiger mit Infrarot

Die Infrarot-Technik beseitigt Wildkraut umweltfreundlich, giftfrei, geräuschlos und ohne offene Flamme. Die intensive Infrarot-Strahlung tritt gezielt auf Wildkraut und Flugsamen, bringt deren Eiweißzellen zum Platzen und leitet so umgehend den Verwelkungsprozess ein.

Der „InfraWeeder“ eignet sich ideal auf Verbundsteinen, Kies- und Plattenwegen, Dachterrassen, Flachdächern, Friedhofsanlagen und im Bio-Anbau. Der gesamten Auflage liegt ein Prospekt der Firma „Reinhold Müller“ bei.

Weitere Informationen erhalten Sie auch über das Kennwort:



INFRAROT

Kooperation von COMPO EXPERT und ELIET zur erfolgreichen Rasenregeneration

Bei der Rasenregeneration spielt neben der Saatgutqualität auch die Aussaattechnik eine große Rolle. COMPO EXPERT empfiehlt für die Nachsaat den Einsatz der handgeführten Nachsämaschine ELIET DZC 600, die mit dem GaLaBau Innovationspreis 2014 ausgezeichnet wurde.

Für eine erfolgreiche Regeneration lückiger Grasnarben sind geeignete Saatgutmischungen entscheidend. Ein hohes Maß an Sicherheit in Bezug auf Eignung, Keimfähigkeit und Reinheit geben die RSM-Mischungen.

Sie beinhalten ausschließlich vom Bundesortenamt geprüfte und bewertete Gräserarten. COMPO Seed Regeneration RSM 3.2 enthält nur hochwertige Lolium-Sorten mit besten Boniturnoten. Bei größeren Schadstellen im Rasen sollte neben Lolium perenne auch ein gewisser Anteil Poa pratensis gegeben sein. Hierfür eignet sich COMPO Seed Regeneration Plus. Zusätzlich ist diese Mischung mit Bacillus subtilis, Selektion E4-CDX® für eine schnellere und sichere Keimung ausgestattet.

Neben der Saatgutqualität spielt auch die Aussaattechnik eine große Rolle. Die handgeführte Nachsämaschine ELIET DZC 600, im

Vorjahr mit dem GaLaBau Innovationspreis prämiert, wurde speziell für die Renovation kleinerer Sportplatzbereiche oder zur Nachsaat in lückigen und geschwächten Grasnarben im privaten Hausgarten entwickelt. Das Saatgut wird präzise mit einem Luftstrom in die gefrästen Schlitzte transportiert und in einem Arbeitsgang anschließend mit dem Auswurf wieder leicht bedeckt.

Diese sichere und effiziente Saatgutablage sorgt für optimalen Bodenkontakt, ideale Bedingungen für den Keimschutz Bacillus subtilis, Selektion E4-CDX® und damit für einen hohen Anwachsenerfolg. In Kooperation mit COMPO EXPERT ist dieses Gerät werkseitig auf die Verwendung von COMPO Seed Regeneration Plus kalibriert und wird mit jeweils 10 kg dieser Saatgutmischung geliefert.

Weitere Informationen erhalten Sie auf unserer Website www.compo-expert.de oder über das folgende Kennwort.

Übrigens: COMPO EXPERT stellt auf der Messe demopark+demogolf vom 21. bis 23. Juni 2015 in Eisenach den Rasen-Langzeitdünger Rasen Floranid® für die Düngung der Demonstrationsflächen zur Verfügung.



COMPO Seed Regeneration Plus mit Bacillus subtilis, Selektion E4-CDX® für eine schnellere und sichere Keimung. (Foto: COMPO Expert GmbH)

Bei den Sonderschauen zur Rasen- und Golfplatzpflege können die Ergebnisse auf der Rasenfläche vor dem Rasenkompetenzzelt begutachtet werden.

KENNWORT: SEED REGENERATION PLUS

HERBST 2015



BESTELLEN SIE JETZT IHRE HERBSTZWIEBELN 2015!

- Tulpen
- Narzissen
- Hyazinthen
- Kreative Blumenzwiebelmischungen
- Besondere & historische Blumenzwiebeln

Tel 00 31 72 505 1481 | Fax 00 31 72 505 3777

Melden Sie sich gleich online an!

WWW.VERVEREXPORT.DE



KENNWORT: HERBSTZWIEBELN

Hin zu einem lebendigen Friedhof



(Fotos: Verver Export)

Friedhöfe geben Auskunft über Ort und Zeit. Sie bieten Informationen über die Sitten und Gebräuche sowie die Rituale bezüglich der Bestattung. Die Vergänglichkeit des menschlichen Lebens ist auf einem Friedhof (sichtbar und) spürbar.

Die Menschen, die dort begraben sind, hatten jeweils eine eigene Lebensgeschichte, die für jeden Einzelnen nicht zu ergründen ist. Diese Lebensgeschichten wurden in die Kollektivität des Friedhofes aufgenommen. Diese Kollektivität ist die lebendige Geschichte des Friedhofes.

Intensive oder extensive Bewirtschaftung
Die Bewirtschaftung des Friedhofes hängt unter anderem von der gewählten Bestattungsart ab. In Europa beobachten wir eine zunehmende Nachfrage nach natürlichen Bestattungsstätten gegenüber den klassischen Bestattungsorten. Auf einem Naturfriedhof spielen die Erhaltung der Natur und deren Entwicklung eine wichtige Rolle. Die Grabstätten befinden sich oft in einem Wald, ge-

legentlich aber auch in Weidegebieten oder auf Heide- oder Ackerflächen, die zu einem Naturgebiet entwickelt werden. Die Gräber sind nicht reihenweise angeordnet und etwaige Grabmäler bestehen oftmals aus natürlichen Materialien.

Besucher eines Naturfriedhofes erwarten vor allem, dass sie den Charakter der Landschaft, die natürliche Umgebung erfahren können. Die Besucher eines klassischen Friedhofes schätzen es, wenn der Friedhof gut gepflegt aussieht. Eine sorgfältige Grünpflege spielt dabei eine wichtige Rolle. Im Hinblick auf die Pflege der Grünanlagen also zwei völlig verschiedene Ansätze.

► Klassische Grabbepflanzung

Pflanzen bieten Trost und die Grabgestaltung ist ein persönlicher Gruß, eine warme Decke für den Verstorbenen. Anfangs werden die Hinterbliebenen das Grab häufig besuchen, im Laufe der Zeit wird dies weniger werden. Die Bepflanzung kann dementsprechend angepasst werden. Durch die Auswahl der rich-

tigen Pflanzen für den jeweiligen Standort und eine gute anfängliche Pflege benötigen diese später womöglich kaum noch Pflege. Einjährige Blumenzwiebelgewächse und andere kurzlebige Pflanzen werden oftmals als vorübergehende Bepflanzung in einem Bodendecker eingesetzt. Tulpen, Hyazinthen, Vergissmeinnicht, fleißige Lieschen und Stiefmütterchen sind beliebte Grabpflanzen für ein klassisches Grab mit einem Bodendecker aus Waldsteinia, Pachysandra oder Vinca. Diese Bodendecker haben den Vorteil, dass sie nur wenig Unkraut zulassen. Blumenzwiebelgewächse werden auf einem Friedhof oftmals vergessen. Doch gerade mit Blumenzwiebelgewächsen wird das Erlebnis der Jahreszeiten, die Ausstrahlung Ihrer Wechselbeete, Ihres Eingangsbereichs zur Aula und der einzelnen Gräber viel größer. Für die einjährige Gestaltung gibt es eine Reihe von Möglichkeiten, die Sie je nach Standortfaktoren wie Sonne und Bodenart auswählen können. Für eine Bepflanzung aus Stauden und Sträuchern können Sie eine Reihe von Blumenzwiebelgewächsen wählen, die im Boden bleiben können und

jedes Jahr wieder erscheinen, beispielsweise die Tulpen *Tulipa tarda*, *Tulipa turkestanica* und *Tulipa sylvestris*. Diese kleinen Tulpen, die nach der Blüte verschwinden und im nächsten Frühjahr erneut zum Vorschein kommen, brauchen allerdings Sonne. Bei Verver Export finden Sie einen Großteil dieser Zwiebelgewächse im The Naturals-Sortiment. Ein anderes schönes, natürliches Beispiel ist *Vinca minor* mit *Galanthus nivalis* und einer weißen *Hyacinthoides hispanica*.

► Die Natur als letzte Ruhestätte

Wenn die Landschaft, also die Natur für die Ausstrahlung der Grabstätte ausschlaggebend ist, dann ist es noch wichtiger, die Grabstätte sorgfältig auszuwählen. Dort, wo für kultivierte Pflanzen und Sträucher eigentlich kein Platz mehr ist, werden die Möglichkeiten



für Verwilderungs- und heimische Pflanzen größer. Innerhalb der Blumenzwiebelgewächse haben Sie eine große Auswahl. Wichtig dabei ist, je nach Standort die richtige Auswahl zu treffen. Es ist ratsam, zunächst die Bedingungen Ihrer Grabstätte sorgfältig festzulegen, um anschließend, aus einer oftmals kleineren Palette die richtige Wahl zu treffen.

Eine stilvolle Gestaltung innerhalb eines Farbthemas oder mit nur einen oder zwei Arten sorgt für zusätzliche Ruhe. Wenn die Jahreszeiten stärker in Erscheinung treten sollen, dann ist es wichtig, Blumenzwiebelgewächse mit einer aufeinanderfolgenden Blütezeit zu wählen. Die diversen zweijährigen, auszusäenden Sommerblumen sorgen dann nach dem farnefrohen Frühjahr für ein weiteres Naturspektakel.

Überraschende Blumenzwiebelgewächse für einen feuchten Standort sind *Fritillaria meleagris*, *Corydalis solida* oder *Leucojum aestivum*. Und in einer baumreichen Umgebung unter Laubbäumen, die im Frühjahr wieder Blätter bekommen, können Sie zum Beispiel mit Narzissen, *Erythronium*, *Anemone nemerosa* oder *Allium ursinum* einen intensiven Effekt erzeugen.

Wünschen Sie weitere Anregungen und Auskünfte? Verver Export bietet einen Spezialkatalog für Blumenzwiebelgewächse, die besonders für eine Verwildernng geeignet sind.

KENNWORT: FRIEDHOFSBEPFLANZUNG



Verantwortungsvoll
**Unkraut
beseitigen!**

**Finalsan®
Plus**

**Total-
Unkrautvernichter –
Wirkt schnell
und wochenlang**

wirkt auch gegen Giersch,
Ackerschachtelhalm, Algen
und Moose

ohne Glyphosat



Pflanzenschutzmittel vorsichtig verwenden.
Vor Verwendung stets Etikett und Produkt-
informationen lesen.



Progema® eine Marke aus dem Hause
W. Neudorff GmbH KG

Mehr Informationen unter
www.progema-pflanzenschutz.de

Baumschulprojekte überzeugen Jury

Die Anträge des Landesverband Schleswig-Holstein im Bund dt. Baumschulen (BdB) e.V., der Landwirtschaftskammer Schleswig-Holstein und des Versuchs- und Beratungsringes Baumschulen (VuB) e.V. zur Thermischen Bodenbehandlung und zu Klimawandelbäumen haben die Jury des Ministerium für Energiewende, Landwirtschaft, Umwelt und ländliche Räume (MELUR) des Landes Schleswig-Holstein überzeugt und werden von 2016 bis 2018 mit insgesamt 303.000 EURO gefördert. Bis zum Projektstart zum 1.1.2016 werden die Detailplanungen abgeschlossen.

Die Thermische Bodenbehandlung ist die derzeit einzige Möglichkeit, die nicht mehr zugelassene chemische Behandlung zu ersetzen. Das innovative Verfahren soll im Rahmen der zu bildenden Operationellen Gruppe (OG) optimiert und praxisreif gemacht werden. „Wir sind derzeit das einzige Anbaugelände, das mit Hilfe der Förderung diese innovative Technologie vorantreiben und für die Baumschulen



Dr. Frank Schoppa, Geschäftsführer des BdB-Landesverbandes und dessen 100%iger Tochter Service GRÜN GmbH, freut sich über den Zuschlag zweier EU-geförderter Innovationsprojekte. (Foto: BdB/SG GmbH, M. Wienert)

len anwendbar machen kann“, stellte Axel Huckfeldt, Vorsitzender des BdB Schleswig-Holstein fest. „Dies gilt ebenso für die Prüfung klimawandelintoleranter Stadtbäume an Echtstandorten in den Städten Kiel, Lübeck, Husum und Heide“, erklärt Jan-Peter Beese, Abteilungsleiter Gartenbau bei der Landwirtschaftskammer Schleswig-Holstein und ergänzt, „dass die Förderung der Landesregierung den Schritt, raus aus dem Versuchsbetrieb, rein in die Städte mit den harten Bedingungen für die Bäume ermöglicht“.

Enttäuscht zeigte sich Dr. Hans Hermann Buchwald, Landespräsident des Gartenbauverbandes Nord (GVN) e.V., dass es nicht gelungen ist, die Jury von der Innovationskraft des Projekts zum Aufbau einer Wertschöpfungskette für Zierpflanzen zu überzeugen. Insbesondere

re dieses Projekt wäre für den Zierpflanzenbau in Schleswig-Holstein wichtig gewesen, um auch zukünftig im Wettbewerb mit anderen Erzeugungsregionen bestehen zu können. Eine große Chance sei vertan worden. „Ich erwarte eine plausible Begründung, warum die Jury ihre Zustimmung verweigert hat. Wir können allerdings die Hände nun nicht in den Schoß legen, denn die Probleme der Wertschöpfungskette lösen sich nicht von selbst. Wir bleiben dran und werden nach anderen Lösungen suchen“, so Buchwald. GVN-Präsident Andreas Lohff betont: „Wir wollen die Zeit bis zum zweiten EIP call aktiv nutzen, um dann für den Zierpflanzenbau 2018 erfolgreicher sein zu können.“

„Wir freuen uns, dass die Service GRÜN Fördergesellschaft für Baumschulen und Gartenbau in Norddeutschland mbH, eine 100%ige Tochter des BdB-Landesverbandes Schleswig-Holstein, mit der Administration der Operationellen Gruppen (OG) betraut wurde“, zeigte sich Geschäftsführer Dr. Frank Schoppa sichtlich zufrieden. „Wir sehen hiermit auch das Gartenbauzentrum der Landwirtschaftskammer in Ellerhoop-Thiensen als zusätzlich gestärkt an, an dem alle beteiligten Organisationen Ihren Sitz haben.“

In der Umsetzung der Operationellen Gruppen wird die Service GRÜN Fördergesellschaft mbH und der BdB-Landesverband Schleswig-Holstein durch Helmuth M. Huss von der Unternehmensberatung CO CONCEPT aus Luxemburg unterstützt, die langjährige Erfahrungen in der Begleitung von europäischen Förderprojekten in der Landwirtschaft hat. Diese Erfahrungen sollen jetzt dem Gartenbau in Schleswig-Holstein zugute kommen.

Leichter Ladekran

HUMMEL
GSK 500

Messe Stone+Tec 2015
Halle 6, Stand 107

ARPO
QUALITÄT DIE ZEHRT

Ihr Hersteller von
leichten Ladekränen
made in Germany

ARPO A. Pokropka GmbH & Co. KG
www.arpo-online.de · info@arpo-online.de
Tel: 0202 - 470 560 · Fax: 0202 - 471 337

Citymaster 600 – Einsatz Heckenschere

Der Citymaster 600 ist ein ultrakompakter knickgelenkter und multifunktionaler Geräteträger mit 27,1 kW / 37 PS und 25 km/h Transportgeschwindigkeit sowie mit einem inneren Wendekreis von nur 1,39 m. Der automotiv, permanente Allradantrieb sorgt für kontrollierte Leistung über den gesamten Geschwindigkeitsbereich hinweg.



(Foto: Hako GmbH)

Dank des neuartigen Geräte-Schnellwechsel-systems ist der Citymaster 600 vielseitig einsetzbar und mit dem 600 l großen Universal-Saugbehälter erweiterbar bis hin zur professionellen Kehr- oder Mähmaschine.

► Vier Anbauschnittstellen

Die Schnittstelle an der Saugeinrichtung ermöglicht den Wintereinsatz bei voller Bodenfreiheit, den Mäheinsatz mit Grasaufnahme sowie die volle Funktion im Profi-Kehreinsatz mit Saugmund, Grobgutklappe und (Umlauf-) Wassersystem. Heckaufbauten werden über einen Wechselrahmen befestigt, der mit Hilfe eines Rollwagens besonders leicht abgenommen werden kann. Der heckseitige Anbaurahmen dient der Aufnahme weiterer Zubehörteile. Das besonders einfache Bediensystem erlaubt auch komplexe Arbeiten mit nur einem Knopfdruck.

► Neu: Einsatz mit Heckenschere

Für das Beschneiden von Hecken und Windschutzhecken bietet Hako ab sofort eine flexible Heckenschere mit einer Arbeitsbreite von 1.300 mm für den Frontanbau am Citymaster 600 an. Die Heckenschere kann in einer Vielzahl von Positionen sowohl links als auch rechts vom Geräteträger arbeiten. Dazu gehören senkrechte Schnitte vom Boden bis in eine Höhe von 3,20 Meter und waagerechte Schnitte bis in eine Höhe von ca. 2,50 Meter.

Die Heckenschere ist über das Geräteschnellwechselsystem schnell montiert und einsatzbereit. Die Bedienung des Auslegers erfolgt vom Fahrersitz aus über die serienmäßige Einhandbedienung. Lediglich der Seitenwechsel des gesamten Auslegers erfolgt manuell. Bodenunebenheiten und Arbeiten bei weiter Auslage der Heckenschere werden bei Bedarf durch das integrierte Fahrwerk sicher ausgeglichen.

KENNWORT: CITYMASTER 600

KENNWORT: HEISSLUFT-SYSTEM →

www.wildkrautbeseitigung.com

ZACHO Heißluft-Systeme UKB:

Schluss mit Wildkraut!

Professionelle Wildkrautbeseitigung mit innovativer Heißluft-Technik.

Temperatur: 800°C!
Geschwindigkeit: 6-7 km/h!

ZACHO

Die Vorteile im Überblick:

- » kein Einsatz von Chemikalien oder Giften!
- » heiße Luft zerstört das Wildkraut einschließlich Abtötung der Samen
- » keine offene Flamme, Verbrennung in getrennten Kanonen
- » schnelle und großflächige Wärmeübertragung
- » Vorbau fest oder schwenkbar möglich
- » sichere und einfache Bedienung mit schneller „An-/Aus-Funktion“
- » Anbau an versch. Trägerfahrzeuge möglich
- » Antrieb des Turbo-Gebläses erfolgt über Öl-antrieb oder Motor

Hohe Behandlungsgeschwindigkeit
+ geringer Gasverbrauch
= geringe Betriebskosten



Exklusiver Deutschland-Vertrieb:
STAVERMANN
Technik rund ums Grün.

Telefon 05407 8088-0 | www.wildkrautbeseitigung.com

STIHL präsentiert auf der demopark + demogolf 2015 das leistungsstärkste handgetragene Akku-Blasgerät

Als besonderes Highlight präsentiert STIHL auf der Fachmesse demopark + demogolf 2015 im Juni in Eisenach sein neues Akku-Blasgerät STIHL BGA 100. Das leise Kraftpaket verfügt über eine beeindruckende Blaskraft von bis zu 17 Newton.

Es wurde bereits vor seiner Markteinführung beim Neuheiten-Wettbewerb im Vorfeld der Messe mit einer Silber-Medaille ausgezeichnet. Kombiniert mit dem ebenfalls neuen rü-



Höchste Kraft bei erstklassig niedrigen Schallwerten: Das STIHL BGA 100 ist derzeit das leistungsstärkste handgetragene Akku-Blasgerät am Markt. Beim Neuheiten-Wettbewerb zur demopark + demogolf 2015 wurde es bereits mit einer Silber-Medaille ausgezeichnet.



Der rückentragbare STIHL AR 3000 versorgt das Blasgerät BGA 100 über Stunden hinweg mit Energie. Der Akku sitzt auf einem Tragegestell, der Bediener wird entlastet. (Fotos: STIHL)

ckentragbaren Akku STIHL AR 3000 ist das Blasgerät mit nur einer Akku-Ladung bis zu 6,5 Stunden lang einsatzbereit.

Das neue STIHL BGA 100 ist derzeit das leistungsstärkste handgetragene Akku-Blasgerät am Markt. Es besitzt drei Leistungsstufen, die einfach mit dem Daumen zu aktivieren sind, und einen jederzeit ohne Umgreifen zuschaltbaren Boost. Dank seiner erstklassig niedrigen Schallwerte, die den ganztägigen Betrieb ohne Gehörschutz ermöglichen, ist das Gerät auch in lärmsensiblen Bereichen wie Wohngebieten, Parks und Friedhöfen der ideale Helfer.

Das STIHL BGA 100 kann zudem bei Regen und Nässe eingesetzt werden und bietet damit beste Voraussetzungen für den professionellen Einsatz in Kommunen, dem Garten- und Landschaftsbau oder im Facility-Management.

Das Akku-Blasgerät STIHL BGA 100 ist ab August im Fachhandel erhältlich.

KENNWORT: STIHL-BLASGERÄT

BEILAGENHINWEIS

HEMATEC Arbeitsbühnen GmbH



Optimale Voraussetzungen für den Baumbeschnitt und anderen Tätigkeiten bieten die Arbeitsbühnen von HEMATEC. Der gesamten Auflage liegt ein Prospekt mit weiteren Angaben bei.

Zusätzliche Informationen erhalten Sie auch über das Kennwort: **HEMATEC ARBEITSBÜHNEN**



Erleben Sie die Neuen live!
Eisenach, 21.-23.06.2015
Freigelände, Stand B244

www.hako.com



Multifunktionalität ohne Kompromisse



Hako
Clean ahead

Hako GmbH - 23840 Bad Oldesloe
kommunalttechnik@hako.com

KENNWORT: HAKO-PROGRAMM

Starke Technik von MICHAELIS

MICHAELIS bietet inzwischen eine sehr breite Palette an Maschinen zur mechanischen Wildkrautbeseitigung an. Die handgeführte Maschine KM 12 SV ist dabei ein echter Alleskönner.

Der Bewuchs auf Pflasterflächen, unterschiedlicher Art sowie im Kantenbereich und an Straßenrändern lässt sich sehr einfach und effektiv entfernen. Für ein bequemes Handling sorgt der hydrostatische Fahrtrieb. Ein leistungsstarker Antrieb, das effektive Reinigungsergebnis und die insgesamt solide Konstruktion entsprechen dem anspruchsvollen Profi-Einsatz ausgezeichnet und werden bei Anwendern von Städten, Gemeinden, im Gartenlandschaftsbau und bei Dienstleistern entsprechend geschätzt.

Auch über die vegetativen Monate hinaus ist die Maschine einsetzbar und fegt sowohl die leichte Schneedecke als auch festgefahrenen Schmutz beiseite. Unterschiedliche Bürsten sind lieferbar.

Desweiteren zeigt sich der Hersteller aus Grasberg bei Bremen äußerst vielseitig im Bereich der Frontanbaugeräte. Für verschiedenste Fahrzeugkategorien sind diverse kompakte Anbaugeräte zur Wildkrautbeseitigung erhältlich. So z.B. für Pflegeschlepper, Kommunalfahrzeuge, Hof- oder Radlader oder selbst zur Montage am Minibagger sind Modelle lieferbar.

Das Unternehmen greift im Zuge seiner langjährigen Tätigkeit in der Entwicklung und Herstellung von Anbaugeräten wie z.B. den Mähkörben zur Gewässerunterhaltung auf einen erheblichen Anteil an Erfahrungen mit praxisorientierter Ausrichtung zurück. Desweiteren gehören z.B. noch Betonmischschaukeln und Frontkehrbesen für Radlader sowie selbstfahrende Hubarbeitsbühnen und Systemkomponenten für Baumaschinen zum Leistungsspektrum. Wichtig ist dem Hersteller dem Markt effektiv und zuverlässig arbeitende sowie qualitativ hochwertige Maschinen zuzuführen. Dabei passt man sich immer wieder dem neusten Stand der Technik, auch im Hinblick auf die Fahrzeugvielfalt an. Weiter gehört die Realisierung von Sonderlösungen auch zum Aufgabengebiet des innovativen Maschinebauers.



(Foto: Michaelis-Maschinenbau GmbH)

KENNWORT: WILDKRAUTBESEITIGUNG

BIRCHMEIER
SMART UND SWISS SEIT 1876

Die rote Akkuspritze

REC 15
Von Profis für Profis:
0.5-6 bar, 9 h Sprühdauer

REB 15
Die Preiswerte:
1.5-4.5 bar, 5 h Sprühdauer

Jetzt in 2 Leistungsklassen!

www.birchmeier.com

Made in Switzerland

demopark
21.-23. Juni
Gang B
Stand 292

KENNWORT: SPRÜHGERÄTE

demopark + demogolf

2015

**Treffpunkt der Grünen Branche:
Informieren. Ausprobieren.
Weiterbilden.**

Flugplatz Eisenach-Kindel
21.-23. Juni 2015
www.demopark.de

Internationale Ausstellung
Grünflächenpflege
Garten- und Landschaftsbau
Platz- und Wegebau
Kommunaltechnik
Sportplatzbau und -pflege

KENNWORT: DEMOPARK

ECHO Kreiselschere - Schleuderfrei für Profis

Bereits 2013 stellte der BGH in Karlsruhe endgültig fest, dass Kommunen beim Mähen mit Motorsensen in Straßennähe wirksame Schutzmaßnahmen ergreifen müssen, um Gefährdungen durch Steinschlag auszuschließen.

Das Aufstellen von Warnschildern ist nicht mehr ausreichend. Bei Personen- oder Sachschäden durch Versäumnisse haften die Kommunen. Diese Problematik ist allgemein bekannt, aber sichernde Absperrungen rund um die Arbeitsbereiche im öffentlichen Raum oder auf Grundstücken sind zeitaufwändig und teuer.

Die neuen, noch leistungsfähigeren Kreisel-scherenmodelle von ECHO Motorgeräte bieten eine hocheffiziente und erprobte Lösung für diese Problematik, denn die patentierte Schneidkopf-Technologie lässt Steinschlag gar nicht erst entstehen: Die Scheren sind gegenläufig angeordnet. Treffen sie auf einen Widerstand, eliminieren sich die Kräfte gegenseitig und das Objekt bleibt liegen. Der TÜV Rheinland hat diese innovative Technologie in einem aufwendigen Testverfahren überprüft. Die Ergebnisse (youtube.de/ECHODEutschland) bestätigen eindrucksvoll, dass beim Mähen mit der Kreiselschere keine Gefahr für Fahrzeuge oder Personen ausgeht. Sie kann deshalb unbesorgt überall dort eingesetzt werden, wo Sicherungspflichten bestehen. Absperrungen sind überflüssig, die Anwender sind uneingeschränkt mobil, die Arbeiten gehen zügig und reibungslos vonstatten.

Da die Kreiselschere für die Profianwendung ausgelegt ist, bietet das Gerät drei verschiedene und einfach austauschbare Aufsätze: Neben dem Kreisel-scherenkopf mäht der tap'n'go- Fadenkopf mit 2 Fäden auf offenen



(Foto: ECHO-Motorgeräte Vertrieb Deutschland GmbH)

Flächen und um Hindernisse, das 3-Zahn-Messer aus Stahl kämpft sich mühelos durch Dickicht und hartnäckiges Gestrüpp. „Durch diese Kombination ist die Kreiselschere besonders variabel und kosteneffizient. Das High-Torque-Winkelgetriebe bietet zudem ein sensationell hohes Drehmoment und damit eine enorme Leistung“, sagt Thomas Beck, Geschäftsführer der Firma ECHO.

Für die Sicherheit und den Komfort des Nutzers sorgen zudem das ECHO ES-Leichtstartsystem, der ergonomisch gestaltete Multifunktionsgriff, eine effiziente Vibrationsdämpfung und der ECHO Profi-Schultergurt, so dass die Belastung auch bei langen Einsatzzeiten niedrig gehalten wird. Ein abgedichtetes Getriebegehäuse verringert den Wartungsaufwand.

KENNWORT: ECHO KREISELSCHERE

Hunklinger[®]
Pflasterverlegezangen & Greifer

KENNWORT: PFLASTERVERLEGEZANGEN

* Sie finden täglich neue
Meldungen (über 6000 Beiträge)
aus der GaLaBau-Branche unter
www.soll-galabau.de

UBA: Pflanzenschutz aus der Luft

BfN und UBA informieren über Risiken beim Versprühen von Pestiziden über Schutzgebieten



Mit einem neuen Papier informieren Bundesamt für Naturschutz (BfN) und Umweltbundesamt

(UBA) über Risiken beim Ausbringen von Pflanzenschutzmitteln über Natur- und anderen Schutzgebieten. Wegen der hohen Umweltrisiken war es in Naturschutzgebieten bislang verboten, Insektizide gegen Forstschädlinge mit Hubschraubern zu ver-

sprühen. Ausnahmen konnten nur auf Antrag beim Bundesamt für Verbraucherschutz und Lebensmittelsicherheit (BVL) als Notfallzulassung gestattet werden. Seit dem 25. Februar 2015 hat sich dies geändert: Aufgrund neuer Anwendungsbestimmungen für zwei Pflanzenschutzmittel entscheiden nun die Bundesländer allein über die Genehmigung solcher Anwendungen.

„Auf die Behörden in den Bundesländern kommt damit eine große Verantwortung zu, denn das Versprühen von Pflanzenschutzmitteln aus der Luft über Schutzgebieten kann bedrohte Tierarten in ihrem Bestand

gefährden“, sagt Maria Krautzberger, Präsidentin des Umweltbundesamtes. Insektizide seien auch für viele Tierarten gefährlich, die nicht bekämpft werden sollen. Auf Schmetterlingsarten etwa wirkten die Mittel direkt giftig. Vogel- und Fledermausarten seien betroffen, weil ihnen mit den Insekten die Nahrungsgrundlage entzogen werde.

„Die Anwendung in Schutzgebieten darf deshalb nur nach gründlicher naturschutzfachlicher Prüfung genehmigt werden. Sie muss die seltene Ausnahme bleiben“, ergänzte Prof. Beate Jessel, Präsidentin des Bundesamtes für Naturschutz.

KENNWORT: BAGGER-TUNING

NEU: Drehantrieb RotoTop jetzt auch mit Power-Rotation-Control



WWW.UMWELTBUNDESAMT.DE

„Smartpel“ wird auf dem demopark vorgestellt



(Foto: Gert Unterreiner Forstgeräte GmbH)

„Smartpel“, der neue Minibagger aus dem Elsass bei Unterreiner Forstgeräte! „Ich habe ihn gesehen und mich verliebt“, sagte Gert Unterreiner als er die „Smartpel“ gesehen hat! Auf der Messe Demopark in Eisenach wird dieser erstmals in Deutschland vorgestellt.

„Smartpel“ ist ein Multifunktionsminibagger, welcher für schnelles, effizientes arbeiten mit maximalen Komfort und Sicherheit entwickelt wurde. Er kann für Bauarbeiten, im Garten, zum planieren, zum Bohren, zum Entwurzeln, umsetzen und beladen verwendet werden!

Es gibt zwei Modelle, den Mini-Schreitbagger mit 2 Rädern und Stabilisierungsstütze und den selbstfahrenden Minibagger mit 4 Rädern. Er hat eine Ausreißkraft von 900 kg und kann bis zu

einer Aushubtiefe von 125 cm arbeiten. Die wichtigsten Merkmale des „Smartpel“-Move sind, dass er ein selbstfahrender Minibagger mit Rädern ist, eine Knicklenkung besitzt, eine Anhängervorrichtung für Anhänger hat und Briggs & Stratton Motor hat. Der Smartpel Spider bewegt sich mit Hilfe der Querschaufel und des Löffels als „Gehstock“, hat serienmäßig eine Teleskopdeichsel und 4 leicht bedienbare Steuerhebel.

Weitere Informationen erhalten Sie über das folgende Kennwort...

KENNWORT: SMARTPEL-MINIBAGGER

Anbaumaschinen zur Wildkrautbeseitigung

Kostenlose Vorführung
Info-Tel. 0 28 51 / 92 34-10

<p>► Wildkrautbürste Zur einfachen Bekämpfung von Wildkraut auf gepflasterten Flächen, speziell an Rand- und Bordsteinen</p>	<p>► Thermischer Wildkrautentferner Verbrennungsprinzip Heißluft/Infrarot</p>
<p>► Wildkrautentferner Zum Einsatz auf wassergebundenen Wegen Arbeitsbreite 90-180 cm</p>	<div style="border: 1px solid red; padding: 5px; text-align: center;"> <p>Aufnahme für alle gängigen Fahrzeuge</p> </div>



www.kersten-maschinen.de
info@kersten-maschinen.de



DIE ERSTEN BEI AREALMASCHINEN

KENNWORT: WILDKRAUTBESEITIGUNG-KERSTEN

Natursteinmauerbau und Gartengestaltung mit Hilfe des Takeuchi TB 260 Kompaktbaggers

In Freudenstadt, mitten im Hochschwarzwald, legt Manuel Kappler eine handbehauene Buntsandsteinmauer als Teil einer neuen Gartengestaltung an. Das ist sehr anspruchsvolles Handwerk. Unterstützung bekommt er durch ebenso anspruchsvolle Technik: Mit im Einsatz ist ein Takeuchi TB 260 Kompaktbagger.

Mit seiner jungen GaLaBau-Firma übernimmt Manuel Kappler auch solche schwierigen Aufgaben. Dass er diesen gewachsen ist, kann man auch daran ablesen, dass er Deutscher Meister und Vizeweltmeister im GaLaBau geworden ist. Eine gute Voraussetzung, um Schönes und Solides zu schaffen. Auch die Wirtschaftlichkeit wird nicht außer Acht gelassen. Deshalb hat Kappler sich den Takeuchi Kompaktbagger zugelegt.

► Exzellente Technik

Ausstattung, Kraft und Vielseitigkeit auf höchstem Niveau, das ist der Takeuchi TB 260. Ausgerüstet ist der 5,7 t Kompaktbagger mit einem 32,4/43,4 kW/PS starken Motor und vier hydraulischen Zusatzkreisläufen. Die Hammerhydraulik ist serienmäßig mit einem automatischen Rücklaufventil ausgestattet. Zum schnellen Arbeiten gibt es einen hydraulischen Schnellwechsler und den Powertilt mit einem Arbeitsbereich von 2 x 90°. Extra starke Bolzen und Buchsen mindern den Verschleiß ebenso wie hochwertige Laufwerkskomponenten und Gummiketten. Er hat eine geräumige Kabine mit Klimaanlage, 5-fach verstellbarem Komfortsitz, einziehbarer Frontscheibe u.v.m. Hier macht es Spaß zu arbeiten. In die Joysticks sind die Bedienelemente für die Zusatzkreisläufe und die Fahrstufenschaltung integriert. Die Motorhauben aus Stahlblech sind robust und weit zu öffnen. Optionale Zusatzausrüstungen machen den vielfältig und hochwertig ausgerüsteten Takeuchi TB 260 noch perfekter. Dadurch ist er in vielen Branchen mit höchster Effizienz einsetzbar.



Der Takeuchi TB 260 bietet viele Ausstattungsmerkmale, wie beispielsweise Powertilt, Schnellwechsler und Symlock Adapter, die Manuel Kappler intensiv nutzt, um effizienter arbeiten zu können. (Foto: Wilhelm Schäfer GmbH)

► Auch bei der Baumpflege einsetzbar – Hydraulikleistung ist exakt anpassbar

Mit dem umfangreich ausgestatteten Takeuchi Bagger kann Kappler seine Aufträge zügig erledigen. Die Unterstützung des Baggers ist aber zum Beispiel auch bei der Baumpflege von großem Vorteil. Kappler baut eine hydraulische Astschere an. Schon kann er bis zu 30 cm starke Bäume schneiden und abtransportieren. Der Takeuchi Bagger hat den großen Vorteil, dass die Literleistung der Hydraulikpumpe genau dem Bedarf des Anbaugerätes angepasst werden kann und darüber hinaus auch dem der anliegenden Aufgabe. Es ist ein erheblicher Unterschied, ob man mit einer angebauten Astschere einen Baum mit 25 cm Durchmesser abschneidet oder nur Sträucher abschneiden muss. Genau auf diesen unterschiedlichen Bedarf kann die eingesetzte hydraulische Kraft reguliert werden. Ein großer Vorteil in der

Praxis, auch unter wirtschaftlichen Gesichtspunkten, denn der Dieselverbrauch und die Belastung der Aggregate werden minimiert. Gut beraten

Über all diese Fakten und Zusammenhänge und vieles mehr wurde Kappler vom regionalen Händler Baumaschinen Rath in einer umfangreichen Beratung vor dem Kauf des Takeuchi Baggers informiert. Das ist es, was Gerd Rath, dem Geschäftsführer der Firma, sehr wichtig ist: Dem Kunden die vielen Vorteile, die die qualitativ hochstehenden Takeuchi Maschinen bieten, vor Augen zu führen. In der Arbeitspraxis führt das dann zu vielen Aha-Erlebnissen und letztlich zu dem zügigen und präzisen Arbeiten, das man sich von einem Kompaktbagger wünscht. Und Rath, der ein sehr erfahrener Baumaschinenkenner ist, bietet über die fachliche Beratung hinaus natürlich auch alle Dienstleistungen, die der Baumaschinenbetreiber benötigt.

Heißluftkanonen im Einsatz

Zacho-Heißluftsysteme werden von der Firma Stavermann aus Wallenhorst mit einem Deutschland weitem Händlernetz vertrieben. Die Geräte arbeiten mit einem patentierten Turbo-Gebläse, das heiße Luft mit hoher Geschwindigkeit auf die Wildkräuter aufbringt.

Die angesaugte Luft wird in 1 oder 2 Brennkammern auf bis zu 800 °C. erhitzt und in die Wildkräuter eingeblasen. Die hohe Luftgeschwindigkeit und die damit verbundene Verwirbelungen sorgen für eine extrem rasche und effektive Hitzeübertragung bis auf Bodennähe. Durch die Verwirbelungen der Heißluft werden die Samen der Wildkräuter zudem keimunfähig, somit ist der Einsatz zugleich Präventiv.

Das System erlaubt insofern vergleichsweise hohe Arbeitsgeschwindigkeiten von bis zu 7 km/h. Die einfache und schnelle Ein-/Aus-Funktion ohne Vorwärmen des Gerätes ermöglicht selektives und kostengünstiges Arbeiten bei unterschiedlich stark verkrauteten Flächen. Die Heißluft wird in Fahrtrichtung 100 bis 150 cm weit nach vorne ausgeblasen. Die Geräte sind für die Behandlung von wassergebundenen Decken

besonders geeignet. Die notwendige Anzahl der Arbeitsgänge wird von den Faktoren Altbestand der Kräuter, der Witterung und den Ansprüchen an das Aussehen beeinflusst. Die Geräte können gekauft oder geleast werden.

Zwei Gerätetypen werden angeboten

Das selbst fahrende Handgerät UKB 650 mit einer Arbeitsbreite von 65 cm ist vor allem für kleinere und schwer zugängliche Flächen und Bordsteinkanten konzipiert. Bei Arbeitsgeschwindigkeiten von 3 bis 6 km/h können theoretisch bis zu 4.000 m²/h Fläche bearbeitet werden. Unter Berücksichtigung der örtlichen Verhältnisse dürften aber 2.000 bis 2.500 m²/h realistisch sein. Der Gasverbrauch des Turbogebläses variiert je nach Einstellung zwischen 10 bis 20 kg/Hektar. Die Verbindung zwischen dem seitlichen Verschwenken des Gebläsekopfes und dem Ausblasen der Heißluft nach vorne gewährleistet auch ein effektives Arbeiten unter Hindernissen. Für randnahe Arbeiten an sensiblen Bepflanzungen wird ein seitlicher Hitzeschutz angeboten.

Die Geräte UKB 1000/1200/1400 werden an einem Trägerfahrzeug nach Wahl, z. B. Ge-



Handgerät UKB 650

(Foto: Stavermann GmbH)

räteträger oder Schlepper, angebaut. Die Arbeitsgeschwindigkeit ist mit 4-7 km/h angegeben. Bei Gerätebreiten von 100, 120 oder 140 cm können nach Herstellerangaben bis zu 10.000 m²/h bearbeitet werden. Realistisch erscheinen aber Flächengrößen von 5.000, 6.000 und 7.000 m²/h für die Gerätebreiten 100, 120 und 140 cm. Dabei ist eine durchschnittliche Geschwindigkeit von 5 km/h zugrunde gelegt. Der Gasverbrauch des Turbogebläses variiert je nach Einstellung, wie bei dem Typ UKB 650 bei 10 bis 20 kg/ha.

Es handelt sich um ausgesprochen leistungsfähige Geräte. Weitere Information unter www.wildkrautbeseitigung.com oder über das folgende Kennwort...

KENNWORT: STAVERMANN

Das neue Akku-Rückensprüngerät REB 15

Auf der demopark in Eisenach präsentiert Birchmeier, der Sprühgeräte Spezialist aus der Schweiz, auf seinem Stand in Gang B/ 292 seine Produktneuheiten für die Grünflächenpflege.

Die Besucher können sich über die Angebote des Unternehmens informieren und die Geräte vor Ort selbst ausprobieren.

Mit dem neuen Akku-Rückensprüngerät REB 15 erweitert der Hersteller sein Sortiment der elektronisch gesteuerten Rückenspritzten. Gegenüber der REC 15 ist diese in der Leistung etwas reduziert, dafür aber auch deutlich günstiger im Preis. Der Anwender kann den Druck stufenlos von 1 bis 4,5 bar über einen elektronischen Druckregler einstellen und so das Sprühbild entsprechend der Anwendung optimieren. Weitere Informationen erhalten Sie über das folgende Kennwort...



(Foto: Birchmeier Sprühtechnik AG)

KENNWORT: RÜCKENSPRÜHGERÄT



All in One – produktiv und wirtschaftlich im Ganzjahreseinsatz

Mit über 40 Optionen und über 150 Anbaugeräten für Bau, GaLaBau, Land- & Forstwirtschaft, Kommunen und Industrie.

7 Serien / 19 Modelle

Neue R-Serie mit Frontlenkung

Eigengewicht 590–2.000 kg

Hubkraft 350–1.500 kg

Zusatzhydraulik 23–80 l/min

Geschwindigkeit bis zu 30 km/h

Jetzt deutschlandweit Probe fahren:

06071.980655

www.avanttecno.de

AVANT Tecno Deutschland GmbH

Max-Planck-Straße 3

64859 Eppertshausen

Made in Finland



KENNWORT: AVANT ALL IN ONE

Schellheimer GaLa-Bau verkleinert

ökologischen Fußabdruck



(Foto: Schellheimer Garten- und Landschaftsbau GmbH)

Passend zum Internationalen UN-Jahr des Bodens investierte Schellheimer Garten- und Landschaftsbau rund 370 000 Euro in einen klimafreundlicheren Maschinenpark. Mit sechs neuen, Kraftstoff sparenden Baggern und Radladern reduziert Geschäftsführer Lars Schellheimer den ökologischen Fußabdruck seines Familienunternehmens seit letztem Herbst.

„Wir sparen Kraftstoff und entlasten damit die fossilen Energievorräte unserer Erde. Gleichzeitig verringern wir den Ausstoß an Schadstoffen während der Erdarbeiten deutlich. Das nutzt der Umwelt ebenso wie der Gesundheit unserer Mitarbeiter“, erläutert der 47-jährige seine Investitionsentscheidung.

Zum Beispiel verbraucht der neue 8-Tonnen-Kompaktbagger des Herstellers Kubota im

Standard-Modus Eco-Plus 18 Prozent weniger Kraftstoff als das Vorgängermodell. Im Power-Modus reduziert sich der vergleichbare Verbrauch immerhin noch um 12 Prozent, so die Herstellerangaben. Für Schellheimer ein ausschlaggebendes Argument, um für das Jahr des Bodens in neue Erdaushub-Bagger zu investieren.

Die neuen Kompaktbagger sind erstmals ausgestattet mit Kraftstoff sparender Common-Rail-Einspritzung und Dieselpartikelfiltern. Ihre Maschinenführer profitieren von geräuschärmerem Arbeiten, einer besser belüfteten Fahrerkabine und erhöhter Arbeitssicherheit.

Böden sind eine der wichtigsten Lebensgrundlagen für Lars Schellheimer. Als Garten- und Landschaftsbauer lebt das Allgäuer Familienunternehmen nicht nur auf, sondern auch wirtschaftlich vom Boden. Lars Schellheimer ist es ein Anliegen, erd-

verändernde Arbeiten möglichst ohne zusätzliche Schädigung für das Ökosystem Boden durchzuführen. Als „grünes“ Unternehmen schafft Schellheimer naturnahe Räume in Gärten und über Spezialflächen wie Dächer, Fassaden, Schwimmteiche und Pflanzenkläranlagen.

► 2015 – Jahr des Bodens

Die vereinten Nationen haben das Jahr 2015 zum Internationalen Jahr des Bodens ausgerufen. Der Boden ist Lebensraum für Mikroorganismen, Pflanzen und Tiere. Er filtert das Grundwasser, lässt Nahrungsmittel wachsen und liefert nachwachsende Rohstoffe, heißt es in der Begründung. Im Bodenhumus sei mehr Kohlenstoff gespeichert als in Wäldern. „Wir müssen die Böden als ein wertvolles begrenztes Gut erkennen, das wir nur sorgsam nutzen dürfen“, schreibt Bundesumweltministerin Barbara Hendriks in ihrem Grußwort zum Jahr des Bodens.

KENNWORT: RADLADER

Neu: XL-Wildkrautbürste für PS-starke Schlepper

Auf Basis der ebenfalls neu entwickelten Wildkrautbürste für kleinere Kommnalschlepper legt die Firma Kersten aus Rees mit einer Erweiterung für PS-starke Schlepper nach: Weil Schlepper in der Größenordnung ab 100 PS auch zunehmend zur Arealpflege eingesetzt werden, musste hierfür eine noch stabilere Lösung her.



(Foto: Kersten Arealmaschinen GmbH)

Das Ergebnis präsentiert Kersten mit einem Aggregat, konstruiert und ausgestattet mit verstärkter Wildkrautbürste

und einer verstärkten Rahmenkonstruktion, speziell zugeschnitten für diese großen Triebwerke. Der Antrieb der Bürste läuft im Allgemeinen über die Gelenkwelle. Nicht zu vergessen die neue Steuerungstechnik, die gleichermaßen für die kleineren Schlepper zutrifft: Mit einem speziellen Regelventil am Hydraulikanschluss des Anbaugerätes werden alle Funktionen über einen im Führerhaus frei platzierbaren Joystick direkt umgesetzt, ohne den Arbeitsplatz verlassen zu

müssen. Durch diesen Joystick werden die Funktionen - Schwenken des Arms, Kippen und Neigen des Tellers - mit nur 6 Knöpfen bequem ausgeführt.

Wurden bislang für kleinere Schlepper Bürstenteller mit Durchmessern bis 70 cm angeboten, steht für den PS-starken Schlepper auch eine Wildkrautbürste mit 90 cm Tellerdurchmesser zur Verfügung. Alle Wildkrautbürsten können unterschiedlich mit

Büschneln oder Zöpfen bestückt werden. Das Aggregat ist wahlweise mit mechanischem oder hydraulischem Antrieb erhältlich. Durch den verstärkten Spritzschutz ist auch die Gefahr durch umher fliegendes Wildkraut gebannt.

Zu besichtigen ist das Gerät auf der Demopark vom 21.06.-23.06.2015, Stand Nr. B-217.

KENNWORT: XL-WILDKRAUTBÜRSTE

60 m² pro Stunde

PFLASTER VERLEGEN

www.Optimas.de

Münchner BaumKletterschule

Mit uns immer eine Seillänge voraus!

www.baumkletterschule.de • info@baumkletterschule.de

Kletterkurse, Baumpflegekurse, Arbeitssicherheit ...

Münchner Baumkletterschule • St. Gilgen 15 • 82205 Gilching • Tel. 08105 - 27 27 01 • Fax 08105 - 27 27 09

KENNWORT: OPTIMAS

KENNWORT: KLETTERKURSE

Die neue 500er Serie von AVANT TECNO

Eine multifunktionale Baumaschine, egal in welcher Größe, muss unkompliziert und durchgehend einsatzbereit sein. Dazu bedarf es einer unverwüstlichen Konstruktion und ebenso robuster Bauteile, Anforderungen, die die cleveren Ingenieure des finnischen Herstellers AVANT Tecno OY immer in ihre Überlegungen einbeziehen.

So wurde jetzt ein nächster logischer Schritt in Richtung Unverwüstlichkeit getan: Die Ausstattung aller Ladermodelle

der AVANT 500 Serie mit einem hydraulischen Lamellenbremssystem in den vorderen Fahrmotoren, wie dies bereits bei den Modellen der 600 und 700 Serie umgesetzt wurde. Verschleißfreiheit - das Bremssystem ist in der Regel auf einen lebenslangen Betrieb ausgelegt - und ein geringerer Wartungsaufwand sind nur zwei wichtige Gründe für die Verwendung des hydraulischen Lamellenbremssystems. Die Bremse ist vollständig gekapselt, Schmutz und Reibungsstäube haben damit keinen Einfluss auf die Funktion des Bremssystems. Wichtig für den Fahrer und die Sicherheit – die Feststellbremse schließt auf Knopfdruck per Elektromagnetschalter. Wird der Motor ausgeschaltet, schließt das Lamellenbremssystem automatisch und sichert den abgestellten Lader auch in abschüssigem Gelände.

► Bodenschonendes Fahren erwünscht?

Deutliche Fahrspuren auf empfindlichem Untergrund und durchdrehende Räder auf leichteren oder lockeren Böden sind oft ein Ärgernis und können den Einsatz einer Maschine generell einschränken. Diesem Problem stellen die AVANT-Konstrukteure die Traktionskontrolle und das Anti-Slip-Ventil entgegen. Neigen die Antriebsräder zum



(Foto: AVANT Tecno Deutschland GmbH)

Durchdrehen übernimmt das Anti-Slip-Ventil, nach Aktivierung am Joystick, die Kraftübertragung auf die vier Räder und verhindert so das Durchdrehen. Gleichzeitig sorgt die in der AVANT 500 bis 700 Serie serienmäßige Traktionskontrolle dafür, das Entstehen von Fahrspuren speziell auf empfindlichem Untergrund stark zu verringern.

► Kraftvolles Arbeiten!

Mehr Effizienz im Arbeitseinsatz erreichen die AVANT 500er Modelle jetzt auch über eine um 10 % gesteigerte Fahrgeschwindigkeit und mit 20 % mehr Schubkraft. Die jetzt als Fahrmotoren verbauten hydraulischen Kolben-Hubmotoren und die erwähnten technischen Verfeinerungen machen es möglich. Die neuen Fahrmotoren sind hochwirksam in der Kraftentfaltung, zuverlässig über tausende Betriebsstunden und innere Leckagen sind praktisch unmöglich.

► Rundum schlüssig

Abgerundet wird der neue Auftritt der AVANT 500er Modelle als schlüssiges Gesamtkonzept nicht nur durch das auffällige und ebenso gefällige wie praxisorientierte Design, sondern auch durch einen serienmäßigen Teleskophubarm und die Möglichkeit,

die Lader auch im Anhängerbetrieb mit entsprechender STVZO-Zulassung einzusetzen. Schon mit der Serienausstattung sind alle AVANT Multifunktionslader umfangreich ausgerüstet und mit weiteren Optionen wie u.a. den drei Kabinenvarianten, dem Niveauegleich oder der Parallelführung werden die AVANT-Multifunktionslader perfekt auf Ihre Bedürfnisse zugeschnitten.

Kompakt, stark und vielseitig - das sind die Top-Eigenschaften der AVANT-Multifunktionslader. Sie überzeugen durch hohe Hub- und Schubkräfte, verbunden mit ihrer enormen Wendigkeit auch in engen Arbeitssituationen. Die über 150 Anbaugeräte bieten für jede Arbeit das passende Werkzeug, das mit dem serienmäßigen Multikuppler in wenigen Sekunden gewechselt wird – ganz ohne Werkzeug.

► Gewährleistung verlängert

Passend zu diesen technischen Verbesserungen, die sich in einer höheren Lebensdauer niederschlagen, beträgt die Gewährleistung seit Januar 2015 für alle AVANT-Multifunktionslader 24 Monate. Einzige Voraussetzung ist die Einhaltung der im Inspektionsheft vorgegebenen Wartungsintervalle in einem autorisierten AVANT-Stützpunkt.

Die Profilader-Reihe

Mit der Profilader-Baureihe hat der oberbayerische Anhängerspezialist Wörmann ein innovatives und besonders flexibles Multitalent speziell für den Hoch-, Tief- und Galabau auf den Markt gebracht.

Mit der Profilader-Baureihe hat Wörmann ein besonders flexibles Multitalent für den Hoch-, Tief- und Galabau auf den Markt gebracht. (Foto: Wörmann GmbH)



Mit der kippbaren Ladefläche, der durchgehenden Auffahrrampe und vor allem durch die niedrige Bauhöhe ist der Anhänger optimal als Maschinen- und Materialtransporter einsetzbar.

Lieferbar ist die Profiladerbaureihe mit einem Gesamtgewicht von 2700 kg, 3000 kg und 3500 kg, kombiniert jeweils in den Ladeflächengrößen: 4300 x 2100 x 350 mm oder 5150 x 2100 x 350 mm.

Durch die seitlich abklapp- und abnehmbaren Alu-Bordwände ist der Anhänger leicht und komfortabel mit einem Gabelstapler beladbar und meistert alle unterschiedlichsten Transportanforderungen im Baualltag.

Die ölhydraulische Kippeinrichtung ist serienmäßig mit 2 Hubzylindern sowie mit einer doppelwirkenden Pumpe mit Hub- und Zugfunktion ausgestattet. Die flache Ladespitze ermöglicht eine leichte Beladung von Maschinen oder Hubwägen mit kleinen Rädern und lässt sich durch die standardmäßige Hebehilfe leicht bedienen.

Für die Ladegutsicherung wurde der Anhänger links und rechts mit einem V-Verzurrprofil am Boden ausgestattet, in dem 8 Stück auf 750 kg/pro Stück geprüfte, versenkbare Zurrbügel integriert sind. In der geräumigen, abschließbaren Kunststoffwerkzeugkiste

können Zurrgurte transportsicher verstaut werden.

Neben der umfangreichen Serienausstattung kann der Kunde seinen Anhänger individuell je nach Anforderungsbedarf zusammenstellen.

So kann der Trailer beispielsweise zusätzlich mit einem verschiebbaren Windenstand mit mechanischer oder elektrischer Zugseilwinde, einer elektrohydraulischen Kippeinrichtung oder mit einem Planenaufbau in verschiedensten Höhen ausgerüstet werden.

In der Anhänger-Welt von Wörmann stehen auf einer Betriebsfläche von ca. 50.000 qm neben einem modernen Service- und Vertriebscenter circa 2000 Markenanhänger und rund 500 Gebrauchtanhänger für alle Einsatzbereiche zur Sofort-Mitnahme bereit. Bei Wörmann profitieren Kunden von einer sagenhaft großen Auswahl an Modellen für die unterschiedlichsten Einsatzmöglichkeiten, Anforderungen und Budgetrahmen.

Durch das breite Angebot an Zubehör können die Anhänger an nahezu alle Kundenwünsche angepasst werden. In der Individual-Abteilung im Pkw- und Lkw-Bereich plant und realisiert das Service-Team Sonderanfertigungen für spezielle Transportaufgaben. Highlight des oberbayerischen Anhänger-Fachbetriebs ist ein 2500 qm großer XXL-Showroom, in dem sich Kunden in angenehmer Einkaufsumgebung ausgiebig und fachkundig beraten lassen können.

Weitere Informationen erhalten Sie über das folgende Kennwort...

KENNWORT: ANHÄNGER

Abtragen von
Altrasen
leicht gemacht



jetzt auch
als Allrad
für noch
mehr
Leistung

RS 3040 – der preiswerte
RasenSodenschneider
☎ 06291/415959-0
www.KommTek.de

KENNWORT: RASENSODENSCHNEIDER



Einfahrten, Terrassen und Wege

www.arena-pflastersteine.de

KENNWORT: ARENA

MICHAELIS
maschinenbau

Umweltfreundliche,
mechanische
Unkrautbeseitigung
z.B. KM 12-SV

Michaelis-Maschinenbau GmbH
Huxfelder Str. 8, D-28879 Grasberg
Tel.: 04208/8294-0, Fax: 04208/506
info@michaelis-maschinenbau.de
www.michaelis-maschinenbau.de

KENNWORT: KM 12-SV

Neues Begrünungssystem mit geringem Gewicht macht Gartenträume wahr



(Fotos: ZinCo GmbH)

Der eigene Garten in einer Großstadt muss kein Traum sein – dies zeigt ein interessantes Dachbegrünungsprojekt im Münchner Stadtteil Obergiesing. Drei Parteien eines Mehrfamilienhauses schlossen sich zusammen und starteten ein aufregendes Projekt:

Ihr Dach wurde zur Sommerwiese mit Gartenlaube. Für jede Familie gibt es nun einen Holzvertäfelten Kubus mit Wintergartencharakter und eine grüne Wiese hoch über den Dächern der Stadt. Das ursprüngliche Satteldach wurde durch ein zusätzliches fünftes Obergeschoss mit drei Wohnungen und einem gemeinsamen Flachdach ersetzt.

Auf diesem entstand schließlich der gemeinsame Dachgarten, der jedoch aufgrund der

Statik nicht viel wiegen durfte. Die richtige Lösung hatte die Firma ZinCo mit ihrer Neuentwicklung „Sommerwiese“ parat. Bei dieser Intensivbegrünung kann die Substratstärke auf 10 cm reduziert werden, und die Traglast des Daches wird nicht überstrapaziert. Sie bringt nur 165 kg/m² und auch nur 15 cm Aufbauhöhe – laut ZinCo gerade mal halb so viel im Vergleich zum herkömmlichen Dachgarten.

Auf dem Substrat wurde zum Schluss der vorkultivierte Rasen verlegt. Blühende Stauden, Kräuter oder Halbsträucher sind ebenfalls möglich. Grundprinzip dieses Systemaufbaus ist die Verteilung und Bevorratung von Wasser in den Mulden von sogenannten „Aquatec-Elementen“. Die Wasserbevorratung wird über Niederschläge, beziehungsweise, falls ausbleibend,

über die in den Elementen verlegten Tropfschläuche geregelt. Über ein Dochtvlies wird das Wasser nach oben gesogen und so den Pflanzen zur Verfügung gestellt.

Im Vergleich zu einer herkömmlichen Zusatzbewässerung von oben, zum Beispiel durch Rasensprenger, ist der Wasserverbrauch bei diesem System mit Kapillarbewässerung erheblich reduziert, da das Wasser direkt im Wurzelraum zur Verfügung steht und nicht teilweise an der Oberfläche verdunstet. Zuviel Niederschlag oder Starkregen kann das System kontrolliert regulieren. Ihr neues Gartenreich hoch über der Stadt hat jede Familie individuell gestaltet – mit Holzterrassen, Sitzmöbeln, Kübelpflanzen, selbstgezo-gem Gemüse und Wein. Die Dächer der Holzkuben wurden mit Mauerpfefferarten extensiv begrünt.

KENNWORT: BEGRÜNUNGSSYSTEM

WÖRMANN
world of trailers

GIGANTISCH.

- 2000 Anhänger*
Jetzt auf über 50.000 qm
- 500 Gebrauchtanhänger

* Für alle Einsatzbereiche

WÖRMANN GmbH
Torstraße 29
85241 Hebertshausen b. Dachau

Grünungszeiten:
Mo-Fr 8.00 - 18.00 h
Sa 9.00 - 14.00 h

www.woermann.eu
0 81 31 / 29 27 80

TEPE SYSTEMHALLEN

Satteldachhalle Typ SD12
12,00m Breite, 21,00m Länge

- Traufe 3,35m, Firsthöhe 4,00m
- mit Trapezblech, Farbe: AluZink
- incl. Schiebetor 3,00m x 3,20m
- feuerverzinkte Stahlkonstruktion
- incl. prüffähiger Baustatik

Aktionspreis € 19.900,-
ab Werk Büldern, excl. MwSt.

www.tepe-systemhallen.de · Tel. 0 25 90 - 93 96 40

Schweißnaht, Zuluftanlage
Windzone 1, 2, 3, 4, 5, 6, 7, 8, 9, 10, 11, 12

Mehr Infos

KENNWORT: ANHÄNGER

KENNWORT: SATTELDACHHALLE

Das ist Ihr gutes Recht

Der Vorteil des Besuches der Meisterschule in Veitshöchheim liegt darin, dass das Lehrangebot sehr vielseitig, praxisnah und zukunftsorientiert ist. Neben regulärem Unterricht werden bestimmte Themen, seien es betriebswirtschaftliche oder fachtheoretische, in Projekten vermittelt.

Besondere Highlights bieten externe Dozenten, die zu einem Spezialthema referieren und sich zur Diskussion stellen. Dieses Mal wurde ein juristischer Schwerpunkt gesetzt. Wir luden Herrn Rudolf Walter Klingshirn, den Verbandsdirektor des Bayerischen Landesverbandes für Garten-, Landschafts- und Sportplatzbau, bei uns ein, vor allen GaLaBau-Studierenden zu referieren und Fragen zu beantworten.

Herr Klingshirn gliederte seine „Top10 der Rechtsberatung“ in drei Teile: Teil 1. Tarifrecht, Teil 2: Bauvertragsrecht, Teil 3: Grundsätzliche juristische Empfehlungen. Zur Abgrenzung Bau- zu GaLaBau-Tarifvertrag ging Klingshirn sehr dezidiert ein, da sich hieraus schwerwiegende Konsequenzen ergeben, die den GaLaBau-Unternehmer finanziell erheblich belasten können. Des Weiteren verwies er auf das Mitführen von Ausweisungspapieren auf Baustellen ein. Bei den Dokumentationspflichten geht es in erster Linie um die Bereithaltung von Dokumenten, aus denen hervorgeht, dass die Arbeitskraft nach GaLaBau-Tarif gesetzestreu beschäftigt ist. Da die meisten GaLaBau-Betriebe schon immer ausgefeilte Tagesberichte auf der Baustelle führen, sei dieses Thema in Bezug auf das Mindestlohngesetz nicht so brisant. Wichtige Punkte waren auch die Kündigung von Mitarbeitern und der Zugang von Willenserklärungen. Zum Thema Kosten des Angebotes brachte Herr Klingshirn auch einige aktuelle Beispiele aus der Praxis. Denn viele Unternehmen würden ihre Angebote und Planungen unvorsichtig und leichtfertig aus der Hand geben. So sei es z.B. absolut wichtig, wenn mit Privatkunden Verträge (BGB § 164 ff.) abgeschlossen werden, dass immer Frau und Herr NN. anwesend seien, um den Bauvertrag zu unterschreiben. Ähnliche Leichtfertigkeiten kämen immer wieder vor, wenn Planer Aufträge (Nachträge) vergeben, obwohl sie dazu gar nicht autorisiert gewesen waren. Jede Führungskraft müsse sich auch mit den Rechten und Pflichten nach § 4 VOB/B auseinandersetzen. Ein immer wiederkehrender Fall betreffe die Verpflichtung,

rechtzeitig Bedenken anmelden zu müssen. Nur mit genügend Erfahrung und einem gewissen Instinkt könne der Baustellenleiter sowohl vom Auftraggeber als auch vom Auftragnehmer Schaden abwenden. Bezüglich des Zeitpunktes und der Form sei Vorsicht geboten. Besondere Schwierigkeiten würden die Abnahme von Pflanzarbeiten und die damit vorausgegangene Fertigstellungspflege machen.

Die Studierenden brachten ihre diversen Fragen und Anliegen vor, so dass jeder Teilnehmer daraus einen Gewinn erzielen konnte. Jeder Unternehmer hat Tag für Tag mit neuen Kunden und damit mit neuen rechtlichen Fragestellungen zu tun. Viele Streitfälle gleichen sich in hohem Maße. Es wäre wünschenswert, sie möglichst alleine und ohne teuren Rechtsbeistand in den Griff zu bekommen, so Klingshirn. Die Gerichte urteilen nicht aufgrund von Absichtserklärungen und Vermutungen. Es zählt immer noch der altrömische Rechtsgrundsatz: „Was nicht als Beweis vorliegt, das existiert nicht“.

Das Geschäft mit dem Kunden kann einfach nicht mehr nach dem „Bauchgefühl“, freier Absprache oder nach dem Motto: „Wird schon klappen“ abgeschlossen werden. Es sind alle Eventualitäten in Erwägung zu ziehen, um z.B. alle Abschlagszahlungen und nach Fertigstellung der Leistung die volle Vergütung zu erhalten. Zur einwandfreien Qualität der Leistung sind alle notwendigen Belege rechtzeitig und vollständig parat zu halten, um eine prüfbare Rechnung präsentieren zu können. Wer dem Kunden überzeugend einen plausiblen Zahlungsplan vorlegen kann, der minimiert damit seine noch offenen Forderungen. Nur wer die Grundsätze des Werkvertragsrechtes nach BGB §631 ff., bzw. VOB/B beherzigt, der wird Rechtstreitigkeiten vermeiden.

Als Jurist, so Klingshirn, müsse er fordern, dass sämtliche Vertragsbedingungen zu lesen seien, weil sie vertraglich bindend sind. Nur im Fließtext stehende, überraschende Klauseln, kann der Auftragnehmer später in Frage stellen. Wird ein Gang zum Rechtsanwalt notwendig, so kann es im Regelfall sehr teuer werden. Denn meist kommt am Ende eines Streites doch nur ein Vergleich heraus, der meist mit einem finanziellen Verlust einhergeht. Wer aber im Vorfeld schon gewisse „Basics“ anwendet, der ist auf der sicheren Seite, so Verbandsdirektor Klingshirn.



LIPCO

LIPCO-Anbaugeräte sind passend für alle Trägerfahrzeuge wie Einachsler, Motormäher, Traktor, Radlader und Bagger aller Fabrikate.

NUR BELLIPOCO:
wechselnde Anbausysteme mit hydraulischem oder mechanischem Antrieb.

Ein Anbaugerät - viele Trägerfahrzeuge!
Ein Trägerfahrzeug - viele Anbaugeräte!

LIPCO GmbH
Am Fuchsgraben 5b
77880 Sasbach
Tel.: 07841 - 6068-0
www.lipco.com

ANBAUGERÄTE

KENNWORT: LIPCO



SANTURO
MAUERKULTUR

Plätschern im Garten

www.santuro-mauern.de

KENNWORT: SANTURO



Häcksler

- von 180 - 300 mm Holzdurchmesser
- Leistungsstarke, vertikale Einzugsrollen
- Hochwertige Messer
- Aggressiv-Einzug

Unterreiner Forst-Kompetenzzentrum
Bahnweg 1 - 3
84387 Julbach/Buch
Tel. +49 8678 7494-0
www.unterreiner.eu

Unterreiner Forstgerätee GmbH

KENNWORT: HÄCKSLER

Holz-Polymer-Werkstoffe – für den heimischen Garten nur das Beste

Mit dem ersten Frühjahresputz werden die Spuren des Winters im eigenen Garten erst sichtbar. Viele Terrassen und Balkone haben unter Frost und Feuchtigkeit gelitten und sind renovierungsbedürftig. Wer jetzt über eine Neugestaltung seiner Terrasse nachdenkt, sollte bei der nächsten Kaufentscheidung auf Qualität achten.

Hochwertige Terrassendielen aus Holz-Polymer-Werkstoffen (WPC) sind dabei aufgrund Ihrer einzigartigen Produkteigenschaften besonders witterungsbeständig und langlebig.

► WPC – ein „Hochleistungswerkstoff“

Die hervorragenden Produkteigenschaften von Holz-Polymer-Werkstoffen lassen sich mit dem Herstellungsverfahren erklären. Naturfaser aus Holz und Kunststoffe (Polymere) werden bei der Produktion unter sehr hohem Druck und Hitze so verdichtet, dass keine Hohlräume im Material entstehen und Keime, die im Holz vorhanden sein können, abgetötet werden. Durch die hohe Materialdichte können Schädigungen durch Pilze und Bakterien oder Insektenbefall fast vollständig vermieden werden. Die einzigartige Oberflächenhärte von WPC macht den Werkstoff widerstandsfähig gegen Kratzer und Druckstellen.

Durch den Verbund aus Holzfasern und Kunststoff kombinieren Holz-Polymer-Werkstoffe die besten Eigenschaften aus Holz und Kunststoff. Die Holzfasern sorgen bei hohen Temperaturen für eine niedrige thermische Ausdehnung und hohe Formstabilität der Terrassendielen. Natürliche Nachteile des Holzes, wie das Quell- und Witterungsverhalten, werden durch den Einsatz von Kunststoffen ausgeglichen. Das Polymer sorgt für Langlebigkeit und Lichtechtheit. Vor allem in der Außenanwendung können Holz-Polymer-Werkstoffe perfekt eingesetzt werden.

Tip: Welche Vielfalt der innovative Werkstoff bietet, zeigt der Film „WPC – Das Beste aus zwei Welten“ (Link: <https://www.youtube.com/watch?v=g19-E9QU56U>).



Pflegeleicht und Langlebig – Terrassendielen aus Holz-Polymer-Werkstoffen. (Foto: VHI)

► Intelligente Terrassensysteme

Für ein optimales Verlegeergebnis bieten Hersteller von Terrassendielen aus Holz-Polymer-Werkstoffen komplette Verlegesysteme an. Von der Unterkonstruktion bis hin zum Decking steht so ein perfekt abgestimmtes Gesamtsystem zur Verfügung. Intelligente Klick- und Klammersysteme ermöglichen ein einfaches und schnelles Verlegen der Terrassendielen und machen einen späteren Austausch von Einzeldielen problemlos möglich. Durch höhenverstellbare Terrassenfüße wiederum kann mühelos ein leichtes Gefälle zum Abfluss von Regenwasser eingestellt werden.

► Auf Qualität achten

Für die hohe Qualität ihrer Produkte bürgen Hersteller, die sich in der Qualitätsgemeinschaft Holzwerkstoffe e. V. zusammengeschlossen haben. Sie unterziehen Ihre Terrassendielen strengen Produktprüfungen und führen regelmäßig externe und interne Kontrollen durch. Geprüfte Dielen aus WPC müssen beispielsweise eine punktuelle Belastung von 320 Kilo aushalten. Im Labor überstehen sie Nass-, Gefrier- und Trocknungsphasen auch im extremen Wechsel und nehmen selbst bei stundenlangem Sieden im kochenden Wasser kaum Feuchtigkeit auf.

Terrassenüberdachungen

Pünktlich zum Start der Gartensaison werden verstärkt transparente Terrassenüberdachungen angefragt. Dank anwenderfreundlicher Überdachungs-Systeme aus Stegplatten und Profilen können selbst branchenfremde Handwerksbetriebe ohne Vorwissen mit Hilfe von Montagevideos eine Terrassenüberdachung realisieren.

Eine perfekte Möglichkeit, das Auftragsvolumen zu erhöhen: ein sicheres Zusatzgeschäft, da das gesamte Material zu besonderen Konditionen auf www.meine-stegplatten.de als Rechnungseinkauf mit einem Zahlungsziel von 30 Tagen bezogen werden kann. So stärken Betriebe Ihre Liquidität, da sie nicht in Vorleistung treten müssen.

Überdachungen mit Stegplatten sind auf Holzständer-, Metall-Konstruktionen oder gemauerten Anbauten möglich, so dass entsprechende Gewerke alles aus einer Hand anbieten können. Selbst Garten- und Landschaftsbauunternehmer können für ihre Kunden eine Terrasse-Pflasterung samt Überdachung realisieren. „Auf einem fertigen Ständerwerk ist eine 30 Quadratmeter große Überdachung mit zugerichteten Stegplatten durch zwei Handwerker innerhalb von rund 8 bis 10 Stunden montiert“, erklärt Gerd Müller, Betreiber des seit 2009 aktiven Online-Shops („Trusted-Shop“ zertifiziert). Um Handwerkern ein Maximum an Service zu bieten, setzt das versierte neun-köpfige Team von Meine Stegplatten auf eine fundierte telefonische



(Foto: Meine Stegplatten)

Beratung, anwenderfreundliche Anleitungen und Verlege-Videos, die auf der Website klar und präzise die Montageschritte aller fünf gängigen Grundarten von Profilen erklären. Dank der Spezialisierung des Shop-Betreibers Müller Kunststoffe auf Stegplatten können die ausschließlich in Europa als Garantie-Ware produzierten Steg- oder Lichtwellplatten zu extrem günstigen Preisen vertrieben werden.

Auf Wunsch können auch zugeschnittene Stegplatten, Verlege-Material, Unterkonstruktionsholz sowie Pfostenträger inklusiver aller notwendigen Schrauben und Zubehör bestellt

werden: „Da bei uns alles bedarfsgenau aus einer Hand bezogen werden kann, profitieren auch kleine Unternehmen, da kein Material übrig bleibt. Außerdem ermöglichen unsere exakten Artikelzusammenstellungen, dass branchenfremde Handwerksunternehmen die Artikel direkt ins Angebot ihrer Kunden übertragen können. Das spart Zeit und bietet eine perfekte Grundlage für kundenfreundliche Komplettangebote!“

Weitere Informationen, sowie Verlege-Videos und Montageanleitungen finden Sie unter www.meine-stegplatten.de.

KENNWORT: TERRASSENÜBERDACHUNGEN

Gartenprofil 3000

**Rasenkante - Beeteinfassung
- Wegbegrenzung**

Einfacher Einbau

terra-S GmbH, D-94081 Fürstentzell
tel. +49 (0)8502 9163-0, fax -20
info@gartenprofil3000.com

terra S

www.gartenprofil3000.com

KENNWORT: RASENKANTEN

SIESTA PLATTEN - die beste Gelegenheit, Zeitgeist und Dauerhaftigkeit zu kombinieren ist gekommen: mit 4 Trendfarben, 10 Jahren Frost-/Tausalzgarantie und für kurze Zeit einmalig attraktiven Konditionen.

www.kronimus.de

kronimus

KENNWORT: KRONIMUS



(Foto: Berger Gartenbau)

Wohlfühlnischen im Garten

Der eigene Garten soll ein Erholungs- und Rückzugsort sein, an dem man sich uneingeschränkt wohlfühlt. Durch eine Gliederung der Fläche in verschiedene Gartenzimmer entstehen geborgene Nischen und geschützte Plätze.

Einem Garten kommt mehr denn je die Funktion eines intimen Rückzugsorts zu. Er verheißt freizeitliche Entspannung und Genuss, und dies am liebsten ungestört von den Blicken der Nachbarn. Wie muss ein Aussenraum gestaltet sein, damit sich beim Aufenthalt unter freiem Himmel ein Gefühl des Wohlbefindens einstellt? Ähnlich wie bei einem Wohnhaus liegt auch jedem gut gestalteten Garten ein Raumkonzept zugrunde.

Erst die Gliederung in verschiedene, räumlich voneinander abgegrenzte Bereiche schafft die Grundlage für eine hohe Aufent-

haltsqualität. Für individuelle Atmosphäre sorgen ausgesuchte Gehölze und Blütenstauden sowie die Auswahl passender Materialien. Die einzelnen Gartenzimmer lassen sich mit bewachsenen Rankgittern, einer aufgeschichteten Holzbeige, einer Gruppe Blütensträucher oder einer geschnittenen Hecke stilvoll voneinander abgrenzen. Lassen es die Gegebenheiten zu, ist es reizvoll, rund ums Haus gleich mehrere Aufenthaltsorte zu schaffen, um von der Morgenebene bis zur Abendsonne profitieren zu können. Ein verstecktes Frühstücksplätzchen inmitten von Farnen und Hortensien bietet die perfekte Ergänzung zum eigentlichen Hauptsitzplatz auf der Südseite.

► Rundum geschützt

Ein schützendes Dach über dem Kopf erhöht die Gemütlichkeit eines Gartenraums zusätzlich. Eine mit Kletterrosen berankte Pergola

oder ein aufgespanntes Sonnensegel sorgen nicht nur für Geborgenheit, sondern überdies auch gleich für Schatten. Wer ein natürliches Blätterdach bevorzugt, entscheidet sich stattdessen für die Pflanzung einer schirmförmig gezogenen Platane. Die Größe eines Gartens ist nicht entscheidend für seine Aufenthaltsqualität. Auf jeder noch so kleinen Fläche lassen sich Wohlfühl-Nischen schaffen, sei es eine Sitzbank mit Bistrotisch, umgeben von einem Heckenelement oder ein kleiner Brunnen, der vor sich hin plätschert. Es sind Orte, an denen man seinen Gedanken nachgehen und Kraft für den Alltag schöpfen kann.

Für ein überzeugendes Garten-Ergebnis ist es lohnenswert, einen Fachmann beizuziehen. Der Landschaftsgärtner weiß mit seinem Knowhow die individuellen Träume und Wünsche gestalterisch sowie technisch in die Realität umzusetzen.

Die Kurvengabionen mit dem Gelenkprinzip

Seit einiger Zeit ist eine sehr interessante Gabionen-System auf dem Markt, das die herkömmlichen Bauweisen ergänzt und damit dem Anwender eine weitere Vielzahl von Gestaltungsmöglichkeiten mit Gabionen eröffnet.

Diese Gabionen können ohne Veränderungen an den Bauteilen nicht nur gerade sondern auch rund, geschwungen und mit abgerundeten Ecken eingebaut werden. Garten- u. Landschaftsarchitekt Dipl.-Ing.(TU) Friedhelm Weidt aus Hilchenbach/Siegen hat dieses System entwickelt. Gerade für die moderne Freiraumgestaltung ist das ein vielversprechender Fortschritt.

In einer Zeit, in der die Grundstücke immer kleiner werden und in den Mittelgebirgen mehr Hanglagen bebaut werden, ermöglichen diese Steinkörbe ein kaum zu überbietendes Gestaltungspotenzial.

Schwierige Hanglagen können auf interessante Weise terrasiert, begrünt und nutzbar gemacht werden. Der Hausgarten als erweiterter Wohnraum mit Terrasse, Grillplatz und Rasen wird aufgewertet. Bedingt durch das Gelenkprinzip lassen sich die Steinkörbe von Weidt zentimeterweise auf der Stelle drehen. Die Gelenkgabionen oder auch Kurvengabionen werden aus praktischen und logistischen Gründen als montage- u. baustellengerechte Bausätze platz sparend auf Europaletten gestapelt angeliefert. Die kompakte Bauweise aus hochwertigem langlebigem Galfandraht ist ein weiterer Vorteil dieser



Foto: Garten- und Landschaftsarchitekturbüro Weidt

Steinkörbe. Egal ob der Landschaftsgestaltung, dem Wasser- und Straßenbau diese Gabionen sind für jeden Bereich geeignet, auch und gerade für kleine und große Gärten. Vier verschiedene Größen ermöglichen interessante Lösungen der oft schwierigen Aufgabenstellungen.

KENNWORT: KURVENGABIONEN

ARENA® S 10

Dicker ist er geworden und doch unverändert natürlich: der neue ARENA S10® von braun-steine hat im Vergleich zu seinem dünneren Gegenstück ARENA® 20 mm zugelegt.

Mit jetzt 100 mm Steindicke ist die fertige Fläche noch belastbarer und lässt sich problemlos befahren. Damit eignet sich ARENA S10 speziell für die Objektplanung. Die bei-

den unterschiedlichen Steindicken erhöhen die Einsatzmöglichkeiten.

Die Steine der neuen Systemvariante sind auch ca. 15% größer. Getreu dem ARENA®-Motto „Einer passt immer“ bieten neun Formate optisch Abwechslung, sorgen für stabile Flächen und machen die Verlegung noch effizienter. Zwei Bindersteine ersparen dabei aufwändige Zuschnitte.

KENNWORT: ARENA S 10



Foto: braun-steine GmbH



Das Fachmagazin für Bieter und Auftraggeber.

Vergabe PRAXIS

Ihr Vergabe-Ratgeber für die erfolgreiche Ausschreibung.

Weitere Informationen und die Ausgabe Nr. 1 unter www.submission.de/vergabe-praxis

Bestellhotline (0800) 664 81 60

KENNWORT: AUSSCHREIBUNGEN



Terrassendiele Plexiglas® Wood-Mydeck (Foto: mydeck.de)

Terrassendielen der neuen Art

Holzverbundstoffdielen haben sich in der Gestaltung von Außenflächen fest etabliert. Sie kombinieren die natürlich schöne Optik von Holz mit den technischen Vorteilen hochwertiger Kunststoffe, wie Witterungsbeständigkeit, Robustheit und Pflegeleichtigkeit.

Nun bereichert ein neuartiger Werkstoff die Liste der Vorzüge um weitere bemerkenswerte Eigenschaften. Die neuen Außendielen aus Holz und Acrylglas sind als Hohlkammerprofile echte Leichtgewichte von enormer Festigkeit, auf beiden Seiten mit unterschiedlichen Oberflächenstrukturen versehen und dementsprechend beidseitig verwendbar. Mit Halbwellenstruktur auf der einen Seite, eben und gerillt auf der anderen.

Auch bei Bodenbelägen für den Außenbereich hält mit Plexiglas® nun ein umweltfreundliches Material Einzug, das nur aus Kohlenstoff, Wasserstoff und Sauerstoff besteht und sich zu einem vielseitig einsetzbaren Gestaltungsmittel in der Architektur entwickelt hat. Durch die Kombination mit

Holzfasern aus kontrollierten und nachhaltig bewirtschafteten Waldbeständen („PEFC-zertifiziert“) entsteht ein nicht transparentes und enorm stabiles Material, bei dem Plexiglas® die Naturfasern des Holzes schützend umgibt und das erstmals die Entwicklung einer Hohlkammerdiele erlaubt. Pluspunkte sind das geringe Gewicht, eine sehr harte und widerstandsfähige Oberfläche und die beidseitige Verwendbarkeit. „Wer sich bei der Entscheidung für Design bzw. Oberflächenstruktur unschlüssig ist und erst vor Ort festlegen mag, hat dann die Wahl zwischen zwei verschiedenen Oberflächen“, freut sich Jana Horn, Marketingleiterin von Mydeck, das die „Plexiglas® Wood-Mydeck Colour Edition“ exklusiv vertreibt. Die neue Terrassendielengeneration in linearem Design gibt es in unterschiedlichen Längen von 4m bis 6m, einer Höhe von 25 mm und ist in freundlichem Weiß gehalten. Weitere Farbtöne sind in Vorbereitung.

Bei der Aufzählung der praktischen Vorzüge des Materials gerät Jana Horn ins Schwärmen. „Die Terrasse nicht streichen zu müssen, kein Verziehen oder Splitteln, weder Vergrauen noch Farbveränderungen oder

Fäulnis durch Witterungseinflüsse, Resistenz gegen Insektenbefall und Flecken, dazu angenehmes barfußfreundliches Begehen etc. sind doch Eigenschaften, die jeden Terrassenbesitzer erfreuen“. Natürlich seien auch Vollholzdiele sehr schön, doch sie verziehen eben auch kleine Schwachstellen nicht. Eindringende Feuchtigkeit – z.B. durch Verschraubung - quillt sie mit Fäulnis und Verziehen, aufwändige Pflege- oder gar Instandsetzungsarbeiten sind oft die Folge. Und obwohl die neuen WPC-Diele von Haus aus gegen derlei Ungemach gefeit sind, werden Sie – einer einfachen Montage halber - ohne Verschraubung per Clip-System auf einer nicht sichtbaren Alu-Unterkonstruktion verlegt. Haben die Dielen dann nach vielen Jahren tatsächlich ausgedient, können sie problemlos recycelt werden. Bearbeiten lassen sich die neuartigen Dielen ähnlich wie Hartholz, z.B. per Stich- oder Kreissäge. Sie eignen sich neben Terrassen auch für die anspruchsvolle Gestaltung von Wegen, Poolumrandungen und Plätzen im privaten, gewerblichen und öffentlichen Bereich.

Weitere Infos unter www.mydeck.de oder über das folgende Kennwort...

1K-Fugenfestiger für Quarz- und Sandfugen ab 1 mm

fugi-fix ist nun seit über 8 Jahren auf dem Markt und begeistert durch seine hochwertigen Qualitäts-Pflasterfugenmörtel immer mehr Verarbeiter und Händler. Die fugi-fix Pflasterfugenmörtel Familie hat dieses Jahr Zuwachs bekommen:

fugi-fix Original+ ist ein 1-komponentiger Fugenfestiger für Quarz-, Sandfugen und andere mineralische Füllgüter für Fußgängerbelastungen und kann bei ungebundener Bauweise verwendet werden. Die Emulsion wird mit dem Spezial-Ausgießer bis zur Sättigung der 3 cm Fugentiefe direkt in die mit Fugenmaterial (Bsp. Quarzsand)gefüllte Fuge eingebracht. Fugi-fix Original+ kann bereits für Fugenbreiten ab 1 mm verwendet werden. Die Fläche muss nach der Verarbeitung mind. 48 h vor Nässe geschützt werden. Neben dem neuen fugi-fix Original+ gibt es 1 K und 2 K Pflasterfugenmörtel bis 40 t Belastung für



(Foto: Nadler Straßentechnik GmbH)



Fugenbreiten ab 3 mm. Als Beispiel kann fugi-fix belastbar schon ab 3 mm Fugenbreite verwendet werden und hält Belastungen bis 7,5 t stand. Die harzgebundenen Mörtel sind mechanisch hochfest und trotzdem wasserdurchlässig. Einige fugi-fix Pflasterfugenmörtel können bereits ab 0°C eingebaut werden. Hergestellt wird fugi-fix in den Far-

ben sand, grau, anthrazit und auf Wunsch in Sonderfarben.

Mehr Informationen unter www.fugi-fix.de oder über das folgende Kennwort...

KENNWORT: FUGI-FIX

1. Platz



Everest Pro Schneidhose

2. Platz



PowerGear Bypass-Getriebeastschere (80 cm)

3-5. Platz



je ein Jahresabo unserer GALABAU-Zeitschrift

GALABAU GEWINNSPIEL

Gewinnen Sie praktische Artikel für die Arbeit bei unserem Gewinnspiel!

So geht's:

Besuchen Sie unsere Homepage unter: www.soll-galabau.de und klicken Sie auf den Gewinnspiel-Link, oder verwenden Sie den QR-Code auf dieser Seite.

Beantworten Sie die Fragen zum Thema: „Baumschnitt“. Füllen Sie das Formular aus und klicken Sie auf teilnehmen.

Wir wünschen allen Teilnehmern viel Erfolg!



MODELLÜBERSICHT Motorsägen 6 Hersteller / 33 Modelle

Hersteller	Modell	Hubraum	Leistung (kW/PS)	Gewicht	Schnittlänge	Schall- druckpegel	Schalleis- tungspegel	Vibrati- onswert links/rechts m/s ²
DOLMAR	115	52 cm ³	2,7/3,7	5,0 kg	38 cm	101 dB(A)	112 dB(A)	5,9/5,2
DOLMAR	PS-500 C	50 cm ³	2,4/3,3	5,6 kg	38/45 cm	102,4 dB(A)	111,3 dB(A)	5,2/3,7
DOLMAR	PS-5105 C	50 cm ³	2,8/3,8	5,4 kg	38/45 cm	102,4 dB(A)	111,3 dB(A)	5,2/3,7
DOLMAR	PS-5105 CH	50 cm ³	2,8/3,8	5,6 kg	38/45 cm	102,4 dB(A)	111,3 dB(A)	5,2/3,7
DOLMAR	PS-5105 CX	50 cm ³	2,8/3,8	5,4 kg	38 cm	102,4 dB(A)	111,3 dB(A)	5,2/3,7
DOLMAR	PS-6100	61 cm ³	3,4/4,6	6,0 kg	45/53 cm	105 dB(A)	117 dB(A)	5,0/4,0
DOLMAR	PS-6100 H	61 cm ³	3,4/4,6	6,1 kg	40/45 cm	105 dB(A)	117 dB(A)	5,0/4,0
ECHO Motorgeräte	CS-500ES	50,2 cm ³	2,1/2,9	4,8 kg	38 cm	101,8 dB(A)	112 dB(A)	4,8/4,9
ECHO Motorgeräte	CS-550	54,1 cm ³	2,5/3,4	6,0 kg	38 cm	102,8 dB(A)	114 dB(A)	4,3/4,8
ECHO Motorgeräte	CS-620SX	59,8 cm ³	3,3/4,5	6,2 kg	45 cm	103,8 dB(A)	114 dB(A)	3,5/4,4
ECHO Motorgeräte	CS-680	66,8 cm ³	3,3/4,5	6,6 kg	45 cm	102 dB(A)	115 dB(A)	6,4/6,3
SHINDAIWA	490	47,9 cm ³	2,4/3,3	4,8 kg	38 cm	102 dB(A)	110 dB(A)	5,3/5,5
SHINDAIWA	600SX	59,8 cm ³	3,3/4,6	6,2 kg	45 cm	103,8 dB(A)	117 dB(A)	3,5/4,4
Husqvarna	550 XP	50,1 cm ³	2,8/3,8	4,9 kg	33-50 cm	106 dB(A)	116 dB(A)	2,8/3,7
Husqvarna	550 XP G	50,1 cm ³	2,8/3,8	5,1 kg	33-50 cm	106 dB(A)	116 dB(A)	2,8/3,7
Husqvarna	550 XP TrioBrake	50,1 cm ³	2,8/3,8	5,0 kg	33-50 cm	106 dB(A)	116 dB(A)	3,0/3,7
Husqvarna	560 XP	59,8 cm ³	3,5/4,7	5,7 kg	33-61 cm	106 dB(A)	118 dB(A)	3,0/3,2
Husqvarna	560 XP G	59,8 cm ³	3,5/4,7	5,9 kg	33-61 cm	106 dB(A)	118 dB(A)	3,0/3,2
Husqvarna	562 XP	59,8 cm ³	3,5/4,7	5,9 kg	38-71 cm	106 dB(A)	118 dB(A)	2,4/3,1
Husqvarna	562 XP G	59,8 cm ³	3,5/4,7	6,1 kg	38-71 cm	106 dB(A)	118 dB(A)	2,4/3,1

SPECIAL MOTORSÄGEN

Leistungsgewicht	Sägekettenteilung	Sägekettentyp	Internet-Adresse
0,54 kg/kW	.325"	086	www.dolmar.de
0,43 kg/kW	.325" und 3/8"	086/093	
0,52 kg/kW	.325" und 3/8"	099/686	
0,50 kg/kW	.325"	686	
0,52 kg/kW	.325"	686	
0,57 kg/kW	.325"	686/099	
0,56 kg/kW	.325" und 3/8"	686/099	Kennwort: DOLMAR
k.A.	.325"	k.A.	www.echo-motorgeraete.de
k.A.	.325"	k.A.	
k.A.	3/8"	k.A.	
k.A.	3/8"	k.A.	
k.A.	.3,25"	k.A.	
k.A.	3/8"	k.A.	Kennwort: ECHO
1,75 kg/kW	.325"	k.A.	www.husqvarna.com
1,82 kg/kW	.325"	k.A.	
1,79 kg/kW	.325"	k.A.	
1,79 kg/kW	.325" und 3/8"	k.A.	
1,63 kg/kW	.325" und 3/8"	k.A.	
1,63 kg/kW	3/8"	k.A.	
1,74 kg/kW	3/8"	k.A.	Kennwort: HUSQVARNA

Foto:

DOLMAR PS-105 CX



ECHO CS 550



HUSQVARNA 560 XP



MODELLÜBERSICHT Motorsägen + Akku-Motorsägen

Hersteller	Modell	Hubraum	Leistung (kW/PS)	Gewicht	Schnittlänge	Schall-druckpegel	Schalleis-tungspegel	Vibrati-onswert links/rechts m/s ²
PELLENC	SELION C21HD	45 cm ³	2,0/2,7	2,0 kg	30 cm	84 dB(A)	96 dB(A)	2,8/2,8
STIHL	MS 271	50,2 cm ³	2,6/3,5	5,6 kg	37 cm	103 dB(A)	115 dB(A)	4,5/4,5
STIHL	MS 271 C-BE	50,2 cm ³	2,6/3,5	6,2 kg	37 cm	103 dB(A)	115 dB(A)	4,5/4,5
STIHL	MS 291	55,5 cm ³	2,8/3,8	5,6 kg	37 cm	103 dB(A)	116 dB(A)	4,5/4,5
STIHL	MS 291 C-BEQ	55,5 cm ³	2,8/3,8	6,3 kg	40 cm	103 dB(A)	116 dB(A)	4,5/4,5
STIHL	MS 311	59 cm ³	3,1/4,2	6,2 kg	37 cm	105 dB(A)	117 dB(A)	4,0/4,0
STIHL	MS 362 C-M	59 cm ³	3,5/4,8	5,8 kg	40 cm	105 dB(A)	117 dB(A)	3,5/3,5
STIHL	MS 362 C-M m.Rapid Duro 3	59 cm ³	3,5/4,8	5,8 kg	40 cm	105 dB(A)	117 dB(A)	3,5/3,5
STIHL	MS 362 C-M VW	59 cm ³	3,5/4,8	6,0 kg	40 cm	105 dB(A)	117 dB(A)	3,5/3,5
STIHL	MS 362 C-MQ	59 cm ³	3,5/4,8	5,9 kg	40 cm	105 dB(A)	117 dB(A)	3,5/3,5
STIHL	MS 391	64,1 cm ³	3,3/4,5	6,2 kg	37 cm	105 dB(A)	117 dB(A)	4,0/4,0
Herkules Motorge-räte - Telsnig e.K.	Hitachi CS40EA (P)	39,6 cm ³	1,8/2,45	4,5 kg	38 cm	103 dB(A)	113 dB(A)	2,2/3,2
Herkules Motorge-räte - Telsnig e.K.	Hitachi CS51EAP	50,1 cm ³	2,5/3,4	5,2 kg	40 cm	100,2 dB(A)	113 dB(A)	2,0/2,1

Hersteller	Modell	Gewicht	Schnittlänge	Schall-druckpegel	Schalleis-tungspegel	Vibrations-wert links/rechts m/s ²	Sägeketten-teilung	Säge-kettentyp
BOSCH	AKE 30 LI	3,9	30 cm	74 dB(A)	94 dB(A)	ah=2,5m/sec ²	3/8" - 90	Oregon Microlite 90
DOLMAR	AS-3731	4,7	30 cm	87,3 dB(A)	95,3 dB(A)	7	3/8"	092
DOLMAR	AS-3731 XE3	4,7	30 cm	87,3 dB(A)	95,3 dB(A)	7	3/8"	092
Husqvarna	436 Li	2,7	25-35 cm	93 dB(A)	106 dB(A)	2,2/2,4	3/8"	k.A.
Husqvarna	536 Li XP	2,6	25-35 cm	93 dB(A)	106 dB(A)	2,5/2,8	3/8"	k.A.
Husqvarna	T536 Li XP	2,4	25-35 cm	93 dB(A)	106 dB(A)	2,0/2,4	3/8"	k.A.
STIHL	MSA 160 C-BQ	3,2	30 cm	83 dB(A)	94 dB(A)	2/2	1/4 " P	Picco Micro 3
STIHL	MSA 160 T	2,3	30 cm	81 dB(A)	93 dB(A)	2,5/2,5	1/4 " P	Picco Micro 3
STIHL	MSA 200 C-BQ	3,3	35 cm	84 dB(A)	95 dB(A)	4,5/4	1/4 " P	Picco Micro 3
Herkules Motorge-räte - Telsnig e.K.	Hitachi CS36DL	3,6	30 cm	87 dB(A)	100 dB(A)	4,7	3/8"	91 VG

5 Hersteller / 10 Modelle

**SPECIAL
MOTORSÄGEN**

Leistungsgewicht	Sägekettenteilung	Sägekettentyp	Internet-Adresse	Foto:
1 kg/kW	1/4"	Oregon 25AP	www.pellenc.com	
2,2 kg/kW	.325"	Rapid Micro 3	Kennwort: PELLENC	
2,4 kg/kW	.325"	Rapid Micro 3	www.stihl.de	
2 kg/kW	3/8"	Rapid Micro 3		
2,3 kg/kW	3/8"	Rapid Micro 3		
2 kg/kW	3/8"	Rapid Micro 3		
1,7 kg/kW	3/8"	Rapid Super		
1,7 kg/kW	3/8"	Rapid Duro		
1,7 kg/kW	3/8"	Rapid Super		
1,7 kg/kW	3/8"	Rapid Super		
1,9 kg/kW	3/8"	Rapid Micro 3	Kennwort: STIHL	
k.A.	.325"	91 VG	www.herkulesgarten.de	
k.A.	.325"	95 VP	Kennwort: HERKULES	

PELLENC SELION C21HD



STIHL MS 362 C-M VW



HITACHI CS51EAP (telsnig)



BOSCH AKE 30 LI



Akku-Technologie	Akku-Spannung	empfohlener Akku	Internet-Adresse
Lithium-Ion mit ECP	36V	2,6 Ah-Akku	www.bosch-garden.com
Lithium-Ion PRO	36V	AP-183 BL-1840	www.dolmar.de
Lithium-Ion PRO	36V	AP-183 BL-1840	
Lithium-Ion	36V	BLi150	www.husqvarna.com
Lithium-Ion	36V	BLi150	
Lithium-Ion	36V	BLi150	
Lithium-Ion PRO	36V	AP 115	www.stihl.de
Lithium-Ion PRO	36V	AP 115	
Lithium-Ion PRO	36V	AP 180	
Lithium-Ionen	36V	2,0/2,5 Ah 21,0Ah/750WH	www.herkulesgarten.de

Siesta von Kronimus – entspannt in die Terrassensaison

Die neue Siesta Platte von Kronimus kombiniert Zeitgeist und Dauerhaftigkeit zu besonders attraktiven Konditionen. Vier geschmackvolle Trendfarben treffen auf zehn Jahre Frost-Tausalzgarantie – eine günstige Gelegenheit für die qualitätsbewusste Neugestaltung der heimischen Terrasse.

Iffezheim, im April 2015. Gutes Wetter, gute Freunde, gutes Essen – auf der heimischen Terrasse lässt es sich jetzt aushalten. Passend dazu präsentiert Kronimus mit der neuen Terrassenplatte Siesta ein Produkt, das auf kurze und lange Sicht für gute Laune sorgt. Mit aktuellen Trendtönen im Spektrum von grau bis beige liegt Siesta farblich voll auf der Höhe der Zeit. Dass Farbe und Oberfläche auch nach langer Zeit dauerhaft schön bleiben, verspricht Kronimus in Form der bekannten 10-Jahres-Garantie Frost-/Tausalzbeständigkeit). Auch bei Format und Oberflächenbehandlung setzt Siesta auf bewährte Qualität: Im zeitlos-klassischen 40 x 40 cm-Format lässt sich die Platte sehr



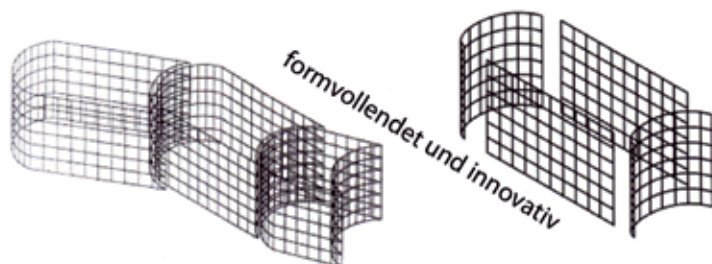
(Foto: Kronimus AG)

einfach verlegen und mit anderen gefassten Terrassenplatten der Dicke 4 cm vielfältig kombinieren. Die sandgestrahlte Oberfläche fühlt sich barfuß besonders angenehm an und bietet ein gutes Maß an Rutschsicherheit. Zum Marktstart ist Siesta in vier exklusiv kreierten Oberflächen lieferbar: Grau Nr. 200, Anthrazit Nr. 201, Weißgrau Nr. 202 und Beige Nr. 203.

KENNWORT: SIESTA

Die kreativen WEIDT- Gelenkgabionen

einfach genial: Die Kurvengabionen mit dem Gelenkeffekt - für kreative Natursteinmauern.



Garten- und Landschaftsarchitekturbüro Weidt
Dorfstr. 10, 57271 Hilchenbach,
Tel.: 02733/12088, Fax: 02733/128286,
Internet: www.gartenarchitektur-weidt.de oder
www.weidt-gabionen.de

KENNWORT: GELENKGABIONEN

ROLF SOLL VERLAG GMBH

■ green ■ public ■ build
Fachmagazine | Online-Dienste

Kahden 17 b
22393 Hamburg
Telefon: +49 (0)40/606 88 2-0
Telefax: +49 (0)40/606 88 2-88
E-Mail: info@soll.de
Internet: www.soll.de

Geschäftsführer:
Claudia-Regine Soll
Ursula-Maria Soll
Handelsregister Hamburg B 35 255



Auflage: 14.000 Exemplare

Mitglied der Informationsgemeinschaft zur Feststellung der Verbreitung von Werbeträgern e.V. (IVW)



Anhand von Leseranfragen können Sie mit unserem Kennwortsystem zusätzlich die Resonanz auf Ihr/e Produkt/e bzw. Dienstleistung/en ermitteln.



Herausgeber: Rolf Soll
Redaktion/Anzeigen: Claudia Soll
Online-Beratung: Karsten Soll
Bildredaktion: Ursula-Maria Soll

Druckerei-Anschrift:

PRINTEC OFFSET
Ochshäuser Str. 45
34123 Kassel
Telefon: 0561/57015-0
Telefax: 0561/57015-555
E-Mail: sjm@printec-offset.de
Internet: www.printec-offset.de

BESCHAFFUNGSDIENST GALABAU

Fachmagazin für das Grünflächen- & Landschaftsbaumanagement
erscheint 8 Mal jährlich -
der Preis beträgt für ein
Jahresabonnement: 30,00,- €
Einzelpreis: 3,50,- €

(Inkl. Portokosten und Nutzung des Kennwortsystems)

Das Beschaffungsverzeichnis von A-Z ist ein kostenpflichtiger Bezugsquellennachweis, der keinen Anspruch auf Vollständigkeit erhebt. Ergänzungen werden kontinuierlich vorgenommen. Nach Stichwörtern sortiert.

Ob s/w, 2c, 3c oder 4c - der Preis ist derselbe!

Zusätzlich tragen wir Ihre Adresse kostenlos ins Herstellerverzeichnis unter

www.soll-galabau.de

STICHWÖRTER:

- Abfallbehälter
- Absauganlagen
- Absperrpfosten
- Aluminium-Auffahrschienen
- Anhänger
- Arbeitsbühnen
- Bänke
- Baumschulen
- Baumstubbenfräsen
- Beleuchtung
- Bodenbefestigungen
- Fahnen / Fahnenstangen
- Fahrrad- und
- Überdachungssysteme
- Internet/Webseiten
- Minibagger
- Pflasterverlegesysteme
- Pfosten und Pfähle
- Skateparks
- Werkstattausrüstung

Abfallbehälter



Abfallbehälter



Absauganlagen



Absperrpfosten

siehe auch
Fa. Georg Langer
unter Abfallbehälter

Anhänger



Aluminium-Auffahrschienen



Anhänger



Arbeitsbühnen



Hinowa
ARBEITSBÜHNEN

Tel: +49 (0) 89 454 632 70
www.hinowa.de

Bänke



NUSSER
Bestens ausgeSTADtet

Nusser Stadtmöbel GmbH & Co. KG - 07195-693-111
www.stadtmobel.de



Ihr Partner für Stadtmöbel

Thieme

Thieme GmbH - Fuggenstraße 18
48165 Münster - 02501 6000
www.thieme-stadtmobiliar.com

Baumschulen



Baumschule Plattner

Pflanzen und Zubehör von A-Z
Nadel und Laubgehölze in
vielen Größen und Sorten
Fordern Sie eine Liste an:
Tel: 08547 914173
www.baumschule-plattner.de

Baumstubbenfräsen



Schültke wir sind RAYCO-Deutschland.

Schültke GmbH & Co. KG
Telefon 0 23 93 / 24 05 49 - 0
www.schuelte-technik.de

Bodenbefestigungen



**naturnahe
Bodenbefestigungen**

Körnerstr. 14
D-79639 Lörrach
Tel.: +49 (0) 76 21 - 42 55 758
Fax: +49 (0) 76 21 - 42 55 759
info@doldterra.de
www.doldterra.de

Fahrrad- und Überdachungssysteme



LANGER
0 53 26 / 5 02 5 0

Fahrradständer

38665 Langelsheim • www.georg-langer.de
Ein Gesellschafter der ELANCIA-AG

Internet/Webseiten



Kasulke-ProjektConsulting
Kahden 17 c
22393 Hamburg
Tel.: 040/50019865
Fax: 040/51328137
E-Mail: info@k-pc.de
Internet: www.k-pc.de

HIER KÖNNTE
IHRE
WERBUNG
STEHEN

Pflasterverlegesysteme



Hunklinger
Pflasterverlegemaschinen & Greifler
Telefon 08102/99844-0 · Telefax 99844-12

Pfosten und Pfähle



Leit-, Schutz-, Ordnungssysteme
für öffentliche und
private Verkehrsräume
URBANUS GmbH
Rönkhauser Str. 9
59757 Arnsberg
Fon: 0049 (0)2932-477-900
Fax: 0049 (0)2932-477-104
info@urbanus-design.de
www.urbanus-design.de

Skateparks



Bowl Construction AG
skateparks since 1997

Ihr kompetenter Fachplaner

BOWL

www.bowl.ch

Werkstattausrüstung



ECON
WERKZEUGE - MASCHINEN - AUSRÜSTUNG

ECON Werkstattausrüstungs GmbH
Tel.: +49 (0) 2689/928747
info@econ-wa.de - www.econ-wa.de

ANTWORTSCHEIN

Bitte per Post oder per Fax an uns einsenden. Ihre Anfragen werden von uns kostenlos und ohne Verpflichtung weitergeleitet.

Und bitte Ihre Anschrift eintragen.

BITTE HIER IHRE ANSCHRIFT EINTRAGEN

Telefax: 040/606882-88

Rolf Soll Verlag GmbH
BD GALABAU
Kahden 17 b
22393 Hamburg

Zuständig ist:

Telefon:

E-Mail:

BESCHAFFUNGSDIENST GALABAU - MAI 2015

Weitere Informationen sind kostenlos erhältlich von (bitte ankreuzen):

Anfragen, die nach dem 30. September 2015 eingehen, können nicht mehr bearbeitet werden!

- | | |
|---|--|
| aa <input type="checkbox"/> ANHÄNGER | kc <input type="checkbox"/> KRONIMUS |
| ab <input type="checkbox"/> ARENA | kd <input type="checkbox"/> KURVENGABIONEN |
| ac <input type="checkbox"/> ARENA S 10 | la <input type="checkbox"/> LIPCO |
| ad <input type="checkbox"/> ARPO LADEKRAN | oa <input type="checkbox"/> OPTIMAS |
| ae <input type="checkbox"/> AUSSCHREIBUNGEN | pa <input type="checkbox"/> PELLENC |
| af <input type="checkbox"/> AVANT 500ER SERIE | pb <input type="checkbox"/> PFLASTERVERLEGEZANGEN |
| ag <input type="checkbox"/> AVANT ALL IN ONE | ra <input type="checkbox"/> RADLADER |
| ba <input type="checkbox"/> BAGGER-TUNING | rb <input type="checkbox"/> RASENKANTEN |
| bb <input type="checkbox"/> BEGRÜNUNGSSYSTEM | rc <input type="checkbox"/> RASENSODENSCHNEIDER |
| bc <input type="checkbox"/> BOSCH-AKKU | rd <input type="checkbox"/> RÜCKENSPRÜHGERÄT |
| ca <input type="checkbox"/> CITYMASTER 600 | sa <input type="checkbox"/> SANTURO |
| da <input type="checkbox"/> DEMOPARK | sb <input type="checkbox"/> SATTELDACHHALLE |
| db <input type="checkbox"/> DOLMAR | sc <input type="checkbox"/> SEED REGENERATION PLUS |
| dc <input type="checkbox"/> DOLMAR-AKKU | sd <input type="checkbox"/> SHERPA-AUFSITZMÄHER |
| ea <input type="checkbox"/> ECHO | se <input type="checkbox"/> SIESTA |
| eb <input type="checkbox"/> ECHO KREISELSCHERE | sf <input type="checkbox"/> SMARTPEL-MINIBAGGER |
| fa <input type="checkbox"/> FRIEDHOFSBEPFLANZUNG | sg <input type="checkbox"/> SPRÜHGERÄTE |
| fb <input type="checkbox"/> FUGI-FIX | sh <input type="checkbox"/> STAVERMANN |
| ga <input type="checkbox"/> GELENKGABIONEN | si <input type="checkbox"/> STIHL MOTORSENSEN |
| ha <input type="checkbox"/> HÄCKSLER | sj <input type="checkbox"/> STIHL-AKKU |
| hb <input type="checkbox"/> HAKO-PROGRAMM | sk <input type="checkbox"/> STIHL-BLASGERÄT |
| hc <input type="checkbox"/> HEISLUFT-SYSTEM | ta <input type="checkbox"/> TAKEUCHI TB 260 |
| hd <input type="checkbox"/> HEMATEC ARBEITSBÜHNEN | tb <input type="checkbox"/> TERRASSENDIELEN-ACRYLGLAS |
| hi <input type="checkbox"/> HERBSTZWIEBELN | tc <input type="checkbox"/> TERRASSENÜBERDACHUNGEN |
| hj <input type="checkbox"/> HERKULES | td <input type="checkbox"/> TORO LYNX |
| hk <input type="checkbox"/> HERKULES-AKKU | ua <input type="checkbox"/> UNKRAUTVERNICHTER |
| hl <input type="checkbox"/> HUSQVARNA | va <input type="checkbox"/> VITANICA RZ |
| hm <input type="checkbox"/> HUSQVARNA-AKKU | wa <input type="checkbox"/> WILDKRAUTBESEITIGUNG |
| ja <input type="checkbox"/> INFRAROT | wb <input type="checkbox"/> WILDKRAUTBESEITIGUNG-KERSTEN |
| ka <input type="checkbox"/> KLETTKURSE | wc <input type="checkbox"/> WPC-TERRASSENDIELEN |
| kb <input type="checkbox"/> KM 12-SV | xa <input type="checkbox"/> XL-WILDKRAUTBÜRSTE |

So kocht und isst der Gartenbau

Ein Streifzug durch die Geschichte und Gegenwart des deutschen Gartenbaus“ - garniert mit Rezepten!

ISBN 978-3-00-036603-1
Bezugspreis: 16,50 €
(inkl. Mehrwertsteuer)
+ Versandkosten 2,50 €
Bestellung über Amazon/
Buchhandlungen oder direkt
beim Verlag.



BESTELLSCHEIN

per Fax: 040/606882-88

..... Exemplar(e) Rezeptbuch „So kocht und isst der Gartenbau“

Firma/Name

Zusatz

Straße

PLZ/Ort

Tel./E-Mail

ROLF SOLL VERLAG GMBH

Kahden 17 b

22393 Hamburg

Tel.: +49 (0)40/606882-0

Fax: +49 (0)40/606882-88

E-Mail: info@soll.de

Datum/Unterschrift