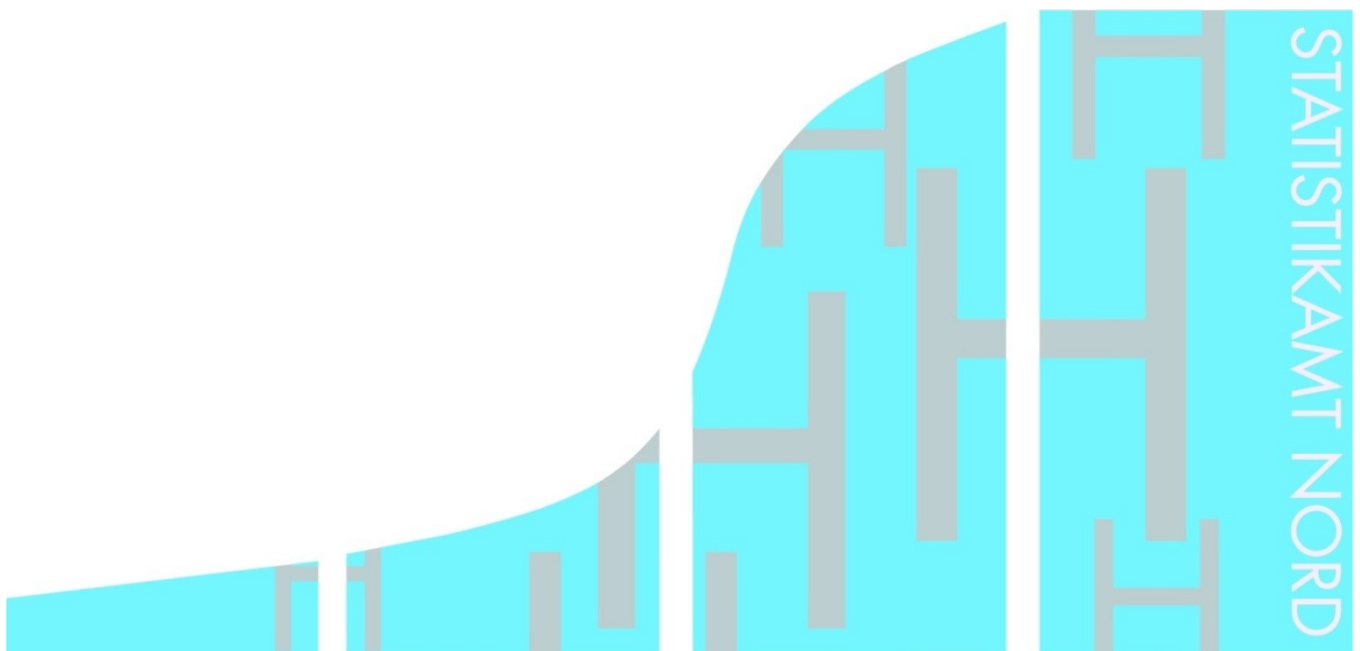


STATISTISCHE BERICHTE

Kennziffer: H I 1 - j 14 HH

Straßenverkehrsunfälle in Hamburg 2014 – Endgültige Ergebnisse –

Herausgegeben am: 29. Mai 2015



Impressum

Statistische Berichte

Herausgeber

Statistisches Amt für Hamburg und Schleswig-Holstein

– Anstalt des öffentlichen Rechts –

Steckelhörn 12
20457 Hamburg

Auskunft zu dieser Veröffentlichung:

Verena Hein

Telefon: 0431 6895-9143

E-Mail: verkehr@statistik-nord.de

Auskunftsdienst:

E-Mail: info@statistik-nord.de

Auskünfte: 040 42831-1766
0431 6895-9393

Internet: www.statistik-nord.de/

© Statistisches Amt für Hamburg und Schleswig-Holstein, Hamburg 2015
Auszugsweise Vervielfältigung und Verbreitung mit Quellenangabe gestattet.

Sofern in den Produkten auf das Vorhandensein von Copyrightrechten Dritter hingewiesen wird, sind die in deren Produkten ausgewiesenen Copyrightbestimmungen zu wahren. Alle übrigen Rechte bleiben vorbehalten.

Zeichenerklärung

0	weniger als die Hälfte von 1 in der letzten besetzten Stelle, jedoch mehr als nichts
–	nichts vorhanden (genau Null)
...	Angabe fällt später an
·	Zahlenwert unbekannt oder geheim zu halten
×	Tabellenfach gesperrt, weil Aussage nicht sinnvoll
p	vorläufiges Ergebnis
r	berichtigtes Ergebnis
s	geschätztes Ergebnis
a.n.g.	anderweitig nicht genannt
u.dgl.	und dergleichen
()	Zahlenwert mit eingeschränkter Aussagekraft
/	Zahlenwert nicht sicher genug

Inhaltsverzeichnis

	Seite
Rechtsgrundlagen	4
Methodische Hinweise	4
Erläuterungen zu den einzelnen Merkmalen	4
Tabellen	
1. Straßenverkehrsunfälle und Verunglückte in Hamburg 2009 - 2014	5
2. An Straßenverkehrsunfällen mit Personenschaden beteiligte Verkehrsteilnehmer in Hamburg 2009 - 2014	6
3. Straßenverkehrsunfälle und Verunglückte in Hamburg 2014 nach Bezirken und Ortslage	7
4. Straßenverkehrsunfälle und Verunglückte in Hamburg 2014 nach Straßenkategorie und Ortslage	8
5. Straßenverkehrsunfälle und Unfallfolgen in Hamburg 2014 nach Unfallart, Straßenkategorie und Ortslage	9
6. Straßenverkehrsunfälle mit Personenschaden in Hamburg 2014 nach Uhrzeit und Wochentagen	13
7. An Straßenverkehrsunfällen mit Personenschaden Beteiligte in Hamburg 2014 nach Alter und Geschlecht	
7.1 Alle Beteiligten	14
7.2 Hauptverursacher	15
8. An Straßenverkehrsunfällen mit Personenschaden Beteiligte und Verunglückte in Hamburg 2014 nach Wohnsitz und ihrer Nationalität	16
9. An Straßenverkehrsunfällen mit Personenschaden alkoholisierte Beteiligte in Hamburg 2014 nach Altersgruppen und Ortslage	17
10. Verunglückte bei Straßenverkehrsunfällen in Hamburg 2014 nach Alter, Geschlecht und Art der Verkehrsbeteiligung	19
11. Verunglückte Kinder, Jugendliche und Heranwachsende bis 20 Jahre in Hamburg 2014 nach Alter, Geschlecht und Art der Verkehrsbeteiligung	21
12. Straßenverkehrsunfälle und Verunglückte in Hamburg 2014 nach Unfallursachen und Ortslage	23
Grafiken	
1. Straßenverkehrsunfälle in Hamburg 1995 - 2014	29
2. Verunglückte bei Straßenverkehrsunfällen in Hamburg 1995 - 2014	29

Rechtsgrundlage

Die Rechtsgrundlage für die Durchführung der Straßenverkehrsunfallstatistik bildet das Gesetz über die Statistik der Straßenverkehrsunfälle (Straßenverkehrsunfallstatistikgesetz - StVUnfStatG) vom 15. Juni 1990, zuletzt geändert durch Artikel 298 der Verordnung vom 31. Oktober 2006 (BGBl. I S.2407) sowie die Verordnung zur näheren Bestimmung des schwerwiegenden Unfalls mit Sachschaden vom 21. Dezember 1994, zuletzt geändert durch Artikel 3 der Verordnung zur Änderung der Anlage zu § 24 a des Straßenverkehrsgesetzes und anderer Vorschriften vom 6. Juni 2007 (BGBl. I S. 1045).

Methodische Hinweise

Von Unfällen, bei denen wenigstens eine Person getötet oder verletzt worden ist, bei schwerwiegenden Unfällen mit Sachschaden oder bei sonstigen Unfällen unter dem Einfluss berauschender Mittel, werden folgende Tatbestände in der Verkehrsunfallanzeige erfasst:

- a) Unfallstelle, Datum und Uhrzeit des Unfalles
- b) die am Unfall beteiligten Verkehrsteilnehmer und Verkehrsmittel
- c) die polizeilich festgestellten unmittelbaren Unfallursachen sowie Unfallart und Unfalltyp
- d) die Unfallfolgen

Alle übrigen Straßenverkehrsunfälle werden nur zahlenmäßig erfasst, soweit sie der Polizei bekannt werden.

Die bis Dezember 2007 ausgewiesene Unfallkategorie „Sonstige Alkoholunfälle“ wurde ab Januar 2008 umbenannt in „Sonstige Unfälle unter dem Einfluss berauschender Mittel“. Diese Kategorie umfasst nun zusätzlich auch sonstige Unfälle unter dem Einfluss anderer berauschender Mittel (z. B. Drogen, Rauschgift), die bislang der Unfallkategorie „Übrige Unfälle mit Sachschaden“ zugeordnet wurden. Ein Vergleich mit zurückliegenden Berichtszeiträumen vor 2008 ist deshalb nur eingeschränkt möglich.

Ab Januar 2014 ist eine neue Aufteilung bei der Art der Verkehrsbeteiligungen gültig.

Erläuterungen zu einzelnen Merkmalen

Unfälle

Erfasst sind Straßenverkehrsunfälle, die infolge des Fahrverkehrs auf öffentlichen Wegen und Plätzen entstanden sind und die von der Polizei aufgenommen wurden. Die Unfälle werden wie folgt nach Kategorien unterschieden, wobei das Kriterium für die Zuordnung eines Unfalles jeweils die schwerste Folge ist.

Unfälle mit Personenschaden

Unfälle mit Getöteten (Kategorie 1):

mindestens ein getöteter Verkehrsteilnehmer

Unfälle mit Schwerverletzten (Kategorie 2):

mind. ein Schwerverletzter, aber keine Getöteten

Unfälle mit Leichtverletzten (Kategorie 3):

mind. ein Leichtverletzter, aber keine Getöteten oder Schwerverletzten

Schwerwiegende Unfälle mit Sachschaden im engeren Sinne (Kategorie 4)

Unfälle, bei denen ein Straftatbestand oder eine Ordnungswidrigkeit (Bußgeld) vorlag und bei denen gleichzeitig mindestens ein Kfz aufgrund eines Unfallschadens von der Unfallstelle abgeschleppt werden musste. Hierzu zählen auch Fälle unter dem Einfluss berauschender Mittel.

Sonstige Sachschadenunfälle unter dem Einfluss berauschender Mittel (Kategorie 6)

Unfälle, bei denen mindestens ein Unfallbeteiligter unter dem Einfluss von Alkohol oder anderen berauschenden Mitteln (z. B. Drogen, Rauschgift) stand und gleichzeitig alle beteiligten Kfz noch fahrbereit waren.

Übrige Unfälle mit nur Sachschaden (Kategorie 5)

Unfälle, bei denen alle beteiligten Kfz noch fahrbereit waren und kein Unfallbeteiligter unter dem Einfluss von Alkohol oder anderen berauschenden Mitteln stand.

Beteiligte an einem Straßenverkehrsunfall im statistischen Sinne sind alle Fahrzeugführer, Fußgänger und sonstige Personen (z. B. Reiter, verkehrsregelnde Personen), die selbst oder deren Fahrzeug Schaden erlitten oder hervorgerufen haben. Mitfahrer sind keine Beteiligten im statistischen Sinne.

Als **Verunglückte** zählen Personen (auch Mitfahrer), die verletzt oder getötet wurden.

Getötete: Personen, die auf der Stelle getötet wurden oder innerhalb von 30 Tagen an den Unfallfolgen starben

Schwerverletzte: Personen, die zur stationären Behandlung (mind. 24 h) in einem Krankenhaus aufgenommen wurden

Leichtverletzte: Personen, deren Verletzungen keinen Krankenhausaufenthalt erforderten

Als **Unfallursachen** werden die von der Polizei bei der Unfallaufnahme festgestellten unmittelbaren Ursachen angegeben. Dazu zählen außer mangelnder Verkehrstüchtigkeit und Verstößen gegen Verkehrsregeln auch Fahrzeugmängel, Straßenmängel und Faktoren der Umwelt. Je Unfall können bis zu zwei allgemeine Ursachen angegeben werden. Beim ersten Beteiligten (Hauptverursacher) und einem weiteren Beteiligten sind jeweils bis zu drei Angaben möglich, so dass je Unfall bis zu acht Unfallursachen eingetragen sein können.

Die **Unfallart** beschreibt vom gesamten Unfallablauf die Bewegungsrichtung der beteiligten Fahrzeuge zueinander beim ersten Zusammenstoß auf der Fahrbahn oder, wenn es nicht zum Zusammenstoß gekommen ist, die erste mechanische Einwirkung auf einen Verkehrsteilnehmer.

Der **Unfalltyp** bezeichnet den Verkehrsvorgang (bzw. die Konfliktsituation, z. B. das Zusammentreffen eines Fahrzeugs mit einem die Fahrbahn überschreitenden Fußgänger), aus dem der Unfall entstanden ist. Für die Bestimmung des Unfalltyps ist allein die Konfliktsituation entscheidend, die zu dem Unfall führte.

Die **Ortslage** eines Unfalles wird durch die gelben Ortstafeln (StVO § 42, Zeichen 310, 311) bestimmt. Unfälle innerhalb einer geschlossenen Ortschaft werden zu den Innerortsunfällen gezählt.

1. Straßenverkehrsunfälle und Verunglückte in Hamburg 2009 - 2014

Jahr	Straßenverkehrsunfälle					Verunglückte		
	insgesamt	mit Personen- schaden	mit Sachschaden			insgesamt	Getötete	Verletzte
			schwer- wiegende i.e.S.	sonst. unter dem Einfluss berausch. M.	übrige			
Innerhalb von Ortschaften								
2009	60 020	7 750	1 999	370	49 901	9 641	31	9 610
2010	61 698	6 918	1 870	314	52 596	8 769	19	8 750
2011	63 149	7 395	1 893	379	53 482	9 341	34	9 307
2012	62 558	7 358	1 872	388	52 940	9 359	30	9 329
2013	62 207	7 135	1 949	342	52 781	8 987	23	8 964
2014	62 728	7 507	1 824	359	53 038	9 461	35	9 426
Januar	4 552	467	157	16	3 912	600	1	599
Februar	4 921	480	170	30	4 241	633	2	631
März	5 044	533	155	20	4 336	676	2	674
April	5 456	653	153	28	4 622	800	–	800
Mai	5 631	732	155	37	4 707	895	1	894
Juni	5 371	715	131	25	4 500	891	4	887
Juli	5 168	667	123	34	4 344	854	7	847
August	5 115	672	134	42	4 267	834	4	830
September	5 461	760	150	29	4 522	990	5	985
Oktober	5 406	661	155	36	4 554	822	1	821
November	5 370	597	161	27	4 585	746	4	742
Dezember	5 233	570	180	35	4 448	720	4	716
Außerhalb von Ortschaften								
2009	2 332	272	116	10	1 934	399	2	397
2010	2 571	299	117	10	2 145	426	3	423
2011	2 966	309	110	15	2 532	443	–	443
2012	3 132	333	86	13	2 700	506	3	503
2013	2 690	308	110	13	2 259	462	3	459
2014	3 006	280	97	21	2 608	455	3	452
Januar	181	15	7	2	157	25	–	25
Februar	198	17	6	6	169	21	–	21
März	251	27	9	–	215	55	1	54
April	256	19	5	–	232	41	–	41
Mai	295	23	10	2	260	34	1	33
Juni	275	24	3	1	247	31	–	31
Juli	242	22	12	2	206	34	–	34
August	275	40	9	–	226	66	1	65
September	222	23	12	2	185	39	–	39
Oktober	273	17	11	3	242	27	–	27
November	297	26	5	2	264	40	–	40
Dezember	241	27	8	1	205	42	–	42
Innerhalb und außerhalb von Ortschaften								
2009	62 352	8 022	2 115	380	51 835	10 040	33	10 007
2010	64 269	7 217	1 987	324	54 741	9 195	22	9 173
2011	66 115	7 704	2 003	394	56 014	9 784	34	9 750
2012	65 690	7 691	1 958	401	55 640	9 865	33	9 832
2013	64 897	7 443	2 059	355	55 040	9 449	26	9 423
2014	65 734	7 787	1 921	380	55 646	9 916	38	9 878
Januar	4 733	482	164	18	4 069	625	1	624
Februar	5 119	497	176	36	4 410	654	2	652
März	5 295	560	164	20	4 551	731	3	728
April	5 712	672	158	28	4 854	841	–	841
Mai	5 926	755	165	39	4 967	929	2	927
Juni	5 646	739	134	26	4 747	922	4	918
Juli	5 410	689	135	36	4 550	888	7	881
August	5 390	712	143	42	4 493	900	5	895
September	5 683	783	162	31	4 707	1 029	5	1 024
Oktober	5 679	678	166	39	4 796	849	1	848
November	5 667	623	166	29	4 849	786	4	782
Dezember	5 474	597	188	36	4 653	762	4	758

2. An Straßenverkehrsunfällen mit Personenschaden beteiligte Verkehrsteilnehmer in Hamburg 2009 - 2014

Art der Verkehrsbeteiligung	2009	2010	2011	2012	2013	2014
Unfallbeteiligte insgesamt	16 699	14 983	15 950	15 955	15 452	16 191
Fahrer von						
Personenkraftwagen	10 274	9 286	9 750	9 984	9 575	9 935
Bussen	326	305	326	284	346	312
Wohnmobilen	23
Güterkraftfahrzeuge	1 064	1 045	975	962	936	985
darunter						
Liefer- u. Lastkraftwagen ¹ ohne Anhänger	749	755	688	649	634	688
Liefer- u. Lastkraftwagen ¹ mit Anhänger	68	60	66	110	63	59
Sattelzugmaschinen	204	211	196	179	209	217
Landwirtschaftliche Zugmaschinen	2	4	5	9	1	9
Übrige Kraftfahrzeuge ²	119	123	132	88	73	59
Krafträdern mit Versicherungskennzeichen	339	277	296	284	232	278
davon						
Mofas, Kleinkrafträdern	261
E-Bikes	12
drei- und leichten vierrädrigen Kfz	5
Krafträdern mit amtl. Kennzeichen	544	503	583	498	529	574
davon						
zweirädrigen Kraftfahrzeugen	563
drei- und leichten vierrädrigen Kfz	11
Eisenbahnen, Straßenbahnen	–	2	2	1	2	–
Fahrräder	2 547	2 160	2 485	2 424	2 429	2 680
darunter Pedelecs	54
Sonstige und unbekannte Fahrzeuge ³	181	179	153	199	149	143
Fußgänger	1 244	1 053	1 221	1 195	1 157	1 177
Andere Personen ⁴	59	46	22	27	23	16

¹ mit Normalaufbau

² einschl. Wohnmobilen bis 2013

³ einschl. bespannten Fuhrwerken

⁴ einschl. Handwagen, Handkarren, Tierführer/Treiber

3. Straßenverkehrsunfälle und Verunglückte in Hamburg 2014 nach Bezirken und Ortslage

Bezirk Ortslage	Straßenverkehrsunfälle				Verunglückte			
	zu- sammen	mit Personen- schaden	mit schwer- wiegen- dem Sach- schaden ¹	sonstige Unfälle ²	ins- gesamt	Getötete	Schwer- verletzte	Leicht- verletzte
Bezirk Hamburg-Mitte	2 478	1 853	515	110	2 417	11	200	2 206
innerorts	2 351	1 765	486	100	2 268	9	188	2 071
außerorts ohne Autobahn	20	12	6	2	15	1	1	13
auf Autobahnen	107	76	23	8	134	1	11	122
Bezirk Altona	1 292	1 011	240	41	1 278	4	79	1 195
innerorts	1 243	980	223	40	1 225	4	77	1 144
außerorts ohne Autobahn	☐	☐	☐	☐	☐	☐	☐	☐
auf Autobahnen	49	31	17	1	53	☐	2	51
Bezirk Eimsbüttel	1 514	1 208	243	63	1 535	2	95	1 438
innerorts	1 396	1 114	222	60	1 388	2	90	1 296
außerorts ohne Autobahn	33	23	9	1	31	☐	2	29
auf Autobahnen	85	71	12	2	116	☐	3	113
Bezirk Hamburg-Nord	1 686	1 336	288	62	1 685	5	145	1 535
innerorts	1 681	1 332	287	62	1 681	5	145	1 531
außerorts ohne Autobahn	5	4	1	☐	4	☐	☐	4
auf Autobahnen	☐	☐	☐	☐	☐	☐	☐	☐
Bezirk Wandsbek	1 862	1 460	358	44	1 815	10	151	1 654
innerorts	1 862	1 460	358	44	1 815	10	151	1 654
außerorts ohne Autobahn	☐	☐	☐	☐	☐	☐	☐	☐
auf Autobahnen	☐	☐	☐	☐	☐	☐	☐	☐
Bezirk Bergedorf	530	392	113	25	489	2	55	432
innerorts	489	365	102	22	449	2	51	396
außerorts ohne Autobahn	2	2	☐	☐	2	☐	☐	2
auf Autobahnen	39	25	11	3	38	☐	4	34
Bezirk Harburg	726	527	164	35	697	4	87	606
innerorts	668	491	146	31	635	3	80	552
außerorts ohne Autobahn	☐	☐	☐	☐	☐	☐	☐	☐
auf Autobahnen	58	36	18	4	62	1	7	54
Hamburg	10 088	7 787	1 921	380	9 916	38	812	9 066
innerorts	9 690	7 507	1 824	359	9 461	35	782	8 644
außerorts ohne Autobahn	60	41	16	3	52	1	3	48
auf Autobahnen	338	239	81	18	403	2	27	374

¹ schwerwiegender Unfall mit Sachschaden (im engeren Sinne).

² sonstige Unfälle unter dem Einfluss berauschender Mittel

4. Straßenverkehrsunfälle und Verunglückte in Hamburg 2014 nach Straßenkategorie und Ortslage

Straßenart Ortslage	Januar - Dezember 2014				Januar - Dezember 2013				Zu- bzw. Abnahme (-)			
	Unfälle mit Personen- schaden	Verunglückte			Unfälle mit Personen- schaden	Verunglückte			Unfälle mit Personen- schaden	Verunglückte		
		Ge- tötete	Schwer- verletzte	Leicht- verletzte		Ge- tötete	Schwer- verletzte	Leicht- verletzte		Ge- tötete	Schwer- verletzte	Leicht- verletzte
	Anzahl								%			
Autobahnen	239	2	27	374	255	3	34	339	- 6,3	×	- 20,6	10,3
Bundesstraßen	1 268	9	103	1 600	1 186	4	119	1 467	6,9	×	- 13,4	9,1
innerorts	1 227	8	100	1 552	1 134	4	113	1 388	8,2	×	- 11,5	11,8
außerorts	41	1	3	48	52	–	6	79	- 21,2	×	×	- 39,2
Landesstraßen	–	–	–	–	–	–	–	–	–	–	–	–
innerorts	–	–	–	–	–	–	–	–	–	–	–	–
außerorts	–	–	–	–	–	–	–	–	–	–	–	–
Kreisstraßen	–	–	–	–	–	–	–	–	–	–	–	–
innerorts	–	–	–	–	–	–	–	–	–	–	–	–
außerorts	–	–	–	–	–	–	–	–	–	–	–	–
andere Straßen	6 280	27	682	7 092	6 002	19	655	6 809	4,6	42,1	4,1	4,2
innerorts	6 280	27	682	7 092	6 001	19	655	6 808	4,6	42,1	4,1	4,2
außerorts	–	–	–	–	1	–	–	1	×	–	–	×
Insgesamt	7 787	38	812	9 066	7 443	26	808	8 615	4,6	46,2	0,5	5,2
innerorts	7 507	35	782	8 644	7 135	23	768	8 196	5,2	52,2	1,8	5,5
außerorts	280	3	30	422	308	3	40	419	- 9,1	–	- 25,0	0,7

5. Straßenverkehrsunfälle und Unfallfolgen in Hamburg 2014 nach Unfallart, Straßenkategorie und Ortslage

Unfallart	Unfälle mit Personenschaden				Verunglückte				Schwerw. Unfälle m. Sachschaden (i.e.S.)
	insgesamt	mit Getöteten	mit Schwer- verletzten	mit Leicht- verletzten	insgesamt	Getötete	Schwer- verletzte	Leicht- verletzte	
Auf Bundesstraßen									
innerhalb von Ortschaften									
Zusammenstoß mit einem anderen Fahrzeug, das anfährt, anhält oder im ruhenden Verkehr steht	121	–	3	118	156	–	3	153	24
vorausfährt oder wartet	325	–	13	312	479	–	14	465	5
seitlich in gleicher Richtung fährt	163	–	7	156	220	–	7	213	21
entgegenkommt	76	1	8	67	125	1	11	113	36
einbiegt oder kreuzt	340	5	26	309	430	5	27	398	68
Zusammenstoß zw. Fahrzeug und Fußgänger	91	2	20	69	109	2	22	85	–
Aufprall auf Hindernis auf der Fahrbahn	1	–	–	1	1	–	–	1	5
Abkommen von der Fahrbahn nach									
rechts	15	–	5	10	23	–	6	17	12
links	11	–	2	9	11	–	2	9	11
Unfall anderer Art	84	–	8	76	106	–	8	98	22
Zusammen	1 227	8	92	1 127	1 660	8	100	1 552	204
darunter									
auf schienengleichen Wegübergängen	–	–	–	–	–	–	–	–	–
außerhalb von Ortschaften									
Zusammenstoß mit einem anderen Fahrzeug, das anfährt, anhält oder im ruhenden Verkehr steht	6	–	–	6	6	–	–	6	–
vorausfährt oder wartet	22	–	3	19	31	–	3	28	–
seitlich in gleicher Richtung fährt	1	–	–	1	1	–	–	1	3
entgegenkommt	–	–	–	–	–	–	–	–	1
einbiegt oder kreuzt	3	–	–	3	4	–	–	4	2
Zusammenstoß zw. Fahrzeug und Fußgänger	–	–	–	–	–	–	–	–	–
Aufprall auf Hindernis auf der Fahrbahn	–	–	–	–	–	–	–	–	–
Abkommen von der Fahrbahn nach									
rechts	5	–	–	5	5	–	–	5	2
links	2	–	–	2	3	–	–	3	4
Unfall anderer Art	2	1	–	1	2	1	–	1	4
Zusammen	41	1	3	37	52	1	3	48	16
darunter:									
auf schienengleichen Wegübergängen	–	–	–	–	–	–	–	–	–
innerhalb und außerhalb von Ortschaften									
Zusammenstoß mit einem anderen Fahrzeug, das anfährt, anhält oder im ruhenden Verkehr steht	127	–	3	124	162	–	3	159	24
vorausfährt oder wartet	347	–	16	331	510	–	17	493	5
seitlich in gleicher Richtung fährt	164	–	7	157	221	–	7	214	24
entgegenkommt	76	1	8	67	125	1	11	113	37
einbiegt oder kreuzt	343	5	26	312	434	5	27	402	70
Zusammenstoß zw. Fahrzeug und Fußgänger	91	2	20	69	109	2	22	85	–
Aufprall auf Hindernis auf der Fahrbahn	1	–	–	1	1	–	–	1	5
Abkommen von der Fahrbahn nach									
rechts	20	–	5	15	28	–	6	22	14
links	13	–	2	11	14	–	2	12	15
Unfall anderer Art	86	1	8	77	108	1	8	99	26
Zusammen	1 268	9	95	1 164	1 712	9	103	1 600	220
darunter									
auf schienengleichen Wegübergängen	–	–	–	–	–	–	–	–	–

5. Straßenverkehrsunfälle und Unfallfolgen in Hamburg 2014 nach Unfallart, Straßenkategorie und Ortslage

Unfallart	Unfälle mit Personenschaden				Verunglückte				Schwerw. Unfälle m. Sachschaden (i.e.S.)
	insgesamt	mit Getöteten	mit Schwer- verletzten	mit Leicht- verletzten	insgesamt	Getötete	Schwer- verletzte	Leicht- verletzte	
Auf anderen Straßen									
innerhalb von Ortschaften									
Zusammenstoß mit einem anderen Fahrzeug, das anfährt, anhält oder im ruhenden Verkehr steht	655	1	32	622	814	1	36	777	363
vorausfährt oder wartet	964	–	38	926	1 326	–	39	1 287	46
seitlich in gleicher Richtung fährt	514	–	35	479	630	–	38	592	85
entgegenkommt	476	2	51	423	641	2	56	583	179
einbiegt oder kreuzt	1 872	10	174	1 688	2 306	11	186	2 109	617
Zusammenstoß zw Fahrzeug und Fußgänger	927	7	178	742	1 054	7	184	863	–
Aufprall auf Hindernis auf der Fahrbahn	19	–	8	11	20	–	9	11	5
Abkommen von der Fahrbahn nach									
rechts	103	1	23	79	151	1	31	119	91
links	72	1	22	49	87	1	27	59	59
Unfall anderer Art	678	4	73	601	772	4	76	692	175
Zusammen	6 280	26	634	5 620	7 801	27	682	7 092	1 620
darunter									
auf schienengleichen Wegübergängen	3	–	1	2	3	–	1	2	1
außerhalb von Ortschaften									
Zusammenstoß mit einem anderen Fahrzeug, das anfährt, anhält oder im ruhenden Verkehr steht	–	–	–	–	–	–	–	–	–
vorausfährt oder wartet	–	–	–	–	–	–	–	–	–
seitlich in gleicher Richtung fährt	–	–	–	–	–	–	–	–	–
entgegenkommt	–	–	–	–	–	–	–	–	–
einbiegt oder kreuzt	–	–	–	–	–	–	–	–	–
Zusammenstoß zw Fahrzeug und Fußgänger	–	–	–	–	–	–	–	–	–
Aufprall auf Hindernis auf der Fahrbahn	–	–	–	–	–	–	–	–	–
Abkommen von der Fahrbahn nach									
rechts	–	–	–	–	–	–	–	–	–
links	–	–	–	–	–	–	–	–	–
Unfall anderer Art	–	–	–	–	–	–	–	–	–
Zusammen	–	–	–	–	–	–	–	–	–
darunter									
auf schienengleichen Wegübergängen	–	–	–	–	–	–	–	–	–
innerhalb und außerhalb von Ortschaften									
Zusammenstoß mit einem anderen Fahrzeug, das anfährt, anhält oder im ruhenden Verkehr steht	655	1	32	622	814	1	36	777	363
vorausfährt oder wartet	964	–	38	926	1 326	–	39	1 287	46
seitlich in gleicher Richtung fährt	514	–	35	479	630	–	38	592	85
entgegenkommt	476	2	51	423	641	2	56	583	179
einbiegt oder kreuzt	1 872	10	174	1 688	2 306	11	186	2 109	617
Zusammenstoß zw Fahrzeug und Fußgänger	927	7	178	742	1 054	7	184	863	–
Aufprall auf Hindernis auf der Fahrbahn	19	–	8	11	20	–	9	11	5
Abkommen von der Fahrbahn nach									
rechts	103	1	23	79	151	1	31	119	91
links	72	1	22	49	87	1	27	59	59
Unfall anderer Art	678	4	73	601	772	4	76	692	175
Zusammen	6 280	26	634	5 620	7 801	27	682	7 092	1 620
darunter									
auf schienengleichen Wegübergängen	3	–	1	2	3	–	1	2	1

5. Straßenverkehrsunfälle und Unfallfolgen in Hamburg 2014 nach Unfallart, Straßenkategorie und Ortslage

Unfallart	Unfälle mit Personenschaden				Verunglückte				Schwerw. Unfälle m. Sachschaden (i.e.S.)
	insgesamt	mit Getöteten	mit Schwerverletzten	mit Leichtverletzten	insgesamt	Getötete	Schwerverletzte	Leichtverletzte	
Auf Straßen aller Art zusammen									
innerhalb von Ortschaften									
Zusammenstoß mit einem anderen Fahrzeug, das anfährt, anhält oder im ruhenden Verkehr steht	776	1	35	740	970	1	39	930	387
vorausfährt oder wartet	1 289	–	51	1 238	1 805	–	53	1 752	51
seitlich in gleicher Richtung fährt	677	–	42	635	850	–	45	805	106
entgegenkommt	552	3	59	490	766	3	67	696	215
einbiegt oder kreuzt	2 212	15	200	1 997	2 736	16	213	2 507	685
Zusammenstoß zw Fahrzeug und Fußgänger	1 018	9	198	811	1 163	9	206	948	–
Aufprall auf Hindernis auf der Fahrbahn	20	–	8	12	21	–	9	12	10
Abkommen von der Fahrbahn nach									
rechts	118	1	28	89	174	1	37	136	103
links	83	1	24	58	98	1	29	68	70
Unfall anderer Art	762	4	81	677	878	4	84	790	197
Zusammen	7 507	34	726	6 747	9 461	35	782	8 644	1 824
darunter									
auf schienengleichen Wegübergängen	3	–	1	2	3	–	1	2	1
außerhalb von Ortschaften									
Zusammenstoß mit einem anderen Fahrzeug, das anfährt, anhält oder im ruhenden Verkehr steht	27	–	2	25	49	–	4	45	2
vorausfährt oder wartet	137	2	10	125	249	2	11	236	4
seitlich in gleicher Richtung fährt	63	–	1	62	85	–	1	84	18
entgegenkommt	1	–	1	–	3	–	1	2	1
einbiegt oder kreuzt	9	–	2	7	14	–	3	11	13
Zusammenstoß zw Fahrzeug und Fußgänger	1	–	1	–	1	–	1	–	–
Aufprall auf Hindernis auf der Fahrbahn	–	–	–	–	–	–	–	–	15
Abkommen von der Fahrbahn nach									
rechts	15	–	1	14	17	–	1	16	9
links	16	–	4	12	25	–	7	18	12
Unfall anderer Art	11	1	1	9	12	1	1	10	23
Zusammen	280	3	23	254	455	3	30	422	97
darunter									
auf schienengleichen Wegübergängen	–	–	–	–	–	–	–	–	–
innerhalb und außerhalb von Ortschaften									
Zusammenstoß mit einem anderen Fahrzeug, das anfährt, anhält oder im ruhenden Verkehr steht	803	1	37	765	1 019	1	43	975	389
vorausfährt oder wartet	1 426	2	61	1 363	2 054	2	64	1 988	55
seitlich in gleicher Richtung fährt	740	–	43	697	935	–	46	889	124
entgegenkommt	553	3	60	490	769	3	68	698	216
einbiegt oder kreuzt	2 221	15	202	2 004	2 750	16	216	2 518	698
Zusammenstoß zw Fahrzeug und Fußgänger	1 019	9	199	811	1 164	9	207	948	–
Aufprall auf Hindernis auf der Fahrbahn	20	–	8	12	21	–	9	12	25
Abkommen von der Fahrbahn nach									
rechts	133	1	29	103	191	1	38	152	112
links	99	1	28	70	123	1	36	86	82
Unfall anderer Art	773	5	82	686	890	5	85	800	220
Zusammen	7 787	37	749	7 001	9 916	38	812	9 066	1 921
darunter									
auf schienengleichen Wegübergängen	3	–	1	2	3	–	1	2	1

5. Straßenverkehrsunfälle und Unfallfolgen in Hamburg 2014 nach Unfallart, Straßenkategorie und Ortslage

Unfallart	Unfälle mit Personenschaden				Verunglückte				Schwerw. Unfälle m. Sachschaden (i.e.S.)
	insgesamt	mit Getöteten	mit Schwer- verletzten	mit Leicht- verletzten	insgesamt	Getötete	Schwer- verletzte	Leicht- verletzte	
Auf Autobahnen									
Zusammenstoß mit einem anderen Fahrzeug, das									
anfährt, anhält oder im ruhenden Verkehr steht	21	–	2	19	43	–	4	39	2
vorausfährt oder wartet	115	2	7	106	218	2	8	208	4
seitlich in gleicher Richtung fährt	62	–	1	61	84	–	1	83	15
entgegenkommt	1	–	1	–	3	–	1	2	–
einbiegt oder kreuzt	6	–	2	4	10	–	3	7	11
Zusammenstoß zw Fahrzeug und Fußgänger	1	–	1	–	1	–	1	–	–
Aufprall auf Hindernis auf der Fahrbahn	–	–	–	–	–	–	–	–	15
Abkommen von der Fahrbahn nach									
rechts	10	–	1	9	12	–	1	11	7
links	14	–	4	10	22	–	7	15	8
Unfall anderer Art	9	–	1	8	10	–	1	9	19
Zusammen	239	2	20	217	403	2	27	374	81
darunter									
auf schienengleichen Wegübergängen	–	–	–	–	–	–	–	–	–

**6. Straßenverkehrsunfälle mit Personenschaden in Hamburg 2014
nach Uhrzeit und Wochentagen**

Wochentag Uhrzeit	Montag	Dienstag	Mittwoch	Donnerstag	Freitag	Samstag	Sonntag	Insgesamt
Innerhalb und außerhalb von Ortschaften								
0 - 0.59	10	4	2	10	7	18	20	71
1 - 1.59	2	5	7	1	12	13	18	58
2 - 2.59	–	2	4	6	5	12	18	47
3 - 3.59	7	–	–	3	–	9	8	27
4 - 4.59	5	4	7	1	3	5	15	40
5 - 5.59	22	18	17	16	26	8	15	122
6 - 6.59	30	22	33	31	29	20	10	175
7 - 7.59	96	91	98	89	88	10	9	481
8 - 8.59	87	100	90	93	67	17	8	462
9 - 9.59	82	85	77	89	64	30	19	446
10 - 10.59	67	60	54	54	69	55	22	381
11 - 11.59	82	62	58	55	71	49	24	401
12 - 12.59	70	64	68	78	73	69	47	469
13 - 13.59	78	75	54	85	106	71	43	512
14 - 14.59	77	95	79	78	117	72	45	563
15 - 15.59	105	99	89	103	119	60	48	623
16 - 16.59	93	124	104	113	96	67	43	640
17 - 17.59	111	107	117	129	103	51	46	664
18 - 18.59	97	78	80	95	94	60	38	542
19 - 19.59	48	66	69	64	44	52	28	371
20 - 20.59	43	45	34	36	43	34	31	266
21 - 21.59	31	19	22	25	37	27	15	176
22 - 22.59	21	12	21	21	29	18	15	137
23 - 23.59	11	4	18	14	26	33	7	113
Ohne Angabe	–	–	–	–	–	–	–	–
Insgesamt	1 275	1 241	1 202	1 289	1 328	860	592	7 787

7.1 An Unfällen mit Personenschaden Beteiligte in Hamburg 2014 nach Alter und Geschlecht Alle Beteiligten

Alter von ... bis unter ... Jahren Geschlecht	Beteiligte insgesamt	Fahrzeugführer von									Fuß- gänger ⁴	Sonstige
		Krafträder mit Vers.- kennz. ¹	Krafträder mit aml. Kennz. ²	Personen- kraftwagen	Bussen	Güterkraft- fahrzeugen	Landwirt. Zugma- schinen	übrigen Kraftfahr- zeugen	Kraftfahr- zeugen zusammen	Fahr- rädern ³		
unter 15	462	–	–	1	–	–	–	–	1	259	202	–
männlich	290	–	–	1	–	–	–	–	1	159	130	–
weiblich	172	–	–	–	–	–	–	–	–	100	72	–
15 - 18	208	7	19	8	–	–	–	–	34	126	48	–
männlich	126	3	17	6	–	–	–	–	26	76	24	–
weiblich	82	4	2	2	–	–	–	–	8	50	24	–
18 - 21	596	19	18	415	–	14	–	3	469	73	54	–
männlich	408	14	17	281	–	14	–	3	329	51	28	–
weiblich	188	5	1	134	–	–	–	–	140	22	26	–
21 - 25	1 155	31	57	786	8	45	1	13	941	144	67	3
männlich	719	20	55	474	7	43	1	10	610	71	36	2
weiblich	436	11	2	312	1	2	–	3	331	73	31	1
25 - 30	1 622	35	62	1 057	14	104	1	4	1 277	261	83	1
männlich	1 034	21	53	664	12	104	1	4	859	130	45	–
weiblich	588	14	9	393	2	–	–	–	418	131	38	1
30 - 35	1 656	26	44	1 037	37	103	–	9	1 256	301	99	–
männlich	1 073	19	38	636	35	101	–	8	837	176	60	–
weiblich	580	7	6	399	2	2	–	1	417	125	38	–
35 - 40	1 456	19	39	974	39	115	2	4	1 192	191	72	1
männlich	974	11	33	606	35	113	2	3	803	128	42	1
weiblich	482	8	6	368	4	2	–	1	389	63	30	–
40 - 45	1 551	32	56	995	47	132	1	2	1 265	198	87	1
männlich	1 049	25	53	616	42	131	1	2	870	124	54	1
weiblich	502	7	3	379	5	1	–	–	395	74	33	–
45 - 50	1 804	31	72	1 168	43	150	2	10	1 476	243	84	1
männlich	1 224	21	61	733	40	148	–	10	1 013	160	51	–
weiblich	580	10	11	435	3	2	2	–	463	83	33	1
50 - 55	1 529	23	90	894	70	118	–	9	1 204	244	80	1
männlich	1 035	20	77	580	63	113	–	9	862	136	37	–
weiblich	493	3	13	314	7	4	–	–	341	108	43	1
55 - 60	1 109	16	55	713	26	86	1	8	905	148	55	1
männlich	754	13	53	448	24	86	1	8	633	93	27	1
weiblich	354	3	2	264	2	–	–	–	271	55	28	–
60 - 65	795	13	36	494	20	58	1	5	627	115	50	3
männlich	568	10	35	347	20	58	1	5	476	71	20	1
weiblich	227	3	1	147	–	–	–	–	151	44	30	2
65 - 70	513	11	14	339	2	16	–	3	385	71	53	4
männlich	355	10	14	235	2	16	–	3	280	44	30	1
weiblich	158	1	–	104	–	–	–	–	105	27	23	3
70 - 75	517	7	5	350	1	8	–	3	374	114	27	2
männlich	363	5	5	264	1	8	–	2	285	70	7	1
weiblich	154	2	–	86	–	–	–	1	89	44	20	1
75 und mehr	642	6	5	433	–	2	–	2	448	112	81	1
männlich	436	5	5	316	–	2	–	2	330	73	32	1
weiblich	206	1	–	117	–	–	–	–	118	39	49	–
Ohne Angabe	576	2	2	271	5	34	–	7	321	80	35	140
männlich	241	–	1	119	4	9	–	2	135	50	19	37
weiblich	65	–	–	26	1	–	–	–	27	18	6	14
Insgesamt	16 191	278	574	9 935	312	985	9	82	12 175	2 680	1 177	159
 männlich	10 649	197	517	6 326	285	946	7	71	8 349	1 612	642	46
 weiblich	5 267	79	56	3 480	27	13	2	6	3 663	1 056	524	24

Summenzeilen einschl. ohne Angabe des Geschlechts

¹ Einschl. E-Bikes und drei- und leichten vierradrigen Kfz

² Einschl. drei- und leichten vierradrigen Kfz

³ Einschl. Pedelecs

⁴ Einschl. Fußgänger mit Sport- und Spielgeräten

7.2 An Unfällen mit Personenschaden Beteiligte in Hamburg 2014 nach Alter und Geschlecht Hauptverursacher

Alter von ... bis unter ... Jahren Geschlecht	Beteiligte insgesamt	Fahrzeugführer von									Fußgänger ⁴	Sonstige	
		Krafträder mit Vers.-kennz. ¹	Krafträder mit aml. Kennz. ²	Personenkraftwagen	Bussen	Güterkraftfahrzeugen	Landwirt. Zugmaschinen	übrigen Kraftfahrzeugen	Kraftfahrzeugen zusammen	Fahrrädern ³			
unter 15	201	–	–	1	–	–	–	–	–	1	105	95	–
männlich	134	–	–	1	–	–	–	–	–	1	65	68	–
weiblich	67	–	–	–	–	–	–	–	–	–	40	27	–
15 - 18	83	3	12	8	–	–	–	–	–	23	38	22	–
männlich	61	1	10	6	–	–	–	–	–	17	29	15	–
weiblich	22	2	2	2	–	–	–	–	–	6	9	7	–
18 - 21	357	11	8	276	–	13	–	1	309	26	22	–	–
männlich	254	7	7	198	–	13	–	1	226	18	10	–	–
weiblich	103	4	1	78	–	–	–	–	83	8	12	–	–
21 - 25	605	13	28	452	2	32	1	9	537	41	26	1	–
männlich	401	9	27	291	2	31	1	6	367	22	12	–	–
weiblich	204	4	1	161	–	1	–	3	170	19	14	1	–
25 - 30	748	9	28	540	2	68	–	2	649	69	29	1	–
männlich	522	6	25	360	2	68	–	2	463	40	19	–	–
weiblich	226	3	3	180	–	–	–	–	186	29	10	1	–
30 - 35	760	13	22	529	10	71	–	3	648	78	34	–	–
männlich	529	10	20	340	8	70	–	2	450	57	22	–	–
weiblich	228	3	2	187	2	1	–	1	196	21	11	–	–
35 - 40	644	4	13	462	10	78	1	2	570	51	22	1	–
männlich	449	1	10	295	10	77	1	2	396	35	17	1	–
weiblich	195	3	3	167	–	1	–	–	174	16	5	–	–
40 - 45	715	12	21	486	13	89	1	2	624	56	34	1	–
männlich	490	8	21	295	12	88	1	2	427	39	23	1	–
weiblich	225	4	–	191	1	1	–	–	197	17	11	–	–
45 - 50	834	10	32	572	10	102	2	6	734	72	27	1	–
männlich	577	6	26	362	9	101	–	6	510	51	16	–	–
weiblich	257	4	6	210	1	1	2	–	224	21	11	1	–
50 - 55	674	13	37	429	22	78	–	4	583	66	25	–	–
männlich	489	11	31	293	18	75	–	4	432	44	13	–	–
weiblich	184	2	6	136	4	2	–	–	150	22	12	–	–
55 - 60	506	6	15	349	15	57	–	5	447	43	15	1	–
männlich	358	5	15	221	13	57	–	5	316	32	9	1	–
weiblich	147	1	–	127	2	–	–	–	130	11	6	–	–
60 - 65	344	4	11	241	5	39	1	3	304	30	8	2	–
männlich	252	3	11	166	5	39	1	3	228	19	5	–	–
weiblich	92	1	–	75	–	–	–	–	76	11	3	2	–
65 - 70	234	2	4	183	1	12	–	2	204	19	11	–	–
männlich	168	2	4	126	1	12	–	2	147	15	6	–	–
weiblich	66	–	–	57	–	–	–	–	57	4	5	–	–
70 - 75	270	1	4	217	1	7	–	2	232	32	6	–	–
männlich	210	–	4	170	1	7	–	2	184	23	3	–	–
weiblich	60	1	–	47	–	–	–	–	48	9	3	–	–
75 und mehr	374	5	–	321	–	2	–	1	329	28	17	–	–
männlich	271	4	–	239	–	2	–	1	246	19	6	–	–
weiblich	103	1	–	82	–	–	–	–	83	9	11	–	–
Ohne Angabe	438	1	2	186	2	16	–	3	210	67	28	133	–
männlich	194	–	1	92	1	4	–	1	99	45	15	35	–
weiblich	49	–	–	16	1	–	–	–	17	13	5	14	–
Insgesamt	7 787	107	237	5 252	93	664	6	45	6 404	821	421	141	–
männlich	5 359	73	212	3 455	82	644	4	39	4 509	553	259	38	–
weiblich	2 228	33	24	1 716	11	7	2	4	1 797	259	153	19	–

Summenzeilen einschl. ohne Angabe des Geschlechts

¹ Einschl. E-Bikes und drei- und leichten vierrädrigen Kfz

² Einschl. drei- und leichten vierrädrigen Kfz

³ Einschl. Pedelecs

⁴ Einschl. Fußgänger mit Sport- und Spielgeräten

8. An Straßenverkehrsunfällen mit Personenschaden Beteiligte und Verunglückte in Hamburg 2014 nach Wohnsitz und ihrer Nationalität

Nationalität	An Unfällen mit Personenschaden Beteiligte								Verunglückte Beteiligte ⁴			
	insgesamt	Kraftzeugführer	darunter von				Radfahrer ²	Fußgänger ³	insgesamt	davon		
			Krafträder mit aml. Kennzeich. ¹	Personenkraftwagen	Bussen	Güterkraftfahrzeugen				Getötete	Schwerverletzte	Leichtverletzte
Beteiligte zusammen	16 191	12 175	574	9 935	312	985	2 680	1 177	8 006	37	714	7 255
darunter												
Ausländer mit Wohnsitz im Inland	1 559	1 205	12	1 000	33	131	191	158	724	6	86	632
davon mit Staatsangehörigkeit:												
Bosnien-Herzegowina	14	10	–	7	–	2	2	2	7	–	1	6
Frankreich	18	10	–	9	–	–	7	1	11	–	–	11
Griechenland	37	29	1	25	1	1	2	6	20	–	1	19
Irak	5	3	–	3	–	–	1	1	5	–	–	5
Italien	47	30	–	27	–	1	7	9	25	1	4	20
Kasachstan	14	12	–	5	2	4	1	1	4	1	–	3
Kosovo	5	5	–	5	–	–	–	–	3	–	–	3
Kroatien	35	27	1	22	2	2	5	3	16	–	1	15
Niederlande	20	14	1	12	–	–	4	2	9	–	1	8
Österreich	19	11	1	10	–	–	7	1	10	–	1	9
Polen	166	127	1	100	5	20	20	18	64	–	14	50
Portugal	54	42	–	32	2	6	7	5	27	1	–	26
Rumänien	54	42	1	30	2	9	6	6	15	–	1	14
Russland	38	28	–	22	1	4	7	3	17	–	4	13
Serbien/Montenegro	72	59	1	51	2	4	7	6	32	–	8	24
Spanien	26	18	–	15	–	2	5	3	13	–	1	12
Türkei	345	302	2	251	9	34	18	23	151	2	17	132
Ukraine	7	2	–	2	–	–	3	2	4	–	2	2
Vereinigte Staaten	13	4	1	3	–	–	4	5	9	–	2	7
Vereinigtes Königreich	17	12	–	11	–	1	4	1	8	1	1	6
Ausländer mit Wohnsitz im Ausland	191	170	5	88	2	73	6	15	48	1	7	40
davon mit Staatsangehörigkeit:												
Belgien	2	2	–	1	–	1	–	–	1	–	–	1
Bulgarien	17	16	–	7	1	8	–	1	3	–	–	3
Dänemark	11	11	1	9	–	1	–	–	1	–	–	1
Frankreich	2	1	–	1	–	–	1	–	1	–	–	1
Italien	1	–	–	–	–	–	–	1	1	–	–	1
Litauen	5	5	–	–	–	5	–	–	–	–	–	–
Niederlande	14	13	2	4	–	6	–	1	6	–	1	5
Österreich	1	–	–	–	–	–	–	1	1	–	–	1
Polen	63	59	–	33	–	25	4	–	13	–	2	11
Rumänien	18	18	–	7	–	11	–	–	2	–	–	2
Russland	1	–	–	–	–	–	–	1	–	–	–	–
Schweiz	2	1	–	1	–	–	–	1	1	–	1	–
Serbien/Montenegro	2	2	–	1	–	1	–	–	1	–	–	1
Slowakische Republik	1	1	–	1	–	–	–	–	–	–	–	–
Spanien	6	5	–	4	1	–	–	1	3	1	–	2
Tschechische Republik	5	5	–	–	–	5	–	–	–	–	–	–
Türkei	5	5	2	2	–	1	–	–	3	–	–	3
Ungarn	3	3	–	1	–	2	–	–	1	–	–	1
Vereinigte Staaten	3	2	–	2	–	–	–	1	2	–	–	2
Vereinigtes Königreich	2	2	–	2	–	–	–	–	1	–	–	1

¹ Einschl. drei- und leichten vierradrigen Kfz

² Einschl. Pedelecs

³ Einschl. Fußgänger mit Sport- und Spielgeräten

⁴ Ohne Mitfahrer

9. An Straßenverkehrsunfällen mit Personenschaden alkoholisierte Beteiligte in Hamburg 2014 nach Altersgruppen und Ortslage

Art der Verkehrsbeteiligung	Ins- gesamt ¹	Darunter: Im Alter von ... bis unter ... Jahren								
		15 - 18	18 - 21	21 - 25	25 - 35	35 - 45	45 - 55	55 - 65	65 - 75	75 u. mehr
Innerhalb und außerhalb von Ortschaften										
Beteiligte insgesamt										
Fahrer von										
Krafträder mit Vers.-kennz. ²	278	7	19	31	61	51	54	29	18	6
Krafträder mit amtl. Kennz. ³	574	19	18	57	106	95	162	91	19	5
Personenkraftwagen	9 935	8	415	786	2 094	1 969	2 062	1 207	689	433
Wohnmobilen	23	–	–	–	3	2	9	5	3	1
Bussen	312	–	–	8	51	86	113	46	3	–
Güterkraftfahrzeugen	985	–	14	45	207	247	268	144	24	2
Landwirtschaftl. Zugmasch.	9	–	–	1	1	3	2	2	–	–
übrigen Kraftfahrzeugen	59	–	3	13	10	4	10	8	3	1
Fahrrädern ⁴	2 680	126	73	144	562	389	487	263	185	112
Fußgänger ⁵	1 177	48	54	67	182	159	164	105	80	81
Insgesamt⁶	16 191	208	596	1 155	3 278	3 007	3 333	1 904	1 030	642
darunter weiblich	5 267	82	188	436	1 168	984	1 073	581	312	206
alkoholisierte Beteiligte										
Fahrer von										
Krafträder mit Vers.-kennz. ²	8	–	–	–	1	1	3	2	1	–
Krafträder mit amtl. Kennz. ³	7	–	–	2	2	1	2	–	–	–
Personenkraftwagen	148	1	8	23	53	30	16	8	9	–
Wohnmobilen	–	–	–	–	–	–	–	–	–	–
Bussen	–	–	–	–	–	–	–	–	–	–
Güterkraftfahrzeugen	5	–	–	–	2	1	1	1	–	–
Landwirtschaftl. Zugmasch.	–	–	–	–	–	–	–	–	–	–
übrigen Kraftfahrzeugen	1	–	–	–	–	–	–	–	1	–
Fahrrädern ⁴	62	–	–	4	17	15	17	7	2	–
Fußgänger ⁵	14	–	–	2	5	4	2	1	–	–
Insgesamt⁶	245	1	8	31	80	52	41	19	13	–
darunter weiblich	39	–	2	4	9	8	10	6	–	–
von je 1 000 Beteiligten insgesamt waren alkoholisiert										
Fahrer von										
Krafträder mit Vers.-kennz. ²	29	–	–	–	16	20	56	69	56	–
Krafträder mit amtl. Kennz. ³	12	–	–	35	19	11	12	–	–	–
Personenkraftwagen	15	125	19	29	25	15	8	7	13	–
Wohnmobilen	–	–	–	–	–	–	–	–	–	–
Bussen	–	–	–	–	–	–	–	–	–	–
Güterkraftfahrzeugen	5	–	–	–	10	4	4	7	–	–
Landwirtschaftl. Zugmasch.	–	–	–	–	–	–	–	–	–	–
übrigen Kraftfahrzeugen	17	–	–	–	–	–	–	–	333	–
Fahrrädern ⁴	23	–	–	28	30	39	35	27	11	–
Fußgänger ⁵	12	–	–	30	27	25	12	10	–	–
Insgesamt⁶	15	5	13	27	24	17	12	10	13	–
darunter weiblich	7	–	11	9	8	8	9	10	–	–

9. An Straßenverkehrsunfällen mit Personenschaden alkoholisierte Beteiligte in Hamburg 2014 nach Altersgruppen und Ortslage

Art der Verkehrsbeteiligung	Ins- gesamt ¹	Darunter: Im Alter von ... bis unter ... Jahren								
		15 - 18	18 - 21	21 - 25	25 - 35	35 - 45	45 - 55	55 - 65	65 - 75	75 u. mehr
darunter: Innerhalb von Ortschaften										
Beteiligte insgesamt										
Fahrer von										
Krafträder mit Vers.-kennz. ²	278	7	19	31	61	51	54	29	18	6
Krafträder mit amtl. Kennz. ³	545	16	15	54	103	90	154	87	19	5
Personenkraftwagen	9 488	7	391	757	1 992	1 884	1 946	1 160	661	421
Wohnmobilen	22	–	–	–	3	2	9	4	3	1
Bussen	310	–	–	8	51	86	111	46	3	–
Güterkraftfahrzeugen	853	–	12	43	186	209	224	124	21	2
Landwirtschaftl. Zugmasch.	9	–	–	1	1	3	2	2	–	–
übrigen Kraftfahrzeugen	56	–	2	13	9	4	9	8	3	1
Fahrrädern ⁴	2 679	126	73	144	562	389	487	263	184	112
Fußgänger ⁵	1 175	48	53	67	182	159	163	105	80	81
Insgesamt⁶	15 570	204	565	1 121	3 151	2 879	3 161	1 832	998	630
darunter weiblich	5 115	82	183	423	1 124	955	1 033	567	307	204
alkoholisierte Beteiligte										
Fahrer von										
Krafträder mit Vers.-kennz. ²	8	–	–	–	1	1	3	2	1	–
Krafträder mit amtl. Kennz. ³	7	–	–	2	2	1	2	–	–	–
Personenkraftwagen	137	1	8	21	51	25	15	8	8	–
Wohnmobilen	–	–	–	–	–	–	–	–	–	–
Bussen	–	–	–	–	–	–	–	–	–	–
Güterkraftfahrzeugen	4	–	–	–	2	1	–	1	–	–
Landwirtschaftl. Zugmasch.	–	–	–	–	–	–	–	–	–	–
übrigen Kraftfahrzeugen	1	–	–	–	–	–	–	–	1	–
Fahrrädern ⁴	62	–	–	4	17	15	17	7	2	–
Fußgänger ⁵	14	–	–	2	5	4	2	1	–	–
Insgesamt⁶	233	1	8	29	78	47	39	19	12	–
darunter weiblich	38	–	2	4	9	7	10	6	–	–
von je 1 000 Beteiligten insgesamt waren alkoholisiert										
Fahrer von										
Krafträder mit Vers.-kennz. ²	29	–	–	–	16	20	56	69	56	–
Krafträder mit amtl. Kennz. ³	13	–	–	37	19	11	13	–	–	–
Personenkraftwagen	14	143	20	28	26	13	8	7	12	–
Wohnmobilen	–	–	–	–	–	–	–	–	–	–
Bussen	–	–	–	–	–	–	–	–	–	–
Güterkraftfahrzeugen	5	–	–	–	11	5	–	8	–	–
Landwirtschaftl. Zugmasch.	–	–	–	–	–	–	–	–	–	–
übrigen Kraftfahrzeugen	18	–	–	–	–	–	–	–	333	–
Fahrrädern ⁴	23	–	–	28	30	39	35	27	11	–
Fußgänger ⁵	12	–	–	30	27	25	12	10	–	–
Insgesamt⁶	15	5	14	26	25	16	12	10	12	–
darunter weiblich	7	–	11	9	8	7	10	11	–	–

¹ einschl. ohne Angabe des Alters ² einschl. E-Bikes und drei- und leichten vierrädrigen Kfz ³ einschl. drei- und leichten vierrädrigen Kfz
⁴ einschl. Pedelegs ⁵ einschl. Fußgänger mit Sport- und Spielgeräten ⁶ einschl. sonstige Beteiligte

10. Verunglückte bei Straßenverkehrsunfällen in Hamburg 2014 nach Alter, Geschlecht und Art der Verkehrsbeteiligung

Im Alter von ... bis ... Jahren	Ins- gesamt ¹	Männlich					Weiblich				
		zu- sammen	darunter				zu- sammen	darunter			
			Fahrer und Mitfahrer von			Fuß- gänger ⁴		Fahrer und Mitfahrer von			Fuß- gänger ⁴
			Personen- kraftwagen	Krafträder mit aml. Kennz. ²	Fahr- rädern ³			Personen- kraftwagen	Krafträder mit aml. Kennz. ²	Fahr- rädern ³	
Innerhalb und außerhalb von Ortschaften											
Getötete	38	30	6	10	7	5	8	1	-	4	3
unter 6	-	-	-	-	-	-	-	-	-	-	-
6 - 10	-	-	-	-	-	-	-	-	-	-	-
10 - 15	-	-	-	-	-	-	-	-	-	-	-
15 - 18	-	-	-	-	-	-	-	-	-	-	-
18 - 21	1	-	-	-	-	-	1	-	-	1	-
21 - 25	3	3	1	2	-	-	-	-	-	-	-
25 - 30	4	4	-	3	1	-	-	-	-	-	-
30 - 35	3	3	-	1	1	1	-	-	-	-	-
35 - 40	3	3	2	1	-	-	-	-	-	-	-
40 - 45	5	5	1	2	1	1	-	-	-	-	-
45 - 50	3	3	-	-	2	1	-	-	-	-	-
50 - 55	1	1	-	-	-	-	-	-	-	-	-
55 - 60	4	3	-	1	-	1	1	-	-	1	-
60 - 65	-	-	-	-	-	-	-	-	-	-	-
65 - 70	2	1	-	-	-	1	1	-	-	-	1
70 - 75	1	-	-	-	-	-	1	1	-	-	-
75 und mehr	8	4	2	-	2	-	4	-	-	2	2
Ohne Angabe	-	-	-	-	-	-	-	-	-	-	-
Schwerverletzte	812	501	115	90	142	110	311	97	12	82	100
unter 6	12	6	2	-	-	4	6	2	-	1	3
6 - 10	18	11	1	-	1	9	7	1	-	-	5
10 - 15	40	23	5	-	8	10	17	-	-	3	14
15 - 18	23	12	1	2	4	5	11	3	1	4	3
18 - 21	38	26	11	1	6	7	12	8	-	1	2
21 - 25	52	37	14	12	3	6	15	7	-	4	4
25 - 30	62	42	10	10	9	8	20	7	2	8	1
30 - 35	66	40	9	8	10	8	26	6	-	6	11
35 - 40	45	25	10	2	8	3	20	12	3	2	3
40 - 45	65	46	11	11	9	10	19	6	1	7	4
45 - 50	79	56	4	15	21	8	23	4	2	8	6
50 - 55	72	43	8	13	13	4	29	10	1	8	8
55 - 60	56	34	5	12	11	3	22	9	2	7	3
60 - 65	41	25	5	3	9	5	16	5	-	5	5
65 - 70	29	14	3	-	6	4	15	6	-	3	4
70 - 75	44	25	5	1	13	3	19	2	-	8	7
75 und mehr	70	36	11	-	11	13	34	9	-	7	17
Ohne Angabe	-	-	-	-	-	-	-	-	-	-	-

10. Verunglückte bei Straßenverkehrsunfällen in Hamburg 2014 nach Alter, Geschlecht und Art der Verkehrsbeteiligung

Im Alter von ... bis ... Jahren	Ins- gesamt ¹	Männlich					Weiblich				
		zu- sammen	darunter				zu- sammen	darunter			
			Fahrer und Mitfahrer von			Fuß- gänger ⁴		Fahrer und Mitfahrer von			Fuß- gänger ⁴
			Personen- kraftwagen	Krafträder mit aml. Kennz. ²	Fahr- rädern ³			Personen- kraftwagen	Krafträder mit aml. Kennz. ²	Fahr- rädern ³	
Innerhalb und außerhalb von Ortschaften											
Leichtverletzte	9 066	4 890	2 266	397	1 285	454	4 172	2 457	60	903	386
unter 6	131	70	30	–	5	23	61	42	–	1	5
6 - 10	157	85	31	1	14	33	72	40	–	11	15
10 - 15	356	207	37	1	121	39	149	39	–	79	28
15 - 18	233	118	15	17	62	16	115	44	1	42	21
18 - 21	423	232	139	14	37	19	191	132	4	19	21
21 - 25	785	393	217	43	62	27	390	268	1	62	24
25 - 30	983	487	261	39	110	33	496	305	7	117	32
30 - 35	953	511	232	28	147	47	441	273	6	112	25
35 - 40	816	473	263	28	109	34	343	230	6	57	25
40 - 45	797	450	218	38	103	35	347	228	3	62	28
45 - 50	885	491	232	44	124	40	394	250	13	70	24
50 - 55	800	438	190	56	110	28	362	187	15	97	31
55 - 60	535	305	143	39	74	20	230	134	2	47	21
60 - 65	385	210	87	30	58	13	175	93	2	37	25
65 - 70	265	137	55	11	33	25	128	65	–	24	18
70 - 75	256	130	62	3	56	3	126	66	–	35	13
75 und mehr	296	147	53	5	57	18	149	61	–	29	29
Ohne Angabe	10	6	1	–	3	1	3	–	–	2	1
Getötete u. Verletzte insgesamt	9 916	5 421	2 387	497	1 434	569	4 491	2 555	72	989	489
unter 6	143	76	32	–	5	27	67	44	–	2	8
6 - 10	175	96	32	1	15	42	79	41	–	11	20
10 - 15	396	230	42	1	129	49	166	39	–	82	42
15 - 18	256	130	16	19	66	21	126	47	2	46	24
18 - 21	462	258	150	15	43	26	204	140	4	21	23
21 - 25	840	433	232	57	65	33	405	275	1	66	28
25 - 30	1 049	533	271	52	120	41	516	312	9	125	33
30 - 35	1 022	554	241	37	158	56	467	279	6	118	36
35 - 40	864	501	275	31	117	37	363	242	9	59	28
40 - 45	867	501	230	51	113	46	366	234	4	69	32
45 - 50	967	550	236	59	147	49	417	254	15	78	30
50 - 55	873	482	198	69	123	32	391	197	16	105	39
55 - 60	595	342	148	52	85	24	253	143	4	55	24
60 - 65	426	235	92	33	67	18	191	98	2	42	30
65 - 70	296	152	58	11	39	30	144	71	–	27	23
70 - 75	301	155	67	4	69	6	146	69	–	43	20
75 und mehr	374	187	66	5	70	31	187	70	–	38	48
Ohne Angabe	10	6	1	–	3	1	3	–	–	2	1

¹ Einschl. ohne Angabe des Geschlechts

² Einschl. drei- und leichten vierradrigen Kfz

³ Einschl. Pedelecs

⁴ Einschl. Fußgänger mit Sport- und Spielgeräten

11. Verunglückte Kinder, Jugendliche und Heranwachsende bis 20 Jahre in Hamburg 2014 nach Alter, Geschlecht und Art der Verkehrsbeteiligung

Alter vollendetes Lebensjahr	Ins-gesamt ¹	Darunter				zusammen	Männlich				zusammen	Weiblich						
		Fuß-gänger ²	Rad-fahrer ³	Fahrer	Mitfahrer		darunter					Fuß-gänger ²	Rad-fahrer ³	darunter				
				v. Kraftfahrzeugen			Fahrer	Mitfahrer	Fuß-gänger ²	Rad-fahrer ³				v. Kraftfahrzeugen	Fuß-gänger ²	Rad-fahrer ³	v. Kraftfahrzeugen	Mitfahrer
Innerhalb von Ortschaften																		
0	18	–	–	–	18	8	–	–	–	8	10	–	–	–	10			
1	14	–	1	–	13	5	–	1	–	4	9	–	–	–	9			
2	18	4	–	–	14	11	3	–	–	8	7	1	–	–	6			
3	19	10	1	–	8	13	10	–	–	3	6	–	1	–	5			
4	30	6	1	–	23	12	2	1	–	9	18	4	–	–	14			
5	34	15	4	–	15	24	12	3	–	9	10	3	1	–	6			
0 - 5	133	35	7	–	91	73	27	5	–	41	60	8	2	–	50			
6	39	13	8	–	18	24	8	6	–	10	15	5	2	–	8			
7	49	17	4	–	28	27	13	1	–	13	22	4	3	–	15			
8	38	14	7	–	17	20	11	3	–	6	18	3	4	–	11			
9	44	18	7	–	19	24	10	5	–	9	20	8	2	–	10			
10	63	17	29	–	17	41	12	17	–	12	22	5	12	–	5			
11	83	14	42	–	27	50	7	29	–	14	33	7	13	–	13			
12	89	22	52	–	15	46	9	32	–	5	43	13	20	–	10			
13	64	16	37	–	11	41	12	21	–	8	23	4	16	–	3			
14	93	22	51	–	20	48	9	30	–	9	45	13	21	–	11			
6 - 14	562	153	237	–	172	321	91	144	–	86	241	62	93	–	86			
0 - 14	695	188	244	–	263	394	118	149	–	127	301	70	95	–	136			
15	57	15	27	–	15	25	6	15	–	4	32	9	12	–	11			
16	86	18	38	10	20	46	10	25	6	5	40	8	13	4	15			
17	100	12	47	15	26	54	5	26	13	10	46	7	21	2	16			
18	122	10	24	50	38	71	7	16	31	17	51	3	8	19	21			
19	132	17	12	66	37	68	7	7	43	11	64	10	5	23	26			
20	172	21	28	83	40	98	11	20	53	14	74	10	8	30	26			
Außerhalb von Ortschaften																		
0	1	–	–	–	1	–	–	–	–	–	1	–	–	–	1			
1	1	–	–	–	1	–	–	–	–	–	1	–	–	–	1			
2	2	–	–	–	2	1	–	–	–	1	1	–	–	–	1			
3	2	–	–	–	2	2	–	–	–	2	–	–	–	–	–			
4	2	–	–	–	2	–	–	–	–	–	2	–	–	–	2			
5	2	–	–	–	2	–	–	–	–	–	2	–	–	–	2			
0 - 5	10	–	–	–	10	3	–	–	–	3	7	–	–	–	7			
6	1	–	–	–	1	1	–	–	–	1	–	–	–	–	–			
7	2	–	–	–	2	–	–	–	–	–	2	–	–	–	2			
8	1	–	–	–	1	–	–	–	–	–	1	–	–	–	1			
9	1	–	–	–	1	–	–	–	–	–	1	–	–	–	1			
10	2	–	–	–	2	2	–	–	–	2	–	–	–	–	–			
11	–	–	–	–	–	–	–	–	–	–	–	–	–	–	–			
12	1	–	–	–	1	1	–	–	–	1	–	–	–	–	–			
13	1	–	–	–	1	1	–	–	–	1	–	–	–	–	–			
14	–	–	–	–	–	–	–	–	–	–	–	–	–	–	–			
6 - 14	9	–	–	–	9	5	–	–	–	5	4	–	–	–	4			
0 - 14	19	–	–	–	19	8	–	–	–	8	11	–	–	–	11			
15	4	–	–	–	4	2	–	–	–	2	2	–	–	–	2			
16	4	–	–	–	4	–	–	–	–	–	4	–	–	–	4			
17	5	–	–	3	2	3	–	–	3	–	2	–	–	–	2			
18	9	–	–	3	6	5	–	–	1	4	4	–	–	2	2			
19	5	–	–	2	3	4	–	–	2	2	1	–	–	–	1			
20	22	1	–	9	12	12	1	–	6	5	10	–	–	3	7			

11. Verunglückte Kinder, Jugendliche und Heranwachsende bis 20 Jahre in Hamburg 2014 nach Alter, Geschlecht und Art der Verkehrsbeteiligung

Alter vollendetes Lebensjahr	Ins-gesamt ¹	Darunter				Männlich					Weiblich				
		Fuß-gänger ²	Rad-fahrer ³	Fahrer	Mitfahrer	zusam-men	darunter				zusam-men	darunter			
				v. Kraftfahrzeugen	Fuß-gänger ²		Rad-fahrer ³	Fahrer	Mitfahrer	Fuß-gänger ²		Rad-fahrer ³	Fahrer	Mitfahrer	
								v. Kraftfahrzeugen	v. Kraftfahrzeugen				v. Kraftfahrzeugen	v. Kraftfahrzeugen	
Innerhalb und außerhalb von Ortschaften															
0	19	–	–	–	19	8	–	–	–	8	11	–	–	–	11
1	15	–	1	–	14	5	–	1	–	4	10	–	–	–	10
2	20	4	–	–	16	12	3	–	–	9	8	1	–	–	7
3	21	10	1	–	10	15	10	–	–	5	6	–	1	–	5
4	32	6	1	–	25	12	2	1	–	9	20	4	–	–	16
5	36	15	4	–	17	24	12	3	–	9	12	3	1	–	8
0 - 5	143	35	7	–	101	76	27	5	–	44	67	8	2	–	57
6	40	13	8	–	19	25	8	6	–	11	15	5	2	–	8
7	51	17	4	–	30	27	13	1	–	13	24	4	3	–	17
8	39	14	7	–	18	20	11	3	–	6	19	3	4	–	12
9	45	18	7	–	20	24	10	5	–	9	21	8	2	–	11
10	65	17	29	–	19	43	12	17	–	14	22	5	12	–	5
11	83	14	42	–	27	50	7	29	–	14	33	7	13	–	13
12	90	22	52	–	16	47	9	32	–	6	43	13	20	–	10
13	65	16	37	–	12	42	12	21	–	9	23	4	16	–	3
14	93	22	51	–	20	48	9	30	–	9	45	13	21	–	11
6 - 14	571	153	237	–	181	326	91	144	–	91	245	62	93	–	90
0 - 14	714	188	244	–	282	402	118	149	–	135	312	70	95	–	147
15	61	15	27	–	19	27	6	15	–	6	34	9	12	–	13
16	90	18	38	10	24	46	10	25	6	5	44	8	13	4	19
17	105	12	47	18	28	57	5	26	16	10	48	7	21	2	18
18	131	10	24	53	44	76	7	16	32	21	55	3	8	21	23
19	137	17	12	68	40	72	7	7	45	13	65	10	5	23	27
20	194	22	28	92	52	110	12	20	59	19	84	10	8	33	33

¹ Einschl. ohne Angabe des Geschlechts

² Einschl. Fußgänger mit Sport- und Spielgeräten

³ Einschl. Pedelecs

12. Straßenverkehrsunfälle und Verunglückte in Hamburg 2014 nach Unfallursachen¹ und Ortslage

Ursache Ortslage	Unfälle mit Personen- schaden	Verunglückte			Schwerw. Unfälle mit Sach- schaden ²	
		ins- gesamt	Getötete	Schwer- verletzte		Leicht- verletzte
Fehlverhalten der Fahrzeugführer						
Alkoholeinfluss	228	301	2	41	258	185
innerorts	216	286	2	40	244	172
außerorts	12	15	–	1	14	13
Einfluss anderer berauschender Mittel (z. B. Drogen, Rauschgift)	51	82	–	15	67	34
innerorts	48	76	–	15	61	29
außerorts	3	6	–	–	6	5
Übermüdung	13	25	1	4	20	13
innerorts	11	23	1	4	18	9
außerorts	2	2	–	–	2	4
Sonstige körperliche oder geistige Mängel	52	66	–	20	46	22
innerorts	49	62	–	19	43	21
außerorts	3	4	–	1	3	1
Benutzung der falschen Fahrbahn (auch Richtungsfahrbahn) oder verbotswidrige Benutzung anderer Straßenteile	544	619	3	45	571	16
innerorts	541	611	3	44	564	14
außerorts	3	8	–	1	7	2
Verstoß gegen das Rechtsfahrgebot	76	98	1	9	88	20
innerorts	75	97	1	9	87	20
außerorts	1	1	–	–	1	–
Nicht angepasste Geschwindigkeit mit gleichzeitigem Überschreiten der zulässigen Höchstgeschwindigkeit	53	86	11	21	54	10
innerorts	53	86	11	21	54	10
außerorts	–	–	–	–	–	–
Nicht angepasste Geschwindigkeit in anderen Fällen	1 083	1 642	7	132	1 503	173
innerorts	988	1 464	5	115	1 344	154
außerorts	95	178	2	17	159	19
Ungenügender Sicherheitsabstand	1 140	1 612	1	47	1 564	38
innerorts	1 042	1 448	–	44	1 404	34
außerorts	98	164	1	3	160	4
Starkes Bremsen des Vorfahrenden ohne zwingenden Grund	36	39	–	3	36	5
innerorts	34	37	–	3	34	4
außerorts	2	2	–	–	2	1
Unzulässiges Rechtsüberholen	6	7	–	1	6	2
innerorts	5	6	–	1	5	–
außerorts	1	1	–	–	1	2
Überholen trotz Gegenverkehrs	12	22	–	2	20	5
innerorts	12	22	–	2	20	5
außerorts	–	–	–	–	–	–
Überholen trotz unklarer Verkehrslage	81	112	1	9	102	24
innerorts	81	112	1	9	102	24
außerorts	–	–	–	–	–	–
Überholen trotz unzureichender Sichtverhältnisse	–	–	–	–	–	–
innerorts	–	–	–	–	–	–
außerorts	–	–	–	–	–	–

12. Straßenverkehrsunfälle und Verunglückte in Hamburg 2014 nach Unfallursachen¹ und Ortslage

Ursache Ortslage	Unfälle mit Personen- schaden	Verunglückte			Schwerw. Unfälle mit Sach- schaden ²	
		ins- gesamt	Getötete	Schwer- verletzte		Leicht- verletzte
Überholen ohne Beachtung des nachfolgenden Verkehrs und/oder ohne rechtzeitige und deutliche Ankündigung des Ausscherens	3	3	–	–	3	1
innerorts	3	3	–	–	3	1
außerorts	–	–	–	–	–	–
Fehler beim Wiedereinordnen nach rechts	13	15	–	–	15	4
innerorts	9	10	–	–	10	4
außerorts	4	5	–	–	5	–
Sonstiger Fehler beim Überholen (z. B. ohne genügenden Seitenabstand)	66	78	–	10	68	11
innerorts	65	77	–	10	67	8
außerorts	1	1	–	–	1	3
Fehler beim Überholtwerden	6	8	–	1	7	2
innerorts	6	8	–	1	7	1
außerorts	–	–	–	–	–	1
Nichtbeachten des Vorranges entgegenkommender Fahrzeuge beim Vorbeifahren an haltenden Fahrzeugen, Absperrungen oder Hindernissen	24	29	–	2	27	1
innerorts	24	29	–	2	27	1
außerorts	–	–	–	–	–	–
Nichtbeachten des nachfolgenden Verkehrs beim Vorbeifahren an haltenden Fahrzeugen, Absperrungen oder Hindernissen und/oder ohne rechtzeitige und deutliche Ankündigung des Ausscherens	7	10	–	2	8	–
innerorts	6	9	–	2	7	–
außerorts	1	1	–	–	1	–
Nebeneinanderfahren, fehlerhaftes Wechseln des Fahrstreifens beim Nebeneinanderfahren oder Nichtbeachten des Reißverschlussverfahrens	395	507	1	18	488	82
innerorts	341	436	–	17	419	67
außerorts	54	71	1	1	69	15
Nichtbeachten der Regel "rechts vor links"	116	137	1	14	122	91
innerorts	116	137	1	14	122	91
außerorts	–	–	–	–	–	–
Nichtbeachten der die Vorfahrt regelnden Verkehrszeichen	597	713	1	42	670	314
innerorts	597	713	1	42	670	314
außerorts	–	–	–	–	–	–
Nichtbeachten der Vorfahrt des durchgehenden Verkehrs auf Autobahnen oder Kraftfahrtstraßen	7	10	–	3	7	13
innerorts	–	–	–	–	–	–
außerorts	7	10	–	3	7	13
Nichtbeachten der Vorfahrt durch Fahrzeuge, die aus Feld- und Waldwegen kommen	1	1	–	–	1	1
innerorts	1	1	–	–	1	1
außerorts	–	–	–	–	–	–
Nichtbeachten der Verkehrsregelung durch Polizeibeamte oder Lichtzeichen	325	482	6	55	421	149
innerorts	324	481	6	55	420	148
außerorts	1	1	–	–	1	1
Nichtbeachten des Vorranges entgegenkommender Fahrzeuge	29	39	–	1	38	30
innerorts	29	39	–	1	38	29
außerorts	–	–	–	–	–	1
Nichtbeachten des Vorranges von Schienenfahrzeugen an Bahnübergängen	–	–	–	–	–	–
innerorts	–	–	–	–	–	–
außerorts	–	–	–	–	–	–

12. Straßenverkehrsunfälle und Verunglückte in Hamburg 2014 nach Unfallursachen¹ und Ortslage

Ursache Ortslage	Unfälle mit Personen- schaden	Verunglückte			Schwerw. Unfälle mit Sach- schaden ²	
		ins- gesamt	Getötete	Schwer- verletzte		Leicht- verletzte
Fehler beim Abbiegen	1 109	1 372	9	104	1 259	253
innerorts	1 108	1 370	9	104	1 257	253
außerorts	1	2	–	–	2	–
Fehler beim Wenden oder Rückwärtsfahren	482	588	2	38	548	305
innerorts	480	585	2	37	546	305
außerorts	2	3	–	1	2	–
Fehler beim Einfahren in den fließenden Verkehr (zB aus einem Grundstück, von einem anderen Straßenteil oder beim Anfahren vom Fahrbahnrand)	554	646	4	47	595	30
innerorts	553	645	4	47	594	30
außerorts	1	1	–	–	1	–
Falsches Verhalten gegenüber Fußgängern						
an Fußgängerüberwegen	47	50	–	5	45	–
innerorts	47	50	–	5	45	–
außerorts	–	–	–	–	–	–
an Fußgängerfurten	63	70	1	11	58	–
innerorts	63	70	1	11	58	–
außerorts	–	–	–	–	–	–
beim Abbiegen	131	141	2	25	114	–
innerorts	131	141	2	25	114	–
außerorts	–	–	–	–	–	–
an Haltestellen (auch haltenden Schulbussen mit eingeschaltetem Wamblinklicht)	11	13	–	3	10	–
innerorts	11	13	–	3	10	–
außerorts	–	–	–	–	–	–
an anderen Stellen	263	306	3	61	242	–
innerorts	262	305	3	61	241	–
außerorts	1	1	–	–	1	–
Unzulässiges Halten oder Parken	4	6	–	1	5	–
innerorts	4	6	–	1	5	–
außerorts	–	–	–	–	–	–
Mangelnde Sicherung haltender oder liegengebliebener Fahrzeuge und von Unfallstellen sowie Schulbussen, bei denen Kinder ein- oder aussteigen	7	8	–	1	7	2
innerorts	7	8	–	1	7	1
außerorts	–	–	–	–	–	1
Verkehrswidriges Verhalten beim Ein- oder Aussteigen, Be- oder Entladen	160	163	–	15	148	6
innerorts	160	163	–	15	148	6
außerorts	–	–	–	–	–	–
Nichtbeachten der Beleuchtungsvorschriften	5	6	–	2	4	–
innerorts	5	6	–	2	4	–
außerorts	–	–	–	–	–	–
Überladung, Überbesetzung	1	1	–	–	1	–
innerorts	–	–	–	–	–	–
außerorts	1	1	–	–	1	–
Unzureichend gesicherte Ladung oder Fahrzeugzubehörteile	5	7	–	–	7	31
innerorts	2	2	–	–	2	9
außerorts	3	5	–	–	5	22
Andere Fehler beim Fahrzeugführer	1 243	1 483	3	163	1 317	399
innerorts	1 211	1 427	2	154	1 271	379
außerorts	32	56	1	9	46	20

12. Straßenverkehrsunfälle und Verunglückte in Hamburg 2014 nach Unfallursachen¹ und Ortslage

Ursache Ortslage	Unfälle mit Personen- schaden	Verunglückte			Schwerw. Unfälle mit Sach- schaden ²	
		ins- gesamt	Getötete	Schwer- verletzte		Leicht- verletzte
Technische Mängel, Wartungsmängel						
Beleuchtung	22	23	–	3	20	–
innerorts	22	23	–	3	20	–
außerorts	–	–	–	–	–	–
Bereifung	3	4	–	1	3	2
innerorts	1	1	–	–	1	2
außerorts	2	3	–	1	2	–
Bremsen	9	11	–	–	11	2
innerorts	9	11	–	–	11	2
außerorts	–	–	–	–	–	–
Lenkung	2	2	–	–	2	2
innerorts	2	2	–	–	2	2
außerorts	–	–	–	–	–	–
Zugvorrichtung	2	2	–	1	1	2
innerorts	2	2	–	1	1	2
außerorts	–	–	–	–	–	–
Andere Mängel	13	19	–	–	19	5
innerorts	9	13	–	–	13	3
außerorts	4	6	–	–	6	2
Fehlverhalten der Fußgänger						
Alkoholeinfluss	13	15	–	4	11	–
innerorts	13	15	–	4	11	–
außerorts	–	–	–	–	–	–
Einfluss anderer berauschender Mittel (z. B. Drogen, Rauschgift)	–	–	–	–	–	–
innerorts	–	–	–	–	–	–
außerorts	–	–	–	–	–	–
Übermüdung	–	–	–	–	–	–
innerorts	–	–	–	–	–	–
außerorts	–	–	–	–	–	–
Sonstige körperliche oder geistige Mängel	1	1	–	–	1	–
innerorts	1	1	–	–	1	–
außerorts	–	–	–	–	–	–
Falsches Verhalten beim Überschreiten der Fahrbahn						
an Stellen, an denen der Fußgängerverkehr durch Polizeibeamte oder Lichtzeichen geregelt war	57	61	1	25	35	1
innerorts	57	61	1	25	35	1
außerorts	–	–	–	–	–	–
auf Fußgängerüberwegen ohne Verkehrsregelung durch Polizeibeamte oder Lichtzeichen	2	2	–	–	2	–
innerorts	2	2	–	–	2	–
außerorts	–	–	–	–	–	–
in der Nähe von Kreuzungen oder Einmündungen, Lichtzeichenanlagen oder Fußgängerüberwegen bei dichtem Verkehr	28	38	–	10	28	2
innerorts	28	38	–	10	28	2
außerorts	–	–	–	–	–	–
an anderen Stellen durch plötzliches Hervortreten hinter Sichthindernissen	63	70	–	20	50	–
innerorts	63	70	–	20	50	–
außerorts	–	–	–	–	–	–

12. Straßenverkehrsunfälle und Verunglückte in Hamburg 2014 nach Unfallursachen¹ und Ortslage

Ursache Ortslage	Unfälle mit Personen- schaden	Verunglückte			Schwerw. Unfälle mit Sach- schaden ²	
		ins- gesamt	Getötete	Schwer- verletzte		Leicht- verletzte
ohne auf den Fahrzeugverkehr zu achten	305	382	2	95	285	1
innerorts	305	382	2	95	285	1
außerorts	–	–	–	–	–	–
durch sonstiges falsches Verhalten	53	71	1	16	54	–
innerorts	53	71	1	16	54	–
außerorts	–	–	–	–	–	–
Nichtbenutzen des Gehweges	8	11	–	1	10	–
innerorts	8	11	–	1	10	–
außerorts	–	–	–	–	–	–
Nichtbenutzen der vorgeschriebenen Straßenseite	–	–	–	–	–	–
innerorts	–	–	–	–	–	–
außerorts	–	–	–	–	–	–
Spielen auf oder neben der Fahrbahn	1	2	–	–	2	–
innerorts	1	2	–	–	2	–
außerorts	–	–	–	–	–	–
Andere Fehler der Fußgänger	35	44	–	4	40	1
innerorts	34	43	–	3	40	1
außerorts	1	1	–	1	–	–
Straßenverhältnisse						
Verunreinigung durch ausgeflossenes Öl	5	7	–	–	7	1
innerorts	3	3	–	–	3	1
außerorts	2	4	–	–	4	–
Andere Verunreinigung durch Straßenbenutzer	5	6	–	–	6	–
innerorts	5	6	–	–	6	–
außerorts	–	–	–	–	–	–
Schnee, Eis	17	26	–	–	26	6
innerorts	15	22	–	–	22	6
außerorts	2	4	–	–	4	–
Regen	39	44	–	1	43	5
innerorts	37	42	–	1	41	4
außerorts	2	2	–	–	2	1
Andere Einflüsse	2	2	–	1	1	1
innerorts	2	2	–	1	1	1
außerorts	–	–	–	–	–	–
Spurrillen im Zusammenhang mit Regen, Schnee oder Eis	2	2	–	–	2	–
innerorts	1	1	–	–	1	–
außerorts	1	1	–	–	1	–
Anderer Zustand der Straße	11	11	–	1	10	–
innerorts	11	11	–	1	10	–
außerorts	–	–	–	–	–	–
Nicht ordnungsgemäßer Zustand der Verkehrszeichen oder -einrichtungen	3	5	–	1	4	–
innerorts	3	5	–	1	4	–
außerorts	–	–	–	–	–	–
Mangelhafte Beleuchtung der Straße	2	3	–	1	2	–
innerorts	2	3	–	1	2	–
außerorts	–	–	–	–	–	–
Mangelhafte Sicherung von Bahnübergängen	–	–	–	–	–	–
innerorts	–	–	–	–	–	–
außerorts	–	–	–	–	–	–

12. Straßenverkehrsunfälle und Verunglückte in Hamburg 2014 nach Unfallursachen¹ und Ortslage

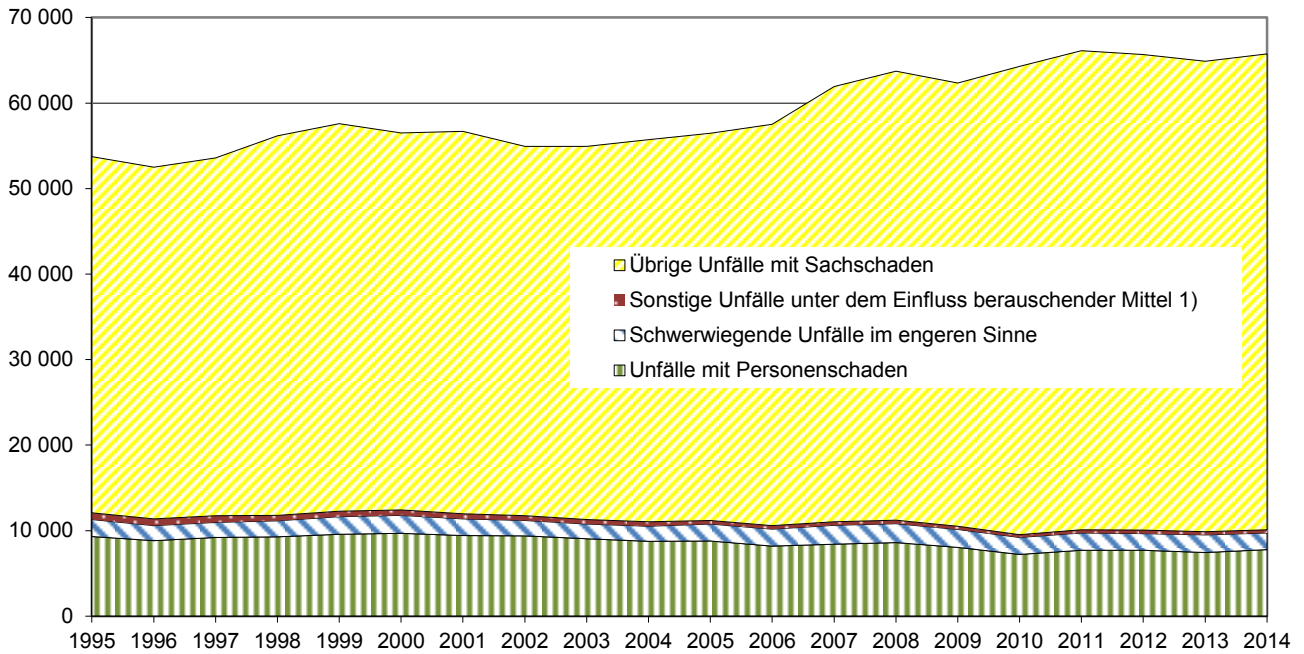
Ursache Ortslage	Unfälle mit Personen- schaden	Verunglückte			Schwerw. Unfälle mit Sach- schaden ²	
		ins- gesamt	Getötete	Schwer- verletzte		Leicht- verletzte
Witterungseinflüsse						
Sichtbehinderung durch:						
Nebel	1	1	–	–	1	2
innerorts	1	1	–	–	1	2
außerorts	–	–	–	–	–	–
starker Regen, Hagel, Schneegestöber usw.	3	4	–	–	4	–
innerorts	3	4	–	–	4	–
außerorts	–	–	–	–	–	–
blendende Sonne	35	42	1	4	37	8
innerorts	35	42	1	4	37	8
außerorts	–	–	–	–	–	–
Seitenwind	1	1	–	–	1	–
innerorts	1	1	–	–	1	–
außerorts	–	–	–	–	–	–
Unwetter oder sonstige Witterungseinflüsse	5	7	–	2	5	1
innerorts	4	5	–	2	3	1
außerorts	1	2	–	–	2	–
Hindernisse						
Nicht oder unzureichend gesicherte Arbeitsstelle auf der Fahrbahn	1	1	–	–	1	–
innerorts	1	1	–	–	1	–
außerorts	–	–	–	–	–	–
Wild auf der Fahrbahn	3	3	–	2	1	–
innerorts	2	2	–	2	–	–
außerorts	1	1	–	–	1	–
Anderes Tier auf der Fahrbahn	11	11	–	1	10	–
innerorts	11	11	–	1	10	–
außerorts	–	–	–	–	–	–
Sonstiges Hindernis auf der Fahrbahn	6	6	–	2	4	8
innerorts	6	6	–	2	4	1
außerorts	–	–	–	–	–	7
Sonstige Ursachen						
innerorts	26	29	–	5	24	6
außerorts	–	–	–	–	–	2

¹ die Tabelle enthält Mehrfachzählungen, weil bei einem Unfall bis zu acht Ursachen eingetragen werden

² schwerwiegende Unfälle mit Sachschaden (im engeren Sinne)

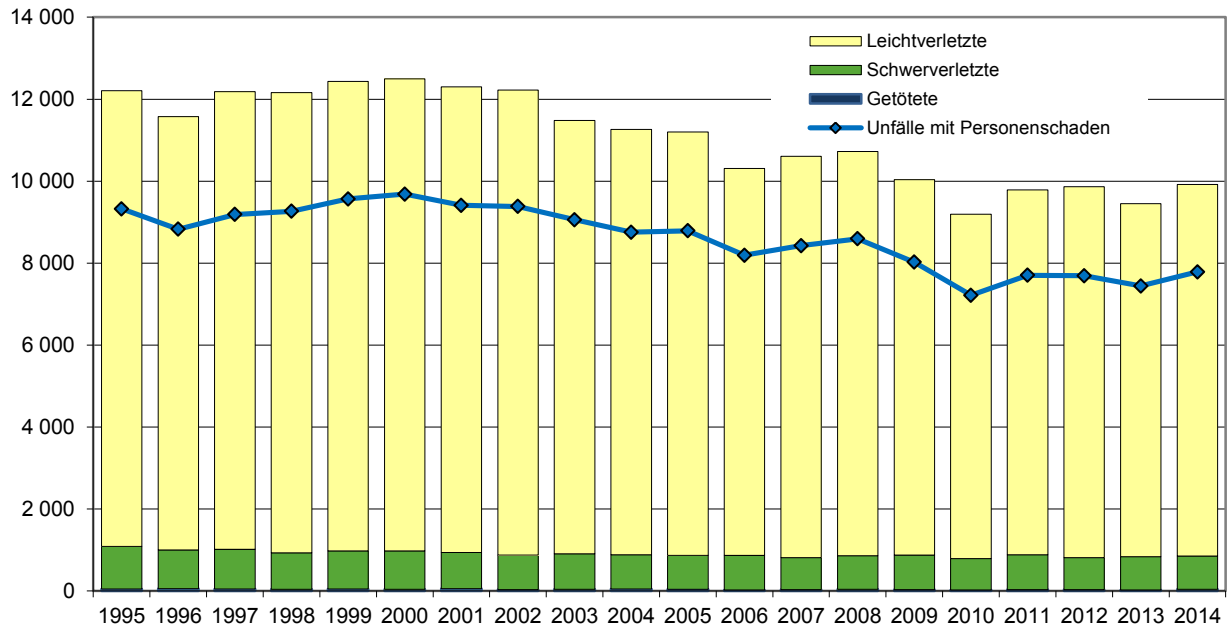
Anzahl

Grafik 1: Straßenverkehrsunfälle in Hamburg 1995 - 2014



Anzahl

Grafik 2: Verunglückte bei Straßenverkehrsunfällen in Hamburg 1995 - 2014



¹⁾ bis Dezember 2007 nur sonstige Verkehrsunfälle unter dem Einfluss von Alkohol (sonstige Alkoholunfälle)