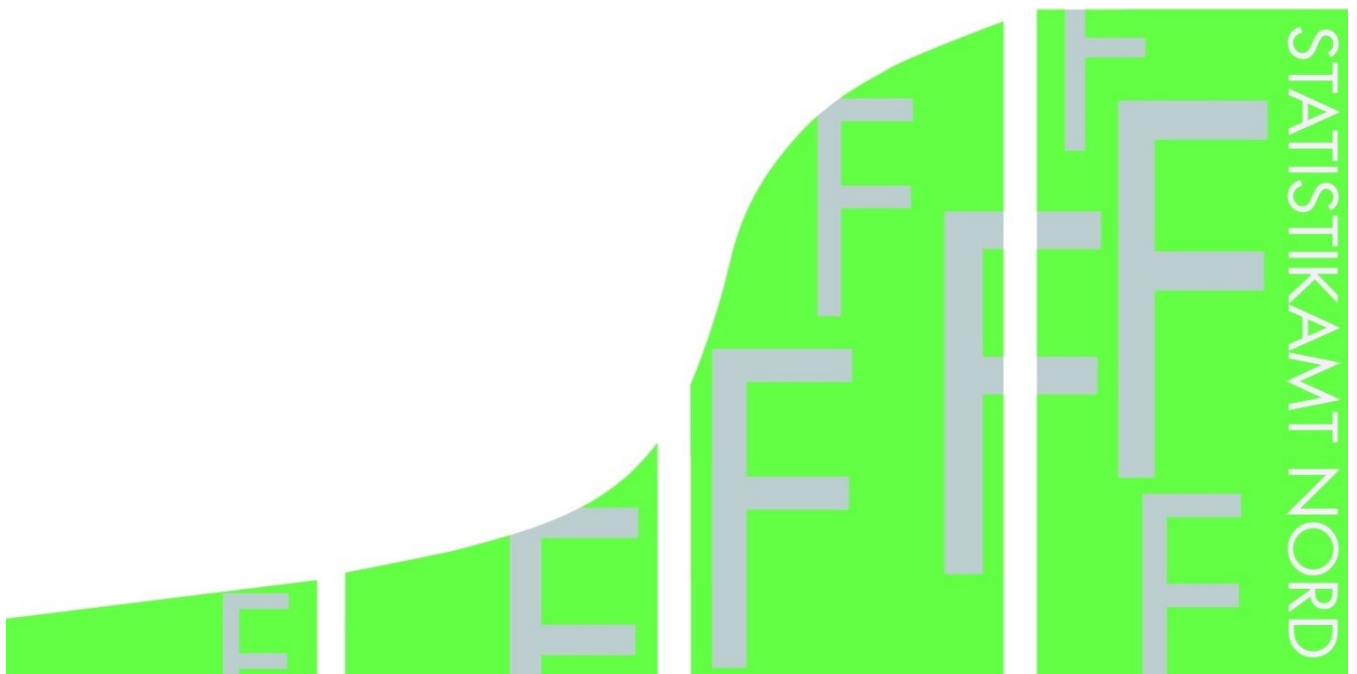


STATISTISCHE BERICHTE

Kennziffer: F II 1 - m 5/15 SH

Baugenehmigungen in Schleswig-Holstein im Mai 2015

Herausgegeben am: 14. Juli 2015



Impressum

Statistische Berichte

Herausgeber:

Statistisches Amt für Hamburg und Schleswig-Holstein
– Anstalt des öffentlichen Rechts –

Steckelhörn 12
20457 Hamburg

Auskunft zu dieser Veröffentlichung:

Marion Schierholz
Telefon: 040 42831-1716
E-Mail: bautaetigkeit@statistik-nord.de

Auskunftsdienst:

E-Mail: info@statistik-nord.de
Auskünfte: 040 42831-1766
0431 6895-9393

Internet: www.statistik-nord.de

© Statistisches Amt für Hamburg und Schleswig-Holstein, Hamburg 2015
Auszugsweise Vervielfältigung und Verbreitung mit Quellenangabe gestattet.

Sofern in den Produkten auf das Vorhandensein von Copyrightrechten Dritter hingewiesen wird, sind die in deren Produkten ausgewiesenen Copyrightbestimmungen zu wahren. Alle übrigen Rechte bleiben vorbehalten.

Zeichenerklärung:

0	weniger als die Hälfte von 1 in der letzten besetzten Stelle, jedoch mehr als nichts
–	nichts vorhanden (genau Null)
...	Angabe fällt später an
·	Zahlenwert unbekannt oder geheim zu halten
×	Tabellenfach gesperrt, weil Aussage nicht sinnvoll
a. n. g. u. dgl.	anderweitig nicht genannt und dergleichen
()	Zahlenwert mit eingeschränkter Aussagefähigkeit
/	Zahlenwert nicht sicher genug

1. Baugenehmigungen¹ im Wohn- und Nichtwohnbau in Schleswig-Holstein im Mai 2015

KREISFREIE STADT Kreis	Wohn- gebäude	Nichtwohn- gebäude	Wohnungen		
			insgesamt (einschl. durch Baumaß- nahmen entstanden)	darunter Neubau in	
				Wohnge- bäuden mit 1 und 2 Wohnungen	Wohnge- bäuden mit 3 und mehr Wohnungen
Anzahl	Anzahl	Anzahl	Anzahl	Anzahl	
FLENSBURG	2	–	2	2	–
KIEL	17	5	28	8	–
LÜBECK	59	9	101	41	48
NEUMÜNSTER	6	1	4	4	–
Dithmarschen	33	11	73	13	58
Herzogtum Lauenburg	99	13	125	73	45
Nordfriesland	91	26	151	67	49
Ostholstein	77	16	153	55	87
Pinneberg	147	17	210	107	82
Plön	43	11	31	26	–
Rendsburg-Eckernförde	22	11	43	17	25
Schleswig-Flensburg	107	17	146	93	40
Segeberg	69	21	109	44	41
Steinburg	10	4	10	3	6
Stormarn	98	11	114	69	41
Schleswig-Holstein insgesamt	880	173	1 300	622	522
Januar bis Mai 2015 dagegen	3 360	689	4 761	2 373	1 941
Januar bis Mai 2014	3 083	666	4 166	2 272	1 585
Differenz	277	23	595	101	356
Veränderung in %	9,0	3,5	14,3	4,4	22,5

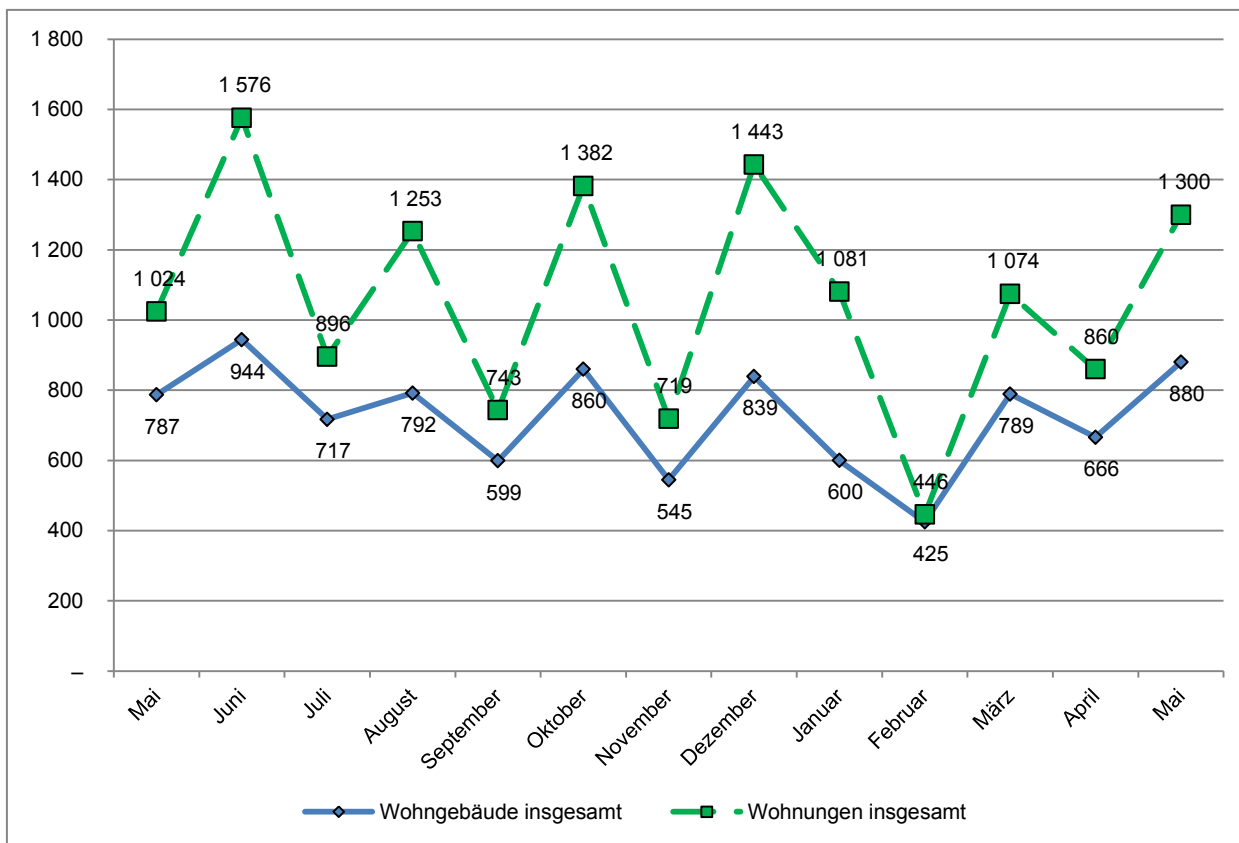
¹ einschließlich Wohnheime

2. Baugenehmigungen¹ im Wohnbau (Neubau) in Schleswig-Holstein im Mai 2015

Art der Angabe	Baugenehmigungen ¹					
	Mai 2015	Mai 2014	Veränderung in %	Januar bis Mai		
				2015	2014	Veränderung in %
Wohngebäude (Anzahl)	639	580	10,2	2 402	2 263	6,1
und zwar						
mit 1 und 2 Wohnungen	575	528	8,9	2 191	2 076	5,5
mit 3 und mehr Wohnungen	64	52	23,1	211	187	12,8
Gebäude mit Eigentumswohnungen	31	16	93,8	114	83	37,3
Rauminhalt (1000 m³)	585	495	18,4	2 254	1 978	14,0
in Gebäuden mit 1 und 2 Wohnungen	389	366	6,3	1 528	1 441	6,0
in Gebäuden mit 3 u. m. Wohnungen	196	128	52,9	727	537	35,2
Veranschlagte Baukosten (Mio. EUR)	170	132	29,4	608	536	13,5
und zwar für Gebäude mit						
mit 1 und 2 Wohnungen	103	95	7,8	403	385	4,9
mit 3 und mehr Wohnungen	68	37	85,6	204	151	35,3
Wohnungen	1 144	936	22,2	4 314	3 857	11,8
und zwar in Gebäuden mit						
1 und 2 Wohnungen	622	585	6,3	2 373	2 272	4,4
3 und mehr Wohnungen	522	351	48,7	1 941	1 585	22,5
Eigentumswohnungen	223	108	106,5	741	529	40,1
Wohnfläche (1000 m²)	113	94	19,9	425	374	13,5
und zwar in Gebäuden mit						
1 und 2 Wohnungen	75	70	7,4	287	270	6,3
3 und mehr Wohnungen	38	25	55,5	137	104	32,3
Eigentumswohnungen	19	9	115,1	62	43	44,8
Wohnräume	4 738	4 086	16,0	17 933	15 961	12,4
und zwar in Gebäuden mit						
1 und 2 Wohnungen	3 157	2 954	6,9	12 095	11 494	5,2
3 und mehr Wohnungen	1 581	1 132	39,7	5 838	4 467	30,7
Eigentumswohnungen	672	354	89,8	2 320	1 756	32,1

¹ einschließlich Wohnheime

Genehmigte Wohngebäude und Wohnungen¹ in Schleswig-Holstein in den letzten 12 Monaten Stand: Mai 2015



¹ insgesamt (einschließlich Nichtwohnbau)