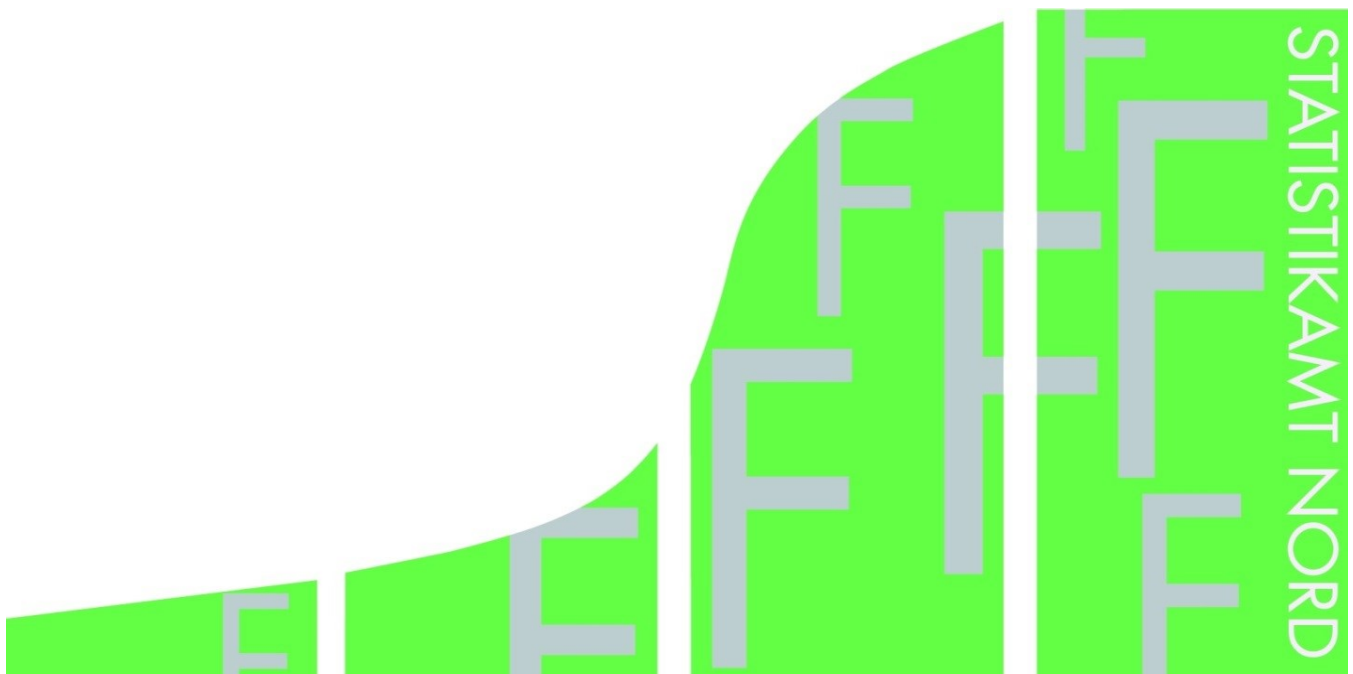


STATISTISCHE BERICHTE

Kennziffer: F II 1 - m 3/15 SH

Baugenehmigungen in Schleswig-Holstein im März 2015

Herausgegeben am: 27. Mai 2015



Impressum

Statistische Berichte

Herausgeber:

Statistisches Amt für Hamburg und Schleswig-Holstein
– Anstalt des öffentlichen Rechts –

Steckelhörn 12
20457 Hamburg

Auskunft zu dieser Veröffentlichung:

Marion Schierholz
Telefon: 040 42831-1716
E-Mail: bautaetigkeit@statistik-nord.de

Auskunftsdienst:

E-Mail: info@statistik-nord.de
Auskünfte: 040 42831-1766
0431 6895-9393

Internet: www.statistik-nord.de

© Statistisches Amt für Hamburg und Schleswig-Holstein, Hamburg 2015
Auszugsweise Vervielfältigung und Verbreitung mit Quellenangabe gestattet.

Sofern in den Produkten auf das Vorhandensein von Copyrightrechten Dritter hingewiesen wird, sind die in deren Produkten ausgewiesenen Copyrightbestimmungen zu wahren. Alle übrigen Rechte bleiben vorbehalten.

Zeichenerklärung:

0	weniger als die Hälfte von 1 in der letzten besetzten Stelle, jedoch mehr als nichts
–	nichts vorhanden (genau Null)
...	Angabe fällt später an
·	Zahlenwert unbekannt oder geheim zu halten
×	Tabellenfach gesperrt, weil Aussage nicht sinnvoll
a. n. g.	anderweitig nicht genannt
u. dgl.	und dergleichen
()	Zahlenwert mit eingeschränkter Aussagefähigkeit
/	Zahlenwert nicht sicher genug

1. Baugenehmigungen¹ im Wohn- und Nichtwohnbau in Schleswig-Holstein im März 2015

KREISFREIE STADT Kreis	Wohn- gebäude	Nichtwohn- gebäude	Wohnungen		
			insgesamt (einschl. durch Baumaß- nahmen entstanden)	darunter Neubau in	
				Wohnge- bäuden mit 1 und 2 Wohnungen	Wohnge- bäuden mit 3 und mehr Wohnungen
Anzahl	Anzahl	Anzahl	Anzahl	Anzahl	
FLENSBURG	21	2	48	12	7
KIEL	42	4	40	26	12
LÜBECK	36	7	131	6	117
NEUMÜNSTER	7	2	15	1	15
Dithmarschen	33	21	44	15	28
Herzogtum Lauenburg	68	5	80	54	24
Nordfriesland	78	13	81	57	20
Ostholstein	99	17	170	64	101
Pinneberg	85	12	72	68	5
Plön	23	3	47	10	35
Rendsburg-Eckernförde	68	10	93	55	36
Schleswig-Flensburg	65	13	96	48	33
Segeberg	64	12	72	42	26
Steinburg	57	18	46	44	–
Stormarn	43	11	39	36	–
Schleswig-Holstein insgesamt	789	150	1 074	538	459
Januar bis März 2015	1 814	371	2 601	1 288	1 117
dagegen					
Januar bis März 2014	1 753	379	2 401	1 283	968
Differenz	61	- 8	200	5	149
Veränderung in %	3,5	- 2,1	8,3	0,4	15,4

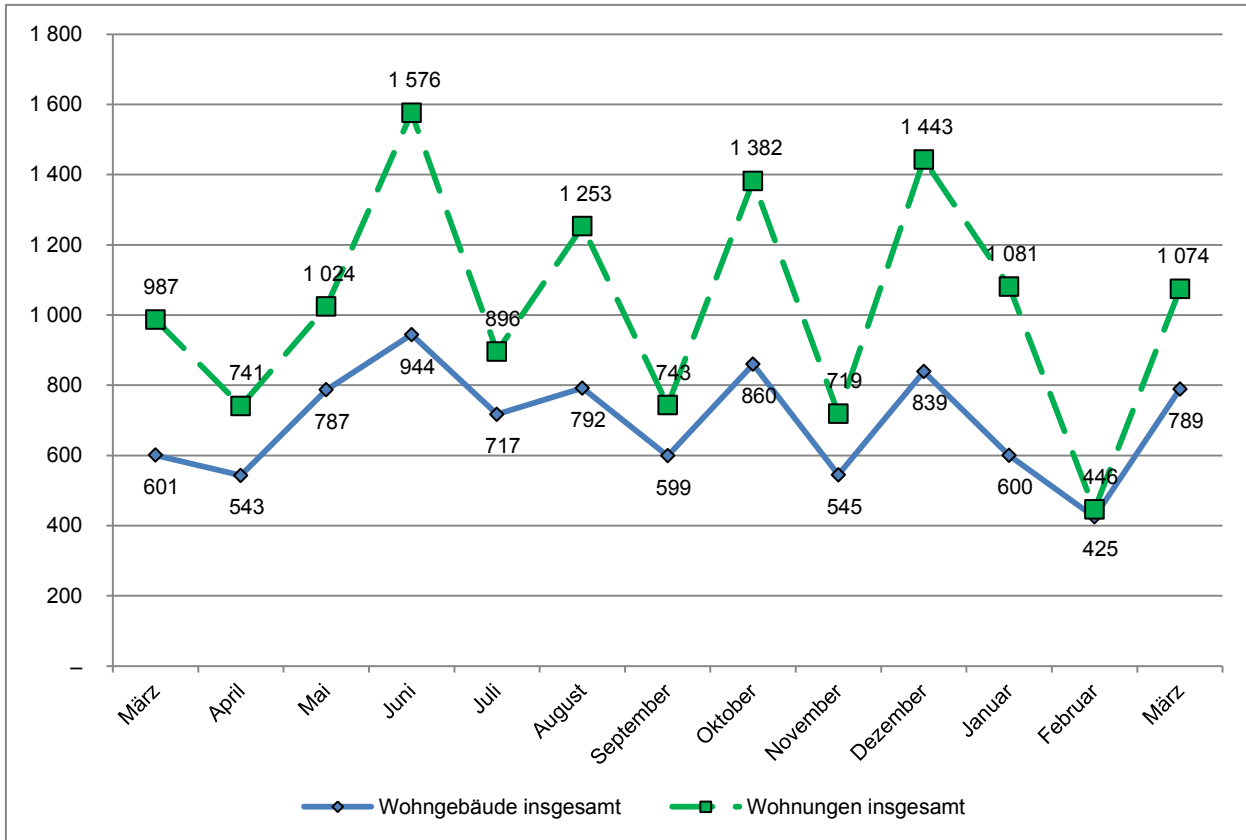
¹ einschließlich Wohnheime

2. Baugenehmigungen¹ im Wohnbau (Neubau) in Schleswig-Holstein im März 2015

Art der Angabe	Baugenehmigungen ¹					
	März 2015	März 2014	Veränderung in %	Januar bis März		
				2015	2014	Veränderung in %
Wohngebäude (Anzahl)	549	436	25,9	1 305	1 282	1,8
und zwar						
mit 1 und 2 Wohnungen	498	402	23,9	1 192	1 180	1,0
mit 3 und mehr Wohnungen	51	34	50,0	113	102	10,8
Gebäude mit Eigentumswohnungen	27	22	22,7	64	63	1,6
Rauminhalt (1000 m³)	541	420	28,9	1 261	1 136	11,0
in Gebäuden mit 1 und 2 Wohnungen	350	286	22,4	832	811	2,6
in Gebäuden mit 3 u. m. Wohnungen	192	134	42,8	429	325	32,0
Veranschlagte Baukosten (Mio. EUR)	146	109	33,6	329	312	5,4
und zwar für Gebäude mit						
mit 1 und 2 Wohnungen	93	75	24,2	221	220	0,4
mit 3 und mehr Wohnungen	53	34	54,3	108	92	17,5
Wohnungen	997	918	8,6	2 405	2 251	6,8
und zwar in Gebäuden mit						
1 und 2 Wohnungen	538	445	20,9	1 288	1 283	0,4
3 und mehr Wohnungen	459	473	- 3,0	1 117	968	15,4
Eigentumswohnungen	177	155	14,2	390	404	- 3,5
Wohnfläche (1000 m²)	99	78	26,8	235	214	9,4
und zwar in Gebäuden mit						
1 und 2 Wohnungen	66	53	24,1	156	152	2,6
3 und mehr Wohnungen	33	25	32,6	79	62	26,0
Eigentumswohnungen	15	12	21,9	32	33	- 0,7
Wohnräume	4 184	3 345	25,1	10 003	9 101	9,9
und zwar in Gebäuden mit						
1 und 2 Wohnungen	2 764	2 279	21,3	6 612	6 500	1,7
3 und mehr Wohnungen	1 420	1 066	33,2	3 391	2 601	30,4
Eigentumswohnungen	539	521	3,5	1 256	1 336	- 6,0

¹ einschließlich Wohnheime

**Genehmigte Wohngebäude und Wohnungen¹ in Schleswig-Holstein in den letzten 12 Monaten
Stand: März 2015**



¹ insgesamt (einschließlich Nichtwohnbau)