



Mitte Info

INFOBLATT DER SPD HAMBURG-MITTE AUSGABE 217 MÄRZ 2015 C44056



Bleibt uns als Erster Bürgermeister erhalten
- unser Landesvorsitzender Olaf Scholz

NACH DER BÜRGERSCHAFTSWAHL:

DIE SPD IST UND BLEIBT DIE HAMBURG-PARTEI

45,7 % AUF LANDESEBENE UND 46 % IN HAMBURG-MITTE



Liebe Genossinnen und Genossen,

die Stimmen sind ausgezählt und das Ergebnis ist ein großartiger Erfolg für die SPD in Hamburg. Mit 45,7% sind wir weiterhin die mit Abstand stärkste politische Kraft. Die CDU als nächststärkste Partei kommt lediglich auf 15,9%. In diesem Ergebnis spiegelt sich die hervorragende Arbeit des SPD-Senats in den letzten vier Jahren wider. Was versprochen wurde, wurde gehalten. Nicht mehr, aber auch nicht weniger. Die Erfolge beim Wohnungsbau, bei der kostenlosen Grundbetreuung in den Kitas, bei der Abschaffung der Studiengebühren und bei der Sanierung des Haushalts sprechen für sich. Auf diese Weise haben wir das Vertrauen der Wählerinnen und Wähler massenhaft gewinnen und behalten können. Dass der Einzug der rechtspopulistischen AfD in die Bürgerschaft nicht verhindert werden, und damit die absolute Mehrheit nicht gehalten werden konnte, führt dennoch zu einigen Wermutstropfen!

Der Landesvorstand der SPD Hamburg hat am 17. Februar die Aufnahme von Koalitionsverhandlungen mit den Grünen beschlossen. Wir werden das Zustandekommen des Koalitionsvertrags begleiten und darauf achten, dass das was wir vor der Wahl versprochen haben, auch umgesetzt wird. Das Ergebnis spiegelt auch den (leider nicht an allen Positionen) engagierten Wahlkampf wider, den die SPD in den letzten Wochen und Monaten geliefert hat. In Hamburg-Mitte haben wir mit Infoständen, Veranstaltungen, zahlreichen Plakaten und Großflächen, Postwurfsendungen, Flyern, Wahlempfehlungen und vielen anderen Aktionen den Wahlkampf bestritten. Hansjörg Schmidt, Hildegard Jürgens, Carola Veit, Dirk Kienscherf und Annkathrin Kammeyer schafften den Wiedereinzug. Mit Jette von Enckevort, Michael Weinreich und Markus Schreiber schickt die SPD Hamburg-Mitte drei neue Abgeordnete in die Hamburgische Bürgerschaft. Allen Gewählten an dieser Stelle nochmal einen Herzlichen Glückwunsch!

Leider gab es auch Enttäuschungen zu verzeichnen. Nicht allen unseren Kandidaten von der Landesliste gelang der Einzug, und das trotz massiven Wahlkampfs. Wie schon bei der Bezirkswahl im Mai 2014 zeigte sich, dass die Wahlbeteiligung insbesondere in

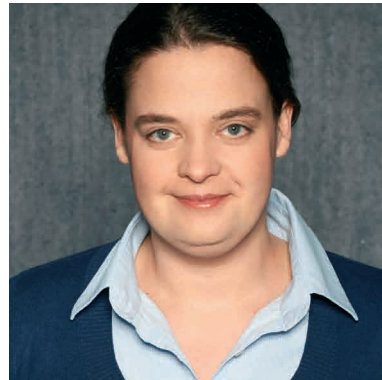
den sozial schwächeren Stadtteilen äußerst gering ausfällt. Eine durchschnittliche Wahlbeteiligung von 33,9% in Hamburg-Mitte kann niemanden zufriedenstellen! Dass Ralf Neubauer im Wahlkreis 2 trotz eines phänomenalen Wahlkampfs und trotz eines sehr guten Stimmenergebnisses von über 15.000 Stimmen nicht einzieht, gehört ebenso zu den Absurditäten des Wahlrechts wie der Verlust von Philipp-Sebastian Kühn für die Fraktion, die damit ihren profiliertesten Wissenschaftspolitiker verliert. Auch Susanne Kilgast, Arne Platzbecker, Olaf Schwede und Fred Rebensdorf konnten leider nicht einziehen.

Nach drei Wahlkämpfen hintereinander folgt nun für die Partei eine Phase der Neuausrichtung. Wir müssen uns im Einzelnen anschauen, was im Wahlkampf funktioniert hat und was nicht. Und wie schaffen wir es, wieder mehr Neumitglieder zu werben und inaktive Mitglieder zu aktivieren? Am Wichtigsten wird es sein, dafür zu sorgen, dass die Wahlbeteiligung wieder steigt. Ein einfacheres Wahlrecht, mit klareren Zuordnungen und weniger zu verteilenden Stimmen könnte hier ein richtiger Weg sein.

Viel Spaß bei der Lektüre des Mitte Info,
wünscht euer Johannes

BÜRGERSCHAFTSWAHL 2015

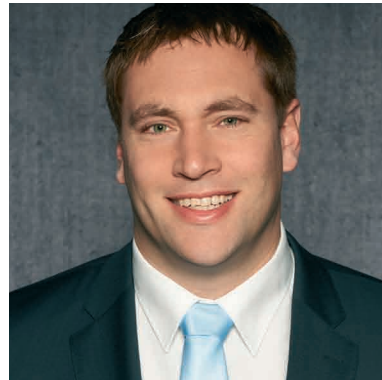
DEINE ABGEORDNETEN IN DER HAMBURGISCHEN BÜRGERSCHAFT



WAHLKREIS I (HAMBURG-MITTE)

Hansjörg Schmidt
31.584 Stimmen 14,6 %

Jette von Enckevort
14.429 Stimmen 6,7 %



WAHLKREIS II (BILLSTEDT- WILHELMSBURG-FINKENWERDER)

Hildegard Jürgens
30.710 Stimmen 17,8 %

Michael Weinreich
20.970 Stimmen 12,2 %



LANDESLISTE

Carola Veit
13.478 Stimmen

Dirk Kienscherf
3.609 Stimmen

Annkathrin Kammeyer
5.786 Stimmen

Markus Schreiber
3.943 Stimmen



TERMINE IM MÄRZ 2015

Di 03. Mrz	St. Georg Horn	Distriktsmitgliederversammlung Distriktsversammlung (Wahlnachlese)	Geschichtswerkstatt am Hansaplatz Bürgertreff, Dannerallee 5	19.30 Uhr 19.00 Uhr
Fr 06. Mrz	Veddel	Veddeler Feierabend	Pizzeria Piccola, Wilhelmsburger Platz	19.00 Uhr
Di 10. Mrz	Billstedt AG 60plus	Besuch des Hamburger Genossenschaftsmuseums Treffpunkt U-Bahnstation Billstedt, kostenfrei		13.30 Uhr
Di 17. Mrz	AGS Hamburg & -Mitte	Vorstandssitzung im Hamam Hafen Hamburg, Seewartenstraße 10		12.30 Uhr
Mi 18. Mrz	Horn AG60plus	Mitgliederversammlung	Horner Weg 235	10.00 Uhr
Do 19. Mrz	AG 60plus Hamburg-Mitte	Vorstandssitzung	Kurt-Schumacher-Allee 10, 3. Stock	17.00 Uhr
Fr 20. Mrz		Veddel Jahresdistriktsversammlung mit Carola Veit, MdHB Sporthaus, Slomanstraße 31 18.30 Uhr		
Sa 21. Mrz	Johannes Kahrs, MdB	Bundespolitische Tagesfahrt nach Berlin, Anmeldung: 040 280 55 555 oder johannes@kahrs.de		
So 22. Mrz		Johannes Kahrs, MdB Bundespolitischer Frühschoppen Rheinische Republik, Auf der Fleetinsel, Stadthausbrücke 1-3 11.00 Uhr		
Mo 23. Mrz	Wilhelmsburg-West	Vorstandssitzung	Bürgerhaus Wilhelmsburg, Mengestr. 20	18.00 Uhr
	 	Wilhelmsburg-Ost & -West Metin Hakverdi, MdB, im Gespräch mit Nils Annen, MdB Bürgerhaus Wilhelmsburg, Mengestraße 20 18.30 Uhr		
		<small>Foto: spdfraktion.de (Susie Knoll, Florian Jänicke)</small>		
	Wilhelmsburg-Ost & -West	Gemeinsame Mitgliederversammlung im Bürgerhaus Wilhelmsburg, Mengestr. 20		20.30 Uhr
Di 24. Mrz	Billstedt AG60 plus	Klönfrühstück	Seniorentreff Möllner Landstraße 142	09.30 Uhr
Sa 28. Mrz	Johannes Kahrs, MdB	Bundespolitische Tagesfahrt nach Berlin, Anmeldung: 040 280 55 555 oder johannes@kahrs.de		
Mo 23. Mrz	Wilhelmsburg-Ost & -West	Infostand mit Kesbana Klein, Anja Keuchel und Fred Rebensdorf	Stübenplatz	10-12 Uhr
So 29. Mrz		Veddel Stolpersteine Frühjahrsputz Rundgang mit Hildegard Jürgens und mit musikalischer Begleitung durch Lutz Cassel Treffpunkt Bahnhof Veddel, Südausgang 14.00 Uhr		
Di 23. Mrz		Hamm-Borgfelde Mitgliederversammlung, (u.a.) zum Thema Koalitionsverhandlungen mit Dirk Kienscherf, MdHB AWO-Seniorentreff Hamm, Dimpfelweg 13 19.30 Uhr		

KONTAKT

Kreisbüro SPD Hamburg-Mitte
Kurt-Schumacher-Allee 10 | 20097 Hamburg
Tel.: (040) 24 69 89
E-Mail: hh-mitte@spd.de
www.spd-hh-mitte.de



BÜRGERSCHAFTSWAHL 2015
ERGEBNISSE IN DEN STADTTEILEN

	SPD-Ergebnisse	Wahlbeteiligung
Billbrook	49,4%	20,8%
Billstedt	55,7%	28,8%
Borgfelde	39,8%	39,0%
HafenCity	43,4%	44,1%
Hamburg-Altstadt	39,1%	34,1%
Hamm	47,8%	36,1%
Hammerbrook	26,3%	25,7%
Horn	53%	29,3%
Kl. Grasbrook-Steinwerder	19,2%	27,2%
Neustadt	41,0%	41,2%
Rothenburgsort	52,4%	28,2%
St. Georg	36,7%	38,4%
St. Pauli	27%	41,2%
Veddel	37,5%	32,9%
Waltershof/Finkenwerder	58%	42,7%
Wilhelmsburg	48,3%	32,2%

FRÜHSCHOPPEN UND BERLINFAHRT
MIT JOHANNES KAHRS IM MÄRZ

POLITISCHE BERLINFAHRTEN

am 21. März 2015
und am 28. März 2015
Bushaltestelle Kirchenallee | 07.00 Uhr

Und wieder geht es mit unserem Bundestagsabgeordneten Johannes Kahrs in die Hauptstadt: Auf dem Programm steht eine Stadtrundfahrt, der Besuch des Reichstagsgebäudes und der SPD-Bundestagsfraktion (mit Diskussion) sowie genug Freizeit, um Berlins Mitte auf eigene Faust zu erkunden. Also ganz klar: Mitkommen!

BUNDESPOLITISCHER FRÜHSCHOPPEN

Sonntag, 29. März 2015, 11 Uhr
in der StäV, Stadthausbrücke 1-3

Wie in jedem Monat diskutiert Johannes Kahrs, MdB, mit seinen Gästen die aktuellen bundespolitischen Themen auf der Fleetinsel. Gern laden wir euch auf Getränke und einen kleinen Snack ein. Für den Frühschoppen und die Berlinfahrten bitten wir um Anmeldung: Tel. 280 555 55 oder Mail an johannes@kahrs.de

SIE INTERESSIEREN SICH FÜR DIE SPD UND FÜR MITMACHMÖGLICHKEITEN? SIE WOLLEN SELBST POLITISCH AKTIV WERDEN UND WISSEN NICHT, WIE?

Bei uns Sozialdemokratinnen und -demokraten können Sie mitmachen - auf ganz unterschiedlichen Ebenen und Wegen: Im Internet genauso wie „live“ vor Ort. Mit viel oder auch mit wenig Zeit. Mit Interesse an der Diskussion über politische Zusammenhänge genauso wie mit Lust am praktischen Tun.

Voraussetzung für die Mitarbeit bei uns ist nicht politische Tiefenkenntnis, sondern echtes politisches Interesse.

Wir Sozialdemokratinnen und -demokraten freuen uns auf Ihr Engagement für Freiheit, Gerechtigkeit und Solidarität. Auf unserer Internetseite informieren wir Sie über Möglichkeiten, wie Sie bei uns mitmachen können. Suchen Sie sich einfach das Passende aus.

spd-hh-mitte.de