

BESCHAFFUNGSDIENST GALABAU

SPECIAL
MINIBAGGER

FACHMAGAZIN FÜR DAS GRÜNFLÄCHEN-
& LANDSCHAFTSBAU-MANAGEMENT

Lebensraum Garten



(Foto: Berger Gartenbau, Kilchberg)

DEMNÄCHST IM NETZ:

HAMBURGER GARTENIMPRESSIONEN



Die Einleitung

Lorem ipsum dolor sit amet, consectetur adipiscing elit. Aenean commodo ligula eget dolor. Aenean massa. Cum sociis natoque penatibus et magnis dis parturient montes, nascetur ridiculus mus. Donec quam felis, ultricies nec, pellentesque eu, pretium quis, sem.

Nulla consequat massa quis enim. Donec pede justo, fringilla vel, aliquet nec, vulputate eget, arcu. In enim justo, rhoncus ut, imperdiet a, venenatis vitae, justo.

[Mehr lesen](#)

Hamburger Gartenimpressionen



Lorem ipsum dolor sit amet, consectetur adipiscing elit. Aenean commodo ligula eget dolor. Aenean massa. Cum sociis natoque penatibus et magnis dis parturient montes, nascetur ridiculus mus.

Rechte Spalte



Donec quam felis, ultricies nec, pellentesque eu, pretium quis, sem. Nulla consequat massa quis enim. Donec pede justo, fringilla vel, aliquet nec, vulputate eget, arcu. In enim justo, rhoncus ut, imperdiet a, venenatis vitae, justo.

Spalte 1



Nullam dictum felis eu pede mollis pretium. Integer tincidunt.

Cras dapibus. Vivamus elementum semper nisi. Aenean vulputate eleifend tellus. Aenean leo ligula, porttitor eu, consequat vitae, eleifend ac, enim. Aliquam lorem ante, dapibus in.

Spalte 2



Phasellus viverra nulla ut metus varius laoreet. Quisque rutrum.

Aenean imperdiet. Etiam ultricies nisi vel augue. Curabitur ullamcorper ultricies nisi. Nam eget dui. Etiam rhoncus.

Lorem ipsum dolor sit amet, consectetur adipiscing elit.

Video zum Thema



Etiam ultricies nisi vel augue. Curabitur ullamcorper ultricies nisi. Nam eget dui. Etiam rhoncus.

Spalte 4

Nam quam nunc, blandit vel, luctus pulvinar, hendrerit id, lorem. Maecenas nec odio et ante tincidunt tempus. Donec vitae sapien ut libero venenatis faucibus. Nullam quis ante. Etiam sit amet orci eget eros faucibus tincidunt. Duis leo. Sed fringilla mauris sit amet nibh. Donec sodales sagittis magna.



Lieber Leser!

die Saison beginnt – vielleicht gibt es ja einen neuen Umsatzrekord für die “Grüne Branche”. Die Voraussetzungen dafür sind gegeben. Wir wollen Sie auf diesem Weg mit entsprechenden Informationen begleiten, und zwar praxisbezogen. Die aktuelle Ausgabe zeigt es auf. Und wenn Sie täglich aktuelle Meldungen abrufen wollen: unter www.soll-galabau.de finden Sie diese. Unser Online-Portal wird immer stärker genutzt. Es ist eine optimale Ergänzung zu unserem Printtitel. Bis zur nächsten Ausgabe im April

verbleiben wir mit freundlichen Grüßen
Ihr Redaktions-Team

Rekordmarke: Jahresumsatz im GaLaBau steigt auf 6,84 Milliarden Euro

Die GaLaBau-Branche erwirtschaftete im Jahr 2014 einen Jahresumsatz von 6,84 Mrd. Euro. Im Vergleich zum Vorjahr ist das ein Wachstumspuls von knapp 8 Prozent. „Für die GaLaBau-Branche war 2014 ein besonders erfolgreiches Jahr“, betont August Forster, Präsident des Bundesverbandes Garten-, Landschafts- und Sportplatzbau e. V. (BGL).

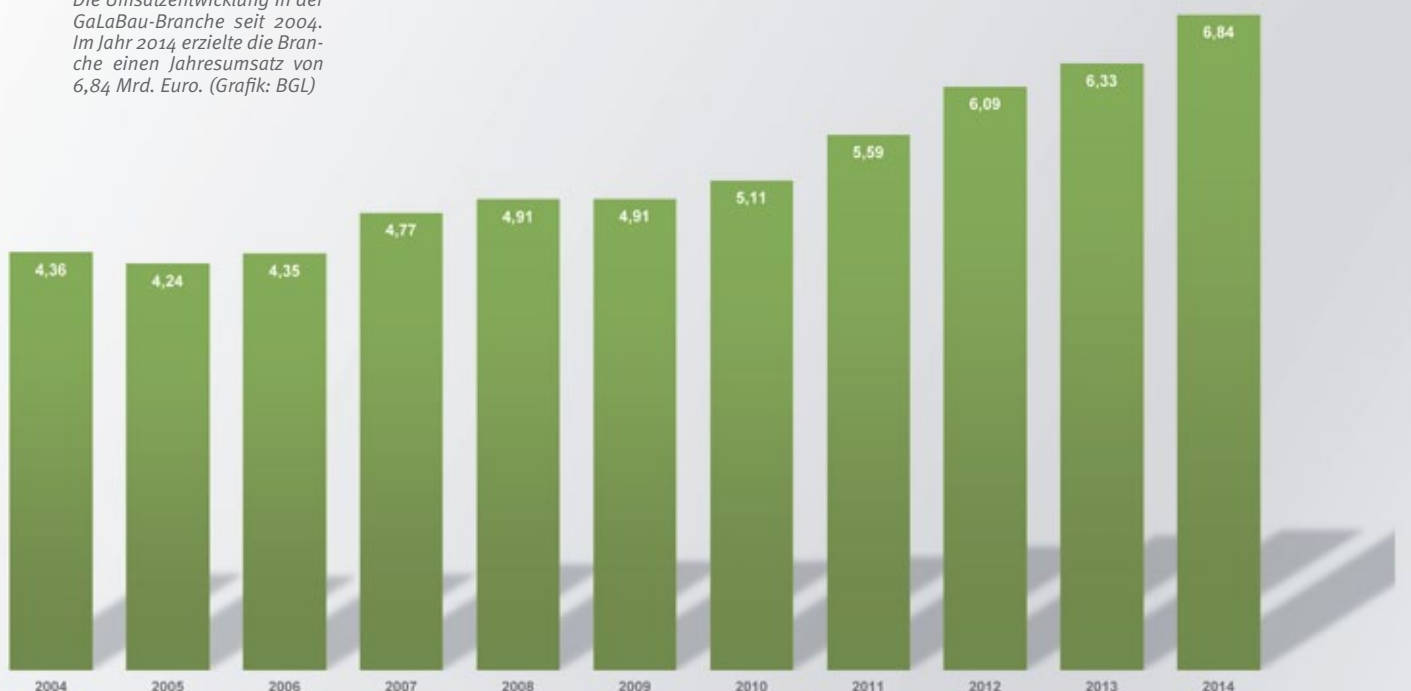
„Die neue Bestmarke spiegelt den unveränderten Trend zum Bauen mit Grün wider, der auch im vergangenen Jahr nicht nachgelassen hat. Somit bestätigt der erneute Rekordumsatz, dass sich Grün als Symbol für das gute Leben in der Bevölkerung etabliert hat“, fügt Forster an. Zurückzuführen ist das aktuelle Ergebnis vor allem auf den verstärkten Wunsch der Menschen nach einem grünen Umfeld in ihrer direkten Umgebung.

„Die daraus resultierende Nachfrage nach Dienstleistungen rund ums Bauen mit Grün hat der Branche das jetzige Umsatzergebnis beschert. Hinzu kommt, dass die GaLaBau-Betriebe zwölf Monate ohne witterungsbedingten Arbeitsausfall arbeiten konnten“, freut sich Forster über das sechste Umsatzwachstum in Folge.

FORTSETZUNG AUF SEITE 5 →

Umsatz in Mrd. € im GaLaBau seit 2004

Die Umsatzentwicklung in der GaLaBau-Branche seit 2004. Im Jahr 2014 erzielte die Branche einen Jahresumsatz von 6,84 Mrd. Euro. (Grafik: BGL)



► Rekord: Beschäftigtenzahl im GaLa-Bau steigt auf fast 110.000

Das aktuelle Rekordergebnis erzielten die 16.669 Fachbetriebe mit ihren insgesamt 109.267 Beschäftigten. Damit stieg auch 2014 die Zahl der Fachbetriebe gegenüber dem Vorjahr (16.522 Betriebe) um 0,89 Prozent. Bei der Beschäftigtenzahl konnte ein Anstieg um 5,52 Prozent auf 109.267 verzeichnet werden. Im Jahr 2013 waren 103.551 Personen im GaLaBau beschäftigt. Auch bei der Insolvenzquote der Branche ist die Entwicklung weiterhin positiv und lag bei einem Wert von 0,58 Prozent. Bei den über 3.515 Mitgliedsbetrieben des BGL lag die Insolvenzquote im vergangenen Jahr mit 0,37 Prozent wieder unter dem Vorjahreswert von 0,49 Prozent und unter dem Wert der Nichtmitgliedsbetriebe.

► Marktanteil im Privatgarten-Bereich wächst auf fast 60 Prozent

Umsatztreiber der GaLaBau-Branche ist weiterhin das Privatkundensegment. Hier konnte die GaLaBau-Betriebe in 2014 erneut ein signifikantes Wachstum verbuchen. So stieg der Anteil des Privatgartenbereichs am Gesamtumsatz auf knapp 60 Prozent (59,25 Prozent) auf 4,05 Mrd. Euro und übertrifft damit das Vorjahresergebnis 3,56 Mrd. Euro um knapp 500 Mio. Euro. „Die Privatkunden bleiben weiterhin mit Abstand der stärkste Umsatztreiber der Branche. Wir beobachten seit einiger Zeit ein erhöhtes Investitionsbewusstsein für hochwertige Materialien bei den Kunden“, erläutert Forster. So bestellen Privatkunden u.a. vermehrt teure Betonwaren oder Natursteine in ausgefallenen, großen Formaten. Aber auch die Technik im Garten gewinnt immer mehr an Bedeutung, so dass Installationen für die Beleuchtung, Beregnung, aber auch die Automatisierung der Rasenpflege zunehmend nachgefragt werden“, fügt Forster an.

► Umsatzpotential öffentliches Grün für den GaLaBau noch stärker ausbauen

Im Gegensatz zum Privatkundenbereich blieb der Umsatz im Segment des öffentlichen Grüns in etwa auf dem Niveau des Vorjahres. Die Auftraggeberstruktur nach Umsatzanteil in 2014 lag mit 17,4 Prozent leicht unter dem Vorjahreswert (2013: 17,7

Prozent), real stieg der Umsatz jedoch leicht von 1,12 Mrd. Euro in 2013 auf 1,19 Mrd. Euro in 2014. Der Wohnungsbau machte 2014 einen Anteil von 9,26 Prozent (2013: 11 Prozent) aus. Die Industrie lag mit 5,5 Prozent einen halben Prozentpunkt unter dem Wert von 2013 (6,1 Prozent). Bei den Generalunternehmern wurde mit 4,9 Prozent gegenüber 2013 (4,6 Prozent) ein leichtes Umsatzplus verzeichnet. Sonstige lagen bei 3,7 Prozent (2013: 4,3 Prozent).

„Obwohl wir im vergangenen Jahr im Privatkundenbereich wiederholt ein Umsatzwachstum erzielt haben, sehen wir für die Zukunft im Bereich des öffentlichen und gewerblichen Grün ein ebenfalls großes Umsatzpotential. Angesichts der großen Herausforderungen, denen sich die Städte in der Zukunft ausgesetzt sehen, wird auch eine nachhaltige Stadtentwicklung mit lebendiger Vegetation immer wichtiger. Besonders bei städtebaulichen Maßnahmen mit lebendigem Grün wird deshalb die Nachfrage für landschaftsgärtnerisch geprägte Dienstleistungen und Know-how zunehmen“, ist August Forster überzeugt, der in diesem Zusammenhang auch auf die jüngste Entscheidung von Bundesbauministerin Dr. Barbara Hendricks verweist, die für die Städtebauförderung 2015 plant, besonders das Thema ‚Grün in der Stadt‘ stärker zu berücksichtigen. „Ein Erfolg, der auch auf die Charta Zukunft Stadt und Grün zurückzuführen ist, die, getragen von mittlerweile über 40 Unterzeichnern aus Wirtschaft und Gesellschaft, das Potenzial und den Nutzen von urbanem Grün aufzeigt“, so Forster.

► Neuanlage von Grün bleibt auch 2014 stärkster Umsatzträger

BGL-Präsident Forster: „Auch im Jahr 2013 war die Neuanlage von Grün wieder der stärkste Umsatzträger. Der Bereich stellte mit 77 Prozent Anteil am Umsatz erneut den Arbeitsschwerpunkt im Garten- und Landschaftsbau dar.“ Der Anteil am Umsatz bei der Pflege bestehender Anlagen ist gleich geblieben. Er machte 2014 mit 21 Prozent knapp ein Fünftel des Umsatzes aus.

► Ausbildung zum Landschaftsgärtner weiterhin gefragt

Seit Jahren stellt der GaLaBau fast 70 Prozent aller Auszubildenden im Gartenbau.



BGL-Präsident August Forster (BGL)

Der Grund dafür liegt zum einen in der anhaltend guten wirtschaftlichen Lage der Branche begründet und zum anderen in der vorausschauenden Tarifpolitik, die seit Jahren das Interesse an dem Beruf Landschaftsgärtner erhöht und besonders die Nachwuchskräfte im Garten- und Landschaftsbau im Blick hat. „Zudem steht der Branche mit dem Ausbildungsförderwerk des Garten-, Landschafts- und Sportplatzbau e. V. (AuGaLa) ein Instrument zur Verfügung, das die Ausbildungsbetriebe bei der Nachwuchswerbung, der Finanzierung überbetrieblicher Ausbildungsmaßnahmen und der Weiterbildung der Ausbilder unterstützt und somit die hohe Qualität der Ausbildung sicherstellt“, erklärt Forster. Aus diesem Grund ist die Zahl der Auszubildenden im hartumkämpften Wettbewerb um Nachwuchskräfte bei den gewerblichen Betrieben mit 6.623 (2013: 6.749) gleichbleibend stabil. Damit bilden die gewerblichen Betriebe knapp drei Viertel der angehenden Landschaftsgärtner aus.



Ihr Experte für
Garten & Landschaft

WWW.GALABAU.DE

- Seite 6/8** - Sport- und Golfrasen profitieren vom Core Recycling
- Seite 8/9** - Profi-Akkugeräte auf der demopark + demogolf
- Seite 9** - Hochschulinformationstag in Erfurt
- Seite 10** - 20 Jahre Automower von Husqvarna
- Seite 11** - DLG-Waldtage 2015
- Seite 12** - Der neue ECHOTRAK
- Seite 13** - Rücksprühgerät RPD 15 und passendes Zubehör
- Seite 14** - Die Verver Export Frühlingsforen 2015
- Seite 15** - 14. IVG Medientag Garten 2015
- Seite 16** - Schutzschild für Motorsensen, Freischneider und Blasgeräte
- Seite 16** - Vorbereitungen der NUFAM 2015 laufen auf Hochtouren
- Seite 17** - IVG Gartentrend-Radar
- Seite 18/19** - Multicar M31 - Der kompakte Geräteträger
- Seite 20** - Neu im Programm: Optigrün-Schubsicherungssystem
- Seite 20** - IVG Jahresbericht 2015 erschienen
- Seite 21** - COMPO setzt schlagkräftige Werbekampagne fort
- Seite 22** - Wurzelratte: Sinnvolle Ergänzung für kommunale Bagger
- Seite 23** - Grüne Allrounder gehen mit Schwung ins neue Jahr
- Seite 24** - Bäume in Städten
- Seite 25** - FORST live 2015
- Seite 26** - Fußgängerzone in Wien pflastern
- Seite 27** - JLG mit vielen Innovationen auf der INTERMAT 2015
- Seite 28** - DuPont™ Plantex® Gold versiegelt 18.000 qm
- Seite 29** - John Deere Vertriebspartner und Produkte unterstützen Gärtner
- Seite 30** - Timberwolf bietet Profihäcksler nun auch für den deutschen Markt
- Seite 31** - Blumenröhr vermietet Anhänger
- Seite 31** - Multifunktionseller Einsatz durch Wechselbacken-System
- Seite 32** - VIKING optimiert seine Motorhacken
- Seite 33** - Neue Modelle von Rayco Baumstubbenfräsen
- Seite 34** - Der KombiMotor STIHL KM 94 RC-E
- Seite 35** - Scheren-Arbeitsbühne von Dorn Lift
- Seite 36** - Bewegungsplan-Plenum 2015
- Seite 36** - 120. DRG-Rasenseminar
- Seite 37** - Deutscher SPIELRAUM-Preis 2015
- Seite 38** - SERPENTES - Kletter- und Kommunikationsplattform
- Seite 38** - Kinderbuch zum Thema Dachbegrünung auf DVD
- Seite 39** - Playmobil FunPark setzt im Außenbereich auf Holzverbundstoffdielen
- Seite 40/41** - Mini-/Midibagger von JCB
- Seite 41** - Straßenverkehr: Sondervorschriften im Einsatzfall
- Seite 42** - Neuauflage einer alten Bekannten
- Seite 43** - VDMA: Baumaschinenindustrie steigerte Umsatz 2014
- Seite 44-51** - SPECIAL MINIBAGGER
- Seite 52-54** - Der Garten als Lebensraum und Lebenstraum
- Seite 55** - Floragard Bio Mini-Garten
- Seite 56** - Wave Globe Cubo von Scheurich
- Seite 56** - PARA VERDE® Sichtschutz
- Seite 57** - Belardo 2015 - Schöner Wohnen unter freiem Himmel
- Seite 58** - Der Landschaftsgärtner kombiniert Steine und Pflanzen
- Seite 59** - Der Weg zum Traumgarten
- Seite 60** - Die Kurvengabionen mit dem Gelenkprinzip



Sport- und Golfrasen profitieren vom Core Recycling



Die 55 ha große Parklandschaft benötigt intensive Pflege, um höchsten Ansprüchen gerecht zu werden (Foto: Fulwell)“

Wenn es nach Paul Brown ginge, könnte er gar nicht genug Erdkegel recyceln: Sein Fulwell Golf Club spart dadurch über 17.000 Euro pro Jahr ein. Wie kann das sein?

Auch Brown setzte bislang, wie wohl alle Spezialisten für hochwertigen Sport- und Golfrasen, auf das Standardprogramm zur Rasenpflege. Damit trimmte der Course Manager den 2 Hektar großen Kernbereich des Platzes auf Weltniveau: Zweimal im Jahr wurde mit 15mm-Zinken im 40mm-Lochabstand aerifiziert. Sein siebenköpfiges Team brachte dabei jeweils 55 Tonnen Sand zur Bodenstabilisierung aus. Ebenfalls zweimal jährlich gab es einen Vertikutierlauf mit Verfüllung von je 60 Tonnen ofengetrocknetem Sand. Tiefenbelüftet wurde nach Bedarf, auch das Top-Dressing zur Bestandserhaltung erfolgte nach Erfordernis.

► Kosten sollen sinken

„Ein Aufwand, der sich im Ergebnis zwar lohnte, aber mit jährlich 27056 EUR Gesamtkosten allein für das Aerifizieren und Vertikutieren zu Buche schlug“, bilanziert Brown. Diese Summe teilte sich in 13255 EUR Lohn-

kosten (56 Manntage) und 13801 EUR Materialkosten (230 Tonnen) auf. Sie wurde zuletzt in 2012 fällig, denn im Folgejahr stellte Brown das Pflegeprogramm um. Anlass dafür war die Verfügbarkeit eines sogenannten Core Recyclers: Eine neuartige Maschine zum Aufnehmen und Aufbereiten jener Erdkegel, die beim Aerifizieren ausgestochen werden. Der deutsche Hersteller Wiedenmann hat diese Weltneuheit entwickelt. Brown griff als einer der Erstkunden zu. „Wir wollen stets gute Ergebnisse erzielen“.

Ein Kernproblem seiner Zunft verstärkte die Motivation. Denn der konventionelle Pflegeansatz, bei dem in erster Linie organische Masse aus dem Boden entnommen wird, hat einen großen prinzipiellen Nachteil: „Zwar verringern wir damit den unerwünschten Filzanteil, entfernen aber auch viel wertvolles Substrat, welches wir zuvor mühsam und teuer aufgebaut haben“. Das entnommene Material werde weggeworfen und durch neues, biologisch steriles ersetzt. „Ein Irrsinn in jeder Hinsicht“.

► Mehreinnahmen durch geringere Ausfallzeiten

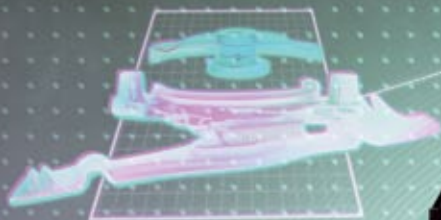
Der Anspruch des Core Recyclings, auf gut Deutsch „Erdkegelwiederaufarbeitung“, ist daher, das biologisch aktive, mit unverzichtbarem Dünger, lebenden Mikroben und Rasenwurzelpilzen angereicherte Rasentragschichtgemisch vom Erdkegel abzutrennen und zugleich dem Boden wieder zuzuführen. „Was an Biomasse erhalten bleibt, muss nicht ersetzt werden“.

Anfang 2015, nach gut eineinhalb Jahren Erfahrung, hat Brown Bilanz gezogen. Bei einer Rasenqualität auf optisch gleichem Niveau konnte das Vertikutieren mit Sandverfüllung auf eine einzige Anwendung pro Jahr reduziert werden. Auch das Aerifizieren hat Brown zurückfahren können. Finanziell war der Effekt deutlich spürbar:

Den Club kostet diese Rasenpflege jetzt nur noch 3530 EUR für Löhne (30 Manntage) und 6178 EUR für gerade mal 100 Tonnen Sand, zusammen also 9708 EUR. Macht insgesamt 17348 EUR eingesparte Kosten. Pro Jahr! Zu bedenken sei dabei auch die unmittelbare Wiedernutzbarkeit der reanimierten Flächen, so Brown. „Das reduziert den Einnahmeausfall für den Club“. Unter kaufmännischer Betrachtung lohnte sich das Core Recycling also doppelt.

PROFI DURCH UND DURCH.

**JETZT
TESTEN!**
Infos unter:
06071/30 55 358



PATENTIERTE MESSER-BREMS-KUPPLUNG

Mit integriertem Kurbelwellenschutz
für Messer-Stopp bei laufendem Motor.

INNOVATIVER MONO-KOMFORTLENKER

Erleichtert die Fangkorb-Entleerung durch seitlichen
Zugriff. Haltbarkeitsgarantie auf den Mono-Komfortlenker
für 5 Jahre bei gewerblichem Gebrauch.



ROBUSTES MAGNESIUMGEHÄUSE

Stabil, leicht, langlebig: pulverbeschichtetes
Magnesiumgehäuse mit aus-
tauschbarem Polymer-Innengehäuse.

STARKER KAWASAKI-MOTOR

Durchzugsstark, lauf ruhig und lang-
lebig. Mit Benzinbahn und großem
Luft- und Ölfilter.

Profis stellen bei der Rasenpflege besondere Ansprüche. Deshalb hat VIKING die Serie 7 entwickelt. Erhältlich in den Varianten MB 756 YS und MB 756 YC beide mit starkem Hydrostatik-Antrieb. Beim MB 756 YC macht der Mono-Komfortlenker die Fangkorb-Entleerung besonders einfach. Beide Modelle punkten mit ausgezeichneter Mähleistung, sind zuverlässig, robust und wartungsfreundlich. Die Hybridgehäuse aus Magnesium in Verbindung mit schlagzähem Polymer-Innengehäusen sorgen für ein Gewicht von unter 60 kg. **Erleben Sie die Serie 7 selbst: Einen Fachhändler in Ihrer Nähe finden Sie unter www.viking-garten.de**

VIKING – Ein Unternehmen der STIHL Gruppe

**VIKING®**



Der Core Recycler nimmt die ausgestochenen Erdkegel auf, trennt Filz von Biomasse, und bürstet letztere wieder in den Boden ein (Foto: Wiedenmann)

Der Engländer bearbeitet seine Grüns mit dem Core Recycler. Technisch praktikabel ist die Maschine laut Hersteller allerdings auch für Tees, Vorgrüns und Bunkeranten sowie sehr gut auf Mutterböden verwendbar. Sie kann unmittelbar nach dem Einsatz der Belüftungsmaschine verwendet werden, also die frisch ausgestochenen Erdkegel sofort verarbeiten. Brown und Kollegen benötigten ein Wochenende, um sich mit dem Gerät vertraut zu machen.

Die Anwendung ist denkbar einfach. Ausgestattet mit Verbrennungsmotor und hydrostatischem Fahrtrieb, schafft die Maschine mit 120 cm Arbeitsbreite bis zu 4.000 m² pro Stunde. Sie verfügt über einen 400 Liter fassenden Sammelbehälter mit Hochentleerung für den abgetrennten Rasenfilz. Brown reinigt den Core Recycler nach jedem Arbeitstag. Die einzige zu erwartende Abnutzung betrifft die Aufnahmebürste.

„Noch drei Jahre, dann hat sich die Maschine amortisiert“, schätzt Brown. Faktisch sei die Rechnung aber noch besser, und zwar nicht nur wegen Einnahmen aus dem Spielbetrieb aufgrund kürzerer Ausfallzeit: „Wir werden aufgrund der gute Ergebnisse künftig mehr Flächen als bislang aerifizieren und vertikutieren, und von der dadurch gestiegenen Platzqualität profitieren“. An diese Maßnahme zur Verbesserung der Wettbewerbsfähigkeit sei früher aus Kostengründen gar nicht zu denken gewesen. Weitere Informationen erhalten Sie über das folgende Kennwort...

KENNWORT: WIEDENMANN CORE

► Am Ende höhere Platzqualität

Qualitativ ließ sich erkennen, dass die Maßnahme dem Boden nicht nur optisch zugute kommt, sondern auch strukturell: „Wir haben eine geringere Krankheitsanfälligkeit

des Rasens in der kalten Jahreszeit festgestellt“. Obwohl 2013/14 der nasseste Winter seit Beginn der Wetteraufzeichnung gewesen sei, habe die Menge an organischem Material abgenommen, was den Pflegebedarf verkleinerte, so Brown.

Profi-Akkugeräte auf der demopark + demogolf

Ob Heckenscheren, Blasgeräte, Freischneider, Kettensägen, Astscheren, Hochentaster, Kehrmaschinen oder Rasenmäher: Die Palette an Akkugeräten für den gewerblichen und kommunalen Einsatz wird immer umfassender. Das beweisen auch die zahlreichen Neuheiten, die auf der demopark + demogolf 2015 live präsentiert werden.

und Abgasen ausgesetzt sind, stoßen Lithium-Ionen-Akkugeräte keinerlei Abgase mehr aus. Sie sind leise im Betrieb, produzieren deutlich weniger Vibrationen und lassen sich auf Knopfdruck starten. Das in der Regel geringere Gewicht der Akkugeräte im Vergleich zu benzinbetriebenen Modellen kommt dem Anwender in Sachen Bedienerfreundlichkeit ebenfalls entgegen.



demopark + demogolf
Flugplatz Eisenach-Kindel
21. – 23. Juni 2015
www.demopark.de

► Eine Akkuladung pro Arbeitstag

Die Vorteile der kabellosen Pflegegeräte liegen auf der Hand. Während bei benzinbetriebenen Geräten die Profianwender oft erheblichem Lärm, schädlichen Vibrationen

Dank immer leistungsfähigerer Batterien, die von einigen Herstellern auch als rückengetragene Versionen mit erhöhten Kapazitäten angeboten werden, können je nach Geräte-

typ entsprechend lange Laufzeiten realisiert werden. Bei einigen Geräten kann sogar mit nur einer Akkuladung ein kompletter Arbeitstag abgedeckt werden. Hinzu kommt, dass die Ladekosten der Lithium-Ionen-Batterien gegenüber den Treibstoffkosten bei Benzingeräten im Betrieb erheblich geringer sind. Unter betriebswirtschaftlichen Gesichtspunkten bedeutet dies insofern eine

rasche Amortisation der Akkugeräte. Auch nach den von den meisten Herstellern angegebenen Ladezyklen, die im Durchschnitt zwischen 800 und 1.200 liegen, sind diese noch voll einsatzfähig, wengleich mit etwa 20 Prozent geringerer Kapazität.

► **Höchster Wirkungsgrad dank bürstenloser Motorentechnologie**

Elektroantriebe haben grundsätzlich einen

höheren Wirkungsgrad im Vergleich zu Verbrennungsmotoren. Darüber hinaus verwenden die Hersteller professioneller Akkugeräte meist bürstenlose Motoren.

In herkömmlichen Gleichstrom-Motoren fungieren Schleifkontakte aus Kohlebürsten als Polwender zwischen dem feststehenden Permanent-Magneten und dem rotierenden Elektromagneten. Bei bürstenlosen Elektromotoren sind die Permanent-Magnete im

Rotor integriert, die Polwendung wird hier elektronisch gesteuert. So bringen es bürstenlose Elektromotoren in Akkugeräten auf Wirkungsgrade von weit über 80 Prozent. Dadurch steigt ihre Lebensdauer und lässt sich die Batterieladung wirtschaftlicher ausnutzen. Die eingesetzten Lithium-Ionen-Zellen sind in der Regel versiegelt und können somit auch bei Regen genutzt werden. Kühlrippen schützen die Zellen vor Überhitzung und halten ihre Leistungsabgabe konstant.

WWW.DEMOPARK.DE

Hochschulinformationstag in Erfurt

Am Samstag, den 18. April ist in Erfurt der Hochschulinformationstag. An der Fachhochschule Erfurt stellen sich sowohl an der Altonaer Straße 25 als auch an der Leipziger Straße 77 die grünen Studiengänge Landschaftsarchitektur, Gartenbau und Forst vor. Der Bachelorstudiengang Landschaftsarchitektur wird seit 2013 nach intensiver Diskussion mit den Ehemaligen und Praxispartnern praxistauglich als 6-semestrig Ausbildung

für einen Generalisten für leichte und mittelschwere Planungsaufgaben in der Landschaftsarchitektur ausgerichtet.

Vertieft werden kann die Ausbildung dann in einem 4-semestrigen Masterstudiengang in Richtung Freiraum- und Gartendenkmalpflege, Europäische Umweltplanung und Kulturlandschaftspflege sowie Planen und Bauen in der Landschaft und an Gewässern

(Landschaftsbau und Ingenieurbiologie). Am 18.04. stehen an beiden Standorten Studierende, Absolventen und Dozenten zu Informationsgesprächen und zur Beratung zur Verfügung. Ausstellungen, Vorträge und Führungen ermöglichen einen Einblick in das Studium.

Weitere Informationen unter www.fh-erfurt.de

KENNWORT: RASENTRAKTOR X950R



ERLEBE DEN

UNTERSCHIED

In jeder Hinsicht unschlagbar: X950R

Unser John Deere Diesel-Rasentraktor X950R mit Heckauswurf und integriertem Grasfangbehälter steht für höchste Zuverlässigkeit und minimale Betriebskosten. Ebenfalls unübertroffen sind sein hochbelastbarer Stahlrahmen und robustes Mähwerk gepaart mit unserem verlässlichen Kundendienst der Spitzenklasse. Entscheiden Sie sich je nach Ihren Anforderungen für Boden- oder Hochentleerung. Alles Weitere finden Sie unter JohnDeere.com



JOHN DEERE

JohnDeere.com

20 Jahre Automower von Husqvarna



Im Jahr 1995 bringt der schwedische Hersteller von Motorgeräten für Forstwirtschaft, Landschaftspflege und Garten unter dem Produktnamen Automower seinen ersten Mähroboter auf den Markt und liefert damit die vollautomatische Lösung für eine Rasenpflege mit perfektem Mähergebnis.

Heute, 20 Jahre Entwicklung und Innovation später, begeistert der beliebte Automower Gartenbesitzer in aller Welt mit noch intelligenterem Mähverfahren, cleverer Navigation, einer spielend leichten Bedienung und Leistungsstärke.

Ein gleichmäßig gemähter, grüner Rasenteppich ganz ohne menschliches Zutun: Das ist für den leisen und emissionsfreien Automower von Husqvarna bereits seit zwei Jahrzehnten eine Leichtigkeit. Mit rasiermesserscharfen Klingen schneidet er auch bei Regen kontinuierlich nur wenige Millimeter des Rasens – der feine Grasschnitt kann als wertvoller Mulch liegen bleiben und dient dem Rasen als natürlicher Dünger. Die zu mähende Fläche wird dabei von einem an den Rasenrändern verlegten Begrenzungs-

draht definiert. Dank seines freien Bewegungsmusters verpasst der Mähroboter dem Rasen einen konstanten Schnitt ohne unschöne Fahrspuren und erzielt so ein perfektes Mähergebnis – einer der Schlüssel für den Erfolg des Automower-Konzepts.

► Automower 310 und 315

Zum Jubiläumsjahr erhält die Automower-Familie Zuwachs: Husqvarna erweitert das bestehende Sortiment um die leistungsstarken Modelle 310 und 315. Sie erbringen eine Flächenleistung von 1.000 bzw. 1.500 Quadratmetern und bewältigen sogar schwieriges Gelände mit Unebenheiten wie im Schlaf. Auch Steigungen von bis zu 40 Prozent trotzen die Automower 310 und 315 mit ihren vier Rädern mühelos. Beim Erscheinungsbild hat sich ebenfalls Einiges getan: Die beiden neuen Automower sind kompakt und manövrieren sich so gekonnt auch durch enge Passagen. Neben der serienmäßigen Ausführung in edlem Grau sind zusätzlich zwei weitere modische Wechselcover in den Farben Weiß und Orange als Zubehör erhältlich.

► Automower Modellreihe sorgt für einen perfekten Rasenteppich

Die bestehende dritte Generation der Mähroboter umfasst darüber hinaus die Modelle 320 und 330X, die ohne Probleme auch Rasenflächen von 2.200 bzw. 3.200 Quadratmetern mit Steigungen bis zu 45 Prozent meistern. Beide sind mit einer Schnitthöhenregulierung ausgestattet, die die Intensität des Mähens dem individuellen Rasenwachstum angleicht. Der Automower 330X verfügt zusätzlich über ein integriertes GPS-System, das registriert, welche Flächen bereits gemäht wurden und das Bewegungsmuster entsprechend anpasst. Eine mobile App namens „Automower Connect“ ermöglicht es bei diesen Modellen mit einer optionalen Zusatzausstattung außerdem, auch von unterwegs den Einsatz des Automowers mit dem Smartphone zu starten, zu programmieren und den Status abzufragen. Diese ist in Kürze für iOS und Android über die jeweiligen App-Stores verfügbar.

Auch für Besitzer von großen Grundstücken hält Husqvarna das passende Modell bereit: Der 265 ACX ist Rasenflächen bis zu 6.000 Quadratmetern gewachsen und eignet sich damit bestens für Großgrundeigner oder gewerbliche Flächen. Mit 500 Quadratmetern maximaler Flächenleistung ist der Au-

tomower 305 der ideale Partner für private Gartenbesitzer mit kleinen und weniger komplexen Grundstücken. Der gesamten Automower-Familie gemein ist das perfekte Mähergebnis: Alle Mähroboter hinterlassen stets einen dichten und top gepflegten Rasen. Nach getaner Arbeit finden die flinken Gartenhelfer selbstständig den Weg zurück zur Basisstation, um ihren Akku für den nächsten Mäheinsatz aufzuladen – und die Arbeit mit voller Kraft automatisch wieder aufzunehmen.

KENNWORT: AUTOMOWER-PROGRAMM

DLG-Waldtage 2015



Special „Bestandsbegründung“ auf den DLG-Waldtagen vom 29. bis 31. Mai 2015 in Brilon-Madfeld

Die Bestandsbegründung stellt stets eine wichtige Investition in die Zukunft dar. Entscheidungen, die im Rahmen einer solchen Maßnahme getroffen werden, haben sehr langfristige Folgen. Das Thema ist für Waldbesitzer, waldbesitzende Kommunen, Forstunternehmen und Weihnachtsbaumplantagenbetreiber essenziell. Grund genug für die DLG (Deutsche Landwirtschafts-Gesellschaft), dem Thema „Bestandsbegründung“ auf ihren vom 29. bis 31. Mai 2015 in Brilon-Madfeld (Sauerland) stattfindenden Waldtagen mit einem Special Rechnung zu tragen. In diesem Special können sich die Besucher gezielt über verschiedenes Saat- und Pflanzmaterial sowie über Pflanzverfahren informieren. Auf einer „Kyrillfläche“ zeigen Unternehmen verschiedene Pflanzverfahren für die unterschiedlichsten Pflanzensortimente und stellen dabei die jeweiligen Besonderheiten anschaulich dar.

Weiterführende Maßnahmen, wie Einzel- oder Gruppenschutz, werden im Special ebenfalls vertieft. Auch hierzu sind Vorfürhungen von verschiedenen Kulturpflegewerkzeugen und -maßnahmen geplant.

Interessenten erhalten ausführliche Informationen bei der DLG Service GmbH. Ansprechpartner ist Dr. Reiner Hofmann, Tel.: 069/24788-323 oder E-Mail: waldtage@dlg.org.

WWW.DLG-WALDTAGE.DE

KENNWORT: COMPO FLORANID →



Unsere erfolgreichen Rasen-Langzeitdünger garantieren zuverlässig die maximale Strapazierfähigkeit des Fußballrasens. Darauf verlassen sich auch viele Bundesligavereine.

Fritz Unger, COMPO EXPERT Berater



Rasen Floranid®



Der Dünger mit Isodur®-Langzeitstickstoff und *Bacillus subtilis*, Selektion E4-CDX®, fördert vitales Wurzelwachstum und steigert die Widerstandskraft der Gräser.

Die dadurch erhöhte Tritt- und Scherfestigkeit sorgt für maximale Belastbarkeit und Strapazierfähigkeit des Rasens.

Rasen Floranid® besitzt ein ideales Nährstoff-Verhältnis für alle Rasen-Nutzungen, vom hochwertigen Sportrasen bis zum Zierrasen. Rasen Floranid® hat sich auch unter höchsten Ansprüchen bewährt.

Weitere Informationen zu unseren Produkten finden Sie unter: www.compo-expert.de



Der neue ECHOTRAK



ECHO Motorgeräte Vertrieb Deutschland GmbH

Rechtzeitig zur neuen Sommersaison 2015 präsentieren die ECHOTRAK-Ingenieure die neuen Modelle des bewährten Rasenpflegegetractors mit durchdachten technischen Verbesserungen an Mähwerk und Rasenpflegemaschine. Schönes Extra: Für Privatanwender gibt ECHO Motorgeräte drei Jahre Garantie, kostenlos.

Es scheint, als hätten die ECHOTRAK-Ingenieure über die kalten Wintertage ordentlich getüftelt: Nachdem es um den Profi-Rasenpflegegetractor eine Zeit lang ruhiger geworden ist, schicken ihn die Macher jetzt mit bemerkenswerten Neuerungen zurück auf den Rasen. Die neuen Modelle, die ab Januar 2015 bei den ECHOTRAK Fachhändlern unter die Lupe genommen werden können, sind gleich mit einer ganzen Reihe durchdachter Verbesserungen ausgestattet: Die Rasenpflegemaschine bietet dreißig Prozent mehr Aufnahmekapazität für Grünschnitt, ein neues Mähwerk sorgt für ein verbessertes Schnittbild und mit wenigen Handgriffen ist das Rasendeck zum Mulchdeck umge-

baut – praktische Neuerungen, die sich im Praxiseinsatz schnell auszahlen.

Will man sich die Neuheiten im Detail anschauen, sollte man mit dem Mähwerk beginnen: Das neue XRD-Mähwerk zaubert eine besonders saubere Schnittkante – bekanntlich das A und O für gesund aussehenden Rasen. Die glatte Schnittkante sorgt nicht nur für ein gleichmäßig sattgrünes Rasenbild, sie ist auch ein wirksamer Schutz vor unschönen Rasenkrankheiten wie Pilzbefall. Überraschend ist, dass sich das neue Mähwerk ruckzuck und mit wenigen Handgriffen umbauen lässt und so zwei Funktionen in einem Gerät vereint: Ein Heckauswurfmähwerk, das den Rasenschnitt in den Auffangbehälter befördert und ein Mulchmähwerk, mit dem das Schnittgut fein gehäckselt wird und dann als organischer Dünger auf dem Rasen liegen bleibt. Das spart nicht nur Geld, sondern auch wertvollen Stauraum im Geräteschuppen.

Der zweite Blick auf den neuen ECHOTRAK sollte der Rasenkehrmaschine gelten – schließlich ist sie das Anbaugerät, dem

der ECHOTRAK seine Bezeichnung als „Rasenpflegegetractor“ verdankt: Das Pflegeprogramm, das bei anderen Rasentraktoren mit vielen unterschiedlichen und kostspieligen Geräten erledigt werden muss – mähen, Gras aufnehmen, kehren, auskämmen und anwalzen – erledigt die ECHOTRAK-Rasenkehrmaschine nach wie vor in einem Arbeitsgang. Zudem konnten die Ingenieure die Aufnahmekapazität der Rasenpflegemaschine erhöhen: In die Auffangbox passen jetzt immerhin stolze dreißig Prozent mehr Schnittgut.

Neben den technischen Verbesserungen sollte man auch einen Blick auf das Gesamtpaket werfen: ECHO Motorgeräte schenkt seinen Rasenliebhabern ganze drei Jahre Garantie für die private Nutzung – kostenlos. Die Garantieerweiterung hat der Motorgeräte-Experte schon im letzten Jahr für einen großen Teil seines qualitativ hochwertigen Produktsortiments eingeführt. Die Regelung wurde von den Motoristen mit Begeisterung aufgenommen, vielleicht auch weil sie in dieser Form für die Branche immer noch einzigartig ist.

KENNWORT: ECHOTRAK

Rückensprüngerät RPD 15 und passendes Zubehör

Nach wie vor ist der Einsatz von flüssigen Herbiziden die günstigste und häufig auch effizienteste Methode der Unkrautbekämpfung. Bei den in Deutschland zugelassenen Mitteln gibt es durch verschiedene Wirkstoffe auch die Möglichkeit, sehr gezielt und damit auch sehr umweltschonend vorzugehen.

Voraussetzung dafür ist die richtige Technik zur Ausbringung dieser Wirkstoffe wie z.B. mit dem Rückensprüngerät RPD 15 von Birchmeier. Bei dieser technisch ausgefeilten Rückenspritze befindet sich die Pumpe nach dem bewährten Birchmeier-Prinzip außerhalb des Tankkörpers. Das gesamte Pumpwerk, inklusive Druckgefäß, ist komplett in den Pumphebel integriert. So muss man deutlich weniger Kraft beim Sprühen aufwenden. Es spielt auch keine Rolle, ob man Rechts- oder Linkshänder ist, denn man kann den Pumphebel auf beiden Seiten anbringen. Birchmeier hat zudem die Schlauchführung handlicher gestaltet. Die RPD 15 lässt sich so leichter bedienen und schneller reinigen. Das sehr geringe Eigengewicht des Gerätes und der speziell geformte Tankkörper, der sich dem Rücken perfekt anpasst, haben positiven Einfluss auf die ergonomischen Trageeigenschaften. Zudem hat Birchmeier das Klick-Gurtsystem neu erfunden, um auch das An- und Ausziehen des Gerätes zu erleichtern.

Wie alle Birchmeier Geräte kann auch die RPD mit umfangreichem Zubehör ausgestattet werden, denn für eine optimale Wirkung ist das für die jeweilige Anwendung richtige Zubehör unabdingbar. Zum Beispiel beim Einsatz von Totalherbiziden auf Brachen, die zur Neueinsaat oder Pflanzung vorbereitet werden sollen, eignet sich die Winkeldüse ideal, weil man damit eine sehr hohe Flächenleistung erreicht. Beim Einsatz auf

größeren Flächen, z. B. bei Selektivherbiziden im Rasen, kommt der Sprühbalken zum Einsatz. Die vier Flachstrahldüsen erhöhen den Austrag, so dass sehr schnell gearbeitet werden kann. Da näher am Boden gesprüht wird, ist die Abdrift etwas geringer als mit der Winkeldüse. Diese wiederum ist leichter und handlicher in der Anwendung. Je nach Einsatz ist deshalb die eine oder andere Lösung zu bevorzugen. Im Bereich von Hecken

und Beeten erleichtert ein Sprühschirm die Arbeit. Abdrift auf Kulturpflanzen kann vermieden werden und ein zielgenaues Arbeiten ist möglich. Die eingebaute hochwertige Flachstrahldüse ist auf den Sprühschirm abgestimmt. Leistungsfähige Geräte mit dem richtigen Zubehör erleichtern das Arbeiten und erhöhen die Effizienz. Zudem kann dadurch Sprühmittel, Geld und Zeit gespart werden und man schont die Umwelt.

KENNWORT: RÜCKENSPRÜHGERÄT

Reinigungstechnik · Kommunaltechnik

Hako
Clean ahead



Multicar TREMO T+ Das Plus für Ihren Arbeitsalltag



Für das Arbeiten und den Transport auf schmalen Wegen und beengten Arbeitsflächen sind extreme Wendigkeit und hohe Arbeitseffizienz gefragt. Der Multicar TREMO T+ liefert Ihnen die passenden Antworten: mit modularem Aufbau zur Konfiguration nach Ihren Bedürfnissen, kräftigem Hydraulikantrieb für ein Arbeitsgerät und Kipphydraulik.

Entdecken Sie unser Multicar TREMO Programm unter www.hako.com/multicar_tremo



Multicar TREMO C



Multicar TREMO CS



KENNWORT: MULTICAR TREMO T+ →

Die Verver Export Frühlingsforen 2015



(Foto: Verver Export)

Die Frühlingsforen von Verver Export sind eine wahre Farbenexplosion. Zusammen mit unseren gastgebenden Städten und Kunden laden wir im Frühling viele Kollegen ein, um ihnen die neuesten Kombinationen und Sorten vorzustellen. Selbstverständlich mit einer Fülle von Farben!

► Thema 2015: Colour your mind

Die Farben in einer Stadt wirken sich auf die Stimmung der Menschen aus. Eine farbenfrohe Stadt wird als angenehmer Aufenthaltsort empfunden. Außerdem hat die gewählte Farbe einen noch größeren Einfluss auf den Gemütszustand der Bürger, denn jede Farbe hat eine andere Bedeutung.

Eine Studie hat gezeigt, dass Menschen sich innerhalb der 90 Sekunden nach dem ersten optischen Eindruck unbewusst ein Urteil über eine Person oder einen Ort bilden und dass dieses Urteil in 62 bis 90 % der Fälle einzig und allein durch die Farbe bestimmt wird. Die Grünflächenverwalter können den Eindruck, den Einwohner oder

Besucher der Stadt bekommen, beeinflussen!

► Technik-Tage für Grünflächen

Verver Export organisiert mehrere Frühlingsforen, die Technik-Tage für Grünflächen. Dort können Sie unsere schönsten Blumenzwiebelkollektionen in Kombination mit zweijährigen Pflanzen in einer besonders schönen Kulisse betrachten und unsere floralen Workshops auskundschaften. Auch haben Sie Gelegenheit unsere technischen Partner, die uns während der Technik-Tage für Grünflächen zur Seite stehen, kennenzulernen.

Ferner stellen wir Ihnen die maschinelle Pflanztechnik vor. Dieses aus den Niederlanden stammende Konzept ist sehr praktisch, um große Mengen Blumenzwiebeln für mehrere Jahre zu pflanzen.

► Viele Neuheiten

Die Foren sind bekannt für ihre inspirierende Wirkung und ihre angenehme Atmo-

sphäre. In jeder Stadt werden wieder neue erfolgreiche Mischungen präsentiert. Die schönste Mischung wird vom Bürgermeister mit Champagner getauft und erhält den Namen der Stadt. Außerdem haben Sie die Möglichkeit, viele der neuen Sorten aus unserem Katalog in voller Blüte zu sehen.

TERMINE

DEUTSCHLAND

28 April 2015 BuGa Havelregion
30 April 2015 Hechingen
5 Mai 2015 Kemnath

SCHWEIZ

23 April 2015 Montreux

FRANKREICH

14 April 2015 Bègles (33)
16 April 2015 Saint-Nazaire (44)

Weitere Informationen erhalten Sie unter www.ververexport.nl oder über das folgende Kennwort...

14. IVG Medientag Garten 2015



Gartenmarkt 2014: Stagnation oder demographischer Aufschwung?

Es geht wieder aufwärts – das ist die klare Erkenntnis aus dem Gartenjahr 2014! Zu diesem Ergebnis kommt Klaus Peter Teipel (klaus peter teipel research & consulting) vor Pressevertretern der Gartenindustrie in seinem Referat auf dem 14. IVG Medientag Garten in Köln.

Mit einem Vorjahreswachstum von 4,8 % blickt die Branche auf ein gutes Ergebnis zurück, im Vergleich zu dem Minus von durchschnittlich 5 % im Jahr 2013 ist dies ein deutliches Signal der Beruhigung. Der Blick auf die Zahlen macht deutlich, dass alle Wargruppen mit einem deutlichen Plus abge-

schlossen haben, allen voran die Segmente Düngemittel, Erden und Pflanzenschutz (plus 9,5 %), Garten-/Balkonmöbel (plus 7,3 %) sowie Gartengeräte/-maschinen und Zubehör (plus 5,6 %). Zu den Profiteuren bei der Umsatzverteilung zählen das Handwerk sowie der Garten- und Landschaftsbau, während Baumärkte sich bei einem leichten Umsatzrückgang einpendelten.

Vorsichtig verhalten fällt die Prognose des Experten für das Gartenjahr 2015 aus. Spielt das Wetter mit, entwickelt sich der Markt positiv. Als Wachstumshemmer könnten sich aber verschiedene politische Konflikte auswirken, wenn die Ausgabenbereitschaft der Verbraucher sinkt. In Zahlen ausgedrückt lautet die Prognose von Klaus Peter Teipel:

lag der Umsatz im Jahr 2014 bei 18.081 Mio. Euro, dürfte sich der Markt mit prognostizierten 18.050 Mio. Euro im Jahr 2015 auf ähnlich hohem Niveau stabilisieren.

Baumärkte werden voraussichtlich verlorenes Terrain zurückgewinnen können. Insbesondere durch den Ausbau der Aktivitäten branchenfremder Vertriebswege und des Internethandels dürfte der Markt unter weiteren Preisdruck geraten. Auf hohem Niveau wird sich auch 2015 der Faktor E-Commerce im Gartenbereich bewegen, wengleich sich die Wachstumsrate erstmals seit Jahren leicht unterhalb des zweistelligen Bereichs bewegen könnte.

WWW.IVG.ORG

KENNWORT: HUSQVARNA P525D



Danke des frontmontierten Mähdecks und der Knicklenkung bieten Husqvarna Rider herausragende Manövrierbarkeit. Das Mahen um Bäume, Sträucher oder unter Bänken ist sehr einfach. Ein Rider ist komfortabel, stabil und bewältigt Steigungen sehr leicht. Damit wird Ihre Arbeit zu einer wahren Freude.

Weitere Informationen finden Sie unter husqvarna.de



HUSQVARNA P525D

Der Husqvarna P525D ist ein leistungsstarker Frontmäher mit Dieselmotor und frontmontiertem Kombimähdeck, mit Mulchfunktion oder Heckauswurf. Die kompakte Bauform, ein niedriges Mähdeck und herausragende Wendigkeit sorgen für effektives Mahen auf engstem Raum. Der Mäher ist robust, ohne Kompromisse bei seinen exzellenten ergonomischen Eigenschaften. Darüber hinaus bietet er ein breites Spektrum an Zubehör, wie Kabine, Kehrbürste, Schneeräumschild und Schneefräse. Damit ist der P525D gerüstet für den ganzjährigen Einsatz. Ihr Händler führt Ihnen den P525D gern vor.

Kubota Diesel – AWD – optional 132 cm oder 155 cm Kombimähdeck. Vielfältiges Zubehör, wie Schneeräumschild, für den Ganzjahreseinsatz.

Schutzschild für Motorsensen, Freischneider und Blasgeräte „Green Catcher“

Bei Arbeiten mit Freischneider, Blasgerät oder Motorsense an öffentlichen Straßen, Parkplätzen und an anderen Orten besteht immer die Gefahr, dass Gegenstände durch das Schneidwerk unkontrolliert durch die Gegend katapultiert werden und erhebliche Schäden verursachen.

Die Kosten, die durch diese Schäden entstehen, übersteigen oftmals ein Vielfaches der Anschaffungskosten des Schutzschildes. Auch Passanten, deren Weg an den Mäharbeiten vorbei führt, sind durch diese Einrichtung optimal geschützt.

Durch die Verwendung der einfach einzusetzenden Schutzeinrichtung wird das abgemähte Gras nicht unkontrolliert über einen weiten Radius verteilt, sondern gezielt platziert. Dadurch werden die sich anschließenden zeitintensiven Reinigungsarbeiten von Straßen, Gehwegen und Plätzen auf ein Minimum reduziert. Der Schutzschild kann auch bei Arbeiten mit dem Blasgerät verwendet werden. Auch hier hilft der Schild die Arbeiten zügiger und effektiver auszuführen. Bei der Entwicklung des Schutzschildes wurde auf ergonomische Gesichtspunkte geachtet.

So ist das Grundmaterial eine verschleißfeste Aluminiumlegierung, die aufgrund ihres geringen Gewichts eine hohe Benutzerfreundlichkeit gewährleistet. Zum Halten des Schutzschildes sind zwei Griffmulden vorgesehen. Durch seitliche Abkantungen am Schutzschild wird das Mähgut

auch in Längsrichtung abgefangen. Durch die Verwendung von Signalfarben bei der Beschichtung des Schutzschildes werden die Arbeiter an öffentlichen Straßen von den Verkehrsteilnehmern besser gesehen und somit wird die Arbeitssicherheit deutlich erhöht. Optional ist der Schutzschild auch mit Reflektorstreifen an den Seiten lieferbar.

► Vorteile:

- Geringere Verschmutzung der Umgebung
- weniger Reinigungsarbeit nach dem Mähen
- Schutz vor umherfliegendem Mähgut



- Arbeiter werden von weitem schon gesehen
- Ergonomisches Arbeiten und sicheres Arbeiten

► Ausführungen:

- Schutzschild Farbe Signalgelb
- Schutzschild Farbe Signalgelb mit Reflektorstreifen
- Schutzschild Farbe Verkehrsorange
- Schutzschild Farbe Verkehrsorange mit Reflektorstreifen

Weitere Informationen erhalten Sie über das folgende Kennwort...

KENNWORT: SCHUTZSCHILD

Vorbereitungen der NUFAM 2015 laufen auf Hochtouren

Das Tempo der Messenvorbereitungen zieht an. Täglich treffen Anmeldungen zur NUFAM – Nutzfahrzeugmesse Karlsruhe ein, die vom 24. bis 27. September 2015 in der Messe Karlsruhe in die vierte Runde startet.

„Wir haben bereits mehr als zwei Drittel der anvisierten Ausstellungsfläche belegt. Auch 2015 sind alle Marken im schweren Nutzfahrzeugbereich durch die Hersteller und führenden Händler vertreten. Hier nehmen wir verstärkt ein Engagement vonseiten der Hersteller wahr. Zudem steht die Aufplanung aller Hallen. Damit haben wir weitere wichtige Meilensteine erreicht“, erklärt Britta Wirtz, Geschäftsführerin der Karlsruher Messe- und Kongress-GmbH. Zuwächse im Bereich „Werkstattausrüstung, Teile und

Zubehör“ und bei den Aufbauten und Anhängern im neu gruppierten Bereich „Werkstattausrüstung, Teile und Zubehör“ konnte die Karlsruher Messe- und Kongress-GmbH (KMK) neben den Werkstattausrüstern Winkler und Otto Nussbaum unter anderen erstmals Adolf Würth, Weltmarktführer im Handel von Montage- und Befestigungsmaterial, JOSAM, Weltmarktführer in Richttechnik und Achsvermessung von Nutzfahrzeugen, und ALLIGATOR Ventilfabrik, den weltweit führenden Spezialisten für Luft-Ventile, als Aussteller gewinnen. Auch bei den Aufbauten und Anhängern ist ein Wachstum zu verzeichnen:

Während dieser Bereich bisher auf der NUFAM von mittelständischen Herstellern mit hoher Spezialisierung geprägt ist, interessieren sich nun verstärkt auch die großen Auf-

bautenhersteller für eine Messepräsenz. So wird Kögel erstmals mit einem eigenen Stand vertreten sein, und Schwarzmüller wird zum wiederholten Mal ausstellen. Unter den mittelständischen Aufbautenherstellern sind unter anderen Fliegl Bau und Kommunaltechnik, Frielitz Fahrzeugbau und Zubehör, Langendorf, Müller Mitteltal und Reisch Fahrzeugbau vertreten.

Fachliches Rahmenprogramm

Fachtage zu Kommunalfahrzeugen, Fuhrparkmanagement, Ladungssicherung und Telematik sowie Vorträge und Diskussionsrunden zu aktuellen Branchenthemen auf dem Messeforum bieten den Fachbesuchern zusätzlichen Nutzen und Gelegenheit zum Netzwerken. Auf dem Demo-Park werden neueste Fahrzeugtechnik, Aufbauten, Anhänger und Anbaugeräte live im Einsatz präsentiert.

IVG Gartentrend-Radar



Aus über 30 Ländern hat Dr. Oliver Nickel (SWELL) für den 14. IVG Medientag Garten wieder zahlreiche innovative Fundstücke aus der Gartenbewegung von morgen aufgespürt. Seine Informationen basieren auf mehr als 50 regelmäßig genutzten Internet-Quellen, bis heute hat SWELL so über 500 Mikrotrends der Branche gefunden und eingeordnet.

Blickt man in die Gartenwelt von morgen, wird schnell deutlich, dass Technologie und Natur zunehmend verschmelzen – „grüne“ High Tech ist auf dem Vormarsch. Beispiele dafür sind zahlreiche digitale Assistenten für die Anzucht von Pflanzen, Lösungen mit optischer Erkennungssoftware für die Bestimmung von Pflanzen oder die Erkennung von Nützlingen und Schädlingen. Spektakulär ist auch ein von slowenischen Studenten entwickelter 3-D Drucker, der mit einer Mischung

aus Erde, Wasser und Samen kleine Ökosysteme drucken kann. Zunehmend widmen sich Start-Ups erfolgreich dem Thema Garten, aus Ideen von Pflanzentüftlern werden mehr und mehr tragfähige Geschäftsmodelle: so hat ein Team aus Mailand ein modernes digitales Gewächshaus mit Open-Source Plattform und Smartphone-App zur Steuerung von Belüftung, Temperatur, Lichtphasen, Feuchtezustand und Bodensäuregehalt entwickelt; ein dänischer Kickstarter will Design und Indoor-Gardening miteinander verbinden.

Ungebrochen ist nach wie vor der Trend zu mehr Natürlichkeit im direkten Lebensumfeld, aber auch in Fragen der Ernährung – die Menschen zunehmend gerne selber in die Hand nehmen. Apps, wie die Webanwendung eines australischen Start-Ups, unterstützen diese Entwicklung und machen es leicht, selbst angebautes Obst und Gemüse mit der Nachbarschaft zu teilen, zu tauschen

oder zu verkaufen. Gleichzeitig entstehen gerade in den USA mehr und mehr sogenannte Agrihoods – kleine Kommunen, die sich um eine Farm gruppieren. Dass der Garten auch neue urbane Geschäftsfelder ermöglicht, zeigt das erste Dach-Gemüsegewächshaus mit integriertem Supermarkt in New York – ein Trend von kommerziell betriebenen Dachgärten, der sich zunehmend zum Geschäftsmodell entwickelt.

Garten rockt! – so lautet das positive Fazit des Referenten, der im „IVG Gartentrend-Radar“ wieder eine bunte Reflexionswand für die Gartenbranche von morgen aufzeigt. Zunehmend gilt: High Tech meets Garten – und Themen wie grüne Lebensqualität in Städten, Garten-Convenience, Lifestyle und gesunde Ernährung sind Tendenzen und Inspirationsquelle gleichermaßen für die Gartenbranche.

WWW.IVG.ORG

KENNWORT: FRÜHLINGSAKTION

Nilfisk Outdoor Division

The leader in compact outdoor cleaning

Preis auf Anfrage!

Neuansichtiger Park Ranger 2150
29.995,- €
zzgl. MwSt.

Grundmaschine Park Ranger 2150 mit Mähwerk
18.995,- €
zzgl. MwSt.

Preis auf Anfrage!

Frühlingsaktion 2015

Gepflegte Außenareale jetzt zum Aktionspreis!

- Ideal für den Kehrbetrieb, den Mäheinsatz und den Winterdienst
- Hervorragende Manövrierfähigkeit durch Knickgelenk
- Hohe Leistung mit 28 PS und permanentem Vierradantrieb
- Schneller Wechsel der Anbaugeräte in weniger als 4 Minuten
- Abnehmbare Kabine: durch geringes Gewicht ideal zur perfekten Rasenbearbeitung

Fragen Sie uns auch nach interessanten Leasingangeboten!

Nilfisk-Egholm
eine Marke der Nilfisk-Advance GmbH
Sophienstraße 40
D-38118 Braunschweig

T. +49 (0)531 129 77-0
F. +49 (0)531 129 77-29
info.de@nilfisk-outdoor.com
www.nilfisk-outdoor.de



Besuchen Sie uns
auf Facebook unter
Nilfisk-Egholm_DE!

**Nilfisk
Egholm**
Rangers at heart

Multicar M31 - Der kompakte Geräteträger für den GaLaBau



Dank 7,5 t Gesamtzuggewicht und vielen Ladeoptionen ist der Multicar M31 Zwei in Einem: professioneller Geräteträger und vollwertiger Transporter. (Fotos: Hako GmbH)

Ob Neubaugebiete oder alter Gebäudebestand – Baustellen werden immer enger. Wer hier Erde bewegen und Wege und Plätze anlegen will, stößt mit einem großen Fahrzeug schnell an seine Grenzen. Und auch wer allein auf seinen Kompaktbagger vertraut, der steht immer noch vor der Frage des Transports in diesen beengten Verhältnissen.

Der Multicar M31 ist Zwei in Einem: leistungsstarker Geräteträger und vollwertiger Transporter. Mit einer Breite von nur 1,63 Meter ist er schlank und wendig genug, um genau jene Stellen zu erreichen, die den Großen verschlossen bleiben.

► Schneller Gerätewechsel

Das kompakte Nutzfahrzeug verfügt über leistungsfähige Hydraulikvarianten. An drei Anbauflächen – vorne, hinten und auf dem Rücken des Fahrzeugs – lassen sich über 300 am Markt erhältliche Geräte anbauen und antreiben. Der Gerätewechsel ist in der

Regel innerhalb weniger Minuten in Einmannbedienung möglich.

Der Multicar M31 ist damit ein echtes Multitalent für den GaLaBau. Mit Ladekran und Lasthaken lässt sich Stückgut bequem auf- und abladen. Mit Zweischalengreifer landet auch Erdaushub schnell auf dem serienmäßigen Dreiseitenkipper. Für eine weitere Flexibilität auf der Baustelle sorgen auch Absetz- oder Abrollkipper. Das Ladevolumen des Fahrzeugs lässt sich außerdem durch eine erhöhte Ladepritsche oder einen Tandemanhänger erweitern.

Doch nicht nur für den Erdbau und den Transport von Schütt- und Stückgut ist der Multicar M31 ideal. An dem Trägerfahrzeug lassen sich auch diverse Grünpflegemaschinen andocken und damit antreiben. Das Spektrum reicht hier von Holzzerkleinerer über Astschere, Erdbohrer, Stubbenfräse, bis hin zu Gießarm und Beregnungssystem. Eine Hubarbeitsbühne erweitert das Einsatzgebiet des Multicar M31 bis in über 20 Meter Höhe.

Wer darüber hinaus auch in der Grünflächenpflege oder im Schwarzdeckenbau tätig ist, wird auch hier im Multicar M31 einen flexiblen Helfer finden. Die unterschiedlichsten Mäh- und Mulchgeräte betreibt er ebenso zuverlässig wie zum Beispiel einen Asphalt-Thermo-Container oder eine Spritzmaschine für Bitumen-Bindemittel.

Und da man auch seine Baustelle sauber verlassen möchte, ist das Multitalent dann auch sehr schnell mit der passenden Kehmaschine oder Winterdiensttechnik ausgestattet, sodass man rund ums Jahr nicht nur die Baustellen, sondern auch das eigene Betriebsgelände reinigen und von Schnee und Eis befreien kann.

► Transporter-Qualitäten

Seine Flexibilität verdankt der Multicar M31 nicht nur seinen Geräteträger-Eigenschaften. Bei einem Gesamtzuggewicht von bis zu 7,5 Tonnen besitzt er, je nach Ausstattung, bis zu 3,1 Tonnen Nutzlast und damit viel Spielraum für einen Transporter der Kompaktklasse.



Mit über 300 möglichen An- und Aufbaugeräten und einer leistungsfähigen Hydraulik ist der Multicar M31 der ideale Helfer für viele Anwendungen im GaLaBau.

Sein 107 kW/145 PS-Motor mit Partikelfilter ist kräftig, umweltfreundlich und mit einer Spitzengeschwindigkeit von 90 km/h auch auf Landstraßen und Autobahnen dynamisch unterwegs. Aber auch abseits der Straße ist er dank Allradantrieb, guter Traktion und hoher Verwindungsfähigkeit des Rahmens ganz in seinem Element.

► **Hoher Sicherheitsstandard**

Der Multicar M31-Geräteträger ist der Technologieführer innerhalb der Produktmarke Multicar. Sein Fahrerhaus ist äußerst geräumig und ergonomisch konzipiert. Das in seiner Klasse einzigartige Sicherheitskonzept der Kabine wurde mit dem DEKRA-Siegel für geprüften Insassenschutz nach ECE-R29-Richtlinie bestätigt.

Die Kombination aus Vielseitigkeit, Kompaktheit, Stärke, ausgereiftem Sicherheits- und Komfortkonzept machen den Multicar M31 zu einem äußerst wirtschaftlichen Helfer im GaLaBau. Stillstand kennt er nicht. Denn mit seinen Wechsellaufbauten kann er immer genau die Leistung erbringen, die gerade benötigt wird. Ein Multicar plus viele wechselnde Werkzeuge – das bedeutet unterm Strich eine hohe Maschinenauslastung und reduzierte Investitionskosten.

Weitere Informationen erhalten Sie über das folgende Kennwort

KENNWORT: MULICAR M31

Green Catcher
Schutzschild für Motorsensen & Freischneider

- Flexible Anwendung & universell einsetzbar
- Sicheres & ergonomisches Arbeiten
- Vermeiden von Haftpflichtschäden
- Schutz vor herumfliegendem Mähgut
- Kostenersparnis durch reduzierte Reinigungsarbeiten

Gebr. Blum GmbH
Hennenhecke 1a
67310 Hettendorf/Leidheim
Tel.: 06351/1324-0
Fax: 06351/1324-98
info@gebr-blum.de

www.gebr-blum.de - www.greencatcher.de

KENNWORT: SCHUTZSCHILD

Robuste Mähetechnik für jede Größe und jedes Gelände



Rasenpflege in Perfektion. Mehr als mähen und aufsammeln.



Kraftvolle Motorsense mit „HighTorque“ Winkelgetriebe



Kreiselschere mit c4 Technologie Mähen ohne Schleudergefahr

Gehen Sie auf NUMMER SICHER kaufen Sie QUALITÄT mit GARANTIE*

* entsprechend der gültigen ECHO Garantiebedingungen

www.echo-motorgeraete.de

Das ganze Jahr im Einsatz

Neu im Programm: Optigrün-Schubsicherungssystem

Die Firma Optigrün international AG hat ein weiteres kostengünstiges Schubsicherungssystem entwickelt, um die vielen Anfragen zur Steildachbegrünung kompetent bearbeiten und objektbezogen die passende Lösungen empfehlen zu können.

Das Optigrün-Schubsicherungssystem Typ P (Platte) mit der FKD 58 SD eignet sich für geneigte Dächer bis etwa 35° Dachneigung. Die speziell dafür konzipierte Drän- und Wasserspeicherplatte Typ FKD 58 SD aus druckstabilen EPS (Expandiertes Polystyrol) zeichnet sich aus durch hohes Wasserspeichervermögen, gleichmäßiger Wasserverteilung und gleichzeitig guter Dränfähigkeit.

Die FKD 58 SD wird direkt auf das Schutz- und Speichervlies Typ RMS 500 mit passgenauem Z-Falz dicht gestoßen als Rutschsicherung verlegt und mit dem Optigrün-Extensivsubstrat Typ E verfüllt. Weitere Besonderheiten sind die Eignung für



Das neue Optigrün-Schubsicherungssystem Typ P (Platte) in der Einbauphase. (Foto: Optigrün)

Umkehrdächer und eine Vorrichtung für die Aufnahme von Bewässerungstropfschläuchen, so dass selbst dünnschichtige Aufbauten auf geneigten Dächern in regenärmeren Regionen möglich sind. Der Vorteil des Systems liegt in der einfachen Verlegung und dem günstigen Materialpreis, so

dass Steildachbegrünungen bis 35° Dachneigung kostengünstig realisierbar sind.

Weitere Informationen gibt es in der neuen Planungsunterlage Dachbegrünung 2014/15 und unter www.optigruen.de oder über das folgende Kennwort...

KENNWORT: SCHUBSICHERUNGSSYSTEM

IVG Jahresbericht 2015 erschienen

Der Industrieverband Garten (IVG) e.V. bietet in seinem neuen Jahrbuch detaillierte Informationen zur Entwicklung des deutschen und des europäischen Gartenmarktes sowie zu den volkswirtschaftlichen Tendenzen. Neu hinzugekommen sind ausführliche Zahlen und Fakten auch zum E-Commerce im Grünen Markt.

Der Bericht richtet sich an Marktteilnehmer auf Hersteller- und Handelsseite, Medien, Behörden und sonstige Interessierte. Er gibt Auskunft über die vielfältige Arbeit des Verbandes aus dem letzten Jahr und gibt insbesondere einen Ausblick auf die Aufgaben für das laufende Jahr. Zu beziehen ist der IVG Jahresbericht kostenlos von der IVG Geschäftsstelle unter verband@ivg.org und steht als Download unter www.ivg.org bereit.



(Foto: IVG)

BEILAGENHINWEIS

Die Wurzelratte von WUROTEC

Von der Einzelrodung bis hin zur Baufeld-Räumung – die "Wurzelratte" ist für alle Vorhaben die perfekte Lösung. Rodungsmaterial wie Holz, Steine, Erde usw. wird nicht aufgeschleudert, daher sind keine Abspermaßnahmen erforderlich. Die "Wurzelratte" ist für Bagger von 1 t bis 40 t erhältlich. Weitere Informationen vermittelt Ihnen der Prospekt, der der gesamten Auflage beiliegt.

Weitere Informationen erhalten Sie auch über das Kennwort:

WURZELRATTE



COMPO setzt schlagkräftige Werbekampagne fort

Auch 2015 startet Compo eine große TV-, Online- und Printoffensive. Bereits im vergangenen Jahr tätigte das Unternehmen im Vergleich zum Wettbewerb doppelt so hohe Werbeausgaben, jetzt wird die Strategie konsequent weitergeführt:

Der Fokus der aktuellen Kampagne liegt auf dem neuen Bio Universal Langzeit-Dünger mit Schafwolle, ein 100 % natürlicher Dünger mit einzigartiger Sofort- und fünf Monaten Langzeitwirkung. Starke Kaufanreize erzielt Compo durch einen breit gefächerten und zielgruppengerechten Mix an unterschiedlichen Kommunikationsmaßnahmen.

Im Mittelpunkt stehen zwei neue Fernseh-Spots rund um die Hero-Produkte Bio Langzeit-Dünger mit Schafwolle und Unkrautvernichter Herbistop. Der sympathische und wirkungsvolle Werbeauftritt im neuen Lifestyle-Look spricht die Zielgruppe auf emotionaler Ebene an und sorgt für über 640 Millionen Kontakte. Die Spots werden zu den besten Sendezeiten mit Fokus auf das Vorabend- und Abendprogramm in reichweitenstarken Kanälen wie ARD, ZDF, Sat1, Vox und Kabel1 geschaltet. Von Ende März bis Anfang Juni befindet sich Compo dabei in bester Gesellschaft: Maximale Aufmerksamkeit ist den Produkten im Umfeld von Tagesschau, Wetter, Wiso und K1 Magazin ebenso sicher wie zwischen Spielfil-



(Foto: COMPO GmbH)

men, Serien und Krimis. Parallel dazu wird der TV-Spot für das erfolgreich eingeführte Compo Saat Rasen Pad im zweiten Jahr in Folge im Abverkaufszeitraum in sportaffinen Umfeldern „on air“ sein. Moderne Infografiken demonstrieren die einfache und sichere Anwendung.

Flankierend zur TV-Kampagne gewinnt die Online-Werbe-Offensive an Bedeutung, weil die Verbraucher immer mehr Zeit im Internet verbringen. Durch Banner-Werbung, Video-Ads und Keyword-Targeting erreicht Compo neue und jüngere Zielgruppen und generiert zusätzliche Reichweite. Die Online-Banner

erscheinen nicht nur auf renommierten Haus- und Gartenseiten wie Mein schöner Garten, Selbst.de, Brigitte oder Living at home, sondern auch auf Amazon, Wetterdiensten oder in sozialen Netzwerken, allen voran Facebook.

Weiterhin setzt Compo auf klassische Printwerbung. Anzeigen mit einer stimmungsvollen Bildsprache für den innovativen Bio Langzeit-Dünger mit Schafwolle werben für Sympathiepunkte in beliebten, auflagenstarken Garten- und Landtiteln wie Mein schöner Garten, Landlust, Garten Flora, Kraut und Rüben sowie Bild am Sonntag.

KENNWORT: COMPO DÜNGER



FRÜHLINGSFOREN 2015

Besuchen Sie unsere Technik-Tage für Grünflächen mit verschiedenen Fachvorträgen und floralen Workshops zur Inspiration.

Lassen Sie sich inspirieren :

- 28 April 2015 BuGa Havelregion (Stölln)
- 30 April 2015 Hechingen (BW)
- 5 Mai 2015 Kemnath (BY)

Tel 00 31 72 505 1481 | Fax 00 31 72 505 3777

Melden Sie sich gleich online an!

WWW.VERVEREXPORT.DE



KENNWORT: VERVER EXPORT

Wurzelratte: Sinnvolle Ergänzung für kommunale Bagger

Kommunen, die keine eigene Ausrüstung für Rodungsarbeiten besitzen, beauftragen während der Winterzeit häufig einen externen Fräsdienst, der dann in einem Durchgang die über das Stadtgebiet verteilten Stubben rodet.

Bis vor Kurzem war das auch in der Hansestadt Stade der Fall. Seit der Anschaffung des Baggeranbaugerätes Wurzelratte werden nun die meisten Rodungen in Eigenregie erledigt. Als die Hansestadt Stade vor Kurzem ihren in die Tage gekommenen Friedhofsbagger ersetzte und einen neuen anschaffte, investierte sie auch gleich in neue Anbaugeräte. Der neue Hansa Bagger APZ 531, ausgestattet mit einem Grabenräumlöffel, einem Tiefloffel und einer Wurzelratte W6, einem Spezialwerkzeug für Rodungen, ist nun für deutlich mehr Aufgaben im Einsatz als sein Vorgänger.

Auch außerhalb des Friedhofs, etwa für Baumpflegeeinsätze oder Arbeiten zur Straßen- und Deichunterhaltung, wird seither nur noch ein Bagger angemietet, falls der eigene auf dem Friedhof ausgelastet und nicht verfügbar ist. In all diesen Bereichen fallen mitunter Rodungsarbeiten an. Hier hat sich das Baggeranbaugerät Wurzelratte als sinnvolle Ausrüstung und Ergänzung des Baggers erwiesen: Wurzeln von Bäumen und von Sträuchern oder größerem Gestrüpp lassen sich damit sehr einfach und effizient entfernen. Matthias Bube, Fuhrparkleiter bei den Kommunalen Betrieben Stade, bestätigt: „Wir haben die Wurzelratte bei allen Baggereinsätzen dabei. Sie ist einfach zu transportieren und mit dem Schnellwechselsystem leicht am Bagger an- und abzubauen, sodass wir bei Bedarf Wurzeln sofort entfernen können.“

► Rodungen in der Kommune

Da Kommunen für die Stand- und Bruchssicherheit von Bäumen zuständig sind, kommt es insbesondere nach Stürmen und Unwettern sowie je nach Witterung zwischen durch immer wieder vor, dass Bäume zügig gefällt werden müssen, um sie als Gefahrenquelle auszuschalten. Während die anschließende Entfernung der Stubben in Stade vor der Anschaffung der Wurzelratte meist auf die nächste Beauftragung des Fräsdienstes verschoben wurde, lässt sich das nun direkt erledigen. Das ist einerseits von Vorteil, weil die unschönen Baumstümpfe nicht so lange in den Grün- und Parkanlagen der Stadt verbleiben. Und andererseits, da die Kommune dann ohne zeitlichen Verzug den laut Baumschutzsatzung erforderlichen Ersatzbaumsatzung setzen kann, der in der Regel an derselben Stelle nachgepflanzt wird.

Abseits von Fällen mit hoher Dringlichkeit gehören Baumfäll- und Rodungsarbeiten ansonsten zu den typischen Winterarbeiten kommunaler Bau- und Betriebshöfe. Die frostfreien Wintertage sind die richtige Zeit, weil außerhalb der Vogelbrutphasen. „Bei uns fallen pro Jahr ungefähr 50 bis 80 Rodungen an. Wenn es umfangreichen Sturm und Windbruch gab, waren es aber auch schon einmal bis zu 150 Stück“, erklärt Bube und er ergänzt „der Fräsdienst benötigt für die Entfernung dieser Stubben dann bis zu zwei Wochen. Da kommen hohe Fremdkosten zustande. Die können wir nun



(Fotos: Wurotec GmbH & Co. KG)



zwar nicht komplett, aber doch zum größten Teil einsparen, weil wir eine Vielzahl der Stubben während des laufenden Jahres schon selbst entfernt haben.“ Mit Blick auf die Einsparungen und auf die Flexibilität, die die Kommunalen Betriebe gewonnen haben, hat sich für ihn die Anschaffung der Wurzelratte schon nach kurzer Zeit gelohnt.

KENNWORT: WURZELRATTE



Kommunal-Traktoren aus Mietrückläufen

25 %

unter
Neupreis!

Ihr Fachmann für Motorgeräte und Kommunaltechnik!



**REBO
MOTOR
GERÄTE**
www.rebo.de

49661 Cloppenburg • Tel. 0 44 71 / 70 51 50
26188 Edewecht • Tel. 0 44 05 / 98 52 90
27432 Bremervörde • Tel. 0 47 61 / 80 62 00
21423 Winsen (Luhe) • Tel. 0 41 71 / 84 84 80

KENNWORT: KOMMUNAL-TRAKTOREN

Grüne Allrounder gehen mit Schwung ins neue Jahr

Der verspätete Wintereinbruch brachte eine kleine Pause im Jahresablauf und verzögerte für einen gewissen Zeitraum den Beginn bzw. die Weiterführung der meisten Baustellen. Mit unvermindertem Schwung hingegen begann das neue AVANT-Jahr.

► Robuste Technik im Fokus

Eine multifunktionale Baumaschine, egal in welcher Größe, muss unkompliziert und durchgehend einsatzbereit sein. Dazu bedarf es einer unverwüstlichen Konstruktion und ebenso robuster Bauteile, Anforderungen, die die cleveren Ingenieure des finnischen Herstellers AVANT Tecno OY immer in ihre Überlegungen einbeziehen. So wurde jetzt ein nächster logischer Schritt in Richtung Unverwüstlichkeit getan:

Die Ausstattung aller Ladermodelle der AVANT 500 Serie mit einem hydraulischen Lamellenbremssystem in den vorderen Fahrmotoren, wie dies bereits bei den Modellen der 600 und 700 Serie umgesetzt wurde. Verschleißfreiheit - das Bremssystem ist in der Regel auf einen lebenslangen Betrieb ausgelegt - und ein geringerer Wartungsaufwand sind nur zwei wichtige Gründe für die Verwendung des hydraulischen Lamellenbremssystems. Die Bremse ist vollständig gekapselt, Schmutz und Reibungsstäube haben damit keinen Einfluss auf die Funktion des Bremssystems. Wichtig für den Fahrer und die Sicherheit – die Feststellbremse schließt auf Knopfdruck per Elektromagnetschalter. Wird der Motor ausgeschaltet, schließt das Lamellenbremssystem automatisch und sichert den abgestellten Lader auch in abschüssigem Gelände.

► Bodenschonendes Fahren erwünscht?

Deutliche Fahrspuren auf empfindlichem Untergrund und durchdrehende Räder auf leichteren oder lockeren Böden sind oft ein Ärgernis und können den Einsatz einer Maschine generell einschränken. Diesem Problem stellen die AVANT-Konstrukteure die Traktionskontrolle und das Anti-Slip-Ventil entgegen. Neigen die Antriebsräder zum Durchdrehen übernimmt das Anti-Slip-Ventil, nach Aktivierung am Joystick, die Kraftüber-

tragung auf die vier Räder und verhindert so das Durchdrehen. Gleichzeitig sorgt die in der AVANT 500 bis 700 Serie serienmäßige Traktionskontrolle dafür, das Entstehen von Fahrspuren speziell auf empfindlichem Untergrund stark zu verringern.

► Kraftvolles Arbeiten!

Mehr Effizienz im Arbeitseinsatz erreichen die AVANT 500er Modelle jetzt auch über eine um 10 % gesteigerte Fahrgeschwindigkeit und mit 20 % mehr Schubkraft. Die jetzt als Fahrmotoren verbauten hydraulischen Kolben-Hubmotoren und die erwähnten technischen Verfeinerungen machen es möglich. Die neuen Fahrmotoren sind hoch-

wirksam in der Kraftentfaltung, zuverlässig über tausende Betriebsstunden und innere Leckagen sind praktisch unmöglich.

► Rundum schlüssig

Abgerundet wird der neue Auftritt der AVANT 500er Modelle als schlüssiges Gesamtkonzept nicht nur durch das auffällige und ebenso gefällige wie praxisorientierte Design, sondern auch durch einen serienmäßigen Teleskophubarm und die Möglichkeit, die Lader auch im Anhängerbetrieb mit entsprechender STVZO- Zulassung einzusetzen.

Weitere Informationen erhalten Sie über das folgende Kennwort...

KENNWORT: ALLROUNDER

REACHING OUT | 3614RS & 4017RS
Teleskoplader



EINFACH OHNE KOMPROMISSE

www.jlg.com

JLG Deutschland GmbH | Max-Planck-Straße 21 | D-27221 Ritterhude/Bühpol (bei Bremen) | Tel. +49 (0) 421 693 5010

JLG
reaching out.

KENNWORT: JLG ARBEITSBÜHNE

Bäume in Städten

Es gibt Aufgaben, die so ungewöhnlich sind, dass sie ungewöhnliche Lösungen erfordern. Und es gibt Menschen, die genau diese Herausforderungen suchen. Bas van der Velden, Inhaber vom BSI-Baumservice, ist so ein Möglichmacher. Sein Unternehmen arbeitet erfolgreich daran, Bäume dort wachsen zu lassen, wo sie es natürlicherweise nicht schaffen würden.

„Besonders in Städten sind Bäume extremen Bedingungen ausgesetzt“, sagt der Niederländer van der Velden. „Wir geben den Pflanzen durch die von uns entwickelten Bodenmaterialien, Bewässerungs- und Belüftungssysteme das, was sie zum guten Leben brauchen.“ Städte sind grundsätzlich ein schwieriger Ort für Bäume. BSI Baumservice hat in vielen Projekten, die in niederländischen Städten und auch international umgesetzt werden, gezeigt, dass eine nachhaltige Begrünung urbaner Räume möglich ist.

► Belüftung und Bewässerung

Ein großes Problem für Stadtbäume ist die hohe Verdichtung des Bodens, da lebenswichtiger Sauerstoff und Regenwasser kaum zu den Wurzeln gelangen können. Der BSI Baumservice entwickelte daher ein Material, das durchlässig ist und trotzdem den starken Belastungen des Straßenverkehrs standhält. Mit diesem Baumgranulat wird das verbreitete Problem der Wurzelanhebungen auf ein Minimum reduziert und die Bäume leben besser. Das kommt den öffentlichen Kassen zugute, da geringere Folgekosten entstehen. Van der Velden gibt seinen Bäumen eine Überlebensgarantie: „Auf unseren Testgrundstücken hat sich in den letzten zehn Jahren gezeigt, dass sich alle gängigen Stadtbäume auf unserem BSI Baumgranulat bestens entwickeln. Aus langjähriger Erfahrung wissen wir, welcher Baum an welchem Standort auf welchem Substrat gut wächst.“ Ergänzt wird die Produktpalette des Baumspezialisten durch den Baumsand 500® für Fußgängerzonen, Radwege und andere Standorte, die weniger stark belastet werden.

► Altes bewahren, Neues schaffen



Das Verpflanzen von großen Bäumen braucht Know-how, viel Erfahrung und Fingerspitzengefühl. (Foto: BSI Baumservice)

Beide Materialien können zusätzlich mit dem Belüftungssystem Airo-Tec® kombiniert werden. Hier sorgen unterirdische Belüftungsröhre und Pflanzgräben für eine optimale Sauerstoffversorgung der Baumwurzeln. Zudem ist es in Zeiten des Klimawandels besonders wichtig, dass Bäume genug Wasser aufnehmen können. „Ein großer Teil des Regenwassers wird ungenutzt in Abwasserkanäle gleitet. Mit BSI AquaTec® können wir Regenwasser speichern und die Bäume damit in Trockenperioden versorgen.“ Mit diesen und weiteren Techniken ermöglicht van der Velden und sein Team Bäumen dort zu wachsen, wo dies kaum möglich erscheint:

auf Dächern, Brücken, Parkhäusern, an Fassaden und vielbefahrenen Straßenkreuzungen. Doch die Baumexperten kennen sich nicht nur mit der Neupflanzung aus. Sie sind auch gefragt bei der Beurteilung des Zustands von Bäumen und bei der Verbesserung von deren Gesundheit. Wenn Bäume neuen Bauprojekten im Wege stehen, müssen sie nicht immer gefällt werden. Selbst sehr große Exemplare versetzt der BSI Baumservice vom alten zum neuen Standort. Der Wert des Baumes wird somit erhalten.

Weitere Informationen sind unter www.bsi-baumservice.de zu finden.

FORST live 2015

16. Internationale Demo-Show für Forsttechnik, Erneuerbare Energien und Outdoor vom 10. – 12. April 2015 in Offenburg

Wenn am Freitag, den 10. April die Pforten des Offenburg Messegebiets sich öffnen, dann erwartet man über 30.000 Besucher aus dem In- und Ausland zur 16. Auflage der FORST live.

Die Int. Demo-Show für Forsttechnik, Erneuerbare Energien und Outdoor verzeichnet seit ihrer Premiere jährlich Zuwachsraten und hat sich zu dem trinationalen Branchentreffpunkt im Südwesten Deutschlands entwickelt. Erstmals findet zudem die Parallelmesse „Wild & Fisch“ in der Halle 1 statt, der Eintrittspreis ist inbegriffen.

„Wir freuen uns über die sehr gute Resonanz und vor allem, dass die Besucher in einer jüngsten Umfrage uns ein gutes Zeugnis mit der Durchschnittsnote von 1,7 erteilten“, so Veranstalter Harald Lambrü. Er freut sich zudem, dass der Radius der Besucher immer größer wird und auch einen bis zu 300 Kilometer weiten Anreiseweg gerne in Kauf zu nehmen, um modernste Forstmaschinenteknik im praxisnahen Einsatz live zu erleben. Der Name „FORST live“ ist Programm, an vielen Messeständen der rund 300 erwarteten Aussteller wird gesägt, gespalten, gehackt, gehäckselt und geschreddert.

„FORST live gefällt mir!“, dies bestätigen auch immer mehr User im sozialen Netzwerk Facebook, in dem die Messe seit vier

Jahren mit einer eigenen Seite vertreten ist, um jüngere Zielgruppen anzusprechen und gleichzeitig den Erfahrungsaustausch zwischen der Community zu fördern. Sehr aktiv ist diesbezüglich auch Klaus Förstl aus dem hessischen Weilrod. Der Inhaber eines kleineren Dienstleistungsunternehmens, das u.a. Gartenpflege und Winterdienst anbietet, teilt die zahlreichen FORST live-Posts auf seiner Seite und freut sich mit seiner Frau bereits im Vorfeld auf die Int. Demo-Show, um sich auch neue Ideen im Bereich Brennholz zu holen, wie er betont.

„Wir freuen uns, dass im Vorfeld, während und nach der Messe getwittert, in den sozialen Netzwerken gepostet und sicherlich so manches Selfie und Video ins Netz gestellt wird“, betont Harald Lambrü, der dabei den von Ferdinand Bäuerle moderierten „Live-



“ Ticker“ auf dem FORST-live-Internetportal nicht unerwähnt lassen möchte, der 14 Tage vor Messebeginn täglich die User weltweit virtuell in die Erlebniswelt FORST live eintauchen lässt, über Neuheiten informiert sowie hinter die Kulissen blickt.

Einen Wermutstropfen gibt es bei aller Freude für ihn: Aus organisatorischen und gesundheitlichen Gründen musste leider die vom 4. – 6. September 2015 im Heidepark Soltau geplante FORST live Nord zum Bedauern vieler Interessenten im Norden Deutschlands abgesagt werden.

Am Standort Offenburg für die FORST live Süd werde man jedoch weiterhin festhalten, diese Meldung würden die Fans und Besucher sicher mit einem Smilie „liken“, freut Lambrü abschließend.

WWW.FORST-LIVE.DE

Fällgreifer

- 4 verschiedene Typen
- Fällstärken (Weichholz) bis max. 250 mm
- Hardox-Stahl
- Das Original aus Finnland!

NISULA



Unterreiner Forst-Kompetenzzentrum
 Bahnweg 1 - 3
 84387 Julbach/Buch
 Tel. +49 8678 7494-0
www.unterreiner.eu

Unterreiner Forstgeräte GmbH

KENNWORT: FÄLLGREIFER



TIMBERWOLF

TW 230DHB

Mit dem neuen Häcksler Modell TW 230DHB bieten die Spezialisten für Häcksler und Schredder Technik der Firma Timberwolf eine herausragende Maschine:

leistungsstark

35PS, 4 Zylinder
Kubota Diesel Motor
160x230mm Einzug

und trotzdem unter 750kg



Unsere Wölfe zerreißen Holz!

Vertriebspartner für Deutschland:

**Vorführung oder Fragen?
Ihr Ansprechpartner:**
Markus Schwab 0172/ 342 17 36
markus.schwab@farmtec-online.de

www.farmtec.de

KENNWORT: TIMBERWOLF

Fußgängerzone in Wien pflastern

In Wien wird ein Teil der Mariahilfer Straße, die die Grenze zwischen dem 6. und 7. Bezirk bildet, zu einer Fußgängerzone umgebaut. Als wichtige Maschine, die einen großen Teil der Pflasterarbeiten leistet, ist das Optimas Vacu-Mobil Allrounder im Dauereinsatz.

Insgesamt 43.000 m² Pflaster müssen auf der Mariahilfer Straße eingebaut werden. Die Baumaßnahme soll bis Juli 2015 fertiggestellt sein. „Es ist gut, dass wir das Optimas Vacu-Mobil hier im Einsatz haben. Mit ihm ist sichergestellt, dass kontinuierlich Tag für Tag eine kalkulierbare Fläche gepflastert wird“, sagt

Michael Czech, Baubereichsleiter der Firma Leithäusl, die die Mariahilfer Straße umbaut. Mit der Ausführung der Pflasterarbeiten sind die beiden zum Unternehmen gehörenden Tochterfirmen Nowak GmbH und Huber GmbH, die von Thomas Winna geleitet werden, beauftragt. „Mir gefällt besonders die vielseitige Einsetzbarkeit des Optimas Vacu-Mobils. Auch auf engstem Raum und in sehr schmalen Bausituationen ist das Vacu-Mobil bestens nutzbar, ohne dass wir Leistungsverluste haben“, sagt Winna. Das Optimas Vacu-Mobil Allrounder ist ein Arbeitsgerät für das Verlegen und Versetzen von schweren Platten, Bordsteinen, Natursteinen und Ähnlichem.

► Kontinuierlich und präzise verlegen

Angetrieben von einem 8,7 kW/11,7 PS starken Benzinmotor bewegt es sich auf zwei gut manövrierbaren Gummiketten. Der Auslegerarm mit der Saugplatte am Ende hat eine Länge von 3 m und einen Schwenkbereich von 360°. Bis zu 140 kg (optional 200 kg) schwere Platten oder Steine können gehoben, bewegt und eingebaut werden. Der Auslegerarm ist knickbar und so kann man auch an Hauswänden, in Hauseingängen



Das Optimas Vacu-Mobil Allrounder hebt bis zu 200 kg über 3 m; kontinuierlicher Einbau, wie hier in der Fußgängerzone Mariahilfer Straße in Wien, ist dadurch möglich. (Foto: Optimas GmbH)

gen oder um Bäume herum ohne Einschränkungen pflastern. Basis für die hohe Mobilität und gute Bewegbarkeit des Vacu-Mobils ist auch seine sehr kompakte Bauweise. So ist es nur 920 mm breit, kommt also fast in jede Einfahrt oder Baustelle. Um präzise verlegen zu können, benötigt man natürlich auch Stabilität beim Arbeitsgerät. So verfügt das Optimas Vacu-Mobil über vier hydraulisch steuerbare Abstützfüße. Dadurch lässt sich das Gerät präzise, aber einfach ausbalancieren und bietet einen sehr sicheren Stand. All diese Vorteile erleben die Mitarbeiter von Leithäusl tagtäglich.

► Auch anspruchsvolle Pflasteraufgaben effizient lösen

Das Unternehmen hat sich auf die Bereiche Straßenbau, Pflasterung sowie Kanal- und Rohrleitungsbau spezialisiert. Es beschäftigt zurzeit etwa 300 gewerbliche Mitarbeiter und verfügt über eigene Misch- und Recyclinganlagen. Zum Maschinenpark gehören über 300 Baumaschinen; neben dem Optimas Vacu-Mobil Allrounder unter anderem auch eine Optimas H88 Verlegemaschine. Hier in der Mariahilfer Straße wird ein sehr kompliziertes Pflastermuster verlegt. Die

Steine aus Beton und Granit sind bis zu 24 cm stark. Und die Vorstellung des Architekten ist, dass ein sehr unregelmäßiges Muster über die gesamte Länge der Fußgängerzone gelegt werden soll. Entsprechend aufwändig ist die Pflasterarbeit. „Die Leistung beim händischen Verlegen lässt am Ende eines Tages und noch mehr am Ende einer Woche nach. Die Verlegeleistung mit dem Optimas Vacu-Mobil bleibt über die gesamte Arbeitszeit kontinuierlich gleich hoch“, sagt Thomas Winna.

Dies erweist sich, allzumal wenn man die Pflasterarbeit über einen Zeitraum von mehreren Jahren betrachtet, als sehr großer Vorteil. Die körperliche Beanspruchung ist bei Nutzung des Vacu-Mobils in gigantischem Maße geringer als die bei händischer Verlegung. Das heißt im Endeffekt zum Beispiel auch, dass der Pflasterer, der, wie sich auch bei dieser Baustelle zeigt, ein fachkundiger Spezialist sein muss, dem Unternehmen deutlich länger erhalten bleibt. Der körperliche Verschleiß ist wesentlich geringer. Dies, sowie eine pro Pflasterer über die Zeit gesehene höhere Einbauleistung, sind Vorteile, die deutlich für die Nutzung des Optimas Vacu-Mobils Allrounder sprechen.

JLG mit vielen Innovationen auf der INTERMAT 2015

JLG Industries, Inc., eine Tochtergesellschaft der Oshkosh Corporation [NYSE: OSK] und führender Hersteller von Hubarbeitsbühnen und Teleskopladern, wird Besuchern aus Europa, Afrika und dem Mittleren Osten vom 20. bis 25. April auf der INTERMAT in Villepinte, einem Vorort im Norden von Paris, seine jüngsten Innovationen vorstellen.

Dazu zählen eine Telekoparbeitsbühne mit Hybridantrieb, eine neue Scherenarbeitsbühne für unwegsames Gelände, neue Teleskoparbeitsbühnen der Mittelklasse, eine neue kompakte Raupenteleskopbühne und der vor kurzem auf dem Markt eingeführten Teleskoplader 3614RS.

Mit der Hybrid-Teleskoparbeitsbühne H340AJ zeigt JLG ein repräsentatives Modell für die demnächst auf den Markt kommenden Hybridmaschinen. Die H340AJ ist die erste Teleskoparbeitsbühne mit vier Rädern und direktem Wechselstrom-Elektroantrieb. Die gesamte Baureihe bietet größere Arbeitsräume, eine höhere Tragfähigkeit sowie größere Hubgeschwindigkeiten. Alle Modelle dieser Baureihe bieten die Leistung und die Lebensdauer einer dieselbetriebenen Maschine bei niedrigem Kraftstoffverbrauch und geringen Betriebskosten. Dank des Akkubetriebs eignen sich diese hoch flexiblen Maschinen auch für den Einsatz in Innenbereichen. Ferner wird JLG eine neue RT-Sche-

renbühne vorstellen. Diese dieselbetriebene Hubarbeitsbühne wurde für den Einsatz in unwegsamem Gelände und an schwierigsten Einsatzorten entwickelt.

Auf der Messe wird auch eine Auswahl neuer Teleskopausleger der Mittelklasse zu sehen sein. Neben marktführender Produktivität, Hubgeschwindigkeit und vereinfachter Wartungsfähigkeit überzeugt diese Baureihe durch ästhetische Verbesserungen. Die RT-Scherenarbeitsbühne und die Teleskopausleger der Mittelklasse werden vom 22. bis 25. Februar 2015 auf The Rental Show in New Orleans, im US-amerikanischen Bundesstaat Louisiana präsentiert.

Ebenfalls auf der INTERMAT wird JLG seine kompakte Raupenteleskopbühne X26J vorstellen, die trotz einer Reichweite von 22,80 m mit einer besonders kleinen Aufstandsfläche auskommt. In Transportstellung ist sie unter einem Meter breit und zwei Meter hoch, was den Baustellenbetrieb ganz erheblich erleichtert.

Die X26J Plus bietet 249 kg Korblast uneingeschränkt im gesamten Arbeitsbereich bei einer Reichweite, die im Vergleich zum Vorgängermodell um 30 Prozent höher liegt. Neu gestaltet wurden der Korbarm und die Arbeitskorbdrehung, woraus sich eine

INTERMAT

Innovation Awards
2015



verbesserte Knickpunkt-Fähigkeit ergibt. Der überarbeitete Elektromotor liefert ein um 20 Prozent höheres Drehmoment und eine um 43 Prozent erhöhte Geschwindigkeit. Das neue Gehäuse für das Bedienfeld vereinfacht den Betrieb.

Neben dem Teleskoplader 3614RS präsentiert JLG außerdem einzelne Maschinen der 2014 auf den Markt gebrachten und speziell für die Mietmärkte in Europa, Afrika und im Mittleren Osten (EAME) sowie Lateinamerika und Asien entwickelten Baureihe RS. Diese Modelle wurden zur Befriedigung der Nachfrage nach bedienerfreundlichen, schmutzfreien und leicht wartbaren Maschinen auf dem Mietmarkt entwickelt. Die RS-Baureihe hat sich durch eine schnelle Investitionsrentabilität bewährt, die auf einen günstigen Kaufpreis, eine standardmäßige Zweijahresgarantie, geringe Wartungskosten und eine gute Vermietbarkeit zurückzuführen ist, die diese Maschine für den Vermieter besonders interessant macht.

KENNWORT: HUBARBEITSBÜHNEN



All in One – produktiv und wirtschaftlich im Ganzjahreseinsatz

Mit über 40 Optionen und über 150 Anbaugeräten für Bau, GaLaBau, Land- & Forstwirtschaft, Kommunen und Industrie.

7 Serien/19 Modelle
Neue R-Serie mit Frontlenkung
Eigengewicht 590 – 2.000 kg
Hubkraft 350 – 1.500 kg
Zusatzhydraulik 23 – 80 l/min
Geschwindigkeit bis zu 30 km/h

Jetzt deutschlandweit Probe fahren:

06071.980655 www.avanttecno.de

AVANT Tecno Deutschland GmbH
Max-Planck-Straße 3
64859 Eppertshausen

Made in Finland



KENNWORT: AVANT ALL IN ONE

DuPont™ Plantex® Gold versiegelt 18.000 qm kontaminierten Boden für eine Photovoltaikanlage



Mit einer Fläche von 18.000qm gehört der Solarpark Schwandorf zu einem der größten mit DuPont™ Plantex® Gold realisierten Projekte in Deutschland. Foto: SUNTEC Energiesysteme GmbH, alle Rechte vorbehalten.



Der zweifarbige Unkrautschutz DuPont™ Plantex® Gold bietet auch auf schwierigen Böden einen dauerhaften und umweltfreundlichen Unkraut- und Erosionsschutz. Foto: SUNTEC Energiesysteme GmbH, alle Rechte vorbehalten.

Die Effizienz eines Solarkraftwerks hängt stark vom einwandfreien Zustand seines Untergrundes ab. Um die optimale Leistungsfähigkeit der neuen und über vier Hektar großen Photovoltaikanlage im bayerischen Schwandorf dauerhaft und umweltschonend sicherzustellen, entschied sich die SUNTEC Energiesysteme GmbH daher für den flächendeckenden Einsatz von DuPont™ Plantex® Gold des DuPont Vertriebspartners Root Barrier B.V..

Die SUNTEC Energiesysteme GmbH aus Wolkshausen stand 2013 vor der Herausforderung, auf der mit Schwellenlasur kontaminierten Fläche eines ehemaligen Schwellenwerkes der Deutschen Bahn im bayerischen Schwandorf eine moderne Photovoltaikanlage mit 8.000 Solarmodulen zu realisieren.

Nach intensiver Planungsphase entschied sich das süddeutsche Unternehmen für ein bodennahes Flachdachmontagesystem. Auf die Suche nach dem geeigneten Solarsystem folgte die Wahl einer umweltschonenden, zeitsparenden und vor allem dauerhaften Lösung für den kontaminierten und unkräutdurchsetzten Boden.

Denn grundsätzlich gilt zwar, dass der Wartungs- und Instandhaltungsbedarf von Solaranlagen eher gering ist, doch die Beschaffenheit und Pflege des Untergrundes und

der Rahmenkanten ist entscheidend für die Effizienz einer Solaranlage und der Aufwand kann - wurden die Standortbedingungen im Vorhinein nicht ausreichend berücksichtigt - immens sein. So erlangten unlängst einige Photovoltaikanlagen als unwirksam gewordene Unkrautfelder traurige Berühmtheit. Zeitaufwendiges Mähen kam bei der Gesamtfläche in Schwandorf jedoch genauso wenig in Betracht, wie die Verwendung von Schafen als ökologische Grünflächenpfleger oder der Einsatz aggressiver Unkrautvernichter auf dem bereits kontaminierten Boden.

Die Wahl des Unternehmens fiel vielmehr auf die flächendeckende Verwendung des Unkrautvlies DuPont™ Plantex® Gold, angeboten von Root Barrier B.V. aus den Niederlanden, um die Leistungsfähigkeit des neuen Solarkraftwerkes ohne großen Aufwand beständig zu gewährleisten. Als besonders bodennahe Lösung bietet der thermogefestigte Vlies aus 100% Polypropylen eine effektive Erosions- und Unkrautkontrolle in nur einem Produkt, wodurch der Pflegeaufwand von Grünflächen auf ein Minimum reduziert wird. Gleichzeitig eignet sich Plantex® Gold aufgrund seiner chemisch inerten Beschaffenheit für unterschiedlichste Bodenarten und bietet sich als umweltfreundliche und sichere Barriere gegen das kontaminierte Erdreich der ehemaligen Konversionsfläche geradezu an.

Ein weiterer Pluspunkt, der für den Einsatz von Plantex® Gold bei kontaminierten Bö-

den spricht, ist seine einfache, schnelle und bodenschonende Verlegung, die das Eindringen ins Erdreich nicht unbedingt erforderlich macht. Denn bei diesem speziellen Projekt war aufgrund der starken Kontamination die normalerweise verwendete Befestigung durch ein Ankersystem nicht gestattet.

Deshalb hat die SUNTEC Energiesysteme GmbH die 200 m langen Plantex® Bahnen in der Ausführung 125g/m² auf Maß zugeschnitten und auf dem 18.000qm großen Areal flächendeckend ausgerollt. Anschließend konnte das Unkrautvlies mit einer Überlappung von 20 cm mit dem Schienenprofil der Photovoltaikanlage beschwert und fixiert werden.

Obwohl Plantex® Gold UV- und witterungsbeständig ist und problemlos 4-5 Jahre unbedeckt installiert werden kann, wurden die Bahnen aus Schutz vor der erhöhten UV-Einstrahlung in dieser exponierten Lage mit einer 5 cm dicken Splittschicht bedeckt, die die Haltbarkeit des Geotextils gleichzeitig auf bis zu 25 Jahre steigert.

Im Mai 2014 ging das Solarkraftwerk in Schwandorf ans Netz und speist seitdem die umliegenden Haushalte mit bis zu 2 Megawatt umweltfreundlichen Strom. Nicht zuletzt durch das wirkungsvolle wie ästhetisch ansprechende Unkrautvlies DuPont™ Plantex® Gold konnte eine kontaminierte Konversionsfläche umweltschonend, effizient und sinnvoll für Solarkraft genutzt werden.

John Deere Vertriebspartner und Produkte unterstützen Gärtner bei ihren Vorbereitungen auf die Frühjahrssaison

Die Tage werden länger und die ersten warmen Sonnenstrahlen erinnern die Gärtner an die nahende Gartensaison. Das breit gefächerte Angebot an Rasen- und Grundstückspflegeprodukten der John Deere Vertriebspartner hat für jeden Gartenbesitzer etwas parat.

Neben Rasentraktoren, handgeführten Rasenmähern und Vertikutierern gibt es auch eine große Auswahl an Zubehör und Zusatzausrüstungen. Ergänzt wird das Angebot durch eine Reihe Serviceleistungen in Sachen Pflege und Wartung: vom Schleifen der Messer bis hin zur Generalüberholung des Rasenmähers.



► Produkteinführungen für 2015

Für Kunden, die nach einem neuen Rasenmäher Ausschau halten, bietet John Deere im Frühjahr gleich mehrere Produktneuheiten an. Hierzu gehören die zwei neuen Einsteigermodelle X105 mit Seitenauswurf und X115R mit Heckauswurf. Diese für kleine Flächen entwickelten Maschinen sind die perfekte Lösung für Gartenbesitzer, die gute Schnittqualität und hohen Komfort

zu einem günstigen Preis schätzen. Neu im Programm ist auch der Rasentraktor X590, der das Modell X540 ersetzt. Mit seinem außergewöhnlichem Motor, der durch die elektronisch geregelte Kraftstoffeinspritzung und das Drehzahlregelsystem Betriebskosten senkt und Leistung erhöht, ist der X590 erste Wahl für Kunden mit hohen Leistungs-

anforderungen.

Wer sich selbst von der Qualität der Produkte überzeugen möchte, hat am 28. März 2015 die Möglichkeit am deutschlandweiten John Deere Erlebnistag die Maschinen unter realen Bedingungen zu testen. Weitere Informationen erhalten Sie bei Ihrem Vertriebspartner. Also auf zum Praxistest!

KENNWORT: DEERE-NEUHEITEN

KommTek
Intelligente Lösungen

10 Jahre Erfahrung
in der ferngesteuerten
Grünflächenpflege

Lernen Sie den RoboFlail jetzt im Video kennen. ▶

www.kommtek.de

KENNWORT: ROBOFLAIL

Mit uns immer eine Seillänge voraus!

Münchner BaumKletterschule

www.baumkletterschule.de • info@baumkletterschule.de

Kletterkurse, Baumpflegekurse, Arbeitssicherheit ...

Münchner Baumkletterschule • St. Gilgen 15 • 82205 Gilching • Tel. 08105 - 27 27 01 • Fax 08105 - 27 27 09

KENNWORT: KLETTERKURSE

Timberwolf bietet Profihäcksler nun auch für den deutschen Markt

Die Firma farmtec Trautmann-Biberger ist Werksvertreter verschiedener Hersteller im Agrar- und Kommunaltechnikbereich. Bei der Auswahl der farmtec Produkte achtet Geschäftsführer Ludwig Trautmann in erster Linie auf Qualität, Ersatzteilversorgung und Service. Erst wenn diese drei Komponenten gewährleistet sind, kommt ein Hersteller ins Verkaufsprogramm.

Seit 2014 vertritt die Firma farmtec die Holzhäcksler und Schredder der Firma Timberwolf. Das englische Unternehmen produziert Häcksler und Schredder für den professionellen Gebrauch als Anhänger, auf Raupenfahrwerk und zum Anbau an ein Trägersfahrzeug.

Sehr bescheiden fing das Familienunternehmen vor fast 30 Jahren mit der Produktion eines Häckslers im Monat an. Konstanter Fokus auf Qualität, Service und Innovation ließen Timberwolf in den letzten Jahren zum Marktführer in Großbritannien aufsteigen. Weltweit verkaufte Timberwolf bis heute fast 10.000 Maschinen.

Der neuesten Innovation von Timberwolf ging einer 2-jährigen Kundenbefragung voraus. Mehr als 4.000 Baumpfleger wurden zu ihren Ansprüchen an einen professionellen hydraulischen Anhängerhäcksler befragt. Heraus kam ein absolut belastbarer Häcksler mit stabilem Aufbau, der jegliches Material einfach und zügig verarbeiten kann: der TW 230DHB. Die Maschine ver-



Der TW 230DHB schlug in Großbritannien ein wie eine Bombe. Inzwischen sind über die Hälfte der von Timberwolf verkauften Modelle ein TW 230DHB. Nachfrage weiter steigend.

fügt über einen 35 PS, 4 Zylinder Kubota Diesel Motor und bleibt dabei selbst bei vollem Tank unter der kritischen 750 kg Anhängerlast. Das geringe Gewicht macht den Häcksler wendig und einfach zu rangieren. Außerdem ist kein Anhängerführerschein zum Transport der Maschine nötig. Die hohe Häckselleistung des neuen Timberwolfmodells kann sich absolut sehen lassen: Bis zu 5 Tonnen in der Stunde häckselt die Maschine mit den beiden starken Hackmessern. Um eine längere Standzeit zu gewährleisten sind die Messer doppelseitig ausgeführt. Ein weiterer Pluspunkt ist der effiziente Verbrauch: für einen durchschnittlichen Baumpflegerjob kann durchgängig mit einem Tank (18 Liter) gearbeitet werden. Die Einzugsöffnung ist mit 160x230 mm eine der größten ihrer Klasse. Alle wartungsintensiven Teile der Maschine sind zentral po-

sitioniert und so für den Anwender einfach und schnell zugänglich.

Timberwolf hat verstanden, dass professionelle Baumpfleger immer mehr unter dem Druck stehen ihre Arbeit so schnell und effektiv wie möglich erledigt zu bekommen. Entsprechend haben sie ihr neuestes Modell konzipiert und der Erfolg gibt ihnen Recht. Der TW 230DHB schlug in Großbritannien ein wie eine Bombe. Inzwischen sind über die Hälfte der von Timberwolf verkauften Modelle ein TW 230DHB. Nachfrage weiter steigend.

Überzeugen Sie sich selbst von der außerordentlichen Qualität der Timberwolf Maschinen und besuchen Sie die deutsche Werksvertretung auf der Forst live in Offenburg: Firma farmtec Standnummer: 503.

KENNWORT: PROFIHÄCKSLER

TEPE SYSTEMHALLEN

Pultdachhalle Typ PD3
15,00m Breite, 6,00m Tiefe

- Höhe 4,00m, Dachneigung ca. 3°
- mit Trapezblech, Farbe: Aluzink
- incl. imprägnierter Holzpfetten
- feuerverzinkte Stahlkonstruktion
- incl. prüffähiger Baustatik

Aktionspreis € 8.990,-
ab Werk Büdern, excl. MwSt.

Schneidstraße 7
Wendstorf 2, 8. April Anfrage

Mehr Infos

www.tepe-systemhallen.de · Tel. 0 25 90 - 93 96 40

KENNWORT: PULTDACHHALLE

2000 Anhänger
Jetzt auf über **50.000 qm**
mit **500 Gebrauchtanhängern**

* Für alle Einsatzbereiche

GIGANTISCH.

WÖRMANN
world of trailers

Der neue Bau HL
Ges. Gew. 10.500 kg
Maße: 620 x 242 x 40 cm
Seriensausstattung:
Bodenverstärkung, Stahl-Riffelblechboden,
Schwerlast Zummuldenpaket, Zugdeichsel
höhenverstellbar, wahlw. Ladefläche abge-
schrägt, wahlw. nach RAL lackiert u.v.m.

WÖRMANN GmbH
Torstraße 29
85241 Hebertshausen b. Dachau

Öffnungszeiten:
Mo-Fr 9.00 - 18.00 h
Sa 9.00 - 14.00 h

www.woermann.eu
0 81 31 / 29 27 80

KENNWORT: WÖRMANN

Blomenröhr vermietet Anhänger

Ab sofort bietet Blomenröhr Fahrzeugbau, der westfälische Hersteller von Tandem-Tiefladern, Fahrzeuge aus seinem Portfolio als Vermietfahrzeuge an!

Die Vermietung erfolgt wochenweise ab Werk Geseke (Westfalen). Blomenröhr Fahrzeugbau bietet somit eine kurzfristige Überbrückungsmöglichkeit bei Transportengpässen. „Immer wieder fragen uns Kunden an, die ganz kurzfristig einen Tieflader benötigen“, erklärt Geschäftsführerin Cordula Wenzel, die den Bereich Vermietung betreut. „Bisher konnten wir in manchen Notfällen nur mit diversen Gebrauchtfahrzeugen aushelfen, die aber nicht immer das entsprechende Erscheinungsbild hatten. Nun kann dem Kunden mit einem professionellen Anhänger geholfen werden!“

Eher moderat in der Dimension, fast immer individuell konfiguriert und auf maximale Lebensdauer hin konstruiert: So lassen sich die Tieflader von Blomenröhr am besten kurz und bündig charakterisieren. Eher Manufak-



Geschäftsführung Blomenröhr Fahrzeugbau GmbH v.l. Iris Blomenröhr, Joachim Wenzel, Cordula Wenzel (Foto: Blomenröhr Fahrzeugbau GmbH)

tur als Fabrik, baut das Haus Blomenröhr mit einer 55 Köpfe zählenden Belegschaft kompakte, niedrig gebaute Kipper und Tieflader nach Maß. Die Spanne beim zulässigen Gesamtgewicht der Tieflader reicht von 2 bis 25 Tonnen. Sie sind in knapp 55 Grundvarianten zu haben. Die Anhänger werden auf Kunden-

wunsch hergestellt und die speziellen Anforderungen der Kunden werden berücksichtigt. Alle Fahrzeuge sind speziell für den Transport von Baumaschinen ausgelegt. In die Vermietung aufgenommen wurden bisher Minitieflader mit 3,5t Gesamtgewicht, Durchfahrtieflader und Überfahrtieflader der Mittelklasse.

KENNWORT: TANDEM-TIEFLADER

Multifunktionaler Einsatz durch Wechselbacken-System

„Mit möglichst wenig Bauteilen möglichst viele technische Funktionen abdecken“, so definiert man bei Wikipedia den Begriff ‚multifunktionale Nutzung‘. Das Ziel dabei: Erhöhter Kundennutzen.

Der Multi-Steingreif von Hunklinger basiert auf genau diesem Prinzip. Bereits im Jahre 2003, als die erste hydraulische Bordstein-Versetzzange konstruiert wurde, war es möglich, die Greifbacken einfach zu wechseln und die Greifzange für andere Einsätze zu verwenden.

Über die Jahre und durch engen Kontakt in die Praxis entstand ein großes Sortiment verschiedenster Wechsel-Greifbacken. Das Ergebnis: Ein „Schweizer Messer“ der Greif- und Versetzzangen. Erhältlich einzeln oder in bis zu drei Paketausstattungen kann der Anwender zusammen mit nur einem Grundgerät damit Bordsteine (Hoch-, Rund-, Tief-, Busbord, Kasseler Sonderbord) aus Beton

oder Granit, Rahmensteine, Blockstufen, Sitzblöcke, Großpflastersteine, Platten, Rasengittersteine, Winkелеlemente, Rinnen- oder Gossensteine, Quadersteine, Bruchsteine, Findlinge, Granitblöcke, Palisaden, Stelen, Rinnen, Florwallsteine, Kanaldeckel,

kleinere Holzstämmе und sogar ganze Verlegeeinheiten Betonpflastersteine oder aber auch Deckwerksteine setzen, aufnehmen, be- und entladen, ein- bzw. ausbauen, verteilen oder verlegen. Weitere Informationen erhalten Sie über das folgende Kennwort...

KENNWORT: HUNKLINGER VERSETZZANGE

Gifffreie Wildkraut- beseitigung

NEU

Abb.:
**Modell
Master 510R
mit Radantrieb**
10 verschiedene Modelle

InfraWeeder Infrarottechnik

Entscheidende Vorteile:

- ✓ ohne Herbizid
- ✓ keine offene Flamme
- ✓ geräuschlos
- ✓ sparsamer Gasverbrauch

Für den Einsatz auf:

- ✓ Verbundsteinen
- ✓ Kies- und Plattenwegen
- ✓ Flachdächern

Vertrieb Deutschland:

**REINHOLD
MÜLLER**
MASCHINEN + TECHNIK

Rheinstr. 12 · 76437 Rastatt
Telefon 07222 68365
www.mueller-landtec.de

KENNWORT: INFRAWEEDER

VIKING optimiert seine Motorhacken

Neuer Gashebel, neues Antivibrationssystem und einfachere Höhenverstellung am Holm: Mit einer umfassenden Überarbeitung aller Motorhacken-Modelle verbessert VIKING die Ergonomie der Geräte weiter.

Sie lassen sich jetzt noch kräfteschonender führen – perfekt für lange Arbeitseinsätze, auch in schweren, verdichteten Böden. Detaillösungen wie eine zusätzliche Getriebeabdichtung oder die Sicherung des Bremsporns vereinfachen zudem Reinigung und Handling.

Kraftvoll und kräfteschonend zugleich: Die überarbeiteten Motorhacken-Modelle von VIKING punkten mit einem noch komfortablen und ergonomischeren Handling. Neue Details ergeben ein abgerundetes Gesamtbild: Am Gashebel kann der Anwender nun zum Beispiel die Drehzahl per Daumen ganz einfach am Holm bestimmen. Das nun in den Holm integrierte Antivibrationssystem verringert die Schwingungsübertragung vom Getriebe auf den Lenker. So beugt es der schnellen Ermüdung der Anwender vor und schont deren Gelenke, gerade bei längerem Arbeiten in schweren Böden. Ein weiteres Plus der überarbeiteten Geräte ist die bessere Getriebeabdichtung, die die Mechanik beim Reinigen der Hackmesser vor Spritzwasser schützt und so vor Korrosion bewahrt.



Das neue Antivibrationssystem der VIKING Motorhacken, hier das Modell HB 685, schont die Gelenke: In den Holm integriert, verringert es die Übertragung der Schwingungen vom Getriebe auf den Lenker. (Foto: VIKING)

► VIKING setzt auf mehr Ergonomie

Anwendungsdetails vereinfachen darüber hinaus viele Handgriffe beim Arbeitseinsatz: Die Einstellung der Arbeitstiefe am Bremsporn geht nach wie vor leicht und werkzeuglos von der Hand; zusätzlich ist nun auch der Befestigungsfedersplint verliersicher fixiert und kann so beim Verstellen nicht mehr herunterfallen. Ebenfalls bewährt: Der Klappmechanismus der heckseitig montierten Transporträder kann ohne Werkzeug bedient werden; außerdem lässt sich der Lenker in der Höhe gemäß der Körpergröße des Anwenders verstellen.

Tiefer Schwerpunkt – einfache Handhabung Gleich den Vormodellen liegt auch der Geräteschwerpunkt bei den überarbeiteten Geräten dank des symmetrischen Aufbaus von Motoreinheit und Hackmessern sehr tief, wodurch sie sich gut handhaben lassen. Alle Motorhacken – bis auf die HB 445 – verfügen über einen Rückwärtsgang, der das Rangieren deutlich vereinfacht. So können die Geräte ohne Kraftanstrengung manövriert werden. Die Hebel für Vorwärts- und Rückwärtsgang sind mit einer Sicherheitsverriegelung versehen, die verhindert, dass

beide gleichzeitig bedient werden.

► Neue Getriebeabdichtung schützt die Mechanik

Dank der drehmomentstarken, ausdauernden Kohler-Motoren eignen sich besonders die Modelle HB 560, HB 585 und HB 685 für größere Flächen, während die kompakten und schlanken Motorhacken HB 445 und HB 445 R ideal für den Einsatz auf schmalen Flächen sind, beispielsweise zwischen Beeten. Die Modellpflege sorgt auch für mehr Langlebigkeit:

Eine bessere Getriebeabdichtung schützt die Mechanik vor Wasser, beispielsweise, wenn das Gerät zur Reinigung auf den Handgriffen abgelegt und der Hackmessersatz mit dem Gartenschlauch abgespritzt wird. Zudem wurde das Zubehörprogramm um den Getriebeschutz AGS 100 erweitert, der Aluminiumgehäuse und Getriebe vor aufgewirbeltem Staub und Sand schützt. Mit Hacksatzverbreiterungen, Schutzleisten, Häufelkörpern, Eisenrädern oder Zusatzgewichten können die Motorhacken darüber hinaus für verschiedene Einsätze umgerüstet werden – einfach und mit wenigen Handgriffen.

Kubota
Profimäher
LAGERVERKAUF
 GR2120 > ZD 326S > GZD-15LD
www.kubota-service.de
 57462 Olpe
 Tel. 02761-9220



KENNWORT: KUBOTA PROFIMÄHER

KENNWORT: VIKING MOTORHACKEN

Neue Modelle von Rayco Baumstübbenfräsen

Steile Ufer, aufgeweichte Untergründe, Geröll, Wer sich über solch schwierige Bedingungen keine Gedanken mehr machen möchte sollte sich die RG 40 4WD näher ansehen. Mit zwei zusätzlichen Hydraulikmotoren an den Rädern der Lenkachse wird der Schwerpunkt nochmals tiefergelegt.

Wenn vier angetriebene Räder mit Breitreifen und Industrieprofil immer noch nicht überzeugen, für den hat RAYCO eine Doppelbereifung mit Schnellverschluss parat. Innerhalb einer Minute geht es mit einem vollwertigen 6-Rad-Antrieb in den Hang. Mit der Doppelbereifung ergibt sich aus einer Breite von 133 cm und einer Höhe von 94 cm ein Verhältnis, welches nahezu unkippbar ist.

Die RG 40 4WD und RG 40 Raupe werden erstmals von Subaru Motoren angetrieben. Diese zeichnen sich durch ihre Laufruhe, moderatem Kraftstoffverbrauch und Langlebigkeit aus. Dass sich gerade Subaru Motoren in schwerem Gelände wohlfühlen ist seit Jahren aus dem Rallye-Sport bekannt.

Durch ein neuentwickeltes Schwenksystem mit Drehkranz entfallen Wartungsarbeiten, die bei anderen Systemen nötig sind. Auf dem gesamten Schwenkbereich von bemerkenswerten 130 cm wird die maximale Frästiefe erreicht. Kunststoffbuchsen in den Zylinder machen das Abschmieren unnötig und sind somit wartungsfrei. Aus



(Foto: Schültke GmbH & Co. KG)

dem Stand erreicht die RG 40 4WD eine Frästiefe von 30cm, die RG 40 Raupe erreicht sogar die unübertroffene Frästiefe von 44,5cm. Auf Grund des beweglichen Bedienpultes sowie einer einseitig verbauten Kraftübertragung auf das Fräsräd ergibt sich eine ausgezeichnete Sicht auf die Fräsarbeit. In der Fahrposition erleichtert das flexible Bedienpult das Durchfahren enger Tore. Verlässt der Bediener den Sicherheitsbereich wird das Fräsräd per „Quick-Stop“ in Sekundenschnelle abgebremst.

Das geräumige Gehäuse des Fräsrades senkt deutlich den Kraftbedarf beim Fräsen unter Planum, da das Fräsgut leichter zu den Seiten entweichen kann. Hydraulische Planierschilder beschleunigen anfallende Aufräumarbeiten und durch das Aufbocken

der Maschinen kann über die maximale Frästiefe hinaus gearbeitet werden. Um weite Distanzen zügig zu überwinden bieten beide Maschinen per Knopfdruck eine zweite Fahrgeschwindigkeit.

Optional steuert „Command Cut“ von RAYCO die Schwenkgeschwindigkeit des Fräsauslegers vollautomatisch über die Motordrehzahl. Überbelastungen können so effektiv verhindert und die Maschinen geschont werden. Alle Modelle mit Kettenfahrwerk bieten dieses Feature bereits serienmäßig.

Beide Modelle sind ab sofort verfügbar und können bei der Schültke GmbH & Co. KG ausführlich getestet werden. Wem das Sauerland zu weit oder nicht steil genug ist kann sich jetzt einen Vorführtermin sichern.

KENNWORT: RAYCO RG 40

Mulch für feine Flächen

Das Ergebnis der Weiterentwicklung unserer bewährten Schlegelmäher ist eine Feinschnitt-Mulch-Ausrüstung für extra feine Mahd.



Damit eröffnen sich neue Einsatzmöglichkeiten auf Flächen, von denen bisher der Grünschnitt eingesammelt und abtransportiert werden mußte.

Diese Feinschnitt-Mulcher ermöglichen jetzt die ökonomischen und ökologischen Vorteile des Mulchens auch auf "feinen Flächen" zu nutzen. Wir überzeugen Sie gern.

Technik für Landschaftspflege und Landwirtschaft

dücker
MASCHINENFABRIK

Gerhard Dücker GmbH & Co. KG
 48703 Stadtlohn • Wendfeld 9
 Tel. (0 25 63) 93 92-0 • Fax 93 92 90
 info@duecker.de • www.duecker.de

KENNWORT: SCHLEGLMÄHER

60 m² pro Stunde

PFLASTER VERLEGEN



www.Optimas.de

KENNWORT: PFLASTERVERLEGUNG

Der KombiMotor STIHL KM 94 RC-E vereint Leistung und geringes Gewicht



Das bewährte KombiSystem von STIHL mit seiner Vielzahl an Werkzeugen zur fachgerechten Grün- und Grundstückspflege hat jetzt eine richtungsweisende Antriebseinheit mehr: Der neue STIHL KM 94 RC-E bietet starke 0,9 kW Leistung, wiegt aber nur 4,0 kg.

Damit ist er der leichteste KombiMotor im STIHL Sortiment. Ein weiterer Vorteil für den gewerblichen Einsatz ist die dank ECOSPEED-Funktion regulierbare Arbeitsdrehzahl. Bei reduzierter Drehzahl zeichnet sich der STIHL KM 94 RC-E zudem durch ein leiseres Betriebsgeräusch sowie sparsamen Kraftstoffverbrauch aus. Außerdem verringert die niedrigere Drehzahl die Schleuderneigung.

Die Ingenieure von STIHL haben den KombiMotor STIHL KM 94 RC-E besonders benutzerfreundlich gestaltet: ECOSPEED, Start-/Stopp-Taster und ErgoStart machen das Arbeiten für Profis effizient, sicherer und spürbar angenehm. Der KombiMotor lässt sich mit einem Dutzend verschiedener Werk-

zeuge bestücken. Für den Profi ergibt sich dadurch eine große Anwendungsbreite. Von der Sense bis zum Hoch-Entaster, vom Heckenschneider bis zur Kehrwalze – durch die Schnellkupplung lassen sich alle zwölf KombiWerkzeuge im Handumdrehen montieren.

Leichte Handhabung – einfache Bedienung
Das niedrige Gewicht des neuen KombiMotors schafft eine signifikante Erleichterung bei der Grundstückspflege. Das spürt vor allem der Profi, dem am Ende eines Arbeitstages mehr Energiereserven bleiben. Darüber hinaus lässt sich das Gerät mit einem praktischen Rundumgriff besonders komfortabel führen.

Der neue STIHL KM 94 RC-E setzt auf einen leistungsstarken Zweitaktmotor mit innovativer 2-MIX-Technologie. Durch sie verbraucht er bis zu 20 Prozent weniger Kraftstoff als ein herkömmlicher STIHL Zweitaktmotor mit gleicher Leistung; der Abgasausstoß ist um bis zu 70 Prozent reduziert. Der Startvorgang ist einfach: Der KombiMotor lässt sich mit STIHL ErgoStart und manueller Kraft-

stoffpumpe schnell in Betrieb nehmen. Ein gleichmäßiger Zug am Anwerfseil, fast ohne Kraftaufwand, genügt. Der Choke-Hebel springt automatisch in die Betriebsposition um, sobald der Bediener Gas gibt. Ein „Absaufen“ durch „zu viel Choke“ gehört der Vergangenheit an. Auch der Start-/ Stopp-Taster dient der einfachen und schnellen Bedienung. Bei Arbeitsunterbrechungen kehrt er immer in die Betriebsstellung zurück. Das Gerät ist also sofort wieder startklar, Fehlbedienungen sind nahezu ausgeschlossen.

► Effizientere Nutzung

Mit der erstmals bei einem KombiMotor eingesetzten, neuen ECOSPEED-Funktion lässt sich die Arbeitsdrehzahl regeln. Die Leistung kann individuell an die Arbeitsaufgabe angepasst werden. Bei verminderter Arbeitsdrehzahl werden Steine oder Schnittgut weniger weggeschleudert. Außerdem ist das Gerät deutlich leiser und verbraucht noch weniger Kraftstoff. Das erhöht die Reichweite pro Tankfüllung und reduziert Tankstopps sowie die Betriebskosten.

KENNWORT: STIHL WERKZEUGE

Scheren-Arbeitsbühne von Dorn Lift

Im Februar wurde die erste Scheren-Arbeitsbühne auf Raupenfahrgestell Typ „Bibi 510 A“ an die Firma Ing. Reischl GmbH in Wien übergeben. Das Unternehmen zählt in der Branche der Garten- und Landschaftspfleger zu den innovativsten und renommiertesten.

Neben der neuesten Errungenschaft dieser Scheren-Arbeitsbühne, hat die Firma Ing. Reischl GmbH bereits zwei Gelenk-Teleskop-Arbeitsbühnen auf Raupenfahrgestell mit 17 Meter und 23 Meter Arbeitshöhe der Firma Dorn Lift seit Jahren erfolgreich im Einsatz. Die einfache Handhabung und Logistik sowie die Steigerung der Arbeitssicherheit waren ausschlaggebend für die Kaufentscheidung. Ing. Ernst Reischl ist überzeugt, dass mit dem Einsatz dieser Scheren-Arbeitsbüh-

ne eine große Zeitersparnis und somit ein wirtschaftlicher Erfolg erzielt wird. Dorn Lift sieht den langjährigen Kunden als Referenzbetrieb an, um aufschlussreiche Informationen für die Zukunft über den praxisbezogenen Einsatz zu erhalten.

Neben dem Typ „Bibi 510 A“ sind auch die Modelle „Bibi 630 BL“ und „Bibi 850 BL“ mit Arbeitshöhen von 6 Meter und 8 Meter erhältlich. Diese zeichnen sich durch die innovative automatische Nivellierung, das verstellbare Raupenfahrwerk, das Easy-Drive-System und das duale Antriebssystem (Benzinmotor Honda GX390 13CV und Elektromotor 230 V/2,2 KW) aus.



v.l.n.r.: Ing. Reischl GmbH/Prok. Kurt Pfanner (Foto: Dorn Lift GmbH)

KENNWORT: SCHEREN-ARBEITSBÜHNE

farmtec breviiert in Deutschland

Feiern 50 JAHRE
Sie mit uns!

★ **JUBILÄUMSPREISE** ★

Mulchgeräte von 1-6 m



Bodenfräsen od. Umkehrfräsen



84051 Altheim
08703/ 905 44 0
www.farmtec.de

od. mieten

KENNWORT: MULCHGERÄTE-FRÄSEN



DER KOMPAKTE WAHNSINN!

Wir feiern Geburtstag. Sie kassieren die Geschenke!

- ★ **Gratis** für alle Kompaktbagger und kompakten Radlader
- ★ **Schnelle und einfache** Abwicklung
- ★ **Gleich unter** meinjcb.com/50Jahre unverbindlich registrieren und Vorteile sichern! Ihr regionaler Händler kontaktiert Sie umgehend.

bei 24 Monaten Laufzeit

0% ZINSEN*

5 JAHRE GARANTIE*

0€ ANZAHLUNG*

BIS 30.4.2015!

50 JAHRE

JCB DEUTSCHLAND

www.meinjcb.com/50Jahre

*Auf dieser Website finden Sie weitere Details zu Konditionen und Laufzeit der Finanzierung und 5 Jahre Garantie gemäß PremierCover.

JCB

JCB Deutschland GmbH
Tel. 02203 9262-0, info@jcb.com

KENNWORT: JCB

Bewegungsplan-Plenum 2015 – Zukunftsperspektiven öffentlicher Spiel- und Bewegungsräume

Am 28. und 29. April 2015 veranstaltet das Fachmagazin PLAYGROUND@LANDSCAPE zum dritten Mal ein Seminar rund um Spiel-, Sport- und Bewegungsareale. In diesem Jahr dreht sich die Veranstaltung im MARITIM Hotel am Schlossgarten in Fulda rund um das Thema „Zukunftsperspektiven öffentlicher Spiel- und Bewegungsräume“. Dazu wurden 14 Referenten eingeladen, die sich in drei Themenkomplexen mit unterschiedlichen Teilaspekten beschäftigen.

Spiel, Sport und Bewegung stellen unverzichtbare Elemente des menschlichen Lebens dar. Deshalb sollten in jeder Stadt und Kommune eine Vielzahl von Einrichtungen vorhanden sein, die Kindern wie Erwachsenen diese Tätigkeiten ermöglichen. Häufig ist dies aber leider nicht der Fall. In manchen Fällen gibt es Schwierigkeiten mit der Finanzierung und dem Unterhalt, anderswo sind vorhandene Areale veraltet, der Aufbau entspricht nicht den Wünschen der Nutzer oder schlechtesten Falls gibt es sogar Sicherheitsbedenken. Mit der Installation einer Schaukel und eines Sandkastens bzw. eines Bolzplatzes und eines Basketballkorbes ist es heute längst nicht mehr getan – um einen modernen, zukunftsfähigen Spiel- und Bewegungsraum zu errichten, gilt es eine Vielzahl von Dingen zu beachten: Beispielsweise sollten vielfältige Möglichkeiten für verschiedene Nutzer entstehen und dies sind heute nicht nur Kinder, sondern auch Erwachsene. Barrierefreie und behindertengerechte Anlagen haben heute im Zuge der

Inklusion einen hohen Stellenwert. Eine familien- und benutzerfreundliche Gestaltung, Erfüllung von Sicherheitsstandards und ein durchdachtes

Gesamtkonzept spielen ebenfalls eine große Rolle. Um diese Vorgabe zu erfüllen, sind eine gute Planung und eine Sicherstellung des Unterhaltes von großer Bedeutung.

Das internationale Fachmagazin PLAYGROUND@LANDSCAPE hat sich dieser Thematik angenommen und bietet dafür mit dem diesjährigen Bewegungsplan-Plenum eine Plattform. Eine Vielzahl von Referenten aus Theorie und Praxis werden sich mit verschiedenen Blickwinkeln auf die „Zukunftsperspektiven öffentlicher Spiel- und Bewegungsräume“ befassen und ihre Expertise an die Seminarteilnehmer weitergeben. Am ersten Tag sollen die „Grundlagen der Bewegungsraumplanung“ behandelt werden. Hierbei geht es in den verschiedenen Vorträgen und Konzeptionierung und Planung, aber auch um Finanzierung und Errichtung von Spiel- und Sportarealen. Am zweiten Tag stehen die Themenbereiche „Inklusion“ und „Spielplatzsicherheit“ im Fokus. Dort sollen inhaltlich u.a. die Errichtung barrierefreier Bewegungsräume und Bestandsschutz eine Rolle spielen. Die Teilnehmer des Plenums erhalten hier nicht nur Einblicke in die verschiedenen Aspekte der Thematik, sondern



auch Anleitungen und Tipps für die tägliche Arbeit. Außerdem können verschiedene Sichtweisen und Problemstellungen mit Teilnehmern und Referenten im Plenum diskutiert werden.

Nach dem erfolgreichen Bewegungsplan-Plenum 2014 stellt PLAYGROUND@LANDSCAPE auch 2015 eine Plattform für aktuelle Problemstellungen im Bereich der Errichtung und des Unterhalts von Spiel-, Sport- und Bewegungsräumen bereit. Neben hochwertigen Vorträgen kann die Veranstaltung auch mit dem einmaligen Ambiente des Veranstaltungshotels aufwarten, in dem die Seminarteilnehmer erstklassig verpflegt und untergebracht werden.

All diejenigen, die beruflich mit der Planung und Unterhaltung von Spiel- und Bewegungsarealen beschäftigt sind, sollten die Gelegenheit nutzen, frisches Wissen und neue Impulse für ihre Arbeit mitzunehmen und sich mit anderen Teilnehmern aus diesem Fachgebiet auszutauschen. Informationen zur Anmeldung, zu Programm und Referenten sowie weitere Fakten zum Bewegungsplan-Plenum 2015, finden sich unter...

WWW.BEWEGUNGSPLAN.ORG

120. DRG-Rasenseminar

Die Einladungs- und Anmeldeunterlagen zum DRG-Frühjahrsseminar vom 4. bis 5. Mai 2015 in Freiburg, wurden jetzt von der Deutschen Rasengesellschaft an die Mitglieder verschickt.

Zum Thema „Golfplatzpflege im Zeichen des integrierten Pflanzenschutzes, Gräserauswahl – Pflegemaßnahmen – innovative Technik“, bietet die Veranstaltung eine fundierte Möglichkeit zur Auffrischung und Vertiefung von aktuellen Erkenntnissen in der

Rasenpflege. Die Fachexkursion des ersten Tages führt auf Golfplätze im Raum Freiburg (Schwarzwald – Elsass) und bietet praktische Präsentationen zur Rasen-Nachsaat bzw. zum Einsatz von Spezialgeräten. Weitere Informationen erhalten Sie unter...

WWW.RASENGESSELLSCHAFT.DE/DOWNLOAD/120_DRG-RASENSEMINAR.PDF

Deutscher SPIELRAUM-Preis 2015

STADT UND RAUM

Zum elften Mal wird 2015 der Deutsche SPIELRAUM-Preis verliehen, mit dem modellhafte und vorbildliche Spielräume von einer Fachjury mit hochdotierten Sach-Preisen (in Höhe von insgesamt 21.000 Euro) ausgezeichnet werden.

Diesmal geht es um »Barrierefreie Spiel- und Bewegungsräume«. Der Deutsche SPIELRAUM-Preis 2015 wird ausgelobt von der STADT und RAUM Messe und Medien GmbH in Zusammenarbeit mit der GALK, der Ständigen Konferenz der Gartenamtsleiter beim Deutschen Städtetag (DST) und dem Deutschen Olympischen Sportbund (DOSB).

► Die Wettbewerbsbedingungen

2015 werden Spiel- und Bewegungsräume ausgezeichnet mit innovativem Charakter, die modellhaft und wegweisend sind für die Freiraumgestaltung. Zugelassen zum Wettbewerb sind nur solche öffentlichen und öffentlich zugänglichen Anlagen, die 2007 oder später errichtet oder nach dem 1.7.2008 in wesentlichen Bereichen verändert, um- oder neugestaltet wurden. Der Deutsche SPIELRAUM-Preis steht im Jahr 2015 unter dem Wettbewerbsthema »Barrierefreie Spiel- und Bewegungsräume«.

Bei der Planung und Gestaltung urbaner Räume bedarf es besonderer »Anstrengungen«, diese für eine »barrierefreie oder barrierearme Nutzung« durch möglichst viele und unterschiedliche Nutzergruppen zu gestalten. Wie können urbane Räume als attraktive

Spielareale und Bewegungsflächen direkt und indirekt Anreize und Impulse für eine spielerische, bewegte Aktivität bieten – möglichst und weitgehend unabhängig von Alter, Geschlecht, von der Gesundheit oder der körperlichen und geistigen »Fitness« potenzieller und tatsächlicher Nutzer?!

Die eingereichten Projekte können dabei durchaus schwerpunktmäßig für – beispielsweise durch Geschlecht, Alter, Gesundheits- und Mobilitätsgrad – verschiedene Gruppen konzipiert sein. Sie sollen jedoch grundsätzlich und als Planungsprinzip ein »Miteinander« und eine vielseitige Nutzung des Raumangebots zumindest in Teilbereichen des Areals ermöglichen und Sozialkontakte so fördern, dass die nicht zu Interessenskonflikten zwischen unterschiedlichen Nutzergruppen und ihren »Kompetenzen« füh-

ren. Das Gestaltungskonzept des Raums soll dabei sämtliche Gestaltungselemente (Topografie, Vegetation, Ausstattung usw.) berücksichtigen. Die Auslobung zielt ausdrücklich nicht auf den ausschließlichen Einsatz isoliert verwendeter Einzel-Komponenten ohne Einbeziehung des Umfeldes...

Spiel- und Bewegungsräume enthalten in der Regel zahlreiche Geräte und Objekte; hier werden von der Jury besonders diejenigen Räume und Anlagen positiv bewertet, die über das Geräte-Repertoire und eine Möblierung hinausreichend vielfältige Gestaltungskomponenten einbeziehen, generationenübergreifende und integrative Ansätze betonen und innovative Spiel- und Bewegungsanreize schaffen, thematisieren und zum Leitmotiv oder Schwerpunkt eines Areals machen.

WWW.STADTUNDRAUM.DE

Hally-Gally®
Spielplatzgeräte der besonderen Art

Fordern Sie unseren Katalog an!

SPOGG Sport-Güter GmbH
Schulstraße 27 · D-35614 Asslar-Berghausen
Tel. 06443/81 12 62 · Fax 06443/81 12 69
www.hally-gally-spielplatzgeraete.de

AKTUELLES

Wir informieren Sie täglich über die GalaBau-Branche unter

WWW.SOLL-GALABAU.DE

SERPENTES - Neue Horizonte sichten mit neuartigen Kletter- und Kommunikationsplattform



(Foto: SPOGG GmbH)

Kinder brauchen Freiraum. Sie brauchen einen Platz, der ihre Sinne inspiriert. Mit ihren mobilen Spielmodulen hat die Firma Spogg eine Anlage entwickelt, die Kinder zum fantasievollen Spiel und zur Bewegung anregt. Erstellt wurde sie an Hand entwicklungsphysiologischer Grundlagen.

Dabei erfüllt sie mit nur wenigen Elementen die Anforderung einer modernen Spiellandschaft, die auch Landschaftsarchitekten eine kreative Vorlage liefert. Das neue SERPENTES-Spielsystem vereint spielerische Eigenschaften mit konkretem Nutzen: während die unterschiedlich ausgerichteten Module den Kindern Freiraum zum Chillen und Spielen bieten, fördern sie gleichzeitig Grobmotorik, Gleichgewichts-

sinn und Muskelkraft. Die Spiellandschaft ist Aktions- und Ruheraum in einem. Die durch ein Gitternetz aneinander gereihten Module enden auf der einen Seite mit einem Holzpodest, das als Aufenthalts- Aktions- und Koordinationsbereich genutzt werden kann, und auf der anderen Seite mit einer Sitzschaukel als Ruheraum. Gemeinsam bilden Netzanlage und Holzscholle eine komplette Spieleinheit, die die Anforderungen eines Spielplatzes und eines attraktiven Aufenthaltsortes erfüllen. Die flexiblen Module sind nicht nur vom pädagogischen Ansatz her interessant. Gleichzeitig bieten sie eben auch Landschaftsarchitekten eine Spielwiese für kreative Ideen, denn SERPENTES ermöglicht eine sehr freie Planung, innerhalb derer je nach zur Verfügung stehendem Platz der Raum gestaltet werden kann. Die unterschiedlichen Module können fle-

xibel zusammengesetzt und miteinander kombiniert werden, je nachdem, wie es für das Projekt am besten ist. Die Rohrgestelle von SERPENTES bestehen aus Edelstahl und verfügen über Fertigfundamente. Damit verringert sich die Montagezeit enorm. Für die Langlebigkeit der Anlage sprechen auch die sehr stabilen Herkulestaue.

Die Firma Spogg konzipiert seit vielen Jahren Spiel- und Bewegungsgeräte. „Unsere Geräte schaffen eine erleb- und erspielbare Umwelt“, so die Firmenphilosophie klingt ein wenig wie ein Lebensmotto: „Kleine Menschen müssen Gelegenheit erhalten, ihre Umwelt zu erforschen und zu entdecken. Ohne sie zu sehr in Richtungen zu lenken, sollen sie ihre ganz eigenen Grenzen finden, Horizonte sichten und neuen Boden betreten.“

KENNWORD: SERPENTES

Kinderbuch zum Thema Dachbegrünung auf DVD

„Vier Freunde finden eine neue Heimat“ ... und erobern die Herzen der Kinder (und jung gebliebener Erwachsener) – jetzt auch als Film auf DVD!

Genau vor einem Jahr wurde die erste Auflage des Kinderbuchs veröffentlicht – mit überwältigendem Erfolg. Kinder und Erwachsene waren gleichermaßen begeistert und litten mit den vier kleinen Tieren Marie, Lilly, Nils und Tom, die ihre Heimat verloren und nach einer gefährlichen Reise auf einem be-

grünten Dach ein neues Zuhause gefunden hatten. Die meisten Kinderbücher wurden an Kindergärten und Grundschulen verteilt und einige Kinder, Erzieher und Lehrer wurden zu Aktionen angeregt: es entstanden allerlei Bastelarbeiten, Zeichnungen, Collagen u.v.m. zum Thema „Dachbegrünung“. Die Kinder haben sich intensiv mit der Begrünung und dem Wohnraum Dach auseinandergesetzt. Das Kinderbuch gibt es mittlerweile auch in verschiedenen Sprachen: neben Deutsch auch auf Englisch, Französisch, Nie-

derländisch und Polnisch.

Auf Grundlage des Kinderbuchs wurde nun die Geschichte verfilmt und ist seit wenigen Tagen auf DVD erhältlich. Der Kurzfilm, eine Mischung aus Zeichentrick und Animation, ist etwa 6 Minuten lang, die Geschichte wird auf Deutsch erzählt. Wer Interesse hat, kann gerne das Kinderbuch oder den neu aufgelegten Film auf DVD „Vier Freunde finden eine neue Heimat“ kostenlos anfordern per Mail an info@optigruen.de.

Playmobil FunPark setzt im Außenbereich auf Holzverbundstoffdielen

Aktivspielplätze statt Fahrgeschäfte, Bewegung statt passives „Bespaßlassen“ - die Playmobil FunParks sollen dem Bewegungsmangel von Kindern entgegenwirken und sie zum Spielen, Toben und Klettern anregen. Entsprechend hoch ist die Belastung der Außenflächen durch spielende Kinder und ein hohes Besucheraufkommen.

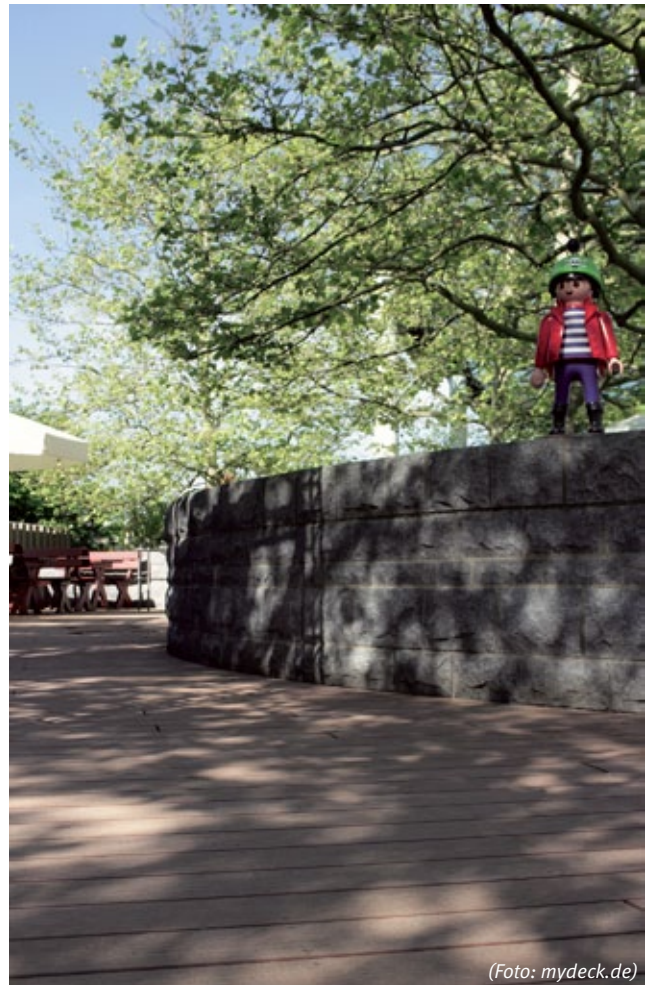
Im FunPark am Stammsitz in Zirndorf bei Nürnberg wurden nun die alten Holz- gegen Holzverbundstoffdielen (WPC) ausgetauscht, die deutlich robuster, langlebiger, witterungs-resistenter, obendrein splitterfrei, rutschfest und sogar barfußtauglich sind.

Fahrgeschäfte sucht man im Playmobil FunPark im mittelfränkischen Zirndorf vergeblich. Dafür bieten Ritterburg, Piratenschiff, Westernstadt, Balancierparcours, weitläufige Sand- und Wasserspielbereiche oder der Minigolfplatz in einer idyllischen Parklandschaft den kleinen Besuchern auf insgesamt 90.000 Quadratmetern jede Menge Anregungen zum Bewegen und Erleben. Nun stand der Austausch der alternden Holzdielen des im Jahre 2000 eröffneten Außenbereichs an. Um das optimale Material für die neu zu belegenden Areale zu finden, wurden vorab auf einer Testfläche verschiedene Materialien unterschiedlicher Hersteller verlegt. Das Rennen machten Holzverbundstoffdielen von Mydeck mit grob gemaseter Oberfläche im changierenden Farbton Sand, die sowohl mit

der natürlichen Schönheit von Holz als auch mit den technischen Vorzügen eines modernen Kunststoffes punkten. Gefertigt werden sie aus Eichen- bzw. Ahornholz (Reste aus der Holzindustrie), das von fabrikneuem Polyethylen schützend ummantelt wird. So entstehen enorm robuste Dielen, die der Dauerbelastung in einem Freizeitpark viele Jahre standhalten. Sie sind widerstandsfähig gegenüber Witterungseinflüssen und Vergrauen, müssen weder abgeschliffen noch imprägniert werden und sind leicht per Hochdruckreiniger zu säubern. Hersteller Mydeck gibt bis zu 25 Jahre Garantie gegen Reißen, Fäule, Splittern und Spalten. Circa 1.000 Quadratmeter wurden im ersten Schritt vom Fachbetrieb Holz Walter um das Hauptgebäude herum verlegt, 2016 sollen weitere 400-500 Quadratmeter folgen. Zahlreiche Bänke und Tische – teils im Schatten großer Platanen oder der Pergola – laden die Besucher zum Verweilen ein. Die Rastflächen sind terrassenförmig angelegt, wobei etliche Herausforderungen wie Aussparungen und Rundungen zu meistern waren. Doch nicht

einmal die Gullydeckel stören nunmehr das stimmige Gesamtbild, da sich die massiven Mydeck-Dielen ähnlich wie Holz zusägen und auch auf solch schwierigen und kleinen Teilflächen problemlos verlegen lassen.

Weitere Informationen erhalten Sie unter www.mydeck.de und über das folgende Kennwort...



(Foto: mydeck.de)

KENNWORT: WPC-DIELEN



Probe-Abo
3 Ausgaben
1/2 Preis

Das Fachmagazin für Bieter und Auftraggeber.

Vergabe PRAXIS

Ihr Vergabe-Ratgeber für die erfolgreiche Ausschreibung.

Weitere Informationen und die Ausgabe Nr. 1 unter www.submission.de/vergabe-praxis

Bestellhotline (0800) 664 81 60

KENNWORT: AUSSCHREIBUNGEN

Mini-/Midibagger von JCB



Foto: JCB Deutschland GmbH

Gräben und Fundamente ausheben, Böschungen ziehen, Baumwurzeln beseitigen, Steine setzen. Ein Bagger ist heute eine Hochleistungsmaschine, die gerade im Garten- und Landschaftsbau zuverlässig eine Vielzahl an Aufgaben verrichten muss.

Und gerade darum lohnt sich ein intensiver Blick auf die technischen Details, welche die Arbeit erheblich erleichtern sollen und den Maßstab für Produktivität setzen. JCB, der Marktführer im Segment der Mini- und Midibagger geht hier mit gutem Beispiel voran.

Zu den neuen Stars der 8-Tonnen-Klasse zählen der 85Z mit Nullheck und der 86C mit Kurzheck. Zurzeit ist der beliebteste Bagger in der Gewichtsklasse von 2,5 bis 3,5 Tonnen der Minibagger JCB 8026. Mit einem Transportgewicht von 2,8 Tonnen lässt er sich noch bequem auf einen PKW-Anhänger laden und transportieren. Wie gut sich JCB auf die Anforderungen im Garten- und Land-

schaftsbau eingestellt hat, beweisen diese Bagger durch ihre absolut alltagstauglichen Eigenschaften und Fähigkeiten.

So ist zum Beispiel eine sehr gute Standfestigkeit ein absolutes Muss, gerade wenn der Aktionsraum, wie so oft im GaLaBau, beengt ist. Die 85/86er-Modelle verfügen über einen besonders tiefen Schwerpunkt. In Kombination mit einer Spurweite von 1,85 m stehen sie selbst beim Arbeiten an Böschungen satt und sicher – selbst bei voll gestrecktem Ausleger und schwerer Zuladung.

Darüber hinaus werden Planierschilde ja gerne auch als zusätzliche Stütze genutzt. Das optionale 4-Wege-Planierschild der Modelle 85Z und 86C kann noch mehr. Wird es um bis zu 30 Grad hydraulisch nach rechts oder links angewinkelt, kann man das Material mit der Vorwärtsbewegung zur Seite schieben. Besonders beim Rückverfüllen kleiner Gräben ist das ein großer Pluspunkt. Auch der 8026 steht sicher und fest. Sein Drehturm wurde gegenüber seinem Vorgängermodell

um 35 mm abgesenkt – was die Standfestigkeit nochmals erheblich steigerte.

Auch die Grab- und Hubfähigkeit der Mini- und Midibagger von JCB ist exzellent. Die Ausleger-Löffelstiel-Kombination beim 8026 bietet eine deutlich höhere Grab- und Hubleistung gegenüber vergleichbaren Modellen. Benötigt man jedoch mehr Beweglichkeit und Reichweite als üblich, bietet sich für den 86C der optionale Verstellausleger an. In bis zu 7,9 m Reichweite kann man so mit Hydraulikhammer, Grabenräumlöffel, Anbauverdichter und einer Vielzahl weiterer Anbaugeräte arbeiten. Die Hydrauliksysteme der JCB-Bagger bieten dafür bis zu zehn verschiedene Durchflussraten.

Die Power dieser Bagger entsteht unter der Motorhaube. Ein intensiver Blick auf die leistungsstarken und innovativen Motoren der JCB Midibagger lohnt sich, denn sie erreichen den Tier 4 Final-Standard komplett ohne Dieselpartikelfilter und Additive. Dieselpartikelfilter haben den Nachteil, dass sie

regelmäßig ausgebrannt werden müssen. Das bedeutet notgedrungene Stillstandszeiten und es besteht das Risiko, dass ausgestoßene heiße Dieselpartikel in die Umgebung geblasen werden und dort Feuer entfachen können. JCB hat diese Probleme frühzeitig erkannt und eine hohe Summe in die Entwicklung eines anderen, eines ganz eigenen Weges investiert, der komplett ohne Dieselpartikelfilter auskommt.

In Kohler hat das Unternehmen einen Partner gefunden, der eine ähnliche Philosophie vertritt. Anstatt Schadstoffe erst nachträglich vermeintlich in den Griff zu bekommen, sorgt das hocheffiziente Verbrennungssystem der 45 kW/61 PS-starken JCB DIESEL by Kohler-Motoren dafür, dass Schadstoffe erst gar nicht entstehen – mit dem schönen Nebeneffekt, dass der Kraftstoffverbrauch dieser Maschinen rund zehn Prozent unter dem von Motoren vergleichbarer Leistung liegt. Darüber hinaus sind diese umweltfreundlichen Motoren wesentlich kompakter. Dies wiederum führt dazu, dass die JCB Bagger kompakter gebaut werden können und dem Bediener eine optimale Rundumsicht bieten.

Neben der guten Rundumsicht sind es letztendlich auch im Bereich der Kabine die vielen Details, die dem Bediener einen hohen Komfort bieten und damit seine Leistungsfähigkeit erhalten. Eine gute Beinfreiheit – auch für große Personen, ein großer Stauraum, ergonomisch angeordnete Bedieninstrumente und vieles mehr zeigen, dass JCB den Automobilstandard bewusst in seine Maschinen integriert und eben immer ein bisschen weiter denkt.

KENNWORT: JCB BAGGER

Straßenverkehr: Sondervorschriften im Einsatzfall

Polizei, Feuerwehr und Rettungsdienste haben im Einsatz freie Fahrt und sind von den Vorschriften der Straßenverkehrsordnung (StVO) weitgehend befreit - so steht es in der Straßenverkehrsordnung. Alle anderen Verkehrsteilnehmer - also auch Fußgänger und Radfahrer - haben den Weg für die Einsatzfahrzeuge unverzüglich frei zu machen.

Allerdings: Blaulicht allein genügt nicht, zusätzlich müssen die Einsatzfahrzeuge auch mit Martinshorn, also mit akustischen Signalen unterwegs sein. Das sogenannte Wegerecht entbindet die Fahrer der Einsatzfahrzeuge aber nicht von ihren Sorgfaltspflichten im Straßenverkehr - darauf weist der ADAC hin. Die Sonderrechte gelten gemäß § 35 StVO nämlich nur „unter gebührender Berücksichtigung der öffentlichen Sicherheit und Ordnung“. Wenn etwa die Polizei Sonderrechte in Anspruch nimmt, kommt es entscheidend auf den konkreten Einzelfall an: auf die Verkehrslage, auf die Bedeutung und die Dringlichkeit des Einsatzes. Gewisse Sonderrechte haben auch Dienstleister wie Müllabfuhr oder Straßenwartungsunternehmen: Um ihre notwendigen Dienste verrichten zu können, dürfen auch sie sich auf § 35 StVO berufen. Die Fahrzeuge dieser Einrichtungen müssen durch weiß-rot-weiße Warneinrichtungen gekennzeichnet sein und dürfen „auf allen Straßen und Straßenteilen und auf jeder Straßenseite in jeder Richtung zu allen Zeiten fahren und halten, soweit ihr Einsatz dies erfordert“.

**KOMPAKTE
INFORMATIONEN FÜR DEN
BEREICH „GARTEN- UND
LANDSCHAFTSBAU“**



BESCHAFFUNGSDIENST GALABAU

zum regelmäßigen Bezug (8 Ausgaben jährlich). Der jährliche Bezugspreis beträgt 30,-- EUR inkl. Porto und Versandkosten plus der gesetzlichen Mehrwertsteuer. Die Nutzung des Kennwortsystems ist inbegriffen.

MIT
KENNWORT-
SYSTEM

Ich/Wir bestelle/n ab sofort:

- Abonnement „BD Galabau“ (8 Ausgaben)
Preis: EUR 30,-- + MwSt.

AUFTRAG

per E-Mail: info@soll.de
per FAX: 040/606882-88

Anschrift:

Datum/Unterschrift:



Neuaufgabe einer alten Bekannten

Eine Neuheit im Sortiment von Schweizer Gärtnereien und Gartencentern sorgt derzeit für Aufsehen bei Pflanzenfreundinnen und -freunden: Die Topfnelke (*Dianthus caryophyllus*), die ebenso in der Rabatte gedeiht, ist eine echte Entdeckung!

Nelken? Vor dem geistigen Auge tauchen Erinnerungen aus vergangenen Tagen auf: Von Besuchen bei der Großmutter, wo stets ein Strauss der künstlich wirkenden Blumen auf dem Tisch in der guten Stube stand. Typischerweise ergänzt durch Asparagus-Laub, das sattgrüne, filigrane Blatt der Spargel. Bilder von Steingärten mit Polster-Nelken gesellen sich dazu oder Hängernelken an Engadiner-Häusern. Hübsch sind sie schon, die Nelken, aber doch etwas verstaubt, so die landläufige Meinung.

► Schönheiten mit lieblichem Duft

Doch halt! Nelken sind zwar altbekannt, dank innovativer Züchtungen jetzt aber wieder brandneu und aktueller denn je. Zurzeit bereichern Topfnelken das Frühlingssortiment von Schweizer Gärtnereien. Die Pflanzen in verschiedenen Rot- und Rosatönen sind kleine Schönheiten und verströmen einen zarten, lieblichen Duft. Durch die Einführung moderner, zweifarbiger Sorten mit reichhaltiger Blüte haben Topfnelken das

Image von altmodischen Pflanzen verloren. Kein Wunder also, erlebt *Dianthus caryophyllus*, so der botanische Name, derzeit ein eigentliches Revival und steigt zusehends in der Gunst von Hobbygärtnern.

Die beliebten Frühlingsblüher Krokusse, Primeln, Narzissen & Co. bekommen also Konkurrenz. Wie sie setzen Topfnelken bereits im Frühjahr erste Farbakzente nach dem Winter. Nach kurzer Angewöhnungszeit im Freien - vorerst an einem geschützten Platz - sind die Pflanzen weitgehend frosthart und äusserst pflegeleicht. Die Nelken aus Schweizer Gärtnereien sind dank ihrer Herkunft, sprich ohne lange Transportwege, vital und robust und optimal an unser Klima angepasst. Sie eignen sich für die Be-

pflanzung von Gefäßen und Rabatten, auch in Kombinationen mit anderen Pflanzen. Mit ihren hübschen, wiederkehrenden Blüten bereiten sie lange Zeit Freude. Oft blühen die Nelken bis in den Sommer hinein.

Mehr als ein Trend Viele Gründe also für die Schweizer Gärtner, die neue Züchtung als „Trendpflanze des Frühlings 2015“ an der Gartenmesse Giardina einem breiten Publikum vorzustellen. Sicher scheint schon heute: Die Pflanze wird nicht bloß ein kurzfristiger Trend sein, sondern sie hat das Zeug, sich im gärtnerischen Frühlingsortiment zu etablieren. Und damit auch einen festen Platz in Beet, Rabatten und Töpfen von Pflanzenfreundinnen und -freunden zu finden.

Symbolträchtige Blüte

Nelken (*Dianthus*) wurden bereits von den Römern entdeckt. In nördlichere Gefilde brachten sie Jahrhunderte später die Kreuzritter, wo die Pflanze bald überall kultiviert wurde. Die Nelke wurde im Laufe der Zeit zu einer Pflanze mit hohem Symbolgehalt. Weiße Nelken etwa standen ab dem 15. Jahrhundert als Symbol für die Ehe, Liebe und der Loyalität. Während der Revolution symbolisierten rote Nelken den Widerstand von zu Tode durch die Guillotine verurteilten Adeligen. Bei ihrem Gang zum Schafott trugen sie eine rote Nelke im Knopfloch. Auch die Arbeiterbewegung nahm sich die rote Blume bis heute zum Symbol. In Spanien, Monaco und Slowenien gilt die Nelke als Nationalblume.

KORREKTUR aus Ausgabe 1/2-2015

In unserer Ausgabe 1/2-2015 berichteten wir auf der Seite 34 über die neu entwickelte Pool Lounge der Serie TCS. Leider gab es bei der Bildunterschrift und beim Kennwort eine Verwechslung. Statt der Firma „Landmann“ hätte „Armstark“ stehen müssen. Die eingegangenen Leseranfragen wurden aber an die richtige Firmenanschrift weitergeleitet.



KENNWORT: SANTURO



VDMA: Baumaschinenindustrie steigerte Umsatz 2014 um acht Prozent

Der Umsatz der deutschen Baumaschinenhersteller ist 2014 mit plus acht Prozent leicht höher ausgefallen als erwartet und liegt jetzt bei 8,4 Milliarden Euro. Das entspricht in etwa dem Niveau von 2006.

► 2015 nur Seitwärtsbewegung

„Das eine ist der Umsatz, das andere der Ertrag“, relativierte Joachim Strobel, Stellvertretender Vorsitzender des Fachverbandes Bau- und Baustoffmaschinen im VDMA (Verband Deutscher Maschinen- und Anlagenbau e.V.) und Geschäftsführer der Liebherr EMtec GmbH, die Zahlen. Die schnelle Abfolge der Abgasvorschriften hat für die Unternehmen einen extrem hohen Entwicklungsaufwand bedeutet, der kostenneutral nicht zu haben sei. Schließlich müssten die Firmen die neuen Maschinen auch erst einmal am Markt und an ihre Kunden verkaufen. Für das laufende Jahr erwartet die deutsche Baumaschinenindustrie nur eine Seitwärtsbewegung, da sich die Geschäfte auf den gut laufenden und den weniger gut laufenden Märkten tendenziell ausgleichen werden.

► Kaum noch Planbarkeit

Existenzielle Nöte der Baumaschinenhersteller schloss Strobel aber aus, auch wenn die Planbarkeit des Geschäfts immer schwieriger werde: „Von 7-Jahres-Zyklen wie früher kann keine Rede mehr sein“. 2014 gab es ein starkes Frühjahr, ein ausgedehntes Sommerloch und dann wieder einer deutliche Verbesserung der Lage zum Jahresende. Die Auftragseingänge lagen unter dem Strich um sieben Prozent höher als im Vorjahr. Das ist vor allem der guten Nachfrage nach Erd- und Straßenbaumaschinen geschuldet. Großgeräte seien dagegen weniger stark abgesetzt worden, vor allem aufgrund der schlechten Lage in der globalen Mining-Industrie. Auch der Bereich Maschinen für den Hochbau erholt sich weiterhin nur langsam und liegt heute umsatzmäßig noch immer 50 Prozent unter dem, was in den Boomjahren erwirtschaftet wurde.

Weitere Informationen erhalten Sie unter <http://bub.vdma.org/article/-/article-view/7007741>

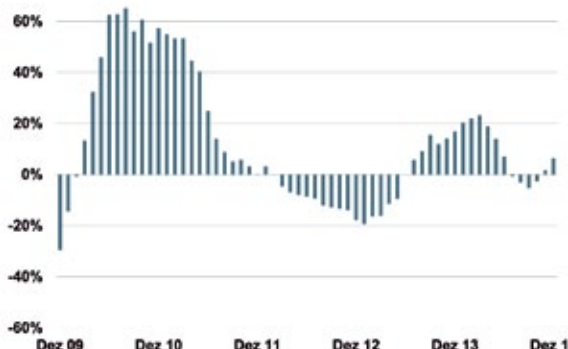
Umsatz deutscher Baumaschinenhersteller Knapp unter dem Niveau von 2006



in Mrd. EUR, Quelle: VDMA

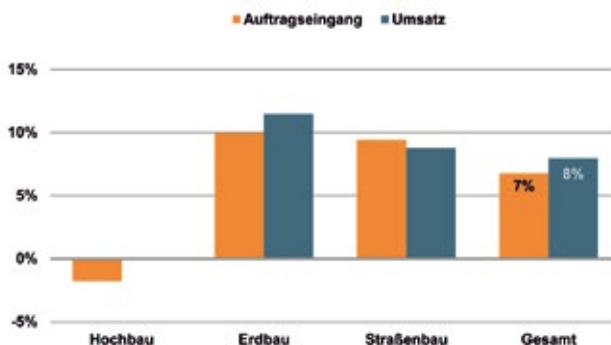
Umsatz- und Auftragseingangsentwicklung Baumaschinen (Garfiken: VDMA)

Konjunktur Baumaschinen 2014 ein „Konjunkturzyklus im Kleinen“



Auftragseingang im Vergleich zur Vorperiode in %, gleitende 6-Monats-Mittel, Quelle: VDMA

AE und Umsatz Baumaschinen Unterm Strich ein ordentliches Wachstum



Januar-Dezember 2014/2013, Quelle: VDMA

MODELLÜBERSICHT MINIBAGGER 11 Hersteller / 112 Modelle

Hersteller	Modell	max. Betriebs- gewicht	Motorleistung	Transport- länge	Trnsport- breite	Transport- höhe
Bobcat	E08	1138 kg	7,4 kW/10 PS	2793 mm	710 mm	2209 mm
Bobcat	E10	1176 kg	7,4 kW/10 PS	2793 mm	710 mm	2209 mm
Bobcat	E17	1711 kg	9,9 kW/13,5 PS	3665 mm	1360 mm	2299 mm
Bobcat	E19	1781 kg	9,9 kW/13,5 PS	3831 mm	1360 mm	2299 mm
Bobcat	E20	1930 kg	9,9 kW/13,5 PS	3688 mm	1532 mm	2297 mm
Bobcat	E25	2441 kg	15,5 kW/21 PS	4276 mm	1400 mm	2412 mm
Bobcat	E26	2565 kg	15,5 kW/21 PS	4326 mm	1515 mm	2412 mm
Bobcat	E32	3219 kg	24,4 kW/33,1 PS	4662 mm	1520 mm	2429 mm
Bobcat	E35	3349 kg	24,4 kW/33,1 PS	4820 mm	1750 mm	2429 mm
Bobcat	E45	4634 kg	30,3 kW/41,2 PS	5323 mm	1960 mm	2541 mm
Bobcat	E50	4905 kg	35,4 kW/48,1 PS	5555 mm	1960 mm	2541 mm
Bobcat	E62	6130 kg	36,2 kW/49,2 PS	5670 mm	1980 mm	2550 mm
CAT	CAT 301.4C	1558 kg	13,2 kW/17,9 PS	3645 mm	990 mm	2276 mm
CAT	CAT 301.7D	1845 kg	13,2 kW/17,9 PS	3855 mm	990 mm	2290 mm
CAT	CAT 302.2D	2055 kg	13,2 kW/17,9 PS	4050 mm	990 mm	2295 mm
CAT	CAT 302.4D	2175 kg	13,2 kW/17,9 PS	4030 mm	1400 mm	2390 mm
CAT	CAT 302.7D	2670 kg	15,2 kW/20,7 PS	4255 mm	1570 mm	2408 mm
CAT	CAT 303.5E CR	3692 kg	23,6 kW/31,6 PS	4730 mm	1780 mm	2500 mm
CAT	CAT 304E CR	4009 kg	30 kW/40,2 PS	4820 mm	1950 mm	2500 mm
DOOSAN	DX27Z	2790 kg	15,8 kW/21,4 PS	4060 mm	1440 mm	2445 mm
DOOSAN	DX30Z	3180 kg	18,1 kW/24,6 PS	4507 mm	1440 mm	2480 mm
DOOSAN	DX35Z	3660 kg	19,5 kW/26,5 PS	4645 mm	1500 mm	2515 mm
DOOSAN	DX62R-3	6250 kg	36,2 kW/49,2 PS	5670 mm	1580 mm	2135 mm
DOOSAN	DX63-3	6370 kg	36,2 kW/49,2 PS	5670 mm	1580 mm	2135 mm
DOOSAN	DX85R-3	8540 kg	44,3 kW/60,2 PS	5670 mm	1980 mm	2135 mm

SPECIAL MINIBAGGER

max. Förderleistung	min. Wenderadius	Internet-Adresse
20 l/min	1121 mm	www.bobcat.eu
20 l/min	1121 mm	
32,5 l/min	1128 mm	
41,3 l/min	1154 mm	
41,3 l/min	1190 mm	
48 l/min	1661 mm	
48 l/min	1661 mm	
100,8 l/min	1623 mm	
100,8 l/min	1788 mm	
99,1 l/min	3973 mm	
138,5 l/min	2027 mm	
132 l/min	2530 mm	Kennwort: BOBCAT-PROGRAMM
35 l/min	1075 mm	www.zeppelin-cat.de
73 l/min	1170 mm	
73 l/min	1170 mm	
78 l/min	1170 mm	
89,4 l/min	760 mm	
87,6l/min	890 mm	
87,6l/min	975 mm	Kennwort: CAT-PROGRAMM
2x 26,4 l/min	1121 mm	www.doosanequipment.eu
2x 37,2 l/min	1121 mm	
2x 38,5 l/min	1128 mm	
132 l/min	1154 mm	
132 l/min	1190 mm	
132 l/min	1661 mm	Kennwort: DOOSAN-PROGRAMM

Foto:

BOBCAT E17



CAT 302.2D



DOOSAN DX35Z



MODELLÜBERSICHT MINIBAGGER 11 Hersteller / 112 Modelle

Hersteller	Modell	max. Betriebs- gewicht	Motorleistung	Transport- länge	Trnsport- breite	Transport höhe
Eurocomach	ES 10 ZT	1060kg	7,6 kW/10,0 PS	2800 mm	760 mm	1655 mm
Eurocomach	ES 15 R	1540 kg	11,2 kW/15,2 PS	3600 mm	990 mm	2357 mm
Eurocomach	ES 18 ZT	1730 kg	11,2 kW/15,2 PS	3700 mm	990 mm	2357 mm
Eurocomach	ES 22 SR	2150 kg	13,8 kW/18,7 PS	4220 mm	1450 mm	2385 mm
Eurocomach	ES 25 ZT	2290 kg	13,8 kW/18,7 PS	4220 mm	1500 mm	2530 mm
Eurocomach	ES 28.2 ZT	2700 kg	24,9 kW/33,8 PS	4400 mm	1550 mm	2530 mm
Eurocomach	ES 35.2 ZT	3350 kg	24,9 kW/33,8 PS	4900 mm	1580 mm	2530 mm
Eurocomach	ES 40.2 ZT	3800 kg	28,3 kW/38,4 PS	5150 mm	1700 mm	2535 mm
Hitachi	ZX10U-2	1110 kg	9,5 kW/12,9 PS	2970 mm	910 mm	2150 mm
Hitachi	ZX16-3	1600 kg	10,7 kW/14,5 PS	3750 mm	980 mm	2340 mm
Hitachi	ZX18-3	1770 kg	10,7 kW/14,5 PS	3750 mm	980 mm	2340 mm
Hitachi	ZX17U-2	1850 kg	11 kW/14,9 PS	3590 mm	970 mm	2400 mm
Hitachi	ZX22U-2	2390 kg	14,6 kW/19,8 PS	3930 mm	1450 mm	2410 mm
Hitachi	ZX27-3	2790 kg	19,1 kW/25,9 PS	4520 mm	1470 mm	2390 mm
Hitachi	ZX29U-3	3060 kg	19,7 kW/26,7 PS	4200 mm	1550 mm	2460 mm
Hitachi	ZX33U-5	3300 kg	21,3 kW/28,9 PS	4450 mm	1550 mm	2460 mm
Hitachi	ZX38U-5	3790 kg	21,3 kW/28,9 PS	4650 mm	1740 mm	2460 mm
Hitachi	ZX48U-5	4890 kg	28,2 kW/38,0 PS	5390 mm	1960 mm	2530 mm
Hitachi	ZX55U-5	5200 kg	28,2 kW/38,0 PS	5520 mm	2000 mm	2530 mm
Hitachi	ZX65USB-5	6160 kg	34,1 kW/46,0 PS	5790 mm	2000 mm	2540 mm
JCB	8008	950kg	9 kW/12 PS	2682 mm	700 mm	2310 mm
JCB	8010	1110kg	14 kW/19 PS	3000 mm	700 mm	2295 mm
JCB	8014	1634 kg	14 kW/19 PS	3409 mm	1000 mm	2318 mm
JCB	8016	1657 kg	14 kW/19 PS	3467 mm	1000 mm	2318 mm
JCB	8018	1822 kg	14 kW/19 PS	3467 mm	1000 mm	2318 mm
JCB	8020	2067 kg	14 kW/19 PS	3600 mm	1000 mm	2355 mm
JCB	8025 ZTS	2806 kg	20 kW/27,2 PS	4125 mm	1550 mm	2435 mm

SPECIAL MINIBAGGER

max. Förderleistung	min. Wenderadius	Internet-Adresse
23 l/min	Nullheck bei ausgefahrenen Unterwagen	www.eurocomach.com
49,5 l/min	650 mm steht 310 mm über	
49,5 l/min	750 mm steht 50 mm über	
65,5 l/min	750 mm steht 50 mm über	
65,5 l/min	Nullheck	
115 l/min	Nullheck	
115 l/min	Nullheck	
115 l/min	Nullheck	Kennwort: EUROCOMACH-PROGRAMM
2x 10,6 l/min	1310 mm	www.hcme.de
2x 19,2 l/min	1590 mm	
2x 19,2 l/min	1590 mm	
2x 19,2 l/min	1710 mm	
2x 28,2 l/min	1975 mm	
2x 32,2 l/min	2050 mm	
2x 35,2 l/min	2100 mm	
2x 38,4 l/min	2180 mm	
2x 38,4 l/min	2300 mm	
1x 120 l/min	2370 mm	
1x 120 l/min	2300 mm	
1x 144 l/min	2540 mm	Kennwort: HITACHI-PROGRAMM
22,4 l/min	k.A.	www.jcb.de
24 l/min	k.A.	
43,5 l/min	k.A.	
47 l/min	k.A.	
47 l/min	k.A.	
55 l/min	k.A.	
102 l/min	k.A.	Kennwort: JCB-PROGRAMM

Foto:

EUROCOMACH ES 25 ZT



HITACHI ZX22U-2



JCB 8018



MODELLÜBERSICHT MINIBAGGER 11 Hersteller / 112 Modelle

Hersteller	Modell	max. Betriebs- gewicht	Motorleistung	Transport- länge	Trnsport- breite	Transport- höhe
JCB	8026 CTS	2867 kg	16,5 kW/22,1 PS	4080 mm	1550 mm	2400 mm
JCB	8030 ZTS	3217 kg	20 kW/27,2 PS	4287 mm	1650 mm	2435 mm
JCB	8035 ZTS	3651 kg	22 kW/30 PS	4462 mm	1750 mm	2435 mm
JCB	8040 ZTS	4300 kg	34 kW/46,2 PS	5100 mm	1980 mm	2563 mm
JCB	8045 ZTS	4750 kg	34 kW/46,2 PS	5170 mm	1980 mm	2736 mm
JCB	8050RTS/ZTS	5235 kg	34 kW/46,2 PS	5170 mm	1980 mm	2736 mm
JCB	8055 RTS/ZTS	5500 kg	34 kW/46,2 PS	5153 mm	2020 mm	2758 mm
JCB	65R-1	6625 kg	35 kW/47 PS	5710 mm	2020 mm	2582 mm
JCB	67C-1	6760 kg	41 kW/55 PS	5600 mm	2020 mm	2600 mm
Komatsu	PC09-1	880 kg	6,8 kW/9,2 PS	2810 mm	850 mm	1405 mm
Komatsu	PC14R-3	1440 kg	11,6 kW/15,8 PS	3380 mm	1000 mm	2320 mm
Komatsu	PC16R-3	1570 kg	11,6 kW/15,8 PS	3525 mm	1000 mm	2320 mm
Komatsu	PC18MR-3	1840 kg	11,6 kW/15,8 PS	3650 mm	1300 mm	2320 mm
Komatsu	PC22MR-3	2250 kg	15,7 kW/21,3 PS	3855 mm	1450 mm	2485 mm
Komatsu	PC26MR-3	2550 kg	15,7 kW/21,3 PS	4045 mm	1500 mm	2497 mm
Komatsu	PC30MR-3	3140 kg	22 kW/29,9 PS	4560 mm	1550 mm	2520 mm
Komatsu	PC35MR-3	3575 kg	22 kW/29,9 PS	4825 mm	1740 mm	2520 mm
Komatsu	PC45MR-3	4595 kg	29,5 kW/40,1 PS	5220 mm	1960 mm	2550 mm
Komatsu	PC55MR-3	5160 kg	29,5 kW/40,1 PS	5550 mm	1960 mm	2550 mm
Terex Deutschland	TC10	1158 kg	7,6 kW/10 PS	2911 mm (1)	760 mm	2260 mm (3)
Terex Deutschland	TC15	1679 kg	11,2 kW/15 PS	3261 mm (1)	990 mm	2357 mm (3)
Terex Deutschland	TC16	1650 kg	13,1 kW/18 PS	3800 mm (1)	998 mm	2290 mm (3)
Terex Deutschland	TC19	1926 kg	11,2 kW/15 PS	3431 mm (1)	990 mm	2357 mm (3)
Terex Deutschland	TC20	1950 kg	13,1 kW/18 PS	4235 mm (1)	998 mm	2740 mm (4)
Terex Deutschland	TC25	2600 kg	17,4 kW/24 PS	2950 mm (2)	1510 mm	3060 mm (4)
Terex Deutschland	TC29	2925 kg	17,5 kW/24 PS	4700 mm (1)	1400 mm	3000 mm (4)
Terex Deutschland	TC35	3500 kg	22 kW/30 PS	5150 mm (1)	1500 mm	3500 mm (4)
Terex Deutschland	TC37	3570 kg	22 kW/30 PS	4750 mm (1)	1760 mm	3250 mm (4)
Terex Deutschland	TC48	4870 kg	29 kW/39,4 PS	5540 mm (1)	1850 mm	3890 mm (4)
Terex Deutschland	TC50	5020 kg	26.5 kW/36 PS	3570 mm (2)	1850 mm	3895 mm (4)

SPECIAL MINIBAGGER

max. Förderleistung	min. Wenderadius	Internet-Adresse
96 l/min	k.A.	www.jcb.de
102 l/min	k.A.	
110 l/min	k.A.	
169 l/min	k.A.	
169 l/min	k.A.	
169 l/min	k.A.	
163 l/min	k.A.	
145 l/min	k.A.	
144 l/min	k.A.	Kennwort: JCB-PROGRAMM
11+11 l/min	0	www.komatsu.eu
40,8 l/min	0	
40,8 l/min	0	
40,8 l/min	0	
55+16 l/min	0	
53,9+15,2 l/min	0	
70+19,8 l/min	0	
36,1+36,1+19,8 l/min	0	
53,5+53,5+33,8 l/min	0	
53,5+53,5+33,8 l/min	0	Kennwort: KOMATSU-PROGRAMM
23 l/min	NA	www.terex.com
17,6+1,6+14,3 l/min	NA	
33 + 19 l/min	NA	(1) Transportlänge bei Anhängerttransport
17,6+1,6+14,3 l/min	NA	(2) Gesamtlänge Fahrstellung
34 + 19 l/min	NA	(3) Gesamthöhe bei Anhängerttransport
67 l/min	NA	(4) Gesamthöhe Fahrstellung
99 l/min	NA	
95 l/min	NA	
95 l/min	NA	
2 x 57 + 37 + 8 l/min	NA	
max. 140 l/min	NA	Kennwort: TEREX-PROGRAMM

Foto:

JCB 8026 CTS



KOMATSU PC26MR-3



TEREX TC16



MODELLÜBERSICHT MINIBAGGER 11 Hersteller / 112 Modelle

Hersteller	Modell	max. Betriebs- gewicht	Motorleistung	Transport- länge	Trnsport- breite	Transport- höhe
Volvo	ECR25D	2490 kg	15,5 kW/21 PS	3924 mm	1500 mm	2537 mm
Volvo	EC27C	2790 kg	20,4 kW/27,7 PS	4406 mm	1550 mm	2457 mm
Volvo	ECR38	3437 kg	20,3 kW/27,6 PS	4420 mm	1620 mm	2440 mm
Volvo	EC35C	3565 kg	27,1 kW/36,8 PS	4591 mm	1620 mm	2477 mm
Volvo	EC15D	1682 kg	12 kW/16,3 PS	3770 mm	980 mm	2371 mm
Volvo	EC18D	1812 kg	12 kW/16,3 PS	3770 mm	994 mm	2395 mm
Volvo	EC20D	1954 kg	12 kW/16,3 PS	3850 mm	1014 mm	2395 mm
Volvo	ECR50D	5540 kg	31,2 kW/41,8 PS	5992 mm	1900 mm	2570 mm
Volvo	EC20D	1954 kg	12 kW/16,3 PS	3850 mm	1014 mm	2395 mm
Volvo	ECR50D	5540 kg	31,2 kW/41,8 PS	5992 mm	1900 mm	2570 mm
Wacker Neuson	1404	1750 kg	13,2 kW/17,9 PS	3645 mm	990-1300mm	2285 mm
Wacker Neuson	EZ17	1895 kg	13,4 kW/18,2 PS	3585 mm	990 mm	2360 mm
Wacker Neuson	ET18	2090 kg	13,4 kW/18,2 PS	3855 mm	990 mm	2290 mm
Wacker Neuson	ET20	2220 kg	13,4 kW/18,2 PS	4050 mm	990-1300mm	2295 mm
Wacker Neuson	ET24	2430 kg	13,4 kW/18,2 PS	4030 mm	1400 mm	2390 mm
Wacker Neuson	2503	2975 kg	19,2 kW/26,1 PS	4410 mm	1370 mm	2370 mm
Wacker Neuson	EZ28	3390 kg	15,2 kW/20,6 PS	4270 mm	1570 mm	2405 mm
Wacker Neuson	3503	4280 kg	23,7 kW/32,2 PS	5170 mm	1620 mm	2405 mm
Wacker Neuson	EZ38	4515 kg	21 kW/28,5 PS	4800 mm	1740 mm	2500 mm
Yanmar	SV16	1730 kg	12.5 kW / 17.1 PS	3450 mm	980 mm	2240 mm
Yanmar	ViO17U	1765 kg	10.1 kW / 13.7 PS	3450 mm	950 mm	2370 mm
Yanmar	SV18	1975 kg	9,9 kW / 13,5 PS	3660 mm	980 mm	2240 mm
Yanmar	ViO20	2405 kg	15.2 kW / 20.7 PS	3895 mm	1380 mm	2460 mm
Yanmar	SV22	2260 kg	13,8 kW / 18,75 PS	3775 mm	1380 mm	2320 mm
Yanmar	SV26	2675 kg	18.1 kW / 24.8 PS	4250 mm	1500 mm	2435 mm
Yanmar	ViO25	2850 kg	15.2 kW / 20.7 PS	4100 mm	1450 mm	2530 mm
Yanmar	ViO33U	3500 kg	18.3 kW / 24.9 PS	4450 mm	1550 mm	2500 mm
Yanmar	ViO38U	3885 kg	20.7 kW / 28.1 PS	4630 mm	1740 mm	2540 mm
Yanmar	ViO50U	4700 kg	29.5 kW / 40.1 PS	5250 mm	1970 mm	2640 mm
Yanmar	ViO57U	5395 kg	29.5 kW / 40.1 PS	5520 mm	1990 mm	2640 mm

SPECIAL MINIBAGGER

max. Förderleistung	min. Wenderadius	Internet-Adresse
67 l/min	750 mm	www.volvo.com
62 l/min	1245 mm	
64,4 l/min	810 mm	
100 l/min	1259 mm	
30 l/min	1052 mm	
43 l/min	1052 mm	
43 l/min	1090 mm	
103 l/min	960 mm	
43 l/min	1090 mm	
103 l/min	960 mm	Kennwort: VOLVO-PROGRAMM
35 l/min	k.A.	www.wackerneuson.com
39,6 l/min	k.A.	
73 l/min	k.A.	
73 l/min	k.A.	
78 l/min	k.A.	
76 l/min	k.A.	
89,4 l/min	k.A.	
114,1 l/min	k.A.	
117,6 l/min	k.A.	Kennwort: WACKER-PROGRAMM
34 l/min	980 mm	www.yanmarconstruction.de
30,8 l/min	640 mm	
45 l/min	980 mm	
48 l/min	690 mm	
45 l/min	980 mm	
56 l/min	1160 mm	
51 l/min	725 mm	
59 l/min	792 mm	
68,5 l/min	845 mm	
81 l/min	975 mm	
81 l/min	975 mm	Kennwort: YANMAR-PROGRAMM

Foto:

VOLVO ECR50D



WACKER NEUSON EZ17



YANMAR SV26



Der Garten als Lebensraum und Lebenstraum



GARTEN outdoor ambiente 2014, Beispiele für Schaugärten des Verband Garten-, Landschafts- und Sportplatzbau Baden-Württemberg e. V.

Der eigene Garten galt schon immer als ein besonderes Fleckchen Erde. Schon in der Frühzeit wurden Tiere, Pflanzen und Menschen durch Zäune, Mauern oder Gräben vor Gefahren geschützt. Das Nützliche wurde laut „Planet Wissen“ mit dem Schönen verbunden: der Liebe zur Natur, dem Müßiggang oder einfach der Freude an der Schönheit der Pflanzen.

Die renommierte ARD-Sendung muss es wissen, denn die Fülle an Gartenzeitschriften und der rege Zulauf auf Garten- und Heimwerkermärkte sind zudem ein Hinweis darauf, dass es die Deutschen gern grün mögen. Die Statistiken bestätigen dies: Bundesweit verfügen mehr als 60 Prozent der Haushalte über einen Garten. Relaxen im eigenen Garten, sich vom stressigen Alltag abgrenzen, das ist absolut in Mode. Dass der Garten „in“ ist, schlägt sich in den Zahlen der Gartenbranche nieder, die stetig wachsende Umsätze zu verzeichnen hat. Das Wichtigste ist für die Deutschen heute jedoch der Erholungs- und Freizeitnutzen des Gartens.

Beste Voraussetzungen für die Stuttgarter Messe „Garten Outdoor Ambiente“, die vom 9. bis 12. April auf dem Ausstellungsgelände am Flughafen ihre Tore öffnet. Die beliebte Gartenschau ist Teil der Stuttgarter Frühjahrmessen – ein Verbund von acht attraktiven Publikumsveranstaltungen, die gleichzeitig stattfindenden. Rund 130 Aussteller haben sich für die grüne Indoor-Messe angesagt, um auf 10.000 Quadratmeter Fläche zu zeigen, wie facettenreich das Thema Garten dargestellt wird. Die Palette reicht vom Augenschmaus bis zur handfesten praktischen Hilfe. In einem einzigartigen Ambiente finden die Besucher kreative Konzepte, frühlingsfrische Ideen und Anregungen, dekorative Produkte, Tipps zur Gartenplanung und Pflanzenschauen.

► Spezialangebote fürs Leben im Grünen

Auf die Spezialangebote der Messe darf man gespannt sein. Sie spiegeln die vielfältigen Funktionen des Gartens wider, seinen wachsenden Stellenwert als zusätzlichem Lebens-

raum sowie den Trend zu mehr Komfort und Individualität. Unter dem Stichwort „Outdoor Living“ werden Lösungen für urbanes Gärtnern sowie Möbel, Accessoires, Beschattungen, Licht und Feuer präsentiert. Neben eleganten und komfortablen Möbeln aus klassischen Materialien oder wetterfestem Flechtwerk behauptet sich zunehmend der Vintage-Style. Ein nostalgischer Look passt in kunstvoll verwilderte Gärten, in verwunschene Lauben und Pavillons oder vor romantisch bewachsene Mauern. Ein Feuer im Freiluftkamin oder einer offenen Feuerschale macht aus dem Ruhestündchen unterm sommerlichen Abendhimmel ein stimmungsvolles Erlebnis.

► Strapazierfähige Möbel und Gartentechnik im Blick

Im Fokus der Garten steht das breit gefächerte Angebot an hochwertigen Möbeln und ausgewählter Garten-Technik. Gezeigt werden die neuesten Trends für Outdoor, Balkon und Terrasse sowie die unterschiedlichen Möglichkeiten zur Beschattung und Be-



GARTEN

outdoor • ambiente



GARTEN outdoor ambiente 2014, Beispiele für Schaugärten des Verband Garten-, Landschafts- und Sportplatzbau Baden-Württemberg e. V. (Fotos: Messe Stuttgart)

leuchtung. Den individuellen Vorlieben sind dabei keine Grenzen gesetzt: Von puristisch bis designorientiert, von Edelstahl über Landhaus kann man verschiedene Stilrichtungen bewundern. Alles, was den grünen Daumen unterstützt, findet man im Bereich Technik: Geräte, Gardenduschen, Sägen oder Mähroboter - hier kommt es auf Qualität und Pflegeleichtigkeit an. Auf der Garten 2015 können die Besucher sämtliche Produkte vergleichen.

► Ideen und Tipps von Experten

Nicht nur das, auch Dekorationsideen für die Gartenparty sind zu bekommen. Auf der Messe erlebt man Event-Floristik vom Feinsten, Tischinszenierungen mit saisonalen Themenwelten, Lampions, Wimpelketten, Verschmückungs-Accessoires für die Terrasse oder meisterhaft gestaltete Dekorationen. Zum Thema „Wasser im Garten“ sprudeln die Ideen: Hier entstehen Wohlfühl-Paradiese mit Wasserläufen, Teichen oder lauschige Plätzchen, an denen das Plätschern und Gurgeln eines Springbrunnens für eine

wohltuend entspannende Atmosphäre sorgt. Im „Garten Basar“ findet der Besucher wichtige Kleinigkeiten, mit denen er seine grüne Idylle, Balkon oder Terrasse noch schöner gestalten kann. Ebenso hübsche wie nützliche Deko-Objekte, von Designern kreiert, daneben faszinierende Kunstobjekte und hochwertige Gebrauchsgegenstände für Innen- und Außenräume. Der „Raritätenmarkt“ bietet heimische Pflanzen und vertrautes Saatgut, aber auch Exotisches wie ungewöhnliche Steingartenstauden, seltene Hölzer und fast vergessene Kräuter. Und im „Garten Forum“ gibt es an allen vier Messetagen kompetente Beratung rund ums Grün, dazu informative Beiträge und Floristik-Workshops. Experten vom Blühenden Barock in Ludwigsburg und die Profis der Insel Mainau beantworten alle Fragen.

► Beratung wird groß geschrieben

Beratung gibt es natürlich auch an anderer Stelle, ob es um Landschaftsbau oder Grünplanung geht, Gartenarchitektur oder den gärtnerischen Alltag. Für letzteren ist der

Obst- und Gartenbauverein zuständig. Hier findet jeder Ratsuchende ein offenes Ohr wie auch der versierte Hobbygärtner mit seinem besonderen Problem und ebenso der Anfänger, der vielleicht nur ein paar Kräuter auf seinem Balkon ziehen will. Publikums-magnet werden die aufwendigen Schaugärten sein, die mit üppiger Bepflanzung und innovativen Konzepten begeistern.

Hier erweist sich der Verband Garten-, Landschafts- und Sportplatzbau Baden-Württemberg in Leinfelden als kreativer Kooperationspartner der Messe. Apropos gärtnerische Kreativität: Die zeigt sich auch im „Greenstyle“, dem kunstvollen Zusammenspiel von Natur und Design. Die Symbiose aus natürlichen und gestalteten Formen hat in den vergangenen Jahren immer mehr Anhänger gefunden. Urbane Gärten, vertikale Bepflanzungen und die wirkungs-volle Gestaltung kleinster Gartenräume sind Aufgaben, die ebenfalls die gärtnerische Kreativität herausfordern. Ein attraktives Abendprogramm am ersten Messetag bei der „Nacht der Sinne“ mit der Verleihung des Garten-Prei-



GARTEN outdoor ambiente 2014, Beispiele für Schaugärten des Verband Garten-, Landschafts- und Sportplatzbau Baden-Württemberg e. V.

ses „Grünes Genießen“ für den schönsten Schaugarten rundet die Ausstellung ab.

Ein Messekonzept, das bestens ankommt: 2014 waren die Besucher von der Garten so begeistert, dass mehr als 96 Prozent der befragten Besucher die Messe mit hoher Wahrscheinlichkeit weiterempfehlen würden, 92 Prozent würden ebenso höchstwahrscheinlich

die Messe wiederbesuchen und 72 Prozent gaben der Garten die Noten eins und zwei.

► Stabiles Marktvolumen

Jürgen Mertz, Präsident des Zentralverbandes Gartenbau, liefert die aktuellen Zahlen zum Blumen- und Zierpflanzenverbrauch im Jahr 2014 in Deutschland. Im Rückblick zeichnet der ZVG-Präsident ein zufrieden-

stellendes Bild. Ersten Schätzungen zu Folge, hat das Verbrauchsniveau wieder das Niveau von 2011 und 2012 erreicht. „Wir haben ein stabiles Marktvolumen, das bei rund 8,6 Milliarden Euro an seine Wachstumsgrenzen stößt. Der Einzelhandel kann im Großen und Ganzen zufrieden sein, das macht Mut für 2015.“ Das nach wie vor größte Segment der Schnittblumen sei auf ein Volumen von 3,0 Milliarden Euro gewachsen.

Damit entfielen fast 35 Prozent aller Ausgaben für Blumen und Zierpflanzen auf Schnittblumen. Die mit rund 21 Prozent ebenfalls bedeutende Gruppe der Beet- & Balkonpflanzen habe 2014 ein Volumen von knapp 1,8 Milliarden Euro erreicht, während der Markt für Zimmerpflanzen bei einem Volumen von etwa 1,6 Milliarden Euro liege. „Hier haben sich alle drei Teilsegmente, blühende und grüne Zimmerpflanzen sowie Schalen, positiv entwickelt.“

Weitere Informationen erhalten Sie unter der folgenden Internet-Adresse...

Gartenprofil 3000

**Rasenkante - Beeteinfassung
- Wegbegrenzung**

Einfacher Einbau

terra-S GmbH, D-94081 Fürstenzell
tel. +49 (0)8502 9163-0, fax -20
info@gartenprofil3000.com

terra S

www.gartenprofil3000.com

KENNWORT: RASENKANTEN

WWW.MESSE-STUTTGART.DE/GARTEN

Floragard Bio Mini-Garten

Nicht jeder hat einen großen Garten und kann Obst und Gemüse anbauen. Eine praktische und platzsparende Alternative sind Grow Bags. Sie eignen sich zur Anzucht von Zierpflanzen, Kräutern und Gemüse direkt im Erdsack.

Mit der neuen Bio Mini-Garten Erde bietet Floragard ein torffreies Produkt, das sich speziell für kleine Balkon- und Terrassenflächen eignet. Zusätzlich können Hobbygärtner die Erde mit einem Selbstbewässerungsbehälter aus Styropor, der Mini-Garten Box, kombinieren. Zur Verschönerung gibt es eine passende Rattan- oder Holzverkleidung. So entsteht ein Mini-Hochbeet für Blumen, Gemüse oder Kräuter. Die Erde kostet etwa 9 Euro, der Bewässerungskasten rund 29 Euro. Die Beet-Umrandung gibt es ab circa 30 Euro. Erhältlich sind die Produkte in Gartencentern, Bau- und Heimwerkermärkten sowie im Online-Shop unter www.floragard.de.

Floragard verwendet für die neue Erde Kokosmark sowie Grünschnittkompost für die Nährstoffversorgung. Reichhaltige Ernte und kräftige Pflanzen garantiert der zugesetzte hochwertige Dünger „Flora Bio-Mix“. Er verfügt über eine besonders schnelle und sichere Startwirkung, da der zum Wachstum benötigte Stickstoff den Pflanzen schneller zur Verfügung steht. Zudem fördert „Flora Bio-Mix“ das Bodenleben und so die mikrobielle Umsetzung der Nährstoffe aus weiteren organischen Düngern.

► Gutes Gelingen – ob im Kasten oder direkt in der Packung

Der Grow Bag eignet sich hervorragend zur Anzucht, bei der die Pflanze direkt in den Sack gepflanzt werden kann. Dazu einfach die Folie an der Markierung aufschneiden, die Pflanze einsetzen und die Erde andrücken. Alternativ kann die Bio Mini-Garten Erde auch in die Mini-Garten Box gelegt werden.

► Mini-Garten Box versorgt Pflanzen mit Wasser

Die Mini-Garten Box ist ein Kasten mit Deckel aus Styropor. An dem Deckel befinden sich drei Röhren, die bis zum Boden des Behälters reichen. Deckel und Röhren werden



Auf die Box abgestimmt, bietet Floragard Balkon- und Terrassenbesitzern eine torffreie Bio Mini-Garten Erde an. Sie eignet sich zur Anzucht von Bio-Gemüse und Zierpflanzen. (Foto: Floragard Vertriebs-GmbH)

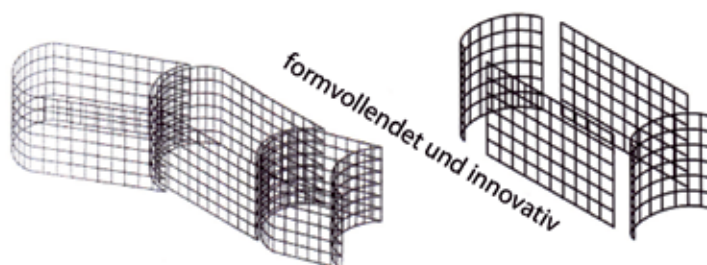
mit der Floragard Erde befüllt und können danach bepflanzt werden. Praktisch: Wer in den Urlaub fährt, kann seine Pflanzen sich selbst überlassen. Vorher einfach nur den Behälter mit Wasser befüllen. Er fasst etwa 40 Liter und versorgt die Pflanzen bis zu 14 Tage mit Wasser. Damit bleibt der Pflegeauf-

wand so gering wie möglich. Auch die Optik kommt nicht zu kurz. Um das Styropor zu verdecken, gibt es passende Umrandungen in Rattan oder Kiefernholz. Das verwendete Material ist frei von Kohlenwasserstoff, lebensmittelgeeignet, recyclebar und schonend zur Umwelt.

KENNWORT: MINI-GARTEN

Die kreativen WEIDT-Gelenkgabionen

einfach genial: Die Kurvengabionen mit dem Gelenkeffekt - für kreative Natursteinmauern.



Garten- und Landschaftsarchitekturbüro Weidt

Dorfstr. 10, 57271 Hilchenbach,

Tel.: 02733/12088, Fax: 02733/128286,

Internet: www.gartenarchitektur-weidt.de oder
www.weidt-gabionen.de

KENNWORT: GELENKGABIONEN

Wave Globe Cubo von Scheurich

Vor zwei Jahren ist Scheurich mit Wave Globe ein echter Coup gelungen. Das Konzept, elegantes Kunststoff-Design mit hochwertiger Verarbeitung und funktionalen Eigenschaften zu bündeln, hat dem Familienunternehmen nicht nur viel Beachtung gebracht, sondern auch eine Auszeichnung mit dem Interior Innovation Award. Und jetzt geht die Erfolgsstory weiter. Die vielseitige Serie für den In- und Outdoor-Bereich wächst und umfasst aktuell 12 Formen und mehr als 40 Artikel.

Neuestes Mitglied der Wave Globe Familie ist die eckige Variante Cubo – ebenfalls mit unverkennbarer Wellenform, aber höherem Rand als das runde Original. Cubo bietet auch tief wurzelnden Gewächsen wie Rosen oder Clematis genügend Raum und ermöglicht außerdem eine einfache Handhabung von saisonalem Wechselblor. In Cubo findet der Pflanztopf in voller Höhe Platz und kann in einem als Arrangement bepflanzten Kübel schnell ausgetauscht werden – ein großer Pluspunkt bei unterpflanzten Hochstämmchen oder kälteempfindlichen Kübelgewächsen wie Lorbeer (*Laurus*), Korallenstrauch (*Erythrina*) und Palmen. Diese lassen sich so über Winter im Handumdrehen durch frostharte Pflanzen ersetzen.

Wie alle Wave Globe Gefäße verfügt Cubo über einen integrierten Wasserablaufboden, der Staunässe zuverlässig vermeidet und ist dank der patentierten Verschlusslösung am Boden für jeden Standort im Haus und im Freien geeignet. So kann das Gefäß ganz bequem von draußen nach drinnen umziehen – und umgekehrt. Die leichte, in aufwändigem Rotationsverfahren ohne Nähte hergestellte Kunststoffform wirkt in der dickwandigen Steinoptik sehr authentisch und fügt sich in den Farben Weiß-Granit, Schwarz-Granit und Taupe-Granit perfekt in die Garten- oder Wohnraumgestaltung ein.



(Foto: Scheurich GmbH & Co. KG)

KENNWORT: SCHEURICH

PARA VERDE® Sichtschutz

Begrenzungen und Sichtschutzwände haben neben der Funktion auch ästhetische Ansprüche zu erfüllen. Ganz neue Möglichkeiten bietet das faszinierende Gestaltungs-

element PARA VERDE®. Es ist 140 cm lang, 200 cm hoch und 15 cm stark. Unregelmäßige organisch anmutende Aussparungen und Durchbrüche geben der glatten, grauen Oberfläche ein individuelles, lebendiges Erscheinungsbild. Jedes Element ist ein handgefertigtes Unikat. Die Hohlräume können mit Steingartenstauden bepflanzt werden. Ob als mehrteilige Mauer oder einzeln aufgestellt, stets überzeugt das außergewöhnliche Konzept. PARA VERDE® wirkt wie eine moderne Skulptur. Es lässt sich aber auch mit Produkten aus anderen Materialien gut kombinieren. Für den sicheren Stand sorgt ein 95 cm breiter und 13 cm hoher angeformter Sockel. Er wird mit Erde oder Kies bedeckt beziehungsweise in Pflasterungen und Terrassenbeläge eingebunden.



KENNWORT: PFLASTERSTEINE



KENNWORT: PARA VERDE

Belardo 2015 - Schöner Wohnen unter freiem Himmel

Ganze 144 Seiten umfasst der neue Belardo-Katalog, in dem Landmann die Sommermöbel-Kollektion für die Saison 2015 vorstellt. Damit ist die aktuelle Ausgabe die bisher umfangreichste in der Erfolgsgeschichte der noch jungen Marke mit dem Schmetterling.

Mit zahlreichen interessanten Neuvorstellungen belegt der renommierte Markenanbieter einmal mehr seine Kompetenz, ganz aktuelle Trends aufzuspüren und in hochwertige, marktgerechte Produkte umzusetzen. So bestimmen bei den neuen Designs geradlinige Formen, helle und unauffällige Farben – vor allem Taupe und edles Grau – das Bild. Bei den Werkstoffen steht leichtes Aluminium in Kombination mit der immer beliebteren Hightech-Faser Textilene® und mit Kunstfasergeflechten im Vordergrund.

Die aktuelle Belardo-Kollektion bietet moderne Modellserien verschiedenster Stilrichtungen. Das eigentlich Besondere daran ist das überaus vielseitige Angebot innerhalb ein und derselben Modellfamilie, um beispielsweise mit Dining-Serie, Lounge-Möbeln und Liegen eine einheitliche Gesamtwirkung in der Wohnlandschaft unter freiem Himmel zu erzeugen.

Das moderne Lounge-Set Galiata (Katalog S. 54 – 57) ist dafür ein gutes Beispiel. Mit silbergrauem Textilene® und weißem Untergestell aus leichtem Aluminium macht dieses Ensemble in der Königsklasse repräsentativer Sommermöbel eine besonders gute Figur. Das überbreite Zweiersofa und der bequeme Sessel – auch die Sitz- und Rückenkissen sind mit Textilene® bezogen – können sogar einen Regenschauer vertragen. Durch ihre für Outdoor-Möbel neue Optik verwandeln sie jede Terrasse in ein schickes Wohnzimmer. Nach dem Aperitif können die Gäste der Sommerparty im stilgleich eingerichteten Esszimmer unter freiem Himmel Platz nehmen: Das Dining-Set der Galiata-Serie verwöhnt mit komfortablen Sesseln und großzügigem Tisch.

Textilene® erfreut sich immer größerer Beliebtheit, denn das hoch reißfeste, pflegeleichte und flexible Gewebe erzeugt ein luftiges, kühles Sitz- und Liegegefühl. Den Körperkonturen passt es sich perfekt an und bietet damit beste Voraussetzungen für Entspannung im ‚Wohngarten‘.

Wunderbar wandelbar zeigt sich die neue Sonneninsel (Modell 71553) aus der Belardo-Serie Minois (Katalog S. 36 – 43): eine echte Neuentdeckung auf der Landkarte beliebter Gartenmöbel. Durch einfaches Herausdrehen des Fußteils kann sie ganz schnell vom bequemen Sitzmöbel zur geräumigen Liege mit gut gepolsterter, völlig ebener Fläche umfunktioniert werden. Ein faltbares, mit Aufstellautomatik ausgestattetes Sonnendach spendet bei Bedarf Schatten. Sonnenanbeter klappen es einfach zurück, hinter die üppigen Sitzkissen. Zu geselligen Grillrunden lädt die neue, rusti-

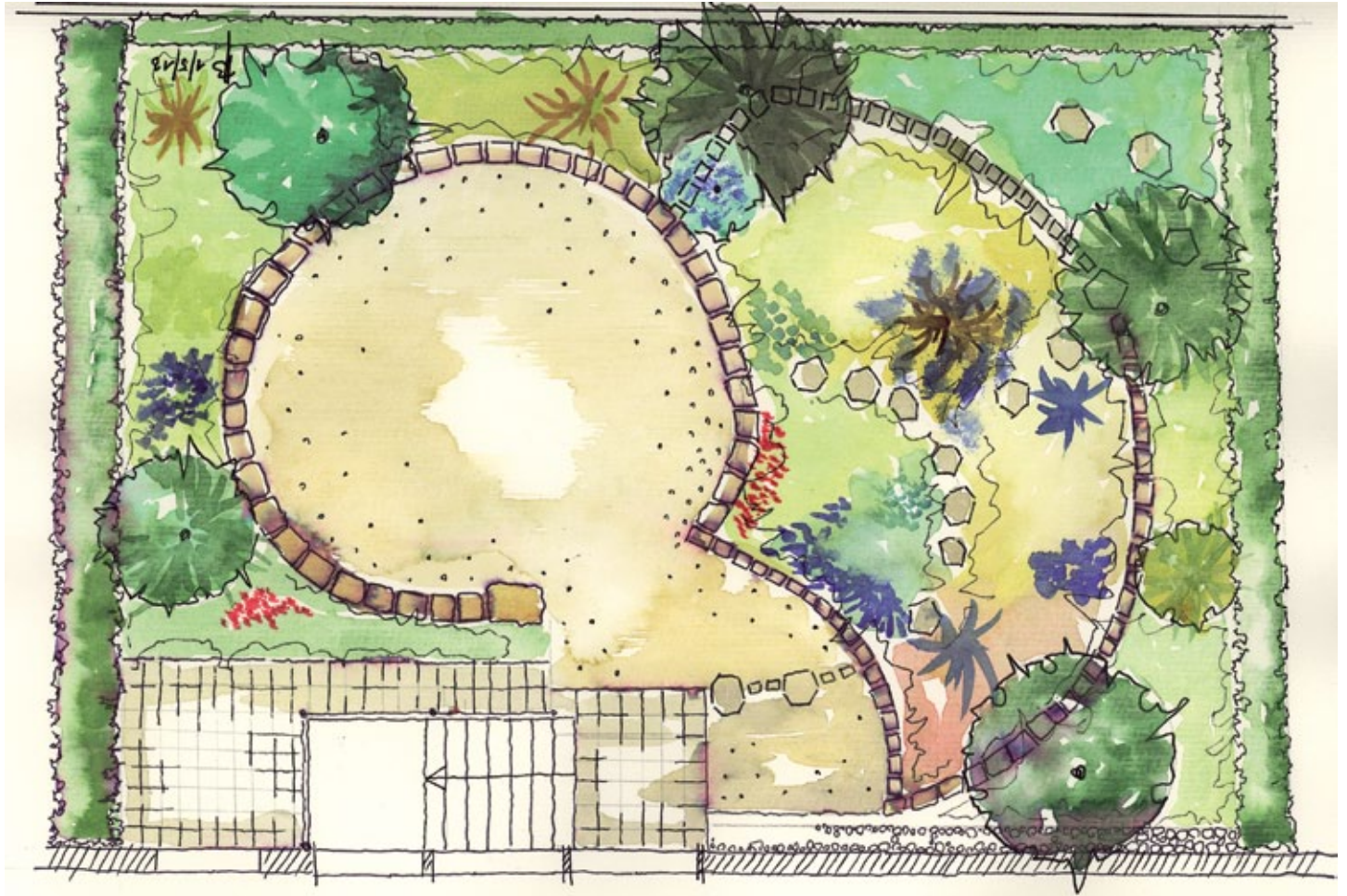


(Foto: LANDMANN GmbH & Co. Handels-KG)

kale Sitzgruppe Biston (Katalog S. 48 – 51) ein. Der modern designte Tisch – eine Kombination aus Aluminium und Kunststoffumhüllung – erweist sich als extrem stabil. Zwei rechteckige, nach innen versetzte Wangenfüße ersetzen nämlich die herkömmlichen vier Tischbeine. Einen schönen Kontrast dazu bilden die ausgesprochen bequemen Sessel, deren Polster sich dem ergonomisch geformten Sitz perfekt anpassen. Für das Flechtwerk wurden verschiedene Faserformen und -stärken zu einem feinen Muster in dezenten Grautönen kombiniert.

Mobil, modern und modular präsentiert sich die moderne Lounge-Serie Tineola (Katalog S. 6 – 7), damit sich Gartenfreunde ihre Wohlfühlzonen unter freiem Himmel individuell zusammenstellen können: Zweiersofa, Dreiersofa, Übereckkombination und vieles mehr. Aus nur fünf Grundelementen entstehen immer neue Sitz- und Liegelandschaften, die man mit wenigen Handgriffen neu arrangieren kann. Zusätzliche Flexibilität bei der Gestaltung einer Wohnlandschaft bietet das großzügige Universalelement, das mit Glasplatte zum Lounge-Tisch und mit Polsterauflage zu Hocker oder Fußablage wird. Outdoor-Möbel und -Zubehör der Marke Belardo sind in guten Bau- und Fachmärkten erhältlich.

Der Landschaftsgärtner kombiniert Steine und Pflanzen und erschafft so ein kleines Kunstwerk



Die Kundin hat sich ihr kleines Gärtlein ungefähr so vorgestellt. Der Landschaftsgärtner setzt diese Ideen in die Tat um. Auch er ist kreativ gefordert. (Foto: Hans Beischl)

Kreativität entsteht nicht - wie viele Menschen glauben - durch eine Blitzidee, sondern meist durch viele Versuche, durch Fleiß und Beharrlichkeit. Der Mensch ist im Prinzip immer schöpferisch tätig. Ob er Brötchen backt, Steine aneinander reiht oder Kinder erzieht. Es gehört zum Menschen, dass er -im Gegensatz zur Tierwelt - Gedanken fassen, kombinieren und so Probleme lösen kann.

Freilich gibt es dabei riesengroße Unterschiede zwischen einem Fließbandarbeiter, einer Lehrkraft oder einem Landschaftsgärtner. Wer als Landschaftsgärtner „nur“ den Rasen zu pflegen hat, der hat weniger Chancen, kreativ zu sein, als eine Führungskraft, die Pläne umsetzt, und so einen farbenfrohen, ideenreichen Privatgarten verwirklichen darf. Jeder Landschaftsgärtner kennt das befriedigende Gefühl, wenn er nach getaner

Arbeit sein Werk bewundern kann. Selbstzufrieden, aber vielleicht auch kritisch begutachtet er, was ihm gelungen ist.

Wie in kaum einem anderen Beruf spielen beim Landschaftsgärtner zahlreiche Faktoren eine Rolle, die das Gelingen seines „Kunstwerkes“ beeinflussen. Da ist zum einen das Wetter, das dem Wohlbehagen des Schaffenden zusetzt, aber auch die boshafte Bodenverhältnisse, die wiederum sehr stark schwanken können. Sind diese Parameter ausgeschaltet, kann der Landschaftsgärtner loslegen. Entweder er arbeitet nach einem vorliegenden Plan oder er kann nach seinem Geschmack, bzw. dem des/r Kunden/in den grünen Gartenraum gestalten. Handwerkliches Geschick, aber auch künstlerischer Geschmack helfen ihm dabei, die gewünschten Lösungen zu realisieren. Dabei muss er z.B. auf neue Höhen Rücksicht nehmen, die es noch gar nicht gibt. Dies trifft oft bei Mauern und Treppen zu. Er

muss die Kunst des Pflastern beherrschen, aber auch Pflanzen kennen. Gerade dieses gärtnerische Wissen und Können verlangt vom Gärtner eine sehr große Fachkompetenz. Ob Gehölze oder Stauden, das Wissen über Standortansprüche, Größe, Blütezeit und Pflegeaufwand: Hier zeigt sich Kreativität. Hinzu kommt freilich noch der sinnvolle Einsatz von Geräten und Maschinen, um den körperlichen Einsatz so schonend wie möglich zu halten. Die Menschen sind heute zutage so übersättigt, dass man ihm nur schwer mehr Bewunderung abverlangen kann. Wer aber z.B. einen Garten entstehen sah oder besser noch selbst mitgearbeitet hat, der kann abschätzen, welche differenzierten Schritte und Ideen notwendig waren, um das Werk gelingen zu lassen. Das wirtschaftliche und das handwerkliche Geschick treffen auf Kreativität und „Handschrift“ des Landschaftsgärtners. Wenn die Natur ihr „Plazet“ gibt, steigt die Freude auf 100 Prozent. Mehr geht nicht!

Der Weg zum Traumgarten

Soll's ein Schwimmteich sein oder doch lieber ein plätschernder Brunnen? Ein Rasen oder eine Blumenwiese? Wer seinen Garten neu gestalten will, hat so viele Möglichkeiten, dass es oft schwerfällt, die Bedürfnisse zu konkretisieren. Das neue Online-Tool «GartenDialog.ch» bietet eine Hilfestellung, indem es die Wünsche und Ideen der Nutzer bildhaft darstellt.

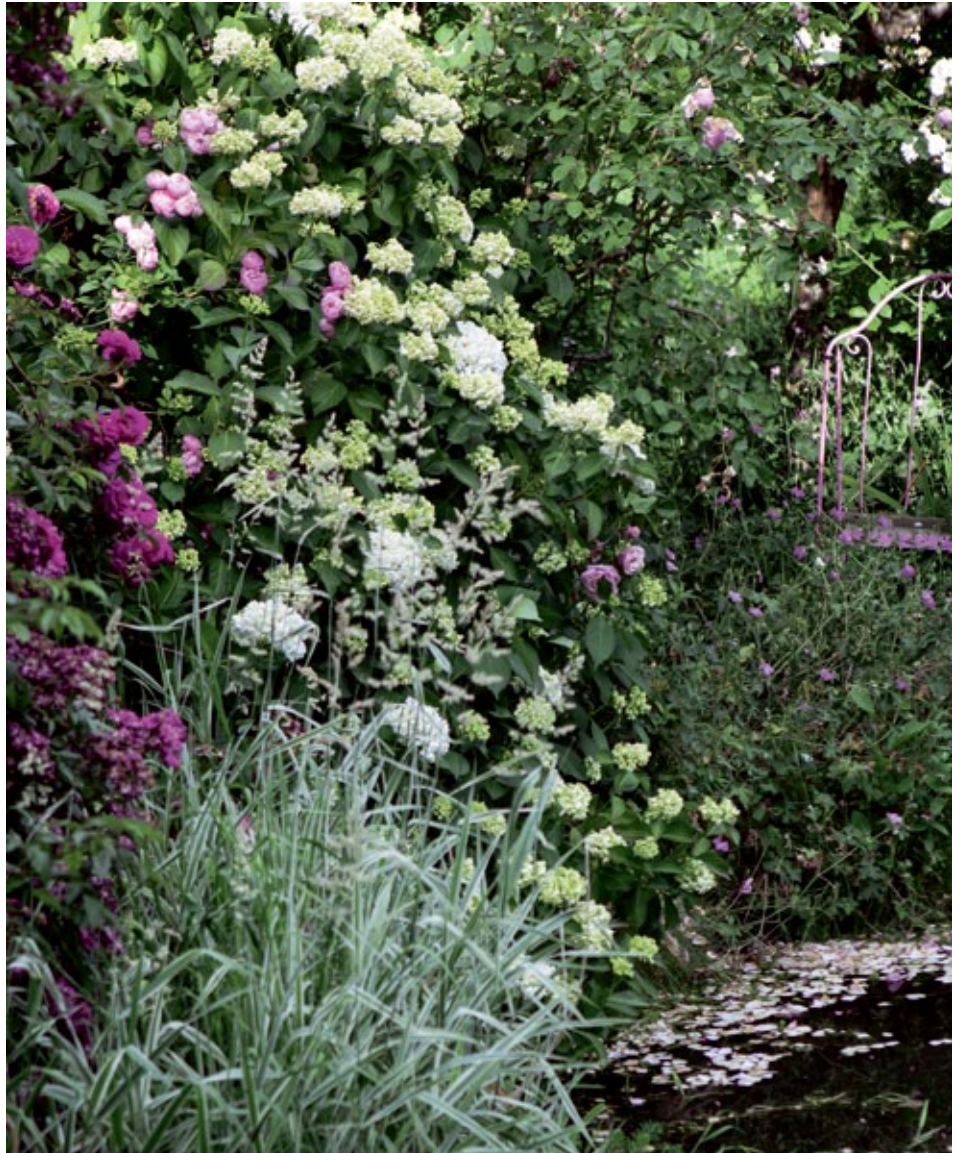
So greifbar und real ein Garten mit all seinen Pflanzen, Materialien und Düften ist, so virtuell ist zunächst seine Planung. Sie beginnt in den Köpfen mit einer Vision. Wie der Wohnraum ist auch der Garten ein intimer Ort, der die persönliche Note seiner Besitzer trägt. Während es die einen eher natürlich mögen, bevorzugen andere eine formale Gestaltung mit geometrisch angeordneten Elementen. In einem ersten Schritt gilt es, die Vorstellung vom individuellen Traumgarten zu konkretisieren. Schnell wird klar, dass es gar nicht so einfach ist, zu formulieren, wie dieser genau aussehen soll.

► Erste Schritte...

Der Unternehmerverband Gärtner Schweiz, JardinSuisse, hat diese Hürde erkannt und bietet mit dem neu entwickelten Online-Tool «GartenDialog.ch» eine Hilfestellung auf dem Weg zur neuen Gartenoase. Der Nutzer bekommt eine Auswahl an Antworten zu den grundlegenden Themen, die einer Gartengestaltung zugrunde liegen. Er entscheidet, wie die Atmosphäre sein soll und welches die Aktivitäten sind, die er in seinem Garten ausüben möchte. Anschliessend geht es an die konkrete Auswahl der wesentlichen Elemente wie Brunnen, Pool, Sitzplatz oder Gartenlaube.

Zum Schluss folgt die Entscheidung, welche Materialien bevorzugt sind. Aus diesen Informationen generiert das Tool automatisch eine digitale Bildercollage, die ganz auf den persönlichen Bedürfnissen beruht. Schnell und unkompliziert ist man so dem Wunschgarten ein großes Stück näher gekommen.

► ... in den eigenen Garten



Nun kann es an die konkrete Umsetzung gehen. Ein letzter Klick, und das Online-Tool ruft eine Auswahl von Gartenbaubetrieben der Region auf. Sie alle haben das Know-how, den Wunschgarten basierend auf den gewünschten Parametern umzusetzen. Und ehe man sich's versieht, ist nach einem ver-

tieften Gespräch mit dem Fachmann aus den Gartenträumen auch schon Realität geworden. Hinter dem Haus ist ein großzügiger Sitzplatz mit Sonnensegel entstanden, ein Natursteinbrunnen plätschert vor sich hin, und in den Hochbeeten wachsen knackige Salate und zarte Kohlrabi heran.

LEBENSRAUM GARTEN

Der Stellenwert des Gartens als Lebens- und erweiterter Wohnraum nimmt stetig zu. Der eigene Aussenraum als Ort der Ruhe und Kontemplation ist für viele unverzichtbares Gut. Eine steigende Zahl an Gärten wird heute unter Beizug von Fachleuten sehr bewusst gestaltet. Durch die gekonnte Gliederung einer Fläche in verschiedene Räume mit unterschiedlicher Bepflanzung lassen sich Aufenthaltsqualität und Genussfaktor markant steigern. Gut gestaltete Gärten leisten einen wichtigen Beitrag zum Wohlbefinden ihrer Nutzer. Es sind Freiräume, in denen man kreativ wirken und an der frischen Luft in inspirierendem Umfeld Kraft tanken kann. Innen- und Außenraum verschmelzen zusehends. Mit schönen Gefäßen, wetterfesten Möbeln und Accessoires dekoriert, wird der Garten im Sommer zum erweiterten Wohnraum, in den nicht selten auch eine Outdoorküche integriert ist.

Die Kurvengabionen mit dem Gelenkprinzip

Gabionen oder Steinkörbe sind mittlerweile landauf und landab als Bauteile für Mauern, Raumteiler oder Sitzblöcke hinreichend bekannt. Der Einbau ist meistens gradlinig und rechtwinklig. Mit einigen Tricks lassen sich bei lang gezogenen Mauern auch leichte Bögen herstellen.

Gabionenklötze eingebaut, hier ist die fachgerechte Verdichtung des Inhaltes problematisch, da sich später Setzungen und damit Nachteile für die Statik ergeben können. Die Alternative sind kleinere Bauteile, die sich zum einen besser verdichten lassen und sich außerdem besser in das Landschaftsbild einfügen.



Foto: Garten- und Landschaftsarchitekturbüro Weidt

Auf der Basis der Erfahrungen mit Gabionen hat Garten- und Landschaftsarchitekt Dipl.-Ing. (TU) Friedhelm Weidt aus Hilchenbach/Siegen als Ergänzung zu den herkömmlichen Gabionen ein geniales System entwickelt, mit dem man neben den üblichen Geraden auch problemlos

Hierbei können sich statische Nachteile in Bezug auf den Erddruck bei Hangsicherungen ergeben. Häufig werden großvolumige

lemlos Kurven bauen kann. Die Herstellung von Bögen/Kurven ist hierbei ohne Korrekturen an den Bauteilen möglich.

Bedingt durch das Gelenkprinzip lassen sich die Steinkörbe von Weidt zentimeterweise auf der Stelle drehen. Die Gelenkgabionen oder auch Kurvengabionen werden aus praktischen und logistischen Gründen als montage- und baustellengerechte Bausätze platzsparend auf Europaletten gestapelt angeliefert.

Die kompakte Bauweise aus hochwertigem langlebigem Galfandraht ist ein weiterer Vorteil dieser Steinkörbe. Egal ob in der Landschaftsgestaltung, dem Wasser- und Straßenbau --- diese Gabionen sind für jeden Bereich geeignet, auch und gerade für kleine und große Gärten. Vier verschiedene Größen ermöglichen interessante Lösungen der oft schwierigen Aufgabenstellungen.

Weitere Informationen erhalten Sie über das folgende Kennwort...

KENNWORT: KURVENGABIONEN

ROLF SOLL VERLAG GMBH

green public build
Fachmagazine | Online-Dienste

Kahden 17 b
22393 Hamburg
Telefon: +49 (0)40/606 88 2-0
Telefax: +49 (0)40/606 88 2-88
E-Mail: info@soll.de
Internet: www.soll.de

Geschäftsführer:
Claudia-Regine Soll
Ursula-Maria Soll
Handelsregister Hamburg B 35 255



Auflage: 14.000 Exemplare

Mitglied der Informationsgemeinschaft zur Feststellung der Verbreitung von Werbeträgern e.V. (IWV)



Anhand von Leseranfragen können Sie mit unserem Kennwortsystem zusätzlich die Resonanz auf Ihr/e Produkt/e bzw. Dienstleistung/en ermitteln.



Herausgeber: Rolf Soll
Redaktion/Anzeigen: Claudia Soll
Online-Beratung: Karsten Soll
Bildredaktion: Ursula-Maria Soll

Druckerei-Anschrift:
PRINTEC OFFSET
Ochshäuser Str. 45
34123 Kassel
Telefon: 0561/57015-0
Telefax: 0561/57015-555
E-Mail: sjm@printec-offset.de
Internet: www.printec-offset.de

BESCHAFFUNGSDIENST GALABAU
Fachmagazin für das Grünflächen- & Landschaftsbaumanagement
erscheint 8 Mal jährlich -
der Preis beträgt für ein
Jahresabonnement: 30,00,- €
Einzelpreis: 3,50,- €

(Inkl. Portokosten und Nutzung des Kennwortsystems)

Aktuelle
Beiträge
finden Sie
unter

www.soll-galabau.de



Das Beschaffungsverzeichnis von A-Z ist ein kostenpflichtiger Bezugsquellennachweis, der keinen Anspruch auf Vollständigkeit erhebt. Ergänzungen werden kontinuierlich vorgenommen. Nach Stichwörtern sortiert.

Ob s/w, 2c, 3c oder 4c - der Preis ist derselbe!

Zusätzlich tragen wir Ihre Adresse kostenlos ins Herstellerverzeichnis unter

www.soll-galabau.de

STICHWÖRTER:

- Abfallbehälter
- Absauganlagen
- Absperrpfosten
- Aluminium-Auffahrschienen
- Anhänger
- Arbeitsbühnen
- Bänke
- Baumschulen
- Baumstubbenfräsen
- Beleuchtung
- Bodenbefestigungen
- Fahnen / Fahnenstangen
- Fahrrad- und
- Überdachungssysteme
- Internet/Webseiten
- Minibagger
- Pflasterverlegesysteme
- Pfosten und Pfähle
- Skateparks
- Werkstattausrüstung

Abfallbehälter

Abfallbehälter

Absauganlagen

Absperrpfosten

siehe auch
Fa. Georg Langer
unter Abfallbehälter

Anhänger

Aluminium-Auffahrschienen

Anhänger

Arbeitsbühnen



Hinowa
ARBEITSBÜHNEN

Tel: +49 (0) 89 454 632 70
www.hinowa.de

Bänke



NUSSER
Bestens ausgeSTADTet

Nusser Stadtmöbel GmbH & Co. KG · 07195/693-111
www.stadtmobel.de

Ihr Partner für Stadtmobiliar.



Thieme
...steht für individuelle Lösungen

Thieme GmbH · Fuggerstraße 18
48165 Münster · ☎ 02501.6000
www.thieme-stadtmobiliar.com

Baumschulen



Baumschule Plattner

Pflanzen und Zubehör von A-Z
Nadel und Laubgehölze in
vielen Größen und Sorten
Fordern Sie eine Liste an:
Tel: 08547 914173
www.baumschule-plattner.de

Baumstubbenfräsen



Schültke Wir sind RAYCO-Deutschland.

Schültke GmbH & Co. KG
Telefon 0 23 93 / 24 05 49 - 0
www.schueltketech.de

Bodenbefestigungen

**naturnahe
Bodenbefestigungen**



Körnerstr. 14
D-79539 Lörrach
Tel.: +49 (0) 76 21 - 42 55 758
Fax: +49 (0) 76 21 - 42 55 759
info@doldterra.de
www.doldterra.de

Fahrrad- und Überdachungssysteme



LANGER
0 53 26 / 5 02-0

Fahrradständer

38685 Langelsheim · www.georg-langer.de
Ein Gesellschafter der ELANCIA-AG

Internet/Webseiten



Kasulke-ProjektConsulting
Kahden 17 c
22393 Hamburg
Tel.: 040/50019865
Fax: 040/51328137
E-Mail: info@k-pc.de
Internet: www.k-pc.de

HIER KÖNNTE
IHRE
WERBUNG
STEHEN

Pflasterverlegesysteme



Hunklinger
Pflasterverlegezangen & Greifer
Telefon 08102/99844-0 · Telefax 99844-12

Pfosten und Pfähle



Leit-, Schutz-, Ordnungssysteme
für öffentliche und
private Verkehrsräume
URBANUS GmbH
Rönkhauser Str. 9
59757 Arnsberg
Fon: 0049 (0)2932-477-900
Fax: 0049 (0)2932-477-104
info@urbanus-design.de
www.urbanus-design.de

Skateparks



Bowl Construction AG
skateparks since 1997

Ihr kompetenter Fachplaner

BOWL

www.bowl.ch

Werkstattausrüstung



ECON
WERKZEUGE - MASCHINEN - AUSTRÜSTUNG

ECON Werkstattausrüstungs GmbH
Tel.: +49 (0) 2689/928747
info@econ-wa.de - www.econ-wa.de

ANTWORTSCHEIN

Bitte per Post oder per Fax an uns einsenden. Ihre Anfragen werden von uns kostenlos und ohne Verpflichtung weitergeleitet.

Und bitte Ihre Anschrift eintragen.

BITTE HIER IHRE ANSCHRIFT EINTRAGEN

Telefax: 040/606882-88

Rolf Soll Verlag GmbH
BD GALABAU
Kahden 17 b
22393 Hamburg

Zuständig ist:

Telefon:

E-Mail:

BESCHAFFUNGSDIENST GALABAU - MÄRZ 2015

Weitere Informationen sind kostenlos erhältlich von (bitte ankreuzen):

Anfragen, die nach dem 31. Juli 2015 eingehen, können nicht mehr bearbeitet werden!

- | | | | | | |
|----|--------------------------|-------------------------|----|--------------------------|-----------------------|
| aa | <input type="checkbox"/> | ALLROUNDER | md | <input type="checkbox"/> | MULTICAR TREMO T |
| ab | <input type="checkbox"/> | AUSSCHREIBUNGEN | pa | <input type="checkbox"/> | PARA VERDE |
| ac | <input type="checkbox"/> | AUTOMOWER-PROGRAMM | pb | <input type="checkbox"/> | PFLASTERSTEINE |
| ad | <input type="checkbox"/> | AVANT ALL IN ONE | pc | <input type="checkbox"/> | PFLASTERVERLEGUNG |
| ba | <input type="checkbox"/> | BOBCAT-PROGRAMM | pd | <input type="checkbox"/> | PROFIHÄCKSLER |
| ca | <input type="checkbox"/> | CAT-PROGRAMM | ra | <input type="checkbox"/> | RASENKANTEN |
| cb | <input type="checkbox"/> | COMPO DÜNGER | rb | <input type="checkbox"/> | RASENTRAKTOR X950R |
| cc | <input type="checkbox"/> | COMPO FLORANID | rc | <input type="checkbox"/> | ROBOFLAIL |
| da | <input type="checkbox"/> | DEERE-NEUHEITEN | rd | <input type="checkbox"/> | RÜCKENSPRÜHGERÄT |
| db | <input type="checkbox"/> | DOOSAN-PROGRAMM | sa | <input type="checkbox"/> | SANTURO |
| dc | <input type="checkbox"/> | DUPONT PLANTEC GOLD | sb | <input type="checkbox"/> | SATTELDACHHALLE |
| ea | <input type="checkbox"/> | ECHO PROGRAMM | sc | <input type="checkbox"/> | SCHEREN-ARBEITSBÜHNE |
| eb | <input type="checkbox"/> | ECHOTRAK | sd | <input type="checkbox"/> | SCHEURICH |
| ec | <input type="checkbox"/> | EUROCOMACH-PROGRAMM | se | <input type="checkbox"/> | SCHLEGELMÄHER |
| fa | <input type="checkbox"/> | FÄLLGREIFER | sf | <input type="checkbox"/> | SCHUBSICHERUNGSSYSTEM |
| fb | <input type="checkbox"/> | FRÜHLINGSAKTION | sg | <input type="checkbox"/> | SCHUTZSCHILD |
| ga | <input type="checkbox"/> | GARTENMÖBEL | sh | <input type="checkbox"/> | SERPENTES |
| gb | <input type="checkbox"/> | GELENKGABIONEN | si | <input type="checkbox"/> | SPIELPLATZGERÄTE |
| ha | <input type="checkbox"/> | HITACHI-PROGRAMM | sj | <input type="checkbox"/> | STIHL WERKZEUGE |
| hb | <input type="checkbox"/> | HUBARBEITSBÜHNEN | ta | <input type="checkbox"/> | TANDEM-TIEFLADER |
| hc | <input type="checkbox"/> | HUNKLINGER VERSETZZANGE | tb | <input type="checkbox"/> | TEREX-PROGRAMM |
| hd | <input type="checkbox"/> | HUSQVARNA P525D | tc | <input type="checkbox"/> | TIMBERWOLF |
| ia | <input type="checkbox"/> | INFRAWEEDEER | ua | <input type="checkbox"/> | UNKRAUTBEKÄMPFUNG |
| ja | <input type="checkbox"/> | JCB | va | <input type="checkbox"/> | VACU-MOBIL ALLROUNDER |
| jb | <input type="checkbox"/> | JCB BAGGER | vb | <input type="checkbox"/> | VERVER EXPORT |
| jc | <input type="checkbox"/> | JCB-PROGRAMM | vc | <input type="checkbox"/> | VERVER FRÜHLINGSFOREN |
| jd | <input type="checkbox"/> | JLG ARBEITSBÜHNE | vd | <input type="checkbox"/> | VIKING MOTORHACKEN |
| ka | <input type="checkbox"/> | KLETTERKURSE | ve | <input type="checkbox"/> | VIKING SERIE 7 |
| kb | <input type="checkbox"/> | KOMATSU-PROGRAMM | vf | <input type="checkbox"/> | VOLVO-PROGRAMM |
| kc | <input type="checkbox"/> | KOMMUNAL-TRAKTOREN | wa | <input type="checkbox"/> | WACKER-PROGRAMM |
| kd | <input type="checkbox"/> | KUBOTA PROFIMÄHER | wb | <input type="checkbox"/> | WIEDENMANN CORE |
| ke | <input type="checkbox"/> | KURVENGABIONEN | wc | <input type="checkbox"/> | WÖRMANN |
| ma | <input type="checkbox"/> | MINI-GARTEN | wd | <input type="checkbox"/> | WPC-DIELEN |
| mb | <input type="checkbox"/> | MULCHGERÄTE-FRÄSEN | we | <input type="checkbox"/> | WURZELRATTE |
| mc | <input type="checkbox"/> | MULTICAR M31 | ya | <input type="checkbox"/> | YANMAR-PROGRAMM |



DUPONT®

FÜR UMWELTBEWUßTEN UND EFFIZIENTEN GARTEN- UND LANDSCHAFTSBAU
**DUPONT™ PLANTEX® SETZT UNKRAUT
SCHACHMATT**

www.plantepro.dupont.com



Copyright © 2014. Das Dupont (TM), Dupont (TM) und PlanTex (TM) sind patentrechtlich geschützt für E. I. du Pont de Nemours and Company oder eines ihrer Konzerngesellschaften.