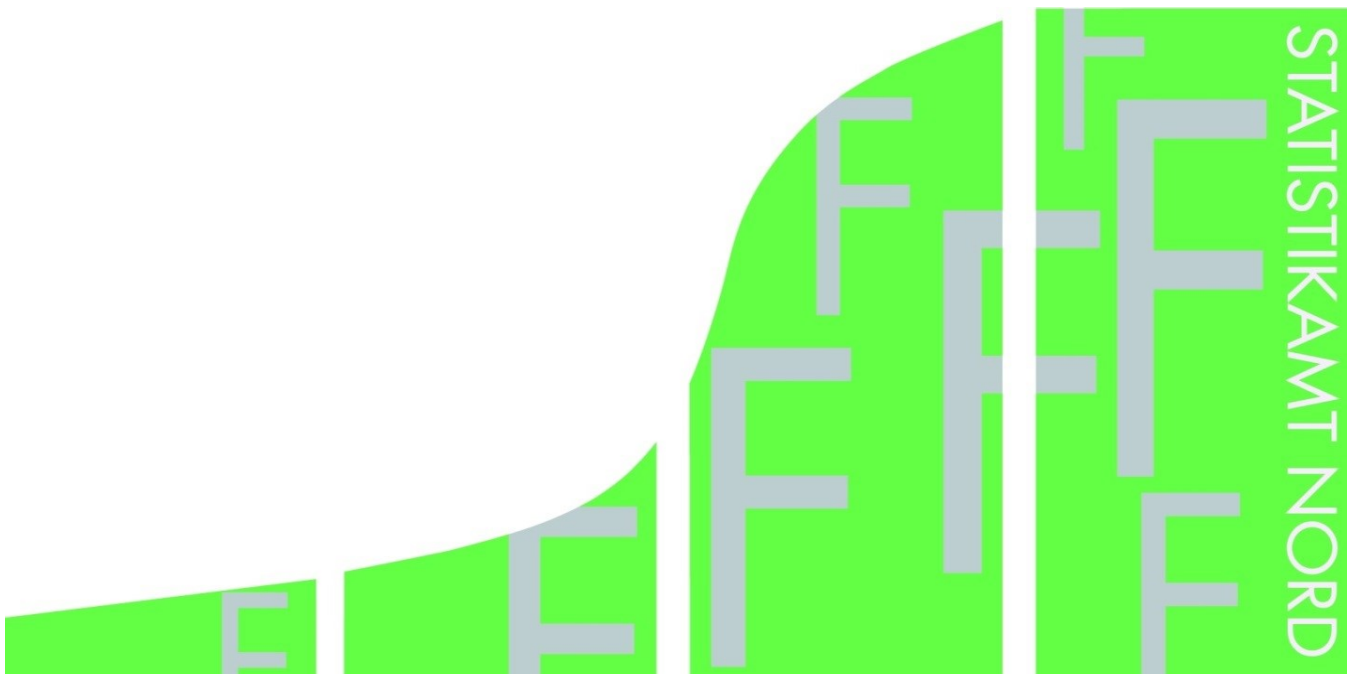


STATISTISCHE BERICHTE

Kennziffer: F II 1 - m 9/14 SH

Baugenehmigungen in Schleswig-Holstein im September 2014

Herausgegeben am: 17. November 2014



Impressum

Statistische Berichte

Herausgeber:

Statistisches Amt für Hamburg und Schleswig-Holstein
– Anstalt des öffentlichen Rechts –

Steckelhörn 12
20457 Hamburg

Auskunft zu dieser Veröffentlichung:

Marion Schierholz
Telefon: 040 42831-1716
E-Mail: bautaetigkeit@statistik-nord.de

Auskunftsdienst:

E-Mail: info@statistik-nord.de
Auskünfte: 040 42831-1766
0431 6895-9393

Internet: www.statistik-nord.de

© Statistisches Amt für Hamburg und Schleswig-Holstein, Hamburg 2014
Auszugsweise Vervielfältigung und Verbreitung mit Quellenangabe gestattet.

Sofern in den Produkten auf das Vorhandensein von Copyrightrechten Dritter hingewiesen wird, sind die in deren Produkten ausgewiesenen Copyrightbestimmungen zu wahren. Alle übrigen Rechte bleiben vorbehalten.

Zeichenerklärung:

0	weniger als die Hälfte von 1 in der letzten besetzten Stelle, jedoch mehr als nichts
–	nichts vorhanden (genau Null)
...	Angabe fällt später an
·	Zahlenwert unbekannt oder geheim zu halten
×	Tabellenfach gesperrt, weil Aussage nicht sinnvoll
a. n. g. u. dgl.	anderweitig nicht genannt und dergleichen
()	Zahlenwert mit eingeschränkter Aussagefähigkeit
/	Zahlenwert nicht sicher genug

1. Baugenehmigungen¹ im Wohn- und Nichtwohnbau in Schleswig-Holstein im September 2014

KREISFREIE STADT Kreis	Wohn- gebäude	Nichtwohn- gebäude	Wohnungen		
			insgesamt (einschl. durch Baumaß- nahmen entstanden)	darunter Neubau in	
				Wohnge- bäuden mit 1 und 2 Wohnungen	Wohnge- bäuden mit 3 und mehr Wohnungen
Anzahl	Anzahl	Anzahl	Anzahl	Anzahl	
FLENSBURG	10	2	8	7	–
KIEL	7	–	37	–	36
LÜBECK	3	4	24	1	9
NEUMÜNSTER	7	3	5	4	–
Dithmarschen	37	19	48	22	24
Herzogtum Lauenburg	48	14	48	34	5
Nordfriesland	80	32	111	56	34
Ostholstein	48	8	61	28	28
Pinneberg	66	10	107	44	57
Plön	32	3	24	19	4
Rendsburg-Eckernförde	46	14	37	31	7
Schleswig-Flensburg	96	13	107	87	12
Segeberg	70	19	71	56	15
Steinburg	5	4	4	2	–
Stormarn	44	7	51	38	4
Schleswig-Holstein insgesamt	599	152	743	429	235
Januar bis September 2014 dagegen	6 135	1 445	8 634	4 454	3 456
Januar bis September 2013	6 132	1 424	8 695	4 481	3 449
Differenz	3	21	- 61	- 27	7
Veränderung in %	0,0	1,5	- 0,7	- 0,6	0,2

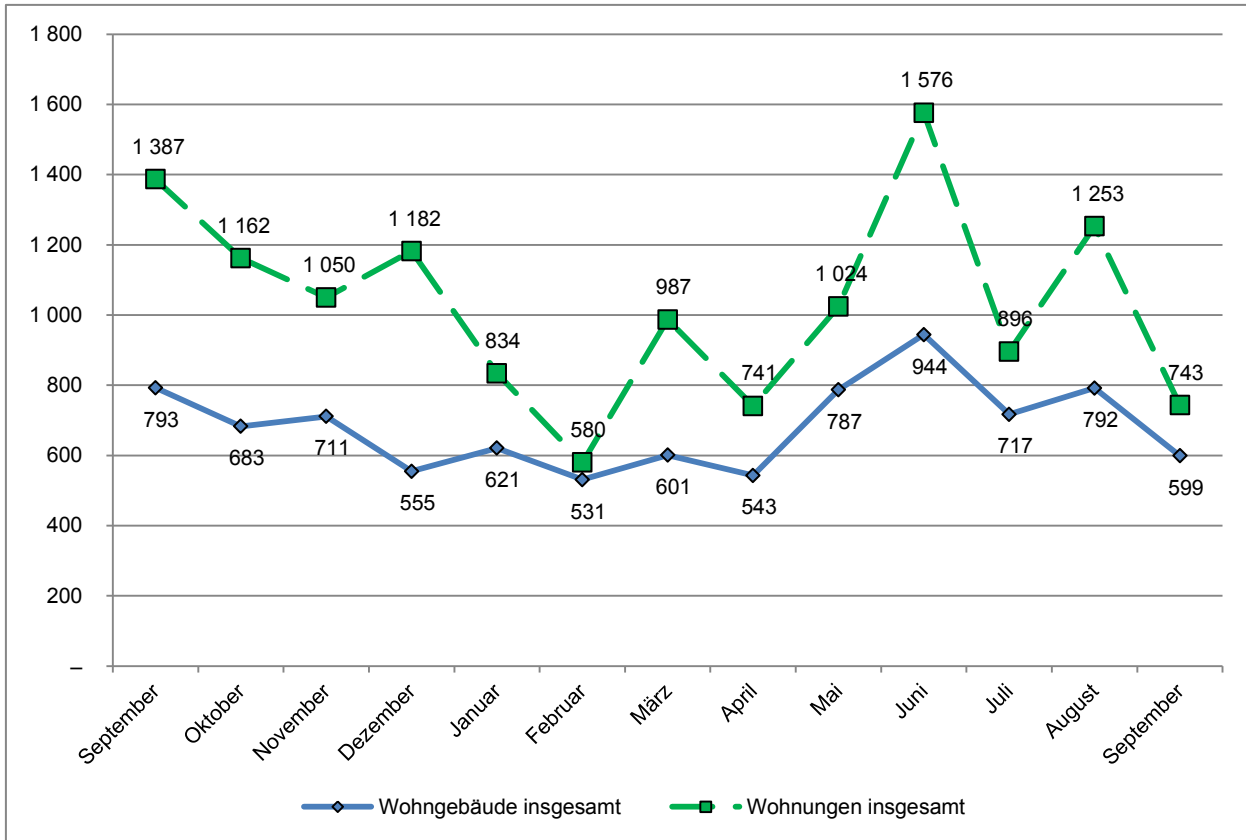
¹ einschließlich Wohnheime

2. Baugenehmigungen¹ im Wohnbau (Neubau) in Schleswig-Holstein im September 2014

Art der Angabe	Baugenehmigungen ¹					
	September 2014	September 2013	Veränderung in %	Januar bis September		
				2014	2013	Veränderung in %
Wohngebäude (Anzahl)	417	533	- 21,8	4 457	4 454	0,1
und zwar						
mit 1 und 2 Wohnungen	387	448	- 13,6	4 085	4 060	0,6
mit 3 und mehr Wohnungen	30	85	- 64,7	372	394	- 5,6
Gebäude mit Eigentumswohnungen	17	57	- 70,2	193	248	- 22,2
Rauminhalt (1000 m³)	362	644	- 43,8	4 144	4 178	- 0,8
in Gebäuden mit 1 und 2 Wohnungen	278	320	- 13,4	2 872	2 859	0,4
in Gebäuden mit 3 u. m. Wohnungen	84	323	- 74,0	1 271	1 318	- 3,6
Veranschlagte Baukosten (Mio. EUR)	97	172	- 43,4	1 106	1 110	- 0,4
und zwar für Gebäude mit						
mit 1 und 2 Wohnungen	76	87	- 12,1	767	746	2,9
mit 3 und mehr Wohnungen	21	85	- 75,1	339	364	- 7,0
Wohnungen	664	1 307	- 49,2	7 910	7 930	- 0,3
und zwar in Gebäuden mit						
1 und 2 Wohnungen	429	490	- 12,4	4 454	4 481	- 0,6
3 und mehr Wohnungen	235	817	- 71,2	3 456	3 449	0,2
Eigentumswohnungen	103	477	- 78,4	1 276	1 607	- 20,6
Wohnfläche (1000 m²)	67	124	- 45,5	779	793	- 1,8
und zwar in Gebäuden mit						
1 und 2 Wohnungen	52	61	- 15,5	540	539	0,0
3 und mehr Wohnungen	16	63	- 75,0	239	253	- 5,7
Eigentumswohnungen	7	39	- 81,7	106	135	- 21,4
Wohnräume	2 778	5 064	- 45,1	32 557	33 550	- 3,0
und zwar in Gebäuden mit						
1 und 2 Wohnungen	2 143	2 502	- 14,3	22 760	22 727	0,1
3 und mehr Wohnungen	635	2 562	- 75,2	9 797	10 823	- 9,5
Eigentumswohnungen	285	1 576	- 81,9	4 124	5 399	- 23,6

¹ einschließlich Wohnheime

**Genehmigte Wohngebäude und Wohnungen¹ in Schleswig-Holstein in den letzten 12 Monaten
Stand: September 2014**



¹ insgesamt (einschließlich Nichtwohnbau)