



Hamburgo y su zona metropolitana
Centro económico para Europa

Índice / Contenidos

Centro económico de primera clase	02
Área metropolitana de Hamburgo	03
Comercializando con el mundo	04
Economía hamburguesa	06
Investigación y desarrollo	10
Genialidad hamburguesa	11
Sociedad de Fomento Económico de Hamburgo	12
Hamburg Welcome Center	14
Pie de imprenta	15



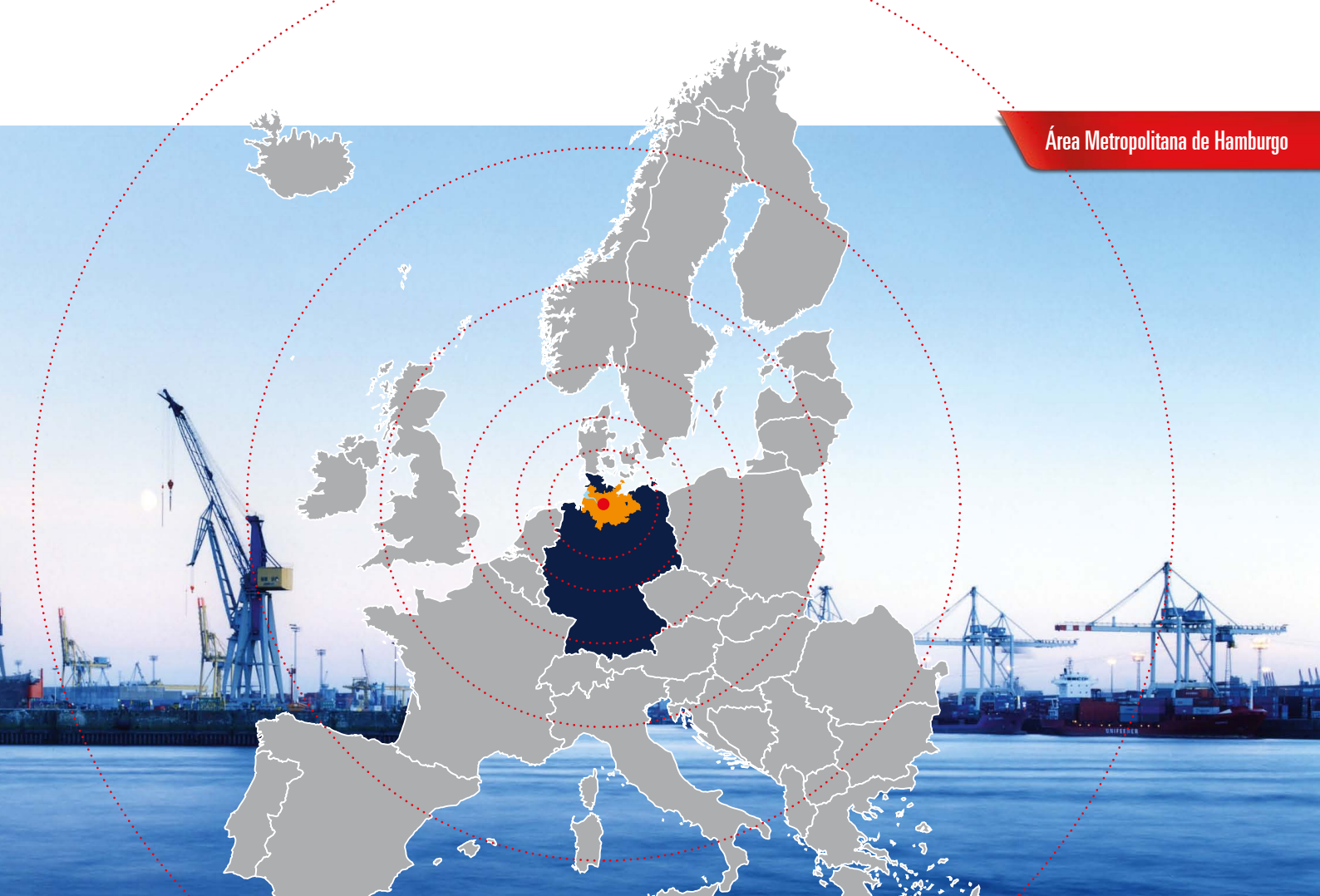
Centro económico de primera clase



Hamburgo es una metrópolis en la costa que vale la pena conocer. Es una gran ciudad y un centro económico dinámico, a su vez también un idilio natural con reservas ecológicas y exuberantes zonas verdes en sus calles y parques.

Nombrada "Ciudad Europea del Medio Ambiente 2011" por la Unión Europea, es el punto de encuentro entre economía y ecología. Además de ocupar un sitio privilegiado en materia ecológica, Hamburgo es también uno de los emplazamientos industriales más importantes de Alemania y ocupa uno de los primeros puestos en la lista de estados más prósperos del país:

- El producto bruto interno – rendimiento económico anual por habitante – es el más alto de Alemania
- Los ingresos disponibles en Hamburgo se encuentran un 25% por encima de la media nacional
- El poder adquisitivo en Hamburgo ocupa el primer puesto
- Mientras que en otros estados alemanes la población disminuye, en Hamburgo esta se encuentra en aumento
- El número de empleados activos goza de un crecimiento constante



Centro de atracción económico en el corazón de Europa

El área metropolitana de Hamburgo junto con la ciudad hanseática forman parte de los centros económicos preferidos del norte de Europa, a nivel nacional e internacional.

La estructura económica hamburguesa se caracteriza por su sector de servicios, en el cual trabajan dos tercios de sus empleados. Hamburgo es también un importante centro industrial pues más de 140.000 empresas e industrias se encuentran registradas en la Cámara de Comercio de Hamburgo.

En Hamburgo se puede encontrar un gran número de sectores

industriales en crecimiento. Entre ellos se destacan: puerto y logística, ciencias de la vida (o Life Sciences), industrias aeronáutica y marítima, así también como la de medios de comunicación e informática. Hamburgo es pionera en el área de energías renovables y es considerada hoy capital europea de la energía eólica.

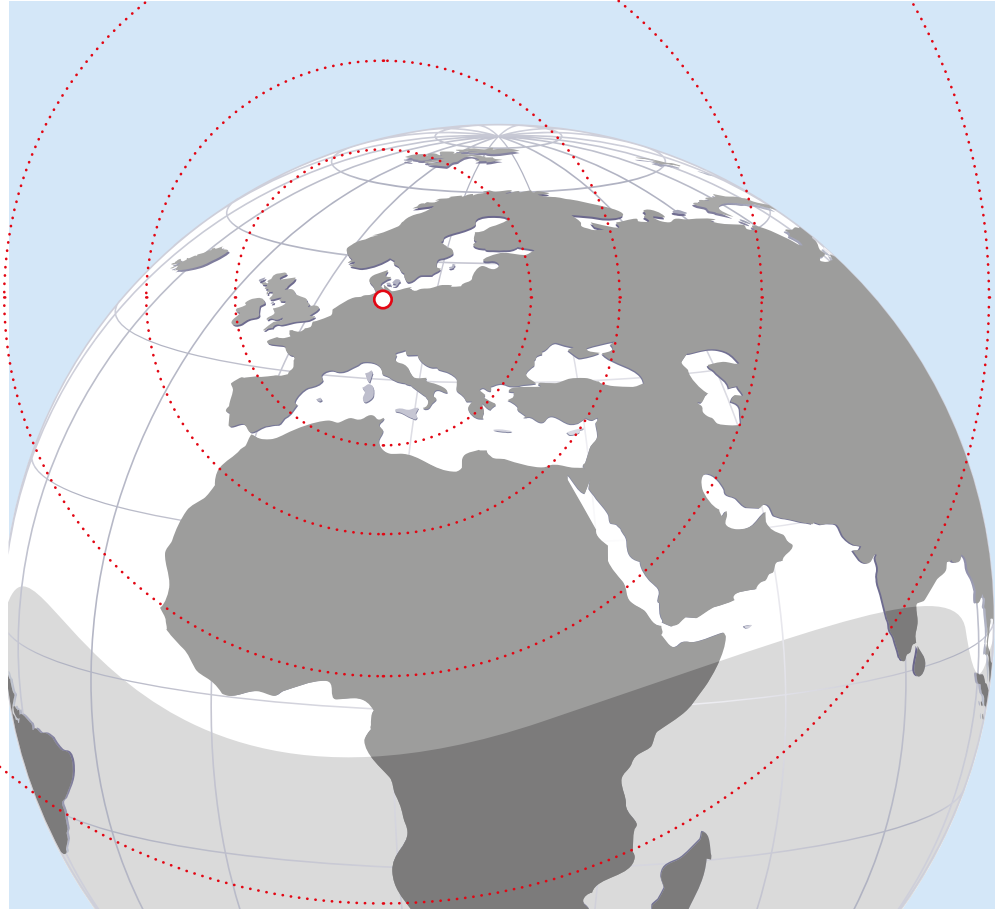
Con el segundo mayor puerto marítimo europeo, la terminal de contenedores más moderna del mundo y sus sobresalientes servicios en la logística, Hamburgo ofrece excelentes perspectivas de desarrollo para las empresas de exportación.

Notas

- Más de 140.000 empresas están registradas en la Cámara de Comercio de Hamburgo
- Sectores con crecimiento más destacado de Hamburgo: puerto y logística, ciencias de la vida (o Life Sciences), industria aeronáutica y marítima, de medios comunicación e informática y energías renovables

Comercializando con el mundo desde hace alrededor de mil años

Metrópolis comercial para el mundo



La ciudad hanseática es por tradición el lugar de paso más importante en el norte de Europa para mercaderías de todo tipo y el punto central de comunicación para el comercio con los países bálticos.

La superación de la división política europea y la expansión hacia el sur y el este de la Unión Europea permitió a Hamburgo incrementar su importancia como puerto exportador al noreste de Europa. El área del Mar Báltico se convirtió en el siglo XXI en una región económica productiva y dinámica y representa al mismo tiempo un mercado atractivo con un alto poder adquisitivo con más de 50 millones de personas en 10 países. El volumen de exportaciones sobrepasa los mil millones de euros.

Hamburgo juega un papel central en el comercio y el transporte dentro de la región del Mar Báltico y cumple un importante rol comunicándola con el resto del mundo. Con más de 32.000 empresas de comercio y más de 125.000 empleados Hamburgo es el

mayor centro de comercio en Alemania. Hamburgo no es sólo un centro exportador importante, sino también un importante emplazamiento para el comercio mayorista y minorista. En Hamburgo encontramos alrededor de 22.000 empresas minoristas, 9.000 comercios mayoristas y exportadores y 4.100 agentes comerciales. Las empresas de expedición suman ya 600 y siguen aumentando.

Muchas empresas internacionales eligieron Hamburgo para abrir sus sedes centrales. El comercio de importación y exportación ocupa una parte decisiva de la economía de Hamburgo desde su fundación en el año 810. Hoy existen alrededor de 5.000 empresas relacionadas con el comercio internacional de las cuales 2.500 son empresas tradicionales de impor-



Notas

- Hamburgo es la ciudad más importante para el comercio exterior en el norte de Europa
- Con más de 32.000 empresas, Hamburgo es el centro comercial más importante de Alemania
- Hamburgo es el principal punto de conexión para el comercio entre Europa y los países del Lejano Oriente



tación/exportación. Representantes de exportación y comerciales, agentes CIF e inmobiliarios completan la lista. Si a ello les sumamos las empresas con contactos internacionales (bancos, empresas de seguros, empresas de transporte o consultoras) llega a 20.000 el número de empresas hamburguesas de varios sectores que mantienen relaciones comerciales con el extranjero.

Hamburgo es tradicionalmente considerada puerto de comercio internacional, siendo los países de Asia del Este uno de sus socios más importantes. Sin embargo, teniendo en cuenta el volumen de



comercio, el rol de Hamburgo es más importante dentro del comercio a nivel europeo. El intercambio de mercancías con los países de la Unión Europea representa cerca del 50% del total, el cual va aumentando en importancia gracias al ingreso de los países del este. El comercio

con los Estados Unidos representa también una parte importante.



Economía hamburguesa: su fortaleza está en la diversidad

Una de las razones, por las cuales la economía hamburguesa es tan fuerte, es su diversidad. Para poder seguir perteneciendo en el futuro al grupo de los emplazamientos comerciales más importantes de Europa, Hamburgo lleva a cabo una política de clúster para poder continuar el desarrollo de los sectores de crecimiento.

La economía, la ciencia y la administración persiguen un mismo fin: el de potenciar los sectores y los emplazamientos comerciales. Para ello se unen las industrias de medios e informática y la ciudad en el clúster *hamburg@work*. La Hamburg Aviation y la Logistics Initiative Hamburg pertenecen a la red de sectores más atractivos de Alemania. Junto con el estado vecino de Schleswig-Holstein se fundó la propuesta de ciencias de la vida Norgenta. En el caso del Maritimes Cluster Norddeutschland, éste se encuentra también asociado con el estado de Baja Sajonia. Las energías renovables se encuentran a su vez representadas por la agrupación Renewable Energy Hamburg.



Hamburg Aviation

Hamburgo es uno de los emplazamientos comerciales más importantes para la industria de la aviación civil. Un total de 40.000 personas altamente calificadas trabajan aquí por el futuro de la aviación. Su trabajo cubre el total del ciclo vital de un avión: desde el desarrollo, la producción y el montaje, los sistemas de transporte aeronáuticos, el mantenimiento, las reparaciones y el

control técnico hasta el reciclado del mismo. Todo esto le otorga a Hamburgo el tercer puesto mundial en el área de la industria de la aviación civil. Además de las importantísimas empresas Airbus, Lufthansa Technik y el Aeropuerto de Hamburgo, existen alrededor de 300 pequeñas y medianas empresas, así también como múltiples instituciones tecnológico-científicas, que aportan sus conocimientos en este campo. Empresas, institutos de formación superior, asociaciones y oficinas económicas se unieron, junto con otros socios, para formar el clúster Hamburg Aviation y favorecer el desarrollo de este emplazamiento comercial. Juntos tienen como meta llevar al mercado productos y servicios de alta calidad que marquen nuevas pautas en lo referido a la protección de recursos naturales y sobrepasen las expectativas de los pasajeros.



Hamburgo – Punto de conexión central para la logística

El área metropolitana hamburguesa junto con su puerto – ubicados estratégicamente entre el Mar Báltico y el Mar del Norte – no sólo posee una tradición centenaria en comercio internacional, sino que por medio de un sistema de puertos marítimos y pluviales se ha vuelto uno de los centrales puntos de conexión para el transporte de mercaderías en el norte de Europa. Debido a su alto volumen de despacho, las empresas pueden utilizar rápidas posibilidades de transporte para todas las rutas hacia Europa. Con este fin, la infraestructura ofrece condiciones excelentes, ningún otro centro de

Red de sectores de crecimiento

- Hamburg Aviation
Luftfahrtcluster Metropolregion Hamburg e.V.
www.hamburg-aviation.com
- Logistik-Initiative Hamburg e.V.
www.hamburg-logistik.net
- Maritimes Cluster Norddeutschland
www.maritimes-cluster-nord.de
- Norgenta
Norddeutsche Life Science Agentur GmbH
www.norgenta.de
- Hamburg@work e. V.
www.hamburg-media.net
- Hamburg Kreativ Gesellschaft mbH
www.kreativgesellschaft.org
- Erneuerbare Energien Hamburg
Clusteragentur GmbH
www.eehh.de



logística europeo con puerto marítimo está tan bien preparado y posee una red de tránsito tan eficiente. En este caso es de especial importancia la red de transportes férreos, por la que se desarrolla una gran parte del transporte. Hamburgo es el punto de conexión ferroviario más importante del norte de Europa. La amplia red de autopistas posee uno de los crecimientos más importantes a nivel nacional en lo relacionado al transporte de mercaderías. El Mar del Norte, el Mar Báltico, el río Elba, así también como sus canales y una gran cantidad de barcos cargueros y de río, posibilitan la conexión de Hamburgo con el interior de Europa y con los países bálticos vecinos. Los puertos en el área metropolitana de Hamburgo suman posibilidades para emplazamientos trimodales.



La Alemania del Norte marítima

El área metropolitana, con sus famosos puertos de Hamburgo, Brunsbüttel, Stade, Cuxhaven y Glückstadt, tiene una larga tradición marítima. La región está marcada desde hace siglos por su cercanía al mar y su afinidad con el agua. En ellas está basado su éxito económico.

Los puertos representan para la economía marítima el centro de gravitación y la fuerza motora: ya sea por el amplio tráfico marítimo mundial, la innovadora construcción naval, el variado equipo naval, o la alta capacidad de economía portuaria y logística. En todos estos ámbitos el área metropolitana de Hamburgo se encuentra a la cabeza. No podemos dejar de mencio-

nar a los proveedores y usuarios líderes de las tecnologías de técnica marítima y off-shore, así también como a los ramos de construcción acuática y la industria pesquera. El área metropolitana hamburguesa es, con su vasta oferta de servicios marítimos y sus renombradas instituciones de enseñanza e investigación marítima, el lugar más importante de Europa para la industria marítima.



Alemania del Norte cuenta con 3.700 empresas y alrededor de 140.000 empleados que se dedican a la industria marítima. Los astilleros del norte de Alemania tienen fama mundial. En ellos se construyen cruceros, buques portacontenedores, mega yates, buques tanques o barcos especiales con el más alto nivel técnico. Esta región también es líder de mercado en la construcción de buques de marina – sobre todo submarinos. Empresas especializadas de servicios apoyan a la industria marítima en lo relacionado al planeamiento, desarrollo de proyectos y financiación. Las más importantes empresas de clasificación, el Germanische Lloyd, el Bureau Veritas y el Det Norske Veritas tienen sede en el área metropolitana de Hamburgo.



Economía hamburguesa: su fortaleza está en la diversidad



Life Science Nord: Investigando para la vida

Las ciencias de la vida son una importante rama futura para Hamburgo y Schleswig-Holstein. La estrecha cooperación de los dos estados reúne el potencial existente en las áreas de la medicina, de los dispositivos médicos, la biotecnología y la farmacéutica en el clúster Life Science Nord de competitividad mundial.

La región norte de Alemania es líder, por ejemplo, en el área de dispositivos médicos con productos innovadores e investigación relacionada a la aplicación. Además de su competencia en implantología, en la tecnología quirúrgica y en la telemedicina, el norte se encuentra en una posición adelantada a nivel internacional en lo relacionado a modernos dispositivos de imágenes médicas. Grandes empresas como Olympus Surgical Technologies Europe, Philips Medizin Systeme, Dräger Medical y Johnson & Johnson Medical desarrollan y producen soluciones para el mercado internacional. Pero también pequeñas y medianas empresas – las cuales suman un total de 300 – se encuentran muy bien establecidas en la rama de los dispositivos médicos.

Imágenes médicas y tecnología quirúrgica son dos de las principales especializaciones. La biotecnología en

el norte de Alemania es muy variada, pero se pueden reconocer en algunos casos claras especializaciones en sus competencias. La investigación de agentes activos, diagnóstico molecular y enabling technologies son parte de ellas. En todos estos campos actúan tanto grandes empresas de renombre como pequeñas instalaciones científicas start-ups o spin-offs.



Puerto para la economía digital

El campo de la economía de medios e información se orienta como ningún otro a la centralidad de la ciudad y a las redes funcionales de información. El área metropolitana de Hamburgo ofrece condiciones ideales y el ambiente necesario para desarrollar nuevas e innovadoras ideas.

En las áreas de la técnica de información y medios trabajan casi 114.000 personas en 22.823 empresas. Junto a las tradicionales casas editoras y empresas de radiodifusión, una nueva especialización se ha constituido en la zona: la del software de entretenimientos. Por esta razón los especialistas dan a Hamburgo el nombre de Gamecity. También los nuevos desarrollos en el área de las imágenes móviles se han apoderado de la región. Ésta promueve tendencias y procesos de mercado por medio del clúster New TV en las áreas de la televisión por Internet (IPTV), televisión a la carta



(VoD) y televisión para dispositivos móviles. El área metropolitana es una zona con gran tradición para las casas editoras, una zona creativa para agencias de publicidad, una Gamecity, un valuarte para la industria cinematográfica y un centro de información televisiva y de entretenimientos de calidad. En resumen: es una de las zonas mediáticas más importantes de Europa.

Son casi 64.000 las personas que trabajan en las más de 13.500 empresas de la zona – entre las áreas de publicidad, relaciones públicas, editorial, impresión, radiodifusión, así también como en las industrias de la música, el cine y la televisión. Más de la mitad de la participación de mercado de la prensa pública está en manos de las grandes editoriales Axel Springer, Gruner + Jahr y Heinrich Bauer. La metrópolis ofrece a las empresas de medios una combinación única de ventajas: un campo de medios – representado por numerosas empresas, lo cual es muy importante para la creciente convergencia de los medios–, un gran número de competentes empresas de servicios, así también como profesionales bien formados y experimentados. En suma: un entorno creativo e innovador.



Motor de crecimiento: protección climática

El área metropolitana es un centro activo en el área de las energías renovables en Alemania del Norte. En

ninguna otra parte de Alemania se puede encontrar una presencia tan concentrada en este ramo industrial como en los alrededores del río Elba o el Alster: casi una docena de productores de equipos de energía eólica, muchos proyectos para equipos de biogás y de energía solar, proveedores de energía, así también como varias empresas proveedoras de servicios técnicos y de otros tipos. En el área metropolitana de Hamburgo podemos encontrar alrededor de 1.500 empresas que trabajan en el área de las energías renovables. Más de la mitad de ellas tienen su sede en la Ciudad Hanseática de Hamburgo. Este ramo de la industria da empleo a alrededor 25.000 personas. Un rol importante juega aquí la energía eólica.

Además de todos los proveedores alemanes conocidos de energía, encontramos en la zona importantes empresas internacionales como Dong Energy y Vattenfall o fabricantes multinacionales como Areva Wind, Gamesa, General Electric, Mitsubishi, Power Systems Europe, Nordex, REpower Systems, Samsung Heavy Industry, Siemens, Suzlon o Vestas. Por otra parte, numerosos pequeños y medianos productores y empresas de servicios trabajan también en lo relacionado a la energía eólica.

Hamburgo es también un importante centro para el planeamiento de parques solares en Alemania y el mundo. Así fue que la idea Desertec fue desarrollada en Hamburgo. Junto con empresas como Conergy, Voltwerk y Velux, el área del río Elba se encuentra bien establecida en esta rama.

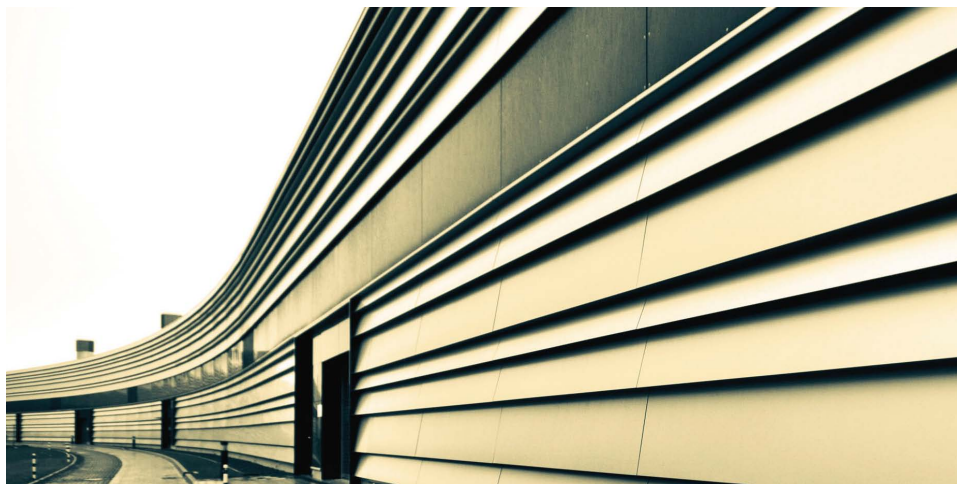
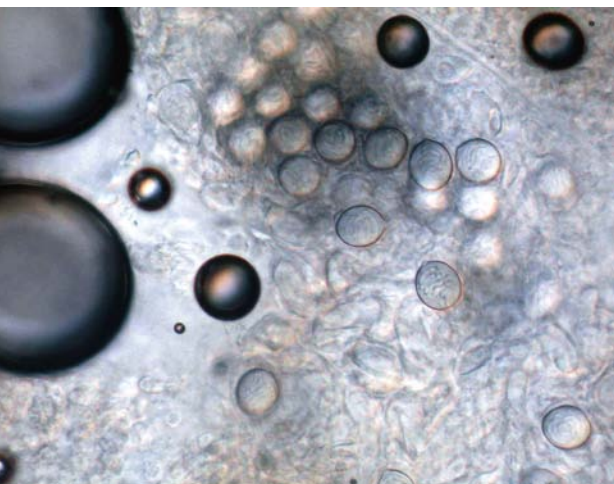
Investigación y desarrollo: el éxito científico tiene muchas facetas

Metrópolis del conocimiento



Notas

- En Hamburgo trabajan más de 9.000 investigadores
- Unos 80.000 estudiantes enriquecen a la metrópolis con sus conocimientos
- Institutos líderes de investigación médica, física y climática tienen sede en Hamburgo

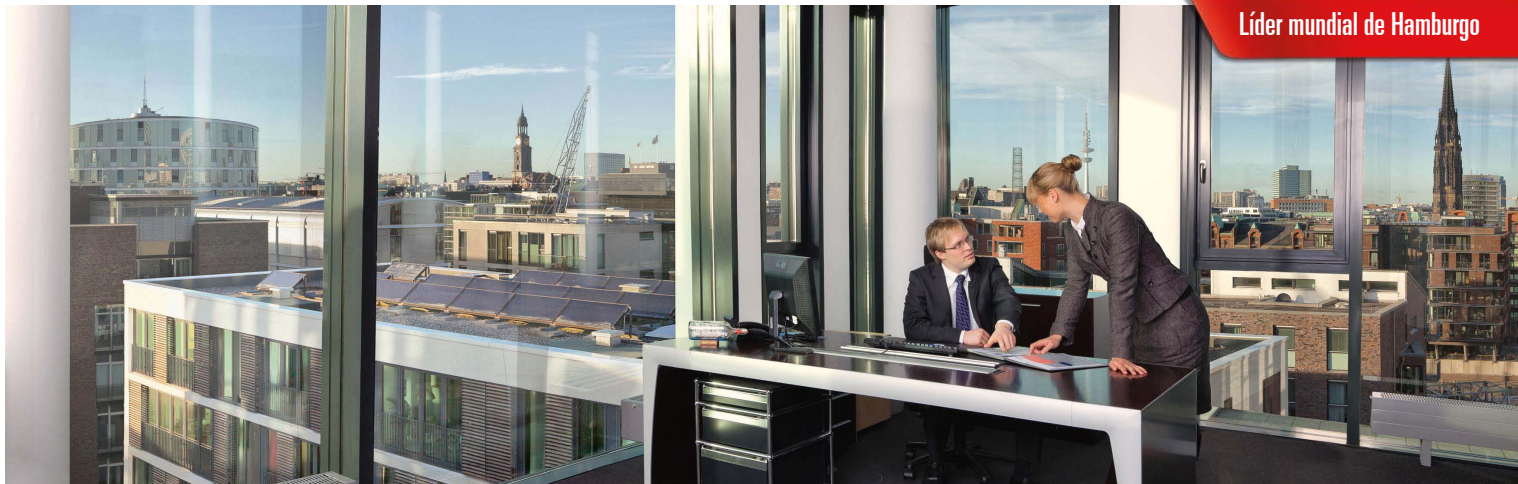


Escuelas superiores de enseñanza – tanto privadas como estatales – e institutos de investigación atraen hacia Hamburgo a inteligencias de todo el mundo. Más de 9.000 investigadores y 80.000 estudiantes enriquecen a la metrópolis con su conocimiento y ayudan con su trabajo e ideas a que en Hamburgo y en sus alrededores surjan constantemente nuevos conocimientos.

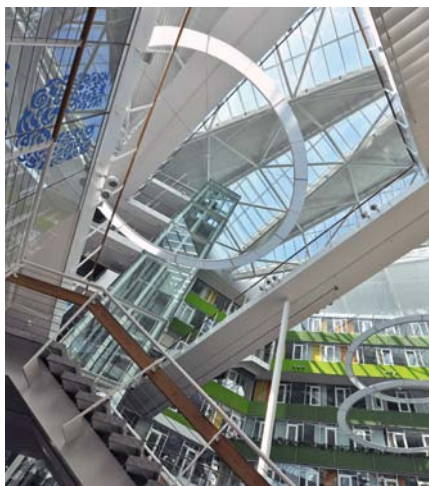
Las empresas han reconocido esto y trabajan estrechamente relacionadas junto con estos institutos. El éxito científico tiene muchas facetas: el Instituto Bernhard Nocht, especializado en enfermedades infecciosas, por ejemplo, obtuvo fama internacional al identificar al agente patógeno que provoca el virus SARS. El sincrotrón de electrones alemán (DESY) une la física de partículas con la investigación de protones. Con un

láser de rayos X único en Europa se puede, entre otras cosas, casi “filmarse” el desarrollo de reacciones químicas con definición nuclear. El Centro de Investigaciones Marinas y Atmosféricas es líder en investigación marina, climática y terrestre. Hamburgo se encuentra en un lugar privilegiado especialmente en el área de la investigación climática, muy importante para el futuro. En el marco del clúster de excelencia Integrated Climate System Analysis (CliSAP) se investiga para ello la cuestión urgente del cambio climático. El Instituto Meteorológico Max Planck, el Centro Alemán para el Cálculo Climático y el Centro Helmholtz de Geestacht trabajan juntos en ello.

Genialidad hamburguesa



Líder mundial de Hamburgo



Hamburgo es la capital de las marcas. En ninguna otra ciudad alemana se han desarrollado en los últimos años tantos productos e invenciones exitosas, llevados al éxito ya sea por geniales inventores, inteligentes empresas comercializadoras o comerciantes creativos.

Aunque muchas veces sus comienzos fueron humildes, las empresas hamburguesas no se desanimaron. De esta forma nombres como Holsten, Nivea y Langnese son reconocidos internacionalmente. Especialmente en el área industri-

al, muchas empresas líderes en el mundo tienen su sede en Hamburgo. La empresa Aurubis es una de las principales productoras de cobre mundiales y contribuye de forma notoria al buen renombre que tiene la industria hamburguesa en cuestiones de cambio climático y responsabilidad social. Montblanc es, por su parte, sinónimo de instrumentos de escritura exclusivos y de calidad.

Empresas como Beiesdorf AG – con marcas internacionales como Nivea y Thesa –, Bode-Chemie, Eppendorf, Philips Medizin Systeme y Olympus Surgical Technologies Europe gozan de muy buena reputación en el ramo de las ciencias de la vida.

Otras empresas como Airbus, Blohm & Voss o Lufthansa Technik ubican a Hamburgo a la cabeza de la construcción y reparación de barcos y aviones. La Sociedad de Venta de Filtros de Alemania del Norte desarrolla los separadores de agua y aceite más eficientes del mundo. También en la producción de semiconductores encontramos en Hamburgo a NXP Semiconductors,

una de las empresas más importantes del segmento.

Tanto conocimiento técnico resulta también atrayente para líderes mundiales. EE.UU., por ejemplo, reconoce en que parte de Europa se puede encontrar una alta capacitación en la industria digital: en Hamburgo. Adobe Systems se encuentra desde hace 15 años desarrollando software en Hamburgo. Airbus, Facebook y Google también manejan desde Hamburgo la totalidad de su negocio en Alemania. Inversores americanos acaban de hacerse cargo de la empresa de desarrollo de juegos Bigpoint y del portal de calificación gastronómica Qype.

Notas

- Marcas reconocidas mundialmente se han fundado – y siguen fundándose – en Hamburgo
- Desde fundidores de cobre hasta constructores de barcos: Hamburgo ofrece tecnologías clave a nivel internacional
- Competencias técnicas y ventajas por su ubicación estratégica son dos de los argumentos por los que un gran número de empresas extranjeras reconocidas mundialmente deciden instalarse en Hamburgo

Sociedad de Fomento Económico de Hamburgo – Servicio sin cargo para empresas

HWF servicio



La Sociedad de Fomento Económico de Hamburgo (HWF), como entidad económicamente privada, apoya la realización de proyectos de expansión, reestructuración o inversiones de empresas. Ella es el motor para el desarrollo de industrias de futuro, especialmente en lo relacionado a las energías renovables, logística, industria aeronáutica y marítima, de medios, informática y de telecomunicaciones (MITT).

La HWF funciona como sede central de asesoramiento, información y servicios para la totalidad de la industria. Dicho asesoramiento se lleva a cabo con la más alta confidencialidad por un grupo altamente capacitado de directores de proyecto, los cuales poseen años de experiencia y hablan el idioma de la economía.

Tareas principales de la HWF

- Adquirir empresas internacionales
- Asesorar a empresas locales
- Interconectar a los ramos especializados
- Promover a Hamburgo como sede industrial

Asentamiento en Hamburgo

El equipo de la HWF brinda un amplio asesoramiento sin cargo a empresas extranjeras que quieran instalarse en Hamburgo.

El servicio está orientado tanto a empresas nacionales como extranjeras y comprende asesoramiento sobre el posible lugar de asentamiento, inmobiliaria industrial, así como también sobre inversores. Empresas que



Una voz para Hamburgo

Un holding, tres empresas

La Sociedad Hamburguesa de Marketing (HMG), la Sociedad Hamburguesa de Turismo y la HWF Sociedad de Fomento Económico de Hamburgo trabajan juntas desde el 1º de enero de 2012. Sus principales objetivos son una comunicación única y la cooperación de las entidades oficiales, de las oficinas especializadas y del área metropolitana, así también como un fortalecimiento sostenible de la orientación internacional.



se encuentren buscando un lugar en Alemania para asentarse podrán gozar, además, de los siguientes servicios:

- Información completa acerca del lugar de asentamiento
- Ayuda en la fundación de la empresa
- Asistencia en la obtención de permisos de residencia y de trabajo

Orientación a través de las gestiones

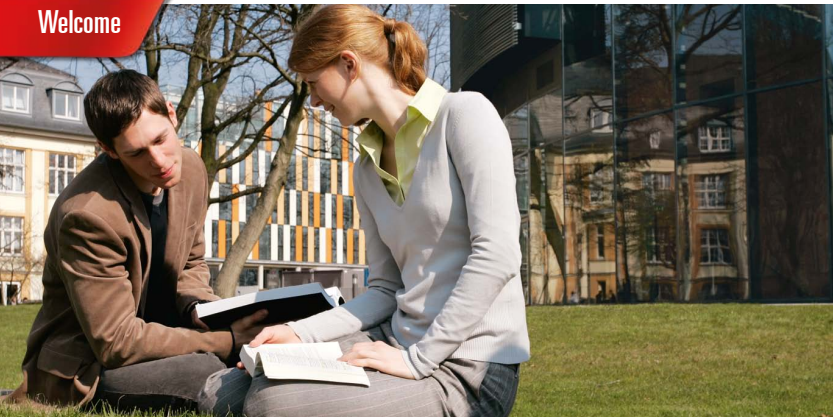
El fomento de emprendimientos empresarios es de especial importancia para la ciudad de Hamburgo.

Por esta razón, la HWF ofrece sus servicios sin cargo. La HWF actúa como una especie de orientador y mediador que representa los intereses de sus clientes frente a la administración pública, las instituciones y, en caso de ser necesario, frente a gremios políticos. También informa en cuestiones de permisos y acelera los trámites oficiales.

La HWF asiste a sus clientes en la búsqueda y desarrollo de terrenos, oficinas y demás espacios industriales, ya sea que estos se encuentren en manos privadas o estatales. Desarrollos inmobiliarios e inver-

sores pueden, a través de los servicios de la HWF, acelerar la realización de sus proyectos. La Sociedad de Fomento Económico de Hamburgo organiza además stands, junto con las empresas ya presentes en Hamburgo, en ferias y exposiciones nacionales e internacionales.

www.hwf-hamburg.de



Hamburg Welcome Center

Cada año alrededor de 80.000 personas eligen a Hamburgo como nuevo lugar de residencia. El Hamburg Welcome Center es un centro de información cuya función primordial es facilitar la vida de los nuevos ciudadanos de la ciudad.

Personas que acaben de llegar a la ciudad podrán encontrar aquí todo tipo de informaciones y asesoramiento. El Hamburg Welcome Center trabaja estrechamente con la HWF – Sociedad de Fomento Económico de Hamburgo.

Servicios generales para nuevos ciudadanos

Para obtener informaciones acerca de la vida, la residencia y el trabajo en Hamburgo se puede visitar personalmente el Hamburg Welcome Center durante su horario de atención al público, pero también puede ser contactado por teléfono, vía email o por correo.

- ¿Dónde y cómo se puede organizar el cuidado de mis hijos?
- ¿Cómo está organizado el sistema escolar?
- ¿Es mi permiso de conducir válido en Alemania?
- ¿Cómo funciona el sistema de transporte público?
- ¿Qué ofertas hay para la integración?
- ¿Dónde puedo hacer un curso de idioma?
- ¿Qué actividades de tiempo libre ofrece la ciudad?
- ¿Cómo funciona el sistema de salud?
- ¿Cómo están organizados mis compatriotas en Hamburgo?

Por favor, pida una cita con anticipación, de esta forma nos podremos ocupar mejor de su consulta.

Servicio de trámites oficiales para profesionales

Además de las informaciones generales para nuevos ciudadanos, los directivos extranjeros, trabajadores especializados, científicos, autónomos, artistas y

sus respectivas familias pueden resolver en el HWC diferentes temas de residencia e inscripción oficiales, como por ejemplo:

- Cambios de domicilio
- Permisos de residencia y de trabajo
- Certificados de libre circulación de personas (para ciudadanos de la UE)
- Renovación de visas de negocios
- Entrega de cartas de invitación para extranjeros (Verpflichtungserklärungen)
- Solicitud de certificados de antecedentes

Asesoramiento de vivienda para nuevos ciudadanos

Centro urbano o rodeado de naturaleza – ya sean pueblos en los bosques del norte o en el área de recreo Harburger Berge en el sur, se puede elegir entre 105 barrios con un carácter individual propio. El HWC informa acerca de las diferentes formas de vida y el mercado inmobiliario de la ciudad, dando consejos útiles a la hora de buscar vivienda.

Servicios para estudiantes extranjeros

Estudiantes extranjeros de alguna de las instituciones educativas hamburguesas pueden solicitar una cita en el Hamburg Welcome Center para la solicitud y obtención de su primer permiso de residencia.

www.welcome.Hamburg.de

Editor

HWF Hamburgische Gesellschaft für
Wirtschaftsförderung mbH
www.hwf-hamburg.de

Concepto y coordinación

Andreas Köpke (ViSdP)

Configuración

Brigitte Battau, www.brigitte-battau.de
Hans-Jürgen Nelle, www.arriba-online.de

Impresión

Merkur Druck GmbH

Traducción

Ignacio Ross

Datos de las imágenes

www.mediaserver.hamburg.de:

1: C. Spahrbier | 2: C. Spahrbier, C. Spahrbier, R. Hegeler
3: C. O. Bruch | 4: C. Spahrbier | 5: B. Kuhn, C. Spahrbier,
Michael Lindner | 9: C. Spahrbier, R. Hegeler
10: S. Schwarze, Norgenta, www.photowerk59.de
11: R. Hegeler, C. Spahrbier | 12: K.-U. Gundlach
13: R. Hegeler, H. Hackbarth | 14: T. Hampel

Otras fuentes

6: Luftfahrtcluster Metropolregion Hamburg
7: Güterbahnhof Maschen HHL, Alpha Ventus | 8: Norgenta
Norddeutsche Life Science Agentur GmbH, Blue Goal by
Michael Batz | 14: Bildagentur Hamburg



HWF Hamburgische Gesellschaft
für Wirtschaftsförderung mbH
*HWF - Sociedad de Fomento
Económico de Hamburgo*

HWF Hamburg Business Development Corporation
HWF – Sociedad de Fomento Económico de Hamburgo
Phone / Teléfono: +49 40 / 227019 – 0
Fax / Fax: +49 40 / 227019 – 59
Email / Correo electrónico: info[at]hwf-hamburg.de
Internet / Página web: www.hwf-hamburg.de



Hamburg