

# BRAMFELDER

RUNDSCHAU

AKTUELLES RUND UM BRAMFELD UND STEILSHOOP

Nr. 2 • Februar 2013

## Die Feuerwehr-Jugend spielt auf



Im Internet zum Durchblättern finden Sie Ihre BRAMFELDER RUNDSCHAU auch mit interessantem Adressenportal u. weiteren Infos unter [www.bramfelder-rundschau.de](http://www.bramfelder-rundschau.de)

Wenn Sie Informationen aus dem Alstertal haben möchten:

[www.alstertal-lokal.de](http://www.alstertal-lokal.de)

Die Berichte sind für Bramfeld, Volksdorf, Hummelsbüttel, Wellingsbüttel, Sasel, Poppenbüttel, Bergstedt, Lemsahl-Mellingstedt, Duvenstedt, Wohldorf-Ohlstedt  
Mit interessanten Themen, Kino-Programm des Koralle-Kinos u. Terminen!

**Fotoatelier Dedic**

10 Bewerbungsbilder  
(4x6cm)

inkl. Datei  
nur 49,00 €

Bramfelder Chaussee 336 22175 Hamburg  
Tel.: 040/20 13 36

[www.fotoatelier-dedic.de](http://www.fotoatelier-dedic.de)  
[www.facebook.com/Dedic.Fotoatelier](https://www.facebook.com/Dedic.Fotoatelier)



## Der Honeymoon-Effekt

### Liebe geht durch die Zellen



Das neue Buch vom Welt-Bestseller-Autor von "Intelligente Zellen".

Bruce Lipton erklärt auf seine wundervoll einprägsame, verständliche und amüsante Art mit Hilfe der Zellbiologie, der Quantenphysik und der Neurologie, wie wir das herrliche Gefühl der Flitterwochen dauerhaft in unsere Beziehungen holen können. Jede Zelle strahlt Energie aus und ihre Frequenz hat erheblichen Einfluss darauf, was in unserem Leben geschieht. Und was bestimmt die Frequenz unserer Energie? Unser Bewusstsein und unser Unterbewusstsein. In einer Paarbeziehung also vier unterschiedliche Bewusstsein mit jeweils eigenen Zielen, Absichten und Programmen.

Unsere bewusste Wahrnehmung erzeugt den Honeymoon. In den ersten seligen Monaten

der intensiven Bindung mit dem Partner wird unser Verhalten vom bewussten Denken gesteuert. Beide wollen, dass es mit dem anderen schön wird. Doch im Laufe der Zeit wendet sich das bewusste Denken wieder mehr dem täglichen Leben zu. Wir geben also die Verhaltenssteuerung an Standardprogramme des Unterbewusstseins ab, die wir im Laufe unserer Entwicklung von unserer Familie und Kultur übernommen haben.

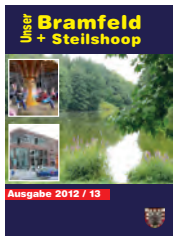
Die Abnahme der Wertschätzung für den anderen beendet ihn. Doch je mehr die Dinge des täglichen Lebens unser Bewusstsein in Beschlag nehmen, desto mehr disharmonische, unbewusste Verhaltensmuster treten zu Tage. Unsere Aufmerksamkeit wendet sich von der Wertschätzung des Partners immer mehr ab. Beide kritisieren zunehmend die Fehler des anderen – er räumt nie auf, sie kauft zuviel Kleidung – und alle Dinge, die man im Rausch der ersten Liebe nicht bemerkt hat, fangen an, zu nerven.

Gute Schwingungen durch bewusste Gedanken hält ihn lebendig. Um immer in den Genuss des Honeymoon-Effekts zu kommen, müssen wir unsere unterbewussten Programmierungen ändern. Und das können wir: Aus quantenphysikalischer Sicht ist Liebe konstruktive Interferenz – also gute Schwingung. Die Verschränkung der positiven Schwingungen bei Paaren ist wesentlicher Bestandteil des Gesetzes der Anziehung.

Eine unterhaltsame Tour durch die Wissenschaft von Liebesbeziehungen für alle, die eine Liebesbeziehung in ihr Leben bringen oder lebendig erhalten möchten.

Bruce Lipton: Der Honeymoon-Effekt - Liebe geht durch die Zellen  
Hardcover, 192 Seiten, e [D] 14,95 / e [A] 15,40, ISBN 978-3-86728-211-6  
Koha Verlag. Erscheint am 5. Februar 2013.

## Unser Bramfeld + Steilshoop 12/13



Dies ist die 5. Ausgabe des jährlichen Stadtteil-Journals für die Stadtteile Bramfeld und Steilshoop. Es liegt in vielen Geschäften, Banken, Einrichtungen und dem Kundendienst-Zentrum Bramfeld des Bezirksamtes aus.

Die redaktionellen Angaben und Adressen von Bezirkseinrichtungen, Schulen, Vereinen, Ärzten usw. wurden - wie jedes Jahr - aktualisiert.

Sollten Sie das Heft nicht mehr vorfinden, können Sie es unter [www.unser-bramfeld.de](http://www.unser-bramfeld.de) im Internet durchblättern. Oder aber Sie schicken einen B-5 Umschlag mit einer Briefmarke 1.45 € an den Verlag. Dann senden wir Ihnen die aktuelle Ausgabe zu. Studio-Verlag, Königsreihe 4, 22041 Hamburg.

### IMPRESSUM

Die „Bramfelder Rundschau“ erscheint zum 1. eines jeden Monats in einer Auflage von 7.000 Exemplaren.

#### Herausgeber, Redaktion, Produktion & Vertrieb:

Studio-Verlag, Königsreihe 4, 22041 Hamburg,

Tel. 040 / 280 51 680, Fax: 040 / 280 51 682

[www.studio-verlag.de](http://www.studio-verlag.de) - e-mail: [info@studio-verlag.de](mailto:info@studio-verlag.de)

Verantw. Redakteur: Gerd Hardenberg

Anzeigen: Gerd Hardenberg

Anzeigen-Preisliste Nr. 6 vom 01.01.2010

Artikel, Anzeigen, Fotos und Grafiken sind urheberrechtlich geschützt. Jegliche Verwertung, inkl. Nachdruck ist nur mit schriftlicher Genehmigung des Verlages möglich.

## Hier finden Sie die aktuelle BRAMFELDER RUNDSCHAU

### Berner Chaussee:

Bandagen Schmidt  
Diakoniest. Wellingsb./Bramf.  
Dingsda Bistro  
Sportlife

### Bramfelder Chaussee:

Akupunktur & Massage, Jiang  
Alster-Optik  
ASB-Sozialstation Bramfeld  
Bäckerei Rohlf's  
Beauty-Company  
Blumen Konwert  
Bramfelder Apotheke  
Bramfelder Goldschmiede  
Brakula

Commerzbank

Creativ Haar

Damms

Dedic Fotoatelier

dekolgi

Dorfplatz Apotheke

Druckertankstelle Keller

Edeka Woytke

Eiscafé Dante

Fliesen- u. Naturstein Henke

Foto Larsen

Frisiersalon Suhr

Haarstudio Swiss

Hartfelder

Haspa Geschäftskunden-Service

Haspa 248

Haspa 312

Haspa 493

Heidjer Schinkenkatte

HiFi-Studio-Bramfeld

Horstmann

Kamps

Kind Hörgeräte

Kiosk - Ecke Anderheitsallee

Lottoladen B.Ch. 392

Lydia Friseursalon

Marktplatz-Galerie:

- Bagshop

- Giovanni Eiscafé

- Budnikowsky

- Samt & Sonders

- Zero Juwelier

- C & A

- Curry House

- Kenny S.

- Mc Paper

- Wolsdorff

- Flying Flowers

- Hamburger Teespeicher

- All Café

- mai-mai

- Schuback Parfümerie

- Dänisches Bettenhaus

- Xenos

- REWE

- LIDL

Maschenwunder

Mrs. Sporty

Neptun Apotheke

Osterbek-Apotheke

Pape das Schloss

Radmobil

R & M Reisen

Reovital Naturheilpraxis

Salzgrotte

Schuh-Michel

Schuh- u. Schlüsseld. Sokoll

Schuh- u. Schlüsseld. Süyün

Second Hand Lumpex

Shell Tankstelle

Stolle

Tabak- u. Backwaren

Tabak Zeeh

Hamburger Volksbank

Winkler Massagepraxis

ZEBRA EKZ

- Tabakwaren

- Bunikowsky

- REWE

- Tropenhaus

### Bramfelder Dorfplatz:

Autohaus Jahnke

Restaurant Diamanti

Schlachtere Raff

Hoffmann Logopädie

Ergotherapie Wieters

Massagaeinstitut Stoppel

### Ellernreihe:

Bramfelder SV

### Fabriciusstrasse:

Beauty Hair

Blumen Buck

Blumen Bethge

E.P.J. Calluna Wohlfühl-Welt

Esso-Tankstelle

Eulenaapotheke

Haspa

Reisebüro Cohrs

Rosalie Meisterfloristik

Tabak Zeeh

### Fahrenkrön:

Der Hobby Winzer

Restaurant Hufschlag

### Herthastrasse:

Bücherhalle

Comet Reinigung

Hummel Apotheke

Kaufland (Info)

Optiker Rolfs

Ortsamt

### Hohnerredder:

Max Brauer Haus

### Mützendorpsteed:

GWG

Seniorenresidenz Bramfeld

### Schreyerring -EKZ:

Bücherhalle Steilshoop

Kamps

### Haldedorfer Strasse:

Haspa

Junius-Automobile

### Steilshooper Strasse:

Dreßler

M. J. A. Wäscherei GmbH

### Wandsbek:

sofort möbel

Studio-Verlag

### Karlshöhe:

Getränke Stark

### Pezolddamm:

Haspa

# Glückliche Gewinner

## Marktplatz Galerie Bramfeld verlorste Auto

In einer großen Weihnachtsaktion hat die Marktplatz Galerie Bramfeld einen Citroen C1, Sondermodell 5-Türer „Cool & Sound“ verlost. Bei dem Gewinnspiel sollten die vielen Weihnachtsmäuse im Center gezählt werden. Es waren übrigens 25 Stück.

Die Verlosung des Autos fand am 27. Dezember statt und aus den 5.000 Karten wurde in diesem Fall die Gewinnerin ermittelt. Gewonnen hat Angelika Matuschek aus Bramfeld, die sich riesig gefreut hat, als Centermanager Jürgen Brunke sie telefonisch auf der Arbeit erreichte und ihr die tolle Nachricht mitteilte. Die Gewinnübergabe erfolgte im Citroen-Autohaus Papenreye durch Lars Richter und Centermanager Jürgen Brunke.



Auf dem Foto ist die glückliche Gewinnerin Angelika Matuschek und Lars Richter von der Citroen-Niederlassung Hamburg.

## Die Hauptgewinne aus der BRAIN-Adventskalender-Aktion



Kurz nachdem die Haupt-Gewinner der Aktion Adventskalender Bramfeld bekannt gegeben wurden, können wir herzlich gratulieren: Frau Martina Vetten zum neuen Fernseher und Herrn Olaf Janssen zum neuen iPhone.



**Fotoatelier Dedic**

**10 Bewerbungsbilder**  
(4x6cm)

**inkl. Datei**

**nur 49,00 €**

Bramfelder Chaussee 336 22175 Hamburg  
Tel.: 040/20 13 36

[www.fotoatelier-dedic.de](http://www.fotoatelier-dedic.de)  
[www.facebook.com/Dedic.Fotoatelier](https://www.facebook.com/Dedic.Fotoatelier)



**Anima**  
Schmuck & Uhren

- ★ **Exzellente große Auswahl an Schmuck:**
- ★ Diamanten • Brillanten • Edelsteine
- ★ Perlen: Süßwasser-, Südsee- und Akoyaperlen
- ★ Umfangreiches Trauringsortiment in Gold, Platin, Stahl & Silber
- ★ Individuelle Schmuckanfertigungen,
- ★ Markenuhren in klassisch, elegant und sportlich
- ★ **Unser Service:**  
Reparatur von Klein- und Großuhren,  
Batteriewechsel • Bandwechsel • Ohrlochstechen • Gravuren  
Schmuck / Uhren: Reinigung und Aufarbeitung
- ★ **Goldankauf zu Tageshöchstpreisen!**

Maria Kröger 2 Min. von U-Bahn Dehnhaide 20 • 22081 Hamburg  
Telefon 040 299 50 58 Fax 040 2000 59 50 [www.anima-schmuck-uhren.de](http://www.anima-schmuck-uhren.de)

## Spitzenpferd aus Bramfeld

Dass Bramfeld viele Kostbarkeiten birgt, die noch unentdeckt sind, das ist ein offenes Geheimnis. Eine dieser Kostbarkeiten hat vier Beine und vor kurzem auf einer Aktion für 1,22 Millionen Euro den Besitzer gewechselt. Es handelt sich um den Zuchthengst Don Noblesse, aus der Zucht von Reitstall Kruse in Bramfeld. Aufgezogen wurde der junge Hengst in Hemmoor bei Stade und verbrachte zwischenzeitlich etwa ein Jahr auch auf dem Hof in Bramfeld am



Fahrenkrön. Zuletzt hatte der Rappe beim Bundeschampionat in seiner Klasse in Warendorf Höchstnoten erreicht. Keine Frage - der lackschwarze Hannoveraner Hengst ist ein Ausnahmepferd. Dann erhielt Herbert Kruse ein Angebot „dass er nicht ausschlagen konnte“, vom international renommierten Dressurpferdehof Kasselmann im Teutoburger Wald. Diese wiederum versteigerten nun Don Noblesse und erzielten den Spitzenpreis von 1,22 Millionen. Geboten wurde dieser von der Deckstation Pape in Zusammenarbeit mit Harmony Sport Horses. Damit geht die Summe zwar nicht nach

Bramfeld, aber wer weiß was noch alles kommt: Herbert Kruse hat immerhin noch Fohlen von Don Noblesse in Bramfeld.(ts)

**Hofmann-Jacobsen**  
Recht\$anwältin

**Wiebke Hofmann-Jacobsen**  
Fachanwältin für Familienrecht

Scheidung, Unterhalt, Sorgerecht,  
Erbrecht, Grundstücksrecht,  
Betreuungs- u. Patientenverfügungen,  
Vorsorgevollmachten.

Bramfelder Chaussee 218  
22177 Hamburg  
Tel. 040/641 99 69  
Fax: 040/642 24 091

info@hofmann-jacobsen.de •  
[www.hofmann-jacobsen.de](http://www.hofmann-jacobsen.de)





**HARTFELDER**

**Marken- und Qualitätsspielzeug**

*...seit über 32 Jahren*

Bramfelder Chaussee 251 • 22177 Hamburg  
Tibarg-Center • Tibarg 41 • 22459 Hamburg  
Alstertal Einkaufs-Zentrum • Heegbarg 30 • 22391 Hamburg  
Tel. 040 / 641 22 92 • [www.hartfelder-spiel.de](http://www.hartfelder-spiel.de)





# Bramfelder Sportverein von 1945 e.V.

BSV-Zentrum: Ellernreihe 88, 22179 Hamburg, Tel. 641 41 44

## Bramfeld holte den 2. HH Volksbank-Cup

Die 1. Herrenmannschaft des Bramfelder SV holte am 12. Januar den Turniersieg um den 2. Hamburger Volksbank-Cup.

Nachdem in der Oberliga in den letzten 7 Spielen kein Sieg eingefahren werden konnte, steckt man im Abstiegskampf. Der Turniersieg am letzten Wochenende war somit ein wichtiges Erfolgserlebnis.

In den ersten drei Gruppenspielen siegte der BSV 3:1 über Rahlstedt, 3:2 gegen Poppenbüttel und 2:0 gegen Sasel. Im letzten Gruppenspiel stand der BSV schon als Gruppensieger fest und so verlor die Elf gegen Paloma 2:5. Das Halbfinale gewann die Mannschaft gegen Condor im Neunmeterschiessen, nachdem es nach der regulären Spielzeit 0:0 stand. Das Finale beherrschte der BSV zwar gegen Sasel, aber es gelang auch da kein Tor. Und so musste wieder das Neunmeterschiessen entscheiden. Auch da hatte der BSV die besseren Nerven und gewann 4:3.



## „Uwe Seeler-Förderpreis“ für den Bramfelder SV

Schon zum dritten Mal wurde der mit 5.000 € dotierte „Uwe Seeler-Förderpreis“ des Hamburger Fußball-Verbandes und der Hamburger Sparkasse überreicht. Gewinner ist der Bramfelder SV.

Die Bramfelder haben gegenüber der Serie 2010/2011 (30 Mannschaften) in der Serie 2011/2012 (41 Mannschaften) einen Zuwachs von 11 Jugendmannschaften (Mädchen und Junioren) zu verzeichnen und damit die meisten Jugend-

mannschaften im Bereich des HFV in diesem Zeitraum dazu bekommen. Die Ehrung wurde vor den Halbfinalspielen der Hamburger Hallenmeisterschaften der Herren am 12. Januar 2013 in der Sporthalle Hamburg durchgeführt. Mit dem Preis möchte der Hamburger Fußball-Verband Vereine belohnen, die sich um neue Mitglieder im Bereich der Jugend bei den Mädchen- und Juniorenmannschaften verdient gemacht haben.

## Dabei sein ist alles



Eine kleine SPENDE (darf natürlich auch gerne größer sein). Liebe Freundinnen und Freunde des BSV, unsere neu gekauften Judomatten sind bei dem Brand der Sporthalle Bramfelder Dorfplatz vernichtet worden. Die Wiederbeschaffung kostet rund 10.000 €! Wenn 1000 unserer 4000 Mitglieder 10 € spendeten

(selbstverständlich steuerlich absetzbar; bei Spenden bis 100 € reicht dem Finanzamt der Überweisungsauftrag, sollten Sie mehr spenden, stellen wir eine Bescheinigung aus!), wäre dem BSV und dem Schatzmeister wirklich sehr geholfen. Spendenkonto: Hamburger Sparkasse, BLZ: 20050550, Kontonr.: 1055244105, Verwendungszweck: Judomatten.

**Wenn Sie mehr über den  
BEZIRK WANDSBEK  
wissen wollen...**

**...zum Beispiel: Termine, Entscheidungen,  
Veranstaltungen, usw.**

**[www.alstertal-lokal.de](http://www.alstertal-lokal.de)**

**...für Wohldorf-Ohlstedt, Duvenstedt,  
Lemsahl-Mellingstedt, Bergstedt,  
Poppenbüttel, Sasel, Hummelsbüttel,  
Wellingsbüttel, Volksdorf, Bramfeld**

**[www.wandsbek-hh.de](http://www.wandsbek-hh.de)**

**...für Wandsbek, Eilbek, Marienthal, Berne,  
Jenfeld, Hohenhorst, Rahlstedt, Farmsen**

# Gesundheitsstrasse Bramfelder Dorfplatz

Anzeige

## Gesundheitsstrasse Bramfelder Dorfplatz informiert:

In der Ergotherapie Wieters kümmern sich sieben staatlich anerkannte Ergotherapeutinnen mit viel Herzblut und Engagement um ihre Patienten.



Ergotherapeutin  
Iris Mellentin

Fachlich liegt der Schwerpunkt neben der Kinderheilkunde und Neurologie auf dem Bereich Handtherapie.

„Wir legen Wert auf eine hohe fachliche Kompetenz sowie auf eine individuelle und persönliche Behandlung jedes einzelnen Patienten“, sagt Inhaberin Iris Mellentin. Jede Therapeutin hat ihre Behandlungsschwerpunkte in denen sie durch regelmäßige Weiterbildungen ihr Wissen vergrößert und so das Therapieangebot erweitert. So kamen im letzten Jahr zwei neue Therapieangebote hinzu: zum einen Gruppenbehandlungen für Patienten mit neurologischen Erkrankungen, wie z.B. Schlaganfallpatienten, zum anderen eine Gruppenbehandlung für 7-10jährige Kinder mit Verhaltensproblematiken, das „Ergotherapeutische Sozialkompetenz-Training“.

Weitere Informationen erhalten Sie telefonisch unter 040-63940580 oder im Internet unter [www.ergotherapie-wieters.de](http://www.ergotherapie-wieters.de).



Die Teams von der Ergotherapie Wieters und der Sprachinsel.

Auch in der Logopädie ist es wichtig, an die individuellen Probleme der Klienten mit einem ganzheitlichen Verständnis heranzugehen. Die Fachkräfte der Sprachinsel behandeln Sprach-, Sprech-, Stimm- und Schluckstörungen bei Kindern und Erwachsenen, wobei auch hier jede Therapeutin ihre eigenen Behandlungsschwerpunkte hat. Stimmstörungen oder mehrsprachig aufwachsende Kinder sind nur zwei davon. „Außerdem führen wir Hausbesuche durch oder behandeln unsere Klienten in Kindertagesstätten, Pflegeeinrichtungen, Schulen und Altenheimen.“ sagt Logopädin Katrin Hoffmann.

Auf Grund der Kombination von Ergotherapeuten und Logopäden ist in unserer Praxisgemeinschaft eine gute Zusammenarbeit möglich und es können oftmals gemeinsam und unterstützend die Therapieziele erreicht werden.



Logopädin  
Katrin Hoffmann

Also sollte man sich nicht wundern, wenn mal ein Kind mit einem „ssssssssssssss“ auf den Lippen, als wäre es eine Biene, die eine Sprossenwand hochklettern!

Für weitere Informationen oder Fragen melden Sie sich telefonisch unter 040/73447419



Handtherapie • Rehabilitation

Inh. Iris Mellentin  
geb. Wieters  
Bramfelder Dorfplatz 15,  
22179 Hamburg  
Tel. 040 - 63 94 05 80  
Fax. 040 - 63 94 05 81

email:  
[info@ergotherapie-wieters.de](mailto:info@ergotherapie-wieters.de)

Termine nach Vereinbarung

Behandelt werden Menschen jeden Alters mit motorischen, sensorischen oder psychischen Funktionseinschränkungen, Verletzungen oder Erkrankungen. Z.B. bei:

- Handverletzungen, z.B. Sehnedurchtrennung, Knochenbrüche
- Rheuma, Arthrose
- Schlaganfall, MS
- Verhaltensauffälligkeiten und Entwicklungsstörungen bei Kindern
- Defizite der Grob- u. Feinmotorik



Inh. Katrin Hoffmann  
Bramfelder Dorfplatz 15  
22179 HH  
Tel. 040-73447419  
Fax. 73447668  
email: [info@sprachinsel-hamburg.de](mailto:info@sprachinsel-hamburg.de)  
[www.sprachinsel-hamburg.de](http://www.sprachinsel-hamburg.de)  
Termine nach Vereinbarung

Behandelt werden Menschen jeden Alters mit Sprach-, Sprech-, Stimm- und Schluckstörungen.

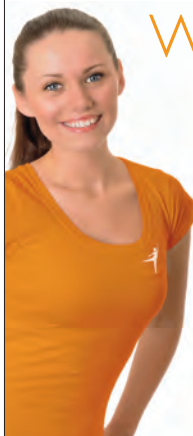
Z.B. bei Kindern:

- Aussprachstörungen (Dyslalie)
- Grammatikstörungen (Dysgrammatismus)

Z.B. bei Erwachsenen:

- neurologisch bedingte Sprachstörungen
- Stimmstörungen (Dysphonie)

## Wir bewegen Dich.



- Professionelle Tanz- und Bewegungskurse in freundschaftlicher Atmosphäre
- Kostengünstig! (z.B. Einstiegsbeitrag für 3 jährige und 50% Familienrabatt)
- Körperbewusstes und gesundheitsförderndes Training

Kreativer Kindertanz, Ballett, HipHop-Jazz, Modern Dance, Workout, Pilates uvm.



Bramfelder Dorfplatz 13 · 22179 Hamburg · Tel. 040 319 77 514 · [www.stepbystep-tanz.de](http://www.stepbystep-tanz.de)

## Therapiezentrum-Bramfeld.net

- Wellnessanwendungen
- Manuelle Lymphdrainage
- Krankengymnastik
- Massage
- Sportphysiotherapie
- Fussreflexzonen-therapie
- Hausbesuche



Inh. K.-H. Stoppel - Alle Kassen und Privat  
Bramfelder Dorfplatz 17 • 22179 Hamburg  
Tel. 040-641 64 37





# Bauen | Wohnen

## Endlich ist Steilshoop mal dran

Nun ist es soweit: Der Stadtteil Steilshoop ist nun offiziell das „Innovationsquartier Steilshoop“. Was verbirgt sich dahinter? Grundeigentümer, private und städtische Wohnungswirtschaft und die Stadt Hamburg ziehen an einem Strang und werden in den nächsten Jahren zusammen über acht Millionen Euro in den Stadtteil investieren. Umgestaltung der für den Autoverkehr gesperrten Mittelachse, Erhöhung des Sauberkeits- und Grünpflegestandards in Zusammenarbeit mit der Stadtreinigung sind geplant. Verbesserung der Orientierung sowie Imageverbesserung durch Marketing ebenfalls, sowie die Umgestaltung des

Mittelpunkts Steilshoops im Bereich rund um das Einkaufszentrum. Es soll an dieser Stelle ein neues Zentrum geschaffen werden, ein Platz an dem sich die Bewohner mit ihrem Stadtteil identifizieren, wo man zusammenkommt, ein „gefühlter Marktplatz“ also. Steilshoop soll wieder „Spaß“ bringen, aber all das wird umgesetzt ohne den Charme, der Steilshoop jetzt bereits ausmacht, zu zerstören. Das Herz und die Seele sollen erhalten bleiben, aber die Attraktivität deutlich erhöht. So werden im Rahmen der Säuberungs- und Grünpflegearbeiten Bäume gelichtet, Grünflächen zusammengefasst, Sitzgelegenheiten und Kinderspielplätze sinnvoll platziert und modernisiert. Ganz besonders am Herzen liegt den Steilshoopern sowie den Projektplanern die Imageverbesserung von Steilshoop. Und dazu gehört auch die bessere Orientierung im Viertel. Alteingesessene Steilshooper finden sich blind zurecht in der Anordnung der Straßen und Ringe, für einen Neuling oder Besucher ist es ein Buch mit sieben Siegeln. Standortkarten mit Erklärungen, sogenannte Orientierungspunkte, sollen helfen und somit



Torsten Witte von Pro Quartier (l.) und Dr. Sebastian Binger von der Otto Wulff GmbH (r.) sind stolz als Aufgabenträger das Projekt umsetzen zu dürfen. (Foto: Sobersko)

Hemmschwellen abbauen. Neben dem Busbeschleunigungsprogramm und der Schule am See, die ja ebenfalls den Stadtteil in den nächsten Jahren bewegen wird, wird das Projekt „Innovationsquartier Steilshoop“ für ganz neuen Glanz sorgen. (ts)

**INTERESSENVERBAND MIETERSCHUTZ E.V.**  
*Ihre Experten im Mietrecht!*

- **Bundesweit**
- **Keine Aufnahmegebühr**
- **44,50 Euro Jahresbeitrag**
- **Kostenloser Schriftverkehr**

Ihr Mieterverein in Hamburg  
**Fuhlsbüttler Str. 108**  
**Fax: 690 36 63**  
**690 74 73**

INTERESSENVERBAND MIETERSCHUTZ E.V.  
IHR MIETERVEREIN IN HAMBURG  
[www.iv-mieterschutz.de](http://www.iv-mieterschutz.de)

## Kostenlose Energiebauberatung

Die ZEBAU GmbH (Zentrum für Energie, Bauen, Architektur und Umwelt) bietet für Immobilienbesitzer einmal monatlich eine kostenlose Erstberatung in den Räumen des Bezirksamtes Wandsbek an. In einer individuellen Beratung können sich Wohnungs- und Hausbesitzer sowie zukünftige Bauherren und Investoren über Neubau- und Modernisierungsmöglichkeiten informieren und erfahren, wie Kosten- und Energiesparpotenziale optimal genutzt werden.

Neben der technischen Beratung werden umfassende Informationen über alle Fördermöglichkeiten für energiesparende Maßnahmen auf Bundes- und Landesebene geboten. So besteht die Möglichkeit bauliche und finanzielle Beratung direkt aus einer Hand zu erhalten. Aufgrund der großen Nachfrage startet die Beratung ab April bereits eine Stunde früher als bisher.

Die nächste Energiebauberatung findet statt am Dienstag, den 5. Februar, von 8.00 bis 13.00 Uhr, im Zentrum für Wirtschaftsförderung, Bauen und Umwelt, Schloßgarten 9, 22041 HH.

Interessierte werden gebeten, sich telefonisch unter Tel. 040/42881-2091 bis zum 1. Februar 2013 anzumelden.

Eine Beratung ohne vorherige Anmeldung ist aus organisatorischen Gründen nicht möglich.

**Dreßler**

**Sanitärtechnik**  
Bäder | Heizungen | Dach  
Solar | Kanaluntersuchung

Dreßler Sanitärtechnik  
Steilshooper Straße 311  
22309 Hamburg  
Tel. 040 / 641 40 23  
[www.dressler-hamburg.de](http://www.dressler-hamburg.de)

**sofort möbel**

**sofortMöbel: superAuswahl - superService - superPreise**

**EINFACH SCHNELLER SCHÖNER WOHNEN**

Entdecken Sie auf 1.800 qm eine traumhafte Möbelauswahl für all Ihre Wohnwünsche zum erschwinglichen Preis

**HH-Wandsbek • Am Neumarkt 38 • [www.sofort-möbel.de](http://www.sofort-möbel.de)**

Öffnungszeiten: Mo.-Fr. 10.00-19.00 Uhr • Sa. 9.00-16.00 Uhr



## Mit Senfölen Erkältungen vermeiden

Die Nase läuft, der Hals kratzt, Kopf und Glieder schmerzen? Für viele Deutsche hat das Jahr mit lästigen Beschwerden im Bett begonnen. Schuld daran sind die so genannten Rhinoviren, die die unangenehmen, aber meist harmlos verlaufenden Erkältungen auslösen. Gerade jetzt, wo unser Immunsystem am Boden liegt und die Heizungsluft unseren Schleimhäuten schwer zu schaffen macht, entkommt kaum jemand den leidigen Erregern. Zur Vorbeugung wird allgemein empfohlen, Menschenmengen und Türklinken zu meiden, regelmäßig die Hände zu waschen sowie das Abwehrsystem zu stärken. Eine aktuelle Studie hat jetzt gezeigt, dass auch ein Senfölgemisch aus Kapuzinerkresse und Meerrettich zur Vorbeugung beitragen kann.

Der Studienleiter Prof. Dr. Volker Fintelmann, Hamburg, empfiehlt daher, die tägliche Einnahme des Senfölgemisches als erste Wahl zur Vermeidung von Erkältungen.

Es gibt über 100 verschiedene Viren, die eine Erkältung auslösen können. Neben dem direkten Händekontakt erfolgt die Übertragung der Erkältungsviren vor allem über die Atemluft. Daher ist die Ansteckungsgefahr sehr groß. Unser wichtigstes Schutzschild vor den Übeltätern sind feuchte Schleimhäute von Nase, Mund und Rachen. Durch die warme Heizungsluft und den mangelnden Luftaustausch haben die Viren in der kalten Jahreszeit besonders leichtes Spiel.

Senföle hemmen Bakterien, Viren und Pilze. Wer sich schützen möchte, sollte daher Menschenansammlungen meiden und sein Immunsystem durch frische Luft, Bewegung und gesunde Ernährung fit halten. Auch die Senföle können den Körper im Kampf gegen die Viren unterstützen. Senföle sind charakteristische Inhaltsstoffe von Pflanzen aus der Familie der Kreuzblüten- und Kapuzinerkressengewächse und haben eine wachstumshemmende Wirkung auf verschiedene Bakterien, Viren und Pilze. Bereits seit Jahrhunderten werden diese Pflanzenstoffe erfolgreich zur Behandlung von Infekten der oberen Atemwege und der Harnblase eingesetzt. Eine 12-wöchige Studie hat 2012 gezeigt, dass sie auch vor Erkältungen schützen können.<sup>1</sup> Nur halb so viele Studienteilnehmer bekamen in der Winterzeit eine Erkältung, wenn sie dreimal täglich zwei Tabletten eines Senfölgemisches aus Kapuzinerkresse und Meerrettich einnahmen.

Untersuchungen von Prof. Dr. Stephan Pleschka aus Gießen belegen außerdem, dass die Senföle auch eine pflanzliche Behandlungsoption bei viralen Atemwegsinfektionen darstellen können.<sup>2</sup> Das in vielen Ländern verbreitete Grippevirus vom Typ H1N1 wird den Untersuchungen zufolge durch eine Kombination der Senföle

aus Kapuzinerkresse und Meerrettich in seiner Vermehrung in menschlichen Lungenzellen nahezu 100prozentig gehemmt. Ob diese Ergebnisse auch auf andere atemwegsrelevante Viren übertragbar sind, soll nun in einer weiteren Studie mit Erkältungsviren ermittelt werden.

Weitere Informationen sowie viele Tipps zur Vorbeugung und Behandlung von Erkältungen („grippalem Infekt“) sowie zur Stärkung des Immunsystems gibt es unter [www.pflanzliche-antibiotika.de](http://www.pflanzliche-antibiotika.de). Ein interaktiver Selbsttest auf der Website liefert Hinweise darauf, ob eine einfache Erkältung oder eine echte Grippe vorliegt. Drei Experten beantworten hier außerdem Fragen der Ratsuchenden per E-Mail oder am Telefon. Telefonisch sind die Experten mittwochs von 15 bis 16 Uhr unter der Rufnummer: 06196 / 7766-188 zu erreichen.

Tipps zur Vorbeugung von Erkältungen

- regelmäßig bewegen
- frische Luft
- viel trinken
- gesund und vollwertig ernähren
- heißkalte Wechselduschen und Saunabesuche
- wenig Alkohol, auf Zigaretten verzichten
- ausreichend schlafen, mind. 7 Stunden
- bewusst entspannen – positiv denken
- in Grippezeiten Abstand halten
- regelmäßig Hände waschen



### Wir betreuen Sie dort, wo Sie sich am wohlsten fühlen - zu Haus

- **Seniorenbetreuung**
- **Grundpflege**
- **ganzheitliche Behandlungspflege**
- **Heimbeatmung und medizinische Intensivpflege**
- **Rund-um-die-Uhr- Erreichbarkeit**
- **Beratung und Schulung von Angehörigen**



**Kostenlose Beratung:**  
**0800 / 773 82 52**  
Wir stehen Ihnen mit Rat und Tat zur Seite!

**Wundprobleme? Rufen Sie uns an!**  
**Bei uns arbeiten ICW-zertifizierte Wundspezialisten!**

Bramfelder Chaussee 216, 22177 Hamburg  
Telefon: 040 / 64 221 222 und Fax: 040 / 64 221 221  
[www.pflegeteam-to-huus.de](http://www.pflegeteam-to-huus.de)

... für Hamburg!

## Mit Sicherheit gut umsorgt

- Häusliche Pflege • Hilfen im Haushalt • Hausnotruf



**Sozialstation  
Bramfeld**  
Bramfelder Chaussee 296

☎ 040/690 10 80

[www.asb-hamburg.de/senioren](http://www.asb-hamburg.de/senioren)





# Gisela Stern: Endlich Vorruhestand

„Man kann schon fast sagen, dass hier eine Ära zu Ende geht“, sagt Guido Dittkuhn, Filialleiter der Hamburger Sparkasse an der Bramfelder Chaussee 312. Denn am 25. Januar geht Servicemitarbeiterin Gisela Stern in den wohlverdienten Ruhestand. Rund 40 Jahre war sie für die Haspa-Kunden in Bramfeld da. „Sie ist so etwas wie unser wandelnder Computer. Denn was manche von uns schon nachschauen müssen, kann Frau Stern sofort sagen. Sie kennt viele Kunden schon von Kindesbeinen an und ist ein lebender Beweis für Kundennähe und menschliches Banking der Haspa“, lobt Filialleiter Guido Dittkuhn.



Haspa-Filialleiter Guido Dittkuhn mit Servicemitarbeiterin Gisela Stern

Am 1. April 1969 begann Frau Stern ihre Ausbildung bei der damaligen Neuen Sparcasse von 1864 in der Filiale Wellingsbüttel. 1972 fusionierte das Institut mit der Hamburger Sparkasse. Seit November 1973 arbeitete sie dann in der Bramfelder Haspa-Filiale. In ihrem Berufsleben hat die 61-jährige die rasante Weiterentwicklung der Bankenwelt hautnah miterlebt:

„Früher gab es wesentlich mehr Papier und Handarbeit. Was war es für ein Aufwand, die Kontoauszüge zu sortieren, um sie den jeweiligen Kunden zuzuordnen. Heute geht der Kunde einfach an den Kontoauszugsdrucker und schon hat er sie zur Hand“, sagt die Haspa-Mitarbeiterin. „Wer Geld brauchte, musste innerhalb der Öffnungszeiten an die Kasse gehen. Heute bekommt man sein Geld rund um die Uhr an einem unserer 370 modernen Geldautomaten.“ Zur Kasse hat Frau Stern eine besondere Beziehung: „1974 ist morgens der Kassierer umgekippt. Ich musste einspringen. Weil ich vorher noch nie an der Kasse gearbeitet hatte, war ich fürchterlich aufgeregt. Aber es hat alles geklappt“, erinnert sie sich schmunzelnd. Manche ihrer Kunden kennt sie noch, als die in kurzen Hosen mit Sparbuch und Spardose in die Filiale kamen. Heute zahlen deren Kinder selbstbewusst mit ihrem Mäusekonto. „Der direkte Kontakt zu Menschen hat mir immer viel Spaß gemacht“, sagt Frau Stern. Die neu gewonnene Freiheit möchte Frau Stern nutzen um zu reisen, zu lesen und sich um den großen Garten zu kümmern.

## Ausstellung „Stell Dir vor es wäre Frieden“ Schüler des Gymnasiums Grootmoor zeigen ihre Bilder

In der Filiale an der Bramfelder Chaussee 493 zeigt die Hamburger Sparkasse noch bis Anfang Februar eine Ausstellung mit dem Titel „Stell dir vor, es wäre Frieden“. 35 Schüler der Klassen 7b und 7e des Gymnasiums Grootmoor haben sich kreativ mit dem Thema Weltfrieden auseinandergesetzt. Mit Hilfe von Blei-, Bunt-, Filz- und Wachsmalstiften sowie Tusche brachten die jungen Leute ihre Gefühle, Ideen und Gedanken aufs Papier.

Auf Initiative des Lions Club Hamburg beteiligte sich das Gymnasium Grootmoor bereits zum dritten Mal an dem internationalen Plakatwettbewerb, der 1988 vom Lions Club International ins Leben gerufen wurde. Dabei sollen sich Schulkinder mit dem Thema Frieden beschäftigen und andere Menschen an ihren Vorstellungen teilhaben lassen.



V.l.: Bettina Behrens u. Fara Vakili (Haspa), Karl-Heinz Meier und Konstantin von Zur Mühlen (Lions-Club)



Schülerinnen und Schüler des Grootmoor-Gymnasiums

bis in die Räume der Vereinten Nationen (UN) in New York. Dies gelang 2010 auch einer Schülerin des Bramfelder Gymnasiums.

„Ich freue mich darüber, Gastgeberin für diese Ausstellung zu sein. Damit eröffnen wir den Schülern die Möglichkeit, ihre Werke einer breiten Öffentlichkeit zu zeigen. Außerdem dokumentieren wir damit einmal mehr unsere Verbundenheit mit der Region“, sagt Haspa-Filialleiterin Bettina Behrens. Sie gehörte mit Vertretern des Lions Clubs und des Gymnasiums zur Jury, die am 24. Januar aus der Vielzahl der Bilder die drei besten kürte und die Gewinner mit Kinogutscheinen und kleinen Geschenken belohnte. „Die Auswahl ist nicht leicht gefallen, denn alle Schüler haben sich viel Mühe gegeben“, lobte Behrens.



V.l.: Konstantin von Zur Mühlen und Heinz Meier als Jury-Mitglieder

## Unsicher bei Nachtfahrten?



Die Lösung:  
**Night-Sight®**  
Nachtfahrtaugliche  
Brillengläser von  
Ihrem Optiker.

### Night-Sight® Brillengläser:

- Bessere Sicht bei Dunkelheit
- Ein Plus an Schärfe und Kontrast
- Jetzt kostenlos testen



Wir schärfen Ihren Blick.  
www.alsteroptik.de

Rolfinckstraße 11, 22391 Hamburg  
Tel.: (040) 53 621 90, Fax: (040) 536 938 54  
Öffnungszeiten: Mo–Fr 9.00–18.30, Sa 9.00–14.00

Bramfelder Chaussee 237, 22177 Hamburg  
Tel.: (040) 64 168 46, Fax: (040) 64 117 51  
Öffnungszeiten: Mo–Fr 9.00–18.30, Sa 9.00–13.00



# AUTOMARKT

Anzeige

## Familienbetrieb mit Erfahrung und Kompetenz

40 Jahre gibt es das Unternehmen Petschallies nun schon und es kann nicht nur auf zahlreiche glückliche Mitarbeiter zurückblicken, von denen manche sogar von Anfang an dabei sind, auch sehr viele Kunden schätzen das Autohaus Petschallies schon seit Jahrzehnten. Und das aus gutem Grund: Der familiäre Flair, der freundliche Umgang mit den Kunden, aber auch miteinander, sowie die Erfahrung

zeichnung vom ADAC, über einen „positiven Werkstatttest“, der das Autohaus Petschallies als zweibeste Werkstatt in Deutschland betitelt, sowie drei erste Plätze und einen dritten Platz beim Audi Twin Cup im Wissenstest Technik.

Alles das sind Gründe weshalb Petschallies so beliebt ist und sich an seinen Standorten Poppenbüttel, Sasel und Volksdorf über viele Stammkunden freuen darf. (ts) www.petschallies.de



Werner Knorr(r.), Serviceleiter u. sein Mitarbeiter Thomas Kröning (l.) vom Kundendienst freuen sich, Ihren Kunden die neuesten Modelle näherbringen zu dürfen. (Foto: Sobersko)

Ihre Internet-Zeitungen  
für den  
Bezirk Wandsbek:

[www.alstertal-lokal.de](http://www.alstertal-lokal.de)

[www.wandsbek-HH.de](http://www.wandsbek-HH.de)

Ihr Kultur-Portal für den  
Bezirk Wandsbek:

[www.wandsbek-kulturell.de](http://www.wandsbek-kulturell.de)

und das Fachwissen im Bereich Freizeit- und Nutzfahrzeuge, haben Petschallies in Hamburgs Norden und darüber hinaus berühmt gemacht.

Als Vertragspartner von Audi, Skoda und VW, sowie VW Nutzfahrzeugen, bietet das Autohaus Petschallies alles, was das Herz begehrt. Neu- und Gebrauchtwagen, einen attraktiven Showroom mit vielen Modellen zum „Anfassen“, Reparaturservice und Lackierarbeiten.

Zurzeit entsteht darüber hinaus in Sasel ein großes Lackierzentrum, dass im Mai fertig sein wird. Zahlreiche Auszeichnungen konnte das Team vom Autohaus Petschallies für seine Leistungen bereits einstreichen. Eine Aus-



**JAHNKE**

autoreparatur

**Wir haben ein HERZ für Ihr Auto!** TÜV + AU (Mo-Fr) **99.-**

Jahnke GmbH • KFZ Meisterbetrieb  
Bramfelder Dorfplatz 8 • 22179 Hamburg • Tel. 64 60 000



**AUTOMOBIL SERVICE GMBH**

Haldesdorfer Str. 109 • 22179 Hamburg  
Tel. 040 / 88 16 59 68



**Petschallies**

Volksdorf • Sasel • Poppenbüttel • NFA

**NEUWAGEN**

**GEBRAUCHTWAGEN**

**SERVICE**



Petschallies Volksdorf GmbH  
Eulenkrugstraße 59-61  
22359 Hamburg  
Tel. 040-603 145-0



Petschallies Poppenbüttel GmbH  
Poppenbüttel Hauptstraße 13  
22399 Hamburg  
Tel. 040-606 880-0



Petschallies Sasel GmbH  
Volksdorfer Weg 192  
22393 Hamburg  
Tel. 040-600 145-0



Petschallies NFA GmbH  
Volksdorfer Weg 182  
22393 Hamburg  
Tel. 040-600 185-0



[www.petschallies.de](http://www.petschallies.de)

## Der STEUER-Tip des Monats



### Einnahmenschätzung wegen fehlerhafter Kassenaufzeichnungen bei Gewinnermittlung nach § 4 Abs. 3 EStG

(FG Saarbrücken, Urt. v. 21.6.2012 – 1 K 1124/10)

Der Besteuerung sind die Buchführung und die Aufzeichnungen zugrunde zu legen, soweit kein Anlass besteht, ihre sachliche Richtigkeit zu beanstanden. Wenn eine formell ordnungsmäßige Buchführung mit an Sicherheit grenzender Wahrscheinlichkeit sachlich unrichtig ist, kann ihr Ergebnis von der Finanzverwaltung ganz oder teilweise verworfen werden. Entsprechend werden die Besteuerungsgrundlagen geschätzt.

Diese Grundsätze finden auch Anwendung auf Steuerpflichtige, die nicht zur Buchführung verpflichtet sind, sondern ihre Gewinne nach Maßgabe des § 4 Abs. 3 EStG ermitteln (sog. „4-III-Rechner“). Deshalb müssen die Aufzeichnungen so klar und vollständig sein, dass sie einem sachverständigen Dritten in vertretbarer Zeit den Umfang seiner Einkünfte plausibel machen. Die (ggf. freiwillige und im eigenen Interesse liegende) Aufbewahrung aller Belege ist im Regelfall auch notwendige Voraussetzung für den Schluss, dass die Betriebseinnahmen vollständig erfasst und die geltend gemachten Aufwendungen durch den Betrieb veranlasst sind.

Aufzeichnungen, die handschriftlich auf einem Formblatt „Kasse“ oder in elektronischer Form erfolgt sind, weisen zwar Tageseinnahmen aus. Diesen Eintragungen müssen jedoch Belege (Kassenendbons u. Ä.) beigelegt sein, aus denen erkennbar wäre, wie die Summen der Einnahmen ermittelt worden sind. Einen Nachweis für die geldmäßige Kassenführung stellt das Zählprotokoll dar.



Dipl.-Kfm.  
**Otto-A. Peters**  
Steuerberater

E-Mail: [info@oap-stb.com](mailto:info@oap-stb.com)

Internet: <http://www.oap-stb.com>



**Friedrich-Ebert-Damm 85 b  
22047 Hamburg**

**Fon: 040-69 44 09-0  
Fax: 040-69 44 09-10**

**Informieren Sie sich im Internet  
über mein Angebot,  
oder schauen Sie einfach 'mal vorbei!**

Anzeige

## Mit Sicherheit besser sehen

Schlechte Sichtverhältnisse, Nachtkurzsichtigkeit, Blendung durch die Scheinwerfer entgegenkommender Fahrzeuge oder andere Lichtquellen?

Wer bei Dunkelheit nur noch ungern am Steuer sitzt, weil er deutlich unschärfer sieht als am Tag, hat möglicherweise einen Grauen Star, oder in vielen Fällen auch eine Nachtmyopie.

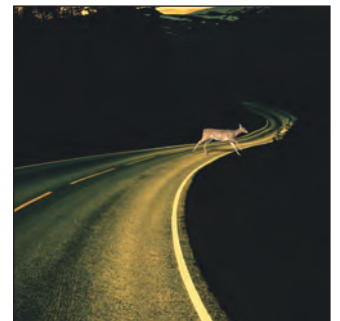
Im Falle einer Nachtmyopie, die auch und gerade bei jüngeren Menschen auftritt, werden bei Dunkelheit helle Punkte bei ihrem Auftauchen nicht scharf punktförmig auf der Netzhaut abgebildet, sondern als Zerstreungsscheibchen.

Dadurch entsteht die Empfindung einer erhöhten Blendung und ein unscharfes Bild.

Bei Nachtfahrten kommt es auf eine perfekte Kontrastsehstärke an. Wer sicher fahren will, muss auch schwache Helligkeitsunterschiede – etwa ein Tier oder einen dunkel gekleideten Fußgänger



ohne Night-Sight®



mit Night-Sight®

auf regennasser Fahrbahn – gut erkennen können.

Das kontraststeigernde Brillenglas NIGHT-SIGHT® von SCHULZ schützt nicht nur vor Blendung, es bietet ebenso verbesserten Sehkomfort für eine schnelle Objekterfassung und ermöglicht dem Auge, schneller zu reagieren.

Bessere Sicht bei Dämmerung und Nacht macht dieses Glas unverzichtbar für Autofahrer, egal ob Brillenträger oder nicht.

Kommen Sie zu Alster-Optik, Bramfelder Chaussee 237 und testen Sie ganz unverbindlich NIGHT-SIGHT® Brillengläser mit dem Brillen-Aufsteck-Clip. Sie werden fachmännisch beraten!

NIGHT-SIGHT® Brillengläser sind nur bei Ihrem Augenoptiker erhältlich! Sicher durch die Nacht – mit NIGHT-SIGHT®!

## Notfall-Rufnummern

Polizei	.....110	Kassenärztlicher Notdienst	.....228022
Feuerwehr/Rettungsdienst	.....112	Privatärztl. Notdienst	.....19242
Sturmflutschutz	.....428470	Zahnärztlicher Notdienst -privatärztlicher Notdienst	.....19246
Diebstahlmeldung v. Euroschecks, EC-, Kreditkarten Annahmendienste	.....01805-021021+069-740987	Tierärztlicher Notdienst	.....434379
Visa- u. Mastercard	.....069-79331910	Tierrettungsnotdienst	.....222277
American Express	.....069-97971000	Anwaltl. Notdienst	.....01805-246373
Diners Club	.....01805-336695	<b>Entstörungen</b>	
Kartensperr. T-Mob.	.....01803-302202	Vattenfall Störungsdienst	.....63963111
Kartensperrung O2	.....01805-624357	E-ON-Hanse Entstörd.	.....23662366
Kartensperrung E-Plus	.....0177-1000	HHW-Entstördienst	.....781951
Kartensperr. Vodaf.	.....0800-1721212	T-Com-Störungs-Annahme (Privatkunden)	.....08003302000
Glaserei-Notdienst	.....8300660	(Geschäftskunden)	.....08003301172
Klempner-Notdienst	.....2999490	Kabel Deutschland	.....01805-266625
Schlüssel-Notdienst	.....404011/12	Aufzugsnotdienst	.....6306079
Tischler-Notdienst	.....6681929	<b>Kinder + Jugend</b>	
Ärztlicher Notfalldienst Kassenärztliche Vereinigung	.....228022	Kinder- und Jugendsorgentelefon (Mo.-Fr. 15-19.30 Uhr, sonst AB)	.....0800-1110333
Zahnärztl. Notd.(Sa./So./Feiert. 10-12, 16-18 Uhr, Mi. + Fr. 16-18 Uhr)	.....01805050518	Kinder- und Jugendnotdienst des Jugendamtes (24 Std.)	.....428490
Gift-Info-Zentrale	.....0551-1924-0		



# TERMINE

## Termine für Bramfeld und Steilshoop

- 01.02.**  
19.30 The backdoors - Konzert - AGDAZ
- 02.02.**  
Flohmarkt - EKZ Zebra, Bramfelder Chaussee 1
- 07.00 Flohmarkt - Otto-Parkplatz, Moosrosenweg  
20.00 Brakulas Ballroom - Tanz - Brakula
- 03.02.**  
15.00 Tanztee - Max Brauer-Haus
- 05.02.**  
10.00 Dialog in Deutsch - Diskussion - Bücherhalle Steilshoop
- 07.02.**  
11.00 Dialog in Deutsch - Diskussion - Bücherhalle Bramfeld
- 08.02.**  
19.00 Das Verstreichen der Zeit - Ausstellungseröffn. - Brakula  
19.30 Bilder u. Eindrücke a.d. Iran - Länderabend - AGDAZ  
20.00 Die Morgengabe o. Hochzeit mit Allan - Theater - Brakula
- 09.02.**  
07.00 Flohmarkt - Otto-Parkplatz, Moosrosenweg  
20.00 Die Morgengabe o. Hochzeit mit Allan - Theater - Brakula
- 10.02.**  
12.00 Frauenklamottenflohmarkt - Brakula
- 12.02.**  
10.00 Dialog in Deutsch - Diskussion - Bücherhalle Steilshoop
- 14.02.**  
11.00 Dialog in Deutsch - Diskussion - Bücherhalle Bramfeld
- 15.02.**  
19.30 Zwischen Tellerlippen, Felsenkirchen u. salziger Wüste - Bildervortrag Äthiopien - AGDAZ
- 16.02.**  
07.00 Flohmarkt - Otto-Parkplatz, Moosrosenweg  
08.30 Angelflohmarkt - Vattenfall Bildungszt., Moosrosenweg 18
- 17.02.**  
08.00 Antikmarkt - Marktplatz Galerie Bramfeld  
11.00 Der kleine ritter - Kindertheater - Brakula
- 19.02.**  
10.00 Dialog in Deutsch - Diskussion - Bücherhalle Steilshoop  
20.00 Bramfeld swingt im Brakula - Jazz Club - Brakula
- 21.02.**  
11.00 Dialog in Deutsch - Diskussion - Bücherhalle Bramfeld
- 22.02.**  
20.00 Les tristes cannibalistes - Pop - Brakula
- 23.02.**

## „Drei Mal Leben“ am Gymnasium Grootmoor

Ein Abend – drei Versionen – oder sind es vielleicht Visionen, die da bei Henri (Fabian Muschard) ablaufen?

Sein sechsjähriger Sohn kommt nicht zur Ruhe, seine Frau Sonja (Liza Schnackenberg) verfolgt lieber ihre eigenen Ziele und zu allem Überfluss stehen auch noch plötzlich die Finidoris (Ricarda Schuler und Stephan Ulrich) vor der Tür. Einen Tag zu früh – aber dieses Treffen ist zu wichtig, als dass Henri sie wieder nach Hause schicken könnte. Es geht schließlich um nicht weniger als seine Karriere – bei der eigentlich nur Hubert Finidori helfen kann... oder doch nicht?

Nach „Kunst“ zeigen die Egozentriker erneut ein Stück von Yasmina Reza, und zwar „Drei Mal Leben“ in der Regie von Stefan Klerk und Tim Thede. Zu sehen in der Studiobühne am Gymnasium Grootmoor am 22. und 23. März, 04., 05. und 06. April, jeweils 19.30 Uhr sowie am 24. März um 11.00 Uhr. Karten für 6 €, erm. 4 € gibt es unt. 040-645 54 726 o. DieEgozentriker@t-online.de

- 07.00 Flohmarkt - Otto-Parkplatz, Moosrosenweg  
15.00 Int. Frauenfest (Nur f. Frauen) - Tanzen, Klönen - AGDAZ  
20.00 Nagelritz: Odyssee - Comedy - Brakula
- 24.02.**  
16.00 Caféhaus Musik - Konertz.Konzert - Brakula
- 26.02.**  
10.00 Dialog in Deutsch - Diskussion - Bücherhalle Steilshoop  
18.00 Knistern der Zeit - Film - Brakula
- 27.02.**  
16.00 Lauras Stern u. die Traummonster - Kinderkino - Brakula
- 28.02.**  
11.00 Dialog in Deutsch - Diskussion - Bücherhalle Bramfeld



Steuerberatungsgesellschaft mbH



Wirtschaftsprüfungsgesellschaft mbH

**In der Eckerkoppel 121, 22153 HH-Farmseen  
Nähe U1 Trabrennbahn**

<p><b>Steuerberatung</b></p> <ul style="list-style-type: none"> <li>• Einkommenssteuer</li> <li>• Finanz- u. Lohnbuchhaltung</li> <li>• Jahresabschluss und Steuererklärungen aller Gesellschaftsformen</li> <li>• Unternehmensnachfolge</li> <li>• Erbschaftssteuer</li> <li>• Rentenbesteuerung</li> </ul> <p><i>Wir freuen uns auf Ihren Anruf!</i></p>	<p><b>Wirtschaftsprüfung</b></p> <ul style="list-style-type: none"> <li>• Existenzgründungsberatung</li> <li>• Betriebswirtschaftliche Beratung</li> <li>• Unternehmensbewertungen</li> <li>• Prüfung von Jahresabschlüssen</li> <li>• Betreuung von Stiftungen</li> </ul> <p style="text-align: right;">Termine nach telefonischer Vereinbarung</p> <p style="text-align: right;"><b>Tel.: 040 / 67 59 83-0</b></p>
--	--

## MUSIKFEST WANDSBEK

Klassik, Jazz, Pop et cetera

**18. FEBRUAR - 2. MÄRZ 2013**

**14 Konzerte**  
in 7 Stadtteilen  
und 11 Spielstätten

---

**MUSIK MIT UND VON HAMBURGER MUSIKERINNEN**

<p><b>WANDSBEKER SINFONIE ORCHESTER</b> „Perlen der Romantik“</p>	<p><b>JUNGES ORCHESTER HAMBURG</b> „Sibelius &amp; Tschaiakowski“</p>	
<p><b>KONZERT DER WANDSBEKER MUSIKSCHULEN</b> „Kreuz und Quer durch die Genres“</p>		
<p><b>NDR BIGBAND</b> „Kaleidoscopia“ mit Marko Lackner Support: Grootmoor-Bigband</p>	<p><b>C.P.E. Bach</b> zum 225. Todesjahr</p> <p><b>ELB'AN FLUTES</b> „Ein angenehmes und vergnügtes Leben“</p>	<p><b>BANDAJE</b> „iranisch-europäische Rockmusik“ Support: Übergang</p>
<p><b>BOP CATS</b> „Jazz macht Spass“</p>	<p><b>HENNING LUCIUS</b> Klavierkonzert „Strahlungen“</p>	<p><b>MONDAY, MONDAY</b> „Pop &amp; Gospel“</p>
<p><b>TROBAR E CANTAR &amp; ENSEMBLE EFFUSIONS</b> „Something old, something new...“ - Mittelalter trifft Neue Musik mit Sascha Lino Lemke</p>		
<p><b>HAMBURGER SCHIETGÄNG</b> „Maritim“</p>	<p><b>KINDERMUSICAL</b> „Wonderful Nanny - nach Mary Poppins“</p>	<p><b>OPERNLOFT FÜR KINDER</b> „Der kleine Ring“</p>

**WWW.MUSIKFEST-WANDSBEK.DE**  
Programmheft + Tickets auch bei allen VVK-Kassen

Wir danken für die Unterstützung





# HEIMATVEREIN

„up ewig ungedeelt“ von 1895 e.V. in Hamburg-Bramfeld

Fritz-Reuter-Str.11F - 22177 Hamburg - Vorsitzender: Heinz C. Harms, Telefon: 040/641 69 76



## Süh' mol, wat bi uns so allens löpt...“:

**Dienstag, 5. Februar, 17.00.** Wir laden unsere Mitglieder herzlich ein zu einem Mitgliederabend, an dem wir Angehörige unseres Bramfelder Polizei-Kommissariats 36 zu einem Vortrag erwarten. Die Mitarbeiter haben sich „als Freund und Helfer“ vorgenommen, uns über aktuelle Themen wie z.B. „Verkehr, Einbruch, Diebstahl etc.“ in Bramfeld und Steilshoop zu informieren und zu beraten. Veranstaltungsort: Caritas – Senioren -Treff, Herthastraße 20 a. Anmeldungen zu dieser Veranstaltung werden über Telefon 639 18 516 entgegengenommen. Gäste sind uns willkommen.

**Mittwoch, 13. Februar, 17.00 Uhr.** An diesem Spätnachmittag ist wieder einmal ein Klönschnack mit einer Dia-Schau im Caritas-Senioren-Treff, Herthastraße 20 a, vorgesehen. Dabei werden Aufnahmen von verschiedenen Veranstaltungen unseres Heimatvereins aus dem vergangenen Jahr gezeigt. Hierzu laden wir unsere Mitglieder und Freunde wieder herzlich ein. Anmeldungen nehmen Helga Neumann, Tel. 61 37 97 und Peter Lüth, Tel. 639 18 516, entgegen. Interessierte Gäste dürfen gern dabei sein.

**Dienstag, 26. Februar, 17.00 Uhr.** Am Spätnachmittag bei unserem schon traditionellen „Fünf-Uhr-Tee“ geht es um eine Veranstaltung unseres „Niederdeutschen Krinks“. Es handelt sich hierbei schon um das 222. Treffen unserer an der plattdeutschen Sprache interessierten Gruppe. Das Thema: „Aus dem Schaffen des holsteinischen Schriftstellers Dierk Puls“. Anmeldungen erbittet Frau Neumann und / oder Herr Lüth.

**Bücher-Flohmarkt.** Am Sonnabend, 2. März 2013, bietet der Bramfelder Heimatverein in Zusammenarbeit mit dem „Museum der 50er Jahre“ im Zentrum Bramfeld ZEBRA, Bramfelder Chaussee 1, wieder einen Bücherflohmarkt. Dortselbst wird im Untergeschoss vor dem Museum in der Zeit von 10.00 bis 15.00 Uhr Lesematerial aus den niederdeutschen wie auch aus anderen Literatur-Bereichen für Interessenten bereitgehalten.

**Jahreshauptversammlung des Bramfelder Heimatvereins.** Zur diesjährigen Jahreshauptversammlung des Bramfelder Heimatvereins „up ewig ungedeelt“ von 1895 e.V. lädt der Vorstand seine Mitglieder am Sonnabend, 9. März 2013, 15.00 Uhr, in den Gemeindesaal der Thomaskirche, Haldesdorfer Straße 28, ein. Auf der Tagesordnung stehen neben der Erteilung des Jahresberichtes und Kassenberichtes für 2012 auch Wahlen. Hier stehen u.a. die Position des 2.Vorsitzenden, der Schriftführerin und der von zwei Beisitzern zur Wieder- bzw. Neuwahl an. Da es sich bei der Jahreshauptversammlung um die wohl wichtigste Veranstaltung im Heimatverein handelt, bittet der Vorstand um einen guten Besuch. Die Tagesordnung wird den Mitgliedern rechtzeitig separat übermittelt.

**Mittwoch, 27. März, 9.00 Uhr.** Der Vorstand plant eine **Frühjahrs-Tagesfahrt nach Husum** zum Besuch des Schlossgartens mit seiner „Krokusblüte“. Hier verwandeln mehrere Millionen Krokusse den Schlossgarten in ein lila Blütenmeer. Zuvor ist jedoch eine kurze Einkehr in Friedrichstadt vorgesehen, wo wir auch zum Mittagessen einkehren. Gereicht werden:  
A Schweinebraten „Holsteiner Art“ mit Erbsen und Wurzeln, Rotkohl und Salzkartoffeln und Dessert  
B Friedrichstädter Sahnematjes mit Specksoße, grünen Bohnen und Salzkartoffeln und Dessert  
Teilnehmerkosten: € 33.50 für Mitglieder, € 36.50 für Gäste, sofern noch Busplätze frei. Anmeldungen für diese Fahrt einschl. Mittagessen mit Angabe des Essenswunsches werden von unserem Vorsitzenden, Tel. 641 69 76, oder unserem Kassenverwalter, Tel. 639 18 516, bis spätestens 20. März 2013 entgegengenommen. Die Überweisung des genannten Betrages sollte bis spätestens 22. März 2013 auf das Konto unseres Vorsitzenden 53 1080 00 / BLZ 201 900 03 bei der Hamburger Volksbank erfolgt sein. Abfahrt: Bramfelder Dorfplatz (vor dem Autohaus Jahnke).

**Heimatverein bereitet kulturhistorische Sechstagesfahrt nach Bernburg / Saale vor**  
Für die diesjährige Sechstagesfahrt hat der Vorstand die Zeit vom 27. Mai bis 1. Juni 2013 vorgesehen. Ziel ist ein Landhotel in der Nähe von Bernburg an der Saale. Von hier aus gibt es u.a. Busexkursionen nach Wittenberg, Eisleben, Mansfeld und Freyburg. Dabei sind Besuche mehrerer Stationen des Reformers Martin Luthers vorgesehen. Interessenten für diese Fahrt dürfen beim Vorstand des Heimatvereins schon jetzt über Telefon 641 69 76 das Programm mit Angabe von Name, Anschrift und Telefonnummer anfordern.

## Ein wieder gut besuchtes Stiftungsfest

Nach einer musikalischen Einleitung konnte unser 2. Vorsitzender Harald Gohert anlässlich des 117. Stiftungsfestes am 3. November 2012 im Gemeindesaal der Bramfelder Thomaskirche wieder ein volles Haus an Mitgliedern und mehreren Gästen begrüßen. Danach gedachte man dem erst wenige Tage zuvor verstorbenen langjährigen Mitglied Günther Pieper. Als dann wurde zu einer gemeinsamen Kaffeetafel eingeladen, die von den fleißigen Helferinnen wieder gut vorbereitet war. Einer musikalischen Musikdarbietung folgte alsdann von unserem 1. Vorsitzenden ein kurzer historischer Rückblick auf 117 Jahre Heimatverein sowie – dies insbesondere zur Information unserer neuen Vereinsfreunde – auf die letzten erfolgreichen Jahre unserer Vereinsarbeit. Den Höhepunkt des Nachmittags bildete jedoch die Ehrung unserer diesjährigen Jubilare: Heinz-Adolf Dibbern, Heinz Harms, Carla Mierler und Ingrid Pieper durften ihre Jubiläumsurkunde und ein Präsent vom 2. Vorsitzenden Harald Gohert und unserem Kassenverwalter Peter Lüth entgegennehmen. Den Jubilaren zur Ehre wurden dann mit musikalischer Begleitung von allen Anwesenden das Schleswig-Holstein-Lied gesungen. Die aus Alters- und gesundheitlichen oder auch beruflichen Gründen nicht anwesenden Mitgliedern - es waren die Damen Henny Arnhold, Irmgard Dabelstein, Edith Meyer und Marina Lange – kamen einige Tage später zu ihren Präsenten. Unser 1. Vorsitzender und unser Kassenverwalter übernahmen diese Aufgabe und richteten zugleich Grüße von allen Vereinsfreunden aus. Nach einer weiteren Musikdarbietung bedankte sich unser 1. Vorsitzender – zugleich im Namen aller anderen Jubilare – für die Ehrung und bei unserem 2. Vorsitzenden Harald Gohert für seine Veranstaltungsleitung, bei den wie immer fleißigen Helferinnen und Helfern für den wieder guten Organisationsablauf und Herrn Sombert für sein abermals musikalisches Mitwirken. Wie alljährlich, konnte der Gemeindesaal der Thomaskirche um 17.00 Uhr wieder für eine folgende kirchliche Veranstaltung zur Verfügung gestellt werden.

## Ohnsorg-Theater

Ab 13. Januar läuft im Hamburger Ohnsorg-Theater die plattdeutsche Erstaufführung der Komödie „Allens för Mama“ von Stefan Vögel. Die Laufzeit geht bis zum 2. März. Für die Bearbeitung und Übertragung ins Plattdeutsche sorgte Meike Meiners. Mitwirkende: Uta Stammer, Christian R. Bauer, Manfred Bettinger, Oskar Ketelhut u. Nils Owe Krack. Herbert, Manni und Wölfi, drei liebenswert-chaotische Brüder, entführen die schwerreiche Unternehmerin Konstanze Papenburg, um Geld zu erpressen. Doch sie haben die Rechnung ohne die resolute Konstanze gemacht. Die Erpressung verläuft nicht so ganz reibungslos wie erhofft, denn Konstanzes Sohn, ein Fernsehmoderator, ist nicht wirklich zahlungswillig.

Vom 3. März an bietet das Theater am Heidi-Kabel-Platz als Erstaufführung alsdann die Komödie „Noch einmal verleevt“ von Joe Di Pietro, Hochdeutsch von Nick Walsh, ins Plattdeutsche übertragen von Manfred Hinrichs. Mit dabei Edda Loges, Uta Stammer, Joachim Bliese u.a. In jungen Jahren ist Raffaello Bellini mit seinen Eltern und Geschwistern nach Hamburg verzogen. Sein Traum, hier einmal Opersänger zu werden, musste er bereits früh aufgeben. Seinen Lebensunterhalt konnte er hingegen nur auf einer Werft verdienen. Jahrzehnte später verbindet ihn jedoch mehr als nur eine Freundschaft zu Karoline. Sind aber beide auch tatsächlich frei und bereit für eine späte, neue Liebe? Die Laufzeit des Stücks bis 13. April.

## Rüsch-Partie

In laue-lange Wintermacht fällt Schnee von'n Heben dool, und Feld un Wald in witte Pracht sünd'n Märchenland mitmol. Uns Vadder holt nu'n Schleden her, dat gode, ole Stück, und spannt den flotten Brunen vör. Hüerst em, so freit he sik. Mit klinge – linge – ling und trab – trab – trab rüüsch wi dörch Wald und Heid. – Mit klinge – linge – ling und trab – trab – trab. Juchhei – is dat een Freid.

De Sünn lacht hell uns in't Gesicht, kristal-kloar glitzert Schnee, so rein de Luit, so wiet de Sicht, is allns so frisch un free. In Deeken hüllt, in Winterdress, in'n Schleden is so warm, ik hool doarto mien Schneeprinzeß fein kuschelig in'n Arm. Mit klinge – linge ling .....

Denn is't, as rüüsch wi rin in't Glück mit Harten vull von Freid, und rüüsch no Huus ok ierst denn trück, wenn deep de Sünn al steiht. Seggt Vadder hartlich Dank doarfö, sien Bruun krieggt Hover satt, un wi kiek rüück noch vör de Döer un meent tofreden dat: Mit klinge – linge ling .....

Wilhelm Mohr



# Schule Fahrenkrön geht voran



Mit dem Konzept der integrativen Ganztageschule ist die Schule Fahrenkrön in Bramfeld zukunftsweisend. Es gibt integrative Klassen, das bedeutet, Kinder mit sonderpädagogischem Förderbedarf lernen gemeinsam mit Kindern ohne Förderbedarfe im Klassenverband. Dazu arbeiten Sonderpädagogen, Sozialpädagogen und Erzieher gemeinsam mit den Lehrkräften in den Klassen. Ab dem Schuljahr 2013/14 bietet die Schule Fahrenkrön zusätzlich zum Ganztagsangebot erweiterte Betreuungszeiten an. Diese umfassen eine Früh- und Anschlussbetreuung von 6 bis 8 Uhr und 16 bis 18 Uhr, sowie eine Betreuung in den Ferienzeiten. Auch am Freitag gibt es dann eine Betreuung bis 18 Uhr. Diese Angebote sind allerdings kostenpflichtig. Zudem wird die Vorschule in den Ganztags- und die erweiterte Betreuung aufgenommen. Hier gilt analog zur Kita, dass auch die Zeit von 13 bis 16 Uhr kostenpflichtig ist. In den Vorschulklassen werden bis zu 23 Kinder im Vorschulalter auf das Lernen und den Schulalltag vorbereitet. Die Kinder werden zum Spiel, zum Malen, zum Singen und zum Tanzen und zum Anschauen von Büchern angeregt. Konzentrationsübungen gehören ebenso dazu wie das Kennenlernen von Ritualen. Dabei

lernen die Vorschulkinder, miteinander auszukommen und sich mit ihren Stärken und Schwächen anzunehmen. Für einige Kinder gibt es eine gezielte Sprachförderung. Seit vielen Jahren werden an der Schule Fahrenkrön neue Medien im Unterricht eingesetzt. Heute ist es nicht nur eine der am besten mit Hardware ausgestatteten Grundschulen in Hamburg, außerdem ist der Lehrkörper durch intensive Fortbildungen befähigt worden, die Ausstattung gemeinsam mit den Kindern im Unterricht zu nutzen. Als eine von dreizehn Hamburger Grundschulen beteiligt sich die Schule Fahrenkrön an dem bundesweiten Projekt SINUS-TRANSFER. Seit 2004 arbeiten die Lehrkräfte im kollegialen Austausch und im Netzwerk mit den anderen beteiligten Schulen an der Weiterentwicklung



des Mathematikunterrichts. Dabei geht es neben der Implementierung des Rahmenplans Mathematik um Möglichkeiten der Differenzierung und des fächerübergreifenden Arbeitens. Mit Hilfe der Unterstützung durch das SINUS-Projekt konnte an der Schule Fahrenkrön eine Mathematikwerkstatt eingerichtet werden, in der sich die Kinder selbstständig mit Aufgabenformaten vor allem aus dem Bereich Geometrie auseinandersetzen können. (ts)

## Neujahrsempfang des Musikkorps

Er hat Tradition und gerade deshalb kommen die Bramfelder immer wieder gern. Am Donnerstag, 17. Januar, lud das Musikkorps der Freiwilligen Feuerwehr Bramfeld zum Neujahrsempfang. Gleich zu Beginn war es das Jugendorchester, das die Gäste mit bekannten Melodien begrüßte. Die Leistung der jungen Musiker ist beeindruckend und wird von Jahr zu Jahr besser. Nicht umsonst hat Leiterin Sandra Pannier in diesem Jahr den Wandsbeker Kulturpreis verliehen bekommen. Vielleicht mag das auch mit ein Grund gewesen sein, weshalb Thomas Ritzenhoff, Leiter des Bezirksamts Wandsbek sich höchst persönlich



Die Gäste genossen den Abend sichtlich. Unter ihnen: Bezirksamtsleiter Thomas Ritzenhoff. (Foto: ts)

die Ehre gab, dem Neujahrsempfang beizuwohnen. Die Bramfelder freute es und den ganzen Abend sah man den Verwaltungschef in Gespräche mit Bürgerinnen und Bürgern vertieft. „Raumgeber“ Uwe Schmidt, Geschäftsführer des Bra-



Gerd Pannier begrüßte sowohl die Gäste als auch das neue Jahr. (Foto: ts)

kula, in dessen Saal der Empfang stattfand, war ebenso dabei wie Bramfeld-Urgestein und Brakula Vorstandsmitglied Harry Schaub. Auch Heinz Harms vom Heimatverein und Jürgen Scheffer von der Wandsbeker FDP wollten das Jahr gemeinsam mit dem Musikkorps der Feuerwehr beginnen. Gastgeber Gerd Pannier teilte seine Ansprache extra in zwei Hälften und würdigte die Leistungen des Jugendorchesters nach dessen Auftritt, weil diese dann schon zu einer weiteren Veranstaltung aufbrechen mussten. So beliebt ist das Jugendorchester mittlerweile. Der Rest des Abends gehörte dann den erwachsenen Musikern und Gästen die den Jahresbeginn fröhlich feierten. (ts)





# Bürgerverein Bramfeld e.V.

## BVB VERANSTALTUNGSKALEN-

### Wandergruppe I 27.02. - Mittwoch

Ca. 14 km v. Ohlstedt n. Volksdorf.  
HVV: Großbereich, Frühst. als Selbst-  
verpflegung. Einkehr am Schluss. Tref-  
fen 10 Uhr Haltest. Steilshooper  
Allee/Bramf. Ch. (Linie 26), Farmsen m.  
U1 10.18 Uhr n. Ohlstedt. Info: J. Scheff-  
er, T. 6302722 (0151-11945 013)

### 21.03. - Donnerstag

Ca. 13 km v. Harburg ü. Ehestorf.  
HVV: Großbereich. Frühst. als Selbst-  
verpflegung. Einkehr am Schluss. Treff  
9.40 Uhr U/S Barmbek. Info: J. Scheffer,  
T. 6302722 (0151-11945 013)

### Wandergruppe II

#### 14.02. - Donnerstag

7 km Wallanlagen-Feldstr. Treff: 10.30  
Uhr, U-Bahn Wandsbek-Gartenstadt.  
Infos: Waltraud Wöbke Tel: 271  
57862 oder 01520-3544958

Den Termin für Wanderungen im  
März hat die Gruppe noch nicht fest-  
legen können.

Für alle Wanderungen gilt: Teilnahme  
auf eigene Gefahr.

#### 28.02. - Donnerstag

**Jahreshauptversammlung** - Bürgerver-  
ein Bramfeld. Einzelheiten siehe Ein-  
ladung Bramf. Rundschau 1/2013.

#### 21.03. - Donnerstag

**Bingo! Mehlbüddelessen** im Landhaus  
Hacienda. Abfahrt: Karl-Müller-Ring  
9.00 Uhr, Bramf. Dorfplatz: 9.30 Uhr.  
12.00 Uhr Mittagessen im Landgast-  
haus "Hacienda" in Burg, Mehlbüd-  
deltaler mit Rosinen auf Orangensoße  
gefüllt mit Backobst, dazu Kirschoße  
- Pellkartoffeln, Senfsoße, Schweine-  
backe und Kasserl.  
13.30 Uhr BINGO. Nach dem ge-  
meinsamen Essen wird in gemütlicher

A t m o -  
s p h ä r e  
Bingo ge-  
spielt.

16.00 Uhr  
Kaffeetrin-  
ken. 1  
Stück Kuc-  
hen m.  
Kaffe o.  
Tee (exkl.  
5,50 € pro Pers.). Preis pro Person inkl.  
BINGO 39,00 €. Anmeld. b. Elke  
Kreuzmann,  
Tel. 6424338, bis 01.03.2013. Einzah-  
lung nach Anmeldung auf das Konto:  
Bürgerverein Bramfeld, Hamburger  
Volksbank. KtoNr. 53055519, BLZ  
20190003. bis 01.03.2013. Stichwort:  
Mehlbüddel.



**18.04. - Donnerstag**  
**Klönabend** - Bürgerverein Bramfeld.  
Teil I: Vortrag Herr Wiese, Teil II: Ak-  
tuelles aus dem Stadtteil.  
**09.06.-14.06.2013 Sommerreise des**  
**BVB zum Oder-Haff** - Diese Reise ist  
leider ausgebucht. Eine Warteliste  
wird geführt.

**Damenkegelrunde**  
**05.02., 19.02., 05.03., 19.03.** - jeweils  
Dienstag. -Info: Ingrid Held, Tel:  
6407321

**Gemischte Kegelrunde**  
(Damen und Herren)  
**26.02., 26.03.** - jeweils Dienstag,  
Adolph-Schönfelder-Str. 49. Info: In-  
grid Lichtenknecker, Tel: 6417252

**Kartenspiellunden:**  
Info: Frau Wöbke Tel. 27157862  
(Altentagesstätte beim Kundencenter  
Bramfeld)

**26.02., 26.03.** - jeweils Dienstag,  
Adolph-Schönfelder-Str. 49. Info: In-  
grid Lichtenknecker, Tel: 6417252

**Kartenspiellunden:**  
Info: Frau Wöbke Tel. 27157862  
(Altentagesstätte beim Kundencenter  
Bramfeld)

Liebe Mitglieder,

wer hat Interesse das chinesische Spiel Mah-Jongg zu spielen oder zu lernen.  
Tatsächlich entstand Mah-Jongg wohl erst in der zweiten Hälfte des 19. Jahr-  
hunderts, die ältesten erhaltenen Spiele datieren um 1870, die ältesten schrift-  
lichen Hinweise aus dem Jahr 1890. Jedenfalls verbreitete sich das  
Mah-Jongg-Spiel rasch in China und Japan. Nachdem Babcock das Spiel in den  
USA bekannt gemacht hatte, gelangte Mah-Jongg zu weltweiter Popularität –  
vergleichbar dem Canasta in den 1950er-Jahren. Es wurden eigens Fabriken ge-  
gründet, um die Nachfrage nach Mah-Jongg-Spielen zu befriedigen, zumal das  
Gerücht umging, importierte Spiele wären mit Viren verseucht. In  
Deutschland wurde das Spiel im Jahr 1919 eingeführt. Es gab Mah-Jongg-  
Zeitschriften, in vielen amerikanischen Städten wurden Mah-Jongg-  
Turniere veranstaltet. In New York wurde 1937 die National Mah Jongg  
League gegründet, welche versuchte, einheitliche Regeln festzulegen. Doch  
bereits wenige Jahre später verschwand das Mah-Jongg als eine  
Mode, so schnell, wie sie gekommen



war. Heute wird außerhalb von China und Japan Mah-Jongg nur von einem  
kleinen Kreis von Spielern gespielt – in China und Japan hingegen ist das Spiel  
überaus populär. Von den Regeln her könnte man Mah-Jongg als eine Variante  
des Kartenspiels Rummy beschreiben (von dem auch eine Variante mit Spiel-  
steinen existiert), das statt mit französischen Karten eben mit „chinesischen“

Spielkarten gespielt wird. Trotz auffallender Ähnlichkeiten gibt es keine Hin-  
weise, dass sich das Rummy-Spiel aus dem Mah-Jongg entwickelt hätte, bzw.  
umgekehrt. Auch die Abstammung von einem hypothetischen gemeinsamen  
Vorfahren ist nicht erwiesen.

Interessierte Mitglieder melden sich bitte bei Rosemarie Finger, Telefon:  
6413284. Gespielt wird in der Altentagesstätte Bramfeld (neben dem Ortsamt)  
Montag und Donnerstag von 14.00 - 17.00 Uhr.

### Kreuzfahrtschiffe in Hamburg

Im März 2013 wird die AIDAstella in Hamburg getauft und bricht direkt zur  
Jungfernfahrt durch Nordeuropa auf. Das Schiff wird den Hamburger Hafen  
achtzehn Mal anlaufen.

Vor der Jungfernfahrt, die am 17. März 2013 startet, findet vom 12. bis zum 14.  
März 2013 eine Fanreise auf der AIDAstella statt, welche in Hamburg beginnt  
und endet. Die AIDAstella wurde im skandinavischen Flair gestaltet, so findet  
der Passagier zum Beispiel einen echten Birkenwald auf dem jüngsten Schiff  
der AIDA-Flotte. Auch der Wellnessbereich ist in nordischem Stil gehalten.

Die 11-tägige Jungfernfahrt wird die AIDAstella nach Nordeuropa führen. Die  
Kreuzfahrt geht über Kopenhagen, Oslo, Southampton, Paris/Le Havre, Zee-  
brugge und Amsterdam nach Hamburg. Neben vielen anderen Kreuzfahrtschif-  
fen wird 2013 auch die Queen Elisabeth 2 stolze zehnmal den Hamburger  
Hafen anlaufen- beginnend beim Hafengeburtstag im Mai.

Liegezeiten: 12. Mai, 23. Mai, 10. Juni, 22. Juni, 24. August, 31. August, 1. Ok-  
tober, 6. Oktober, 6. November, 10. November.

### Endstation Meer? Das Plastikmüll-Projekt

Das Museum für Kunst und Gewerbe Hamburg zeigt die Ausstellung „Endsta-  
tion Meer? Das Plastikmüll-Projekt“ des Museums für Gestaltung Zürich. Ham-  
burg ist die erste Station der internationalen Wanderausstellung, die im  
Anschluss zunächst in Finnland und Dänemark zu sehen ist. Das Projekt und  
die Tournee werden finanziert von der Drosos Stiftung. Die Hamburger Station  
wird ermöglicht durch die großzügige Unterstützung des Projektpartners Mi-  
chael Otto Stiftung für Umweltschutz. Die Ausstellung wirft einen kritischen  
Blick auf die Konsum- und Wegwerfgesellschaft. Im Mittelpunkt stehen die gi-  
gantischen Mengen Plastikmüll, die täglich in die Meere gelangen, die Folgen  
der Verschmutzung für die Natur und den Menschen sowie verschiedene Lö-  
sungsansätze für dieses globale Problem. Das Zentrum der Aus-  
stellung bildet ein gigantischer Berg aus Plastikmüll, der aus  
drei Weltmeeren zusammenge-  
tragen wurde. Nach der Neuein-  
richtung der Dauerausstellung



Design richtet das MKG nun den Fokus auf die Hintergründe und die Folgen  
der Design- und Produktionsgesellschaft, auf die negativen Seiten von Massen-  
konsum und von der vermeintlich endlosen Verfügbarkeit der Dinge. Die Ha-  
fenmetropole Hamburg, deren Hauptwirtschaftsfaktor der Seehandel ist, zeigt  
sich als Standort geradezu prädestiniert. Darüber hinaus stammt ein großer Teil  
des in der Ausstellung gezeigten Müllbergs von der beliebten Urlaubsinsel Feh-  
mann in der Ostsee. Die Ausstellung bietet mit Filmen, Fotografien, Zeichnun-  
gen, Objekten, Installationen, Cartoons und Konsumartikeln Einblick in das  
Problem Plastik und klärt auf über zahlreiche Sachverhalte und Zusammen-  
hänge. Begleitet wird die Ausstellung durch ein umfangreiches Vermittlungs-  
programm für Kinder, Jugendliche und Erwachsene. Workshops,  
Diskussionsforen mit Wissenschaftlern, Designern, Produzenten und Umwelt-  
schützern sollen zum bewussteren Handeln anregen und für das Thema Plastik  
sensibilisieren. Die Hamburger Station wird unterstützt von der Lighthouse  
Foundation, Hamburg Wasser und der Stadtreinigung Hamburg.

### Der Bürgerverein gratuliert und wünscht Alles Gute zum Geburtstag

03.2.	Herr	Sven	Callesen
11.2.	Herr	Bernhard	Kiehne
12.2.	Herr	Hans-Joachim	Krützfeldt
15.2.	Frau	Regina	Kittel
17.2.	Frau	Heidi	Käckell
18.2.	Herr	Stefan	Albers
19.2.	Herr	Uwe	Herzberg
20.2.	Herr	Heinz	Goetzke
21.2.	Frau	Irma	Saggau
21.2.	Herr	Karl	Rechert
26.2.	Frau	Christel	Naubert
29.2.	Frau	Waltraut	Gohert

Der Vorstand bittet die Mitglieder, die aus Datenschutzgründen nicht in der  
Geburtstagsanzeige erwähnt werden möchten um Mitteilung an den 1. Vorsitzenden.



Fred Kreuzmann  
1. Vorsitzender  
Tel 642 4338



Jürgen Peters  
2. Vorsitzender  
Tel 6911812



Elke Kreuzmann  
3. Vorsitzender  
Tel 642 4338



Martin von Kampen  
Schatzmeister



Ingrid Lichtenknecker  
Schriftführerin

### Geschäftsstelle:

Fred Kreuzmann,  
Karl-Müller-Ring 12, 22179 Hmb.  
Tel/Fax 040-6424338,  
Hamburger Volksbank e.G.,  
KtoNr. 53055500,  
BLZ 20190003





### 3. TaMu-Nacht in der Marktplatz Galerie Bramfeld

Am 16. Februar ab 20.30 Uhr startet die nächste TaMu-Nacht in der Marktplatz Galerie Bramfeld. Das Highlight des Abends ist Disco-Star Peter Kent (Nummer 1-Hit: It's a real good feeling).



**PETER KENT**

Im Obergeschoss sorgen zwei Live-Bands für Stimmung mit Musik aus vier Jahrzehnten. Wieder mit dabei: DJ Toni Tornado im Erdgeschoss und Michael Wittig im Obergeschoss.

Der Eintritt kostet wieder zehn Euro und der Vorverkauf läuft.

Neben Star Peter Kent treten die Live-Bands „Duo St. Pauli + Wagenknecht“ auf.

Duo St. Pauli: Auf der Reeperbahn haben die Jungs wohl in jeder Kneipe gespielt, und sie lassen es richtig krachen! Ohne Rücksicht wird in allen Musikstilen gewildert, was das Zeug hält. Nur eins ist wichtig - partytauglich müssen die Songs sein und dann geht's ab mit Schlagzeug, Gitarre und zwei Stimmen.

Wagenknecht: Der Sänger mit der sonoren Stimme, die jedem „Song“ eine unverwechselbare Note gibt, begeistert sein Publikum mit den größten Hits und schönsten „Eintagsfliegen“ der letzten 50 Jahre. Mit mehr als 2500 Auftritten ist der Vollblutmusiker Georgie Carbutler ein echter Profi und die Bühne sein Zuhause.

Bei seinen Auftritten setzt er nicht auf eingübte Showeinlagen, sondern auf Spontanes. Dabei lässt der Künstler seinem Drang zum trockenen Humor freien Lauf - Überraschungsmomente nicht ausgeschlossen



Wenn Sie mehr über den Bezirk Wandsbek wissen wollen:

[www.alstertal-lokal.de](http://www.alstertal-lokal.de) und  
[www.wandsbek-hh.de](http://www.wandsbek-hh.de)

Schauen Sie doch mal hinein! Viele interessante Themen!

## Fachbetriebe in Ihrer Nachbarschaft

### Augenoptiker



*Wir schärfen Ihren Blick*

Hausig & Miessner

Bramfelder Chaussee 237, 22177 Hamburg  
Tel. 641 68 46, Fax: 641 17 51, [www.alsteroptik.de](http://www.alsteroptik.de)

### Markisen



• Markisen • Rolläden • Terrassendächer  
• Jalousien • Sonnenschutz • Insektenschutz

Bramfelder Str. 114  
22305 Hamburg

[www.hema-hamburg.de](http://www.hema-hamburg.de)

**040 / 691 66 66**

### Elektroinstallation

#### KTN-Elektrotechnik

Reparaturen • Neuanlagen • Beratung • Meisterbetrieb

Tel. 040 / 689 16 160 • Fax: 040 / 689 16 162  
[info@ktn-elektrotechnik.de](mailto:info@ktn-elektrotechnik.de) • [www.ktn-elektrotechnik.de](http://www.ktn-elektrotechnik.de)

### Raumausstattung

Sonnenschutz  
Gardinen  
Schienen  
Indeko-Stangen  
Nähen  
Montage  
Gardinen-Waschservice  
Abholung & fachgerechte Montage

#### TIEDEMANN

Gardinen, Teppichboden  
und noch viel mehr...!

Seit 1914 Ihr Fachgeschäft!  
Hartzlohplatz 1 • 22307 Hamburg  
Tel. 040-614 889

Bodenbeläge  
Verlegung  
Entsorgung  
Altbelag-Aufnahme  
Möbelrücken  
Insektenschutz  
Falttüren & Einbau  
Polster- & Malerarbeiten

### Glasereien

Glaserei - Spiegel - Wärmeschutzglas



Tel: 643 75 76  
Fax: 645 26 08  
Pezolddamm 105  
[www.glaserei-koch.de](http://www.glaserei-koch.de)

Meisterbetrieb

Duschkabinen, Fenster, Türen, Insektenschutz

### Schneiderei

Änderungs- und Näharbeiten

**WERKSTATT**  
für **ÄNDERUNGS-**  
und **NÄHARBEITEN**

**Marlis Müller**

Königsberger Str. 6  
22175 Hamburg (Bramfeld)  
☎ 640 38 29

**AS Glaserei Anton Scholze**  
Rauschener Ring 21 • 22047 Hamburg

Ausführung sämtlicher Glasarbeiten • Sicherheits- und  
Energiesparverglasung • Versicherungsabwicklung

Tel. 6950955 • 24 Stunden Notdienst

### Sanitärtechnik

**Dreßler**

**SANITÄRTECHNIK**  
Gasanlagen • Bauklempnerei

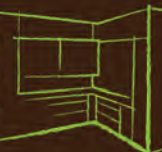
**BÄDER • HEIZUNG • DACHARBEITEN**

Das Team für Ihre Haustechnik

Steilshooper Str. 311 • 22309 Hamburg • Tel. 6 41 40 23

### Küchen / Bäder

**SPERBER**  
Küchen & Bäder



Maimoorweg 60 c  
22179 Hamburg  
Tel. 040-18 01 13 28

[info@kuechen-sperber.de](mailto:info@kuechen-sperber.de)  
[www.kuechen-sperber.de](http://www.kuechen-sperber.de)

### Sanitätshaus

**ORTHOPÄDIE - TECHNIK**  
**Sanitätshaus Schmidt**

Öffnungszeiten: Mo.-Fr. 9.00-13.00 Uhr

Berner Chaussee 6 • 22175 Hamburg • Tel.: 040/6415400 • Fax: 64423853

Anzeigen

## Die bunte Welt des Spielens

Der Anblick der Regale bei BR Spielwaren in der Marktplatz Galerie Bramfeld lässt Kinderherzen höher schlagen. Aber nicht nur die „So manch eine Carrera-Bahn verkaufen wir an Erwachsene“, lächelt Filialleiter Jan-Hendrik. Das Unternehmen BR kommt aus Dänemark und dort ist es – auch im Geschäftsleben – üblich, dass man sich duzt und mit Vornamen anspricht. Gerade für ein Spielwarengeschäft ideale Voraussetzungen um den Ernst des Lebens zu vergessen. Und so zeigen, erklären und präsentieren Jan-Hendrik, seine Kollegin Andrea und das restliche Team von insgesamt sechs Mitarbeitern, die neusten Spiele, Kostüme, Figuren und Bastelsets den interessierten großen und kleinen Kunden. Immer für die aktuellen Anlässe gerüstet, kann BR in der Marktplatz Galerie jetzt schon mit einer riesigen Auswahl an Faschingskostümen aufwarten. Aber auch außerhalb jeglicher Saison ist BR einen Besuch wert. Spielzeug für die Aller kleinsten von null Jahren bis ins Teenageralter kann man hier finden. Und wenn man so schlau war, sich im BR Club anzumelden, bekommt man in regelmäßigen Abständen Sonderpreise oder andere tolle Aktionen angeboten. Bei jedem Kauf sammeln Clubmitglieder außerdem tolle Sparsticker, die bei späteren Einkäufen eingelöst werden können wenn das Sparheft voll ist. Wer für Schleich Figuren schwärmt, Playmobil gerne zusammensteckt oder sich längst ein neues Brettspiel gönnen wollte, der ist bei Jan-Hendrik und seinem Team herzlich willkommen. (ts)



Jan-Hendrik und Andrea von BR Spielwaren stehen für Wünsche und Fragen kleinen und großen Kunden gern zur Verfügung (Foto: ts)

Immer für die aktuellen Anlässe gerüstet, kann BR in der Marktplatz Galerie jetzt schon mit einer riesigen Auswahl an Faschingskostümen aufwarten. Aber auch außerhalb jeglicher Saison ist BR einen Besuch wert. Spielzeug für die Aller kleinsten von null Jahren bis ins Teenageralter kann man hier finden. Und wenn man so schlau war, sich im BR Club anzumelden, bekommt man in regelmäßigen Abständen Sonderpreise oder andere tolle Aktionen angeboten. Bei jedem Kauf sammeln Clubmitglieder außerdem tolle Sparsticker, die bei späteren Einkäufen eingelöst werden können wenn das Sparheft voll ist. Wer für Schleich Figuren schwärmt, Playmobil gerne zusammensteckt oder sich längst ein neues Brettspiel gönnen wollte, der ist bei Jan-Hendrik und seinem Team herzlich willkommen. (ts)

## Bei Hagel gibt's den besten Schnitt

Wenn man in der Marktplatz Galerie Bramfeld unterwegs ist, dann sollte man nicht hindurch hetzen und eilig nur etwas kaufen, nein, man sollte sich Zeit nehmen für sich selbst. Und wo kann man oder frau das am besten? Natürlich beim Frisör, genauer gesagt bei Hagel. Mit seinen 16 Filialen in ganz Hamburg steht Hagel für Qualität und Service. Das Team der Hagel Filiale in der Marktplatz Galerie Bramfeld besteht ausnahmslos aus gelernten Friseurinnen. Und das bedeutet, die Damen haben ein umfassendes Know-How, dass weit über einen einfachen Haarschnitt hinaus geht; aber selbst den beherrschen sie perfekt. Ohr-löcher werden hier ebenso routiniert gestochen wie professionelle Haarverlängerungen durchgeführt und sogar Augenbrauen und Wimpern färben ist für die freundlichen Haar-Spezialistinnen kein Problem. Wer sich gerade jetzt in der grauen Jahreszeit einen schönen Farbeffekt ins Haar zaubern lassen möchte, ist hier genau richtig: Aus bis zu 130 verschiedenen Farbnuancen kann gewählt werden. Und wer das Vergnügen für seine Haare noch bis nach Hause ausdehnen möchte, der wird im äußerst umfangreich bestückten Shop der Pflegeprodukte fündig. Alle führenden Marken im Bereich Haarpflege und Haarkosmetik führt Hagel regelmäßig. Wer sich schon lange überlegt hat, wie er dem wintergrau entfliehen kann, der lässt sich am besten bei Hagel den Frühling in die Haare und ins Herz zaubern. (ts)



Bei Filialleiterin Christine Rau und ihrem Team sind die Kunden in besten Händen - egal ob Mann, Frau oder Kind (Foto: ts)

Präsentiert von der Marktplatz Galerie und dem

WochenBlatt

Mit freundlicher Unterstützung von

APCOA  
THE MUSIC BY PARIS

AMTV Event Tanzschule / Bar-Cliq-Lounge  
TANZWERK HAMBURG  
www.tanzwerk-hamburg.de

# TaMu-Nacht

in der Marktplatz Galerie Bramfeld

Sa, 16.02.2013

Eintritt: 10 €

Einlass 20.30 Uhr  
Beginn 21.00 Uhr

Das erwartet Sie auf der  
3. Bramfelder TaMu-Nacht:

Tanzen und Spaß haben im Erdgeschoss mit DJ Tony Tornado und Star Guest **Peter Kent** und im Obergeschoss mit Radio Moderator Michael Wittig sowie mit den beiden Live-Acts **Georgie Carbutler** und **Duo St. Pauli**.

Sie parken den ganzen Abend für nur 1,50 Euro!

Karten-  
verkauf ab  
sofort!

Im Center-  
management  
der Marktplatz  
Galerie

Top Live-Acts:

- Peter Kent
- Georgie Carbutler
- Duo St. Pauli

2 Tanzflächen

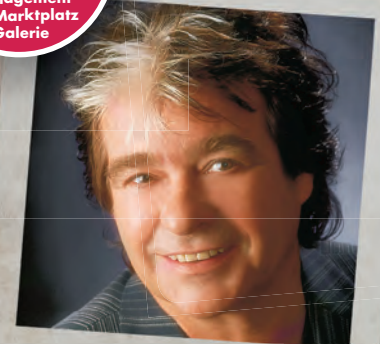
Mit Radiomoderator  
Michael Wittig und  
DJ Tony Tornado

3 Ebenen  
60 Shops

MARKTPLATZ  
GALERIE BRAMFELD

Livemusik & Oldienacht zum Abtanzen

www.marktplatzgalerie.de



Live  
**Peter Kent**