

BRAMFELDER

RUNDSCHAU

AKTUELLES RUND UM BRAMFELD UND STEILSHOOP

Nr. 10 • Oktober 2012

Die große
Herbst Modenschau in
der Marktplatz Galerie
Bramfeld
Bericht Seite 4



Im Internet zum Durchblättern
finden Sie Ihre BRAMFELDER RUNDSCHAU
auch mit interessantem Adressenportal u.
weiteren Infos unter
www.bramfelder-rundschau.de

Wenn Sie Informationen aus dem
Alstertal haben möchten:

www.alstertal-lokal.de

*Die Berichte sind für Bramfeld, Volksdorf,
Hummelsbüttel, Wellingsbüttel, Sasel,
Poppenbüttel, Bergstedt, Lemsahl-Melling-
stedt, Duvenstedt, Wohldorf-Ohlstedt*

**Mit interessanten Themen, Kino-Programm
des Koralle-Kinos u. Terminen!**

Wenn Sie Informationen aus
Wandsbek haben möchten:
www.wandsbek-hh.de

*Die Berichte sind für Wandsbek, Eilbek,
Marienthal, Jenfeld, Hohenhorst,
Rahlstedt, Farmsen, Berne*

**Auch hier gibt es viele interessante
Themen, Termine o. das aktuelle
Kinoprogramm vom CinemaxX!**

Trümmer / Träume / Tor zur Welt

Die Geschichte Hamburgs von 1945 bis heute



Seit Jahrzehnten begleiten die renommierten Hamburger Journalisten Kerstin von Stürmer und Uwe Bahnsen das Geschehen in der Hansestadt. Gestützt auf eigenes Erleben, Gespräche mit prominenten Zeitzeugen aus Politik und Kultur und umfassende Archivrecherchen präsentieren sie nun die erste umfassende Geschichte Hamburgs vom Ende des Zweiten Weltkriegs bis in die heutigen Tage. Vom mühsamen Wiederaufbau der völlig zerstörten Stadt über die Jahre des Wirtschaftswunders, die harten gesellschaftlichen Auseinandersetzungen der 70er und 80er Jahre, die völlig unverhoffte Wiedergewinnung des Hinterlandes durch die deutsche Einheit bis zum Aufblühen der Hafencity spannen die Autoren den Bogen.

Ebenso kenntnisreich wie meinungsstark schildern die Autoren schlaglichtartig, was in ihrer Stadt passiert ist, zwischen »Star-Club« und Elbphilharmonie, zwischen Hafencity und Elbchaussee. Zeitzeugen vermitteln Innenansichten aus Politik und Wirtschaft, Kultur und Gesellschaft.

STADTGESCHICHTEN SUTTON VERLAG - Trümmer / Träume / Tor zur Welt / Die Geschichte Hamburgs von 1945 bis heute. Von Uwe Bahnsen und Kerstin von Stürmer. ISBN 978-3-95400-050-0, 29,95 € [D] ca. 300 S., ca. 100 teilw. farb. Abb. gebunden.

Gewinnen Sie mit der „Bramfelder Rundschau“
2 Bücher „Die Geschichte Hamburgs von 1945 bis heute“

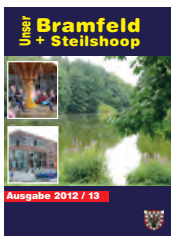
Wer gewinnen will, muss diese Frage richtig beantworten:

**Wie heißen die Autoren
dieses Buches?**

Die Lösung können Sie bis zum 15. Oktober 2012 auf einer Postkarte an den Studio-Verlag, Königsreihe 4, 22041 Hamburg oder als Mail an info@studio-verlag.de schicken.

Der Rechtsweg ist ausgeschlossen.

Unser Bramfeld + Steilshoop 12/13



Dies ist die 5. Ausgabe des jährlichen Stadtteil-Journals für die Stadtteile Bramfeld und Steilshoop. Es liegt in vielen Geschäften, Banken, Einrichtungen und dem Kundendienst-Zentrum Bramfeld des Bezirksamtes aus.

Die redaktionellen Angaben und Adressen von Bezirkseinrichtungen, Schulen, Vereinen, Ärzten usw. wurden - wie jedes Jahr - aktualisiert.

Sollten Sie das Heft nicht mehr vorfinden, können Sie es unter www.unser-bramfeld.de im Internet durchblättern. Oder aber Sie schicken einen B-5 Umschlag mit einer Briefmarke 1.45 € an den Verlag. Dann übersenden wir Ihnen die aktuelle Ausgabe zu. Studio-Verlag, Königsreihe 4, 22041 Hamburg.

IMPRESSUM

Die „Bramfelder Rundschau“ erscheint zum 1. eines jeden Monats in einer Auflage von 7.000 Exemplaren.

Herausgeber, Redaktion, Produktion & Vertrieb:

Studio-Verlag, Königsreihe 4, 22041 Hamburg,
Tel. 040 / 280 51 680, Fax: 040 / 280 51 682
www.studio-verlag.de - e-mail: info@studio-verlag.de

Verantw. Redakteur: Gerd Hardenberg

Anzeigen: Gerd Hardenberg

Anzeigen-Preisliste Nr. 6 vom 01.01.2010

Artikel, Anzeigen, Fotos und Grafiken sind urheberrechtlich geschützt. Jegliche Verwertung, inkl. Nachdruck ist nur mit schriftlicher Genehmigung des Verlages möglich.

Hier finden Sie die aktuelle BRAMFELDER RUNDSCHAU

Berner Chaussee:

Bandagen Schmidt
Diakoniest. Wellingsb./Bramf.
Dingsda Bistro
Sportlife

Bramfelder Chaussee:

Akupunktur & Massage, Jiang
Alster-Optik
ASB-Sozialstation Bramfeld
Bäckerei Rohlf's
Beauty-Company
Blumen Konwert
Bramfelder Apotheke
Bramfelder Goldschmiede
Brakula
Commerzbank

Creativ Haar

Damms

Dedic Fotoatelier

dekologi

Dorfplatz Apotheke

Druckertankstelle Keller

Edeka Woytke

Eiscafé Dante

Eiscafé Höft

Fliesen- u. Naturstein Henke

Foto Larsen

Frisiersalon Suhr

Haarstudio Swiss

Hartfelder

Haspa Geschäftskunden-Service

Haspa 248

Haspa 312

Haspa 493

Heidjer Schinkenkatte

HiFi-Studio-Bramfeld

Horstmann

Kamps

Kind Hörgeräte

Kiosk - Ecke Anderheitsallee

Lottoladen B.Ch. 392

Lydia Friseursalon

Marktplatz-Galerie:

- Bagshop

- Giovanni Eiscafé

- Budnikowsky

- Samt & Sonders

- Zero Juwelier

- C & A

- Curry House

- Kenny S.

- Mc Paper

- Wolsdorff

- Flying Flowers

- Hamburger Teespeicher

- All Café

- mai-mai

- Schuback Parfümerie

- Dänisches Bettenhaus

- Xenos

- REWE

- LIDL

Maschenwunder

Mrs. Sporty

Neptun Apotheke

Osterbek-Apotheke

Pape das Schloss

Radmobil

Reformhaus

R & M Reisen

Reovital Naturheilpraxis

Salzgrotte

Schuhhaus Scholz

Schuh-Michel

Schuh- u. Schlüsseld. Sokoll

Schuh- u. Schlüsseld. Süyün

Second Hand Lumpex

Shell Tankstelle

Stolle

Tabak- u. Backwaren

Tabak Zeeh

Hamburger Volksbank

Winkler Massagepraxis

ZEBRA EKZ

- Tabakwaren

- Bunikowsky

- REWE

- Tropenhaus

Bramfelder Dorfplatz:

Autohaus Jahnke

Restaurant Diamanti

Schlachtere Raff

Ellerreihe:

Bramfelder SV

Fabriciusstrasse:

Beauty Hair

Blumen Buck

Blumen Bethge

E.P.J. Calluna Wohlfühl-Welt

Esso-Tankstelle

Eulenaapotheke

Haspa

Reisebüro Cohrs

Rosalie Meisterfloristik

Tabak Zeeh

Fahrenkrön:

Der Hobby Winzer

Restaurant Hufschlag

Herthastrasse:

Bücherhalle

Comet Reinigung

Hummel Apotheke

Kaufland (Info)

Optiker Rolfs

Ortsamt

Hohnerredder:

Max Brauer Haus

Mützendorpsteed:

GWG

Seniorenresidenz Bramfeld

Schreyerring -EKZ:

Kamps

Preisoase

Haldedorfer Strasse:

Haspa

Junius-Automobile

Steilshooper Strasse:

Dreßler

M. J. A. Wäscherei GmbH

Wandsbek:

sofort möbel

Studio-Verlag

Karlshöhe:

Getränke Stark

Pezolddamm:

Haspa

BRAIN feierte 15 Jahre Bramfelder Fenster

BRAIN - die Bramfeld Interessen Gemeinschaft feierte in diesem Jahr zum 15. Mal das Bramfelder Fenster, eine große Info- und Verkaufsveranstaltung auf dem Gelände des Reitstalles Kruse. Die Vorstandsmitglieder Amina Wasfy-Pankonin (Dorfplatz-Apotheke) und Carl Heinz Jahnke (Autohaus Jahnke) eröffneten zusammen mit Ehepaar Kruse (Reitstall Kruse) die Veranstaltung. Viele Aussteller und attraktive Vorführungen auf der Bühne lockten auch in diesem Jahr - wieder bei strahlendem Sonnenschein - tausende Besucher auf das Ausstellungsgelände. Die Tom-Bailey-Band sorgte auf der Bühne für den musikalischen Rahmen. In den Musikpausen begeisterten Vorführungen von Step-by-Step und dem Bramfelder Sportverein die Besucher. Flohmarkt, Bungee-Springen für die Kleinen und die Reitvorführungen der Reitschule sorgten für abwechslungsreiche Stunden. Begeistert wurden auch die Lose, deren Erlös für einen guten Zweck verwendet wird, gekauft, zumal jedes Los gewonnen hat.



Amina Wasfy-Pankonin und Carl Heinz Jahnke überreichten Ehepaar Kruse dafür, dass sie BRAIN die Halle und die Ausstellungsflächen zur Verfügung stellen, als Dankeschön eine Weltkarte.



Centermanager Jürgern Brunke stellte die geplante Dino-Schau vor.



Das Bungee-Springen begeisterte große und kleinere Kinder enorm.

Die Glücksfeen, die die Lose verkauften, waren der personifizierte Sommer - eine schöne Idee.



Zur Eröffnung hatten viele Bezirks- und Bundespolitiker den Weg zum „Fenster“ gefunden und führten Gespräche zu Problemen der Besucher. Hier Jürgen Klimke (CDU).

Das Bühnenprogramm begeisterte die vielen Besucher sehr. Z.B. Schülerinnen von Step-by-Step mit einer tollen Hip-Hop-Vorführung.



Der BSV - Bramfelder Sportverein zeigte seine breit gefächerten Sparten. Hier eine Vorführung der Bauchtanz-Gruppe.

REINI MACHTS MÖGLICH!

2* Pullover
6.10€

Comet-Reinigung

Herthastraße/
Ecke Bramfelder Chaussee
Parkplätze auf dem Hof

Telefon 040 / 642 84 42
www.comet-sofortreinigung.de

**Angebot gültig bis 31.10.12*

REINI MACHTS MÖGLICH!

ORAL-PREVENT
DIE INTELLIGENTE PROPHYLAXE

Direktverkauf von Mundhygieneprodukten
in der Bramfelder Strasse 110 a, 22305 Hamburg
Kompetente und freundliche Beratung rund um das 1X1 der guten Zahnpflege.
Wir freuen uns auf Ihren Besuch!

Mo., Di., Do. 8.30 - 17.00 Uhr, Mi. 8.30 - 16.30 Uhr u. Fr. 8.30 - 14.00 Uhr
Tel. 040 - 460 60 88 • www.oral-prevent.de

HARTFELDER
Marken- und Qualitätsspielzeug
...seit über 32 Jahren

Bramfelder Chaussee 251 • 22177 Hamburg
Tibarg-Center • Tibarg 41 • 22459 Hamburg
Alstertal Einkaufs-Zentrum • Heegbarg 30 • 22391 Hamburg
Tel. 040 / 641 22 92 • www.hartfelder-spiel.de

13. Oktober
Basteltag in Bramfeld

Erste Modenschau in der Marktplatz Galerie Bramfeld



Die Modeanbieter der Marktplatz Galerie präsentieren erstmalig Ihre Herbstmode in einer professionellen Modenschau.

Vom 13. bis 15. September fanden Live-Modenschauen in der Passage am Eingang Bramfelder Chaussee statt. 12 Models, davon 8 Frauen und 4 Männer,

begeisterten die Besucher mit tollen Live-Shows und präsentierten dabei die neueste Herbstmode.

Besonderes Highlight war das Moonlight-Shopping am Freitag, den 14. September, nach der letzten Modenschau um 19.30 Uhr. Alle Geschäfte hatten bis 22 Uhr geöffnet!



Die Dinos sind in Bramfeld gelandet

Sie sind seit 65 Millionen Jahren ausgestorben und kommen dennoch in die Marktplatz Galerie Bramfeld: Die Dinosaurier. Zu sehen sind unter anderem bis zu 13 Meter lange und 4 Meter hohe originalgetreue Saurier-Nachbildungen. Schon vom weitem begrüßt am westlichen Eingangsbereich des Gebäudes ein auf die Hinterbeine gestellter Apatosaurus die Besucher. Den östlichen Eingang bewacht ein Tyrannosaurus-Rex.

Zu bestaunen sind 25 Urzeitechsen in und um der Marktplatz Galerie noch bis zum 13. Oktober (immer Do und Fr 15 bis 18 Uhr, Sa 12 bis 15 Uhr, am verkaufsoffenen So 13 bis 18 Uhr). Auf allen Ebe-



nen (EG, UG, OG) und in den 2 Lichthöfen sind Dinosaurier zu finden. Zu den ausgestellten Arten gehören u.a. ein Styracosaurus, ein Kentosaurus mit Jungtier, ein Flugsaurier Pterodactylus und natürlich der mächtige Fleischfresser Tyrannosaurus Rex, in dessen aufgerissenem Maul sich die Besucher fotografieren lassen können.

TOLLE Kinder-Mitmach-Aktionen gibt es für alle Altersgruppen! Es sind drei Dino-Stationen eingerichtet, an denen die Kinder selbst aktiv werden können: Station 1: Dinosaurier-Anmalen für die Kleinen, jedes Kind kann sich einen Dinosaurier aussuchen, selber anmalen und als Andenken mitnehmen (kostenlos)

Station 2: Die größeren und geschickten Kinder können ein Dinosaurier-Skelett freilegen, dazu erhalten Sie (gegen einen Kostenbeitrag von 2,- €) einen Sedimentstein und einen Griffel, um ein Skelett freizulegen, das ist wirklich spannend und faszinierend.

Station 3: Am Eingang Herthastraße können die Kleinen nach Dinoklauen und Edelsteinen buddeln, dort ist neben dem T-Rex eine Ausgrabungsstätte mit Sand aufgebaut.

Station 3: Am Eingang Herthastraße können die Kleinen nach Dinoklauen und Edelsteinen buddeln, dort ist neben dem T-Rex eine Ausgrabungsstätte mit Sand aufgebaut.

Anzeige

In Bramfeld wurde auch dieses Jahr wieder „geswicht“

Die Zeiten, in denen Brillenträger zu modischen Kompromissen gezwungen wurden, sind endgültig vorbei seit es das Brillenwechselsystem der Marke „Switch it“ gibt. Die Idee ist verblüffend einfach: An rahmenlosen Brillengläsern kann der Brillenträger mühelos selbst Bügel und Brücke montieren. Die Sehhilfe wird so zum modischen Accessoire, das sich jederzeit nach Lust und Laune auf Outfit und Anlass abstimmen lässt. Wie vielfältig die „Switch it“-Kollektion inzwischen ist, konnten im September die Kundinnen und Kunden von Alster Optik erleben, als das Bramfelder Optikerfachgeschäft zu zwei „Switch it-Tagen“ ins Geschäft oder

auf das Bramfelder Fenster einlud. „Besonders die Frauen sind begeistert“, berichtet Augenoptikermeisterin Jutta Plüch. Tatsächlich ist die Kollektion geeignet, die weibliche Sammlerleidenschaft zu wecken. Da gibt es Garnituren im Jeans-

look, bunt gemustert oder in Schwarz mit glitzernden Swarovskysteinen. Doch auch die Verwandlung vom seriösen Businessman mit



Augenoptiker-Meisterin Jutta Plüch hier bei der Switch-Beratung während des Bramfelder Fensters

Strellson-Bügeln zum Fußballfan im HSV-Design ist problemlos möglich. Die Switch it-Kollektion wird laufend erweitert. Alle verfügbaren Modelle sind bei Alster Optik erhältlich. Designs, die nicht vorrätig sind, können zeitnah bestellt werden.

Selbstverständlich beraten Jutta Plüch und ihr Team gern bei der Auswahl einer geeigneten Sehhilfe. Beim Kauf einer Gleitsichtbrille ist ein computergesteuertes Zentriersystem hilfreich, das die Sehdaten des Kunden punktgenau erfasst. Nähere Informationen gibt es bei Alster Optik, Bramfelder Chaussee 237, Telefon 641 68 46, www.alsteroptik.de



★ Exzellente große Auswahl an Schmuck:

- ★ Diamanten • Brillanten • Edelsteine
- ★ Perlen: Süßwasser-, Südsee- und Akoyaperlen
- ★ Umfangreiches Trauringssortiment in Gold, Platin, Stahl & Silber
- ★ Individuelle Schmuckanfertigungen,
- ★ Markenuhren in klassisch, elegant und sportlich

★ Unser Service:
 Reparatur von Klein- und Großuhren,
 Batteriewechsel • Bandwechsel • Ohrlochstechen • Gravuren
 Schmuck / Uhren: Reinigung und Aufarbeitung

★ Goldankauf zu Tageshöchstpreisen!

Maria Kröger 2 Min. von U-Bahn Dehnhaide 20 • 22081 Hamburg
 Telefon 040 299 50 58 Fax 040 2000 59 50 www.anima-schmuck-uhren.de

Gesundheitsstrasse Bramfelder Dorfplatz

Anzeige

Gesundheitsstrasse Bramfelder Dorfplatz informiert:



Ergotherapeutin
Iris Mellentin

Im Herzen Bramfelds hat sich in den letzten Jahren die Gesundheitsstraße Bramfelder Dorfplatz entwickelt.

Hier wird Bramfeldern und Hamburgern in unmittelbarer Nachbarschaft ein großes Angebot zum Thema Gesundheit geboten.

Neben Physiotherapie, Ergotherapie und einem Tanzstudio ist das Angebot im letzten Jahr um Logopädie erweitert worden.

Auf über 300 m² kümmert sich die Praxisgemeinschaft aus Logopädie „Sprachinsel“ und „Ergotherapie Wieters“ mit viel Herzblut um ihre Patienten.

„Fachlichkeit und Kompetenz in den Bereichen Kindertherapie, Neurologie und Neurofeedback in einem familiären Umfeld zeichnet die Ergotherapie Wieters aus“, sagt Inhaberin Iris Mellentin. „Zusätzlich legen wir den fachlichen Schwerpunkt auf den Bereich Handtherapie, bei dem wir eng mit den umliegenden Krankenhäusern und z.B. ambulanten Handchirurgen zusammenarbeiten.“ So besitzt die Ergotherapie Wieters als erste Hamburger Praxis das Zertifikat „Kompetenzpraxis Handrehabilitation und Handtherapie“ der Akademie für Handtherapie.

Seit über einem Jahr befindet sich nun auch die Logopädie „Sprachinsel“ in der Gesundheitsstraße.

„Aufgrund der tollen Resonanz in Bramfeld konnte die Praxis in kürzester Zeit um zwei Therapeutinnen erweitert werden, die das Angebot weiter erhöht haben und einen schnellen Therapiestart gewährleisten“, sagt Katrin Hoffmann, Inhaberin der „Sprachinsel“. So reicht das Behandlungsspektrum von Artikulations-, Wortschatz-, Grammatik- über Lese- und Schreib- bis hin zu Stimm- und



Logopädin
Katrin Hoffmann



Das Team von Logopädie und Ergotherapie

Schluckstörungen bei Erwachsenen und Kindern.

Neben regelmäßigen externen Fortbildungen wird in der Praxisgemeinschaft besonderer Wert auf den fachlichen Austausch zwischen Logopädie und Ergotherapie gelegt. So kann der ganzheitliche Ansatz optimal umgesetzt werden.

Zusätzlich bietet die Praxisgemeinschaft Hausbesuche und persönliche Beratungstermine für Eltern und Angehörige.

Weitere Informationen und Termine erhalten Sie unter 040-63940580 (Ergotherapie) oder unter 040-734 47 419 (Logopädie).



Handtherapie • Rehabilitation

Inh. Iris Mellentin
geb. Wieters
Bramfelder Dorfplatz 15,
22179 Hamburg
Tel. 040 - 63 94 05 80
Fax. 040 - 63 94 05 81

email:
info@ergotherapie-wieters.de

Termine nach Vereinbarung

Behandelt werden Menschen jeden Alters mit motorischen, sensorischen oder psychischen Funktionseinschränkungen, Verletzungen oder Erkrankungen. Z.B. bei:

- Handverletzungen, z.B. Sehnedurchtrennung, Knochenbrüche
- Rheuma, Arthrose
- Schlaganfall, MS
- Verhaltensauffälligkeiten und Entwicklungsstörungen bei Kindern
- Defizite der Grob- u. Feinmotorik



Inh. Katrin Hoffmann
Bramfelder Dorfplatz 15
22179 HH
Tel. 040-73447419
Fax. 73447668
email: info@sprachinsel-hamburg.de
www.sprachinsel-hamburg.de
Termine nach Vereinbarung

Behandelt werden Menschen jeden Alters mit Sprach-, Sprech-, Stimm- und Schluckstörungen.

Z.B. bei Kindern:

- Aussprachstörungen (Dyslalie)
- Grammatikstörungen (Dysgrammatismus)

Z.B. bei Erwachsenen:

- neurologisch bedingte Sprachstörungen
- Stimmstörungen (Dysphonie)

Wir bewegen Dich.



- Professionelle Tanz- und Bewegungskurse in freundschaftlicher Atmosphäre
- Kostengünstig! (z.B. Einstiegsbeitrag für 3 jährige und 50% Familienrabatt)
- Körperbewusstes und gesundheitsförderndes Training

Kreativer Kindertanz, Ballett, HipHop-Jazz, Modern Dance, Workout, Pilates uvm.



Bramfelder Dorfplatz 13 · 22179 Hamburg · Tel. 040 319 77 514 · www.stepbystep-tanz.de

Therapiezentrum-Bramfeld.net

- Wellnessanwendungen
- Manuelle Lymphdrainage
- Krankengymnastik
- Massage
- Sportphysiotherapie
- Fussreflexzonentherapie
- Hausbesuche



Inh. K.-H. Stoppel - Alle Kassen und Privat
Bramfelder Dorfplatz 17 • 22179 Hamburg
Tel. 040-641 64 37



Bauen | Wohnen

sofort möbel

sofortMöbel: superAuswahl - superService - superPreise

**EINFACH SCHNELLER
SCHÖNER WOHNEN**

Entdecken Sie auf 1.800 qm eine traumhafte Möbelauswahl für all Ihre Wohnwünsche zum erschwinglichen Preis

HH-Wandsbek • Am Neumarkt 38 • www.sofort-möbel.de

Öffnungszeiten: Mo.-Fr. 10.00-19.00 Uhr • Sa. 9.00-16.00 Uhr

Richtfest Osterkirche

Bei schönstem frühherbstlichen Wetter konnte am Freitag, den 21. September die Gemeinde der Osterkirche das Richtfest des neuen Gemeinde-saales feiern. Zahlreich waren die Gäste erschienen, um das Ereignis gemeinsam zu begehen. Nach dem Richtspruch wurde der Rohbau ausführlich begutachtet und bestaunt. Nun kann es zum nächsten Schritt, der Fertigstellung gehen, damit schon bald Einweihung gefeiert werden kann.



Fachbetriebe in Ihrer Nachbarschaft

Augenoptiker



Wir schärfen Ihren Blick

Hausig & Miessner

Bramfelder Chaussee 237, 22177 Hamburg
Tel. 641 68 46, Fax: 641 17 51, www.alsteroptik.de

Markisen



• Markisen • Rolläden • Terrassendächer
• Jalousien • Sonnenschutz • Insektenschutz

Bramfelder Str. 114
22305 Hamburg

www.hema-hamburg.de

040 / 691 66 66

Elektroinstallation

KTN-Elektrotechnik

Reparaturen • Neuanlagen • Beratung • Meisterbetrieb

Tel. 040 / 689 16 160 • Fax: 040 / 689 16 162
info@ktn-elektrotechnik.de • www.ktn-elektrotechnik.de

Raumausstattung

Sonnenschutz
Gardinen
Schienen
Indeko-Stangen
Nähen
Montage
Gardinen-Waschservice
Abholung & fachgerechte Montage

TIEDEMANN

Gardinen, Teppichboden
und noch viel mehr...!

Seit 1914 Ihr Fachgeschäft!
Hartzlohplatz 1 • 22307 Hamburg
Tel. 040-614 889

Bodenbeläge
Verlegung
Entsorgung
Altbelag-Aufnahme
Möbelrücken
Insektenschutz
Falлтüren & Einbau
Polster- & Malerarbeiten

Glasereien

Glaserei - Spiegel - Wärmeschutzglas



Tel: 643 75 76
Fax: 645 26 08
Pezolddamm 105
www.glaserei-koch.de

Duschkabinen, Fenster, Türen, Insektenschutz

Schneiderei

Änderungs- und Näharbeiten

WERKSTATT
für **ÄNDERUNGS-**
und **NÄHARBEITEN**

Marlis Müller

Königsberger Str. 6
22175 Hamburg (Bramfeld)
☎ 640 38 29



Glaserei Anton Scholze
Pillauer Straße 29 • 22049 Hamburg

Ausführung sämtlicher Glasarbeiten • Sicherheits- und
Energiesparverglasung • Versicherungsabwicklung
Tel. 6950955 • 24 Stunden Notdienst

Sanitärtechnik

Dreßler

SANITÄRTECHNIK
Gasanlagen • Bauklempnerei

BÄDER • HEIZUNG • DACHARBEITEN

Das Team für Ihre Haustechnik
Steilshooper Str. 311 • 22309 Hamburg • Tel. 6 41 40 23

Küchen / Bäder

SPERBER
Küchen & Bäder



Maimoorweg 60 c
22179 Hamburg
Tel. 040-18 01 13 28

info@kuechen-sperber.de
www.kuechen-sperber.de

Verlag • Satz • Druck

SATZ • DRUCK • VERLAG
STUDIO-Verlag
Königsreihe 4 • 22041 Hamburg
Tel. 040 / 280 51 680 • Fax 040 / 280 51 682
e-mail: info@studio-verlag.de • www.studio-verlag.de

Ristorante Diamanti feierte



Kürzlich feierte das Restuarante Diamanti in Bramfeld den 100jährigen Geburtstag Ihres Hauses. In diesen 100 Jahren ist dort sicher viel geschehen. Bis zur Übernahme vor 26 Jahren durch das Ehepaar Diamanti für ihr Ristorante, war das Haus im Besitz der Stadt und das Orts- und Standesamt von Bramfeld war hier untergebracht. Auch war das Haus lange Jahre Schule gewesen.

Um die Geschichte nachvollziehen zu können, hatte Ehepaar Diamanti einen Aufruf gestartet, um Zeitzeugen zu finden und für diesen Abend eingeladen. Wie sich herausstellte,



Das Ehepaar Diamanti gratulierte Elfriede und Sigfrid Pacholski zur Diamantenen Hochzeit

waren es doch noch viele, die kamen und sich gern an die alten Zeiten erinnerten. Es wurden auch eine ganze Reihe von alten Schwarz-Weiss-Fotos mitgebracht, um die Schulzeit oder die Trauung in dem alten Haus zu dokumentieren. Besonders gratuliert wurde dem Ehepaar Pacholski, das in diesem Jahr Diamantene Hochzeit feierte.

Alle Gäste, die in diesem Haus gelernt oder geheiratet hatten, wurden vom Ehepaar Diamanti zu dem an diesem Sommerabend zu dem italienischen Büffet eingeladen.



Aus Ulrike Hoppes Buch „Hamburg-Bramfeld“

Jeder von ihnen kannte natürlich das Ristorante Diamanti schon lange und einige sind sogar Stammgäste, die gern von den tollen Gerichten des Hauses schwärmten. Nicht umsonst schnitt das Ristorante Diamanti bei der Umfrage der Hamburger Morgenpost als zweibestes italienisches Restaurant in Hamburg ab.

Alle freuten sich über die schöne Einladung zu diesem Abend und unterhielten sich angeregt über die Erinnerungen und Erfahrungen, die sie mit diesem Haus verbinden. Ein Dankeschön auch an das Ehepaar Diamanti für diesen herrlichen Einfall, die 100 Jahre ihres Hauses so zu feiern.

Roberto
DIAMANTI

*Seit 100 Jahren
im Herzen Bramfelds*



Im Ristorante Diamanti am Bramfelder Dorfplatz werden Sie rundum mit typisch italienischer Landküche verwöhnt, übrigens an einem historischen Ort. Das denkmalgeschützte Gebäude, in dem unser Restaurant untergebracht ist, feiert dieses Jahr seinen 100. Geburtstag.

Das imposante Haus wurde 1912 errichtet und hat seitdem viel erlebt. Es war eine Polizeiwache, ein Lazarett und später das Orts- und Standesamt von Bramfeld.

Und unser Ristorante ist dort seit mittlerweile 26 Jahren beherbergt.

Buon Natale per lei
Planen Sie schon jetzt Ihre Weihnachtsfeier. Feiern Sie bei uns im gemütlichen Ristorante Diamanti bei Köstlichkeiten unserer typisch toskanischen Landküche oder nutzen Sie unseren Partyservice mit seinem vielfältigen Angebot an italienischen Spezialitäten. Wir helfen Ihnen gern bei der Auswahl und bereiten alles für Sie vor!



Reservieren Sie unter:

Ristorante Diamanti | Bramfelder Dorfplatz 3 | 22179 Hamburg
Tel. 040 - 642 98 81 | www.ristorante-diamanti.de

Das große Fest der Feuerwehr

Es war das Ereignis in Bramfeld Ende August: Das 125-jährige Jubiläum der Freiwilligen Feuerwehr Bramfeld. Und es wurde selbstverständlich gebührend gefeiert. Neben der spannenden Feuerwehrausstellung in der Marktplatz Galerie, und dem Gottesdienst mit Feuerwehr-Umzug bildete den Höhepunkt das Hoffest am 25. August. Tagsüber feierten die wackeren Feuerwehrmänner und Frauen mit Familien, Kindern und allen Bramfelder Bürgern gemeinsam auf dem Hof der Feuerwache an der Ellernreihe.



Dressler

Sanitärtechnik
Bäder | Heizungen | Dach
Solar | Kanaluntersuchung

Dressler Sanitärtechnik
Steilshooper Straße 311
22309 Hamburg
Tel. 040 / 641 40 23
www.dressler-hamburg.de

Dort ging es Abends bei der Open Air Disko nochmal richtig hoch her. Das Wetter stand der feierfreudigen Menge bei, bis auf wenige Schauer blieb es trocken. Das freute besonders die Kleinsten, denn für die gab es auf dem Fest jede Menge zu entdecken und zu erleben.

Von spannenden Feuerwehrübungen mit hochschlagenden Flammen, über das riesige Feuerwehrauto mit einer 27 Meter langen Leiter, die tolle Hüpfburg und den Geschicklichkeitsspielen bis hin zum Glücksrad, und den

leckeren Würstchen blieb kein Herzenswunsch offen. Die Initiatoren Oliver Wendt, Vorsitzender, und Sven Kasch, Wehrführer, konnten stolz auf sich sein.

Aber vor allem konnten beide stolz sein auf die zahlreichen freiwilligen Helfer, die dieses Projekt gemeinsam mit ihnen auf die Beine gestellt hatten.

Ein Jahr Planung war dem Fest vorausgegangen und am Festtag selbst



Für die Kleinsten das größte: Feuerwehrmann spielen. (Foto: tc)

standen Freunde und Bekannte mit hinter dem Grill, bauten mit auf oder ab oder servierten Getränke. (tc)



Oliver Wendt (l.) und Sven Kasch (r.) hatten gut lachen - das Fest war ein voller Erfolg. (Foto: tc)



Bramfelder Sportverein von 1945 e.V.

BSV-Zentrum: Ellernreihe 88, 22179 Hamburg, Tel. 641 41 44

machen Sie Ihren Obstwein doch selbst! Wie? Ich berate Sie gern

Der Sobby-Winzer

in Hamburg-Bramfeld bekommen Sie

- alles für die Hausweinbereitung von "arauner" aus Kitzingen
- ausgesuchte in- und ausländische Weine

Noch ist Federweißer da!

Geöffnet: mo. - do. 14 - 18.00 Uhr
fr. 9 - 18.00 Uhr • sa. 9 - 14.00 Uhr
außerhalb der Geschäftszeiten auch nach tel. Vereinbarung

Rolf Manstein
Fahrenkrön 93
22179 Hamburg
Tel.: 643 98 88

Neue Trikots für die E-Jugendfußballer

Jetzt war es soweit. Die E-Jugend vom Bramfelder SV konnten endlich ihre neuen Trikots anziehen, auch wenn es nur zu einem Fototermin war.

Gesponsert wurde die schicken Erima-Trikots von Automobil Service JUNIUS. Der BSV und Trainer Thomas Auerbach bedanken sich



ganz herzlich bei Herrn Junius, der dies möglich gemacht hat.

Die kleinen Fußballer freuen sich schon wenn sie die neuen Trikots anziehen und endlich ein Spiel damit bestreiten können.



Mieterverein zu Hamburg
im Deutschen Mieterbund 

Unser Rat zählt.

Beim Strohhause 20 · 20097 Hamburg · ☎ 879 79-0
mieterverein-hamburg.de

AUTOMARKT

Am neuen Marktplatz - alle Zufahrten frei?

Der Umbau des Marktplatzes ist in vollem Gange. Zeit um nachzufragen, ob auch alles tatsächlich so umgesetzt wird, wie der Bramfelder und die Bramfelderin sich das wünschen. Besonders ältere Mitbürger sind auf problemlose Zufahrten und barrierefreie Übergänge angewiesen.

Das Bezirksamt teilte dazu mit: „Die Zufahrt zum Ärztehaus ist auch nach dem Umbau für Kunden des Ärztehauses, Lieferfahrzeuge, Behinderte und Radfahrer jederzeit gewährleistet. Ab der Zufahrt Ärztehaus soll die neue Fußgängerzone autofrei bleiben. Eine Wendemöglichkeit für den öffentlichen Verkehr besteht am Erntingweg. Besucher des Ärztehauses wenden auf der Stellplatzanlage des Ärztehauses. Für behinderte Mitmenschen werden in Nähe des Ärztehauses vier Behindertenparkplätze auf öffentlichem Grund zur Verfügung gestellt. Für Kunden des Ärztehauses stehen vier Stellplätze zur Verfügung. Behinderte können bequem hinten im Hof aus ihren Fahrzeugen aussteigen und den behindertengerechten Zugang direkt ins Ärztehaus nehmen.“



Auch der Zugang zur Bücherhalle soll laut Bezirksamt gewährleistet sein: „Die Zufahrt zur Öffentlichen Bücherhalle für Anlieferung, Müllfahrzeuge und Rettungsfahrzeuge erfolgt von der westlichen Herthastraße wie gewohnt am Ärztehaus vorbei, entlang der südlichen Marktplatzfläche. Zugänglich ist die Bücherhalle auch von der östlichen Herthastraße am Kundenzentrum entlang über die Marktplatzfläche. Insgesamt wird der Marktplatz barrierefrei und niveaugleich hergestellt.“ (tc)



JAHNKE

autoreparatur

Sicherheits-Check mit „winterfest“ 10 €*

Jahnke GmbH • KFZ Meisterbetrieb
Bramfelder Dorfplatz 8 • 22179 Hamburg • Tel. 64 60 000



AUTOMOBIL SERVICE GMBH

- Wartungs- / Servicearbeiten aller Marken
- HU / AU Service
- Bremsenservice
- Klimawartung / -Service
- Motoreninstandsetzung

Haldesdorfer Str. 109 • 22179 Hamburg
Tel. 040 / 88 16 59 68



Petschallies

Volksdorf • Sasel • Poppenbüttel • NFA

NEUWAGEN

GEBRAUCHTWAGEN

SERVICE



Petschallies Volksdorf GmbH
Eulenkrogstraße 59-61
22359 Hamburg
Tel. 040-603 145-0



Petschallies Poppenbüttel GmbH
Poppenbüttel Hauptstraße 13
22399 Hamburg
Tel. 040-606 880-0



Petschallies Sasel GmbH
Volksdorfer Weg 192
22393 Hamburg
Tel. 040-600 145-0



Petschallies NFA GmbH
Volksdorfer Weg 182
22393 Hamburg
Tel. 040-600 185-0



www.petschallies.de

Der STEUER-Tip des Monats

Anzeige



Nachweis der Zwangsläufigkeit von bestimmten Aufwendungen im Krankheitsfall

Die Einkommensteuer wird auf Antrag ermäßigt, wenn einem Steuerpflichtigen zwangsläufig größere Aufwendungen als der überwiegenden Mehrzahl der Steuerpflichtigen gleicher Einkommensverhältnisse, gleicher Vermögensverhältnisse und gleichen Familienstands erwachsen (sog. außergewöhnliche Belastung).

Hierzu können auch Aufwendungen im Krankheitsfall gehören. Bestimmte Krankheitskosten, bei denen die medizinische Notwendigkeit nicht offensichtlich ist, dürfen allerdings nur noch berücksichtigt werden, wenn der Steuerpflichtige ihre Zwangsläufigkeit im Vorfeld – z. B. durch ein amtsärztliches Gutachten – nachweist.

Eine entsprechende gesetzliche Regelung hat der Gesetzgeber durch das Steuervereinfachungsgesetz 2011 eingeführt. Er hat damit auf die Änderung einer langjährigen Rechtsprechung reagiert. Der Bundesfinanzhof hatte 2010 dem seit jeher verlangten formellen Nachweis mangels einer gesetzlichen Grundlage eine Absage erteilt. Er hat jetzt jedoch mit Urteil vom 19.4.2012 entschieden, dass die vom Gesetzgeber eingeführten formellen Anforderungen an den Nachweis bestimmter Krankheitskosten (für deren Anerkennung als außergewöhnliche Belastung) verfassungsrechtlich nicht zu beanstanden sind. Auch der Umstand, dass die neuen Nachweisregelungen rückwirkend in allen noch offenen Fällen anzuwenden sind, ist verfassungsrechtlich unbedenklich; darin liegt nach seiner Auffassung keine unzulässige Rückwirkung.

Anmerkung: Es wird also nach wie vor notwendig sein, entsprechende Belege zu sammeln, um die erforderlichen Nachweise zu erbringen.



Dipl.-Kfm.
Otto-A. Peters
Steuerberater

E-Mail: info@oap-stb.com

Internet: <http://www.oap-stb.com>



Friedrich-Ebert-Damm 85 b
22047 Hamburg

Fon: 040-69 44 09-0
Fax: 040-69 44 09-10

**Informieren Sie sich im Internet
über mein Angebot,
oder schauen Sie einfach 'mal vorbei!**

Road Movie - Es war einmal in Santa Bramfeld

Ein musikalisches Stadtteilereignis im Herzen Bramfelds.

Der Bramfelder Kulturladen liegt direkt an der vielbefahrenen Bramfelder Chaussee und nebenan wird sich zukünftig die geplante Kulturinsel Bramfeld befinden. Grund genug, sich künstlerisch mit sozialen, ökologischen und wirtschaftlichen Aspekten Bramfelds auseinanderzusetzen. Nach intensiver politischer, filmischer und spielerischer Vorbereitung der Akteure aus dem Stadtteil nimmt sich

jetzt Regisseur Gero Vierhuff und sein Team der theatralen Umsetzung an: seine Akteure sind die Bramfelder selber - Schülerinnen und Schüler, die Bramfelder Liedertafel, der Chanty-Chor Bramfeld und viele mehr. Das Ziel ist ein musikalisches Roadmovie, der die Zuschauer ab 21. September an verschiedenen Stationen im Stadtteil führen und kleine Geschichten am Rande der großen Straße erzählen wird – im Stile eines Westerns, mit allem was dazugehört: von fiesen Gangstern bis zu typischen Westernsongs, Tanz im Saloon und einem Happy End auf dem Dorfplatz. Das Projekt wird begleitet durch eine vielseitige Veranstaltungsreihe mit Fachvorträgen und Aktionen.



Zum Stück: Das verschlafene Western Dorf Santa Bramfeld liegt weit ab vom Schuss. Alle lebten hier in Ruhe und Frieden, bis eines Tages Luke Ziffer auftaucht. – ein Fiesling wie er im Buche steht. Sein perfider Plan ist es, die Bevölkerung durch Freudenhaus, Glücksspiel und Alkohol in eine Abhängigkeit zu bringen und aus Santa Bramfeld einen folkloristischen Rhabarber-Freizeitpark zu machen, der ihm leichten Reichtum einbringt und die Leute auspresst. Wenn sie ihm nur erlauben würden, eine Straße mitten durch das Dorf zu bauen. Nach und nach durchschauen die zunächst gutgläubigen Bewohner Ziffers Machenschaften. Mit der Hilfe der drei Revolverhelden Candy Nicht, Chris D, Motten und Annie Time versuchen sie, Ziffer und seine Bande aus dem Dorf zu jagen. Ein wilder Wettlauf zum „Feld des heiligen Ginsters“ beginnt...

Mit dabei: Johannes Brahms Gymnasium, Bramfelder Liedertafel, Shanty-Chor, Musikkorps der Freiwilligen Feuerwehr Bramfeld, Gymnasium Osterbek, Stadtteilschule Brado Hegholt und viele Bramfelder und Bramfelderinnen. Premiere: Freitag 21.9., 19 Uhr | weitere Termine: 22.+ 23. 9., 19 Uhr | Brakula

Notfall-Rufnummern

Polizei110	Kassenärztlicher Notdienst228022
Feuerwehr/Rettungsdienst112	Privatärztl. Notdienst19242
Sturmflutschutz428470	Zahnärztlicher Notdienst -privatärztlicher Notdienst19246
Diebstahlmeldung v. Euroschecks, EC-, Kreditkarten Annahmendienste01805-021021+069-740987	Tierärztlicher Notdienst434379
Visa- u. Mastercard069-79331910	Tierrettungsnotdienst222277
American Express069-97971000	Anwaltl. Notdienst01805-246373
Diners Club01805-336695	Entstörungen	
Kartensperre. T-Mob.01803-302202	Vattenfall Störungsdienst63963111
Kartensperre O201805-624357	E-ON-Hanse Entstörd.23662366
Kartensperre E-Plus0177-1000	HHW-Entstördienst781951
Kartensperre. Vodaf.0800-1721212	T-Com-Störungs-Annahme (Privatkunden)08003302000
Glaserei-Notdienst8300660	(Geschäftskunden)08003301172
Klempner-Notdienst2999490	Kabel Deutschland01805-266625
Schlüssel-Notdienst404011/12	Aufzugsnotdienst6306079
Tischler-Notdienst6681929	Kinder + Jugend	
Ärztlicher Notfalldienst Kassenärztliche Vereinigung228022	Kinder- und Jugendsorgentelefon (Mo.-Fr. 15-19.30 Uhr, sonst AB)0800-1110333
Zahnärztl. Notd. (Sa./So./Feiert. 10-12, 16-18 Uhr, Mi. + Fr. 16-18 Uhr)01805050518	Kinder- und Jugendnotdienst des Jugendamtes (24 Std.)428490
Gift-Info-Zentrale0551-1924-0		

TERMINE

Termine für Bramfeld und Steilshoop

- 02.10.**
10.00 Dialog in Deutsch - Diskussion - Bücherhalle Steilshoop
19.00 Schüler Big Bands - Jazz Club - Brakula
- 04.10.**
11.00 Dialog in Deutsch - Diskussion - Bücherhalle Bramfeld
- 06.10.**
Flohmarkt - EKZ Zebra, Bramfelder Chaussee 1
- 07.10.**
Flohmarkt - Otto-Parkplatz, Moosrosenweg
- 11.10.**
Das kleine Gespenst - Puppentheater - BSV, Ellernreihe 88
- 09.10.**
10.00 Dialog in Deutsch - Diskussion - Bücherhalle Steilshoop
- 10.10.**
19.30 Lanzarote, Fuerteventura u. Gran Canaria - Die östlichen Kanaren - Diavortrag - Brakula
- 11.10.**
11.00 Dialog in Deutsch - Diskussion - Bücherhalle Bramfeld
- 13.10.**
07.00 Flohmarkt - Otto-Parkplatz, Moosrosenweg
20.00 Brakula's Ballroom - Tanz - Brakula
- 14.10.**
12.00 Frauenklamottenflohmarkt - Brakula, Bramf. Chaussee 265
- 16.10.**
10.00 Dialog in Deutsch - Diskussion - Bücherhalle Steilshoop
20.00 Bramfeld swingt im Brakula - Jazz Club - Brakula
- 17.10.**
16.00 Fuxia, die Minihexe - Kinderkino - Brakula
- 18.10.**
11.00 Dialog in Deutsch - Diskussion - Bücherhalle Bramfeld
- 19.10.**
19.39 Kästner-Abend m. Musik - H. Sturmhoebel - AGDAZ
19.30 Benefiz - jeder rettet einen Afrikaner - Die Egozentriker - Grootmoor-Gymnasium, Am Damm 47
- 20.10.**
07.00 Flohmarkt - Otto-Parkplatz, Moosrosenweg
14.30 Flohmarkt f. Kindersachen - Simeonkirche
19.30 Benefiz - jeder rettet einen Afrikaner - Die Egozentriker - Grootmoor-Gymnasium, Am Damm 47
- 21.10.**
09.00 Flohmarkt - Barmwisch 35
17.00 Frank Zimmermann: Funny, feudal, fantastisch - Ausstellung - Brakula
- 23.10.**
10.00 Dialog in Deutsch - Diskussion - Bücherhalle Steilshoop
18.00 Siddharta - Kino - Brakula
- 25.10.**
11.00 Dialog in Deutsch - Diskussion - Bücherhalle Bramfeld
19.30 Benefiz - jeder rettet einen Afrikaner - Die Egozentriker - Grootmoor-Gymnasium, Am Damm 47
- 26.10.**
19.30 Benefiz - jeder rettet einen Afrikaner - Die Egozentriker - Grootmoor-Gymnasium, Am Damm 47
- 27.10.**
07.00 Flohmarkt - Otto-Parkplatz, Moosrosenweg
- 28.10.**
09.00 Antik- u. Sammlermarkt - Marktplatz Galerie Bramfeld
11.00 Frieda und Frosch - Kindertheater - Brakula
16.00 Konertz.Konzert - Klassik - Brakula
18.00 Konzert - Werner Lamm, Judith Viesel-Bestert - Thomaski.
- 30.10.**
10.00 Dialog in Deutsch - Diskussion - Bücherhalle Steilshoop
10.30 Was passiert mit dem Papiermüll - Kinderlesung - Brakula
- 31.10.**
17.00 Lutherfest - Osterkirche

**Ab sofort neu: Blättern Sie in der
Bramfelder Rundschau im Internet :
www.bramfelder-rundschau.de**



Ev./luth. Gottesdienste in Bramfeld u. Steilshoop

- Martin Luther King-Kirche**, Gründgensstraße 28
07.10.12 11 Uhr Pn. Nagel-Bienengräber - Erntedank
14.10.12 11 Uhr P. i.R. Bienengräber
21.10.12 11 Uhr P. Ullrich
28.10.12 11 Uhr P. Falk
- Osterkirche**, Bramfelder Chaussee 200
07.10.12 11 Uhr Pn. Dehne
14.10.12 11 Uhr P. Fischer
21.10.12 11 Uhr P. Falk - anschl. Weltladen geöffnet
28.10.12 11 Uhr Pn. Neddermeyer - Gospel on Earth
31.10.12 11 Uhr Pn. Riemer, Pbn Männel-Kaul - Regionaler Gottesdienst zum Reformationstag
- Simeonkirche**, Am Stühm Süd 81
07.10.12 9.30 U. P. Fischer - Erntedank
14.10.12 9.30 U. P. Fischer, Birgit Ernes
21.10.12 9.30 U. Pn. Neddermeyer, Pn. Riemer - Gold. Konfirm.
26.10.12 17 Uhr P. Fischer, Birgit Ernes - Krabbelgottesdienst
28.10.12 9.30 U. Pn. Neddermeyer
- Thomaskirche**, Halldesdorfer Straße 26
06.10.12 10 Uhr Kinderkirche
07.10.12 13 Uhr P. Falk, P. Jos. Acheampong - Presb. Ch. Ghana
14.10.12 9.30 U. Prädikantin Lorenz m. LektorInnen
21.10.12 9.30 U. P. Ullrich
28.10.12 9.30 U. P. Falk

Akkordeon-SpielerIn gesucht

Der Seemannschor der Bramfelder Liedertafel sucht dringend eine moder einen Akkordeonspieler, der den Chor bei auftritten und Veranstaltungen begleiten kann. Ein Akkordeon ist vorhanden. Wenn Sie sich dafür interessieren melden Sie sich bitte bei Kurt Sommerfeld, Tel. 040-640 17 68, per Fax 040-18 11 07 47 oder an die Mail-Adresse lothar.gransow@gmx.de

Hotel - Restaurant Zum Bramfelder Hof



- **Deutsche Küche**
immer nur mit frischen Zutaten
- **Reichhaltiger Mittagstisch**
von 11.30 bis 15.00 Uhr

Unsere Saisonempfehlung:
Fisch- + Fleisch-Spezialitäten

Bitte Ihre Weihnachtsfeiern jetzt vorbestellen.

Bramfelder Chaussee 217 • 22177 Hamburg
Tel.: 040-642 99 69
Küche von 11-15 Uhr und 17 bis 22 Uhr



HEIMATVEREIN

„up ewig ungedeelt“ von 1895 e.V. in Hamburg-Bramfeld

Fritz-Reuter-Str.11F - 22177 Hamburg - Vorsitzender: Heinz C. Harms, Telefon: 040/641 69 76



Süh' mol, wat bi uns so allens löpt...“:

Montag, 1. bis Mittwoch, 3. Oktober Darß-Fahrt des Heimatvereins ausgebucht. Alle vom Heimatverein angemieteten Zimmer des Hotels in Barth für unsere Fahrt nach dem Darß konnten schnell belegt werden. Die Abfahrt erfolgt am Montag, 1. Oktober 2012, 9.00 Uhr, von der Bushaltestelle Bramfelder Dorfplatz vor dem Autohaus Jahnke bzw. 9.15 Uhr vom Wiesendamm (Bushaltestelle Südseite am Bahnhof Barmbek). Der Vorstand bittet um rechtzeitiges Erscheinen, da die Abfahrt – wie immer – pünktlich erfolgen kann.

Sonnabend, 6. Oktober 10-16 Uhr. Bücherflohmarkt
Der Heimatverein beteiligt sich als Gast an der Ausstellung des „Museums der fünfziger Jahre“ im Hause ZEBRA, Bramfelder Chaussee 1. Geboten werden plattdeutsche und auch andere Bücher. Interessenten haben ausgiebige Gelegenheit, hier in der Auslage zu schnuppern.

Dienstag, 9. Oktober 17.00 Uhr. Dia-Schau „Bramfelder Impressionen“
Das nächste Mitgliedertreffen des Heimatvereins findet wieder im Caritas-Senioren-Treff, Herthastraße 20 a, statt. Geboten wird an diesem Spätnachmittag eine weitere Dia-Schau, diesmal unter dem Thema „Bramfelder Impressionen“. Gezeigt werden Aufnahmen beginnend im südlichen Bramfeld vom U-Bahn-Brückenbau im Sommer 2003 entlang der Bramfelder Chaussee, vorbei an Osterkirche, Marktplatz Galerie, Bramfelder Dorfplatz bis etwa Berner Chaussee.
Gäste sind uns willkommen. Um eine Anmeldung über Telefon 639 18 516 oder 61 37 97 wird jedoch zuvor gebeten.

Dienstag, 16. Oktober 10.00 Uhr. Besuch des Jenisch-Hauses
Das „Jenisch-Haus – Museum für Kunst und Kultur an der Elbe“ – ist der ehemalige Landsitz des Hamburger Senators Martin Johann Jenisch (1793 – 1857). Das Gebäude wurde nach Entwürfen von Franz Gustav Forsmann und Friedrich Schinkel errichtet. In dem Gebäude wird z. Zt. die Ausstellung „Louis Gurlitt – Ein Künstlerleben“ gezeigt. Dies aus Anlass des 200. Geburtstages des wohl bekanntesten schleswig-holsteinischen Landschaftsmalers des 19. Jahrhunderts. Zu einem Besuch lädt der Heimatverein Mitglieder und Freunde, auch Gäste, herzlich ein. Treffpunkt für Interessierte : Bahnhof Barmbek S-Bahn-Aufgang. Anmeldungen werden von Helga Neumann, Telefon 61 37 97, gern entgegengenommen.



Abenduntergang auf der Elbe anlässlich unserer zweitägigen Helgoland-Fahrt Ende August.
Foto: H. Neumann.

Bericht in der nächsten Ausgabe.

Dienstag, 23. Oktober 17.00 Uhr. „Harvst- un Oarntiet“
Der „Niederdeutsche Kriink“ des Heimatvereins lädt ein zu einem weiteren „Fünf-Uhr-Tee Nachmittag“ in die Herthastraße 20 a (Caritas-Senioren-Treff). An diesem Nachmittag werden Gedichte und Geschichten zum Thema „Harvst- un Oarntiet“ verschiedener Autoren oder auch eigene Erlebnisse vorgetragen. Anmeldungen für diesen Nachmittag werden über Telefon 639 18 516 oder 61 37 97 erwartet. Gäste sind willkommen.

Sonnabend, 3. November 15.00 Uhr.
Heimatverein feiert sein 117. Stiftungsfest
Schon seit dem Jahre 2000 feiern die Mitglieder des Bramfelder Heimatvereins „up ewig ungedeelt“ von 1895 e.V. im Gemeindesaal der Bramfelder Thomaskirche, Haldesdorfer Straße 28, die Geburtstage ihrer Traditionsvereinigung. So auch in diesem Jahr dank des Entgegenkommens der Kirchenleitung. Im Programm enthalten u.a. eine Kaffeetafel, ein Rückblick auf 117. erfolgreiche Vereinsjahre, die Ehrung von langjährigen Mitgliedern (10 bis 55 Jahre). Eine musikalische Umrahmung durch altdeutsche und plattdeutsche Lieder ist vorgesehen. Anmeldungen für diese Veranstaltung bis spätestens 28. Oktober 2012 nehmen Helga Neumann, Tel. 61 37 97 und Peter Lüth, Tel. 639 18 516 gern entgegen.

Sonnabend/Sonntag, 10./11. November Niederdeutsche Buchmesse im Ohnsorg-Theater.
Wir empfehlen unseren „plattdeutschen“ Mitgliedern und Freunden den Besuch der diesjährigen „Niederdeutschen Buchmesse“, die nicht – wie viele Jahre zuvor – in den Räumen der „Töpferstiftung“ – sondern 2012 im Ohnsorg-Theater, Heidi-Kabel-Platz 1, stattfindet. Weitere Informationen über diese Veranstaltung erhalten Interessenten auch über unseren Vorstand, Telefon 641 69 76.

Ohnsorg Theater

Am 7. Oktober 2012 startet das Theater am Heidi-Kabel-Platz die plattdeutsche Erstaufführung „Unkel Wanja“, ein Schauspiel von Anton Tschechow. Für die plattdeutsche Bearbeitung sorgten Hartmut Cyriacks und Peter Nissen.

Mitwirkende sind Birthe Gerken, Birte Kretschmer, Uta Stammer, Wilfried Dziallas, Erkki Hopf, Till Huster, Oskar Ketelhut u.a.
Der pensionierte Kunstprofessor Alexander Seelmamm hat sich mit seiner zweiten Frau Helene auf dem ländlichen Gut seiner verstorbenen ersten Ehefrau einquartiert. Dort trifft er auf Schwager Wanja, der den abgelegenen Besitz mit Seelmanns Tochter aus erster Ehe verwaltet. Wanja hat Seelmamm einst vergöttert und es sich zur Lebensaufgabe gemacht, auf dem Gut für ihn zu wirtschaften. Doch die Erkenntnis, dass Seelmamm nur ein verschwenderischer, aufgeblasener Schwätzer ist, hat Wanjas Bewunderung in tiefe Abneigung umschlagen lassen. Wanja liebt Helene. Auch der Landarzt Aster ist fasziniert von der jungen Frau. Wanja ist jedoch zum Trinker geworden, die Gefühle seiner Nichte Sonja für ihn bleiben unerwidert. Als Seelmamm jedoch beschließt, das Gut zu verkaufen, scheint Wanja aus der Lethargie zu erwachen, er sieht sein Lebenswerk bedroht

Lütje Wienkunde

Nu geiht dat wedder mit de Wienproben un de Winzerfeste los. Deshalb wüllt wi mol öber Rebensaft snacken.

In Sleswig-Holsteen liggt dat gröttste Boomschoolgebiet von de ganze Welt; dat weet bi uns jedes Kind. Dat in de sleswig-holsteenschen Boomschulen ok Wienreben waßt, weet bi uns nich jedes Kind. Stimmt ober. Hier bi uns ward veele lütte Wienstöck hochpöppelt, bevör se wiet weg an de Nahe komt. Oder an Rhein un Mosel. Dor ward se denn utplant', waßt groot un stark ran, un geeft later Wien von de besten Sorten af, to'n Bespeel „Wehlener Sonnenuhr“, „Kiedricher Sandgrub“, „Erbacher Markobrunn“, „Wintricher Herrgottsacker“ oder „Winkeler Hasensprung“. Allens Spitzenqualitäten.

Ober worüm hebbt de „sleswig-holsteenschen“ Wiene eegentlich keen plattdütsche Nomen? Wat heet hier „Zeller Schwarze Katz“ un „Muskateller“? Kunnan wi nich mol „Itzhoer Muskelkoter“ oder „Pinnbarger Witte Muus“ drinken? Un statt „Piesporter Goldtröpfchen“ oder „Kröver Nacktarsch“ dä'n uns „Elmshorner Stülbersack“ un „Rellinger Schietbüdel“ doch wiß veel beter smecken. Ganz dorvon afseh'n, dat wi von „Halstenbeker Halskiddeler“ den Hals woll gor nich vullkriegen kunnan.

De Nees kriggt wi dorvon wiß nich vull. De Nees kann man ober trecken, wenn man Wien von Mosel, Nahe un Rhein to „verkosten“ hett, koste es, was es wolle. Manche Wiensorten von'n Rhein sünd allerdings gor nich allto rein. Mennigwelk sünd ok suer. Vörnehme Lüd seggt denn, de Wien is „trocken“. Meist is he so dreuch as de ganze vörnehme Wiendrinkergesellschaft. Weest doch: Paradox is, wenn en suern Hering en seutes Gesicht makt. – Denn kiek he genauso as'n Wenkönigin, de eegentlich veel leber Beer drinken mag.

De richtige Wiendrinker kaut sien Wien. Jümmer linksrum, jüst as'n Wiener Walzer. Wenn he an den hoogen Pries för den Wien kaut, denn is he sülmschuld. De richtige Wiendrinker spütt bi de Wienproof in'n Winzerkeller den ersten Sluck ümmer wedder ut – jedenfalls en winzigen Sluck. Man mutt oppassen, dat man dorbi sien Nachborn nich op (oder in) dat Lilafarbene spütten deiht.

Ober keen Angst, dat Spütten lehrt sick, vör allen bi suern Wien. „Essigsäure“ Tonerde is keen Wienmarke, dat mutt man sick marken. Sünst verleert man de Tonerde ünner de Feut – un sweft in de Wolken, weil man in de Luft geiht. Den allerbesten Wien kriggt man nich in't Glas, nee – man kriggt em op'n Töller. Nämlich denn, wenn man in Sleswig-Holsteen so'n richtig feine, echte, goode, leckere sleswig-holsteensche Wiensupp op'n Disch hett.

Günther Petersen 9/92

Regendag

Wulken hangt vun'n Heben dal, maakt den Minsch to'n Schüerpahl. Wulken swaar un Wulken breet – regennatt – watschelt as op Aantenfööt dörch de Stadt.

Wind, woll dusend Meter dick, preßt in smalle Straten sik un hett soveel Knööv mitbröcht, kiek di't an – dat de Regen gar nich recht landen kann.

Regen. Regen. Keen Spier Sünn. Lampenlicht un Schummerstünn al to Meddagstiet Klock twölv. Düsternatt. – Vun de Ems bit na de Elv regent dat.

Un keeneen dörf sik vundagen rönnteen-duun na buten wagen. He wörr ümkam'n as'n Kind in de Frömm'. – Aver wat de Duven sünd, de lehrt Swömm'!

Ernst Otto Schlöpke

Tradition hat einen Namen

Hier in der Barmbeker Idylle am Hartzlohplatz 1 liegt eines der vermutlich ältesten Raumausstatter-Geschäfte Hamburgs. 1914 wurde der Innenausstatter als Gardinen-Tiedemann ge-



Hier am Hartzlohplatz 1 liegt das „Atelier“ Tiedemann. (Foto tc)

gründet und befand sich über viele Jahre in Familienbesitz. Heutiger Inhaber ist Hans Süllau, der sich mit seinem Team von drei Mitarbeitern um alle Kundenwünsche rund um Ein-



Edda Morlok und Hans Süllau sind kompetente Ansprechpartner wenn es um Innenausstattung geht. (Foto: tc)

Haspa verlor I-Pod

Bei dem Nachbarschaftsfest von BDS, REWE und Haspa am 17. und 18. August drehte sich bei der Haspa das Glücksrad mit viel Erfolg. Zwei Tage drehte sich während der Öffnungszeiten das Rad fast ununterbrochen. Viele kleine Gewinne konnten gleich mitgenommen werden. Der Hauptgewinn – ein Apple I-Pod – wurde unter allen Teilnehmern verlost. Ge-



Die glückliche Gewinnerin Anett Sobieski (l.) mit Bettina Behrens, Leiterin der Haspa-Filiale Bramfelder Chaussee 493

wonnen hat diesen MP3-Player die Studentin Anett Sobieski aus Bramfeld. Auch wir sagen noch einmal Herzlichen Glückwunsch.

richtung und Dekoration kümmert.

Zuvor befand sich das Geschäft in der Fuhlsbüttler Straße, seit fünf Jahren kann man Stoffe, Teppichmuster und Gardinen nun am Hartzlohplatz bewundern. Und das Angebot ist vielfältig. Plissees, Vorhänge, Jalousien, Sonnenschutz und einen Gardinen-Waschservice bietet das Fachgeschäft ebenso wie Teppichböden, PVC und Laminatverlegung. Aufgrund seiner jahrelangen Erfahrung im Innenausstattungs-bereich kann Hans Süllau seine Kunden umfassend beraten und so für ein gemütliches Heim sorgen.

Gerne kommt er zu seinen Kunden ins Haus und kann anhand der mitgeführten Muster zeigen, wie man am besten sein Zuhause verschönert. Eine persönliche und individuelle Beratung wie man sie in Baumärkten wohl nicht finden wird. Aber hier, bei Tiedemann ist sie selbstverständlich. Tiedemann „Atelier“, Hartzlohplatz 1, Telefon 61 48 89, Öffnungszeiten: Montag bis Freitag 10 bis 17 Uhr, Sonnabend 10 bis 13 Uhr.

INTERESSENVERBAND
MIETERSCHUTZ E.V.

Ihre Experten im Mietrecht!

- **Bundesweit**
- **Keine Aufnahmegebühr**
- **44,50 Euro Jahresbeitrag**
- **Kostenloser Schriftverkehr**

Ihr Mieterverein in Hamburg

Fuhlsbüttler Str. 108

Fax: 690 36 63

690 74 73

INTERESSENVERBAND
MIETERSCHUTZ E.V.
Ihre Experten im Mietrecht!
www.iv-mieterschutz.de

Ihr Kultur-Portal für den
Bezirk Wandsbek:

www.wandsbek-kulturell.de



Schuh-Michel

Detlef Michel (Orthopädie-Schuhmachermeister)

Das Traditionsunternehmen mit viel Erfahrung rund um gesunde Füße!

• **NEU: Elektronische Fussdruckmessung** •

Bramfelder Chaussee 316 / Ecke Berner Chaussee (Bus 173/277)
22177 Hamburg Tel.: 040/7331464 • Fax.: 040/73679709



Steuerberatungsgesellschaft mbH



Wirtschaftsprüfungsgesellschaft mbH

In der Eckerkoppel 121, 22153 HH-Farmen
Nähe U1 Trabrennbahn

Steuerberatung

- Einkommenssteuer
- Finanz- u. Lohnbuchhaltung
- Jahresabschluss und Steuererklärungen aller Gesellschaftsformen
- Unternehmensnachfolge
- Erbschaftssteuer
- Rentenbesteuerung

Wir freuen uns auf Ihren Anruf!

Wirtschaftsprüfung

- Existenzgründungsberatung
- Betriebswirtschaftliche Beratung
- Unternehmensbewertungen
- Prüfung von Jahresabschlüssen
- Betreuung von Stiftungen

Termine nach
telefonischer Vereinbarung

Tel.: 040 / 67 59 83-0



Bürgerverein Bramfeld e.V.

BVB VERANSTALTUNGSKALENDER

Wandergruppe I

31.10. - Mittwoch

Ca. 14 km v. Groß-Flottbek n. Falkenstein. Frühstück als Selbstverpflegung. Einkehr am Schluss. Treffen 09.40 Uhr U/S Barmbek. Info: J. Scheffer, T. 6302722 (0151-11945 013)

22.11. - Donnerstag

Ca. 14 km v. Garstedt nach Niendorf. HVV: Großbereich. Frühstück als Selbstverpflegung. Einkehr am Schluss. Treff 09.40 Uhr U/S Barmbek. Info: J. Scheffer, T. 6302722 (0151-11945 013)

Wandergruppe II

11.10. - Donnerstag

Rundgang Wohldorfer Wald. 7 km. Teilnahme auf eigene Gefahr. Treff: 10 Uhr, Wandsbek-Gartenstadt. Infos: Waltraud Wöbke Tel: 271 57862 oder 01520-3544958

Der Wandertag für November wird in der Novemberausgabe nachgereicht.

Für alle Wanderungen gilt: Teilnahme auf eigene Gefahr.

07.10. - Sonntag

Galakonzert Operettenchor Hamburg in der Laeisz-Halle

Der Bürgerverein erhält Karten zum Vorzugspreis v. 49,00 € f. Sitzplätze melden sich bei Elke Kreuzmann, Tel: 6424338. Die Bestellung der Karten ist erst nach Zahlungseingang möglich. Einzahlung nach Anmeldung auf das Konto: Bürgerverein Bramfeld, Hamburger Volksbank. KtoNr. 53055519, BLZ 20190003. Stichwort: Gala Konzert

18.10. - Donnerstag

Besuch Filmmuseum Bendesdorf u. Karpfenessen in Appelbeck am See

08.00 Uhr Abf. Karl-Müller-Ring
08.30 Uhr Abf. Bramf. Dorfplatz
09.30-10.30 Uhr Bes. d. Filmmuseums. N. Kriegsende entwickelten sich d. Bendestorfer Filmstudios zu d. größten der damaligen Westzone. Ab 1947 entstanden knapp 100 abendfüllende Spielfilme u. Filmserien. Alle großen deutschen Schauspieler und auch viele a. d. Ausland haben in Bendestorf gedreht. Filme wie "Die Sünderin" m. Hildegard Knef, "Ave Maria" m. Zarah Leander u. "Heideschulmeister Uwe Karsten" mit Claus Holm entstanden hier.
12.00 Uhr Karpfenessen im Restaurant "Appelbeck am See". Vorsuppe wahlw. Appelbecker Silberkarpfen m. zerl. Butter, Sahnemeerrettich u.

fr. Kartoffeln o. Forelle „Blau“ / „Müllerin“ m. zerl. Butter, Sahnemeerrettich, gem. Salat u. Kart. o. Medaillons v. d. Putenbrust u. Schweinelemdchen m. Pilzen, e. Preiselbeer-Birne, buntem Gemüse, Kartoffeln u. Kroketten, Dessert.

13.30-15.30 Uhr Zur freien Verfügung. Z.B. Spaziergang um die Fischteiche u. dem Freiwildgehege.
15.30 Uhr Wir genießen Kaffee o. Tee, u. e. Stück Buchweizentorte.

17.00 Uhr Rückfahrt nach Hamburg. Preis p. P. € 41,50. Anmeldung bei Elke Kreuzmann, Tel. 6424338, Einzahlung a. d. Konto: Bürgerverein Bramfeld, Hamburger Volksbank. KtoNr. 53055519, BLZ 20190003. bis 01.10.2011, Stichwort: Karpfen Bitte bei der Anmeldung den Menüwunsch angeben.

28.10. - Sonntag 16.00 Uhr Konzert-Konzert im BRAKULA.

23.11. - Freitag

wird der Bürgerverein eine Führung d. d. Hamburger Rathaus inkl. einer Besichtigung d. Plenarsaales der Hamb. Bürgerschaft durchführen. Dabei wird uns der Erste Vize-Präsident der Hamb. Bürgerschaft Frank Schira begleiten u. uns m. vielen Erläuterungen u. Geschichten das Rathaus näher bringen. 14.45 Uhr Treff in der Diele des Rathauses (Bitte unbedingt pünktlich sein!), 15.00 Uhr Beginn der Führung durch das Rathaus, 17.00 Uhr Ende. Anmeldung bei Elke Kreuzmann, Tel. 642 43 38

12.12. - Montag 20.00 Uhr (Treffen 19 Uhr). **Konzert v. ARTE CORALE** in der Hauptkirche Sankt Petri Die Geschmeidigkeit des Klangs, der enorme Tonumfang der Sänger u. die extreme Tiefe des Vortrages machen das Konzert des Chores zum akustischen Genuss. Eintritt z. Vorzugspreis von 22,00 €. Die Eintrittskarten vom Dez. 2011 behalten auch an diesem Tag ihre Gültigkeit.

Damenkegelrunde

02.10., 16.10., 30.10., 13.11., 27.11. - jeweils Dienstag
-Info: Ingrid Held, Tel: 6407321

Gemischte Kegelrunde

(Damen und Herren)
09.10., 06.11. - jeweils Dienstag
Adolph-Schönfelder-Str. 49. Info: Ingrid Lichtenknecker, Tel: 6417252

Kartenspiellunden:

Info: Frau Wöbke Tel. 27157862 (Altentagesstätte beim Kundencenter Bramfeld)

Veranstaltungs-Vorschau:

-- 15.11. Knobelabend
- 08.12. Adventkaffee / aus Termingründen auf einen Samstag.
Weitere Veranstaltungen folgen.

Die Energiewende ein großes Thema im Bürgerverein

Die Energiewende ist zurzeit ein großes Thema in der Politik, der Wirtschaft und bei den Verbrauchern.

Der Bürgerverein nahm das zum Anlass, einen Vertreter der Firma Vattenfall zum Klön- und Informationsabend in die Pausenhalle der Schule Bramfelder Dorfplatz einzuladen. Vattenfall ist einer der größten Stromerzeuger und Wärmeproduzenten in Europa. Die von Vattenfall gelieferten Hauptprodukte sind Strom, Wärme und Gas. Bei Strom und Wärme ist Vattenfall über die gesamte Wertschöpfungskette hinweg tätig: Erzeugung, Verteilung und Vertrieb. Bei Gas ist Vattenfall im Vertrieb tätig. Darüber hinaus betreibt Vattenfall Energiehandel und Braunkohlebergbau. Die Gruppe beschäftigt rund 34.700 Mitarbeiter. Vattenfall AB, die Muttergesellschaft, befindet sich zu 100 Prozent in Händen des schwedischen Staates. Die Kernmärkte sind Schweden, Deutschland und die Niederlande. Das Unternehmen war 2011 aber auch in Belgien, Dänemark, Finnland, Polen, Frankreich und dem Vereinigten Königreich tätig.

Pünktlich um 18.00 Uhr eröffnete Fred Kreuzmann den Informationsabend vor ca. 100 Mitgliedern und begrüßte den Referenten der Firma Vattenfall, Herrn Dr.-Ing. Graf. In seiner Funktion als Vorsitzender der Geschäftsführung der Vattenfall Europe Netzservice und Geschäftsführer der Vattenfall Stromnetz Hamburg hatten wir einen kompetenten Mitarbeiter aus der Führungsetage zu Gast. In einem sehr informativen Vortrag wurden uns in Form einer Power Point Präsentation die unterschiedlichen Möglichkeiten der Energiegewinnung aufgezeigt. Auch die Probleme der Vernetzung, damit die gewonnene Energie auch den Verbraucher erreicht, wurde sehr deutlich dargestellt. Auch die Problematik der Speicherung von erzeugten Energien war ein großes Thema. Anschließend erhielten die Mitglieder wichtige Hinweise, wie der einzelne Haushalt durch geeignete Maßnahmen Strom sparen kann. Zum Abschluss des Vortrags wurde uns das Elektroauto vorgestellt. Ein Elektroauto kann zurzeit ca. 80-100 Km bei ruhiger Fahrweise mit einer Speicherfüllung zurücklegen. Die Ladezeit des Speichers dauert ca. 6 Std. Damit war allen klar, dass dieser Typ Fahrzeug noch in der Entwicklung ist, und auch in absehbarer Zeit aufgrund mangelnder Speicherkapazität noch keinen Durchbruch erzielen wird. Die anschließende Diskussion war sehr lebhaft und interessant. Die Frage, was für Kosten auf den Verbraucher zukommen werden, konnte nicht beantwortet werden. Fred Kreuzmann bedankte sich anschließend im Namen des Bürgervereins bei Herrn Dr.-Ing. Graf für den aufschlussreichen Vortrag. Als kleines Dankeschön übergab Fred Kreuzmann ein "Kreislaufmittel" in Form einer Flasche Sekt, die Hausmarke des Bürgervereins.



Der Bürgerverein gratuliert und wünscht Alles Gute zum Geburtstag

05.10.	Frau	Dr. Ingrid	Seeler
05.10.	Herr	Heino	Susott
07.10.	Frau	Ingeborg	Penzholz
08.10.	Frau	Irmgard	Frank
08.10.	Herr	Peter	Maringer
09.10.	Frau	Jutta	Müller
11.10.	Herr	Michael	Weiß
14.10.	Herr	Walter	Lühns
15.10.	Herr	Hans	Dück
18.10.	Herr	Klaus-Dieter	Hartfelder
19.10.	Frau	Ursula	Scholz
21.10.	Frau	Liselotte	Meyer
21.10.	Herr	Tobias	Spitzmüller
23.10.	Herr	Rolf	Manstein
24.10.	Herr	Eugen	Wagner
24.10.	Herr	Otfried	Hilbert
25.10.	Frau	Gabriele	Paepke
25.10.	Herr	Karl-Peter	Schweim
28.10.	Frau	Ursula	Böhm
31.10.	Herr	Rudolf	Gregersen
31.10.	Herr	Martin	von Kampen
31.10.	Frau	Ingrid	Lichtenknecker

Der Vorstand bittet die Mitglieder, die aus Datenschutzgründen nicht in der Geburtstagsanzeige erwähnt werden möchten um Mitteilung an den 1. Vorsitzenden.



Fred Kreuzmann
1. Vorsitzender
Tel 642 4338



Jürgen Peters
2. Vorsitzender
Tel 6911812



Elke Kreuzmann
3. Vorsitzender
Tel 642 4338



Martin von Kampen
Schatzmeister



Ingrid Lichtenknecker
Schriftführerin

Geschäftsstelle:

Fred Kreuzmann,
Karl-Müller-Ring 12, 22179 Hmb.
Tel/Fax 040-6424338,
Hamburger Volksbank e.G.,
KtoNr. 53055500,
BLZ 20190003



Sich wohlfühlen | im Alter



Anzeige

Neue Hilfe - vertraute Gesichter

In der Berner Chaussee hat sich etwas geändert. Seit dem 1. Mai ist aus dem ehemaligen Pflegedienst der Diakonie, eine Zweigstelle der gemeinnützigen gGmbH Hamburger Ge-

sundheitshilfe geworden. Die Kunden, die bisher von dem Diakoniedienst betreut wurden und nun Kunden der Gesundheitshilfe sind, werden es selber schon festgestellt haben: Die Mitarbeiter sind – zur Freude der Kunden – dieselben geblieben.



Neu ist die Hamburger Gesundheitshilfe, arbeitet aber mit vielen vertrauten Mitarbeitern weiter zusammen. (v.l.n.r.: Mitarbeiterin Sandra Braun, fachliche Leitung Christina Thorand, stellvertretende Leitung Birgit Kwiatkowski (Foto: tc)

Die Hamburger Gesundheitshilfe bietet umfassende häusliche Alten- und Krankenpflege, hauswirtschaftliche Hilfe, verfügt über ein Palliativ-Team und hat sogar Tag und Nacht Versorgung im Programm. Das Team aus 25 Mitarbeitern um die fachliche Leitung Christina Thorand herum, versorgt Kunden aus Bramfeld, Steilshoop, Wellingsbüttel und Teilen von Farmsen.

Die sachkundigen Mitarbeiter helfen ebenso bei den Anträgen für die Pflegekassen und führen Beratungsgespräche nach Paragraph 37 durch. Die ehemalige Leiterin des Pflegedienstes, Birgit Kwiatkowski ist auf eigenen Wunsch in die Stellvertreterposition gewechselt, ist aber noch immer im Team und freut sich über bekannte Gesichter und neue Kunden.(tc)

Hamburger Gesundheitshilfe gGmbH, Berner Chaussee 10, Telefon: 20 98 82 50.

ORTHOPÄDIE - TECHNIK
Sanitätshaus Schmidt
 ORTHOPÄDIE-TECHNIK BANDAGEN
 GEORG J.F. SCHMIDT
 REDUZIERTE
 REDUZIERTE
Mo. / Di. + Do.: 9.00 - 17.00 Uhr
Mi. + Fr.: 9.00 - 13.00 Uhr
 Berner Chaussee 6 • 22175 Hamburg
 Tel.: 040 / 641 54 00 • Fax: 040 / 64423853
 Wir freuen uns auf Ihren Besuch.
 Ihr Filial-Team: Karin Martin & Gisela Langer

Ihr Pflegeteam **INTENSIV**
to huus
 wissen · können · tun
 MITGLIED IM
Wundzentrum Hamburg

Wir betreuen Sie dort, wo Sie sich am wohlsten fühlen - zu Haus

- Seniorenbetreuung
- Grundpflege
- ganzheitliche Behandlungspflege
- Heimbeatmung und medizinische Intensivpflege
- Rund-um-die-Uhr- Erreichbarkeit
- Beratung und Schulung von Angehörigen



Kostenlose Beratung:
0800 / 773 82 52
 Wir stehen Ihnen mit Rat und Tat zur Seite!

Wundprobleme? Rufen Sie uns an!
 Bei uns arbeiten ICW-zertifizierte Wundspezialisten!

Bramfelder Chaussee 216, 22177 Hamburg
 Telefon: 040 / 64 221 222 und Fax: 040 / 64 221 221
 www.pflege-team-to-huus.de

... für Hamburg!

Mit Sicherheit gut umsorgt

- Häusliche Pflege • Hilfen im Haushalt • Hausnotruf

Sozialstation Bramfeld

Bramfelder Chaussee 296

☎ 040/690 10 80

www.asb-hamburg.de/senioren



...Ihr Einkaufs-Treffpunkt



Anzeige

Bagshop - Taschen in Massen

Im Bagshop in der Marktplatz Galerie Bramfeld finden Taschen-Fans Auswahl in rauen Mengen. Dieses Fachgeschäft führt so gut wie alles rund um Taschen, Koffer, Rucksäcke, Laptop, Umhängetaschen und Ranzen. Jetzt, kurz vor den Herbstferien lohnt es sich reinzuschauen. Zahlreiche führende Marken in attraktiven Farben und De-



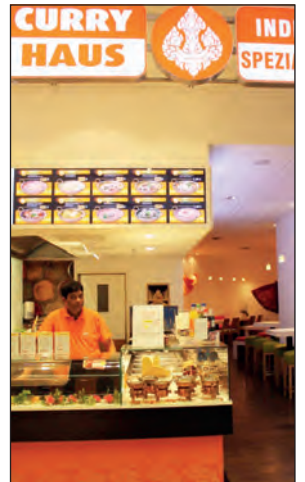
Ulrike Mauch berät die Kunden umfassend beim Taschen- u. Kofferkauf. (Foto: tc)

signs kann man hier erstehen. Rimowa, Vaude, Eastpak und Aunts and Uncles bekommt man hier im Bagshop. Und auch der gute alte Einkaufstrolley – vielen noch als „Hackenporsche“ bekannt – ist noch nicht ausgestorben. Hier findet man ihn in tollen neuen Ausführungen. Während der Mann von Welt in einer großen Auswahl Aktentaschen stöbert, kann die Partnerin sich in Ruhe die eine oder andere neue Handtasche aussuchen. Besser kann man gar nicht gemeinsam einkaufen. Und das Zubehör für den nächsten Städtetrip

findet man auch hier: Geldbörsen und Schirme dürfen auf keiner Reise fehlen. (tc) Bagshop, Marktplatz Galerie, Öffnungszeiten: Montag bis Freitag: 10 bis 20 Uhr, Sonnabend 09:30 bis 20 Uhr.

Echt indisch essen - in Bramfeld

Seit September letzten Jahres haben die Bramfelder die Möglichkeit echt indisches Essen zu genießen. Zubereitet von einem echten indischen Koch. Dieses Kleinod findet man in der Marktplatz Galerie Bramfeld. Zulfiqure Ahmed führt dieses Restaurant als Familienbetrieb gemeinsam mit seiner Frau und seiner Tochter. Indische Spezialitäten, fein gewürzt ohne Geschmacksverstärker, vegetarisch oder mit Fleisch – all das bietet das Curry Haus. Aber keine Angst: Indisches Essen muss nicht scharf sein! Der talentierte Koch bereitet die Gerichte für jeden Gast individuell zu – mild, mittelscharf oder scharf. Aber nicht nur gut essen kann man im Curry Haus. Auch die beliebten warmen und kalten Getränke typischen indischen Getränke wie Yogi-Tee oder das beliebte Lassi stehen auf der Karte. Hier bleibt kein kulinarischer Wunsch offen. (tc) Curry Haus, Marktplatz Galerie Bramfeld, EG, Öffnungszeiten Montag bis Freitag 10 bis 20 Uhr, Sonnabend 09.30 bis 20 Uhr.



Zulfiqure Ahmed ist stolz auf sein familiengeführtes Haus in Bramfeld (Foto: tc)



Die Dinosaurier kommen noch bis zum 13.10.2012

Kinder können von Do. bis Sa. Dinosaurier anmalen, Dinosaurier-Skelette freilegen und in der Ausgrabungsstätte kleine Schätze finden.

Lassen Sie sich dieses Abenteuer für die ganze Familie nicht entgehen!

Achtung Bramfeld!

3 Ebenen
60 Shops



**MARKTPLATZ
GALERIE BRAMFELD**

Bramfelder Chaussee 230 22177 Hamburg www.marktplatzgalerie.de