

BRAMFELDER

RUNDSCHAU



AKTUELLES RUND UM BRAMFELD UND STEILSHOOP

Nr. 11 • November 2014



Der Schrecken nimmt kein Ende im „Gruselkabinett“ der Marktplatz Galerie

Bericht Seite 16



Wir richten Ihnen eine fröhliche,
italienische Weihnachtsfeier aus!

Weihnachtsfeier in Ihrer Firma ★

Wählen Sie aus vielen kreativen Menüvorschlägen und tollen Unterhaltungsideen.



Erfahrung
und Dolce Vita
seit 1986

Neu in Bramfeld: Big Fashion

Die modisch interessierte Dame, die nicht immer in dieselben Bekleidungs-Geschäfte gehen möchte, hat nun einen neuen Anlaufpunkt: Big Fashion in der Bramfelder Chaussee 313. Inhaberin Regina Wrangel führt gemeinsam mit Ihrer Tochter Tatjana das Damenbekleidungs-geschäft. Die Strickdesignerin hat ihr Leben der Mode verschrieben. Zunächst der Strickmode. Sie verkaufte aus eigener Fertigung und war auf Modemessen in der ganzen Welt unterwegs, vornehmlich in Frankreich und Finnland. In Ihrem Ge-



Regina Wrangel freut sich seit September 2014 hier in Bramfeld, die Damenwelt modisch einzukleiden. (Foto: ts)

schäft in Bramfeld, führen sie – trotz des Namens - auch Mode ab Größe 36. Aber auch elegantes für größere Damen bis Größe 54. Sollte die Kundin nicht sofort die Größe finden, die sie sucht – kein Problem, sagt Regina Wrangel, nachfragen lohnt sich immer, nicht alles passe in den Ausstellungsraum, vieles habe sie aber auf Lager. Fachlich versiert kann Regina Wrangel gut beraten. Diesen Herbst sind die führenden Farben Beere und Trüffel, was soviel meint wie violett und Brauntöne. Wer gute Qualität liebt und topmodisch gekleidet sein möchte, sollte an „Big Fashion“ nicht vorbeigehen. Big Fashion, Bramfelder Chaussee 313. (ts)

Jetzt Ihre Weihnachtsfeier buchen! ...und die besten Termine sichern.

Rufen Sie an - wir beraten Sie gern.



Clubhaus Bramfelder SV
Eilermühle 58 | 22179 Hamburg
im Südhafen-Quartier
Tel. 040 / 54 20 960 | Mobil 0171 / 16 30 027
www.clubhaus-bramfelder.de
info@clubhaus-bramfelder.de



**Blättern Sie im Internet in der
Bramfelder Rundschau:
www.bramfelder-rundschau.de
und in der Broschüre
„Unser Bramfeld + Steilshoop“:
www.unser-bramfeld.de**

IMPRESSUM

Die „Bramfelder Rundschau“ erscheint zum 1. eines jeden Monats in einer Auflage von 7.000 Exemplaren.

Herausgeber, Redaktion, Produktion & Vertrieb:

Studio-Verlag, Königsreihe 4, 22041 Hamburg,
Tel. 040 / 280 51 680, Fax: 040 / 280 51 682
www.studio-verlag.de - e-mail: info@studio-verlag.de

Verantw. Redakteur: Gerd Hardenberg

Anzeigen: Gerd Hardenberg
Anzeigen-Preisliste Nr. 6 vom 01.01.2010

Artikel, Anzeigen, Fotos und Grafiken sind urheberrechtlich geschützt. Jegliche Verwertung, inkl. Nachdruck ist nur mit schriftlicher Genehmigung des Verlages möglich.

Hier finden Sie die aktuelle BRAMFELDER RUNDSCHAU

Barmwisch:

Mix-Markt

Berner Chaussee:

Hamburger Gesundheitshilfe
Dingsda Bistro
OSN Orthopädie Service Nord
Sportlife

Bramfelder Chaussee:

Alster-Optik
ASB-Sozialstat. + Begegnungsst.
Bäckerei Rohlf's
Beauty-Company
Blumen Konwert
Bramfelder Apotheke
Bramfelder Goldschmiede
Bramfelder Hof
Brakula
Commerzbank
Creativ Hair
Damms
Dedic Fotoatelier
dekologi

Dorfplatz Apotheke

Druckertankstelle Keller

Edeka Woytke

Edeka Struve

Eiscafé Dante

Eiscafé Höft

Foto Larsen

Frisiersalon Suhr

Haarstudio Swiss

Hamburger Volksbank

Hartfelder

Haspa Geschäftskunden-Service

Haspa 248

Haspa 312

HiFi-Studio-Bramfeld

Horstmann

Kamps

Kind Hörgeräte

Kiosk - Ecke Anderheitsallee

Lottoladen B.Ch. 392

Lotto - Tabak B.Ch. 343

Lydia Friseursalon

Maschenwunder

Mrs. Sporty

Neptun Apotheke

Osterbek-Apotheke

Pape - das Schloss

Radmobil

Reovital Naturheilpraxis

Salzgrotte

Schuh-Michel

Schuh- u. Schlüsseld. Sokoll

Schuh- u. Schlüsseld. Süyün

Second Hand Lumpex

Shell Tankstelle

Stolle

Toy's for fun.com

Trattoria Fortuna

Winkler Massagepraxis

Zeko Fotostudio

Marktplatz-Galerie:

- Bagshop

- Giovanni Eiscafé

- Budnikowsky

- OSCO Schuhe

- Zero Juwelier

- C & A

- Kenny S.

- Mc Paper

- Hamburger Teespeicher

- Papana

- Schuback Parfümerie

- Dänisches Bettenhaus

- Xenos

- REWE

- LIDL

ZEBRA EKZ:

- Drachenlabyrinth

- Tabakwaren

- Bunikowsky

- REWE

Bramfelder Dorfplatz:

Autohaus Jahnke

Ergotherapie Wieters

Hypnose Vollmer

Piazza Roberto

Schlachtere Raff

Sprachinsel Hoffmann

Therapiezentrum Bramfeld

Ellernreihe:

Bramfelder SV

Fabricsstrasse:

Beauty Hair

absolut floristik

Esso-Tankstelle

Bäckerei Daube

Haspa

Reisebüro Cohrs

Rosalie Meisterfloristik

Schuh- u. Schlüsseldienst

Tabak Zeeh

Fahrenkrön:

Der Hobby Winzer

Herthastrasse:

Bücherhalle

Comet Reinigung

Hummel Apotheke

Kaufland (Info)

Optiker Rolfs

Ortsamt

Hohnerredder:

Max Brauer Haus

Mützendorpstee:

GWG

Seniorenresidenz Bramfeld

Schreyerring -EKZ:

Bücherhalle Steilshoop

Nur Hier

Gründenstrasse:

Hedfeld, Krüger, Ruhm

Steilshooper Allee:

Blumen Bethge

Steilshooper Strasse:

Dreßler

M. J. A. Wäscherei GmbH

Haldedorfer Strasse:

Haspa

Wandsbek:

sofort möbel

Studio-Verlag

Karlshöhe:

Getränke Stark

Königsberger Strasse:

Änderungsschneiderei Arakelyan

Pezolddamm:

Haspa

Tennis- und Hockeyclub am Forsthof e.V.

Der 1959 gegründete Tennis- und Hockeyclub am Forsthof e.V. (THC am Forsthof) verfügt über eine schöne Tennisanlage direkt am Bramfelder See. Die 10 Sandplätze stehen sowohl für Freizeittennis, Einzel- und Gruppentraining als auch für Wettkämpfe zur Verfügung. Eine Tennishalle mit weiteren drei



Die Jugendarbeit steht in der kommenden Saison im Mittelpunkt des Tennis- u. Hockeyclub am Forsthof e.V. (Foto: Wunnenberg)

Plätzen rundet das Angebot ab. Etwas verwirrend ist für Neulinge der Name, denn obwohl in dem Verein nie Hockey gespielt wurde, führt er den Begriff im Namen. Es war das Prinzip Hoffnung, dass die Gründer damals optimistisch auf den Hockey-Sport verweisen ließ. Immer-

hin gehörte zum Verein ein Rasenplatz, auf dem 1959 und 1960 der Harvestehuder Tennis und Hockey Club (HTHC) gelegentlich trainierte. Doch nachdem dieser auf seinen Platz in Langenhorn wechselte, wurde die Hockey-Idee nicht weiter verfolgt, zumal die Nutzung des Rasenplatzes dem Verein von der Stadt gekündigt wurde. Mit der Einführung der Leistungsklasseneinteilung (LK System) des HTV in 2012 wurden 2013 auf der Anlage des THC Forsthof vier LK-Tagesturniere ausgetragen.

Der THC Forsthof ist Initiator und Veranstalter des jährlichen Wettkampfes der Serve-Open in Hamburg und nimmt Teil an der Initiative "Deutschland spielt Tennis". In 2014 werden 20 Mannschaften an den Hamburger "Medenspielen" teilnehmen. Im Januar und Februar 2011 wurde das Clubhaus des Vereins komplett umgebaut. Es gibt beim Forsthof kein Vorbuchungssystem. Die Plätze können nur von Mitgliedern reserviert werden, die sich auf der Anlage befinden. Die Spielzeit beträgt 45 Minuten für ein Einzelspiel und 60 Minuten für Doppel oder Mixed. Sowohl für Jugendliche als auch für Erwachsene stehen ausgebildete Trainer zur Verfügung. Das Training findet als Einzel- und als Gruppentraining statt. Das Sommertraining startet im April auf den zehn Außenplätzen, das Wintertraining ab September auf den drei Hallenplätzen. Wer nun neugierig geworden ist, der sollte sich auf jeden Fall schon mal den 25. April

2015 vormerken, denn dann beginnt die Sommersaison des Vereins. Besonders die Jugendarbeit steht ab jetzt im Vordergrund und tennisbegeisterte Kinder und Jugendliche können sich schon jetzt auf ein tolles Training, spannende Turniere und super Ferien- und Freizeitangebote freuen. Also nichts wie hin zum Tennis und Hockeyclub am Forsthof e.V. am Borcherting 42. (ts)

Unser Geschenkvorschlag:

Die aktuelle

**Weihnachtsglocke
2014**

von

Hutschenreuther € **19,90**



TISCH & TREND

DAMMS
WILLKOMMEN ZUHAUSE
Bramfelder Chaussee 253 • 22177 Hamburg
Tel. 040 6418056 • Fax 040 6413882

absolut floristik
Die schöneren Blumen, der bessere Service.

Adventsausstellung
Samstag den 22.11.2014 von 09:00 – 18:00
Sonntag den 23.11.2014 von 09:00 – 16:00

Tauchen Sie in die gemütliche Vorweihnachtszeit ein.
Wir freuen uns auf Sie.
Ihr Absolut Floristik Team
Fabriciusstraße 63b – 22177 Hamburg
Tel.: 040-61 68 83

SEIMER | MAIBAUM | TREUTNER | HAHNER
Steuerberater · Rechtsanwalt

**Sie brauchen
einen steuerlichen Rat?
Wir helfen Ihnen gern!**

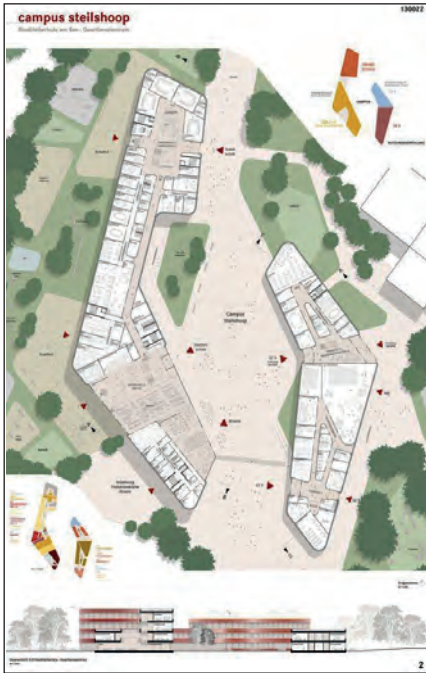
Trittauwer Amtsweg 25 • 22179 HH • T. 642181-0
www.smth-steuern.de

HARTFELDER
Marken- und Qualitätsspielzeug
...seit über 33 Jahren

Bramfelder Chaussee 251 • 22177 Hamburg
Tel. 040 / 641 22 92 • www.hartfelder-spiel.de

Die Weihnachtskataloge liegen für Sie bereit!

Wann geht's los am Campus Steilshoop?



So soll er aussehen, der neue „Campus Steilshoop“. (Quelle: Behörde für Schule und Berufsbildung)

Am 18. Februar, also zu Beginn des Jahres 2014, entschied sich ein Gremium mit Vertretern der beteiligten Behörden, der Schule, der Bezirksversammlung Wandsbek und freien Architekten für das Architekturbüro Hascher Jehle.

Neben den genannten Vertretern wirkte u.a. auch die Leitung des Hauses der Jugend Steilshoop und ein Vertreter der Koordinierungskonferenz Steilshoop beratend an der Entscheidung für den Entwurf mit.

Das Planungsbüro aus Berlin wird den neuen „Campus Steilshoop“ bauen. Es überzeugte

bei seinen Präsentationen mit einem durchdachten Ensemble aus zwei Gebäuden westlich und östlich einer platzartigen zentralen Campus-Achse. Die Fassade aus farbiger Keramik lässt eine optimistische Ausstrahlung in den Stadtteil erwarten. Zwei stromlinienförmige Baukörper bilden die neue Hülle für die Stadteilschule und das Quartierszentrum. Das westliche Gebäude hat eine Höhenstaffelung von einem viergeschossigen Auftakt für die Sekundarstufen I und II der Stadteilschule am See im Süden, einem zweigeschossigen Mittelteil und einem dreigeschossigen Nordabschnitt für den Grundschulbereich. Auch die benachbarte Kindertagesstätte und die Sporthallen werden in das Areal mit einbezogen. Das auf dem Gelände befindliche Gebäude der ehemaligen Gesamtschule Steilshoop wird im Gegenzug abgerissen. Auch das Gebäude der benachbarten „Schule am See“ soll nach dem Umzug der Schule in den Campus Steilshoop aufgegeben werden.

Rund 29 Millionen Euro investiert die Stadt in den Schulbau, weitere rund 6 Millionen Euro in das Quartierszentrum. Erste vorbereitende Bauarbeiten können voraussichtlich im Frühjahr 2015 beginnen. (ts)

Tschüss Hertie!

Im September feierte man „Abriss-Party“ und nun sieht (fast) kein Stein mehr auf dem anderen: Der Schandfleck am Barmbeker Bahnhof, das ehemalige Hertie-Gebäude (zuvor Karstadt) wurde abgerissen. Nicht nur Barmbeker Bürger, auch zahlreiche Bramfelder und Steilshooper, für die der Barmbeker Bahnhof wichtiger Knotenpunkt für die U-Bahn und S-Bahn Anbindung ist, freuen sich außerordentlich, dass dieses Ungetüm verschwindet und etwas Neues kommen wird.

Die neuen Projektentwickler für das Hertie-Grundstück am Barmbeker Bahnhof stehen fest: TransArt aus Düsseldorf und OFB aus Frankfurt werden dort ein neues Einkaufszentrum mit einer größtmöglichen Anzahl an Einzelhändlern realisieren.

Der Abriss des Gebäudes wurde fast täglich von zahlreichen Schaulustigen und Fotografen verfolgt. Ungewohnte „Weitsicht“ haben nun einige Anwohner, die in umliegenden Gebäuden wohnen: Durch den Abriss des Giganten haben sie freien Blick auf den Bahnhof dahinter. Aber auch umgekehrt ist dies der Fall: Vom Bahnsteig der S-Bahn beispielsweise kann man Anliegen fast ins Wohnzimmer schauen.



Ein Gigant verschwindet: Auf diesem Bild ist von dem Kaufhausgebäude fast nicht mehr übrig. (Foto: ts)

Aber glücklicherweise ist dies nur ein vorübergehendes Phänomen, denn die Investoren bemühen sich den Neubau schnellstmöglich voranzutreiben. (ts)

Henri Schmidt

CDU Liste Platz 7

LEMKE HILDEBRAND
RECHTSANWÄLTE | HAMBURG

Zuverlässige Beratung und Prozessführung im Arbeitsrecht

Neuer Wall Nr. 7, 20354 Hamburg
Tel: +49 (40) 87 88 66 60
Fax: +49 (40) 87 88 66 70
info@kanzleineuerwall.de
www.kanzleineuerwall.de/arbeitsrecht.php

Kreisverband Hamburg-Wandsbek

Der Wandsbeker Mittelstand - wir für Sie!

Wir sorgen dafür, dass Sie weder in Brüssel, noch in Berlin oder Hamburg unter die „Behörden“-Räder kommen. Lernen Sie uns auf unseren Veranstaltungen kennen und testen Sie unsere Wirtschaftskompetenz für Wandsbek, Hamburg ...und SIE!

Info: Tel. 0171-7918630 • Mail: wandsbek@mittelstand-hamburg.de



Bramfelder Sportverein von 1945 e.V.

BSV-Zentrum: Ellernreihe 88, 22179 Hamburg, Tel. 641 41 44

Kinderturn-Sonntag

Zum Kinderturn-Sonntag am 9. November von 10 bis 13 Uhr sind Eltern und ihre Kinder im Alter bis 7 Jahre eingeladen, Bewegungsmöglichkeiten zu entdecken. Eltern können sich über das Kinderturnen im Bramfelder Sportverein informieren. Qualifizierte ÜbungsleiterInnen und SportberaterInnen stehen dafür bereit.



Der kostenlose Spaß des Bramfelder Sportvereins ist im Johannes-Brahms-Gymnasium (Höhnkoppelort 24). Der BSV freut sich auf alle Kinder, die turnen, toben, spielen und sich bewegen wollen.

Zumba® im BSV

Lateinamerikanische Rhythmen, leicht zu lernende Schrittkombinationen und Partyfeeling = ZUMBA®! Dieser Kurs ist für alle geeignet, die sich gern zu Musik bewegen. Alter und Fitnessniveau sind nicht ausschlaggebend und selbst „tanzen können“ muss man für ZUMBA® nicht: der Spaß an der Bewegung reicht aus!

Mit viel Spaß absolviert man 60 Minuten lang ein intensives Fitness-Training, bei dem Stress und Fett abgebaut werden. Die Zumbaritas Ines und Rebecca laden Euch herzlich dazu ein! Lasst euch verzaubern und in eine andere Welt entführen, jeder ist willkommen. Montags 18 – 19 Uhr, dienstags 20 – 21 Uhr und samstags 11:15 – 12:15 Uhr*. Alle Kurse im BSV-Zentrum in der Ellernreihe 88. *Anmeldung erforderlich

Laternenumzug

Laternen basteln und Laternenumzug mit der Marktplatzgalerie und dem Bramfelder SV am:

25.10.14 Laternen basteln in der Marktplatzgalerie 11 – 15 Uhr
01.11.14 Laternen basteln in der Marktplatzgalerie 11 – 15 Uhr
02.11.14 Laternen basteln in der Marktplatzgalerie 13 – 17 Uhr
02.11.14 Laternenumzug vor der Marktplatzgalerie 18 – 19 Uhr
Der Laternenumzug startet um 18 Uhr vor der Marktplatzgalerie und endet auf dem Sportplatz beim BSV-Zentrum. Es begleitet das Marching Flutes & Drums Orchestra Hamburg. Ausklingen wird der Abend mit Grillwürstchen und warmen Getränken.

Helfer/in für Veranstaltungen gesucht

Der Bramfelder Sportverein von 1945 e.V. hat mittlerweile über 4.000 Mitglieder. Jedes Jahr werden durch den Verein zahlrei-

chen Veranstaltungen durchgeführt (z.B. Bramfelder Fenster, Kinder-Olympiade, Kinderturn-Sonntag, Tag der offenen Tür u.v.m).

Dafür benötigen wir jede Menge Hilfe. Hast Du auch Lust, ein Teil des Teams zu sein? Dann melde Dich in der Geschäftsstelle unter 6414144 oder info@bramfelder-sv.net.



**Jetzt Ihre Weihnachtsfeier buchen!
...und die besten Termine sichern.**

Rufen Sie an - wir beraten Sie gern.



Clubhaus Bramfelder SV
Ellernreihe 88 | 22179 Hamburg
In: Mathias Jentsch
Tel: 040 / 64 20 900 | Mobil: 0177 / 18 30 027
www.clubhaus-bramfelder-sv.de
info@clubhaus-bramfelder-sv.de



MAHRT GmbH

Alles rund ums Büro – aus einer Hand.

TOP-Marken -> TOP-Service



Die Cloud-Telefonologie

Mahrt GmbH | Bramfelder Chaussee 214 | 22177 Hamburg

Tel.: +49 (0) 40/432575-12 Fax: -67

info@maht.info | www.maht-hamburg.de



Christmas Party

am Adventssamstag
den 29.11.2014
ab 19 Uhr

mit DJ Mani Müller • Eintritt 7 €
Jetzt Karten sichern!



Clubhaus Bramfelder SV
Ellernreihe 88 | 22179 Hamburg
In: Mathias Jentsch
Tel: 040 / 64 20 900 | Mobil: 0177 / 18 30 027
www.clubhaus-bramfelder-sv.de
info@clubhaus-bramfelder-sv.de

Bei Reservierung Gut-schein-Code „Bramfelder Rundschau“ angeben und 2 Euro sparen!!



Anzeige

Neu in Bramfeld: Kian Fliesen



Ali Tafazoli Mehrjerdi zeigt stolz seine Fliesen-Muster, die von führenden iranischen Herstellern stammen. (Foto: ts)

Wenn das Renovierungs- oder Neubaufieber gepackt hat, darf nicht an Kian-Fliesen in der Bramfelder Chaussee vorbeigehen. Der kompetente Inhaber führt erstklassige Fliesen, ausschließlich Direktimporte aus dem Iran. Traumhafte Muster, Arten und Design sind hier zu sehen. Für Küche, Bad oder Terrasse kann man sich hier nach Herzenslust sattsehen. Die Top sechs Hersteller iranischer Fliesen hat Ali Tafazoli Mehrjerdi im Angebot und von jedem Hersteller zwischen 20 und 25 verschiedene Muster vor Ort zum Anfassen und Fühlen. Jahrelange Erfahrung machen ihn zu einem sachkundigen Berater, in Sachen Fliesen, denn er kennt sich nicht nur mit dem Import der Produkte aus, sondern kennt bis ins Detail die Herstellungsverfahren. Und wer das Rundum-Sorg-

los-Programm wünscht, der bekommt zu den entsprechenden Konditionen, auch die Planung in 3-D, sowie die Fliesenleger oder auch Maler und Elektriker mit dazu. Zu den Öffnungszeiten von wochentags 9 bis 18 Uhr und samstags 10 bis 14 Uhr können auch Extra-Termine nach telefonischer Absprache vereinbart werden. Kian Fliesen, Bramfelder Chaussee 342, Telefon: 600 38 008. (ts)

Anzeige

Einbruchschutz für Haus und Wohnung

Allein 2013 verzeichnete die Statistik fast 150.000 versicherte Wohnungseinbrüche in Deutschland. Im Vergleich zum Vorjahr bedeutet dies einen erneuten Anstieg von 3,7 Prozent. Das ist der höchste Wert der vergangenen 15 Jahre. Der dabei entstandene Schaden liegt bei 480 Millionen Euro. Rolf Mertens, Versicherungsexperte von ERGO, gibt nützliche Sicherheitshinweise, wie Verbraucher die eigenen vier Wände vor Einbruchdiebstahl schützen können.

Immer mehr Haushalte sind heute mit hochwertiger Technik ausgestattet – das macht sie attraktiv für Einbrecher. Teure elektronische Geräte wie Tablet-Computer, Mobiltelefone und Digital-kameras sind handlich und damit im Wortsinn eine „leichte“ Beute mit hohem Wiederverkaufswert. Ebenso wie Schmuck und Bargeld, das in größeren Mengen besser nicht zuhause aufbewahrt werden sollte. Viele Menschen aber unterschätzen die Risiken – und sichern Wohnung oder Haus nur unzureichend. Dabei lässt sich das Einbruchrisiko bereits mit einfachen technischen Sicherungsmaßnahmen reduzieren: Ungeachtet der hohen Einbruchszahlen scheiterten 2013 nämlich allein 40,2 Prozent aller Einbrüche an einbruchhemmenden Fenstern und Türen. Zu einem sicheren Türschloss gehören etwa ein hochwertiger Schließzylinder, ein einbruchhemmendes Einsteckschloss sowie ein von innen verschraubter Schutzbeschlag. Einbruchhemmende Fenster sollten mit einem geprüften einbruchhemmenden Fensterbeschlag und einem abschließbaren Fenstergriff ausgerüstet sein. Denn die Täter lassen in der Regel von ihrem Vorhaben ab, wenn der Einbruchvorgang länger als fünf Minuten dauert. Generell empfiehlt es sich daher, in Sicherheitstechnik zu investieren.

Um sich vor Dieben zu schützen, können sogar schon ein paar einfache Verhaltensregeln helfen: Niemals bei Abwesenheit Fenster oder Fenstertüren offen oder gekippt stehen lassen! Den Außenbereich sollten Anwohner bei Dunkelheit möglichst gut ausleuchten – vor allem besonders gefährdete Bereiche wie Haustür, Seiten- und Hintereingänge. Dafür eignen sich Lampen mit Bewegungsmeldern. Und: Türen immer abschließen – auch wenn die Abwesenheit nur ein paar Minuten dauert. Während eines Urlaubs empfiehlt es sich, Anwesenheit vorzutäuschen: Ein freundlicher Nachbar oder einfach eine Zeitschaltuhr können Licht und Rollläden entsprechend der Tageszeit steuern. Zusätzliche Sicherheit bieten Alarmanlagen. Dies alles hilft aber nur, wenn dem Einbrecher kein Hintertürchen geöffnet wird, z.B. über Ersatzschlüssel im Außenversteck.

5 Gründe einen guten Makler zu beauftragen:

1. Wir kennen den aktuellen Marktpreis
2. Gerade solvente Kunden und Rentner beauftragen uns zu suchen
3. Wir liefern den Kaufinteressenten die gewünschten Informationen
4. Wir unterstützen bei der Finanzierung und prüfen die Bonität
5. Wir sind täglich erreichbar



Dipl.-Ing. Leiber Immobilien
Bramfelder Chaussee 161 • 22177 Hamburg
Tel. 040-641 37 57 • www.leiber-immobilien.de

sofort möbel

sofortMöbel: superAuswahl - superService - superPreise

EINFACH SCHNELLER SCHÖNER WOHNEN

Entdecken Sie auf 1.800 qm eine traumhafte Möbelauswahl für all Ihre Wohnwünsche zum erschwinglichen Preis

HH-Wandsbek • Am Neumarkt 38 • www.sofort-möbel.de

Öffnungszeiten: Mo.-Fr. 10.00-19.00 Uhr • Sa. 9.00-16.00 Uhr



Dreßler

Sanitärtechnik
Bäder | Heizungen | Dach
Solar | Kanaluntersuchung

Dreßler Sanitärtechnik
Steilshooper Straße 311
22309 Hamburg
Tel. 040 / 641 40 23
www.dressler-hamburg.de

AUTOMARKT

Anzeige

Mit Sicherheit besser sehen

Schlechte Sichtverhältnisse, Nachtkurzsichtigkeit, Blendung durch die Scheinwerfer entgegenkommender Fahrzeuge oder andere Lichtquellen?



ohne Night-Sight



mit Night-Sight

Wer bei Dunkelheit nur noch ungenau am Steuer sitzt, weil er deutlich unschärfer sieht als am Tag, hat möglicherweise einen Grauen Star, oder in vielen Fällen auch eine Nachtmyopie. Im Falle einer Nachtmyopie, die auch und gerade bei jüngeren Menschen auftritt, werden bei Dunkelheit helle Punkte bei ihrem Auftauchen nicht scharf punktförmig auf der Netzhaut abgebildet, sondern als Zerstreuungsscheibchen. Dadurch entsteht die Empfindung einer erhöhten Blendung und ein unscharfes Bild.

Bei Nachtfahrten kommt es auf eine perfekte Kontrastsehschärfe an. Wer sicher fahren will, muss auch schwache Helligkeitsunterschiede – etwa ein Tier oder einen dunkel gekleideten Fußgänger auf regennasser Fahrbahn – gut erkennen können. Das kontraststeigernde Brillenglas NIGHT-SIGHT® von SCHULZ schützt nicht nur vor Blendung, es bietet ebenso verbesserten Sehschmerz für eine schnelle Objekterfassung und ermöglicht dem Auge, schneller zu reagieren. Bessere Sicht bei Dämmerung und Nacht macht dieses Glas unverzichtbar für Autofahrer, egal ob Brillenträger oder nicht.

Kommen Sie zu Alster-Optik, Bramfelder Chaussee 237 und testen Sie ganz unverbindlich NIGHT-SIGHT® Brillengläser mit unserem Brillen-Aufsteck-Clip. Wir beraten Sie gerne!

NIGHT-SIGHT® Brillengläser sind nur bei Ihrem Augenoptiker erhältlich! Sicher durch die Nacht – mit NIGHT-SIGHT®!



Sommer ade!

Räder wechseln und einlagern kpl. € 58,-

Jahnke GmbH • KFZ Meisterbetrieb

Bramfelder Dorfplatz 8 • 22179 Hamburg • Tel. 64 60 000

Unsicher bei Nachtfahrten?



Die Lösung: Night-Sight®

Nachtfahrtaugliche Brillengläser von Ihrem Optiker.

Night-Sight® Brillengläser:

- Bessere Sicht bei Dunkelheit
- Ein Plus an Schärfe und Kontrast
- Jetzt kostenlos testen



Rolfinckstraße 11, 22391 Hamburg
 Tel.: (040) 53 621 90, Fax: (040) 536 938 54
 Öffnungszeiten: Mo–Fr 9.00–18.30, Sa 9.00–14.00

Bramfelder Chaussee 237, 22177 Hamburg
 Tel.: (040) 64 168 46, Fax: (040) 64 117 51
 Öffnungszeiten: Mo–Fr 9.00–18.30, Sa 9.00–13.00

Wir schärfen Ihren Blick.
www.alsteroptik.de



Petschallies

 Volksdorf • Sasel • Poppenbüttel • NFA

NEUWAGEN

GEBRAUCHTWAGEN

SERVICE


Petschallies Volksdorf GmbH
 Eulenkrugstraße 59-61
 22359 Hamburg
 Tel. 040-603 145-0


Petschallies Poppenbüttel GmbH
 Poppenbüttler Hauptstraße 13
 22399 Hamburg
 Tel. 040-606 880-0


Petschallies Sasel GmbH
 Volksdorfer Weg 192
 22393 Hamburg
 Tel. 040-600 145-0


Petschallies NFA GmbH
 Volksdorfer Weg 182
 22393 Hamburg
 Tel. 040-600 185-0



www.petschallies.de

Die Dorfplatz-Apotheke sucht Deutschlands leckerste Suppenrezepte

Wer abnehmen möchte, greift gern auf Brühe, Eintopf und Co. zurück; denn wer einen Teller Suppe vor der Hauptmahlzeit verzehrt, isst danach rund 20 Prozent weniger. Die Suppe ist deshalb auch der Hauptbestandteil der ersten Aktion der Alphega-Apotheken in Deutschland. Seit Juli dieses Jahres ist aus Vivesco nun Alphega geworden. Selbstverständlich bleibt die Dorfplatz-Apotheke auch weiterhin Partner ihrer Kunden in allen Gesundheitsfragen. Im Rahmen dieser Aktion sucht die Dorfplatz-Apotheke gemeinsam mit Alphega-Apotheken



PTA-Mitarbeiterin Claudia Au freut sich auf die Rezepte.

bis zum 16. November bundesweit Deutschlands beste Suppenrezepte. Ob mit Kürbis, Kartoffeln oder Tomaten, ob aus Obst, ob klar, püriert oder mit Einlage - der Fantasie oder der Über-

lieferung von Oma sind keine Grenzen gesetzt. Eine Rezeptvorlage, auf der Kundinnen und Kunden ihr Suppenrezept notieren können, hält die Dorfplatz-Apotheke bereit und muss dort bis zum 15. November 2014 wieder abgegeben werden. Als Kochanregung gibt es (solange der Vorrat reicht) auch eine kleine Gratis-Überraschung. Aus den besten, deutschlandweit eingereichten Rezepten wird ein exklusives Suppenrezept-Büchlein hergestellt, das die Kunden, die ein Rezept abgegeben haben, nach der Aktion als Geschenk in der Dorfplatz-Apotheke abholen können.

„Bereits zum vierten Mal laden wir zu einer Rezeptsammelaktion ein - und immer waren die Kunden begeistert! Diesmal geht es um die Suppe, und wir sind sicher, dass das daraus entstehende Kochbüchlein in vielen Küchen einen festen Platz erhalten wird“, so die Inhaberin der Dorfplatz-Apotheke, Frau Wasfy-Pankonin.

Dorfplatz-Apotheke, Bramfelder Ch. 244, 22177 Hamburg, Tel. 040/641 18 18, www.dorfplatz-apothke.de

Sich wohlfühlen | im Alter



Schreckgespenst Rückenschmerzen

Rund 80 Prozent der Deutschen leiden unter Rückenbeschwerden. Obwohl es derart viele Betroffene gibt, wissen die meisten nur wenig über die Ursachen der Volkskrankheit. Schmerzen treten daher nicht nur häufiger auf, sondern halten meist auch lange an. „Vor allem eine unzureichend oder zu einseitig aus-

geprägte Haltemuskulatur stellt die Basis für Wirbelsäulenbeschwerden dar“, weiß Dr. Reinhard Schneiderhan, Orthopäde aus München und Präsident der Deutschen Wirbelsäulenliga. „Aber auch eine ungesunde Ernährung oder Stress wirkt sich auf das Rückgrat aus.“ Allgemein gilt: Wer weiß, welche Faktoren die Wirbelsäule negativ beeinflussen, kann möglichen Beschwerden eher vorbeugen.



Häusliche Kranken- und Altenpflege

...für alle Menschen, die im eigenen Zuhause liebevolle und professionelle Pflege oder Betreuung brauchen.

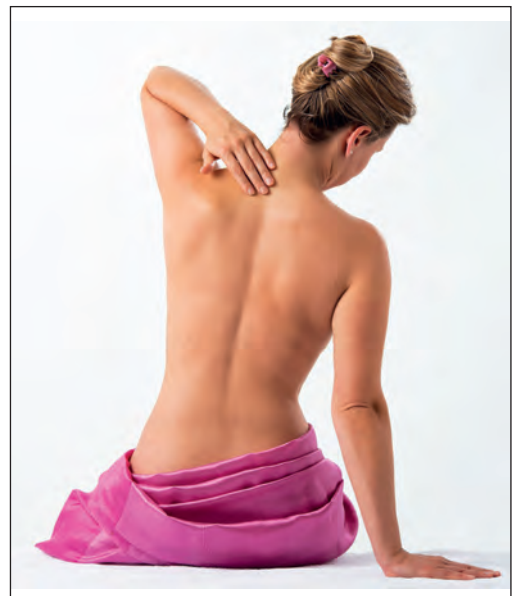
In fast allen Stadtteilen Hamburgs

Zentrale Bramfeld
Bramfelder Chaussee 238 a
22177 Hamburg Tel. 040 697065-0
E-Mail: info@lembke-pflegedienst.de
www.lembke-pflegedienst.de



Muskeln für den Rücken

Zwar stellte die Entwicklung vom Vier- zum Zweibeiner für die Evolution einen enormen Fortschritt dar, die Wirbelsäule geriet dadurch jedoch unter enormen Druck. Ursprünglich gebogen, veränderte sich mit der Aufrichtung die gesamte Statik des Rückens und die Bandscheiben stehen seither unter dauerhafter Beanspruchung. „Trotz evolutionärer Anpassung benötigt das Rückgrat auch jetzt noch Unterstützung durch entsprechende Muskulatur, um die vertikale Belastung abzufedern“, betont Dr. Schneiderhan.



Bildquelle: Praxisklinik Dr. Schneiderhan

„Heutzutage sorgen jedoch wenig Bewegung und langes Sitzen dafür, dass sich der Muskelapparat nicht stark genug ausprägt. Unsere Bandscheiben halten dem Druck allein nicht mehr stand und Bandscheibenvorfälle können die Folge sein.“ Wenn dann kon-

Sich wohlfühlen | im Alter



servative Therapien keinen Erfolg mehr versprechen, eignen sich minimalinvasive Eingriffe wie die sogenannte epidurale Kathetertechnik, um Beschwerden zu lindern. Dabei injizieren Experten über eine Spezialkanüle ein Medikamentengemisch, durch das austretendes Bandscheibengewebe abschwillt. Auf diese Weise entlastet die Behandlung umliegende Nerven und Patienten spüren eine sofortige Linderung.

Keine Zeit für Stress

„Stress im Beruf oder aufgrund privater Probleme wirkt sich nicht nur auf die Psyche aus – auch unsere Wirbelsäule reagiert sensibel darauf“, weiß der Experte. Grund: Wer den ganzen Tag unter Strom steht, verkrampft seine Muskulatur, sodass Verspannungen entstehen. Bei aufkommenden leichten Beschwerden nehmen Betroffene dann automatisch eine Schonhaltung ein; schmerzende Bewegungsabläufe üben sie gar nicht mehr oder nur noch falsch aus. Daraus entwickelt sich wiederum eine Fehlbelastung der Wirbelsäule, die weitere Schmerzen hervorruft. Für ein entspanntes und schmerzfreies Rückgrat sollten Stressgequälte daher zwischendurch immer mal wieder zur Ruhe kommen. Treten trotzdem Beschwerden auf, verspricht ein interdisziplinärer Therapieansatz einen Erfolg. Dabei stellen Experten verschiedener Fachrichtungen wie Orthopädie, Neurochirurgie und Psychotherapie eine umfassende Gesamtdiagnose. Patienten profitieren von dem darauf aufgebauten ganzheitlichen Behandlungsansatz.

Weitere Informationen unter www.orthopaede.com

Schlank durch den Advent - 3 gesunde Tipps

1. Keine Selbstkasteiung! Am besten überstehen Figurbewusste die Adventszeit ohne Gewichtszunahme, wenn sie sich auch mal etwas gönnen. Eiserne Enthaltbarkeit wirkt nämlich eher kontraproduktiv: Wer tagsüber strikt auf alle Leckereien verzichtet, hat abends häufig mit Heißhungerattacken zu kämpfen.
 2. Wichtig: Ein ausgeglichener Insulinspiegel! Das Hungergefühl ist eng mit dem Insulinspiegel verknüpft: Je stärker der Blutzucker sinkt, umso stärker wird das Bedürfnis nach Energie, also Kohlenhydraten. Wer jetzt in die Plätzchenpackung greift, tut sich keinen Gefallen: Dann steigt der Insulinspiegel rasch an und fällt rapide wieder ab – die Heißhunger-Attacke ist vorprogrammiert.
 3. Bewusst Naschen! Auch die richtige Auswahl der Leckerei ist entscheidend: Kalorienarme und gesunde Naschereien auf dem Adventsteller sind beispielsweise Nüsse, Mandarinen oder Orangen. Sie enthalten Vitamine und essentielle Fettsäuren. Aber auch auf dem Weihnachtsmarkt gibt es gesunde Alternativen für figurbewusste Genießer: Statt Bratwurst zum Beispiel Crêpes mit Apfelmus, statt Vanillekipferl Pfeffernüsse, statt gebrannter Mandeln heiße Maroni.
- Weitere Verbraucherthemen unter www.ergo.com/verbraucher.

Seit mehr als 20 Jahren in Ihrer Nähe!

Doris Schwahn

HAUSKRANKENPFLEGE

Hartzlohplatz 9-11 • 22307 Hamburg

Telefon: 632 59 42 • www.dorisschwahn.de

- pünktlich
- zuverlässig
- freundlich

Wir kommen, damit Sie bei Hilfe- und Pflegebedarf gut versorgt in vertrauter Umgebung leben können.

 **hamburger
gesundheitshilfe**

Ambulante Pflege Bramfeld

- Persönliche Beratung
- Alten- und Krankenpflege
- Ambulantes Nachtteam
- Häusliche Betreuung
- Betreuung von Menschen mit Demenz
Zuhause und in Wohngemeinschaften
- Spezielle palliative Fachpflege
Schmerztherapie, Begleitung am Lebensende
- Ambulanter Hospizdienst/Freiwilliger Besuchsdienst

Hamburger Gesundheitshilfe gGmbH

Ambulante Pflege Bramfeld

Berner Chaussee 10, 22175 Hamburg

Tel.: 040. 20 98 82 50

bramfeld@hgh-ggmbh.de

www.hamburger-gesundheitshilfe.de



Max Brauer Haus

**Pflege und Service-Wohnen
in der Gemeinschaft**

- 57 Pflegeplätze für Kurz- und Langzeitpflege (alle Pflegestufen)
- Seniorenwohnanlage mit 195 Mietwohnungen
- Hauseigener ambulanter Pflegedienst
- Freizeit- und Veranstaltungsprogramm für alle

Wir beraten Sie gern!

Hohnerredder 23, 22175 Hamburg-Bramfeld

Tel. 040 / 64 21 56 – 0, E-Mail info.mbh@alida.de

www.alida.de



Alida Schmidt-Stiftung

DER PARITÄTISCHE
UNSER SPITZENVERBAND

Der STEUER-Tip des Monats

Anzeige



Jetzt Freibetrag für 2015 auf der elektronischen Lohnsteuerkarte beantragen

Ab Oktober 2014 kann beim zuständigen Wohnsitzfinanzamt ein Antrag auf Lohnsteuerermäßigung für das Jahr 2015 gestellt werden. Damit die Freibeträge bereits ab Januar 2015 berücksichtigt werden, muss der Antrag bis spätestens Januar 2015 gestellt werden.

Auch wenn bereits im Vorjahr Freibeträge beantragt wurden und alles unverändert geblieben ist, ist ein erneuter Antrag erforderlich. Hierzu genügt jedoch der vereinfachte Antrag auf Lohnsteuerermäßigung.

Ausnahme: Pauschbeträge für Menschen mit Behinderung und Hinterbliebene, die bereits über das Jahr 2014 hinaus gewährt wurden, werden ohne neuen Antrag bis zum Ende der Gültigkeit des Behindertenausweises weiterhin berücksichtigt. Gleiches gilt auch in Fällen, in denen ein solcher Pauschbetrag auf den Ehegatten/den Lebenspartner oder die Eltern übertragen wurde.

Durch die Berücksichtigung des Freibetrags zieht der Arbeitgeber weniger Lohnsteuer vom Arbeitslohn ab. So können z. B. Freibeträge als Berufspendler für tägliche Fahrtkosten (Entfernungspauschale) oder für im nächsten Jahr anfallende berufliche Fortbildungskosten eingetragen werden.

Aber auch Unterhaltsleistungen an den geschiedenen oder dauernd getrennt lebenden Ehe- oder Lebenspartner oder Kinderbetreuungskosten sowie ein Verlust aus der Vermietung einer Immobilie können zu Ermäßigungen führen.



Dipl.-Kfm.
Otto-A. Peters
Steuerberater

E-Mail: info@oap-stb.com

Internet: <http://www.oap-stb.com>



**Friedrich-Ebert-Damm 85 b
22047 Hamburg**

Fon: 040-69 44 09-0

Fax: 040-69 44 09-10

**Informieren Sie sich im Internet
über mein Angebot,
oder schauen Sie einfach 'mal vorbei!**

Rückhaltebecken Seebeck

In der letzten Ausgabe wurde ausführlich über das große Rückhaltebecken der Seebek, den Appellhoffweiher, berichtet. Doch auch in entgegengesetzter Richtung verfügt die Seebek über ein Rückhaltebecken. Dieses fällt zwar deutlich kleiner aus, dafür ist die Umgebung nicht weniger idyllisch und von vielen Bramfeldern kaum gekannt. Wenn man die Grenze von Barmbek nach Bramfeld überschritten hat und man sich auf der Bramfelder Chaussee befindet, die hier beginnt, dann sieht man linker Hand das bekannte kleine Einkaufszentrum Zebra, an der Ecke zur Fabriciusstraße. Genau gegenüber allerdings direkt neben der Schiffbauversuchsanstalt fließt ein kleines Rinnsal: Die Seebek. Wenn man dem Sandweg folgt und zwischen U-Bahn Gleisen und Schiffbauversuchsanstalt entlang geht, dann ist man in wenigen Schrit-



Ein Miniparadies direkt hinter Hauptverkehrsstrasse und U-Bahn-Gleisen: Das Rückhaltebecken der Seebeck. (Foto: ts)

ten weg von Lärm und Hektik. Das Rinnsal wird größer und kann sich nach wenigen Metern bereits Bach nennen. Dieser mündet – kurz bevor die Seebek in dem Kleingartengebiet „verschwindet“ – in besagtem Rückhaltebecken. Die großzügige Wiese an dem Ufer dieses (eingezäunten) Beckens ist übrigens eine Hundefreilaufwiese – ein Tipp für alle Hundehalter. Direkt an der Seebek weiterspazieren kann man nicht, da hier sich nur noch die „Laubenpieper“ der dort liegenden Kleingärten daran erfreuen können. Nach dem Durchfließen der Parzellen mündet die Seebek dann schlussendlich in die Osterbek. Ein kleines Stück Bramfeld, das sich bei einem Sonntagsspaziergang zu entdecken lohnt. (ts)

Wildfleischverkauf am St. Hubertustag

Der Sankt Hubertustag, der nach dem Schutzpatron der Jagd benannt ist, wird im Duvenstedter Brook wie schon in den Vorjahren angemessen begangen. In einer gemeinsamen Aktion verkaufen die Revierförsterei Duvenstedter Brook und der NABU Hamburg am Samstag, dem 1. November 2014, von 10.00 bis 17.00 Uhr, am Naturschutz-Informationshaus Duvenstedter Brook, Duvenstedter Triftweg 140, 22397 Hamburg Wildfleisch sowie Schmuckgrün, Schwedenfakeln und Brennholz. Das Wildbret vom Rot-, Dam-, Schwarz- und Rehwild aus Hamburgs Wäldern ist frisch tiefgefroren und fertig portioniert. Der NABU unterstützt den Verkauf, da das Wildfleisch aus den nachhaltig bewirtschafteten Wäldern der Hamburgischen Revierförstereien stammt. Das Schmuckgrün von Tannen, Fichten und Kiefern stammt aus der Försterei Alt-Erfrade und ist garantiert ungespritzt, ungedüngt und trägt das FSC-Gütesiegel.

Für weitere Auskünfte stehen Heinz Peper vom NABU Hamburg (Tel. 0162 6626546) und Jan Malskat von der Revierförsterei Duvenstedter Brook (Tel. 60761148) zur Verfügung.

TERMINE

Termine für Bramfeld und Steilshoop

- | | |
|--|--|
| <p>01.11.
07.00 Flohmarkt Bramfeld - Otto-Parkplatz, Moosrosenweg
16.00 Max und Moritz - Singspiel - Martin Luther King-Kirche
21.00 Halloween Horror Party - Party - Brakula</p> <p>02.11.
15.00 Das Gespenst von Canterville - Kindertheater - Brakula</p> <p>04.11.
10.00 Dialog in Deutsch - Diskussion - Bücherhalle Steilshoop
20.00 Stintfunk - Jazz Club Bigbands - Brakula</p> <p>05.11.
19.00 Buy Buy St. Pauli - Film - Brakula</p> <p>06.11.
11.00 Dialog in Deutsch - Diskussion - Bücherhalle Bramfeld</p> <p>07.11.
20.00 Digger Slam - Poetry Slam - Brakula</p> <p>08.11.
07.00 Flohmarkt Bramfeld - Otto-Parkplatz, Moosrosenweg
19.30 A wall is a screen - Filmrundgang - Brakula</p> <p>09.11.
12.00 Klamottenflohmarkt für Alle - Markt - Brakula
12.00 Martinsmarkt - Simeonkirche</p> <p>11.11.
10.00 Dialog in Deutsch - Diskussion - Bücherhalle Steilshoop
18.00 Lampedusa auf St. Pauli - Film - Brakula</p> <p>12.11.
19.00 Brakulas vegane Volksküche - Lebensart - Brakula</p> | <p>13.11.
11.00 Dialog in Deutsch - Diskussion - Bücherhalle Bramfeld</p> <p>15.11.
07.00 Flohmarkt Bramfeld - Otto-Parkplatz, Moosrosenweg
14.00 Adventsbasar - Max Brauer-Haus, Hohnerredder 23
20.00 Baast & Sahnstückchen - Chorkonzert - Brakula</p> <p>16.11.
11.00 Die Bremer Stadtmusikanten - Kindertheater - Brakula</p> <p>18.11.
10.00 Dialog in Deutsch - Diskussion - Bücherhalle Steilshoop
20.00 Bramfeld swingt im BRAKULA - Jazz Club Swing - Brakula</p> <p>20.11.
11.00 Dialog in Deutsch - Diskussion - Bücherhalle Bramfeld</p> <p>22.11.
07.00 Flohmarkt Bramfeld - Otto-Parkplatz, Moosrosenweg
10.00 Indoor-Flohmarkt - Gymnasium Grootmoor, Am Damm 47
17.30 Kap Verde: Insel-Impressionen - Vortrag - VHS Hamburg-Ost
19.00 6. Bramfelder Spielenacht - Haus der Jugend, Herthastrasse
20.00 Duo Bella Donna - Heimspiel - Brakula</p> <p>27.11.
11.00 Dialog in Deutsch - Diskussion - Bücherhalle Bramfeld</p> <p>28.11.
20.00 Paris la nuit - Heimspiel - Brakula</p> <p>29.11.
07.00 Flohmarkt Bramfeld - Otto-Parkplatz, Moosrosenweg</p> |
|--|--|

Kap Verde: Insel-Impressionen

Ingrid und Uwe Karkhoff werden am 22. November, 17.30 Uhr, für den Europäisch-Kapverdischen Freundeskreis e.V. einen Vortrag über Insel-Impressionen von Sao Vicente, Sao Nicolau, Boa Vista und Sal halten. Die Veranstaltung findet in der Volkshochschule Hamburg-Ost (Rm. 202) im Berner Heerweg 183 statt. Eintritt frei.

Adventsbasar Max Brauer-Haus

Am Samstag, den 15. November findet von 14 -17 Uhr in der Senioren Wohnanlage, Hohnerredder 23 ein Basar statt. Bewohnerinnen und Bewohner haben das ganze Jahr schönes Selbstgemachtes gebastelt, gewerkelt, gekocht, gehandarbeitet etc. und bieten dieses zum Verkauf an. Erstmals soll in diesem Jahr auch eine Tombola durchgeführt werden. Hierfür werden viele

schöne Preise benötigt. Natürlich werden alle Spender genannt und auch in unserer Hauszeitung "Hallo Nachbarn" in der Dezemberausgabe bekannt gegeben. Der Erlös aller Einnahmen wird für spezielle Veranstaltungen und für eine Ausfahrt der RollstuhlfahrerInnen/ PflegewohnbereichbewohnerInnen verwendet. Es sind bereits viele tolle Spenden von Bramfelder Firmen eingetroffen. Das Max Brauer-Haus möchte sich auf diesem Weg schon einmal bei den bisherigen Spendern bedanken.

Das Samariter-Mobil vor Ort

Nun ist es soweit: Der Kleinreparatur-Service und der Friseur-Service haben geöffnet – jeden 1. und 3. Freitag im Monat. Die Friseurin ist von 12 – 14 h im Einsatz, der Kleinreparaturdienst von 14–16 h – in der Bramfelder Chaussee 11. Die ehrenamtlichen Helfer hoffen, dass das Angebot regen Anklang finden wird. Da das Angebot ausdrücklich keine Konkurrenz für die Unternehmen in Bramfeld sein soll, richtet sich der Kleinreparatur- und Friseur-Service ausschließlich an Menschen mit kleinem Einkommen. Daher lässt man sich Bescheide oder Einkommensnachweise vorab zeigen. Kleine Kostenbeiträge von 2 Euro + Material für eine Reparatur-Hilfe vor Ort und 2,50 Euro für den Trockenhaarschnitt müssen allerdings geleistet werden. Wer Interesse hat, kann sich vorab bei Elke Karolczak melden. Sie ist montags von 11 bis 14 Uhr unter Tel.: 691 86 89 in Sachen Samariter Mobil erreichbar. Oder einfach vorbei kommen. Die nächsten Freitage, an denen geöffnet ist, sind der 7. November, 21. November und der 5. Dezember 2014.



Ev./luth. Gottesdienste in Bramfeld u. Steilshoop

- Martin Luther King-Kirche**, Gründgensstraße 28
- 02.11. 11 Uhr P. Ullrich - Familiengottesdienst
09.11. 9.30 U. P. Dr. Landwehr, Pn. Neddermeyer - reg. Gottesd.Sim.
16.11. 11 Uhr Pn. Kurzweg
19.11. 19.30 U.P. Bollmann, Pn. Kurzweg - reg. Gottesd. Thomaskir.
23.11. 11 Uhr P. Ullrich - Ewigkeitssonntag
30.11. 11 Uhr P. Jähn
- Osterkirche**, Bramfelder Chaussee 200
- 02.11. 11 Uhr Pn. Reich
09.11. 9.30 U. P. Dr. Landwehr, Pn. Neddermeyer - reg. Gottesd.Sim.
16.11. 11 Uhr P. Dr. Landwehr
19.11. 19.30 U.P. Bollmann, Pn. Kurzweg - reg. Gottesd. Thomaskir.
30.11. 11 Uhr Pn. Neddermeyer
- Simeonkirche**, Am Stühm Süd 81
- 02.11. 9.30 U. Pn. Reich
09.11. 9.30 U. P. Dr. Landwehr, Pn. Neddermeyer - reg. Gottesdienst
16.11. 9.30 U. P. Fischer, Pn. Dehne
19.11. 19.30 U.P. Bollmann, Pn. Kurzweg - reg. Gottesd. Thomaskir.
23.11. 9.30 U. Pn. Reich, P. Fischer
30.11. 9.30 U. Pn. Reich
- Thomaskirche**, Haldesdorfer Straße 26
- 02.11. 9.30 U. P. Bollmann - Orgelmesse
09.11. 9.30 U. P. Dr. Landwehr, Pn. Neddermeyer - reg. Gottesd.Sim.
16.11. 9.30 U. Pn. Kurzweg
19.11. 19.30 U.P. Bollmann, Pn. Kurzweg - regionaler Gottesdienst
23.11. 9.30 U. P. Bollmann
30.11. 9.30 U. P. Bollmann

Klinische Hypnose



- Burn Out, Ängste, Phobien
- Raucherentwöhnung
- Gewichtsreduktion
- Sporthypnose u.a.

Vortrag: 27.11. Klinische Hypnose bei Schmerzen • 19 Uhr Brakula Kulturzentrum
Ausbildung zum Hypnosetherapeuten



Peer Vollmer Praxis für Hypnosetherapie

Bramfelder Dorfplatz 1 • 22179 Hamburg
Heilpraktiker f. Psychotherapie / Hypnosetherapie
Tel. 040/64 22 41 42 • info@hypnose-vollmer.de



www.hypnose-vollmer.de



HEIMATVEREIN

„up ewig ungedeelt“ von 1895 e.V. in Hamburg-Bramfeld

Trakehner Kehre 12 • 22175 Hamburg • Vorsitzender: Peter Lüth • Tel. 040 / 63 91 85 16



Dia-Material

In den vergangenen Monaten ist uns von Bramfelder Mitbürgern wieder Material für unser umfangreiches Dia-Archiv (es umfasst über 10.000 Exemplare) zur Verfügung gestellt worden. Hierfür möchten wir uns auch bei dieser Gelegenheit noch einmal ganz herzlich bedanken.

Neues Mitglied

Mitgliederehrung

Auch an seinem 119. Stiftungsfest kann der Vorstand traditionsgemäß wieder eine Anzahl von Mitgliedern ehren, die unserem Heimatverein zehn bis zu fünfundsiebzehn Jahre die Treue gehalten haben. Es sind

Herr Wolfgang M a h n s	10 Jahre
Herr Edmund R a m m	10 Jahre
Herr Harald G o h e r t	10 Jahre
Frau Karin H e u e r	10 Jahre
Frau Elke K r e u z m a n n	10 Jahre
Herr Fred K r e u z m a n n	10 Jahre
Frau Edith U h l	15 Jahre
Frau Elke H o l d o r f	15 Jahre
Frau Irmgard W a g n e r	20 Jahre
Herr Paul W e r n e r	35 Jahre
Herr Claus R u m p f	65 Jahre

Alle vorgenannten Damen und Herren laden wir hiermit zur Feier unseres 119. Vereinsgeburtstages ganz herzlich ein. Der Vorstand würde sich über ihr Kommen sehr freuen.

Der Vorstand wünscht allen Mit-gliedern und Freunden unseres Heimatvereins einen schönen, farbenfreudigen Spätherbst sowie nette Advents- und Weihnachtstage, verbunden mit einem guten Wechsel ins Neue Jahr 2015.

Der Vorstand
lädt alle Mitglieder und Freunde
unseres Heimatvereins ganz herzlich zur Feier des
119. Stiftungsfestes
am Sonnabend, 8. November 2014,
15.00 Uhr, in den Gemeindesaal der
Thomaskirche, Haldesdorfer Straße 28, ein.

Festfolge
Musikalische Einleitung
Begrüßung durch den Vorstand
Gemeinsame Kaffeetafel
Musikdarbietung
Ehrung langjähriger Mitglieder
Schleswig-Holstein-Lied
(erste Strophe)
Musikdarbietung
Dankesworte

Änderungen des Programms bleiben vorbehalten. Einlass ab 14.30 Uhr. Kostenbeteiligung: Euro 9.- pro Person einschließlich eines Kaffeegedecks.
Verbindliche Anmeldungen nimmt bis spätestens Dienstag, 4. November 2014, Peter Lüth, Telefon 639 18 516, entgegen.

229. Niederdeutsch-Veranstaltung

Unser nächster niederdeutscher Nach-mittag beim „Fünf-Uhr-Tee,“ findet am Dienstag, 18. November 2014, 17.00 Uhr, in der Caritas-Senioren-Tagesstätte, Herthastraße 20a, statt. Thema: „Vun de Waterkant na't Binnenland“. Anmeldungen nimmt Peter Lüth, Telefon 639 18 516, gern entgegen.

Weihnachtsmarkt in Salzwedel

Für Sonntag, 30. November 2014, hat unser Ehrenvorsitzender für unsere Mitglie-der und Freunde eine Bahnfahrt nach der altmärkischen Hansestadt Salzwedel vor-bereitet. Der Stadtkern ist geprägt

von mit-telalterlicher Architektur, Fachwerkhäusern, und prächtigen Backsteinkirchen.

In dieser facettenreichen Kleinstadt im Nordwesten der Altmark ist u.a. der Besuch des Weihnachtsmarktes vorgesehen. Um 14.00 Uhr sind wir – nach 1997 – wieder mit einer begrenzten Anzahl von Teilneh-mern Gäste des Stammhauses des Original Salzwede-ler Baumkuchens und nehmen an einer Schaubäckerei an der Baumkuchen-produktion teil. In dem benachbarten Cafe ist zu-gleich eine gemeinsame Kaffeepause (Baumkuchentorte und ein Kännchen Kaf-fee) vorgesehen.

Als Höhepunkt des Weihnachtsmarkt-Be-suches haben wir uns für 16.00 Uhr ver-bindlich eine begrenzte Anzahl von Plätzen für den Besuch in der Mönchskirche reservieren lassen:

Johann Sebastian Bach –

Weihnachtsoratorium

(Kantaten 1, 5 und 6,

Kantate 182 „Himmelskönig, sei willkommen“)

unter der Leitung von

Kirchenmusikdirektor Matthias Böhlert.

Weitere Mitwirkende: Sie kommen aus der Leipziger Musikwelt, das Orchesters der Komischen Oper Berlin sowie die Kantorei Salzwedel.

Abfahrt: 9.54 Uhr vom Hamburger Hbf., Gleis 13, über Uelzen nach Salzwedel. Rückkehr: 20.14 ab Salzwedel über Uelzen nach Hamburg.

Kosten: Euro

45.- pro Teil-

n e h m e r

(Gäste, sofern

noch Plätze

frei Euro 48.-).

Verbindliche

Anmeldungen

bis spätestens

20. November

2014 bei Peter

Lüth, Telefon

639 18 516.

Der Kosten-

beitrag muss

bis spätestens

24. November 2014

dem Konto H. Harms IBAN

DE80 2019 0003 0053 10 8000 bei der Hamburger Volksbank

gutgeschrieben sein. Evtl. verspätete Buchungs-Eingänge können

aus organisatorischen Gründen nicht berücksichtigt werden.



Der Kosten- Altes Rathaus in der Neustadt. Foto: quermania

beitrag
bis spätestens 24. November 2014 dem Konto H. Harms IBAN DE80 2019 0003 0053 10 8000 bei der Hamburger Volksbank gutgeschrieben sein. Evtl. verspätete Buchungs-Eingänge können aus organisatorischen Gründen nicht berücksichtigt werden.

Advents- und Weihnachtsabend

Zu unserer diesjährigen Ad-vents- und Weihnachtsfeier laden wir unsere Mitglieder wieder ganz herzlich am Dienstag, 16. Dezember 2014, 15.00 Uhr, in die Caritas-Senioren-Tagesstätte, Herthastraße 20 a, ein. Es erwartet uns an festlich gedeckten Tischen Kaffee oder Tee sowie köstliches Festtagsgebäck. Mit hoch- und niederdeutschen Geschichten und Gedichten wollen wir gemeinsam ein paar nette Stunden verbringen, bei denen auch altdeutsche Advents- und Weihnachtslieder gesungen werden.

Um den Nachmittag gestalten zukönnen, bitten wir um eine Kostenbeteiligung von Euro 3.- pro Teilnehmer. Anmeldungen nimmt Peter Lüth, Telefon 639 18 516 bis spätestens 11. Dezember gern entgegen.

Mang Wänn' un Ruten

Groelt de Storm en juchen Leed knasch üm Wänn' un Ruten. – Spaar dien Kehl: ik weet, ik weet – doch mien Hart mutt'k sluten.

Mücht je gern mien Seel dörch't Feld mit di juchen laten un vull Övermoot de Welt jüst as du noch faten.

Man wat helpt't! De Liev is süük un de Sinn wat düster. Laat mien lütte Flamm man püük, spaar dien willen Püster!

Leewt'k ehr susen: leste Kraft stööv verbrennt in'n Heven. Nee – hett Süük mien Jöögd ok rafft: Möh, ok du büst Leven!

Un mien stille Flamm, nu glöh, smölst woll mal mien Keden. Wee'k di tru, denn kunn mien Möh woll mien Wark noch smeden.

Wiether juucht de Storm sien Leed: Frie sünd Leev un Daten!“ Fludder hen – ik weet, ik weet – Man mien Hart heff't slaten.

Robert Garbe

Bramfeld-Adventskalender für einen guten Zweck

Geschenke, Rabatte, Glücksgewinne – hinter jedem Türchen verbirgt sich eine Überraschung. Es ist ein Adventskalender der besonderen Art, der Bramfeld Interessen-Gemeinschaft e.V. – kurz BRAIN – zusammen mit vielen beteiligten Firmen herausgibt. Denn jeder verkaufte Kalender bringt 1 Euro für einen guten Zweck.

In diesem Sommer freute sich die Stadtteilschule Bramfeld über den Erlös des Adventskalenders vom letzten Jahr. Sie konnte sich rechtzeitig zu ihrem 225jährigen Jubiläum ein Maskottchen anschaffen. Im Vorwege hatte die Schule unter den Schülern ein Wettbewerb für die Suche nach einem passenden Maskottchen ausgerufen. Aus den vielen Entwürfen wählte eine Jury, bestehend aus Mitgliedern des Festausschusses, Kunstlehrern und Mitgliedern des Schülerrats, schließlich den Gewinner: einen Löwen. Alle Kosten für die Herstellung des neuen Maskottchens konnten vom Erlös des Adventskalenders getragen werden, insgesamt 647 Euro. Und so hatte der Löwe seinen er-



So sieht der Adventskalender 2014 aus.



Der Erlös des Adventskalenders 2013, insgesamt 647 Euro, brachte der Stadtteilschule Bramfeld das Löwen-Maskottchen. „Wir freuen uns sehr mit der Schule über diese wertvolle und nachhaltige Anschaffung“, so BRAIN-Vorstand Carl-Heinz Jahnke (3.v.r.) bei der offiziellen Übergabe des Maskottchens zusammen mit Schülern, Schulleiter Thomas Berger und Quartiersmanagerin Sylvia Soggia. (Foto: sv)

sten Auftritt am 28. August zur 225. Jahrfeier der Stadtteilschule Bramfeld. Viele weitere werden folgen.

Auch im kommenden Jahr soll wieder ein besonderes Projekt gefördert werden. Bramfelder Institutionen und Vereine können sich schon jetzt dafür bewerben. Voraussetzung für die Förderung ist die Gemeinnützigkeit und eine gewisse Nachhaltigkeit.

Für 5 Euro kann der Adventskalender ab dem 1. November in allen teilnehmenden Geschäften erworben werden. Die Auflage ist auf 1000 Stück limitiert. Hinter jedem Türchen verbergen sich besondere Aktionen. Findet man den Begriff „Glücksgewinn“, wird es spannend, denn dieser Preis gilt nur für einen einzigen der insgesamt 1000 Kalender. Zu gewinnen gibt es zahlreiche attraktive Preise: Darunter ein Weber-Gartengrill im Wert von 500,- Euro, ein Essen für 10 Personen im Wert von 250,- Euro oder auch ein Einkaufsgutschein im Wert von 200,- Euro.

Jeder Brain-Kalender trägt auf der Vorderseite eine Gewinnnummer. Die Gewinnnummern der Einzelpreise werden unter Aufsicht eines Rechtsanwaltes gezogen und am 17. Dezember im Hamburger Wochenblatt, in den Schaufenstern der teilnehmenden Geschäfte und im Internet unter www.alstertal-lokal.de sowie www.bramfeld-brain.de veröffentlicht.

GFG-Jubiläums-Show zum 30. Geburtstag



Die GFG Steilshoop wurde 30 Jahre alt. Was bei der Gründung am 11. Januar 1984 wenige geglaubt haben, wurde doch Wirklichkeit: Die GFG Steilshoop hat sich fest im Hamburger Tanzsport etabliert und bietet für alle Alters- und Interessengruppen ein breites Spektrum an unterschiedlichen Sportangeboten in den Bereichen Gymnastik und Tanz.

Die langjährige und intensive Vereinsarbeit von Hannelore und

Günter Boldt hat die GFG Steilshoop zu dem gemacht, was sie für alle Mitglieder mittlerweile ist – nämlich ein wichtiger Teil ihres Lebens und für viele auch wie eine zweite Familie.

Am 27. September 2014 gab es anlässlich des 30jährigen Jubiläums eine große Gala in der Wandsbeker Sporthalle, bei der sich alle Gruppen bei einem tollen Programm präsentierten.

In Anwesenheit von Wandsbeks Bezirksamtsleiter Thomas Ritzenhoff begrüßte Günter Boldt die vielen Zuschauer und führte

gekonnt durch das gesamte Programm. Dabei waren neben den Kleinsten und auch den Senioren die bekanntesten und auf verschiedenen Ebenen preisgekrönten Tanzformationen Granat, Opal, Axinit, Zirkon, Topas oder auch Fabulit.



Als musikalische Einlage traten Anna und Jennifa aus dem Haus der Jugend Steilshoop auf, und es gab auch viele Ehrungen der Vereinsmitglieder, die 25 und auch 30 Jahre der GFG die Treue halten.

Alles in Allem ein gelungener Tanznachmittag.



Bürgerverein Bramfeld e.V.

BVB VERANSTALTUNGSKALENDER

Wandergruppe I

24.11.2014 - Montag

Ca. 14 km, von Halstenbek nach Falkenstein
HVV: Großbereich, Frühstück als Selbstverpflegung. Einkehr am Schluss. Teilnahme auf eigene Gefahr. Treffen um 09.40 Uhr, U/S Barmbek. Info: J. Scheffer, T. 6302722 (0151-11945013)

16.12.2014 - Dienstag

Ca. 14 km, von Aumühle nach Bergedorf
HVV: 3 Ringe, Frühstück als Selbstverpflegung. Einkehr am Schluss. Teilnahme auf eigene Gefahr. Treff um 9.40 Uhr. U/S Bahn Barmbek. Info: J. Scheffer, T. 6302722 (0151-11945013)

Wandergruppe II

13.11.2014 - Donnerstag

6 km, Berner Au entlang der Wandse. Teilnahme auf eigene Gefahr. Treff: 10.30 Uhr, U-Bahn Gartenstadt. Infos: Waltraud Wöbke, Tel: 27157862 oder 01520-3544958

06.11.2014 - Donnerstag - Beginn: 18.00 Uhr - Kniffelabend

13.11.2014 - Donnerstag

17.00 – 18.00 Uhr
Energiesparende Heiztechniken
Im Gläsernen Energiehaus auf Gut Karlshöhe werden bei einer kostenlosen Führung durch E-ON Hanse Wärme verschiedene Heiztechniken vorgestellt: von einer Brenn-

stoffzelle bis zu einem Holzpelletkessel mit Solarkollektoren. Diese Führung stellt moderne und energiesparende Heiztechniken im Betrieb vor: eine Brennstoffzelle, ein Brennwertmodul kombiniert mit einem Stirlingmotor, ein Holzpelletkessel mit Solarkollektoren, einen Brennwertkessel mit Zeolith-Gas-Wärmepumpe kombiniert mit Flachsolarkollektoren sowie ein Mini-Blockheizkraftwerk (BHKW). Die technische Funktion der Geräte und die Einsatzmöglichkeit in Einfamilienhäusern werden erläutert. Ihre Vor- und Nachteile werden diskutiert.

20.11.2014 - Donnerstag 19.30-21.30 Uhr Inseln über dem Polarkreis - Lofoten und Vesterälen - Bildervortrag Umweltzentrum Karlshöhe

Diese Fahrrad-Reise führt Katharina Henne und ihren Mann im Sommer 2013 über den Polarkreis ins Land der Mitternachtssonne. An der Helgelandsküste entlang geht es von Trondheim mit seiner schmucken Altstadt und dem berühmten Dom nach Bodø. Von dort setzen die beiden in die faszinierende Inselwelt der Lofoten und Vesterälen über. Herrliche Strände, schroffe Felsküsten, allgegenwärtige Seevögel sowie Fischerdörfer und Zeltplätze in Traumlage ziehen die Radreisenden in ihren Bann. Wanderungen in die Berge und eine Fahrt mit der Hurtigruten-Fähre sind weitere Höhepunkte der Reise. Kosten: 5,00 €

06.12.2014 - Samstag - 15.30 Uhr Adventkaffee

Zur Adventszeit findet wieder zum Ausklang des Jahres das inzwischen traditionelle und beliebte Advent-Kaffeetrinken statt. In gemütlicher Runde bei Weihnachtsmusik, dargeboten durch das Konertzen-Ensemble, Kaffee, Kuchen und Beiträgen zur Weihnachtszeit, wollen wir ein paar schöne Stunden miteinander verbringen. Kosten pro Person: 8,00 €.
Ort: BSV-Treff- Ellernreihe. Einlass: Ab 15.00 Uhr. Anmeldungen an Elke Kreuzmann bis 28.11.13, Tel. 6424338. Nach Anmeldung bitte sofort den Beitrag mit dem Stichwort „Adventkaffee“ auf das Konto der Hamburger Bank, IBAN: DE 91201900030053055519 überweisen.

Damenkegelrunde

11.11.2014 –Dienstag
25.11.2014 –Dienstag
09.12.2014 –Dienstag
Info: Ingrid Held, Tel: 6407321

Gemischte Kegelrunde

(Damen und Herren)
04.11.2014 - Dienstag
02.12.2014 – Dienstag
Adolph-Schönfelder-Str. 49
Info: Heidi Braak, Tel: 6957519

Diese Gruppe hat noch 2 Plätze frei. Interessierte Kegler melden sich bitte bei Heidi Braak

Kartenspielrunden:

Information:
Frau Wöbke Tel. 27157862
(Senioren-Treff beim Kundencenter Bramfeld)

Tagesfahrt zum Schloss Agathenburg und zum Karpfenessen nach Appelbeck am See



Unser traditionelles Karpfenessen war auch in diesem Jahr von einem kulturellen Rahmenprogramm geprägt. In diesem Jahr führte uns der Weg zum Schloss Agathenburg bei Stade.

Seit 1991 ist das Schloss Agathenburg der Öffentlichkeit zugänglich. Die Anlage ist durch seine feudale Architektur des 17. Jahrhunderts, den verwunschenen Park und der eindrucksvollen Lage mit Blick auf das Elbtal, etwas Einzigartiges in der Region. Im Rahmen einer Führung wurde uns die spannende Geschichte des Hauses und seiner Bewohner vermittelt. Schloss Agathenburg wurde 1655 als Landsitz des schwedischen Gouverneurs der Herzogtümer Bremen und Verden, Hans Christoph von Königsmark, erbaut. Sein herausragender Verdienst als Feldherr war die Eroberung der „Prager Kleinseite“, kurz vor Abschluss des Westfälischen Friedens. Heute bestimmt vielmehr das Wechselspiel von historischer Architektur, modernem Ambiente und dem Kulturprogramm den Charakter des Hauses. Das Schloss ist heute gleichzeitig Sitz der Archäologischen Denkmalpflege des Landkreises Stade.

Nach der Rundfahrt, die uns durch das Kehdinger Land führte, erreichten wir pünktlich zum Karpfenessen das Restaurant „Appelbek am See“. Dieses Familienunternehmen ist bekannt für ausgezeichnete Speisen und besonders natürlich Fischgerichte aus eigener Zucht. Der See und die angrenzenden Gewässer luden unsere Mitglieder zu einem erfrischenden Spaziergang ein. Auch das Wildgehege war wieder einmal Anlaufpunkt nach dem hervorragenden Mahl.

Der Bürgerverein gratuliert und wünscht Alles Gute zum Geburtstag

03.11.	Frau	Ingrid	Krenz
04.11.	Frau	Günda	Ewerlin
05.11.	Frau	Charlotte	Erbacher
06.11.	Frau	Christel	Landrock
10.11.	Herr	Dr. Herbert	Kaeschmacker
11.11.	Frau	Anni	Fritzen
11.11.	Frau	Hanne-Lore	Kaeschmacker
12.11.	Herr	Werner	Penzholz
12.11.	Herr	Thomas	Pape
20.11.	Herr	Günther	Andresen
21.11.	Frau	Renate	Domnick
22.11.	Frau	Gabriele	Wimmer
23.11.	Frau	Traute	Wulff
24.11.	Frau	Irmtraut	Lipinski
24.11.	Frau	Jutta	Plüch
26.11.	Herr	Harald	Gohert
27.11.	Herr	Gerhard	Schreiber
28.11.	Frau	Hannelore	Andresen
28.11.	Herr	Alfred	Müller

Der Vorstand bittet die Mitglieder, die aus Datenschutzgründen nicht in der Geburtstagsanzeige erwähnt werden möchten um Mitteilung an den 1. Vorsitzenden.



Fred Kreuzmann
1. Vorsitzender
Tel 642 4338



Jürgen Peters
2. Vorsitzender
Tel 6911812



Elke Kreuzmann
3. Vorsitzender
Tel 642 4338



Martin von Kampen
Schatzmeister



Peter Maringer
Schriftführer

Geschäftsstelle:
Fred Kreuzmann,
Karl-Müller-Ring 12, 22179 Hmb.
Tel/Fax 040-6424338,
E-Mail: fred.kreuzmann@t-online.de
Hamburger Volksbank e.G.,
IBAN DE22 2019 0003 0053 0555 00



Glückliche Kinder freuten sich mit „Manni, die Maus“

Statt eines Weltspartages feierte die Hamburger Sparkasse Ende Oktober wieder zwei Weltsparwochen. Wer seine Spardose oder sein Sparschwein in die Filiale brachte, konnte das Geld



auf sein Mäusekonto einzahlen oder ein neues eröffnen und bekam eine Überraschung. „Die größte Überraschung und Freude für viele Kinder war der persönliche Kontakt mit unserem Maskottchen ‚Manni, die Maus‘“, berichtet Bettina Behrens, Leiterin der Haspa-Filiale am Pezolddamm 143. Die Kinder tanzten mit der Riesenmaus und ließen sich mit ihr fotografieren.

„Mit unserem Mäusekonto lernen Kinder schon in jungen Jahren spielerisch und unbeschwert den Umgang mit Geld. Die eigene Kontokarte ab dem siebten Geburtstag macht sie damit vertraut, wie ein Konto bei der Bank funktioniert und dass sich sparen lohnt“, sagt Behrens. Wer noch kein Mäusekonto hat, kann dies natürlich auch nach den Weltsparwochen eröffnen.

Weitere Informationen gibt es in der Haspa-Filiale oder im Internet unter www.haspa.de.

Wenn Sie mehr über den Bezirk Wandsbek wissen wollen:

www.alstertal-lokal.de und
www.wandsbek-hh.de

Schauen Sie doch mal hinein! Viele interessante Themen!

Fachbetriebe in Ihrer Nachbarschaft

Änderung-Schneiderei

Änderungs- und Näharbeiten

**ÄNDERUNGS-
WERKSTATT** Damen- + Herrenbekleidung,
Leder, Pelze, Gardinen!
Unsere Service-Zeiten:
Mo - Fr 9-13 u. 14-18 Uhr, Sa 9-13 Uhr
Königsberger Str. 6 • 22175 Hamburg (Bramfeld) • ☎ 640 38 29

Immobilien / Verwaltung

Mitglied im **Ihr Bramfelder IVD-Makler**
Seit 1989 in HH-Bramfeld!
Verkauf • Vermietung • Verwaltung
SCHUBERT IMMOBILIEN Haldesdorfer Str. 1 Ecke Bramf. Ch. 22179 Hamburg
Tel. 040/6415555 • Fax 040/6411100
e-mail: schubert.immobilien.rdm@t-online.de www.schubert-immobilien-rdm.de

Apotheke



Dorfplatz-Apotheke

Ihre Gesundheit nehmen wir persönlich!

Bramfelder Chaussee 244 • 22177 Hamburg
Tel. 040-641 18 18 • www.dorfplatz-apotheke.de

Küchen / Bäder

SPERBER Maimoorweg 60 c
22179 Hamburg
Tel. 040-18 01 13 28
info@kuechen-sperber.de
www.kuechen-sperber.de

Augenoptiker



Wir schärfen Ihren Blick

Hausig & Miessner

Bramfelder Chaussee 237, 22177 Hamburg
Tel. 641 68 46, Fax: 641 17 51, www.alsteroptik.de

Markisen

• Markisen • Rolläden • Terrassendächer
• Jalousien • Sonnenschutz • Insektenschutz
Bramfelder Str. 114 www.hema-hamburg.de
22305 Hamburg ☎ 040 / 691 66 66

Glasereien

Glaserei - Spiegel - Wärmeschutzglas

**Enno Koch
Glaserei** Meisterbetrieb
Tel: 643 75 76
Fax: 645 26 08
Pezolddamm 105
www.glaserei-koch.de

Duschkabinen, Fenster, Türen, Insektenschutz

Markisen-Markt
JAGOW GMBH
Haldesdorfer Str. 74 • 22179 Hamburg
Tel. (040) 6 41 35 46
www.markisen-jagow.de

- Markisen
- Terrassendächer
- Sonnensegel
- eigene Näherei
- Stofferneuerung
- Insektenschutz

Sanitätshaus

Glaserei Anton Scholze
Rauschener Ring 21 • 22047 Hamburg
Ausführung sämtlicher Glasarbeiten • Sicherheits- und
Energiesparverglasung • Versicherungsabwicklung
Tel. 6950955 • 24 Stunden Notdienst

ORTHOPÄDIE - TECHNIK
Sanitätshaus Schmidt
Öffnungszeiten: Mo.-Fr. 9.00-13.00 Uhr
Berner Chaussee 6 • 22175 Hamburg • Tel.: 040/6415400 • Fax: 64423853

Das Gruselkabinett geht in die 2. Runde



Nach dem sensationellen Erfolg der Gruselbox im letzten Jahr und jeder Menge Besuchern, ist das eindrucksvolle Event der Finsternis wieder zu Gast in der Marktplatz Galerie. Vom 23. Oktober bis zum 2. November läuft diese Aktion - mit vielen neuen Schreckens-Überraschungen!

Die großen und kleinen Besucher erwartet eine Dunkelkammer, eine Ahnengalerie, ein Friedhof, Frankensteins Versuchslabor und ein tolles Spiegellabyrinth.

Geöffnet ist das Gruselkabinett jeweils Montag bis Freitag von 14 bis 19 Uhr, am Samstag von 11 bis 16 Uhr und am 2. November (verkaufsoffener Sonntag) von 13 bis 18 Uhr. Der Eintritt ist kostenlos.

Laternen basteln + Laternenumzug

Am Samstag, 1. November von 11 bis 15 Uhr und am Verkaufsoffenen Sonntag von 13 bis 18 Uhr bietet die Marktplatz Galerie zusammen mit dem BSV - Bramfelder Sportverein Basteln für Kinder an, bei dem jedes Kind seine eigenen Laterne gestalten kann. Dies findet auf der Aktionsfläche im Erdgeschoss statt.

Am 2. November um 18 Uhr startet dann der große Laternenumzug am Marktplatz, Ecke Herthastrasse und endet am BSV Sportplatz, Ellenreihe 88 mit Glühwein für die Erwachsenen und Bratwurst.

Verkaufsoffener Sonntag

Am 2. November ist wieder Zeit für einen entspannten Einkaufsbummel mit der ganzen Familie in der Marktplatz Galerie. Die Geschäfte haben am verkaufsoffenen Sonntag von 13 bis 18 Uhr geöffnet. Live-Musik vom Duo „Die Roadster“.



Genießen Sie einen entspannten sonntäglichen Einkaufsbummel mit **Live-Musik** von „The Roadsters“!

60 Shops auf 3 Ebenen



Verkaufsoffener Sonntag

2. November, 13 bis 18 Uhr



Egal ob Wocheneinkauf oder spontaner Shopping-Ausflug – auch am verkaufsoffenen Sonntag erwarten Sie in der Marktplatz Galerie Bramfeld über 60 Fachgeschäfte sowie ein abwechslungsreiches Angebot an Gastronomie.

www.marktplatzgalerie.de