

STATISTISCHE BERICHTE

Kennziffer: F II 1 - m 8/14 SH

# Baugenehmigungen in Schleswig-Holstein im August 2014

Herausgegeben am: 17. Oktober 2014



## Impressum

### Statistische Berichte

#### Herausgeber:

**Statistisches Amt für Hamburg und Schleswig-Holstein**  
– Anstalt des öffentlichen Rechts –

Steckelhörn 12  
20457 Hamburg

#### Auskunft zu dieser Veröffentlichung:

Marion Schierholz  
Telefon: 040 42831-1716  
E-Mail: [bautaetigkeit@statistik-nord.de](mailto:bautaetigkeit@statistik-nord.de)

#### Auskunftsdienst:

E-Mail: [info@statistik-nord.de](mailto:info@statistik-nord.de)  
Auskünfte: 040 42831-1766  
0431 6895-9393

Internet: [www.statistik-nord.de](http://www.statistik-nord.de)

© Statistisches Amt für Hamburg und Schleswig-Holstein, Hamburg 2014  
Auszugsweise Vervielfältigung und Verbreitung mit Quellenangabe gestattet.

Sofern in den Produkten auf das Vorhandensein von Copyrightrechten Dritter hingewiesen wird, sind die in deren Produkten ausgewiesenen Copyrightbestimmungen zu wahren. Alle übrigen Rechte bleiben vorbehalten.

#### Zeichenerklärung:

0	weniger als die Hälfte von 1 in der letzten besetzten Stelle, jedoch mehr als nichts
–	nichts vorhanden (genau Null)
...	Angabe fällt später an
·	Zahlenwert unbekannt oder geheim zu halten
×	Tabellenfach gesperrt, weil Aussage nicht sinnvoll
a. n. g.	anderweitig nicht genannt
u. dgl.	und dergleichen
( )	Zahlenwert mit eingeschränkter Aussagefähigkeit
/	Zahlenwert nicht sicher genug

# 1. Baugenehmigungen<sup>1</sup> im Wohn- und Nichtwohnbau in Schleswig-Holstein im August 2014

KREISFREIE STADT Kreis	Wohn- gebäude	Nichtwohn- gebäude	Wohnungen		
			insgesamt (einschl. durch Baumaß- nahmen entstanden)	darunter Neubau in	
				Wohnge- bäuden mit 1 und 2 Wohnungen	Wohnge- bäuden mit 3 und mehr Wohnungen
Anzahl	Anzahl	Anzahl	Anzahl	Anzahl	
FLENSBURG	3	–	55	–	14
KIEL	52	4	50	49	–
LÜBECK	34	14	183	7	126
NEUMÜNSTER	11	1	12	9	–
Dithmarschen	41	21	35	24	4
Herzogtum Lauenburg	44	9	71	31	27
Nordfriesland	65	29	110	46	39
Ostholstein	66	17	126	38	81
Pinneberg	103	13	139	85	45
Plön	11	4	5	5	–
Rendsburg-Eckernförde	46	25	47	34	–
Schleswig-Flensburg	79	19	96	71	20
Segeberg	71	13	89	52	28
Steinburg	87	34	65	53	4
Stormarn	79	18	170	52	110
<b>Schleswig-Holstein insgesamt</b>	<b>792</b>	<b>221</b>	<b>1 253</b>	<b>556</b>	<b>498</b>
Januar bis August 2014	5 536	1 293	7 891	4 025	3 221
dagegen					
Januar bis August 2013	5 339	1 239	7 308	3 991	2 632
Differenz	197	54	583	34	589
Veränderung in %	3,7	4,4	8,0	0,9	22,4

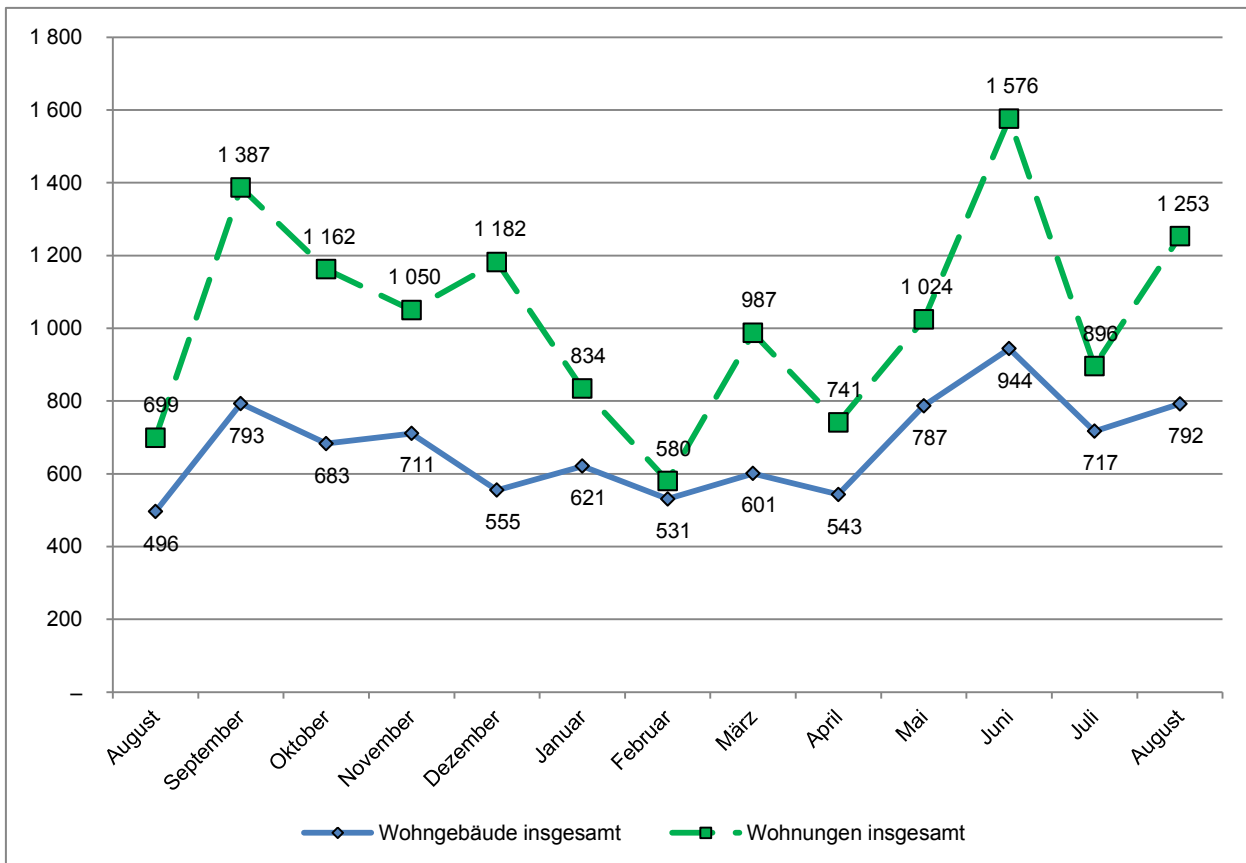
<sup>1</sup> einschließlich Wohnheime

## 2. Baugenehmigungen<sup>1</sup> im Wohnbau (Neubau) in Schleswig-Holstein im August 2014

Art der Angabe	Baugenehmigungen <sup>1</sup>					
	August 2014	August 2013	Veränderung in %	Januar bis August		
				2014	2013	Veränderung in %
<b>Wohngebäude (Anzahl)</b>	558	336	66,1	4 040	3 921	3,0
und zwar						
mit 1 und 2 Wohnungen	507	310	63,5	3 698	3 612	2,4
mit 3 und mehr Wohnungen	51	26	96,2	342	309	10,7
Gebäude mit Eigentumswohnungen	31	19	63,2	176	191	- 7,9
<b>Rauminhalt (1000 m³)</b>	553	329	68,0	3 782	3 534	7,0
in Gebäuden mit 1 und 2 Wohnungen	363	229	58,6	2 595	2 539	2,2
in Gebäuden mit 3 u. m. Wohnungen	190	100	89,7	1 187	995	19,3
<b>Veranschlagte Baukosten (Mio. EUR)</b>	142	85	66,5	1 009	938	7,5
und zwar für Gebäude mit						
mit 1 und 2 Wohnungen	94	59	61,0	691	659	4,8
mit 3 und mehr Wohnungen	48	27	78,5	317	279	13,9
<b>Wohnungen</b>	1 054	647	62,9	7 246	6 623	9,4
und zwar in Gebäuden mit						
1 und 2 Wohnungen	556	343	62,1	4 025	3 991	0,9
3 und mehr Wohnungen	498	304	63,8	3 221	2 632	22,4
Eigentumswohnungen	226	124	82,3	1 173	1 130	3,8
<b>Wohnfläche (1000 m²)</b>	105	62	69,3	711	669	6,3
und zwar in Gebäuden mit						
1 und 2 Wohnungen	68	42	60,3	488	478	2,0
3 und mehr Wohnungen	37	20	88,6	223	191	17,0
Eigentumswohnungen	20	9	119,6	99	96	3,1
<b>Wohnräume</b>	4 311	2 611	65,1	29 779	28 486	4,5
und zwar in Gebäuden mit						
1 und 2 Wohnungen	2 868	1 729	65,9	20 617	20 225	1,9
3 und mehr Wohnungen	1 443	882	63,6	9 162	8 261	10,9
Eigentumswohnungen	719	367	95,9	3 839	3 823	0,4

<sup>1</sup> einschließlich Wohnheime

**Genehmigte Wohngebäude und Wohnungen<sup>1</sup> in Schleswig-Holstein in den letzten 12 Monaten  
Stand: August 2014**



<sup>1</sup> insgesamt (einschließlich Nichtwohnbau)