

Einsteigen!

Die Busschule ist unterwegs.



Mehr als ein Ziel





Erstens

Der Weg zur Haltestelle

Lieber Fahrschüler, liebe Fahrschülerin!

„Willst du, willst du cool sein,
dann steig doch in den Bus ein,
achte auf die Sicherheit,
denn das ist keine Kleinigkeit.“

So lautet der Refrain in dem Film
„Komm gut an mit Bus und Bahn!“
Sicherheit ist keine Kleinigkeit,
aber wenn du dir einige Regeln
zu Herzen nimmst, kommst du
mit Sicherheit gut an.

Du hast heute an einer
Busschule teilgenommen,
wahrscheinlich hast du
auch den Film gesehen.
Der Busfahrer hat dir
erklärt, wie es funktioniert,
was du bei dem Ein- und
Aussteigen beachten musst.
Er hat dir wichtige Tipps gegeben,
damit du sicher ankommst, und er
hat dir einige Regeln erklärt,
die beim Busfahren einfach
wichtig sind.

Damit du das alles noch einmal
nachlesen kannst, haben wir
dieses Heft zusammengestellt.



Verhalten sich die Kinder, die ihr
auf den Bildern seht, immer richtig?
Schaut genau hin und sprecht darüber!

Welche Regel ist eurer Meinung nach
die wichtigste beim Busfahren?

„Ist auch die Haltestelle nicht weit weg,
macht frühes Losgehn sehr viel Zweck. ...“

Jetzt aber erst mal weiter zur ...





Drittens

... im Bus

Hier suchst du dir einen sicheren Platz und hältst dich gut fest. Stell deinen Ranzen auf den Schoß oder zwischen die Füße, so dass du gut sitzen oder stehen kannst. Wenn der Bus einmal scharf bremsen muss, ist es wichtig, einen sicheren Platz zu haben und sich gut festzuhalten. Wenn du siehst, dass im Bus etwas kaputt ist, sage es bitte dem Busfahrer.

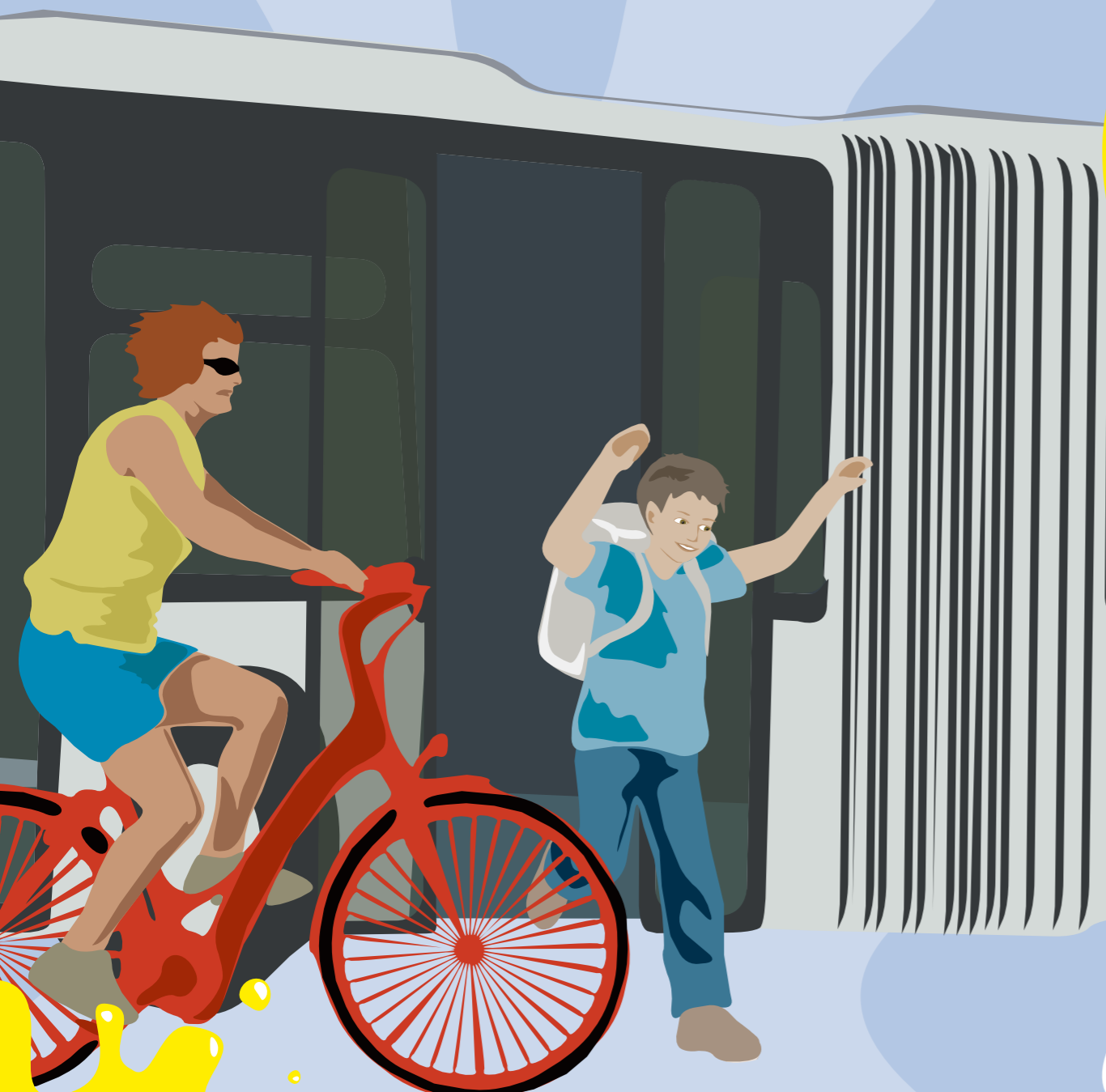
Ist deine Fahrt beendet, so steigst du ...





Viertens ... aus dem Bus

Wenn du aussteigst, so achte auf die Radfahrer, die vorbeikommen. Die sollten zwar auf dich achten, aber das tun sie nicht immer.



Achtung!

Laufe nie vor oder hinter dem Bus über die Straße, egal wie eilig du es hast oder wer auch immer auf dich wartet!

Warte auf jeden Fall, bis der Bus abgefahren ist, das dauert bestimmt nicht lange. Überquere die Straße erst, wenn du gute Sicht hast und die Straße frei ist. Siehst du eine Ampel oder einen Zebrastreifen, überquerst du dort die Straße.



„Achte beim Aussteigen, dass du nichts vergisst, sonst wird es später noch von dir vermisst.“

Beim Aussteigen musst du vorsichtig sein, sonst fährt dir noch ein Radfahrer rein.“





Liedtext

aus „Komm gut an
mit Bus und Bahn“

Refrain
Willst du, willst du cool sein,
dann steig doch in den Bus ein,
achte auf die Sicherheit,
denn das ist keine Kleinigkeit.

1. Strophe
Ist auch die Haltestelle nicht weit weg,
macht frühes Losgehn´ sehr viel Zweck.
Besser ist's, auf den nächsten Bus zu warten,
als in Eile los zu starten.
Gefährlich wird's dann... (HUPE)
rollt der Bus heran.
Es wird nichts Schlimmes geschehn,
bleiben wir nur in Ruhe stehn.

2. Strophe
Vor dem Einsteigen musst du aufpassen,
und die anderen erst mal rauslassen.
Beim Einsteigen ist Rücksicht geboten,
Drängeln, Schubsen und Stoßen verboten.
Nimm dir dieses stark zu Herzen,
so vermeidest du Kummer und Schmerzen.
Such dir in Ruhe einen Platz,
sonst fällst du hin und machst ´nen Satz.

3. Strophe
Bevor es los geht, setz dich hin,
einen Platz zu haben, macht viel Sinn.
Such dir einen Platz im Bus,
damit du nicht stehen musst.
Doch steigt mal eine alte Dame ein,
will ich ja immer höflich sein.
Ich biete ihr meinen Platz dann an,
weil ich ja sicher stehen kann.

4. Strophe
Wenn der Schulbus hält, heißt es aufstehn,
Sachen nehmen und nach Hause gehn.
Seid nicht traurig,
wenn ihr von Freunden weggeht,
weil ihr sie am nächsten Morgen wiederseht.
Achte beim Aussteigen, dass du nichts vergisst,
sonst wird es später noch von dir vermisst.
Beim Aussteigen musst du vorsichtig sein,
sonst fährt dir noch ein Radfahrer rein.



Komposition und Text: Musikleistungskurs der Ida-Ehre-Gesamtschule

Letztes Wort

An die Eltern

Liebe Eltern, täglich nutzen viele junge Menschen in Hamburg und im Umland die öffentlichen Verkehrsmittel des HVV auf dem Weg zur Schule. Die meisten fahren sicherlich mit dem Schulbus, der in der Regel ein Linienbus ist. Viele nutzen die Schnellbahnen, einige schließlich die Fähren, die ebenso zum HVV gehören.

Wir begrüßen, dass auch Ihr Kind sich für diesen Weg entschieden hat und möchten Sie bestärken, diesen Kurs fortzusetzen.

Die öffentlichen Verkehrsmittel zählen zu den sichersten Verkehrsmitteln überhaupt, und diese Sicherheit zu gewährleisten und zu verbessern, ist ein ständiges Anliegen der Verkehrsunternehmen im HVV. Dazu dient auch die Busschule, die Ihr Kind heute wahrgenommen hat.

Schließlich: die Fahrt mit den öffentlichen Verkehrsmitteln, in Kombination mit den notwendigen Fußwegen, stärkt die körperliche und geistige Entwicklung Ihres Kindes und unterstützt dessen Weg in die selbstständige Mobilität.

Machen Sie Ihr Kind stark und mobil, und sorgen Sie dafür, dass es eine gültige Fahrkarte besitzt!

Gute Fahrt wünschen die Verkehrsunternehmen im HVV



Impressum

Wer hat's gemacht?

Einsteigen! Die Busschule ist unterwegs

Zur sicheren Nutzung des Busses für Grundschüler, abgegeben durch alle
Verkehrsunternehmen im Hamburger Verkehrsverbund, 2. überarbeitete Auflage 2010

Herausgeber

Die Verkehrsunternehmen im Hamburger Verkehrsverbund,
vertreten durch die HVV-Schulberatung
bei der Pinneberger Verkehrsgesellschaft mbH
Rödingsmarkt 9, 20459 Hamburg, Tel. 040 72594-183
unland@hvv-schulberatung.info

Redaktion

Gerhard Duffe, Ann-Katrin Kieling, Holger Lienau,
Dieter Peters, Thomas Schmidt, Christoph Unland,
Karsten Woltereck

Gestaltung + Illustrationen

www.agapihamburg.de

Copyright

HVV-Schulberatung

**Die Busschule wurde
durchgeführt von**