



# BANGERANG

... VERANSTALTUNGEN ... KULTUR ... FAMILIE

Im Heft:



Familienreisen S. 4



Sommerferientipps S. 6



Stade: Sommermärchen  
Tipps für Erwachsene

S. 26

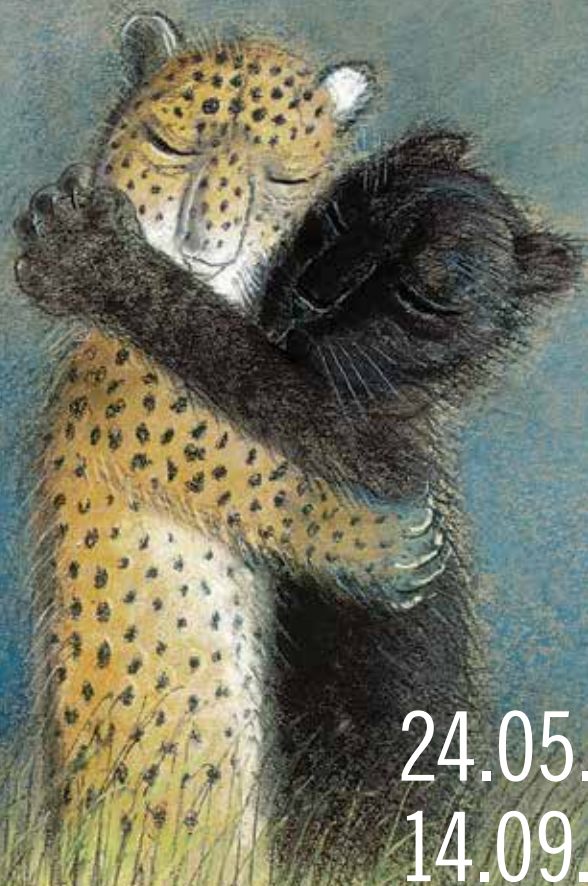


Erlebe deinen Augenblick...  
Wildpark Schwarze Berge



Jetzt schnell Ferienprogramm buchen!  
Infos im Heft & unter 040/ 819 77 47 0

## Die wunderbare Welt des Józef Wilkoń FANTASTISCHE TIERE



ARKA Józef Wilkoń: Leopanter1991

24.05. bis  
14.09.2014

museen  
stade

**KUNSTHAUS**

Wasser West 7 • 21682 Stade • [www.museen-stade.de](http://www.museen-stade.de)



**Näh dich glücklich!**

Tolle Röcke  
Sommerkleidchen  
Espadrilles selber machen!  
Strandtaschen  
Kuschelfreunde

**Komm vorbei!  
In den Sommerferien  
sind noch Plätze frei!**

**GUTSCHEIN**  
**10% Rabatt auf deinen Einkauf!**

Die Aktion gilt nur in den Sommerferien während deines Kurses für den Kauf von nicht reduzierten Stoffen. Gutscheine bitte mitbringen.

zickundzack.com Papenhuder Straße 41 22087 Hamburg 040/25 33 69 60




**ARCHAEOLOGISCHES MUSEUM HAMBURG**  
**ARCHAEOLOGIE ERLEBEN**

Mit großem Sommerferienprogramm!

Das Erlebnismuseum für die ganze Familie  
[www.amh.de](http://www.amh.de)

ARCHAEOLOGISCHES MUSEUM HAMBURG




**Sommerspaß am Kiekeberg.**  
**Das Freilichtmuseum im Süden Hamburgs**

**unter 18 Jahren EINTRITT FREI**

**Kostenloses Ferienprogramm für Kinder ab 4 Jahren und Erwachsene:**

- ▶ werken, kochen, basteln, backen
- ▶ Führungen und Vorführungen

**22. Juli bis 31. August – täglich außer montags**

Informationen unter (0 40) 79 01 76-0 oder [info@kiekeberg-museum.de](mailto:info@kiekeberg-museum.de)

**FREILICHT MUSEUM am KIEKEBERG**

[www.kiekeberg-museum.de](http://www.kiekeberg-museum.de)



**Neues von Conni!**

© Carlsen Verlag, Hamburg 2014

**Conni und das Kinderfest**  
Conni im Zirkus

Kinderfest und Zirkusspaß mit Conni – das tolle neue Hörspiel für Kinder ab 3!

**Conni, Dina verteil das Liebesquiz**  
Ebenfalls neu!

**MEIN SOMMER FAST OHNE JUNGS**  
Ebenfalls neu!

Das turbulente neue Conni-Hörbuch für Mädchen ab 8!  
Das Hörbuch zum 2. Conni-Roman – viel Gefühl für Mädchen ab 12!

[www.karussell.de](http://www.karussell.de)







# MOiN

**So! Das wäre erst mal geschafft.** Die Mission Sommer-Ferien kann beginnen: Ausspannen, die Leichtigkeit wiederfinden, die Seele baumeln lassen. Sonne tanken. Die Natur genießen. Den Stress ziehen lassen. Und dann?

**BANGERANG** weiß, was sich Familien wünschen. Welche Ferien-Kurse, Workshops, Events, Feste, Festivals, Ausstellungen sich lohnen. Welche Kurzreiseziele im Sommer spannend sind. Und was in Hamburg und Umgebung los ist. Dazu enthält es wie immer Buch-, Hörspiel- und Kinotipps. Die Essenz des Sommers steckt also bereits in der Print-Ausgabe.

Doch auf [www.bangerang.de](http://www.bangerang.de) finden Sie noch viel mehr - viel mehr Termine, Tipps & Trends, Gewinnspiele und Aktuelles. Und wenn Sie sich dort für den Newsletter anmelden, dann sind Sie immer informiert, was in der Metropolregion für Familien angeboten wird.

**BANGERANG** richtet sich aber nicht nur an Familien mit Kindern bis 16 Jahren, sondern auch an Erwachsene ohne Nachwuchs: Die „op'n zwutsch“-Seiten enthalten dieses Mal ein Sommer-Special über die entzückende Hansestadt Stade mit ihrer breiten Palette an Möglichkeiten.

**Einen herrlichen Sommer wünscht Ihnen das BANGERANG-Team!**

*Man kann in Kinder nichts hineinprügeln,  
aber vieles herausstreicheln.*

*(Astrid Lindgren)*

## INHALT

<b>Reisen mit Kindern</b>	
Das Fürstentum Liechtenstein entdecken	Seite 04
<b>Ferientipps in und um Hamburg</b>	
Museen, Tiere, Natur, Theater, ...	Seite 06
<b>Veranstaltungen im Juli</b>	
Entdeckt Eure Stadt	Seite 11
<b>Schon gecheckt?</b>	
Nachlese	Seite 15
<b>Tipps zum Schulstart</b>	
Schreibtisch, Schulranzen ...	Seite 16
<b>Stöberecke</b>	
Buch- und CD-Tipps	Seite 18
<b>Veranstaltungen August-September</b>	
Da findet sich für jeden etwas	Seite 19
<b>Kino-News</b>	
Familien-Filme	Seite 23
<b>Big Bang</b>	
Tipps für Teenager	Seite 24
<b>op'n zwutsch</b>	
Stade entdecken und erleben	Seite 26
<b>Adressen von A-Z</b>	
Alles auf einen Blick	Seite 30

**Verlosung  
S. 23**

### IMPRESSUM

**Herausgeber**  
elbluft-verlag e. Kfr., Inh. Yvonne Schüttke  
Postfach: 560 170, 22551 Hamburg  
Tel.: 040-70 38 47-0, Fax: 70 38 47-20  
[www.bangerang.de](http://www.bangerang.de), [info@bangerang.de](mailto:info@bangerang.de)

**Redaktion- & DTP-Leitung**  
G. Friebel Tel.: 040-70 38 47 - 28  
T. Schüttke Tel.: 040-70 38 47 - 26  
[info@bangerang.de](mailto:info@bangerang.de)

**Layout:** W. Petersen, A. Seifert  
**Titel:** Anzeige

**Titel-Fotos:** Veranstalter  
**Fotos Inhalt:** Veranstalter; fotolia.com  
**Druck:** Druckhaus Hamburg

**Auflage:** 53.500  
**Anzeigenverkauf**  
G. Friebel Tel.: 040-70 38 47 - 28  
T. Schüttke Tel.: 040-70 38 47 - 26

**Anzeigenannahmeschluss**  
Oktober-Ausgabe ist der 15.9.14  
**Redaktionsschluss**  
Oktober-Ausgabe ist der 05.9.14

#### Haftungsausschluss:

Alle Angaben, die in dieser Zeitschrift publiziert werden, sind nach bestem Wissen erstellt und mit größtmöglicher Sorgfalt überprüft. Dennoch sind inhaltliche Fehler nicht vollständig auszuschließen. Daher übernimmt die Firma keinerlei Verantwortung und Haftung für etwa vorhandene inhaltliche Unrichtigkeiten.

Mitglied der  
**FAMILIEN  
BAN.DE**

**BANGERANG** ist Mitglied der Familienbande, des Medienverbunds der regionalen Familienmagazine in Deutschland mit einer Gesamtauflage von 768.500. (Stand 1.7.12).  
[www.familienban.de](http://www.familienban.de)





Fröhliche Kinder...

## ... und fürstlich entspannte Eltern

### Familienferien mit Gütesiegel im Fürstentum Liechtenstein

**Berge, Kühe, intakte Natur:** Die Begegnung mit der unberührten Alpennatur ist für Kinder das Abenteuer ihres Lebens. Für Eltern das Wiederaufleben ihrer schönsten Kindheitserinnerungen: durch Wälder streifen, Bäche aufstauen, ausgelassen toben, auf Felsen klettern und Tiere beobachten. Frische Luft und kristallklares Wasser inklusive. Zusammen mit einer familienfreundlichen Infrastruktur und viel Herzlichkeit

ergibt diese Kombination stressfreie, gesunde Familienferien auf Liechtensteiner Art. Auf 1.600 Meter Höhe gelegen, ist der fürstliche Bergort Malbun von einer traumhaften Alpenlandschaft umgeben – der beste Abenteuer-Spielplatz liegt also direkt vor der Tür. Aufgrund der Höhe ist der Ort natürlich auch pollenfrei und somit für Allergiker bestens geeignet.

In diesem Jahr neu im Sommer-Programm sind die Naturexkursionen und Tierbeobachtungen wie z.B. eine Adlerwanderung sowie die Fürstenwoche vom 10. bis 17. August mit rauschendem Volksfest, Bergfeuer und legendärem Feuerwerk.

#### **Gütesiegel Familien willkommen**

Das Gütesiegel des Schweizer Tourismusverbandes „Familien willkommen“ zeugt für einen umfassenden Service für Familien – von der Kinderbetreuung über kindgerechte Ausstattung der Hotels bis zum Ausschlafrservice für Eltern (z.B. im Hotel Gorfion). Und das Maskottchen „Malbi“, das Murmeltier, steht für Kinderspaß an sieben Tagen die Woche. Für gemeinsame Unternehmungen, die der ganzen Familie Spaß machen, bietet der Erlebnispass „Liechtenstein all inclusive“ 25 familienfreundliche Vergünstigungen an: Die Greifvögel der Falknerei Galina aus nächster Nähe bewundern, mit dem Städtlezug den Hauptort Vaduz erkunden, die Freizeitanlage „Grossabünt“ mit dem neuen Piratenspielplatz erobern, Museen, Busse und Bergbahnen gratis benutzen – dies sind nur einige



**Geschafft! Dieser Anblick lässt alle Mühen des Anstiegs vergessen.**



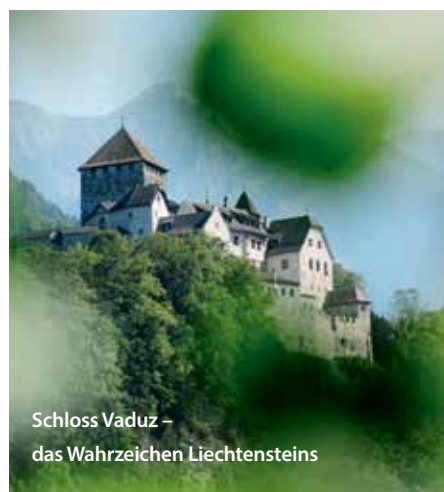
der vielen Attraktionen. Der Pass ist für 19 CHF pro Tag erhältlich (Wert: 200 CHF!).

### Spannende Themenwege

Entdecken und Abenteuer erleben: So macht Wandern auch Kindern richtig Spaß. Diesen Trick nutzen die verschiedenen Themenwege Liechtensteins, wie der *WalserSagenWeg*, der *Märchenweg* in Malbun oder der *Planetenweg* in Vaduz. Auf dem Waldspielparcours in Schaan werden die Kids spielerisch zum Erforschen der Natur animiert. Und im Hochseil-Park im Forst warten spannende Abenteuer



Welch ein Spaß! Bäche aufstauen, auf Felsen klettern, Tiere beobachten



Schloss Vaduz – das Wahrzeichen Liechtensteins

auf die kleinen und großen Besucher. Die vielen Radwege in der Talebene sind ebenfalls für Familienausflüge optimal geeignet. Übrigens: Auch im Winter ist das liechtensteinische Malbun ein tolles Reiseziel für Familien, da die Skipisten meist direkt und unkompliziert von den Hotels erreichbar sind und mit mehr als 23 Kilometern sowohl Anfängern als auch Fortgeschrittenen alle Möglichkeiten bieten.

**TIPP: Erlebnispass „Liechtenstein all inclusive“** 25 Attraktionen, 1 Preis: Der neu gestaltete Freizeit- und Erlebnispass „Liechtenstein all inclusive“ öffnet die Türen zu 25 Attraktionen und Ausflugszielen im gesamten Land Liechtenstein. Ab 16 Euro sind die kleinen und großen Abenteuer, wie z.B. ein Aktivtag im Hoch-Seilpark im Forst in Triesen, im Wert von über 160 Euro (200 Franken) bis zum 31. Oktober erlebbar. Kinder von sechs bis fünfzehn Jahren erhalten den Pass beispielsweise nochmals stark ermässigt und für Kinder unter sechs Jahre ist der Pass gratis. Ebenso im Programm ist das Ausleihen von Fahrrädern zu reduzierten Preisen. Freie Fahrt erhält man – dank des Erlebnispasses – auch auf allen OeV-Linien: [www.erlebnispass.li](http://www.erlebnispass.li)

**TIPP: Familienpauschal-Angebote ab 430€** pro Person im DZ inkl. HP für 7 Übernachtungen. Das National Geographic Traveler Magazine hat Liechtenstein nicht umsonst auf die „Best of the World List 2014“ gesetzt. Ob nun Wandern oder Kultur erleben in der Gladiatoren-Ausstellung im Landesmuseum, der Kleinstaat mit traumhafter Bergwelt und viel Genuss ist zu jeder Jahreszeit eine Reise wert ... Mehr Details unter [www.tourismus.li/familien](http://www.tourismus.li/familien) Informationen & Buchung: Liechtenstein Marketing, Städtle 39, FL-9490 Vaduz, Tel. 00423-239-6363, [info@liechtenstein.li](mailto:info@liechtenstein.li) oder [www.tourismus.li](http://www.tourismus.li)  
**Weitere Links:** Wanderangebote: unter [www.wanderpauschalen.li](http://www.wanderpauschalen.li) oder [www.wanderbar.li](http://www.wanderbar.li)

Anzeige

## FÜRSTLICHE FAMILIENFERIEN

Das fam Sommerglück  
7 = 5 den ganzen Sommer lang!  
Ab 7 Übernachtungen  
1 hochwertiger Wanderrucksack  
als Geschenk.

### Das Familienhotel Gorfion in Malbun / Liechtenstein

- Der Spezialist für Babys und Kleinkinder mit professioneller Baby- und Kinderbetreuung.
- Abwechslungsreiche Eltern-Kind-Erlebnisse.
- Ausschlafservice für die Eltern 2 x pro Woche.
- Streichelbauernhof & Naturspielplatz neu.
- Urlaubsqualität trotz Allergie.
- Spannende Abenteuerwochen für Maxis und Youngsters.
- Wellness mit Hallenbad, Dampfbad, Sauna und kostenlosem Fitnessstudio.

gorfion  
Familienhotel

[www.gorfion.li](http://www.gorfion.li)





# Sommer, Spaß und Spiel

... für Wissensdurstige, Abenteuerlustige, Neugierige und Tierfreunde hat BANGERANG die besten Tipps auf Lager



## Na sowas – kuschliger Weltenbummler zu Besuch

Hase Felix hoppelt im Klimahaus Bremerhaven

Der berühmte Kuschelhase Felix, der gerne um die Welt reist, kommt im Sommer nach Bremerhaven – zum fünfjährigen Jubiläumsfest des Klimahaus® Bremerhaven 8° Ost. Der weltreisende Hase hoppelt dann bis Anfang Oktober durchs Klimahaus. Für Besucher gibt es die Sonder-Ausstellung mit dem Namen „Felix – ein kleiner Hase auf Weltreise“ mit den Original-Zeichnungen der Bücher und Briefe im Großformat, die Felix an seine Besitzerin Sophie geschrieben hat. An Aktionstagen können Felix-Koffer

und Hasenmasken gebastelt werden. Außerdem zeigt das Klimahaus den Film „Felix – ein Hase auf Weltreise“ an mehreren Terminen.

Während der Ausstellung ist der kleine Hase an vielen Orten entlang des achten Längengrads Ost zu finden. Alle Kinder, die herausfinden, wie viele Plüschhasen im Ausstellungsbereich Reise versteckt sind, können tolle Preise gewinnen. Am **29. Juni** ist die Eröffnung der Felix-Ausstellung.

[www.klimahaus-bremerhaven.de](http://www.klimahaus-bremerhaven.de)

## Natur, Umwelt & Mee(h)r

Experimentieren und Mitmachen

Am **Kinder-Umwelttag der Sturmflutenwelt** „Blanker Hans“ können sich alle Kinder mit verschiedenen Spielen und Experimenten mit ihrer Umwelt und dem Klima vertraut machen. Am **24. 7.** von 10-18 Uhr dreht sich alles um das Thema „Natur, Umwelt & Mee(h)r“. Mit einem Quiz über verschiedene Stationen aus dem „Zimmerwetter“-Projekt, einer Tastastraße, Mitmach- und Experimentierstationen haben die Besucher die Möglichkeit, mit allen Sinnen die Umwelt zu erfahren. Außerdem jeden Mittwoch und Sonntag ab 14.30 Uhr: „Kinder führen Kinder“ durch die Büsumer Sturmflutenwelt. [www.blanker-hans.de](http://www.blanker-hans.de)

## AÖZA-Steinzeitpark

Vergangene Zeiten entdecken

Im **Steinzeitpark Dithmarschen** in Albersdorf wird auf einem ca. 40 Hektar großen Freigelände eine urgeschichtliche Kulturlandschaft der Zeit um 3.000 v. Chr. rekonstruiert. In der Nähe der vielen Großsteingräber und Grabhügel entsteht ein „Steinzeitdorf“, in dem steinzeitliche Tätigkeiten wie Flintschlagen, Bogenschießen oder Feuermachen angeboten werden. Die aktuelle Sonderausstellung „Umweltkatastrophen in Mitteleuropa“ ist noch bis zum 7. September zu sehen. In den Sommerferien gibt es die unterschiedlichsten Angebote für Kinder und Familien. Alle Termine unter <http://neues.aoeza.de>

## Wissenswertes im Freien

Freilichtmuseum Molfsee

Das **Freilichtmuseum Molfsee** liegt auf einem 60 Hektar großen Gelände mit über 70 historischen Gebäuden, wo Korbmacher, Schmied, Drechsler, Töpfer, Holzbildhauer ihr Handwerk zeigen. Mühlen, Mobiliar, Hausrat, Arbeitsgeräte, aber auch Tiere, wie sie früher auf den Höfen gehalten wurden, machen es zu einem der beliebtesten Ausflugsziele in Schleswig-Holstein. Unterhaltung bieten der „Historische Jahrmarkt“ mit zwei Karussells und Schiffschaukel sowie ein großer schöner Kinderspielfeld. Zudem gibt es viele Tiere, die sich auch gerne streicheln lassen. Eine Museumsbahn (tägl. ab 10 Uhr) fährt durch das Gelände. Ca. 25-30 Personen finden in zwei Anhängern Platz (Reservierungen möglich). Die Fahrt damit ist übrigens kostenfrei.



**TIPP:** Gegen eine Gebühr von 4 € können Bollerwagen ausgeliehen werden. Leckere Produkte aus der Meierei, dem Backhaus, der Räucherkatze, Fischräucherei sowie das Museums-Restaurant Drathenhof sorgen fürs leibliche Wohl.

[www.schloss-gottorf.de/molfsee](http://www.schloss-gottorf.de/molfsee)

## Das blaue Gold

Wassernacht am Kiekeberg

Ein buntes Programm rund um das **Thema Wasser** erwartet die Besucher im Freilichtmuseum am Kiekeberg. Entlang des Wasserpfades lernen die Besucher das Element Wasser kennen. Auf dem Wasserspielfeld spielen und matschen Kinder nach Herzenslust herum, sie testen physikalische Phänomene wie den Wasserdruck oder probieren die Strudelwirkung aus. Sie bauen kleine Holzboote und lassen diese auf dem Wasser schwimmen. Freilichtmuseum am Kiekeberg · **So, 9. Aug.**, 17-23 Uhr, Erw. 9 €, Kinder: freier Eintritt [www.kiekeberg-museum.de](http://www.kiekeberg-museum.de)



## Spaß für Zeitdetektive! im Harburger Helms-Museum

Eine Entdeckungsreise im Archäologischen Museum Hamburg vom **11.-15. August**, 9-14 Uhr: In fünf Tagen reisen alle Ferienkinder einmal durch die abenteuerliche Geschichte unserer Vorfahren: zu den Mammuten und Steinzeitjägern, zu den ersten Ackerbauern und Bronzegeißern, zu den alten Römern und Germanen, zu den Wikingern und Rittersleuten oder zur Schatzsuche in die Zeit Napoleons – und werden zu Zeitdetektiven: Viele Spiele, Rätsel und Mitmachaktionen warten auf Euch. [www.amh.de](http://www.amh.de)

## Klettern, bouldern, abseilen Ferienzeit in der Nordwandhalle

Die Nordwandhalle bietet ein Schüler-Ferienprogramm von Montag bis Freitag in den Hamburger Schulferien an: Dort kann man klettern lernen, bouldern, abseilen, spielen und Spaß haben! Es sind keine Vorkenntnisse im Klettern nötig. Kinder mit Klettererfahrung sind aber auch willkommen. Jugendliche ab 14 Jahren können bei dreimaliger, aufeinander folgender Teilnahme den „Toprope-schein“ erwerben und damit das selbstständige Klettern erlernen. Der Klettertag startet um 10 Uhr. Zwischendurch gibt es ein leckeres Mittagessen im halleneigenen Restaurant „Refugium“.

**SOMMERSPECIAL:** familienfreundliches Schnupperkletter-Angebot – wenn ein Elternteil sich und zwei Kinder anmeldet, klettert der Elternteil gratis mit! Frühzeitige Anmeldung ratsam! Buchung für jeden Tag einzeln möglich! · Datum: Montags bis freitags vom 10.7.-20.8. · Uhrzeit: 10-16 Uhr · Teilnehmer: mind. 6 Kinder, Teilnehmerzahl begrenzt · Preis: 69 €/Kind/Tag · Geschwister-Rabatt: ab dem zweiten Kind 59€/Tag · 3-Tages-Rabatt: Ab dem dritten Tag 59 €/Kind/Tag · alle Schüler/innen können mitmachen! Anmeldung unter [kurs@nordwandhalle.de](mailto:kurs@nordwandhalle.de) oder telefonisch unter: 040-209 33 86 - 21 [www.nordwandhalle.de](http://www.nordwandhalle.de)



## Pettersson & Findus – kleiner Quälgeist, große Freundschaft Endlich, nach 7 Jahren wieder auf der Freilichtbühne Lübeck!

Sicher seid Ihr gespannt, wie Findus zu Pettersson kam oder wie das Chaos im Gemüsebeet ausgeht und natürlich welchen Unsinn die Hühner mal wieder so treiben. Kater Findus will zelten und der alte Pettersson möchte seine Flitzebogenwurfangel ausprobieren, also machen die beiden einen Ausflug in die Berge. Ob alles so funktioniert wie geplant ... seht selbst! Gute Laune und lustige Unterhaltung für die kleinen und großen Zuschauer ist garantiert. Premiere des Sven-Nordqvist-Klassikers ist am **4.7.** um 15 Uhr. Noch bis zum 31.8. kann



jeden Freitag-, Samstag- und Sonntagnachmittag in eine wunderbar verrückte Welt eingetaucht werden (ab 4 ½ Jahren). Mit dem Coupon auf Seite 13 je Kinderkarte 1 € sparen! Tickets: 04194-75 64

[www.freilichtbuehne-luebeck.de](http://www.freilichtbuehne-luebeck.de)

## Für Gesangstalente Singpoint-FUN-Workshops

Warum nur zuschauen wie bei DSDS, wenn man selbst erleben kann, wie es sich anfühlt, ein richtiger Star zu sein? Singpoint bietet vom **10.7. bis zum 10.9.**, die FUN-Workshops, in denen Schüler/innen einen ganzen Tag Zeit haben, ihren großen Vorbildern nachzueifern. Unter professioneller Anleitung stehen sie am Mikrophon, vor der Kamera und sitzen selbst am Mischpult. Das volle Paket gibt es für 39 € pro Teilnehmer, es umfasst Song-Aufnahme, Mischung, Mastering und Design der CD. Infos: 01805-200 252 [www.singpoint.de](http://www.singpoint.de)

Anzeige



Dein Sommer-Hit im  
**Tonstudio**  
Der musikalische Ferien-Workshop für Schüler!

ab **39€!**

Von der Idee zum Song inkl. Deiner eigenen CD!  
Nur vom 10.07.-10.09.2014! Jetzt informieren:  
[www.singpoint.de](http://www.singpoint.de) | Info Line: 01805 - 200 252\*




MEHR INFOS





## Tierische Abenteuer mit Tigern, Eulen und Ottern

Wildpark Lüneburger Heide – alles für den perfekten Ausflug

**Jung und Alt entdecken den Wildpark** als ein gemeinsames Familienabenteuer. In den Streichelgehegen bei den Ziegen und dem Damwild haben alle die Möglichkeit, die Tiere zu streicheln, aber auch zu füttern. Der große Abenteuerspielplatz, eine Treckerbahn und viele Klettergeräte entlang der Wege rundet den Ausflug für die Kleinen zu einem unvergesslichen Erlebnis ab. Im Mittelpunkt stehen natürlich die Tiere: Majestätische Tiger, niedliche Schweine, exotische Eulen, quirlige Fischotter, kleine Ziegen und viele andere Tierarten warten auf neugierige Besucher. Für Aktion und Information ist auch gesorgt: Bei der Greifvogel-Flugshow drehen Eulen und Greifvögel ihre Runden, am Wolfsgehege

erfahren die Besucher viel Wissenswertes über den Urvater der Hunde und beim Tiger-Vortrag stehen die sibirischen Tiger Ronja und Alex im Mittelpunkt des Interesses.

**HIGHLIGHTS:** Jeden Mittwoch: Junior-Tierpfleger für einen Tag · Jeden Donnerstag: Junior-Falknerschein für Kinder · Original Lauenburger Puppentheater · Kinder-Mitmachzirkus. Täglich 8-19 Uhr (Kassenschluss 17.30 Uhr).

[www.wild-park.de](http://www.wild-park.de)



## Bauen mit Lehm auf dem Karolinenplatz

**Kinder Lehm-Bau-Festival:** Kinder und Erwachsene bauen in den Sommerferien weiter fantasievolle Räume und Riesen-Skulpturen aus Lehm. Bisher sind eine Arche Noah, ein begehrtes Monster und ein Feuerturm entstanden. Bei der öffentlichen Baukunst-Aktion kann jeder kostenlos mitmachen. Mitbauen: 8.-20.7., täglich (außer Mo.) von 9.30-17 Uhr. Die fertigen Bauten können bestaunt und bespielt werden. Eine Anmeldung ist nur für Gruppen ab 4 Personen erforderlich, Tel. 040-39 90 54 31.



Foto: Karen Derksen

## Ferien-Sommerspaß Wildpark Schwarze Berge

**Für alle Kinder** bietet der Wildpark Schwarze Berge in Zusammenarbeit mit dem Natur-Erlebnis-Zentrum im Wildpark Schwarze Berge e.V. auch in diesem Jahr wieder viele tolle Ferienprogramme mit verschiedenen Themenschwerpunkten an. Kinder ab 6 Jahren können zum Beispiel als „kleine Tierpfleger“ die Versorgung der Kaninchen übernehmen oder als „kleine Falkner“ Wissenswertes über Greifvögel lernen. Am Ende jedes Ferienprogrammes bekommen die Kinder ein Wildpark-Diplom und wer an drei Ferienprogrammen teilnimmt, bekommt sogar eine Auszeichnung als Wildpark-Ranger. Anmelden unter 040-819 77 47-0 unbedingt erforderlich!

[www.wildpark-schwarze-berge.de](http://www.wildpark-schwarze-berge.de)

## Cooler Spinnen

Exkursion ins Biosphaerium

**Unter dem Motto „Spinnen sind cool“** dreht sich am 6. Juli alles um die kleinen Krabbeltiere. Mit einer Spinnen-Forscher-Ausrüstung und spannenden Infos geht es auf die Suche nach diesen interessanten 8-Beinern. Am 20. Juli: „Tierisches Wassererlebnis“ – erforschen von Fischen, Wasserskorpion, Flohkrebs und Co. im Aquarium und an einem Gewässer im Elbvorland. Am 15. August: „Landschaftskünstlern“ – mit bloßen Händen, Phantasie und einfallreichen Ideen werden aus Naturmaterialien vor Ort Kunstwerke für den Augenblick erschaffen. Am 30. August: „Fledermaus-Exkursion für Familien“ – die Rufe der Fledermäuse werden mit einem Bat-Detector hörbar gemacht. Infos: Tel. 05852-95 14-14

[www.biosphaerium.de](http://www.biosphaerium.de)



## Höhlen-Abenteuer bei Noctalis in Bad Segeberg

**Die Segeberger Kalkberghöhle** wurde vor über 100 Jahren entdeckt. Sie ist Schleswig-Holsteins einzige Schauhöhle und hat ein ausgeprägtes Gangsystem. Hier befindet sich auch das einzigartige Fledermaus-Zentrum Noctalis. Auf mehr als 500 Quadratmetern wird hier der Tag zur Nacht gemacht. Mit der Taschenlampe in der Hand beginnt die Reise in die unbekannte Welt – Fliegen, im Dunkeln mit den Ohren sehen, schlafen im Hängen – und im Vivarium trifft der Besucher Foxi, das zahme Riesenflughundweibchen, über 100 tropische Fruchtfledermäuse und weitere Exoten ...

[www.noctalis.de](http://www.noctalis.de)



Foto: myholstein.de (Olaf Francke)





## Hamburger Familientag – Spaß für die ganze Familie

**Auf der Bühne im Innenhof des Rathauses** werden am **30. August** rockige Kinderlieder gespielt und Chansons gesungen. Anatolische Kinder tanzen zu traditioneller Musik und Jugendliche aus Tansania zeigen ihre HipHop-Moves. Kinder vergnügen sich beim Klettern, Kekse backen, Bildhauern, Handpuppen bauen und Rutschen oder im Theater. Die Infobörse bietet Eltern etwa 90 Beratungs- und Informationsangebote rund um Kita, Schule, Erziehung, Gesundheit, Bildung, Wohnen und Freizeit. Also, auf zum Hamburger Familientag am, das detaillierte Programm ist demnächst erhältlich unter

[www.hamburg.de/familientag](http://www.hamburg.de/familientag)

## Rasant: Niños de Cuba Kinderballett im Schmidt-Theater

**Auf Einladung von Corny Littmann** gastiert *Lizt Alfonso Dance Cuba* bis zum 19.7. erneut in Hamburg – diesmal mit der Compagnie der 10- bis 14-jährigen Tänzerinnen und Tänzer im Schmidt Theater! Die Truppe vereint alle Tanzstile der karibischen Insel, kombiniert Elemente aus Flamenco, Ballett, zeitgenössischem Tanz und den Rhythmen Afrikas und Spaniens auf unnachahmliche Weise. Kubas erfolgreichste Tanztheater-Compagnie füllt nicht nur bei Auftritten im heimischen Havanna Theater mit 5000 Plätzen: Auch im Ausland – von Kanada über Holland bis in die arabischen Länder – lösen die Shows wahre Begeisterungstürme aus. [www.tivoli.de](http://www.tivoli.de)



**BauTraum: Die Magellan-Terrassen werden wieder zur Baustelle für Kinder.** Unter fachlicher Anleitung können Kinder von 3-11 Jahren sich kreativ als Bauherren, Architekten, Künstler und Bauarbeiter erproben. So. 20. 7.+ 17. 8. von 13-17.30 Uhr. Eintritt frei.

## Weltkinderfest Buntes, Lautes und Lustiges

**Zum Auftakt des KinderKinder-Festivals** findet das Weltkinderfest statt. Mehrere Bühnen und diverse Spiel-, Mal-, Bastel-, Bewegungs- und Musizierstationen erwarten die Kinder und Familien. Künstler aus aller Welt kommen zusammen, um sich zu präsentieren, und wie in jedem Jahr darf natürlich auch die Kinderrechte-Rallye nicht fehlen! **Sonntag, 14.9.**, 11-18 Uhr, Große Wallanlagen, zwischen der Rollschuhbahn und dem Hamburg Museum.

[www.kinderkinder.de](http://www.kinderkinder.de)

## Das tollste Kinder-Musikfest Schleswig-Holstein Musik Festival in Wotersen

**Beim Kindermusikfest** ist alles so, wie Kinder es sich wünschen: bunt, laut, leise, komisch, faszinierend und verrückt. Dafür kommen extra coole Künstler, die sich spannende Konzerte für Euch ausgedacht haben, bei denen man mitsingen, -tanzen und -spielen kann. Das ist dieses Mal sogar ausdrücklich erlaubt und erwünscht! Vielleicht haben ja sogar Eure Eltern Lust auf ein kleines Tänzchen? Beim Rahmenprogramm gibt es viel zu entdecken, auszuprobieren

und zu erforschen – da reicht ein Besuchstag fast gar nicht aus! In diesem Jahr unter anderem mit dabei: *Deine Freunde!* **16. + 17. August**, 11-16 Uhr, 18 € (erm. 9 €), Karten unter 0431-23 70 70 und online unter [www.shmf.de](http://www.shmf.de)



## Ferienkurse für Kinder & Jugendliche Das Galli-Theater bietet Spannendes in den Ferien

**Die einwöchigen Kurse starten** am 14.-18.7./21.-25.7./28.7.-1.8./4.-1.8./11.-15.8. im Galli Theater, HH-Altona. Zusätzlich gibt es sie vom 4.-1.8. im Haus der Natur (Jordsand e.V.) Ahrensburg und vom 11.-15.8. im Umweltzentrum Gut Karlshöhe HH-Farmsen. Jeweils von 10-14 Uhr. Kosten: 100 € / Kind und Woche · Anmeldung: Tel. 040- 2800 29 25 oder [hamburg@galli.de](mailto:hamburg@galli.de) [www.galli-hamburg.de](http://www.galli-hamburg.de)

Anzeige

## Das Airport-Fieber hat Sie gepackt?

### Dann sind Sie bei uns genau richtig!



Check-In an 365 Tagen im Jahr:

- Flugbetrieb im Miniformat in der Flughafen-Modellschau
- Auf Tuchfühlung mit den Flugzeugen bei der Vorfeld-Rundfahrt

[hamburg-airport.de](http://hamburg-airport.de)

**Hamburg Airport**



# Dem Geheimnis des Körpers auf der Spur

In der Ausstellung **Körperwelten** präsentieren der Plastinator Dr. Gunther von Hagens und Kuratorin Dr. Angelina Whalley noch



bis zum 15. Oktober in der Hafencity eine inspirierende Schau, die dem Besucher ohne mahnenden Zeigefinger zeigt, wie bereits kleine Änderungen im täglichen Leben große Auswirkungen auf den Gesamtzustand un-

seres Körpers haben. Mehr als 200 Präparate bieten einen unvergesslichen Blick in ihr Innenleben, auf einzelne Organfunktionen und die häufigsten Erkrankungen. An Ganzkörperplastinaten - ohne Haut - erhält man einen Blick auf Muskeln, Knochen, Sehnen, Nerven, Blutgefäße und Organe.

Wusstest Du zum Beispiel, dass unser Herz aus einem dichten Netz aus Arterien, Venen und Kapillaren besteht und wenn man diese hintereinander knüpfen würde, eine Strecke von ca. 96 500 Kilometer entsteht? Die Erde könntest Du damit mehr als zwei Mal umwickeln. Vielen spannenden Fragen kannst Du in der Ausstellung auf den Grund gehen. Zum Beispiel, wie oft ein rotes Blutkörperchen durch den Körper reist, bevor es in das Knochenmark zurückkehrt, wo es entstanden ist



und dann absterbt. Oder was der kleinste und der größte Knochen im menschlichen Körper sind? Wie viele Muskeln Du im Gesicht hast und wie viele Du zum Lächeln benötigst?

Viel Interessantes über den menschlichen Körper kann man in der Ausstellung entdecken, und weiterführende Informationen auf der Homepage finden.

**KÖRPERWELTEN – Eine Herzenssache,**  
**KulturCompagnie, Shanghaiallee 7,**  
**HafenCity, [www.koerperwelten.de](http://www.koerperwelten.de)**

Anzeige

Gunther von Hagens'

# KÖRPERWELTEN

Das Original

Eine **HERZ**enssache.

**FAMILIEN SPECIAL:**

**9€**  
sparen

Im Juli nur 39€ statt 48€  
 für 2 Erw. + 2 Kinder oder 1 Erw. + 3 Kinder!  
 9 EUR Gutschein in dieser Anzeige ausschneiden und an der Tageskasse vorlegen.

**HAMBURG bis 15.10.2014**  
**Shanghaiallee 7 - Hafencity**

[www.koerperwelten.de](http://www.koerperwelten.de)

Gunther von Hagens'

**KÖRPERWELTEN**  
 Das Original

**9€\* GUTSCHEIN**

\*Gegen Vorlage dieses Gutscheins erhalten Sie an der Tageskasse 9€ Rabatt auf das Familienticket im Juli. Nicht mit anderen Rabatten kombinierbar.



# Juli

## 01 Dienstag

- 14:30 **Rauru – Das lebendige Haus**  
Museum für Völkerkunde  
16:00 **Zähne putzen verboten!**  
Bücherhalle Volksdorf, +4 J.  
16:30 **Vorlesen für Kinder** Bücherhalle  
Finkenwerder, +3 J.

## 02 Mittwoch

- 09:15 **Gedichte für Wichte**  
Bücherhalle Horn, +3 J.  
14:00 **Nägel mit Köpfen**  
Museum der Arbeit  
14:30 **Die Fischotterfütterung**  
Wildpark Lüneburger Heide  
15:00 **Großeltern und Enkel auf  
Zeitreise**  
Archäologisches Museum  
15:30 **Gedichte für Wichte**  
Kinderbibliothek, 1-3 J.  
19:00 **Mutter und erfolgreich im  
Beruf - so gelingt es!** Ev.  
Familienbildung Eppendorf

## 03 Donnerstag

- 15:00 **Bilderbuchkino** Bücherhalle  
Neuallermöhe, 4-7 J.  
16:00 **Vorlesen für Kinder** 4-10 J.  
Kinderbibliothek Hamburg  
16:00 **Zähne putzen verboten!**  
Bücherhalle Volksdorf, +4 J.  
19:00 **Lizt Alfonso – Das Kinderballett**  
Schmidt Theater & Schmidts Tivoli

## 04 Freitag

- 14:00 **Spielenachmittag** Bücherhalle  
Barmbek, 6 - 16 J.  
15:00 **Pettersson und Findus**  
Freilichtbühne Lübeck  
17:00 **Musikalischer Lesezauber**  
Kinderbibliothek, 4-6 J.  
19:00 **Taschenlampenführung**  
Klimahaus Bremerhaven, 6 €,  
Anmeldung erforderlich  
19:00 **Lizt Alfonso – Das Kinderballett**  
Schmidt Theater & Schmidts Tivoli

## 05 Samstag

- 10:00 **Landleben in den 30ern**  
Museumsbauernhof Wennerstorf,  
10:00 **Stadtteilfest Lurup**  
Stadtteilhaus Lurup  
12:00 **Flugschau**  
Wildpark Schwarze Berge  
13:00 **Familienführung**  
Museum der Arbeit, 6-12 J.  
13:00 **Kleiner Stern im großen All**  
Planetarium  
13:30 **Tägliche Segeltörns mit dem  
Wikingerschiff Sigyn**  
Wikinger Museum Haithabu  
14:00 **Kinderzeit** Kunsthalle, 5-12 J.  
14:00 **Weitblick über Hamburgs  
Dächer** Ev. Familienbildung  
Eppendorf  
15:00 **Pettersson und Findus**  
Freilichtbühne Lübeck

## 06 Sonntag

- 10:00 **Tag der deutschen Imkerei**  
Wildpark Schwarze Berge,  
11:00 **Wikinger Häuser**  
Wikinger Museum Haithabu  
11:00 **Der kleine Tag** Planetarium, +6 J.

- 12:00 **Faszinierende Reise durch die  
Zeiten** Archäologisches Museum  
13:00 **Mahltage**  
Mühlenmuseum Moisburg  
13:00 **Futtertour zu Wolf & Co.**  
Wildpark Schwarze Berge,  
13:00 **Goldene Masten und rollende  
Köpfe - Klaus Störtebeker,  
eine Piratenlegende** Hamburg  
Museum, +5 J.  
13:00 **Meine Heimat - Unser Blauer  
Planet** Planetarium, +4 J.  
14:00 **Stanzen, Prägen, Emailieren**  
Museum der Arbeit  
14:00 **Zurück in die Altsteinzeit**  
Archäologisches Museum +8 J.,  
Anmeldung: 040-428712497  
15:00 **Hamburg ... zu Fuß** HH  
Kunsthalle, Familienführung  
15:00 **Filzen** Museum Stade



- 15:00 **Großes Spielfest - Eintritt frei!**  
bajazzo Zeltfestival  
15:00 **Pettersson und Findus**  
Freilichtbühne Lübeck  
15:30 **Sonne, Mond und Stella**  
Planetarium, +6 J.  
16:00 **Pippi Langstrumpf**  
Theaterschiff Batavia  
19:00 **Lizt Alfonso – Das Kinderballett**  
Schmidt Theater & Schmidts Tivoli

## 07 Montag

- 16:00 **Coola König - Märchen und  
Abenteuer Geschichten**  
bajazzo Zeltfestival  
16:30 **Zirkuskünste**  
Eidelstedter Bürgerhaus

## 08 Dienstag

- 09:15 **Gedichte für Wichte**  
Bücherhalle Horn, +3 J.  
16:00 **Katzensprung**  
Bücherhalle Volksdorf, +4 J.

## 09 Mittwoch

- 10:00 **Gedichte für Wichte**  
Bücherhalle Kirchdorf, +3 J.  
10:00 **Kleiner Stern im großen All**  
Planetarium  
11:00 **Zwergotter-Fütterung**  
Wildpark Schwarze Berge  
11:30 **Das Tier mein Freund**  
Wildpark Lüneburger Heide  
12:00 **Juniortierpfleger**  
Wildpark Lüneburger Heide  
13:30 **Faszination Wolf**  
Wildpark Lüneburger Heide  
13:30 **Tägliche Segeltörns mit dem  
Wikingerschiff Sigyn** Wikinger

- Museum Haithabu  
14:00 **Nägel mit Köpfen**  
Museum der Arbeit  
14:30 **Führung durch den Wildpark**  
Naturparkzentrum Uhlenkolk  
15:00 **Elfantenschleudern**  
Museum der Arbeit  
15:30 **Gedichte für Wichte**  
Kinderbibliothek, 1-3 J.  
16:00 **Vorlesen für Kinder**  
Bücherhalle Horn, 4-7 J.  
19:00 **Lizt Alfonso – Das Kinderballett**  
Schmidt Theater & Schmidts Tivoli

## 10 Donnerstag

- 10:00 **Sommerprogramm**  
Nordwandhalle, +14 J., 69 €  
Anmeldung erforderlich  
11:00 **Das Geheimnis der  
Papierrakete** Planetarium, +5 J.  
12:00 **Flugschau**  
Wildpark Schwarze Berge  
13:00 **Juniorfalkner**  
Wildpark Lüneburger Heide  
13:30 **Der kleine Tag** Planetarium, +6 J.  
13:30 **Tägliche Segeltörns mit dem  
Wikingerschiff Sigyn** Wikinger  
Museum Haithabu  
15:00 **Coola König - Märchen und  
Abenteuer Geschichten**  
bajazzo Zeltfestival  
16:00 **Lieselotte macht Urlaub**  
Bücherhalle Lokstedt, +4 J.  
16:00 **Vorlesen für Kinder**  
Bücherhalle Altona, 4-10 J.  
16:15 **Star Wars Basteln**  
Bücherhalle Elbvororte  
19:00 **Lizt Alfonso – Das Kinderballett**  
Schmidt Theater & Schmidts Tivoli

## 11 Freitag

- 09:00 **Sommermarkt in Haithabu**  
Wikinger Museum Haithabu  
10:00 **Tierischer Vormittag**  
Wildpark Lüneburger Heide  
10:00 **Sommerprogramm**  
Nordwandhalle, +14 J., 69 €  
Anmeldung erforderlich  
10:30 **Lieselotte sucht einen Schatz**  
Bücherhalle Wilhelmsburg,  
Bilderbuchkino, 4-7 J.  
10:30 **Coola König - Märchen und  
Abenteuer Geschichten**  
bajazzo Zeltfestival  
10:30 **Günther sucht einen Freund**  
Bücherhalle Kirchdorf, +4 J.  
10:30 **Billy und die böse Lotta**  
Bücherhalle Rahlstedt, +4 J.  
10:45 **Tigervortrag**  
Wildpark Lüneburger Heide  
11:00 **Meine Heimat - Unser Blauer  
Planet** Planetarium, +4 J.  
13:30 **Tägliche Segeltörns mit dem  
Wikingerschiff Sigyn** Wikinger  
Museum Haithabu  
15:00 **Pettersson und Findus**  
Freilichtbühne Lübeck  
16:00 **Libellen aus Krepppapier**  
Bücherhalle Osdorfer Born,  
Bastelstunde, 7-12 J.  
16:30 **Die Zauberharfe!** Kulturpunkt  
im Barmbek Basch, 5-7 J., 4 €  
17:00 **Musikalischer Lesezauber**  
Kinderbibliothek, 4-6 J.  
19:00 **Lizt Alfonso – Das Kinderballett**  
Schmidt Theater & Schmidts Tivoli

## 12 Samstag

- 10:00 **Landleben in den 30ern**  
Museumsbauernhof Wennerstorf  
11:00 **Willkommen in Professor  
Graghuls geheimen**

3, 2, 1...  
die Sterne sind deins!  
Spannende  
Entdeckungsreisen für Kinder  
und Familien!





- Monsterschule** Bücherhalle Volksdorf, 53<sup>er</sup>-Lesung, 6-10 J.
- 11:00 **Zwergotter-Fütterung** Wildpark Schwarze Berge, 15 Uhr Waschbär-Fütterung
- 12:00 **Flugschau** Wildpark Schwarze Berge
- 13:00 **Familienführung** Museum der Arbeit, 6-12 J.
- 13:00 **Kaluoka'Hina - Das Zauberriff** Planetarium, +6 J.
- 13:30 **Tägliche Segeltörns mit dem Wikingerschiff Sigyn** Wikinger Museum Haithabu
- 14:00 **Kinderzeit** HH Kunsthalle, 5-12 J.
- 14:00 **Kleiner Stern im großen All** Planetarium
- 15:00 **Pettersson und Findus** Freilichtbühne Lübeck
- 19:00 **Lizt Alfonso – Das Kinderballett** Schmidt Theater & Schmidts Tivoli

— Anzeige —



**SCHAUSPIEL... TANZ... GESANG...**

... lernen und erleben

STAGECOACH Hamburg-West  
Tel. 0 800-588 84 50  
www.stagecoach.de/hamburgwest

**Stagecoach** Theatre Arts Schools



**UK Nord**  
Unfallkasse Nord

## Lernen – aber sicher!

Im Unterricht, bei der Klassenfahrt, auf dem Schulweg:  
Die Unfallkasse Nord schützt Ihre Kinder vor Unfällen.  
Und wenn doch etwas passiert, sind wir für Sie und Ihre Liebsten da – beitragsfrei.

[www.uk-nord.de](http://www.uk-nord.de)

## 13 Sonntag

- 10:00 **Sommerprogramm** Nordwandhalle, +14 J., 69 €  
Anmeldung erforderlich
- 10:00 **Landleben in den 30ern** Museumsbauernhof Wennerstorf,
- 10:30 **Speicherstadt-Entdeckertour** Speicherstadtmuseum, 6-12 J., 9,5 €
- 12:00 **Faszinierende Reise durch die Zeiten** Archäologisches Museum
- 13:00 **Futtertour zu Wolf & Co.** Wildpark Schwarze Berge,
- 13:00 **Das Geheimnis der Papierrakete** Planetarium, +5 J.
- 14:00 **Zähne zeigen – Schmuck der Eiszeit** Archäologisches Museum +8 J., Anmeldung: 040-428712497
- 14:00 **Meine Heimat - Unser Blauer Planet** Planetarium, +4 J.
- 15:00 **Komische Menschen und menschliche Komik** HH Kunsthalle, Familienführung
- 15:00 **Komische Menschen und menschliche Komik** Kunsthalle Museum Stade
- 15:00 **Sonne, Mond und Stella** Planetarium, +6 J.
- 15:00 **Pettersson und Findus** Freilichtbühne Lübeck
- 16:00 **Pippi Langstrumpf** Theaterschiff Batavia
- 19:00 **Lizt Alfonso – Das Kinderballett** Schmidt Theater & Schmidts Tivoli

## 14 Montag

- 9:00 **Hamburg-Safari** Hamburg Museum, 6-11 J., Woche 50 €, Anmeldung: 040-4281310
- 10:00 **Bühne Frei** Stagecoach HH West

- 10:00 **Mini-Musical - in nur einer Woche!** Stagecoach Hamburg West, 8-16 J. Anmeldung: 0800-588 84 50
- 10:00 **Sommerprogramm** Nordwandhalle, +14 J., 69 €  
Anmeldung erforderlich
- 11:00 **Zwergotter-Fütterung** Wildpark Schwarze Berge
- 12:00 **Kleiner Stern im großen All** Planetarium
- 13:30 **Der kleine Tag** Planetarium, +6 J.
- 14:30 **Die Fischotterfütterung** Wildpark Lüneburger Heide
- 16:30 **Zirkuskünste** Eidelstedter Bürgerhaus

## 15 Dienstag

- 09:15 **Gedichte für Wichte** Bücherhalle Horn, +3 J.
- 09:45 **Gedichte für Wichte** Bücherhalle Winterhude, in Englisch, +3 J.
- 10:00 **Fliegende Teppiche** Tuch + Technik Textilmuseum Neumünster, +8 J., Anmeldung: 04321-5595810
- 10:00 **Onilo-Deutsch-Sommerkurs** Bücherhalle Billstedt, 10-12 J.
- 10:15 **Vorlesen für Kinder** Bücherhalle Harburg, 3-7 J.
- 10:30 **Anker auf und Leinen los!** Museumsschiff Cap San Diego, Mitmachtheater, +4 J., 8 €
- 11:00 **Sommer - Sonne - Sonnenblumenmärchen** Botanischer Sondergarten Wandsbek
- 11:00 **Der kleine Falkner** Wildpark Schwarze Berge, +9 J., 16 €, Anmeldung: 040-81977470
- 11:30 **Meine Gefühlsuhr** Museum für Völkerkunde
- 13:30 **Faszination Wolf** Wildpark Lüneburger Heide
- 14:00 **Zu Tisch! Wir gestalten unsere eigene Gedeck-Unterlage** Altonaer Museum
- 15:00 **Vorlesen für Kinder** Bücherhalle Eidelstedt, 4-10 J.
- 15:00 **Anker auf und Leinen los!** Museumsschiff Cap San Diego, Mitmachtheater, +4 J., 8 €
- 15:30 **Der Natur auf der Spur** Bücherhalle Farmsen, Spielnachmittag, +5 J.
- 16:00 **Vorlesen für Kinder** Bücherhalle Bramfeld, 4-10 J.
- 16:15 **Bilderbuchkino und Vorlesen** Bücherhalle Elbvororte, 4 - 8 J.
- 16:30 **Vorlesen für Kinder** Bücherhalle Finkenwerder, +3 J.

## 16 Mittwoch

- 10:00 **Gedichte für Wichte** Bücherhalle Kirchdorf, +3 J.
- 10:00 **Sommerprogramm** Nordwandhalle, +14 J., 69 €  
Anmeldung erforderlich
- 11:00 **Ein Tag als Tierpfleger** Wildpark Schwarze Berge, +9 J., 16 €, Anmeldung: 040-81977470
- 11:00 **Sonne, Mond und Stella** Planetarium, +6 J.
- 12:00 **Juniorpfleger** Wildpark Lüneburger Heide
- 12:00 **Meine Heimat - Unser Blauer Planet** Planetarium, +4 J.
- 13:30 **Faszination Wolf** Wildpark Lüneburger Heide
- 14:00 **Nägel mit Köpfen** Museum der Arbeit
- 14:30 **Führung durch den Wildpark** Naturparkzentrum Uhlenkolk
- 14:30 **Die Fischotterfütterung** Wildpark Lüneburger Heide
- 15:00 **Steinzeit-Rallye** Steinzeitpark Dithmarschen, für Groß und Klein
- 15:00 **Elefantenschleudern** Museum der Arbeit
- 15:00 **Kleiner Stern im großen All** Planetarium
- 15:30 **Gedichte für Wichte** Kinderbibliothek, 1-3 J.

## 17 Donnerstag

- 10:30 **Ich und meine wilde Schwester** Bücherhalle Osdorfer Born, 4-6 J.
- 10:30 **Anker auf und Leinen los!** Museumsschiff Cap San Diego, Mitmachtheater, +4 J., 8 €
- 11:00 **Schatzjäger im Wildpark-Wald** Wildpark Schwarze Berge, +6 J., 16 €, Anmeldung: 040-81977470
- 11:00 **Kaluoka'Hina - Das Zauberriff** Planetarium, +6 J.
- 12:00 **Flugschau** Wildpark Schwarze Berge
- 13:00 **Juniorfalkner** Wildpark Lüneburger Heide
- 14:00 **Ferienkurs Cajon (Trommelhocker) bauen in der Werkkiste** Die Werkkiste
- 14:00 **Ferienkurs Bumerangs bauen in der Werkkiste** Die Werkkiste
- 14:00 **Sonne, Mond und Stella** Planetarium, +6 J.
- 15:00 **Kindernachmittag: Taschen nähen** Freilichtmuseum am Kiekeberg, +4 J.
- 15:00 **Kreativkurs Zeichnen und Gestalten wie Designer** Bücherhalle Alstertal
- 15:00 **Kinderbauernhof** 4 €  
Museumsbauernhof Wennerstorf,

Mehr Ordnung, weniger Sorgen  
mit schönen Namensetiketten von Logo-2-Go  
-In Schule und Kindergarten unverzichtbar!



- Bunte und fröhliche Namensetiketten fürs schnelle Wiederfinden
- Zum Bügeln oder Kleben
- Beliebt bei Klein und Groß
- Kinderfreundlich
- Praktisch
- Waschmaschinenfest
- Spülmaschinenfest

[www.logo-2-go.de](http://www.logo-2-go.de) • Tel.: 0221 7191683



- 15:00 **Vorlesen für Kinder**  
Bücherhalle Steilshoop, 4-10 J.
- 15:00 **Das Geheimnis der Papierrakete** Planetarium, +5 J.
- 15:15 **Wasser marsch!**  
Feuerwehrmuseum Schleswig-Holstein, 6-12 J., Anmeldung: 040-5256742
- 15:30 **Der verlorene Wackelzahn**  
Bücherhalle Bramfeld, Bilderbuchkino, 4-6 J.
- 15:30 **Vorlesen für Kinder** Bücherhalle Barmbek, 4-10 J.
- 16:00 **Der kleine Bär und die sechs weißen Mäuse** Bücherhalle Lokstedt, Bilderbuchkino +4 J.
- 16:00 **Der kleine Bär und die sechs weißen Mäuse** Bücherhalle Lokstedt, Bilderbuchkino +4 J.
- 16:00 **Vorlesen für Kinder** Bücherhalle Lokstedt, +4 J.
- 16:00 **Vorlesestunde** Bücherhalle Mümmelmannsberg
- 16:15 **Wir nähern ein Monsterzergkissen**  
Bücherhalle Elbvororte, +9 J.
- 17:00 **Vorlesen für Kinder** Bücherhalle Wilhelmsburg, 4-7 J.

## 18 Freitag

- 10:00 **Tierischer Vormittag** Wildpark Lüneburger Heide
- 10:00 **Sommerprogramm** Nordwandhalle, +14 J., 69 € Anmeldung erforderlich
- 10:30 **Wandelmonster Waldemar** Bücherhalle Rahlstedt, Bilderbuchkino, +4 J.
- 11:00 **Meine Heimat - Unser Blauer Planet** Planetarium, +4 J.
- 14:00 **Kleiner Stern im großen All** Planetarium,
- 15:00 **Feuer machen** Steinzeitpark Dithmarschen, für Groß und Klein
- 15:00 **Pettersson und Findus** Freilichtbühne Lübeck
- 16:00 **Die unglaubliche Geschichte von Wenzel, dem Räuber** Bücherhalle Bramfeld, 10-12 J.
- 16:30 **Bilderbuchkino** Bücherhalle Dehnhaide, +4 J.
- 17:00 **Musikalischer Lesezauber** Kinderbibliothek, 4-6 J.
- 19:00 **Lizt Alfonso – Das Kinderballett** Schmidt Theater & Schmidts Tivoli

## 19 Samstag

- 10:00 **Landleben in den 30ern** Museumsbauernhof Wennerstorf
- 11:00 **Zwergotter-Fütterung** Wildpark Schwarze Berge

- 13:00 **Familienführung** Museum der Arbeit, 6-12 J.
- 14:00 **Kinderzeit** HH Kunsthalle, 5-12 J.
- 15:00 **Steinzeit-Malen** Steinzeitpark Dithmarschen, für Groß und Klein
- 15:00 **Sonne, Mond und Stella** Planetarium, +6 J.
- 15:00 **Pettersson und Findus** Freilichtbühne Lübeck
- 19:00 **Lizt Alfonso – Das Kinderballett** Schmidt Theater & Schmidts Tivoli

## 20 Sonntag

- 10:00 **Kinder-Mitmachzirkus** Wildpark Lüneburger Heide
- 10:00 **Familientag** Arche Warder
- 10:00 **Sommerprogramm** Nordwandhalle, +14 J., 69 € Anmeldung erforderlich
- 10:00 **Landleben in den 30ern** Museumsbauernhof Wennerstorf
- 10:30 **Speicherstadt-Entdeckertour** Speicherstadtmuseum, 6-12 J., 9,5 €
- 11:00 **Sprechstunde Dr. Wald** Erlebniswald Trappenkamp
- 11:00 **Geschichten über die Götter der Wikinger** Wikinger Museum Haithabu
- 11:00 **Der kleine Tag** Planetarium, +6 J.
- 11:00 **Anker auf und Leinen los!** Museumsschiff Cap San Diego, Mitmachtheater, +4 J., 8 €
- 12:00 **Faszinierende Reise durch die Zeiten** Archäologisches Museum
- 13:00 **Mahlitage** Mühlenmuseum Moisdorf
- 13:00 **Futtertour zu Wolf & Co.** Wildpark Schwarze Berge
- 13:00 **Kaluoka' Hina - Das Zauberriff** Planetarium, +6 J.
- 14:00 **Elefantenschleudern** Museum der Arbeit
- 14:00 **Musik-Werkstatt** Archäologisches Museum +8 J., Anmeldung: 040-428712497
- 14:00 **Kleiner Stern im großen All** Planetarium
- 15:00 **Fliegende Röcke** Kunsthalle, Familienführung
- 15:00 **Großflächiges Malen** Museum Stade
- 15:00 **Pettersson und Findus** Freilichtbühne Lübeck
- 16:00 **Pippi Langstrumpf** Theaterschiff Batavia

## 21 Montag

- 09:30 **Kinderkrimi-Werkstatt** Tuch + Technik Textilmuseum Neumünster, ab 11 J., Anmeldung: 04321-5595810

- 10:00 **Kinder-Mitmachzirkus** Wildpark Lüneburger Heide
- 10:00 **Sommerprogramm** Nordwandhalle, +14 J., 69 € Anmeldung erforderlich
- 11:00 **Kleiner Stern im großen All** Planetarium
- 14:30 **Die Fischotterfütterung** Wildpark Lüneburger Heide
- 16:00 **Paule platz!** Bücherhalle Lokstedt, Bilderbuchkino +4 J.
- 16:30 **Zirkuskünste** Eidelstedter Bürgerhaus

## 22 Dienstag

- 10:00 **Loslesen! Lesesommer** Kinderbuchhaus, 12-16 J., 50 €, Anmeldung: 040-4281351543
- 10:00 **Sommerspaß am Kiekeberg** Freilichtmuseum am Kiekeberg
- 10:15 **Vorlesen für Kinder** Bücherhalle Harburg, 3-7 J.
- 10:30 **Anker auf und Leinen los!** Museumsschiff Cap San Diego, Mitmachtheater, +4 J., 8 €
- 11:00 **Steinzeitjäger** Wildpark Schwarze Berge, +9 J., 16 €, Anmeldung: 040-81977470
- 11:00 **Sonne, Mond und Stella** Planetarium, +6 J.
- 13:30 **Faszination Wolf** Wildpark Lüneburger Heide
- 14:00 **Ferienkurs Piratenschiff bauen in der Werkkiste** Die Werkkiste
- 14:00 **Nicht nur nützlich. Schöne Untersetzer aus Filz und Stoff bedrucken** Altonaer Museum
- 14:00 **Kaluoka' Hina - Das Zauberriff** Planetarium, +6 J.
- 15:00 **Flintschlagen**, Steinzeitpark Dithmarschen, für Groß und Klein
- 15:00 **Was knarrt und raschelt in der Nacht?** +4 J. Bücherhalle Mümmelmannsberg
- 16:00 **Vorlesen für Kinder** Bücherhalle Hohenhorst, 4-10 J.

## 23 Mittwoch

- 10:00 **Sommerprogramm** Nordwandhalle, +14 J., 69 € Anmeldung erforderlich
- 10:00 **Loslesen! Lesesommer** Kinderbuchhaus, 12-16 J., 50 €, Anmeldung: 040-4281351543
- 10:00 **Einmal Tierpfleger sein!** Arche Warder
- 11:00 **Meine Heimat - Unser Blauer Planet** Planetarium, +4 J.
- 11:00 **Zwergotter-Fütterung** Wildpark Schwarze Berge
- 12:00 **Juniortierpfleger**

**ERLEBNISWALD TRAPPENKAMP**

**FERIENZEIT IM ERLEBNISWALD**

**SONNTAG, 20. JULI**  
AB 11.00 UHR  
Sprechstunde Dr. Wald  
Viele Aktionen zum „Waldgesundheitstag“ mit DRK-Blutspendeaktion

**SONNTAG, 31. AUGUST**  
16.00–19.00 UHR  
So schmeckt der Sommer  
Wir machen einen frischen Salat und grillen herzhafte Wildspezialitäten von „Fein-Wild“ (mit Anmeldung)

**14. JULI – 23. AUGUST**  
Ferienstimmung  
Mit wöchentlich wechselnden Themen wie Räuberlager, Holzwerkstatt oder Indianerzeit

Direkt an der A21, Abfahrt Daldorf!

MEHR INFOS IM INTERNET: WWW.FORST-SH.DE

**Spaß für Groß & Klein im Galli Theater**

- Geburtstage
- Theater zum Zuschauen & Mitspielen
- Theaterkurse für Kinder & Jugendliche
- Sommerferienprogramm 14. Juli - 15. August immer Mo bis Fr\* Jetzt anmelden! \* pro Woche buchbar!

**Galli Theater Hamburg**  
Bakringstr. 28/Friedensallee 45 Innenhof 1 OG  
22765 HH-Altona, T. 040-2800 2925  
hamburg@galli.de, www.galli-hamburg.de

Anzeige

4.7. bis 31.8. Fr, Sa und So, 15:00 Uhr

**Pettersson und Findus**

**1€ Rabatt** pro Kinderkarte bei Vorlage dieser Anzeige an der Tageskasse!

Infos und Karten **04194-7564**

**FREILICHTBÜHNE LÜBECK**  
www.freilichtbuehne-luebeck.de



- Wildpark Lüneburger Heide  
**14:00 Nägel mit Köpfen**  
 Museum der Arbeit  
**14:30 Führung durch den Wildpark**  
 Naturparkzentrum Uhlenkolk  
**14:30 Die Fischerfütterung**  
 Wildpark Lüneburger Heide  
**15:00 Elefantenschleudern**  
 Museum der Arbeit  
**15:00 Anker auf und Leinen los!**  
 Museumsschiff Cap San Diego,  
 Mitmachtheater, +4 J., 8 €  
**15:15 Wasser marsch!**  
 Feuerwehrmuseum Schleswig-  
 Holstein, 6-12 J., Anmeldung:  
 040-5256742  
**16:00 Ein Huhn haut ab**  
 Bücherhalle Alstertal

## 24 Donnerstag

- 09:00 Fladenbrotbacken**  
 Wikinger Museum Haithabu  
**10:00 Loslesen! Lesesommer**  
 Kinderbuchhaus, 12-16 J., 50 €,  
 Anmeldung: 040-4281351543  
**10:30 Hereinspaziert!** Kulturhaus  
 Langenhorn, Zirkus-Ferien-  
 workshop, 5-11 J., 4 Tage, 20 €,  
 Anmeldung: 040-53327150  
**10:30 Anker auf und Leinen los!**  
 Museumsschiff Cap San Diego,  
 Mitmachtheater, +4 J., 8 €  
**11:00 Der kleine Tierpfleger** Wildpark  
 Schwarze Berge, +6 J., 16 €,  
 Anmeldung: 040-81977470  
**11:00 Das Geheimnis der  
 Papierrakete** Planetarium, +5 J.  
**12:00 Flugschau**  
 Wildpark Schwarze Berge  
**13:00 Juniorfalkner** Wildpark  
 Lüneburger Heide  
**15:00 Steinzeit-Malen** Steinzeitpark  
 Dithmarschen, für Groß und Klein  
**15:30 Die Olchis - Ein Drachenfest für  
 Feuerstuhl**  
 Bücherhalle Bramfeld, 4-6 J.  
**16:15 Kreativwerkstatt 53 Grad**  
 Bücherhalle Elbvororte, +6 J.

## 25 Freitag

- 09:00 Fladenbrotbacken**  
 Wikinger Museum Haithabu  
**10:00 Tierischer Vormittag**  
 Wildpark Lüneburger Heide  
**10:00 Sommerprogramm**  
 Nordwandhalle, +14 J., 69 €  
 Anmeldung erforderlich  
**10:00 Loslesen! Lesesommer**  
 Kinderbuchhaus, 12-16 J., 50 €,  
 Anmeldung: 040-4281351543

- 10:30 Mama Muh will rutschen**  
 Bücherhalle Rahlstedt, +4 J.  
**15:00 Brettspiele-Nachmittag**  
 Bücherhalle Hohenhorst, +5 J.  
**15:00 Feuer machen** Steinzeitpark  
 Dithmarschen, für Groß und Klein  
**15:00 Pettersson und Findus**  
 Freilichtbühne Lübeck  
**15:00 Sonne, Mond und Stella**  
 Planetarium, +6 J.  
**16:00 Musikalischer Lesezauber**  
 Kinderbibliothek  
**19:00 Übernachtungsaktion  
 für Familien** Klimahaus  
 Bremerhaven, 45 € Erw., 39 €  
 Kind, Anmeldung erforderlich

## 26 Samstag

- 09:00 Fladenbrotbacken**  
 Wikinger Museum Haithabu  
**10:00 Landleben in den 30ern**  
 Museumsbauernhof Wennerstorf  
**10:00 Sommerspaß am Kiekeberg**  
 Freilichtmuseum am Kiekeberg  
**11:00 Werkspione** Bucerius Kunst  
 Forum, Familienführungen, +6 J.  
**12:00 Flugschau**  
 Wildpark Schwarze Berge  
**13:00 Familienführung**  
 Museum der Arbeit  
**13:00 Kaluoka`Hina - Das Zauberriff**  
 Planetarium, +6 J.  
**14:00 Kinderzeit** HH Kunsthalle, 5-12 J.  
**15:00 Pettersson und Findus**  
 Freilichtbühne Lübeck

## 27 Sonntag

- 09:00 Fladenbrotbacken**  
 Wikinger Museum Haithabu  
**10:00 Imkertag**  
 Freilichtmuseum am Kiekeberg  
**10:00 Sommerprogramm**  
 Nordwandhalle, +14 J., 69 €  
 Anmeldung erforderlich  
**10:00 Landleben in den 30ern**  
 Museumsbauernhof Wennerstorf,  
**10:30 Speicherstadt-Entdeckertour**  
 Speicherstadtmuseum, 6-12 J.  
**11:00 Familien Wild- & Waldralie**  
 Wildpark Schwarze Berge,  
**11:00 Anker auf und Leinen los!**  
 Museumsschiff Cap San Diego,  
 Mitmachtheater, +4 J., 8 €  
**12:00 Faszinierende Reise durch die  
 Zeiten** Archäologisches Museum  
**13:00 Den Hamburgern durchs  
 Fenster geschaut ...**  
 Hamburg Museum, +5 J.  
**13:00 Futtertour zu Wolf & Co.**  
 Wildpark Schwarze Berge

- 13:30 Der kleine Tag** Planetarium, +6 J.  
**14:00 Mit Pfeil und Bogen ...**  
 Archäologisches Museum, +8 J.,  
 Anmeldung: 040-428712497  
**15:00 Elbe, alles im Fluss**  
 Museum Stade  
**15:00 Pettersson und Findus**  
 Freilichtbühne Lübeck

## 28 Montag

- 09:00 Drei Generationen -  
 Familienleben in Haithabu**  
 Wikinger Museum Haithabu  
**09:00 Sommerferien** Altonaer  
 Museum, 6-10 J., 50 €,  
 Anmeldung: 040-4281310  
**10:00 Trickfilmworkshop Reisen in  
 die Fantasie** Deichtorhallen  
 Hamburg, 8 - 11 J., 4 Tage, 90 €  
**10:00 Sommerprogramm**  
 Nordwandhalle, +14 J., 69 €  
 Anmeldung erforderlich  
**10:00 Sommerspaß am Kiekeberg**  
 Freilichtmuseum am Kiekeberg  
**11:00 Das Geheimnis der  
 Papierrakete** Planetarium, +5 J.  
**13:00 Original Lauenburger  
 Puppentheater** Wildpark  
 Lüneburger Heide  
**14:00 Vom Mauerblümchen und  
 Leuchtreklamen** HH Kunsthalle  
**14:00 Kleiner Stern im großen All**  
 Planetarium  
**14:30 Pimp your T-Shirt - aus alt  
 mach NEU!** Tuch + Technik  
 Textilmuseum Neumünster, +10  
 J., Anmeldung: 04321-5595810  
**14:30 Die Fischerfütterung**  
 Wildpark Lüneburger Heide  
**16:30 Zirkuskünste**  
 Eidelstedter Bürgerhaus

## 29 Dienstag

- 09:00 Drei Generationen -  
 Familienleben in Haithabu**  
 Wikinger Museum Haithabu  
**09:15 Gedichte für Wichte**  
 Bücherhalle Horn, +3 J.  
**10:15 Vorlesen für Kinder** Bücherhalle  
 Harburg, 3-7 J.  
**11:00 Meine Heimat - Unser Blauer  
 Planet** Planetarium, +4 J.  
**12:00 Flugschau**  
 Wildpark Schwarze Berge  
**13:00 Original Lauenburger  
 Puppentheater** Wildpark  
 Lüneburger Heide  
**14:00 Eierbecher und Servietten-  
 halter aus Papier mit Blumen  
 und Tieren** Altonaer Museum

- 14:00 Kaluoka`Hina - Das Zauberriff**  
 Planetarium, +6 J.

## 30 Mittwoch

- 09:00 Drei Generationen -  
 Familienleben in Haithabu**  
 Wikinger Museum Haithabu  
**10:00 Sommerprogramm**  
 Nordwandhalle, +14 J., 69 €  
 Anmeldung erforderlich  
**10:00 Einmal Tierpfleger sein!**  
 Arche Warder  
**11:00 Naturwerkstatt** Wildpark  
 Schwarze Berge, +8 J., 16 €,  
 Anmeldung: 040-81977470  
**11:00 Sonne, Mond und Stella**  
 Planetarium, +6 J.  
**11:30 Das Tier mein Freund**  
 Wildpark Lüneburger Heide  
**12:00 Junior-Tierpfleger für einen Tag**  
 Wildpark Lüneburger Heide +8 J.,  
 15 €, Anmeldung: 04184-893915  
**12:00 Das Geheimnis der Bäume**  
 Planetarium, +7 J.  
**14:00 Nägel mit Köpfen**  
 Museum der Arbeit  
**14:00 Das Geheimnis der  
 Papierrakete** Planetarium, +5 J.  
**14:30 Führung durch den Wildpark**  
 Naturparkzentrum Uhlenkolk  
**14:30 Die Fischerfütterung**  
 Wildpark Lüneburger Heide  
**15:00 Kräuter-Wanderung,**  
 Steinzeitpark Dithmarschen  
**15:00 Elefantenschleudern**  
 Museum der Arbeit  
**15:15 Wasser marsch!**  
 Feuerwehrmuseum Schleswig-  
 Holstein, 6-12 J., Anmeldung:  
 040-5256742  
**16:00 Bastelspaß** Bücherhalle  
 Eidelstedt, 5 - 8 J.

## 31 Donnerstag

- 09:00 Drei Generationen -  
 Familienleben in Haithabu**  
 Wikinger Museum Haithabu  
**10:00 Sommerspaß am Kiekeberg**  
 Freilichtmuseum am Kiekeberg  
**11:00 Ein Tag als Tierpfleger** Wildpark  
 Schwarze Berge, +9 J., 16 €,  
 Anmeldung: 040-81977470  
**12:00 Junior-Falknerschein für Kinder**  
 Wildpark Lüneburger Heide +8 J.,  
 15 €, Anmeldung: 04184-893915  
**15:00 Feuer machen** Steinzeitpark  
 Dithmarschen, für Groß und Klein  
**16:00 Ein Drachenfest für Feuerstuhl**  
 Bücherhalle Lokstedt, +4 J.

Anzeige

**Blanker Hans** BOFUM  
 STURMFLOTENWELT  
 Erlebnis, Information, Geschichte.  
**STURMFLOT**  
 NEUE AUSSTELLUNG SEIT FRÜHJAHR 2014!  
 PIRATEN  
 HAMBURG  
 Dr. Martin-Bahr-Straße 7 · 25761 Bissum · Tel.: 0 48 34 - 90 91 35 · www.blanker-hans.de

**Gut markiert in die Schule!**  
 Um in Kindergarten und Schule nichts mehr  
 zu verlieren. Spül- und waschmaschinenfest.  
 Vermeiden Sie Stress zum Schulstart und bestellen  
 Sie jetzt **versandkostenfrei** mit dem Code:  
**B2S2014GM3** Gültig bis 31. Juli 2014  
 Anna  
 gutmarkiert®  
 www.gutmarkiert.de



# Schon gecheckt?

Im Straßenverkehr gewinnt nur das Miteinander

**In Hamburg wurde** in den vergangenen Jahren viel unternommen, um die Sicherheit der Radfahrer im Verkehr zu erhöhen: Bei allen Straßensanierungen und Neubaumaßnahmen wurden und werden Schutzstreifen und Radfahrstreifen angelegt, die Radfahrern mehr Sicherheit und Komfort bieten. Diese sind so besser sichtbar für Autofahrer – besonders an Kreuzungen und Zufahrten.

Thomas Adrian hält vor allem aber die verbesserte Kommunikation zwischen Auto- und Radfahrern für den wichtigsten Aspekt beim Thema Verkehrssicherheit. Die Grundidee der Kampagne „*Schon gecheckt*“ sei bereits vor drei Jahren gewesen, dass Autofahrer auch Radfahrer seien und umgekehrt. Daraus soll mehr Verständnis für die Situation des jeweils anderen erwachsen. Sein Wunsch: „Dass man den Konflikt zwischen den Verkehrsteilnehmern entschärft.“

Denn obwohl Radfahrer nur zu 13 % am Straßenverkehr teilnehmen, liege ihr Anteil mit 25 % bei den Verunglückten im Straßenverkehr deutlich zu hoch. Ob das eine Helmpflicht ändern könnte? Thomas Adrian, der übrigens immer einen Kopfschutz trägt, meint: „Das muss jeder für sich entscheiden, für eine generelle Pflicht gibt es einfach keine Mehrheit. Aber bei allen Sicherheitsaktionen, die wir durchführen, werben wir fürs Helm tragen. Beim Fahrradunterricht an den Schulen ist der Helm Pflicht.“ Auch hier könnten Eltern übrigens als Vorbilder wirken. Denn Tatsache ist, dass Radfahrer bereits bei einer geringen Geschwindigkeit von 12 km/h bei einem Sturz schwerste Kopfverletzungen davontragen können.

Doch nicht nur Autofahrer müssen mehr Rücksichtnahme und vorausschauendes Fahren praktizieren, auch Radfahrer seien gefordert. Adrian appelliert an sie, sich mehr an die Regeln zu halten, dadurch könne man Risiken vermeiden. Generell hilfreich sei, sich immer wieder auch in die Situation des anderen Verkehrsteilnehmers zu versetzen.

Ob es irgendwann einmal in Hamburg so aussehen werde wie in Kopenhagen, wo es regelrechte „Autobahnen“ für Radfahrer gibt? „Davon sind wir noch meilenweit entfernt, ich fände es bereits wunderbar, wenn bald besser

**Gesund, nachhaltig, umweltfreundlich: Das Fahrrad ist das Fortbewegungsmittel der Zukunft. Stadtplaner wissen: Dem Fahrrad muss mehr urbaner Raum überlassen, Möglichkeiten und Sicherheit für Radfahrer optimiert werden. Bei der Abschlussveranstaltung der Aktion „Schon gecheckt“ und der Fahrrad-Sternfahrt am 15. Juni traf BANGERANG Thomas Adrian von der Behörde für Inneres und Sport (Bereich Verkehrssicherheit) zum Gespräch.**

geregelt werden würde, wie hochwertige Räder sicher unterzubringen sind, so dass sie nicht gestohlen werden können“, meint Thomas Adrian. *Gaby Friebel*

Seit 2004 führen Behörden, die Unfallkasse Nord und Organisationen aus dem Forum Verkehrssicherheit gemeinsam die Aktion „*schon gecheckt*“ durch. Während anfangs die Sicherheit der Fahrräder im Mittelpunkt stand, richtet sich der Blick nun auch auf das tägliche Geschehen im Straßenverkehr. [www.schon-gecheckt.de](http://www.schon-gecheckt.de)

**Tipp:** Wie die Zukunft des Rades aussehen könnte, zeigt auch die aktuelle Sonder-Ausstellung im *Museum der Arbeit*, die nicht nur Fahrrad-Ikonen der Vergangenheit zeigt, sondern auch Gegenwart und Zukunft – vom Hamburger StadtRAD bis zum Lastenrad der heutigen Fahrradkuriere (noch bis zum 1. März 2015). [www.museum-der-arbeit.de](http://www.museum-der-arbeit.de)



# Raum zum

## Vom Kita- zum Schulkind

**Der Eintritt in die Schule** bedeutet eine große Veränderung für die ganze Familie. Erwartungen und Anforderungen werden größer. Das Kind wird ein Stückchen erwachsener, der Wunsch nach Unabhängigkeit wird größer und der Einfluss von außen wächst. Diese neuen Erfahrungen spiegeln sich auch in den Veränderungen des Kinderzimmers wider. Es wird immer mehr zu einem Heim, einem Platz der Identifikation. Neben den emotionalen und entwicklungsbedingten Aspekten ändern sich aber auch die ganz praktischen Anforderungen an den Raum. Aus dem reinen Spielzimmer wird nun auch ein Arbeitszimmer.

### Kinderschreibtisch & Schreibtischstuhl

Die offensichtlichste Veränderung betrifft den Kinderschreibtisch. Es muss ein neues Möbel in den Raum integriert werden. Dazu kommt noch der erste große Schreibtischstuhl. Der optimale Standort für den Schreibtisch ist hell. Ein Platz am Fenster ist ideal - einerseits wegen der Helligkeit, andererseits auch, um einen entspannten Blick nach draußen zu werfen, der sehr wohltuend sein kann. Wenn man den Schreibtisch quer zum Fenster stellt, muss beachtet werden, dass die (schreibende) Hand einen unangenehmen Schatten auf das Papier wirft. Also darauf achten, ob das Kind mit rechts oder links schreibt.



### Beleuchtung

Eine zusätzliche Schreibtischlampe ist auf jeden Fall erforderlich. Die Lampen sollten flexibel sein, damit die Lichtquelle optimal positioniert werden kann.

### Zusätzlicher Platz

Schulbücher, Hefte, Papier, Stifte, Ranzen benötigen Platz. Und zwar so, dass sie leicht zu erreichen sind und in der Nähe des Arbeitsplatzes untergebracht werden können. Sinnvoll ist es, in der Nähe des Schreibtisches Stellfläche für Bücher und anderes anzubieten, Wandregale, Rollcontainer oder Schubladenelemente. Es gibt auch viele Kinderregale mit integrierten Schubkästen und/oder verschließbaren Fächern. Auch der Schulranzen sollte einen festen Platz bekommen, eine platzsparende Möglichkeit ist das Anbringen von Garderobenhaken an Wand oder Möbelaußenseite.

### Bett & Tagesbett

Jetzt ist auch die Zeit für ein großes Kinderbett gekommen. Neben den körperlichen Erfordernissen ist es auch ein

# Wachsen

Sinnbild für das Großwerden. Das Bett wird tagsüber immer mehr zum Lieblingsplatz. Alleine sein, sich zurückziehen und entspannen, sind Bedürfnisse, die sich mit dem Schuleintritt und Älterwerden verstärken. Mit Tagesdecken und Kissen wird das Kinderbett tagsüber zu einem gemütlichen Platz. Raum für das Bettzeug bietet dann eine Bettschublade, die es für viele Kinderbetten gibt. Wenn das Kinderzimmer groß genug ist, kann man natürlich auch eine eigene Oase der Ruhe schaffen, z.B. mit Sitzpuffs, Sitzsäcken oder auch Kindersesseln.

### Dekoration & Wandgestaltung

Der Schulanfang ist ein großer Schritt. Die Einflüsse von außen nehmen zu. Viele Dinge werden neu entdeckt, andere sind plötzlich ganz uncool. Auch die Besuche von Freunden und Klassenkameraden werden häufiger. Da ist das Kinderzimmer schon ein wichtiger Faktor des Images und der Identifikation. Anlass genug, um über die Neugestaltung des Kinderzimmers nachzudenken. Am einfachsten und effektivsten geht dies mit einer neuen Wandfarbe oder neuen Tapeten. Hören Sie auf Ihr Kind und seine Bedürfnisse. Beziehen Sie es in die Neugestaltung des Zimmers mit ein und lassen Sie es so an den neuen Erfahrungen und Veränderungen teilhaben. Und: Setzen Sie sich nicht unter Druck. Wachsen Sie mit Ihrem Kind und alles andere kommt von selbst.

Oliver Beil

Anzeige

# kinder räume : werbung

Ausgewähltes für ein schönes Kinderzimmer



Wir haben Lampen, Teppiche, Kindermöbel, Tapeten, Bettwäsche, Kissen, Aufbewahrungskörbe und natürlich auch passende Schreibtische für Sie. Schauen Sie doch mal rein.



Hohestr. 28 - 40213 Düsseldorf - Internetläden: [www.kinderraeume.com](http://www.kinderraeume.com) - [www.kinderraeume-deko.de](http://www.kinderraeume-deko.de) - [www.kinderraeume-baby.de](http://www.kinderraeume-baby.de)



## Die UK-Nord rät Sicherheit auf dem Schulweg

**Morgens sieht man sie oft:** Kinder, die auf Trendsportgeräten wie Waveboards oder Kickboards zur Schule rollen. Doch mit der Geschwindigkeit steigt auch die Unfallgefahr. Schon ein kleiner Stein, ein Gullydeckel oder eine Unebenheit auf dem Gehweg kann die Räder abrupt stoppen. Die Unfallkasse Nord appelliert deshalb an Eltern, ihre Kinder nicht mit diesen Geräten zur Schule fahren zu lassen. Auf Wave- oder Kickboards sind die Kinder oft genauso schnell unterwegs wie ihre Schulkameraden auf dem Fahrrad. Allerdings haben Fahrräder viel größere Räder und eine Bremse. Über kleine Hindernisse oder unebene Wege

fahren sie einfach hinweg. Anders auf dem Waveboard, einer Art Skateboard mit nur zwei Rollen oder dem Kickboard. Schon kleine Hindernisse bringen FahrerIn oder Fahrer aus dem Gleichgewicht, die Räder bleiben in Bodenrillen stecken und bremsen abrupt ab, so dass ein Sturz oft die Folge ist. Ein zusätzliches Risiko stellen Schultasche und Sportbeutel dar, die die Bewegungsfreiheit des Kindes einschränken oder in einer Hand getragen werden und so für Unsicherheit sorgen. Eine sichere Alternative sind daher Tretroller mit großen, luftgefüllten Reifen.

[www.uk-nord.de](http://www.uk-nord.de)

## Gut markiert ist nie verloren Kein Verschwinden mehr

Etiketten von *Gutmarkiert* helfen gegen das Verschwinden und Vertauschen im Urlaub, Kindergarten und Schule. Die Namensaufkleber, Bügeletiketten und Textilaufkleber in verschiedenen Größen und Farben sind

spülmaschinen- bzw. waschmaschinenfest. Die praktischen Kombipakete für den Schulanfang sind 30% günstiger als beim Einzelkauf. [www.gut-markiert.de](http://www.gut-markiert.de)

**BANGERANG** verlost im Juli Gutscheine für *Gutmarkiert*. Unter [www.bangerang.de](http://www.bangerang.de) die Gewinnfrage lösen, Gewinnformular ausfüllen und absenden. Viel Glück!

## 20 Jahre Raphael Schule Lernen, fördern, heilen

Seit 1994 gibt es die Raphael-Schule in Nienstedten. Hier werden alle Kinder gefördert, die besondere Hilfe beim Lernen brauchen. Künstlerischer, kreativer Unterricht, Berufsvorbereitung, Klassenfahrten und auch Praktika gehören zum Programm. Jetzt wird gefeiert: Im Herbst gibt es ein großes Jubiläumsfest mit Vorträgen, Festakt und dem Raphael-Markt. Herzlich Willkommen!

[www.raphael-schule-hamburg.de](http://www.raphael-schule-hamburg.de)



Anzeige

**Raphael-Schule**  
Heilpädagogische Waldorfschule

Quellental 25 · 22609 Hamburg  
040/81992640  
sekretariat@raphael-schule-hamburg.de

**SEIT 1994**

**FÜR ALLE KINDER, DIE FÜR IHRE ENTWICKLUNG  
EINE BESONDERE HILFESTELLUNG BENÖTIGEN.**

1994 - 2014 | 20 JAHRE  
LERNEN · FÖRDERN · HEILEN

**Einladung**

zum 20-jährigen Jubiläum der Raphael-Schule

Donnerstag, 25.09., 19:30 Uhr  
Festvortrag von Herrn Johannes Denger  
(Referent für Bildung und Öffentlichkeitsarbeit von Anthropod)

Gemeinsam Menschsein  
Das Menschenverständnis der anthroposophischen  
Heilpädagogik im Paradigmenwechsel der Behindertenhilfe

Freitag, 26.09., 10 - 12:30 Uhr  
Festakt mit Darbietungen der Schülerinnen und Schüler

Samstag, 27.09., 12 - 17:00 Uhr  
Raphael Jubiläums-Markt  
Der besondere Markt mit vielen Aktivitäten für Kinder

**Raphael-Schule**  
Heilpädagogische Waldorfschule

Quellental 25 · 22609 Hamburg · 040/81992640 · sekretariat@raphael-schule-hamburg.de





ab 5 Jahren



## So bin ich und wie bist du?

Wie unterschiedlich wir doch sind. Und doch ähneln wir sieben Milliarden Menschen uns sehr. Dieses Buch zeigt auf ausnehmend kluge und witzige Weise, was uns alles trennt und wie verschieden wir sein können, vor allem aber, was uns verbindet: Das Lachen, Hirn und Herz, das Geborenwerden, das Sterbenmüssen. Ein fantastisches Buch zum Thema Toleranz mit witzigen Illustrationen, das unverblümt mit Vorurteilen aufräumt. **Klett Verlag, 12,95 €**

ab 7 Jahren



## Das wilde Määäh

Großes Rätselraten im Wald über das mitten in der Nacht abgelegte Bündel. Was ist das bloß? Maus oder Hase? Leitwölfin Rhea beschließt: Es ist ein Wolf: Ham – der gerne Blätter jagt, den Mond mit einem lauten „Määäääh“ anheult und seine so ganz andersartigen Wolfs-Geschwister liebt. Doch das Rätsel um seine Herkunft lässt Ham nicht los und eine abenteuerliche Suche beginnt ... Ein vergnügliches Familien-Hörspiel, ideal für die Urlaubsfahrt! **ab 24.7., Jumbo Verlag, 12,99 €**

ab 8 Jahren



## Überflieger

Passagiermaschinen, Raketen, Zeppeline, Heißluftballons, Propellermaschinen, Kampffjets, Doppeldecker und erstklassige Pilotenoutfits tummeln sich in diesem Buch für flugzeugbegeisterte Kinder. Tüftler aufgepasst: Hier leuchtet, pufft und knallt es. Mini-Piloten können (teilweise mit einem erwachsenen Assistenten im Tower) 40 großartige Luftfahrzeuge bauen und gestalten – und das alles mit Fluggarantie! Toll! **Topp Verlag, 14,99 €**

ab 5 Jahren



## Strandfunde für Kids

Was sind Pissermuscheln, springende Schnecken, Engelsflügel oder Nixentäschchen? Diplom-Biologe Frank Rudolph erklärt, wie man gefahrlos glibberigen Quallen begegnen oder ein Wattwurmsuchgerät testen kann. Wie schnell sich Muscheln eingraben und warum die Krabben auf dem Brötchen gar keine Krabben sind ... So macht das Sammeln und Bestimmen von Pflanzen und Tieren der Nord- und Ostseeküste richtig Spaß. **Wachholtz Verlag, 9,90 €**

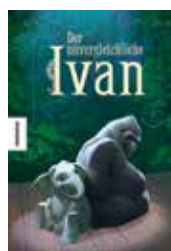
ab 8 Jahren



## Die vier Sommersprossen

**Ein Schaf namens Ursula (Bd.3)** Mali, das ehemalige Stadtradieschen, hat sich an der Küste bestens eingelebt. Zusammen mit ihren neuen „Brüdern“, ihrer Freundin und ihrem Hund, erlebt sie jede Menge Abenteuer: Endlich gibt es Nachwuchs bei den Schafen, doch eines der Lämmchen kann nicht von seiner Mama versorgt werden. Da muss Hilfe her. Alles scheint gut, bis nachts ein Fuchs um den Stall schleicht. **Schneiderbuch, 9,99 €**

ab 12 Jahren



## Der unvergleichliche Ivan

Ivan, einst ein wilder Berg-Gorilla, fristet mittlerweile in einer trostlosen Zirkus-Mall sein Leben. An seine Freiheit erinnert er sich kaum noch. Er beobachtet das Treiben der Menschen und malt ... Als das Elefanten-Baby Ruby als neue Attraktion in die Mall kommt, wird Ivan aus seiner Lethargie gerissen ... Katherine Applegates NY-Times-Bestseller, der auf einer wahren Begebenheit beruht, ist ein zutiefst berührendes Buch über Freundschaft, Kunst und Hoffnung. **Knesebeck Verlag, 14,95 €**

Anzeige

**HEYMANN**

Lieblingsbuchhandlung seit 1928.



Ich zeige euch  
Lieblingsbücher zum Groß-  
werden und Spaßhaben.

1928 erfüllte sich für Kurt Heymann ein Traum: Er eröffnete seine erste Buchhandlung. Und er sammelte voller Neugier Lieblingsbücher, um sie weiterzugeben. So wie der kleine Kurt, unser Maskottchen für alle Mädchen und Jungen, die gerne lesen.

# August

## 01 Freitag

- 09:00 **Drei Generationen - Familienleben in Haithabu** Wikinger Museum Haithabu
- 10:00 **Tierischer Vormittag** Wildpark Lüneburger Heide
- 10:00 **Sommerprogramm** Nordwandhalle, +14 J., 69 € Anmeldung erforderlich
- 10:45 **Tigervortrag** Wildpark Lüneburger Heide
- 11:00 **Sonne, Mond und Stella** Planetarium, +6 J.
- 13:00 **Original Lauenburger Puppentheater** Wildpark Lüneburger Heide
- 15:00 **Geschichten aus der Steinzeit** Steinzeitpark Dithmarschen, 5-9 J., 4 €
- 15:00 **Pettersson und Findus** Freilichtbühne Lübeck
- 15:00 **Feuer machen** Steinzeitpark Dithmarschen, für Groß und Klein
- 19:00 **Taschenlampenführung** Klimahaus Bremerhaven, 6 €, Anmeldung erforderlich

## 02 Samstag

- 09:00 **Drei Generationen - Familienleben in Haithabu** Wikinger Museum Haithabu
- 10:00 **Kinder-Mitmachzirkus** Wildpark Lüneburger Heide +6 J., 15 €, Anmeldung: 04184-893915
- 10:00 **Landleben in den 30ern** Museumsbauernhof Wennerstorf
- 11:00 **Zwergotter-Fütterung** Wildpark Schwarze Berge 15 Uhr Waschbär-Fütterung
- 12:00 **Flugschau** Wildpark Schwarze Berge
- 13:00 **Familienführung** Museum der Arbeit, 6-12 J.
- 14:00 **Kinderzeit** HH Kunsthalle, 5-12 J.
- 15:00 **Pettersson und Findus** Freilichtbühne Lübeck
- 16:00 **Prinzessin auf der Erbse** Galli Theater Hamburg, +3 J.

## 03 Sonntag

- 09:00 **Drei Generationen - Familienleben in Haithabu** Wikinger Museum Haithabu
- 10:00 **Sommerprogramm** Nordwandhalle, +14 J., 69 € Anmeldung erforderlich
- 10:00 **Kinder-Mitmachzirkus** Wildpark Lüneburger Heide +6 J., 15 €, Anmeldung: 04184-893915
- 10:00 **Landleben in den 30ern** Museumsbauernhof Wennerstorf
- 10:30 **Speicherstadt-Entdeckertour** Speicherstadtmuseum, 6-12 J., 9,5 €
- 11:00 **14. Albersdorfer Steinzeitmeile Sommermarkt im Steinzeitdorf** Steinzeitpark Dithmarschen
- 11:00 **Der kleine Tag** Planetarium, +6 J.
- 11:00 **Prinzessin auf der Erbse** Galli Theater Hamburg, +3 J.
- 12:00 **Faszinierende Reise durch die Zeiten** Archäologisches Museum
- 13:00 **Hamburg fix erforscht: Familien-Rallye** Hamburg Museum, +5 J.
- 13:00 **Mahltage**

- Mühlenmuseum Moisburg
- 13:00 **Futtertour zu Wolf & Co.** Wildpark Schwarze Berge
- 14:00 **Stanzen, Prägen, Emaillieren** Museum der Arbeit
- 14:00 **Sonne, Mond und Stella** Planetarium, +6 J.
- 15:00 **Ein schöner Rücken kann entzücken** HH Kunsthalle, Familienführung
- 15:00 **Pettersson und Findus** Freilichtbühne Lübeck
- 16:00 **Pippi Langstrumpf** Theaterschiff Batavia

## 04 Montag

- 09:00 **Das Fahrrad XXL** Museum der Arbeit, 10-14 J., 10 € am Tag, Anmeldung: 040-4281310
- 09:00 **Drei Generationen - Familienleben in Haithabu** Wikinger Museum Haithabu
- 10:00 **Sommerprogramm** Nordwandhalle, +14 J., 69 € Anmeldung erforderlich
- 11:00 **Zwergotter-Fütterung** Wildpark Schwarze Berge 13 Uhr Dachs-Fütterung
- 12:00 **Projekt Videoclip** Deichtorhallen Hamburg, 14-18 J., 3 Tage, 75 €
- 13:00 **Original Lauenburger Puppentheater** Wildpark Lüneburger Heide
- 14:00 **Kleiner Stern im großen All** Planetarium
- 14:30 **Die Fischotterfütterung** Wildpark Lüneburger Heide
- 16:30 **Zirkuskünste** Eidelstedter Bürgerhaus

## 05 Dienstag

- 09:00 **Drei Generationen - Familienleben in Haithabu** Wikinger Museum Haithabu
- 09:30 **Artenvielfalt** Klimahaus Bremerhaven, 8-12 J., 14 €, Anmeldung erforderlich
- 09:45 **Gedichte für Wichte** Bücherhalle Winterhude, in Englisch, +3 J.
- 10:00 **Ferienkurse am Kiekeberg** Freilichtmuseum am Kiekeberg, Anmeldung: 040-7901760
- 10:00 **Einmal Tierpfleger sein!** Arche Warder
- 10:15 **Vorlesen für Kinder** Bücherhalle Harburg, 3-7 J.
- 10:45 **Musikgarten Phase I** Ev. Familienbildung Eppendorf
- 11:00 **GPS-Wildpark-Rallye** Wildpark Schwarze Berge, +10 J., 16 €, Anmeldung: 040-81977470
- 12:00 **Das Geheimnis der Bäume** Planetarium, +7 J.
- 12:00 **Flugschau** Wildpark Schwarze Berge
- 13:00 **Original Lauenburger Puppentheater** Wildpark Lüneburger Heide
- 13:30 **Faszination Wolf** Wildpark Lüneburger Heide
- 14:00 **Sonne, Mond und Stella** Planetarium, +6 J.
- 15:00 **Vorlesen für Kinder** Bücherhalle Eidelstedt, 4-10 J.

## 06 Mittwoch

- 09:00 **Drei Generationen - Familienleben in Haithabu** Wikinger Museum Haithabu

- 10:00 **Gedichte für Wichte** Bücherhalle Kirchdorf, +3 J.
- 10:00 **Sommerprogramm** Nordwandhalle, +14 J., 69 € Anmeldung erforderlich
- 11:00 **Ein Tag als Tierpfleger** Wildpark Schwarze Berge, +9 J., 16 €, Anmeldung: 040-81977470
- 11:00 **Zwergotter-Fütterung** Wildpark Schwarze Berge
- 11:30 **Das Tier mein Freund** Wildpark Lüneburger Heide
- 12:00 **Junior-Tierpfleger für einen Tag** Wildpark Lüneburger Heide, +8 J., 15 €, Anmeldung: 04184-893915
- 12:00 **Juniortierpfleger** Wildpark Lüneburger Heide
- 12:00 **Das Geheimnis der Papierrakete** Planetarium, +5 J.
- 13:00 **Original Lauenburger Puppentheater** Wildpark Lüneburger Heide
- 13:30 **Faszination Wolf** Wildpark Lüneburger Heide
- 14:00 **Meine Heimat - Unser Blauer Planet** Planetarium, +4 J.
- 14:00 **Nägel mit Köpfen** Museum der Arbeit
- 14:30 **Führung durch den Wildpark** Naturparkzentrum Uhlenkolk
- 14:30 **Die Fischotterfütterung** Wildpark Lüneburger Heide
- 15:00 **Großeltern und Enkel auf Zeitreise** Archäologisches Museum
- 15:00 **Elefantenschleudern** Museum der Arbeit
- 15:15 **Wasser marsch!** Feuerwehrmuseum Schleswig-Holstein, 6-12 J., Anmeldung: 040-5256742
- 15:30 **Gedichte für Wichte** Kinderbibliothek, 1-3 J.
- 16:00 **Vorlesen für Kinder** Bücherhalle Horn, 4-7 J.

## 07 Donnerstag

- 09:00 **Drei Generationen - Familienleben in Haithabu** Wikinger Museum Haithabu
- 10:00 **Trickfilm Draußen** Deichtorhallen Hamburg, 9-12 J., 2 Tage, 60 €
- 10:00 **Ferienkurse am Kiekeberg** Freilichtmuseum am Kiekeberg, Anmeldung: 040-7901760
- 11:00 **Schatzjäger im Wildpark-Waldr** Wildpark Schwarze Berge, +6 J., 16 €, Anmeldung: 040-81977470
- 12:00 **Junior-Falknerschein für Kinder** Wildpark Lüneburger Heide +8 J., 15 €, Anmeldung: 04184-893915
- 12:00 **Flugschau** Wildpark Schwarze Berge
- 13:00 **Juniorfalkner** Wildpark Lüneburger Heide
- 14:00 **Kaluoka' Hina - Das Zauberriff** Planetarium, +6 J.
- 15:00 **Bilderbuchkino** Bücherhalle Neuallermöhe, 4-7 J.

## 08 Freitag

- 10:00 **Tierischer Vormittag** Wildpark Lüneburger Heide
- 10:00 **Sommerprogramm** Nordwandhalle, +14 J., 69 € Anmeldung erforderlich
- 10:00 **Einmal Tierpfleger sein!** Arche Warder
- 10:45 **Tigervortrag** Wildpark Lüneburger Heide
- 11:00 **Meine Heimat - Unser Blauer Planet** Planetarium, +4 J.
- 13:00 **Original Lauenburger Puppentheater** Wildpark Lüneburger Heide
- 13:30 **Der kleine Tag** Planetarium, +6 J.
- 14:00 **Gitarre** Eidelstedter Bürgerhaus

www.bangerang.de

Tipps für Kinder, Teens + Erwachsene

Geburtstags-Tipps

Veranstalter suchen

Aktuelle Veranstaltungen

NEU! Termine selber eintragen

NEU: Jetzt Newsletter abonnieren!  
Über neue Veranstaltungen, Sonderaktionen, Verlosungen etc. informiert sein ...

Öffentliche Auslagestellen

+++ www.bangerang.de +++ www.bangerang.de +++



- 15:00 **Pettersson und Findus**  
Freilichtbühne Lübeck
- 15:00 **Kleiner Stern im großen All**  
Planetarium

## 09 Samstag

- 10:00 **Landleben in den 30ern**  
Museumsbauernhof Wennerstorf
- 11:00 **Zwergotter-Fütterung**  
Wildpark Schwarze Berge,  
15 Uhr Waschbär-Fütterung

Anzeige



- 13:00 **Familienführung**  
Museum der Arbeit, 6-12 J.
- 14:00 **Barmbek schwingt** Museum der Arbeit, Familienfest
- 14:00 **Kinderzeit** HH Kunsthalle, 5-12 J.
- 14:00 **Meine Heimat - Unser Blauer Planet** Planetarium, +4 J.
- 15:00 **Monotypien, das einzigartige Original** Bucerius Kunst Forum,
- 15:00 **Flintschlägen**, Steinzeitpark Dithmarschen, für Groß und Klein
- 15:00 **Pettersson und Findus**  
Freilichtbühne Lübeck
- 16:00 **Rumpelstilzchen**  
Galli Theater Hamburg, +5 J.
- 17:00 **Wassernacht**  
Freilichtmuseum am Kiekeberg
- 18:00 **Märchenpicknick**  
Wildpark Schwarze Berge

## 10 Sonntag

- 09:00 **Bogenschießen zum Mitmachen und Glasperlen**  
Wikinger Museum Haithabu
- 10:00 **Kleine Darsteller gesucht**  
Stagecoach Hamburg West

- 10:00 **Ackerhelden** Klimahaus Bremerhaven, 16 € Erw., 14 € Kind, Anmeldung erforderlich
- 10:00 **Sommerprogramm**  
Nordwandhalle, +14 J., 69 €  
Anmeldung erforderlich
- 10:00 **Landleben in den 30ern**  
Museumsbauernhof Wennerstorf
- 10:30 **Speicherstadt-Entdeckertour**  
Speicherstadtmuseum, 6-12 J., 9,5 €
- 11:00 **Der kleine Tag** Planetarium, +6 J.
- 11:00 **Rumpelstilzchen** Galli Theater Hamburg, +5 J.
- 12:00 **Faszinierende Reise durch die Zeiten** Archäologisches Museum
- 13:00 **Aufbruch in die weite Welt**  
Hamburg Museum, +5 J.
- 13:00 **Mahltag**  
Mühlenmuseum Moisburg
- 13:00 **Futtertour zu Wolf & Co.**  
Wildpark Schwarze Berge
- 15:00 **Hamburg ... am Wasser** HH Kunsthalle, Familienführung
- 15:00 **Pettersson und Findus**  
Freilichtbühne Lübeck
- 16:00 **Pippi Langstrumpf**  
Theaterschiff Batavia

## 11 Montag

- 09:00 **Robotik-Camps** Tuch + Technik Textilmuseum Neumünster, 10-14 J.
- 09:00 **Zurück in die Altsteinzeit**  
Archäologisches Museum  
Ferienspaß, Anmeldung:  
040-4281310
- 09:00 **Sommerferien-Kurs Skulptur & Theater (5 Tage) Vergünstigung mit Hamburger Ferienpass**  
GlücksKinder, Bartelsstrasse 65,
- 10:00 **Ferienprogramm zur Kirchner-Ausstellung** Bucerius Kunst Forum, 10 - 14 J.
- 10:00 **Juniors Workshop**  
Stagecoach Hamburg West
- 10:00 **Sommerprogramm**  
Nordwandhalle, +14 J., 69 €  
Anmeldung erforderlich
- 11:00 **Zwergotter-Fütterung**  
Wildpark Schwarze Berge
- 12:00 **Das Geheimnis der Papierrakete**  
Planetarium, +5 J.
- 13:00 **Original Lauenburger Puppentheater** Wildpark Lüneburger Heide
- 14:30 **Die Fischotterfütterung**  
Wildpark Lüneburger Heide
- 16:30 **Zirkuskünste**  
Eidelstedter Bürgerhaus

## 12 Dienstag

- 09:00 **Ackerbauer und Bronzegießer**  
Archäologisches Museum  
Ferienspaß, Anmeldung:  
040-4281310
- 09:30 **Antarktis** Klimahaus Bremerhaven, ab 10 J., 14 €, Anmeldung erforderlich
- 09:45 **Gedichte für Wichte** Bücherhalle Winterhude, in Englisch, +3 J.
- 10:00 **Wir drehen einen Film**  
Stagecoach Hamburg West, 8-16 J.,  
Anmeldung: 0800- 588 84 50
- 10:00 **Waldabenteurer** Klimahaus Bremerhaven, 8 - 12 J., 2 €, Anmeldung erforderlich
- 10:00 **Ferienkurse am Kiekeberg**  
Freilichtmuseum am Kiekeberg,  
Anmeldung: 040-7901760
- 10:15 **Vorlesen für Kinder** Bücherhalle Harburg, 3-7 J.
- 11:00 **Der kleine Falkner** Wildpark Schwarze Berge, +9 J., 16 €, Anmeldung: 040-81977470
- 12:00 **Flugschau**  
Wildpark Schwarze Berge
- 13:00 **Original Lauenburger Puppentheater**  
Wildpark Lüneburger Heide
- 13:30 **Faszination Wolf**  
Wildpark Lüneburger Heide
- 14:00 **Sonne, Mond und Stella**  
Planetarium, +6 J.
- 15:00 **Steinzeit-Malen** Steinzeitpark Dithmarschen, für Groß und Klein
- 16:30 **Vorlesen für Kinder** Bücherhalle Finkenwerder, +3 J.

## 13 Mittwoch

- 09:00 **Römer und Germanen**  
Archäologisches Museum  
Ferienspaß, Anmeldung:  
040-4281310
- 09:00 **Wassergeister** Biosphärium Elbtalau, 9,5 €, Anmeldungen: 05852-951414
- 10:00 **Gedichte für Wichte** Bücherhalle Kirchdorf, +3 J.
- 10:00 **Sommerprogramm**  
Nordwandhalle, +14 J., 69 €  
Anmeldung erforderlich
- 10:00 **Waldabenteurer** Klimahaus Bremerhaven, 8 - 12 J., 2 €, Anmeldung erforderlich
- 10:00 **Ferienkurse am Kiekeberg**  
Freilichtmuseum am Kiekeberg,  
Anmeldung: 040-7901760
- 10:00 **Einmal Tierpfleger sein!**  
Arche Warder
- 11:00 **Naturwerkstatt** Wildpark Schwarze Berge, +8 J., 16 €, Anmeldung: 040-81977470

- 11:00 **Zwergotter-Fütterung**  
Wildpark Schwarze Berge  
15 Uhr Waschbär-Fütterung
- 11:00 **Sonne, Mond und Stella**  
Planetarium, +6 J.
- 11:30 **Das Tier mein Freund**  
Wildpark Lüneburger Heide
- 12:00 **Junior-Tierpfleger für einen Tag**  
Wildpark Lüneburger Heide, +8 J.,  
15 €, Anmeldung: 04184-893915
- 12:00 **Juniortierpfleger**  
Wildpark Lüneburger Heide
- 13:00 **Original Lauenburger Puppentheater**  
Wildpark Lüneburger Heide
- 13:30 **Der kleine Tag** Planetarium, +6 J.
- 13:30 **Faszination Wolf** Wildpark Lüneburger Heide
- 14:00 **Nägel mit Köpfen**  
Museum der Arbeit
- 14:30 **Führung durch den Wildpark**  
Naturparkzentrum Uhlenkolk
- 14:30 **Die Fischotterfütterung**  
Wildpark Lüneburger Heide
- 15:00 **Kräuter-Wanderung,**  
Steinzeitpark Dithmarschen, für  
Groß und Klein
- 15:00 **Elefantenschleudern**  
Museum der Arbeit
- 15:15 **Wasser marsch!**  
Feuerwehrmuseum Schleswig-Holstein, 6-12 J., Anmeldung:  
040-5256742
- 19:00 **Übernachtungsaktion für Familien** Klimahaus Bremerhaven,  
45 € Erw., 39 € Kind, Anmeldung  
erforderlich

## 14 Donnerstag

- 09:00 **Wikinger und Rittersleute**  
Archäologisches Museum  
Anmeldung: 040-4281310
- 10:00 **Raum - Objekt - Installation**  
Deichtorhallen Hamburg, 10-15 J.,  
4 Tage, 90 €
- 10:00 **Ferienkurse am Kiekeberg**  
Freilichtmuseum am Kiekeberg,  
Anmeldung: 040-7901760
- 11:00 **Der kleine Tierpfleger** Wildpark Schwarze Berge, +6 J., 16 €, Anmeldung: 040-81977470
- 11:00 **Das Geheimnis der Bäume**  
Planetarium, +7 J.
- 12:00 **Junior-Falknerschein für Kinder**  
Wildpark Lüneburger Heide +8 J.,  
15 €, Anmeldung: 04184-893915
- 12:00 **Flugschau**  
Wildpark Schwarze Berge
- 13:00 **Juniorfalkner und Original Lauenburger Puppentheater**  
Wildpark Lüneburger Heide

**Biosphärium Elbtalau**  
Schloss Bleckede

**Schon gesehen?!**

Erleben Sie die Fische der Elbe, lebende Biber und eine einmalige Ausstellung.

Öffnungszeiten: Apr. bis Okt.: täglich 10 - 18 Uhr / Nov. bis März: Mi - So 10 - 17 Uhr

Biosphärium Elbtalau GmbH  
Schlossstr. 10 - 21354 Bleckede  
Tel.: 0 58 52 / 95 14 - 14 - www.biosphaerium.de

Biosphärenreservat  
Niedersächsischer  
Elbtalau

**Eltern-Kind-Reisen**  
Familienfreundliche Reisen und Unterkünfte

Schweden:  
Familien-Kanutouren  
Familiencamps  
Ferienhaus-Urlaub  
Jugend-Kanutouren

Münsterland:  
Trapper-Wochenenden

Frankreich:  
Kanutouren  
Familiencamps

**RUCKSACK REISEN**

www.rucksack-reisen.de Tel. 0251-87188-0

## 15 Freitag

- 09:00 **Napoleon und Schatzsuche**  
Archäologisches Museum  
Ferienspaß, Anmeldung:  
040-4281310
- 10:00 **Tierischer Vormittag**  
Wildpark Lüneburger Heide
- 10:00 **Sommerprogramm**  
Nordwandhalle, +14 J., 69 €  
Anmeldung erforderlich
- 10:00 **Einmal Tierpfleger sein!**  
Arche Warder
- 10:45 **Tigervortrag**  
Wildpark Lüneburger Heide
- 11:00 **Von Göttern und Riesen -  
Geschichten aus der Edda**  
Wikinger Museum Haithabu
- 13:00 **Original Lauenburger  
Puppentheater** Wildpark  
Lüneburger Heide
- 15:00 **Pettersson und Findus**  
Freilichtbühne Lübeck

## 16 Samstag

- 10:00 **Landleben in den 30ern**  
Museumsbauernhof Wennerstorf
- 11:00 **Zwergotter-Fütterung**  
Wildpark Schwarze Berge,  
13 Uhr Dachs-Fütterung  
15 Uhr Waschbär-Fütterung
- 11:00 **Von Göttern und Riesen -  
Geschichten aus der Edda**  
Wikinger Museum Haithabu
- 12:00 **Flugschau**  
Wildpark Schwarze Berge
- 13:00 **Kinderferienprogramm**  
Feuerwehrmuseum Marxen
- 13:00 **Familienführung** Museum der  
Arbeit, 6-12 J.
- 13:00 **Kaluoka`Hina - Das Zauberriff**  
Planetarium, +6 J.
- 14:00 **Kinderzeit** HH Kunsthalle, 5-12 J.
- 15:00 **Pettersson und Findus**  
Freilichtbühne Lübeck
- 16:00 **Der Clown & die Tänzerin** Galli  
Theater Hamburg, +3 J.

## 17 Sonntag

- 10:00 **Sommerprogramm**  
Nordwandhalle, +14 J., 69 €  
Anmeldung erforderlich
- 10:00 **Landleben in den 30ern**  
Museumsbauernhof Wennerstorf
- 11:00 **Tag des Luchses**  
Wildpark Schwarze Berge
- 11:00 **Der kleine Tag** Planetarium, +6 J.
- 11:00 **Von Göttern und Riesen -  
Geschichten aus der Edda**  
Wikinger Museum Haithabu,
- 11:00 **Der Clown & die Tänzerin**  
Galli Theater Hamburg, +3 J.
- 11:30 **Schutz und Kraft auf all deinen  
Wegen** Museum für Völkerkunde,  
4-8 J., 4 €
- 12:00 **Faszinierende Reise durch die  
Zeiten** Archäologisches Museum
- 13:00 **Futtertour zu Wolf & Co.**  
Wildpark Schwarze Berge
- 14:00 **Elefantenschleudern**  
Museum der Arbeit
- 15:00 **Hamburg ... mit anderen Augen**  
HH Kunsthalle, Familienführung
- 15:00 **Pettersson und Findus**  
Freilichtbühne Lübeck
- 16:00 **Pippi Langstrumpf**  
Theaterschiff Batavia

## 18 Montag

- 10:00 **Workshop im Fotolabor**  
Deichtorhallen Hamburg,

- 10-15 J., 3 Tage, 90 €
- 10:00 **Einmal Tierpfleger sein!**  
Arche Warder
- 10:00 **Sommerprogramm**  
Nordwandhalle, +14 J., 69 €  
Anmeldung erforderlich
- 11:00 **Das Geheimnis der Papierrakete**  
Planetarium, +5 J.
- 14:00 **Kleiner Stern im großen All**  
Planetarium,
- 14:30 **Die Fischotterfütterung**  
Wildpark Lüneburger Heide

## 19 Dienstag

- 09:30 **Antarktis** Klimahaus  
Bremerhaven, ab 10 J., 14 €,  
Anmeldung erforderlich
- 09:45 **Gedichte für Wichte** Bücherhalle  
Winterhude, in Englisch, +3 J.
- 10:00 **Einmal Tierpfleger sein!**  
Arche Warder
- 10:15 **Vorlesen für Kinder** Bücherhalle  
Harburg, 3-7 J.
- 11:00 **GPS-Wildpark-Rallye** Wildpark  
Schwarze Berge, +10 J., 16 €,  
Anmeldung: 040-81977470
- 12:00 **Flugschau**  
Wildpark Schwarze Berge
- 12:00 **Kleiner Stern im großen All**  
Planetarium
- 13:00 **Original Lauenburger  
Puppentheater**  
Wildpark Lüneburger Heide
- 13:30 **Faszination Wolf**  
Wildpark Lüneburger Heide
- 16:00 **Vorlesen für Kinder**  
Bücherhalle Kirchdorf, 4-10 J.

## 20 Mittwoch

- 09:00 **Sommerwerkstatt** Biosphärium  
Elbtalaua, 2 Tage, 18 €,  
Anmeldungen: 05852-951414
- 10:00 **Gedichte für Wichte**  
Bücherhalle Kirchdorf, +3 J.
- 10:00 **Sommerprogramm**  
Nordwandhalle, +14 J., 69 €  
Anmeldung erforderlich
- 10:00 **Einmal Tierpfleger sein!**  
Arche Warder
- 11:00 **Steinzeitjäger**  
Wildpark Schwarze Berge, +9 J.,  
16 €, Anmeldung: 040-81977470
- 11:00 **Zwergotter-Fütterung**  
Wildpark Schwarze Berge
- 11:30 **Das Tier mein Freund** Wildpark  
Lüneburger Heide
- 12:00 **Junior-Tierpfleger für einen Tag**  
Wildpark Lüneburger Heide +8 J.,  
15 €, Anmeldung: 04184-893915
- 12:00 **Juniortierpfleger** Wildpark  
Lüneburger Heide
- 12:00 **Das Geheimnis der Papierrakete**  
Planetarium, +5 J.
- 13:00 **Original Lauenburger  
Puppentheater** Wildpark  
Lüneburger Heide

Anzeige

- 13:30 **Der kleine Tag** Planetarium, +6 J.
- 13:30 **Faszination Wolf**  
Wildpark Lüneburger Heide
- 14:00 **Nägel mit Köpfen**  
Museum der Arbeit
- 14:30 **Führung durch den Wildpark**  
Naturparkzentrum Uhlenkolk
- 14:30 **Die Fischotterfütterung**  
Wildpark Lüneburger Heide
- 15:00 **Elefantenschleudern**  
Museum der Arbeit
- 15:15 **Wasser marsch!**  
Feuerwehrmuseum Schleswig-  
Holstein, 6-12 J., Anmeldung:  
040-5256742
- 16:00 **Vorlesen für Kinder**  
Bücherhalle Horn, 4-7 J.

## 22 Freitag

- 15:00 **Pettersson und Findus**  
Freilichtbühne Lübeck

## 23 Samstag

- 10:00 **Landleben in den 30ern**  
Museumsbauernhof Wennerstorf
- 11:00 **Werkspione** Bucerius Kunst  
Forum, Familienführungen, +6 J.
- 12:00 **Flugschau**  
Wildpark Schwarze Berge
- 13:00 **Familienführung**  
Museum der Arbeit, 6-12 J.
- 14:00 **Kinderzeit** HH Kunsthalle, 5-12 J.
- 15:00 **Pettersson und Findus**  
Freilichtbühne Lübeck
- 16:00 **Der Clown & die Tänzerin** Galli  
Theater Hamburg, +3 J.

## 24 Sonntag

- 10:00 **Hundetag** Arche Warder
- 10:00 **Fahrrad-Verkehrserziehung**  
Museum der Arbeit
- 10:00 **Landleben in den 30ern**  
Museumsbauernhof Wennerstorf,
- 10:30 **Speicherstadt-Entdeckertour**  
Speicherstadtmuseum, 6-12 J., 9,5 €
- 11:00 **Der Froschkönig**  
Galli Theater Hamburg, +5 J.
- 11:00 **Der kleine Tag** Planetarium, +6 J.
- 12:00 **Faszinierende Reise durch die  
Zeiten** Archäologisches Museum
- 13:00 **Hamburg fix erforscht: Familien-  
Rallye** Hamburg Museum
- 13:00 **350 Jahre Altona. Von der  
Verleihung der Stadtrechte  
bis zur Neuen Mitte** Altonaer  
Museum, Familienführung
- 13:00 **Futtertour zu Wolf & Co.**  
Wildpark Schwarze Berge
- 13:00 **Kaluoka`Hina - Das Zauberriff**  
Planetarium, +6 J.
- 14:00 **Das Jenisch Haus und seine  
Geschichte** Jenisch Haus
- 14:00 **Hineingeschaut.**

- Aufklapphäuser selbst gestaltet.**  
Altonaer Museum, +6 J.
- 15:00 **Schwungvoller Pinseltanz** HH  
Kunsthalle, Familienführung
- 15:00 **Pettersson und Findus**  
Freilichtbühne Lübeck
- 16:00 **Pippi Langstrumpf**  
Theaterschiff Batavia

## 25 Montag

- 16:30 **Zirkuskünste**  
Eidelstedter Bürgerhaus

## 26 Dienstag

- 09:45 **Gedichte für Wichte** Bücherhalle  
Winterhude, in Englisch, +3 J.
- 10:00 **Ferien-Erlebnis-Tage**  
Museumsbauernhof Wennerstorf,  
Anmeldung: 04165-211349
- 16:00 **Vorlesen für Kinder**  
Bücherhalle Hohenhorst, 4-10 J.

## 27 Mittwoch

- 10:00 **Gedichte für Wichte**  
Bücherhalle Kirchdorf, +3 J.
- 14:00 **Nägel mit Köpfen**  
Museum der Arbeit
- 14:30 **Führung durch den Wildpark**  
Naturparkzentrum Uhlenkolk
- 14:30 **Die Fischotterfütterung**  
Wildpark Lüneburger Heide
- 15:00 **Elefantenschleudern**  
Museum der Arbeit
- 16:45 **Bilderbuchspaß mit Musik für  
Kinder** Kinderbibliothek

## 28 Donnerstag

- 16:00 **Vorlesen für Kinder**  
Kinderbibliothek, 4-10 J.

## 29 Freitag

- 15:00 **Pettersson und Findus**  
Freilichtbühne Lübeck

## 30 Samstag

- 10:00 **Mittelalter Live mit Mensch  
und Tier** Arche Warder
- 10:00 **Kleine Welt ganz groß!** Hamburg  
Museum, Modellbahnfest und  
Schiffsmodellbautage in Hamburg
- 10:00 **Landleben in den 30ern**  
Museumsbauernhof Wennerstorf
- 12:00 **Flugschau**  
Wildpark Schwarze Berge
- 13:00 **Das Geheimnis der Papierrakete**  
Planetarium, +5 J.
- 13:00 **Familienführung**  
Museum der Arbeit, 6-12 J.

**hamburger familientag**  
sonnabend 30.8.

information und spaß  
innenhof des rathauses  
und handelskammer eintritt frei | 11.00 bis 18.00 Uhr

[www.hamburg.de/familientag](http://www.hamburg.de/familientag) Veranstalter von der Behörde für Arbeit, Soziales, Familie und Integration,  
vom Hamburger Kinderschutzbund und von KinderKinder e.V. - in Zusammenarbeit mit der Handelskammer Hamburg



- 14:00 **Kinderzeit** Kunsthalle, 5-12 J.  
 14:00 **Weitblick über Hamburgs Dächer** Ev. Familienbildung Eppendorf  
 15:00 **Pettersson und Findus** Freilichtbühne Lübeck  
 16:00 **Der Clown & die Tänzerin** Galli Theater Hamburg, +3 J.

## 31 Sonntag

- 10:00 **Erzählfest am Kiekeberg** Freilichtmuseum am Kiekeberg  
 10:00 **Landleben in den 30ern** Museumsbauernhof Wennerstorf  
 10:30 **Speicherstadt-Entdeckertour** Speicherstadtmuseum, 6-12 J., 9,5 €  
 11:00 **Der Clown & die Tänzerin** Galli Theater Hamburg, +3 J.  
 12:00 **Faszinierende Reise durch die Zeiten** Archäologisches Museum  
 13:00 **350 Jahre Altona** Altonaer Museum, Familienführung  
 13:00 **Mahltag** Mühlenmuseum Moisburg  
 13:00 **Futtertour zu Wolf & Co.** Wildpark Schwarze Berge  
 13:00 **Kaluoka'Hina - Das Zauberriff** Planetarium, +6 J.  
 14:00 **Das Jenisch Haus und seine Geschichte** Jenisch Haus, Familienführung  
 15:00 **Pettersson und Findus** Freilichtbühne Lübeck  
 16:00 **So schmeckt der Sommer** Erlebniswald Trappenkamp  
 16:00 **Pippi Langstrumpf** Theaterschiff Batavia

# September

## 02 Dienstag

- 09:45 **Gedichte für Wichte** Bücherhalle Winterhude, in Englisch, +3 J.  
 10:15 **Vorlesen für Kinder** Bücherhalle Harburg, 3-7 J.  
 13:30 **Faszination Wolf** Wildpark Lüneburger Heide

## 03 Mittwoch

- 10:00 **Mutter und erfolgreich im Beruf - so gelingt es!** Ev. Familienbildung Eppendorf  
 14:00 **Nägel mit Köpfen** Museum der Arbeit  
 14:30 **Führung durch den Wildpark** Naturparkzentrum Uhlenkolk  
 14:30 **Die Fischotterfütterung** Wildpark Lüneburger Heide  
 15:00 **Großeltern und Enkel auf Zeitreise**

- Archäologisches Museum  
 15:00 **Elefantenschleudern** Museum der Arbeit  
 15:30 **Gedichte für Wichte** Kinderbibliothek, 1-3 J.  
 16:00 **Vorlesen für Kinder** Bücherhalle Horn, 4-7 J.

## 04 Donnerstag

- 15:00 **Bilderbuchkino** Bücherhalle Neuallermöhe, 4-7 J.  
 20:00 **Weg mit der Windel - mit 18 sind sie alle trocken ...** Ev. Familienbildung Eppendorf

## 06 Samstag

- 11:00 **Geschichten über die Götter der Wikinger** Wikinger Museum Haithabu  
 11:00 **Werkspione** Bucerius Kunst Forum, Familienführungen, +6 J.  
 12:00 **Flugschau** Wildpark Schwarze Berge  
 13:00 **Familienführung** Museum der Arbeit, 6-12 J.  
 13:00 **Meine Heimat - Unser Blauer Planet** Planetarium, +4 J.  
 14:00 **Kinderzeit** HH Kunsthalle, 5-12 J.  
 15:00 **Holzschnitte inspiriert durch Kirchner** Bucerius Kunst Forum, 10-14 J.  
 16:00 **Dornröschen** Galli Theater Hamburg, +3 J.

## 07 Sonntag

- 10:30 **Speicherstadt-Entdeckertour** Speicherstadtmuseum, 6-12 J., 9,5 €  
 11:00 **Der Froschkönig** Theater für Kinder  
 11:00 **Dornröschen** Galli Theater Hamburg, +3 J.  
 12:00 **Faszinierende Reise durch die Zeiten** Archäologisches Museum  
 13:00 **Sommerfest im Jenischpark** Jenisch Haus  
 13:00 **Wer bist Du? Was isst Du?** Altonaer Museum, Familienführung  
 13:00 **Mahltag** Mühlenmuseum Moisburg  
 13:00 **Futtertour zu Wolf & Co.** Wildpark Schwarze Berge  
 13:00 **Kleiner Stern im großen All** Planetarium,  
 14:00 **Sushi to go** Altonaer Museum, +6 J., unechte Sushi fertigen  
 14:00 **Stanzten, Prägen, Emaillieren** Museum der Arbeit  
 14:00 **Sonne, Mond und Stella** Planetarium, +6 J.  
 15:00 **Stilleben - es gibt viel zu entdecken** HH Kunsthalle  
 16:00 **Pippi Langstrumpf** Theaterschiff Batavia

## 08 Montag

- 16:30 **Kräuterzwerge auf Spurensuche** Ev. Familienbildung Eppendorf, 1,5-3 J., 8 x 58 €  
 16:30 **Zirkuskünste** Eidelstedter Bürgerhaus

## 09 Dienstag

- 09:45 **Gedichte für Wichte** Bücherhalle Winterhude, in Englisch, +3 J.  
 17:00 **Accessoires selber gestalten** Ev. Familienbildung Eppendorf, ab 10 J., 4 x 62 €

## 10 Mittwoch

- 10:00 **Gedichte für Wichte** Bücherhalle Kirchdorf, +3 J.  
 14:00 **Nägel mit Köpfen** Museum der Arbeit  
 14:30 **Führung durch den Wildpark** Naturparkzentrum Uhlenkolk,  
 14:30 **Die Fischotterfütterung** Wildpark Lüneburger Heide  
 15:00 **Elefantenschleudern** Museum der Arbeit  
 15:30 **Gedichte für Wichte** Kinderbibliothek, 1-3 J.  
 16:00 **Vorlesen für Kinder** Bücherhalle Horn, 4-7 J.

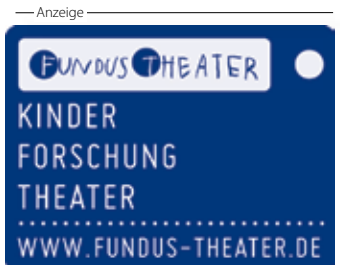
## 12 Freitag

- 10:00 **Das Geheimnis der Bäume** Planetarium, +7 J.  
 10:45 **Tigervortrag** Wildpark Lüneburger Heide  
 12:00 **Das Geheimnis der Papierrakete** Planetarium, +5 J.  
 20:00 **Nachtwanderung** Wildpark Schwarze Berge

## 13 Samstag

- Anzeige —  
  
 11:00 **Zwergotter-Fütterung** Wildpark Schwarze Berge, 15 Uhr Waschbär-Fütterung  
 12:00 **Flugschau** Wildpark Schwarze Berge

- 13:00 **Kaluoka'Hina - Das Zauberriff** Planetarium, +6 J.  
 13:00 **Familienführung** Museum der Arbeit  
 13:00 **Familienführung** Museum der Arbeit, 6-12 J.  
 14:00 **Kinderzeit** HH Kunsthalle, 5-12 J.  
 16:00 **Waldtheater** Erlebniswald Trappenkamp  
 16:00 **Hamburger Theaternacht** Fundus Theater



## 14 Sonntag

- 10:00 **Fahrrad-Verkehrserziehung** Museum der Arbeit  
 11:00 **Weltkinderfest** Weltkinderfest in Pflanzen und Blumen  
 11:00 **Der kleine Tag** Planetarium, +6 J.  
 11:00 **Dornröschen** Galli Theater Hamburg, +3 J.  
 12:00 **Faszinierende Reise durch die Zeiten** Archäologisches Museum  
 13:00 **Wer bist Du? Was isst Du?** Altonaer Museum, Familienführung  
 13:00 **Mahltag** Mühlenmuseum Moisburg  
 13:00 **Futtertour zu Wolf & Co.** Wildpark Schwarze Berge  
 14:00 **Das Birnen-Männchen** Altonaer Museum, +6 J., eigene Objekte mit beweglichen Elementen gestalten  
 14:00 **Das Jenisch Haus und seine Geschichte** Jenisch Haus, Familienführung  
 15:00 **Alles, was fliegt** HH Kunsthalle, Familienführung  
 15:00 **Ein Sommernachtstraum** Theater für Kinder, +5 J., 16 €  
 16:00 **Pippi Langstrumpf** Theaterschiff Batavia

## 15 Montag

- 09:00 **DELFI® / PEKiP® - Neue Kurse** Ev. Familienbildung Eppendorf,  
 14:30 **Die Fischotterfütterung** Wildpark Lüneburger Heide

## 16 Dienstag

- 16:15 **Mit allen Sinnen die Welt erobern** Ev. Familienbildung Eppendorf, 2 - 2,5 J., 15 x 98 €

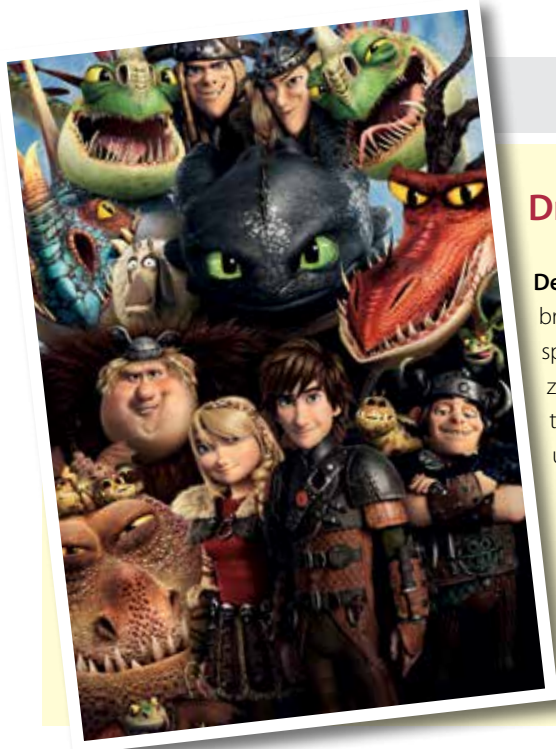
## 17 Mittwoch

- 10:30 **Mit allen Sinnen die Welt erobern** Ev. Familienbildung Eppendorf, 2 - 2,5 J., 15 x 98 €  
 11:00 **Zwergotter, Dachs, Waschbär-Fütterung** Wildpark Schwarze Berge, 13 Uhr Dachs-Fütterung  
 11:30 **Das Tier mein Freund** Wildpark

Alle September-Termine und noch viel mehr unter: [www.bangerang.de](http://www.bangerang.de)

**Sonntag 14.9. Große Wallanlagen 11.00 bis 18.00 Uhr - Eintritt frei! Weltkinderfest**  
 Über 60 Spielstationen und drei Bühnen. Feiert mit uns die Kinderrechte!  
[www.kinderkinder.de](http://www.kinderkinder.de)

**Internationales Musik- und Theaterfestival 14.9. bis 16.11. - über 50 Veranstaltungen KinderKinder**  
 Bühnenkunst für Kinder aus Italien, Schottland, Südafrika, der Schweiz, Weissrussland, China und Dänemark  
[www.kinderkinder.de](http://www.kinderkinder.de)



Kino



## Drachenzähmen leicht gemacht 2

**Der spannende zweite Teil** der epischen Trilogie DRACHENZÄHMEN LEICHT GEMACHT bringt den Zuschauer zurück in die fantastische Welt von Hicks und Ohnezahn - fünf Jahre später, nachdem die beiden die Drachen und Wikinger erfolgreich auf der Insel Berk zusammengeführt haben. Während Astrid, Rotzbakke und der Rest der Gang sich gegenseitig im Drachenrennen (der neuen beliebten Sportart der Insel) herausfordern, fliegen die unzertrennlichen Freunde Hicks und Ohnezahn durch die Lüfte, um neue Welten zu entdecken. Als die beiden auf einem ihrer Abenteuerausflüge eine versteckte Eishöhle entdecken, in der hunderte neue wilde Drachen und der mysteriöse Drachenreiter zuhause sind, geraten sie in einen Kampf, den Frieden auf Berk zu bewahren. Hicks und Ohnezahn müssen zusammenhalten und sich für das einsetzen, woran sie glauben. Dabei erkennen sie, dass sie nur zusammen die Kraft haben, die Zukunft für die Menschen und Drachen zu verändern. **Kinostart: 24. Juli**

## Rico, Oskar und die Tieferschatten



Auf der Suche nach einer Fundnudel trifft der tiefbegabte Rico (10 Jahre alt) den hochbegabten

Oscar (8 Jahre alt) und die beiden Jungs werden Freunde fürs Leben. Gemeinsam sind sie quer durch Berlin dem berüchtigten Entführer Mister 2000 auf der Spur. Doch dann ist Oskar plötzlich verschwunden und Rico muss seinen ganzen Mut zusammen nehmen, um seinen Freund zu finden ...

**Kinostart: 10. Juli**

## Saphirblau

SIG BANG

Frisch verliebt in die Vergangenheit, das ist



keine gute Idee. Das zumindest findet Gwendolyn Shepherd, Zeitreisende wider Willen.

Schließlich haben sie und Gideon ganz andere Probleme. Zum Beispiel die Welt zu retten. Oder Menuett tanzen zu lernen. Als Gideon und Gwendolyn sich gegen eine gefährliche Allianz zur Wehr setzen müssen und in die Fänge des Grafen von St. Germain geraten, wird ihre Liebe auf eine harte Probe gestellt ... **Kinostart: 7. August, FSK 12**

Anzeige

**KINDER GEBURTSTAG**  
DEINE GEBURTSTAGSPARTY IM KINO!

Mit einem tollen Kinderfilm aus dem aktuellen Programm, Kiddy Menü und einer kleinen Geburtstagsüberraschung pro Kind!

Alle Informationen, Konditionen und Reservierung direkt im Kino oder online unter [www.UCI-KINOWELT.de](http://www.UCI-KINOWELT.de)

UCI KINOWELT Othmarschen Park Tel.: (040) 88 182 182	UCI KINOWELT Mundsburg Tel.: (040) 22 70 40	UCI KINOWELT Wandsbek Tel.: (040) 69 442 442
--	---	--

## Sommer-Gewinnspiel

**Finde heraus**, wie lang die Strecke ist, wenn man die Arterien und Venen des Herzens hintereinander knüpfen würde (Tipp S. 10). Schicke Dein Lösungswort an: **Bangerang, Postfach 560 170, 22551 Hamburg** oder nutze unser Gewinnspielformular unter [www.bangerang.de](http://www.bangerang.de) (rechte Spalte). Wichtig: Namen, Alter, Adresse + Wunschpreis nicht vergessen! Einsendeschluss: 30. August 2014, der Rechtsweg ist ausgeschlossen. Unter den ersten Einsender verlosen wir die Karten für das Kinderballett.

### Tolle Preise gibt es zu gewinnen:

**2 x 4** Karten **NIÑOS DE CUBA** im Schmidt Tivoli am 6. 7. um 19 Uhr

**4 x 1** Karten für das **Kindermusikfest** am 17. August in **Wotersen**

**3 x 1 Familienticket** (2 Erw. und 2 Kinder) für die **Flughafen-Modellschau** mit anschließender Vorfeld-Rundfahrt an einem Termin nach Wahl. In der Flughafen-Modellschau erhalten große und kleine Zuschauer in einer unterhaltsamen Show spannende Einblicke in den Flugbetrieb und das Flughafengelände. Als Höhepunkt starten und landen Modellflugzeuge wie von Zauberhand. Funksprüche, Triebwerkgeräusche und vibrierende Sitze lassen die Zuschauer zu „Co-Piloten“ und den simulierten Flugbetrieb lebendig werden. Bei der Vorfeld-Rundfahrt können die Gäste

den Mitarbeitern bei der Abfertigung eines Flugzeuges über die Schulter schauen und Starts und Landungen aus der Nähe bestaunen! Kontakt: Besucherdienst Hamburg Airport, Tel.: 040-5075-2644 oder [modellschau@ham.airport.de](mailto:modellschau@ham.airport.de)

[www.hamburg-airport.de](http://www.hamburg-airport.de)

**3 x 1** aus kuschelweichem Plüsch gefertigte **Billy Schlange** (150 cm) von **Steiff**

**3 x 1** Set mit **Klebe-Etiketten** und **Aufbügel-Etiketten** von **Logo2go** mit jeweils 50 Einzeletiketten. In Kindergärten und Grundschulen geht es mitunter turbulent zu. Plötzlich ist die Hose weg und keiner weiß mehr, wem was gehört. Eine tolle Idee sind daher die Namensetiketten. Klar beschriftetes Eigentum, schön und individuell gestaltet, findet man eben schneller wieder!

Die Etiketten gibt es zum Kleben oder zum Aufbügeln. Fast alles kann damit markiert werden, von der Jacke bis zur Brotdose. Und das Beste: Die Etiketten haben nichts gegen Regen, Mikrowelle und Wasch- oder Spülmaschinen.

Auch ein schönes Geschenk zur Einschulung oder zum Geburtstag!

[www.logo2go.de](http://www.logo2go.de)



Für weitere Gewinnspiele einfach unseren Newsletter abonnieren und immer informiert sein:  
[www.bangerang.de](http://www.bangerang.de)



# BIG BANG

## Kreative Camps auf Kampnagel

Erstmals bietet Kampnagel in den Sommerferien sieben verschiedene Workshops für 10- bis 18-jährige Schüler an: Ein schwimmfähiges Multifunktionshaus zu bauen, ist Ziel des Workshops der Künstlergruppe Baltic Raw Org, die nicht nur bohren, hämmern und sägen, sondern am Ende mit dem schwimmenden Haus auch in See stechen will.

Außerdem gibt es noch: Video-Welt / Longboard Selfmade / Upcycling Fashion / Starköche / Reim und Rap-Werkstatt / Body Talk ... Geleitet werden die Workshops von verschiedenen Hamburger Künstlern.

### NIX WIE HIN!

Termin: 14.-25. Juli (von 11-17 Uhr), die Zahl der Plätze ist begrenzt, daher schnell anmelden unter Tel. 040-27094949 oder [www.kampnagel.de](http://www.kampnagel.de)



## Buch-Tipps

+++ Endlich! **Ursula Poznanski** hat mit **Die Vernichteten** den Abschlussband ihrer Thriller-Trilogie vorgelegt. Ria will mit allen Mitteln verhindern, dass Quirins Plan, die Außenbewohner zu retten, indem er die Sphärenbewohner mit dem tödlichen Virus Dhalion verseucht, gelingt. Dazu muss sie in den Besitz des rettenden Serums gelangen und

Aureljo und Dantorian warnen, die noch immer nicht wissen, dass sie in Lebensgefahr schweben. Außerdem muss sie Aureljo beichten, dass sie Sandor, der mittlerweile wegen seiner Unterstützung für Ria von seinem Clan verbannt wurde, liebt. Bei ihrem Kampf gegen die drohende Katastrophe stößt der kleine Trupp Widerstandskämpfer auf ein entsetzliches Geheimnis, das alle bisherigen Erkenntnisse verändert ... Ein fantastischer Pageturner mit Anspruch! (Loewe Verlag - 18,95 €), erscheint am 21.7. +++

+++ **Edgar Rai: Sunny war gestern** - Brutale Schlägerei in einer Berliner U-Bahn. Laura kann nicht glauben, dass ihr Freund Sunny, der beliebte Schulsprecher am Hamburger Gymnasium Christianeum, ein begnadetes Sport- und Mathe-Ass, einen Mann ins Koma getreten haben soll. Doch die Überwachungskamera zeigt eindeutig sein Gesicht. Erst nach und nach tritt die Wahrheit ans Licht - und ein Zwillingbruder Yasir auf den Plan. Ein packender und authentischer Liebes-Roman, der in Hamburg und Berlin spielt, und unaufdringlich darlegt, wie schnell Armut und Migrationshintergrund zu kriminellen Verwicklungen führen können. (dtv - 12,95 €) ++



Anzeige

**h20**

Jetzt anmelden!  
Sieh die Welt aus anderen Perspektiven!

Für unser Schülermagazin h20 suchen wir engagierte **SCHÜLERREPORTER**: Recherchiere und schreibe eigene Artikel!

h20 ist das Schülermagazin für Hamburg.

Workshop: 10.-12. Juli  
040-70 38 47-26 oder [kontakt@h20-magazin.de](mailto:kontakt@h20-magazin.de)

**h20**  
DAS SCHÜLERMAGAZIN für Hamburg

HAUPTFACH // KLEIDUNG TAUSCHEN STATT KAUFEN  
TEST // TROCKENES ODER KLIMMERAFFE  
ERDKUNDE // GURILLA GARDENING  
INFORMATIK // TECHNISCHE FACEBOOK





## ABER ZACKIG! NÄH DICH GLÜCKLICH

Bei Zick & Zack können Anfänger und Fortgeschrittene in kleinen Gruppen Nähen lernen oder ihre Kenntnisse erweitern. Die gelernte Damenschneiderin / Kostümbildnerin Katharina Schmige bietet für Kids und Teens ein großes Angebot an Nähkursen. Wer sich noch schnell für die Ferien einen schönen Rock, eine Strandtasche oder passend zum Outfit Espadrilles selber nähen möchte, muss sich jedoch ausbuchen! Die ersten Termine in den Sommerferien sind schon

Auch Erwachsene können sich bei Zick & Zack über ein reiches Kursangebot freuen. Ob im Einzelunterricht oder im Doppelkurs mit der besten Freundin oder in einem der Themenkurse - hier kann die Kreativität frei entfaltet werden. Besonders beliebt bei Müttern ist das Mutter-Baby-Nähen mit Kinderbetreuung sowie Kindergeburtstage. Großen Anklang findet auch der Jungesellinnenabschied bei Zick & Zack. Praktisch: Das Atelier ist Teil eines wunderschönen Stoffgeschäftes. Hier können alle Nähbegeisterten in Stoffen und Zubehör schwelgen.

**KREATIV-TIPP**

[www.zickundzack.com](http://www.zickundzack.com)

## Ausprobieren!

### Schnuppertag in der Stagecoach

Am 30.8. kannst Du von 10-13 Uhr Schauspiel, Tanz, Gesang, lernen und erleben. Hier kannst Du Dich ausprobieren und das nette Team der Stagecoach-Schule kennenlernen.

Anmeldung: Tel. telefonisch 0800 588 84 50, per Mail [info@stagecoach-hh.de](mailto:info@stagecoach-hh.de) oder [www.stagecoach-hh.de](http://www.stagecoach-hh.de)

### Internationales Jugend-Workcamp im Steinzeitdorf Dithmarschen

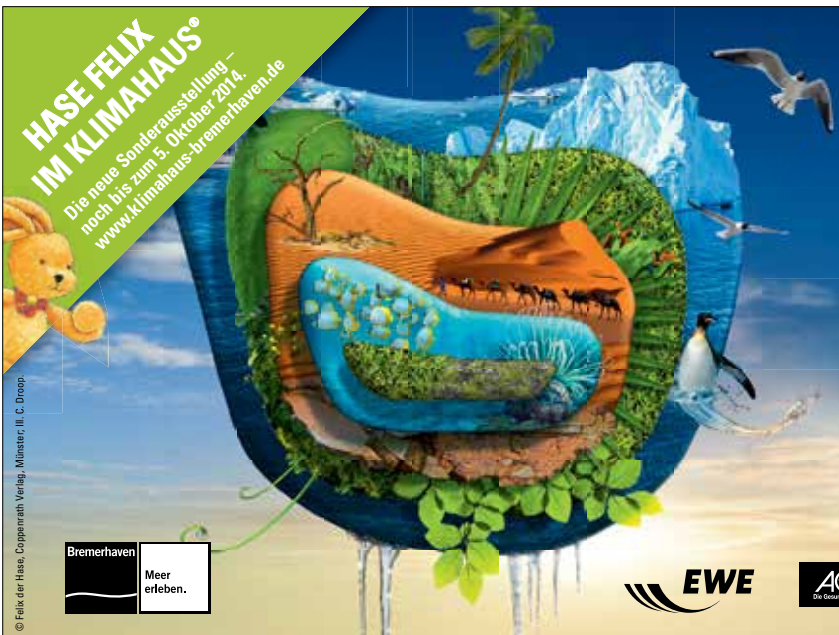
Freiwillige Helfer aufgepasst! Vom 12. bis 22.8. findet auf dem Gelände des Steinzeitparks ein Arbeitsprojekt mit freiwilligen Jugendlichen aus der ganzen Welt in Kooperation mit den UGD und dem Rotary Club Heide statt. Jeweils von 11-17 Uhr. Weitere Infos: Tel. 04832-95 97 333, [news@aezade.de](mailto:news@aezade.de)

Fotos: Fotolia.com (AR, Ben, picsfive (2), Brian Weed, Kess, Angela, Artranq, crimson)

Anzeige

## HASE FELIX IM KLIMAHHAUS®

Die neue Sonderausstellung –  
noch bis zum 5. Oktober 2014.  
[www.klimahaus-bremerhaven.de](http://www.klimahaus-bremerhaven.de)



# „Ein Liebesbrief an den Planeten!“

Bob Geldof







Historischer Jahrmärkt

Die reizende Hansestadt Stade ist immer einen Ausflug wert, jetzt im Sommer lockt sie gleich mehrfach: Mit interessanten Ausstellungen, Musik-Festival, „Langer Nacht“, Gondelfahrten, Fleetkähnen und Tango-Flair. Tipp: Um den Staus rund um den Elbtunnel zu entgehen, am besten das Auto stehen lassen und umweltfreundlich mit der S-Bahn hinfahren oder die Fähre nehmen und hinradeln.

# Stader Sommermärchen



Thees Ullmann

## Museum Schwedenspeicher: „Die Elbe. Alles im Fluss – Geschichte einer maritimen Landschaft“

Durch die letzte Eiszeit geformt und geprägt, vom Wechsel der Gezeiten beeinflusst, fließt die Elbe über 1000 km von ihrer Quelle in Tschechien bis in die Nordsee. Sie spielte zu allen Zeiten eine herausragende Rolle im Leben der Anwohner. Die Ausstellung stellt den sogenannten Untereelberaum vor, der sich von Hamburg bis zur Mündung bei Cuxhaven erstreckt. Mit seinen charakteristischen Deich- und Marschflächen prägt er die Landschaft. Neben der Geschichte des Flusses und seinem steten Einfluss auf die Menschen, die an und von ihm lebten, wird der Wandel des Schiffsverkehrs analysiert. Auch die Gefahren, die immer noch von der Elbe ausgehen, stellt die Ausstellung vor. Archäologische Funde sowie historische Dokumente und Gebrauchsgegenstände berichten eindrucksvoll vom Leben an den Ufern und auf dem Wasser. [www.museen-stade.de](http://www.museen-stade.de)

Termin: bis 10. August (Di – Fr: 10-17 Uhr, Sa + So 10-18 Uhr)

## Die Elbe für Kids

Für Kinder wird eine spannende Rallye durch die Ausstellung angeboten. Absolute Highlights sind: Am Mo, **7. Juli**, können im Stader Hafen zwei aktive Forschungsschiffe besichtigt werden (15 -17 Uhr). Bei den Fahrten mit dem Tidenkieker kann die Kulturlandschaft der Elbe vom Wasser aus entdeckt werden: Sa, **5. Juli**, 14:30 Uhr und Mi, **27. August**, 17:30 Uhr jeweils ab Stade (Neuer Hafen). Ebenfalls mit dem Tidenkieker geht es am 1. August auf Piratentour für Kids mit einer Schatzsuche auf Pagensand (13 Uhr, ab Neuer Hafen Stade).

Infos und Buchung: [www.stade-tourismus.de](http://www.stade-tourismus.de)

## Kunsthau Stade : „Fantastische Tiere.“

### Die wunderbare Welt des Józef Wilkoń

Wenn ein Nashorn Trompete spielt und ein Schneemann auf Reisen geht, dann hat Jozéf Wilkoń seine Finger im Spiel. Berühmt wurde der aus Polen stammende Illustrator und Holzbildhauer durch mehr als 100 von ihm gestaltete Kinderbücher und vielfältigste Tierskulpturen. Zahlreiche Auszeichnungen sowie ein eigenes Museum in Japan verdeutlichen seinen internationalen Stellenwert. Das Kunsthau Stade hat die Ehre und das besondere Vergnügen, die einzige von Wilkoń in diesem Jahr persönlich begleitete, sehr sehenswerte Sonderausstellung zu präsentieren. Seine anmutigen Tierskulpturen stehen im Kunsthau und im öffentlichen Raum der Stadt – und ganz anders als sonst in einem Museum heißt es hier: Anfassen, ja sogar herumturnen erlaubt! Frei von Kitsch und jeglicher Künstlichkeit lassen die charakterstarken Figuren nicht nur Kinderherzen höher schlagen. In der gemütlichen „Wilkoń-Bibliothek“ inmitten der Ausstellung werden regelmäßig kostenlose Vorleseabende abgehalten. Zur Ausstel-



Ist dies wirklich das „schlauste Pferd der Welt“?



Kirche St. Wilhadi



„Die Welt des Józef Wilkoń“



Stadtführung am Abend



Lange Nacht in Stade

lung wird ein Illustratoren-Workshop angeboten, bei dem eine eigene Geschichte entwickelt und Bilder dazu gestaltet werden. Am Ende können die Teilnehmer ihr eigenes Buch mit nach Hause nehmen. 25.- 29. August, täglich 10-15 Uhr, Anmeldung erforderlich unter [www.museen-stade.de](http://www.museen-stade.de)

Termin: bis 14.9. (Di, Do + Fr 10-17 Uhr / Mi 10-19 Uhr / Sa + So 10-18 Uhr)

### Musikfestival im Stader Bürgerpark: „Müssen alle mit“

Wer gute Musik mag und ein Bier unter freiem Himmel nicht verschmäht, für den ist das „Müssen alle mit“-Festival definitiv ein Muss! Dieses Festival punktet mit kleiner, sorgfältig ausgewählter Bandauswahl - mit *Thees Ullmann & Band*, *William Fitzsimmons*, *Die höchste Eisenbahn*, *Mozes and the firstborn*, *Bernd Begemann & die Befreiung*, *Brace/Choir* sowie *Soda fabric*. Ja, da gehen alle mit!

**2. August**, Einlass 13 Uhr, Beginn 14 Uhr, Karten unter:

[www.muessenallemit.de](http://www.muessenallemit.de)

### Saison im Freilichtmuseum

Auf der Insel inmitten der Stader Altstadt liegt idyllisch eines der ältesten deutschen Freilichtmuseen - hier können Kultur und Natur des Alten Landes entdeckt werden. Ein Highlight ist der neu angelegte historische Altländer Garten. An jedem letzten Sonntag des Monats gibt es einen Bio-Markt inmitten der historischen Gebäude und Gerätschaften. Dieses Jahr feiert das Stader Freilichtmuseum seinen 100. Geburtstag und begeht diesen Anlass mit einem Jahrmarkt der besonderen Art: Vom 3. bis zum 6. Juli finden sich nostalgische Fahrgeschäfte und historische Attraktionen auf dem Museumsgelände. Hier trifft man auf alte Melodien, das „schlauste Pferd der Welt“ und kulinarische Köstlichkeiten. Der Eintritt ist frei. Passend dazu gibt es am 4. Juli im Restaurant des Freilichtmuseums eine Dinner-Show im Stil der 20er Jahre (Karten inkl. Menü, exkl. Getränke: 35 €). Bis 30. September, Di-So 10-17 Uhr

[www.museen-stade.de](http://www.museen-stade.de)

### „Die Lange Nacht“ in Stade

In Stade wird die Nacht zum Tag gemacht: In einer echten venezianischen Gondel bietet Gondoliere Carlo romantische Fahrten auf dem Burggraben an. Die Fleetkähne laufen zu Lampionfahrten auf dem Burggraben sowie kombinierten Veranstaltungen mit Lesungen oder Inszenierungen der Stadtgeschichte aus. Und der Stand-up-Paddling-Club Stade lockt mit einer Sonnenuntergangstour über Burggraben und Fluss Schwinge.

Die Gästeführer der Stadt bieten über den ganzen Abend verteilt verschiedene Erlebnisführungen an, bei der die Stadtgeschichte auf unterschiedliche Art und Weise thematisch in Szene gesetzt wird. Hoch hinaus geht es zum Beispiel bei Führungen unter dem Motto „Stade von oben“, bei der ein Kran am Stadthafen, der Turm von St. Cosmae sowie das oberste Stockwerk des alten Staatsarchiv-Gebäudes bestiegen werden.

Rund um den Pferdemarkt findet zeitgleich das Stader Winzerfest statt. Am Fischmarkt laden die Gastronomen zur „Biermeile am Alten Hafen“. Termin: Freitag, 11. Juli

Weitere Infos und das vollständige Programm unter:

[www.stade-tourismus.de](http://www.stade-tourismus.de)

Anzeigen



# Kultur

op'n  
zwutsch

## Cool Summer and Britain Feeling Autostadt Wolfsburg

Vom 5. Juli bis zum 7. September verwandelt sich die Autostadt wieder in ein Kurzurlaubsparadies, in der man dieses Jahr britische Kultur hautnah erleben kann. Die zehn Restaurants der Autostadt bieten besondere und exquisite Gerichte wie z.B. einen stilechten britischen Lunch an und auf der schwimmenden Insel „Cool Summer Island“ kann man sich bei kühlen Drinks und Lounge-Musik entspannen. Oder die Wassershows vom 8. August bis 7. September



bewundern. Das SommerCamp lockt Kinder und Jugendliche im Alter zwischen 11 und 15 Jahren, die so die großen

Ferien genießen können. Vier Termine – jeweils von Montag bis Freitag – stehen für jeweils 20 Teilnehmer zur Auswahl inklusive Übernachtung in der Jugendherberge in Wolfsburg. Jede Woche hat einen anderen thematischen Schwerpunkt.

Weitere Infos: [www.autostadt.de](http://www.autostadt.de)



## Provokativ und anregend: Kampnagels Internationales Sommerfestival

Das Internationale Sommerfestival präsentiert vom 6. bis zum 24. August die großen Stars und aufregendsten Entdeckungen der Tanz- und Theaterszene, Installationen und Konzerte. Das Kampnagel-Gelände verwandelt sich drei Wochen lang in ein Festival-Zentrum mit Biergarten direkt am Osterbekkanal.

Eröffnet wird das diesjährige Festival mit dem musikalischen Schattenspiel *The Shadow* (6.-9. 8.) des kanadischen Musikers Chilly Gonzales. Es basiert auf Andersens Märchen „Der Schatten“, die Geschichte eines Gelehrten, der von seinem eigenen Schatten unterworfen wird.

Ein weiteres Highlight und ein Erlebnis für die ganze Familie ist das Musical *The Season* (13.-16. 8.). Es wurde von dem

Kanadier Josh Dolgin alias Socalled erfunden, komponiert und inszeniert und erzählt die Geschichte von befreundeten Waldtieren, die neben der Jagdsaison mit einer neuen Bedrohung konfrontiert werden: quirlige, rothaarige Wuschelwespen von einem anderen Stern (Foto). Zwischen dem Alien Tina und dem Bären aus dem Wald beginnt eine große Liebesgeschichte ...

Kid Koalas Konzerte sind Publikumsbespaßungen voller Energie. *Nufonia must fall* (21.-23. 8.) ist die Bühnenadaptation seiner gleichnamigen Graphic Novel über die Lovestory zwischen einem alternden Roboter und eines einsamen Büroangestellten. Mit der musikalischen Unterstützung des Afiara Quartet ist das Stück ein beeindruckendes Puppenspiel. [www.kampnagel.de](http://www.kampnagel.de)

## Love, Love, Love ...

### Die Beatles auf der Bühne

Das Altonaer Theater auf musikalischer Zeitreise ins Hamburg der 60er Jahre: Fünf junge Musiker aus Liverpool treten ein Engagement im INDRA Musikclub auf der Reeperbahn an. Es sind John Lennon, Paul McCartney, George Harrison, Pete Best und Stuart Sutcliffe. Die Bezahlung ist miserabel, die Unterkünfte armselig und der Weltruhm in weiter Ferne. Bald erobern die „Pilzköpfe“ die Herzen des Publikums. Doch die Freundschaft zwischen den Bandmitgliedern wird auf eine harte Probe gestellt, als John Lennon und Stuart Sutcliffe sich beide in die Fotografin Astrid Kirchherr verlieben ... „Backbeat – Die Beatles in Hamburg“: Premiere: 27. Juli. [www.altonaer-theater.de](http://www.altonaer-theater.de)

## Familien-Tipp

### Großes Sommerfest im Jenischpark

Der Jenischpark und das Jenisch Haus feiern Anfang September ein großes Fest unter dem Motto „Sommer im Flottbeker Garten. Auf den Spuren von Caspar Voght“. Für Kinder gibt es auf einem Rundgang durch den Jenischpark mit Lupe und Mikroskop viel zu entdecken, eine Kinderschmink-Station, Lieder zum Mitsingen mit Katrin Roeser und Dirk Juretzki oder die Möglichkeit, das „Erwachsenenprogramm“ zu beobachten. Dieses reicht von einem Marionettentheater bis hin zu speziellen szenischen Führungen mit den historischen Persönlichkeiten Caspar Voght und Fanny Henriette Jenisch.

Termin: 7. September, 13- 20 Uhr, Eintritt frei

## 11. Hamburger Theaternacht

**Sein oder nicht sein** – das ist keineswegs die Frage: Dabeisein ist die Devise! Am **13. September** ist ganz Hamburg auf Achse, um in 42 Theatern das Beste aus den aktuellen Spielplänen und der kommenden Produktionen zu sehen. Von Engelsaal bis Opernloft, vom Winterhuder Fährhaus über den Delphi Showpalast bis zum Thalia Theater: Ihre individuellen Routen bestimmen die Besucher selbst. Von Haus zu Haus geht es per Shuttlebus. Auch der Besuchernachwuchs kann sich wieder auf Entdeckungspfad von Theater zu Theater begeben. Zehn Häuser bieten ab 16 Uhr Programm für Kinder an. Dazu gehören u.a. das *Galli Theater*, das *Hamburger Puppentheater*, das *Junge Schauspielhaus* und das *Kellertheater*. **Samstag, 13. September, ab 16 Uhr/19 Uhr bis 1 Uhr, 0-4 Uhr Party im Ohnsorg-Theater, VK 14 €, sonst 17 €, Kinder (bis 14 J.) in Begleitung eines zahlenden Erwachsenen frei (bis 4 Kinder/Erw.).** Tickets: VKassen, an den Tageskassen und auf [www.hamburger-theaternacht.de](http://www.hamburger-theaternacht.de)



**Eine Pferdegala der Extraklasse** erwartet die Besucher am **16. August** auf der Hamburger Trabrennbahn. Geboten wird ein einmaliges Programm mit Freiheitsdressur, Feuerreiter, spanischem Flair und vielen weiteren Show-Nummern rund ums Pferd. Ab 16.30 Uhr dreht sich alles um unsere eleganten, vierbeinigen Freunde, denn bei der „Nacht des Pferdes“ gibt es neben den gewohnten Trabrennen ein erstklassiges Showprogramm hoch zu Ross. In diesem Jahr mit dabei *Doma Clasica*, die Schaubilder aus der Epoche des Barocks präsentieren. Auch das Haflinger-Showteam *Kasa Dressage* sowie die *Feuerreiter* stehen für beste Unterhaltung. Für Kinder gibt es den Flitzi-Kinder-Club, Kinderschminken, Basteln, Ponyreiten, Minitraberfahren und einen Spielplatz. Zum Abschluss taucht ein Feuerwerk den Himmel über Bahrenfeld in ein stimmungsvolles Lichtermeer, begleitet von schöner Musik. [www.trabhamburg.de](http://www.trabhamburg.de)

## Der besondere Film Nebenwege

Die Trennung von seiner Frau und die Arbeit im Architekturbüro haben Richard Beller viel Kraft gekostet, was auch sein Verhältnis zu seiner 14-jährigen Tochter Marie belastet. Zu allem Überfluss zeigt auch seine 78-jährige Mutter Hildes unleugbare Anzeichen von Alzheimer, will aber keinesfalls ins Altersheim. Sie beschließt, zur Schwarzen Madonna nach Altötting zu pilgern. Während Vater und Tochter noch zanken, macht Hilde sich auf den Weg - in Hausschuhen und Kittelschürze. Als Richard bemerkt, dass seine Mutter weg ist, macht er sich mit seiner Tochter auf die Suche ... *Kino-Start: 3. Juli*

— Anzeige —



## Vier gewinnt!

### Süßes Gold probieren

**Wer das Geheimnis** der Schokolade lüften will, muss viel probieren. Gelegenheit dazu bekommt man im Chocoversum. Hier tauchen die Besucher in die Welt der Schokolade ein – unter anderem mit der Waffel in die flüssige, warme Masse der Conche. Rund 3,5 Tonnen des süßen Golds werden diesen Sommer in Hamburgs Schokoladenmuseum verkostet und von den Besuchern selbst verarbeitet. Im Eintrittspreis ist eine Vollmilch-Tafel enthalten, die jeder Besucher mit seinen Wunschzutaten mischen kann. Eltern mit Kindern, Großeltern mit Enkeln oder Freundinnen mit Nachwuchs können sich besonders freuen. Mit dem Vier-Gewinnt-Ticket zahlen zwei Erwachsene und zwei Kinder anstatt 48 Euro nur 38 Euro. Kinder unter 6 Jahren haben sogar freien Eintritt. Das Chocoversum ist täglich von 10 bis 18 Uhr geöffnet und liegt direkt an der U-Bahn-Station Meßberg. [www.chocoversum.de](http://www.chocoversum.de)



## DVD-Tipp

### Meere und Erde

Unglaubliche Meerestiefen, furchterregende Schluchten und eine faszinierende Tier- und Pflanzenwelt: Regisseur Norbert Vander gibt in der Naturdoku „*Unsere Erde, unsere Meere*“ nie da gewesene Einblicke in das Zusammenspiel zwischen den einzigartigen Lebensräumen der Flora und Fauna. Eine atemberaubende Reise um die Welt – zu Recht mit dem Prädikat „wertvoll“ ausgezeichnet. *KSM Film, erhältlich ab 14. 7.*

— Anzeige —



**ZU VERMIETEN: Stellingen**  
EG, 1-Zimmer, 35,4 m<sup>2</sup>, Terrasse, Duschbad, Energieausweis vorhanden, NKM 390 €, zzgl. NK / KT / CT

**Sie möchten Ihre Immobilie vermieten oder verkaufen? Wir beurteilen Ihnen kostenlos Ihre Immobilie und übernehmen die seriöse Vermarktung. Rufen Sie uns an: 040-688 77 909**



**GESUCHT: Rissen / Wedel**  
Wohnung, 80-120 m<sup>2</sup>, 2-3 Z.



**Schulau, Elbblück, EG, 4 Z., 121 m<sup>2</sup>**



**GESUCHT: Rissen**  
Baugrundstück ca. 600-800 m<sup>2</sup>



**Groß Flottbek, DG, 3 Z., 80 m<sup>2</sup>**

**ELB LICHT**  
IMMOBILIEN

**ELBLICHT IMMOBILIEN**

WENTORP UND SCHÜTTKE GBR

TINSDALER KIRCHENWEG 279

22559 HAMBURG

TEL. 040 - 688 77 909

KONTAKT@ELBLICHT-IMMOBILIEN.DE



## A \* B \* C Adressen

**3001 Kino,**  
Schanzenstr. 75  
040-437679,  
3001-kino.de

**ABATON-Kino**  
Allende Platz 3,  
040-41 32 03 20

**Alma Hoppes Lust-  
spielhaus**  
Ludolfstr. 53,  
040-55 56 55 56

**alpincenter HH-  
Wittenburg**  
0180 5 802121,  
alpincenter.com

**Altonaer Museum**  
Stiftung Historische  
Museen Hamburg,  
Museumstraße 23,  
040-428 13 50, Di-So  
10-18 Uhr, Do 10-22  
Uhr, Erw. 6 €, Fam. 10 €,  
altonaermuseum.de

**Altonaer Theater**  
Museumstr. 17,  
040-41 30 62 25,  
altonaer-theater.de

**Arche Warder**  
Zentrum für alte Haus-  
u. Nutztierrassen e.V.,  
Langwedeler Weg 11,  
24646 Warder,  
04329-91340,  
archewarder.de

**artefact Power Park**  
Energie-Erlebnispark  
Bremsbergallee 35,  
Glücksburg, 04631-  
6116-0, artefact.de

**Archäologisches  
Museum**  
Harburger Rathaus-  
platz 5  
040-42871-2497,  
helmsmuseum.de

**Automuseum  
Prototyp**  
Shanghaiallee 7 / Loh-  
seplatz (HafenCity),  
040-39 99 69 68,  
prototyp-hamburg.de

**Badebucht (Wedel)**  
Am Freibad 12, 04103-  
91 47-0

**BallinStadt** Auswan-  
dererwelt Hamburg  
Veddeler Bogen 2,  
040-31 97 91 6-0  
Apt.-Okt. tgl. 10-18 Uhr,  
Nov.-März tgl. 10-16.30  
Uhr, 12,50 €, Kin. (5-12  
J.) 7 €, Fam. 26 €  
ballinstadt.de

**Begegnungsstätte  
Bergstedt e.V.**  
Bergstedter Chaussee  
203, 040-6040249

**Biosphäre Potsdam**  
biosphaere.net

**Biosphaerium  
Elbtal**  
Schlossstraße 10,  
21354 Bleckede  
058 52-95 14 14,  
biosphaerium.de

**Bossard - Kunststätte**  
Bossardweg 95, 21266  
Jesteburg/Lüllau,  
04183-51 12

**botanika,** Deliusweg  
40, 28359 Bremen,  
0421-36189777, Fam.  
20 €, Mi-So 9-18 Uhr

**Botanischer Garten  
Hamburg**  
Ohnhorststrasse,  
040-42816-47

**Brakula**  
Bramf. Chaussee 265,  
040- 642 170-0

**Bücherhallen:  
Bergedorf,** Kupferhof 1  
040-721 17 72

**Billstedt**  
Möllner Landstr. 31,  
040-732 52 20

**BüBa Bahnenfeld**  
Mendelssohnstr. 86,  
89070548

**Elbvororte**  
Sülldorfer Kirchenweg  
1a, 040-38 64 07 83

**Bramfeld,** Herthastr.  
18, 040-641 59 33

**Dehnhaid**  
Vogelweide 20 B,  
040-732 52 20

**Eidelstedt**

Alte Elbgastr. 8 b,  
040-570 94 20



Sie vermissen Ihre  
**Anzeige?**  
Sie haben Angebote  
für Familien, Kinder  
und Jugendliche?  
Dann rufen Sie uns an:  
**040-70 38 47-0**

**Eimsbüttel**  
Doormannsweg 12,  
040-40 99 04

**Farmen,** Rahlstedter  
Weg 10, 040-643 20 83

**Harburg,** Harburg  
Carreé, 040-77 29 23

**Horn,** Rhiemsweg 65,  
040-651 51 33

**Jenfeld,** Rodigallee  
293, 040-654 79 41

**Jugendbibliothek  
HOB4U**  
Friedensallee 9,  
040-390 39 99

**Kinderbibliothek Kibi**  
Hühnerposten 1,  
040-42 606 206

**Kirchdorf,** Wilhelm-  
Strauß-W. 2,  
040-754 23 58

**Neuallermöhe**  
Fleetplatz 2-4,  
040-739 94 70

**Osdorfer Born,**  
Bornheide 47 a,  
040-832 01 71

**Schnelsen,** Wählings-  
allee 19, 040-550 92 93

**Steilshoop**  
Schreyerweg 26,  
040-631 84 64

**Volksdorf,** Weiße Rose 1,  
040-609 122 90

**Winterhude-Eppendorf**  
Winterh. Marktpl. 6,

040-279 26 25

**Bühne im Bürgertreff**  
Gefionstr. 3,  
040-42102710

**Bunkermuseum**  
Wichernsw. 16,  
040-25 13 927

**Bürgerhäuser:  
Barmbek**

Lorichstr. 28a,  
040-630 40 00

**Lokstedt**  
Sottorfallee 9,  
040-56 52 12

**Meiendorf**  
Saseler Str. 21,  
040-678 91 22

**Niendorf**  
Niendorfer Kirchen. 17,  
040-58 97 66 43

**Wandsbek**  
Wandsbeker Al. 53,  
040-68 75 59

**Wilhelmsburg**  
Mengestraße 20,  
040-752 01 70

**Bürgertreff  
Altona-Nord**  
Gefionstr. 3,  
040-42 10 26 81

**Cap San Diego  
Museumsschiff**  
Überseebrücke,  
040-36 42 09

**CCH,** Marseiller Straße,  
040-35 69-0

**CinemaxX  
Dammtor,** Dammtordamm 1

**Harburg,** Moorstr. 1

**Wandsbek**  
Quarree 8-10  
01805-24636299,  
cinemaxx.de

**Circus Mignon**  
Osdorfer Landstr. 380,  
040-320 82 802

**Circusschule Die  
Rotznasen e.V.**  
Thadenstr. 147 (Altona),  
040-43 25 12 55  
circus-rotznasen.de

**Das kleine Hof-  
theater**  
Bei der Martinskirche 2,  
040-68 15 72

**Das klingende  
Museum**  
Dammtorwall 46,  
040-3575 23 43/-44

**Deichtorhallen HH**  
Deichtorstr. 1-2,  
040-321030,  
Di-So 11-18 Uhr,  
deichtorhallen.de

**Engelsaal,** Valentinskamp 40-42,  
040-300 51 444,  
engelsaal.de

**Erlebnispark**  
Kirchwerder Marsch-  
bahndamm 289

**Erlebnispark**  
Kirchwerder Marsch-  
bahndamm 289

**Erlebnispark**  
Kirchwerder Marsch-  
bahndamm 289

**Erlebnispark**  
Kirchwerder Marsch-  
bahndamm 289

**Erlebnispark**  
Kirchwerder Marsch-  
bahndamm 289

**Erlebnispark**  
Kirchwerder Marsch-  
bahndamm 289

**Erlebnispark**  
Kirchwerder Marsch-  
bahndamm 289

**Erlebnispark**  
Kirchwerder Marsch-  
bahndamm 289

**Deutscher Arbeits-  
kreis für Familienhilfe**  
Mutter-/Vater-/Kind-  
Kuren, HH-West:  
040-38 61 46 37

**HH-Ost:** 040-59 57 77

**Deutsches  
Schauspielhaus**  
Kirchenallee 39,  
040-24871-3

**Deutsches Zollmuse-  
um Speicherstadt**  
Alter Wandrahm 16,  
040-300876-11

**Dialogicum Energie  
Park** (Geesthacht)  
Elbferster 49,  
040-63 96 62 26

**Die Burg - Theater**  
am Biederermannpl.,  
Volkmannstr. 6,  
040-875 068 24

**Die Stadtteilbühne**  
Eckhoffplatz 16,  
040-298 928 25

**Die Werkkiste**  
Schomburgstraße 87,  
040-60 94 40 78

**Eine Welt Netzwerk  
Hamburg e.V.**  
Große Bergstr. 255,  
040-358 93 86,  
ewnw-hamburg.de

**Elbe-Tideauzenz-  
entrum Bunthaus**  
Moorwerder Haupt-  
deich 33,  
040-75062-831

**ella Kulturhaus  
Langenhorn**  
Käkenflur 30,  
040-533 271 50

**Elternschulen  
Am Grindel u.  
Sternschanze,**  
040-428 01-3311

**Billstedt**  
040-428 54-72 93

**Eidelstedt**  
040-570 95 66

**Eimsbüttel**  
040-42801-37775

**Farmen-Berne**  
040-647 63 88

**Horner Geest**  
040-653 13 82

**Hohenhorst-  
Rahlstedt,**  
040-672 07 27

**Jenfeld**  
040-428 873 401

**Langenhorn**  
040 - 527 02 40

**Lohbrügge**  
040-739 84 54

**Mümmelmannsberg**  
040-428 979 130

**Niendorf**  
040 - 428 08 283

**Osdorf**  
040 - 84 00 23 83

**Rothenburgsort /  
Veddel**  
040 - 428 54 64 65

**Steilshoop**  
040 - 428 980 600

**Wilhelmsburg**  
040 - 753 46 14

**Engelsaal,** Valentinskamp 40-42,  
040-300 51 444,  
engelsaal.de

**Erlebnispark**  
Kirchwerder Marsch-  
bahndamm 289

040-226 244 04  
erlebnispark-  
hamburg.de

**ErlebnisWald Trap-  
penkamp**  
24635 Daldorf  
04328-17048-0,  
erlebnispark-trappen-  
kamp.de

**Ernst-Barlach-Haus**  
Baron-Voght-Str. 50a,  
040-82 60 85

**Ernst Deutsch  
Theater**  
Schütter-Platz 1, 040-22  
70 14 20

**Ev. Familienbildung  
Blankenese**  
Sülldorfer Kirchenweg  
1b, 040-970 794 610  
fbs-blankenese.de

**Eppendorf**  
Loogepplatz 14-16,  
20249 Hamburg  
040-460 793 19,  
fbs-eppendorf.de

**Hamm-Horn**  
Bei der Hammer-Kirche  
16, 20535 Hamburg,  
040-651 22 21,  
fbs-hamm.de

**Harburg**  
Hölerwiese 5, 21073  
Hamburg,  
040-51 9000-962,  
fbs-harburg.de

**Niendorf / Lokstedt**  
Garstedter Weg 9,  
040-2262297-70

**Norderstedt**  
Kirchplatz 1,  
040-52 56 51 1

**Pinneberg**  
Pinneb. Bahnhofstr. 20,  
04101-845 01 50

**Poppenbüttel**  
Poppenbütteler Weg 97,  
040-602 21 10

**Wedel**  
Rathauspl. 4, 22880  
Wedel, 04103-146 76

**FABRIK,** Barnerstr. 36,  
040-39 10 70

**Feuerschiff City**  
Sporthafen  
040-36 25 53

**Feuerwehrmuseum  
Marxen**  
Hauptstr. 20, 21439  
Marxen, 04185-44 50

**Feuerwehrmuseum  
Schleswig-Holstein**  
Friedrichsgaber W. 290,  
Norderstedt  
040-525 67 42

**Film Characters  
Workshops & Training**  
Bahnenfelder Str. 156,  
040-38 01 17 51

**Filmpark Babelsberg,**  
August-Bebel-Str. 26-53  
14482 Potsdam, 0331-  
72 12750, 10-18 Uhr

**Fliegende Bauten**  
Glacischaussee 4,  
040-39 90 72 66

**Flughafen-  
modellschau**  
Flughafen,  
040-50 75-26 44

**Freilichtbühne  
Lübeck**  
Wallstraße, Ticketoth-  
line: 04194-7569

**Anfahrt im Internet:**  
buehneluebeck.de

**Freilichtmuseum  
Kiekeberg**  
21224 Rosengarten-  
Ehestorf, 040-790176-0,  
kiekeberg-museum.de

**Freizeithaus  
Kirchdorf-Süd**  
Stuebenhofer Weg 11,  
040-750 73 53

**Fundus Theater**  
Hasselbrookstraße 25,  
Karten: 040-250 72 70,  
5 € / 6 €

**Galli Theater  
Company Hamburg**  
0173- 410 3833,  
hamburg@gallide

**Garten der  
Schmetterlinge,** Am  
Schlossteich 8, 21521  
Friedrichsruh, März-  
Okt., 04104-60 37

**Geburtshaus,** Am  
Felde 2, 040-390 11 28

**Goldbekhaus**  
Moorfuhrweg 9,  
040-27 87 02 10

**Golf Lounge**  
Billwerder Neuer  
Deich 40  
040-819 78 790,  
www.golflounge.de

**Gut Karlshöhe**  
Karlshöhe 60 d,  
040-637 02 49-0,  
gut-karlshoehoe.de

**GWA St. Pauli-Süd**  
Hein-Köllisch-Platz 12,  
040-319 3623

**Hafenmuseum  
im Aufbau**  
Kopfbau Schuppen  
50A, Australiast. 50 B  
040-73 09 11 84

**Hagenbecks Tierpark**  
Lokstedter Grenzstr. 2,  
040-54 00 01-0

**Hamburg Airport-  
Modellschau**  
040-50 75 26 44,  
Vorführungen:  
10, 12, 14 u. 16 Uhr,  
3,40 € / 1,50 €

**Hamburg Dungeon**  
Kehrwieder 2, 040-  
36005500

**Hamburg Museum**  
Stiftung Historische  
Museen Hamburg,  
Holstenwall 24,  
040-428 132 100,  
Di-Sa 10-17,  
So 10-18 Uhr

**Modelleisenbahn  
Hamburg e.V.**  
Vorführung: Di.-Sa. 11,  
12, 14, 15, 16 Uhr,  
So. 12, 14, 15, 16, 17 Uhr,  
hamburgmuseum.de

**Hamburger Inline-  
Skating-Schule**  
Mollerstr. 2,  
40-42 838-36 05

**Hamburg.  
Das Stadtmodell**  
Wexstraße 7,  
040-428 40 2194

**Hamburger  
Kunsthalle**  
Glockengieserwall,

040-428 131 200  
hamburger-kunsthalle.de

**Hamburger  
Puppentheater**  
Haus Flachsland,  
Bramfelder Str. 9,  
040-23 93 45 44

**HH Schliittschuh-Club,**  
Lofotenstr. 27  
040-678 59 03

**Hamburger  
Schulmuseum**  
Seilerstraße 42,  
040-35 29 46

**Hamburger  
Sport-Bund e.V**  
Schäferkampsal. 1,  
040-419 08-0

**Hamburger  
Staatsoper**  
Dammtorstr. 28,  
040-35 68 0

**HH Verkehrswacht**  
Grossmann Str. 210,  
040-78 51 57

**Harburger Theater**  
(im Helmsmuseum)  
Museumsplatz 2,  
040-428 71-3604

**Hamburger  
Sprechwerk**  
Klaus-Groth-Str. 23,  
040-24 42 39 30

**Haus der BUNDen  
Natur** Loehrschw. 13,  
040-460 34 32

**Haus der Wilden  
Weiden**  
Naturschutzgebiet  
Höltigbaum  
Eichberg 63, Rahlstedt,  
040-780711-88

**Haus DREI,** Hospitalstr.  
107, 040-38 89

**Helms Museum**  
Stiftung Historische  
Museen  
Hamburg, Museumspl.  
2, (Nebenst.: Hastedstr.  
30-32), 040-428 71-24  
97, 6 €, Ki. <18 J. frei  
Di.-So. von 10-17 Uhr,  
helmsmuseum.de

**Hochbegabten-  
förderung e.V.**  
Brahmfelder Str. 102 A,  
040-69 45 64 81,  
hbf-ev.de

**Hoheluftschiff**  
Kaiser-Friedrich-Ufer 27,  
040-422 30 62,  
Erw. 8 € / Kinder 5 €

**Honigfabrik  
Wilhelmsburg**  
Industriest. 125-131,  
040-4210 39-0

**HSV Museum und  
Stadionführung**  
Sylvesterallee 7,  
040-41 55 15 50

**Hummelbahn**  
040

Kinder- + Jugendreisen,  
Altonaer Str. 60,  
040-439 17 86

**Klick Kindermuseum**  
Achtern Born 127,  
040-41 099 7 77,  
Fam. 12 €, Mo-Fr 9-18 Uhr,  
So 11-18 Uhr, Sa. nur für  
Kindergeburtstage

**Klimahaus  
Bremerhaven**  
Am Längengrad 8,  
0471-90 20 30-0

**Klingendes Museum**  
Dammtonwall 46,  
040-335 75 23-43

**KÖLBRI**  
Hein-Köllisch-Platz 12,  
040-319 36 23

**Körperwelten** bis 15.10.  
Ort: Kulturcompagnie,  
Shanghaiallee 7, Hafen-City  
www.koerperwelten.com

**Komödie  
Winterhuder Fährhaus**  
Hudtwalkerstr. 13,  
040-480 680 80  
komoedie-hamburg.de

**Kräuterpark Stolpe**  
Am Pfeifenkopf, Stolpe  
04326-28 93 90,  
www.kraeuterpark.de

**KulturA** - Stadtteilkultur-  
zentrum Allermöhe  
Otto-Grot-Str. 90,  
040-73 59 70 25

**Kulturhaus 73**  
Schulterblatt 73,  
040-18 05 78 09

**Kulturhaus  
Dehnhaiide**  
Vogelweide 20 B,  
040-29 95 01-0

**Kulturhof Dulsberg**  
Alter Teichweg 200,  
040-652 80 16

**Kulturhaus Eppendorf**  
Julius-Reincke-Stieg 13 a,  
040-48 15 48

**Kulturhaus Süderelbe**  
Ehstorfer Heuweg 20,  
040-796 72 22

**Kulturkirche Altona**  
Max-Brauer-Allee 199,  
040-439 33 91

**Kulturladen Hamm**  
Carl-Petersen-Str. 76,  
040-251 38 35

**Kulturladen St. Georg**  
Alexanderstraße 16,  
040-280 54 862

**Kulturpalast Billstedt**  
(im Wasserwerk)  
Öjendorfer Weg 30a,  
040-733 77 60

**Kulturpunkt / Barmbek**  
Wohldorfer Str. 30,  
040-299 50 10

**Kulturwerk West**, Grosse  
Bergstraße 162 (Altona)

**Kunsthalle Bremen**  
Am Wall 207, 28195 Bremen,  
0421-329 08-0  
www.kunsthalle-bremen.de

**Lichthof Theater**  
Mendelssohn-Str. 15,  
040-85 50 08 40

**Literaturhaus Hamburg**  
Schwanenwik 38,  
040-22 70 20 11

**LOLA Kulturzentrum e.V.**  
Lohrbügger Landstr. 8,  
040-726 974 56

**Maritim Tour**, Sa, So 10,  
12.30 und 15 Uhr  
040-300 51 800

**Maritime Circle Line**, ab



St. Pauli Landungsbrücken,  
Brücke 10,  
maritime-circle-line.de

**Meereszentrum Fehmarn**  
Gertrudenthaler Str. 12,  
04371-4416

**Miniatur-Wunderland**  
Kehrwieder 2, 040-300 6 80-0,  
miniatur-wunderland.de

**mittendrin!**  
Edith-Stein-Pl. 5,  
040-88 88 06-0

**Moisburger  
Mühlennuseum**  
Auf dem Damm 10,  
Moisburg, 04165-65 75

**monsun Theater**  
Friedensallee 20,  
040-390 31 48

**Motte Ottensen**  
Eulenstr. 43,  
040-39 92 62-40/42

**Museen Stade  
Schwedenspeicher**  
Wasser West 39, 21682  
Stade, Tel. 04141-797730  
Di-Fr 10-17 Uhr,  
Sa+So 10-18 Uhr  
museen-stade.de

**Museum der Arbeit**  
Stiftung Historische Museen  
Hamburg, Wiesendamm 3,  
040-428 133-0,  
museum-der-arbeit.de

**Museum für Bergedorf  
und die Vierlande**  
Bergedorfer Schloss,  
040-428 91-25 09

**Multimar Wattforum**  
Am Robbenberg,  
25832 Tönning,  
04861-96 20-0

**Museum f. Kunst u.  
Gewerbe** Steintorplatz  
Tel. 040-428 134-27 32,  
mkg-hamburg.de  
**Museum f. Kunst u.  
Gewerbe: Forum K**  
Tel. 040-428 134-31 29

Eintr.: Erw. 8,20 €; Familien  
12,30 €; Kin. (+6 J.) 2 €, Di-  
So. 10-18 Uhr, Do 10-21 Uhr

**Museum Langes Tannen**  
Heidgrabener Straße,  
25436 Uetersen  
04122-979-106,  
langes-tannen.de

**Operettenhaus**  
Spielbudenplatz 1,  
040-3118 60

**Panoptikum**  
Spielbudenplatz 3,  
040-31 03 17

**PhantasieWerkstatt**  
040-556 74 38

**phaeno** (Wolfsburg)  
Willy-Brandt-Pl.1,  
0180-10 60 600

**Phänomena Science-  
Center** (SH/Flensburg)  
Norderstraße 157-163,  
0461-14 44 90,  
Mo-Fr 9-18 Uhr,  
Sa+So 11-18 Uhr

**Planetarium Hamburg**  
Hindenburgstraße 1 B,  
040-4288652-0

**Planten un Blumen**  
040-428 54-47 23  
plantenunblumen.  
hamburg.de

**Puppenmuseum  
Falkenstein**  
Grotiusweg 79,  
040-81 05 82,  
elke-droesch.de

**Museumsbauernhof  
Wennerstorf**  
04165-211349, Lindenstr. 4,  
21279 Wennerstorf

**Museum für Völkerkunde**  
Rothenbaumchaussee 64,  
040-428 879-0

**Museumsdienst**  
Mo-Fr. 9-16.30 Uhr,  
040-428 131-0, museums-  
dienst.hamburg.de

**Museumsdorf Volksdorf**  
Im alten Dorfe 46-48,  
040-603 90 98

**NABU** Informationshaus  
Duvenstedter-Triftweg 140,  
040-697 08 90

**Nationalpark Zentrum im  
Rathaus Wyk /  
Föhr** Hafenstr. 23,  
25938 Wyk auf Föhr

**Naturparkzentrum  
Uhlenkoik**  
Waldhallenweg 11,  
23879 Mölln  
04542-8224599

**Natureum Niederelbe**  
21730 Balje / Neuhaus  
Info: 04753-842110, Di-So.  
natureum-niederelbe.de

**NaturschutzHaus  
Boberger Niederung**  
Boberger Furt 50,  
040-73 93 12 66

**New Talent** - Schauspiel-  
schule, 040-73 67 42 43

**Noctalis**  
Welt der Fledermäuse  
Oberbergstraße 27,  
23795 Bad Segeberg  
04551-80 82-0, noctalis.de

**Norddeutsches Spiel-  
zeugmuseum**  
Poststr. 12, 29614 Soltau,  
05191-97 83 16

**Oldenburger  
Wallmuseum**  
Prof.-Struve-Weg 1,  
Oldenburg in Holstein

04361-623 142, oldenbur-  
ger-wallmuseum.de

**Operettenhaus**  
Spielbudenplatz 1,  
040-3118 60

**Ostsee Therme** (Schar-  
beutz) An der Kammer,  
04503-35 26 11

**Opernloft** - Junges  
Musiktheater  
opernloft.de

**Panoptikum**  
Spielbudenplatz 3,  
040-31 03 17

**PhantasieWerkstatt**  
040-556 74 38

**phaeno** (Wolfsburg)  
Willy-Brandt-Pl.1,  
0180-10 60 600

**Phänomena Science-  
Center** (SH/Flensburg)  
Norderstraße 157-163,  
0461-14 44 90,  
Mo-Fr 9-18 Uhr,  
Sa+So 11-18 Uhr

**Planetarium Hamburg**  
Hindenburgstraße 1 B,  
040-4288652-0

**Planten un Blumen**  
040-428 54-47 23  
plantenunblumen.  
hamburg.de

**Puppenmuseum  
Falkenstein**  
Grotiusweg 79,  
040-81 05 82,  
elke-droesch.de

**Rabatzz!**  
Kieler Str. 571 / Stellingen  
040-54 70 96 9-0  
rabatzz.de

**Rathaus** Rathausmarkt 1,  
040-428 31-2470,  
Führungen: Fr-So 10-13 Uhr,  
Mo-Do 10-15 Uhr

**Rollschuh- und Eisbahn  
Gr. Wallanlagen**  
Haupteingang Holstenwall,  
040-319 35 46

**SaselHaus**  
Saseler Parkweg 3,  
040-601 71 611

**Schloss Ahrensburg**, Lübe-  
cker Str. 1, 04102-425 10

**Schloss Reinbek**  
040-727 34 60

**Schmidts Tivoli**  
Spielbudenpl. 27,  
040-31 77 88 99

**Schule für Schauspiel**  
Oelkersallee 29A  
040-4302050, schauspiel-  
schule-hamburg.com

**Schutzgemeinschaft  
Deutscher Wald e.V.**  
Lokstedter Holt 46,  
040-530 55 60

**Schwarzlichtviertel**  
Kieler Str. 571 / Stellingen  
040-219 01 9 150  
schwarzlichtviertel.de

**Schwimmschule Ballon**  
0800-5889824,  
schwimmschule-ballon.de

**Sea Life** - Timmendorfer  
Strand, Kurpromenade 5,  
04503-35 88 88

**Seehundstation**

**Friedrichskoog**  
An der Seeschleuse 4,  
04854-1372

**Snow Dome** (Bispingen)  
05194-4311 0

**Soccer**, Kieler Str. 565,  
040-5404244

**Speicherstadtmuseum**  
St. Annenufer 2,  
040-32 11 91

**St. Pauli Museum**, Davidstr.  
17, 040-439 20 80

**St. Pauli Theater**  
Spielbudenpl. 29,  
040-47 11 06 66

**Stadtmuseum Wedel**  
Küsterstraße 5

**Stadtteilarchiv Eppendorf**  
im Kulturhaus Eppenhau

**Stagecoach Hamburg-  
West**, Tanzfabrik Hamburg,  
Boschstr. 15, Haus F,  
0800-588 84 50

**Steinzeitpark Dithmar-  
schen**, Süderstr. 47,  
25767 Albersdorf, Tel.  
04835-971097, steinzeit-  
park-dithmarschen.de

**Sternwarte Hamburg** Auf  
dem Gojenberge, Bergedorf  
040-47 19 31 30  
sternwarte-hh.de

**Sturmflutenwelt  
Blanker Hans**  
Kur und Tourismus Service  
Büsum  
Dr.-Martin-Bahr-Straße 7,  
blanker-hans.de

**Taranga Hochseilgarten**  
Zum Glockenturm 14-20,  
27356 Rotenburg /  
Waffensen, 04268-93 05-0

**Väterzentrum**, Rothestr.  
36, 040-39 90 85 39

**TASK Schauspielschule**  
für Kinder / Jugendliche,  
040-38 61 54 66  
kinderschauspielschule.de

**Thalia in der Gaußstraße**  
Gaußstr. 190,  
040-32 81 44 44

**Thalia Theater**  
Alstertor, 040-32 81 44 44

**Theater für Kinder**  
Max-Brauer-Allee 76,  
040-38 25 38

**Theaterschiff Batavia**  
Brooksdamm, 22880 Wedel,  
04103-85 836

**Theater Zeppelin**,  
Kaiser-Friedrich-Ufer 27,  
040-422 30 62

**Theaterschule  
„Junge Mimen“**  
Rappstr. 1, 040-44 29 72

**Tierpark Ueckermünde**  
Chausseest. 76,  
039771-54940

**Tourismuszentrale HH**  
040-300 51 300

**Tree Trek Hochseilgarten**  
Kieler Str. 571 / Stellingen  
Alter Mühlenweg 16,  
05821-977 01-0

**Tuch und Technik**  
Kleinflecken 1,  
24534 Neumünster  
04321-559 58-0  
www.tuchundtechnik.de

**Übersee Museum**  
Bahnhofplatz 13, 28195

Bremen,  
0421-1603899, Fam. 12,50 €

**UCI KINOWELT**  
**Othmarschen Park**  
Baurstraße 2,  
Karten: 040-88 182 182

**Mundsburg**,  
Hamburger Str. 1-15,  
Karten: 040-227 0450

**Wandsbek**,  
Friedrich-Ebert-Damm 134,  
Karten: 040-69 442 442

**Universum Science  
Center Bremen**  
Wiener Str. 2, 0421-33 46-0

**Unterelbe Tourismus e.V.**  
Elbmarschenhaus, Hauptstr.  
26, Haseldorf, 04129-955 49  
16, unterelbe-tourismus.de

**VAF**, Bertrand-Russell-Str. 4,  
Tel. 040-890 60 10

**Väterzentrum**, Rothestr.  
36, 040-39 90 85 39

**Väteraufbruch f. Kinder**  
Fischotterstr. 12,  
040-24 00 67, vafk-hh.de

**Verband f. Turnen u.  
Freizeit**, 040-419 08-202

**Villa Dulsberg**  
Alter Teichweg 139,  
040-696 27 49

**Vogelpark Timmendorf**  
An der Aalbeek,  
04503-47 40

**Vogelpark Walsrode**  
vogelpark-walsrode.de

**Volksbank Arena**  
Hellgrundweg 50,  
040-88 16 31 61,  
volksbank-arena.net

**Westküstenpark  
St. Peter-Ording** (ab März)  
Wohldweg 6, 048 63-30 44

**Wildpark Eekholt**  
24623 Großenaspe,  
04327-99 23-0

**Wildpark Lüneburger  
Heide**  
Wildpark 1, 21271 Nindorf-  
Hanstedt, 04327-99 23-0  
wild-park.de

**Wildpark Schwarze Berge**  
Am Wildpark 1,  
21224 Rosengarten,  
040-819 77 47 0  
wildpark-schwarze-berge.de

**Windjammer**  
Rickmer Rickmers  
Fiete-Schmidt-Anleger

Brücke 1, 040-319 59 59

**Zeise Kino**  
Friedensallee 7-9,  
040-390 87 70, zeise.de

**Zentralbibliothek**  
Hühnerposten 1,  
040-42 60 60

**ZSU**, Zentrum für Schulbio-  
logie und Umwelterzie-  
hung, Hemmingstr. Weg 142  
040-82 31 42-11

**Zinnschmelze**  
Maurienstr. 19,  
040-299 20 21

**Zoo in der Wingst**  
Am Olymp 1  
04778-255

**Zoologisches Museum**  
Martin-Luther-King-Pl. 3,  
040-428 38 38

**Notfall-Nummern:**  
**Ärztlicher Notdienst**  
040-22 80 22

**Babyklappe** 0800-4560789  
**Beratungsstelle für  
Kinder** (Mo.-Mi. 8.30 - 13 h)  
040-428813829

**Beratungsstelle besonde-  
re Begabung / BbB**  
040-428 013 402

**Die Brücke** (Beratung bei  
Drogensucht u. Essstörun-  
gen) 040-66 61 33

**Elterntel.** 0800-1110550  
**Ev. Ehe-, Partnerschafts-,  
Erziehungs u. Lebens-  
beratung** 040-30 62 02 49

**Elternkreis Drogenab-  
hängiger** 040-439 51 11  
**Familienplanungs-  
zentrum** 040-439 28 22

**Gift-Info-Zentrale**  
05 51-19 24-0  
**Tagesmütter und Väter  
e.V.** 040-200 33 77

**Hilfe für Kinder**  
040-77 21 11  
**Kinder- u. Jugendtelefon**  
(Mo.-Fr. 15-19 h; Sa 14-19 h)  
0800-111 0 333

**Kinder- u. Jugendnot-  
dienst** 040-42 84 90  
**Kinder- u. Jugendschutz  
HH e.V.**

040-410 98 00  
**Kinder- u. Familienhilfe  
zentrum** 040-645 03 00  
**Kompaß** 040-279 22 66

**MenschenKind**  
(Eltern m. Schrei-Babys)  
040-652 00 12

**Mutter-/Vater-/Kind-  
Kuren: Deutscher Arbeits-  
kreis f. Familienhilfe e.V.:**  
**HH-West** 040-38 61 46 37  
**HH-Ost** 040-59 5777



# BABY, YOU CAN DRIVE MY CAR! IN DIE AUTOSTADT.

Was liegt zwischen Deutschland und Großbritannien? Richtig, der Mittellandkanal.  
Also, einfach überqueren und die britische Kultur diesen Sommer in der Autostadt  
hautnah erleben. Vom 05.07. bis 07.09.2014. By the way: mehr Infos unter [autostadt.de](http://autostadt.de)



# A

AUTOSTADT

