

STATISTISCHE BERICHTE

Kennziffer: A VI 5 - vj 2/13 HH

Sozialversicherungspflichtig Beschäftigte in Hamburg am 30. Juni 2013

Herausgegeben am: 15. Mai 2014



Impressum

Statistische Berichte

Herausgeber:

Statistisches Amt für Hamburg und Schleswig-Holstein

– Anstalt des öffentlichen Rechts –

Steckelhörn 12
20457 Hamburg

Auskunft zu dieser Veröffentlichung:

Sigrid Ziroth

Telefon: 040 - 4283 1817

E-Mail: vgr-hh@statistik-nord.de

Auskunftsdienst:

E-Mail: info@statistik-nord.de

Auskünfte: 040 42831-1766

0431 6895-9393

Internet: www.statistik-nord.de

© Statistisches Amt für Hamburg und Schleswig-Holstein, Hamburg 2014

Auszugsweise Vervielfältigung und Verbreitung mit Quellenangabe gestattet.

Sofern in den Produkten auf das Vorhandensein von Copyrightrechten Dritter hingewiesen wird, sind die in deren Produkten ausgewiesenen Copyrightbestimmungen zu wahren. Alle übrigen Rechte bleiben vorbehalten.

Zeichenerklärung:

| | |
|----------|--|
| 0 | weniger als die Hälfte von 1 in der letzten besetzten Stelle, jedoch mehr als nichts |
| – | nichts vorhanden (genau Null) |
| ... | Angabe fällt später an |
| · | Zahlenwert unbekannt oder geheim zu halten |
| × | Tabellenfach gesperrt, weil Aussage nicht sinnvoll |
| p | vorläufiges Ergebnis |
| r | berichtigtes Ergebnis |
| s | geschätztes Ergebnis |
| a. n. g. | anderweitig nicht genannt |
| u. dgl. | und dergleichen |
| () | Zahlenwert mit eingeschränkter Aussagefähigkeit |
| / | Zahlenwert nicht sicher genug |

| Inhaltsverzeichnis | Seite |
|---|--------------|
| Erläuterungen | 4 |
| Abkürzungen | 6 |
| Grafiken | |
| G 1 Sozialversicherungspflichtig Beschäftigte am Arbeitsort in Hamburg am 30. Juni 2013 nach Altersgruppen | 7 |
| G 2 Sozialversicherungspflichtig Beschäftigte am Arbeitsort in Hamburg am 30. Juni 2013 nach Wirtschaftsabschnitten | 8 |
| G 3 Sozialversicherungspflichtig Beschäftigte am Arbeitsort in Hamburg am 30. Juni 2013 nach Wirtschaftsabschnitten und Geschlecht | 9 |
| G 4 Sozialversicherungspflichtig Beschäftigte am Arbeitsort in Hamburg nach Vollzeit-/Teilzeitbeschäftigung von 1977 bis 2013 | 10 |
| Tabellen | |
| Sozialversicherungspflichtig Beschäftigte am Arbeitsort | |
| 1.1 Sozialversicherungspflichtig Beschäftigte am Arbeitsort in Hamburg am 30. Juni 2013 nach Strukturmerkmalen | 11 |
| 1.2 Sozialversicherungspflichtig Beschäftigte am Arbeitsort in Hamburg am 30. Juni 2013 nach Wirtschaftsabschnitten und ausgewählten Wirtschaftsabteilungen, Vollzeit- und Teilzeitbeschäftigten, Auszubildenden, deutschen bzw. ausländischen Beschäftigten und Geschlecht | 13 |
| 1.3 Sozialversicherungspflichtig Beschäftigte am Arbeitsort in Hamburg am 30. Juni 2013 nach Wirtschaftszweigen, deutschen und ausländischen Beschäftigten, Altersgruppen und Geschlecht | 15 |
| 1.4 Sozialversicherungspflichtig Beschäftigte am Arbeitsort in Hamburg am 30. Juni 2013 nach Wirtschaftszweigen, Altersgruppen, Berufsausbildungsabschluss und Geschlecht | 16 |
| 1.5 Ausländische sozialversicherungspflichtig Beschäftigte am Arbeitsort in Hamburg am 30. Juni 2013 nach Wirtschaftszweigen, Altersgruppen, ausgewählten Staatsangehörigkeiten und Geschlecht | 17 |
| 1.6 Sozialversicherungspflichtig Beschäftigte am Arbeitsort in Hamburg am 30. Juni 2013 nach Berufshauptgruppen, -gruppen und ausgewählten -untergruppen, Berufsausbildungsabschluss und Geschlecht | 18 |
| 1.7 Sozialversicherungspflichtig Beschäftigte am Arbeitsort in Hamburg am 30. Juni 2013 nach Berufshauptgruppen, -gruppen und ausgewählten -untergruppen, Geschlecht, Vollzeit- und Teilzeitbeschäftigten, Auszubildenden sowie deutschen und ausländischen Beschäftigten | 20 |
| 1.8 Sozialversicherungspflichtig Beschäftigte am Arbeitsort in Hamburg 1977 bis 2013 nach Geschlecht, deutschen und ausländischen sowie Voll- und Teilzeitbeschäftigten | 21 |
| Sozialversicherungspflichtig Beschäftigte am Wohnort | |
| 2.1 Sozialversicherungspflichtig Beschäftigte am Wohnort in Hamburg am 30. Juni 2013 nach Strukturmerkmalen | 22 |
| 2.2 Sozialversicherungspflichtig Beschäftigte am Wohnort in Hamburg am 30. Juni 2013 nach Wirtschaftsabschnitten und ausgewählten Wirtschaftsabteilungen, Vollzeit- und Teilzeitbeschäftigten, Auszubildenden, deutschen bzw. ausländischen Beschäftigten und Geschlecht | 23 |
| 2.3 Sozialversicherungspflichtig Beschäftigte am Wohnort in Hamburg am 30. Juni 2013 nach Berufshauptgruppen, -gruppen und ausgewählten -untergruppen, Berufsausbildungsabschluss und Geschlecht | 25 |
| 2.4 Sozialversicherungspflichtig Beschäftigte am Wohnort in Hamburg am 30. Juni 2013 nach Berufshauptgruppen, -gruppen und ausgewählten -untergruppen, Geschlecht, Vollzeit- und Teilzeitbeschäftigten, Auszubildenden sowie deutschen und ausländischen Beschäftigten | 26 |

Erläuterungen

Datengrundlage

In diesem Statistischen Bericht zu den sozialversicherungspflichtig Beschäftigten in Hamburg am 30. Juni 2013 werden Ergebnisse der Beschäftigungsstatistik der Bundesagentur für Arbeit über die sozialversicherungspflichtig Beschäftigten am Arbeitsort sowie am Wohnort bereitgestellt.

Sozialversicherungspflichtig Beschäftigte

Im vorliegenden Statistischen Bericht werden Beschäftigte (einschließlich Personen in beruflicher Ausbildung) nachgewiesen, die kranken- oder rentenversicherungspflichtig sind oder für die Beitragsanteile zu den gesetzlichen Rentenversicherungen zu entrichten sind.

Nicht enthalten sind geringfügig Beschäftigte (soweit sie ausschließlich beitragspflichtige geringfügige Beschäftigungsverhältnisse ausüben), Beamte und Beamtinnen, Selbstständige sowie mithelfende Familienangehörige.

Auszubildende

Auszubildende sind Personen, die aufgrund eines Ausbildungsvertrages nach dem Berufsbildungsgesetz (BBiG) vom 25. März 2005 eine betriebliche Ausbildung in einem anerkannten Ausbildungsberuf durchlaufen.

Ab dem Stichtag 30.6.2008 wird das Merkmal Auszubildende neu abgegrenzt. Es werden ausschließlich Auszubildende mit einem gültigen Ausbildungsvertrag nachgewiesen.

Damit sind Anlernlinge, Praktikanten und Volontäre nicht mehr in den Angaben zu den Auszubildenden enthalten. Aus diesem Grunde sind die Ergebnisse vor dem oben genannten Stichtag mit neueren Auswertungen eingeschränkt vergleichbar.

Voll- und Teilzeitbeschäftigte

Die Unterscheidung der sozialversicherungspflichtig Beschäftigten nach Voll- und Teilzeitbeschäftigten richtet sich nach den von den Arbeitgebern in den Meldebelegen zur Sozialversicherung erteilten Angaben. Als Teilzeit ist dabei jede vertraglich festgelegte Arbeitszeit eingeordnet, die geringer als die tarifliche bzw. betrieblich festgelegte Regelarbeitszeit ist.

Hinweis

Wegen der Neugestaltung des Tätigkeitsschlüssels wurde eine Schätzung für Juli 2011 bis November 2012 durchgeführt, um eine Vergleichbarkeit mit den Werten ab Dezember 2012 herzustellen.

Alter

Das Alter der Beschäftigten wird jeweils zum Stichtag ermittelt (sog. „Altersjahrmethode“). Die Angaben enthalten daher für unterjährige Stichtage Personen, die zwei unterschiedlichen Geburtsjahrgängen angehören.

Berufsausbildungsabschluss

Als abgeschlossene Berufsausbildung wird die Ausbildung in einem anerkannten Lehr- oder Anlernberuf (Ausbildung im Sinne des Berufsbildungsgesetzes), Abschluss einer Berufsfach- oder Fachschule, Abschluss einer Fachhochschule, Hochschule bzw. Universität angesehen. Zu den anerkannten Berufsabschlüssen zählen auch Meister-, Techniker- und gleichwertiger Fachschulabschluss. Der akademische Abschluss umfasst Bachelor, Diplom, Magister, Master, Staatsexamen oder Promotion.

Ausgeübte Tätigkeit (KIdB 2010)

Als ausgeübte Tätigkeit meldet der Arbeitgeber die Tätigkeit der Beschäftigten im aktuellen Beschäftigungsverhältnis, nicht den erlernten Beruf oder eine früher ausgeübte Tätigkeit. Die ausgeübte Tätigkeit wird seit dem Jahr 2012 nach der Klassifikation der Berufe 2010 (KIdB 2010) geschlüsselt. Bei der KIdB 2010 handelt es sich um eine vollständige Neusystematisierung der Berufe anhand der Dimensionen Berufsfachlichkeit und Anforderungsniveau.

Staatsangehörigkeit

Als Ausländer gelten alle Personen, die nicht Deutsche im Sinne des Art. 116 Abs. 1 GG sind. Ausländische Beschäftigte werden nachgewiesen ohne Staatenlose bzw. Personen mit ungeklärter Staatsangehörigkeit.

Klassifikation der Wirtschaftszweige

Mit Beginn des Jahres 2008 hat die Bundesagentur für Arbeit in der Beschäftigungsstatistik die „Klassifikation der Wirtschaftszweige, Ausgabe 2008“ (WZ 2008) eingeführt. Damit wurde die bis Ende 2007 gültige „Klassifikation der Wirtschaftszweige, Ausgabe 2003“ (WZ 2003) abgelöst. Daher sind Ergebnisse aus der Beschäftigungsstatistik nach der neuen WZ 2008 mit den Ergebnissen der Vorgängerversion WZ 2003 nur eingeschränkt vergleichbar.

In der wirtschaftsfachlichen Darstellung sind die Fälle ohne Angabe zum Wirtschaftszweig nicht enthalten. Dagegen sind diese Fälle in den Summen über alle Wirtschaftszweige enthalten.

Arbeitsort/Wohnort

Die sozialversicherungspflichtig Beschäftigten werden sowohl am Arbeitsort (in Deutschland) als auch am Wohnort nachgewiesen.

Zu den Sozialversicherungspflichtig Beschäftigten am Arbeitsort zählen alle sozialversicherungspflichtig Beschäftigten, die in der betreffenden Gemeinde arbeiten, unabhängig davon, wo sie wohnen. Erfasst werden demnach alle Personen, die im jeweiligen Gebiet ihren Wohn- und Arbeitsort haben, zuzüglich der außerhalb dieses Gebietes wohnenden Personen, die als Einpendler in diese Region ihren Arbeitsort erreichen.

Zu den Sozialversicherungspflichtig Beschäftigte am Wohnort zählen alle sozialversicherungspflichtig Beschäftigten, die in der betreffenden Gemeinde wohnen, unabhängig davon, wo sie arbeiten. Erfasst werden demnach alle Personen, die im jeweiligen Gebiet ihren Wohn- und Arbeitsort haben, zuzüglich der innerhalb dieses Gebietes wohnenden Personen, die als Auspendler aus dieser Region ihren Arbeitsort erreichen.

Hinweis

Der inzwischen eingetretene Wandel von Bildungs- und Beschäftigungsstrukturen und Änderung rechtlicher Grundlagen erforderte eine Umstellung fast aller Merkmale in der Meldung zur Sozialversicherung. Seit Dezember 2011 geben die Arbeitgeber Meldungen für ihre Beschäftigten nach neuem Verfahren ab. Hierzu siehe auch die Methodenberichte der Bundesagentur für Arbeit unten.

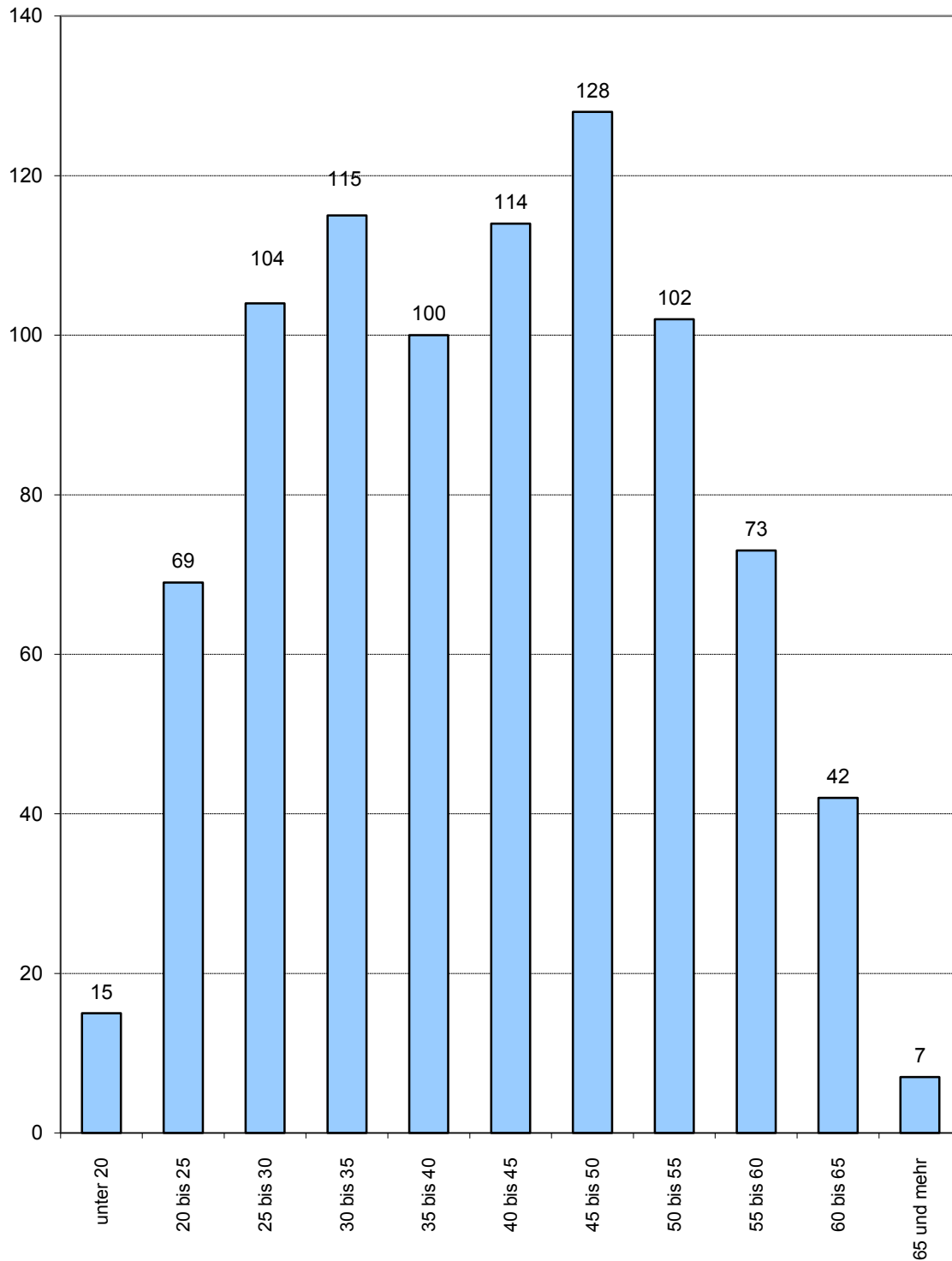
<http://statistik.arbeitsagentur.de/>
Methodenbericht

Abkürzungen

| | |
|-----------------------|--|
| abgeschloss. | abgeschlossene |
| a. n. g. | anderweitig nicht genannt |
| Bekleid. | Bekleidung |
| BBiG | Berufsbildungsgesetz |
| DEÜV | Datenerfassungs- und -übermittlungsverordnung |
| Dienstleistg. | Dienstleistungen |
| ...dienstleistg. | ...dienstleistungen |
| DV-Geräte | Datenverarbeitungsgeräte |
| einschl. | einschließlich |
| elektron. | elektronischen |
| Erbrg. | Erbringung |
| Erzeugn. | Erzeugnissen |
| ...erzeugn. | ...erzeugnissen |
| Erzieh. u. Unterr. | Erziehung und Unterricht |
| exterr. Org. | Exterritoriale Organisationen |
| f. | für |
| freiberufl. | freiberufliche |
| Gesundh.- u. Sozialw. | Gesundheits- und Sozialwesen |
| Getr. | Getränke |
| Gew. | Gewinnung |
| GG | Grundgesetz |
| Glasw. | Glaswaren |
| H. v. | Herstellung von |
| Holzw. | Holzwaren |
| Instandh. | Instandhaltung |
| Kfz | Kraftfahrzeuge |
| künstl. | künstlerische |
| Lederw. | Lederwaren |
| Masch. | Maschinen |
| Nahr.- u. Genussm. | Nahrungs- und Genussmittel |
| Öff./öff. | Öffentliche / öffentlichen |
| opt. | optischen |
| Priv. | Private Haushalte |
| Rep. | Reparatur |
| Sonst. | Sonstige |
| sonst. | sonstigen |
| Sozialvers. | Sozialversicherung |
| Tabakerzeugn. | Tabakerzeugnisse |
| Tätigk. | Tätigkeiten |
| techn. | technische |
| Textil. | Textilien |
| u. | und |
| v. | von |
| verb. | verbundene |
| wirtschaftl. | wirtschaftliche |
| wiss./wissenschaftl. | wissenschaftlich / wissenschaftliche |
| WZ 2003 | Klassifikation der Wirtschaftszweige, Ausgabe 2003 |
| WZ 2008 | Klassifikation der Wirtschaftszweige, Ausgabe 2008 |

Sozialversicherungspflichtig Beschäftigte am Arbeitsort in Hamburg am 30. Juni 2013 nach Altersgruppen

Tausend Personen

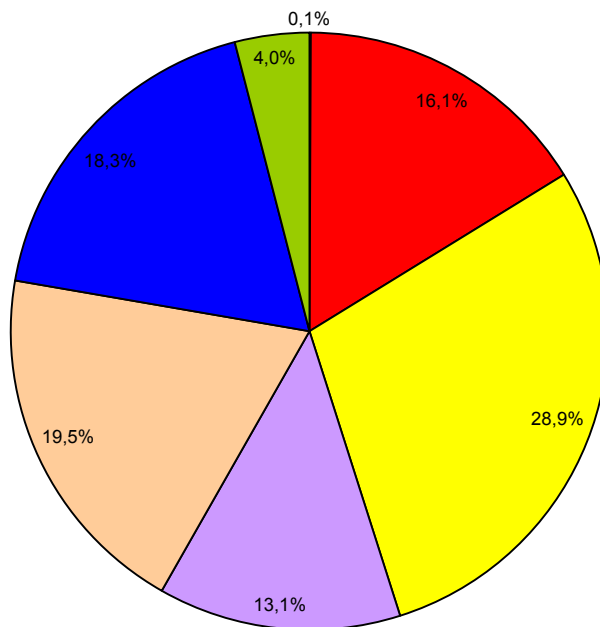


von ... bis unter ... Jahren

Siehe auch Tabelle 1.4

Quelle:
Bundesagentur für Arbeit

**Sozialversicherungspflichtig Beschäftigte am Arbeitsort
in Hamburg am 30. Juni 2013 nach Wirtschaftsabschnitten**

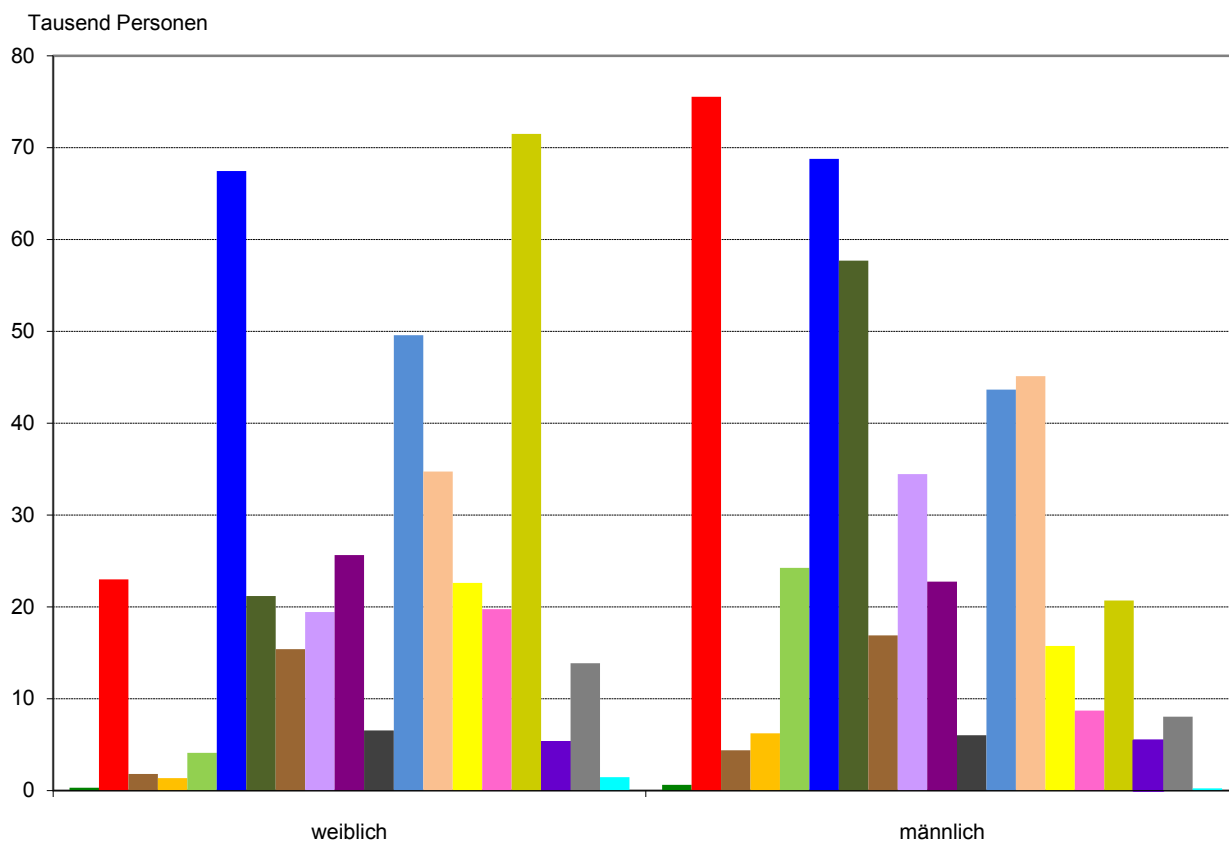


- A Land- und Forstwirtschaft, Fischerei
- B-F Produzierendes Gewerbe
- G-I Handel, Verkehr, Gastgewerbe
- J-L Inform. u. Kommunikation; Finanz- u. Versicherungsdienstleistg.; Grundst. und Wohnungsw.
- M-N Freiberufl., wissenschaftl., techn. Dienstleistg.; sonst. wirtschaftl. Dienstleistg.
- O-Q Öff. Verwaltung, Verteidigung, Sozialvers.; Erzieh. u. Unterr.; Gesundh.- u. Sozialw.
- R-U Kunst, Unterhaltung und Erholung; sonst. Dienstleistg.; Priv. Haushalte; Exterr. Org.

siehe auch Tabelle 1.2

Quelle:
Bundesagentur für Arbeit

Sozialversicherungspflichtig Beschäftigte am Arbeitsort in Hamburg am 30. Juni 2013 nach Wirtschaftsabschnitten und Geschlecht



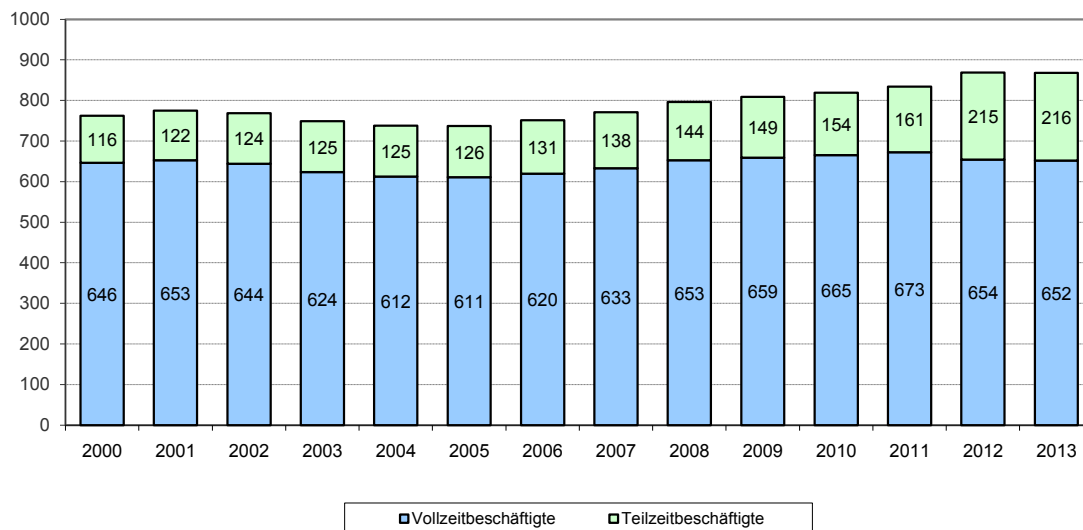
- A Land- und Forstwirtschaft, Fischerei
- BC Bergbau Gewinnung von Steinen und Erden, Verarbeitendes Gewerbe
- D Energieversorgung
- E Wasserversorg.; Abwasser- und Abfallentsorg. u.
- F Baugewerbe
- G Handel; Instandhaltung und Rep. von Kfz
- H Verkehr und Lagerei
- I Gastgewerbe
- J Information und Kommunikation
- K Finanz- und Versicherungsdienstleistg.
- L Grundstücks- und Wohnungswesen
- M Freiberufl., wissenschaftl. u. techn. Dienstleistg.
- N Erbrg. v. sonst. wirtschaftl. Dienstleistg.
- O Öff. Verwaltung, Verteidigung, Sozialvers.
- P Erziehung und Unterricht
- Q Gesundheits- und Sozialwesen
- R Kunst, Unterhaltung und Erholung
- S Erbrg. v. sonstigen Dienstleistungen
- TU Private Haushalte; Exterritoriale Organisationen

siehe auch Tabelle 1.2

Quelle:
Bundesagentur für Arbeit

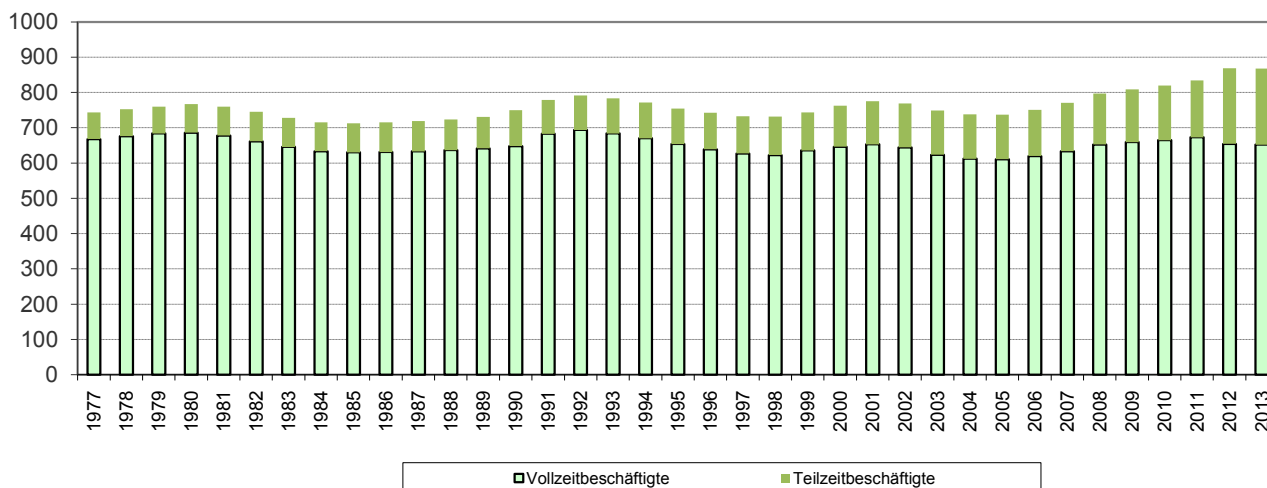
**Sozialversicherungspflichtig Beschäftigte am Arbeitsort in Hamburg
nach Vollzeit-/Teilzeitbeschäftigung
von 2000 bis 2013^a**

Tausend Personen



**Sozialversicherungspflichtig Beschäftigte am Arbeitsort in Hamburg
nach Vollzeit-/Teilzeitbeschäftigung
von 1977 bis 2013^a**

Tausend Personen



^a Jeweils Stichtagsergebnisse vom 30.06.
2012 Stichtagsergebnis vom 31.12.2012

siehe auch Tabelle 1.8
Quelle:
Bundesagentur für Arbeit

**1.1 Sozialversicherungspflichtig Beschäftigte am Arbeitsort in Hamburg am 30. Juni 2013
nach Strukturmerkmalen**

| Merkmal | Insgesamt ¹ | Anteil an allen Beschäftigten | Männlich | Weiblich | Veränderung gegenüber Vorquartal | | | Veränderung gegenüber Vorjahresquartal | | |
|---|------------------------|-------------------------------|----------------|----------------|----------------------------------|------------|--------------|--|------------|------------|
| | | | | | insgesamt | männlich | weiblich | insgesamt | männlich | weiblich |
| | Anzahl | % | Anzahl | | % | | | | | |
| Beschäftigte insgesamt | 870 336 | 100,0 | 465 210 | 405 126 | 0,2 | 0,5 | - 0,1 | 1,8 | 1,5 | 2,2 |
| dar. Auszubildende | 30 342 | 3,5 | 16 143 | 14 199 | -15,8 | -15,3 | -16,4 | - 1,3 | - 1,2 | - 1,5 |
| nach Altersgruppen | | | | | | | | | | |
| Alter von... bis unter ... Jahren | | | | | | | | | | |
| unter 20 | 11 279 | 1,3 | 6 380 | 4 899 | -14,8 | -13,4 | -16,5 | - 1,8 | - 1,6 | - 1,9 |
| 20 bis 30 | 171 041 | 19,7 | 82 711 | 88 330 | - 0,6 | - 0,1 | - 1,1 | 0,4 | 0,9 | 0,0 |
| 30 bis 40 | 217 585 | 25,0 | 115 630 | 101 955 | 0,8 | 1,0 | 0,5 | 2,5 | 1,7 | 3,5 |
| 40 bis 50 | 240 107 | 27,6 | 133 107 | 107 000 | - 0,1 | 0,1 | - 0,4 | - 1,3 | - 1,8 | - 0,8 |
| 50 bis 60 | 180 168 | 20,7 | 98 328 | 81 840 | 1,7 | 2,0 | 1,4 | 5,7 | 5,8 | 5,7 |
| 60 und mehr | 50 156 | 5,8 | 29 054 | 21 102 | 1,6 | 1,5 | 1,8 | 6,8 | 4,8 | 9,7 |
| nach Staatsangehörigkeit | | | | | | | | | | |
| Deutsche Beschäftigte | 789 304 | 90,7 | 417 948 | 371 356 | 0,1 | 0,3 | - 0,1 | 1,4 | 1,1 | 1,9 |
| Ausländische Beschäftigte | 80 678 | 9,3 | 47 046 | 33 632 | 1,8 | 2,7 | 0,6 | 5,9 | 5,5 | 6,4 |
| darunter aus EU-Ländern (EU-27) | 32 385 | 3,7 | 17 743 | 14 642 | 3,2 | 4,3 | 1,9 | 12,6 | 13,4 | 11,6 |
| Berufsausbildungsabschluss | | | | | | | | | | |
| ohne beruflichen Ausbildungsabschluss | 84 560 | 9,7 | 46 296 | 38 264 | - 3,6 | - 2,8 | - 4,5 | ... | ... | ... |
| mit anerkanntem Berufsabschluss | 437 228 | 50,2 | 225 364 | 211 864 | 0,8 | 0,9 | 0,7 | ... | ... | ... |
| mit akademischem Abschluss | 149 875 | 17,2 | 87 565 | 62 310 | 0,8 | 0,7 | 1,0 | ... | ... | ... |
| Ausbildung unbekannt | 198 673 | 22,8 | 105 985 | 92 688 | 0,2 | 1,1 | - 0,8 | ... | ... | ... |
| nach Berufsbereichen² | | | | | | | | | | |
| Land-, Forst-, Tierwirtschaft, Gartenbau | 6 542 | 0,8 | 4 622 | 1 920 | 5,4 | 7,0 | 1,8 | ... | ... | ... |
| Rohstoffgewinnung, Produktion, Fertigung | 129 036 | 14,8 | 107 526 | 21 510 | 0,3 | 0,3 | 0,2 | ... | ... | ... |
| Bau, Architektur, Vermessung, Gebäudetechnik | 38 678 | 4,4 | 34 826 | 3 852 | 2,2 | 2,3 | 1,1 | ... | ... | ... |
| Naturwissenschaft, Geografie, Informatik | 42 836 | 4,9 | 33 555 | 9 281 | 1,4 | 1,6 | 0,8 | ... | ... | ... |
| Verkehr, Logistik, Schutz und Sicherheit | 126 346 | 14,5 | 89 622 | 36 724 | 1,1 | 1,1 | 1,0 | ... | ... | ... |
| Kaufm. Dienstl., Handel, Vertrieb, Tourismus | 114 658 | 13,2 | 49 906 | 64 752 | 0,3 | 0,5 | 0,1 | ... | ... | ... |
| Unternehmensorga. Buchhaltung, Recht, Verwalt. | 240 309 | 27,6 | 94 601 | 145 708 | 0,4 | 0,3 | 0,4 | ... | ... | ... |
| Gesundheit, Soziales, Lehre und Erziehung | 125 521 | 14,4 | 29 225 | 96 296 | - 0,3 | - 0,7 | - 0,2 | ... | ... | ... |
| Geisteswissenschaften, Kultur, Gestaltung | 41 728 | 4,8 | 20 120 | 21 608 | 0,1 | - 0,4 | 0,5 | ... | ... | ... |
| nach Vollzeit-/Teilzeitbeschäftigung | | | | | | | | | | |
| Vollzeitbeschäftigte | 652 358 | 75,0 | 410 852 | 241 506 | 0,0 | 0,4 | - 0,5 | ... | ... | ... |
| Teilzeitbeschäftigte | 217 926 | 25,0 | 54 337 | 163 589 | 0,9 | 1,8 | 0,6 | ... | ... | ... |
| nach zusammengefassten Wirtschaftsabschnitten³ | | | | | | | | | | |
| A Land- u. Forstwirtschaft, Fischerei | 895 | 0,1 | 612 | 283 | 19,5 | 20,0 | 18,4 | 3,9 | 4,8 | 2,2 |
| B-F Produzierendes Gewerbe | 140 652 | 16,2 | 110 390 | 30 262 | 0,5 | 0,6 | 0,2 | - 0,6 | - 0,5 | - 1,0 |
| B-E Produzierendes Gewerbe ohne Baugewerbe | 112 314 | 12,9 | 86 160 | 26 154 | 0,4 | 0,4 | 0,4 | 0,2 | 0,3 | - 0,2 |
| C Verarbeitendes Gewerbe | 98 147 | 11,3 | 75 264 | 22 883 | 0,1 | 0,2 | - 0,1 | - 0,7 | - 0,5 | - 1,2 |
| F Baugewerbe | 28 338 | 3,3 | 24 230 | 4 108 | 1,0 | 1,3 | - 0,9 | - 3,7 | - 3,3 | - 5,8 |
| G-U Dienstleistungsbereiche | 728 762 | 83,7 | 354 196 | 374 566 | 0,2 | 0,5 | - 0,1 | 2,3 | 2,1 | 2,5 |
| G-I Handel, Verkehr, Gastgewerbe | 247 396 | 28,4 | 143 355 | 104 041 | - 0,7 | - 0,3 | - 1,2 | - 0,3 | 0,3 | - 1,2 |
| J Information und Kommunikation | 53 909 | 6,2 | 34 461 | 19 448 | 1,9 | 2,2 | 1,5 | 4,8 | 5,5 | 3,5 |
| K Finanz- u. Versicherungsdienstleistg. | 48 393 | 5,6 | 22 742 | 25 651 | - 0,6 | - 1,0 | - 0,4 | - 1,3 | - 2,0 | - 0,6 |
| L Grundstücks- und Wohnungswesen | 12 554 | 1,4 | 6 020 | 6 534 | 0,8 | 0,9 | 0,8 | 11,3 | 12,4 | 10,2 |
| M-N Freiberufl., wissenschaftl., techn. Dienstleistg.; sonst. wirtschaftl. Dienstleistg. | 173 122 | 19,9 | 88 785 | 84 337 | 2,1 | 2,6 | 1,6 | 5,7 | 5,1 | 6,3 |
| O-Q Öff. Verwaltung, Verteidigung, Sozialvers.; Erzieh. u. Unterr.; Gesundh.- u. Sozialw. | 158 992 | 18,3 | 45 138 | 113 854 | - 0,6 | - 0,9 | - 0,5 | 3,4 | 2,7 | 3,7 |
| R-U Kunst, Unterhaltung und Erholung; sonst. Dienstleistg.; Priv. Haushalte; Exterr. Org. | 34 396 | 4,0 | 13 695 | 20 701 | - 1,0 | - 1,1 | - 1,0 | - 1,1 | - 3,9 | 0,8 |

¹ einschließlich Fälle ohne Angabe nach jeweiliger Untergliederung ² Klassifikation der Berufe 2010 (KlB 2010) ³ Klassifikation der Wirtschaftszweige 2008 (WZ 2008)
Quelle: Beschäftigungsstatistik der Bundesagentur für Arbeit

**1.2 Sozialversicherungspflichtig Beschäftigte am Arbeitsort in Hamburg am 30. Juni 2013
nach Wirtschaftsabschnitten und ausgewählten Wirtschaftsabteilungen, Vollzeit- und Teilzeit-
beschäftigten, Auszubildenden, deutschen bzw. ausländischen Beschäftigten und Geschlecht**

| Wirtschaftszweigklassifikation Ausgabe 2008 | Insgesamt | Und zwar | | | | |
|---|------------------|---------------------------|---------------------------|----------------------|----------------|---------------|
| | | Vollzeit- beschäftigte | Teilzeit- beschäftigte | Auszubi- bildende | Deutsche | Ausländer |
| | Insgesamt | | | | | |
| A Land- und Forstwirtschaft, Fischerei | 895 | 664 | 231 | 32 | 520 | 374 |
| B-F Produzierendes Gewerbe | 140 652 | 127 622 | 13 030 | 5 374 | 129 922 | 10 701 |
| B-E Produzierendes Gewerbe ohne Baugewerbe | 112 314 | 102 698 | 9 616 | 3 525 | 104 375 | 7 923 |
| B Bergbau u. Gew. v. Steinen u. Erden | 415 | 380 | 35 | . | 355 | 60 |
| C Verarbeitendes Gewerbe | 98 147 | 89 690 | 8 457 | 3 196 | 90 931 | 7 201 |
| 10-12 H. v. Nahr.- u. Genussm., Getr. u. Tabakerzeugn. | 8 955 | 7 910 | 1 045 | 307 | 7 633 | 1 318 |
| 13-15 H. v. Textil-, Bekleid., Leder, Lederw. u. Schuhen | 494 | 353 | 141 | 36 | 425 | 69 |
| 16-18 H. v. Holz-, Papier, Pappe u. Druckerzeugn. | 3 271 | 2 895 | 376 | 98 | 3 110 | 160 |
| 19 Kokerei und Mineralölverarbeitung | 3 337 | 3 068 | 269 | 82 | 3 199 | 137 |
| 20 H. v. chemischen Erzeugnissen | 6 909 | 6 125 | 784 | 172 | 6 343 | 565 |
| 21 H. v. pharmazeutischen Erzeugnissen | 1 244 | 1 097 | 147 | 13 | 1 174 | 70 |
| 22-23 H. v. Gummi- u. Kunststoffwaren, Glas u. Glasw., Keramik, Verarb. v. Steinen u. Erden | 3 197 | 2 943 | 254 | 88 | 2 817 | 380 |
| 24-25 Metallerzeugung u. -bearb., H. v. Metallerzeugn. | 8 477 | 7 894 | 583 | 420 | 7 735 | 740 |
| 26 H. v. DV-Geräten, elektron. u. opt. Erzeugn. | 8 741 | 7 759 | 982 | 182 | 8 194 | 547 |
| 27 H. v. elektrischen Ausrüstungen | 1 797 | 1 666 | 131 | 27 | 1 663 | 133 |
| 28 Maschinenbau | 13 017 | 12 401 | 616 | 509 | 12 396 | 620 |
| 29-30 Fahrzeugbau | 29 024 | 27 094 | 1 930 | 821 | 27 198 | 1 823 |
| 31-33 H. v. Möbeln u. sonst. Waren, Rep. u. Installation von Maschinen und Ausrüstungen | 9 684 | 8 485 | 1 199 | 441 | 9 044 | 639 |
| D Energieversorgung | 6 188 | 5 603 | 585 | . | 6 002 | 186 |
| E Wasserversorg.; Abwasser- und Abfallentsorg. u. Beseitigung v. Umweltverschmutzungen | 7 564 | 7 025 | 539 | 181 | 7 087 | 476 |
| F Baugewerbe | 28 338 | 24 924 | 3 414 | 1 849 | 25 547 | 2 778 |
| 41-42 Hoch- und Tiefbau | 6 873 | 6 218 | 655 | 276 | 6 294 | 577 |
| 43 Vorb. Baustellenarbeiten, Bauinstallation und sonstiges Ausbaugewerbe | 21 465 | 18 706 | 2 759 | 1 573 | 19 253 | 2 201 |
| G-U Dienstleistungsbereiche | 728 762 | 524 066 | 204 649 | 24 931 | 658 839 | 69 599 |
| G-I Handel, Verkehr, Gastgewerbe | 247 396 | 186 338 | 61 038 | 10 318 | 216 248 | 31 008 |
| G Handel; Instandhaltung und Rep. von Kfz | 136 248 | 100 358 | 35 879 | 5 781 | 124 997 | 11 208 |
| 45 Handel mit Kfz; Instandh. u. Rep. von Kfz | 14 044 | 12 594 | 1 449 | 1 292 | 12 922 | 1 118 |
| 46 Großhandel (ohne Handel mit Kfz) | 54 547 | 47 495 | 7 050 | 1 678 | 50 411 | 4 126 |
| 47 Einzelhandel (ohne Handel mit Kfz) | 67 657 | 40 269 | 27 380 | 2 811 | 61 664 | 5 964 |
| H Verkehr und Lagerei | 78 867 | 66 679 | 12 184 | 2 877 | 68 413 | 10 408 |
| I Gastgewerbe | 32 281 | 19 301 | 12 975 | 1 660 | 22 838 | 9 392 |
| J Information und Kommunikation | 53 909 | 45 560 | 8 345 | 1 277 | 51 368 | 2 533 |
| 58-60 Verlagswesen, audiovisuelle Medien u. Rundfunk | 19 571 | 15 733 | 3 835 | 548 | 18 910 | 658 |
| 61 Telekommunikation | 2 689 | 2 438 | 251 | 25 | 2 579 | 110 |
| 62-63 Informat.technologische u. Informat.dienstleistg. | 31 649 | 27 389 | 4 259 | 704 | 29 879 | 1 765 |
| K Finanz- und Versicherungsdienstleistg. | 48 393 | 38 527 | 9 866 | 1 314 | 47 321 | 1 067 |
| 64 Erbrg. v. Finanzdienstleistg. | 24 717 | 19 873 | 4 844 | 757 | 24 163 | 554 |
| 65-66 Versicherungsdienstleistg. verb. Tätigk. | 23 676 | 18 654 | 5 022 | 557 | 23 158 | 513 |
| L Grundstücks- und Wohnungswesen | 12 554 | 9 884 | 2 670 | 505 | 12 085 | 468 |
| M-N Freiberufl., wissenschaftl., techn. Dienstleistg.; sonst. wirtschaftl. Dienstleistg. | 173 122 | 128 912 | 44 197 | 3 682 | 151 212 | 21 797 |
| M Freiberufl., wissenschaftl. u. techn. Dienstleistg. | 93 250 | 75 543 | 17 702 | 2 491 | 87 184 | 6 031 |
| 69-71 Erbrg. v. freiberufl. u. techn. Dienstleistg. | 70 995 | 57 472 | 13 520 | 1 761 | 66 520 | 4 454 |
| 72 Forschung und Entwicklung | 5 454 | 4 042 | 1 411 | 104 | 4 784 | 663 |
| 73-75 Sonst. freiberufl., wissenschaftl. u. techn. Tätigk. | 16 801 | 14 029 | 2 771 | 626 | 15 880 | 914 |
| N Erbrg. v. sonst. wirtschaftl. Dienstleistg. | 79 872 | 53 369 | 26 495 | 1 191 | 64 028 | 15 766 |
| 78.2, 78.3 dar. Überlassung von Arbeitskräften | 27 339 | 22 569 | 4 766 | 140 | 23 622 | 3 693 |
| O-Q Öff. Verwaltung, Verteidigung, Sozialvers.; Erzieh. u. Unterr.; Gesundh.- u. Sozialw. | 158 992 | 93 503 | 65 482 | 6 603 | 149 887 | 9 056 |
| O Öff. Verwaltung, Verteidigung, Sozialvers. | 38 343 | 26 409 | 11 932 | 627 | 37 164 | 1 174 |
| 84.1 dar. Öffentliche Verwaltung | 21 495 | 13 703 | 7 792 | 300 | 20 662 | 830 |
| P Erziehung und Unterricht | 28 445 | 14 879 | 13 564 | 1 483 | 26 287 | 2 149 |
| Q Gesundheits- und Sozialwesen | 92 204 | 52 215 | 39 986 | 4 493 | 86 436 | 5 733 |
| 86 Gesundheitswesen | 56 735 | 36 161 | 20 572 | 3 465 | 53 938 | 2 774 |
| 87-88 Heime und Sozialwesen | 35 469 | 16 054 | 19 414 | 1 028 | 32 498 | 2 959 |
| R-U Kunst, Unterhaltung und Erholung; sonst. Dienstleistg.; Priv. Haushalte; Exterr. Org. | 34 396 | 21 342 | 13 051 | 1 232 | 30 718 | 3 670 |
| R Kunst, Unterhaltung und Erholung | 10 832 | 7 261 | 3 569 | 367 | 9 636 | 1 195 |
| S Erbrg. v. sonstigen Dienstleistungen | 21 890 | 13 309 | 8 580 | 865 | 19 848 | 2 036 |
| T Priv. Haushalte mit Hauspersonal; Dienstleistg. u. H. v. Waren durch priv. Haushalte f. d. Eigenbed. | 1 543 | 650 | 893 | - | 1 155 | 387 |
| U Exterritoriale Organisationen und Körperschaften | 131 | 122 | 9 | - | 79 | 52 |
| Keine Zuordnung möglich | 27 | 6 | 16 | 5 | 23 | 4 |
| Insgesamt | 870 336 | 652 358 | 217 926 | 30 342 | 789 304 | 80 678 |

Quelle: Beschäftigungsstatistik der Bundesagentur für Arbeit

Noch: 1.2 Sozialversicherungspflichtig Beschäftigte am Arbeitsort in Hamburg am 30. Juni 2013
nach Wirtschaftsabschnitten und ausgewählten Wirtschaftsabteilungen, Vollzeit- und Teilzeit-
beschäftigten, Auszubildenden, deutschen bzw. ausländischen Beschäftigten und Geschlecht

| Wirtschaftszweigklassifikation Ausgabe 2008 | | Insgesamt | Und zwar | | | | |
|---|--|-----------------|---------------------------|---------------------------|--------------------|----------------|---------------|
| | | | Vollzeit- beschäftigte | Teilzeit- beschäftigte | Auszu- bildende | Deutsche | Ausländer |
| | | Weiblich | | | | | |
| A | Land- und Forstwirtschaft, Fischerei | 283 | 159 | 124 | 13 | 215 | 68 |
| B-F | Produzierendes Gewerbe | 30 262 | 22 214 | 8 048 | 1 044 | 28 092 | 2 165 |
| B-E | Produzierendes Gewerbe ohne Baugewerbe | 26 154 | 19 762 | 6 392 | 879 | 24 357 | 1 794 |
| B | Bergbau u. Gew. v. Steinen u. Erden | 119 | 92 | 27 | - | 104 | 15 |
| C | Verarbeitendes Gewerbe | 22 883 | 17 351 | 5 532 | 780 | 21 203 | 1 677 |
| 10-12 | H. v. Nahr.- u. Genussm., Getr. u. Tabakerzeugn. | 3 459 | 2 737 | 722 | 135 | 3 053 | 405 |
| 13-15 | H. v. Textil., Bekleid., Leder, Lederw. u. Schuhen | 306 | 203 | 103 | 24 | 273 | 33 |
| 16-18 | H. v. Holz., Papier, Pappe u. Druckerzeugn. | 1 251 | 978 | 273 | 37 | 1 202 | 48 |
| 19 | Kokerei und Mineralölverarbeitung | 884 | 653 | 231 | 23 | 841 | 43 |
| 20 | H. v. chemischen Erzeugnissen | 2 691 | 2 018 | 673 | 80 | 2 479 | 212 |
| 21 | H. v. pharmazeutischen Erzeugnissen | 604 | 470 | 134 | 5 | 575 | 29 |
| 22-23 | H. v. Gummi- u. Kunststoffwaren, Glas u. Glasw., Keramik, Verarb. v. Steinen u. Erden | 711 | 502 | 209 | 22 | 638 | 73 |
| 24-25 | Metallerzeugung u. -bearb., H. v. Metallerzeugn. | 961 | 674 | 287 | 46 | 896 | 65 |
| 26 | H. v. DV-Geräten, elektron. u. opt. Erzeugn. | 1 947 | 1 458 | 489 | 39 | 1 794 | 153 |
| 27 | H. v. elektrischen Ausrüstungen | 440 | 357 | 83 | 5 | 410 | 29 |
| 28 | Maschinenbau | 2 339 | 1 858 | 481 | 110 | 2 221 | 118 |
| 29-30 | Fahrzeugbau | 4 289 | 3 323 | 966 | 119 | 3 989 | 300 |
| 31-33 | H. v. Möbeln u. sonst. Waren, Rep. u. Installation von Maschinen und Ausrüstungen | 3 001 | 2 120 | 881 | 135 | 2 832 | 169 |
| D | Energieversorgung | 1 815 | 1 358 | 457 | 51 | 1 760 | 55 |
| E | Wasserversorg.; Abwasser- und Abfallsorg. u. Beseitigung v. Umweltverschmutzungen | 1 337 | 961 | 376 | 48 | 1 290 | 47 |
| F | Baugewerbe | 4 108 | 2 452 | 1 656 | 165 | 3 735 | 371 |
| 41-42 | Hoch- und Tiefbau | 1 057 | 748 | 309 | 34 | 992 | 65 |
| 43 | Vorb. Baustellenarbeiten, Bauinstallation und sonstiges Ausbaugewerbe | 3 051 | 1 704 | 1 347 | 131 | 2 743 | 306 |
| G-U | Dienstleistungsbereiche | 374 566 | 219 129 | 155 407 | 13 141 | 343 038 | 31 395 |
| G-I | Handel, Verkehr, Gastgewerbe | 104 041 | 61 592 | 42 437 | 4 164 | 93 735 | 10 259 |
| G | Handel; Instandhaltung und Rep. von Kfz | 67 465 | 38 969 | 28 488 | 2 419 | 62 346 | 5 105 |
| 45 | Handel mit Kfz; Instandh. u. Rep. von Kfz | 2 759 | 1 958 | 800 | 211 | 2 605 | 154 |
| 46 | Großhandel (ohne Handel mit Kfz) | 20 936 | 15 507 | 5 428 | 616 | 19 412 | 1 523 |
| 47 | Einzelhandel (ohne Handel mit Kfz) | 43 770 | 21 504 | 22 260 | 1 592 | 40 329 | 3 428 |
| H | Verkehr und Lagerei | 21 170 | 14 392 | 6 777 | 902 | 19 412 | 1 749 |
| I | Gastgewerbe | 15 406 | 8 231 | 7 172 | 843 | 11 977 | 3 405 |
| J | Information und Kommunikation | 19 448 | 13 881 | 5 566 | 467 | 18 478 | 966 |
| 58-60 | Verlagswesen, audiovisuelle Medien u. Rundfunk | 9 995 | 7 169 | 2 825 | 294 | 9 677 | 317 |
| 61 | Telekommunikation | 583 | 445 | 138 | 6 | 547 | 36 |
| 62-63 | Informat.technologische u. Informat.dienstleistg. | 8 870 | 6 267 | 2 603 | 167 | 8 254 | 613 |
| K | Finanz- und Versicherungsdienstleistg. | 25 651 | 16 897 | 8 754 | 642 | 25 048 | 600 |
| 64 | Erbrg. v. Finanzdienstleistg. | 13 042 | 8 696 | 4 346 | 373 | 12 745 | 297 |
| 65-66 | Versicherungen u. Pensionskassen; mit Finanz- u. Versicherungsdienstleistg. verb. Tätigk. | 12 609 | 8 201 | 4 408 | 269 | 12 303 | 303 |
| L | Grundstücks- und Wohnungswesen | 6 534 | 4 491 | 2 043 | 311 | 6 302 | 231 |
| M-N | Freiberufl., wissenschaftl., techn. Dienstleistg.; sonst. wirtschaftl. Dienstleistg. | 84 337 | 52 014 | 32 314 | 2 140 | 73 726 | 10 565 |
| M | Freiberufl., wissenschaftl. u. techn. Dienstleistg. | 49 591 | 35 624 | 13 964 | 1 589 | 46 735 | 2 841 |
| 69-71 | Erbrg. v. freiberufl. u. techn. Dienstleistg. | 37 539 | 26 653 | 10 885 | 1 130 | 35 426 | 2 104 |
| 72 | Forschung und Entwicklung | 2 523 | 1 541 | 981 | 40 | 2 267 | 252 |
| 73-75 | Sonst. freiberufl., wissenschaftl. u. techn. Tätigk. | 9 529 | 7 430 | 2 098 | 419 | 9 042 | 485 |
| N | Erbrg. v. sonst. wirtschaftl. Dienstleistg. | 34 746 | 16 390 | 18 350 | 551 | 26 991 | 7 724 |
| 78.2, 78.3 | dar. Überlassung von Arbeitskräften | 8 835 | 5 857 | 2 975 | 96 | 7 685 | 1 140 |
| O-Q | Öff. Verwaltung, Verteidigung, Sozialvers.; Erzieh. u. Unterr.; Gesundh.- u. Sozialw | 113 854 | 59 180 | 54 668 | 4 673 | 107 114 | 6 711 |
| O | Öff. Verwaltung, Verteidigung, Sozialvers. | 22 605 | 12 602 | 10 002 | 382 | 21 922 | 682 |
| 84.1 | dar. Öffentliche Verwaltung | 12 301 | 5 952 | 6 349 | 151 | 11 833 | 467 |
| P | Erziehung und Unterricht | 19 740 | 8 892 | 10 846 | 639 | 18 284 | 1 452 |
| Q | Gesundheits- und Sozialwesen | 71 509 | 37 686 | 33 820 | 3 652 | 66 908 | 4 577 |
| 86 | Gesundheitswesen | 44 953 | 26 867 | 18 084 | 2 909 | 42 734 | 2 201 |
| 87-88 | Heime und Sozialwesen | 26 556 | 10 819 | 15 736 | 743 | 24 174 | 2 376 |
| R-U | Kunst, Unterhaltung und Erholung; sonst. Dienstleistg.; Priv. Haushalte; Exterr. Org. | 20 701 | 11 074 | 9 625 | 744 | 18 635 | 2 063 |
| R | Kunst, Unterhaltung und Erholung | 5 416 | 3 243 | 2 171 | 189 | 4 913 | 503 |
| S | Erbrg. v. sonstigen Dienstleistungen | 13 848 | 7 220 | 6 628 | 555 | 12 673 | 1 173 |
| T | Priv. Haushalte mit Hauspersonal; Dienstleistg. u. H. v. Waren durch priv. Haushalte f. d. Eigenbed. | 1 356 | . | . | - | 994 | 361 |
| U | Exterritoriale Organisationen und Körperschaften | 81 | . | . | - | 55 | 26 |
| | Keine Zuordnung möglich | 15 | . | . | . | 11 | 4 |
| | Insgesamt | 405 126 | 241 506 | 163 589 | 14 199 | 371 356 | 33 632 |

Quelle: Beschäftigungsstatistik der Bundesagentur für Arbeit

**1.3 Sozialversicherungspflichtig Beschäftigte am Arbeitsort in Hamburg am 30. Juni 2013
nach Wirtschaftszweigen, deutschen und ausländischen Beschäftigten, Altersgruppen und Geschlecht**

| Wirtschaftszweigklassifikation Ausgabe 2008 | Insgesamt ¹ | Davon im Alter von ... bis unter ... Jahren | | | | | | | | |
|---|------------------------|---|---------------|----------------|----------------|----------------|----------------|---------------|---------------|--------------|
| | | unter 20 | 20 - 25 | 25 - 30 | 30 - 40 | 40 - 50 | 50 - 55 | 55 - 60 | 60 - 65 | 65 und mehr |
| Deutsche | | | | | | | | | | |
| A Land- und Forstwirtschaft; Fischerei | 520 | . | 69 | 73 | 117 | 123 | 69 | 34 | 18 | . |
| B-F Produzierendes Gewerbe | 129 922 | . | 8 429 | 11 864 | 28 664 | 39 665 | 18 483 | 12 639 | 7 207 | . |
| darunter | | | | | | | | | | |
| B-C Verarbeitendes Gewerbe ² | 91 286 | 1 296 | 5 657 | 8 442 | 20 825 | 27 892 | 12 769 | 8 875 | 5 106 | 424 |
| F Baugewerbe | 25 547 | 819 | 2 158 | 2 348 | 5 246 | 7 622 | 3 497 | 2 227 | 1 339 | 291 |
| G-U Dienstleistungsbereiche | 658 839 | 7 971 | 51 496 | 82 422 | 162 724 | 178 178 | 79 417 | 57 694 | 33 351 | 5 586 |
| darunter | | | | | | | | | | |
| G-I Handel, Verkehr, Gastgewerbe | 216 248 | 3 873 | 20 645 | 27 158 | 51 273 | 57 382 | 25 291 | 18 003 | 10 528 | 2 095 |
| G Handel, Instandh. und Rep. von Kfz | 124 997 | 2 274 | 11 773 | 15 708 | 29 872 | 34 077 | 14 475 | 9 793 | 5 880 | 1 145 |
| I Gastgewerbe | 22 838 | 745 | 3 865 | 4 283 | 5 485 | 4 489 | 1 848 | 1 308 | 664 | 151 |
| J Information und Kommunikation | 51 368 | 270 | 2 932 | 6 431 | 15 187 | 15 622 | 5 344 | 3 450 | 1 865 | 267 |
| K Finanz- u. Versicherungsdienstleistg. | 47 321 | . | 2 559 | 3 808 | 11 075 | 16 273 | 6 460 | 4 547 | 2 160 | . |
| L Grundstücks- und Wohnungswesen | 12 085 | . | 810 | 1 124 | 2 607 | 3 605 | 1 644 | 1 149 | 787 | . |
| M-N Freiberufl., wissenschaftl., techn. Dienstleist.; sonst. Wirtschaftl. Dienstleistg. | 151 212 | 1 153 | 11 688 | 22 016 | 43 330 | 39 052 | 15 595 | 11 071 | 5 963 | 1 344 |
| O-Q Öff. Verwaltung, Verteidigung, Sozialvers.; Erzieh. u. Unterr.; Gesundh.- u. Sozialw. | 149 887 | 1 811 | 10 473 | 18 130 | 32 362 | 38 498 | 21 100 | 16 405 | 10 114 | 994 |
| R-U Kunst, Unterhaltung und Erholung; sonst. Dienstleistg.; Priv. Haushalte; Exterr. Org. | 30 718 | 486 | 2 389 | 3 755 | 6 890 | 7 746 | 3 983 | 3 069 | 1 934 | 466 |
| Zusammen | 789 304 | 10 209 | 59 998 | 94 362 | 191 510 | 217 970 | 97 970 | 70 372 | 40 577 | 6 336 |
| Ausländische Beschäftigte | | | | | | | | | | |
| A Land- und Forstwirtschaft; Fischerei | 374 | . | 59 | 55 | 101 | 91 | 35 | 18 | 8 | . |
| B-F Produzierendes Gewerbe | 10 701 | . | 594 | 1 178 | 3 414 | 3 072 | 992 | 726 | 544 | . |
| darunter | | | | | | | | | | |
| B-C Verarbeitendes Gewerbe ² | 7 261 | 66 | 335 | 778 | 2 271 | 2 081 | 712 | 556 | 438 | 24 |
| F Baugewerbe | 2 778 | 79 | 220 | 316 | 921 | 791 | 218 | 144 | 81 | 8 |
| G-U Dienstleistungsbereiche | 69 599 | 901 | 5 406 | 9 308 | 22 451 | 18 893 | 6 054 | 3 949 | 2 287 | 350 |
| darunter | | | | | | | | | | |
| G-I Handel, Verkehr, Gastgewerbe | 31 008 | 472 | 2 523 | 3 919 | 10 271 | 8 493 | 2 644 | 1 631 | 904 | 151 |
| G Handel, Instandh. und Rep. von Kfz | 11 208 | 256 | 1 161 | 1 487 | 3 758 | 2 809 | 879 | 520 | 289 | 49 |
| I Gastgewerbe | 9 392 | 151 | 787 | 1 203 | 2 929 | 2 706 | 846 | 499 | 232 | 39 |
| J Information und Kommunikation | 2 533 | 7 | 173 | 576 | 1 024 | 494 | 121 | 80 | 52 | 6 |
| K Finanz- u. Versicherungsdienstleistg. | 1 067 | . | 87 | 173 | 341 | 287 | 76 | 53 | 39 | . |
| L Grundstücks- und Wohnungswesen | 468 | . | 27 | 48 | 131 | 142 | 47 | 40 | 20 | . |
| M-N Freiberufl., wissenschaftl., techn. Dienstleist.; sonst. Wirtschaftl. Dienstleistg. | 21 797 | 138 | 1 496 | 2 997 | 7 019 | 6 228 | 1 987 | 1 214 | 616 | 102 |
| O-Q Öff. Verwaltung, Verteidigung, Sozialvers.; Erzieh. u. Unterr.; Gesundh.- u. Sozialw. | 9 056 | 204 | 730 | 1 078 | 2 545 | 2 345 | 877 | 702 | 517 | 58 |
| R-U Kunst, Unterhaltung und Erholung; sonst. Dienstleistg.; Priv. Haushalte; Exterr. Org. | 3 670 | 68 | 370 | 517 | 1 120 | 904 | 302 | 229 | 139 | 21 |
| Zusammen | 80 678 | 1 054 | 6 059 | 10 542 | 25 966 | 22 057 | 7 082 | 4 693 | 2 840 | 385 |
| Insgesamt | | | | | | | | | | |
| A Land- und Forstwirtschaft; Fischerei | 895 | 19 | 128 | 128 | 218 | 214 | 105 | 52 | 26 | 5 |
| B-F Produzierendes Gewerbe | 140 652 | 2 372 | 9 028 | 13 044 | 32 089 | 42 743 | 19 476 | 13 368 | 7 752 | 780 |
| darunter | | | | | | | | | | |
| B-C Verarbeitendes Gewerbe ² | 98 562 | 1 362 | 5 994 | 9 221 | 23 099 | 29 979 | 13 482 | 9 433 | 5 544 | 448 |
| F Baugewerbe | 28 338 | 898 | 2 381 | 2 665 | 6 174 | 8 413 | 3 715 | 2 372 | 1 421 | 299 |
| G-U Dienstleistungsbereiche | 728 762 | 8 888 | 56 936 | 91 769 | 185 273 | 197 145 | 85 496 | 61 664 | 35 650 | 5 941 |
| darunter | | | | | | | | | | |
| G-I Handel, Verkehr, Gastgewerbe | 247 396 | 4 354 | 23 189 | 31 090 | 61 588 | 65 906 | 27 943 | 19 644 | 11 435 | 2 247 |
| G Handel, Instandh. und Rep. von Kfz | 136 248 | 2 536 | 12 941 | 17 203 | 33 640 | 36 890 | 15 356 | 10 317 | 6 170 | 1 195 |
| I Gastgewerbe | 32 281 | 897 | 4 661 | 5 486 | 8 433 | 7 212 | 2 696 | 1 808 | 898 | 190 |
| J Information und Kommunikation | 53 909 | 277 | 3 106 | 7 009 | 16 212 | 16 118 | 5 465 | 3 531 | 1 918 | 273 |
| K Finanz- u. Versicherungsdienstleistg. | 48 393 | 303 | 2 646 | 3 981 | 11 418 | 16 561 | 6 538 | 4 600 | 2 199 | 147 |
| L Grundstücks- und Wohnungswesen | 12 554 | 87 | 837 | 1 173 | 2 738 | 3 747 | 1 691 | 1 189 | 807 | 285 |
| M-N Freiberufl., wissenschaftl., techn. Dienstleist.; sonst. Wirtschaftl. Dienstleistg. | 173 122 | 1 293 | 13 191 | 25 032 | 50 388 | 45 306 | 17 593 | 12 288 | 6 582 | 1 449 |
| O-Q Öff. Verwaltung, Verteidigung, Sozialvers.; Erzieh. u. Unterr.; Gesundh.- u. Sozialw. | 158 992 | 2 020 | 11 208 | 19 212 | 34 916 | 40 856 | 21 980 | 17 111 | 10 636 | 1 053 |
| R-U Kunst, Unterhaltung und Erholung; sonst. Dienstleistg.; Priv. Haushalte; Exterr. Org. | 34 396 | 554 | 2 759 | 4 272 | 8 013 | 8 651 | 4 286 | 3 301 | 2 073 | 487 |
| Insgesamt | 870 336 | 11 279 | 66 096 | 104 945 | 217 585 | 240 107 | 105 079 | 75 089 | 43 430 | 6 726 |

¹ einschließlich Fälle ohne Angabe nach jeweiliger Untergliederung
Quelle: Beschäftigungsstatistik der Bundesagentur für Arbeit

² einschließlich Bergbau und Gewinnung von Steinen und Erden

Noch: 1.3 Sozialversicherungspflichtig Beschäftigte am Arbeitsort in Hamburg am 30. Juni 2013
nach Wirtschaftszweigen, deutschen und ausländischen Beschäftigten, Altersgruppen und Geschlecht

| Wirtschaftszweigklassifikation Ausgabe 2008 | Insgesamt ¹ | Davon im Alter von ... bis unter ... Jahren | | | | | | | | |
|---|------------------------|---|---------------|---------------|----------------|----------------|---------------|---------------|---------------|--------------|
| | | unter 20 | 20 - 25 | 25 - 30 | 30 - 40 | 40 - 50 | 50 - 55 | 55 - 60 | 60 - 65 | 65 und mehr |
| Deutsche weiblich | | | | | | | | | | |
| A Land- und Forstwirtschaft; Fischerei | 215 | . | 26 | 24 | 44 | 62 | 29 | 17 | 9 | . |
| B-F Produzierendes Gewerbe | 28 092 | . | 2 100 | 3 102 | 7 121 | 8 184 | 3 412 | 2 379 | 1 276 | . |
| darunter | | | | | | | | | | |
| B-C Verarbeitendes Gewerbe ² | 21 307 | 248 | 1 650 | 2 395 | 5 586 | 6 186 | 2 486 | 1 725 | 927 | 104 |
| F Baugewerbe | 3 735 | 51 | 242 | 332 | 753 | 1 143 | 532 | 362 | 244 | 76 |
| G-U Dienstleistungsbereiche | 343 038 | 4 093 | 29 358 | 46 467 | 84 176 | 89 610 | 41 277 | 29 757 | 16 120 | 2 180 |
| darunter | | | | | | | | | | |
| G-I Handel, Verkehr, Gastgewerbe | 93 735 | 1 617 | 10 121 | 13 299 | 22 544 | 23 726 | 10 393 | 7 293 | 4 045 | 697 |
| G Handel, Instandh. und Rep. von Kfz | 62 346 | 1 022 | 6 213 | 8 561 | 14 963 | 16 248 | 7 052 | 4 889 | 2 876 | 522 |
| I Gastgewerbe | 11 977 | 374 | 2 131 | 2 261 | 2 719 | 2 219 | 1 060 | 769 | 381 | 63 |
| J Information und Kommunikation | 18 478 | . | 1 253 | 2 555 | 5 502 | 5 287 | 1 856 | 1 180 | . | 94 |
| K Finanz- u. Versicherungsdienstleistg. | 25 048 | 153 | 1 523 | 2 300 | 6 043 | 8 397 | 3 324 | 2 287 | 959 | 62 |
| L Grundstücks- und Wohnungswesen | 6 302 | . | 547 | 726 | 1 470 | 1 718 | 768 | 562 | . | 107 |
| M-N Freiberufl., wissenschaftl., techn. Dienstleist.; sonst. Wirtschaftl. Dienstleistg. | 73 726 | 557 | 6 224 | 11 465 | 21 087 | 18 554 | 7 484 | 5 265 | 2 605 | 485 |
| O-Q Öff. Verwaltung, Verteidigung, Sozialvers.; Erzieh. u. Unterr.; Gesundh.- u. Sozialw. | 107 114 | 1 306 | 8 089 | 13 673 | 23 385 | 27 375 | 15 055 | 11 298 | 6 430 | 503 |
| R-U Kunst, Unterhaltung und Erholung; sonst. Dienstleistg.; Priv. Haushalte; Exterr. Org. | 18 635 | 300 | 1 601 | 2 449 | 4 145 | 4 553 | 2 397 | 1 872 | 1 086 | 232 |
| Zusammen | 371 356 | 4 425 | 31 485 | 49 595 | 91 344 | 97 857 | 44 719 | 32 156 | 17 405 | 2 370 |
| Ausländische Beschäftigte weiblich | | | | | | | | | | |
| A Land- und Forstwirtschaft; Fischerei | 68 | . | 9 | 11 | 16 | 19 | 6 | 4 | - | - |
| B-F Produzierendes Gewerbe | 2 165 | . | 120 | 269 | 818 | 547 | 121 | 146 | 111 | . |
| darunter | | | | | | | | | | |
| B-C Verarbeitendes Gewerbe ² | 1 692 | 21 | 88 | 197 | 615 | 435 | 99 | 127 | 104 | 6 |
| F Baugewerbe | 371 | 6 | 25 | 60 | 154 | 87 | 17 | 17 | 5 | - |
| G-U Dienstleistungsbereiche | 31 395 | 435 | 2 627 | 4 177 | 9 739 | 8 543 | 2 783 | 1 892 | 1 074 | 125 |
| darunter | | | | | | | | | | |
| G-I Handel, Verkehr, Gastgewerbe | 10 259 | 174 | 1 006 | 1 443 | 3 349 | 2 676 | 810 | 497 | 268 | 36 |
| G Handel, Instandh. und Rep. von Kfz | 5 105 | 103 | 573 | 776 | 1 759 | 1 190 | 358 | 212 | 117 | 17 |
| I Gastgewerbe | 3 405 | 63 | 324 | 422 | 996 | 994 | 313 | 187 | 91 | 15 |
| J Information und Kommunikation | 966 | . | 72 | 218 | 406 | 177 | 41 | 30 | . | - |
| K Finanz- u. Versicherungsdienstleistg. | 600 | 8 | 41 | 103 | 185 | 166 | 40 | 33 | 24 | - |
| L Grundstücks- und Wohnungswesen | 231 | . | 17 | 20 | 65 | 85 | 18 | 16 | . | 4 |
| M-N Freiberufl., wissenschaftl., techn. Dienstleist.; sonst. Wirtschaftl. Dienstleistg. | 10 565 | 65 | 715 | 1 327 | 3 207 | 3 159 | 1 057 | 662 | 331 | 42 |
| O-Q Öff. Verwaltung, Verteidigung, Sozialvers.; Erzieh. u. Unterr.; Gesundh.- u. Sozialw. | 6 711 | 144 | 544 | 775 | 1 937 | 1 768 | 648 | 514 | 350 | 31 |
| R-U Kunst, Unterhaltung und Erholung; sonst. Dienstleistg.; Priv. Haushalte; Exterr. Org. | 2 063 | 40 | 232 | 291 | 590 | 512 | 169 | 140 | 77 | 12 |
| Zusammen | 33 632 | 465 | 2 756 | 4 458 | 10 573 | 9 110 | 2 911 | 2 042 | 1 186 | 131 |
| Insgesamt weiblich | | | | | | | | | | |
| A Land- und Forstwirtschaft; Fischerei | 283 | . | 35 | 35 | 60 | 81 | 35 | 21 | 9 | . |
| B-F Produzierendes Gewerbe | 30 262 | . | 2 220 | 3 371 | 7 941 | 8 732 | 3 534 | 2 526 | 1 387 | . |
| darunter | | | | | | | | | | |
| B-C Verarbeitendes Gewerbe ² | 23 002 | 269 | 1 738 | 2 592 | 6 202 | 6 622 | 2 586 | 1 852 | 1 031 | 110 |
| F Baugewerbe | 4 108 | 57 | 267 | 392 | 908 | 1 230 | 549 | 380 | 249 | 76 |
| G-U Dienstleistungsbereiche | 374 566 | 4 537 | 32 002 | 50 663 | 93 951 | 98 185 | 44 066 | 31 653 | 17 201 | 2 308 |
| darunter | | | | | | | | | | |
| G-I Handel, Verkehr, Gastgewerbe | 104 041 | 1 794 | 11 135 | 14 750 | 25 905 | 26 414 | 11 204 | 7 790 | 4 315 | 734 |
| G Handel, Instandh. und Rep. von Kfz | 67 465 | 1 126 | 6 788 | 9 343 | 16 724 | 17 439 | 7 410 | 5 101 | 2 994 | 540 |
| I Gastgewerbe | 15 406 | 438 | 2 461 | 2 683 | 3 723 | 3 220 | 1 374 | 956 | 473 | 78 |
| J Information und Kommunikation | 19 448 | 121 | 1 325 | 2 775 | 5 909 | 5 465 | 1 897 | 1 210 | 652 | 94 |
| K Finanz- u. Versicherungsdienstleistg. | 25 651 | 161 | 1 564 | 2 403 | 6 230 | 8 564 | 3 364 | 2 320 | 983 | 62 |
| L Grundstücks- und Wohnungswesen | 6 534 | 43 | 564 | 747 | 1 535 | 1 803 | 786 | 578 | 367 | 111 |
| M-N Freiberufl., wissenschaftl., techn. Dienstleist.; sonst. Wirtschaftl. Dienstleistg. | 84 337 | 624 | 6 944 | 12 799 | 24 312 | 21 720 | 8 545 | 5 927 | 2 937 | 529 |
| O-Q Öff. Verwaltung, Verteidigung, Sozialvers.; Erzieh. u. Unterr.; Gesundh.- u. Sozialw. | 113 854 | 1 454 | 8 637 | 14 449 | 25 325 | 29 153 | 15 704 | 11 814 | 6 784 | 534 |
| R-U Kunst, Unterhaltung und Erholung; sonst. Dienstleistg.; Priv. Haushalte; Exterr. Org. | 20 701 | 340 | 1 833 | 2 740 | 4 735 | 5 066 | 2 566 | 2 014 | 1 163 | 244 |
| Insgesamt | 405 126 | 4 899 | 34 258 | 54 072 | 101 955 | 107 000 | 47 637 | 34 203 | 18 598 | 2 504 |

¹ einschließlich Fälle ohne Angabe nach jeweiliger Untergliederung ² einschließlich Bergbau und Gewinnung von Steinen und Erden
Quelle: Beschäftigungsstatistik der Bundesagentur für Arbeit

**1.4 Sozialversicherungspflichtig Beschäftigte am Arbeitsort in Hamburg am 30.Juni 2013
nach Wirtschaftszweigen, Altersgruppen, Berufsausbildungsabschluss und Geschlecht**

| Wirtschaftszweigklassifikation Ausgabe 2008 Altersgruppen von...bis unter...Jahren | Insgesamt ¹ | Davon | | | |
|--|------------------------|--|--|----------------------------------|-------------------------|
| | | ohne beruflichen Ausbildungs- abschluss | mit anerkanntem Berufs- abschluss | mit akademischem Abschluss | Ausbildung unbekannt |
| | Insgesamt | | | | |
| A Land- und Forstwirtschaft; Fischerei | 895 | 143 | 353 | 14 | 385 |
| B-F Produzierendes Gewerbe | 140 652 | 13 826 | 80 931 | 25 682 | 20 213 |
| B-C dar. Verarbeitendes Gewerbe ² | 98 562 | 9 900 | 56 389 | 21 673 | 10 600 |
| F Baugewerbe | 28 338 | 2 560 | 16 423 | 1 928 | 7 427 |
| G-U Dienstleistungsbereiche | 728 762 | 70 591 | 355 933 | 124 177 | 178 061 |
| darunter | | | | | |
| G-I Handel, Verkehr, Gastgewerbe | 247 396 | 29 608 | 126 131 | 19 693 | 71 964 |
| G Handel, Instandh. und Rep. von Kfz | 136 248 | 15 938 | 75 191 | 12 454 | 32 665 |
| I Gastgewerbe | 32 281 | 5 186 | 10 083 | 638 | 16 374 |
| J Information und Kommunikation | 53 909 | 3 797 | 18 261 | 16 279 | 15 572 |
| K Finanz- u. Versicherungsdienstleistg. | 48 393 | 2 451 | 31 984 | 8 916 | 5 042 |
| L Grundstücks- und Wohnungswesen | 12 554 | 727 | 6 975 | 2 039 | 2 813 |
| M-N Freiberufl., wissenschaftl., techn. Dienstleist.; sonst. Wirtschaftl. Dienstleistg. | 173 122 | 15 912 | 68 408 | 36 689 | 52 113 |
| O-Q Öff. Verwaltung, Verteidigung, Sozialvers.; Erzieh. u. Unterr.; Gesundh.- u. Sozialw. | 158 992 | 14 671 | 89 016 | 34 226 | 21 079 |
| R-U Kunst, Unterhaltung und Erholung; sonst. Dienstleistg.; Priv. Haushalte; Exterr. Org. | 34 396 | 3 425 | 15 158 | 6 335 | 9 478 |
| A-U Alle Wirtschaftsbereiche nach Alter | | | | | |
| unter 20 | 11 279 | 8 025 | 745 | 17 | 2 492 |
| 20 bis 25 | 66 096 | 22 211 | 26 529 | 2 163 | 15 193 |
| 25 bis 30 | 104 945 | 10 364 | 50 580 | 18 744 | 25 257 |
| 30 bis 35 | 115 563 | 6 873 | 52 249 | 27 869 | 28 572 |
| 35 bis 40 | 102 022 | 5 802 | 47 960 | 22 846 | 25 414 |
| 40 bis 45 | 110 386 | 6 234 | 57 369 | 21 168 | 25 615 |
| 45 bis 50 | 129 721 | 7 749 | 72 003 | 21 954 | 28 015 |
| 50 bis 55 | 105 079 | 7 667 | 59 303 | 16 277 | 21 832 |
| 55 bis 60 | 75 089 | 5 806 | 42 697 | 11 274 | 15 312 |
| 60 bis 65 | 43 430 | 3 488 | 24 716 | 6 746 | 8 480 |
| 65 und mehr | 6 726 | 341 | 3 077 | 817 | 2 491 |
| Insgesamt | 870 336 | 84 560 | 437 228 | 149 875 | 198 673 |
| dar.: Ausländer/innen | 80 678 | 13 638 | 19 198 | 10 759 | 37 083 |
| | | | Weiblich | | |
| A Land- und Forstwirtschaft; Fischerei | 283 | 37 | 141 | 6 | 99 |
| B-F Produzierendes Gewerbe | 30 262 | 3 009 | 16 334 | 6 044 | 4 875 |
| B-C dar. Verarbeitendes Gewerbe ² | 23 002 | 2 537 | 12 145 | 5 103 | 3 217 |
| F Baugewerbe | 4 108 | 267 | 2 334 | 393 | 1 114 |
| G-U Dienstleistungsbereiche | 374 566 | 35 218 | 195 383 | 56 258 | 87 707 |
| darunter | | | | | |
| G-I Handel, Verkehr, Gastgewerbe | 104 041 | 13 104 | 54 138 | 7 982 | 28 817 |
| G Handel, Instandh. und Rep. von Kfz | 67 465 | 8 244 | 37 100 | 5 820 | 16 301 |
| I Gastgewerbe | 15 406 | 2 619 | 5 172 | 359 | 7 256 |
| J Information und Kommunikation | 19 448 | 1 356 | 6 853 | 5 366 | 5 873 |
| K Finanz- u. Versicherungsdienstleistg. | 25 651 | 1 307 | 18 261 | 3 230 | 2 853 |
| L Grundstücks- und Wohnungswesen | 6 534 | 406 | 3 756 | 890 | 1 482 |
| M-N Freiberufl., wissenschaftl., techn. Dienstleist.; sonst. Wirtschaftl. Dienstleistg. | 84 337 | 7 323 | 34 914 | 15 115 | 26 985 |
| O-Q Öff. Verwaltung, Verteidigung, Sozialvers.; Erzieh. u. Unterr.; Gesundh.- u. Sozialw. | 113 854 | 9 819 | 67 656 | 20 234 | 16 145 |
| R-U Kunst, Unterhaltung und Erholung; sonst. Dienstleistg.; Priv. Haushalte; Exterr. Org. | 20 701 | 1 903 | 9 805 | 3 441 | 5 552 |
| A-U Alle Wirtschaftsbereiche nach Alter | | | | | |
| unter 20 | 4 899 | 3 418 | 356 | 9 | 1 116 |
| 20 bis 25 | 34 258 | 10 695 | 14 601 | 1 382 | 7 580 |
| 25 bis 30 | 54 072 | 4 431 | 27 138 | 10 116 | 12 387 |
| 30 bis 35 | 55 939 | 2 731 | 26 190 | 13 629 | 13 389 |
| 35 bis 40 | 46 016 | 2 351 | 22 859 | 9 579 | 11 227 |
| 40 bis 45 | 49 071 | 2 625 | 27 222 | 7 828 | 11 396 |
| 45 bis 50 | 57 929 | 3 387 | 33 834 | 7 803 | 12 905 |
| 50 bis 55 | 47 637 | 3 619 | 27 751 | 5 803 | 10 464 |
| 55 bis 60 | 34 203 | 2 992 | 19 807 | 3 968 | 7 436 |
| 60 bis 65 | 18 598 | 1 839 | 10 854 | 2 036 | 3 869 |
| 65 und mehr | 2 504 | 176 | 1 252 | 157 | 919 |
| Insgesamt | 405 126 | 38 264 | 211 864 | 62 310 | 92 688 |
| dar.: Ausländer/innen | 33 632 | 5 963 | 8 771 | 4 726 | 14 172 |

¹ einschließlich Fälle ohne Angabe nach jeweiliger Untergliederung ² einschließlich Bergbau und Gewinnung von Steinen und Erden
Quelle: Beschäftigungsstatistik der Bundesagentur für Arbeit

**1.5 Ausländische sozialversicherungspflichtig Beschäftigte am Arbeitsort in Hamburg am 30. Juni 2013
nach Wirtschaftszweigen, Altersgruppen, ausgewählten Staatsangehörigkeiten und Geschlecht**

| Wirtschaftszweigklassifikation Ausgabe 2008 | Insgesamt ¹ | Davon mit folgender Staatsangehörigkeit | | | | | | | | |
|--|------------------------|---|--------------|---------------|--------------|--------------|--------------|--------------|--------------|----------------------------|
| | | EU-Mitgliedsstaaten | | | | | | | | |
| | | zu-sammen | davon | | | | | | | |
| | | | Frank-reich | Griechen-land | Italien | Öster-reich | Polen | Portugal | Spanien | übrige EU-Mitglieds-länder |
| | Insgesamt | | | | | | | | | |
| A Land- und Forstwirtschaft; Fischerei | 374 | 348 | - | - | - | - | 310 | - | - | 38 |
| B-F Produzierendes Gewerbe | 10 701 | 4 888 | 457 | 331 | 374 | 222 | 1 166 | 528 | 305 | 1 505 |
| B-C dar. Verarbeitendes Gewerbe ² | 7 261 | 3 326 | 434 | 253 | 324 | 184 | 428 | 347 | 251 | 1 105 |
| F Baugewerbe | 2 778 | 1 283 | 13 | 61 | 35 | 22 | 651 | 154 | 32 | 315 |
| G-U Dienstleistungsbereiche | 69 599 | 27 147 | 1 181 | 1 969 | 2 383 | 1 319 | 6 895 | 3 030 | 1 747 | 8 623 |
| darunter | | | | | | | | | | |
| G-I Handel, Verkehr, Gastgewerbe | 31 008 | 11 289 | 355 | 1 048 | 1 232 | 391 | 2 951 | 1 396 | 576 | 3 340 |
| G Handel, Instandh. und Rep. von Kfz | 11 208 | 4 227 | 189 | 328 | 483 | 198 | 950 | 506 | 218 | 1 355 |
| I Gastgewerbe | 9 392 | 3 341 | 86 | 501 | 562 | 91 | 530 | 568 | 245 | 758 |
| J Information und Kommunikation | 2 533 | 1 382 | 92 | 62 | 133 | 163 | 174 | 61 | 129 | 568 |
| K Finanz- u. Versicherungsdienstleistg. | 1 067 | 600 | 36 | 44 | 43 | 57 | 75 | 49 | 44 | 252 |
| L Grundstücks- und Wohnungswesen | 468 | 271 | 3 | 11 | 19 | 12 | 97 | 24 | 17 | 88 |
| M-N Freiberufl., wissenschaftl., techn. Dienstleist.; sonst. Wirtschaftl. Dienstleistg. | 21 797 | 8 245 | 438 | 502 | 569 | 327 | 2 172 | 986 | 691 | 2 560 |
| O-Q Öff. Verwaltung, Verteidigung, Sozialvers.; Erzieh. u. Unterr.; Gesundh.- u. Sozialw. | 9 056 | 3 788 | 197 | 224 | 258 | 272 | 1 012 | 331 | 210 | 1 284 |
| R-U Kunst, Unterhaltung und Erholung; sonst. Dienstleistg.; Priv. Haushalte; Exterr. Org. | 3 670 | 1 572 | 60 | 78 | 129 | 97 | 414 | 183 | 80 | 531 |
| A-U Alle Wirtschaftsbereiche nach Alter | | | | | | | | | | |
| unter 20 | 1 054 | 278 | 3 | 25 | 34 | 4 | 98 | 54 | 13 | 47 |
| 20 bis 25 | 6 059 | 2 305 | 116 | 176 | 204 | 75 | 743 | 279 | 147 | 565 |
| 25 bis 30 | 10 542 | 4 651 | 313 | 267 | 407 | 209 | 1 222 | 380 | 428 | 1 425 |
| 30 bis 35 | 12 791 | 5 127 | 322 | 301 | 421 | 259 | 1 451 | 410 | 344 | 1 619 |
| 35 bis 40 | 13 175 | 5 012 | 253 | 354 | 434 | 181 | 1 304 | 519 | 357 | 1 610 |
| 40 bis 45 | 12 100 | 4 478 | 209 | 334 | 372 | 225 | 1 109 | 579 | 254 | 1 396 |
| 45 bis 50 | 9 957 | 3 711 | 136 | 327 | 308 | 188 | 861 | 538 | 223 | 1 130 |
| 50 bis 55 | 7 082 | 2 932 | 121 | 257 | 239 | 160 | 742 | 402 | 137 | 874 |
| 55 bis 60 | 4 693 | 2 266 | 90 | 176 | 183 | 106 | 584 | 232 | 87 | 808 |
| 60 bis 65 | 2 840 | 1 421 | 65 | 71 | 138 | 111 | 228 | 141 | 55 | 612 |
| 65 und mehr | 385 | 204 | 10 | 12 | 17 | 23 | 30 | 24 | 7 | 81 |
| Insgesamt | 80 678 | 32 385 | 1 638 | 2 300 | 2 757 | 1 541 | 8 372 | 3 558 | 2 052 | 10 167 |
| | Weiblich | | | | | | | | | |
| A Land- und Forstwirtschaft; Fischerei | 68 | 65 | - | - | - | - | 58 | - | - | 7 |
| B-F Produzierendes Gewerbe | 2 165 | 1 203 | 159 | 48 | 60 | 55 | 348 | 69 | 91 | 373 |
| B-C dar. Verarbeitendes Gewerbe ² | 1 692 | 881 | - | 38 | - | 46 | 136 | 60 | 82 | 314 |
| F Baugewerbe | 371 | 264 | - | 8 | - | 8 | 197 | 5 | 3 | 37 |
| G-U Dienstleistungsbereiche | 31 395 | 13 372 | 597 | 860 | 904 | 638 | 3 940 | 1 355 | 792 | 4 286 |
| darunter | | | | | | | | | | |
| G-I Handel, Verkehr, Gastgewerbe | 10 259 | 4 457 | 168 | 374 | 384 | 157 | 1 275 | 469 | 223 | 1 407 |
| G Handel, Instandh. und Rep. von Kfz | 5 105 | 2 114 | 110 | 154 | 210 | 92 | 550 | 204 | 99 | 695 |
| I Gastgewerbe | 3 405 | 1 448 | 26 | 168 | 129 | 33 | 404 | 202 | 86 | 400 |
| J Information und Kommunikation | 966 | 523 | 37 | 18 | 47 | 61 | 95 | 15 | 54 | 196 |
| K Finanz- u. Versicherungsdienstleistg. | 600 | 334 | - | 29 | - | 27 | 65 | 19 | 20 | 134 |
| L Grundstücks- und Wohnungswesen | 231 | 133 | - | 5 | - | 6 | 45 | 17 | 8 | 46 |
| M-N Freiberufl., wissenschaftl., techn. Dienstleist.; sonst. Wirtschaftl. Dienstleistg. | 10 565 | 4 063 | 182 | 220 | 222 | 149 | 1 288 | 435 | 284 | 1 283 |
| O-Q Öff. Verwaltung, Verteidigung, Sozialvers.; Erzieh. u. Unterr.; Gesundh.- u. Sozialw. | 6 711 | 2 895 | 145 | 158 | 157 | 181 | 901 | 264 | 147 | 942 |
| R-U Kunst, Unterhaltung und Erholung; sonst. Dienstleistg.; Priv. Haushalte; Exterr. Org. | 2 063 | 967 | 39 | 56 | 74 | 57 | 271 | 136 | 56 | 278 |
| A-U Alle Wirtschaftsbereiche nach Alter | | | | | | | | | | |
| unter 20 | 465 | 122 | 3 | - | 9 | - | 52 | 23 | 3 | 21 |
| 20 bis 25 | 2 756 | 1 101 | 59 | 84 | 95 | 49 | 361 | 120 | 61 | 272 |
| 25 bis 30 | 4 458 | 2 073 | 124 | 100 | 156 | 112 | 604 | 168 | 172 | 637 |
| 30 bis 35 | 5 307 | 2 426 | 129 | 120 | 156 | 121 | 789 | 180 | 144 | 787 |
| 35 bis 40 | 5 266 | 2 309 | 104 | 129 | 147 | 77 | 709 | 182 | 152 | 809 |
| 40 bis 45 | 5 088 | 2 016 | 101 | 141 | 116 | 79 | 608 | 220 | 121 | 630 |
| 45 bis 50 | 4 022 | 1 620 | 75 | 123 | 118 | 94 | 456 | 203 | 97 | 454 |
| 50 bis 55 | 2 911 | 1 243 | 66 | 105 | 78 | 59 | 383 | 146 | 61 | 345 |
| 55 bis 60 | 2 042 | 1 041 | 49 | 58 | 60 | 49 | 288 | 100 | 45 | 392 |
| 60 bis 65 | 1 186 | 626 | 40 | 36 | 26 | 43 | 85 | 75 | 24 | 297 |
| 65 und mehr | 131 | 65 | 6 | - | 3 | - | 12 | 7 | 3 | 23 |
| Insgesamt | 33 632 | 14 642 | 756 | 908 | 964 | 693 | 4 347 | 1 424 | 883 | 4 667 |

¹ einschließlich Fälle ohne Angabe nach jeweiliger Untergliederung

² einschließlich Bergbau und Gewinnung von Steinen und Erden

Quelle: Beschäftigungsstatistik der Bundesagentur für Arbeit

**Noch: 1.5 Ausländische sozialversicherungspflichtig Beschäftigte am Arbeitsort in Hamburg am 30. Juni 2013
nach Wirtschaftszweigen, Altersgruppen, ausgewählten Staatsangehörigkeiten und Geschlecht**

| Wirtschaftszweigklassifikation Ausgabe 2008 Altersgruppen von...bis unter...Jahren | Zu- sammen | Davon mit folgender Zuordnung | | | | | | | |
|---|---------------|-------------------------------|-------------------------|---------------|---------------------|--------------|-----------------------|----------------------|----------------------------|
| | | Kroatien | Russische Föderation | Türkei | sonstiges Europa | Afrika | Vereinigte Staaten | sonstiges Amerika | Asien, übrige Länder |
| | | Insgesamt | | | | | | | |
| A Land- und Forstwirtschaft; Fischerei | 26 | . | . | 10 | 3 | . | – | . | 7 |
| B-F Produzierendes Gewerbe | 5 813 | . | . | 2 755 | 877 | . | 94 | . | 827 |
| B-C dar. Verarbeitendes Gewerbe ¹ | 3 935 | 206 | 199 | 1 893 | 389 | 316 | 81 | 162 | 689 |
| F Baugewerbe | 1 495 | 111 | 52 | 700 | 458 | 51 | 7 | 34 | 82 |
| G-U Dienstleistungsbereiche | 42 452 | 1 481 | 2 342 | 13 220 | 4 751 | 5 519 | 676 | 2 126 | 12 337 |
| darunter | | | | | | | | | |
| G-I Handel, Verkehr, Gastgewerbe | 19 719 | 604 | 786 | 6 006 | 1 822 | 2 087 | 162 | 713 | 7 539 |
| G Handel, Instandh. und Rep. von Kfz | 6 981 | 274 | 376 | 2 787 | 760 | 452 | 78 | 276 | 1 978 |
| I Gastgewerbe | 6 051 | 117 | 95 | 1 276 | 486 | 1 083 | 29 | 276 | 2 689 |
| J Information und Kommunikation | 1 151 | 63 | 128 | 204 | 135 | 64 | 112 | 116 | 329 |
| K Finanz- u. Versicherungsdienstleistg. | 467 | 64 | 51 | 122 | 52 | 33 | 15 | 27 | 103 |
| L Grundstücks- und Wohnungswesen | 197 | 23 | 16 | 54 | 35 | 14 | 4 | 13 | 38 |
| M-N Freiberufl., wissenschaftl., techn. Dienstleist.; sonst. Wirtschaftl. Dienstleistg. | 13 552 | 392 | 846 | 4 479 | 1 824 | 2 675 | 165 | 710 | 2 461 |
| O-Q Öff. Verwaltung, Verteidigung, Sozialvers.; Erzieh. u. Unterr.; Gesundh.- u. Sozialw. | 5 268 | 262 | 396 | 1 732 | 679 | 439 | 152 | 366 | 1 242 |
| R-U Kunst, Unterhaltung und Erholung; sonst. Dienstleistg.; Priv. Haushalte; Exterr. Org. | 2 098 | 73 | 119 | 623 | 204 | 207 | 66 | 181 | 625 |
| A-U Alle Wirtschaftsbereiche nach Alter | | | | | | | | | |
| unter 20 | 776 | 14 | 34 | 374 | 151 | 42 | 5 | 25 | 131 |
| 20 bis 25 | 3 754 | 96 | 162 | 1 520 | 554 | 256 | 41 | 151 | 974 |
| 25 bis 30 | 5 891 | 192 | 365 | 1 573 | 734 | 540 | 85 | 345 | 2 057 |
| 30 bis 35 | 7 664 | 265 | 497 | 2 321 | 885 | 776 | 107 | 455 | 2 358 |
| 35 bis 40 | 8 163 | 329 | 462 | 2 664 | 973 | 1 095 | 89 | 382 | 2 169 |
| 40 bis 45 | 7 622 | 260 | 410 | 2 764 | 822 | 1 210 | 102 | 312 | 1 742 |
| 45 bis 50 | 6 246 | 169 | 270 | 2 400 | 630 | 915 | 125 | 275 | 1 462 |
| 50 bis 55 | 4 150 | 127 | 229 | 1 297 | 400 | 623 | 84 | 188 | 1 202 |
| 55 bis 60 | 2 427 | 166 | 123 | 675 | 251 | 310 | 78 | 128 | 696 |
| 60 bis 65 | 1 419 | 182 | 56 | 351 | 210 | 173 | 46 | 66 | 335 |
| 65 und mehr | 181 | 20 | 10 | 46 | 21 | 21 | 8 | 8 | 47 |
| Insgesamt | 48 293 | 1 820 | 2 618 | 15 985 | 5 631 | 5 961 | 770 | 2 335 | 13 173 |
| | | Weiblich | | | | | | | |
| A Land- und Forstwirtschaft; Fischerei | 3 | – | . | . | – | – | – | – | . |
| B-F Produzierendes Gewerbe | 962 | 84 | . | . | 121 | 57 | 31 | 63 | . |
| B-C dar. Verarbeitendes Gewerbe ¹ | 811 | 68 | . | 260 | 83 | . | 29 | 54 | 193 |
| F Baugewerbe | 107 | 10 | . | 35 | 38 | . | – | 6 | 6 |
| G-U Dienstleistungsbereiche | 18 023 | 870 | 1 467 | 5 510 | 2 436 | 1 930 | 274 | 1 194 | 4 342 |
| darunter | | | | | | | | | |
| G-I Handel, Verkehr, Gastgewerbe | 5 802 | 280 | 440 | 1 669 | 713 | 382 | 48 | 338 | 1 932 |
| G Handel, Instandh. und Rep. von Kfz | 2 991 | 150 | 266 | 995 | 403 | 111 | 29 | 161 | 876 |
| I Gastgewerbe | 1 957 | 67 | 76 | 432 | 215 | 217 | 7 | 114 | 829 |
| J Information und Kommunikation | 443 | 27 | 67 | 67 | 57 | 18 | 32 | 48 | 127 |
| K Finanz- u. Versicherungsdienstleistg. | 266 | 39 | 43 | 64 | 30 | 18 | 10 | 17 | 45 |
| L Grundstücks- und Wohnungswesen | 98 | 10 | 12 | 25 | 11 | 8 | 3 | 7 | 22 |
| M-N Freiberufl., wissenschaftl., techn. Dienstleist.; sonst. Wirtschaftl. Dienstleistg. | 6 502 | 244 | 500 | 2 110 | 981 | 1 163 | 54 | 406 | 1 044 |
| O-Q Öff. Verwaltung, Verteidigung, Sozialvers.; Erzieh. u. Unterr.; Gesundh.- u. Sozialw. | 3 816 | 218 | 328 | 1 273 | 519 | 267 | 102 | 270 | 839 |
| R-U Kunst, Unterhaltung und Erholung; sonst. Dienstleistg.; Priv. Haushalte; Exterr. Org. | 1 096 | 52 | 77 | 302 | 125 | 74 | 25 | 108 | 333 |
| A-U Alle Wirtschaftsbereiche nach Alter | | | | | | | | | |
| unter 20 | 343 | 4 | 19 | 155 | 76 | 18 | – | 12 | 59 |
| 20 bis 25 | 1 655 | 45 | 94 | 678 | 273 | 107 | 15 | 66 | 377 |
| 25 bis 30 | 2 385 | 89 | 243 | 580 | 371 | 189 | 46 | 163 | 704 |
| 30 bis 35 | 2 881 | 143 | 326 | 743 | 382 | 225 | 47 | 217 | 798 |
| 35 bis 40 | 2 957 | 167 | 288 | 900 | 376 | 330 | 35 | 198 | 663 |
| 40 bis 45 | 3 072 | 132 | 237 | 1 081 | 348 | 409 | 41 | 192 | 632 |
| 45 bis 50 | 2 402 | 83 | 143 | 821 | 280 | 322 | 42 | 167 | 544 |
| 50 bis 55 | 1 668 | 68 | 121 | 453 | 228 | 228 | 22 | 121 | 427 |
| 55 bis 60 | 1 001 | 119 | 59 | 238 | 133 | 118 | 36 | 81 | 217 |
| 60 bis 65 | 560 | 97 | 21 | 148 | 79 | . | . | 35 | 121 |
| 65 und mehr | 66 | 7 | 5 | 20 | 11 | . | . | 5 | 15 |
| Insgesamt | 18 990 | 954 | 1 556 | 5 817 | 2 557 | 1 987 | 305 | 1 257 | 4 557 |

¹ einschließlich Bergbau und Gewinnung von Steinen und Erden
Quelle: Beschäftigungsstatistik der Bundesagentur für Arbeit

**1.6 Sozialversicherungspflichtig Beschäftigte am Arbeitsort in Hamburg am 30. Juni 2013
nach Berufshauptgruppen, -gruppen, und ausgewählten -untergruppen, Berufsausbildungsabschluss und Geschlecht**

| Klassifikation der Berufe Ausgabe 2010 | Insgesamt | Davon | | | | | | |
|---|----------------|---------------------------------------|---------------|---------------------------------|----------------|----------------------------|---------------|----------------------|
| | | ohne beruflichen Ausbildungsabschluss | | mit anerkanntem Berufsabschluss | | mit akademischem Abschluss | | Ausbildung unbekannt |
| | | zu-sammen | weib-lich | zu-sammen | weib-lich | zu-sammen | weib-lich | zu-sammen |
| 1 Land-, Forst-, Tierwirtschaft, Gartenbau | 6 542 | 948 | - | 2 664 | 929 | 831 | - | 2 099 |
| 2 Rohstoffgewinnung, Produktion, Fertigung | 129 036 | 14 177 | 3 273 | 72 229 | 8 940 | 18 312 | 3 586 | 24 318 |
| 21 Rohstoffgewinnung, Glas-, Keramikverarbeitung | 564 | 42 | 5 | 312 | 24 | 46 | 8 | 164 |
| 22 Kunststoff- und Holzherstellung, -verarbeitung | 5 397 | 714 | 120 | 3 347 | 255 | 103 | 24 | 1 233 |
| 23 Papier-, Druckberufe, technische Mediengestaltung | 8 582 | 677 | 281 | 3 406 | 1 577 | 1 666 | 856 | 2 833 |
| 2341 darunter Berufe in der Drucktechnik | 893 | 96 | 29 | 496 | 109 | 23 | 6 | 278 |
| 24 Metallerzeugung,-bearbeitung, Metallbau | 14 597 | 1 657 | 167 | 10 142 | 454 | 249 | 34 | 2 549 |
| 2420 darunter Berufe in der Metallbearbeitung | 3 042 | 388 | - | 1 823 | 92 | 20 | - | 811 |
| 2423 darunter Berufe in der spanenden Metallbearbeitung | 1 722 | 125 | 5 | 1 368 | 25 | 9 | - | 220 |
| 25 Maschinen- und Fahrzeugtechnikberufe | 36 460 | 4 071 | 460 | 23 424 | 1 085 | 4 796 | 639 | 4 169 |
| 26 Mechatronik-, Energie- u. Elektroberufe | 23 195 | 2 358 | 264 | 14 631 | 726 | 3 273 | 342 | 2 933 |
| 27 Techn. Entwickl., Konstruktions-, Produktionssteuerung | 20 909 | 1 071 | 274 | 9 706 | 2 231 | 7 858 | 1 474 | 2 274 |
| 28 Textil- und Lederberufe | 1 944 | 176 | 116 | 997 | 646 | 150 | 130 | 621 |
| 282 darunter Textilverarbeitung | 1 243 | 113 | 84 | 594 | 468 | 112 | 101 | 424 |
| 29 Lebensmittelherstellung u. -verarbeitung | 17 388 | 3 411 | 1 586 | 6 264 | 1 942 | 171 | 79 | 7 542 |
| 293 darunter Speisenzubereitung | 13 348 | 2 498 | 1 300 | 4 492 | 1 667 | 93 | 41 | 6 265 |
| 3 Bau, Architektur, Vermessung, Gebäudetechnik | 38 678 | 3 673 | 260 | 20 190 | 889 | 6 512 | 2 115 | 8 303 |
| 31 Bauplanung, Architektur, Vermessungsberufe | 8 717 | 237 | 106 | 1 966 | 418 | 5 390 | 1 938 | 1 124 |
| 32 Hoch- und Tiefbauberufe | 7 308 | 813 | 15 | 3 453 | 39 | 460 | 105 | 2 582 |
| 3212 darunter Berufe im Maurerhandwerk | 910 | 86 | - | 632 | - | 3 | - | 189 |
| 33 (Innen-) Ausbauberufe | 6 067 | 616 | - | 3 801 | 96 | 18 | - | 1 632 |
| 3321 darunter Berufe für Maler und Lackiererarbeiten | 3 325 | 344 | 34 | 2 232 | 77 | 5 | - | 744 |
| 34 Gebäude- u. versorgungstechnische Berufe | 16 586 | 2 007 | - | 10 970 | 336 | 644 | - | 2 965 |
| 4 Naturwissenschaft, Geografie, Informatik | 42 836 | 2 770 | 540 | 17 017 | 3 962 | 16 010 | 3 567 | 7 039 |
| 41 Mathematik- Biologie- Chemie-, Physikberufe | 9 402 | 750 | 257 | 5 037 | 1 998 | 2 921 | 1 173 | 694 |
| 42 Geologie-, Geografie-, Umweltschutzberufe | 1 060 | 55 | 14 | 314 | 103 | 572 | 187 | 119 |
| 43 Informatik- und andere IKT-Berufe | 32 374 | 1 965 | 269 | 11 666 | 1 861 | 12 517 | 2 207 | 6 226 |
| 431 darunter Informatik | 9 025 | 834 | 128 | 3 482 | 566 | 2 970 | 593 | 1 739 |
| 5 Verkehr, Logistik, Schutz und Sicherheit | 126 346 | 20 163 | 6 751 | 54 782 | 13 155 | 5 070 | 939 | 46 331 |
| 51 Verkehr, Logistik (außer Fahrzeugführer) | 64 027 | 11 117 | 2 717 | 31 500 | 8 366 | 2 813 | 615 | 18 597 |
| 52 Führer von Fahrzeug- u. Transportgeräten | 25 608 | 2 745 | 139 | 11 992 | 508 | 1 062 | 53 | 9 809 |
| 53 Schutz-, Sicherheits-, Überwachungsberufe | 12 574 | 1 392 | 393 | 7 006 | 1 507 | 1 075 | 195 | 3 101 |
| 54 Reinigungsberufe | 24 137 | 4 909 | 3 502 | 4 284 | 2 774 | 120 | 76 | 14 824 |
| 6 Kaufm. Dienstl., Handel, Vertrieb, Tourismus | 114 658 | 15 201 | 9 398 | 57 673 | 33 385 | 9 529 | 4 031 | 32 255 |
| 61 Einkaufs-, Vertriebs- und Handelsberufe | 35 748 | 2 179 | 1 022 | 20 542 | 8 514 | 7 075 | 2 530 | 5 952 |
| 62 Verkaufsberufe | 52 463 | 8 744 | 5 878 | 27 734 | 18 459 | 1 533 | 906 | 14 452 |
| 63 Tourismus-, Hotel- und Gaststättenberufe | 26 447 | 4 278 | 2 498 | 9 397 | 6 412 | 921 | 595 | 11 851 |
| 7 Unternehmensorganisation, Buchhaltung, Recht, Verwaltung | 240 309 | 14 562 | 8 863 | 131 096 | 87 347 | 53 055 | 23 669 | 41 596 |
| 71 Berufe Unternehmensführung, -organisation | 145 304 | 9 644 | 5 720 | 71 690 | 47 079 | 30 925 | 13 428 | 33 045 |
| 714 darunter Büro und Sekretariat | 74 140 | 6 300 | 4 058 | 38 630 | 30 389 | 9 011 | 5 643 | 20 199 |
| 72 Finanzdienstl., Rechnungswesen, Steuerberatung | 61 582 | 2 710 | 1 532 | 39 555 | 25 128 | 13 245 | 5 446 | 6 072 |
| 7211 darunter Bankkaufleute | 14 990 | 806 | 435 | 11 120 | 6 672 | 2 113 | 780 | 951 |
| 7213 darunter Versicherungskaufleute | 15 154 | 806 | 414 | 11 153 | 6 478 | 1 877 | 763 | 1 318 |
| 73 Berufe in Recht und Verwaltung | 33 423 | 2 208 | 1 611 | 19 851 | 15 140 | 8 885 | 4 795 | 2 479 |
| 732 darunter Verwaltung | 23 135 | 1 599 | 1 150 | 15 485 | 11 365 | 4 646 | 2 679 | 1 405 |
| 8 Gesundheit, Soziales, Lehre und Erziehung | 125 521 | 10 085 | 7 479 | 68 153 | 56 408 | 27 808 | 17 261 | 19 475 |
| 81 Medizinische Gesundheitsberufe | 59 702 | 4 835 | 3 681 | 36 139 | 31 205 | 10 905 | 6 680 | 7 823 |
| 814 darunter Human- und Zahnmedizin | 7 547 | 18 | 9 | 172 | 111 | 7 160 | 3 836 | 197 |
| 82 Nichtmed. Gesundheit, Körperpflege, Medizintechnik | 19 027 | 2 424 | 1 923 | 11 932 | 9 257 | 585 | 362 | 4 086 |
| 83 Erziehung, soziale, hauswirtschaftl. Berufe, Theologie | 33 862 | 1 973 | 1 436 | 17 981 | 15 032 | 8 107 | 6 050 | 5 801 |
| 84 Lehrende und auszubildende Berufe | 12 930 | 853 | 439 | 2 101 | 914 | 8 211 | 4 169 | 1 765 |
| 9 Geisteswissenschaft, Kultur, Gestaltung | 41 728 | 2 955 | 1 474 | 13 403 | 6 841 | 12 744 | 6 816 | 12 626 |
| 91 Geistes-, Gesellschafts-, Wirtschaftswissenschaft | 2 880 | 193 | 83 | 549 | 250 | 1 708 | 913 | 430 |
| 92 Werbung, Marketing, kaufm., redaktionelle Medienberufe | 30 313 | 1 915 | 1 056 | 9 877 | 5 458 | 9 585 | 5 237 | 8 936 |
| 921 darunter Werbung und Marketing | 19 444 | 1 234 | 636 | 7 550 | 4 153 | 5 581 | 2 867 | 5 079 |
| 93 Produktdesign, Kunsthandwerk | 2 338 | 188 | 124 | 1 167 | 520 | 531 | 242 | 452 |
| 94 Darstellende, unterhaltende Berufe | 6 197 | 659 | 211 | 1 810 | 613 | 920 | 424 | 2 808 |
| 0 Angehörige der regulären Streitkräfte | 61 | 26 | - | 21 | 8 | 4 | - | 10 |
| Keine Zuordnung möglich | 4 621 | - | - | - | - | - | - | 4 621 |
| Insgesamt | 870 336 | 84 560 | 38 264 | 437 228 | 211 864 | 149 875 | 62 310 | 198 673 |

Quelle: Beschäftigungsstatistik der Bundesagentur für Arbeit

**1.7 Sozialversicherungspflichtig Beschäftigte am Arbeitsort in Hamburg am 30. Juni 2013
nach Berufshauptgruppen, -gruppen und ausgewählten -untergruppen, Geschlecht,
Vollzeit- und Teilzeitbeschäftigten, Auszubildenden sowie deutschen und ausländischen Beschäftigten**

| Klassifikation der Berufe Ausgabe 2010 | Insgesamt | Und zwar | | | | | | |
|---|----------------|----------------|----------------|----------------------|----------------------|---------------|----------------|---------------|
| | | männlich | weiblich | Vollzeitbeschäftigte | Teilzeitbeschäftigte | Auszubildende | Deutsche | Ausländer |
| 1 Land-, Forst-, Tierwirtschaft, Gartenbau | 6 542 | 4 622 | 1 920 | 5 040 | 1 502 | 281 | 5 492 | 1 046 |
| 2 Rohstoffgewinnung, Produktion, Fertigung | 129 036 | 107 526 | 21 510 | 115 615 | 13 421 | 6 218 | 115 206 | 13 780 |
| 21 Rohstoffgewinnung, Glas-, Keramikverarbeitung | 564 | 490 | 74 | 517 | 47 | 12 | 490 | 74 |
| 22 Kunststoff- und Holzherstellung, -verarbeitung | 5 397 | 4 859 | 538 | 5 129 | 268 | 430 | 4 834 | 558 |
| 23 Papier-, Druckberufe, technische Mediengestaltung | 8 582 | 4 549 | 4 033 | 7 483 | 1 099 | 309 | 8 071 | 510 |
| 2341 darunter Berufe in der Drucktechnik | 893 | 669 | 224 | 786 | 107 | 20 | 832 | 61 |
| 24 Metallerzeugung, -bearbeitung, Metallbau | 14 597 | 13 732 | 865 | 13 874 | 723 | 504 | 12 845 | 1 747 |
| 2420 darunter Berufe in der Metallbearbeitung | 3 042 | 2 813 | 229 | 2 836 | 206 | 23 | 2 620 | 421 |
| 2423 darunter Berufe in der spanenden Metallbearbeitung | 1 722 | 1 682 | 40 | 1 664 | 58 | 68 | 1 576 | 146 |
| 25 Maschinen- und Fahrzeugtechnikberufe | 36 460 | 34 005 | 2 455 | 34 820 | 1 640 | 2 165 | 33 577 | 2 877 |
| 26 Mechatronik-, Energie- u. Elektroberufe | 23 195 | 21 581 | 1 614 | 21 838 | 1 357 | 1 764 | 22 016 | 1 177 |
| 27 Techn. Entwickl., Konstruktions-, Produktionssteuerung | 20 909 | 16 308 | 4 601 | 19 117 | 1 792 | 251 | 19 650 | 1 252 |
| 28 Textil- und Lederberufe | 1 944 | 663 | 1 281 | 1 356 | 588 | 99 | 1 671 | 270 |
| 282 darunter Textilverarbeitung | 1 243 | 292 | 951 | 823 | 420 | 76 | 1 047 | 194 |
| 29 Lebensmittelherstellung u. -verarbeitung | 17 388 | 11 339 | 6 049 | 11 481 | 5 907 | 684 | 12 052 | 5 315 |
| 293 darunter Speisenzubereitung | 13 348 | 8 155 | 5 193 | 7 995 | 5 353 | 478 | 8 982 | 4 347 |
| 3 Bau, Architektur, Vermessung, Gebäudetechnik | 38 678 | 34 826 | 3 852 | 34 625 | 4 053 | 1 578 | 35 181 | 3 482 |
| 31 Bauplanung, Architektur, Vermessungsberufe | 8 717 | 5 884 | 2 833 | 7 528 | 1 189 | 73 | 8 272 | 441 |
| 32 Hoch- und Tiefbauberufe | 7 308 | 7 136 | 172 | 6 252 | 1 056 | 339 | 5 966 | 1 335 |
| 3212 darunter Berufe im Maurerhandwerk | 910 | . | . | 866 | 44 | 71 | 825 | 85 |
| 33 (Innen-) Ausbauberufe | 6 067 | 5 886 | 181 | 5 598 | 469 | 442 | 5 347 | 718 |
| 3321 darunter Berufe für Maler und Lackiererarbeiten | 3 325 | 3 192 | 133 | 3 159 | 166 | 230 | 3 000 | 325 |
| 34 Gebäude- u. versorgungstechnische Berufe | 16 586 | 15 920 | 666 | 15 247 | 1 339 | 724 | 15 596 | 988 |
| 4 Naturwissenschaft, Geografie, Informatik | 42 836 | 33 555 | 9 281 | 38 283 | 4 553 | 1 102 | 40 325 | 2 502 |
| 41 Mathematik- Biologie- Chemie-, Physikberufe | 9 402 | 5 664 | 3 738 | 8 012 | 1 390 | 224 | 8 614 | 785 |
| 42 Geologie-, Geografie-, Umweltschutzberufe | 1 060 | 724 | 336 | 915 | 145 | 10 | 995 | 65 |
| 43 Informatik- und andere IKT-Berufe | 32 374 | 27 167 | 5 207 | 29 356 | 3 018 | 868 | 30 716 | 1 652 |
| 431 darunter Informatik | 9 025 | 7 485 | 1 540 | 8 056 | 969 | 558 | 8 663 | 361 |
| 5 Verkehr, Logistik, Schutz und Sicherheit | 126 346 | 89 622 | 36 724 | 92 337 | 34 009 | 2 813 | 101 693 | 24 544 |
| 51 Verkehr, Logistik (außer Fahrzeugführer) | 64 027 | 47 555 | 16 472 | 52 354 | 11 673 | 2 332 | 54 015 | 9 962 |
| 52 Führer von Fahrzeug- u. Transportgeräten | 25 608 | 24 497 | 1 111 | 22 874 | 2 734 | 177 | 22 223 | 3 373 |
| 53 Schutz-, Sicherheits-, Überwachungsberufe | 12 574 | 9 442 | 3 132 | 9 815 | 2 759 | 165 | 11 632 | 939 |
| 54 Reinigungsberufe | 24 137 | 8 128 | 16 009 | 7 294 | 16 843 | 139 | 13 823 | 10 270 |
| 6 Kaufm. Dienstl., Handel, Vertrieb, Tourismus | 114 658 | 49 906 | 64 752 | 77 385 | 37 273 | 5 792 | 101 096 | 13 512 |
| 61 Einkaufs-, Vertriebs- und Handelsberufe | 35 748 | 21 362 | 14 386 | 32 136 | 3 612 | 1 620 | 34 156 | 1 590 |
| 62 Verkaufsberufe | 52 463 | 18 157 | 34 306 | 29 617 | 22 846 | 2 406 | 46 637 | 5 808 |
| 63 Tourismus-, Hotel- und Gaststättenberufe | 26 447 | 10 387 | 16 060 | 15 632 | 10 815 | 1 766 | 20 303 | 6 114 |
| 7 Unternehmensorganisation, Buchhaltung, Recht, Verwaltung | 240 309 | 94 601 | 145 708 | 183 205 | 57 104 | 5 760 | 230 439 | 9 829 |
| 71 Berufe Unternehmensführung, -organisation | 145 304 | 58 616 | 86 688 | 111 139 | 34 165 | 3 413 | 138 082 | 7 191 |
| 714 darunter Büro und Sekretariat | 74 140 | 19 454 | 54 686 | 49 906 | 24 234 | 2 155 | 70 142 | 3 984 |
| 72 Finanzdienstl., Rechnungswesen, Steuerberatung | 61 582 | 25 893 | 35 689 | 48 801 | 12 781 | 1 538 | 59 843 | 1 730 |
| 7211 darunter Bankkaufleute | 14 990 | 6 594 | 8 396 | 11 614 | 3 376 | 613 | 14 684 | 305 |
| 7213 darunter Versicherungskaufleute | 15 154 | 6 759 | 8 395 | 11 929 | 3 225 | 510 | 14 877 | 274 |
| 73 Berufe in Recht und Verwaltung | 33 423 | 10 092 | 23 331 | 23 265 | 10 158 | 809 | 32 514 | 908 |
| 732 darunter Verwaltung | 23 135 | 6 953 | 16 182 | 15 406 | 7 729 | 473 | 22 508 | 626 |
| 8 Gesundheit, Soziales, Lehre und Erziehung | 125 521 | 29 225 | 96 296 | 69 437 | 56 084 | 5 588 | 116 572 | 8 890 |
| 81 Medizinische Gesundheitsberufe | 59 702 | 11 440 | 48 262 | 37 423 | 22 279 | 3 675 | 56 598 | 3 080 |
| 814 darunter Human- und Zahnmedizin | 7 547 | 3 467 | 4 080 | 5 573 | 1 974 | 4 | 7 259 | 286 |
| 82 Nichtmed. Gesundheit, Körperpflege, Medizintechnik | 19 027 | 4 392 | 14 635 | 11 900 | 7 127 | 1 676 | 17 017 | 2 003 |
| 83 Erziehung, soziale, hauswirtschaftl. Berufe, Theologie | 33 862 | 6 807 | 27 055 | 13 652 | 20 210 | 99 | 31 468 | 2 376 |
| 84 Lehrende und auszubildende Berufe | 12 930 | 6 586 | 6 344 | 6 462 | 6 468 | 138 | 11 489 | 1 431 |
| 9 Geisteswissenschaft, Kultur, Gestaltung | 41 728 | 20 120 | 21 608 | 33 597 | 8 131 | 1 110 | 39 350 | 2 366 |
| 91 Geistes-, Gesellschafts-, Wirtschaftswissenschaft | 2 880 | 1 380 | 1 500 | 2 122 | 758 | 20 | 2 730 | 147 |
| 92 Werbung, Marketing, kaufm. ,redaktionelle Medienberufe | 30 313 | 13 687 | 16 626 | 24 789 | 5 524 | 697 | 28 968 | 1 337 |
| 921 darunter Werbung und Marketing | 19 444 | 9 033 | 10 411 | 15 614 | 3 830 | 340 | 18 461 | 978 |
| 93 Produktdesign, Kunsthandwerk | 2 338 | 1 208 | 1 130 | 2 014 | 324 | 144 | 2 153 | 185 |
| 94 Darstellende, unterhaltende Berufe | 6 197 | 3 845 | 2 352 | 4 672 | 1 525 | 249 | 5 499 | 697 |
| 0 Angehörige der regulären Streitkräfte | 61 | 44 | 17 | 53 | 8 | 3 | 53 | 8 |
| Keine Zuordnung möglich | 4 621 | 1 163 | 3 458 | 2 781 | 1 788 | 97 | 3 897 | 719 |
| Insgesamt | 870 336 | 465 210 | 405 126 | 652 358 | 217 926 | 30 342 | 789 304 | 80 678 |

Quelle: Beschäftigungsstatistik der Bundesagentur für Arbeit

**1.8 Sozialversicherungspflichtig Beschäftigte am Arbeitsort in Hamburg von 1977 bis 2013
nach Geschlecht, deutschen und ausländischen sowie Voll- und Teilzeitbeschäftigten**

| Jahr ¹ Stichtag | Insgesamt ² | Männer | Frauen | Deutsche | Ausländer und Ausländerinnen | Vollzeit- beschäftigte | Teilzeit- beschäftigte |
|-------------------------------|------------------------|---------|---------|----------|---------------------------------|---------------------------|---------------------------|
| 1977 | 743 857 | 449 675 | 294 182 | 683 598 | 60 259 | 668 123 | 75 130 |
| 1978 | 752 068 | 452 175 | 299 893 | 690 351 | 61 717 | 676 109 | 75 959 |
| 1979 | 759 946 | 454 892 | 305 054 | 696 608 | 63 338 | 683 705 | 76 241 |
| 1980 | 767 367 | 456 916 | 310 451 | 698 778 | 68 589 | 686 203 | 81 164 |
| 1981 | 760 122 | 451 716 | 308 406 | 695 457 | 64 665 | 678 057 | 82 065 |
| 1982 | 745 064 | 439 208 | 305 856 | 683 244 | 61 820 | 661 681 | 83 383 |
| 1983 | 728 365 | 426 602 | 301 763 | 670 312 | 58 053 | 645 847 | 82 518 |
| 1984 | 715 517 | 416 566 | 298 951 | 662 062 | 53 455 | 633 235 | 82 282 |
| 1985 | 712 957 | 412 620 | 300 337 | 662 176 | 50 781 | 630 081 | 82 876 |
| 1986 | 714 877 | 413 149 | 301 728 | 664 321 | 50 556 | 631 283 | 83 594 |
| 1987 | 718 678 | 411 345 | 307 333 | 668 587 | 50 091 | 632 985 | 85 693 |
| 1988 | 723 500 | 410 712 | 312 788 | 671 794 | 51 706 | 636 702 | 86 798 |
| 1989 | 731 090 | 414 573 | 316 517 | 678 392 | 52 698 | 641 681 | 89 409 |
| 1990 | 749 365 | 424 222 | 325 143 | 693 279 | 56 086 | 647 941 | 101 424 |
| 1991 | 778 493 | 440 304 | 338 189 | 717 845 | 60 648 | 683 094 | 95 399 |
| 1992 | 791 351 | 445 797 | 345 554 | 727 580 | 63 771 | 693 547 | 97 804 |
| 1993 | 783 014 | 437 053 | 345 961 | 713 706 | 69 308 | 683 689 | 99 325 |
| 1994 | 771 108 | 426 787 | 344 321 | 701 850 | 69 258 | 670 272 | 100 836 |
| 1995 | 754 497 | 417 634 | 336 863 | 686 806 | 67 691 | 653 998 | 100 499 |
| 1996 | 742 822 | 410 143 | 332 679 | 676 820 | 66 002 | 638 965 | 103 857 |
| 1997 | 732 322 | 404 047 | 328 275 | 668 613 | 63 709 | 627 192 | 105 130 |
| 1998 | 731 363 | 404 437 | 326 926 | 667 866 | 63 497 | 622 409 | 108 954 |
| 1999 | 743 753 | 411 363 | 332 390 | 684 180 | 59 573 | 635 915 | 107 838 |
| 2000 | 762 471 | 421 168 | 341 303 | 700 553 | 61 918 | 646 215 | 116 256 |
| 2001 | 774 869 | 427 024 | 347 845 | 711 332 | 63 537 | 652 961 | 121 908 |
| 2002 | 768 687 | 421 367 | 347 320 | 706 854 | 61 833 | 644 260 | 124 427 |
| 2003 | 750 140 | 408 901 | 341 239 | 691 083 | 58 537 | 623 539 | 125 008 |
| 2004 | 739 157 | 402 489 | 336 668 | 682 314 | 56 503 | 612 277 | 125 285 |
| 2005 | 738 493 | 401 959 | 336 534 | 681 075 | 57 074 | 610 795 | 125 982 |
| 2006 | 752 282 | 410 428 | 341 854 | 692 529 | 59 466 | 619 667 | 131 459 |
| 2007 | 772 007 | 422 741 | 349 266 | 709 908 | 61 882 | 633 311 | 137 751 |
| 2008 | 797 514 | 434 690 | 362 824 | 732 482 | 64 838 | 652 533 | 144 061 |
| 2009 | 809 315 | 436 034 | 373 281 | 742 489 | 66 635 | 659 237 | 149 283 |
| 2010 | 820 220 | 440 402 | 379 818 | 751 697 | 68 195 | 664 956 | 154 370 |
| 2011 | 835 148 | 448 345 | 386 803 | 763 353 | 71 430 | 672 796 | 161 285 |
| 2012 | 854 629 | 458 341 | 396 288 | 778 058 | 76 171 | 645 903 ^a | 208 714 ^a |
| 31.03.2013 | 868 172 | 462 698 | 405 474 | 788 533 | 79 217 | 652 034 | 216 068 |
| 30.06.2013 | 870 336 | 465 210 | 405 126 | 789 304 | 80 678 | 652 358 | 217 926 |

¹ jeweils Stichtagsergebnisse vom 30.6. ² einschließlich Fälle ohne Angaben nach jeweiliger Untergliederung

^a s.a. Erläuterungen Voll- und Teilzeitbeschäftigte

Quelle: Beschäftigungsstatistik der Bundesagentur für Arbeit

**2.1 Sozialversicherungspflichtig Beschäftigte am Wohnort in Hamburg am 30. Juni 2013
nach Strukturmerkmalen**

| Merkmal | Insgesamt ¹ | | Männlich | Weiblich | Veränderung gegenüber Vorquartal | | | Veränderung gegenüber Vorjahresquartal | | |
|---|------------------------|--------------|----------------|----------------|----------------------------------|------------|------------|--|------------|------------|
| | Anzahl | % | | | insgesamt | männlich | weiblich | insgesamt | männlich | weiblich |
| | | | Anzahl | | | | | | | |
| Beschäftigte insgesamt | 649 117 | 100,0 | 332 912 | 316 205 | 0,3 | 0,7 | 0,0 | 2,1 | 2,0 | 2,2 |
| dar. Auszubildende | 23 597 | 3,6 | 12 610 | 10 987 | -15,7 | -15,4 | -15,9 | - 1,6 | - 1,2 | - 2,1 |
| nach Altersgruppen | | | | | | | | | | |
| Alter von... bis unter ... Jahren | | | | | | | | | | |
| unter 20 | 8 356 | 1,3 | 4 794 | 3 562 | -14,1 | -13,0 | -15,5 | - 2,2 | - 1,6 | - 3,0 |
| 20 bis 30 | 138 938 | 21,4 | 67 019 | 71 919 | - 0,6 | - 0,1 | - 1,0 | 0,4 | 1,1 | - 0,2 |
| 30 bis 40 | 175 022 | 27,0 | 91 665 | 83 357 | 0,9 | 1,2 | 0,6 | 3,2 | 2,6 | 3,9 |
| 40 bis 50 | 168 303 | 25,9 | 88 619 | 79 684 | 0,0 | 0,5 | - 0,5 | - 0,8 | - 0,8 | - 0,7 |
| 50 bis 60 | 123 097 | 19,0 | 61 833 | 61 264 | 1,8 | 2,1 | 1,4 | 5,7 | 6,2 | 5,3 |
| 60 und mehr | 35 401 | 5,5 | 18 982 | 16 419 | 1,3 | 1,0 | 1,7 | 6,3 | 3,9 | 9,4 |
| nach Staatsangehörigkeit | | | | | | | | | | |
| Deutsche Beschäftigte | 573 341 | 88,3 | 288 884 | 284 457 | 0,1 | 0,3 | - 0,1 | 1,6 | 1,5 | 1,8 |
| Ausländische Beschäftigte | 75 476 | 11,6 | 43 853 | 31 623 | 1,8 | 2,8 | 0,5 | 5,9 | 5,7 | 6,0 |
| darunter aus EU-Ländern (EU-27) | 29 028 | 4,5 | 15 696 | 13 332 | 3,4 | 4,8 | 1,9 | 12,4 | 13,3 | 11,4 |
| nach Berufsausbildungsabschluss | | | | | | | | | | |
| ohne beruflichen Ausbildungsabschluss | 70 119 | 10,8 | 38 342 | 31 777 | - 3,0 | - 2,3 | - 3,9 | ... | ... | ... |
| mit anerkanntem Berufsabschluss | 297 702 | 45,9 | 144 241 | 153 461 | 0,9 | 1,0 | 0,8 | ... | ... | ... |
| mit akademischem Abschluss | 120 095 | 18,5 | 64 945 | 55 150 | 0,9 | 0,8 | 1,1 | ... | ... | ... |
| Ausbildung unbekannt | 161 201 | 24,8 | 85 384 | 75 817 | 0,4 | 1,4 | - 0,8 | ... | ... | ... |
| nach Berufsbereichen² | | | | | | | | | | |
| Land-, Forst-, Tierwirtschaft, Gartenbau | 5 895 | 0,9 | 4 200 | 1 695 | 6,3 | 8,1 | 2,2 | ... | ... | ... |
| Rohstoffgewinnung, Produktion, Fertigung | 90 197 | 13,9 | 72 434 | 17 763 | 0,4 | 0,3 | 0,5 | ... | ... | ... |
| Bau, Architektur, Vermessung, Gebäudetechnik | 28 718 | 4,4 | 25 612 | 3 106 | 3,3 | 3,5 | 1,4 | ... | ... | ... |
| Naturwissenschaft, Geografie, Informatik | 29 521 | 4,5 | 22 409 | 7 112 | 0,8 | 0,9 | 0,5 | ... | ... | ... |
| Verkehr, Logistik, Schutz und Sicherheit | 96 021 | 14,8 | 65 636 | 30 385 | 1,0 | 1,1 | 0,7 | ... | ... | ... |
| Kaufm. Dienstl., Handel, Vertrieb, Tourismus | 88 600 | 13,6 | 37 261 | 51 339 | 0,6 | 0,9 | 0,4 | ... | ... | ... |
| Unternehmensorga. Buchhaltung, Recht, Verwalt. | 167 292 | 25,8 | 63 524 | 103 768 | 0,4 | 0,2 | 0,4 | ... | ... | ... |
| Gesundheit, Soziales, Lehre und Erziehung | 105 051 | 16,2 | 24 977 | 80 074 | - 0,3 | - 0,3 | - 0,2 | ... | ... | ... |
| Geisteswissenschaften, Kultur, Gestaltung | 34 220 | 5,3 | 15 876 | 18 344 | 0,5 | 0,3 | 0,6 | ... | ... | ... |
| nach Vollzeit-/Teilzeitbeschäftigung | | | | | | | | | | |
| Vollzeitbeschäftigte | 473 240 | 72,9 | 285 842 | 187 398 | 0,0 | 0,4 | - 0,5 | ... | ... | ... |
| Teilzeitbeschäftigte | 175 829 | 27,1 | 47 054 | 128 775 | 1,1 | 2,3 | 0,6 | ... | ... | ... |
| nach zusammengefassten Wirtschaftsabschnitten³ | | | | | | | | | | |
| A Land- u. Forstwirtschaft, Fischerei | 1 038 | 0,2 | 673 | 365 | 16,4 | 17,9 | 13,7 | 1,8 | 1,7 | 2,0 |
| B-F Produzierendes Gewerbe | 99 795 | 15,4 | 75 638 | 24 157 | 0,6 | 0,8 | - 0,2 | - 0,3 | - 0,2 | - 0,7 |
| B-E Produzierendes Gewerbe ohne Baugewerbe | 78 585 | 12,1 | 57 673 | 20 912 | 0,2 | 0,3 | - 0,2 | - 0,1 | 0,0 | - 0,4 |
| C Verarbeitendes Gewerbe | 69 465 | 10,7 | 50 664 | 18 801 | 0,3 | 0,4 | 0,0 | 0,1 | 0,2 | - 0,1 |
| F Baugewerbe | 21 210 | 3,3 | 17 965 | 3 245 | 2,1 | 2,6 | - 0,1 | - 1,0 | - 0,7 | - 2,8 |
| G-U Dienstleistungsbereiche | 548 257 | 84,5 | 256 587 | 291 670 | 0,2 | 0,6 | 0,0 | 2,6 | 2,7 | 2,5 |
| G-I Handel, Verkehr, Gastgewerbe | 185 002 | 28,5 | 103 214 | 81 788 | - 0,5 | - 0,2 | - 0,9 | 0,7 | 1,2 | 0,0 |
| J Information und Kommunikation | 39 291 | 6,1 | 24 091 | 15 200 | 1,1 | 1,3 | 0,9 | 3,8 | 5,4 | 1,4 |
| K Finanz- u. Versicherungsdienstleistg. | 27 979 | 4,3 | 12 718 | 15 261 | - 0,5 | - 0,8 | - 0,3 | - 0,9 | - 1,1 | - 0,8 |
| L Grundstücks- und Wohnungswesen | 9 345 | 1,4 | 4 391 | 4 954 | 1,1 | 0,6 | 1,4 | 10,6 | 10,8 | 10,5 |
| M-N Freiberufl., wissenschaftl., techn. Dienstleistg.; sonst. wirtschaftl. Dienstleistg. | 129 481 | 19,9 | 65 088 | 64 393 | 2,3 | 2,8 | 1,7 | 5,4 | 5,2 | 5,5 |
| O-Q Öff. Verwaltung, Verteidigung, Sozialvers.; Erzieh. u. Unterr.; Gesundh.- u. Sozialw. | 128 987 | 19,9 | 35 988 | 92 999 | - 0,6 | - 0,8 | - 0,5 | 3,1 | 2,5 | 3,3 |
| R-U Kunst, Unterhaltung und Erholung; sonst. Dienstleistg.; Priv. Haushalte; Exterr. Org. | 28 172 | 4,3 | 11 097 | 17 075 | - 0,6 | - 0,1 | - 0,9 | - 0,6 | - 1,9 | 0,3 |

¹ einschließlich Fälle ohne Angabe nach jeweiliger Untergliederung

² Klassifikation der Berufe 2010 (KldB 2010)

³ Klassifikation der Wirtschaftszweige 2008 (WZ 2008)

Quelle: Beschäftigungsstatistik der Bundesagentur für Arbeit

**2.2 Sozialversicherungspflichtig Beschäftigte am Wohnort in Hamburg am 30. Juni 2013
nach Wirtschaftsabschnitten und ausgewählten Wirtschaftsabteilungen, Vollzeit- und Teilzeit-
beschäftigten, Auszubildenden, deutschen bzw. ausländischen Beschäftigten und Geschlecht**

| Wirtschaftszweigklassifikation Ausgabe 2008 | Insgesamt | Und zwar | | | | |
|--|------------------|---------------------------|---------------------------|--------------------|----------------|---------------|
| | | Vollzeit- beschäftigte | Teilzeit- beschäftigte | Auszu- bildende | Deutsche | Ausländer |
| | Insgesamt | | | | | |
| A Land- und Forstwirtschaft, Fischerei | 1 038 | 747 | 291 | 50 | 637 | 400 |
| B-F Produzierendes Gewerbe | 99 795 | 89 349 | 10 445 | 4 285 | 88 518 | 11 250 |
| B-E Produzierendes Gewerbe ohne Baugewerbe | 78 585 | 71 396 | 7 188 | 2 599 | 70 519 | 8 052 |
| B Bergbau u. Gew. v. Steinen u. Erden | 313 | 294 | 19 | . | 257 | 56 |
| C Verarbeitendes Gewerbe | 69 465 | 62 909 | 6 555 | 2 295 | 62 074 | 7 378 |
| 10-12 H. v. Nahr.- u. Genussm., Getr. u. Tabakerzeugn. | 7 626 | 6 677 | 949 | 258 | 6 206 | 1 417 |
| 13-15 H. v. Textil-, Bekleid., Leder, Lederw. u. Schuhen | 718 | 553 | 165 | 37 | 613 | 105 |
| 16-18 H. v. Holz-, Papier, Pappe u. Druckerzeugn. | 3 332 | 2 939 | 393 | 88 | 3 075 | 256 |
| 19 Kokerei und Mineralölverarbeitung | 1 547 | 1 418 | 129 | 40 | 1 435 | 111 |
| 20 H. v. chemischen Erzeugnissen | 5 219 | 4 672 | 547 | 116 | 4 660 | 558 |
| 21 H. v. pharmazeutischen Erzeugnissen | 2 058 | 1 806 | 252 | 33 | 1 839 | 219 |
| 22-23 Glas-, Keramik, Verarb. v. Steinen u. Erden | 3 114 | 2 896 | 218 | 77 | 2 633 | 481 |
| 24-25 Metallerzeugung u. -bearb., H. v. Metallerzeugn. | 5 846 | 5 405 | 441 | 294 | 5 168 | 676 |
| 26 H. v. DV-Geräten, elektron. u. opt. Erzeugn. | 6 613 | 5 880 | 733 | 130 | 6 091 | 520 |
| 27 H. v. elektrischen Ausrüstungen | 1 394 | 1 280 | 114 | 25 | 1 263 | 131 |
| 28 Maschinenbau | 10 161 | 9 645 | 516 | 399 | 9 501 | 659 |
| 29-30 Fahrzeugbau | 14 763 | 13 588 | 1 174 | 424 | 13 150 | 1 611 |
| 31-33 Installation von Maschinen und Ausrüstungen | 7 074 | 6 150 | 924 | 374 | 6 440 | 634 |
| D Energieversorgung | 3 825 | 3 558 | 267 | . | 3 649 | 176 |
| E Wasserversorg.; Abwasser- und Abfallentsorg. u. Beseitigung v. Umweltverschmutzungen | 4 982 | 4 635 | 347 | 130 | 4 539 | 442 |
| F Baugewerbe | 21 210 | 17 953 | 3 257 | 1 686 | 17 999 | 3 198 |
| 41-42 Hoch- und Tiefbau | 4 241 | 3 699 | 542 | 251 | 3 603 | 636 |
| 43 Vorb. Baustellenarbeiten, Bauinstallation und sonstiges Ausbaugewerbe | 16 969 | 14 254 | 2 715 | 1 435 | 14 396 | 2 562 |
| G-U Dienstleistungsbereiche | 548 257 | 383 137 | 165 082 | 19 249 | 484 163 | 63 822 |
| G-I Handel, Verkehr, Gastgewerbe | 185 002 | 134 784 | 50 204 | 7 659 | 157 372 | 27 520 |
| G Handel; Instandhaltung und Rep. von Kfz | 103 859 | 74 876 | 28 975 | 4 612 | 93 257 | 10 562 |
| 45 Handel mit Kfz; Instandh. u. Rep. von Kfz | 10 129 | 8 997 | 1 131 | 1 048 | 9 044 | 1 081 |
| 46 Großhandel (ohne Handel mit Kfz) | 40 027 | 34 431 | 5 595 | 1 287 | 36 074 | 3 942 |
| 47 Einzelhandel (ohne Handel mit Kfz) | 53 703 | 31 448 | 22 249 | 2 277 | 48 139 | 5 539 |
| H Verkehr und Lagerei | 52 777 | 43 328 | 9 447 | 1 705 | 44 643 | 8 107 |
| I Gastgewerbe | 28 366 | 16 580 | 11 782 | 1 342 | 19 472 | 8 851 |
| J Information und Kommunikation | 39 291 | 32 917 | 6 372 | 930 | 36 893 | 2 392 |
| 58-60 Verlagswesen, audiovisuelle Medien u. Rundfunk | 15 020 | 12 011 | 3 008 | 430 | 14 439 | 579 |
| 61 Telekommunikation | 1 900 | 1 678 | 222 | 23 | 1 796 | 104 |
| 62-63 Informat.technologische u. Informat.dienstleistg. | 22 371 | 19 228 | 3 142 | 477 | 20 658 | 1 709 |
| K Finanz- und Versicherungsdienstleistg. | 27 979 | 22 644 | 5 335 | 849 | 27 078 | 896 |
| 64 Erbrg. v. Finanzdienstleistg. | 14 916 | 12 327 | 2 589 | 474 | 14 432 | 483 |
| 65-66 Versicherungen u. Pensionskassen; mit Finanz- u. Versicherungsdienstleistg. verb. Tätigk. | 13 063 | 10 317 | 2 746 | 375 | 12 646 | 413 |
| L Grundstücks- und Wohnungswesen | 9 345 | 7 297 | 2 048 | 377 | 8 899 | 443 |
| M-N Freiberufl., wissenschaftl., techn. Dienstleistg.; sonst. wirtschaftl. Dienstleistg. | 129 481 | 93 752 | 35 716 | 2 573 | 108 830 | 20 562 |
| M Freiberufl., wissenschaftl. u. techn. Dienstleistg. | 68 257 | 55 302 | 12 952 | 1 735 | 63 049 | 5 183 |
| 69-71 Erbrg. v. freiberufl. u. techn. Dienstleistg. | 49 391 | 40 030 | 9 359 | 1 169 | 45 716 | 3 661 |
| 72 Forschung und Entwicklung | 4 591 | 3 342 | 1 248 | 61 | 3 910 | 676 |
| 73-75 Sonst. freiberufl., wissenschaftl. u. techn. Tätigk. | 14 275 | 11 930 | 2 345 | 505 | 13 423 | 846 |
| N Erbrg. v. sonst. wirtschaftl. Dienstleistg. | 61 224 | 38 450 | 22 764 | 838 | 45 781 | 15 379 |
| 78.2, 78.3 dar. Überlassung von Arbeitskräften | 19 296 | 15 576 | 3 717 | 90 | 16 133 | 3 144 |
| O-Q Öff. Verwaltung, Verteidigung, Sozialvers.; Erzieh. u. Unterr.; Gesundh.- u. Sozialw. | 128 987 | 74 663 | 54 318 | 5 829 | 120 305 | 8 631 |
| O Öff. Verwaltung, Verteidigung, Sozialvers. | 28 310 | 19 534 | 8 775 | 745 | 27 190 | 1 114 |
| 84.1 dar. Öffentliche Verwaltung | 16 668 | 10 380 | 6 288 | 205 | 15 884 | 781 |
| P Erziehung und Unterricht | 24 182 | 12 151 | 12 029 | 1 343 | 22 085 | 2 087 |
| Q Gesundheits- und Sozialwesen | 76 495 | 42 978 | 33 514 | 3 741 | 71 030 | 5 430 |
| 86 Gesundheitswesen | 45 888 | 29 460 | 16 426 | 2 791 | 43 310 | 2 554 |
| 87-88 Heime und Sozialwesen | 30 607 | 13 518 | 17 088 | 950 | 27 720 | 2 876 |
| R-U Kunst, Unterhaltung und Erholung; sonst. Dienstleistg.; Priv. Haushalte; Exterr. Org. | 28 172 | 17 080 | 11 089 | 1 032 | 24 786 | 3 378 |
| R Kunst, Unterhaltung und Erholung | 9 517 | 6 372 | 3 143 | 318 | 8 405 | 1 111 |
| S Erbrg. v. sonstigen Dienstleistungen | 17 246 | 10 088 | 7 157 | 714 | 15 396 | 1 845 |
| T H. v. Waren durch priv. Haushalte f. d. Eigenbed. | 1 306 | 524 | 782 | – | 928 | 376 |
| U Exterritoriale Organisationen und Körperschaften | 103 | 96 | 7 | – | 57 | 46 |
| Keine Zuordnung möglich | 27 | 7 | 11 | 13 | 23 | 4 |
| Insgesamt | 649 117 | 473 240 | 175 829 | 23 597 | 573 341 | 75 476 |

Quelle: Beschäftigungsstatistik der Bundesagentur für Arbeit

Noch: 2.2 Sozialversicherungspflichtig Beschäftigte am Wohnort in Hamburg am 30. Juni 2013
nach Wirtschaftsabschnitten und ausgewählten Wirtschaftsabteilungen, Vollzeit- und Teilzeit-
beschäftigten, Auszubildenden, deutschen bzw. ausländischen Beschäftigten und Geschlecht

| Wirtschaftszweigklassifikation Ausgabe 2008 | | Insgesamt | Und zwar | | | | |
|---|---|-----------------|---------------------------|---------------------------|--------------------|----------------|---------------|
| | | | Vollzeit- beschäftigte | Teilzeit- beschäftigte | Auszu- bildende | Deutsche | Ausländer |
| | | Weiblich | | | | | |
| A | Land- und Forstwirtschaft, Fischerei | 365 | 206 | 159 | 20 | 288 | 77 |
| B-F | Produzierendes Gewerbe | 24 157 | 18 191 | 5 966 | 776 | 21 890 | 2 263 |
| B-E | Produzierendes Gewerbe ohne Baugewerbe | 20 912 | 16 259 | 4 653 | 636 | 19 010 | 1 901 |
| B | Bergbau u. Gew. v. Steinen u. Erden | 89 | 75 | 14 | – | 75 | 14 |
| C | Verarbeitendes Gewerbe | 18 801 | 14 589 | 4 212 | 558 | 17 014 | 1 786 |
| 10-12 | H. v. Nahr.- u. Genussm., Getr. u. Tabakerzeugn. | 3 122 | 2 475 | 647 | 110 | 2 688 | 434 |
| 13-15 | H. v. Textil., Bekleid., Leder, Lederw. u. Schuhen | 418 | 299 | 119 | 23 | 360 | 58 |
| 16-18 | H. v. Holzw., Papier, Pappe u. Druckerzeugn. | 1 155 | 906 | 249 | 30 | 1 094 | 60 |
| 19 | Kokerei und Mineralölverarbeitung | 484 | 367 | 117 | 14 | 446 | 38 |
| 20 | H. v. chemischen Erzeugnissen | 2 112 | 1 651 | 461 | 52 | 1 904 | 208 |
| 21 | H. v. pharmazeutischen Erzeugnissen | 1 180 | 953 | 227 | 15 | 1 075 | 105 |
| 22-23 | H. v. Gummi- u. Kunststoffwaren, Glas u. Glasw., Keramik, Verarb. v. Steinen u. Erden | 725 | 560 | 165 | 17 | 630 | 95 |
| 24-25 | Metallerzeugung u. -bearb., H. v. Metallerzeugn. | 742 | 534 | 208 | 28 | 685 | 57 |
| 26 | H. v. DV-Geräten, elektron. u. opt. Erzeugn. | 1 571 | 1 210 | 361 | 23 | 1 426 | 145 |
| 27 | H. v. elektrischen Ausrüstungen | 379 | 310 | 69 | 5 | 348 | 31 |
| 28 | Maschinenbau | 1 928 | 1 543 | 385 | 65 | 1 808 | 120 |
| 29-30 | Fahrzeugbau | 2 593 | 2 040 | 553 | 50 | 2 333 | 260 |
| 31-33 | H. v. Möbeln u. sonst. Waren, Rep. u. Installation von Maschinen und Ausrüstungen | 2 392 | 1 741 | 651 | 126 | 2 217 | 175 |
| D | Energieversorgung | 1 168 | 958 | 210 | 47 | 1 108 | 60 |
| E | Wasserversorg.; Abwasser- und Abfallentsorg. u. Beseitigung v. Umweltverschmutzungen | 854 | 637 | 217 | 31 | 813 | 41 |
| F | Baugewerbe | 3 245 | 1 932 | 1 313 | 140 | 2 880 | 362 |
| 41-42 | Hoch- und Tiefbau | 819 | 604 | 215 | 31 | 760 | 58 |
| 43 | Vorb. Baustellenarbeiten, Bauinstallation und sonstiges Ausbaugewerbe | 2 426 | 1 328 | 1 098 | 109 | 2 120 | 304 |
| G-U | Dienstleistungsbereiche | 291 670 | 168 997 | 122 646 | 10 184 | 262 270 | 29 279 |
| G-I | Handel, Verkehr, Gastgewerbe | 81 788 | 47 618 | 34 160 | 3 035 | 72 341 | 9 408 |
| G | Handel; Instandhaltung und Rep. von Kfz | 53 418 | 30 706 | 22 706 | 1 865 | 48 734 | 4 672 |
| 45 | Handel mit Kfz; Instandh. u. Rep. von Kfz | 1 951 | 1 388 | 562 | 146 | 1 815 | 136 |
| 46 | Großhandel (ohne Handel mit Kfz) | 16 688 | 12 490 | 4 198 | 452 | 15 266 | 1 421 |
| 47 | Einzelhandel (ohne Handel mit Kfz) | 34 779 | 16 828 | 17 946 | 1 267 | 31 653 | 3 115 |
| H | Verkehr und Lagerei | 15 076 | 10 047 | 5 028 | 524 | 13 549 | 1 522 |
| I | Gastgewerbe | 13 294 | 6 865 | 6 426 | 646 | 10 058 | 3 214 |
| J | Information und Kommunikation | 15 200 | 11 044 | 4 155 | 340 | 14 318 | 879 |
| 58-60 | Verlagswesen, audiovisuelle Medien u. Rundfunk | 7 874 | 5 711 | 2 162 | 208 | 7 589 | 284 |
| 61 | Telekommunikation | 478 | 361 | 117 | 6 | 439 | 39 |
| 62-63 | Informat.technologische u. Informat.dienstleistg. | 6 848 | 4 972 | 1 876 | 126 | 6 290 | 556 |
| K | Finanz- und Versicherungsdienstleistg. | 15 261 | 10 701 | 4 560 | 394 | 14 766 | 491 |
| 64 | Erbrg. v. Finanzdienstleistg. | 7 978 | 5 722 | 2 256 | 213 | 7 718 | 259 |
| 65-66 | Versicherungen u. Pensionskassen; mit Finanz- u. Versicherungsdienstleistg. verb. Tätigk. | 7 283 | 4 979 | 2 304 | 181 | 7 048 | 232 |
| L | Grundstücks- und Wohnungswesen | 4 954 | 3 432 | 1 522 | 240 | 4 735 | 218 |
| M-N | Freiberufl., wissenschaftl., techn. Dienstleistg.; sonst. wirtschaftl. Dienstleistg. | 64 393 | 38 925 | 25 460 | 1 490 | 54 324 | 10 030 |
| M | Freiberufl., wissenschaftl. u. techn. Dienstleistg. | 36 744 | 26 837 | 9 906 | 1 123 | 34 393 | 2 341 |
| 69-71 | Erbrg. v. freiberufl. u. techn. Dienstleistg. | 26 442 | 19 112 | 7 330 | 755 | 24 800 | 1 637 |
| 72 | Forschung und Entwicklung | 2 170 | 1 332 | 837 | 23 | 1 908 | 259 |
| 73-75 | Sonst. freiberufl., wissenschaftl. u. techn. Tätigk. | 8 132 | 6 393 | 1 739 | 345 | 7 685 | 445 |
| N | Erbrg. v. sonst. wirtschaftl. Dienstleistg. | 27 649 | 12 088 | 15 554 | 367 | 19 931 | 7 689 |
| 78.2, 78.3 | dar. Überlassung von Arbeitskräften | 6 475 | 4 205 | 2 269 | 60 | 5 474 | 994 |
| O-Q | Öff. Verwaltung, Verteidigung, Sozialvers.; Erzieh. u. Unterr.; Gesundh.- u. Sozialw. | 92 999 | 48 225 | 44 768 | 4 079 | 86 594 | 6 374 |
| O | Öff. Verwaltung, Verteidigung, Sozialvers. | 17 387 | 10 053 | 7 333 | 475 | 16 714 | 671 |
| 84.1 | dar. Öffentliche Verwaltung | 10 025 | 4 868 | 5 157 | 111 | 9 566 | 458 |
| P | Erziehung und Unterricht | 16 818 | 7 384 | 9 432 | 587 | 15 409 | 1 404 |
| Q | Gesundheits- und Sozialwesen | 58 794 | 30 788 | 28 003 | 3 017 | 54 471 | 4 299 |
| 86 | Gesundheitswesen | 35 757 | 21 549 | 14 206 | 2 349 | 33 753 | 1 986 |
| 87-88 | Heime und Sozialwesen | 23 037 | 9 239 | 13 797 | 668 | 20 718 | 2 313 |
| R-U | Kunst, Unterhaltung und Erholung; sonst. Dienstleistg.; Priv. Haushalte; Exterr. Org | 17 075 | 9 052 | 8 021 | 606 | 15 192 | 1 879 |
| R | Kunst, Unterhaltung und Erholung | 4 789 | 2 906 | 1 881 | 160 | 4 323 | 466 |
| S | Erbrg. v. sonstigen Dienstleistungen | 11 060 | 5 645 | 5 415 | 446 | 10 021 | 1 037 |
| T | Priv. Haushalte mit Hauspersonal; Dienstleistg. u. H. v. Waren durch priv. Haushalte f. d. Eigenbed. | 1 159 | 440 | 719 | – | 806 | 351 |
| U | Exterritoriale Organisationen und Körperschaften | 67 | 61 | 6 | – | 42 | 25 |
| | Keine Zuordnung möglich | 13 | 4 | 4 | 7 | 9 | 4 |
| | Insgesamt | 316 205 | 187 398 | 128 775 | 10 987 | 284 457 | 31 623 |

Quelle: Beschäftigungsstatistik der Bundesagentur für Arbeit

**2.3 Sozialversicherungspflichtig Beschäftigte am Wohnort in Hamburg am 30. Juni 2013
nach Berufshauptgruppen, -gruppen, nach Berufsabschluss und Geschlecht**

| Klassifikation der Berufe Ausgabe 2010 | Insgesamt | Darunter | | | | | | |
|---|----------------|---------------------------------------|---------------|---------------------------------|----------------|----------------------------|---------------|----------------------|
| | | ohne beruflichen Ausbildungsabschluss | | mit anerkanntem Berufsabschluss | | mit akademischem Abschluss | | Ausbildung unbekannt |
| | | zusammen | weiblich | zusammen | weiblich | zusammen | weiblich | Zusammen |
| 1 Land-, Forst-, Tierwirtschaft, Gartenbau | 5 895 | 939 | . | 2 249 | 789 | . | . | 2 033 |
| 2 Rohstoffgewinnung, Produktion, Fertigung | 90 197 | 11 391 | 2 789 | 45 515 | 6 844 | 13 343 | 3 089 | 19 948 |
| 21 Rohstoffgewinnung, Glas-, Keramikverarbeitung | 422 | 53 | 5 | 204 | 22 | 37 | 13 | 128 |
| 22 Kunststoff- und Holzherstellung, -verarbeitung | 4 341 | 711 | 134 | 2 401 | 194 | 83 | 21 | 1 146 |
| 23 Papier-, Druckberufe, technische Mediengestaltung | 7 587 | 624 | 240 | 2 930 | 1 326 | 1 515 | 788 | 2 518 |
| 2341 darunter Berufe in der Drucktechnik | 917 | 120 | 30 | 490 | 83 | 30 | 8 | 277 |
| 24 Metallherzeugung, -bearbeitung, Metallbau | 9 919 | 1 349 | 142 | 6 502 | 312 | 186 | 31 | 1 882 |
| 2420 darunter Berufe in der Metallbearbeitung | 1 984 | 351 | . | 1 077 | 72 | 19 | . | 537 |
| 2423 darunter Berufe in der spanenden Metallbearbeitung | 1 449 | 113 | 4 | 1 117 | 16 | 13 | – | 206 |
| 25 Maschinen- und Fahrzeugtechnikberufe | 21 761 | 2 963 | 361 | 12 812 | 733 | 3 254 | 484 | 2 732 |
| 26 Mechatronik-, Energie- u. Elektroberufe | 15 162 | 1 687 | 199 | 9 047 | 510 | 2 152 | 246 | 2 276 |
| 27 Techn. Entwickl.-, Konstruktions-, Produktionssteuerung | 13 865 | 733 | 184 | 5 610 | 1 564 | 5 783 | 1 275 | 1 739 |
| 28 Textil- und Lederberufe | 1 792 | 169 | 106 | 882 | 579 | 178 | 155 | 563 |
| 282 darunter Textilverarbeitung | 1 205 | 111 | 81 | 565 | 447 | 140 | 128 | 389 |
| 29 Lebensmittelherstellung u. -verarbeitung | 15 348 | 3 102 | 1 418 | 5 127 | 1 604 | 155 | 76 | 6 964 |
| 293 darunter Speisenzubereitung | 11 625 | 2 257 | 1 161 | 3 676 | 1 357 | 89 | 42 | 5 603 |
| 3 Bau, Architektur, Vermessung, Gebäudetechnik | 28 718 | 3 207 | 217 | 13 429 | 643 | 4 697 | 1 727 | 7 385 |
| 31 Bauplanung, Architektur, Vermessungsberufe | 6 145 | 185 | 91 | 1 159 | 297 | 3 916 | 1 587 | 885 |
| 32 Hoch- und Tiefbauberufe | 5 683 | 761 | 9 | 2 016 | 31 | 326 | 80 | 2 580 |
| 3212 darunter Berufe im Maurerhandwerk | 698 | 87 | – | 422 | – | 3 | – | 186 |
| 33 (Innen-) Ausbauberufe | 5 075 | 589 | . | 2 973 | 81 | 13 | . | 1 500 |
| 3321 darunter Berufe für Maler und Lackiererarbeiten | 2 821 | 320 | 35 | 1 887 | 65 | 3 | – | 611 |
| 34 Gebäude- u. versorgungstechnische Berufe | 11 815 | 1 672 | . | 7 281 | 234 | 442 | . | 2 420 |
| 4 Naturwissenschaft, Geografie, Informatik | 29 521 | 2 222 | 529 | 10 400 | 2 711 | 11 687 | 2 863 | 5 212 |
| 41 Mathematik- Biologie- Chemie-, Physikberufe | 7 113 | 774 | 321 | 3 295 | 1 471 | 2 431 | 1 004 | 613 |
| 42 Geologie-, Geografie-, Umweltschutzberufe | 806 | 29 | 10 | 184 | 63 | 482 | 178 | 111 |
| 43 Informatik- und andere IKT-Berufe | 21 602 | 1 419 | 198 | 6 921 | 1 177 | 8 774 | 1 681 | 4 488 |
| 431 darunter Informatik | 5 961 | 591 | 95 | 2 099 | 384 | 2 032 | 438 | 1 239 |
| 5 Verkehr, Logistik, Schutz und Sicherheit | 96 021 | 17 378 | 5 939 | 36 862 | 9 719 | 2 636 | 703 | 39 145 |
| 51 Verkehr, Logistik (außer Fahrzeugführer) | 46 691 | 9 242 | 2 195 | 20 964 | 5 872 | 1 558 | 460 | 14 927 |
| 52 Führer von Fahrzeug- u. Transportgeräten | 18 941 | 2 379 | 124 | 8 077 | 379 | 367 | 22 | 8 118 |
| 53 Schutz-, Sicherheits-, Überwachungsberufe | 7 973 | 1 073 | 311 | 4 007 | 977 | 584 | 141 | 2 309 |
| 54 Reinigungsberufe | 22 416 | 4 684 | 3 309 | 3 814 | 2 491 | 127 | 80 | 13 791 |
| 6 Kaufm. Dienstl., Handel, Vertrieb, Tourismus | 88 600 | 13 077 | 8 073 | 41 603 | 25 073 | 7 570 | 3 504 | 26 350 |
| 61 Einkaufs-, Vertriebs- und Handelsberufe | 24 531 | 1 618 | 760 | 13 171 | 5 952 | 5 418 | 2 153 | 4 324 |
| 62 Verkaufsberufe | 41 589 | 7 636 | 5 127 | 20 932 | 14 075 | 1 335 | 796 | 11 686 |
| 63 Tourismus-, Hotel- und Gaststättenberufe | 22 480 | 3 823 | 2 186 | 7 500 | 5 046 | 817 | 555 | 10 340 |
| 7 Unternehmensorganisation, Buchhaltung, Recht, Verwaltung | 167 292 | 10 902 | 6 544 | 83 875 | 57 813 | 41 448 | 19 836 | 31 067 |
| 71 Berufe Unternehmensführung, -organisation | 104 750 | 7 463 | 4 369 | 47 922 | 32 751 | 24 369 | 11 559 | 24 996 |
| 714 darunter Büro und Sekretariat | 54 572 | 4 954 | 3 140 | 26 733 | 21 239 | 7 301 | 4 806 | 15 584 |
| 72 Finanzdienstleistungen, Rechnungswesen, Steuerberatung | 37 658 | 1 749 | 957 | 22 457 | 14 668 | 9 424 | 4 017 | 4 028 |
| 7211 darunter Bankkaufleute | 8 850 | 514 | 266 | 6 209 | 3 763 | 1 487 | 576 | 640 |
| 7213 darunter Versicherungskaufleute | 8 024 | 508 | 242 | 5 665 | 3 412 | 1 100 | 470 | 751 |
| 73 Berufe in Recht und Verwaltung | 24 884 | 1 690 | 1 218 | 13 496 | 10 394 | 7 655 | 4 260 | 2 043 |
| 732 darunter Verwaltung | 16 755 | 1 210 | 870 | 10 692 | 7 984 | 3 672 | 2 215 | 1 181 |
| 8 Gesundheit, Soziales, Lehre und Erziehung | 105 051 | 8 550 | 6 314 | 53 674 | 44 442 | 26 702 | 16 711 | 16 125 |
| 81 Medizinische Gesundheitsberufe | 49 621 | 4 026 | 3 056 | 27 716 | 23 740 | 11 375 | 7 058 | 6 504 |
| 814 darunter Human- und Zahnmediziner | 8 022 | 22 | 11 | 190 | 119 | 7 616 | 4 203 | 194 |
| 82 Nichtmed. Gesundheit, Körperpflege, Medizintechnik | 15 178 | 1 988 | 1 578 | 9 147 | 7 158 | 477 | 291 | 3 566 |
| 83 Erziehung, soziale, hauswirtschaftl. Berufe, Theologie | 28 744 | 1 766 | 1 279 | 15 312 | 12 799 | 7 079 | 5 307 | 4 587 |
| 84 Lehrende und ausbildende Berufe | 11 508 | 770 | 401 | 1 499 | 745 | 7 771 | 4 055 | 1 468 |
| 9 Geisteswissenschaft, Kultur, Gestaltung | 34 220 | 2 430 | 1 163 | 10 085 | 5 424 | 11 336 | 6 430 | 10 369 |
| 91 Geistes-, Gesellschafts-, Wirtschaftswissenschaft | 2 392 | 147 | 60 | 396 | 197 | 1 503 | 871 | 346 |
| 92 Werbung, Marketing, kaufm., redaktionelle Medienberufe | 24 598 | 1 539 | 836 | 7 296 | 4 232 | 8 535 | 4 923 | 7 228 |
| 921 darunter Werbung und Marketing | 15 893 | 1 030 | 527 | 5 521 | 3 175 | 5 033 | 2 794 | 4 309 |
| 93 Produktdesign, Kunsthandwerk | 1 810 | 134 | 85 | 835 | 417 | 441 | 230 | 400 |
| 94 Darstellende, unterhaltende Berufe | 5 420 | 610 | 182 | 1 558 | 578 | 857 | 406 | 2 395 |
| 0 Angehörige der regulären Streitkräfte | 46 | 23 | . | 10 | 3 | . | . | 11 |
| Keine Zuordnung möglich | 3 556 | – | – | – | – | – | – | 3 556 |
| Insgesamt | 649 117 | 70 119 | 31 777 | 297 702 | 153 461 | 120 095 | 55 150 | 161 201 |

Quelle: Beschäftigungsstatistik der Bundesagentur für Arbeit

**2.4 Sozialversicherungspflichtig Beschäftigte am Wohnort in Hamburg am 30. Juni 2013
nach Berufshauptgruppen -gruppen und ausgewählten -untergruppen, Geschlecht, Vollzeit- und
Teilzeitbeschäftigten, Auszubildenden sowie deutschen und ausländischen Beschäftigten**

| Klassifikation der Berufe Ausgabe 2010 | Insgesamt | Und zwar | | | | | | |
|---|----------------|----------------|----------------|----------------------|----------------------|---------------|----------------|---------------|
| | | männlich | weiblich | Vollzeitbeschäftigte | Teilzeitbeschäftigte | Auszubildende | Deutsche | Ausländer |
| 1 Land-, Forst-, Tierwirtschaft, Gartenbau | 5 895 | 4 200 | 1 695 | 4 519 | 1 376 | 296 | 4 787 | 1 104 |
| 2 Rohstoffgewinnung, Produktion, Fertigung | 90 197 | 72 434 | 17 763 | 79 217 | 10 980 | 4 666 | 77 132 | 13 021 |
| 21 Rohstoffgewinnung, Glas-, Keramikverarbeitung | 422 | 345 | 77 | 380 | 42 | 12 | 340 | 82 |
| 22 Kunststoff- und Holzherstellung, -verarbeitung | 4 341 | 3 874 | 467 | 4 124 | 217 | 423 | 3 735 | 602 |
| 23 Papier-, Druckberufe, technische Mediengestaltung | 7 587 | 4 074 | 3 513 | 6 630 | 957 | 227 | 7 055 | 531 |
| 2341 darunter Berufe in der Drucktechnik | 917 | 726 | 191 | 798 | 119 | 14 | 835 | 82 |
| 24 Metallerzeugung, -bearbeitung, Metallbau | 9 919 | 9 267 | 652 | 9 349 | 570 | 442 | 8 383 | 1 532 |
| 2420 darunter Berufe in der Metallbearbeitung | 1 984 | 1 806 | 178 | 1 818 | 166 | 27 | 1 591 | 392 |
| 2423 darunter Berufe in der spanenden Metallbearbeitung | 1 449 | 1 418 | 31 | 1 403 | 46 | 72 | 1 295 | 154 |
| 25 Maschinen- und Fahrzeugtechnikberufe | 21 761 | 19 987 | 1 774 | 20 591 | 1 170 | 1 462 | 19 105 | 2 647 |
| 26 Mechatronik-, Energie- u. Elektroberufe | 15 162 | 13 980 | 1 182 | 14 188 | 974 | 1 242 | 14 056 | 1 104 |
| 27 Techn. Entwickl., Konstruktions-, Produktionssteuerung | 13 865 | 10 320 | 3 545 | 12 615 | 1 250 | 169 | 12 692 | 1 168 |
| 28 Textil- und Lederberufe | 1 792 | 604 | 1 188 | 1 276 | 516 | 88 | 1 514 | 277 |
| 282 darunter Textilverarbeitung | 1 205 | 278 | 927 | 826 | 379 | 68 | 1 003 | 201 |
| 29 Lebensmittelherstellung u. -verarbeitung | 15 348 | 9 983 | 5 365 | 10 064 | 5 284 | 601 | 10 252 | 5 078 |
| 293 darunter Speisenzubereitung | 11 625 | 7 127 | 4 498 | 6 814 | 4 811 | 416 | 7 603 | 4 006 |
| 3 Bau, Architektur, Vermessung, Gebäudetechnik | 28 718 | 25 612 | 3 106 | 24 990 | 3 728 | 1 467 | 24 907 | 3 798 |
| 31 Bauplanung, Architektur, Vermessungsberufe | 6 145 | 3 838 | 2 307 | 5 261 | 884 | 55 | 5 779 | 362 |
| 32 Hoch- und Tiefbauberufe | 5 683 | 5 551 | 132 | 4 435 | 1 248 | 318 | 3 981 | 1 697 |
| 3212 darunter Berufe im Maurerhandwerk | 698 | 698 | 0 | 643 | 55 | 73 | 579 | 119 |
| 33 (Innen-) Ausbauberufe | 5 075 | 4 905 | 170 | 4 599 | 476 | 456 | 4 303 | 771 |
| 3321 darunter Berufe für Maler und Lackiererarbeiten | 2 821 | 2 696 | 125 | 2 666 | 155 | 232 | 2 525 | 296 |
| 34 Gebäude- u. versorgungstechnische Berufe | 11 815 | 11 318 | 497 | 10 695 | 1 120 | 638 | 10 844 | 968 |
| 4 Naturwissenschaft, Geografie, Informatik | 29 521 | 22 409 | 7 112 | 26 292 | 3 229 | 721 | 27 044 | 2 473 |
| 41 Mathematik- Biologie- Chemie-, Physikberufe | 7 113 | 4 064 | 3 049 | 6 081 | 1 032 | 120 | 6 241 | 871 |
| 42 Geologie-, Geografie-, Umweltschutzberufe | 806 | 515 | 291 | 700 | 106 | 8 | 742 | 64 |
| 43 Informatik- und andere IKT-Berufe | 21 602 | 17 830 | 3 772 | 19 511 | 2 091 | 593 | 20 061 | 1 538 |
| 431 darunter Informatik | 5 961 | 4 847 | 1 114 | 5 270 | 691 | 373 | 5 569 | 391 |
| 5 Verkehr, Logistik, Schutz und Sicherheit | 96 021 | 65 636 | 30 385 | 66 356 | 29 665 | 1 868 | 73 014 | 22 930 |
| 51 Verkehr, Logistik (außer Fahrzeugführer) | 46 691 | 34 081 | 12 610 | 36 997 | 9 694 | 1 502 | 38 203 | 8 460 |
| 52 Führer von Fahrzeug- u. Transportgeräten | 18 941 | 18 025 | 916 | 16 393 | 2 548 | 130 | 15 763 | 3 166 |
| 53 Schutz-, Sicherheits-, Überwachungsberufe | 7 973 | 5 786 | 2 187 | 6 195 | 1 778 | 140 | 7 145 | 827 |
| 54 Reinigungsberufe | 22 416 | 7 744 | 14 672 | 6 771 | 15 645 | 96 | 11 903 | 10 477 |
| 6 Kaufm. Dienstl., Handel, Vertrieb, Tourismus | 88 600 | 37 261 | 51 339 | 57 667 | 30 933 | 4 665 | 76 294 | 12 265 |
| 61 Einkaufs-, Vertriebs- und Handelsberufe | 24 531 | 13 864 | 10 667 | 21 979 | 2 552 | 1 230 | 23 112 | 1 414 |
| 62 Verkaufsberufe | 41 589 | 14 294 | 27 295 | 22 725 | 18 864 | 2 030 | 36 484 | 5 094 |
| 63 Tourismus-, Hotel- und Gaststättenberufe | 22 480 | 9 103 | 13 377 | 12 963 | 9 517 | 1 405 | 16 698 | 5 757 |
| 7 Unternehmensorganisation, Buchhaltung, Recht, Verwaltung | 167 292 | 63 524 | 103 768 | 127 305 | 39 987 | 4 342 | 158 535 | 8 712 |
| 71 Berufe Unternehmensführung, -organisation | 104 750 | 40 321 | 64 429 | 79 197 | 25 553 | 2 439 | 98 278 | 6 437 |
| 714 darunter Büro und Sekretariat | 54 572 | 14 066 | 40 506 | 36 118 | 18 454 | 1 539 | 51 001 | 3 556 |
| 72 Finanzdienstleistungen, Rechnungswesen, Steuerberatung | 37 658 | 15 621 | 22 037 | 30 535 | 7 123 | 1 007 | 36 187 | 1 463 |
| 7211 darunter Bankkaufleute | 8 850 | 3 906 | 4 944 | 7 108 | 1 742 | 379 | 8 583 | 265 |
| 7213 darunter Versicherungskaufleute | 8 024 | 3 471 | 4 553 | 6 485 | 1 539 | 337 | 7 812 | 211 |
| 73 Berufe in Recht und Verwaltung | 24 884 | 7 582 | 17 302 | 17 573 | 7 311 | 896 | 24 070 | 812 |
| 732 darunter Verwaltung | 16 755 | 4 876 | 11 879 | 11 261 | 5 494 | 495 | 16 192 | 562 |
| 8 Gesundheit, Soziales, Lehre und Erziehung | 105 051 | 24 977 | 80 074 | 57 386 | 47 665 | 4 592 | 96 724 | 8 270 |
| 81 Medizinische Gesundheitsberufe | 49 621 | 10 272 | 39 349 | 31 473 | 18 148 | 3 050 | 46 721 | 2 876 |
| 814 darunter Human- und Zahnmedizinen | 8 022 | . | 4 452 | 6 028 | 1 994 | . | 7 679 | 339 |
| 82 Nichtmed. Gesundheit, Körperpflege, Medizintechnik | 15 178 | 3 410 | 11 768 | 9 220 | 5 958 | 1 316 | 13 433 | 1 738 |
| 83 Erziehung, soziale, hauswirtschaftl. Berufe, Theologie | 28 744 | 5 703 | 23 041 | 11 252 | 17 492 | 82 | 26 466 | 2 263 |
| 84 Lehrende und auszubildende Berufe | 11 508 | 5 592 | 5 916 | 5 441 | 6 067 | 144 | 10 104 | 1 393 |
| 9 Geisteswissenschaft, Kultur, Gestaltung | 34 220 | 15 876 | 18 344 | 27 481 | 6 739 | 885 | 31 972 | 2 238 |
| 91 Geistes-, Gesellschafts-, Wirtschaftswissenschaft | 2 392 | 1 054 | 1 338 | 1 711 | 681 | 13 | 2 235 | 155 |
| 92 Werbung, Marketing, kaufm. ,redaktionelle Medienberufe | 24 598 | 10 652 | 13 946 | 20 161 | 4 437 | 578 | 23 327 | 1 264 |
| 921 darunter Werbung und Marketing | 15 893 | 7 084 | 8 809 | 12 882 | 3 011 | 277 | 14 933 | 955 |
| 93 Produktdesign, Kunsthandwerk | 1 810 | 880 | 930 | 1 553 | 257 | 115 | 1 653 | 157 |
| 94 Darstellende, unterhaltende Berufe | 5 420 | 3 290 | 2 130 | 4 056 | 1 364 | 179 | 4 757 | 662 |
| 0 Angehörige der regulären Streitkräfte | 46 | 37 | 9 | 37 | 9 | 4 | 37 | 9 |
| Keine Zuordnung möglich | 3 556 | 946 | 2 610 | 1 990 | 1 518 | 91 | 2 895 | 656 |
| Insgesamt | 649 117 | 332 912 | 316 205 | 473 240 | 175 829 | 23 597 | 573 341 | 75 476 |

Quelle: Beschäftigungsstatistik der Bundesagentur für Arbeit