

ALSTER

MAGAZIN

LOCAL PEOPLE & LIFESTYLE

JETZT
AUCH ALS
E-PAPER!

Bestellen auf
www.alster-magazin.de

BLONDES GIFT

HENRIKE FEHRS ÜBER
IHRE SCHWARZE SEELE
IN VERBOTENE LIEBE

GREEN PORN

WELTSTAR ISABELLA
ROSSELLINI ZEIGT
IN WINTERHUDE
DAS INTIMLEBEN
DER TIERE

WAHLMÜDE?

WIR NENNEN WEGE,
DAS ZU ÄNDERN!

PROMIS, PROMIS

CORNY LITTMAN WIRD
OPTIMIST UND JAN HOFER
VAMPIR-FREUND

Helene Fischers

STYLE GEHEIMNIS

EIN SCHNEIDER AUS WINTERHUDE SORGT FÜR IHREN SEXY LOOK



FRÜHLINGSGEFÜHLE

Shopping - Genuss in der Bleichenhof-Passage



ERLESENES FÜR JEDEN SINN.

Große Bleichen 35 · 20354 Hamburg · www.bleichenhof.de
Öffnungszeiten: Mo–Fr 10–19 Uhr · Sa 10–18 Uhr

Denken Sie dänisch!



Unsere unkomplizierte Denkweise führt häufig zu überraschenden Lösungen.
Informieren Sie sich jetzt über den dänischen Weg im Private Banking!

Persönlich. Ehrlich. Nah.
jbpb.de

Jyske Bank · Ballindamm 13 · 20095 Hamburg · Tel.: 040 / 3095 10-0 E-Mail: privatebanking@jyskebank.de

Jyske Bank Private Banking ist eine Geschäftseinheit der Jyske Bank A/S, Vestergade 8-16,
DK-8600 Silkeborg, CVR-Nr. 17616617. Die Bank wird von der dänischen Finanzaufsicht beaufsichtigt.

 **JYSKE BANK**
PRIVATE BANKING

Senil werden?

VON WOLFGANG E. BUSS



Ach ja, man wird älter und alles im Leben scheint beschwerlicher zu werden. Gedächtnis und Vitalität **lassen nach**, mit neuen Dingen möchte man sich nicht mehr „belasten“, und stetig scheint ein neues Zipperlein hinzuzukommen. Man denkt gerne an damals, ja, da war sowieso **alles besser**.

Kennen Sie das? So klingt es, wenn man sich schlecht zuredet und diese Ausreden nutzt, um sich im Alter gehen zu lassen. Das übrigens gilt längst nicht für alle. Viele „neue Alte“ sind aktiv. Nie zuvor gab es in Deutschland so viele **sportlich aktive** alte Menschen. Wer zum Beispiel an Laufwettbewerben teilnimmt, weiß, dass sich immer mehr 60 - 80-Jährige anmelden. Trieben 1968 gerade mal fünf Prozent der über 65-Jährigen Sport, sind es heute mehr als ein Drittel, die mindestens einmal in der Woche Sport machen.

Ein Grund dafür: Wir werden immer älter. Seit 170 Jahren, so die Wissenschaft, steigt die Lebenserwartung in den hochentwickelten Ländern um zwei bis drei Jahre pro Dekade. Bekanntlich werden Frauen statistisch älter als Männer. Die neueren Antworten darauf, warum das so ist, sind überraschend. Einige Forscher gehen davon aus, dass die Hälfte der Altersdifferenzen auf das **Rauchverhalten** zurückzuführen ist. Männer seien zudem risikofreudiger, dadurch sterben sie öfter durch nicht natürliche Todesursachen, etwa **Verkehrsunfälle**, sie rasen sich mit dem Motorrad tot.

Wenn wir also alle immer älter werden, stellt sich zunehmend die Frage: **Wie** wollen wir altern?

Die Chancen, senil oder weise zu werden, sind ungefähr gleich groß. Wir selber haben die Auswahl und können darauf Einfluss nehmen, so, wie wir das ganze Leben lang schon die Möglichkeit hatten, es zu vergeigen oder uns ein erfülltes Leben zu kreieren. Unbemerkt legen wir uns quasi ein **„Vermögenskonto für Gesundheit und Vitalität“** an. Und die ersten Buchungen erfolgen bereits in jungen Jahren. Als Plus- und Minusbuchungen.

Wie wir in späteren Jahren senil werden können, ist leicht erklärt: Viel auf der Couch sitzen, dabei rauchen, Alkohol trinken und billiges Unterhaltungsfernsehen schauen. Das reicht oft schon und macht **mürrisch**. Vielleicht können wir es unterstützen mit zucker- und fettreichem Essen. Ein weiterer Tipp: Beginnen Sie damit, andere Leute, zum Beispiel Nachbarn oder Angehörige, ziemlich blöd zu finden und nutzen Sie diese Möglichkeit, sich zurückzuziehen. Sie werden dann mehr und mehr vereinsamen, was dem Gehirn hilft, weiter zu degenerieren. Wir Menschen **brauchen** soziale Kontakte. Stillstand ist Rückgang. Vielleicht finden Sie noch einige Vertreter von Wohlfahrtsverbänden, die Sie in Ihrer Situation bemitleiden, dem Staat und der Gesellschaft die eigentliche Schuld geben und das Wort „selbstverantwortlich leben und handeln“ als fiese neokapitalistische Idee geißeln.

Der Umkehrschluss fällt leicht: Ein **aktives** Leben schafft Vitalität und Lebenslust. Immer mehr Neurobiologen, Gerontologen, Psychologen und Philosophen forschen daran und erklären uns, wie das geht. Viel Fachliteratur ist dazu bereits veröffentlicht, vieles liest sich ebenso wie Lebens-Ratgeber für **junge** Leute.

Statt senil **lieber weise** werden? Ja! Weisheit ist die **Folge** eines reichen, ganzheitlichen Lebens und tieferer Einsicht. Weisheit ist die **Summe** von Erkenntnis. Und die gibt es eben **nur im Alter**.



Entdecken Sie die neue Kollektion von OLIVER PEOPLES bei uns in Eppendorf.

Immer inklusive:
eine kostenlose Hightech-Sehanalyse
mit dem i.Profiler von ZEISS.

Eppendorfer Baum 18
T. 040. 460 29 93

30 JAHRE **LÜHR**
OPTIK SEIT 1988

FÜR GUTE BRILLEN MUSS MAN EINE NASE HABEN



SOFORT
BARGELD

WIR KAUFEN
IHRE 2nd HAND
DESIGNERMODE

cash4brands
clothing, shoes & accessories

Telefon: 040 - 59 46 95 46 Internet: www.cash4brands.de



Gefahr für Ihre Erbschaft?

Testamentsberatung
Nachlassabwicklung
Patientenverfügung
Hinterbliebenenbetreuung

Anwaltskanzlei an der Moorweide

RA Sven Kraglund
Moorweidenstr. 8 • 20148 Hamburg
Telefon: 440421 / www.erbe-sichern.de

IHR JUWELIER IHRES VERTRAUENS

**Batteriewechsel 5 €
Lederarmbänder ab 9 €
inkl. Anbringung**

Juwelier Bektas
Nedderfeld 70 (im Nedderfeld Center)
Tel.: 040 460 55 52
22529 Hamburg
Öffnungszeiten: Mo. - Sa.: 10-20 Uhr
www.juwelier-bektas.de
info@juwelier-bektas.de

Service:

- Batteriewechsel
- Uhren- und Schmuckreparatur
- Gravuren
- Perlenaufziehen
- Ohrlochstechen
- Schmucksonderanfertigungen
- Altgold- und Luxusuhrenankauf

CŒUR=LION	DIESEL	MICHAEL KORS	FOSSEL	FESTINA	GUESS
endless	CASIO	EMPORIO ARMANI	BOSS	SKAGEN	

MICE access SOFTWARE

MICE access gehört mit seinen Softwareprodukten „Business Travel Cloud“ und „MICE access“ zu den führenden Dienstleistern im Segment Business Travel.

Wir suchen zum 01.08.2014 eine/einen **Auszubildende/n** für den Beruf **Kauffrau/-mann für Bürokommunikation**

Einen sehr guten Realschulabschluss, Abitur oder vergleichbaren Abschluss, sehr gute Englischkenntnisse für die Betreuung unserer internationalen Hotelpartner, Spaß am Umgang mit Menschen und Freude an der Arbeit am Computer sollten Sie mitbringen.

Ihr Ansprechpartner Herr Sven Bergerhausen erwartet gerne Ihre Bewerbung per E-Mail: s.bergerhausen@mice-access.com.

www.mice-access.com

Ferienhäuser

5-Sterne Ferienhäuser in exponierten Lagen
www.traumhaussylt.de Tel.: 040 53 69 40 06



42



Kreative Gartendeko macht die kommenden warmen Tage zu Highlights im Freien.

Fußballexperten wie Uli Pingel tippen, dass wir Weltmeister werden!



20

INHALT

Mai 2014

Magazin

- 3 Kolumne
- 6 Tipps: die **coolsten Konzerte** der Stadt
- 8 **CityNews:** Spannendes von Herrn Holm und Andrea Lüdke und Mario Galla als Köchen
- ▶ 10 Henrike Fehrs über ihren Auftritt in der ARD-Soap „**Verbotene Liebe**“
- 12 Hannez Nogi aus Winterhude sorgt für **Helene Fischers sexy Look**
- 14 Von einer „**gruseligen Lesung**“, einem internationalen und einem Charity Treffen
- ▶ 16 **Hamburger Persönlichkeiten** sind gerne künstlerisch und optimistisch unterwegs
- ▶ 18 Gregor Hackmacks Ideen, um eine **Europawahl spannender zu machen!**
- 20 **Prominente Hamburger Sportexperten** zum Ausgang der Fußball-WM
- 23 **Jürgen Heuers Rathaus-**



12

Fotos: Ilea, Depot, Kai Wehl, Sandra Ludewig, www.benbernschneider.com

Designermode gesucht!

Direkter Ankauf - Barzahlung sofort

Wir kaufen Damen- und Herrenbekleidung von privat und gewerblich. Gern auch ältere Modelle, neu und gebraucht.

Jil Sander • Boss • Escada etc.!

Wir holen auch ab!

Second  Herzog

Mo.- Do. 10-18 Uhr / Fr. 10-16 Uhr / Sa. 11-14 Uhr Straßenbahning 17
20251 HH-Eppendorf • Tel.: 87 88 28 93 • www.secondherzog.de



Stilleuchten Götzl

Lampen und Schirme

Fasanenweg 2, 22145 HH
040/644 85 79

www.stilleuchten-goetzl.de

Öffnungszeiten:

Mo.-Fr. 9-18 Uhr, Sa. 9-14 Uhr

Polsterei - Stuhlflechterei - Möbelaufarbeitung

GRÖNICH
Polsterbetrieb

Eppendorfer Landstraße 130 Tel.: 0 40 / 4 80 79 12
www.polstereibetrieb-groenich.de



Eine der erfolgreichsten Sängerinnen bekommt ihren sexy Look aus Winterhude: Helene Fischer.

Henrike Fehrs spricht mit uns über ihre Rolle in der ARD-Erfolgssoap Verbotene Liebe.



10

Kolumne: Darum zur Wahl gehen!

► **24 Isabella Rossellini** kommt mit ihrem „Green Porn“ nach Winterhude!

35 Reise-Lust: Chillen auf sommerlichen Seychellen

38 Haus & Garten: Wohnqualität ist keine Platzfrage

45 Traumhochzeit: Welches Kleid passt zu welcher Figur?

46 Neues aus der **Geschäftswelt**

47 Kleinanzeigen/Impressum

48 Immobilien: Mieten stabil, Kaufpreise steigen

Servicethemen

26 Mühlenkamp: **Shoppingtipp** für die schönste Stadt der Welt

28 Fit & schön: Schlank mit Sport & Co

31 Alster med: Hilfe für „alte“ Augen

PRO-YOUTHING  **WELL-AGING**
SO JUNG AUSSEHEN, WIE SIE SICH FÜHLEN IN WÜRDE UND SCHÖNHEIT ALTERN

BOTULINUM Reduktion von mimischen Falten	MESOTHERAPIE strahlende, straffe Haut erhalten
HYALURONSÄURE Konturen durch Volumenaufbau, Reduktion von statischen Falten	INJEKTIONSLIPOLYSE Fett weg zum Beispiel an Doppelkinn und Hängebäckchen

Ich freue mich auf ein persönliches Gespräch mit Ihnen. Ihre Dr. Britt Ritscher

www.well-aging-hamburg.de · Jungfernstieg 34 · 20354 Hamburg · 040-35 71 80 50



Büroeinrichtungen

**Bürostühle
Arbeitszimmer**

jede Abmessung und Oberfläche
1500 m² große Ausstellung

interhansa Mo-Fr: 8-18 Uhr - Sa: 10-13 Uhr - Tel. (040) 60 68 95-0
22399 Hamburg - Poppenbüteler Bogen 29 www.interhansa.de - Fax (040) 608 23 82



Live

in Hamburg

Foto: Sven Baenziger

TIM ALLHOFF TRIO

Am 23./24.05. sorgen rund 50 Konzerte auf dem **Elbjazz-Festival** wieder für tolle Live-Erlebnisse. Bereits zum fünften Mal unterstützt von Audi als Hauptsponsor stellen die Ingolstädter zudem den Fahrservice, der die Künstler zu den jeweiligen Konzerten bringt. Beispielsweise das mehrfach prämierte **Tim Allhoff Trio** (Piano, Kontrabass, Schlagzeug), das auf dem Festival Einblicke in das im Herbst erscheinende dritte Album „Kid Icarus“ gibt! Und zwar **am 24.05. in der Hauptkirche St. Katharinen** um 21:30 Uhr. Eintritt: Tageskarte 49,50, Kombiticket 79 Euro über elbjazz.de/tickets, 01806 - 853 852 und an allen bekannten Vorverkaufsstellen. **Infos: elbjazz.de**



Foto: Frank Waaddecks



QR-Code scannen und Video sehen

GARY CLARK JR.

Der Musiker aus Texas gilt als **neuer Jimi Hendrix!** Gut, ist der gefühlvolle Singer/Songwriter auch! Er ist der erste Künstler, der in ein und demselben Jahr mit seinem Debütalbum „Blak And Blu“ (warner music, 2013) sowohl in der Kategorie Rock als auch R&B für einen **Grammy** nominiert war und **für die beste R&B Performance** gewann. Sein Album sei wie eine Raketenfahrt zum Ursprung des Blues und verschmelze auf perfekte Art und Weise Rock und R&B, ebenso Blues, Soul, Pop, Punk und Hip Hop. Dabei ist er so gut, dass Größen der Musikgeschichte wie Eric Clapton, die Rolling Stones und Paul McCartney mit ihm gearbeitet haben. Jetzt kommt er nach Hamburg! **Wo?: Gruenspan. Wann?: 31.5.**, Einlass 18 Uhr, Tickets: VVK 36,45 € unter Tel. 413 22 60 und kj.de.

GUANO APES

Kommen in diesem Jahr **im Rahmen ihrer „Offline Tour“ auch nach Hamburg** und stellen ihr neues Album „Offline“ vor. Nach Meinung der Band um Frontfrau Sandra Nasic klingt es frisch, cool und aufsässig – und gleichzeitig klarer denn je. Die musikalische Bandbreite der mit drei Echos und einen MTV Europe Music Award dekorierten **Rockband aus Göttingen** reicht darauf von Hip Hop über Rap bis hin zu den für die Band typischen Shoutings und einem Wechsel zwischen hart und zart! **Wo?: Docks. Wann?: 21.10.**, Einlass: 19 Uhr, Beginn: 20 Uhr. Tickets: 30 Euro (zzgl. Gebühren) unter der 01805 – 969 000 555 und bei ticketmaster.de sowie an allen bekannten Vorverkaufsstellen.



Foto: Daniel Cramer



Der HaspaJoker zeichnet sich nicht nur durch die vielen Bankleistungen aus, sondern auch seinem Zusatzservice: So kommen monatlich rund 125 verlorene Schlüsselbunde mit seiner Hilfe wieder zurück zu ihrem Besitzern.

Der HaspaJoker – ein Konto wie ein guter Freund

Was zeichnet einen guten Freund aus? Vor allem Nähe, Verlässlichkeit und Hilfsbereitschaft. Das gilt auch für die Hamburger Sparkasse und ihr HaspaJoker-Konto, das neben zahlreichen Bankleistungen auch eine Vielzahl von Vergünstigungen und zusätzliche Services bietet. „Der HaspaJoker hilft in der Not, zum Beispiel wenn der Schlüssel verloren wurde, die Wohnungstür geöffnet werden muss oder das Handy gestohlen wird“, sagt Torsten Empen, Leiter der Haspa-Filiale Grindelallee 53. Jeden Monat kommen rund 125 verlorene Schlüsselbunde mit Hilfe des HaspaJokers wieder zurück zu ihren Besitzern und rund 70-mal wird eine Türnotöffnung angefordert. Rund 50 Kunden kommt jeden Monat die Handyversicherung zugute, die bei einem

Diebstahl den Wert des registrierten Mobiltelefons ersetzt.

Rund 85.000 Ticketbuchungen erfolgen jährlich über den HaspaJoker, für die es zudem eine Rückvergütung von bis zu 7 Prozent gibt. Jedes Jahr sparen mehr als 80.000 Hamburger mit ihrem HaspaJoker beim Eintritt zum Tierpark Hagenbeck, 90.000 Hamburger sehen Kinofilme günstiger bei Cinemaxx. Wem im Ausland einmal mit dem Notgeld-Service geholfen wurde, der möchte nie wieder darauf verzichten. Besonders freuen sich die Kunden auch über die Gutschrift nach ihrer Urlaubsreise, wenn sie über den HaspaJoker Reise-Service gebucht haben. „Das sind nur einige Beispiele, die belegen, dass sich der HaspaJoker durch die umfangreichen Bank- und vielen Zusatzleistungen für die Kunden

den ganz schnell rechnet“, sagt Filialleiter Empen. Der HaspaJoker ist Europas erfolgreichstes Mehrwertbanking-Programm. Die Kunden können zwischen insgesamt fünf Vorteilskonten wählen: Neben drei HaspaJoker-Konten (smart, comfort, premium), die sich in Leistungsumfang und Preis unterscheiden, bietet die Haspa spezielle Konten für Schüler, Auszubildende, freiwillig Wehrdienstleistende oder Teilnehmer am freiwilligen

sozialen Jahr (HaspaJoker intro) sowie für Studenten (HaspaJoker unicus). Das Deutsche Institut für Service-Qualität hat den HaspaJoker premium zum dritten Mal in Folge als „Test-sieger Mehrwertkonten“ ausgezeichnet.

Mit eigenen Geldautomaten an fast jeder Ecke sowie rund 200 Standorten verfügt die Haspa zudem über das dichteste Banknetz in Hamburg und Umgebung.

Für weitere Informationen wenden Sie sich gerne an:

Torsten Empen,
Filialleiter
Grindelallee 53
Tel.: 040 3579-2445
E-Mail: torsten.empen@haspa.de



Meine Bank heißt Haspa.

Haspa[®]
Hamburger Sparkasse

HERR HOLM SORGT FÜR ORDNUNG!

Das **Elb-Theater in der Elbarkaden Lounge** präsentiert „Herr Holm – Alle Achtung! Das Polizeistudio live“. Ein Soloprogramm von und mit Deutschlands bekanntestem Kabarett-Polizisten Dirk Bielefeldt – einer der letzten Aufrechten. Ein Polizeiobermeister, der noch Haltung wahrt, selbst wenn er am Boden liegt ...

Schon zu einer Zeit als noch Wählscheibentelefone, Gummiknäppel und ein automatisierter Wachtresen mit integriertem Laufband die technologische Spitze polizeilicher Ermittlungstätigkeit darstellten, gab es einen, der mit all dem seine liebe Mühe hatte: Herr Holm. Heute aber in einer globalisierten Welt, wo alles mit allem und jeder mit jedem verbunden ist, Nachrichten und Daten in Echtzeit um die Welt gehen und Computer die Fahndung nach Verbrechern bestimmen, kommt ein Beamter des Mittleren Dienstes manchmal nicht mit. Herr Holm hält sich an alt Bewährtes: Ein Stockschlag wirkt nur analog und virtuelle Gefängniszellen sind unsicher. Die Bürger sehen es ähnlich. Die Kriminellen sowieso: Sie wollen echtes Geld, richtigen Stoff und scharfe Waffen. Denn sein langjähriger Einsatz hat Herrn Holm eines gelehrt: Wer schon in den kleinen Dingen nachgibt, kann im Großen nicht gewinnen.

Wo?: Elb-Theater in der Elbarkaden Lounge, Hongkongstr. 2-4,
Wann?: 5.6.-13.7., je 20 Uhr, Tickets ab 27,10 € über eventim.de,
Infos unter Tel. 35 77 07 77 und hafencity-elbarkaden.de.



Deutschlands bekanntester Comedy-Bulle macht die Hafencity unsicher: Herr Holm alias Dirk Bielefeldt.

Foto: Gregor Schläger-Germany

EPPENDORFER LANDSTRASSEN FEST



Illustration (Konditorei Lindtner): Fabienne Estelle Houdret // frauenverbluemt.de

WWW.EPPENDORFER-LANDSTRASSENFEST.DE

17.+18. MAI

SAMSTAG 11-23 UHR
SONNTAG 11-22 UHR

JEVER **91.7 XFM**

KULTFEST IN EPPENDORF!



ebergmanngruppe

Eppendorf putzt sich wieder festlich heraus! Und das bereits zum 33. Mal. Die 250.000 Besucher, die jedes Jahr das traditionsreiche **Eppendorfer Landstraßenfest** besuchen, erwartet Live-Musik auf verschiedenen Bühnen, ein bunter Anliegerflohmarkt (10-18 Uhr), mobiles Straßentheater, ein vielfältiges Kinderprogramm, ein Open Air Gottesdienst und kulinarische Vielfalt an diversen Ständen. Das örtliche und musikalische Zentrum der Veranstaltung bildet die große 917xfm-Bühne gegenüber dem Marie-Jonas-Platz, dort wird den ganzen Tag über Livemusik geboten. Die Bühne am Eppendorfer Markt ergänzt das Programm mit Blues, Oldies, Folk-Musik und einem Jazz-Frühschoppen am Sonntagvormittag. Aber auch für die Kleinen ist gesorgt, auf zwei Spiel- und Aktionsflächen auf dem Marie-Jonas-Platz und im Kellinghusenpark. Ein Besuch des Festes lohnt also wie in jedem Jahr für alle Hamburger! **Wo?** Eppendorfer Landstraße vom Eppendorfer Marktplatz bis Eppendorfer Baum. **Wann?** **17. 5.**, 11-23 Uhr und **18. 5.**, 11-22 Uhr. Infos: www.eppendorfer-landstraesenfest.de

PROMI-DUELL AM HERD!



„Ran an die Töpfe, fertig, los!“ Unter diesem Motto fand ein Promi-Kochduell Anfang Mai inmitten der Mall des Alstertal-Einkaufszentrums statt.

Schauspielerin Andrea Lüdke und Model Mario Galla schwingen die Kochlöffel mit jeweils einer Kochassistentin gegeneinander.

Die Hobby-Köche zeigten absolute Qualitäten am Herd. Auch wenn Mario Galla sich dachte, er und sein Assistent Sven kochen getreu des Model-Business

lieber „low-carp“: Sie vergaßen im Eifer des kulinarischen Gefechts die Nudeln aufzusetzen.

Eine besondere Herausforderung war es nämlich, dass die Kontrahenten erst kurz vorher erfuhren, welches Hauptgericht und Dessert sie kochen sollten. Die Zubereitung mussten sie sich dann innerhalb kürzester Zeit einprägen. Gebrutzelt wurde das Menü anschließend aus dem Gedächtnis.

Letztlich überzeugte Team „Lüdke“ die Jury, bestehend aus AEZ-Besuchern, und ging als Gewinnerin mit 300 Euro aus der Kocharena heraus. Ihre Sieg-Prämie plus weiterer Spenden aus der Aktion kam „Hörer helfen Kindern e.V.“ zugute.

Foto:anna-tenaehlers.de

DR. KLAUS SCHÜTTE
ZAHNARZT • GANZHEITLICHE ZAHNHEILKUNDE

Prophylaxe • Implantate/Vollkeramik
Zahnästhetik • Naturheilverfahren

Gesunde Zähne – Gesunder Körper
das biologische Konzept – Umweltzahnmedizin



Zahnarzt
Vincenzo Romano

Zahnarzt
Dr. Klaus Schütte

Zahnärztin
Dr. Esmeralda Pinto

Durch Vernetzung mit dem Körper beeinflussen die Zähne unseren gesamten Gesundheitszustand. Unser Team behandelt deshalb nicht nur die Zähne, sondern den ganzen Menschen. Wir verbinden dabei die Methoden der Schulmediziner mit denen der Heilpraktiker. Dies ist der große Unterschied zur herkömmlichen Zahnbehandlung und die optimale Synthese für einen nachhaltigen Behandlungserfolg.

Telefon 040/642 99 10 | Termine nach Vereinbarung
Bramfelder Ch. 318 | 22177 Hamburg | www.dr-klaus-schuette.de


Schöner kochen – besser wohnen!

Wir haben Ihre neue Küche – modern oder klassisch, qualitätsbewusst, preiswert und dazu den allerbesten Service.



meyer KÜCHEN

Hamburg: Lübecker Str. 101 · Tel. 040 | 350 03 91 - 0
Seevetal: Seevetalstraße 2 · Tel. 04105 | 126 15-50



Mit elf Jahren stand die Winterhuderin schon auf der Bühne. Spielte immer nette Charaktere. Mit dem Kurzhaarschnitt kamen die bösen Rollen.



Theater in Lauenburg zu sehen. Apropos blonder Engel: „Ihr blondes, langes Haar legte Henrike Fehrs vor über zwei Jahren ab. „Ich brauchte dringend eine Veränderung. Als Kind und Teenager spielte ich immer das süße Mädchen und steckte förmlich in dieser ‚Schublade‘. So nutzte ich eine ‚Wartephase‘ und schnitt mir die Haare ab. Damit wartete auf mich ein neuer spannender Mix an unterschiedlichen Rollenangeboten.“

Facettenreich ist Henrike Fehrs in der Tat: Ihre Karriere begann sie als Hörspiel- und Synchronsprecherin, weiter ging es bei den Alsterspatzen auf der Bühne der Hamburgischen Staatsoper über Auftritte am Theater und bei Musical-Produktionen bis hin zu Episoden-, Film und Serienrollen im Fernsehen. Sie spielte schon auf der Bühne der Komödie Winterhuder Fährhaus an der Seite von namhaften Schauspielern wie Walter Plathe in „Der eingebildete Kranke“ oder Peter Striebeck in „Sonny Boys“, lernte die Schauspielkunst bei Renate Bleibtreu und gehörte Ende der 90er-Jahre neben Eva Habermann und Patrick Bach zum Darsteller-Team der erfolgreichen TV-Serie „Die Strandclique“.

Dass Angebote in ihrem Business auch mal ausbleiben können, verdrängt sie nicht. Trotzdem – einen Plan B hat sie nicht: „Für mich gibt es nur die Schauspielerei. Ich muss es einfach in diesem Beruf schaffen.“ Genaue Ziele hat sie sich nicht gesetzt. Jederzeit würde Henrike Fehrs auch wieder liebend gerne in einer Serie mitspielen und gibt zu: „So ein Engagement gibt einem zumindest ein Stückweit Sicherheit.“

Privat ist die Winterhuderin bereits angekommen. Letztes Jahr hat sie sich mit ihrem Freund Ben verlobt. Die Hochzeit – gerne irgendwo am Strand – muss aber wegen des vollen Terminkalenders noch etwas warten. *Christiane Kauffholt*

Engelchen

& Teufelchen

Für Intrigen und Bedrohungen sorgt **Henrike Fehrs** (20). Allerdings nicht privat, sondern als Schauspielerin in der Rolle der Alexa Berg in der TV-Serie „**Verbotene Liebe**“. Wie es für sie ist, böse zu sein, keinen Plan B, aber kurze Haare zu haben – darüber sprachen wir mit ihr.

Durchtriebene Zicke mit krimineller Ader, das verkörpert Alexa Berg in der ARD-Serie „Verbotene Liebe“. Seit September letzten Jahres spielt Henrike Fehrs das It-Girl Alexa, die es gelernt hat, die Menschen in ihrer Umgebung zu manipulieren und der echten Freundschaften unbekannt sind. Eine Figur, die

zu spielen der 20-jährigen Henrike unglaublichen Spaß bringt. Warum? Weil sie endlich einmal böse sein kann. „Im realen Leben ist einem das ja schon irgendwie untersagt – zumindest, wenn man keinen Ärger haben möchte“, sagt sie lachend und fügt hinzu: „Deshalb freue ich mich auch schon, wenn ich als Alexa wieder zurück-

kehre ans Verbotene Liebe-Set. Zurzeit befinde ich mich nämlich in der Serie auf der Flucht, aber ich komme wieder. Und bin dann noch böser.“

Trotz ihrer Begeisterung für das Boshafte, gefallen ihr natürlich auch andere Charaktere. So ist sie zurzeit als blonder Engel im Stück „Engelchen und Teufelchen“ am

In guten Händen bei B!aesthetics



Susanne Bechtel ist Ärztin und Inhaberin der Praxen B!aesthetics und seit Jahren auf dem Gebiet der **medizinischen Aesthetik** tätig. In Hamburg residiert die erfolgreiche Schönheitsärztin in bester Lage an der Alster. Dort bietet sie folgende ästhetische Methoden – ohne operative Eingriffe – in edlem Wohlfühlambiente an.

HYALURONSÄURE

Ist ein natürlicher Bestandteil unserer Haut. Volumendefekte im Bereich der **Nasolabialfalte**, **Lippen und Plisseefalten** werden sofort ausgeglichen. Mit Belotero®, einer biosynthetisch hergestellten Hyaluronsäure, ist es gelungen, einen Filler zu finden, den der Körper kaum von der körpereigenen Hyaluronsäure unterscheiden kann. Die im Bereich der Falten verringerte Hyaluronsäure wird ersetzt. Die Haut wird merklich glatter und frischer.

BOTOX & CO.

Mit Bocouture®, einem Botulinumtoxin, dem »Botox« der Firma Merz, lassen sich **Zornes- und Stirnfalten sowie Krähenfüße** effektiv behandeln. Die Wirkung tritt nach ca. einer Woche ein und hält, je nach Typus, drei bis vier Monate an. Auch übermäßiges Schwitzen kann effektiv behandelt werden. Hier hält die Wirkung meist bis zu neun Monaten an.



RADIESSE® FACELIFT

Mit den Jahren baut sich das Gesichtsvolumen besonders im **Wangengebiet** ab. Dadurch sinken die Konturen, erschlaffen und die Haut wird faltig. Mit Radiesse® wird das verlorene Volumen wieder hergestellt und die Konturen werden gestrafft. Selbst Nasenkorrekturen und **Handrückenliftings** sind möglich.

DIE FETTWEGSPRITZE

Doppelkinn, Bauch, Hüftpolster und weitere Problemzonen können durch gezieltes Injizieren eines Wirkstoffes weggeschmolzen werden. Die Fettzellen werden dann über die Lipolyse im Körper abgebaut. Vier Wochen nach der Behandlung lassen sich häufig schon erste Erfolge messen.



Details wie diese Antilopenlampe sorgen für heimisches Flair in den Räumen. Passend zu Bechtels Praxis-Motto: „Luxuriös, aber gemütlich und sauber, ohne steril zu wirken!“



Schönheit in bester Lage:
Susanne Bechtel residiert mit ihrer Praxis in der Sloman-Burg.



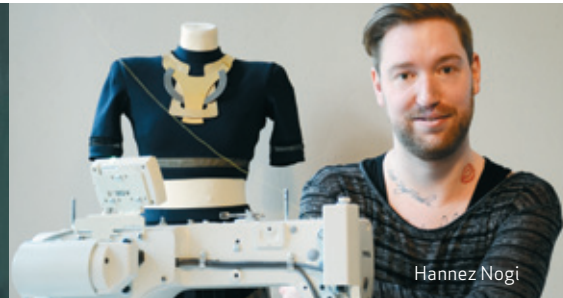
Dieser Auftritt in einem Kleid von Schneider Hannez Nogi sorgte für Schlagzeilen. Helene Fischer beim Echo 2014.

Foto: Markus Nass

Sexy Look aus Winterhude



Helene Fischer und Hannez Nogi



Hannez Nogi

Helene Fischer ist die Königin des Schlagers: ausverkaufte Stadien, opulente Bühnenshows und spektakuläre Outfits! Wer hätte gedacht, dass viele davon in einem kleinen Atelier im schönen **Winterhude** entstehen? Das Alster-Magazin traf **Hannez Nogi**, einen von **Helenes Schneidern**.

Backstage. Das letzte Fitting vor dem Auftritt steht an und Hannez Nogi nimmt die letzten Änderungen vor. „Ein maßgefertigtes Kleid, das nicht sitzt, ist sehr peinlich für alle Beteiligten. Alles muss perfekt sein“, so der 27-Jährige. Als Maßschneider bei Hausach Couture in Hamburg, arbeitet Hannez Nogi gemeinsam mit Designer Sascha Gaugel unter anderem für Helene Fischer! Es gibt sicher den ein oder anderen, der gerne mit Nogi tauschen würde, doch der Schneider sieht das anders: „Man glaubt ich tratsche mit den Kunden, doch dem ist nicht so. Es ist nicht meine Aufgabe Promis anzugucken, sondern den Künstler mit einem guten, sicheren Gefühl auf die Bühne gehen zu lassen. Da kann auch Shakira oder Kylie Minogue an mir vorbeilaufen, so wie letztes beim Echo. Meine Aufmerksamkeit gilt in dem Moment meiner Arbeit.“ Kaum vorstellbar, dass der Stralsunder um ein Haar mit der Schneiderei aufgehört hätte. Nach seiner Ausbildung zum Maßschneider war Nogi den monotonen Alltag zwischen Hosen und Blusen leid: „Irgendwann hat es mich nicht mehr herausgefordert!“ So hat ihm nicht nur Talent, Ehrgeiz und Disziplin, sondern auch das Schicksal dazu verholten, den Designer Sascha Gaugel zu treffen: „Wir sind auf einem Level. Das, was er in seinen Zeichnungen ausdrücken

möchte, setze ich um. Ich freue mich über Aufgaben, die mich fordern. Neulich habe ich für ein Shooting ein Kleid aus Strohhalmen genäht.“

Der Perfektionist weiß noch ganz genau wie es war, Helene Fischer beim Bambi 2013 live zu treffen: „Bislang kannte ich ihre Maße bloß vom Papier und war super aufgeregt. Ich hatte große Berührungsängste. Doch Helene hat mir mit ihrer offenen Art schnell die Angst genommen. Das Schönste war, dass sie beim zweiten Treffen sofort meinen Namen wusste! Sie weiß wie sie aussehen möchte und wie etwas zu sitzen hat. Die Arbeit mit ihr macht großen Spaß.“ Ihre Shows und Choreographien erfordern hartes Training und Disziplin. So schafft es die 29-Jährige ihren Traumkörper zu behalten. „Ich kann mich super auf ihre Maße verlassen! Es gibt andere Personen, die körperliche Höhen und Tiefen durchleben“, so Nogi. Für Konzerte und Tourneen braucht Helene Fischer Outfits, die sexy und robust sind. Der Schneider erklärt: „Ein Tour-Outfit muss über mehrere Wochen standhalten! Ganz wichtig: Bewegungsfreiheit in den Armen und am Rücken, Nähte, die nicht aufplatzen und starke Reißverschlüsse.“ Man wird sehen, wer in Zukunft an die Tür von Hausach Couture klopft und bei welchem Star Nogi als nächstes das Maßband zücken darf. *Daniel Johnson*

Die Glasoase® von weinor



2x in HH

Wir verwirklichen Ihre Träume ...

ROLLADEN • MARKISEN • TERRASSENDÄCHER • FENSTER • TÜREN • ROLLTORE

Wohldorfer Damm 12
22395 Hamburg

Neusurenlund 98
22159 Hamburg

Tel.: 040 / 643 10 01
info@soehl.net

Fax: 040 / 645 23 31
www.soehl.net

Heiko Bott
SALON

Stephansplatz 1 • 20354 Hamburg
Telefon: 040/37 517 888
www.heikobott.de

So klein kann
besseres Hören
sein.



Mini-Im-Ohr-Hörgeräte

Unauffällige Hörlösungen
für auffällig gute Hörerlebnisse.

Klein, digital, mit automa-
tischer Lautstärkeregelung



Zuzahlung ab **99,-**

(Preis pro Stück mit Verordnung zzgl. 10,00 Euro
Hilfsmittelgebühr; Privatpreis 830,00 Euro)

Ihr Test-Gutschein!

Mit diesem Gutschein können Sie
individuell gefertigte Hörgeräte jetzt
in Ihrem Bode Hörakustik Fachgeschäft
kostenlos testen.

Hörgeräte
kostenlos testen
bis zum
30.06.2014!



Hörgeräteakustiker-Meister
Stefan Schumacher

Stefan Schumacher von Bode Hörakustik ist
seit über 25 Jahren Spezialist für Hörgeräte-
Technologie und -Anpassung und hat schon
vielen Menschen zu besserem Hören verholfen.

Bode Hörakustik
Alsterdorfer Str. 9
22299 Hamburg (Winterhude)
Tel.: 040 - 41 35 72 61
www.bode-hoerakustik.de
Mo. - Fr. 9 - 18 Uhr, Sa. 9 - 13 Uhr



IHR SPEZIALIST IM OHR

What's up in TOWN?



Las aus dem letzten Teil einer Vampir-Trilogie von Autorin Sylvia Madsack: Stegmund Tischendorf



Peter König und Agenturchefin Nane Mundt



Model Petra van Bremen und Ehegatte Michael Kubenz



Initiatorin Kirsten Fehlauer und Moderator Carlo von Tiedemann

Fotos: Stephan Persch



Sängerin Julia Kretschmer-Wachsmann und Investor Klausmartin Kretschmer

GRUSELLESUNG

Spuky! Passend zum Vampir-Thema des neu erschienenen Buchs „Hymne an die Nacht“ (Hoffmann und Campe) von Sylvia Madsack gab es eine Buch-Premiere auf dem Ohlsdorfer Friedhof. Als kulturelle Spielstätte diente das über 100 Jahre alte Mausoleum bei Kapelle 7. Hunderte Kerzen, Fledermaus-Projektionen sowie Wolfsgeheul und Eulenrufe vom Band verliehen dem morbiden Gemäuer einen ganz besonderen Charme. Rund 60 Gäste folgten der Einladung der Autorin.

Tagesschau-Sprecher Jan Hofer (l.) und HoCa-Programmchef Daniel Kampa



Privatdozent Dr. med. Fabian Fehlauer

CHARITYEMPFAANG

Die Hamburger Sternschnuppe e.V. lud zum Frühlingsempfang ins Ö1, dem Sterne-Imbiss des Landhaus Scherrer. Zahlreiche Mitglieder und Unterstützer des Vereins kamen mit Initiatorin Kirsten Fehlauer zusammen, um bei einem entspannten Get-together Kontakte zu pflegen und zu spenden. Ziel: Mittellosen, krebserkrankten Kindern in medizinisch unterentwickelten EU-Ländern, vorerst in Rumänien, eine Behandlung im Strahlencentrum Hamburg oder bei dessen Kooperations-Partnern zu ermöglichen, inkl. An- und Abreise und der Unterkunft in Hamburg. Knapp 5000 € kamen zusammen! Weitere Infos: www.hamburger-sternschnuppe.de



Kunstexpertin Jenny Falckenberg-Blunck

Lichtblicke für Ihre Fenster
Seit über 30 Jahren

Rollos
Plissees
Lamellen
Jalousien
Flächenvorhänge
Insektenschutz

aktuell
ROLLO



Fachkundige Beratung,
Aufmaß und Montage

Hoheluftchaussee 30, 20253 HH
Tel. 42 32 32 0 Fax 42 32 32 18

Mundsburger Damm 54, 22087 HH
Tel. 226 990 60 Fax 220 20 66

Mo. - Fr. 10 - 18.30 Sa. 10 - 14 Uhr
www.aktuellrollo.de

PRIVATE-MANAGER

Für Privatpersonen, Familien,
Unternehmer, Stiftungen,
Interessengemeinschaften
www.private-manager.de



Wir geben Ihren Lieblingsstücken eine zweite Chance!

Schöne **Frühlingsmode** gesucht.

Besuchen Sie unser Geschäft in der Hegestraße 15
in Eppendorf.

(Ankauf und Kommission)

Telefon: 040/4602746 • www.secondhand-reindl.de
Mo-Fr 11.00-19.00 Uhr • Sa 11.00-18.00 Uhr

Das Alster-Magazin auf

facebook



www.facebook.com/alstermagazin



Ye Duan, chinesische Künstlerin und Kulturmanagerin, Personalrechtler David Plitt (Osborne Clarke), Pianistin Jasmin Böttger (v.l.). Beide Künstlerinnen musizierten auf der Charterfeier.



Augenärztin Dr. med. Bettina Billeit und Ato C. Yankah (Entertainment Consultant).

ROTARY CLUB „GECHARTERT“!

Wer glaubt, Rotarier seien alte, reiche Männer, die sich bis heute erfolgreich dagegen wehren, Frauen aufzunehmen, muss 100-prozentig umdenken! Mit der Gründung des 16. Hamburger Clubs „ROTARY INTERNATIONAL“ ist alles anders: Junge Leute, 50 % Frauen, 35 Mitglieder aus 15 Nationen und aller Herren Länder, frische Ideen und keine Dünkel, das sind die Attribute der neuen Generation Rotary. Und eine perfekte Feier in den „Tanzenden Türmen“ beim Gastgeber Kanzlei „Osborne Clarke“.



Oticon Alta

Praxistester für neue Hörgeräte-Technologie gesucht!

Testen Sie jetzt ein modernes Hörgerät Ihrer Wahl unverbindlich und kostenfrei zu Hause, im Büro oder in Ihrer Freizeit.

Das Gerät wird auf Ihre persönlichen Bedürfnisse individuell eingestellt und Sie probieren ganz in Ruhe, ob Sie damit besser und entspannter hören.

Jetzt zum Praxistest anmelden unter:

Tel. (040) 41 30 99 58

EarCare Hamburg
Rothenbaumchaussee 83
www.earcare.de



Offen für
ein neues
Fahrgefühl.

Vorsprung durch Technik 

10 JAHRE 
Audi Zentrum Hamburg
Ihr **Audi Partner**

Erleben Sie den Frühling noch intensiver: Mit dem Audi A5 Cabriolet¹.

z.B. Audi A5 Cabriolet 2.0 TFSI quattro 165 (225) kW (PS) S tronic², Leder Feinnappa, MMI® Navigation plus, Audi sound system, S line Exterieurpaket, Komfortklimaautomatik u.v.m.
Hauspreis: **€ 54.990,-**
inkl. Überführungskosten, zzgl. Zulassungskosten i. H. v. € 150,-

Anzahlung: € 4.000,-
Nettodarlehnsbetrag: € 53.076,01
Laufzeit: 48 Monate
Sollzins (gebunden): 2,08 % p.a.
effektiver Jahreszins: 2,08 % p.a.
Darlehnssumme: € 27.952,-

jährliche Fahrleistung:
12.500 km

mtl. Leasingrate³:
€ 499,-

Audi Hamburg GmbH
www.audizentrum-hamburg.de
Audi Zentrum Hamburg
Kollastraße 41-63
22529 Hamburg
Tel. 0 40/5 48 00-0

Abgebildete Sonderausstattungen sind im Angebot nicht unbedingt berücksichtigt. Alle Angaben basieren auf den Merkmalen des deutschen Marktes. ¹Kraftstoffverbrauch in l/100 km: kombiniert 8,5-4,7; CO₂-Emission in g/km: kombiniert 199-124; ²Kraftstoffverbrauch in l/100 km: innerorts 8,6; außerorts 5,9; kombiniert 6,9; CO₂-Emission in g/km: kombiniert 159; Effizienzklasse: B ³Ein Privatkundenangebot der Audi Leasing, Zweigniederlassung der Volkswagen Leasing GmbH, Gifhorn Str. 57, 38112 Braunschweig. Zzgl. Überführungs- und Zulassungskosten i. H. v. € 850,- bzw. € 150,-

What's up in TOWN?

Fotos: Abi Schmidt



Yvonne Boland (YOUNG BLOOD Contemporary), Felipe Gonzales und die ausstellende Künstlerin Britt Schwarz (v.l.)



Uyana und Hendrik von Below



Michelle Aumann und Kristin Kossi (r.)



Bettina Machaczek und Reinhard Stuth



Kunstagentin Simone Bruns

POP-ART-VERNISSAGE

Über 300 Gäste folgten der Einladung von Kunstagentin Simone Bruns zu einer Vernissage bei Optix Film Projects in Winterhude. Gezeigt wurden Bilder der Pop-Art Künstlerin Britt Schwarz aus Ohlstedt, eine der renommiertesten Newcomer-Künstlerinnen des Jahres. In ihrem gelungenen in Acryl und Mixed-Technik gehaltenen Hauptwerk schwingt eine subtile Ironie über die Glorifizierung des Sensationellen und des Offensichtlichen in Kunst und Gesellschaft mit.



Hannelore Lay und Ulla Giercke (r.)

Von stylisch bis sportlich –

City Cruiser

Das neue Rad von Riese und Müller unter der Marke blueLABEL ist ein 26" City-Rad mit dem Namen Wave hybrid. Das Wave kommt in den Ausführungen City, City RT mit Rücktritt, Nuvinci und Nuvinci Harmony. Standardmäßig mit Bosch Active Motor und 300 Wh Akku. Leicht, wendig und gewohnt hochwertige Verarbeitung von Riese und Müller.

EBIKE
STORE





Gastgeber: Klaus Utermöhle und Barbara Kunst

OPTIMISTENTREFFEN

Über 200 Gäste aus Politik, Wirtschaft, Handel und Medien trafen sich zum traditionellen Frühlingsbrunch des „Clubs der Optimisten“ in der Hanse Lounge, um den Optimist des Jahres zu küren. Das wurde diesmal der Kulturmacher Corny Littmann. Die Organisatoren verliehen ihm den mit 10.000 € Preis für seine Leistungen als Inhaber und künstlerischer Leiter des „Schmidt Theater“ und „Schmidts Tivoli“. Optimisten-Chef Klaus Utermöhle lobte in seiner Laudatio den Mut und die Bereitschaft des erfolgreichen Unternehmers, Entscheidungen zu treffen. Das Geld des Ehrenpreises spendet Littmann an das Hospiz „Hamburg Leuchtfeuer“, das HIV-positive und an Aids erkrankte Menschen betreut und ihnen Wohnraum vermittelt. „Ein Herzensprojekt für mich“, so der Preisträger. Weitere Infos: www.clubderoptimisten.de.



Albert Darboven mit Preisträger Corny Littmann (r.)

Fotos: Dirk Masbaum



Peter Esser und Dr. Ralph Oliver Graef (r.)



Gaby und Lutz Bethge



Iwona Fejzer, Anne Moerchen, Kristina Tröger und Birgit Nilsson (v.l.)

ANZEIGEN-SPEZIAL

Hauptsache elektrisch



Locker-lässig

Das Townie GO! ist das urbane E bike mit dem Du stylisch, entspannt und extra komfortabel zum Job, in den Park oder durch den Wochenendeinkauf kommst. Schöne Rahmenform und keinerlei Kabelwirrwarr und Display Overload sorgen für pure Fahrfreude und die patentierte Flat Foot Technologie von Electra sorgt für optimale Ergonomie bei aufrechter Sitzhaltung – ganz nebenbei kann man jederzeit zum Anhalten die Füße flach auf den Boden stellen. Das Townie GO! macht einfach Spaß.

Beratung rundum alle eBikes gibt es im eBike-Store Hamburg
Lindenplatz 1 • Tel.: 040/ 20 933 22 10 • www.ebikestore.de





Hamburger Bestattungsforum Ohlsdorf

- Freundlich gestaltete Räume für **Trauerfeiern**. Kleine und große Trauergesellschaften finden Platz.
- **Abschiedsräume** und **Urnenkrypta** für das stille Gedenken.
- **Café/Restaurant** für Trauergäste und alle anderen Friedhofsbesucher.
- Würdige Kremation im imposanten **Schumacher-Gebäude** auf dem Friedhof. Feier und Beisetzung sind an einem Tag möglich.

Fuhlsbüttler Straße 756
22337 Hamburg
Telefon: 040-593 88-0
information@friedhof-hamburg.de
www.friedhof-hamburg.de

Raum der Ruhe

„Das große Los ziehen.“

Sonderauslosung:
2x Mini One Cabrio
1x 25.000 Euro
15x Apple iPod Touch

Jeder Mensch hat etwas, das ihn antreibt.

Wir geben Ihrem Glück einen Dauerauftrag.

Gewinnsparen ist für alle ein Gewinn. Unser Gewinnsparen ist eine clevere Kombination aus Gewinnen, Sparen und Helfen. Jedes Los kostet 6 Euro pro Monat. Davon sparen Sie 4,50 Euro und 1,50 Euro ist Ihr Spieleinsatz. 25% des Spieleinsatzes wird in der Region an gemeinnützige und wohltätige Zwecke gespendet.

Warum also nur sparen, wenn es auch VR-Gewinnsparen gibt? Sprechen Sie uns an! Weitere Informationen unter www.hamburger-volksbank.de und www.gewinnsparen.de



Hamburger Volksbank
Man kennt sich.

Teilnahme ab 18 Jahren. Glücksspiel kann süchtig machen. Mehr Infos unter www.spielen-mit-vernunft.de

Schluss mit Europa-Verdrossenheit?

War da was? Ja, Europawahl am 25. Mai! Aber kaum einen interessiert es. Denn die **Begeisterung für Europa hält sich in Grenzen**. Ein Experte erklärt, was passieren müsste, um das zu ändern!

Die Wahlbeteiligung sinkt und sinkt, die Begeisterung ebenfalls – in einigen Ländern wächst stattdessen der Einfluss rechtspopulistischer und europafeindlicher Parteien. Woran liegt das? Und was muss geschehen, damit die Bürger ein besseres Bild von Europa bekommen und zur Wahl gehen? Wir fragten einen, der es wissen muss: **Gregor Hackmack, Mitbegründer der Internet-Plattform abgeordnetenwatch.de**. Das Alster-Magazin fragte ihn nach Vorschlägen, wie die Demokratie in Europa verbessert werden könnte.

1. Direkter Einfluss auf die Wahl der Politiker

„Man müsste in Deutschland das Wahlrecht zur Europawahl anpassen und es stärker personalisieren“, meint Gregor Hackmack. Die meisten Parteien treten mit Bundeslisten an – nur die CDU hat Landeslisten. Das heißt, bei den meisten Parteien hat man gar keine Möglichkeit, einen lokalen Abgeordneten zu wählen. „Damit ist natürlich die Europapolitik schon allein durch das Wahlrecht sehr weit weg von den Menschen, weil es überhaupt niemanden gibt, der sich für ein bestimmtes Gebiet verantwortlich fühlt. Das muss sich ändern!“

2. Volksentscheide: Europa demokratisch weiterentwickeln

„Im letzten Jahr hat die Right to Water-Initiative über eine Million Unterschriften in mindestens sieben europäischen Ländern gesammelt, um gegen die Privatisierung von Wasser vorzugehen“, erzählt Gregor Hackmack. „Genützt hat es allerdings wenig, da diese Unterschriften keinerlei politische Verbindlichkeit besitzen. Wenn die EU-Kommission sich das alles zwar brav anhört, aber dann trotzdem so beschließt wie ursprünglich geplant, haben die Bürger keine Chance.“ Er schlägt deshalb vor, den Einfluss von Volksinitiativen auszubauen.

Zur Person

Gregor Hackmack, geboren 1977, ist Mitbegründer von abgeordnetenwatch.de. Dieses Internetportal bietet Bürgern die Möglichkeit, Fragen an Politiker zu richten. Mit dem Verein Mehr Demokratie e.V., in dessen Landesvorstand er seit 2004 ist, setzt er sich für Bürgerbeteiligung ein. Sein Buch „Demokratie einfach machen“ ist in der Edition Körper-Stiftung erschienen, hat 160 Seiten und kostet 14 Euro.



3. Mehr Offenheit, weniger Klängelei

„Man muss Europa gemeinsam mit den Bürgerinnen und Bürgern weiterentwickeln, nicht Top-down, wie das bisher passiert ist – womöglich noch hinter verschlossenen Türen – sondern über einen demokratisch mit Politikern und Bürgern besetzten europäischen Konvent sich gemeinsam Gedanken über die Gestaltung von Europa machen.“

4. Europa-Personal-Politik ernst nehmen

„Momentan wird das europäische Parlament von den großen Parteien eher als Verschiebebahnhof benutzt“, beklagt Gregor Hackmack. Weil die Parteien – aber nicht die Bürger – die Listen frei bestimmen können, werden sie vor allem mit ‚verdienten‘ Politikern besetzt. „Dann werden sozusagen die Wahlverlierer nach Brüssel abgeschoben. Ein Beispiel ist David McAllister, CDU-Wahlverlierer in Niedersachsen, der jetzt Europa-Spitzenkandidat dort ist. Insofern wird die europäische Politik auch von deutschen Politikern nicht wirklich ernst genommen. Für die meisten Politiker ist es eher ein

Wegloben als ein Karriereschritt, nach Europa zu kommen. Das hängt auch damit zusammen, dass das europäische Parlament immer noch relativ wenig Einfluss auf die europäische Gesetzgebung hat. Auch das sollte korrigiert werden.“ *cl*



Demokratie-Fan: Gregor Hackmack erklärt, wie wir Europa spannend machen können.

Foto: Parliamentwatch e.V.

Rathjens & Mandellas
Immobilien GmbH



Neubau: Penthousewohnung mit 80m² Dachterrasse in Winterhude – Traumblick auf den Osterbekkanal –



Wohnfläche:	ca. 134m ²
Zimmer:	3
Etage:	4
Mietpreis:	monatlich € 2.500,- zzgl. € 300,- Betriebs- u. Heizkosten
Besonderheiten:	Lage am Wasser, Holzdielen, EBK, Vollbad mit BD, Gäste-WC mit Dusche, TG
Maklercourtage:	2,38 MM netto/kalt inkl. gesetzl. MwSt.

SIERICHSTRASSE 38 • 22301 HAMBURG • TEL.: 040/69644427
INFO@RATHJENS-IMMOBILIEN.DE • WWW.RATHJENS-IMMOBILIEN.DE



Bis zu **10 KG** in **6** **WOCHEN ABNEHMEN** ohne Hungergefühl!

Was macht mein „Abnehm-Programm“
so einzigartig und erfolgreich?

Die Kombination verschiedener Ansätze
(mental, energetisch, Ernährung, Bewegung)

Sie werden mit einem speziell
ausgearbeiteten Gruppen- oder
Einzel-Coaching begleitet.

Nähere Informationen finden Sie auf
meiner Homepage
www.coachingkonzept.eu
oder rufen Sie mich noch heute an.

Kontakt:

Susanne Fritz
Friedrich-Ebert-Damm 204
(5. OG)
22047 Hamburg

Mobil:
0160 907 46 316

E-Mail:
susanne.fritz@coachingkonzept.eu



„Wir kommen ins Finale!“

Die WM-Fieberkurve steigt, denn der Countdown bis zum Eröffnungsspiel läuft langsam ab. **Werden wir diesmal endlich wieder Weltmeister?** Das Alster-Magazin hat bei prominenten Hamburger Sportexperten nachgefragt.

GERHARD DELLING SPORTMODERATOR:

Der Hamburger fährt für die ARD zur WM und hat bis zum Halbfinale gebucht. Wir wollten wissen, woher dieser Optimismus rührt, denn europäischen Teams werden von vielen Experten geringe Titel-Chancen eingeräumt: „Ja, aber die **Vorbereitungen heutzutage sind so professionell**, dass ich nicht glauben mag, dass der Spielort ein Nachteil sein kann. Vielleicht für den Gastgeber im direkten Duell ein Vorteil, ja. **Aber auf Brasilien können wir erst im Halbfinale treffen.** Deswegen habe ich schon mal fest bis zum Halbfinale gebucht mit der Option auf das Finale. Wir haben so hervorragend ausgebildete Spieler wie lange nicht mehr. Die müssen einfach ein Interesse haben, ihre Möglichkeiten zu nutzen. Alles andere wäre enttäuschend – und ich hätte mit Zitronen gehandelt.“



INA MENZER BOXWELTMEISTERIN

„Die Konkurrenz ist natürlich sehr groß, die man auf keinen Fall unterschätzen darf. Aber die deutsche Nationalelf besteht aus **jungen Spielern**, die topfit und hungrig sind. Ich glaube, dass Deutschland auf jeden Fall ins Finale kommt.“

BERND WEHMEYER HSV-LEGENDE & -MANAGER:

Ich bin natürlich kein Prophet, aber **das Finale schaffen wir.** Weil sich die jungen Spieler wie Thomas Müller oder Mario Götze weiterentwickelt haben, inzwischen **mehr Erfahrung** haben und weil Spieler, die schon länger dabei sind, wie Philip Lahm oder Bastian Schweinsteiger, ihre Karrieren krönen wollen. Und im Übrigen sind wir ja bekanntermaßen eine Turniermannschaft, die sich immer im Laufe eines Wettbewerbs steigert.“



STEFAN SCHNOOR EX-FUSSBALLPROFI & SPORTMODERATOR:

„Weltmeister wird entweder Brasilien oder Deutschland. Die Chancen sind da, denn im Vergleich zur WM in Südafrika sind wir in der Breite noch **besser aufgestellt.** Das bietet die Möglichkeit, eine gute Auswahl **unterschiedlicher Formationen** spielen zu lassen. Aus diesem Grund gehören wir zu den Favoriten. Außerdem wird es Zeit, dass in Südamerika einmal keine südamerikanische Mannschaft Weltmeister wird.“



ULI PINGEL SPORT- MODERATOR:

„**Die Deutsche Nationalmannschaft gewinnt in Brasilien den WM-Titel.** Nachdem sie in den vergangenen Jahren bei großen Turnieren immer knapp gescheitert ist, wird es diesmal klappen. Die **erfahrenen Spieler** wie Lahm, Schweini, Poldi oder Neuer spielen weiterhin auf einem **sehr hohen Niveau**, die jüngeren Spieler wie Götze, Schürrle oder Kroos haben sich großartig weiterentwickelt. Auf Vereinsebene hat jeder einzelne Spieler aus der aktuellen Mannschaft bereits Erfolge feiern dürfen, einen großer Titel mit der Nationalmannschaft hat allerdings noch keiner errungen. Das wollen die deutschen Spieler in diesem Jahr unbedingt schaffen.“



NEU

**WE LOVE
WM 2014 BRAZIL**



*Just do it Basti, Özil, Philipp... und wir feuern euch an.
In trendigen, limitierten Shirts von SEEN-SUCHT aus
hochwertigen Bio-Materialien in perfekter Verarbeitung
und trendigem Design. 1:0 für den großen Auftritt!*



SEEN ♦ SUCHT

LIMITED SHIRT EDITION.
4 Kollektionen pro Jahr.
Unser SHIRT-ABO:
Ab 17.05. buchen unter
www.seen-sucht.eu



PUSH. White,
Leinen, 79 Euro



PENALTY. Hot Coral und
Heather Grey in Bio-Baumwoll-
mischung, 69 Euro



GOAL. Anthracite
und Vintage White,
Bio-Baumwolle,
59 Euro



**ANTHRACITE.
HOT CORAL.
VINTAGE WHITE.**
Schwarz. Rot. Gold.
Perfekt für Sie in
Szene gesetzt!



LIMITED ♦ FAIRWEAR ♦ GREEN MINDED
WWW.SEEN-SUCHT.EU

**In Eppendorf bei Joseph & Josephine
Hamburg**

Seit mehr als 25 Jahren ist Joseph & Josephine eine Institution für edle Wäsche und Bademoden. Neuerdings finden Sie bei uns auch eine Auswahl modischer Damenoberbekleidung, schönen Geschenkideen und jungen LA Brands. Unser Fashion-Tipp des Monats: Shirts von SEEN-SUCHT.

Ein Einkaufserlebnis der besonderen Art

Eppendorfer Baum 3, 20249 Hamburg
Tel. 040 483093



Gut Waldhof feiert 45. Jubiläum



Jubiläums Golfturnier - Sa. 07. Juni 2014

- Teamwettbewerb „Vierer Auswahldrive“ | Kanonenstart 13.00 Uhr | viele Sonderpreise z.B.:
- 3 Ringe mit den Edelsteinen Topas, Citrin & Mondstein im Wert von € 1.800,-
von „Elisabeth Bettermann GmbH - Edelsteine -Schmuck - Accessoires“ | www.elisabeth-bettermann.de
- Hochwertige Cashmere Pullover von „Herzensangelegenheit“
- festliches Abendessen mit Begrüßungsgetränk | Jubiläumsfeuerwerk von „Hanse PyroShows“
- abendliche Feier mit Jazz - Musik von „Prince Alec“ und Soft Rock von der Band „east 45“
- Meldegebühr inkl. Essen: Mitglieder € 49,- | Gäste € 89,- (inkl. Greenfee) | nur Abends € 39,-
- Anmeldung Tel. 04194 - 99740 (begrenzte Teilnehmerzahl) | Kleidung sportlich-elegant

Interesse an Golf? Jeden Sonntag 14 Uhr Schnupperkurs gratis & ohne Anmeldung | www.gut-waldhof.de



Hamburg wählt aber warum?

Schon seit Wochen gucken uns **Hamburgs Kommunalpolitiker treuherzig von den Plakaten** an und bitten um das Vertrauen der Wähler.

Doch wer sind diese Damen und Herren? Was machen Sie? Wofür setzen sie sich ein? Das alles ist der Öffentlichkeit bisher weitgehend verborgen geblieben. Ihre Schuld ist das nicht. **Die Medien nehmen kaum Notiz von ihrer Arbeit.** Die Geschichten aus dem Rathaus sind zumeist spannender, als die aus der Provinz. In Flächenländern wäre das anders. Da haben Politiker „vor Ort“ einen anderen Stellenwert. Da ist es interessanter, wer im Gemeinderat sitzt, als das was im fernen Landtag passiert. Ab dem 25. Mai soll das aber auch in Hamburg alles ganz anders werden. **Die Bezirksversammlungen werden erstmals unabhängig von der Bürgerschaft gewählt. Gut so.** Allerdings müsste damit auch ein weiterer Kompetenzzuwachs für die Kommunalparlamente verbunden sein - wenn man es denn ernst meint mit der Demokratie von unten. Tröstlich ist, dass auch das Europaparlament darum kämpft, mehr entscheiden zu dürfen. Immerhin diese eine Gemeinsamkeit haben die Bezirksversammlungen und das **Parlament in Brüssel.** Für die Europawahl erhoffen sich die Politiker durch die Zusammenlegung dieser

beider Urnengänge eine **höhere Wahlbeteiligung.** Vor 5 Jahren waren es **beschämende 34,7%.** Ist Europa in Hamburg schon so selbstverständlich, dass sich der Gang zur Wahlurne nicht mehr lohnt? Oder geht es eigentlich um gar nichts? Um es klar zuzusagen: Die **spannendste Frage** lautet, ob es die CDU wieder schafft, mit einem eigenen Abgeordneten ins EU-Parlament einzuziehen. Da die Union mit Landeslisten antritt, braucht der Hamburger Kandidat Roland Heintze nicht nur eine hohe Zustimmung für sich, sondern auch eine hohe Wahlbeteiligung. Entspannter kann der SPD-Abgeordnete Knut Fleckenstein dem Wahlabend entgegen sehen. Er ist auf der Bundesliste seiner Partei sicher platziert. Wenn er trotzdem für ein gutes Ergebnis kämpft, liegt das auch an seinem Engagement für die europäische Idee. Die **Interessen Hamburgs waren bei ihm in guten Händen.** Das gleiche lässt sich über seine CDU-Kollegin Birgit Schnieber-Jastram sagen. Sie beendet mit dieser Wahl ihre beeindruckende politische Laufbahn. Hamburg täte sich selbst einen großen Gefallen, wenn wieder tatkräftige Abgeordnete nach Brüssel gehen könnten, um dort die Fahne der Hansestadt hochzuhalten. **Es gibt also gute Gründe, am 25. Mai wählen zu gehen.**



POLITIK- UND RATHAUSEXPORTE: **JÜRGEN HEUER**

Traum-Betten

ANZEIGEN-SPEZIAL



Traditionelles Handwerk: Ob Bezugstoffe nähen...



...oder Bettrahmen und -gestelle aus Qualitätsmaterialien bauen...



...oder Matratzen fertigen - bei Hansa Engel wird alles gemacht!

Kunden von **Hansa Engel**, Weidende 5, sind ausgeschlafen – und das im doppelten Sinne. Zum einen weil man in individuell angefertigten Betten einfach besser schläft, zum anderen, weil insgesamt Qualität und Preis stimmen! Dazu kommen bei Hansa Engel noch etliche weitere Vorzüge: „Wenn Sie möchten, fertigen wir das Bett direkt nach Ihren Wünschen“, erklärt Mathias Senft, der mit seiner Schwester Claudia Lehfeld-Senft das Hansa Engel-Werk leitet. „Und das von grundauf. Da wir sowohl die Gestelle und Kästen als auch die individuellen Polsterungen und Bezüge im Haus selbst herstellen, können wir auf fast alle persönlichen Vorstellungen eingehen.“ Möchten Sie lieber ein Bett mit Rollen? Einen Bettkasten? Hätten Sie gern Retro-Look oder etwas Futuristisches? Oder suchen Sie ausgefallene Formen für diese verflixte Nische in Ihrem Haus? Bei Hansa Engel können Ihre Wünsche umgesetzt werden. Doch auch bestehende Betten können umgebaut werden. „Manche Kunden kommen nach Jahren wieder, etwa weil sie pflegebedürftig geworden sind und auf die Individualität ihres Bettes nicht verzichten möchten“,

erläutert Mathias Senft. In solchen Fällen ist es oft möglich, das Bett auf pflegerische Anforderungen hin anzupassen. Das Familienunternehmen greift auf eine über Jahrzehntelange Erfahrung zurück: 1932 in Hamm gegründet, wurde es 1944 nach Poppenbüttel verlegt, wo es heute noch immer erfolgreich ist. „Unsere Grundsätze sind gleich geblieben“, sagt Claudia Lehfeld-Senft. „Wir bieten individuelle Beratung und liefern aus qualitativ hochwertigen Materialien handwerklich beste Arbeit ab. So war es schon vor 81 Jahren – und so ist es noch heute. Mehr Infos unter **Tel.: 601 85 27** und auf **www.hansa-engel.de!**

In der Betten-Galerie kann man sich Inspirationen holen, um dann mit den Hansa Engel-Mitarbeitern das individuelle Bett zu planen!



Betten-Experten: Mathias Senft und Claudia Lehfeld-Senft setzen auf persönliche Beratung.



TIERISCHER PORNO MIT ISABELLA ROSSELLINI

Isabella Rossellini, Tochter von Ingrid Bergman und Roberto Rossellini, weltberühmt u.a. als langjähriges Lancôme-Model und für ihre Rollen in David Lynchs „Blue Velvet“ und „Wild at Heart“, beschäftigt sich mit dem Sex-Leben der Tiere: Auf Einladung von Robert Redford produziert sie seit 2008 für den Sundance TV-Channel die Serie „Green Porno“ und präsentiert die ausgefeilten Sex-Praktiken von Würmern, Spinnen oder Delphinen. Rossellini schlüpft selbst in lustvolle Tierkostüme und zeigt ebenso amüsante wie naturwissenschaftlich-aufregende tierische Praktiken – mit Blick auf den Menschen als eins von vielen lustigen Tieren. Gemeinsam mit der Comédie Française-Regisseurin Muriel Mayette und dem Drehbuch-Autoren Jean-Claude Carrière, der mit Arbeiten für Jacques Tati, Miloš Forman oder Michael Haneke Kinogeschichte geschrieben hat, bringt Isabella Rossellini „Green Porno“ nun auf die Bühne. In einer Mischung aus Doku-Filmabend und theatralem Seminar zieht Rossellini alle Register der akrobatischen Stellungen und Glücksmomente im Intimleben der Tiere und zeigt, dass Biologie großartiges Entertainment sein kann. Tickets gibt es zwischen 24 und 38 € unter **Tel. 270 949-49** oder im Internet auf **www.kampnagel.de**.



**ISABELLA
ROSSELLINI**

am 17.6.
im K6 auf
Kampnagel

Foto: Mario de Curto/kampnagel

ultra effizient

CO₂-Emission: nur 119g/km

ultra





Hauspreis
37.990,-€
inkl. Überführungskosten

Audi A6 Avant 2.0 TDI ultra, S tronic®*

Leistung: 140 kW (190 PS) Brillantschwarz, Audi pre sense basic, Geschwindigkeitsregelanlage, Komfortklimaautomatik, MMI® Radio plus, Start-Stop-System u. v. m., Leasing und Finanzierung möglich.

*Kraftstoffverbrauch in l/100 km: innerorts 5,3; außerorts 4,1; kombiniert 4,6; CO₂-Emission in g/km: kombiniert 119; Effizienzklasse A+. Abgebildete Sonderausstattungen sind im Angebot nicht unbedingt berücksichtigt. Alle Angaben basieren auf den Merkmalen des deutschen Marktes.



**Service mit
Leidenschaft.**

24-Stunden-Service

Stockflethweg 30 | 22417 Hamburg
Tel. 0 40 . 52 72 27-350
thomas.wiencke@auto-wichert.de

Wendenstr. 150-160 | 20537 Hamburg
Tel. 0 40 . 25 15 16-21
heide.kussmaul@auto-wichert.de



Audi
Vorsprung durch Technik

Auto Wichert GmbH | www.auto-wichert.de | info@auto-wichert.de

M-POINT talkt: Immobilienvermittlung braucht kein großes Publikum... nur das richtige!

Im Gespräch: **Cédric Häbe**, Prokurist bei Thomas Götzinger Immobilien und **Italo Santos**, brasilianischer Auszubildender bei Thomas Götzinger Immobilien.

M-POINT: Herr Häbe, das ist doch eine sehr markante Aussage, was verbirgt sich denn dahinter?

Cédric: Ja, vielleicht zur Erklärung erst einmal vorweg: Wir sind ein international aufgestelltes mittelständisches Immobilienvermittlungunternehmen und versuchen stets für unsere Objektanbieter neue Investorenkreise zu erschließen. Unsere Objektanbieter erwarten von uns mal neue Gesichter auf dem „Nachfragermarkt“ und dem werden wir gerecht, indem wir unsere Stärke, das heißt unsere Internationalität ausspielen. Diese Internationalität gepaart mit der doch überschaubaren Betriebsgröße, die ja dann auch noch die persönliche Kundenbetreuung ausmacht, ist nicht so üblich und zeichnet uns aus!

M-POINT: Das hört sich ja interessant an, was ist denn die genaue Idee, die dahinter steckt?

Cédric: Ich selbst bin ja Deutsch-Schwede, spreche fließend schwedisch und meine Aufgabe ist es unter anderem schwedische Kunden anzusprechen, ob sie in Deutschland investieren möchten. Das gleiche machen wir ja auch hier z.B. mit Herrn Santos, dazu kann er gleich selbst etwas sagen, er ist ja Auszubildender bei uns und Deutsch-Brasilianer.

M-POINT: Herr Santos, wie viele deutsch-brasilianische Auszubildende gibt es denn im Moment in der Hamburger Immobilienwirtschaft?

Italo (lacht): Oh, da bin ich im Moment der einzige!

M-POINT: Und was machen Sie so?

Italo: Zu meinen Aufgaben gehört es natürlich auch jetzt schon mir Kontakte zu portugiesisch sprechenden Investoren aufzubauen, sowohl in Hamburg als in Brasilien.

M-POINT: Und wie machen Sie das?

Fahren Sie immer hin und her?

Italo: Nein, natürlich nicht, da würde sich aber meine Mutter freuen, die lebt nämlich noch in Brasilien! Wir sind mit einer Homepage in Brasilien vertreten, sprechen kooperierende Makler in den großen Städten an und recherchieren und kontakten natürlich brasilianische Geschäftsleute und Unternehmer direkt.

M-POINT: Das klingt ja spannend. Herr Häbe, Schweden, Brasilien, wo sind Sie denn noch unterwegs?

Cédric: Ganz klar in Russland. Hamburg-Moskau, das sind doch gerade mal drei Flugstunden. In Moskau sind wir auf Immobilienmessen regelmäßig präsent, das Investment russischer Investoren in Deutschland ist noch gewaltig ausbaubar. Die Rechtsicherheit, die wir ausländischen Investoren bieten können, darf man nicht unterschätzen. Und um das deutsche Grundbuch beneidet uns die ganze Welt!

M-POINT: Was fragen Ihre ausländischen Investoren denn nun genau bei Ihnen nach?

Cédric: In erster Linie selbstgenutzte Wohn-

immobilien, aber auch Mehrfamilienhäuser und Gewerbeimmobilien rücken immer mehr in den Fokus!

M-POINT: Und was bringt Ihnen die Mitgliedschaft im Unternehmernetzwerk?

Cédric: Eine ganze Menge! Unsere internationalen Nachfrager brauchen Steuer- und Rechtsberatung, Unterstützung bei Visa-Angelegenheiten, Bankkontakte und, und, und! Das haben wir alles im Netzwerk und liefern somit quasi „alles aus einer Hand“! Ein absolutes Verkaufsargument für uns!

M-POINT: Herr Häbe, ein kurzes Abschlussstatement, bitte!

Cédric: Die Welt wird immer globaler und Immobilien in Deutschland stellen nun mal einen großen Wert dar. Natürlich suchen wir Objekte für unsere Kunden. Wer sich also mit Verkaufsabsichten trägt, sollte diesen globalen Effekt nicht außer Acht lassen. Wir stehen für Immobilienkompetenz und Innovation und verfügen auch über die nötige Erfahrung. Immerhin ist unser Unternehmen schon seit über 30 Jahren erfolgreich am Hamburger Immobilienmarkt.

M-POINT: Vielen Dank!



THOMAS GÖTZINGER IMMOBILIEN E.K.

www.goetzinger-immobilien.com

Tel. 040-25 33 07 25

M-POINT

Das Unternehmernetzwerk

Barmbeker Markt 29

22081 Hamburg

www.mpoint.biz

info@mpoint.biz

M-POINT - das Netzwerk für inhabergeführte Unternehmen - Unternehmer treffen sich wöchentlich in zahlreichen Hamburger Stadtteilen und Randgebieten. Diese Treffen sind jederzeit offen für Gäste. Bitte anmelden unter: 040-25 33 07 30.



Cédric Häbe



Italo Santos



Mehr über
M-POINT
erfahren:
www.mpoint.biz



Szene-

Fisch Böttcher

seit 1913 am Mühlenkamp 17

Wir haben für Sie täglich
Frischfischangebote.

Im Mai junge dänische Schollen, dazu
hausgemachten Kartoffelsalat.
Ab Juni frischen holländischen Matjes.

**Feinste Salate
aus eigener Herstellung**

Tel. 270 80 77

MADE IN ITALY:

- LEDERTASCHEN
- STATEMENTKETTEN
- SEIDENKLEIDER
- SEIDENTUNIKEN
- RIESEN AUSWAHL AN TÜCHERN



Mit Vorlage dieses Coupons
erhalten Sie 10% Rabatt auf Ihren
gesamten Einkauf!
Dieses Angebot ist nur 1x einlösbar.

Öffnungszeiten:
Montag-Freitag 10-19 Uhr
Samstag 10-16 Uhr

Mühlenkamp 10
Tel: 040-79697413
www.majana-fashion.de



LUDWIG
LS
SCHRÖDER

LUDWIG SCHRÖDER 1825
MÜHLENKAMP 9
HAMBURG

*Gürtelvielfalt
aus norddeutscher
Ledermanufaktur
seit 1825*

www.ludwigschroeder.de

ROLF & BERND

- Schwerpunkt Haarschnitt
- Spezialisten in Farbe und Strähnen
- Naturpflege- und Färbeprodukte von Aveda
- Hair-Spa
- Beratung und Styling



Mühlenkamp 1 • Telefon: 040/32 42 66 • www.RolfundBernd.de
Mo. 9 - 18 Uhr, Di. 9 - 19 Uhr, Mi.-Fr. 9 - 20 Uhr, Sa. 9 - 18 Uhr

Stilvoll einkaufen:
Auf dem
Mühlenkamp
findet sich eine
abwechs-
lungsreiche
Auswahl!



Meile Mühlenkamp

Im Winterhuder Süden zählt der **Mühlenkamp** zu den angesagtesten Straßen – kein Wunder, bietet er doch einen spannenden Mix aus **traditionellen Geschäften** und **trendigen Neueinsteigern**.

In den letzten Jahrzehnten wandelte sich der Winterhude immer mehr vom Vorort zum Szenestadtteil. Bestes Beispiel dafür: der Mühlenkamp, der sich zu einer der wichtigsten Anlaufstellen für Szenegänger entwickelt hat. Im Mühlenkamp und den anliegenden Straßen dominieren exklusive Boutiquen, hochklassige Shops und spannende Gastronomiebetriebe. Hier glückt, wobei viele Großstädte scheitern: Ein gelungenes Zusammenspiel von jungen, trendigen Firmen und alteingesessenen Geschäften. Einer dieser Klassiker ist etwa Fisch Böttcher – in dem Traditionsgeschäft steht noch Herr Böttcher Senior an der Theke. Die Konditorei Boyens ist schon seit über 70 Jahren im Herzen Winterhudes verwurzelt. Die Ledermanufaktur der Familie Ludwig Schröder ist schon seit 1825 im Geschäft in der Filiale im Mühlenkamp

findet man hochwertige Leder Gürtel und Kleinlederwaren. „weinlust“ gilt als erste Adresse für Wein-Genießer. Die „Schnittexperten“ Rolf & Bernd haben schon seit 2008 einen Friseur-Salon am Mühlenkamp. Bei „Preciosa“ verkauft Jana Rese Kleidung für Babys und Kleinkinder – 100% biologisch und 100% fairtrade. „Lieblingsstücke“ bietet individuelle Mode und Accessoires von Top Labels wie Marc Cain, Airfield und Cambio. Dies ist nur eine Auswahl der szenigen Geschäfte auf Hamburgs aktuell heißstem Pflaster. Es lohnt sich, selbst einmal vorbeizuschauen. So finden auch Sie Gründe, den Mühlenkamp zu Ihrer persönlichen Lieblingsstraße zu machen.

Trend-Straße: Der Mühlenkamp hat sich zu einem der Zentren Winterhudes entwickelt!



Weinlust®



Hamburgs erste Adresse für Geniesser

Mühlenkamp 14 • 22303 Hamburg
Tel. 040.27 886 886 • Fax 040.27 886 887
info@weinlust.de • www.weinlust.de

BACKSTUBE
Gertigstraße 3, 22303 HH
Winterhude, 040 27 30 94

KAFFEEBAR
Lange Reihe 27, 20099 HH
St. Georg, 040 28 09 58 58

CAFÉ
Hofweg 45, 22085 HH
Uhlenhorst, 040 229 01 61

BOYENS – DIE KONDITOREI IN HAMBURG
Die Konditorei Boyens bietet ihren Kunden feinste Konfiserie-Spezialitäten, die in traditioneller Handwerksarbeit hergestellt werden.
Seitdem überzeugt das liebevoll aufgezogene Familienunternehmen mit feinsten Back- und Konditoreiwaren. Gerne fertigen wir Ihre Traumtorte für jeden Anlass. Wir freuen uns auf Ihren Besuch!

MARCCAIN
TURNOVER
CAMBIO
BLUE FIRE CO

Mühlenkamp Nr. 1
präsentiert:

Lieblingsstücke für modebewusste Frauen!

Lieblingsstücke
Mühlenkamp 1
Hamburg
040.68878673



Dr. med. Regina Maria Wagner

Fachärztin für plastische und ästhetische Chirurgie

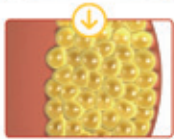


CoolSculpting® by Zeltiq® – die coole Fettreduktion für den Sommer!

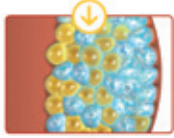
CoolSculpting ist ein neues nichtinvasives Formungsverfahren, um hartnäckige lokale Fettdepots am Bauch, an den Hüften, Rücken, BH-Band, Hinterseite der Arme und an der Innen- und Außenseite der Oberschenkel zu entfernen.



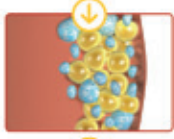
Viele von uns haben hartnäckige unerwünschte Fettpolster.



Diese Polster enthalten Fettzellen, die durch Diäten und Sport möglicherweise nicht reduziert werden können.



Beim CoolSculpting wird kontrollierte Kühlung gezielt auf Fettzellen angewendet, um diese zu kristallisieren.



Die kristallisierten Fettzellen sterben allmählich ab und werden auf natürliche Weise aus dem Körper abgeleitet.



In den Wochen und Monaten nach der Behandlung verdichten sich die verbleibenden Fettzellen, wodurch sich die Fettschicht reduziert.



Ergebnis: Ohne operativen Eingriff sind die hartnäckigen Fettpolster verschwunden.

Sichtbarer Erfolg schon nach einer Anwendung!

PRAXISKLINIK IN DER ALSTER-CITY

Weidestraße 122a (6. Ebene) · 22083 Hamburg

Tel.: (040) 27 80 60 - 11 · Fax.: (040) 27 80 60 - 12

info@dr-regina-wagner.de · coolsculpting-hamburg.de



Diät oder S



Sie möchten ein paar Kilos abnehmen? Ihren Body formen? Oder Ihr Immunsystem stärken? Wir verraten hier, wann Sie mehr auf eine **gesunde Ernährung** und wann mehr auf **Bewegung** setzen sollten.

Sie möchten, dass die Waage weniger anzeigt?

Dann setzen Sie auf die Ernährung! Denn wer abnehmen möchte, der muss in erster Linie

weniger Kalorien zu sich führen. Von Sport wird in diesem Zusammenhang gerne etwas zu viel erwartet. Studien zeigen, dass man etwa eine negative En-

GESUND UND ERFOLGREICH

„Das gesunde Wachstum einer Pflanze geschieht durch die optimale Versorgung des Wurzelbereichs und nicht durch Blattganzspray, das von außen aufgetragen wird und nur begrenzt haltbar ist.“ Bedeutet: Veränderungen werden nicht einfach äußerlich bewirkt, sondern von innen heraus. Mit diesem Erfolgskonzept hat Coaching-Expertin Susanne Fritz Menschen dauerhaft zu mehr Selbstbewusstsein, innerer Zufriedenheit und Lebensfreude verholfen! Die Österreicherin hat es sich

zur Aufgabe gemacht mit und für Menschen auf körperlicher, geistiger und seelischer Ebene zu arbeiten. Egal ob es um die lang ersehnte Traumfigur oder den beruflichen Erfolg geht – mit dem Coaching von Susanne Fritz kommen Sie diesem Wunsch einen Schritt näher! Bislang hat die „Lebensretterin“ in Österreich und der Schweiz Kurse gegeben und kommt nun endlich auch nach Hamburg. Weitere Informationen finden Sie auf www.coachingkonzept.eu oder unter **Tel. 0160 907 46 316**. am

port – was hilft mehr?

ergiebilanz von ca. 7.500 kcal erreichen muss, um sein Körpergewicht um ein kg zu reduzieren. Bei einer intensiven Sportstunde kann man aber maximal nur etwa 600 kcal verlieren. Man müsste also über zwölf Stunden trainieren, um ein Kilo abzunehmen. Fazit: Es ist leichter, weniger zu Essen als es abzu trampeln.

Sie möchten, Ihren Körper formen und straffen?

Dann setzen Sie auf Sport! So erreichen Sie am schnellsten einen geformten Körper. Denn auch, wenn die Waage noch das gleiche Gewicht wie vor dem Training anzeigt, fühlen Sie sich schlanker. Und das ist keine Einbildung. Muskeln sind einfach schwerer als Fettgewebe. Das heißt selbst, wenn Sie im Laufe des Trainings ein bis zwei Kilos zunehmen würden, kommen Sie Ihrer Traumfigur näher. Mit der richtigen Ernährung kann das Vorhaben natürlich bestens unterstützt werden.

Ein Problem gibt es jedoch: An den Problemzonen nehmen viele mit herkömmlichen Sport nicht ab. Unser Tipp: die HYPOXI-Methode. Bei ihr sorgt die perfekte Kombination aus Über- und Unterdruck in den HYPOXI High-Tech-Geräte bei leichtem Ergometer-Training für eine gute Durchblutung und einen dreimal so schnellen Fettabbau – auch an

den Problemzonen wie Bauch, Beinen und Po. Halten Sie sich dann noch an den individuell aufgestellten Ernährungsplan der HYPOXI-Experten, können Sie nicht nur in zwei Monaten eine und in drei Monaten zwei Kleidergrößen verlieren, sondern auch ihre Haut straffen. Denn neben dem Umfangverlust und der Fettverbrennung spielt bei dieser Methode auch die Hautverbesserung eine große Rolle. Die HYPOXI-Dermologie sorgt durch die Vereinigung von Kompressionsmassage und Vakuumtherapie für eine Kräftigung des Bindegewebes – beste Voraussetzungen also für einen straffen, geformten Body.

Sie möchten Ihr Immunsystem stärken?

Dann setzen Sie auf Ernährung. Um Antikörper zu produzieren, benötigt der Körper Vitamine: u.a. Vitamin C, A sowie die der B-Gruppe, Mineralstoffe wie Selen sowie Zink und Eiweiß. Hilfreich sind auch Quark oder probiotische Joghurts, weil sie den Darm – und so den Sitz des Immunsystems – stärken. Zwar unterstützt moderates Training das Abwehrsystem, schnell verausgabt man sich aber und dann wird die Immunabwehr geschwächt. ck

MIT COACHINGKONZEPT

Mit positiver Energie verhilft Coaching-Expertin Susanne Fritz zu neuem Lebensmut!



Bewegung ist der beste Weg zu mehr Gesundheit.

Das ist die Überzeugung und Erfahrung der Sportwissenschaftlerin Nina Westphal

Egal, ob draußen an der frischen Luft, drinnen beim gezielten Muskeltraining oder mit Spaß in der Gruppe – dem Körper, der Seele und dem Wohlbefinden tut Bewegung gut.

bewegung
FÜR MEHR GESUNDHEIT

Infos unter www.bewegung-hamburg.de und www.spacecurl-hamburg.de - für mehr Gesundheit, Eppendorfer Baum 35-37, im Ärztehaus, 20249 Hamburg, Telefon 040. 63 69 35 26.

Mit HYPOXI gezielt zur Traumfigur!

Über 60 Kundenberichte finden Sie auf unserer Internetseite

„Hurra, ich habe es geschafft!“

Innerhalb von fünf Wochen habe ich (Kleidergröße 38) mit Hypoxi 4,5 kg abgenommen. Und das auch noch an den richtigen Stellen, nämlich am Bauch (5 cm Umfang) und an den Oberschenkeln. Nach zwei misslungenen Diätversuchen, bei denen ich zwar auch kurzfristig abnahm – jedoch leider im Gesicht, an den Oberarmen und am Busen – habe ich einen ersten Termin bei Hypoxi gemacht. Ich habe es gewagt und bin total glücklich, endlich wieder meine ‚alte‘ Figur zu haben. Meine Lieblingshosen passen wieder! Dank der guten Ernährungsberatung esse ich jetzt wieder gesünder und ausreichend. Vielen Dank an das Hypoxi-Team!“

Susanne Köpke, 58 Jahre



Kostenloses Probetraining inkl. individueller Beratung
Telefonische Absprache mit Frau Schlüter unter 0160 / 184 28 13

Hypoxi 3 x in Hamburg:

Stadtbahnstraße 32 a, Tel.: 040/38 65 07 34
Wandsbeker Zollstr. 141, Tel.: 040/68 91 65 53
Elbchaussee 96, Tel.: 040/24 43 92 06

www.hypoxistudios-hamburg.de



Entspannt den Tag genießen: das gelingt im MeridianSpa perfekt!

Wo das

Wohlgefühl zuhause ist

Leise plätschert das **Wasser im Pool**, der Bademantel schenkt **wohlige Wärme** und die Haut ist vom **vorhergehenden Saunagang** noch leicht gerötet – wie schön es doch ist, einfach in dicke Decken gehüllt, die ersten **frühlingshaften Sonnenstrahlen** im Freien zu genießen.

Laut einer repräsentativen Forsa-Umfrage sehnt sich etwa jeder dritte Deutsche nach Wellness. Das können Massagen sein, die etwa 73 % der Befragten als Entspannungsförm bevorzugen, Bäder, Fitness oder kosmetische Behandlungen. Jeder hat so seine eigenen Vorstellungen von einem perfekten Wellnessprogramm – doch das Ziel ist stets das gleiche: Abschalten vom Alltag und den Akku wieder aufladen. Im MeridianSpa gibt es das volle Verwöhnprogramm unter einem Dach. Ob Mitglied oder Tagesgast, im großzügigen Wellness-Bereich kann man einen ganzen Tag entspannen. Dafür sorgen ein angenehm warmer Pool, verschiedene Saunen, die das Schwitzbad

zum Erlebnis machen, blubbernde Whirlpools und entspannende Ruhebereiche. Das AMAYANA Day Spa im MeridianSpa bietet die perfekte Ergänzung zu einem Wellnessstag. Hier stehen verschiedene Massagen, Ayurveda-Anwendungen und Beauty-Behandlungen auf dem Programm. Von der Ayurvedischen Rückenmassage über Lomi Lomi und Shiatsu bis zur Monoï de Tahiti-Massage, die noch bis einschließlich Juli angeboten wird, bleiben keine Wünsche offen.



Wohlgefühl auch zum Verschenken

MeridianSpa bietet zu jedem Anlass mit seinen Geschenkgutscheinen eine Vielzahl von entspannenden Ideen, um liebe Menschen zu verwöhnen. Ob ein Gutschein über eine Anwendung im Bodycare-Bereich, eine Wellness-Tageskarte oder eine Kombination aus beidem, es bleiben keine Wünsche offen.

Nicht vergessen: **Am 11. Mai ist Muttertag!**

Geschenkgutscheine können im **E-Shop** unter www.meridianspa.de oder an der Rezeption erworben werden.

Terminvereinbarungen telefonisch unter: 040/65 89-0.

Weitere Informationen finden Sie auf www.meridianspa.de

Neue Hilfe bei der altersbedingten Makuladegeneration

Die Makuladegeneration ist eine Augenerkrankung, die den Punkt des schärfsten Sehens betreffen. Diese Erkrankung tritt vorwiegend bei älteren Menschen auf, aber auch Menschen ab dem fünfzigsten Lebensjahr können betroffen sein. Es kann neben einer Durchblutungsstörung zu einer Flüssigkeits-Einlagerung in der Netzhaut kommen. Die Optische Kohärenztomographie, auch OCT genannt, gibt uns die Möglichkeit diese Wassereinlagerung zu erkennen. Als therapeutische Maßnahmen kommt neben einer gründlichen internistischen Abklärung die Intravitreale Injektion in Frage. Bei der sog. Intravitrealen Injektion wird ein Medikament ambulant in örtlicher Betäubung in den Glaskörperraum des betroffenen Auges eingespritzt. Das vor Jahren eingeführte, aber nicht für die Anwendung am Auge zugelassene Medikament Avastin®, sollte wegen seiner globalen Nebenwirkungen nicht mehr verwendet werden. Zugelassen ist seit längerer Zeit Lucentis®. Jetzt neu auf dem Markt und zugelassen ist Eylea®. Das frühe Erkennen der Symptome lässt Ihren Augenarzt rechtzeitig handeln, um so Erkrankungen vorzubeugen und zügig eine passende Therapie einzuleiten. Eine Vorsorge ist daher sehr empfehlenswert! Leider suchen die meisten Patienten Ihren Arzt erst auf, sobald Beschwerden z.B. in Form von Sehstörungen auftreten, dies kann dann schon zu spät sein.



Expertentipp von Andreas Otto

Facharzt für
Augenheilkunde



Augen
Operationszentrum
Hamburg

Makulasprechstunde Hilfe bei altersbedingten Sehproblemen

Immer mehr Menschen leiden an einer Makuladegeneration. Ab dem 60. Lebensjahr empfehlen wir daher eine regelmäßige Makulavorsorgeuntersuchung. In unserer Makulasprechstunde werden schwerpunktmäßig unter anderem folgende Erkrankungen mit modernsten Mitteln diagnostiziert und therapiert:

- altersbedingte Makuladegeneration
- diabetische Makulaerkrankungen
- unklare Durchblutungsstörungen
- Gefäßverschlüsse



Heegbarge 2 · 22391 Hamburg

Tel.: 040/53 04 88 77
info@aoz-hamburg.de

www.aoz-hamburg.de

Dr. med. York-Räto Huchtemann

Internist • Kardiologe • Hausarzt

- Prävention: allgem. Gesundheitsuntersuchung, Krebs- und Herzinfarktvorsorge, sportmedizinischer Leistungscheck
- Diagnostik: Herz-Kreislauf- sowie Atemwegserkrankungen, 3-dimensionales EKG, Ernährungsberatung
- Ultraschall, Screening, Lungenfunktion
- Zusammenarbeit mit TCM-Expertin Dr. med. YuLu



Loogepplatz 20 • 20249 Hamburg • Tel.: 040-42 91 64 38
www.dr-huchtemann.com • info@dr-huchtemann.com
Sprechzeiten: Mo., Di., Do. 8.00 bis 13.00 Uhr & 15.00 bis 18.00 Uhr
sowie Mi. & Fr. 8.00 Uhr bis 13.00 Uhr



- leiden Sie unter Allergien oder Nahrungsunverträglichkeiten?
- sind Sie gestresst, haben Schlafstörungen oder BurnOut?
- hat Ihr Kind ADS / ADHS?
- möchten Sie aufhören zu rauchen oder abnehmen?
- leiden Sie unter PMS / Wechseljahresbeschwerden?

mit folgenden Therapieangeboten kann ich Sie hierbei unterstützen:

- klassische Homöopathie • Ohrakupunktur
- Osteopathie (nach der Bowen-Methode)
- natürliche Hormon-Ersatztherapie
- Ernährungsberatung • Mikronährstofftherapie

Michaela Wilhelm • Heilpraktikerin • Heubergredder 32 • 22297 HH-Alsterdorf
040-333 540 54 • mail@vita-naturheilpraxis.de • www.vita-naturheilpraxis.de

Jetzt 500 € gewinnen!*

Täglich lesen mehr Menschen unsere **Magazine online** im Internet.

Auch das beliebte **ALSTERTAL-MAGAZIN** liegt jetzt als modernes E-Paper vor. Nur zwei Klicks und Sie lesen Top-Themen der Region. Egal, wo Sie gerade sind.

NEU! Wir verbinden Sie im E-Paper direkt mit unseren Inserenten. Mit nur einem Klick!



Unser Ziel:

Bald schon 10.000 kostenlose Abo's unseres E-Papers. 10.000 weitere Leser!

Neu für unsere Inserenten:

Unsere Leser sind Ihre Kunden und können Sie jetzt mit nur einem Klick erreichen. **Dieser Service gibt es nur bei uns!** Ihre Anzeige bei uns macht Sie **auch** im Internet gut sichtbar!

***ABONNIEREN SIE KOSTENLOS UNSER E-PAPER!**

Der jeweils 10.000ste Abonnent gewinnt je 500 €. **Scannen Sie einfach den QR-Code** (oder gehen Sie auf www.alsterdeal.de), machen Sie mit und gewinnen Sie!



**Internisten
im Ärztehaus Winterhude**



Gastroenterologie • Diabetologie

Dr. med. G. Beck • Dr. med. A. Dühr • Dr. med. M. Pein

Hudtwalckerstraße 2-8 • 22299 Hamburg
Tel.: 040 / 27 20 27
www.gastrodiabetes.de



**Dr. med. dent.
Katharina Dorandt & Kollegen**
Zahnarztpraxis für Kinder

Heegberg 4
22391 Hamburg / Poppenbüttel
Telefon 040 611 36 07-0
Telefax 040 611 36 07-11
www.dr-dorandt-kollegen.de



Implantate? Trage ich nur im Mund!

Wir bieten das gesamte Spektrum der Zahnmedizin inkl. Oralchirurgie

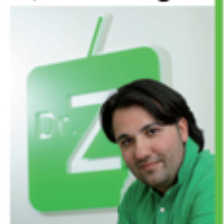
- Privatleistungen eindeutig günstig, z.B.: Implantate, Vollkeramik, Veneers, Bleaching
- Regelleistungen zum Nulltarif, auch Zahnersatz mit 4 Jahren Garantie!

- TÜV-Zertifikat für die Zahnersatzherstellung
- ISO-Zertifizierung für die Praxisabläufe

Termine unter: 040 – 350 171 40



Dr. Z Zahnmedizinisches Zentrum Dr. R. Zolmajd
Jungfernstieg 41-42, 20354 Hamburg
hamburg.doktor-z.net



Dr. R. Zolmajd
Zahnarzt/Oralchirurg

Platzangst im MRT?

Das muss nicht sein!

Die Magnetresonanztomografie (MRT) oder Kernspintomografie ist eine der wichtigsten bildgebenden Möglichkeiten zur medizinischen Diagnose. Sie ist notwendig bei Schmerzen oder Problemen, die durch andere Untersuchungen nicht erkennbar sind. Die MRT verursacht keinerlei Schmerzen.

Ein paar Tipps: Wenn Sie eine MRT-Untersuchung z.B. im Kniebereich haben, wird nur der untere Körperbereich in den Tunnel geschoben. Haben Sie Platzangst bei einer Gesamtkörper-MRT, beruhigen Sie erfahrene Assistenten. Falls Sie sich dennoch während der Untersuchung unwohl fühlen, nehmen Sie über einen Klingelknopf Kontakt auf. Es ist immer jemand bei Ihnen.

Es gibt im Einzelfall auch die Möglichkeit, sich für die MRT-Untersuchung ein leichtes Beruhigungsmittel geben zu lassen. Wir sprechen vorher darüber. Lassen Sie sich gern von einer vertrauten Person begleiten. Moderne Kernspintentren arbeiten mittlerweile mit Kernspintomographen mit besonders kurzen Röhren wie z.B. dem SIEMENS MAGNETOM ESPREE 1,5 Tesla. Ein High-Tech-Gerät der Spitzenklasse mit weiträumigem 70 cm Innendurchmesser im Open Bore Design (extra große Öffnung). So besteht bei einem durchschnittlich großen Patienten 30 cm Abstand zwischen Gesicht und Tunneldecke. Dies ermöglicht eine bequeme Lagerung des Patienten, viel Bewegungsfreiheit, besonders für Kopf und Beine, problemlose Durchführung schwierigster Untersuchungen auch bei bewegungsunfähigen oder schwer-gewichtigen Patienten. Nur etwa 40% des zu untersuchenden Körpers befindet sich in der Röhre, was als sehr wohltuend empfunden wird.



Expertentipp von Dr. Volkhard Grützediek

Kernspinzentrum
Europapassage






Body Focus

Hocheffizientes Personal Training

- Reduzieren Sie Körperfett und Gewicht
- Stärken Sie Ihre Muskeln und straffen Sie Ihre Figur
- Bauen Sie Rücken- und Nackenschmerzen ab

**Schlank, gesund und leistungsfähig
- in nur 20 Minuten pro Woche!**

Trainieren Sie mit der innovativen HIT-Methode immer unter Aufsicht eines Personal Trainers an medizinischen Geräten.

-  Jedes Training 1 zu 1 mit Personal Trainer
-  Keine Dauermitgliedschaft, keine Grundgebühr, flexible Terminplanung, Onlinebuchung
-  20 Minuten, einmal pro Woche genügen

„Als Orthopädin und aus eigener Erfahrung kann ich das Training bei Body Focus uneingeschränkt empfehlen. Es ermöglicht auch bei bestehenden Beschwerden ein effektives und sicheres Training des gesamten Körpers.“
Dr. med. Andrea Lodde

Gänsemarkt 33 • Tel 040/35 71 44 80 • www.body-focus.de

Dr. med. Volkhard Grützediek
Dr. med. Marcus Lerche
Eugen Czaya
Dr. med. Wolfgang Grassl
Dr. med. Monica Hornburg
Dr. med. Christoph Dieckmann



3 Tesla MRT
offenes 1,5 Tesla MRT
Ganzkörper-MRT
MR-Mammographie
Sport-Diagnostik
Vorsorge
Früherkennung

KERNSPINZENTRUM
EUROPA PASSAGE

Privat & alle Kassen

Ihr Termin:
**040 /
30 20 80 00**

**offenes MRT /
kurze Röhre**
**70 cm Innen-
durchmesser**





Europa Passage/Alster
Parkmöglichkeiten



Hermannstraße 22 20095 Hamburg / Mo.-Fr. 7-21h Sa. 8-15h
www.kernspinzentrum-europapassage.de

NR. 05 2014 ALSTER-MAGAZIN 33

Innovative Diagnostik und Therapie

BERATUNG • BEHANDLUNG • BETREUUNG

- CyberKnife - Radiochirurgie
- 3-Tesla MRT (Kernspintomographie)
- Hochpräzise Strahlentherapie (IMRT)
- Nuklearmedizin (z.B. Herz-Szintigraphie)
- Behandlung von chronischen Gelenkbeschwerden (wie z.B. Arthrose, Tennis-Arm, Fersensporn)



www.szh.info

STRAHLENZENTRUM HAMBURG

MEDIZINISCHES VERSORGUNGSZENTRUM
Langenhorner Chaussee 369 • 22419 Hamburg
Tel.: 040-244 245 8-0 • E-Mail: info@szh.info

cyberknife center hamburg

E-Mail: info@ckhh.info
www.ckhh.info

STRAHLENTHERAPIE ELMSHORN

Agnes-Karll-Allee 21a • 25337 Elmshorn
Tel.: 04121-103150 • E-Mail: info@stelm.info
www.stelm.info

STRAHLENTHERAPIE ZENTRUM HARBURG

Veritaskai 6 • 21079 Hamburg
Tel.: 040-2111 65 66 66
E-Mail: info@szha.info
www.szha.info



Hat jemand den Apollofalter gesehen?

Der NABU bewahrt die Artenvielfalt für Mensch und Natur.
www.NABU.de - Helfen Sie mit, damit das Ganze komplett bleibt.

Das Alster-Magazin auf

facebook

www.facebook.com/alstermagazin

Sabine Linek

NATURHEILPRAXEN

Gifhorn - Travemünde - Bad Griesbach

Anwendungsgebiete u. a.:

- SanaZon®-Therapie,
- Dunkelfeld-Diagnostik,
- Dorn-Wirbelsäulenbehandlung,
- Neuraltherapie,



„Faszinierende Körperreisen“

Die Behandlung des Blutes kann wie ein Jungbrunnen wirken

Von nah und fern, aus allen Teilen Deutschlands, Europas und inzwischen der Welt - kommen die Menschen mit ihren Beschwerden nach Gifhorn, Travemünde und Bad Griesbach in die Praxen der Heilpraktikerin Sabine Linek. Es hat sich inzwischen - durch persönliche Empfehlungen und auch durch etliche Fernsehauftritte - „herumgesprochen“, dass die Heilpraktikerin eine Therapie, basierend auf den Erkenntnissen des Mikrobiologen und Forscher Prof. Enderlein (1872 –1968) in der Kombination von Isopathie, Homöopathie und Ozon entwickelt hat, die zu neuer Vitalität und damit Lebensfreude führen kann. Viele Menschen empfinden nach Sabine Lineks „SanaZon-Therapie“ ein neues Körpergefühl. Bei der Dunkelfeldmikroskopie wird ein Blutropfen in 1.700-facher Vergrößerung untersucht. Gut eine halbe Stunde dauert die „Reise durch den Körper“ und liefert ein Bild des Patienten. Anschließend wird eine Diagnose gestellt und ein individueller Therapieplan vorgeschlagen. Sabine Linek, ist eine, der die Gesundheit und das Heilen am Herzen liegen - so hat sie hat ihr Wissen und ihre Erfahrung bereits an fünf HeilpraktikerInnen weiter gegeben, die in ihren Praxen als PartnerInnen Patienten untersuchen.



NATURHEILPRAXIS TRAVEMÜNDE
Am Kurgarten 2 - 23570 Lübeck-Travemünde
Tel.: 0 45 02 - 88 04 14 - Fax: 0 45 02 - 88 04 15
www.Naturheilpraxis-Linek.de www.SanaZon.de



Hinweis: Bei der hier beschriebenen Behandlungsmethode handelt es sich um ein Therapieverfahren der naturkundlichen Erfahrungsmedizin, das nicht zu den allgemein anerkannten Methoden im Sinne einer Anerkennung durch die Schulmedizin gehört. Alle getroffenen Aussagen über Eigenschaften und Wirkungen sowie Indikation der vorgestellten Therapieverfahren beruhen auf den Erkenntnissen und Erfahrungswerten in der Therapierichtung selbst, die von der herrschenden Schulmedizin nicht geteilt werden und für die naturwissenschaftlich reproduzierbare Kausalzusammenhänge nicht bestehen.

Sommerliche Seychellen

Herrliche Strände, türkisfarbenes Meer und 25 Grad Durchschnittstemperatur – paradiesisch. Bei DSI Reisen buchen Sie Ihren individuellen Traumurlaub auf die Seychellen im Raffles Praslin.



Idylle im Indischen Ozean: Das Raffles Praslin Seychelles bietet beste Bedingungen für einen Traumurlaub.

Das **Raffles Praslin** wurde in Hanglage wunderschön in die tropische Natur mit einzigartiger Flora und Fauna integriert und bietet traumhafte Blicke auf das türkisfarbene Wasser des Indischen Ozeans. Es liegt am ca. 500 Meter langen, weißen Sandstrand der Anse Takamaka mit herrlichen Palmen und den für die Seychellen typischen Granitformationen. Es ist eine Oase der Ruhe und Geborgenheit und bietet in allen 86 frei stehenden Poolvillen viel

Privatsphäre. Exklusive Restaurants und Bars, 2 Swimmingpools, ein gutes Sportangebot sowie das traumhaft gestaltete Spa gehören zu den Annehmlichkeiten dieses Resorts. Strand- und Naturliebhaber kommen hier auf ihre Kosten, ganz in der Nähe befindet sich das Vallée de Mai, ein Nationalpark, der mit zu den berühmtesten Sehenswürdigkeiten der Seychellen zählt und in die Liste des Weltkulturerbes der UNESCO aufgenommen wurde.

Angebote für die Sommersaison 2014:

Seychellen: Raffles Praslin: 8 Nächte ab 1.689 € p.P. inkl. ÜF - Bayview Pool Villa

Malediven: Coco Palm Dhuni Kolhu: 7 Nächten ab 1.059 € inkl. HP - Beach Villa

Mauritius: Beachcomber Trou aux Biches: 7 Nächte ab 916 € inkl. VP - Junior Suite

Dubai: Jumeirah Zabeel Saray: 7 Nächte ab 679 € p.P. inkl. HP - Deluxe Arbain Sea View Room

Thailand: Casa de La Flora: 7 Nächte ab 619 € p.P. inkl. ÜF - Studio Pool Villa

Italien (Apulien): Borgo Egnazia: 7 Nächte ab 939 € p.P. inkl. ÜF - La Corte Bella

Sardinien: Abi D'Oru: 7 Nächte ab 739 € p.P. inkl. ÜF - Standard Room

Beratung und Buchung direkt bei DSI Reisen, Tesdorpfstraße 19, 20148 Hamburg, 0 40 / 819 777 27 oder unter www.dsi-reisen.de.



Fotos: Raffles Praslin

REISETIPP VON DIETER SCHMAUCH, DSI REISEN-HAMBURG

DSI Reisen ist ein inhabergeführter Reiseveranstalter für exklusive Reisen in den Indischen Ozean, den Orient, nach Asien, Afrika und Europa und hat in den zurückliegenden zehn Jahren das Vertrauen vieler Kunden

gewonnen, die das besondere Konzept von DSI Reisen schätzen. Erfolgsgaranten sind das intensive Gespräch vor Reisebeginn, der Austausch nach Rückkehr von der Reise und die Tatsache, dass das Team alle Hotels und Resorts persönlich kennt. Seit Kurzem gibt es eine neue Filiale in Hamburg, wo das Team Kundinnen und Kunden in der angenehmen Atmosphäre der in zeitlos-elegantem Design gestalteten Reise-Lounge an der Alster empfängt.

Weitere Informationen direkt bei DSI Reisen, Tesdorpfstraße 19, 20148 Hamburg, 040 / 819 777 27 oder unter www.dsi-reisen.de



Freiheit pur

Alster-Magazin-Redakteur **Daniel Johnson** hat binnen zweier Wochen den **Westen der USA bereist**. Eine Strecke ist ihm dabei besonders in Erinnerung geblieben: der Pacific Coast Highway. Hier seine **besten Tipps** für ein unvergessliches Natur-Erlebnis!

Anfang April ging es für mich ins Land der unbegrenzten Möglichkeiten: Amerika! Nach einem Kurzurlaub in New York im Jahre 2010, war ich ganz gespannt, die sonnenverwöhnte Westküste des Landes kennenzulernen. Von Frankfurt ging es via Toronto nach San Francisco. Von da an vergingen die zwei Wochen wie im Flug. Zurück in Hamburg durchstöbere ich meine Fotosammlung und finde Bilder von der Golden Gate

Bridge, riesigen Milchshakes, Casinos und grellen Lichtern. Amerika ganz laut, bunt und aufregend. Die schönsten Stunden meiner Reise verbrachte ich jedoch – man kann es sich kaum vorstellen – im Auto, auf dem Highway 1. Die legendäre Strecke, auch Pacific Coast Highway genannt, ist 1055 km lang, beginnt in Nordkalifornien und führt, meist an der Küste entlang, über San Francisco bis südlich von Los Angeles. Die

zweispurige Küstenstraße windet sich durch endlose Kurven, über tiefe Canyons, vorbei an Gebirgen, Wälderschuchten und weiten Wiesen. Ich kann nur empfehlen, die Strecke in Nord-Süd Richtung zu fahren. So fährt man auf der Meereseite und kann zum Fotografieren einfach rechts ranfahren. Steigen Sie aus, lassen Sie sich von der Brise des pazifischen Ozeans berauschen und genießen Sie den Augenblick. Die Big Sur Coast ist der

schönste und romantischste Abschnitt des Highway No. 1. „Big Sur ist da, wo sich Berge und der Ozean zu einem dramatischen Rendezvous treffen. Das ist die schönste Begegnung von Land und See, die es auf der Erde gibt.“ Diese zwei Sätze schrieb der Schriftsteller Robert Louis Stevenson, der hier Anregungen für sein Buch „Die Schatzinsel“ fand. Der Pacific Coast Highway – ein Muss für alle, die gerne staunen!
Daniel Johnson

Weit ab vom Schuss! Alle paar Kilometer findet man ein entlegenes Häuschen, das die Landschaft ziert.

Dass diese Gegend bewohnt ist, erkennt man nur an den Briefkästen entlang der Küste.

Kurz vor San Simeon hat sich am Strand eine große Kolonie von See-Elefanten angesiedelt: der Elephant



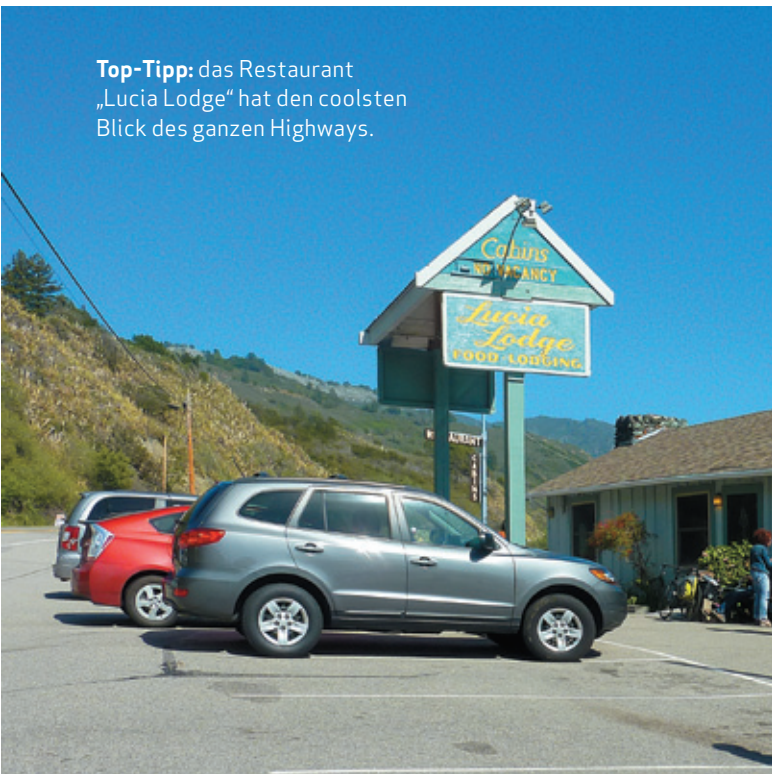


▲
Ein Foto von der beeindruckenden Big Sur Coast, geschossen von einem der vielen View Points entlang des Highway 1.

„Bei dem traumhaften ▶
Ausblick musste man sich schon sehr auf das Autofahren konzentrieren“, berichtet Daniel Johnson.



Top-Tipp: das Restaurant „Lucia Lodge“ hat den coolsten Blick des ganzen Highways.



Spitzenküche: Das Hotel Landhaus Wachtelhof wurde neu gestaltet!

LANDHAUS WACHTELHOF IN NEUEM GLANZ

Das **Landhaus Wachtelhof Boutique Hotel & Spa** – zwischen Hamburg und Bremen gelegen – erstrahlt nach der liebevollen Umgestaltung in neuem Glanze. Das hoteleigene Restaurant, seit der Eröffnung des Hotels 1990 unter dem Namen „L' Auberge“ geführt, präsentiert sich seit März 2014 neu als „Die Wachtelei“ und überzeugt mit ausgezeichneter Qualität. Mit seiner saisonalen Küche sorgt Küchenchef Daniel Rundholz nach der bewährten pARTus-Küchenphilosophie für das leibliche Wohl der Gäste.

In der „Wachtelei“ wird größter Wert auf die Nachvollziehbarkeit der Herkunft aller verwendeten Lebensmittel gelegt. Auch sonst bietet das familiengeführte Hotel gelebte Gastfreundschaft auf höchstem Niveau. Alle 36 Zimmer und die beiden luxuriösen Turmsuiten bieten jeglichen Komfort für einen unvergesslichen Aufenthalt. In der Wachtelhof Therme erwarten Sie auf über 1.000 qm wohltuende Massagen, Aromabehandlungen und verwöhnende Körperpackungen. Mehr Infos unter **Tel.: 04261 / 85 30** und [www.wachtelhof.de!](http://www.wachtelhof.de)



Kurzurlaub für alle Sinne

Nach der liebevollen Umgestaltung des Restaurants „Die Wachtelei“, der Lobby und des Wintergartens erstrahlt unser Landhaus Wachtelhof Boutique Hotel & Spa in neuem Glanze.

Genießen Sie mit unserem Arrangement „Einfach Genießen“ zwei spannende Tage in der behaglichen Atmosphäre des Hotels und tauchen Sie getreu dem Motto „Ihr Nest zwischen Tradition und Zeitgeist“ in unsere neue Wachtelhof-Welt ein.

Dieses Arrangement beinhaltet:

- Übernachtung im Pinienholzzimmer inklusive Wachtelhof-Verwöhnfrühstück
- Ein 5-Gänge-Gourmetmenü
- Ein 3-Gänge-Menü

**HOTEL
RESTAURANT
WELLNESS**
[www.wachtelhof.de/
kurzurlaub](http://www.wachtelhof.de/kurzurlaub)



IHR NEST ZWISCHEN TRADITION UND ZEITGEIST

Gerberstraße 6 · 27356 Rotenburg · Tel: 04261 853-0 · www.wachtelhof.de

Wie gelungen man schmal am Hang bauen kann, beweist das „Haus F“ in Esslingen.

Wohnqualität ist keine Platzfrage!

Bereits zum 13. Mal wurde in diesem Jahr der renommierte „HÄUSER Award“ verliehen. Motto diesmal: „**Kleine Häuser**“. Gezeigt werden soll, dass auch auf kleiner Fläche großartig gelebt werden kann! Neben den Siegern werden die besten Projekte in einem reich bebilderten Buch zusammengefasst. Ein Glück für alle Architekturfans.

HANSA[®]
COMPLET-KÜCHEN

**KÜCHENKÖNNER
AUS HAMBURG**

33
JAHRE
HANSA COMPLET

**KÜCHE
des
Monats**

Modern und frei präsentiert sich diese Küche mit einer in den Raum hineinragenden Küchenzeile, die von beiden Seiten her zugänglich ist. Zur Küchenzeile in Lavaschwarz gesellt sich ein Technicschrank in Sandgrau und Regalelemente in Satinlack Smaragdgrün. Die Oberschränke in Sandgrau sind mit einem elektrischen Climber versehen. Auf Knopfdruck öffnet sich der semitransparente Lamellenaufzug. Alles mit drin... Hochwertige Markentechnik: Hocheingebauter Edelstahl-Backofen mit Energie-Effizienzklasse A, Glaskeramik-Kochfeld, Glas-/Edelstahl Inselesse, ca. 90 cm, Kühl-Gefrierschrank, Energie-Effizienzklasse A+. Design und Funktion: Küchenkombination ca. 253x274 cm und Technikcenter ca. 244 cm breit. Inklusive Einbauspüle Edelstahl, ohne Armatur. Geschirrspüler, Beleuchtung und Relingsystem gegen Aufpreis. Ohne Deko und Zubehör.

contur[®]

Sie sparen: 1.500 Euro!

9.998,- ^{11.498}



Entdecken und sparen Sie bei diesen und vielen weiteren Küchen aus Hamburg!

contur[®] **loo** next125
LEBE DEINE KÜCHE. Küche eine generation weiter.

Kostenloser Parkplatz hinter dem Haus! Lübecker Str. 126, 22087 Hamburg, Tel. 040-2544900, info@hansa-kuechen.de, www.hansa-kuechen.de



droste
markisen-rollläden-jalousien-terrassendächer

zentrale: saseler chaussee 111
tel.: 040 - 300 607-0

filialen: eppendorfer weg 266
tel.: 040 - 300 607-20

volksdorfer weg 1
tel.: 040 - 300 607-40

www.markisen-droste.de



FACHBETRIEB
Rolläden- und
Sonnenschutz-
techniker-
Handwerk

AAtzert
Exklusiv Markisen und Rollläden
mit höchster Individualität und höchsten Sicherheitsansprüchen.

FRÜHJAHRESAKTION

Beim Kauf einer Kassettenmarkise Solidora,
erhalten Sie den Funkmotor **KOSTENLOS!**

Exklusive Sicherheitsrollläden aus eigener
Produktion, sichern Ihr Hab und Gut.

Ahrensburger Str. 66 • 22041 Hamburg • Tel. 040 / 68 91 36 16
Handy 0172 / 175 32 58 • www.atzert-exklusiv-markisen-design.de

**Nasse Wände?
Feuchte Keller?**

**Das gute Gefühl, in den besten
Händen zu sein.**

70.000 erfolgreiche Sanierungen in der ISOTEC-Gruppe. Wir gehen systematisch vor – von der Analyse bis zur Sanierung. Für ein gesundes Wohnklima und die Wertsteigerung Ihrer Immobilie. **Rufen Sie uns an. Wir helfen gerne weiter!**

ISOTEC Hamburg GmbH
Tel. 040-41339033
oder www.isotec.de

Mitarbeiter gesucht!

ISOTEC®
... macht Ihr Haus trocken!



Foto: HÄUSER/Mark Seelen

Wohnqualität muss keine Platzfrage sein – im Gegenteil! Dass sich auch auf kleiner Fläche großartig bauen lässt, beweisen die Häuser in diesem Buch. Mit einer gut durchdachten Planung, geschickt organisierten Grundrissen und intelligenten, platzsparenden Konzepten lässt sich viel Raum auf wenig Fläche schaffen, ohne deswegen Abstriche beim Komfort oder bei der Gestaltung machen zu müssen. Ob minimalistisches Singlehaus, familientaugliches Eigenheim oder komfortables Altersdomizil: Der Band versammelt 20 attraktive und architektonisch anspruchsvolle Lösungen, ausgezeichnet von der Jury des renommierten HÄUSER Award. Bettina Hintze stellt Häuser aus ganz Europa mit professionellen Farbfotos, Grundrisszeichnungen sowie ausführlichen Projektbeschreibungen umfassend vor. Die Größe der gezeigten Häuser liegt zwischen 90 und 160 Quadratmetern, im Schnitt wei-

sen die meisten eine Größe von knapp 130 Quadratmetern auf. Perfekt geeignet für kleine Familien. Neben modernen, fast schon normalen bauhausartigen Lösungen, stechen einige Projekte durch ihre Außergewöhnlichkeit hervor: So beispielsweise der Umbau einer 1889 erbauten Scheune in Tschechien. Lediglich die 60 cm dicken Außenwände aus Feldsteinen blieben erhalten. Sie bekamen ein neues Dach. Das schützt nun ein Haus im „Haus“. Erbaut in Holzständerweise. Das alte Äußere, versehen mit großen Durchbrüchen für die Fenster, lässt das moderne Innere kaum erahnen. Ansonsten sind viele übliche Hausformen vertreten, vom Bungalow über klassische Wohnhäuser bis zum Wochenendhaus aus Stahlbeton. Den HÄUSER Award, seit 2004 zeichnet damit das Architektur- und Designmagazin HÄUSER die besten Einfamilienhäuser aus, ging in diesem Jahr an das GAAGA studio for architecture



Innen und außen verfolgten die Architekten ein monochromes Gestaltungskonzept – unterstützt durch ein puristisch gehaltenes glattes und weißes Interieur-Design.

für sein „Stripe House“ in Leiden. Dessen städtebauliches und architektonisches Konzept die Jury genauso überzeugten wie der kompakte Grundriss und das gut in die Vertikale organisierte Raumprogramm (siehe Coverfoto rechts unten).
Einen Zusatzpreis gab es für das vom Alster-Magazin gezeigte „Haus F“ in Esslingen (siehe finckharchitekten.de), das Bauen am Hang und auf kleinem Grundstück zeigt. Die Geografie ermöglichte vier Geschosse, die niedriger wirken als sie scheinen und dank großzügiger Offenheit und puristischer Aufmachung viel Raum schaffen. „Das Haus

ist ein konzeptionell und gestalterisch überzeugender Beitrag zum Thema flächensparendes Bauen: Trotz des extrem engen Grundstücks ist es den Architekten gelungen, mit intelligenter Planung, kompakter Bauweise und platzsparenden Lösungen sehr differenzierte Raumqualitäten zu schaffen“, heißt es in der Beurteilung der Jury.
Fazit: Ein gut gebildertes, abwechslungsreiches Architektur-Buch, das jede Menge Anregungen liefert. Spannend ist vor allem, wie unterschiedlich Architekten Wohnen auf kleinem Raum interpretieren und Lösungsvorschläge bieten. *Kai Wehl*

Kleine Häuser – große Wohnarchitektur. Die Besten der Besten. HÄUSER Award, Bettina Hintze, Deutsche Verlags-Anstalt, 152 Seiten mit 218 Farbabbildungen und 89 Grundrissen, geb., März 2014, 49,99 Euro



HÖRMANN Garagentore u. Hauseingangstüren

- die meistgekauften Garagentore Europas
- Maßanfertigung aus Stahl, Holz oder Aluminium
- mit Nebentüren, Antrieb und Funksteuerung
- Feuerschutztüren aus Holz
- kompl. Montage / Wartung

Hb **HANSABAUSTAHL**
BAUELEMENTE · MOBILE RÄUME

40 Jahre

Tel. 040 / 733 60 7-0
Fax 040 / 733 60 722
Porgesring 12
22113 Hamburg
www.hansabaustahl.de

SUN CONCEPT!
Wolfgang Jermann - Sonnenschutz in Perfektion

RS
ROLLLÄDEN UND SONNENSCHUTZ

Markisen
Sonnensegel
Sonnenschirme
Rollläden
Jalousien

Plissees
Flächenvorhänge
Shutters
Insektenschutz
u.v.a.m.

Ich freue mich auf Ihren Anruf!

Vertriebsbüro • Obenhauptstr. 7 • 22335 Hamburg • Tel. (040) 226 347 123
info@sunconcept-jermann.de • www.sunconcept-jermann.de

Das Alster-Magazin
online lesen!

www.alster-magazin.de

M · KUMMERFELD ff INH · A · HARTFIEL
SCHLOSSEREI · METALLBAU

SCHLOSSEREI - METALLBAU
ALUFENSTER & - TÜREN, KUNSTSTOFFFENSTER & - TÜREN
DESIGNER MÖBEL, EDELSTAHLVERARBEITUNG
WINTERGÄRTEN, GELÄNDER, BLECHVERARBEITUNG

Alter Teichweg 67 • 22049 Hamburg
Telefon (0 40) 54 57 92 • Telefax (0 40) 54 57 51
www.ff-metallbau.de • info@ff-metallbau.de

TESTEN SIE UNS!



Individuell: Bei Meyer Küchen erhalten Sie eine Küche, die Ihren persönlichen Ansprüchen angepasst ist.

SCHÖNER KOCHEN – BESSER WOHNEN!

Als Mittelpunkt des Hauses ist die Küche nicht nur ein Ort der Vorbereitung und der Kommunikation, sondern auch ein Ort der Entspannung und des Genießens. **Meyer Küchen Hamburg**, Lübecker Straße 101, bietet eine riesengroße Auswahl an Modellen, Dekoren und Fronten, sodass Kunden ihre Küche ganz nach den eigenen Lebensgewohnheiten einrichten können. Das Know-how der Planer und Verkäufer von Meyer Küchen garantiert, dass jeder Raum optimal genutzt werden kann. Das Unternehmen verfügt über eine 35-jährige Erfahrung. Die Planer werden intensiv innenarchitektonisch geschult und verstehen es dadurch, maßgeschneiderte Möbel zusammenzustellen, die nicht nur den Nutzen

des Raumes steigern, sondern zugleich an Platz gewinnen. So entstehen schöne und funktionelle Lösungen, die überzeugen. Eingerichtet wird per Computer mit Hilfe von fotorealistischen 3-D-Ansichten. Auf Wunsch gibt es zur Montage der Traumküche auch sämtliche Nebenleistungen (wie Elektro-, Heizung-, Sanitär-, Fliesen-, Maurer- und Malerarbeiten) zum vereinbarten Festpreis. Alles aus einer Hand. Da eine neue Küche auch eine Investition in die Zukunft ist, bietet Meyer Küchen auch verschiedene, günstige Finanzierungsmodelle an. Mehr Informationen gibt es unter **Tel. 35003910** und auf **www.meyer-kuechen-hamburg.de** oder direkt im Küchenstudio!



Kreative

Die wärmenden **Sonnenstrahlen mit Stil zu genießen**, wird mit diesen Accessoires einfach: egal ob Balkonien, Terrasse oder Kräutergarten!



HINGUCKER FÜR DRAUSSEN

Licht, eingetütet:
Wasserlaterne
gesehen bei
Amazon,
ca. 14 Euro
(10 Stück).

▶ **Übersicht im Kräuterbeet:**
praktische Markierungen von
Butlers, je ca. 3 Euro.

▼ **Retro:** Holztablett mit
nostalgischem Print von
H&M, ca. 15 Euro.





Für den Tag: Liege APPLARÖ (links, ca. 100 Euro), **für die Nacht:** Solarlichterkette SOLVINDEN (rechts, ca. 20 Euro) von IKEA.

Gartendeko



STILVOLLES GRÜN

◀ **Kräutergarten** von Depot (ca. 13 Euro)

Hängeblumentopf ▶
gesehen bei Manufactum, ca. 81 Euro.



TÜMLER & PEIL

**ROLLÄDEN
MARKISEN
ROLLTORE**  **Seit 1865**

6 93 20 45

Wintergartenmarkisen
Scheren- u. Rollgitter
Vordächer
Motorisierungen
feste Vergitterungen

Am Stadtrand 58
22047 HH-Wandsbek
www.tuemler-peil.de

Beratung Montage Reparatur Wartung

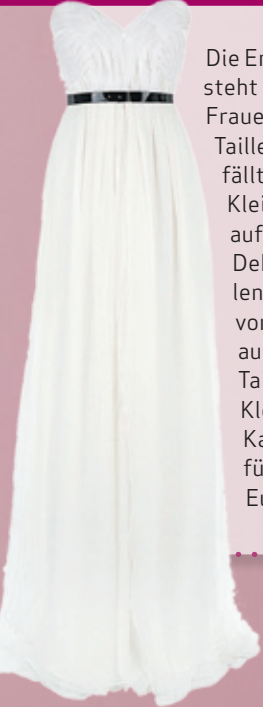
Neue Indoor / Outdoor Möbel zu sommerlichen Preisen

adRem®
Fine Loft Interior



AdRem Interior bietet auf 600 m² eine große Auswahl an Teak-Tischen, Stühlen, Lichtobjekten und Accessoires zu unschlagbaren Preisen.
AdRem Interior : Ruhrstrasse 11c, 22761 Hamburg Altona - Mo-Fr 10-19.00 Sa 10-16.00 www.adrem-interior.de

WENIG TAILLE?



Die Empire-Linie steht besonders Frauen mit wenig Taille. Der Blick fällt bei diesem Kleid vor allem auf das freie Dekolleté und lenkt somit von einer kaum ausgeprägten Taille ab. Das Kleid hier ist von Kaviar Gauche für ca. 1.600 Euro.

SEHR GROSS?



Dieses lang und schmal geschnittene Bustierkleid mit Taillenband von LILLY für ca. 900 Euro ist nicht nur ein Klassiker, sondern auch das perfekte Outfit für große Bräute. Sie sorgen in diesem Kleid mit märchenhaften, verspielten Akzenten für einen sehr femininen Auftritt.

Ihr perfektes Kleid!

Der richtige Mann ist gefunden!
Aber in welchem Brautkleid
geht's zum Altar? Sehen Sie
hier, welcher Schnitt welcher
Figur schmeichelt.



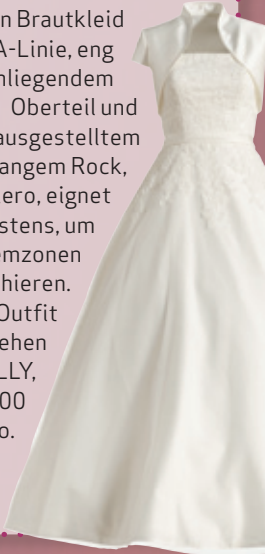
TRAURINGE IM HAMBURGER HOF GEWINNEN

Foto: LILLY

PROBLEMZONEN?

Ein Brautkleid mit A-Linie, eng anliegendem Oberteil und ausgestelltem bodenlangem Rock, plus Bolero, eignet sich bestens, um Problemzonen zu kaschieren.

Outfit gesehen bei LILLY, ca. 1.000 Euro.



KLEIN?

Dieses kurze, schlichte Hochzeitskleid steht vor allem Frauen mit kleiner Körpergröße. Allgemein gilt: Uppig, ausgestellte bodenlange Röcke und Kleider verkleinern.

Dieses Brautkleid von Heine gibt es für ca. 120 Euro.



Pünktlich zum Start der Hochzeits-Saison **im Wonnemonat Mai verlosen wir in Kooperation mit der Einkaufspassage HAMBURGER HOF und der Breuning Trauringlounge einen Gutschein im Wert von 500 Euro und eine kostenlose Gravur für individuelle Trauringe!**

Die Einkaufspassage bietet darüber hinaus (fast) alles, was Sie für die Hochzeit benötigen. „Blume Hamburger Hof“ sorgt für klassische Brautsträuße und moderne Tischarrangements, während Sie in der großen Auswahl der „Weinboutique“ den richtigen Wein für Ihre Feier finden. Edle Düfte und hochwertige Kosmetika hält die „Hamburger Hof Parfümerie“ bereit und wer noch auf der Suche nach einem Outfit oder eleganten Dessous ist, wird in den zahlreichen Bekleidungsgeschäften



© Breuning Pure Love

fündig. Zudem ist die Breuning Trauringlounge die erste Adresse für das kostbarste Accessoire der Liebe – Ihre individuellen Trauringe. **Infos: hhof-passage.de!**

Wer den Gutschein gewinnen möchte, der sendet eine E-Mail an: redaktion@alster-net.de. Der Rechtsweg ist ausgeschlossen. Ein-sendeschluss: 28.5.

OLDTIMER Company

 Hans Böckler-Ring 53
 22851 Norderstedt
 Tel.: (040) 524 00 98
www.oldtimer-company-hamburg.de



...heiraten mit Hut!
 ...feiern mit Hut!

ANDREA KAISER
 MODELLHÜTE

Hüte und Kopfbedeckungen für die Braut und ihre Gäste
 Fuhlsbüttler Straße 660 • 22337 Hamburg
 ☎ 040 - 4604595 • www.andreakaiserhut.de



Trauringe - Verlobungsringe - Solitäre - Brillantschmuck

Gutschein*
 Beim Kauf Ihrer Trauringe schenken wir Ihnen einen 0,05 ct. si/w Brillanten.
 *Gültig ab 1.000,-€ Kaufpreis. Einlösbar nur in unseren 4 Fachgeschäften vom 5.5.14 bis 8.08.14.

TRAURING ZENTRUM

Seit 10 Jahren in Hamburg



Top-Beratung Große Auswahl

Hamburg - Altstadt - Speersort 1 (Pressehaus)
 Tel. 0 40 - 76 75 71 67 - Mo - Fr 11 - 19 u. Sa. 10 - 18 Uhr - sowie nach Termin
Hamburg - Bahrenfeld - Albert-Einstein-Ring 8-10
 Tel. 0 40 - 88 30 21 92 - Mo. geschlossen - Di - Fr 12-19 u. Sa. 10-16 Uhr - sowie nach Termin
Filialen: Kiel - Kleiner Kuhberg und Lübeck - Beckergrube 56

Sensationelle Diamant-Angebote
 Alle Brillanten ab 0,30 ct. mit internationalem Zertifikat!

Der Trauring- und Schmuck-Konfigurator www.123gold.de (mit Diamantbörse)

FRIEDHOF-INFO-TOUREN



Die **Paar-Anlage** ist eine der per Bus gezeigten Bestattungsformen.

Immer mehr Menschen suchen sich bereits zu Lebzeiten ihre letzte Ruhestätte aus. Die vielen Fragen, die in diesem Zusammenhang entstehen, werden bei einer **Busrundfahrt** über den Ohlsdorfer Friedhof beantwortet. Die ca. zweistündige Fahrt führt durch idyllische Parkanlagen mit traditionellen Sarg- und Urnengrabstätten. Daneben werden die modernen Themengrabstätten besucht: die Baumgräber, die Paar-Anlage, der Apfelhain sowie der Schmetterlingsgarten. Die Teilnehmer gewinnen so einen Einblick in die Vielfalt der Bestattungsformen,

die heutzutage möglich sind. Das neue Hamburger Bestattungsforum Ohlsdorf mit der Urnen-Krypta und dem Kolumbarium steht ebenfalls auf dem Programm. Alle Fragen – auch zu entstehenden Kosten – werden beantwortet. Start der Busrundfahrt ist auf der Friedhofsseite des Verwaltungsgebäudes, Fuhlsbüttler Str. 756. Die Rundfahrten sind kostenlos, eine Anmeldung unter Tel. 593 88-0 oder per Mail unter information@friedhof-hamburg.de ist jedoch erforderlich. Die kommenden Termine: 21.5., 4. und 18.6. (jeweils um 10 Uhr), 28.6. (14 Uhr).

BAUTRÄGER-FRÜHSTÜCK!



Axel Steinbrinker, Grossmann & Berger (Mitte), im Gespräch mit den Immobilienexperten Kalle Stubbe und Sybille Meyn.

Rund 130 Experten der norddeutschen Bauträger-Branche nutzten das jährliche **Business-Frühstück der Neubau-Abteilung von Grossmann & Berger** zum gepflegten Get-together. Die Veranstaltung hat sich in zehn Jahren zum offiziellen Branchentreff gemausert. Diesmal fand er statt in Hamburgs höchstgelegtem Restaurant, dem „Clouds Heaven’s Bar & Kitchen“ in den „Tanzenden Türmen“.

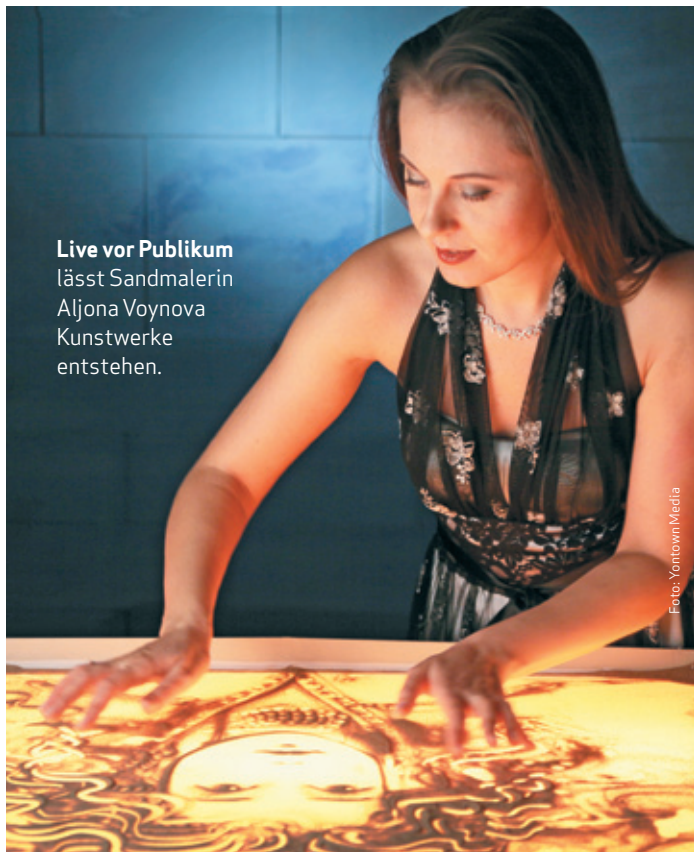
Das Event war ein willkommener Anlass für die Gastgeber, sich bei ihren Geschäftspartnern zu be-

danken. Zudem stellten sie den „Bauträger-Marktbericht 2014“ vor. Darin finden Bauträger, Projektentwickler und Kunden Informationen zum Hamburger Markt sowie zur Preisentwicklung in den 21 Stadtteilen mit dem höchsten Neubau-Aufkommen. Gleichzeitig nutzten die Gastgeber die zehnte „Auflage“ des Branchentreffs auch für einen Blick zurück und präsentierten den Gästen ihr Referenzbuch mit den seit dem Jahr 2000 realisierten Neubau-Projekten. Weitere Infos auf www.grossmann-berger.de

SAND-MALEREI IN DER HAFENCITY

Bereits 15.000 Besucher sahen die Erfolgsshow „**Hamburg, die schönste Stadt der Welt in Sand gemalt**“. Vor Publikum malt Aljona Voynova, international bekannte und mehrfach ausgezeichnete Sandmalerin aus Russland, Bilder und Motive in eine dünne Sandschicht auf einer von unten beleuchteten Glasplatte. Dieser Prozess wird live auf eine Videoleinwand übertragen. Durch das Zusammenspiel von Musik, Licht und sich immer wieder ändernden Bildern entstehen stimmungsvolle und emotionale Erzählungen. Vor den Augen des Publikums entsteht so der Jungfernstieg der Jahrhundertwende, bricht der Krieg aus und die Heimkehrer und Trümmerfrauen bauen die Stadt wieder auf. Auch die Spei-

cherstadt lebt im Sand auf, die Elbe mit Köhlbrandbrücke und großen Pöten oder das Weihnachtsfest auf der Alster zeigen, was die Hansestadt ausmacht. Nach Erfahrungen mit klassischer Malerei, Design und Fotografie entdeckte Aljona Voynova, inspiriert von der israelischen Sandkünstlerin Ilana Yahav, 2007 die Sandanimation für sich. Nur eine Handvoll Menschen in der gesamten Welt beherrschen diese Profession perfekt, die vom Künstler nicht nur eine ruhige Hand verlangt, sondern vor allem Umsicht, da jede unnötige Bewegung das Kunstwerk komplett zerstören kann. Ihre Auftritte in ARD, ZDF, RTL und Pro7 bei TV-Total machten Aljona Voynova auch in Deutschland bekannt.



Live vor Publikum lässt Sandmalerin Aljona Voynova Kunstwerke entstehen.

Foto: Yontown Media

Infos zur Show

Buchung und Informationen zum Spielplan gibt es auf www.hafencity-elbarkaden.de oder beim Veranstalter Die Flut Hamburg GmbH & Co. KG, Tel.: 35 77 07 77!

Pfingsten auf Sylt
7 Tage buchen – nur 6 Tage bezahlen!
Westerland, Wenningstedt
 Appartement-Brüdig, Inh. Bärbel Lundershausen
Tel.: 0 46 51/ 58 58 • www.appartement-bruenig.de • Fax: 0 46 51/ 58 59

Malerei lernen, Öl & Acryl, ganz von Anfang an, Schnupperkurs 150,- € . R. Lappe, **Tel. 040 / 68 91 99 24**

Blutgruppen GenoTyp-Ernährung, für ein starkes Immunsystem und zur Gewichtregulierung Ernährung nach dem genetischen Profil. **www.rena-kuban.de. 040-406553**

auf Maß Regal, Schrank, Bett, Tisch
 Bilderschienen Bilderrahmung > 2500 Muster
 Möbeldemalung Vergolderei
 040/81996535
 bettinanohe.de
 Ludolfstr. 39 • U Kellingh.str.
 Gemäldereinigung • 8000 Ideen Kunstdrucke u.a.
 Chagall, Picasso, Monet, Degas, Warhol, Dix, ...

Griffelkunst, Mappenwerke, Grafiken, Gemälde, Bronzen, Antikes, etc. kauft sofort: **Tel.: 040-45 61 39**

Hochwertige Kinder-Gitarre (ab 6 Jahre), schöner Klang, Klangstäbe Sonor, Resonanzkasten aus Kunststoff, Klangplatte rechteckig, Bachmann Festival Klavier, nussbraun zu verkaufen. **Tel.: 0151 20 45 14 67**

Welche Tennisspieler/innen (mittlere Spielstärke und mittleren Alters) haben Lust gelegentlich mit mir (wbl./uns + ml) „Einzel“ oder „Doppel“ Tennis zu spielen? Eine Tennisplatzbuchung ist möglich. **Tel.: 0176 - 50 14 99 02**

Helfende Hand für Senioren
 Ich begleite, organisiere und unterstütze ältere Menschen bei allen Erledigungen und bei der Freizeitgestaltung. Freue mich auf Ihren Anruf unter **0172 - 358 94 24**

Suche Schallplatten aus den Bereichen Jazz, Beat, Rock und Soul der 60er- und 70er-Jahre. **Tel.: 695 46 76**

IMPRESSUM

Verlagszentrale:

040 / 538 9 30-0
 Mo.-Fr.: 9.00 bis 13.00 Uhr

Buchhaltung:

040 / 538 9 30 13
 Mo.-Fr.: 8.00 bis 12.00 Uhr

Redaktion:

040 / 538 9 30 46
 Mo.-Fr.: 9.00 bis 16.00 Uhr

Verteilung/Vertrieb

040 / 538 34 52

E-Mail:

redaktion@alster-net.de
 anzeigen@alster-net.de

Media-Berater/innen,

Direktwahl:

Gabriele Bergerhausen
 (Poppenbüttel, Haspa), Tel. 538 930-55; Jutta Brandes

(AEZ, Hummelsbüttel), Tel. 538 930-50; Marc Brando (Anzeigenleitung), Tel. 538930-63; Ingrid Hesse (Haspa), Tel. 538 930-0; Jürgen Klähn (Rotherbaum, Pöselndorf und Harvestehude), Tel. 538 930-18; Annegret Linke (Winterhude), Tel. 538 930-67; Sabine Merbach (AEZ), Tel. 538930-17; Sabine Meyerrose (Sasel), Tel. 538 930-52; Simone Niklaus (Wellingsbüttel, Duvenstedt und Lemsahl-Mellingstedt), Tel. 538930-14; Andreas Rohloff (Autohäuser), Tel. 538 930-51; Barbara Suhr (Makler/Immobilienwirtschaft), Tel. 538930-54; Helmuth Wegner (Volksdorf, Hamburger Meile, Fuhlsbüttel), Tel.: 538

930-56; Gabriele Gödicke (Eppendorf), Tel.: 538 930-53

Internet:

www.alster-net.de
 www.alstertv.de
 www.alster-talk.de
 www.talkhamburg.de
 www.hamburger-herbst-empfang.de

Fax: 040 / 538 9 30 11



Verlagsanschrift: Magazin Verlag Hamburg HMV GmbH, Barkhausenweg 11, 22339 Hamburg; Mail: redaktion@alster-net.de, anzeigen@alster-net.de | **Herausgeber/Verleger:** Wolfgang E. Buss (v.i.S.d.P.)

Chefredakteur: Kai Wehl | **Stellv. Chefredakteur:** Christian Luscher | **Redaktion:** Daniel Johnson, Christiane Kaufholt, Jonas Sachtleber | **Produktion/Anz.-Disponentin:** Carmen Garrot, Birgit Schümmer

| **Buchhaltung:** Carmen Garrot | **Chefgrafikerin:** Stefanie Oldhaver | **Grafik:** Juliane

Duczmal, René Kriese, David Nagel, Luka Plepp, Niklas Brüning | **Titelgestaltung:** Stefanie Oldhaver

EDV- und DTP-Beratung: IT-Service Thilo Noack | **Druck:** Krögers Buch- und Verlagsdruckerei GmbH, 22880 Wedel | **Vertrieb:** Sandra Schmelter-Haun, Magazin Verlag Hamburg, Eigenvertrieb

© 2014 Magazin Verlag Hamburg.

Das Alster-Magazin wird kostenlos an Haushalte verteilt und liegt zusätzlich

in ausgewählten Geschäften für Sie bereit

Rügen/Binz
 Direkt am Strand, ruhige Toplage in schöner alter Villa, nur 2 Gehminuten von Seebrücke und Zentrum entfernt. 1 Zi.-App., für 2 Pers., Dusche/WC, Kabel-TV, Küchenzelle. Im Haus Sauna, Waschmaschine, Trockner. 
Tel.: 040/606 79 097 • www.glueckspilz-ruegen.de

Endlich stehen Sie ganz im Vordergrund! In der neuen
HAMBURG WOMAN!
Ganz Frau.
Ganz Hamburgerin!



Mit besten Tipps für die Frauen der Stadt:
 WOMAN Beauty
 WOMAN Fashion
 WOMAN Living
 WOMAN Cars
 WOMAN Gesundheit
 WOMAN Fitness
 WOMAN Freizeit
 WOMAN Kids & Family
 WOMAN Karriere



Nur für die Hamburgerin als Printmagazin, als ePaper, als App und als Newsletter. Und immer sehr weiblich!



Anzeigenkontakt:
 Oeser Media Service GmbH
 oeser@oesermedia.de
 T 040 - 3808 3600
 F 040 - 3808 3603
 Jetzt Frühbuche-Rabatt nutzen!
 HAMBURG WOMAN erscheint ab Juni 2014.
 Verleger: Wolfgang E. Buss



Mieten stabil, Kaufpreise

Hausverwaltung **HGU**

Wir bieten Ihnen die Sicherheit einer hervorragenden Verwaltung durch Zuverlässigkeit und Kompetenz!

Abteistraße 34, 20149 Hamburg, Tel. 040 37 86 00 65, hgu@hgu.de
www.hausverwaltung-hgu.de

Service rund um Haus und Grund



Neutrale Beratung - auch vor Ort - bei Neubau, Kauf, Ausbau, Sanierung und Modernisierung

- Vertragsprüfung
- Bauüberwachung und Kontrolle
- Begleitung bei Übernahme und Abnahme
- Bauschadenermittlung
- Bewertung von Immobilien
- Haus- und Anlagentechnik

Ihre Mitgliedschaft lohnt sich immer!

Grundeigentümer-Verband
Glockengießerwall 19 · 20095 Hamburg
Telefon (040) 309 67 20
Telefax (040) 32 13 97
www.grundeigentuemerverband.de
info@grundeigentuemerverband.de



Grundeigentümer-Verband Hamburg

Seit über 100 Jahren Immobilienkompetenz in der Verwaltung und Vermittlung von Zinshäusern, Wohnanlagen und Geschäftshäusern.

Seit 1939 befindet sich der Firmensitz am Jungfernstieg 34, dem denkmalgeschützten Heine-Haus



100 Jahre
RICHARD GROSSMANN KG
1913 - 2013

Immobilienmakler und Grundstücksverwaltungen
Jungfernstieg 34 · 20354 Hamburg

www.richardgrossmann.de

IVD VIII EEK

Ihre Ansprechpartner:
Hr. Berge: 040/357588-17
Herr Lux: 040/357588-61

Beliebte Metropole: In Hamburg bleiben die Mieten stabil auf hohem Niveau. Doch Wohneigentum hat sich deutlich verteuert!



Foto: Peter Haas, CC-BY-SA 3.0

steigen

Hamburg, teure Perle: Wer in der Elbmetropole leben will, muss dafür tief in die Tasche greifen. Die Kaltmieten für angebotene Wohnungen liegen im 1. Quartal 2014 mit 11 Euro pro Quadratmeter mehr als ein Drittel über dem Deutschlandschnitt von 6,90 Euro. Doch trotzdem bewegt sich der Mietmarkt gegen den Trend, denn die Mieten sind mit nur 1 Prozent Steigerung stabil, wie der aktuelle Marktbericht Hamburg von immowelt.de, einem der führenden Immobilienportale, zeigt. In anderen Großstädten wie München (+6 Prozent) oder Berlin (+14 Prozent) klettern die Preise dagegen kontinuierlich nach oben. Hamburg ist eine Mieterstadt: 76 Prozent der Apartments werden nicht vom Eigentümer bewohnt, sondern sind vermietet. Dass die Preise im zweiten Jahr in Folge relativ stabil bleiben, liegt wohl daran, dass die Wohnungsbaumaßnahmen der Stadt greifen: Im Juli 2011 hatte der Senat einen Vertrag mit den Bezirken

geschlossen, um gemeinsam den Wohnungsbau anzukurbeln. Seitdem sind 18.000 im Bau oder bereits fertiggestellt.

Mieten liegen in den Randgebieten unter der 10-Euro-Marke

Für eine Weltmetropole relativ kostengünstig wohnen Hamburger in den süd- und nordöstlichen Randgebieten: In Harburg ist der Quadratmeter für 8,50 Euro zu haben. Unter der 10-Euro-Marke bleiben auch der bevölkerungsreichste Stadtteil Wandsbek mit 9,90 Euro pro Quadratmeter im Nordosten, Hamburg-Mitte mit 9,80 Euro südlich des Zentrums und Bergedorf mit 9,30 Euro. Im Gegensatz zu den anderen Stadtteilen gibt es in Hamburg-Zentrum bei den Angebotsmieten einen Preissprung von 12 Prozent. Wer im Herzen der Elbmetropole wohnen möchte, zahlt im 1. Quartal dieses Jahres 13,80 Euro pro Quadratmeter. Die große

Fortsetzung S. 50

WIR BAUEN DAS HAUS IHRES LEBENS.

Haben Sie ein Grundstück und suchen den richtigen Baupartner? Seit 20 Jahren beraten und begleiten wir Individualisten erfolgreich auf ihrem Weg ins exklusive Traumhaus. Der Schlüssel hierzu liegt in der einzigartigen und persönlichen Beratung, bei der Sie tatsächlich „alles aus unserer Hand“ bekommen: Von Planung über Architektur bis Abnahme. Gerne Informieren wir Sie auch über unsere aktuellen Bauvorhaben auf eigenen Grundstücken in Volksdorf und Ohlstedt.

Bevor Sie sich zurücklehnen... rufen Sie uns an.



HGK Hamburger Grundstücks kontor GmbH · An der Reitbahn 5 · 22926 Ahrensburg t 041 02 70 66 0 · hgk@hgk-hamburg.de · www.hgk-hamburg.de





Foto: Amann Burdinski Munkel-Architekten / immowelt

Stabile Zunahme: 12% Wohnungsneubau ist weniger als unsere europäischen Nachbarn, aber dennoch solides Wachstum.

Fortsetzung von S. 49

Nachfrage und die neuen Luxus-Appartements in der Hafencity, Europas größtem innerstädtischen Stadtentwicklungsprojekt, haben die Mieten nach oben getrieben. Besonders bei Singles ist das schicke Neubauviertel direkt zwischen Wasser und City beliebt: In 70 Prozent der Haushalte lebt nur eine Person.

Konstant hohe Mieten an Alster und in Elbvororten

Mietwohnungen in den exquiten Gegenden der Hansestadt

sind Mangelware. Der Markt ist so gut wie leer gefegt. Für die wenigen angebotenen Objekte in den angesagten Edelvierteln liegen die Durchschnittsmieten verhältnismäßig hoch. So verlangen Eigentümer beispielsweise in Rotherbaum 14,30 Euro pro Quadratmeter. Doch nicht nur die Lage an der Außenalster ist kostspielig: Auch in den Elbvororten Blankenese (13,40 Euro) und Othmarschen (13,50 Euro) sind die Mieten hoch.

Während sich der Hamburger Mietmarkt gegen den Strom entwickelt, steigen die Wohnungs-

preise erneut: Im 1. Quartal 2014 liegen die Angebotspreise für Wohnungen bei durchschnittlich 3.481 Euro pro Quadratmeter und somit 5 Prozent über dem Vorjahresniveau von 3.324 Euro. Am günstigsten ist Eigentum derzeit noch in Harburg. In dem Stadtteil, dessen Image durch die „Internationale Bauausstellung Hamburg“ aufpoliert wurde, liegen die Quadratmeterpreise für Wohnungen im Schnitt bei 2.369 Euro. Auf der gegenüberliegenden Seite der Elbe in Othmarschen (4.624 Euro) und Blankenese (4.511 Euro) kosten

Wohnungen fast doppelt so viel. Sehr begehrt ist Eigentum derzeit in Bergedorf: In dem infrastrukturell gut angeschlossenen Stadtteil an der Grenze zu Schleswig-Holstein liegen die Angebotspreise für Wohnungen bei 2.673 Euro pro Quadratmeter. Das entspricht einer Steigerung von 19 Prozent im Vergleich zum Vorjahr. Im preislichen Mittelfeld liegen Eigentumswohnungen mit Quadratmeterpreisen von 3.621 Euro in Eimsbüttel. In dem Bezirk, der mit rund einer Viertelmillion Einwohnern eine Großstadt in der Millionenstadt ist, wurden im letzten Jahr neben Hamburg-Nord und Wandsbek die meisten Baugenehmigungen erteilt. Auch in den nächsten Jahren wollen die Behörden Bauwilligen den Weg ebnen: Eine Vereinbarung zwischen Senat und Bezirken begrenzt die Bearbeitungszeit für Bauanträge wann immer möglich auf 6 Monate. So soll sich der Markt in Zukunft entspannen. Datenbasis für die Berechnung der Durchschnittspreise in Hamburg waren 9.100 auf immowelt.de inserierte Angebote. Verglichen wurde jeweils das 1. Quartal 2014 mit dem Vorjahreszeitraum. Die Mietpreise sind Nettokaltmieten bei Neuvermietung, die Kaufpreise sind Angebots-, keine Abschlusspreise.

Grossmann & Berger



Wir schätzen, was Sie besitzen!

Sie denken daran, Ihre Immobilie zu verkaufen? Dann sprechen Sie uns gern an. Mit langjähriger Erfahrung und umfassender Marktkenntnis erstellen wir Ihnen unverbindlich eine Wertanalyse und begleiten Sie durch den Verkaufsprozess.

Unsere Spezialisten vor Ort beraten Sie gern!

Grossmann & Berger macht. Kompetente Beratung.

Shop Winterhude | Mühlenkamp 34, 22303 Hamburg

040 / 350 80 20
www.grossmann-berger.de

Wir suchen Immobilien für unsere Kunden.

Dies ist ein Auszug aus unserer Datenbank.
Zurzeit begleiten wir über 6.000 aktiv suchende Kunden.



Chirurg sucht Hamburger Altbauwohnung.

Ab 130 m² Wohnfläche und nahe der Alster. Originale Stuckelemente und Altbauflair wünschenswert.

Kaufpreisvorstellung bis € 800.000,-

Kd-Nr: 7803

Rechtsanwalt sucht repräsentatives Eigenheim.

Großzügige 90 m² Wohnfläche zwischen Hohenfelde und Winterhude. Eine Dachterrasse ist erwünscht.

Kaufpreisvorstellung bis € 950.000,-

Kd-Nr: 0017

Investmentbankerin sucht Jugendstilwohnung.

Stilvolle 3 bis 5 Zimmer ab ca. 90 m² Wohnfläche im beliebten Hamburg-Eppendorf.

Kaufpreisvorstellung bis € 600.000,-

Kd-Nr: 3045

Selbständiger sucht Singlewohnung in Eppendorf.

Ab 3 Zimmer mit einer Wohnfläche von ca. 90 m².

Wünschenswert ist ein loftähnlicher Baustil.

Mietpreisvorstellung bis € 2.100,-

Kd-Nr: 7156

Kardiologe sucht familienfreundliche Wohnung.

Gut geschnittene 3 bis 4 Zimmer in ruhiger Lage zwischen Winterhude und Eppendorf.

Kaufpreisvorstellung bis € 1.150.000,-

Kd-Nr: 4209

Hamburger Unternehmer sucht das gewisse Extra.

Extravagantes Eigenheim ab 80 m² Wohnfläche für Individualisten in Winterhude und Umgebung.

Kaufpreisvorstellung bis € 850.000,-

Kd-Nr: 0046

Front Office Managerin sucht Investitionsmöglichkeit.

Moderne Eigentumswohnung mit High-Class Ausstattung in stilvollem Gebäudekomplex. Rund um den Mühlenkamp.

Kaufpreisvorstellung bis € 400.000,-

Kd-Nr: 8215

Geschäftsmann sucht hochwertiges Eigenheim.

Moderne und großzügige Immobilie mit Privatsphäre und direkter Wasserlage gesucht.

Kaufpreisvorstellung bis € 6.000.000,-

Kd-Nr: 9164

Abteilungsleiter sucht Eigentumswohnung in Eppendorf.

Kinderfreundliche und helle 3 bis 5 Zimmer.

Gern mit großem Balkon oder kleinem Garten.

Kaufpreisvorstellung bis € 750.000,-

Kd-Nr: 7276

Otto Office Mitarbeiterin sucht neues Zuhause.

Eigentumswohnung westlich der Alster ab einer Wohnfläche von 60 m². Ein Vollbad ist erwünscht.

Kaufpreisvorstellung bis € 350.000,-

Kd-Nr: 1429

Möchten Sie Ihre Immobilie verkaufen?

Günther & Günther Immobilien, vom Magazin FOCUS* als einer der besten Immobilienmakler Deutschlands ausgezeichnet, widmet sich mit Engagement dem Verkauf und der Vermietung von Immobilien. Viele Kunden vertrauen auf unsere professionelle Arbeit und haben uns gebeten, ihr neues Zuhause zu finden.

Als inhabergeführtes Familienunternehmen mit langjähriger Markterfahrung erhalten Sie von uns eine persönliche und hanseatische Betreuung. Nutzen Sie jetzt eine kostenfreie und qualifizierte Bewertung Ihrer Immobilie und lernen Sie uns persönlich kennen.

Wir freuen uns darauf, mit Ihnen gemeinsame Wege zu gehen.

Ihr Andreas Meyn, Immobilienberater

Immobilienbüro Elbvororte
Elbchausee 576
22587 Hamburg - Blankenese
Telefon: 040 / 320 330 90

Immobilienbüro Alstertal
Heegbarg 89a
22395 Hamburg - Sasel
Telefon: 040 / 600 810 20

E-Mail:
info@guenther-immobilien.de
Homepage:
www.guenther-immobilien.de



BELLEVUE
BEST PROPERTY AGENTS
2014

GÜNTHER & GÜNTHER
IMMOBILIEN AUS LEIDENSCHAFT

MACH AUS EINEM WERKTAG EINEN »WELL-TAG«



**WEEKDAY
SPA PACKAGE**
Wellness-Tageskarte +
Bodycare-Anwendung
SCHON AB 59 €

MeridianSpa bietet „Urlaub im Alltag“: Genießen Sie die atmosphärischen Wellness-Landschaften mit Pool, Saunen, Ruhe- und Außenbereichen und krönen Sie Ihren Aufenthalt mit einer entspannenden Massage, einer wohltuenden Beauty-Behandlung oder einer Kombination aus beidem. Wählen Sie aus einem von drei vergünstigten Packages, bestehend aus Wellness-Tageskarte plus Massage und/oder Gesichtsbildung – gültig nur montags bis donnerstags (außer feiertags) von 9 – 17 Uhr. Bitte vereinbaren Sie vorab Ihren Termin.

4 x in Hamburg
040/65 89-0
www.meridianspa.de



MERIDIAN SPA
Fitness. Wellness. Bodycare.