

Der **Winterhuder** Bürger

Zeitschrift des Winterhuder Bürgervereins www.winterhuder-buergerverein.de



Foto: Magnussen

Geschichten aus 100 Jahren Hamburger Stadtpark



Heft 4 / August 2013

Verlagsort Hamburg
Erscheint zweimonatlich



OPTIKER MATZAT GmbH



Moderne Brillen und Kontaktlinsen

Dazu ständig wechselnde
Sonder-Aktionen. Infos auf
www.optiker-matzat.de

Optiker Matzat GmbH
Alsterdorfer Straße 40 - Telefon: 51 50 91

Unsere Öffnungszeiten:
Montag bis Freitag 9.00 bis 18.30 Uhr
Sonnabend 09.00 bis 13.00 Uhr

Druckerei Weidmann

Anzeige (Update)



Hermann Bockwoldt

Heizungs- und Klimatechnik GmbH

Neubau - Umbau - Reparaturen

Formwärme

Öl- und Gasfeuerungsanlagen

Hudtwalckerstraße 25b • 22299 Hamburg • Telefon: 47 83 29-46 16 46



Gemeinsam Gestalten



Der Winterhuder
Bürgerverein sucht
neue, aktive Mitglieder.
Wir haben viel zu bieten.

Werden Sie aktiv und unterstützen Sie uns.
Kontakt: Gabriele Ehrhardt unter
der Telefonnummer: 040 / 511 94 62

ELEKTROTECHNIK WOLFGANG LAY



Haus-, Gewerbe- und Industrie-Installation • Biologische Installation
Beleuchtungsanlagen • Kundendienst für „Jura“-Kaffeemaschinen

Beratung • Verkauf • Service

Mit unserer
Erfahrung in
Ihre Zukunft.

Alsterdorfer Straße 208
22297 Hamburg
www.wlay.de

Telefon: 040/514 97 50
Fax: 040/514 97 540
info@wlay.de

PASTEUR APOTHEKE



Norbert Engel



Alsterdorfer Straße 175 • 22297 Hamburg
Telefon: 040/513 32 66 • Fax: 040/513 32 65

Wir sind für Sie da!

Ihr Grundeigentümer-Verein

Uhlenhorst-Winterhude-Alsterdorf

Hofweg 33 / 22085 Hamburg

Telefon: (040) 25 40 10 47

www.gvuwa.de





Liebe Mitglieder und Freunde des Winterhuder Bürgervereins

Gerechtigkeit: Basis für die Gemeinschaft

Das macht Hoffnung: Kürzlich stand im Hamburger Abendblatt zu lesen, dass schon fünfjährige Kinder ein sicheres Gespür für Gerechtigkeit besitzen. Nach einer Studie der Universität München teilen schon dreijährige Kinder Spielzeug, wenn es ungleich verteilt wurde. Die Fünfjährigen haben danach nicht nur geteilt, sondern den „Reichen“, der viel mehr als die anderen erhalten hat, sogar aufgefordert, mit den „armen“ Mitspielern zu teilen. Der Sinn für Gerechtigkeit und das Bedürfnis nach Gerechtigkeit scheint also in uns Menschen angelegt zu sein und sich weiter zu entwickeln.

In den USA hat eine Studie ebenfalls ein interessantes Ergebnis gebracht. Dort wurden erwachsenen Menschen Aufgaben gestellt, deren Lösung belohnt wurde. Bis auf wenige Ausnahmen haben die Teilnehmerinnen und Teilnehmer nicht den Weg der Konkurrenz gewählt, um Belohnung zu erhalten. Sie haben stattdessen zunächst Gruppen gebildet, um die Aufgaben zu lösen, und dann zwischen den Gruppen kooperiert. Diese Teilnehmer waren dann zumeist erfolgreicher als die nicht Kooperativen. Der Mensch ist wohl doch nicht vom Wesen her egoistisch, wie uns oft weisgemacht werden soll. Wir alle sind auf einander nicht nur angewiesen. Etwas gemeinsam zu unternehmen, gemeinsam zu bauen oder zu erleben, macht meist mehr Spaß, als alleine zu handeln. Mehr noch, Einsamkeit ist furchtbar. Gemeinschaft brauchen wir und eine Gesellschaft, die das fördert und ausdrückt.

Gerechtigkeit ist eine ganz wichtige Basis für die Gemeinschaft und ein Wohlstand, der sich nicht zu sehr spreizt zwischen unten und oben. Denn das Gefühl von Ungerechtigkeit zerstört eine Gemeinschaft und die Gesellschaft. Interessant auch: Eine andere Studie meint herausgefunden zu haben, dass Menschen in Ländern, in denen der Unterschied zwischen den weniger Wohlhabenden und den Reichen nicht so groß ist, sich wohler fühlen, glücklicher sind. Man sollte nicht jeder Studie zu 100 Prozent glauben. Trotzdem geben diese ein bisschen Hoffnung – wenn wir uns alle bemühen, da wo wir können, ein wenig mehr Gerechtigkeit zu schaffen.

Jenspeter Rosenfeldt

Aus dem Inhalt:

Bericht: Grillfest in der Wohnanlage
Im Blickpunkt: Geburtstage & Termine
Bericht: Führung in der BSU
Vorbericht: Kino-Vorschau (Magazin)
Im Blickpunkt: Pflegestützpunkte
Vorbericht: Die Herbstausfahrt des WBV
News von unseren Anzeigenkunden
Vorbericht: Das Stadtpark Revival 2013
Kultur: Veranstaltungen und Termine
News von Sport, Gesundheit und Kirchen

Unsere Inserenten:

ASB Hamburg-Service / Bestattungen
Betten Remstedt
Fotostudio Blende 11
Blumenladen Blumiges
Bockwoldt - Heizungs- und Klimatechnik
Bode-Hörakustik
Druckerei Weidmann
echtzeit-studio
Effenberger Vollkorn-Bäckerei
Elektrotechnik Wolfgang Lay
Fisch-Böttcher
Fotografie Diederich B.Magnussen
Grundeigentümer-Verein Uhlenhorst/Wint.
Hanse-Antik: Alt - Älter - Antik
Imelmann & Sohn - Bestattungen
Krankengymnastik Petzoldt & Engelmann
Kowallik - Malereibetrieb
media@home Sterling
Carl H. Müller - Baugeschäft
Optiker Matzat
Optiker Wilke
Pasteur-Apotheke
Produktionsschule Steilshoop
Ristorante La Strada
Schlachterei Joseph Striga
Steuerberater Borkel, Dedecke & Kollegen
Tanzschule „Tanzkult“
Uhlenhorster Reisedienst
Winterhuder Bücherstube
WS Dienstleistungen - Gebäudeservice



Buch-Vorstellung: Geschichten aus 100 Jahren Hamburger Stadtpark

In den 1890er Jahren waren die Wohn- und hygienischen Verhältnisse in der Hansestadt für manchen „einfachen“ Hamburger elendig. „Der Hamburger fragt sich“, schrieb 1897 der Direktor der Kunsthalle, Alfred Lichtwark, „ob seine Vaterstadt, wenn nicht ein großer Stadtpark geschaffen wird, auf die Dauer bewohnbar bleibt.“ Lichtwark schwebte ein Park vor, der nicht dem Promenieren dient, sondern dem aktiven Leben Raum bietet – auch mit Angeboten an Kunst, Kulinarik, Sport und Spiel-



flächen. Nach wechselvoller Geschichte und langwierigen Diskussionen wurde auf dem ehemaligen Jagdgelände des Winterhuder Goldschmieds Adolph Sierich (1826-1889) der Stadtpark projiziert. 1912 fand der erste Spatenstich statt. Am 1. Juli 1914 konnte bereits der größte Teil der Anlage für die Bevölkerung freige-

geben werden. In dem vorliegenden Band wird nach 100 Jahren der Stadtpark gewürdigt und damit über den Anspruch von einst – das von Oberbaudirektor Fritz Schumacher erhobene Postulat des „Volksparks“ für alle – reflektiert.

Wenn die Blickwinkel der Beiträge auch sehr individuell erscheinen, so ergibt sich doch ein Gesamteindruck: Für die hanseatischen Städter war und ist der Stadtpark nicht nur Raum für Freizeit, sondern auch für Lebensinhalte. Es ist ein Bürger-Park, wie es ihn nur in wenigen Metropolen auf der Welt gibt. Vergleichbar dem Hyde Park in London, dem Gorkipark in Moskau, den Gärten rund um den Topkapi-Palast in Istanbul oder den Bois de Boulogne in Paris. **Beiträge von:** Michael Baade, Raoul Beyderov, Rolf von Bockel, Wolf-Ulrich Cropp, Heidi Egbering, Uwe Grapenthien, Gernot Gricksch, Reinhard Großmann, Evelyn Hagen, Dietmar Helle, Matthias Hellermund, Eberhard Höhn, Fasia Jansen, Rainer Kellner, Otto Leunig, Laila Mahfouz, Michaela Mikolai, Jutta Noak, Antje Raabe-Pieper, Inga Sawade, Anton Schiefer, Sylvia Schudlach, Peter Schütt, Fatma Sellami, Ellen Sell, Margret Silvester, Tatjana Tichá, Sevgi Ünver, Miriam Vagts, Agnes Voigt.

Produktinformation

Taschenbuch: 240 Seiten

Verlag: Bockel - Auflage: 1 (22. März 2013)

ISBN-10: 3932696891 / ISBN-13: 978-3932696893

Weitere **Informationen** zum Buch finden Sie auf der Homepage des Bockel-Verlages unter www.bockelverlag.de



EFFENBERGER
VOLLKORN - BÄCKEREI

Sie erhalten bei uns ...

...Brot aus frisch gemahlenem Getreide

Unsere Geschäfte in Winterhude:
Mühlenkamp 37
Alsterdorfer Str. 17
Hudtwalckerstr. 35

effenger-vollkornbaeckerei.de



WBV Kultur: Kino im Magazin

Am 9. Oktober um 15.30 Uhr gehen wir ins Kino!
**Gemeinsam mit dem Alsterdorfer und dem Fuhlsbüttler
Bürgerverein treffen wir uns im „Magazin“.**
In einer Sondervorstellung sehen wir für nur € 5,50
„Der Clou“ mit Robert Redford und Paul Newman

Geburtstage

SEPTEMBER

1. Eva Backes
3. Iris Stolte
5. Ursula Bargmann
- Pastor Felix E.Moser
8. Werner Nitsch
10. Karl-Heinz Bayzek
11. Eugen Hayn
- Dr. Franklin Kopitzsch
13. Henning Behrmann
- Gisela Berghahn
26. Günther Berger

OKTOBER

1. Barbara Ohning
2. Heidemarie Hermann
- Dieter Matthiessen
6. Gertraud Botje
- Ingeborg Heinemann
7. Manfred Lingott
- Sylvia Meents
- Jan-Philipp Mohr
17. Werner Brasch
20. Jenspeter Rosenfeldt
- Harri Wördemann
23. Wolfgang Nissen
- Dorris Zumbroich
25. Ursel Brückner
29. Elke Hartmann
30. Ursula Fischer
31. Herta Klassen
- Hannelore Schmitz

Der WBV wünscht allen viel Glück und Gesundheit



Individuelle Bewerbungsfotos
Portraitfotos
Passbilder
Aktfotos
Hochzeitsfotos



Fotostudio Blende 11
Alsterdorfer Str. 35 22219 Hamburg

Öffnungszeiten:
Montag - Freitag : 9.00 - 19.00 Uhr
Samstag: 10.00 - 14.00 Uhr
Tel.: 0410-4603457
www.fotostudio-blende-11.de

Blumiges
kreative Floristik & Dekoration

Alexandra Jessen und Team
freuen sich auf Ihren Besuch

Sträuße für jeden Anlass / Tischdekorationen
Hochzeitsfloristik / Trauerfloristik / Lieferservice
Eventdekorationen / Geschenkverpackungen

blumiges: Inhaberin Alexandra Jessen
Alsterdorfer Straße 192 22297 Hamburg
Telefon: 51 49 10 58 www.blumiges.net

Öffnungszeiten: Montag bis Freitag 8 Uhr bis 18 Uhr
Sonnabend haben wir von 8 bis 13 Uhr geöffnet

echtzeit

studio



BÜHNE

GALERIE

CAFE

Wir verbinden künstlerische Qualität in **Bildender und Darstellender Kunst** mit **Kaffee- und Kuchenspezialitäten**, natürlich alles **hausgemacht**. **Besuchen Sie uns!**

Unsere Öffnungszeiten: werktags von 11.00 - 19.00 Uhr (samstags bis 17.00 Uhr), sonn- und feiertags geschlossen.

Alsterdorfer Straße 15 • 22299 Hamburg • Telefon: 248 639 72
www.echtzeit-entertainment.de

Einladung zum Stöbern...

...in unseren 4 Räumen finden Sie:

Möbel - Kristall - Raritäten und Pelze

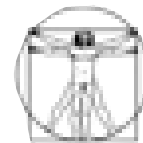
Porzellan von Spode (Chinese Rose, Eden) KPM (Acadia)
V&B (Wildrose, Botanica, Burgenland), Rosenthal (Maria weiß)

Jetzt auch Gold- und Silberankauf
Beste Preise - sofort Bargeld nach Prüfung



Alsterdorfer Straße - jetzt 68 mitten in Winterhude
50 Meter von der Bushaltestelle Lattenkampstieg (Linie 109)
Telefon: 398 721 51 / Mo. - Fr.: 10-18 Uhr, Sa.: 10-14 Uhr
Montags Mittagspause von 12.30 bis 15.00 Uhr

Krankengymnastik (alle Kassen + Privat)
Monica Petzoldt, Andrea Engelmann & Team



Wir sind die Spezialisten für:

Krankengymnastik / Krankengymnastik nach Bobath
Massagen / Manuelle Therapie nach Maitland
Beckenbodenbehandlungen / Unfallrehabilitation
Manuelle Lymphdrainage / Säuglingsbehandlungen
Cranio-Sakrale Therapie / Hausbesuche

Praxis (Montag bis Freitag: 07.00 bis 21.00 Uhr)

Lattenkamp 17 • 22299 HH • www.praxis-petzoldt.de
Telefon: 511 61 77 • Fax: 51 31 37 19

Schulmüde? Kein Ausbildungsplatz? Perspektivlos?



Wir haben viel zu bieten:
Produktionsschule Steilshoop
Bei uns könnt Ihr in den Arbeitsbereichen
Metall, Tischlerei, Malerei und
Gastronomie neue Erfahrungen sammeln.
Weitere Infos unter: www.stylz-prod.de



... für Hamburg und Umgebung!

Immer an Ihrer Seite - auch wenn ein Leben endet.

• Bestattungen • Vorsorge • Trauerbegleitung



ASB Bestattungsinstitut
☎ 040 / 833 98 - 200, Tag und Nacht
www.asb-bestattungen.de



TANZKULT

Kindertanz, Kinderballett,
HipHop, Linedance, Steptanz
Gesellschaftstanz für Paare & Singles

MÜHLENKAMP 63 - 22369 HAMBURG
TEL: 380 45 65 - FAX: 380 45 67
www.tanzschule-tanzkult.de

11. September 2013

Kino: „Pretty Woman“ und dann „Der Clou“ mit Robert Redford

Am 11. September ist die Sommerpause beendet und es geht wieder ins Kino. Gemeinsam mit dem Fuhlsbüttler und dem Alsterdorfer Bürgerverein haben wir uns zum Start „Pretty Woman“ ausgesucht. **Am 9. Oktober** geht es schon weiter: Dann gibt es im Magazin-Kino den Klassiker „Der Clou“ zu sehen. Wir treffen uns im „Magazin“ (Fiefstücken) jeweils um 15.30 Uhr. Preis: € 5,50.



19. September 2013

Pflegestützpunkt HH-Nord

Ab 18.00 Uhr haben wir am 19. September in der Wohnanlage Fiefstücken 24 einen Experten zum Thema „Pflegestützpunkte Hamburg“ eingeladen. Wer Interesse hat, sich zu informieren, meldet sich bitte bei Gabriele Ehrhardt an. Infos: Seite 9.



24. Oktober 2013

Laternenumzug des WBV

Am 24. Oktober veranstaltet der Winterhuder Bürgerverein wieder einen Laternenumzug durch Winterhude. Nach den großen Erfolgen der letzten Jahre ist der Treffpunkt auf dem Winterhuder Marktplatz wieder um 18.00 Uhr. Der Umzug beginnt 18.30 Uhr.



09. November 2013

Grünkohl-Essen in Karze

Am 9. November startet unsere diesjährige Herbstausfahrt. Im Blickpunkt steht hierbei ein Grünkohl-Essen in Karze in den Elbtalauen. Danach besuchen wir Lauenburg. Weitere Infos finden Sie auf Seite 9 oder rufen Sie direkt Gabriele Ehrhardt unter Telefon 5119462 an.



WBV-
Termine



September 2013

- 11. Kino-Besuch im Magazin: Wir sehen den Film-Klassiker „Pretty Woman“ mit Julia Roberts & Richard Gere
- 19. Info-Veranstaltung in der Wohnanlage Fiefstücken zum Thema: Pflegestützpunkt Hamburg-Nord (Vorbericht auf Seite 9)

Oktober 2013

- 09. Kino-Besuch im Magazin: Wir sehen den Film-Klassiker „Der Clou“ mit Robert Redford
- 24. Traditioneller Laternenumzug des WBV. Treffpunkt: 18.00 Uhr am Winterhuder Marktplatz

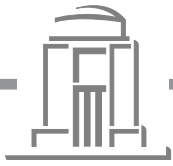
November 2013

- 09. Fahrt zum Grünkohl-Essen nach Karze in die Elbtalauen (Ausführliche Infos Seite 9)

Termine, Berichte, Fotos und alles, was sonst noch wichtig ist, finden Sie unter www.winterhuder-buergerverein.de

Sie können uns außerdem auch unter folgenden Email-Adressen erreichen:
redaktion@winterhuder-buergerverein.de

Email an den „Winterhuder Bürger“:
anzeigen@winterhuder-buergerverein.de



Wilhelmsburg entwickelt sich: WBV besichtigte den Neubau der BSU

Diese Einladung haben die Mitglieder des Winterhuder Bürgervereins trotz des heißen Wetters und kurz vor der Sommerpause gern angenommen. Am 8. Juli informierte die Senatorin für Stadtentwicklung und Umwelt, Jutta Blankau, die Teilnehmer unseres Ausflugs zunächst darüber, welche Bedeutung die Internationale Bauausstellung (IBA) und die Internationale Gartenschau (IGS) für Wilhelmsburg haben. Wilhelmsburg verfügt als Elbinsel im Herzen unserer Stadt mit urbanen Kernen, dörflichen Gebieten, viel Grün und Wasser über große Qualitäten, die allzu viele Hamburger gar nicht kennen. Auf dem Gelände der IGS ist ein neuer Stadtpark entstanden. An vielen Stellen sind mit der IBA nicht nur spektakuläre und experimentelle Neubauten entstanden. Auch viele Altbauten sind, orientiert an den Wünschen der Bewohner, modernisiert worden.

Dann führte die Senatorin uns durch das Gebäude, zeigte uns die Funktionsbereiche und beantwortete die Fragen des Bürgervereins. Das neue Gebäude für die Behörde für Stadtentwicklung und Umwelt ist ein Teil der Strategie, Wilhelmsburg als Wohnort noch attraktiver zu machen. Der Bau ist wirklich ein Blickfänger für Wilhelmsburg. Er ist recht teuer geworden, merkte auch die Senatorin kritisch an. Er soll aber Modellcharakter haben für ein modernes, umweltfreundliches Bürogebäude hinsichtlich z.B. des niedrigen Energieverbrauchs und der Baumaterialien. Vieles wird an dem Gebäude erst getestet.

Gut gefallen hat uns auch, dass die Arbeitsräume und z.B. auch

die Treppenhäuser so gestaltet sind, dass man sich dort aufhalten mag. Die Besprechungsräume werden wir sicher einmal wieder sehen, wenn die ersten interessanten Veranstaltungen zur Stadtentwicklung und zur Umwelt dort angeboten werden.

Jenspeter Rosenfeldt



Ein echter Hingucker ist der Neubau der BSU in Wilhelmsburg..



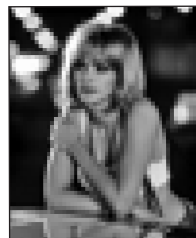
EFFENBERGER
VOLLKORN - BÄCKEREI

Sie erhalten bei uns ...

**... Brot aus Zutaten
wie vor 1000 Jahren**

Unsere Geschäfte in Winterhude:
Mühlenkamp 37
Alsterdorfer Str. 17
Hudtwalckerstr. 35

effenberger-vollkornbaeckerei.de



Kino im Magazin

Film-Klassiker „Pretty Woman“

mit Julia Roberts & Richard Gere

**Am 11. September um 15.30 Uhr gehen wir ins Kino!
Gemeinsam mit dem Fuhlsbüttler und dem Alsterdorfer
Bürgerverein treffen wir uns im „Magazin“. In einer
Sondervorstellung sehen wir für nur € 5,50 den Film
„Pretty Woman“ mit Richard Gere & Julia Roberts**

Info-Veranstaltung: Thema „Pflegestützpunkte“ in der Wohnanlage Fiefstücken

Am 19. September wird ab 18.00 Uhr im Begegnungsraum der Altenwohnanlage im Fiefstücken 24 ein Mitarbeiter vom Pflegestützpunkt Hamburg-Nord uns Fragen zu den Pflegestützpunkten beantworten.

Pflegestützpunkte werden gemeinsam von den Kranken- und Pflegekassen sowie der Stadt Hamburg getragen. Seit Anfang 2009 beraten sie pflegebedürftige Menschen und ihre Angehörigen unabhängig zu allen Fragen rund um das Thema Pflege. Die Beraterinnen und Berater unterstützen z.B. bei Fragen der Finanzierung, beim Ausfüllen von Anträgen oder bei der Suche nach einem geeigneten Heimplatz. Auch zu Fragen, die im Vorfeld der Pflege auftreten, können Sie Informationen erhalten, z.B. welche Hilfsmöglichkeit es gibt, wenn Sie Ihren Haushalt nicht mehr voll-

ständig selbst versorgen können oder wenn Sie einen Besuchs- oder Begleitdienst für Senioren suchen.

Darüber hinaus bieten die Pflegestützpunkte eine umfassende individuelle Begleitung über einen längeren Zeitraum an, auf Wunsch kann das gesamte Leistungsgeschehen koordiniert werden. Das Besondere an Pflegestützpunkten ist, dass alle diese Leistungen unter einem Dach erfolgen. Bisher mussten etwa für Hilfe zur Pflege verschiedene Stellen aufgesucht werden (Kranken-/Pflegekassen bzw. Bezirksämter). In den Pflegestützpunkten gibt es all diese Informationen und Unterstützungsangebote an einem Ort. Informieren Sie sich ganz genau, am 19. September haben Sie die Gelegenheit dazu. Anmeldungen bitte bei Gabriele Ehrhardt unter Telefon 040 / 511 94 62.



Herbstausfahrt 2013 Grünkohl-Essen in Karze



Sonnabend, 9. November 2013
Abfahrt: 9:30 Uhr Winterhuder Marktplatz



Zum Grünkohl-Essen fahren wir nach Karze in die Elbtalauen.

**Danach geht der Ausflug ins hübsche Lauenburg, wo eine Stadtführung wartet.
Abschließend gibt es einen Kaffeeklatsch, bevor wir wieder nach Hamburg fahren.**

**Weitere detaillierte Infos und die genauen Kosten finden Sie in der nächsten Ausgabe des Winterhuder Bürgers. Wir hoffen, dass wir den Preis von € 39,00 halten können.
Wer möchte, kann sich schon jetzt bei Frau Ehrhardt unter Tel. 511 94 62 anmelden.**



TV · Home Entertainment · HiFi
Telekom · Vernetzung · PC

Winterhuder Marktplatz 6-7 · 22299 Hamburg · Tel.: 040 / 477 999
media@home-sterling.de · www.home-sterling.de

Sterling

media@HOME

CARL H. MÜLLER



Baugeschäft gegr. 1880

Umbauten aller Art · Dach-
geschoßausbau · Reparaturen
Beratung, Bauantrag, Festpreis

Wilhelm-Stein-Weg 7 · HH-Hummelsbüttel
Fax 538 50 83 · Tel. (040) 538 60 58



Bestattungsinstitut St. Anskar
Adolf Imelmann & Sohn

GmbH & Co. KG

Bestattungen sind Vertrauensaufträge

Dieses Vertrauen wird unserer Firma seit 1934 entgegengebracht

Tag & Nacht telefonisch für Sie erreichbar: 040 / 270 09 21

Sierkestraße 32 · 22301 Hamburg-Winterhude
Tel. 040 / 270-09 21 · Fax 040 / 270-68 10 · www.angelmann-bestattungen.de

Schlachterei und Imbiss Joseph Striga & Sohn

Das Fachgeschäft mit der persönlichen Note

**Bestes Frischfleisch
großes Aufschnittbuffet
von 11-17 Uhr warme Küche
mit wechselnden Gerichten**

Alsterdorfer Straße 4 Telefon: 040 / 48 15 35

FOTOGRAFIE

Diederich B. Magnussen

Buchenstraße 4 – 22299 Hamburg-Winterhude

Telefon: 040 / 47 66 60 – Mobil: 0171 / 417 666 0

www.foto-magnussen.de

Fotografische Aufnahmen aller Art –
nach telefonischer Terminabsprache



Wir putzen Sie raus!

Fassaden, Böden (Holz, Kunststoffe, Stein) | Grundreinigung und Unterhaltsreinigung

Außerdem reinigen wir: Büros, Schulen, Sportplätze, Industriehallen & Autohäuser | Weitere Informationen unter: www.wsd.de

WS Dienstleistungen Gebäudeservice mit System GmbH, Holstenhofweg 52, 22043 Hamburg, Telefon 040-689 45 00



Besondere Angebote von unseren Winterhuder Geschäftsleuten

10. Hamburger Theaternacht auch bei echtzeit

Mit der 10. Hamburger Theaternacht beginnt traditionell die Spielzeit 2013/14 der Hamburger Bühnen; wir freuen uns, bereits zum 5. Mal dabei sein zu dürfen und laden Sie herzlich ins wohl kleinste Privattheater der Hansestadt ein! Unser Bühnen-September steht im Zeichen von zeitgenössischem Sprechtheater: "Milarepa" von Eric-Emmanuel Schmitt als Gastspiel aus Linz (A) und "Sandkasten" von Michal Walczak, das erst im Mai eine erfolgreiche Premiere feierte ("Ein hautnahes Theatererlebnis!", Hamburger Abendblatt), stehen auf dem Programm. Mehr Infos zu unseren Stücken unten.

DO, 5.9., 20.00 Uhr: MILAREPA (DER BUDDHISTISCHE HEILIGE AUS TIBET) - Ein Monolog von Eric-Emmanuel Schmitt, Inszenierung: Christoph Roethel, es spielt: Peter Woy
SA, 7.9., ab 19.00 Uhr: 10. HAMBURGER THEATERNACHT
Starke Frauen mit Hahn im Korb - Ausschnitte aus Programmen der Spielzeit mit: Carolyn Debérn, Claudia Kühn, Silke Roca, Peter G. Dirmeier

SA, 21.9., 20.00 Uhr: SANDKASTEN

Theatergroteske von Michal Walczak, Inszenierung: Olaf Reifegerste, es spielen: Silke Roca & Peter G. Dirmeier

DO, 26. 9., 20.00 Uhr: OFFENE BÜHNE

Anmeldung im Café echtzeit studio oder über Telefon bei Silke Roca (040 / 248 639 72) - Infos: www.echtzeit-entertainment.de - Adresse: echtzeit studio, Alsterdorfer Straße No. 15, 22299 Hamburg

HANSE-Antik und die Stöberei...

Nach Urlaub und Hitze ist zu Hause angesagt - die Lust auf Verschönerung steigt. Bei HANSE-Antik finden Sie zwischen besonderen Dingen mit dem Flair vergangener Zeiten sicher auch das Richtige für Ihr Heim. Für Stauraum können Sie wählen zwischen Schränken, Kommoden, Vitrinen. In verschiedener Ausführung gibt´s Tische, Stühle, Sekretäre. Mit edlen Porzellanfiguren, Bildern, Kristallschalen und Vasen können Sie wunderschöne Akzente in Ihrem Heim setzen. Porzellan finden Sie hier in allen Variationen als Einzelstücke und auch komplette Service. Oft kann Frau Getzinger auch Ergänzungen für Ihr Geschirr besorgen oder sie notiert sich das Gesuchte in ihrer Wunschzettel-Kartei und meldet sich, wenn sie fündig wird. Gönnen Sie sich mal wieder eine Auszeit – ein Stöber-Stündchen durch die drei „Hinterzimmer“ bringt Ihnen Spaß und Ihrer Seele Ruhe und Ausgeglichenheit.

NEU – neben Gold und Silber jetzt auch Ankauf von versilberten Besteck, Zinn, Messing, Kupfer. Nach wie vor nehmen wir natürlich Möbel, Kristall und Porzellan in Kommission.

HANSE-Antik, Alsterdorfer Str. 68, Tel. 39872151, Mo-Fr. 10-18, Sa. 10-14, Montags Mittagspause 12.30 - 15 Uhr

Betten Remstedt: Künstlerbettwäsche Hamburg

Die von der Künstlerin Maren Löwe (ehemalige Gerth) entworfene Bettwäsche „Hamburg“ erhalten Sie bei uns exklusiv. In hochwertiger Mako-Satin Ausführung ist die Bettwäsche erhältlich in **folgenden Größen:**

135 x 200 cm

155 x 220 cm

Ein Kopfkissen in der Größe 80 x 80 cm ist jeweils enthalten. Die Kollektion schließt auch ein Kuschelkissen in der Größe 35 x 40 cm ein. Alle Bezüge sind waschbar bis 60°C.

Betten Remstedt, Alsterdorfer Straße 54, Telefon: 511 90 22 - www.betten-remstedt.de



GENUINE SINCE 1937

-Aktion

UVP v. Ray-Ban

Kollektion Kunststoff 2013

ab 140,-

**Einstärkengläser inkl. Hartschicht,
Superentspiegelung & dünn**

119,-*

Gesamt

~~ab 259,-~~

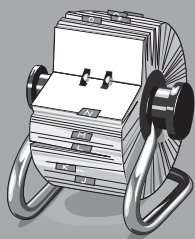
Unser Preis

€ 139,-

*Ergänzen in Ihrer Wahl für bis zu 4.000,- € - €2,- oder wasserabweisend möglich.

OPTIKER
MATZAT GmbH

Alsterdorfer Str. 40 - 22299 Hamburg
040/515091



**Vorstand des Winterhuder
Bürgervereins von 1872 r.V.**
(www.winterhuder-buergerverein.de)

1. Vorsitzender:

Jenspeter Rosenfeldt
jp.rosenfeldt@winterhuder-buergerverein.de

2. Vorsitzender:

Oliver Lay
o.lay@winterhuder-buergerverein.de

1. Schatzmeister:

André Dedecke Tel.: 27 83 970
a.dedecke@winterhuder-buergerverein.de

2. Schatzmeister:

Diederich Magnussen Tel.: 476660
d.magnussen@winterhuder-buergerverein.de

1. Schriftführerin:

Gabriele Ehrhardt Tel.: 511 94 62
g.ehrhardt@winterhuder-buergerverein.de

2. Schriftführer:

Carsten Gerloff
c.gerloff@winterhuder-buergerverein.de

Beisitzer:

Ursula Schütt
Telefon: 513 32 14

Gertrud Fischer
Telefon: 51 86 42

Karin Riedel-Stümpel
Telefon: 514 23 29

Ulrich Fischer
Telefon: 710 53 88

Klaus-Dieter Werner
Telefon: 0176 / 501 52 529

Benzin liegt in der Luft: Stadtpark-Revival am 7. September



Hamburg und Motorsport. Wer wird da nicht hellhörig. Hamburg und sein Hafen. Klar, das ist eine feste Größe, aber Motorsport? Weit ab vom Hafen, mitten im Herzen der Stadt und dennoch am Wasser, befindet sich einer der schönsten Straßenrundkurse Europas. Gesäumt vom Stadtparkgrün und den angrenzenden Wasserläufen, wird hier alljährlich Anfang September auf einer 1,7 km langen gesperrten Strecke - an historischer Stelle - das Hamburger Stadtpark-Revival ausgetragen. Heute wie damals gehen Rennmaschinen und Sportwagen an den Start. Darunter auch Oldtimer-Fahrzeuge und Aktive aus der Stadtpark-Rennära.

Das Internationale Hamburger Stadtpark-Rennen war historisch eine Motorsport-Veranstaltung in Hamburg, die im Hamburger Stadtpark zwischen 1934 und 1952 mehrmals ausgetragen wurde und erstmals 1999 mit alten Fahrzeugen wieder durchgeführt wird.

Karten für das 12. Stadtpark-Revival am 7. und 8. September sind ab sofort online erhältlich. Die Karten kosten im Vorverkauf 12,75 € (inkl. 19% MwSt. und Versand). Regulärer Preis Tageskasse 15,00 €. Maximal 3 Kinder bis 15 Jahre kommen in Begleitung ihrer Eltern kostenlos auf das Veranstaltungsgelände. Infos: **www.motorevival.de**

Borkel & Dedecke Kollegen

*Ihre Steuerberater
in Winterhude*



Andreas Borkel
Diplom-Kaufmann | Steuerberater



André Dedecke
Diplom-Kaufmann | Steuerberater



Heinz-Werner Heese
Diplom-Kaufmann | Steuerberater

Jarrestraße 44 b
22303 Hamburg

Tel.: (0 40) 27 83 97 - 0
Fax: (0 40) 27 83 97 - 97

KULTUR-PROGRAMM**Planetarium im Stadtpark**

Hindenburgstraße 1b, 22303 HH, Telefon: 040/4288652-0

Internet: www.planetarium-hamburg.de

Staatspolitische Gesellschaft e.V.

Ohlsdorfer Str. 37, 22299 HH, Tel.: 23648330, Fax: 236483319

Das neue Programmheft liegt vor und kann abgefordert werden.

Leben mit Behinderung Hamburg Elternverein e.V.

Südring 36, 22303 Hamburg - Telefon: 270790-0 (Infos bitte direkt abfordern) Fax: 270 790 48 17.

Magnus-Hirschfeld-Centrum (MHC)

Borgweg 8, 22303 Hamburg - 278 778 00 (Telefon) - info@mhc-hamburg.de - www.mhc-hamburg.de

Informationen zur Schwulenberatung im MHC

Wir bieten schwulen, bisexuellen und anderen Männern, deren Angehörigen und Freunden professionelle Beratung zu allen Fragestellungen. Man kann sich an uns wenden, wenn man nicht genau weiß, wo man anfangen soll oder wenn ein drängendes Thema anliegt. Wir verstehen uns als Begleiter vor, während und nach schwierigen Situationen. Wir unterstützen darin, Perspektiven individuell und persönlich im Gespräch zu entwickeln. Denn wir wissen, dass nichts erfolgreicher ist als der selbst entworfene Lösungsweg. Unser Angebot unterliegt selbstverständlich der Schweigepflicht und wahrt die Anonymität der Nutzer. Wir beraten zu allen Lebensthemen und Situationen. Wir beraten telefonisch, per E-Mail und persönlich, einzeln und bei Beziehungsthemen bieten wir auch Paarberatung an. Unser Beratungsangebot ist kostenlos. Außerdem bieten wir Veranstaltungen zu unterschiedlichen Bereichen des schwulen Lebens an, z.B. Vorträge, Workshops, (Selbsthilfe)-Gruppen an. **Tagesberatung: Mo – Do von 14 – 18 Uhr**

„Blauknecht weiß, was Männer wünschen“**Musikalischer Kabarettabend von Wolfgang Hoppe**

In seinem Programm „Blauknecht weiß, was Männer wünschen“ gibt der Kabarettist Wolfgang Hoppe Einblicke in eine romantische Welt fernab von unserer heutigen, in der Verrückte, Verliebte und andere Vollpfosten ihren Platz haben. In einer Mischung aus Operettenarien, Schlagern, eigenen Gedichten und schlechtem Gewissen werden verschiedene Zustände der Liebe gezeigt: Sehnsucht und Einsamkeit, Liebe auf den ersten Blick, Liebeserklärungen und Liebeskummer, Glück und Seligkeit, Leidenschaft, Erwartungen und Enttäuschungen, Wahrheit und Trennung. Blauknecht ist ein Träumer, ein Barde, ein Narr. Er lebt in seiner eigenen Welt, einer Welt der Romantik und der Liebe – und wenn es zu schlimm wird, wird er immer wieder von seinem schlechten Gewissen mit der Realität konfrontiert...

Samstag, 21.09.13, 20.00 Uhr im Saal des mhc - Eintritt 8/7 €

MAGAZIN-Filmkunsttheater

Fiefstücken 8a, 22299 Hamburg,

Telefon: 0172/40 66 210, www.magazinfilmkunst.de

Das MAGAZIN-Filmkunsttheater ist eines der ältesten Programmkinos in Hamburg und feiert in diesem Jahr sein 35jähriges Jubiläum. Mitten in Winterhude wartet hier ein umfangreiches Programm auf die Besucher und alle Interessierten können sich ausführlich auf der oben genannten Homepage oder direkt im Aushang vor dem Kino informieren.

Haus der Jugend Lattenkamp

Bebelallee 22, 22299 Hamburg, Tel.: 040 - 514 999 63, info@hdj-lattenkamp.de, www.hdj-lattenkamp.de

Das Haus der Jugend ist eine kommunale Einrichtung für Jugendliche. Es werden diverse Gruppen- und Freizeitangebote gemacht, u.a. Sport- oder handwerkliche Gruppen, aber auch Parties usw. Dazu gehören z.B. Fußball, Tischtennis, Breakdance, Clipdance, Kochen, DJ-Gruppe, Gitarre, Yoga. Da sich die Angebote ändern können, ist es immer sinnvoll, direkt nach dem aktuellen Programm zu fragen. Es gibt eine Sportanlage und eine Halfpipe auf dem Gelände, sowie Basketballkörbe. Außerdem bietet das HDJ Segeln für Anfänger von 8 bis 12 Jahren an, ganzjähriges Angebot (Bootsbau im Winter) - Öffnungszeiten: Mo bis Do 14:00 - 20:00 Uhr, Fr 14:00 - 18:00 Uhr. Mit den „Öffis“ zu erreichen: U1 bis Lattenkamp, Bus 114 oder Linie 39.

Goldbekhaus e.V.

Moorfuhrweg 9, 22301 HH, Tel.: 278702-0, Fax: 27870220

In diesem „zentrum für stadtteilkultur“ finden Kurse für kreatives Arbeiten, wie Fotokurse, Ölmalerei, diverse Tanzkurse, Nia, Schreibwerkstatt, Singen etc. statt.

Museum der Arbeit

Poppenhusenstraße 12, 22305 Hamburg, Tel: 428133-

105, Fax: 427929-023, Öffnungszeiten: Mo 13-21 Uhr,

Di-Sa 10-17 Uhr, So 10-18 Uhr. **Eintrittspreise regulär:**

Einzelkarte EUR 4,- (ermäßigt 2,50). Spezielle Ausstellungen entnehmen Sie bitte der Tagespresse.

Kampnagel Hamburg

Jarrestraße 20-24, 22303 Hamburg,

Telefon: 27094949, www.kampnageln.de

Eröffnung der neuen Spielzeit mit Bruno Beltrao

Am 25.09. eröffnen wir auf Kampnagel die neue Spielzeit mit dem brasilianischen Star-Choreografen Bruno Beltrão und seiner aktuellen Arbeit CRACKZ. Für das Projekt bat er seine Tänzer, choreografisches Material im Netz zu sammeln, um daraus zwischen Hiphop und zeitgenössischem Tanz das Bild einer Zukunft ohne nationalen Grenzen zu entwerfen. Der Queer-Aktivist Keith Hennessy untersucht in TURBULENCE (A DANCE ABOUT THE ECONOMY) Wirtschaftstheorien choreografisch (26.-28.09). In einer Mischung aus Tanz, Performance-Installation und Propaganda-Rhetorik begegnet er der Wirtschaftskrise mit körperlicher und politischer Kraft. Beide Shows sind Teil des viertägigen .VERNETZT#-Camps, das die ZEIT-Stiftung gemeinsam mit Kampnagel entwickelt hat und nun bereits zum zweiten Mal die Spielzeit eröffnet. Diesmal dreht sich alles um die Frage: Was ist Fortschritt? Zum Abschluss der Veranstaltung setzen sich Denker, Experten, Wissenschaftler und Künstler einen ganzen Tag lang mit diesem Thema auseinander (28.09.).

Landhaus Walter

Hindenburgstraße 2, 22303 Hamburg, Telefon: 27 50 54

www.LandhausWalter.de - www.downtown-bluesclub.de

Jeden Dienstag und Donnerstag im Monat ist Disco. Beginn um 21.00 Uhr. Mittwochs und Freitags finden im Downtown Blues-club Live-Konzerte mit internationalen Künstlern statt. Weitere Infos siehe oben.



Informationen: Sport und Gesundheit

Sport Club Sperber v. 1898 e.V.

Heubergredder 38, 22297 HH, Tel.: 5116881, Fax: 51491369
Homepage: www.sperber-hamburg.de

Beim SC Sperber wird nicht nur Fußball in allen Altersklassen gespielt. Wir bieten außerdem Gymnastik in unterschiedlichen Leistungsstufen, Senioren- und Präventionssport, Rehabilitation, Kinderturnen, Mutter-und-Kind-Turnen, Tischtennis und Tennis. Hier sind zum Winter noch Hallenzeiten verfügbar. Rufen Sie für weitere Informationen unsere Geschäftsstelle an oder besuchen Sie uns auf der 'Hoepage' unter www.sperber-hamburg.de

VfL Hamburg von 1893 e.V.

Barmbeker Straße 62, 22303 Hamburg, Telefon: 279 83 77
Homepage: www.vfl93.de

Sport in der Gemeinschaft macht nicht nur Freude, sondern es bilden sich auch Freundschaften. Wählen Sie aus mehr als 100 verschiedenen Sportstunden. Dabei reichen unsere Angebote von Tai Chi und Qi Gong über Nordic Walking, Hatha Yoga bis zur SeniorenInnen-Gymnastik sowie bis zu vielen Angeboten für Kinder.

Winterhude-Eppendorfer Turnverein v. 1880 e.V.

Erikastraße 196, 20251 HH, **Telefon: 480 27 75, Fax: 1819 4997, Öffnungszeiten der Geschäftsstelle: Montag 17-19h, Mittwoch 10-14h und gern nach Absprache. email: wet1880@aol.com**

Als Traditionsverein mitten in Eppendorf bietet der W. E. T. von Bridge, über Kung Fu bis hin zur Wassergymnastik in 13 verschiedenen Sportarten für Freizeitsportler jeden Alters ein umfangreiches Kurs-Programm. Auf unserer Vereinsanlage mit Gastronomie, vier Tennisplätzen sowie dem Rasenfußballplatz treffen sich Mitglieder und Gäste, um im Vereinshaus oder auf unserer Sonnenterrasse ihre Freizeit zu genießen. Gern informiert die Geschäftsstelle Sie detail-

liert über unsere Angebote. Rufen Sie uns an oder schicken Sie eine Email. Wir freuen uns auf Sie. **Infos unter: www.wet-sport.de**

BARMER GEK (0800 - 33206045-0, www.barmer-gek.de)

Solide Finanzbasis bei der BARMER GEK

Solides Wirtschaften, wirksame Spargesetze und die konjunkturelle Belebung haben 2012 zu einem Ausnahmejahr gemacht. Das haben wir dazu genutzt, die Rücklagen aufzustocken und Leistungen auszubauen. Daher erheben wir trotz anziehender Ausgaben und sich eintrübender Konjunkturaussichten auch 2014 keinen Zusatzbeitrag. Das heißt: Erstklassige Leistungen ohne zusätzliche Belastungen. Wechseln Sie jetzt zur BARMER GEK und profitieren Sie gleich doppelt: Wir bieten einen starken und zuverlässigen Krankenversicherungsschutz mit zahlreichen kostenfreien Zusatzleistungen.

Hamburger Schwimmclub r.V. von 1879

Im Grünen Grunde 1a, 22337 Hamburg, Telefon: 500 95 27 - email: Info@HamburgerSC.de - Bürozeiten: montags und mittwochs zwischen 15 und 19 Uhr sowie dienstags von 10 bis 14 Uhr.

AWO - Aktivtreff Winterhude

Alsterdorfer Str. 43-45, 22299 Hamburg, Telefon 460 31 21. Gemütlicher Treffpunkt offen für Seniorinnen und Senioren aus Winterhude und Umgebung werktags von 14.00 bis 17.30 Uhr. Zahlreiche Gruppenaktivitäten an den Vormittagen und Nachmittagen z.B. Gymnastik, Schneiderstudio, Computerkurs, Englischkurs, Stadtwanderungen, Seniorentanz usw.

Seniorenbeirat des Bezirkes Hamburg-Nord

Ursula Preuhs, Telefon: 51 83 24

Polizeikommissariat 33 Wiesendamm 133, 22303 HH, Telefon 4286-53343. Montag bis Freitag (9.30 - 10.30 Uhr) sind die „Bürger-nahen Beamten“ für Fragen unter 4286-53343/44 zu erreichen.



WINTERHUDER BÜCHERSTUBE
SEIT 1914

Aktuelle Bücher und viele Klassiker vorrätig

Kostenlose Buchbeschaffung über Nacht

Bestellung über www.winterhuder-buecherstube.de

Dazu: kostenloser Versand zu Ihnen nach Hause

Die Winterhuder Bücherstube freut sich auf Ihren Besuch

Jakob Riffeler | Maria-Louisen-Straße 65 | 22301 Hamburg | Phone
040-462619 | Fax 040-46779498 | info@winterhuder-buecherstube.de

Ristorante La Strada



Der Familienbetrieb Marina und Umberto Alessandrini verwöhnt seine Gäste seit 13 Jahren mit italienischer Küche & erlesenen Weinen

Von Montag bis Freitag wählen Sie zudem aus einen wöchentlich wechselnden Mittagstisch (12.00 bis 15.00 Uhr) mit einigen Gerichten zur Auswahl



Ristorante La Strada | Dorotheenstraße 182a | 22299 Hamburg
Tel. 460 34 64 | www.ristorante-la-strada.de | Öffnungszeiten:
Montag bis Freitag 12 bis 15 Uhr & täglich von 18 bis 23 Uhr



Informationen der Kirchen in Winterhude

Paul-Gerhardt-Gemeinde

Braamkamp 51, 22297 HH, Telefon: 511 77 33
Pastor Moser, Telefon: 67 300 985

Gottesdienste mit Abendmahl jeden Sonntag 10 Uhr.

Am **1. September** erwartet uns ab 17.00 Uhr ein „**Plattdeutscher Nachmittag**“. Ein musikalisch-literarischer Bilderbogen auf Platt, missingsch und Hochdeutsch mit Katrin Luckmann & Karsten Henning.

Kinderkirche: "Kommt alle her, halli, hallo und seht wie Blumen wachsen oder ein Mobile entsteht." Bevor wir jedoch Geschichten hören und basteln oder malen wird zuerst gefrühstückt. Nach einer fröhlichen Begrüßung in der Kirche folgt ein gemeinsames Frühstück im Anna-Maria-Gerhardt-Haus. Der Frühstückstisch ist immer sehr kunterbunt, da sich jeder von zu Hause sein Frühstück mitbringt. Meist sind wir eine Gruppe von 15 Kinder und 4 Erwachsenen und wenn eine gemeinsame Kinderkirche mit dem Kinderchor Paulinchen ansteht, reichen die Stühle fast nicht. Wer vergessen hat sich Frühstück mitzubringen, kann sich darauf verlassen, dass die anderen ihn mitversorgen. Sehr beliebt ist der Orangentee, den wir für alle Kinder kochen.

Epiphaniienkirche

Großheidestraße 44, 22303 HH, Telefon: 270 83 07
Pastorin Melanie Kirschstein, Telefon: 2708308

Evangelische Familienbildung Eppendorf

Loogeplatz 14-16, 20249 Hamburg, Telefon: 46 07 93 19
Ltg.: Liesel Amelingmeyer – info@fbs-eppendorf.de - www.fbs-eppendorf.de
Die Evangelische Familienbildung bietet ein breit gefächertes Angebot für alle Menschen in ihren Kursen und Einzelveranstaltungen. Sie setzt bereits vor der Familiengründung an und vermittelt frühzeitig Kompetenzen, die zur Bewältigung des Alltags, zur Organisation des Haushaltes und zur Begleitung und Erziehung von Kindern nötig sind. Familienbildung arbeitet somit auch präventiv. Mit ihren Angeboten wendet sich die Evangelische Familienbildung an:

Eltern mit ihren Kindern und alle Personen, die für die Erziehung eines Kindes Verantwortung tragen; Menschen, die sich auf Partnerschaft und Elternschaft vorbereiten; Frauen und Männer in besonderen Lebenssituationen, z.B. Alleinerziehende, in Trennungssituationen Lebende, Adoptivfamilien, Trauernde; Frauen und Männer, die sich in einer Gemeinschaft thematisch zu unterschiedlichen Themen des Lebens weiter entwickeln möchten, in Theorie und Praxis. Rufen Sie uns an oder schauen Sie auf die Homepage.

Katholische Kirche St. Antonius

Alsterdorfer Str. 73/75 bzw. Lattenkamp 20, 22299 Hamburg,
Kirchenbüro: 529 066 30, Pfarrer Ansgar Hawighorst: 529 066 33
Jeden Samstag 18.00 Uhr Vorabendmesse, jeden Sonntag 10.00 Uhr Hochamt und 18:15 Uhr Eucharistiefeier

Martin-Luther-Gemeinde

Bebelallee 156, 22297 Hamburg, Telefon: 514918 73
Pastorin Schuh-Bode, Telefon: 040 / 514 91 877
Pastorin Susanne Kaiser, Telefon: 040 / 514 91 874

Kirchengemeinde Winterhude-Uhlenhorst

Winterhuder Weg 132, 22085 HH, Tel. 413 466 - 0
Weitere Infos gibt es im Kirchenbüro bei Frau van Assche.

Heilandskirche

Matthäuskirche

Pastorin Tomke Ande
Pastorin Raute Martinsen
Pastor Wolf-Schröder Micheel
Pastor Michael Ellendorf

Winterhuder Weg 132

Bei der Matthäuskirche 6

Telefon 040 / 413 466 44
Telefon 0174 / 150 21 90
Telefon 040 / 27 32 41
Telefon 040 / 413 466 71

Kreuzfahrten Touristik Flugtickets Bahntickets Fahrtickets



Hartwicusstraße 6 / 22087 Hamburg
Telefon: 229 449 98 / info@u-rd.de
Homepage: www.u-rd.de

Sehberater Karl-Heinz Wilke

(Mitglieder des WBV erhalten 15% Rabatt)



**Spezialist für Gleitsichtgläser
und Bildschirmbrillen**


**Augenglasbestimmung
mit Garantie**

Kontaktlinsenanpassung


Jarrestraße 37 in Winterhude
22303 Hamburg Tel.: 270 82 91
info@.brillenhaus-wilke.de



Winterhuder Bürgerverein von 1872 r.V.
Postfach 60 51 69
22246 Hamburg



Fisch-Spezialitäten
delikate Salate aus eigener Herstellung
FISCH-BÖTTCHER am Mühlenkamp
Telefon 2 70 80 77



ANSTRICH · LACKIERUNG · SCHRIFT · FARBGESTALTUNG

OTTO KOWALLIK  **MALEREIBETRIEB**

INHABER ANDREAS HAYDUK

HESELSTÖCKEN 22 · 22453 HAMBURG · TELEFON 51 87 39

Wir Sind Dienstleister.

- Unterhalts- und Büroreinigung
- Teppichreinigung
- Holzbearbeitung
- Glasreinigung




WSD
Gebäudeservice mit System GmbH

WS Dienstleistungen Gebäudeservice mit System GmbH
Holstenhofweg 52 • 22043 Hamburg • Tel. 040/689 45 00 • Fax 040/689 45 099 • office@wsd.de • www.wsd.de



Richtig gut schlafen

Endlich wieder schmerzfrei schlafen!

Liegeberatung unter physiotherapeutischen Gesichtspunkten:

Kostenlos und unverbindlich.
Wir bitten um Terminvereinbarung



Der Bettwäsche-Klassiker jetzt auch unter www.livingston-shop.de



Betten Remstedt
seit 1892

Kompetenz-Zentrum Gesunder Schlaf

Winterhude | Alsterdorfer Straße 54 • 22299 Hamburg
Telefon 040 | 511 90 22 Telefax 040 | 51 63 64

Hanse-Mittel | Poststraße 29 • 20354 Hamburg
Telefon 040 | 34 26 25 Telefax 040 | 34 18 84

www.betten-remstedt.de | info@betten-remstedt.de

IMPRESSUM:
Herausgeber: Winterhuder Bürgerverein von 1872 r.V.
Vereins- und Redaktionsanschrift: Postfach 605169, 22246 Hamburg

Redaktion: Jeder Verfasser trägt die Verantwortung für seinen Beitrag - Jenspeter Rosenfeldt (v.i.S.d.P.)

Bankkonto: Hamburger Sparkasse
BLZ 200 505 50, Kto.-Nr.: 1207 / 121300

Der Verkaufspreis ist durch den Mitgliedsbeitrag abgegolten
Redaktion & Grafik: Jens Stümpel
Himmelstraße 44, 22299 Hamburg

Telefon: 45 76 32, email: j.stuempel@gmx.de
Es gilt die Anzeigen-Preisliste Nr. 10 vom 1.1.11

Druck: Druckerei Weidmann
Alsterdorfer Str. 202, 22297 HH, 514 97 90

Internet: Oliver Lay