

SERVICETEIL:
Küchentrends
Sicher wohnen
Frohe Ostern • Himmlisch schlafen

Streifenbandzeitung C25262E

www.alster-magazin.de

ALSTER Magazin

Für Eppendorf • Harvestehude • Pöseldorf • Rotherbaum • Winterhude • Uhlenhorst • Alsterdorf



Exklusiv
im
Alster-
Magazin:

BRIEFDRAMA!

Szenische Lesung
erinnert an
NS-Geschichte.



Copyright: public address

Zickenalarm:

Die Eppendorferin Mareike Carrière spielt eine barsche Schwiegermutter im Stück „Die sieben Todsünden“.

Du Tarzan?

Ich Jane!

Elisabeth Hübert aus St. Georg über ihre Hauptrolle in Disneys Musical Tarzan!

Copyright: Stage Entertainment



SUCHEN SIE EINE NEUE ZINSHAUS- ODER WEG-VERWALTUNG?
Dann sprechen Sie uns doch einfach mal an! Wir bieten kompetente und persönliche Betreuung im Zinshaus- und WEG-Bereich.

Ihr freundlicher Makler und Verwalter
BAUMGARTEN IMMOBILIEN

Straßenbahnring 17
20251 Hamburg • Tel.: 696 64 93-0
E-Mail: BaumgartenHH@aol.com

Individualkunden-Center Rotherbaum

Unsere Beratung ist so individuell wie Ihre Wünsche



Für jeden zweiten Hamburger ist die Haspa die Bank seines Vertrauens – und das aus gutem Grund: die Nähe zu unseren Kunden, persönlicher Service und schnelle, flexible Lösungen sind für uns selbstverständlich. Mit mehr als 50 Kunden-Centern in und um Hamburg bieten wir Ihnen gemeinsam mit den Unternehmen der Haspa-Finanzgruppe kompetente Beratung und umfassende Betreuung für Ihre Finanzen.

Unsere Beratung ist dabei so individuell wie Ihre Wünsche: Mit unserem ganzheitlichen Beratungsangebot erhalten Sie maßgeschneiderte Lösungen aus einer Hand. Egal, ob Sie Kapital ertragreich anlegen, Ihre Zukunft absichern oder eine Immobilie finanzieren wollen: Unsere Individualkunden-Betreuer unterstützen Sie bei der Erreichung Ihrer ganz persönlichen Wünsche, Pläne und Ziele.

Besuchen Sie uns doch einfach in unserem Individualkunden-Center oder vereinbaren Sie ein Beratungsgespräch

– auch außerhalb der Öffnungszeiten und auf Wunsch auch bei Ihnen zu Hause.

Im Spezialreport 2009 „Die Elite der Vermögensverwalter im deutschsprachigen Raum“ liegt die Haspa zum 6. Mal in Folge an der Spitze.



Wir freuen uns auf Ihren Besuch!

**Haspa
Individualkunden-Center Rotherbaum**

Grindelallee 45, 20146 Hamburg

Telefon 0 40 / 35 79-85 41

Telefax 0 40 / 44 80 92 39

Öffnungszeiten:

Mo.-Fr. 9.00 bis 17.00 Uhr

oder nach Vereinbarung

Meine Bank heißt Haspa

Haspa
Hamburger Sparkasse

Stimmung gut

VON WOLFGANG E. BUSS



Der weltberühmte Dichter Hermann Hesse schrieb in seinem bekannten Gedicht „Stufen“: Kaum sind wir heimisch einem Lebenskreise und traulich eingewohnt, so droht Erschlaffen, nur wer bereit zu Aufbruch ist und Reise, mag lähmender Gewöhnung sich entrafen. In unserer modernen Sprache würde das heißen: Mit der Welt-Finanz-

krise kommt in unserem „heimisch gewordenen Lebenskreis“ des Turbokapitalismus einiges in Bewegung – und das ist gut. Hatten wir uns doch so schön mit dem Gedanken eingerichtet, alle wirtschaftlichen Rahmendaten können wie selbstverständlich weiter wachsen und das große Geld ist nicht mehr mit Arbeit, sondern mit Zocken zu verdienen.

Was bewirkt diese Krise, von der wir alle betroffen sind, nun in uns? Nicht nur wir Habenichtse sind berührt – jetzt sind auch die Milliardäre mit im Boot. Während wir Armen kaum etwas zu verlieren haben, vergießen Milliardärinnen derzeit schon mal öffentlich Tränen. Und die erste Selbsttötung in Milliardärskreisen zeigte uns, wer Ehrgeiz und Erfolg völlig aufs Geld fixiert, kann im Absturzstrudel der Börsen schon mal mitgerissen werden. Dabei ist Leben doch so viel mehr wert als ein paar Euros (auch wenn einige Nullen dahinter stehen!).

Eigentlich hat diese Krise nämlich etwas Wunderbares! Jeder erhält plötzlich eine Ausrede oder Erklärung für schlechte Zahlen, für sinkende Bilanzen und ätzende Performance: Die schwerste Krise der Nachkriegsgeschichte nimmt uns allen den Druck. Endlich ist man nicht mehr selber schuld! Das macht auch ein bisschen gelassener – so paradox es klingt. Endlich ist einmal alles anders, der Alltagstrott vom steten Wachstum ist unterbrochen. Und ein Weiteres scheint fast schon beruhigend: Sooo schlimm ist es gar nicht. Man könnte glauben, mit der täglichen Zunahme schlechter Nachrichten bereiten sich die Menschen gemeinsam wie auf ein Unwetter vor. Und dafür ist die Stimmung noch gut, in gemeinsamer Erwartung des Orkans bleibt das gesellschaftliche Klima überraschend heiter. Gemeinsam werden wir das schon machen.

Ausgenommen, ja ausgenommen auch der „Gier-Manager“, wie BILD sie nennt, jener Boni-Profiteure, die sich Verträge unterschreiben ließen, nach denen sie pro Umsatz bezahlt werden. Und verlustreiche Geschäfte brachten eben auch Umsatz – also dicke Boni-Kohle. Fristlos gefeuerte Vorstände der „Dumm“-Bank (KfW) klagen jetzt in Frankfurt um Millionen, die „Dummbanker“ wollen weiter beschäftigt werden, ziehen den kollektiven Hass auf sich und sind die neuen Buhmänner. Und wer von ihnen nebenbei noch ein paar Steuern hinterzogen hat, lässt den Volkszorn kochen.

Was wird noch passieren? Die Erwartung im Land ist gespannt. Es gibt geheime Szenarien, in denen überlegt wird, was passieren könnte, wenn der Geldstrom unterbrochen würde. Wenn alle Geldautomaten anzeigen „zur Zeit keine Auszahlung möglich“ und in den Bank-Schalterhallen Pöbeleien entstehen, weil kein Bargeld mehr ausgezahlt werden kann! Was dann? Wird es spontane Flohmärkte geben, Tauschgeschäfte, Konserven gegen Zahnpasta?

Nur der Wandel ist beständig. Und jede Krise bietet die Chance, marode Strukturen zu verbessern. Mögen einige Raffgierige auch Tränen vergießen – wie gewonnen, so zerronnen, denn: Das letzte Hemd hat keine Taschen. Geld allein macht nicht glücklich – dafür gibt es anderes: Liebe, Gesundheit und inneren Reichtum. Das kann uns eine Finanzkrise eben nicht nehmen – und deshalb bleibt die Stimmung gut!



Exklusive Leuchten

Antiklampen und Schirmanfertigung

Stilleuchten Götzl

Inh. Stebel

in 22145 Hamburg-Rahlstedt • Fasanenweg 2

BAB-Abf. Stapelfeld, Nähe U-Bhf. Berne
Telefon: 040/644 85 79 • Fax: 040/644 75 12
www.stilleuchten-goetzl.de

SENIOR aktiv
Hamburg

Praktische Dinge fürs Leben



Großstasten-Telefone/Handys



Lese-Lupen



Shopper

Die Einkaufswelt für Senioren!

Mobil, selbstständig und unabhängig im Alter

Steinstr. 13a, Hamburg-Innenstadt, Tel.: 76796660

www.senior-aktiv-hamburg.de

Öffnungszeiten: Montag-Freitag 10.30 - 18.00, Samstag 10.00 - 14.00 Uhr

miss seconda

auch Barankauf

Wenn Second Hand First Class sein soll,
Designer-Mode zu Top-Preisen!

Öffnungszeiten: Mo-Fr. 11-18 Uhr, Sa. 10-13 Uhr

Oberstr. 1, 20144 Hamburg, Tel.: 4227935



Gefahr für Ihre Erbschaft?

Testamentsberatung
Nachlassabwicklung
Patientenverfügung
Hinterbliebenenbetreuung

Anwaltskanzlei an der Moorweide

RA Sven Kraglund

Moorweidenstr. 8 • 20148 Hamburg

Telefon: 440421 / www.erbe-sichern.de

MassageHamburg.net

Team Uwe Schindewolf



- Klassische Massage
- Fußreflexzonenmassage
- Hot-Stone-Massage
- Salz-Öl-Vital-Massage
- Mobile Massage
- staatl. gepr.

Bei uns sind Sie in guten Händen!

Tel. 040/ 69 45 63 66

Zimmerstraße 5 • 22085 Hamburg-Uhlenhorst

Mail: info@massagehamburg.net

10% auf
Ostergut-
scheine!

4 SELECT-TIPPS

Karten
zu
gewinnen



Spielt am 30.4. in der Color Line Arena: Kultsänger
Lotto King Karl. Foto: Dr. Dennis Sauter

Tanz in den Mai mit Lotto King Karl

Am 30. April ist es mal wieder so weit: **Kultsänger Lotto King Karl & Die Barmbek Dream Boys** werden ab 19 Uhr die **Color Line Arena**, Sylvesterallee 10, rocken! Motto: Tanz in den Mai (Karten für 21,50/25,50 und 28,50 Euro inkl. Gebühren gibt es an allen bekannten Vorverkaufsstellen und unter Tel.: 0 18 05 - 62 62 80). Der Hamburger Kultrocker wird sicherlich die Halle wieder kräftig zum Mitsingen bekommen. Und zwar nicht nur das Lied Hamburg meine Perle, in der viel schöneren Fußballversion, sondern auch bei Fußball und Dosenbier sowie weiteren Evergreens. Nicht

fehlen wird sicherlich in diesem Jahr der Super-Klassiker „Wer wird deutscher Meister?“. Auch wenn er nicht aus Lottos Feder stammt, gehört er zu seinem Repertoire und die Chance auf eine Verwirklichung des Textes sind im Jahre 2009 gut wie lange nicht mehr! Mit etwas Glück können Sie kostenlos mitsingen, denn **wir verlosen 5x2 Karten!** Wer gewinnen möchte, der sendet einfach eine Postkarte mit dem Stichwort Lotto an: Alster-Magazin, Barkhausenweg 11, 22339 Hamburg oder eine E-Mail an: k.wehl@alster-net.de! Einsendeschluss: 24.4. kw



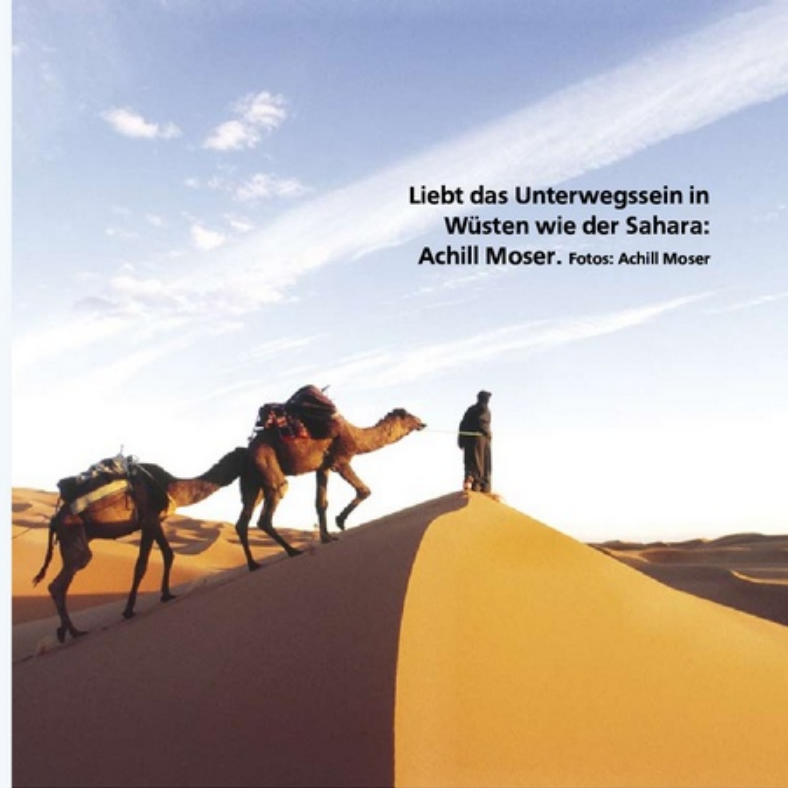
Hat alles im Griff:
Friedrich Finck
von der Mundelsheimer Weingeno-
senschaft an
der Neckar-
schlaufe bei Mundelsheim.

Foto: Leif Piechowski

Karten für Weinmesse zu gewinnen

Am 18. und 19. April stehen auf der „Baden-Württemberg Classics“ in der **Alsterdorfer Sporthalle, Krochmannstraße 55**, südliche Genüsse im Mittelpunkt. Bereits zum achten Mal laden die badischen und württembergischen Winzer alle Hamburger ein, um ihnen an über 100 Ständen die Weinvielfalt zwischen Neckar und Bodensee zu präsentieren. Zusätzlich kann auch das kulinarische Angebot des „Ländle“ – z.B. Maultaschen, Spätzle oder Ochsenbäckchen – gekostet werden.

Wo sich ein Urlaub eventuell vor Ort lohnt, erfahren die Besucher an Tourismusständen. Öffnungszeiten: 18.4., 11-19 Uhr und 19.4., 11-18 Uhr. Eintritt: 15 Euro pro Tag und Person inkl. Weinverkostung. **Das Alster-Magazin verlost 5x2 Karten für die Weinmesse.** Wer gewinnen möchte, der sendet eine Postkarte an: Alster-Magazin, Barkhausenweg 11, 22339 Hamburg oder eine E-Mail an: k.wehl@alster-net.de (Postanschrift nicht vergessen). Einsendeschluss: 9.4. kw



Liebt das Unterwegssein in
Wüsten wie der Sahara:
Achill Moser. Fotos: Achill Moser

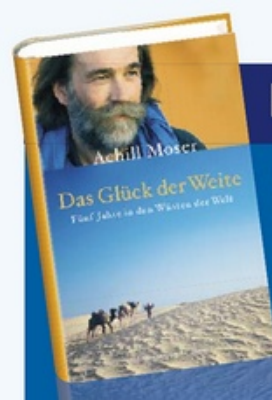
Ab in die Wüste



Der Fotograf und Autor Achill Moser berichtet über seine Wüstenerlebnisse.

Der Wüstenwanderer **Achill Moser** – der Eppendorfer durchquerte als erster Mensch zu Fuß und mit dem Kamel 25 Wüsten der Erde – zeigt im Rahmen der Vattenfall-Lesetage am **22. April** um 19 Uhr die Ton-Dia-Schau „**Das Glück der Weite: Fünf Jahre in den Wüsten der Welt**“ im Völkerkundemuseum Hamburg, Rothenbaumchaussee 64. Der 54-Jährige erzählt von den Höhepunkten seiner rund 30 Expeditionen durch die geheimnisvollsten Einöden der Erde. Zusammengerechnet war er gut 5 Jahre unterwegs und legte dabei weit über 15.000 Kilometer zurück. In dieser Zeit entstanden

atemberaubende Fotos, die einen plastischen Eindruck seiner Erlebnisse geben. Bereits als Siebzehnjähriger durchquerte Achill Moser die Sahara. Wüstenlandschaften wurden ihm fortan zur „Heimat seiner Seele“. Seit mehr als dreißig Jahren pendelt er zwischen den Welten. Monatelange Wanderungen durch die Wüsten der Welt wechseln sich mit einem eher beschaulichen Leben als Familienvater in Hamburg ab. Dem freien Journalisten geht es bei seinen Wüstenrips weniger um exotische Abenteuer als um die Auseinandersetzung mit den eigenen Grenzen und Möglichkeiten. Dabei sieht sich Moser nicht als Abenteurer: „Eher als Nomade, der das Unterwegssein liebt. Von den Nomaden habe ich übrigens viel gelernt, unter anderem sehr viel gelassener mit den Widrigkeiten des Lebens umzugehen.“ Die Erfahrungen seiner Reisen hat er in mehr als 20 Büchern und Bildbänden dokumentiert. Eintritt: Kinder 2/Erwachsene 5 Euro. Nur mit Reservierung unter Tel.: 01801 638767 oder unter www.vattenfall.de/lesetage! kw



Buchtipp:

Parallel zu der Dia-Schau ist bei Hoffmann & Campe gerade das gleichnamige Buch „Das Glück der Weite: Fünf Jahre in den Wüsten der Welt“ von Achill Moser erschienen (320 S., geb., mit Farbfotos, 19,95 Euro).



Foto: © Stage Entertainment

Magazin

- 3 Kolumne
- 4 Select Tipps
- 6 Leser des Alster-Magazins trafen Sarah Connor
- 8 Mareike Carrière spielt erstmals in Hamburg Theater
- 10 Großer Auftritt: Der Debütantinnenball im Grand Elysee
- 13 Fight: Weltmeisterlicher Boxkampf in Alsterdorf
- 14 Spielt im Sprechwerk: Barbara Focke
- 16 Autorin Isabel Abedi liest auf der Uhlenhorst
- 18 Elisabeth Hübert aus St. Georg spielt im Tarzan-Musical

Eppendorf

- 20 Empfänger unbekannt: Literaturprojekt zur jüdischen Geschichte

Hauptrollen: Elisabeth Hübert und Anton Zetterholm spielen Tarzan und Jane. Seite 18

Winterhude/ Uhlenhorst

- 22 Der Comedian Hubertus Borck schreibt Show für Lido-Star

Service

- 24 Neues aus der Geschäftswelt
- 27 Der Gesundheitsratgeber
- 30 Alster-Med
- 34 Sicher wohnen
- 35 Himmlisch schlafen
- 38 Frohe Ostern
- 39 Gartenmagazin
- 42 Küchentrends
- 44 Immobilien
- 49 Kleinanzeigen/Impressum
- 50 Ostergrüße

Designermode gesucht!

Direkter Ankauf - Barzahlung sofort

Wir kaufen Damen- und Herrenbekleidung von privat und gewerblich. Gern auch ältere Modelle, neu und gebraucht.

Jil Sander • Boss • Escada etc.!

Wir holen auch ab!

Second Herzog

Di / Do 11-17 Uhr • Lehmweg 35 • 20251 Hamburg • Tel.: 87 88 28 93
Handy 0177 / 85 05 555 • www.secondherzog.de



Gleittüren Schränke

in jeder Abmessung und Oberfläche direkt vom Hersteller

interhansa Mo-Fr: 8-18 Uhr - Sa: 10-13 Uhr - Tel. (040) 60 68 95-0
22399 Hamburg - Poppenbötteler Bogen 29 www.interhansa.de - Fax (040) 606 23 82

Frühjahrsputz!

Wir entsorgen, was in Haus und Garten anfällt

E

EGGERS

Container-Dienst
Schuttabfuhr, Kies, Sand
Baustoffhandel

Container von 1 bis 30 m³
ab **59,50** inkl. MwSt.



Wir beraten Sie gern: Telefon 04109/27 99-32
EGGERS-Container-Dienst GmbH • Harksheider Str. 110
22889 Tangstedt • www.eggers-gruppe.de

- Rollläden
- Markisen
- Insektenschutz
- IR-Heizstrahler

DIWAL

Rolladenbau GmbH



Reparaturen
Steilshooper Str. 248
22307 HAMBURG
Telefax: 040 - 51 77 03
www.diwal.de

040
511 92 80



HAMBURGER TIERSCHUTZVEREIN
VON 1841 E. V.

Neue Öffnungszeiten ab 01.04.2009:

Mo, Mi, Fr: 10-16 Uhr • Di geschlossen
Do: 10-18 Uhr • Sa, So, Feiertage: 9-12 Uhr

In unserem Tierheim warten viele herrenlose und vom Schicksal benachteiligte Hunde, Katzen und Kleintiere auf ein liebevolles Zuhause.

Wir freuen uns auf Ihren Besuch.

Helfen Sie den Tieren durch Ihre Mitgliedschaft.

Hamburger Tierschutzverein von 1841 e.V.
Süderstraße 399 • 20537 Hamburg
Telefon 211 10 60

www.hamburger-tierschutzverein.de
kontakt@hamburger-tierschutzverein.de

Tierrettung für herrenlose Tiere - Notruf: 22 22 77
Spendenkonto: HASPA 1286 222 888 • BLZ 200 505 50



Die Gewinner des Meet & Greet treffen ihr Popstar-Idol.

Fotos: Anna-Lena Ehlers

Beim Alster-Magazin gewonnen!

Meet & Greet *Sarah Connor*

Sarah Connor tourt gerade durch 29 Städte in Deutschland und Österreich. Sexy wälzt sie sich mit ihren Tänzern auf der Bühne und heizt dem Publikum mit ihren knappen Outfits ein. Die mehrfache Echo- und Comet-Gewinnerin liefert ihren Fans eine spektakuläre Bühnenshow. Wir waren exklusiv bei ihrem Konzert in Stade dabei und ermöglichten 6 Alster-Magazin-Lesern ein Meet & Greet mit der Popsängerin.

Sarah Connor gehört zu den gefragtesten Sängerinnen Deutschlands. Gar nicht so leicht bei ihr einen Termin zu bekommen. Wir haben es trotzdem geschafft! Hinter den Kulissen stand sie uns für ein Gespräch zur Verfügung. Bekannt wurde sie durch ihre Nummer-1-Hits wie „From Sarah with Love“ und „From Zero to Hero“. Im Interview erzählt sie uns über ihr neuestes Projekt: „Anfang des Jahres

rief mich Enrique Iglesias an und fragte mich, ob ich mit ihm ein Duett für seine neue Single „Takin' Back my Love“ singen möchte. Ich hatte mir den Song sofort angehört und fand ihn gut. Also haben wir ein Video in LA gedreht. Die Zusammenarbeit mit ihm vor Ort war ganz toll. Wir haben viel gelacht und hatten Spaß am Set.“ In dem Song geht es um zwei Liebende, die aneinander vorbei reden. Da kommt doch

gleich die Frage auf, was ihr bei einem Mann wichtig ist: „In einer Beziehung sind es Vertrauen und Respekt“, sagt sie lächelnd. Uns interessiert natürlich noch, ob sie ihren Trennungsschmerz in den neuen Songs verarbeitet: „Ja, die Dinge, die in meinem privaten und alltäglichen Leben passieren, fließen auch in meine Performance ein. Wenn ich die Tournee beendet habe, gehe ich wieder ins Studio. In den neuen Songs werden sicherlich die vergangenen zwei Jahre vorkommen.“ Doch bevor sie ihre neuen Songs aufnehmen kann, steht erst einmal die Tournee an. Neugierig möchten wir wissen, wie man sich ein Tourleben vorstellen kann, und so erzählt uns die Charts-Stürmerin: „Morgens nach dem Aufstehen habe ich noch viel Zeit. Also lass ich mich verwöhnen und mir das Frühstück ans Bett bringen. Dann treibe ich Sport und verbringe noch viel Zeit mit meinen Kindern, die ich im Bus immer dabei habe. Das ist fast wie Camping-Urlaub. Abends

kann ich dann das tun, was ich sehr liebe: nämlich auftreten und singen. Und ein Vorteil ist, dass ich ganz genau im Voraus weiß, wo ich sein werde. Von mir aus könnte ich noch das ganze Jahr touren.“

Nach dem Interview treffen die Gewinner unserer Meet & Greet-Aktion den Star. Sie können ihr Glück kaum fassen und sind total aufgeregt. Sarah ist dabei ganz entspannt und gibt sich ihren Fans gegenüber natürlich und locker. Sie überreicht ihnen Autogrammkarten, quatscht mit ihnen wie mit alten Bekannten und stellt sich für Fotos zur Verfügung.

Jeannine Ehmsen



Sarah Connor sexy wie nie. Mit ihren Tänzern zeigt sie eine heiße Showperformance.



Unsere Redakteurin Jeannine Ehmsen im Interview mit Sarah Connor. Zu sehen als Film unter: www.alster-magazin.de



Michael Meißner, Inge Scheunert, Christian Sembritzki, Kathrin Weber, Bruno Pacholleck (v.l.)

Anzeige

Anzeige

Neues Haspa Individualkunden-Center am Eppendorfer Marktplatz

In den Räumen der Haspa Filiale am Eppendorfer Marktplatz finden Kunden jetzt zusätzlich ein Individualkunden-Center für die intensive Beratung vermögender Privatkunden.

Damit bietet die Haspa ihren Individualkunden neben dem Individualkunden-Center am Klosterstern eine weitere Beratungsmöglichkeit an.

Insgesamt 14 Mitarbeiterinnen und Mitarbeiter betreuen die Kunden in der Eppendorfer Filiale und dem neuen Individualkunden-Standort in allen Finanzfragen. Die Berater der Haspa entwickeln individuelle, auf die persönlichen Bedürfnisse und Wünsche ihrer Kunden zugeschnittene Strategien, die ein finanziell sorgenfreies Leben sowohl jetzt als auch im Alter ermöglichen. Gerade das Thema Altersvorsorge bewegt zurzeit angesichts der anhaltenden Rentendebatte viele Menschen. Durch Beratung und Betreuung mit System lassen sich hier jedoch für jeden

maßgeschneiderte Lösungen finden.

Im Individualkunden-Center haben Kunden mit besonders intensivem Beratungsbedarf im Anlage- und Finanzierungsbereich die Möglichkeit, auch unabhängig von den Öffnungszeiten einen Termin zu vereinbaren. Dann können sie sich mit den Beraterinnen und Beratern zum Beispiel über die in Zeiten turbulenter Kapitalmarktentwicklung erfolversprechendste Vermögensanlagestrategie unterhalten. Diese entwickeln dann nach umfassender Analyse der Kundenbedürfnisse ein individuelles Angebot.

Individualkundenbetreuer Christian Sembritzki sieht die Stärken der Teams in der Kundennähe: „Nichts geht über eine gute Betreuung vor Ort. Dieses „menschliche Banking“ ist typisch für die Haspa.“ Sembritzki weiter: „Nur durch das persönliche Gespräch kann Vertrauen und Nähe entstehen.“

Dieses wissen die Kunden des Centers zu schätzen. Immer öfter empfehlen sie das Individualkunden-Center Eppendorf der Haspa an Freunde und Kollegen weiter. „Das ist für uns das beste Kompliment an unsere Arbeit“, sagt Christian Sembritzki.

Gerne zeigen Ihnen die Betreuerinnen und Betreuer des Individualkunden-Standortes am Eppendorfer Marktplatz 5, 20251 Hamburg in einem persönlichen Gespräch das Leistungsspektrum des Beratungszentrums auf. Bitte vereinbaren Sie einen Termin unter Telefonnummer: 3579-9243.

Haspa⁵
Hamburger Sparkasse

Haben Krach auf der Damentoilette: Sabine Urig, Kathleen Gallego Zapata, Dorothea Gebhardt, Mareike Carrière, Dagmar Biener, Florentine Schara und Konstanze Proebster (v.l.). Foto: Oliver Fantitsch



Eine echte Todsünde

Seit gut 20 Jahren wohnt die Schauspielerin **Mareike Carrière** (Großstadtrevier, Das Mädchen aus der Fremde, Pommery) in Hamburg. Jetzt steht die **Eppendorferin** hier erstmals auf einer Theaterbühne: im Winterhuder Fährhaus in der Komödie „Die sieben Todsünden“. Darin zicken sich sieben Frauen einer Hochzeitsgesellschaft auf einer Damentoilette an!



Alster-Magazin: Der Begriff „7 Todsünden“ klingt nach Religion und erhob-nem Zeigefinger. Hat-ten Sie diese Assoziation

auch?

Mareike Carrière: Nein, ich wusste schon, dass es die 7 Todsünden gibt, musste aber erstmal überlegen, welche es sind. (Hochmut, Habgier, Wollust, Zorn, Völlerei, Neid und Trägheit). Drei sind mir schließlich eingefallen. Einige Leute verwechseln die 7 Todsünden mit den 10 Geboten. Das ist naheliegend. Immerhin brandmarken sie 7 menschliche Eigenschaften als „Sünde“ – daher wohl auch die Assoziation zur Religion. Ich finde ethische Gebote sehr sinnvoll. Sie bilden das Gerüst für ein menschliches Miteinander.

AM: Gibt es eine Todsünde, die Sie an anderen Menschen besonders nervt?

MC: Schwer zu sagen. Ich habe übrigens festgestellt, dass ich alle Todsünden mehr oder weniger ausgeprägt selber in mir trage (lacht). Das Leben wäre wohl auch langweilig, wenn wir sie nicht wenigstens zum Teil in uns hätten.

AM: Sie sind also eine wandelnde Todsünde.

MC: Ja, ein wandelnder Todsündenpfehl. (lacht) Ich hatte im Laufe meines Lebens Phasen, in denen bestimmte Todsünden sehr ausgeprägt waren, bevor sie wieder in den Hintergrund traten. In der Pubertät war ich beispielsweise extrem zornig. Ich wüsste jetzt allerdings gar nicht zu sagen, welche wann am stärksten war.

AM: Sie haben das Stück mehrfach gespielt. Was fasziniert Sie an Ihrer Rolle, der Schwiegermutter Pia?

MC: Die Figur ist sehr komplex. Ich mag das, was unter der Oberfläche ist, ihre Schwächen, ihre Fehlbarkeit, und mir gefällt, dass diese Vielschichtigkeit im Laufe des Stückes auch wirklich zum Tragen kommt.

AM: Jede der Figuren repräsentiert eine Todsünde. Welche ist die Ihre?

MC: Das verrate ich nicht. Am besten finden die Leser es selber heraus, wenn sie sich das Stück anschauen. Ein bisschen Spannung muss schon bleiben.

AM: Aber, ob Pia eine gute Fee oder die böse Schwiegermutter ist, das können Sie doch verraten?

MC: Als gute Fee würde ich Pia Reimann nun wirklich nicht bezeichnen. Die Frau ist ein Knochen, an der die anderen Frauen

etwas zu beißen haben... umgekehrt aber auch. Sie ist offen, nimmt sehr genau wahr, was um sie herum passiert, ist sehr bissig, aber gleichzeitig auch lernfähig. Ich mag die Figur sehr.

AM: Und was ist das Schöne am Stück?

MC: Dass es einen sowohl fröhlich als auch nachdenklich stimmt. Hier treffen 7 wunderbare, eigenwillige, schräge Frauenfiguren aufeinander, und es fliegen die Fetzen – das ist Boulevard! Aber gleichzeitig regt das Stück auch zur Selbstreflexion an. Jeder Theaterbesucher kann sich auf dem Heimweg so seine Gedanken machen, zu welcher der Todsünden er beziehungsweise sich tendiert.

AM: Sie sind Eppendorferin und spielen jetzt in Winterhude Theater. Ist es etwas Besonderes, „vor der Haustür“ auf der Bühne zu stehen?

MC: Ja, das ist klasse! Ich gehe zu Fuß oder fahre mit dem Rad, muss keinen Parkplatz suchen, das ist sehr angenehm.

AM: Sie leben seit gut 20 Jahren in Hamburg. Warum haben Sie nicht schon früher mal hier gespielt?

MC: Es gab verschiedene Anläufe, mal lag es am Stück, mal an meinen Drehterminen – aber jetzt stimmen alle Parameter.

AM: Was muss eine Rolle neben dem Facettenreichtum denn haben, damit Sie sie annehmen?

MC: Die Figur muss mich berühren. Dabei kann sie mir auch ruhig fremd sein. Ich mag die Annäherung an das Unbekannte, was ja auch immer eine Annäherung an das Unbekannte in mir ist. Das geht mir mit Menschen übrigens genauso. Damit ich sie in mein Herz schließen kann, müssen sie mich berühren. Kai Wehl

Kulturtipp:

Die Komödie Winterhuder Fährhaus zeigt noch bis zum 17. Mai das Stück „Die sieben Todsünden“ von Andreas Schmidt und Lucie van Org. Kurz vor einer Traumhochzeit herrscht auf der Damentoilette Krisenstimmung: Die Braut ist unauffindbar. Sieben weibliche Hochzeitsgäste, die unterschiedlicher nicht sein könnten: Schwiegermutter, Schwester, Mutter, beste Freundin, Großmutter, die Hochzeitsplanerin und die Klofrau versuchen, jede auf ihre Art, die Situation zu retten und machen alles nur noch schlimmer... Eintritt: 10,50 - 35,00 Euro. Kartentelefon: 480 680 80.

WOLFFHEIM WOLFFHEIM

IMMOBILIEN

erfolgreich | freundlich | anders



Klein Borstel
 kleine Anliegerstraße
 Einfamilienhaus
 Baujahr 1949/1979
 solider Klinker
 mit Holzverkleidung
 5 Zimmer, 140 m²
 Balkon, Wintergarten
 540 m² Süd-Grundstück

€ 420.000,-
 Idyllisches Schmuckstück im Landhausstil



Hamburg-Eppendorf
 Jugendstil, Bj. 1910
 Eigentumswohnung
 4 ½ Zimmer, 80 m²
 3. OG (ohne Fahrstuhl)
 klassische Stilelemente
 Pitchpine-Dielen
 moderne Einbauküche
 Wohnküche, Balkon

Nähe Alster mit Blick auf den Hayns-Park
 € 250.000,-



Endetage in solider Wohnanlage

Meiendorf
 97 m² Wohnfläche, 4 Zimmer, Parkett
 Einbauküche, neues Vollbad, Gäste-WC
 großer Süd-Balkon, Carport
 € 140.000,-



Künstler-Architektenhaus

Schenefeld, Rarität in Bauhaus-Tradition
 stilgetreu erhalten, Baujahr 1960
 132 m² Wohnfläche, 5 Zimmer, 2 Bäder
 Wintergarten, 822 m² Grundstück
 € 239.000,-



Charmante Stadtvilla

Rellingen, historischer Ortskern
 Baujahr 1904, 6 ½ Zimmer, ca. 126 m²
 viele Stilelemente, 2 Bäder, Remise
 1.144 m² Grundstück, teilbar
 € 249.000,-



Stadt-Appartement

Im Herzen von Winterhude
 24 m² Wohnfläche, 1 Zimmer, kleine
 Küche, Duschbad, Parkettboden
 ruhige Lage zwischen Stadtpark + Alster
 € 52.000,-



Eigentumswohnung im 2. OG

Eppendorf, gute und ruhige Lage
 solider Klinker, Bj. 1927, 4 ½ Zimmer
 131 m², Parkett, Wohnküche, Vollbad
 3 Balkone, Garten im Innenbereich
 € 440.000,-



Maisonette-Wohnung im Dachgeschoss

Niendorf
 75 m² Wohnfläche / 93 m² Nutzfläche
 Bj. 1998, 3 Zimmer, Wohnküche
 hochwertige Ausstattung, Dachterrasse
 € 165.000,-



Ideal für Singles

Rahlstedt, kleine Wohnstraße
 Bj. 1972, 1 ½ Zimmer, 44 m² Wohn-
 fläche, Vollbad, Küche, TG-Stellplatz
 nur 2 Min. zur U-Bahn Berne
 € 67.000,-

Gute und sichere Anlagen

★★★★★

Vermietete Eigentumswohnungen

Eppendorf, Eimsbüttel
 Hoheluft, Lokstedt, Winterhude
Sprechen Sie uns an!
 Kaufpreise von
 € 50.000,- bis € 300.000,-

Hier ist Immobilienkompetenz zu Hause



Eppendorfer Landstraße 32 | www.wolffheim.de
 Telefon 040 - 460 59 39 | 20249 Hamburg | info@wolffheim.de



Der 2. Wiener Ball im Grand Elysee. Rund 100 Debütanten tanzten die Fächer-Polnaise.

Foto: Menyesch PR

Ein „Wiener Ball“ an der Alster!

Hamburgs Gesellschaft traf sich Ende März beim „2. Wiener Ball“ im Grand Elysee in Rotherbaum. Bis in den frühen Morgen tanzten die gut 500 geladenen Gäste. Darunter auch Persönlichkeiten aus Politik, Wirtschaft und Kultur. Das Alster-Magazin berichtet über den gelungenen Abend.

Wien an der Alster: So lautete vor Kurzem quasi das Motto des zweiten „Wiener Balls“ im Grand Elysee. Dort wurde den Gästen die original Wiener Kultur geboten. Das freute besonders Leopold Koellner, österreichischer Generalkonsul in Hamburg, der

gleichzeitig Ehrengast und Mitgestalter des Abends war: „Wir sind ganz im Geiste des Wiener Balls traditionell geblieben. Unter anderem mit der Fächer-Polnaise von Carl Michael Ziehrer, den Gesangseinlagen und einem hervorragendem Ball-Orchester.“

Der erste Wiener Opernball fand 1935 für karitative Zwecke statt. Mittlerweile wird jedes Jahr zur Weiberfastnacht in der Wiener Staatsoper getanzt. „Der Wiener Ball im Elysee ist sichtbarer Ausdruck der engen Verbundenheit zwischen den Österreichern

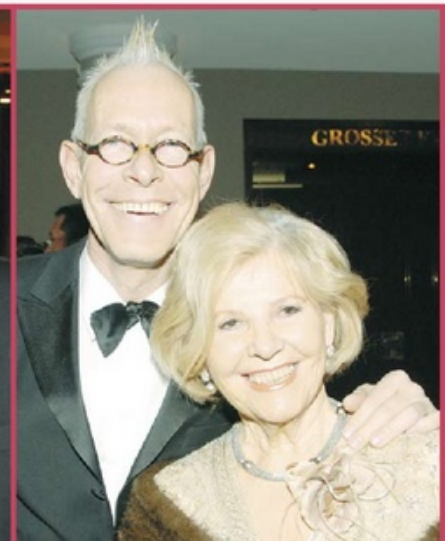
und Hamburgern. Schon immer hatte der Wiener Ball die gleiche Bedeutung gehabt: Menschen zusammenzubringen, in geselligen Stunden ein fröhliches Fest miteinander zu feiern und den gesellschaftlichen Austausch un-

Fortsetzung auf Seite 12

Ehrengast: Leopold Köllner, Generalkonsul der Republik Österreich in Hamburg, kam mit Gattin Roswitha.

Gastgeber Eugen Block (li.) mit seinem Sohn Dirk und dessen Freundin Maike Müller.

Seniorchefin Ursula Giercke von „Becker Juweliers & Uhrmacher“ mit Sohn Andreas.





„Die Bootssaison ist eröffnet!“

Ausrüstungsexperte **Andreas Krüger** weiß was alle Outdoor-Fans wünschen: Ein „Festival“ mit allen neuen Booten und Zelten und jede Menge Outdoorspaß für Groß und Klein – vom Hochseilgarten über Axtwerfen bis zum GPS-Geocaching!

Spaß für die ganze Familie: die **GLOBEBOOT** 2009 am 18. und 19. April am Stadtparksee.



Spaß für die ganze Familie:

GLOBEBOOT
im Stadtpark
Eintritt frei!

Mehr Infos unter www.globetrotter.de

25.000 Ausrüstungsideen für Outdoor und Reise in Barmbek.

Träume leben.

Globetrotter.de
Ausrüstung

MEINE GLOBETROTTER AUSTRÜTUNG FILIALE IN HAMBURG:

Wiesendamm 1, 22305 Hamburg, U- und S-Bahnhof Barmbek
Montag bis Freitag: 10:00 – 20:00 Uhr, Samstag: 9:00 – 20:00 Uhr
Telefon: 040/29 12 23, shop-hamburg@globetrotter.de

Hamburg | Berlin | Dresden | Frankfurt | Bonn | Köln

Einladung zum Stöbern...

MÖBEL • KUNST • PORZELLAN • GLAS • KERAMIK • RARITÄTEN • KURIOSITÄTEN

Ob für Sie selbst oder als Geschenk für liebe Menschen:

• suchen und finden Sie • lassen Sie sich inspirieren • ruhen Sie ein wenig bei uns aus

Wir freuen uns auf Sie!

Alt – Alter – Antik

HANSE Antik



Alsterdorfer Str. 60, HH-Winterhude, direkt an (H) Lattenkampstieg
Tel. 040 39872151 – Mo.-Fr. 10-18 Uhr, Sa. 10-15 Uhr



O. GIFFEY
Versicherungsmakler seit 1883

SEIT ÜBER 125 JAHREN PARTNER UNSERER KUNDEN!

- Unabhängige Beratung und Risikomanagement
- Maßgeschneiderter Versicherungsschutz
- Kostenoptimierte Prämien
- Hilfestellung im Schadenfall

O. GIFFEY KG Versicherungsmakler
Ballindamm 8
D-20095 Hamburg

Tel. +49 (0)40 32 55 56 - 0
Fax +49 (0)40 32 55 56 - 32
E-Mail: info@o-giffey.de
Internet: www.o-giffey.de

www.niemerszein.de

E NIEMERSZEIN



**Supermärkte
für höchste
Ansprüche!**

Kostenlose Parkplätze vorhanden

AM ROTHENBAUM
Hallerstr. 78
☎ 410 86 52
Montag - Sonnabend bis
20.00 Uhr geöffnet!

IN PÖSELDORF
Milchstr. 1
☎ 44 56 60
Montag - Sonnabend bis
20.00 Uhr geöffnet!

AM HOFWEG
Hofweg 81
☎ 22 73 82 80
Montag - Sonnabend bis
20.00 Uhr geöffnet!

AM MÜHLENKAMP
Mühlenkamp 45
☎ 27 87 79 53
Montag - Sonnabend bis
21.00 Uhr geöffnet!
1 Stunde kostenloses Parken
für unsere Kunden
auf dem Parkdeck



Lieferservice ins Haus:

Mittwoch bis Freitag im Raum Harvestehude, Uhlenhorst und Winterhude.



Unsere Zweite Bürgermeisterin Christa Goetsch mit Ehemann Karlheinz. Sie waren bereits zum zweiten Mal beim Wiener Ball im Elysee. Fotos: Anna-Lena Ehlers

Fortsetzung von Seite 10

tereinander zu fördern. „Er bietet gesellige Stunden eines fröhlichen Miteinander, in denen es zu einem gesellschaftlichen Austausch kommt“, erklärt Koellner. Dies wurde gleich zu Beginn der Veranstaltung bei einem lockeren Sektempfang im Foyer möglich. Gegen 19:30 Uhr öffneten sich dann die Türen des großen Ballsaals und 48 Musiker der Klassik Philharmonie Hamburg betraten die Bühne. Unter der Anleitung von Prof. Walter Gehlert sorgten sie für die standesgemäße Unterhaltung. Wenige Minuten später trat Moderatorin Ulla Kock am Brink auf die Bühne und begrüßte charmant die geladenen Gäste und machte im Anschluss die Bühne frei für die Solisten „Lini Gong“, „Vincent Schirmmacher“ und das Ballett. Um 20:15 Uhr gab Hotelier Eugen Block mit den Worten „Alles Walzer“ den Startschuss zum Ball. Rund 100 Debütanten betraten nach der Choreografie von Markus Arendt den Großen Festsaal und eröffneten den glamourösen Abend. Zur herrlichen Musik schritten langsam die Gäste in den Tanzbereich. Unter ihnen war auch Christa Goetsch, die wir zu einem kurzen Gespräch baten: „Letztes Jahr waren wir schon mal auf die-

sem Ball. Der hatte uns sehr gut gefallen, insbesondere das wundervolle Orchester.“ Ausgelassen und voller Freude genossen auch die anderen Gäste den Abend. Gegen 21 Uhr wurde dann das Buffet eröffnet, das aber mit einer Einschränkung verbunden war, wie uns die Moderatorin Ulla Kock am Brink erläuterte: „Es ist eine original Wiener Tradition, dass nicht im Tanzsaal gegessen wird, denn dort soll der Walzer im Vordergrund stehen. Das Ambiente des festlichen Saals gehe verloren, wenn die Tische voller schmutziger Teller stehen würden. Deshalb wird im Foyer gespeist.“ Es war ein gelungener Abend, der erst in den frühen Morgenstunden beendet wurde.

Jeannine Ehmsen



Redakteurin Jeannine Ehmsen im Gespräch mit der Zweiten Bürgermeisterin Christa Goetsch. Zu sehen als Film bei Alster TV unter: www.alster-magazin.de! Dort gibt es auch einen Beitrag über den 2. Wiener Ball.



Erschöpft versuchte sich die Amerikanerin „Baby Doll“ bis zur letzten Runde zu wehren. Foto: Jeannine Ehmsen

Die „Killer Queen“

Susi Kentikian hat einen passenden Spitznamen: „Killer Queen“. Bereits zum neunten Mal in Folge verteidigte die 19-Jährige in der „Pro Sieben Fight Night“ in der Alsterdorfer Sporthalle ihren Doppeltweltmeister-Titel in allen Ehren.

Konzentriert und siegessicher stoltzierte die Boxerin Susi K. zur eigens komponierten Hip Hop Musik in den Ring. Anwesend waren unter anderem der Produzent Toni Cotura und Ex-Boxerin Regina Halmich, die den Boxkampf für Pro 7 kommentierte. Die rund 3500 Fans in der Alster-

dorfer Sporthalle bejubelten die gebürtige Armenierin, die seit 1996 in Hamburg lebt. Schon nach wenigen Minuten zeigte die „Killer Queen“ ihrer amerikanischen Gegnerin „Baby Doll“, wer im Ring das Sagen hat und glänzte durch ihre schnelle Verteidigung und zielsicheren Treffer. Das Fliegengewicht drängte „Baby Doll“ regelrecht durch den Ring, drückte sie in die Ringseile und verpasste ihr mit der Rechten ein paar harte Schläge. Susi K. verteidigte ihren Titel in allen Ehren.

Jeannine Ehmsen

Die doppelte Box Weltmeisterin verteidigte erneut ihren Titel.

Foto: Universum



Die Modedesignerin Helga Hack findet für jede Kundin das passende Outfit!

Exklusive Maßanfertigung 25 Jahre Helga Hack in Hamburg!

Die teuersten und international namhaftesten Modemarken nützen modebewussten Frauen nichts, wenn die Konfektionsgrößen der tollsten Designerkostüme eher nach Model-Maßen verlangen. Wer aber keine Idealmaße aufweisen kann, ist häufig auf Maßgeschneidertes angewiesen. Solcher Kundinnen nimmt sich **Helga Hack** in der **Lemsahler Landstraße 328** an.

„Ich lege Wert darauf, dass die persönliche Identität meiner Kundinnen durch meine professionelle Arbeit zur Geltung kommt“, sagt Helga Hack. Die Auswahl der Stoffe, der Farben und nicht zuletzt die Passform seien maßgebend dafür, dass Frauen sich in ihrer Kleidung wohlfühlen und ihre Persönlichkeit unterstrichen wird.

Seit 25 Jahren arbeitet Helga Hack als Modedesignerin. 15 Jahre davon in der Maßanfertigung. Wichtig ist ihr die Stilberatung, damit am Ende die perfekte Garderobe für die individuelle Figur dabei herauskommt. Im Mode-Atelier in der Lemsah-

ler Landstraße 328 erwartet Sie eine große Auswahl hochwertiger Stoffe und wunderschöner Mustermodelle in prächtigen Farben. Ob ein **Kleid**, ein **Hosenanzug** oder ein **wunderschönes Kostüm**, **festliche Abendroben** oder **Braut-Couture**... edle, hochwertige Stoffe sind die Voraussetzung für einen perfekten luxuriösen Stil! „Mode ist, wenn man den eigenen Stil immer wieder der Zeit anpasst“, so Helga Hack. „Ich entwickle jedes Outfit gemeinsam mit der Kundin.“ Zum 8. März lud die Modedesignerin zu ihrem 25. Firmenjubiläum ein. Bei Häppchen und Champagner bedankte sich Helga Hack bei rund 100 geladenen Kunden und Freunden für ihre Treue und stellte ihre neuesten Stoffe und Kreationen vor.

Modedesign & Stilberatung
Helga Hack
Lemsahler Landstr. 328
22397 Hamburg
Terminvereinbarung unter:
040-607 40 13
www.helgahack.de
info@helgahack.de



Italienische Spezialitäten

Mittagstisch

Mo. - Sa. 12.00 - 17.00 Uhr
alle Pizzen + Nudelgerichte
Standardgröße aus Menükarte **4,95 €**

2 Gänge

Mo. - Fr. 12.00 - 17.00 Uhr
(Hauptgericht + Vorspeise)
täglich wechselnd **7,50 €**

Fuhlsbüttler Str. 227 • 22307 Hamburg
Tel.: 61 69 09

Öffnungszeiten:
Mo. - Sa. 12.00 - 23.30 Uhr warme Küche
So. Ruhetag

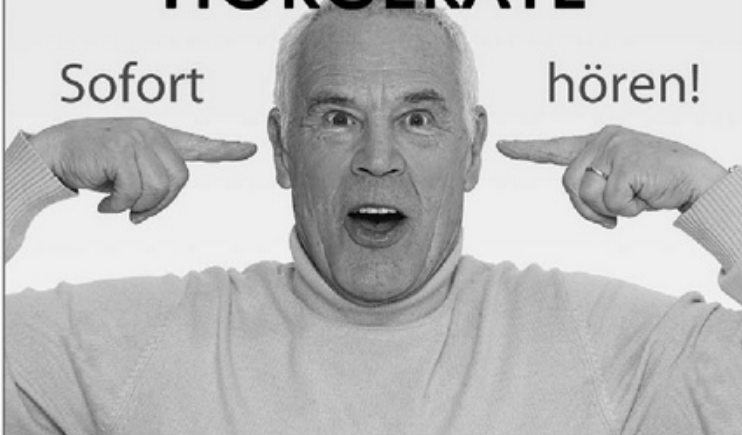
www.taormina-hamburg.de

Taormina

HÖRGERÄTE

Sofort

hören!



*Schauspieler Blacky Fuchsberger trägt kleinste Hörgeräte vom Hersteller Widex, Typ: PS-115.

Testen auch Sie diese Geräte.
Sie werden begeistert sein!

*Bildzeitung vom 1.11.08

audeXmed
HörSysteme

Meisterbetrieb
Dipl.-Ing. W. Lipski

Hamburg-City i. H. Optik Renken
Großer Burstah 46-48, Tel.: 040/37 50 37 20
U-Bahn: Rödingsmarkt (ca. 50 m)
S-Bahn: Stadthausbrücke (ca. 150 m)

Harburg, Bremer Straße 5
Tel.: 040/33 31 97 50

www.audexmed.de



Barbara Focke hat ihre Berufung nicht nur im Schauspielbereich gefunden, sondern ist auch eine begeisterte Porträtmalerin. Foto: Anna-Lena Ehlers

Testsieger!

in seiner Preisklasse

Unser bestes
Fahrrad des Jahres!



TIPP
aktiv Radfahren
Preis-Leistung
Testurteil

Absolut überragend
in Preis/Leistung!

Bestnoten für Bremsen,
Schaltung und Lichtanlage!



PEGASUS

* Unverbindliche
Preiseempfehlung
des Herstellers

€ 799*

499

Sie sparen € 300



Premio SL 24 Gang
Trekking Bike 28 Zoll

als Damen- oder Herrenrad und auch
als Cityrad mit 8 Gang erhältlich

• Friedrich-Ebert-Damm 30-32
Hamburg-Wandsbek Tel. 0 40 - 693 00 20

• Straßburger Str. 9-11
Hamburg-Dulsberg Tel. 0 40 - 61 22 80

• Hamburger Str. 129-131
Hamburg-Barmbek Tel. 0 40 - 20 97 10 11

Mo. - Fr. 10 - 19 Uhr
Sa. 10 - 16 Uhr

fahrrad
nielandt

www.fahrrad-nielandt.de

„Auf Umwegen

Barbara Focke ist seit mehr als 20 Jahren im Schauspielgeschäft tätig. Im Mai steht die Uhlenhorsterin mit „Der Mann des Zufalls“ auf der Bühne des Sprechwerks. Das Alster-Magazin sprach mit der 63-Jährigen über dieses Stück und ihre außergewöhnliche Karriere.

Film- und Theaterschauspielerin, Regisseurin, Theatergründerin, Malerin und Lehrerin – alle diese Berufsbezeichnungen treffen auf Barbara Focke zu. Sie sprüht vor Energie, und was sie sich einmal in den Kopf gesetzt hat, zieht sie durch – wenn auch manchmal etwas Zeit vergeht. Ihr aktuelles Theaterprojekt „Der Mann des Zufalls“ ist dafür das beste Beispiel. „Schon vor 10 Jahren habe ich angefangen, mich mit diesem Stück zu beschäftigen. Ich wollte es verfilmen und hatte ein Jahr lang sogar die Fernsehrechte darauf. Leider klappte es damals nicht“, erinnert sie. Es wäre jedoch untypisch für Barbara Focke, wenn sie dieses Projekt auf sich ruhen gelassen hätte, und so hat sie ihr Vorhaben jetzt doch umsetzen können. Seit Anfang des Jahres steht sie

mit „Der Mann des Zufalls“ von Yasmina Reza auf der Bühne. Zunächst in Wien und nun bald im Sprechwerk in Hamburg und zwar vom 7.-9. Mai und am 29. und 30. Mai. In dieser Hamburger Erstaufführung geht es darum, dass eine Frau (Barbara Focke) gerade jenem Schriftsteller (Holger Schnitgerhans) im Zugabteil gegenüber sitzt, den sie schon ihr halbes Leben verehrt. In ihrer Handtasche verbirgt sich sogar sein letztes Werk „Der Mann des Zufalls“. Beide sprechen zunächst nicht miteinander. Aber ihre inneren Monologe – mal live und mal über Lautsprecher hörbar – kreisen um den jeweils anderen und münden schließlich in ein Gespräch, das den Zuschauer mit dem Gefühl entlässt, die Reise dieser beiden ist noch nicht zu Ende. „Dieses außergewöhn-



zum Traum“

liche Stück erfordert von einem als Darsteller viel Fantasie, um es dem Zuschauer auf der Bühne verständlich rüberzubringen. Gerade diese Schwierigkeit hat bei mir die Begeisterung ausgelöst, es zu spielen“, sagt die erfahrene Schauspielerin. Der Kreis schließt sich gerade für die in Uhlenhorst lebende Regisseurin und sie erzählt: „Mit der Inszenierung von ‚Der Mann des Zufalls‘ habe ich den Namen meines von 1988-1995 geführten Theaterunternehmens TaT – Theater auf Teilung – wieder aufgegriffen.“ Mit diesem eigenen Theater, das seine Anfänge in ihrer damaligen Fabriketagenwohnung am Mühlenkamp in Winterhude hatte, gehörte sie damals zu den Ersten, die ein sogenanntes freies Theater in Hamburg gegründet hatten. In den 90er-Jahren bekam die talentierte Schauspielerin jedoch immer mehr Fernsehangebote, so dass sie mit dem TaT aus zeitlichen Gründen aufhören musste. „Es ist schon schade, wenn man so etwas aufgeben muss, aber das Wichtigste für mich ist, dass ich überhaupt in irgendeiner Form spielen kann – egal, ob nun am Theater oder im Film“, analysiert sie. Mit der

Schauspielerei hat sie sich ihren Kindheitstraum verwirklicht – allerdings auf Umwegen. „Ich komme aus einem bürgerlichen Elternhaus. In dem es nicht gerade Sitte war, den Schauspielberuf auszuüben und so wurde ich zunächst Lehrerin“, erinnert sich die studierte Pädagogin. „Eines Tages erkrankte ich aber an meinen Stimmbändern und musste mich behandeln lassen. Der damalige Stimmtrainer gab mir jedoch anstelle von Sprech-erziehung Schauspielunterricht.“ Die Neugier für das Schauspiel-fach war damit endgültig bei ihr geweckt. 1972 absolvierte sie ihr Schauspielstudium und hat seitdem die unterschiedlichsten Theater- und Fernsehrollen gespielt. „Rückblickend gesehen ist es typisch für mich, dass ich meinen Schauspieltraum verhältnismäßig spät verwirklichte. Ich habe einige Interessen, denen ich allen gerne nachkommen möchte, und so bleibt es nicht aus, dass ich meine Ziele oft erst auf Umwegen erreiche“, erzählt die kreative Künstlerin, die sich neben der Schauspielerei mittlerweile auch ein zweites Standbein als Porträtmalerin aufgebaut hat.

Christiane Kaufholt

Frühling/Sommer 2009
Exklusive Damenmode
in Uhlenhorst

annette görtz
e v a · claudí
GABI LAUTON

NC
NICE CONNECTION
ouí
TUZZI

und andere.

Erobern Sie den Frühling
mit einem neuen, attraktiven „Outfit“. Wir beraten
Sie gern und freuen uns
auf Ihren Besuch.



Ingrid Pahl-Thiede
Mundsburger Damm 57
22087 Hamburg-
Uhlenhorst
Tel.: 040/22960 56



www.abpilus.de

Machen Sie Ihren Haaren Beine!

OHNE LASER
Beratungsgespräch
040 / 69 70 55 14

I²PL SYSTEM – EPILUX

Dauerhafte Haarentfernung

- Behandlung als bequemes „Lunch-Time-Treatment“
- Entfernung störender Rötung
- Straffung kleinerer Fältchen und Linien
- Abbau von Pigmentstörungen
- Die Behandlung ist sicher, schonend und schnell.
- Keine Anästhesie

*Schnelle,
sichere & dauerhafte
Haarentfernung
ohne Laser!*

Heegbarg 2 (Direkt am AEZ) • 22391 Hamburg

Kostenlose Probebehandlung

abpilus
ÄSTHETIK ZENTRUM

Schreibwunder

Anlässlich der Vattenfall-Lesetage liest die 42-jährige Kinder- und Jugendbuchautorin Isabel Abedi am 23. April im Literaturhaus auf der Uhlenhorst. Aufgrund dieses Anlasses befragten wir die Hamburgerin zu ihrem Leben, welches sie dem Schreiben widmet.

Mit wehenden Haaren betritt Isabel Abedi das Literaturcafé Mathilde, während ich die dort aufgereihten signierten Werke betrachte. „Ich habe viele meiner Manuskripte hier verfasst, angefangen hat es mit der sechsteiligen Lola-Serie“, begrüßt sie mich herzlich. Der neueste Lola-Band kletterte vor Kurzem auf der Bestsellerliste vom Focus

und Stern auf die Plätze 4 und 8 und wird nun von der Bavaria Filmproduktion, die auch Bibi Blocksberg und die wilden Hühner in die Kinos gebracht hatte, verfilmt. Tierischen Erfolg brachte der Eimsbüttlerin ebenfalls ihr spannender Jugendroman Whisper. Dieser wurde am 1. März auf der Leipziger Buchmesse zum „Internationalen Preis

der jungen Leser“ auf den dritten Platz gekürt. „Unter Tausenden von Buchtiteln wählten 63.000 Schüler der fünften und sechsten Klasse Whisper hinter Tintenherz und Eragon. Dass es noch vor Größen wie Erich Kästner liegt, erfüllt mich mit unbeschreiblichem Stolz.“ Bevor Isabel Abedi jedoch Erfolg mit ihren zahlreichen Romanen



Foto: Privat

KAI WIECHMANN®

Deutschlands Teakanbieter

				
Hochlehner Florenz	Bank Messina	Ausziehtisch Orvieto	Deckchair Europa	Stapelstuhl Seaside
				
Tisch London	Liege Savona	Sessel Valencia caramel	Sessel Valencia schwarz	Beistelltisch Cuneo
				<p>Gegen Vorlage dieser Anzeige erhalten Sie 10 % Rabatt auf unser gesamtes Teakmöbelsortiment! Gültig bis 30. September 2009. Ausgeschlossen schon reduzierte Möbel.</p>
Klappstuhl Vitello	Klappbank Portofino	Klapptisch Ravenna	Schirme Sunshine	

www.kai-wiechmann.de

Keine Lagerware, keine Kartonware, alles vom Tischler aufgebaut und geprüft.

Am Diebsteich 55
22761 Hamburg-Bahrenfeld
Mo. – Fr. 10 – 19 Uhr, Sa. 10 – 18 Uhr

Rugenbarg 71
22848 Norderstedt
Mo. – Fr. 10 – 18 Uhr, Sa. 10 – 18 Uhr

Gottlieb-Daimler-Straße 2
24568 Kaltenkirchen
Mo. – Fr. 10 – 18 Uhr, Sa. 10 – 14 Uhr

machte, arbeitete sie 13 Jahre lang als Werbetexterin. Einmal, als sie sich abends mit ihren zwei Töchtern und einem Bilderbuch ins Bett kuschelte, kam der Wunsch auf, ihren Kindern – und heute auf deutschlandweiten Lesungen – eigene Geschichten vorzutragen. Jetzt bestimmt Schreiben ihr Leben und dieses liegt ihr schon seit Kindertagen im Blut. „Die Erinnerungen an all die Wunder, die kleine Menschen erstmalig im Leben erfahren, sollte man selbst nie vergessen, sondern immer in sich tragen“, lacht die Schriftstellerin. Dieses ist wohl einer der Gründe, weshalb ihre Bücher so berühren und fesseln. „Ich trage die Hauptfiguren monatelang in mir, bin sozusagen schwanger mit ihnen. Ich führe heimliche Monologe mit ihnen und lasse sie von zarten Gedanken zu dreidimensionalen Gestalten mit Namen, Charakter und eigenen Gedanken heranwachsen.“

Auf die Frage, ob sie wehmütig wird, wenn sie ein Buch abgeschlossen und die Figuren auf Papier gebannt hat, wird sie nachdenklich. „Es gibt verschiedene Phasen, in denen ich den Prozess meines Romanes miterlebe. Loslassen muss ich, wenn ich das Manuskript in den Verlag schicke, eine nervenzerreißende Zeit. Danach kommt dann meine Lieblingsphase, in der ich die Geschichte ausschmücke, sie quasi wie eine renovierte Wohnung hübsch dekoriere. Steht endlich alles an seinem Platz vergeht eine Weile, in der ich nervös abwarte, bis die Zeilen gedruckt und das erschaffene Buch in meinen Händen liegt – und dann beginnt schon wieder eine neue Geschichte“, verrät Isabel Abedi, während ihre Augen unruhig zur Eingangstür des Cafés wandern. „Ich musste mich eben regelrecht von meinem Büro nebenan lösen, um herüber zum Interview

zu huschen, denn eigentlich ist vormittags meine Schreibzeit.“ Damit wir weitere bewegende Romane erhalten und der Gedankenstrang der Autorin nicht ganz abreißt, verabschiedete ich

mich dankend und sehe sie mit einem halbvollen Milchkaffee aus der Tür verschwinden, in ihre eigene kleine Welt, in der sie nie vergessen wird, wie es ist, ein Kind zu sein. *Anna-Lena Ehlers*



Buchverlosung

Am 23. April um 16 Uhr liest Isabel Abedi im Rahmen der Vattenfall-Lesetage aus ihrem neuen Kinderbuch „Lola auf Hochzeitsreise“ im Literaturhaus, Schwanenwik 38 auf der Uhlenhorst. Um vorige Anmeldung unter www.vattenfall.de wird gebeten!

Wir verlosen 3x das Kinderbuch „Lola auf Hochzeitsreise“, welches die neueste Ausgabe der sechsteiligen „Lola-Serie“ darstellt. Schicken Sie einfach eine Mail mit dem Stichwort „Lola“ an a.ehlers@alster-net.de oder über Postweg an den Magazin Verlag Hamburg, Barkhausenweg 11, 22339 Hamburg. Bestellen können Sie die Bücher unter www.loewe-verlag.de. Die Jugendromane finden Sie unter www.arena-verlag.de!



Augenlasern

ab 950 € pro Auge
nice-eyes-one.de
 Tel. 040 - 611 826 07

Termine zu Infoabenden
finden Sie bei uns im Internet.



Heegbarg 2 · 22391 Hamburg



WILLROTH
MALEREIGESELLSCHAFT mbH

**DIE SPEZIALISTEN
MIT KOMPETENZ**

für Wärmedämm-
Verbundsysteme,
Fassadenbeschichtung
und Malerarbeiten

Granitweg 10c
22395 Hamburg
Tel.: 040 / 602 41 60
Fax: 040 / 602 21 60

info@willroth-malereigesellschaft.de



www.traumhaussylt.de

5-Sterne Ferienhäuser
in exponierten Lagen
Tel.: 040 53 69 40 06

BÄDER DUNKELMANN

Die Maßschneider für Ihr Bad



- von modern bis classisch
- Bäder für die Generation 50+
- Dampfbäder
- Erlebnisduschen
- Schlaf-Baden

Bäder Dunkelmann
Ohlenhoff 1 • Norderstedt

Öffnungszeiten:
Mo. - Fr. 10 - 18, Sa. 10 - 14 Uhr,
Besichtigung auch Sa. 14 - 18,
So. 11 - 17 Uhr



www.baederdunkelmann.de • Tel.: 040 / 529 06 70



Unsere Partner:



SAP® – Weiterbildung

Direkt beim SAP-Bildungspartner

KNOW-HOW FÜR DIE JOBS VON MORGEN

SAP® Berater-Zertifizierung

- Berater/-in für SAP® Business Information Warehouse 7.0 14.04.2009
- Berater/-in für SAP® ERP SCM - Logistik, Vertrieb & Materialwirtschaft 27.04.2009
- Berater/-in für SAP® ERP Financials & Controlling 27.04.2009
- Berater/ -in für SAP® ERP HCM - Personalwirtschaft + ABAP Zusatzqual. 08.06.2009
- Software Developer Netweaver™ - ABAP™ / Java + SUN-Zertifizierung 27.04.2009
- Software Developer Netweaver™ - ABAP™ + J2EE Applikationen 27.04.2009

SAP® Anwender-Zertifizierung

- SAP® R/3® ERP Anwenderschulung Logistik, Financials oder Personalwirtschaft 22.06.2009
- SAP® R/3® ERP Anwenderschulung & Business Englisch mit Schwerpunkt SAP® Logistik & Vertrieb oder Financials, incl. LCCI 22.06.2009
- Fachfrau/-mann für Personalwirtschaft mit SAP® ERP HCM (HR) 11.05.2009
- Fachfrau/-mann für Einkauf & Logistik mit SAP® ERP SCM 06.07.2009
- Fachfrau/-mann für Finanzbuchhaltung mit SAP® ERP Financials 06.07.2009

SAP® ERP Anwenderschulung

am Abend, berufsbegleitend
• SAP Anwenderkurse: z.B.: SAP® Überblick, SAP® ERP FI/ SCM/ HCM
Förderung mit Bildungsgutschein Arbeitsagentur / ARGE möglich!
Alle Maßnahmen sind nach AZWV zertifiziert.

CBW Hamburg GmbH, Frankenstr. 3, 20097 Hamburg,
Tel. 040-23 85 83 78-0, E-Mail: info@cbw-hamburg.de,
www.cbw-weiterbildung.de



Elisabeth Hübert spielt Tarzans große Liebe Jane in Disneys Musical – zu sehen im Theater Neue Flora (täglich außer montags).

Foto: © Stage Entertainment

Intelligente Haustechnik



- Elektroarbeiten
- Beleuchtung
- Gebäude-Systemtechnik
- EDV-Netze
- Kommunikation
- Antennen-Anlagen
- E-Check

SOFORT-SERVICE • STÖRUNGSDIENST • REPARATUREN



Walter Guhl GmbH
Schulweg 30 a • 20259 Hamburg • Tel.: 040 - 401 80 90
Fax: 040 - 401 80 999 • info@guhl-etch.de • www.guhl-etch.de

Dschungelkönigin

Seit Oktober 2008 wird in der Neuen Flora die Geschichte von Tarzan erzählt, der nach seinen wahren Wurzeln sucht und dabei seine große Liebe findet: **Jane** – gespielt von **Elisabeth Hübert** aus **St. Georg**. Die 21-Jährige, die zuvor bei *Mamma Mia* mitwirkte, gewann die Casting-Show „Ich Tarzan, du Jane!“ und erkämpfte sich damit die begehrte Hauptrolle in Disneys Musical *Tarzan*.

Alster-Magazin: Musical-Star zu werden, ist der Traum vieler Mädchen. Wann und wie entstand bei Dir der Wunsch?

Elisabeth Hübert: Das hat sich im Grunde alles so ergeben. Ich habe immer schon gern gesungen – zuerst im Mädchenchor und dann nahm ich Gesangsunterricht. Mit 10 bin ich im Kindertheater das erste Mal mit der Schauspielerei in Kontakt gekommen und es gefiel mir sofort! An der Musikschule spielte ich dann ab und zu bei Musicals mit. In einem Musical-Workshop, den mir meine Mama geschenkt hatte, habe ich gemerkt, dass ich im Musical all das, was ich wirklich machen will – nämlich singen, schauspielern, tanzen – miteinander verbinden kann. Ich beschloss, eine Ausbildung zur Musical-Darstellerin und somit mein Hobby zum Beruf zu machen. Theater ist eben mein Leben!

AM: Wie sieht eigentlich Dein Tagesablauf aus?

EH: Gut schaut der aus – und ganz anders als bei Normal-Berufstätigen. Ich kann immer ausschlafen. Solange ich anderthalb Stunden vor Vorstellungsbeginn am Theater und bei den Proben pünktlich bin, kann ich mit meinem Tag machen, was ich will.

AM: Würdest Du wie Jane für Deine große Liebe auch alles aufgeben?

EH: Ja, aber heutzutage ist das ja auch nicht mehr ganz so schwierig. Jane hatte im Dschungel ja nicht einmal eine Toilette. Und die Möglichkeiten, wieder zurück in die Heimat zu kehren, waren ja auch nicht ganz einfach. Da sind wir heutzutage schon etwas flexibler. Ich könnte z.B. ruhigen Gewissens nach Australien gehen und wissen, dass ich meine Familie dank Flugzeug trotzdem regelmäßig sehen kann.

AM: Du hast Phil Collins kennengelernt. Wie hast Du ihn erlebt?

EH: Ich habe ihn ja schon des Öfteren bei der Casting-Show gesehen. Hätte ich vorher gewusst, dass er da sein wird, um mit uns zu singen, wäre ich wahrscheinlich noch aufgeregter gewesen. Es war ein unglaublich schönes Moment mit ihm singen zu dürfen und durch sein entspanntes und lockeres Auftreten gibt er einem überhaupt keinen Grund, nervös zu sein. Während der Proben und zur Premiere hat er uns auch besucht.

AM: Mit Anton alias Tarzan warst Du in der Casting-Show schon ein gutes Team. Ist die

Gefahr sich zu verlieben nicht besonders groß?

EH: Na klar, können sich Schauspielkollegen ineinander verlieben, das passiert ja auch recht häufig. Aber bei Anton und mir ist es nicht so. Und gerade deshalb verstehe ich es als Kompliment an unsere Schauspielkunst, wenn die Leute denken, dass die Gefühle echt seien. Sowohl Anton als auch ich sind glücklich liiert. Mein Freund spielt im Übrigen auch in dem Tarzan-Ensemble mit.

AM: Du wohnst in dem bunten Stadtteil St. Georg. Was gefällt Dir besonders?

EH: Ich bin jetzt für „Tarzan“ nach St. Georg gezogen. Man wohnt natürlich super zentral. Meine Woh-

nung ist sehr schön und sobald man auf die Straße geht, tobt das Leben. Im Moment finde ich es wunderbar, aber auf Dauer wird mir die Ruhe schon etwas fehlen.

AM: Was wünschst Du Dir für die Zukunft? Sowohl beruflich als auch privat?

EH: Es ist in diesem Beruf immer schwer, Beruf- und Privatleben auszubalancieren. Im Moment ist bei mir alles super ausgeglichen. Ich habe meinen Job, der mir Spaß macht, und meinen Partner, den ich liebe. Genau das wünsche ich mir als Basis für die Zukunft. Ich weiß aus Erfahrung und auch von anderen Leuten, wie schwer und wechselhaft das Leben in diesem Job sein kann.

Marisa Knierim



Das Alster-Magazin verlost fünf handsignierte CDs mit dem Welthit von Phil Collins „Dir gehört mein Herz“, gesungen von den Hauptdarstellern Elisabeth Hübert und Anton Zetterholm. Wer gewinnen möchte, der sendet eine Postkarte mit dem Stichwort „Tarzan“ und seiner Anschrift an: Alster-Magazin, Barkhausenweg 11, 22339 Hamburg oder eine E-Mail an m.knierim@alster-net.de. Einsendeschluss: 17.4.

adRem[®]
INTERIOR

www.adrem-interior.de



ab sofort!!! – Outlet Preise im Lagerverkauf

nur bei uns: über 100 Tische von 80 bis 350 cm Länge sofort lieferbar. Stühle aus original Lloyd Loom, Teak und Leder ab € 99,- in Spitzen-Qualität sowie Regale, Lampen & Accessoires weit unter Marktpreisen



Phoenixhof
Ruhrstr. 11
22761 Hamburg
Altona
Tel. 85 37 22 50

Mo.-Fr. 11.00 - 19.00 - Sa. 10.00 - 16.00



Kindertheater im Kulturhaus

Das **Kulturhaus Eppendorf**, Martinstraße 40, präsentiert am Sonntag, dem **19. April** um 16 Uhr das Theater **Funkenflug** mit dem Stück „**Zwingeling's wundersame Erfindung**“ (für alle ab 4 Jahren). Seit Jahren hat Professor Dr. Dr. Dr. Dr. Zwingeling nichts mehr erfunden. Sein kühnster Traum geht dennoch in Erfüllung: Die Verdopplungsmaschine. Aber, die Maschine ver-

doppelt nicht nur Dinge. Was tun, wenn man plötzlich doppelt ist? Für Frosta, die Assistentin, völlig klar: doppelt so viel Spaß und doppelt so viele fantastische Ideen. Doch wie geht man mit jemandem um, der einem vollkommen gleicht? Die Antwort gibt es im Kulturhaus! Eintritt: Erw. 5/erm. 3,50 Euro. Infos unter Tel.: 48 15 48 oder www.kulturhaus-eppendorf.de kw

Fiktive trifft



Die Regisseurin **Stephanie Kunz** inszeniert an geschichtsträchtigen Orten wie dem Röhrenbunker **Tarpenbekstraße in Eppendorf** oder der Talmud Tora Schule **im Unviertel** die szenische Lesung „**Empfänger unbekannt**“.

Ein berührendes Briefdrama über das Zerbrennen einer Freundschaft durch den Terror der Nazis im Dritten Reich.

Die grausamen Verbrechen, Deportationen und Morde der Nazis hat die amerikanische Autorin Cathrin Taylor bereits 1938 vorausgeahnt. In diesem Jahr erschien von ihr unter dem männlichen Pseudonym Kressmann Taylor in der Zeitschrift *Story* veröffentlicht die Publikation „**Address unknown**“. Inhalt ist die Geschichte zweier Freunde – des Juden Max, der mit seinem deutschen Geschäftspartner und Freund Martin gemeinsam eine Galerie in den USA betreibt. Als Martin 1932 in seine Heimat zurückkehrt, beginnt ein reger Briefwechsel. Erst recht, als Max' Schwester, eine Schauspielerin, durch die Nazis in Gefahr gerät. Gleiches gilt später auch für Martin, denn die Briefe werden abgefangen und von den Nazis gelesen.

„Obwohl Taylor nie in Deutschland war, aber als deutschstämmige Amerikanerin mit vielen Europäern Kontakt hatte, zeigte sie den Amerikanern mit ihren in Gesprächen gesammelten und niedergeschriebenen Erfahrungen erstmals das wahre Gesicht der Nazis“, erklärt die Regisseurin Stephanie Kunz. Weil sie der Stoff gleich beim ersten Lesen so berührt hat, beschloss die 41-Jährige daraus einen Stoff für eine szenische Lesung zu machen. „Die Erzählung ist so plastisch, als wenn die Menschen echt vor einem stehen würden.“ Die Autorin begann in Hamburg zu recherchieren und stieß schnell auf Orte, die eine teils traurige Vergangenheit haben: „Ich habe dabei viel erfahren. Etwa, dass die Juden in sog. Judenhäusern mit mehreren Familien zusam-

mengelegt wurden, weil man ihren Wohnraum benötigte. Sie waren wie kleine Ghettos.“ Gemeinsam mit dem Wissenschaftsautor Michael Grill hat Stephanie Kunz Orte in Hamburg herausgesucht, die Bezug zu dem Thema haben. „Zu diesen möchte ich die Menschen mit Hilfe der Schauspieler locken, denn eine szenische Lesung an geschichtsträchtigen Orten ist eine sehr gute Art des Erinnerens, zumal Michael Grill bei jeder Vorführung eine historische Einführung gibt“, findet die Regisseurin und Produzentin, die „Theater“ an ungewöhnlichen Orten wie Theaterkneipentresen oder Strandkörben liebt. „Mich interessiert nicht das große Theater, sondern eher kleine Projekte, die eine große Nähe und Intensität zu den Schauspielern zulassen“, erklärt Kunz. „ich liebe es zu erzählen oder meine Geschichten erzählen zu lassen.“ Dafür hat die Eimsbüttlerin für dieses Projekt, das von der Kulturbehörde unterstützt wird, zwei Schauspieler mit markanten Stimmen und Persönlichkeiten gefunden. Der Schauspieler und Sprecher **Jens Wawraczek** beispielsweise lieh und leiht Bob Andrews von den drei Fragezeichen seine Stimme. Auch **Helmut Zhuber** ist für das Projekt prädestiniert, er spielte beispielsweise unter anderem im Film „**Neger, Neger, Schornsteinfeger!**“ mit. Und noch eines passt der Regisseurin perfekt ins Konzept. „Beide sehen sich ein bisschen ähnlich, sind gleich groß und haben die gleiche Haarfarbe. Ähnlichkeit war mir wichtig, denn gerade bei dieser Geschichte, die offen endet, weil der letzte Brief mit dem

droste FACHBETRIEB Rolläden- und Sonnenschutz-Techniker-Handwerk

markisen | rolläden | jalousien | terrassendächer

saseler chaussee 111 eppendorfer weg 266
tel.: 040-300 607-0 tel.: 040-300 607-20

www.markisen-droste.de

– Fashion Cut –
(Änderungsschneiderei Damen und Herren)

Bekleidung, Leder, Pelz, Gardinen, schnell & günstig
Maßanfertigungen nach Ihren Wünschen

Lehmweg 31 • 20259 HH • 040/422 11 36

So einmalig wie Sie!

Brillenmode aus Naturhorn

Für Kenner und Liebhaber des Besonderen:
angenehm leicht und warm auf der Haut.
Aus unserer eigenen Kollektion oder nach
Ihren Wünschen handgefertigt.

Gerne beraten wir Sie!
eppendorfer weg 274
20251 hamburg
telefon 040 / 48 44 83
www.die-andere-brille.de

Norbert Eisebraudt
die andere Brille

Ich bin doch nicht blöd!

Ganz sicher?

Es gibt doch Tage, da zweifelt man an seinem Verstand. Z.B. dann, wenn der nagelneue Rechner **einfach nicht drucken** will ...

Wünschen Sie sich dann nicht auch manchmal **kompetente Hilfe**? YUCON unterstützt Freiberufler, Firmen und Privatkunden bei Kauf, Einrichtung und Erweiterung ihrer EDV-Anlage. Und hilft seinen Kunden bei Hard- und Software-Problemen – rund um die Uhr, schnell und vor allem **kostenlos!**

YUCON EDV

seit 15 Jahren in Eppendorf
Fon: **040 / 46 1000**
www.yucon-edv.de

reale Geschichte

Stempel „Empfänger unbekannt“ zurückkommt, gibt es kein Gut und Böse. Alles hätte auch andersrum laufen können.“ Kai Wehl

Vorstellungen:

15.4., 20 Uhr, Röhrenbunker, Tarpenbekstr. 66 (Premiere) / 16.4., 20 Uhr, Israelitische Töchter-schule, Karolinenstraße 35 / 17.4., 19.30 Uhr, Stadthaus angefragt! / 18.4., 20 Uhr, Röhrenbunker, Tarpenbekstr. 66 / 19.4., 13.15 Uhr, KZ-Gedenkstätte Neuengamme / 19.4., 19 Uhr, Synagoge Hohe Weide, Hohe Weide 34 / 25.4., 20 Uhr, Röhrenbunker, Tarpenbekstr. 66 / 26.4., 19 Uhr, Talmud Tora Schule, Grindelhof 30. Karten: 14/8 Euro. Kartenvorbestellungen unter empfaengerunbekannt@freenet.de und Tel.: 0176/97 108 610.



Lesen an verschiedenen Orten den Briefwechsel „Empfänger unbekannt“: Jens Wawraczek und Helmut Zhuber (re.). Foto: Anja Beutler



Die Champagnerwette

Die ***Geld-zurück-Garantie***: Sehen Sie das gleiche Produkt innerhalb von sechs Wochen nach Kauf anderswo günstiger, nimmt Fielmann den Artikel zurück und erstattet den Kaufpreis. Dazu bekommen Sie eine Flasche Champagner gratis. **Brille: Fielmann.**

Fielmann in Hamburg, Eppendorfer Landstraße 77: große Leistungen, kleine Preise.

Besuchen Sie Fielmann in Hamburg in der Eppendorfer Landstraße 77. In unserem neuen Fachgeschäft zeigen wir mehr als 2.000 Brillen. Große Marken und internationale Couturiers. Alles zum garantiert günstigen Preis. Denn Fielmann gibt Ihnen die Geld-zurück-Garantie*. Fielmann macht kleine Preise in Hamburg, zum Beispiel:

- **Marken-Sonnenbrille** € 9⁵⁰
von Armani bis Zeiss. Eröffnungsangebot in Eppendorf.
- **Brillenchi zum Nulltarif** € 0⁰⁰
mit der Nulltarif-Versicherung von Fielmann und der HanseMerkur für €10,- Prämie im Jahr. Einstärkenbrille aus der Nulltarif-Collection sofort. Alle 2 Jahre eine neue. Jederzeit Ersatz bei Bruch, Beschädigung oder Sehstärkenveränderung. Für Gleitsichtbrillen aus der Nulltarif-Collection nur €50,- Prämie pro Jahr. **Überall bei Fielmann.**
- **Kinderbrille zum Nulltarif** € 0⁰⁰
(bis 18 Jahre). Sie zahlen nicht für die Fassung, nicht für die Gläser. Rezept oder Versicherungskarte genügt. Fassung aus der Nulltarif-Collection, mit Gläsern von Zeiss. **Überall bei Fielmann.**
- **Sehtest zum Nulltarif** € 0⁰⁰
mit modernster Technologie, jederzeit. **Überall bei Fielmann.**
- **Eintages-Contactlinsen** € 19⁰⁰
Markenlinsen, hoher Tragekomfort, Monatsbedarf (2x30 Stück). **Überall bei Fielmann.**

Kommen Sie zum großen Eröffnungsfest am Donnerstag, 26. März, in Hamburg, Eppendorfer Landstr. 77.

Brille: Fielmann.

DIE WÄSCHEREI
Das Möbelhaus ✂

TOBIAS GRAU
ARTEMIDE
TOBIAS GRAU

JARRESTRASSE 58 040/271 50 70
WWW.DIE-WAESCHEREI.DE

DIE WÄSCHEREI
Das Möbelhaus ✂

SOFA
ATRIUM

(KOMPLETT ABZIEHBAR)
799,-

JARRESTRASSE 58 040/271 50 70
WWW.DIE-WAESCHEREI.DE

**Bestattungsinstitut St. Anschar
Adolf Imelmann & Sohn**

Fachgeprüfte Bestatter im Handwerk

Mühlenkamp 44 • 22303 Hamburg (Winterhude)
Telefon 040 / 270 09 21 • Telefax 040 / 270 68 10
info@imelmann-bestattungen.de

Für Sie unterwegs

Wenn Sie sich für eine Anzeigenschaltung auf den Winterhude- oder Eppendorfseiten im Alster-Magazin interessieren, melden Sie sich gerne bei mir.

Annegret Linke
Tel.: 538 930 - 67 oder
0172 / 90 37 440

Hamburgs erste Adresse für Geniesser

weinflust® weinhandel Et events

der kultivierte bedauert nie einen genuss. der unkultivierte weiss überhaupt nicht, was ein genuss ist.
oscar wilde

mühlenkamp 14
d-22303 hamburg
tel. +49.40.27 886 886
fax +49.40.27 886 887
info@weinflust.de
www.weinflust.de

Uhlenhorster



Hubertus Borck hat für und mit dem Lido-Star Diana eine Cabaret-Show geschrieben.

Foto: Sophia Lukasch

Musik Tipp:

Am 26.4. um 19 Uhr und am 27.4. um 20 Uhr zeigt das Schmidt Theater, Spielbudenplatz, die Show „Diana – La chanteuse du Lido de Paris“. Tickets: 16,50 - 25,30 Euro. Kartentelefon: 31 77 88 99. Mit etwas Glück können Sie „for free“ dabei sein, denn wir verlosen 2x2 Karten für den 27.4. Wer gewinnen möchte, der sendet eine Postkarte mit dem Stichwort Diana an: Alster-Magazin, Barkhausenweg 11, 22339 Hamburg oder eine E-Mail an: k.wehl@alster-net.de! Einsendeschluss: 17.4.

schreibt für Lido-Star

Zweieinhalb Jahre lang war sie die Hauptdarstellerin im Lido in Paris: **Diana**. Jetzt hat der Comedian, Autor und Texter **Hubertus Borck** (ehemals Bo Doerek) aus **Uhlenhorst** der gebürtigen Itzehoerin eine Show auf den Leib geschrieben, die diese wunderbare Zeit Revue passieren lässt.

Glitzersteine, riesige weiße Federboas, elegante Kleider und hinter sich ein Ballett aus barbusigen Tänzerinnen. Das war bis vor knapp einem Jahr die Welt der gelehrten Musicaldarstellerin Diana. Zweieinhalb Jahre lang war die Itzehoerin als Haupt­sängerin der Star im Lido, der berühmtesten Revueshow der Welt. „Eine Kollegin von mir hat die Show mit entwickelt und eröffnet. Als sie nach zwei Jahren aufhören wollte, hat sie mich vorgeschlagen. Weil den

Verantwortlichen meine Stimme so gut gefallen hat, wurde ich ausgewählt“, strahlt Diana, die aktuell im Udo Jürgens-Musical mitwirkt. Ende April werden ihr die tollen Tage aus der Stadt der Liebe wieder besonders präsent sein, denn dann steht sie in der Show „Diana – La chanteuse du Lido de Paris“ auf der Bühne des Schmidt Theaters. Geschrieben hat sie der Uhlenhorster Comedian, Autor und Texter Hubertus Borck, mit dem die Sängerin seit über 20 Jahren befreundet ist.

„Ich bin kurz vor dem Ende ihres Lido-Engagements nach Paris gefahren, um die Show zu sehen. So etwas Eindrucksvolles habe ich noch nie erlebt“, so Hubertus Borck. Wieder zu Hause, hat er sich vorgestellt, wie toll Diana alleine, ohne die große Show um sie herum, wirken muss. Borck: „Also habe ich Diana vorgeschlagen, einen Abend für sie zu schreiben, an dem sie über sich und ihre Zeit in Paris berichtet.“ Dazu hat der Uhlenhorster, der nach vielen Jahren als männ-

licher Part des Comedy-Duos Bo Doerek jetzt lieber im Hintergrund arbeitet, verschiedene Hamburger Musiker und Texter engagiert. Herausgekommen ist ein deutsch-französischer Abend mit spannenden Moderationen, poppigen Chansons – von Charles Aznavour bis Josephine Baker, teils mit neuen Texten überlegt und überwiegend auf Deutsch. Mehr Infos zur Sängerin und einen guten Eindruck der Pariser Zeit gibt es unter: www.myspace.com/dianaitzehoeparis Kai Wehl

DIE GESUNDE ALTERNATIVE ZUR FETTABSaugUNG



Für eine gezielte Fettreduktion an den Problemzonen sprechen nicht nur ästhetische Gründe; überschüssiges Bauchfett kann auch Gesundheit und Wohlbefinden erheblich beeinträchtigen. Mit der HYPOXI-Methode kann der Umfang an Bauch und Hüfte in kurzer Zeit deutlich sichtbar und nachhaltig reduziert werden.

Weitere Infos unter www.hypoxi-hamburg.com und im redaktionellen Teil dieses Alster Magazins.

HYPOXI-Figurzentrum Hamburg
Schwanenwik 14, 22087 Hamburg
Telefon 040 . 51 90 83 14



STEFAN SCHIMKAT
RECHTSANWALT



Schwerpunkte:

Internetrecht • Jagdrecht • Mietrecht • Steuerrecht • Strafrecht

Zweigstelle Uhlenhorst: Hans-Henny-Jahn-Weg 15 • 22085 Hamburg
rechtsanwalt.schimkat@t-online.de

Telefon (0 40) 42 91 79 42 • Telefax (0 40) 42 91 79 43

Flugtickets
Bahntickets
Fährtickets
Kreuzfahrten
Touristik

UHLENHORSTER
REISEDIENST

Hartwicusstr. 6 • 22087 Hamburg
040 - 229 449 98 • info@u-rd.de

Hier könnte auch Ihre Anzeige stehen

Wenn auch Sie sich für eine Anzeige auf den Mittelweg- oder Uhlenhorst-Seiten des Alster-Magazins interessieren, dann rufen Sie mich gern an.

Michael Wiele, Tel.: 538 930-53
oder 0151/15 32 81 53

bluuub!



Sie werden staunen, wie gut Sie wieder hören können.

Vereinbaren Sie einen Termin für ein Beratungsgespräch, und lernen Sie die Leistungsfähigkeit moderner Hörtechnologie kennen. Wir freuen uns auf Ihren Besuch.

MUNDSBURGER DAMM 59 | 22087 HAMBURG
TEL 040-32 90 8551 | WWW.OTON-HOERAKUSTIK.DE

oton
DIE HÖRAKUSTIKER



Bei Hansa Complet Küchen – Hamburgs ältestem Küchenfachgeschäft – erhalten Sie Küchen in jeder Preislage.

30 Jahre Hansa Complet Küchen – Feiern Sie mit!

Hansa Complet Küchen, Lübecker Str. 126, feiert 30-jähriges Jubiläum und Sie feiern mit! Profitieren Sie von ständig wechselnden Angeboten – das ganze Jahr! Sie erhalten vom 14.4. bis 16.5. 11,6% Preisnachlass auf alle Küchen. Bei einer weiteren Aktion gibt es bei dem Kauf einer Küche eine Kitchenaid-Küchenmaschine geschenkt. Das Geheimnis des erfolgreichen Unternehmens: „Wir überzeugen nicht nur mit hochwertigen, deutschen Markenprodukten von z.B. Miele, Siemens und Neff – auch unser

erstklassiger Service spricht für sich. Beste Tischler und Küchenplaner können auf Ihre individuellen Wünsche eingehen und finden unverbindlich bei Ihnen zu Hause das innovativste Küchenkonzept – so können auch kleine Räume optimal genutzt werden“, verspricht Geschäftsführer Rolf Neugebauer, der seinen Kunden obendrein eine kostenlose Jahresinspektion anbietet. Mehr Infos unter Tel.: **25 44 90-0** oder online unter www.hansa-kuechen.de. Öffnungszeiten: Mo.-Fr. 10-19 Uhr, Sa. 10-17 Uhr.



Wolfgang Kaufholz von „weinlust“ hat den perfekten Wein zum Spargel: einen Rivaner von Otto Stachel (Pfalz).

Weinlust: Für jedes Event den passenden Wein!

Ob als Ostergeschenk, für Geburtstage, große Familienfeiern oder das Candle-Light-Dinner zu zweit – beim Weinexperten Wolfgang Kaufholz von „**weinlust**“, Mühlenkamp 14, findet sich in seinem umfangreichen Sortiment aus über 300 hochwertigen Weinen in allen Preiskategorien für jedes Event der passende Tropfen. Denn Wolfgang Kaufholz, seit über drei Jahren Inhaber des Fachgeschäfts und des dazugehörigen Internethandels, legt großen Wert auf individuellen Service und kompetente Beratung, um jedem Weinliebhaber ei-

nen Hochgenuss zu verschaffen. So empfiehlt er beispielsweise für die demnächst beginnende Spargelsaison den Rivaner von Otto Stachel: „Dieser Pfälzer Wein besticht durch seine feine Frucht und seine ausgewogene Säure. Deswegen passt er perfekt zu den edlen Stangen.“ Der exklusiv nur für „**weinlust**“ abgefüllte Wein kostet 5,20 Euro und ist wirklich ein fantastischer Tipp! Alle weiteren Weine können im Internet unter www.weinlust.de entdeckt und dort auch bestellt werden! Mehr Informationen gibt es unter **Tel.: 27 886 886!**

kw

Erfahren und seriös: Versicherungsmakler von O. Giffey

Wer eine passgenaue und kostenoptimierte Versicherungsgestaltung wünscht, wird bei der Firma **O. Giffey**, Ballindamm 8, schon seit mehr als einem Jahrhundert fündig. Die Geschäftsführung des 1883 vom Namensgeber Otto Giffey gegründeten Unternehmens wurde unmittelbar vor Ausbruch des Zweiten Weltkrieges von Gustav Schaar übernommen, dessen Enkel, Jürgen Michael Schaar, seit 1991 die Geschäfte als persönlich haftender Gesellschafter alleine führt. Vor allem die mittelständische Wirtschaft, aber auch Selbstständige und Privatpersonen lassen sich von O. Giffey in allen Bereichen des Versicherungswesens beraten. Dazu gehören die Risikoanalyse, die Auswahl des richtigen Angebots, die Ausarbeitung von Versicherungskonzepten, die Untersuchung der Risikosituation von Unternehmen und vor allem die kompetente Unterstützung im Schadensfall. Hierbei arbeitet O. Giffey



Jürgen Michael Schaar von der Firma O. Giffey.

mit allen namhaften Versicherern zusammen, um für den Kunden maßgeschneiderte Konzepte zu finden. Dabei fallen keine zusätzlichen Kosten an; bezahlt werden die Makler durch die Provisionen, die bereits in den Prämien einkalkuliert sind. Auf diese Weise werden Risiken überschaubar und bezahlbar. Mehr Infos unter Tel.: **32 55 56-0** oder auf www.o-giffey.de!



OTON: Das neue Hörakustik-Fachgeschäft an der Mundsburg.

Der neue Hörakustiker OTON macht Hören zum Erlebnis

Seit 01. März gibt es ein neues Hörakustik-Fachgeschäft auf der Uhlenhorst. In den einladenden Räumlichkeiten erhalten Sie alle Informationen zu den Themen: Prävention, Hörtraining sowie maßgeschneiderte Hörlösungen. Bei **OTON**, Mundsburger Damm 59, steht der ganze Mensch und nicht nur das Ohr im Mittelpunkt. „Wir legen größten Wert auf Qualität und besten Service für unsere Kunden. So haben Sie beispielsweise die Möglichkeit eine Höranalyse durchzuführen – einfach, unverbindlich und ohne Voran-

meldung“, verspricht OTON-Inhaber und Hörakustik-Meister Andreas Roberg. Ein Hausbesuch-Service garantiert zudem auch weniger mobilen Kunden die professionellen Dienst- und Serviceleistungen in Anspruch nehmen zu können! Damit Sie sich von der Leistungsfähigkeit der neuesten Hörsysteme einen eigenen Eindruck verschaffen können, bietet OTON im April ein einwöchiges unverbindliches Probetragen an! Mehr Informationen unter **Tel.: 32908551** oder www.oton-hoerakustik.de!



Vatta, Pitta oder Kapha – auf den Typ kommt es an

Das Frühjahr ist traditionell die Zeit des Entgiftens und der ideale Zeitpunkt für eine Ayurveda-Kur. Dafür muss man nicht einmal mehr nach Indien reisen, denn auch MeridianSpa bietet eine Ayurveda-Frühjahrskur mit kompetenter und professioneller Betreuung an.

Die Ursprünge von Ayurveda reichen in Indien in eine Zeit vor über 5.000 Jahren zurück und noch heute gehört Ayurveda zur Gesundheitsversorgung der Inder. Aber auch hierzulande entdecken immer mehr Menschen die Vorteile der ayurvedischen Heillehre, die neben einem Entspannungs- und Erholungseffekt auch Beschwerden lindern und Heilungen unterstützen kann. Zusammen mit dem Gesundheitszentrum Wandsbek bietet MeridianSpa eine kompetente und professionelle Unterstützung für eine Ayurveda-Kur an. Der erfahrene Hamburger Heilpraktiker Christian Hüttköper bestimmt zu Beginn der Kur den Konstitutionstypen und je nachdem, ob man zum Vatta-, Pitta- oder Kapha-Typen gehört,

kann die anschließende Ernährungsberatung und das forcierte Abführen geplant werden. Begleitend sind in der Kur sechs ayurvedische Ganzkörper-Massagen (Abhyanga) enthalten, wovon eine einen Stirnölfluss enthält, um die Entgiftung zu unterstützen. Zudem können die Teilnehmer während der Kur verschiedene Yoga-Kurse besuchen, Wärmeanwendungen im Wellness-Bereich genießen und im Ruhebereich meditieren. Die 14-tägigen Kuren beginnen immer bei abnehmenden Mond, weil dann der Körper auf Aktivität und Energieabgabe eingestellt ist. So beginnt die nächste Ayurveda-Kur im MeridianSpa am 13. April 2009.

Als besonderes Highlight wird auch in verschiedenen Fachvor-

trägen Wissen rund um Ayurveda vermittelt. Warum also in die Ferne schweifen, wenn man

sich auch im MeridianSpa auf dem Weg zu sich selbst machen kann?

Begeben Sie sich auf dem Weg zu sich selbst und planen Sie Ihre individuelle Ayurveda-Kur. Als Einstieg beantworten wir alle Ihre Fragen zu einer Ayurveda-Kur und geben wertvolle Tipps bei einem Vortrag über Ayurveda und Yoga im MeridianSpa Wandsbek.

**Ayurveda-Vortrag mit Dirk Daacke (Anmeldung erforderlich):
Mittwoch, 15.04.2009 von 18.30 bis 20.00 Uhr, MeridianSpa Wandsbek**

Weitere Informationen über die Ayurveda-Kur im MeridianSpa, Kosten und Buchung erhalten Sie telefonisch unter 040/65 89-0, per Mail unter ayurveda.kur@meridianspa.de oder auf www.meridianspa.de.

MeridianSpa Wandsbek	Wandsbeker Zollstr. 87-89	22041 Hamburg	Fon 040/65 89-10 50
MeridianSpa City	Schaarsteinweg 6	20459 Hamburg	Fon 040/65 89-11 00
MeridianSpa Eppendorf	Quickbornstr. 26	20253 Hamburg	Fon 040/65 89-13 50
MeridianSpa Alstertal	Heegberg 6	22391 Hamburg	Fon 040/65 89-14 50



Anzeige

Prignitz-Moden wird 70



Auch bei Prignitz erhältlich: dieses geschmackvolle Hemdblusenkleid von St. James.

Das Hamburger Familienunternehmen Prignitz-Moden, Poststraße 25, feiert in diesem Jahr sein 70-jähriges Bestehen.

Am 1. April 1939 von Edgar Prignitz in Hamburg gegründet, wurde das Geschäft in den Folgejahren bald zur viel frequentierten Adresse für Damen- und Herrenmode im klassisch-hanseatischen Stil. Die erste Filiale von Prignitz-Moden am Jungfernstieg fiel im Jahre 1943 jedoch Fliegerbomben zum Opfer. Mehr als zwei Jahrzehnte später, nämlich 1969, bezog das Unternehmen den neuen festen Stammsitz im Henneberghaus in der Poststraße (beim Hanseviertel), der bis zum heutigen Tag das Stammgeschäft der Firma geblieben ist. Im Jahre 1981 eröffnete Prignitz-Moden eine erste Filiale in Westerland auf Sylt.

1992 gelang eine Kooperation mit der Firma J. Barbour & Sons Ltd. mit Sitz in South-Shields im Nordosten Englands. Die britische Firma, die für ihre widerstandsfähige Country- und Outdoor-Kleidung weltberühmt ist, ist Hoflieferant des britischen Königshauses und versorgt damit selbst Queen Elizabeth sowie die Prinzen Philip und Charles stilischer mit robuster Kleidung. Die 1930 entwickelte lässige Motorradjacke „Barbour International“

ist ein weiteres Markenzeichen der britischen Firma. Diese und viele andere Barbour-Bekleidung ist in den Barbour „by Prignitz“-Stores (im Hanseviertel und dem AEZ Poppenbüttel sowie in Westerland) erhältlich. Außer Barbour gibt es bei Prignitz noch formvollendete Mode von St. James (Foto), Schneiders, Daks London, Buckingham, Gant und vielen anderen renommierten Labels.

Auch heute ist Prignitz-Moden im Familienbesitz. Die Enkelin des Firmengründers, Ulrike Freifrau von Stein, stellt bereits die dritte Generation dar.

Mehr Infos unter (040) 34 41 87 oder auf www.prignitz-moden.de



Stilsicher und very British: Outdoor-Moden von Barbour.

Anzeige



Die vier Gebrüder Jürgens im Jahre 1889: dem Jahr, in dem sie im Mittelweg 125 ein Geschäft für Haus- und Kücheneinrichtungen eröffneten. Dort befindet es sich auch heute noch!

Kaufmannstradition: 120 Jahre Gebr. Jürgens

Eines von Hamburgs bekanntesten Haushaltswarengeschäften feiert in diesem Jahr ein stolzen Geburtstag: **Gebr. Jürgens** im Mittelweg 125 ist 120 Jahre alt geworden! 1889 haben die vier Gebrüder Jürgens ihr „Magazin für Haus- und Kücheneinrichtungen und Britannia-Metall-Waaren sowie ein Lager für Eisen- und Kurzwaren“ eröffnet. Dank der vielfältigen und hochwertigen Produkte – damals wie heute – hat das Familienunternehmen immer noch Bestand und das stets in den gleichen Geschäftsräumen! Das wird dort am **4. April** von 11 bis 14 Uhr mit einem **Empfang** gefeiert.

Neben einigen Aktionen und Gästen wie dem Messerschmied Jean Tritz gibt es auch das wohl teuerste Kochmesser der Welt zu bestaunen. Es verfügt über eine Damastklinge und einen Griff aus reinem Sterlingsilber, in den acht Brillanten eingearbeitet sind. Dazu gibt es noch einen passenden Ring für die Dame. Kosten: 31.000 Euro. Hergestellt hat es Lars Scheidler von Nesmuk, der vor Ort über seine Schmiedekunst berichten wird. Außerdem gibt es eine Tombola zugunsten der Michael-Stich-Stiftung mit tollen Preisen. Weitere Informationen finden Sie unter Tel.: **443 197** und www.gebrueder-juergens.de!

Die vierte Generation des Familienunternehmens Gebr. Jürgens im Jahre 2009: Geschäftsinhaber Oliver Jürgens.



Immer noch zu viele Medikamente auf dem Müll

Verschwendung auf hohem Niveau

2008 landeten erneut über zweieinhalb Tonnen Arzneimittel allein bei der Stadtreinigung Hamburg. „Die Wegwerfmentalität scheint nicht aufzuhalten zu sein“, klagt Günter Ploß, Leiter des Verbandes der Ersatzkassen e.V. (vdek), Landesvertretung Hamburg. Lesen Sie weiter auf Seite 28

DR. KLAUS SCHÜTTE
ZAHNARZT · GANZHEITLICHE ZAHNHEILKUNDE

Prophylaxe • Implantate/Vollkeramik
Zahnästhetik • Naturheilverfahren

Gesunde Zähne – Gesunder Körper



Zahnärztin
Esmeralda Pinto

Zahnarzt
Dr. Klaus Schütte

Zahnärztin
Dr. Julia Hessel

Die Zähne sind Teil des Körpers, sie beeinflussen unseren gesamten Gesundheitszustand. Unsere Behandlung beschränkt sich deshalb nicht nur auf den Zahn, Mund- und Kieferbereich, sondern bezieht den ganzen Menschen mit ein. Mit unserem bewährten biologisch-ganzheitlichen und gleichzeitig ästhetisch ausgerichteten Praxiskonzept verbinden wir moderne Zahnmedizin mit traditionellen Naturheilverfahren.

Sprechzeiten: Mo. – Do. 8.00 – 20.00 Uhr
Fr. 8.00 – 16.00 Uhr

Bramfelder Chaussee 318 · 22177 Hamburg
Tel. 040/642 99 10 · Fax 040/642 21 160
www.dr-klaus-schuette.de · Termine nach Vereinbarung



Strahlencentrum Hamburg Nord
Medizinisches Versorgungszentrum

Priv. Doz. Dr.med. F. Fehlauer • Dr.med. G. Barzen • Dr.med. T. Schneider
Langenhorner Chaussee 369 • 22419 Hamburg
Telefon: 040 - 244 245 80 • Fax: 040 - 244 245 844

*„Moderne Therapie und Diagnostik
in angenehmer Atmosphäre“*

Gelenk-Therapien:

Röntgenreizbestrahlung, funktionelle Strahlentherapie

Tumor-Therapien:

Strahlentherapie, Radioonkologie, begleitende Verfahren

Nuklearmedizin:

spezielle diagnostische Verfahren

Digitale Mammographie

Microdosis

Telefonische Terminabsprache/
Sprechstundenzeiten
Montag bis Freitag: 8:00 - 16:00 Uhr
Alle Kassen



Beratung • Behandlung • Betreuung
www.szhn.de

Prostatakarzinom immer effektiver behandeln



Dr. med. Jörg Zimmermann
Arzt für Strahlentherapie im Praxiszentrum Alstertal

Das 5. Internationale Hamburger Brachytherapiesymposium 2009, welches mit rund 90 Teilnehmern am 14.2.2009 im Grand Elysee Hotel in Hamburg stattfand, zeigte, dass sich in der Behandlung des Prostatakarzinoms ein Paradigmenwechsel zu effektiveren, aber weniger belastenden Therapieformen abzeichnet. Der US-Pionier Dr. Peter Grimm, der in Seattle (USA) gemeinsam mit Dr. John Blasko vor über 20 Jahren die ersten ultraschallgestützten Seedimplantationen (Brachytherapie) anstelle radikaler Prostatektomien vornahm, konnte überzeugend darlegen, dass die Brachytherapie auch langfristig, d.h. über einen Zeitraum von 20 Jahren sowohl im Anfangsstadium – vor allem aber im lokal fortgeschrittenen Stadium – zu weit besseren Heilungsraten als die Radikaloperation oder die alleinige externe Bestrahlung führt.

Prof. M. Kollmeier vom weltweit renommierten Memorial Sloan Kettering Cancer Center in New York berichtete, dass auch für sehr spät erkannte Prostatakarzinome durch die Kombination von Brachytherapie und externer Bestrahlung Heilungsraten erreichbar sind, die weit über den Ergebnissen der in Deutschland typischen Radikaloperation oder externen Bestrahlung liegen. Die europäischen Fachgesellschaften, vertreten durch Prof. J. Battermann von der Universitätsklinik Utrecht (Niederlande), kommen immer mehr

zu der gleichen Aussage. Auch der international anerkannte Pathologiespezialist Prof. B. Helpap aus Singen kam zu dem Schluss, dass die Brachytherapie sich für immer mehr Patienten eignet. Die Gründe hierfür liegen für die Experten auf der Hand: Durch die Brachytherapie werden auch Krebszellen, die bereits durch die Prostata kapsel durchgewachsen sind, zerstört, der Krebs kann nicht mehr streuen. Wichtig ist zur Bestätigung dieser Aussagen der Blick auf die langfristigen Ergebnisse und den internationalen Vergleich: Während die krankheitsspezifischen 5-Jahres-Überlebensraten bei Prostatakrebs in Hamburg seit Jahrzehnten bei etwa 80 % liegen, haben sich die Vergleichszahlen in den USA von ebenfalls 80% in den frühen 90er-Jahren auf mittlerweile 98% verbessert. Zuzuschreiben ist dies zum Teil einem intensiveren PSA-Frühscreening, vor allem aber dem in den USA eindeutigen Trend der Patienten zur Brachytherapie. International besteht Konsens, dass optimale Behandlungsergebnisse durch Brachytherapie nur in Zentren mit spezieller Erfahrung in der Brachytherapie wie dem Praxiszentrum Alstertal in Hamburg zu erreichen sind.

Weitere Informationen:
Praxiszentrum Alstertal
Praxis für Brachytherapie
Dr. med. Jörg Zimmermann
Heegbarg 2, 22391 Hamburg
www.brachytherapie-hamburg.de



Fortsetzung von Seite 27

Experten appellieren erneut an die Versicherten, sich nur die Arzneien vom Arzt verordnen zu lassen und aus der Apotheke zu besorgen, die wirklich angewandt werden. Wegwerfen sei für alle Seiten viel zu teuer.

Nicht genutzte Medikamente können in Apotheken und bei der Hamburger Stadtreinigung abgegeben werden. 2008 gingen 579 rote Säcke Arzneimittel in ihren Verpackungen mit einem Gewicht von 2605 Kilogramm auf den Recyclinghöfen der Stadt-

reinigung ein. 2007 nahmen 620 Säcke mit 2790 Kilogramm verpackten Arzneimitteln aus Hamburg diesen Weg. 2006 waren es 2840 Kilogramm.

Zu diesen Mengen muss eine nicht zu unterschätzende Dunkelziffer an Tabletten, Tropfen und Salben gerechnet werden, die nicht ordnungsgemäß entsorgt, sondern in den Hausmüll oder die Toilette geworfen wurden.

Die roten Säcke der Stadtreinigung werden komplett in der Müllverbrennung entsorgt. Altmedika-



mente sind aus abfallrechtlicher Sicht keine gefährlichen Abfälle und dürfen in einer Hausmüllverbrennungsanlage beseitigt werden. Dennoch sollten nicht mehr benötigte Arzneimittel nicht in den Hausmüll wandern, sondern direkt bei der Stadtreinigung oder in der Apotheke abgegeben werden, damit Unbefugte wie etwa Kinder keinen Zugriff darauf haben und sie zu sich nehmen etwa in dem Glauben, es seien Bonbons. Ploß: „Natürlich freuen wir uns über den Rückgang der Men-

gen. Aber jedes weggeworfene Medikament ist eins zu viel. Es schädigt die Krankenkasse, die es bezahlen muss, und am Ende den Beitragszahler. Volkswirtschaftlich entsteht ein Schaden ungeahnten Ausmaßes. Sollten sich schon in der Apotheke Bedenken einstellen, ist es sinnvoll, den Apotheker zu Rate zu ziehen und notfalls nochmals mit dem Arzt Rücksprache zu nehmen. Was man nicht nutzen möchte, sollte gleich in der Apotheke bleiben.“

Quelle: vdek

Anzeige



Mit 3-Stufen-Training und Einzelsitzungen hilft „iDEAL-coaching & mentaltraining“ das Lebensideal zu finden.

Selbstfindung: Hier ein Mentaltraining gewinnen!

„Nur wer in sich selbst investiert, entwickelt die Lebenskompetenz, um seinen idealen Weg zu finden“, weiß Kathleen Haase, Geschäftsführerin von **iDEAL coaching & mentaltraining** in der Rothenbaumchaussee 76 D. Sie möchte Menschen zu Glück und Erfolg führen und hat dafür ein ganzheitliches Konzept zur Persönlichkeitsentwicklung kreiert. „Es ist für jeden geeignet, der sein Lebensideal entdecken will.“ Das gelingt mit einem 3-Stufen-Training, das von vergangenen Erfahrungen und Blockaden befreit und somit den Weg zum Ziel frei macht. „Öffnen Sie die Tür zu Ihren Potenzialen.“

Die kleinen Gruppentrainings am Wochenende versprechen Erkenntnis. Der nächste Termin für das Basistraining: 18./19.4. je 10-19 Uhr, 260 EUR p.P. Anmeldung unter Tel.: 0151/20 10 20 50 und ich-will@mein-ideal.de! Mehr Informationen unter www.mein-ideal.de! **Das Alster-Magazin verlost ein Training im Wert von 260 Euro.** Sende eine Postkarte mit dem Stichwort „Training“ und warum Du der richtige Gewinner bist an: Alster-Magazin, Barkhausenweg 11, 22339 Hamburg oder eine E-Mail an k.wehl@alster-net.de. Einsendeschluss: 9. April. *kw*

Manager-Boxen Frauen-Selbstverteidigung

Profi-Boxer und Karate-Meister gibt Trainings an jedem Ort und zu jeder Zeit. Boxen für gestresste Manager, Fitness, Selbstverteidigung, Ernährungsberatung uvm. Einzel- oder Gruppentraining - alles ist möglich.

Nähere Informationen

INNOVAGROUP Personal- und Managementberatung
Am Hehsel 40 • 22339 Hamburg / Herr Broders
Telefon 040 - 59 06 34 • Mobil 0171 - 372 80 85 • Mail: info@innovagroup.eu

HNO PRIVATPRAXIS



DR. MED. JÖRN RICHTER

AKUPUNKTUR • FUNKT. & ÄSTHET. OP'S
ALLERGIESPRECHSTUNDE
SCHNARCHTHERAPIE

Dorotheenstr. 34 • 22301 Hamburg
Terminabsprache unter 040-23 84 03 86
Montag-Sonntag • auch nach 18 Uhr

Schnarcht ihr Partner?
Schlaflabor
für Zuhause

NEU!

Anzeigen

Anzeigen

Alster med



Expertentipp von Dr. med. Jörn Richter, HNO-Facharzt

Schnarchen macht nicht nur einsam...

Der HNO-Facharzt Dr. Jörn Richter mit Privatpraxis in Winterhude weiß, dass Schlafstörungen und Schnarchen nicht nur nervig, sondern auch lebensbedrohlich sein können. Denn treten beispielsweise beim Schnarchen Atempausen ein, handelt es sich um das sogenannte Schlafapnoesyndrom. Im Rahmen der Schlafdiagnostik bekommen Sie als Patient von dem Schlafspezialisten ein portables Schlaflabor mit nach Hause, das

Ihr Schlafverhalten in Ihren eigenen vier Wänden aufzeichnet. Auf diese Weise erhält der Arzt wichtige Informationen, um die Gefährlichkeit der Schlafstörung zu diagnostizieren. Ist der Grund des Schnarchens gefunden, gibt es verschiedene Möglichkeiten der Therapie: Ein kleiner und äußerst erfolgversprechender Eingriff, der ambulant bei Dr. Richter in der Praxis in örtlicher Betäubung erfolgt, ist beispielsweise die Radiofre-

quenztherapie: Hier strafft Dr. Richter den hinteren Teil des Gaumens. Ist eine Nasenscheidewandkorrektur notwendig, richtet Dr. Richter die Nase nach funktionellen und auf Wunsch der Patienten zusätzlich nach ästhetischen Gesichtspunkten. Selbst wenn es sich nur um harmloses Schnarchen handelt, kann die Lebensqualität enorm gesteigert werden, wenn ein ruhiges gemeinsames Einschlafen nach der Therapie möglich ist!

	<p>Dr. Dr. med. HAMDOSCH Facharzt für Innere Medizin J.-M. RIECKESMANN prakt. Arzt. LASER-Therapie, Akupunktur Winterhuder Weg 29 – bei ARAL & ESSO Parkplätze ARZT 52, 53, 54 Bus-Stop: „Beethoven“: 172 Airport 25 Altona, 173 Well.-Barm.-Eilbek-Hamm U2 Mundsburg, Hamburger Str. LIFT 22085 HAMBURG – Uhlenhorst Hausärzte: 040. 22 69 17 00 www.ARZTPRAXIS-ALSTER.de Herz, Kreislauf, Stoffwechsel, Schilddrüse SONOGRAPHIE, DIAGNOSTIK & THERAPIE</p>	
www.gelbeSeiten.de: → Hausärzte, 22085 → Lasertherapie, 22085 Hamburg		



Schnarchen

Die Beschwerden sind nicht zu Überhören: lautes nächtliches Schnarchen! Kommt es neben den lauten Atemgeräuschen jedoch auch zu Atempausen kann sich dahinter eine besondere Erkrankung, das "Schlaf-Apnoe-Syndrom" verbergen. Die Folgen können Tagesmüdigkeit, Erschöpfung, Leistungsmangel und Kopfschmerzen sein. Auf Dauer wird das Auftreten von Bluthochdruck, Herzinfarkt oder Bluthochdruck gefördert.

Zu jeder Schnarchbehandlung gehört daher eine ausführliche Diagnostik. Diese umfasst neben der HNO-Untersuchung auch eine nächtliche Schlafuntersuchung. Bei einer endoskopischen Untersuchung in Kurznarkose kann der Ort der Entstehung des Geräusches identifiziert werden. Die Behandlung richtet sich dann individuell nach den Untersuchungsergebnissen.

Es stehen chirurgische Verfahren zur Gewebstraffung wie Laser oder die neue Radiofrequenz-Chirurgie ebenso zur Verfügung wie Zahnschienen oder, bei höhergradigem Schlafapnoesyndrom, die Anpassung von nächtlichen Beatmungsmasken.

Mehr Informationen unter:

Praxis 24 HNO

Dr. M. LeBle • Dr. B. Roth • Dr. T. Zehlicker

Eppendorfer Landstraße 139a • 20251 Hamburg • Telefon: 040 46 96 76 62
info@praxis-24.de • www.praxis-24.de • www.hamburg-implant.de

PRAXIS 24

„Lifting ohne Skalpell“

SONOSTAR – MATRIX – Therapy

jetzt exklusiv in der BEL ETAGE
eine Empfehlung von Edeltrud Stark
- Cosmetologin -

Eine Weltneuheit der Dr. Kleanthous Kosmetik

Das innovative kosmetische Lifting mit
Ultraschall + Bioresonanz + Lichttherapie
+ cell supporting molecules (c.s.m.)

Schonende Hilfe auch bei Akne,
Couperose, Rosacea, Narben,
Cellulite, Stauungen, vor und nach
Schönheits-OPS



Mein Geheimtipp
„Lifting ohne Skalpell“
als echte Alternative
zur straffen Handschrift
des Chirurgen!

Testbehandlung € 140,-

Ausführliches Prospektmaterial erhalten Sie gerne auf Anfrage.



BEL ETAGE KOSMETIK – no age® Fachinstitut

für orthomolekular-medizinische Cosmetologie und klassische Kosmetik

Mittelweg 159 • 20148 Hamburg • Tel.: 44 81 80 • www.bel-etage-kosmetik.de



Expertentipp von Dr. med. Beate Steinhorst, Fachärztin für Augenheilkunde, nice eyes one

Mehr Lebensqualität durch LASIK

Heutzutage entscheiden sich immer mehr Menschen für Augenkorrekturen durch eine LASIK-Behandlung. Die Abkürzung LASIK steht für „Laser-In-Situ-Keratomeileusis“. Bei dieser Operation wird die Brechkraft des Auges korrigiert, indem man mit einem Laser Gewebe von der inneren Hornhautschicht abträgt. Was vorher Brillen und Kontaktlinsen ausgeglichen haben, wird so direkt am Auge korrigiert und macht das Tragen einer Sehhilfe überflüssig. Durch diese

Behandlung kann Kurzsichtigkeit bis ca. -10 dpt, Weitsichtigkeit bis +4 dpt und Hornhautverkrümmung bis -5 dpt ausgeglichen werden. Vor der Entscheidung für einen solchen Eingriff sollten Sie sich gut informieren. Zunächst muss geklärt werden, ob Sie für diesen Eingriff geeignet sind. Kommen Sie für eine LASIK-Behandlung in Frage, wird der Eingriff anhand umfangreicher Voruntersuchungen vorbereitet. Bei diesen Voruntersuchungen wird das Auge mit Spezi-

algeräten genau vermessen. Außerdem ist vor einer Laser-Operation eine Kontaktlinsenpause nötig. Die Laserbehandlung ist schmerzfrei und dauert nur wenige Sekunden. Sie wird ambulant durchgeführt und der Patient darf schon eine halbe Stunde nach der LASIK mit einer Sonnenbrille nach Hause gehen. Bis die Sehstärke sich nach dem Eingriff stabilisiert, dauert es meistens 6-8 Wochen und ein neues Lebensgefühl ohne Brille stellt sich ein!



Facharzt für Urologie
Dr. Stefan Lohmann

Heegbar 14



Zahnärzte und Prophylaxepraxis
Dr. Matthias Engeln
Sven Schomaker
Heegbar 13



Physiotherapeutin
Marett Carstensen

Heegbar 2



Fachärztin für Innere Medizin
und Naturheilverfahren
Dr. Apama Haskan
Heegbar 14



Fachärzte für Orthopädie
Dr. Jörg Wagner
Dr. Jürgen Schneeberger
Heegbar 8



Kinderzahnärztin
Dr. Katharina Dorandt

Heegbar 4



Internistisch-neurologische Praxis
PD Dr. Martin Bökmann
Dr. Christine Eysel, Dr. Eva Leue
Dr. Marion Anne Vössing
Heegbar 10



nice eyes one, Augenlaser-
und Operationszentrum
Dr. Beate Steinhorst
Andreas Otto
Heegbar 2



www.alstertalmed.de



Facharzt für Frauenheilkunde
Dr. Georg Preußner

Stadtbahnstraße 59



Fachärzte für Frauenheilkunde
Andreas Lesny
Dr. Sandra Nachtigäller

Heegbar 10



Facharzt für Kinder- und
Jugendmedizin
Dr. Hans-Rudolf Drunkenmölle
Heegbar 9



Zahnärzte
Dr. Sabine Kuhn, Dieter Kappes
Dr. Kathrin S. Peters
Heegbar 10



Ergotherapeutinnen
Anke Schledz-Waldeck
Angela Lein
Heegbar 2



Facharzt für Augenheilkunde
Andreas Otto

Heegbar 2



Fachärzte für HNO
Dr. Volker Rennert
Dr. Rudolf Rüter, Claudia Pyttlik
Heegbar 2



Facharzt für Innere Medizin,
Onkologie und Hämatologie
Dr. Thomas Alexander Walter
Heegbar 8

Ihr Gesundheitsnetzwerk in Hamburg/Poppenbüttel

Besuchen Sie uns in unseren
Praxen oder im Internet unter www.AlstertalMed.de

damit Sie rundum gut versorgt sind

Alster med

In unserer Rubrik „Alster med“ geben Ihnen Experten wertvolle Tipps für ein gesundes und ausgeglichenes Leben.

Fitness, Wellness & Bodycare

Alsterpool

Erholung und Regeneration in exklusivem Ambiente und bei absoluter Wohlfühl-Atmosphäre

Jetzt NEU!
Lady's Night
Frauen unter sich.

040 - 31 81 82 06
wellness@alsterpool.com
Graumannsweg 10
22087 Hamburg
www.alsterpool.com

GESUNDHEIT IST EIN MENSCHENRECHT

Deshalb hilft **ÄRZTE OHNE GRENZEN** in rund 70 Ländern Menschen in Not – ungeachtet ihrer Hautfarbe, Religion oder politischen Überzeugung.

HELFEN SIE MIT!

ÄRZTE OHNE GRENZEN e.V.
Am Köllnischen Park 1 • 10179 Berlin
www.aerzte-ohne-grenzen.de
Spendenkonto 970 97
Bank für Sozialwirtschaft
BLZ 370 205 00



Ernährung betrifft jeden, aber jeder is(s)t anders!



Wir sind Ihre persönlichen Ernährungsexperten und beraten Sie bei Diabetes, Darmerkrankungen, Allergien, Fettstoffwechselstörungen, Übergewicht etc.

Informieren Sie sich unverbindlich bei einem ersten Gespräch.

Unsere Ernährungsprogramme sind von den meisten Krankenkassen anerkannt.

STUDIO FÜR ERNÄHRUNGSBERATUNG
Kirsten Malluvius & Team
Dipl. Oecotrophologin
Telefon: 040 - 520 13 825
E-Mail k.malluvius@dr-ambrosius.de
WWW.DR-AMBROSIUS.DE

Medizinisch-orthopädischer Lauftreff in Zusammenarbeit mit www.hamburger-laufladen.de und www.saseler-therapie-centrum.de

Läufer mit Problemen in Rücken, Hüfte, Knie, Fuß
Mittwoch 15. April 2009, 18 Uhr, Dauer 2 Stunden, begrenzte Teilnehmerzahl, Anmeldung Tel.: 43095518

Schmerzen im Gelenk, Fuß, Achillessehne, Rücken? Marathonvorbereitung in Gefahr? Wir bieten individuelle Hilfe!

- Diagnostik in ruhiger Atmosphäre, Zeit zum Zuhören, komplette Untersuchungen und spezielle digitale 3D-Ultraschall-Diagnostik
- Therapie unter biologisch-funktionellen Gesichtspunkten



Priv. Doz. Dr. med. Christian Tesch

Der Gelenkspezialist im Zentrum Hamburgs,
Privatpraxis Große Bleichen 32, 20354 Hamburg, Tel. 430 955 18, www.gelenktesch.de

www.alster-magazin.de

Praxis für chinesische Medizin (TCM) & ästhetische Facelift-Akupunktur seit 1999

Behandlung von chron. + akuten Beschwerden/Erkrankungen des Rückens und der Gelenke, Leber und Galle, Nieren und Blase, Magen und Darm, Herz, Bronchien, gynäkol. Beschwerden, Raucherentwöhnung, Stress, Gewichtsreduktion, Kinderwunsch, Prophylaxe, etc., siehe www.tcm-hh.de

Vivian Abena Ansuhenne, Heilpraktikerin/Dipl. Akupunktur & Buchautorin, Uhlenhorster Weg 37
22085 HH-Uhlenhorst, Tel.: 040/656 45 80, www.tcm-hh.de • Termine nur nach telefonischer Vereinbarung

Expertentipp von Dr. med. dent. Katharina Dorandt,
Kinder-Zahnarztpraxis Dr. med. dent. Dorandt

Frontzahntrauma im Milchgebiss



Sehr häufig kommt es vor, dass Kinder – besonders in der Phase des Laufenlernens oder bei Rängeleien in der Schule / im Kindergarten – stürzen und auf den Gesichtsbereich fallen. Bei einem Sturz auf den Schneidezahn können je nach Stärke

der Krafteinwirkung verschiedene Folgen auftreten. Häufig verfärben sich die betroffenen Zähne lediglich dunkler, es können jedoch auch Lockerungen, Schädigungen des Zahnervs und Frakturen auftreten. In manchen Fällen kommt es auch zur Entwicklung einer chronischen oder akuten Entzündung des betroffenen Zahnes als Folge des Sturzes. So geschädigte Zähne sollten nicht belassen oder „nur“ aufgeböhrt, sondern entfernt werden, um eine Schädigung des darunter liegenden Zahnkeimes zu vermeiden. Generell sollte jedoch nach einem Sturz oder Schlag auf die Zähne ein Zahnarzt aufgesucht werden, um Folgeschäden möglichst gering zu halten bzw. zu vermeiden.

Experten-Tipp von Andreas Otto,
Facharzt für Augenheilkunde

Gesunde Kinderaugen



Jedes achte Kind im Vorschulalter leidet an einer behandlungsbedürftigen Sehschwäche. Doch nicht einmal bei der Hälfte der betroffenen Kinder, schätzen Experten, wird die Störung rechtzeitig erkannt und adäquat behandelt. Oft wird der Sehfeh-

ler erst kurz vor der Einschulung im Rahmen des schulärztlichen Gesundheits-Checks entdeckt – vielfach sogar erst in der Schule, wenn das Kind die Buchstaben an der Tafel nicht erkennt oder wenn es beim Schreiben den Kopf eigentümlich schräg hält. Dann ist es meist zu spät, um noch eine vollständige Korrektur des Sehfehlers zu erreichen. Die Sehbahn, jener komplizierte Weg der Lichtreize von der Augenlinse über die Netzhaut und den Sehnerv bis zum Sehzentrum im Großhirn, ist im Alter von sieben bis acht Jahren weitgehend ausgereift. Ein bis dahin nicht behobenes Defizit bleibt lebenslang bestehen. Eltern sollten ihre Kinder also schon im ersten Lebensjahr beim Augenarzt untersuchen lassen.



DR. KATHARINA DORANDT
ZAHNARZTPRAXIS
FÜR KINDER

Sie finden uns im
Geschäftshaus Heegborg
gegenüber dem AEZ.
Heegborg 4
22391 Hamburg / Poppenbüttel
Telefon 040. 611 36 07-0
Telefax 040. 611 36 07-11




**Hier könnte auch
Ihre Anzeige stehen**

Wenn auch Sie sich für eine Anzeige auf den Alster med-Seiten des Alster-Magazins interessieren, dann rufen Sie mich gern an.

Michael Wiele, Tel.: 538 930-53
oder 0151/15 32 81 53



Ihr **Spezialist** für
Kontaktlinsen

Augendiagnostik
Zentrum



ANDREAS OTTO
FACHARTZ FÜR AUGENHEILKUNDE

Heegborg 2 · 22391 Hamburg
(Direkt am S-Bahn/Bus-Bahnhof Poppenbüttel)
Tel. 040/53 04 88 77 · praxis@augenarzt-otto.de
www.augenarzt-otto.de

SUN CONCEPT!
Sicht- und Sonnenschutztechnik

Richtig mit der Sonne umgehen...



**Markisen
Sonnenschirme
Sonnensegel
Rollläden
Jalousien
Plissees
Rollos
Senkrechtlamellen
Flächenvorhänge
Insektenschutz
u.v.a.m.**

sun concept
Sicht- und Sonnenschutztechnik oHG
Dorotheenstraße 184
22299 Hamburg
www.sunconcept-hamburg.de

Tel.: (040) 414 24 881
Fax: (040) 414 24 883
Mo. - Fr.: 9.00 - 13.00
+ 14.00 - 18.00
Sa.: 10.00 - 14.00

Vertrauen durch Sicherheit



Gekippte Fenster locken Einbrecher an. Nachrüstprodukte wie einbruchhemmende Scheiben schaffen da sofortige Abhilfe!

Der Frühling bringt Unbeschwertheit mit sich, doch aufgepasst, dieses nutzen Einbrecher gerne aus! Unachtsam lassen Hausbesitzer ihre Fenster öfters halbgeöffnet, wenn sie „kurz zum Einkaufen“ verschwinden und das Haus mutterseelenallein zurücklassen. Dieses stellt eine Einladung für Langfinger dar, denn gekippte oder ungesicherte Fenster sind kein großes Hindernis. Besonders im Sommer schrecken Einbrecher auch am helllichten Tag nicht davor zurück, Fensterscheiben einzuschlagen. Ungebetene Gäste steigen dort ein, wo die Schutzvorkehrungen unzureichend sind oder gänzlich fehlen. Um dagegen anzusteuern, sollte man sich in Bezug auf die Sicherheitsvorkehrungen beraten lassen, denn bauliche, mechanische oder elektronische Maßnahmen schrecken Diebe ab.

Beim Neubau eines Hauses sollten einbruchhemmende Scheiben bei den Fenstern relevant sein. Die DIN unterscheidet insgesamt zwischen vier Stufen von Widerstandsklassen (EF 0 bis 3). Für Eigentümer, die keinen Neubau planen, sind Nachrüstprodukte interessant, z.B.: abschließbare Fenstergriffe, Fenstersicherungen, Glasflächensicherungen, Rollladensicherungen, Hebe- und Schiebetürsicherungen. Beim Nachrüsten sowie dem Neukauf sollte bedacht werden, dass Fenster und Balkontüren in den oberen Stockwerken nicht vernachlässigt werden. Einbrecher sind nämlich wahre Kletterkünstler und gerade in den warmen Sommermonaten lässt man doch oft unbedacht die Fenster zum Lüften geöffnet und lädt Langfinger buchstäblich ein. *ale*

M • KUMMERFELD **ff** INH. A. HARTFIEL
SCHLOSSEREI • METALLBAU

SCHLOSSEREI - METALLBAU

- BERATUNG • SCHLOSSDIENST
- EINBRUCHSCHUTZ • SCHLIEßANLAGEN
- FENSTERGITTER AUS STAHL UND EDELSTAHL
- SICHERHEITSSCHLÖSSER UND ZYLINDER
- ZÄUNE UND TORE
- EINBRUCHHEMMENDE TÜREN AUS ALUMINIUM UND STAHL

Alter Teichweg 67 • 22049 Hamburg
Telefon (0 40) 54 57 92 • Telefax (0 40) 54 57 51
www.ff-metallbau.de • info@ff-metallbau.de

TESTEN
SIE UNS!

IKON **ROLF KAPPLER** **KESO**
EINBRUCHSCHUTZ



- Beratung bei Ihnen zu Hause
- Montagefestpreise in ganz Hamburg – Sofortdienst

Eppendorf ☎ **46 46 22** • Volksdorf ☎ **6 03 03 90**
Notdienst bis 22 Uhr ☎ 0163 - 4 60 780 0
www.kappler-einbruchschutz.de

TÜMLER & PEIL
ROLLLÄDEN
MARKISEN
ROLLTORE *Seit 1865*
☎ **6 93 20 45**
Wintergartenmarkisen
Scheren- u. Rollgitter
Vordächer
Motorisierungen
feste Vergitterungen
Am Stadtrand 58
22047 HH-Wandsbek
www.tuemler-peil.de

Beratung Montage Reparatur Wartung



Bestes Fernsehen für die schönste Stadt.

Mit interessanten Beiträgen auch rund um das Handwerk und die besten Firmen aus unserer Region.

Stilvolle Wohlfühloase:
Aus Kontrast wird Harmonie.



Scharfe *Kontraste*

Gegensätze ziehen sich an: Bei der Schlafzimmereinrichtung auf reines Schwarz-Weiß-Denken zurückzufallen, könnte reizvolle Folgen haben. Wir zeigen Ihnen, wie.

Schlafwandel®
SYSTEM-BETTEN • MATRATZEN

Handwerklich solide verarbeitete Massivholz-Systembetten, Schrank- und Regalsystem, orthopädisch ausgerichtete und allergikergeeignete Matratzen und Lattenroste in allen Maßen. Individuell gestaltbar!



Kostenlose
Anlieferung und Montage

Halbenkamp 1 • 22305 Hamburg • Tel. (040) 23 15 76 • Fax (040) 236 95 89
Öffnungszeiten: Mo - Fr 11⁰⁰ - 18⁰⁰ Uhr, Sa 10⁰⁰ - 14⁰⁰ Uhr und nach Vereinbarung
www.schlafwandel-hamburg.de

Hansa Engel



INDIVIDUELLE BETTEN UND MATRATZEN AUS EIGENER FERTIGUNG



Wir fertigen in unserem Traditionsunternehmen Betten und Matratzen nach Ihren Maßen und Ansprüchen. Durch die eigene Herstellung sind alle Sondergrößen und Maße (z. B. für Dachschrägen) möglich. Besuchen Sie unsere große Ausstellung oder vereinbaren mit uns Ihren Wunschtermin!

www.hansa-engel.de QUALITÄT ZU VERNÜNFTIGEN PREISEN.

HANSA ENGEL-WERK • WEIDENDE 5 • HAMBURG-POPPENBÜTTEL • TEL.: 601 85 27 • FAX: 601 30 87
ÖFFNUNGSZEITEN: MO.-DO.: 7.00-17.00 UHR • FR.: 7.00-16.00 UHR • SA.: 9.00-13.00 UHR



Jetzt entdecken:

www.alster-magazin.de

- | Die besten Handwerker der Region auf einen Klick
- | Alle Hefte online lesen (auch in Übersee)
- | Viele viele Firmen zum Nachschlagen
- | Branchenverzeichnis

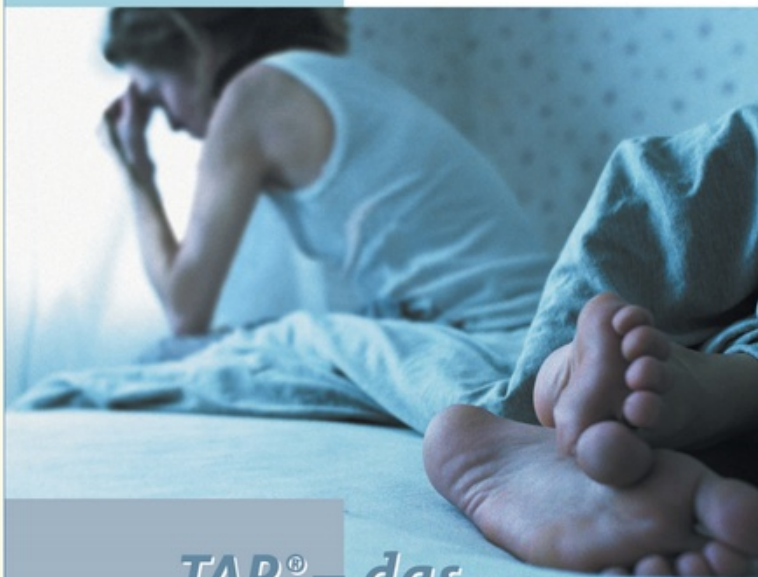
Alles auch unter www.alster-net.de |
www.magazin-verlag-hamburg.de

DIE
WÄSCHEREI
Das Möbelhaus

NEU
DIE BETTENABTEILUNG
DER WÄSCHEREI
1. PLATZ
ALS BESTE BETTENABTEILUNG
DEUTSCHLANDS
2009

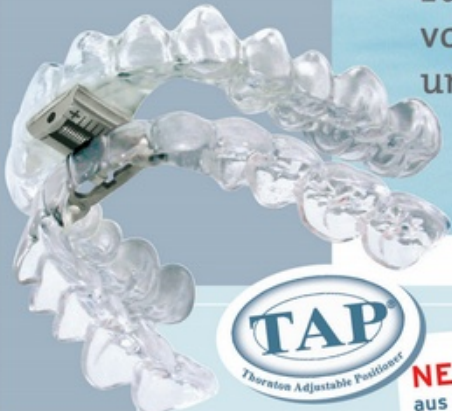
HAUSTEX FFM - JANUAR 2009

JARRESTRASSE 58 040/271 50 70
WWW.DIE-WAESCHEREI.DE



TAP® – das Therapie-Gerät

zur Behandlung von Schnarchen und Schlafapnoe.



NEU: TAP-T®
aus biokompatiblen Titan.
Jetzt noch patientenfreundlicher!

- ... individuell angepasst
- ... stufenlos einstellbar
- ... laterale Beweglichkeit
- ... grazil und bruchsicher
- ... hoher Tragekomfort
- ... langjährige klinische Erfahrung

Die TAP®-Schiene entspricht gleichermaßen den Anforderungen von Therapeuten wie Patienten an ein effizientes Behandlungsgerät in der dentalen Schlafmedizin.

TAP® - das Behandlungsgerät für die dentale Schlafmedizin.



Wir beraten Sie gerne!

ZAHNÄRZTE
KAUFMANN & DELLWIG

Hamburger Straße 97 · 22949 Ammersbek
Telefon (040) 60550760 · Telefax (040) 60550761
mail@praxis-kaufmandellwig.de · www.praxis-kaufmandellwig.de



Große, ruhige
Flächen sorgen für
entspannte Träume.

Bei der Gestaltung ihrer Schlafzimer setzen viele Deutsche noch immer auf achtlos zusammengewürfeltes aus jenen Möbeln, die sich über die Jahre eben so angesammelt haben. Schließlich bleiben die Ruheräume – im Gegensatz zum Wohnzimmer – den meisten Besuchern sowieso verschlossen. Dabei ist klar, dass ein nachlässig eingerichtetes Schlafzimmer nicht den Grad von „Wellness“ bieten kann wie es ein sorgsam zusammengestelltes, ästhetisch

ansprechendes vermag. So wie die hier vorgestellten Erholungszentren in Schwarz-Weiß. Wer meint, starke Kontraste stehen im Widerspruch zum ruhigen Ambiente eines Schlafzimmers, wird hier eines Besseren belehrt. Wer klug kombiniert und ein gutes Auge hat, kann der Räumlichkeit eine zusätzliche Entspannungsdimension verleihen. Große, ruhige Flächen, ab und zu ein wohlkalkulierter Farbtupfer – und die Wohlgefühllose ist perfekt.

Foto: Hülsta



Gute Idee: Ein paar clevere
Farbtupfer wirken Wunder.



Teppich **STARK**

Nie wieder Rückenschmerzen

... erleben auch Sie das Gefühl der Schwerelosigkeit

TEMPUR
DRUCKENTLASTENDE
MATRATZEN UND KISSEN

Bei einem Setkauf
(=TEMPUR Matratze + Rahmen)
erhalten Sie ein Nackenstütz-
Kissen **GRATIS!**

Poppenbütteler Bogen 94
22399 Hamburg
Tel.: 040-611 66 80
www.teppich-stark.de

Anzeige

Anzeige

Schnarchen – erfolgreiche Hilfe beim Zahnarzt



Es wird viel darüber gewitzelt, aber genauso oft wird es verschwiegen und die Auswirkungen werden unterschätzt – das Schnarchen. 30 Millionen Deutsche kennen im Alltag die Probleme, die sich aus der nächtlichen Ru-

hestörung ableiten. Dass sich jedoch hinter dem Schnarchen eine gravierende Krankheit, die Schlafapnoe, verbergen kann, ist weitgehend unbekannt. Mediziner bezeichnen Schlafapnoe als den vorübergehenden Verschluss

Dr. Manfred Kaufmann und Dr. Bernd Dellwig (re.) bieten eine Schnarchtherapie unter Einsatz von Unterkieferprotrusionsschienen an.

der Atemwege – solche Atempausen können in der Nacht bis zu 600 Mal auftreten. Erstaunlicherweise wird das Geschehen vom Betroffenen selbst oft nicht bemerkt. Durch den Sauerstoffmangel kommt es im Gehirn zu unterbewussten Weckreaktionen, durch die die Atmung wieder einsetzt. Die Folgen reichen von Tagesmüdigkeit über morgendliche Kopfschmerzen bis hin zu Bluthochdruck oder auch lebensbedrohlichen Erkrankungen wie Herzinfarkt oder Schlaganfall. Seit einigen Jahren hat sich in der Schnarchtherapie der Einsatz von Unterkieferprotrusionsschienen bewährt. Diese Kunststoffschiene,

die Sie nur während des Schlafens tragen, hält ganz einfach Ihren Unterkiefer vorn und somit die Atemwege frei. Ohne operative Eingriffe oder langwierige Behandlungen wird die Schiene individuell angepasst und kommt sofort zum Einsatz. Auch wenn Sie nicht an einer Schlafapnoe leiden, sondern „nur“ schnarchen, eignet sich die Schiene, um Ihnen eine lautlose und erholsame Nacht zu sichern.

Die beiden Zahnärzte Dr. Manfred Kaufmann und Dr. Bernd Dellwig von der Praxis „Zahnärzte Kaufmann & Dellwig“, Hamburger Straße 97 in Ammersbek, haben sich als Mitglieder der Deutschen Gesellschaft Zahnärztliche Schlafmedizin fortgebildet und setzen die Praxis mit großem Erfolg ein. Mehr Infos gibt es unter **Tel.: 040 60 55 07 60** und **www.praxis-kaufmannndellwig.de** im Internet.

Mit HYPOXI gezielter Fettabbau am Bauch

Anzeige

Foto: HYPOXI



stellt sich dabei der Bauch als Problemzone dar. Trotz Sport will sich der Bauchumfang einfach nicht reduzieren. Gerade Männer leiden unter diesem Problem. Weiterhelfen kann Ihnen allerdings das individuelle HYPOXI-Therapie-Programm im **HYPOXI-Figurenzentrum**, Schwanenwik 14. Mit dieser modernen Methode wird die lokale Durchblutung gesteigert und ein gezielter Fettabbau erreicht. Diesbezüglich fördert der sogenannte HYP-OXI-PressureSuit speziell die Fettreduktion am Bauch. Die zur Fettverbrennung notwendige Bewegung bleibt dabei im moderaten Bereich und findet auf einem Kardiogerät statt. Schon nach einer 4-wöchigen Behandlung wird der Bauchumfang deutlich reduziert sein. Die Bekämpfung des Bauchfetts hat nicht nur ästhetische, sondern auch gesundheitliche Vorteile. Denn ist Bauchumfang zu viel (bei Frauen mehr als 88 cm, bei Männern mehr als 102 cm) besteht ein erhöhtes Risiko für Stoffwechselkrankheiten und Herz-Kreislaufkrankungen. Weitere Infos erhalten Sie unter **Tel.: 040/51908314** oder www.hypoxi-hamburg.com.

Der Frühling ist da, die Temperaturen steigen an und die Sommerkleidung kann schon bald aus dem Schrank geholt werden. Jeder möchte darunter natürlich eine gute Figur machen. Doch häufig

Neue Puzzle eingetroffen!

LITRATON Hörbücher & Puzzle

Winterhuder Weg 31 / Eingang Zimmerstraße
 ÖZ von 10 bis 17 Uhr (samstags nach telef. Absprache)
 Telefon: 040 229 11 93
www.litraton.de - www.puzzlespezialisten.de

Guter Geschmack braucht gute Qualität

Bistro

Partyservice

Fleischerei Harms

Lehmweg 56
 20251 Hamburg
 Tel. 040 - 48 13 24

Öffnungszeiten:
 Di. - Fr. 8 - 13 und 15 - 18 Uhr
 Sa. 8 - 13 Uhr

Denken Sie an die Osterfeiertage !!!

Lämmer von den Salzwiesen aus Dithmarschen
 Milchkalbfleisch vom Chiemsee nahe Rosenheim
 KIKOK – Geflügel aus Mais-Weizen-Fütterung
 Rindfleisch von kleinen Höfen um Husum
 Schweinefleisch von Neuland Bad Bevensen
 Saisonal Bio-Galloway, irisches Lamm und Wagyu-Kobe
 Bei uns erhalten Sie gluten- und glutamataufreie
 Wurstwaren aus Eigenproduktion.

FROHE OSTERN



Feierliches Ambiente: Kerzenhaltertablet. Gesehen bei Impressionen für ca. 35 Euro.

Österreichisches Federvieh: Terracotta-Hühner von Depot, ab 3 Euro.

Ostern

Mit der Frühlingssonne halten zarte Töne Einzug in die eigenen vier Wände. Und mit ihnen sorgen zauberhafte Accessoires für frischen Wind im häuslichen Ambiente. Einige Highlights stellen wir hier vor.



Originell: Vase mit Papageientulpen und Rattankugeln von Depot, komplett ca. 20 Euro.

„Easter Treat“: Putziges Porzellanhäuschen von Villeroy & Boch.

Diese Gesellen kennt wohl jedes Kind: Osterhasen von Depot, je ca. 5 Euro.





Die Sonnenliege „Leaf“ von DEDON reduziert das Design auf das Wesentliche: einfache Form, maximaler Komfort.

Die neuen *Outdoor-Möbel*



Wenn die Tage länger werden, avancieren Garten, Pool und Terrasse wieder zum erweiterten Wohnzimmer. Schön, dann Möbel zu haben, die allen Ansprüchen gerecht werden. Das Alster-Magazin präsentiert hier einige Outdoor-Ideen für blaue Stunden an sonnigen Tagen.



JARKE®

Teak & Rattan
Wohnmöbel · Gartenmöbel · Auflagen



In den Frühling mit Jarke!

Über 1.500 Artikel aus eigener Herstellung

Jarke-Weinprobe & Verkauf
07. Mai ab 18.00 Uhr in der Filiale Hummelsbüttel



Exklusive Lounge-Gruppe „Havanna“



div. Teak-Ausziehtische
ab € 489,-*



ECOLONE Insel „Miami“
inkl. wetterfesten Auflagen & Kissen
statt € 2.999,- nur € 2.599,-*



div. Teak-Hochlehner
ab € 99,-*



massive Teak-Bänke
ab € 239,-*



Neu: wetterfester Ecolone-Beachchair
inkl. Outdoor-Auflagen, div. Farben,
statt € 2.599,-
nur € 1.999,-*



massiver Klappstuhl „Hamburg“
statt € 149,- nur € 99,-*



moderner Stapelstuhl
statt € 269,- nur € 185,-*



Teak-Klapptisch, div. Größen, ab € 189,-*

Neu bei Jarke: Verkauf von exklusiven mallorquinischen Weinen • Online-Shop: www.jarke-teak.de

Filiale Hummelsbüttel: Wilhelm-Stein-Weg 25/Ecke Lademannbogen • Filiale Norderstedt: In de Tarpn 101-107 / Ecke Aspeloh
Filiale Blankenese: Elbchausee 520 (gleich neben der Aral) von April – September

Öffnungszeiten: Montag bis Freitag: 10 - 19 Uhr, Samstag: 10 - 16 Uhr

* Abholpreise
* Solange Vorrat reicht
* Lieferung gegen Aufpreis



Klassisches Design, perfekt ausgeführt – die Deckchairs von Ikarus.



„Fontenay“ von Garpa: Eine ergonomisch ausgefeilte Teakholz-Garnitur.



Die dicken Polster der „Prado“-Loungemöbel von Garpa laden ein zur geselligen Siesta.



Anzeige

Anzeige



Schöner Wohnen im Garten

Auch im Garten können wir „Zimmer“ einrichten. Wie in einem Haus muss aber zunächst der „Grundriss“ festgelegt wer-

den. Meist stehen einem hierfür sogar mehr Platz und Möglichkeiten zur Verfügung: Mauern, Hecken, eine Reihe Blühsträucher, Stauden, Wasser, Bodenbeläge, Erdmodellierungen in unterschiedlichsten Höhen, Staffelungen, Abfolgen, sehr formal oder auch organisch usw. schaffen die Räume, die wir später „möblieren“ können. Als „Einrichtung“ kommen dann eine besondere Bepflanzung, ausgesuchte Materialien, Wasserspiele, Gartenmöbel, Skulpturen etc. in Frage. Nicht vernachlässigen sollte man die richtige Ausleuchtung. **Gärten von Hoerschelmann, Hartwigsahl 17 in Bargfeld-Stegen bei Hamburg**, bringt das Wissen in Planung und die Erfahrung im Bau individueller Gartenräume mit, um mit Ihnen zusammen die für Sie passende Garteneinrichtung zu finden. Sie können dabei aus unserer kompletten Palette vom kreativen Entwurf bis zur hochwertigen Ausführung wählen. Mehr Informationen erhalten Sie unter **Tel.: 04532 - 288 24 42** oder im Internet unter **www.gaertenvonhoerschelmann.de**.

Grenzenlos relaxen - News von



Exklusiv bei Jarke erhältlich: dieser wetterfeste Beachchair für zwei

Rechtzeitig zum Frühling hat die Firma Jarke ihr Sortiment beträchtlich erweitert. Neben den Klassikern aus Teakholz findet der Kunde eine Riesenauswahl an Ecolene-Artikeln. Ecolene

ist eine der hochwertigsten wetterfesten Kunststofffasern weltweit und eine besonders robuste Alternative zu Holz und Rattan. Besonders stolz ist die Firma Jarke auf ihre selbst entworfene und



Die beiden Bestandteile von DEDONs „Yin Yang“-Chaiselongue lassen sich problemlos auseinandernehmen und nach Belieben umstellen.

Anzeige

der Firma Jarke!



Personen.

patentierte Design-Neuheit: der Ecolene-Beachchair „Lifestyle“ (s. Foto). Wie bei fast allen Ecolene-Artikeln bekommt der Kunde die passenden wetterfesten Kissen dazu. Diese sind so robust, dass

sie ganzjährig draußen bleiben können. Die besondere Füllung lässt das Wasser schnell abperlen. Der neuartige Bezug ist resistent gegen Salz- und Chlorwasser, bleicht nicht in der Sonne aus und schimmelt nicht.

Eine weitere Neuerung der Firma ist der Verkauf von exklusiven mallorquinischen Weinen – eine schöne Kombination zu den Möbeln, wie die Familie Jarke findet. Überzeugen Sie sich selbst: Am 07.05.09 ab 18.00 Uhr lädt die Filiale Hummelsbüttel zu einer Weinverkostung ein.

Wer Loungemöbel der Firma Jarke in ansprechendem Ambiente sehen möchte, kann zudem das MeridianSpa Poppenbüttel aufsuchen. Hier werden nämlich ab dem 20.04. einige davon ausgestellt.

Auch 2009 expandiert Jarke und eröffnet ein neues Geschäft in Hamburgs Westen. An der Elbchaussee 520, gleich neben der Aral-Tankstelle, öffnet die dritte Zweigstelle des Traditionsunternehmens in der Zeit vom April bis September 09.

Mehr Informationen unter Tel.: 539 39 333 oder auf www.jarke-teak.de im Internet.

kunstvolle aussenräume aus einer hand

beratung | entwürfe | bauleitung | ausführung | pflanzungen | gehölzschnitt | pflege | objekte



Garten- und Landschaftsarchitektur
Garten- und Landschaftsbau

GAERTEN
VON HOERSCHELMANN

landschaftsarchitekt & -gärtner soeren von hoerschelmann | hartwigsahl 17 | d-23863 bargfeld-stegen

04532 - 288 24 42 | 0172 - 45 86 242

www.gaertenvonhoerschelmann.de



WIR GESTALTEN IHREN GARTEN.

- PFLANZARBEITEN
- NATURSTEIN-
- HOLZ-
- PFLASTERARBEITEN
- BALKON-, TERRASSENGESTALTUNG
- ...UND VIELES MEHR!



Fa. C.Schönfeld · Uhlenhorster Weg 30 · 22085 HH

Tel.: 040 - 23 93 86 46 · Fax: 040 - 23 93 86 49

Mail: claudia@schoen-feld.com

www.zum-schoenfeld.com



Lichtblicke für Ihre Fenster
Seit über 30 Jahren

Rollos
Plissees
Lamellen
Jalousien
Flächenvorhänge
Insektenschutz



Fachkundige Beratung,
Aufmaß und Montage

Hoheluftchaussee 30, 20253 HH
Tel. 42 32 32 0 Fax 42 32 32 18

Mundsburger Damm 54, 22087 HH
Tel. 226 990 60 Fax 220 20 66

Mo. - Fr. 10 - 18.30 Sa. 10 - 14 Uhr
www.aktuellrollo.de

Schnörkellos

Wuchtig-rustikal war gestern: Die neuen Küchen im urbanen Look vereinen höchste Funktionalität mit glattem Design und klarer Linienführung.

Weg vom überladenen Design vergangener Zeiten: Reine geometrische Formen und schnörkellose Gestaltung sind der Trend der letzten Jahre. In einem folgerichtigen Schritt haben die Hersteller jetzt bei vielen Modellen die Anzahl der Griffe minimiert. Die Klinken, Knäufe und Knöpfe von ehemals weichen beispielsweise ausgeklügelten Druckpunkt-Systemen, um die reine Glätte der Fronten nicht zu stören.

Dass dabei die Funktionalität nicht verloren geht, dafür haben die Entwickler gesorgt – modernstes Equipment, dezent integriert, sorgt für ein spürbares Mehr an kreativem Spielraum beim Kochen. Einzug-Dämpfungssysteme in den Schubladen sorgen dafür, dass diese leise und

sanft auf- und zugleiten. Auch die Ergonomie spielt eine immer größere Rolle: Man setzt auf variable Höhen von Arbeitsplatten und Elektrogeräten – damit der Freude am Kochen nicht durch schmerzhaftes Verrenken Abbruch getan wird.

Die Pflege der Küchen wird mehr und mehr zum Kinderspiel: Leicht zu säubernde Oberflächen und gut erreichbare Elektrogeräte helfen dabei, dass auch die Reinigung problemlos vonstatten geht.

Eine andere wichtige Anforderung an Einbauküchen ist die planerische Flexibilität – bei baulichen Besonderheiten, zum Beispiel Dachschrägen, mussten bisher oft Abstriche gemacht werden. Mittlerweile gehen aber immer mehr Hersteller auf diese

Bedürfnisse ein und haben schon bei der Konzeptionierung entsprechende Lösungen eingebaut. Doch nicht nur außen, auch im Schrankinneren ist die optimale Raumnutzung ein Thema. Durch clevere Konzepte wird im Stauraum kein Platz verschwendet, während sämtliche Gebrauchsgegenstände leicht zugänglich bleiben.

So ist die Küche schon lange nicht mehr die streng zweckgebundene Futterfabrik, wo in schweißtreibender Arbeit Mahlzeiten zusammengeschustert werden, sondern ein moderner, flexibler Lebensraum, Treffpunkt und Zentrum des Zusammenlebens. Flexibilität, Zweckmäßigkeit und Ästhetik zusammenzubringen – das ist die Aufgabe der modernen Küche. *Christian Luscher*



Glatte Flächen, Kontraste und kein Firlefanz: Trendline von Nolte Küchen. ▲

Ergonomie und Ästhetik: Die k7 von Team 7 mit einer stufenlos höhenverstellbaren Arbeitsplatte. ▼



Hat jemand den Apollofalter gesehen?
www.NABU.de

poggen pohl & LEICHT
tschetschorke-küchen
Ferdinand-Harten-Str. 8
22949 HH/Hoisbüttel
Tel.: 514 18 22
www.alstertal-kueche.de

Miele & ALNO
IMMER BESSER ...die Welt der Küche

GAEDKE
GRANIT MARMOR SANDSTEIN

GESTALTEN MIT NATURSTEIN
Bäder • Küchen
Fußböden • Terrassen • Treppen

Poppenbütteler Chaussee 81 • 22397 Hamburg-Duvenstedt
Telefon 607 66 00 • Fax 60 76 60 14
info@gaedke-naturstein.de • www.gaedke-naturstein.de

30 JAHRE Wir feiern Jubiläum!

- Top-Angebote
- Top-Preise
- Top-Qualität



11,6 % Jubiläumsrabatt
Vom 15.04.09 bis 16.05.09 reichen wir den Jubiläumsrabatt von unseren Herstellern beim Kauf einer neuen Küche an Sie weiter!

HANSA
COMPLET-KÜCHEN

Öffnungszeiten:
Mo. bis Fr.
10 bis 19 Uhr
Sa. 10 bis 17 Uhr

Lübecker Straße 126 · 22087 Hamburg · Telefon 040 25 44 90-0



Wer es gemütlich und warm haben möchte, der kann unter bestimmten Umständen auf umweltfreundliche Wärmepumpen setzen. Foto: Bausparkasse Schwäbisch Hall AG

Effizient und umweltfreundlich

Entspannt die Beine hochlegen, ohne sich um steigende Öl- und Gaspreise Gedanken zu machen – wer wollte das nicht? Immer mehr Eigentümer setzen deshalb beim Heizen auf alternative Techniken. Inzwischen haben Preisexplosion und Klimadebatte diesen Systemen zum Durchbruch verholfen – beispielsweise der Wärmepumpen-Technologie. *Fortsetzung auf S. 46*



Lemsahl-Mellingstedt

Villa, ca. 310 m² Wohn-/Nutzfläche KP € 840.000,-



Bramfeld

EFH mit Bauplatz, ca. 165 m² Wohnfl. KP € 375.000,-



Ahrensburg

ERH, ca. 130 m² Wohnfl., ca. 364 m² S-Grd. KP € 185.000,-



Rahlstedt

EFH, ca. 173 m² Wohnfl., ca. 1.184 m² S-Grd. KP € 350.000,-



Direkt am Alsterlauf

EFH, ca. 180 m² Wohnfl., ca. 2.049 m² Grd. KP € 580.000,-



Wellingsbüttel

Stadthaus, ca. 330 m² Wohnfl., Grd. Atag-Klausel KP € 980.000,-

QUALITÄTS-IMMOBILIEN IN HAMBURGS GUTEN LAGEN
WWW.HAUKEIMMOBILIEN.DE

HAUKE IMMOBILIEN
040-2274 83 55

Wohnen neu erleben!

Charme im grünen Alsterdorf!



www.alsterdorfer231.de

Alsterdorfer Straße 231-233 in Hamburg-Alsterdorf
Attraktive Eigentumswohnungen und ein exklusives Stadthaus, Wohnflächen von ca. 69 - 210m², 2- 6 Zimmer, geplante Fertigstellung Herbst 2010
Kaufpreise von € 215.000,- bis € 790.000,-

Die Adresse mit 3 Möglichkeiten!



www.arnoldstrasse6.de

Arnoldstraße 6 in Hamburg - Ottensen
Exklusive Turmwohnungen, individuelle Eigentumswohnungen und ansprechende Stadthäuser, Wohnflächen von ca. 55-180m², 2-5 Zimmer, geplante Fertigstellung Ende 2010
Kaufpreise von € 185.000,- bis € 698.000,-

So individuell wie Sie selbst!



www.goethelofts.de

Goetheallee 5-7 in Hamburg-Altona
Atemberaubende Skylofts, einzigartige Classiclofts und funktionale Familylofts, Wohnflächen von ca. 71 - 233m², 2-5 Zimmer, geplante Fertigstellung Ende 2010
Kaufpreise von € 245.000,- bis € 820.000,-

Lebensqualität in Lokstedt!



www.grandweg62.de

Grandweg 62 in Hamburg-Lokstedt
Ansprechende Eigentumswohnungen in ruhiger, grüner Stadtlage, Wohnflächen von 62 - 138m², 2-5 Zimmer, geplante Fertigstellung Sommer 2009
Kaufpreise von € 184.000,- bis € 412.000,-

Wohnqualität am Lutterothplatz!



www.lutterothplatz.de

Lutterothstraße 102 + 104 in Hamburg-Eimsbüttel
Stilvolle Eigentumswohnungen am Lutterothplatz, Wohnflächen von ca. 75 - 142m², 2,5 und 3 Zimmer, geplante Fertigstellung Herbst 2010
Kaufpreise von € 240.000,- bis € 570.000,-

Mitten im Leben in St. Georg!



www.soesterstrasse40.de

Soester Straße 40 in Hamburg-St. Georg
Moderne Eigentumswohnungen mit kreativen Grundrisskonzepten, Wohnflächen von ca. 65 - 154m², 2-4 Zimmer, geplante Fertigstellung Frühjahr 2010
Kaufpreise von € 215.000,- bis € 539.000,-



Fortsetzung von S. 45

Derzeit sind in Deutschland bereits rund 300.000 Wärmepumpenheizungen installiert, etwa 45.000 Geräte wurden allein im letzten Jahr verkauft. Auch für die Zukunft rechnet der Bundesverband Wärmepumpen mit einem stetigen Wachstum – auch deshalb, weil die Wärmepumpe Anfang 2008 in den Förderkatalog des Marktanzreizprogramms für erneuerbare Energien aufgenommen wurde. Für Luft-Wärmepumpen gibt es seitdem aus diesem Programm Zuschüsse von maximal 850 Euro bei Neubauten und 1.500 Euro bei Bestandsimmobilien. Nutzt die Wärmepumpe das Erdreich oder das Grundwasser als Wärmequelle kann man sogar einen Zuschuss von bis zu 2.000 Euro bei Neubauten und bis zu 3.000 Euro bei bestehenden Gebäuden erhalten. Die Förder-

mittel können beim Bundesamt für Wirtschaft und Ausfuhrkontrolle (BAFA) beantragt werden (www.bafa.de).

Wärmepumpen nutzen die Energie, die in der Erde, dem Grundwasser oder der Luft gespeichert ist. Effiziente Geräte können dadurch vor allem mit konkurrenzlos günstigen Verbrauchskosten punkten. Andererseits ist die Investition für die Installation deutlich höher als bei einer Öl- oder Gasheizung. Sie hängt stark von den örtlichen Gegebenheiten und dem Aufwand für die Erschließung der Wärmequelle ab.

Ganz abkoppeln von der Energiepreisentwicklung und den fossilen Brennstoffen kann man sich aber auch mit einer Wärmepumpenheizung nicht. Um die Umweltwärme zum Heizen nutzen zu können, muss sie nämlich erst auf ein höheres Temperaturniveau „gepumpt“ werden. Dafür ist Strom als Antriebsenergie erforderlich, und der stammt immer noch zu mehr als 85 Prozent aus Kohle-, Gas- oder Atomkraftwerken und wird ebenfalls teuer.

Eine ohne Einschränkungen für alle Fälle geeignete Patentlösung ist die Wärmepumpe daher nicht. Stimmen die Rahmenbedingungen, kann man im Vergleich zu einem Gas- oder Öl-Brennwertkessel allerdings gut und gern die Hälfte der Heizkosten sparen. Und auch in puncto CO₂-Emissionen brauchen sich effiziente Wärmepumpensysteme nicht zu verstecken.

Die entscheidende Frage bei der Beurteilung der Effizienz ist: Wie viel elektrische Energie muss eingesetzt werden, um die benötigte Wärmemenge zu er-

zeugen. Die Messgröße ist die sogenannte Arbeitszahl. Eine Arbeitszahl von 4 zeigt, dass mit einer Kilowattstunde Strom vier Kilowattstunden Wärme erzeugt werden können.

Fördermittel für effiziente Geräte: Einen Anhaltspunkt dafür, welchen Wirkungsgrad eine gute Wärmepumpenheizung erreichen sollte, liefert das erwähnte Marktanzreizprogramm. Die Zuschüsse sind nämlich an das Erreichen bestimmter Mindestarbeitszahlen gekoppelt. Für Luft-Wärmepumpen wird bei Bestandsgebäuden ein Wert von 3,3, bei Neubauten von 3,5 verlangt. Werden das Grundwasser oder das Erdreich als Wärmequelle genutzt, liegt die geforderte Arbeitszahl bei mindestens 3,7 (Bestand) bzw. 4 (Neubau).

Wie effizient eine Wärmepumpe arbeitet, hängt nicht nur von der Leistungsfähigkeit des jeweiligen Geräts ab. Ebenso wichtig sind die Rahmenbedingungen des Gesamtsystems – insbesondere die Wärmequelle, die Dimensionierung der Anlage, die Dämmung des Hauses, die Wärmeabgabe und der Warmwasserbedarf. Planung und Beratung durch einen erfahrenen Fachhandwerker sind daher unerlässlich. Wird die im Erdreich gespeicherte Wärme genutzt, erfolgt die Erschließung über vertikale Erdsonden oder horizontale Kollektoren. Weil darin eine Sole als Trägerflüssigkeit zirkuliert und die Wärme auf das Heizwasser überträgt, spricht man von Sole/Wasser-Wärmepumpen. Erdsonden können mit bis zu 100 Meter tiefen Bohrungen fast überall eingesetzt werden und haben einen geringen Platzbedarf. Erdkollektoren

werden horizontal in einer Tiefe von etwa einem Meter verlegt. Da dafür eine ausreichend große, unversiegelte Grundstücksfläche (etwa das 1,5-fache der Wohnfläche) benötigt wird, kommen sie fast ausschließlich bei Neubauten zum Einsatz.

Grundwasser ist wegen seiner ganzjährig konstanten Temperatur eine ideale Wärmequelle. Ausreichende Wasservorkommen sind allerdings nicht überall vorhanden. Die Erschließung erfolgt über einen Saugbrunnen für die Entnahme und einen Schluckbrunnen für die Rückführung des Wassers. Diese Brunnen sind genehmigungspflichtig. Da für Luft/Wasser-Wärmepumpen

Wärmepumpe



Trumm
Häuser der Extraklasse

Ihr Traum könnte wahr werden
Volksdorf

Neubau-Villa auf absolut ruhigem und idyllischem Traumgrundstück.
Ca. 1.170 m² uneinsehbare SW-Sackgassen-Lage, ca. 30 m Straßenfront!
Bezug Ende 2009! Verwirklichen Sie mit uns Ihre Träume in der Straße
Engenhäuser Nr. 5 - die Lage im schönen Volksdorf!!

Trumm Immobilien ■ Bauträger seit 1978 ■ TrummImmobilien.de ☎ 59 61 00

BLUM BÖHM

seit über 20 Jahren

Mitglied im Europäischen Markenhaus
Wohnsiegel

Wir bauen Ihr Haus.

BLUM & BÖHM Hausbau GmbH - 23795 Bad Segeberg - Tel.: 04551-895020
www.blum-boehm.de

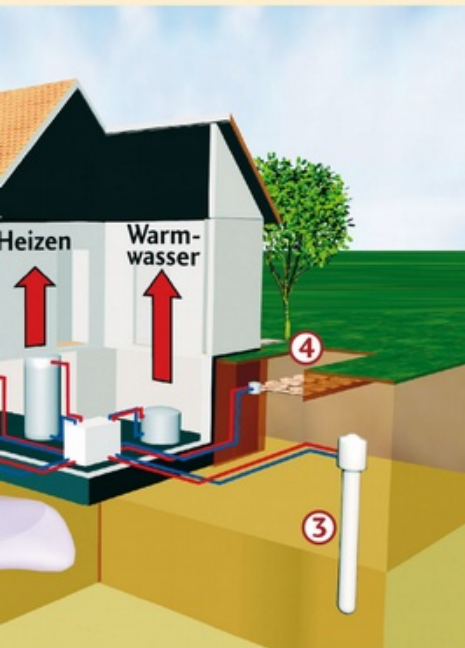
keine Erschließungsmaßnahmen erforderlich sind, kommen sie vor allem zum Einsatz, wenn bestehende Gebäude nachgerüstet werden. Da die Temperaturdifferenz zwischen der Wärmequelle und der Wärmeabgabestelle möglichst gering sein sollte, sind sie in der Regel weniger effizient als Anlagen, die Erdwärme oder Grundwasser nutzen. Schließlich müssen sie im Winter mit der kühlen Außenluft und damit auch mit Minusgraden fertig werden.

Die Wärmeabgabe sollte idealerweise über große Flächen erfolgen, bei denen – wie bei einer Fußbodenheizung – mit niedrigeren Temperaturen ge-

arbeitet wird als bei normalen Heizkörpern. Ungünstig wirkt sich ein hoher Energiebedarf auf die Gesamtbilanz aus. Daher eignen sich Wärmepumpen besonders für sparsame Neu- und sanierte Altbauten. Hinsichtlich Wirtschaftlichkeit und Umweltfreundlichkeit kommt es schließlich auch darauf an, wie teuer der Strom ist und wie er erzeugt wird. Fast alle Stromanbieter haben Wärmepumpentarife, die etwa 25 Prozent günstiger sind als normaler Haushaltsstrom.

Quelle: Schwäbisch Hall

Weitere Informationen gibt es beim Bundesverband Wärmepumpe (BWP) e.V. unter www.waermepumpe.de.



Wärme aus Luft, Erde und Grundwasser

- ① Luft steht überall in ausreichender Menge als Wärmequelle zur Verfügung. Ihre Erschließung ist am einfachsten und kostengünstigsten, die Effizienz aber relativ gering.
- ② Grundwasser ist wegen seiner konstanten Temperaturen eine ideale Wärmequelle. Es sind aber nicht überall ausreichende Wasservorkommen vorhanden.
- ③ Vertikal ins Erdreich eingelassene Erdsonden sind das am weitesten verbreitete System in Deutschland. Der Platzbedarf ist gering und die Sonden können nahezu überall eingesetzt werden.
- ④ Erdkollektoren sind relativ günstig in der Installation. Benötigt wird eine ausreichend große, unversiegelte Grundstücksfläche.

Wohnungsbau: Deutschland Schlusslicht in Europa

Deutschland wird auch 2009 im Bereich des Wohnungsneubaus Schlusslicht in Europa sein. Dies ergab eine Prognose der LBS Research. Damit setzt sich ein Trend fort, der schon seit 2005 anhält. Während es Mitte der 90er-Jahre noch in Europa den zweiten Platz der Tabelle einnahm, rutschte

Deutschland in den Folgejahren an die untersten Positionen. Wenn sich an dieser Situation nichts ändert, prognostizieren die Experten in Zukunft einen Angebotsengpass. Insgesamt würde ein, im Gegensatz zu heute, fünfzig- bis einhundertprozentiger Zuwachs an Neubauten benötigt, um vor allem im städtischen Bereich die drohende Wohnungsknappheit zu verhindern. Allerdings sehen die Wissenschaftler zur Zeit keine Indikatoren dafür, dass mit solch einem Umschwung zu rechnen wäre.

Quelle: LBS Research



Hausverwaltung
Miet-/Eigentumswohnungen
-auch kleine Einheiten-
Nils Krause – 648 92 405

Zinshaus nahe Poppenbüttler Markt

Hochwertiges Zinshaus mit 3 WE u. 1 Praxis, Bj. 1981. Wohn-/ Nutzfläche ca. 609,89 m², Mieteinnahmen EUR 71.760,00 p. a., Kaufpreis EUR 975.000,00

WITTHÖFT
IVD Anlage- und Gewerbeimmobilien.
Ballindamm 7 • 20095 Hamburg
Tel.: 040 / 410 98 88-0 • Fax: 040 / 410 98 88 - 22
www.witthoef-gewerbeimmobilien.com
E-Mail: business@witthoef.com

In Sachen Immobilien

im Alster-Magazin ist unsere Mediaberaterin **Barbara Suhr** die richtige Ansprechpartnerin.

Wenn Sie Anzeigen schalten oder sich beraten lassen möchten, gibt sie Ihnen gerne nähere Informationen unter Tel.: 538 930-54 oder 0172/923 36 82.

Hausverwaltung

Wir bieten Ihnen die Sicherheit einer hervorragenden Verwaltung durch Zuverlässigkeit und Kompetenz

Abteistraße 34 • 20149 Hamburg
Tel. 040 / 37 86 00 65
hgu@hgu.de
www.hausverwaltung-hgu.de

LAGE LAGE LAGE

AUF ALTE WERTE VERTRAUEN.

Sie möchten verkaufen? Nie war es so wichtig wie heute, bei der Vermittlung Ihrer exklusiven Villa oder Wohnung an der Alster auf hanseatische Werte zu setzen.

Mit Diskretion, Erfahrung, Kompetenz.

h Dr. Hars real estate GmbH
Jungfernstieg 43
20354 Hamburg
Tel.: 040-853 789 11
kontakt@lagelagelage.mobi
www.lagelagelage.mobi

Luxuriöses Wohnen am Alsterlauf

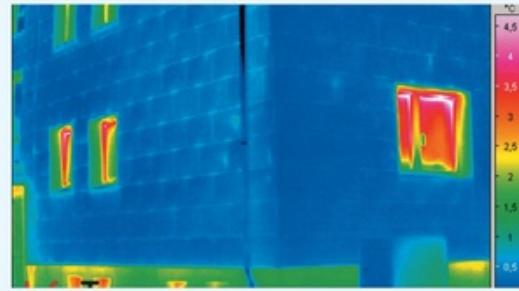


Erlesen wohnen: In diesen luxuriösen Stadtvillen am Alsterlauf sind aktuell 3- und 3,5-Zimmerwohnungen zur Miete im Angebot!

Im Alstertal exklusiv wohnen. Davon träumen viele Menschen. Dirk Rhode, Inhaber von **Dirk Rhode Immobilien**, Rödingsmarkt 39, macht es möglich: mit einer Immobilie auf dem Annenhof, einem großen, parkähnlich angelegten Grundstück direkt am Alsterlauf. Ruhig gelegen und trotzdem in der Nähe des AEZ. Auf dem großen Anwesen eines 1922 errichteten, denkmalgeschützten Gutshauses wurden 1992/1993 sieben luxuriöse Stadtvillen mit jeweils fünf Wohneinheiten errichtet. Die Wohnflächen haben eine Größe zwischen 120 und 200

Quadratmetern und sind komfortabel ausgestattet, zum Beispiel mit Parkett, bodentiefen Fenstern, Süd-Balkonen oder -Terrassen. Zur Einrichtung gehören außerdem ein Fahrstuhl sowie eine Video-Klingelanlage. Jede Wohnung verfügt zudem über eine eigene Waschküche. Aktuell hat Dirk Rhode, der die Häuser Saselbergweg 31 bis 37 betreut, 3- und 3,5-Zimmerwohnungen im Angebot. Alle Interessierten sind am 4. April von 13 bis 14 Uhr zu einer offenen Besichtigung eingeladen. Weitere Infos unter **Tel.: 98 26 84 90** und **www.DirkRho.de!**

Thermografie – wann ist sie sinnvoll?



Trotz knalliger Farben ist die Interpretation einer Thermografie nicht ganz einfach. Foto: Bausparkasse/Schwäbisch Hall

Eindrucksvoll sind sie schon, die bunten Bilder, die in knalligem Rot aufzeigen sollen, wo einem Haus Wärme entweicht. Damit sind sie allerdings in puncto Energiebilanz nicht automatisch aussagekräftig. „Ich kann nur davor warnen“, so Jens Müller, Vorsitzender des Verbands der Energieberater, „Aufnahmen machen zu lassen und dann zu glauben, daran könne man alles ablesen, was man für die Wärmedämmung wissen muss.“ Eine Rolle spielen beispielsweise Auf-

nahmezeit, Sonneneinstrahlung, Außentemperatur und so weiter. Doch selbst wenn dies alles beachtet ist und ein Thermogramm vorliegt, sollte ein Experte zur Deutung der Aufnahmen herangezogen werden. Den zu finden, ist nicht schwer: Im Internet führen sowohl die Deutsche Energieagentur (www.dena.de) als auch das Deutsche Energieberater-Netzwerk e. V. (www.deutsches-energieberaternetzwerk.de) entsprechende Datenbanken. (Quelle: Schwäbisch Hall)

EIGENTUM SCHAFFT SICHERHEIT Vermietete Eigentumswohnungen:

Eppendorf

Vermiete ETW'en, 2,5 bis 4,5 Zi.,
ca. 87-136 m², Balkone oder Dachterrassen.
KP: € 239.000,- bis 379.000,-

Generalsviertel

Vermietete ETW'en, 1,5 bis 3 Zi.,
ca. 44-84 m², Balkone.
KP: € 129.000,- bis 238.000,-

Uhlenhorst

Vermietete ETW'en mit Alsterblick,
ca. 84 m² und 97 m², 3 Zi.,
Terrasse bzw. 2 Balkone.
KP: € 235.000,- und € 300.000,-
(im Paket € 500.000,-)

- Keine Käufercourtage -


Haueisen
Immobilien seit 1914
040-32 91 91 www.haueisen.de

S

Service rund um Haus und Grund

Seit 1832



Ihre Mitgliedschaft lohnt sich immer!
Viele gute Gründe auf einen Blick:

- **Kostenfreie** persönliche oder telefonische Rechtsberatung durch unsere Rechtsanwälte im Informations-Centrum Glockengießerwall 19 und durch unsere Stadtteil-Vereine
- **Kostenfreie** Beratung in allen steuerlichen Fragen bei Einkünften aus Vermietung, Verpachtung und selbstgenutztem Wohneigentum
- **Kostenfreie** Beratung in allen Bewertungsfragen von Eigentumswohnungen, Ein- und Mehrfamilienhäusern sowie Grundstücken
- **Kostenfreie** technische Beratung durch Architekten bei Neubau, Umbau oder Modernisierung, gegen Entgelt auch vor Ort
- **Kostenfreie** Beratung zu Energieeinsparung und Umweltfragen
- Gartenberatung vor Ort durch unsere Gartenbauingenieurin
- Mietverträge, Formulare, Fachzeitschriften, Broschüren und Bücher, Software
- Interessenvertretung gegenüber Behörden, Politik, anderen Verbänden und Öffentlichkeit
- Seminare, Vorträge, Veranstaltungen, Reisen, Mitgliedertreffen
- Online-Service per E-mail und Internet

Grundeigentümer-Verband Hamburg
von 1832 e.V.
Glockengießerwall 19 · 20095 Hamburg
Telefon 040 3096720
Telefax 040 321397
www.grundeigentuemerverband.de



**Grundeigentümer-
Verband
Hamburg**

KLEINANZEIGEN

Unterricht

Engländer, Dipl. Anglist

erteilt Konversations- und Geschäftssprachunterricht, Nachhilfe- spez. Abitur, Übersetzungen

Tel.: 040 / 643 08 50

Plattdeutsch-Unterricht für Kinder von 6 bis 16 Jahren. Singen, tanzen, spielen, lesen und Theater spielen alles kostenlos! Henneberg Bühne, donnerstags 16:30h im Haus 1 des Hospital zum Heiligen Geist, Hinsbleek 11. Anmeldung und Info unter
Tel.: 040 - 602 79 81

Learn to communicate in English. Business English und privat. Übersetzungen aller Art von Engländerin. Tel.: 0172 - 424 51 93

Immobilien

Schöner heller Praxisraum in d. Hochallee in Arztpraxis für z.B. Psychotherapie, ab sofort zu mieten. 300 Euro monatlich.
Tel.: 0177 - 266 53 50

Möbel/Einrichtung

ANTIK BRANDT

ankaufen, verkaufen von Möbeln, restaurieren, abbeizen, polstern
Segebergerstr. 36, 23845 Itzstedt
SA + SO geöffnet
v. 12.00 - 17.00 Uhr
Tel.: 0175 / 211 63 15

Suche gebrauchte Einbauküche evtl. mit Geräten
Tel.: 040 - 52110627

Kunst/Antiquitäten

Gemälde • Kunst

Porzellan, Figuren, antike Möbel, (auch defekt)
Skandinavien Design 50-70er Jahre
auch ganze Haushaltsauflösungen

Dringend gesucht

Antiquitäten im Wolfgang-Borchert-Haus

C. Brundert
HH-Eppendorf, Tarpenbekstr. 82
☎ 46 09 32 79 ☎ 0171 45 10 889

Gesundheit

Med. Fußpflege Pöselndorf -Khalil-
Mittelweg 123 (Arztelhaus/Blockhaus) tägl.
9.00 h- 18.00 h- Tel.: 040 - 36 11 12 38

Verschiedenes

Anti-Aging Spezialistin in Eppendorf

Altersflecken Couperose Hauterneuerung
Tel. 040 - 48 29 02
www.britte-magdeburg.de
Alterswarzen Pigmentflecken Haarentfernung

Digitales Piano, Casio PS 20, und Holzgitterbett (70x140) zu verkaufen.
Tel.: 040 - 37 08 38 80



GOETHE-INSTITUT
HAMBURG

sucht dringend Zimmer
für die Teilnehmer der
4-wöchigen Deutschkurse
für Juli und August

Info
Tel. 52 10 38 92 oder 0152 / 044 58 353
040 - 238 543 - 0

E-Mail: Hamburg_unterkunft@goethe.de

Rose Heim
nature+science

Behandlungen
für Gesicht und Körper
Tel.: 040 - 406553

www.cosmetics-care.de

zum 4. Mal !!!!

✈️ **NAMIBIA** ✈️

.....auf besondere Art
Klassisch und entspannt
24.09. - 11.10.2009

Infos: www.reisebonbon.de:
"Geplante Traumreisen 2009"
TUI Travel Star HH-Sasel
☎ 601 9898

„unbekannter Süd-Westen“

✈️ **Sizilien** ✈️

entspannte Landhaus-
Sonderreise

23.09. - 02.10.2009
TUI Travel Star HH-Sasel
☎ 601 98 98
www.reisebonbon.de

Studio von der Mehden

Porträt - Kinder -
Setcard - Hochzeit -
seriöse Aktfotografie
www.marionvondermehden.de
www.hochzeiteninhamburg.de

☎ 0175 / 564 54 58

Kaufe Büchernachlässe/Bibliothek. Freue mich über Ihren Anruf.

Tel.: 040 - 67 58 73 77
oder 0179 - 491 93 33

Suche **Schallplatten** aus den Bereichen
**Jazz, Beat, Rock und Soul der 60er-
und 70er-Jahre.** Tel.: 695 46 76

Alte Bücher - wohin damit? Gerne hole ich gelesene oder nicht mehr benötigte Bücher und auch CDs, die jedoch zu schade zum Wegwerfen sind, kostenlos nach Terminabsprache bei Ihnen ab.

Tel.: 04103 - 140 76

Heißmangel Hollatz bügelt Tisch- und Bettwäsche schön und glatt Langenhorn, Krohnstieg 82. Tel.: 040 - 531 94 43

Schöne Ferienwohnungen

Sylt ist bei jedem Wetter schön...
- auch Ostern Vorsaisonpreise -
Appartement-Brünig Inh. Bärbel Lundershausen
Gut ausgestattete Apartments:
Westerland, Wenningstedt, Tinnum
Tel.: 0 46 51/ 58 58 • Fax: 0 46 51/ 58 59
www.appartement-bruenig.de



Ostsee zum Entspannen!

LANDHAUS PANKER bei GUT PANKER
empf. von GEO OSTSEE und
HAMBURGER ABENDBLATT
Speisewirtschaft & Gästehaus
Ferienwohnungen auf altem Gutshof
10 Min. zum Golfplatz Hohwacht
Reservierung: Herr Gendebien
T. 04385-232 • H. 0178-4592262
www.LANDHAUS-PANKER.de



Sylt ist ein Grund, das Leben zu lieben!
Ferienwohnungen und -häuser, auch unter Reet
Tel.: 04651-836330 • www.hussmann-sylt.de

Nähe St. Peter-Ording

Komf. Ferienhaus und
Ferienwohnungen,
2-8 Personen, gr. Garten,
ab 75,- € bzw. 40,- € pro Tag
www.DerKuenstlergarten.de
Telefon: 040 - 602 91 59

WESTERLAND/ SYLT

3 komfort. gemüt. Ferien-
Wohnungen in ruhiger Lage,
Strand- u. City-Nähe;
Tel. 040 / 880 39 44 oder
Mobil 0172 / 54 222 36

IMPRESSUM

Das Alster-Magazin ist unabhängig und überparteilich. Es erscheint monatlich rund um die Alster.

Verlagsanschrift: Magazin Verlag Hamburg HMV GmbH, Barkhausenweg 11, 22339 Hamburg; Tel.: 040/538 930-0 |
Herausgeber/Verleger: Wolfgang E. Buss (v.i.S.d.P.) | Chefredakteur: Kai Wehl | Redaktion: Marisa Knierim,
Anna-Lena Ehlers, Jeannine Ehmsen, Christiane Kaufholt, Christian Luscher | Korrektorat: Regina Ahrens | www.alster-
net.de | Verlags-Telefon-Nummern: Redaktion: 538 930-46, Anzeigenabteilung: 538 930-0; Verteilung/Vertrieb
(auch Anrufbeantwort.): 538 34 52, Fax (zentral): 538 930-11, Buchhaltung: 538 930-13 | Anzeigen-Leitung: Michael
Wiele (Harvestehude, Pöselndorf, Rotherbaum, Uhlenhorst), Tel. 538 930-53 | Media-Beratung: Gabriele Bergerhausen
(Poppenbüttel, Haspa), Tel. 538 930-55; Jutta Brandes (AEZ, Fuhsbüttel, Hummelsbüttel), Tel. 538 930-50; Ingrid Hesse
(Haspa), Tel. 538930-0; Annegret Linke (Eppendorf, Winterhude), Tel. 538 930-67; Sabine Merbach (AEZ, Volksdorf), Tel. 538
930-17; Sabine Meyerrose (Sasel), Tel. 538 930-52; Simone Niklaus (Wellingsbüttel, Duvenstedt und Lemsahl-Mellingstedt),
Tel. 538 930-14; Cord Schumann (Autohäuser und Citybereich), Tel. 538 930-56; Barbara Suhr (Makler), Tel. 538 930-54;
| Produktion/Anz.-Disponenten: Cassandra Friedrichsen, Birgit Schümann | Chefgrafikerin: Stefanie Oldhaver
| Grafik: Juliane Oldhaver (Leitung AEZ-MAGAZIN), Simon Fredrich, René Kriese, Jan Pfeiffer, Anke Robel, Eva Winkler |
Titelgestaltung: Stefanie Oldhaver | EDV- und DTP-Beratung: IT-Service Thilo Noack | Druck: Kröger Buch- und
Verlagsdruckerei GmbH, 22880 Wedel | Vertrieb: Magazin Verlag Hamburg Eigenvertrieb, Leitung: Sandra Schmelter-Haun,
Tel. 538 34-52 Auflage: 40.185 Exemplare © 2009 Magazin Verlag Hamburg.

Das Alster-Magazin wird kostenlos an Haushalte verteilt und liegt zusätzlich auch in FOLGENDEN GESCHÄFTEN FÜR
SIE BEREIT: WINTERHUDE: Home & Garden: Goldbekplatz 1, EP Sterling: Winterhuder Markt 7 (im Forum), Bücher u. Co:
Winterhuder Markt 6-7a (im Forum), Konditorei Boyens: Gertigstr. 3, Butter Lindner: Mühlenkamp 37, LUNCHBAR TH2: Mühlenkamp
59, Edeka Niemeerszein: Mühlenkamp 45, UHLENHORST: Hofweg-Shop: Hofweg 1, Café Boyens: Hofweg 45, Uhlenhorster
Reisedienst: Hartwicustr. 6, Edeka Niemeerszein: Hofweg 81, Dr. med. Hamdosh: Winterhuder Weg 29, EPPENDORF: Frisuren
W. Decker: Eppendorfer Baum 19, Erika Apotheke: Lokstedter Weg 9, Café Borchers: Geschwister-Scholl-Str. 1-3, Die andere
Brille: Eppendorfer Weg 274, ROTHERBAUM: Bolero Mexican Restaurant: Rothenbaumchaussee 78.

Ihre Kleinanzeigen können Sie uns
per E-Mail schicken:
c.luscher@alster-net.de
oder per Post an
Magazin Verlag Hamburg
Barkhausenweg 11
22339 Hamburg

Hinweis: Da wir private Klein-
anzeigen als kostenlosen Service
anbieten, können aufgrund der
Vielzahl der Eingänge leider nicht
alle Anzeigen
berücksichtigt werden.

Ostergrüße von der Alster

Schlachterei Striga
Frisches Osterlamm!

Alsterdorfer Straße 4
Tel.: 040 / 48 15 35
Mo. - Do.: 8 - 18 Uhr
Fr.: 8 - 18.30 Uhr
Sa.: 8 - 13 Uhr

EP: Sterling

Hifi • Video • TV
Telekom im Forum

wünscht seinen Kunden
ein schönes Osterfest!

Winterhuder Marktplatz 7
Tel. 47 79 99

Der-Maler-Hamburg.de
Malereibetrieb Georg Walpert

Maler- und Lackierarbeiten von A-Z.
Preiswert, zuverlässig, individuell u. akkurat. Büros,
Wohnungen, Fassaden, Treppenhäuser etc.
Trockenbauarbeiten, Altbaurestaurierung,
Wärmedämmung innen und außen.
Unverbindl. Kostenvoranschläge!

Tel.: 22 69 89 25
Mobil: 0177-716 36 26
www.der-maler-hamburg.de

Georg Walpert

Sylter Blond

Viele feine Strähnchen wie
von der Sonne gemacht. Die schonende
Methode – kein harter Nachwuchs.

Strähnchen € 60,-
inkl. Styling



jolie • 20251 Eppendorf
Lehmweg 58
Tel. 48 36 57

Mikado
Asiatic Gallery House



Mittelweg 111 • 20149 Hamburg
Telefon 040 / 822272-0
Täglich geöffnet
www.mikado-asiatica.de

Anita Fischer

TRAGER PRAKTIKERIN
DER LEICHTE WEG ZUR ENTSPANNUNG

Böttgerstraße 13
20148 Hamburg
Tel: 040 8666 38 77
www.trager.de



Die Beauty Klinik
an der Alster wünscht allen
Patienten frohe Ostern

www.beauty-hamburg.de
Mittelweg 18
Tel.: 040 55 661

FLACHSTICH ATELIER

W. Wiegand

Graveurmeister

Fachgerechte und
vielseitige Handgravuren

Humboldtstraße 140
22083 Hamburg
Tel.: 796 90 200



Mac mini
ab 589 Euro



fb firstbite

Apple Autorisierter Händler

MacBook 13,3"
ab 1179 Euro



**firstbite
Osterfreuden!**
Vom 06.04.09-09.04.09:
Beim Kauf eines Apple
Laptops gibt es einen
iPod shuffle mit 1 GB*
gratis dazu!

*solange Vorrat reicht

iPod touch
ab 209 Euro



firstbite GmbH | Herderstraße 27 | 22085 Hamburg | Tel: 040-229 277-0 | Fax: 040-229 277-20 | office@firstbite.de | www.firstbite.de

Frühlingserwachen



Grillen Live!
25.4. + 6.6.09
von 10-15 Uhr

Waldweg 95
22393 HH-Sasel
www.hansschulze.de

Wir freuen uns auf Ihren Besuch!

Hans Schulze
- Wohnen im Garten -

Tel. 040-601 90 12
040-601 20 12
Fax 040-601 76 88

EINLADUNG ZUM

LÄNGSTEN OPEN DAY

DER STADT.



Am 3.+4. April nur

25€

Aufnahmegebühr
(statt 200 €)

MeridianSpa Eppendorf
Fr. 3. April, 14–21 Uhr

MeridianSpa City
Fr. 3. April, 16–21 Uhr

MeridianSpa Alstertal
Sa. 4. April, 10–20 Uhr

MeridianSpa Wandsbek
Sa. 4. April, 10–20 Uhr

MERIDIANSIPA WIRD 25 JAHRE – UND LÄDT SIE EIN ZUM OPEN DAY!

Am 3. und 4. April erwartet Sie im MeridianSpa ein ganz besonderes Erlebnis: Nutzen Sie die einmalige Gelegenheit, das größte Fitness- und Wellness-Angebot der Stadt in aller Ruhe anzusehen. Spazieren Sie durch wunderbare Wellness-Landschaften und atmosphärische Bodycare-Bereiche und überzeugen Sie sich von der Vielfalt des Kurs- und Geräteangebotes. Ihre Sporttasche lassen Sie an diesem Tag bitte noch zu Hause – gerne vereinbaren wir vor Ort Ihr erstes Probetraining!

Fitness, Wellness, Bodycare – natürlich im MeridianSpa.

4 x in Hamburg:

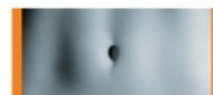
ALSTERTAL • Heegbarg 6 • 040/65 89-14 50

WANDSBEK • Wandsbeker Zollstr. 87–89 • 040/65 89-10 50

CITY • Schaarsteinweg 6 • 040/65 89-11 00

EPPENDORF • Quickbornstr. 26 • 040/65 89-13 50

www.meridianspa.de



MERIDIANSIPA
Fitness. Wellness. Bodycare.

1984-2009



MeridianSpa