

Heft 02
13.02.09
Auflage
40.200

SERVICETEIL:
Kinder, Kinder
Paradiesisch wohnen
Wintergärten · Alster med

Streifbandzeitung C25262E

www.alster-magazin.de

ALSTER Magazin

Foto: Bernhard Kühmstedt



Hinter den Kulissen bei

Queensberry

Das Alster-Magazin traf die erfolgreiche „POPSTARS“-Band!



Einblick:

Gespräch mit Ole von Beust über aktuelle Probleme und zukünftige Entwicklungen in Hamburg.

SUCHEN SIE EINE NEUE ZINSHAUS- ODER WEG-VERWALTUNG?

Dann sprechen Sie uns doch einfach mal an! Wir bieten kompetente und persönliche Betreuung im Zinshaus- und WEG-Bereich.



Ihr freundlicher Makler und Verwalter

BAUMGARTEN IMMOBILIEN

Straßenbahnring 17
20251 Hamburg · Tel.: 696 64 93-0
E-Mail: BaumgartenHH@aol.com

Für Eppendorf · Harvestehude · Pöseldorf · Rotherbaum · Winterhude · Uhlenhorst · Alsterdorf



Individualkunden-Center Rotherbaum

Unsere Beratung ist so individuell wie Ihre Wünsche



Für jeden zweiten Hamburger ist die Haspa die Bank seines Vertrauens – und das aus gutem Grund: die Nähe zu unseren Kunden, persönlicher Service und schnelle, flexible Lösungen sind für uns selbstverständlich. Mit mehr als 50 Kunden-Centern in und um Hamburg bieten wir Ihnen gemeinsam mit den Unternehmen der Haspa-Finanzgruppe kompetente Beratung und umfassende Betreuung für Ihre Finanzen.

Unsere Beratung ist dabei so individuell wie Ihre Wünsche: Mit unserem ganzheitlichen Beratungsangebot erhalten Sie maßgeschneiderte Lösungen aus einer Hand. Egal, ob Sie Kapital ertragreich anlegen, Ihre Zukunft absichern oder eine Immobilie finanzieren wollen: Unsere Individualkunden-Betreuer unterstützen Sie bei der Erreichung Ihrer ganz persönlichen Wünsche, Pläne und Ziele.

Besuchen Sie uns doch einfach in unserem Individualkunden-Center oder vereinbaren Sie ein Beratungsgespräch

– auch außerhalb der Öffnungszeiten und auf Wunsch auch bei Ihnen zu Hause.

Im Spezialreport 2007 „Die Elite der Vermögensverwalter im deutschsprachigen Raum“ liegt die Haspa zum 4. Mal in Folge an der Spitze.*



Wir freuen uns auf Ihren Besuch!

Haspa
Individualkunden-Center Rotherbaum
Grindelallee 45, 20146 Hamburg
Telefon 0 40 / 35 79-85 41
Telefax 0 40 / 44 80 92 39

Öffnungszeiten:
Mo.-Fr. 9.00 bis 17.00 Uhr

Meine Bank heißt Haspa

Haspa
Hamburger Sparkasse

Noch'n Gedicht

VON WOLFGANG E. BUSS



Hinter eines Baumes Rinde – wohnt die Made mit dem Kinde ... Jeder, dem ich von der bevorstehenden 100. Geburtstagsfeier *) des großen Heinz Erhardts erzählte, kannte diese Zeilen. Auch Ole von Beust, den ich vor Kurzem darauf ansprach, zitierte spontan „die Made“. Die Zeilen zu diesem Gedicht sind in Hamburg, quasi an der Alster entstanden.

Sein Autor, Heinz Erhardt, zählt zu den bedeutendsten deutschen Humoristen. Mit Attitüden wie „Ich bin heute aber auch wieder ein Schelm...“ spielte und ulkte er sich in die Herzen der Nachkriegsdeutschen, die neben Hunger, Zerstörung und Vertreibung zunächst wenig zu lachen hatten.

Nun steht ausgerechnet Humor im deutschen Feuilleton nicht hoch im Kurs. Wer uns Deutschen zum Lachen bringt, zählt wenig, eigentlich kommt nur mit dem ernststen Fach auch ernsthafte Anerkennung. Mit Goethe und Schiller wird noch heute jährlich Zehntausenden von Schulklassen für lebenslang die Lust aufs Theater ausgetrieben. In den Schulen wird Schillers Lied von der Glocke gepaukt, nicht aber der Genuss des leichten Gedankens vermittelt, nicht Heinz Erhardts „Made“ – schade! Wenn wir Deutschen über etwas lachen können, hat es automatisch seinen Kulturwert verloren, nahezu alle deutschen Kulturschaffenden gehen zum Lachen in den Keller. Schwer muss es sein, um schwer Eindruck zu machen. Wenn wir herzlich lachen können, ist es halt nur zum Lachen. Dabei bringt Humor erst die Tiefe, die ganze Wahrheit. Wer meint, das Leben sei ernst, kennt eben nur die halbe Wahrheit. Okay: Loriot, Hape Kerkeling, der große Harald Schmidt natürlich, ja, und Otto Waalkes, die können es auch ... und dann?

Heinz Erhardt war der Großmeister des gediegenen Kalauers, immer haarscharf an den Klippen der Peinlichkeit vorbei hin in Richtung Genie. Schwindelfrei ließ er hehres Bildungsgut über den Abgründen der Trivialität zappeln; in seinen besten Schauspielstückchen hat er Stegreif-Geblödel zu hoher Kunst entwickelt. Und er war einer der ersten, er war prägend.

Als dann später die Glotze die Wohnzimmer erobert, wird er mit seinem kauzigen Humor und kalauernden Wortsalat zum Medienstar der deutschen Fernsehunterhaltung. Und deutsche Lehrer mussten entsetzt hören, wie gut und kurz Goethe hätte sein können – DER KÖNIG ERL: Wer reitet so spät durch Wind und Nacht?/ Es ist der Vater, es ist gleich sieben ... acht. Im Arm den Knaben er wohl hält. / Erhält ihn warm, denn er ist erkält'. Halb drei, halb fünf, es wird schon hell, / noch immer reitet der Vater schnell. Erreicht den Hof mit Müh und Not, / Der Knabe lebt, das Pferd ist tot.

Alle wussten: Bei Heinz Erhardt passiert nichts Böses, nichts Aggressives, nichts Freches. Man musste seine Art lieben. Und so können wir ihn in Erinnerung behalten.

Übrigens benennt die Stadt nun einen Park in Wellingsbüttel nach ihm: Ich wünsche uns allen viel Spaß im „Heinz-Erhardt-Park“.

*) Alstertal Einkaufszentrum widmet Heinz Erhardt an seinem 100. Geburtstag am 20. 2. 09 um 20:30 Uhr einen exklusiven Empfang (Karten zu gewinnen) mit einer Ausstellungseröffnung, siehe Seite 4. DAS ERSTE überträgt am 19. 2. um 20:15 Uhr eine Gala-Show zum 100. Geburtstag.

www.ARZTPRAXIS-ALSTER.de

Herz-Kreislauf-Stoffwechsel

Dr. Dr. med. HAMDOSCH, Internist
J.-M. RIECKSMANN, prakt. Arzt
Winterhuder Weg 29, 22085 Hamburg
040 - 22 69 17 00
www.hamdosch.com

www.gelbeSeiten.de → Hausärzte, 22085 → Lasertherapie, 22085 Hamburg

GALERIE HIMMELSWEG
www.himmelsweg.de

Massiv Edelholz

Erhältlich in jedem Maß

21255 Tostedt, Dieckhofstr.16
Tel. 04182 - 6955

poggen pohl & LEICHT

tschetschorke-küchen

Ferdinand-Harten-Str. 8
22949 HH/Hoisdüffel
Tel.: 514 18 22
www.alstertal-kueche.de

Miele & ALNO
IMMER BESSER ... die Welt der Küche

miss seconda

Wenn Second Hand First Class sein soll,
Designer-Mode zu Top-Preisen!

auch Barankauf

Öffnungszeiten: Mo-Fr. 11-18 Uhr, Sa. 10-13 Uhr
Oberstr. 1, 20144 Hamburg, Tel.: 4227935

§ Gefahr für Ihre Erbschaft?

Testamentsberatung
Nachlassabwicklung
Patientenverfügung
Hinterbliebenenbetreuung

Anwaltskanzlei an der Moorweide
RA Sven Kraglund
Moorweidenstr. 8 • 20148 Hamburg
Telefon: 440421 / www.erbe-sichern.de

MassageHamburg.net

Team Uwe Schindwolf

- Klassische Massage
- Fußreflexzonenmassage
- Hot-Stone-Massage
- Salz-Öl-Vital-Massage
- Mobile Massage
- staatl. gepr.

19 Jahre Erfahrung in Therapie und Prävention!

Tel. 040/ 69 45 63 66
Zimmerstraße 5 • 22085 Hamburg-Uhlenhorst
Mail: info@massagehamburg.net



Foto: Veranstalter

Wenn Klassik das Licht verführt: Den Zauber von Laser, Feuer und Musik erleben Sie bei Flames of Classic in der Laeishalle.

Gewinnen Sie Karten für Flames of Classic

Während die Klänge des „Flames Philharmonic Orchestra“ zu hören sind, können die Zuschauer am **12. März** bei „**Flames of Classic**“ in der **Laeishalle Hamburg** zugleich in eine optische Traumwelt aus Laserlicht und Feuerzauber abtauchen. Die musikalische Leitung übernimmt Stardirigent Roland Mell. Es erwartet die Gäste eine Reise durch die schönsten und bekanntesten Stücke klassischer Musik von Bach, Beethoven und Bizet über Mozart und Mendelssohn bis hin zu Tschaikowski. Bei „Flames of Classic“ 2009 hat sich Roland Mell wieder einmal für ein ab-

wechslungsreiches Programm bekannter Kompositionen entschieden. Karten erhalten Interessierte an allen bekannten Vorverkaufsstellen über die Tickethotline 01805-570 070 sowie über die Homepage www.flamesofclassic.de. **Das Alster-Magazin verlost 3x2 Karten für Flames of Classic am 12. März in der Laeishalle.** Schicken Sie eine Postkarte mit dem Stichwort „Flames of Classic“ und Ihrer Telefonnummer an: Alster-Magazin, Barkhausenweg 11, 22339 Hamburg oder eine E-Mail an m.knierim@alster-net.de. Einsendeschluss: 27. 2.

Großer Heinz Erhardt-Abend: Sie können dabei sein!



Foto: Heinz Erhardt Erbgemeinschaft

Am 20. Februar wäre Deutschlands beliebtester Komiker der 50er-, 60er- und 1970er-Jahre Heinz Erhardt 100 Jahre alt geworden. Anlässlich dieses Jubiläums wird es vom 20. bis 28. Februar im AEZ eine Heinz Erhardt-Ausstellung geben. Hier werden zahlreiche Exponate aus der Privatsammlung zu sehen sein, die die Zeit des Wirtschaftswunders der 50er-Jahre wieder aufleben lassen. Eröffnet wird diese einmalige Ausstellung am 20. Februar mit einem exklusiven Abendempfang. Hochrangige

und prominente Gäste werden geladen sein. **Möchten auch Sie bei dieser glanzvollen Veranstaltung dabei sein, dann versuchen Sie Ihr Glück und gewinnen Sie zwei Karten für den Heinz Erhardt-Abendempfang im AEZ.** Teilnahmebedingungen: Schicken Sie uns mit Ihrer Anschrift und Tel.-Nr. unter dem Stichwort „Heinz Erhardt“ eine Postkarte an das Alster-Magazin, Barkhausenweg 11, 22339 Hamburg oder eine E-Mail an c.kaufholt@alster-net.de. Einsendeschluss: 18.02.

4 SELECT-TIPPS



Foto: Mayk Azzato

Kartenverlosung: Erleben Sie Sarah Connor live

Im Frühjahr 2009 meldet sich Sarah Connor zurück und geht auf große Tour. Die mehrfach mit Echo und Comet ausgezeichnete Künstlerin wird insgesamt in 29 Shows in Deutschland und Österreich auftreten. Im Mittelpunkt der Shows stehen nicht nur das aktuelle Album „sexy as hell“, sondern auch ihre bisherigen Hits. Sarah Connor gehört zu den bekanntesten deutschen Popmusikerinnen. Neben den zahlreichen Nummer-1-Hits „From Sarah with Love“, „Music is the Key“, „Just One Last Dance“, „Living to love you“ und „From Zero to Hero“ erwartet die Zuschauer eine spektakuläre Produktion und eine grandiose Live-Bühnenshow.

Sarah Connor – Sexy As Hell Tour 2009:
17.03., Stade, Stadeum
18.03., Oldenburg, Weser-Ems-Halle
24.03., Kiel, Sparkassen-Arena-Kiel,
02.04., Berlin, Tempodrom.

Das Alster-Magazin verlost 2x2 Tickets für das Konzert am 17. März in Stade. Wer gewinnen möchte, der schickt eine Postkarte mit dem Stichwort „Sarah“ an das Alster-Magazin, Barkhausenweg 11, 22339 Hamburg oder eine E-Mail an j.ehmsen@alster-net.de. Einsendeschluss: 1.3.

Lifestyle Messe in Hamburg

Am **28. Februar** und am **1. März** findet im Gastwerk Hotel, Beim Alten Gaswerk 3, die 8. Lifestyle-Messe „**LebensArt**“ statt. Darauf zeigt sich Hamburg wieder einmal von seiner kreativen Seite: 60 Aussteller aus den Bereichen Mode, Schmuck, Kunst, Wohnen und Accessoires, Gastronomie und Freizeit präsentieren ihre Produkte aus Glas, Porzellan, Filz, Holz, Strick und Seide, Gold oder Silber. Die Kulisse des Gast-

werk Hotels mit der großen Halle und dem Wasserlauf, den großen Sälen mit den Backsteinwänden, dem Wintergarten und auch der Galerie bieten einen passenden Rahmen für die Lifestyle-Messe. Eine erweiterte Veranstaltungsgastronomie lädt zum Verweilen und Genießen ein. Chillen Sie in der „LebensArt“-Lounge, unterhalten von Wave Music und Live Acts. Öffnungszeiten: Sa. 14-20 Uhr/ So. 11-19 Uhr.



Das Alster-Magazin traf Queensberry! Seite 16

Foto: Bernhard Kühmstedt

Magazin

- 3 Kolumne
- 4 Select-Tipps
- 6 Jubiläum: Harvestehuderin Sonja Lahnstein über ihre Initiative „step21“
- 8 Im Interview: Autorin Kristina Faust über ihr Drehbuch zu „Verliebt in Babylon“
- 10 Gespräch: Das Alster-Magazin zu Gast bei Hamburgs Erstem Bürgermeister Ole von Beust
- 16 Hinter den Kulissen bei der POPSTARS-Band „Queensberry“
- 26 Der Alsterdorfer Andreas Brucker über seine neue Rolle als Arzt in der Serie „Klinik am Alex“

Eppendorf

- 18 Kulturtipp: Kabarett-Fest in Alma Hoppes Lustspielhaus

Pöseldorf

- 19 Karten für das Musical „Verliebt in Babylon“ zu gewinnen

Winterhude

- 20 Theresa und Carlo von Tiedemann moderieren gemeinsam eine Radio-Sendung

Uhlenhorst

- 22 Tennis-Ass Carina Witthöft trainiert in Uhlenhorst

Service

- 24 Neues aus der Geschäftswelt
- 27 Paradiesisch wohnen
- 34 Alster med
- 36 Der Gesundheitsratgeber
- 39 Essen und trinken
- 40 Wintergärten
- 42 Kinder, Kinder
- 44 Senioren
- 46 Immobilien
- 48 Kleinanzeigen/Impressum
- 50 Sudoku

Designermode gesucht!

Direkter Ankauf - Barzahlung sofort

Wir kaufen Damen- und Herrenbekleidung von privat und gewerblich. Gern auch ältere Modelle, neu und gebraucht.

Jil Sander • Boss • Escada etc.!

Wir holen auch ab!

Second Herzog

Di / Do 11-17 Uhr • Lehmweg 35 • 20251 Hamburg • Tel.: 87 88 28 93
Handy 0177 / 85 05 555 • www.secondherzog.de

ICH WILL IHRE ROLEX & CO.!



Dieses Modell
min. 1.000 - 3.000 Euro

OTTEN VON EMMERICH

www.ottenvonemmerich.de

Galleria Passage Hamburg · Grosse Bleichen 21
Tel.: 040-35 71 32 10 · Öffnungszeiten: Mo-Fr: 10-19, Sa: 10-18

LUXUSTASCHE! VUITTON, CHLOE, YSL, HERMES 	PATEK PHILIPPE! 	HERMESTUCH & KRAWATTE! 
MARKENSCHMUCK! 	VUITTONTEILE! 	LUXUSUHREN! 

Hamburgs große Adresse für seriösen Barankauf und Verkauf gebrauchter Luxusarmbanduhren aller Marken und Luxuswaren von Hermes, Vuitton, Gucci, Prada, Tod's, Chanel, Dior, Chloe, Balenciaga, Bottega Veneta, etc. in der Galleria Passage Hamburg.

GALERIE HIMMELSWEG
www.himmelsweg.de

21255 Tostedt-Dieckhofstr. 16
Tel. 04182-6955

€ 380,-
ohne Deko



Original **SERENITY** Möbel aus massivem Edelholz handgefertigt

Kunert & Lorenz OHG
Ihre Verwaltung

Herr Karl-Heinz Kelling erwartet Ihren Anruf zu allen Verwaltungsfragen, z.B. BK-Abrechnung, Mieterhöhung, Wirtschaftlichkeitsabrechnung, Wertverbesserung.

Kunert & Lorenz
IMMOBILIEN SEIT 1914

Kunert & Lorenz OHG
Tel.: 41 00 94 40
Fax: 41 00 94 49 

Gleittüren Schränke

in jeder Abmessung und Oberfläche direkt vom Hersteller

interhansa
22399 Hamburg - Poppenbötteler Bogen 29

Mo-Fr: 8-18 Uhr - Sa: 10-13 Uhr - Tel. (040) 60 68 95-0
www.interhansa.de - Fax (040) 606 23 82



step21-Gründerin Sonja Lahnstein-Kandel möchte Jugendlichen und Kindern Toleranz, Respekt und Zivilcourage beibringen.

Für Toleranz!

Vor zehn Jahren gründete die **Harvestehuderin Sonja Lahnstein-Kandel** die Initiative **step21**, die gegen Extremismus und Feindseligkeit ankämpft. Mit verschiedenen Projekten und speziellen Medienboxen für Schulen soll Jugendlichen Toleranz und Verantwortung beigebracht werden. Das Alster-Magazin sprach anlässlich des 10-jährigen Jubiläums mit Sonja Lahnstein-Kandel über ihre Arbeit in der Initiative.

Mehr Toleranz und Verantwortung im Alltag für Jugendliche: Dafür steht Sonja Lahnstein-Kandel, die Gründerin der Initiative step21. Die Organisation hat es sich zum Ziel gesetzt, Jugendliche über die Grenzen hinweg miteinander zu vereinen, kulturelle und ethnische Vorurteile abzubauen und am besten gar nicht erst entstehen zu lassen. Bereits seit zehn Jahren ist die Initiative, die unter der Schirmherrschaft des Bundespräsidenten steht, aktiv. „Unser Ziel ist es, das Selbstbewusstsein von Jugendlichen und Kindern zu stärken, ihnen Toleranz und Respekt sowie Zivilcourage beizubringen“, erzählt die gebürtige Kroatian. Als Anfang der 90er-Jahre ausländerfeindliche Anschläge, Überfälle und sogar Mordanschläge in Solingen und Mölln in der Bevölkerung Angst und Schrecken verbreiteten, entschloss sich die Harvestehuderin dazu, die Initiative step21 in das Leben zu rufen. „Es war und ist mir unerklärlich, wie so etwas in Deutschland noch stattfinden kann“, so Sonja Lahnstein-Kandel. Sie selbst ist eine in Zagreb geborene Jüdin und deswegen selbst bereits Opfer rechtsextremer Angriffe geworden: „Als ich einmal in Berlin mit der Bahn gefahren bin und einen Davidstern als Anhänger an meiner Kette trug, wurde ich angerempelt und bekam ein paar Sprüche an den Kopf

geschmissen. Das war sehr unangenehm“, erinnert sich die Frau des früheren Finanzministers Prof. Dr. h. c. Manfred Lahnstein. Um solchen Attacken vorzubeugen, betreibt die Initiative Aufklärungsarbeit und hat speziell für Schulen Medienboxen entworfen, die Jugendlichen und seit neuestem auch Kindern ab dem Grundschulalter beibringen sollen, sich selbst ein differenziertes Weltbild zu erschaffen. Dieses Engagement findet auch in der Politik sehr großen Zuspruch: „Ich bin für die Initiative step21 sehr dankbar. Sie macht junge Menschen stark gegen Extremismus und Fremdenfeindlichkeit und wirbt für Verantwortung, Toleranz und Zivilcourage“, lobt die Bundeskanzlerin Angela Merkel die Arbeit der Initiative. Belohnt wurde Sonja Lahnstein-Kandel dann auch im Jahr 2004: Seitdem ist sie Trägerin des Bundesverdienstkreuzes. „Diese Auszeichnung bedeutet mir sehr viel und bestärkt mich darin weiterzumachen“, so Lahnstein-Kandel. Solche Auszeichnungen und das positive Feedback, welches sie erhält, spornen Sonja Lahnstein-Kandel und das Team der Initiative step21 an, ihren Weg weiterzugehen und sich nicht mit dem zufriedenzugeben, was sie bereits erreicht haben – mit dem klarem Ziel vor Augen: Die Welt ein Stückchen besser zu machen!

Lena Zander

Fakten über step21

- Die Initiative step21 ist eine gemeinnützige GmbH und wurde 1998/1999 von Sonja Lahnstein-Kandel gegründet.
- Durch Spenden von Förderern wird die Arbeit der Initiative ermöglicht.
- step21 hilft Kindern und Jugendlichen, ihren eigenen Weg zu finden und Verantwortung für sich und andere zu übernehmen.
- In Zusammenarbeit mit verschiedenen Experten (u.a. Pädagogen) entwickelt step21 Projekte und Medienboxen für Schulen und den Alltag von Jugendlichen.
- In zehn Jahren haben sich mehr als 900.000 Kinder und Jugendliche für Toleranz, Demokratie und Zivilcourage engagiert.



Anzeige

Anzeige

Flexible Vorsorge für Ihre sichere Zukunft

Ankatrin Schweitzer, Individualkunden-Betreuerin der Haspa, zeigt Ihnen, wie Sie die flexiblen Haspa-Vorsorgemöglichkeiten für Ihre sichere Zukunft optimal nutzen können!



Berät Sie in Sachen sichere Zukunft: Individualkunden-Betreuerin Ankatrin Schweitzer.

Unser Sozialsystem ist im Wandel: Die Folgen der demografischen Entwicklung zwingen bei unserem Sicherungssystem zum

Umdenken. Das gilt besonders für die gesetzliche Altersversorgung, die künftig nur noch eine Grundversorgung bieten kann. Nur wer heute schon die Initiative ergreift, kann später ein Leben in finanzieller Sicherheit führen. Gefragt sind hierfür flexible Lösungen, die auf eine individuelle Lebensplanung optimal abgestimmt werden können – diese Lösungen haben wir für Sie entwickelt! Die Haspa Rentenversicherung kann nicht nur auf Ihre heutige Lebenssituation und Ihre Bedürfnisse optimal ausgerichtet werden, sie bietet auch große Flexibilität beim Erreichen des Rentenalters. Kern der Haspa Rentenversicherung ist der Aufbau einer privaten Altersvorsorge, die flexibel auf Ihre persönlichen Bedürfnisse ausgerichtet ist. Sie können dabei zwischen verschie-

denen Vorsorgemodellen wählen:

- **Haspa Dynamik-Rente**
- **Haspa FlexRente**
- **Haspa SofortRente**
- **Haspa BasisRente**
- **Haspa ProFit**

Sie wünschen neben einer lebenslangen Rentenzahlung:

- Teilauszahlungen vor dem Rentenzahlungsbeginn
- eine Kapitalabfindung nach dem Rentenzahlungsbeginn
- eine Hinterbliebenenabsicherung
- Steuervorteile

Dies alles und noch viel mehr bietet Ihnen die Haspa Rentenversicherung. Ich zeige Ihnen gern, wie Sie die vielen Möglichkeiten optimal nutzen können. Bei Interesse stehe ich Ihnen unter der Rufnummer 040/3579-2871 zur Verfügung. Selbstverständlich

können Sie auch Ihre/-n persönliche/-n Kundenbetreuer/-in in den Filialen und Centern der Haspa gern ansprechen.

**Individualkunden-
Center Eppendorf
Klosterstern 5
20149 Hamburg
Individualkunden-
Betreuerin
Ankatrin Schweitzer
Tel.: (040) 3579-2871**

Haspa⁵
Hamburger Sparkasse



„Es ist der alltägliche Wahnsinn, der mich manchmal lächeln lässt“, so die kreative Autorin des Musicals „Verliebt in Babylon“ Kristina Faust.

Foto: Anna-Lena Ehlers

Vorhang auf für Babylon

Das Drehbuch des Musicals „Verliebt in Babylon“, welches jetzt wieder auf Kampnagel aufgeführt wird, ist von **Kristina Faust** (41). Wir trafen uns mit der **Winterhuderin** in ihrem Lieblingscafé, um in ihren Alltag als Theater-Regisseurin und Redakteurin hineinzuschnuppern.

„Dort oben in meiner Wohnung am mittigen Fenster sitze ich sonst zu dieser Zeit, lasse meine Finger über die Tastatur meines PCs fliegen, halte ab und zu in meinen Gedanken inne und blicke zu meinem Lieblingscafé ‚Café du Passage‘ hinunter“, eröffnet Kristina Faust mir das Gespräch. Die 41-jährige Winterhuderin macht einen ebenso romantischen Eindruck wie dieses ‚Café du Passage‘, in welches wir uns begeben. Kaum hingesetzt beginnt Kristina Faust sofort zu erzählen: „Obwohl ich eigentlich mein Diplom in der Schauspieltheater-Regie mit Auszeichnung bestand, danach am Thalia Theater als Regieassistentin erste Erfahrungen sammelte und anschließend selbstständig diesen Beruf ausübte, merkte ich bald, dass meine Leidenschaft im Schreiben liegt.“ Als ihr das bewusst wurde, wechselte sie 1998 als Redakteurin zum NDR, ARD sowie ZDF und arbeitet heute freiberuflich. Zuerst fuhr sie zweiglei-

sig und stand auch als Regisseurin bei selbstverfassten Drehbüchern mit am Set. „Als Regisseur aber musst du das Drehbuch neutral betrachten, doch ich stecke beim Schreiben so viel Emotionen hinein, dass es unmöglich ist“, erinnert sich Kristina Faust, deshalb widmete sie sich ganz dem Schreiben. „Ich gehöre zu den Menschen, die nie 100 Prozent zufrieden mit sich sind. Ich denke, wenn das geschieht, kann ich einpacken, denn zu wissen, es gibt noch Steigerungen, ist doch die größte Herausforderung im Leben.“ Eine Herausforderung für sie war, das Drehbuch des Musicals mit dem Titel „Verliebt in Babylon“ zu schreiben. Die Erinnerung an dieses Projekt lassen Kristina Fausts Augen ebenso leuchten wie die der Darsteller, die für ein Gruppenbild nach unserem Interview posierten. „Ich weiß noch, wie aufgeregt ich war, als ich auf den Komponisten Dirk Bleese, dem ich besonderen

Dank aussprechen möchte, den Regisseur Peter McMahon, die Choreografin Jaqueline Wendt und einen quirligen Haufen Jugendlicher traf. Es existierte noch kein Drehbuch, denn ich wollte die musikbegeisterten Teens kennenlernen, mich von ihnen inspirieren lassen, um danach die grobe Grundfassung in moderne Szenen und Songs umzuschreiben.“ Zweieinhalb Monate rauchte der Kopf der Autorin, doch die Arbeit hat sich gelohnt! „Verliebt in Babylon“ spricht eine hippe, moderne Sprache, die mit viel Humor und Charme auch an Erwachsene gerichtet ist. „Ich wollte, dass die Jugend sich in unserem Großstadtmusical wiederfindet“, lächelt die Texterin und fügt hinzu: „Wir wollten keinesfalls ein soziales Drama, sondern einen bunten Kampf der Geschlechter aufführen. Typische Themen wie Träume, Wünsche und die Liebe macht die Vielfalt neben den unterschiedlichen Nationalitäten

und deren Vorstellungen aus. Neben Stücken wie ‚High School Musical‘ oder ‚Grease‘ haben wir damit völlig ins Schwarze getroffen.“ Das sieht auch das Team von Kampnagel so, denn nachdem das Stück letzten Mai Premiere hatte, wird es nun wieder aufgeführt. „Ich bekomme immer noch eine Gänsehaut, wenn die Darsteller meine eigenen Songtexte schmettern“, schwärmt die Mutter eines Sohnes. Auf meine Frage, ob wir auf weitere Drehbücher oder Songtexte, Musicals oder Gedichte von ihr warten dürfen, sagt sie munter: „Gewiss, denn Schreiben ist mein Leben. Ich bin verliebt in die Vielfalt, das Babylon, mit Buchstaben kleine Kunstwerke zu schaffen.“ Weitere Infos unter www.alstermagazin.de oder auf www.verliebtinbabylon.jimdo.com.

Anna-Lena Ehlers

Die Verlosung von 5x2 Musicalkarten finden Sie auf S.19.

WOLFFHEIM WOLFFHEIM

IMMOBILIEN

erfolgreich | freundlich | anders



Hamburg-Eppendorf
solider Klinker, Bj. 1927
sehr kinderfreundlich
125 m², 4 ½ Zimmer
2. OG mit Fahrstuhl
Parkett / Pitchpine
Wohnküche, Vollbad
3 Balkone
Garten im Innenbereich

€ 440.000,-

Gute und ruhige Lage Nähe Eppendorfer Baum



Hamburg-Niendorf
kinderfreundliche Lage
172 m², 6 Zimmer
anspruchsvoll und
hochwertig gestaltet
großer Wohnraum
2 Luxus-Bäder
4 Balkone / Terrassen
inkl. 2 PKW-Stellplätze

Sensationelle Wohnung mit „Haus im Haus“-Charakter € 429.000,-



Ideal für Singles

Rahlstedt, kleine Wohnstraße
Bj. 1972, 1 ½ Zimmer, 44 m² Wohnfläche, Vollbad, Küche, TG-Stellplatz
nur 2 Min. zur U-Bahn Berne
€ 67.000,-



Künstler-Architektenhaus

Schenefeld, Rarität in Bauhaus-Tradition
stilgetreu erhalten, Baujahr 1960
132 m² Wohnfläche, 5 Zimmer, 2 Bäder
Wintergarten, 822 m² Grundstück
€ 239.000,-



Charmante Stadtvilla

Rellingen, historischer Ortskern
Baujahr 1904, 6 ½ Zimmer, ca. 126 m²
viele Stilelemente, 2 Bäder, Remise
1.144 m² Grundstück, teilbar
€ 249.000,-



Sichere + solide Anlage

Winterhude, Nähe Alster
24 m² Wohnfläche, 1 Zimmer, kleine
Küche, Duschbad, Parkettboden
Mieteinnahme netto € 3.720,- p.a.
€ 50.000,-



Hochwertige Maisonette-Wohnung

Schnelsen, Frohmestraße
Bj. 1995, 82 m² Wohnfläche, 3 Zimmer
Wohnküche, Parkett, 12 m² Terrasse
ruhige Lage in zweiter Reihe; TG möglich
€ 184.000,-



Paket: 2 Wohnungen + Garage

Lübeck, Nähe Klinikum
114 m² Wohnfläche, 5 Zimmer
modernisiertes Bad, Gäste-WC, Balkon
inkl. Garage + 70 m² Einlieger-Wohnung
€ 124.000,-



Penthouse mit großer Dachterrasse

Bestlage in Alt-Rahlstedt
4 Zimmer, Kamin, Einbauküche, Vollbad
Gäste-WC, Diele, Wohnfläche 111 m²
80 m² Dachterrasse + Balkon, Garage
€ 265.000,-



Kleine gemütliche DG-Wohnung

Rahlstedt, Nähe U-Bahn Farmsen
45 m² Wohnfläche, 3 Zimmer
Wohnküche, modernes Vollbad
Pitchpine-Dielen, sofort frei
€ 60.000,-

Hier ist Immobilienkompetenz zu Hause



Eppendorfer Landstraße 32 | www.wolffheim.de
Telefon 040 - 460 59 39 | 20249 Hamburg | info@wolffheim.de

wavemusic



LEBENSART

Hamburgs Lifestyle Messe

28.2. + 1.3.
Sa: 14.00 - 20.00 So: 11.00 - 19.00

Shoppen - Chillen - Genießen
Gastwerk Hotel / Beim Alten Gaswerk 3
www.selekt-veranstaltungen.de
Eintritt: 3 € / Kinder frei

Intelligente Haustechnik



- Elektroarbeiten
- Beleuchtung
- Gebäude-Systemtechnik
- EDV-Netze
- Kommunikation
- Antennen-Anlagen
- E-Check

SOFORT-SERVICE • STÖRUNGSDIENST • REPARATUREN

GUHL
Walter Guhl GmbH
Schulweg 30 a • 20259 Hamburg • Tel.: 040 - 401 80 90
Fax: 040 - 401 80 999 • info@guhl-etch.de • www.guhl-etch.de

www.niemerszein.de



NIEMERSZEIN

Alles Gute für Sie!
seit 1965

Supermärkte für höchste Ansprüche!

Kostenlose Parkplätze vorhanden

<p>AM ROTHENBAUM Hallerstr. 78 ☎ 410 86 52 Montag - Sonnabend bis 20.00 Uhr geöffnet!</p>	<p>IN PÖSELDORF Milchstr. 1 ☎ 44 56 60 Montag - Sonnabend bis 20.00 Uhr geöffnet!</p>
<p>AM HOFWEG Hofweg 81 ☎ 22 73 82 80 Montag - Sonnabend bis 20.00 Uhr geöffnet!</p>	<p>AM MÜHLENKAMP Mühlenkamp 45 ☎ 27 87 79 53 Montag - Sonnabend bis 21.00 Uhr geöffnet!</p> <p>1 Stunde kostenloses Parken für unsere Kunden auf dem Parkdeck</p>



Lieferservice ins Haus:
Mittwoch bis Freitag im Raum Harvestehude, Uhlenhorst und Winterhude.



Das Alster-Magazin traf Hamburgs Ersten Bürg

2009 wird au Hamburg her

Mit Beginn des Jahres 2009 und den ständig neuen Meldungen aus der Finanzkrise steht Hamburg vor teils unerwarteten Aufgaben. Wie sollen sie gelöst werden?

Alster-Magazin: Seit Kurzem ist Barack Obama neuer US-Präsident. Wird....

Ole von Beust: Ich war auf Einladung der Generalkonsulin am Abend der Vereidigung Gast im amerikanischen Generalkonsulat, dort habe ich auch die Rede Obamas verfolgt. Abends habe ich alles noch mal als Zusammenfassung im Heute Journal und den Tagesthemen gesehen.

AM: Wird die Wahl Auswirkungen bis nach Hamburg haben?

OvB: Nein, direkt vermutlich nicht. Aber indirekt schon, auf Hamburg als Bestandteil Europas. Ich glaube, dass das Vertrau-

en Europas und der Menschen in Deutschland in die Vereinigten Staaten wieder wachsen wird, weil dort jemand ist, der überzeugend so etwas wie Authentizität, wie Glaubwürdigkeit und moralische Werte verkörpert. Auffällig finde ich in diesem Zusammenhang, welches ungebrochene Verhältnis die Amerikaner haben zu einem gewissen Pathos, zur nationalen Symbolik, zu positiven Emotionen auch gegenüber politischen Vorgängen. Ich denke manchmal, dass gerade uns Deutschen, durch die Pervertierung solcher Dinge in der Nazizeit, die positiven Seiten solcher Emotionen abhanden gekommen sind. So ist bei uns



Minister Ole von Beust in seinem Büro.

ch für ausfordernd

verpönt, gegenüber politischen Leitfiguren oder Ideen so etwas wie positive Identifikation zu zeigen. Es ist völlig verständlich, dass wir uns damit schwer tun, aber die Unverkrampttheit, mit der in den USA damit umgegangen wird, finde ich wirklich beeindruckend.

AM: Die Gesellschaft scheint gespalten in Unterstützer und Gegner der Schulreform. Die Eliten fordern Leistungsförderung, die anderen eine menschliche Schule. Wird Schule eine Frage des Gesellschaftsbildes? Oder: Ist der Bildungstreit überhaupt lösbar?

OvB: Unser Ziel ist ja gerade, diesen Streit zu lösen. Diese Diskussion, vor allen Dingen die Frage, wie lange unter welchen

Bedingungen Schüler gemeinsam unterrichtet werden, existiert, seitdem ich mich aktiv um Politik kümmere. Ich war vor vielleicht 35 Jahren Vorsitzender der Schülerunion, damals ist mit praktisch den gleichen Argumenten in dieser Frage gestritten worden. Mit der Primarschule haben wir einen guten Kompromiss gefunden zwischen den Extrempositionen derer, die nach vier Jahren trennen oder neun Jahre gemeinsames Lernen wollen. Ich weiß, dass sich immer noch viele Menschen schwer damit tun. Aber all jene, die sich gegen das gemeinsame Lernen in der Primarschule, die ja viel mehr ist als einfach nur eine verlängerte Grundschule, wenden, mögen auch beachten, dass wir seit den

Bedingungen Schüler gemeinsam unterrichtet werden, existiert, seitdem ich mich aktiv um Politik kümmere. Ich war vor vielleicht 35 Jahren Vorsitzender der Schülerunion, damals ist mit praktisch den gleichen Argumenten in dieser Frage gestritten worden. Mit der Primarschule haben wir einen guten Kompromiss gefunden zwischen den Extrempositionen derer, die nach vier Jahren trennen oder neun Jahre gemeinsames Lernen wollen. Ich weiß, dass sich immer noch viele Menschen schwer damit tun. Aber all jene, die sich gegen das gemeinsame Lernen in der Primarschule, die ja viel mehr ist als einfach nur eine verlängerte Grundschule, wenden, mögen auch beachten, dass wir seit den

Fortsetzung auf Seite 12



College Berufliche
Weiterbildung GmbH

Unsere Partner:



Berufsbegleitende Seminare

ab März 2009

Know-How für die Jobs von Morgen

SAP® ERP Direkt beim SAP-Bildungspartner

- SAP Anwenderkurse z.B.: SAP 01, SAP ERP FI/SCM/HCM

Sprachen als Abendkurs

ab 45 € im Monat, ab 7. Monat 40 €

- Englisch von Beginn an bis zur LCCI-Zertifizierung
- Spanisch
- Deutsch
- PC-Anwenderkurse MS-Office-Paket

Aufstiegsqualifikationen

- Betriebswirt IHK
- Fachfrau/-mann Marketing IHK
- Fremdsprachenkorrespondent/-in Englisch IHK
- Medienfachwirt IHK

Für Rückfragen stehen wir Ihnen unter Tel: 040 - 23 85 83 78-0 gerne zur Verfügung. Wir freuen uns auf Ihren Anruf!

CBW Hamburg GmbH, Frankenstr. 3, 20097 Hamburg,
Tel. 040-23 85 83 78-0, E-Mail: info@cbw-hamburg.de,
www.cbw-weiterbildung.de

Investieren Sie jetzt!

100%

Qualität – und das sicher!



www.hansa-kuechen.de

SieMatic



Öffnungszeiten:
Mo. bis Fr.
10 bis 19 Uhr
Sa. 10 bis 17 Uhr

Lübecker Straße 126 · 22087 Hamburg · Tel. 040 25 44 90-0



Verleger Wolfgang E. Buss (re.) und Chefredakteur Kai Wehl mit Hamburgs Erstem Bürgermeister Ole von Beust in seinem Büro im Rathaus.

Fortsetzung von Seite 11

letzten Wahlen eine rechnerische Mehrheit für eine neunjährige Gemeinschaftsschule haben, denn die Grünen haben es in ihrem Programm, die Linke will es und die SPD will es. Unser Ziel war es, hier einen Kompromiss zu finden, der auch dauerhaft

trägt, um endlich Schulfrieden zu schaffen. Das ist schwer, aber ich glaube, es ist machbar und unser Weg ist der richtige.

AM: Wird die Primarschule, also gemeinsames Lernen von allen gesellschaftlichen Gruppen, die Ausbreitung von Privatschulen verstär-

ken? Warum schicken die „besser verdienenden“ Eltern ihre Kinder auf diese Schulen, was könnte daran besser sein?

OvB: Wir haben in Deutschland, auch in Hamburg, prozentual einen geringeren Privatschulanteil als in vielen anderen eu-

ropäischen Ländern. Ich finde einen solchen Wettbewerb der Schulen im Übrigen nicht von vornherein schlecht. Ich will nur nicht, dass in diesem Wettbewerb die öffentlichen Schulen in der Bilanz schlechter abschneiden. Und darum tun wir ja auch alles, um die Qualität der öffentlichen Schulen zu verbessern. Zum Beispiel senken wir jetzt die Klassenfrequenzen: An den Primarschulen werden sie im Regelfall 25 Schülerinnen und Schüler pro Klasse betragen und in sozial problematischen Gebieten sogar nur 20. Unser Ziel muss doch sein, dass niemand meint, sein Kind aufgrund von Struktur und Qualität zu einer Privatschule schicken zu müssen. Wenn er es trotzdem will,

KAI WIECHMANN®

Deutschlands Bibliotheken-Anbieter



KAI WIECHMANN®

Am Diebsteich 55
22761 Hamburg
Mo.-Fr. 10 - 19 Uhr, Sa. 10-18 Uhr
www.kai-wiechmann.de

Breite/Höhe/Tiefe
290/260/40 cm

~~2.980,-~~ € 1.980,- €

sei es aus religiösen Gründen, sei es, weil es dort eine bestimmte Philosophie gibt wie bei den Waldorfschulen, ist das natürlich völlig in Ordnung.

AM: Zur HSH Nordbank: Viele Bürger können sich nicht vorstellen, dass die für die HSH verantwortlichen Politiker nichts gewusst haben vom hohen Schuldenstand. Es wurde uns erklärt, die HSH sei eine grundsätzliche Schiffs- und Mittelstandsbank – kaum betroffen vom internationalen Finanzpoker. Nun stehen 2 Milliarden Euro Verlust im Raum. War die erklärte Zuversicht eine Folge von Fehlinformationen – oder wurde gelogen. Wie erklären Sie das unseren Lesern?

OvB: Es handelt sich doch dabei nicht um ein isoliertes Problem der Landesbanken. Die meisten Menschen haben doch auch nicht glauben, geschweige denn vorhersehen können, was bei der Commerzbank oder der Deut-

schen Bank passiert ist. Und die HSH-Nordbank hat bis zum Sommer vergangenen Jahres Gewinne erzielt und hat in der Vergangenheit Jahr für Jahr hohe Dividenden ausgeschüttet. Aber

ich will die Probleme gar nicht kleinreden. Wie groß die Verluste sind bzw. wie hoch der Bedarf an Abschreibungen ist, wissen wir

konkret, wenn der Bericht der Wirtschaftsprüfer von KPMG vorliegt, von denen wir eine umfassende Analyse vornehmen lassen. Der Bericht wird in den nächsten Wochen vorliegen

AM: Können wir den Wirtschaftsprüfungsgesellschaften noch trauen, die haben doch bisher alles absegnet?

OvB: Wir haben eine Prüfungsgesellschaft eingeschaltet, die bisher damit nicht befasst war. Ich denke, dass wir auf deren

Expertise vertrauen können und auf Basis des Berichts belastbare Entscheidungen werden treffen können.

AM: Wird die Krise einen Paradigmenwechsel einleiten: Weg vom Geist des Geldverdienens, hin zu anderen Qualitäten wie humanistischen Werten?

OvB: Sicher hat unser Wirtschaftssystem bei vielen Menschen einen Teil des Grundvertrauens eingebüßt. Was wir aber nicht vergessen sollten, ist, dass die vermeintliche Alternative, der Sozialismus, kläglich und komplett gescheitert ist. Unser System der sozialen Marktwirtschaft ist nach wie vor das Beste, das es gibt. Sicher werden wir sehen müssen, wie wir national, aber vor allem auch international Kontrollinstrumente einbauen können, die Entwicklungen wie die aktuelle

„Ich habe in dieser Koalition die Erfahrung gemacht, dass die Zusammenarbeit zuverlässig und loyal klappt, wie ich es bisher selten erlebt habe.“

in Zukunft verhindern helfen. Da gibt es im internationalen Vergleich teilweise sehr große Unterschiede bei den Verfahrensweisen, nehmen Sie etwa die Praxis der Immobilienbeleihung: Da war die Praxis in den USA eine ganz andere als hier. Wenn jemand in Deutschland eine Immobilie kauft oder baut, braucht er ein bestimmtes, in aller Regel solides Maß an Eigenkapital; steigt die Immobilie dann mit der Zeit im Wert, ist es nicht automatisch so, dass ihm von den Banken eine noch höhere Beleihung für anschließende Konsumzwecke geradezu aufgedrängt wird. Das geschah in den USA sehr häufig, alles im Vertrauen auf weiter steigende Immobilienpreise, ohne auch nur zu erwägen, dass die Immobilien auch wieder im Wert sinken könnten. Ich möchte richtig verstanden werden: Das ist kein Vorwurf, mit so etwas sollten wir ohnehin vorsichtig sein, denn deutsche Banken haben ja die auf diesen Geschäften

Fortsetzung auf Seite 14

Bei uns zu sehen:
viele Küchen und Bäder live!

SieMatic

Mehr Qualität in Bad und Küche

NEU!
ellerbrock in
der wohnmeile
halstenbek

Optimales Material, perfekte Verarbeitung und aktuelles Design – das sind die Zutaten für alle Produkte, die wir Ihnen in unseren Ausstellungsräumen präsentieren. Beachten Sie die ständig neuen Ideen unserer Marken-Fabrikanten und treffen Sie Ihre ganz persönliche Wahl. Dabei dürfen Sie auf die langjährig erwiesene Kompetenz aller Mitarbeiter in Beratung und Service vertrauen.

ellerbrock bad & küche in duvenstedt · Puckaffer Weg 4
Tel. 040 6 07 62-0 · Mo.–Fr. 8–18 Uhr, Sa. 9–14 Uhr
ellerbrock bad & küche wohnmeile halstenbek · Gärtnerstraße 161
Tel. 04101 51 67 35 · Mo.–Fr. 10–19 Uhr, Sa. 10–16 Uhr
ellerbrock die küche im stilwerk · Große Elbstraße 68
Tel. 040 38 08 67 70 · Mo.–Sa. 10–19 Uhr

persönlich
gut beraten
-ellerbrock
www.ellerbrock.com

FACHBERATUNG · LIEFERUNG · ENTSORGUNG · MONTAGE · REPARATUR



Fortsetzung von Seite 13

beruhenden Anleihen auch fleißig gekauft. Mir geht es darum, dass wir manchmal belächelt worden sind für unsere konservative Art der Finanzbeziehungen zwischen Banken und Bürgern in Deutschland. Die mag im internationalen Vergleich den sogenannten Profis vielleicht etwas langweilig erschienen sein und brachte kurzfristig weniger Zinsen, ist unterm Strich aber durchaus erfolgreich gewesen, und vor allen Dingen solide.

AM: Steigende Kosten bei der Elbphilharmonie, Streit um das Kohlekraftwerk Moorburg, HSH-Nordbank-Probleme, die internationale Finanzkrise: Würden Sie diese Regierungs-Phase als Ihre schwierigste bezeichnen?

OvB: Nein. Denn ich habe in dieser Koalition die Erfahrung gemacht, dass die Zusammenarbeit zuverlässig und loyal klappt, wie ich es bisher selten erlebt habe. Es macht Freude mit Menschen zusammen zu arbeiten, denen es in erster Linie darum geht, gemeinsam Probleme zu lösen und nicht darum, sich um jeden Preis zu profilieren. Natürlich haben wir es mit teilweise sehr schwierigen Dingen zu tun und das wird auch in Zukunft so sein. Aber, wenn die Mannschaft gut und motiviert ist und vertrauensvoll zusammenarbeitet, sehe ich unsere gemeinsamen Aufgaben als Ernst an, aber nicht die täg-

„Ich möchte wie viele Hamburgerinnen und Hamburger gerne, dass das Tennisturnier am Rothenbaum bleibt.“

liche Arbeit als Belastung.

AM: Die Menschen und Unternehmen in den Stadtteilen des jetzigen Univiertels beschäftigen die Überlegungen zum Uni-Umzug in die Hafencity. Was sagen Sie den Skeptikern?

OvB: Manchmal gibt es offenbar ein Missverständnis über diese Fragen: In der Hafencity ist der Bau der Hafencity-Universität geplant, wo z.B. Architektur studiert wird. Davon komplett zu unterscheiden ist die Frage, ob eine teilweise oder komplette Verlagerung der Universität Hamburg an den Kleinen Grasbrook sinnvoll ist oder ob der teilweise

Besorgnis erregende Zustand von Gebäuden der Universität durch Baumaßnahmen vor Ort behoben werden soll und kann. Zu diesen Fragen gibt es ausdrücklich noch keine Entscheidung, auch keine Vorfestlegung oder Ähnliches. Derzeit werden gutachterlich alle damit zusammenhängenden Fragen geprüft, also auch, wie hoch der Sanierungsbedarf ist, welche Gebäude sanierungsfähig sind, was die Chancen und Konsequenzen von Verlagerungsszenarien wären usw. Auch hier gilt: Erst, wenn das Gutachten vorliegt, ist eine seriöse und verbindliche Entscheidung möglich. Und bevor es nicht da ist, bin ich wirklich offen und werde mich nicht festlegen.

AM: Hamburg präsentiert sich nach außen gerne als

www.traumhaussylt.de

5-Sterne Ferienhäuser
in exponierten Lagen

Tel.: 040 53 69 40 06



Sportstadt. So hat der Senat beispielsweise die Ausrichtung der Schwimm-WM 2013 im Visier. Voraussichtliche Kosten für die Stadt 23,5 Millionen Euro. Warum fängt man nicht klein an und sichert erst einmal bestehende Top-Events wie das Tennisturnier am Rothenbaum – Kosten „nur“ etwas über 1 Million?

Ich möchte wie viele Hamburgerinnen und Hamburger gerne, dass das Tennisturnier am Rothenbaum bleibt. Die Wahrheit ist aber auch, dass bei diesem Turnier, so sehr wir es schätzen, seit Jahren finanzielle Probleme bestehen, vermutlich auch, weil es schwerer geworden ist, Sponsoren zu gewinnen. Das hängt wohl damit zusammen, dass Tennis nicht mehr so eine überragende Popularität hat wie noch vor Jahren. In der Praxis bedeutete das für uns, dass jedes Mal, wenn wir mit finanzieller Hilfe eingesprungen sind, uns gesagt wurde, dass es im folgenden Jahr ohne neue Zuschüsse klappen würde, was sich dann leider nicht bewahrheitete. Und irgendwann kommt ein Punkt, wo sie sagen müssen, hier gibt es eine Grenze der wiederkehrenden Hilfsmaßnahmen, denn wir reden schließlich von Steuergeldern, mit denen die Unterstützung erfolgt. Ich sehe insoweit auch keinen direkten Zusammenhang zu unserer geplanten Bewerbung um die Schwimm-Weltmeisterschaften. Dabei handelt es sich um ein einmaliges Ereignis mit großer Strahlkraft, um das wir uns, auch mit Blick auf unsere Lage am Wasser und unsere maritime Tradition, durchaus bewusst beworben haben.

AM: Aus dem Senat ist von einem guten Koalitionsklima, von gutem Umgang miteinander die Rede. Sie prägen eine positive Gesprächskultur und Vertrauen. Das gilt nicht für alle Parteien der Stadt, ande-

re zerfleischen sich aus wichtigen Dingen – und die Menschen mögen das nicht. Wie wichtig ist Ihnen ein guter Umgang untereinander? Das ist doch auch ein Vorbild für Firmen und Familien.

OvB: Ich will da niemanden belehren und ich weiß doch überhaupt nicht, ob es in erster Linie an mir liegt. Allerdings erinnere ich auch aus meiner anwaltlichen Erfahrung, dass es grundsätzlich verschiedene Möglichkeiten gibt, an die Konflikte heranzugehen, die es nun einmal zwischen Menschen gibt.

Wenn man Gespräche führt nur mit dem Ziel, das Gesicht zu wahren bzw. einen schnellen Erfolg zu erzielen, und dann auch die Qualität des Ergebnisses für sich vorwiegend an diesen beiden Fragen misst, wird es beim nächsten Aufeinandertreffen jedenfalls ungleich schwieriger, erneut eine gangbare Lösung zu finden.

Wenn man die Kraft hat, auch mal über den eigenen Schatten zu springen, auch dem anderen einen Vorteil zu gönnen und zu schauen, ob man insgesamt einen Ausgleich findet, und nicht alles immer nur vorrangig der Profilierung dient, dann läuft es auf lange Sicht vermutlich generell im Leben besser. Das geht wahrscheinlich so von der Beziehung über Geschäftsbeziehungen bis hin zur Politik. Und derzeit habe ich das Glück, dass bei der Zusammenarbeit im Senat bei Meinungsverschiedenheiten nicht im Vordergrund steht, wer bei der Pressekonferenz am Abend hinterher als Sieger dasteht.

Verstehen Sie mich nicht falsch: Das ist natürlich auch eine Frage der beteiligten Personen und jeder Mensch ist anders. Deswegen ist das natürlich auch kein Patentrezept, aber ich merke, dass diese Art der Zusammenarbeit viele Dinge zumindest einfacher macht.

Für das Gespräch bedanken sich Kai Wehl und Wolfgang E. Buss.

kunstvolle aussenräume aus einer hand

beratung | entwürfe | bauleitung | ausführung | pflanzungen | gehölzschnitt | pflege | objekte



Garten- und Landschaftsarchitektur
Garten- und Landschaftsbau

GAERTEN
VON HOERSCHELMANN

landschaftsarchitekt & -gärtner soeren von hoerschelmann | hartwigshilf 17 | d-23863 bargfeld-stegen

04532 - 288 24 42 | 0172 - 45 86 242

www.gaertenvonhoerschelmann.de

GAEDKE

GRANIT MARMOR SANDSTEIN

MARMORAUFBEREITUNG

Bad- und
Küchenrestaurierung

Poppenbütteler Chaussee 81 • 22397 Hamburg-Duvenstedt
Telefon 607 66 00 • Fax 60 76 60 14
info@gaedke-naturstein.de • www.gaedke-naturstein.de

Edle Puzzle in Holz

Ein Paradies für Puzzler: LITRATON bietet eine ganze Palette ausgefallener Modelle - Puzzeln nach Holzmaserung ist ebenso angesagt wie Puzzeln ohne Vorlage u.v.a.m. Auch Ihr individuelles Puzzle nach eigenem Motiv ist möglich - natürlich mit viktorianischem Whimsy-Schnitt. Was das ist? Wir zeigen es Ihnen...

Neugierig geworden? Dann freuen wir uns auf Sie:

LITRATON Hörbücher & Puzzle
Winterhuder Weg 31 / Eingang
Zimmerstr., ÖZ von 10 bis 17 Uhr
(sa bis 14 Uhr).
Telefon: 040 2291193
www.litraton.de
www.puzzlespezialisten.de

dazu:
ein gutes Hörbuch
Auch hier finden Sie bei uns alles,
was das Herz begehrt



Freaky Früchtchen

Ende 2008 wurde die Band **Queensberry** bei POPSTARS gecastet, bereits ihr erstes Album erreichte **Goldstatus**! Jetzt begleitet sie als Vorgruppe die Pussycat Dolls auf deren Deutschland-Tournee. Wir sprachen mit den Mädels über ihr neues Leben als Popstars.

Alster-Magazin: Seitdem ihr bei „Queensberry“ seid, hat sich in eurem Leben bestimmt einiges verändert.

Gabriella: In der Tat. Wir sind alle rundum die Uhr beschäftigt. Touren quer durch Deutschland, was natürlich schon Stress bedeutet. Aber positiven, denn die Arbeit bereitet mir viel Freude. Ich habe schon so viel Schönes mit den Mädels erlebt. Derzeit ist in meinem Leben wirklich alles wunderbar.

AM: Leo, was erhoffst du dir durch die Band und messt ihr euch an den No Angels?

Leo: Es war schon immer mein Wunsch, auf der Bühne zu stehen. Mit vier Jahren habe ich angefangen zu tanzen und seitdem wollte ich das Tanzen und die Musik zu meinem Beruf machen. Dadurch, dass ich jetzt zu Queensberry gehöre, habe ich also meinen persönlichen Traum verwirklicht. Obwohl wir die No Angels schon gerade wegen ihres Erfolges als

Vorbilder sehen, möchten wir unseren eigenen Weg gehen und uns nicht mit ihnen vergleichen. Ich glaube, dass der Musikstil von Queensberry und den No Angels auch zu verschieden ist. Unsere Musikrichtung würde ich als freakiger beschreiben.

AM: Zur Zeit seid ihr fast 24 Stunden zusammen. Gibt es da nicht manchmal Streit untereinander?

Antonella: Vielleicht mal wegen Kleinigkeiten, wer zum Beispiel

als erste morgens ins Badezimmer kann – aber das ist wohl normal. In erster Linie geben wir uns aber einander Kraft und Motivation. Wir passen einfach zusammen.

AM: Konntet ihr bei eurem

Das Alster-Magazin war hinter den Kulissen bei Queensberry und probte gemeinsam mit ihnen!



Foto: David Cuenca

Gabriella De Almeida Rinne, Victoria Ulbrich, Antonella Trapani und Leonore Bartsch sind die Queensberry (v.L.).

ganzen Terminstress überhaupt schon etwas von Hamburg sehen?

Victoria: Viel Zeit hatten wir in der Tat noch nicht, um uns die Stadt ausgiebig anzuschauen. Außer, dass wir im Cliff an der Alster eine Kleinigkeit essen waren, haben wir Hamburg fast

nur aus dem Auto heraus bewundern können.

Jeannine Ehmsen, Christiane Kaufholt



Foto: Anna-Lena Ehlers

HAMBURGER TIERSCHUTZVEREIN



VON 1841 E. V.

Unter neuer Leitung! Wir bitten um Ihr Vertrauen.

In unserem Tierheim warten viele herrenlose und vom Schicksal benachteiligte Hunde, Katzen und Kleintiere auf ein liebevolles Zuhause.

Wir freuen uns auf Ihren Besuch:
montags bis freitags von 10 bis 16 Uhr,
sonnabends und sonntags von 9 bis 12 Uhr.

Helfen Sie den Tieren durch Ihre Mitgliedschaft.

Hamburger Tierschutzverein von 1841 e.V.
Süderstraße 399 · 20537 Hamburg
Telefon 211 10 60

www.hamburger-tierschutz.de · htv1841@t-online.de

Tierrettung für herrenlose Tiere - Notruf: 22 22 77

Spendenkonto: HASPA 1286 222 888 · BLZ 200 505 50

Web: www.prignitz-moden.de E-Mail: prignitz@prignitz-moden.de



Barbour Store
by Prignitz



Barbour Store Hamburg
im AEZ
Tel. 040-60821952

Barbour Store Hamburg
im Hanseviertel
Tel. 040-60821952

Barbour Store Sylt
Andreas-Dirks-Str. 14
Westerland
Tel. 04651-6369

Prignitz Moden Hamburg
Poststr. 25 (beim Hanseviertel)
20354 Hamburg
Outlet: Poststr. 25, 2.OG

Prignitz Moden Sylt
Friedrichstr. 44
25980 Westerland

Ich bin doch nicht blöd!

Ganz sicher?

Es gibt doch Tage, da zweifelt man an seinem Verstand. Z.B. dann, wenn der nagelneue Rechner **einfach nicht drucken** will ...

Wünschen Sie sich dann nicht auch manchmal **kompetente Hilfe**? YUCON unterstützt Freiberufler, Firmen und Privatkunden bei Kauf, Einrichtung und Erweiterung ihrer EDV-Anlage. Und hilft seinen Kunden bei Hard- und Software-Problemen – rund um die Uhr, schnell und vor allem **kostenlos!**

YUCON EDV

seit 15 Jahren in Eppendorf
 Fon: **040 / 46 1000**
 www.yucon-edv.de

**Markisen
 Rollläden
 Vordächer
 Jalousien
 Rollos
 Plissees
 Insektenschutz
 Flächenvorhänge
 Senkrechtlamellen
 Haustüren
 Terrassendächer**

droste

Jetzt Winterpreise !
 Günstige Angebote - kurze Lieferzeiten

Zentrale Saseler Chaussee 111
 Tel: 040 300 607-0

Filialen Eppendorfer Weg 266
 Tel: 040 300 607-20

Volksdorfer Weg 1
 Tel: 040 300 607-40

Unverbindlich.
 Angebot und
 Hausbesuch.
 Fragen Sie uns!

www.markisen-droste.de

So einmalig wie Sie!

Brillenmode aus Naturhorn

Für Kenner und Liebhaber des Besonderen: angenehm leicht und warm auf der Haut.

Aus unserer eigenen Kollektion oder nach Ihren Wünschen handgefertigt.

Gerne beraten wir Sie!

Norbert Eiseubraudt

die andere Brille

eppendorfer weg 274
 20251 hamburg
 telefon 040 / 48 44 83
 www.die-andere-brille.de



Hat jemand den Weißstorch gesehen?

Manche Arten gehen für immer verloren. Solche Lücken haben weitreichende Folgen. Der NABU bewahrt die Artenvielfalt für Mensch und Natur.

www.NABU.de – Helfen Sie mit, damit das Ganze komplett bleibt.



Kabarett-Fest bei Alma Hoppe



Das Kabarett-Fest 2009: Feiern Sie mit dem Ensemble Jan-Peter Petersen (r.) und Nils Loenicker 15 Jahre Lustspielhaus.

Das Lustspielhaus hat allen Grund zu feiern. Es wird 15 Jahre alt und das Ensemble Alma Hoppe schaut auf 25 lustige Jahre auf der Bühne zurück. **Das Kabarett-Fest 09** findet vom **9.3. bis 31.3.** statt und ist eine Art Mikrokosmos dessen, was sich an Vielfalt das ganze Jahr über auf der Bühne des Lustspielhauses abspielt. Im Fest-Monat März geben sich die Künstler die Klinke in die Hand, im täglichen Wechsel können Sie die maximale Bandbreite des Kabarett genießen. Mehr Abwechslung geht einfach

nicht. Am **29. März** findet dann die **Geburtstags-Gala** statt. An diesem Abend zeigen die Künstler im 10-Minuten-Takt Kostproben ihres Könnens. Für Ihr Wohlbefinden werden sorgen: Heinrich Pacht, Werner Koczwar, Thomas Reis, Hans Scheibner, Kai Magnus Sting, Helmut Ruge, Erwin Grosche, Simone Solga, Anka Zink, Lars Reichow, Busse & Venske, Alfons, LaLeLu, Christian Ude (Münchens amtierender Bürgermeister) und Reiner Kröhnert. Kartentelefon: 040/555 6 555 6.



ROLF KAPPLER
 EINBRUCHSCHUTZ

IKON **KESO**

Montagefestpreise in ganz Hamburg
 Von der Polizei empfohlener Fachbetrieb

- Beratung bei Ihnen zu Hause
- Montagefestpreise in ganz Hamburg – Sofortdienst

Eppendorf ☎ **46 46 22** • Volksdorf ☎ **6 03 03 90**
 Notdienst bis 22 Uhr ☎ 0163 - 4 60 780 0
 www.kappler-einbruchschutz.de



Karten
zu
gewinnen

Die Schüler der Staatlichen Jugendmusikschule führen das Musical „Verliebt in Babylon“ auf Kampnagel auf Foto: Johanna Brinckmann

„Reise nach Babylon“

Das Musical „Verliebt in Babylon“ wird von den Schülern der Staatlichen Jugendmusikschule aus Pöseldorf auf Kampnagel aufgeführt. Die Premiere des Stückes fand im Mai vergangenen Jahres statt. Lesen Sie hierzu auch das Interview mit der Autorin Kristina Faust auf Seite 8. Aufgrund der hohen Nachfrage wird das turbulente Musical nun wiederaufgenommen. Wenn Sie sich von der Energie der Darsteller, ihren gesanglichen Talenten und rasanten Tanzeinlagen vor dem Hintergrund einer charmanten

Geschichte beeindruckt lassen möchten, können Sie bei uns Musickarten gewinnen. Für die Abendvorstellungen am 20. und 21. Februar verlosen wir jeweils 5x2 Karten. Schicken Sie einfach eine Postkarte mit dem Stichwort „Babylon“ und Ihrem Lieblingsdatum sowie Ihrer Telefonnummer an das Alster-Magazin, Barkhausenweg 11, 22339 Hamburg oder eine Mail an a.ehlers@alster-net.de. Einsendeschluss ist der 18. Februar. Weitere Informationen sowie Ticketbestellungen unter www.kampnagel.de. *Anna-Lena Ehlers*

PÖSELDORF
CENTER



Einladung zum „Fashion-Day“ am Samstag, den 28. Februar 2009

An unserem „Fashion-Day“ erleben Sie im Pöseldorf Center den ersten Frühlingstag rund um das Thema „Mode“. Als Höhepunkt erwartet Sie von 14:00 bis 16:00 Uhr eine außergewöhnliche Modenschau, in der die einzelnen Geschäfte im Center zur Showbühne werden.

Wir freuen uns
auf Ihren Besuch!



Pöseldorf Center

Mittelweg 130 - 138 20148 Hamburg
www.poeseldorfcenter.de

Ein Geschenk der Götter

Feinste Schokoladen
Handgefertigte Pralinen
Trinkschokoladen, auch im Ausschank
Hochwertige Kakao-Kosmetika



Chocolate Society
edle Schokoladen

Milchstraße 3 20148 Hamburg
T: +49-40-67 38 56 96
info@chocolatesociety.de
www.chocolatesociety.de

NATURKOSMETIK HAT EINE NEUE ADRESSE!

NEU IN WINTERHUDE:

Dr. Hauschka KOSMETIKBEHANDLUNG
Kosmetik

alia

AUF ANDEREM WEGE

KORRES

SANTAVERDE
Naturkosmetik

PANGEA ORGANICS

bioexclusive

Primavera

KIBIO

DOROTHEENSTR. 109 · 22301 HAMBURG

TEL/FAX: 040-27 80 62 32

WWW.ALIA-NATURE.DE · INFO@ALIA-NATURE.DE

DIE
WÄSCHEREI
Das Möbelhaus



JARRESTRASSE 58 040/271 50 70
WWW.DIE-WAESCHEREI.DE

DIE
WÄSCHEREI
Das Möbelhaus

[MÖLLER DESIGN]



JARRESTRASSE 58 040/271 50 70
WWW.DIE-WAESCHEREI.DE

DIE
WÄSCHEREI
Das Möbelhaus

SOFA
ATRIUM



(KOMPLETT ABZIEHBAR)
799,-

22303 HAMBURG JARRESTRASSE 58
WWW.DIE-WAESCHEREI.DE

Hat jemand den
Laubfrosch gesehen?



NABU

Manche Arten gehen für immer verloren. Solche Lücken haben weitreichende Folgen. Der NABU bewahrt die Artenvielfalt für Mensch und Natur.

www.NABU.de – Helfen Sie mit, damit das Ganze komplett bleibt.



Bestattungsinstitut St. Anschar
Adolf Imelmann & Sohn

Fachgeprüfte Bestatter im Handwerk

Mühlenkamp 44 • 22303 Hamburg (Winterhude)
Telefon 040 / 270 09 21 • Telefax 040 / 270 68 10
info@imelmann-bestattungen.de

20 WINTERHUDE



Theresa und Carlo von Tiedemann moderieren gemeinsam als Vater-Tochter-Gespann auf NDR 90,3.

Foto: Die Carlo- und Theresa Show © NDR/Uwe Ernst

Die Tiedem

Die in Winterhude lebende Theresa von Tiedemann hat das Moderationstalent von ihrem Vater Carlo von Tiedemann geerbt. Beide moderieren gemeinsam eine Show auf NDR 90,3. Das Alster-Magazin sprach mit beiden über ihre Arbeit und ihre Beziehung zueinander.



„Wie der Vater, so die Tochter“. Ein Satz, der wohl kaum besser zu einer anderen Beziehung passt wie die vom NDR-Urgestein Carlo von Tiedemann und seiner Tochter Theresa. Jeden zweiten Sonntag (15 Uhr) moderieren die beiden gemeinsam die „Carlo- und Theresa-Show“ auf NDR 90,3. Ihr Programm ist eine unterhaltende Mischung aus Liedern von zwei Generationen und spontaner „Sabberei“ zwischen Vater und Tochter oder mit den Hörern. „Wir spielen

Carlo v. Tiedemann und seine Tochter Theresa harmonieren perfekt miteinander.

Foto: Anna-Lena Ehlers



anns im Doppelpack

keine andere Rolle, sondern wir füllen mit unseren Charakteren die Sendung“, beschreibt Theresa von Tiedemann die Sendung und ihr Vater fügt lachend hinzu: „Meine Tochter hat mal ganz treffend formuliert, dass ich das Chaos-Gen in mir trage. Deshalb ist es auch sinnlos, mit mir eine abgesprochene oder geplante Moderation durchzuführen.“ Dass Theresa von Tiedemann genauso wie ihr Vater als Moderatorin arbeitet, ist nicht von ungefähr. „Eigentlich bin ich sowohl durch meinen Vater als auch durch meine Mutter, die bei der „Bild“ gearbeitet, schon

als kleines Kind mit den Medien konfrontiert worden“, erzählt die Moderatorin. Oft war sie dabei, wenn ihr Vater im Studio arbeitete und hier wurde auch ihr Moderationstalent entdeckt. Damals moderierte Carlo von Tiedemann die Fernsehsendung „Eurotops“ und in der Pause alberte seine Tochter etwas vor der Kamera herum. Für den damaligen Produzenten Michael Leckebusch stand sofort fest, dass Vater und Tochter zusammen vor der Kamera stehen müssen. Deswegen moderierte sie schon als Schülerin von 1998 bis 2000 gemeinsam mit ihrem Vater die

Fernsehsendung „Carlos Videothek“. Nach der Schule entschloss sie sich, Amerikanistik, Politik und Italienisch zu studieren und absolvierte während des Studiums Praktika in den Medien. Nach dem Studium volontierte sie 1 ½ Jahre beim NDR. „Mir ist es wichtig, in der schnelllebigen Medienbranche eine gute Ausbildung zu haben. Es kann immer von heute auf morgen vorbei sein und dann ist es besser, man hat noch mehr als nur das Abitur“, sagt die zielstrebige 27-Jährige. Ihr Vater ist sich sicher, dass seine Thesi, wie er sie liebevoll nennt, ihren Weg gehen wird.

„Ich finde es bemerkenswert, wie sie sich bisher durchgebissen hat. Ich bewundere ihre Coolness und den Mut, neue Wege zu gehen. Ich würde sagen, sie hat bisher alles richtig gemacht“, erzählt der 65-jährige Moderator stolz. Auch, wenn es nicht immer einfach war, vertrauen Vater und Tochter sich in jeglicher Hinsicht und haben eine unkomplizierte Beziehung zueinander. Auf der beruflichen Ebene ist es deshalb auch ein großer Wunsch von beiden, in Zukunft noch mal eine gemeinsame Fernsehshow zu moderieren.
Christiane Kaufholt

Wenn Sie sich für eine Anzeigenschaltung auf den Winterhude- oder Eppendorferseiten im Alster-Magazin interessieren, melden Sie sich gerne bei Frau Linke.
Tel.: 040 538 930 67

weinlust

weinhandel & events

mühlenkamp 14
d-22303 hamburg
tel. +49.40.27 886 886
fax +49.40.27 886 887
info@weinlust.de
www.weinlust.de

Hamburgs erste Adresse für Geniesser



der kultivierte bedauert nie einen genuss. der unkultivierte weiss überhaupt nicht, was ein genuss ist.
oscar wilde



STEFAN SCHIMKAT
RECHTSANWALT



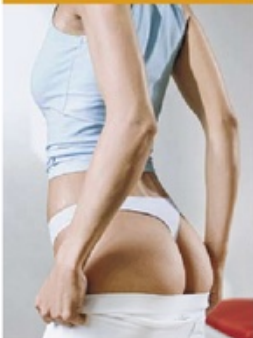
Schwerpunkte:

Internetrecht • Jagdrecht • Mietrecht • Steuerrecht • Strafrecht

Zweigstelle Uhlenhorst: Hans-Henny-Jahn-Weg 15 • 22085 Hamburg
rechtsanwalt.schimkat@t-online.de

Telefon (0 40) 42 91 79 42 • Telefax (0 40) 42 91 79 43

DIE GESUNDE ALTERNATIVE ZUR FETTABSaugUNG



Mit HYPOXI können Sie in kurzer Zeit bis zu zwei Kleidergrößen abnehmen. Und das ohne, dass Sie dabei hungern oder leiden müssen. Für den garantierten Erfolg sorgen ein moderates Fettverbrennungstraining sowie die gezielte Aktivierung der Problemzonen. Egal, ob Sie an Bauch, Hüfte, Beinen oder Po abnehmen wollen.

Weitere Infos unter www.hypoxi-hamburg.com und im redaktionellen Teil dieses Alster Magazins.

HYPOXI-Figurzentrum Hamburg
Schwanenwik 14, 22087 Hamburg
Telefon 040 . 51 90 83 14



Flugtickets
Bahntickets
Fährtickets
Kreuzfahrten
Touristik



UHLENHORSTER
REISEDIENST

Hartwicusstr. 6 • 22087 Hamburg
040-229 449 98 • info@u-rd.de

BEGEHRT GEJAGT BEDROHT
Der Schneeleopard



Helfen Sie mit, werden Sie Pate!
030.28 49 84-15 74

Spendenkonto 100 100
BLZ 370 205 00
Bank für Sozialwirtschaft

www.schneeleopard.de
NABU
10100 Berlin



Hier könnte auch Ihre Anzeige stehen



Wenn auch Sie sich für eine Anzeige auf den Mittelweg- oder Uhlenhorst-Seiten des Alster-Magazins interessieren, dann rufen Sie mich gern an.

Michael Wiele
Tel.: 538 930-53
oder 0151/15 32 81 53

Jetzt entdecken:

www.**alster-magazin**.de



Carina Witthöft trainiert intensiv, um in ein paar Jahren unter den ersten Zehn der Welt-rangliste zu sein.

Die deutsche Nummer eins

Carina Witthöft gehört zu den größten **Nachwuchstalenten** im Deutschen Tennis Bund.

Die 14-Jährige, die in **Uhlenhorst** spielt, hat den Wunsch, eine Weltklassespielerin zu werden.

Das Alster-Magazin sprach mit ihr über ihr Leben als angehenden Tennisprofi.

Als Steffi Graf, die erfolgreichste Tennisspielerin der Welt, 1999 ihre Karriere beendete, war Carina Witthöft gerade mal vier Jahre alt. Damals versuchte sie sich in ihren ersten Tennisschlägen. Heute schickt sie sich an, in die Fußstapfen der ehemaligen Nummer eins zu treten. „Mit fünf Jahren begann ich mit dem Tennistraining“, erinnert sie. „Meine Eltern führten die Tennisschule Witthöft und so war mir der Tennissport in die Wiege gelegt.“ Heute spielt Carina Witthöft im Klipper THC in Uhlenhorst und gehört zu den größten Nachwuchstalenten im

Deutschen Tennis Bund. Seit vielen Jahren ist sie in ihrer Altersklasse in Hamburg die Nummer eins und seit dem letzten Jahr führt sie die deutsche Rangliste an.

„Der Druck, der auf einem lastet, ist ziemlich hoch. Deswegen war ich am Anfang vor jedem Spiel sehr nervös. Aber irgendwann habe ich gelernt, damit umzugehen“, sagt sie. Neben ihrem Talent und Ehrgeiz sehen ihre Eltern und Trainer ihre Vorteile in der Athletik und Fitness. Beides hat sie allerdings nicht nur durch das Tennisspielen erlangt. Viele Jahre war sie auch eine erfolgreiche Kunst-

turnerin und Leichtathletin. Vor vier Jahren hörte sie damit auf, da drei Sportarten auf einmal zu betreiben zeitlich unmöglich war. Sie entschied sich für das Tennisspielen, weil ihr das am meisten Spaß brachte. „Das Einzige, was ich nicht mag, ist das regelmäßige Konditionstraining“, schmunzelt sie. Auch bleibt ihr leider nicht viel Zeit, sich mit Freunden zu treffen. „Ich verzichte gerne auf ein paar Dinge, wenn ich irgendwann mein Ziel, unter die ersten Zehn der Weltrangliste zu kommen, erreichen kann“, sagt sie selbstbewusst, „einen anderen

Traum oder Berufswunsch habe ich nicht.“ Das Nachwuchstalente verbringt dafür drei Stunden täglich auf dem Tennisplatz. Damit die schulischen Leistungen darunter nicht leiden müssen, ist der Wechsel auf eine Sportschule geplant. Die zielstrebige Carina Witthöft hat sich vorgenommen, ihr Abitur zu machen. Gerade hat das Tenniswunder ihren bisher größten Erfolg mit dem Sieg einer inoffiziellen Europameisterschaft gefeiert. Damit ist sie ihrem Ziel, eine Weltklassespielerin zu werden, etwas näher gerückt.

Christiane Kaufholt

plopppp!

www.oton.de



Hören und erleben: Kommen Sie zur Eröffnungsfeier voller Überraschungen am 28. Februar von 10–18 Uhr.

Die Hörtechnologie der Zukunft und maximaler Kundenservice – lernen Sie Hamburgs modernsten Hörakustiker kennen – am Samstag, den 28.02.2009 ab 10 Uhr! Es erwarten Sie kleine Köstlichkeiten, attraktive Startangebote und andere Überraschungen.

oton

DIE HÖRAKUSTIKER

MUNDSBURGER DAMM 59 | 22087 HAMBURG | TEL 040-32 90 8551 | WWW.OTON-HOERAKUSTIK.DE



Henri Matisse, Laurette mit Kaffeetasse, um 1917.

© Succession Henri Matisse, VG Bild-Kunst, Bonn 2008

Porträts von Henri Matisse

Das **Bucerius Kunst Forum**, Rathausmarkt 2, zeigt noch bis zum **19. April** die Ausstellung „**Matisse. Menschen, Masken, Modelle**“ und stellt erstmals die Porträtmalerei von Henri Matisse (1869-1954) in den Mittelpunkt. Damit wird ein neues Licht auf das Werk eines der bedeutendsten Vertreter der Moderne geworfen: denn Matisse war nicht nur der Schöpfer von farbenfrohen Interieurs und Stilleben, sondern auch von ausdrucksstarken Porträts. Um 1905 sagte sich Matisse vom Impressionismus los und verband auf neuartige Weise Farbintensität mit Ausdruckskraft. Das war die

Geburtsstunde des Fauvismus, wie die Kritiker diese Kunst nach den „fauves“, den „wilden Tieren“, benannten. Unter den ersten fauvistischen Bildern befanden sich überraschend viele Porträts. Sie wandten die Abstraktion als moderne Errungenschaft erstmals auf eine Kunstform an, für die man bis dahin Ähnlichkeit als entscheidend angesehen hatte. Öffnungszeiten: täglich 11-19 Uhr, donnerstags bis 21 Uhr. *kw*

ALSTER-TV: Wir zeigen unter www.alster-magazin.de die Highlights der Ausstellung und ein Interview mit der Kuratorin!

Charity-Espresso an der Alster



Tranken bei Franco Schiavone (Mitte) Kaffee für den guten Zweck: Marc Bator (li.) und Jo Brauner.

Eine italienische Tradition hält Einzug in Hamburg: ein Sospeso – ein „Espresso für den guten Zweck“. Diese Idee hat das Team vom D.O.C. rund um den Uhlenhorster Gastronom **Franco Schiavone** (La Vela) aufgegriffen und für **Reinhold Beckmanns Stiftung** „NestWerk e.V.“ Geld

gesammelt. Unter den spendablen Gästen, die Spaghetti mit Trüffeln, Wein und den besagten Espresso genießen durften, waren Sängerin **Isabell Varell**, Ex-Fußballprofi **Sascha Jusufi**, Kaufmann **Hans Trumpa** und die beiden Nachrichtensprecher **Jo Brauner** und **Marc Bator** (tagesschau). *kw*

MeridianSpa unterstützt phönix mit 5.000 Euro

Schenken Sie Wohlbefinden – mit diesem Motto hat **MeridianSpa** zum Ende des vergangenen Jahres für seine Weihnachtsgutscheine erworben und dabei 1 Euro pro verkauften Gutschein an die Hamburger Stiftung phönix gespendet. Der geschäftsführende Gesellschafter **Leo Eckstein** war mit dem Erlös der Aktion sehr zufrieden, legte aber noch eine beträchtliche Summe drauf, so dass insgesamt 5.000 Euro

übergeben werden konnten. Die Hamburger Stiftung hat sich die außerklinische Betreuung von jungen Krebspatienten und ihren Angehörigen zur Aufgabe gemacht. Heute ist aus der Beratungs- und Betreuungsstelle eine Anlaufstelle gewachsen, die den Betroffenen praktischen, psychosozialen Beistand bietet. Weitere Informationen über die Stiftung phönix finden Sie im Internet unter www.phoenix.de!

Ausblick mit Design

Bei **aktuellROLLO** finden Fenster seit über 30 Jahren ihr Design! Elegante Rollos, farbenfrohe Jalousien, zeitgenössische Plissés und extravagante Lamellenvorhänge in zahlreichen Materialien und brillanten Farben sind in den zwei Filialen von aktuellROLLO erhältlich. „Interessierte finden uns am Mundsburger Damm 54 (Tel.: 040/226 990 60) in der Hohenluftchaussee 30 (Tel.: 040/42 32 32 0)“, so die Inhaberin **Christina Döbler**. Weitere Infos unter www.aktuellrollo.de. *ale*



Kathleen Feddersen u. Inhaberin Christina Döbler (v.li.)

Lust auf Schokolade



Bernd Jendricke und Mirjam Haubner legen Wert auf ausgefallene Schokoladen.

Seit Februar 2009 duftet es in Pöselndorf nach feiner Schokolade, denn die **Chocolate Society**,

Milchstraße 3, verfügt über 600 erlesene Produkte, einschließlich frischer Pralinen und Trinkschokoladen, die es in eigener Rezeptur im Ausschank gibt. Lust auf Schokolade machen extravagante Sorten wie Venezuela Single-Origin Lagenschokolade über Kompositionen mit Chili, usbekischer Goldkirsche oder Safran bis hin zu Champagner-, Wasabi- oder Rosenölfüllung. Ein Highlight sind die Pralinen, die von Pralinenmeistern aus Deutschland, Belgien und Frankreich stammen. „Wer in unser Sortiment aufgenommen werden will, muss an unseren Gaumen vorbei“, sagt Inhaberin **Mirjam Haubner**, und ihr Lebensgefährte **Bernd Jendricke** fährt fort: „Da hilft auch ein großer Name nichts; was uns nicht überzeugt, kommt nicht ins Regal!“ Mehr Informationen unter **040 / 67 38 56 73**. *ale*



Mit MeridianSpa

erfolgreich durchs Ziel!

Am 16. August ist es wieder so weit: Zehntausende Jedermänner starten bei den Vattenfall Cycclassics und auch diesmal werden die orange-blauen Trikots von MeridianSpa nicht fehlen.

Das professionelle Vorbereitungstraining des MeridianSpa Vattenfall Cycclassics-Teams startet im Februar und setzt wieder auf viel Erfahrung, individuelle Trainingsziele und Teamgeist.

Wer schon einmal die Vattenfall Cycclassics mitgefahren ist, wird dieses Gefühl in der Mönckebergstraße unter dem Jubel tausender Zuschauer durchs Ziel zu fahren, nicht mehr vergessen. Der Verkauf der Startplätze hat bereits begonnen und auch dieses Jahr werden sich am 16. August wieder 10.000 Jedermänner auf die Räder schwingen, um zu zeigen, was in ihnen steckt. Doch wer auf der Zielgeraden bejubelt werden möchte, sollte schon jetzt mit dem Training beginnen, um auf seiner favorisierten Strecke erfolgreich durchstarten zu können. Und wie bei so vielen Dingen kann man auch das Rennradfahren gut allein trainieren, aber in

der richtigen Gruppe macht es nicht nur mehr Spaß, sondern es ist unter professioneller Leitung auch wesentlich effektiver. Daher bietet MeridianSpa zum dritten Mal in Folge auch 2009 wieder sein erfolgreiches Vorbereitungsprogramm an, das Anfänger und Fortgeschrittene in leistungsabhängigen Gruppen auf die Vattenfall Cycclassics vorbereitet. Hier kann jeder Teilnehmer auf sein individuelles Ziel hin trainieren und von der Dynamik des Teams profitieren. Im Februar startet das Programm mit speziellen SPINNING®-Kursen für alle Fitness-Level und verschiedenen Workshops zu Trainingsplanung, Ernährung, Fahrtechnik, Ge-

sundheit und Muskelaufbau. Wird es wärmer, geht es dann jede Woche in geführten Ausfahrten raus an die frische Luft und die Theorie kann in verschiedenen Gruppen und mit wechselnden Trainingsmethoden in die Praxis umgesetzt werden. Ein dreitägiges Trainingslager im Harz und eine Ausfahrt mit dem ehemaligen Radrenn-Profi Marcel Wüst runden das Programm ab. So sind alle Weichen gestellt, um erfolgreich im orange-blauen Trikot als Mitglied des MeridianSpa Vattenfall Cycclassics-Teams die Zielgerade der diesjährigen Vattenfall Cycclassics zu überfahren. Gänsehaut bei der Zieleinfahrt inklusive.

Erfolg im Team:

Das MeridianSpa-Trainingsprogramm für die Vattenfall Cycclassics 2009.

Bereiten Sie sich mit MeridianSpa professionell auf die diesjährigen Vattenfall Cycclassics vor. Ob Radneuling oder Rennradprofi – in angepassten Leistungsgruppen startet im Februar zum dritten Mal das MeridianSpa-Vorbereitungstraining. Lassen Sie sich vom MeridianSpa-Teamgeist motivieren und melden Sie sich jetzt an – damit Sie am 16. August erfolgreich und gut trainiert über die Zielgerade fahren können.

Das MeridianSpa-Trainingsprogramm beinhaltet:

- Gezielte Workshops
- Spezielle SPINNING®-Kurse
- Wöchentliche, geführte Outdoor-Trainings
- 3-tägiges Trainingslager (zum Selbstkostenpreis)
- Ein MeridianSpa-Renntrikot
- Und vieles mehr

Weitere Informationen über Leistungen, Anmeldung und Kosten erhalten Sie auf www.meridianspa.de oder telefonisch unter 040/65 89-0.

Ein Alsterdorfer spielt Arzt in Berlin



Dr. Stephan Roth (Andreas Brucker) und Luisa Keller (Jana Voosen, re.) in der neuen Serie „Klinik am Alex“.

Foto: Sat.1/Mosch

Der Schauspieler **Andreas Brucker** (Verbotene Liebe/Das Traumschiff) wandelt auf neuen Pfaden: als Oberarzt. Seit Kurzem ist der 42-Jährige als Dr. Stephan Roth in einer Hauptrolle in der neuen Sat.1 Serie „Klinik am Alex“ zu sehen. Das Alster-Magazin sprach mit dem **Alsterdorfer** über seine neue Rolle und die Liebe zu seiner Heimatstadt.

Seit Kurzem läuft mit „Klinik am Alex“ eine neue Krankenhaus-Serie auf Sat.1. In einer der Hauptrollen ist ein Alsterdorfer zu sehen: Andreas Brucker. Als Oberarzt Dr. Stephan Roth stehen ihm sechs junge Assistenzärzte zur Seite, die sich sowohl im Klinikalltag als auch in ihrem kaum noch vorhandenen Privatleben behaupten müssen.

Es ist seine erste Rolle in einer Medical-Soap: „Ich hatte schon häufiger Anfragen für Krankenhaus-Serien, aber mir graute es immer davor, die lateinischen Fachbegriffe auswendig lernen zu müssen“, erklärt er mit einem verschmitzten Lächeln. Denn eigentlich war für ihn eine umfangreiche Vorbereitung für diese neue Herausforderung gar nicht vonnöten. „In meinem Bekannten- und Freundeskreis sind viele Ärzte. An denen habe ich mich orientiert, um mich auf die Rolle vorzubereiten“, so der 42-jährige Schauspieler, „sie handeln in ihrem Beruf sehr sachlich und objektiv, das habe ich mir abgeguckt.“ Das hat ihm beim Casting im November des vergangenen Jahres anscheinend geholfen, denn er setzte sich gegen seine Konkurrenten durch.

Das hatte allerdings weitreichende Folgen, denn wegen der regelmäßigen Dreharbeiten in Berlin hat sich Andreas Brucker vor Ort eine Wohnung gesucht und kehrt nun seinem geliebten Hamburg montags bis freitags den Rücken. „Ich vermisse Hamburg immer recht

schnell, deswegen fahre ich an den Wochenenden nach Hause“, sagt der sympathische Schauspieler und fügt hinzu: „Ich bin ein richtiger Hamburger Jung“. In seinen Adern fließen Alster und Elbe zusammen, erklärt er lachend. „Hamburg meine Perle“ zitiert er den Klassiker von Lotte King Karl als Statement über die Stadt, in der er aufgewachsen ist. Vor allem, dass sie so grün und abwechslungsreich ist und dass man als Hamburger alles wichtige zum Leben vorfindet liebt er besonders an seiner Heimatstadt.

Die jetzige Wohnsituation ist nichts komplett Neues für ihn, denn auch vor der Rolle in der neuen Serie war Andreas Brucker oft von seiner großen Liebe getrennt. Bei diversen Dreharbeiten, manchmal an den schönsten Plätzen der Erde, etwa für die Kultserien „Das Traumschiff“ und Rosamunde Pilcher Filme.

„Es ist toll, dass ich in meinem Job so viel herumkomme“, schwärmt Brucker über sein Schauspieler-Leben, dem er nun die Rolle eines Oberarztes hinzugefügt hat. **Darin ist er in der Serie „Klinik am Alex“ immer donnerstags um 22:15 Uhr auf Sat.1 zu sehen.**

Lena Zander

Fühlt sich in Hamburg zu Hause: Andreas Brucker.



Die Farbe

Lila



Herrschaftlich wohnen: Lilafarbene Stoffe konnten sich einst nur Klerus und Adel leisten. Heute sind sie für alle Menschen bezahlbar und verbreiten so edlen Glanz in vielen Wohnzimmern.

Foto: Chivasso

In der Mode sorgt die Farbe Lila schon längst für Furore. Ist man allerdings auch im Wohnbereich von dieser geheimnisvollen Farbe umgeben, fühlt man sich automatisch gut aufgehoben. Fortsetzung auf Seite 28

adRem[®]
INTERIOR
www.adrem-interior.de



ab sofort!!! – Outlet Preise im Lagerverkauf

nur bei uns: über 100 Tische von 80 bis 350 cm Länge sofort lieferbar. Stühle aus original Lloyd Loom, Teak und Leder ab € 99,- in Spitzen-Qualität sowie Regale, Lampen & Accessoires weit unter Marktpreisen



Phoenixhof
Ruhrstr. 11
22761 Hamburg
Altona
Tel. 8537 22 50

Mo.-Fr. 11.00 - 19.00 - Sa. 10.00 - 16.00



PARADIESISCH WOHNEN

Fortsetzung von Seite 27

Die Farbe Lila steht in diesen Tagen auf den Trendskalen wieder einmal ganz oben. Angefangen als Mode-Must have ist es jetzt auch in den vier Wänden als Farbakzent nicht mehr wegzudenken. Mit geschickter Hand eingesetzt, zieht es alle Blicke auf sich.

Lila zieht ein...

Es wird elegant mit klassischen Formen, edlen Materialien und klaren Linien kombiniert und bringt so einen Hauch Mystik ins Haus. Je nach Licht ändert sich der Farbeindruck ins Bläuliche oder Rötliche.

Ob als Gläser, Becher oder Vasen, die Farbe des Veilchens besticht durch ihren extravaganzen Reiz.

Für die Mutigeren gibt es natürlich auch Sofas, Sessel, Vorhänge und Teppiche in Lila. Hier wird die Farbe als Ausgleich gerne von Weiß oder Natur begleitet, damit es eine Akzentfarbe bleibt.

Die Bedeutung der Farbe Lila

Lila symbolisiert: Extravaganz, das Modische, Unkonventionelle, Magie, die Zweideutigkeit, den Stolz, Luxus, das Weibliche,

Fortsetzung auf Seite 30

Schon mit kleinen Details wie einer Vase lässt sich ein Raum verwandeln. Foto: Esprit home



Als Ausgleich kombiniert man die kräftige Farbe gerne mit Weiß oder Natur. So bleibt Frische im Raum bewahrt. Foto: Gardisette



Stoffkontor.de
jenny brodersen

Bettwäsche
Kaufmannshaus Gr. Bleichen 31
20354 HH T (040) 348 06 06
info@stoffkontor.de

Lichtblicke für Ihre Fenster
Seit über 30 Jahren

Rollos
Plissees
Lamellen
Jalousien
Flächenvorhänge
Insektenschutz

aktuell
ROLLO

Fachkundige Beratung,
Aufmaß und Montage

Hoheluftchausee 30, 20253 HH
Tel. 42 32 32 0 Fax 42 32 32 18

Mundsburger Damm 54, 22087 HH
Tel. 226 990 60 Fax 220 20 66

Mo. - Fr. 10 - 18.30 Sa. 10 - 14 Uhr
www.aktuellrollo.de



Teppich

STARK

ANGEBOT DER
WOCHE!

Laminat

inkl. fachgerechter
Verlegung, nur:

15,-

€ / m²*

*ab 20 m², keine Flure

Poppenbütteler Bogen 94 • 22399 Hamburg
Tel.: 040 - 611 66 80 • Fax: 040 - 611 66 811
info@teppich-stark.de www.teppich-stark.de

GALERIE HIMMELSWEG
Edelholz-Möbel
21255 Tostedt-Dieckhofstr. 16
Tel. 04182 - 6955

Bibliotheken



Maßarbeit

www.himmelsweg.de
GALERIE HIMMELSWEG
www.himmelsweg.de
21255 Tostedt-Dieckhofstr. 16
Tel. 04182-6955

Wir fertigen nach Maß!
Schöne Massivholzmöbel
aus edelsten Hölzern.
Nach Ihren Wünschen
gestaltet und von
Tischlerhand gebaut.
Sensationell preiswert.

160 m² Ausstellung

Jetzt bis zu 30% Rabatt



hwam

Patentierter Verbrennungsautomatik für Holz und
Kohle sorgt für automatische LuftzufuhrSonntag ist Schautag
15⁰⁰ - 18⁰⁰ Uhr
 Am Mäherband  Thorsten Ribbar
OFEN SCHEUNE

Kachelöfen und Kamine
Hummelsbüttler Steindamm 100
22851 Norderstedt
☎ 524 09 72 • www.ofen-scheune.de
Mo.-Fr. 15-18 Uhr, Sa. 10-13 Uhr


WILLROTH
MALEREIGESELLSCHAFT mbH

**DIE SPEZIALISTEN
MIT KOMPETENZ**

für Wärmedämm-
Verbundsysteme,
Fassadenbeschichtung
und Malerarbeiten

Granitweg 10c
22395 Hamburg
Tel.: 040 / 602 41 60
Fax: 040 / 602 21 60

info@willroth-
malereigesellschaft.de



Fortsetzung von Seite 29

**Allein durch die Farbgebung einladend:
An diesem Esstisch
wird den Gästen
warm ums Herz.**

Foto: Esprit home



Fortsetzung von Seite 31



Versetzt in eine andere Zeit: antiker Stuhl mit edlem Bezug . Foto: Chivasso



Ob in der Wohnung oder im Garten: Nuancen der Beertöne sorgen für schöne Stunden und laden ein in einen entspannten Feierabend. Foto: Chivasso

Fortsetzung auf Seite 32

Anzeige

Anzeige

Feinstaub – Teppichboden hilft!



Ein Teppichboden hat viele Vorteile: warm und weich, gedämpfte Schritte und sogar die Stereoanlage klingt besser. Aber nicht nur in Sachen Wärme und Geborgenheit sind Teppiche kaum zu übertref-

fen. Sie wirken sich auch positiv auf unsere Gesundheit aus. Hohe Feinstaubkonzentrationen in der Luft gelten nachweislich als gesundheitsgefährdender Auslöser von Allergien. Eine EU-Studie

besagt, dass die Lebenserwartung der Menschen durch Feinstaub um neun Monate verringert wurde. Allergiker wie auch gesundheitsorientierte Verbraucher sollten sich daher künftig besser vor schädlichem Feinstaub schützen – auch in Innenräumen. Der Deutsche Allergie- und Asthmabund e.V. (DAAB) empfiehlt offizielle Produkte, die die Feinstaubbelastung der Raumluft besonders wirkungsvoll reduzieren.

Der DAAB hatte eine Untersuchung zur Feinstaubbelastung in Innenräumen beim Umweltinstitut GUI in Auftrag gegeben. Die publizierten Ergebnisse aus über 100 Haushalten haben gezeigt, dass bei Verwendung eines Glattbodens die Feinstaubbelastung im Mittel bei $62,9 \mu\text{g}/\text{m}^3$ lag und damit sogar noch oberhalb des gesetzlichen Grenzwertes für Feinstaub in der Außenluft, der bei $50 \mu\text{g}/\text{m}^3$ an maximal 35 Tagen im Jahr liegt. In Räumen, die mit Teppichboden ausgelegt waren, wurde mit $30,4 \mu\text{g}/\text{m}^3$ hingegen weniger als die Hälfte an Feinstaub gemessen. Dies ist von besonderer Bedeutung, da der Mensch mehr als 90 % seiner Lebenszeit in geschlossenen Räumen verbringt.

Die Vorwerk Teppichwerke

haben mit als erste Teppichbodenhersteller eine offizielle Empfehlung des DAAB für nahezu alle Teppichbodenqualitäten erhalten. Voraussetzung für eine Empfehlung sind umfangreiche Prüfungen der Produkte auf allergieauslösende Materialien durch den TÜV Nord und eine gründliche Analyse des produktspezifischen Feinstaubinhalts durch die Gesellschaft für Umwelt- und Innenraumanalytik. Schön, dass man sich für diese Vorteile in Sachen Farben, Muster und Materialien keineswegs einschränken muss. Schon von der Stange ist die Auswahl reich. Von gediegen unprätentiösen Kreationen in elegantem Soft-Glanz und mit seidenweichem Touch bis hin zu extrovertierter und angenehm ungewohnter Avantgarde finden sich Lösungen für die anspruchsvollsten Vorstellungen in puncto Architektur, Ambiente und Funktionalität. Für die absoluten Individualisten bietet **Teppich Stark, Poppenbütteler Bogen 94**, auch die Möglichkeit, den persönlichen Wunschteppich selbst in jeder Farbe, Qualität, Muster und Größe zu gestalten. Weitere Infos erhalten Sie unter **Tel.: 040-6 11 66 80** oder unter **www.teppich-stark.de**.

PARADIESISCH WOHNEN

In Verbindung mit einer klaren Linie und edlen Materialien bringen Beertöne einen Hauch von Mystik in die eigenen vier Wände. Foto: Esprit home



Fortsetzung von Seite 31

die Empfindsamkeit, Charme, die Leidenschaft, das Verführerische..

Die Mischung aus Rot und Blau war bis Mitte des 19. Jahrhunderts nur den Herrschern und Königen vorbehalten.

Später durften dann alle Lila tragen und die Farbe kam regelmäßig wieder in Mode.

In den 70ern avancierte Lila zur Farbe des Feminismus. Lange Zeit galt sie als die Farbe der unverheirateten Frauen und wurde auch „letzter Versuch“ genannt. Bis heute hat die Farbe nichts von ihrem extravaganten Reiz verloren und hält immer wieder Einzug in Mode- und Wohnwelt.

Wenn neben der Farbe auch der Stoff stimmt, lassen sich durch Lila Vorhänge extravagante Akzente setzen (re.).

Foto: Gardisette



holzinform
MÖBELWERKSTATT

Telefon (040) 527 68 61
www.holz-inform.de

Präzision und Klarheit

Holzinform steht für perfektes Zusammenspiel von Kreativität, handwerklicher Sorgfalt, Funktionalität und anspruchsvollem Design. Wir gestalten exklusive Möbel und entwickeln flexible Raumkonzepte.

BÄDERPROFI HANSEN

Badmodernisierungen
Fliesenarbeiten
barrierefreie Bäder

Tel.: 040 22 69 71 73
marcus.hansen@baederprofi-hansen.de • www.baederprofi-hansen.de

Ultramodernes Material im Fensterbau

Mit System Weru-Thermico den Wert des Hauses erhöhen/Beitrag zum Klimaschutz

Hamburg – Ein völlig neuer Fenstertyp, ein ultramodernes Material, ein Paket innovativer Ausstattungsdetails und eine enorme Leistungsfähigkeit in der Breite – das sind die neuen Weru-Thermico-Fenster. Dabei handelt es sich um energiesparende Fenster aus faserverstärktem High-Tech-Werkstoff. Der Clou ist die perfekte Zusammenarbeit von Werkstoff, Profilstruktur, Isoverglasung, Wärmedämmung, Beschlagstechnik und Dichtungskonzept.

Es gibt wohl kaum härtere Belastungstests für Materialien als im Flugzeugbau und in der Formel 1. Hier gelten die höchsten Maßstäbe, die strengsten Qualitätskriterien, Werkstoffe und Konstruktionen müssen extrem widerstandsfähig sein. Diesen Technik-Anspruch und das

NEU
FASERVERSTÄRKTER
HIGH-TECH-WERKSTOFF
MADE IN GERMANY

sparsam
sicher
stabil

WERU secur
weru
Fenster und Türen für's Leben

Mit den neuen Hochleistungsfenstern Weru-Thermico kann man nicht nur sparen, sondern auch den Gebäudewert deutlich steigern. Abbildung: Weru

umfangreiche Know-how erfahrener Ingenieure hat Weru jetzt zusammengeführt. Mit der neuen Weru-Thermico-Technik kann man sparen und auch der geplanten verschärften Energieeinsparverordnung entgegen sehen. Mit diesen Fenstern leistet man als Käufer einen wirksamen Beitrag zum Klimaschutz und trifft bestmögliche Vorbeugung gegen Einbruch.

Mit dem Einbau von Weru-Thermico-Fenstern erhöht man den Wert seines Hauses – ob Neubau oder modernisiertes Eigenheim.

Alle Fragen über die Fenster-Innovation von Weru beantwortet der Fenster- und Türenfachbetrieb Alfred Seehafer, Heselstücken 10, 22453 Hamburg, Tel. 040/35 70 32 71, www.tischlerei-seehafer.de



Anzeige

Innenausstattung nach Maß!



Der Frühling rückt näher. Die Räume in unseren Häusern und Wohnungen werden wieder lichtdurchflutet sein und alles will wie neu erscheinen. Doch leider ist mancher Plan vom letzten Jahr noch längst nicht Wirklichkeit geworden. Aber noch ist Zeit. Ob es die Umkonstruktion der leidigen, alten Schräge ist, die neue Einbauschrankschrankwand mit Drehtüren und offenen Regalbereichen oder der Traum vom begehbaren Kleiderschrank mit der edlen Innenausstattung: Bärbel Schilling hält in ihrem **Schrankschilling, Osdorfer Landstr. 251b**, unzählige Wohnlösungen rund um Ordnung und Harmonie für Sie bereit. Topaktuell sind gerade neben neuen Edel-Naturmaterialien wie Leder und Sandstein für Tür-

fronten, strukturierte Oberflächen mit erhabenen Partien in leichter Wellen- oder Sandstrandoptik. Um jeden Schrank für jede Wand frei zu gestalten, bietet Ihnen seit neuestem Frau Schilling in der angestrebten Qualität auch Drehtüren für Einbauschränke an sowie ein modulares System für einen kleinteiligen Mix von geschlossenen und offenen Bereichen. Das Schrankstudio Schilling verschafft mit seinen zahlreich kreativen Ideen und Lösungen vielen Kunden ein großes Plus an „Wohlfühlbehagen“ in Wohnung und Büro. Nutzen Sie eine kostenlose Beratung. Nähere Informationen erhalten Sie unter der **Tel.: 040/3571 9101** oder lesen Sie mehr im Internet unter **www.schrankschilling.de!**



Exklusive Leuchten

Antiklampen und Schirmanfertigung

Stilleuchten Götzl

Inh. Stebel

in 22145 Hamburg-Rahlstedt • Fasanenweg 2

BAB-Abf. Stapelfeld, Nähe U-Bhf. Berne
Telefon: 040/644 85 79 - Fax: 040/644 75 12
www.stilleuchten-goetzl.de

BÄDER DUNKELMANN

Die Maßschneider für Ihr Bad



- von modern bis classisch
- Bäder für die Generation 50+
- Dampfbäder
- Erlebnisduschen
- Schlaf-Baden

Bäder Dunkelmann
Ohlenhoff 1 • Norderstedt
Öffnungszeiten:
Mo. - Fr. 10 - 18, Sa. 10 - 14 Uhr,
Besichtigung auch Sa. 14 - 18,
So. 11 - 17 Uhr
Wohnmeile Halstenbek
Öffnungszeiten:
Mo. - Fr. 10 - 18, Sa. 10 - 14 Uhr

www.baederdunkelmann.de • Tel.: 040 / 529 06 70

Anspruchsvolle Wohnkultur



Stilvoll wohnen, heißt auch Wert legen auf einen repräsentativen Aufzug

Mit einem individuellen Aufzug steigern Sie nicht nur das Wohngefühl, sondern auch den Wert Ihrer Immobilie. Dabei sind Ihren hohen Ansprüchen in Bezug auf Material und Ausführung kaum Grenzen gesetzt, gerade bei einem nachträglichen Einbau in Altbauvillen. Wir präsentieren Ihnen gerne einige Beispiele.



KleinAufzüge **CARL
DEGENHARDT**

Carl Degenhardt GmbH • Sophienallee 20 • 20257 Hamburg
Fon 040 400200 • Fax 040 4905680
www.carldegenhardt.de

NEU!

Alster med



20 Jahre lang 40 bleiben? Ja, mit dem „Lifting ohne Skalpell“

Das empfiehlt Ihnen Edeltrud Stark,
Orthomolekular Cosmetologin und Inhaberin des
Kosmetikinstitutes "Bel Etage".

Einmalige Testbehandlung 140 €

Lassen Sie sich überzeugen

Basispflege mit Tiefenreinigung
für Gesicht und Dekolleté schon ab 49 €

Ausführlicheres Prospektmaterial erhalten Sie gerne auf
Anfrage.



Mein Geheimtipp
"Lifting ohne Skalpell"
als echte Alternative zur
straffen Handschrift des
Chirurgen!



BEL ETAGE KOSMETIK – no age® Fachinstitut
für orthomolekular-medizinische Cosmetologie und klassische Kosmetik

Mittelweg 159 • 20148 Hamburg • Tel.: 44 81 80 • www.bel-etage-kosmetik.de



**Expertentipp
von Augenarzt
Andreas Otto,
Augenlaser-
und Operati-
onszentrum
nice eyes one**

Wenn Sie sich für eine
Schaltung im Alster-
Magazin interessieren,
melden Sie sich gerne
bei Michael Wiele,
Telefon 040/538 930 53.

Besser leben ohne Lesebrille

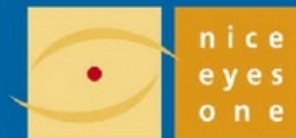
Viele Menschen sind ihr Leben lang, d.h. bis zum 45. Lebensjahr, komplett ohne Brille ausgekommen. Jetzt werden plötzlich die Arme zu kurz und man braucht wesentlich mehr Licht zum Lesen. Eine elegante Methode bietet die refraktive Chirurgie. Hier ist es möglich allen Erwachsenen eine weitgehende Brillenunabhängigkeit zu bieten. Allen Methoden voran steht die Laserbehandlung der Augen. Zur Zeit ist es möglich, jedes Auge für einen bestimmten Entfernungsbereich scharf einzustellen. Bei einigen Menschen ist die sogenannte „Monovision“ die intelligenteste Art, die Brille fast überflüssig zu machen. Bei dieser Methode wird ein Auge auf beste Fernsicht und ein Auge auf perfektes Lesen eingestellt. Eine andere Methode ist, eine Intraokularlinse in das Auge einzupflanzen. Diese Linsen besitzen sogenannte multifokale Zonen, die dem Träger in Nähe und Ferne eine scharfe Sicht ermöglichen. Alle diese Verfahren lassen sich kombinieren, um jedem Menschen ein individuelles „brillenloses“ Konzept zu bieten.

Augenlasern

ab 950 € pro Auge
nice-eyes-one.de
Tel. 040-611 826 07

Termine zu Infoabenden
finden Sie bei uns im Internet.

Heegbarq 2 • 22391 Hamburg





**Expertentipp von Cosmetologin
Edeltrud Stark,
Bel Etage Hamburg**

„Wintermüde Haut ade!“

Der Frühling steht vor der Tür. Höchste Zeit die Aktion „Wintermüde Haut ade“ zu starten, damit Ihre Haut mit den ersten sonnigen Frühlingstagen um die Wette strahlen kann. Unsere Haut unterliegt einem biologischen Tages- und Jahresrhythmus. Hauterneuerungsprodukte wirken am besten, wenn sie vor dem Schlafengehen aufgetragen werden. Intensive Hautkuren sind weitaus effektiver, wenn sie dem Biorhythmus angepasst sind. Einer der Rhythmen, die den Menschen stark beeinflussen, sind die vier Jahreszeiten. Die beste Zeit für eine Generalüberholung ist genau jetzt. Der Frühling ist für unseren

Körper die Zeit der Ausscheidung, Revitalisierung und Wiederbelebung. Zudem werden die noch etwas trägen Stoffwechselläufe jetzt wieder aktiviert. Beste Zeit, die Haut dabei zu unterstützen. Dies geschieht idealerweise mit einem auf die persönlichen Hautbedürfnisse abgestimmten Tiefenreinigungsprogramm. Hierfür gibt es unterschiedliche Peeling-Verfahren und Produkte, um die Haut von Kopf bis Fuß von abgestorbenen Hautzellen und Verhornungen zu befreien. Entschlackungs- und Entsäuerungs-bäder und Kuren sorgen für einen klaren Teint und eine optimale Aufnahmefähigkeit der Haut für folgende Vitalisierungsmaßnahmen.

**Expertentipp von Zahnarzt
Sven Schomaker,
Gemeinschaftspraxis für Zahnheilkunde**

Dem Kopfschmerz auf den Zahn gefühlt

Über unklare, oft ausstrahlende Gesichts-, Kopf- und Nackenschmerzen klagt heutzutage fast jeder einmal. Doch nur die wenigsten suchen dafür die Ursache in ihrem Mund bzw. bei ihren Zähnen. Dabei ist aber gerade bei solchen Schmerzen der sogenannte Bruxismus häufig eine naheliegende Ursache. Vom griechischen Wort „brygmos“ abgeleitet, bezeichnet Bruxismus das nichtfunktionale Zähneknirschen und Aufeinanderpressen der Zähne. Das Knirschen bzw. das Pressen kann sowohl tagsüber wie auch nachts auftreten und führt zum Verschleiben der Zähne. Eine solche Überlastung des Zahnhalteapparates kann eine Schädigung des Kiefergelenkes und der Kaumuskulatur sowie auch anderer Muskelgruppen, die zur

Stabilisierung des Kopfes dienen, zur schmerzhaften Folge haben. Nicht nur Stress und innere Anspannung können z.B. Ursachen für Bruxismus sein, sondern auch ein Fehlbiss, Schiefbiss und Zahnfehlstellungen. Der Zahnarzt kann in Zusammenarbeit mit einem qualifizierten Zahntechniker eine Aufbisschiene anfertigen, die den Verschleiß stoppt und eventuelle Fehlstellungen der Zähne vorübergehend ausgleicht, was zur Entlastung und damit zur Schmerzminderung führen kann. Für die erfolgreiche Behandlung des Bruxismus ist es ebenso hilfreich eine speziell ausgerichtete Physiotherapie mit in Betracht zu ziehen, welche die mit Zähneknirschen einhergehende muskuläre Verspannung behandelt.



Facharzt für Urologie,
Dr. Stefan Lohmann,
Heegbarg 14



Zahnärzte,
Dr. Matthias Engeln,
Sven Schomaker,
Heegbarg 13



Physiotherapeutin,
Marett Carstensen,
Heegbarg 2



Fachärztin für Innere Medizin
und Naturheilverfahren,
Dr. Apama Haskan,
Heegbarg 14



Fachärzte für Orthopädie,
Dr. Jörg Wagner,
Dr. Jürgen Schneeberger,
Heegbarg 8



Kinderzahnärztin,
Dr. Katharina Dorandt,
Heegbarg 4



Internistisch-neurologische Praxis,
Dr. Martin Böckmann,
Dr. Christine Eysel, Dr. Eva Leue,
Dr. Marion Anne Vössing,
Heegbarg 10



nice eyes one, Augenlaser-
und Operationszentrum,
Dr. Beate Steinhorst,
Andreas Otto,
Heegbarg 2



www.alstertalmed.de



Facharzt für Frauenheilkunde,
Dr. Georg Preußner,
Stadtbahnstraße 59



Fachärzte für Frauenheilkunde,
Andreas Lesny,
Dr. Sandra Nachtigäller,
Heegbarg 10



Facharzt für Kinder- und
Jugendmedizin,
Dr. Hans-Rudolf Drunkenmülle,
Heegbarg 9



Zahnärzte,
Dr. Sabine Kuhn, Dieter Kappesz,
Dr. Kathrin S. Peters,
Heegbarg 10



Ergotherapeutinnen,
Anke Schledz-Waldeck,
Angela Lein,
Heegbarg 2



Facharzt für Augenheilkunde,
Andreas Otto,
Heegbarg 2



Fachärzte für HNO,
Dr. Volker Rennert,
Dr. Rudolf Rüter, Claudia Pyttlik,
Heegbarg 2



Onkologe,
Dr. Thomas Alexander Walter,
Heegbarg 8

Ihr Gesundheitsnetzwerk in Hamburg/Poppenbüttel

Besuchen Sie uns in unseren
Praxen oder im Internet unter

www.AlstertalMed.de

damit Sie rundum gut versorgt sind

Gute-Laune-Macher: Kakao und Schokolade

Gesunde

Versuchung

Kakaobohnen verfügen über selig machende Kräfte und **Schokolade** gilt als gesundheitsfördernd – in geregelten Mengen selbstverständlich. Das wussten schon die Azteken, die die Kakaobohnen mit reinem Gold gleichsetzten. Theobroma cacao, so werden die Kakaobäume genannt, was übersetzt „Götterspeise“ bedeutet. Doch was steckt eigentlich drin, in dieser göttlichen Bohne?



DR. KLAUS SCHÜTTE
ZAHNARZT · GANZHEITLICHE ZAHNHEILKUNDE

Prophylaxe • Implantate/Vollkeramik
Zahnästhetik • Naturheilverfahren

Gesunde Zähne – Gesunder Körper



Zahnärztin
Esmeralda Pinto

Zahnarzt
Dr. Klaus Schütte

Zahnärztin
Dr. Julia Hessel

Die Zähne sind Teil des Körpers, sie beeinflussen unseren gesamten Gesundheitszustand. Mit unserem bewährten biologisch-ganzheitlichen Behandlungskonzept verbinden wir deshalb wissenschaftliche Methoden der modernen Zahnmedizin mit traditioneller Heilkunde und Naturheilverfahren.

Sprechzeiten: Mo. – Do. 8.00 – 20.00 Uhr
Fr. 8.00 – 16.00 Uhr

Bramfelder Chaussee 318 · 22177 Hamburg
Tel. 040/642 99 10 · Fax 040/642 21 160
www.dr-klaus-schuette.de · Termine nach Vereinbarung

Anzeige

Straffer Po und schlanke Beine durch HYPOXI



Der Frühling steht vor der Tür und damit auch die Hochsaison für neue Diättrends, Workouts und Cremes. Die Motivation ist hoch, doch die Fettpölsterchen an den klassischen Problemzonen Bauch, Beine und Po sind hartnäckig. Auch der Kampf gegen Cellulite scheint für einige Frauen vergeblich. Viele Frauen, die versuchen mit Joggen und Diäten gegen die weiblichen Problemzonen vorzugehen, kennen das Problem: Es stellen sich zwar Erfolge ein – nur leider an den falschen Stellen wie Gesicht, Busen und Oberarmen. Die Fettpolster an Po und Beinen und damit auch die Cellulite bleiben. Weiterhelfen kann allerdings das HYPOXI-Therapie-Programm im HYPOXI-Figurrenzentrum, Schwanenwik 14. Durch die

innovative Kombination von Über- und Unterdruck mit moderatem Ausdauertraining wird die Durchblutung in den Problemzonen gesteigert, der Stoffwechsel aktiviert und die Fettsäuren damit besser durch den Blutkreislauf abtransportiert und verbrannt. Der Therapeut stellt für jede Anwenderin einen individuellen Plan zusammen und gibt begleitende Tipps zur gesunden Ernährung. Nach vier Wochen HYPOXI-Therapie mit insgesamt 12 Einheiten à 30 Minuten wird nicht nur eine Umfangreduktion an den Problemzonen erreicht, sondern auch das Bindegewebe gestärkt, die Haut gestrafft und Cellulite deutlich gemildert. Weitere Infos gibt es unter Tel.: 51908314 oder www.hypoxi-hamburg.com.



Der Hauptbestandteil der unverarbeiteten Bohnen ist reines Fett auch Kakaobutter genannt. Diese wird durch das Pressen aus der Kakaomasse oder der Keimblätter gewonnen und ist reich an dreifach und zweifach ungesättigten Fettsäuren. Zudem besitzt die Kakaobohne positive Inhaltsstoffe (Flavonoide), die stark antioxidativ und entzündungshemmend wirken. Die Flavonoide sorgen dafür, dass um die Gefäßwände des Herzens herum Prozesse angekurbelt werden, die die Gefahren von Blutgefäßverhärtungen oder

Herzinfarkten vermindern. Die Kakaobohne, weiter zu Schokolade verarbeitet, ist gut für die Haut, fördert die Wundheilung, repariert Hautschäden, beugt Falten vor und verringert das Risiko von Magengeschwüren. Das Flavanol verbessert die Hautfunktionen und kann die Hautalterung signifikant verzögern. Der Eigen-UV-Schutz der Haut wird durch Konsum von vor allem bitterer, kakaoreicher Schokolade erhöht und verbessert letztendlich die Hautfeuchtigkeit und Hautglätte.

Fortsetzung auf Seite 38



Beim Kauf von Kakao und Schokolade...

sollte man stark auf den Kakaanteil achten. Die meisten handelsüblich angebotenen Kakaopulver enthalten mehr Zucker als Kakaobestandteile,

und anstatt fertig gemischte bunte Packungen zu kaufen, sollte man lieber zum reinen Kakaopulver greifen. Denn das enthält die begehrten Antioxidantien. Wer sicher gehen möchte, sollte genau auf die Zutatenliste schauen: Was zuerst aufgeführt ist, ist auch am meisten drin! Auch nach dem Öffnen erkennt man schnell den Unterschied. Das echte Kakaopulver ist dunkler und schmeckt angerührt wesentlich schokoladiger als fertige Produkte. Allerdings ist das echte Kakaopulver nicht zum schnellen Anrühren eines Kakaos geeignet, denn die dunkle Kakaomasse löst sich am besten in warmer Milch oder Wasser auf und nicht so gut in kalten Flüssigkeiten.

Foto: Nestlé

Ihr **Spezialist** für **Kontaktlinsen** bei **Alterssichtigkeit**

Augendiagnostik
Zentrum



ANDREAS OTTO

FACHARZT FÜR AUGENHEILKUNDE

Heegberg 2 · 22391 Hamburg
(Direkt am S-Bahn/Bus-Bahnhof Poppenbüttel)
Tel. 040/53 04 88 77 · praxis@augenarzt-otto.de
www.augenarzt-otto.de



Strahlencentrum Hamburg Nord Medizinisches Versorgungszentrum

Priv. Doz. Dr.med. F. Fehlauer • Dr.med. G. Barzen • Dr.med. T. Schneider
Langenhorner Chaussee 369 • 22419 Hamburg
Telefon: 040 - 244 245 80 • Fax: 040 - 244 245 844

*„Moderne Therapie und Diagnostik
in angenehmer Atmosphäre“*

Gelenk-Therapien:

Röntgenreizbestrahlung, funktionelle Strahlentherapie

Tumor-Therapien:

Strahlentherapie, Radioonkologie, begleitende Verfahren

Nuklearmedizin:

spezielle diagnostische Verfahren

Digitale Mammographie

Microdosis

Telefonische Terminabsprache/
Sprechstundenzeiten
Montag bis Freitag: 8:00 - 16:00 Uhr
Alle Kassen

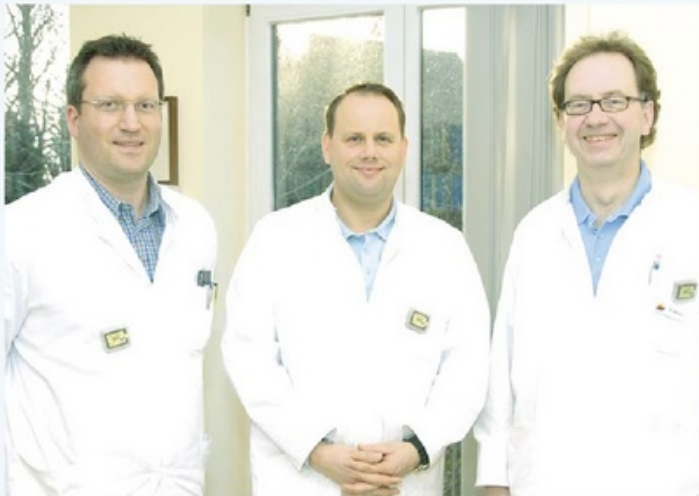


Beratung • Behandlung • Betreuung
www.szhn.de



Anzeige

Strahlencentrum HH Nord: Der Mensch im Mittelpunkt



v.l.: Dr. med. Thomas Schneider, Privatdozent Dr. med. Fabian Fehlauer und Dr. med. Georg Barzen.

Im **Strahlencentrum Hamburg Nord, Langenhorner Chaussee 369**, wird neben moderner Technologie besonderer Wert auf die intensive Rundum-Betreuung des Erkrankten gelegt – darüber sind sich die Ärzte Dr. med. Fabian Fehlauer, Dr. med. Thomas Schneider und Dr. med. Georg Barzen einig. „Es ist wichtig, dass der Patient sich bei uns gut aufgehoben fühlt. Mit einer ausführlichen Anamnese, Beratung und Aufklärung kann man unbegründete Ängste vor der Strahlentherapie nehmen“, so Privatdozent Dr. med. Fabian Fehlauer, der das freundschaftliche Miteinander seines Praxis-Teams mit den Patienten sehr schätzt. Das Aufgabenspektrum des hell und

freundlich gestalteten Zentrums setzt sich aus Strahlentherapie (Radioonkologie, Palliativmedizin, Röntgenreizbestrahlung), Nuklearmedizin (Szintigraphie, Schilddrüsensprechstunde, Radiosynoviorthese) und Microdosis Mammographie zusammen. „Als einzige Praxis in Norddeutschland bieten wir dieses neue Brust-Scan-Verfahren mit minimaler Strahlenbelastung und deutlich besserer Bildqualität an“, erklärt der Radiologe und Nuklearmediziner Dr. med. Georg Barzen. Dank perfekter Organisation sind zügige Terminvergaben und geringe Wartezeiten selbstverständlich. Weitere Informationen und Termine erhalten Sie telefonisch unter **040/244 245 8-0**.

Fortsetzung von Seite 37

Als weiterer Gesundheitsaspekt ist das im Kakao enthaltene Theobromin von Bedeutung, das ebenfalls als schwache Herzstimulanz wirkt. Es steigert die Kraft von Herz- und Skelettmuskel und damit auch deren Leistungsfähigkeit. Dabei scheint sich der Kakaogenuß auch noch positiv auf die Cholesterinwerte auszuwirken.

Nach dem Genuß dieser Wunderdroge stärkt sich aber auch unser psychisches Bild, denn plötzlich sind wir gut gelaunt

und energiegeladener. Das liegt neben dem Koffein und Theobromin an anderen Inhaltsstoffen wie bestimmten Aminosäuren, die die Glückshormone Dopamin und Serotonin ankurzeln. Die Müdigkeit verschwindet, die Lernfähigkeit und der Bewegungsdrang nehmen zu. Das machten sich damals schon die Mayas aus Mittelamerika zunutze und verschrieben Kakao gegen Angstzustände, Müdigkeit und Depressionen.

Anna-Lena Ehlers

Weißer Schokolade wird aus Kakaobutter, Zucker, Milchpulver und Vanille hergestellt. Die gelbe Farbe erhält sie, weil sie mehr Kakaobutter aufweist und keine Kakaomasse beinhaltet. Weißer Schokolade ist besonders bei Kindern beliebt, aufgrund des hohen süßen Vanillinanteils.

Pro 100 g im Durchschnitt: 46 g Zucker, 28 g Kakaobutter, 26 g Milchpulver.

Milchschokolade besteht aus Kakaomasse, Kakaobutter, Zucker und Milchpulver. Erfunden wurde sie im Jahre 1875 und weist heutzutage viele verschiedene Sorten auf, da ihr Milch- und Kakaoanteil in jedem Rezept variiert.

Pro 100 g im Durchschnitt: 48 g Zucker, 18 g Kakaobutter, 12 g Kakaomasse, 22 g Milchpulver.

Dunkle Schokolade kennen wir auch unter dem Begriff Zartbitter-, Herren- sowie Edelschokolade. Ebenso wie Milchschokolade enthält sie auch Kakaobutter und Zucker, doch ihr Kakaoanteil ist höher. Über einem Kakaoanteil von 70% schmecken diese Schokoladen sehr bitter – die unterschiedlichen Aromen kommen nicht mehr gut zur Geltung, da der Zuckeranteil so gering ist. Je dunkler die Schokolade ist, desto sättigender wirkt sie allerdings auf uns.

Pro 100 g im Durchschnitt: 48 g Zucker, 4 g Kakaobutter, 48 g Kakaomasse.

Multitalent!

Suppen passen perfekt zu einer Konfirmation: Sie können innerhalb eines Menüs oder als Hauptgang gereicht werden. Das Alster-Magazin hat für Sie ein Rezept herausgesucht!



Lauch-Zitronen-Suppe mit Majoran

Zutaten für 4 Portionen:

750 g Lauch (Porree), 1 Zwiebel, 1 Knoblauchzehe, 1 EL RAMA Culinesse Pflanzencreme, 400 ml Kalbsfond, 200 ml RAMA Cremefine zum Schlagen, 2 TL gehackte Majoranblätter, 3-4 EL Zitronensaft, abgeriebene Schale einer 1/2 Zitrone, Salz, weißer Pfeffer, Zucker

Zubereitung:

1. Lauch waschen, putzen und in feine Ringe schneiden, etwas zum Garnieren beiseite legen. Zwiebel und Knoblauch schälen, die Zwiebel würfeln.
2. Pflanzencreme in einem Topf erhitzen, Zwiebel und Lauch andünsten, Knoblauch dazupressen und mitdünsten. Kalbsfond und 250 ml Wasser dazugießen, aufkochen und zugedeckt ca. 20 Minuten köcheln lassen.
3. Cremefine steif schlagen, Majoran und 1/2 TL Zitronenschale unterheben.
4. Suppe pürieren, eventuell durch ein feines Küchensieb passieren und wieder erwärmen. Mit Zitronensaft, restlicher Zitronenschale, Salz, Pfeffer und Zucker würzen. Suppe mit Majoran-Cremefine servieren.

Zubereitungszeit: ca. 45 Minuten

Rezept: Unilever Bestfood Deutschland GmbH

Frische Kost für fitte Kids

Gerade in kalten dunklen Tagen benötigen Kids viele Vitamine und Mineralstoffe, um fit zu sein. Das Alster-Magazin gibt Tipps, mit welchen Lebensmitteln Sie Kinder wieder richtig in Schwung bringen:

Frische Erdbeeren bieten eine Fülle von Vitaminen und Mineralstoffen. Sie besitzen über 300 gesunde Inhaltsstoffe wie etwa ätherische Öle, Kalium und Eisen. Erdbeeren enthalten sogar mehr Vitamine als Zitronen und Orangen. Die leckeren Beeren stärken das Immunsystem, stabilisieren die Darmflora und entschlacken.

Kohlrabi kräftigt durch seinen hohen Kalziumgehalt Knochen und Zähne. Außerdem ist die gesunde Knolle reich an Magnesium und

somit gut für die Muskelfunktion. Darüber hinaus enthält Kohlrabi viel Vitamin A, C und K.

Kartoffeln sind reich an Kohlenhydraten, Ballaststoffen, hochwertigem Eiweiß, Vitamin C, B-Vitaminen und Mineralstoffen wie Zink. Mit ihren Inhaltsstoffen unterstützt die Kartoffel das Immunsystem.

Blattspinat enthält die Mineralstoffe Kalium, Calcium, Magnesium und Jod sowie Provitamin A und die Vitamine B1, B2, Folsäure und C. Auch der Eisengehalt ist im Vergleich zu den meisten anderen Gemüsesorten sehr hoch. Wenn Kinder den Spinat nicht gern gekocht essen, kann man versuchen, das grüne Gemüse als Pizzabelag anzubieten.

Quelle: TK

SCHÖN & ENTSPANNT FEIERN

Seien Sie Ihr eigener Gast!



Wenn Sie ein Familienfest planen, fließt viel Liebe und Zeit in die Vorbereitungen. Dann genießen Ihre Gäste die Feier. Und Sie? Können Sie entspannt mitfeiern?

Nina Schäfer hat sich auf die Organisation von Festen spezialisiert. Die 31jährige Eventplanerin leitet die Agentur „Das Fest Kontor“ und hat ihre Leidenschaft zum Beruf gemacht. Ob Konfirmation, Taufe, Hochzeit oder Geburtstag – die einfühlsame Hamburgerin gestaltet jedes Fest individuell, mit Anspruch und Liebe zum Detail.

Sie möchten diesen besonderen Tag mit Ihren Gästen entspannt genießen und Ihr Fest in schöner Erinnerung behalten?

„Wir übernehmen für Sie alle Vorbereitungen. Bei der Feier unterstützen wir Sie professionell im Hintergrund und sind doch jederzeit ansprechbar und persönlich für Sie da“, beschreibt Nina Schäfer die besondere und herzliche Art von „Das Fest Kontor“. Wir beraten Sie gern persönlich bei einem kostenlosen Termin und freuen uns auf Ihren Anruf!

DAS Fest KONTOR
SCHÖN & ENTSPANNT FEIERN

Das Fest Kontor · Nina Schäfer · Telefon: 040-318 145 83 · Mobil: 0179-523 26 50
www.dasfestkontor.de · E-Mail: Willkommen@dasfestkontor.de

Italienische Spezialitäten

Mittagstisch

Mo. - Sa. 12.00 - 17.00 Uhr
alle Pizzen + Nudelgerichte
Standardgröße aus Menükarte **4,95 €**

2 Gänge

Mo. - Fr. 12.00 - 17.00 Uhr
(Hauptgericht + Vorspeise)
täglich wechselnd **7,50 €**

Fuhlsbüttler Str. 227 · 22307 Hamburg
Tel.: 61 69 09

Öffnungszeiten:
Mo. - Sa. 12.00 - 23.30 Uhr warme Küche
So. Ruhetag
www.taormina-hamburg.de



Taormina



Das Feuer richtig in Szene setzen

Die Öfen von heute fügen sich in die moderne Einrichtung. Da sie keinen Schornstein brauchen, können sie überall hinbewegt werden.

Kein Einbau, ohne Schornstein, keine Rauch- und Rußbildung, Betrieb mit Bio Alkohohl.

Gewinnen Sie einen persönlichen Eindruck bei einem Besuch in einer unserer Ausstellungen.

Jetzt exklusiv bei Droste

Kamin Einführungsverkauf

droste
Kamine

Markisen Droste Sonnenschutzsysteme GmbH

Saseler Chaussee 111
22393 Hamburg
Tel.: 040 300 607-0

Eppendorfer Weg 266
20251 Hamburg
Tel.: 040 300 607-20

Volksdorfer Weg 1
22391 Hamburg
Tel.: 040 300 607-40

SUN CONCEPT!
Sicht- und Sonnenschutztechnik



Richtig mit der Sonne umgehen...



**Markisen
Sonnenschirme
Sonnensegel
Rollläden
Jalousien
Plissees
Rollos
Senkrechtlamellen
Flächenvorhänge
Insektenschutz
u.v.a.m.**

sun concept
Sicht- und Sonnenschutztechnik oHG
Dorotheenstraße 184
22299 Hamburg
www.sunconcept-hamburg.de

Tel.: (040) 414 24 881
Fax: (040) 414 24 883
Mo. - Fr.: 9.00 - 13.00
+ 14.00 - 18.00
Sa.: 10.00 - 14.00



Demnächst.

**Bestes
Fernsehen
für die
schönste Stadt.**

Hamburgs feinste Stadtteile. Im Fernsehsessel genießen.



Saubere Aussichten im Glas

Gerade im Winter schätzen sich **Besitzer von Wintergärten** besonders glücklich, denn der **Glasanbau** bietet auch in der „dunklen“ Jahreszeit viel Licht. Vor allem, wenn Scheiben ausgewählt wurden, die sich aktiv reinigen!

Glas macht einen Wintergarten erst so richtig wohnlich: Licht durchflutet den Raum und der Blick kann frei nach draußen schweifen. Problem: Die Scheiben müssen gereinigt werden. Nach jedem Regen bleiben Schmutzpartikel auf dem Glas zurück, die die Sicht ins Freie stören. Die Glasindustrie hat darauf reagiert und Produkte mit einer speziellen Beschichtung entwickelt. Dank dieser Beschichtung, die ein Fensterleben lang hält,

reingt sich das Glas aktiv. Bei diesen „aktiven“ Gläsern sorgt eine hauchdünne Titandioxid-Schicht auf der Außenseite dafür, dass sich unter Einfluss des Tageslichts organischer Schmutz löst, bevor der nächste Regen ihn einfach abspült. Die Vorteile liegen auf der Hand: Die Scheiben müssen deutlich seltener geputzt werden und umweltschädliche Reinigungsmittel sind nicht nötig. Neben Zeit- und Kostenvorteilen hilft das sich aktiv reinigende



Praktisch für Wintergärten: Dank moderner Beschichtungen gibt es Glascheiben, die sich aktiv „selbst reinigen“.

Foto: Fachverband Wohn-Wintergarten e.V.

haus

Glas darüber hinaus, Unfälle im Haushalt zu vermeiden. Gefährlich wird es nämlich immer dann, wenn schwer zugängliche Bereiche gereinigt werden müssen. Bei Wintergärten ist dies vor allem die Dachverglasung, deren Außenseite sich meist nur mit einem riskanten Balanceakt erreichen lässt. Mit Gläsern, die sich aktiv reinigen, wird der Gang auf das Dach seltener notwendig und die Gefahr abzustürzen kann reduziert werden.

Das Schönste an einem Wintergarten ist die freie Sicht nach draußen. Bei Regen wird die Sicht allerdings stark beeinträchtigt, wenn sich Tropfen auf der Scheibe bilden, die in einzelnen Bahnen am Glas herunterfließen. Mit „aktiven“ Verglasungen hingegen bleibt die Durchsicht erhalten. Aufgrund der Beschichtung verteilt sich das Wasser über die

gesamte Fläche des Glases, bildet einen gleichmäßigen Film, der die Durchsicht nicht wesentlich beeinträchtigt, und fließt ab, ohne Schmutzrückstände zu hinterlassen. Gläser, die sich aktiv reinigen, sind problemlos auch mit weiteren Funktionen wie Sonnenschutz oder Wärmedämmung erhältlich. Die richtigen Funktionsgläser helfen zusammen mit den anderen Klima regelnden Vorkehrungen wie Belüftung und Beschattung, die Temperatur im Wohnraum angenehm zu halten. Welche Kombination für welchen Wintergarten am besten geeignet ist, weiß der Fachhandel. Die Funktionsgläser lassen sich ebenso leicht einbauen wie herkömmliche Scheiben – und das in jeder Größe und Form. Dabei spielt es keine Rolle, welcher Art die Rahmenkonstruktion ist.

Quelle: Fachverband Wohn-Wintergarten e.V.

- Rollläden
- Markisen
- Insektenschutz
- Heizstrahler

DIWAL

Rolladenbau GmbH

Reparaturen
Steilshooper Str. 248
22307 HAMBURG
Telefax: 040 - 51 77 03
www.diwal.de

040
511 92 80

Wintergärten,

Türen und Fenster aus Aluminium-Profilen, Blecharbeiten, Schlossdienst, Metallbau und Schlosserarbeiten jeglicher Art!

ALTER TEICHWEG 67
22049 HAMBURG,
TEL.: 040 / 54 57 92

WWW.FF-METALLBAU.DE

M • KUMMERFELD  **INH • A • HARTFIEL**
SCHLOSSEREI • METALLBAU

Jetzt entdecken:

alster
-magazin.de

- | Alle Hefte online lesen (auch in Übersee)
- | Viele viele Firmen zum Nachschlagen
- | Branchenverzeichnis

TÜMLER & PEIL

ROLLÄDEN
MARKISEN
ROLLTORE  Seit 1865

6 93 20 45

Wintergartenmarkisen
Scheren- u. Rollgitter
Vordächer
Motorisierungen
feste Vergitterungen

Am Stadtrand 58
22047 HH-Wandsbek
www.tuemler-peil.de

Beratung Montage Reparatur Wartung




DR. KATHARINA DORANDT
ZAHNARZTPRAXIS
FÜR KINDER

Sie finden uns im
Geschäftshaus Heegberg
gegenüber dem AEZ.
Heegberg 4
22391 Hamburg / Poppenbüttel
Telefon 040. 611 36 07-0
Telefax 040. 611 36 07-11



smallprint
EIN BLEIBENDER EINDRUCK



Der Fingerabdruck Ihres Kindes
verewigt in feinstem Silber

Ein liebevolles Geschenk zu jeder Gelegenheit – ob
Valentinstag, Geburtstag oder Taufe, Mutter- oder Vatertag!



Caroline Fox | 040 79 69 07 71
caroline@smallp.de | www.smallp.de

**Verteiler für das
Alster-Magazin
gesucht!**

Ab 13 Jahre

Magazin Verlag Hamburg Vertriebsleitung
Sandra Schmelter-Haun
Tel.: 538 34 52 • E-Mail: vertrieb@alster-net.de

Ohne ärztliche Behandlung
kann sich aus Heuschnupfen
schnell ein chronisches
Asthma entwickeln.

Foto: DAK / Wigger



Pollenalarm und Jugendl

Die Augen jucken und tränen, die Nase läuft. Ob Hasel, Erle, Hainbuche oder Pappel – bereits **im Februar** fliegen wieder die ersten Pollen. Laut deutschem Allergie- und Asthmabund beginnt für bundesweit rund **16 bis 20 Millionen Heuschnupfenallergiker** nun **die Leidenszeit**. Insbesondere Kinder und Jugendliche sind davon betroffen.

Das bestätigen auch aktuelle Daten der DAK: Während 42 Prozent der DAK-Versicherten mit einer sogenannten Hyposensibilisierungstherapie jünger als 20 Jahre alt waren, sind nur 18 Prozent älter als 40 Jahre. Und: Vor allem Frauen lassen sich behandeln, denn sie stellen den Löwenanteil bei den Hyposensibilisierungen (58 Prozent) dar. Die DAK-Arztmittelexpertin und Apothekerin

Dr. Stefanie Schellhammer rät allen Betroffenen, ihre Beschwerden ernst zu nehmen. Denn ohne ärztliche Behandlung kann sich aus dem Heuschnupfen schnell ein chronisches Asthma entwickeln. Doch welche Therapien helfen wirklich? Hyposensibilisierung und Antihistaminika bringen Linderung. Eine Hyposensibilisierung, auch spezifische Immuntherapie



bei Kindern ichen

(SIT) genannt, kann in Form einer Spritzenbehandlung oder auch - neu - mithilfe von Tropfen, die auf die Zunge gegeben werden, durchgeführt werden. „Bei der Spritzenbehandlung werden den Patienten allergieauslösende Stoffe unter die Haut gespritzt, zunächst in sehr geringer Dosis in einwöchigen Abständen“, erklärt Dr. Schellhammer die Therapie. „Danach wird die Dosis immer weiter gesteigert. Auf diese Weise muss sich das Immunsystem ständig mit den auslösenden Allergenen beschäftigen und gewöhnt sich so langsam an die Stoffe und beginnt diese zu tolerieren.“ Mit einer Erfolgsrate von über 80 Prozent ist die Hyposensibilisierung besonders bei Pollenallergien erfolgreich. Der größte Teil der Patienten profitiert bereits in der ersten Saison von der Therapie. Zwischen drei und fünf Jahre dauert die Behandlung, die bereits in der heuschnupfenfreien

Zeit durchgeführt werden muss. Wer diesen Zeitpunkt verpasst hat, kann in dieser Saison wenigstens mit Hilfe von Medikamenten seine Beschwerden lindern. „Symptome wie Niesen, Husten und tränende Augen werden durch Antihistaminika gelindert“, so die DAK-Expertin. Diese gibt es zum Einnehmen in Form von Tabletten oder Tropfen, aber auch zur lokalen Anwendung als Augentropfen oder Nasenspray. Aber Vorsicht! Diese Medikamente können müde machen. Deshalb ist es ratsam, auf Alkohol zu verzichten, denn Konzentrationsfähigkeit und Reaktionsvermögen werden drastisch vermindert. Häufig werden auch sogenannte Mastzellstabilisatoren eingesetzt; diese müssen allerdings im Gegensatz zu den Antihistaminika regelmäßig auch bei Beschwerdefreiheit eingesetzt werden, um ihre Wirkung zu entfalten.

Quelle: Deutscher Allergie- und Asthmabund



LOOP

KIDS & TEENS

Burberry
Timberland
Petit Bateau
Ralph Lauren
Tommy Hilfiger

Mo-Fr: 10-19 Uhr • Sa: 10-16 Uhr
Eppendorfer Landstr. 39 (neben Edeka)
20249 Hamburg • Tel.: 26 57 11 47

10% Rabatt
auf alle Einzelartikel
Wohlfühl- und
Casuals

Junior English

Sommerkurse in England (10-16 Jahre)

- **Kursort: Tavistock**
- 20 Unterrichtseinheiten (UE) pro Woche
- Unterkunft im Schulwohnheim Kelly College in Mehrbettzimmern mit Vollpension
- Aktivitätsprogramm
- Didaktisches Material
- Zuverlässige Betreuung
- Transfer bei Ankunft und Abreise (Flughäfen Heathrow und Gatwick)
- Reisekrankenversicherung
- 2 Wochen: € 1.600

Alle Schüler, die ihre Reservierung für einen Kurs in England vor dem 30. März formalisieren, erhalten einen Rabatt von € 100 auf den Preis des Kurses ihrer Wahl.

Junior Sprachkurse in England, Irland, Frankreich, Kanada, der Schweiz, Spanien und Italien.

Sprachkurse für Erwachsene in England, Irland, USA, Schottland,

Frankreich, der Schweiz, Italien, Portugal, Spanien, Lateinamerika und

auf Malta.

Jetzt Katalog anfordern!

Laurembergweg 28 – 22391 Hamburg

Tel. 040/ 6364 4664

Fax 040/6364 9219

europaplusde@europaplusde.net

www.europaplusde.net

EUROPA PLUS
Sprachreisen

SPRACHKURSE





LAGERVERKAUF vom 23.2.-7.3.09

bis zu 70%

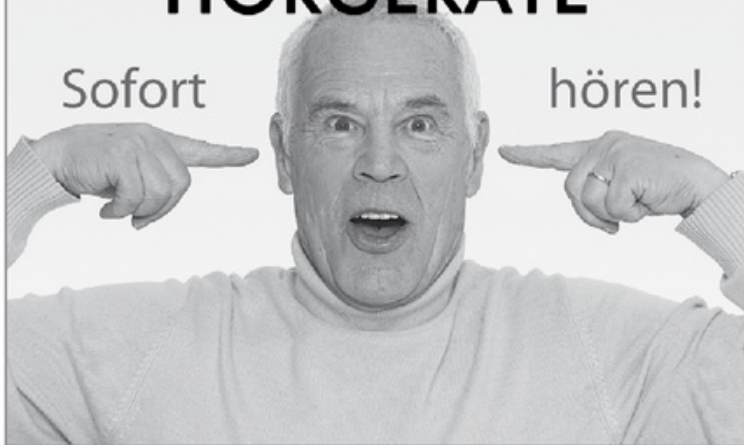
unserer hochwertigen Kinderbekleidung, Schuhe, Babyausstattung und Umstandsmode.

Laden 35
Glockengießerwall 26 • 20095 Hamburg (gegenüber der Kunsthalle)
Mo.-Fr. 10-19 Uhr, Sa. 10-18 Uhr

HÖRGERÄTE

Sofort

hören!



*Schauspieler Blacky Fuchsberger trägt kleinste Hörgeräte vom Hersteller Widex, Typ: PS-115.

Testen auch Sie diese Geräte.
Sie werden begeistert sein!

*Bildzeitung vom 1.11.08

audexmed
HörSysteme

Meisterbetrieb
Dipl.-Ing. W. Lipski

Hamburg-City i. H. Optik Renken
Großer Burstah 46-48, Tel.: 040/37 50 37 20
U-Bahn: Rödingsmarkt (ca. 50 m)
S-Bahn: Stadthausbrücke (ca. 150 m)

Harburg, Bremer Straße 5
Tel.: 040/33 31 97 50

www.audexmed.de

STIFTUNG ALTENHEIM ST. JOHANNIS/ST. NIKOLAI

*Wohnen im Herzen
von Harvestehude*



Eine Wohnung allein macht noch kein Zuhause. Geborgenheit, Vertrautheit, Sicherheit und das Miteinander mit Menschen gehören dazu. Wir wollen, dass Sie sich bei uns, mitten im Herzen von Harvestehude, zu Hause fühlen.

Der Schlüssel dazu ist unsere Betreuung, die auf Ihre Bedürfnisse zugeschnitten ist. Und das rundum mit bester Qualität. Dafür steht das **Diakonie-Siegel: Pflege**, mit dem wir als erstes Seniorenheim in Hamburg ausgezeichnet worden sind. Wenn Sie Interesse haben, freut sich Herr Uwe Koch, Leitung, auf Ihren Anruf.

Stiftung Altenheim St. Johannis/St. Nikolai

Mittelweg 106 · 20149 Hamburg
Fon (040) 41 44 90 · Fax (040) 41 44 95 99
www.Altenheim-StJohannis-StNikolai.de



Schmöcker-Tipps

Gerade die triste Jahreszeit lädt zum gemütlichen Schmökern ein. Das Alster-Magazin hat für Sie ein paar interessante Bücher herausgesucht und stellt Ihnen diese einmal etwas genauer vor.

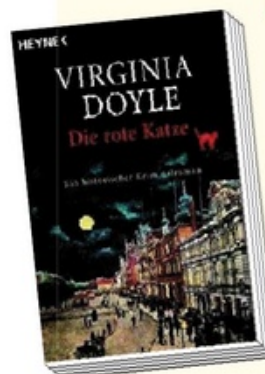


Nein! Ich will keinen Seniorenteller!

Älterwerden ist nichts für Feiglinge! Marie Sharp ist zu jung, um einen Treppenlift zu benutzen, aber doch reif genug, um den Vorteil bequemer Schuhe zu schätzen. Sie geht gern auf Beerdigungen, die sie viel unterhaltsamer findet als Hochzeiten, sie tauscht den Gynäkologen gegen einen Chiropraktiker, liest begeistert Todesanzeigen und fragt sich, ob sie wohl an Alzheimer erkranken wird. Denn Marie Sharp wird langsam alt – und ist verdammt froh darüber. Als ihr sechzigster Geburtstag näher rückt, beschließt Marie, ein Tagebuch zu beginnen und all die Ereignisse der nächsten Monate festzuhalten. Es wird ein turbulentes Jahr, in dessen Verlauf Marie Großmutter wird, aber auch ihren besten Freund verliert; ein Jahr, in dem sie Feste feiert, neue Bekanntschaften schließt und sich schließlich erneut in ihren Jugendschwarm Archie verliebt. (Virginia Ironside, Goldmann, 17,95 Euro)



Die rote Katze



Hamburg St. Pauli, im Jahr 1903: Der Leichtmatrose Heinrich Hansen kommt nach Jahren auf hoher See zurück nach St. Pauli, wo er Kindheit und Jugend verbracht hatte. Er findet eine Stelle als Polizeibeamter auf der Davidwache. Erst vor Kurzem in das Hamburger Stadtgebiet eingegliedert, wächst St. Pauli schnell zu einem Vergnügungszentrum, in dem es Volkstheater, Operettenhäuser, Varietés, Ballhäuser, Bordelle, Spelunken, Spielhöhlen und mit »Knopf's Lichtspielhaus« auch das erste Kino in Hamburg gibt.

Hansen wird zu Beginn seiner Karriere als sogenannter »Vigilant«, als verdeckter Ermittler im Milieu, eingesetzt, und gleich bei seinem ersten Streifengang bekommt er es mit einem Mord zu tun: Eine Tänzerin im berühmten Revuetheater »Die rote Katze« wurde in ihrer Garderobe erwürgt. (Virginia Doyle, Heyne Verlag, 8,95 Euro)



Die Großmutter und ihr erster Enkel

Ein Kurs für werdende Großmütter. Seit seinem Erscheinen 1959 hat sich Benary-Isberts humorvoller und weiser Erfahrungsbericht ihrer eigenen abenteuerlichen Reise zur perfekten Großmutter zum heimlichen Klassiker entwickelt. Denn die kleinen oder größeren Hindernisse auf dem Weg zu einem harmonischen Zusammenleben mit Tochter und Enkel begegnen beileibe nicht nur der Autorin: Da will die Tochter das Kind nach Regeln erziehen, die nicht ganz einleuchten wollen, oder die eigene Hilfe im Haushalt wird höflich aber bestimmt abgelehnt. Doch eine wahre Großmutter gibt so leicht nicht auf. (Margot Benary-Isbert, Pendo Verlag, 12,90 Euro)

Älter werden, Neues wagen



Zwölf Menschen, die viel Leben hinter sich, aber immer noch viele Pläne vor sich haben, berichten von Glücksgefühlen und Erfolgen, aber auch von Sorgen und Einschränkungen, die das Alter mit sich bringt. Ihre Porträts machen Mut, selbst Neues zu wagen und das Abenteuer Leben bis zur Neige zu genießen. Die beiden Autorinnen haben Menschen gefragt, warum Sie im Alter ganz Neues beginnen. (Ulrike Herrmann und Martina Wittneben, Edition Körber Stiftung, 14,00 Euro)

Überleben als Opa

Alter Opa? Wer sagt das denn? Opa wird man schon ab 35 Jahren aufwärts, je nachdem. Opa zu sein, so jauchzen die Betroffenen, ist das Allergrößte. Ganz anders als das strapaziöse und verantwortungsschwere Vatersein. Dieser Tatsache muss Rechnung getragen werden, am würdigsten und haltbarsten natürlich in Form eines Buches. (Peter Butschkow, Lappan Verlag, 9,95 Euro)



SENIOR aktiv
Hamburg
Praktische Dinge fürs Leben



Großstasten-Telefone/Handys

Lese-Lupen

Shopper

Die Einkaufswelt für Senioren!

Mobil, selbstständig und unabhängig im Alter

Steinstr. 13a, Hamburg-Innenstadt, Tel.: 76796660

www.senior-aktiv-hamburg.de

Öffnungszeiten: Montag-Freitag 10.30 - 18.00, Samstag 10.00 - 14.00 Uhr

Hamburger Winterflohmarkt

in den Messehallen



Trödel
Kunst

Kitsch &
Ramsch

Sonntag 8-17 Uhr
1. März 2009

Nächster Termin: 8. November 2009

Holstenglacis Eingang-Ost
U-Bahn Messehallen S-Bahn Dammtor

Eintritt € 3,50



INFO + Anträge: Tel. 244 22 777

Gedämmt von „Kopf bis Fuß“

In einem gut isolierten Haus kann einen die Energiekrise kaltlassen. Mit einfachen Maßnahmen können Heizkosten gespart werden, berichtet Immowelt.de.

Wird der Dachstuhl lediglich als Abstell- oder Trockenraum genutzt, reicht es aus, den Fußboden beispielsweise mit einer Trockenschüttung aus kleinen dämmenden Kugeln und einer zweilagigen Gipsplatte zu dämmen. Für die sogenannte Sparrendämmung sollten sich Hausbesitzer entscheiden, die ihren Dachboden als Wohnraum nutzen oder nutzen möchten. Einfache nachträgliche Dämmarbeiten kön-

nen allerdings nur zwischen den Sparren vorgenommen werden. Hierfür wird häufig elastischer Klemmfilz verwendet. Welche Dämmmaterialien wofür geeignet sind, darüber entscheiden neben der Wärmespeicherfähigkeit auch Faktoren wie Feuchtigkeits- und Brandverhalten, Alterungsbeständigkeit oder Schalldämmung. Am wirkungsvollsten lassen sich die Energiekosten durch gut gedämmte Außen-

wände senken. Hierfür kommt beispielsweise eine Thermohaut aus großformatigen Dämmplatten aus Polystyrol, Polyurethan, Glas- oder Steinwolle in Frage. Die Außenwände nachträglich zu dämmen verringert die anteiligen Wärmeverluste des Bauteils um bis zu 75 Prozent. Die Heizkosten können dadurch um rund 20 Prozent sinken. Die nachträgliche Isolierung der Kellerdecke kann bis zu zehn Prozent der

Heizkosten sparen und fußkalte Erdgeschosse gehören so der Vergangenheit an. Für nachträgliches Dämmen gibt es Geld vom Staat. Die Kreditanstalt für Wiederaufbau stellt mit ihrem Programm „Wohnraum modernisieren“ Fördergelder für die Wärmedämmung zur Verfügung. Für komplette energetische Sanierungen gibt es das CO₂-Gebäudesanierungsprogramm.

Quelle: immowelt.de



Rothenbaum Palais

Wohnen auf höchstem Niveau!

- herrschaftliche Fassade mit einladendem Entrée
- Eigentumswohnungen von ca. 74 - 370 m²
- repräsentative Wohn-Essbereiche
- ruhiger und großzügiger Gartenbereich
- große West-Balkone bzw. Terrassen
- Tiefgarage und Aufzug
- KP von € 335.000,- bis € 1.870.000,-

www.rothenbaum-palais.de



Beratung und Verkauf:

Tel. 040 / 350 80 20
www.grossmann-berger.de

Grossmann & Berger



Ein Dach gut zu dämmen ist das A und O für ein angenehmes Wohnklima.



■ **Perle in Harvestehude**
 Haus im Haus nh. Außenalster
 exkl. Maisonettewhg. m. Garten,
 6 Zi., 2 Bäd., EBK, G-WC, ca. 226 m²
 Wfl., Lift, Pkw-Stellpl., € 1.485.000
 zzgl. abgeschl. 3-Zi. im EG, ca.
 82 m² Wfl., EBK, WC, ges. € 1.980.000,-

Tel.: 040 / 284 37-0
 www.dbimmobilien.de

DB Immobilien
 Kooperationspartner der Deutsche Bank

Service rund um **Seit 1832**
 Haus und Grund

Ihre Mitgliedschaft
 lohnt sich immer!
 Viele gute Gründe
 auf einen Blick:

- **Kostenfreie** persönliche oder telefonische Rechtsberatung durch unsere Rechtsanwälte im Informations-Centrum Glockengießerwall 19 und durch unsere Stadtteil-Vereine
- **Kostenfreie** Beratung in allen steuerlichen Fragen bei Einkünften aus Vermietung, Verpachtung und selbstgenutztem Wohneigentum
- **Kostenfreie** Beratung in allen Bewertungsfragen von Eigentumswohnungen, Ein- und Mehrfamilienhäusern sowie Grundstücken
- **Kostenfreie** technische Beratung durch Architekten bei Neubau, Umbau oder Modernisierung, gegen Entgelt auch vor Ort
- **Kostenfreie** Beratung zu Energieeinsparung und Umweltfragen
- Gartenberatung vor Ort durch unsere Gartenbauingenieurin
- Mietverträge, Formulare, Fachzeitschriften, Broschüren und Bücher, Software
- Interessenvertretung gegenüber Behörden, Politik, anderen Verbänden und Öffentlichkeit
- Seminare, Vorträge, Veranstaltungen, Reisen, Mitgliedertreffen
- Online-Service per E-mail und Internet

Grundeigentümer-Verband Hamburg
 von 1832 e.V.
 Glockengießerwall 19 · 20095 Hamburg
 Telefon 040 3096720
 Telefax 040 321397
 www.grundeigentuemerverband.de

Grundeigentümer-Verband Hamburg

Ihr Traum könnte wahr werden
Volksdorf

Trumm
 Häuser der Extraklasse

Neubau-Villa auf absolut ruhigem und idyllischem Traumgrundstück.
 Ca. 1.170 m² uneinsehbare SW-Sackgassen-Lage, ca. 30 m Straßenfront!
 Bezug Ende 2009! Verwirklichen Sie mit uns Ihre Träume in der Straße
 Engenhusen Nr. 5 - die Lage im schönen Volksdorf !!

Trumm Immobilien ■ Bauträger seit 1978 ■ TrummImmobilien.de ☎ 59 61 00

In Sachen Immobilien

im Alster-Magazin ist unsere
 Mediaberaterin **Barbara Suhr** die
 richtige Ansprechpartnerin.

Wenn Sie Anzeigen schalten oder
 sich beraten lassen möchten, gibt Sie
 Ihnen gerne nähere Informationen
 unter Tel.: 538 930-54 oder
 0172/923 36 82.

Job/Arbeit

Junge Frau aus der Ukraine sucht Arbeit im Haushalt. Besitze einen Empfehlungsbrief.
Tel.: 0172-5250572

Müllermeister mittleren Jahrgangs, Zuverlässig, ideenreich, mit Reverenzen aus guten Kreisen sucht Arbeit in der Müllerbranche Firma od. Privat, Spezialist auch für Laminatverlegung. Tel.: 0170-1255943

Aleinhalterin (45) mit Erfahrung in FiBu, Lohn/Gehalt sucht Teilzeit vor Ort oder in Heimarbeit (PC mit Lexware vorhanden).
Tel.: 040-60096238 oder 0179-5329023

Haushälter/in/Kinderbetreuung wir suchen eine nette Haushälterin für unseren 4-Personen-Haushalt in Wohldorf-Ohlstedt, die Lust und Freude an allen anfallenden Arbeiten im Haushalt hat. Flexibilität und Ästhetik sind wünschenswert. Eine aussagekräftige Bewerbung mit Bild senden Sie bitte an Magazin Verlag Hamburg
Stichwort: Haushälterin
Barkhausenweg 11, 22339 Hamburg

Unterricht

Engländerin gibt Unterricht in Business Englisch, sowie Privatunterricht für alle Klassen. Übersetzungen für Gewerbe und Privat.
Tel.: 0172-4245193

Klavierunterricht nach Maß bietet erfahrene, freundliche Lehrerin. Pädagogisch u. fachlich versiert, Spaß u. Fantasie inklusive. Auch Hausbesuche.
Tel.: 040-4224595

Playdays-Englisch für Kinder! Small groups and lots of fun! Kindermusik with Laura in English - English playgroups. Specialists for early years education. Neu ab 01.02.09 in Eppendorf.
Tel.: 040-27882233 laurahoppe@gmx.de

Spanischunterricht bei lateinamerikanischem Lehrer ab Euro 6,00/Std.
Tel.: 040-46009810

Plattdeutsch-Unterricht für Kinder von 6 bis 16 Jahren. Singen, tanzen, spielen, lesen und Theater spielen alles kostenlos! **Henneberg Bühne**, donnerstags 16.30h im Haus I des Hospital zum Heiligen Geist, Hinsbleek 11. Anmeldung und Info unter
Tel.: 040-6027981

Engländer, Dipl. Anglist
erteilt Konversations- und Geschäftsgeschäft, Firmenunterricht, Nachhilfe- spez. Abitur, Übersetzungen
Tel.: 040 / 643 08 50

Immobilien

Kleingarten mit Haus für Familie zu verkaufen. Ca. 1.500,- Jahreskosten ca. 250,-
Tel.: 040-69208664

1 1/2 Zi. Neubau Whg. über Pferdestall im HH-Wohldorf ab 01.04.09 in ruhiger Lage. Ges. ca. 74m², 500 Euro inkl. Kautions 1600 Euro
Tel.: 040-6072240 od 0171-2328041

Dipl.-Betriebswirtin sucht 1,5 bis 2 Zimmer-Wohnung, zentral, zu mieten.
Tel.: 0170-2412264

Wir suchen eine Eigentumswohnung, 1-2 Zimmer, zentral von privat an privat.
Tel.: 0175-5723571

Ich, weiblich (39 J, Mediengestalterin) suche im Raum Fuhsbüttel/ Ohlstedt/ Alsterdorf/ Hummelsbüttel eine helle 2-2,5 Zimmer Wohnung mit Balkon per sofort. Warmmiete darf die 580 Euro nicht überschreiten.
Tel.: 0173-6030770

Haus oder Erdgeschosswohnung mit Garten in Eppendorf oder Winterhude gesucht. Auf Wunsch kann auch eine 110 qm Eigentumswohnung, 2. Stock mit 2 Balkonen und Fahrstuhl in der Epp. Landstr. übernommen werden. Tel.: 0171-7246144

Solventes, älteres Ehepaar sucht 3,5 bis 4 Zimmerwohnung in den Walddörfern, vorzugsweise in Volksdorf.
Tel.: 040-6794799

Bekanntschafen

Bin 66 Jahre, möchte gern die letzten Jahre meines Lebens, gerne mit einem liebevollen älteren Herrn in Harmonie verbringen
Tel.: 040-63946380

Gesprächsgruppe für Menschen jeden Alters, in angenehmer Runde, Lebensfragen/- Probleme ansprechen.
Tel.: 040-60732965

Bin 27 Jahre, eine junge temperamentvolle attraktive Frau mit Lateinamerikanischen Wurzeln. Möchte gerne den Partner fürs Leben kennen lernen. Er sollte humorvoll und witzig sein. Meine kleine Prinzessin (3 Jahre) ist ein kleiner Sonnenschein.
Tel.: 0173-1675057

Welche Dame um die 60 (NR) hat Lust, mit mir, w, gelegentlich Ausflüge und Reisen (auch Kreuzfahrten) zu unternehmen? Englischkenntnisse erwünscht
Tel.: 040-6026064

Ziemlich netter NR (65/176/junggeblieben/gut situiert) mag liebevolle Zweisamkeit, Nähe, lachen, reden, Spaziergänge am Meer, reisen, Kaminfeuer, kuscheln ... gern mit ebenfalls Schlanker Sie.
E-Mail: Johammer@gmx.de

Wer hat Lust, mit uns Bridge zu spielen? Wir treffen uns am Dienstagmorgen. Nähere Infos unter
Tel.: 040-6012784

Möbel/Einrichtung

Schrankwand Eiche, klassische Form H 231, B 417, T 43 cm. Vitrine, Barfach, 4 Gr. und 3 kl. Schubkästen. Ober- und Unterteile Einzelelemente, daher indiv. austauschbar. Auch über Eck zu stellen. 700,- Top Zustand!
Tel.: 040-6012547

Weinkühlschrank, neu original verpackt für 18 Flaschen. Preis gegen Gebot.
Tel.: 040-6026792

Whisky Chivas Regal, 12l. und Remy Martin für je 15 Euro, **Wandlampe**, umgebaute Dachpfanne, sehr dekorativ 12 Euro und **Verschiedene Bilder** incl. Wechselrahmen 60*80+70*100cm ab 3 Euro zu verkaufen.
Tel.: 04103-129262

2 Lampenschirme, bordeaux rot für Tischlampe je 80 Euro.
Tel.: 0170-6939326

1 WZ-Schrank weiß (Glas-Vitrine) Beleuchtung IKEA B. 80cm, Tiefe 35cm, 6 Glasböden für 49 Euro und **WZ-Schrank** weiß oben Glas unten Schrank, Maße wie oben für 39 Euro zu verkaufen.
Tel.: 040-6305608

5 Tischlampen je 9 Euro.
Tel.: 040-6305608

Lederschwingsessel (Poeng v. IKEA), Gestell Buche- hell, Bezug Leder- schwarz, incl. Fußhocker passend, ca. 2 Jahre alt, 150 Euro (NP 300 Euro) und **Hülsta- Fernseherschrank**, (B:120, H:150, T: 60), wie Regel gebaut mit waagerechten Schiebetüren, Buche- Echtholz, VB 500 Euro (NP 1116 Euro) ca. 4 Jahre alt
Tel.: 040-60012566 in Sasel

Schlafcouch, 15 x 575 cm, Liegefläche 125 x 210 cm, mit 4 losen Rückenkissen, mehrfarbiger Stoffbezug 60 Euro, **Steppenbettdecke**, neu, 140 x 200cm, 50% Baumwolle, 50% Polyester, voll waschbar für 30 Euro zu verkaufen.
Tel.: 040-6012514

Kuschelige Couch mit Hocker, dunkles Beige, B. 2.20m, Federkern, neuwertig, NP 1000 Euro, VB 350 Euro. **Landhaus-Esstisch**, Kieferantik, m. 4 passenden Stühlen, gedrechselte Beine, NP 1500 Euro, VB 550 Euro, **Couchtisch** 1.20*70, Glasplatte auf Schiefer-Block, modern, NP 300 Euro, VB 59 Euro, zu verkaufen.
Tel.: 0176-48290482

Schlafsofa 2sitzig ca. 160 x 95 cm, Liegefläche: 130 x 190 cm, Farbe: blau, Sitzfläche: Gemustert für 30 Euro zu verkaufen.
Tel.: 040-2705050 (Lemsahl)

Kunst/Antiquitäten

Gemälde • Kunst
Porzellan, Figuren, antike Möbel, (auch defekt)
Skandinavien Design 50-70er Jahre auch ganze Haushaltsauflösungen
Dringend gesucht
Antiquitäten im Wolfgang-Borchert-Haus
C. Brundert
HH-Eppendorf, Tarpensbekstr. 82
☎ 48 09 32 79 ☎ 0171 45 10 889

Paul Wunderlich Skulptur „Geflügelte Nike“ und Horst Janssen Radierung „Lakoon“ sign. Und gerahmt. Beides sehr günstig und wunderschön.
Tel.: 01577-1588208

2 Wangenstühle+ Sofa, Anno 1870, (Engelskopfgarnitur) mit wertvoller, dekorativer Handschnitzarbeit v. privat geg. Gebot abzugeben.
Tel.: 040 6426100 od. 01724056888

Antiker Tisch aus Großbritannien ca. 1910, Eiche, Unikart, an beiden Seiten ausklappbar (120*83 cm) für 480 Euro VB, zu verkaufen
Tel.: 040 30093737

Alles für das Kind

Verkaufe günstig süße Babykleidung für Mädchen in den Größen 50-68, ab 50 Cent.
Tel.: 040-606 64 21

Kinderbett, 70 x 140cm, 2 Schufspossen, Höhenreste hvsl.- bares Lattenrost, neue Qualitätsmatratze (VB 110 Euro), Komplettpreis 145 Euro
Tel.: 040-6012514

20 Zoll Anhänger Fahrrad blau/rot aus 1. Hand 45 Euro, **Puppenkinderwagen blau/rot** (neuwertig) mit komplettem Zubehör für 40 Euro (NP ca. 120 Euro), **Chicco Puppenbuggy** für 10 Euro, **Holz Schwenk- Treppenschutzgitter** (variabel bis ca. 110cm) 30 Euro (NP 80 Euro) **Kaufmannsläden wie neu** mit reichlich Zubehör 100 Euro (NP 300 Euro)
Tel.: 0160-98306125

Auto

Audi original Radzierblenden, 1 Satz, 16 Zoll, neuwertig, für 50 Euro abzugeben.
Tel.: 040-6020003

Alfa Romeo 156 Sportswagon 2.0 JTS Distinctive, EZ 2002, 166 PS, silbermetallisch, 53.000 km, scheckheftgepflegt, Garagenwagen, viele Extras (Bose), für 8.800 Euro zu verkaufen.
Tel.: 0173-8053390

Verschiedenes

Roseal Stein
nature+science
Behandlungen
für Gesicht und Körper
Tel.: 040 - 406553
www.cosmetics-care.de

Verkaufe Remy Martin 15,-, Wandlampe, umgebaute Dachpfanne, sehr dekorativ 12,-, PC Bildschirm NEC 10,-, verschiedene Bilder incl. Wechselrahmen 40 x 80 cm ab 8,-
Tel.: 04103-129268

Anti-Aging Spezialistin in Eppendorf
Altersflecken Couperose Hauterneuerung
Tel. 040 - 48 29 02
www.brigitte-magdeburg.de
Alterswarzen Pigmentflecken Haarentfernung

Alte Bücher - wohin damit? Gerne hole ich gelesene oder nicht mehr nötige Bücher und auch CDs, die ich jedoch zu schade zum Wegwerfen sind, kostenlos nach Terminabsprache bei Ihnen ab.
Tel.: 04103-14076

Motorradhelm silbergrau, neu für 100,- Euro zu verkaufen und Fußballkickertisch, 122 x 761 x 77 cm, für 65 Euro anzugeben.
Tel.: 040-76972132 (Bergtedt/ab 18 Uhr)

SIE... haben noch Schallplatten (Rock, Beat, Pop, Jazz und Blues) auf dem Dachboden, im Keller, in der Garage oder sonstwo? SIE hören sie nicht mehr und wollen sie loswerden? Dann rufen Sie mich bitte an. Komme ins Haus und schaue sie mir an.
Tel.: 0170-2138880

4 Ackerwagenräder, 1 Egge, 1 Pflug, 2 Kleine Holzkoffer zu verkaufen, Preis nach Rückfrage, **1 Vogelkäfig auf Ständer** für 30 Euro zu verkaufen.
Tel.: 040 6931757

Philips Fernseher 69 iger Bild, Blackline, Dolby-Seround, 100HZ-Bildröhre für 60 Euro abzugeben.
Tel.: 040-4803351

DVB-T Receiver, Neupreis 159 Euro von Techni-Sat für 70 Euro zu verkaufen.
Tel.: 040-4803351

TV- Truhe B 47, Länge 90, Höhe 72, ausziehbare Plattform und Leerfach für Musikanlage sowie Schublade für 35 Euro.
Tel.: 040-4803351

FarbTV, Grundig Megatron, 70cm (80 x 56 x 45) 100Hz, gutes Bild, mit FB, 35 Euro.
Tel.: 040-6095495

Schimmel Klavier schwarz Lack, 3500, Preis: VB
Tel.: 040-6025553

Geschirrschrank, Nussbaum Hülsta, 2trg. Oben Bleiglas Sprossen u. Holz für 200 Euro zu verkaufen.
Tel.: 040-6025553

Wäscheturm auf Rädern, zum Wäsche trocknen 15,-
Tel.: 040-6026289

Suche Schallplatten aus den Bereichen Jazz, Beat, Rock und Soul der 60er- und 70er-Jahre. Tel.: 695 46 76

PC Bildschirm NEC 10 Euro, Drucker HP Deskjet für 3 Euro zu verkaufen.
Tel.: 04103-129262

Schallplattensammlung, 101 Alben, teils Doppelalben, Rock und Pop von Lee Aaron bis Roger Whittaker. Gegen Gebot.
Tel.: 040-6012514

166 Schallplatten, überwiegend Klassik, auf Wunsch Exel- Liste, VB 30 Euro.
Tel.: 040-5110271

med. Fußpflege Khalil in Pöseldorf
Arztelhaus Mittelweg 123 - rund um den Fuß
Tel.: 36 111 238 - 9.00 - 18.00 Uhr

Ihre Kleinanzeigen können Sie uns per E-Mail schicken: j.ehmsen@alster-net.de oder per Post an Magazin Verlag Hamburg Barkhausenweg 11 22339 Hamburg

Hinweis: Da wir private Kleinanzeigen als kostenlosen Service anbieten, können aufgrund der Vielzahl der Eingänge leider nicht alle Anzeigen berücksichtigt werden.

Schöne Ferienwohnungen

DEUTSCHE KREUZFAHRTTRADITION
PETER DEILMANN • REEDEREI

**DAS
TRAUM-
SCHIFF**

»Von Königen, Kilts und Kelten«

21.05. – 03.06.2009 exklusive Kreuzfahrt
ab/an Hamburg



2-Bett-Kabine, innen
1. Pers. ab € 3.540,- / 2. Pers. ab € 1.770,-

SPECIAL: 50% Ermäßigung für die 2. Person in der Kabine bzw. kein EZ-Zuschlag für Alleinreisende!



Beratung und Buchung:

TUI ReiseCenter

Heegberg 31 - im AEZ
22391 Hamburg
Tel. 040 / 606 0030
Fax 606 00 311
email: hamburg7@tui-reisecenter.de
www.tui-reisecenter.de/hamburg7

IMPRESSUM

Das Alster-Magazin ist unabhängig und überparteilich. Es erscheint monatlich rund um die Alster.

Verlagsanschrift: Magazin Verlag Hamburg HMV GmbH, Barkhausenweg 11, 22339 Hamburg; Tel.: 040/538 9300
Herausgeber/Verleger: Wolfgang E. Buss (v.i.S.d.P.) | **Chefredakteur:** Kai Wehl | **Redaktion:** Marisa Knierim (CvD), Anna-Lena Ehlers, Christiane Kaufholt, Lena Zander, Jeannine Ehmsen | **Korrektur:** Regina Ahrens | **www.alster-net.de** | **Verlags-Telefon-Nummern:** Redaktion: 538 930-46, Anzeigenabteilung: 538 930-0; Verteilung/Vertrieb (auch Anrufbeantwort.): 538 34 52, Fax (zentral): 538 930-11, Buchhaltung: 538 930-13 | **Anzeigen-Leitung:** Michael Wiele (Harvestehude, Pöselndorf, Rotherbaum, Uhlenhorst), Tel. 538 930-53 | **Media-Beratung:** Gabriele Bergerhausen (Poppenbüttel, Haspa), Tel. 538 930-55; Jutta Brandes (AEZ, Fuhsbüttel, Hummelsbüttel), Tel. 538 930-50; Ingrid Hesse (Haspa), Tel. 538930-0; Annegret Linke (Eppendorf, Winterhude), Tel. 538 930-67; Sabine Merbach (AEZ, Volksdorf), Tel. 538 930-17; Sabine Meyerrose (Sase), Tel. 538 930-52; Simone Niklaus (Wellingsbüttel, Duvenstedt und Lemsahl-Mellingstedt), Tel. 538 930-14; Andreas Rohloff (Autohäuser), Tel. 538 930-51; Barbara Suhr (Makler), Tel. 538 930-54; | **Produktion/Anz.-Disponenten:** Cassandra Friedrichsen, Birgit Schümann | **Chefgrafikerin:** Stefanie Oldhaver | **Grafik:** Juliane Oldhaver (Leitung AEZ-MAGAZIN), Simon Friedrich, René Kriese, Jan Pfeffer, Anke Robel, Eva Winkler | **Titelgestaltung:** Stefanie Oldhaver | **EDV- und DTP-Beratung:** imeum IT-Service | **Druck:** Krögers Buch- und Verlagsdruckerei GmbH, 22680 Wedel | **Vertrieb:** Magazin Verlag Hamburg Eigenvertrieb, Leitung: Sandra Schmelter-Haun, Tel. 538 345 2 **Auflage:** 40.185 Exemplare © 2009 Magazin Verlag Hamburg.

Das Alster-Magazin wird kostenlos an Haushalte verteilt und liegt zusätzlich auch **IN FOLGENDEN GESCHÄFTEN FÜR SIE BEREIT:** **WINTERHUDE:** Die Wäscherei - Das Möbelhaus: Jarrestr. 58, Home & Garden: Goldbekplatz 1, EP Sterling: Winterhuder Markt 7 (im Forum), Bücher u. Co: Winterhuder Markt 6-7a (im Forum), Netzwerk Badminton: Ohlsdorferstr. 37a, Konditorei Boyens: Gerbigstr. 3, Butter Lindner: Mühlenkamp 37, Lunchbar TH2: Mühlenkamp 59, Edeka Niemerszein: Mühlenkamp 45, Der Niernbaum (Ein nicht nur Spielzeugladen): Semperstr. 60, Weinlust: Mühlenkamp 14, **UHLHORST:** Hofweg-Shop: Hofweg 1, Café Boyens: Hofweg 45, Sanguinum: Uhlenhorster Weg 30, Die Kleinen Stroiche: Mundsbürger Damm 35, Uhlenhorster Reisedienst: Hartwicusstr. 6, Edeka Niemerszein: Hofweg 81, Dr. med. Hamdosh: Winterhuder Weg 29, **BARMBEK SÜD:** Karstadt Service Center (EEZ Hamburger Str.): Hamburgerstr. 37, **EPPENDORF:** Frisuren W. Decker: Eppendorfer Baum 19, Erika Apotheke: Lokstedter Weg 9, Café Borchers: Geschwister-Scholl-Str. 1-3, Kleenothek Textilpflege: Kümmellstr. 4, Die andere Brille: Eppendorfer Weg 274, **ROTHERBAUM:** Bolero Mexican Restaurant: Rothenbaumchaussee 78.

Sylt ist bei jedem Wetter schön...
- auch Ostern Vorsaisonpreise -
Appartement-Brünig Inh. Bärbel Lundershausen
Gut ausgestattete Apartments:
Westerland, Wenningstedt, Tinum
Tel.: 0 46 51/ 58 58 • Fax: 0 46 51/ 58 59
www.appartement-bruenig.de



Ostsee zum Entspannen!

LANDHAUS PANKER bei GUT PANKER
empf. von GEO OSTSEE und
HAMBURGER ABENDBLATT
Speisewirtschaft & Gästehaus
Ferienwohnungen auf altem Gutshof
10 Min. zum Golfplatz Holwacht
Reservierung: Herr Gendebien
T. 04385-232 • H. 0178-4592262
www.LANDHAUS-PANKER.de



Sylt ist ein Grund, das Leben zu lieben!
Ferienwohnungen und -häuser, auch unter Reet
Tel.: 04651-836330 • www.hussmann-sylt.de



Rügen/Binz

Direkt am Strand, ruhige Toplage in
schöner alter Villa, nur 2 Gehminuten
von Seebücke und Zentrum
entfernt. 1 Zi.-App., für 2 Pers.,
Dusche/WC, Kabel-TV, Küchenzeile,
Im Haus Sauna, Waschmaschine,
Trockner. Tel.: 040/606 79 097
www.glueckspilz-ruegen.de



**WESTERLAND/
SYLT**

3 komfort. gemütl. Ferien-
Wohnungen in ruhiger Lage,
Strand- u. City-Nähe;
Tel. 040 / 880 39 44 oder
Mobil 0172 / 54 222 36



Alster-Sudoku

Leicht:

2	6	3		8				4
	4		7	3	6	2		8
9	8	7	2		1			
4	2				3	6	1	9
	1	9		2		8		3
		6	1	9		4	2	7
6	7		4		9	3	8	
1		5	8		7		4	
8		4	3	1		7		5

Mittel:

1		6	3				7	
3	9	2	1					4
						3		9
	3		2	6	9	7	8	
		5	8	4	3		9	
		8	7		1		4	3
8								
7						9		1
	1				4	5		8

Schwer:

7			5		3		4	
9		5				3	1	
							8	7
		9		7				4
			1		5			
6				2		8		
5	1							
	6	2				7		9
	9		7		6			5

Sehr schwer:

	5		2			9	8	
9				8	7	4	6	
		6			9			
						8		1
	3						4	
2		8						
			3			7		
	6	7	9	4				2
	2	4			5		9	

GALERIE HIMMELSWEG
www.himmelsweg.de

- Massiv Edelholz
- In jedem Maß
- Spitzenqualität



21255 Tostedt-Dieckhofsstr. 16
Tel. 04182-6955

So geht´s: Sudoku (jap. „Zahlen-Einzel“) gehört zu den beliebtesten Rätseln in Deutschland – natürlich auch an der Alster. Es besteht aus einem Quadrat, das in 3×3 Unterquadrate eingeteilt ist. Jedes Unterquadrat ist wieder in 3×3 Felder eingeteilt, sodass das Gesamtquadrat also 81 Felder (= 9×9 Felder) bzw. 9 Reihen und 9 Spalten mit je 9 Feldern besitzt. In einigen dieser Felder sind schon zu Beginn Ziffern (1 bis 9) eingetragen. Das Puzzle muss so vervollständigt werden, dass in jeder Zeile, in jeder Spalte und in jedem der neun Blöcke jede Ziffer von 1 bis 9 genau einmal vorkommt. Die richtigen Ergebnisse erscheinen im nächsten Heft!

Lösungen aus Heft 01-09:

Leicht: 0 3 8 7 6 5 2 1 4
2 7 1 9 3 4 8 6 5
6 5 4 2 1 8 9 7 3
4 2 9 3 8 7 6 5 1
2 1 5 6 4 9 3 8 2
8 6 3 1 5 2 7 4 9
3 4 7 8 2 1 5 9 6
5 9 2 4 7 6 1 3 8
1 8 6 5 9 3 4 2 7

Mittel: 1 7 5 6 4 3 2 9 8
4 9 3 7 2 8 1 6 5
2 8 6 1 5 9 7 4 3
7 2 1 9 3 8 6 5 4
8 6 4 5 7 2 9 3 1
5 3 9 8 1 4 6 2 7
9 4 2 3 8 7 5 1 6
6 1 8 4 9 5 3 7 2
3 5 7 2 6 1 4 8 9

Schwer: 3 9 8 1 7 5 6 2 4
2 7 8 3 4 9 1 8 5
5 1 4 2 8 6 9 7 3
1 8 7 6 3 4 5 9 2
6 5 9 8 1 2 4 3 7
4 3 2 9 5 7 8 6 1
9 6 5 4 2 3 7 1 8
8 4 3 7 9 1 2 5 6
7 2 1 5 6 8 3 4 9

Sehr schwer: 3 5 4 2 1 8 7 6 9
7 6 1 9 5 4 8 3 2
2 8 9 7 3 6 5 4 1
1 7 8 5 4 2 6 9 3
9 4 3 1 6 7 2 8 5
6 2 5 8 9 3 4 1 7
8 3 7 6 2 1 9 5 4
5 1 6 4 7 9 3 2 8
4 9 2 3 8 5 1 7 6

Individuelle Betten für jedermann



Stilvoll

Hochwertige Handarbeit und feinste Stoffe, verbunden mit höchstem Komfort durch moderne Lattenroste oder Boxspringsysteme.



Bequem

Das angeformte Kopfstück lädt zum angenehmen Lesen, Fernsehen oder Frühstück ein.



Elegant

Geschmackvoll arrangierte Stoffe lassen viel Stauraum und die manuell verstellbaren Lattenroste unsichtbar werden.

Jedes Bett ist ein Einzelstück

Es wird individuell nach Ihren Wünschen in unserer Tischlerei gefertigt. Sie kombinieren aus verschiedensten Kopfteilen, Bettkästen, Füßen, Stoffen und Matratzen. Auch Sondermaße oder Boxspring (doppelt gefedert) für den anspruchsvollen Schlafkomfort sind möglich.

Flexibel

Mit einem Handgriff wird aus diesem modernen und platzsparenden Sofa ein vollwertiges Einzel- oder Doppelbett.



Altersgerecht

Variabel in der Höhe, mit motorischer Kopf- und Fußteilverstellung.



Persönliche Beratung, liebevolle Handarbeit und hochwertige Materialien gewährleisten gesunden und erholsamen Schlaf zu vernünftigen Preisen.



Hansa Engel-WERK

Besuchen Sie unsere Ausstellung:
Mo-Do 8-17 Uhr, Fr 8-16 Uhr, Sa 9-13 Uhr
Weidende 5 · 22395 Hamburg
Tel. 040/601 85-27/-87
www.hansa-engel.de



iPod
ab 45 Euro



Apple Autorisierter Händler

MacBook 13,3"
ab 1179 Euro



Nicht nur für Valentins!
Beim Kauf eines MacBook 13,3"
am 14.02.2009 gibt es einen iPod shuffle gratis dazu!

iMac 20"
ab 989 Euro



DAS GRÖSSTE FITNESS- UND WELLNESS-ANGEBOT DER STADT.

Jubiläumsangebot
bis 28.02.2009:

25€

Aufnahmegebühr
(statt 200 €)



MERIDIANS SPA WIRD 25 JAHRE – UND DAS FEIERN WIR MIT EINEM BESONDEREN ANGEBOT

Bis zu 150 dynamische und entspannende Kurse pro Woche, eine große Auswahl an Kraft- und Ausdauergeräten, weitläufige Saunalandschaften, Innen- und Außenpools, entspannende Massagen und wunderbare Beauty-Treatments – diese Vielfalt erleben Sie nur im MeridianSpa. Und wenn Sie jetzt eine Jahresmitgliedschaft abschließen, zahlen Sie bis zum 28. Februar 2009 nur 25 € Aufnahmegebühr (statt 200 €).

Fitness, Wellness, Bodycare – natürlich im MeridianSpa.

4 x in Hamburg:

WANDSBEK • Wandsbeker Zollstr. 87–89 • 040/65 89-10 50

CITY • Schaarsteinweg 6 • 040/65 89-11 00

EPPENDORF • Quickbornstr. 26 • 040/65 89-13 50

ALSTERTAL • Heegbarg 6 • 040/65 89-14 50

www.meridianspa.de



MERIDIANS SPA
Fitness. Wellness. Bodycare.

1984-2009



MeridianSpa