

ALSTER



MAGAZIN

LOCAL PEOPLE & LIFESTYLE

PROMI KICK

FUSSBALL FÜR
KRANKE KINDER

HIER TENNIS-
KARTEN
GEWINNEN



MCENROE VS. STICH:
EINFACH SCANNEN

DISKUSSION

DER 9. ALSTER-TALK ÜBER
ETHIK IN DER WIRTSCHAFT

Samtstimme

SOUL-STAR **NORAH
JONES** SINGT AM 17.
JULI IM STADTPARK



0% Finanzierung!

**Bis zum 30.06.2012 auf alle
MacBook Pro und MacBook Air Modelle.**

firstbite GmbH, Osterstraße 102, 20259 Hamburg
fon 040-288058080, www.firstbite.de



firstbite



Vorfrende! Made by

Dorint

Strandresort & Spa
Sylt · Westerland



Vorfrende ist die schönste Freude!

Sylt ist eben Sylt – lassen Sie sich in diesem Sommer vom Rauschen des Meeres und den Rufen der Möwen an den kilometerlangen Sandstränden dieser wunderschönen Insel verzaubern. In unserem exklusiven Familienresort dürfen Sie sich neben der prominenten Lage vor allem auf eines freuen: auf das Gefühl, willkommen zu sein.

Sie haben Ihre Sommerferien noch nicht geplant? Dann gönnen Sie sich einen unvergesslichen Sylt-Urlaub und buchen Sie noch heute eine Auszeit der besonderen Art.

Wir freuen uns auf Sie!

Dorint · Strandresort & Spa · Sylt/Westerland
Schützenstraße 20 – 24 · 25980 Sylt/Westerland
Tel.: +49 4651 850-0 · Fax: +49 4651 850-150
E-Mail: info.sylt@dorint.com

www.dorint.com/sylt



Sie werden wiederkommen.

Zeigen Sie Ihr



Lächeln!

Denn ein Lächeln spricht alle Sprachen.

Die Zahnarztpraxis am **Rothenbaum**

Herzlich willkommen

Bei unserer ersten Begegnung in der Praxis wird eine ausführliche Beratung unter Einbeziehung Ihrer persönlichen Vorstellungen und Wünsche im Mittelpunkt stehen. Wir fühlen uns für Ihr Wohlbefinden verantwortlich, denn die Zufriedenheit unserer Patienten ist unsere größte Stärke.

Wohlfühlpraxis

Genießen Sie das stilvolle Ambiente unserer Praxis. Zusammen mit unserem hochmotivierten Team gestalten wir Ihren Praxisaufenthalt so angenehm wie möglich. Durch flexible Arbeitszeiten und unser digitales Terminmanagement können wir Wartezeiten nahezu vermeiden.

Unser Leistungsspektrum

Bioästhetische Zahnmedizin (Spezialisierung) Faszinierende Ästhetik durch Funktion.
•• **Implantantologie (Spezialisierung), Planung, Chirurgie und Prothetik** Ein Leben ohne herausnehmbaren Zahnersatz •• **Metallfreie Restauration, ganzheitliche Zahnmedizin** Kronen, Inlays, Veneers, Hybridteile und Matrixtechnik auf höchstem Niveau. (Prezident GmbH, zertifiziertes Labor) •• **Endodontie/Wurzelbehandlung (Spezialisierung)** Die Zahnerhaltung hat in unserer Praxis höchste Priorität. •• **Parodontalbehandlung, Knochenaufbau, Mikrochirurgie** Die Gesunderhaltung des Zahnhalteapparates als Fundament ist Voraussetzung für jede Behandlung. •• **Anästhesie, Behandlung in Schlafnarkose** Sie schlafen entspannt ein und wenn Sie aufwachen, ist alles vorbei. •• **Prophylaxe, Recall, Bleaching** Professionell gereinigte Zähne werden nicht krank. Das Recall-System sorgt auf Wunsch für regelmäßige Kontrollen und Optimierungen. •• **Teamwork in einem Netzwerk von Spezialisten und Heilpraktikern** Der Patient steht im Mittelpunkt •• **Langzeitgarantie** Bitte fragen Sie uns!



Rothenbaumchaussee 5 •• 20148 Hamburg
Telefon: 040 - 41 91 77 88
Fax: 040 - 46 96 68 80
E-Mail: mail@dr-krug.de •• www.dr-krug.de

Untertäniger Hofknicks

VON WOLFGANG E. BUSS



„Her Royal Highness“ feierte ihr 60. Thronjubiläum. London ist begeistert, England feiert und zahllose Reporter berichten in einer Stimmlage, aus der eine vor Ehrfurcht stark gebückte Körperhaltung durchklingt. Ich schäme mich fast, wenn ich spüre, wie in mir persönlich eher kritische Gedanken und Ärger zu dieser Größe, Pracht und Überlegenheit entstehen.

Wenn über die „große Reiseleistung“ von Elizabeth II. ehrfürchtig berichtet wird, wenn devot erwähnt wird, wie wunderbar es sei zu beobachten, mit welcher Selbstverständlichkeit und Routine die Royals während der Paraden einmal mit der linken, dann wieder mit der rechten Hand winken, um die Untertanen beiderseits der Staatsbarkasse zu grüßen. Hallo?

Viel reisen zu können, das ist für nahezu alle Menschen das Wünschenswerteste im Leben; welch ein zusätzlicher Genuss, würde man überall mit luxuriösesten Karossen abgeholt werden. Strapazen, Aufopferung? Hunderte von Angestellten arbeiten hinter den königlichen Kulissen und Palastmauern daran, dass statt der Wahrheit ein ganz besonderes Bild der Monarchie verbreitet wird. Eine fantastische Selbsterhaltungsmaschinerie!

Darf ich fragen, wieso jemand in einer modernen emanzipierten Gesellschaft höher stehen kann als andere, wieso jemand Hofknicks entgegennehmen kann? Die Allgemeine Erklärung der Menschenrechte der Vereinten Nationen verkündet in Artikel 1, Satz 1, also zu allerallererst: „Alle Menschen sind frei und gleich an Würde und Rechten geboren“. Geht das noch zusammen mit Bücklingen und Höflingen rund um die Queen und ihre Windsor-Gang? Nein, geht es nicht! Weder das Buckeln noch das Buckelnlassen!

Ich bin überzeugt davon: **Jeder muss sich selbst beweisen**, soll gleiche Chancen bekommen und kann nicht als „Prince of Irgendwas“ geboren werden. No, no, no!

Vielleicht ist es auch typisch für Menschen wie mich, die mit nichts geboren wurden, sich alles selbst erarbeiten und aufbauen mussten, argwöhnisch auf Menschen zu schauen, die schon alles haben, Geld, Einfluss, Macht, Berühmtheit, wenn sie auf die Welt kommen.

Entweder: Wir alle sind Königinnen und Könige, weil wir Menschen sind – oder keiner! Unterschiede zwischen Schwarz und Weiß, Mann oder Frau, Jude oder Christ, Arm oder Reich sind unwürdig. Somit gehen mir auch die „hochgeborenen Unterschiede“ auf die Nerven.

Aber offensichtlich gibt es andere Meinungen dazu. Was aber erzeugt die Faszination bei jenen Millionen, die sich diese Ungerechtigkeit genussvoll als Paraden, Hochzeiten und Jubiläen anschauen? Warum stehen Millionen noch immer zur Monarchie?

Warum reisen Untertanen aus allen Teilen des „Commonwealth“ an, um „ihrer Queen“ zu huldigen? Wissend, dass das Britische Empire und Königshaus nicht gerade zimperlich umging mit ihren Eltern oder (Ur-) Großeltern, als die Länder, aus denen sie nun anreisen, noch Kolonien waren. Man hat diese Länder ausgeplündert, den Reichtum nach London geschafft und dann sich selbst überlassen.

Es ist ein **perfid** Starkult um die Royals, der Berühmtheit und enormen äußeren Reichtum zum Selbstzweck stilisiert. Der eine Werteordnung festigt, die Schöpfergeist, Unternehmertum oder harte Arbeit auf die unteren Ränge platziert.

Was bitte ist so faszinierend an den Royals? Vielleicht können Sie es mir erklären?

w.buss@alster-net.de

Jetzt bei LÜHR-Optik:
Christof Delpiano
und
**WHITEOUT
& GLARE**

Augenoptikermeister in Eppendorf: Christof Delpiano

Entdecken Sie die neue Kollektion des Berliner Labels **WHITEOUT & GLARE** bei uns in Eppendorf.

Immer inklusive:
eine kostenlose Hightech-Augenprüfung
mit dem i.Profiler von ZEISS.

Eppendorfer Baum 18 · T. 040. 460 29 93

FÜR GUTE BRILLEN MUSS MAN EINE NASE HABEN



Möchten Sie Ihre Immobilie verkaufen?

Günther & Günther Immobilien ist an der Alster zu Hause. Wir geben der Vermarktung ein Gesicht: persönlich, freundlich und kompetent. Mit dem Blick für das Ganze und mit Leidenschaft im Herzen vermarkten wir Ihre Immobilie. Nutzen Sie jetzt eine kostenfreie und qualifizierte Bewertung Ihrer Immobilie.

Wir freuen uns darauf, mit Ihnen gemeinsame Wege zu gehen.

Ihre Karin Günther
Verkaufsleitung
Wohnimmobilien



Telefon: 040/600 810 20 • Telefax: 040/600 810 210
info@guenther-immobilien.de • www.guenther-immobilien.de
Büro: Heegbarg 89a • 22395 Hamburg

GÜNTHER & GÜNTHER
IMMOBILIEN AUS LEIDENSCHAFT



**Die schönsten
Bikinis** und
Accessoires
finden Sie auf
S. 22

Foto: Vero Moda

**Ein Weltstar in
Hamburg:** Nora
Jones kommt in den
Stadtspark S.16



Foto: C&A



INHALT

Magazin

- 3 Kolumne
- 6 Karten für das
Tennislegenden-
Match Stich vs. McEnroe
zu gewinnen
- 8 NDR-Landesfunkhaus-
direktorin Sabine
Rossbach (Porträt)
- 10 Wirtschaft ohne Ethik?
Darüber diskutierte der
9. Alster-Talk
- 12 Alster-Talk: die
Statements der Redner
- 16 Tipps: Coole Live-Musik
für Hamburg
- 18 Kino-Tipps des Alster-
Magazins
- 19 Hamburg Sounds mit
Rolling Stones-
Hommage

20 What's up in Town:
Frauenpower und
Newcomer

50 What's up in Town:
Magische und kulturelle
Momente

MAG

22 Mit dieser Bikini-Mode
machen Sie immer
eine gute Figur!

24 Termin-Tipps für die
Meile!

Winterhude

25 Saskia Valencia und
Helmut Zierl über
die Tücken einer
virtuellen Beziehung

27 Musical-Highlights
auf Kampnagel



Foto: Kai Weht

◀ **Kickten für den
guten Zweck:**
Alexander
Bomes und
Jörg Butt (r.)
S. 30

Wolfgang ▶
Kubicki sprach
beim Alster-Talk
von Verleger
Wolfgang E. Buss
über Ethik in der
Wirtschaft S.10



Duftose Garten:
Wir geben Tipps
für eine duftende
Pflanzenwelt
S. 41



Foto: Dany Clinchy/Blue Note Records 2006

Fotos: PoM

Eppendorf

30 Kicken mit Herz
mit super Spenden-
ergebnis für herz-
kranke Kids am UKE

Servicethemen

33 Alster med: der
Weg zu einem
beschwerdefreien
Rücken
36 Gesundheitsratge-
ber: alles für eine
gesunde Haut in der
Sonne

38 Fit & schön: für
einen schönen
Sommer - den
Stoffwechsel
ankurbeln
40 Haus & Garten:
Tipps für eine
duftende
Pflanzenwelt
42 Immobilien: Nirgends
ist es in Hamburg teurer
als an der Alster
46 Sharepoints unserer
Partner
49 Kleinanzeigen/
Impressum



Foto: Stephan Walltocha

Designermode gesucht!

Direkter Ankauf - Barzahlung sofort

Wir kaufen Damen- und Herrenbekleidung von
privat und gewerblich. Gern auch ältere Modelle,
neu und gebraucht.

Jil Sander • Boss • Escada etc.!

Wir holen auch ab!

Second  *Herzog*

Mo. - Fr. 10 - 18 Uhr / Sa. 10 - 14 Uhr • Straßenbahning 17
20251 Hamburg • Tel.: 87 88 28 93 • www.secondherzog.de



**Gleittüren
Schränke**

in jeder Abmessung
und Oberfläche
direkt vom Hersteller

interhansa Mo-Fr: 8-18 Uhr - Sa: 10-13 Uhr - Tel. (040) 60 68 95-0
22399 Hamburg - Poppenbütteler Bogen 29 www.interhansa.de - Fax (040) 606 23 82

§

Gefahr für Ihre Erbschaft?

Testamentsberatung
Nachlassabwicklung
Patientenverfügung
Hinterbliebenenbetreuung

Anwaltskanzlei an der Moorweide

RA Sven Kraglund
Moorweidenstr. 8 • 20148 Hamburg
Telefon: 440421 / www.erbe-sichern.de



NICOLE JAESCHKE

I M M O B I L I E N






Aus Liebe zu Hamburg

Nicole Jaeschke Immobilien GbR
Feldbrunnenstraße 52 | 20148 Hamburg
T 040. 41 49 63 62/63 | F 040. 41 49 63 43 | info@nj-immobilien.de
www.nj-immobilien.de

Spielte dreimal am Rothenbaum: John McEnroe. Jetzt tritt der 17fache Grand Slam-Sieger dort gegen Michael Stich an. Beide haben immer noch mehr zu bieten, als so manch aktueller-ATP-Spieler!

**Karten
zu
gewinnen!**



Foto: Cameron Spencer

Zwei Weltstars live erleben

Im vergangenen Jahr schlug **Michael Stich** im Vorfeld des Tennis-Turnieres am Rothenbaum gegen Ivan Lendl auf. In diesem Jahr tritt der Turnierdirektor am 15. Juli um 19 Uhr gegen eine weitere Legende an: Superstar **John „Big Mac“ McEnroe!**

Sein Name steht für Ausnahme-Tennis und Mega-Ausraster auf dem Platz – seine unzähligen Diskussionen mit den Schiris sind legendär und sorgen auf Youtube noch heute für beste Unterhaltung. Die gibt es demnächst auch in Hamburg: Wer „Big Mac“ noch einmal in seinem Element erleben will, hat bei den **Berenberg Bank Classics am Rothenbaum** die Chance dazu. Im Rahmen der bet-at-home Open (14.-22. Juli) treffen dort am 15. Juli um 19 Uhr mit McEnroe und Turnierdirektor Michael Stich zwei Tennislegenden aufeinander.

„Die Tennisfans dürfen sich auf ein Wiedersehen mit einem der größten Tennispersönlichkeiten aller Zeiten freuen. John spielt immer noch großartiges Tennis und lässt viele Emotionen auf dem Platz. Die Zuschauer kommen auf ihre Kosten“, freut sich Stich auf den Mann, mit dem er 1992 gemeinsam die Doppelkonkurrenz von Wimbledon gewann. Im gleichen Jahr, dem letzten seiner langen Profi-Karriere, spielte der ehemalige Weltranglisten-Erste erstmals am Rothenbaum. Nach nur zwei Matches musste er die Heimreise antreten. Zweimal

kam er bisher wieder: zur ATP Championstour 2002 und zur Gottfried von Cramm Trophy 2003. Einem Davis Cup Revival zwischen Deutschland und den USA. Bei dem stand McEnroe unter anderen auch Stich gegenüber, der das Match im Champions-Tiebreak mit 7:6 (7:5), 4:6, 10:2 für sich entscheiden konnte. „Ein intensives Match. Nichts anderes erwarte ich auch dieses Mal. Wir sind zwar heute etwas älter, verlieren mag aber nach wie vor keiner von uns beiden“, sagt Turnierdirektor Michael Stich.

Kai Wehl, k.wehl@alster-net.de

Tipps zum Turnier

Ein Legenden-Match ist ein Highlight, das kein Tennisfan verpassen sollte. Tickets (9,90-39,90 €) für die Berenberg Bank Classics gibt es unter Tel. 23 880 4444 und bet-at-home-open.com. Dort gibt es auch alle Infos zum mit 1 Mio. Euro dotierten Rothenbaum-Turnier. Es gehört zur Serie ATP World Tour 500 und ist damit eines der 20 größten Tennisturniere der Welt! Mit etwas Glück können Sie das Legenden-Match am 15.7., 19 Uhr mit uns auch for free sehen:



5x2 Karten gewinnen!



Zum Mitspielen QR-Code mit Smartphone scannen. Wir verlosen an

5 Tagen je 2 Karten! Für alle, die keine QR-Codes lesen können – das Spiel geht auch auf www.alsterdeal.de.

Unisex: Gleiche Tarife für Männer und Frauen

Laut Statistik leben Frauen länger als Männer. Deshalb sind bisher Versicherungsprämien in ihrer Höhe vom Geschlecht des Versicherten abhängig. Mit der Einführung von Unisex-Tarifen wird sich das ändern. Um auch zukünftig bestens abgesichert zu sein, hilft die Haspa mit passenden Lösungen für jede Lebenssituation.

Männer und Frauen sind gleich zu behandeln. Das ist klar. Aber Frauen leben statistisch länger als Männer. Das hat Auswirkungen, insbesondere für Versicherungen. Deshalb gab es dort bisher unterschiedlich hohe Prämien. Dieser Zustand wird sich nach dem Willen des Europäischen Gerichtshofes und der EU-Kommission bald ändern. Alle ab dem 21. Dezember 2012 abgeschlossenen Versicherungsverträge müssen sogenannte Unisex-Verträge sein. Das bedeutet, dass Männer und Frauen für dieselben Leistungen auch dieselben Prämien zahlen. Mit Folgen für beide Geschlechter.

Die unterschiedliche Prämienhöhe ergab sich aufgrund des sogenannten Risikofaktors. Statistisch leben Frauen nämlich rund fünf Jahre länger als Männer. Das bedeutet, dass zum Beispiel eine private Kranken- oder Rentenversicherung für Frauen länger bezahlen muss. Diese höheren Kosten haben die Versicherer versucht, durch höhere Prämien auszugleichen. Umgekehrt mussten Männer bei einer Lebensversicherung mehr bezahlen, da sie statistisch früher sterben, also die Zahlung früher geleistet werden muss.

„Wer als Mann mit dem Gedanken spielt, eine private Kranken-, Pflege- oder Rentenversicherung neu abzuschließen oder einen bestehenden Vertrag zu ändern, sollte das rasch in Angriff nehmen“, empfiehlt Christian Hinck, Berater im Haspa Individualkunden-Center am Klosterstern 5. Wer zu lange zögere, könne sich später lange über höhere Prämien ärgern. „Ab dem 21. Dezember 2012 dürfen ausschließlich Verträge mit Unisex-Tarifen verkauft werden. Bis dahin sind aber noch Abschlüsse und Änderungen zu den derzeit gültigen Konditionen möglich“, sagt Hinck. In der Versicherungsbranche werde davon ausgegangen, dass die Prämien durch die einheitlichen Unisex-Tarife angepasst werden. Bei manchen Produkten könne der bisherige Tarif für Männer günstiger sein, bei anderen eher für Frauen.

„Aufgrund der höheren Lebenserwartung von Frauen haben sie bisher niedrigere Prämien für Lebensversicherungen bezahlt als Männer. Das wird sich durch die Unisex-Tarife ändern“, sagt Hans-Peter Kowallik, Berater im Individualkunden-Center



Hans-Peter Kowallik
Individualkunden-Betreuer
Haspa Individualkunden-Center

Grindelallee 45
20146 Hamburg
Tel.: 040 3579-8544
E-Mail:
hans-peter.kowallik@haspa.de



Christian Hinck
Individualkunden-Betreuer
Haspa Individualkunden-Center

Klosterstern 5
20149 Hamburg
Tel.: 040 3579-9247
E-Mail:
christian.hinck@haspa.de

an der Grindelallee 45. Ein bestehender Vertrag gilt zu den bisherigen Konditionen fort, solange er nicht verändert wird. Wenn jedoch ein bereits bestehender Vertrag nach dem 21. Dezember 2012 verändert wird, so ist dieser in eine Unisex-Police umzuwandeln. „Sprechen Sie mit uns. Wir suchen gemeinsam mit Ihnen nach der für Sie und Ihre Lebenssituation passenden

Lösung für alle Fragen der Vorsorge und Risikoabsicherung“, sagt Kowallik.

Grundsätzlich gilt: Wer etwas für die eigene Vorsorge oder zur Absicherung seiner Angehörigen tun möchte, braucht keine großen Beträge, wenn so früh wie möglich angefangen wird. Außerdem ist es ein gutes Gefühl, wenn man seine Familie gut versorgt weiß.

Meine Bank heißt Haspa.

Haspa[®]
Hamburger Sparkasse



Sabine Rossbach hat beim NDR für neue Strukturen gesorgt und Funk und Fernsehen vernetzt.

„Alles muss sich vernetzen“

Als freie Mitarbeiterin hat **Sabine Rossbach** 1981 beim **NDR** begonnen. Seit gut anderthalb Jahren ist sie **Direktorin des Landesfunkhauses**. Das Alster-Magazin sprach mit der 52-Jährigen über ihre Aufgaben, Herausforderungen und die Frage, warum Lokstedt näher an die Alster gerückt ist.

Alster-Magazin: Nach gut anderthalb Jahren kommen Sie jeden Morgen noch freudig motiviert zur Arbeit, oder hat der Alltagstrott Sie eingeholt?

Sabine Rossbach: Da Hamburg eine so tolle und große Stadt ist, ist dieser Alltagstrott bisher zum Glück noch nicht eingetreten. Zumal ich auf meinem Arbeitsweg von Bergedorf an die Alster mein Radioprogramm höre – es bringt einen fröhlich in den Tag.

Was genau ist die Aufgabe als Direktorin des Landesfunkhauses?

Ich habe die Personalverantwortung für alle Mitarbeiter, nicht nur für die der Redaktionen, sondern auch für den technischen und Verwaltungssupport des Programms. Ich bin verantwortlich für die Grundrichtung des Radio- und Fernsehprogrammes und achte auf die Etats. Außerdem bemühe ich mich, das Landesfunkhaus auch nach außen zu vertreten und dafür im öffentlichen Raum unterwegs zu sein. Das Landesfunkhaus umfasst das regionale Fernsehprogramm, etwa das Hamburg Journal, Rund um den Michel und all das, was wir für das Gesamtprogramm zuliefern. Hier in Hamburg bin ich außerdem in Personalunion auch Chefredakteurin von NDR 90,3, also von Musik bis Nachrichten und regionale Informationen für alles zuständig.

Sie sagten einmal, Sie freuen sich auf die trimediale Zusammenarbeit zwischen Hörfunk, Fernsehen und Internet. Worauf legen Sie Ihren Fokus?

Am meisten liegt mir am Herzen dass wir die Hamburger so umfangreich wie möglich über das, was in der Stadt passiert, informieren. Die Schwierigkeit in Hamburg – anders als in Schwerin (dort war Sabine Rossbach bis September 2010 für das Fernsehen ver-

antwortlich, d. Red.) – ist, dass wir in zwei Häusern untergebracht sind. In Schwerin trennte mich von den Hörfunk-Kollegen eine Treppe. Hier sitze ich mit dem Hörfunk-Programm an der Alster und das Fernsehen ist in Lokstedt. Es war eine große Herausforderung für mich, beide Redaktionen und vor allem ihre Recherchen zu vernetzen und zusammenzubringen, damit Meldungen schnell und bestmöglich veröffentlicht werden können. Die Hamburger sollen wissen, dass, wenn etwas passiert, sie es auf jeden Fall bei uns bekommen, als Nachrichten im Radio, abends als bildliche Tageszusammenfassung und auch im Netz. Online ist dabei kein Extramedium, sondern wird lediglich begleitend für unsere beiden vernetzten Hauptmedien unterstützend eingesetzt.

Gab es das vorher in dieser Form nicht?

Nein, als ich ankam, haben beide Systeme deutlich nebeneinander gearbeitet. Jetzt gibt es gemeinsame Themen-Konferenzen, damit Synergien genutzt werden können. Ich musste etwas Entwicklungsarbeit leisten, damit sich alle als ein Landesfunkhaus fühlen.

Sie haben 1981 als freie Mitarbeiterin beim NDR begonnen. Jetzt sitzen Sie am Schalthebel. Sehnen Sie sich manchmal noch nach der anderen Seite?

Natürlich. Aber derzeit besteht dazu keine Chance, ich muss mich in Hamburg erst einmal wieder einleben und die Strukturen verstehen. Aber ich bin in erster Linie Journalistin und deswegen macht es mir großen Spaß, vor der Kamera zu stehen oder am Mikrophon im Radio. In Schwerin hatte ich noch eine wöchentliche Radiosendung, hier aber so viel Arbeit, dass dies seriös nicht mehr zu leisten ist. Es bleibt bei dem einen oder anderen Kommentar, den ich abgebe. Mal sehen, was die Zeit bringt.

Kai Wehl, k.wehl@alster-et.de

Träume... ...leben.



Spannende Ausrüstungs- und Reise-Tipps von Globetrotter Experten zum Thema Kanu und Kajak unter www.4-Seasons.TV/kanu



DIE GRÖSSTE AUSWAHL IN HAMBURG FÜR OUTDOOR UND REISE – UND DIE GANZE FAMILIE!



Entdecken Sie bei uns am Wiesendamm über 25.000 Ausrüstungsideen für Ihre nächste Urlaubsreise oder Ihr nächstes Outdoor-Abenteuer – ganz gleich ob es am Alster-Oberlauf beginnt oder an der finnischen Schärenküste. Und lassen Sie sich von unseren über 80 Globetrotter Experten wie Volker Detlefsen von ihrer Begeisterung für das Leben draußen in der Natur anstecken!

Globetrotter Experte **Volker Detlefsen**

VERANSTALTUNGSTIPP:

Kanuschnuppertouren mitten in Hamburg

Unsere Kanuschnuppertouren sind geführte Paddelausflüge durch die Hamburger Kanäle. Diese Touren werden hauptsächlich zum Testen von vorher abgesprochenen Bootsmodellen durchgeführt, sind aber auch für Leute geeignet, die lediglich einmal schnupperpaddeln möchten. Immer mittwochs von Mai bis August.

GLOBETROTTER AUSTRÜSTUNG
Wiesendamm 1, 22305 Hamburg
Montag bis Freitag: 10:00–20:00 Uhr
Samstag: 9:00–20:00 Uhr
Telefon: 040/291223, shop-hamburg@globetrotter.de

Globetrotter.de
Ausrüstung

HAMBURG | BERLIN | DRESDEN | FRANKFURT | BONN | KÖLN | MÜNCHEN



Wirtschafts-Talk

Im neunten **Alster-Talk** wurde diskutiert, ob Soziale Marktwirtschaft und Turbokapitalismus zusammenpassen. Vor 500 geladenen Gästen moderierte Verleger und Gastgeber **Wolfgang E. Buss** eine Diskussion mit Experten wie **FDP-Star Wolfgang Kubicki** und **Reeder Erck Rickmers**.

Müssen 25% Eigenkapitalrendite wirklich sein? Sollte man Ethik-Unterricht im Wirtschaftsstudium verankern? Wie viel Regulierung brauchen die Banken? Um diese Fragen und einige andere ging es beim Alster-Talk im Atrium der HanseMerkur. Es diskutierten der Wirtschaftswissenschaftler Prof. Dr. Rudolf Hickel, Haspa-Vorstandssprecher Dr. Harald Vogelsang, Wirtschaftsjournalist Thomas Fricke, Reeder und SPD-Bürgerschaftsmitglied Erck Rickmers sowie der Schleswig-Holsteinische FDP-Vorsitzende Wolfgang Kubicki. Die Pressearbeit übernahm die Firma ALSTER/PR. Beim Fußball, erklärte Gastgeber

ber Wolfgang E. Buss gleich zu Anfang, will zwar jeder gewinnen, doch es gibt Regeln, die ein faires Spiel gewährleisten und Unparteiische, die darüber wachen. „Wäre das ein Modell für die Wirtschaft?“, fragte er in die Runde. Schnell waren die Experten sich einig, dass ein komplett entfesselter Bankensystem problematische Konsequenzen mit sich bringen würde. Doch über die Art der Regulierung entspannen sich hitzige Debatten. Prof. Dr. Hickels Aufruf (und Buchtitel) „Zerschlagt die Banken“ wollte sich so recht keiner anschließen, und auch er selbst relativierte seine Position vorsichtig. Schnell kam auch die Frage auf, ob die strengeren Regeln



Spannende Debatte: Haspa-Vorstandssprecher Dr. Harald Vogelsang in der Talkrunde mit dem Gastgeber und Verleger Wolfgang E. Buss.



überhaupt die Richtigen trafen. Dr. Harald Vogelsang wies darauf hin, dass oftmals besonders die lokalen Banken wie die Haspa von derartigen Verschärfungen betroffen seien, während die internationalen Konzerne, die maßgeblich für die Krise mitverantwortlich seien, sich durch diverse Tricks der Kontrolle entzögen.

Gastgeber Wolfgang E. Buss stellte schließlich die Frage in den Raum, ob man während des Wirtschaftsstudiums ein Ethikkurs verpflichtend gemacht werden sollte. Die Reaktionen fielen gemischt aus. In der Studienzeit, meinte schließlich Wolfgang Kubicki, käme eine solche Ausbildung definitiv zu spät. So etwas sei Sache der Eltern.

Das Ergebnis der Talkrunde: Ethik in der Wirtschaft – ja, Regulationen – ja, unternehmerische Freiheit – ja. Zum Weg dahin und der Lösung der aktuellen Probleme gab es jedoch keinen Konsens. Die 500 geladenen Gäste jedenfalls genossen den Talk – und einige Gespräche dürften beim darauffolgenden Get-together noch fortgeführt worden sein!

Lesen Sie auf den nächsten Seiten die wichtigsten Statements der fünf Experten!



Expertenrunde: Wolfgang Kubicki, FDP-Vorsitzender Schleswig-Holstein, **Wolfgang E. Buss**, Verleger, **Thomas Fricke**, Chefökonom der Financial Times Deutschland, **Dr. Harald Vogelsang**, Haspa-Vorstandssprecher, **Erck Rickmers**, Unternehmer, MdHB (SPD) und **Prof. Dr. Rudolf Hickel**, Wirtschaftswissenschaftler, IAW / Universität Bremen.

Fotos: Stephan Wallocha



POLO SYLT OUTLET

Unser Angebot für Sie...
...nur für kurze Zeit!

Sweatjacke: 99.- 39.-
T-Shirt: 39.- 15.-
Hose BW: 89.- 49.-

POLO SYLT OUTLET
GÄNSEMARKT 24
040-36 166 223
Solange der Vorrat reicht!

Lichtblicke für Ihre Fenster
Seit über 30 Jahren

Rollos
Plissees
Lamellen
Jalousien
Flächenvorhänge
Insektenschutz



aktuell ROLLO

Fachkundige Beratung,
Aufmaß und Montage

Hoheluftchaussee 30, 20253 HH
Tel. 42 32 32 0 Fax 42 32 32 18

Mundsburger Damm 54, 22087 HH
Tel. 226 990 60 Fax 220 20 66

Mo. - Fr. 10 - 18.30 Sa. 10 - 14 Uhr
www.aktuellrollo.de

Wirtschafts-Talk

Fortsetzung von Seite 11

Statements der Redner



Prof. Dr. Rudolf Hinkel,
Wirtschafts-
wissenschaftler, IAW /
Universität Bremen

„Die Politik hat versagt. Aber sie hat deshalb versagt, weil sie dem Druck der Finanzwirtschaft nachgegeben und noch mehr dereguliert hat.“

Ich sage: Wir brauchen eine

Reregulierung des Bankensystems für den Wohlstand aller. Mir dauert es einfach zu lange, bis Sie alle, die Sie hier sitzen, ethisch ergriffen sind. Stellen wir zwischendurch lieber ein paar klare Spielregeln auf. Dann können diejenigen, die sozusagen ethisch über die Stränge schlagen, sich nicht mehr austoben, weil ihre Geschäfte einfach nicht mehr zulässig sind.“



Erck Rickmers
Unternehmer, Mitglied
der Hamburgischen
Bürgerschaft (SPD)

„Wir haben eine Fehlentwicklung zu beklagen, die auf Basis des bestehenden Regelwerkes eingetreten ist und die dazu führt, dass zum Teil exorbitant hohe Gewinne auf

individueller Ebene vereinnahmt, aber Verluste der Gemeinschaft angelastet werden. Das Regelwerk muss in bestimmten Punkten umgeschrieben werden, und zwar in einer Art und Weise, in der unternehmerische Freiheiten, unternehmerisches Wirtschaften und Kreativität nach wie vor möglich ist, gleichzeitig aber bestimmte Rahmen gesetzt werden, die dazu führen, dass die Probleme für die Volkswirtschaft insgesamt ausgeschlossen werden. Das ist die Aufgabe der Politik.“

M • KUMMERfeld ff INH • A • HARTfiel
SCHLOSSEREI • METALLBAU

SCHLOSSEREI - METALLBAU

ALUFENSTER & - TÜREN, KUNSTSTOFFFENSTER & - TÜREN
DESIGNER MÖBEL, EDELSTAHLVERARBEITUNG
WINTERGÄRTEN, GELÄNDER, BLECHVERARBEITUNG

Alter Teichweg 67 • 22049 HAMBURG
Telefon (0 40) 54 57 92 • Telefax (0 40) 54 57 51
www.ff-METALLBAU.de • info@ff-METALLBAU.de

TESTEN SIE UNS!

Verteiler gesucht mit eigenem Pkw !

Magazin Verlag Hamburg.
Sandra Schmelter-Haun,
Tel.: 538 34 52,
E-Mail: vertrieb @alster-net.de



Dr. Harald Vogelsang
Haspa-
Vorstandssprecher



„Es geht nicht überall um Gewinnmaximierung. Familienunternehmen etwa sind es gewohnt, nicht auf den kurzfristigen Gewinn abzielen, sondern in Generationen zu denken. Es gibt daneben auch Einrichtungen wie Genossenschaften, aber auch die Sparkassen: Institutionen wirtschaftlichen Daseins, die von vornherein nicht auf Gewinnmaximierung ausgerichtet worden sind und die deshalb anders ticken. Die erleben gerade eine Renaissance.“

Wolfgang Kubicki
FDP-Vorsitzender
Schleswig-Holstein



„Wir haben es schon mit kriminogenen Verhaltensweisen zu tun. Ich kann das an einem wunderbaren Beispiel deutlich machen: Wenn ein Banker in ein Produkt 25% Mist reinpackt, kriegt er einen Bonus. Wenn ein Schlachter das tut, geht er ins Gefängnis. Das macht den Unterschied aus. Das heißt, wir müssen verhindern, dass bestimmte Produkte überhaupt am Markt gehandelt werden können. Wir müssen die Regeln anpassen, wir müssen stärker kontrollieren und im Zweifelsfall wirklich durchgreifen. Die klügste Erfahrung ist die, dass Menschen dafür bestraft werden, wenn sie sich falsch verhalten.“

Thomas Fricke
Chefökonom der
Financial Times
Deutschland



„Es ist keine Frage der Moral. Es hat schon sehr viel damit zu tun, wie die Anreize gesetzt werden. Wir leben in einer Finanzglobalisierung, die sehr viele Mechanismen hat, die automatisch dazu führen, dass sich geschaffene Werte konzentrieren. Das heißt, wir haben ein System, wo sich die Aktien und Vermögenswerte gegenseitig nach oben schaukeln und wo sich eigentlich eine Illusion des Reichtums gebildet hat. Jeder Reichtum, der geschaffen wird, hat auf der anderen Seite jemanden, der sich verschuldet. Damit hat man eine doppelte Konzentration einerseits von Reichtum, andererseits von Schulden.“

Fortsetzung auf Seite 14

Exklusive Leuchten
Antiklampen und Schirmanfertigung
Stilleuchten Götzl
Inh. S. Menk e.K.
in 22145 Hamburg-Rahlstedt · Fasanenweg 2
BAB-Abf. Stapelfeld, Nähe U-Bhf. Berne
Telefon: 040/644 85 79 - Fax: 040/644 75 12
www.stilleuchten-goetzl.de

Service aus einer Hand:
Von der Idee bis zur schlüsselfertigen Übergabe

Planungsbüro
MEYERFELDT

Alstertor 20 Tel.: 040 - 33 424 33 60
20095 Hamburg Web: www.meyerfeldt.de

„Members Only“
– so wird der Golfsport wieder exklusiv!

Unweit von Hamburg-Duvenstedt entsteht in Kürze der **GOLFCLUB HAMBURG-OBERALSTER**, für den es nur eine limitierte Anzahl an Mitgliedschaften geben wird.

„Members Only“ bedeutet: keine Greenfree-Spieler, keine Wartezeiten durch Greenfree-Spieler oder Hotelgäste und keine Fremdtourniere. Dazu gehören ein erstklassiger Service, ein optimal gepflegter Platz und eine Spitzengastronomie im Clubhaus.
Dies garantiert Exklusivität als echtes Privileg.

Weitere Informationen erhalten Sie auf Anfrage.

info@golfclub-oberalster.de | Telefon 0173 / 21 48 448

Wirtschafts-Talk

Fortsetzung von Seite 13

Geladene Gäste

aus Wirtschaft und Gesellschaft



Wolfgang Kubicki FDP-Chef SH mit Gastgeber und Verleger Wolfgang E. Buss



Klaus May mit Prof. Dr. Lisa Kosok und Burkhardt Müller-Sönksen



Carlo von Tiedemann mit seiner Tochter Theresa.



Designerin Sibilla Pavenstedt



Silke Lange und Manfred Baumann



PR-Fachfrau Marietta Andreae und Ludolf Baron von Löwenstern



Entertainer Thorsten Lausch mit Moderator Ulli Pingel (r.) und Gattin Steffi Plikat



Segel-Legende Achim Griese



Spielerberater Stefan Schnoor und Chefredakteur Kai Wehl (r.)



Dr. Karl-Joachim Dreyer mit Dr. Peter von Foerster



Audi-Chef Nord Dietmar K. Elsasser mit Katja und Bernd Glathe, Auto Wichert (v.l.)



Ulrich und Kristina Tröger mit Holger Eschholz (r.), Haspa- Regionalbereichsleiter Nord

Fotos: Stephan Wallocha

Der ALSTER TALK wird ermöglicht durch die Unterstützung von:



Stefanie von Carlsburg mit Peter Merck



FDP-Chefin Sylvia Canel mit Dennis Reinhardt, Alster-PR



Geschäftsleitung von Alster-PR Jeannine Ehmssen mit Kyra Wehlbergen

OSTSEE-GALERIE

Timmendorfer Strand

KUNST IMMER WIEDER NEU ERLEBEN!



SPIRIT OF FREEDOMM
100 x 100 cm



ELEGANCE
62 x 140 cm

**Jetzt auch in der Ostseegalerie:
David Gerstein und Charles Fazzino**



Dogs Acryl auf Leinwand von Ines Ramm



Heinke Böhnert

Die Ausstellung mit vielen ihrer neuen Werke wird mit einer frischen Brise und viel Sonnenschein am **Samstag 30. Juni 2012, ab 10.00 Uhr** eröffnet. Die Künstlerin wird am 01. Juli ab 11.00 Uhr persönlich anwesend sein. Ausstellungsdauer bis zum 15. Juli 2012.

Strandallee 85 · 23669 Timmendorfer Strand

Tel. 045 03/704041 · www.ostsee-galerie.jimdo.com

E-Mail: ostseegalerie@hotmail.de · Unsere Öffnungszeiten: Di.-Sa. 10-18 Uhr, So. 11-18 Uhr



10 Fachbetrieb für historische Fahrzeuge
Zertifiziert nach der Kfz-Innung
Raimund Rübcke

Kfz-Meister-Innungsbetrieb

- Servicearbeiten für alle Jaguar-Modelle und BMW-Mini's
- Prüf-/Testgeräte für alle PKW
- Oldtimer- und Youngtimer-Service
- Karosseriearbeiten
- TÜV- und AU-Abnahme

Wir holen und bringen Ihr Fahrzeug

22087 Hamburg, Mühlendamm 78-80/Hohenfelder Allee 27
Tel. 040-220 53 85 / Fax 040-220 68 94
www.oldtimer-hamburg.de / www.auto-ruebcke.de

Wir machen, dass es fährt!

Personenschutz
bedeutet nicht gleich
Bodyguard
Es geht auch unsichtbar!



www.diseo.de
040/68 87 69 21
Mittelweg 49a - 20149 Hamburg

DISEO

Vier Wochen Bauch-weg-Urlaub
50 Frauen haben die Möglichkeit die Sommerzeit zu nutzen, um Ihren Bauch zu straffen!



Nicole Marschand erreichte durch das gezielte Mrs.Sporty Training und das Ernährungskonzept ihre Traumfigur.

„Ich hatte die Hoffnung abzunehmen schon fast aufgegeben. Doch bereits nach wenigen Wochen Training bei Mrs. Sporty konnte ich erste Erfolge feiern. Als ich dann in das Ernährungsprogramm einstieg, ging es richtig los. Die Pfunde purzelten! Heute habe ich meine Traumfigur und fühle mich wie neu geboren“, erzählt Nicole Marschand mit einem Leuchten in den Augen.

Ein flacher Bauch macht zufrieden und verleiht Selbstbewusstsein. Mrs.Sporty verbindet in seinem Konzept Bewegung und Ernährung. So wird dem störenden Bauchfett gleich von zwei Seiten der Kampf angesagt. Das Mrs.Sporty Programm zeigt den Teilnehmerinnen ein effektives Bauch-weg-Training, das mit wenig Aufwand umgesetzt werden kann.



Und so ist der Ablauf des Programms:
Sie müssen keine „sportliche Vergangenheit“ haben. Einzige Bedingung ist, dass Sie vier Wochen lang 2 – 3 mal 30 Minuten Zeit für investieren möchten. Sie erhalten intensive Begleitung und lernen, durch welche Trainingseinheiten das Bauchfett reduziert und wie der Bauch langfristig gekräftigt wird. Am Ende der 4 Wochen wird der messbare Erfolg für jede Teilnehmerin dokumentiert.

Informationsveranstaltung
am 19.06.12 um 14:00
und am 26.06.12 um 20:00

Gleich anmelden unter:

Mrs.Sporty Hamburg
040/22 60 08 78 Mrs.Sporty Rotherbaum
040/28 57 47 68 Mrs.Sporty Alsterdorf
040/69 69 16 17 Mrs.Sporty Winterhude

Das Mrs.Sporty Team freut sich auf Sie.

Nicole Marschand, 32, nachher

Live in Hamburg



SAMT STIMME

Sie spielt Klavier, Saxophon und Trompete, doch das schönste Instrument der US-Amerikanerin **Norah Jones** ist ihre Stimme.

Das Album „Come Away with Me“ machte die Sängerin 2002 zum Weltstar und brachte ihr acht Grammys ein. Zuvor war sie bereits mit verschiedenen Bands wie beispielsweise mit den Wax Poetic's aufgetreten – große Erfolge blieben allerdings aus. 2007 wagte Norah Jones einen Ausflug in die Schauspielwelt: In dem Film „My Blueberry Nights“ war sie in der Rolle der Elizabeth auf den Kinoleinwänden zu sehen. Im April ist ihr neuestes Album „Little Broken Hearts“ erschienen, das Norah Jones derzeit auf großer Tournee präsentiert. Dienstag, 17.7. auf der Stadtpark Freilichtbühne. Karten: ca. 65 Euro. Kartentel.: 01805 57 00 70. Beginn: 19 Uhr.

CROSS OVER

Salut Salon ist ein außergewöhnliches Quartett, zwei Geigen, Cello und Klavier: Zu ihrem Repertoire gehört alles zwischen neu arrangierter Klassik, Chansons, Tango und Pop. Neben ihren Auftritten widmen sich die vier Künstlerinnen sozialen Projekten wie einem Hamburger Kinderorchester und einer Musikschule in Chile. Ihr „Best-of“-Programm „Dichtung und Wahrheit“ verspricht wieder interessante Crossovers mit Akrobatik und Gesangseinlagen und die Highlights aus zehn Jahren Salut Salon. Di., 26.6. im Thalia Theater. Karten: ca. 26 Euro. Kartentel.: 32 81 44 44. Beginn: 20 Uhr.



KAMMER PIANISTIN

Die in Tokio geborene **Fumi-ko Shiraga** begann dort mit drei Jahren ihren Klavierunterricht, bevor sie wenig später mit ihrer Familie nach Deutschland übersiedelte. Ihr Studium schloss sie 1995 mit dem Konzertexamen mit höchster Auszeichnung ab, unzählige Preise folgten. International bekannt wurde sie sowohl durch Soloauftritte als auch als Solistin mit Orchester und CD- und Rundfunkaufnahmen. Ihre große Leidenschaft ist die Kammermusik, die sie zeitgemäß aufführt. Di., 12.6. im Forum Alstertal. Karten: ab 12 Euro. Kartentel.: 60 68 68. Beginn: 19.30 Uhr.



Foto: Hardy Brackmann



Foto: UMID

TANZMUSIK

Die ursprünglich von Studenten gegründete fünfköpfige Band **Snow Patrol** hat ihre Wurzeln in Schottland und Nordirland. Ihren Durchbruch in Deutschland feierte sie mit dem Song „Chasing Cars“. Mit ihrem jüngsten Album „Fallen Empires“, das im November erschien, will die Gruppe nun auch die Dancefloors erobern – musikalisches Neuland für die Briten. Neben experimentellen Electro-Sounds finden Fans aber auch altbewährte Klänge des dynamischen und emotionalen Alternative-Rocks wieder. So., 24.6. in der O₂ World Hamburg. Karten: ca. 45 Euro. Kartentel.: 01803 20 60 60. Beginn: 20 Uhr.



MUTMACHERIN

Bereits als Kind legte **Christina Perri** den Grundstein für ihre musikalische Karriere: Mit acht Jahren nahm sie Klavierunterricht, brachte sich mit fünfzehn selber das Gitarrespielen bei und schrieb erste eigene Songs. Weltweite Bekanntheit erlangte sie 2010 schlagartig durch ihren Hit „Jar of Hearts“. Ihr Debütalbum „lovestrong“ ist voller gefühlvoller Stücke über Liebe und Stärke. Geschrieben hat sie viele während ihrer verletzlichsten Phasen und möchte Menschen damit Mut machen. Mi., 4.7. im Grünspan. Karten: ca. 27 Euro. Kartentel.: 01805 969 00. Beginn: 19 Uhr.

©FRANCOIS BERTHIER

**HAIRDRESSING
STYLING
COLORIERUNG
MED. KOSMETIK BY
IRINA FISCHER**

Haupt Sache
HAIRDRESSING AT PERFECTION
GROSSNEUMARKT 52
20459 HAMBURG
PHONE: 040.346976
WWW.HAUPTSACHE-HH.DE

Ältester Salon Hamburgs
Geschichte seit 1904

Individuelle Tischlerarbeiten
Tradition & MODERNE
Meyerfeldt
Tischlerei GmbH

Schenkendorfstr. 15, 22085 Hamburg Tel.: 040 -87 87 68 69 www.meyerfeldt.com

Home & Garden Goldbekplatz 1
Hamburg - Winterhude
Tel. 040 / 279 50 44
Mo-Fr: 11 - 19 h | Sa: 10 - 16 h

www.homeandgardenhamburg.com

Kunsthandel Helmrich
Auktionen Auflösungen Nachlässe Räumungen
Schätzer antiker Wertsachen **kauft** öffentliche veräußerte Auktionatoren

Schmuck, Münzen, Uhren, Silber, Gemälde, Skulpturen, Teppiche,
Möbel, Bücher, Porzellan, Orden & Urkunden, Postkarten, Pelze.
Sofortige Barzahlung ist selbstverständlich
Hamburg 040 - 35 71 27 37
www.kunsthandel-helmrich.de

Confiserie Paulsen
Seit 1928

Gruß aus Hamburg

Genießen Sie unsere handgemachten
Spezialitäten aus der hauseigenen Manufaktur

SIE FINDEN UNS IM
HANSE-VIERTEL

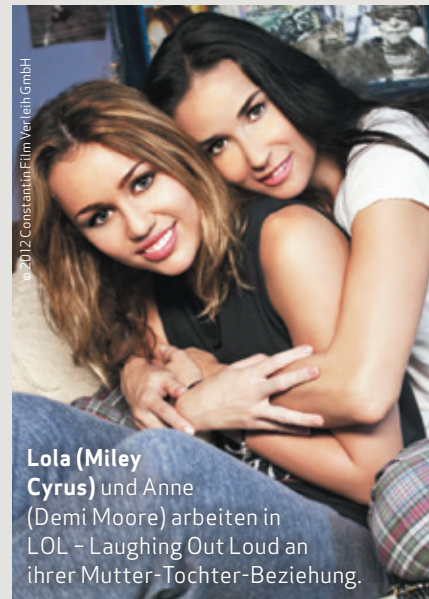
Poststraße 33 . 20354 Hamburg . 040 36 77 81
www.confiserie-paulsen.de

Kino, Kino!

Heiße Tanzszenen und liebeskranke Teenager erwarten uns im Juni auf der Kinoleinwand. Wir stellen Ihnen das Hollywood-Remake „**LOL - Laughing Out Loud**“ und das Tanzspektakel „**StreetDance 2**“ vor.

LOL - LAUGHING OUT LOUD

Die **16-jährige Lola** (Miley Cyrus) verliebt sich in ihren besten Freund, macht ihre ersten sexuellen Erfahrungen und experimentiert mit Drogen und Alkohol. Ihre Mutter (Demi Moore) erkennt, wie weit sich ihre Tochter von ihr entfernt hat und versucht, wieder Zugang zu ihr zu finden. „LOL“ ist ein Remake des erst 2008 in Frankreich erschienenen gleichnamigen Films. Regisseurin und Drehbuch bleiben gleich, nur die Handlung wird von Paris nach Chicago verlagert. *sg*



Lola (Miley Cyrus) und **Anne (Demi Moore)** arbeiten in **LOL - Laughing Out Loud** an ihrer Mutter-Tochter-Beziehung.



Fazit: Wer Lust auf eine nette, entspannende Coming-of-Age-Komödie für Zwischendurch ohne große Überraschungen hat, kommt hier voll auf seine Kosten. Leider ist dem Hollywood-Remake sein französischer Charme verloren gegangen.

STREETDANCE 2

Der ehrgeizige **Stretdancer Ash** (Falk Hentschel) hat einen Traum: die einzigartigsten Tänzer der Welt um sich zu versammeln und den Erzfeind „Invincible“ beim „Ultimate Dance Off“ zu besiegen. Er verliebt sich in die feurige Salsa-Tänzerin **Eva** (Sofia Boutella) und die Idee, Streetdance mit Salsa-Elementen zu mischen. Doch als es darauf ankommt, verliert Ash das Vertrauen – und Eva... *et*



Fazit: Eine tiefgründige Story sucht man bei **StreetDance 2** vergeblich. Dafür bietet der Film toll choreografierte Tanzszenen und mitreißende Musik.



Eva (Sofia Boutella) bringt spanisches Temperament in die Tanzgruppe.

INA MÜLLER BEI HAMBURG SOUNDS

Der **11. Juni** könnte einer der sensationellsten Abende bei **Hamburg Sounds** werden: Die Musiksending von NDR 90,3 bietet an diesem Montag ab 19.30 Uhr in den „Fliegenden Bauten“ eine Hommage an die Rolling Stones. Die legendäre Band absolvierte in der Besetzung Mick Jagger, Keith Richards, Brian Jones, Dick Taylor, Ian Stewart und Tony Chapman nämlich vor fast genau 50 Jahren – am 12.7.1962 im Londoner Marquee Club – ihren ersten Auftritt. Dieses Jubiläum feiert Hamburg Sounds mit der erfolgreichen **Band Dakotas** und zehn prominenten Solisten – von **Ina Müller über Caroline Kiese Wetter bis Gustav Peter Wöhler!** „Die Veranstaltung ist für mich die Sternstunde aus fünf Jahren Hamburg Sounds, denn die zehn Solisten sind allesamt großartige Sänger. Vor ihnen mache ich eine tiefe Verbeugung“, sagt der Macher von Hamburg Sounds Norman Hild, NDR, „Finalsong ist ‚Satisfaction‘, von den zehn zusammen gesungen.“ **TIPP:** Das Konzert ist ausverkauft! Wer kein Ticket hat, dennoch aber live dabei sein möchte, der kann auf ndr.de/hamburgsounds von circa 19.30 Uhr bis 22.30 Uhr einen **Video-Livestream sehen**. (Um zuzuschalten, kann man die Seite ab 19.20 Uhr aufrufen.) kw



Foto: Mathias Bothe/© 1105 Music GmbH

Ist Stargast bei der Hamburg Sounds-Hommage an die Rolling Stones am 11. Juni: Ina Müller.

Wussten Sie eigentlich ...

... dass es bei uns niemals Bonuszahlungen für Management oder Mitarbeiter gab und auch künftig nicht geben wird?

Unser Bonus ist Ihre Zufriedenheit. Gehen Sie mit uns den dänischen Weg im Private Banking!

Persönlich. Ehrlich. Nah.
jbpb.de

Jyske Bank · Ballindamm 13 · 20095 Hamburg · Tel.: 040 / 3095 10-0 · E-Mail: privatebanking@jyskebank.de

Jyske Bank Private Banking ist eine Geschäftseinheit der Jyske Bank A/S, Vestergade 8-16, DK-8600 Silkeborg, CVR-Nr. 17616617. Die Bank wird von der dänischen Finanzaufsicht beaufsichtigt.



UNSER ANGEBOT FÜR SIE...

...NUR FÜR KURZE ZEIT!



College Cardigan: 129,- 69,-



Pullover: 99,- 49,-

POLO SYLT OUTLET GÄNSEMARKT 24 040-36 166 223
Solange der Vorrat reicht!

What's up in TOWN?



Musikerkollegen: Caroline Kiesewetter und Joja Wendt

50JAHREHILFE

Die Unicef Arbeitsgruppe Hamburg feierte gerade ihr 50-jähriges Bestehen. Dazu hatte deren Leiterin Dorothee von Unruh zu einem Festakt im Auditorium Maximum der Bucerius Law School geladen. Rund 400 Gäste – ehrenamtliche Helfer, treue Weggefährten sowie langjährige Unterstützer und zahlreiche Prominente – würdigten die erfolgreiche Arbeit, die engagierte Hamburger seit einem halben Jahrhundert für die Kinder dieser Welt leisten. Im Fokus der abendlichen Veranstaltung, die von Rolf Seelmann-Eggebert moderiert wurde, standen Themen wie Erinnerung, Ehrenamt und Engagement. Musikalische Einlagen von den „Coolen Elbstreichern“ und Pianist Joja Wendt rundeten das Festprogramm ab.

www.niemerszein.de

NIEMERSZEIN



Supermärkte für höchste Ansprüche!

Kostenlose Parkplätze vorhanden

AM ROTHENBAUM
Hallerstr. 78
☎ 410 86 52
Montag - Sonnabend bis
21.00 Uhr geöffnet!

IN PÖSELDORF
Milchstr. 1
☎ 44 56 60
Montag - Sonnabend bis
21.00 Uhr geöffnet!

AM HOFWEG
Hofweg 81
☎ 22 73 82 80
Montag - Sonnabend bis
21.00 Uhr geöffnet!

AM MÜHLENKAMP
Mühlenkamp 45
☎ 27 87 79 53
Montag - Sonnabend bis
21.00 Uhr geöffnet!

1 Stunde kostenloses Parken für unsere Kunden auf dem Parkdeck



Lieferservice ins Haus:

Mittwoch bis Freitag im Raum Harvestehude, Uhlenhorst und Winterhude.



Schauspieler Andrea Lüdke, Marek Erhardt und Christina Plate (r.)

Schauspielerinnen Esther Schweins

Schauspielerin Ursula Karven



Schauspielerin und Laudatorin Cosma Shiva



Schauspielerin Nina Bott

NEWCOMERPREIS

Ende Mai war es so weit – Studio Hamburg vergab zum 15. Mal seinen Nachwuchspreis für Newcomer in der Filmbranche. Rund 1000 geladene Gäste aus Medien, Kultur, Wirtschaft und Politik kamen zur Verleihung auf das Studiogelände in Tonndorf. Zu den namhaften Laudatoren gehörten neben Cosma Shiva Hagen und Esther Schweins Eva Mattes und Peter Lohmeyer. Vergeben wurden Ehrungen in den Kategorien Regie, Drehbuch, Produktion und Bester Kurzfilm (Publikumspreis) sowie der Günter-Strack-Fernsehpreis an Nachwuchsschauspieler. Moderiert wurde das Ganze von Alexander Bommers.



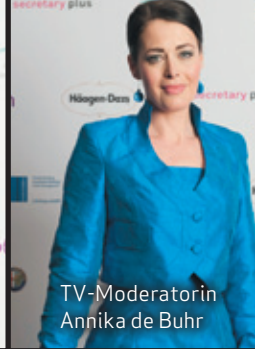
Schauspielerin Johanna Christine Gehlen mit Christa Goetsch



Profi-Boxerin Ina Menzer



Catwalk-Trainer Jorge Gonzalez



TV-Moderatorin Annika de Buhr



Schauspielerin Nina Petri mit Bucerius-Chef Hartolf Wenzler



Dorothee von Unruh (Unicef Hamburg), Christian Schneider (Unicef Deutschland) und Rolf Seelmann-Eggebert (v.l.)



Sänger Andreas Bourani sorgte für die musikalische Unterhaltung

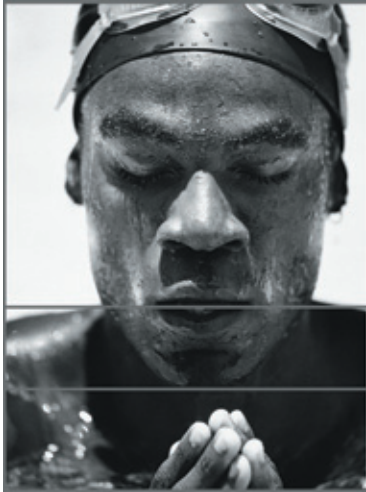


Schauspielerin Andrea Lüdke kam mit Tochter Lilly

Fotos: Maria Schiffer, Günter Glücklich für EMOTION

FRAUENPOWER

Zur Verleihung des „Emotion Awards“ Anfang Mai kamen zahlreiche prominente Persönlichkeiten in den 13. Stock des Unilever Gebäudes. Ausgezeichnet wurden drei bemerkenswerte Frauen, die sich in ihrem Beruf engagieren, etwas bewegen und mutig neue Wege gehen. Eine namhafte Jury, die sich unter anderem aus der Schirmherrin Sabine Christiansen und der Patin und Starköchin Sarah Wiener zusammensetzte, kürte Monika Schulte-Rentrop, Christina Claßen und die Hamburgerin Yvonne Trübger zu den Gewinnerinnen. Musikalischer Höhepunkt war Sänger Andreas Bourani, der mit seinen Hits „Nur in meinem Kopf“ und „Eisberg“ für Stimmung sorgte. Ausgeklungen wurde der feierliche Abend bei einem Get-together und köstlichem Fingerfood.



Individuelle Erfolgsprogrammierung im Profisport

Mittelweg 162
20148 Hamburg-Pöseldorf
Tel.: 040 / 430 91 48 48
www.champions.com

Absolute Anonymität – Auf unsere Vertraulichkeit und Diskretion können Sie sich verlassen.

GEZIelt ZU INNERER StÄRKE

CHAMPIONS
INSTITUT FÜR LEISTUNGSMAXIMIERUNG



adRem[®]
INTERIOR

Special: Rabatt auf über 250 Tische

AdRem Interior bietet auf 600 m² eine große Auswahl an Teak-Tischen, passenden Stühlen, Lichtobjekten und Accessoires zu unschlagbaren Großhandelspreisen. ► AdRem Interior – Ruhrstraße 11c, 22671 Hamburg Altona, www.adrem-interior.de, Tel. 040/85 37 22 50

Strandnixe: Mit dem Bikini von Vero Moda, ca. 24 Euro, ziehen Sie die Blicke auf sich.

Sexy



6





LOOK 1

LOOK 1

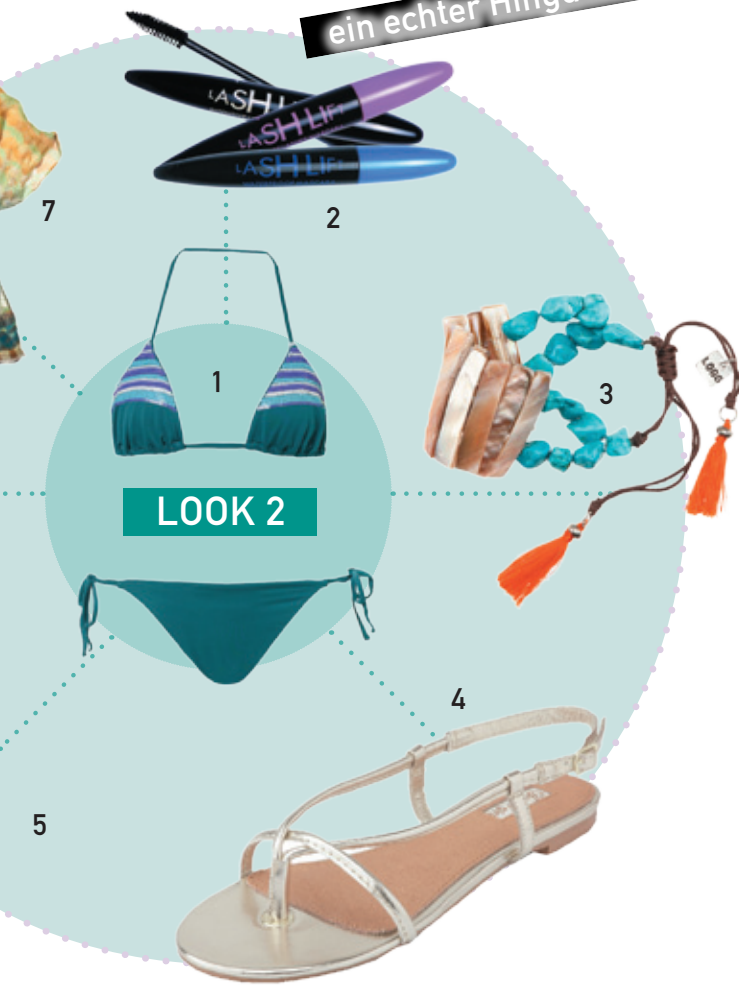
1. **Bikini** mit Strasssteinen von H&M, ca. 28 Euro. 2. **Sonnenhut** von C&A, ca. 15 Euro. 3. **Lipgloss** „Clear Ice“ von IsaDora, gesehen bei Douglas für ca. 17 Euro. 4. **Sandalette** von Görtz, ca. 220 Euro. 5. **Sonnenbrille** von H&M, ca. 8 Euro. 6. **Sonnenpflege** von Eisenberg, gesehen bei Douglas für ca. 85 Euro. 7. **Kette** von C&A, ca. 9 Euro.

LOOK 2

1. **Triangel-Bikini** von Benetton, ca. 55 Euro. 2. **Lash Lift Mascara** von flomar, gesehen bei Douglas für ca. 5 Euro. 3. **Sommerarmband** von H&M, ca. 5 Euro. 4. **Sandalette** von Görtz, ca. 40 Euro. 5. **Nagellack** von butter London, gesehen bei Douglas für ca. 17 Euro. 6. **Clutch** von C&A ca. 19 Euro. 7. **Chiffon-Bluse** von C&A, ca. 19 Euro.

Strand-Styling

Mit diesen Outfits
sind Sie am Strand
ein echter Hingucker!



LOOK 2

Jeden Tag ein bisschen besser.

22083 Hamburg
Hamburger Str. 27
(Hamburger Meile)

REWE

Kakao zum
Trinken und
Sparen.

GRATIS-COUPON

Vom 08.06. bis 05.07.2012 erhalten Sie bei Abgabe dieses Coupons eine 500-ml-Pckg. ja! Schokotrunk, 3,5% Fett **GRATIS**

Den Coupon bitte bis zum 05.07.2012 im REWE Markt Hamburger Meile einlösen.
(Pro Person ist ein Coupon einlösbar. Solange der Vorrat reicht.)

2 095000 0664 13

Wir haben Montag-Samstag um **7.21** für Sie geöffnet.

www.rewe.de

Mix it!

Im Sommer sind sie angesagter denn je:

Smoothies! Ob mit oder ohne Alkohol, Obst oder Gemüse – Sie sind in allen Variationen ein Genuss. Wir stellen Ihnen ein gesundes und schnelles Rezept vor:

PAPAYA & MANDARINE

Rezept für 2 Gläser:

1 kleine Papaya (ca. 300 Gramm)
6 Mandarinen
½ Limette
4 Eiswürfel

Zubereitung

Alle Früchte waschen. Limette und Mandarinen auspressen; darauf achten, dass die Kerne nicht in den Saft fallen oder zerstört werden, denn sie schmecken bitter. Die Papaya halbieren, die Kerne entfernen und das Fruchtfleisch zusammen mit allen anderen Zutaten bis zur gewünschten Sämigkeit mixen. Mit Papaya Spalten servieren.



In dem Buch „Smoothies – köstlich, frisch und gesund“ von Eliq Maranik finden Sie eine breite Palette von neuen und innovativen Rezepten. Entdecken Sie rund 120 Rezepte von Frucht- und Beerensmoothies, Joghurt- und Frühstückssmoothies, über Gemüse- und Dessertsmoothies bis hin zu Obst- und Beerencocktails.

Erschienen im h.f.ullmann Verlag, Potsdam 2012, 160 Seiten, durchgehend vierfarbig, Hardcover mit Schutzumschlag, 9,99 Euro

TERMINE, TERMINE



17.06.:

Verkaufsoffener Sonntag

Von 13 - 18 Uhr können Besucher am 17.6. in der Meile nach Herzenslust shoppen. Für die Kinder gibt es einen Schminkeclown und Luftballontierchen sowie Vorstellungen des Puppentheaters Rosenbach. Auch Meili ist im Center unterwegs und verteilt Give-aways.

30.06.:

Fashion Battle: die Entscheidung ab 17 Uhr

Vom 14.06. bis zum 23.06. können sich „Fashion Victims“ vor einer Wand im Center fotografieren lassen und das Bild dann auf Facebook stellen. Die drei größten Fashion Fans können tolle Preise gewinnen. Näheres dazu auf Facebook unter www.facebook.com/hamburgermeile.

MEILI SHOPPING-CENTER hamburger | meile



Copyright © 2012 by Ralph G. Kreschmann



Virtuell verliebt! – Real auch?

Behalten Helmut Zierl und Saskia Valencia in „Gut gegen Nordwind“ die Distanz beim Internet-Flirt bei?

Das getrennte Schauspiel-Paar **Saskia Valencia und Helmut Zierl** verliebt sich über E-Mails neu – aber nur auf der Bühne. Noch bis zum 8.7. sind sie in der Komödie Winterhuder Fährhaus im Zwei-Personen-Stück „**Gut gegen Nordwind**“ zu sehen. Wird dort aus dem virtuellen ein realer Flirt?

Vor einigen Monaten trennte sich das Schauspiel-Paar Saskia Valencia und Helmut Zierl. Wenn jedoch momentan der Vorhang in der Komödie Winterhuder Fährhaus aufgeht, sind die beiden wieder frisch verliebt. Ihre neue Liebe beginnt im Stück „Gut gegen Nordwind“ mit einem Tippfehler. Emmi, gespielt von Saskia Valencia, gibt einen falschen Buchstaben ein und ihre elektronische Post zur Kündigung eines Zeitschriften-

Abos landet irrtümlich bei Leo Leike alias Helmut Zierl. Zwischen der Homepage-Expertin und dem beziehungsgefährdeten Kommunikationswissenschaftler entsteht eine „Brieffreundschaft“ im Zeitalter von E-Mail und Internet, bei der sich beide langsam nähern und ineinander verlieben. Doch kann sich daraus auch eine reale Verliebtheit oder gar Liebe entwickeln, ohne dass die Beiden einander im wirklichen Leben je begegnet

sind? – Das ist das zentrale Thema des Theaterstücks nach dem gleichnamigen Bestsellerroman von Daniel Glattauer. Den erfolgreichen Roman als Zwei-Personen-Stück auf die Bühne zu bringen, ist eine tolle Herausforderung, der sich beide Schauspieler, die erstmalig zusammen Theater spielen, gerne stellen. „Wir teilen uns eine mit Lamellen-Wänden abgeschlossene Requisitenarme Bühne: die Sofaseite für die Emmi, Dreh-

stuhl und Schreibtisch für Leo. Herrscht Funkstille zwischen uns, wird es dunkel und nur diffuses Licht dringt von außen in den virtuellen Kommunikationsraum. Ansonsten wird dieser durch unseren regen E-Mail-Austausch, den wir emotional vortragen, belebt“, so Zierl, der zu Beginn großes Lampenfieber hatte. „Wir stehen zwar gemeinsam auf einer Bühne, dürfen uns aber gegenseitig beim Kommunizieren nicht

Fortsetzung auf Seite 26

SUN CONCEPT!
Sicht- und Sonnenschutztechnik



Richtig mit der Sonne umgehen...



- Markisen
- Sonnenschirme
- Sonnensegel
- Rollläden
- Jalousien
- Plissees
- Rollos
- Senkrechtlamellen
- Flächenvorhänge
- Insektenschutz
- u.v.a.m.

sun concept
Sicht- und Sonnenschutztechnik oHG
Dorotheenstraße 184
22299 Hamburg
www.sunconcept-hamburg.de

Tel.: (040) 414 24 881
Fax: (040) 414 24 883
Mo. - Fr.: 9.00 - 13.00
+ 14.00 - 18.00
Sa.: 10.00 - 14.00

MAGAZIN VERLAG HAMBURG

Hier könnte auch Ihre Anzeige stehen!

Für kompetente Beratung Ihrer Anzeigenplanung auf den Winterhude-Seiten sowie auch Alstermed ist unsere Mediaberaterin **Annegret Linke** die richtige Ansprechpartnerin für Sie.



Annegret Linke
Mediaberatung
Tel.: 538 930 - 67
Mobil: 0172 / 90 37 440
E-Mail: a.linke@alster-net.de



Ferienvertretung

Verteiler mit eigenem PKW gesucht!

Magazin Verlag Hamburg
Sandra Schmelter-Haun
Tel.: 538 34 52
E-Mail:
vertrieb@alster-net.de



Fotos: Joachim Hiltmann

Das Ex-Paar spielt erstmalig zusammen Theater.

Fortsetzung von Seite 25

anschauen, sondern sprechen überwiegend ins Publikum. Das war zu Beginn eine sehr ungewohnte Situation.“ Für Saskia Valencia (46) war es zudem eine große, aber auch schöne Herausforderung die Berg- und Talfahrten der Gefühle der Emmi umzusetzen. „Emmi ist eine moderne junge Frau, die in einer Beziehung mit einem älteren Mann lebt. Sie hat über die Jahre viele ihrer Wünsche und Träume aufgegeben. Durch den virtuellen Kontakt zu Leo Leike wird sie sich ihrer Einsamkeit bewusst. Sie möchte den beziehungs geschädigten, intellektuellen Leo unbedingt näher kennenlernen. Darum provoziert sie ihn, indem sie ihm Dinge unterstellt wie zum Beispiel, dass sie nur Telefonsex für ihn ist, aber ohne Sex und ohne Telefon.“ Von hart bis zart, von trotzig bis hingebungsvoll – von schnodderig bis verzweifelt, von traurig bis komisch: Keine Gefühlslage bleibt in dem Beziehungsstück aus. Diese Mischung aus Komik und Tragik dürfte es sein, die auch Helmut Zierl am Stück reizt. „Mir bringt es zum einen Spaß, in Komödien als Schauspieler

die Lacher herauszukitzeln. Zu experimentieren, wann lacht das Publikum mehr, wann weniger. Zum anderen finde ich es aber auch toll zu erleben, wenn man es in einer Tragödie schafft, dass die Zuschauer ihre Taschentücher herausholen.“ Welche Gefühlregung das Ende von „Gut gegen Nordwind“ auslöst und ob sich Emmi und Leo im realen Leben verlieben, das bleibt hier der Spannung wegen unbeantwortet.

Christiane Kaufholt,
c.kaufholt@alster-net.de

VERLOSUNG:

Die Komödie Winterhuder Fährhaus zeigt bis zum 8.7. „Gut gegen Nordwind“ (Kartentel.: 48068080). Wir verlosen **2x2 Karten** für den 19.6. um 19:30 Uhr. Senden Sie uns eine Karte mit dem Stichwort „Nordwind“ an: Alster-Magazin, Barkhausenweg 11, 22339 Hamburg oder per E-Mail an c.kaufholt@alster-net.de. Einsendeschluss: 14.6.



2x2 Karten
verlosen wir auch auf Facebook

MUSICAL-NEWCOMER UND KLASSIK-TRIO

Wie jedes Jahr im Juni beenden auch diesen Sommer über 40 Schüler der Abschlussklasse der Stage School Hamburg, Deutschlands größter privaten Bühnenfachschule, ihre dreijährige Ausbildung mit einer faszinierenden Inszenierung. Der **Stage School Showcase** bildet nicht nur den Höhepunkt der harten Ausbildung, sondern markiert erfahrungsgemäß gleichzeitig den Beginn vieler hoffnungsvoller Karrieren. Vom **22. bis zum 30. Juni** präsentieren die Nachwuchstalente verschiedene Musical-Highlights in einer atemberaubenden Show auf Kampnagel in der Jarrestraße 20. Sie zeigen ihre Künste in den Bereichen Tanz, Gesang und Schauspiel – zusammengefasst in einer Show mit gefühlvollen Balladen, hinreißenden Tanzszenen, heißen Popsongs, großen

Ensemblestücken und fetzigen Musicalnummern. Anhänger der Klassik erleben hingegen eine der besten deutschen Klaviergruppen am **20. Juni um 19:30 Uhr**: Das **Boulanger Trio** tritt auf Kampnagel auf. In der Reihe Boulangerie kombinieren die drei Musikerinnen jeweils ein zeitloses Stück aus dem traditionellen Repertoire mit dem Werk eines jungen Komponisten, der im Anschluss zu einem Gespräch zu Gast ist. Für das Publikum gibt es dazu Wein und Baguette. In der zweiten Ausgabe der Boulangerie steht Ravels Trio in a-Moll auf dem Programm, eingeladen ist der 1978 geborene norwegisch-amerikanische Komponist Evan Gardner. Karten für die Veranstaltung unter Tel.: 040-270 949-49. Weitere Infos finden Sie unter www.kampnagel.de.



Die Nachwuchsstars der Stage School zeigen in einer Show verschiedene Musical-Highlights.

Foto: Jörg Wissowski

DIE WÄSCHEREI
Das Möbelhaus

DIE NEUE WÄSCHEREI

JETZT CITY NORD MEXIKORING

THAT'S
ABSURD!



GARTENMÖBEL



SOFA KOMBI RAOS 1.190 EUR



NEU: Flagshipstore TIMOTHY OULTON



ACCESSOIRES



PATCHWORKSOFA OPERA 250 CM 1.290 EUR

LEBEN AN DER ELBE IM FORUM WINTERHUDE

Ringelnattern, Erdkröten und Zwergmäuse – im **Forum Winterhude**, Winterhuder Markt 7, können Sie Tiere und deren Lebensräume vor der eigenen Haustür neu entdecken. Vom 4. bis zum 16. Juni sind auf der Ausstellung unsere heimischen Lebewesen der Elbe in zahlreichen Terrarien und Aquarien zu sehen. Neben den Tieren spielt auch das Thema Naturschutz eine wichtige Rolle. So war es den Veranstaltern ein Anliegen, die Ausstellung zusammen mit verantwortungsvollen Profis zu organisieren. Mit dem Diplom-Biologen Holger Kirk, Geschäftsführer der Hamburger FilmTier Zentrale Deutschland GmbH, steht dem Forum Winterhude ein erfahrener Partner für die tiergerechte Umsetzung der Ausstellung zur Seite. Menschen schützen nur, was sie kennen und verstehen. Mit dieser Ausstellung möchte das Forum

Winterhude besonders Kindern und Jugendlichen aus dem Stadtteil die Möglichkeit geben, Natur besser kennenzulernen. Interessierte Gruppen können sich unter **Tel.: 57 198 40** anmelden. Wenn Sie mehr über den Lebensraum Elbe und seine Bewohner erfahren und vor allem erleben wollen, schauen Sie im Forum Winterhude vorbei! Mehr Informationen rund ums Forum erhalten Sie auf www.forum-winterhude.com.

Im Forum Winterhude kann vom 4. bis zum 16.6. die Artenvielfalt des Lebensraumes Elbe erkundet werden.



Hop, Hop...



Wir treffen uns:

Mo.-Fr. von 9-19 Uhr und Sa. von 9-16 Uhr
ALDI und ROSSMANN Mo.-Sa. von 8-20 Uhr

www.forum-winterhude.com

FORUM
WINTERHUDE

Wir freuen uns auf Ihren Besuch:

ALDI, Bäckerei von Altwörden, Blume 2000, Bücher&Co., Ernesting's family, media@home Sterling, Deva-Indische Spezialitäten, Kind Hörgeräte, McPaper, Rossmann Drogeriemarkt, Tchibo, Victoria Apotheke, Wolsdorff Tobacco. Und nicht vergessen: Nutzen Sie unsere 280 Parkplätze - direkt im Forum, Winterhuder Marktplatz 7.

TIPP: JUNG UND GESUND DURCH STARKE MUSKELN!

Im Laufe unseres Lebens verliert unser Körper etwa die Hälfte seiner Muskelmasse, wenn wir nichts dagegen tun. Der Muskelmassenverlust hat fatale Folgen für unseren Bewegungsapparat und unsere Gesundheit. Umso wichtiger ist es, Ursache und Verlauf des Kraftabbaus klar zu erkennen und wirksam gegenzusteuern. Ab dem 25. Lebensjahr verlieren wir pro Jahrzehnt zwischen fünf und zehn Prozent Muskelmasse – und zwar hauptsächlich durch unseren passiven Lebensstil. Ab dem 50. Lebensjahr sind es sogar zwischen 10 und 15 Prozent pro Dekade. Der Muskelabbau hat fatale Folgen: Der Energieumsatz sinkt, der Körper lagert Binde- und Fettgewebe ein. Im Klartext heißt das: Unsere Kraft schwindet, wir werden schwächer und schwerer. Bringen wir unsere Muskeln dagegen regelmäßig auf Touren,

Ergo: Die Muskulatur bleibt biologisch jung, der Körper kraftvoll. In puncto Gesundheit hat gesundheitsorientiertes Krafttraining zahlreiche Vorteile: Neben den Muskeln stärkt es Knochen, Bänder, Sehnen und Gelenke. Der Effekt: Sie werden belastbarer und stabiler. Das steigert die Leistungsfähigkeit und senkt außerdem das Sturzrisiko. Zudem verbessert das Training die Körperhaltung und beugt zahlreichen Erkrankungen wie Verspannungen, Rückenschmerzen, Haltungsfehlern oder Osteoporose vor. Das ist aber längst nicht alles: Als größtes Stoffwechselorgan nimmt die Muskulatur enormen Einfluss auf unseren Zucker- und Fettstoffwechsel. Menschen mit gut trainierten Muskeln haben beispielsweise einen viel höheren Grundumsatz als untrainierte. Schließlich benötigt der Unterhalt der Muskulatur Energie – ununter-



Expertin Dr. Ute Dorn, ärztliche Leiterin der medizinischen Kräftigungstherapie bei Kieser Training Eimsbüttel.

wirken wir dem Alterungsprozess effektiv entgegen. Glücklicherweise bleibt die Muskulatur bis ins hohe Alter trainierbar. Effizient und sicher funktioniert der Muskelaufbau mit einem gesundheitsorientierten Krafttraining an TÜV-geprüften Geräten. Mit der richtigen Methode reichen ein bis zwei Trainings à 30 Minuten in der Woche: Sie stimulieren den Muskel zu wachsen und seine Strukturen stetig zu erneuern.

brochen und sogar in Ruhe. Wer viel Muskelmasse hat und diese aktiv einsetzt, kann also auch viele Kalorien verbrennen. Weiterer Pluspunkt: Trainierte Muskeln stärken nachweislich Herz und Kreislauf. Und nicht zuletzt: Krafttraining reduziert Stress und sorgt für mehr Präsenz, Ausstrahlung und Selbstbewusstsein. Das macht gute Laune und ist Balsam für die Seele. Probieren Sie es doch einfach einmal aus!



Du brauchst deinen Rücken. Dein Rücken braucht Kraft.

Geben Sie Ihrem Rücken, was er braucht:
effizientes Krafttraining.

Testen Sie sich und uns
4 Wochen für € 30,-
gültig bis 30. Juni 2012

Hamburg-Eimsbüttel
Telefon (040) 357 40 90

Hamburg-Winterhude
Telefon (040) 460 76 90

7x in Hamburg – www.kieser-training.de

**KIESER
TRAINING**
FÜR KRAFT UND GESUNDHEIT



Die Helden vor dem Kick und Peter Lohmeyer mit Massagendoping durch Hermann Rieger



Moderierten das Event: Ulli Pingel und Marek Erhardt (r.)



Schauspieler Bjarne Mädel



Initiator des Benefiz-Kicks: Dr. Thomas Mir

Kicken für den guten Zweck!

Bereits zum 5. Mal traten im Victoria Stadion in Eppendorf beim Benefiz-Event „Kicken mit Herz“ Promis gegen UKE-Ärzte an – die „FC St. Pauli Allstars“ gegen die „Placebo Kickers“. Ziel vor rund 4.300 Zuschauern: Geld für die Kinder-Herz-Station am Universitären Herzzentrum Hamburg zu sammeln. **71.500 €** kamen zusammen. Rekord!

Moderator Steffen Hallaschka



ROLF KAPPLER
EINBRUCHSCHUTZ

Montagefestpreise in ganz Hamburg
Von der Polizei empfohlener Fachbetrieb

• Beratung bei Ihnen zu Hause
• Montagefestpreise in ganz Hamburg – Sofortdienst

Eppendorf ☎ **46 46 22** • Volksdorf ☎ **6 03 03 90**
Notdienst bis 22 Uhr ☎ **0163 - 4 60 780 0**
www.kappler-einbruchschutz.de



Noch lacht Starkoch Tim Mälzer: Anschließend verlor er im Promiteam 2:8 gegen die UKE-Ärzte! Die hatten noch nie gewonnen!

Fotos: Maria Heggenmeyer/Kai Wähl



HSV-Legenden: Bernd Wehmeyer, Hermann Rieger und Willi Reiman (v.l.)



Art-Director Thomas Hayo



Ex-Paulianer Benny Adrion und Ex-HSVer Sergej Barbarez (r.)



Schauspieler Peter Lohmeyer und Moderator Johannes B. Kerner (r.)



Filigran am Ball: Elton



Moderator Alexander Bommes und Bayern-Keeper Jörg Butt (r.)



Ex Paulianer Michel Dinzey und Schauspielerin Nina Petri



Schauspieler Sebastian Ströbel und Musiker Mark Tavassol (r.)



Pauli Torwart-Legenden Patrik Borger und Klaus Thomforde (r.)



droste

markisen-rollläden-jalousien-terrassendächer

zentrale: saseler chaussee 111
tel.: 040 - 300 607-0

filialen: eppendorfer weg 266
tel.: 040 - 300 607-20

volksdorfer weg 1
tel.: 040 - 300 607-40

www.markisen-droste.de



FACHBETRIEB
Rolläden- und
Sonnenschutz-
Techniker-
Handwerk

Menschen brauchen Brillen ...



... damit sie echte Qualität erkennen.

Augen sind einzigartig.

100 EUR beim Kauf einer Brille ab 500 EUR*

50 EUR beim Kauf einer Brille ab 250 EUR*

* Gültig bis 30.06.2012. Preisvorteil gilt beim Kauf einer Brille mit Ihren Sehwerten. Nicht mit anderen Aktionen kombinierbar. Keine Barauszahlung. Übertragbar an Familie und Freunde.

OPTIKER CARL

www.optiker-carl.de

Winterhude:
Mühlenkamp 34

Eppendorf:
Eppendorfer Landstr. 11

Hanse Viertel:
Große Bleichen 36

QR-Code gilt als beste Brücke ins Internet - auch für Ärzte

Innovationen anstoßen und verwirklichen

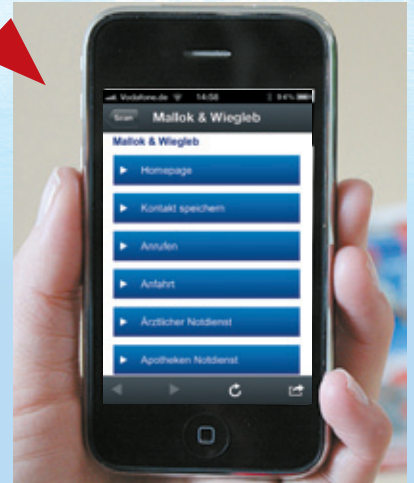
Die vom Magazin Verlag Hamburg und der Hamburger Softwareschmiede „milabent“ speziell für Ärzte entwickelte und realisierte Aktion „**QR-plus!**“ stößt auf breite Resonanz bei Lesern und Patienten.

Sicher sind Ihnen, verehrte Leser, schon diese schwarz-karierten Quadrate aufgefallen (siehe rechts). Diese werden mit dem Smartphone (Handy) gescannt. Als würde man sie fotografieren. Heute benutzen bereits 23 Millionen Deutsche ein Smartphone. Jetzt gilt es, dieses gewaltige Potential auch für Ärzte nutzbar zu machen. Dazu haben hat ein Pool von Softwareexperten, Kreativen und Kaufleuten die QR-Codes „plus“ zu einem unschlagbaren Werkzeug weiterentwickelt, um Ärzte im Patientenmanagement zu unterstützen. Wird in Anzeigen oder anderen Veröffentlichungen (z.B. das Praxisschild, Visitenkarten) der QR-Code mitgedruckt, können Leser mit nur einem Klick Zugang zum Arzt direkt, seinen Anfahrtsweg, direkte E-Mail, den Ärztlichen Notdienst oder den Apotheken-Notdienst erreichen. Wohlgemerkt, mit nur einem Klick.

„Wir haben beispielsweise in unserem neuen Ärztemagazin ‚DocAlstertal‘ allen Praxen als Service einen QR-Code zugewiesen. Patienten können jetzt aus dem Magazin mit einem Klick den Arzt anrufen und sogar seine Kontaktdaten (V-Card) herunterladen“, so Verleger Wolfgang E. Buss. Damit entsteht ein sehr wichtiger Mehrwert für Anzeigenkunden. „Damit bieten wir unseren DocAlstertal-Partner-Ärzten und ab sofort auch den Ärzten aus dem ALSTER-MAGAZIN eine Weltneuheit und sind dem Wettbewerb weit voraus!“, so Buss. Neben lebensrettender Technik bieten QR-Codes auch sinnvolle oder unterhaltende Inhalte. Wenn Sie den untenstehenden Code scannen, erzählt Ihnen Redakteurin Christiane Kaufholt – fast wie live – den TIPP des Tages. Kein Witz, ausprobieren!



Hier testen und mit dem Smartphone scannen.



Was ein QRcode-plus noch alles kann:

Tipp des Tages

Code scannen und Video ansehen



Ihre Kosmetikerin in Winterhude

D M K **Machen Sie Ihre Haut fit für den Sommer.**

- Age Management
- Körperbehandlungen
- Akne-Problemlösungen
- Rosacea-Problemlösungen
- Enzym-Behandlungen
- Klassische Behandlung

SKIN CARE CONCEPT
MARIANNE HARTUNG · KOSMETIKINSTITUT
Dorotheenstraße 135 • 22299 Hamburg • Telefon 47 19 38 60

DRES. MED. DENT. **M. C. GILANSCHAH***
UND **Y. BRETTTHAUER** KINDERZAHNHEILKUNDE

ALSTERDORFER STR. 2A (GEWERBEHOF) 22299 HAMBURG
TEL: 040/46 96 11 70 **WWW.MILCHZAHNWEB.DE**

ZAHNSANIERUNGEN
LACHGASBEHANDLUNGEN
ZAHNSANIERUNGEN IN NARKOSE
KIEFERORTHOPÄDISCHE FRÜHBEHANDLUNGEN
FESTSITZENDE ZAHNSPANGEN

MITGLIEDER IN DER GESELLSCHAFT FÜR KINDERZAHNHEILKUNDE UND PRIMÄRPROPHYLAXE
*AMERICAN ACADEMY OF PEDIATRIC DENTISTRY BRITISH ORTHODONTIC SOCIETY



Expertentipp von Matthias Vogt, LiegeDiagnoseZentrum ALSTERTAL - Rückengerecht

DIE RICHTIGE MATRATZE FINDEN

Viele unterschiedliche Materialien werden zur Herstellung von Matratzenkernen angeboten: Schaumstoffe, Latex, Naturprodukte oder Federkern, letztere seit einigen Jahren mit abnehmender Tendenz. Den größten Komfort in Verbindung mit Stütz- und Entlastungseigenschaften erreicht man mit Kaltschaum. Dieses Material zeichnet sich durch eine ungleichmäßige Zellstruktur aus und sorgt so für eine hohe Elastizität. Das hohe Raumgewicht steht für die Qualität und Langlebigkeit des Kernes. Die offene Porenstruktur führt zudem zu einer hohen Luftdurchlässigkeit und begünstigt damit einen schnellen Feuchtigkeitstransport. Diese Eigenschaft sorgt für ein angenehmes Klima und vermeidet einen Wärmestau. Gut belüftete Kerne sind auch weniger milbenanfällig. In Verbindung mit der außen liegenden Zonenbildung entstehen zusätzlich Lüftungskanäle und eine besonders anschmiegsame Oberfläche. Bislang wurde die Eigenschaft der angenehmen Kühlung fälschlicherweise nur Federkernmatratzen zugesprochen. Doch über dem Federkern sind verschiedene Materialien als Polsterung verarbeitet, die sich in der Summe zirkulationsmindernd auswirken. Kaltschaum hat zudem den Vorteil, dass er individuell bearbeitet werden kann.

Latex- und viscoelastische Matratzen sind weniger empfehlenswert. Diese temperaturabhängigen auch „thermoplastisch“ genannten Matratzen sind nicht atmungsaktiv. Sie haben eine meist gummiartige Oberfläche mit stark eingeschränkter Feuchtigkeitsregulation. So entsteht Wärmestau in den Liegekuhlen. Der Schaum hat zwar die Eigenschaft, sich dem Körper der auf ihm ruhenden Person anzupassen, dies erfolgt jedoch dadurch, dass die Körperwärme ein Einsinken in die Matratze bewirkt. Insbesondere Menschen mit dem sogenannten „Torsionsschmerz“ im unteren Rücken ist diese Matratze nicht zu empfehlen. Auch leichte Menschen mit breiten Schultern oder Becken sinken häufig nicht ausreichend in diese Matratze ein, was zu Rückenschmerzen führen kann. Es gibt leider nicht DIE Matratze. Jeder Mensch ist anders und braucht eine nach seinen Bedürfnissen passende Matratze. Holen Sie sich also unbedingt die Meinung eines Experten ein und lassen Sie sich unverbindlich beraten!



Rückenprobleme? Golferellenbogen? Tennisellenbogen?



Peter Glatthaar, Arzt
ist ausgebildet in Osteopathie und orthopädisch manueller Therapie (OMT) nach Maitland. Er behandelt Sie mit weichen Mobilisationen der Wirbelsäule, neurodynamischen Techniken und der Erfahrung 20-jähriger Praxis.

Peter Glatthaar

Borsteler Bogen 27 • 22453 Hamburg
www.maitland-praxis.de
Private Kassen und Selbstzahler.

Telefon 040 / 57 00 88 95

Arztpraxis mit angeschlossener
KG-Praxis und Fitness-Studio

Kostenlose LiegeDiagnose

mit einem weltweit einzigartigen, medizinisch anerkannten Mess-System

Völlig NEU: Die maßgefertigte Matratze für Sie zu einem vernünftigen Preis!

erholsamer Schlaf • bessere Gesundheit • höhere Lebensqualität



... überzeugen Sie sich selbst!

LiegeDiagnoseZentrum **ALSTERTAL**
Poppenbüttler Hauptstr. 17
22399 Hamburg
Telefon: 040.69 70 46 68
www.rueckengerecht.eu

Geänderte Öffnungszeiten
(während den Sommerferien vom 18.6.-4.8.)
Mo., Do., Fr., 9:30 - 13 und 14 - 18 Uhr
Di. und Mi.: Nach Vereinbarung
Sa.: 9:00 - 13 Uhr
Weitere Termine gerne nach Vereinbarung

RÜCKENGERECHT
messbar besser schlafen



Expertentipp von Memeth Guel, Praxis für Osteopathie und Physiotherapie am Eppendorfer Marktplatz

RÜCKENSCHMERZEN – WIE SIE RICHTIG SITZEN!

Rückenschmerzen sind seit Jahren das Volksleiden Nummer eins. Die Ursachen liegen oft im Alltag. Denn der Rücken mag sowohl zu langes Sitzen nicht als auch langes Stehen. Das heißt im Grundsatz gilt: Jegliche Monotonie fördert Verspannungen und ungünstige Belastung und kann zu Schmerzen im Rücken führen.

Versuchen Sie, dynamisch zu sitzen. Dazu ein kleines Beispiel: Sie sind am Arbeitsplatz, das Telefon klingelt, Sie stehen auf und nehmen das Gespräch an. Während des Gespräches sollten Sie intuitiv „Räkelbewegungen“ ausführen. Die müssen nicht ausarten, sondern können ganz unauffällig sein: Belasten Sie unter anderem die Beine im Wechsel und führen Sie eine leichte Dehnung der Oberschenkel-

und der Wadenmuskulatur durch. Dieser kleine „Ausflug“ reicht aus, um der Monotonie zu entweichen. Zudem sollten Sie beim Sitzen den Stuhl, Tisch und Computerbildschirm so positionieren, dass Sie nicht zu gemütlich sitzen, denn „hängendes Sitzen“ im Büro deaktiviert die haltende, stabilisierende Muskulatur. Fazit: Ändern Sie Ihre Arbeitshaltung bzw. Sitzposition so oft wie möglich.

Abschließend sei noch gesagt: Verzichten Sie auf den Nachtschlaf in der Mittagspause und gehen stattdessen 10-15 Minuten draußen spazieren. Halten Ihre Rückenschmerzen länger an, sollten Sie auf alle Fälle einen Experten wie einen Osteopathen oder Physiotherapeuten aufsuchen, um Ihren Schmerzen auf den Grund zu gehen und sich weitere hilfreiche Tipps für einen starken Rücken bzw. eine gesunde Körperhaltung einzuholen.



**ZAHNARZTPRAXIS
FÜR KINDER**

**DR. KATHARINA DORANDT
UND KOLLEGEN**

Sie finden uns im
Geschäftshaus Heegberg
gegenüber dem AEZ.
Heegberg 4
22391 Hamburg / Poppenbüttel
Telefon 040. 611 36 07-0
Telefax 040. 611 36 07-11




**KIEFERORTHOPÄDISCHE
GEMEINSCHAFTSPRAXIS**
für Erwachsene und Kinder

Dr. med. dent. Pamela
SCHMEDT AUF DER GÜNNE



Dr. med. dent. Saskia
SCHMEDT AUF DER GÜNNE

Ihre Spezialistinnen für moderne Kieferorthopädie
und unsichtbare Zahnspangen

Individuelle Lösungen
für
Kinder und Erwachsene




Dorotheenstraße 16 | www.kfo-hamburg.de | Telefon 040 2791101



PRAXIS AM EPPENDORFER MARKT

Mehmet Guel | Diplom Sporttherapeut, Osteopath, Staatl. geprüfter Physiotherapeut, Masseur, Zertifizierter Fitnesstrainer, Lizenziertes Personal Trainer

OSTEOPATHIE	PHYSIOTHERAPIE	MASSAGE	PERSONAL TRAINING
 Ein Gleichgewicht zwischen Körperstruktur und Geist herstellen.	 Den gesunden Körper präventiv und den betroffenen Körper rehabilitativ behandeln.	 Verspannte Muskulatur entspannen, Verkrampfungen lösen.	 Mit regelmäßigem Training die Lebensqualität verbessern.
<ul style="list-style-type: none"> • Anamnese und Vorgespräch • Untersuchung und Befunderhebung • Behandlungsstrategie • Ziel: Heilungsprozesse aktivieren 	<ul style="list-style-type: none"> • Gründliche Anamnese • Funktions- und Statikbefund des gesamten Körpers • Testung des kardiovaskulären Systems • Körperliche Belastungsfähigkeit • Befunderhebung der genetischen Disposition 	<ul style="list-style-type: none"> • Klassische Massage • Fußreflexzonenmassage • Orientmassage • Fernmassagen • Akupressur 	<ul style="list-style-type: none"> • Vorbesprechung • Körperliche Befunderhebung • Trainingsplanung • Ziel: Körperliche und mentale Leistungsfähigkeit steigern

Praxis Mehmet Guel • Eppendorfer Marktplatz 17 • 20251 Hamburg • Fon 38 61 63 23 • Fax 38 61 63 58
info@osteopathie-guel.de • www.osteopathie-guel.de

Das ALSTER-MAGAZIN
jetzt

**online
lesen!**





Expertentipp von Andreas Otto, Facharzt für Augenheilkunde

DER GRAUE STAR IST KEIN TIER

Was versteht man unter dem Grauen Star? Es ist, als sähe man durch eine schmutzige Fensterscheibe oder durch einen allmählich immer dichter werdenden Schleier. Eine Blendempfindlichkeit kommt oft hinzu, die beispielsweise beim nächtlichen Autofahren störend ist. Diese Symptome sind typisch für den Grauen Star. Dieser entsteht, wenn die ursprünglich klare Linse des Auges eintrübt. Meist tritt diese Trübung durch natürliche Alterung jenseits des 65. Lebensjahres auf. Ob die Ursache Ihrer Beschwerden tatsächlich ein Grauer Star ist, stellt der Augenarzt bei einer gründlichen Gesamtuntersuchung des Auges fest. Dabei kann er auch erkennen, ob noch weitere Augenerkrankungen vorliegen.

Die gefürchtetste Augenerkrankung ist die Makuladegeneration. Glücklicherweise gibt es für diese Erkrankung heutzutage wirksame

Therapien. Die einzige Methode, den Grauen Star wirkungsvoll zu behandeln, ist die Operation (Staroperation oder Kataraktoperation). Eine Änderung der Brille ist leider nicht erfolgversprechend.

Die Kataraktoperation ist die am häufigsten durchgeführte Operation in Deutschland. Etwa eine halbe Million Menschen werden jährlich vom „grauen Schleier“ befreit. Bei der Kataraktoperation wird die trübe Augenlinse entfernt und durch eine Kunstlinse ersetzt. Hier gibt es vielfältige Möglichkeiten, mit Spezialverfahren eine nahezu völlige Brillenunabhängigkeit zu erreichen. Der Eingriff wird ambulant und in lokaler Betäubung ausgeführt. Für den Patienten ist die Operation nahezu schmerzlos.



Praxis für Physiotherapie & Gesundheitstraining

- Manuelle Therapie
- Krankengymnastik
- Krankengymnastik am Gerät
- Manuelle Lymphdrainage
- Kieferbehandlungen
- Personaltraining
- Massagen
- Präventionskurse

(alle Kassen & privat)



Lutz Riedesel-Physiotherapeut

☎ (040) 24 46 54

Winterhuder Weg 76 • 22085 Hamburg

www.physiosportiv.de

Wellness-Angebot
im Juni & Juli 2012
30% auf Gesundheits- und
Entspannungsmassagen

Augendiagnostik Zentrum



ANDREAS OTTO

FACHARZT FÜR AUGENHEILKUNDE

Makulasprechstunde

Hilfe bei altersbedingten Sehproblemen

Immer mehr Menschen leiden an einer Makuladegeneration. Ab dem 60. Lebensjahr empfehlen wir daher eine regelmäßige Makulavorsorgeuntersuchung. In unserer Makulasprechstunde werden schwerpunktmäßig unter anderem folgende Erkrankungen mit modernsten Mitteln diagnostiziert und therapiert:

- altersbedingte Makuladegeneration
- diabetische Makulaerkrankungen
- unklare Durchblutungsstörungen
- Gefäßverschlüsse



Heegbarg 2 • 22391 Hamburg

Tel.: 040/53 04 88 77

praxis@augenarzt-otto.de

www.augenarzt-otto.de



So schützen Sie Ihre Haut

im Sommer!

Genießen Sie die Sonne und pflegen Sie die Haut auch nach dem Sonnenbaden.



Nicht vergessen:
Kopfbedeckung
und ausreichenden
Sonnenschutz.

Die warmen Tage stehen vor der Tür und damit steigt auch die Anzahl der Sonnenstunden. Für viele kommt dabei der Wunsch nach der perfekten Bräune auf. Wie Sie eine schöne und vor allem **gesunde Sommerbräune** bekommen, zeigen wir Ihnen hier!

Sonnen nur in Maßen:

Genießen Sie die Sonne nur in Maßen. Halten Sie sich oft im **Schatten** auf und **vermeiden** Sie die **Mittagssonne**. Diese ist besonders gefährlich.

Nachhaltige Pflege:

Um die Haut nach dem Sonnenbaden zu beruhigen, ist es sinnvoll **After Sun Pflege** zu verwenden. Diese spendet Feuchtigkeit und sorgt damit für langanhaltende, gleichmäßige Bräune.

ANZEIGE

SCHÖNE ZÄHNE – DIE VISITENKARTE ZUM ERFOLG!



Die Zahnärzte **Dr. Gesa Krug** und **Dr. André Krug** arbeiten eng mit anderen Experten zusammen.

Niemand ist perfekt – bis er sein Lächeln zeigt. Es ist allgemein bekannt, dass ein Lächeln die Eintrittskarte in viele Lebensbereiche sein kann. Hat die Natur oder die Zeit Ihnen dieses Lächeln genommen, so ist es heute in der modernen hochwertigen Zahnmedizin möglich, Ihnen eine neue brillante Frontzahnästhetik zu erschaffen. Der Schlüssel zum dauerhaften Erfolg liegt jedoch nicht nur an den oberen Frontzähnen, sondern ist um einiges komplexer: Nur mit dem Wissen über das Zusammenspiel von Ästhetik und Funktion kann diesbezüglich ein Optimum erreicht und Ihre Erwartungen übertroffen werden.

So müssen zum Beispiel die funktionellen Parameter in Ihrem individuellen Kausystem beachtet werden, damit die Frontzähne die ideale Länge und Dominanz erreichen können. Mit den modernen Keramiken ist dann zusätzlich eine glänzend, natürliche Optik möglich – auch in den hellsten Farbnuancen. Dunkle Kronenränder gehören schon längst der Vergangenheit an.

In der Zahnarztpraxis Dr. Krug & Partner, Rothenbaumchaussee 5, hat man sich seit vielen Jahren auf das wichtige Zusammenwirken von Ästhetik, Implantologie und Funktion spezialisiert. Das umfassende Konzept dieser Praxis garantiert neben der Ästhetik höchste und modernste innovativste Qualität. Die Zahnärzte Dr. Krug & Partner legen dabei größten Wert auf die direkte Zusammenarbeit in einem Netzwerk von kompetenten Ärzten, Zahntechnikern und

Manualtherapeuten aus Hamburg und Schleswig-Holstein.

So fühlen sich der Patienten in dieser „Wohlfühlpraxis“ kompetent und individuell behandelt. Weitere Informationen erhalten Sie unter **Tel.: 040-41 91 77 88** und auf der Praxishomepage unter **www.dr-krug.de**.



Vorher

Moderne Zahntechnik und das Wissen über das Zusammenspiel von Ästhetik und Funktion



Nachher

Die richtige Bekleidung:

Als Faustregel gilt: Je dichter ein Stoff gewebt ist und je dunkler die Farbe ist, desto besser schützt er vor **UV-Strahlen**. Denken Sie auch immer daran, den **Kopf zu bedecken**. Hier eignen sich Hüte mit breiter Krempe.

Cremen:

Alle Stellen, welche nicht durch Kleidung bedeckt sind, sollten Sie sich gründlich mit **Sonnenschutz eincremen**. Das Eincremen ist allerdings kein Freifahrtschein für das stundenlange Sonnenbaden. **Nachcremen** ist das A&O. Durch Baden oder Abtrocknen verschwindet der Sonnenschutz schnell und deswegen ist Nachcremen unabdingbar.

Halten Sie sich vor allem in den Mittagsstunden im Schatten auf – auch dort werden Sie braun.



24h BETREUUNG MIT HERZ
Rücken wohlfühlen - in eigener Zuhause

Menschlich, kompetent und bezahlbar. Wir sind für Sie da: Stundenweise oder rund um die Uhr – ganz nach Ihren Bedürfnissen! Wir freuen uns auf Ihren Anruf!

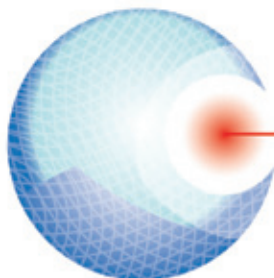


Elisabeth Platkowski • 24-h-Betreuung mit Herz
Telefon: 040 - 65 86 35 61 • Mobil: 0173 - 356 49 76
www.24h-sorgenfreie-betreuung.de

Innovative Diagnostik und Therapie

Einmalige **RADIOCHIRURGIE** bei Diagnose Krebs

- präzise und effektiv
- schmerzfrei und komfortabel
- maximal schonend
- ambulant • keine Operation • keine Narkose
- kein Krankenhausaufenthalt • keine REHA notwendig



cyberknife center hamburg

STRAHLENZENTRUM HAMBURG
Medizinisches Versorgungszentrum

Langenhorner Chaussee 369 • D-22419 Hamburg
Tel.: 040 - 244 245 80 • Fax: 040 - 244 245 845
cyberknife center hamburg: 040 - 244 245 837
E-mail: info@ckhh.info • info@szhh.info

BERATUNG • BEHANDLUNG • BETREUUNG • www.ckhh.info

Läuft der
Organismus rund,
klappt es auch mit
der Bikini-Figur.



ANZEIGE

DREI TIPPS ZUM DAUERHAFTEN FIGUR- UND FITNESSERFOLG

Sie möchten endlich abnehmen, Ihre Figur verbessern, Muskeln aufbauen oder definieren, fit und gesund werden und bleiben? Einfach gut aussehen? Sind Ihre bisherigen Versuche bislang gescheitert – an der Zeit, mangelnder Motivation, dem inneren Schweinehund? Oder haben Sie abgenommen, aber nicht dort, wo Sie es wollten? Dann befolgen Sie jetzt diese drei Tipps:

Tipp 1: Nicht reden, machen! Aber Vorsicht: Wer lange sportabstinent gelebt und bei der Ernährung nicht acht gegeben hat, möchte meist schnell zu viel, trainiert wild drauf los, hungert und ist dann frustriert, wenn der erhoffte Effekt ausbleibt. Sportlich aktiv sein ist ein Langzeitprojekt, bei dem man ca. drei bis sechs Monate braucht, um gute Erfolge zu erzielen. Nur bei reinen Fettreduktionsmethoden wie der HYPOXI®-Therapie oder Ultraschall geht es bedeutend schneller. Hier können Sie bereits nach wenigen Anwendungen deutliche Veränderungen sehen.

Tipp 2: Passen Sie Ihre Ernährung an! Eine auf die persönlichen Ziele abgestimmte Ernährung ist ein entscheidender Faktor, um überschüssige Kilos



Personal Training heißt, Sie investieren in sich selbst, nicht in den Trainer.

zu verlieren oder den Muskelaufbau zu fördern und beschleunigen.

Tipp 3: Holen Sie sich einen Profi an Ihre Seite! Dann haben Sie nachhaltig Erfolg und trainieren effektiv. Ist dieser mit seinem Angebot breit aufgestellt, kann Ihr Wunschfigurprogramm perfekt auf Sie und Ihre verfügbare Zeit ausgerichtet werden. Das persönliche Coaching gibt Ihnen die nötige Sicherheit, ein JoJo-Effekt sowie schwindende Motivation werden verhindert und die Freude an Ihrer neuen Figur ist dauerhaft! Hamburgs innovativsten Bodyforming-Coach, **Henrik Schünemann**, finden Sie im Schwanenwik 14. Das Team von Schünemann Training begleitet Sie hier effektiv zu Ihrer Wunschfigur! Infos erhalten Sie unter **Telefon 040 / 51 90 83 14** und **www.schuenemann-training.de**.

Mit gutem Stoffwechsel

schön in den Sommer!

Kurbeln Sie jetzt den **Stoffwechsel** an. Damit formen Sie die Figur und sorgen für schöne Haut! Hier die besten Tipps, mit denen Ihr Körper in Fahrt kommt.

Ausreichend Wasser trinken

Um den Stoffwechsel anzuregen, sollte Ihr Lieblingsgetränk Wasser sein. Das hilft den Zellen, ihre Aufgaben zu Ihrer vollsten Zufriedenheit zu erfüllen und alle Gifte und Schadstoffe wieder auszuscheiden. Die Vermeidung von Gift- und Schlackeneinlagerungen ist wichtig, da es ansonsten zu Fehlfunktionen im Organismus, zu Krankheiten sowie zu einem schlechten Hautbild kommen kann. Die tägliche Wassermenge hängt von Ihrem Ernährungs- und Lebensstil ab. Je mehr ungünstige Nahrungsmittel und Getränke Sie zu sich nehmen, umso mehr muss Ihr Organismus auch wieder entgiften und umso mehr Wasser sollten Sie trinken. Verzichten Sie deshalb gleich auf Alkohol, Fleisch und stark gewürzte Fertigprodukte. Sinnvoll ist es hingegen z.B. wasserhaltige Salate zu essen. Dann dürften zwei Liter Wasser pro Tag genügen, um den Stoffwechsel anzuregen.

Gleichgewicht beim Essen

Ihr Stoffwechsel lässt sich viel leichter und nachhaltiger anregen, wenn Sie öfter kleinere Portionen anstatt üppige Hauptmahlzeiten verzehren. Werden nämlich zu viele Kalorien auf einmal konsumiert, neigt der Körper dazu, sie als Fett einzulagern. Zu wenige Kalorien dürfen Sie jedoch auch nicht zu sich nehmen, denn dann schaltet der Körper in den Hunger-Modus und lagert sogar Kohlenhydrate als Fett ein. Finden Sie also ein gutes Gleichgewicht beim Essen und achten Sie darauf, dass Ihre vielen kleinen Mahlzeiten nicht aus Fertigsuppen, Süßigkeiten oder Sandwiches bestehen, sondern aus frischen, vitalstoffreichen basischen Lebensmitteln wie Salaten, ungesüßten Fruchtriegeln, Früchten oder Gemüse, die regen den Stoffwechsel an.

Sport treiben

Besonders einfach können Sie Ihren Stoffwechsel anregen, wenn Sie weniger Kalorien aufnehmen, als Sie für den sofortigen Gebrauch benötigen. Der Körper wird – wenn er ständig Kalorien verbrennen muss – die vorhandene Nahrung besser nutzen. Daher seien Sie jeden Tag aktiv! Um das einhalten zu können, eignen sich Übungen wie Sit-ups, die man zu Hause vor dem Fernseher durchführen kann. *ck*



Niels
Vietheer

Gehen Sie auf Koch-Kurs!

Der Balkon ist sommerlich angerichtet, der Grill steht bereit und das Bier ist gekühlt – jetzt müssen nur noch ein paar leckere Rezepte her! Kein Problem, merken Sie sich einfach Samstag, den **30. Juni** vor. Ab 11 Uhr findet in der **Meridian Kochschule** das große „**South African BBQ**“ statt – mit passenden Tipps & Ideen von Küchenchef **Niels Vietheer**.

Mit dabei sind Springbock, ein Straußensteak mit Rooibos-Marinade und eine Kokosbanane sowie flambierte Aprikosen vom Grill. Für den Grill-Genuss zu Hause hat Küchenchef Niels Vietheer natürlich auch ausreichend Tipps parat: Nutzen Sie den Sommer und kaufen Sie frisches und saisonales Obst und Gemüse wie zum Beispiel Tomaten und Gurken, verschiedenste Salatsorten, Paprika und frisches Obst. Je mehr davon, desto besser. Wenn rohes Gemüse nicht schmeckt, der kann sich natürlich das Gemüse als Spieß einfach mitgrillen. Außerdem sollte man auf fertig marinierte Steaks verzichten und frische Kost vom Grill genießen.

Das ist nicht schwer, zum Beispiel mit Fisch. Einfach Fischfilet in Alufolie mit einem Spritzer Limettensaft und jungem Olivenöl auf ein Bund frische Kräuter gebettet 15 Minuten grillen und danach mit Salz und Pfeffer verfeinern. Lecker! Dazu empfiehlt der Küchenchef ein Zucchini-Walnussbrot mit Bärlauchpesto und Avocado-Salat mit Birne, Mozzarella und Sesamvinaigrette.

Die Zubereitung und mehr zeigt er allen Kochwilligen in den verschiedenen Sommerkochkursen, auf die die Meridian Kochschule von Juni bis August 15 % Rabatt gewährt. Bei diesem Programm läuft einem schon beim Lesen

das Wasser im Mund zusammen: „Steaks & Co. im Orient“, „Hauptstadtküche. Paris“, „Kräuter und Blüten“, „Californian Kitchen“ und „Fleischeslust“. Weitere Infos zu den Kochkursen und zu Veranstaltungen erhalten Sie unter **Tel. 67 10 86-60** oder auf **www.meridian-kochschule.de**.

Tipps für leichteres
Kochen und ein
gemeinsames Dinner
am großen Tisch: das
Erfolgsrezept der
Meridian Kochschule!





Lockende Pflanzenwelt

Am Anfang war der **Duft**.
Während eine Pflanze beim
Betreten eines Gartens vielleicht
noch gar nicht zu sehen ist, kann
man doch manchmal schon ihren
Duft wahrnehmen.

Weil Lavendel relativ niedrig bleibt, ist er die ideale Duftpflanze auch für sonnige kleine Gärten. In ein Gefäß gepflanzt, verschönert er den Balkon, die Terrasse oder den Hauseingang.

Duftende Blüten sind eine kluge Strategie von Mutter Natur, denn so können Pflanzen auch unter schwierigen Bedingungen, z.B. in der Dunkelheit, Bestäuber anlocken. Bestäubende Insekten sind für die Erhaltung vieler Pflanzenarten überlebenswichtig. Auch der Mensch findet Gefallen daran, den Pflanzenduft im Garten zu erleben und so direkt an den Blüten schnuppern zu können.

Eine der bekanntesten Duftpflanzen ist der Flieder (*Syringa vulgaris* und Sorten), der beinahe schon zum deutschen Kulturgut gehört. Er ist eine der typischsten und beliebtesten Frühlingspflanzen. Im 19. Jahrhundert wurde er sehr populär und vor allem in Frankreich, in der Gärtnerei Lemoine in Nancy, entstanden viele neue Sorten. Der Pflanzenzüchter Victor Lemoine war in seinem Heimatland so berühmt, dass ihm dort sogar ein Denkmal errichtet wurde. Die großen

Blütenrispen des Flieders, der manchmal auch als Edel-Flieder bezeichnet wird, verströmen einen intensiven Duft. Von reinem Weiß über Rosa bis hin zu dunklem Purpurrot reicht die Palette der Blütenfarben.

Duftende Kletterpflanzen sind eine gute Lösung, wenn Platz knapp ist. Der Blauregen (*Wisteria*) benötigt nur wenig Grundfläche und kann viele Meter hoch werden. Er hat schöne gefiederte Blätter und bildet bis zu 50 Zentimeter lange, duftende Blütentrauben, meist in intensiven Blautönen. Es gibt auch Sorten, die rosa oder weiß blühen. Anders als Efeu oder Wilder Wein bildet der Blauregen keine Haftorgane, sondern klettert in der Natur an anderen Pflanzen in die Höhe. Er benötigt darum im Garten eine besonders stabile Kletterhilfe.

Neben dem Flieder gehört der Lavendel (*Lavandula angustifolia* und Sorten) wohl zu den bekanntesten Duftpflanzen. In

Eine der bekanntesten Duftpflanzen ist der Flieder, der besonders in ländlichen Gärten häufig zu sehen ist.



der Provence wird er großflächig zur Parfümherstellung gepflanzt. Neben den zahlreichen Lavendelsorten mit Blüten in schönen Blau- und Violettönen gibt es auch weiß- oder rosablühende Sorten. Die Höhe dieser Pflanzen variiert ebenfalls und so können zum Beispiel interessante Kombinationen mit Sorten in unterschiedlichen Höhen oder mit verschiedenen Blütenfarben entstehen. Lavendel lässt sich vielseitig verwenden, unter anderem als kontrastreicher Begleiter von Rosen, als niedrige Hecke oder zusammen mit Stauden. Weil Lavendel relativ niedrig bleibt, ist er die ideale Duftpflanze auch für sonnige kleine Gärten. In ein Gefäß gepflanzt, verschönert er den Balkon, die Terrasse oder den Hauseingang.

TÜMLER & PEIL
ROLLÄDEN
MARKISEN
ROLLTORE Seit 1865
 TP
 ☎ 6 93 20 45
 Wintergartenmarkisen
 Scheren- u. Rollgitter
 Vordächer
 Motorisierungen
 feste Vergitterungen
 Am Stadtrand 58
 22047 HH-Wandsbek
 www.tuemler-peil.de

Beratung Montage Reparatur Wartung

Outdoor-Wohnträume

ANZEIGE

Bei **Schulze Outdoor Living, Waldweg 95**, kommt man schon beim Vorbeifahren ins Träumen von Sonne, Strand und blauem Meer. Pures Urlaubsfeeling löst der Betrieb mit seiner Präsentation an internationalen Gartenmöbeln, die man zum Teil nur aus Fünf-Sterne-Hotels an der Cote d'Azur kennt, aus – und zwar nicht nur im puristischen Neubau über drei Etagen mit großflächiger Verglasung, sondern auch auf der direkt angrenzenden Terrasse.

Das vorrätige Design-Outdoor-mobilar in bester Qualität von Herstellern wie Cane-line, Jati & Kebon, Solpuri, Skyline, Mama-green oder Zumsteg und trendige Accessoires versprechen einem schon beim Anblick pure Entspannung unter freiem Himmel. Schnell sieht man beim Rundgang über die Ausstellungsfläche, was diesen Sommer Trend ist: Die Farben Weiß, Grau, Schwarz, Taupe und Honig sowie Materialien bzw. Ver-

arbeitungen wie Geflecht, Metall, Teakholz, Keramik oder Granit sind die absoluten Musthaves. Diese Vielfalt vom minimalistischen über den romantisch-nostalgischen bis hin zum modernen Stil sowie die unterschiedlichen Kombinationsmöglichkeiten, die man bei der Zusammenstellung seiner Gartengarnitur hat, bieten für jeden Geschmack das Richtige. Neben den hochwertigen Verarbeitungen setzen raffinierte Techniken neue Maßstäbe im Outdoor-Living-Bereich.

Um die gewohnte Wohnkultur von innen nach außen verlagern zu können, bedarf es aber nicht nur exklusiver Möbel, sondern auch einer kulinarischen Outdoor-Kultur: Was liegt da näher als das traditionelle Grillen. Schon längst geht es dabei nicht mehr nur um den Genuss von Fleisch, sondern Drei-Gänge-Menüs bietet man(n) vom Grill. Dafür findet man bei Schulze auf einer weiteren Fläche das gesamte



17.6.
Sonntags-Shopping
 12-17 Uhr, inkl. Grillvorstellung

Sortiment des amerikanischen Qualitäts-Grillherstellers Weber. Am kommenden verkaufsoffenen Sonntag, dem 17. Juni, erfährt man im Übrigen vor Ort im Rahmen einer Grillvorstellung mehr über die neue Grillkunst.

Aus der Tradition heraus bietet der Outdoor-Living-Betrieb aus Sasel, der in dritter Generation geführt wird, auch weiterhin eine reichhaltige Auswahl an Rasenmähern, Gartengeräten, Dünger und Pflanzenschutzmitteln. Diese, ein breit gefächertes Sortiment an Son-

nenschirmen von der Marke Glatz und eine große Stoffabteilung mit Sitzkissen runden das Angebot ab. Lassen Sie Urlaubsträume mit einer Outdoor-Oase im eigenen Heim wahr werden! Inhaber Wolfgang Schulze und sein Team stehen Ihnen mit einem kompetenten Service – vom individuell auf die Kundenwünsche angepassten Beratungsgespräch bis hin zur Montage der gekauften Geräte – mit Rat und Tat zur Seite. Weitere Infos auch unter **Tel.: 040-601 90 12** oder **www.hansschulze.de**.



Wertvoller geht es nicht!

Leben am Wasser: Immobilien der Alster-Stadtteile sind mehrheitlich teurer als die der Elbvororte!

Die Alster ist nicht nur beliebter als die Elbe, sie ist auch erheblich teurer! Eigentlich längst bekannt, denn wir haben nun mal die schönste Joggingstrecke der Stadt und das Segelrevier Nr. 1! Jetzt beweisen das auch noch die aktuellen **Immobilienpreise:** Alster-Stadtteile wie **Harvestehude, Uhlenhorst oder Rotherbaum** haben die Elbvororte locker abgehängt.

Wer wohnt heute noch in Blankenese? In Harvestehude spielt die Musik. Das beweisen auch die Preise für Eigentumswohnungen! Denn diese, so hat das Magazin „Capital“ in seinem Immobilienkompass 2012 ermittelt, schießen an der Alster in geradezu astronomische Höhen! 4.500 bis 10.000 Euro muss man etwa in Harvestehude für einen Quadratmeter einer Altbauwohnung berappen – bei einer neuen gar 5.000 bis 15.000! Wer hätte gedacht, dass es teurer geht als in der Hafencity! Immerhin hat sie es gerade noch auf Platz zwei geschafft. Entsprechend der „Capital“-Topliste geht es

„15.000 € pro qm – 50% teurer ist die perfekte Alster-Lage in Harvestehude!“

dann aber wieder zurück an die Alster: Es folgen Uhlenhorst, Rotherbaum und Winterhude. Das sorgt dafür, dass die ehemaligen

Top-Adressen in den Elbvororten etwas abgeschlagen auf Platz 6 gelandet sind – die für dortige Altbauwohnungen üblichen 3.400-8.500 Euro/Quadratmeter wirken gegen die Alster-Preise geradezu günstig!

Die Mietpreise lassen sich natürlich ebenfalls nicht lumpen und schnellsten teilweise (Uhlenhorst, Rotherbaum, Winterhude) auf bis zu 21 Euro pro Quadratmeter Altbauwohnung hoch. Tendenz – natürlich – steigend.

Kein Wunder, dass die Mietpreise steigen – die Menschen zieht es nach Hamburg. Bürgermeister Olaf Scholz rechnet bis 2030 mit 1,9 Millionen Hamburgern (jetzt sind es 1,8). Obwohl die Politik seit Jahren versucht, dem durch bezahlbaren Wohnraum entgegenzuwirken, steigen die Preise. Und zumindest in den In-Vierteln wird sich nach Ansicht von Experten an diesem Trend auch in absehbarer Zeit nichts ändern. Grund zum Feiern für alle, die bereits Eigentümer von Wohnraum in den guten Lagen sind. Für all jene, die gerne in Hamburgs Top-Stadteilen wohnen möchten, ist es Zeit, sich Richtung Alster zu orientieren – und tief in die Tasche zu greifen! *cl/w*



Alsterblick: Diesen müssen Anwohner immer teurer bezahlen!

ENERGIE-ÄRGER

Die Preise für Öl und Gas erreichen immer neue Höchststände. Für 48 Prozent der Deutschen sind deshalb auch die Kosten für Licht und Wärme das größte Ärgernis rund ums Wohnen, belegt eine Emnid-Studie. Eigentümer sehen sich mit 53 Prozent noch stärker als Mieter (44 Prozent) von der Preisspirale betroffen. „Hausbesitzer haben den Vorteil, die Energieeffizienz ihres Hauses in eigener Regie verbessern zu können“, sagt Dieter Pfeiffenberger, Vorstandsvorsitzender der BHW Bausparkasse. „Sie sollten jetzt die Chance ergreifen und ihre Immobilie mithilfe der staatlichen Förderung modernisieren.“ Wenig Einfluss haben Eigentümer wie Mieter auf einen anderen Kos-

treiber: Hohe Benzinpreise machen besonders für Pendler das Häuschen im Grünen zur teuren Angelegenheit. In Orten mit weniger als 100.000 Einwohnern bemängeln deshalb auch 26 Prozent der Befragten die Verkehrsanbindung. „Es gibt gute Gründe für die gegenwärtige Debatte um die Pendlerpauschale“, so BHW-Chef Pfeiffenberger. „Das Bauen und Wohnen auf dem Land ist preiswerter als in den Metropolen, aber hohe Preise für die Mobilität schmälern diesen Vorteil. Wer jetzt Eigentum erwerben will, sollte diese Kosten in seine Gesamtrechnung einbeziehen.“ Laut der Erhebung plant fast jeder dritte Mieter unter 45 Jahren den Bau oder Kauf einer Immobilie.



Das
ALSTER-MAGAZIN
jetzt

online
lesen!



Nasse Wände? Schimmel?



**Das gute Gefühl, in den besten
Händen zu sein.**

60.000 erfolgreiche Sanierungen in der ISOTEC-Gruppe. Wir gehen systematisch vor – von der Analyse bis zur Sanierung. Für ein gesundes Wohnklima und die Wertsteigerung Ihrer Immobilie. **Rufen Sie uns an. Wir helfen gerne weiter!**

ISOTEC-Fachbetrieb Motsch & Westphal GmbH & Co. KG
Tel. 040-41339033
oder www.isotec.de

ISOTEC®
... macht Ihr Haus trocken!

Hausverwaltung



**Wir bieten Ihnen die
Sicherheit einer
hervorragenden
Verwaltung durch
Zuverlässigkeit und
Kompetenz**

Abteistraße 34 • 20149 Hamburg
Tel. 040 / 37 86 00 65
hgu@hgu.de

www.hausverwaltung-hgu.de

Wohnen Wohn-Immobilien

In guter Nachbarschaft zur Alster!

Diese exklusive Eigentumswohnung befindet sich in bester Lage vis-à-vis zur Alster. Auf ca. 202m² Wohnfläche und 4 Zimmern bietet sie besten Wohnkomfort. So stehen ein großer Balkon, ein Aufzug und viele hochwertige Ausstattungsdetails wie z.B. ein Kamin zur Verfügung. Zwei optional zu erwerbende Tiefgaragenstellplätze runden diese besondere Offerte ab.
Kaufpreis € 1.050.000,-
Wir freuen uns auf Ihren Anruf.



Shop Eppendorf, Eppendorfer Baum 1, 20249 Hamburg

Tel. 040 / 350 80 20
www.grossmann-berger.de

Grossmann & Berger

zapf umzüge
Internationale Umzugsdienstleistungen
NAH • FERN • AUSLAND • ÜBERSEE

Umzugspartner VRK Hamburg GmbH
Tel.: 040 / 8 53 33 90
Fax: 040 / 8 53 51 50
www.zapf.de
hamburg@zapf.de

Wohnen Vermietung



Barmbek-Nord: Top Neubau, Erstbezug, 2+3 Zimmer, ca. 57m²-91m² Wfl. Voll- oder Duschbäder, EBK, Parkett, Fußbodenheizg., Terrasse oder Balkon, Keller, Fahrstuhl, TG-Stellplatz möglich
Kaltmieten: € 715,00,- bis € 1.148,00,-

Rotherbaum: Jugendstilwohnung, Bj. 1898, 2011 modernisiert, 5 Zi. zzgl. Ankleide, ca. 189m² Wfl., Bäder, EBK, Holzdielen, hohe Decken mit Stuck, diverse Stilelemente uvm., Fahrstuhl, Kellerraum
Kaltmiete: € 2.750,00,-

Tel. 040 / 350 80 20
www.grossmann-berger.de

Grossmann & Berger

Service rund um Haus und Grund



Neutrale Beratung - auch vor Ort - bei Neubau, Kauf, Ausbau, Sanierung und Modernisierung

- Vertragsprüfung
- Bauüberwachung und Kontrolle
- Begleitung bei Übernahme und Abnahme
- Bauschadenermittlung
- Bewertung von Immobilien
- Haus- und Anlagentechnik

Ihre Mitgliedschaft lohnt sich immer!

Grundeigentümer-Verband
Glockengießerwall 19 · 20095 Hamburg
Telefon (040) 309 67 20
Telefax (040) 32 13 97
www.grundeigentuemerverband.de
info@grundeigentuemerverband.de

Grundeigentümer-Verband Hamburg

MAGAZIN VERLAG HAMBURG

In Sachen Immobilien

im Alster-Magazin ist unsere Mediaberaterin Barbara Suhr die richtige Ansprechpartnerin. Wenn Sie Anzeigen schalten oder sich beraten lassen möchten, gibt sie Ihnen gerne nähere Informationen unter Tel.: 538 930-54 oder Mobil: 0172/923 36 82.



Wutbürger

Das Alster-Magazin präsentiert auf seinen Immobilienseiten in lockerer Reihenfolge aktuelle Urteile zur Rechtsprechung rund um die Immobilie. Diesmal: **wütende Klarinetistinnen, verärgerte Parker** und mehr!

Verständnis für Musiker

Verschiedenste Berufsgruppen haben vor den Finanzgerichten schon darum gestritten, welchen Anteil der Ausgaben für ihre häuslichen Übungs- und Arbeitsräume sie steuerlich absetzen können. Selbstständige Berufsmusiker haben nach Auskunft des Infodienstes Recht und Steuern der LBS gute Chancen, den kompletten Betrag geltend machen zu können. (Finanzgericht Köln, Aktenzeichen 9 K 3882/09; anhängig beim Bundesfinanzhof unter dem Aktenzeichen VIII R 44/10.)

Der Fall: Eine Klarinetistin verfügte in ihrer 210 Quadratmeter großen Wohnung über einen 42 Quadratmeter großen Probenraum. Dieses Zimmer werde ausschließlich zum Einstudieren von Musikstücken genutzt, versicherte die selbstständig tätige Musikerin. Zum Beleg dafür führte sie an, dass außer Notenmaterial und Instrumenten dort nichts gelagert sei. Nach außen, zur angrenzenden Wohnung, sei der Raum schallisoliert. All diese Argumente erkannte das Finanzamt nicht an und legte Wert darauf, es handle sich hier nicht um den Mittelpunkt der beruflichen Tätigkeit der Frau. Deswegen kämen nur die üblichen begrenzten Abschreibungsmöglichkeiten eines häuslichen Arbeitszimmers in Frage.

Das Urteil: Die Kölner Finanzrichter entschieden sich für eine Absetzung der Kosten in voller Höhe: „Der von der Klägerin als Überzimmer genutzte Raum stellt kein Arbeitszimmer im Sinne des Gesetzes und der hierzu ergangenen ständigen Rechtsprechung des Bundesfinanzhofes dar“, stellten sie fest.

Parkplatz-Gerangel

Grundsätzlich gilt: Ein Eigentümer genießt bei der Vergabe seiner Parkfläche große Freiheiten, wenn es mehrere Bewerber gibt. Das haben nach Information des Infodienstes Recht und Steuern der LBS Deutschlands oberste Richter festgestellt. (Bundesgerichtshof, Aktenzeichen VIII ZR 268/09)

Der Fall: Ein Mieter verfügte über einen gültigen Wohnraum-Mietvertrag und dachte, mit Hilfe dieses Dokuments könne er den Eigentümer dazu zwingen, ihm einen frei gewordenen Parkplatz in der betreffenden Wohnanlage zu überlassen. Selbstverständlich war er bereit, dafür zu bezahlen. Doch der Betroffene wollte sich nicht unter Druck setzen lassen. Er verwies darauf, dass es eine Reihe von Interessenten gebe und er nach eigenem Ermessen entscheiden könne. Es kam in der Frage zu einem Zivilprozess durch zwei Instanzen.

Das Urteil: Der Bundesgerichtshof schloss sich der Rechtsauffassung des Stellplatz-Eigentümers an. Die Richter entschieden, dass ein Wohnraum-Mietvertrag „keine (Neben-)Pflicht des Vermieters“ begründe, „seinem Mieter zusätzlich zu der Gebrauchsüberlassung der angemieteten Räume auch einen Garagenstellplatz zur Verfügung zu stellen“.

Streit um das „Circa“

Die Größenangaben in Mietverträgen für Wohnungen und Häuser liefern immer wieder Anlass zu einem Rechtsstreit. Wenn sich das Objekt beim gründlichen Nachmessen deutlich kleiner als versprochen herausstellt, dann fordern viele Mieter Geld

und Musiker

zurück. Manche Eigentümer glauben sich auf der sicheren Seite, wenn sie vor der Größenangabe das Wörtchen „ca.“ hinzugefügt haben. Laut höchstrichterlicher Entscheidung entsteht dadurch allerdings nicht automatisch eine größere Toleranzschwelle. (Bundesgerichtshof, Aktenzeichen VIII ZR 144/09)

Der Fall: Ein Mieter bemerkte, nachdem er eine Wohnung fünf Jahre lang genutzt hatte, dass von den vermeintlich „ca.“ 100 Quadratmetern keine Rede sein konnte. Ein Gutachter stellte fest, es handle sich lediglich um gut 83 Quadratmeter. Es ging also um eine spürbare Abweichung. Deswegen stand fest: Der Eigentümer würde einen Ausgleich bezahlen müssen. Die Frage war nur, was die Berechnungsgrundlage sein

sollte. Das zuständige Landgericht entschied, wegen des „ca.“ müsse man zugunsten des Eigentümers von 95 Quadratmetern ausgehen. Der Zusatz habe ja dem Mieter ausdrücklich verdeutlichen sollen, dass es sich um einen ungefähren Wert handle. Die Gegenseite wollte diese Großzügigkeit allerdings nicht akzeptieren und beharrte auf ihrer Forderung in voller Höhe.

Das Urteil: Auch die Richter des Bundesgerichtshofs akzeptierten die Rechengröße 95 Quadratmeter nicht. Sowohl bei der Beurteilung der Abweichung als auch bei der Berechnung der eigentlichen Mietminderung müsse der im Vertrag genannte Ausgangswert gewählt werden. Konkret müsse man also hier von 100 Quadratmetern ausgehen.



Pi mal Daumen:
Viel tricksen kann man bei Wohnungsgröße nicht!

Grafiken: LBS/Tomicsek

UHLENHORSTER LICHTHÖFE

Vom eigenen Haus auf der Uhlenhorst zu Fuß zur Alster

An der Zimmerstraße entstehen in einem einzigartigen Neubauprojekt die UHLENHORSTER LICHTHÖFE.

In abgeschirmter Lage und mit ihrer charakterstarker Architektur bieten die vier Stadtvillen und sechs Stadthäuser exklusiven Raum für individuelles Wohnambiente auf der Uhlenhorst.

Zwischen 166 m² und über 250 m² Wohnfläche, exklusive Bäder, Balkon, Dachterrasse und ein eigener Garten mit großem Sonnendeck sowie eine Privatgarage mit mehreren Stellplätzen.

Kaufpreise EUR 1.240.000,- bis EUR 1.820.000,-

GS-Bau GmbH, Tel. (040) 700 19-30

www.uhlenhorster-lichthoefe.de



EXKLUSIVE STADTHÄUSER & STADTVILLEN

Hier finden Sie über 1000 ALSTER-MAGAZIN Sharepoints!

Bei diesen freundlichen Partnern erhalten Sie das **ALSTER-MAGAZIN**. Dort stehen die Hefeteils in schicken Displays in ausreichender Menge zum Mitnehmen, falls Sie das Magazin nicht schon in Ihrem Briefkasten über unsere **Haushaltsverteilung** gefunden haben.

Und damit Sie alle Sharepoints **sofort** finden, haben wir sie nach **Straßen sortiert**. Suchen Sie genau dort, wo **Sie wohnen oder arbeiten!** In weiteren **1.200 Geschäften** rund um die Alster gibt es auch das **Alster-Magazin in kleinerer Stückzahl**.

ABC-Straße Nr.44 Shalimar, The Indian Restaurant; **Alsterdorfer Markt** Nr.6 Tabak-Börse, Zeitschriften etc.; Nr.8 Apotheke am Alsterdorfer Markt, Homöopathie, Kosmetik; Nr.8 Edeka aktiv Markt, Lebensmittel; Nr.10 Textilreinigung; Nr.10 Alster-arbeits-GmbH, Second Hand Shop; Nr.10 flore pleno, Floristik und Wohnambiente; Nr.10 Selami's Dönerhaus, Döner Imbiss; Nr.10 alstermarkt; Nr.12 infostudio; Nr.14 Kesselhaus, Restaurant; Nr.18 Eiscafé il Gelato, Eisdielen; **Alsterdorfer Straße** Nr.2 Kleiderbad Winterhude, Reinigung; Nr.6 Rinas, Textilpflege; Nr.10 Salatperle, Imbiss; Nr.20 Sportsbar, Wirtschaft; Nr.30 Th.Kümpfer, Uhren; Nr.48 Cafe Galao, Portugiesische Spezialitäten; Nr.48 Kirat, Asia Imbiss; Nr.56 Betten-Remstedt, Bettenfachgeschäft; Nr.60 Hanse-Antik; Nr.70 Peter Warnecke, Sanitärtechnik; Nr.76 ARIN, Mode-Design; Nr.84 a ELITHO, Creative Haircut; Nr.84 a Cafe MAY; Nr.86 Alexandre Rodrigues; Nr.90 Back-Shop, Steh-Cafe; Nr.90 Alster-Grill-Eck; Nr.92 Alsterdorfer Apotheke; Nr.94 Zoo-Markt Alsterdorf; Nr.258 a little fun, Kinderspielzeug; Nr.260 Perfect Nails, Nageldesign; Nr.262 Mrs. Sporty, Fitnessclub; Nr.262 Alster Lounge, Café/Restaurant; Nr.274 Symposium, griech. Restaurant; Nr.286 SEHKRAFT Optik in Alsterdorf, Optiker; Nr.288 Roxie, Restaurant/Café; Nr.290 Asian Imbiss Seoul, Asia-Imbiss; Nr.292 Konditorei Fastert, Konditorei; Nr.7 Wein-Michel, Wirtschaft; Nr.7 Schanzen-Bäckerei; Nr.9 Bode, Hörakustik; Nr.11 Fischfeinkost; Nr.13 Cuisinette, Delikatessen; Nr.13 Blumengeschäft; Nr.15 Echtzeit Studio, Café-Galerie; Nr.17 Effenberger, Bäckerei; Nr.29 Sauberland, Reinigung; Nr.29 Bagno, Bäder-Accessoires; Nr.31 Stahn, Euronics; Nr.35 Today, Restaurant; Nr.35 Alsterdorfer Fruchthaus; Nr.35 Blende 11, Foto etc.; Nr.37 Russell's, Cafe Bar; Nr.41 H. Wolf, Alles vom Lande; Nr.61 Bäckerei Boldt; Nr.61 H. Lüschen, Obst+Gemüse; Nr.69 a Königskinder, Friseur; Nr.79 Croquerie; Nr.81 Katja's Eis, Eisdielen; Nr.103 Mass-Schneiderei; Nr.253 Jubeljahre, Mode und Accessoire; Nr.253 Alsterdorfer Hosenmatz, Kinderladen Second Hand; Nr.263 Back Paradies, Bäckerei; Nr.263 Friseursalon Mojjan, Friseur; Nr.271 Sprungfeder, Raumaustattung; Nr.277 Änderungssortdienst, Änderungsschneiderei; Nr.281 Kiosk 81, Kiosk; Nr.281 a Blumen Exotica, Blumen; Nr.283 Inger Moden, Mode; **Badestraße** Nr.4 Osteria Due, Restaurant; **Ballindamm** Nr.25 Trachtendiele GmbH; **Ballindamm Europapassage** Nr.40 funke-ticket,

Ticket Shop; Kult; L'Italiana Gelateria, Eispalast GmbH; TE Hamburg, Textilhändler GmbH; Kodak Express; Elklince GmbH, Mode; E-Plus Retail GmbH; Stofftiergarten; Udo Lindenberg & More, Watentowski Galerien; Wiener Kaffeehaus Julius Meinl; Se7en Oceans Hamburg; Vodafon; Steiff Kids Fashion & more GmbH; Levi's Store; Harley Davidson Fashion Hamburg; Meinecke's Barbershop; Yin & Yang, Restaurant & Bar; **Barmbeker Straße** Nr.82 a Stadtpark - Apotheke; Nr.148 Orax-Tinter, Drucker-Toner; Nr.148 Artefakt, Schuhe; Nr.150 Arizona, Steakhouse; Nr.152 C&M, Friseur; Nr.152 Videopalast, Videos; Nr.158 Budenhagen, Euronics; Nr.45 Haspa; Nr.47 Arno Sierck, Lotto-Toto-Oddset; Nr.153 REBIKE, Schnell Reparatur Service; Nr.153 Tauchen-Hamburg, Taucherartikel; Nr.167 Big Bull, Steakhouse; Nr.169 Dat Backhus, Bäckerei; Nr.177 Schutz/Schlüsseldienst; Nr.179 Bravo, Reinigung; Nr.181 Wein-Gesing, Weine; Nr.181 Storfing - Fashion, Second Hand Mode; Nr.181 Bauelemente Galerie; Nr.187 modern nails; Nr.189 Die Lakritzerei; **Bleichenhof Passage** Kryolan City Hamburg, Professional Make-up, Cafe Ole, Bar u. Restaurant; Shoes, Schuhe aus Ungarn u. Italien; **Borgweg** Nr.5 Picobello, Reinigung - Schneiderei; Nr.7 Büsun Rimkus, Praxis für medizinische Fußpflege; Nr.11 Feinkosthaus am Borgweg Mehrabi; Nr.11 a Nur Hier; **Brandstraße** Nr.7 Biffar; **Brooktorkei** Nr.6 Airlux Showroom; **Cäcilienstraße** Nr.2 Tafelberg, Restaurant; **Colonnaden** Nr.18 Lunge Lauf- und Sportschuhe; Nr.36 abrahams ambiente; Nr.46 Schattschneider, Sanitätshaus; Nr.70 HPS Porzellanmalerei; Nr.96 Sabine Wiedenhaus, Mode; Nr.108 Papier u. Feder; Nr.15 games workshop; **Dorotheenstraße** Nr.48 Hotel Cristobal, Hotel; Nr.54 Haar Pur, Friseur; Nr.54 La Figlia, Ital. Restaurant; Nr.78 Gemeinschaftspraxis Wolf, Thiel, Zahnärzte; Nr.102 Haspa; Nr.108 Rothaus, Möbel; Nr.112 Schanzen-Bäckerei, Bäckerei; Nr.116 Kaya, Feinkost; Nr.136 Stadtbäckerei, Bäckerei; Nr.128 Blumen; Nr.132 DerMaßschuh, Schuhe; Nr.134 BHB, Hockey; Nr.134 P.Matzen, FS-Radio; Nr.136 Änderungs-Dienst; Nr.138 Zeitschriften; Nr.138 Tabak-Lotto, Sh. Pourkazemi; Nr.140 Call a Pizza, Restaurant; Nr.144 Kirschner, Restaurant; Nr.174 Charade, Bistro; Nr.176 Schönes & Nützliches; Nr.178 Biomarkt, Lebensmittel; Nr.182 Il Gelato, Eiscafé; Nr.182 a La Strada, Restaurant; Nr.182 Couture 182, Mode;

Nr.184 ann idstein, Deko; Nr.184 Sun Concept, Sicht + Sonnenschutz; Nr.184 Nur Hier, Bäckerei; Nr.184 a Zellmanns, Weinmarkt; Nr.184 a oliothea, alio, aceto & liquor; Nr.188 Fromage Francaise, Käse; Nr.188 envy fashion coffee; Nr.190 Dorotheen Eck, Restaurant; Nr.35 Restaurant La Bruchetta, Restaurant; Nr.57 Block House, Restaurant; Nr.95 Reitenbach, hair and make-up; Nr.97 a Trattoria Rosati, Restaurant; Nr.99 Frozen-Yoghurt Welt; Nr.109 alia, Wellness; Nr.113 Dorotheen-Apotheke, Apotheke; Nr.121 St.Johannis Apotheke; Nr.135 DMK Skin Care Konzept, Kosmetik; Nr.159 Barbara Becher, Floristik; Nr.161 Ihre Reinigung; Nr.161 Turan's Fruchtcke, Gemüse Obst Bufett; **EKZ Nedderfeld** Ernstings-Family, Kleidung; Mc Paper; Budnikowski; ISS-Gutgutbürgerlich, Restaurant; 1.Etage: 70 Sonnenklar.TV Partner, ReiseWelt Hamburg; 1.Etage: Sparda Bank; 1.Etage: New Nails, Nagelstudio; 1.Etage: Bistro Florenz, Eisladen; 1.Etage: Oliver Grey, Schuhe; **Eppendorfer Baum** Nr.4 Früchte Gleitzmann, Feine Früchte - Feines Gemüse; Nr.6 Marc O' Polo, Mode; Nr.6 L' AUTRE CHOISE by D' Or; Nr.8 Classico Women, Mode; Nr.12 Meister Parfümerie seit 1888; Nr.14 Meissler & Co Immobilien; Nr.16 P Eisenherz, Kindermode; Nr.16 Labels for Less, Mode; Nr.18 Lühr Optik; Nr.18 Struve Lederwaren & Gepäck; Nr.20 engelle, Pasta-Olio-Vino; Nr.22 Maral, Restaurant & Cafe; Nr.22 von Allwörden, Backwaren; Nr.24 World Coffee, Restaurant; Nr.24 O2 Partner Shop; Nr.32 RieckhofGalerie, Parfümerie Eppendorf; Nr.32 Lajaby Palmers Rosurel, Waache; Nr.34 Pyjama Royal, Wäsche; Nr.34 Broterbe Gaus; Nr.34 mobilejoker; Nr.34 catwalk Hamburg; Nr.38 Burrateria Eva Lierhaus, Restaurant; Nr.42 Paulina expect in style, Umstandsmode; Nr.44 four; Nr.3 NIKOLAI Apotheke; Nr.5 HAGEL The Hair Company, Friseur; Nr.7 JF Flebbe GmbH, Männermode; Nr.9 Glenfield, Fine Knitwear; Nr.9 Pura Vida, Schmuck; Nr.11 Optik Martin Carl, Optiker; Nr.11 AUST, Collezione d'Italia; Nr.11 Quartier 11; Nr.13 Lienau hat das Zeug z. Spielen, Spielwaren; Nr.19 Willi Decker, Frisuren; Nr.31 Peter Polzer, Friseur; Nr.31 Bettenhaus Bürger; Nr.43 Tee-Handels-Kontor Bremen; Nr.43 Vodafone Shop Eppendorf; Nr.47 Back-Werk; **Eppendorfer Landstraße** Nr.2 Haspa, Bank; Nr.4 Blumenhaus Radau, Blumen; Nr.6 Gandhi, Indisches Restaurant; Nr.8 Jonas Aneaus Schuhe, Schuhe; Nr.32 Wolffheim&Wolffheim, Immobilien; Nr.36 Morellino, Restaurant; Nr.36 Locke, Friseur; Nr.54 Van Laack, Mode; Nr.56 Das Buch, Buchhandlung; Nr.56 Augenblick, Optiker; Nr.58 Happy Heels, Schuhmacherei; Nr.58 Ihr Sonnenstudio, Sonnenstudio; Nr.58 Gigis, Accessoires; Nr.64 Store sixty four, Kleidung; Nr.70 Deutsche Bank, Bank; Nr.74 Ristorante da Franco, Restaurant; Nr.74 Immobilien Kontor, Immobilien; Nr.76 Anneli Rieck, Goldschmiede; Nr.80 Schlüsselzentrum, Schlüssel; Nr.80 Terzozentrum Hamburg, Hörgeräte; Nr.84 Lampen Wetter, Lampen; Nr.84 Apotheke, Apotheke; Nr.86 Optik Köpke, Optiker; Nr.86 Haspa, Bank; Nr.88 Konditorei Lindner, Konditorei; Nr.90 Frucht-Haus Duntas, Obst und Gemüse; Nr.92 top a top, Damenbekleidung; Nr.92 Thor Straten, Juwelier; Nr.96 Tabakwaren Presse; Nr.100 Balzac Coffee, Cafe; Nr.102 Samt & Sonders, Geschenke; Nr.112 Verena Moden, Mode; Nr.112 Klemann Brillen, Brillen; Nr.112 a Friseur Löhdorff, Friseur; Nr.120 Second-Hand, Second-Hand; Nr.124 Anuschka Späth, Designerin; Nr.130 Thomas Cook, Reisebüro; Nr.130 Grünich Aufpolster & Bezihen, Holzauflarbeitung; Nr.144 Piazza Mercato, Südl. Spezialitäten; Nr.1 JB Exklusiv, Mode; Nr.5 Shirley Mae, Schuhe; Nr.9 Namenlos, Friseur; Nr.9 Brumen Apotheke; Nr.9 Cord Stehr, Weine; Nr.11 Optiker Carl, Optiker; Nr.15 Fontana, Mode; Nr.19 Nygaards, Kinderschuhe; Nr.21 Geers Hörakustik, Hörakustik; Nr.27 twice, Mode; Nr.31 Greeni, Cafe/Restaurant; Nr.39 Loop, Kindermode; Nr.43 Edeka Schlemmermarkt, Supermarkt; Nr.45 Vital-Center Eppendorf, Sanitätshaus; Nr.51 Travel Overland, Reisebüro; Nr.53 dt Designertraum; Nr.53 Ryf of Switzerland, Coiffeur; Nr.55 home & body, Geschenke, Badaccessoires etc.; Nr.61 Bar Italia, Restaurant & Weinbar; Nr.65 Herz&Krone, Mode; Nr.65 masoud-schue, Schuhe; Nr.67 Budnikowski, Drogerie; Nr.101 Dietrich Niesitka, Teppichboden; Nr.109 Vista Video, Videothek; Nr.121 Stern, Änderungsschneiderei;

Eppendorfer Marktplatz Nr.2 Eppendorfer Eiscafe, Eiscafé; Nr.2 Apotheke a. d. Friedenseiche, Apotheke; Nr.2 BoConcept Hamburg Eppendorf, Einrichtungen/Möbel; Nr.8 Shikara, Restaurant; Nr.5 Haspa, Bank; **Eppendorfer Weg** Nr.170 Gata Atelier, Die Änderungs-Schneiderei; Nr.180 Fischfeinkost Egon Geilben; Nr.210 Ristorante Come Prima; Nr.210 sandro magris, Antipasti; Nr.234 Cafe Leckerei; Nr.240 Café EA Taliano, Antipasti - Pasta - Bar; Nr.248 Müller's Jeans & Interiors; Nr.254 Gantert, Konditorei; Nr.252 RuBios, Bio & Delikatessen; Nr.254 Büning, Creative Wohngestaltung; Nr.256 Camocas, Stoffe & Kleider; Nr.258 Tabak - Zeitschriften - Lotto, Rainer Lawitzak; Nr.266 Goldrausch mit MG, Gold u. Silber-Ankauf; Nr.260 Nurhayat Heidekrüger, Gemmologin; Nr.264 Claudia Paulus, Design; Nr.264 Loewen, Gastwirtschaft; Nr.266 Kallensee GmbH, TV-VIDEO-HIFI; Nr.270 Unzertrennlich essen & trinken; Nr.276 Caprice, Mode; Nr.276 Meersachen e.K.; Nr.280 Ristorante Fezzi; Nr.189 Kosmetik Eppendorf; Nr.189 Lady Perle, Schuhgeschäft; Nr.195 Stadtteilmarkter Eimsbüttel; Nr.207 Schritt für Schritt, Mode für Kinder, Kinderschuhe und Mode; Nr.221 Da Moo Joo, Restaurant; Nr.229 lille lyd, trendy mode; Nr.235 Steinberg - the Living room, Geschenke; Nr.237 Cafe Tempo; Nr.245 Gabriele Wiese, Friseur; Nr.249 Obst + Gemüse, Eddy Caliscan; Nr.255 LD Leder Design Hamburg, Shop + Manufaktur; Nr.255 Hebbenpraxis im Kleinen General; Nr.265 Zimmerchen; Nr.269 Eiscafé Dante; Nr.271 Shape Haircutters; Nr.279 Kinderreich, Party und Spiel; Nr.281 42 Plus Second Hand, Designermode ab Gr. 42; Nr.283 Peter Judd, Modeschmuck; Nr.287 Poletto Winebar, Wein- und Fuß Team, Hand u. Fußpflege; Nr.44 Lotto, Zeitschriften; Nr.44 Friseursalon Zobo; Nr.48 petite princesse, Mode, Accessoires; Nr.50 Curry Queen, Imbiss; Nr.50a Hülsen Petis Fisch Bistro, Fischbistro; Nr.66 Wondecor, Raumaustattung; Nr.70 Primacrema, Feinkost; Nr.74 Hüttenhofer Landkost, Fleisch-, Wurstwaren; Nr.43 Bremer TV, Unterhaltungselektronik; Nr.45 Rolf Kappler Einbruchschutz, Schlüssel etc.; Nr.57 Flugbüroe, Flüge; Nr.57 Änderungsschneiderei Kloska, Änderungsschneiderei; **Fährhausstraße** Nr.8 HPM Vermögensverwaltung; **Friedr. Schütter Platz** Ernest Deutsch Theater; **Galleria** World in Travel, Reisebüro; Bagger & Gering, Goldschmiede; Linus, hochwertige Herrengarderobe; **Gänsemarkt Passage** ELB Fashion Store, Mode; Mercedes-Shoes, Umkleidekabine, T-Shirt Druck; **Gänsemarkt** Parfümerie; Görtz 17; Eiscafé San Remo; Kaffee Engelchen, Restaurant; Hello Kitty, Mode u. Accessoires; Block House, Restaurant; Super Cut, Friseur; Nr.50 BOBOO, Drinks; Nr.43 Praxis Dr. Maik und Kirsten Humst; **Gärtnerstraße 25469 Halstenbek** Nr.130 Richter International, Möbelschau; **Geibelstraße** Nr.12 SantaFe, Restaurant, Cocktailbar; **Gertigstraße** Nr.4 Kartenhaus, Tickets; Nr.20 Smart Sun, Sonnenstudio; Nr.24 Yellow Möbel; Nr.40 RS - Möbel GmbH; Nr.42 Rothaus Möbel; Nr.48 Kiosk 48; Nr.58 Kokon, Fashion & More; Nr.68 Grill Shop Winterhude; Nr.1 Jamka, Textilien; Nr.3 Konditorei Boyens; Nr.11 Deseo, Tapasbar; Nr.17-19 my favorite store, Designermode; Nr.23 CZM, Friseur; Nr.23 Talia Quelle; Nr.25 Georg Kramer, Uhrmachermeister, Juwelier; Nr.25 il Trullo, Pizzeria, Ristorante; Nr.27 Holz connection, Möbel; Nr.27 Thaysen Fashion; Nr.33 Moulta Moda; Nr.37 Pastelaria Porto, portugiesische Spezialitäten; Nr.41 Der Bioladen Winterhude; **Geschw.-Scholl-Straße** Nr.6 Mrs. Sporty, Fitness für Frauen; Nr.1 Cafe Borchers, Cafe / Restaurant; **Goldbekplatz** Nr.1 Home & Garden; **Grasweg** Nr.2 Ihr Frisör; Nr.9 Änderungsschneiderei Nazari; Nr.9 Schewel, Modeatelier; **Grindelallee** Nr.18 Cafe Campus; Nr.32 Spiesserei Speis & Trank; Nr.32 Print- und Copyhaus GmbH; Nr.34 Cafe 'Dilo; Nr.40 Papier & Co., Bürobbedarf; Nr.40 Base / E-Plus Shop Uni Hamburg; Nr.44 SHALOM, Israel Bijoux u. Kunstgewerbe; Nr.80 Lavante Deli & CoffeeShop; Nr.80 text & töne, An u. Verkauf von Büchern, CDs & DVDs; Nr.104 a McPaper; Nr.106 Atlantik Apotheke; Nr.106 Eiscafe La Veneziana; Nr.106 Schweden Optik; Nr.110



So steht das **neue Alster-Magazin** jetzt im schicken Acryl-Display bei unseren Sharepoint-Partnern.



Vodafone; Nr.114 Pace Coffee, the fairest Coffee; Nr.116 Backwerk; Nr.126 EDEKA aktiv markt Anders; Nr.134 Bodega Bar „Las Tapas“; Nr.136 Die Brille Susan Timm; Nr.138 Tabak-Shop Lichau, Zeitungen; Nr.146 Asia Lounge; Restaurant; Nr.146 Adalbert Krumhorn; Glaserei; Bilder; Nr.148 Comestibles; Wein; Nr.150 Outfit King; Nr.158 Football Factory; Nr.164 everglaze, Schmk; Nr.168 Cafe Pastelaria, Portugiesische Spezialitäten; Nr.170 Matratzen Markt Concord; Nr.178 Christel Brandt, Theater-Film-Foto-Schminken; Nr.180 Carlotta Secondhand; Nr.182 Joey's Pizza Service; Nr.186 BOBS FRISÖR; Nr.188 MFO Matratzen Factory Outlet; Nr.7 Alnatara; Nr.175 Campus Suite; Nr.21 Studioline Photography; Nr.45 Haspa; Nr.53 Haspa, Bank; Nr.77 Andere Welten, Medienvertretung; Nr.79 Qrito Grindel, fresh californian cooking; Nr.79 Schneiderei am Grindel; Nr.83 Internetcafe; Nr.83 Ali's Grillhaus; Nr.87 ak deniz, Schnellimbiss; Nr.87 Der Friseur, Campus Cut; Nr.89 50 NA MU, koreanisches Restaurant; Nr.105 Reckrad, Fahrräder; Nr.117 Afro-Asia-Shop, Cosmetics & Hair, Food & Fish; Nr.117 Ihr Sonnenstudio; Nr.117 Schweinske, Restaurant; Nr.129 Monkey Donuts; Nr.131 Kiosk; Nr.131 Drucker Tanke; Nr.131 Pearylpop, Schmuck; Nr.131 Beautiful Nails, Nagelstudio; Nr.139 Happy Copy Digital & Werbetechnik; Nr.141 Grindel Schuhmacherei; Nr.159 Änderungsschneiderei; Nr.159 Restaurant Gopalam, Vegetarisch-ayurvedisch; Nr.161 Fahrrad Gebrauchtmärkte;

Grindelberg Nr.86 KA 1, Mode; Nr.86 intertel gmbh, mobile kommunikation; Nr.88 Paracelsus-Apotheke, Schwerpunkt Homöopathie; Nr.3 ANDREAS APOTHEKE, Apotheke; Nr.39 S.Z. Fahrradservice; Nr.39 Friseur salon KASKADE, Friseur; Nr.41 Japan Feinkost, Sushi-Party-Service; Nr.41 Studioline Photography; Nr.45 Tinten-Toner-Tankstation; Nr.75 Chokdee Thaimassage; Nr.83 Susanne Bielefeldt, Tabakwaren-Spirituousen-Lotto;

Große Bleichen Nr.32 Privatdozent Dr. Tesch; **Hallestraße** Nr.36 Dr. Jörg Brettle, Zahnarzt; Nr.78 Edeka Niemerszeim; **Hamburger Hof** Parfümerie Hamburger Hof; cappuccino-due, Cafe/Bar/Restaurant; Titan, Bags and Accessories; Blume Hamburger Hof, Blumengeschäft;

Hamburger Meile EG Information; EG 121 SWISS BREAK; EG 21 Jensens Landschlächtere; EG 22 Oil & Vinegar; EG 23 MIMA; EG 28 Apollo Apotheke; EG 31 Weinscala; EG 40 Multi Express, Schuhmacherei/Schlüsseldienst; EG 43 Budnikowski; EG 44 Camel Shop; EG 45 Stichweil Textilverteilung; EG 48 elbedruck.de; EG 52 Gofräs Drink Fit; EG 62 TE Hamburg; OG 108 Vodafone; OG 116 Bäckerei Nitt; OG 117 Dat Backhaus; OG 118 Reformhaus Engelhardt; OG 122 Eiscafé Fiore; OG 140 Sansibar; OG 147 Jens Koch; OG 55 Haspa; OG 85 Thalia Bücher; OG 92 Studio Line Photography; OG 97 Starbucks; OG 98 Pan Asia;

Hanseviertel Roedelk, Handschuhe; Quartier 30, exklusive Mode; Laysieffer kleiner Shop, Confiserie und Konditoreispezialitäten; Laysieffer, Confiserie und Konditoreispezialitäten; Restaurant les parisiennes, Restaurant; La Moda, Abendkleider; Caffee Rouge, Cafe Bistro; Falke-Store, Strümpfe; Sansibar-Sytl, Fashion; Hamburg Business Center; Endeca, Passion F. Wein u. Spirituousen; Pustelblume, exklusive Kindermode; Bang & Olufsen im Hanseviertel; Tott & Co., Herrenschuhe; Schacht & Westerich, Papierhaus GmbH, Eine gute Idee seit 1826;

Hartungstraße Nr.16 beautiful day, Mode & Café **Hartwicusstraße** Nr.6 Uhlenhorster Reiseidienst, Reisebüro; Nr.6 Kosmetik u. Mode an der Alster; **Hebelstraße** Nr.15 elkline GmbH;

Hegestraße Nr.8 FOLKER h, Der Friseur; Nr.8 Laura & Louis, Fashion Room for Kids; Nr.12 Restaurant Da Remo; Nr.48 TARA, Modedesign; Nr.50 Umland Delikat-essen, und Party-Service; Nr.13 Das Kleine Kinder Kaufhaus; Nr.15 REINDL secondhand; Nr.21 Bodo Nickel, Hochzeitsausstattung; Nr.31 Uhrwerk 31, Uhren für Ästhetiker; Nr.31 SMITH 's, Clothes for Men & Women; Nr.33 schokovida, Feinste Schokoladen;

Heinrich-Hertz-Straße Nr.101 Blumenladen **Dieterstraße**

Herderstraße Nr.2 Änderungsschneiderei Julia; Nr.2 Goldankauf No.1;

Herrmannstraße Nr.14 Altstadtblume am Altestort; Nr.14 Werkhaus Shop Hamburg;

Heubergsieder Nr.34 Mode & Accessoires; Mode; Nr.34 Blumenhaus Daebler, Blumen; Nr.34 Villa Sails, Relax-u. Wellness-Lounge; Nr.38 Big Easy, Bistro/Restaurant; Nr.48 Lotto, Kiosk; Nr.52 Alsterdorfer Backhaus, Bäckerei/Cafe; Nr.77 Mein Friseur; Friseur;

Hofweg Nr.4 Hamburger Hofladen, Lebensmittel; Nr.8 Floristik am Hofweg, Blumen; Nr.12 Engel & Völkers Hamburg, Immobilien GmbH; Nr.22 Maxim, Lebensmittel; Nr.24 Haspa; Nr.46 Hofweg Apotheke; Nr.46 Kape, Bistro; Nr.48 Budnikowski; Nr.48 Zeitschriften-Shop; Nr.54 Ulrich Stein, Einrichtungen; Nr.58 Fr. Samson-Himmelstjerna, Zahnarzt; Nr.68 Jody-2Rad, Fahrräder; Nr.72 Zala, Indisches Restaurant; Nr.94 Duxiana, Das Dus Bett; Nr.98 Burg Apotheke; Nr.98 Heimat-Hafen, Textilien etc.; Nr.102 Ristorante Rocco; Nr.1 HIFI-STUDIO am Hofweg; Nr.21 Wäscherei, Reinigung; Nr.29

Travel & Home, Reisebüro; Nr.31 N&N Reisen; Nr.33 Stöben-Wittlinger, Immobilien; Nr.45 Cafe Boyens, Konditorei; Nr.57 Augenärzte im Hofweg; Nr.59 Post am Hofweg; Nr.61 a Rindchen 's, Weinkontor; Nr.63 Prinsessa, Cafe; Nr.65 Dalivi, Stoffe; Nr.73 Boulevard Hotel; Nr.75 Nippon-Hotel; Nr.81 Edeka Niemerszeim, Edeka; Nr.95 Fra Ultrafrisch, Bistro-Catering; Nr.101 Dilo-Cafe, Cafe; **Hoheluftchaussee** Nr.18 Osaka Sushi, Restaurant; Nr.18 Wolsdorff Tabacco GmbH; Nr.28 Sub Way Sandwiches HH 2, Restaurant; Nr.30 aktuell ROLLO, Vertriebsgesellschaft mbH; Nr.30 Hans Reimann, Herrenausstatter; Nr.32 Vodafone Shop; Nr.32 Bröste Gaues; Nr.52 My Way, best of asia; Nr.56 Eiscafé Toscana; Nr.56 SCHNELLREINIGUNG, Najiba Adina; Nr.56 Friseur Team Hohlufdt; Friseur; Nr.56 Oberdörffers Apotheke; Nr.60 Din Hau, Asiatische Spezialitäten; Nr.68 Buchhandel Frank & Steinwarter; Nr.68 nipala functional sportswear, Sportausrüstung; Nr.72 Maxi Sun; Nr.84 Startronic, Elektronik & Hifi; Nr.88 Haarstudio Lauro; Nr.88 Stolle-Pralinen, Confiserie; Nr.90 Margot Randhawa, Blumen; Nr.90 Copy As; Nr.92 Hohlufdt Reinigung; Nr.17 Eisen + Haushaltswaren Harms; Nr. 45 Lichthaus Friedrich Hass; Nr.85 News+Cent Point; Nr.85 News + Cent Point, Schreibwaren/Presse; Nr.119 Funk-Schloss-Notdienst;

Hudtwalckerstraße Nr.2 Dr. Trettin, Neurologie; Nr.16 Paolino, Ristorante Sardegna; Nr.18 Fahrhaus Apotheke; Nr.20 Kleine Freiheit, Sexdoussex; Nr.24 Schwi-Computer, Computer; Nr.28 Schmidt, Imbiss; Nr.28 Ozubeh & Partner, Cafe Bäckerei; Nr.30 Urban-Spa, Schönheit; Nr.11 Arbeit u. Mehr, Arbeitsvermittlung; Nr.13 Restaurant Feib; Nr.13 Komödie Winterhuder Fährhaus; Nr.17 Blumen-Börse; Nr.19 Nur Hier, Bäckerei; Nr.21 Budnikowski; Nr.23 F.Freytag, Hüte; Nr.31 Concept Leger, Mode; Nr.33 Effenberger, Bäckerei; Nr.35 Heymann, Bücher; Nr.37 Mr. Baker, Bäckerei/Cafe; Nr.37 Da Lu, Restaurant; **Humboldtstraße** Nr.5 UNIFLOTT, Textil-u. Lederpflege;

Isestraße Nr.86 my perfect Sunday; Nr.77 Tiefenthal Bar Restaurant, Restaurant; **Jarreststraße** Nr.26 H & B, Bäckerei; Nr.26 Kiosk Avant; Nr.28 Haspa; Nr.42 DUBARA, Döner; Nr.44 Rewe, Lebensmittel; Nr.55 Die Bäckerei; Nr.57 Döner-Queen; Nr.42 Jarre-Apotheke; Nr.56 Die Wäscherei, Einrichtungs etc.; Nr.45 Budnikowski; **Jungfernstieg** Nr.16 City Fresh, Gastronomie; Nr.38 Schuhhaus Prange; Nr.38 CIRO, Schmuck; Nr.40 Jack & Jones Vero Moda; Nr.44 Langhagen & Hamisch, Gemälde & Kunsthaus; Nr.48 Roth's Alte English Apotheke; Nr.54 ALEX Hamburg im Alsterpavillon; Nr.58 MIO Bistrot Caffè Gelato; Nr.49 C & M Friseur; Nr.51 Nivea Haus; Nr.51 Optiker Bode

Kaufrauenthal Nr.1 Apotheke, Klosterstern; **Kaufmannshaus** Brahmsheller, Wein u. Bierstube; Böcker Design Optic, Optiker; **Kleine Johannes Straße** Nr.4 Theaterkasse; **Klosterallee** Nr.80 Ise Apotheke; **Klosterstern** Nr.6 Evelin Brandt, Mode; Nr.3 Klosterstern Apotheke, Petra Traulsen; Nr.5 Tabakwaren-Zeitschriften, Lotto-Toto Hessamian; Nr.8 Haspa;

Kronskamp Nr.15 Wijnhus, Weine; **Lange Reihe** Nr.18 Hotel Senator; Nr.18 nahhaut, Supermarkt; Nr.34 Balkan Magazin, Balkan-Spezialitäten; Nr.48 Everest, Geschenk-Basar; Nr.50 plateau, Herrenbekleidung; Nr.54 Bücher Thiele; Nr.60 Lagerverkauf Speichersstadt; Nr.62 Casa Nostra, Restaurant; Nr.66 Hair Joy, Friseur; Nr.66 vodafone-shop; Nr.1 My Nails, Nageldesign; Nr.27 Lagerhaus Hamburg; Nr.47 cafe due; Nr.47 Eiscafe Triboli; Nr.57 Werkhaus, Fashion; Nr.63 Cafe 'Uhrlauf; Nr.67 Vasco da Gama, Restaurant; Nr.73 Weinkauf St.Georg; Nr.83 O 'Pote, portugiesische Spezialitäten; Nr.87 Mercado Iberico, spanische Lebensmittel; Nr.87 Kiosk 87, Zeitschriften; Nr.87 Alica Weitmann, Schneiderin; Nr.91 Ticketkontor, Reisebüro; Nr.91 Petra Nentwig, Kosmetik u. Fußpflege; Nr.101 Das Haarwerk, Friseur; Nr.103 Body Vital Shop, Sporternahrung u. Fitnessbekleidung; Nr.111 Tempur Studio, Premium Schlaf; Nr.113 Rahimi Beauty; Nr.117 Feinkost Läufer; **Lattenkamp** Nr.4 Lotto + Toto; Nr.8 Cafe Memorandum;

Lehmweg Nr.28 Queen for a day, Mode; Nr.28 Cenzig Aydin, Master Hair Stylist; Nr.34 Johanna Schultz Antiquitäten, Wohnen 1700-1980; Nr.34 Alte Apotheke am Lehmweg; Nr.36 Haarkunst, Claudia Ossege; Nr.36 Sense of Beauty, Die Wellness Lounge; Nr.40 Fine Antique Interiors; Nr.44 Schwenske Eppendorfer; Nr.46 Galerie in Eppendorfer; Nr.46 Clou, Geschenke; Nr.46 Blumenladen B.Sannmann; Nr.48 Zuckerpuppe, Mode; Nr.50 UMS Ute Münzer Spiess, Make up; Nr.50 die Fasserie, Wein.Essig, Öl, Whisky; Nr.56 Fleischeri Harms; Nr.58 Jolie Maria Osterseizer, Friseurmeisterin; Nr.58 Ristorante Italiano; Nr.31 Fashion Cut, Kostümbildner Änderungsschneider; Nr.31 a Cafe Estoril 2; Nr.35 China Garten, Restaurant; Nr.35 Haare Manuel Oliveira; Nr.35 Second Herzog, gebrauchte Designermode; Nr.41 Kratzfeld, Naildesign; Nr.43 Milchzahn, Baby-u. Kinderausstattung; Nr.43 Askrafi Antikes & Feines; Nr.51 Stoffkunst Britta Grumann, Kurzwagen; Nr.53 Eppendorfer Haushaltsstübchen; Nr.55 Outfit Haare & Kosmetik; Nr.57 DER KAMIN,

Kamine ohne Schornstein; **Lenhartstraße** Nr.16 LoBo Frisuren GmbH, Meisterhafte Haargestaltung; Nr.1 Lizzart Living Design GmbH;

Levanthaus Flane Chocolaterie Cafe; Swatch, Uhren; Bar Levante, Restaurant; Drössel & Rademacher, Schreibwaren; Park Hyatt Hamburg, Hotel; Calvin Klein Jeans Store; Sansibar The Store Shop, Kleidung; Marc O'Polo, Kleidung; Die Rösterei, Kaffee; Schubbucks Gewürze; Princess tam tam Boutique Hamburg; 1.Etage Tschebull Österr, Restaurant; 1.Etage Asia Restaurant; 1.Etage B.O.S.Caviar Gourmetceke; 1.Etage Fon Friseur; 1.Etage Die Rösterei, Kaffee; 1.Etage Sushi Factory; **Lokstedter Weg** Nr.1 Tessa Petzoldt, Blumen; Nr.9 Erika Apotheke, Apotheke;

Löwenstraße Nr.4 Der Löwenschuster; **Läwenstraße** Nr.62 BLACK ANGUS Steak House, Restaurant; Nr.43 Trattoria Campo, Restaurant; Nr.53 Aloa Hoppes Lustspiel Haus;

Maria-Louisen-Straße Nr.92 a Edye-Kaesow, Augenarzt; Nr.100 St.Johannis Apotheke; Nr.3 Maria-Louisen Apotheke; Nr.3 Restaurant Luise; Nr.7 Fleischerei R.Schuster; Nr.13 Feinkost Kreuzgange; **Martinstraße** Nr.4 Ristorante Tre Castagne; Nr.6 Saadet 's Portog.Cafe+Schneiderei; Nr.16 Blume Eppendorfer; Nr.11 Neo Cafe; **Milchstraße, Ecke Eppend. Weg** Nr.22 China Restaurant Lotusblüte;

Ludolfstraße Nr.60 BLACK ANGUS Steak House, Restaurant; Nr.43 Trattoria Campo, Restaurant; Nr.53 Aloa Hoppes Lustspiel Haus; **Maria-Louisen-Straße** Nr.92 a Edye-Kaesow, Augenarzt; Nr.100 St.Johannis Apotheke; Nr.3 Maria-Louisen Apotheke; Nr.3 Restaurant Luise; Nr.7 Fleischerei R.Schuster; Nr.13 Feinkost Kreuzgange; **Martinstraße** Nr.4 Ristorante Tre Castagne; Nr.6 Saadet 's Portog.Cafe+Schneiderei; Nr.16 Blume Eppendorfer; Nr.11 Neo Cafe; **Milchstraße, Ecke Eppend. Weg** Nr.22 China Restaurant Lotusblüte;

Mittelweg Nr.18 Beauty Klinik; Nr.20 Die 2 Friseur; Nr.24 Ristorante Torcello, Italiener; Nr.30 Hautkultur, High Care; Nr.122 Blockhaus; Nr.130 Enoteca Passion für Wein; Nr.138 Pöseldorfer Brillenhaus; Nr.140 Änderungen Atelier Pöseldorf; Nr.140 Blumenpavillon Pöseldorf; Nr.146 TH 2 Finest Food; Nr.148 Commerzbank; Nr.162 Kröncke, Einrichtungshaus; Nr.162 Friseur Wella; Nr.172 Broders GÜLLINARIUM; Nr.174 NHG Nordhafen Reisecenter; Nr.21 Ercan & Kunderert, Schneider; Nr.21 Änderungsschneideri, Schneider; Nr.25a Schanzbäckerei; Nr.31 Bistrot Masur; Nr.31 Gurke, Kneipe; Nr.41a Bio Sun, Sonnenstudio; Nr.41a Hypo Bank; Nr.41 c Shemi Shala, Friseur; Nr.125 Gebr. Jürgens, Haushaltswaren; Nr.141 WOK Haus Thi Thy; Nr.151 Gruner, Krankengymnast; Nr.151 Dr. Schrank, Orthopäde; Nr.157 Haspa; Nr.161 Raven, Restaurant; Nr.165 Apotheke Carjell's; Nr.173 Bäckerei Babian; Nr.173 Blumen Jürs am Mittelweg

Mönckbergstraße Nr.8 Ittala, Mode; Nr.3 MÖ-CITY-APOTHEKE; Nr.31 Jack Wolfskin Store, Sport u. Reiseausrüstung; **Mühlenkamp** Nr.2 Harms & Schacht, Restaurant; Nr.4 Hund & Katze, Tierartikel; Nr.6 a Kaffee elbgold, Cafe + Rösterei; Nr.8 Currywurk & Co. Imbiss; Nr.8 Shikaro, Restaurant; Nr.12 Qrito, Restaurant; Nr.14 Weinlust, Weinhandel; Nr.16 d'Agate, Antipasti etc.; Nr.16 Limon, Imbiss; Nr.16 Die Suppenudel, Imbiss; Nr.18 Mü - 18 Pizza Profis; Nr.22 Optiker Vocke; Nr.34 Haspa; Nr.40 Cestest Tagesbar; Nr.42 Coffee 42; Nr.42 Fee, Textilien; Nr.44 Handwerk, Handarbeiten; Nr.48 Das blaue Pony; Nr.54 Parma, Vino; Nr.1 Portici, Restaurant; Nr.3 piu espresso bar; Nr.9 Mercaricia, Restaurant; Nr.9 Die Camera, Fotoservice; Nr.13 Adam-Eve, Beauty Lounge; Nr.15 D.F.Wulf, Reformhaus; Nr.17 Fisch Böttcher, Fischgeschäft; Nr.19 Boning, Restaurant; Nr.21 Enjoy it, Eis; Nr.23 Alfa, Geschäft; Nr.29 Tageszeiten, Restaurant; Nr.29 Dr.C.Rosenboom, Zahnarzt; Nr.33 a Orthopädie Mühlenkamp; Nr.33 Haspa; Nr.35 Butter Lindner, Lebensmittel; Nr.35 Gundlach, Schuhe; Nr.37 Effenberger, Bäckerei; Nr.43 Budnikowski; Nr.45 Edeka Niemerszeim; Nr.59 Jacques Weindepot; Nr.59 Lunchar 2;

Mundsburger Damm Nr.24 Esso-Station; Nr.36 Smillah, Cafe; Nr.36 Outlethouse, Stoffe & Mehr; Nr.44 Laehn, Druckertanksteller; Nr.52 Aktuell Rollo; Nr.56 HISTORIA Hamburg, Münzen; Nr.35 Randhawa, Blumen; Nr.35 Obst, Geschäft; Nr.35 Looks 4 you, Damenmode; Nr.39 Likopol polnische Lebensmittel und Feinkost;

Nedderfeld Nr.2 Porsche Zentrum Hamburg, Autohaus; Nr.12 Audi Zentrum, Autohaus; Nr.30 Fiat, Autohaus; Nr.34 Nissan, Autohaus; Nr.36 Mitsubishi, Autohaus; Nr.38 BMW, Autohaus; Nr.80 Renault Niederlassung Hamburg, Autohaus;

Nedderfeld/Offkamp Nr.10 BMW Niederlassung Hamburg; **Neuer Jungfernstieg** Nr.5 Starbucks Coffee; Nr.9

Hotel Vier Jahreszeiten; **Neuer Wall** Nr.10 Gärtz, Schuhgeschäft; Nr.10 Nespresso Boutique; Nr.18 Brahmfeld & Gutfuf, Juweliere; Nr.26 Waßmann, Juweliere; Nr.32 ESCADA; Nr.36 SOER; Nr.42 Cravatterie Hamburg; Nr.42 Ewig Lampe; Nr.44 Ermenegildo Zegna GmbH Hamburg Boutique; Nr.46 Loro Piana; Nr.50 SOR, Mode; Nr.50 Liz Malraux Design; Nr.54 habit, Möbel-Store; Nr.64 ligne roset Möbel GmbH; Nr.80 JOOP! Store Hamburg; Nr.80 ST. EMILE Store Hamburg; Nr.80 GANT Store; Nr.17 Palmers, Mode; Nr.25 Möhring, Wäschegeschäft; Nr.43 Jill Sander, Mode; Nr.43 van Laack Store; Nr.57 Fahren Fleck; Nr.61 Marlies Möller, Friseur; Nr.77 Walter Steiger; Nr.77 Riviera Maison;

Oberstraße Nr.1 Weinviertel; Nr.3 Sisters, Hair-u. Naildesign; **Ohlsdorfer Straße** Nr.2 Zoo, Tiergeschäft; Nr.4 Bistrot; **Papenhuder Straße** Nr.24 Pappenheimer, Wirtschaf; Nr.28 Sturm, Teehandelskontor; Nr.30 Näscheri-Cafe; Nr.32 Koch-u. Designhaus; Nr.40 Uhlenhorster Apotheke; Nr.40 Taucherzentrum; Nr.42 Majoli, Kinderspielzeug; Nr.58 Blumengeschäft; Nr.25 Lange, Feinwäscherei; Nr.27 Xocolaterie Hamburg; Nr.35 Rexrodt, Restaurant; Nr.39 Konditorei Pritsch; Nr.39, Kimono Nuno, Japan Artikel; Nr.57 Männertrüme; Nr.67 Obst& Gemüse; Nr.67 Änderungsschneiderei; **Parkallee** Nr.15 Feinkost Sarikaya;

Pöseldorf Nr.2 Broterbe Gaues; Nr.4 Anne Schuhknecht, Mode; Nr.4 Gertrauden-Moden, Maßanfertigung-Änderung; Nr.4 Lotto am Poelchaukamp; Nr.4 Clips Haare; Nr.16 KARIN MILLER Hamburg; Nr.1 Ristorante Salentino; Nr.1 TIP Reise; Nr.3 Eiscafe am Poelchaukamp; Nr.7 Cafe Canale; Nr.7a LOOK! Schule, Kären Bühe; Nr.7a Kanna Lifestyle; Nr.9 twice Mode GmbH; Nr.11 Obst & Gemüse Lieferservice; Nr.17 Klünder Uhrmachermeister; Nr.17 Carl-Heinz Schwartz; Nr.19 Oliver Hirtz Immobilien GmbH; Nr.21 Blumen-Hahn; Nr.23 Bazaar Boutique; Nr.23 Schmucktochter Carolin Winkler; Nr.25 Pasta & Vino; Nr.25 Hackbath 's Interext Studio;

Pöseldorf Center Corner, Mode; **Preystraße** Nr.1 Marienkäfer, Kindertextilien; **Rothenaubchausee** Nr.10 Grand Elysee, Hotel; Nr.10 Blumen Jürs im Grand Elysee; Nr.48 Broders Restaurant; Nr.70 Vapiano; Nr.70 Bolero Restaurant; Nr.70 Dat Backhaus; Nr.70 first Reisebüro; Nr.70 Schönheit am Rothenbaum; Nr.27 Commerzbank; Nr.49 Dat Backhaus; Nr.55 Balzac Coffee; Nr.61 Mrs Sporty; Nr.63 Verdi Restaurant; Nr.75 Sweet Home, Antiquitäten; Nr.93 Micado; Nr.101 Cucina d'Elisa, Italienisches Restaurant; Nr.105 Sushi; Nr.107 Hotel am Rothenbaum; Nr.107 Zula, Restaurant; Nr.115 Passione, Restaurant; Nr.119 Haspa; Nr.137 Terrassen Cafe Funk-Eck, Restaurant-Konditorei-Cafe; Nr.189 Peumüller, Raumausrüstung; Nr.209 Dirk Brinkmann, Friseur;

Schinkelstraße Nr.2 Köbes, Restaurant & Bar; Nr.14 Andere Reisevelten, Reisebüro; **Schlankreye** Nr.73 Bäckerei Allaf; **Schloßstraße** Nr.4 Haspa; **Semperstraße** Nr.18 Kiosk Forsmannstraße, Kiosk; Nr.54 Braaker Mühle, Brot & Backwaren; **Sierichstraße** Nr.30 Asia Wok, Asiatische Spezialitäten; Nr.30 Ergo, Versicherungen; Nr.40 Hoffrisz Zimmermann, Friseur; Nr.40 Jennis Kindermoden; Nr.42 Marco Foss, Exklusive Damenmode;

Spatenstraße Nr.16 Deutsche Bank; Nr.1 Dat Backhaus; Nr.1 Budnikowski; Nr.1 Runners Point, Warenhandel; Nr.7 Lush, Hand made Cosmetics; Nr.9 VIVET, Restaurant - Bar - Cafe; Nr.9 Optik Weser; **Tarpenbekstraße** Nr.56 Praxis f. Krankengymn&Physiotherapie, Diете Dörrie; Nr.62 Fahrtschule Hoepfner;

Uhlenhorster Weg Nr.12 Fren+Kler goldrichtig, Goldschmiede-Meisterbetrieb; Nr.22 Angelika Leitzert, Friseur; Nr.30 Schönfeldt, Gärtneri; **Wiesendamm** Nr.149 Kiosk Stehcafe; **Winterhuder Forum** Apotheke, Bücher&Co, Zeitschriften; Bücherhülle Winterhude, EP Sterling, Electronics; Coffee to go, Cafe; **Winterhuder Marktplatz** Nr.2 Le Chic, Friseur; Nr.2 Schuack, Parfümerie; Nr.4 Outlet, Matratzen; Nr.16 D.F.Wulf, Reformhaus; Nr.16 Winterhuder Cafehaus; Nr.18 Arabella, Restaurant; Nr.1 Krenzfeld's, Obstgeschäft; Nr.1 Sunpoint, Sonnenstudio; Nr.1 BARISTA, Asia -Quick-Restaurant; Nr.21 Nur Hier, Bäckerei; Nr.21 d Haspa, Bank;

Winterhuder Weg Nr.40 XILLOG.DE, Ihr Partner für PC et Mac; Nr.76 Praxis Physiotherapie; Nr.78 Sunrem, Spezialitäten aus aller Welt; Nr.78 Nokia Store & Nokia Care Point; Nr.86 Movie Star, Video Center; Nr.88 Scharlau Copy-Center für Profis; Nr.116 Haspa; Nr.120 Ali Demiroglu, Kiosk; Nr.120 Schinkenkate Uhlenhorst, Party-Service; Nr.122 Sculpt Cut, Friseur; Nr.142 Krabax, Kunstschule für Kinder; Nr.142 hüftgold Cafe Bistro; Nr.144 Haspa; Nr.146 Amoranto, Tapas & Vino; Nr.19 La Pasta Da Vino, Ristorante Italiano; Nr.57 Fruchthaus Beschere, Obst-u. Gemüse-Service; Nr.65 Zigaren Bel Etage; Nr.65 Ulf Friedrich Schneidermeister, Maßanfertigung; Nr.65 Schnittpunkt, Damen u. Herrenfriseur; Nr.65 Matratzen Concord; Nr.65 Backhaus Winterhude;



Magazin-Verteiler gesucht!

Ob **junge Leute** oder **rüstige Rentner**, ob längerfristig oder als Ferienvertretung – wir freuen uns auf Ihre Bewerbung.

Magazin Verlag Hamburg

Sandra Schmelter-Haun,
Tel.: 538 34 52,
E-Mail: vertrieb@alster-net.de



Eigener Pkw ist Voraussetzung.



Ablösung: Frank Valet (rechts) ersetzt Sören Sieg bei LaLeLu, doch vorher wird bei Alma Hoppe noch mal richtig losgelegt!

WACHWECHSEL BEI ALMA HOPPE

Sören Sieg verlässt das A-cappella-Kabarett-Ensemble **LaLeLu!** Auf der Bühne vertreten wird ihn der Musiker Frank Valet. Aus diesem Anlass bietet Alma Hoppes Lustspielhaus, Ludolfstraße 53, im Juni eine umfassende Werkschau, auf der die Gruppe noch einmal in alter Besetzung zeigt, was sie kann – bei drei Programmen in sechs Tagen! Am Montag, dem 11. und Dienstag, dem 12. Juni gibt es jeweils um 20 Uhr „**Große Kunst für sehr viel Geld**“. In diesem Programm lädt LaLeLu ein in die Welt der ganz großen Kunst – von Rembrandt bis Roberto Blanco, aber auch die Kunst, das richtige Verkehrsmittel zu wählen oder unbemerkt ins Fernsehen zu kommen. Am 13. und 14. Juni, jeweils 20 Uhr, präsentiert LaLeLu (sich) dann „**Grundlos eitel**“. Hier soll alles parodiert werden, „was nicht bei drei auf den Bäumen ist“. Am 15. und 16. Juni heißt es



Hochkultur: Das A-cappella-Ensemble LaLeLu ist sich selbst dafür nicht zu schade!

dann „**Pech im Unglück – Die a-cappella-Lebensberatung**“. Hier werden dann unter anderem dickmachende Diäten, geldverschlingende Finanzberater und geistlose Gurus aufs Korn genommen. Außerdem läuft dieses Programm noch viermal im September! Karten und Infos zum Spielplan gibt es auf www.almahoppe.de!

VERLOSUNG

4x2 Karten für das Programm „Gute Frage, nächste Frage“ am 19. Juni um 20 Uhr zu gewinnen! Einfach Postkarte mit Stichwort „Nächste Frage!“ ans Alster-Magazin, Barkhausenweg 11, 22339 Hamburg oder Mail an c.luscher@alster-net.de!



Exklusiv für unsere Facebook-Fans auf facebook.de/alstermagazin gibt's zusätzlich ein Paar Karten!

Schallplatten & CD-Sammlungen, HiFi-Geräte & Musikinstrumente & Fotoapparate kauft 4397663

Suche Schallplatten aus den Bereichen Jazz, Beat, Rock und Soul der 60er- und 70er-Jahre. Tel.: 695 46 76

Kaufe Bibliotheken / Büchernachlässe
Freue mich über Ihren Anruf!
040/67 58 73 77 oder 0179/49 19 333

Mallorca - Hamburger Hügel.
0170-5541655,
www.angelika-haase-immobilien.de

2 gehäkelte Blumensträuße
zusammen 10 Euro. Spiegel Ø80 cm in Schmiedeisen eingefasst, pass. mit Schirmständer, zus. 12 Euro. Knotentafel 60x40 cm, 18 Knoten auf einer originalen Seekarte, stabiler Holzrahmen, unter Glas, nur 36 Euro. Seekarte, aufgezogen auf stabiler Papp, Borkum bis Neuwerk, 12 Euro.
Tel.: 528 14 77

auf Maß Regal, Schrank, Bett, Tisch
Schiebetür, Kleiderverkleidung
Bilderrahmen > 2500 Muster
Bilderschienen
Möbelbemalung
Vergolderei
zum Verlieben
Gemäldereinigung • 8000 Ideen Kunstdrucke u.a.
Chagall, Picasso, Monet, Degas, Warhol, Dix, ...
040/81996535
bettinanohe.de
Ludolfstr. 39 • U. Kellingh. str.

BOCAS Mountainbikes 21 Gänge, Shimano Schlatung, 24 Zoll und 26 Zoll, je 60 Euro; Holzpuppenhaus mit komplettem Zubehör für 150 Euro (NW 350 Euro), Aquaplay Bahn komplett mit Unterlage für 50 Euro. Puppenkinderwagen blau/rot (neuwertig) mit komplettem Zubehör für 40 Euro (NP ca. 120 Euro). Sitzsack rot oder pink, neuwertig je 40 Euro. Skihelme, Kinderstühle, Mädchenkleidung, Gr. 122-164, hochwertig, Markenware zu fairen Preisen abzugeben. Tel.: 0151-41 92 49 81

Bistrotisch mit Sicherheitsglas, verchromtem Fuß plus vier Barhocker mit Lehne, schwarz, zu verkaufen. VB: 180 Euro. Tel.: 04531-205 21 01

IMPRESSUM

So erreichen Sie uns:

Verlagszentrale:

040 / 538 9 30-0
Mo.- Fr.: 9.00 bis 13.00 Uhr

Buchhaltung:

040 / 538 9 30 13
Mo.- Fr.: 8.00 bis 12.00 Uhr

Redaktion:

040 / 538 9 30 46
Mo.- Fr.: 9.00 bis 16.00 Uhr

Verteilung/Vertrieb

040 / 538 34 52

E-Mail:

redaktion@alster-net.de
anzeigen@alster-net.de

Media-Berater/innen,

Direktwahl:

Gabriele Bergerhausen
(Poppenbüttel, Haspa), Tel.
538 930-55; Jutta Brandes

(AEZ, Fuhsbüttel, Hummelsbüttel), Tel. 538 930-50; Ingrid Hesse (Haspa), Tel. 538 930-0; Annegret Linke (Winterhude), Tel. 538 930-67; Sabine Merbach (AEZ), Tel. 538 930-17; Sabine Meyerrose (Sase), Tel. 538 930-52; Simone Niklaus (Wellingsbüttel, Duvenstedt und Lemsahl-Mellingstedt), Tel. 538 930-14; Andreas Rohloff (Autohäuser), Tel. 538 930-51; Barbara Suhr (Makler), Tel. 538 930-54; Helmut Wegner (Autohäuser, Uhlenhorst, Hamburger Meile), Tel. 538 930-56; Anzeigenleitung Michael Wiele (Pöselndorf, Mittelweg, Harvestehude, Rotherbaum), Tel. 538 930-53

Internet:

www.alster-net.de
www.alstertv.de

www.alster-talk.de
www.talkhamburg.de
www.hamburger-herbstempfang.de

Fax: 040 / 538 9 30 11



Verlagsanschrift: Magazin Verlag Hamburg HMV GmbH, Barkhausenweg 11, 22339 Hamburg;

Mail: redaktion@alster-net.de, anzeigen@alster-net.de

Herausgeber/Verleger: Wolfgang E. Buss (v.i.S.d.P.) | **Chefredakteur:** Kai Wehl | **Redaktion:** Christian Ehrhorn, Maria Heggemann, Christiane Kaufholt, Christian Luscher, Evelin Timm | **Korrektur:** Regina Ahrens | **Produktion/Anz.-Disponentin:** Birgit Schümann | **Buchhaltung:** Carmen Garrot | **Chefgrafikerin:** Stefanie Oldhaver | **Grafik:** Annerieke Kaack, René Kriese, David Nagel, Tobias Nowatzky,

Alina Sophie Schulz, Luka Plepp | **Titelgestaltung:** Stefanie Oldhaver | **EDV- und DTP-Beratung:**

IT-Service Thilo Noack | **Druck:** Krögers Buch- und Verlagsdruckerei GmbH, 22880 Wedel | **Vertrieb:**

Sandra Schmelter-Haun, Magazin Verlag Hamburg, Eigenvertrieb | © 2012 Magazin Verlag Hamburg,

Das Alster-Magazin wird kostenlos an Haushalte verteilt und liegt zusätzlich auch in ausgewählten

Geschäften für Sie bereit: siehe S. 46/47

Schöne Ferienwohnungen

Sylt ist bei jedem Wetter schön
Appartement-Brüinig
Inh. Bärbel Lundershausen
Gut ausgestattete Apartments:
Westerland, Wenningstedt, Tinnum
Tel.: 0 46 51/ 58 58 • Fax: 0 46 51/ 58 59
www.appartement-bruenig.de

HUSSMANN
Sylt ist ein Grund, das Leben zu lieben!
Ferienwohnungen und -häuser, auch unter Reet
Tel.: 04651-836330 • www.hussmann-sylt.de

Rügen/Binz
Direkt am Strand, ruhige Toplage in schöner alter Villa, nur 2 Gehminuten von Seebücke und Zentrum entfernt. 1 Zi.-App., für 2 Pers., Dusche/WC, Kabel-TV, Küchezeile. Im Haus Sauna, Waschmaschine, Trockner. Tel.: 040/606 79 097
www.glueckspilz-ruegen.de

www.SYLTHOTEL.de - im Long Island Stil. Strandnah & schön. DZ/F ab 126-236€, EZ/F ab 86-136, je nach Saison, Tel. 04651-9959550

www.BLUMaufSYLT.de - FeWo's für 1 - 6 Pers., strandnah ab 546,- bis 994,-/je Woche f. 2 Pers., Tel. 04651-7822

Wohnung/DHH direkt am Schaalsee - ideal für Natur- und Gartenliebhaber, Segler od. Reiter: Seeblick, Badestelle, Garten, 85/600 qm, 3 Zi., Nebenräume, 1St. von HH, 680 €/kalt, ganzjährig; Tel.: 0171-859 44 50, Immonet-Nr.: 17276545

www.traumhaussylt.de
5-Sterne Ferienhäuser in exponierten Lagen
Tel.: 040 53 69 40 06

What's up in TOWN?

Fotos: Stephan Wallocha



Sanges-Duo: Michy Reincke und Jane Comerford



Nikolaus Besch und Florian Vogel (r.)



Privatier Jürgen Hunke mit Gattin Chun Li



Schauspieler: Karen Friesicke und Gerhard Garbers

KULTURTALK

Opernintendantin Prof. Simone Young, Ballettintendant Prof. John Neumeier, NDR-Direktorin Sabine Rossbach und Schauspielerin Rhea Harder hatten zur 13. Netzwerkplattform „Hanse Rendezvous“ in die Hamburger Staatsoper geladen. 100 Gäste aus den Bereichen Musik, Film und Bühne sowie kulturunterstützende Medien und Wirtschaft kamen und lauschten einem Dialog der Gastgeber/innen mit Veranstalter Lars Meier über die Hansestadt als Kulturstätte. Tenor: „Hamburg hat viel zu bieten, muss sich aber besser verkaufen!“

Gastgeberinnen: Intendantin Simone Young, Schauspielerin Rhea Harder und NDR-Chefin Sabine Rossbach (v.l.)



Bahar Kizil, Jane Comerford, Franz Plasa und Gabriela Gottschalk (v.l.)



Gastgeber Bernd Glathe (Geschäftsführer Auto Wichert) mit Gattin Anja und Beat Boy Delles (r.)



Hot Banditoz: Diba, Silva und Gabriela (v.l.)

MAGISCHER ABEND

Schauspielerin Andrea Lüdke und Ehemann Stephan Tscharrntke

Einer der größten Autohändler Norddeutschlands, Auto Wichert, weihte mit einem exklusiven Gala-Abend am Bornkampsweg 2 Norddeutschlands modernstes VW Nutzfahrzeug-Center ein. Gut 380 Gäste erlebten dabei unter dem Motto „Zirkus“ magische Stunden. Denn im neuen 1.900 qm großen Showroom unterhielten Artisten das Publikum, begleitet von Saxophon-Klängen und Leckereien wie Popcorn oder einer speziellen VW-Currywurst. Für das neue Center wurde die Grundsubstanz eines 60 Jahre alten Rotklinker-Baus – ehemals eine Weberei – für rund 9,5 Mio. € saniert und durch moderne Neubauten ergänzt.



Staatsrat Andreas Rieckhof (l.) und Gastgeber Bernd Kusmaul (GF Auto Wichert)



Segelprofi Tim Kröger (r.) und Chefredakteur Kai Wehl



Inhaber Confiserie Paulsen Kurt Biebl mit Gattin Cornelia, Corinna Hoffmann und Audi-Chef Dietmar K. Elsasser (v.l.)

Fotos: Patrick Becher/Medienpublikation.de

Maßarbeit wie ich sie will:
Preiswert & passend.

Über 35x in Deutschland
und 3x in Hamburg!

Mehr Infos unter:
www.jaloucity.de



22081 Barmbek-Süd

Dehnhaide 1/ Ecke Barmbeker Markt
Tel. 040/20 97 66 80
Fax 040/20 98 28 40

22529 Lokstedt

Siemersplatz 4
Tel. 040/55 77 99 77
Fax 040/55 77 92 93

20354 Innenstadt

Esplanade 41, Im Finnlandhaus
Tel. 040/30 30 96 71
Fax 040/30 30 96 72

23556 Lübeck

Holstenpassage, An der Untertrave 113
Tel. 0451/4 99 86 56
Fax 0451/4 99 86 94

JALOU CITY

www.jaloucity.de

Jalousien • Rollos • Plissees • Markisen • Außendienst: **040/20 97 66 80**



Bekannt & interessant

In Hamburgs hochwertigstem
Lifestyle-Magazin könnte Ihre Anzeige stehen!

Unser Magazin ist bereits in Vorbereitung

Anzeigenberatung:
Gabriele Bergerhausen (Tel. 040 / 538 9 30 55;
E-Mail: g.bergerhausen@alster-net.de)

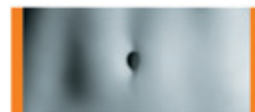


JETZT 6 MONATE TESTEN
UND 150 € SPAREN!

URLAUBSFEELING

MIT DER 6-MONATS-TESTMITGLIEDSCHAFT
UND NUR 50 € AUFNAHMEGEBÜHR

WANDSBEK • CITY • EPPENDORF • ALSTERTAL
© 65 89 0 • www.meridianspa.de



MERIDIANS PA
Fitness. Wellness. Bodycare.