

Foto: Toraj Mahrukh

ALSTER

MAGAZIN

LOCAL PEOPLE & LIFESTYLE

IM INTERNET
SO STARK
WIE NIE!

LOCATION
TOP 5

DIE BESTEN ALSTER-
PLÄTZE ZUM CHILLEN

PROMIS,
PROMIS

VON KICKENDEN PIANISTEN UND
UNSEREM VIZE-KANZLER

VERENA MUNDHENKE:

GROSSE EHRE

DIE SCHAUSPIELERIN VERLEIHT DEN HAMBURGER SOZIAL-OSKAR 2013!

Verena
Mundhenke

GZSZ-
STAR

SERIEN-FIESLING BJÖRN HARRAS
JETZT ALS LIEBEVOLLER BUB IM
THEATER IN WINTERHUDE



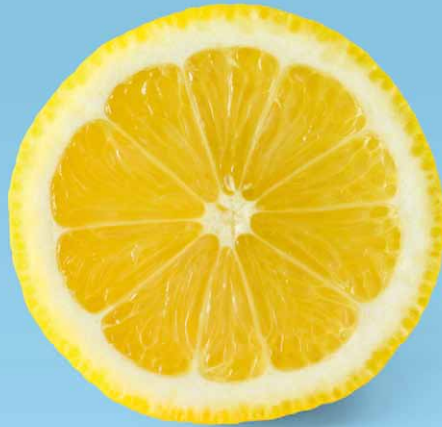
Immobilien zum **Wohlfühlen**
Bewertung und Verkauf Ihrer Immobilie



www.monnier.de

SOMMERFRISCHE

— SPRITZIGE PREISE ZU HEISSEN TEMPERATUREN —



GROSSE BLEICHEN 35 · 20354 HAMBURG · WWW.BLEICHENHOF.DE
ÖFFNUNGSZEITEN: MO-FR 10-19 UHR · SA 10-18 UHR

Individuelle Betten für jedermann



Bequem

Das angeformte Kopfstück lädt zum angenehmen Lesen, Fernsehen oder Frühstück ein.



Boxspring

Handarbeit und feinste Stoffe, verbunden mit höchstem Komfort durch moderne Lattenroste oder Boxspringsysteme.



Elegant

Geschmackvoll arrangierte Stoffe lassen viel Stauraum und die manuell verstellbaren Lattenroste unsichtbar werden.

Jedes Bett ist ein Einzelstück

Es wird individuell nach Ihren Wünschen in unserer Tischlerei gefertigt. Sie kombinieren aus verschiedensten Kopfteilen, Bettkästen, Füßen, Stoffen und Matratzen. Auch Sondermaße oder Boxspring (doppelt gefedert) für den anspruchsvollen Schlafkomfort sind möglich.

Flexibel

Mit einem Handgriff wird aus diesem modernen und platzsparenden Sofa ein vollwertiges Einzel- oder Doppelbett.



Altersgerecht

Variabel in der Höhe, mit motorischer Kopf- und Fußteilverstellung.



Persönliche Beratung, liebevolle Handarbeit und hochwertige Materialien gewährleisten gesunden und erholsamen Schlaf zu vernünftigen Preisen.



Hansa Engel-WERK

Besuchen Sie unsere Ausstellung:
Mo-Do 8-17 Uhr, Fr 8-16 Uhr, Sa 9-13 Uhr
Weidende 5 · 22395 Hamburg
Tel. 040/601 85-27/-87
www.hansa-engel.de

Redner **Kursus**

VON WOLFGANG E. BUSS



Vor Kurzem habe ich einen Kursus besucht. **Coaching** heißt das heute. Eigentlich richtet er sich an Politiker, um sie für den Wahlkampf **fit** zu machen. Zentrale Übung: reden, überzeugen, aber: **nichts sagen**. Wie das geht? Man übt, Worthülsen und Satzgirlanden so überzeugend aneinanderzureihen und an die Wähler zu bringen, dass diese bereit werden, einen zu wählen. „Nur ein stabiles poli-

tisches Fundament, meine Damen und Herren, schafft eine sichere Grundlage für verlässliche Politik, und diese Position vertrete ich für alle Bürgerinnen und Bürger. Dafür werde ich mich mit aller Kraft und persönlich einsetzen! Und wenn ich sage, alle Bürger, dann meine ich alle, egal, aus welcher sozialen Schicht die Menschen kommen!“ Hääh? Ja, solche Sätze werden im Kursus immer wieder und wieder gepaukt, bis sie sitzen. Der Coach fordert von seinen politischen Teilnehmern: Ganz besonders zur Wahl dürfen Sie sich **nicht festlegen!** Bleiben Sie allgemein, versprechen Sie den Menschen Verbesserungen auf allen Ebenen, Unternehmern weniger Steuern und den Unterschichten mehr soziale Leistungen. Im Vordergrund aber muss stehen: gut aussehen, souverän wirken, engagiert auftreten, glaubwürdig beeindrucken. Stellen Sie sich vor, so der Coach, Sie seien Schauspieler und spielen einen Politiker. Die moderne **Mediengesellschaft** verlangt das.

Hunderte von Coachs und Medienberatern trainieren mit ihren Klienten in der Bundesrepublik, Nichtsagendes so geschickt zu präsentieren, bis der Eindruck entsteht, es könnte einen Sinn haben. Eine besonders kuriose Form der **Chiffrierung**.

Jetzt sollen Kurse angeboten werden, die diese Worthülsen entlarven. Übungsbeispiel: Wenn Sie in den kommenden Wochen Plattheiten hören wie: „Wir wollen verantwortliche Politik für alle Bürgerinnen und Bürger machen, wir wollen Zukunft gestalten, meine Damen und Herren, und dazu stehen wir als Partei, daran wollen wir uns messen lassen!“ – Wie dechiffrieren Sie den Satz? Richtig: **Inhalt Null**, aber cool vorgetragen! Der Coach hat ganze Arbeit geleistet. Achtung, es gibt auch Ausnahmen und eine andere Taktik: Es sind jene, die ganz konkrete Versprechungen machen. Beispiel: „Umfairteilen – Reichtum besteuern!“ Das kommt auch cool rüber! Ist ebenfalls als gewöhnliche Worthülse zu bewerten, allerdings „über Bande“: Hier wird konkret versprochen, was konkret **nicht** kommen wird.

Und Sie, liebe Leser, werden in den kommenden Wahlkampfwochen herausgefordert sein, Selbiges zu tun. **Analysieren** Sie den jeweiligen Coachingstil: Executive-Coaching, Persönlichkeits-Coaching oder „Redner-Tuning“.

Medienkompetenz als Schlüssel zum Wahlerfolg. Warum ist das so? Dafür sind **wir alle** mitverantwortlich. Denn die politische Klasse hat mit uns und unserem Wahlverhalten Erfahrungen gesammelt. Einerseits kritisieren wir die Entwicklung, andererseits fallen wir gerne darauf rein. Mal Hand aufs Herz: Welchen Eindruck macht die „sammelnde Nationalmannschaft“ in den großen Talkshows auf uns? Worauf achten wir wirklich? Ob der Schlips zum Anzug passt, die Politikerin zu stark geschminkt ist, der Gast sich allzu arrogant in seinen Sessel lümmelt? Wir achten – möglicherweise – zu wenig auf die Substanz des Gesagten.

Ab jetzt wird das anders! Wir dechiffrieren! Und haben richtig Spaß daran! Und erst dann kreuzen wir an!



Augenoptikermeister in Eppendorf: Christof Delpiano

Jetzt bei LÜHR-Optik:
Christof Delpiano
und
**WHITEOUT
& GLARE**

Entdecken Sie die neue Kollektion des Berliner Labels **WHITEOUT & GLARE** bei uns in Eppendorf.

Immer inklusive:
eine kostenlose Hightech-Augenprüfung
mit dem i.Profiler von ZEISS.

Eppendorfer Baum 18 · T. 040. 460 29 93

FÜR GUTE BRILLEN MUSS MAN EINE NASE HABEN




Stilleuchten Götzl
Lampen und Schirme
Fasanenweg 2, 22145 HH
040/644 85 79
www.stilleuchten-goetzl.de
Öffnungszeiten:
Mo.-Fr. 9-18 Uhr, Sa. 9-14 Uhr



Gefahr für Ihre Erbschaft?

Testamentsberatung
Nachlassabwicklung
Patientenverfügung
Hinterbliebenenbetreuung

Anwaltskanzlei an der Moorweide

RA Sven Kraglund
Moorweidenstr. 8 • 20148 Hamburg
Telefon: 440421 / www.erbe-sichern.de

INHALT



Foto: Gerlind Klemens

Sylvie van der Vaart beim Kick mit Herz. S. 26



Foto: Kai Wehl

Einst fies, jetzt lieb: GZSZ-Star Björn Harras spielt im Fährhaus Theater. S. 12

Magazin

- 3 Kolumne
- 6 Model und Schauspielerin **Verena Mundhenke** wird den Hamburger Sozial-Oskar überreichen!
- 8 Tipps: coole **Live-Musik** für Hamburg
- 9 Tickets für Theater auf Kampagne **zu gewinnen!**
- 10 Neueste Trends aus der **Hörakustik**
- 12 **Björn Harras**: GZSZ-Star spielt in Winterhude mit Walter Plathe
- 14 Perfekter Fahreinstieg für **Führerscheinfrischlinge**
- 16 **Rathauskolumne**: Jürgen Heuer über die anstehende Bundestagswahl
- 17 Texte mal anders - Buchstaben als Kalligrafie in Rotherbaum
- 18 Innenansichten: Schönheits-Praxis im Hamburgs bekanntester Alster-Villa
- 20 Sport-Spektakel: Die **Segelbundesliga** auf der Alster!
- 22 Großer **Location-Test**: Wir sagen, wo das Feierabend-Bierchen am besten schmeckt!



Foto: Lars Wehrmann



Schauspielerin mit Herz und Mut: Verena Mundhenke. S. 6

Foto: Toraji Mahrkuh

- 24 Karten für **Gustav Peter Wöhler**-Konzert zu gewinnen
- 38 **Immer informiert:** Holt euch das Alster-Magazin als E-Paper!
- 50 Hoher Besuch: Vize-Kanzler **Philipp Rösler** beim Anglo German Club

Eppendorf

- 26 Guter Zweck. Impressionen vom Charity-Event „Kicken mit Herz“

Uhlenhorst

- 28 Bissig: Der **kleine Vampir** treibt sein Unwesen auf derUhlenhorst!

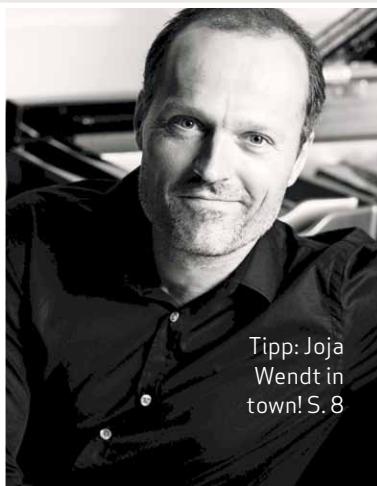
Servicethemen

- 29 **Fit & schön:** Der perfekte Weg zu glatter Haut!

- 32 **Alster med:** Fettzellenentleerung sorgt für eine bessere Figur
- 36 **Gesundheitsratgeber:** Zum Tag der Organspende!
- 38 Kleinanzeigen
- 39 **Neues aus der Geschäftswelt**
- 40 **Bauen & renovieren:** So dämmen Sie Ihr Dach richtig!
- 42 **Auto-Magazin:** Das Golf Cart der Zukunft als Designstudie
- 44 **Immobilien:** Immer noch ein Problem – Asbest in der Wohnung
- 48 Sharepoints: Bei diesen Partnern finden Sie das Alster-Magazin
- 50 Impressum



Premiere: Segel-Bundesliga auf der Alster! S. 20



Tipp: Joja Wendt in town! S. 8

Designermode gesucht!

Direkter Ankauf - Barzahlung sofort

Wir kaufen Damen- und Herrenbekleidung von privat und gewerblich. Gern auch ältere Modelle, neu und gebraucht.

Jil Sander • Boss • Escada etc.!

Wir holen auch ab!

Second Herzog

Mo.-Fr. 10-18 Uhr/Sa. 10-14 Uhr
 Straßenbahnring 17 • 20251 HH-Eppendorf
 Tel.: 87 88 28 93
www.secondherzog.de

10 Fachbetrieb für historische Fahrzeuge
 Zertifiziert nach der Kfz-Innung
Raimund Rübeke

Kfz-Meister-Innungsbetrieb
 • Servicearbeiten für alle Jaguar-Modelle und BMW-Mini's
 • Prüf-/Testgeräte für alle PKW
 • Oldtimer- und Youngtimer-Service
 • Karosseriearbeiten
 • TÜV- und AU-Abnahme
 Wir holen und bringen Ihr Fahrzeug

22087 Hamburg, Mühlendamm 78-80/Hohenfelder Allee 27
 Tel. 040-220 53 85 / Fax 040-220 68 94
www.oldtimer-hamburg.de / www.auto-ruebeke.de

Wir machen, dass es fährt!

Praxis-Einrichtungen

Büroeinrichtungen

Empfangstresen

jede Abmessung und Oberfläche
1500 m² große Ausstellung

interhansa Mo-Fr: 8-18 Uhr - Sa: 10-13 Uhr - Tel. (040) 60 68 95-0
 22399 Hamburg - Poppenbütteler Bogen 29 www.interhansa.de - Fax (040) 606 23 82

INDOOR - OUTDOOR LIVING

Hochwertigste Ausstattungen für den Objekt- und Privatbereich

jetzt Ausstellungsstücke bis zu 50% reduziert!

Große Ausstellungsfläche in der
 Altonaer Str. 350 in Halstenbek (Verläng. Gärtnerstr./Wohnmeile Ri. HH)

Fleischmöbel sind unsere Leidenschaft!

ROBINSON WOHNEN

Altonaer Straße 350 | 25469 Halstenbek | Tel. 04101-37 35 32
 Fax 04101-37 35 34 | Web www.robinson-wohnen.de

NR. 08 2013 ALSTER-MAGAZIN 5

„Anderen helfen? Super!“

Sie ist Model, Schauspielerin, Regisseurin und Moderatorin – hübsch, klug und talentiert: **Verena Mundhenke!** Aber nicht nur, denn die 2012 an Krebs erkrankte Wahl-Hamburgerin setzt sich seit Jahren für ihre Mitmenschen ein. Das macht die 35-Jährige zur perfekten Person, den Hamburger **Sozial-Oskar** zu überreichen!

Beim Hamburger Sozial-Oskar 2012 hast du eine Perücke getragen. Jetzt nicht mehr?

Nein, so langsam wachsen meine eigenen Haare nach und ich mag die kurzen Haare total gerne. Ich glaube auch, dass sie besser zu mir passen und ich stehe dazu. Es ist ein neuer Abschnitt!

Apropos Abschnitt: Du bist Model, Schauspielerin, Regisseurin und Moderatorin – was steht in naher Zukunft bei dir an?

Im Moment darf ich dazu noch nicht so viel sagen. Es sind spannende Projekte und ich werde weiterhin im Schauspiel- und Modelbereich tätig sein und ein neues Drehbuch ist auch in Arbeit. Bei der Verleihung des Sozial-Oskars im Oktober kann ich bestimmt schon Genaueres verraten. (lacht)

Du bringst dich in viele soziale Projekte ein. Woher kommt dieses Engagement?

Ich habe als Schülerin ein katholisches Gymnasium besucht, an dem wir auch von Nonnen unterrichtet wurden. Dort wurde viel Wert auf soziales Miteinander gelegt. Als ich dann mein Praktikum bei der Johanniter Unfallhilfe gemacht habe, habe ich gemerkt, was für ein tolles Gefühl es ist, anderen Menschen zu helfen. Ursprünglich wollten meine Freundin und ich nämlich nur wegen der gut aussehenden Zivis dorthin. (lacht) Aber wir

haben Senioren Mittagessen gebracht und Menschen mit Behinderungen in die Tagesstätte gefahren. Das hat uns unglaublich viel gegeben und diese Momente waren einfach unglaublich toll. Mit einem der Zivis bin ich dann auch zusammen gekommen. Allerdings erst fünf Jahre später. (lacht).

In diesem Jahr bist du Laudatorin beim Hamburger Herbstempfang, auf dem der Sozial-Oskar verliehen wird. Was muss der Gewinner mitbringen?

Es geht nicht darum, was cool ist. Sondern einfach darum, anderen Menschen einen kleinen Anteil seiner privaten Zeit zu schenken. Das finde ich toll. Aber man sollte dabei bescheiden sein. Viele helfen in einem Rahmen, den keiner richtig mitbekommt. Und genau diese Jugendlichen sollten dafür geehrt werden. Denn die Geste zählt! mh/js

Auch privat glücklich: Mit dem FC St. Pauli Profi Florian Krings.



Der Hamburger Sozial-Oskar

Einen Eindruck vom Sozial-Oskar, der engagierte Jugendliche auszeichnet, bekommt ihr durch das Scannen des QR-Codes.



Für ihre individuelle und gute Kundenberatung wurde die Haspa erneut ausgezeichnet.



Dzień dobry*, willkommen bei der Bank, die Sie versteht

Die Hamburger Sparkasse ist die Bank für alle Bewohner der Metropolregion. Vor mehr als 185 Jahren gegründet, verfügt sie über eine lange Tradition und viel Erfahrung, ist immer nah an den Kunden. Dies ist auch der Grund, warum es in der Filiale am Klosterstern 5 auch „Witamy w banku, który Państwa rozumie“ heißt. „Das ist Polnisch und bedeutet ‚Willkommen bei der Bank, die Sie versteht‘“, sagt Kundenberaterin Natalia Cieslak. Zusammen mit der Vermögens- und Vorsorgespezialistin Agnieszka Misztal berät sie polnischstämmige Kunden auch in ihrer Muttersprache.

„Mit ausgezeichneter Beratung und bestem Service ist die Hamburger Sparkasse fast an jeder Ecke zu finden. Das bietet keine andere Bank in der Metropolregion“, betont Cieslak. „Wir verstehen die individuellen Wünsche und Bedürfnisse der Kunden.“ Dies zeigten erst kürzlich die Auszeichnung „Beste Kundenberatung in Hamburg“ beim CityContest von Focus Money und andere unabhängige Tests. Zum menschlichen Banking der Haspa gehöre auch, dass man dieselbe Sprache

spreche – sowohl im übertragenen als auch im wahren Wortsinn. „Die meisten Kunden sprechen Deutsch, aber gerade bei komplexeren Themen ist es natürlich einfacher, sich darüber in der Muttersprache auszutauschen“, sagt Misztal. „Das Angebot kommt gut an. Schließlich können Vertrauen und Nähe nur durch das persönliche Gespräch entstehen.“

Seit Jahren bietet die Hamburger Sparkasse in verschiedenen Filialen bereits Banking auf Türkisch an und macht sich für die Ausbildung von Jugendlichen mit Migrationshintergrund stark. Bereits 2008 unterzeichnete die Bank die Charta „Diversity als Chance – die Charta der Vielfalt der Unternehmen in Deutschland“, deren Schirmherrin Bundeskanzlerin Dr. Angela Merkel ist. Die Haspa beschäftigt in ihren Filialen Mitarbeiter aus mehr als 30 Ländern – darunter unter anderem aus der Türkei, Griechenland, Venezuela, Weißrussland und Polen. Den hohen Wert der Vielfalt ihrer Mitarbeiter hat die Haspa schon früh erkannt und nutzt die Zweisprachigkeit für sich und die individuelle Beratung ihrer Kunden.



Natalia Cieslak,
Kundenberaterin
Tel.: 040 3579-5431



Agnieszka Misztal,
Vermögens- und
Vorsorgespezialistin
Tel.: 040 3579-5431

Haspa Filiale
Klosterstern 5
20149 Hamburg

Öffnungszeiten:
Mo., Mi., Fr.: 9.30 - 16.00 Uhr
Di. + Do.: 9.30 - 18.00 Uhr

* Polnisch: Guten Tag

Meine Bank heißt Haspa.

Haspa^{HS}
Hamburger Sparkasse

Live in Hamburg

WELTEN- BUMMLER

Der Hamburger Jazz- und Boogie Woogie-Star **Joja Wendt** gehört zu den bekanntesten Pianisten des Landes und ist in der ganzen Welt unterwegs. Gut, dass der 49-Jährige dabei seine Heimatstadt nicht vergisst! Hier gibt er demnächst Kostproben seines Programms „Mit 88 Tasten um die Welt - Die Reise geht weiter“. Wann: 24.8. Wo: Laeizhalle. Karten: ab 42 €. Kartentel.: 01806-570070.



GENTLEMAN PIANIST

Bodo Wartke singt überwiegend Lieder über Liebe. Und das auf unterschiedlichste Weise: mal auf weißen Tasten, mal mit tiefschwarzem Humor, mal einfühlsam und tiefsinnig, mal auf Finnisch. Auch bei seinem Programm „Achillesverse“ zeigt der Musiker wieder einmal Klavierkabarett in Reimkultur vom Feinsten! Wann: 06.09. Wo: Stadtpark Hamburg. Karten: ab 36,10€ Kartentel.: 01806-570070.



Foto: Reimkultur Musikverlag GbR / Nele Martensen

HAMBURGER JUNG

Der Hamburger Soulman mit der unverkennbaren Reibeisenstimme und der geschmackssicheren Band ist zurück: **Stefan Gwildis!** Er beschert den Hamburgern auch in diesem Sommer wieder deutschsprachige Versionen von Soul-Klassikern und eigene Kompositionen. Wann: 18.8. Wo: Stadtpark Hamburg. Karten: ca. 36 €. Kartentel.: 01806-570070.



Foto: Tristan Ledwein

POPQUEEN

Hochgradig verführerisch, sexy, schockierend und auch ein wenig augenzwinkernd: Das ist **Caro Emerald!** Die Holländerin hat den Groove im Blut und wurde spätestens 2011 durch ihren Song „A night like this“ auch in Deutschland bekannt! Im Oktober kommt sie auf ihrer „The shocking Muss Emerald“-Tour auch nach Hamburg! Wann: 12.10. Wo: CCH Saal 2. Karten: ab ca. 38 Euro. Kartentel.: 01806-570070.

Foto: Koen Hauser

KARTEN
ZU
GEWINNEN

Philippe
Quesne
präsentiert
den SWAMP
CLUB!



Foto: Martin Aigryoglio

SOMMERFESTIVAL AUF KAMPNAGEL

Fiktive Realitäten und eine Ausweitung des Kunst- und Performance-Begriffs verspricht **András Siebold** für das **Internationale Sommerfestival** auf Kampnagel, das vom **7. bis zum 25. August 2013** zum ersten Mal unter seiner Leitung stattfindet. Mit fünf Uraufführungen, neun Deutschlandpremiere und zwei Ausstellungen präsentiert er ein Programm, das in Komplizenschaft mit Künstlern entstanden ist, die ihre Themen aus einer Gegenwartsbetrachtung ziehen und deren Arbeiten nicht klassischen Genres angehören, sondern aus der Überschneidung von Choreografie, Performance, Skulptur, Populärkultur und Musik entstehen. Einer von ihnen ist der Franzose **Philippe Quesne**. Ein Theaterverzauberkünstler, der seine Magie aus einfachsten Mitteln zieht. Mit seiner Performance **Truppe Vivarium Studio**, bestehend aus Schauspielern, Musikern, Malern und einem Hund, entwirft er liebevolle Low-Tech-Spektakel mit großen Theaterbildern. Das Stück **SWAMP CLUB** spielt am Rande eines einsamen Sumpfes, der von eigentümlichen Kreaturen bewohnt wird und an dessen Rande der SWAMP CLUB steht: Ein übrig gebliebenes Kulturzentrum, das von einem städtischen Bauprojekt bedroht wird. Eine große Gruppe Künstler und ein Streichquartett verteidigen diesen Ort wundervoller Widerspenstigkeit!

Wir verlosen 3x2 Karten für dieses außergewöhnliche Stück für den **23.8.!** Wer gewinnen möchte, sendet eine E-Mail mit dem Betreff Kampnagel, seiner Adresse und Telefonnummer an m.heggemann@alster-net.de. Einsendeschluss ist der 21.8.

DR. KLAUS SCHÜTTE
ZAHNARZT · GANZHEITLICHE ZAHNHEILKUNDE

Prophylaxe • Implantate/Vollkeramik
Zahnästhetik • Naturheilverfahren

Gesunde Zähne – Gesunder Körper
das biologische Konzept – Umweltzahnmedizin



Zahnarzt
Vincenzo Romano

Zahnarzt
Dr. Klaus Schütte

Zahnärztin
Dr. Esmeralda Pinto

Ihre Symptome:

- erschöpft/müde
- umweltbelastet
- chronisch krank
- Allergiker
- Rücken – erkrankt

mögliche Ursachen:

- Zahnmetalle, Acrylate
- Titanimplantate
- wurzelbehandelte Zähne
- Zahn – Kieferstörfelder
- Bissverhältnisse

Abklärung durch unsere
ganzheitlich biologische Diagnose

Telefon 040/642 99 10 | Termine nach Vereinbarung
Bramfelder Ch. 318 | 22177 Hamburg | www.dr-klaus-schuette.de



Ein starkes Team für einen starken Markt!

E+V Hamburg Immobilien GmbH
Alster · Elbe · Hafencity · Hamburg Projekte

Blankenese Tel. +49-(0)40-866 06 50 Eppendorf Tel. +49-(0)40-468 63 10 Hafencity Tel. +49-(0)40-360 99 69-0
Othmarschen Tel. +49-(0)40-897 14 60 Hamburg Projektvermarktung Tel. +49-(0)40-36 13 14 58 Uhlenhorst/St.Georg Tel. +49-(0)40-18 98 46 00

Winterhude
Tel. +49-(0)40-471 00 50

www.engelvoelkers.com/alster-elbe · Immobilienmakler



ENGEL & VÖLKERS



Norbert Ackermann (3. v.l.) und sein Team bieten seit Jahren technisch hochwertige Hörsysteme für jedes Problem an.

Individuell gefertigt und persönlich angepasst:

Spitzentechnologie für Hören auf höchstem Niveau

Mit Hörminderungen muss man sich nicht mehr abfinden: Beim **Meisterbetrieb Ackermann Akustikum** sorgen Experten mittels Kompetenz und neuester Technik dafür, dass Ihr **optimales Hörerlebnis** erhalten bleibt!

Das kennen wir alle: Es wird durcheinandergeredet, Nebengeräusche von allen Seiten, im Hintergrund spielt Musik... so sind Familienfeiern, Parties und Festlichkeiten, die wir immer wieder gerne besuchen, um Freunde und Bekannte zu treffen und einfach dabei zu sein. Auch das hat schon jeder erlebt: Wir hören gut, aber wir verstehen nicht alles – vor allem dann nicht, wenn es lauter wird.

Die Ursache ist der natürliche Verschleiß im Innenohr, ein Prozess, der sich über Jahre hinziehen kann, und der daher nicht sofort bemerkt wird. Wenn sich allerdings die

Missverständnisse häufen, sollte man dringend sein Gehör überprüfen lassen und den Rat beim Hörakustiker suchen. Denn störende Hörminderungen müssen heute nicht mehr hingenommen werden.

Die modernen Hörtechnologien zeichnen sich durch Vielseitigkeit, Tragekomfort und Eleganz aus. Um den hohen Ansprüchen gerecht zu werden und ganz persönlich zugeschnittene Hörsysteme anbieten zu können, arbeitet der Hamburger Hörakustik-Meisterbetrieb Ackermann exklusiv für den Großraum Hamburg mit dem Herforder

Hörgerätehersteller Audio Service zusammen, der seit Jahrzehnten Hörsysteme auf dem allerneuesten technologischen Stand anbietet.

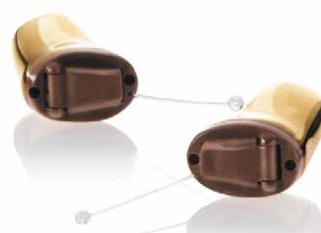
Dazu zählen die Hörsysteme aus dem Atelier-Programm, die ähnlich wie Kontaktlinsen unauffällig im Ohr getragen werden. Die Kunden schätzen diese Hörgeräte nicht nur wegen ihrer kosmetischen Vorteile, sondern auch wegen des natürlichen Hörempfindens, mit dem sie ihren Gesprächspartnern wieder problemlos folgen können, auch wenn es laut wird.

Jedes dieser besonderen Hörsysteme ist ein persönliches Unikat, das nur für die Bedürfnisse des Nutzers von den Audio Service-Spezialisten in Handarbeit gefertigt wurde. Der Hörakustiker übernimmt im direkten Austausch mit dem Kunden die individuelle Feineinstellung für den optimalen Hörerlebnis. Die Hörsysteme aus

dem Atelierprogramm sind in drei unterschiedlichen Ausführungen erhältlich. Sie zeichnen sich durch größtmöglichen Hörkomfort auf kleinstem Raum aus und bieten zusätzliche technische Möglichkeiten wie die drahtlose Verbindung mit Handy oder TV-Gerät. Das Leistungsspektrum passt sich sowohl leichten als auch fortgeschrittenen Hörminderungen an.

Alle Hörsysteme aus dem Atelierprogramm von Audio Service sind hochgradig hautverträglich und in verschiedenen Farbvarianten erhältlich. Obligatorisch sind umfassende Garantieleistungen und die Rundum-sorglos-Betreuung durch den Hörakustiker. Informationen und Anpassungen bei Ackermann Akustikum, dem Meisterbetrieb für Hörsysteme, Heegbarg 6 in 22391 Hamburg sowie Europa-Passage, Herold-Center, 22850 Norderstedt, **Telefon 040 60824724**, Internet: **www.akustikum.de**

Die Hörsysteme werden im Audio Service Atelier von erfahrenen Im-Ohr-Experten individuell gefertigt.



◀ **Moderne Hörsysteme** sind ganz individuell – und dabei unauffällig wie Kontaktlinsen!

Atelier

EDITION

Das Hörinlay der Extraklasse.

Jeder Mensch hat seine eigenen, individuellen Ansprüche an ein Hörsystem, die kaum unterschiedlicher sein könnten. Die Hörinlays der Atelier-EDITION der Firma Audio Service sind hochwertige Im-Ohr-Hörsysteme für Kunden, die ausschließlich das Beste vom Besten wollen.

Jedes einzelne Hörinlay ist ein Unikat, das moderne Technik mit höchstmöglicher kosmetischer Unauffälligkeit verbindet. Die individuelle Fertigung garantiert ein natürliches Klangerlebnis, einen optimalen Sitz sowie hohen Tragekomfort. Das Besondere an allen Atelier-Hörinlays: Diese können je nach Wunsch mit den neusten Hörgeräte-Technologien, wie zum Beispiel einer Multimedia-Anbindung via Bluetooth, ausgestattet werden. Außerdem stehen unter anderem viele edle Farbvarianten sowie zahlreiche Beschichtungen und Veredelungen zur Auswahl. Ein spezielles Highlight stellt die mögliche Gravur der eigenen Initialen in das Hörgerät dar. Ein solch exklusives Produkt verlangt nach einem exklusiven Service.

Diesen Service bietet Ihnen der Meisterbetrieb Ackermann Akustikum mit einem umfangreichen Leistungsangebot beim Kauf der Atelier Hörsysteme:

- 5 Jahre Garantie
- Hörinlays mit Goldschale
- ComforMed-Beschichtung
- Fernbedienung
- Upgradeservice
- Ersatzotoplastik
- Batterieguardscheine



In einem individuellen Beratungsgespräch lernen wir Sie und Ihre persönlichen Wünsche zu einem modernen Hörinlay am besten kennen. Wir freuen uns auf Sie.



ACKERMANN AKUSTIKUM

MEISTERBETRIEB FÜR HÖRSYSTEME

Hamburg-Poppenbüttel • Heegbarg 6, gegenüber AEZ
E-Mail: info@akustikum.de • Telefon: 040 60824724

Norderstedt • Europaallee-Passage, Herold-Center
E-Mail: norderstedt@akustikum.de • Telefon 040 52985840

www.akustikum.de

Räumungsverkauf



August und September
Räumungsverkauf wegen
Geschäftsaufgabe!

Exklusive Damenmode Gonda Stölzle
Maria-Louisen-Straße 1 22301 Hamburg
Telefon (040) 460 43 79 Fax (040) 480 43 79



Oticon Alta

Praxistester für neue Hörgeräte- Technologie gesucht!

Testen Sie jetzt ein modernes Hörgerät Ihrer Wahl unverbindlich und kostenfrei zu Hause, im Büro oder in Ihrer Freizeit.

Das Gerät wird auf Ihre persönlichen Bedürfnisse individuell eingestellt und Sie probieren ganz in Ruhe, ob Sie damit besser und entspannter hören.

Jetzt zum Praxistest anmelden unter:

Tel. (040) 41 30 99 58

EarCare Hamburg
Rothenbaumchaussee 83
www.earcare.de

EARCARE
HÖRSYSTEME

GZSZ-Fiesling vermittelt

Als Bösewicht wurde **Björn Harras** bekannt – bis Ende 2012 spielte er den fiesen Patrick Graf in der TV-Soap „Gute Zeiten, schlechte Zeiten“. In **Winterhude** zeigt der 29-Jährige jetzt eine andere Seite: Bis zum 15.9. ist er als Bubi auf der Theaterbühne im Familiendrama „Der eiserne Gustav“ zu sehen.

Alster-Magazin: Vom Bösewicht in GZSZ zu was für einem Charaktertypen in „Der eiserne Gustav“?

Björn Harras: Spannende Frage. Ich habe mich eigentlich in der Rolle des Patrick Graf in GZSZ gar nicht als den klassischen Bösewicht gesehen, sondern würde eher vom Antagonisten sprechen. Heinz Hackendahl, auch Bubi genannt, den ich im „eisernen Gustav“ spiele, übernimmt hingegen eine Vermittlerrolle. Der Familienjüngste versucht seine Geschwister und Eltern zu verstehen. Jeder einzelne von denen hat andere Ansichten und Lebensweisen. Bubi versucht ein Stück weit zwischen ihnen zu vermitteln – zum Teil mit Erfolg.

Inwieweit lässt sich die Geschichte „Der eisernen Gustav“ in die heutige Zeit übersetzen?

Das Stück erzählt davon, wie Automobile um 1920 die Welt erobern und die Kutschen verdrängen. Die Züge werden schneller und die ersten mit Diesel betriebenen Schiffe kommen zum Einsatz. Eine Art Globalisierung findet statt, vieles wird schnellerlebig. Die damalige Entwicklung kann man mit dem heutzutage immer stärkeren Einfluss des Internets vergleichen. Denn die weltweite Vernetzung sorgt dafür, dass alles in den letzten Jahren noch schneller abläuft und anscheinend ungebremst voranschreitet.

Gustav Hackendahl (Hauptdarsteller Walter Plathe) ist Droschkenkutscher und kann mit den Entwicklungen nach dem ersten Weltkrieg nichts anfangen oder möchte sich darauf auch nicht einlassen. Er wird von seiner Zeit quasi überrollt. Ähnliches erlebt man auch bei Menschen der Gegenwart. **Du hast gezögert, als du das Rollenangebot für GZSZ bekommen hast. Warum?**

Seien wir mal ehrlich, GZSZ steht für leichte Unterhaltung. Ich war mir damals unsicher, ob eine Soap der ideale Einstieg für eine Schauspielkarriere ist. Im StudiVZ war ich während meiner Ausbildung sogar der Gruppe „Ja, ich studiere Schauspiel. Nein, ich gehe nicht zu GZSZ“ beigetreten.

Bekanntlich lief alles etwas anders. Was ich bis heute keineswegs bereue. Die Rolle des Patrick Gerner war sehr facettenreich und hat mich schauspielerisch wachsen lassen.

Beim „eisernen Gustav“ hattest du diese Zweifel nicht?

Nein. Ich finde die Zeit zwischen 1914 und 1928, in der die Geschichte spielt, super interessant. Was es dort für eine Entwicklung innerhalb von nur 14 Jahren gegeben hat – Wahnsinn! Erkennbar am besten an der Figur des Erich, dem Bruder von Bubi. Der zunächst den Kaiser verabscheut, aber trotzdem sein Geld im Krieg verdient. Dann Sozi

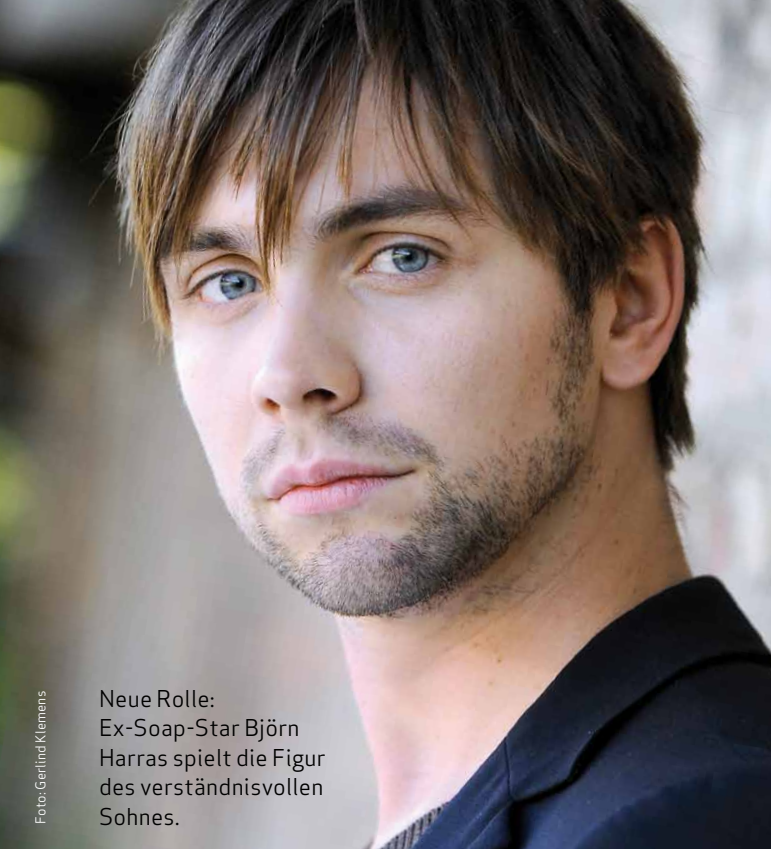


Foto: Gerlind Klemens

Neue Rolle:
Ex-Soap-Star Björn
Harras spielt die Figur
des verständnisvollen
Sohnes.

und korrupt wird und zu guter Letzt 1928 als SA-Mann auf die Bühne tritt. Diesen Geschichts- und Zeitwandel darzustellen, ist unglaublich spannend. Außerdem hat mich die Chance gereizt, neben einem so großartigen Schauspieler wie Walter Plathe auf der Bühne zu stehen. **Walter Plathe, dein Vorbild, von dem du etwas lernst?** Er weiß ganz genau, welche Akzente er setzen muss, um das Publikum für sich zu gewinnen – eine Qualität, die nur wenige Schauspieler haben. **Vor und während GZSZ hast du Theater gespielt. Entflammt bei dir eine größere Leidenschaft für die Bühne als für das Film-Set? Vielleicht, weil sich Dramen dort besser ausleben lassen?** Früher dachte ich das auch, aber die Rolle des Patrick Gerner hat mich gelehrt, dass man auch im deutschen Fernsehen und sogar in täglichen Serien großartige Dramen erzählen kann. Es kommt für mich vor allem auf

die Geschichte an, die Figur und die Art, wie die Story erzählt wird. Dann ist es mir egal, ob ich auf der Bühne oder vor der Kamera agiere. **Also sehen dich deine Fans in einer Daily-Soap wieder?** Sagen wir es so, ich würde es mir in nächster Zeit stark überlegen, wenn eine tägliche Fernsehserie mich als Hauptdarsteller engagieren möchte. Denn das lässt kaum Zeit für weitere Schauspielaktivitäten. Auf der anderen Seite muss man sehen, dass mein Beruf so verdammt schnelllebig ist und Engagements auch sehr rar sein können. Leichtfertig sollte man deshalb nicht mit Rollenangeboten umgehen. **Wie gefällt dem Berliner Hamburg?** Die Menschen hier sind wahnsinnig nett und es ist alles nicht so anonym wie in Berlin. Ich lebe seit fast sieben Jahren in der Hauptstadt und muss sagen, die Berliner sind ein ticken unfreundlicher. *Christiane Kaufholt*



Karten zu gewinnen!

Sehen Sie „Der eisernen Gustav“ for free. Wir verlosen 3X2 Karten für die Vorstellung am **27.8. um 19:30 Uhr** in der Komödie Winterhuder Fährhaus. Senden Sie einfach eine E-Mail unter dem Stichwort „Eisener Gustav“ an c.kaufholt@alster-net.de. Einsendeschluss: 23.8.

Weitere Infos zum Stück und Kartenbestellung unter www.komoedie-hamburg.de.

Rathjens & Mandellas

Immobilien GmbH



Top gepflegte und imposante 4 Zimmer-Altbauwohnung in einem herrschaftlichen Jugendstilgebäude in Rotherbaum



Wohnfläche:	ca. 114m ²
Zimmer:	4
Stockwerk:	2. Obergeschoss
Baujahr:	1900
Besonderheiten:	u.a. Altbau, Jugendstil, Holzdielen, Stuck, EBK, 2 Bäder, Süd-Balkon
Kaufpreis:	€ 595.000,-

Der Erwerb ist für den Käufer courtagefrei!

SIERICHSTRASSE 38 • 22301 HAMBURG • TEL.: 040/69 64 44 27
INFO@RATHJENS-IMMOBILIEN.DE • WWW.RATHJENS-IMMOBILIEN.DE



Foto: Thomas Grünholz

Oliver Mommsen & Tanja Wedhorn in »Eine Sommernacht«

VERREGNET?

Fiebern Sie mit und
abonnieren Sie jetzt!

FÜNF UND ZWANZIG JAHRE **K**
KOMÖDIE WINTERHUDER FÄHRHAUS

Abo-Telefon (040) 480 680 90 • www.komoedie-hamburg.de

Mini ist Kult, gerade bei jungen Menschen. Damit sie ihn sich leisten können, gibt es MINI SMILE!



Kaum zu glauben, aber wahr!

Fahrerfänger aufgepasst. Wer von euch mit einem Mini liebäugelt, der kann jetzt eine **einmalige Chance** nutzen: das Angebot MINI SMILE. Der Inhalt ist einfach. Jetzt einen Mini leasen und eine Top-Versicherungsoption nutzen – Vollkasko ab 9,99 € im Monat! Wieso, weshalb warum? Das erklärt **Verkaufsleiter Mini Hamburg Matthias Detje**.



*Alster-Magazin: Mini ist be-
kannt dafür, beim Verkauf
keine Rabatte zu gewähren ...*

*Matthias Detje: Stimmt. Die
Marke Mini ist so beliebt, dass
wir uns bei Rabatten in Form von
Geldgeschenken oder kostenlosen
Sonderausstattungen zurückhal-
ten können.*

*Ein Traum für jeden Au-
tohersteller. Warum mit
MINI SMILE aber nun ein so
attraktives Angebot?*

Weil wir festgestellt haben, dass die Menschen, die gerne einen Mini hätten – und die wir in unserer Werbung auch zeigen –, häufig nicht in der Lage sind, sich unser Auto zu kaufen. Nämlich junge

Menschen, meist Fahrerfänger. Dabei liegt die wirtschaftliche Herausforderung häufig nicht im Anschaffungspreis, sondern in den hohen Versicherungsprämien die ein Fahrerfänger zu bezahlen hat. Diese Hürde wollen wir nehmen. **Wie genau funktioniert es?**

Es ist wirklich ganz einfach. Wer einen MINI SMILE-Leasingvertrag abschließt erhält den Vollkaskoschutz zu einem unschlagbaren Preis ab 9,99 € im Monat dazu. Der Versicherungsschutz gilt während der Laufzeit des Leasingvertrages. Im Sinne des modernen Flatrate-Gedankens weiß der Kunde dadurch genau, welche Kosten ihm im Monat entstehen – das macht

die Sache leichter kalkulierbar. Abgesehen vom persönlichen Spritverbrauch natürlich.

Muss man über Fahrpraxis verfügen, um das Angebot zu nutzen?

Nein, das Angebot gilt insbesondere für Fahrerfänger, aber ist auch für Autofahrer interessant, die Pech mit einem Unfall gehabt haben. Sie haben dank MINI SMILE die Chance, wieder zu einer günstigen Versicherung zu gelangen. Wichtig in diesem Zusammenhang: Das Angebot gilt unabhängig vom bestehenden Schadensfreiheitsrabatt.

Wie lange gilt das Angebot MINI SMILE noch?

Die gute Nachricht ist, das Angebot gilt bei Abschluss eines MINI SMILE-Leasingvertrages mit der BMW-Bank GmbH bis zum 31. Dezember 2013. Damit tragen wir dem Wunsch unserer Kunden nach planbaren Kosten für die individuelle Mobilität Rechnung. kw

Top-Angebot:

Das Versicherungspaket MINI SMILE bei Abschluss eines MINI SMILE-Leasingvertrages garantiert günstigen Vollkaskoschutz ab 9,99 € im Monat!

Infos: MINI-hamburg.de



GIVE ME A SMILE!

SICHERER FAHRSPASS MIT MINI SMILE.

Leasing und Versicherung im Doppelpack zu einem besonders günstigen Preis!
Sehen Sie, Sie lächeln schon! Können Sie auch, denn das sind Ihre Konditionen bei MINI SMILE.
So bleiben Sie die Ruhe selbst, auch wenn mal etwas schief laufen sollte.

Ihre Vorteile:

- Vollkaskoschutz zum Pauschalpreis
(unabhängig vom persönlichen Schadenfreiheitsrabatt)
- keinerlei Auf- oder Abschläge durch Regionalklassen
- MINI Service Ersatzwagen zweimal pro Jahr kostenfrei

Wir haben Sie zum Smilen gebracht? Sehr gut! Alle Einstiegsvarianten des MINI One können Sie sich schon ab einer Leasingrate von 199,00 EUR inklusive einer Versicherungsprämie von 9,99 EUR im Monat sichern.
Wenn das mal kein Grund zum Lächeln ist.

Leasen Sie
Ihren MINI ab
199,00 EUR*
pro Monat.

Vollkaskoschutz
ab 9,99 EUR*
pro Monat.

*Die monatliche Versicherungsprämie für KFZ-Haftpflicht und -Vollkasko ist gültig für alle MINI One / One D und Cooper / Cooper D Neu- und Vorführwagen bei Abschluss eines MINI SMILE Leasingvertrags mit der BMW Bank GmbH bis 31.12.2013. Vertragspartner und Risikoträger ist die ERGO Versicherung AG. Selbstbeteiligung: VK 1.000,00 EUR / TK 150,00 EUR. Ein Angebot der BMW Bank GmbH, Heidemannstr. 164, 80939 München.

MINI Hamburg
BMW AG Niederlassung Hamburg
www.MINI-hamburg.de

Filiale Wandsbek
Friedrich-Ebert-Damm 120
22047 Hamburg

Petra Wagenführ
040-55301-3406
Petra.Wagenfuehr@mini.de

Stefan Schröder
040-55301-3426
Stefan.Mi.Schroeder@mini.de

Inga Wolf
040-55301-3411
Inga.Wolf@mini.de



„RATHAUS-RUBRIK“

VON JÜRGEN HEUER



AM 22. SEPTEMBER -

HAMBURGER STIMMUNGSTEST

Mühsam erwacht die Stadt aus der politischen Sommerpause. Die Ferien lagen diesmal deutlich früher als im vergangenen Jahr und so kommt das Geschäft etwas langsamer in Gang als sonst. **Einige große Themen haben die Rathausakteure noch im Juni abgehakt** - darunter den Deal mit Hochtief zum Weiterbau der Elbphilharmonie.



JÜRGEN HEUER IST
RESSORTLEITER
LANDESPOLITIK /
HAMBURG JOURNAL,
NORDEUTSCHER
RUNDFUNK

Wenn sich der Blick jetzt nach vorne richtet, landet er punktgenau auf dem 22. September. An diesem Tag entscheiden Hamburger nicht nur - wie der Rest der Republik - über den **Ausgang**

der Bundestagswahl, sondern auch in einem Volksentscheid über den **Rückkauf der Energienetze**. Interessanter ist zweifellos die Wahl zum Parlament. Hier geht es um Posten und Prozente, um Gewinner und Verlierer und letztlich auch um einen **Stimmungstest für die Lage in Hamburg**.

Schafft die SPD ihr Ziel, diesmal alle **6 Wahlkreise zu gewinnen** - nachdem sie vor 4 Jahren drei an die CDU abgeben musste? Hat die CDU wiederum ihr Wahlziel mit **30 plus X zu hoch gesteckt**? Verlieren Grüne und FDP ein Mandat und wie schneiden die Linken in ihrer letzten westdeutschen Hochburg ab? Alles sehr interessant - jedenfalls für den Augenblick.

Politisch wichtiger ist hingegen der Volksentscheid. Das Thema ist allerdings so kompliziert, dass es von den Kontrahenten mittlerweile auf einfachste Formeln gebracht wird, damit sich überhaupt jemand dafür begeistern lässt. SPD, CDU und FDP sowie Handels- und Handwerkskammer warnen einträchtig vor der unnötigen und riskanten Ausgabe von 2 Milliarden Euro, die die Stadt sich nicht leisten könne. Und der Bund für Umwelt und Naturschutz macht gemeinsam mit Grünen und Linken Stimmung gegen Vattenfall und EON. **Von beiden Lagern werden Ängste mobilisiert.** Den wirklichen tiefen Einstieg in das Thema überlässt man einem Fachpublikum.

So oder so: Auch diese Entscheidung ist ein wichtiger Stimmungstest für die Politik in Hamburg. Zwar gilt ein Volksentscheid nur für eine bestimmte Sachfrage, doch wenn sich jemand wie Bürgermeister Olaf Scholz (logischerweise) so eindeutig für eine Position festlegt, bleibt das nicht ohne Wirkung. Scholz selbst verneint das tapfer in der Öffentlichkeit. **Doch fest steht: Gewinnt er, ist er wieder der Held. Verliert er, bleiben Kratzer.**

Insofern erwacht die Stadt zwar nur mühsam aus der politischen Sommerpause. **Doch spätestens am 22. September dürfte sie hellwach sein.**

WIR SIND EIN STARKES TEAM!

Pfiff ist der Premiumpartner im Gastronomie Personal Service.

Für diesen Anspruch setzen wir uns täglich ein. Kommen Sie zu uns!

Wir suchen:

Restaurantfachkräfte	m/w
Servicekräfte	m/w
Koch á la Carte/Bankett	m/w
Frühstücksköche	m/w
Küchenhilfe	m/w



Wir bieten gute Konditionen nach Tarif und einen sicheren Arbeitsplatz im Voll- oder Teilzeitbereich. FS KL.3 wäre von Vorteil. Auf Ihre vollständigen Bewerbungsunterlagen oder auf einen Anruf freut sich (Montag bis Freitag 10 - 17:00 Uhr) Petra Wöhrmann, Ebelingplatz 1, 20537 Hamburg

Tel.: 040 / 253 04 55 - 0 Internet: www.pfiff-gps.de   GASTRONOMIE PERSONAL SERVICE GmbH

E NIEMERSZEIN

Supermärkte für höchste Ansprüche

LANGE REIHE

Lange Reihe 110 ☎ 88 23 99 10

Jetzt auch
in St. Georg

AM ROTHENBAUM

Hallerstraße 78 ☎ 410 86 52

IN PÖSELDORF

Milchstraße 1 ☎ 44 56 60

AM HOFWEG

Hofweg 81 ☎ 22 73 82 80

AM MÜHLENKAMP

Mühlenkamp 45 ☎ 27 87 79 53

Montag - Sonnabend bis 21.00 Uhr geöffnet!
Kostenlose Parkplätze vorhanden.



www.niemerszeind.de

WER PINSELT DENN DA?

Seit 2008 steht das **chinesische Teehaus in der Feldbrunnensstraße**, ab Anfang des Jahres wurde es noch ein wenig chinesischer – seitdem ist unter dem Pagodendach nämlich das **Konfuzius-Institut der Universität Hamburg e.V.** untergebracht. Der gemeinnützige Verein hat sich der Vermittlung chinesischer Sprache und Kultur verschrieben. Dies merkte man auch bei der letzten Veranstaltung: Kalligraphiemeister aus der Hamburger Partnerstadt Shanghai zeigten ihre Kunst – live!

Im Geiste des Austauschs wurde auch deutsche Kalligrafie präsentiert. Der **Hamburger Künstler Peter Unbehauen** packte die Feder aus, um die westliche Form des Schönschreibens zu zeigen. Der große Unterschied zur chinesischen Kalligrafie, neben der unterschiedlichen Philosophie, ist vor allem das Schreibwerkzeug, erklärt Peter Unbehauen: „Unser Buchstabe Y, geschrieben mit

einem Pinsel, sieht schon fast aus wie ein chinesisches Zeichen.“ Die Kalligrafie hat in China ein viel höheres Prestige als in der westlichen Welt – selbst Kaiser versuchten, in dieser Kunst hervorstechen. Obwohl die Kalligrafie hierzulande keinen so hohen Stellenwert genießt, gibt sich Peter Unbehauen optimistisch, dass sie trotz Digitalisierung nicht aussterben wird: „Ihre eigentliche Bedeutung hat die Kalligrafie um 1450 durch die Erfindung des Buchdrucks eingebüßt – sie hat aber überlebt, insofern wird sie auch die digitale Revolution überstehen.“

Mehr Infos über das Konfuzius-Institut und seine Veranstaltungen gibt es auf www.ki-hh.de!

Schwang im chinesischen Teehaus Rotherbaum
den Pinsel: Zhou Zhigao, chinesischer Kalligraf und Professor.



Foto: Katharina Siegel



Audi 

Vorsprung durch Technik



Nur solange der Vorrat reicht: Der Audi A1* zum 1A Preis.

Unser attraktives Angebot für Sie: z. B. Audi A1 Attraction 1.4 TFSI**, 90 kW (122 PS), Radioanlage concert, Alu-Gussräder, Sitzheizung vorn, Sportlederlenkrad im 3-Speichen-Design, Perleffektlackierung, Einparkhilfe hinten u. v. m.

Abgebildete Sonderausstattungen sind im Angebot nicht unbedingt berücksichtigt. Alle Angaben basieren auf den Merkmalen des deutschen Marktes. *Kraftstoffverbrauch l/100 km: kombiniert 5,9-3,8; CO₂-Emission g/km: kombiniert 139-99 **Kraftstoffverbrauch l/100 km: innerorts: 6,8; außerorts: 4,4; kombiniert 5,3; CO₂-Emission g/km: kombiniert 124; Effizienzklasse: C

Unser Hauspreis:
€ 18.900,-

Jetzt zugreifen - nur noch 18 Aktionsmodelle verfügbar!

Audi Zentrum Hamburg
Audi Hamburg GmbH
www.audizentrum-hamburg.de
Kollastraße 41-63, 22529 Hamburg, Tel. 040 / 5 48 00-0



Einfach QR Code scannen und Angebot kennen lernen.



Den größten Raum nimmt das Behandlungszimmer ein. Spiegel eines maßgefertigten Schrankes sorgen für eine angenehme Atmosphäre.

Fotos: Kai Wehl, Lithografie Wilhelm Heuer

Schönheit in bester Lage



Blick auf die Alster garantiert: auch in einer Sitzecke mit zwei LC2-Sesseln von Le Corbusier und Eileen Gray-Tischchen.

Eine der erfolgreichsten Hamburger **Beauty-Expertinnen** ist mit ihrer Praxis umgezogen: **Susanne Bechtel**. In eines der bekanntesten Gebäude der Stadt: die **Sloman-Burg im Harvestehuder Weg**. Das Alster-Magazin durfte einen Blick in die exklusiven Räume werfen.



Schon als Studentin ▶
 fand Susanne Bechtel die
 Sloman-Burg fantastisch –
 jetzt arbeitet sie darin!

◀ **Details** wie diese beiden
 Antilopen-Lampen sorgen für
 heimisches Flair in der Praxis!

Sie hat ein wenig von einem Zuckerbäcker-Schlösschen und jeder Hamburger kennt sie: die Sloman-Burg. Eine 1848 vom Architekten Jean David Lollasse im neogotischen Stil errichtete Doppelvilla – mit Zinnen und Türmchen. Links, in die Nr. 5 zog der Reeder Robert M. Sloman ein, rechts, in die Nr. 6 der Kaufmann und Senator Ascan Wilhelm Lutteroth. Es war eines der ersten Gebäude an der Außenalster und das erste Gebäude am Harvestehuder Weg, das als Hauptwohnsitz gedacht war. Denn bis dato dienten Häuser am Alsterufer lediglich als Sommerresidenzen.

Heute dient das Gebäude gleich mehreren Parteien als Wohn- und Unternehmenssitz. Der hochherkunftliche Glanz ist geblieben. „Jedes Mal, wenn ich die lange Auffahrt hochfahre, bin ich aufs Neue begeistert“, erklärt Susanne Bechtel. Das Gebäude kannte die Ärztin schon seit ihrer Studienzeit in Hamburg. „Ich bin oft am Alsterufer spazieren gegangen, fand die Villa schon damals unglaublich imposant.“ Umso größer war ihre Freude, als sie auf der Suche nach neuen Praxisräumen für ihr Institut B!aesthetics im Internet ausgerechnet Räumlichkeiten dieses Hauses als Mietobjekt sah. „Als ich bei der Besichtigung die einmalige Atmosphäre wahrgenommen habe, war die Entscheidung sofort gefallen“, sagt Susanne Bechtel. Ein echtes Wunder, denn es brauchte schon viel Fantasie, sich auszumalen, was möglich

wäre. „Mehrere Firmen hatten die rund 80 qm große Wohnung über Jahre hinweg sachlich genutzt, sodass erst ein gewisses Flair wiederhergestellt werden musste. So lag unter dem verlegten Teppich nicht wie erhofft edles Parkett, sondern abgewohnte Kieferdielen, die nicht gerettet werden konnten“, so Bechtel.

Damit die neue Praxis ihren Vorstellungen entspricht, musste alles raus. „Sauber, gemütlich, ohne steril zu wirken, sollte es sein.“ Deswegen ließ sie die Wohnung entkernen, riss eine Wand raus und versetzte sie so gut es ging in den Urzustand: Neuer Stuck und eigens angefertigte Holzkassetten vor den Fenstern lassen nun wieder historischen Charme aufkommen. Für ein elegantes und luxuriöses Ambiente sorgen kleine und große Details. So sind Hingucker im Behandlungsraum neben dem maßangefertigten Spiegelschrank beispielsweise zwei Cassina Sessel LC2. Hochwertige Repliken des Bauhaus-Klassikers von Architektenlegende Le Corbusier aus dem Jahre 1928. Passend dazu bieten zwei unterschiedlich hohe Beistelltische der irischen Designerin Eileen Gray Abstellfläche. „Die Sessel wollte ich immer schon haben. Und die beiden Tische dazu sind ein Muss“, verrät die Ärztin mit großem Faible für klassisches Design. Ihre Patientinnen wissen es zu schätzen und genießen entspannt und in einmaliger Kulisse den Blick auf die Alster. *Kai Wehl*



„Luxuriös, aber
 gemütlich und sauber,
 ohne steril zu wirken –
 meine Traumpraxis!“



Außergewöhnliche Stoffe
 auf Holz als Tapete:
 Den Flur ziert goldenes
 Straußenlederimitat.

Warten darf man vor
 Antilopenfellimitat und
 unter der Lampe Yago des
 Herstellers Paul Neuhaus.

**Postkartenmotiv und
 Wahrzeichen:** Hamburger
 kennen die 1848 erbaute
 Sloman-Burg, einst das
 erste vollwertige Wohnhaus
 am Alsterufer. Ansicht um
 1850 und heute.



B!aesthetics

Susanne Bechtel | Ärztin | **Praxis Hamburg** | Harvestehuder
 Weg 5 | 20148 Hamburg | Tel. 040 / 81956788 | Termine nach
 tel. Vereinbarung info@baesthetics.de | www.baesthetics.de





Foto: Lars Wehrmann

Zwei Mal Bundesliga gab es schon; auf dem Starnberger See und auf der Ostsee (Foto). Jetzt steht ein Match-Race vor dem NRW an. Ergebnisse und Details auf [www.segelbundesliga.de!](http://www.segelbundesliga.de)

Auf der Alster:

Segel-Bundesliga!

50 Jahre nach den Fußballern haben jetzt auch die Segler ihre höchste „Spielklasse“: die Segel-Bundesliga. **18 renommierte Segel-Clubs ermitteln den deutschen Meister.** Vom 31.8.-1.9. macht der Tross in Hamburg halt – auf der Alster. Zuschauen erwünscht!

Wenn ehemalige Leistungssegler überlegen, wie sie den Segelsport fördern können, kann es in einer Schnapsidee enden. Oder in Zählbarem! Wie bei **Arne Dost** und **Oliver Schwall**. Ende 2009 gründeten die beiden mit weiteren Spitzenseglern die inzwischen erfolgreiche deutsche Segel-Nationalmannschaft, das Sailing Team Germany (STG). Schon damals hatten die beiden Top-Segler bei der Modernisierung und besseren Vermarktung von Regattaformaten an die Gründung einer Segel-Bundesliga gedacht. Sie musste warten: „Die Olympia-Kampagne 2012 hat mehr Kräfte gebunden als gedacht“, erklärt Arne Dost, CEO des STG und der die Bundesliga organisierenden Agentur Konzeptwerft. „Und erst im vergangenen Jahr konnten wir gemeinsam mit unserem Partner SAP diverse Tools entwickeln, die

Segeln perfekt an Land erlebbar machen – per Public-Viewing oder im Internet.“ Das geschieht in erster Linie mit einem Tracking-System, das die Bootspositionen während der Regatten auf einen Bildschirm überträgt. „Unabdingbare Voraussetzung für das Projekt“, so Dost. So konnte es in diesem Jahr also losgehen. „Wir haben das Konzept der Bundesligen anderer Sportarten erstmalig auf das Segeln übertragen“, erklärt der Wellingsbüttler. Mit großen Unterschieden und Vorteilen. So sind bei den fünf Regatten alle 18 Teams an einem Ort. Ein Ballung der deutschen Spitzen-Segler (Goldmedaillengewinner **Jochen Schümann** ist beispielsweise auch dabei!), die nicht nur den Zuschauern, sondern auch den Aktiven selbst Spaß macht. Die treten in kurzen Rennen gegeneinander an – Club

gegen Club! Dabei segeln maximal sechs Boote in 36 Rennen pro Wochenende gegeneinander. „Sonst wird es unübersichtlich.“ Obwohl sich die Regattaserie noch in einer von den Machern eigenfinanzierten Testphase befindet, kommt sie gut an. „Clubs und Segler sind begeistert, denn wie von uns beabsichtigt, fördert sie das Gemeinschaftsgefühl. Es ist eben etwas anderes für seinen Verein zu segeln als ‚nur‘ für sich selbst.“ Über 20 Clubs ständen auf einer Warteliste, so Dost. Deswegen seien bereits Relegationsregatten und eine 2. Bundesliga angedacht.

Wenn die Finanzierung steht. „Im Premierjahr wollen wir herausfinden, welche Regattaformate und Bootsklassen am besten passen, damit die Bundesliga für Segler, Zuschauer und Sponsoren gleichermaßen interessant ist.“ Nicht unwichtig, belaufen sich die Kosten einer Saison doch auf rund 500.000 €. „Das ist die kleine professionelle Lösung. Wenn es perfekt sein soll, etwa mit Livebildern von Drohnen und Onboardkameras sowie Public-Viewing, kommen gut 2 Mio. € zusammen“, sagt Arne Dost, der optimistisch ist, Sponsoren zu finden. *Kai Wehl*

SO GEHT DIE BUNDESLIGA:

Die 18 besten Segel-Vereine – Club gegen Club auf 5 Regatten zwischen Juni und November – Regattaformate: Fleet- (6 Boote), Triple- (3 Boote) und Match-Race (2 Boote) – kurze Rennen unter Land – identisches Bootsmaterial (2013 die J70) – fortlaufende Saisontabelle – jeder Club darf 20 eigene Segler nominieren, vom Olympioniken bis zum Optikind!



OLIVER GREY®

Neu!
Jetzt auch
Steinstraße 19,
Nähe U3
Mönckebergstraße



RAHMENGENÄHTE SCHUHE FÜR DEN PERFEKTEN AUFTRITT

OLIVER GREY führt rahmengenähtes Schuhwerk für Herren mit Stil. Bei OLIVER GREY wird nicht in Einzelanfertigung, sondern in Serie produziert. Aber in Handarbeit! Für den Tragekomfort wird feinstes Oberleder aus Frankreich und Italien verarbeitet. Die Schuhe sind im Goodyear-Welt-Verfahren zweifach genäht. Die Ledersohlen werden in traditioneller Weise natürlich grubengegerbt. Beim Design ist OLIVER GREY ebenso detailverliebt: Die Formen sind klassisch orientiert und haben ihren eigenen Stil.

www.oliver-grey.de

NEU!

Outlet im EKZ Nedderfeld
Nedderfeld 70
22529 Hamburg
Mo - Fr 10.00 - 20.00 Uhr
Sa 10.00 - 20.00 Uhr

Colonnaden - Innenstadt
Große Theaterstraße 39
20345 Hamburg
Mo - Fr 12.00 - 20.00 Uhr
Sa 12.00 - 19.00 Uhr

Steinstraße - Zentrum
Steinstraße 19
20095 Hamburg
Mo - Fr 12.00 - 20.00 Uhr
Sa 12.00 - 19.00 Uhr

Alster HOT

Im Sommer ist die Außenalster das perfekte Ausflugsziel. Das Alster-Magazin hat für Sie die

PLATZ	LOCATION	LOCATION	AMBIENTE	DRESSCODE	KULINARISCH
1	Die Lounge a.mora An der Alster 72 täglich 10-24 Uhr		Bequem gepolsterte Liegestühle und chillige Musik: Die Outdoor-Lounge a.mora macht ihrem Namen alle Ehre.	Der Anleger wird zum Catwalk! Ein echter Laufsteg, auf dem man sich den kritischen Blicken der stylischen Hamburger stellt.	Die leckeren Kleinigkeiten auf der Karte klingen verlockend. Gekostet haben wir allerdings nur den Aporol-Spritz: 7 €
2	Der Klassiker Die Alsterperle Eduard-Rhein-Ufer 1 täglich 8 Uhr-open end		Damals öffentliche Toilette , heute ein Klassiker. Die frische Brise und Sand in den Schuhen gibt es in der Alsterperle gratis dazu.	Hier ist jeder willkommen: erschöpfte Jogger und kuschelnde Pärchen. Ein Klassiker unter Hamburgern für den Treff an der Alster.	Eine Grillstation versorgt die hungrigen Gäste. Getränketipp für den Blick über die Alster ist der Rhabarber-Secco; 5,80 €
3	Maritimer Treff Kajüte An der Alster 10a täglich 11-23 Uhr		Nostalgische Inneneinrichtung sorgt für Feeling wie auf einem alten Segler. So schützt die Kajüte vorm häufigen Hamburger Regen.	Die Klientel ist hier etwas älter. Der gediegene Kleidungsstil passt zur Inneneinrichtung ebenso wie zu den stattlichen Preisen.	Eine umfangreiche Speisekarte lässt keine Wünsche offen. Wir empfehlen die Rheingauweine. Am besten weiß: ab 6 €
4	Urban Underdog Red Dog Krugkoppel 1 täglich 17-1 Uhr, Sa. ab 15, So. ab 12 Uhr		Der Underdog unter den Alster-Locations: Im Red Dog gibt es zwar eine beheizte Terrasse, aber keinen freien Alsterblick.	Hier fühlt man sich auch im Schlafanzug wohl. Auf Dresscodes achtet hier niemand. An der Bar treffen sich Jung und Alt.	Die Bar lockt mit Specials unter der Woche: Montags zwei Weizen für 5,50 €, jeden Dienstag Caipirinha: 3,90 €
5	5-Sterne-Steg Alster Cliff Fährdamm 13 täglich ab 10 geöffnet.		Im Cliff trifft sich die Haute Couture Hamburgs. Neben dem Restaurant gibt es Anlegeplätze für Segler und Liegestühle.	Auf Garderobe wird hier geachtet , weniger auf die stattlichen Preise. Chinos und karierte Hemden sind hier ein Musthave.	Die Karte mit exquisen Speisen und Getränken lässt keine Wünsche offen. Unser Tipp: Hugo für ca. 8 €

SPOTS

fünf besten Locations getestet: von schick bis urban!

Der große
**LOCATION
TEST**



SieMatic S3 – HEISSE KÜCHE, COOLER PREIS

Die neue **SieMatic S3** übersetzt globale Genusstrends genial in scharfes Design: mit griffigen Formen und Farben ganz nach Geschmack! Kaum zu fassen, dass technische und optische Highlights so günstig angeboten werden, wie **jetzt bei ellerbrock***. Ein Supergrund, auf Küchenfrühjahrsputz zu verzichten und sich sofort neu einzurichten.

ellerbrock bad & küche in duvenstedt · Puckaffer Weg 4 · T 040 607 62-0
ellerbrock die küche im stilwerk · Große Elbstraße 68 · T 040 380 86 77-0
www.ellerbrock.de

persönlich
gut beraten
-ellerbrock

*2012 ausgezeichnet von „Der Feinschmecker“ mit der Aufnahme in die Liste der 220 besten Küchenstudios in Deutschland



Singt mit seiner Band
Jazz- und Blues-Klassiker
sowie fast Unbekanntes:
Gustav Peter Wöhler.



QR- Code scannen
und **Gustav
Peter Wöhler** live
erleben!

Foto: Kai Wehl

„Drittelmusiker“

Gustav Peter Wöhler ist vor allem als Schauspieler bekannt. Dabei wollte er schon als Kind Schlagersänger werden. Das klappte nicht ganz: Seit 15 Jahren tourt der **St. Georgianer** als Jazz- und Blues-Sänger durch das Land. Am 9. September ist er in der Laeishalle zu hören.

Alster-Magazin: Sie sind seit Jahren erfolgreich mit Ihrer Band. Sie könnten doch auch nur noch singen!

Gustav Peter Wöhler: Nein, das ist ganz weit weg. Weil ich in den Jahren erfahren habe, dass ich aus allen drei Sachen – TV, Theater und Gesang – schöpfen kann und sie sich gegenseitig befruchten. Ich bin immer froh, wenn ich nach einer Konzertrunde wieder drehe oder Theater spiele. Anschließend freue ich mich umso mehr auf die nächsten Konzerte. Ich möchte auf keines dieser drei Dinge verzichten.

Wo liegt Ihr Schwerpunkt?

Ich würde mich schon als Schauspieler bezeichnen. Also bin ich aktuell 2/3-Schauspieler und 1/3-Sänger.

Als der treten Sie mit gecoverten Songs auf. Schon mal daran gedacht, selbst zu schreiben?

Ich habe tatsächlich schon mal überlegt, eigene Texte zu machen. Aber ich kann es nicht. Außerdem fehlt mir die Zeit.

Auch auf den bestimmt langen Anreisen zu Ihren Drehs?

Nein, aber da schreibe ich Tagebuch. Das will ich nicht unbedingt singen ...

... vielleicht wird es der Hit des Jahrhunderts!

Kann sein.

Apropos Tagebuch. In jeder Phase des Lebens begleitet eine Musik. Nennen Sie doch mal drei Songs und das dazugehörige Erlebnis?

Als erstes fällt mir „Your Song“

von Elton John ein. Den habe ich in der Pubertät gehört, als ich etwas anderes wollte als das, was gerade passierte. Dabei ist der Song gar nicht rebellisch. Aber er hat mich in den Arm genommen und getröstet – das hat mir damals gefehlt. Dann gibt es noch ein Album, das ich kaputtgehört habe: „The Lamb lies down on Broadway“ von Genesis. Mit ihm habe ich begriffen,

was man mit Musik künstlerisch ausdrücken kann. Und dann sind da noch die „Kindertotenlieder“ von Gustav Mahler. Ihre Schönheit habe ich spät entdeckt, in einer Phase, als ich ans Theater kam und nicht genau wusste, wohin es geht. Obwohl der Inhalt zutiefst traurig ist und die Musik bewegt, sind die „Kindertotenlieder“ für mich sehr tröstlich.

Kai Wehl

Tipp und Verlosung:

Gustav Peter Wöhler feiert mit seiner Band am 9. 9. um 20 Uhr im Großen Saal der Laeishalle **Premiere seines Programms „Family Affairs“**. Es beinhaltet Songs von (vor allem) bekannten, aber auch unbekanntem Soul- und Bluesgrößen wie Neil Young, Van Morrison, Peter Gabriel oder Randy Newman. Tickets: 25-45 €, an allen bekannten Vorverkaufsstellen und unter Tel. 01805 44 70. Weitere Infos: www.hanseatische-konzertdirektion.de

Mit etwas Glück können Sie das Konzert auch for free erleben. Wir verlosen 3x2 Karten! Wer gewinnen möchte, der schickt einfach eine E-Mail an: k.wehl@alster-net.de. Einsendeschluss: 30.8.



Schuhmacherselle Mike Starmer beherrscht sein Handwerk in der Hamburger Meile.

Hier gibt's noch klassische **Schuhmacher-Technik!**

Einen **traditionellen Schuhmachermeister**, der aus reparaturbedürftigen Schuhen oder anderen Ledergegenständen fachkundig das Beste herausholt, den findet man bei **MULTI express** in der Hamburger Meile.

Eine klassische, hochwertige Schuhreparatur? Ja, die gibt es noch: Im Meisterbetrieb **MULTI express im Erdgeschoss der Hamburger Meile** in der Hamburger Straße 47-49. Dort werden vom hochwertigen Lederbusiness-Schuh über die Tanz-Sandalette bis hin zum Reiterstiefel die unterschiedlichsten Schuhmodelle erstklassig neu besohlt, ausgebessert und/oder repariert. „Mit traditioneller Technik, die nur noch in wenigen Schuhmachereien angewendet wird, können wir jeden ‚kaputten‘ Schuh nahezu auseinandernehmen und wieder zusammensetzen. Das heißt, auch in schwierigen Fällen holen wir das Beste aus Ihrem Schuh heraus – stets mit dem Ziel, dass der Schuh nicht nur wie nahezu neu gekauft aussieht, sondern auch ein neuwertiges Tragekomfort besitzt. Außerdem können wir mit Hilfe einer Sattlermaschine, die unser spezielles Serviceangebot unterstreicht, beispielsweise Sohlen durchnähen. Auch das Verwenden hochwertiger Materialien liegt

uns am Herzen und so beziehen wir beispielsweise Absätze mit hochwertigem Leder“, so Mike Starmer, der erfahrene Schuhmacherselle in der MULTI express-Filiale in der Hamburg Meile. Weil ein Schuh, den man fachgerecht ausgebessert und repariert hat, meistens viel länger hält als das gekaufte ‚Original‘, lohnt sich auch bei nicht Luxusmarkenschuhen der Gang in die klassische Schuhmacherei – zumindest aus preislicher Sicht. In vielen Fällen ist sogar eine Sofortreparatur möglich. Dafür, dass das klassische Schuhmacherhandwerk künftig weiter bestehen bleibt, sorgt das Familienunternehmen selbst und ist mit seinen deutschlandweit 16 Filialen (drei davon in Hamburg) der Ausbildungsbetrieb Nr. 1 in seiner Branche. Zu einer professionellen Ausbesserung von Schuhen gehören zudem die richtigen Pflegemittel, Schnürsenkel und Einlagen. So ist das Geschäft selbstverständlich auch in diesem Bereich mit sei-

nem breit gefächerten Sortiment der Marke Bama gut aufgestellt. Und wer wie MULTI express Experte auf dem Gebiet der Sattlerarbeit ist, der bietet natürlich nicht nur an, Schuhe per Näherreparatur aufzuarbeiten, sondern auch andere Gegenstände aus Leder wie z. B. Taschen. Neben der Schuhreparatur und den Sattlerarbeiten wird auch der klassische Schlüsseldienst angeboten. In Sonderfällen werden sogar mittels einer CMC-Fräse Schlüsselrohlinge, die nicht vorrätig sind, angefertigt. Gravuren von Schildern, Etiketten, Pokalen und sogar Schmuck – alles in sorgfältiger Handarbeit – runden das Serviceangebot ab. Über die Jahre hat das Geschäft einen großen Kundenstamm aufgebaut. Ihrer treuen Kundschaft kommt die Schuhmacherei mit einem Extra entgegen: Einer Bonuskarte – nach zehn Absatz bzw. Sohlenreparaturen ist eine „Absatzreparatur“ kostenlos. Weitere Infos unter **Tel.: 040-21 00 70 72** oder direkt bei MULTI express!



Feinste Näharbeiten an Leder per Sattlermaschine.



Traditionelle Technik sorgt für hochwertigste Schuhreparatur.



droste

markisen·rollläden·jalousien·terrassendächer

zentrale: saseler chaussee 111
tel.: 040 - 300 607-0

filialen: eppendorfer weg 266
tel.: 040 - 300 607-20

volksdorfer weg 1
tel.: 040 - 300 607-40

www.markisen-droste.de



FACHBETRIEB
Rolladen- und
Sonnenschutz-
techniker-
Handwerk

Polsterei - Stuhlflecherei - Möbelaufarbeitung



GRÖNICH
Polstereibetrieb

Eppendorfer Landstraße 130 * Tel.: 0 40 / 4 80 79 12
www.polstereibetrieb-groenich.de



SO
INDIVIDUELL
WIE SIE
SELBST

Sichern Sie sich Ihren Gutschein im Wert von EUR 100,-* Preisvorteil.

* Gültig bis 06.09.2013. Preisnachlass beim Kauf einer Brille mit Ihren Sehwerten ab EUR 500,-. Nicht mit anderen Aktionen kombinierbar. Keine Barauszahlung. Eine Übertragung an Familie und Freunde ist natürlich möglich.

OPTIKER CARL

Winterhude: Mühlenkamp 34
Eppendorf: Eppendorfer Landstr. 11
Hanseviertel: Große Bleichen 36

ALSTER EPPENDORFER
MAGAZIN



„Kicken mit Herz“-Schirmherrin Sylvie van der Vaart mit Sohn Damian, der das 2:1 für die Ärzte schoss! Die siegten 5:3 gegen die Promis.



Universalgenie Elton (r.) und Moderator Steven Gätjen



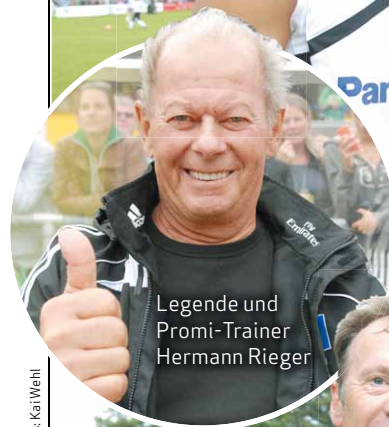
Schauspielerin Nina Bott



Arzt und Musiker (Wir sind Helden) Mark Tavassol



Jorge Gonzales (wurde beim Kick 46 Jahre alt!), Linus und Organisator und Herzspezialist Dr. Thomas Mir (r.)



Legende und Promi-Trainer Hermann Rieger



Immer noch sicher im Kasten: die Ex-Paulianer Klaus Thomforde und Patrik Borger (r.)

Text und Fotos: Kai Wehl



FDP-Fraktions-Chefin Katja Suding und Star-Pianist Joja Wendt

Ultrasportler Joey Kelly (l.) und Moderator Steffen Hallaschka

Pauli-Legenden: Thomas Meggle und André Trulsen (r.)

Jonica Jahr-Goedhart (engagiert sich seit Jahren für herzkrankte Kinder) und Moderator Marek Erhardt

Herzens-Sache!

Einmal im Jahr wird das Viktoria-Stadion in Eppendorf zum Tollhaus: beim Benefizevent „Kicken mit Herz“. Promis aus Funk, Fernsehen, Sport, Medien und Politik spielen gegen UKE-Ärzte. Ziel: Geld sammeln für die **Kinder-Herzstation** des UKE. **88.000 €** wurden es diesmal! Dank 4.550 Zuschauern, einer Tombola und vielen Spenden.

ANZEIGEN-SPEZIAL

YOGA NEU ERLEBEN!



Yogalehrerin Wilhelmina Vingerhoets möchte mit Critical Alignment Yoga zu einem offeneren und besseren Leben verhelfen!

Seit Jahrtausenden hilft Yoga den Menschen gesund zu bleiben und zu sich selbst zu finden. Jetzt wirft die Form **Critical Alignment Yoga** ein überraschend neues Licht auf die indische Lehre geistiger und körperlicher Übungen. Denn Yogalehrer und Erfinder Gert van Leeuwen verbindet Yoga mit medizinischem Denken, meditativen Strömungen und Psychologie. In Hamburg bietet **Wilhelmina Vingerhoets** in ihrem **ITI Yoga-Studio Hamburg** in der Osterfeldstraße 16 diese Form des Yoga an: „Sie ist eine gute Methode,

um sowohl negative Vorzugshaltungen und -bewegungen als auch negative Gedankenmuster – meist durch chronischen Stress entstanden, durchbrechen zu lernen. Das kann vielen körperlichen und psychischen Beschwerden vorbeugen und helfen, sie zu lösen. Beispielsweise Probleme mit dem Bewegungsapparat, aber auch Ängste und Depressionen“, erklärt Yogalehrerin Wilhelmina Vingerhoets. Weitere Informationen gibt es unter **Tel. 0172 519 3558** und auf **www.iti-yoga.de**.

Dr. med. York-Räto Huchtemann

Internist • Kardiologe • Hausarzt

- Prävention: allgem. Gesundheitsuntersuchung, Krebs- und Herzinfarktvorsorge, sportmedizinischer Leistungscheck
- Diagnostik: Herz-Kreislauf- sowie Atemwegserkrankungen, 3-dimensionales EKG, Ernährungsberatung
- Ultraschall, Screening, Lungenfunktion
- Zusammenarbeit mit TCM-Expertin Dr. med. YuLu



Loogeplatz 20 • 20249 Hamburg • Tel.: 040-42 91 64 38
www.dr-huchtemann.com • info@dr-huchtemann.com
 Sprechzeiten: Mo., Di., Do. 8.00 bis 13.00 Uhr & 15.00 bis 18.00 Uhr
 sowie Mi. & Fr. 8.00 Uhr bis 13.00 Uhr

ROLF KAPPLER EINBRUCHSCHUTZ **KESO**

Montagefestpreise in ganz Hamburg • Von der Polizei empfohlener Fachbetrieb

- Beratung bei Ihnen zu Hause
- Montagefestpreise in ganz Hamburg – Sofortdienst

Eppendorf ☎ **46 46 22** • Volksdorf ☎ **6 03 03 90**
 Notdienst bis 22 Uhr ☎ 0163 - 4 60 780 0
www.kappler-einbruchschutz.de



DAT UHLENfest

17.+18. August 2013

Ein Fest für Uhlenhorst
Sommerliches Stadtteilfest mit Flohmarkt, Gourmetmeile, Live-Musik & Straßentheater



Am 17. und 18. August zeigt Uhlenhorst nun bereits schon zum sechsten Mal, was es zu bieten hat: Feiern, Tanzen, auf dem Flohmarkt stöbern, Essen und Trinken - und das mit Stil!

www.datuhlenfest.de




„Lumpi“ (Pascal Pawlowski) und „Der kleine Vampir“ (Felix Lohrengel, r.) steigen auf der Uhlenhorst aus ihren Särgen.

DER KLEINE VAMPIR IM ERNST DEUTSCH THEATER

Schon 34 Jahre ist die erste Buchveröffentlichung von Angela Sommer-Bodenburgs „Der kleine Vampir“ her. Und noch immer können Kinder nicht genug von seinen Abenteuern kriegen: Jetzt kommt „Der kleine Vampir“ vom **15. bis 22. September** in das **Ernst Deutsch Theater**, Friedrich-Schütter-Platz 1. Mit stimmungsvollem Bühnenbild, fantasievoller Kostümierung und Musik inszeniert **Regisseur Wolf-Dietrich Sprenger** die ersten Erlebnisse von **Anton Bohnsack** und seinem Vampirfreund. Eines Nachts entdeckt der neunjährige **Anton** den 246 Jahre alten **Vampir Rüdiger von Schlotterstein** unter seinem Bett. Mithilfe eines geliebten Vampirumhangs begleitet Anton seinen neuen Freund zur Familiengruft derer von Schlotterstein. Mit der Zeit lernt er die ganze Vampir-Familie kennen - und auch den Friedhofswärter Geiermeier, der den Vampiren den Kampf angesagt hat. Geeignet für Kinder ab sechs Jahren. Karten: 16 Euro, ermäßigt 9 Euro. Mehr Informationen gibt es auf www.ernst-deutsch-theater.de! ks

Lichtblicke für Ihre Fenster
Seit über 30 Jahren

- Rollos
- Plissees
- Lamellen
- Jalousien
- Flächenvorhänge
- Insektenschutz



aktuell ROLLO



Fachkundige Beratung,
Aufmaß und Montage

Hoheluftchaussee 30, 20253 HH
Tel. 42 32 32 0 Fax 42 32 32 18

Mundsburger Damm 54, 22087 HH
Tel. 226 990 60 Fax 220 20 66

Mo. - Fr. 10 - 18.30 Sa. 10 - 14 Uhr
www.aktuellrollo.de



Hat jemand den Apollofalter gesehen?

Der NABU bewahrt die Artenvielfalt für Mensch und Natur.
www.NABU.de - Helfen Sie mit, damit das Ganze komplett bleibt.




SYMPATHISCH FRISCH
auf der Uhlenhorst



EDEKA Lade
Hofweg 2-4, 22085 Hamburg-Uhlenhorst
Mo. - Fr. 8 bis 20 Uhr, Sa. 7 bis 20 Uhr



Das Alster-Magazin
online lesen!



www.alster-magazin.de



Tipps für schöne, glatte

Haut

Jeder möchte sie haben, doch nicht alle haben sie von Natur aus: **schöne und glatte Haut**. Mit der richtigen Ernährung, perfekter Pflege und dauerhafter Haarentfernung können Sie aber nachhelfen.

Beautyfood

Weil Mini-Entzündungen die Arterien verengen, kommen Nährstoffe nicht mehr richtig an und die Haut wird schlaff. Mit der richtigen Ernährung kann man aber gegensteuern.

Wahre Entzündungskiller sind die Omega-3-Fettsäuren. Essen Sie deshalb mindestens zweimal in der Woche Fisch. Große Mengen der wertvollen Substanz finden Sie in Makrele, Lachs, Hering und Thunfisch. Über Ihren Salat sollten Sie immer

einen Schuss Leinöl geben – es enthält ebenso die schützenden Omega-3-Fettsäuren, die die Omega-6-Fettsäuren (in den meisten Pflanzenfetten leider vorhanden) in Schach hält. Die Omega-6-Fettsäuren fördern nämlich Entzündungen, wenn sie im Körper zur Arachidonsäure umgewandelt werden. Diese ungesunde Säure befindet sich im Übrigen auch in vielen tierischen Produkten wie Leberwurst, Schinken oder Eigelb. Meiden Sie deshalb diese Lebensmittel.



Weil **a b e r** auch freie Radikale Entzündungsprozesse der Haut verursachen, sind Antioxidantien wichtig. Sie stecken in allen Obst- und Gemüsesorten, doch schwankt ihre Menge beträchtlich. Eine hohe Schutzkraft haben zum

Fortsetzung auf S. 30

▲ **Die richtige Hautpflege** sorgt für einen gesunden Teint.

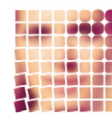
LEGEN SIE IHRE SCHÖNHEIT IN GUTE HÄNDE.



Plastische Chirurgie
Dr. Hartmut Meyer

Facharzt für Plastische
und Ästhetische Chirurgie

Telefon: 040 - 46 25 56
www.praxisklinik-brahmsallee.de



Plastische Gesichtschirurgie
Dr. Axel Arlt

Doppelfacharzt für Plastische
und Ästhetische Chirurgie und
HNO-Heilkunde

Telefon: 040 - 413 55 66 9
www.dr-axel-arl.de

Praxisklinik Brahmsallee
Brahmsallee 9 - 20144 Hamburg

Tipps für schöne, glatte

Haut

Fortsetzung von S. 29



Beispiel Spinat, rote Paprika, Orangen und Äpfel.

Ein weiterer Faltenförderer ist Zucker. Er reagiert mit dem Hauteiweiß, verklebt die kollagenen Fasern und macht die Haut unelastischer. Außerdem erhöht die Süße den Insulinspiegel, was Entzündungen und die Zellalterung beschleunigt. Da Kohlenhydrate im Körper in Zucker umgewandelt werden, sollte man auch den Verzehr von Spaghetti & Co gering halten.

Pflege-Tricks

Schöne Haut, ein gesunder Teint und ein frisches, natür-

Über den Salat

stets einen Schuss Leinöl. Das hilft gegen Faltenbildung.

liches Aussehen – wer wünscht sich das nicht? Mit der richtigen Hautpflege kann nachgeholfen werden:

Regelmäßige Reinigung entfernt nicht nur Cremes und Make-up, sondern auch Hautfett und Schweiß. So verstopfen die Poren nicht und Bakterien können sich nicht vermehren. Zum Reinigen am besten Reinigungsmilch statt Wasser verwenden. Nur so kann auch der fettige Mix aus Talg, Creme und Make-up von der Haut gelöst werden.

Gesichtswasser hilft hingegen die Wiederaufbauphase des Säureschutzmantels zu beschleunigen, die nach einer Reinigung normalerweise 20 bis 30 Minuten benötigt. Zusätzlich entfernt Gesichtswasser die Kalkablagerungen des Leitungswassers und Reinigungsrückstände, die auf Dauer die Poren verstopfen und so für Unreinheiten sorgen können.

Mit einem Peeling, das auf den jeweiligen Hauttyp abgestimmt

ist, können Hautschüppchen entfernt werden und es regt die Durchblutung an. Winzige Synthetik-Kügelchen oder natürliche Granulate aus zermahlenden Aprikosenkernen, Kleie oder Meersand wirken wie ultrafeines Sandpapier.

Masken wirken oft sofort. Sie gelten daher als die schnellen Schönmacher der Kosmetik. Masken mit einem hohen Feuchtigkeitsgehalt lassen die Hautzellen aufquellen, dadurch wird die Haut praller, frischer und glatter, Fältchen werden gemindert. Für die abgespannte Haut gibt es spezielle Feuchtigkeitsmasken mit Kräuterauszügen wie Menthol, Minze, Kampfer etc. Sie wirken erfrischend und kühlend, Rötungen und Schwellungen verschwinden. Feuchtigkeitsmasken mit Extrakten aus Kamille, Melisse und Hopfen beruhigen die empfindliche, gereizte Haut. **Nachtcremes** aus Ginkgo, Pro-Vitamin-E, Aminosäuren aus Weizenproteinen etc. unterstützen die Regeneration der Haut. In der



Sabine Linek
NATURHEILPRAXEN
Gifhorn - Travemünde - Bad Griesbach

Anwendungsgebiete u. a.:
SanaZon®-Therapie,
Dunkelfeld-Diagnostik,
Dorn-Wirbelsäulen-
behandlung,
Neuraltherapie,
...



„Faszinierende Körperreisen“

Die Behandlung des Blutes kann wie ein Jungbrunnen wirken

Von nah und fern, aus allen Teilen Deutschlands, Europas und inzwischen der Welt - kommen die Menschen mit ihren Beschwerden nach Gifhorn, Travemünde und Bad Griesbach in die Praxen der Heilpraktikerin Sabine Linek. Es hat sich inzwischen - durch persönliche Empfehlungen und auch durch etliche Fernsehauftritte - „herumgesprochen“, dass die Heilpraktikerin eine Therapie, basierend auf den Erkenntnissen des Mikrobiologen und Forscher Prof. Enderlein (1872 –1968) in der Kombination von Isopathie, Homöopathie und Ozon entwickelt hat, die zu neuer Vitalität und damit Lebensfreude führen kann. Viele Menschen empfinden nach Sabine Lineks „SanaZon-Therapie“ ein neues Körpergefühl. Bei der Dunkelfeldmikroskopie wird ein Blutropfen in 1.700-facher Vergrößerung untersucht. Gut eine halbe Stunde dauert die „Reise durch den Körper“ und liefert ein Bild des Patienten. Anschließend wird eine Diagnose gestellt und ein individueller Therapieplan vorgeschlagen. Sabine Linek, ist eine, der die Gesundheit und das Heilen am Herzen liegen - so hat sie ihr Wissen und ihre Erfahrung bereits an fünf HeilpraktikerInnen weiter gegeben, die in ihren Praxen als PartnerInnen Patienten untersuchen.



NATURHEILPRAXIS TRAVEMÜNDE
Am Kurgarten 2 - 23570 Lübeck-Travemünde
Tel.: 0 45 02 - 88 04 14 - Fax: 0 45 02 - 88 04 15
www.Naturheilpraxis-Linek.de www.SanaZon.de



Hinweis: Bei der hier beschriebenen Behandlungsmethode handelt es sich um ein Therapieverfahren der naturkundlichen Erfahrungsmedizin, das nicht zu den allgemein anerkannten Methoden im Sinne einer Anerkennung durch die Schulmedizin gehört. Alle getroffenen Aussagen über Eigenschaften und Wirkungen sowie Indikation der vorgestellten Therapieverfahren beruhen auf den Erkenntnissen und Erfahrungswerten in der Therapierichtung selbst, die von der herrschenden Schulmedizin nicht geteilt werden und für die naturwissenschaftlich reproduzierbare Kausalszusammenhänge nicht bestehen.


east
SPORTING CLUB

„Ihr persönlicher Gutschein
für das east Fit- und Relax Special“

Zwei Wochen Fitness und Wohlfühlen
im east Sporting Club
&
eine wohltuende 25 minütige „east classic“ Massage
im east Mandarin Body & Soul

EUR 59,00* anstatt EUR 159,00

* Das Angebot ist bis zum 15. Oktober 2013 für alle Leser des Alster Magazins erhältlich. Ein Gutschein pro Person einlösbar.



Loftartiger Fitnessbereich • Innovatives Design • Stilvolles Ambiente
Exzellenter Service • Familiäre Atmosphäre • Erfahrene Trainer
Außergewöhnliches Kursangebot • Wellnessarea • Personal Training
- KEINE LANGFRISTIGE VERTRAGSBINDUNG -

east
SPORTING CLUB

Simon-von-Utrecht-Strasse 31 | 20359 Hamburg
040 - 30 99 34 70 | www.east-sporting.de
kontakt@east-sporting.de

Makellose glatte Beine: Mit einer dauerhaften Haarentfernung vom Profi erfüllt sich der Wunsch.

Nacht ist die Zellteilungsrate achtmal höher als am Tag. Das heißt, dass der Regenerationsprozess auf Hochtouren läuft.

Dauerhafte Haarentfernung

Schöne, glatte Haut durch eine dauerhafte Haarentfernung! Das möchten viele, haben aber Angst vor Schmerzen. Bedenken, die Sie bei der vom fachkundigen Profi durchgeführten I²PL-Lichtmethode EPILUX ganz ohne Laser nicht haben brauchen. Denn zum einen wird zum Verbrennungsschutz bei dieser Methode viel weniger Energie verwendet als bei einer Laserbehandlung und zum anderen analysiert der Haarentfernungsspezialist vor der

Behandlung den Hauttyp, die Haardicke sowie die Hautpigmentierung des Kunden. Nur so kann ein zufriedenstellendes und effektives Ergebnis erreicht werden.

Bei der I²PL-Lichtmethode EPILUX werden die Haarfollikel verödet und es können sich deshalb keine neuen Haare mehr bilden. Eine Haarentfernung kann jedoch nur in der neuen Wachstumsphase des Haares erfolgreich durchgeführt werden. Die Behandlungszahl ist abhängig von der Haarbeschaffenheit, Herkunft, Alter und Hormonstatus. Möchten Sie Ihre Haare dauerhaft und ohne Risiken entfernen, lassen Sie sich von einem Experten beraten.

ck

www.abpilus.de

Machen Sie Ihren Haaren Beine!

OHNE LASER -

mit dem I²PL SYSTEM - EPILUX

Dauerhafte Haarentfernung

- Behandlung als bequemes „Lunch-Time-Treatment“
- Entfernung störender Rötung
- Straffung kleinerer Fältchen/Linien
- Abbau von Pigmentstörungen
- Die Behandlung ist sicher, schonend und schnell
- Keine Anästhesie



*Schnelle,
sichere & dauerhafte
Haarentfernung*

Beratungsgespräch: 040 / 69 70 55 14
Heegbar 2 (direkt am AEZ) • 22391 Hamburg

kostenlose Probehbehandlung

abpilus
ÄSTHETIK ZENTRUM

Expertentipp von Dr. med. Panagiotis Doukas, Facharzt für Orthopädie und Sportmedizin

RÜCKENSCHMERZEN: LIEBER THERAPIEREN ALS OPERIEREN

Rückenschmerzen gehören zu den häufigsten Diagnosen der Ärzte in Deutschland. Doch können sie ganz unterschiedliche Gründe haben. Daher ist es für den behandelnden Arzt sehr wichtig, darauf zu achten, dass bei der Behandlung die Individualität berücksichtigt wird. So lassen sich oftmals operative Eingriffe verhindern, die häufig schmerzhaft und langwierig sind. Es gilt, schonende Behandlungsmethoden einzusetzen, die ganzheitlich arbeiten und ganz auf die individuellen Bedürfnisse des Patienten zugeschnitten sind.

Eine solche Behandlungsmethode ist etwa die spinale Dekompression mit einem SpineMED®-Gerät. Nach einer detaillierten Eingangsuntersuchung nimmt der Patient auf einer speziellen Liege Platz. Durch das SpineMED®-Gerät wird dann genau kontrollierte

Zugspannung ausgeübt, die einen Zwischenwirbelraum leicht dehnt.

Dies führt zu einer Entlastung und verbesserter Durchblutung. Eine solche Sitzung dauert in etwa 45 Minuten, üblicherweise sind etwa 20 Behandlungen nötig. Nebenwirkungen sind keine bekannt. Besonders geeignet ist diese Methode für Menschen mit Bandscheibenproblemen, Schmerzen in Kreuz und Nacken, Hexenschuss, Verengung des Spinalkanals sowie Verschleißerscheinungen an der Wirbelsäule. Bei aktuellen Knochenbrüchen im Wirbelsäulenbereich, starker Osteoporose, Tumoren oder Gleitwirbeln muss von einer solchen Behandlung aber abgeraten werden.



Neu und einmalig in Norddeutschland:

Innovative SpineMED® Bandscheibentherapie aus den USA – ohne Operation!

Hilft bei:

- Bandscheibenvorfall/-vorwölbung
- Ischialgie
- Degenerierten Bandscheiben
- Osteochondrose
- Nicht-knöcherner Stenose
- Spondylarthrose
- Facettengelenkssyndrom



**Orthopädie
Sportmedizin**

Dr. med. P. Doukas

Fuhlsbüttel Str. 145, 22305 Hamburg
www.dr-doukas.de, Rufen Sie an: 040/611 303 22

lächeln2go



Attraktiveres Aussehen in 30 Sekunden
Lächeln zum Mitnehmen - ohne Beschleifen

TESTENEERS® ZÄHNE ZUM TESTEN

Erhältlich im zertifizierten Labor Zischow Dental
Anmeldungen unter 040/23880980



zischow-dental.de · Winterhuder Weg 76a, 22085 Hamburg

Rückenprobleme? Golferellenbogen? Tennisellenbogen?



Peter Glatthaar, Arzt

ist ausgebildet in Osteopathie und orthopädisch manueller Therapie (OMT) nach Maitland. Er behandelt Sie mit weichen Mobilisationen der Wirbelsäule, neurodynamischen Techniken und der Erfahrung 20-jähriger Praxis.

Peter Glatthaar

Borsteler Bogen 27 · 22453 Hamburg
www.maitland-praxis.de
Private Kassen und Selbstzahler.

Telefon 040 / 57 00 88 95

**Arztpraxis mit angeschlossener
KG-Praxis und Fitness-Studio**



Expertentipp von Dr. Gunter Beck, Facharzt für Innere Medizin und Gastroenterologie
Internisten im Ärztehaus Winterhude



FAMILIÄRES DARMKREBSRISIKO

Bei rund 30 Prozent aller Darmkrebsfälle sind Darmkrebs oder Darmpolypen bereits in der Familie bekannt. Ein familiäres Risiko kann dazu führen, dass Darmkrebs schon in jungen Jahren auftritt, lange bevor man sich über Krebserkrankungen Gedanken macht. Für alle Menschen ist es wichtig, in der eigenen Familie nachzuforschen, ob Darmkrebs, Darmpolypen oder Krebs vorgekommen sind. Es wird zwischen familiär gehäuften Auftreten von Darmkrebs und erblichem Darmkrebs unterschieden. So kann ein humangenetischer Test das Risiko einer familiären Vererbung aufzeigen, jedoch nicht immer. Viel häufiger ist das Auftreten von Darmpolypen und Darmkrebs in einer Familie ohne eindeutig genetisch zu bestimmender Veranlagung. Bei 20-25 % aller Darmkrebserkrankungen ist dies der Fall. Betroffene Familien mit Darmkrebs sollten sich über eine modifizierte Darmkrebsvorsorge beraten lassen. Ohne familiäre Belastung wird

ab dem 55. Lebensjahr eine erste Darmspiegelung zur Vorsorge empfohlen und bei unauffälligem Befund jeweils eine Wiederholung im Abstand von 10 Jahren. Bei familiär gehäuften Auftreten von Darmkrebs und erblichem Darmkrebs bietet diese Empfehlung keinen ausreichenden Schutz vor einer Erkrankung. Es kann bereits viel früher eine Darmkrebsvorsorge erforderlich sein. Ist in Ihrer Familie Darmkrebs aufgetreten, dann informieren Sie sich über die speziell für Sie empfohlenen Vorsorgemaßnahmen. Darmkrebs wird durch eine frühzeitige Diagnose von gutartigen Darmpolypen und deren Abtragung verhindert. Dies erfolgt bei der Vorsorge-Darmspiegelung. Fachärzte für Magen-Darm-Erkrankungen können Sie hierbei beraten.

**Internisten
im Ärztehaus Winterhude**



Gastroenterologie • Diabetologie

Dr. med. G. Beck • Dr. med. A. Dühr • Dr. med. M. Pein

Hudtwalckerstraße 2-8 • 22299 Hamburg
Tel.: 040 / 27 20 27
www.gastrodiabetes.de




Das Alster-Magazin
online lesen!



www.alster-magazin.de

**Nichts ist so wertvoll
wie Ihre Zeit und
Gesundheit!**

www.body-focus.de



**Schlank, gesund und leistungsfähig
– in nur 20 Minuten pro Woche!**

BodyFocus
Hocheffizientes Personal Training

Gänsemarkt 33 • 20354 Hamburg
Tel. 040 / 35 71 44 80 • www.body-focus.de

Zahn Piraten

Zahnarztpraxis
FÜR KINDER
mareike Brandt



Schloßstraße 12, 22041 Hamburg - Telefon: 040-670 48 95-0
info@zahnpiraten-hamburg.de - www.zahnpiraten-hamburg.de

Expertentipp von Cansevil Vial, angehende Diplom-Sportwissenschaftlerin und Trainerin bei Mrs. Sporty

MIT NATÜRLICHER AUSSTRAHLUNG FIT DURCH DAS JAHR – SO GEHTS!

Im Sommer ist alles unbeschwerter, freier und körperlicher – da kommt die natürliche Ausstrahlung oft ganz von selbst. Aber wie kann man diese Ausstrahlung das ganze Jahr bewahren? Durch Muskeln und gesunde Ernährung. Daher auch die Aussage: Natürliche Ausstrahlung und schöne Haut kommen von innen. Dafür muss nicht täglich gejoggt oder Yoga gemacht werden – es reicht ein regelmäßiges sanftes Training, am besten 2- bis 3-mal die Woche. Das Training sorgt für ein strafferes Gewebe und einen starken Rücken, zusätzlich wird die muskuläre Dysbalance durch Fehlhaltungen vermieden. Die automatisch entstehende aufrechte Körperhaltung bewirkt eine positive Ausstrahlung – und die macht sofort jünger! Der 1925 im sauerländischen Menden geborene Sportmediziner Professor Wildor Hollmann zählt zu den international bekanntesten deutschen Ärzten. Er sagt: „Durch ein geeignetes körperliches Training gelingt es, 20 Jahre lang 40 Jahre alt zu bleiben.“ Für viele ist das Alter jedoch ein Vorwand für einen schlechten Trainingszustand.

Dabei ist aber jeder in jedem Alter trainierbar – die Belastung muss nur angepasst werden.

Mit einem flexiblen Trainingsprogramm lässt es sich also jung bleiben.

Vor allem, wenn man dabei, wie eingangs erwähnt, auch noch die Ernährung im Blick behält. Nahrungsmittel, die z. B. Weißmehl und Zucker enthalten, sollten weggelassen werden. Wer wirklich konsequent gesund leben möchte, sollte reichlich Lebensmittel essen, die Antioxidantien enthalten, wie z. B. Obst und Gemüse – dann strahlt die Haut von innen. Regelmäßiges, anpassungsfähiges Training und eine kleine Ernährungsumstellung verbessern das Körpergefühl, die Fitness und man ist auch mental ausgeglichener. So bleibt eine natürliche und positive Ausstrahlung dauerhaft erhalten – und zwar in jedem Alter und zu jeder Jahreszeit!



Gewinnen!

Wir verlosen in den unten genannten vier Clubs

**je 1 Jahresmitgliedschaft
oder 10 x 7-Tagespässe**

Einfach folgende Frage beantworten und Lösung bis zum 30.09.13 per Mail an den gewünschten Club senden oder anrufen!

„Wer kann mit dem Mrs.Sporty Trainings- und Ernährungskonzept in nur 30 Minuten seine Ziele erreichen?“

- a) Frauen jeden Alters
- b) Gesundheitsbewusste Männer

Mrs.Sporty
Ihr persönlicher Sportclub

Alsterdorfer Straße 262 | Tel.: 28574768 | club205@club.mrssporty.de
Geschwister-Scholl-Straße 6 | Tel.: 72964635 | club91@club.mrssporty.de
Rothenbaumchaussee 61 | Tel.: 22600878 | club325@club.mrssporty.de
Mühlenkamp 63 | Tel.: 69691617 | club133@club.mrssporty.de

Die Teilnahmebedingungen finden Sie unter
www.mrssporty.de/club205
www.mrssporty.de/club91
www.mrssporty.de/club325
www.mrssporty.de/club133



Expertentipp von Prof. inv. Peter Borsay, Zahnarzt

SOFORTIMPLANTATE: MINIMALINVASIV ZU NEUEN ZÄHNEN



Der minimalinvasive Eingriff ist im Vergleich zu klassischen Implantat-Behandlungen unspektakulär: Große oder stark blutende Wunden sind im Regelfall nicht zu erwarten. Denn die minimalinvasiv gesetzten Implantate erfordern nur eine kleine Vorbohrung in den Knochen. Dabei kann meist sogar auf das Aufschneiden des Zahnfleisches verzichtet werden – ein schonendes Vorgehen. Darum ist die Behandlung auch vergleichsweise schmerzarm; eine örtliche Betäubung, wie man sie vom Zahnarzt kennt, reicht fast immer aus.

Fazit: Es handelt sich hier um eine schmerzarme Behandlung, die in der Regel einen geringen Zeitaufwand erfordert. Darüber hinaus stellen selbstverständlich auch die Kosten ein wichtiges Thema dar. Ein klinikeigenes Zahn-technisches Meisterlabor ist von großem Vorteil. Am Anfang steht in jedem Falle eine gründliche Untersuchung und Beratung durch einen Zahnarzt, der sich im Bereich der minimalinvasiven Implantologie spezialisiert hat.



**Dr. med. dent.
Katharina Dorandt & Kollegen**
Zahnarztpraxis für Kinder

Heegbarg 4
22391 Hamburg / Poppenbüttel
Telefon 040 611 36 07-0
Telefax 040 611 36 07-11
www.dr-dorandt-kollegen.de





**KIEFERORTHOPÄDISCHE
GEMEINSCHAFTSPRAXIS**
für Erwachsene und Kinder

Dr. med. dent. Pamela
SCHMEDT AUF DER GÜNNE

Dr. med. dent. Saskia
SCHMEDT AUF DER GÜNNE

**Zahnspangen für Kinder
und Erwachsene**



Dorotheenstraße 16 | www.kfo-hamburg.de | Telefon 040 2791101

**ZAHNKLINIK PROF. inv. BORSAY
ZA SALEHI**



CREATING SMILES, CHANGING LIVES

- MINIMALINVASIVE IMPLANTOLOGIE
- ALLES AUS EINER HAND
- ALLGEMEINE ZAHNHEILKUNDE
- EIGENES ZAHNTECHNISCHES MEISTERLABOR
- HOCHMODERNE LASER- UND 3D-COMPUTERTECHNIK
- ALLE KASSEN



Direkt im AEZ:
Heegbarg 29 • 22391 Hamburg-Poppenbüttel

Tel. 040 - 602 42 42 • www.borsay.com

Prof. inv. Peter Borsay ist Studiogast bei GesundTV. Zu sehen auf AlsterTV.de **Neu!**



**NEU-
ERÖFFNUNG**

**HAUSARZTPRAXIS
HOHELUFT**

Dr. med. Nina Schmedt auf der Günne
Fachärztin für Allgemeinmedizin

Lehmweg 7 | 20251 Hamburg
T. 040 2800656-22 | F. 040 2800656-23
info@hausarztpraxis-hoheluft.de
www.hausarztpraxis-hoheluft.de

SPRECHZEITEN: MO: 8.00-12.00 und 14.00-17.30
MI: 8.00-12.00 und 13.30-17.00 | FR: 8.00-12.00 u.n.V.



**HAUSARZTPRAXIS
HOHELUFT**

Sich als Patient kompetent sowie fürsorglich beraten und betreut fühlen! Das können Sie sich bei der Fachärztin für Allgemeinmedizin Dr. med. Nina Schmedt auf der Günne in der neu eröffneten **Hausarztpraxis Hoheluft** im Lehmweg 7. Die seit fast zehn Jahren praktizierende Ärztin bietet in ihren modern eingerichteten Räumlichkeiten mit Impfberatung, EKG, Sonographie der Schilddrüse und der Bauchorgane, psychosomatischer Grundversorgung und Hautkrebs-screening ein umfangreiches Leistungsspektrum an. „Einen besonderen Reiz sehe ich unter anderem darin, als Hausärztin meine Patienten langfristig zu begleiten. Um dieser Aufgabe gerecht zu werden, ist es wichtig, dass zwischen meinen Patienten und mir ein stabiles Vertrauensverhältnis entsteht“, so die Allgemeinmedizinerin. Ihre umfassende, fachliche Qualifikation erwarb sie während des Studiums an der Christian-Albrechts-Universität in Kiel. Während der Ausbildung zum Facharzt hatte sie vielfältig Gelegenheit, ihr Wissen und Können zu erweitern. So war sie am Klinikum Kassel (2005-2007) sowie am Albertinen Krankenhaus in Schnelsen (2007-2011) jeweils in verschiedenen Abteilungen (Gastroenterologie,



**Fachärztin für
Allgemeinmedizin:** Dr. med. Nina Schmedt auf der Günne

Kardiologie, interdisziplinäre Notaufnahme und Psychiatrie) tätig. Das Weiterbildungsjahr kurz vor der Facharztprüfung absolvierte sie in einer Praxis für Allgemeinmedizin in Lokstedt. Dr. med. Schmedt auf der Günne ist darüber hinaus in der Praxis AnDOcken für Menschen ohne Papiere beim Hilfswerk der Diakonie angestellt. Neben Englisch spricht sie auch fließend Spanisch. Die Hausarztpraxis Hoheluft empfängt auch mittwochnachmittags Patienten, die auf eine freundliche und geduldige Ärztin treffen. **Weitere Informationen unter Tel.: 040/ 2800656-22 oder www.hausarztpraxis-hoheluft.de.ck**

Großtasten-Telefone u. Handys

mit Einrichtungs-Service

**Lese-Lupen • Geräte mit Sprachausgabe
XXL- Spiele • viele praktische Haushaltshelfer**

Steinstr. 13a, Hamburg-Innenstadt, Tel.: 76796660

www.senior-aktiv-hamburg.de

Öffnungszeiten: Montag-Freitag 10.30 - 18.00

SENIOR aktiv[®]
Hamburg

Praktische Dinge fürs Leben

**Riesen-
Auswahl aus
1.000 Artikeln**

**Hamburg vertraut
„Dr. Alster“**

**Hamburgs echter
Gesundheitsratgeber.**

Das neue Heft erscheint demnächst.
Hier berichten Hamburgs
Ärzte über ihre
Kompetenzen.

Anzeigen-Infos:
Frau Passarge,
Tel. 040 536 536 5



SOS BEI GEREIZTER HAUT!

Sensible Haut reagiert häufig schnell auf extreme äußere Einflüsse wie Sonneneinstrahlung, Kälte und Wind. Durch diese Faktoren können Rötungen oder Irritationen auf der Haut entstehen. Abhilfe schaffen dabei schon kleine Hausmittelchen und können eine deutliche Linderung der Symptome erzielen.

Bei Rötungen im Gesicht kann eine Maske mit Kamille, Calendula oder Aleo Vera guttun. Sie beruhigt die Haut und lindert den Ausschlag. Auch Stiefmütterchen oder Eisenkraut gelten als entzündungshemmend und besänftigend. Viele Hausärzte empfehlen außerdem kalte Wickel mit schwarzem Tee. Dieser

enthält Gerbstoffe, welche die Wundheilung beschleunigen. Hierfür den Tee am besten zehn Minuten ziehen lassen, damit sich die Gerbstoffe entfalten können und anschließend in den Kühlschrank stellen. Wenn er kalt ist, können Kompressen damit getränkt und auf die betroffene Stelle aufgelegt werden. Was Sie unbedingt vermeiden sollten, ist eine aggressive Reinigung mit groben Peelings oder Seifen. Auch der Gebrauch von Shampoo oder Duschgels sollten sparsam dosiert sein! Falls die Entzündungen und Rötungen trotzdem keine Besserungen aufzeigen, sollten Sie umgehend Ihren Hautarzt aufsuchen.



AMBULANTE OPERATION: HILFE BEI GRAUEM STAR

Die Farben erscheinen Ihnen blasser, das Licht im Hause dunkler, die Schrift Ihrer Zeitung wird immer kleiner und eine Blendempfindlichkeit kommt hinzu, die beispielsweise beim nächtlichen Autofahren störend ist. „Diese Symptome sind typisch für den Grauen Star“, erklärt Andreas Otto, Facharzt für Augenheilkunde vom **Augendiagnostik- und OP-Zentrum** am Heegbarg 2. „Dieser entsteht, wenn die ursprünglich klare Linse des Auges eintrübt. Meist tritt diese Trübung durch natürliche Alterung jenseits des 65. Lebensjahres auf.“

Ob die Ursache Ihrer Beschwerden tatsächlich ein Grauer Star ist, stellt der Augenarzt bei einer gründlichen Gesamtuntersuchung des Auges fest. Dabei kann er auch erkennen, ob noch weitere Augenerkrankungen vorliegen.

Die einzige Methode, den Grauen Star wirkungsvoll zu behandeln,

ist eine Operation mit einem Linsenimplantat. Bei dieser Operation wird die trübe Augenlinse entfernt und durch eine Kunstlinse ersetzt. Eine neue Brille hilft hier nicht.

„Die Behauptung, dass der Star erst reifen muss, ehe er operiert werden kann, ist völlig falsch“, erklärt Andreas Otto. „Genau das Gegenteil ist der Fall. Ein mäßiger Grauer Star ist viel schneller und einfacher zu operieren als ein lange bestehender, dichter Star. Je einfacher die OP, desto geringer ist natürlich auch das Risiko für den Patienten.“

Die Kataraktoperation ist die am häufigsten durchgeführte Operation in Deutschland. Nun ist aber nicht Kunstlinse gleich Kunstlinse. Viele OP-Zentren verzichten auf das aufwendige Patientengespräch und setzen eine sog. Kassenlinse ein. Dies sind Linsen nach einem vor vielen, vielen Jahren geltenden Standard, welche ohne Diskussion von den

Bietet ambulanten Eingriff
gegen Grauen Star an:
Augenarzt Andreas Otto.



Krankenkassen getragen werden. Beim Optiker ist eine Auswahl aus verschiedenen Glastypeen die Regel. Ein Brillenglas kann aus Glas oder Kunststoff sein, kratzfest, entspiegelt oder sich selbst einfärben.

„Natürlich gibt es auch bei einer Grauen Star-Operation verschiedene Möglichkeiten der Linsenauswahl, von denen die Patienten nicht ansatzweise etwas ahnen“, weiß Andreas Otto. „Es gibt Implantate mit einem besseren UV-Schutz, mit optimierten optischen Brechungseigenschaften, glitzerfreie Linsen, Linsen welche Ihre Hornhautverkrümmung ausgleichen und welche, die Ihnen ein weitgehend brillenfreies Sehen in allen Entfernungen bieten, also auch in der Nähe.“ Es lohnt sich also, den Augenarzt vor der

Operation zu fragen. Im Augendiagnostik-Zentrum von Andreas Otto wird der Eingriff ambulant und in lokaler Betäubung durchgeführt. Für den Patienten ist die Operation nahezu schmerzlos. Mehr Informationen gibt es unter **Tel.: 53 04 88 77** und auf **www.augenarzt-otto.de!**

Scharf sehen!



**Augenlasern.
Linsenimplantationen.
Grauer Star.**



Augen-OP- und Diagnostikzentrum



ANDREAS OTTO
FACHARZT FÜR AUGENHEILKUNDE

„Unser Ziel ist Ihre Zufriedenheit!
Daher erarbeiten wir gemeinsam mit
Ihnen ein individuell auf Ihre Bedürfnisse
abgestimmtes Behandlungskonzept
für optimale Sehkraft.“

Andreas Otto, der engagierte Arzt, der mit Ihnen als Patient auf Augenhöhe über Ihre Anliegen spricht und Ihnen beratend zur Seite steht. In seiner Praxis wird das gesamte Spektrum der konservativen und operativen Augenheilkunde geboten. Sie werden nach den neuesten medizinischen Erkenntnissen und mit innovativen Diagnose- und Therapiegeräten betreut.

Lasik-Chirurgie, Laser-Chirurgie, Katarakt-Operationen, intravitreale Therapie der Makuladegeneration, Crosslinking, Lidchirurgie, Kinder-Augenheilkunde, Faltenunterspritzung, Botox

Heegbarg 2 · 22391 Hamburg
Tel.: 040/53 04 88 77

www.augenarzt-otto.de



Teppich An- & Verkauf: tauschen + waschen + Reparatur

IranianCarpet.com

Poppenbüttler Weg 90 • 22339 Hamburg • Tel. 040 - 36 53 53
30 Tage Geld-zurück-Garantie & unverbindl. Beratungsgespräch

PORTUGAL / ALGARVE FeWo zu verkaufen/vermieten **Tel.045 35 86 86.**

Hundebetreuung in kleiner Gruppe mit Familienanschluss in Haus mit großem Garten direkt neben dem Raakroom in Hummelsbüttel gelegen. Auch Hundetraining. **Tel.: 040 88 23 93 58** oder Mobil **0176 70 16 66 97**

Kater Chilli gesucht! Vermisst in Duvenstedt seit 19.07.13; roter Langhaar-Mix, 14 Monate, kastriert und gechippt. Bitte schauen Sie in Ihrer Garage u.a. Verstecken. Infos bitte an Tasso, 24h-Notruf **06190/937300**; Such-Nr. 99.292. Danke!!

Griffelkunst, Mappenwerke, Grafiken, Gemälde, Bronzen, Antikes, etc. kauft sofort: Tel.: 040-45 61 39

Frei stehendes Einfamilienhaus langfristig zu vermieten in Hamburg Lemsahl-Mellingstedt, Muusberg 25. Vollunterkellert, Erdgeschoss: Küche, Bad, 3 Räume, Dachgeschoss: 2 Räume mit Dachgaube, Grundstück ca. 900 m². Ingrid Wischniewski-Schlüter, Rattenberg 22, 37671 Hötter. **Tel.: 05277/526**, Fax: 05277/536, E-Mail: **hkshx@t-online.de**. **Handy: 0171-4029291** o. **0171-4358049**

1 Spargelschäler (WMF) 3,50 €. 1 Nussknacker mit Holzschale, 20 cm, 9,90 €. Diverse andere Schalen Holz, Glas, Keramik groß je 4,90 €. 20 Essteller je 0,90 €. Div. Vasen und Gläser, je 0,95 €. Alles neu!!!

20 Sammeltassen (dreiteilig) zum Ausschauen, wunderschön wie neu, je 4,95 €. 1 Fischservice, Norwegen Figgjo Flint, 4 Teller, 1 Schüssel m. Deckel, 1 Servierplatte groß mit versch. Fischmotiven nur 49,00 €. **Tel. 630 56 08 (Barmbek)**

Suche **Schallplatten** aus den Bereichen **Jazz, Beat, Rock und Soul der 60er- und 70er-Jahre.** Tel.: 695 46 76

auf Maß Regal, Schrank, Bett, Tisch Schiebetür, Heizkörperverkleidung
Bilderschienen **Bilderrahmung > 2500 Muster**
Möbelbemalung **040/81996535**
Vergolderei **bettinanohe.de**
zum Verlieben **Ludolfstr. 39 • U Kellingh. str.**
Gemäldereinigung • 8000 Ideen Kunstdrucke u.a. Chagall, Picasso, Monet, Degas, Warhol, Dix, ...

Die Vorsitzende **Jolanta Fairway** des **VEREINS BLAU-ORANGE-EPPENDORF** lädt am **14.9.2013** um **16 Uhr** zur außerordentlichen Mitgliederversammlung ein. An der Tagesordnung steht die Liquidation des Vereins. Die Versammlung wird im Ristorante **Mario, Robert-Koch-Straße 26, 20249 Hamburg** stattfinden.

Sylt ist bei jedem Wetter schön...
Gut ausgestattete Apartments:
Westerland, Wenningstedt, Tinnun
Appartement-Brünig, Inh. Bärbel Lundershausen
Tel.: 0 46 51/ 58 58 • www.appartement-bruenig.de • Fax: 0 46 51/ 58 59



Rügen/Binz

Direkt am Strand, ruhige Toplage in schöner alter Villa, nur 2 Gehminuten von Seebücke und Zentrum entfernt. 1 Zi.-App., für 2 Pers., Dusche/WC, Kabel-TV, Küchenzeile. Im Haus Sauna, Waschmaschine, Trockner. **Tel.: 040/606 79 097**
www.glueckspilz-ruegen.de

Ihre Kleinanzeigen können Sie uns per E-Mail schicken: **c.luscher@alster-net.de** oder per Post an **Magazin Verlag Hamburg, Barkhausenweg 11, 22339 Hamburg**

Hinweis: Da wir private Kleinanzeigen als kostenlosen Service anbieten, können aufgrund der Vielzahl der Eingänge leider nicht alle Anzeigen berücksichtigt werden.

IM INTERNET
SO STARK
WIE NIE!

Jetzt
500 €
gewinnen!*



Täglich lesen mehr Menschen unser **Alster-Magazin online**. Als **ePaper**. Das **ALSTER-MAGAZIN** liegt jetzt regelmäßig als **interaktives ePaper** vor. **NEU!** Mit nur einem **Klick zu den Angeboten**. Egal, wo Sie gerade sind.



Bald schon 10.000 kostenlose Abos unseres E-Papers. 10.000 weitere Leser!
Das PLUS für unsere Inserenten:
Unsere Leser sind Ihre Kunden und erreichen Sie jetzt mit nur einem Klick. **Diesen Service gibt es nur bei uns!**
Ihre Anzeige macht Sie **auch** im Internet stark!

***ABONNIEREN SIE HIER KOSTENLOS UNSER E-PAPER!**

Der jeweils 5.000ste und 10.000ste Abonnent gewinnt je 500 €. **QR-Code scannen und gewinnen!** (oder gehen Sie über **www.alsterdeal.de**)



Willkommen in der Meridian Kochschule:

Da wird die Küche gerockt!



Kompletten Kochspaß erleben: vom Schnippeln bis zum fertigen Gericht, jeder macht alles!

In über zwei Jahren hat sich die **Meridian Kochschule** als feste kulinarische Instanz in der Stadt etabliert. Seit Februar 2013 ist **Christian Schulz** Chef am Herd und sorgt für die kulinarischen Highlights im **Kursprogramm**.



Neben beliebten Basic-Kursen und vielfältigen Länderküchen bringen vier Kochkurse in Kooperation mit BEWEI das figurbewusste und gesunde Schlemmen näher. Am 19. September dreht sich alles um Bier und es wird mit Duckstein-Spezialitäten ein 3-Gänge-Menü kreiert. Vegetarier oder die, die einen Einblick in die fleischlose Küche bekommen möchten, sind bei den VEBU-Kursen mit Rike Schindler genau richtig. Weitere Gäste

sind Thomas Sampl vom Restaurant „Vlet“ und Björn Stieper vom Restaurant „Klassenzimmer“. Neben vielen verschiedenen Kochkursen ist die Meridian Kochschule dank ihrer hochwertigen Ausstattung ebenfalls eine perfekte Location für Feiern und Veranstaltungen! Sie sind auf den Geschmack gekommen? Weitere Informationen zu den Kochkursen und zu Veranstaltungen gibt es unter **Tel. 040 / 67 10 86-60** oder auf **www.meridian-kochschule.de**.

GÜNSTIG LECKER KOCHEN!

Im August gibt es 15 % Rabatt auf alle Kochkurse. Hier sind die Highlights aus dem Kursprogramm der Meridian Kochschule:

- 17.8. Kinderkochkurs
- 22.8. Sushi
- 23.8. Hamburg kulinarisch
- 28.8. Fusions Kitchen
- 04.9. BEWEI – Iss Dich schlank, schön, fit!
- 05.9. „Butter bei die Fische“ – echt norddeutsche Gerichte aus dem Restaurant „Vlet“
- 14.9. Gourmetreise Orient
- 19.9. Kochen mit Duckstein
- 21.9. Vegetarisch kochen mit Rike Schindler

In stilvollem Ambiente lässt sich unter kompetenter Anleitung prima kochen lernen, schlemmen und feiern!





Foto: BHW Bausparkasse

Gut be

Für fast ein Drittel der Wärmeverluste in Altbauten ist ein **ungedämmtes Dach** verantwortlich. Doch mit einfachen und preiswerten Mitteln können **Wärmeverluste spürbar reduziert** werden!

Mit einer Dämmung auf den Sparren des Dachstuhls – der effizientesten, aber auch teuersten Sanierungsmethode – lassen sich diese Verluste um 80 Prozent senken. Deutlich günstiger wird es, wenn der Dachboden gar nicht als Wohnraum genutzt wird. Wird das Dachgeschoss nicht bewohnt, rechnet sich auch eine Dämmung der obersten Geschossdecke, erklärt die Bausparkasse Schwäbisch Hall. Je nach verwendetem Material erreicht man den gewünschten Effekt mit Investitionskosten zwischen 20 und 100 Euro pro m². Zum Vergleich: Die Dämmung auf den vorhandenen Dachsparren eines durchschnittlichen Einfamilienhauses mit Satteldach wird mit bis zu 200 Euro je m² in der Regel mehr als doppelt so teuer.

Wichtig: Blick auf die Verpackung

Gedämmt wird dabei immer von oben, also von der kalten Dachbodenseite her – und zwar je dicker, desto besser. Beim Einkauf des Materials sollte unbedingt auf die Dämmeigenschaften, also die maßgebliche Wärmeleitgruppe (WLG) geachtet werden. Je niedriger sie ist, desto besser: WLG 035 beispielsweise dämmt effizienter als WLG 040. Auch wenn direkt unterm Dach niemand wohnt, sollte der Dachboden zumindest teilweise begehbar sein. An den nicht begehbaren Stellen ist das Ausrollen 20 bis 30 cm dicker Matten aus nicht brennbarer Mineralwolle die einfachste und preisgünstigste Lösung. Wünscht man sich den

HÖRMANN Garagentore u. Hauseingangstüren

- die meistgekauften Garagentore Europas
- Maßanfertigung aus Stahl, Holz oder Aluminium
- mit Nebentüren, Antrieb und Funksteuerung
- Feuerschutztüren aus Holz
- kompl. Montage / Wartung

Hb **HANSABAUSTAHL** BAUELEMENTE · MOBILE RÄUME

40 Jahre

Tel. 040 / 733 60 7-0
Fax 040 / 733 60 722
Porgesring 12
22113 Hamburg
www.hansabaustahl.de

SUN Concept!
Wolfgang Jermann - Sonnenschutz in Perfektion

Markisen
Sonnensegel
Sonnenschirme
Rollläden
Jalousien

Plissees
Flächenvorhänge
Shutters
Insektenschutz
u.v.a.m.

Ich freue mich auf Ihren Anruf!

Vertriebsbüro • Obenhauptstr. 7 • 22335 Hamburg • Tel. (040) 226 347 123
info@sunconcept-jermann.de • www.sunconcept-jermann.de

M · KUMMERfeld **ff** **INH · A · HARTfiel**
SCHLOSSEREI · METALLBAU

SCHLOSSEREI - METALLBAU
ALUFENSTER & - TÜREN, KUNSTSTOFFFENSTER & - TÜREN
DESIGNER MÖBEL, EDELSTAHLVERARBEITUNG
WINTERGÄRTEN, GELÄNDER, BLECHVERARBEITUNG

Alter Teichweg 67 • 22049 Hamburg
Telefon (0 40) 54 57 92 • Telefax (0 40) 54 57 51
www.ff-metallbau.de • info@ff-metallbau.de

TESTEN SIE UNS!

**Nasse Wände?
Feuchte Keller?**

Das gute Gefühl, in den besten Händen zu sein.

70.000 erfolgreiche Sanierungen in der ISOTEC-Gruppe. Wir gehen systematisch vor – von der Analyse bis zur Sanierung. Für ein gesundes Wohnklima und die Wertsteigerung Ihrer Immobilie. Rufen Sie uns an. Wir helfen gerne weiter!

ISOTEC Hamburg GmbH
Tel. 040-41339033
oder www.isotec.de

ISOTEC®
... macht Ihr Haus trocken!



TÜMLER & PEIL

ROLLÄDEN
MARKISEN
ROLLTORE Seit 1865

TP

☎ **6 93 20 45**

Wintergartenmarkisen
Scheren- u. Rollgitter
Vordächer
Motorisierungen
feste Vergitterungen

Am Stadtrand 58
22047 HH-Wandsbek

www.tuemler-peil.de

Beratung Montage Reparatur Wartung

Besonders bei Altbauten:
Schlechte Dächer verlieren viel Energie!

deckt

Dachboden ganzflächig begehbar, sind Dämmplatten aus Polystyrol, Polyurethan, Kork oder ebenfalls Mineralwolle eine geeignete Alternative. Praktisch sind auch Verbundelemente mit bereits begehbarem Belag oder begehbare Platten. Diese in verschiedener Stärke und Qualität erhältlichen Elemente haben den Vorteil, dass über dem Dämmstoff kein Estrich mehr aufgebracht werden muss. Bevor die Dämmplatten Stoß an Stoß möglichst fugenlos verlegt werden, ist es – zumal in älteren Häusern – häufig notwendig, Unebenheiten auszugleichen. Dies kann beispielsweise mit einer Schüttung aus Sand geschehen.

Vorsicht: Keinen Schimmel ins Haus holen

Wie bei jeder Dämmung ist es auch auf dem Dachboden wichtig, besonders in Ecken und Nischen mit äußerster Sorgfalt vorzugehen, um nicht unfreiwillig ideale Bedingungen für Schimmelbildung zu schaffen. Am leichtesten tut sich der geübte Heimwerker dabei, wenn er fertige Systemelemente mit Stufenfalzen oder Nut-

Feder-Mechanismus verlegt. Eine Alternative, die den Vorteil hat, dass die Dämmschicht fugenlos bleibt, ist eine Holzkonstruktion mit Kanthölzern. Der entstehende Hohlraum kann dabei mit weniger festen Materialien zur Dämmung gefüllt werden. Zur Auswahl stehen etwa Matten aus Schafwolle, Flachs oder Hanf. Als Alternative bieten sich eine Schüttung mit Perlite oder Polystyrol-Granulat sowie das Einblasen von Zellulose oder Holzfasern an. Befindet sich unterhalb der obersten Geschossdecke ein stark mit Feuchtigkeit belasteter Raum, gilt es zu verhindern, dass diese Feuchtigkeit in das Dämmsystem eindringt. Dafür ist das Aufbringen einer Dampfsperre zur Decke hin sinnvoll. Allerdings: Schimmel kann sich auch bilden, wenn die Diffusion des Wasserdampfs behindert wird. Auch handwerklich geschickte Heimwerker sollten daher bedenken: Es kann nicht schaden, die zu dämmenden Räumlichkeiten vor Beginn der Maßnahmen mit einem erfahrenen Architekten oder Energieberater zu begehen.

Die Glasoase® von weinor

weinor

HORST SÖHL *2x in HH*

Wir verwirklichen Ihre Träume ...

ROLLADEN • MARKISEN • TERRASSENDÄCHER • FENSTER + TÜREN • ROLLTORE

Wohldorfer Damm 12
22395 Hamburg

Neusurenland 98
22159 Hamburg

Tel.: 040 / 643 10 01
info@soehl.net

Fax: 040 / 645 23 31
www.soehl.net

1 AUTO - 3 OUTFITS!

Sie haben Lust auf neue Farbe?
Sie haben Lust auf ein sportliches Design?
Sie möchten Ihren Lack schützen?

Dann haben wir etwas: **FOLIE!**

Kosteneffizient, langlebig, eine riesige Auswahl an Farben. Und: jederzeit wieder einfach rückstandslos zu entfernen! Was alles möglich ist, zeigen wir Ihnen gern. Testen Sie uns!

Wir bieten auch Werbebeschriftung für Ihren PKW, Transporter oder LKW an. Schaufensterbeklebungen und Möbelfolierungen sind ebenso möglich!



cardesign-hamburg
Friesenweg 5 * 22763 HH
040 88 16 83 70
www.cardesign-hamburg.de



Offen oder mit seitlicher Glasfront geschlossen würden Golfer mit diesem Cart eine coole Figur machen.

VISONÄRES GOLF CART

Die Marke mit dem Stern stellte gerade das „Mercedes-Benz Vision Golf Cart“ vor. Im Rahmen eines Ideenwettbewerbs hatten Golf- und Auto-Fans Ideen eingereicht. Auf Grundlage dieser Ideen und Konzepte und unter Berücksichtigung der Mercedes-Benz Designstrategie wurde das Golf Cart entwickelt. Voller Innovationen. So wird es durch einen Elektromotor angetrieben, dessen Batterie durch ein in das Dach integriertes Solarmodul fort-

während mit Strom versorgt wird. Die Steuerung erfolgt durch einen Joystick, der an der Mittelkonsole angebracht ist, so dass beide Insassen das Golf Cart fahren können. Mit Hilfe von Touch-Screens lassen sich fast alle Funktionen des Carts ohne Extraknöpfe bedienen. Neben dem Einsatz auf dem Golfplatz ist das Golf Cart auch voll straßentauglich! Leider nur eine Designstudie, deswegen gibt es noch keinen Anhaltspunkt für die Kosten.

ANZEIGEN-SPEZIAL

50 JAHRE AUTOLACKIERZENTRUM SCHRÖDER

Das Autolackierzentrum Jürgen Schröder feiert sein 50-jähriges Bestehen. 1963 gründete Jürgen Schröder in der Saselbekstraße seine kleine Werkstatt mit nur zwei Mitarbeitern. Die zunehmende Motorisierung und viel Verkehr auf den Straßen sorgten für ein florierendes Geschäft. Die Firma Schröder spezialisierte sich auf Karosserieinstandsetzung. In den späten 60ern konnte somit ein weiterer Standort finanziert werden: die zweite Filiale in Hummelsbüttel im Barkhausenweg. Mit dem Umzug in den **Lademannbogen 145** im Oktober 1980 wurde ein neuer Standort gewählt. Firmengründer Jürgen Schröder und dessen Sohn Peter bauten nun gemeinsam den Betrieb weiter aus. Heute ist das Autolackierzentrum Jürgen Schröder DAS Karosserie- und Lackierzentrum in Hamburg. Ein kompetentes Team aus mittlerweile 35 Mitarbeitern bietet umfangreichen Service und beste Lösungswege für alle Fahrzeugtypen. Mit neuester Technik realisiert der Betrieb die Beseitigung verschiedener Un-



Peter Schröder führt das Traditionsunternehmen in der zweiten Generation.

Die Reparaturwerkstatt am Lademannbogen setzt auf hochwertiges Material, moderne Werkzeuge und ein geschultes Team.

fallschäden an allen Fabrikaten. Sowohl Autohäuser als auch Privatkunden nehmen die Dienste der Firma Schröder in Anspruch. Seit Gründungszeiten betreut das Unternehmen einen ständig



wachsenden Kundenstamm. Der Firmengründer Jürgen Schröder verstarb 2012, seitdem führt Peter Schröder das Familienunternehmen. Die Kombination aus Tradition und neuesten technischen

Standards macht das Unternehmen über ein halbes Jahrhundert so erfolgreich. Mehr Infos und unverbindliche Beratung unter **Tel.: 53 89 330** oder im Internet: **www.juergenschroeder.com**

Junge Fahrer **starten durch**

Junge Fahranfänger, die ihr erstes Auto kaufen, müssen in der Regel mit hohen Kosten für die Haftpflicht- und Vollkaskoversicherung rechnen, weil sie von den Assekuranzen in teure Tarifgruppen eingestuft werden. Die Folge ist oft, dass dann beim Auto gespart wird, was nicht selten auf Kosten der Verkehrssicherheit geht. **Auto Wichert und Audi** haben deshalb ein besonderes Anfängerangebot für junge Fahrer bis 22 Jahre geschnürt, bei dem nicht nur die Finanzierung eines neuen Audi A1 oder Audi A3 passgenau kalkuliert ist, sondern auch die Versicherung. Es gilt für Neu- und Vorführwagen der Modellreihen A1 und A3 in den jeweiligen Basismotorisierungen. Während die Höhe der Finanzierungsrate (zum Beispiel ab 179 € für Audi A1 3-Türer Attraction) vom gewählten Modell abhängig ist, wird die Versicherungsprämie für Haftpflicht und Vollkasko-

Basisschutz bei allen Modellvarianten für drei Jahre auf lediglich 19,99 Euro pro Monat festgelegt. „Selbst bei einem möglichen Unfall wird der junge Fahrzeughalter nicht in der Prämie hochgestuft, wie es üblicherweise der Fall ist. Beim Neuwagen fallen zudem keine ungeplanten Extrakosten für Reparaturen oder TÜV etc. an. Das öffnet Führerscheinneulingen mit höchsten Ansprüchen an Komfort, Sicherheit und Fahrspaß auch bei knapperem Budget den Weg zum ersten Traum-Audi“, sagt Bernd Glathe, Geschäftsführer bei Auto Wichert. Der Audi A1 ist das ideale Einstiegermodell für die Stadt und junge Fahrer. Immer mehr Käufer wollen kleinere und effizientere Fahrzeuge mit der Ausstattung einer Luxuslimousine. Und genau das ist der Audi A1 – ein hochwertiges, kleines Auto, das vollen Fahrspaß zu einem attraktiven Preis bietet. **Infos: www.auto-wichert.de**



Dank diverser Farben und Ausstattungsvarianten gibt es beim Einstiegsmodell Audi A1 über 800 Gestaltungsmöglichkeiten!

Foto: Audi/Ally

So attraktiv wie nie.

0,90%
Sommerfinanzierung¹



Polo „LIFE“ 1,2 l, 44 kW (60 PS), 5-Gang, 4-Türer

Kraftstoffverbrauch, l/100 km: innerorts 5,9/außerorts 4,2/kombiniert 4,9/
CO₂-Emissionen, g/km: kombiniert 113.

Ausstattung: Schwarz, ParkPilot, Leichtmetallräder, Winterreifen, Lederlenkrad, Zentralverriegelung, Climatronic u. v. m.

Hauspreis:	15.980,- €	Laufzeit:	48 Monate
inkl. Überführungskosten		Jährliche Fahrleistung:	10.000 km
Anzahlung:	3.500,- €	Schlussrate:	7.512,79 €
Nettodarlehensbetrag:	12.480,01 €	Gesamtbetrag:	16.340,79 €
Sollzinssatz (gebunden) p. a.:	0,90 %	48 Monatsraten à	111,- €¹
Effektiver Jahreszins:	0,90 %		

¹ Ein Angebot der Volkswagen Bank GmbH, Gifhorn Str. 57, 38112 Braunschweig, für die wir als ungebundener Vermittler gemeinsam mit dem Kunden die für die Finanzierung nötigen Vertragsunterlagen zusammenstellen. Für Privatkunden und gewerbliche Einzelabnehmer mit Ausnahme von Sonderkunden. Nähere Informationen erhalten Sie bei uns und unter www.volkswagenbank.de. Angebot gültig bis zum 31.12.2013. Abbildung zeigt Sonderausstattung gegen Mehrpreis.



Das Auto.



Auto Wichert GmbH
Stockflethweg 30, 22417 Hamburg, 040/527227-0
Wendenstraße 150-160, 20537 Hamburg, 040/251516-0
Bornkampsweg 4, 22761 Hamburg, 040/89691-0
www.auto-wichert.de, info@auto-wichert.de

Segeberger Chaussee 181, 22851 Norderstedt, 040/529907-0
Hoheluftchaussee 153, 20253 Hamburg, 040/423005-0*
Ohechaussee 194, 22848 Norderstedt, 040/30985447-0*
Blankeneser Landstr. 43, 22587 Hamburg, 040/866660-0**

*Volkswagen Agenturen im Auftrag der Auto Wichert GmbH, ** Service Betrieb



Fotos: BHW Bausparkasse

Für Laien unsichtbar: Im Zweifelsfall sollte zur Erkennung von Asbest in Altbauten ein Experte hinzugezogen werden!

Eigentumswohnungen und Townhouses

...im Herzen von Ottensen

www.FRIEDENSALLEE29.DE



4. Obergeschoss 4-Zi.-ETW

...großzügige 4-Zi.-ETW mit ca. 146 m², geräumiger Wohn- & Essbereich, Schlafzimmer mit Ensuite-Bad, top Ausstattung, ca. 25 m² großer Westbalkon

KP: 810.000,- EUR

Auf 2 Etagen 4-Zi.-Townhouse

...familienfreundliches 4-Zi.-Townhouse ca. 178 m², großer Wohn- & Essbereich mit offener Küche, 2 Bädern, Balkon, Terrasse mit Gartenanteil und großem Kellerbereich

KP: 795.000,- EUR

Wir suchen ein Stadthaus

...rund um die Alster für einen Chefarzt. Das Haus ab 180 m² kann gern renovierungsbedürftig sein – über mindestens 6 Zimmer und idealerweise einen PKW-Stellplatz verfügen.

Beratung vor Ort
VERKAUFSSTART
Bereits 35% verkauft



Schlüterstraße 14
20146 HH-Rotherbaum

LEIPE
IMMOBILIEN

Tel. 040 - 41 42 93 60
www.leipe-immobilien.de

Altlast **Asbest**

Rund **sechs Millionen Tonnen Asbest** wurden in Deutschland bis in die 90er-Jahre verbaut. In vielen Altbauten sind Besitzer gefordert, die krebserregende Faser zu beseitigen.

Seit 1993 ist Asbest verboten – aber noch lange nicht aus der Welt: Experten schätzen, dass fast in jedem zwischen 1950 und 1980 errichteten Haus Asbest zum Einsatz kam. Der Baustoff galt als langlebig und hitzebeständig und war daher bei Bauherren beliebt. Als Asbestzement an Fassade, Dach und Fensterbank oder als Bodenbelag kann die Mineralfaser für Modernisierer zum Risiko werden. Sind die betroffenen Bauteile intakt, besteht keine Gesundheitsgefahr. Durchs Bohren, Schleifen oder

Herausreißen wird die krebserregende Faser freigesetzt. Rüdiger Grimmert von der BHW Bausparkasse: „Asbest ist für den Laien nicht zu erkennen. Hausbesitzer sollten im Zweifelsfall einen Sachverständigen konsultieren.“ Kostenpunkt der Beratung: 60 bis 100 Euro pro Stunde.

Ein Fall für den Profi

Bodenbeläge mit Asbest ähneln dem unbedenklichen PVC. Wer Asbest unsachgemäß entfernt, kontaminiert den ganzen Wohnraum und muss mit hohen

Folgekosten für die Sanierung rechnen. Mit der Entfernung ist deshalb immer ein Fachbetrieb zu beauftragen. „Attestiert ein Gutachten die Dringlichkeit der Sanierung, können die Kosten von der Steuer abgesetzt werden“, so der BHW-Experte. Dies ist meist nicht der Fall, wenn der Asbest in Dach oder Fassade enthalten ist, da die Fasern im Zement gebunden sind. Wollen Eigentümer ihr Haus dämmen oder das Dach erneuern lassen, wird die Asbest-Sanierung zur Pflicht. Das Überbauen von Asbest ist gesetzlich verboten.

Noch bis in die 90er-Jahre wurde Asbest verbaut. Wer ihn loswerden will, sollte Experten zu Rate ziehen!



Foto: BHW Bausparkasse, Zimmermann Nordmann GmbH



GUSTAFSEN & CO®
IMMOBILIEN · GEGRÜNDET 1931

Beste Anlagen

Nutzen Sie die niedrigen Zinsen, um Ihr Vermögen zu vermehren! Bei Interesse wenden Sie sich bitte an die Herren Dieter Maass und Philip Wex, unsere Experten für Zinshäuser und Anlageobjekte.

Tel 040-41 40 95 41



Blankenese – Wohn- und Geschäftshaus in bester Lage, KP auf Anfrage.



Verkauft – Eilbek, klassisches Invest, 30 Einheiten, Balkone, in zentraler Lage.



Ottensen – Jugendstil Mehrfamilienhaus mit 10 Wohnungen in gefragter Lage, KP auf Anfrage.

Hochallee 2 · 20149 Hamburg · www.gustafsen.de · Tel 040-41 40 950

Wasser

Prost: Mit einigen Regeln schmeckt's aus dem Hahn!

Foto: BRITA

Grossmann & Berger



Wir schätzen, was Sie besitzen!

Sie denken daran, Ihre Immobilie zu verkaufen? Dann sprechen Sie uns gern an. Mit langjähriger Erfahrung und umfassender Marktkenntnis erstellen wir Ihnen unverbindlich eine Wertanalyse und begleiten Sie durch den Verkaufsprozess.

Unsere Spezialisten vor Ort beraten Sie gern!

Grossmann & Berger macht. Ihr neues Zuhause.

Shop Eppendorf | Eppendorfer Baum 1, 20249 Hamburg

040 / 350 80 20
www.grossmann-berger.de

Das Alster-Magazin
online lesen!

www.alster-magazin.de

marsch!

Die **Trinkwasserqualität** in Deutschland wird regelmäßig überprüft – allerdings nur bis zum Hausanschluss. Was können Hausbesitzer und Mieter tun, um die Qualität ihres Leitungswassers sicherzustellen?

Drei Liter Wasser sollte der Mensch am Tag trinken. In Deutschland kommt frisches Trinkwasser in einwandfreier Qualität direkt aus der Leitung – es sei denn, in der Hausleitung gelangen Schadstoffe ins Wasser. Immowelt.de erklärt, was Durstige beachten sollten.

Kann ich meinem Leitungswasser vertrauen?

Bevor das Wasser aus dem Hahn kommt, wird es gereinigt und streng überprüft. Die Trinkwasserverordnung legt dafür Grenzwerte fest. „Eine Grenzwertüberschreitung heißt aber nicht, dass das Wasser gesundheitsgefährdend ist“, erklärt Dr. Ingrid Chorus vom Umweltbundesamt. „Bei größeren Mengen sprechen wir ein Abkochgebot aus oder empfehlen Wasser aus der Flasche.“ In den nächsten Jahren sollte aber gehandelt werden.

Blei im Wasser: Was kann ich dagegen tun?

Ab Hausanschluss sind Hausbesitzer für die Trinkwasserqualität zuständig. Hausbesitzer sollten ihre Rohrsysteme daher regelmäßig überprüfen und vom Fachmann zertifizierte Leitungen und Armaturen installieren lassen. Viele alte Rohre bestehen noch aus giftigem Blei. Ob die eigene Leitung betroffen ist, können Laien einfach testen: Blei ist weich und lässt sich leicht mit dem Fingernagel einritzen.

Wie kann ich mich vor Legionellen schützen?

Am häufigsten verunreinigen Legionellen das Leitungswasser. Sie entstehen in Stagnationswasser, das zwischen 20 und 55 Grad warm ist. Gelangen die Bakterien zum Beispiel mit Was-

serdampf in die Lunge, können sie Krankheiten verursachen. Verbraucher können Legionellen nicht erkennen, sich aber präventiv schützen: „Nach vier oder mehr Stunden ohne Wasserentnahme sollte auf jeden Fall erst eine halbe Minute Wasser laufen gelassen werden, sodass das Stagnationswasser abfließen kann“, warnt Dr. Chorus. Während das Wasser durchläuft, sollte unbedingt gelüftet werden, damit die Bakterien nicht eingeatmet werden. Und: Wer einen Durchlauferhitzer hat, sollte dort Temperaturen von mindestens 60 Grad einstellen – zu warm für Legionellen.

Was kann ich gegen andere Schadstoffe tun?

Auch andere Mikroorganismen und Stoffe können ins Wasser gelangen. Dies gilt es zu vermeiden. Daher: Toilette und Spüle nicht als Abfall verwenden, Chemikalien, Farben, Arzneimittel fachgerecht entsorgen.

Was, wenn Leitungswasser nicht schmeckt?

Die Expertin Frau Dr. Chorus empfiehlt, das Wasser so zu nehmen, wie es ist: Als ein Naturprodukt aus der Region. „Geschmack ist auch Gewöhnungssache“. Lediglich bei stark kalkhaltigem Wasser kann ein Tischfilter sinnvoll sein, der Kalk und andere Stoffe aus dem Wasser entfernt. Ansonsten machen ein paar Tropfen Zitronensaft das Wasser wunderbar frisch. Auch Minzblätter oder Limettenviertel können zum Wasser dazugegeben werden. Eiswürfel verändern den Geschmack nicht direkt, aber die Kälte lähmt Geschmacksnerven und das Wasser schmeckt neutraler – und herrlich erfrischend.

Umzugspartner VRK Hamburg GmbH
zapf umzüge
 internationale Umzugsfachspezialisten
 NAH • FERN • AUSLAND • ÜBERSEE
 Tel.: 040 / 8 53 33 90
 Fax: 040 / 8 51 51 50
 www.zapf.de
 hamburg@zapf.de

Hausverwaltung **HGU**

Wir bieten Ihnen die Sicherheit einer hervorragenden Verwaltung durch Zuverlässigkeit und Kompetenz!

Abteistraße 34, 20149 Hamburg, Tel. 040 37 86 00 65, hgu@hgu.de
 www.hausverwaltung-hgu.de



No. **40**
RATHENAUSRASSE
Hanseatisch wohnen am Alsterlauf

In hanseatisch klassischer Architektur entstehen hier insgesamt 8 Eigentumswohnungen mit Wohnflächen zwischen ca. 88 – 170 m², teilweise zzgl. Nutzflächen im Souterrain und Gärten.

Ob familiengerechte Maisonnetten, moderne Etagenwohnungen oder exklusive Penthouses – einen Blick auf die Alster haben sie alle. Die hochwertige Ausstattung und Deckenhöhen bis 3,40 m runden den hohen Wohnkomfort ab. Fertigstellung: Ende 2014

Kaufpreis: ab EUR 499.500,- zzgl. 2,98% Courtage für den Käufer

THOMAS KLINKE IMMOBILIEN
 Telefon: 040 - 79 69 68 50
 www.tki-hamburg.de

Ten Brinke
 Wohnungsbau

What's up in TOWN?



Galeristin Christa Block mit Wirtschaftssenator a.D. Gunnar Uldall



Prof. Norbert Aust (Schmidt Theater) mit Johanna und Frederik Braun (Miniaturlandwunderland, v.l.)



Vize-Kanzler Philipp Rösler mit DEHOGA-Gastgeberin Rose Pauly und FDP-MdB Burkhardt Müller-Sönksen (v.l.)

SOMMEREMPfang

Der deutsche Vize-Kanzler auf Stippvisite in Hamburg: Nach einem Besuch bei XING - Themen waren die deutsche Start up-Szene und die Bundestagswahl - sprach Philipp Rösler auf dem 12. Sommerempfang der DEHOGA Hamburg, dem Branchenverband von Hotellerie und Gastronomie. In einer (zum Glück) kurzen, aber eindrucksvollen Rede voller Details, Namen und Zahlen (er hatte keinen Notizzettel dabei - Hut ab!) lobte er den Verband (wenig überraschend) für seine Leistung was Ausbildung und die Entwicklung des Tourismus angeht. Anschließend feierten die rund 550 geladenen Gäste - unter ihnen u.a. Albert Darboven, Hans-Werner Funke und Dietrich Wersich - bei Bier und Wein sowie Forellenmousse und Rinderlendenschnitte auf Stroganoff-Sauce bei strahlendem Sonnenschein im Garten des Anglo German Clubs an der Alster.



FDP-Spitzen: Katja Suding und Michael Kruse



Yvonne Kurkowski und Planetariums-Direktor Thomas W. Kraupe



National- und HSV-Keeper René Adler



Tennisprofi Christopher Kas und Turnierdirektor Michael Stich (r.)



Die Moderatoren Alexander Bommies und Ulf Ansorge (r.)



HSV-Manager Bernd Wehmeier und Eventprofi Jens Pelikan (r.)

Fotos: Kai Wehl

PLAYERSNIGHT

Auch in diesem Jahr fand die Players Night der „bet-at-home Open 2013“ wieder im VIP-Bereich auf dem Gelände statt. Entsprechend des perfekten Sommerwetters kamen die zahlreich geladenen Promis aus den Medien, Politik und Sport gut gelaunt zum Rothenbaum. Mit dabei auch diesmal wieder viele Tennisprofis: Lokalmatador Tommy Haas betonte auf dem roten Teppich, wie viel es ihm bedeute in seiner Geburtsstadt mit am Start zu sein, und auch Superstar Roger Federer schaute vorbei, während zu Musik von DJ „Mister Happy“ Morris Teschke kräftig abgetanzt wurde.



Moderatorin Nova Meierhenrich (l.) und Barbara Kimeswenger

IMPRESSUM

Verlagszentrale:
040 / 538 930-0
Mo.-Fr.: 9.00 bis 13.00 Uhr

Buchhaltung:
040 / 538 930 13
Mo.-Fr.: 8.00 bis 12.00 Uhr

Redaktion:
040 / 538 930 46
Mo.-Fr.: 9.00 bis 16.00 Uhr

Verteilung/Vertrieb
040 / 538 34 52

E-Mail:
redaktion@alster-net.de
anzeigen@alster-net.de

Media-Berater/innen, Direktwahl:
Gabriele Bergerhausen (Poppenbüttel, Haspa), Tel. 538 930-55; Jutta Brandes (AEZ, Hummelsbüttel), Tel. 538 930-50; Anzeigenleitung: Marc Brando, (Pöseldorf, Mit-

telweg, Harvestehude, Rotherbaum, Eppendorf, Uhlenhorst, Automobile) Tel. 538930-63 Ingrid Hesse (Haspa), Tel. 538 930-0; Jürgen Klähn, j.klaehn@alster-net.de; Annegret Linke (Wintertehude), Tel. 538 930-67; Sabine Merbach (AEZ), Tel. 538930-17; Sabine Meyerrose (Sasel), Tel. 538 930-52; Simone Niklaus (Wellingsbüttel, Duvenstedt und

Lemsahl-Mellingstedt), Tel. 538930-14; Andreas Rohloff (Autohäuser), Tel. 538 930-51; Barbara Suhr (Makler/Immobilienwirtschaft), Tel. 538930-54; Helmuth Wegner (Volksdorf, Hamburger Meile, Fuhsbüttel), Tel.: 538 930-56; Detlef Willner-van Laak, d.vanLaak@alster-net.de;

Internet:
www.alster-net.de

www.alstertv.de
www.alster-talk.de
www.talkhamburg.de
www.hamburger-herbst-empfang.de

Fax: 040 / 538 930 11



Verlagsanschrift: Magazin Verlag Hamburg HMV GmbH, Barkhausenweg 11, 22339 Hamburg; Mail: redaktion@alster-net.de, anzeigen@alster-net.de | **Herausgeber/Verleger:** Wolfgang E. Buss (v.i.S.d.P.) | **Chefredakteur:** Kai Wehl | **Stellv. Chefredakteur:** Christian Luscher | **Redaktion:** Maria Heggemann, Christiane Kaufholt, Jonas Sachtleder, Katharina Siegel | **Korrektur:** Regina Ahrens | **Produktion/Anz.-Disponentin:** Birgit Schümann, Carmen Garrot | **Buchhaltung:** Carmen Garrot | **Chefgrafikerin:** Stefanie Oldhaver | **Gratik:** Alexander Dicko, Juliane Duczmal, Annerieke Kaack, René Kriese, David Nagel, Luka Plepp | **Titelgestaltung:** Stefanie Oldhaver | **EDV- und DTP-Beratung:** IT-Service Thilo Noack | **Druck:** Krögers Buch- und Verlagsdruckerei GmbH, 22880 Wedel | **Vertrieb:** Sandra Schmelter-Haun, Magazin Verlag Hamburg, Eigenvertrieb | © 2013 Magazin Verlag Hamburg. Das Alster-Magazin wird kostenlos an Haushalte verteilt und liegt zusätzlich in ausgewählten Geschäften für Sie bereit: siehe S. 48/49.

ES MUSS NICHT IMMER
Sylt SEIN!

Fuhlandorf am Bodstedter Bodden im idyllischen Fischland-Darß-Zingst



Musterhaus »Haubenlerche«



Musterhaus »Schilfrohsänger«

Attraktive Kapitalanlage oder individueller Urlaubstraum für Eigennutzer

Vereinbaren Sie noch heute einen persönlichen Besichtigungstermin unserer Musterhäuser und lassen Sie sich verzaubern von »Kranichsruh« – Exklusive Ferienhäuser unter Reet.

Anfahrt und Informationen unter www.kranichsruh.de.

Wir freuen uns auf Sie!



Ihre Ansprechpartnerin: Simone Oberländer · E-Mail s.oberlaender@ewp-gruppe.de · Mobil 0175 720 82 89
ewp Projektentwicklungs GmbH & Co. KG · Uhlenhorster Weg 3 · 22085 Hamburg · Telefon 040 429 17 89-0





**JETZT 6 MONATE TESTEN MIT
NUR 50 € AUFNAHMEGEBÜHR!**

ERLEBNISREISE

Dieser Sommer wird besonders: Gesundes Training im vielseitigen Fitness-Bereich, wohltuende Entspannung in weitläufigen Wellness-Landschaften, höchstes Wohlgefühl bei einer Anwendung im Bodycare-Bereich. Willkommen zur Erlebnisreise im MeridianSpa.

Nur noch bis 31.08.2013

WANDSBEK · CITY · EPPENDORF · ALSTERTAL

☎ 65 89 0 www.meridianspa.de



MERIDIAN SPA
Fitness. Wellness. Bodycare.