



Bezirk Hamburg-Mitte

Wegweiser für Seniorinnen und Senioren

2010/2011

Das Leben wohl umsorgt genießen!



Je nach Wohnform bieten wir:

- Betreutes Wohnen mitten im Leben
- Appartements in Seniorenresidenzen
- selbstständige Haushaltsführung
- Hilfeleistung bei Bedarf
- regelmäßige Aktivitäten
- Ambulante Pflege / Häusliche Pflege
- Stationäre Pflege / Pflegewohnen
- Kurzzeitpflege/ Urlaubspflege

Eigenständig wohnen mit Betreuung:

- Alsterdorf
- Buchholz
- Hausbruch
- Heimfeld
- Jenfeld
- Meiendorf
- Öjendorf
- Rahlstedt
- Wandsbek

Wohnen in Seniorenwohnanlagen:

- Kiehhörn
- Langenhorn
- Lokstedt
- Neuwiedenthal
- Walddörfer

Wohnen in Seniorenresidenzen:

- Alsterpark
- Neugraben
- Wedel

www.vhw-hamburg.de



Vereinigte Hamburger Wohnungsbaugenossenschaft e.G.
Hohenfelder Allee 2 · 22087 Hamburg

Beratung und Information

Tel.: 040 25 15 12 -222 · Seniorentelefon@vhw-hamburg.de

Wohnen für alle Generationen

Die Vereinigte Hamburger Wohnungsbaugenossenschaft e.G. (vhw) bietet Wohnformen für alle Generationen im Großraum Hamburg. Seit 40 Jahren engagieren wir uns unter anderem im Bereich der seniorengerechten Wohn- und Dienstleistungsformen. Heute sind wir eine der größten Genossenschaften in Hamburg, die generationsübergreifend Wohnraum anbietet. Uns ist es wichtig, auch älteren Menschen ein selbstbestimmtes und gleichzeitig sicheres Leben zu ermöglichen.

In den Geschäftsbereichen vhw Wohnen im Alter und vhw Wohnen bieten wir daher in nahezu allen Stadtteilen individuelle Wohnformen für Senioren an. Unser Angebot umfasst altersgerechte Wohnungen im normalen Wohnungsbestand, Betreutes Wohnen oder Wohnungen in Seniorenwohnanlagen sowie Appartements in Seniorenresidenzen. Die stationären Pflegewohnbereiche in allen Seniorenwohnanlagen sowie fast allen Seniorenresidenzen vervollständigen unser Angebot. Unsere Tochtergesellschaft, die vhw Wohnen im Alter – Ambulanter Dienst GmbH sorgt für die Unterstützung zu Hause. Dieses umfangreiche Angebot ermöglicht allen unseren Mitgliedern, je nach Bedarf, eine entsprechende Wohnform.

Information und Beratung über das Seniorentelefon der vhw 040/25 15 12-2 22

Wir beraten Sie gern. Rufen Sie uns einfach an!
Mo.-Fr. 9.00-17.00 Uhr 24 Std. Anrufaufzeichner
seniorentelefon@vhw.hamburg.de

Wir freuen uns auf Sie!





◆ GRUSSWORTE	
Bezirksamt Seniorenbeirat	3
◆ ERSTE ANLAUFSTELLEN	
Seniorenberatung	5
Bezirkliche Seniorenberatung	5
Medizinische Versorgung	7
Recht	9
„Ich Sorge vor“	9
◆ WOHNEN IM ALTER	
Altersgerechte Wohnraumanpassung und technische Hilfen	11
Betreutes Wohnen	11
Betreute Seniorenanlagen	11
Senioren- und Pflegeheime/Hospize	13
Tagespflegestätten	15
◆ BILDUNG UND KULTUR/BÜRGERVEREINE	
Kultur- und Bildungsangebote für SeniorInnen	17
Theater	19
Bücherhallen	19
Museen	20
Bürgervereine	21
Kulturpalast im Wasserwerk e. V.	21
◆ KIRCHEN	
Nordelbische Ev.-luth. Kirche	23
Römisch-katholische Kirche	24
Christliche Kirchen und Gemeinschaften	25
Moschee und islamisches Zentrum	25
Orthodoxe Kirche	25
◆ MEHRGENERATIONENPROJEKTE	26
◆ FREIZEIT UND SPORT	
Seniorentreffs	28
Sport	31
◆ DIENSTLEISTUNGEN	
Beratung	33
Ambulante Pflegedienste	33
Ambulanter Hospizdienst	37
Besuchs- und Begleitdienste	37
Betreutes Reisen	37
Essen auf Rädern	37
Soziale Hilfen	37
Verbände der Freien Wohlfahrtspflege	37
Pflegestützpunkt	38
◆ INSERENTENVERZEICHNIS IMPRESSUM	39
◆ NOTRUF	40

Wir machen die Politik für Senioren!

Für gute Nachbarschaften in Hamburg-Mitte.

Ihre SPD Bezirksfraktion Hamburg-Mitte.

Kurt-Schumacher-Allee 10
20097 Hamburg
Tel. 24 90 20 • Fax 280 18 00
buero@spdfrak-hhmitte.de
www.spdfraktion-hhmitte.de

SPD

**Wir sind Mitte.
Selbstbestimmt älter werden!**

Die CDU Hamburg-Mitte setzt sich ein für:

- Ambulantes betreutes Wohnen in der vertrauten Wohnung und Umgebung,
- flächendeckende bezahlbare Einrichtungen wie Seniorenwohnanlagen und Altenpflegeheime,
- umfangreiche Beratungs- und Betreuungsangebote für Senioren,
- Optimierung der Mobilität gehbehinderter und älterer Mitbürger im öffentlichen Nahverkehr,
- Erhalt des Angebots fußläufig erreichbarer Einkaufsmöglichkeiten für den täglichen Bedarf.

Die CDU in Hamburg-Mitte: Wir sind für Sie da.

CDU-Bezirksfraktion Hamburg-Mitte

Klosterwall 4 • 20095 Hamburg
Tel. (040) 32 63 52 • Fax (040) 32 64 42



CDU Bezirksfraktion Hamburg-Mitte

DIE LINKE.

Bezirksfraktion Hamburg-Mitte

Das Tor zur sozial-gerechten Welt

Borgfelder Straße 83 • 20537 Hamburg
Telefon 28 57 69 08 • Fax 28 57 69 09
www.linksfraktion-hamburg-mitte.de
fraktion@linksfraktion-hamburg-mitte.de

**Ihre Ansprechpartnerin für Seniorenpolitik:
Regina Freuer 040/280 00 91**

Altersgerechte Wohnformen

Barrierefreie Gestaltung des öffentlichen Raums und des Nahverkehrs

**Lebenslanges Lernen
(Kultur, Bildung, Bewegung)**

GAL-Fraktion Hamburg-Mitte

Burchardstraße 21
20095 Hamburg
040/30 39 31 62
fraktion@gal-mitte.de
www.gal-mitte.de

**BÜNDNIS 90
DIE GRÜNEN**

GAL-FRAKTION HAMBURG-MITTE



TYPO3



- Internet-Präsentation mit Typo3
- Günstige Starter-Lösung
- Transparente Struktur, keine versteckten Kosten
- Erstellung: WIR. Pflege: SIE. Folgekosten: KEINE!



www.inixdata.de



Liebe Seniorinnen und Senioren
des Bezirks Hamburg-Mitte,

von Heinrich Böll stammt das Zitat: „Wie alt man geworden ist, sieht man auf den Gesichtern derjenigen, die man jung gekannt hat.“ Ich denke, das können die meisten von Ihnen bestätigen – im Herzen fühlt man sich eigentlich immer noch jung.

Und doch ist das Älterwerden oftmals mit gewissen körperlichen Einschränkungen und vor allem mit veränderten Bedürfnissen verbunden. Aber glücklicherweise gibt es heute immer mehr Angebote, die auf diese geänderten Bedürfnisse zugeschnitten sind und damit ein aktives und selbstständiges Leben in der „dritten Lebensphase“ ermöglichen.

Der vorliegende Seniorenwegweiser soll Ihnen helfen, sich einen Überblick über die zahlreichen bereits bestehenden Angebote für Ältere im Bezirk Hamburg-Mitte zu verschaffen.

Ich danke allen, die an der Verwirklichung dieser Broschüre beteiligt waren und wünsche Ihnen viel Vergnügen beim Lesen!



Ihr
Markus Schreiber
Markus Schreiber

Grüßwort des Seniorenbeirates

Der Seniorenbeirat des Bezirkes vertritt die Belange der älteren Generation in der Politik, Öffentlichkeit und bei der Verwaltung. Viele tausend ausländische Mitbürger leben in unserem Bezirk. Selbstverständlich werden auch ihre Interessen durch uns vertreten. Sollten Sie Fragen an uns haben, steht Ihnen der Seniorenbeirat gerne zur Verfügung.

Die Seniorenbeiräte sollen und müssen kritisch durch den Bezirk gehen und auf nicht seniorengerechte Situationen aufmerksam machen. Eine zukunftsorientierte Seniorenarbeit und –politik muss noch stärker als bisher den Seniorenbeirat mit einbeziehen, damit wir gemeinsam gute Lösungen für die Senioren finden können.

Jürgen Fehrmann
Mitglied des Bezirksseniorsenaten
Hamburg-Mitte



Dr. med. Cornelia Gehlhoff-Weiser



Hals-Nasen-Ohren-Ärztin

Tinnitusbehandlung
Schwindeldiagnostik
Hörprüfungen
Schnarchdiagnostik

Rödingsmarkt 1 • 20459 Hamburg
Telefon 0 40/36 52 60

Praxis für Traditionelle Chinesische Medizin

Zhongping Li
Arzt • Heilpraktiker



Akupunktur

Akupressur

Zungendiagnose

Pulsdiagnose

Kräuter-Therapie

Tuina, chin. Massage

Colon-Hydro-Therapie

Darmsanierung

**Miryam
von Dassel**
Heilpraktikerin

Osdorfer Landstraße 26
22607 Hamburg

Telefon 68 87 78 53

Wir sind:

Ein erfolgreicher Verlag im Bereich der kommunalen Printmedien mit eingeführten Produkten – ein Beispiel halten Sie in Ihren Händen.

Wir suchen: **Selbstständige Außendienstmitarbeiter/innen**

mit Spaß am Verkauf, gern auch branchenfremd, für die Regionen Hamburg, Schleswig-Holstein und Niedersachsen.

Wir bieten:

Sorgfältige Einarbeitung, regelmäßiges leistungsgerechtes Einkommen, eine **interessante und lukrative Tätigkeit im Außendienst**.

www.inixmedia.de



inixmedia GmbH
Kieler Straße 212
22525 Hamburg
jobs@inixmedia.de

Deutschlands größtes Pfandkreditinstitut

GRÜNE'S LEIHHÄUSER

INH. HERMANN GRÜNE KG

Höchstbeileihung
von Sach- und Wertgegenständen
ohne persönliche Haftung

7 x in Hamburg:

Jungfernstieg 48	(0 40) 34 66 21
Steindamm 11	(0 40) 24 07 18
Am Felde 101 (Altona)	(0 40) 39 55 83
Reeperbahn 131	(0 40) 31 54 59
Fuhlsbüttler Str. 169	(0 40) 61 45 51
Dehnhaide 1a	(0 40) 29 64 08
Bramfelder Chaussee 340	(0 40) 6 41 42 41

ferner in:
Essen · Düsseldorf · Dortmund · Duisburg
Gelsenkirchen · Köln · München
Frankfurt/Main

www.leihhaus.de

GRÜNE'S LEIHHÄUSER

Anzeige

Deutschlands größtes privates Pfandkreditinstitut

1932 eröffnete Herman Grüne im Herzen von Hamburg das erste Geschäft der Firma **Grüne's Leihhäuser** und legte damit den Grundstein für Deutschlands größtes privates Pfandkreditinstitut.

Neben hochwertigem Schmuck und technischen Geräten wurden zu jeder Zeit auch kleinere Pfänder angenommen. Die Firma **Grüne's Leihhäuser** ist sich stets ihrer sozialen Verantwortung bewusst gewesen. Gerade auch heute zeigt es sich, dass der Pfandkredit einen unverzichtbaren Bestandteil des Kreditwesens darstellt.

Grüne's Leihhäuser ist ein kundenorientiertes, effizientes Dienstleistungsunternehmen mit 7 Filialen in Hamburg und 15 weiteren Filialen in Essen, Düsseldorf, Dortmund, Duisburg, Gelsenkirchen, Köln, Frankfurt und München und noch immer im Familienbesitz.

Pfandkredit – was ist das eigentlich?

Es ist mit Sicherheit die einfachste und schnellste Möglichkeit, ein Darlehen zu erhalten. Der Pfand wird sofort geschätzt und der Bargeldbetrag umgehend ausgezahlt. Für die Darlehensrückzahlung haftet nur der Pfandgegenstand, d. h., es erfolgt kein Eingriff in das Privatvermögen. Es erfolgt auch keine SCHUFA-Anfrage bzw. Auskunftserteilung. Jede volljährige Person kann in eigener Verantwortung einen finanziellen Engpass kurzfristig überbrücken.

Schnäppchenjäger aufgepasst!

Im Auktionsraum, Steindamm 11, werden immer wieder wertvolle Uhren, eleganter Schmuck, hochwertige Hi-Fi-Anlagen, Unterhaltungselektronik, Fotoartikel, Porzellan u. v. m. zu günstigen Konditionen versteigert.

Aktuelle Termine finden Sie unter: www.leihhaus.de.

www.leihhaus.de



◆ SENIORENBERATUNG

Die Seniorenberatung ist eine Beratungsstelle mit dem größten Überblick über Angebote für SeniorInnen.

Sie berät z. B. bei der Beschaffung oder Erhaltung einer Wohnung, die den Bedürfnissen von SeniorInnen entspricht, hilft in allen Fragen der Aufnahme in eine Einrichtung (Beschaffung eines Heimplatzes) oder Inanspruchnahme altersgerechter Dienste. Sie gibt auch Hilfen zum Besuch von Veranstaltungen oder Einrichtungen.

Die Seniorenberatung wird unabhängig von vorhandenem Einkommen oder Vermögen gewährt.

Grundsicherungs- und Sozialamt
Kurt-Schumacher-Allee 4,
22097 Hamburg 4 28 54-0

◆ BEZIRKLICHE SENIORENBERATUNG

Billstedt
Herr Schlichenmair 4 28 54-73 17
Öjendorfer Weg 9, 22111 Hamburg
Sprechzeit:
Mo. 10.00-12.00 Uhr und
Do. 9.00-12.00 Uhr (nicht am 1. Do. im Monat)

Hamm, Finkenwerder
Frau Gottschalk 4 28 54-51 85
Besenbinderhof 41, 22097 Hamburg
Sprechzeit:
Mo. 9.00-12.00 Uhr und 13.00-15.00 Uhr

Horn, Billstedt
Herr Bähr 4 28 54-72 26
Öjendorfer Weg 9, 22111 Hamburg
Sprechzeit:
Mo. 10.00-12.00 Uhr und Do. 9.00-12.00 Uhr

Mümmelmannsberg
Herr Schlichenmair 4 28 54-74 29
Feiningstraße 2, 22115 Hamburg
Sprechzeit: 1. Do. im Monat 10.00-12.00 Uhr

St. Georg, Altstadt, Klostertor, Innenstadt, Hammerbrook, Billbrook, Horn-West, Borgfelde, Neustadt-Nord und Rothenburgsort
Herr Thomas 4 28 54-45 57
Besenbinderhof 41, 22097 Hamburg
Sprechzeit:
Mo. 9.00-12.00 Uhr und 13.00-15.00 Uhr

St. Pauli, Neustadt
Frau Rogge 4 28 54-45 63
Besenbinderhof 41, 22097 Hamburg
Sprechzeit:
Mo. 9.00-12.00 Uhr und 13.00-15.00 Uhr

Veddel, Wilhelmsburg
Frau Heiser 4 28 71-62 08
Mengestraße 19, 22107 Hamburg
Sprechzeit:
Mo. 9.00-12.00 Uhr und 13.00-15.00 Uhr

In allen Fragen berät auch der Bezirkssenienorenbeirat Hamburg-Mitte. Er sorgt außerdem dafür, dass das Bezirksamt bei allen Planungen die Belange der SeniorInnen berücksichtigt. Der Beirat wird für vier Jahre gewählt.

Bezirkssenienorenbeirat
erreichbar über das Bezirksamt
Hamburg-Mitte 4 28 54-23 03

Landes-Senienorenbeirat Hamburg
Büro: Heinrich-Hertz-Straße 50,
22085 Hamburg 4 28 63-19 34
Fax: 4 28 63-46 29

Unser Ziel ist Ihr Zuhause.



Funktions- und Verantwortungsbereiche

Träger: Katholische Kirchengemeinde St. Bonifatius in Hamburg-Wilhelmsburg - Pfarrer Dr. Jürgen Wätjer



Krankenhausdirektorium:

Ärztlicher Direktor Prof. Dr. med. Roland Scola
Kaufmännischer Direktor Robert Möller
Pflegedienstleiterin Margit Mehlich

Fachabteilung für Innere Medizin:

Chefarzt Prof. Dr. med. Roland Scola
Oberarzt Dr. med. Georg Schiffner
Oberarzt Dr. med. Wolfgang Holtz
Oberarzt Dr. med. Hendrik Bisinger

Abteilung für Chirurgie:

Chefarzt Dr. med. Wolfgang Reinhold
Oberarzt Michael Schröder
Oberärztin Dr. med. Martina Milewski

Fachabteilung für Geriatrische Frührehabilitation & Tagesklinik:

Chefarzt Prof. Dr. med. Roland Scola
Oberarzt Dr. med. Georg Schiffner
Oberarzt Dr. med. Andreas Wefel

Abteilung für Akutgeriatrie:

Chefarzt Prof. Dr. med. Roland Scola
Oberarzt Dr. med. Georg Schiffner

Palliativ-Station:

Chefarzt Prof. Dr. med. Roland Scola
Oberarzt Dr. med. Georg Schiffner

Konsiliararzt für Urologie:

Dr. med. Darko Juzbasic

Linksherzkathetermessplatz:

Prof. Dr. med. Detlef Mathey
Prof. Dr. med. Joachim Schofer

Internistische Rheumatologie:

Dr. med. Hendrik Bisinger

Radiologie / CT:

Prof. Dr. med. Walter Gross-Fengels

Gesundheits- & Krankenpflegeschule:

Frau Mirjam Mikoleit

Das Wilhelmsburger Krankenhaus Groß-Sand ist eine von wenigen Kliniken in Hamburg und Umgebung, die auf die medizinische Behandlung älterer Menschen hoch spezialisiert sind. Das Motto des Krankenhauses für seine Patienten heißt „Unser Ziel ist Ihr Zuhause“ und dieses Ziel wird mit großer Kompetenz verfolgt.

Ziel des Geriatriezentrums ist es, den Patienten mit einer umfassenden Diagnostik und Therapie ein eigenständiges und aktives Leben zu ermöglichen.

In der Abteilung für Akutgeriatrie des Zentrums diagnostiziert und therapiert das Krankenhaus akute Erkrankungen auf Grundlage eines breiten internistischen Erfahrungswissens. In der Abteilung für geriatrische Frührehabilitation werden jährlich mehr als 1.000 Patienten erfolgreich behandelt.

Die Tagesklinik des Geriatriezentrums mit ihren 20 Plätzen ist für Patienten da, die schon wieder so mobil sind, dass sie zu Hause übernachten können.

Die Chirurgie ist spezialisiert auf die Behandlung von Erkrankungen wie Verschleiß von Knie- und Hüftgelenken sowie andere Abnutzungserscheinungen des Bewegungsapparates.

Weitere Informationen finden Sie auf der Website des Krankenhauses: www.gross-sand.de

Wilhelmsburger Krankenhaus Groß-Sand | Groß – Sand 3 | 21107 Hamburg | Tel.: 040 - 75 205-0 | Fax 040 - 75 205-200 | info@gross-sand.de | www.gross-sand.de

St. Maximilian Kolbe

Katholisches Alten- & Pflegeheim

Wir wollen, dass unsere Bewohner, aber auch ihre Angehörigen mit unseren Leistungen zufrieden sind. Deshalb ist die hohe Qualität aller Tätigkeiten, die in unserem Namen geleistet werden, immer das Ziel.

Unser Haus bietet 110 Einzelappartements mit Balkon und in der obersten Etage 16 Doppelzimmer sowie eine sonnige Dachterrasse. Die Betreuung durch qualifiziertes Pflegepersonal wird in allen Bereichen des Hauses auf hohem Niveau geleistet.

Unsere Lage in unmittelbarer Nähe des Gemeindehauses, der Kirche sowie die Nähe zum Einkaufszentrum mit Wochenmarkt ermöglicht Ihnen, weiterhin am Leben um das Haus herum teilnehmen zu können. Ein Ärztezentrum und die S-Bahn liegen ebenfalls nicht weit entfernt. Vielfältige Angebote der Freizeitgestaltung und zahlreiche Feste im Jahreskreis sorgen für ein abwechslungsreiches Leben im Alten- und Pflegeheim St. Maximilian Kolbe.



Gerne lassen wir Ihnen weitere Informationen per Post zukommen und führen Sie bei Interesse durch unser Haus.

St. Maximilian Kolbe | Alten- & Pflegeheim | Krieterstraße 7 | 21109 Hamburg | Tel.: 040 - 754 955-0 | Fax 040 - 754 955-30 | info@maxi-kolbe.de | www.maxi-kolbe.de



◆ MEDIZINISCHE VERSORGUNG

Die medizinische Versorgung und Vorsorge wird durch öffentliche und private Krankenhäuser in Hamburg-Mitte gewährleistet.

ÖFFENTLICHE KRANKENHÄUSER

Asklepios Klinik St. Georg
Lohmühlenstraße 5,
20099 Hamburg 18 18 85-0
www.asklepios.com/sanktgeorg

**Bernhard-Nocht-Ambulanz
für Tropenmedizin**
Bernhard-Nocht-Straße 74,
20359 Hamburg 31 28 51

Wilhelmsburger Krankenhaus Groß-Sand
Groß-Sand 3,
21107 Hamburg 7 52 05-0
www.gross-sand.de

PRIVATE KRANKENHÄUSER

**ALZ Augenklinik Hamburg
Privatklinik für die Korrektur
von Fehlsichtigkeiten**
Domstraße 19 (Zürich-Haus),
20359 Hamburg 30 39 99 93

„Janssen-Haus“
Psychiatrische Tagesklinik Hamburg-Mitte
Budapester Straße 38,
20359 Hamburg 31 78 52-0
www.tagesklinik-hh-mitte.de

Klinik Fleetinsel
Admiralitätsstraße 4,
20459 Hamburg 3 76 71-0
www.klinik-fleetinsel.de

Praxisklinik Mümmelmannsberg
Oskar-Schlemmer-Straße 9-17,
22115 Hamburg 71 59-0
www.drguth.de/praxisklinik



Erbrecht und Testamentsvollstreckung

Rechtsanwalt

Kolja Schlecht, LL.M.

Mitglied Deutsche Vereinigung
für Erbrecht und Vermögensnachfolge e. V. (DVEV)

Testamentsvollstrecker, zertifiziert durch den DVEV



Erbrecht ist Vertrauenssache.

Es gibt viele erbrechtliche Gestaltungsmöglichkeiten, die durch entsprechende Planung helfen, langjährige und kostenintensive Erbstreitigkeiten zu vermeiden.

Vertrauensvolle und umfassende Beratung in allen erbrechtlichen Angelegenheiten, insbesondere:

- individuelle Gestaltung Ihres letzten Willens (z. B. Testament)
- Vorsorgevollmacht und Patientenverfügung
- Vertretung Ihrer Interessen im Erbstreit (z. B. Pflichtteilsansprüche)
- Regelung der Unternehmensnachfolge
- Testamentsvollstreckung

münchow commandeur + partner

Rechtsanwälte | Fachanwälte

Neuer Wall 2-6 · 20345 Hamburg
Telefon 040/344 844 · Telefax 040/345 728
info@mc-partner.de · www.mc-partner.de

„Erbrechtliche Planung und Vorsorge“

In Deutschland haben ca. 73 % aller Erwachsenen kein Testament oder einen Erbvertrag. Bei Fehlen eines Testaments/Erbvertrages oder deren Nichtigkeit greift automatisch die sog. gesetzliche Erbfolge ein. Diese Erbfolge kann unter Umständen dazu führen, dass Personen (allein oder gemeinsam) erben, mit denen der Erblasser zu Lebzeiten keinen Kontakt hatte oder im Streit lebte. Menschen, die dem Erblasser hingegen nahe stehen, zu denen jedoch kein Verwandtschafts- oder Ehegattenverhältnis bestand (z. B. der Partner in nichtehelicher Lebensgemeinschaft), sind keine gesetzlichen Erben und können ohne Testament/Erbvertrag nicht erben. Wenig beachtet wird auch, dass in einer kinderlosen Ehe neben dem überlebenden Ehegatten die Eltern des Verstorbenen gesetzliche Miterben werden.

Der Erblasser kann durch klare testamentarische Regelungen (z. B. durch Testament oder notariellen Erbvertrag) derartig ungewünschte Folgen ohne weiteres vermeiden.

Ein Testament kann notariell oder als handschriftliches Privattestament aufgesetzt werden. Wichtig ist, dass das Privattestament zwingend eigenhändig vom Testierenden selbst handgeschrieben und am Ende unterschrieben sein muss (sonst ist es nichtig!) und dass es unbedingt auch Ort und Datum enthalten sollte.

Eine rechtliche umfassende Beratung durch einen Anwalt oder Notar wird aufgrund der Komplexität der erbrechtlichen Materie angeraten. In diesem Zusammenhang sollten auch stets zu der sog. Patientenverfügung, der Betreuungsverfügung und der Vorsorgevollmacht umfassend Rechtsrat eingeholt werden, da diese Themen für jeden zu Lebzeiten von erheblicher Bedeutung sein können.

Durch rechtzeitige Beratung und umfassende Planung lassen sich die gewünschten Ziele erreichen.

Rechtsanwalt Kolja Schlecht, LL.M.
Partner der Kanzlei Münchow Commandeur + Partner

münchow commandeur + partner

Rechtsanwälte | Fachanwälte

- Anzeige -

Steuerbüro Günter Kahra

Das Finanzamt betrifft auch Sie!!!

- Wenn Sie** Renteneinnahmen beziehen – gesetzlich, betrieblich oder aus Versicherungen
- Wenn Sie** Zinsen und Dividenden erhalten Wertpapiere an- und verkaufen und Zinsabschlag- und Kapitalertragsteuer einbehalten wird
- Wenn Sie** eine kleine Eigentumswohnung vermieten – oder zwischen An- und Verkauf keine 10 Jahre vergehen
- Wenn Sie aber auch** zu Lebzeiten an die Ordnung Ihres Vermögens denken, wie z. B. die Vornahme steuerlich vorteilhafter Schenkungen
- Wenn Sie** auch im höheren Alter eine Erbschaft erhalten

Wie gut, dass es kompetente und zuverlässige Beratung gibt!!!
Wir leisten Hilfe in allen steuerlichen Belangen. Ist Ihnen der Weg zu uns ins Büro zu beschwerlich, kommen wir auch gern zu Ihnen ins Haus.



Steuerberater Günter Kahra
Möllner Landstr. 12, 21111 Hamburg
Telefon: 0 40 / 73 61 27-0
Internet: www.kahra-stb.de

Müssen auch Sie für Ihre Rente Steuern (nach)zahlen?

Die Besteuerung der Renten wurde zum 01.01.2005 grundlegend geändert. Die Neuregelung führt dazu, dass viele Rentner, die bisher keine Steuern auf ihre Rente zahlen mussten, ab 2005 nun steuerpflichtig sind. Dies ist den Rentnern häufig gar nicht bewusst; viele haben für die Jahre ab 2005 bislang keine Steuererklärung abgegeben.

Um die Rentner zur Steuerehrlichkeit zu ermuntern, werden seit Oktober 2009 von den Finanzämtern die Rentenbezugsmitteilungen ausgewertet. Diese wurden von den Rententrägern übermittelt und enthalten sämtliche Einnahmen, die der Rentner seit 2005 aus gesetzlichen, betrieblichen und privaten Renten erhalten haben. Daraufhin werden die Finanzämter viele Rentner auffordern, unverzüglich die Steuererklärungen für die Jahre 2005-2008 einzureichen.

Zu beachten ist dabei, dass nicht nur Ihre Renteneinkünfte steuerpflichtig sind, sondern z. B. auch Einkünfte aus Vermietungen und Kapitalerträgen. Des Weiteren gibt es aber auch viele Ausgaben, die steuermindernd zu berücksichtigen sind wie beispielsweise Spenden, Versicherungsbeiträge, Krankheits- und Pflegekosten, Aufwendungen für Haushaltshilfen und Handwerkerleistungen im privaten Haushalt...

Vielleicht bekommen Sie aber auch nur eine geringfügige Rente und Ihre Bank ist trotzdem verpflichtet, von Ihren Kapitalerträgen Zinsabschlags-/Kapitalertragsteuern einzubehalten? Diese einbehaltenen Steuern können Sie unter Umständen vom Finanzamt wieder erstattet bekommen.

Bei allen Fragen und Problemen, die hierzu auftauchen sowie bei der Erstellung Ihrer Steuererklärungen, dem Schriftverkehr mit dem Finanzamt oder der Beantragung einer Nichtveranlagungsbescheinigung sind wir Ihnen gerne behilflich. Wir nehmen uns Zeit und führen Sie kompetent und zielsicher durch das Steuerlabyrinth.

Steuerberater Günter Kahra
Möllner Landstr. 12 · 21111 Hamburg
Telefon 0 40/73 61 27-0

- Anzeige -



◆ RECHT

Bei rechtlichen Fragen, z. B. zu Testamenten und Betreuung, berät die ÖRA, öffentliche Rechtsauskunft und Vergleichsstelle.

Öffentliche Rechtsauskunft und Vergleichsstelle (ÖRA)

Dammtorstraße 14
20354 Hamburg 4 28 43-30 71/-30 72
Mo. bis Fr. 8.00-13.00 Uhr
www.hamburg.de/oera

Sprechzeiten in den folgenden
ÖRA-Bezirksstellen:

Billstedt, Öjendorfer Weg 9
(Seiteneingang: Wohngeldstelle)
Dienstag und Donnerstag

Finkenwerder, Steendek 33

Montag

Mitte, Dammtorstraße 14

Montag und Donnerstag

Wilhelmsburg, Mengestraße 19

Dienstag und Donnerstag

SoVD – Sozialverband Deutschland

Landesverband Hamburg

Pestalozzistraße 38,

22305 Hamburg

61 1607-0

info@sovd-hh.de

www.sozialverband-hh.de

Sozialverband VdK Hamburg

Hammerbrookstraße 93,

20097 Hamburg

40 19 49-0

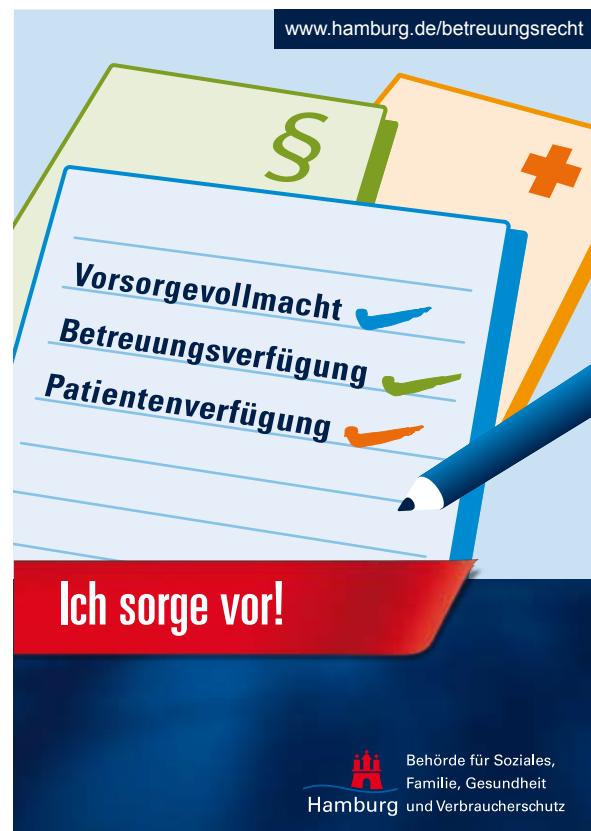
www.vdk.de/hamburg

◆ „ICH SORGE VOR!“

Durch Krankheit oder einen Unfall kann jeder unvermittelt in eine Situation kommen, in der man nicht mehr für sich selbst entscheiden kann. Nur wer rechtzeitig vorsorgt, kann in einem solchen Fall sicher sein, dass eine Person des eigenen Vertrauens rechtlich wirksame Entscheidungen treffen darf. Die Broschüre „Ich Sorge vor!“, herausgegeben von der Behörde für Soziales, Familie, Gesundheit und Verbraucherschutz, informiert und gibt praktische Tipps zu Vollmachten, Betreuungsverfügungen und Patientenverfügungen.

Seit 1. September 2009 gibt es wirksame Regelungen darüber, was eine Patientenverfügung ist und in welcher Weise Ärzte, rechtliche Betreuer und Gerichte den in einer solchen Verfügung zum Ausdruck gebrachten Willen beachten müssen. Sie erhalten die Broschüre in den Kundenzentren der Bezirksämter, bei der Behörde für Soziales, Familie, Gesundheit und Verbraucherschutz und unter www.hamburg.de/betreuungsrecht, dort finden Sie auch weitere, ausführliche Informationen zu den Themen Rechtliche Betreuung und

Patientenverfügung sowie Textbeispiele zum Verfassen einer eigenen Verfügung.





Hauptbahnhof Apotheke

WANDELHALLE

365 Tage im Jahr bis 21 Uhr geöffnet

mehrsprachiger Service
großes Arzneimittel-Sortiment
tel. Bestellservice und Botendienst

Glockengießerwall 8-10 · 20095 Hamburg · www.hauptbahnhofapotheke.de
Telefon: 0 40/32 52 73 83 und 0 40/32 52 73 84 · Telefax: 0 40/32 52 73 85



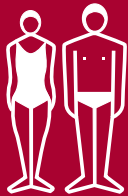
Ihr Spezialist im Norden

MTB Treppenlift Service

- Sitzlift
- Plattformlift
- Hebebühnen
- neu & gebraucht

Inh. Marc Behrens
Bramstedt bei Hamburg

Tel. 04123/809700 · www.mtb-treppenlift.de



Physio.Aktiv

Heim- und Hausbesuche
Schlaganfallnachbehandlung, MS, Demenz
Bobath / Manuelle Therapie / Physioth.
Sturzprophylaxe / Gehtraining
Lymphdrainage / Massage / Fußreflex
Einzel- und Gruppentherapie

Physio.Aktiv Ellen Jensen & Team
Fon : 040 27 87 10 77 www.physiopunktaktiv.de
alle Kassen, Privat, Selbstzahler

Sturzprophylaxe

Anzeige

Mehr als jeder zweite Heimbewohner erleidet gegenwärtig einen Sturz pro Jahr. Mehr als 20% der Heimbewohner stürzen mehr als dreimal pro Jahr.

Insgesamt werden in Deutschland im Jahr mehr als 25.000 Heimbewohner nach Hüftfrakturen behandelt.

Stürze führen zu einem Verlust des Selbstvertrauens und daraus resultiert Angst und zunehmende Immobilität. Dies vermindert die Lebensqualität und die Selbstständigkeit. Viele Stürze sind vermeidbar.

Außer der Durchführung von Bewegungsprogrammen ist eine Anpassung der Umgebung, die Beachtung von Sehstörungen, sicheres Schuhwerk und der sinnvolle Einsatz von Medikamenten und Protektoren notwendig.

Die Aufgabe der Physiotherapie ist die Untersuchung neuromuskulärer Defizite und die sich daraus ergebende Therapie. In Kleingruppen werden die Koordination, das Gleichgewicht, die Beweglichkeit und die Kraft gefördert und geschult. Dabei nimmt die Erhaltung der Gehfähigkeit und des dynamischen Gleichgewichtes eine zentrale Rolle ein.

Das Ziel ist die Reduzierung von Stürzen, der Erhalt der Selbstständigkeit und des Selbstvertrauens und die Freude an der Bewegung.

Sollten Sie Interesse an einem individuellen Sturzprophylaxe Programm in Ihrem Hause haben, stehen wir gerne für ein beratendes Gespräch zur Verfügung.
Physio.Aktiv Ellen Jensen



Zu Hause bei PFLEGEN UND WOHNEN



12 x in Hamburg - auch in Ihrer Nähe:

Senioren Centrum Horn

Bauerberg 10, 22111 Hamburg
Telefon 20 22 - 46 30/31
Stationäre Pflege, Kurzzeitpflege

Senioren Centrum Wilhelmsburg

Hermann-Westphal-Straße 9, 21107 Hamburg
Telefon 20 22 - 42 25
Stationäre Pflege, Kurzzeitpflege
Besondere Betreuung bei Demenz
Wohnbereich für Menschen im Wachkoma

www.pflegenundwohnen.de

Gute Karten für Senioren



Beim Doppelkopf können wir Ihnen nicht weiterhelfen, aber bei der Wahl der passenden Wohnung. Von betreuten Wohnanlagen bis zu Wohnheimen mit umfassender Pflege in vielen Hamburger Stadtteilen. Wir informieren Sie gern.

Informationen und Angebote:

SAGA GWG
Vermietungshotline: (0 40) 42 666 666
www.saga-gwg.de

SAGA GWG
Mehr Hamburg



◆ **ALTERSGERECHTE WOHNRAUMANPASSUNG UND TECHNISCHE HILFEN**

Ist Ihre Wohnung altersgerecht ausgestattet? Gibt es Gefahrenquellen oder Stolperfallen? Es gibt viele Möglichkeiten, eine Wohnung den individuellen Bedürfnissen anzupassen. Das Beratungszentrum für Technische Hilfen & Wohnraumanpassung des Vereins „Barrierefrei Leben e. V.“ berät Sie kostenfrei.

Barrierefrei Leben e. V.
Verein für Hilfsmittelberatung,
Wohnraumanpassung und
barrierefrei Bauberatung
Richardstraße 45,
22081 Hamburg 29 99 56 56
www.barrierefrei-leben.de

◆ **BETREUTES WOHNEN**

Das betreute Wohnen ist eine Einrichtung für Seniorinnen und Senioren, die selbstständig wohnen, aber bei Bedarf Unterstützung erhalten möchten. Neben dem Mietvertrag für die Wohnung in einer Seniorenwohnanlage wird gleichzeitig ein Betreuungsvertrag abgeschlossen, in dem der Umfang der Betreuung beschrieben wird. Der Umfang der Betreuung kann sowohl Standard- als auch Wahlleistungen enthalten und ist in den Einrichtungen des betreuten Wohnens unterschiedlich. Für die Betreuung wird ein Betreuungszuschlag erhoben.

Im Folgenden werden einzelne Standardleistungen benannt. Es wird empfohlen, sich in den jeweiligen Seniorenwohnanlagen direkt über die Angebote zu informieren.

- Allgemeine regelmäßige Sprechstunden in der Wohnanlage
- Beratung von BewohnerInnen in persönlichen Angelegenheiten
- Beratung von Angehörigen in Bewohnerangelegenheiten
- Hilfestellung bei Anträgen und behördlichem Schriftwechsel

- Hilfestellung in gesundheitlichen Krisensituationen
- Vermittlung von ambulanten Hilfsdiensten
- Information und teilweise Organisation von Kultur- und Freizeitangeboten
- Bereitstellung von Gemeinschaftsräumen



◆ **BETREUTE SENIORENANLAGEN**

Amalie-Sieveling-Stiftung (St. Georg)
Mitglied im Diakonischen Werk
Stiftstraße 65,
20099 Hamburg 24 63 33
www.sieveling-stiftung.de

Betreutes Wohnen am Schleemer Bach
Mitglied im DPWV
Pergamentweg 34, 22117 Hamburg 2 51 51 20

Diesterweg-Stiftung
Senioreneinrichtung
Tierparkallee 30, 22527 Hamburg 5 40 70 24

Evangelisches Altenwohnheim Billwerder Bucht (Rothenburgsort)
Mitglied im Diakonischen Werk
Vierländer Damm 292,
20539 Hamburg 7 80 82-0
www.hartwig-hesse-stiftung.de

Verwaltungsservice für Stiftungen und soziale Einrichtungen – ein Angebot der Hartwig-Hesse-Stiftung

Wir stellen uns vor:

Die Hartwig-Hesse-Stiftung wurde im Jahre 1826 von dem Kaufmann Hartwig Hesse gegründet. Mit Errichtung der Stiftung sollte in den Witwenstand geratenen Frauen seines Standes und deren vaterlosen Kindern Unterkunft gewährt werden. Als gemeinnützige Stiftung erhielt sie 1975 den Namen „Hartwig-Hesse-Stiftung“.

Im Sinne des Stiftungszweckes ist unser ganzes Bestreben darauf gerichtet, den Bewohnern und Mietern in unseren und den von uns verwalteten Häusern ein angenehmes und altersgerechtes Wohnen zu ermöglichen. Dabei bevorzugen wir die Philosophie und die Intentionen der Stifterinnen und Stifter.

Nutzen Sie die Erfahrung und Vorteile unseres Stiftungsverbundes für die Bestandspflege und Werterhaltung Ihrer Einrichtung.

Die Hartwig-Hesse-Stiftung betreibt folgende eigene Einrichtungen:

- Ambulanter Pflegedienst
- Betreute Wohnanlagen
- Seniorenwohnanlagen
- Vollstationäre Pflegeeinrichtung
- Wohn-Pflege-Gemeinschaften.

Wir verfügen über fundierte, langjährige Erfahrungen in der Verwaltung und Unterhaltung dieser Bereiche und können für soziale Einrichtungen Teildienstleistungen oder auch die komplette Verwaltung übernehmen.

Unsere Leistung im Überblick:

- Hausverwaltung, Vermietung und Mietersprechstunden
- Betriebs- und Heizkostenabrechnung
- Miet- und Kautionsinkasso
- Instandhaltung und Modernisierung
- Baubetreuung
- Vertragsverhandlungen und Abschlüsse
- Vermögensverwaltung
- Lohnbuchhaltung
- Finanzbuchhaltung
- Wirtschaftsplanung und bilanzierter Jahresabschluss

Lassen Sie sich von uns ein auf Ihre Bedürfnisse zugeschnittenes Angebot erstellen!

HARTWIG-HESSE-STIFTUNG

Geschäftsführung: Frau Ute Lüdicke

Alexanderstraße 29, 20099 Hamburg

Tel. 040 25 32 84-0, info@hartwig-hesse-stiftung.de





Hartwig-Hesse-Stiftung (St. Georg)
Mitglied im DPWV
Alexanderstraße 27-29,
20099 Hamburg 25 32 84-0

Moraht-Haus (Horn) Martha Stiftung
Mitglied im Diakonischen Werk
Vierbergen 25,
22111 Hamburg 41 30 42 90

Seniorenwohnanlage Adolf Meyer Haus
öffentliches Senioren-Internetcafé, DRK
Schleemer Weg 51,
22117 Hamburg 73 67 20 00
www.lv-hamburg-drk.de

Seniorenwohnanlage Luisenweg (Hamm)
DRK
Luisenweg 8,
20537 Hamburg 25 30 88 46
www.lv-hamburg-drk.de

Seniorenwohnanlage Michaelisstraße
Mitglied im Diakonischen Werk
Michaelisstraße 20, Passage 3
20459 Hamburg 55 42 53 80
www.pflege-und-diakonie.de

Seniorenwohnanlage
St. Pauli am Elbpark (St. Pauli)
Zirkusweg 11,
20359 Hamburg 31 18 22 10
www.ggab.de

Vitanas pflegen&wohnen
Senioren Centrum Wilhelmsburg
Hermann-Westphal-Straße 9,
21107 Hamburg 20 22-42 35
www.pflegenundwohnen.de

Wohnanlage Luisenhofstieg
Luisenhofstieg 12-16,
22117 Hamburg 7 12 13 73
www.vhw-hamburg.de



Das Angebot der Senioren- und Pflegeheime in Hamburg-Mitte ist vielfältig. Ist es nicht mehr möglich in der eigenen Wohnung zu bleiben, da diese nicht barrierefrei eingerichtet ist, Sie sich nicht mehr selbst versorgen können oder pflegebedürftig sind, haben Sie die Möglichkeit, sich bei folgenden Angeboten über einen Platz in der Einrichtung zu informieren.

◆ SENIEN- UND PFLEGEHEIME/HOSPIZE

Amarita Hamburg-Mitte
Senioren-Pflegeeinrichtung
Angerstraße 20-22,
22087 Hamburg 08 00/4 74 72 01
www.medina-pflege-hamburg.de

Ambulanter Hospizdienst im Hamburger Osten
Horner Weg 190,
22111 Hamburg 65 90 87 40
Ansprechpartner: Frau van Huffel

Bodemann Heim
Norderschulweg 11,
21129 Finkenwerder 74 21 76-0
www.bodemann-diakoniestiftung.de



Ev. Altenwohnheim Billwerder Bucht

– Diakoniestiftung Alt-Hamburg –

Alten- und Pflegeheim Betreutes Wohnen

– Kompetente und individuelle Betreuung
in privater Atmosphäre – direkt an der Elbe.

Nehmen Sie mit uns Kontakt auf.

Vierländer Damm 292 • 20539 Hamburg
Telefon 0 40/7 80 82-0 • billwerder@diakoniestiftung.de

Heinrich-Sengelmann-Haus

Alten- und Pflegeheim der Diakoniestiftung Alt-Hamburg



Stiftstraße 50 • 20099 Hamburg

Heimleitung: Norbert Ruttorf

Telefon 0 40/28 40 56 30, Fax 28 40 56 29

E-Mail: ruttorf@hsh.diakoniestiftung.de



Die seit 1956 bestehende Einrichtung wurde in den Jahren 2003 bis März 2006 vollständig neu errichtet und wird nun modernen Anforderungen an die Wohn- und Lebensqualität älterer pflegebedürftiger Menschen gerecht.

Das Haus verfügt über 87 Einzelzimmer (26 m²) sowie 4 Doppelzimmerappartements. Eine individuelle Zimmergestaltung mit Lieblingsmöbeln wird von uns ausdrücklich gewünscht und unterstützt.

Zuhause im Haus Weinberg

■ Ein idyllischer Park, ein lebendiges Miteinander und rundum gute Pflege – das ist das Haus Weinberg, das Altenpflegeheim des Rauhen Hauses. Durch die überschaubare Größe und die persönliche Atmosphäre fühlen Sie sich schnell bei uns zu Hause. Unser Wohnbereich für diejenigen, die an Demenz erkrankt sind, wird gerade erweitert. Pflegegäste auf Zeit betreuen wir in unserer Kurzzeitpflege. Wenn Sie mehr wissen möchten, vereinbaren Sie einfach mit uns einen Termin.

HAUS WEINBERG
Altenpflegeheim
des Rauhen Hauses
Beim Rauhen Hause 21
22111 Hamburg
Tel. 040/655 91 150
Fax 040/655 91 246
www.rauheshaus.de

DAS RAUHE HAUS

lebendig. diakonisch. nah.



Diakonische Einrichtungen der Evangelisch-reformierten Kirche in Hamburg



Altenhof

Wir bieten:

- Stationäre Pflege
- besondere stationäre Demenztbetreuung
- Betreutes Wohnen in unseren Häusern 102, 106 und 108
- Kurzzeitpflege



Winterhuder Weg 98
22085 Hamburg
www.erk-altenhof.de
Telefon 22 94 11 - 0

Ambulanter Alten- und Hospiz- pflegedienst

Wir helfen, beraten und pflegen Sie in Ihrer Häuslichkeit

- bei Krankheit
- bei Pflegebedürftigkeit
- bei Haushaltsproblemen
- Begleitung bei Arztbesuchen und sonstigen außerhäuslichen Terminen
- Hilfe bei Einkäufen etc.



AMBULANTER
Alten- und Hospiz-
PFLEGEDIENTST
Winterhuder Weg 106
22085 Hamburg
www.ambulanter-pflegedienst-hamburg.de
Telefon 22 94 11 22



STIFTUNG ALTENHEIM ST. JOHANNIS · ST. NIKOLAI

Ihr neues Zuhause
mitten im schönen Hamburg

Eine Wohnung allein macht noch kein Zuhause. Geborgenheit, Vertrautheit, Sicherheit und menschliches Miteinander gehören dazu. Wir wollen, dass Sie sich bei uns – mitten im Herzen von Harvestehude – zu Hause fühlen. Unsere Betreuung ist auf Ihre Bedürfnisse zugeschnitten.

Lernen Sie uns kennen: www.altenheim-stjohannis-stnikolai.de

Stiftung Altenheim St. Johannes · St. Nikolai

Mittelweg 106, 20149 Hamburg

Telefon: (040) 4 14 49-0 · Fax: (040) 4 14 49-5 99

www.altenheim-stjohannis-stnikolai.de

info@altenheim-stjohannis-stnikolai.de





Ev. Altenwohnheim Billwerder Bucht
Vierländer Damm 292,
20539 Hamburg 7 80 82-0

Hamburg Leuchtfeuer Hospiz
Simon-von-Utrecht-Straße 4 d,
20359 Hamburg 31 77 80-0
www.hamburgleuchtfeuer.de

Haus Weinberg
Beim Rauhen Hause 21,
22111 Hamburg 6 55 91
www.rauheshaus.de

Heinrich-Sengelmann-Haus
Stiftstraße 50,
20099 Hamburg 28 40 56-0
www.hsh-diakoniestiftung.de

Katholisches Senioren- und Pflegeheim
St. Bernard
Danziger Straße 52 b,
20099 Hamburg 28 08 38-33/-11
www.st-bernhard.de

Schanzenresidenz Elisabeth
Alten- und Pflegeheim der
Freimaurer von 1795 e. V.
Kleiner Schäferkamp 43,
20357 Hamburg 44 18 08-0

Seniorenheim Scheffler
Mannesallee 19,
21107 Hamburg 7 53 51 40

Seniorenwohnanlage Mümmelmansberg
Oskar-Schlemmer-Straße 25,
22115 Hamburg 7 16 02 20
www.ggab.de

St. Maximilian Kolbe
Alten- und Pflegeheim
Krieterstraße 7, 21109 Hamburg 75 49 55-0
www.maxi-kolbe.de

Stiftung Altenheim
St. Johannis • St. Nikolai
Mittelweg 106,
20149 Hamburg 4 14 49-0
www.altenheim-stjohannis-stnikolai.de

Vitanas pflegen und wohnen
Senioren Centrum Wilhelmsburg
Hermann-Westphal-Straße 9,
21107 Hamburg 20 22-42 25

Vitanas pflegen und wohnen
Senioren Centrum Horn
Bauerberg 10,
22111 Hamburg 20 22-46 31

Zindler-Haus der Heerlein- und Zindler-Stiftung
Koppel 17,
20099 Hamburg 2 80 08 59-0
www.zindler-haus.de



◆ TAGESPFLEGESTÄTTEN

DRK-Tagespflegestätte Hamm
Marienthaler Straße 102-104,
20535 Hamburg 2 00 65 50

Tagespflegestätte der
Diakonie Wilhelmsburg e. V.
Rothenhäuser Straße 84,
21107 Hamburg 75 24 59-28



VHS-Zentrum Mitte

Schanzenstr. 75-77
20357 Hamburg
Telefon: 428 41 -27 52
Telefax: 428 41 -27 88
mitte@vhs-hamburg.de
Hotline 4284 1 4284

alle Kurse online buchbar
www.vhs-hamburg.de

**Interessante Leute, prima Atmosphäre, starker Zusammenhalt
Volkshochschule – wir bieten mehr als Kurse!**

PANOPTIKUM DAS WACHSFIGURENKABINETT



Deutschlands älteste Wachsfiguren-Ausstellung

Spielbudenplatz 3 Hamburg St.Pauli

Telefon 040/310317 Telefax 040/512963 www.panoptikum.de
Mo-Fr 11.00 - 21.00 Uhr Sa 11.00 - 24.00 Uhr So 10.00 - 21.00 Uhr

Panoptikum – das Wachsfigurenkabinett

Das Panoptikum ist die älteste Wachsfigurenausstellung in Deutschland. Seit über 125 Jahren können Familien hier mehr als 120 Personen aus Geschichte, Kultur, Showbusiness und Sport als Wachsfiguren in aufwändigen Dekorationen besuchen.

Neben aktuellen Figuren finden Sie auch über 100 Jahre alte Exponate.

Ganz neu sind die Figuren von Robbie Williams,
Angela Merkel und Papst Benedikt XVI.

Erleben Sie die Faszination
zwischen Wachs und Wirklichkeit.

Öffnungszeiten:
Mo-Fr 11.00-21.00 Uhr,
Sa 11.00-24.00 Uhr,
So 10.00-21.00 Uhr



INFORMATIONEN ÜBER DAS PANOPTIKUM

Das Panoptikum in Hamburg ist das älteste Wachsfigurenkabinett in Deutschland und hat eine sehr lange Tradition. Es besteht seit 1879 in Hamburg – St. Pauli am Spielbudenplatz. Also schon 130 Jahre!

Im Panoptikum sind über 120 Personen aus Geschichte, Kultur, Showbusiness und Sport zum Verwechseln ähnlich als Wachsfiguren nachgebildet und in aufwändigen Dekorationen ausgestellt. In dem schönen Gebäude aus den 50er-Jahren stehen die Figuren von Goethe, Beethoven, Napoleon und Lady Di, ebenso wie die Beatles, Madonna, Michael Schumacher und Gerhard Schröder, um nur einige zu nennen. Zum Wundern und Staunen finden die Besucher die Riesin Mariel mit ihrer Körpergröße von 2,27 m, einen Mann mit 3 Augen und weitere merkwürdige Personen. Eine kleine Grusecke sowie ein Medizinisch-Historisches Kabinett ergänzen die Ausstellung. Durch laufend neue Figuren lohnen sich auch wiederholte Besuche.

Ganz neu sind die Figuren von Thomas Gottschalk, Herbert Grönemeyer, Otto Waalkes, Angela Merkel und Papst Benedikt XVI..

Die Besucher des Panoptikums benötigen ca. 30 bis 60 Minuten, um die faszinierende Ausstellung anzusehen. Alle Hamburg-Besucher sollten diese Attraktion im berühmten Stadtteil St. Pauli nicht versäumen.

Durch das Ausleihen einer elektronischen Hörführung in Deutsch oder Englisch haben die Gäste die Möglichkeit, viele aufschlussreiche Informationen, Musik und Hintergrundwissen zu den Figuren zu erhalten. Speziell für Kinder und Jugendliche gibt es dazu zwei spannende Rallyes durch das Haus: die „PANOPTIKUM NEWS“ für Kinder ab 12 Jahren und für die kleineren sorgt Pauli P., die Panoptikum-Maus, für einen richtig lustigen Rundgang.

Öffnungszeiten:

Montag bis Freitag: 11 – 21 Uhr, Sonnabend: 11 – 24 Uhr, Sonntag 10 – 21 Uhr
Betriebsferien 2010: 11. Januar bis 4. Februar

Preise

Erwachsene	€ 00	Kinder/Jugendliche bis zu 18 Jahren	€ 00
Senioren ab dem 65. Lebensjahr	€ 50	Schüler und Studenten	€ 50
elektronische Hörführung	€ 50		

Rechtsform e.K.; AG Hamburg HR A 42406





Das Bildungs- und Kulturangebot für SeniorInnen in Hamburg-Mitte ist vielfältig, interessant und abwechslungsreich.

◆ KULTUR- UND BILDUNGSANGEBOTE FÜR SENIOREN UND SENIORINNEN

Arbeiterwohlfahrt-Computerkurse
Internetcafé Hamm, Dimpfelweg 13,
20537 Hamburg 2 19 28 98

Bürgerhaus Wilhelmsburg
Kurse und Veranstaltungen
Mengestraße 20, 21107 Hamburg 75 20 17-0
www.buewi.de

DSW Deutsches Sozialwerk e. V.
Großer Burstah 31, 20457 Hamburg 37 20 07

Hamburger Seniorenakademie
der Hauptkirche St. Nikolai
Harvestehuder Weg 118,
20149 Hamburg 44 11 34-2 11
Bürozeiten: Di., Mi., Do. 10.00-14.00 Uhr

Hamburger Volkshochschule
VHS-Zentrum Mitte
Schanzenstraße 75-77,
20357 Hamburg 4 28 41-27 52
www.vhs-hamburg.de

Honigfabrik e. V.
Kommunikationszentrum Wilhelmsburg
Industriestraße 125-131
21107 Hamburg 42 10 39-0
www.honigfabrik.de

Informations- und Kontaktstelle
Aktiver Ruhe-Stand (I.K.A.R.U.S.) e. V.
Schopenstehl 23, 20095 Hamburg 33 54 08
www.ikarus-wegweiser.de

Kulturpalast im Wasserwerk e. V.
Stadtteilkulturzentrum
Öjendorfer Weg 30 a,
22119 Hamburg 8 22 45 68-0
www.kultur-palast.de

Mehrgenerationenhaus Hamburg Billstedt
Ev.-luth. Kirchengemeinde in Schiffbek
und Öjendorf, Merkenstraße 4,
22117 Hamburg 7 12 02 79

verdi Senioren Hamburg
Besenbinderhof 60,
20097 Hamburg 28 58-13 44
Mo. und Mi. 10.00-13.00 Uhr,
Ebene 8 (links), Raum 849



Wer sucht ambulante Betreuung?

Haushaltshilfe
(auch für „noch Berufstätige“)

**Versorgung nach dem Krankenhaus
Pflege bis ins hohe Alter**

Gut betreut zu Hause leben!



Lebensabend-Bewegung Hamburg
Ambulante Pflege seit 1979
Rufen Sie Frau Beginski an
Telefon: 636 84 00




LANGE AKTIV BLEIBEN e.V.


Langenstücken 18 · 22393 Hamburg
☎ 0 40 - 7 07 08 10 30
E-Mail: info@lange-aktiv-bleiben.de
Internet: www.lange-aktiv-bleiben.de

Angebote für aktive Senioren in 15 Hamburger Stadtteilen

- Sprachkurse
- Computerkurse
- Wandern, Ausflüge
- geselliges Beisammensein
- Bewegung, Tanz, Yoga
- Selbstverteidigung
- und vieles mehr

Wir freuen uns auf Ihren Anruf!

Regine Strathmann



Gesellschafterin und Begleiterin für Senioren in Hamburg

Fischadlerstieg 20 · 22119 Hamburg
Tel. 0 40 / 73 60 08 70
Mobil 01 76 / 48 27 91 26

- Sie möchten spazieren gehen und zwischendurch gemütlich ins Café oder Restaurant? Ich begleite Sie!
- Sie hätten gern jemanden zum Plaudern oder Vorlesen? Ich habe Zeit für Sie!
- Wollen Sie einkaufen oder zum Arzt? Wir erledigen das zusammen!
- Sie werden von Ihrer Familie betreut und sehen, dass sie Entlastung benötigt? Ich unterstütze Sie!

Älteren und allein lebenden Menschen Sicherheit zu geben, Zuversicht und Lebensfreude zu vermitteln, ist für mich Beruf und Berufung zugleich.

Ich mache Ihre Wünsche zu meinen eigenen und setze mich mit Leidenschaft dafür ein, sie zu erfüllen. Mit Rat und Tat unterstütze ich Sie dabei, sowohl Alltagssituationen als auch neue Aufgaben souverän zu meistern.

Der Wunsch nach Gesellschaft und Begleitung ist ein sehr persönliches Anliegen. Ich gehe einfühlsam auf die Bedürfnisse der Menschen ein, die sich an mich wenden.

- Anzeige -

HAMBURGER VOLKSHOCHSCHULE

REGION MITTE

Hamburger Volkshochschule - Angebote für ältere Menschen

Ältere Menschen wollen und können lernen, das zeigt die hohe Beteiligung in den VHS-Kursen. Mehr als ein Drittel derjenigen, die regelmäßig an den Veranstaltungen der VHS teilnehmen, sind über 50 Jahre alt, 17 % sind 65 und älter. Viele Kurse zeichnen sich dadurch aus, dass sie altersgemischt sind. Hier treffen sich Menschen, die lernen wollen und die ein gemeinsames Interesse haben, unabhängig von Alter, Herkunft oder Vorwissen. Ältere Menschen, die ihrem Lerntempo, ihren körperlichen Voraussetzungen und Tagesrhythmus angemessen lernen möchten, finden bei der VHS auch Kurse speziell für dieses Alter. Der Computerkurs für Ältere vermittelt die Grundlagen und allgemeines Grundwissen am Computer in einem ruhigen Lerntempo. In dem Nachmittagskurs „Hamburg gemeinsam erleben“ werden interessante Ausstellungen, Museen und kulturelle Besonderheiten in verschiedenen Stadtteilen besucht. In den Englischkursen für Ältere wird mit Muße und ohne Zeitdruck gelernt. Den richtigen Kurs findet man mit Hilfe der Einstufungsberatung für Sprachen. Der Fitness-Kurs am Vormittag ist ein sanftes Training für Herz und Kreislauf, mit Übungen aus der traditionellen chinesischen Medizin, genannt Qi Gong, wird die Lebensenergie mobilisiert und zum Fließen gebracht. Die Lernmöglichkeiten sind vielfältig!

VHS-Zentrum Mitte
Schanzenstraße 75-77 · 20357 Hamburg
Telefon 4 28 41-27 52 · www.vhs-hamburg.de





◆ THEATER

Das Schiff, Kabarett
Liegeplatz: Nikolaifleet / Holzbrücke 2
20459 Hamburg
Karten 696 505 60

Die Wendeltreppe, Literarisches Kabarett
Ratsweinkeller, Große Johannisstraße 2,
20457 Hamburg 86 82 29

Fliegende Bauten
Glacischaussee 4, 20359 Hamburg 47 11 06 33
www.fliegende-bauten.de

Imperial Theater
Reeperbahn 5, 20359 Hamburg 31 31 14
www.imperial-theater.de

Kellertheater
Johannes-Brahms-Platz 1,
20355 Hamburg 84 56 52
www.kellertheater.de

Laeiszhalle, Musikhalle Hamburg
Johannes-Brahms-Platz,
20355 Hamburg 35 76 66-0

**Musicaltheater im Hamburger Hafen,
„Der König der Löwen“**
Norderelbstraße 6,
20457 Hamburg 0 18 05/44 44
www.theaterimhafen.de

Neue Flora
Stresemannstraße 159 a,
22769 Hamburg 0 18 05/44 44

Ohnsorg-Theater
Große Bleichen 23-25,
20354 Hamburg 35 08 03 21
www.ohnsorg.de

Operettenhaus
„Ich war noch niemals in New York“
Spielbudenplatz 1,
20359 Hamburg 0 18 05/44 44

Schmidt Theater/Schmidts TIVOLI
Spielbudenplatz 27-28,
20359 Hamburg 31 77 88 99
www.tivoli.de

St. Pauli Theater
Spielbudenplatz 29-30,
20359 Hamburg 47 11 06 66
www.st-pauli-theater.de

Theater in der Washingtonallee
Washingtonallee 42,
22111 Hamburg 65 99 11 68
www.theaterwashingtonallee.de



◆ BÜCHERHALLEN

Zentralbibliothek
Hühnerposten 1, 20097 Hamburg 42 60 62 15
www.buecherhallen.de
E-Mail: zentralbibliothek@buecherhallen.de

Billstedt:
Möllner Landstraße 31 (im Ärztehaus am Markt),
22111 Hamburg 7 32 52 20

Finkenwerder:
Ostfriesland Straße 5,
21129 Hamburg 7 42 68 91

Horn:
Rhiemsweg 65, 22111 Hamburg 6 51 51 33

Mümmelmannsberg:
Feiningerstraße 8, 22115 Hamburg 50 74 13 64

Wilhelmsburg:
Vogelhüttendeich 45, 21107 Hamburg 75 72 68

Wilhelmsburg/Kirchdorf:
Wilhelm-Strauß-Weg 2,
21109 Hamburg 7 54 22 58

◆ MUSEEN

Bucerius Kunst Forum
Rathausmarkt 2, 20095 Hamburg 3 60 99 60
www.buceriuskunstforum.de

Bunkermuseum
Wichernsweg 16, 20537 Hamburg 18 15 14 93
www.hh-hamm.de/bunkermuseum



Cap San Diego
Überseebrücke, 20549 Hamburg 36 42 09
www.capsandiego.de

Deichtorhallen Hamburg
Deichtorstraße 1-2, 20095 Hamburg 32 10 30
www.deichtorhallen.de

Deutsches Zollmuseum
Alter Wandrahm 16, 20457 Hamburg 30 08 76 11
www.deutsches-zollmuseum.de

Gewürzmuseum
Am Sandtorkai 32, 20457 Hamburg 36 79 89
www.spicys.de

Hamburger Kunsthalle
Glockengießerwall,
20095 Hamburg 4 28 13 12 00
- Goldener Freitag für Senioren ab 65 Jahren:
Besuch aller Ausstellungen
inkl. Kaffee und Kuchen 8,50 €
www.hamburger-kunsthalle.de

Hamburger Schulmuseum
Seilerstraße 42,
20359 Hamburg 35 29 46
www.hamburgerschulmuseum.de



Panoptikum
Spielbudenplatz 3, 20359 Hamburg 31 03 17
www.panoptikum.de

Stiftung Historische Museen Hamburg
Museum für Hamburgische Geschichte
Holstenwall 24,
20355 Hamburg 42 81 32 23 80
www.hamburgmuseum.de





◆ BÜRGERVEREINE

Bürger- und Kommunalverein Billstedt von 1904 e. V.
 Geschäftsstelle:
 Steinbeker Weg 56,
 22117 Hamburg 71 89 91 90
www.billstedter-buergerverein.de

Bürgerverein der Innenstadt e. V.
 Mönckebergstraße 17,
 20095 Hamburg 32 62 80

Bürgerverein für Rothenburgsort/Veddel von 1877 e. V.
 Rothenburgsorter Marktplatz 5,
 20539 Hamburg 78 48 25

Bürgerverein Hamburg-Mitte von 1871 e. V.
 Haubenlerchenweg 55,
 22399 Hamburg 602 5005

Bürgerverein Wilhelmsburg e. V.
 Weimarer Straße 16, 21107 Hamburg 7 54 89 01
www.buergerverein-wilhelmsburg.de

Bürgerverein zu St. Georg von 1880 r. V.
 Lange Reihe 51, 20099 Hamburg 24 99 00
www.buergerverein-stgeorg.de

Einwohnerverein St. Georg von 1987 e. V.
 Hansaplatz 9, 20099 Hamburg 2 80 37 31
www.einwohnerverein-stgeorg.de

Heimatvereinigung Finkenwerder e. V.
 Bausenhof 11, 21129 Hamburg 7 42 65 01

St. Pauli Bürgerverein von 1843 e. V.
 Postfach 30 42 03, 20359 Hamburg 31 33 47

Vereinigte Bürgervereine Hamm und Borgfelde e. V.
 Ringstraße 28, 22145 Hamburg 6 78 43 56

◆ KULTURPALAST IM WASSERWERK E. V.

Als einziges Stadtteilkulturzentrum in der Region Hamburg Ost ist der Kulturpalast seit 1980 das Zentrum kultureller Vielfalt. Mit etwa 300 Veranstaltungen im Jahr sowie einem umfangreichen Gruppen- und Kursprogramm, bietet der Kulturpalast den Einwohnern des Bezirkes eine attraktive Ergänzung in den Bereichen Kinderkultur, kulturelle Bildung, junge Musik, Unterhaltung, Nachwuchsförderung und Kultur für Senioren.

Das Angebot für Senioren umfasst Vormittags- und Nachmittagsveranstaltungen wie Seniorentanz mit Live-Musik, Vor-Lese-Lust (Lesung) und ULTIMO (Kabarett) jeden Monat, Sprachförderung für Migranten, Mittagstisch im Restaurant Schrebers oder im Garten. In Gruppen wie dem Concento Chor, dem Projekt 50plus (ein Projekt zur selbst organisierten Freizeit), der Geschichtswerkstatt und mehreren Theatergruppen sind Interessierte herzlich willkommen. Im Rahmen des Kursprogramms bietet der Kulturpalast regel-

mäßig Fitness-, Internet- und Computerkurse speziell für Senioren an.

Das Büro für Information & Anmeldung ist Mo.-Do. 17.00-19.00 Uhr und am Fr. 10.00-12.00 Uhr geöffnet.

Öjendorfer Weg 30 a, 22119 Hamburg
 Telefon 8 22 45 68-0
info@kultur-palast.de, www.kultur-palast.de



◆ Der Concento Chor ist eine der über 40 Gruppen, die der Kulturpalast beheimatet

Friedhofs Bestattung Hamburg GmbH

Manshardtstraße 151 · 22119 Hamburg
Alsterdorfer Straße 573 · 22335 Hamburg
Tel. 0 40-50 10 13 · Fax 0 40-41 49 36 49

info@friedhofsbestattung.de
www.friedhofsbestattung.de

- Durchführung sämtlicher Bestattungsformen
- Individuell gestaltete Trauerfeiern
- Trauerreden
- Trauerfloristik
- Vorsorge für Bestattung, Grabmal und Dauergrabpflege
- Bestattungsfinanzierung



FRIEDHOFSGÄRTNEREI CAMIN

Grabpflege, Bepflanzung, Gestaltung
Meisterbetrieb
tätig auf allen Friedhöfen

DAUER
GRAB
PFLEGE

Friedhofsgärtnerei Carsten Camin
Manshardtstraße 133 · 22119 Hamburg
Telefon 0175/5 90 74 53 oder 0 40/7 32 32 23
Telefax 0 40/73 67 99 62 · E-Mail: camin.carsten@gmx.de
www.friedhofsgaertnereicamin.de

Überprüfter Fachbetrieb Friedhofsgärtnerei



IM DIENSTE DER LEBENDEN
ZUR EHRE DER TOTEN

- Erd-/Feuer-/Seebestattungen
 - Überführungen im In- und Ausland
 - Bestattungsvorsorge
- www.bestattungen-ihlenfeld.de
Im Trauerfall jederzeit dienstbereit

Billstedter Hauptstraße 39, 22111 Hamburg ☎ 0 40/7 32 02 99
Möllner Landstraße 55, 22113 Oststeinbek ☎ 0 40/7 12 00 55

GBI Großhamburger Bestattungsinstitut rV
Besenbinderhof 57 20097 Hamburg
0 40 - 28 05 39 84 www.gbi-hamburg.de

Neu: kostenloses Trauercafé

**Trauern ist
liebvolles
Erinnern**

Was bleibt: Kleider, die nicht mehr getragen werden, 1000 Dinge, die nicht mehr benutzt werden, Zärtlichkeiten, die nicht mehr geliebt werden, Triumphe und Schmach, Erinnerungen und Liebe im Herzen.

BESTATTUNGEN SCHULENBURG GMBH

Tel. 736 736 32 (Tag + Nacht)

Reinstorfweg 13/Mengestraße · 21107 Hamburg-Wilhelmsburg
Möllner Landstraße 71 · 22117 Hamburg-Billstedt

Wenden Sie sich gern an uns bei
Fragen und Wünschen zur Bestattungsvorsorge.
Auf Wunsch auch Zusendung von Preisbeispielen.
www.schulenburg-bestattungen.de

Online-Branchenverzeichnis:
www.markt-hh.de





Die Kirchengemeinden bieten verschiedene Gruppen und Kreise für Senioren an: vom Seniorennachmittag mit Kaffee und Kuchen über Nähen und Basteln, Sport, Wandern und Singen ist sicherlich für jeden etwas dabei.

◆ **NORDELBISCHE EVANGELISCH-LUTHERISCHE KIRCHE, SPRENGEL HAMBURG**
www.nordelbien.de

Bischofskanzlei für den Sprengel Hamburg
Esplanade 14, 20354 Hamburg 36 90 02-0

HAUPTKIRCHEN
www.hauptkirchen.de

St. Jacobi
Jakobikirchhof 22, 20095 Hamburg 3 03 73 70
Di. 15.00-17.00 Uhr Seniorenkreis

St. Katharinen
Katharinenkirchhof 1,
20457 Hamburg 30 37 47 30

St. Michaelis
Englische Planke 1, 20459 Hamburg 37 67 80
Michelntreff für Senioren: Mo. bis Fr. ab 12.00 Uhr
Krayenkamp 4 c, 20459 Hamburg 37 67 81 70
Mo. 11.00 Uhr Englisch für Senioren
Mo. 16.00 Uhr Seniorengymnastik
Di. 15.30 Uhr Gedächtnistraining
Di. 17.00 Uhr Computerschulung
Mi. 15.30 Uhr Spielenachmittag
Mi. 17.00 Uhr Computerschulung
Do. 15.30 Uhr Gespräch mit Pastor Dr. Illert
Fr. 15.00 Uhr Handarbeits- und Bastelgruppe

St. Petri
Bei der Petrikerche, 20095 Hamburg 3 25 74 00
Jeden 3. Di. im Monat 14.30 Uhr „Wir über 60“
Fr. 20.00 Uhr Freizeitgruppe für Erwachsene

EV.-LUTH. KIRCHENGEMEINDEN

Flussschifferkirche zu Hamburg
Hohe Brücke 2, 20459 Hamburg 78 36 88
www.flussschifferkirche.de

Hamburg-Veddel
Wilhelmsburger Straße 73,
20539 Hamburg 78 64 22

Hammer-Kirche
Horner Weg 17, 20535 Hamburg 21 90 12-10
- Dankeskirche
(Süderstraße 321, 20537 Hamburg)
- Dreifaltigkeitskirche
(Horner Weg 2, 20535 Hamburg)
- Pauluskirche
(Horner Weg 17, 20535 Hamburg)
www.hammer-kirche.de

regelmäßige Veranstaltungen für Senioren:
Basteln, Bingo, Gymnastik, Mittagstisch u. a.
Seniorenkreis, Süderstraße 321 2 19 55 07

Kirche in Steinbek
Steinbeker Berg 1-3, 22115 Hamburg 7 12 40 30
- Kirche in Steinbek (Steinbeker Berg 1-3)
- Gemeindezentrum Mümmelmansberg
(Harvighorster Redder 50, 22115 Hamburg)
www.kirche-in-steinbek-.de
geselliger Do. in Kirchsteinbek 7 13 56 90
Seniorentreff Mümmelmansberg 71 60 33 40

Martinskirche Hamburg-Horn
Bei der Martinskirche 8,
22111 Hamburg 41 18 95 11
www.martinskirche.de
Mo. 15.00 Uhr Singen im Seniorentreff
Mo. 15.30 Uhr Gesprächsrunde im Seniorentreff
Mi. 14.30 Uhr Martinsrunde im Seniorentreff
Fr. 15.00 Uhr Spielenachmittag im Seniorentreff



Philippus und Rimbart
 Manshardtstraße 105 b,
 22119 Hamburg 6 55 43 00
www.philippus-rimbart.de
 Seniorentreff 6 51 87 63

Reiherstieg-Kirchengemeinde Wilhelmsburg
 Rothenhäuser Damm 11, 21107 Hamburg 75 74 15
 - Emmauskirche
 (Rothenhäuser Damm 11, 21107 Hamburg)
 - Paul-Gerhardt-Kirche
 (Georg-Wilhelm-Straße 121, 21107 Hamburg)
www.reiherstieg-kirchengemeinde.de
 Mi. 15.00 Uhr Seniorenkreis im Paul-Gerhardt-
 Zentrum

Schiffbek und Öjendorf
 Merkenstraße 4, 22117 Hamburg 7 12 02 79
 - Jubilate-Kirche
 (Merkenstraße 2, 22117 Hamburg)
 - Kreuzkirche
 (Billstedter Hauptstraße 88, 22117 Hamburg)
www.doppelfisch.de
 Mo. Seniorenkreis in der Billstedter Hauptstraße
 Do. Seniorenkreis in der Merkenstraße
 Di. Singkreis für SeniorInnen (Merkenstraße)

St. Georg-Borgfelde
 St. Georgs Kirchhof 19,
 20099 Hamburg 24 32 84
 - Heilige Dreieinigkeitskirche
 (St. Georgs Kirchhof 19, 20099 Hamburg)
 - Erlöserkirche Borgfelde
 (Jungestraße 7, 20535 Hamburg)
www.stgeorg-borgfelde.de
 Mo. Amalientreff für Senioren
 Di. Seniorenchor
 Mi. Seniorentreff St. Georg

St. Nikolai zu Hamburg-Finkenwerder
 Finkenwerder Landscheideweg 157,
 21129 Hamburg 7 42 68 33

St. Pauli
 Pinnasberg 80, 20359 Hamburg 31 26 96
www.stpaulikirche.de
 Seniorenkreis im Gemeindehaus, Antonistraße 12

St. Thomas
 Vierländer Damm 3, 20539 Hamburg 78 63 97
 - Johanneskapelle
 (Billhorner Mühlenweg 31, 20539 Hamburg)
 - St. Thomas Kirche
 (Vierländer Damm 3, 20539 Hamburg)

Timotheusgemeinde zu Hamburg-Horn
 Washingtonallee 65 b,
 22111 Hamburg 6 59 98 05-0
www.timo-horn.de
 Seniorentreff:
 Mo. 14.00 Uhr Gymnastik
 Mo. 13.30 Uhr Kartenspielen
 Di. 16.00 Uhr Bibelgesprächskreis
 Mi. wechselndes Programm
 Do. 13.00 Uhr Kartenspielen
 Fr. 15.45 Uhr Gesprächskreis

Wichernkirche zu Hamburg-Hamm
 Wichernsweg 16, 20537 Hamburg 21 36 54
www.wichernkirche-hamburg.de
 Di. 9.30 Uhr und Do. 10.00 Uhr Seniorengymnastik
 Mi. 15.00 Uhr Begegnung 50+
 Jeden 1. und 3. Do. im Monat 15.00 Uhr Frauenkreis

◆ RÖMISCH-KATHOLISCHE KIRCHE

Erzbistum Hamburg Generalvikariat
 Danziger Straße 52 a,
 20099 Hamburg 2 48 77-0

RÖM.-KATH. KIRCHENGEMEINDEN

Domgemeinde St. Marien
 Danziger Straße 60,
 20099 Hamburg 24 30 15
 - Mariendom
 (Danziger Straße 60, 20099 Hamburg)
 - St. Erich-Kirche
 (Billhorner Röhrendamm 151, 20539 Hamburg)
www.domgemeinde-hamburg.de
 Mi. „60-plus“-Treffen
 Seniorenkreis St. Erich 78 48 49



Herz Jesu Kirchengemeinde
Bei der Hammer Kirche 12,
20535 Hamburg 21 48 02
- Herz Jesu Kirche
(Bei der Hammer Kirche 12, 20535 Hamburg)
- St. Olaf Kirche (Speckenreye 41, 22119 Hamburg)
www.herz-jesu-hamm.de
Seniorenkreis St. Olaf 6 55 01 53

Klosterkirche St. Petrus
Karmelzelle von der Menschwerdung
Norderkirchenweg 71, 21129 Hamburg 74 21 43-75
www.st-marien-altona.de
Seniorenkreis St. Petrus 7 42 47 22

St. Ansgar
Michaelisstraße 5, 20459 Hamburg 37 12 33
www.kleiner-michel.de

St. Paulus
Öjendorfer Weg 10, 22111 Hamburg 7 31 38 35
- St. Paulus Kirche
(Öjendorfer Weg 10, 22111 Hamburg)
- St. Stephanus Kirche
(Oskar-Schlemmer-Straße 6 a, 22115 Hamburg)
www.sanktpaulus-billstedt.de
jeden 2. Di. im Monat 15.00 Uhr Hl. Messe und
Beisammensein für Senioren, an den anderen
Dienstagen 9.15 Uhr Seniorenkaffee
Seniorenkreis St. Stephanus 7 15 37 64

◆ CHRISTLICHE KIRCHEN UND GEMEINSCHAFTEN

Anglikanische Kirche St. Thomas Becket
Zeughausmarkt 22, 20459 Hamburg 4 39 23 34
www.anglican-church-hamburg.de

Dänische Seemannskirche
Ditmar-Koel-Straße 2, 20459 Hamburg 37 13 00
www.dankirche.de

Evangelisch-reformierte Kirche
Ferdinandstraße 21, 20095 Hamburg 3 01 00 40
www.erk-hamburg.de

Finnische Seemannskirche
Ditmar-Koel-Straße 6, 20459 Hamburg 31 69 71
www.finnkirche.org

Freie evangelische Gemeinde Hamburg-Horn
Am Horner Moor 25,
22119 Hamburg 8 16 95 28
www.hamburg-horn.feg.de

Freie evangelische Gemeinde „Holstenwall“
Michaelispassage 1, 20459 Hamburg 35 29 41
www.feg-holstenwall.de

Norwegische Seemannskirche
Ditmar-Koel-Straße 4, 20459 Hamburg 3 60 97 80

Schwedische Seemannskirche
Schwedische Gustaf-Adolfskirche e. V.
Ditmar-Koel-Straße 36,
20459 Hamburg 3 09 93 68 80

◆ MOSCHEE UND ISLAMISCHES ZENTRUM

**Islamische Gemeinde Hamburg –
Centrum Moschee**
Böckmannstraße 40, 20099 Hamburg 24 16 07
www.centrum-moschee.de

Islamische Gemeinde Veddel
Veddeler Brückenstraße 148,
20539 Hamburg 8 34 53

Islamische Gemeinde Wilhelmsburg
Vogelhüttendeich 74, 21107 Hamburg 75 83 99

◆ ORTHODOXE KIRCHE

Griechisch-orthodoxe Kirche Hl. Nikolaus
Sievekingallee 12, 20535 Hamburg 45 19 84

**Russisch-orthodoxe Kirchengemeinde
Hl. Johannes von Kronstadt**
Vor dem Holstentor 1,
20355 Hamburg 24 87 07 40
www.hamburg-hram.de

Serbisch-orthodoxe Kirchengemeinde e. V.
Schellingstraße 9, 22089 Hamburg 24 09 16



◆ MEHRCHEGENERATIONENHAUS UND NACHBARSCHAFTSZENTRUM „ELBSCHLOSS AN DER BILLE“

Das Mehrgenerationenhaus und Nachbarschaftszentrum „Elbschloss an der Bille“ ist seit 2008 ein gemeinsamer Ort für Generationen übergreifende Begegnung, Kommunikation, Bildung und Beratung.

Im April 2009 erfolgte der Umzug aus verschiedenen Örtlichkeiten im Quartier in das zu diesem Zweck umgebaute Gebäude der Baugenossenschaft freier Gewerkschafter eG (BGFG) in der Steinbeker Straße 43. Zusätzlich zu den bereits vorhandenen Angeboten, wie z. B. dem Eltern-Kind-Zentrum, wurden neue Angebote geschaffen, insbesondere das des Offenen Treffs sowie Angebote für Jung und Alt, wie z. B. ein Nachbarschaftsfrühstück, ein Spielenachmittag und der Puppentheaterbau von Senioren für und mit Kindern. Zusätzliche neue Angebote, wie ein Tauschcafé, Bildschirmkommunikation für Senioren und PC-Kurse für Jung und Alt sind in Vorbereitung. Eine jeweils aktuelle Übersicht über die Angebote findet sich in den Flyern und in den Schaukästen vor Ort.

Die Eckpfeiler des Konzeptes:

- ➔ Offener Treff (4 x wöchentlich) inkl. Mittagstisch
- ➔ Generationen übergreifende Angebote und Nachbarschaftstreff
- ➔ Nachbarschaftsfrühstück, Spielenachmittag, Erziehungs- und Sozialberatung,
- ➔ Mütter-Frühstück, Entspannungskurse, Gymnastik für Frauen, Englisch-Konversationskurs, Fotokurs, Tauschbörse (Daten bitte erfragen)
- ➔ Beratung und Angebote für Senioren
- ➔ Seniorenberatung 1 x im Monat montags
- ➔ Bildschirmkommunikation – PC – Kurse in Vorbereitung
- ➔ neue Krippengruppe und Eltern-Kind-Zentrum
- ➔ Kompetenzagentur für Jugendliche im Übergang von der Schule in den Beruf

- ➔ Wohngruppe für Mütter mit ihren Kleinstkindern und für junge Frauen mit ergänzenden Angeboten
- ➔ Begleitung bei der Vorbereitung auf den Externen Hauptschulabschluss
- ➔ Creaktiv Puppentheater (Senioren für und mit Kindern und für alle anderen Altersgruppen)

Die Angebote werden durchgeführt von:
Alida Schmidt-Stiftung, FamilienNetzwerk Hamm e. V., Baugenossenschaft Freier Gewerkschafter eG, Kita Osterbrook der Vereinigung Hamburger Kindertagesstätten, AWO Landesverband Hamburg e. V., Dankeskirche der Ev.-luth. Kirchengemeinde zu Hamburg-Hamm, AQtivus gGmbH

Kontakt:

Steinbeker Straße 43, 20537 Hamburg
Frau Thomsen 9 70 79 46 66
Frau Feistritzer 2 51 96 80
Frau Gumprecht 21 11 00 66

Öffnungszeiten:

Mo. 10.00–20.00 Uhr
Di. 9.00–20.00 Uhr
Mi. 9.00–17.00 Uhr
Do. 10.00–19.00 Uhr
Fr. 15.00–16.00 Uhr
Sa. und So. 14.00–17.00 Uhr





◆ MEHRGENERATIONENHAUS DER KIRCHENGEMEINDE SCHIFFBEK UND ÖJENDORF

Im Mehrgenerationenhaus Billstedt begegnen sich ältere und jüngere Menschen, um gemeinsam aktiv zu werden, füreinander da zu sein und etwas Neues miteinander zu lernen. Es ist kein Wohnprojekt, sondern ein Treffpunkt für alle Generationen und Nationalitäten im Alltag. Hier können Sie gemeinsam frühstücken, mittagessen, sich beraten lassen, etwas erleben oder dazu lernen. Viele verschiedene Angebote laden dazu ein, auch selbst aktiv zu werden. Schauen Sie einfach mal bei uns rein und lernen uns kennen.

Angebote:

- ➔ Computer-Café / Computerkurse
- ➔ Der Samstag gehört uns Kindern
- ➔ Jugendarbeit
- ➔ Filmabend für ältere Menschen
- ➔ Jobcafé
- ➔ Schulwegbegleiter für Hortkinder
- ➔ Töpfern für Erwachsene
- ➔ Singen für Jung und Alt
- ➔ Frauen aktiv mit 49plus
- ➔ Seniorennachmittage in der Billstedter Hauptstraße und der Merkenstraße u. v. m.

Das Mehrgenerationenhaus gehört zum Aktionsprogramm Mehrgenerationenhäuser und wird vom Bundesministerium für Familie, Frauen und Jugend gefördert.

Kontakt:

Merkenstraße 4, 22117 Hamburg
Rainer Picker/Ilse Hans 71 40 32 00
www.mehrgenerationenhaeuser.de/hamburg-billstedt

Öffnungszeiten:

Mo. 9.00-20.00 Uhr
Di. 9.00-19.00 Uhr
Mi. 9.00-16.00 Uhr
Do. 10.00-22.00 Uhr
Fr. 9.00-14.00 Uhr
Sa. 10.00-15.00 Uhr
So. 10.30-16.00 Uhr



◆ SENIORENTREFFS IM BEZIRK HAMBURG-MITTE

Seniorentreffs sind zwanglose Treffpunkte, die allen Hamburger SeniorInnen offen stehen. Zur Zeit gibt es an die 90 Seniorentreffs in Hamburg, sicherlich auch einen in Ihrer Nähe. Die Einrichtungen werden von verschiedenen gemeinnützigen Trägern betrieben. Neben den Angeboten zur Unterhaltung und Geselligkeit gibt es in den Treffs auch die Möglichkeit zu Beratung, Weiterbildung und sportlicher Betätigung.

Viele Seniorentreffs verfügen mittlerweile über ein Internet-Café und bieten auch Computerkurse an. Diese Treffs sind im Folgenden mit einem @ gekennzeichnet.

Schauen Sie doch mal vorbei!

HAMM/BORGFELDE

AWO Seniorentreff Hamm (AWO) @
Dimpfelweg 13,
20537 Hamburg 2 19 28 98

Seniorentreff Pauluskirche (DW)
Caspar-Voght-Straße 57,
20535 Hamburg 21 90 12 35

**Seniorentreff/Seniorenkreis
Treffpunkt Hamm (LAB)** @
Fahrenkamp 27,
20535 Hamburg 21 59 08

HORN, BILLSTEDT UND MÜMMELMANNSBERG

**Gemeindezentrum Mümmelmansberg,
Kirchengemeinde Steinbek (DW)** @
Havighorster Redder 50,
22115 Hamburg 71 60 33-40

**Liman, Begegnungsstätte
für ältere Migranten (DPWV)** @
Steinfeldstraße 4-6,
22119 Hamburg 48 50 43 27

Senioren-Internet-Café
Schleemer Weg 51 (im Adolf-Meyer-Haus),
22117 Hamburg 73 67 20 00

Seniorentreff Billstedt (AWO)
Lorenzenweg 2 c,
22111 Hamburg 81 97 34 50



Seniorentreff Billstedt (AWO) @
Möllner Landstraße 142,
22111 Hamburg 7 13 31 60



Seniorentreff der Martingemeinde @
Martingemeinde zu Hamburg-Horn (DW)
Bei der Martinskirche 2,
22111 Hamburg 41 18 95 11

Seniorentreff Gojenboom (AWO) @
Bauerbergweg 7, 22111 Hamburg 6 51 02 32

Seniorentreff Mümmelmannsberg (LAB) @
Oskar-Schlemmer-Straße 21-25,
22115 Hamburg 7 15 34 18

Seniorentreff Philippus und Rimbart
Kirchengemeinde (DW), Manshardtstraße 105,
22119 Hamburg 6 51 87 63

NEUSTADT

Deutsches Sozialwerk e. V. (DSW)
Großer Burstah 31, 20457 Hamburg 37 20 07

Micheltreff, DW
Englische Planke 1 a, Hauptkirche St. Michaelis,
20459 Hamburg 3 76 78-1 70

Seniorentreff Neustadt (AWO)
Holstenwall 11 (Teehaus),
20355 Hamburg 31 58 70

ST. GEORG

Senioren-Begegnungsstätte (LAB)
Hansaplatz 10,
20099 Hamburg 24 14 90

Seniorenbüro Hamburg e. V.
Steindamm 87, 20099 Hamburg 30 39 95 07
www.seniorenbuero-hamburg.de

ST. PAULI

Nachbarschaftsheim St. Pauli e. V. (DPWV)
Silbersackstraße 14,
20359 Hamburg 3 19 54 78

Treffpunkt St. Pauli (LAB)
Beim Grünen Jäger 10 a,
20359 Hamburg 43 55 45



urlaubsdienst.de

Traumurlaub – der Anfang ist kostenlos.

- Sie haben Ihre Vorstellungen – wir das passende Feriendomizil.
- Sie geben uns Ihr Traumziel und Ihre Ansprüche – wir nennen Ihnen **kostenlos** mögliche Unterkünfte.

Angebote für
Singles, Familien und Senioren.

www.urlaubsdienst.de



Baden AN DER Elbe!

RECHTS UND LINKS DER
ELBE WARTEN DIESE 3
BÄDER MIT ERFRISCHENDEN
ANGEBOTEN AUF.

ST. PAULI:

Badespaß in der City, Aqua-Fitness-Kurse,
Schwimmkurse für Erwachsene, Kinder und
Babys, Frühschwimmclub, Mädchen- und
Frauenschwimmen

Hallenbad St. Pauli, Budapeststr. 29

FINKENWERDER:

Schwimmen mit Elbblick, Frühschwimmclub,
Aqua-Fitness-Kurse, Schwimmkurse für
Kinder und Erwachsene

Hallen- und Freibad Finkenwerder, Finksweg 82

WILHELMSBURG:

Familienbad im Grünen, Frühschwimmclub,
Schwimmkurse für Erwachsene, Kinder und
Babys, Mädchen- und Frauenschwimmen

Hallen- und Freibad Wilhelmsburg,
Dratelnstr. 30

**Bäderland**

WEITERE INFOS UNTER
040 / 18 88 90 00ER
WWW.BAEDERLAND.DE



VEDDEL/ROTHENBURGSORT

Seniorentreff Rothenburgsort (AWO)
Rothenburgsorter Marktplatz 5,
20539 Hamburg 78 53 00

Seniorentreff Veddel (AWO)
Katenweide 8, 20539 Hamburg 78 54 00

Timo-Seniorentreff
Timotheusgemeinde zu Hamburg-Horn (DW)
Stengelestraße 34, 22111 Hamburg 6 59 98 05-16

Treffpunkt Mümmelmannsberg (LAB)
Oskar-Schlemmer-Straße 21,
22115 Hamburg 7 15 34 18



WILHELMSBURG

AWO-Seniorentreff Wilhelmsburg
Rothenhäuser Wettern 5,
21107 Hamburg 31 97 94 29

Seniorentreff der Ev.-luth.
Reiherstieg-Kirchengemeinde in Wilhelmsburg
Rothenhäuser Damm 11, 21107 Hamburg 75 74 15

◆ SPORT

Sich sportlich fit halten...

...Sport hält jung! Bewegung steigert die Lebensqualität. 90 Sportarten speziell für die Generation „50+“ können Sie in 94 Hamburger Vereinen ausüben!

Beim Hamburger Sportbund können Sie die kostenlose Broschüre „Fit ab Fifty“ mit Informationen zu Sportmöglichkeiten für SeniorInnen anfordern.

Hamburger Sportbund
Schäferkampsallee 1, 20357 Hamburg
Infotelefon 4 19 08-1 11
Fax: 4 19 08-2 74
Internet: www.hamburger-sportbund.de

SENIORENGYMNASTIK UND -TANZ DER WOHLFAHRTSVERBÄNDE

Ev.-luth. Wichernkirche
Wichernsweg 16, 20537 Hamburg 21 36 54

Information über
Seniorengymnastik, -tanz und Yoga
(DRK) 76 60 92 25

Philippus und Rimbert Kirchengemeinde (DW)
Manshardtstraße 105,
22119 Hamburg 6 51 87 63

Seniorenwohnanlage Adolf Meyer Haus (DRK)
Schleemer Weg 51,
22117 Hamburg 73 67 20 00

Seniorenwohnanlage Luisenweg (DRK)
Luisenweg 8, 20537 Hamburg 25 30 88 46





Ambulante Kranken-, Alten- und Behindertenpflege
KÄTE SCHULZE

AKAB Käte Schulze GmbH

Carl-Petersen-Straße 102
 20535 Hamburg

Telefon: (040) 21 50 80
Telefax: (040) 21 98 00 16




Ambulante Pflegedienste GmbH
INTERNATIONALER PFLEGEDIENST.
RUND UM DIE UHR FÜR SIE DA
 Buddestraße 7 · 21109 Hamburg
TELEFON
040 - 85 10 07 26




«Sorgen kennen kein Alter. Hilfe auch nicht.»
 In gewohnter Umgebung bleiben. Selbstständigkeit bewahren, solange es geht. Durch qualifizierte ambulante Pflege in mehr als zwölf Stadtteilen helfen wir Ihnen, Lebensqualität und Lebensfreude zu erhalten.
www.bodelschwingh.com
bodelschwingh
 Ambulante Pflege
 Diakoniestation Horn
 Stengelestr. 36 · Tel. 65 90 94-0
 Diakoniestation
 Ambulante Pflege
 Forsmannstr. 19 · Tel. 279 41 41

Im Verbund der Diakonie

AIP – Ambulante IntensivPflege GmbH

- Häusliche Krankenpflege
- Hauswirtschaftliche Hilfe
- Zertifiziert nach ISO-DIN 9001:2000

Ambulante KrankenPflege und Hilfe im Hause



Ambulante IntensivPflege

Marienthaler Straße 15 · 20535 Hamburg · Fon: 0 40-20 30 32 · Fax: 0 40-20 97 09 95 · mail@aip-intensivpflege.de · www.aip-intensivpflege.de



◆ BERATUNG

**Beratungs- und Seelsorgezentrum
an der Hauptkirche St. Petri (BSZ)**
Bei der Petrikirche 3,
20095 Hamburg 32 50 38 70
www.bsz-hamburg.de

**Blinden- und Sehbehindertenverein
Hamburg e. V.**
Holsteinischer Kamp 26,
22081 Hamburg 20 94 04-0
www.bsvh.org

**Büro für Suchtprävention der Hamburgischen
Landesstelle für Suchtgefahren e. V.**
Repsoldstraße 4,
20097 Hamburg 28 49 91 80
www.suchthh.de

**Charon-Beratungsstelle für
schwerkranke und sterbende Menschen**
Winterhuder Weg 29,
20085 Hamburg 2 26 30 30-0
charon@hamburger-gesundheitshilfe.de

**Landes-Senioren-Beirat
Fachgruppe „ältere Migranten“**
Ansprechpartner: Mete Duyar
Neuköllner Ring 38 a,
22149 Hamburg
E-Mail: mete.duyar@lsb.hamburg.de

**Liman
Begegnungsstätte für ältere MigrantInnen**
Steinfeldstraße 4-6,
22119 Hamburg 48 50 43 27

Telefonseelsorge
Hamburg 08 00/1 11 01 11
und 08 00/11 11 02 22

◆ AMBULANTE PFLEGEDIENSTE

ADA Ambulante Pflegedienste GmbH
Buddestraße 7, 21109 Hamburg 85 10 07 26

AIP GmbH, Zweigstelle Hamm
Marienthaler Straße 15,
20535 Hamburg 20 30 32

AKAB GmbH
Carl-Petersen-Straße 102,
20535 Hamburg 21 50 80

AKS Garibyar & Pein Pflegedienst GmbH
Grindelallee 41, 20146 Hamburg 44 29 30

Ambulante Haus- und Krankenpflege G. Knoll
Kohlhöfen 29, 20355 Hamburg 34 56 96

Ambulante Kranken- und Altenpflege Kreusel
Martin-Luther-Straße 23,
20459 Hamburg 3 74 33 88

Ambulante Pflege-Assistenz Hamburg GbR
Schiffbeker Weg 315,
22043 Hamburg 21 90 96-0

**Ambulante Senioren- und Krankenbetreuung
(ASKB)**
Washingtonallee 22, 22111 Hamburg 6 55 39 16

**Ambulanter Pflegedienst
der Hartwig-Hesse-Stiftung**
Alexanderstraße 29,
20099 Hamburg 25 32 84-0

Ambulanter Pflegedienst Hadrys
Billstedter Hauptstraße 80,
22117 Hamburg 73 17 37

Ambulanter Pflegedienst R. Rauf
Oststeinbeker Weg 116,
22117 Hamburg 71 49 80 54

ASB-Sozialstation Finkenwerder
Focksweg 5, 21129 Hamburg 74 21 44 85



Ihr Pflegedienst in Hamburg
Rund um die Uhr für Sie da!



Tel.: 280 555 44
www.delphin-hamburg.de

www.delphin-hamburg.de
buero@delphin-hamburg.de

- Häusliche Krankenpflege
- Altenpflege • PPM
- Wohnassistenz
- Psychiatrische Fachkrankenpflege

**IFP INITIATIVE FÜR
PFLEGE ZU HAUSE GmbH**



Morsumer Weg 12 · 22117 Hamburg

Tel. 7 13 59 31 - 24 Std. erreichbar

www.pflege-zuhause-gmbh.de

Ihr ambulanter Pflegedienst seit 1989

Vertragspartner aller Krankenkassen, Pflegekassen und Sozialämter

Pflegedienst für HH-Neustadt / St.Pauli
Gudrun Knoll

Häusliche
Krankenpflege

Leistungen der
Pflegekasse

Hilfe im
Haushalt

Tel:
040-345696



Kohlhöfen 29, 20355 HH

www.apd-knoll.de

Ambulanter Pflegedienst
Renate Rauf

Oststeinbeker Weg 116
22117 Hamburg

☎ 0 40 - 71 49 80 54

Fax 0 40 - 71 37 04 26

Vertragspartner aller
Krankenkassen, Pflegekassen
und öffentlicher Kostenträger

*Wir achten die Würde
des Menschen.*



**Wir pflegen Sie in Würde
und mit Respekt.**

Menschen jeden Alters, jeder Nationalität und Konfession betreuen wir dort, wo sie sich wohl fühlen: zu Hause. Informieren Sie sich über unser ambulantes Angebot: allgemeine und medizinische Pflege, Hilfen für den Haushalt, Unterstützung durch Zivis, Palliativversorgung/SAPV, Sterbebegleitung und über die Möglichkeiten der Finanzierung.



Diakonie St. Pauli
Der Ambulante Pflegedienst
der St. Pauli Kirche

Tel. 431 85 40
www.diakonie-stpauli.de

Antonistraße 12 | 20359 Hamburg
Telefon 431 85 40 | Fax 432 542 04



Für Sie da, das Team von Elim mobil!
Nutzen Sie bewährte Kompetenz!

Wir bieten Ihnen:

- Leistungen im Rahmen der Pflegeversicherung
- Behandlungspflege
- Hauswirtschaftliche Hilfe
- Unseren besonderen Service, die „Elim Card“ und die „Elim Card plus“

ELIM mobil,
Ambulanter Pflegedienst

Carl-Petersen-Straße 91
20535 Hamburg

Tel. 0 40/21 11 67 83
Fax 0 40/21 00 89 74

elim-mobil@fegn.de
www.elim-diakonie.de





ASB-Zentrum St. Pauli Bartelsstraße 37, 20357 Hamburg 43 28 48-0	INTERVALL Sozialdienst Eimsbüttel Antonistraße 3, 20359 Hamburg 3 17 22 23
AWO Sozialstation Mümmelmansberg gGmbH Mümmelmansberg 67, 22115 Hamburg 7 15 56 67	ISK Individuelle Senioren- u. Krankenbetreuung GmbH Nerlichsweg 8, 20535 Hamburg 20 12 86
Betreuungs- und Pflegedienst A. Notka GmbH Kapellenstraße 2, 22117 Hamburg 7 13 49 41	Johanniter-Unfall-Hilfe e. V. Regionalverband Hamburg Helbingstraße 47, 22047 Hamburg 2 51 40 02
bodelschwingh Diakoniestation Horn Stengelestraße 36, 22111 Hamburg 65 90 94-0	LAB Lebensabend-Bewegung Sozialeinrichtungen GmbH Eidelstedter Weg 22, 20255 Hamburg 6 36 84 00
Caritas Sozialstation Billstedt Schiffbeker Weg 11, 22111 Hamburg 73 67 11 03	medicur Billstedt GmbH Billstedter Hauptstraße 44, 22111 Hamburg 73 10 65-0
Delphin Ambulante Pflege für Hamburg GbR Danziger Straße 35 a, 20099 Hamburg 28 05 55 44	Merci Mobile Pflege Carl-Petersen-Straße 29, 20535 Hamburg 72 37 50-52
Deutsche Muskelschwundhilfe e. V. Alstertor 20, 20095 Hamburg 32 32 31-0	Miller Ambulante Gesundheits- und Krankenpflege Diagonalstraße 18, 20537 Hamburg 21 98 53 51
Diakoniestation St. Pauli Antonistraße 12, 20359 Hamburg 4 31 85 40	Pflegedienst Medistern Pagenfelder Platz 6, 22111 Hamburg 88 14 20 87
DRK Pflegedienst Billstedt Schleemer Weg 51, 22117 Hamburg 7 32 26 84	Pflegeservice Morgenstern & Wilkens GmbH St.-Pauli-Hafenstraße 104, 20359 Hamburg 8 99 22 15
DTP GmbH Das Team für ambulante Pflege Carl-Petersen-Straße 58, 20535 Hamburg 25 49 55 33	Pflegeteam Hamburg-Ost GmbH Horner Weg 72, 20535 Hamburg 20 14 64
Elim mobil, Ambulanter Pflegedienst Carl-Petersen-Straße 91, 20535 Hamburg 21 11 67 83	Pflegeteam Plus GbR Carl-Petersen-Straße 17, 20535 Hamburg 25 31 36 76
„Harmonie“ Ambulanter Pflegedienst Spökelbarg 22, 22117 Hamburg 73 67 19 46	RAT UND PFLEGE GmbH Sievekingdamm 50, 20535 Hamburg 2 50 78 34
Häusliche Krankenpflege und Betreuung I. Weiß Vierländer Damm 4, 20539 Hamburg 78 32 97	vita Curare GBRmbH Fährstraße 50, 21107 Hamburg 33 39 88 30
IfP Initiative für Pflege zu Hause GmbH Morsumer Weg 12, 22117 Hamburg 7 13 59 31	
Ihr Pflegeteam Medistar Dannerallee 1 d, 22119 Hamburg 65 39 04 34	

Ihr Mittagessen – keiner bringt's heißer

- Nur wir bringen's auf dem echten Porzellanteller
- Natürlich auch am Wochenende
- Ohne Vertragsbindung



PROBIERANGEBOT
FÜR NEUKUNDEN
Alle Infos im Internet
oder einfach anrufen



www.hanse-menuedienst.de ☎ 040 - 7 27 67 27



www.apetito-zuhaus.de

Vertrauen Sie auf über 50 Jahre Menü-Qualität

- Leckere Menüs
- Direkt ins Haus gebracht
- Auf Wunsch jeden Tag
- Große Menüauswahl
- Keine vertragliche Bindung

**PROBIER-
ANGEBOT**
Jetzt bestellen und
selbst überzeugen!

040 - 89 20 00

... für Hamburg!

Mit Sicherheit gut umsorgt

- HÄUSLICHE PFLEGE • HILFEN IM HAUSHALT
- HAUSNOTRUF • NACHBARSCHAFTSHILFE
- CAFÉ FREIRAUM • KURSE FÜR PFLEGENDE ANGEHÖRIGE

Sozialstation Finkenwerder

Focksweg 5
☎ 040 / 74345 96

Sozialstation St. Pauli / Neustadt

Bartelsstraße 37
☎ 040 / 432 84 80

Sozialstation Hamm / Horn

Horner Landstraße 159
☎ 040 / 21 99 70 70



www.asb-hamburg.de/senioren





◆ AMBULANTER HOSPIZDIENST

Ambulanter Hospizdienst im Hamburger Osten
Horner Weg 190, 22111 Hamburg 65 90 87 40

◆ BESUCHS- UND BEGLEITDIENSTE

ASB Zeitspender-Agentur Hamburg
Schäferkampsallee 29,
20357 Hamburg 83 39 83 39
www.zeitspender.de

JUNG UND ALT e. V.
Mühlendamm 86, 22087 Hamburg 2 51 77 33
www.jaz-ev.de

◆ BETREUTES REISEN

DRK Hamburg mediservice gGmbH
Behrmanplatz 3, 22529 Hamburg 5 54 20-0
www.drk-mediservice.de

Auch privat-gewerbliche Reiseveranstalter bieten entsprechende Reisen an.

◆ ESSEN AUF RÄDERN

AlsterDienst
Elisabeth-Flügge-Straße 12,
22337 Hamburg 08 00/00 45 15 (gebührenfrei)
www.alster-dienst.de

apetito zuhaus – Mit Liebe gekocht.
Mit Freude gebracht. 89 20 00
www.apetito-zuhaus.de
info@apetito-zuhaus.de

Die Johanniter – Menüservice 6 50 54-1 35
www.johanniter.de

Hanse Menü-Dienst
Am Neumarkt 30,
22041 Hamburg 7 27 67 27
www.hanse-menuedienst.de

HKH Hamburger Küche & Heimkost GmbH
Haldedorfer Straße 161, 22179 Hamburg
Bestelltelefon 6 96 55 00
www.hamburger-kueche.de

Malteser Mahlzeitendienst 0 18 01/30 20 10
www.malteser.de

Meyer Menü Hamburg
Altes Feld 10
22885 Barsbüttel 67 08 83 27
- Kostenlose Bestell-Hotline 08 00/1 50 15 05
www.lecker-lecker.de

PRO VITAL

Alster Menue-Dienst GmbH
Schiffbeker Weg 230 b,
22119 Hamburg 80 01 00 11
www.alstermenue.de

◆ SOZIALE HILFEN

Intervall
Soziale Dienste und Einrichtungen GmbH
Antonistraße 3,
20359 Hamburg 3 17 69 00-0
www.intervall-hamburg.de

◆ VERBÄNDE DER FREIEN WOHLFAHRTSPFLEGE

Krankenfahrdienste, Veranstaltungen buchen, Besuchs- und Begleitdienste, „Essen auf Rädern“ und mehr, dies alles sind Dienstleistungen, über die Sie sich bei folgenden freien Wohlfahrtsverbänden informieren können.

Arbeiter-Samariter-Bund (ASB)
Sozialeinrichtungen (Hamburg) GmbH
Schäferkampsallee 29,
20357 Hamburg 8 33 98-0
www.asb-hamburg.de

Arbeiterwohlfahrt
Landesverband Hamburg e. V.
Rothenbaumchaussee 44,
20148 Hamburg 4 14 02 30
www.awo-hamburg.de



**Arbeitsgemeinschaft
der Freien Wohlfahrtspflege**
Grevenweg 89,
20537 Hamburg 23 15 86
www.agfw-hamburg.de

Caritasverband für Hamburg e. V.
Danziger Straße 66,
20099 Hamburg 2 80 14 00
www.caritas-hamburg.de

**Der Paritätische
Wohlfahrtsverband Hamburg e. V.**
Wandsbeker Chaussee 8,
22089 Hamburg 41 52 01-51
www.paritaet-hamburg.de

**Deutsches Rotes Kreuz,
Landesverband Hamburg e. V.**
Behrmannplatz 3,
22529 Hamburg 55 42 00
www.lv-hamburg.drk.de

Deutsches Sozialwerk (DSW)
Großer Burstah 31,
20457 Hamburg 37 20 07

◆ PFLEGESTÜTZPUNKT HAMBURG-MITTE

Der Bezirk Hamburg-Mitte hat mit der Eröffnung des Pflegestützpunktes am 15.07.2009 ein neues Beratungsangebot im Bereich der Pflege. Pflegestützpunkte beraten und unterstützen pflegebedürftige Menschen und deren Angehörige kompetent und unabhängig zu allen Fragen rund um das Thema Pflege. Sie werden gemeinsam von der Stadt Hamburg sowie den Kranken- und Pflegekassen finanziert. Weitere Informationen zu den Hamburger Pflegestützpunkten finden Sie im Internet unter www.hamburg.de/pflegestuuetzpunkte

Im Pflegestützpunkt Hamburg-Mitte arbeiten insgesamt vier Kolleginnen und Kollegen:

- Thomas Heide
(Pflegefachkraft und TQM-Auditor)
- Melanie Hennig
(Sozialversicherungsfachangestellte)
- Martina Koch
(Pflegefachkraft und Diplom-Pflegewirtin)
- Angela Poldrack
(Sozialversicherungsfachangestellte)

Das Team des Pflegestützpunktes Hamburg-Mitte berät und unterstützt kostenfrei und vertraulich, z. B. zu Möglichkeiten der pflegerischen Versorgung, zu Fragen der Finanzierung von Pflege und anderen Hilfeleistungen sowie beim Ausfüllen von Anträgen und Formulieren von Widersprüchen. Auch im Vorfeld von Pflege- oder Hilfebedürftigkeit können sich Interessierte an den Pflegestützpunkt wenden. Neben solch allgemeinen Auskünften können Sie im Pflegestützpunkt auch eine individuelle und umfassende Pflegeberatung erhalten. Hierbei unterstützen Sie die Beraterinnen und Berater bei der Koordination einzelner Schritte über einen längeren Zeitraum. Die Pflegestützpunkte arbeiten eng mit der Seniorenberatung der Bezirke zusammen.

Kontakt:
Besenbinderhof 41,
20097 Hamburg 4 28 99-10 50
pflegestuuetzpunkt@hamburg-mitte.hamburg.de

Sprechzeiten:
persönliche Beratung:
Mo. 8.00-12.00 Uhr
Do. 14.00-18.00 Uhr
(ohne Anmeldung)
telefonische Sprechzeit:
Di. 8.00-12.00 Uhr
Fr. 8.00-12.00 Uhr

Außerhalb der Sprechzeiten sind auch Termine nach Vereinbarung möglich, gern auch bei Ihnen zu Hause.



Bitte berücksichtigen Sie als Kunde folgende Firmen, die mit einer Eigenwerbung auch die kostenlose Verteilung der Broschüren ermöglichen.

AIP Ambulante IntensivPflege	32
Alten-, Pflege- und Seniorenheime	
Altenhof	14
Amarita	
Hamburg-Mitte Plus	U3
Elim Seniorencentrum	U4
Ev. Altenwohnheim	
Billwerder Bucht	14
Hartwig-Hesse-Stiftung	12+U4
Haus Weinberg	14
Heinrich-Sengelmann-Haus	14
St. Maximilian Kolbe	6
Stiftung Altenheim	
St. Johannis/St. Nikolai	14
Ambulante Pflege	
ADA	
Ambulante Pflegedienste	32
AIP	
Ambulante IntensivPflege	32
AKAB Käte Schulze	32
Ambulanter Alten- und	
Hospizpflegedienst	14
Delphin Ambulante Pflege	
für Hamburg	34
Diakonie St. Pauli	34
Elim mobil	34
Hartwig-Hesse-Stiftung	12+U4
IfP Initiative für	
Pflege zu Hause	34
Knoll, Gudrun	34
Rauf, Renate	34
apetito	36

Apothek	
Hauptbahnhof Apotheke	10
Ärztin für Hals-Nasen- und	
Ohrenheilkunde	
Gehlhoff-Weiser, Cornelia	
Dr. med.	4
ASB Arbeiter-Samariter-Bund	36
Bäderland	30
Bestattungen	
Bestattungsinstitut Ihlenfeld	22
FBH Friedhofs Bestattung	
Hamburg	22
GBI	22
Schulenburg	22
Diakonie St. Pauli	34
EDV	2
Evangelisch-reformierte Kirche	
in Hamburg	14
Evangelische Stiftung	
bodelschwingh	32
FBH	
Friedhofs Bestattung Hamburg	22
Friedhofsgärtnerei	
Carsten Camin	22
Grüne's Leihhäuser	4
GWG	10
Hamburger	
Volkshochschule	16+18
Hanse Menü-Dienst	36
Heilpraktiker Zhongping Li	
und Miryam von Dassel	4

Krankenhäuser Wilhelmsburger	
Krankenhaus Groß-Sand	6
LAB Lebensabend-Bewegung	
Hamburg	18
Lange Aktiv Bleiben (LAB)	18
MTB Treppenlift Service	10
Marseille-Kliniken	U3
online-Branchenverzeichnis	22
Panoptikum	16
Parteien	
Bündnis 90/Die Grünen	2
CDU	2
Die Linke	2
SPD	2
pflegen & wohnen	10
Physio.Aktiv Ellen Jensen	10
Rechtsanwältinnen/Rechtsanwälte	
Münchow Commandeur + Partner,	
K. Schlecht	8
Reisebüro	30
SAGA	10
Seniorenbegleiterin	
Regine Strathmann	18
Steuerberaterinnen/Steuerberater	
Kahra, Günter	8
Vereinigte Hamburger	
Wohnungsbaugenossenschaft	U2

Konzeption:

inixmedia nord/west GmbH

Geschäftsführer: Thorsten Drewitz

Kieler Straße 212, 22525 Hamburg

Telefon: 0 40/67 50 95-81, Fax: 0 40/67 50 95-84

E-Mail: nordwest@inixmedia.de

Redaktion: Julia Gebert

Redaktion Bezirksamt: Anke Ahlers

Herausgeber:

inixmedia GmbH Marketing & Medienberatung

Handelsregister Kiel, HRB 5629

Ust-IdNr. DE 214231115

Geschäftsführer: Dagmar Monica und Claus Udo Monica

Liesenhörnweg 13, 24222 Schwentinental

Telefon 04 31/6 68 48 60, Fax 04 31/6 68 48 70

E-Mail: info@inixmedia.de, Internet: www.inixmedia.de

Im Auftrag des Bezirksamtes Hamburg-Mitte

3. Auflage · Ausgabe 2010/2011



Lektorat: Anne Scheel

Anzeigenberatung: Frank Schulz

Anzeigenbearbeitung: Birgit Knifka, Bettina Hötz

Layout, Satz, Scans: Silvia Bestling

Fotos: Bezirksamt Hamburg-Mitte; Bezirkssenorenbeirat Hamburg-

Mitte, Gunda Wahl; Bunkermuseum; Bürgerverein St. Georg;

Gewürzmuseum; Hamburger Schulmuseum; HAMBURG Tourismus

GmbH; Kulturpalast im Wasserwerk; www.aboutpixel.de/Sven

Schneider, www.pixelio.de S. 13 und 32 Rainer Sturm, S. 12, 14

und 19 Bernd Sterzl, S. 22 Marco Barnebeck, S. 36 Rosi Merlin

Druck: Neue Nieswand Druck GmbH, Kiel (PN 536)

Text, Umschlaggestaltung, Art und Anordnung des Inhalts sind urheberrechtlich geschützt. Nachdruck – auch auszugsweise – nicht gestattet. In unserem Verlag erscheinen: kommunale Broschüren zur Bürger-, Bau- und Wirtschaftsinformation, Touristikführer. inixdata HolyHat GmbH erstellt Internetlösungen für Kommunen und Wirtschaft/Gewerbebetriebe.

Wir bitten um Verständnis, dass weder das Bezirksamt Hamburg-Mitte noch der Verlag für die Vollständigkeit und korrekte Wiedergabe der zahlreichen Institutionen, Adressen oder Telefonnummern eine Gewähr übernehmen können.



Polizei	1 10	Aids-Hilfe	1 94 11
Feuerwehr	1 12	Aids-Seelsorge	2 80 44 62
Rettungsdienst	1 12	Anonyme Alkoholiker	2 71 33-53/-54
Krankswagen	1 92 19	Anwaltlicher Notdienst	01 71/6 10 59 49
Polizeipräsidium Mitte (Zentrale)		Ärztlicher Notdienst	22 80 22
Bruno-Georges-Platz 1,		Gift-Informations-Zentrale	05 51/1 92 40
22297 Hamburg	42 86-50	Hamburger Kinderschutzzentrum	4 91 00 07
Polizeikommissariat 11 (St. Georg)		Kinder- und Jugendnotdienst	42 84 90
Steindamm 82,		Notrufnummer der Banken und Sparkassen	
20099 Hamburg	42 86-5 11 10	EC-Karten, Bankkunden- und Sparkarten	
Polizeikommissariat 14		(keine Schecks)	00 49(69)74 09 87
(Neustadt + Altstadt)			oder 00 49(18 05)02 10 21
Caffamacherreihe 4,		Visa- und Mastercard	00 49(69)79 33 19 10
20355 Hamburg	42 86-5 14 10	American Express	00 49(69)97 97 10 00
Polizeikommissariat 15 (St. Pauli)		Diners Club	00 49(1 80)5 33 66 95
Spielbudenplatz 31,		Opferhilfe/Weißer Ring	2 51 76 80
20359 Hamburg	42 86-5 15 10	Störungsaufnahme	
Polizeikommissariat 16		- Vattenfall Europe Hamburg	63 96-31 11
(St. Pauli-Nord), Lerchenstraße 82,		- Hamburg Wasser	78 88-22 22
22767 Hamburg	42 86-5 16 10	- E.ON Hanse	23 66-23 66
Polizeikommissariat 17 (Rotherbaum)		Hochwasserschutz	42 84 70
Sedanstraße 28,		Suchtprävention	28 49 91 80
20146 Hamburg	42 86-5 17 10	Telefonseelsorge	08 00/1 11 01 11
Polizeikommissariat 41 (Hamm)			und 08 00/1 11 02 22
Sievekingdamm 28,		Tierärztlicher Notdienst	43 43 79
20535 Hamburg	42 86-5 41 10	Zahnärztlicher Notdienst	01 80/5 05 05 18
Polizeikommissariat 42 (Billstedt)			
Möllner Landstraße 44,			
22111 Hamburg	42 86-5 42 10		
Polizeikommissariat 44 (Wilhelmsburg)			
Georg-Wilhelm-Straße 77,			
21107 Hamburg	42 86-5 44 10		
Polizeikommissariat 47 (Neugraben)			
Neugrabener Markt 3,			
21149 Hamburg	42 86-5 47 10		

24 Stunden
Notfallaufnahme -
7 Tage die Woche:
Tel. 0800/62 77 345
(vollkommen kostenlos)

AMARITA®
HAMBURG - MITTE

25 Jahre
MARSEILLE-KLINIKEN AG®
Kompetenz in Gesundheit und Pflege

Lebensqualität im Alter

Sie sollten immer das Gefühl haben, sicher und komfortabel leben zu können und dabei Geborgenheit und Respekt erfahren. In unserer AMARITA sprechen die professionelle Betreuung und die Qualität der Ausstattung für sich.



www.amarita.de



Wir bieten Ihnen:

- Vollstationäre Pflege
- Kurzzeit- und Urlaubspflege
- Probewohnen
- Wachkomabereich
- Modernes Chipsystem für eine höhere Lebensqualität für Menschen mit Demenz
- Ergo- und Physiotherapie
- Musik- und Tiertherapie
- Snoezelraum
- Enge Zusammenarbeit mit dem Marienkrankenhaus
- Vereinbarung mit Sozialhilfeträger
- Einzelzimmer mit barrierefreiem Bad
- Exklusive Appartements
- Große Dachterrassen mit fantastischem Ausblick
- Freundliches, helles Atrium
- Kaminzimmer
- Kleine Kapelle
- Friseursalon
- Hauseigene Küche
- Sehr gute Verkehrsanbindung mit U- und S-Bahn
- Gute Parkgelegenheiten
- Premiere-TV

Jeden Sonntag von 16.00 bis 17.00 Uhr:
"Kaffeezeit im Foyer mit Live-Pianisten"



Rufen Sie uns gerne an.
Tel. 0800/47 47 201 (vollkommen kostenlos)

Zertifiziertes
Qualitätsmanagement-
System
BSI
Management
Systems
Zertifikat Nr.:
FS 545982/9013D
DIN EN ISO 9001:2008

Amarita Hamburg-Mitte • Angerstraße 20-22 • 22087 Hamburg

Wohnen, Betreuung und Pflege im Alter



Wir helfen Ihnen, die passende Wohnform fürs Alter zu finden – abgestimmt auf Ihre Wünsche, Bedürfnisse und individuellen Voraussetzungen.

Wir heißen Sie willkommen!

Rufen Sie uns einfach an – gern senden wir Ihnen unsere Broschüre mit Informationen zu den einzelnen Einrichtungen. Oder Sie besuchen uns unter www.hartwig-hesse-stiftung.de im Internet.

- Stationäre Pflege
- Betreutes Wohnen
- Wohnanlagen
- Ambulanter Pflegedienst
- Verwaltungsservice
- Wohn-Pflege-Gemeinschaften

HARTWIG-HESSE-STIFTUNG
Gesamtverwaltung
Alexanderstraße 29 · 20099 Hamburg
Tel.: 040 25 32 84-0 · Fax: 040 25 32 84-29
info@hartwig-hesse-stiftung.de

In ganz Hamburg

- St. Georg
- Rissen
- Neustadt
- Eppendorf
- Barmbek
- Steilshoop
- Blankenese

*Idyllisch am Rande
des Niendorfer Geheges*

Wohnen & Leben

*Entscheidend ist nicht wie alt man wird,
sondern wie man alt wird.*

Four small inset photos are arranged vertically on the right side of the advertisement. From top to bottom: 1. A multi-story brick building with a green lawn in front. 2. A woman in a blue shirt sitting next to an elderly man in a red jacket. 3. A large brick building with a red roof, partially obscured by trees. 4. An elderly couple walking together in a park-like setting with trees.