

Der Billstedter

Zeitschrift des Bürger- und Gemeindevereins Billstedt von 1904



Gut gelaunt unterwegs mit dem Bürgerverein – die Elbe rauf und runter... (Foto: dn)

Kostenlos!
Lesen –
Weitergeben!
Mitnehmen!

BESTATTUNGEN SCHULENBURG GMBH

Tel. 736 736 32 (Tag + Nacht)
Möllner Landstr. 71, 22117 Hamburg-Billstedt
www.schulenburg-bestattungen.de

Beratung im Trauerfall - Hausbesuch
Erd-, Feuer-, See- und Anonymbestattungen
Erledigung der Formalitäten
Bestattungsvorsorgeberatung
Auf Wunsch Zusendung von Preisbeispielen

WOLTERS



Nr. 8 900076

Zertifiziert
nach
DIN EN ISO
9001

VdS

VdS-amerikanische Errichterfirma für
Einbruchmeldeanlagen

Zertifiziert für
Brandmeldeanlagen
nach DIN 14675

Elektrotechnische Anlagen

Schiffbeker Weg 22 • 22111 Hamburg

- Industrie-Anlagen
- Freiflächen-Heizsysteme
- Mittelspannungs-Anlagen
- Video-Überwachungssysteme
- Brandmeldeanlagen
- Einbruchmeldeanlagen (VdS)
- Datennetztechnik
- Lichttechnik

Fernruf (040) 734 33 70 · Telefax (040) 732 47 71
e-mail Wolters@woltersgmbh.de

Über
115
JAHRE
www.alwin-mueller.de



gegr. 1890

INNUNGSMITGLIED UND MEISTERBETRIEB

Alwin Müller & Sohn

GmbH

- | | |
|---------------|------------------|
| BAUKLEMPNEREI | SANITÄRE ANLAGEN |
| KUNDENDIENST | WARMWASSER |
| GASHEIZUNG | WARTUNG |
| ROHRREINIGUNG | SELKAMERA |

BILLBROOKDEICH 277 • 22113 HAMBURG
Telefon 040/731 38 69 • Fax 040/713 35 49

GAS
GEMEINSCHAFT
Wir meistern Erdgas
Mitglied der
Gas-Gemeinschaft
Hamburg e.V.

SCHLACHTEREI

STÖCK UND SOHN

Billwerder Billdeich 36 • 22113 Hamburg
Tel.: 040/731 30 16 • Fax 040/732 73 03

Öffnungszeiten:

Mo + Mi	6.00-13.00 Uhr
Di, Do, Fr	6.00-13.00 Uhr
	15.00-18.00 Uhr
Sa	6.00-12.00 Uhr

Wir freuen uns Ihnen anbieten zu können:

Aus eigener Schlachtung: Rind- und Schweine aus den
Marschlanden! Wir sind in Hamburgs Osten die einzige
Schlachtereier, die noch meist in ihren eigenen Räumen
schlachten darf.

Das Plus: stressfreie Tiere – sehr gutes Fleisch!

Angebote Mai/Juni

Kleine Jagdwurst und Bierschinken	pro Stck.	2,50
Pfeffersäckchen	100 g	0,99
Hausgemachter Fleischsalat	100 g	0,69
Div. Grillwurst und Grillsteak im Sortiment		

Wir freuen uns auf Ihren Einkauf!!

Wir liefern auch ins Haus! Anruf genügt!

**Nächster Anzeigenschluss
ist der 31. August 2012**

Der Billstedter

Herausgeber: Bürger- und Kommunalverein
Billstedt von 1904

Geschäftsstelle: Annelies Höltig
Schiffbeker Höhe 19, 22119 Hamburg
Tel.: 040-718 99 190
Fax: 040-718 99 191
info@buergerverein-billstedt.de
www.Billstedter-Buergerverein.de

Verlag: Soeth-Verlag Ltd.
Markt 5, 21509 Glinde
Tel. (040) 18 98 25 65
Fax (040) 18 98 25 66
Email: info@soeth-verlag.de
www.soeth-verlag.de

Redaktion: Dieter Niedenführ
Karl-Strutz-Weg 31b,
22119 Hamburg
Tel. (040) 73 67 24 35
Der.Billstedter@gmx.de

„Der Billstedter“ erscheint zweimonatlich in den ungeraden
Monaten

Es gilt die Anzeigenpreisliste vom 1.1. 2009
Artikel und Berichte etc., die namentlich oder durch Initialen
unterzeichnet sind, erscheinen außer Verantwortung der Re-
daktion. Für unverlangt eingesandte Artikel und Bilder ent-
stehen weder Honorarverpflichtung noch Haftung. Nachdruck,
auch auszugsweise, nur mit ausdrücklicher Genehmigung des
Verlages.



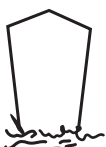
Bestattungsinstitut
IHLENFELD
seit 1932

www.bestattungen-ihlenfeld.de

info@bestattungen-ihlenfeld.de

BILLSTEDTER HAUPTSTRASSE 39 ☎ 0 40 / 7 3 2 0 2 9 9

KAPellenSTRASSE 31 ☎ 0 40 / 7 1 2 0 0 5 5



GRABMALE PETER SCHRÖTER

DIREKT AM ÖJENDORFER FRIEDHOF

MANSHARDTSTRASSE 147
22119 HAMBURG
TELEFON 732 11 12
FAX 732 36 54

SCHNELL UND ZUVERLÄSSIG

Zunächst einmal...

Liebe Leserin, lieber Leser!



Wer umzieht, hat's nicht leicht. Das musste auch die neue Geschäftsstelle feststellen, denn das Fax-Gerät war vorübergehend außer Betrieb und eingehende Faxe wurden nicht registriert. Wer also eine Anmeldung oder Anfrage per Fax an den Bürgerverein gesendet hat, sollte dies vorsichtshalber wiederholen.

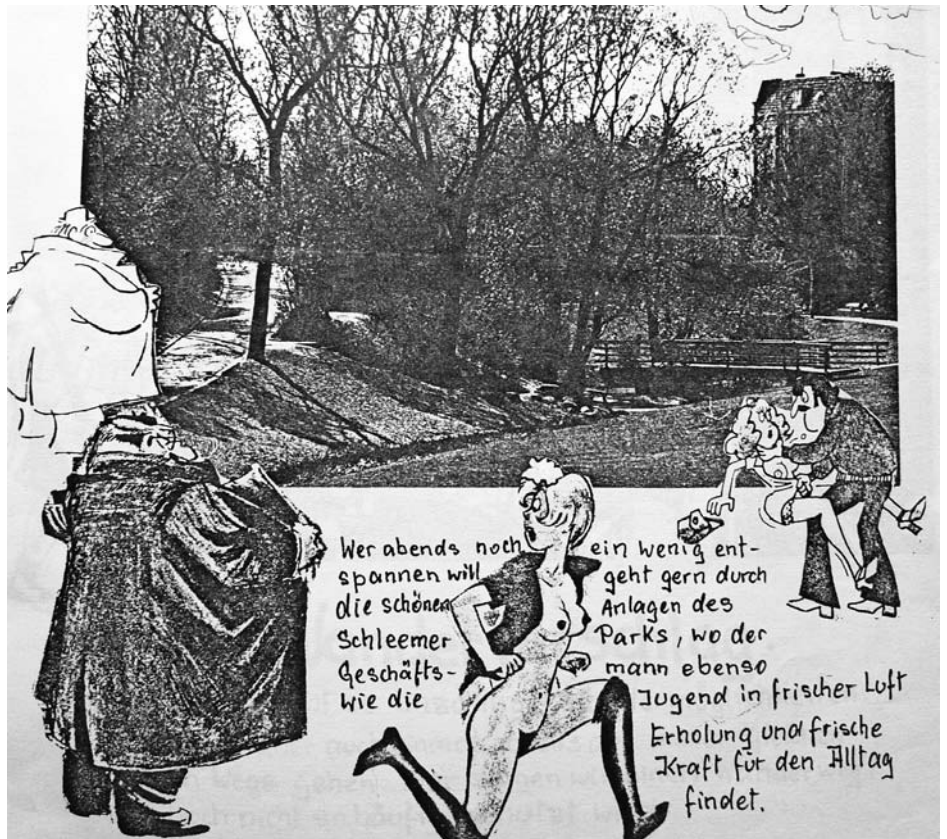
Der Sommer ist da und mit ihm die Gelegenheit, in die Holsteinische Schweiz zu reisen. Noch besteht die Möglichkeit, an Restplätze für die Tagesfahrt am 25. August zu kommen. Also, bitte gleich anmelden.

Auf dem Gelände eines ehemaligen Auto-Händlers an der Möllner Landstraße soll ein Gebäude mit einer Spielhalle errichtet werden – und das in unmittelbarer Nachbarschaft zu schulischen Einrichtungen. Unglaublich, aber schwer zu unterbinden. Welch hohen Anteil die Geldspielautomaten am 31-Milliardenmarkt haben, belegt die Grafik „Das Spiel mit dem Glück“.

Eine vielleicht anstößige – aber nur augenzwinkernd gemeinte Version des doch eher idyllischen Schleemer Parks finden Sie in der Collage des bekannten Billstedter Redakteurs Hugo Riedel: „Wer abends noch ein wenig entspannen will...“

Schönen Sommer wünscht

DerBi



Wer abends noch ein wenig entspannen will, geht gern durch die schönen Anlagen des Schleemer Parks, wo der Geschäftsmann ebenso wie die Jugend in frischer Luft Erholung und frische Kraft für den Alltag findet.

Skat im Bürgerverein Billstedt - dat löppt...

Zukünftig treffen sich die Skater am 1. und 3. Donnerstag eines Monats im „Landhaus Öjendorf“ in der Archenholzstraße 79. Der Mittwoch war einigen doch zu „sportbelastet“...

Der nächste Termin wird am 19. Juli, 19 Uhr sein, gefolgt vom 2. und 16. August (siehe auch die Tipps...).

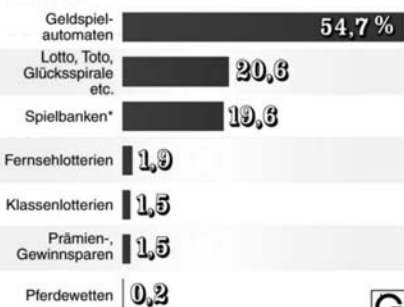
Für die Sommermonate hält Wirtin Martina Reich-Mundt eine leckere Spezialität mit erfrischender Rhabarber-Schorle bereit. In jedem Falle lohnt es sich, etwas früher einzukehren und etwas aus der Speisekarte zu probieren. Bleibt nur noch, Ihnen – lieber Leser und Leserin – ein GUTES BLATT zu wünschen!

Panorama



Das Spiel mit dem Glück

Umsätze 2010 in Deutschland: 31,5 Milliarden Euro
davon in %



*Roulette, Glücksspielautomaten, Black Jack etc. Quelle: DHS (2012)



dn



Billstedter werden Deutscher Meister

Das Jugend-Show-Musikkorps Ahoy-Hamburg e.V. reiste am Pfingstwochenende mit großem Lampenfieber zur Deutschen Meisterschaft der Bläser-Fanfaren und Spielmannszüge nach Erfurt. Im Vorfeld wurde monatelang Musik geübt und Formationen einstudiert bis die Köpfe rauchten und die Füße glühten. Auch eine neue Uniform sollte in Erfurt erstmalig gezeigt werden. Die Spannung wuchs von Tag zu Tag und war fast nicht mehr zum Aushalten. Am Freitag früh um 8.30 begann das große Abenteuer. Dass es ein noch größeres Abenteuer wurde, als wir dachten, zeigte sich dann vor Ort. Eine riesige Messe-Halle, in der über 1400 Musiker auf Mini-Luftmatratzen schlafen sollten. Aber zum Glück hatten die Ahoyer vorgesorgt und ihre eigenen Schlafutensilien mitgebracht und nach Rückfrage eine eigene Halle zum Schlafen bekommen. Freitag noch eine Trainingseinheit, die nicht sehr gelungen war. Alle Nerven lagen blank. Dann kam der alles entscheidende Samstag. Es begann mit dem Anziehen der neuen Uniform. Prima, bis auf Kleinigkeiten, die man später ändern kann, alles O.K. Instrumente aufnehmen und aufstellen. Alle hielten den Atem an. Und dann kam es, das einmalige Ahoyer-feeling. Auf zu großen Taten, wir wollten Meister

werden. Bei der Menge und Qualität der anderen Züge kamen wieder leise Zweifel auf. Um 12.30 Uhr ging es mit der Marschwertung los. Auch unser Präsidentenpaar Herr und Frau Witt waren mitgereist und drückten kräftig die Daumen. Von der Musik getragen absolvierten unsere Ahoyer eine Glanzleistung. Um 13.50 Uhr schon der nächste Start, unsere Parade Disziplin Show-Formation. Mit etwas



AHOY – bringt der LichterKunst Stimmung (Foto: dn)

mehr gewonnenem Selbstvertrauen aus der guten Marschwertung ging es nun los: Ahoy rockt Erfurt, mit dem Willen Deutscher Meister zu werden. Es war nach unserem Ermessen eine super Leistung. Aber wie war die Meinung der Wertungsrichter? Also hieß es warten, warten und nochmals warten, bis es endlich um 20.20 Uhr zur Siegerehrung ging. Achtung, unsere Klasse wurde aufgerufen. Musste so viel geredet werden? Wir wollten das Ergebnis! Dann: Ahoy-Hamburg in der Marschwertung „Gold“. Der Ju-

bel war groß. Wieder warten, endlich Show-Wertung. GOOOOOLD. Der Jubel war riesengroß. Nun hieß es wieder warten, reichte es zum Deutschen Meister? Fast ganz zuletzt wurde der Deutsche Meister in der Show-Klasse verkündet. Die Deutsche Meisterschaft in der Show-Klasse geht an die Alster!! Nach sekundenlanger Stille brach unglaublicher Jubel aus. Das ganz große Ziel war erreicht. Ahoy-Hamburg aus Billstedt ist Deutscher Meister! Wir sagen allen, die uns bei diesem großen Projekt unterstützt haben, vielen Dank. Für die neue Uniform dem Bezirksausschuss, der Hamburger Sparkasse und der Steg. Für die Trainingsmöglichkeiten in den Schulen Mümmelmannsberg und Öjendorfer Höhe sowie dem Hockey Club MTHC und dem Jugendamt Hamburg Mitte für einen Fahrkostenzuschuss. Also, auch in Billstedt gibt es Perspektiven für Kinder und Jugendliche und Ehrenamtliche, die diese Aufgabe gern machen. Sollte Ihr Kind oder Sie selbst Interesse an Musik, Bewegung und Spaß haben, kommen Sie zu uns, wir freuen uns auf neue Mitglieder. www.ahoy-hamburg.de oder 7003574.

H. Braun

Jetzt anmelden!

Kombinierte Bus- und Schiffsreise nach Bad Malente

Zu diesem Ganztagesausflug mit Mittagsmenü starten wir am **Sonntag, den 25. August 2012**, um **8:30 Uhr** am **U-Bahnhof Billstedt**, Sonderbusspur.

Nach etwa einstündiger Busfahrt steuern wir das Labyrinth am Margaretenhof in Bad Malente, Ortsteil Neversfelde, an. Hier wird uns eine Einführung über die Entstehung gegeben. In direkter Nähe befindet sich ein neuer Aussichtsturm auf dem Holzberg, von dem man einen herrlichen Ausblick über die Seenplatte genießen kann. (Aufstieg freibleibend!)

Anschließend beginnt die Kellerseerundfahrt, 1. Teil, mit der MS „Luise“ – gefolgt vom Mittagessen im „Fissauer Fährhaus“, bei dem zwei Menüs zur Auswahl stehen:

DIE IMMOBILIENPROFIS



GABRIEL & SOHN
gegründet 1912

SCHLEMBACH & EULENSTEIN
IMMOBILIEN GMBH 

**HAUS- UND GRUNDSTÜCKSMAKLER
VERWALTUNGEN - BEWERTUNGEN**
Tel. 040-711 861-0 Tel. 040-897 082-0

Wir kennen den Käufer für Ihre Immobilien!

Tragen Sie sich mit Veränderungsgedanken?
Und wünschen eine professionelle Vermarktung
Ihrer Immobilie?

Profitieren Sie von unserem Fachwissen.
Verwaltung Ihrer Immobilie: Ob Zinshaus,
Wohnungseigentümergeinschaft oder
Gewerbefläche.

Wir lösen gern mit Kompetenz Ihre Verwaltungsprobleme!

Rufen Sie uns an und vereinbaren ein
unverbindliches Beratungsgespräch unter:

**Tel. 040-711 861-0 oder
info@schlembach-eulenstein.de**



Ihr Reparaturpartner aller Marken

- **Wartung & Reparaturen**
- **Kfz Elektrik & Diagnose**
- **Unfallschadenmanagement**
- **Reifendienst & Achsvermessung**
- **24h Pannenhilfe**
- **Mietwagenservice**
- **Reparaturen zum Festpreis**

Wir freuen uns auf Ihren Besuch

Ihr Autohaus Rütz Team

Hermannstal 123 · 22119 Hamburg
Tel. 733 20 2-0 · Fax 733 20 233



(Als Hauptspeise: Spießbraten vom Schwein mit Gemüse und Petersilienkartoffeln oder Steinbeißerfilet gebraten mit Gurkengemüse und Salzkartoffeln. Dazu für alle: Tomatensuppe als Vorspeise und Rote Grütze als Nachspeise - bei der Anmeldung bitte die gewünschte Hauptspeise ankreuzen!)

Dann folgt die Kellensee-Rundfahrt, 2. Teil, mit der MS „Luise“. Schließlich besuchen wir noch die Glasbläserei in Bad Malente, wo wir einen Vortrag und eine Vorführung bekommen werden. Am frühen Abend werden wir wieder den U-Bahnhof Billstedt erreichen.

Die Teilnahme kostet für Mitglieder des Bürgervereins:

40 Euro

für Gäste: 45 Euro

Anmeldung bis zum 10. August erbeten: Angela & Dieter Niedenführ, Tel. 040/ 73672435,

E-Mail Der.Billstedter@gmx.de oder Geschäftsstelle des Bürgervereins: Schiffbeker Höhe 19, 22119 Hamburg, Tel. 040/ 718 99 190

Energieberg, Freihafen und Elbtunnel – Radlerherz, was willst Du mehr?

Radtour von und mit dem Bürgerverein Billstedt

Am Sonnabend, dem 8. September, starten wir um 12:00 wie gewohnt vom KulturPalast im Öjendorfer Weg 30a unsere Radtour, die am Anfang wie die zur WasserKunst beginnt – also, immer ane Bill lang... Aber dieses Mal ein Stück weiter. Ab der Billwerder Bucht radeln wir weiter über Entenwerder nach Georgswerder, wo wir auf dem IBA-Ponton eine kurze Rast einlegen und uns am Modell der Flussinsel informieren. Dann geht es weiter zur „Fiskalischen Straße“, an der der sogenannte „Energieberg“ liegt. Hier werden wir um 14:30 Uhr eine Führung hinauf auf die Spitze haben – und Petrus sei gnädig – eine tolle Aussicht auf die Stadt bekommen. Zurück können wir die ausgebaute Trasse durch den Freihafen nutzen und durch den alten Elbtunnel die Nordseite erradeln. Wem es nun sehr schwer fällt, weiter zu fahren, kann die Hochbahn benutzen. Alle ande-



Bismarck und die Elbphilharmonie vom Energieberg gesehen (Foto: dn)

ren fahren Richtung Hauptbahnhof, Berliner Tor und über die „Radlertasse“ über der U-Bahn zurück in die Heimat. Eine Anmeldung ist formal nicht nötig, doch ein kurzer Anruf in der Geschäftsstelle oder unter der Redaktionsnummer 040/ 73 67 24 35 würde die Vorplanung erleichtern.

dn

Rad- und Wanderkarte für Billstedt-Horn fertiggestellt

Nach den ersten Treffen im Gemeindegemeinschaftssaal der St.-Paulus-Kirche und bei der Steg in der Regionalstelle (ehemaliges Ortsamt) wurde am 14. Mai als Ergebnis die kombinierte Radwanderkarte Billstedt-Horn vom Fachamt Stadt- und Landschaftsplanung des Bezirksamtes Mitte vorgestellt. Eingearbeitet wurden drei „Freizeitrouten“: Horn (Länge ca. 12km); Billstedt und Öjendorfer Park (Länge: ca. 12 km) und Mümmelmansberg und Kirchsteinbek (Länge ca. 16 km). Den einzelnen Routen zugeordnet sind Besonderheiten, Spielplätze, Parks und einige andere Besonderheiten. Auch die Kunst kommt nicht zu kurz: Plastiken und historische Gebäude sind ebenfalls aufgeführt.

dn

„Psst! Schon gehört?“ „Je eher Sie dem Billstedter Bürgerverein beitreten, desto eher profitieren Sie von den ermäßigten Preisen für Mitglieder – und: DER BILLSTEDTER kommt direkt zu Ihnen ins Haus!“ „Danke!“

Ihr Immobilienpartner vor Ort



Schiffbeker Höhe 19

- Verkauf
- Vermietung
- Wertgutachten
- Gästezimmer

Wir freuen uns auf Ihren Anruf



Telefon 714 98 112

Die Alltagstauglichkeit der Karte im Maßstab 1: 10.000 wird dadurch gewährleistet, dass die größeren Wege und Straßen mit ihren Namen gekennzeichnet sind und weitergehende Routen – etwa nach Wilhelmsburg, Hauptbahnhof, Wandsbek oder Bergedorf – angedeutet sind. Nicht enthalten sind die Ergebnisse früherer Arbeitsgruppen, die bereits sinnvolle Ausbauten des Fuß- und Radwegenetzes projektiert hatten. So fehlt auch die „Südumgehung“ des Öjendorfer Friedhofes mit einer über den Schleemer Bach führenden Anbindung des Öjendorfer Parks. Aber man wird ja noch hoffen dürfen...

Die Karte ist kostenlos und kann – solange verfügbar – abgeholt werden im Büro der Steg in der Regionalstelle (Souterrain links unten).

Weinhaus an der Bergstraße

Hamburg-Boberg - Vinothek & Weinbar seit 1951

Weinproben - offene Weine - Bistro
Weinvielfalt auch für zu Hause!



di & mi 10 - 19 Uhr
do & fr 10 - ?? sa 10 -13 Uhr



Führung durch die Polizeiwache des PK 42

Anlässlich des 30sten Geburtstages „seines Hauses“ stellte Polizeirat Claus Reuter interessierten Billstedtern und Mitgliedern des Bürgervereins das Polizei-Kommissariat Nummer 42 vor.

Wo sonst eher „schwere Jungs“ und „leichte Mädchen“ eingekehrt werden, wurden der Besuchergruppe die Einrichtungen erläutert. Besonders die umfangreiche Schutzausrüstung der Polizisten mit allen erdenklichen Körperteilpanzerungen, Schlagstöcken und Pfefferspray beeindruckte die Besucher.



Polizeirat Reuter gibt einen Überblick über das Einsatzgebiet

fenwagen mit Multifunktionsanzeige, schlechter allerdings steht es um die bauliche Substanz der Wache - hier herrscht thermischer Sanierungsbedarf.

Aus der Arbeit der Kriminalpolizei berichtete deren Leiter. Neben Internetbetrügereien kommen Raubdelikte von Jugendlichen vor, für die eine spezielle „Eingreiftruppe“ organisiert wurde, um derartige Delikte zeit- und ortsnah verfolgen zu können. In beiden Fällen ist die Mitarbeit der Bevölkerung sehr wichtig und es sollten unbedingt Zeugenaussagen gemacht werden. Einbruchdelikte werden nicht selten provoziert: Beim „schnellen Unkrautjäten“ hinterm Haus wird gern vergessen, die Haustür zu schließen – schon hat man es einem Täter sehr leicht gemacht, ins Haus einzudringen.

Auf die Frage, ob es an der Billstedter Wache „mehr zu tun gäbe“ kam die souveräne Antwort: „Nicht anders als anderswo!“

dn



(Fotos: dn)

Das „Wappen“ der PK 42 spiegelt den Lokalbezug wieder –es ähnelt dem des Bürgervereins sehr.

Polizei in Billstedt – 30 Jahre in der Möllner Landstraße 44

Fortsetzung von Heft 3

Die polizeilichen Anforderungen unterliegen bis heute einem beständigen Wandel. Immer wieder musste die Polizei auf veränderte Einsatzschwerpunkte reagieren. Ab den 80ziger Jahren kam es fortwährend in bestimmten Kneipen zu einer hohen Anzahl von Polizeieinsätzen. Fahren unter Alkoholeinfluss wurde bis Mitte der 90ziger Jahre als ein sogenanntes Kavaliersdelikt angesehen. Streitigkeiten und Gewalt in



Haftzelle – „Deko muss man sich denken...“

Natürlich wurden auch die „Gästezimmer“ begutachtet – einhellige Meinung war, auf den Gebrauch einer der 16 kärglichst ausgestatteten Haftzellen tunlichst verzichten zu wollen. Besonders stolz demonstrierten die Polizeibeamten ihre schicken Strei-



Schicke Dienstwagen



Kleine Besucher der PRW 93 (neu), 1982 Foto: Polizei Hamburg

Mieterverein zu Hamburg
im Deutschen Mieterbund (DMB)

Information und Beratung

Kundenzentrum Billstedt

Öjendorfer Weg 9

montags von 16.30 bis 18.00 Uhr

Zentrale: ☎ 8 79 79-0
Beim Strohhouse 20 · 20097 Hamburg
www.mieterverein-hamburg.de

DMB
Deutscher Mieterbund



Polizei und Bürger, 2011
Polizei Hamburg

Foto:

der Familie wurden polizeilich verfolgt, gesellschaftlich jedoch noch wenig geächtet. Zeitweilig gerieten immer wieder Jugendbanden in den Fokus der Polizei. Und immer wieder beeinflusste die technische Entwicklung das Einsatzaufkommen der Polizei. Der Walkman, das CD Radio fürs Auto, das Handy oder heute Navigationsgeräte waren und sind immer wieder begehrte Zielobjekte krimineller Kreise. Der Wandel setzt sich fort, z.B. im Freizeitverhalten von Jugendlichen. Die Menschen sind heute mit Hilfe Internet und Handy wesentlich mobiler.

Wenn man mit Kollegen und Kolleginnen spricht, die in den letzten 30 Jahren zu den Streifenwagen Besatzungen gehörten, berichten diese von einer deutlich höheren Anzahl von Straftaten als heute. Und dies trotz der Tatsache, dass sich das Anzeigeverhalten deutlich positiv verändert hat.

Auf solche und andere Entwicklungen musste die Polizei immer wieder reagieren bzw. versuchte solche vorauszusehen. In diesem Zuge kam es auch immer wieder mal zu organisatorischen Veränderungen in-

nerhalb der Polizei. Die Einführung von Stadtteilpolizisten, die heute als Cop4U auch Ansprechpartner für die Schulen wurden, waren ein Ergebnis der Überprüfung von Abläufen innerhalb der Polizei.

Die Polizei ist in der Möllner Landstraße geblieben. Heute besteht das Polizeikommissariat 42 aus über 200 Schutz- und Kriminalbeamten/innen. Die blaue Uniform ist zurückgekehrt, bloß modisch ansprechender. Auch wenn im Stadtteil heute weniger Straftaten registriert werden, bleibt die Anzahl hoch. In einem Betreuungsgebiet mit 110.000 Einwohnern sind Straftaten zu erwarten. Billstedt unterscheidet sich diesbezüglich nicht von anderen Stadtteilen. Statistisch hat sich zwar die Anzahl der Straftaten verringert, die Einsatzzahlen sind jedoch gestiegen. Ein Grund dafür ist, dass heute die Polizei wesentlich häufiger bereits bevor es zu einer Straftat kommt als Vermittler und behördlicher Ansprechpartner gerufen wird. Die Erwartung der Bürger hat die Polizei verstanden: die Kooperation mit anderen Behörden ist heute einfacher, die Polizei ist Teil des Netzwerkes im Stadtteil. Polizeiarbeit hat immer etwas damit zu tun, Straftätern hinterherzulaufen und Entwicklungen entgegenzuwirken. Heute ist Polizeiarbeit jedoch mehr als das klassische Räuber-und-Gendarm-Spiel. Konzepte wie Prävention vor Repression, eine verbesserte behördenübergreifende Zusammenarbeit und eine deutlichere Gemeinwesenorientierung sind die Ansätze, auch zukünftig die subjektive und objektive Sicherheit zu gewährleisten.

Claus Reuter
Polizeirat

10 Jahre Lehrstellenatlas

Der Lehrstellenatlas Hamburger Osten feiert Jubiläum: wir freuen uns, die zehnte Ausgabe vorstellen zu können. Die neue Ausgabe ist noch umfangreicher geworden als ihre Vorgänger und enthält mehr als 1.000 Ausbildungsplätze in 190 Berufen bei 192 Unternehmen. Auf Anregung von SchülerInnen haben wir die Berufsporträts weiter ausgebaut, so dass noch mehr Informationen zu interessanten Berufen im Lehrstellenatlas enthalten sind und die SchulabgängerInnen bei der Berufswahl unterstützen. Im Herbst werden wir, zusätzlich zur bewährten Broschüre, eine Internet-Version des Lehrstellenatlas entwickeln, die dann über unsere Homepage www.billenetz.de für alle Interessierten zugänglich ist. Auch die Reaktionen aus Unternehmen und Einrichtungen auf den Lehrstellenatlas zeigen, dass er inzwischen nicht nur in Schulen und Jugendeinrichtungen zum „Standardwerk“ geworden ist. Sie freuen sich über die Möglichkeit, hier mit einem regionalen Bezug und innerhalb eines Netzwerkes potentiellen Nachwuchs auf sich aufmerksam machen zu können.

bettina.rosenbusch@billenetz.de

Glöv man:
„Leev liggt in
de Luft“

„Wir sehen uns am 30.
Oktober 2012 im Hotel
Panorama. Ich freue
mich auf Sie.“



FÜR SIE VOR ORT IN BILLSTEDT. IHRE SPD-ABGEORDNETEN.

Ein starkes Team für Ihre Interessen.



Hildegard Jürgens,
Bürgerschafts-
abgeordnete

Martina Hamester,
Bezirksabgeordnete

Frank Ramlow,
Bezirksabgeordneter

Kerstin Gröhn,
Bezirksabgeordnete

Philipp-Sebastian
Kühn, Bürgerschafts-
abgeordneter



Treten Sie mit uns in Kontakt! Unser Büro finden Sie in der:
Steinbeker Marktstraße 87 | 22117 Hamburg
Tel.: (040) 81 99 60 56 | Fax: (040) 81 99 60 57
E-Mail: wahlkreisbuero@billstedt-spd.de | www.billstedt-spd.de



Rolf J. **WEGNER**
SANITÄRTECHNIK GmbH

Wasser Wärme Wohlbehagen



Heizung + Bäder

Strom und Wärme aus der eigenen Heizung

Steinbeker Marktstr. 47 . 22117 Hamburg (74)

☎ 040 / 712 28 14

www.Rolf-J-Wegner.de

Die Seite für unsere Leser

Fotorätsel

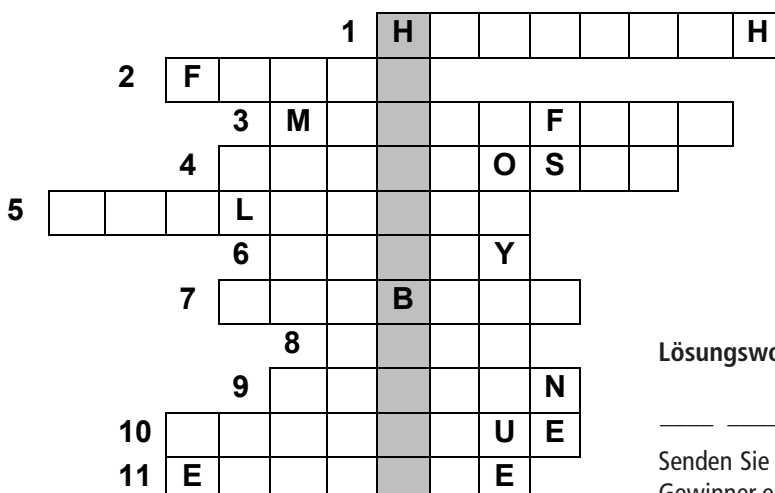
Wo posierte **Harry Malik** aus dem Haseneck? Lange blieb es still auf diese Frage, doch dann kam, sah und siegte **Klaus Vocke** mit seiner recht späten Antwort: „...auf dem Foto der Ausgabe 3 sehe ich Herrn Malik mit einer Ziege, das Foto ist ca. 1931 entstanden. Es zeigt den ehemaligen Wacker-04-Sportplatz (Vocke-Platz) am Alten Zoll.“ Herr Malik bestätigt diese Aussage und fügt hinzu: „Auf dem Gelände des ehemaligen Wacker-Sportplatzes befindet sich heute die Einfahrt zum Einkaufszentrum. Im Hintergrund sieht man die Häuser am Gothaer Weg mit dem ehemaligen Wasserwerk, dem heutigen **KulturPalast**.“ Allerdings gab mir Herr Malik als Zeitpunkt der Aufnahme das Jahr 1943 an – aber das sollen die Herren doch bitte unter sich ausmachen... Herzlichen Glückwunsch also an den Gewinner. Wegen der Preisübergabe werden wir noch telefonieren.



Das heutige Räselfoto ist eher als **Spaß** zu verstehen. Es entstand auf der gemeinsamen Info-Veranstaltung von Grundeigentümer- und Bürgerverein im März im Panorama-Hotel. Die Fragen dazu lauten: Ist neben den Herren Ellwart (Regionalbeauftragter) und Reuter (Polizeirat an der PK42) auch eine Person aus dem Vorsitz des Bürgervereins auf dem Foto vertreten? Falls ja: Wo steckt sie und was tut sie? Falls nein: Warum nicht? Was unterlässt diese Person? Auf Ihre humorigen Antworten freut sich DerBi. **Senden Sie Ihren Kommentar bitte an die Redaktion** (siehe Impressum auf Seite 2). Danke im Namen aller LeserInnen!
Viel Spaß wünscht *DerBi*



Unsere Rätselecke:



1. „Gehörnter“ Standortbewerber an der A1
2. Großmarkt an A 1 und Glinder Straße
3. Traditionelles Fest unterm Kirchturm des Geburtstagspartners
4. Erste Worthälfte für eine steinerne Brücke über die Glinder Au
5. Kunst(w)ort aus drei Einzeldörfern
6. Großer Pferdeauflauf im Nachbarstadtteil
7. Urkundlicher Name eines Billstedter Ortsteils im Zinsbuch des Klosters Reinbek anno 1212
8. Billstedt/Horn, gemeinsam _____!
9. Diese Straße bildet die Grenze zwischen obigen Stadtteilen und trägt den Namen eines Gewerkschaftsführers
10. Wird im neunten Monat zum 5. Mal und dann ganz maritim gefeiert
11. Die „bepackte“ Bronzefigur am Einkaufszentrum wird so genannt

Lösungswort: Naheliegender Rennabschnitt:

Senden Sie das Lösungswort an die **Redaktion**, Stichwort „Rätselecke“. Die Gewinner erhalten die nächste Ausgabe der „Der Billstedter“ gratis zugestellt

De gröttest Parkfriedhof vun de Welt – OHLSDÖRP



Mit den Bürgervereeren Niendorf-Lokstedt-Schnelsen-Hohe-luft hebbt wi, 25 Lüüd, en scheune Tour mit Fohrrad moot. Los gung dat an den Krohnstiegtunnel, dörch den lütten Jugendpark, vörbi an'n Flughoben op enen ganz wunnerboren Foot/Radweg, linke Hand de Zwangsarbeiterbaracke un denn rünner Richtung Alster op den Rathsmühlendamm. Hier stunn mit'n mol merrn op'n Footweg en Udel, grad as so'n Denkmal. Hett uns füünsch ankeken un op de Stroot schickt. Blots – dat güng nich, de Stroot weer dicht. Vun de Latte Macchiato Mammis in ehren Matschobobel üm de Kinner vun de School aftoholen. De hüütigen Kinner sünd jo meist behinnert. De köönt all nich mehr lopen. Op'n Karkhoff hett uns Goornermeester i.R. Blümke denn de veelen scheunen Ecken wiest un veel vertellt. Worüm weer Cordes so wichtig för den Karkhoff. Wat hett dat mit den Sandsteen op sik. Wo hett de letzte Obdachlose penn? Bi Gustav Gründgens un Ida Ehre = Kunstkenner! Wieder güng dat to den Goorn vun de Froonslüüd (Bi den Woter-



Garten der Frauen - auch an die „Zitronenjette“ wird erinnert
(Foto: dn)

turm links rin). Hier is allens hell un wunnerscheun. Un dor liggt se nu bi'nanner:
Agathe Lasch – Se hett de ersten Zettels sammelt för dat HAMBURGISCHE WÖRTERBUCH
Gerda Gmelin – Se harr dat Leit vun dat Theater im Zimmer. Un -
Domenica – De bekannte Deern ut de Herbertstroot.
Wieder zuckelt sünd wi no dat Museum der Ämtersteine, den Schmetterlingsgoorn un de Baumgräber. Obers ok de annere Siet hebbt wi sehn. Kriegsgräber vun'n 1. un 2. Weltkrieg un de Bombenopfer vun den Angriff 1943. Jümmers achter Herrn Blümke achteran. Oh'n Kort kunnst gau de ver-



GUT WOHNEN IN HAMBURG

Schiffbeker Höhe 19, 22119 Hamburg

- GÄSTEZIMMER AB 35,- EURO
- FÜR BERUFSPENDLER
- IHRE HAMBURG-GÄSTE
- FAMILIENFEIERN
- SEMINARE



GÄSTEHAUS SONNEK

Telefon 040 – 714 98 111

kehrte Richtung tofoten kriegen. (Weet wi ut Erfahrung!). Un ok wat to smuustern gifft dat. En Froonsmensch wull no den Dood vun ehren Mann nich mehr veel vun em weeten. Dor hett Se den Steen einfach annersrüm dreihen loten. Op de Bramfelder Siet hebbt wi noch fein bi Koffi un Koken seten. Op den Trüchweg hebbt uns nochmol de Rhododendren dat Hart wiet moot. Hamburg ist ein schönes Städtchen, siehste wohl – Mit enen ganz wunnerboren Karkhoff.

Silke Frakstein
www.frakstein.de

Der folgenschwerste Betrug
ist der Selbstbetrug
© Bärbel Niewöhner

Dr. Walter



Friseur PAAS auch bei Ihnen zu Hause!

Einfach anrufen und
Termin vereinbaren:

friseur **PAAS**
Gisela Paegelow
Schiffbeker Weg 82
22119 Hamburg
Fon 731 42 70
Fon 732 80 29

DAMEN · HERREN · KINDER
HAARPFLERGEPRODUKTE
KOSMETIK
MEDIZINISCHE FUSSPFLEGE
NAGELMODELLAGE

<http://www.friseurpaas.de>

WeinCave



Ihr Weinhandel in Oststeinbek, mit über 400 internationalen Weinen, Spirituosen und Spezialitäten.

Schauen Sie doch auf einen guten Tropfen herein.

Öffnungszeiten:
Montags bis Freitag
10.00 bis 19.00 Uhr
Samstags
10.00 bis 15.00 Uhr

Wir bieten Ihnen Weine aus Deutschland, Frankreich, Italien, Spanien, Australien, Brasilien, Portugal, Argentinien, Chile an. Unser Spirituosen- und Spezialitätensortiment reicht vom Alten Land bis nach Brasilien. Weinseminare, Private-Weinproben, Musik- und Literaturveranstaltungen und vieles mehr...

WeinCave in Oststeinbek
Möllner Landstraße 22a, 22113 Oststeinbek
Tel.: 040-71004710; Mail: info@weincave.de
www.weincave.de

Nächster Bürgertreff
der Initiative
„WIR FÜR BILLSTEDT“
am Donnerstag,
30. August 2012, 19.30 Uhr
im Schrebers

neben dem Kulturpalast im Wasserwerk

Nähere Informationen
bei Claudia Deppermann
Tel. 73671036



Die Elbe rauf und runter

ging es am 2. Juni, bestens angeführt von Candida und Michael Jarnecke. Einige Bilder mögen den gelungenen Ausflug dokumentieren. Auf ein Neues!
(Fotos:dn)

*Dank Michael wissen wir:
Das ist ein Tunnelentlüfter!*



Guten Rundumblick vom „Dockland“



*Der „Alte Schwede“:
Fiete hat ihn fest im Griff*



Costa Romantica bekommt Ehrenfontänen – Wir Sand in die Schuhe



Denzinger

Der Billstedter gibt Tipps... Bitte vormerken und teilnehmen

Für die grau unterlegten Felder ist eine Voranmeldung **n o t w e n d i g !**
Geschäftsstelle Bärbel Niewöhner, Steinbeker Weg 56, 22117 HH, Tel. 718 99 190

Mittwoch, 11. Juli	13:15	Besichtigung der Holsten-Brauerei Die Anmeldung erbitten wir bis spätestens 2. Juli 2012 bei Helmut Blum, Behaimweg 14, 22119 Hamburg Tel. 73673552, billstedter@gmx.de, Kostenbeitrag 5 Euro	Treffpunkt: 13.15 Uhr am Empfang der Holsten-Brauerei, Holstenstraße 224
Donnerstag, 19. Juli	19:00	Skat im Bürgerverein Kontakt über Andreas Sonnek, Tel. 040 – 714 98 111	Öjendorfer Landhaus Archenholzstraße 79
Donnerstag, 2. August	19:00	Skat im Bürgerverein Kontakt über Andreas Sonnek, Tel. 040 – 714 98 111	Öjendorfer Landhaus Archenholzstraße 79
Sonnabend, 25. August	8:30 - ca. 18:30	Kombinierte Bus- und Schiffsreise nach Bad Malente , Ganztagesausflug Mitglieder des Bürgervereins : 40 Euro, Gäste : 45 Euro (inklusive 3-Gang-Mittagessen) Anmeldung bis 23. August über Geschäftsstelle	U-Bahnhof Billstedt , Sonderbusspur (siehe Einleger)
Donnerstag, 30. August	19:30	Bürgertreff „Wir für Billstedt“ Nähere Informationen Claudia Deppermann Tel. 73671036	Restaurant Schrebers am Kulturpalast
Donnerstag, 16. August	19:00	Skat im Bürgerverein Kontakt über Andreas Sonnek, Tel. 040 – 714 98 111	Öjendorfer Landhaus Archenholzstraße 79
Donnerstag, 6. September	19:00	Skat im Bürgerverein Kontakt über Andreas Sonnek, Tel. 040 – 714 98 111	Öjendorfer Landhaus Archenholzstraße 79
Sonnabend, 8. September	12:00	Fahrradtour nach Georgswerder – rauf auf den „Energieberg“! (mit Führung)	Treffpunkt Kulturpalast Öjendorfer Weg 30a (siehe Artikel im Heft)
Donnerstag, 20. September	19:00	Skat im Bürgerverein Kontakt über Andreas Sonnek, Tel. 040 – 714 98 111	Öjendorfer Landhaus Archenholzstraße 79
Freitag, 21. September	18:45	11. LichtenKunst im Schleemer Park	Schleemer Park
Sonnabend, 22. September		BilleVue: 800 Jahre Schiffbek und Kirchsteinbek u.a. großes „Schifferballett“	
Sonntag, 23. September			
30. September bis 6. Oktober	7:45	„Käse-Küste-Kunst-Kultur“: 7-Tage- Rundreise durch Polder und Seeprovinzen in Holland und Belgien mit Rainer Schumacher (Preis p.P. 855 € im DZ.) Anmeldung bei Erika + Helmut Blum, ☎ 73673552 billstedter@gmx.de	Treffpunkt U-Bahnhof Billstedt Abfahrt 8:00
30. Oktober	19:00	Plattdeutscher Abend: Leev liggt in de Luft von und mit Sandra Keck, Kostenbeitrag 12 Euro Anmeldung über Geschäftsstelle	Hotel Panorama Billstedter Hauptstr. 41

Ergänzungen entnehmen Sie bitte der jeweils aktuellen Ausgabe „Der Billstedter“

Kegeln: Alle 4 Wochen dienstags in Glinde, nähere Infos: Hermann May, Tel. 712 29 28

Ferienpaß mit dem Ferienpass

NABU lädt Kinder in den Sommer- ferien zu Naturerlebnissen ein

Der NABU lässt in den Sommerferien keine Langeweile aufkommen. Im Rahmen des Hamburger Ferienpasses bietet der Verband insgesamt sieben Veranstaltungen speziell für Kinder an. Unter dem Motto "Ferienpaß mit dem Ferienpass" können Kinder mit NABU-Experten Teiche erforschen und Wassertiere unter dem Mikroskop betrachten oder im Wald auf Spurensuche gehen und kleine und große Tiere beobachten. Außerdem lädt der NABU zu abendlichen Fledermausführungen ein.

„Hamburg hat viel Natur zu bieten, die besonders für Kinder spannende Entdeckungen bereithält“, sagt Heinz Peper, Umweltpädagoge beim NABU Hamburg.

„Bei unseren Veranstaltungen möchten wir Kindern einen Einblick in die große Artenvielfalt unserer heimischen Tiere und Pflanzen geben und sie für die StadtNatur begeistern.“ Folgende Termine und Themen bietet der NABU während der Sommerferien an:

- Samstag, 14. Juli, 11 Uhr: Wir entdecken Wassermonster. Mit Kescher und Lupe entdecken wir die Geheimnisse und Lebewesen im Teich. Kinder im Alter von 7- 12 Jahren. Kinder mit Ferienpass oder NABU-Mitglieder 2 €. Anmeldung bis 12. Juli.
- Freitag, 20. Juli, 21 Uhr: Fledermausführung „Bats all over“. Für Kinder und Jugendliche ab 8 Jahren. Dauer 2-3 Stunden. Anmeldung unter mail@NAJU-Hamburg.de oder Tel. 69 70 89 20. Spende erbeten.
- Donnerstag, 26. Juli, 11 Uhr: Wir entdecken Wassermonster. Mit Kescher

und Lupe entdecken wir die Geheimnisse und Lebewesen im Teich. Kinder im Alter von 7- 12 Jahren. Kinder mit Ferienpass oder NABU-Mitglieder 2 €. Anmeldung bis 24. Juli.

- Freitag, 27. Juli, 20.45 Uhr: Fledermausführung „Bats all over“. Für Kinder und Jugendliche ab 8 Jahren. Dauer 2-3 Stunden. Anmeldung unter mail@NAJU-Hamburg.de oder Tel. 69 70 89 20. Spende erbeten.
- Mittwoch, 1. August, 11 Uhr: Tiere im Wohldorfer Wald. Kinder im Alter von 7 bis 12 Jahren. Kinder mit Ferienpass oder NABU-Mitglieder 2 €. Anmeldung bis 30. Juli.

Wo es angegeben ist, ist eine Anmeldung unter Tel.: 040 / 69 70 89 – 0 beim NABU Hamburg unbedingt erforderlich. Dabei werden die Treffpunkte bekannt gegeben. Weitere Termine gibt es unter www.NABU-Hamburg.de



Fischbratküche
HAIFISCH - SEPP

Öffnungszeiten:
Mo.-Do.: 6-15.30 Uhr, Fr.: 6-17.30 Uhr

Frühstücksangebot ab 6 - 11 Uhr
2 halbe belegte Brötchen (Fleisch-, Käse-, Wurst-, Eibelag)
1 Becher Kaffee € **3,00**

Glinder Str. 1, 22117 Hamburg
Tel. 040 / 71 00 97 50
www.haifisch-sepp.de

Auf dem Fegro-Gelände
Für Jedermann zugänglich,
kein Einkaufsausweis notwendig!

Täglich wechselnde Fischgerichte

- Kutterscholle
- Bratheringe
- Backfisch
- Seelachs
- Heringe
- Brataal

Sommergarten
überdachte Kundenparkplätze

**Glaseri
Ludewig**

Meisterbetrieb seit 1897

Bildereinrahmung
vom Fachmann

- ★ über 200 Holzrahmenmuster
- ★ Fertigung in eigener Werkstatt
- ★ Beratung vor Ort · Hol-/Bringservice
- ★ **Musterecken zur Ansicht für Zuhause**

Hertelstieg 2 · 22111 Hamburg
Telefon 040/731 37 59

!!! Sofort Bargeld !!!

Wir kaufen Ihr Gold, Zahngold - Bruchgold - Altgold

!!! Wir zahlen höchste Preise !!!

Jurinke • fachlich kompetent

Bei Photo Paruschke, Möllner Landstr. 27 (gegenüb. Billstedt Center)
An den Wochenmarkttagen Dienstag 9-13 + Freitag 9-18 Uhr

Gemeinsam das Beste erreichen!

**IfP INITIATIVE FÜR
PFLEGE ZU HAUSE GmbH**

Morsumer Weg 12 • 22117 Hamburg

TEL. 713 59 31 - 24 Std. erreichbar

**Ihr ambulanter Pflegedienst
im Osten von Hamburg - SEIT 1989 -**

Vertragspartner aller Krankenkassen,
Pflegekassen und Sozialämter



GARTENDIENST TREISCH

Fachbetrieb für Baumpflege und Baumsanierung

Baumarbeiten und Rodungen
Garten- und Erdarbeiten
Neuanlage und Pflege von Gärten und Grünanlagen
Betonpflaster- und Plattenarbeiten
Einzäunungen aller Art
Lieferung von Sand und Mutterboden
Schnee- und Eisbeseitigung

Mattkamp 27 • 22117 Hamburg
Tel. (040) 7 12 74 08 • Fax (040) 7 12 74 04

Geburtstage

*Diese Mitglieder des Bürgervereins feiern Geburtstag.
Wir wünschen gute Gesundheit und viel Freude im kommenden Lebensjahr*

Juli 2012				August 2012							
Behn	Sonja	3	7	Quasdorf	Joachim	28	7	Kohnert	Thea	13	8
Hildebrandt	Elli	8	7	Schenk	Erich	29	7	Schmidtke	Gertrud	15	8
Goosmann	Dr. Klaus	9	7	Meyer	Renate	30	7	Windheim von	Jutta	15	8
Diekmann	Claus-J.	10	7	Scheel	Dieter	31	7	Mohr	Hans-Peter	15	8
Schynol	Barbara	10	7					Osterburg	Elisabeth	17	8
Fleischer	Karl Heinz	13	7	Kebe	Heidmarie	1	8	Harringer	Günter	19	8
Zornig	Holger	13	7	Krebs	Siegfried	2	8	Kluge	Heinz	20	8
Schwab	Thomas	14	7	Kahl	Claus	5	8	Schulenburg	Elke	20	8
Zornig	Margrit	15	7	Krohn	Hans	8	8	Holst	Bernd P.	21	8
Paas	Ursula	18	7	Blum	Erika	8	8	Lau	Ursula	25	8
Zornig	Hans	18	7	Burmeister	Horst	10	8	Ahlf	Egon	27	8
Bauer	Hans-Erwin	23	7	Meier	Else	13	8	Malek	Traute	29	8
								Brasch	Ingrid	29	8